

I. ECONOMIE EN FINANCIEN

Conjunctuurindicatoren

Kalender voor het uitbrengen van de indicatoren	5
Indexen van de bouwvergunningen - Juni 2008	6

II. INDUSTRIE EN BOUWNIJVERHEID

Industrie

Maandstatistiek van de industrie (PRODCOM) - Augustus 2008	11
Waterdistributie - Augustus 2008	18

III. DIENSTEN, HANDEL EN VERVOER

Vervoer

Bedrijvigheid van de zeehavens - April 2008	20
---	----

In deze publicatie vindt u **de recentste statistieken** van de volgende domeinen: leefmilieu, bevolking, samenleving, economie en financiën, landbouw, industrie, diensten, handel en vervoer.

Daarnaast biedt onze website <http://statbel.fgov.be> een selectie van statistieken, die dagelijks worden bijgewerkt.

Publicaties bestelt u door storting op postrekening nr. 679-2005886-23 van de Algemene Directie Statistiek en Economische Informatie

Voor meer informatie :
Algemene directie Statistiek
en Economische Informatie
Vooruitgangstraat, 50 - 1210 Brussel
Tel. : 02/277.55.03 - Fax: 02/277.55.19

LUIK

Bd de la Sauvenière, 73-75 - 4000 Liège
Tel: 02/277.55.78
Fax: 04/222.49.94

GENT

Gaston Crommenlaan, 6 bus 0901 - 9050 Gent
Tel: 02/277.86.96
Fax: 02/277.54.06

CHARLEROI

Tour Biarent, Bd Audent 14/5 - 6000 Charleroi
Tel: 02/277.80.37
Fax: 02/277.57.03

ANTWERPEN

Italiëlei 124, Bus 85 -2000 Antwerpen
Tel: 03/229.07.00
Fax: 03/233.28.30

CONVENTIONELE TEKENS

Gegevens ontbreken	..
0 of minder dan de helft van de gebruikte eenheid	-
Voorlopige cijfers	(*)
De komma wordt gebruikt om de eenheden te scheiden van de decimalen	

Verantwoordelijke uitgever : A. VERSONNEN

Auteursrecht voorbehouden

Het reproduceren van de inhoud van deze publicatie is niet toegestaan, noch geheel, noch gedeeltelijk, noch in de oorspronkelijke, noch in bewerkte vorm, tenzij met schriftelijke machtiging vanwege de Algemene Directie Statistiek en Economische Informatie.

Het gebruiken van de inhoud van deze publicatie als toelichting of bewijsvoering in een artikel, een boekbespreking of een boek is toegestaan, mits duidelijke en nauwkeurige bronvermelding.

Economie en financiën
Conjunctuurindicatoren

Kalender voor het uitbrengen van de indicatoren

De indicatoren zijn beschikbaar op de aangeduide dag om 0 uur op onze website <http://statbel.fgov.be>

Beschikbaar vanaf	Indicator	Referentieperiode	Frequentie
oktober 2008			
30	Consumptieprijsindexen (*)	augustus 2008	maandelijks
30	Consumptieprijsindexen (*)	september 2008	maandelijks
30	Kleinhandelsindexen	augustus 2008	maandelijks
30	Afzetprijsindexen	september 2008	maandelijks
30	Consumptieprijsindexen (*)	oktober 2008	maandelijks
november 2008			
7	Consumptieprijsindexen (*)	oktober 2008	maandelijks
13	Faillissementsstatistieken	oktober 2008	maandelijks
20	Kleinhandelsindexen	september 2008	maandelijks
26	Indexen van de uurlonen	oktober 2008	maandelijks
30	Afzetprijsindexen	oktober 2008	maandelijks
december 2008			
5	Bouwvergunningen	juli 2008	maandelijks
10	Consumptieprijsindexen (*)	november 2008	maandelijks
11	Faillissementsstatistieken	november 2008	maandelijks
18	Afzetprijsindexen	november 2008	maandelijks
19	Kleinhandelsindexen	oktober 2008	maandelijks

(*) Beschikbaar om 12u, na de vergadering van de Indexcommissie.
Deze kalender kan op aanvraag ook afzonderlijk verkregen worden.
(Tel. 02/277.55.04 - Fax. 02/277.55.19)

Conjunctuurindicatoren – Bouwvergunningen

Juni 2008 *: Bouwvergunningen nieuwe woningen -0,7%

De seizoengezuiverde index van het aantal afgeleverde bouwvergunningen voor **nieuwe woningen voor privé-gezinnen** is gedaald met 0,7%. Een uitsplitsing naargelang het woningtype geeft een afname van 0,7% voor de **eengezinswoningen** en een daling van 5,2% voor de **appartementen**. Het vergunde volume van **niet-residentiële nieuwbouw** stijgt met 4,0%.

Voor de **renovatie van woongebouwen** noteert men een stijging van de afgeleverde vergunningen met 3,7%.

De evolutie van de **trend** van de laatste drie maanden in vergelijking met de drie maanden daarvoor bedraagt -0,8% voor **nieuwe woningen voor privé-gezinnen (eengezinswoningen +1,4% en appartementen -0,4%)** en +2,6% voor het volume van **niet-residentiële nieuwbouw**; voor de **renovatie van woongebouwen** is de trendverandering -2,9%.

Op de volgende bladzijde vindt U de bijhorende tabellen en grafieken.

*
* *

Bronvermelding: FOD Economie – Algemene Directie Statistiek

Meer informatie over de conjunctuur !

⇒ Bekijk ook, voor een totaalbeeld van de Belgische en Europese conjunctuur, de viertalige conjunctuurportalsite op het internet :

<http://statbel.fgov.be/indicators>

⇒ Alle methodologische toelichtingen bij de cijfers kunt U bij de Eenheid Conjunctuur vragen.

⇒ Het is mogelijk om gegevens over de bouwvergunningen meer uitgesplitst (per subsector, per gewest) of verder bewerkt (vb. seizoengezuiverd) toegestuurd te krijgen, eenmalig of maandelijks (per abonnement).

⇒ Naast de indexen van de bouwvergunningen, beschikken we over vele andere conjunctuurgegevens : productie-indexen, nieuwe orders, loonmassa, werknemers, gewerkte uren, omzet, afzetprijzen, materiaalkosten, ...

* (% stijging van de laatste drie maanden, tot en met juni 2008, tegenover voorgaande driemaandsperiode, seizoengezuiverde waarden)

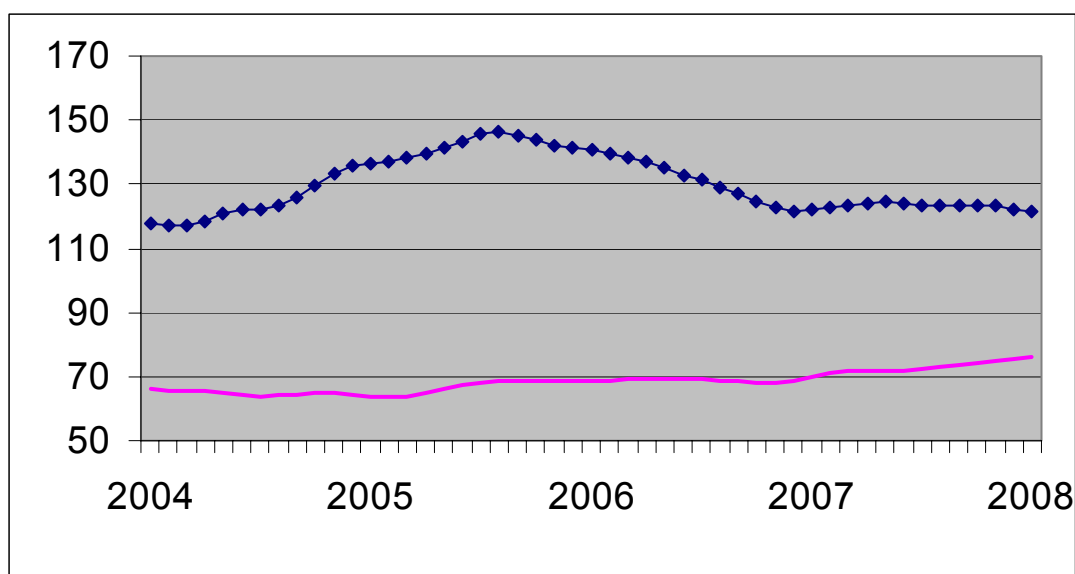
Conjunctuurindicatoren – Bouwvergunningen

**Bruto-indexen
(2000=100)
Bouwvergunningen**

	Jan	Feb	Maart	April	Mei	Juni	Juli	Aug	Sept	Okt	Nov	Dec	Jaar
Woongebouwen (aantal nieuwe gebouwen)													
2007	106,0	102,4	114,6	103,9	98,9	122,7	108,0	96,7	85,4	114,9	94,1	93,0	103,4
2008	111,8	111,6	99,7	127,8	96,8	117,1							
Woongebouwen (aantal nieuwe woningen)													
2007	132,4	117,8	142,9	117,3	115,1	142,6	117,2	128,1	105,9	155,3	120,3	107,3	125,2
2008	119,5	138,4	125,2	130,7	119,4	133,6							
Woongebouwen (aantal gerenoveerde gebouwen)													
2007	101,6	97,4	106,8	98,2	93,7	117,4	103,3	87,6	80,3	107,8	87,6	87,6	97,4
2008	107,1	107,4	93,9	122,9	91,0	112,0							
Niet-woongebouwen (volume nieuwe gebouwen)													
2007	61,1	59,6	71,1	63,0	69,7	78,7	79,7	79,1	74,2	85,7	58,7	62,6	70,3
2008	72,0	64,1	72,2	81,6	75,9	85,1							

Trend
Na uitschakeling
van seizoen- en
toevallige
schommelingen

Volume niet-
woongebouwen :
—————
Aantal woningen:
—————



**Vergelijking van
de trend van de
laatste drie
maanden met de
drie voorgaande
maanden**

↗↗ > 5%
↗ 1% tot 5%
→ -1% tot 1%
↘ -5% tot -1%
↘↘ < -5%

BE : België
VL : Vlaanderen
WA : Wallonië
BR : Brussel

Evolutie van de trend	BE	VL	WA	BR
Aantal nieuwe woningen	→	→	↘	↗↗
Aantal nieuwe woongebouwen	↘	→	↘	↘
Aantal nieuwe woongebouwen met één woning	↗	→	↘↘	→
Aantal nieuwe appartementen	→	→	↗	→
Nieuwe woongebouwen - Bewoonbare oppervlakte	→	→	↘	↘
Aantal nieuwe niet-woongebouwen	↗	↗	→	↘↘
Nieuwe niet-woongebouwen - Volume	↗	↘↘	↘	↘↘
Aantal gerenoveerde woongebouwen	↘	↗	→	↗
Aantal gerenoveerde niet-woongebouwen	↘	→	→	↘

Industrie en bouwnijverheid

Industrie

PRODCOM – Inleiding per activiteit

Inleiding

1 januari 1994 betekent een keerpunt in de opstelling van maandstatistieken van de industriële productie. Tot 1993 bestond voor de meeste sectoren een specifieke maandstatistiek. De gebruikte goederennomenclatuur was een empirisch ontworpen productenlijst per bedrijfstak.

Sinds het tot stand komen van de interne markt op 1 januari '93 is de behoefte aan internationaal vergelijkbare resultaten toegenomen. Men wil de gegevens over productie kunnen koppelen aan die over de buitenlandse handel. Dit leidde tot de PRODCOM-enquête.

De meeste industriële ondernemingen met 20 of meer personeelsleden of met een jaaromzet van 3 500 000 EUR, en sommige andere ondernemingen met een industriële nevenactiviteit waar tenminste 20 personen werken, zijn onderworpen aan Prodcom, vanaf januari 2008.

Om uiteenlopende redenen worden de statistieken van enkele sectoren (energie, recuperatie, waterdistributie, slachthuizen, zuivel, ijzer en staal) nog ingezameld volgens het oude systeem.

De nieuwe nomenclatuur voor de productiestatistieken, de Prodcom-lijst, bevat ongeveer 5.700 industriële producten, hoofdzakelijk goederen, maar ook een aantal industriële diensten. Elke rubriek van de Prodcom-lijst wordt aangeduid door een code van acht cijfers. De eerste vier cijfers komen overeen met een klasse van de NACE-rev. 2. Aldus wordt een overeenstemming gerealiseerd tussen producten en activiteiten. Bovendien bestaan de rubrieken van de Prodcom-lijst uit artikelen of groepen artikelen van de gecombineerde nomenclatuur.

Er wordt geënquêteerd op het niveau van de lokale eenheid. Indien in één lokale eenheid meerdere activiteiten worden uitgeoefend, vult men één aangifte in per activiteit, t.t.z. per afdeling (2 cijfers) van de NACE-rev. 2. Naast gegevens betreffende de waarde van de productie volgens de hoofdactiviteit (hoeveelheid en waarde van de leveringen), zijn er ook gegevens betreffende tewerkstelling en arbeidsvolume.

In deze tabel is de waarde van de productie van een vestiging gerangschikt in één code op vier cijfers van de NACE-rev.2. Deze code duidt de hoofdactiviteit van de vestiging aan.

Ter verduidelijking volgt een voorbeeld:

Gegeven een vestiging X die twee producten A (code 17.20.31.59) en B (code 17.30.30.30) produceert met als respectievelijke waarde 60 000 EUR en 40 000 EUR. Deze producten behoren tot twee verschillende klassen van de NACE-rev.2 (d.w.z. de eerste vier cijfers van de Prodcom-code van A en B verschillen). Vestiging X krijgt als hoofdactiviteit de eerste vier cijfers van product A nl. 17.20 (met het grootste aandeel in de waarde van de productie van vestiging X).

In de tabel wordt de volledige waarde van de productie van vestiging X, 100 000 EUR, opgenomen in de activiteitscode 17.2 (drie cijfers).

De resultaten zijn nog voorlopig, omdat er nog steeds een kleine non-respons is.

De belangrijke verschillen die worden vastgesteld voor bepaalde sectoren tussen december van een bepaald jaar en januari van het volgend jaar, zijn gedeeltelijk te wijten aan de jaarlijkse bijwerking van het Prodcom-aangeversbestand.

PRODCOM - Leveringen per activiteit

Waarde van de industriële productie (1) volgens de hoofdactiviteit van de vestiging (voorlopige cijfers in 1 000 €)

NACE Code	Activiteit	2008		
		Juni	Juli	Augustus
08	Overige winning van delfstoffen	69 717	47 679	58 034
08.1	Winning van steen, zand en klei	64 384	42 867	53 567
08.9	Winning van delfstoffen, n.e.g.	5 333	4 811	4 467
1D	Vervaardiging van voedingsmiddelen en dranken (1D=10 m.u.v. slachterijen en melkerijen)	1 651 739	1 653 141	1 572 841
10.B	Productie en verwerking van vlees en vleesproducten (10B= 10.1 m.u.v. slachterijen)	331 489	325 451	311 686
10.2	Verwerking en conservering van vis en van schaal- en weekdieren	33 644	32 183	29 547
10.3	Verwerking en conservering van groenten en fruit	214 463	215 843	201 169
10.4	Vervaardiging van plantaardige en dierlijke oliën en vetten	165 284	157 662	156 533
10.C	Consumptie-ijs (10.C = 10.52)	26 126	29 776	17 457
10.6	Vervaardiging van maalderijproducten, zetmeel en zetmeelproducten	170 272	182 020	166 689
10.7	Vervaardiging van bakkerijproducten en deegwaren	179 815	183 861	175 751
10.8	Vervaardiging van andere voedingsmiddelen	348 351	323 748	331 498
10.9	Vervaardiging van diervoeders	182 295	202 596	182 510
11	Vervaardiging van dranken	288 971	319 871	291 998
12	Vervaardiging van tabaksproducten	38 667	32 003	28 227
13	Vervaardiging van textiel	345 101	322 906	219 843
13.1	Bewerken en spinnen van textielvezels	18 459	12 268	9 380
13.2	Weven van textiel	77 532	72 257	39 520
13.3	Textielveredeling	10 479	7 841	6 378
13.9	Vervaardiging van andere textielproducten	238 631	230 541	164 565
14	Vervaardiging van kleding	11 616	14 282	18 078
14.1	Vervaardiging van kleding, exclusief bontkleding	10 750	13 096	16 332

(1) Leveringen m.i.v. de industriële behandelingen en diensten en aan het buitenland geleverd maakloonwerk.

PRODCOM - Leveringen per activiteit

Waarde van de industriële productie (1) volgens de hoofdactiviteit van de vestiging (voorlopige cijfers in 1 000 €) - vervolg

NACE Code	Activiteit	2008		
		Juni	Juli	Augustus
14.3	Vervaardiging van gebreide en gehaakte kleding	866	1 186	1 745
15	Vervaardiging van leer en van producten van leer	8 046	6 791	7 746
15.1	Looien en bewerken van leer; vervaardiging van koffers, tassen, zadel- en tuigmakerswerk; bereiden en	6 835	5 617	6 298
15.2	Vervaardiging van schoeisel	1 211	1 174	1 449
16	Houtindustrie en vervaardiging van artikelen van hout en van kurk, exclusief meubelen; vervaardiging van	243 105	204 438	172 283
16.1	Zagen en schaven van hout	40 456	33 398	28 487
16.2	Vervaardiging van artikelen van hout, kurk, riet of vlechtwerk	202 649	171 040	143 797
17	Vervaardiging van papier en papierwaren	323 062	301 531	283 424
17.1	Vervaardiging van pulp, papier en karton	121 367	116 019	112 717
17.2	Vervaardiging van artikelen van papier of karton	201 695	185 512	170 707
18	Drukkerijen, reproductie van opgenomen media	185 266	133 098	157 510
18.A	Drukkerijen, reproductie van opgenomen media (18.A = 18.1+18.2)	185 266	133 098	157 510
20	Vervaardiging van chemische producten	2 667 888	2 742 007	2 486 590
20.A	Vervaardiging van chemische producten (20.A = 20.2 + 20.5)	287 129	267 607	239 170
20.1	Vervaardiging van chemische basisproducten, kunstmeststoffen en stikstofverbindingen en van	2 129 977	2 229 389	2 034 329
20.3	Vervaardiging van verf, vernis e.d., drukinkt en mastiek	88 879	88 555	78 263
20.4	Vervaardiging van zeep, wasmiddelen, poets- en reinigingsmiddelen, parfums en toiletartikelen	113 909	118 718	104 840
20.6	Vervaardiging van synthetische en kunstmatige vezels	47 994	37 738	29 988
21	Vervaardiging van farmaceutische grondstoffen en producten	482 504	468 690	361 517
21.1	Vervaardiging van farmaceutische grondstoffen	14 195	10 508	14 073
21.2	Vervaardiging van farmaceutische producten	468 309	458 182	347 443
22	Vervaardiging van producten van rubber of kunststof	504 987	454 880	392 043

(1) Leveringen m.i.v. de industriële behandelingen en diensten en aan het buitenland geleverd maakloonwerk.

PRODCOM - Leveringen per activiteit

Waarde van de industriële productie (1) volgens de hoofdactiviteit van de vestiging (voorlopige cijfers in 1 000 €) - vervolg

NACE Code	Activiteit	2008		
		Juni	Juli	Augustus
22.1	Vervaardiging van producten van rubber	42 730	40 928	32 381
22.2	Vervaardiging van producten van kunststof	462 257	413 951	359 661
23	Vervaardiging van andere niet-metaalhoudende minerale producten	605 237	441 161	450 114
23.B	Vervaardiging van andere (23.B = 23.2 + 23.4) niet-metaalhoudende minerale producten	13 715	11 250	9 349
23.1	Vervaardiging van glas en glaswerk	163 840	134 914	118 157
23.3	Vervaardiging van producten voor de bouw, van klei	39 949	27 128	33 716
23.5	Vervaardiging van cement, kalk en gips	88 171	72 333	71 535
23.6	Vervaardiging van artikelen van beton, cement en gips	239 574	151 835	166 391
23.7	Houwen, bewerken en afwerken van natuursteen	13 494	7 832	10 480
23.9	Vervaardiging van andere schuurmiddelen en niet-metaalhoudende minerale producten n.e.g.	46 495	35 869	40 485
24	Vervaardiging van metalen in primaire vorm	2 064 966	1 846 436	1 345 048
24.1	Vervaardiging van ijzer en staal en van ferrolegeringen	1 212 676	1 093 361	750 123
24.2	Vervaardiging van buizen, pijpen, holle profielen en fittings daarvoor, van staal	24 689	20 941	15 684
24.3	Vervaardiging van andere producten van de eerste verwerking van staal	170 923	143 627	105 821
24.4	Productie van edele metalen en van andere non-ferrometalen	624 653	568 001	452 857
24.5	Gieten van metalen	32 027	20 506	20 564
25	Vervaardiging van producten van metaal, exclusief machines en apparaten	786 964	642 402	580 521
25.1	Vervaardiging van metalen constructiewerken	311 332	235 457	224 334
25.2	Vervaardiging van tanks, reservoirs en bergingsmiddelen, van metaal	58 915	48 617	44 958
25.3	Vervaardiging van stoomketels, exclusief warmwaterketels voor centrale verwarming	17 128	14 438	11 996
25.4	Vervaardiging van wapens en munitie	20 198	34 730	22 595
25.5	Smeden, persen, stampen en profielwalsen van metaal; poedermetallurgie	32 361	26 733	23 093

(1) Leveringen m.i.v. de industriële behandelingen en diensten en aan het buitenland geleverd maakloonwerk.

PRODCOM - Leveringen per activiteit

Waarde van de industriële productie (1) volgens de hoofdactiviteit van de vestiging (voorlopige cijfers in 1 000 €) - vervolg

NACE Code	Activiteit	2008		
		Juni	Juli	Augustus
25.6	Oppervlaktebehandeling van metalen; verspanend bewerken van metalen	127 377	101 614	96 906
25.7	Vervaardiging van scharen, messen, bestekken, gereedschap en ijzerwaren	47 496	35 447	33 499
25.9	Vervaardiging van andere producten van metaal	172 156	145 366	123 140
26	Vervaardiging van informaticaproducten en van elektronische en optische producten	221 358	173 955	178 123
26.A	Vervaardiging van informaticaproducten en van elektronische en optische (26.A = 26.6 + 26.7) producten	7 792	2 939	4 563
26.1	Vervaardiging van elektronische onderdelen en printplaten	57 830	40 342	38 101
26.2	Vervaardiging van computers en randapparatuur	17 935	13 172	21 888
26.3	Vervaardiging van communicatieapparatuur	26 641	15 886	14 076
26.4	Vervaardiging van consumentenelektronica	56 338	59 792	58 909
26.5	Vervaardiging van meet-, controle- en navigatie-instrumenten en -apparatuur; vervaardiging van uurwerken	54 822	41 823	40 585
27	Vervaardiging van elektrische apparatuur	364 975	279 490	243 972
27.1	Vervaardiging van elektromotoren, van elektrische generatoren en transformatoren en van schakel- en	101 169	72 325	62 471
27.2	Vervaardiging van batterijen en accumulatoren	15 268	13 128	11 881
27.3	Vervaardiging van kabels en van schakelaars, stekkers, stopcontacten e.d.	98 866	81 562	76 830
27.4	Vervaardiging van elektrische verlichtingsbenodigdheden	72 754	44 173	36 169
27.5	Vervaardiging van huishoudapparaten	26 532	19 807	17 965
27.9	Vervaardiging van andere elektrische apparatuur	50 385	48 494	38 656
28	Vervaardiging van machines, apparaten en werktuigen, n.e.g.	801 908	683 011	560 602
28.1	Vervaardiging van machines en apparaten voor algemeen gebruik	219 297	222 040	202 532
28.2	Vervaardiging van andere machines en apparaten voor algemeen gebruik	242 502	192 649	189 551
28.3	Vervaardiging van machines en werktuigen voor de landbouw en de bosbouw	132 553	91 419	36 078
28.4	Vervaardiging van niet-verspanende machines voor de metaalbewerking en van gereedschapswerktuigen	35 440	38 720	16 933

(1) Leveringen m.i.v. de industriële behandelingen en diensten en aan het buitenland geleverd maakloonwerk.

PRODCOM - Leveringen per activiteit

Waarde van de industriële productie (1) volgens de hoofdactiviteit van de vestiging (voorlopige cijfers in 1 000 €) - vervolg en einde

NACE Code	Activiteit	2008		
		Juni	Juli	Augustus
28.9	Vervaardiging van andere machines, apparaten en werktuigen voor specifieke doeleinden	172 116	138 183	115 508
29	Vervaardiging van auto's, aanhangwagens en opleggers	1 650 954	1 235 672	1 037 976
29.1	Vervaardiging van auto's	1 162 417	842 509	692 413
29.2	Vervaardiging van carrosserieën voor auto's; vervaardiging van aanhangwagens en opleggers	179 963	158 084	136 331
29.3	Vervaardiging van delen en toebehoren voor auto's	308 574	235 079	209 233
30	Vervaardiging van andere transportmiddelen	116 646	77 829	113 363
30.A	Vervaardiging van andere transportmiddel en (30.A = 30.1 + 30.2)	19 134	17 941	19 027
30.3	Vervaardiging van lucht- en ruimtevaartuigen en van toestellen in verband daarmee	90 198	52 948	89 789
30.9	Vervaardiging van transportmiddelen, n.e.g.	7 314	6 940	4 547
31	Vervaardiging van meubelen	143 023	104 557	100 525
32	Overige industrie	65 060	54 613	43 574
32.1	Bewerken van edelstenen en vervaardiging van sieraden en dergelijke artikelen	16 091	16 715	12 908
32.3	Vervaardiging van sportartikelen	2 028	1 794	726
32.4	Vervaardiging van spellen en speelgoed	8 533	6 088	6 137
32.5	Vervaardiging van medische en tandheelkundige instrumenten en benodigdheden	28 040	20 201	18 152
32.9	Industrie, n.e.g.	10 369	9 814	5 651
33	Reparatie en installatie van machines en apparaten	402 648	308 287	325 426
33.1	Reparatie van producten van metaal, machines en apparaten	232 340	179 966	206 380
33.2	Installatie van industriële machines, toestellen en werktuigen	170 308	128 321	119 046
	Totaal	14 044 410	12 548 731	11 029 379

(1) Leveringen m.i.v. de industriële behandelingen en diensten en aan het buitenland geleverd maakloonwerk.

PRODCOM - Bestellingen

Waarde van de bestellingen voor bepaalde bedrijfstakken volgens per activiteit

NACE code	Activiteit	Bestelling	2008								NACE code
			Januari	Februari	Maart	April	Mei	Juni	Juli	Augustus	
1F	Vervaardiging van textiel (1F= 13 behalve textielveredeling)	Totaal	359 841	357 848	332 094	352 119	321 601	329 616	276 195	239 987	1F
		Waarvan voor het buitenland	291 388	291 979	268 379	286 133	257 890	262 374	224 730	192 190	
14	Vervaardiging van kleding	Totaal	19 119	22 201	19 173	12 223	9 562	14 608	15 518	20 523	14
		Waarvan voor het buitenland	8 086	9 140	9 783	5 205	4 162	7 160	8 672	7 960	
17	Vervaardiging van papier en papierwaren	Totaal	343 066	312 501	310 903	335 792	309 489	304 253	290 625	256 042	17
		Waarvan voor het buitenland	218 903	198 127	198 597	213 016	194 752	188 180	185 840	159 628	
20	Vervaardiging van chemische producten	Totaal	2 703 032	2 696 036	2 717 045	2 852 187	2 716 698	2 784 398	2 799 290	2 563 547	20
		Waarvan voor het buitenland	2 158 788	2 145 644	2 156 948	2 240 854	2 102 929	2 228 532	2 226 527	2 028 159	
21	Vervaardiging van farmaceutische grondstoffen en producten	Totaal	490 606	445 992	477 026	445 084	421 244	487 635	464 539	402 986	21
		Waarvan voor het buitenland	460 354	416 393	441 934	417 608	396 382	451 095	433 259	382 486	
24	Vervaardiging van metalen in primaire vorm	Totaal	1 928 118	1 912 142	1 955 204	1 949 546	1 865 037	1 994 518	1 662 847	1 245 710	24
		Waarvan voor het buitenland	1 637 081	1 614 065	1 628 771	1 618 388	1 576 379	1 633 047	1 392 996	990 664	
2E	Vervaardiging van produkten van metaal (2E=25 m.u.v. oppervlaktebehandeling en bekleding van metaal)	Totaal	563 825	610 997	552 859	615 807	531 825	659 246	480 691	492 765	2E
		Waarvan voor het buitenland	282 463	316 550	252 066	329 032	257 234	308 330	221 097	236 987	
26	Vervaardiging van informaticaproducten en van elektronische en optische producten	Totaal	162 833	190 318	179 727	186 016	177 772	220 476	171 290	165 835	26
		Waarvan voor het buitenland	119 588	144 392	140 095	143 359	145 412	175 594	143 028	139 773	
27	Vervaardiging van elektrische apparatuur	Totaal	308 390	324 353	344 089	306 265	262 138	315 858	315 595	253 875	27
		Waarvan voor het buitenland	211 335	209 567	235 042	207 177	169 957	214 085	227 206	168 821	
28	Vervaardiging van machines, apparaten en werktuigen, n.e.g.	Totaal	719 240	770 494	863 401	761 246	707 652	723 187	584 572	637 921	28
		Waarvan voor het buitenland	604 242	653 679	749 997	651 064	608 281	614 986	498 867	563 529	
29	Vervaardiging van auto's, aanhangwagen en opleggers	Totaal	1 412 717	1 398 541	1 339 977	1 374 356	1 227 690	1 342 164	1 052 046	895 344	29
		Waarvan voor het buitenland	1 176 626	1 148 347	1 066 106	1 146 086	1 000 407	1 140 613	896 477	719 305	
30	Vervaardiging van andere transportmiddelen	Totaal	224 421	262 925	92 047	67 162	85 353	142 938	55 981	98 392	30
		Waarvan voor het buitenland	203 826	..	72 413	48 467	68 549	122 851	41 023	85 188	
33	Reparatie en installatie van machines en apparaten	Totaal	330 933	447 606	392 191	342 714	320 713	457 285	289 828	280 322	33
		Waarvan voor het buitenland	112 598	253 168	132 787	154 670	93 540	214 052	112 731	115 525	

NIET-PRODCOM - Waterdistributie

Waterdistributie in volume en aantal aansluitingen

	Volume opgevangen grondwater	Volume oppervlaktewater behandeld met het oog op de verdeling	Volume water ontvangen van andere maatschappijen	Totaal	Volume water afgestaan aan andere maatschappijen	Verlies	Volume beschikbaar voor de verdeling	Aantal gebruikte aansluitingen
	1 000 m ³	1 000 m ³	1 000 m ³	1 000 m ³	1 000 m ³	1 000 m ³	1 000 m ³	x 1000
1993	41 771	18 514	15 740	76 025	12 965	7 635	55 425	3 311
1994	42 066	17 808	15 217	75 091	12 257	7 898	54 935	3 205
1995	42 663	17 884	15 446	75 993	12 379	8 327	55 287	3 409
1996	40 568	19 328	18 886	78 783	12 679	7 520	58 584	3 547
1997	40 978	22 307	25 504	88 789	15 920	7 497	65 371	3 868
1998	40 285	21 595	24 635	86 515	19 476	7 242	59 797	3 971
1999	41 175	20 923	24 376	86 473	18 965	7 383	60 125	3 991
2000	41 456	20 623	24 196	86 275	18 815	7 278	60 182	4 034
2001	41 866	20 506	22 095	84 467	16 271	7 519	60 676	4 086
2002	40 367	20 680	20 633	81 679	14 743	7 321	59 615	4 123
2003	42 061	20 835	21 197	84 093	15 035	7 532	61 526	4 154
2004	40 514	21 197	20 423	82 134	14 372	7 589	60 172	4 168
2005	39 675	21 726	20 421	81 822	14 234	7 593	59 995	4 232
2006	39 338	22 422	19 849	81 609	14 328	7 930	59 351	4 291
2007	39 545	21 153	18 744	79 441	12 803	7 763	58 875	4 326
2007 Januari	38 883	21 535	18 249	78 667	12 462	7 940	58 264	4 293
Februari	36 807	19 403	17 276	73 487	11 635	7 255	54 598	4 301
Maart	43 073	20 957	19 730	83 760	13 109	8 447	62 204	4 311
April	42 659	23 094	21 377	87 130	14 468	8 972	63 690	4 326
Mei	39 668	21 941	18 836	80 444	12 785	8 148	59 511	4 314
Juni	40 227	21 274	18 585	80 086	12 692	8 116	59 278	4 325
Juli	38 843	20 569	17 651	77 063	12 192	7 594	57 278	4 328
Augustus	39 843	21 843	18 823	80 509	13 200	8 877	58 432	4 332
September	38 474	20 369	17 955	76 798	11 918	6 257	58 623	4 337
Oktober	36 856	21 333	18 410	76 600	12 484	7 340	56 776	4 341
November	40 746	20 797	19 248	80 791	13 688	7 147	59 957	4 346
December	38 454	20 716	18 791	77 961	13 001	7 068	57 892	4 358
2008 Januari	41 352	22 278	19 182	82 812	13 287	8 630	60 895	4 377
Februari	37 940	19 735	17 469	75 145	12 010	7 400	55 736	4 381
Maart	38 405	20 447	19 366	78 218	12 310	7 541	58 367	4 386
April	39 249	19 828	16 409	75 487	12 156	7 991	55 340	4 392
Mei	41 830	22 355	20 174	84 358	13 715	8 598	62 045	4 395
Juni	39 225	20 257	18 253	77 735	12 215	7 878	57 642	4 427
Juli	39 819	21 573	18 837	80 228	13 359	7 798	59 072	4 404
Augustus	38 265	19 745	17 928	75 938	12 342	7 818	55 777	4 406

Diensten, handel en vervoer

Vervoer

Vervoer

Bedrijvigheid van de zeehavens

Aantal en tonnenmaat van de binnengevaren zeeschepen (1)

	Alle Belgische havens (2)				Antwerpen			
	Geladen		Ledig		Geladen		Ledig	
	Aantal	Tonnen- maat	Aantal	Tonnen- maat	Aantal	Tonnen- maat	Aantal	Tonnen- maat
2003	24 022	370 783	5 887	56 254	10 027	179 381	4 152	41 775
2004	24 291	403 459	5 563	48 182	10 754	202 655	4 111	34 971
2005	24 712	423 818	6 073	54 046	11 176	217 969	4 992	43 574
2006	24 456	443 800	5 550	43 542	11 345	230 960	4 384	33 681
2007	25 293	484 008	6 133	52 774	11 900	250 745	4 792	38 245

2008

januari	2 088	39 614	475	3 953	1 018	21 348	361	2 634
februari	2 033	38 969	532	4 417	944	20 232	385	2 895
maart	2 052	40 233	532	4 409	980	21 077	381	3 160
april	2 132	41 304	554	4 587	1 004	21 596	404	3 123
mei								
juni								
juli								
augustus								
september								
oktober								
november								
december								

	Nieuwpoort				Gent			
	Geladen		Ledig		Geladen		Ledig	
	Aantal	Tonnen- maat	Aantal	Tonnen- maat	Aantal	Tonnen- maat	Aantal	Tonnen- maat
2003	420	381	1	1	2 044	26 739	1 058	3 927
2004	405	361	3	2	2 094	27 348	980	3 221
2005	367	321	2	2	1 954	26 751	928	3 626
2006	427	369	0	0	2 058	29 068	1 011	3 540
2007	491	445	0	0	2 143	28 604	1 033	3 466

2008

januari	48	40	0	0	178	2 350	96	267
februari	50	72	0	0	177	2 286	103	318
maart	24	20	0	0	178	2 396	111	398
april	48	41	0	0	195	2 618	96	328
mei								
juni								
juli								
augustus								
september								
oktober								
november								
december								

(1) in 1000 brutoregisteron. (2) uitgezonderd de bewegingen tussen de Belgische havens. Bron: Generale verklaring voor de binnenvarende zeeschepen, Gemeentelijk Havenbedrijf Antwerpen, Havenbestuur Brugge-Zeebrugge, Haven Oostende, Havenbedrijf Gent

Vervoer

Brugge-Zeebrugge				Oostende				
Geladen		Ledig		Geladen		Ledig		
Aantal	Tonnen- maat	Aantal	Tonnen- maat	Aantal	Tonnen- maat	Aantal	Tonnen- maat	
7 239	123 308	1 136	14 140	4 582	40 989	88	363	2003
6 689	133 894	937	13 166	4 624	40 923	75	524	2004
7 653	149 428	904	10 196	4 819	35 461	1	0	2005
7 806	159 113	1 001	10 073	4 578	33 914	53	82	2006
8 362	181 741	1 118	15 306	4 644	34 998	51	56	2007

2008

659	14 147	81	1 281	353	2 740	1	0	januari
669	14 070	86	1 401	370	2 790	11	28	februari
680	14 543	110	1 201	366	2 753	10	2	maart
714	15 279	107	1 341	366	2 835	33	22	april
								mei
								juni
								juli
								augustus
								september
								oktober
								november
								december

Brussel (Incl. Nijverheidsbekken)				Luik				
Geladen		Ledig		Geladen		Ledig		
Aantal	Tonnen- maat	Aantal	Tonnen- maat	Aantal	Tonnen- maat	Aantal	Tonnen- maat	
214	540	75	191	79	122	82	118	2003
220	596	60	167	76	122	77	118	2004
234	671	48	152	83	129	40	62	2005
252	701	57	147	70	122	63	100	2006
312	908	63	181	42	69	113	185	2007

2008

3	5	1	3	2	3	8	14	januari
1	2	0	0	2	3	11	18	februari
0	0	0	0	2	3	12	20	maart
2	3	0	0	1	1	14	23	april
								mei
								juni
								juli
								augustus
								september
								oktober
								november
								december

Vervoer

Bedrijvigheid van de zeehavens

Aantal en tonnenmaat van de buitengevaren zeeschepen (1)

	Alle Belgische havens (2)				Antwerpen			
	Geladen		Ledig		Geladen		Ledig	
	Aantal	Tonnen- maat	Aantal	Tonnen- maat	Aantal	Tonnen- maat	Aantal	Tonnen- maat
2003	21 631	342 931	6 502	71 749	10 196	172 735	4 374	49 597
2004	21 427	368 382	6 760	76 574	9 912	184 025	5 021	56 165
2005	21 046	352 322	7 296	79 676	10 086	193 826	5 879	64 793
2006	20 873	364 336	7 950	95 237	10 432	208 041	6 158	70 828
2007	21 896	401 615	8 448	103 350	11 246	229 666	6 475	76 492

2008

januari	1 729	32 278	749	9 518	920	18 772	563	6 918
februari	1 763	31 601	681	8 446	901	18 427	513	6 331
maart	1 806	33 095	707	8 677	924	19 305	515	5 948
april	1 839	34 013	791	9 917	924	19 396	610	7 159
mei								
juni								
juli								
augustus								
september								
oktober								
november								
december								

	Nieuwpoort				Gent			
	Geladen		Ledig		Geladen		Ledig	
	Aantal	Tonnen- maat	Aantal	Tonnen- maat	Aantal	Tonnen- maat	Aantal	Tonnen- maat
2003	0	0	398	361	1 574	13 253	1 552	16 910
2004	1	1	401	353	1 461	13 192	1 613	16 909
2005	0	0	371	325	1 512	16 122	1 364	14 267
2006	0	0	422	365	1 476	14 603	1 569	17 977
2007	0	0	487	441	1 485	14 146	1 679	17 774

2008

januari	0	0	48	40	121	1 116	140	1 599
februari	0	0	48	71	148	1 254	136	1 348
maart	0	0	25	21	151	1 216	129	1 574
april	0	0	46	39	148	1 320	154	1 662
mei								
juni								
juli								
augustus								
september								
oktober								
november								
december								

(1) in 1000 brutoregisterton. (2) uitgezonderd de bewegingen tussen de Belgische havens. Bron: Generale verklaring voor de binnenvarende zeeschepen, Gemeentelijk Havenbedrijf Antwerpen, Havenbestuur Brugge-Zeebrugge, Haven Oostende, Havenbedrijf Gent

Vervoer

Brugge-Zeebrugge				Oostende				
Geladen		Ledig		Geladen		Ledig		
Aantal	Tonnen- maat	Aantal	Tonnen- maat	Aantal	Tonnen- maat	Aantal	Tonnen- maat	
5 822	117 409	2 475	18 620	3 874	39 835	772	1 520	2003
5 938	132 660	1 733	15 721	4 131	40 228	517	1 251	2004
6 736	146 848	1 833	12 656	4 245	34 264	576	1 205	2005
6 774	154 283	2 097	14 763	3 993	32 592	638	1 405	2006
7 081	179 237	2 419	17 858	4 164	33 872	531	1 182	2007
2008								
536	14 131	221	1 768	318	2 651	36	89	januari
556	13 984	195	1 443	324	2 679	57	139	februari
559	13 666	234	2 107	333	2 673	43	81	maart
592	14 788	219	1 726	324	2 716	75	141	april
								mei
								juni
								juli
								augustus
								september
								oktober
								november
								december
Brussel (incl. Nijverheidsbekken)				Luik				
Geladen		Ledig		Geladen		Ledig		
Aantal	Tonnen- maat	Aantal	Tonnen- maat	Aantal	Tonnen- maat	Aantal	Tonnen- maat	
77	234	206	514	151	230	14	24	2003
90	250	194	517	130	199	14	21	2004
84	311	196	568	93	154	31	60	2005
75	273	183	535	112	180	24	35	2006
106	356	197	612	128	212	10	13	2007
2008								
0	0	0	0	9	16	0	0	januari
0	0	0	0	16	26	0	0	februari
2	3	0	0	13	21	1	2	maart
0	0	0	0	14	23	0	0	april
								mei
								juni
								juli
								augustus
								september
								oktober
								november
								december

Statistische domeinen

- Algemeen
- Grondgebied en leefmilieu
- Bevolking
- Samenleving
- Economie en financiën
- Landbouw en aanverwante activiteiten
- Industrie
- Diensten, handel en vervoer

Algemene Directie Statistiek en Economische Informatie
FOD Economie
B-1000 Brussel
tel. 02/277.55.03
fax 02/277.55.19

ISSN 0771 - 0410

<http://statbel.fgov.be> - <http://www.economie.fgov.be>
info@economie.fgov.be