

## I. ECONOMIE EN FINANCIEN

*Conjunctuurindicatoren*

<b>Kalender voor het uitbrengen van de indicatoren</b> .....	5
Afzetprijnsindexen (basis 2000 = 100) – Augustus 2008 .....	6

## II. INDUSTRIE EN BOUWNIJVERHEID

*Industrie*

Maandstatistiek van de industrie (NIET-PRODCOM) – Juli 2008 .....	11
---	----

*Bouw*

Bouwnijverheid – Juli 2008 .....	20
----------------------------------	----

## III. DIENSTEN, HANDEL EN VERVOER

*Vervoer*

Luchtvaart – April 2008 .....	27
NMBS – Handelsvervoer van goederen – Mei 2008 .....	28
NMBS – Reizigersvervoer – Mei 2008 .....	29

In deze publicatie vindt u **de recentste statistieken** van de volgende domeinen: leefmilieu, bevolking, samenleving, economie en financiën, landbouw, industrie, diensten, handel en vervoer.

Daarnaast biedt onze website <http://statbel.fgov.be> een selectie van statistieken, die dagelijks worden bijgewerkt.

**Publicaties bestelt u door storting op postrekening nr. 679-2005886-23 van de Algemene Directie Statistiek en Economische Informatie**

**Voor meer informatie :**  
Algemene directie Statistiek  
en Economische Informatie  
Vooruitgangstraat, 50 - 1210 Brussel  
Tel. : 02/277.55.03 - Fax: 02/277.55.19

**LUIK**

Bd de la Sauvenière, 73-75 - 4000 Liège  
Tel: 02/277.55.78  
Fax: 04/222.49.94

**GENT**

Gaston Crommenlaan, 6 bus 0901 - 9050 Gent  
Tel: 02/277.86.96  
Fax: 02/277.54.06

**CHARLEROI**

Tour Biarent, Bd Audent 14/5 - 6000 Charleroi  
Tel: 02/277.80.37  
Fax: 02/277.57.03

**ANTWERPEN**

Italiëlei 124, Bus 85 -2000 Antwerpen  
Tel: 03/229.07.00  
Fax: 03/233.28.30

**CONVENTIONELE TEKENS**

Gegevens ontbreken	..
0 of minder dan de helft van de gebruikte eenheid	-
Voorlopige cijfers	(*)
De komma wordt gebruikt om de eenheden te scheiden van de decimalen	

**Verantwoordelijke uitgever : A. VERSONNEN**

**Auteursrecht voorbehouden**

Het reproduceren van de inhoud van deze publicatie is niet toegestaan, noch geheel, noch gedeeltelijk, noch in de oorspronkelijke, noch in bewerkte vorm, tenzij met schriftelijke machtiging vanwege de Algemene Directie Statistiek en Economische Informatie.

Het gebruiken van de inhoud van deze publicatie als toelichting of bewijsvoering in een artikel, een boekbespreking of een boek is toegestaan, mits duidelijke en nauwkeurige bronvermelding.

**Economie en financiën**  
*Conjunctuurindicatoren*



## Kalender voor het uitbrengen van de indicatoren

De indicatoren zijn beschikbaar op de aangeduide dag om 0 uur op onze website <http://statbel.fgov.be>

Beschikbaar vanaf	Indicator	Referentieperiode	Frequentie
<b>oktober 2008</b>			
3	Consumptieprijsindexen (*)	augustus 2008	maandelijks
3	Bouwvergunningen	april 2008	maandelijks
3	Kleinhandelsindexen	juli 2008	maandelijks
3	Consumptieprijsindexen (*)	september 2008	maandelijks
3	Bouwvergunningen	mei 2008	maandelijks
16	Faillissementsstatistieken	september 2008	maandelijks
17	Kleinhandelsindexen	augustus 2008	maandelijks
30	Afzetprijsindexen	september 2008	maandelijks
30	Consumptieprijsindexen (*)	oktober 2008	maandelijks
<b>november 2008</b>			
7	Consumptieprijsindexen (*)	oktober 2008	maandelijks
7	Bouwvergunningen	juni 2008	maandelijks
13	Faillissementsstatistieken	oktober 2008	maandelijks
20	Kleinhandelsindexen	september 2008	maandelijks
26	Indexen van de uurlonen	oktober 2008	maandelijks
30	Afzetprijsindexen	oktober 2008	maandelijks
<b>december 2008</b>			
5	Bouwvergunningen	juli 2008	maandelijks
10	Consumptieprijsindexen (*)	november 2008	maandelijks
11	Faillissementsstatistieken	november 2008	maandelijks
18	Afzetprijsindexen	november 2008	maandelijks
19	Kleinhandelsindexen	oktober 2008	maandelijks

(\*) Beschikbaar om 12u, na de vergadering van de Indexcommissie.  
Deze kalender kan op aanvraag ook afzonderlijk verkregen worden.  
(Tel. 02/277.55.04 - Fax. 02/277.55.19)

### Augustus 2008 : Afzetprijnsindex -0,6%

In augustus 2008, vergeleken met de voorgaande maand, is **de afzetprijnsindex voor de totale industrie zonder bouw** gedaald met 0,6%. Een uitsplitsing van dat cijfer tussen energie en de rest, geeft een daling van 2,9% voor energie en een stijging van 0,5% voor de totale industrie zonder energie. Een verdere opsplitsing van de totale industrie zonder energie geeft +0,8% voor intermediaire goederen zonder energie, +0,1% voor investeringsgoederen, +0,3% voor duurzame consumptiegoederen en +0,3% voor niet-duurzame consumptiegoederen.

Als de algemene afzetprijnsindex uitgesplitst wordt naargelang de bestemming, dan zien we een daling met 0,8% op de binnenlandse markt en een daling met 0,5% op de buitenlandse markt.

In vergelijking met augustus van het voorgaande jaar, is de afzetprijs van de totale industrie zonder bouw gestegen met 11,9%. De afzetprijzen voor de Belgische markt stegen met 12,8%, voor de buitenlandse markt was er een stijging met 11,5%.

\*  
\* \*

**Bronvermelding: FOD Economie – Algemene Directie Statistiek**

**Op de volgende bladzijde vindt U de bijhorende tabellen en grafieken.**

Meer informatie over de conjunctuur !

⇒ Bekijk ook, voor een totaalbeeld van de Belgische en Europese conjunctuur, de viertalige conjunctuurportalsite op het internet :

**<http://statbel.fgov.be/indicators>**

⇒ Alle methodologische toelichtingen bij de cijfers kunt U bij de Eenheid Conjunctuur vragen.

⇒ Het is mogelijk om gegevens over de afzetprijzen meer uitgesplitst (per subsector, per gewest) of verder bewerkt (vb. seizoengezuiverd) toegestuurd te krijgen, eenmalig of maandelijks (per abonnement).

⇒ Naast de afzetprijnsindexen beschikken we over vele andere conjunctuurgegevens : werknemers, nieuwe orders, loonmassa, gewerkte uren, omzet, materiaalkosten, afzetprijzen, bouwvergunningen, .....

---

# Conjunctuurindicatoren – Persbericht

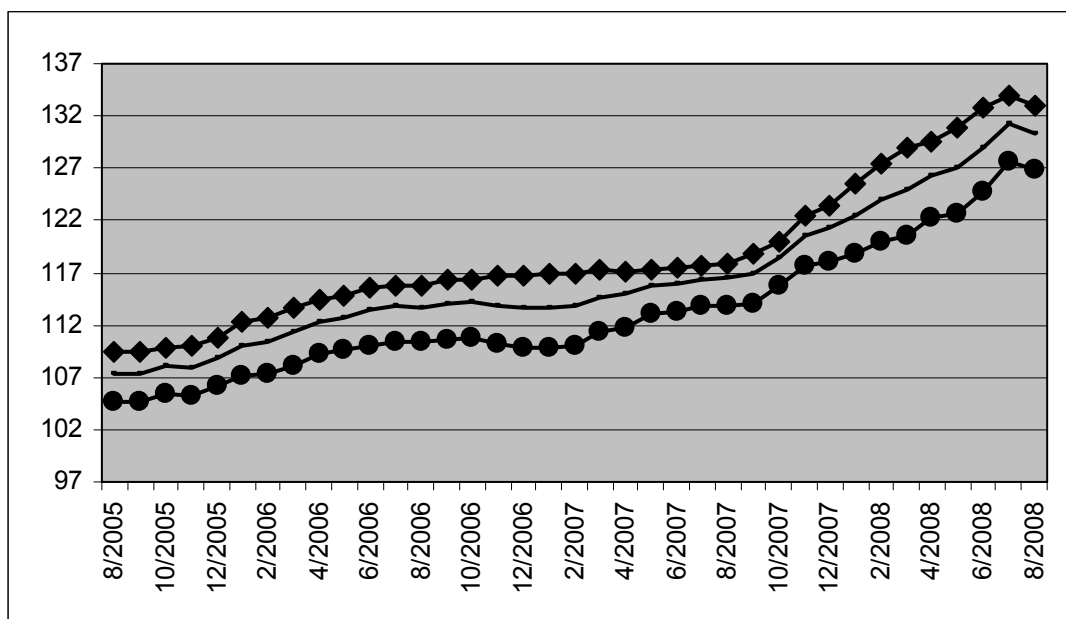
## Bruto-indexen (2000=100)

Totale industrie  
zonder  
bouwnijverheid  
*Prijsontwikkeling  
van de afgezette  
productie*

Totale markt													
	jan	feb	mrt	apr	mei	jun	jul	aug	sep	okt	nov	dec	Jaar
2006	110,1	110,4	111,4	112,3	112,8	113,4	113,8	113,6	114,0	114,2	113,9	113,6	112,8
2007	113,6	113,8	114,7	114,9	115,7	115,9	116,4	116,5	116,9	118,4	120,5	121,3	116,5
2008	122,5	124,0	125,0	126,2	127,0	129,0	131,2	130,4					
Binnenlandse markt													
	jan	feb	mrt	apr	mei	jun	jul	aug	sep	okt	nov	dec	Jaar
2006	112,4	112,8	113,7	114,5	114,8	115,6	115,8	115,8	116,3	116,3	116,8	116,7	115,1
2007	116,8	117,0	117,2	117,1	117,3	117,4	117,7	117,9	118,8	119,9	122,4	123,5	118,6
2008	125,6	127,4	128,9	129,5	130,8	132,7	134,0	132,9					
Buitenlandse markt													
	jan	feb	mrt	apr	mei	jun	jul	aug	sep	okt	nov	dec	Jaar
2006	107,1	107,3	108,2	109,3	109,7	110,0	110,5	110,3	110,6	110,8	110,2	109,9	109,5
2007	109,8	110,0	111,3	111,8	113,0	113,3	113,8	113,9	114,0	115,8	117,6	118,1	113,5
2008	118,8	120,0	120,6	122,2	122,7	124,7	127,5	126,9					

## Bruto-indexen (2000=100)

Totale industrie  
zonder  
bouwnijverheid



## Totale markt

Binnenlandse markt

Buitenlandse markt

## Bedrijfstakken / Hoofdindustriegroepen

	Totaal	Binnen	Buiten
Totale industrie (zonder bouwnijverheid)	↗	↗	↗
Energie.	↗	↗	↗
Totale industrie, zonder energie	↗	↗	↗
Intermediaire goederen, zonder energie.	↗	↗	↗
Investeringsgoederen	↗	↗	↗
Duurzame consumptiegoederen	↗	→	↗
Niet-duurzame consumptiegoederen	→	→	↘
Winning van delfstoffen	↗	↗	→
Voedings- en genotmiddelen	→	↗	→
Textiel en kleding	↘	↘	↘
Papier en karton; uitgeverijen en drukkerijen	→	→	→
Chemische, rubber- en kunststofnijverheid	↘	↘	↘
Metaalverwerking	↗	↗	↗
Cokes, geraffineerde aardolieproducten en splijt- en kweekstoffen	↗	↗	↗
Niet-metaalhoudende minerale producten	→	→	↗
Metallurgie	↗	↗	↗
Meubels	→	→	→
Elektriciteit	↗	↗	↗

## Bruto-indexen

↗ > 1%  
↗ 0.2% tot 1%  
→ -0.2% tot 0.2%  
↘ -1% tot -0.2%  
↘ < -1%

Vergelijking van de laatste drie maanden met de drie voorgaande maanden





# **Industrie en bouwnijverheid**

*Industrie*



# NIET-PRODCOM - Inleiding

---

## Inleiding

---

Om uiteenlopende redenen worden de statistieken van enkele sectoren (energie, recuperatie, waterdistributie, slachthuizen, zuivel, ijzer en staal) nog ingezameld volgens het oude systeem.

Het aantal variabelen dat ingezameld wordt varieert per statistiek.

Specifieke maandstatistieken zijn er alleen voor cokes, petroleum, water en bouwnijverheid, alsook in andere sectoren, zoals ijzer en staal, gas en elektriciteit, waarvan inzameling van de gegevens gebeurt door de federaties.

Voor de overige sectoren (slachthuizen, zuivel, bewerking van splijt- en kweekstoffen en recuperatie van metaal, papier, textiel en scheikundige stoffen) bestaan gegevens over personeel en omzet. Voor de slachthuizen en zuivel bestaan specifieke statistieken in de afdeling landbouwstatistieken.

<b>Nace</b>	<b>Omschrijving</b>	<b>Opmerking</b>
10.10	Recuperatie van steenkool uit steenkoolbergen	Vestigingen met 10 of meer arbeiders.
15.11	Slachterijen van grootvee	Vestigingen met 10 of meer arbeiders.
15.51	Zuivelfabrieken kaasmakerijen	Vestigingen met 10 of meer arbeiders.
23.10	Vervaardiging van cokesovenproducten	Geen drempel.
23.20	Vervaardiging van geraffineerde aardolieproducten	Geen drempel.
23.3	Bewerking van splijt- en kweekstoffen	Vestigingen met 10 of meer arbeiders.
27.10	Vervaardiging van ijzer en staal en van ferrolegeringen	Bron : Federatie Geen drempel.
37.1	Recuperatie van recycleerbaar metaalafval	Vestigingen met 10 of meer arbeiders.
37.2	Recuperatie van papier, textiel, scheikundige stoffen en bouwmaterialen	Vestigingen met 10 of meer arbeiders.
40.10	Productie en distributie van electriciteit	Bron : Federatie Geen drempel.
40.20	Productie en distributie van gas	Bron : Federatie Geen drempel.
41.0	Winning, zuivering en distributie van water	Geen drempel.
45	Bouwnijverheid	Bron : Maandstatistiek van de Bouwnijverheid Ondernemingen met 10 of meer werknemers.

# NIET-PRODCOM - Omzet

## De omzet (1) voor bepaalde bedrijfstakken (voorlopige cijfers in 1 000 EUR)

NACE Code	Omschrijving	2007				2007
		September	Oktober	November	December	
15.1A	Slachterijen van grootvee	81 173	86 393	82 273	83 663	<b>921 865</b>
15.51	Zuivelfabrieken en kaasmakerijen	296 895	332 616	309 446	312 471	<b>3 452 605</b>
23.10	Vervaardiging van cokesovenproducten	1 801	1 874	2 389	2 360	<b>44 090</b>
23.29	Vervaardiging van geraffineerde aardolieproducten	831 249	984 542	982 067	1 046 279	<b>10 174 950</b>
23.30	Bewerking van splijt- en kweekstoffen	9 082	14 504	6 808	10 116	<b>128 051</b>
37.10	Recycling van metaalafval	119 859	125 319	113 924	72 113	<b>1 399 557</b>
37.21	Recuperatie van papier	16 182	16 302	16 309	12 775	<b>178 407</b>
37.22	Recuperatie van textiel	8 476	9 130	7 735	6 015	<b>90 065</b>
37.23	Recuperatie van scheikundige stoffen	8 409	9 101	9 512	6 803	<b>270 714</b>
37.24	Recuperatie van bouwmaterialen	3 765	4 548	3 856	5 027	<b>46 357</b>
41	Winning, zuivering en distributie van water	124 506	131 707	97 605	128 221	<b>1 366 325</b>

(1) Omzet bevat alle vestigingen met 20 of meer personen.

# NIET-PRODCOM - Omzet

---

2008							NACE Code
Januari	Februari	Maart	April	Mei	Juni	Juli	
84 524	81 161	82 000	88 320	88 556	89 294	93 337	15.1A
332 689	318 542	325 628	327 471	301 290	280 427	296 801	15.51
1 346	1 423	1 622	1 795	1 657	2 073	2 084	23.10
1 011 301	951 357	1 070 064	1 086 324	1 152 242	1 157 176	1 281 208	23.29
13 256	11 121	7 765	15 681	11 742	6 575	7 990	23.30
125 357	155 320	139 670	155 495	144 777	183 538	157 845	37.10
15 587	16 294	17 140	16 283	15 637	15 190	14 317	37.21
7 845	8 111	8 172	8 681	8 241	8 722	7 409	37.22
8 000	8 784	8 633	8 672	8 774	8 615	11 160	37.23
3 944	4 427	3 527	4 463	3 919	4 448	4 570	37.24
114 306	108 292	99 761	105 974	110 697	148 947	148 557	41

---

# NIET-PRODCOM - Tewerkstelling, uren en lonen

## Tewerkstelling, uren en lonen voor bepaalde bedrijfstakken (voorlopige cijfers)

NACE Code	Omschrijving		2007			
			September	Oktober	November	December
10.1A	Recuperatie van steenkool uit steenkoolbergen	Aantal arbeiders	38	36	37	38
		Aantal bedienden	21	21	21	21
		Totaal	59	57	58	59
		Aantal uren (1)	6 958	7 655	6 839	5 580
		Trimestriële lonen (2)				
15.1A	Slachterijen van grootvee	Aantal arbeiders	1 534	1 531	1 530	1 519
		Aantal bedienden	220	221	220	219
		Totaal	1 754	1 752	1 750	1 738
		Aantal uren (1)	205 561	229 482	213 847	196 227
		Trimestriële lonen (2)	8 064			11 120
15.51	Zuivelfabrieken en kaasmakerijen	Aantal arbeiders	3 710	3 681	3 683	3 683
		Aantal bedienden	2 036	2 029	2 028	2 012
		Totaal	5 746	5 710	5 711	5 695
		Aantal uren (1)	667 958	776 170	706 036	628 615
		Trimestriële lonen (2)	40 254			51 768
23.10	Vervaardiging van cokesovenproducten	Aantal arbeiders	555	548	547	546
		Aantal bedienden	85	85	84	85
		Totaal	640	633	631	631
		Aantal uren (1)	74 289	77 166	75 921	76 828
		Trimestriële lonen (2)	5 719			6 609
23.29	Vervaardiging van geraffineerde aardolieproducten	Aantal arbeiders	590	583	586	586
		Aantal bedienden	1 923	1 911	1 914	1 914
		Totaal	2 513	2 494	2 500	2 500
		Aantal uren (1)	328 492	371 990	337 313	310 295
		Trimestriële lonen (2)	36 291			44 402
23.30	Bewerking van splijt- en kweekstoffen	Aantal arbeiders	##	##	##	##
		Aantal bedienden	##	##	##	##
		Totaal	1 003	931	973	936
		Aantal uren (1)	127 537	133 114	122 512	100 346
		Trimestriële lonen (2)	9 279			10 294
37.10	Recycling van metaalafval	Aantal arbeiders	1 049	1 058	1 069	1 071
		Aantal bedienden	246	253	252	255
		Totaal	1 295	1 311	1 321	1 326
		Aantal uren (1)	168 379	191 422	181 433	147 650
		Trimestriële lonen (2)	6 598			8 858
37.21	Recuperatie van papier	Aantal arbeiders	467	470	468	465
		Aantal bedienden	119	120	119	117
		Totaal	586	590	587	582
		Aantal uren (1)	72 417	82 697	74 336	63 313
		Trimestriële lonen (2)	2 530			3 158
37.22	Recuperatie van textiel	Aantal arbeiders	504	514	516	517
		Aantal bedienden	65	64	64	64
		Totaal	569	578	580	581
		Aantal uren (1)	71 638	84 486	74 034	56 295
		Trimestriële lonen (2)	1 912			2 760
37.23	Recuperatie van scheikundige stoffen	Aantal arbeiders	537	536	544	542
		Aantal bedienden	164	161	162	160
		Totaal	701	697	706	702
		Aantal uren (1)	89 446	102 543	94 124	70 453
		Trimestriële lonen (2)	3 458			4 499
37.24	Recuperatie van bouwmaterialen	Aantal arbeiders	206	207	208	205
		Aantal bedienden	54	53	55	54
		Totaal	260	260	263	259
		Aantal uren (1)	34 674	38 813	34 913	27 779
		Trimestriële lonen (2)	781			942
40.1	Productie en distributie van elektriciteit	Aantal arbeiders	161	160	162	163
		Aantal bedienden	12 495	12 644	12 682	12 685
		Totaal	12 656	12 804	12 844	12 848

(1) Tot december 1998 uren-arbeiders, vanaf januari 1999 uren gepresteerd door de werknemers (bedienden en arbeiders).

(2) Brutolonen en -weden van de werknemers in 1 000 € (bevat alle vestigingen met 20 of meer personen behalve voor de bouw vanaf 1998).

# NIET-PRODCOM - Tewerkstelling, uren en lonen

2007	2008							NACE Code
	Januari	Februari	Maart	April	Mei	Juni	Juli	
<b>38</b>	31	31	30	30	29	29	29	10.1A
<b>21</b>	19	19	19	18	18	18	18	
<b>59</b>	50	50	49	48	47	47	47	
<b>6 813</b>	6 506	6 132	5 677	6 134	5 346	5 716	4 532	
<b>1 523</b>	1 521	1 514	1 509	1 514	1 491	1 497	1 473	15.1A
<b>216</b>	222	218	220	216	209	212	208	
<b>1 740</b>	1 743	1 732	1 729	1 730	1 700	1 709	1 681	
<b>210 026</b>	227 693	214 630	210 945	221 398	203 611	210 232	195 696	
<b>36 214</b>			8 856			8 949		
<b>3 676</b>	3 695	3 702	3 652	3 672	3 665	3 656	3 640	15.51
<b>2 006</b>	2 044	2 041	2 028	2 032	2 040	2 054	2 061	
<b>5 682</b>	5 739	5 743	5 680	5 704	5 705	5 710	5 701	
<b>691 914</b>	776 531	733 329	715 606	757 077	680 555	670 026	660 962	
<b>182 829</b>			47 691			48 248		
<b>562</b>	367	372	366	364	359	357	357	23.10
<b>84</b>	66	66	65	65	65	65	65	
<b>646</b>	433	438	431	429	424	422	422	
<b>76 298</b>	53 727	53 087	53 699	53 908	50 525	50 080	49 527	
<b>26 173</b>			5 059			4 777		
<b>594</b>	575	569	566	563	573	565	564	23.29
<b>1 894</b>	1 923	1 922	1 929	1 936	1 940	1 939	1 938	
<b>2 488</b>	2 498	2 491	2 495	2 499	2 513	2 504	2 502	
<b>336 534</b>	369 817	346 691	336 021	361 484	337 191	335 936	323 081	
<b>164 525</b>			38 739			50 262		
<b>##</b>	<b>##</b>	<b>##</b>	<b>##</b>	<b>##</b>	<b>##</b>	<b>##</b>	<b>##</b>	23.30
<b>##</b>	<b>##</b>	<b>##</b>	<b>##</b>	<b>##</b>	<b>##</b>	<b>##</b>	<b>##</b>	
<b>979</b>	954	979	993	973	966	967	969	
<b>119 409</b>	131 358	126 694	118 379	133 186	120 386	129 717	98 447	
<b>39 241</b>			9 328			10 046		
<b>1 028</b>	1 048	1 068	1 075	1 085	1 077	1 085	1 092	37.10
<b>239</b>	272	272	277	284	284	291	283	
<b>1 267</b>	1 320	1 340	1 352	1 369	1 361	1 376	1 375	
<b>165 558</b>	193 298	185 535	180 975	201 200	177 793	188 913	167 753	
<b>29 890</b>			8 004			8 708		
<b>471</b>	470	469	483	472	467	467	468	37.21
<b>118</b>	119	117	122	122	122	123	124	
<b>590</b>	589	586	605	594	589	590	592	
<b>74 583</b>	80 237	74 923	75 870	81 684	73 599	76 799	75 059	
<b>11 343</b>			2 808			2 997		
<b>502</b>	513	517	516	520	520	523	525	37.22
<b>63</b>	62	65	68	69	71	69	70	
<b>565</b>	575	582	584	589	591	592	595	
<b>69 198</b>	76 460	73 117	70 059	79 087	71 996	79 759	45 340	
<b>9 295</b>			2 474			2 713		
<b>538</b>	553	557	562	553	552	547	547	37.23
<b>177</b>	166	165	166	148	148	147	148	
<b>716</b>	719	722	728	701	700	694	695	
<b>91 791</b>	101 860	95 346	93 029	101 727	85 743	92 474	79 994	
<b>15 726</b>			3 881			4 119		
<b>203</b>	215	221	222	224	226	229	229	37.24
<b>51</b>	58	57	58	59	59	58	58	
<b>254</b>	273	278	280	283	285	287	287	
<b>33 501</b>	39 072	39 618	35 123	41 719	37 228	39 890	32 963	
<b>3 390</b>			870			969		
<b>150</b>	162	162	164	166	168	165	162	40.1
<b>12 467</b>	12 695	12 671	12 685	12 707	12 721	12 727	12 636	
<b>12 618</b>	12 857	12 833	12 849	12 873	12 889	12 892	12 798	

# NIET-PRODCOM - Tewerkstelling, uren en lonen

## Tewerkstelling, uren en lonen voor bepaalde bedrijfstakken (voorlopige cijfers)

NACE		2007				
Code	Omschrijving	September	Oktober	November	December	
		Aantal uren (1)	1 543 638	1 785 533	1 608 385	1 471 397
		Trimestriële lonen (2)	135 558			177 137
40.11	Productie van elektriciteit	Aantal arbeiders	##	##	##	##
		Aantal bedienden	##	##	##	##
		Totaal	##	##	##	##
		Aantal uren (1)	##	##	##	##
		Trimestriële lonen (2)	##			##
40.12	Transmissie van elektriciteit	Aantal arbeiders	##	##	##	##
		Aantal bedienden	##	##	##	##
		Totaal	##	##	##	##
		Aantal uren (1)	##	##	##	##
		Trimestriële lonen (2)	##			##
40.13	Distributie van en handel in elektriciteit	Aantal arbeiders	138	139	141	140
		Aantal bedienden	5 983	6 011	6 029	6 026
		Totaal	6 121	6 150	6 170	6 166
		Aantal uren (1)	720 152	867 773	770 999	688 477
		Trimestriële lonen (2)	60 170			79 218
40.2	Productie en distributie van gas via leidingen	Aantal arbeiders	170	169	168	168
		Aantal bedienden	5 623	5 658	5 676	5 670
		Totaal	5 793	5 827	5 844	5 838
		Aantal uren (1)	681 686	818 443	719 233	647 199
		Trimestriële lonen (2)	59 787			83 259
40.22	Distributie van en handel in gasvormige brandstoffen via leidingen	Aantal arbeiders	170	169	168	168
		Aantal bedienden	5 623	5 658	5 676	5 670
		Totaal	5 793	5 827	5 844	5 838
		Aantal uren (1)	681 686	818 443	719 233	647 199
		Trimestriële lonen (2)	59 787			83 259
41	Winning, zuivering en distributie van water	Aantal arbeiders	3 659	3 675	3 679	3 682
		Aantal bedienden	3 642	3 636	3 634	3 632
		Totaal	7 301	7 311	7 313	7 314
		Aantal uren (1)	897 062	1 062 936	951 507	877 519
		Trimestriële lonen (2)	64 367			69 024
45	Bouwnijverheid	Aantal arbeiders	106 758	106 788	106 501	105 780
		Aantal bedienden	25 576	25 656	25 620	25 511
		Totaal	132 334	132 444	132 121	131 291
		Aantal uren (1)	16 585 283	18 795 040	16 260 571	11 730 573
		Trimestriële lonen (2)	690 673			836 168

(1) Tot december 1998 uren-arbeiders, vanaf januari 1999 uren gepresteerd door de werknemers (bedienden en arbeiders).

(2) Brutolonen en -weden van de werknemers in 1 000 € (bevat alle vestigingen met 20 of meer personen behalve voor de bouw vanaf 1998).



# NIET-PRODCOM - Tewerkstelling, uren en lonen

## - vervolg en einde

2007	2008							NACE Code
	Januari	Februari	Maart	April	Mei	Juni	Juli	
<b>1 538 178</b>	1 677 110	1 692 356	1 639 329	1 803 508	1 603 103	1 698 715	1 505 559	
<b>643 918</b>			147 393			176 332		
<b>##</b>	<b>##</b>	<b>##</b>	<b>##</b>	<b>##</b>	<b>##</b>	<b>##</b>	<b>##</b>	40.11
<b>##</b>	<b>##</b>	<b>##</b>	<b>##</b>	<b>##</b>	<b>##</b>	<b>##</b>	<b>##</b>	<b>##</b>
<b>##</b>	<b>##</b>	<b>##</b>	<b>##</b>	<b>##</b>	<b>##</b>	<b>##</b>	<b>##</b>	<b>##</b>
<b>##</b>	<b>##</b>	<b>##</b>	<b>##</b>	<b>##</b>	<b>##</b>	<b>##</b>	<b>##</b>	<b>##</b>
<b>##</b>			<b>##</b>			<b>##</b>		
<b>##</b>			<b>##</b>	<b>##</b>	<b>##</b>			40.12
<b>##</b>	<b>##</b>	<b>##</b>	<b>##</b>	<b>##</b>	<b>##</b>	<b>##</b>	<b>##</b>	<b>##</b>
<b>##</b>	<b>##</b>	<b>##</b>	<b>##</b>	<b>##</b>	<b>##</b>	<b>##</b>	<b>##</b>	<b>##</b>
<b>##</b>			<b>##</b>	<b>##</b>	<b>##</b>	<b>##</b>	<b>##</b>	<b>##</b>
<b>141</b>	137	135	137	136	136	134	131	40.13
<b>5 984</b>	6 021	6 013	6 020	6 035	6 052	6 061	6 060	
<b>6 125</b>	6 158	6 148	6 157	6 171	6 188	6 195	6 191	
<b>736 119</b>	816 439	812 454	786 509	858 742	764 157	804 741	715 329	
<b>282 124</b>			63 362			76 289		
<b>170</b>	166	167	165	165	163	161		40.2
<b>5 596</b>	5 690	5 682	5 696	5 680	5 698	5 719		
<b>5 767</b>	5 856	5 849	5 861	5 845	5 861	5 880		
<b>687 707</b>	769 731	774 821	742 998	821 219	720 957	780 307		
<b>282 949</b>			68 000			78 078		
<b>170</b>	166	167	165	165	163	161		40.22
<b>5 596</b>	5 690	5 682	5 696	5 680	5 698	5 719		
<b>5 767</b>	5 856	5 849	5 861	5 845	5 861	5 880		
<b>687 707</b>	769 731	774 821	742 998	821 219	720 957	780 307		
<b>282 949</b>			68 000			78 078		
<b>3 678</b>	3 661	3 662	3 661	3 661	3 672	3 683	3 678	41
<b>3 636</b>	3 628	3 645	3 644	3 654	3 651	3 649	3 663	
<b>7 315</b>	7 289	7 307	7 305	7 315	7 323	7 332	7 341	
<b>951 598</b>	1 023 069	943 707	943 895	978 584	883 177	972 937	905 593	
<b>267 228</b>			66 399			72 509		
<b>104 809</b>	105 295	105 193	105 288	105 339	105 664	105 531	105 095	45
<b>25 016</b>	25 515	25 536	25 662	25 714	25 776	25 857	25 708	
<b>129 825</b>	130 810	130 729	130 950	131 053	131 440	131 388	130 803	
<b>15 189 189</b>	15 467 291	16 656 727	14 403 692	18 319 089	16 359 698	17 443 708	9 450 257	
<b>3 097 266</b>			762 579			885 525		



# **Industrie en bouwnijverheid**

*Bouw*

# Bouwnijverheid - Tewerkstelling, uren

## Aantal ondernemingen, tewerkstelling en gepresteerde uren per activiteit - Juli 2008

NACE code	Activiteit	Aantal ondernemingen	Tewerkstelling						
			Aantal bedienden	Aantal arbeiders			Aantal gepresteerde uren (1)		
				Gebouwen	Grond-, water- en wegenbouw	Voltooiing	Gebouwen	Grond-, water- en wegenbouw	Voltooiing
<b>45</b>	<b>BOUWNIJVERHEID</b>	<b>3 762</b>	<b>25 708</b>	<b>43 393</b>	<b>25 592</b>	<b>36 110</b>	<b>3 341 691</b>	<b>2 214 174</b>	<b>3 894 392</b>
<b>45.1</b>	<b>Het bouwrijp maken van terreinen</b>	<b>140</b>	<b>413</b>	<b>516</b>	<b>2 492</b>	<b>1</b>	<b>43 522</b>	<b>202 842</b>	<b>33</b>
45.11	Slopen van gebouwen; grondverzet	126	368	516	2 290	1	43 522	183 119	33
45.12	Proefboren en boren	14	45	-	202	-	-	19 723	-
<b>45.2</b>	<b>Burgerlijke en utiliteitsbouw; weg- en waterbouw</b>	<b>1 939</b>	<b>15 367</b>	<b>41 953</b>	<b>22 856</b>	<b>953</b>	<b>3 164 407</b>	<b>1 990 429</b>	<b>75 984</b>
45.21	Algemene bouwkundige en civieltechnische werken	1 193	10 653	33 120	9 119	815	2 437 504	789 688	64 329
45.22	Dakbedekking en bouw van dakconstructies	215	519	3 831	-	40	259 145	-	3 573
45.23	Bouw van autowegen en andere wegen, vliegvelden en sportfaciliteiten	289	2 270	164	10 887	5	9 952	832 629	364
45.24	Waterbouw	30	815	84	1 606	8	6 498	222 948	534
45.25	Overige gespecialiseerde werkzaamheden in de bouw	212	1 110	4 754	1 244	85	451 308	145 164	7 184
<b>45.3</b>	<b>Bouwinstallatie</b>	<b>798</b>	<b>6 371</b>	<b>80</b>	<b>244</b>	<b>18 944</b>	<b>7 968</b>	<b>20 903</b>	<b>2 310 174</b>
45.31	Elektrische installatie	384	3 678	54	15	9 255	3 873	1 132	1 292 578
45.32	Isolatiewerkzaamheden	37	302	2	-	1 724	1 167	-	198 243
45.33	Loodgieterswerk	362	2 382	24	-	7 735	2 928	-	797 918
45.34	Overige bouwinstallatie	15	139	-	229	250	-	19 771	28 115
<b>45.4</b>	<b>Afwerking van gebouwen</b>	<b>862</b>	<b>3 348</b>	<b>97</b>	<b>-</b>	<b>16 196</b>	<b>13 827</b>	<b>-</b>	<b>1 505 310</b>
45.41	Stukadoorswerk	79	241	10	-	1 785	720	-	124 016
45.42	Schrijnwerk	382	1 909	68	-	6 574	5 559	-	687 665
45.43	Vloerafwerking en wandbekleding	141	435	11	-	2 260	446	-	189 207
45.44	Schilderen en glaszetten	224	642	8	-	4 927	583	-	458 056
45.45	Overige werkzaamheden in verband met de afwerking van gebouwen	36	121	-	-	650	-	-	46 366
<b>45.5</b>	<b>Verhuur van machines voor de bouwnijverheid met bedieningspersoneel</b>	<b>23</b>	<b>209</b>	<b>747</b>	<b>-</b>	<b>16</b>	<b>111 967</b>	<b>-</b>	<b>2 891</b>

(1) Vanaf januari 1999, uren gepresteerd door de werknemers (bedienden en arbeiders).

# Bouwnijverheid - Lonen

## Lonen en wedden van het kwartaal per activiteit (in 1 000 €)

NACE code	Activiteit	2007				2008	
		1ste kwartaal	2de kwartaal	3de kwartaal	4de kwartaal	1ste kwartaal	2de kwartaal
<b>45</b>	<b>BOUWNIJVERHEID</b>	<b>732 208</b>	<b>838 216</b>	<b>690 673</b>	<b>836 168</b>	<b>762 579</b>	<b>885 525</b>
<b>45.1</b>	<b>Het bouwrijp maken van terreinen</b>	<b>18 076</b>	<b>20 345</b>	<b>17 119</b>	<b>20 498</b>	<b>19 059</b>	<b>22 119</b>
45.11	Slopen van gebouwen; grondverzet	16 645	18 693	15 653	18 886	17 524	20 393
45.12	Proefboren en boren	1 431	1 652	1 466	1 612	1 535	1 726
<b>45.2</b>	<b>Burgerlijke en utiliteitsbouw; weg- en waterbouw</b>	<b>446 783</b>	<b>522 579</b>	<b>424 413</b>	<b>507 107</b>	<b>465 566</b>	<b>551 383</b>
45.21	Algemene bouwkundige en civieltechnische werken	296 098	344 970	277 519	338 194	305 278	359 224
45.22	Dakbedekking en bouw van dakconstructies	19 775	23 873	18 937	22 580	21 186	25 768
45.23	Bouw van autowegen en andere wegen, vliegvelden en sportfaciliteiten	71 016	87 370	70 678	83 772	74 035	91 521
45.24	Waterbouw	20 755	22 336	18 800	22 857	22 846	27 500
45.25	Overige gespecialiseerde werkzaamheden in de bouw	39 139	44 030	38 479	44 347	42 221	47 370
<b>45.3</b>	<b>Bouwinstallatie</b>	<b>159 026</b>	<b>172 583</b>	<b>147 159</b>	<b>176 699</b>	<b>163 197</b>	<b>181 425</b>
45.31	Elektrische installatie	81 996	88 827	76 676	89 821	84 242	93 882
45.32	Isolatiwerkzaamheden	14 093	15 076	13 031	15 427	12 517	14 240
45.33	Loodgieterswerk	59 182	64 173	53 789	67 634	62 422	68 946
45.34	Overige bouwinstallatie	3 755	4 507	3 663	4 187	4 017	4 356
<b>45.4</b>	<b>Afwerking van gebouwen</b>	<b>102 616</b>	<b>116 624</b>	<b>96 131</b>	<b>124 388</b>	<b>107 989</b>	<b>123 681</b>
45.41	Stukadoorswerk	9 313	11 060	8 986	10 599	10 105	11 356
45.42	Schrijnwerk	48 933	54 134	44 161	61 035	51 903	58 050
45.43	Vloerafwerking en wandbekleding	13 644	15 236	12 192	14 821	14 046	16 136
45.44	Schilderen en glaszetten	27 088	31 626	27 094	30 127	28 067	33 382
45.45	Overige werkzaamheden in verband met de afwerking van gebouwen	3 638	4 566	3 699	4 285	3 869	4 757
<b>45.5</b>	<b>Verhuur van machines voor de bouwnijverheid met bedieningspersoneel</b>	<b>5 707</b>	<b>6 085</b>	<b>5 851</b>	<b>7 476</b>	<b>6 768</b>	<b>6 917</b>

# Bouwnijverheid - Bestellingen per subsector

## Nieuwe bestellingen per subsector en per activiteit (in 1 000 €) - Juli 2008

NACE code	Activiteit	Gebouwen	Grond- water- en wegebouw	Voltooiing	Totaal
<b>45</b>	<b>BOUWNIJVERHEID</b>	<b>562 338</b>	<b>253 306</b>	<b>391 188</b>	<b>1 206 832</b>
<b>45.1</b>	<b>Het bouwrijp maken van terreinen</b>	<b>7 181</b>	<b>29 232</b>	<b>23</b>	<b>36 436</b>
45.11	Slopen van gebouwen; grondverzet	7 181	27 270	1	34 452
45.12	Proefboren en boren	-	1 962	22	1 984
<b>45.2</b>	<b>Burgerlijke en utiliteitsbouw; weg- en waterbouw</b>	<b>536 841</b>	<b>222 603</b>	<b>8 787</b>	<b>768 231</b>
45.21	Algemene bouwkundige en civieltechnische werken	451 300	60 753	7 883	519 937
45.22	Dakbedekking en bouw van dakconstructies	32 733	2	278	33 013
45.23	Bouw van autowegen en andere wegen, vliegvelden en sportfaciliteiten	1 265	115 963	83	117 311
45.24	Waterbouw	151	25 829	-	25 981
45.25	Overige gespecialiseerde werkzaamheden in de bouw	51 391	20 056	542	71 990
<b>45.3</b>	<b>Bouwinstallatie</b>	<b>364</b>	<b>1 471</b>	<b>210 843</b>	<b>212 678</b>
45.31	Elektrische installatie	222	218	110 322	110 761
45.32	Isolatiwerkzaamheden	-	-	12 305	12 305
45.33	Loodgieterswerk	142	-	85 726	85 868
45.34	Overige bouwinstallatie	-	1 253	2 490	3 744
<b>45.4</b>	<b>Afwerking van gebouwen</b>	<b>1 154</b>	<b>-</b>	<b>171 479</b>	<b>172 633</b>
45.41	Stukadoorswerk	344	-	15 027	15 371
45.42	Schrijnwerk	667	-	89 370	90 036
45.43	Vloerafwerking en wandbekleding	106	-	28 532	28 639
45.44	Schilderen en glaszetten	37	-	32 030	32 067
45.45	Overige werkzaamheden in verband met de afwerking van gebouwen	-	-	6 519	6 519
<b>45.5</b>	<b>Verhuur van machines voor de bouwnijverheid met bedieningspersoneel</b>	<b>16 798</b>	<b>-</b>	<b>56</b>	<b>16 854</b>

# Bouwnijverheid - Bestellingen per gewest

## Nieuwe bestellingen per gewest en per activiteit (in 1 000 €) - Juli 2008

NACE code	Activiteit	Brussels Hoofdstedelijk Gewest	Vlaams Gewest	Waals Gewest	Europese Unie	Andere landen	Totaal
<b>45</b>	<b>BOUWNIJVERHEID</b>	<b>186 891</b>	<b>652 951</b>	<b>286 343</b>	<b>68 780</b>	<b>11 867</b>	<b>1 206 832</b>
<b>45.1</b>	<b>Het bouwrijp maken van terreinen</b>	<b>4 522</b>	<b>21 108</b>	<b>10 389</b>	<b>417</b>	<b>-</b>	<b>36 436</b>
45.11	Slopen van gebouwen; grondverzet	4 496	19 647	10 101	208	-	34 452
45.12	Proefboren en boren	27	1 461	288	209	-	1 984
<b>45.2</b>	<b>Burgerlijke en utiliteitsbouw; weg- en waterbouw</b>	<b>105 169</b>	<b>410 911</b>	<b>194 516</b>	<b>53 234</b>	<b>4 401</b>	<b>768 231</b>
45.21	Algemene bouwkundige en civieltechnische werken	75 137	289 634	128 838	22 377	3 950	519 937
45.22	Dakbedekking en bouw van dakconstructies	2 455	18 836	10 920	797	4	33 013
45.23	Bouw van autowegen en andere wegen, vliegvelden en sportfaciliteiten	12 138	62 383	42 685	106	-	117 311
45.24	Waterbouw	3 523	3 820	1 515	17 034	90	25 981
45.25	Overige gespecialiseerde werkzaamheden in de bouw	11 915	36 239	10 559	12 920	357	71 990
<b>45.3</b>	<b>Bouwinstallatie</b>	<b>48 241</b>	<b>108 008</b>	<b>51 274</b>	<b>3 550</b>	<b>1 605</b>	<b>212 678</b>
45.31	Elektrische installatie	26 369	48 973	32 087	1 751	1 582	110 761
45.32	Isolatiewerkzaamheden	835	7 152	3 846	451	22	12 305
45.33	Loodgieterswerk	19 352	50 962	14 204	1 347	2	85 868
45.34	Overige bouwinstallatie	1 685	921	1 137	-	-	3 744
<b>45.4</b>	<b>Afwerking van gebouwen</b>	<b>28 153</b>	<b>105 662</b>	<b>28 831</b>	<b>7 624</b>	<b>2 362</b>	<b>172 633</b>
45.41	Stukadoorswerk	2 363	10 373	1 949	687	-	15 371
45.42	Schrijnwerk	14 386	54 600	15 486	3 285	2 279	90 036
45.43	Vloerafwerking en wandbekleding	5 578	16 608	4 603	1 849	1	28 639
45.44	Schilderen en glaszetten	4 514	21 005	5 525	1 022	1	32 067
45.45	Overige werkzaamheden in verband met de afwerking van gebouwen	1 312	3 077	1 268	781	81	6 519
<b>45.5</b>	<b>Verhuur van machines voor de bouwnijverheid met bedieningspersoneel</b>	<b>805</b>	<b>7 262</b>	<b>1 333</b>	<b>3 955</b>	<b>3 498</b>	<b>16 854</b>





# **Diensten, handel en vervoer**

Vervoer



# Vervoer

## Evolutie van de bedrijvigheid van de luchthaven Brussel Nationaal (1)

	Aantal vluchten		Aantal passagiers		Goederen (2) (3) (ton)	
	bij vertrek	bij aankomst	bij vertrek	bij aankomst	bij vertrek	bij aankomst
2002	118 782	118 814	7 308 884	7 101 671	275 848	235 577
2003	115 662	115 710	7 690 239	7 504 965	301 611	278 125
2004	115 641	115 681	7 909 870	7 708 739	328 503	298 297
2005	115 504	115 584	8 136 128	8 027 218	338 968	320 966
2006	115 924	115 949	8 439 374	8 250 527	343 277	315 767
2007	109 549	109 663	8 115 322	8 180 193	357 814	344 437

### 2007

januari	8 776	8 771	492 825	550 357	27 017	26 456
februari	8 550	8 536	535 187	531 875	26 735	25 796
maart	9 788	9 778	681 890	653 633	32 536	30 167
april	9 593	9 568	751 926	741 126	30 283	30 721
mei	10 582	10 603	792 760	800 619	30 336	30 102
juni	10 572	10 557	842 830	795 978	33 240	33 032
juli	10 947	10 894	1 026 440	871 026	32 971	31 492
augustus	10 445	10 529	831 996	972 021	32 015	30 434
september	10 731	10 744	857 861	914 936	34 657	32 716
oktober	10 819	10 844	823 194	808 623	36 379	33 928
november	10 129	10 200	656 550	722 741	38 943	36 601
december	9 189	9 196	664 693	613 236	35 942	36 024

### 2008

januari	9 739	9 752	578 160	640 273	32 576	33 687
februari	9 674	9 664	644 515	643 097	34 799	34 751
maart	9 874	9 839	773 734	721 679	35 710	39 678
april	10 222	10 200	814 945	809 887	27 214	30 502
mei						
juni						
juli						
augustus						
september						
oktober						
november						
december						

(1) Enkel verkeer met handelskarakter.

(2) Alleen vrachtgoederen.

(3) Vanaf 2002 vrachtgoederen + post.

# Vervoer

## Nationale maatschappij der belgische spoorwegen

### Reizigersvervoer

	Aantal reizigers (duizenden)	Aantal reizigers- KM (miljoenen)	Aantal productieve trein-KM (duizenden)
2002	164 936	8 249	75 989
2003	168 364	8 264	76 578
2004	178 421	8 676	78 105
2005	187 141	9 151	76 469
2006	197 523	9 607	76 230
2007	206 500	9 935	77 324
<b>2007</b>			
januari	16 649	777	6 610
februari	17 053	779	5 988
maart	17 505	826	6 627
april	17 829	845	6 245
mei	17 950	843	6 476
juni	17 767	856	6 438
juli	14 397	778	6 647
augustus	13 704	760	6 692
september	17 348	838	6 331
oktober	19 209	902	6 730
november	18 898	879	6 404
december	18 191	852	6 136
<b>2008</b>			
januari	17 902	834	6 681
februari	18 144	841	6 336
maart	18 465	867	6 490
april	18 633	876	6 577
mei	17 855	853	6 108
juni			
juli			
augustus			
september			
oktober			
november			
december			

# Vervoer

## Nationale maatschappij der belgische spoorwegen - Totaalcijfers

### Handelsvervoer van goederen

	Volledige wagonladingen 1000000 TKM				Aantal productieve trein-KM (duizenden)	Gesleepte bruto TKM (miljoenen)	Aantal geladen wagens (wagen- ladingen)(1)
	1000 T (1)	Binnenlands vervoer (1)	In-en uitvoer(1)	Doorvoer (1)			
2002	57 214	1 922	5 079	275	17 926	18 846	1429 671
2003	55 732	1 970	5 095	230	16 750	19 208	1404 118
2004	58 377	2 111	5 269	300	16 622	20 373	1481 451
2005	60 380	2 262	5 315	463	14 320	18 594	1547 983
2006	62 551	2 390	5 760	437	14 759	19 329	1555 549
2007	56 708	1 898	5 455	357	14 308	18 450	1486 348
<b>2007</b>							
januari	2 814	97	245	35	1 219	1 614	58 908
februari	4 225	204	334	29	1 178	1 551	109 459
maart	4 996	171	501	21	1 324	1 673	142 833
april	4 247	130	436	35	1 143	1 445	116 437
mei	4 484	145	412	57	1 183	1 507	119 083
juni	6 156	171	516	45	1 221	1 534	153 896
juli	5 043	135	548	23	1 187	1 508	135 950
augustus	5 764	152	681	23	1 117	1 395	154 449
september	4 700	149	480	19	1 205	1 541	126 060
oktober	5 361	180	496	35	1 303	1 665	141 939
november	4 601	182	414	17	1 166	1 550	120 085
december	4 316	182	392	18	1 062	1 467	107 249
<b>2008</b>							
januari	4 102	170	340	26	1 249	1 751	106 709
februari	4 814	203	399	36	1 253	1 731	114 990
maart	5 571	192	541	39	1 232	1 691	131 163
april	4 890	194	445	32	1 333	1 824	121 173
mei	5 081	198	444	29	1 144	1 602	122 460
juni							
juli							
augustus							
september							
oktober							
november							
december							

(1) Het militair vervoer en het dienstvervoer zijn niet in de cijfers inbegrepen.

#### **Statistische domeinen**

- Algemeen
- Grondgebied en leefmilieu
- Bevolking
- Samenleving
- Economie en financiën
- Landbouw en aanverwante activiteiten
- Industrie
- Diensten, handel en vervoer

**Algemene Directie Statistiek en Economische Informatie**  
**FOD Economie**  
B-1000 Brussel  
tel. 02/277.55.03  
fax 02/277.55.19

ISSN 0771 - 0410

<http://statbel.fgov.be> - <http://www.economie.fgov.be>  
info@economie.fgov.be