

I. ECONOMIE EN FINANCIEN

*Conjunctuurindicatoren*

<b>Kalender voor het uitbrengen van de indicatoren</b> .....	5
Afzetprijnsindexen (basis 2000 = 100) – Juni 2008 .....	6
Faillissementen – Juli 2008 .....	8

II. INDUSTRIE EN BOUWNIJVERHEID

*Industrie*

Tabak – juni 2008 .....	13
Waterdistributie – Mei 2008 .....	15

In deze publicatie vindt u **de recentste statistieken** van de volgende domeinen: leefmilieu, bevolking, samenleving, economie en financiën, landbouw, industrie, diensten, handel en vervoer.

Daarnaast biedt onze website <http://statbel.fgov.be> een selectie van statistieken, die dagelijks worden bijgewerkt.

**Publicaties bestelt u door storting op postrekening nr. 679-2005886-23 van de Algemene Directie Statistiek en Economische Informatie**

**Voor meer informatie :**  
Algemene directie Statistiek  
en Economische Informatie  
Leuvenseweg, 44 - 1000 Brussel  
Tel. : 02/277.55.03 - Fax: 02/277.55.19

**LUIK**

Bd de la Sauvenière, 73-75 - 4000 Luik  
Tel: 02/277.55.78  
Fax: 04/222.49.94

**GENT**

Coupure Rechts, 620 - 9000 Gent  
Tel: 09/267.27.27  
Fax: 09/267.27.29

**CHARLEROI**

Bd Audent 14/5 - 6000 Charleroi  
Tel: 02/277.80.37  
Fax: 02/277.57.03

**ANTWERPEN**

Italiëlei 124, Bus 85 -2000 Antwerpen  
Tel: 03/229.07.07  
Fax: 03/233.28.30

**CONVENTIONELE TEKENS**

Gegevens ontbreken	..
0 of minder dan de helft van de gebruikte eenheid	-
Voorlopige cijfers	(*)
De komma wordt gebruikt om de eenheden te scheiden van de decimalen	

**Verantwoordelijke uitgever : A. VERSONNEN**

**Auteursrecht voorbehouden**

Het reproduceren van de inhoud van deze publicatie is niet toegestaan, noch geheel, noch gedeeltelijk, noch in de oorspronkelijke, noch in bewerkte vorm, tenzij met schriftelijke machtiging vanwege de Algemene Directie Statistiek en Economische Informatie.

Het gebruiken van de inhoud van deze publicatie als toelichting of bewijsvoering in een artikel, een boekbespreking of een boek is toegestaan, mits duidelijke en nauwkeurige bronvermelding.

**Economie en financiën**  
*Conjunctuurindicatoren*



## Kalender voor het uitbrengen van de indicatoren

De indicatoren zijn beschikbaar op de aangeduide dag om 0 uur op onze website <http://statbel.fgov.be>

Beschikbaar vanaf	Indicator	Referentieperiode	Frequentie
<b>augustus 2008</b>			
27	Kleinhandelsindexen	juni 2008	maandelijks
27	Indexen van de uurlonen	juli 2008	maandelijks
28	Consumptieprijsindexen (*)	augustus 2008	maandelijks
28	Afzetprijsindexen	juli 2008	maandelijks
<b>september 2008</b>			
12	Bouwvergunningen	april 2008	maandelijks
18	Faillissementsstatistieken	augustus 2008	maandelijks
19	Kleinhandelsindexen	juli 2008	maandelijks
25	Afzetprijsindexen	augustus 2008	maandelijks
29	Consumptieprijsindexen (*)	september 2008	maandelijks
<b>oktober 2008</b>			
3	Bouwvergunningen	mei 2008	maandelijks
16	Faillissementsstatistieken	september 2008	maandelijks
17	Kleinhandelsindexen	augustus 2008	maandelijks
30	Afzetprijsindexen	september 2008	maandelijks
30	Consumptieprijsindexen (*)	oktober 2008	maandelijks
<b>november 2008</b>			
7	Consumptieprijsindexen (*)	oktober 2008	maandelijks
7	Bouwvergunningen	juni 2008	maandelijks
13	Faillissementsstatistieken	oktober 2008	maandelijks
20	Kleinhandelsindexen	september 2008	maandelijks
26	Indexen van de uurlonen	oktober 2008	maandelijks
30	Afzetprijsindexen	oktober 2008	maandelijks
<b>december 2008</b>			
5	Bouwvergunningen	juli 2008	maandelijks
10	Consumptieprijsindexen (*)	november 2008	maandelijks
11	Faillissementsstatistieken	november 2008	maandelijks
18	Afzetprijsindexen	november 2008	maandelijks
19	Kleinhandelsindexen	oktober 2008	maandelijks

(\*) Beschikbaar om 12u, na de vergadering van de Indexcommissie.  
Deze kalender kan op aanvraag ook afzonderlijk verkregen worden.  
(Tel. 02/277.55.04 - Fax. 02/277.55.19)

### Juni 2008 : Afzetprijsindex +1,6%

In juni 2008, vergeleken met de voorgaande maand, is **de afzetprijsindex voor de totale industrie zonder bouw** gestegen met 1,6%. Een uitsplitsing van dat cijfer tussen energie en de rest, geeft een stijging van 4,3% voor energie en een stijging van 0,2% voor de totale industrie zonder energie. Een verdere opsplitsing van de totale industrie zonder energie geeft +0,5% voor intermediaire goederen zonder energie, +0,4% voor investeringsgoederen, -0,3% voor duurzame consumptiegoederen en -0,4% voor niet-duurzame consumptiegoederen.

Als de algemene afzetprijsindex uitgesplitst wordt naargelang de bestemming, dan zien we een stijging met 1,5% op de binnenlandse markt en een stijging met 1,6% op de buitenlandse markt.

In vergelijking met juni van het voorgaande jaar, is de afzetprijs van de totale industrie zonder bouw gestegen met 11,3%. De afzetprijzen voor de Belgische markt stegen met 13,1%, voor de buitenlandse markt was er een stijging met 10,1%.

Volgend persbericht op : **28/8/2008**

\*  
\* \*

**Bronvermelding: FOD Economie – Algemene Directie Statistiek**

**Op de volgende bladzijde vindt U de bijhorende tabellen en grafieken.**

Meer informatie over de conjunctuur !

⇒ Bekijk ook, voor een totaalbeeld van de Belgische en Europese conjunctuur, de viertalige conjunctuurportalsite op het internet :

**<http://statbel.fgov.be/indicators>**

⇒ Alle methodologische toelichtingen bij de cijfers kunt U bij de Eenheid Conjunctuur vragen.

⇒ Het is mogelijk om gegevens over de afzetprijzen meer uitgesplitst (per subsector, per gewest) of verder bewerkt (vb. seizoengezuiverd) toegestuurd te krijgen, eenmalig of maandelijks (per abonnement).

⇒ Naast de afzetprijsindexen beschikken we over vele andere conjunctuurgegevens : werknemers, nieuwe orders, loonmassa, gewerkte uren, omzet, materiaalkosten, afzetprijzen, bouwvergunningen, .....

---

# Conjunctuurindicatoren – Persbericht

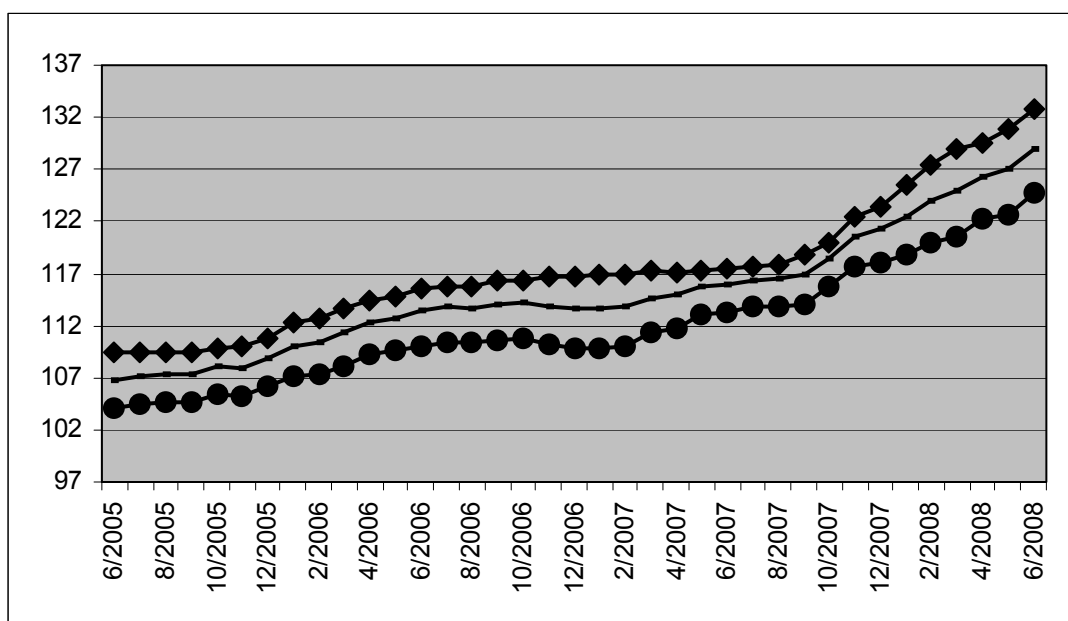
## Bruto-indexen (2000=100)

Totale industrie  
zonder  
bouwnijverheid  
*Prijsontwikkeling  
van de afgezette  
productie*

Totale markt													
	jan	feb	mrt	apr	mei	jun	jul	aug	sep	okt	nov	dec	Jaar
2006	110,1	110,4	111,4	112,3	112,8	113,4	113,8	113,6	114,0	114,2	113,9	113,6	112,8
2007	113,6	113,8	114,7	114,9	115,7	115,9	116,4	116,5	116,9	118,4	120,5	121,3	116,5
2008	122,5	124,0	125,0	126,2	127,0	129,0							
Binnenlandse markt													
	jan	feb	mrt	apr	mei	jun	jul	aug	sep	okt	nov	dec	Jaar
2006	112,4	112,8	113,7	114,5	114,8	115,6	115,8	115,8	116,3	116,3	116,8	116,7	115,1
2007	116,8	117,0	117,2	117,1	117,3	117,4	117,7	117,9	118,8	119,9	122,4	123,5	118,6
2008	125,6	127,4	128,9	129,5	130,8	132,7							
Buitenlandse markt													
	jan	feb	mrt	apr	mei	jun	jul	aug	sep	okt	nov	dec	Jaar
2006	107,1	107,3	108,2	109,3	109,7	110,0	110,5	110,3	110,6	110,8	110,2	109,9	109,5
2007	109,8	110,0	111,3	111,8	113,0	113,3	113,8	113,9	114,0	115,8	117,6	118,1	113,5
2008	118,8	120,0	120,6	122,2	122,7	124,7							

## Bruto-indexen (2000=100)

Totale industrie  
zonder  
bouwnijverheid



## Totale markt

Binnenlandse markt

Buitenlandse markt

## Bedrijfstakken / Hoofdindustrieën

	Totaal	Binnen	Buiten
Totale industrie (zonder bouwnijverheid)	↗↗	↗↗	↗↗
Energie.	↗↗	↗↗	↗↗
Totale industrie, zonder energie	↗	↗	↗↗
Intermediaire goederen, zonder energie.	↗↗	↗	↗↗
Investeringsgoederen	↗↗	↗↗	↗
Duurzame consumptiegoederen	→	↗	↘
Niet-duurzame consumptiegoederen	→	→	→
Winning van delfstoffen	↗	↗	↗
Voedings- en genotmiddelen	↗	↗	→
Textiel en kleding	↘	↘	↘↘
Papier en karton; uitgeverijen en drukkerijen	↗	→	↗
Chemische, rubber- en kunststofnijverheid	→	↘↘	↗
Metaalverwerking	↗	↗↗	↗
Cokes, geraffineerde aardolieproducten en splijt- en kweekstoffen	↗↗	↗↗	↗↗
Niet-metaalhoudende minerale producten	→	→	→
Metallurgie	↗↗	↗↗	↗↗
Meubels	↗	↗	→
Elektriciteit	↗↗	↗↗	↗↗

## Bruto-indexen

↗↗ > 1%  
↗ 0.2% tot 1%  
→ -0.2% tot 0.2%  
↘ -1% tot -0.2%  
↘↘ < -1%

Vergelijking van de laatste drie maanden met de drie voorgaande maanden

## **België :Juli 2008 : 530 faillissementen (+35,2%)**

Gedurende de maand juli 2008 gingen in België in totaal 530 bedrijven failliet, een stijging van 35,2% in vergelijking met juli 2007. Het aantal faillissementen gedurende de laatste drie maanden bedraagt 2.074, dat betekent een stijging met 18,2% tegenover dezelfde periode van 2007.

Gedurende de laatste drie maanden, vergeleken met dezelfde periode vorig jaar, stijgt het aantal failliete ondernemingen in de industrie met 13,7%, in de bouwnijverheid was er een stijging met 7,3%; de handel kende een stijging van 15,9% en in de horeca waren er 21,2% meer faillissementen. Het aantal faillissementen in het transport en de andere diensten nam toe met 17,8%.

Op gewestelijk niveau is er voor dezelfde periode van drie maanden een stijging met 7,7% in Vlaanderen, in Wallonië stijgen de faillissementen met 24,9% en Brussel kent een toename met 36,7%.

Als de failliete ondernemingen opgedeeld worden volgens grootteklasse, bedragen de veranderingen, steeds voor dezelfde vergelijking van de laatste drie maanden met dezelfde periode in 2007, -26,5% voor ondernemingen zonder werknemers, +53,2% voor de kleine ondernemingen met 1 tot 9 werknemers, +28,6% voor de middelgrote ondernemingen met 10 tot 19 werknemers en -3,1% voor de grotere bedrijven die 20 of meer personen aan het werk hebben.

Een uitsplitsing naargelang de rechtsvorm, tenslotte, geeft +3,5% voor de zelfstandigen, -0,7% voor de N.V.'s, +26,7% voor de B.V.B.A.'s en +38,6% voor de coöperatieven.

\*

\* \*

### ***Bronvermelding: FOD Economie – Algemene Directie Statistiek***

**Op de volgende bladzijden vindt U de bijhorende tabellen en grafieken.**

[Meer informatie over de conjunctuur !](#)

⇒ Bekijk ook, voor een totaalbeeld van de Belgische en Europese conjunctuur, de viertalige [conjunctuurportalsite](#) op het internet :

**<http://statbel.fgov.be/indicators>**

⇒ Alle [methodologische toelichtingen](#) bij de cijfers kunt U bij de Eenheid faillissementen vragen.

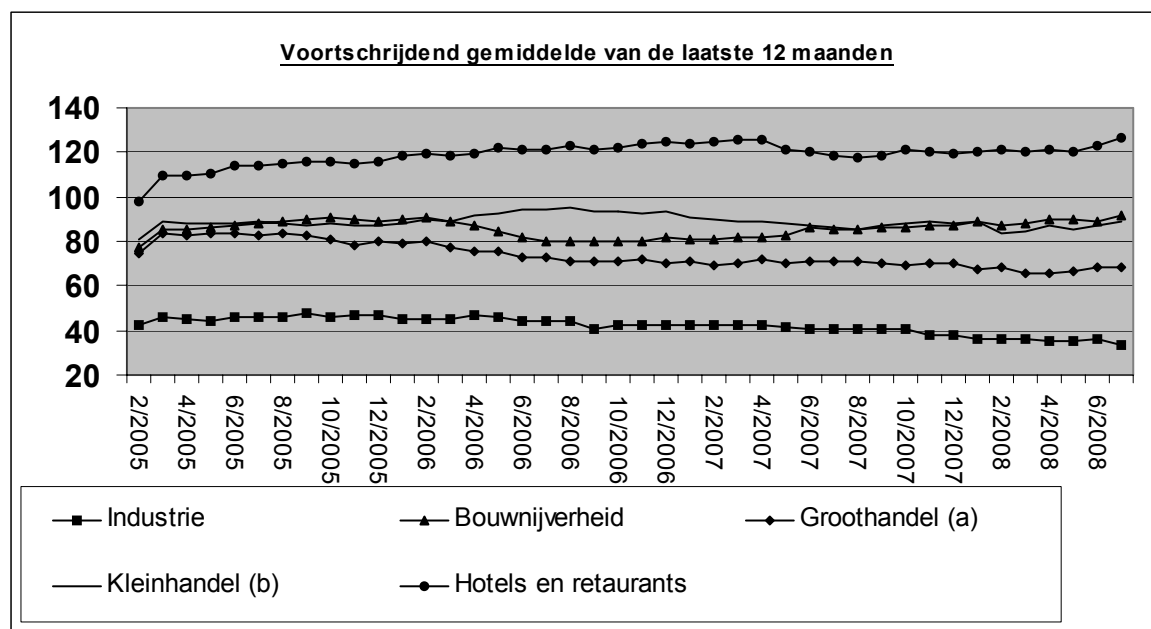
⇒ Het is mogelijk om gegevens over de faillissementen [meer uitgesplitst](#) (per subsector, per gewest) of [verder bewerkt](#) (vb. seizoengezuiverde) toegestuurd te krijgen, eenmalig of maandelijks (per abonnement).

⇒ Naast de faillissementsgegevens beschikken we over [vele andere conjunctuurgegevens](#) : werknemers, nieuwe orders, loonmassa, gewerkte uren, omzet, materiaalkosten, afzetprijzen, bouwvergunningen, productie.....



# Conjunctuurindicatoren – Persbericht

maandelijkse faillissementen	2007												2008				
	M	J	J	A	S	O	N	D	J	F	M	A	M	J	J		
<b>Totaal</b>	632	731	392	344	792	851	649	629	682	616	716	715	628	916	530	=	100,0%
<b>Volgens activiteit</b>																	
Landbouw en visserij	11	9	6	4	10	13	18	16	9	15	8	11	5	16	5	=	0,9%
Industrie, energie en winning van delfstoffen	30	47	25	15	44	52	25	44	25	35	43	39	33	54	29	=	5,5%
Bouwnijverheid	89	116	41	47	106	107	89	92	108	81	102	103	85	107	72	=	13,6%
Handel	190	201	125	89	224	223	211	180	179	189	207	243	175	265	158	=	29,8%
Horeca	101	140	61	67	150	165	115	111	155	126	136	124	92	178	96	=	18,1%
Transport en andere diensten	175	179	112	92	226	260	174	164	186	160	200	179	148	249	152	=	28,7%
Net-gedefinieerde activiteit	36	39	22	30	32	31	17	22	20	10	18	16	90	47	18	=	3,4%
<b>Volgens Gewest</b>																	
Brussel	113	149	79	47	166	180	122	134	113	125	181	142	143	187	136	=	25,7%
Vlaanderen	343	357	220	218	391	424	332	298	358	335	326	393	300	426	265	=	50,0%
Wallonië	176	225	93	79	235	247	195	197	211	156	209	180	185	303	129	=	24,3%
<b>Volgens juridische vorm</b>																	
Zelfstandigen	168	147	83	64	163	190	138	117	155	129	148	122	126	188	98	=	18,5%
N.V.	100	120	57	57	100	125	92	87	69	89	101	102	84	121	70	=	13,2%
B.V.B.A.	344	427	232	210	476	495	386	391	423	373	437	450	383	549	339	=	64,0%
C.V.	17	33	20	11	52	34	33	34	32	23	30	39	26	48	23	=	4,3%
Andere	3	4	0	2	1	7	0	0	3	2	0	2	9	10	0	=	0,0%



- a) Groothandel en handelsbemiddeling, exclusief de handel in auto's en motorrijwielen  
 (b) Kleinhandel, exclusief auto's en motorrijwielen; reparatie van consumentenartikelen

# Conjunctuurindicatoren – Persbericht

---

## Vergelijking van de laatste 3 maanden met dezelfde periode van het voorgaande jaar

	België	Vlaanderen	Wallonië	Brussel
Totaal	↗	↗	↗	↗

Volgens activiteit				
Landbouw en visserij	→	↘	↗	↗
Industrie, energie en winning van delfstoffen	↗	↗	↗	↗
Bouwnijverheid	↗	↗	↗	↗
Handel	↗	↗	↗	↗
Horeca	↗	↗	↗	↗
Transport en andere diensten	↗	↗	↗	↗
Niet-gedefinieerde activiteit	↗	↗	↗	↗

Volgens juridische vorm				
Zelfstandigen	↗	↘	↗	↘
N.V.	→	↘	↗	↗
B.V.B.A.	↗	↗	↗	↗
C.V.	↗	↗	↗	↗
Andere	↗	↗	↗	↗

>5%	↗
1% tot 5%	↗
-1% tot 1%	→
-5% tot -1%	↘
< -5%	↘

# **Industrie en bouwnijverheid**

*Industrie*



# Tabak

## Aantal geleverde vignetten en bedrag van de accijnsrechten op de bewerkte tabak (1)

	Tabak					
	Aantal geleverde vignetten			Bedrag van de accijnsrechten overeenstemmend met de geleverde vignetten		
	Sigaren en Sigarillos	Sigaretten	Rook-, snuiftabak, ...	Sigaren en Sigarillos	Sigaretten	Rook-, snuiftabak, ...
x 1 000	x 1 000	x 1 000	€	€	€	
2005	35 264	603 163	126 839	6 897 115	1 425 201 619	224 883 083
2006	34 637	601 259	141 694	7 323 805	1 459 034 108	260 831 913
2007	33 593	567 051	108 594	14 191 991	1 559 457 007	246 504 205
2007 Juli	2 368	48 511	10 875	1 088 467	134 928 764	24 512 735
Augustus	2 202	50 462	8 609	980 328	137 218 104	18 539 677
September	1 767	38 132	8 909	959 219	104 385 666	20 614 638
Oktober	5 365	50 884	10 111	1 932 842	139 861 968	22 734 249
November	2 754	59 620	8 986	1 239 670	- 162 709 511	22 182 958
December	1 509	40 427	5 616	675 181	111 527 067	14 454 920
2008 Januari	2 077	59 633	6 004	1 025 467	164 928 369	16 314 040
Februari	2 671	45 296	5 727	1 104 966	129 549 677	13 526 770
Maart	3 198	34 284	9 037	1 238 757	97 192 739	21 664 692
April	3 033	39 892	10 580	1 324 140	113 109 042	24 098 944
Mei	2 415	45 598	6 681	1 256 498	130 146 140	16 661 738
Juni	3 150	42 603	6 909	1 340 134	119 292 231	19 636 858
Juli	2 680	49 676	7 107	1 148 087	143 943 066	17 028 111



# NIET-PRODCOM - Waterdistributie

## Waterdistributie in volume en aantal aansluitingen

	Volume opgevangen grondwater	Volume oppervlaktewater behandeld met het oog op de verdeling	Volume water ontvangen van andere maatschappijen	Totaal	Volume water afgestaan aan andere maatschappijen	Verlies	Volume beschikbaar voor de verdeling	Aantal gebruikte aansluitingen
	1 000 m <sup>3</sup>	1 000 m <sup>3</sup>	1 000 m <sup>3</sup>	1 000 m <sup>3</sup>	1 000 m <sup>3</sup>	1 000 m <sup>3</sup>	1 000 m <sup>3</sup>	x 1000
1993	41 771	18 514	15 740	<b>76 025</b>	12 965	7 635	<b>55 425</b>	3 311
1994	42 066	17 808	15 217	<b>75 091</b>	12 257	7 898	<b>54 935</b>	3 205
1995	42 663	17 884	15 446	<b>75 993</b>	12 379	8 327	<b>55 287</b>	3 409
1996	40 568	19 328	18 886	<b>78 783</b>	12 679	7 520	<b>58 584</b>	3 547
1997	40 978	22 307	25 504	<b>88 789</b>	15 920	7 497	<b>65 371</b>	3 868
1998	40 285	21 595	24 635	<b>86 515</b>	19 476	7 242	<b>59 797</b>	3 971
1999	41 175	20 923	24 376	<b>86 473</b>	18 965	7 383	<b>60 125</b>	3 991
2000	41 456	20 623	24 196	<b>86 275</b>	18 815	7 278	<b>60 182</b>	4 034
2001	41 866	20 506	22 095	<b>84 467</b>	16 271	7 519	<b>60 676</b>	4 086
2002	40 367	20 680	20 633	<b>81 679</b>	14 743	7 321	<b>59 615</b>	4 123
2003	42 061	20 835	21 197	<b>84 093</b>	15 035	7 532	<b>61 526</b>	4 154
2004	40 514	21 197	20 423	<b>82 134</b>	14 372	7 589	<b>60 172</b>	4 168
2005	39 675	21 726	20 421	<b>81 822</b>	14 234	7 593	<b>59 995</b>	4 232
2006	39 338	22 422	19 849	<b>81 609</b>	14 328	7 930	<b>59 351</b>	4 291
2007	39 545	21 153	18 744	<b>79 441</b>	12 803	7 763	<b>58 875</b>	4 326
2007 Januari	38 883	21 535	18 249	<b>78 667</b>	12 462	7 940	<b>58 264</b>	4 293
Februari	36 807	19 403	17 276	<b>73 487</b>	11 635	7 255	<b>54 598</b>	4 301
Maart	43 073	20 957	19 730	<b>83 760</b>	13 109	8 447	<b>62 204</b>	4 311
April	42 659	23 094	21 377	<b>87 130</b>	14 468	8 972	<b>63 690</b>	4 326
Mei	39 668	21 941	18 836	<b>80 444</b>	12 785	8 148	<b>59 511</b>	4 314
Juni	40 227	21 274	18 585	<b>80 086</b>	12 692	8 116	<b>59 278</b>	4 325
Juli	38 843	20 569	17 651	<b>77 063</b>	12 192	7 594	<b>57 278</b>	4 328
Augustus	39 843	21 843	18 823	<b>80 509</b>	13 200	8 877	<b>58 432</b>	4 332
September	38 474	20 369	17 955	<b>76 798</b>	11 918	6 257	<b>58 623</b>	4 337
Oktober	36 856	21 333	18 410	<b>76 600</b>	12 484	7 340	<b>56 776</b>	4 341
November	40 746	20 797	19 248	<b>80 791</b>	13 688	7 147	<b>59 957</b>	4 346
December	38 454	20 716	18 791	<b>77 961</b>	13 001	7 068	<b>57 892</b>	4 358
2008 Januari	41 352	22 278	19 184	<b>82 814</b>	13 287	8 630	<b>60 897</b>	4 377
Februari	37 940	19 735	17 479	<b>75 155</b>	12 010	7 400	<b>55 746</b>	4 381
Maart	38 405	20 447	19 381	<b>78 233</b>	12 310	7 541	<b>58 382</b>	4 385
April	38 784	19 844	16 472	<b>75 100</b>	12 323	7 442	<b>55 336</b>	4 391
Mei	41 061	22 178	19 900	<b>83 140</b>	13 742	7 632	<b>61 766</b>	4 394

#### **Statistische domeinen**

- Algemeen
- Grondgebied en leefmilieu
- Bevolking
- Samenleving
- Economie en financiën
- Landbouw en aanverwante activiteiten
- Industrie
- Diensten, handel en vervoer

**Algemene Directie Statistiek en Economische Informatie**  
**FOD Economie**  
B-1000 Brussel  
tel. 02/277.55.03  
fax 02/277.55.19

ISSN 0771 - 0410

<http://statbel.fgov.be> - <http://www.economie.fgov.be>  
info@economie.fgov.be