

I. ECONOMIE EN FINANCIEN

Conjunctuurindicatoren

Kalender voor het uitbrengen van de indicatoren	5
Afzetprijnsindexen (basis 2000 = 100) – Mei 2008	6
Faillissementen – Juni 2008	8

II. DIENSTEN, HANDEL EN VERVOER

Vervoer

Luchtvaart – Februari 2008	12
NMBS – Handelsvervoer van goederen – April 2008	14
NMBS – Reizigersvervoer – April 2008	15

In deze publicatie vindt u **de recentste statistieken** van de volgende domeinen: leefmilieu, bevolking, samenleving, economie en financiën, landbouw, industrie, diensten, handel en vervoer.

Daarnaast biedt onze website <http://statbel.fgov.be> een selectie van statistieken, die dagelijks worden bijgewerkt.

Publicaties bestelt u door storting op postrekening nr. 679-2005886-23 van de Algemene Directie Statistiek en Economische Informatie

Voor meer informatie :
Algemene directie Statistiek
en Economische Informatie
Leuvenseweg, 44 - 1000 Brussel
Tel. : 02/277.55.03 - Fax: 02/277.55.19

LUIK

Bd de la Sauvenière, 73-75 - 4000 Luik
Tel: 02/277.55.78
Fax: 04/222.49.94

GENT

Coupure Rechts, 620 - 9000 Gent
Tel: 09/267.27.27
Fax: 09/267.27.29

CHARLEROI

Bd Audent 14/5 - 6000 Charleroi
Tel: 02/277.80.37
Fax: 02/277.57.03

ANTWERPEN

Italiëlei 124, Bus 85 -2000 Antwerpen
Tel: 03/229.07.07
Fax: 03/233.28.30

CONVENTIONELE TEKENS

Gegevens ontbreken	..
0 of minder dan de helft van de gebruikte eenheid	-
Voorlopige cijfers	(*)
De komma wordt gebruikt om de eenheden te scheiden van de decimalen	

Verantwoordelijke uitgever : A. VERSONNEN

Auteursrecht voorbehouden

Het reproduceren van de inhoud van deze publicatie is niet toegestaan, noch geheel, noch gedeeltelijk, noch in de oorspronkelijke, noch in bewerkte vorm, tenzij met schriftelijke machtiging vanwege de Algemene Directie Statistiek en Economische Informatie.

Het gebruiken van de inhoud van deze publicatie als toelichting of bewijsvoering in een artikel, een boekbespreking of een boek is toegestaan, mits duidelijke en nauwkeurige bronvermelding.

Economie en financiën
Conjunctuurindicatoren

Kalender voor het uitbrengen van de indicatoren

De indicatoren zijn beschikbaar op de aangeduide dag om 0 uur op onze website <http://statbel.fgov.be>

Beschikbaar vanaf	Indicator	Referentieperiode	Frequentie
juli 2008			
30	Kleinhandelsindexen	april 2008	maandelijks
30	Consumptieprijsindexen (*)	mei 2008	maandelijks
30	Consumptieprijsindexen (*)	juni 2008	maandelijks
30	Kleinhandelsindexen	mei 2008	maandelijks
30	Consumptieprijsindexen (*)	juli 2008	maandelijks
31	Afzetprijsindexen	juni 2008	maandelijks
augustus 2008			
14	Faillissementsstatistieken	juli 2008	maandelijks
18	Kleinhandelsindexen	juni 2008	maandelijks
27	Indexen van de uurlonen	juli 2008	maandelijks
28	Consumptieprijsindexen (*)	augustus 2008	maandelijks
28	Afzetprijsindexen	juli 2008	maandelijks
september 2008			
12	Bouwvergunningen	april 2008	maandelijks
18	Faillissementsstatistieken	augustus 2008	maandelijks
19	Kleinhandelsindexen	juli 2008	maandelijks
25	Afzetprijsindexen	augustus 2008	maandelijks
29	Consumptieprijsindexen (*)	september 2008	maandelijks
oktober 2008			
3	Bouwvergunningen	mei 2008	maandelijks
16	Faillissementsstatistieken	september 2008	maandelijks
17	Kleinhandelsindexen	augustus 2008	maandelijks
30	Afzetprijsindexen	september 2008	maandelijks
30	Consumptieprijsindexen (*)	oktober 2008	maandelijks

(*) Beschikbaar om 12u, na de vergadering van de Indexcommissie.
Deze kalender kan op aanvraag ook afzonderlijk verkregen worden.
(Tel. 02/277.55.04 - Fax. 02/277.55.19)

Mei 2008 : Afzetprijsindex +1,0%

In mei 2008, vergeleken met de voorgaande maand, is **de afzetprijsindex voor de totale industrie zonder bouw** gestegen met 1,0%. Een uitsplitsing van dat cijfer tussen energie en de rest, geeft een stijging van 2,7% voor energie en een stijging van 0,1% voor de totale industrie zonder energie. Een verdere opsplitsing van de totale industrie zonder energie geeft -0,2% voor intermediaire goederen zonder energie, +0,2% voor investeringsgoederen, +0,0% voor duurzame consumptiegoederen en +0,2% voor niet-duurzame consumptiegoederen.

Als de algemene afzetprijsindex uitgesplitst wordt naargelang de bestemming, dan zien we een stijging met 1,0% op de binnenlandse markt en een stijging met 0,8% op de buitenlandse markt.

In vergelijking met mei van het voorgaande jaar, is de afzetprijs van de totale industrie zonder bouw gestegen met 9,8%. De afzetprijzen voor de Belgische markt stegen met 11,5%, voor de buitenlandse markt was er een stijging met 8,6%.

Volgende persbericht op : 31/07/08

*
* *

Bronvermelding: FOD Economie – Algemene Directie Statistiek

Op de volgende bladzijde vindt U de bijhorende tabellen en grafieken.

Meer informatie over de conjunctuur !

⇒ Bekijk ook, voor een totaalbeeld van de Belgische en Europese conjunctuur, de viertalige conjunctuurportalsite op het internet :

<http://statbel.fgov.be/indicators>

⇒ Alle methodologische toelichtingen bij de cijfers kunt U bij de Eenheid Conjunctuur vragen.

⇒ Het is mogelijk om gegevens over de afzetprijzen meer uitgesplitst (per subsector, per gewest) of verder bewerkt (vb. seizoengezuiverd) toegestuurd te krijgen, eenmalig of maandelijks (per abonnement).

⇒ Naast de afzetprijsindexen beschikken we over vele andere conjunctuurgegevens : werknemers, nieuwe orders, loonmassa, gewerkte uren, omzet, materiaalkosten, afzetprijzen, bouwvergunningen,

Conjunctuurindicatoren – Persbericht

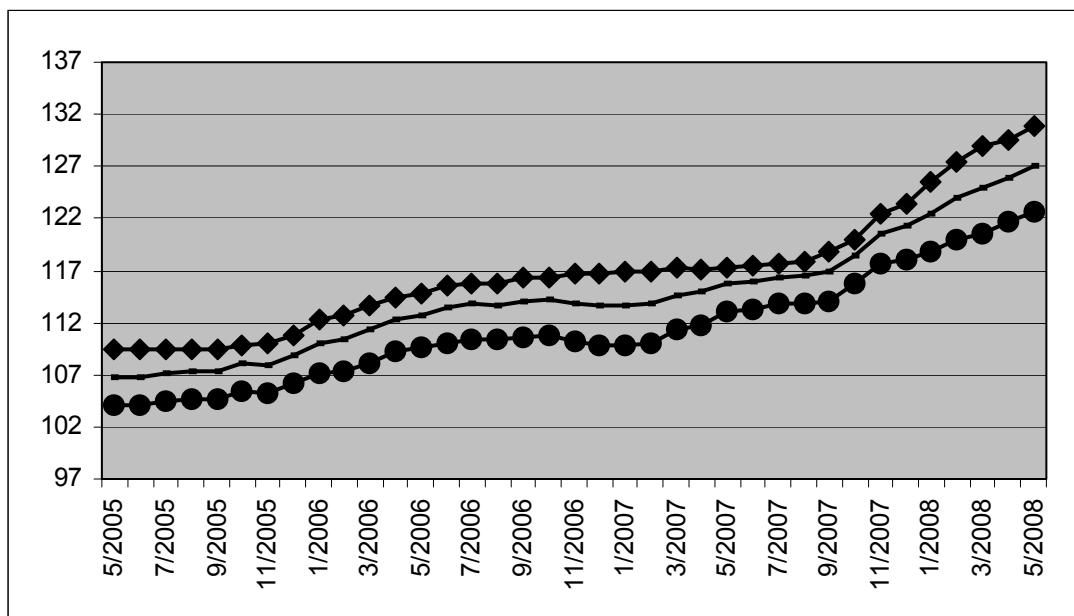
Bruto-indexen (2000=100)

Totale industrie
zonder
bouwnijverheid
*Prijswikking
van de afgezette
productie*

Totale markt													
	jan	feb	mrt	apr	mei	jun	jul	aug	sep	okt	nov	dec	Jaar
2006	110,1	110,4	111,4	112,3	112,8	113,4	113,8	113,6	114,0	114,2	113,9	113,6	112,8
2007	113,6	113,8	114,7	114,9	115,7	115,9	116,4	116,5	116,9	118,4	120,5	121,3	116,5
2008	122,5	124,0	125,0	125,8	127,0								
Binnenlandse markt													
	jan	feb	mrt	apr	mei	jun	jul	aug	sep	okt	nov	dec	Jaar
2006	112,4	112,8	113,7	114,5	114,8	115,6	115,8	115,8	116,3	116,3	116,8	116,7	115,1
2007	116,8	117,0	117,2	117,1	117,3	117,4	117,7	117,9	118,8	119,9	122,4	123,5	118,6
2008	125,6	127,4	128,9	129,5	130,8								
Buitenlandse markt													
	jan	feb	mrt	apr	mei	jun	jul	aug	sep	okt	nov	dec	Jaar
2006	107,1	107,3	108,2	109,3	109,7	110,0	110,5	110,3	110,6	110,8	110,2	109,9	109,5
2007	109,8	110,0	111,3	111,8	113,0	113,3	113,8	113,9	114,0	115,8	117,6	118,1	113,5
2008	118,8	120,0	120,6	121,7	122,7								

Bruto-indexen (2000=100)

Totale industrie
zonder
bouwnijverheid



Totale markt

Binnenlandse
markt

Buitenlandse
markt

Bruto-indexen

↗ > 1%
↖ 0.2% tot 1%
→ -0.2% tot 0.2%
↘ -1% tot -0.2%
↙ < -1%

Vergelijking van de
laatste drie
maanden met de
drie voorgaande
maanden

Bedrijfstakken / Hoofdindustriegroepen	Totaal	Binnen	Buiten
Totale industrie (zonder bouwnijverheid)	↗	↗	↗
Energie.	↗	↗	↗
Totale industrie, zonder energie	↗	↗	↗
Intermediaire goederen, zonder energie.	↗	↗	↗
Investeringsgoederen	↗	↗	↗
Duurzame consumptiegoederen	→	↗	↘
Niet-duurzame consumptiegoederen	↗	↗	→
Winning van delfstoffen	↗	↗	↗
Voedings- en genotmiddelen	↗	↗	↗
Textiel en kleding	↘	→	↘
Papier en karton; uitgeverijen en drukkerijen	↗	↗	↗
Chemische, rubber- en kunststofnijverheid	↗	→	↗
Metaalverwerking	↗	↗	↗
Cokes, geraffineerde aardolieproducten en splijt- en kweekstoffen	↗	↗	↗
Niet-metaalhoudende minerale producten	↗	↗	→
Metallurgie	↗	↗	↗
Meubels	↗	↗	↗
Elektriciteit	↗	↗	↗

België : Juni 2008 : 916 faillissementen (+ 25,3%)

De voorbije maand vestigt daarmee een absoluut record, nooit werden er zoveel faillissementen uitgesproken als in juni 2008.

Juni 2005 was de vorige recordhouder met 854 stuks. De meest opvallende stijging bevindt zich in de categorie kleine ondernemingen (1 tot 4 werknemers); hier werden 642 faillissementen geregistreerd.

Gedurende de maand juni 2008 gingen in België in totaal 616 bedrijven failliet, een stijging van 4,2% in vergelijking met juni 2007. Het aantal faillissementen gedurende de laatste drie maanden bedraagt 2.259, dat betekent een stijging met 12,0% tegenover dezelfde periode van 2007.

Gedurende de laatste drie maanden, vergeleken met dezelfde periode vorig jaar, stijgt het aantal failliete ondernemingen in de industrie met 3,3%, in de bouwnijverheid was er een stijging met 3,1%; de handel kende een stijging van 16,0% en in de horeca waren er 9,4% meer faillissementen. Het aantal faillissementen in het transport en de andere diensten nam toe met 12,1%.

Op gewestelijk niveau is er voor dezelfde periode van drie maanden een stijging met 9,1% in Vlaanderen, in Wallonië stijgen de faillissementen met 13,4% en Brussel kent een toename met 17,4%.

Als de failliete ondernemingen opgedeeld worden volgens grootteklasse, bedragen de veranderingen, steeds voor dezelfde vergelijking van de laatste drie maanden met dezelfde periode in 2007, -32,4% voor ondernemingen zonder werknemers, +47,6% voor de kleine ondernemingen met 1 tot 9 werknemers, +3,8% voor de middelgrote ondernemingen met 10 tot 19 werknemers en -27,7% voor de grotere bedrijven die 20 of meer personen aan het werk hebben.

Een uitsplitsing naargelang de rechtsvorm, tenslotte, geeft -4,6% voor de zelfstandigen, +1,0% voor de N.V.'s, +19,4% voor de B.V.B.A.'s en +28,4% voor de coöperatieven.

*

* *

Bronvermelding: FOD Economie – Algemene Directie Statistiek

Op de volgende bladzijden vindt U de bijhorende tabellen en grafieken.

[Meer informatie over de conjunctuur !](#)

⇒ Bekijk ook, voor een totaalbeeld van de Belgische en Europese conjunctuur, de viertalige [conjunctuurportalsite](#) op het internet :

<http://statbel.fgov.be/indicators>

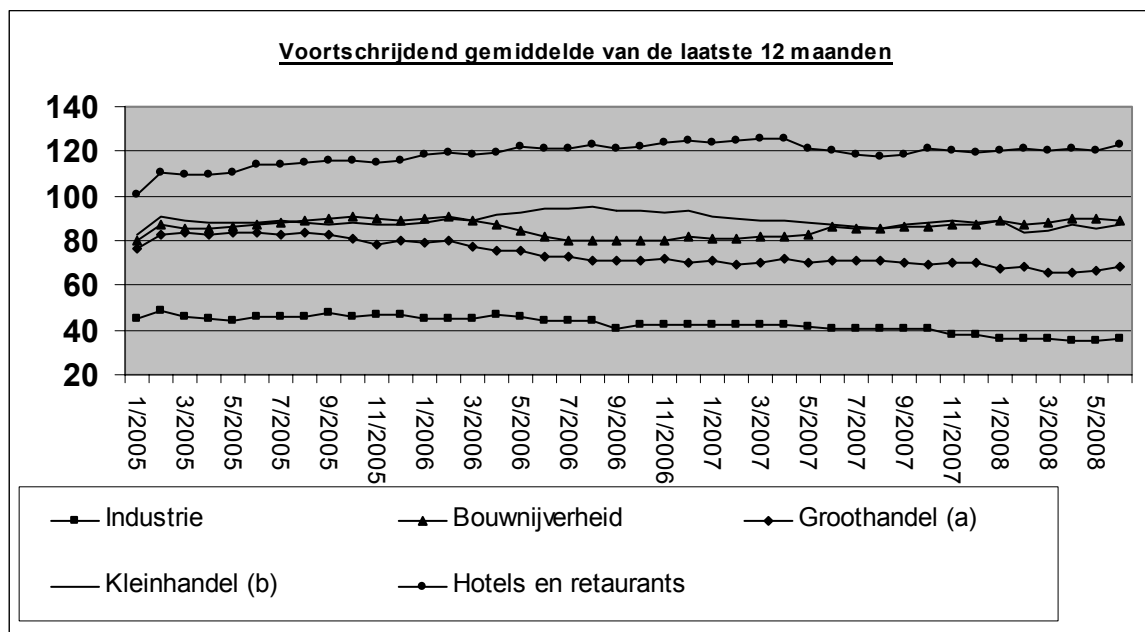
⇒ Alle [methodologische toelichtingen](#) bij de cijfers kunt U bij de Eenheid faillissementen vragen.

⇒ Het is mogelijk om gegevens over de faillissementen [meer uitgesplitst](#) (per subsector, per gewest) of [verder bewerkt](#) (vb. seizoengezuiverd) toegestuurd te krijgen, eenmalig of maandelijks (per abonnement).

⇒ Naast de faillissementsgegevens beschikken we over [vele andere conjunctuurgegevens](#) : werknemers, nieuwe orders, loonmassa, gewerkte uren, omzet, materiaalkosten, afzetprijzen, bouwvergunningen, productie.....

Conjunctuurindicatoren – Persbericht

	2007	2008	2009	2010	2011	2012	2013	2014	2015	2016	2017	2018	2019	2020	2021	Totaal	
	A	M	J	J	A	S	O	N	D	J	F	M	A	M	J		
maandelijkse faillissementen	2007	2008	2009	2010	2011	2012	2013	2014	2015	2016	2017	2018	2019	2020	2021	916	100,0%
Totaal	654	632	731	392	344	792	851	649	629	682	616	716	715	628		916	100,0%
Volgens activiteit																	
Landbouw en visserij	8	11	9	6	4	10	13	18	16	9	15	8	11	5		16	1,7%
Industrie, energie en winning van delfstoffen	45	30	47	25	15	44	52	25	44	25	35	43	39	33		54	5,9%
Bouw nijverheid	81	89	116	41	47	106	107	89	92	108	81	102	103	85		107	11,7%
Handel	198	190	201	125	89	224	223	211	180	179	189	207	243	175		265	28,9%
Horeca	119	101	140	61	67	150	165	115	111	155	126	136	124	92		178	19,4%
Transport en andere diensten	160	175	179	112	92	226	260	174	164	186	160	200	179	148		249	27,2%
Niet-gedefinieerde activiteit	43	36	39	22	30	32	31	17	22	20	10	18	16	90		47	5,1%
Volgens Gewest																	
Brussel	140	113	149	79	47	166	180	122	134	113	125	181	142	143		187	20,4%
Vlaanderen	326	343	357	220	218	391	424	332	298	358	335	326	393	300		426	46,5%
Wallonië	188	176	225	93	79	235	247	195	197	211	156	209	180	185		303	33,1%
Volgens juridische vorm																	
Zelfstandigen	142	168	147	83	64	163	190	138	117	155	129	148	122	126		188	20,5%
N.V.	84	100	120	57	57	100	125	92	87	69	89	101	102	84		121	13,2%
B.V.B.A.	386	344	427	232	210	476	495	386	391	423	373	437	450	383		549	59,9%
C.V.	38	17	33	20	11	52	34	33	34	32	23	30	39	26		48	5,2%
Andere	4	3	4	0	2	1	7	0	0	3	2	0	2	9		10	1,1%



(a) Groothandel en handelsbemiddeling, exclusief de handel in auto's en motorrijwielen

(b) Kleinhandel, exclusief auto's en motorrijwielen; reparatie van consumentenartikelen

Conjunctuurindicatoren – Persbericht

Vergelijking van de laatste 3 maanden met dezelfde periode van het voorgaande jaar

	België	Vlaanderen	Wallonië	Brussel
Totaal	↗	↗	↗	↗

Volgens activiteit				
Landbouw en visserij	↗	↘	↗	↗
Industrie, energie en winning van delfstoffen	↗	↗	↘	↘
Bouwnijverheid	↗	↘	↘	↗
Handel	↗	↗	↗	→
Horeca	↗	↘	↗	↗
Transport en andere diensten	↗	↗	→	↗
Niet-gedefinieerde activiteit	↗	↗	↗	↗

Volgens juridische vorm				
Zelfstandigen	↘	↘	↗	↘
N.V.	→	↘	↗	↗
B.V.B.A.	↗	↗	↗	↗
C.V.	↗	↗	↗	↗
Andere	↗	↗	↗	↗

>5%	↗
1% tot 5%	↗
-1% tot 1%	→
-5% tot -1%	↘
< -5%	↘

Diensten, handel en vervoer

Vervoer

Vervoer

Evolutie van de bedrijvigheid van de luchthaven Brussel Nationaal (1)

	Aantal vluchten		Aantal passagiers		Goederen (2) (3) (ton)	
	bij vertrek	bij aankomst	bij vertrek	bij aankomst	bij vertrek	bij aankomst
2002	118 782	118 814	7 308 884	7 101 671	275 848	235 577
2003	115 662	115 710	7 690 239	7 504 965	301 611	278 125
2004	115 641	115 681	7 909 870	7 708 739	328 503	298 297
2005	115 504	115 584	8 136 128	8 027 218	338 968	320 966
2006	115 924	115 949	8 439 374	8 250 527	343 277	315 767
2007	109 549	109 663	8 115 322	8 180 193	357 814	344 437

2007

januari	8 776	8 771	492 825	550 357	27 017	26 456
februari	8 550	8 536	535 187	531 875	26 735	25 796
maart	9 788	9 778	681 890	653 633	32 536	30 167
april	9 593	9 568	751 926	741 126	30 283	30 721
mei	10 582	10 603	792 760	800 619	30 336	30 102
juni	10 572	10 557	842 830	795 978	33 240	33 032
juli	10 947	10 894	1 026 440	871 026	32 971	31 492
augustus	10 445	10 529	831 996	972 021	32 015	30 434
september	10 731	10 744	857 861	914 936	34 657	32 716
oktober	10 819	10 844	823 194	808 623	36 379	33 928
november	10 129	10 200	656 550	722 741	38 943	36 601
december	9 189	9 196	664 693	613 236	35 942	36 024

2008

januari	9 739	9 752	578 160	640 273	32 576	33 687
februari	9 674	9 664	644 515	643 097	34 799	34 751
maart						
april						
mei						
juni						
juli						
augustus						
september						
oktober						
november						
december						

(1) Enkel verkeer met handelskarakter.

(2) Alleen vrachtgoederen.

(3) Vanaf 2002 vrachtgoederen + post.

Vervoer

Nationale maatschappij der belgische spoorwegen

Reizigersvervoer

	Aantal reizigers (duizenden)	Aantal reizigers- KM (miljoenen)	Aantal productieve trein-KM (duizenden)
2002	164 936	8 249	75 989
2003	168 364	8 264	76 578
2004	178 421	8 676	78 105
2005	187 141	9 151	76 469
2006	197 523	9 607	76 230
2007	206 500	9 935	77 324
2007			
januari	16 649	777	6 610
februari	17 053	779	5 988
maart	17 505	826	6 627
april	17 829	845	6 245
mei	17 950	843	6 476
juni	17 767	856	6 438
juli	14 397	778	6 647
augustus	13 704	760	6 692
september	17 348	838	6 331
oktober	19 209	902	6 730
november	18 898	879	6 404
december	18 191	852	6 136
2008			
januari	17 902	834	6 681
februari	18 144	841	6 336
maart	18 465	867	6 490
april	18 711	883	6 577
mei			
juni			
juli			
augustus			
september			
oktober			
november			
december			

Vervoer

Nationale maatschappij der belgische spoorwegen - Totaalcijfers

Handelsvervoer van goederen

	Volledige wagonladingen 1000000 TKM				Aantal productieve trein-KM (duizenden)	Gesleepte bruto TKM (miljoenen)	Aantal geladen wagens (wagen- ladingen)(1)
	1000 T (1)	Binnenlands vervoer (1)	In-en uitvoer(1)	Doorvoer (1)			
2002	57 214	1 922	5 079	275	17 926	18 846	1429 671
2003	55 732	1 970	5 095	230	16 750	19 208	1404 118
2004	58 377	2 111	5 269	300	16 622	20 373	1481 451
2005	60 380	2 262	5 315	463	14 320	18 594	1547 983
2006	62 551	2 390	5 760	437	14 759	19 329	1555 549
2007	56 708	1 898	5 455	357	14 308	18 450	1486 348
2007							
januari	2 814	97	245	35	1 219	1 614	58 908
februari	4 225	204	334	29	1 178	1 551	109 459
maart	4 996	171	501	21	1 324	1 673	142 833
april	4 247	130	436	35	1 143	1 445	116 437
mei	4 484	145	412	57	1 183	1 507	119 083
juni	6 156	171	516	45	1 221	1 534	153 896
juli	5 043	135	548	23	1 187	1 508	135 950
augustus	5 764	152	681	23	1 117	1 395	154 449
september	4 700	149	480	19	1 205	1 541	126 060
oktober	5 361	180	496	35	1 303	1 665	141 939
november	4 601	182	414	17	1 166	1 550	120 085
december	4 316	182	392	18	1 062	1 467	107 249
2008							
januari	4 102	170	340	26	1 249	1 751	106 709
februari	4 814	203	399	36	1 253	1 731	114 990
maart	5 571	192	541	39	1 232	1 691	131 163
april	4 890	194	445	32	1 333	1 824	121 173
mei							
juni							
juli							
augustus							
september							
oktober							
november							
december							

Statistische domeinen

- Algemeen
- Grondgebied en leefmilieu
- Bevolking
- Samenleving
- Economie en financiën
- Landbouw en aanverwante activiteiten
- Industrie
- Diensten, handel en vervoer

Algemene Directie Statistiek en Economische Informatie
FOD Economie
B-1000 Brussel
tel. 02/277.55.03
fax 02/277.55.19

ISSN 0771 - 0410

<http://statbel.fgov.be> - <http://www.economie.fgov.be>
info@economie.fgov.be