

I. ECONOMIE EN FINANCIEN

Conjunctuurindicatoren

Kalender voor het uitbrengen van de indicatoren	5
Indexen van de bouwvergunningen - Maart 2008	6

II. INDUSTRIE EN BOUWNIJVERHEID

Industrie

Maandstatistiek van de industrie (PRODCOM) – April 2008	11
Maandstatistiek van de industrie (NIET-PRODCOM) – April 2008	15

Bouw

Bouwnijverheid – April 2008	24
-----------------------------------	----

In deze publicatie vindt u **de recentste statistieken** van de volgende domeinen: leefmilieu, bevolking, samenleving, economie en financiën, landbouw, industrie, diensten, handel en vervoer.

Daarnaast biedt onze website <http://statbel.fgov.be> een selectie van statistieken, die dagelijks worden bijgewerkt.

Publicaties bestelt u door storting op postrekening nr. 679-2005886-23 van de Algemene Directie Statistiek en Economische Informatie

Voor meer informatie :
Algemene directie Statistiek
en Economische Informatie
Leuvenseweg, 44 - 1000 Brussel
Tel. : 02/277.55.03 - Fax: 02/277.55.19

LUIK

Bd de la Sauvenière, 73-75 - 4000 Luik
Tel: 02/277.55.78
Fax: 04/222.49.94

GENT

Coupure Rechts, 620 - 9000 Gent
Tel: 09/267.27.27
Fax: 09/267.27.29

CHARLEROI

Bd Audent 14/5 - 6000 Charleroi
Tel: 02/277.80.37
Fax: 02/277.57.03

ANTWERPEN

Italiëlei 124, Bus 85 -2000 Antwerpen
Tel: 03/229.07.07
Fax: 03/233.28.30

CONVENTIONELE TEKENS

Gegevens ontbreken	..
0 of minder dan de helft van de gebruikte eenheid	-
Voorlopige cijfers	(*)
De komma wordt gebruikt om de eenheden te scheiden van de decimalen	

Verantwoordelijke uitgever : A. VERSONNEN

Auteursrecht voorbehouden

Het reproduceren van de inhoud van deze publicatie is niet toegestaan, noch geheel, noch gedeeltelijk, noch in de oorspronkelijke, noch in bewerkte vorm, tenzij met schriftelijke machtiging vanwege de Algemene Directie Statistiek en Economische Informatie.

Het gebruiken van de inhoud van deze publicatie als toelichting of bewijsvoering in een artikel, een boekbespreking of een boek is toegestaan, mits duidelijke en nauwkeurige bronvermelding.

Economie en financiën
Conjunctuurindicatoren

Kalender voor het uitbrengen van de indicatoren

De indicatoren zijn beschikbaar op de aangeduide dag om 0 uur op onze website <http://statbel.fgov.be>

Beschikbaar vanaf	Indicator	Referentieperiode	Frequentie
juli 2008			
9	Kleinhandelsindexen	april 2008	maandelijks
9	Consumptieprijsindexen (*)	mei 2008	maandelijks
9	Afzetprijsindexen	mei 2008	maandelijks
9	Consumptieprijsindexen (*)	juni 2008	maandelijks
17	Faillissementsstatistieken	juni 2008	maandelijks
18	Kleinhandelsindexen	mei 2008	maandelijks
30	Consumptieprijsindexen (*)	juli 2008	maandelijks
31	Afzetprijsindexen	juni 2008	maandelijks
augustus 2008			
14	Faillissementsstatistieken	juli 2008	maandelijks
18	Kleinhandelsindexen	juni 2008	maandelijks
27	Indexen van de uurlonen	juli 2008	maandelijks
28	Consumptieprijsindexen (*)	augustus 2008	maandelijks
28	Afzetprijsindexen	juli 2008	maandelijks
september 2008			
12	Bouwvergunningen	april 2008	maandelijks
18	Faillissementsstatistieken	augustus 2008	maandelijks
19	Kleinhandelsindexen	juli 2008	maandelijks
25	Afzetprijsindexen	augustus 2008	maandelijks
29	Consumptieprijsindexen (*)	september 2008	maandelijks
oktober 2008			
3	Bouwvergunningen	mei 2008	maandelijks
16	Faillissementsstatistieken	september 2008	maandelijks
17	Kleinhandelsindexen	augustus 2008	maandelijks
30	Afzetprijsindexen	september 2008	maandelijks
30	Consumptieprijsindexen (*)	oktober 2008	maandelijks

(*) Beschikbaar om 12u, na de vergadering van de Indexcommissie.
Deze kalender kan op aanvraag ook afzonderlijk verkregen worden.
(Tel. 02/277.55.04 - Fax. 02/277.55.19)

Maart 2008 *: Bouwvergunningen nieuwe woningen -3,1%

De seizoengezuiverde index van het aantal afgeleverde bouwvergunningen voor **nieuwe woningen voor privé-gezinnen** is gedaald met 3,1%. Een uitsplitsing naargelang het woningtype geeft een toename van 0,3% voor de **eengezinswoningen** en een daling van 6,8% voor de **appartementen**. Het vergunde volume van **niet-residentiële nieuwbouw** stijgt met 6,2%.

Voor de **renovatie van woongebouwen** noteert men een stijging van de afgeleverde vergunningen met 0,8%.

De evolutie van de **trend** van de laatste drie maanden in vergelijking met de drie maanden daarvoor bedraagt -1,0% voor **nieuwe woningen voor privé-gezinnen (eengezinswoningen -1,6% en appartementen -1,0%)** en +1,7% voor het volume van **niet-residentiële nieuwbouw**; voor de **renovatie van woongebouwen** is de trendverandering +0,4%.

Op de volgende bladzijde vindt U de bijhorende tabellen en grafieken.

*
* *

Bronvermelding: FOD Economie – Algemene Directie Statistiek

Meer informatie over de conjunctuur !

⇒ Bekijk ook, voor een totaalbeeld van de Belgische en Europese conjunctuur, de viertalige conjunctuurportalsite op het internet :

<http://statbel.fgov.be/indicators>

⇒ Alle methodologische toelichtingen bij de cijfers kunt U bij de Eenheid Conjunctuur vragen.

⇒ Het is mogelijk om gegevens over de bouwvergunningen meer uitgesplitst (per subsector, per gewest) of verder bewerkt (vb. seizoengezuiverd) toegestuurd te krijgen, eenmalig of maandelijks (per abonnement).

⇒ Naast de indexen van de bouwvergunningen, beschikken we over vele andere conjunctuurgegevens : productie-indexen, nieuwe orders, loonmassa, werknemers, gewerkte uren, omzet, afzetprijzen, materiaalkosten, ...

* (% stijging van de laatste drie maanden, tot en met maart 2008, tegenover voorgaande driemaandsperiode, seizoengezuiverde waarden)

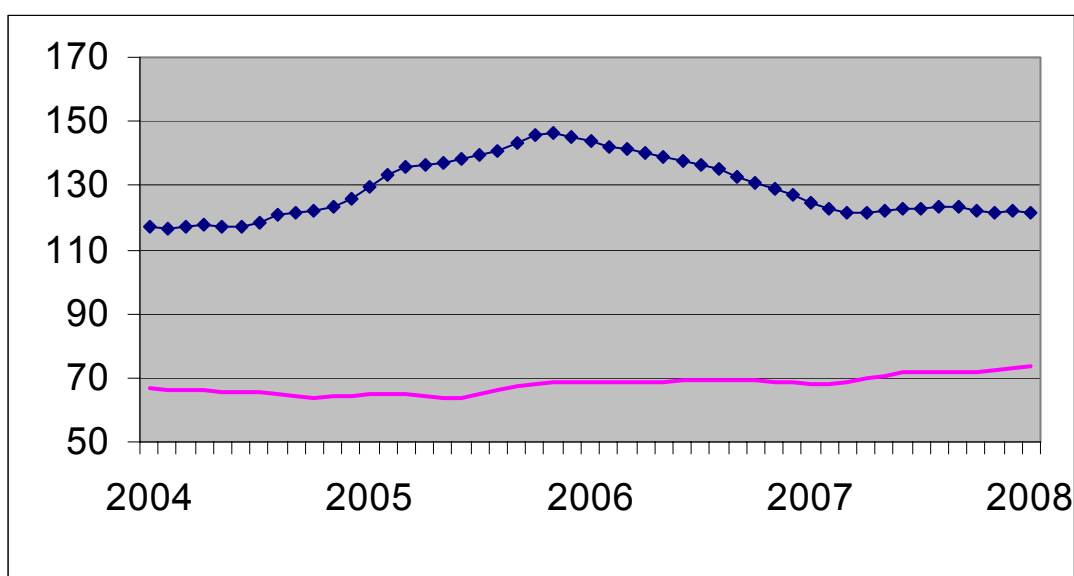
Conjunctuurindicatoren – Bouwvergunningen

**Bruto-indexen
(2000=100)**
Bouwvergunningen

	Jan	Feb	Maart	April	Mei	Juni	Juli	Aug	Sept	Okt	Nov	Dec	Jaar
Woongebouwen (aantal nieuwe gebouwen)													
2007	105,9	102,2	114,3	103,5	98,2	122,2	107,9	97,1	85,1	114,6	94,3	92,3	103,1
2008	111,8	110,9	97,7										
Woongebouwen (aantal nieuwe woningen)													
2007	132,3	117,5	142,9	117,3	114,4	141,9	116,8	128,4	105,4	155,3	118,4	105,8	124,7
2008	120,2	138,5	120,0										
Woongebouwen (aantal gerenoveerde gebouwen)													
2007	101,6	97,2	106,5	97,7	93,1	116,9	103,3	88,2	80,3	107,5	87,8	87,1	97,3
2008	107,2	106,7	92,5										
Niet-woongebouwen (volume nieuwe gebouwen)													
2007	61,1	59,4	71,1	62,4	69,4	78,2	79,9	80,1	74,6	86,3	58,5	62,4	70,3
2008	70,7	65,6	73,1										

Trend
Na uitschakeling
van seizoen- en
toevallige
schommelingen

Volume niet-
woongebouwen :
—
Aantal woningen:
—



**Vergelijking van
de trend van de
laatste drie
maanden met de
drie voorgaande
maanden**

↗↗ > 5%
↗ 1% tot 5%
→ -1% tot 1%
↘ -5% tot -1%
↘↘ < -5%

BE : België
VL : Vlaanderen
WA : Wallonië
BR : Brussel

Evolutie van de trend	BE	VL	WA	BR
Aantal nieuwe woningen	↘	↘	→	↗↗
Aantal nieuwe woongebouwen	↘	→	↘	↘
Aantal nieuwe woongebouwen met één woning	↘	→	↘	→
Aantal nieuwe appartementen	↘	↗	↗	↗
Nieuwe woongebouwen - Bewoonbare oppervlakte	→	→	→	↗↗
Aantal nieuwe niet-woongebouwen	→	↗	→	↗
Nieuwe niet-woongebouwen - Volume	↗	→	→	→
Aantal gerenoveerde woongebouwen	→	↗	→	→
Aantal gerenoveerde niet-woongebouwen	↗	↘	→	↘↘

Industrie en bouwnijverheid

Industrie

PRODCOM – Inleiding per activiteit

Inleiding

1 januari 1994 betekent een keerpunt in de opstelling van maandstatistieken van de industriële productie. Tot 1993 bestond voor de meeste sectoren een specifieke maandstatistiek. De gebruikte goederennomenclatuur was een empirisch ontworpen productenlijst per bedrijfstak.

Sinds het tot stand komen van de interne markt op 1 januari '93 is de behoefte aan internationaal vergelijkbare resultaten toegenomen. Men wil de gegevens over productie kunnen koppelen aan die over de buitenlandse handel. Dit leidde tot de PRODCOM-enquête.

De meeste industriële ondernemingen met 20 of meer personeelsleden of met een jaaromzet van 3 500 000 EUR, en sommige andere ondernemingen met een industriële nevenactiviteit waar tenminste 20 personen werken, zijn onderworpen aan Prodcom, vanaf januari 2008.

Om uiteenlopende redenen worden de statistieken van enkele sectoren (energie, recuperatie, waterdistributie, slachthuizen, zuivel, ijzer en staal) nog ingezameld volgens het oude systeem.

De nieuwe nomenclatuur voor de productiestatistieken, de Prodcom-lijst, bevat ongeveer 5.700 industriële producten, hoofdzakelijk goederen, maar ook een aantal industriële diensten. Elke rubriek van de Prodcom-lijst wordt aangeduid door een code van acht cijfers. De eerste vier cijfers komen overeen met een klasse van de NACE-rev. 2. Aldus wordt een overeenstemming gerealiseerd tussen producten en activiteiten. Bovendien bestaan de rubrieken van de Prodcom-lijst uit artikelen of groepen artikelen van de gecombineerde nomenclatuur.

Er wordt geënquêteerd op het niveau van de lokale eenheid. Indien in één lokale eenheid meerdere activiteiten worden uitgeoefend, vult men één aangifte in per activiteit, t.t.z. per afdeling (2 cijfers) van de NACE-rev. 2. Naast gegevens betreffende de waarde van de productie volgens de hoofdactiviteit (hoeveelheid en waarde van de leveringen), zijn er ook gegevens betreffende tewerkstelling en arbeidsvolume.

In deze tabel is de waarde van de productie van een vestiging gerangschikt in één code op vier cijfers van de NACE-rev.2. Deze code duidt de hoofdactiviteit van de vestiging aan.

Ter verduidelijking volgt een voorbeeld:

Gegeven een vestiging X die twee producten A (code 17.20.31.59) en B (code 17.30.30.30) produceert met als respectievelijke waarde 60 000 EUR en 40 000 EUR. Deze producten behoren tot twee verschillende klassen van de NACE-rev.2 (d.w.z. de eerste vier cijfers van de Prodcom-code van A en B verschillen). Vestiging X krijgt als hoofdactiviteit de eerste vier cijfers van product A nl. 17.20 (met het grootste aandeel in de waarde van de productie van vestiging X).

In de tabel wordt de volledige waarde van de productie van vestiging X, 100 000 EUR, opgenomen in de activiteitscode 17.2 (drie cijfers).

De resultaten zijn nog voorlopig, omdat er nog steeds een kleine non-respons is.

De belangrijke verschillen die worden vastgesteld voor bepaalde sectoren tussen december van een bepaald jaar en januari van het volgend jaar, zijn gedeeltelijk te wijten aan de jaarlijkse bijwerking van het Prodcom-aangeversbestand.

PRODCOM - Leveringen per activiteit

Waarde van de industriële productie (1) volgens de hoofdactiviteit van de vestiging (voorlopige cijfers in 1 000 €)

NACE Code	Activiteit	2008		
		Februari	Maart	April
08	Overige winning van delfstoffen	60 428	60 291	71 034
1D	Vervaardiging van voedingsmiddelen en dranken (1D=10 m.u.v. slachterijen en melkerijen)	1 581 297	1 568 879	1 686 373
11	Vervaardiging van dranken	229 055	267 360	293 630
12	Vervaardiging van tabaksproducten	33 858	36 404	35 477
13	Vervaardiging van textiel	378 915	360 379	379 410
14	Vervaardiging van kleding	21 345	16 728	11 829
15	Vervaardiging van leer en van producten van leer	7 525	7 827	7 117
16	Houtindustrie en vervaardiging van artikelen van hout en van kurk, exclusief meubelen; vervaardiging van	230 145	220 194	247 321
17	Vervaardiging van papier en papierwaren	344 207	341 866	358 912
18	Drukkerijen, reproductie van opgenomen media	180 390	192 582	188 365
20	Vervaardiging van chemische producten	2 590 035	2 613 155	2 765 230
21	Vervaardiging van farmaceutische grondstoffen en producten	454 221	499 211	559 510
22	Vervaardiging van producten van rubber of kunststof	489 610	476 994	520 669
23	Vervaardiging van andere niet-metaalhoudende minerale producten	530 508	504 661	598 062
24	Vervaardiging van metalen in primaire vorm	1 840 782	1 813 170	2 025 228
25	Vervaardiging van producten van metaal, exclusief machines en apparaten	719 521	687 401	759 670
26	Vervaardiging van informaticaproducten en van elektronische en optische producten	189 548	195 793	185 458
27	Vervaardiging van elektrische apparatuur	351 733	376 368	339 754
28	Vervaardiging van machines, apparaten en werktuigen, n.e.g.	748 343	798 474	809 700
29	Vervaardiging van auto's, aanhangwagens en opleggers	1 519 215	1 528 731	1 634 503
30	Vervaardiging van andere transportmiddelen	113 317	106 728	124 834
31	Vervaardiging van meubelen	141 379	137 459	149 260

(1) Leveringen m.i.v. de industriële behandelingen en diensten en aan het buitenland geleverd maakloonwerk.

PRODCOM - Leveringen per activiteit

Waarde van de industriële productie (1) volgens de hoofdactiviteit van de vestiging (voorlopige cijfers in 1 000 €) - vervolg en einde

NACE Code	Activiteit	2008		
		Februari	Maart	April
32	Overige industrie	67 330	73 529	65 251
33	Reparatie en installatie van machines en apparaten	306 368	360 852	363 040
	Totaal	13 129 074	13 245 036	14 179 636

(1) Leveringen m.i.v. de industriële behandelingen en diensten en aan het buitenland geleverd maakloonwerk.

PRODCOM - Bestellingen

Waarde van de bestellingen voor bepaalde bedrijfstakken volgens

NACE code	Activiteit	Bestelling	2008				NACE code
			Januari	Februari	Maart	April	
1F	Vervaardiging van textiel (1F= 13 behalve textielveredeling)	Totaal Waarvan voor het buitenland	356 014 287 151	354 092 288 770	331 763 267 969	347 723 282 733	1F
14	Vervaardiging van kleding	Totaal Waarvan voor het buitenland	19 616 8 125	35 084 9 027	21 738 9 951	13 478 4 659	14
17	Vervaardiging van papier en papierwaren	Totaal Waarvan voor het buitenland	354 626 229 319	324 186 208 472	326 813 212 603	348 296 224 724	17
20	Vervaardiging van chemische producten	Totaal Waarvan voor het buitenland	2 693 312 2 148 751	2 702 421 2 151 310	2 718 255 2 161 768	2 842 776 2 266 377	20
21	Vervaardiging van farmaceutische grondstoffen en producten	Totaal Waarvan voor het buitenland	442 131 412 386	446 208 416 444	477 159 442 215	444 467 416 122	21
24	Vervaardiging van metalen in primaire vorm	Totaal Waarvan voor het buitenland	1 840 963 1 600 639	1 805 025 1 550 844	1 810 459 1 537 510	1 816 665 1 550 524	24
2E	Vervaardiging van produkten van metaal (2E=25 m.u.v.oppervlaktebehandeling en en bekleding van metaal)	Totaal Waarvan voor het buitenland	550 166 269 681	589 812 305 164	544 685 247 067	616 957 330 915	2E
26	Vervaardiging van informaticaproducten en van elektronische en optische producten	Totaal Waarvan voor het buitenland	177 605 133 899	183 079 142 530	178 624 138 806	188 409 143 720	26
27	Vervaardiging van elektrische apparatuur	Totaal Waarvan voor het buitenland	328 207 231 428	338 882 224 516	321 618 220 462	331 578 224 265	27
28	Vervaardiging van machines, apparaten en werktuigen, n.e.g.	Totaal Waarvan voor het buitenland	710 295 596 330	772 632 654 799	839 680 727 869	775 029 665 049	28
29	Vervaardiging van auto's, aanhangwagens en opleggers	Totaal Waarvan voor het buitenland	1 468 606 1 207 855	1 396 397 1 144 079	1 341 757 1 065 159	1 400 550 1 156 370	29
30	Vervaardiging van andere transportmiddelen	Totaal Waarvan voor het buitenland	224 487 203 826	262 880 ..	91 555 71 916	66 894 48 209	30
33	Reparatie en installatie van machines en apparaten	Totaal Waarvan voor het buitenland	310 292 110 546	436 124 250 045	375 270 127 191	357 866 160 099	33

NIET-PRODCOM - Inleiding

Inleiding

Om uiteenlopende redenen worden de statistieken van enkele sectoren (energie, recuperatie, waterdistributie, slachthuizen, zuivel, ijzer en staal) nog ingezameld volgens het oude systeem.

Het aantal variabelen dat ingezameld wordt varieert per statistiek.

Specifieke maandstatistieken zijn er alleen voor cokes, petroleum, water en bouwnijverheid, alsook in andere sectoren, zoals ijzer en staal, gas en elektriciteit, waarvan inzameling van de gegevens gebeurt door de federaties.

Voor de overige sectoren (slachthuizen, zuivel, bewerking van splijt- en kweekstoffen en recuperatie van metaal, papier, textiel en scheikundige stoffen) bestaan gegevens over personeel en omzet. Voor de slachthuizen en zuivel bestaan specifieke statistieken in de afdeling landbouwstatistieken.

Nace	Omschrijving	Opmerking
10.10	Recuperatie van steenkool uit steenkoolbergen	Vestigingen met 10 of meer arbeiders.
15.11	Slachterijen van grootvee	Vestigingen met 10 of meer arbeiders.
15.51	Zuivelfabrieken kaasmakerijen	Vestigingen met 10 of meer arbeiders.
23.10	Vervaardiging van cokesovenproducten	Geen drempel.
23.20	Vervaardiging van geraffineerde aardolieproducten	Geen drempel.
23.3	Bewerking van splijt- en kweekstoffen	Vestigingen met 10 of meer arbeiders.
27.10	Vervaardiging van ijzer en staal en van ferrolegeringen	Bron : Federatie Geen drempel.
37.1	Recuperatie van recycleerbaar metaalafval	Vestigingen met 10 of meer arbeiders.
37.2	Recuperatie van papier, textiel, scheikundige stoffen en bouwmaterialen	Vestigingen met 10 of meer arbeiders.
40.10	Productie en distributie van electriciteit	Bron : Federatie Geen drempel.
40.20	Productie en distributie van gas	Bron : Federatie Geen drempel.
41.0	Winning, zuivering en distributie van water	Geen drempel.
45	Bouwnijverheid	Bron : Maandstatistiek van de Bouwnijverheid Ondernemingen met 10 of meer werknemers.

NIET-PRODCOM - Omzet

De omzet (1) voor bepaalde bedrijfstakken (voorlopige cijfers in 1 000 EUR)

NACE Code	Omschrijving	2007				
		Juni	Juli	Augustus	September	Oktober
15.1A	Slachterijen van grootvee	74 948	73 492	81 684	81 173	86 393
15.51	Zuivelfabrieken en kaasmakerijen	276 275	287 521	301 246	296 895	332 616
23.10	Vervaardiging van cokesovenproducten	5 092	2 411	1 809	1 801	1 874
23.29	Vervaardiging van geraffineerde aardolieproducten	844 208	916 870	859 275	831 249	984 542
23.30	Bewerking van splijt- en kweekstoffen	7 558	4 904	15 564	9 082	14 504
37.10	Recycling van metaalafval	121 644	88 179	99 005	119 859	125 319
37.21	Recuperatie van papier	15 898	15 241	15 003	16 182	16 302
37.22	Recuperatie van textiel	8 540	6 947	5 719	8 476	9 130
37.23	Recuperatie van scheikundige stoffen	9 060	14 087	8 233	8 409	9 101
37.24	Recuperatie van bouwmaterialen	4 037	3 705	4 156	3 765	4 548
41	Winning, zuivering en distributie van water	138 129	95 628	100 870	124 506	131 707

(1) Omzet bevat alle vestigingen met 20 of meer personen.

NIET-PRODCOM - Omzet

		<i>2007</i>	<i>2008</i>				NACE Code
November	December		Januari	Februari	Maart	April	
82 273	83 663	921 865	84 536	81 130	81 974	88 417	15.1A
309 446	312 471	3 452 605	332 688	318 542	325 224	327 493	15.51
2 389	2 360	44 090	1 346	1 423	1 765	1 982	23.10
982 067	1 046 279	10 174 950	1 011 301	951 246	1 070 006	1 083 547	23.29
6 808	10 116	128 051	13 256	11 121	7 765	15 681	23.30
113 924	72 113	1 399 557	125 357	153 953	149 026	155 066	37.10
16 309	12 775	178 407	15 587	16 365	17 324	16 232	37.21
7 735	6 015	90 065	7 845	8 111	8 172	8 681	37.22
9 512	6 803	270 714	8 000	8 784	8 634	8 912	37.23
3 856	5 027	46 357	3 944	4 427	3 552	4 381	37.24
97 605	128 221	1 366 325	114 242	108 228	99 698	40 390	41

NIET-PRODCOM - Tewerkstelling, uren en lonen

Tewerkstelling, uren en lonen voor bepaalde bedrijfstakken (voorlopige cijfers)

NACE Code	Omschrijving		2007			
			Juni	Juli	Augustus	September
10.1A	Recuperatie van steenkool uit steenkoolbergen	Aantal arbeiders	37	38	37	38
		Aantal bedienden	21	22	21	21
		Totaal	58	60	58	59
		Aantal uren (1)	6 610	4 972	6 827	6 958
		Trimestriële lonen (2)				
15.1A	Slachterijen van grootvee	Aantal arbeiders	1 539	1 552	1 546	1 534
		Aantal bedienden	215	215	217	220
		Totaal	1 754	1 767	1 763	1 754
		Aantal uren (1)	213 657	199 092	203 592	205 561
		Trimestriële lonen (2)	8 797			8 064
15.51	Zuivelfabrieken en kaasmakerijen	Aantal arbeiders	3 675	3 704	3 726	3 710
		Aantal bedienden	2 003	2 015	2 007	2 036
		Totaal	5 678	5 719	5 733	5 746
		Aantal uren (1)	706 994	644 165	637 827	667 958
		Trimestriële lonen (2)	45 845			40 254
23.10	Vervaardiging van cokesovenproducten	Aantal arbeiders	569	557	553	555
		Aantal bedienden	84	85	85	85
		Totaal	653	642	638	640
		Aantal uren (1)	77 930	69 824	69 348	74 289
		Trimestriële lonen (2)	6 743			5 719
23.29	Vervaardiging van geraffineerde aardolieproducten	Aantal arbeiders	596	592	590	590
		Aantal bedienden	1 885	1 873	1 886	1 923
		Totaal	2 481	2 465	2 476	2 513
		Aantal uren (1)	336 395	312 106	318 305	328 492
		Trimestriële lonen (2)	47 365			36 291
23.30	Bewerking van splijt- en kweekstoffen	Aantal arbeiders	##	##	##	##
		Aantal bedienden	##	##	##	##
		Totaal	962	955	971	1 003
		Aantal uren (1)	123 472	87 537	106 151	127 537
		Trimestriële lonen (2)	10 376			9 279
37.10	Recycling van metaalafval	Aantal arbeiders	1 045	1 041	1 045	1 049
		Aantal bedienden	240	241	243	246
		Totaal	1 285	1 282	1 288	1 295
		Aantal uren (1)	177 608	140 270	147 625	168 379
		Trimestriële lonen (2)	7 466			6 598
37.21	Recuperatie van papier	Aantal arbeiders	474	471	461	467
		Aantal bedienden	118	119	119	119
		Totaal	592	590	580	586
		Aantal uren (1)	76 994	71 664	71 130	72 417
		Trimestriële lonen (2)	2 929			2 530
37.22	Recuperatie van textiel	Aantal arbeiders	502	498	500	504
		Aantal bedienden	64	64	64	65
		Totaal	566	562	564	569
		Aantal uren (1)	76 987	50 682	56 890	71 638
		Trimestriële lonen (2)	2 433			1 912
37.23	Recuperatie van scheikundige stoffen	Aantal arbeiders	539	543	544	537
		Aantal bedienden	162	167	165	164
		Totaal	701	710	709	701
		Aantal uren (1)	93 976	83 612	82 971	89 446
		Trimestriële lonen (2)	3 813			3 458
37.24	Recuperatie van bouwmaterialen	Aantal arbeiders	209	207	210	206
		Aantal bedienden	53	54	56	54
		Totaal	262	261	266	260
		Aantal uren (1)	37 968	25 320	35 344	34 674
		Trimestriële lonen (2)	860			781
40.1	Productie en distributie van elektriciteit	Aantal arbeiders	146	140	161	161
		Aantal bedienden	12 371	12 362	12 422	12 495
		Totaal	12 517	12 502	12 583	12 656

(1) Tot december 1998 uren-arbeiders, vanaf januari 1999 uren gepresteerd door de werknemers (bedienden en arbeiders).

(2) Brutolonen en -weden van de werknemers in 1 000 € (bevat alle vestigingen met 20 of meer personen behalve voor de bouw vanaf 1998).

NIET-PRODCOM - Tewerkstelling, uren en lonen

			2007	2008					NACE
Oktober	November	December		Januari	Februari	Maart	April		Code
36	37	38	38	31	31	30	30		10.1A
21	21	21	21	19	19	19	19		
57	58	59	59	50	50	49	49		
7 655	6 839	5 580	6 813	6 506	6 132	5 677	6 026		
1 531	1 530	1 519	1 523	1 523	1 522	1 515	1 515		15.1A
221	220	219	216	224	220	222	220		
1 752	1 750	1 738	1 740	1 747	1 742	1 737	1 735		
229 482	213 847	196 227	210 026	227 085	214 688	212 708	219 170		
		11 120	36 214			8 988			
3 681	3 683	3 683	3 676	3 695	3 702	3 658	3 675		15.51
2 029	2 028	2 012	2 006	2 044	2 041	2 029	2 032		
5 710	5 711	5 695	5 682	5 739	5 743	5 687	5 707		
776 170	706 036	628 615	691 914	773 997	732 764	716 602	754 090		
		51 768	182 829			47 456			
548	547	546	562	367	372	368	366		23.10
85	84	85	84	66	66	64	64		
633	631	631	646	433	438	432	430		
77 166	75 921	76 828	76 298	53 727	53 087	52 484	51 741		
		6 609	26 173			4 967			
583	586	586	594	575	569	566	563		23.29
1 911	1 914	1 914	1 894	1 923	1 922	1 929	1 936		
2 494	2 500	2 500	2 488	2 498	2 491	2 495	2 499		
371 990	337 313	310 295	336 534	369 817	346 291	336 029	361 244		
		44 402	164 525			38 763			
##	##	##	##	##	##	##	##		23.30
##	##	##	##	##	##	##	##		
931	973	936	979	954	979	993	973		
133 114	122 512	100 346	119 409	131 358	126 694	118 262	133 186		
		10 294	39 241			9 328			
1 058	1 069	1 071	1 028	1 048	1 069	1 078	1 092		37.10
253	252	255	239	272	271	275	279		
1 311	1 321	1 326	1 267	1 320	1 340	1 353	1 371		
191 422	181 433	147 650	165 558	193 051	184 528	180 158	193 348		
		8 858	29 890			8 006			
470	468	465	471	470	469	487	473		37.21
120	119	117	118	119	117	122	122		
590	587	582	590	589	586	609	595		
82 697	74 336	63 313	74 583	80 102	74 884	76 477	81 937		
		3 158	11 343			2 788			
514	516	517	502	513	519	517	522		37.22
64	64	64	63	62	65	68	69		
578	580	581	565	575	584	585	591		
84 486	74 034	56 295	69 198	75 936	73 187	70 170	78 926		
		2 760	9 295			2 474			
536	544	542	538	553	557	563	555		37.23
161	162	160	177	166	165	164	149		
697	706	702	716	719	722	727	704		
102 543	94 124	70 453	91 791	101 860	95 346	93 086	101 401		
		4 499	15 726			3 862			
207	208	205	203	214	221	223	224		37.24
53	55	54	51	57	56	56	58		
260	263	259	254	271	277	279	282		
38 813	34 913	27 779	33 501	38 570	39 063	34 889	39 690		
		942	3 390			877			
160	162	163	150	162	162				40.1
12 644	12 682	12 685	12 467	12 695	12 671				
12 804	12 844	12 848	12 618	12 857	12 833				

NIET-PRODCOM - Tewerkstelling, uren en lonen

Tewerkstelling, uren en lonen voor bepaalde bedrijfstakken (voorlopige cijfers)

NACE		2007				
Code	Omschrijving	Juni	Juli	Augustus	September	
		Aantal uren (1)	1 526 669	1 454 690	1 427 958	1 543 638
		Trimestriële lonen (2)	179 636			135 558
40.11	Productie van elektriciteit	Aantal arbeiders	##	##	##	##
		Aantal bedienden	##	##	##	##
		Totaal	##	##	##	##
		Aantal uren (1)	##	##	##	##
		Trimestriële lonen (2)	##			##
40.12	Transmissie van elektriciteit	Aantal arbeiders	##	##	##	##
		Aantal bedienden	##	##	##	##
		Totaal	##	##	##	##
		Aantal uren (1)	##	##	##	##
		Trimestriële lonen (2)	##			##
40.13	Distributie van en handel in elektriciteit	Aantal arbeiders	146	140	138	138
		Aantal bedienden	5 978	5 956	5 961	5 983
		Totaal	6 124	6 096	6 099	6 121
		Aantal uren (1)	730 366	706 065	689 908	720 152
		Trimestriële lonen (2)	77 481			60 170
40.2	Productie en distributie van gas via leidingen	Aantal arbeiders	169	173	171	170
		Aantal bedienden	5 566	5 583	5 596	5 623
		Totaal	5 735	5 756	5 767	5 793
		Aantal uren (1)	677 257	660 813	647 401	681 686
		Trimestriële lonen (2)	75 146			59 787
40.22	Distributie van en handel in gasvormige brandstoffen via leidingen	Aantal arbeiders	169	173	171	170
		Aantal bedienden	5 566	5 583	5 596	5 623
		Totaal	5 735	5 756	5 767	5 793
		Aantal uren (1)	677 257	660 813	647 401	681 686
		Trimestriële lonen (2)	75 146			59 787
41	Winning, zuivering en distributie van water	Aantal arbeiders	3 675	3 673	3 658	3 659
		Aantal bedienden	3 637	3 632	3 638	3 642
		Totaal	7 312	7 305	7 296	7 301
		Aantal uren (1)	997 929	884 140	862 264	897 062
		Trimestriële lonen (2)	69 321			64 367
45	Bouwnijverheid	Aantal arbeiders	104 906	104 298	106 666	106 758
		Aantal bedienden	24 891	24 871	25 380	25 576
		Totaal	129 797	129 169	132 046	132 334
		Aantal uren (1)	17 471 645	8 299 124	16 030 067	16 585 283
		Trimestriële lonen (2)	838 216			690 673

(1) Tot december 1998 uren-arbeiders, vanaf januari 1999 uren gepresteerd door de werknemers (bedienden en arbeiders).

(2) Brutolonen en -weden van de werknemers in 1 000 € (bevat alle vestigingen met 20 of meer personen behalve voor de bouw vanaf 1998).

NIET-PRODCOM - Tewerkstelling, uren en lonen

- vervolg en einde

			2007	2008				NACE
Oktober	November	December		Januari	Februari	Maart	April	Code
1 785 533	1 608 385	1 471 397 177 137	1 538 178 643 918	1 677 110	1 692 356			
##	##	##	##	##	##			40.11
##	##	##	##	##	##			
##	##	##	##	##	##			
##	##	##	##	##	##			
##	##	##	##	##	##			40.12
##	##	##	##	##	##			
##	##	##	##	##	##			
##	##	##	##	##	##			
139	141	140	141	137	135			40.13
6 011	6 029	6 026	5 984	6 021	6 013			
6 150	6 170	6 166	6 125	6 158	6 148			
867 773	770 999	688 477 79 218	736 119 282 124	816 439	812 454			
169	168	168	170	166	167			40.2
5 658	5 676	5 670	5 596	5 690	5 680			
5 827	5 844	5 838	5 767	5 856	5 847			
818 443	719 233	647 199 83 259	687 707 282 949	769 731	774 315			
169	168	168	170	166	167			40.22
5 658	5 676	5 670	5 596	5 690	5 680			
5 827	5 844	5 838	5 767	5 856	5 847			
818 443	719 233	647 199 83 259	687 707 282 949	769 731	774 315			
3 675	3 679	3 682	3 678	3 664	3 669	3 676	1 720	41
3 636	3 634	3 632	3 636	3 634	3 651	3 665	1 633	
7 311	7 313	7 314	7 315	7 298	7 320	7 341	3 353	
1 062 936	951 507	877 519 69 024	951 598 267 228	1 005 808	936 784	944 528 65 592	442 371	
106 788	106 501	105 780	104 809	105 233	105 097	105 161	105 214	45
25 656	25 620	25 511	25 016	25 488	25 519	25 616	25 659	
132 444	132 121	131 291	129 825	130 721	130 616	130 777	130 873	
18 795 040	16 260 571	11 730 573 836 168	15 189 189 3 097 266	15 426 890	16 604 951	14 291 666 758 804	18 133 543	

Industrie en bouwnijverheid

Bouw

Bouwnijverheid - Tewerkstelling, uren

Aantal ondernemingen, tewerkstelling en gepresteerde uren per activiteit - April 2008

NACE code	Activiteit	Aantal ondernemingen	Aantal bedienden	Tewerkstelling			Aantal gepresteerde uren (1)					
				Aantal arbeiders			Gebouwen	Grond-, water- en wegebouw	Voltooiing	Gebouwen	Grond-, water- en wegebouw	Voltooiing
				Gebouwen	Grond-, water- en wegebouw	Voltooiing						
45	BOUWNIJVERHEID	3 724	25 659	43 444	25 742	36 028	7 164 225	4 454 972	6 514 346			
45.1	Het bouwrijp maken van terreinen	140	409	526	2 475	1	82 892	421 086	33			
45.11	Slopen van gebouwen; grondverzet	126	364	526	2 281	1	82 892	384 591	33			
45.12	Proefboren en boren	14	45	-	194	-	-	36 495	-			
45.2	Burgerlijke en utiliteitsbouw; weg- en waterbouw	1 918	15 199	42 036	23 011	962	6 915 776	3 992 086	166 460			
45.21	Algemene bouwkundige en civieltechnische werken	1 181	10 533	33 295	9 198	823	5 572 982	1 561 417	144 181			
45.22	Dakbedekking en bouw van dakconstructies	212	511	3 820	-	38	568 822	-	6 038			
45.23	Bouw van autowegen en andere wegen, vliegvelden en sportfaciliteiten	288	2 268	165	10 909	5	26 588	1 834 759	912			
45.24	Waterbouw	30	814	87	1 652	7	16 343	376 004	831			
45.25	Overige gespecialiseerde werkzaamheden in de bouw	207	1 073	4 669	1 252	89	731 041	219 906	14 498			
45.3	Bouwinstallatie	793	6 505	63	243	18 890	9 727	40 548	3 600 685			
45.31	Elektrische installatie	383	3 712	48	15	9 257	6 042	2 438	1 821 176			
45.32	Isolatiewerkzaamheden	37	295	2	-	1 640	1 749	-	269 572			
45.33	Loodgieterswerk	358	2 356	13	-	7 742	1 936	-	1 463 257			
45.34	Overige bouwinstallatie	15	142	-	228	251	-	38 110	46 680			
45.4	Afwerking van gebouwen	850	3 345	96	-	16 163	16 316	-	2 744 143			
45.41	Stukadoorswerk	79	248	9	-	1 822	1 480	-	268 247			
45.42	Schrijnwerk	376	1 902	67	-	6 575	12 138	-	1 276 935			
45.43	Vloerafwerking en wandbekleding	139	426	11	-	2 228	1 328	-	360 961			
45.44	Schilderen en glaszetten	222	649	9	-	4 894	1 370	-	736 491			
45.45	Overige werkzaamheden in verband met de afwerking van gebouwen	34	120	-	-	644	-	-	101 509			
45.5	Verhuur van machines voor de bouwnijverheid met bedieningspersoneel	23	201	723	13	12	139 514	1 252	3 025			

(1) Vanaf januari 1999, uren gepresteerd door de werknemers (bedienden en arbeiders).

Bouwnijverheid - Lonen

Lonen en wedden van het kwartaal per activiteit (in 1 000 €)

NACE code	Activiteit	2006		2007			2008
		4de kwartaal	1ste kwartaal	2de kwartaal	3de kwartaal	4de kwartaal	1ste kwartaal
45	BOUWNIJVERHEID	794 663	732 208	838 216	690 673	836 168	758 804
45.1	Het bouwrijp maken van terreinen	18 733	18 076	20 345	17 119	20 498	19 068
45.11	Slopen van gebouwen; grondverzet	17 326	16 645	18 693	15 653	18 886	17 533
45.12	Proefboren en boren	1 407	1 431	1 652	1 466	1 612	1 535
45.2	Burgerlijke en utiliteitsbouw; weg- en waterbouw	491 917	446 783	522 579	424 413	507 107	463 452
45.21	Algemene bouwkundige en civieltechnische werken	326 619	296 098	344 970	277 519	338 194	304 440
45.22	Dakbedekking en bouw van dakconstructies	20 863	19 775	23 873	18 937	22 580	20 757
45.23	Bouw van autowegen en andere wegen, vliegvelden en sportfaciliteiten	80 475	71 016	87 370	70 678	83 772	73 922
45.24	Waterbouw	22 582	20 755	22 336	18 800	22 857	22 762
45.25	Overige gespecialiseerde werkzaamheden in de bouw	41 380	39 139	44 030	38 479	44 347	41 572
45.3	Bouwinstallatie	169 892	159 026	172 583	147 159	176 699	162 463
45.31	Elektrische installatie	89 922	81 996	88 827	76 676	89 821	84 529
45.32	Isolatiwerkzaamheden	14 721	14 093	15 076	13 031	15 427	12 332
45.33	Loodgieterswerk	61 346	59 182	64 173	53 789	67 634	61 620
45.34	Overige bouwinstallatie	3 903	3 755	4 507	3 663	4 187	3 983
45.4	Afwerking van gebouwen	107 642	102 616	116 624	96 131	124 388	107 037
45.41	Stukadoorswerk	10 082	9 313	11 060	8 986	10 599	10 116
45.42	Schrijnwerk	50 425	48 933	54 134	44 161	61 035	51 253
45.43	Vloerafwerking en wandbekleding	14 366	13 644	15 236	12 192	14 821	13 960
45.44	Schilderen en glaszetten	28 875	27 088	31 626	27 094	30 127	27 906
45.45	Overige werkzaamheden in verband met de afwerking van gebouwen	3 894	3 638	4 566	3 699	4 285	3 801
45.5	Verhuur van machines voor de bouwnijverheid met bedieningspersoneel	6 479	5 707	6 085	5 851	7 476	6 784

Bouwnijverheid - Bestellingen per subsector

Nieuwe bestellingen per subsector en per activiteit (in 1 000 €) - April 2008

NACE code	Activiteit	Gebouwen	Grond- water- en wegebouw	Voltooiing	Totaal
45	BOUWNIJVERHEID	728 358	323 756	548 053	1 600 167
45.1	Het bouwrijp maken van terreinen	9 137	30 036	37	39 210
45.11	Slopen van gebouwen; grondverzet	9 137	27 456	1	36 594
45.12	Proefboren en boren	-	2 580	36	2 616
45.2	Burgerlijke en utiliteitsbouw; weg- en waterbouw	701 157	291 825	11 296	1 004 278
45.21	Algemene bouwkundige en civieltechnische werken	576 563	128 237	10 051	714 851
45.22	Dakbedekking en bouw van dakconstructies	51 266	135	447	51 848
45.23	Bouw van autowegen en andere wegen, vliegvelden en sportfaciliteiten	2 406	118 993	73	121 472
45.24	Waterbouw	1 011	30 638	-	31 648
45.25	Overige gespecialiseerde werkzaamheden in de bouw	69 912	13 822	725	84 460
45.3	Bouwinstallatie	877	1 790	303 729	306 396
45.31	Elektrische installatie	715	337	149 269	150 321
45.32	Isolatiwerkzaamheden	-	-	13 087	13 087
45.33	Loodgieterswerk	162	-	138 176	138 338
45.34	Overige bouwinstallatie	-	1 454	3 196	4 650
45.4	Afwerking van gebouwen	1 434	-	232 927	234 361
45.41	Stukadoorswerk	267	-	20 119	20 386
45.42	Schrijnwerk	1 019	-	119 582	120 601
45.43	Vloerafwerking en wandbekleding	73	-	36 279	36 352
45.44	Schilderen en glaszetten	75	-	49 519	49 594
45.45	Overige werkzaamheden in verband met de afwerking van gebouwen	-	-	7 427	7 427
45.5	Verhuur van machines voor de bouwnijverheid met bedieningspersoneel	15 752	104	65	15 921

Bouwnijverheid - Bestellingen per gewest

Nieuwe bestellingen per gewest en per activiteit (in 1 000 €) - April 2008

NACE code	Activiteit	Brussels Hoofdstedelijk Gewest	Vlaams Gewest	Waals Gewest	Europese Unie	Andere landen	Totaal
45	BOUWNIJVERHEID	245 066	875 768	383 592	84 875	10 865	1 600 167
45.1	Het bouwrijp maken van terreinen	5 092	25 037	8 791	290	-	39 210
45.11	Slopen van gebouwen; grondverzet	4 957	22 944	8 498	196	-	36 594
45.12	Proefboren en boren	135	2 093	294	94	-	2 616
45.2	Burgerlijke en utiliteitsbouw; weg- en waterbouw	129 480	556 352	244 943	68 482	5 022	1 004 278
45.21	Algemene bouwkundige en civieltechnische werken	103 661	365 896	184 776	58 465	2 053	714 851
45.22	Dakbedekking en bouw van dakconstructies	4 983	30 518	15 403	935	9	51 848
45.23	Bouw van autowegen en andere wegen, vliegvelden en sportfaciliteiten	8 418	91 328	21 581	145	-	121 472
45.24	Waterbouw	1 224	14 731	11 974	1 325	2 395	31 648
45.25	Overige gespecialiseerde werkzaamheden in de bouw	11 194	53 879	11 209	7 612	566	84 460
45.3	Bouwinstallatie	64 157	147 518	90 452	3 740	530	306 396
45.31	Elektrische installatie	30 964	60 046	56 833	1 955	524	150 321
45.32	Isolatiewerkzaamheden	1 101	6 373	5 452	157	5	13 087
45.33	Loodgieterswerk	29 914	79 333	27 460	1 628	2	138 338
45.34	Overige bouwinstallatie	2 178	1 766	707	-	-	4 650
45.4	Afwerking van gebouwen	45 051	139 819	37 671	9 209	2 610	234 361
45.41	Stukadoorswerk	3 075	13 690	3 291	330	-	20 386
45.42	Schrijnwerk	25 223	70 179	17 153	5 531	2 515	120 601
45.43	Vloerafwerking en wandbekleding	6 962	21 661	6 168	1 560	0	36 352
45.44	Schilderen en glaszetten	8 168	30 800	9 492	1 133	-	49 594
45.45	Overige werkzaamheden in verband met de afwerking van gebouwen	1 623	3 488	1 565	656	95	7 427
45.5	Verhuur van machines voor de bouwnijverheid met bedieningspersoneel	1 286	7 043	1 736	3 153	2 703	15 921

Statistische domeinen

- Algemeen
- Grondgebied en leefmilieu
- Bevolking
- Samenleving
- Economie en financiën
- Landbouw en aanverwante activiteiten
- Industrie
- Diensten, handel en vervoer

Algemene Directie Statistiek en Economische Informatie
FOD Economie
B-1000 Brussel
tel. 02/277.55.03
fax 02/277.55.19

ISSN 0771 - 0410

<http://statbel.fgov.be> - <http://www.economie.fgov.be>
info@economie.fgov.be