

I. SAMENLEVING

Levensstandaard

Indexen van de uurlonen - Januari 2008	5
--	---

II. ECONOMIE EN FINANCIEN

Conjunctuurindicatoren

Kalender voor het uitbrengen van de indicatoren	9
Productie-indexen (basis 1995 = 100) - December 2007	10
Werknemersindexen (basis 1995 = 100) - December 2007	12
indexen van de gewerkte uren (basis 1995 = 100) - November 2007	14
Indexen van de bouwvergunningen - Oktober 2007	16

III. INDUSTRIE EN BOUWNIJVERHEID

Industrie

Maandstatistiek van de industrie (NIET-PRODCOM) - December 2007	21
Waterdistributie - December 2007	28

Bouw

Bouwnijverheid - December 2007	30
--------------------------------------	----

In deze publicatie vindt u **de recentste statistieken** van de volgende domeinen: leefmilieu, bevolking, samenleving, economie en financiën, landbouw, industrie, diensten, handel en vervoer.

Daarnaast biedt onze website <http://statbel.fgov.be> een selectie van statistieken, die dagelijks worden bijgewerkt.

Publicaties bestelt u door storting op postrekening nr. 679-2005886-23 van de Algemene Directie Statistiek en Economische Informatie

Voor meer informatie :
Algemene directie Statistiek
en Economische Informatie
Leuvenseweg, 44 - 1000 Brussel
Tel. : 02/277.55.03 - Fax: 02/277.55.19

LUIK

Bd de la Sauvenière, 73-75 - 4000 Luik
Tel: 02/277.55.78
Fax: 04/222.49.94

GENT

Coupure Rechts, 620 - 9000 Gent
Tel: 09/267.27.27
Fax: 09/267.27.29

CHARLEROI

Bd Audent 14/5 - 6000 Charleroi
Tel: 071/27.44.14
Fax: 071/27.44.19

ANTWERPEN

Italiëlei 124, Bus 85 -2000 Antwerpen
Tel: 03/229.07.07
Fax: 03/233.28.30

CONVENTIONELE TEKENS

Gegevens ontbreken	..
0 of minder dan de helft van de gebruikte eenheid	-
Voorlopige cijfers	(*)
De komma wordt gebruikt om de eenheden te scheiden van de decimalen	

Verantwoordelijke uitgever : N. DEMEESTER

Auteursrecht voorbehouden

Het reproduceren van de inhoud van deze publicatie is niet toegestaan, noch geheel, noch gedeeltelijk, noch in de oorspronkelijke, noch in bewerkte vorm, tenzij met schriftelijke machtiging vanwege de Algemene Directie Statistiek en Economische Informatie.

Het gebruiken van de inhoud van deze publicatie als toelichting of bewijsvoering in een artikel, een boekbespreking of een boek is toegestaan, mits duidelijke en nauwkeurige bronvermelding.

Samenleving

Levensstandaard

Indexen van de uurlonen

Ontwikkeling van de bruto-uurlonen in de nijverheid - januari 2008

De resultaten van het steekproefonderzoek naar de ontwikkeling van de verdiende bruto- uurlonen in de nijverheid van de mannelijke arbeiders, die de volle leeftijd van 21 jaar hebben bereikt, zijn beschikbaar voor de maand januari 2008.

Het gemiddeld stijgingspercentage t.o.v. de maand januari 2007 bedraagt 1.45 %. De nominale stijging van de lonen gedurende de laatste 3 maanden bedraagt 0.40 %.

De uurlonenindex wordt niet enkel beïnvloed door het algemene niveau van de uitbetaalde lonen, maar ook door andere factoren: meer of minder ploeg- of nachtwerk, toenemende of afnemende gemiddelde anciënniteit, enz.

Ontwikkeling van de bruto-uurlonen in de nijverheid (1)(2)

Periode	Mannelijke meerderjarige arbeiders van 21 jaar en meer		
	Oktober 1980 = 100	Januari 2007 = 100	Ontwikkeling t.o.v. de voorgaande periode
Januari 2007	228.5	100.0	+0.3%
April 2007	229.1	100.3	+0.2%
Juli 2007	229.9	100.6	+0.4%
Oktober 2007	230.8	101.0	+0.4%
Januari 2008	231.9	101.5	+0.4%

(1) Exclusief steenkoolmijnen en ijzernijverheid.

(2) Het indexcijfer met als basis oktober 1980 = 100 wordt voor de betrokken periode berekend door het groeipercentage toe te passen op de overeenkomstige periode van het voorgaande jaar (jaarlijkse groei).

Het jaarlijkse groeicijfer van de lonen (2^{de} kolom) wordt berekend vanuit de indexcijfers met als basis oktober 1980 = 100.

Dit heeft tot gevolg dat een klein verschil kan voorkomen in de vergelijking met de driemaandelijke groeicijfers (3^{de} kolom).

Economie en financiën
Conjunctuurindicatoren

Kalender voor het uitbrengen van de indicatoren

De indicatoren zijn beschikbaar op de aangeduide dag om 0 uur op onze website <http://statbel.fgov.be>

Beschikbaar vanaf	Indicator	Referentieperiode	Frequentie
maart 2008			
5	Faillissementsstatistieken	mei - december 2007	maandelijks
5	Afzetprijnsindexen	september - november 2007	maandelijks
5	Kleinhandelsindexen	Augustus - november 2007	maandelijks
5	Consumptieprijnsindexen (*)	september - december 2007	maandelijks
5	Consumptieprijnsindexen (*)	januari 2008	maandelijks
5	Afzetprijnsindexen	december 2007	maandelijks
5	Faillissementsstatistieken	januari 2008	maandelijks
5	Kleinhandelsindexen	december 2007	maandelijks
5	Consumptieprijnsindexen (*)	februari 2008	maandelijks
5	Afzetprijnsindexen	januari 2008	maandelijks
5	Indexcijfer van de omzet volgens de BTW-aangiften	december 2007	maandelijks
5	Indexcijfer van de investeringen volgens de BTW-aangiften	december 2007	maandelijks
5	Indexen van de nieuwe orders	december 2007	maandelijks
5	Omzetindexen - Prodcorn	december 2007	maandelijks
13	Faillissementsstatistieken	februari 2008	maandelijks
21	Kleinhandelsindexen	januari 2008	maandelijks
27	Afzetprijnsindexen	februari 2008	maandelijks
28	Consumptieprijnsindexen (*)	maart 2008	maandelijks
maart 2008			
4	Bouwvergunningen	november 2007	maandelijks
15	Indexen van gewerkte uren	december 2007	maandelijks
15	Indexen van de loonmassa	4 ^{de} trimester 2007	driemaandelijks
17	Faillissementsstatistieken	maart 2008	maandelijks
18	Kleinhandelsindexen	februari 2008	maandelijks
24	Afzetprijnsindexen	maart 2008	maandelijks
29	Consumptieprijnsindexen (*)	april 2008	maandelijks

(*) Beschikbaar om 12u, na de vergadering van de Indexcommissie.
Deze kalender kan op aanvraag ook afzonderlijk verkregen worden.
(Tel. 02/277.55.04 - Fax. 02/277.55.19)

Conjunctuurindicatoren - Persbericht

December 2007* : productie industrie : -0,5% ; bouw : +2,4%

De **seizoengezuiverde index van de productie** van de industrie zonder de bouwnijverheid van de laatste drie maanden in vergelijking met de drie voorgaande maanden, is in België gedaald met 0,5%; in de bouwnijverheid steeg de productie met 2,4%.

De **trend** van de laatste drie maanden vertoont in vergelijking met de drie maanden daarvoor een lichte daling (-0,2%) voor het hele land. Op gewestelijk niveau is er een daling van de productie met 0,6% in Vlaanderen, in Wallonië steeg de productie met 0,8%**.

Een uitsplitsing naargelang het type van producten geeft -0,6% voor de intermediaire goederen, +1,7% voor de investeringsgoederen, -0,8% voor de duurzame consumptiegoederen en -0,4% voor de niet-duurzame consumptiegoederen. De bouwnijverheid, anderzijds, steeg met 1,4%.

*
* *

Bronvermelding: FOD Economie – Algemene Directie Statistiek

Op de volgende bladzijden vindt U de bijhorende tabellen en grafieken.

Meer informatie over de conjunctuur !

⇒ Bekijk ook, voor een totaalbeeld van de Belgische en Europese conjunctuur, de viertalige conjunctuurportalsite op het internet :

<http://statbel.fgov.be/indicators>

⇒ Alle methodologische toelichtingen bij de cijfers kunt U bij de Dienst Conjunctuur vragen.

⇒ Het is mogelijk om gegevens over de productie meer uitgesplitst (per subsector, per gewest) of verder bewerkt (vb. seizoengezuiverd) toegestuurd te krijgen, eenmalig of maandelijks (per abonnement).

⇒ Naast de productie-indexen beschikken we over vele andere conjunctuurgegevens : werknemers, nieuwe orders, loonmassa, gewerkte uren, omzet, materiaalkosten, afzetprijzen, bouwvergunningen,

* (% stijging van de laatste drie maanden, tot en met december 2007, tegenover voorgaande driemaandsperiode, seizoengezuiverde waarden)

** de programma's voor seizoenuivering en trendberekening beschouwen elke reeks op zich; daardoor kan het gebeuren dat de optelling van de deelresultaten (van gewesten of producttypes) afwijkt van de globale resultaten.

Productie

Conjunctuurindicatoren - Persbericht

Productie

Bruto-indexen (2000=100)

Volume-indexen
van de industriële
productie

	Jan	Feb	Maart	April	Mei	Juni	Juli	Aug	Sept	Okt	Nov	Dec	Jaar
Totale industrie (zonder bouw nijverheid)													
2006	105,0	105,0	118,5	103,7	112,5	116,6	96,6	101,9	116,5	119,3	115,4	108,5	110,0
2007	111,5	108,8	121,8	109,6	112,2	119,6	104,1	105,3	115,0	122,6	117,4	106,7	112,9
Bouw nijverheid													
2006	76,7	84,0	103,3	88,5	99,0	105,9	44,7	94,0	107,1	104,8	102,5	77,7	90,7
2007	85,2	91,3	106,5	92,4	97,5	107,0	51,1	98,6	102,2	113,7	98,7	73,1	93,1
Totale industrie (zonder bouw nijverheid)													
2006	106,2	105,0	116,8	108,4	114,0	116,8	99,4	101,2	116,8	120,6	113,9	113,1	111,0
2007	110,8	108,8	121,0	113,1	115,0	120,0	104,5	104,7	118,2	120,6	118,4	111,0	113,8
Bouw nijverheid													
2006	77,3	84,0	99,9	98,2	103,6	107,6	53,2	94,5	108,8	105,4	104,2	86,3	93,6
2007	85,8	91,3	107,1	98,1	106,1	108,7	51,7	99,1	107,9	110,3	100,4	81,7	95,7

Indexen per werkdag

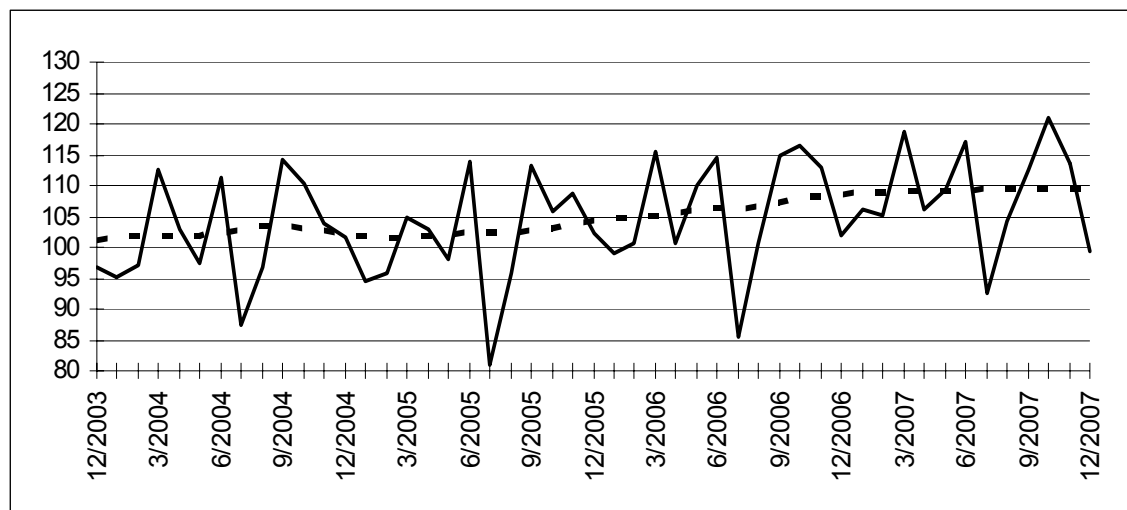
Rekening houdend
met de ongelijke
duur
en samenstelling
van de maanden

Trend

Totale industrie; na
uitschakeling van
seizoen- en
toevallige
schommelingen

Bruto-indexen:

Trend :



Evolutie van de trend

Vergelijking van de
laatste drie
maanden met de
drie voorgaande
maanden

↗↗ > 2.5%
↗ 0.5% tot 2.5%
→ -0.5% tot 0.5%
↘ 2.5% tot -0.5%
↘↘ < -2.5%

Bedrijfstakken / Hoofdindustriegroepen	België	Vlaanderen	Wallonië	Brussel
Totale industrie	→	→	↗	↘↘
Totale industrie (zonder bouw nijverheid)	→	↘	↗	↘↘
Intermediaire goederen	↘	↘	↗	↘
Investeringsgoederen	↗	↗↗	↗↗	↗
Duurzame consumptiegoederen	↘	→	↘	↘↘
Niet-duurzame consumptiegoederen	→	↘	↗	↘↘
Winning van delfstoffen	↘	↗	↘↘	
Voedings- en genotmiddelen	↗	↗↗	↗	↘
Textiel en kleding	→	↘↘	↘	↘↘
Papier en karton; uitgeverijen en drukkerijen	↗	→	↘↘	↗
Chemische, rubber- en kunststofnijverheid	→	↘	→	↘↘
Metaalverwerking	↗	↗	↗↗	↘↘
Cokes, geraffineerde aardolieproducten en splijt- en kweekstoffen	↘↘	↘↘	↗	
Niet-metaalhoudende minerale producten	↘	→	↘	↘
Metallurgie	↗	↘	↗	
Meubels	↘	→	↘↘	
Elektriciteit	↗	↘↘	↗	→
Bouwnijverheid	↗	↗	↗	→

Conjunctuurindicatoren – Persbericht

December 2007* : werknemers industrie: -0,6%; bouw: +0,4%

De seizoengezuiverde index van het **aantal werknemers** in de industrie zonder de bouwnijverheid, van de laatste drie maanden in vergelijking met de drie voorgaande maanden, is in België gedaald met 0,6%; in de bouwnijverheid steeg het aantal met 0,4%.

De **trend** van de laatste drie maanden in de industrie toont in vergelijking met de drie maanden daarvoor een daling voor het hele land (-0,6%). Op gewestelijk niveau is er een daling van het werknemersaantal met 0,4% in Vlaanderen, in Wallonië bleef het aantal gelijk (+0,0%-**.

Een uitsplitsing naar het niveau van de belangrijke sectoren geeft +0,2% voor de chemische industrie en -0,1% voor de metaalverwerking. In de bouw steeg het aantal werknemers met 0,2%.

*
* *

Bronvermelding: FOD Economie – Algemene Directie Statistiek

Op de volgende bladzijde vindt U de bijhorende tabellen en grafieken.

Meer informatie over de conjunctuur !

⇒ Bekijk ook, voor een totaalbeeld van de Belgische en Europese conjunctuur, de viertalige conjunctuurportalsite op het internet :

<http://statbel.fgov.be/indicators>

⇒ Alle methodologische toelichtingen bij de cijfers kunt U bij de Dienst Conjunctuur.

⇒ Het is mogelijk om gegevens over de werknemers meer uitgesplitst (per subsector, per gewest) of verder bewerkt (vb. seizoengezuiverd) toegestuurd te krijgen, eenmalig of maandelijks (per abonnement).

⇒ Naast de indexen van de werknemers, beschikken we over vele andere conjunctuurgegevens : productie-indexen, nieuwe orders, loonmassa, gewerkte uren, bouwvergunningen, bouwkosten, omzet, afzetprijzen, ...

* % stijging van de laatste drie maanden, tot en met december 2007, tegenover voorgaande driemaandsperiode, seizoengezuiverde waarden.

** De programma's voor seizoenuivering en trendberekening beschouwen elke reeks op zich; daardoor kan het gebeuren dat de optelling van de deelresultaten (van gewesten of producttypes) afwijkt van de globale resultaten.

Conjunctuurindicatoren – Persbericht

Werknemers

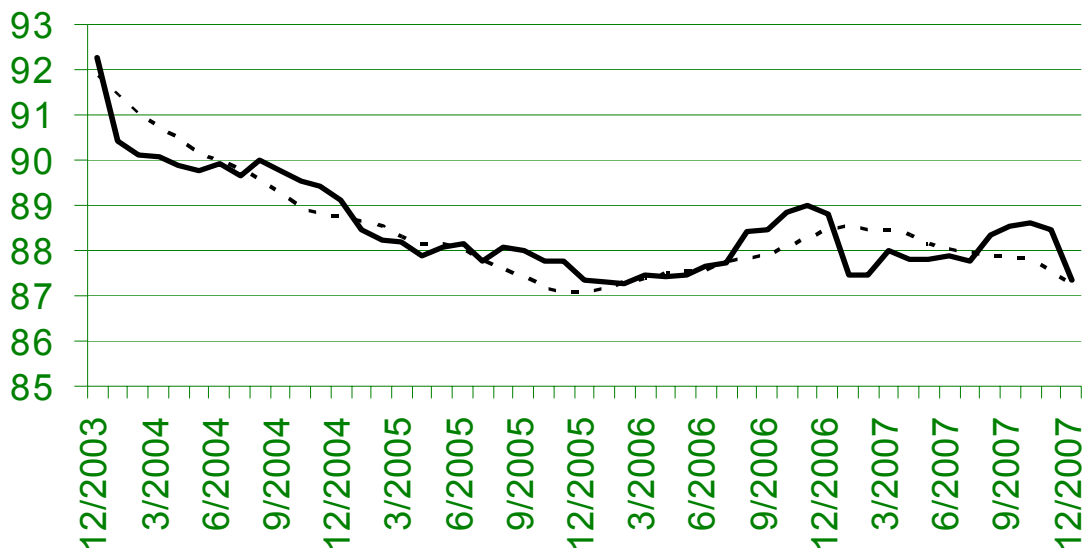
Bruto-indexen (2000=100)
Aantal werknemers onderworpen aan RSZ

	Jan	Feb	Maart	April	Mei	Juni	Juli	Aug	Sept	Okt	Nov	Dec	Jaar
Totale industrie (zonder bouw nijverheid)													
2006	86,3	86,3	86,4	86,3	86,3	86,5	86,6	86,9	86,8	87,2	87,1	86,9	86,6
2007	86,0	86,0	86,5	86,1	85,9	85,9	85,9	86,1	86,3	86,3	86,1	84,9	86,0
Bouw nijverheid													
2006	90,9	90,9	91,3	91,7	91,8	91,9	91,9	94,2	94,5	95,2	96,1	95,9	93,0
2007	92,8	92,9	93,7	94,3	94,8	95,4	94,8	96,8	97,2	97,4	97,4	96,8	95,4
Totale industrie (zonder bouw nijverheid)													
2006	86,6	86,6	86,5	86,5	86,5	86,5	86,6	86,6	86,5	86,6	86,6	87,1	86,6
2007	86,5	86,4	86,5	86,3	86,2	86,1	86,0	85,9	85,8	85,6	85,4	85,1	86,0
Bouw nijverheid													
2006	91,3	91,5	91,9	92,2	92,3	92,5	93,0	93,6	93,8	94,2	94,8	95,1	93,0
2007	92,5	93,5	94,3	94,9	95,3	95,8	95,9	96,1	96,3	96,4	96,4	96,5	95,3

Seizoen-gezuiverde indexen
Na uitschakeling van seizoen-schommelingen

Trend
Totale industrie; na uitschakeling van seizoen- en toevallige schommelingen

Bruto-indexen:
—
Trend : - - - - -



Vergelijking van de trend van de laatste drie maanden met de drie voorgaande maanden

↗↗ > 1.5%
↗ 0.2% tot 1.5%
→ -0.2% tot 0.2%
↘ -1.5% tot -0.2%
↘↘ < -1.5%

BE : België
VL : Vlaanderen
WA : Wallonië
BR : Brussel

Bedrijfstakken / Hoofdindustriegroepen	BE	VL	WA	BR
Totale industrie	↘	↘	→	↘
Totale industrie (zonder bouw nijverheid)	↘	↘	→	↘↘
Intermediaire goederen	↘	→	↘	→
Investeringsgoederen	→	↘	↗↗	↘↘
Duurzame consumptiegoederen	→	↘	↘↘	↘↘
Niet-duurzame consumptiegoederen	↘	↘	↘	↘↘
Winning van delfstoffen	↗	↘	↗	↘↘
Voedings- en genotmiddelen	↘	→	↗	↘↘
Textiel en kleding	↘	↘↘	↘	↘↘
Papier en karton; uitgeverijen en drukkerijen	↘	↘	↘	↘↘
Chemische, rubber- en kunststofnijverheid	→	↘	↗	↘↘
Metaalverwerking	→	→	↗	↗
Cokes, geraffineerde aardolieproducten en splijt- en kweekstoffen	↘↘	↘↘	↘	↘↘
Niet-metaalhoudende minerale producten	→	↗	↘	↗↗
Metallurgie	→	↗	↘	↗
Meubels	→	→	↗↗	↘↘
Elektriciteit	↗↗	↗↗	↗↗	↗↗
Bouwnijverheid	↗	→	↗	↗

November 2007* : gewerkte uren industrie + 0,1%, bouw + 0,8%

De seizoengezuiverde index van het **aantal gewerkte uren** in de industrie zonder de bouwnijverheid in België van de laatste drie maanden in vergelijking met de drie voorgaande maanden, is gestegen met 0,1% ; in de bouwnijverheid steeg het aantal met 0,8%.

De **trend** van de laatste drie maanden in de industrie toont in vergelijking met de drie maanden daarvoor een stijging voor het Rijk (+0,2%). Op gewestelijk niveau is er een daling van de gewerkte uren met 0,5% in Vlaanderen, in Wallonië steeg het aantal gewerkte uren met 0,2%**.

Een uitsplitsing naar het niveau van de belangrijkste sectoren geeft -0,4% voor de chemische industrie en +0,0% voor de metaalverwerking. In de bouw steeg het aantal gewerkte uren met 0,7%.

Volgende persbericht : 15/4/2008

*
* *

Bronvermelding: FOD Economie – Algemene Directie Statistiek

Op de volgende bladzijde vindt U de bijhorende tabellen en grafieken.

Meer informatie over de conjunctuur !

⇒ Bekijk ook, voor een totaalbeeld van de Belgische en Europese conjunctuur, de viertalige conjunctuurportalsite op het internet :

<http://statbel.fgov.be/indicators>

⇒ Alle methodologische toelichtingen bij de cijfers kunt U bij de Dienst Conjunctuur.

⇒ Het is mogelijk om gegevens over de gewerkte uren meer uitgesplitst (per subsector, per gewest) of verder bewerkt (vb. seizoengezuiverd) toegestuurd te krijgen, eenmalig of maandelijks (per abonnement).

⇒ Naast de indexen van de gewerkte uren, beschikken we over vele andere conjunctuurgegevens : productie-indexen, nieuwe orders, loonmassa, werknemers, omzet, bouwvergunningen, afzetprijzen, bouwkosten...

* % stijging van de laatste drie maanden, tot en met november 2007, tegenover voorgaande driemaandsperiode, seizoengezuiverde waarden.

** De programma's voor seizoenuivering en trendberekening beschouwen elke reeks op zich; daardoor kan het gebeuren dat de optelling van de deelresultaten (van gewesten of producttypes) afwijkt van de globale resultaten.

Conjunctuurindicatoren – Persbericht

Gewerkte uren

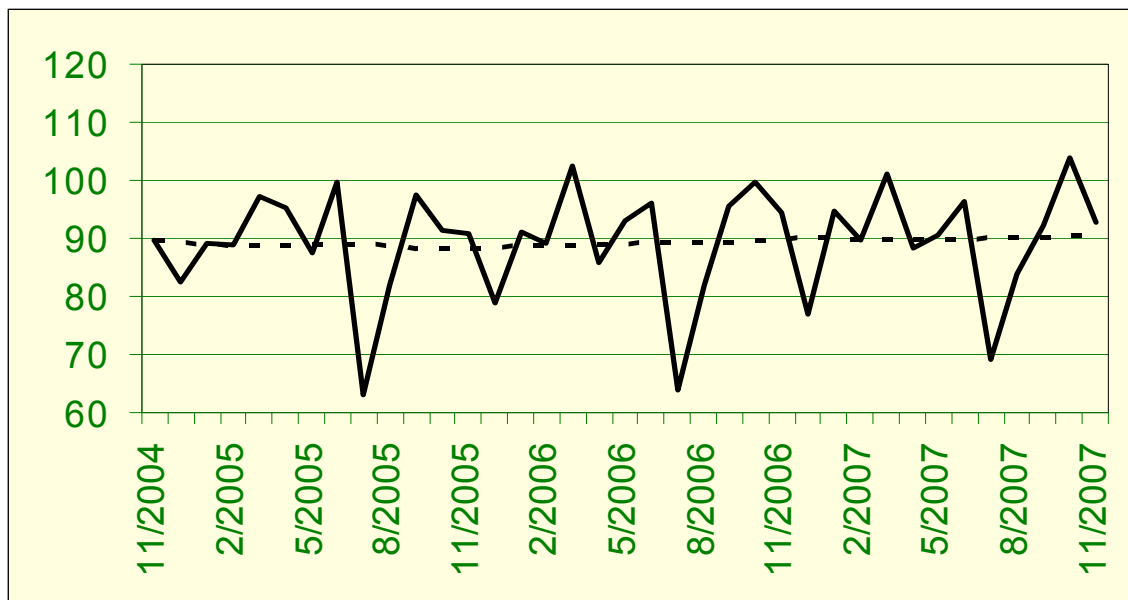
Bruto-indexen (2000=100)
Uren gewerkt door de werknemers (arbeiders en bedienden)

	Jan	Feb	Maart	April	Mei	Juni	Juli	Aug	Sept	Okt	Nov	Dec	Jaar
Totale industrie (zonder bouw nijverheid)													
2006	93,0	89,5	101,5	84,7	91,4	93,5	67,2	79,3	92,7	98,2	92,4	76,2	88,3
2007	95,8	89,0	99,5	86,9	88,7	94,0	72,1	80,6	89,7	101,3	91,0		
Bouw nijverheid													
2006	79,2	86,5	106,4	91,1	101,8	108,8	46,0	96,6	110,0	107,9	105,6	79,9	93,3
2007	87,8	93,7	109,6	95,2	100,3	109,8	52,7	101,5	105,1	117,1	101,8		
Totale industrie (zonder bouw nijverheid)													
2006	94,4	90,2	99,2	90,5	92,1	93,2	71,7	78,9	93,3	99,6	90,1	81,7	89,6
2007	93,9	89,8	98,9	91,1	92,0	94,6	71,8	79,8	94,3	98,2	92,0		
Bouw nijverheid													
2006	81,8	86,6	102,5	98,2	102,6	107,7	53,1	95,0	110,2	110,6	103,2	86,1	94,8
2007	85,7	93,8	108,3	100,4	103,0	110,1	53,1	100,5	110,9	113,7	102,4		

Indexen per werkdag
Rekening houdend met de ongelijke duur en samenstelling van de maanden

Trend
Totale industrie; na uitschakeling van seizoen- en toevallige schommelingen

Bruto-indexen: ———
Trend :



Vergelijking van de trend van de laatste drie maanden met de drie voorgaande maanden

↗ > 2.5%
↗ 0.5% tot 2.5%
→ -0.5% tot 0.5%
↘ -2.5% tot -0.5%
↘ < -2.5%

BE : België
VL : Vlaanderen
WA : Wallonië
BR : Brussel

Bedrijfstakken / Hoofdindustriegroepen	BE	VL	WA	BR
Totale industrie	→	→	↗	↗
Totale industrie (zonder bouw nijverheid)	→	↘	→	↗
Intermediaire goederen en energie	→	↘	→	↗
Investeringsgoederen	→	↘	↗	↗
Duurzame consumptiegoederen	↘↘	↘	→	↘↘
Niet-duurzame consumptiegoederen	→	→	→	↘
Winning van delfstoffen	↗	↗	→	
Voedings- en genotmiddelen	→	→	→	↘↘
Textiel en kleding	↘	↘	↘	→
Papier en karton; uitgeverijen en drukkerijen	↘	→	↘	↘
Chemische, rubber- en kunststofnijverheid	→	↘	↗	↗
Metaalverwerking	→	→	↗	→
Cokes, geraffineerde aardolieproducten en splijt- en kweekstoffen	↘	↘↘	↗	
Niet-metaalhoudende minerale producten	→	→	↘	→
Metallurgie	→	→	→	→
Meubels	↘	↘	↗	
Elektriciteit	↗↗	↗↗	↗↗	↗↗
Bouwnijverheid	↗	→	↗	↗

Oktober 2007 *: Bouwvergunningen nieuwe woningen +9,5%

De seizoengezuiverde index van het aantal afgeleverde bouwvergunningen voor **nieuwe woningen voor privé-gezinnen** is gestegen met 9,5%. Een uitsplitsing naargelang het woningtype geeft een toename van 0,6% voor de **eengezinswoningen** en een stijging van 15,7% voor de **appartementen**. Het vergunde volume van **niet-residentiële nieuwbouw** stijgt met 9,9%.

Voor de **renovatie van woongebouwen** noteert men een stijging van de afgeleverde vergunningen met 3,7%.

De evolutie van de **trend** van de laatste drie maanden in vergelijking met de drie maanden daarvoor bedraagt +3,2% voor **nieuwe woningen voor privé-gezinnen** (**eengezinswoningen** +1,6% en **appartementen** +2,7%) en +4,9% voor het volume van **niet-residentiële nieuwbouw**; voor de **renovatie van woongebouwen** is de trendverandering +0,4%.

Op de volgende bladzijde vindt U de bijhorende tabellen en grafieken.

*
* *

Bronvermelding: FOD Economie – Algemene Directie Statistiek

Meer informatie over de conjunctuur !

⇒ Bekijk ook, voor een totaalbeeld van de Belgische en Europese conjunctuur, de viertalige conjunctuurportalsite op het internet :

<http://statbel.fgov.be/indicators>

⇒ Alle methodologische toelichtingen bij de cijfers kunt U bij de Eenheid Conjunctuur vragen.

⇒ Het is mogelijk om gegevens over de bouwvergunningen meer uitgesplitst (per subsector, per gewest) of verder bewerkt (vb. seizoengezuiverd) toegestuurd te krijgen, eenmalig of maandelijks (per abonnement).

⇒ Naast de indexen van de bouwvergunningen, beschikken we over vele andere conjunctuurgegevens : productie-indexen, nieuwe orders, loonmassa, werknemers, gewerkte uren, omzet, afzetprijzen, materiaalkosten, ...

* (% stijging van de laatste drie maanden, tot en met oktober 2007, tegenover voorgaande driemaandsperiode, seizoengezuiverde waarden)

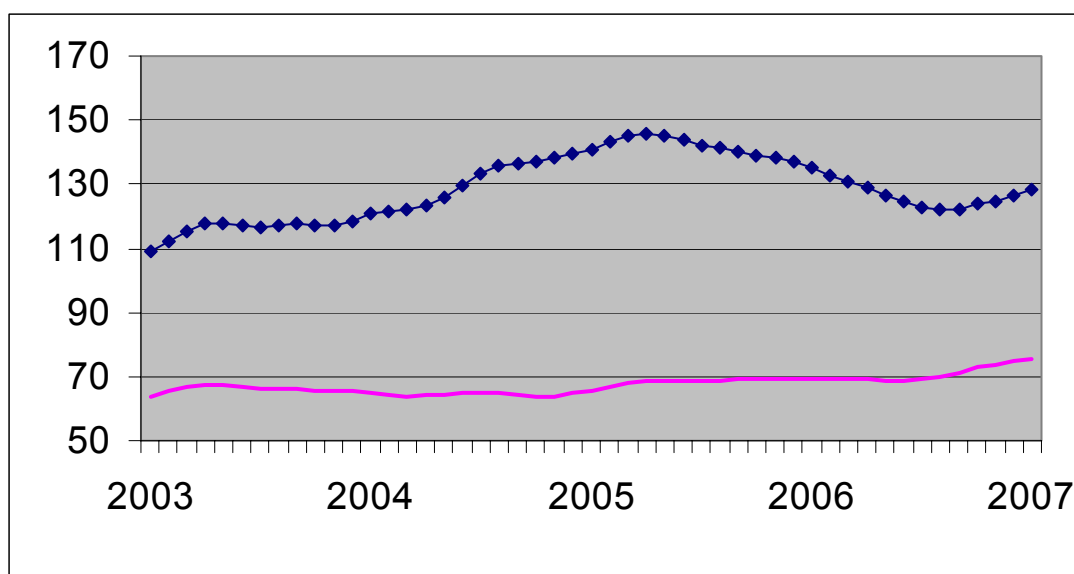
Conjunctuurindicatoren – Bouwvergunningen

**Bruto-indexen
(2000=100)
Bouwvergunningen**

	Jan	Feb	Maart	April	Mei	Juni	Juli	Aug	Sept	Okt	Nov	Dec	Jaar
Woongebouwen (aantal nieuwe gebouwen)													
2006	154,9	120,2	134,2	100,9	127,4	114,7	111,0	103,4	107,3	111,8	92,8	102,8	115,1
2007	106,0	102,5	114,4	104,0	98,1	122,7	107,5	98,5	86,3	119,1			
Woongebouwen (aantal nieuwe woningen)													
2006	160,0	139,7	169,1	136,4	149,2	155,6	129,3	132,1	140,1	148,1	116,4	129,5	142,1
2007	132,5	117,9	142,9	117,6	113,4	140,9	116,5	132,1	103,4	163,6			
Woongebouwen (aantal gerenoveerde gebouwen)													
2006	150,9	113,1	125,8	95,7	121,1	108,0	105,8	96,9	98,8	103,7	86,9	96,0	108,6
2007	101,7	97,5	106,6	98,4	92,9	117,9	102,8	89,3	81,6	111,9			
Niet-woongebouwen (volume nieuwe gebouwen)													
2006	61,7	67,3	77,4	63,4	78,9	72,9	69,4	68,6	75,9	78,4	65,1	65,4	70,4
2007	61,1	59,6	71,1	62,8	69,7	78,4	80,8	81,4	74,4	89,3			

Trend
Na uitschakeling
van seizoen- en
toevallige
schommelingen

Volume niet-
woongebouwen :
—
Aantal woningen:
—



**Vergelijking van
de trend van de
laatste drie
maanden met de
drie voorgaande
maanden**

↗↗ > 5%
↗ 1% tot 5%
→ -1% tot 1%
↘ -5% tot -1%
↘↘ < -5%

BE : België
VL : Vlaanderen
WA : Wallonië
BR : Brussel

Evolutie van de trend	BE	VL	WA	BR
Aantal nieuwe woningen	↗	↗	↗	↗↗
Aantal nieuwe woongebouwen	→	→	→	↘↘
Aantal nieuwe woongebouwen met één woning	↗	→	↗	→
Aantal nieuwe appartementen	↗	↗	↗	↗↗
Nieuwe woongebouwen - Bewoonbare oppervlakte	→	→	↗	→
Aantal nieuwe niet-woongebouwen	↗	↗	↗	↗↗
Nieuwe niet-woongebouwen - Volume	↗	↗	↗	↗↗
Aantal gerenoveerde woongebouwen	→	↗	↗	↘↘
Aantal gerenoveerde niet-woongebouwen	↗↗	↗	→	↘↘

Industrie en bouwnijverheid

Industrie

NIET-PRODCOM - Inleiding

Inleiding

Om uiteenlopende redenen worden de statistieken van enkele sectoren (energie, recuperatie, waterdistributie, slachthuizen, zuivel, ijzer en staal) nog ingezameld volgens het oude systeem.

Het aantal variabelen dat ingezameld wordt varieert per statistiek.

Specifieke maandstatistieken zijn er alleen voor cokes, petroleum, water en bouwnijverheid, alsook in andere sectoren, zoals ijzer en staal, gas en elektriciteit, waarvan inzameling van de gegevens gebeurt door de federaties.

Voor de overige sectoren (slachthuizen, zuivel, bewerking van splijt- en kweekstoffen en recuperatie van metaal, papier, textiel en scheikundige stoffen) bestaan gegevens over personeel en omzet. Voor de slachthuizen en zuivel bestaan specifieke statistieken in de afdeling landbouwstatistieken.

Nace	Omschrijving	Opmerking
10.10	Recuperatie van steenkool uit steenkoolbergen	Vestigingen met 10 of meer arbeiders.
15.11	Slachterijen van grootvee	Vestigingen met 10 of meer arbeiders.
15.51	Zuivelfabrieken kaasmakerijen	Vestigingen met 10 of meer arbeiders.
23.10	Vervaardiging van cokesovenproducten	Geen drempel.
23.20	Vervaardiging van geraffineerde aardolieproducten	Geen drempel.
23.3	Bewerking van splijt- en kweekstoffen	Vestigingen met 10 of meer arbeiders.
27.10	Vervaardiging van ijzer en staal en van ferrolegeringen	Bron : Federatie Geen drempel.
37.1	Recuperatie van recycleerbaar metaalafval	Vestigingen met 10 of meer arbeiders.
37.2	Recuperatie van papier, textiel, scheikundige stoffen en bouwmaterialen	Vestigingen met 10 of meer arbeiders.
40.10	Productie en distributie van electriciteit	Bron : Federatie Geen drempel.
40.20	Productie en distributie van gas	Bron : Federatie Geen drempel.
41.0	Winning, zuivering en distributie van water	Geen drempel.
45	Bouwnijverheid	Bron : Maandstatistiek van de Bouwnijverheid Ondernemingen met 10 of meer werknemers.

NIET-PRODCOM - Omzet

De omzet (1) voor bepaalde bedrijfstakken (voorlopige cijfers in 1 000 EUR)

NACE Code	Omschrijving	2006	2007			
			Maart	April	Mei	Juni
15.1A	Slachterijen van grootvee	876 720	74 984	70 158	75 522	74 948
15.51	Zuivelfabrieken en kaasmakerijen	2 885 082	277 567	276 286	287 356	276 275
23.10	Vervaardiging van cokesovenproducten	60 675	5 394	5 438	5 400	5 092
23.20	Vervaardiging van geraffineerde aardolieproducten	17 029 622	773 888	768 763	829 215	844 208
23.30	Bewerking van splijt- en kweekstoffen	150 238	7 371	17 137	10 604	7 558
37.10	Recycling van metaalafval	1 126 250	149 455	139 891	138 967	121 644
37.2	Recycling van niet-metaalafval	665 440	73 361	59 742	65 219	37 535
37.21	Recuperatie van papier	120 297	15 346	14 072	14 410	15 898
37.22	Recuperatie van textiel	84 849	8 365	6 994	8 056	8 540
37.23	Recuperatie van scheikundige stoffen	433 770	45 774	35 052	38 269	9 060
37.24	Recuperatie van bouwmaterialen	26 524	3 876	3 624	4 484	4 037
41	Winning, zuivering en distributie van water	1 278 292	112 598	101 843	124 115	138 129

(1) Omzet bevat alle vestigingen met 20 of meer personen.

NIET-PRODCOM - Omzet

<u>Juli</u>	<u>Augustus</u>	<u>September</u>	<u>Oktober</u>	<u>November</u>	<u>December</u>	<i>2007</i>	NACE Code
73 492	81 684	81 173	86 393	82 273	83 663	921 865	15.1A
287 521	301 246	296 895	332 616	309 446	312 471	3 452 605	15.51
2 411	1 809	1 801	1 874	2 389	2 360	44 090	23.10
916 870	859 275	831 249	984 542	982 067	1 046 279	10 174 950	23.20
4 904	15 564	9 082	14 504	6 808	10 116	128 051	23.30
88 179	99 005	119 859	125 319	113 924	72 113	1 399 557	37.10
39 980	33 111	36 832	39 081	37 412	30 619	585 543	37.2
15 241	15 003	16 182	16 302	16 309	12 775	178 407	37.21
6 947	5 719	8 476	9 130	7 735	6 015	90 065	37.22
14 087	8 233	8 409	9 101	9 512	6 803	270 714	37.23
3 705	4 156	3 765	4 548	3 856	5 027	46 357	37.24
95 628	100 870	124 506	131 707	97 605	128 221	1 366 325	41

NIET-PRODCOM - Tewerkstelling, uren en lonen

Tewerkstelling, uren en lonen voor bepaalde bedrijfstakken (voorlopige cijfers)

NACE Code	Omschrijving		2006	2007		
				Maart	April	Mei
10.1A	Recuperatie van steenkool uit steenkoolbergen	Aantal arbeiders	43	40	39	37
		Aantal bedienden	19	21	21	21
		Totaal	62	61	60	58
		Aantal uren (1)	7 165	7 813	6 750	6 487
		Trimestriële lonen (2)				
15.1A	Slachterijen van grootvee	Aantal arbeiders	1 611	1 505	1 501	1 531
		Aantal bedienden	226	213	214	215
		Totaal	1 837	1 718	1 715	1 746
		Aantal uren (1)	218 812	223 770	203 505	208 433
		Trimestriële lonen (2)	36 307	8 233		
15.51	Zuivelfabrieken en kaasmakerijen	Aantal arbeiders	3 585	3 652	3 638	3 678
		Aantal bedienden	1 977	1 992	1 999	1 991
		Totaal	5 562	5 644	5 637	5 669
		Aantal uren (1)	673 902	764 114	673 143	693 563
		Trimestriële lonen (2)	171 244	44 962		
23.10	Vervaardiging van cokesovenproducten	Aantal arbeiders	591	569	572	568
		Aantal bedienden	82	84	84	84
		Totaal	674	653	656	652
		Aantal uren (1)	80 065	85 126	74 347	76 875
		Trimestriële lonen (2)	25 930	7 102		
23.20	Vervaardiging van geraffineerde aardolieproducten	Aantal arbeiders	513	594	595	591
		Aantal bedienden	1 752	1 877	1 880	1 883
		Totaal	2 266	2 471	2 475	2 474
		Aantal uren (1)	311 668	359 726	325 555	340 051
		Trimestriële lonen (2)	144 235	36 467		
23.30	Bewerking van splijt- en kweekstoffen	Aantal arbeiders	##	##	##	##
		Aantal bedienden	##	##	##	##
		Totaal	1 102	1 042	1 002	979
		Aantal uren (1)	133 085	141 926	116 582	122 200
		Trimestriële lonen (2)	52 105	9 292		
37.10	Recycling van metaalafval	Aantal arbeiders	952	978	1 021	1 035
		Aantal bedienden	227	228	233	233
		Totaal	1 179	1 206	1 254	1 268
		Aantal uren (1)	153 574	174 686	162 045	168 759
		Trimestriële lonen (2)	26 416	6 968		
37.2	Recycling van niet-metaalafval	Aantal arbeiders	1 666	1 717	1 730	1 728
		Aantal bedienden	418	430	432	435
		Totaal	2 084	2 147	2 162	2 163
		Aantal uren (1)	260 001	299 945	268 022	276 031
		Trimestriële lonen (2)	38 355	9 678		
37.21	Recuperatie van papier	Aantal arbeiders	452	486	480	474
		Aantal bedienden	111	118	117	119
		Totaal	564	604	597	593
		Aantal uren (1)	71 421	80 943	73 755	74 614
		Trimestriële lonen (2)	10 630	2 726		
37.22	Recuperatie van textiel	Aantal arbeiders	510	496	492	495
		Aantal bedienden	66	62	63	64
		Totaal	576	558	555	559
		Aantal uren (1)	69 068	77 042	67 950	71 544
		Trimestriële lonen (2)	9 192	2 190		
37.23	Recuperatie van scheikundige stoffen	Aantal arbeiders	516	530	553	552
		Aantal bedienden	202	197	200	201
		Totaal	719	727	753	753
		Aantal uren (1)	90 186	102 980	93 442	95 231
		Trimestriële lonen (2)	16 580	3 955		
37.24	Recuperatie van bouwmaterialen	Aantal arbeiders	186	205	205	207
		Aantal bedienden	38	53	52	51
		Totaal	224	258	257	258

(1) Tot december 1998 uren-arbeiders, vanaf januari 1999 uren gepresteerd door de werknemers (bedienden en arbeiders).

(2) Brutolonen en -weden van de werknemers in 1 000 € (bevat alle vestigingen met 20 of meer personen behalve voor de bouw vanaf 1998).

NIET-PRODCOM - Tewerkstelling, uren en lonen

							2007	NACE
Juni	Juli	Augustus	September	Oktober	November	December		Code
37	38	37	38	36	37	38	38	10.1A
21	22	21	21	21	21	21	21	
58	60	58	59	57	58	59	59	
6 610	4 972	6 827	6 958	7 655	6 839	5 580	6 813	
1 539	1 552	1 546	1 534	1 531	1 530	1 519	1 523	15.1A
215	215	217	220	221	220	219	216	
1 754	1 767	1 763	1 754	1 752	1 750	1 738	1 740	
213 657	199 092	203 592	205 561	229 482	213 847	196 227	210 026	
8 797			8 064			11 120	36 214	
3 675	3 704	3 726	3 710	3 681	3 683	3 683	3 676	15.51
2 003	2 015	2 007	2 036	2 029	2 028	2 012	2 006	
5 678	5 719	5 733	5 746	5 710	5 711	5 695	5 682	
706 994	644 165	637 827	667 958	776 170	706 036	628 615	691 914	
45 845			40 254			51 768	182 829	
569	557	553	555	548	547	546	562	23.10
84	85	85	85	85	84	85	84	
653	642	638	640	633	631	631	646	
77 930	69 824	69 348	74 289	77 166	75 921	76 828	76 298	
6 743			5 719			6 609	26 173	
596	592	590	590	583	586	586	594	23.20
1 885	1 873	1 886	1 923	1 911	1 914	1 914	1 894	
2 481	2 465	2 476	2 513	2 494	2 500	2 500	2 488	
336 395	312 106	318 305	328 492	371 990	337 313	310 295	336 534	
47 365			36 291			44 402	164 525	
##	##	##	##	##	##	##	##	23.30
##	##	##	##	##	##	##	##	
962	955	971	1 003	931	973	936	979	
123 472	87 537	106 151	127 537	133 114	122 512	100 346	119 409	
10 376			9 279			10 294	39 241	
1 045	1 041	1 045	1 049	1 058	1 069	1 071	1 028	37.10
240	241	243	246	253	252	255	239	
1 285	1 282	1 288	1 295	1 311	1 321	1 326	1 267	
177 608	140 270	147 625	168 379	191 422	181 433	147 650	165 558	
7 466			6 598			8 858	29 890	
1 724	1 719	1 715	1 714	1 727	1 736	1 729	1 716	37.2
397	404	404	402	398	400	395	410	
2 121	2 123	2 119	2 116	2 125	2 136	2 124	2 126	
285 925	231 278	246 335	268 175	308 539	277 407	217 840	269 074	
10 036			8 680			11 359	39 753	
474	471	461	467	470	468	465	471	37.21
118	119	119	119	120	119	117	118	
592	590	580	586	590	587	582	590	
76 994	71 664	71 130	72 417	82 697	74 336	63 313	74 583	
2 929			2 530			3 158	11 343	
502	498	500	504	514	516	517	502	37.22
64	64	64	65	64	64	64	63	
566	562	564	569	578	580	581	565	
76 987	50 682	56 890	71 638	84 486	74 034	56 295	69 198	
2 433			1 912			2 760	9 295	
539	543	544	537	536	544	542	538	37.23
162	167	165	164	161	162	160	177	
701	710	709	701	697	706	702	716	
93 976	83 612	82 971	89 446	102 543	94 124	70 453	91 791	
3 813			3 458			4 499	15 726	
209	207	210	206	207	208	205	203	37.24
53	54	56	54	53	55	54	51	
262	261	266	260	260	263	259	254	

NIET-PRODCOM - Tewerkstelling, uren en lonen

Tewerkstelling, uren en lonen voor bepaalde bedrijfstakken (voorlopige cijfers)

NACE Code	Omschrijving		2006	2007		
				Maart	April	Mei
		Aantal uren (1)	29 325	38 980	32 875	34 642
		Trimestriële lonen (2)	1 954	806		
40.1	Productie en distributie van elektriciteit	Aantal arbeiders	147	141	140	141
		Aantal bedienden	12 205	12 379	12 385	12 393
		Totaal	12 352	12 520	12 525	12 534
		Aantal uren (1)	1 461 597	1 632 706	1 389 281	1 462 259
		Trimestriële lonen (2)	652 203	151 588		
40.11	Productie van elektriciteit	Aantal arbeiders	##	##	##	##
		Aantal bedienden	##	##	##	##
		Totaal	##	##	##	##
		Aantal uren (1)	##	##	##	##
		Trimestriële lonen (2)	##	##		
40.12	Transmissie van elektriciteit	Aantal arbeiders	##	##	##	##
		Aantal bedienden	##	##	##	##
		Totaal	##	##	##	##
		Aantal uren (1)	##	##	##	##
		Trimestriële lonen (2)	##	##		
40.13	Distributie van en handel in elektriciteit	Aantal arbeiders	147	141	140	141
		Aantal bedienden	5 984	5 964	5 966	5 984
		Totaal	6 131	6 105	6 106	6 125
		Aantal uren (1)	727 587	771 110	672 504	703 530
		Trimestriële lonen (2)	285 726	65 255		
40.2	Productie en distributie van gas via leidingen	Aantal arbeiders	176	170	169	169
		Aantal bedienden	5 471	5 566	5 566	5 564
		Totaal	5 647	5 736	5 735	5 733
		Aantal uren (1)	667 651	725 910	618 995	644 824
		Trimestriële lonen (2)	282 550	64 756		
40.22	Distributie van en handel in gasvormige brandstoffen via leidingen	Aantal arbeiders	176	170	169	169
		Aantal bedienden	5 471	5 566	5 566	5 564
		Totaal	5 647	5 736	5 735	5 733
		Aantal uren (1)	667 651	725 910	618 995	644 824
		Trimestriële lonen (2)	282 550	64 756		
41	Winning, zuivering en distributie van water	Aantal arbeiders	3 732	3 685	3 686	3 674
		Aantal bedienden	3 569	3 642	3 637	3 641
		Totaal	7 302	7 327	7 323	7 315
		Aantal uren (1)	936 159	1 042 733	917 450	948 074
		Trimestriële lonen (2)	256 456	64 516		
45	Bouwnijverheid	Aantal arbeiders	98 782	103 313	104 044	104 268
		Aantal bedienden	23 564	24 533	24 654	24 824
		Totaal	122 346	127 846	128 698	129 092
		Aantal uren (1)	14 224 512	17 369 733	15 100 396	15 912 392
		Trimestriële lonen (2)	2 867 259	732 208		

(1) Tot december 1998 uren-arbeiders, vanaf januari 1999 uren gepresteerd door de werknemers (bedienden en arbeiders).

(2) Brutolonen en -weden van de werknemers in 1 000 € (bevat alle vestigingen met 20 of meer personen behalve voor de bouw vanaf 1998).

NIET-PRODCOM - Tewerkstelling, uren en lonen

- vervolg en einde

							2007	NACE
Juni	Juli	Augustus	September	Oktober	November	December		Code
37 968	25 320	35 344	34 674	38 813	34 913	27 779	33 501	
860			781			942	3 390	
146	140	161	161	160	162	163	150	40.1
12 371	12 362	12 422	12 495	12 644	12 682	12 685	12 467	
12 517	12 502	12 583	12 656	12 804	12 844	12 848	12 618	
1 526 669	1 454 690	1 427 958	1 543 638	1 785 533	1 608 385	1 471 397	1 538 178	
179 636			135 558			177 137	643 918	
##	##	##	##	##	##	##	##	40.11
##	##	##	##	##	##	##	##	
##	##	##	##	##	##	##	##	
##	##	##	##	##	##	##	##	
##			##			##	##	
##	##	##	##	##	##	##	##	40.12
##	##	##	##	##	##	##	##	
##	##	##	##	##	##	##	##	
##	##	##	##	##	##	##	##	
##			##			##	##	
146	140	138	138	139	141	140	141	40.13
5 978	5 956	5 961	5 983	6 011	6 029	6 026	5 984	
6 124	6 096	6 099	6 121	6 150	6 170	6 166	6 125	
730 366	706 065	689 908	720 152	867 773	770 999	688 477	736 119	
77 481			60 170			79 218	282 124	
169	173	171	170	169	168	168	170	40.2
5 566	5 583	5 596	5 623	5 658	5 676	5 670	5 596	
5 735	5 756	5 767	5 793	5 827	5 844	5 838	5 767	
677 257	660 813	647 401	681 686	818 443	719 233	647 199	687 707	
75 146			59 787			83 259	282 949	
169	173	171	170	169	168	168	170	40.22
5 566	5 583	5 596	5 623	5 658	5 676	5 670	5 596	
5 735	5 756	5 767	5 793	5 827	5 844	5 838	5 767	
677 257	660 813	647 401	681 686	818 443	719 233	647 199	687 707	
75 146			59 787			83 259	282 949	
3 675	3 673	3 658	3 659	3 675	3 679	3 682	3 678	41
3 637	3 632	3 638	3 642	3 636	3 634	3 632	3 636	
7 312	7 305	7 296	7 301	7 311	7 313	7 314	7 315	
997 929	884 140	862 264	897 062	1 062 936	951 507	877 519	951 598	
69 321			64 367			69 024	267 228	
104 906	104 298	106 666	106 758	106 788	106 501	105 780	104 809	45
24 891	24 871	25 380	25 576	25 656	25 620	25 511	25 016	
129 797	129 169	132 046	132 334	132 444	132 121	131 291	129 825	
17 471 645	8 299 124	16 030 067	16 585 283	18 795 040	16 260 571	11 730 573	15 189 189	
838 216			690 673			836 168	3 097 266	

NIET-PRODCOM - Waterdistributie

Waterdistributie in volume en aantal aansluitingen

	Volume opgevangen grondwater	Volume oppervlaktewater behandeld met het oog op de verdeling	Volume water ontvangen van andere maatschappijen	Totaal	Volume water afgestaan aan andere maatschappijen	Verlies	Volume beschikbaar voor de verdeling	Aantal gebruikte aansluitingen
	1 000 m ³	1 000 m ³	1 000 m ³	1 000 m ³	1 000 m ³	1 000 m ³	1 000 m ³	x 1000
1993	41 771	18 514	15 740	76 025	12 965	7 635	55 425	3 311
1994	42 066	17 808	15 217	75 091	12 257	7 898	54 935	3 205
1995	42 663	17 884	15 446	75 993	12 379	8 327	55 287	3 409
1996	40 568	19 328	18 886	78 783	12 679	7 520	58 584	3 547
1997	40 978	22 307	25 504	88 789	15 920	7 497	65 371	3 868
1998	40 285	21 595	24 635	86 515	19 476	7 242	59 797	3 971
1999	41 175	20 923	24 376	86 473	18 965	7 383	60 125	3 991
2000	41 456	20 623	24 196	86 275	18 815	7 278	60 182	4 034
2001	41 866	20 506	22 095	84 467	16 271	7 519	60 676	4 086
2002	40 367	20 680	20 633	81 679	14 743	7 321	59 615	4 123
2003	42 061	20 835	21 197	84 093	15 035	7 532	61 526	4 154
2004	40 514	21 197	20 423	82 134	14 372	7 589	60 172	4 168
2006	39 338	22 422	19 849	81 609	14 328	7 930	59 351	4 291
2007	39 545	21 153	18 744	79 441	12 803	7 763	58 875	4 326
2006 Januari	39 890	22 365	19 589	81 844	13 876	8 171	59 796	4 270
Februari	37 996	21 137	18 341	77 474	12 856	7 767	56 850	4 271
Maart	39 149	22 924	19 581	81 654	13 326	8 311	60 017	4 276
April	38 366	20 996	18 433	77 795	12 841	8 055	56 899	4 322
Mei	40 859	23 769	20 707	85 335	14 530	8 092	62 713	4 280
Juni	41 756	24 046	21 553	87 354	15 071	8 534	63 749	4 286
Juli	42 307	25 217	21 043	88 568	15 858	9 315	63 394	4 291
Augustus	40 368	22 836	20 420	83 624	14 594	8 061	60 970	4 293
September	38 065	21 215	19 398	78 678	17 523	7 269	53 887	4 299
Oktober	37 098	22 178	20 124	79 400	14 321	7 282	57 798	4 307
November	37 171	20 860	19 375	77 406	13 183	7 218	57 005	4 308
December	39 030	21 521	19 626	80 178	13 958	7 082	59 138	4 289
2007 Januari	38 883	21 535	18 249	78 667	12 462	7 940	58 264	4 293
Februari	36 807	19 403	17 276	73 487	11 635	7 255	54 598	4 301
Maart	43 073	20 957	19 730	83 760	13 109	8 447	62 204	4 311
April	42 659	23 094	21 377	87 130	14 468	8 972	63 690	4 326
Mei	39 668	21 941	18 836	80 444	12 785	8 148	59 511	4 314
Juni	40 227	21 274	18 585	80 086	12 692	8 116	59 278	4 325
Juli	38 843	20 569	17 651	77 063	12 192	7 594	57 278	4 328
Augustus	39 843	21 843	18 823	80 509	13 200	8 877	58 432	4 332
September	38 474	20 369	17 955	76 798	11 918	6 257	58 623	4 337
Oktober	36 856	21 333	18 410	76 600	12 484	7 340	56 776	4 341
November	40 746	20 797	19 248	80 791	13 688	7 147	59 957	4 346
December	38 454	20 716	18 791	77 961	13 001	7 068	57 892	4 358

Industrie en bouwnijverheid

Bouw

Bouwnijverheid - Tewerkstelling, uren

Aantal ondernemingen, tewerkstelling en gepresteerde uren per activiteit - December 2007

NACE code	Activiteit	Aantal ondernemingen	Tewerkstelling						Aantal gepresteerde uren (1)			
			Aantal bedienden	Aantal arbeiders			Gebouwen	Grond-, water- en wegebouw	Voltooiing	Gebouwen	Grond-, water- en wegebouw	Voltooiing
				Gebouwen	Grond-, water- en wegebouw	Voltooiing						
45	BOUWNIJVERHEID	3 796	25 511	43 656	25 887	36 237	4 267 547	2 791 350	4 671 676			
45.1	Het bouwrijp maken van terreinen	140	407	524	2 506	1	57 967	266 382	46			
45.11	Slopen van gebouwen; grondverzet	126	364	524	2 309	1	57 967	245 780	46			
45.12	Proefboren en boren	14	43	-	197	-	-	20 602	-			
45.2	Burgerlijke en utiliteitsbouw; weg- en waterbouw	1 949	15 134	42 219	23 131	938	4 087 300	2 497 708	106 805			
45.21	Algemene bouwkundige en civieltechnische werken	1 197	10 453	33 395	9 395	793	3 210 001	978 512	85 323			
45.22	Dakbedekking en bouw van dakconstructies	217	524	3 842	-	45	349 821	-	4 753			
45.23	Bouw van autowegen en andere wegen, vliegvelden en sportfaciliteiten	290	2 259	176	10 898	5	15 533	1 124 411	432			
45.24	Waterbouw	31	816	76	1 567	8	10 020	249 783	569			
45.25	Overige gespecialiseerde werkzaamheden in de bouw	214	1 082	4 730	1 271	87	501 925	145 002	10 298			
45.3	Bouwinstallatie	812	6 524	77	250	19 064	8 540	27 260	2 744 112			
45.31	Elektrische installatie	391	3 696	40	17	9 132	3 620	1 456	1 485 628			
45.32	Isolatiwerkzaamheden	41	341	2	-	1 900	1 200	-	208 507			
45.33	Loodgieterswerk	364	2 342	23	-	7 786	2 423	-	1 015 323			
45.34	Overige bouwinstallatie	16	145	-	233	258	-	25 804	35 951			
45.4	Afwerking van gebouwen	872	3 263	119	-	16 225	9 424	-	1 819 155			
45.41	Stukadoorswerk	86	233	10	-	1 880	560	-	155 617			
45.42	Schrijnwerk	382	1 849	76	-	6 542	6 896	-	878 422			
45.43	Vloerafwerking en wandbekleding	143	436	10	-	2 226	800	-	234 513			
45.44	Schilderen en glaszetten	226	627	20	-	4 917	1 168	-	495 236			
45.45	Overige werkzaamheden in verband met de afwerking van gebouwen	35	118	-	-	660	-	-	55 367			
45.5	Verhuur van machines voor de bouwnijverheid met bedieningspersoneel	23	183	717	-	9	104 316	-	1 558			

(1) Vanaf januari 1999, uren gepresteerd door de werknemers (bedienden en arbeiders).

Bouwnijverheid - Lonen

Lonen en wedden van het kwartaal per activiteit (in 1 000 €)

NACE code	Activiteit	2006		2007			
		3de kwartaal	4de kwartaal	1ste kwartaal	2de kwartaal	3de kwartaal	4de kwartaal
45	BOUWNIJVERHEID	640 078	794 663	732 208	838 216	690 673	836 168
45.1	Het bouwrijp maken van terreinen	14 948	18 733	18 076	20 345	17 119	20 498
45.11	Slopen van gebouwen; grondverzet	13 798	17 326	16 645	18 693	15 653	18 886
45.12	Proefboren en boren	1 150	1 407	1 431	1 652	1 466	1 612
45.2	Burgerlijke en utiliteitsbouw; weg- en waterbouw	399 857	491 917	446 783	522 579	424 413	507 107
45.21	Algemene bouwkundige en civieltechnische werken	262 304	326 619	296 098	344 970	277 519	338 194
45.22	Dakbedekking en bouw van dakconstructies	17 220	20 863	19 775	23 873	18 937	22 580
45.23	Bouw van autowegen en andere wegen, vliegvelden en sportfaciliteiten	68 556	80 475	71 016	87 370	70 678	83 772
45.24	Waterbouw	17 738	22 582	20 755	22 336	18 800	22 857
45.25	Overige gespecialiseerde werkzaamheden in de bouw	34 039	41 380	39 139	44 030	38 479	44 347
45.3	Bouwinstallatie	133 958	169 892	159 026	172 583	147 159	176 699
45.31	Elektrische installatie	70 889	89 922	81 996	88 827	76 676	89 821
45.32	Isolatiwerkzaamheden	12 356	14 721	14 093	15 076	13 031	15 427
45.33	Loodgieterswerk	47 727	61 346	59 182	64 173	53 789	67 634
45.34	Overige bouwinstallatie	2 986	3 903	3 755	4 507	3 663	4 187
45.4	Afwerking van gebouwen	86 206	107 642	102 616	116 624	96 131	124 388
45.41	Stukadoorswerk	7 903	10 082	9 313	11 060	8 986	10 599
45.42	Schrijnwerk	39 284	50 425	48 933	54 134	44 161	61 035
45.43	Vloerafwerking en wandbekleding	11 090	14 366	13 644	15 236	12 192	14 821
45.44	Schilderen en glaszetten	24 812	28 875	27 088	31 626	27 094	30 127
45.45	Overige werkzaamheden in verband met de afwerking van gebouwen	3 118	3 894	3 638	4 566	3 699	4 285
45.5	Verhuur van machines voor de bouwnijverheid met bedieningspersoneel	5 108	6 479	5 707	6 085	5 851	7 476

Bouwnijverheid - Bestellingen per subsector

Nieuwe bestellingen per subsector en per activiteit (in 1 000 €) - December 2007

NACE code	Activiteit	Gebouwen	Grond- water- en wegenbouw	Voltooiing	Totaal
45	BOUWNIJVERHEID	740 847	308 590	466 697	1 516 134
45.1	Het bouwrijp maken van terreinen	6 313	35 915	23	42 250
45.11	Slopen van gebouwen; grondverzet	6 313	33 949	2	40 263
45.12	Proefboren en boren	-	1 966	21	1 987
45.2	Burgerlijke en utiliteitsbouw; weg- en waterbouw	716 638	270 271	16 188	1 003 098
45.21	Algemene bouwkundige en civieltechnische werken	615 161	97 262	13 626	726 049
45.22	Dakbedekking en bouw van dakconstructies	40 104	2	611	40 717
45.23	Bouw van autowegen en andere wegen, vliegvelden en sportfaciliteiten	974	130 457	102	131 533
45.24	Waterbouw	1 858	23 007	-	24 865
45.25	Overige gespecialiseerde werkzaamheden in de bouw	58 542	19 543	1 849	79 934
45.3	Bouwinstallatie	1 448	2 404	242 340	246 191
45.31	Elektrische installatie	816	301	119 004	120 120
45.32	Isolatie werkzaamheden	-	-	12 027	12 027
45.33	Loodgieterswerk	632	-	109 094	109 727
45.34	Overige bouwinstallatie	-	2 103	2 215	4 318
45.4	Afwerking van gebouwen	1 380	-	208 116	209 495
45.41	Stukadoorswerk	323	-	15 752	16 075
45.42	Schrijnwerk	891	-	114 243	115 133
45.43	Vloerafwerking en wandbekleding	112	-	31 159	31 271
45.44	Schilderen en glaszetten	55	-	40 997	41 052
45.45	Overige werkzaamheden in verband met de afwerking van gebouwen	-	-	5 965	5 965
45.5	Verhuur van machines voor de bouwnijverheid met bedieningspersoneel	15 069	-	30	15 099

Bouwnijverheid - Bestellingen per gewest

Nieuwe bestellingen per gewest en per activiteit (in 1 000 €) - December 2007

NACE code	Activiteit	Brussels Hoofdstedelijk Gewest	Vlaams Gewest	Waals Gewest	Europese Unie	Andere landen	Totaal
45	BOUWNIJVERHEID	225 286	879 441	344 355	61 202	5 851	1 516 134
45.1	Het bouwrijp maken van terreinen	5 171	22 919	13 335	818	7	42 250
45.11	Slopen van gebouwen; grondverzet	4 986	21 622	13 069	579	7	40 263
45.12	Proefboren en boren	185	1 297	265	240	-	1 987
45.2	Burgerlijke en utiliteitsbouw; weg- en waterbouw	136 877	602 337	217 335	45 445	1 103	1 003 098
45.21	Algemene bouwkundige en civieltechnische werken	105 524	421 984	160 191	37 912	438	726 049
45.22	Dakbedekking en bouw van dakconstructies	4 361	22 972	12 218	929	1 475	40 717
45.23	Bouw van autowegen en andere wegen, vliegvelden en sportfaciliteiten	5 376	92 267	33 455	435	-	131 533
45.24	Waterbouw	1 067	20 915	1 302	1 578	4	24 865
45.25	Overige gespecialiseerde werkzaamheden in de bouw	20 549	44 199	10 169	4 593	425	79 934
45.3	Bouwinstallatie	46 954	130 179	64 446	4 217	395	246 191
45.31	Elektrische installatie	23 610	56 180	37 408	2 528	395	120 120
45.32	Isolatiewerkzaamheden	1 414	6 742	3 701	169	-	12 027
45.33	Loodgieterswerk	20 308	65 531	22 367	1 520	-	109 727
45.34	Overige bouwinstallatie	1 622	1 726	971	-	-	4 318
45.4	Afwerking van gebouwen	34 383	118 077	47 289	7 771	1 975	209 495
45.41	Stukadoorswerk	2 322	10 721	2 495	537	-	16 075
45.42	Schrijnwerk	16 349	64 828	18 185	4 253	1 884	115 133
45.43	Vloerafwerking en wandbekleding	6 126	18 298	5 636	1 211	0	31 271
45.44	Schilderen en glaszetten	7 931	22 093	9 704	1 323	1	41 052
45.45	Overige werkzaamheden in verband met de afwerking van gebouwen	1 656	2 137	1 634	448	90	5 965
45.5	Verhuur van machines voor de bouwnijverheid met bedieningspersoneel	1 901	5 929	1 950	2 950	2 370	15 099

Statistische domeinen

- Algemeen
- Grondgebied en leefmilieu
- Bevolking
- Samenleving
- Economie en financiën
- Landbouw en aanverwante activiteiten
- Industrie
- Diensten, handel en vervoer

Algemene Directie Statistiek en Economische Informatie
FOD Economie
B-1000 Brussel
tel. 02/277.55.03
fax 02/277.55.19

ISSN 0771 - 0410

<http://statbel.fgov.be> - <http://www.economie.fgov.be>
info@economie.fgov.be