

I. ECONOMIE EN FINANCIEN

Conjunctuurindicatoren

Kalender voor het uitbrengen van de indicatoren	5
Indexen van de nieuwe orders - November 2007	6
Werknemersindexen (basis 1995 = 100) - November 2007	8
Indexen van de gewerkte uren (basis 1995 = 100) - Oktober 2007	10
Indexcijfers van de omzet en van de investeringen volgens de aangiften in de BTW (basis 2000 = 100) - November 2007	12

II. INDUSTRIE EN BOUWNIJVERHEID

Industrie

Maandstatistiek van de industriële productie (PRODCOM) - November 2007	19
Maandstatistiek van de industrie (NIET-PRODCOM) - November 2007	39

Bouw

Bouwnijverheid - November 2007	38
--------------------------------------	----

III. DIENSTEN, HANDEL EN VERVOER

Vervoer

Bedrijvigheid van de zeehavens - Augustus 2007	54
Evolutie van de tot het verkeer toegelaten motorvoertuigen van 2002 tot januari 2008	58

In deze publicatie vindt u **de recentste statistieken** van de volgende domeinen: leefmilieu, bevolking, samenleving, economie en financiën, landbouw, industrie, diensten, handel en vervoer.

Daarnaast biedt onze website <http://statbel.fgov.be> een selectie van statistieken, die dagelijks worden bijgewerkt.

Publicaties bestelt u door storting op postrekening nr. 679-2005886-23 van de Algemene Directie Statistiek en Economische Informatie

Voor meer informatie :
Algemene directie Statistiek
en Economische Informatie
Leuvenseweg, 44 - 1000 Brussel
Tel. : 02/277.55.03 - Fax: 02/277.55.19

LUIK

Bd de la Sauvenière, 73-75 - 4000 Luik
Tel: 02/277.55.78
Fax: 04/222.49.94

GENT

Coupure Rechts, 620 - 9000 Gent
Tel: 09/267.27.27
Fax: 09/267.27.29

CHARLEROI

Bd Audent 14/5 - 6000 Charleroi
Tel: 071/27.44.14
Fax: 071/27.44.19

ANTWERPEN

Italiëlei 124, Bus 85 -2000 Antwerpen
Tel: 03/229.07.07
Fax: 03/233.28.30

CONVENTIONELE TEKENS

Gegevens ontbreken	..
0 of minder dan de helft van de gebruikte eenheid	-
Voorlopige cijfers	(*)
De komma wordt gebruikt om de eenheden te scheiden van de decimalen	

Verantwoordelijke uitgever : N. DEMEESTER

Auteursrecht voorbehouden

Het reproduceren van de inhoud van deze publicatie is niet toegestaan, noch geheel, noch gedeeltelijk, noch in de oorspronkelijke, noch in bewerkte vorm, tenzij met schriftelijke machtiging vanwege de Algemene Directie Statistiek en Economische Informatie.

Het gebruiken van de inhoud van deze publicatie als toelichting of bewijsvoering in een artikel, een boekbespreking of een boek is toegestaan, mits duidelijke en nauwkeurige bronvermelding.

Economie en financiën
Conjunctuurindicatoren

Kalender voor het uitbrengen van de indicatoren

De indicatoren zijn beschikbaar op de aangeduide dag om 0 uur op onze website <http://statbel.fgov.be>

Beschikbaar vanaf	Indicator	Referentieperiode	Frequentie
februari 2008			
22	Faillissementsstatistieken	mei - december 2007	maandelijks
22	Omzetindexen - Prodcom	oktober 2007	maandelijks
22	Afzetprijnsindexen	september - november 2007	maandelijks
22	Kleinhandelsindexen	Augustus - november 2007	maandelijks
22	Consumptieprijnsindexen (*)	september - december 2007	maandelijks
22	Consumptieprijnsindexen (*)	januari 2008	maandelijks
22	Afzetprijnsindexen	december 2007	maandelijks
22	Faillissementsstatistieken	januari 2008	maandelijks
22	Omzetindexen - Prodcom	november 2007	maandelijks
22	Productie-indexen	december 2007	maandelijks
22	Kleinhandelsindexen	december 2007	maandelijks
27	Indexen van de uurlonen	januari 2008	maandelijks
28	Consumptieprijnsindexen (*)	februari 2008	maandelijks
28	Afzetprijnsindexen	januari 2008	maandelijks
29	Indexcijfer van de omzet volgens de BTW-aangiften	december 2007	maandelijks
29	Indexcijfer van de investeringen volgens de BTW-aangiften	december 2007	maandelijks
maart 2008			
5	Indexen van de nieuwe orders	december 2007	maandelijks
5	Werknemersindexen	december 2007	maandelijks
5	Indexen van gewerkte uren	november 2007	maandelijks
5	Omzetindexen - Prodcom	december 2007	maandelijks
7	Bouwvergunningen	oktober 2007	maandelijks
13	Faillissementsstatistieken	februari 2008	maandelijks
21	Kleinhandelsindexen	januari 2008	maandelijks
27	Afzetprijnsindexen	februari 2008	maandelijks
28	Consumptieprijnsindexen (*)	maart 2008	maandelijks

(*) Beschikbaar om 12u, na de vergadering van de Indexcommissie.
Deze kalender kan op aanvraag ook afzonderlijk verkregen worden.
(Tel. 02/277.55.04 - Fax. 02/277.55.19)

November 2007* : nieuwe orders industrie - 2,7%, bouw - 1,7%

De seizoengezuiverde index van de **nieuwe orders** van industrie met productie op basis van orders van de laatste drie maanden in vergelijking met de drie voorgaande maanden, is in België gedaald met 2,7% ; in de bouwnijverheid daalde ze met 1,7%.

De **trend** van de laatste drie maanden vertoont, in vergelijking met de drie maanden daarvoor, een daling (-1,6%) voor het hele land. Op gewestelijk niveau is er een daling van de nieuwe orders met 0,4% in Vlaanderen, in Wallonië stegen ze met 1,6%**.

Wat de belangrijkste sectoren betreft, bedragen de trendveranderingen -1,7% voor de chemische nijverheid, -0,1% voor de metaalverwerking en -1,0% voor de bouwnijverheid.

Volgende persbericht op : 5/3/2008

*
* *

Bronvermelding: FOD Economie – Algemene Directie Statistiek

Op de volgende bladzijde vindt U de bijhorende tabellen en grafieken.

Meer informatie over de conjunctuur !

⇒ Bekijk ook, voor een totaalbeeld van de Belgische en Europese conjunctuur, de viertalige conjunctuurportalsite op het internet :

<http://statbel.fgov.be/indicators>

⇒ Alle methodologische toelichtingen bij de cijfers kunt U bij de Eenheid Conjunctuur vragen.

⇒ Het is mogelijk om gegevens over de nieuwe orders meer uitgesplitst (per subsector, per gewest) of verder bewerkt (vb. seizoengezuiverd) toegestuurd te krijgen, eenmalig of maandelijks (per abonnement).

⇒ Naast de indexen van de nieuwe orders beschikken we over vele andere conjunctuurgegevens : werknemers, productie-indexen, loonmassa, gewerkte uren, afzetprijs, materiaalkosten, omzet, bouwvergunningen, ...

* (% stijging van de laatste drie maanden, tot en met november 2007, tegenover voorgaande driemaandsperiode, seizoengezuiverde waarden)

** de programma's voor seizoenuivering en trendberekening beschouwen elke reeks op zich; daardoor kan het gebeuren dat de optelling van de deelresultaten (van gewesten of producttypes) afwijkt van de globale resultaten.

Conjunctuurindicatoren – Persbericht

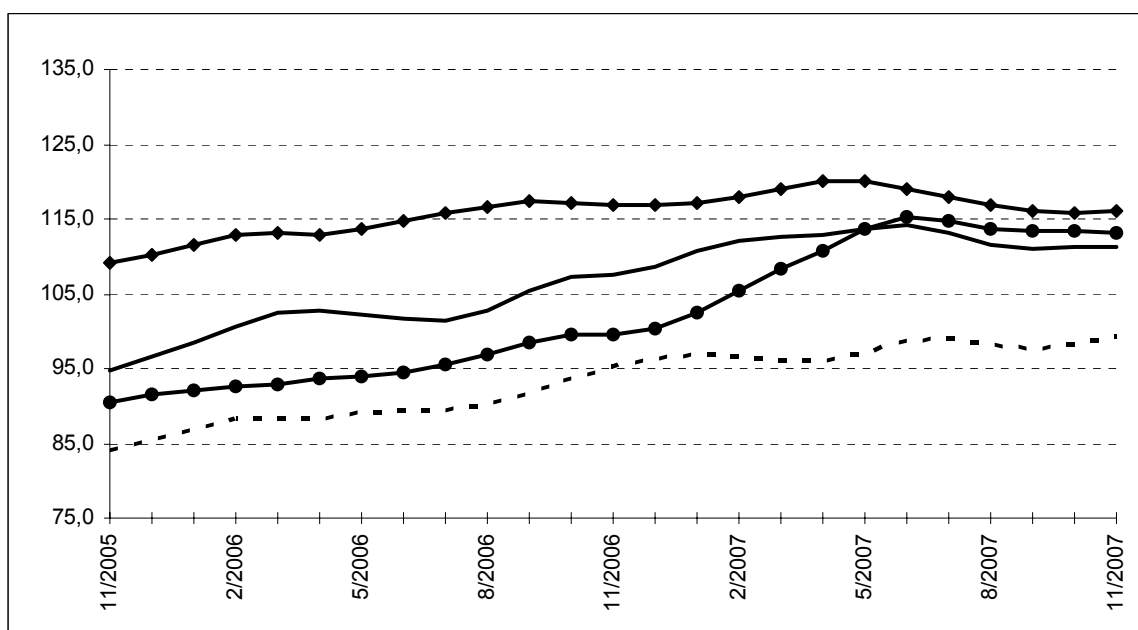
Nieuwe orders

Bruto-indexen (2000=100)
Volume-indexen van de nieuwe orders

	Jan	Feb	Maart	April	Mei	Juni	Juli	Aug	Sept	Okt	Nov	Dec	Jaar
Industrie met productie op basis van orders													
2006	97,2	102,4	121,9	102,6	105,5	110,6	89,8	93,2	111,7	114,8	109,0	103,9	105,2
2007	114,4	114,7	127,4	110,2	115,2	119,4	103,1	98,9	110,8	117,9	111,0		
Bouwnijverheid													
2006	84,6	86,3	96,0	97,5	95,1	107,6	70,4	91,2	112,2	106,3	99,5	99,2	95,5
2007	98,0	96,6	119,8	102,5	123,8	135,0	97,7	102,2	121,4	122,5	110,5		
Industrie met productie op basis van orders													
2006	100,5	103,2	106,5	105,2	104,1	103,3	103,0	103,2	106,3	109,9	107,2	112,9	105,4
2007	114,8	115,4	112,8	111,9	113,5	111,7	115,2	110,7	109,8	108,4	110,4		
Bouwnijverheid													
2006	92,3	93,8	88,3	99,1	90,8	94,1	94,8	92,0	105,6	101,9	96,6	94,5	95,3
2007	101,3	104,0	113,4	104,8	119,0	125,2	118,6	103,4	116,6	116,1	108,4		

Seizoen-gezuiverde indexen
Na uitschakeling van seizoen-schommelingen

Trend
Na uitschakeling van seizoen- en toevallige schommelingen



Industrie en bouwnijverheid : —●—
Metaalverwerking : - - - ■ - - -
Chemische nijverheid : —◆—
Bouwnijverheid : —▲—

Evolutie van de trend
Vergelijking van de laatste drie maanden met de drie voorgaande maanden

↗↗ > 2,5%
↗ 0,5% tot 2,5%
→ -0,5% tot 0,5%
↘ -2,5% tot -0,5%
↘↘ < -2,5%

Bedrijfstakken	België	Vlaanderen	Wallonië	Brussel
Industrie en bouw met productie op basis van orders	↘	→	↗	↗
Industrie met productie op basis van orders	↘	→	↘	↘↘
Textiel en kleding	↘	↘	↗	↘↘
Textiel	↘	→	↘	↘↘
Kleding en bont	↗↗	↘↘	↗	↘↘
Papier en karton	↘	↘	↘	↘↘
Chemische nijverheid	↘	↘	↘↘	
Metallurgie	↗	↗↗	↗↗	
Metaalverwerking	→	↗	→	↘↘
Producten van metaal	↗	↗	↗↗	↗
Machines, apparaten en werktuigen	↗	↗↗	↘	↘
Elektrische en elektronische apparaten en instrumenten	↗	↗	↗	↘↘
Transportmiddelen	↘↘	→	↗↗	
Bouwnijverheid	↘	↗	↗	↘

Conjunctuurindicatoren – Persbericht

November 2007* : werknemers industrie: -0,3%; bouw: +0,6%

De seizoengezuiverde index van het **aantal werknemers** in de industrie zonder de bouwnijverheid, van de laatste drie maanden in vergelijking met de drie voorgaande maanden, is in België gedaald met 0,3%; in de bouwnijverheid steeg het aantal met 0,6%.

De **trend** van de laatste drie maanden in de industrie toont in vergelijking met de drie maanden daarvoor een daling voor het hele land (-0,4%). Op gewestelijk niveau is er een daling van het werknemersaantal met 0,3% in Vlaanderen, in Wallonië bleef het gelijk (+0,0%)**.

Een uitsplitsing naar het niveau van de belangrijke sectoren geeft +0,4% voor de chemische industrie en +0,0% voor de metaalverwerking. In de bouw steeg het aantal werknemers met 0,4%.

Volgende persbericht : **5/3/2008**

*
* *

Bronvermelding: FOD Economie – Algemene Directie Statistiek

Op de volgende bladzijde vindt U de bijhorende tabellen en grafieken.

Meer informatie over de conjunctuur !

⇒ Bekijk ook, voor een totaalbeeld van de Belgische en Europese conjunctuur, de viertalige conjunctuurportalsite op het internet :

<http://statbel.fgov.be/indicators>

⇒ Alle methodologische toelichtingen bij de cijfers kunt U bij de Dienst Conjunctuur.

⇒ Het is mogelijk om gegevens over de werknemers meer uitgesplitst (per subsector, per gewest) of verder bewerkt (vb. seizoengezuiverd) toegestuurd te krijgen, eenmalig of maandelijks (per abonnement).

⇒ Naast de indexen van de werknemers, beschikken we over vele andere conjunctuurgegevens : productie-indexen, nieuwe orders, loonmassa, gewerkte uren, bouwvergunningen, bouwkosten, omzet, afzetprijzen, ...

* % stijging van de laatste drie maanden, tot en met november 2007, tegenover voorgaande driemaandsperiode, seizoengezuiverde waarden.

** De programma's voor seizoenuivering en trendberekening beschouwen elke reeks op zich; daardoor kan het gebeuren dat de optelling van de deelresultaten (van gewesten of producttypes) afwijkt van de globale resultaten.

Conjunctuurindicatoren – Persbericht

Werknemers

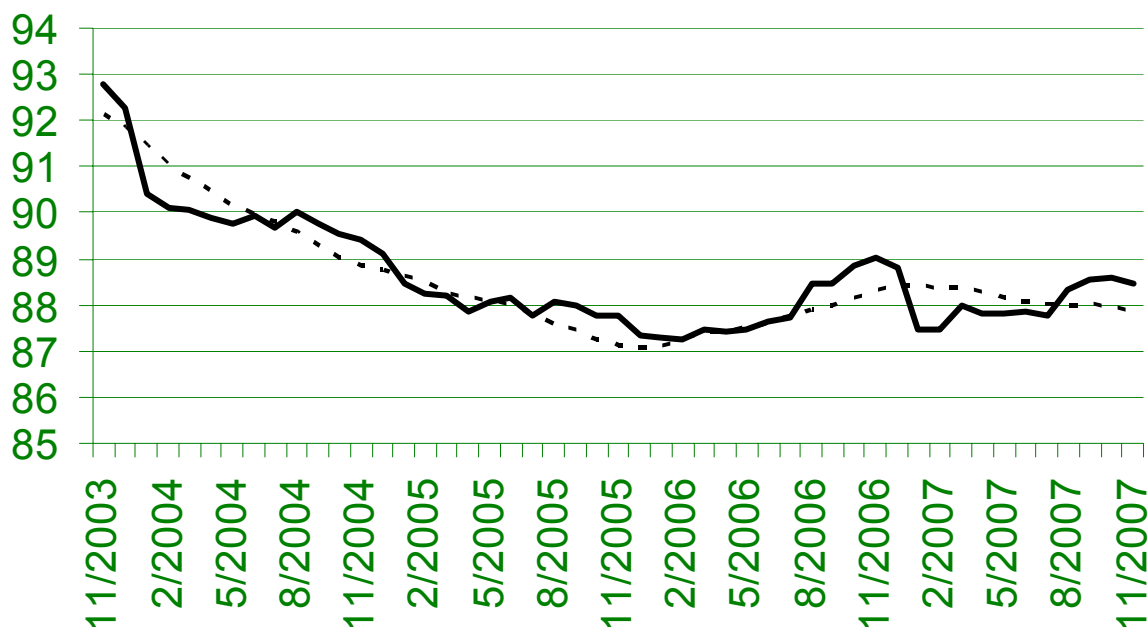
Bruto-indexen (2000=100)
Aantal werknemers onderworpen aan RSZ

	Jan	Feb	Maart	April	Mei	Juni	Juli	Aug	Sept	Okt	Nov	Dec	Jaar
Totale industrie (zonder bouw nijverheid)													
2006	86,3	86,3	86,4	86,3	86,3	86,5	86,6	86,9	86,8	87,2	87,1	86,9	86,6
2007	86,0	86,0	86,5	86,1	85,9	85,9	85,9	86,1	86,3	86,3	86,1		
Bouw nijverheid													
2006	90,9	90,9	91,3	91,7	91,8	91,9	91,9	94,2	94,5	95,2	96,1	95,9	93,0
2007	92,8	92,9	93,7	94,3	94,8	95,4	94,8	96,8	97,2	97,4	97,4		
Totale industrie (zonder bouw nijverheid)													
2006	86,6	86,6	86,5	86,6	86,5	86,5	86,6	86,6	86,5	86,7	86,6	86,7	86,6
2007	86,5	86,4	86,5	86,4	86,3	86,1	86,1	85,9	85,9	85,7	85,6		
Bouw nijverheid													
2006	91,3	91,5	91,9	92,2	92,3	92,6	93,0	93,6	93,8	94,2	94,8	95,1	93,0
2007	92,5	93,4	94,2	94,8	95,4	95,8	96,0	96,2	96,5	96,6	96,6		

Seizoen-gezuiverde indexen
Na uitschakeling van seizoen-schommelingen

Trend
Totale industrie; na uitschakeling van seizoen- en toevallige schommelingen

Bruto-indexen: —
Trend: - - - - -



Vergelijking van de trend van de laatste drie maanden met de drie voorgaande maanden

↗↗ > 1.5%
↗ 0.2% tot 1.5%
→ -0.2% tot 0.2%
↘ -1.5% tot -0.2%
↘↘ < -1.5%

BE : België
VL : Vlaanderen
WA : Wallonië
BR : Brussel

Bedrijfstakken / Hoofdindustriegroepen	BE	VL	WA	BR
Totale industrie	→	→	↗	↘
Totale industrie (zonder bouw nijverheid)	↘	↘	→	↘
Intermediaire goederen	↘	→	↗	→
Investeringsgoederen	↗	↘	↗↗	↘↘
Duurzame consumptiegoederen	→	↘	↘↘	↘↘
Niet-duurzame consumptiegoederen	↘	↘	↘	↗↗
Winning van delfstoffen	→	↗	↘	↘
Voedings- en genotmiddelen	→	→	↗	↘↘
Textiel en kleding	↘	↘	↘↘	↘↘
Papier en karton; uitgeverijen en drukkerijen	↘	↘	↘	↘
Chemische, rubber- en kunststofnijverheid	↗	→	↗	↘↘
Metaalverwerking	→	→	↗	↗
Cokes, geraffineerde aardolieproducten en splijt- en kweekstoffen	↘↘	↘↘	↘	↘
Niet-metaalhoudende minerale producten	↘	↗	↘↘	↗↗
Metallurgie	→	↗	↘	↗
Meubels	↘	↘	↗↗	↘
Elektriciteit	↗↗	↗↗	↗↗	↗↗
Bouwnijverheid	↗	↗	↗	↗

Conjunctuurindicatoren – Persbericht

Oktober 2007* : gewerkte uren industrie + 0,1%, bouw + 1,1%

De sezoengezuiverde index van het **aantal gewerkte uren** in de industrie zonder de bouwnijverheid in België van de laatste drie maanden in vergelijking met de drie voorgaande maanden, is gestegen met 0,1%; in de bouwnijverheid steeg het aantal met 1,1%.

De **trend** van de laatste drie maanden in de industrie toont in vergelijking met de drie maanden daarvoor een lichte stijging voor het Rijk (+0,1%). Op gewestelijk niveau is er een status-quo van de gewerkte uren (+0,0%) in Vlaanderen, in Wallonië steeg het aantal gewerkte uren met 0,4%**.

Een uitsplitsing naar het niveau van de belangrijkste sectoren geeft -0,2% voor de chemische industrie en +0,4% voor de metaalverwerking. In de bouw steeg het aantal gewerkte uren met 0,4%.

Volgende persbericht : **5/3/2008**

*
* *

Bronvermelding: FOD Economie – Algemene Directie Statistiek

Op de volgende bladzijde vindt U de bijhorende tabellen en grafieken.

Meer informatie over de conjunctuur !

⇒ Bekijk ook, voor een totaalbeeld van de Belgische en Europese conjunctuur, de viertalige conjunctuurportalsite op het internet :

<http://statbel.fgov.be/indicators>

⇒ Alle methodologische toelichtingen bij de cijfers kunt U bij de Dienst Conjunctuur.

⇒ Het is mogelijk om gegevens over de gewerkte uren meer uitgesplitst (per subsector, per gewest) of verder bewerkt (vb. sezoengezuiverd) toegestuurd te krijgen, eenmalig of maandelijks (per abonnement).

⇒ Naast de indexen van de gewerkte uren, beschikken we over vele andere conjunctuurgegevens : productie-indexen, nieuwe orders, loonmassa, werknemers, omzet, bouwvergunningen, afzetprijzen, bouwkosten...

* % stijging van de laatste drie maanden, tot en met oktober 2007, tegenover voorgaande driemaandsperiode, sezoengezuiverde waarden.

** De programma's voor sezoenuivering en trendberekening beschouwen elke reeks op zich; daardoor kan het gebeuren dat de optelling van de deelresultaten (van gewesten of producttypes) afwijkt van de globale resultaten.

Conjunctuurindicatoren – Persbericht

Gewerkte uren

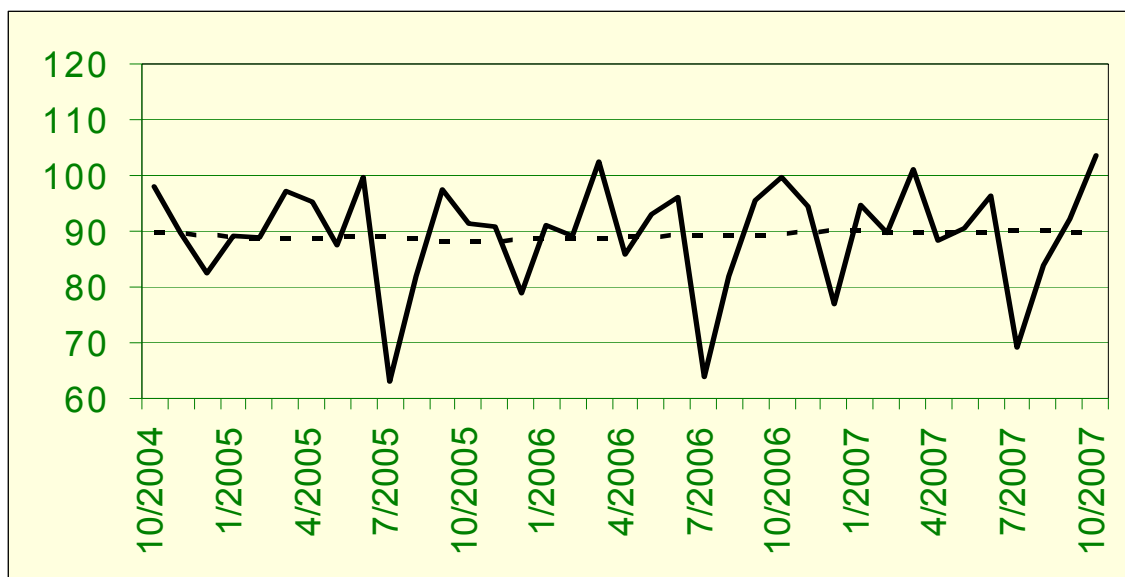
Bruto-indexen (2000=100)
Uren gewerkt door de werknemers (arbeiders en bedienden)

	Jan	Feb	Maart	April	Mei	Juni	Juli	Aug	Sept	Okt	Nov	Dec	Jaar
Totale industrie (zonder bouw nijverheid)													
2006	93,0	89,5	101,5	84,7	91,4	93,5	67,2	79,3	92,7	98,2	92,4	76,2	88,3
2007	95,8	89,0	99,5	86,9	88,7	94,0	72,1	80,6	89,7	101,2			
Bouw nijverheid													
2006	79,2	86,5	106,4	91,1	101,8	108,8	46,0	96,6	110,0	107,9	105,6	79,9	93,3
2007	87,8	93,7	109,6	95,2	100,3	109,8	52,7	101,5	105,0	117,1			
Totale industrie (zonder bouw nijverheid)													
2006	94,4	90,2	99,2	90,5	92,1	93,2	71,7	78,9	93,3	99,5	90,1	81,7	89,6
2007	93,9	89,8	98,9	91,1	92,1	94,6	71,7	79,8	94,3	98,2			
Bouw nijverheid													
2006	81,8	86,5	102,6	98,1	102,7	107,6	53,0	95,0	110,3	110,6	103,1	86,1	94,8
2007	85,7	93,8	108,3	100,4	103,0	110,1	53,1	100,5	110,8	113,7			

Indexen per werkdag
Rekening houdend met de ongelijke duur en samenstelling van de maanden

Trend
Totale industrie; na uitschakeling van seizoen- en toevallige schommelingen

Bruto-indexen:
—
Trend :
.....



Vergelijking van de trend van de laatste drie maanden met de drie voorgaande maanden

↗ > 2.5%
↗ 0.5% tot 2.5%
→ -0.5% tot 0.5%
↘ -2.5% tot -0.5%
↘ < -2.5%

BE : België
VL : Vlaanderen
WA : Wallonië
BR : Brussel

Bedrijfstakken / Hoofdindustriegroepen	BE	VL	WA	BR
Totale industrie	→	→	↗	↗
Totale industrie (zonder bouwnijverheid)	→	→	→	↗
Intermediaire goederen en energie	→	→	→	↗
Investeringsgoederen	→	↘	↗	↗
Duurzame consumptiegoederen	↘	↘	↗	↘↘
Niet-duurzame consumptiegoederen	→	→	→	↘
Winning van delfstoffen	↗	↗	→	
Voedings- en genotmiddelen	→	→	→	↘↘
Textiel en kleding	↘	↘	↘	↘
Papier en karton; uitgeverijen en drukkerijen	↘	↘	↘	↘↘
Chemische, rubber- en kunststofnijverheid	→	↘	↗	↗
Metaalverwerking	→	→	↗	→
Cokes, geraffineerde aardolieproducten en splijt- en kweekstoffen	↘	↗	↗	
Niet-metaalhoudende minerale producten	→	→	↘	→
Metallurgie	↘	→	→	↗
Meubels	→	↘	↗	
Elektriciteit	↗↗	↗↗	↗↗	↗↗
Bouwnijverheid	→	↗	↗	→

Conjunctuurindicatoren – Persbericht

November 2007* : Omzet (BTW) + 0,9%

De seizoengezuiverde index van de omzet van de landbouw, industrie en diensten in België (op basis van de BTW-aangiften) is gestegen met 0,9% in november 2007*.

De omzet van de industrie en bouw nam toe met 1,3%, voor de handel en diensten was er een toename van 1,9%.

Op gewestelijk niveau steeg de totale omzet met 0,7% in Vlaanderen, in Wallonië was er een toename met 2,0% en in Brussel steeg de omzetindex met 1,1%**.

Volgende persbericht : 0/0/0

*
* *

Bronvermelding: FOD Economie – Algemene Directie Statistiek

Op de volgende bladzijde vindt U de bijhorende tabellen en grafieken.

Meer informatie over de conjunctuur !

⇒ Bekijk ook, voor een totaalbeeld van de Belgische en Europese conjunctuur, de viertalige conjunctuurportalsite op het internet :

<http://statbel.fgov.be/indicators>

⇒ Alle methodologische toelichtingen bij de cijfers kunt U bij de Eenheid Conjunctuur vragen.

⇒ Het is mogelijk om gegevens over de omzet meer uitgesplitst (per subsector, per gewest) of verder bewerkt (vb. seizoengezuiverd) toegestuurd te krijgen, eenmalig of maandelijks (per abonnement).

⇒ Naast de omzet-indexen beschikken we over vele andere conjunctuurgegevens : productiewerknemers, nieuwe orders, loonmassa, gewerkte uren, investeringen, materiaalkosten, afzetprijzen, bouwvergunningen,

* (% stijging van de laatste drie maanden, tot en met november 2007, tegenover voorgaande driemaandsperiode, seizoengezuiverde waarden)

** de programma's voor seizoenuivering en trendberekening beschouwen elke reeks op zich; daardoor kan het gebeuren dat de optelling van de deelresultaten (van gewesten of producttypes) afwijkt van de globale resultaten.

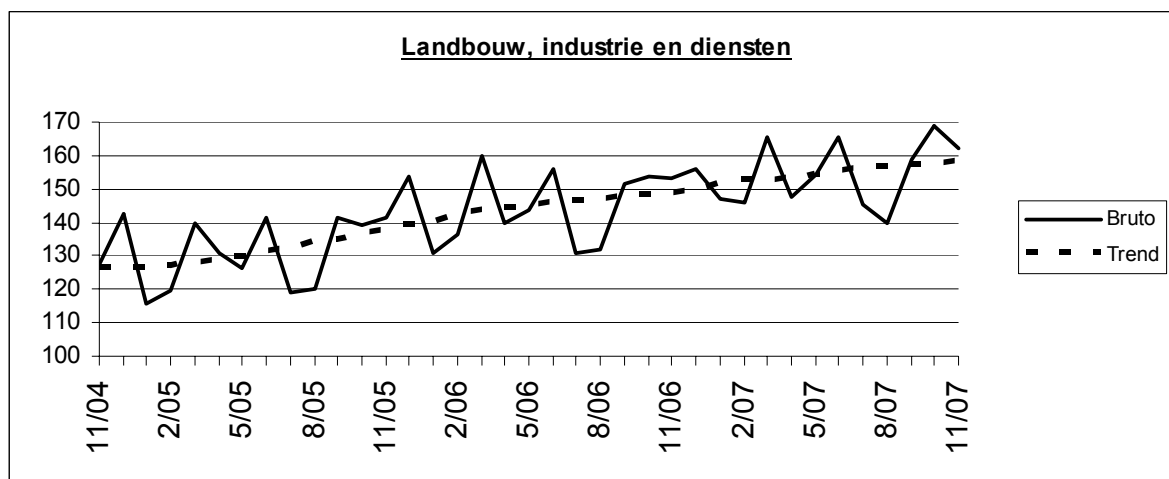
Conjunctuurindicatoren – Persbericht

Omzet (BTW)

Bruto-indexen (2000=100), omzet in waarde op basis van de BTW-aangiften, niet gedeflateerd													
	Jan	Feb	Maart	April	Mei	Juni	Juli	Aug	Sept	Okt	Nov	Dec	Jaar
Landbouw, industrie en diensten													
2006	131,0	136,5	160,1	139,8	143,8	155,8	131,0	131,8	151,7	153,8	152,9	156,1	145,4
2007	147,2	145,7	165,3	147,4	154,4	165,3	145,4	139,9	158,8	168,6	162,0		
Industrie en bouw													
2006	129,8	131,0	153,1	134,1	144,1	155,9	123,3	128,1	144,3	153,0	149,9	150,9	141,5
2007	141,0	138,9	157,4	142,9	151,7	161,0	138,6	136,0	152,0	163,4	159,1		
Handel en diensten													
2006	132,2	140,2	164,8	143,7	144,2	156,4	135,9	134,2	156,5	154,8	155,2	159,5	148,1
2007	151,5	150,1	170,6	150,4	156,5	168,4	149,9	142,5	163,2	172,3	164,2		
Seizoengezuiverde indexen (2000=100), na uitschakeling van seizoenschommelingen													
	Jan	Feb	Maart	April	Mei	Juni	Juli	Aug	Sept	Okt	Nov	Dec	Jaar
Landbouw, industrie en diensten													
2006	138,2	144,0	144,4	145,4	142,8	146,5	147,7	147,3	147,0	146,8	149,0	147,3	145,5
2007	155,2	153,6	152,5	150,0	156,6	155,3	156,8	156,4	157,3	157,5	157,9		
Industrie en bouw													
2006	134,9	137,7	140,9	139,9	140,5	148,5	139,2	138,9	140,8	145,1	145,8	146,8	141,6
2007	144,7	144,8	147,1	147,2	150,5	153,2	151,2	148,3	150,3	153,4	155,0		
Handel en diensten													
2006	145,2	147,7	148,9	147,8	146,2	146,9	148,2	149,5	150,7	150,9	154,9	143,6	148,4
2007	160,9	158,9	157,0	154,8	157,1	159,5	160,6	160,2	160,6	163,3	165,3		

Trend (2000=100), uitsplitsing per gewest					Legende	
Na uitschakeling van seizoen- en toevallige schommelingen						
Vergelijking van de laatste drie maanden met de drie voorgaande maanden						
	België	Vlaanderen	Wallonië	Brussel	↗↗	> 2.5%
Landbouw, industrie en diensten	↗	↗	↗	↗	↗	van 0.5% tot 2.5%
Industrie en bouw	↗	→	↗	↗↗	→	van -0.5% tot 0.5%
Handel en diensten	↗	↗	↗	↗↗	↘	van -2.5% tot -0.5%
					↘↘	< -2.5%

	Landbouw, industrie en diensten	Industrie en bouw	Handel en diensten
Alle markten	↗	↗	↗
Binnenlandse markt	↗	↗	↗
Buitenlandse markten	↗	↗	↗↗
Europese Unie	↗	→	↗↗
Buiten de Europese Unie	↗↗	↗	↗↗



November 2007* : Investeringsen + 0,6%

De sezoengezuiverde index van de investeringen van de landbouw, industrie en diensten in België (op basis van de BTW-aangiften) is gestegen met 0,6% in november 2007*.

De investeringen van de industrie en bouw namen af met 2,2%, voor de handel en diensten was er een toename van 1,8%.

Op gewestelijk niveau stegen de totale investeringen met 0,8% in Vlaanderen, in Wallonië was er een toename met 5,1% en in Brussel daalde de investeringsindex met 0,2%**.

Volgende persbericht : **29/2/2008**

*
* *

Bronvermelding: FOD Economie – Algemene Directie Statistiek

Op de volgende bladzijde vindt U de bijhorende tabellen en grafieken.

Meer informatie over de conjunctuur !

⇒ Bekijk ook, voor een totaalbeeld van de Belgische en Europese conjunctuur, de viertalige conjunctuurportalsite op het internet :

<http://statbel.fgov.be/indicators>

⇒ Alle methodologische toelichtingen bij de cijfers kunt U bij de Eenheid Conjunctuur vragen.

⇒ Het is mogelijk om gegevens over de investeringen meer uitgesplitst (per subsector, per gewest) of verder bewerkt (vb. sezoengezuiverd) toegestuurd te krijgen, eenmalig of maandelijks (per abonnement).

⇒ Naast de investeringsindexen beschikken we over vele andere conjunctuurgegevens : productie, werknemers, nieuwe orders, loonmassa, gewerkte uren, omzet, materiaalkosten, afzetprijzen, bouwvergunningen,

** (% stijging van de laatste drie maanden, tot en met november 2007, tegenover voorgaande driemaandsperiode, sezoengezuiverde waarden)*

*** de programma's voor sezoenuivering en trendberekening beschouwen elke reeks op zich; daardoor kan het gebeuren dat de optelling van de deelresultaten (van gewesten of producttypes) afwijkt van de globale resultaten.*

Conjunctuurindicatoren – Persbericht

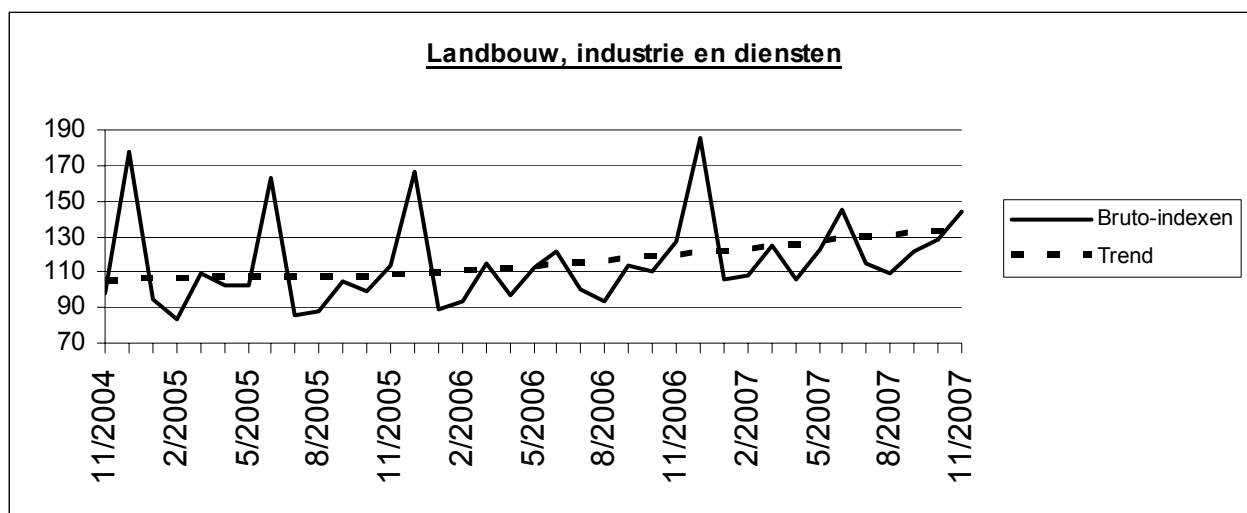
Investerings

Bruto-indexen (2000=100), investeringen in waarde op basis van de BTW-aangiften, niet gedeflateerd

	Jan	Feb	Maart	April	Mei	Juni	Juli	Aug	Sept	Okt	Nov	Dec	Jaar
Landbouw, industrie en diensten													
2006	89,2	93,2	115,0	97,2	112,5	121,8	100,2	93,8	113,6	110,7	127,6	185,9	113,4
2007	105,9	108,0	125,2	106,2	123,3	145,2	114,8	108,9	121,3	128,6	143,9		
Industrie en bouw													
2006	73,9	80,9	93,0	84,9	96,2	106,5	81,7	82,9	96,0	92,6	116,5	155,0	96,7
2007	95,1	86,2	105,0	89,7	97,1	120,8	91,9	99,1	104,4	107,2	114,4		
Handel en diensten													
2006	97,0	99,2	126,6	103,4	121,3	129,6	110,8	98,9	122,8	120,9	133,1	203,1	122,2
2007	110,2	119,5	135,1	113,9	137,4	157,1	127,2	112,7	129,4	139,6	159,5		

Seizoengezuiverde indexen (2000=100), na uitschakeling van seizoenschommelingen

	Jan	Feb	Maart	April	Mei	Juni	Juli	Aug	Sept	Okt	Nov	Dec	Jaar
Landbouw, industrie en diensten													
2006	103,9	111,4	111,8	111,0	115,7	109,5	114,5	111,6	115,8	116,2	119,2	120,0	113,4
2007	120,9	128,3	122,2	121,4	126,5	131,1	132,6	130,7	127,0	130,9	138,9		
Industrie en bouw													
2006	91,2	98,3	94,5	98,9	102,8	97,3	96,9	94,3	92,1	97,3	105,1	98,4	97,3
2007	109,4	108,9	104,5	104,2	105,5	108,2	110,2	110,6	105,8	105,5	110,4		
Handel en diensten													
2006	113,3	115,8	119,7	114,2	121,7	118,4	126,3	120,2	128,4	127,3	126,7	130,2	121,8
2007	126,3	138,7	132,6	127,5	136,2	143,9	143,9	139,5	133,1	143,8	157,9		



Trend (2000=100), uitsplitsing per gewest						
Na uitschakeling van seizoen- en toevallige schommelingen.						
Vergelijking van de laatste drie maanden met de drie voorgaande maanden.						
	België	Vlaanderen	Wallonië	Brussel	Legende	
Landbouw, industrie en diensten	↗↗	↗	↗	↗↗		
Industrie en bouw	↗↗	↗↗	↘	↗↗		
Intermediaire goederen, zonder energie	→	→	↗↗	↘↘	↗↗	> 2.5%
Investeringsgoederen	↘	↘	↗↗	↘↘	↗	van 0.5% tot 2.5%
Duurzame consumptiegoederen	↘	↘↘	↘	↘↘	→	van -0.5% tot 0.5%
Niet-duurzame consumptiegoederen	→	→	↘↘	↘↘	↘	van -2.5% tot -0.5%
Energie	↗	→	↗	↗↗	↘↘	< -2.5%
Metallurgie en producten van metaal	→	→	↘	↘↘		
Chemische nijverheid	→	↘	↗↗	→		
Bouwnijverheid	↗	↗	↗	→		
Handel en diensten	→	↘↘	↗↗	↘		
Handel	↗↗	↘	→	↗		

Industrie en bouwnijverheid

Industrie

PRODCOM – Inleiding per activiteit

Inleiding

1 januari 1994 betekent een keerpunt in de opstelling van maandstatistieken van de industriële productie. Tot 1993 bestond voor de meeste sectoren een specifieke maandstatistiek. De gebruikte goederennomenclatuur was een empirisch ontworpen productenlijst per bedrijfstak.

Sinds het tot stand komen van de interne markt op 1 januari '93 is de behoefte aan internationaal vergelijkbare resultaten toegenomen. Men wil de gegevens over productie kunnen koppelen aan die over de buitenlandse handel. Dit leidde tot de PRODCOM-enquête.

De meeste industriële ondernemingen met 10 of meer personeelsleden of met een jaaromzet van 2 478 935,25 EUR, en sommige andere ondernemingen met een industriële nevenactiviteit waar tenminste 20 personen werken, zijn onderworpen aan Prodcom.

Om uiteenlopende redenen worden de statistieken van enkele sectoren (energie, recuperatie, waterdistributie, slachthuizen, zuivel, ijzer en staal) nog ingezameld volgens het oude systeem.

De nieuwe nomenclatuur voor de productiestatistieken, de Prodcom-lijst, bevat ongeveer 5.700 industriële producten, hoofdzakelijk goederen, maar ook een aantal industriële diensten. Elke rubriek van de Prodcom-lijst wordt aangeduid door een code van acht cijfers. De eerste vier cijfers komen overeen met een klasse van de NACE-rev. 1. Aldus wordt een overeenstemming gerealiseerd tussen producten en activiteiten. Bovendien bestaan de rubrieken van de Prodcom-lijst uit artikelen of groepen artikelen van de gecombineerde nomenclatuur.

Er wordt geënquêteerd op het niveau van de lokale eenheid. Indien in één lokale eenheid meerdere activiteiten worden uitgeoefend, vult men één aangifte in per activiteit, t.t.z. per afdeling (2 cijfers) van de NACE-rev. 1. Naast gegevens betreffende de waarde van de productie volgens de hoofdactiviteit (hoeveelheid en waarde van de leveringen), zijn er ook gegevens betreffende tewerkstelling en arbeidsvolume.

In deze tabel is de waarde van de productie van een vestiging gerangschikt in één code op vier cijfers van de NACE-rev.1. Deze code duidt de hoofdactiviteit van de vestiging aan.

Ter verduidelijking volgt een voorbeeld:

Gegeven een vestiging X die twee producten A (code 17.20.31.59) en B (code 17.30.30.30) produceert met als respectievelijke waarde 60 000 EUR en 40 000 EUR. Deze producten behoren tot twee verschillende klassen van de NACE-rev.1 (d.w.z. de eerste vier cijfers van de Prodcom-code van A en B verschillen). Vestiging X krijgt als hoofdactiviteit de eerste vier cijfers van product A nl. 17.20 (met het grootste aandeel in de waarde van de productie van vestiging X).

In de tabel wordt de volledige waarde van de productie van vestiging X, 100 000 EUR, opgenomen in de activiteitscode 17.2 (drie cijfers).

De resultaten zijn nog voorlopig, omdat er nog steeds een kleine non-respons is.

De belangrijke verschillen die worden vastgesteld voor bepaalde sectoren tussen december van een bepaald jaar en januari van het volgend jaar, zijn gedeeltelijk te wijten aan de jaarlijkse bijwerking van het Prodcom-aangeversbestand.

PRODCOM - Leveringen per activiteit

Waarde van de industriële productie (1) volgens de hoofdactiviteit van de vestiging (voorlopige cijfers in 1 000 €)

NACE Code	Activiteit	2006	2007		
			September	Oktober	November
14	Overige winning van delfstoffen	954 663	86 668	92 179	82 035
14.2	- Winning van zand en klei	452 022	45 487	48 500	42 743
14.C	- Overige winning van delfstoffen n.e.g. (14.B = 14.1 + 14.3 + 14.4 + 14.5)	502 641	41 181	43 679	39 292
1C	Vervaardiging van voedingsmiddelen en dranken (1C=15 m.u.v. slachterijen en melkerijen)	20 525 855	1 889 730	2 109 872	2 038 284
15.B	- Productie en verwerking van vlees en vleesproducten (15B= 15.1 m.u.v. slachterijen)	3 578 598	322 734	352 348	353 792
15.2	- Verwerking en conservering van vis en vervaardiging van visproducten	400 551	32 371	35 080	36 803
15.3	- Verwerking en conservering van groenten en fruit	2 350 218	223 268	254 957	243 054
15.4	- Vervaardiging van plantaardige en dierlijke oliën en vetten	1 245 925	134 332	152 619	153 275
15.C	- Consumptie-ijs (15.C = 15.52)	253 550	17 993	15 226	15 411
15.6	- Vervaardiging van maalterijproducten, zetmeel en zetmeelproducten	1 478 478	146 977	165 699	170 682
15.7	- Vervaardiging van diervoeders	1 696 819	176 973	212 503	206 781
15.8	- Vervaardiging van overige voedingsmiddelen	6 245 586	569 254	643 782	602 781
15.9	- Vervaardiging van dranken	3 276 131	265 828	277 658	255 704
16	Vervaardiging van tabaksproducten	370 271	30 387	34 662	32 132
17	Vervaardiging van textiel	4 669 523	414 451	462 719	412 479
17.1	- Bewerken en spinnen van textielvezels	253 770	23 163	24 132	20 779
17.2	- Weven van textiel	1 146 232	99 712	115 828	100 086
17.3	- Textielveredeling	228 531	17 242	19 774	17 473
17.4	- Vervaardiging van geconfectioneerde artikelen van textiel, exclusief kleding	462 353	37 553	40 348	38 935
17.5	- Vervaardiging van overige textielproducten	2 490 369	228 092	252 953	227 130
17.6	- Vervaardiging van gebreide en gehaakte stoffen	60 871	5 600	7 206	5 472
17.7	- Vervaardiging van gebreide en gehaakte artikelen	27 397	3 087	2 477	2 605

(1) Leveringen m.i.v. de industriële behandelingen en diensten en aan het buitenland geleverd maakloonwerk.

PRODCOM - Leveringen per activiteit

Waarde van de industriële productie (1) volgens de hoofdactiviteit van de vestiging (voorlopige cijfers in 1 000 €) - vervolg

NACE Code	Activiteit	2006	2007		
			September	Oktober	November
18	Vervaardiging van kleding en bontnijverheid	344 215	19 198	17 998	12 609
19	Leernijverheid en vervaardiging van schoeisel	97 960	9 052	7 952	6 879
19.A	- Looien, bereiden en vervaardiging van lederen artikelen, behalve schoeisel (19.A = 19.1 + 19.2)	72 768	7 250	6 087	4 952
19.3	- Vervaardiging van schoeisel	25 193	1 802	1 865	1 927
20	Houtindustrie en vervaardiging van artikelen van hout en van kurk, exclusief meubelen; vervaardiging van	2 651 945	265 723	278 211	239 240
20.1	- Zagen en schaven van hout, impregneren van hout	459 681	48 537	52 533	41 668
20.2	- Vervaardiging van panelen en platen van hout	1 296 756	119 184	131 512	113 737
20.3	- Vervaardiging van schrijn- en timmerwerk	584 275	65 639	58 905	52 603
20.4	- Vervaardiging van houten emballage	263 008	28 120	30 680	27 098
20.5	- Vervaardiging van overige artikelen van hout, van kurk en riet en van vlechtwerk	48 226	4 243	4 581	4 134
21	Vervaardiging van pulp, papier en papierwaren	3 799 501	329 792	364 087	325 020
21.1	- Vervaardiging van papierpulp, papier en karton	1 753 070	150 537	157 884	142 939
21.2	- Vervaardiging van artikelen van papier en karton	2 046 431	179 254	206 203	182 080
22	Uitgeverijen, drukkerijen en reproductie van opgenomen media	4 652 091	423 916	465 252	448 159
22.A	- Uitgeverijen en reproductie van opgenomen media (22.A = 22.1 + 22.3)	2 252 306	200 863	228 233	221 422
22.2	- Drukkerijen en diensten in verband met drukkerijen	2 399 785	223 054	237 019	226 738
24	Vervaardiging van chemische producten	34 734 048	2 782 642	3 095 266	2 874 105
24.1	- Vervaardiging van chemische basisproducten	23 445 604	1 929 739	2 165 512	2 004 813
24.3	- Vervaardiging van verf, vernis e.d., drukinkt en mastiek	996 271	82 958	88 329	70 496
24.4	- Vervaardiging van farmaceutische en van chemische en botanische producten voor medicinaal gebruik	5 265 373	379 510	403 518	407 031
24.5	- Vervaardiging van zeep, wasmiddelen, poets- en reinigingsmiddelen, parfums en cosmetische artikelen	1 236 100	110 493	121 552	113 971
24.A	- Vervaardiging van overige chemische producten, m.i.v. voor de landbouw (24.A = 24.2 + 24.6)	3 228 343	230 170	258 050	229 991

(1) Leveringen m.i.v. de industriële behandelingen en diensten en aan het buitenland geleverd maakloonwerk.

PRODCOM - Leveringen per activiteit

Waarde van de industriële productie (1) volgens de hoofdactiviteit van de vestiging (voorlopige cijfers in 1 000 €) - vervolg

NACE Code	Activiteit	2006	2007		
			September	Oktober	November
24.7	- Vervaardiging van synthetische en kunstmatige vezels	562 357	49 772	58 306	47 804
25	Vervaardiging van producten van rubber en kunststof	5 503 026	506 761	565 253	513 393
25.1	- Vervaardiging van producten van rubber	460 624	41 746	46 509	43 300
25.2	- Vervaardiging van producten van kunststof	5 042 401	465 015	518 744	470 093
26	Vervaardiging van overige niet-metaalhoudende minerale producten	5 703 426	551 382	610 148	524 336
26.1	- Vervaardiging van glas en glaswerk	1 729 768	162 113	181 218	165 043
26.A	- Vervaardiging van keramische tegels, plavuizen, behalve dakpannen en bakstenen (26.A = 26.2 + 26.3)	131 444	11 888	12 351	12 150
26.4	- Vervaardiging van dakpannen, bakstenen, tegels en overige producten voor de bouw van gebakken klei	384 935	38 069	43 995	34 565
26.5	- Vervaardiging van cement, kalk en gips	751 324	72 726	83 349	71 177
26.6	- Vervaardiging van artikelen van beton, gips en cement	2 117 924	206 537	225 958	192 286
26.7	- Houwen, bewerken en afwerken van bouw- en siersteen	204 793	19 715	22 701	18 836
26.8	- Vervaardiging van overige niet-metaalhoudende minerale producten	383 239	40 333	40 577	30 279
27	Vervaardiging van metalen in primaire vorm	20 821 969	1 805 172	1 807 396	1 742 002
27.1	- Vervaardiging van ijzer en staal en van ferrolegeringen	12 990 182	974 939	921 360	992 773
27.2	- Vervaardiging van buizen	202 188	20 412	22 935	19 446
27.3	- Overige eerste verwerking van ijzer en staal	1 274 921	125 630	145 020	122 079
27.4	- Productie van non-ferrometalen	6 046 006	657 200	687 709	579 766
27.5	- Gieten van metalen	308 672	26 991	30 373	27 937
28	Vervaardiging van producten van metaal	8 305 664	852 640	936 293	833 366
28.1	- Vervaardiging van metalen constructiewerken voor de bouw	2 813 449	282 311	306 106	276 457
28.2	- Vervaardiging van tanks, reservoirs en bergingsmiddelen, van metaal; vervaardiging van radiatoren en ketels	981 068	98 953	87 838	85 112
28.3	- Vervaardiging van stoomketels	537 004	81 044	107 574	74 185

(1) Leveringen m.i.v. de industriële behandelingen en diensten en aan het buitenland geleverd maakloonwerk.

PRODCOM - Leveringen per activiteit

Waarde van de industriële productie (1) volgens de hoofdactiviteit van de vestiging (voorlopige cijfers in 1 000 €) - vervolg

NACE Code	Activiteit	2006	2007		
			September	Oktober	November
28.4	- Smeden, persen, stampen en profielwalsen van metaal; poedermetallurgie	301 940	31 949	36 039	33 579
28.5	- Oppervlaktebehandeling en bekleding van metaal; algemene metaalbewerking	1 455 229	143 562	168 309	151 334
28.6	- Vervaardiging van scharen, messen, bestekken, gereedschap en ijzerwaren	440 088	40 314	41 666	39 039
28.7	- Vervaardiging van overige producten van metaal	1 776 886	174 505	188 762	173 659
29	Vervaardiging van machines, apparaten en werktuigen, n.e.g.	9 107 398	912 249	921 263	923 915
29.1	- Vervaardiging van machines voor de productie en toepassing van mechanische energie, exclusief motoren voor	2 370 883	215 146	227 179	225 803
29.2	- Vervaardiging van overige machines voor algemeen gebruik	3 021 317	342 558	334 560	336 319
29.3	- Vervaardiging van machines voor de landbouw en de bosbouw	612 149	50 095	43 719	50 803
29.4	- Vervaardiging van gereedschapswerktuigen	328 438	48 009	30 662	39 115
29.5	- Vervaardiging van overige machines voor specifieke doeleinden	2 168 560	201 964	225 741	212 608
29.6	- Vervaardiging van wapens en munitie	293 776	26 366	26 330	30 624
29.7	- Vervaardiging van huishoudapparaten	312 274	28 112	33 072	28 642
30	Vervaardiging van kantoormachines en computers	398 451	29 819	27 473	30 189
31	Vervaardiging van elektrische machines en apparaten	4 500 466	402 172	441 134	422 612
31.1	- Vervaardiging van elektromotoren en van elektrische generatoren en transformatoren	720 803	75 661	79 434	71 014
31.2	- Vervaardiging van schakel- en verdeelinrichtingen	962 495	83 758	90 370	103 959
31.3	- Vervaardiging van geïsoleerde kabels en draad	670 153	61 097	67 281	62 495
31.4	- Vervaardiging van accumulatoren en elektrische batterijen	198 516	14 564	16 093	15 400
31.5	- Vervaardiging van elektrische lampen en verlichtingsapparaten	661 960	59 192	69 576	53 554
31.6	- Vervaardiging van overige elektrische benodigdheden	1 286 538	107 900	118 379	116 190
32	Vervaardiging van audio-, video- en telecommunicatieapparatuur	1 727 644	151 696	182 737	156 049
32.1	- Vervaardiging van elektronische onderdelen	531 991	56 907	60 082	61 341

(1) Leveringen m.i.v. de industriële behandelingen en diensten en aan het buitenland geleverd maakloonwerk.

PRODCOM - Leveringen per activiteit

Waarde van de industriële productie (1) volgens de hoofdactiviteit van de vestiging (voorlopige cijfers in 1 000 €) - vervolg

NACE Code	Activiteit	2006	2007		
			September	Oktober	November
32.2	- Vervaardiging van zendapparatuur voor televisie en radio en van apparatuur voor lijntelefonie en lijntelegrafie	161 214	17 474	19 360	16 821
32.3	- Vervaardiging van audio- en videoapparatuur	1 034 440	77 315	103 296	77 887
33	Vervaardiging van medische apparatuur en instrumenten, van precisie- en optische instrumenten en van uurwerken	1 066 823	106 152	102 467	108 148
33.1	- Vervaardiging van medische apparatuur en instrumenten en van orthopedische artikelen	240 086	23 268	25 896	25 265
33.2	- Vervaardiging van meet-, regel-, navigatie- en controleapparatuur	622 955	60 280	59 703	66 403
33.3	- Vervaardiging van apparaten voor de bewaking van industriële processen	136 884	16 094	12 123	11 236
33.4	- Vervaardiging van optische instrumenten en van foto- en filmapparatuur	60 865	6 157	4 297	4 827
33.5	- Vervaardiging van uurwerken	6 032	354	449	417
34	Vervaardiging en assemblage van auto's, aanhangwagens en opleggers	17 456 212	1 572 443	1 666 698	1 551 202
34.1	- Vervaardiging en assemblage van auto's	12 549 062	1 142 316	1 211 757	1 127 907
34.2	- Vervaardiging van carrosserieën; vervaardiging van aanhangwagens, caravans en opleggers	1 647 516	154 841	170 420	161 808
34.3	- Vervaardiging van onderdelen en accessoires voor motorvoertuigen en motoren daarvan	3 259 633	275 285	284 520	261 488
35	Vervaardiging van overige transportmiddelen	1 493 107	142 126	165 529	152 578
35.1	- Scheepsbouw en -reparatie	140 967	10 296	23 261	14 699
35.2	- Vervaardiging van rollend materieel voor spoor- en tramwegen	230 730	24 977	29 844	27 079
35.3	- Vervaardiging van lucht- en ruimtevaartuigen	1 049 727	102 131	106 297	105 451
35.4	- Vervaardiging van motorrijwielen en rijwielen	71 683	4 721	6 127	5 349
36	Vervaardiging van meubelen; overige industrie	2 664 382	235 851	261 576	233 248
36.1	- Vervaardiging van meubelen	2 070 832	197 780	206 989	185 427
36.2	- Bewerking van edelstenen en vervaardiging van juwelen en dergelijke artikelen	345 417	21 596	32 874	31 437
36.4	- Vervaardiging van sportartikelen	15 826	553	811	596
36.5	- Vervaardiging van spellen en speelgoed	122 161	7 416	11 646	8 432

(1) Leveringen m.i.v. de industriële behandelingen en diensten en aan het buitenland geleverd maakloonwerk.

PRODCOM - Leveringen per activiteit

Waarde van de industriële productie (1) volgens de hoofdactiviteit van de vestiging (voorlopige cijfers in 1 000 €) - vervolg en einde

NACE Code	Activiteit	2006	2007		
			September	Oktober	November
36.A	- Overige industrie, m.i.v. de vervaardiging van muziekinstrumenten (36.A = 36.3 + 36.6)	110 147	8 507	9 257	7 355
	Totaal	151 548 640	13 520 022	14 616 167	13 661 982

(1) Leveringen m.i.v. de industriële behandelingen en diensten en aan het buitenland geleverd maakloonwerk.

PRODCOM - Tewerkstelling, uren en lonen

Tewerkstelling, uren en lonen volgens de hoofdactiviteit van de vestiging (voorlopige cijfers)

NACE			2006	2007		
Code	Activiteit			September	Oktober	November
14	Overige winning van delfstoffen	Aantal arbeiders	2 586	2 700	2 703	2 699
		Aantal bedienden	794	845	851	849
		Totaal	3 381	3 545	3 554	3 548
		Aantal uren (1)	431 513	456 712	519 115	473 173
		Trimestriële lonen (2)	106 223	24 463		
14.1	- Winning van steen	Aantal arbeiders	1 341	1 360	1 361	1 367
		Aantal bedienden	311	324	326	326
		Totaal	1 653	1 684	1 687	1 693
		Aantal uren (1)	212 217	211 891	241 021	230 028
		Trimestriële lonen (2)	52 882	11 624		
14.2	- Winning van zand en klei	Aantal arbeiders	1 066	1 172	1 176	1 166
		Aantal bedienden	361	407	408	408
		Totaal	1 427	1 579	1 584	1 574
		Aantal uren (1)	181 641	210 173	237 772	208 682
		Trimestriële lonen (2)	41 709	10 416		
14.C	- Overige winning van delfstoffen n.e.g. (14.B = 14.1 + 14.3 + 14.4 + 14.5)	Aantal arbeiders	1 520	1 528	1 527	1 533
		Aantal bedienden	433	438	443	441
		Totaal	1 953	1 966	1 970	1 974
		Aantal uren (1)	249 871	246 539	281 343	264 491
		Trimestriële lonen (2)	64 514	14 047		
1C	Vervaardiging van voedingsmiddelen en dranken (1C=15 m.u.v. slachterijen en melkerijen)	Aantal arbeiders	46 566	47 901	47 966	47 817
		Aantal bedienden	19 258	19 573	19 579	19 646
		Totaal	65 825	67 474	67 545	67 463
		Aantal uren (1)	7 927 869	8 019 025	9 079 797	8 247 063
		Trimestriële lonen (2)	1 816 783	416 289		
15.B	- Productie en verwerking van vlees en vleesproducten (15B= 15.1 m.u.v. slachterijen)	Aantal arbeiders	10 141	10 265	10 302	10 256
		Aantal bedienden	1 889	2 025	2 018	2 021
		Totaal	12 030	12 290	12 320	12 277
		Aantal uren (1)	1 475 020	1 463 646	1 649 766	1 497 535
		Trimestriële lonen (2)	283 086	64 048		
15.2	- Verwerking en conservering van vis en vervaardiging van visproducten	Aantal arbeiders	950	956	973	971
		Aantal bedienden	396	397	400	400
		Totaal	1 347	1 353	1 373	1 371
		Aantal uren (1)	167 931	155 341	184 226	170 691
		Trimestriële lonen (2)	33 855	7 347		
15.3	- Verwerking en conservering van groenten en fruit	Aantal arbeiders	5 597	5 981	6 105	6 087
		Aantal bedienden	1 601	1 749	1 749	1 750
		Totaal	7 198	7 730	7 854	7 837
		Aantal uren (1)	876 753	933 194	1 095 928	993 596
		Trimestriële lonen (2)	184 908	44 776		
15.4	- Vervaardiging van plantaardige en dierlijke oliën en vetten	Aantal arbeiders	629	615	620	628
		Aantal bedienden	553	553	560	563
		Totaal	1 182	1 168	1 180	1 191
		Aantal uren (1)	149 087	143 486	159 948	148 047
		Trimestriële lonen (2)	46 370	11 005		
15.C	- Consumptie-ijs (15.C = 15.52)	Aantal arbeiders	1 134	1 215	1 206	1 200
		Aantal bedienden	210	200	196	192
		Totaal	1 344	1 415	1 402	1 392
		Aantal uren (1)	160 588	131 176	158 995	143 411
		Trimestriële lonen (2)	31 811	7 361		
15.6	- Vervaardiging van maalderijproducten, zetmeel en zetmeelproducten	Aantal arbeiders	2 106	1 980	1 964	1 971
		Aantal bedienden	1 552	1 487	1 487	1 488
		Totaal	3 658	3 467	3 451	3 459
		Aantal uren (1)	483 712	442 960	512 187	466 633
		Trimestriële lonen (2)	136 544	30 286		
15.7	- Vervaardiging van diervoeders	Aantal arbeiders	1 481	1 488	1 488	1 475
		Aantal bedienden	1 350	1 366	1 367	1 365
		Totaal	2 831	2 854	2 855	2 840
		Aantal uren (1)	375 262	370 270	430 123	382 618
		Trimestriële lonen (2)	87 653	20 302		

(1) Tot december 1998 uren-arbeiders, vanaf januari 1999 uren gepresteerd door de werknemers (bedienden en arbeiders).

(2) Brutolonen en -weden van de werknemers tewerkgesteld in de industriële afdelingen (in 1 000 €).

PRODCOM - Tewerkstelling, uren en lonen

Tewerkstelling, uren en lonen volgens de hoofdactiviteit van de vestiging (voorlopige cijfers) - vervolg

NACE Code	Activiteit		2006	2007		
				September	Oktober	November
15.8	- Vervaardiging van overige voedingsmiddelen	Aantal arbeiders	19 171	19 974	20 013	19 957
		Aantal bedienden	8 196	8 359	8 386	8 431
		Totaal	27 367	28 333	28 399	28 388
		Aantal uren (1)	3 139 540	3 281 783	3 712 264	3 388 822
		Trimestriële lonen (2)	692 197	156 668		
15.9	- Vervaardiging van dranken	Aantal arbeiders	5 355	5 427	5 295	5 272
		Aantal bedienden	3 510	3 437	3 416	3 436
		Totaal	8 865	8 864	8 711	8 708
		Aantal uren (1)	1 099 973	1 097 169	1 176 360	1 055 710
		Trimestriële lonen (2)	320 359	74 496		
16	Vervaardiging van tabaksproducten	Aantal arbeiders	1 218	1 176	1 178	1 175
		Aantal bedienden	444	410	418	421
		Totaal	1 663	1 586	1 596	1 596
		Aantal uren (1)	180 972	172 026	205 836	178 042
		Trimestriële lonen (2)	41 032	7 391		
17	Vervaardiging van textiel	Aantal arbeiders	22 725	21 726	21 656	21 529
		Aantal bedienden	4 867	4 800	4 801	4 733
		Totaal	27 593	26 526	26 457	26 262
		Aantal uren (1)	3 182 740	3 245 434	3 600 206	3 207 825
		Trimestriële lonen (2)	600 944	130 450		
17.1	- Bewerken en spinnen van textielvezels	Aantal arbeiders	2 063	1 915	1 897	1 894
		Aantal bedienden	228	222	224	221
		Totaal	2 291	2 137	2 121	2 115
		Aantal uren (1)	236 602	233 382	261 544	225 461
		Trimestriële lonen (2)	40 968	8 073		
17.2	- Weven van textiel	Aantal arbeiders	5 431	5 062	5 024	4 998
		Aantal bedienden	1 246	1 152	1 150	1 145
		Totaal	6 677	6 214	6 174	6 143
		Aantal uren (1)	769 403	761 817	831 249	739 872
		Trimestriële lonen (2)	149 054	30 169		
17.3	- Textielveredeling	Aantal arbeiders	1 478	1 325	1 319	1 320
		Aantal bedienden	339	342	341	331
		Totaal	1 817	1 667	1 660	1 651
		Aantal uren (1)	203 148	200 909	224 962	194 822
		Trimestriële lonen (2)	36 756	7 586		
17.4	- Vervaardiging van geconfectioneerde artikelen van textiel, exclusief kleding	Aantal arbeiders	3 122	3 104	3 115	3 059
		Aantal bedienden	722	748	746	703
		Totaal	3 845	3 852	3 861	3 762
		Aantal uren (1)	441 544	440 202	498 560	434 198
		Trimestriële lonen (2)	76 995	18 297		
17.5	- Vervaardiging van overige textielproducten	Aantal arbeiders	9 879	9 621	9 598	9 560
		Aantal bedienden	2 183	2 192	2 194	2 188
		Totaal	12 063	11 813	11 792	11 748
		Aantal uren (1)	1 436 858	1 520 435	1 674 942	1 514 905
		Trimestriële lonen (2)	281 529	62 823		
17.6	- Vervaardiging van gebreide en gehaakte stoffen	Aantal arbeiders	329	323	329	329
		Aantal bedienden	85	83	84	83
		Totaal	415	406	413	412
		Aantal uren (1)	49 244	46 095	61 814	55 445
		Trimestriële lonen (2)	8 973	2 086		
17.7	- Vervaardiging van gebreide en gehaakte artikelen	Aantal arbeiders	421	376	374	369
		Aantal bedienden	62	61	62	62
		Totaal	483	437	436	431
		Aantal uren (1)	45 937	42 594	47 135	43 122
		Trimestriële lonen (2)	6 670	1 416		
18	Vervaardiging van kleding en bontnijverheid	Aantal arbeiders	3 790	3 474	3 456	3 452
		Aantal bedienden	1 824	1 846	1 854	1 839
		Totaal	5 614	5 320	5 310	5 291
		Aantal uren (1)	601 210	577 224	617 960	591 501
		Trimestriële lonen (2)	118 852	27 143		

(1) Tot december 1998 uren-arbeiders, vanaf januari 1999 uren gepresteerd door de werknemers (bedienden en arbeiders).

(2) Brutolonen en -weden van de werknemers tewerkgesteld in de industriële afdelingen (in 1 000 €).

PRODCOM - Tewerkstelling, uren en lonen

Tewerkstelling, uren en lonen volgens de hoofdactiviteit van de vestiging (voorlopige cijfers) - vervolg

NACE			2006	2007		
Code	Activiteit			September	Oktober	November
18.2	- Vervaardiging van overige kleding en toebehoren	Aantal arbeiders	3 584	3 275	3 254	3 246
		Aantal bedienden	1 788	1 806	1 814	1 800
		Totaal	5 372	5 081	5 068	5 046
		Aantal uren (1)	577 495	550 460	588 381	565 116
		Trimestriële lonen (2)	114 754	26 168		
19	Leernijverheid en vervaardiging van schoeisel	Aantal arbeiders	943	868	869	867
		Aantal bedienden	354	366	368	366
		Totaal	1 298	1 234	1 237	1 233
		Aantal uren (1)	145 495	147 853	160 111	136 634
		Trimestriële lonen (2)	32 697	7 088		
19.A	- Looien, bereiden en vervaardiging van lederen artikelen, behalve schoeisel (19.A = 19.1 + 19.2)	Aantal arbeiders	##	##	##	##
		Aantal bedienden	##	##	##	##
		Totaal	1 086	1 051	1 048	1 048
		Aantal uren (1)	124 472	127 766	138 710	117 015
		Trimestriële lonen (2)	29 118	6 343		
19.3	- Vervaardiging van schoeisel	Aantal arbeiders	##	##	##	##
		Aantal bedienden	##	##	##	##
		Totaal	211	183	189	185
		Aantal uren (1)	21 023	20 087	21 401	19 619
		Trimestriële lonen (2)	3 579	745		
20	Houtindustrie en vervaardiging van artikelen van hout en van kurk, exclusief meubelen; vervaardiging van	Aantal arbeiders	8 086	8 173	8 277	8 289
		Aantal bedienden	2 222	2 392	2 413	2 323
		Totaal	10 308	10 565	10 690	10 612
		Aantal uren (1)	1 354 960	1 413 498	1 615 595	1 416 545
		Trimestriële lonen (2)	246 980	59 251		
20.1	- Zagen en schaven van hout, impregneren van hout	Aantal arbeiders	1 261	1 398	1 387	1 375
		Aantal bedienden	295	344	347	343
		Totaal	1 557	1 742	1 734	1 718
		Aantal uren (1)	193 426	224 999	253 496	222 087
		Trimestriële lonen (2)	31 748	8 063		
20.2	- Vervaardiging van panelen en platen van hout	Aantal arbeiders	2 770	2 679	2 771	2 789
		Aantal bedienden	776	829	848	752
		Totaal	3 547	3 508	3 619	3 541
		Aantal uren (1)	501 107	492 193	562 211	493 015
		Trimestriële lonen (2)	99 851	24 722		
20.3	- Vervaardiging van schrijn- en timmerwerk	Aantal arbeiders	2 910	2 961	2 976	2 975
		Aantal bedienden	788	853	850	857
		Totaal	3 699	3 814	3 826	3 832
		Aantal uren (1)	470 596	508 901	576 833	505 634
		Trimestriële lonen (2)	82 398	18 625		
20.4	- Vervaardiging van houten emballage	Aantal arbeiders	794	825	830	834
		Aantal bedienden	149	154	158	158
		Totaal	943	979	988	992
		Aantal uren (1)	118 690	121 434	142 934	120 876
		Trimestriële lonen (2)	20 738	5 150		
20.5	- Vervaardiging van overige artikelen van hout, van kurk en riet en van vlechtwerk	Aantal arbeiders	348	310	313	316
		Aantal bedienden	210	212	210	213
		Totaal	559	522	523	529
		Aantal uren (1)	71 140	65 971	80 121	74 933
		Trimestriële lonen (2)	12 245	2 692		
21	Vervaardiging van pulp, papier en papierwaren	Aantal arbeiders	10 585	10 213	10 183	10 152
		Aantal bedienden	3 601	3 390	3 381	3 363
		Totaal	14 187	13 603	13 564	13 515
		Aantal uren (1)	1 772 075	1 670 453	1 898 290	1 725 018
		Trimestriële lonen (2)	448 292	95 334		
21.1	- Vervaardiging van papierpulp, papier en karton	Aantal arbeiders	2 963	2 828	2 824	2 816
		Aantal bedienden	1 205	1 145	1 138	1 139
		Totaal	4 169	3 973	3 962	3 955
		Aantal uren (1)	518 394	469 183	521 052	502 772
		Trimestriële lonen (2)	159 482	35 290		

(1) Tot december 1998 uren-arbeiders, vanaf januari 1999 uren gepresteerd door de werknemers (bedienden en arbeiders).

(2) Brutolonen en -weden van de werknemers tewerkgesteld in de industriële afdelingen (in 1 000 €).

PRODCOM - Tewerkstelling, uren en lonen

Tewerkstelling, uren en lonen volgens de hoofdactiviteit van de vestiging (voorlopige cijfers) - vervolg

NACE Code	Activiteit		2006	2007		
				September	Oktober	November
21.2	- Vervaardiging van artikelen van papier en karton	Aantal arbeiders	7 622	7 385	7 359	7 336
		Aantal bedienden	2 396	2 245	2 243	2 224
		Totaal	10 018	9 630	9 602	9 560
		Aantal uren (1)	1 253 681	1 201 270	1 377 238	1 222 246
		Trimestriële lonen (2)	288 810	60 045		
22	Uitgeverijen, drukkerijen en reproductie van opgenomen media	Aantal arbeiders	10 259	10 176	10 188	10 195
		Aantal bedienden	13 492	13 510	13 507	13 483
		Totaal	23 751	23 686	23 695	23 678
		Aantal uren (1)	3 032 803	2 992 197	3 429 579	3 104 963
		Trimestriële lonen (2)	828 351	183 803		
22.A	- Uitgeverijen en reproductie van opgenomen media (22.A = 22.1 + 22.3)	Aantal arbeiders	1 246	1 203	1 204	1 213
		Aantal bedienden	9 020	8 965	8 963	8 955
		Totaal	10 267	10 168	10 167	10 168
		Aantal uren (1)	1 355 202	1 289 063	1 498 580	1 376 190
		Trimestriële lonen (2)	416 260	92 221		
22.2	- Drukkerijen en diensten in verband met drukkerijen	Aantal arbeiders	9 013	8 973	8 984	8 982
		Aantal bedienden	4 471	4 545	4 544	4 528
		Totaal	13 484	13 518	13 528	13 510
		Aantal uren (1)	1 677 600	1 703 134	1 930 999	1 728 773
		Trimestriële lonen (2)	412 090	91 582		
24	Vervaardiging van chemische producten	Aantal arbeiders	27 875	27 122	27 213	27 196
		Aantal bedienden	37 549	37 587	37 653	37 679
		Totaal	65 425	64 709	64 866	64 875
		Aantal uren (1)	8 256 488	8 146 662	9 242 855	8 250 287
		Trimestriële lonen (2)	3 013 787	711 205		
24.1	- Vervaardiging van chemische basisproducten	Aantal arbeiders	12 324	12 192	12 254	12 257
		Aantal bedienden	15 062	15 553	15 561	15 568
		Totaal	27 387	27 745	27 815	27 825
		Aantal uren (1)	3 477 108	3 454 383	3 902 366	3 557 055
		Trimestriële lonen (2)	1 343 150	310 682		
24.2	- Vervaardiging van verdelgingsmiddelen en van andere chemische producten voor de landbouw	Aantal arbeiders	80	84	84	84
		Aantal bedienden	277	231	231	235
		Totaal	357	315	315	319
		Aantal uren (1)	43 645	38 871	43 453	40 408
		Trimestriële lonen (2)	16 673	3 213		
24.3	- Vervaardiging van verf, vernis e.d., drukinkt en mastiek	Aantal arbeiders	1 197	1 159	1 163	1 168
		Aantal bedienden	1 998	2 014	2 013	2 002
		Totaal	3 196	3 173	3 176	3 170
		Aantal uren (1)	440 049	419 196	484 746	444 194
		Trimestriële lonen (2)	130 848	31 522		
24.4	- Vervaardiging van farmaceutische en van chemische en botanische producten voor medicinaal gebruik	Aantal arbeiders	5 899	5 806	5 812	5 803
		Aantal bedienden	12 726	13 726	13 777	13 827
		Totaal	18 626	19 532	19 589	19 630
		Aantal uren (1)	2 358 372	2 534 892	2 901 763	2 500 451
		Trimestriële lonen (2)	889 099	243 992		
24.5	- Vervaardiging van zeep, wasmiddelen, poets- en reinigingsmiddelen, parfums en cosmetische artikelen	Aantal arbeiders	2 752	2 732	2 742	2 744
		Aantal bedienden	1 598	1 649	1 657	1 658
		Totaal	4 350	4 381	4 399	4 402
		Aantal uren (1)	530 218	541 864	618 606	553 549
		Trimestriële lonen (2)	133 826	31 439		
24.A	- Vervaardiging van overige chemische producten, m.i.v. voor de landbouw (24.A = 24.2 + 24.6)	Aantal arbeiders	4 064	3 633	3 642	3 624
		Aantal bedienden	5 758	4 271	4 268	4 255
		Totaal	9 822	7 904	7 910	7 879
		Aantal uren (1)	1 208 360	955 049	1 079 339	960 482
		Trimestriële lonen (2)	460 813	81 434		
24.6	- Vervaardiging van overige chemische producten	Aantal arbeiders	3 984	3 549	3 558	3 540
		Aantal bedienden	5 480	4 040	4 037	4 020
		Totaal	9 465	7 589	7 595	7 560
		Aantal uren (1)	1 164 715	916 178	1 035 886	920 074
		Trimestriële lonen (2)	444 140	78 221		

(1) Tot december 1998 uren-arbeiders, vanaf januari 1999 uren gepresteerd door de werknemers (bedienden en arbeiders).

(2) Brutolonen en -weden van de werknemers tewerkgesteld in de industriële afdelingen (in 1 000 €).

PRODCOM - Tewerkstelling, uren en lonen

Tewerkstelling, uren en lonen volgens de hoofdactiviteit van de vestiging (voorlopige cijfers) - vervolg

NACE			2006	2007		
Code	Activiteit			September	Oktober	November
24.7	- Vervaardiging van synthetische en kunstmatige vezels	Aantal arbeiders	1 636	1 600	1 600	1 600
		Aantal bedienden	405	374	377	369
		Totaal	2 041	1 974	1 977	1 969
		Aantal uren (1)	242 379	241 278	256 035	234 556
		Trimestriële lonen (2)	56 052	12 135		
25	Vervaardiging van producten van rubber en kunststof	Aantal arbeiders	17 640	17 867	17 940	17 935
		Aantal bedienden	7 615	7 704	7 701	7 734
		Totaal	25 256	25 571	25 641	25 669
		Aantal uren (1)	3 200 892	3 300 865	3 733 476	3 350 590
		Trimestriële lonen (2)	784 488	176 616		
25.1	- Vervaardiging van producten van rubber	Aantal arbeiders	1 858	1 863	1 885	1 883
		Aantal bedienden	735	721	721	721
		Totaal	2 593	2 584	2 606	2 604
		Aantal uren (1)	318 968	331 900	374 207	333 376
		Trimestriële lonen (2)	81 721	17 907		
25.2	- Vervaardiging van producten van kunststof	Aantal arbeiders	15 782	16 004	16 055	16 052
		Aantal bedienden	6 879	6 983	6 980	7 013
		Totaal	22 662	22 987	23 035	23 065
		Aantal uren (1)	2 881 923	2 968 965	3 359 269	3 017 214
		Trimestriële lonen (2)	702 767	158 710		
26	Vervaardiging van overige niet-metaalhoudende minerale producten	Aantal arbeiders	20 499	20 655	20 650	20 599
		Aantal bedienden	6 759	6 910	6 912	6 931
		Totaal	27 259	27 565	27 562	27 530
		Aantal uren (1)	3 511 080	3 596 635	4 035 576	3 586 565
		Trimestriële lonen (2)	843 608	188 993		
26.1	- Vervaardiging van glas en glaswerk	Aantal arbeiders	6 890	6 694	6 662	6 665
		Aantal bedienden	2 308	2 132	2 120	2 138
		Totaal	9 199	8 826	8 782	8 803
		Aantal uren (1)	1 163 659	1 103 247	1 219 962	1 109 743
		Trimestriële lonen (2)	298 141	65 243		
26.A	- Vervaardiging van keramische tegels, plavuizen, behalve dakpannen en bakstenen (26.A = 26.2 + 26.3)	Aantal arbeiders	753	739	740	732
		Aantal bedienden	218	223	217	220
		Totaal	971	962	957	952
		Aantal uren (1)	119 781	119 332	135 789	115 764
		Trimestriële lonen (2)	28 664	6 608		
26.4	- Vervaardiging van dakpannen, bakstenen, tegels en overige producten voor de bouw van gebakken klei	Aantal arbeiders	1 596	1 701	1 694	1 674
		Aantal bedienden	341	545	548	539
		Totaal	1 937	2 246	2 242	2 213
		Aantal uren (1)	246 651	269 388	317 747	280 861
		Trimestriële lonen (2)	56 069	14 661		
26.5	- Vervaardiging van cement, kalk en gips	Aantal arbeiders	1 031	973	979	969
		Aantal bedienden	680	694	694	694
		Totaal	1 711	1 667	1 673	1 663
		Aantal uren (1)	233 554	212 557	247 543	227 649
		Trimestriële lonen (2)	81 854	17 158		
26.6	- Vervaardiging van artikelen van beton, gips en cement	Aantal arbeiders	8 317	8 556	8 579	8 563
		Aantal bedienden	2 482	2 575	2 587	2 592
		Totaal	10 800	11 131	11 166	11 155
		Aantal uren (1)	1 405 930	1 526 161	1 701 943	1 491 115
		Trimestriële lonen (2)	307 424	68 668		
26.7	- Houwen, bewerken en afwerken van bouwen siersteen	Aantal arbeiders	1 046	1 096	1 092	1 097
		Aantal bedienden	319	317	321	320
		Totaal	1 366	1 413	1 413	1 417
		Aantal uren (1)	176 015	192 383	218 241	189 284
		Trimestriële lonen (2)	32 208	7 380		
26.8	- Vervaardiging van overige niet-metaalhoudende minerale producten	Aantal arbeiders	862	896	904	899
		Aantal bedienden	409	424	425	428
		Totaal	1 271	1 320	1 329	1 327
		Aantal uren (1)	165 488	173 567	194 351	172 149
		Trimestriële lonen (2)	39 248	9 275		

(1) Tot december 1998 uren-arbeiders, vanaf januari 1999 uren gepresteerd door de werknemers (bedienden en arbeiders).

(2) Brutolonen en -weden van de werknemers tewerkgesteld in de industriële afdelingen (in 1 000 €).

PRODCOM - Tewerkstelling, uren en lonen

Tewerkstelling, uren en lonen volgens de hoofdactiviteit van de vestiging (voorlopige cijfers) - vervolg

NACE Code	Activiteit		2006	2007		
				September	Oktober	November
27	Vervaardiging van metalen in primaire vorm	Aantal arbeiders	22 361	22 539	22 538	22 523
		Aantal bedienden	9 301	9 442	9 441	9 441
		Totaal	31 662	31 981	31 979	31 964
		Aantal uren (1)	4 059 940	4 048 192	4 501 557	4 202 634
		Trimestriële lonen (2)	1 225 845	273 192		
27.1	- Vervaardiging van ijzer en staal en van ferrolegeringen	Aantal arbeiders	12 073	11 924	11 927	11 914
		Aantal bedienden	5 123	5 175	5 173	5 178
		Totaal	17 197	17 099	17 100	17 092
		Aantal uren (1)	2 232 986	2 149 317	2 375 374	2 259 999
		Trimestriële lonen (2)	702 769	152 146		
27.2	- Vervaardiging van buizen	Aantal arbeiders	668	726	729	725
		Aantal bedienden	164	170	172	173
		Totaal	833	896	901	898
		Aantal uren (1)	101 510	111 112	129 286	115 230
		Trimestriële lonen (2)	23 345	5 460		
27.3	- Overige eerste verwerking van ijzer en staal	Aantal arbeiders	2 546	2 618	2 634	2 633
		Aantal bedienden	1 095	1 118	1 128	1 127
		Totaal	3 641	3 736	3 762	3 760
		Aantal uren (1)	451 373	478 455	542 687	497 684
		Trimestriële lonen (2)	134 301	29 678		
27.4	- Productie van non-ferrometalen	Aantal arbeiders	5 544	5 733	5 701	5 713
		Aantal bedienden	2 580	2 647	2 634	2 629
		Totaal	8 125	8 380	8 335	8 342
		Aantal uren (1)	1 034 309	1 055 200	1 160 619	1 069 744
		Trimestriële lonen (2)	309 913	74 343		
27.5	- Gieten van metalen	Aantal arbeiders	1 528	1 538	1 547	1 538
		Aantal bedienden	337	332	334	334
		Totaal	1 865	1 870	1 881	1 872
		Aantal uren (1)	239 760	254 108	293 591	259 977
		Trimestriële lonen (2)	55 516	11 565		
28	Vervaardiging van producten van metaal	Aantal arbeiders	37 232	38 414	38 495	38 380
		Aantal bedienden	11 484	12 201	12 300	12 300
		Totaal	48 716	50 615	50 795	50 680
		Aantal uren (1)	6 124 735	6 496 178	7 531 675	6 613 418
		Trimestriële lonen (2)	1 347 794	305 941		
28.1	- Vervaardiging van metalen constructiewerken voor de bouw	Aantal arbeiders	12 655	13 158	13 209	13 170
		Aantal bedienden	3 617	3 860	3 875	3 871
		Totaal	16 273	17 018	17 084	17 041
		Aantal uren (1)	2 041 644	2 223 311	2 542 785	2 240 237
		Trimestriële lonen (2)	414 431	94 329		
28.2	- Vervaardiging van tanks, reservoirs en bergingsmiddelen, van metaal; vervaardiging van radiatoren en ketels	Aantal arbeiders	4 721	4 686	4 703	4 710
		Aantal bedienden	1 908	1 999	1 995	1 995
		Totaal	6 629	6 685	6 698	6 705
		Aantal uren (1)	833 308	818 443	1 030 269	845 198
		Trimestriële lonen (2)	201 192	43 768		
28.3	- Vervaardiging van stoomketels	Aantal arbeiders	3 218	3 493	3 493	3 445
		Aantal bedienden	903	1 083	1 136	1 136
		Totaal	4 122	4 576	4 629	4 581
		Aantal uren (1)	519 936	569 116	675 761	596 084
		Trimestriële lonen (2)	116 133	28 617		
28.4	- Smeden, persen, stampen en profielwalsen van metaal; poedermetallurgie	Aantal arbeiders	928	977	990	974
		Aantal bedienden	254	278	285	286
		Totaal	1 182	1 255	1 275	1 260
		Aantal uren (1)	154 425	160 361	183 632	166 881
		Trimestriële lonen (2)	29 983	7 288		
28.5	- Oppervlaktebehandeling en bekleding van metaal; algemene metaalbewerking	Aantal arbeiders	8 073	8 556	8 586	8 550
		Aantal bedienden	1 996	2 132	2 140	2 138
		Totaal	10 069	10 688	10 726	10 688
		Aantal uren (1)	1 269 743	1 367 169	1 567 491	1 381 204
		Trimestriële lonen (2)	277 718	64 526		

(1) Tot december 1998 uren-arbeiders, vanaf januari 1999 uren gepresteerd door de werknemers (bedienden en arbeiders).

(2) Brutolonen en -weden van de werknemers tewerkgesteld in de industriële afdelingen (in 1 000 €).

PRODCOM - Tewerkstelling, uren en lonen

Tewerkstelling, uren en lonen volgens de hoofdactiviteit van de vestiging (voorlopige cijfers) - vervolg

NACE Code	Activiteit		2006	2007		
				September	Oktober	November
28.6	- Vervaardiging van scharen, messen, bestekken, gereedschap en ijzerwaren	Aantal arbeiders	1 716	1 646	1 634	1 631
		Aantal bedienden	783	769	781	783
		Totaal	2 500	2 415	2 415	2 414
		Aantal uren (1)	320 310	321 278	369 187	328 388
		Trimestriële lonen (2)	79 623	17 403		
28.7	- Vervaardiging van overige producten van metaal	Aantal arbeiders	5 918	5 898	5 880	5 900
		Aantal bedienden	2 021	2 080	2 088	2 091
		Totaal	7 939	7 978	7 968	7 991
		Aantal uren (1)	985 367	1 036 500	1 162 550	1 055 426
		Trimestriële lonen (2)	228 713	50 011		
29	Vervaardiging van machines, apparaten en werktuigen, n.e.g.	Aantal arbeiders	29 528	30 747	30 875	31 041
		Aantal bedienden	14 821	15 609	15 591	15 602
		Totaal	44 349	46 356	46 466	46 643
		Aantal uren (1)	5 638 793	5 890 333	6 802 642	6 124 563
		Trimestriële lonen (2)	1 391 718	323 244		
29.1	- Vervaardiging van machines voor de productie en toepassing van mechanische energie, exclusief motoren voor	Aantal arbeiders	4 988	5 303	5 321	5 339
		Aantal bedienden	3 303	3 630	3 614	3 637
		Totaal	8 292	8 933	8 935	8 976
		Aantal uren (1)	1 053 334	1 088 740	1 276 398	1 154 247
		Trimestriële lonen (2)	297 361	72 470		
29.2	- Vervaardiging van overige machines voor algemeen gebruik	Aantal arbeiders	8 743	8 860	8 870	8 901
		Aantal bedienden	4 688	4 769	4 764	4 759
		Totaal	13 432	13 629	13 634	13 660
		Aantal uren (1)	1 760 143	1 802 829	2 075 839	1 865 192
		Trimestriële lonen (2)	407 858	92 641		
29.3	- Vervaardiging van machines voor de landbouw en de bosbouw	Aantal arbeiders	2 220	2 515	2 531	2 579
		Aantal bedienden	813	862	858	857
		Totaal	3 034	3 377	3 389	3 436
		Aantal uren (1)	396 088	430 155	460 909	446 967
		Trimestriële lonen (2)	82 243	19 171		
29.4	- Vervaardiging van gereedschapswerktuigen	Aantal arbeiders	1 079	1 105	1 108	1 117
		Aantal bedienden	541	574	570	573
		Totaal	1 621	1 679	1 678	1 690
		Aantal uren (1)	206 604	223 237	256 271	231 400
		Trimestriële lonen (2)	49 289	11 196		
29.5	- Vervaardiging van overige machines voor specifieke doeleinden	Aantal arbeiders	9 706	9 934	9 985	10 042
		Aantal bedienden	4 170	4 380	4 391	4 390
		Totaal	13 877	14 314	14 376	14 432
		Aantal uren (1)	1 736 429	1 827 675	2 093 074	1 872 201
		Trimestriële lonen (2)	429 646	97 882		
29.6	- Vervaardiging van wapens en munitie	Aantal arbeiders	1 083	1 293	1 310	1 324
		Aantal bedienden	765	806	808	802
		Totaal	1 849	2 099	2 118	2 126
		Aantal uren (1)	208 995	225 928	296 868	255 945
		Trimestriële lonen (2)	67 118	16 948		
29.7	- Vervaardiging van huishoudapparaten	Aantal arbeiders	1 705	1 737	1 750	1 739
		Aantal bedienden	537	588	586	584
		Totaal	2 243	2 325	2 336	2 323
		Aantal uren (1)	277 197	291 769	343 283	298 611
		Trimestriële lonen (2)	58 203	12 936		
30	Vervaardiging van kantoormachines en computers	Aantal arbeiders	380	452	465	464
		Aantal bedienden	1 198	1 211	1 232	1 212
		Totaal	1 578	1 663	1 697	1 676
		Aantal uren (1)	210 807	218 996	256 888	225 671
		Trimestriële lonen (2)	60 898	14 318		
31	Vervaardiging van elektrische machines en apparaten	Aantal arbeiders	15 270	15 349	15 403	15 434
		Aantal bedienden	8 788	9 564	9 597	9 591
		Totaal	24 058	24 913	25 000	25 025
		Aantal uren (1)	3 053 585	3 246 792	3 683 318	3 252 170
		Trimestriële lonen (2)	775 774	181 912		

(1) Tot december 1998 uren-arbeiders, vanaf januari 1999 uren gepresteerd door de werknemers (bedienden en arbeiders).

(2) Brutolonen en -weden van de werknemers tewerkgesteld in de industriële afdelingen (in 1 000 €).

PRODCOM - Tewerkstelling, uren en lonen

Tewerkstelling, uren en lonen volgens de hoofdactiviteit van de vestiging (voorlopige cijfers) - vervolg

NACE			2006	2007		
Code	Activiteit			September	Oktober	November
31.1	- Vervaardiging van elektromotoren en van elektrische generatoren en transformatoren	Aantal arbeiders	1 705	1 919	1 936	1 944
		Aantal bedienden	1 631	1 789	1 800	1 795
		Totaal	3 336	3 708	3 736	3 739
		Aantal uren (1)	422 192	478 824	554 491	493 797
		Trimestriële lonen (2)	119 127	30 940		
31.2	- Vervaardiging van schakel- en verdeelinrichtingen	Aantal arbeiders	4 598	4 460	4 477	4 512
		Aantal bedienden	2 326	2 776	2 780	2 789
		Totaal	6 925	7 236	7 257	7 301
		Aantal uren (1)	869 903	904 600	1 054 270	939 684
		Trimestriële lonen (2)	217 447	51 115		
31.3	- Vervaardiging van geïsoleerde kabels en draad	Aantal arbeiders	1 257	1 245	1 254	1 257
		Aantal bedienden	500	505	508	503
		Totaal	1 758	1 750	1 762	1 760
		Aantal uren (1)	232 340	257 363	262 236	224 948
		Trimestriële lonen (2)	55 873	11 015		
31.4	- Vervaardiging van accumulatoren en elektrische batterijen	Aantal arbeiders	1 038	965	971	969
		Aantal bedienden	268	238	237	233
		Totaal	1 307	1 203	1 208	1 202
		Aantal uren (1)	141 886	165 406	160 778	146 609
		Trimestriële lonen (2)	44 335	8 765		
31.5	- Vervaardiging van elektrische lampen en verlichtingsapparaten	Aantal arbeiders	2 858	2 867	2 857	2 848
		Aantal bedienden	1 506	1 539	1 538	1 535
		Totaal	4 364	4 406	4 395	4 383
		Aantal uren (1)	590 797	608 371	663 804	586 963
		Trimestriële lonen (2)	131 102	30 696		
31.6	- Vervaardiging van overige elektrische benodigdheden	Aantal arbeiders	3 812	3 893	3 908	3 904
		Aantal bedienden	2 555	2 717	2 734	2 736
		Totaal	6 367	6 610	6 642	6 640
		Aantal uren (1)	796 465	832 228	987 739	860 169
		Trimestriële lonen (2)	207 890	49 380		
32	Vervaardiging van audio-, video- en telecommunicatieapparatuur	Aantal arbeiders	3 632	3 300	3 298	3 338
	Aantal bedienden	3 626	3 530	3 549	3 567	
	Totaal	7 259	6 830	6 847	6 905	
	Aantal uren (1)	889 573	867 604	980 558	882 058	
	Trimestriële lonen (2)	272 563	61 266			
32.1	- Vervaardiging van elektronische onderdelen	Aantal arbeiders	1 819	1 676	1 663	1 661
		Aantal bedienden	1 129	1 194	1 211	1 210
		Totaal	2 948	2 870	2 874	2 871
		Aantal uren (1)	363 331	368 809	408 670	364 961
		Trimestriële lonen (2)	102 192	25 730		
32.2	- Vervaardiging van zendapparatuur voor televisie en radio en van apparatuur voor lijntelefonie en lijntelegrafie	Aantal arbeiders	559	576	572	602
		Aantal bedienden	909	893	887	897
		Totaal	1 469	1 469	1 459	1 499
		Aantal uren (1)	172 678	185 310	207 071	192 416
		Trimestriële lonen (2)	62 727	14 326		
32.3	- Vervaardiging van audio- en videoapparatuur	Aantal arbeiders	1 253	1 048	1 063	1 075
		Aantal bedienden	1 588	1 443	1 451	1 460
		Totaal	2 841	2 491	2 514	2 535
		Aantal uren (1)	353 563	313 485	364 817	324 681
		Trimestriële lonen (2)	107 644	21 210		
33	Vervaardiging van medische apparatuur en instrumenten, van precisie- en optische instrumenten en van uurwerken	Aantal arbeiders	2 828	2 852	2 869	2 867
	Aantal bedienden	3 382	3 420	3 439	3 413	
	Totaal	6 211	6 272	6 308	6 280	
	Aantal uren (1)	806 984	809 249	946 718	843 154	
	Trimestriële lonen (2)	204 769	46 183			
33.1	- Vervaardiging van medische apparatuur en instrumenten en van orthopedische artikelen	Aantal arbeiders	1 300	1 426	1 448	1 453
		Aantal bedienden	881	965	965	955
		Totaal	2 181	2 391	2 413	2 408
		Aantal uren (1)	278 765	307 406	356 559	317 681
		Trimestriële lonen (2)	58 808	14 419		

(1) Tot december 1998 uren-arbeiders, vanaf januari 1999 uren gepresteerd door de werknemers (bedienden en arbeiders).

(2) Brutolonen en -weden van de werknemers tewerkgesteld in de industriële afdelingen (in 1 000 €).

PRODCOM - Tewerkstelling, uren en lonen

Tewerkstelling, uren en lonen volgens de hoofdactiviteit van de vestiging (voorlopige cijfers) - vervolg

NACE Code	Activiteit		2006	2007		
				September	Oktober	November
33.2	- Vervaardiging van meet-, regel-, navigatie- en controleapparatuur	Aantal arbeiders	1 260	1 174	1 176	1 168
		Aantal bedienden	1 622	1 504	1 509	1 494
		Totaal	2 883	2 678	2 685	2 662
		Aantal uren (1)	373 872	346 547	402 474	357 507
		Trimestriële lonen (2)	103 437	21 358		
33.3	- Vervaardiging van apparaten voor de bewaking van industriële processen	Aantal arbeiders	45	40	39	41
		Aantal bedienden	660	713	722	717
		Totaal	706	753	761	758
		Aantal uren (1)	97 356	99 467	120 919	108 753
		Trimestriële lonen (2)	29 885	7 216		
33.4	- Vervaardiging van optische instrumenten en van foto- en filmapparatuur	Aantal arbeiders	186	# #	# #	# #
		Aantal bedienden	205	# #	# #	# #
		Totaal	391	407	405	410
		Aantal uren (1)	51 044	50 793	60 776	54 192
		Trimestriële lonen (2)	11 567	2 931		
33.5	- Vervaardiging van uurwerken	Aantal arbeiders	36	# #	# #	# #
		Aantal bedienden	13	# #	# #	# #
		Totaal	49	43	44	42
		Aantal uren (1)	5 945	5 036	5 990	5 021
		Trimestriële lonen (2)	1 072	260		
34	Vervaardiging en assemblage van auto's, aanhangwagens en opleggers	Aantal arbeiders	36 680	35 307	34 977	34 511
		Aantal bedienden	6 135	5 919	5 916	5 849
		Totaal	42 815	41 226	40 893	40 360
		Aantal uren (1)	5 105 884	5 220 079	5 795 107	5 231 813
		Trimestriële lonen (2)	1 329 009	307 441		
34.1	- Vervaardiging en assemblage van auto's	Aantal arbeiders	22 867	21 182	20 834	20 550
		Aantal bedienden	3 063	2 872	2 843	2 804
		Totaal	25 930	24 054	23 677	23 354
		Aantal uren (1)	3 053 651	3 101 145	3 424 113	3 066 559
		Trimestriële lonen (2)	840 956	198 953		
34.2	- Vervaardiging van carrosserieën; vervaardiging van aanhangwagens, caravans en opleggers	Aantal arbeiders	5 996	6 661	6 636	6 451
		Aantal bedienden	1 020	1 072	1 084	1 052
		Totaal	7 016	7 733	7 720	7 503
		Aantal uren (1)	846 400	916 708	996 377	953 357
		Trimestriële lonen (2)	195 160	47 222		
34.3	- Vervaardiging van onderdelen en accessoires voor motorvoertuigen en motoren daarvan	Aantal arbeiders	7 816	7 464	7 507	7 510
		Aantal bedienden	2 051	1 975	1 989	1 993
		Totaal	9 867	9 439	9 496	9 503
		Aantal uren (1)	1 205 832	1 202 226	1 374 617	1 211 897
		Trimestriële lonen (2)	292 893	61 265		
35	Vervaardiging van overige transportmiddelen	Aantal arbeiders	4 404	4 425	4 494	4 508
		Aantal bedienden	3 945	4 010	4 003	3 990
		Totaal	8 349	8 435	8 497	8 498
		Aantal uren (1)	917 037	964 087	1 110 981	1 013 029
		Trimestriële lonen (2)	285 641	63 501		
35.1	- Scheepsbouw en -reparatie	Aantal arbeiders	933	953	966	963
		Aantal bedienden	180	186	187	185
		Totaal	1 113	1 139	1 153	1 148
		Aantal uren (1)	135 370	142 512	166 393	141 611
		Trimestriële lonen (2)	30 956	6 860		
35.2	- Vervaardiging van rollend materieel voor spoor- en tramwegen	Aantal arbeiders	755	682	681	680
		Aantal bedienden	361	360	359	361
		Totaal	1 116	1 042	1 040	1 041
		Aantal uren (1)	136 124	157 739	138 857	141 816
		Trimestriële lonen (2)	37 419	5 531		
35.3	- Vervaardiging van lucht- en ruimtevaartuigen	Aantal arbeiders	2 439	2 546	2 606	2 620
		Aantal bedienden	3 304	3 359	3 351	3 338
		Totaal	5 743	5 905	5 957	5 958
		Aantal uren (1)	597 717	619 135	753 270	685 724
		Trimestriële lonen (2)	207 485	49 001		

(1) Tot december 1998 uren-arbeiders, vanaf januari 1999 uren gepresteerd door de werknemers (bedienden en arbeiders).

(2) Brutolonen en -weden van de werknemers tewerkgesteld in de industriële afdelingen (in 1 000 €).

PRODCOM - Tewerkstelling, uren en lonen

Tewerkstelling, uren en lonen volgens de hoofdactiviteit van de vestiging (voorlopige cijfers) - vervolg en einde

NACE			2006	2007		
Code	Activiteit			September	Oktober	November
35.4	- Vervaardiging van motorrijwielen en rijwielen	Aantal arbeiders	276	244	241	245
		Aantal bedienden	99	105	106	106
		Totaal	376	349	347	351
		Aantal uren (1)	47 825	44 701	52 461	43 878
		Trimestriële lonen (2)	9 781	2 109		
36	Vervaardiging van meubelen; overige industrie	Aantal arbeiders	13 115	12 672	12 663	12 600
		Aantal bedienden	3 182	3 191	3 186	3 164
		Totaal	16 297	15 863	15 849	15 764
		Aantal uren (1)	1 960 532	2 058 199	2 277 980	2 007 362
		Trimestriële lonen (2)	358 083	78 078		
36.1	- Vervaardiging van meubelen	Aantal arbeiders	11 087	10 838	10 829	10 779
		Aantal bedienden	2 430	2 434	2 426	2 408
		Totaal	13 517	13 272	13 255	13 187
		Aantal uren (1)	1 647 939	1 747 194	1 927 751	1 698 088
		Trimestriële lonen (2)	296 021	64 522		
36.2	- Bewerking van edelstenen en vervaardiging van juwelen en dergelijke artikelen	Aantal arbeiders	914	780	778	767
		Aantal bedienden	418	416	416	413
		Totaal	1 333	1 196	1 194	1 180
		Aantal uren (1)	138 580	141 460	156 143	140 318
		Trimestriële lonen (2)	27 406	5 965		
36.4	- Vervaardiging van sportartikelen	Aantal arbeiders	101	90	90	90
		Aantal bedienden	24	29	29	29
		Totaal	126	119	119	119
		Aantal uren (1)	15 453	14 235	16 260	13 097
		Trimestriële lonen (2)	2 403	517		
36.5	- Vervaardiging van spellen en speelgoed	Aantal arbeiders	448	436	435	436
		Aantal bedienden	120	119	119	119
		Totaal	568	555	554	555
		Aantal uren (1)	66 715	67 497	76 486	66 623
		Trimestriële lonen (2)	15 098	3 102		
36.A	- Overige industrie, m.i.v. de vervaardiging van muziekinstrumenten (36.A = 36.3 + 36.6)	Aantal arbeiders	563	528	531	528
		Aantal bedienden	188	193	196	195
		Totaal	751	721	727	723
		Aantal uren (1)	91 843	87 813	101 340	89 236
		Trimestriële lonen (2)	17 155	3 973		
Totaal		Aantal arbeiders	338 211	338 108	338 356	337 571
		Aantal bedienden	164 651	167 430	167 692	167 496
		Totaal	502 862	505 538	506 048	505 067
		Aantal uren (1)	62 365 976	63 558 293	72 025 820	64 664 078
		Trimestriële lonen (2)	16 134 132	3 683 102		

(1) Tot december 1998 uren-arbeiders, vanaf januari 1999 uren gepresteerd door de werknemers (bedienden en arbeiders).

(2) Brutolonen en -weden van de werknemers tewerkgesteld in de industriële afdelingen (in 1 000 €).

PRODCOM - Bestellingen

Waarde van de bestellingen voor bepaalde bedrijfstakken volgens

NACE code	Activiteit	Bestelling	2006	2007		
				Januari	Februari	Maart
1E	Vervaardiging van textiel (1E= 17 behalve textielveredeling)	Totaal	4 413 728	364 178	358 411	410 263
		Waarvan voor het buitenland	3 523 493	285 455	287 583	328 225
18	Vervaardiging van kleding en bontnijverheid	Totaal	340 783	29 365	54 631	36 213
		Waarvan voor het buitenland	146 512	15 553	20 983	18 610
21	Vervaardiging van pulp, papier en papierwaren	Totaal	3 692 114	312 137	318 639	343 046
		Waarvan voor het buitenland	2 364 532	190 196	209 338	219 320
24	Vervaardiging van chemische producten	Totaal	35 542 649	3 048 176	2 893 829	3 140 418
		Waarvan voor het buitenland	28 697 146	2 495 404	2 363 637	2 569 927
27	Vervaardiging van metalen in primaire vorm	Totaal	19 514 948	1 771 051	1 744 770	1 959 653
		Waarvan voor het buitenland	15 499 859	1 458 981	1 421 362	1 626 756
2D	Vervaardiging van produkten van metaal (2D=28 m.u.v. oppervlaktebehandeling en en bekleding van metaal)	Totaal	6 684 507	599 568	613 995	687 163
		Waarvan voor het buitenland	2 979 712	260 723	257 278	288 925
29	Vervaardiging van machines, apparaten en werktuigen, n.e.g.	Totaal	9 171 645	873 007	828 992	922 781
		Waarvan voor het buitenland	6 712 354	633 972	625 310	677 498
30	Vervaardiging van kantoor­machines en computers	Totaal	393 396	29 414	22 962	29 642
		Waarvan voor het buitenland	279 753	21 758	15 929	20 256
31	Vervaardiging van elektrische machines en apparaten	Totaal	4 586 399	416 396	409 165	518 176
		Waarvan voor het buitenland	2 675 984	228 722	247 027	296 512
32	Vervaardiging van audio-, video- en telecommunicatieapparatuur	Totaal	1 710 107	127 736	110 658	145 230
		Waarvan voor het buitenland	1 406 430	100 604	91 064	118 622
33	Vervaardiging van medische apparatuur en instrumenten, van precisie- en optische instrumenten en van uurwerken	Totaal	1 095 418	99 794	94 453	132 676
		Waarvan voor het buitenland	764 884	74 245	70 797	99 815
34	Vervaardiging en assemblage van auto's, aanhangwagens en opleggers	Totaal	18 238 579	1 670 870	1 608 710	1 876 805
		Waarvan voor het buitenland	15 614 299	1 446 265	1 364 630	1 590 853
35	Vervaardiging van overige transportmiddelen	Totaal	1 441 506	106 161	102 257	101 387
		Waarvan voor het buitenland	1 138 299	76 686	74 611	72 758

PRODCOM - Bestellingen

de hoofdactiviteit van de vestiging (voorlopige cijfers in 1 000 €)

April	Mei	Juni	Juli	Augustus	September	Oktober	November	NACE code
371 241 296 312	382 650 307 130	387 355 299 354	324 039 262 139	312 378 248 047	400 666 321 835	430 781 341 423	371 391 299 219	1E
19 723 7 514	20 712 6 930	19 834 9 272	23 060 11 438	30 392 12 533	25 737 11 815	20 167 8 671	17 517 6 331	18
305 189 193 724	308 103 192 128	329 383 208 023	291 974 186 701	291 271 184 269	298 392 187 504	337 385 205 314	295 971 182 240	21
2 980 743 2 411 748	3 147 597 2 551 091	3 188 812 2 608 155	3 053 213 2 500 765	2 994 245 2 438 302	2 892 449 2 361 682	3 111 578 2 546 221	2 988 364 2 432 253	24
1 797 039 1 487 300	1 774 907 1 507 617	1 843 031 1 584 316	1 620 500 1 273 188	1 348 976 1 120 322	1 813 544 1 430 448	1 764 117 1 460 868	1 694 740 1 415 849	27
648 832 298 467	693 894 296 133	718 435 314 856	579 603 296 619	591 220 233 839	672 407 279 799	729 290 307 133	699 108 319 544	2D
785 376 554 924	881 272 656 864	916 517 677 052	832 802 640 425	763 431 570 147	828 625 612 409	943 227 708 193	959 325 734 787	29
25 628 18 826	27 526 17 167	26 619 18 955	35 118 20 351	30 068 24 199	41 897 34 138	19 501 11 551	25 591 17 444	30
465 596 274 781	381 311 214 923	646 882 215 557	352 711 208 367	449 156 290 154	411 464 226 039	412 310 250 861	391 577 216 636	31
104 185 83 008	133 618 92 527	131 364 92 247	103 418 78 327	130 136 103 445	148 984 119 585	175 903 141 163	132 368 100 556	32
95 331 70 648	106 613 81 108	114 319 83 604	106 217 72 981	99 955 76 260	113 919 85 825	112 942 78 933	109 911 82 791	33
1 442 050 1 218 907	1 561 678 1 343 983	1 858 779 1 577 024	1 420 167 1 237 597	1 218 049 1 032 449	1 628 671 1 400 997	1 748 750 1 514 487	1 597 599 1 385 834	34
88 050 59 293	131 542 104 883	149 726 121 298	164 740 142 164	162 335 138 950	118 767 94 564	155 736 124 132	213 301 130 547	35

NIET-PRODCOM - Inleiding

Inleiding

Om uiteenlopende redenen worden de statistieken van enkele sectoren (energie, recuperatie, waterdistributie, slachthuizen, zuivel, ijzer en staal) nog ingezameld volgens het oude systeem.

Het aantal variabelen dat ingezameld wordt varieert per statistiek.

Specifieke maandstatistieken zijn er alleen voor cokes, petroleum, water en bouwnijverheid, alsook in andere sectoren, zoals ijzer en staal, gas en elektriciteit, waarvan inzameling van de gegevens gebeurt door de federaties.

Voor de overige sectoren (slachthuizen, zuivel, bewerking van splijt- en kweekstoffen en recuperatie van metaal, papier, textiel en scheikundige stoffen) bestaan gegevens over personeel en omzet. Voor de slachthuizen en zuivel bestaan specifieke statistieken in de afdeling landbouwstatistieken.

Nace	Omschrijving	Opmerking
10.10	Recuperatie van steenkool uit steenkoolbergen	Vestigingen met 10 of meer arbeiders.
15.11	Slachterijen van grootvee	Vestigingen met 10 of meer arbeiders.
15.51	Zuivelfabrieken kaasmakerijen	Vestigingen met 10 of meer arbeiders.
23.10	Vervaardiging van cokesovenproducten	Geen drempel.
23.20	Vervaardiging van geraffineerde aardolieproducten	Geen drempel.
23.3	Bewerking van splijt- en kweekstoffen	Vestigingen met 10 of meer arbeiders.
27.10	Vervaardiging van ijzer en staal en van ferrolegeringen	Bron : Federatie Geen drempel.
37.1	Recuperatie van recycleerbaar metaalafval	Vestigingen met 10 of meer arbeiders.
37.2	Recuperatie van papier, textiel, scheikundige stoffen en bouwmaterialen	Vestigingen met 10 of meer arbeiders.
40.10	Productie en distributie van electriciteit	Bron : Federatie Geen drempel.
40.20	Productie en distributie van gas	Bron : Federatie Geen drempel.
41.0	Winning, zuivering en distributie van water	Geen drempel.
45	Bouwnijverheid	Bron : Maandstatistiek van de Bouwnijverheid Ondernemingen met 10 of meer werknemers.

NIET-PRODCOM - Omzet

De omzet (1) voor bepaalde bedrijfstakken (voorlopige cijfers in 1 000 EUR)

NACE Code	Omschrijving	2006	2007			
			Januari	Februari	Maart	April
15.1A	Slachterijen van grootvee	876 720	70 686	66 889	74 984	70 158
15.51	Zuivelfabrieken en kaasmakerijen	2 885 082	252 316	242 609	277 567	276 286
23.10	Vervaardiging van cokesovenproducten		5 509	4 612	5 394	5 438
23.20	Vervaardiging van geraffineerde aardolieproducten	17 029 622	681 110	657 482	773 888	768 763
23.30	Bewerking van splijt- en kweekstoffen	150 238	12 659	11 746	7 371	17 137
37.10	Recycling van metaalafval	1 126 250	114 715	116 486	149 455	139 891
37.2	Recycling van niet-metaalafval	665 440	64 880	67 771	73 361	59 742
37.21	Recuperatie van papier	120 297	13 031	13 838	15 346	14 072
37.22	Recuperatie van textiel	84 849	7 159	6 929	8 365	6 994
37.23	Recuperatie van scheikundige stoffen	433 770	42 113	44 301	45 774	35 052
37.24	Recuperatie van bouwmaterialen	26 524	2 577	2 703	3 876	3 624
41	Winning, zuivering en distributie van water	1 278 292	115 167	95 934	112 598	101 843

(1) Omzet bevat alle vestigingen met 20 of meer personen.

NIET-PRODCOM - Omzet

Mei	Juni	Juli	Augustus	September	Oktober	November	NACE Code
75 522	74 948	73 492	81 684	81 169	86 400	82 267	15.1A
287 356	276 275	287 521	301 246	296 895	338 021	309 446	15.51
5 400	5 092	2 411	1 809	1 801	802	1 316	23.10
829 215	844 208	916 870	859 275	831 249	984 542	982 067	23.20
10 604	7 558	4 904	15 564	9 082	14 504	6 808	23.30
138 967	121 644	88 179	99 005	119 857	116 396	113 923	37.10
65 219	37 535	39 980	33 111	36 832	39 081	37 199	37.2
14 410	15 898	15 241	15 003	16 182	16 302	16 309	37.21
8 056	8 540	6 947	5 719	8 476	9 130	7 735	37.22
38 269	9 060	14 087	8 233	8 409	9 101	9 299	37.23
4 484	4 037	3 705	4 156	3 765	4 548	3 856	37.24
124 115	138 129	95 628	100 870	124 506	131 707	101 835	41

NIET-PRODCOM - Tewerkstelling, uren en lonen

Tewerkstelling, uren en lonen voor bepaalde bedrijfstakken (voorlopige cijfers)

NACE Code	Omschrijving		2006	2007		
				Januari	Februari	Maart
10.1A	Recuperatie van steenkool uit steenkoolbergen	Aantal arbeiders	43	41	41	40
		Aantal bedienden	19	20	21	21
		Totaal	62	61	62	61
		Aantal uren (1)	7 165	7 983	7 291	7 813
		Trimestriële lonen (2)				
15.1A	Slachterijen van grootvee	Aantal arbeiders	1 611	1 500	1 499	1 505
		Aantal bedienden	226	212	215	213
		Totaal	1 837	1 712	1 714	1 718
		Aantal uren (1)	218 812	222 431	200 715	223 770
		Trimestriële lonen (2)	36 307			8 233
15.51	Zuivelfabrieken en kaasmakerijen	Aantal arbeiders	3 585	3 653	3 637	3 652
		Aantal bedienden	1 977	1 979	1 982	1 992
		Totaal	5 562	5 632	5 619	5 644
		Aantal uren (1)	673 902	732 484	671 900	764 114
		Trimestriële lonen (2)	171 244			44 122
23.10	Vervaardiging van cokesovenproducten	Aantal arbeiders		584	579	569
		Aantal bedienden		84	84	84
		Totaal		668	663	653
		Aantal uren (1)		82 044	75 885	85 126
		Trimestriële lonen (2)				7 102
23.20	Vervaardiging van geraffineerde aardolieproducten	Aantal arbeiders	513	616	616	594
		Aantal bedienden	1 752	1 888	1 897	1 877
		Totaal	2 266	2 504	2 513	2 471
		Aantal uren (1)	311 668	370 651	327 539	359 726
		Trimestriële lonen (2)	144 235			34 888
23.30	Bewerking van splijt- en kweekstoffen	Aantal arbeiders	##	##	##	##
		Aantal bedienden	##	##	##	##
		Totaal	1 102	984	1 011	1 042
		Aantal uren (1)	133 085	129 988	121 547	141 926
		Trimestriële lonen (2)	52 105			9 292
37.10	Recycling van metaalafval	Aantal arbeiders	952	961	963	978
		Aantal bedienden	227	223	221	228
		Totaal	1 179	1 184	1 184	1 206
		Aantal uren (1)	153 574	169 434	157 394	174 686
		Trimestriële lonen (2)	26 416			6 968
37.2	Recycling van niet-metaalafval	Aantal arbeiders	1 666	1 677	1 677	1 717
		Aantal bedienden	418	412	414	430
		Totaal	2 084	2 089	2 091	2 147
		Aantal uren (1)	260 001	284 119	265 273	299 945
		Trimestriële lonen (2)	38 455			9 678
37.21	Recuperatie van papier	Aantal arbeiders	452	471	476	486
		Aantal bedienden	111	116	117	118
		Totaal	564	587	593	604
		Aantal uren (1)	71 421	79 835	73 305	80 943
		Trimestriële lonen (2)	10 630			2 726
37.22	Recuperatie van textiel	Aantal arbeiders	510	499	496	496
		Aantal bedienden	66	61	62	62
		Totaal	576	560	558	558
		Aantal uren (1)	69 068	72 838	69 992	77 042
		Trimestriële lonen (2)	9 292			2 190
37.23	Recuperatie van scheikundige stoffen	Aantal arbeiders	516	523	521	530
		Aantal bedienden	202	197	196	197
		Totaal	719	720	717	727
		Aantal uren (1)	90 186	100 652	92 062	102 980
		Trimestriële lonen (2)	16 580			3 955
37.24	Recuperatie van bouwmaterialen	Aantal arbeiders	186	184	184	205
		Aantal bedienden	38	38	39	53
		Totaal	224	222	223	258

(1) Tot december 1998 uren-arbeiders, vanaf januari 1999 uren gepresteerd door de werknemers (bedienden en arbeiders).

(2) Brutolonen en -weden van de werknemers in 1 000 € (bevat alle vestigingen met 20 of meer personen behalve voor de bouw vanaf 1998).

NIET-PRODCOM - Tewerkstelling, uren en lonen

April	Mei	Juni	Juli	Augustus	September	Oktober	November	NACE Code
39	37	37	38	37	38	36	37	10.1A
21	21	21	22	21	21	21	21	
60	58	58	60	58	59	57	58	
6 750	6 487	6 610	4 972	6 827	6 958	7 655	6 839	
1 501	1 531	1 539	1 552	1 546	1 534	1 532	1 533	15.1A
214	215	215	215	217	220	221	220	
1 715	1 746	1 754	1 767	1 763	1 754	1 753	1 753	
203 505	208 433	213 657	199 092	203 592	205 503	228 518	213 314	
		8 707			8 022			
3 638	3 678	3 675	3 704	3 726	3 710	3 681	3 683	15.51
1 999	1 991	2 003	2 015	2 007	2 036	2 029	2 028	
5 637	5 669	5 678	5 719	5 733	5 746	5 710	5 711	
673 143	693 563	706 994	644 165	637 827	667 958	776 170	706 036	
		45 218			40 254			
572	568	569	557	553	555	548	547	23.10
84	84	84	85	85	85	85	84	
656	652	653	642	638	640	633	631	
74 347	76 875	77 930	69 824	69 348	74 289	77 166	75 921	
		6 743			5 719			
595	591	596	592	590	590	583	586	23.20
1 880	1 883	1 885	1 873	1 886	1 923	1 911	1 914	
2 475	2 474	2 481	2 465	2 476	2 513	2 494	2 500	
325 555	340 051	336 395	312 106	318 305	328 492	371 990	337 313	
		46 459			35 988			
##	##	##	##	##	##	##	##	23.30
##	##	##	##	##	##	##	##	
1 002	979	962	955	971	1 003	931	973	
116 582	122 200	123 472	87 537	106 151	127 537	133 114	122 512	
		10 376			9 279			
1 021	1 035	1 045	1 041	1 045	1 048	1 053	1 066	37.10
233	233	240	241	243	247	248	249	
1 254	1 268	1 285	1 282	1 288	1 295	1 301	1 315	
162 045	168 759	177 608	140 270	147 625	168 774	186 258	174 802	
		7 449			6 585			
1 730	1 728	1 725	1 719	1 716	1 715	1 726	1 736	37.2
432	435	397	404	404	402	397	400	
2 162	2 163	2 122	2 123	2 120	2 117	2 123	2 136	
268 022	276 031	285 925	231 278	246 848	268 388	307 763	277 061	
		10 036			8 680			
480	474	474	471	462	468	471	469	37.21
117	119	118	119	119	119	119	119	
597	593	592	590	581	587	590	588	
73 755	74 614	76 994	71 664	71 643	72 630	82 641	74 549	
		2 929			2 530			
492	495	502	498	500	504	512	515	37.22
63	64	64	64	64	65	64	64	
555	559	566	562	564	569	576	579	
67 950	71 544	76 987	50 682	56 890	71 638	83 766	73 584	
		2 433			1 912			
553	552	540	543	544	537	536	544	37.23
200	201	162	167	165	164	161	162	
753	753	702	710	709	701	697	706	
93 442	95 231	93 976	83 612	82 971	89 446	102 543	94 015	
		3 813			3 458			
205	207	209	207	210	206	207	208	37.24
52	51	53	54	56	54	53	55	
257	258	262	261	266	260	260	263	

NIET-PRODCOM - Tewerkstelling, uren en lonen

Tewerkstelling, uren en lonen voor bepaalde bedrijfstakken (voorlopige cijfers)

NACE			2006	2007		
Code	Omschrijving			Januari	Februari	Maart
		Aantal uren (1)	29 325	30 794	29 914	38 980
		Trimestriële lonen (2)	1 954			806
40.1	Productie en distributie van elektriciteit	Aantal arbeiders	147	145	146	141
		Aantal bedienden	12 205	12 387	12 408	12 379
		Totaal	12 352	12 532	12 554	12 520
		Aantal uren (1)	1 461 597	1 735 555	1 420 075	1 632 706
		Trimestriële lonen (2)	652 203			151 588
40.11	Productie van elektriciteit	Aantal arbeiders	##	##	##	##
		Aantal bedienden	##	##	##	##
		Totaal	##	##	##	##
		Aantal uren (1)	##	##	##	##
		Trimestriële lonen (2)	##			##
40.12	Transmissie van elektriciteit	Aantal arbeiders	##	##	##	##
		Aantal bedienden	##	##	##	##
		Totaal	##	##	##	##
		Aantal uren (1)	##	##	##	##
		Trimestriële lonen (2)	##			##
40.13	Distributie van en handel in elektriciteit	Aantal arbeiders	147	145	146	141
		Aantal bedienden	5 984	5 973	5 984	5 964
		Totaal	6 131	6 118	6 130	6 105
		Aantal uren (1)	727 587	825 629	686 917	771 110
		Trimestriële lonen (2)	285 726			65 255
40.2	Productie en distributie van gas via leidingen	Aantal arbeiders	176	173	173	170
		Aantal bedienden	5 471	5 544	5 551	5 566
		Totaal	5 647	5 717	5 724	5 736
		Aantal uren (1)	667 651	767 233	643 493	725 910
		Trimestriële lonen (2)	282 550			64 756
40.22	Distributie van en handel in gasvormige brandstoffen via leidingen	Aantal arbeiders	176	173	173	170
		Aantal bedienden	5 471	5 544	5 551	5 566
		Totaal	5 647	5 717	5 724	5 736
		Aantal uren (1)	667 651	767 233	643 493	725 910
		Trimestriële lonen (2)	282 550			64 756
41	Winning, zuivering en distributie van water	Aantal arbeiders	3 732	3 707	3 687	3 685
		Aantal bedienden	3 569	3 634	3 635	3 642
		Totaal	7 302	7 341	7 322	7 327
		Aantal uren (1)	936 159	1 013 596	963 971	1 042 733
		Trimestriële lonen (2)	256 456			64 516
45	Bouwnijverheid	Aantal arbeiders	98 782	102 095	102 298	103 285
		Aantal bedienden	23 564	24 294	24 383	24 532
		Totaal	122 346	126 389	126 681	127 817
		Aantal uren (1)	14 224 512	13 835 323	14 880 012	17 368 912
		Trimestriële lonen (2)	2 867 259			732 090

(1) Tot december 1998 uren-arbeiders, vanaf januari 1999 uren gepresteerd door de werknemers (bedienden en arbeiders).

(2) Brutolonen en -weden van de werknemers in 1 000 € (bevat alle vestigingen met 20 of meer personen behalve voor de bouw vanaf 1998).

NIET-PRODCOM - Tewerkstelling, uren en lonen

- vervolg en einde

April	Mei	Juni	Juli	Augustus	September	Oktober	November	NACE Code
32 875	34 642	37 968 860	25 320	35 344	34 674 781	38 813	34 913	
140	141	146	140	161	161	160	162	40.1
12 385	12 393	12 371	12 362	12 422	12 495	12 644	12 679	
12 525	12 534	12 517	12 502	12 583	12 656	12 804	12 841	
1 389 281	1 462 259	1 526 669 179 636	1 454 690	1 427 958	1 543 638 135 558	1 785 533	1 603 498	
##	##	##	##	##	##	##	##	40.11
##	##	##	##	##	##	##	##	
##	##	##	##	##	##	##	##	
##	##	##	##	##	##	##	##	
##	##	##	##	##	##	##	##	40.12
##	##	##	##	##	##	##	##	
##	##	##	##	##	##	##	##	
##	##	##	##	##	##	##	##	
140	141	146	140	138	138	139	141	40.13
5 966	5 984	5 978	5 956	5 961	5 983	6 011	6 023	
6 106	6 125	6 124	6 096	6 099	6 121	6 150	6 164	
672 504	703 530	730 366 77 481	706 065	689 908	720 152 60 170	867 773	768 891	
169	169	169	173	171	170	169		40.2
5 566	5 564	5 566	5 583	5 587	5 598	5 600		
5 735	5 733	5 735	5 756	5 758	5 768	5 769		
618 995	644 824	677 257 75 146	660 813	636 665	654 437 60 256	774 192		
169	169	169	173	171	170	169		40.22
5 566	5 564	5 566	5 583	5 587	5 598	5 600		
5 735	5 733	5 735	5 756	5 758	5 768	5 769		
618 995	644 824	677 257 75 146	660 813	636 665	654 437 60 256	774 192		
3 686	3 674	3 675	3 673	3 658	3 659	3 675	3 679	41
3 637	3 641	3 637	3 632	3 638	3 642	3 636	3 634	
7 323	7 315	7 312	7 305	7 296	7 301	7 311	7 313	
917 450	948 074	997 929 69 321	884 140	862 268	897 009 64 367	1 062 379	951 288	
104 065	104 229	104 861	104 262	106 551	106 692	106 788	106 508	45
24 671	24 823	24 891	24 871	25 322	25 513	25 581	25 545	
128 736	129 052	129 752	129 133	131 873	132 205	132 369	132 053	
15 103 636	15 906 648	17 468 117 837 517	8 295 403	16 020 776	16 542 102 689 593	18 446 539	15 913 442	

Industrie en bouwnijverheid

Bouw

Bouwnijverheid - Tewerkstelling, uren

Aantal ondernemingen, tewerkstelling en gepresteerde uren per activiteit - November 2007

NACE code	Activiteit	Aantal ondernemingen	Tewerkstelling						Aantal gepresteerde uren (1)			
			Aantal bedienden	Aantal arbeiders			Gebouwen	Grond-, water- en wegebouw	Voltooiing	Gebouwen	Grond-, water- en wegebouw	Voltooiing
				Gebouwen	Grond-, water- en wegebouw	Voltooiing						
45	BOUWNIJVERHEID	3 789	25 545	43 974	25 997	36 537	6 175 229	3 882 790	5 855 423			
45.1	Het bouwrijp maken van terreinen	140	407	547	2 519	1	80 826	355 099	180			
45.11	Slopen van gebouwen; grondverzet	126	365	547	2 312	1	80 826	326 584	180			
45.12	Proefboren en boren	14	42	-	198	-	-	28 515	-			
45.2	Burgerlijke en utiliteitsbouw; weg- en waterbouw	1 944	15 127	42 538	23 219	1 038	5 946 866	3 490 957	162 307			
45.21	Algemene bouwkundige en civieltechnische werken	1 193	10 435	33 651	9 407	896	4 786 804	1 363 031	141 441			
45.22	Dakbedekking en bouw van dakconstructies	219	528	3 908	-	43	483 081	-	6 039			
45.23	Bouw van autowegen en andere wegen, vliegvelden en sportfaciliteiten	290	2 263	176	10 988	5	23 652	1 621 791	793			
45.24	Waterbouw	31	816	85	1 559	8	14 216	311 760	786			
45.25	Overige gespecialiseerde werkzaamheden in de bouw	211	1 085	4 718	1 265	86	639 113	194 375	13 248			
45.3	Bouwinstallatie	810	6 568	63	259	19 114	8 851	36 734	3 266 528			
45.31	Elektrische installatie	390	3 738	40	17	9 178	4 543	1 959	1 627 277			
45.32	Isolatiwerkzaamheden	41	335	2	-	1 894	1 509	-	261 526			
45.33	Loodgieterswerk	364	2 355	21	-	7 810	2 799	-	1 336 135			
45.34	Overige bouwinstallatie	16	146	-	242	259	-	34 775	45 929			
45.4	Afwerking van gebouwen	872	3 257	108	-	16 375	13 540	-	2 424 311			
45.41	Stukadoorswerk	86	232	11	-	1 880	864	-	224 737			
45.42	Schrijnwerk	382	1 862	77	-	6 604	10 392	-	1 122 569			
45.43	Vloerafwerking en wandbekleding	143	432	10	-	2 246	1 048	-	320 017			
45.44	Schilderen en glaszetten	226	614	10	-	4 982	1 236	-	668 233			
45.45	Overige werkzaamheden in verband met de afwerking van gebouwen	35	117	-	-	663	-	-	88 755			
45.5	Verhuur van machines voor de bouwnijverheid met bedieningspersoneel	23	186	718	-	9	125 146	-	2 097			

(1) Vanaf januari 1999, uren gepresteerd door de werknemers (bedienden en arbeiders).

Bouwnijverheid - Lonen

Lonen en wedden van het kwartaal per activiteit (in 1 000 €)

NACE code	Activiteit	2006			2007		
		2de kwartaal	3de kwartaal	4de kwartaal	1ste kwartaal	2de kwartaal	3de kwartaal
45	BOUWNIJVERHEID	780 598	640 078	794 663	732 090	837 517	689 593
45.1	Het bouwrijp maken van terreinen	18 387	14 948	18 733	18 057	20 340	16 893
45.11	Slopen van gebouwen; grondverzet	16 933	13 798	17 326	16 626	18 687	15 454
45.12	Proefboren en boren	1 454	1 150	1 407	1 431	1 652	1 439
45.2	Burgerlijke en utiliteitsbouw; weg- en waterbouw	493 824	399 857	491 917	446 701	522 015	423 999
45.21	Algemene bouwkundige en civieltechnische werken	327 308	262 304	326 619	296 063	344 838	277 433
45.22	Dakbedekking en bouw van dakconstructies	21 561	17 220	20 863	19 775	23 873	18 990
45.23	Bouw van autowegen en andere wegen, vliegvelden en sportfaciliteiten	84 136	68 556	80 475	71 020	87 252	70 526
45.24	Waterbouw	21 286	17 738	22 582	20 755	22 275	18 800
45.25	Overige gespecialiseerde werkzaamheden in de bouw	39 532	34 039	41 380	39 088	43 777	38 249
45.3	Bouwinstallatie	158 944	133 958	169 892	159 030	172 525	146 994
45.31	Elektrische installatie	83 751	70 889	89 922	82 000	88 793	76 592
45.32	Isolatiwerkzaamheden	13 873	12 356	14 721	14 093	15 076	13 031
45.33	Loodgieterswerk	57 601	47 727	61 346	59 182	64 149	53 708
45.34	Overige bouwinstallatie	3 720	2 986	3 903	3 755	4 507	3 663
45.4	Afwerking van gebouwen	104 055	86 206	107 642	102 596	116 552	95 857
45.41	Stukadoorswerk	10 049	7 903	10 082	9 313	11 060	8 986
45.42	Schrijnwerk	47 313	39 284	50 425	48 933	54 141	43 765
45.43	Vloerafwerking en wandbekleding	13 842	11 090	14 366	13 644	15 236	12 057
45.44	Schilderen en glaszetten	28 939	24 812	28 875	27 067	31 548	26 935
45.45	Overige werkzaamheden in verband met de afwerking van gebouwen	3 911	3 118	3 894	3 638	4 567	3 711
45.5	Verhuur van machines voor de bouwnijverheid met bedieningspersoneel	5 387	5 108	6 479	5 707	6 085	5 851

Bouwnijverheid - Bestellingen per subsector

Nieuwe bestellingen per subsector en per activiteit (in 1 000 €) - November 2007

NACE code	Activiteit	Gebouwen	Grond- water- en wegebouw	Voltooiing	Totaal
45	BOUWNIJVERHEID	664 604	314 345	495 155	1 474 105
45.1	Het bouwrijp maken van terreinen	8 037	48 387	7	56 431
45.11	Slopen van gebouwen; grondverzet	8 037	30 710	7	38 754
45.12	Proefboren en boren	-	17 677	-	17 677
45.2	Burgerlijke en utiliteitsbouw; weg- en waterbouw	636 096	265 490	15 419	917 005
45.21	Algemene bouwkundige en civieltechnische werken	532 660	83 280	13 666	629 607
45.22	Dakbedekking en bouw van dakconstructies	45 428	18	702	46 149
45.23	Bouw van autowegen en andere wegen, vliegvelden en sportfaciliteiten	2 133	150 752	356	153 241
45.24	Waterbouw	2 571	16 916	-	19 486
45.25	Overige gespecialiseerde werkzaamheden in de bouw	53 304	14 524	695	68 522
45.3	Bouwinstallatie	973	469	270 506	271 947
45.31	Elektrische installatie	681	283	145 390	146 354
45.32	Isolatiewerkzaamheden	-	-	18 025	18 025
45.33	Loodgieterswerk	292	-	104 548	104 840
45.34	Overige bouwinstallatie	-	186	2 736	2 922
45.4	Afwerking van gebouwen	1 229	-	209 184	210 413
45.41	Stukadoorswerk	188	-	24 617	24 805
45.42	Schrijnwerk	902	-	102 991	103 893
45.43	Vloerafwerking en wandbekleding	79	-	33 960	34 039
45.44	Schilderen en glaszetten	60	-	40 340	40 400
45.45	Overige werkzaamheden in verband met de afwerking van gebouwen	-	-	7 276	7 276
45.5	Verhuur van machines voor de bouwnijverheid met bedieningspersoneel	18 269	-	40	18 309

Bouwnijverheid - Bestellingen per gewest

Nieuwe bestellingen per gewest en per activiteit (in 1 000 €) - November 2007

NACE code	Activiteit	Brussels Hoofdstedelijk Gewest	Vlaams Gewest	Waals Gewest	Europese Unie	Andere landen	Totaal
45	BOUWNIJVERHEID	192 681	876 190	326 108	73 274	5 852	1 474 105
45.1	Het bouwrijp maken van terreinen	5 307	20 933	8 023	22 168	-	56 431
45.11	Slopen van gebouwen; grondverzet	5 054	19 679	7 657	6 364	-	38 754
45.12	Proefboren en boren	253	1 254	366	15 804	-	17 677
45.2	Burgerlijke en utiliteitsbouw; weg- en waterbouw	106 190	558 210	219 447	31 714	1 443	917 005
45.21	Algemene bouwkundige en civieltechnische werken	79 195	364 253	163 698	21 762	699	629 607
45.22	Dakbedekking en bouw van dakconstructies	4 619	26 463	14 061	1 001	5	46 149
45.23	Bouw van autowegen en andere wegen, vliegvelden en sportfaciliteiten	9 047	113 044	30 886	265	-	153 241
45.24	Waterbouw	972	16 462	868	1 184	-	19 486
45.25	Overige gespecialiseerde werkzaamheden in de bouw	12 358	37 988	9 935	7 503	739	68 522
45.3	Bouwinstallatie	42 344	159 956	64 263	4 897	488	271 947
45.31	Elektrische installatie	24 300	84 416	33 613	3 538	487	146 354
45.32	Isolatiewerkzaamheden	1 386	8 608	7 945	86	-	18 025
45.33	Loodgieterswerk	15 192	65 755	22 620	1 272	1	104 840
45.34	Overige bouwinstallatie	1 525	1 247	151	-	-	2 922
45.4	Afwerking van gebouwen	37 316	128 603	32 375	9 654	2 465	210 413
45.41	Stukadoorswerk	2 467	17 437	3 321	1 581	-	24 805
45.42	Schrijnwerk	19 089	62 785	14 647	5 011	2 361	103 893
45.43	Vloerafwerking en wandbekleding	6 035	20 193	6 450	1 361	0	34 039
45.44	Schilderen en glaszetten	7 919	25 277	6 287	916	-	40 400
45.45	Overige werkzaamheden in verband met de afwerking van gebouwen	1 806	2 912	1 669	785	104	7 276
45.5	Verhuur van machines voor de bouwnijverheid met bedieningspersoneel	1 525	8 488	1 999	4 841	1 456	18 309

Diensten, handel en vervoer

Vervoer

Vervoer

Bedrijvigheid van de zeehavens

Aantal en tonnenmaat van de binnengevaren zeeschepen (1)

	Alle Belgische havens (2)				Antwerpen			
	Geladen		Ledig		Geladen		Ledig	
	Aantal	Tonnen- maat	Aantal	Tonnen- maat	Aantal	Tonnen- maat	Aantal	Tonnen- maat
2002	25 472	392 229	6 036	54 877	10 000	173 848	4 362	41 622
2003	24 022	370 783	5 887	56 254	10 027	179 381	4 152	41 775
2004	24 291	403 459	5 563	48 182	10 754	202 655	4 111	34 971
2005	24 712	423 818	6 073	54 046	11 176	217 969	4 992	43 574
2006	24 456	443 800	5 550	43 542	11 345	230 960	4 384	33 681

2007

januari	2 024	38 501	452	4 040	951	20 548	360	2 881
februari	1 980	35 687	477	3 644	884	18 255	382	2 701
maart	2 243	41 629	519	4 235	1 050	21 981	410	3 305
april	2 098	39 622	516	4 401	994	20 376	404	2 967
mei	2 172	41 670	500	4 384	1 007	21 354	388	3 210
juni	2 065	40 150	480	4 276	954	20 378	390	3 123
juli	2 150	41 499	513	4 723	1 036	21 378	388	3 200
augustus	2 061	39 882	527	4 451	1 003	21 399	419	3 458
september								
oktober								
november								
december								

	Nieuwpoort				Gent			
	Geladen		Ledig		Geladen		Ledig	
	Aantal	Tonnen- maat	Aantal	Tonnen- maat	Aantal	Tonnen- maat	Aantal	Tonnen- maat
2002	487	461	2	2	1 876	24 659	1 018	3 674
2003	420	381	1	1	2 044	26 739	1 058	3 927
2004	405	361	3	2	2 094	27 348	980	3 221
2005	367	321	2	2	1 954	26 751	928	3 626
2006	427	369	0	0	2 058	29 068	1 011	3 540

2007

januari	24	20	0	0	185	2 679	76	283
februari	42	39	0	0	166	2 066	75	262
maart	45	41	0	0	176	2 529	93	290
april	40	34	0	0	181	2 322	83	349
mei	37	31	0	0	191	2 277	86	305
juni	49	43	0	0	200	2 432	74	217
juli	46	39	0	0	181	2 283	73	233
augustus	33	28	0	0	176	2 154	95	308
september								
oktober								
november								
december								

(1) in 1000 brutoregisterton. (2) uitgezonderd de bewegingen tussen de Belgische havens. Bron: Generale verklaring voor de binnenvarende zeeschepen, Gemeentelijk Havenbedrijf Antwerpen, Havenbestuur Brugge-Zeebrugge, Haven Oostende, Havenbedrijf Gent

Vervoer

Brugge-Zeebrugge				Oostende				
Geladen		Ledig		Geladen		Ledig		
Aantal	Tonnen- maat	Aantal	Tonnen- maat	Aantal	Tonnen- maat	Aantal	Tonnen- maat	
9 065	157 226	1 012	11 972	4 253	36 120	75	223	2002
7 239	123 308	1 136	14 140	4 582	40 989	88	363	2003
6 689	133 894	937	13 166	4 624	40 923	75	524	2004
7 653	149 428	904	10 196	4 819	35 461	1	0	2005
7 806	159 113	1 001	10 073	4 578	33 914	53	82	2006
2007								
605	12 933	91	1 266	379	2 869	4	4	januari
642	12 875	79	943	394	2 913	4	9	februari
727	14 692	82	958	440	3 314	3	6	maart
677	15 099	98	1 515	408	3 020	2	0	april
721	15 826	96	1 206	425	3 227	9	14	mei
726	15 659	105	1 434	414	2 877	4	1	juni
740	16 234	105	1 623	365	2 848	2	0	juli
717	15 771	99	1 004	364	2 763	10	7	augustus
								september
								oktober
								november
								december
Brussel (Incl. Nijverheidsbekken)				Luik				
Geladen		Ledig		Geladen		Ledig		
Aantal	Tonnen- maat	Aantal	Tonnen- maat	Aantal	Tonnen- maat	Aantal	Tonnen- maat	
204	537	67	190	62	98	95	138	2002
214	540	75	191	79	122	82	118	2003
220	596	60	167	76	122	77	118	2004
234	671	48	152	83	129	40	62	2005
252	701	57	147	70	122	63	100	2006
2007								
22	68	3	7	6	10	11	19	januari
28	72	3	6	5	9	10	14	februari
30	98	7	18	2	4	9	14	maart
35	85	5	13	4	7	10	17	april
30	81	5	21	4	6	7	12	mei
31	95	4	10	4	7	10	17	juni
25	72	5	18	3	5	11	17	juli
28	84	4	17	2	3	7	11	augustus
								september
								oktober
								november
								december

Vervoer

Bedrijvigheid van de zeehavens

Aantal en tonnenmaat van de buitengevaren zeeschepen (1)

	Alle Belgische havens (2)				Antwerpen			
	Geladen		Ledig		Geladen		Ledig	
	Aantal	Tonnen- maat	Aantal	Tonnen- maat	Aantal	Tonnen- maat	Aantal	Tonnen- maat
2002	23 212	365 521	6 580	74 340	10 364	165 583	4 296	51 567
2003	21 631	342 931	6 502	71 749	10 196	172 735	4 374	49 597
2004	21 427	368 382	6 760	76 574	9 912	184 025	5 021	56 165
2005	21 046	352 322	7 296	79 676	10 086	193 826	5 879	64 793
2006	20 873	364 336	7 950	95 237	10 432	208 041	6 158	70 828

2007

januari	1 712	32 048	711	8 996	877	18 618	552	6 876
februari	1 667	29 139	685	7 956	828	16 404	520	5 889
maart	1 958	34 081	738	8 771	988	19 592	565	6 712
april	1 809	33 752	687	8 126	937	18 909	521	6 102
mei	1 886	35 048	721	8 694	952	19 884	559	6 480
juni	1 797	33 812	649	7 775	925	19 212	487	5 667
juli	1 814	34 453	723	8 596	959	19 921	537	5 671
augustus	1 824	32 899	678	8 089	952	19 400	528	6 239
september								
oktober								
november								
december								

	Nieuwpoort				Gent			
	Geladen		Ledig		Geladen		Ledig	
	Aantal	Tonnen- maat	Aantal	Tonnen- maat	Aantal	Tonnen- maat	Aantal	Tonnen- maat
2002	1	1	488	462	1 517	12 428	1 398	15 911
2003	0	0	398	361	1 574	13 253	1 552	16 910
2004	1	1	401	353	1 461	13 192	1 613	16 909
2005	0	0	371	325	1 512	16 122	1 364	14 267
2006	0	0	422	365	1 476	14 603	1 569	17 977

2007

januari	0	0	23	20	109	1 134	146	1 730
februari	0	0	42	39	114	1 134	130	1 382
maart	0	0	45	41	142	1 276	128	1 443
april	0	0	41	35	123	1 244	141	1 439
mei	0	0	36	31	126	1 233	151	1 418
juni	0	0	48	42	119	1 212	153	1 346
juli	0	0	47	40	101	924	157	1 714
augustus	0	0	32	27	129	1 172	136	1 244
september								
oktober								
november								
december								

(1) in 1000 brutoregisterton. (2) uitgezonderd de bewegingen tussen de Belgische havens. Bron: Generale verklaring voor de binnenvarende zeeschepen, Gemeentelijk Havenbedrijf Antwerpen, Havenbestuur Brugge-Zeebrugge, Haven Oostende, Havenbedrijf Gent

Vervoer

Brugge-Zeebrugge				Oostende				
Geladen		Ledig		Geladen		Ledig		
Aantal	Tonnen- maat	Aantal	Tonnen- maat	Aantal	Tonnen- maat	Aantal	Tonnen- maat	
7 632	152 789	2 380	17 364	3 526	34 853	821	1 586	2002
5 822	117 409	2 475	18 620	3 874	39 835	772	1 520	2003
5 938	132 660	1 733	15 721	4 131	40 228	517	1 251	2004
6 736	146 848	1 833	12 656	4 245	34 264	576	1 205	2005
6 774	154 283	2 097	14 763	3 993	32 592	638	1 405	2006
2007								
556	13 460	171	1 067	338	2 781	45	92	januari
509	12 443	202	1 323	346	2 816	52	106	februari
609	14 328	216	1 418	393	3 206	50	114	maart
573	15 140	195	1 347	358	2 917	52	103	april
604	15 615	213	1 475	392	3 151	42	89	mei
596	15 104	241	1 789	333	2 712	85	166	juni
625	16 225	219	1 783	340	2 763	27	85	juli
615	15 634	197	1 323	343	2 701	31	69	augustus
								september
								oktober
								november
								december
Brussel (incl. Nijverheidsbekken)				Luik				
Geladen		Ledig		Geladen		Ledig		
Aantal	Tonnen- maat	Aantal	Tonnen- maat	Aantal	Tonnen- maat	Aantal	Tonnen- maat	
81	240	202	501	150	224	10	17	2002
77	234	206	514	151	230	14	24	2003
90	250	194	517	130	199	14	21	2004
84	311	196	568	93	154	31	60	2005
75	273	183	535	112	180	24	35	2006
2007								
6	24	14	45	10	20	0	0	januari
4	12	16	46	15	23	0	0	februari
10	26	20	71	10	15	1	2	maart
5	18	22	58	13	22	3	4	april
7	27	19	55	10	17	2	3	mei
11	31	16	59	10	16	0	0	juni
10	39	16	53	8	13	1	2	juli
12	49	13	37	9	15	0	0	augustus
								september
								oktober
								november
								december

Vervoer

Evolutie van de tot het verkeer toegelaten nieuwe motorvoertuigen

Inschrijvingen van nieuwe tot het verkeer toegelaten motorvoertuigen							
	Totaal(3)	Personen- auto's	Auto-bussen en autocars	Voertuigen voor goederen- vervoer	Trekkers	Landbouw- trekkers	Moto's(1) scooters, auto- scooters(2)
2002	535 300	472 830	1 080	53 322	4 649	3 419	21 554
2003	528 399	463 173	896	56 125	4 818	3 387	22 267
2004	563 334	489 262	911	63 859	5 200	4 102	25 118
2005	563 376	484 906	856	68 052	5 945	3 617	25 007
2006	603 339	530 296	914	63 651	4 730	3 748	27 291
2007	611 242	529 025	1 093	71 414	6 232	3 478	30 143
2007							
januari	64 814	56 126	115	7 484	792	297	1 510
februari	56 084	49 231	80	5 947	539	287	2 198
maart	67 979	59 723	74	7 208	554	420	3 539
april	55 469	48 103	73	6 401	520	372	3 616
mei	55 479	47 472	121	6 911	616	359	3 627
juni	58 573	50 497	82	7 158	500	336	3 798
juli	46 316	40 059	98	5 433	403	323	3 115
augustus	40 059	34 149	81	5 086	482	261	2 811
september	42 717	36 860	104	4 910	608	235	2 015
oktober	43 394	46 356	95	5 969	645	291	1 745
november	42 553	36 577	57	5 323	421	175	995
december	27 843	23 872	113	3 584	152	122	1 174
2008							
januari	65 772	57 276	181	7 076	937	302	1 347
februari	0						
maart	0						
april	0						
mei	0						
juni	0						
juli	0						
augustus	0						
september	0						
oktober	0						
november	0						
december	0						

(1) De bromfietsen met een cilinderinhoud van 50 cc en minder, die de snelheid van 40 km/u kunnen overschrijden, worden beschouwd als moto's

(2) Maximum cilinderinhoud van 350 cm³ en maximum gewicht van 350 kg.

(3) Moto's, scooters, auto-scooters niet inbegrepen.

Vervoer

Evolutie van de tot het verkeer toegelaten tweedehandsmotorvoertuigen

	Inschrijvingen van tweedehandsmotorvoertuigen					
	Totaal	Personen- auto's	Auto-bussen en autocars	Voertuigen voor goederen- vervoer	Trekkers	Landbouw- trekkers
2002	776 377	688 134	864	76 953	4 359	6 067
2003	759 466	667 567	1 089	80 213	4 326	6 271
2004	775 518	678 731	910	84 497	4 412	6 968
2005	758 678	660 258	745	86 346	4 085	7 244
2006	793 456	696 606	821	83 379	4 573	8 077
2007	751 226	662 496	823	76 279	3 750	7 878
2007						
januari	63 477	55 687	113	6 713	314	650
februari	60 052	52 660	46	6 282	341	723
maart	70 397	61 870	50	7 277	353	847
april	59 516	52 616	68	5 881	269	682
mei	67 921	60 162	46	6 682	310	721
juni	72 986	64 716	34	7 214	280	742
juli	66 950	59 177	57	6 599	376	741
augustus	58 918	52 084	151	5 680	330	673
september	59 051	52 092	67	6 059	317	516
oktober	67 797	59 789	87	6 910	410	601
november	56 053	49 392	50	5 817	220	574
december	48 107	42 251	54	5 164	230	408
2008						
januari	62 716	54 513	115	7 014	342	732
februari	0					
maart	0					
april	0					
mei	0					
juni	0					
juli	0					
augustus	0					
september	0					
oktober	0					
november	0					
december	0					

Statistische domeinen

- Algemeen
- Grondgebied en leefmilieu
- Bevolking
- Samenleving
- Economie en financiën
- Landbouw en aanverwante activiteiten
- Industrie
- Diensten, handel en vervoer

Algemene Directie Statistiek en Economische Informatie
FOD Economie
B-1000 Brussel
tel. 02/277.55.03
fax 02/277.55.19

ISSN 0771 - 0410

<http://statbel.fgov.be> - <http://www.economie.fgov.be>
info@economie.fgov.be