

## I. ECONOMIE EN FINANCIEN

*Conjunctuurindicatoren*

Kalender voor het uitbrengen van de indicatoren .....	5
Omzetindexen (PRODCOM) - Oktober 2007 .....	6
Indexen van de bouwvergunningen - Augustus 2007 .....	8

## II. INDUSTRIE EN BOUWNIJVERHEID

*Industrie*

Maandstatistiek van de industriële productie (PRODCOM) - Oktober 2007 .....	13
Maandstatistiek van de industrie (NIET-PRODCOM) - Oktober 2007 .....	33
Waterdistributie - Oktober 2007 .....	40

*Bouw*

Bouwnijverheid - Oktober 2007 .....	42
-------------------------------------	----

## III. DIENSTEN, HANDEL EN VERVOER

*Vervoer*

Luchtvaart - Augustus 2007 .....	49
Evolutie van de tot het verkeer toegelaten motorvoertuigen van 2001 tot november 2007 .....	50

In deze publicatie vindt u **de recentste statistieken** van de volgende domeinen: leefmilieu, bevolking, samenleving, economie en financiën, landbouw, industrie, diensten, handel en vervoer.

Daarnaast biedt onze website <http://statbel.fgov.be> een selectie van statistieken, die dagelijks worden bijgewerkt.

**Publicaties bestelt u door storting op postrekening nr. 679-2005886-23 van de Algemene Directie Statistiek en Economische Informatie**

**Voor meer informatie :**  
Algemene directie Statistiek  
en Economische Informatie  
Leuvenseweg, 44 - 1000 Brussel  
Tel. : 02/277.55.03 - Fax: 02/277.55.19

**LUIK**

Bd de la Sauvenière, 73-75 - 4000 Luik  
Tel: 02/277.55.78  
Fax: 04/222.49.94

**GENT**

Coupure Rechts, 620 - 9000 Gent  
Tel: 09/267.27.27  
Fax: 09/267.27.29

**CHARLEROI**

Bd Audent 14/5 - 6000 Charleroi  
Tel: 071/27.44.14  
Fax: 071/27.44.19

**ANTWERPEN**

Italiëlei 124, Bus 85 -2000 Antwerpen  
Tel: 03/229.07.07  
Fax: 03/233.28.30

**CONVENTIONELE TEKENS**

Gegevens ontbreken	..
0 of minder dan de helft van de gebruikte eenheid	-
Voorlopige cijfers	(*)
De komma wordt gebruikt om de eenheden te scheiden van de decimalen	

**Verantwoordelijke uitgever : N. DEMEESTER**

**Auteursrecht voorbehouden**

Het reproduceren van de inhoud van deze publicatie is niet toegestaan, noch geheel, noch gedeeltelijk, noch in de oorspronkelijke, noch in bewerkte vorm, tenzij met schriftelijke machtiging vanwege de Algemene Directie Statistiek en Economische Informatie.

Het gebruiken van de inhoud van deze publicatie als toelichting of bewijsvoering in een artikel, een boekbespreking of een boek is toegestaan, mits duidelijke en nauwkeurige bronvermelding.

**Economie en financiën**  
*Conjunctuurindicatoren*



# Kalender voor het uitbrengen van de indicatoren

De indicatoren zijn beschikbaar op de aangeduide dag om 0 uur op onze website <http://statbel.fgov.be>

Beschikbaar vanaf	Indicator	Referentieperiode	Frequentie
<b>januari 2008</b>			
15	Faillissementsstatistieken	mei - december 2007	maandelijks
15	Omzetindexen - Prodcorn	oktober 2007	maandelijks
15	Indexcijfer van de omzet volgens de BTW-aangiften	oktober 2007	maandelijks
15	Indexcijfer van de investeringen volgens de BTW-aangiften	oktober 2007	maandelijks
15	Afzetprijsindexen	september - november 2007	maandelijks
15	Kleinhandelsindexen	Augustus - november 2007	maandelijks
15	Consumptieprijsindexen (*)	september - december 2007	maandelijks
15	Werknemersindexen	oktober 2007	maandelijks
25	Productie-indexen	november 2007	maandelijks
29	Consumptieprijsindexen (*)	januari 2008	maandelijks
31	Indexcijfer van de omzet volgens de BTW-aangiften	november 2007	maandelijks
31	Indexcijfer van de investeringen volgens de BTW-aangiften	november 2007	maandelijks
31	Afzetprijsindexen	december 2007	maandelijks
<b>februari 2008</b>			
1	Indexen van de nieuwe orders	november 2007	maandelijks
1	Bouwvergunningen	september 2007	maandelijks
14	Faillissementsstatistieken	januari 2008	maandelijks
15	Indexen van gewerkte uren	oktober 2007	maandelijks
15	Omzetindexen - Prodcorn	november 2007	maandelijks
22	Productie-indexen	december 2007	maandelijks
22	Kleinhandelsindexen	december 2007	maandelijks
27	Indexen van de uurlonen	januari 2008	maandelijks
28	Consumptieprijsindexen (*)	februari 2008	maandelijks
28	Afzetprijsindexen	januari 2008	maandelijks
29	Indexcijfer van de omzet volgens de BTW-aangiften	december 2007	maandelijks
29	Indexcijfer van de investeringen volgens de BTW-aangiften	december 2007	maandelijks

(\*) Beschikbaar om 12u, na de vergadering van de Indexcommissie.  
Deze kalender kan op aanvraag ook afzonderlijk verkregen worden.  
(Tel. 02/277.55.04 - Fax. 02/277.55.19)

## Conjunctuurindicatoren – persbericht

---

### **Oktober 2007\* : omzet delfstoffen en industrie : -0,5%**

De seizoengezuiverde index van de **omzet** van de winning van delfstoffen en de industrie in België (op basis van de Prodcop-enquête) van de laatste drie maanden in vergelijking met de drie voorgaande maanden is gedaald met 0,5%.

De **trend** van de laatste drie maanden vertoont in vergelijking met de drie maanden daarvoor een daling (-0,3%) voor het hele land. Op gewestelijk niveau daalde de omzet met 0,4% in Vlaanderen, in Wallonië was er een stijging met 0,2%\*\*.

Een uitsplitsing naargelang het type van producten geeft -0,7% voor intermediaire goederen, +2,4% voor investeringsgoederen, +2,2% voor duurzame consumptiegoederen en +0,8% voor niet-duurzame consumptiegoederen.

\*

\* \*

**Bronvermelding : FOD ECONOMIE – Algemene Directie Statistiek**

**Op de volgende bladzijde vindt U de bijhorende tabellen en grafieken.**

Meer informatie over de conjunctuur !

⇒ Bekijk ook, voor een totaalbeeld van de Belgische en Europese conjunctuur, de viertalige conjunctuurportalsite op het internet :

**<http://statbel.fgov.be/indicators>**

⇒ Alle methodologische toelichtingen bij de cijfers kunt U bij de Dienst Conjunctuur vragen.

⇒ Het is mogelijk om gegevens over de omzet meer uitgesplitst (per subsector, per gewest) of verder bewerkt (vb. seizoengezuiverd) toegestuurd te krijgen, eenmalig of maandelijks (per abonnement).

⇒ Naast de omzetindexen beschikken we over vele andere conjunctuurgegevens : werknemers, nieuwe orders, loonmassa, gewerkte uren, productie, afzetprijzen, bouwvergunningen, materiaalkosten, ...

---

\* (% stijging van de laatste drie maanden, tot en met oktober 2007, tegenover voorgaande driemaandsperiode, seizoengezuiverde waarden)

\*\* de programma's voor seizoenuivering en trendberekening beschouwen elke reeks op zich; daardoor kan het gebeuren dat de optelling van de deelresultaten (van gewesten of producttypes) afwijkt van de globale resultaten.

---

# Conjunctuurindicatoren – persbericht

## Bruto-indexen

(2000=100)  
Waarde van de verkochte goederen en diensten

## Indexen per werkdag

Rekening houdend met de ongelijke duur en samenstelling van de maanden

## Seizoengezuiverde indexen

Na uitschakeling van seizoen-schommelingen

## Trend

Winning van delfstoffen en industrie; na uitschakeling van seizoen- en toevallige schommelingen

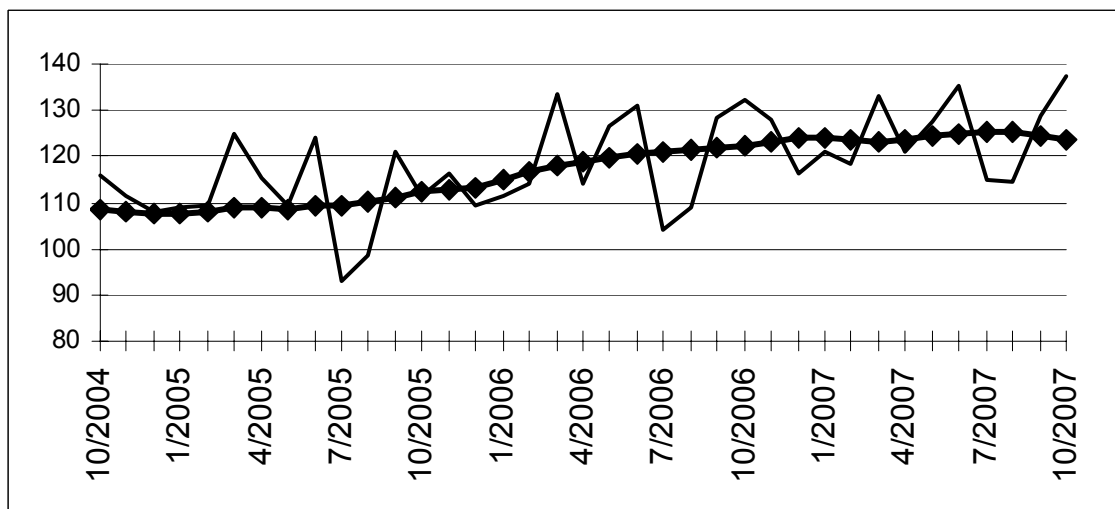
Bruto-indexen:

—

Trend :

◆

	Jan	Feb	Maart	April	Mei	Juni	Juli	Aug	Sept	Okt	Nov	Dec	Jaar
<b>Winning van delfstoffen en industrie</b>													
<b>Bruto-indexen</b>													
2005	108,8	109,5	124,8	115,3	109,5	124,2	92,9	98,4	120,9	111,7	116,1	109,4	111,8
2006	111,7	114,3	133,7	114,3	126,5	131,0	104,0	108,9	128,5	132,4	128,0	116,4	120,8
2007	120,9	118,6	133,1	121,1	127,6	135,4	114,9	114,3	128,6	137,4			
<b>Indexen per werkdag</b>													
2005	107,8	108,5	123,8	114,3	108,6	123,2	91,9	97,4	119,9	110,8	115,1	108,4	110,8
2006	110,7	113,3	132,7	113,3	125,5	130,0	103,1	107,9	127,5	131,4	127,1	115,4	119,8
2007	119,9	117,6	132,1	120,1	126,7	134,5	113,9	113,3	127,7	136,4			
<b>Seizoengezuiverde indexen</b>													
2005	116,4	113,8	113,7	112,5	110,0	111,7	110,4	111,2	111,8	106,3	114,2	113,0	112,1
2006	115,4	117,6	118,3	118,7	120,9	120,4	122,1	121,6	122,2	123,1	122,4	125,6	120,7
2007	124,1	123,6	123,9	123,4	126,1	124,7	125,9	125,9	125,2	123,8			



Bedrijfstakken / Hoofdindustriegroepen	België	Vlaanderen	Wallonië	Brussel
Winning van delfstoffen en industrie	→	→	→	→
Intermediaire goederen Industrie	↘	↘	→	↗↗
Investeringsgoederen	↗	↗↗	↗	↘↘
Duurzame consumptiegoederen	↗	↗↗	↘↘	
Niet-duurzame consumptiegoederen	↗	↗	↗	↘↘
Winning van delfstoffen	↗	↗↗	↗	
Voedings- en genotmiddelen	↗↗	↗↗	↗↗	↘↘
Papier en karton; uitgeverijen en drukkerijen	→	→	→	↘
Chemische, rubber- en kunststofnijverheid	↘	↘↘	↘	↗↗
Metaalverwerking	↗	↗	↗↗	↗↗
Cokes, geraffineerde aardolieproducten en splijt- en kweekstoffen	↘	→	↗↗	
Niet-metaalhoudende minerale producten	→	↗	↘↘	↗↗
Metallurgie	↘	↘↘	↗	↗↗
Meubels	→	↗	→	

## Evolutie van de trend

Vergelijking van de laatste drie maanden met de drie voorgaande maanden

↗↗ > 2.5%  
↗ 0.5% tot 2.5%  
→ -0.5% tot 0.5%  
↘ -2.5% tot -0.5%  
↘↘ < -2.5%

### **Augustus 2007 \*: Bouwvergunningen nieuwe woningen +5,6%**

De seizoengezuiverde index van het aantal afgeleverde bouwvergunningen voor nieuwe woningen voor privé-gezinnen is gestegen met 5,6%. Een uitsplitsing naargelang het woningtype geeft een toename van 8,0% voor de eengezinswoningen en een stijging van 6,2% voor de appartementen. Het vergunde volume van niet-residentiële nieuwbouw stijgt met 13,6%.

Voor de renovatie van woongebouwen noteert men een stijging van de afgeleverde vergunningen met 4,3%. De evolutie van de trend van de laatste drie maanden in vergelijking met de drie maanden daarvoor bedraagt +0,5% voor nieuwe woningen voor privé-gezinnen (eengezinswoningen +2,6% en appartementen +1,0%) en +4,7% voor het volume van niet-residentiële nieuwbouw; voor de renovatie van woongebouwen is de trendverandering +3,3%.

Op de volgende bladzijde vindt U de bijhorende tabellen en grafieken.

\*  
\* \*

### **Bronvermelding: FOD Economie – Algemene Directie Statistiek**

Meer informatie over de conjunctuur !

⇒ Bekijk ook, voor een totaalbeeld van de Belgische en Europese conjunctuur, de viertalige conjunctuurportalsite op het internet :

<http://statbel.fgov.be/indicators>

⇒ Alle methodologische toelichtingen bij de cijfers kunt U bij de Eenheid Conjunctuur vragen.

⇒ Het is mogelijk om gegevens over de bouwvergunningen meer uitgesplitst (per subsector, per gewest) of verder bewerkt (vb. seizoengezuiverd) toegestuurd te krijgen, eenmalig of maandelijks (per abonnement).

⇒ Naast de indexen van de bouwvergunningen, beschikken we over vele andere conjunctuurgegevens : productie-indexen, nieuwe orders, loonmassa, werknemers, gewerkte uren, omzet, afzetprijzen, materiaalkosten, ...

---

\* (% stijging van de laatste drie maanden, tot en met augustus 2007, tegenover voorgaande driemaandsperiode, seizoengezuiverde waarden)

---



# Conjunctuurindicatoren – Bouwvergunningen

**Bruto-indexen  
(2000=100)**  
Bouwvergunningen

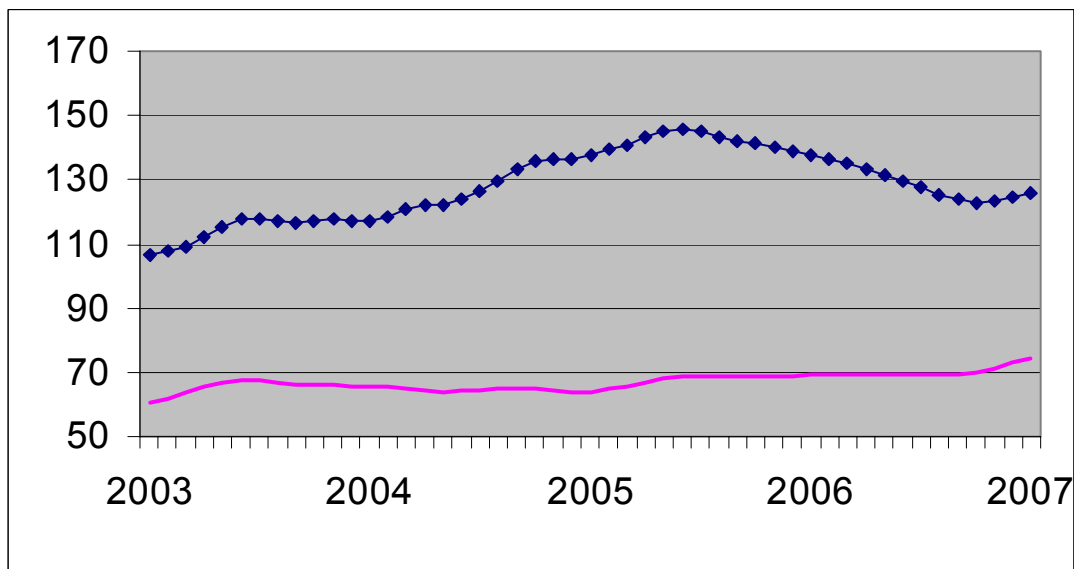
Evolutie van de trend	BE	VL	WA	BR
Aantal nieuwe woningen	→	→	→	↗
Aantal nieuwe woongebouwen	→	→	↘	↘↘
Aantal nieuwe woongebouwen met één woning	↗	→	↘	→
Aantal nieuwe appartementen	→	↗↗	↗↗	→
Nieuwe woongebouwen - Bewoonbare oppervlakte	→	→	↘	↘
Aantal nieuwe niet-woongebouwen	↗	↗↗	→	↘↘
Nieuwe niet-woongebouwen - Volume	↗	↗↗	↘↘	↘↘
Aantal gerenoveerde woongebouwen	↗	↗	↘	↘↘
Aantal gerenoveerde niet-woongebouwen	↗	↗	↗	↘↘

## Trend

Na uitschakeling van seizoen- en toevallige schommelingen

Volume niet-woongebouwen :

Aantal woningen:



**Vergelijking van de trend van de laatste drie maanden met de drie voorgaande maanden**

↗↗ > 5%  
↗ 1% tot 5%  
→ -1% tot 1%  
↘ -5% tot -1%  
↘↘ < -5%

BE : België  
VL : Vlaanderen  
WA : Wallonië  
BR : Brussel

	Jan	Feb	Maart	April	Mei	Juni	Juli	Aug	Sept	Okt	Nov	Dec	Jaar
<b>Woongebouwen (aantal nieuwe gebouwen)</b>													
2006	154,8	120,1	133,4	100,7	127,5	114,6	110,8	103,3	107,2	111,9	92,9	103,1	<b>115,0</b>
2007	106,7	103,2	115,1	104,6	98,8	123,8	107,8	100,1					
<b>Woongebouwen (aantal nieuwe woningen)</b>													
2006	159,9	139,6	168,6	136,3	149,3	155,6	129,2	132,1	140,0	148,3	116,5	129,8	<b>142,1</b>
2007	133,2	118,3	143,8	118,4	114,8	141,2	117,7	134,8					
<b>Woongebouwen (aantal gerenoveerde gebouwen)</b>													
2006	150,9	113,0	124,9	95,5	121,2	108,0	105,6	96,8	98,6	103,8	87,1	96,2	<b>108,5</b>
2007	102,4	98,3	107,3	98,8	93,4	118,9	103,1	90,7					
<b>Niet-woongebouwen (volume nieuwe gebouwen)</b>													
2006	61,7	67,1	77,4	63,2	78,9	72,7	69,2	68,4	75,9	78,6	64,9	65,2	<b>70,3</b>
2007	61,1	59,4	71,6	63,4	70,5	78,9	81,8	81,2					



# **Industrie en bouwnijverheid**

*Industrie*



# PRODCOM – Inleiding per activiteit

---

## Inleiding

---

1 januari 1994 betekent een keerpunt in de opstelling van maandstatistieken van de industriële productie. Tot 1993 bestond voor de meeste sectoren een specifieke maandstatistiek. De gebruikte goederennomenclatuur was een empirisch ontworpen productenlijst per bedrijfstak.

Sinds het tot stand komen van de interne markt op 1 januari '93 is de behoefte aan internationaal vergelijkbare resultaten toegenomen. Men wil de gegevens over productie kunnen koppelen aan die over de buitenlandse handel. Dit leidde tot de PRODCOM-enquête.

De meeste industriële ondernemingen met 10 of meer personeelsleden of met een jaaromzet van 2 478 935,25 EUR, en sommige andere ondernemingen met een industriële nevenactiviteit waar tenminste 20 personen werken, zijn onderworpen aan Prodcom.

Om uiteenlopende redenen worden de statistieken van enkele sectoren (energie, recuperatie, waterdistributie, slachthuizen, zuivel, ijzer en staal) nog ingezameld volgens het oude systeem.

De nieuwe nomenclatuur voor de productiestatistieken, de Prodcom-lijst, bevat ongeveer 5.700 industriële producten, hoofdzakelijk goederen, maar ook een aantal industriële diensten. Elke rubriek van de Prodcom-lijst wordt aangeduid door een code van acht cijfers. De eerste vier cijfers komen overeen met een klasse van de NACE-rev. 1. Aldus wordt een overeenstemming gerealiseerd tussen producten en activiteiten. Bovendien bestaan de rubrieken van de Prodcom-lijst uit artikelen of groepen artikelen van de gecombineerde nomenclatuur.

Er wordt geënquêteerd op het niveau van de lokale eenheid. Indien in één lokale eenheid meerdere activiteiten worden uitgeoefend, vult men één aangifte in per activiteit, t.t.z. per afdeling (2 cijfers) van de NACE-rev. 1. Naast gegevens betreffende de waarde van de productie volgens de hoofdactiviteit (hoeveelheid en waarde van de leveringen), zijn er ook gegevens betreffende tewerkstelling en arbeidsvolume.

In deze tabel is de waarde van de productie van een vestiging gerangschikt in één code op vier cijfers van de NACE-rev.1. Deze code duidt de hoofdactiviteit van de vestiging aan.

Ter verduidelijking volgt een voorbeeld:

Gegeven een vestiging X die twee producten A (code 17.20.31.59) en B (code 17.30.30.30) produceert met als respectievelijke waarde 60 000 EUR en 40 000 EUR. Deze producten behoren tot twee verschillende klassen van de NACE-rev.1 (d.w.z. de eerste vier cijfers van de Prodcom-code van A en B verschillen). Vestiging X krijgt als hoofdactiviteit de eerste vier cijfers van product A nl. 17.20 (met het grootste aandeel in de waarde van de productie van vestiging X).

In de tabel wordt de volledige waarde van de productie van vestiging X, 100 000 EUR, opgenomen in de activiteitscode 17.2 (drie cijfers).

De resultaten zijn nog voorlopig, omdat er nog steeds een kleine non-respons is.

De belangrijke verschillen die worden vastgesteld voor bepaalde sectoren tussen december van een bepaald jaar en januari van het volgend jaar, zijn gedeeltelijk te wijten aan de jaarlijkse bijwerking van het Prodcom-aangeversbestand.

# PRODCOM - Leveringen per activiteit

## Waarde van de industriële productie (1) volgens de hoofdactiviteit van de vestiging (voorlopige cijfers in 1 000 €)

NACE Code	Activiteit	2006	2007		
			Augustus	September	Oktober
14	<b>Overige winning van delfstoffen</b>	<b>954 663</b>	<b>86 981</b>	<b>86 772</b>	<b>92 243</b>
14.2	- Winning van zand en klei	452 022	46 064	45 590	48 564
14.C	- Overige winning van delfstoffen n.e.g. (14.B = 14.1 + 14.3 + 14.4 + 14.5)	502 641	40 917	41 181	43 679
1C	<b>Vervaardiging van voedingsmiddelen en dranken (1C=15 m.u.v. slachterijen en melkerijen)</b>	<b>20 525 855</b>	<b>1 896 800</b>	<b>1 885 107</b>	<b>2 090 574</b>
15.B	- Productie en verwerking van vlees en vleesproducten (15B= 15.1 m.u.v. slachterijen)	3 578 598	333 537	322 713	351 662
15.2	- Verwerking en conservering van vis en vervaardiging van visproducten	400 551	32 242	31 144	33 676
15.3	- Verwerking en conservering van groenten en fruit	2 350 218	232 781	223 375	249 359
15.4	- Vervaardiging van plantaardige en dierlijke oliën en vetten	1 245 925	126 827	133 042	150 958
15.C	- Consumptie-ijs (15.C = 15.52)	253 550	22 113	17 991	15 225
15.6	- Vervaardiging van maalderijproducten, zetmeel en zetmeelproducten	1 478 478	144 466	146 977	165 713
15.7	- Vervaardiging van diervoeders	1 696 819	182 326	175 846	208 870
15.8	- Vervaardiging van overige voedingsmiddelen	6 245 586	534 944	567 946	637 513
15.9	- Vervaardiging van dranken	3 276 131	287 564	266 073	277 598
16	<b>Vervaardiging van tabaksproducten</b>	<b>370 271</b>	<b>26 590</b>	<b>28 438</b>	<b>32 370</b>
17	<b>Vervaardiging van textiel</b>	<b>4 669 523</b>	<b>295 877</b>	<b>413 402</b>	<b>456 261</b>
17.1	- Bewerken en spinnen van textielvezels	253 770	14 241	22 473	23 616
17.2	- Weven van textiel	1 146 232	62 942	99 955	115 260
17.3	- Textielveredeling	228 531	11 934	17 587	20 435
17.4	- Vervaardiging van geconfectioneerde artikelen van textiel, exclusief kleding	462 353	34 218	37 542	41 146
17.5	- Vervaardiging van overige textielproducten	2 490 369	165 643	227 944	246 970
17.6	- Vervaardiging van gebreide en gehaakte stoffen	60 871	4 071	5 600	7 290
17.7	- Vervaardiging van gebreide en gehaakte artikelen	27 397	2 828	2 301	1 544

(1) Leveringen m.i.v. de industriële behandelingen en diensten en aan het buitenland geleverd maakloonwerk.

# PRODCOM - Leveringen per activiteit

## Waarde van de industriële productie (1) volgens de hoofdactiviteit van de vestiging (voorlopige cijfers in 1 000 €) - vervolg

NACE Code	Activiteit	2006	2007		
			Augustus	September	Oktober
18	<b>Vervaardiging van kleding en bontnijverheid</b>	<b>344 215</b>	<b>23 552</b>	<b>19 161</b>	<b>18 267</b>
19	<b>Leernijverheid en vervaardiging van schoeisel</b>	<b>97 960</b>	<b>9 191</b>	<b>9 052</b>	<b>7 952</b>
19.A	- Looien, bereiden en vervaardiging van lederen artikelen, behalve schoeisel (19.A = 19.1 + 19.2)	<b>72 768</b>	6 771	7 250	6 087
19.3	- Vervaardiging van schoeisel	<b>25 193</b>	2 420	1 802	1 865
20	<b>Houtindustrie en vervaardiging van artikelen van hout en van kurk, exclusief meubelen; vervaardiging van</b>	<b>2 651 945</b>	<b>220 377</b>	<b>264 356</b>	<b>275 533</b>
20.1	- Zagen en schaven van hout, impregneren van hout	<b>459 681</b>	40 039	48 067	51 411
20.2	- Vervaardiging van panelen en platen van hout	<b>1 296 756</b>	106 622	119 140	130 728
20.3	- Vervaardiging van schrijn- en timmerwerk	<b>584 275</b>	43 021	65 602	58 975
20.4	- Vervaardiging van houten emballage	<b>263 008</b>	26 810	27 304	29 751
20.5	- Vervaardiging van overige artikelen van hout, van kurk en riet en van vlechtwerk	<b>48 226</b>	3 885	4 243	4 667
21	<b>Vervaardiging van pulp, papier en papierwaren</b>	<b>3 799 501</b>	<b>307 653</b>	<b>329 608</b>	<b>366 379</b>
21.1	- Vervaardiging van papierpulp, papier en karton	<b>1 753 070</b>	131 406	150 534	157 883
21.2	- Vervaardiging van artikelen van papier en karton	<b>2 046 431</b>	176 247	179 074	208 496
22	<b>Uitgeverijen, drukkerijen en reproductie van opgenomen media</b>	<b>4 652 091</b>	<b>368 786</b>	<b>422 984</b>	<b>461 438</b>
22.A	- Uitgeverijen en reproductie van opgenomen media (22.A = 22.1 + 22.3)	<b>2 252 306</b>	180 480	199 786	225 969
22.2	- Drukkerijen en diensten in verband met drukkerijen	<b>2 399 785</b>	188 307	223 198	235 468
24	<b>Vervaardiging van chemische producten</b>	<b>34 734 048</b>	<b>2 847 769</b>	<b>2 766 907</b>	<b>3 047 461</b>
24.1	- Vervaardiging van chemische basisproducten	<b>23 445 604</b>	1 992 995	1 913 530	2 128 462
24.3	- Vervaardiging van verf, vernis e.d., drukinkt en mastiek	<b>996 271</b>	79 691	82 958	89 446
24.4	- Vervaardiging van farmaceutische en van chemische en botanische producten voor medicinaal gebruik	<b>5 265 373</b>	378 111	379 092	389 560
24.5	- Vervaardiging van zeep, wasmiddelen, poets- en reinigingsmiddelen, parfums en cosmetische artikelen	<b>1 236 100</b>	112 497	110 440	125 327
24.A	- Vervaardiging van overige chemische producten, m.i.v. voor de landbouw (24.A = 24.2 + 24.6)	<b>3 228 343</b>	244 011	231 129	256 409

(1) Leveringen m.i.v. de industriële behandelingen en diensten en aan het buitenland geleverd maakloonwerk.

# PRODCOM - Leveringen per activiteit

## Waarde van de industriële productie (1) volgens de hoofdactiviteit van de vestiging (voorlopige cijfers in 1 000 €) - vervolg

NACE Code	Activiteit	2006	2007		
			Augustus	September	Oktober
24.7	- Vervaardiging van synthetische en kunstmatige vezels	562 357	40 465	49 758	58 257
25	<b>Vervaardiging van producten van rubber en kunststof</b>	<b>5 503 026</b>	<b>441 824</b>	<b>504 489</b>	<b>560 538</b>
25.1	- Vervaardiging van producten van rubber	460 624	34 050	41 711	46 179
25.2	- Vervaardiging van producten van kunststof	5 042 401	407 774	462 778	514 360
26	<b>Vervaardiging van overige niet-metaalhoudende minerale producten</b>	<b>5 703 426</b>	<b>497 594</b>	<b>551 192</b>	<b>603 610</b>
26.1	- Vervaardiging van glas en glaswerk	1 729 768	132 344	162 113	175 352
26.A	- Vervaardiging van keramische tegels, plavuizen, behalve dakpannen en bakstenen (26.A = 26.2 + 26.3)	131 444	12 800	11 831	12 164
26.4	- Vervaardiging van dakpannen, bakstenen, tegels en overige producten voor de bouw van gebakken klei	384 935	38 350	38 069	43 969
26.5	- Vervaardiging van cement, kalk en gips	751 324	68 551	72 726	82 008
26.6	- Vervaardiging van artikelen van beton, gips en cement	2 117 924	190 414	206 483	227 813
26.7	- Houwen, bewerken en afwerken van bouw- en siersteen	204 793	17 679	19 647	22 180
26.8	- Vervaardiging van overige niet-metaalhoudende minerale producten	383 239	37 456	40 322	40 123
27	<b>Vervaardiging van metalen in primaire vorm</b>	<b>20 821 969</b>	<b>1 422 794</b>	<b>1 805 293</b>	<b>1 764 028</b>
27.1	- Vervaardiging van ijzer en staal en van ferrolegeringen	12 990 182	733 834	972 449	916 456
27.2	- Vervaardiging van buizen	202 188	18 937	20 153	22 428
27.3	- Overige eerste verwerking van ijzer en staal	1 274 921	99 206	129 057	148 810
27.4	- Productie van non-ferrometalen	6 046 006	549 415	656 643	646 085
27.5	- Gieten van metalen	308 672	21 401	26 991	30 249
28	<b>Vervaardiging van producten van metaal</b>	<b>8 305 664</b>	<b>726 272</b>	<b>854 990</b>	<b>927 649</b>
28.1	- Vervaardiging van metalen constructiewerken voor de bouw	2 813 449	242 160	281 592	304 305
28.2	- Vervaardiging van tanks, reservoirs en bergingsmiddelen van metaal; vervaardiging van radiatoren en ketels	981 068	82 515	98 752	88 591
28.3	- Vervaardiging van stoomketels	537 004	67 486	81 502	96 205

(1) Leveringen m.i.v. de industriële behandelingen en diensten en aan het buitenland geleverd maakloonwerk.



# PRODCOM - Leveringen per activiteit

## Waarde van de industriële productie (1) volgens de hoofdactiviteit van de vestiging (voorlopige cijfers in 1 000 €) - vervolg

NACE Code	Activiteit	2006	2007		
			Augustus	September	Oktober
28.4	- Smeden, persen, stampen en profielwalsen van metaal; poedermetallurgie	<b>301 940</b>	23 000	31 977	35 947
28.5	- Oppervlaktebehandeling en bekleding van metaal; algemene metaalbewerking	<b>1 455 229</b>	127 000	146 337	172 366
28.6	- Vervaardiging van scharen, messen, bestekken, gereedschap en ijzerwaren	<b>440 088</b>	35 297	40 313	41 645
28.7	- Vervaardiging van overige producten van metaal	<b>1 776 886</b>	148 815	174 519	188 589
29	<b>Vervaardiging van machines, apparaten en werktuigen, n.e.g.</b>	<b>9 107 398</b>	<b>715 996</b>	<b>929 650</b>	<b>938 314</b>
29.1	- Vervaardiging van machines voor de productie en toepassing van mechanische energie, exclusief motoren voor	<b>2 370 883</b>	206 938	229 640	236 205
29.2	- Vervaardiging van overige machines voor algemeen gebruik	<b>3 021 317</b>	261 815	346 363	335 346
29.3	- Vervaardiging van machines voor de landbouw en de bosbouw	<b>612 149</b>	32 614	50 059	43 743
29.4	- Vervaardiging van gereedschapswerktuigen	<b>328 438</b>	21 914	48 050	30 977
29.5	- Vervaardiging van overige machines voor specifieke doeleinden	<b>2 168 560</b>	149 920	200 959	224 916
29.6	- Vervaardiging van wapens en munitie	<b>293 776</b>	20 969	26 469	34 072
29.7	- Vervaardiging van huishoudapparaten	<b>312 274</b>	21 826	28 112	33 055
30	<b>Vervaardiging van kantoormachines en computers</b>	<b>398 451</b>	<b>23 432</b>	<b>30 336</b>	<b>27 309</b>
31	<b>Vervaardiging van elektrische machines en apparaten</b>	<b>4 500 466</b>	<b>354 809</b>	<b>402 480</b>	<b>440 523</b>
31.1	- Vervaardiging van elektromotoren en van elektrische generatoren en transformatoren	<b>720 803</b>	53 452	75 654	78 530
31.2	- Vervaardiging van schakel- en verdeelinrichtingen	<b>962 495</b>	86 852	85 487	90 140
31.3	- Vervaardiging van geïsoleerde kabels en draad	<b>670 153</b>	50 788	61 090	67 267
31.4	- Vervaardiging van accumulatoren en elektrische batterijen	<b>198 516</b>	11 822	14 564	16 093
31.5	- Vervaardiging van elektrische lampen en verlichtingsapparaten	<b>661 960</b>	53 410	59 062	69 483
31.6	- Vervaardiging van overige elektrische benodigdheden	<b>1 286 538</b>	98 487	106 623	119 010
32	<b>Vervaardiging van audio-, video- en telecommunicatieapparatuur</b>	<b>1 727 644</b>	<b>123 486</b>	<b>143 499</b>	<b>174 780</b>
32.1	- Vervaardiging van elektronische onderdelen	<b>531 991</b>	42 445	55 315	59 666

(1) Leveringen m.i.v. de industriële behandelingen en diensten en aan het buitenland geleverd maakloonwerk.

# PRODCOM - Leveringen per activiteit

## Waarde van de industriële productie (1) volgens de hoofdactiviteit van de vestiging (voorlopige cijfers in 1 000 €) - vervolg

NACE Code	Activiteit	2006	2007		
			Augustus	September	Oktober
32.2	- Vervaardiging van zendapparatuur voor televisie en radio en van apparatuur voor lijntelefonie en lijntelegrafie	161 214	17 879	10 868	11 190
32.3	- Vervaardiging van audio- en videoapparatuur	1 034 440	63 161	77 315	103 924
33	<b>Vervaardiging van medische apparatuur en instrumenten, van precisie- en optische instrumenten en van uurwerken</b>	<b>1 066 823</b>	<b>88 119</b>	<b>106 185</b>	<b>101 200</b>
33.1	- Vervaardiging van medische apparatuur en instrumenten en van orthopedische artikelen	240 086	19 829	23 271	26 133
33.2	- Vervaardiging van meet-, regel-, navigatie- en controleapparatuur	622 955	54 389	60 309	58 743
33.3	- Vervaardiging van apparaten voor de bewaking van industriële processen	136 884	9 759	16 094	11 579
33.4	- Vervaardiging van optische instrumenten en van foto- en filmapparatuur	60 865	3 754	6 157	4 297
33.5	- Vervaardiging van uurwerken	6 032	388	354	449
34	<b>Vervaardiging en assemblage van auto's, aanhangwagens en opleggers</b>	<b>17 456 212</b>	<b>1 073 195</b>	<b>1 570 578</b>	<b>1 670 955</b>
34.1	- Vervaardiging en assemblage van auto's	12 549 062	733 635	1 142 316	1 218 938
34.2	- Vervaardiging van carrosserieën; vervaardiging van aanhangwagens, caravans en opleggers	1 647 516	141 582	154 280	169 764
34.3	- Vervaardiging van onderdelen en accessoires voor motorvoertuigen en motoren daarvan	3 259 633	197 978	273 981	282 254
35	<b>Vervaardiging van overige transportmiddelen</b>	<b>1 493 107</b>	<b>132 615</b>	<b>140 035</b>	<b>158 461</b>
35.1	- Scheepsbouw en -reparatie	140 967	10 758	8 172	20 536
35.2	- Vervaardiging van rollend materieel voor spoor- en tramwegen	230 730	22 518	24 977	29 844
35.3	- Vervaardiging van lucht- en ruimtevaartuigen	1 049 727	94 371	102 165	101 954
35.4	- Vervaardiging van motorrijwielen en rijwielen	71 683	4 968	4 721	6 127
36	<b>Vervaardiging van meubelen; overige industrie</b>	<b>2 664 382</b>	<b>191 854</b>	<b>234 862</b>	<b>259 570</b>
36.1	- Vervaardiging van meubelen	2 070 832	153 678	196 678	205 843
36.2	- Bewerking van edelstenen en vervaardiging van juwelen en dergelijke artikelen	345 417	19 587	21 573	31 830
36.4	- Vervaardiging van sportartikelen	15 826	1 127	730	979
36.5	- Vervaardiging van spellen en speelgoed	122 161	9 094	7 416	11 646

(1) Leveringen m.i.v. de industriële behandelingen en diensten en aan het buitenland geleverd maakloonwerk.

## PRODCOM - Leveringen per activiteit

### Waarde van de industriële productie (1) volgens de hoofdactiviteit van de vestiging (voorlopige cijfers in 1 000 €) - vervolg en einde

NACE Code	Activiteit	2006	2007		
			Augustus	September	Oktober
36.A	- Overige industrie, m.i.v. de vervaardiging van muziekinstrumenten (36.A = 36.3 + 36.6)	110 147	8 368	8 465	9 271
	<b>Totaal</b>	<b>151 548 640</b>	<b>11 875 567</b>	<b>13 499 376</b>	<b>14 475 414</b>

(1) Leveringen m.i.v. de industriële behandelingen en diensten en aan het buitenland geleverd maakloonwerk.

# PRODCOM - Tewerkstelling, uren en lonen

## Tewerkstelling, uren en lonen volgens de hoofdactiviteit van de vestiging (voorlopige cijfers)

NACE Code	Activiteit		2006	2007		
				Augustus	September	Oktober
14	Overige winning van delfstoffen	Aantal arbeiders	2 586	2 712	2 700	2 703
		Aantal bedienden	794	851	844	850
		Totaal	3 381	3 563	3 544	3 553
		Aantal uren (1)	431 513	471 126	456 515	518 895
		Trimestriële lonen (2)	106 223		24 515	
14.1	- Winning van steen	Aantal arbeiders	1 341	1 365	1 360	1 361
		Aantal bedienden	311	324	324	326
		Totaal	1 653	1 689	1 684	1 687
		Aantal uren (1)	212 217	243 950	211 891	241 085
		Trimestriële lonen (2)	52 882		11 653	
14.2	- Winning van zand en klei	Aantal arbeiders	1 066	1 181	1 172	1 176
		Aantal bedienden	361	408	406	407
		Totaal	1 427	1 589	1 578	1 583
		Aantal uren (1)	181 641	195 730	209 976	237 488
		Trimestriële lonen (2)	41 709		10 439	
14.C	- Overige winning van delfstoffen n.e.g. (14.B = 14.1 + 14.3 + 14.4 + 14.5)	Aantal arbeiders	1 520	1 531	1 528	1 527
		Aantal bedienden	433	443	438	443
		Totaal	1 953	1 974	1 966	1 970
		Aantal uren (1)	249 871	275 396	246 539	281 407
		Trimestriële lonen (2)	64 514		14 076	
1C	Vervaardiging van voedingsmiddelen en dranken (1C=15 m.u.v. slachterijen en melkerijen)	Aantal arbeiders	46 566	47 914	47 905	47 942
		Aantal bedienden	19 258	19 534	19 545	19 578
		Totaal	65 825	67 448	67 450	67 520
		Aantal uren (1)	7 927 869	7 642 609	8 015 946	9 088 364
		Trimestriële lonen (2)	1 816 783		416 349	
15.B	- Productie en verwerking van vlees en vleesproducten (15B= 15.1 m.u.v. slachterijen)	Aantal arbeiders	10 141	10 274	10 267	10 305
		Aantal bedienden	1 889	2 008	2 025	2 018
		Totaal	12 030	12 282	12 292	12 323
		Aantal uren (1)	1 475 020	1 404 906	1 464 641	1 652 799
		Trimestriële lonen (2)	283 086		63 961	
15.2	- Verwerking en conservering van vis en vervaardiging van visproducten	Aantal arbeiders	950	960	956	973
		Aantal bedienden	396	402	397	400
		Totaal	1 347	1 362	1 353	1 373
		Aantal uren (1)	167 931	156 182	155 846	184 207
		Trimestriële lonen (2)	33 855		7 360	
15.3	- Verwerking en conservering van groenten en fruit	Aantal arbeiders	5 597	5 966	5 985	6 114
		Aantal bedienden	1 601	1 754	1 750	1 755
		Totaal	7 198	7 720	7 735	7 869
		Aantal uren (1)	876 753	896 856	932 773	1 097 291
		Trimestriële lonen (2)	184 908		44 879	
15.4	- Vervaardiging van plantaardige en dierlijke oliën en vetten	Aantal arbeiders	629	611	613	618
		Aantal bedienden	553	557	552	559
		Totaal	1 182	1 168	1 165	1 177
		Aantal uren (1)	149 087	134 271	141 905	159 197
		Trimestriële lonen (2)	46 370		10 900	
15.C	- Consumptie-ijs (15.C = 15.52)	Aantal arbeiders	1 134	1 251	1 217	1 208
		Aantal bedienden	210	202	200	196
		Totaal	1 344	1 453	1 417	1 404
		Aantal uren (1)	160 588	152 080	131 183	159 347
		Trimestriële lonen (2)	31 811		7 410	
15.6	- Vervaardiging van maalderijproducten, zetmeel en zetmeelproducten	Aantal arbeiders	2 106	1 954	1 980	1 963
		Aantal bedienden	1 552	1 479	1 487	1 487
		Totaal	3 658	3 433	3 467	3 450
		Aantal uren (1)	483 712	431 012	442 859	511 192
		Trimestriële lonen (2)	136 544		30 282	
15.7	- Vervaardiging van diervoeders	Aantal arbeiders	1 481	1 514	1 501	1 505
		Aantal bedienden	1 350	1 358	1 366	1 374
		Totaal	2 831	2 872	2 867	2 879
		Aantal uren (1)	375 262	363 675	371 079	433 968
		Trimestriële lonen (2)	87 653		20 294	

(1) Tot december 1998 uren-arbeiders, vanaf januari 1999 uren gepresteerd door de werknemers (bedienden en arbeiders).

(2) Brutolonen en -weden van de werknemers tewerkgesteld in de industriële afdelingen (in 1 000 €).

# PRODCOM - Tewerkstelling, uren en lonen

## Tewerkstelling, uren en lonen volgens de hoofdactiviteit van de vestiging (voorlopige cijfers) - vervolg

NACE Code	Activiteit		2006	2007		
				Augustus	September	Oktober
15.8	- Vervaardiging van overige voedingsmiddelen	Aantal arbeiders	19 171	19 790	19 959	19 963
		Aantal bedienden	8 196	8 323	8 333	8 376
		Totaal	27 367	28 113	28 292	28 339
		Aantal uren (1)	3 139 540	3 051 942	3 279 096	3 717 649
		Trimestriële lonen (2)	692 197		156 198	
15.9	- Vervaardiging van dranken	Aantal arbeiders	5 355	5 594	5 427	5 293
		Aantal bedienden	3 510	3 451	3 435	3 413
		Totaal	8 865	9 045	8 862	8 706
		Aantal uren (1)	1 099 973	1 051 685	1 096 564	1 172 714
		Trimestriële lonen (2)	320 359		75 064	
16	Vervaardiging van tabaksproducten	Aantal arbeiders	1 218	1 173	1 176	1 178
		Aantal bedienden	444	416	410	418
		Totaal	1 663	1 589	1 586	1 596
		Aantal uren (1)	180 972	156 663	170 818	205 703
		Trimestriële lonen (2)	41 032		7 272	
17	Vervaardiging van textiel	Aantal arbeiders	22 725	21 789	21 757	21 682
		Aantal bedienden	4 867	4 831	4 814	4 810
		Totaal	27 593	26 620	26 571	26 492
		Aantal uren (1)	3 182 740	2 392 784	3 246 254	3 615 874
		Trimestriële lonen (2)	600 944		130 646	
17.1	- Bewerken en spinnen van textielvezels	Aantal arbeiders	2 063	1 925	1 918	1 898
		Aantal bedienden	228	221	222	224
		Totaal	2 291	2 146	2 140	2 122
		Aantal uren (1)	236 602	177 289	232 079	260 978
		Trimestriële lonen (2)	40 968		8 040	
17.2	- Weven van textiel	Aantal arbeiders	5 431	5 088	5 085	5 033
		Aantal bedienden	1 246	1 155	1 156	1 153
		Totaal	6 677	6 243	6 241	6 186
		Aantal uren (1)	769 403	508 725	762 794	832 335
		Trimestriële lonen (2)	149 054		29 835	
17.3	- Textielveredeling	Aantal arbeiders	1 478	1 329	1 327	1 327
		Aantal bedienden	339	340	338	337
		Totaal	1 817	1 669	1 665	1 664
		Aantal uren (1)	203 148	154 472	196 623	225 022
		Trimestriële lonen (2)	36 756		7 880	
17.4	- Vervaardiging van geconfectioneerde artikelen van textiel, exclusief kleding	Aantal arbeiders	3 122	3 097	3 103	3 108
		Aantal bedienden	722	751	748	747
		Totaal	3 845	3 848	3 851	3 855
		Aantal uren (1)	441 544	360 192	445 899	502 639
		Trimestriële lonen (2)	76 995		18 326	
17.5	- Vervaardiging van overige textielproducten	Aantal arbeiders	9 879	9 650	9 623	9 611
		Aantal bedienden	2 183	2 219	2 206	2 203
		Totaal	12 063	11 869	11 829	11 814
		Aantal uren (1)	1 436 858	1 113 882	1 520 021	1 685 901
		Trimestriële lonen (2)	281 529		63 075	
17.6	- Vervaardiging van gebreide en gehaakte stoffen	Aantal arbeiders	329	322	323	329
		Aantal bedienden	85	85	83	84
		Totaal	415	407	406	413
		Aantal uren (1)	49 244	32 111	46 111	61 842
		Trimestriële lonen (2)	8 973		2 086	
17.7	- Vervaardiging van gebreide en gehaakte artikelen	Aantal arbeiders	421	378	378	376
		Aantal bedienden	62	60	61	62
		Totaal	483	438	439	438
		Aantal uren (1)	45 937	46 113	42 727	47 157
		Trimestriële lonen (2)	6 670		1 405	
18	Vervaardiging van kleding en bontnijverheid	Aantal arbeiders	3 790	3 511	3 473	3 461
		Aantal bedienden	1 824	1 853	1 847	1 859
		Totaal	5 614	5 364	5 320	5 320
		Aantal uren (1)	601 210	541 670	577 317	616 871
		Trimestriële lonen (2)	118 852		26 997	

(1) Tot december 1998 uren-arbeiders, vanaf januari 1999 uren gepresteerd door de werknemers (bedienden en arbeiders).

(2) Brutolonen en -weden van de werknemers tewerkgesteld in de industriële afdelingen (in 1 000 €).

# PRODCOM - Tewerkstelling, uren en lonen

## Tewerkstelling, uren en lonen volgens de hoofdactiviteit van de vestiging (voorlopige cijfers) - vervolg

NACE Code	Activiteit		2006	2007		
				Augustus	September	Oktober
18.2	- Vervaardiging van overige kleding en toebehoren	Aantal arbeiders	3 584	3 311	3 274	3 259
		Aantal bedienden	1 788	1 813	1 807	1 819
		Totaal	5 372	5 124	5 081	5 078
		Aantal uren (1)	577 495	527 060	550 553	587 281
		Trimestriële lonen (2)	114 754		26 023	
19	Leernijverheid en vervaardiging van schoeisel	Aantal arbeiders	943	877	868	869
		Aantal bedienden	354	364	366	368
		Totaal	1 298	1 241	1 234	1 237
		Aantal uren (1)	145 495	135 357	147 853	160 111
		Trimestriële lonen (2)	32 697		7 132	
19.A	- Looien, bereiden en vervaardiging van lederen artikelen, behalve schoeisel (19.A = 19.1 + 19.2)	Aantal arbeiders	##	##	##	##
		Aantal bedienden	##	##	##	##
		Totaal	1 086	1 051	1 051	1 048
		Aantal uren (1)	124 472	113 752	127 766	138 710
		Trimestriële lonen (2)	29 118		6 343	
19.3	- Vervaardiging van schoeisel	Aantal arbeiders	##	##	##	##
		Aantal bedienden	##	##	##	##
		Totaal	211	190	183	189
		Aantal uren (1)	21 023	21 605	20 087	21 401
		Trimestriële lonen (2)	3 579		789	
20	Houtindustrie en vervaardiging van artikelen van hout en van kurk, exclusief meubelen; vervaardiging van	Aantal arbeiders	8 086	8 212	8 161	8 183
		Aantal bedienden	2 222	2 372	2 384	2 379
		Totaal	10 308	10 584	10 545	10 562
		Aantal uren (1)	1 354 960	1 342 743	1 415 747	1 594 023
		Trimestriële lonen (2)	246 980		58 558	
20.1	- Zagen en schaven van hout, impregneren van hout	Aantal arbeiders	1 261	1 377	1 387	1 373
		Aantal bedienden	295	339	340	342
		Totaal	1 557	1 716	1 727	1 715
		Aantal uren (1)	193 426	209 728	222 650	250 359
		Trimestriële lonen (2)	31 748		7 953	
20.2	- Vervaardiging van panelen en platen van hout	Aantal arbeiders	2 770	2 697	2 677	2 692
		Aantal bedienden	776	829	825	819
		Totaal	3 547	3 526	3 502	3 511
		Aantal uren (1)	501 107	471 905	497 056	546 973
		Trimestriële lonen (2)	99 851		24 145	
20.3	- Vervaardiging van schrijn- en timmerwerk	Aantal arbeiders	2 910	2 995	2 963	2 977
		Aantal bedienden	788	842	853	849
		Totaal	3 699	3 837	3 816	3 826
		Aantal uren (1)	470 596	475 817	508 641	577 141
		Trimestriële lonen (2)	82 398		18 634	
20.4	- Vervaardiging van houten emballage	Aantal arbeiders	794	831	824	830
		Aantal bedienden	149	152	154	157
		Totaal	943	983	978	987
		Aantal uren (1)	118 690	119 873	121 429	142 257
		Trimestriële lonen (2)	20 738		5 135	
20.5	- Vervaardiging van overige artikelen van hout, van kurk en riet en van vlechtwerk	Aantal arbeiders	348	312	310	311
		Aantal bedienden	210	210	212	212
		Totaal	559	522	522	523
		Aantal uren (1)	71 140	65 420	65 971	77 293
		Trimestriële lonen (2)	12 245		2 692	
21	Vervaardiging van pulp, papier en papierwaren	Aantal arbeiders	10 585	10 246	10 200	10 169
		Aantal bedienden	3 601	3 469	3 457	3 446
		Totaal	14 187	13 715	13 657	13 615
		Aantal uren (1)	1 772 075	1 534 803	1 679 252	1 912 585
		Trimestriële lonen (2)	448 292		97 095	
21.1	- Vervaardiging van papierpulp, papier en karton	Aantal arbeiders	2 963	2 859	2 827	2 823
		Aantal bedienden	1 205	1 152	1 144	1 137
		Totaal	4 169	4 011	3 971	3 960
		Aantal uren (1)	518 394	430 685	469 151	520 841
		Trimestriële lonen (2)	159 482		35 627	

(1) Tot december 1998 uren-arbeiders, vanaf januari 1999 uren gepresteerd door de werknemers (bedienden en arbeiders).

(2) Brutolonen en -weden van de werknemers tewerkgesteld in de industriële afdelingen (in 1 000 €).

# PRODCOM - Tewerkstelling, uren en lonen

## Tewerkstelling, uren en lonen volgens de hoofdactiviteit van de vestiging (voorlopige cijfers) - vervolg

NACE Code	Activiteit		2006	2007		
				Augustus	September	Oktober
21.2	- Vervaardiging van artikelen van papier en karton	Aantal arbeiders	7 622	7 387	7 373	7 346
		Aantal bedienden	2 396	2 317	2 313	2 309
		Totaal	10 018	9 704	9 686	9 655
		Aantal uren (1)	1 253 681	1 104 118	1 210 101	1 391 744
		Trimestriële lonen (2)	288 810		61 468	
22	Uitgeverijen, drukkerijen en reproductie van opgenomen media	Aantal arbeiders	10 259	10 190	10 175	10 188
		Aantal bedienden	13 492	13 505	13 510	13 507
		Totaal	23 751	23 695	23 685	23 695
		Aantal uren (1)	3 032 803	2 875 032	2 997 109	3 426 810
		Trimestriële lonen (2)	828 351		183 559	
22.A	- Uitgeverijen en reproductie van opgenomen media (22.A = 22.1 + 22.3)	Aantal arbeiders	1 246	1 206	1 204	1 205
		Aantal bedienden	9 020	8 974	8 959	8 965
		Totaal	10 267	10 180	10 163	10 170
		Aantal uren (1)	1 355 202	1 262 405	1 287 749	1 499 427
		Trimestriële lonen (2)	416 260		92 139	
22.2	- Drukkerijen en diensten in verband met drukkerijen	Aantal arbeiders	9 013	8 984	8 971	8 983
		Aantal bedienden	4 471	4 531	4 551	4 542
		Totaal	13 484	13 515	13 522	13 525
		Aantal uren (1)	1 677 600	1 612 627	1 709 360	1 927 383
		Trimestriële lonen (2)	412 090		91 420	
24	Vervaardiging van chemische producten	Aantal arbeiders	27 875	27 018	27 133	27 197
		Aantal bedienden	37 549	37 452	37 587	37 503
		Totaal	65 425	64 470	64 720	64 700
		Aantal uren (1)	8 256 488	7 522 686	8 270 467	9 205 197
		Trimestriële lonen (2)	3 013 787		710 139	
24.1	- Vervaardiging van chemische basisproducten	Aantal arbeiders	12 324	12 135	12 201	12 266
		Aantal bedienden	15 062	15 486	15 554	15 566
		Totaal	27 387	27 621	27 755	27 832
		Aantal uren (1)	3 477 108	3 222 435	3 576 538	3 902 787
		Trimestriële lonen (2)	1 343 150		309 997	
24.2	- Vervaardiging van verdelgingsmiddelen en van andere chemische producten voor de landbouw	Aantal arbeiders	80	85	84	84
		Aantal bedienden	277	232	231	231
		Totaal	357	317	315	315
		Aantal uren (1)	43 645	34 202	38 871	43 480
		Trimestriële lonen (2)	16 673		3 213	
24.3	- Vervaardiging van verf, vernis e.d., drukinkt en mastiek	Aantal arbeiders	1 197	1 141	1 159	1 163
		Aantal bedienden	1 998	1 998	2 014	2 013
		Totaal	3 196	3 139	3 173	3 176
		Aantal uren (1)	440 049	399 898	419 199	482 261
		Trimestriële lonen (2)	130 848		31 522	
24.4	- Vervaardiging van farmaceutische en van chemische en botanische producten voor medicinaal gebruik	Aantal arbeiders	5 899	5 807	5 808	5 784
		Aantal bedienden	12 726	13 658	13 726	13 708
		Totaal	18 626	19 465	19 534	19 492
		Aantal uren (1)	2 358 372	2 342 404	2 536 979	2 875 901
		Trimestriële lonen (2)	889 099		243 852	
24.5	- Vervaardiging van zeep, wasmiddelen, poets- en reinigingsmiddelen, parfums en cosmetische artikelen	Aantal arbeiders	2 752	2 725	2 732	2 742
		Aantal bedienden	1 598	1 646	1 650	1 659
		Totaal	4 350	4 371	4 382	4 401
		Aantal uren (1)	530 218	496 948	540 177	622 151
		Trimestriële lonen (2)	133 826		31 376	
24.A	- Vervaardiging van overige chemische producten, m.i.v. voor de landbouw (24.A = 24.2 + 24.6)	Aantal arbeiders	4 064	3 620	3 633	3 642
		Aantal bedienden	5 758	4 289	4 269	4 180
		Totaal	9 822	7 909	7 902	7 822
		Aantal uren (1)	1 208 360	880 512	956 155	1 066 071
		Trimestriële lonen (2)	460 813		81 260	
24.6	- Vervaardiging van overige chemische producten	Aantal arbeiders	3 984	3 535	3 549	3 558
		Aantal bedienden	5 480	4 057	4 038	3 949
		Totaal	9 465	7 592	7 587	7 507
		Aantal uren (1)	1 164 715	846 310	917 284	1 022 591
		Trimestriële lonen (2)	444 140		78 047	

(1) Tot december 1998 uren-arbeiders, vanaf januari 1999 uren gepresteerd door de werknemers (bedienden en arbeiders).

(2) Brutolonen en -weden van de werknemers tewerkgesteld in de industriële afdelingen (in 1 000 €).

# PRODCOM - Tewerkstelling, uren en lonen

## Tewerkstelling, uren en lonen volgens de hoofdactiviteit van de vestiging (voorlopige cijfers) - vervolg

NACE			2006	2007		
Code	Activiteit			Augustus	September	Oktober
24.7	- Vervaardiging van synthetische en kunstmatige vezels	Aantal arbeiders	1 636	1 590	1 600	1 600
		Aantal bedienden	405	375	374	377
		Totaal	2 041	1 965	1 974	1 977
		Aantal uren (1)	242 379	180 489	241 419	256 026
		Trimestriële lonen (2)	56 052		12 132	
25	<b>Vervaardiging van producten van rubber en kunststof</b>	<b>Aantal arbeiders</b>	<b>17 640</b>	<b>17 886</b>	<b>17 850</b>	<b>17 942</b>
		<b>Aantal bedienden</b>	<b>7 615</b>	<b>7 692</b>	<b>7 698</b>	<b>7 698</b>
		<b>Totaal</b>	<b>25 256</b>	<b>25 578</b>	<b>25 548</b>	<b>25 640</b>
		<b>Aantal uren (1)</b>	<b>3 200 892</b>	<b>2 926 476</b>	<b>3 303 265</b>	<b>3 734 413</b>
		<b>Trimestriële lonen (2)</b>	<b>784 488</b>		<b>176 432</b>	
25.1	- Vervaardiging van producten van rubber	Aantal arbeiders	1 858	1 841	1 853	1 873
		Aantal bedienden	735	713	718	715
		Totaal	2 593	2 554	2 571	2 588
		Aantal uren (1)	318 968	292 199	330 926	370 260
		Trimestriële lonen (2)	81 721		18 051	
25.2	- Vervaardiging van producten van kunststof	Aantal arbeiders	15 782	16 045	15 997	16 069
		Aantal bedienden	6 879	6 979	6 980	6 983
		Totaal	22 662	23 024	22 977	23 052
		Aantal uren (1)	2 881 923	2 634 277	2 972 339	3 364 153
		Trimestriële lonen (2)	702 767		158 380	
26	<b>Vervaardiging van overige niet-metaalhoudende minerale producten</b>	<b>Aantal arbeiders</b>	<b>20 499</b>	<b>20 675</b>	<b>20 625</b>	<b>20 613</b>
		<b>Aantal bedienden</b>	<b>6 759</b>	<b>6 885</b>	<b>6 909</b>	<b>6 904</b>
		<b>Totaal</b>	<b>27 259</b>	<b>27 560</b>	<b>27 534</b>	<b>27 517</b>
		<b>Aantal uren (1)</b>	<b>3 511 080</b>	<b>3 373 095</b>	<b>3 598 134</b>	<b>4 048 152</b>
		<b>Trimestriële lonen (2)</b>	<b>843 608</b>		<b>183 433</b>	
26.1	- Vervaardiging van glas en glaswerk	Aantal arbeiders	6 890	6 725	6 690	6 656
		Aantal bedienden	2 308	2 130	2 128	2 112
		Totaal	9 199	8 855	8 818	8 768
		Aantal uren (1)	1 163 659	974 061	1 105 908	1 235 374
		Trimestriële lonen (2)	298 141		65 478	
26.A	- Vervaardiging van keramische tegels, plavuizen, behalve dakpannen en bakstenen (26.A = 26.2 + 26.3)	Aantal arbeiders	753	745	739	739
		Aantal bedienden	218	220	224	218
		Totaal	971	965	963	957
		Aantal uren (1)	119 781	100 598	122 304	137 836
		Trimestriële lonen (2)	28 664		6 618	
26.4	- Vervaardiging van dakpannen, bakstenen, tegels en overige producten voor de bouw van gebakken klei	Aantal arbeiders	1 596	1 710	1 701	1 694
		Aantal bedienden	341	545	545	548
		Totaal	1 937	2 255	2 246	2 242
		Aantal uren (1)	246 651	251 994	269 450	317 940
		Trimestriële lonen (2)	56 069		14 661	
26.5	- Vervaardiging van cement, kalk en gips	Aantal arbeiders	1 031	966	973	979
		Aantal bedienden	680	693	694	694
		Totaal	1 711	1 659	1 667	1 673
		Aantal uren (1)	233 554	212 361	212 557	245 569
		Trimestriële lonen (2)	81 854		16 954	
26.6	- Vervaardiging van artikelen van beton, gips en cement	Aantal arbeiders	8 317	8 524	8 530	8 546
		Aantal bedienden	2 482	2 558	2 577	2 586
		Totaal	10 800	11 082	11 107	11 132
		Aantal uren (1)	1 405 930	1 469 436	1 522 099	1 697 061
		Trimestriële lonen (2)	307 424		63 102	
26.7	- Houwen, bewerken en afwerken van bouw- en siersteen	Aantal arbeiders	1 046	1 104	1 095	1 095
		Aantal bedienden	319	316	317	321
		Totaal	1 366	1 420	1 412	1 416
		Aantal uren (1)	176 015	194 974	192 054	220 126
		Trimestriële lonen (2)	32 208		7 346	
26.8	- Vervaardiging van overige niet-metaalhoudende minerale producten	Aantal arbeiders	862	901	897	904
		Aantal bedienden	409	423	424	425
		Totaal	1 271	1 324	1 321	1 329
		Aantal uren (1)	165 488	169 671	173 762	194 246
		Trimestriële lonen (2)	39 248		9 275	

(1) Tot december 1998 uren-arbeiders, vanaf januari 1999 uren gepresteerd door de werknemers (bedienden en arbeiders).

(2) Brutolonen en -weden van de werknemers tewerkgesteld in de industriële afdelingen (in 1 000 €).



# PRODCOM - Tewerkstelling, uren en lonen

## Tewerkstelling, uren en lonen volgens de hoofdactiviteit van de vestiging (voorlopige cijfers) - vervolg

NACE Code	Activiteit		2006	2007		
				Augustus	September	Oktober
27	Vervaardiging van metalen in primaire vorm	Aantal arbeiders	22 361	22 704	22 723	22 749
		Aantal bedienden	9 301	9 447	9 459	9 467
		Totaal	31 662	32 151	32 182	32 216
		Aantal uren (1)	4 059 940	3 555 128	4 061 935	4 522 324
		Trimestriële lonen (2)	1 225 845		278 148	
27.1	- Vervaardiging van ijzer en staal en van ferrolegeringen	Aantal arbeiders	12 073	12 090	12 100	12 102
		Aantal bedienden	5 123	5 189	5 191	5 190
		Totaal	17 197	17 279	17 291	17 292
		Aantal uren (1)	2 232 986	1 915 715	2 161 889	2 403 662
		Trimestriële lonen (2)	702 769		157 552	
27.2	- Vervaardiging van buizen	Aantal arbeiders	668	730	730	734
		Aantal bedienden	164	172	171	173
		Totaal	833	902	901	907
		Aantal uren (1)	101 510	95 440	111 378	129 786
		Trimestriële lonen (2)	23 345		5 587	
27.3	- Overige eerste verwerking van ijzer en staal	Aantal arbeiders	2 546	2 612	2 622	2 640
		Aantal bedienden	1 095	1 118	1 119	1 128
		Totaal	3 641	3 730	3 741	3 768
		Aantal uren (1)	451 373	393 892	479 239	542 206
		Trimestriële lonen (2)	134 301		29 954	
27.4	- Productie van non-ferrometalen	Aantal arbeiders	5 544	5 747	5 733	5 728
		Aantal bedienden	2 580	2 639	2 646	2 642
		Totaal	8 125	8 386	8 379	8 370
		Aantal uren (1)	1 034 309	939 008	1 055 297	1 153 994
		Trimestriële lonen (2)	309 913		71 937	
27.5	- Gieten van metalen	Aantal arbeiders	1 528	1 525	1 538	1 545
		Aantal bedienden	337	329	332	334
		Totaal	1 865	1 854	1 870	1 879
		Aantal uren (1)	239 760	211 073	254 132	292 676
		Trimestriële lonen (2)	55 516		13 120	
28	Vervaardiging van producten van metaal	Aantal arbeiders	37 232	38 281	38 414	38 483
		Aantal bedienden	11 484	12 137	12 166	12 227
		Totaal	48 716	50 418	50 580	50 710
		Aantal uren (1)	6 124 735	5 861 563	6 490 494	7 506 427
		Trimestriële lonen (2)	1 347 794		306 330	
28.1	- Vervaardiging van metalen constructiewerken voor de bouw	Aantal arbeiders	12 655	13 070	13 154	13 196
		Aantal bedienden	3 617	3 852	3 863	3 880
		Totaal	16 273	16 922	17 017	17 076
		Aantal uren (1)	2 041 644	2 058 219	2 218 635	2 538 628
		Trimestriële lonen (2)	414 431		94 035	
28.2	- Vervaardiging van tanks, reservoirs en bergingsmiddelen, van metaal; vervaardiging van radiatoren en ketels	Aantal arbeiders	4 721	4 700	4 694	4 714
		Aantal bedienden	1 908	1 982	2 001	1 996
		Totaal	6 629	6 682	6 695	6 710
		Aantal uren (1)	833 308	752 632	820 608	1 032 273
		Trimestriële lonen (2)	201 192		43 740	
28.3	- Vervaardiging van stoomketels	Aantal arbeiders	3 218	3 464	3 479	3 468
		Aantal bedienden	903	1 054	1 044	1 055
		Totaal	4 122	4 518	4 523	4 523
		Aantal uren (1)	519 936	502 424	566 202	660 041
		Trimestriële lonen (2)	116 133		28 520	
28.4	- Smeden, persen, stampen en profielwalsen van metaal; poedermetallurgie	Aantal arbeiders	928	979	977	991
		Aantal bedienden	254	274	278	285
		Totaal	1 182	1 253	1 255	1 276
		Aantal uren (1)	154 425	141 560	160 488	183 697
		Trimestriële lonen (2)	29 983		7 288	
28.5	- Oppervlaktebehandeling en bekleding van metaal; algemene metaalbewerking	Aantal arbeiders	8 073	8 537	8 566	8 597
		Aantal bedienden	1 996	2 129	2 133	2 141
		Totaal	10 069	10 666	10 699	10 738
		Aantal uren (1)	1 269 743	1 222 350	1 368 581	1 564 518
		Trimestriële lonen (2)	277 718		64 486	

(1) Tot december 1998 uren-arbeiders, vanaf januari 1999 uren gepresteerd door de werknemers (bedienden en arbeiders).

(2) Brutolonen en -weden van de werknemers tewerkgesteld in de industriële afdelingen (in 1 000 €).

# PRODCOM - Tewerkstelling, uren en lonen

## Tewerkstelling, uren en lonen volgens de hoofdactiviteit van de vestiging (voorlopige cijfers) - vervolg

NACE Code	Activiteit		2006	2007		
				Augustus	September	Oktober
28.6	- Vervaardiging van scharen, messen, bestekken, gereedschap en ijzerwaren	Aantal arbeiders	<b>1 716</b>	1 653	1 645	1 635
		Aantal bedienden	<b>783</b>	773	768	781
		Totaal	<b>2 500</b>	2 426	2 413	2 416
		Aantal uren (1)	<b>320 310</b>	286 625	321 032	369 183
		Trimestriële lonen (2)	<b>79 623</b>		16 943	
28.7	- Vervaardiging van overige producten van metaal	Aantal arbeiders	<b>5 918</b>	5 878	5 899	5 882
		Aantal bedienden	<b>2 021</b>	2 073	2 079	2 089
		Totaal	<b>7 939</b>	7 951	7 978	7 971
		Aantal uren (1)	<b>985 367</b>	897 753	1 034 948	1 158 087
		Trimestriële lonen (2)	<b>228 713</b>		51 316	
29	<b>Vervaardiging van machines, apparaten en werktuigen, n.e.g.</b>	<b>Aantal arbeiders</b>	<b>29 528</b>	<b>30 732</b>	<b>30 830</b>	<b>30 961</b>
		<b>Aantal bedienden</b>	<b>14 821</b>	<b>15 505</b>	<b>15 584</b>	<b>15 581</b>
		<b>Totaal</b>	<b>44 349</b>	<b>46 237</b>	<b>46 414</b>	<b>46 542</b>
		<b>Aantal uren (1)</b>	<b>5 638 793</b>	<b>5 153 828</b>	<b>5 935 400</b>	<b>6 777 241</b>
		<b>Trimestriële lonen (2)</b>	<b>1 391 718</b>		<b>324 733</b>	
29.1	- Vervaardiging van machines voor de productie en toepassing van mechanische energie, exclusief motoren voor	Aantal arbeiders	<b>4 988</b>	5 335	5 304	5 341
		Aantal bedienden	<b>3 303</b>	3 613	3 628	3 630
		Totaal	<b>8 292</b>	8 948	8 932	8 971
		Aantal uren (1)	<b>1 053 334</b>	1 028 133	1 089 849	1 273 051
		Trimestriële lonen (2)	<b>297 361</b>		72 321	
29.2	- Vervaardiging van overige machines voor algemeen gebruik	Aantal arbeiders	<b>8 743</b>	8 951	8 963	8 972
		Aantal bedienden	<b>4 688</b>	4 762	4 796	4 790
		Totaal	<b>13 432</b>	13 713	13 759	13 762
		Aantal uren (1)	<b>1 760 143</b>	1 612 776	1 817 086	2 080 444
		Trimestriële lonen (2)	<b>407 858</b>		95 457	
29.3	- Vervaardiging van machines voor de landbouw en de bosbouw	Aantal arbeiders	<b>2 220</b>	2 500	2 514	2 530
		Aantal bedienden	<b>813</b>	867	861	857
		Totaal	<b>3 034</b>	3 367	3 375	3 387
		Aantal uren (1)	<b>396 088</b>	325 538	430 086	460 507
		Trimestriële lonen (2)	<b>82 243</b>		19 114	
29.4	- Vervaardiging van gereedschapswerktuigen	Aantal arbeiders	<b>1 079</b>	1 092	1 104	1 112
		Aantal bedienden	<b>541</b>	567	573	566
		Totaal	<b>1 621</b>	1 659	1 677	1 678
		Aantal uren (1)	<b>206 604</b>	177 339	223 260	252 566
		Trimestriële lonen (2)	<b>49 289</b>		11 086	
29.5	- Vervaardiging van overige machines voor specifieke doeleinden	Aantal arbeiders	<b>9 706</b>	9 847	9 915	9 961
		Aantal bedienden	<b>4 170</b>	4 309	4 332	4 346
		Totaal	<b>13 877</b>	14 156	14 247	14 307
		Aantal uren (1)	<b>1 736 429</b>	1 549 740	1 857 447	2 079 737
		Trimestriële lonen (2)	<b>429 646</b>		96 674	
29.6	- Vervaardiging van wapens en munitie	Aantal arbeiders	<b>1 083</b>	1 276	1 293	1 300
		Aantal bedienden	<b>765</b>	800	806	806
		Totaal	<b>1 849</b>	2 076	2 099	2 106
		Aantal uren (1)	<b>208 995</b>	212 284	225 919	289 494
		Trimestriële lonen (2)	<b>67 118</b>		16 920	
29.7	- Vervaardiging van huishoudapparaten	Aantal arbeiders	<b>1 705</b>	1 731	1 737	1 745
		Aantal bedienden	<b>537</b>	587	588	586
		Totaal	<b>2 243</b>	2 318	2 325	2 331
		Aantal uren (1)	<b>277 197</b>	248 018	291 753	341 442
		Trimestriële lonen (2)	<b>58 203</b>		13 161	
30	<b>Vervaardiging van kantoormachines en computers</b>	<b>Aantal arbeiders</b>	<b>380</b>	<b>450</b>	<b>453</b>	<b>466</b>
		<b>Aantal bedienden</b>	<b>1 198</b>	<b>1 227</b>	<b>1 215</b>	<b>1 238</b>
		<b>Totaal</b>	<b>1 578</b>	<b>1 677</b>	<b>1 668</b>	<b>1 704</b>
		<b>Aantal uren (1)</b>	<b>210 807</b>	<b>192 526</b>	<b>222 535</b>	<b>255 529</b>
		<b>Trimestriële lonen (2)</b>	<b>60 898</b>		<b>14 353</b>	
31	<b>Vervaardiging van elektrische machines en apparaten</b>	<b>Aantal arbeiders</b>	<b>15 270</b>	<b>15 255</b>	<b>15 352</b>	<b>15 388</b>
		<b>Aantal bedienden</b>	<b>8 788</b>	<b>9 468</b>	<b>9 559</b>	<b>9 586</b>
		<b>Totaal</b>	<b>24 058</b>	<b>24 723</b>	<b>24 911</b>	<b>24 974</b>
		<b>Aantal uren (1)</b>	<b>3 053 585</b>	<b>2 960 582</b>	<b>3 249 066</b>	<b>3 648 740</b>
		<b>Trimestriële lonen (2)</b>	<b>775 774</b>		<b>181 104</b>	

(1) Tot december 1998 uren-arbeiders, vanaf januari 1999 uren gepresteerd door de werknemers (bedienden en arbeiders).

(2) Brutolonen en -weden van de werknemers tewerkgesteld in de industriële afdelingen (in 1 000 €).

# PRODCOM - Tewerkstelling, uren en lonen

## Tewerkstelling, uren en lonen volgens de hoofdactiviteit van de vestiging (voorlopige cijfers) - vervolg

NACE Code	Activiteit		2006	2007		
				Augustus	September	Oktober
31.1	- Vervaardiging van elektromotoren en van elektrische generatoren en transformatoren	Aantal arbeiders	1 705	1 878	1 919	1 914
		Aantal bedienden	1 631	1 760	1 788	1 794
		Totaal	3 336	3 638	3 707	3 708
		Aantal uren (1)	422 192	419 758	478 703	549 792
		Trimestriële lonen (2)	119 127		30 996	
31.2	- Vervaardiging van schakel- en verdeelinrichtingen	Aantal arbeiders	4 598	4 433	4 461	4 476
		Aantal bedienden	2 326	2 753	2 774	2 778
		Totaal	6 925	7 186	7 235	7 254
		Aantal uren (1)	869 903	810 918	906 253	1 048 388
		Trimestriële lonen (2)	217 447		49 845	
31.3	- Vervaardiging van geïsoleerde kabels en draad	Aantal arbeiders	1 257	1 247	1 245	1 254
		Aantal bedienden	500	503	505	508
		Totaal	1 758	1 750	1 750	1 762
		Aantal uren (1)	232 340	248 497	257 596	262 177
		Trimestriële lonen (2)	55 873		11 006	
31.4	- Vervaardiging van accumulatoren en elektrische batterijen	Aantal arbeiders	1 038	964	965	971
		Aantal bedienden	268	237	238	237
		Totaal	1 307	1 201	1 203	1 208
		Aantal uren (1)	141 886	162 531	165 406	160 778
		Trimestriële lonen (2)	44 335		8 765	
31.5	- Vervaardiging van elektrische lampen en verlichtingsapparaten	Aantal arbeiders	2 858	2 866	2 865	2 861
		Aantal bedienden	1 506	1 531	1 539	1 537
		Totaal	4 364	4 397	4 404	4 398
		Aantal uren (1)	590 797	617 463	608 122	642 408
		Trimestriële lonen (2)	131 102		31 028	
31.6	- Vervaardiging van overige elektrische benodigdheden	Aantal arbeiders	3 812	3 867	3 897	3 912
		Aantal bedienden	2 555	2 684	2 715	2 732
		Totaal	6 367	6 551	6 612	6 644
		Aantal uren (1)	796 465	701 415	832 986	985 197
		Trimestriële lonen (2)	207 890		49 465	
32	<b>Vervaardiging van audio-, video- en telecommunicatieapparatuur</b>	<b>Aantal arbeiders</b>	<b>3 632</b>	<b>3 346</b>	<b>3 294</b>	<b>3 297</b>
		<b>Aantal bedienden</b>	<b>3 626</b>	<b>3 526</b>	<b>3 520</b>	<b>3 535</b>
		<b>Totaal</b>	<b>7 259</b>	<b>6 872</b>	<b>6 814</b>	<b>6 832</b>
		<b>Aantal uren (1)</b>	<b>889 573</b>	<b>718 338</b>	<b>869 431</b>	<b>984 623</b>
		<b>Trimestriële lonen (2)</b>	<b>272 563</b>		<b>61 225</b>	
32.1	- Vervaardiging van elektronische onderdelen	Aantal arbeiders	1 819	1 729	1 679	1 667
		Aantal bedienden	1 129	1 190	1 186	1 201
		Totaal	2 948	2 919	2 865	2 868
		Aantal uren (1)	363 331	322 904	372 156	406 878
		Trimestriële lonen (2)	102 192		25 479	
32.2	- Vervaardiging van zendapparatuur voor televisie en radio en van apparatuur voor lijntelefonie en lijntelegrafie	Aantal arbeiders	559	580	567	567
		Aantal bedienden	909	897	891	885
		Totaal	1 469	1 477	1 458	1 452
		Aantal uren (1)	172 678	152 881	183 794	206 608
		Trimestriële lonen (2)	62 727		14 414	
32.3	- Vervaardiging van audio- en videoapparatuur	Aantal arbeiders	1 253	1 037	1 048	1 063
		Aantal bedienden	1 588	1 439	1 443	1 449
		Totaal	2 841	2 476	2 491	2 512
		Aantal uren (1)	353 563	242 553	313 481	371 137
		Trimestriële lonen (2)	107 644		21 331	
33	<b>Vervaardiging van medische apparatuur en instrumenten, van precisie- en optische instrumenten en van uurwerken</b>	<b>Aantal arbeiders</b>	<b>2 828</b>	<b>2 860</b>	<b>2 852</b>	<b>2 870</b>
		<b>Aantal bedienden</b>	<b>3 382</b>	<b>3 405</b>	<b>3 420</b>	<b>3 444</b>
		<b>Totaal</b>	<b>6 211</b>	<b>6 265</b>	<b>6 272</b>	<b>6 314</b>
		<b>Aantal uren (1)</b>	<b>806 984</b>	<b>719 674</b>	<b>809 286</b>	<b>937 153</b>
		<b>Trimestriële lonen (2)</b>	<b>204 769</b>		<b>46 103</b>	
33.1	- Vervaardiging van medische apparatuur en instrumenten en van orthopedische artikelen	Aantal arbeiders	1 300	1 415	1 426	1 448
		Aantal bedienden	881	961	965	970
		Totaal	2 181	2 376	2 391	2 418
		Aantal uren (1)	278 765	284 907	307 436	353 573
		Trimestriële lonen (2)	58 808		14 421	

(1) Tot december 1998 uren-arbeiders, vanaf januari 1999 uren gepresteerd door de werknemers (bedienden en arbeiders).

(2) Brutolonen en -weden van de werknemers tewerkgesteld in de industriële afdelingen (in 1 000 €).

# PRODCOM - Tewerkstelling, uren en lonen

## Tewerkstelling, uren en lonen volgens de hoofdactiviteit van de vestiging (voorlopige cijfers) - vervolg

NACE Code	Activiteit		2006	2007		
				Augustus	September	Oktober
33.2	- Vervaardiging van meet-, regel-, navigatie- en controleapparatuur	Aantal arbeiders	1 260	1 197	1 174	1 177
		Aantal bedienden	1 622	1 508	1 504	1 512
		Totaal	2 883	2 705	2 678	2 689
		Aantal uren (1)	373 872	292 128	346 554	403 026
		Trimestriële lonen (2)	103 437		21 409	
33.3	- Vervaardiging van apparaten voor de bewaking van industriële processen	Aantal arbeiders	45	37	40	39
		Aantal bedienden	660	702	713	719
		Totaal	706	739	753	758
		Aantal uren (1)	97 356	93 990	99 467	113 788
		Trimestriële lonen (2)	29 885		7 216	
33.4	- Vervaardiging van optische instrumenten en van foto- en filmapparatuur	Aantal arbeiders	186	# #	# #	# #
		Aantal bedienden	205	# #	# #	# #
		Totaal	391	402	407	405
		Aantal uren (1)	51 044	44 148	50 793	60 776
		Trimestriële lonen (2)	11 567		2 796	
33.5	- Vervaardiging van uurwerken	Aantal arbeiders	36	# #	# #	# #
		Aantal bedienden	13	# #	# #	# #
		Totaal	49	43	43	44
		Aantal uren (1)	5 945	4 501	5 036	5 990
		Trimestriële lonen (2)	1 072		260	
34	Vervaardiging en assemblage van auto's, aanhangwagens en opleggers	Aantal arbeiders	36 680	35 239	35 295	34 990
		Aantal bedienden	6 135	5 930	5 923	5 917
		Totaal	42 815	41 169	41 218	40 907
		Aantal uren (1)	5 105 884	3 912 511	5 217 332	5 711 593
		Trimestriële lonen (2)	1 329 009		270 781	
34.1	- Vervaardiging en assemblage van auto's	Aantal arbeiders	22 867	21 201	21 182	20 832
		Aantal bedienden	3 063	2 886	2 872	2 841
		Totaal	25 930	24 087	24 054	23 673
		Aantal uren (1)	3 053 651	2 157 836	3 100 886	3 343 609
		Trimestriële lonen (2)	840 956		162 744	
34.2	- Vervaardiging van carrosserieën; vervaardiging van aanhangwagens, caravans en opleggers	Aantal arbeiders	5 996	6 609	6 658	6 633
		Aantal bedienden	1 020	1 069	1 076	1 089
		Totaal	7 016	7 678	7 734	7 722
		Aantal uren (1)	846 400	847 056	915 496	997 488
		Trimestriële lonen (2)	195 160		47 113	
34.3	- Vervaardiging van onderdelen en accessoires voor motorvoertuigen en motoren daarvan	Aantal arbeiders	7 816	7 429	7 455	7 525
		Aantal bedienden	2 051	1 975	1 975	1 987
		Totaal	9 867	9 404	9 430	9 512
		Aantal uren (1)	1 205 832	907 619	1 200 950	1 370 496
		Trimestriële lonen (2)	292 893		60 924	
35	Vervaardiging van overige transportmiddelen	Aantal arbeiders	4 404	4 269	4 288	4 300
		Aantal bedienden	3 945	3 967	3 972	3 961
		Totaal	8 349	8 236	8 260	8 261
		Aantal uren (1)	917 037	790 358	941 448	1 084 922
		Trimestriële lonen (2)	285 641		62 667	
35.1	- Scheepsbouw en -reparatie	Aantal arbeiders	933	808	816	827
		Aantal bedienden	180	158	148	148
		Totaal	1 113	966	964	975
		Aantal uren (1)	135 370	104 879	119 938	138 327
		Trimestriële lonen (2)	30 956		6 026	
35.2	- Vervaardiging van rollend materieel voor spoor- en tramwegen	Aantal arbeiders	755	690	682	681
		Aantal bedienden	361	355	360	359
		Totaal	1 116	1 045	1 042	1 040
		Aantal uren (1)	136 124	99 716	157 735	138 853
		Trimestriële lonen (2)	37 419		5 531	
35.3	- Vervaardiging van lucht- en ruimtevaartuigen	Aantal arbeiders	2 439	2 528	2 546	2 551
		Aantal bedienden	3 304	3 354	3 359	3 348
		Totaal	5 743	5 882	5 905	5 899
		Aantal uren (1)	597 717	543 584	619 074	755 281
		Trimestriële lonen (2)	207 485		49 001	

(1) Tot december 1998 uren-arbeiders, vanaf januari 1999 uren gepresteerd door de werknemers (bedienden en arbeiders).

(2) Brutolonen en -weden van de werknemers tewerkgesteld in de industriële afdelingen (in 1 000 €).

# PRODCOM - Tewerkstelling, uren en lonen

## Tewerkstelling, uren en lonen volgens de hoofdactiviteit van de vestiging (voorlopige cijfers) - vervolg en einde

NACE			2006	2007		
Code	Activiteit			Augustus	September	Oktober
35.4	- Vervaardiging van motorrijwielen en rijwielen	Aantal arbeiders	276	243	244	241
		Aantal bedienden	99	100	105	106
		Totaal	376	343	349	347
		Aantal uren (1)	47 825	42 179	44 701	52 461
		Trimestriële lonen (2)	9 781		2 109	
36	Vervaardiging van meubelen; overige industrie	Aantal arbeiders	13 115	12 672	12 661	12 617
		Aantal bedienden	3 182	3 166	3 193	3 184
		Totaal	16 297	15 838	15 854	15 801
		Aantal uren (1)	1 960 532	1 649 005	2 060 906	2 289 629
		Trimestriële lonen (2)	358 083		78 024	
36.1	- Vervaardiging van meubelen	Aantal arbeiders	11 087	10 843	10 835	10 786
		Aantal bedienden	2 430	2 419	2 434	2 422
		Totaal	13 518	13 262	13 269	13 208
		Aantal uren (1)	1 647 939	1 423 779	1 748 251	1 936 035
		Trimestriële lonen (2)	296 021		64 460	
36.2	- Bewerking van edelstenen en vervaardiging van juwelen en dergelijke artikelen	Aantal arbeiders	914	770	771	772
		Aantal bedienden	418	408	419	419
		Totaal	1 333	1 178	1 190	1 191
		Aantal uren (1)	138 580	81 315	143 050	160 239
		Trimestriële lonen (2)	27 406		5 906	
36.4	- Vervaardiging van sportartikelen	Aantal arbeiders	101	91	90	90
		Aantal bedienden	24	28	28	28
		Totaal	126	119	118	118
		Aantal uren (1)	15 453	13 742	13 907	15 875
		Trimestriële lonen (2)	2 403		516	
36.5	- Vervaardiging van spellen en speelgoed	Aantal arbeiders	448	437	436	435
		Aantal bedienden	120	118	119	119
		Totaal	568	555	555	554
		Aantal uren (1)	66 715	56 380	67 497	76 486
		Trimestriële lonen (2)	15 098		3 102	
36.A	- Overige industrie, m.i.v. de vervaardiging van muziekinstrumenten (36.A = 36.3 + 36.6)	Aantal arbeiders	563	531	529	534
		Aantal bedienden	188	193	193	196
		Totaal	751	724	722	730
		Aantal uren (1)	91 843	73 789	88 201	100 994
		Trimestriële lonen (2)	17 155		4 040	
<b>Totaal</b>		<b>Aantal arbeiders</b>	<b>338 211</b>	<b>338 011</b>	<b>338 185</b>	<b>338 248</b>
		<b>Aantal bedienden</b>	<b>164 651</b>	<b>167 002</b>	<b>167 382</b>	<b>167 460</b>
		<b>Totaal</b>	<b>502 862</b>	<b>505 013</b>	<b>505 567</b>	<b>505 708</b>
		<b>Aantal uren (1)</b>	<b>62 365 976</b>	<b>56 428 557</b>	<b>63 736 510</b>	<b>71 845 179</b>
		<b>Trimestriële lonen (2)</b>	<b>16 134 132</b>		<b>3 645 595</b>	

(1) Tot december 1998 uren-arbeiders, vanaf januari 1999 uren gepresteerd door de werknemers (bedienden en arbeiders).

(2) Brutolonen en -weden van de werknemers tewerkgesteld in de industriële afdelingen (in 1 000 €).

# PRODCOM - Bestellingen

## Waarde van de bestellingen voor bepaalde bedrijfstakken volgens

NACE code	Activiteit	Bestelling	2006	2006	2007	
			December		Januari	Februari
1E	Vervaardiging van textiel (1E= 17 behalve textielveredeling)	Totaal	308 755	<b>4 413 728</b>	364 406	358 625
		Waarvan voor het buitenland	243 383	<b>3 523 493</b>	285 656	287 775
18	Vervaardiging van kleding en bontnijverheid	Totaal	17 340	<b>340 783</b>	29 365	54 631
		Waarvan voor het buitenland	6 695	<b>146 512</b>	15 553	20 983
21	Vervaardiging van pulp, papier en papierwaren	Totaal	295 283	<b>3 692 114</b>	312 137	318 639
		Waarvan voor het buitenland	189 537	<b>2 364 532</b>	190 196	209 338
24	Vervaardiging van chemische producten	Totaal	2 809 368	<b>35 542 649</b>	3 048 176	2 893 829
		Waarvan voor het buitenland	2 224 282	<b>28 697 146</b>	2 495 404	2 363 637
27	Vervaardiging van metalen in primaire vorm	Totaal	1 643 361	<b>19 514 948</b>	1 771 051	1 744 770
		Waarvan voor het buitenland	1 379 239	<b>15 499 859</b>	1 458 981	1 421 362
2D	Vervaardiging van produkten van metaal (2D=28 m.u.v.oppervlaktebehandeling en en bekleding van metaal)	Totaal	572 762	<b>6 684 507</b>	599 487	614 253
		Waarvan voor het buitenland	238 291	<b>2 979 712</b>	260 600	257 061
29	Vervaardiging van machines, apparaten en werktuigen, n.e.g.	Totaal	828 346	<b>9 171 645</b>	876 832	833 816
		Waarvan voor het buitenland	596 963	<b>6 712 354</b>	637 639	629 228
30	Vervaardiging van kantoormachines en computers	Totaal	26 910	<b>393 396</b>	29 414	22 962
		Waarvan voor het buitenland	15 085	<b>279 753</b>	21 758	15 929
31	Vervaardiging van elektrische machines en apparaten	Totaal	348 167	<b>4 586 399</b>	415 310	408 565
		Waarvan voor het buitenland	195 533	<b>2 675 984</b>	228 146	246 627
32	Vervaardiging van audio-, video- en telecommunicatieapparatuur	Totaal	119 525	<b>1 710 107</b>	127 736	110 658
		Waarvan voor het buitenland	98 074	<b>1 406 430</b>	100 604	91 064
33	Vervaardiging van medische apparatuur en instrumenten, van precisie- en optische instrumenten en van uurwerken	Totaal	95 549	<b>1 095 418</b>	99 794	94 453
		Waarvan voor het buitenland	70 071	<b>764 884</b>	74 245	70 797
34	Vervaardiging en assemblage van auto's, aanhangwagens en opleggers	Totaal	1 423 452	<b>18 238 579</b>	1 670 870	1 608 874
		Waarvan voor het buitenland	1 205 972	<b>15 614 299</b>	1 446 265	1 364 789
35	Vervaardiging van overige transportmiddelen	Totaal	157 718	<b>1 441 506</b>	106 161	102 257
		Waarvan voor het buitenland	135 348	<b>1 138 299</b>	76 686	74 611

# PRODCOM - Bestellingen

## de hoofdactiviteit van de vestiging (voorlopige cijfers in 1 000 €)

Maart	April	Mei	Juni	Juli	Augustus	September	Oktober	NACE code
410 403 328 351	371 816 296 785	383 956 308 279	388 371 300 306	324 072 261 970	313 945 249 404	405 019 325 179	428 473 345 537	1E
36 214 18 610	19 723 7 514	20 696 6 930	19 797 9 272	23 026 11 438	30 342 12 527	25 859 11 927	18 847 8 724	18
343 044 219 306	304 787 193 313	308 102 192 106	329 380 207 995	291 972 186 695	291 218 184 230	298 259 187 463	339 815 205 263	21
3 140 418 2 569 927	2 980 743 2 411 748	3 147 597 2 551 091	3 188 728 2 608 788	3 052 872 2 501 520	2 993 103 2 438 773	2 890 783 2 361 567	3 087 033 2 495 433	24
1 959 653 1 626 756	1 797 039 1 487 300	1 774 907 1 507 617	1 855 116 1 595 995	1 630 459 1 282 262	1 363 033 1 133 093	1 808 725 1 434 982	1 716 666 1 429 858	27
686 859 288 351	649 460 298 866	694 133 295 756	719 295 314 011	579 999 297 654	592 555 233 360	672 752 276 317	718 054 295 200	2D
927 862 682 811	790 476 557 914	886 364 661 094	923 682 681 224	840 524 644 980	761 085 574 294	846 332 623 609	962 282 724 093	29
29 642 20 256	25 628 18 826	27 526 17 167	27 189 19 439	35 135 20 271	29 834 24 182	42 668 34 718	19 437 11 605	30
518 299 296 511	464 632 274 383	380 820 214 487	646 384 215 068	352 478 207 802	448 730 289 603	409 280 225 082	411 556 251 325	31
145 230 118 622	104 185 83 008	133 618 92 527	131 364 92 247	103 418 78 327	121 574 101 580	141 267 117 853	169 432 140 854	32
132 676 99 815	95 331 70 648	106 613 81 108	114 319 83 604	106 217 72 981	99 955 76 260	113 952 85 823	109 373 77 827	33
1 876 805 1 590 853	1 442 050 1 218 907	1 561 678 1 343 983	1 858 779 1 577 024	1 420 167 1 237 597	1 217 201 1 032 342	1 626 770 1 400 742	1 753 771 1 517 151	34
101 755 73 016	88 105 59 302	131 588 105 806	151 915 123 402	164 816 142 175	161 409 137 963	116 693 92 436	128 746 98 848	35





# NIET-PRODCOM - Inleiding

---

## Inleiding

---

Om uiteenlopende redenen worden de statistieken van enkele sectoren (energie, recuperatie, waterdistributie, slachthuizen, zuivel, ijzer en staal) nog ingezameld volgens het oude systeem.

Het aantal variabelen dat ingezameld wordt varieert per statistiek.

Specifieke maandstatistieken zijn er alleen voor cokes, petroleum, water en bouwnijverheid, alsook in andere sectoren, zoals ijzer en staal, gas en elektriciteit, waarvan inzameling van de gegevens gebeurt door de federaties.

Voor de overige sectoren (slachthuizen, zuivel, bewerking van splijt- en kweekstoffen en recuperatie van metaal, papier, textiel en scheikundige stoffen) bestaan gegevens over personeel en omzet. Voor de slachthuizen en zuivel bestaan specifieke statistieken in de afdeling landbouwstatistieken.

<b>Nace</b>	<b>Omschrijving</b>	<b>Opmerking</b>
10.10	Recuperatie van steenkool uit steenkoolbergen	Vestigingen met 10 of meer arbeiders.
15.11	Slachterijen van grootvee	Vestigingen met 10 of meer arbeiders.
15.51	Zuivelfabrieken kaasmakerijen	Vestigingen met 10 of meer arbeiders.
23.10	Vervaardiging van cokesovenproducten	Geen drempel.
23.20	Vervaardiging van geraffineerde aardolieproducten	Geen drempel.
23.3	Bewerking van splijt- en kweekstoffen	Vestigingen met 10 of meer arbeiders.
27.10	Vervaardiging van ijzer en staal en van ferrolegeringen	Bron : Federatie Geen drempel.
37.1	Recuperatie van recycleerbaar metaalafval	Vestigingen met 10 of meer arbeiders.
37.2	Recuperatie van papier, textiel, scheikundige stoffen en bouwmaterialen	Vestigingen met 10 of meer arbeiders.
40.10	Productie en distributie van electriciteit	Bron : Federatie Geen drempel.
40.20	Productie en distributie van gas	Bron : Federatie Geen drempel.
41.0	Winning, zuivering en distributie van water	Geen drempel.
45	Bouwnijverheid	Bron : Maandstatistiek van de Bouwnijverheid Ondernemingen met 10 of meer werknemers.

# NIET-PRODCOM - Omzet

## De omzet (1) voor bepaalde bedrijfstakken (voorlopige cijfers in 1 000 EUR)

NACE Code	Omschrijving	2006	2006	2007		
		December		Januari	Februari	Maart
15.1A	Slachterijen van grootvee	72 357	<b>877 149</b>	70 686	66 889	74 984
15.51	Zuivelfabrieken en kaasmakerijen	242 677	<b>2 885 082</b>	252 316	242 609	277 567
23.10	Vervaardiging van cokesovenproducten	5 560	<b>60 675</b>	5 509	4 612	5 394
23.20	Vervaardiging van geraffineerde aardolieproducten	1 128 096	<b>15 042 073</b>	681 110	657 482	773 888
23.30	Bewerking van splijt- en kweekstoffen	7 185	<b>150 238</b>	12 659	11 746	7 371
37.10	Recycling van metaalafval	70 561	<b>1 126 250</b>	114 715	116 486	149 455
37.2	Recycling van niet-metaalafval	52 554	<b>665 440</b>	64 880	67 771	73 361
37.21	Recuperatie van papier	10 496	<b>120 297</b>	13 031	13 838	15 346
37.22	Recuperatie van textiel	5 995	<b>84 849</b>	7 159	6 929	8 365
37.23	Recuperatie van scheikundige stoffen	34 302	<b>433 770</b>	42 113	44 301	45 774
37.24	Recuperatie van bouwmaterialen	1 761	<b>26 524</b>	2 577	2 703	3 876
41	Winning, zuivering en distributie van water	128 341	<b>1 278 292</b>	115 167	95 934	112 598

(1) Omzet bevat alle vestigingen met 20 of meer personen.

# NIET-PRODCOM - Omzet

---

---

April	Mei	Juni	Juli	Augustus	September	Oktober	NACE Code
70 158	75 522	74 948	73 492	81 683	81 185	84 482	15.1A
276 286	287 356	276 275	287 521	301 117	295 777	327 647	15.51
5 438	5 400	5 092	2 411	1 809	1 801	1 802	23.10
768 763	829 215	844 208	916 870	859 275	831 249	984 542	23.20
17 137	10 604	7 558	4 904	15 564	9 082	14 504	23.30
139 891	138 967	121 644	88 179	94 634	112 465	111 563	37.10
59 742	65 219	37 535	39 980	33 111	38 334	36 460	37.2
14 072	14 410	15 898	15 241	15 003	16 182	15 152	37.21
6 994	8 056	8 540	6 947	5 719	8 476	8 866	37.22
35 052	38 269	9 060	14 087	8 233	7 771	8 781	37.23
3 624	4 484	4 037	3 705	4 156	3 765	3 661	37.24
101 843	124 115	138 129	95 628	100 870	124 506	131 921	41

---

---

# NIET-PRODCOM - Tewerkstelling, uren en lonen

## Tewerkstelling, uren en lonen voor bepaalde bedrijfstakken (voorlopige cijfers)

NACE Code	Omschrijving		2006	2006	2007	
			December		Januari	Februari
10.1A	Recuperatie van steenkool uit steenkoolbergen	Aantal arbeiders	41	<b>43</b>	41	41
		Aantal bedienden	20	<b>19</b>	20	21
		Totaal	61	<b>62</b>	61	62
		Aantal uren (1)	6 092	<b>7 165</b>	7 983	7 291
		Trimestriële lonen (2)				
15.1A	Slachterijen van grootvee	Aantal arbeiders	1 558	<b>1 614</b>	1 500	1 499
		Aantal bedienden	219	<b>226</b>	212	215
		Totaal	1 777	<b>1 840</b>	1 712	1 714
		Aantal uren (1)	195 673	<b>218 964</b>	222 431	200 715
		Trimestriële lonen (2)	11 140	<b>37 092</b>		
15.51	Zuivelfabrieken en kaasmakerijen	Aantal arbeiders	3 657	<b>3 585</b>	3 653	3 637
		Aantal bedienden	1 980	<b>1 977</b>	1 979	1 982
		Totaal	5 637	<b>5 562</b>	5 632	5 619
		Aantal uren (1)	607 236	<b>673 957</b>	732 484	671 900
		Trimestriële lonen (2)	50 478	<b>170 950</b>		
23.10	Vervaardiging van cokesovenproducten	Aantal arbeiders	590	<b>591</b>	584	579
		Aantal bedienden	85	<b>82</b>	84	84
		Totaal	675	<b>674</b>	668	663
		Aantal uren (1)	77 384	<b>80 065</b>	82 044	75 885
		Trimestriële lonen (2)	5 096	<b>24 095</b>		
23.20	Vervaardiging van geraffineerde aardolieproducten	Aantal arbeiders	433	<b>432</b>	616	616
		Aantal bedienden	1 608	<b>1 590</b>	1 888	1 897
		Totaal	2 041	<b>2 023</b>	2 504	2 513
		Aantal uren (1)	266 905	<b>278 923</b>	370 651	327 539
		Trimestriële lonen (2)	43 099	<b>157 882</b>		
23.30	Bewerking van splijt- en kweekstoffen	Aantal arbeiders	329	<b>328</b>	# #	# #
		Aantal bedienden	689	<b>773</b>	# #	# #
		Totaal	1 018	<b>1 102</b>	984	1 011
		Aantal uren (1)	105 892	<b>133 085</b>	129 988	121 547
		Trimestriële lonen (2)	17 519	<b>52 105</b>		
37.10	Recycling van metaalafval	Aantal arbeiders	950	<b>952</b>	961	963
		Aantal bedienden	232	<b>227</b>	223	221
		Totaal	1 182	<b>1 179</b>	1 184	1 184
		Aantal uren (1)	128 146	<b>153 574</b>	169 434	157 394
		Trimestriële lonen (2)	7 662	<b>26 434</b>		
37.2	Recycling van niet-metaalafval	Aantal arbeiders	1 698	<b>1 666</b>	1 677	1 677
		Aantal bedienden	421	<b>418</b>	412	414
		Totaal	2 119	<b>2 084</b>	2 089	2 091
		Aantal uren (1)	215 948	<b>260 040</b>	284 119	265 273
		Trimestriële lonen (2)	11 076	<b>38 455</b>		
37.21	Recuperatie van papier	Aantal arbeiders	481	<b>452</b>	471	476
		Aantal bedienden	113	<b>111</b>	116	117
		Totaal	594	<b>564</b>	587	593
		Aantal uren (1)	64 792	<b>71 461</b>	79 835	73 305
		Trimestriële lonen (2)	3 063	<b>10 630</b>		
37.22	Recuperatie van textiel	Aantal arbeiders	499	<b>510</b>	499	496
		Aantal bedienden	62	<b>66</b>	61	62
		Totaal	561	<b>576</b>	560	558
		Aantal uren (1)	55 052	<b>69 068</b>	72 838	69 992
		Trimestriële lonen (2)	2 752	<b>9 292</b>		
37.23	Recuperatie van scheikundige stoffen	Aantal arbeiders	527	<b>516</b>	523	521
		Aantal bedienden	204	<b>202</b>	197	196
		Totaal	731	<b>719</b>	720	717
		Aantal uren (1)	71 215	<b>90 186</b>	100 652	92 062
		Trimestriële lonen (2)	4 727	<b>16 580</b>		
37.24	Recuperatie van bouwmaterialen	Aantal arbeiders	191	<b>186</b>	184	184
		Aantal bedienden	42	<b>38</b>	38	39
		Totaal	233	<b>224</b>	222	223

(1) Tot december 1998 uren-arbeiders, vanaf januari 1999 uren gepresteerd door de werknemers (bedienden en arbeiders).

(2) Brutolonen en -weden van de werknemers in 1 000 € (bevat alle vestigingen met 20 of meer personen behalve voor de bouw vanaf 1998).

# NIET-PRODCOM - Tewerkstelling, uren en lonen

Maart	April	Mei	Juni	Juli	Augustus	September	Oktober	NACE Code
40	39	37	37	38	37	38	38	10.1A
21	21	21	21	22	21	21	21	
61	60	58	58	60	58	59	59	
7 813	6 750	6 487	6 610	4 972	6 827	6 958	7 721	
1 505	1 501	1 531	1 539	1 551	1 546	1 536	1 532	15.1A
213	214	215	215	215	217	220	221	
1 718	1 715	1 746	1 754	1 766	1 763	1 756	1 753	
223 770	203 505	208 433	213 657	199 734	203 993	205 457	228 128	
8 233			8 703			8 045		
3 652	3 638	3 678	3 675	3 704	3 726	3 707	3 678	15.51
1 992	1 999	1 991	2 003	2 015	2 007	2 035	2 029	
5 644	5 637	5 669	5 678	5 719	5 733	5 742	5 707	
764 114	673 143	693 563	706 793	645 116	638 805	667 216	766 655	
44 122			45 288			40 001		
569	572	568	569	557	553	555	548	23.10
84	84	84	84	85	85	85	85	
653	656	652	653	642	638	640	633	
85 126	74 347	76 875	77 930	69 824	69 348	74 289	77 166	
7 102			6 743			5 719		
594	595	591	596	592	590	590	583	23.20
1 877	1 880	1 883	1 885	1 873	1 886	1 923	1 911	
2 471	2 475	2 474	2 481	2 465	2 476	2 513	2 494	
359 726	325 555	340 051	336 395	312 106	318 305	328 492	371 990	
34 888			46 459			35 988		
##	##	##	##	##	##	##	##	23.30
##	##	##	##	##	##	##	##	
1 042	1 002	979	962	955	971	1 003	931	
141 926	116 582	122 200	123 472	87 537	106 151	127 537	133 114	
9 292			10 376			9 279		
978	1 021	1 035	1 045	1 041	1 046	1 047	1 053	37.10
228	233	233	240	241	243	245	248	
1 206	1 254	1 268	1 285	1 282	1 289	1 292	1 301	
174 686	162 045	168 759	177 608	140 270	147 731	168 206	185 439	
6 968			7 449			6 317		
1 717	1 729	1 727	1 724	1 717	1 714	1 716	1 727	37.2
430	431	434	396	403	403	401	398	
2 147	2 160	2 161	2 120	2 120	2 117	2 117	2 125	
299 945	267 713	275 672	285 227	232 357	246 213	270 152	304 870	
9 678			10 030			8 598		
486	480	474	474	471	462	468	471	37.21
118	117	119	118	119	119	119	119	
604	597	593	592	590	581	587	590	
80 943	73 755	74 614	76 994	71 664	71 643	73 733	83 387	
2 726			2 929			2 481		
496	492	495	502	498	500	504	510	37.22
62	63	64	64	64	64	65	65	
558	555	559	566	562	564	569	575	
77 042	67 950	71 544	76 987	50 682	56 890	71 479	82 533	
2 190			2 427			1 912		
530	553	552	540	543	544	539	539	37.23
197	200	201	162	167	165	164	161	
727	753	753	702	710	709	703	700	
102 980	93 442	95 231	93 976	83 612	82 971	90 644	100 452	
3 955			3 813			3 424		
205	204	206	208	205	208	205	207	37.24
53	51	50	52	53	55	53	53	
258	255	256	260	258	263	258	260	

# NIET-PRODCOM - Tewerkstelling, uren en lonen

## Tewerkstelling, uren en lonen voor bepaalde bedrijfstakken (voorlopige cijfers)

NACE Code	Omschrijving		2006	2006	2007	
			December		Januari	Februari
		Aantal uren (1)	24 889	<b>29 325</b>	30 794	29 914
		Trimestriële lonen (2)	533	<b>1 954</b>		
40.1	Productie en distributie van elektriciteit	Aantal arbeiders	143	<b>147</b>	145	146
		Aantal bedienden	12 451	<b>12 205</b>	12 387	12 408
		Totaal	12 594	<b>12 352</b>	12 532	12 554
		Aantal uren (1)	1 291 372	<b>1 461 599</b>	1 735 555	1 420 075
		Trimestriële lonen (2)	203 487	<b>650 265</b>		
40.11	Productie van elektriciteit	Aantal arbeiders			##	##
		Aantal bedienden	##	##	##	##
		Totaal	##	##	##	##
		Aantal uren (1)	##	##	##	##
		Trimestriële lonen (2)	##	##		
40.12	Transmissie van elektriciteit	Aantal arbeiders			##	##
		Aantal bedienden	##	##	##	##
		Totaal	##	##	##	##
		Aantal uren (1)	##	##	##	##
		Trimestriële lonen (2)	##	##		
40.13	Distributie van en handel in elektriciteit	Aantal arbeiders	143	<b>147</b>	145	146
		Aantal bedienden	5 981	<b>5 984</b>	5 973	5 984
		Totaal	6 124	<b>6 131</b>	6 118	6 130
		Aantal uren (1)	626 512	<b>727 588</b>	825 629	686 917
		Trimestriële lonen (2)	78 287	<b>283 787</b>		
40.2	Productie en distributie van gas via leidingen	Aantal arbeiders	174	<b>176</b>	173	173
		Aantal bedienden	5 525	<b>5 471</b>	5 544	5 551
		Totaal	5 699	<b>5 647</b>	5 717	5 724
		Aantal uren (1)	580 172	<b>667 649</b>	767 233	643 493
		Trimestriële lonen (2)	83 142	<b>281 917</b>		
40.22	Distributie van en handel in gasvormige brandstoffen via leidingen	Aantal arbeiders	174	<b>176</b>	173	173
		Aantal bedienden	5 525	<b>5 471</b>	5 544	5 551
		Totaal	5 699	<b>5 647</b>	5 717	5 724
		Aantal uren (1)	580 172	<b>667 649</b>	767 233	643 493
		Trimestriële lonen (2)	83 142	<b>281 917</b>		
41	Winning, zuivering en distributie van water	Aantal arbeiders	3 725	<b>3 732</b>	3 707	3 687
		Aantal bedienden	3 608	<b>3 569</b>	3 634	3 635
		Totaal	7 333	<b>7 301</b>	7 341	7 322
		Aantal uren (1)	827 265	<b>936 048</b>	1 013 596	963 971
		Trimestriële lonen (2)	66 047	<b>256 456</b>		
45	Bouwnijverheid	Aantal arbeiders	101 563	<b>98 775</b>	102 163	102 365
		Aantal bedienden	24 248	<b>23 563</b>	24 307	24 396
		Totaal	125 811	<b>122 339</b>	126 470	126 761
		Aantal uren (1)	12 204 179	<b>14 223 499</b>	13 844 926	14 888 476
		Trimestriële lonen (2)	792 084	<b>2 861 750</b>		

(1) Tot december 1998 uren-arbeiders, vanaf januari 1999 uren gepresteerd door de werknemers (bedienden en arbeiders).

(2) Brutolonen en -wedden van de werknemers in 1 000 € (bevat alle vestigingen met 20 of meer personen behalve voor de bouw vanaf 1998).

# NIET-PRODCOM - Tewerkstelling, uren en lonen

## - vervolg en einde

Maart	April	Mei	Juni	Juli	Augustus	September	Oktober	NACE Code
38 980	32 566	34 283	37 270	26 399	34 709	34 296	38 498	
806			860			781		
141	140	141	146	140	161	161	160	40.1
12 379	12 385	12 393	12 371	12 362	12 378	12 376	12 373	
12 520	12 525	12 534	12 517	12 502	12 539	12 537	12 533	
1 632 706	1 389 281	1 462 259	1 526 669	1 454 690	1 429 698	1 471 200	1 641 040	
151 588			179 636			137 394		
##	##	##	##	##	##	##	##	40.11
##	##	##	##	##	##	##	##	
##	##	##	##	##	##	##	##	
##	##	##	##	##	##	##	##	
##			##			##		
##	##	##	##	##	##	##	##	40.12
##	##	##	##	##	##	##	##	
##	##	##	##	##	##	##	##	
##	##	##	##	##	##	##	##	
##			##			##		
141	140	141	146	140	138	138	139	40.13
5 964	5 966	5 984	5 978	5 956	5 952	5 954	5 950	
6 105	6 106	6 125	6 124	6 096	6 090	6 092	6 089	
771 110	672 504	703 530	730 366	706 065	679 172	693 542	822 273	
65 255			77 481			59 636		
170	169	169	169	173	171	170	169	40.2
5 566	5 566	5 564	5 566	5 583	5 587	5 598	5 600	
5 736	5 735	5 733	5 735	5 756	5 758	5 768	5 769	
725 910	618 995	644 824	677 257	660 813	636 665	654 437	774 192	
64 756			75 146			60 256		
170	169	169	169	173	171	170	169	40.22
5 566	5 566	5 564	5 566	5 583	5 587	5 598	5 600	
5 736	5 735	5 733	5 735	5 756	5 758	5 768	5 769	
725 910	618 995	644 824	677 257	660 813	636 665	654 437	774 192	
64 756			75 146			60 256		
3 685	3 686	3 674	3 675	3 673	3 658	3 659	3 672	41
3 642	3 637	3 641	3 637	3 632	3 638	3 642	3 631	
7 327	7 323	7 315	7 312	7 305	7 296	7 301	7 303	
1 042 733	917 450	948 074	997 897	884 193	862 260	896 995	1 032 666	
64 516			69 321			64 367		
103 291	104 079	104 253	104 857	104 229	106 357	106 444	106 688	45
24 528	24 669	24 822	24 867	24 854	25 286	25 483	25 572	
127 819	128 748	129 075	129 724	129 083	131 643	131 927	132 260	
17 367 449	15 103 326	15 900 164	17 459 846	8 294 083	15 979 017	16 465 774	18 248 356	
731 819			833 681			687 711		

# NIET-PRODCOM - Waterdistributie

## Waterdistributie in volume en aantal aansluitingen

	Volume opgevangen grondwater	Volume oppervlaktewater behandeld met het oog op de verdeling	Volume water ontvangen van andere maatschappijen	Totaal	Volume water afgestaan aan andere maatschappijen	Verlies	Volume beschikbaar voor de verdeling	Aantal gebruikte aansluitingen
	1 000 m <sup>3</sup>	1 000 m <sup>3</sup>	1 000 m <sup>3</sup>	1 000 m <sup>3</sup>	1 000 m <sup>3</sup>	1 000 m <sup>3</sup>	1 000 m <sup>3</sup>	x 1000
1993	41 771	18 514	15 740	<b>76 025</b>	12 965	7 635	<b>55 425</b>	3 311
1994	42 066	17 808	15 217	<b>75 091</b>	12 257	7 898	<b>54 935</b>	3 205
1995	42 663	17 884	15 446	<b>75 993</b>	12 379	8 327	<b>55 287</b>	3 409
1996	40 568	19 328	18 886	<b>78 783</b>	12 679	7 520	<b>58 584</b>	3 547
1997	40 978	22 307	25 504	<b>88 789</b>	15 920	7 497	<b>65 371</b>	3 868
1998	40 285	21 595	24 635	<b>86 515</b>	19 476	7 242	<b>59 797</b>	3 971
1999	41 175	20 923	24 376	<b>86 473</b>	18 965	7 383	<b>60 125</b>	3 991
2000	41 456	20 623	24 196	<b>86 275</b>	18 815	7 278	<b>60 182</b>	4 034
2001	41 866	20 506	22 095	<b>84 467</b>	16 271	7 519	<b>60 676</b>	4 086
2002	40 367	20 680	20 633	<b>81 679</b>	14 743	7 321	<b>59 615</b>	4 123
2003	42 061	20 835	21 197	<b>84 093</b>	15 035	7 532	<b>61 526</b>	4 154
2004	40 514	21 197	20 423	<b>82 134</b>	14 372	7 589	<b>60 172</b>	4 168
2005	39 675	21 726	20 421	<b>81 822</b>	14 234	7 593	<b>59 995</b>	4 232
2006	39 338	22 422	19 849	<b>81 609</b>	14 328	7 930	<b>59 351</b>	4 291
2005 Januari	38 807	21 498	19 731	<b>80 037</b>	13 662	7 641	<b>58 734</b>	4 216
Februari	38 069	19 924	18 814	<b>76 807</b>	12 880	7 664	<b>56 262</b>	4 220
Maart	42 580	22 413	21 667	<b>86 660</b>	15 022	8 064	<b>63 574</b>	4 223
April	39 798	21 235	20 020	<b>81 053</b>	13 759	7 454	<b>59 840</b>	4 226
Mei	42 217	22 335	21 894	<b>86 446</b>	15 049	8 058	<b>63 339</b>	4 228
Juni	41 686	23 562	22 018	<b>87 266</b>	16 243	8 947	<b>62 076</b>	4 221
Juli	39 309	21 791	19 914	<b>81 013</b>	13 946	7 631	<b>59 436</b>	4 235
Augustus	37 614	21 341	19 307	<b>78 261</b>	13 615	6 946	<b>57 700</b>	4 238
September	37 177	21 508	19 804	<b>78 490</b>	13 690	7 065	<b>57 735</b>	4 242
Oktober	37 960	21 891	19 877	<b>79 728</b>	13 932	7 221	<b>58 575</b>	4 243
November	39 901	21 214	20 650	<b>81 765</b>	14 164	7 328	<b>60 273</b>	4 245
December	40 986	21 996	21 359	<b>84 341</b>	14 849	7 100	<b>62 392</b>	4 250
2006 Januari	39 890	22 365	19 589	<b>81 844</b>	13 876	8 171	<b>59 796</b>	4 270
Februari	37 996	21 137	18 341	<b>77 474</b>	12 856	7 767	<b>56 850</b>	4 271
Maart	39 149	22 924	19 581	<b>81 654</b>	13 326	8 311	<b>60 017</b>	4 276
April	38 366	20 996	18 433	<b>77 795</b>	12 841	8 055	<b>56 899</b>	4 322
Mei	40 859	23 769	20 707	<b>85 335</b>	14 530	8 092	<b>62 713</b>	4 280
Juni	41 756	24 046	21 553	<b>87 354</b>	15 071	8 534	<b>63 749</b>	4 286
Juli	42 307	25 217	21 043	<b>88 568</b>	15 858	9 315	<b>63 394</b>	4 291
Augustus	40 368	22 836	20 420	<b>83 624</b>	14 594	8 061	<b>60 970</b>	4 293
September	38 065	21 215	19 398	<b>78 678</b>	17 523	7 269	<b>53 887</b>	4 299
Oktober	37 098	22 178	20 124	<b>79 400</b>	14 321	7 282	<b>57 798</b>	4 307
November	37 171	20 860	19 375	<b>77 406</b>	13 183	7 218	<b>57 005</b>	4 308
December	39 030	21 521	19 626	<b>80 178</b>	13 958	7 082	<b>59 138</b>	4 289
2007 Januari	38 883	21 535	18 249	<b>78 667</b>	12 462	7 940	<b>58 264</b>	4 293
Februari	36 807	19 403	17 276	<b>73 487</b>	11 635	7 255	<b>54 598</b>	4 301
Maart	43 073	20 957	19 730	<b>83 760</b>	13 109	8 447	<b>62 204</b>	4 311
April	42 659	23 094	21 377	<b>87 130</b>	14 468	8 972	<b>63 690</b>	4 326
Mei	39 668	21 941	18 836	<b>80 444</b>	12 785	8 148	<b>59 511</b>	4 314
Juni	40 228	21 274	18 585	<b>80 086</b>	12 692	8 116	<b>59 278</b>	4 325
Juli	38 843	20 569	17 650	<b>77 062</b>	12 192	7 594	<b>57 276</b>	4 328
Augustus	39 842	21 843	18 809	<b>80 494</b>	13 200	8 877	<b>58 418</b>	4 332
September	38 476	20 369	17 941	<b>76 785</b>	11 918	6 257	<b>58 610</b>	4 337
Oktober	36 919	21 333	18 154	<b>76 406</b>	12 433	7 315	<b>56 659</b>	4 340



# **Industrie en bouwnijverheid**

*Bouw*

# Bouwnijverheid - Tewerkstelling, uren

## Aantal ondernemingen, tewerkstelling en gepresteerde uren per activiteit - Oktober 2007

NACE code	Activiteit	Aantal ondernemingen	Tewerkstelling						Aantal gepresteerde uren (1)			
			Aantal bedienden	Aantal arbeiders			Gebouwen	Grond-, water- en wegebouw	Voltooiing	Gebouwen	Grond-, water- en wegebouw	Voltooiing
				Gebouwen	Grond-, water- en wegebouw	Voltooiing						
<b>45</b>	<b>BOUWNIJVERHEID</b>	<b>3 764</b>	<b>25 572</b>	<b>44 179</b>	<b>25 775</b>	<b>36 734</b>	<b>7 224 807</b>	<b>4 357 564</b>	<b>6 665 985</b>			
<b>45.1</b>	<b>Het bouwrijp maken van terreinen</b>	<b>140</b>	<b>405</b>	<b>619</b>	<b>2 454</b>	<b>2</b>	<b>100 112</b>	<b>400 981</b>	<b>364</b>			
45.11	Slopen van gebouwen; grondverzet	126	363	576	2 298	2	94 356	374 230	364			
45.12	Proefboren en boren	14	42	-	199	-	-	32 507	-			
<b>45.2</b>	<b>Burgerlijke en utiliteitsbouw; weg- en waterbouw</b>	<b>1 932</b>	<b>15 190</b>	<b>42 669</b>	<b>23 063</b>	<b>1 123</b>	<b>6 967 948</b>	<b>3 910 593</b>	<b>195 204</b>			
45.21	Algemene bouwkundige en civieltechnische werken	1 185	10 497	33 805	9 268	961	5 641 700	1 508 262	168 785			
45.22	Dakbedekking en bouw van dakconstructies	217	522	3 867	-	43	547 715	-	6 530			
45.23	Bouw van autowegen en andere wegen, vliegvelden en sportfaciliteiten	290	2 274	176	10 977	5	28 878	1 828 257	816			
45.24	Waterbouw	31	818	84	1 553	8	15 668	355 363	898			
45.25	Overige gespecialiseerde werkzaamheden in de bouw	209	1 079	4 766	1 252	90	738 803	216 563	15 507			
<b>45.3</b>	<b>Bouwinstallatie</b>	<b>803</b>	<b>6 523</b>	<b>66</b>	<b>258</b>	<b>19 169</b>	<b>10 836</b>	<b>45 990</b>	<b>3 670 568</b>			
45.31	Elektrische installatie	388	3 730	40	17	9 212	5 212	2 500	1 814 392			
45.32	Isolatiwerkzaamheden	41	335	2	-	1 885	1 807	-	300 065			
45.33	Loodgieterswerk	359	2 314	24	-	7 747	3 817	-	1 510 494			
45.34	Overige bouwinstallatie	16	147	-	241	262	-	43 096	49 956			
<b>45.4</b>	<b>Afwerking van gebouwen</b>	<b>866</b>	<b>3 272</b>	<b>109</b>	<b>-</b>	<b>16 431</b>	<b>15 733</b>	<b>-</b>	<b>2 797 894</b>			
45.41	Stukadoorswerk	86	241	12	-	1 886	1 297	-	263 975			
45.42	Schrijnwerk	380	1 857	77	-	6 611	11 746	-	1 285 809			
45.43	Vloerafwerking en wandbekleding	143	442	10	-	2 278	1 224	-	371 147			
45.44	Schilderen en glaszetten	222	618	10	-	4 981	1 466	-	773 888			
45.45	Overige werkzaamheden in verband met de afwerking van gebouwen	35	114	-	-	675	-	-	103 075			
<b>45.5</b>	<b>Verhuur van machines voor de bouwnijverheid met bedieningspersoneel</b>	<b>23</b>	<b>182</b>	<b>716</b>	<b>-</b>	<b>9</b>	<b>130 178</b>	<b>-</b>	<b>1 955</b>			

(1) Vanaf januari 1999, uren gepresteerd door de werknemers (bedienden en arbeiders).

# Bouwnijverheid - Lonen

## Lonen en wedden van het kwartaal per activiteit (in 1 000 €)

NACE code	Activiteit	2006			2007		
		2de kwartaal	3de kwartaal	4de kwartaal	1ste kwartaal	2de kwartaal	3de kwartaal
<b>45</b>	<b>BOUWNIJVERHEID</b>	<b>780 598</b>	<b>640 078</b>	<b>794 663</b>	<b>731 819</b>	<b>833 681</b>	<b>687 711</b>
<b>45.1</b>	<b>Het bouwrijp maken van terreinen</b>	<b>18 387</b>	<b>14 948</b>	<b>18 733</b>	<b>17 997</b>	<b>20 648</b>	<b>16 825</b>
45.11	Slopen van gebouwen; grondverzet	16 933	13 798	17 326	16 611	19 010	15 394
45.12	Proefboren en boren	1 454	1 150	1 407	1 386	1 638	1 431
<b>45.2</b>	<b>Burgerlijke en utiliteitsbouw; weg- en waterbouw</b>	<b>493 824</b>	<b>399 857</b>	<b>491 917</b>	<b>446 360</b>	<b>518 117</b>	<b>422 755</b>
45.21	Algemene bouwkundige en civieltechnische werken	327 308	262 304	326 619	295 933	342 720	277 055
45.22	Dakbedekking en bouw van dakconstructies	21 561	17 220	20 863	19 755	23 750	18 969
45.23	Bouw van autowegen en andere wegen, vliegvelden en sportfaciliteiten	84 136	68 556	80 475	70 853	86 759	70 453
45.24	Waterbouw	21 286	17 738	22 582	20 755	21 229	18 812
45.25	Overige gespecialiseerde werkzaamheden in de bouw	39 532	34 039	41 380	39 065	43 659	37 467
<b>45.3</b>	<b>Bouwinstallatie</b>	<b>158 944</b>	<b>133 958</b>	<b>169 892</b>	<b>159 134</b>	<b>172 611</b>	<b>146 739</b>
45.31	Elektrische installatie	83 751	70 889	89 922	82 034	88 758	76 597
45.32	Isolatiwerkzaamheden	13 873	12 356	14 721	14 093	15 048	12 975
45.33	Loodgieterswerk	57 601	47 727	61 346	59 252	64 298	53 504
45.34	Overige bouwinstallatie	3 720	2 986	3 903	3 755	4 507	3 663
<b>45.4</b>	<b>Afwerking van gebouwen</b>	<b>104 055</b>	<b>86 206</b>	<b>107 642</b>	<b>102 635</b>	<b>116 220</b>	<b>95 532</b>
45.41	Stukadoorswerk	10 049	7 903	10 082	9 311	11 052	8 934
45.42	Schrijnwerk	47 313	39 284	50 425	48 933	53 943	43 705
45.43	Vloerafwerking en wandbekleding	13 842	11 090	14 366	13 683	15 201	12 168
45.44	Schilderen en glaszetten	28 939	24 812	28 875	27 070	31 464	26 759
45.45	Overige werkzaamheden in verband met de afwerking van gebouwen	3 911	3 118	3 894	3 638	4 559	3 966
<b>45.5</b>	<b>Verhuur van machines voor de bouwnijverheid met bedieningspersoneel</b>	<b>5 387</b>	<b>5 108</b>	<b>6 479</b>	<b>5 692</b>	<b>6 085</b>	<b>5 860</b>

# Bouwnijverheid - Bestellingen per subsector

## Nieuwe bestellingen per subsector en per activiteit (in 1 000 €) - Oktober 2007

NACE code	Activiteit	Gebouwen	Grond- water- en wegebouw	Voltooiing	Totaal
<b>45</b>	<b>BOUWNIJVERHEID</b>	<b>787 543</b>	<b>420 043</b>	<b>518 194</b>	<b>1 725 780</b>
<b>45.1</b>	<b>Het bouwrijp maken van terreinen</b>	<b>11 523</b>	<b>37 616</b>	<b>16</b>	<b>49 155</b>
45.11	Slopen van gebouwen; grondverzet	11 523	34 853	16	<b>46 392</b>
45.12	Proefboren en boren	-	2 763	-	<b>2 763</b>
<b>45.2</b>	<b>Burgerlijke en utiliteitsbouw; weg- en waterbouw</b>	<b>756 394</b>	<b>380 708</b>	<b>14 432</b>	<b>1 151 535</b>
45.21	Algemene bouwkundige en civieltechnische werken	641 213	177 114	11 317	<b>829 644</b>
45.22	Dakbedekking en bouw van dakconstructies	44 568	174	490	<b>45 232</b>
45.23	Bouw van autowegen en andere wegen, vliegvelden en sportfaciliteiten	761	148 221	45	<b>149 027</b>
45.24	Waterbouw	3 061	35 203	-	<b>38 264</b>
45.25	Overige gespecialiseerde werkzaamheden in de bouw	66 791	19 996	2 580	<b>89 368</b>
<b>45.3</b>	<b>Bouwinstallatie</b>	<b>936</b>	<b>1 718</b>	<b>270 702</b>	<b>273 356</b>
45.31	Elektrische installatie	742	290	136 972	<b>138 005</b>
45.32	Isolatiwerkzaamheden	-	-	12 196	<b>12 196</b>
45.33	Loodgieterswerk	194	-	116 715	<b>116 908</b>
45.34	Overige bouwinstallatie	-	1 428	5 013	<b>6 441</b>
<b>45.4</b>	<b>Afwerking van gebouwen</b>	<b>1 319</b>	<b>-</b>	<b>232 999</b>	<b>234 318</b>
45.41	Stukadoorswerk	180	-	21 463	<b>21 643</b>
45.42	Schrijnwerk	977	-	121 961	<b>122 938</b>
45.43	Vloerafwerking en wandbekleding	82	-	36 686	<b>36 768</b>
45.44	Schilderen en glaszetten	80	-	44 180	<b>44 260</b>
45.45	Overige werkzaamheden in verband met de afwerking van gebouwen	-	-	8 709	<b>8 709</b>
<b>45.5</b>	<b>Verhuur van machines voor de bouwnijverheid met bedieningspersoneel</b>	<b>17 371</b>	<b>-</b>	<b>45</b>	<b>17 416</b>

# Bouwnijverheid - Bestellingen per gewest

## Nieuwe bestellingen per gewest en per activiteit (in 1 000 €) - Oktober 2007

NACE code	Activiteit	Brussels Hoofdstedelijk Gewest	Vlaams Gewest	Waals Gewest	Europese Unie	Andere landen	Totaal
<b>45</b>	<b>BOUWNIJVERHEID</b>	<b>284 987</b>	<b>921 992</b>	<b>370 677</b>	<b>127 873</b>	<b>20 251</b>	<b>1 725 780</b>
<b>45.1</b>	<b>Het bouwrijp maken van terreinen</b>	<b>4 642</b>	<b>25 677</b>	<b>9 945</b>	<b>8 852</b>	<b>40</b>	<b>49 155</b>
45.11	Slopen van gebouwen; grondverzet	4 476	23 623	9 722	8 531	40	46 392
45.12	Proefboren en boren	165	2 054	223	321	-	2 763
<b>45.2</b>	<b>Burgerlijke en utiliteitsbouw; weg- en waterbouw</b>	<b>173 228</b>	<b>619 957</b>	<b>245 444</b>	<b>98 699</b>	<b>14 206</b>	<b>1 151 535</b>
45.21	Algemene bouwkundige en civieltechnische werken	139 591	414 649	179 369	86 104	9 931	829 644
45.22	Dakbedekking en bouw van dakconstructies	4 616	25 310	14 425	877	5	45 232
45.23	Bouw van autowegen en andere wegen, vliegvelden en sportfaciliteiten	7 237	107 291	34 188	310	-	149 027
45.24	Waterbouw	9 084	19 127	5 239	1 014	3 800	38 264
45.25	Overige gespecialiseerde werkzaamheden in de bouw	12 700	53 579	12 224	10 394	471	89 368
<b>45.3</b>	<b>Bouwinstallatie</b>	<b>63 038</b>	<b>135 109</b>	<b>69 719</b>	<b>5 360</b>	<b>130</b>	<b>273 356</b>
45.31	Elektrische installatie	31 843	63 274	39 514	3 257	118	138 005
45.32	Isolatiewerkzaamheden	1 194	6 645	4 159	186	12	12 196
45.33	Loodgieterswerk	26 681	62 939	25 371	1 918	-	116 908
45.34	Overige bouwinstallatie	3 379	2 320	742	-	-	6 441
<b>45.4</b>	<b>Afwerking van gebouwen</b>	<b>42 295</b>	<b>134 946</b>	<b>43 856</b>	<b>10 249</b>	<b>2 971</b>	<b>234 318</b>
45.41	Stukadoorswerk	1 939	15 870	2 789	1 045	-	21 643
45.42	Schrijnwerk	21 326	72 136	21 605	5 025	2 845	122 938
45.43	Vloerafwerking en wandbekleding	8 881	20 210	6 148	1 526	4	36 768
45.44	Schilderen en glaszetten	7 724	23 769	10 993	1 774	0	44 260
45.45	Overige werkzaamheden in verband met de afwerking van gebouwen	2 424	2 961	2 322	880	122	8 709
<b>45.5</b>	<b>Verhuur van machines voor de bouwnijverheid met bedieningspersoneel</b>	<b>1 784</b>	<b>6 303</b>	<b>1 713</b>	<b>4 713</b>	<b>2 903</b>	<b>17 416</b>



# **Diensten, handel en vervoer**

Vervoer





# Vervoer

## Evolutie van de bedrijvigheid van de luchthaven Brussel Nationaal (1)

	Aantal vluchten		Aantal passagiers		Goederen (2) (3) (ton)	
	bij vertrek	bij aankomst	bij vertrek	bij aankomst	bij vertrek	bij aankomst
2001	143 403	143 373	9 895 186	9 785 629	305 323	254 675
2002	118 782	118 814	7 308 884	7 101 671	275 848	235 577
2003	115 662	115 710	7 690 239	7 504 965	301 611	278 125
2004	115 641	115 681	7 909 870	7 708 739	328 503	298 297
2005	115 504	115 584	8 136 128	8 027 218	338 968	320 966
2006	115 924	115 949	8 439 374	8 250 527	343 277	315 767

### 2006

januari	8 678	8 658	490 927	518 773	26 693	25 355
februari	8 540	8 522	542 230	492 711	27 366	24 800
maart	9 788	9 780	631 966	625 167	31 086	29 690
april	9 387	9 371	752 458	713 484	28 837	27 520
mei	10 417	10 407	781 487	766 088	27 653	26 447
juni	10 373	10 317	803 923	745 488	24 546	22 825
juli	10 571	10 501	973 668	812 682	26 192	21 549
augustus	10 096	10 165	773 456	889 131	26 946	23 497
september	10 377	10 430	794 516	834 963	29 816	26 710
oktober	10 134	10 137	746 602	720 990	30 608	28 395
november	9 266	9 348	571 012	631 197	33 288	29 959
december	8 297	8 313	577 129	499 853	30 246	29 020

### 2007

januari	8 776	8 771	492 825	550 357	27 017	26 456
februari	8 550	8 536	535 187	531 875	26 735	25 796
maart	9 788	9 778	681 890	653 633	32 536	30 167
april	9 593	9 568	751 926	741 126	30 283	30 721
mei	10 582	10 603	792 760	800 619	30 336	30 102
juni	10 572	10 557	842 830	795 978	33 240	33 032
juli	10 947	10 894	1 026 440	871 026	32 971	31 492
augustus	10 445	10 529	831 996	972 021	32 015	30 434
september						
oktober						
november						
december						

(1) Enkel verkeer met handelskarakter.

(2) Alleen vrachtgoederen.

(3) Vanaf 2002 vrachtgoederen + post.

# Vervoer

## Evolutie van de tot het verkeer toegelaten nieuwe motorvoertuigen

Inschrijvingen van nieuwe tot het verkeer toegelaten motorvoertuigen

	Totaal(3)	Personen- auto's	Auto-bussen en autocars	Voertuigen voor goederen- vervoer	Trekkers	Landbouw- trekkers	Moto's(1) scooters, auto- scooters(2)
2001	<b>573 797</b>	499 779	968	64 360	5 758	2 932	21 130
2002	<b>535 300</b>	472 830	1 080	53 322	4 649	3 419	21 554
2003	<b>528 399</b>	463 173	896	56 125	4 818	3 387	22 267
2004	<b>563 334</b>	489 262	911	63 859	5 200	4 102	25 118
2005	<b>563 376</b>	484 906	856	68 052	5 945	3 617	25 007
2006	<b>603 339</b>	530 296	914	63 651	4 730	3 748	27 291
<b>2006</b>							
januari	<b>66 562</b>	58 552	88	7 190	415	317	1 336
februari	<b>61 048</b>	54 955	59	5 366	330	338	2 011
maart	<b>73 593</b>	65 540	73	7 091	368	521	3 302
april	<b>58 106</b>	51 570	81	5 694	307	454	3 096
mei	<b>57 752</b>	51 145	78	5 759	417	353	3 342
juni	<b>52 957</b>	46 641	63	5 564	372	317	3 494
juli	<b>40 646</b>	35 704	78	4 270	331	263	3 057
augustus	<b>38 251</b>	33 253	98	4 196	412	292	2 412
september	<b>41 185</b>	35 193	124	4 953	702	213	1 971
oktober	<b>43 394</b>	41 668	73	5 093	487	279	1 604
november	<b>40 550</b>	34 865	56	4 965	454	210	959
december	<b>25 089</b>	21 210	43	3 510	135	191	707
<b>2007</b>							
januari	<b>64 814</b>	56 126	115	7 484	792	297	1 510
februari	<b>56 084</b>	49 231	80	5 947	539	287	2 198
maart	<b>67 979</b>	59 723	74	7 208	554	420	3 539
april	<b>55 469</b>	48 103	73	6 401	520	372	3 616
mei	<b>55 479</b>	47 472	121	6 911	616	359	3 627
juni	<b>58 573</b>	50 497	82	7 158	500	336	3 798
juli	<b>46 316</b>	40 059	98	5 433	403	323	3 115
augustus	<b>40 059</b>	34 149	81	5 086	482	261	2 811
september	<b>42 717</b>	36 860	104	4 910	608	235	2 015
oktober	<b>53 356</b>	46 356	95	5 969	645	291	1 745
november	<b>42 553</b>	36 577	57	5 323	421	175	995
december	<b>0</b>						

(1) De bromfietsen met een cilinderinhoud van 50 cc en minder, die de snelheid van 40 km/u kunnen overschrijden, worden beschouwd als moto's

(2) Maximum cilinderinhoud van 350 cm<sup>3</sup> en maximum gewicht van 350 kg.

(3) Moto's, scooters, auto-scooters niet inbegrepen.

# Vervoer

## Evolutie van de tot het verkeer toegelaten tweedehandsmotorvoertuigen

	Inschrijvingen van tweedehandsmotorvoertuigen					
	Totaal	Personen- auto's	Auto-bussen en autocars	Voertuigen voor goederen- vervoer	Trekkers	Landbouw- trekkers
2001	<b>774 571</b>	687 102	1 096	75 229	4 883	6 261
2002	<b>776 377</b>	688 134	864	76 953	4 359	6 067
2003	<b>759 466</b>	667 567	1 089	80 213	4 326	6 271
2004	<b>775 518</b>	678 731	910	84 497	4 412	6 968
2005	<b>758 678</b>	660 258	745	86 346	4 085	7 244
2006	<b>793 456</b>	696 606	821	83 379	4 573	8 077
<b>2006</b>						
januari	<b>70 650</b>	61 433	100	7 999	439	679
februari	<b>65 471</b>	56 936	60	7 359	370	746
maart	<b>76 634</b>	66 807	93	8 366	432	936
april	<b>63 170</b>	55 073	61	6 842	416	778
mei	<b>71 925</b>	63 061	58	7 550	544	712
juni	<b>73 984</b>	65 261	41	7 487	477	718
juli	<b>63 472</b>	56 279	48	6 198	302	645
augustus	<b>62 159</b>	54 549	115	6 503	329	663
september	<b>67 586</b>	59 460	63	7 052	384	627
oktober	<b>68 996</b>	60 473	59	7 492	371	601
november	<b>60 014</b>	53 329	40	5 830	267	548
december	<b>49 395</b>	43 945	83	4 701	242	424
<b>2007</b>						
januari	<b>63 477</b>	55 687	113	6 713	314	650
februari	<b>60 052</b>	52 660	46	6 282	341	723
maart	<b>70 397</b>	61 870	50	7 277	353	847
april	<b>59 516</b>	52 616	68	5 881	269	682
mei	<b>67 921</b>	60 162	46	6 682	310	721
juni	<b>72 986</b>	64 716	34	7 214	280	742
juli	<b>66 950</b>	59 177	57	6 599	376	741
augustus	<b>58 918</b>	52 084	151	5 680	330	673
september	<b>59 051</b>	52 092	67	6 059	317	516
oktober	<b>67 797</b>	59 789	87	6 910	410	601
november	<b>56 053</b>	49 392	50	5 817	220	574
december	<b>0</b>					

#### **Statistische domeinen**

- Algemeen
- Grondgebied en leefmilieu
- Bevolking
- Samenleving
- Economie en financiën
- Landbouw en aanverwante activiteiten
- Industrie
- Diensten, handel en vervoer

**Algemene Directie Statistiek en Economische Informatie**  
**FOD Economie**  
B-1000 Brussel  
tel. 02/277.55.03  
fax 02/277.55.19

ISSN 0771 - 0410

<http://statbel.fgov.be> - <http://www.economie.fgov.be>  
info@economie.fgov.be