

I. ECONOMIE EN FINANCIEN

*Conjunctuurindicatoren*

Kalender voor het uitbrengen van de indicatoren .....	5
Afzetprijnsindexen (basis 2000 = 100) - Augustus 2007 .....	6
Indexen van de bouwvergunningen - juni 2007 .....	8
Indexcijfers van de consumptieprijzen - Augustus 2007 .....	10

II. DIENSTEN, HANDEL EN VERVOER

*Vervoer*

Luchtvaart - Juni 2007 .....	13
------------------------------	----

In deze publicatie vindt u **de recentste statistieken** van de volgende domeinen: leefmilieu, bevolking, samenleving, economie en financiën, landbouw, industrie, diensten, handel en vervoer.

Daarnaast biedt onze website <http://statbel.fgov.be> een selectie van statistieken, die dagelijks worden bijgewerkt.

**Publicaties bestelt u door storting op postrekening nr. 679-2005886-23 van de Algemene Directie Statistiek en Economische Informatie**

**Voor meer informatie :**  
Algemene directie Statistiek  
en Economische Informatie  
Leuvenseweg, 44 - 1000 Brussel  
Tel. : 02/277.55.03 - Fax: 02/277.55.19

**LUIK**

Bd de la Sauvenière, 73-75 - 4000 Luik  
Tel: 02/277.55.78  
Fax: 04/222.49.94

**GENT**

Coupure Rechts, 620 - 9000 Gent  
Tel: 09/267.27.27  
Fax: 09/267.27.29

**CHARLEROI**

Bd Audent 14/5 - 6000 Charleroi  
Tel: 071/27.44.14  
Fax: 071/27.44.19

**ANTWERPEN**

Italiëlei 124, Bus 85 -2000 Antwerpen  
Tel: 03/229.07.07  
Fax: 03/233.28.30

**CONVENTIONELE TEKENS**

Gegevens ontbreken	..
0 of minder dan de helft van de gebruikte eenheid	-
Voorlopige cijfers	(*)
De komma wordt gebruikt om de eenheden te scheiden van de decimalen	

**Verantwoordelijke uitgever : N. DEMEESTER**

**Auteursrecht voorbehouden**

Het reproduceren van de inhoud van deze publicatie is niet toegestaan, noch geheel, noch gedeeltelijk, noch in de oorspronkelijke, noch in bewerkte vorm, tenzij met schriftelijke machtiging vanwege de Algemene Directie Statistiek en Economische Informatie.

Het gebruiken van de inhoud van deze publicatie als toelichting of bewijsvoering in een artikel, een boekbespreking of een boek is toegestaan, mits duidelijke en nauwkeurige bronvermelding.

**Economie en financiën**  
*Conjunctuurindicatoren*



## Kalender voor het uitbrengen van de indicatoren

De indicatoren zijn beschikbaar op de aangeduide dag om 0 uur op onze website <http://statbel.fgov.be>

Beschikbaar vanaf	Indicator	Referentieperiode	Frequentie
<b>november 2007</b>			
8	Productie-indexen	september 2007	maandelijks
8	Kwartaalindex van de arbeidskosten	2de trimester 2007	driemaandelijks
8	Indexcijfers van de kleinhandel	augustus 2007	maandelijks
8	Indexcijfer van de omzet - BTW	augustus 2007	maandelijks
8	Indexcijfer van de investeringen - BTW	augustus 2007	maandelijks
8	Consumptieprijsindexen (*)	september - oktober 2007	maandelijks
8	Afzetprijsindexen	september 2007	maandelijks
13	Indexen van de nieuwe orders	september 2007	maandelijks
13	Faillissementsstatistieken	mei - oktober 2007	maandelijks
23	Indexcijfers van de kleinhandel	september 2007	maandelijks
23	Bouwvergunningen	juli 2007	maandelijks
29	Omzetindexen - Procom	september 2007	maandelijks
29	Indexcijfer van de omzet - BTW	oktober 2007	maandelijks
29	Indexcijfer van de investeringen - BTW	oktober 2007	maandelijks
29	Productie-indexen	november 2007	maandelijks
30	Consumptieprijsindexen (*)	november 2007	maandelijks
30	Indexen van de uurlonen	oktober 2007	maandelijks
<b>december 2007</b>			
6	Productie-indexen	oktober 2007	maandelijks
6	Werknemersindexen	septembre 2007	maandelijks
6	Indexen van gewerkte uren	septembre 2007	maandelijks
6	Indexen van de loonmassa	3de trimester 2007	driemaandelijks
13	Indexen van de nieuwe orders	oktober 2007	maandelijks
13	Faillissementsstatistieken	november 2007	maandelijks
20	Omzetindexen - Procom	oktober 2007	maandelijks
20	Indexcijfer van de omzet - BTW	oktober 2007	maandelijks
20	Indexcijfer van de investeringen - BTW	oktober 2007	maandelijks
20	Afzetprijsindexen	november 2007	maandelijks
20	Bouwvergunningen	augustus 2007	maandelijks
21	Indexcijfers van de kleinhandel	oktober 2007	maandelijks
21	Consumptieprijsindexen (*)	december 2007	maandelijks

(\*) Beschikbaar om 12u, na de vergadering van de Indexcommissie.  
Deze kalender kan op aanvraag ook afzonderlijk verkregen worden.  
(Tel.02/548.67.94 - Fax. 02/548.62.41)

### Augustus 2007 : Afzetprijsindex +0,09%

In augustus 2007, vergeleken met de voorgaande maand, is **de afzetprijsindex voor de totale industrie zonder bouw** gestegen met 0,09%. Een uitsplitsing van dat cijfer tussen energie en de rest, geeft een stijging van 0,19% voor energie en een stijging van 0,03% voor de totale industrie zonder energie. Een verdere opsplitsing van de totale industrie zonder energie geeft -0,08% voor intermediaire goederen zonder energie, +0,08% voor investeringsgoederen, +0,13% voor duurzame consumptiegoederen en +0,17% voor niet-duurzame consumptiegoederen.

Als de algemene afzetprijsindex uitgesplitst wordt naargelang de bestemming, dan zien we een stijging met 0,18% op de binnenlandse markt en een stijging met 0,02% op de buitenlandse markt.

In vergelijking met augustus van het voorgaande jaar, is de afzetprijs van de totale industrie zonder bouw gestegen met 2,50%. De afzetprijzen voor de Belgische markt stegen met 1,81%, voor de buitenlandse markt was er een stijging met 3,18%.

Volgende persbericht op : **25/10/2007**

\*  
\* \*

*Overnemen mag mits bronvermelding: **FOD Economie – Algemene Directie Statistiek***

**Op de volgende bladzijde vindt U de bijhorende tabellen en grafieken.**

Meer informatie over de conjunctuur !

⇒ Bekijk ook, voor een totaalbeeld van de Belgische en Europese conjunctuur, de viertalige conjunctuurportalsite op het internet :

**<http://statbel.fgov.be/indicators>**

⇒ Alle methodologische toelichtingen bij de cijfers kunt U bij de Eenheid Conjunctuur vragen.

⇒ Het is mogelijk om gegevens over de afzetprijzen meer uitgesplitst (per subsector, per gewest) of verder bewerkt (vb. seizoengezuiverd) toegestuurd te krijgen, eenmalig of maandelijks (per abonnement).

⇒ Naast de afzetprijsindexen beschikken we over vele andere conjunctuurgegevens : werknemers, nieuwe orders, loonmassa, gewerkte uren, omzet, materiaalkosten, afzetprijzen, bouwvergunningen, .....

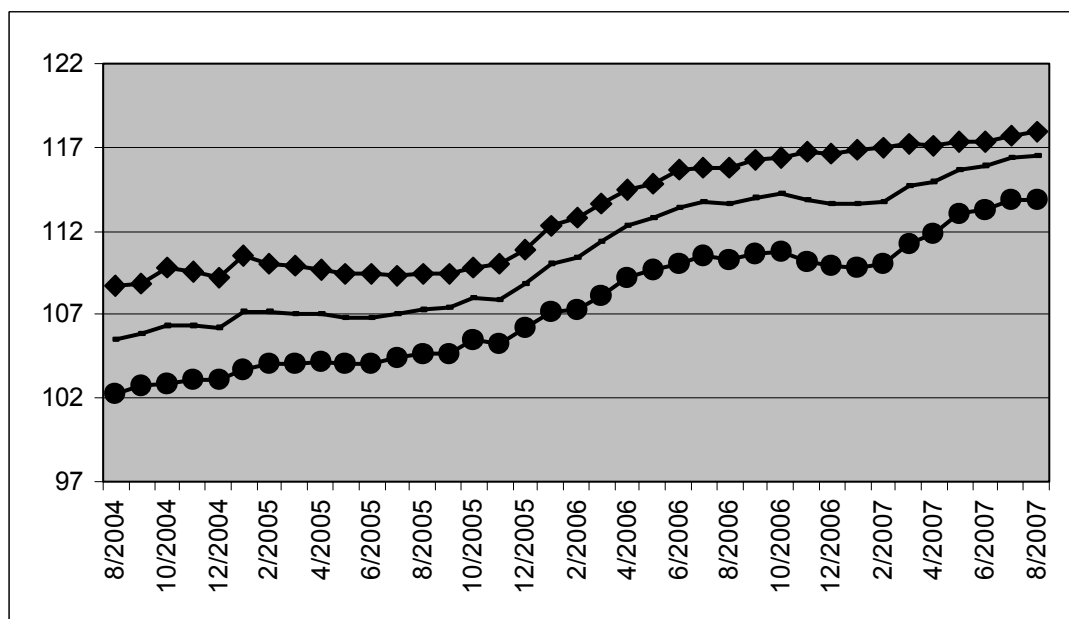
# Conjunctuurindicatoren – Persbericht

**Bruto-indexen  
(2000=100)**  
Totale industrie  
zonder  
bouwnijverheid  
*Prijswikkeling  
van de afgezette  
productie*

Totale markt													
	jan	feb	mrt	apr	mei	jun	jul	aug	sep	okt	nov	dec	Jaar
2005	107,13	107,11	107,00	107,05	106,81	106,85	107,05	107,32	107,36	108,05	107,86	108,90	<b>107,37</b>
2006	110,07	110,37	111,35	112,32	112,78	113,38	113,75	113,62	114,02	114,18	113,85	113,61	<b>112,78</b>
2007	113,59	113,78	114,65	114,93	115,71	115,91	116,36	116,46					
Binnenlandse markt													
	jan	feb	mrt	apr	mei	jun	jul	aug	sep	okt	nov	dec	Jaar
2005	110,55	110,05	109,90	109,65	109,42	109,42	109,38	109,45	109,49	109,85	109,99	110,83	<b>109,83</b>
2006	112,35	112,75	113,66	114,48	114,82	115,61	115,83	115,82	116,27	116,34	116,77	116,66	<b>115,11</b>
2007	116,82	116,97	117,23	117,13	117,33	117,39	117,71	117,92					
Buitenlandse markt													
	jan	feb	mrt	apr	mei	jun	jul	aug	sep	okt	nov	dec	Jaar
2005	103,70	104,04	104,02	104,21	104,00	104,09	104,38	104,71	104,70	105,49	105,22	106,24	<b>104,57</b>
2006	107,12	107,26	108,18	109,25	109,65	110,00	110,46	110,33	110,59	110,81	110,19	109,90	<b>109,48</b>
2007	109,83	110,00	111,27	111,78	113,00	113,29	113,82	113,84					

**Bruto-indexen  
(2000=100)**  
Totale industrie  
zonder  
bouwnijverheid

**Totale markt**  
—  
**Binnenlandse markt**  
◆  
**Buitenlandse markt**  
●



**Bruto-indexen**  
↗↗ > 1%  
↗ 0.2% tot 1%  
→ -0.2% tot 0.2%  
↘ -1% tot -0.2%  
↘↘ < -1%  
Vergelijking van de laatste drie maanden met de drie voorgaande maanden

Bedrijfstakken / Hoofdindustriegroepen	Totaal	Binnen	Buiten
Totale industrie (zonder bouwnijverheid)	↗	↗	↗↗
Energie.	↗↗	→	↗↗
Totale industrie, zonder energie	↗	↗	↗
Intermediaire goederen, zonder energie.	↗	↗	↗
Investeringsgoederen	↗	↗	↗
Duurzame consumptiegoederen	→	↗	→
Niet-duurzame consumptiegoederen	↗	↗	↗
Winning van delfstoffen	↗	↗	↗
Voedings- en genotmiddelen	↗↗	↗↗	↗↗
Textiel en kleding	↗	↗	↗↗
Papier en karton; uitgeverijen en drukkerijen	→	→	→
Chemische, rubber- en kunststofnijverheid	↗	↗	↗
Metaalverwerking	↗	→	↗
Cokes, geraffineerde aardolieproducten en splijt- en kweekstoffen	↗↗	↗↗	↗↗
Niet-metaalhoudende minerale producten	↗	↗	↗
Metallurgie	→	↘↘	↗
Meubels	↗	↗	→
Elektriciteit	↘↘	↘↘	↘↘

### **Juni 2007 \*: Bouwvergunningen nieuwe woningen -4,0%**

De seizoengezuiverde index van het aantal afgeleverde bouwvergunningen voor **nieuwe woningen voor privé-gezinnen** is gedaald met 4,0%. Een uitsplitsing naargelang het woningtype geeft een afname van 4,7% voor de **eengezinswoningen** en een daling van 9,6% voor de **appartementen**. Het vergunde volume van **niet-residentiële nieuwbouw** stijgt met 1,8%.

Voor de **renovatie van woongebouwen** noteert men een stijging van de afgeleverde vergunningen met 0,2%.

De evolutie van de **trend** van de laatste drie maanden in vergelijking met de drie maanden daarvoor bedraagt -3,3% voor **nieuwe woningen voor privé-gezinnen** (**eengezinswoningen** +0,2% en **appartementen** -3,4%) en +0,7% voor het volume van **niet-residentiële nieuwbouw**; voor de **renovatie van woongebouwen** is de trendverandering -4,2%.

Op de volgende bladzijde vindt U de bijhorende tabellen en grafieken.

\*  
\* \*

**Bronvermelding: FOD Economie – Algemene Directie Statistiek**

Meer informatie over de conjunctuur !

⇒ Bekijk ook, voor een totaalbeeld van de Belgische en Europese conjunctuur, de viertalige conjunctuurportalsite op het internet :

**<http://statbel.fgov.be/indicators>**

⇒ Alle methodologische toelichtingen bij de cijfers kunt U bij de Eenheid Conjunctuur vragen.

⇒ Het is mogelijk om gegevens over de bouwvergunningen meer uitgesplitst (per subsector, per gewest) of verder bewerkt (vb. seizoengezuiverd) toegestuurd te krijgen, eenmalig of maandelijks (per abonnement).

⇒ Naast de indexen van de bouwvergunningen, beschikken we over vele andere conjunctuurgegevens : productie-indexen, nieuwe orders, loonmassa, werknemers, gewerkte uren, omzet, afzetprijzen, materiaalkosten, ...

---

\* (% stijging van de laatste drie maanden, tot en met juni 2007, tegenover voorgaande driemaandsperiode, seizoengezuiverde waarden)

---



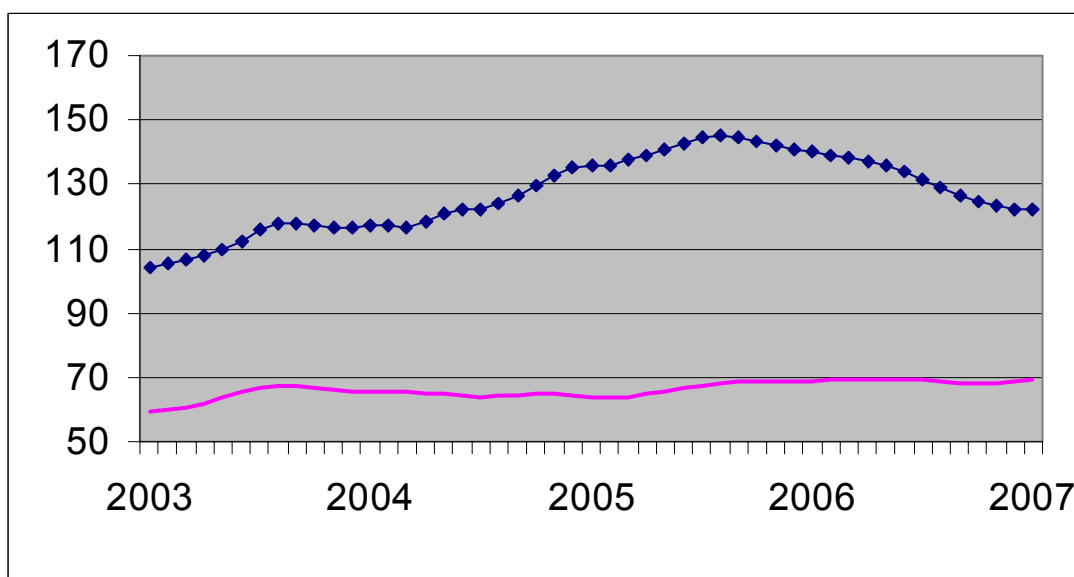
# Conjunctuurindicatoren – Bouwvergunningen

**Bruto-indexen  
(2000=100)  
Bouwvergunningen**

	Jan	Feb	Maart	April	Mei	Juni	Juli	Aug	Sept	Okt	Nov	Dec	Jaar
<b>Woongebouwen (aantal nieuwe gebouwen)</b>													
2006	154,8	120,1	134,0	101,1	127,4	114,6	110,9	103,2	107,0	111,9	93,0	104,1	<b>115,2</b>
2007	106,5	103,8	115,1	105,1	99,3	124,6							
<b>Woongebouwen (aantal nieuwe woningen)</b>													
2006	159,8	139,6	169,1	136,9	149,2	155,7	129,5	132,3	139,4	148,9	117,0	130,8	<b>142,4</b>
2007	133,5	119,2	139,7	119,4	115,6	143,0							
<b>Woongebouwen (aantal gerenoveerde gebouwen)</b>													
2006	150,8	112,9	125,5	95,8	121,1	107,9	105,8	96,7	98,5	103,8	87,1	97,2	<b>108,6</b>
2007	102,2	98,9	107,5	99,2	94,0	119,4							
<b>Niet-woongebouwen (volume nieuwe gebouwen)</b>													
2006	61,7	67,1	77,6	63,4	78,4	72,6	69,4	68,4	76,1	78,6	64,9	66,0	<b>70,4</b>
2007	60,9	59,4	71,8	63,6	70,7	80,3							

**Trend**  
Na uitschakeling  
van seizoen- en  
toevallige  
schommelingen

Volume niet-  
woongebouwen :  
—  
Aantal woningen:  
◆



**Vergelijking van  
de trend van de  
laatste drie  
maanden met de  
drie voorgaande  
maanden**

↗↗ > 5%  
↗ 1% tot 5%  
→ -1% tot 1%  
↘ -5% tot -1%  
↘↘ < -5%

BE : België  
VL : Vlaanderen  
WA : Wallonië  
BR : Brussel

<b>Evolutie van de trend</b>	<b>BE</b>	<b>VL</b>	<b>WA</b>	<b>BR</b>
Aantal nieuwe woningen	↘	↘	↘	↘
Aantal nieuwe woongebouwen	→	→	↘	↘
Aantal nieuwe woongebouwen met één woning	→	↗	↘	↗
Aantal nieuwe appartementen	↘	↘	↗	↘↘
Nieuwe woongebouwen - Bewoonbare oppervlakte	→	↘	↘	↘↘
Aantal nieuwe niet-woongebouwen	→	↗	↘↘	↘↘
Nieuwe niet-woongebouwen - Volume	→	↗↗	↘↘	↘↘
Aantal gerenoveerde woongebouwen	↘	→	↘	↘
Aantal gerenoveerde niet-woongebouwen	↗↗	→	↘	→

# Conjunctuurindicatoren

## INDEXCIJFERS VAN DE CONSUMTIEPRIJZEN

	Algemeen indexcijfer			Gezondheidsindex		Voedings- middelen (1)	Niet- voedings- middelen	Diensten	Huur
	Base			2004 = 100	1996 = 100				
	2004 = 100	1996 = 100	1988 = 100						
<b>Basis : 1981 = 100</b>									
<b>1988</b>	70,84	81,40	99,91	-	-	133,88	131,91	138,59	145,85
<b>1989</b>	73,03	83,93	103,01	-	-	138,07	136,37	142,14	151,24
<b>1990</b>	75,55	86,82	106,56	-	-	143,18	141,17	146,69	156,08
<b>Basis : 1988 = 100</b>									
<b>1991</b>	77,98	89,62	109,99	-	-	108,88	110,20	110,46	109,49
<b>1992</b>	79,87	91,79	112,66	-	-	108,75	111,86	115,07	115,93
<b>1993</b>	82,07	94,32	115,76	-	-	107,89	115,20	119,45	122,05
<b>1994</b>	84,03	96,56	118,51	85,11	96,83	109,82	117,57	122,52	127,61
<b>1995</b>	85,26	97,98	120,25	86,44	98,34	111,15	118,52	124,99	131,29
<b>1996</b>	87,02	100,00	122,73	87,87	99,97	111,85	121,34	127,92	134,54
<b>1997</b>	88,43	101,63	124,73	89,03	101,29	114,31	123,16	129,81	136,80
<b>Basis : 1996 = 100</b>									
<b>1998</b>	89,27	102,60	125,92	90,16	102,58	104,08	101,04	103,85	102,87
<b>1999</b>	90,27	103,75	127,33	91,02	103,54	104,29	102,30	105,48	104,34
<b>2000</b>	92,57	106,39	130,57	92,73	105,49	105,19	106,26	107,60	105,85
<b>2001</b>	94,86	109,02	133,80	95,27	108,38	109,64	108,08	110,24	107,87
<b>2002</b>	96,42	110,81	136,00	96,97	110,32	112,05	108,72	113,18	110,52
<b>2003</b>	97,95	112,57	138,16	98,38	111,92	114,33	110,01	115,16	112,97
<b>2004</b>	100,00	114,93	141,06	99,98	113,74	116,09	112,46	117,88	115,10
<b>2005</b>	102,79	118,13	144,98	102,15	116,21	118,33	116,51	120,65	117,39
<b>Basis : 2004 = 100</b>									
<b>2006</b>	104,63	120,25	147,58	103,95	118,26	104,19	105,21	103,85	105,56
<b>Basis : 2004 = 100</b>									
<b>2006</b>									
Augustus	105,26	120,98	148,47	104,38	118,75	104,57	105,97	104,53	105,77
September	104,96	120,63	148,05	104,36	118,73	105,39	105,21	104,09	106,07
Oktober	104,75	120,39	147,75	104,32	118,68	105,15	104,75	104,23	106,03
November	105,01	120,69	148,12	104,58	118,98	106,13	104,89	104,23	106,13
December	105,15	120,85	148,31	104,68	119,09	105,46	105,26	104,54	106,28
<b>2007</b>									
Januari	105,20	120,91	148,38	104,92	119,37	106,47	104,84	104,65	106,61
Februari	105,77	121,56	149,19	105,46	119,98	106,62	105,47	105,48	106,74
Maart	105,78	121,57	149,20	105,23	119,72	106,52	105,40	105,61	107,01
April	106,26	122,12	149,88	105,58	120,12	108,04	105,73	105,74	107,10
Mei	106,13	121,98	149,70	105,34	119,85	107,15	105,72	105,86	107,28
Juni	106,12	121,96	149,68	105,28	119,78	107,32	105,63	105,81	107,40
Juli	106,57	122,48	150,32	105,70	120,25	107,76	105,97	106,49	107,59
Augustus	106,44	122,13	150,13	105,67	102,22	107,26	105,92	106,43	107,69

(1) Dranken inbegrepen.

Dienst voor het Indexcijfer der prijzen - Tel : 02/ 548.62.11 - E-Mail : ind@economie.fgov.be

Bron : Dienst voor het Indexcijfer der prijzen van de FOD Economie, K.M.O., Middenstand en Energie

# **Diensten, handel en vervoer**

Vervoer



# Vervoer

## Evolutie van de bedrijvigheid van de luchthaven Brussel Nationaal (1)

	Aantal vluchten		Aantal passagiers		Goederen (2) (3) (ton)	
	bij vertrek	bij aankomst	bij vertrek	bij aankomst	bij vertrek	bij aankomst
2001	143 403	143 373	9 895 186	9 785 629	305 323	254 675
2002	118 782	118 814	7 308 884	7 101 671	275 848	235 577
2003	115 662	115 710	7 690 239	7 504 965	301 611	278 125
2004	115 641	115 681	7 909 870	7 708 739	328 503	298 297
2005	115 504	115 584	8 136 128	8 027 218	338 968	320 966
2006	115 924	115 949	8 439 374	8 250 527	343 277	315 767

### 2006

januari	8 678	8 658	490 927	518 773	26 693	25 355
februari	8 540	8 522	542 230	492 711	27 366	24 800
maart	9 788	9 780	631 966	625 167	31 086	29 690
april	9 387	9 371	752 458	713 484	28 837	27 520
mei	10 417	10 407	781 487	766 088	27 653	26 447
juni	10 373	10 317	803 923	745 488	24 546	22 825
juli	10 571	10 501	973 668	812 682	26 192	21 549
augustus	10 096	10 165	773 456	889 131	26 946	23 497
september	10 377	10 430	794 516	834 963	29 816	26 710
oktober	10 134	10 137	746 602	720 990	30 608	28 395
november	9 266	9 348	571 012	631 197	33 288	29 959
december	8 297	8 313	577 129	499 853	30 246	29 020

### 2007

januari	8 776	8 771	492 825	550 357	27 017	26 456
februari	8 550	8 536	535 187	531 875	26 735	25 796
maart	9 788	9 778	681 890	653 633	32 536	30 167
april	9 593	9 568	751 926	741 126	30 283	30 721
mei	10 582	10 603	792 760	800 619	30 336	30 102
juni	10 572	10 557	842 830	795 978	33 240	33 032
juli						
augustus						
september						
oktober						
november						
december						

(1) Enkel verkeer met handelskarakter.

(2) Alleen vrachtgoederen.

(3) Vanaf 2002 vrachtgoederen + post.





#### **Statistische domeinen**

- Algemeen
- Grondgebied en leefmilieu
- Bevolking
- Samenleving
- Economie en financiën
- Landbouw en aanverwante activiteiten
- Industrie
- Diensten, handel en vervoer

**Algemene Directie Statistiek en Economische Informatie**  
**FOD Economie**  
B-1000 Brussel  
tel. 02/277.55.03  
fax 02/277.55.19

ISSN 0771 - 0410

<http://statbel.fgov.be> - <http://www.economie.fgov.be>  
info@economie.fgov.be