

I. BEVOLKING*Natuurlijke loop van de bevolking*

Levende geboorten - Januari tot maart 2007	4
--	---

II. ECONOMIE EN FINANCIEN*Conjunctuurindicatoren*

Kalender voor het uitbrengen van de indicatoren	9
Indexen van de bouwvergunningen - Mei 2007	10

III. INDUSTRIE EN BOUWNIJVERHEID*Industrie*

Maandstatistiek van de industriële productie (PRODCOM) - Juli 2007	15
Maandstatistiek van de industrie (NIET-PRODCOM) - Juli 2007	35
Waterdistributie - Juli 2007	43

Bouw

Bouwnijverheid - Juli 2007	46
----------------------------------	----

IV. DIENSTEN, HANDEL EN VERVOER*Vervoer*

Binnenscheepvaart - Oktober tot december 2006	53
Evolutie van de tot het verkeer toegelaten motorvoertuigen van 2000 tot augustus 2007	58

In deze publicatie vindt u **de recentste statistieken** van de volgende domeinen: leefmilieu, bevolking, samenleving, economie en financiën, landbouw, industrie, diensten, handel en vervoer.

Daarnaast biedt onze website <http://statbel.fgov.be> een selectie van statistieken, die dagelijks worden bijgewerkt.

Publicaties bestelt u door storting op postrekening nr. 679-2005886-23 van de Algemene Directie Statistiek en Economische Informatie

Voor meer informatie :
Algemene directie Statistiek
en Economische Informatie
Leuvenseweg, 44 - 1000 Brussel
Tel. : 02/277.55.03 - Fax: 02/277.55.19

LUIK

Bd de la Sauvenière, 73-75 - 4000 Luik
Tel: 02/277.55.78
Fax: 04/222.49.94

GENT

Coupure Rechts, 620 - 9000 Gent
Tel: 09/267.27.27
Fax: 09/267.27.29

CHARLEROI

Bd Audent 14/5 - 6000 Charleroi
Tel: 071/27.44.14
Fax: 071/27.44.19

ANTWERPEN

Italiëlei 124, Bus 85 -2000 Antwerpen
Tel: 03/229.07.07
Fax: 03/233.28.30

CONVENTIONELE TEKENS

Gegevens ontbreken	..
0 of minder dan de helft van de gebruikte eenheid	-
Voorlopige cijfers	(*)
De komma wordt gebruikt om de eenheden te scheiden van de decimalen	

Verantwoordelijke uitgever : N. DEMEESTER

Auteursrecht voorbehouden

Het reproduceren van de inhoud van deze publicatie is niet toegestaan, noch geheel, noch gedeeltelijk, noch in de oorspronkelijke, noch in bewerkte vorm, tenzij met schriftelijke machtiging vanwege de Algemene Directie Statistiek en Economische Informatie.

Het gebruiken van de inhoud van deze publicatie als toelichting of bewijsvoering in een artikel, een boekbespreking of een boek is toegestaan, mits duidelijke en nauwkeurige bronvermelding.

Bevolking

Natuurlijke loop van de bevolking

Bevolking

Levend geboren kinderen (inclusief de levend geboren doch levenloos aangegeven kinderen) Ramingen per provincie ⁽¹⁾

Perioden	Antwerpen	Vlaams Brabant	Waals Brabant	West-Vlaanderen	Oost-Vlaanderen	Henegouwen	Luik	Limburg	Luxemburg	Namen
Januari 2007	1.659	872	366	1.005	1.339	1.313	1.043	779	282	445
Januari 2006	1.540	900	356	1.034	1.326	1.185	956	706	274	461
<i>Januari 2007 / Januari 2006 in % (2)</i>	108	97	103	97	101	111	109	110	103	97

Ramingen per gewest ⁽¹⁾

Perioden	België	Brussels Hoofdstedelijk Gewest	Vlaams Gewest	Waals Gewest
Januari 2007	10.456	1.353	5.654	3.449
Januari 2006	10.116	1.378	5.506	3.232
<i>Januari 2007 / Januari 2006 in % (2)</i>	103	98	103	107

(1) De cijfers van de twee jaren werden geschat door vergelijking met de definitieve cijfers van de werkelijke geboorten (naar verblijfplaats van de moeder) van de jaren 1995, 1996, 1997.

(2) De verhoudingswaarde kan slechts op het niveau van het gewest worden geïnterpreteerd. De provincies en de gewesten zijn niet meer met elkaar vergelijkbaar vermits er geen rekening wordt gehouden met de structureffecten (bv. De verdeling van het aantal die nog kinderen kunnen krijgen).

Bevolking

Levend geboren kinderen (inclusief de levend geboren doch levenloos aangegeven kinderen) Ramingen per provincie ⁽¹⁾

Perioden	Antwerpen	Vlaams Brabant	Waals Brabant	West-Vlaanderen	Oost-Vlaanderen	Henegouwen	Luik	Limburg	Luxemburg	Namen
Februari 2007	1.548	905	309	877	1.180	1.141	858	677	235	430
Februari 2006	1.455	839	342	891	1.106	1.063	895	624	221	395
<i>Februari 2007 / Februari 2006 in % (2)</i>	106	108	90	98	107	107	96	108	106	109
Januari tot februari 2007	3.207	1.777	675	1.882	2.519	2.454	1.901	1.456	517	875
Januari tot februari 2006	2.995	1.739	698	1.925	2.432	2.248	1.851	1.330	495	856
<i>Januari tot februari 2007 / Januari tot februari 2006 in % (2)</i>	107	102	97	98	104	109	103	109	104	102

Ramingen per gewest ⁽¹⁾

Perioden	België	Brussels Hoofdstedelijk Gewest	Vlaams Gewest	Waals Gewest
Februari 2007	9.394	1.234	5.187	2.973
Februari 2006	9.095	1.264	4.915	2.916
<i>Februari 2007 / Februari 2006 in % (2)</i>	103	98	106	102
Januari tot februari 2007	19.850	2.587	10.841	6.422
Januari tot februari 2006	19.211	2.642	10.421	6.148
<i>Januari tot februari 2007 / Januari tot februari 2006 in % (2)</i>	103	98	104	104

(1) De cijfers van de twee jaren werden geschat door vergelijking met de definitieve cijfers van de werkelijke geboorten (naar verblijfplaats van de moeder) van de jaren 1995, 1996, 1997.

(2) De verhoudingswaarde kan slechts op het niveau van het gewest worden geïnterpreteerd. De provincies en de gewesten zijn niet meer met elkaar vergelijkbaar vermits er geen rekening wordt gehouden met de structureffecten (bv. De verdeling van het aantal die nog kinderen kunnen krijgen).

Bevolking

Levend geboren kinderen (inclusief de levend geboren doch levenloos aangegeven kinderen) Ramingen per provincie ⁽¹⁾

Perioden	Antwerpen	Vlaams Brabant	Waals Brabant	West-Vlaanderen	Oost-Vlaanderen	Henegouwen	Luik	Limburg	Luxemburg	Namen
Maart 2007	1.664	930	361	986	1.288	1.185	938	696	279	461
Maart 2006	1.639	934	389	996	1.351	1.230	1.035	722	286	484
<i>Maart 2007 / Maart 2006 in % (2)</i>	102	100	93	99	95	96	91	96	98	95
Januari tot maart 2007	4.871	2.707	1.036	2.868	3.807	3.639	2.839	2.152	796	1.336
Januari tot maart 2006	4.634	2.673	1.087	2.921	3.783	3.478	2.886	2.052	781	1.340
<i>Januari tot maart 2007 / Januari tot maart 2006 in % (2)</i>	105	101	95	98	101	105	98	105	102	100

Ramingen per gewest ⁽¹⁾

Perioden	België	Brussels Hoofdstedelijk Gewest	Vlaams Gewest	Waals Gewest
Maart 2007	10.167	1.379	5.564	3.224
Maart 2006	10.365	1.299	5.642	3.424
<i>Maart 2007 / Maart 2006 in % (2)</i>	98	106	99	94
Januari tot maart 2007	30.017	3.966	16.405	9.646
Januari tot maart 2006	29.576	3.941	16.063	9.572
<i>Januari tot maart 2007 / Januari tot maart 2006 in % (2)</i>	101	101	102	101

(1) De cijfers van de twee jaren werden geschat door vergelijking met de definitieve cijfers van de werkelijke geboorten (naar verblijfplaats van de moeder) van de jaren 1995, 1996, 1997.

(2) De verhoudingswaarde kan slechts op het niveau van het gewest worden geïnterpreteerd. De provincies en de gewesten zijn niet meer met elkaar vergelijkbaar vermits er geen rekening wordt gehouden met de structureffecten (bv. De verdeling van het aantal die nog kinderen kunnen krijgen).

Economie en financiën
Conjunctuurindicatoren

Kalender voor het uitbrengen van de indicatoren

De indicatoren zijn beschikbaar op de aangeduide dag om 0 uur op onze website <http://statbel.fgov.be>

Beschikbaar vanaf	Indicator	Referentieperiode	Frequentie
oktober 2007			
4	Faillissementsstatistieken	mei 2007	maandelijks
4	Faillissementsstatistieken	juni 2007	maandelijks
4	Faillissementsstatistieken	juli 2007	maandelijks
4	Indexcijfers van de kleinhandel	juni 2007	maandelijks
4	Kwartaalindex van de arbeidskosten	2de trimester 2007	driemaandelijks
4	Faillissementsstatistieken	augustus 2007	maandelijks
4	Indexcijfers van de kleinhandel	juli 2007	maandelijks
4	Omzetindexen - Prodcum	juli 2007	maandelijks
4	Indexcijfer van de omzet - BTW	juli 2007	maandelijks
4	Indexcijfer van de investeringen - BTW	juli 2007	maandelijks
4	Afzetprijnsindexen	augustus 2007	maandelijks
4	Consumptieprijnsindexen (*)	september 2007	maandelijks
4	Werknemersindexen	juli 2007	maandelijks
4	Indexen van gewerkte uren	juli 2007	maandelijks
11	Productie-indexen	augustus 2007	maandelijks
11	Indexen van de nieuwe orders	augustus 2007	maandelijks
16	Faillissementsstatistieken	september 2007	maandelijks
23	Indexcijfers van de kleinhandel	augustus 2007	maandelijks
25	Werknemersindexen	augustus 2007	maandelijks
25	Indexen van gewerkte uren	augustus 2007	maandelijks
25	Omzetindexen - Prodcum	augustus 2007	maandelijks
25	Indexcijfer van de omzet - BTW	augustus 2007	maandelijks
25	Indexcijfer van de investeringen - BTW	augustus 2007	maandelijks
25	Afzetprijnsindexen	september 2007	maandelijks
26	Bouwvergunningen	juni 2007	maandelijks
30	Consumptieprijnsindexen (*)	oktober 2007	maandelijks

(*) Beschikbaar om 12u, na de vergadering van de Indexcommissie.
Deze kalender kan op aanvraag ook afzonderlijk verkregen worden.
(Tel.02/548.67.94 - Fax. 02/548.62.41)

Mei 2007 *: Bouwvergunningen nieuwe woningen -8,8%

De seizoengezuiverde index van het aantal afgeleverde bouwvergunningen voor **nieuwe woningen voor privé-gezinnen** is gedaald met 8,8%. Een uitsplitsing naargelang het woningtype geeft een afname van 9,2% voor de **eengezinswoningen** en een daling van 13,4% voor de **appartementen**. Het vergunde volume van **niet-residentiële nieuwbouw** daalt met 1,2%.

Voor de **renovatie van woongebouwen** noteert men een stijging van de afgeleverde vergunningen met 1,9%.

De evolutie van de **trend** van de laatste drie maanden in vergelijking met de drie maanden daarvoor bedraagt -5,5% voor **nieuwe woningen voor privé-gezinnen** (**eengezinswoningen** -0,1% en **appartementen** -4,3%) en -0,9% voor het volume van **niet-residentiële nieuwbouw**; voor de **renovatie van woongebouwen** is de trendverandering -7,1%.

Op de volgende bladzijde vindt U de bijhorende tabellen en grafieken.

*
* *

*Overnemen mag mits bronvermelding: **FOD Economie – Algemene Directie Statistiek***

Meer informatie over de conjunctuur !

⇒ Bekijk ook, voor een totaalbeeld van de Belgische en Europese conjunctuur, de viertalige conjunctuurportalsite op het internet :

<http://statbel.fgov.be/indicators>

⇒ Alle methodologische toelichtingen bij de cijfers kunt U bij de Eenheid Conjunctuur vragen.

⇒ Het is mogelijk om gegevens over de bouwvergunningen meer uitgesplitst (per subsector, per gewest) of verder bewerkt (vb. seizoengezuiverd) toegestuurd te krijgen, eenmalig of maandelijks (per abonnement).

⇒ Naast de indexen van de bouwvergunningen, beschikken we over vele andere conjunctuurgegevens : productie-indexen, nieuwe orders, loonmassa, werknemers, gewerkte uren, omzet, afzetprijzen, materiaalkosten, ...

* (% stijging van de laatste drie maanden, tot en met mei 2007, tegenover voorgaande driemaandsperiode, seizoengezuiverde waarden)

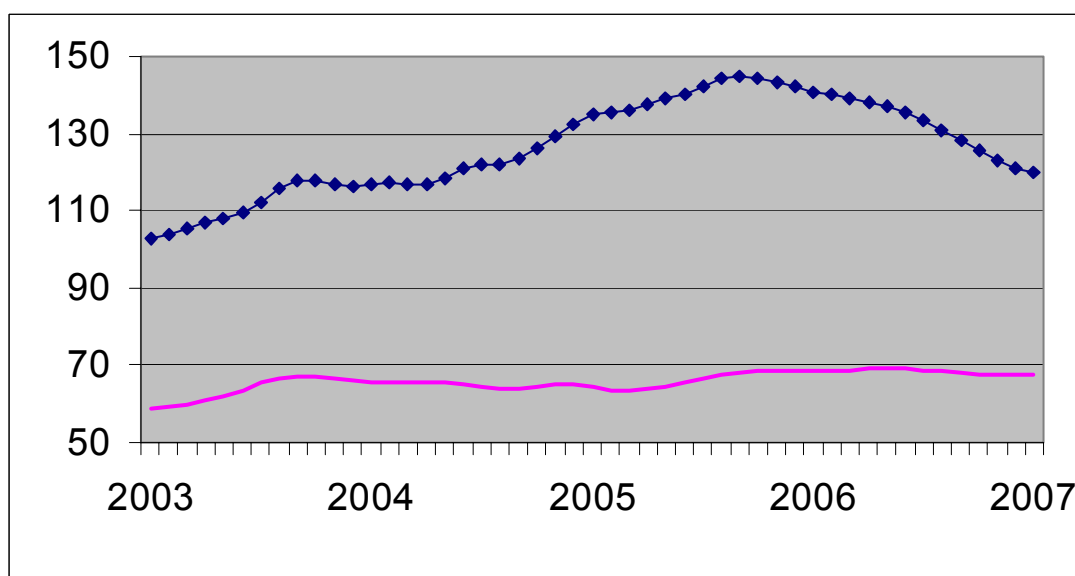
Conjunctuurindicatoren – Bouwvergunningen

**Bruto-indexen
(2000=100)**
Bouwvergunningen

	Jan	Feb	Maart	April	Mei	Juni	Juli	Aug	Sept	Okt	Nov	Dec	Jaar
Woongebouwen (aantal nieuwe gebouwen)													
2006	153,7	120,3	133,5	100,8	127,3	114,2	110,8	103,3	107,1	111,9	92,2	103,8	114,9
2007	106,0	104,2	114,3	105,7	99,2								
Woongebouwen (aantal nieuwe woningen)													
2006	159,1	140,0	169,1	136,8	149,2	155,3	129,5	132,5	138,8	148,1	115,7	129,9	142,0
2007	135,1	120,9	137,3	118,4	115,6								
Woongebouwen (aantal gerenoveerde gebouwen)													
2006	149,6	113,2	124,9	95,5	121,0	107,6	105,6	96,8	98,6	103,8	86,5	97,0	108,3
2007	101,7	99,2	106,5	99,9	94,5								
Niet-woongebouwen (volume nieuwe gebouwen)													
2006	61,3	67,1	76,9	63,0	78,4	72,6	69,6	68,2	75,9	78,4	64,7	65,6	70,1
2007	59,4	59,0	71,6	65,8	72,2								

Trend
Na uitschakeling
van seizoen- en
toevallige
schommelingen

Volume niet-
woongebouwen :
—
Aantal woningen :
◆



**Vergelijking van
de trend van de
laatste drie
maanden met de
drie voorgaande
maanden**

↗↗ > 5%
↗ 1% tot 5%
→ -1% tot 1%
↘ -5% tot -1%
↘↘ < -5%

BE : België
VL : Vlaanderen
WA : Wallonië
BR : Brussel

Evolutie van de trend	BE	VL	WA	BR
Aantal nieuwe woningen	↘↘	↘	→	↘↘
Aantal nieuwe woongebouwen	↘	↘	↘	↘
Aantal nieuwe woongebouwen met één woning	→	↘	↘↘	↗↗
Aantal nieuwe appartementen	↘	↘	↗↗	↘↘
Nieuwe woongebouwen - Bewoonbare oppervlakte	↘	↘	↘	↘↘
Aantal nieuwe niet-woongebouwen	→	↗	↘	↘↘
Nieuwe niet-woongebouwen - Volume	→	↗↗	↘↘	↘↘
Aantal gerenoveerde woongebouwen	↘↘	→	↘	↘
Aantal gerenoveerde niet-woongebouwen	↗↗	→	→	↘

Industrie en bouwnijverheid

Industrie

PRODCOM – Inleiding per activiteit

Inleiding

1 januari 1994 betekent een keerpunt in de opstelling van maandstatistieken van de industriële productie. Tot 1993 bestond voor de meeste sectoren een specifieke maandstatistiek. De gebruikte goederennomenclatuur was een empirisch ontworpen productenlijst per bedrijfstak.

Sinds het tot stand komen van de interne markt op 1 januari '93 is de behoefte aan internationaal vergelijkbare resultaten toegenomen. Men wil de gegevens over productie kunnen koppelen aan die over de buitenlandse handel. Dit leidde tot de PRODCOM-enquête.

De meeste industriële ondernemingen met 10 of meer personeelsleden of met een jaaromzet van 2 478 935,25 EUR, en sommige andere ondernemingen met een industriële nevenactiviteit waar tenminste 20 personen werken, zijn onderworpen aan Prodcom.

Om uiteenlopende redenen worden de statistieken van enkele sectoren (energie, recuperatie, waterdistributie, slachthuizen, zuivel, ijzer en staal) nog ingezameld volgens het oude systeem.

De nieuwe nomenclatuur voor de productiestatistieken, de Prodcom-lijst, bevat ongeveer 5.700 industriële producten, hoofdzakelijk goederen, maar ook een aantal industriële diensten. Elke rubriek van de Prodcom-lijst wordt aangeduid door een code van acht cijfers. De eerste vier cijfers komen overeen met een klasse van de NACE-rev. 1. Aldus wordt een overeenstemming gerealiseerd tussen producten en activiteiten. Bovendien bestaan de rubrieken van de Prodcom-lijst uit artikelen of groepen artikelen van de gecombineerde nomenclatuur.

Er wordt geënquêteerd op het niveau van de lokale eenheid. Indien in één lokale eenheid meerdere activiteiten worden uitgeoefend, vult men één aangifte in per activiteit, t.t.z. per afdeling (2 cijfers) van de NACE-rev. 1. Naast gegevens betreffende de waarde van de productie volgens de hoofdactiviteit (hoeveelheid en waarde van de leveringen), zijn er ook gegevens betreffende tewerkstelling en arbeidsvolume.

In deze tabel is de waarde van de productie van een vestiging gerangschikt in één code op vier cijfers van de NACE-rev.1. Deze code duidt de hoofdactiviteit van de vestiging aan.

Ter verduidelijking volgt een voorbeeld:

Gegeven een vestiging X die twee producten A (code 17.20.31.59) en B (code 17.30.30.30) produceert met als respectievelijke waarde 60 000 EUR en 40 000 EUR. Deze producten behoren tot twee verschillende klassen van de NACE-rev.1 (d.w.z. de eerste vier cijfers van de Prodcom-code van A en B verschillen). Vestiging X krijgt als hoofdactiviteit de eerste vier cijfers van product A nl. 17.20 (met het grootste aandeel in de waarde van de productie van vestiging X).

In de tabel wordt de volledige waarde van de productie van vestiging X, 100 000 EUR, opgenomen in de activiteitscode 17.2 (drie cijfers).

De resultaten zijn nog voorlopig, omdat er nog steeds een kleine non-respons is.

De belangrijke verschillen die worden vastgesteld voor bepaalde sectoren tussen december van een bepaald jaar en januari van het volgend jaar, zijn gedeeltelijk te wijten aan de jaarlijkse bijwerking van het Prodcom-aangeversbestand.

PRODCOM - Leveringen per activiteit

Waarde van de industriële productie (1) volgens de hoofdactiviteit van de vestiging (voorlopige cijfers in 1 000 €)

NACE Code	Activiteit	2006	2007		
			Mei	Juni	Juli
14	Overige winning van delfstoffen	954 663	100 366	103 391	66 907
14.2	- Winning van zand en klei	452 022	45 040	49 449	31 529
14.C	- Overige winning van delfstoffen n.e.g. (14.B = 14.1 + 14.3 + 14.4 + 14.5)	502 641	55 326	53 943	35 378
1C	Vervaardiging van voedingsmiddelen en dranken (1C=15 m.u.v. slachterijen en melkerijen)	20 523 856	1 843 300	1 866 694	1 773 455
15.B	- Productie en verwerking van vlees en vleesproducten (15B= 15.1 m.u.v. slachterijen)	3 578 502	327 359	317 284	303 916
15.2	- Verwerking en conservering van vis en vervaardiging van visproducten	400 551	34 871	34 696	31 856
15.3	- Verwerking en conservering van groenten en fruit	2 370 926	232 688	224 025	215 396
15.4	- Vervaardiging van plantaardige en dierlijke oliën en vetten	1 245 925	122 814	115 631	115 291
15.C	- Consumptie-ijs (15.C = 15.52)	253 550	33 752	31 217	30 093
15.6	- Vervaardiging van maalderijproducten, zetmeel en zetmeelproducten	1 478 478	143 503	142 913	140 362
15.7	- Vervaardiging van diervoeders	1 696 813	163 100	160 754	164 849
15.8	- Vervaardiging van overige voedingsmiddelen	6 243 489	451 133	493 270	486 082
15.9	- Vervaardiging van dranken	3 255 622	334 081	346 904	285 610
16	Vervaardiging van tabaksproducten	369 556	32 508	35 114	35 131
17	Vervaardiging van textiel	4 667 851	379 025	428 994	364 269
17.1	- Bewerken en spinnen van textielvezels	252 164	19 898	23 734	16 395
17.2	- Weven van textiel	1 147 273	92 967	102 595	88 594
17.3	- Textielveredeling	228 531	16 107	18 606	14 154
17.4	- Vervaardiging van geconfectioneerde artikelen van textiel, exclusief kleding	462 353	43 313	51 758	40 062
17.5	- Vervaardiging van overige textielproducten	2 489 262	200 851	224 678	198 590
17.6	- Vervaardiging van gebreide en gehaakte stoffen	60 871	4 562	5 465	4 454
17.7	- Vervaardiging van gebreide en gehaakte artikelen	27 397	1 327	2 159	2 020

(1) Leveringen m.i.v. de industriële behandelingen en diensten en aan het buitenland geleverd maakloonwerk.

PRODCOM - Leveringen per activiteit

Waarde van de industriële productie (1) volgens de hoofdactiviteit van de vestiging (voorlopige cijfers in 1 000 €) - vervolg

NACE Code	Activiteit	2006	2007		
			Mei	Juni	Juli
18	Vervaardiging van kleding en bontnijverheid	344 164	12 784	16 333	21 886
19	Leernijverheid en vervaardiging van schoeisel	97 960	8 150	9 469	6 987
19.A	- Looien, bereiden en vervaardiging van lederen artikelen, behalve schoeisel (19.A = 19.1 + 19.2)	72 768	6 162	7 301	5 369
19.3	- Vervaardiging van schoeisel	25 193	1 988	2 168	1 618
20	Houtindustrie en vervaardiging van artikelen van hout en van kurk, exclusief meubelen; vervaardiging van	2 650 546	264 164	282 252	215 329
20.1	- Zagen en schaven van hout, impregneren van hout	459 681	50 287	51 589	37 512
20.2	- Vervaardiging van panelen en platen van hout	1 296 756	121 915	131 988	106 753
20.3	- Vervaardiging van schrijn- en timmerwerk	582 023	59 087	64 969	41 607
20.4	- Vervaardiging van houten emballage	263 008	28 503	29 018	26 027
20.5	- Vervaardiging van overige artikelen van hout, van kurk en riet en van vlechtwerk	49 079	4 372	4 687	3 430
21	Vervaardiging van pulp, papier en papierwaren	3 799 103	325 693	341 521	316 303
21.1	- Vervaardiging van papierpulp, papier en karton	1 753 070	141 207	146 826	140 304
21.2	- Vervaardiging van artikelen van papier en karton	2 046 033	184 486	194 695	175 999
22	Uitgeverijen, drukkerijen en reproductie van opgenomen media	4 652 138	412 615	414 452	297 130
22.A	- Uitgeverijen en reproductie van opgenomen media (22.A = 22.1 + 22.3)	2 252 922	214 009	201 174	148 181
22.2	- Drukkerijen en diensten in verband met drukkerijen	2 399 217	198 607	213 278	148 950
24	Vervaardiging van chemische producten	34 729 950	3 086 635	3 063 379	2 942 617
24.1	- Vervaardiging van chemische basisproducten	23 441 506	2 170 431	2 080 167	2 029 827
24.3	- Vervaardiging van verf, vernis e.d., drukinkt en mastiek	996 271	86 365	87 113	83 105
24.4	- Vervaardiging van farmaceutische en van chemische en botanische producten voor medicinaal gebruik	5 265 373	416 971	486 338	453 808
24.5	- Vervaardiging van zeep, wasmiddelen, poets- en reinigingsmiddelen, parfums en cosmetische artikelen	1 236 100	108 924	112 432	107 367
24.A	- Vervaardiging van overige chemische producten, m.i.v. voor de landbouw (24.A = 24.2 + 24.6)	3 228 343	252 118	244 051	222 745

(1) Leveringen m.i.v. de industriële behandelingen en diensten en aan het buitenland geleverd maakloonwerk.

PRODCOM - Leveringen per activiteit

Waarde van de industriële productie (1) volgens de hoofdactiviteit van de vestiging (voorlopige cijfers in 1 000 €) - vervolg

NACE Code	Activiteit	2006	2007		
			Mei	Juni	Juli
24.7	- Vervaardiging van synthetische en kunstmatige vezels	562 357	51 826	53 278	45 766
25	Vervaardiging van producten van rubber en kunststof	5 502 443	511 427	548 282	450 727
25.1	- Vervaardiging van producten van rubber	460 624	41 355	42 967	38 624
25.2	- Vervaardiging van producten van kunststof	5 041 819	470 072	505 316	412 103
26	Vervaardiging van overige niet-metaalhoudende minerale producten	5 703 917	548 658	603 281	392 845
26.1	- Vervaardiging van glas en glaswerk	1 729 768	156 122	164 192	132 817
26.A	- Vervaardiging van keramische tegels, plavuizen, behalve dakpannen en bakstenen (26.A = 26.2 + 26.3)	131 444	11 377	13 900	11 431
26.4	- Vervaardiging van dakpannen, bakstenen, tegels en overige producten voor de bouw van gebakken klei	384 935	39 812	43 152	27 175
26.5	- Vervaardiging van cement, kalk en gips	751 324	72 611	81 471	55 906
26.6	- Vervaardiging van artikelen van beton, gips en cement	2 118 418	208 933	235 099	126 161
26.7	- Houwen, bewerken en afwerken van bouw- en siersteen	204 790	20 102	23 089	11 233
26.8	- Vervaardiging van overige niet-metaalhoudende minerale producten	383 239	39 701	42 379	28 122
27	Vervaardiging van metalen in primaire vorm	20 822 089	1 997 253	2 052 379	1 811 918
27.1	- Vervaardiging van ijzer en staal en van ferrolegeringen	12 990 202	1 164 579	1 247 887	1 086 409
27.2	- Vervaardiging van buizen	202 775	22 174	22 963	17 867
27.3	- Overige eerste verwerking van ijzer en staal	1 274 921	129 790	131 607	105 633
27.4	- Productie van non-ferrometalen	6 046 006	653 695	620 132	579 487
27.5	- Gieten van metalen	308 185	27 016	29 789	22 523
28	Vervaardiging van producten van metaal	8 300 229	817 285	934 453	646 539
28.1	- Vervaardiging van metalen constructiewerken voor de bouw	2 791 696	263 411	312 388	214 782
28.2	- Vervaardiging van tanks, reservoirs en bergingsmiddelen van metaal; vervaardiging van radiatoren en ketels	977 649	102 680	98 973	69 019
28.3	- Vervaardiging van stoomketels	537 800	61 394	82 342	56 971

(1) Leveringen m.i.v. de industriële behandelingen en diensten en aan het buitenland geleverd maakloonwerk.

PRODCOM - Leveringen per activiteit

Waarde van de industriële productie (1) volgens de hoofdactiviteit van de vestiging (voorlopige cijfers in 1 000 €) - vervolg

NACE Code	Activiteit	2006	2007		
			Mei	Juni	Juli
28.4	- Smeden, persen, stampen en profielwalsen van metaal; poedermetallurgie	308 344	33 626	37 134	27 015
28.5	- Oppervlaktebehandeling en bekleding van metaal; algemene metaalbewerking	1 455 660	139 908	149 131	112 975
28.6	- Vervaardiging van scharen, messen, bestekken, gereedschap en ijzerwaren	442 796	40 291	43 371	31 324
28.7	- Vervaardiging van overige producten van metaal	1 786 284	175 977	211 114	134 453
29	Vervaardiging van machines, apparaten en werktuigen, n.e.g.	9 108 505	895 721	996 863	854 269
29.1	- Vervaardiging van machines voor de productie en toepassing van mechanische energie, exclusief motoren voor	2 372 170	212 095	241 676	226 492
29.2	- Vervaardiging van overige machines voor algemeen gebruik	3 022 459	318 969	349 818	312 133
29.3	- Vervaardiging van machines voor de landbouw en de bosbouw	612 149	84 767	100 649	68 557
29.4	- Vervaardiging van gereedschapswerktuigen	328 401	31 694	30 762	28 075
29.5	- Vervaardiging van overige machines voor specifieke doeleinden	2 167 192	203 695	220 369	180 735
29.6	- Vervaardiging van wapens en munitie	293 776	20 814	26 443	19 580
29.7	- Vervaardiging van huishoudapparaten	312 357	23 687	27 147	18 697
30	Vervaardiging van kantoormachines en computers	397 630	28 631	29 538	23 168
31	Vervaardiging van elektrische machines en apparaten	4 500 152	403 944	438 621	359 751
31.1	- Vervaardiging van elektromotoren en van elektrische generatoren en transformatoren	721 797	65 827	69 699	58 505
31.2	- Vervaardiging van schakel- en verdeelinrichtingen	962 338	91 794	105 483	83 725
31.3	- Vervaardiging van geïsoleerde kabels en draad	670 153	63 267	78 797	43 056
31.4	- Vervaardiging van accumulatoren en elektrische batterijen	198 516	13 674	16 250	11 106
31.5	- Vervaardiging van elektrische lampen en verlichtingsapparaten	661 960	53 042	47 825	48 543
31.6	- Vervaardiging van overige elektrische benodigdheden	1 285 388	116 340	120 567	114 816
32	Vervaardiging van audio-, video- en telecommunicatieapparatuur	1 757 154	121 792	142 835	101 003
32.1	- Vervaardiging van elektronische onderdelen	532 297	48 021	54 932	41 990

(1) Leveringen m.i.v. de industriële behandelingen en diensten en aan het buitenland geleverd maakloonwerk.

PRODCOM - Leveringen per activiteit

Waarde van de industriële productie (1) volgens de hoofdactiviteit van de vestiging (voorlopige cijfers in 1 000 €) - vervolg

NACE Code	Activiteit	2006	2007		
			Mei	Juni	Juli
32.2	- Vervaardiging van zendapparatuur voor televisie en radio en van apparatuur voor lijntelefonie en lijntelegrafie	190 347	11 986	16 338	8 560
32.3	- Vervaardiging van audio- en videoapparatuur	1 034 510	61 785	71 565	50 454
33	Vervaardiging van medische apparatuur en instrumenten, van precisie- en optische instrumenten en van uurwerken	1 077 139	96 287	117 986	75 963
33.1	- Vervaardiging van medische apparatuur en instrumenten en van orthopedische artikelen	240 086	22 864	23 968	18 248
33.2	- Vervaardiging van meet-, regel-, navigatie- en controleapparatuur	633 333	59 454	76 452	46 095
33.3	- Vervaardiging van apparaten voor de bewaking van industriële processen	136 884	9 254	12 597	6 889
33.4	- Vervaardiging van optische instrumenten en van foto- en filmapparatuur	60 804	4 248	4 498	4 377
33.5	- Vervaardiging van uurwerken	6 032	468	471	354
34	Vervaardiging en assemblage van auto's, aanhangwagens en opleggers	17 387 782	1 420 822	1 757 814	1 149 648
34.1	- Vervaardiging en assemblage van auto's	12 479 187	1 007 486	1 289 764	789 366
34.2	- Vervaardiging van carrosserieën; vervaardiging van aanhangwagens, caravans en opleggers	1 653 036	147 258	164 582	145 080
34.3	- Vervaardiging van onderdelen en accessoires voor motorvoertuigen en motoren daarvan	3 255 560	266 078	303 468	215 203
35	Vervaardiging van overige transportmiddelen	1 496 020	135 219	148 082	126 025
35.1	- Scheepsbouw en -reparatie	140 967	11 802	12 965	10 106
35.2	- Vervaardiging van rollend materieel voor spoor- en tramwegen	233 643	23 528	34 318	21 766
35.3	- Vervaardiging van lucht- en ruimtevaartuigen	1 049 727	91 744	93 119	89 066
35.4	- Vervaardiging van motorrijwielen en rijwielen	71 683	8 145	7 680	5 087
36	Vervaardiging van meubelen; overige industrie	2 664 452	217 909	250 967	185 096
36.1	- Vervaardiging van meubelen	2 070 902	169 668	205 240	142 885
36.2	- Bewerking van edelstenen en vervaardiging van juwelen en dergelijke artikelen	345 417	27 761	27 618	24 746
36.4	- Vervaardiging van sportartikelen	15 826	2 066	1 920	1 640
36.5	- Vervaardiging van spellen en speelgoed	122 161	8 063	7 523	7 458

(1) Leveringen m.i.v. de industriële behandelingen en diensten en aan het buitenland geleverd maakloonwerk.

PRODCOM - Leveringen per activiteit

Waarde van de industriële productie (1) volgens de hoofdactiviteit van de vestiging (voorlopige cijfers in 1 000 €) - vervolg en einde

NACE Code	Activiteit	2006	2007		
			Mei	Juni	Juli
36.A	- Overige industrie, m.i.v. de vervaardiging van muziekinstrumenten (36.A = 36.3 + 36.6)	110 147	10 351	8 667	8 368

(1) Leveringen m.i.v. de industriële behandelingen en diensten en aan het buitenland geleverd maakloonwerk.

PRODCOM - Tewerkstelling, uren en lonen

Tewerkstelling, uren en lonen volgens de hoofdactiviteit van de vestiging (voorlopige cijfers)

NACE			2006	2007		
Code	Activiteit			Mei	Juni	Juli
14	Overige winning van delfstoffen	Aantal arbeiders	2 586	2 678	2 689	2 688
		Aantal bedienden	794	827	832	837
		Totaal	3 381	3 505	3 521	3 525
		Aantal uren (1)	431 513	461 584	486 657	333 291
		Trimestriële lonen (2)	105 920		29 003	
14.1	- Winning van steen	Aantal arbeiders	1 341	1 352	1 361	1 357
		Aantal bedienden	311	319	325	325
		Totaal	1 653	1 671	1 686	1 682
		Aantal uren (1)	212 217	223 472	229 672	152 089
		Trimestriële lonen (2)	52 882		14 511	
14.2	- Winning van zand en klei	Aantal arbeiders	1 066	1 161	1 164	1 166
		Aantal bedienden	361	391	390	393
		Totaal	1 427	1 552	1 554	1 559
		Aantal uren (1)	181 641	201 556	219 927	148 865
		Trimestriële lonen (2)	41 709		11 532	
14.C	- Overige winning van delfstoffen n.e.g. (14.B = 14.1 + 14.3 + 14.4 + 14.5)	Aantal arbeiders	1 520	1 517	1 525	1 522
		Aantal bedienden	433	436	442	444
		Totaal	1 953	1 953	1 967	1 966
		Aantal uren (1)	249 871	260 028	266 730	184 426
		Trimestriële lonen (2)	64 210		17 471	
1C	Vervaardiging van voedingsmiddelen en dranken (1C=15 m.u.v. slachterijen en melkerijen)	Aantal arbeiders	46 605	46 975	47 158	47 501
		Aantal bedienden	19 232	19 431	19 397	19 387
		Totaal	65 837	66 406	66 555	66 888
		Aantal uren (1)	7 938 084	7 989 523	8 358 824	7 212 375
		Trimestriële lonen (2)	1 807 367		459 324	
15.B	- Productie en verwerking van vlees en vleesproducten (15B= 15.1 m.u.v. slachterijen)	Aantal arbeiders	10 142	10 182	10 224	10 250
		Aantal bedienden	1 889	2 028	2 027	2 010
		Totaal	12 031	12 210	12 251	12 260
		Aantal uren (1)	1 475 288	1 515 631	1 548 960	1 320 653
		Trimestriële lonen (2)	283 443		74 102	
15.2	- Verwerking en conservering van vis en vervaardiging van visproducten	Aantal arbeiders	950	956	956	962
		Aantal bedienden	396	393	395	396
		Totaal	1 347	1 349	1 351	1 358
		Aantal uren (1)	167 931	167 250	171 625	150 522
		Trimestriële lonen (2)	34 070		8 506	
15.3	- Verwerking en conservering van groenten en fruit	Aantal arbeiders	5 674	5 901	5 964	6 009
		Aantal bedienden	1 609	1 762	1 764	1 764
		Totaal	7 283	7 663	7 728	7 773
		Aantal uren (1)	888 225	906 383	957 693	864 246
		Trimestriële lonen (2)	186 277		49 031	
15.4	- Vervaardiging van plantaardige en dierlijke oliën en vetten	Aantal arbeiders	629	607	612	613
		Aantal bedienden	553	550	549	553
		Totaal	1 182	1 157	1 161	1 166
		Aantal uren (1)	149 087	144 994	150 687	130 570
		Trimestriële lonen (2)	47 561		11 429	
15.C	- Consumptie-ijs (15.C = 15.52)	Aantal arbeiders	1 134	1 227	1 229	1 253
		Aantal bedienden	210	199	199	203
		Totaal	1 344	1 426	1 428	1 456
		Aantal uren (1)	160 588	199 066	205 902	191 103
		Trimestriële lonen (2)	31 811		8 620	
15.6	- Vervaardiging van maalderijproducten, zetmeel en zetmeelproducten	Aantal arbeiders	2 106	2 017	2 008	2 011
		Aantal bedienden	1 552	1 470	1 462	1 462
		Totaal	3 658	3 487	3 470	3 473
		Aantal uren (1)	483 712	458 871	474 645	441 322
		Trimestriële lonen (2)	135 518		34 399	
15.7	- Vervaardiging van diervoeders	Aantal arbeiders	1 481	1 504	1 506	1 509
		Aantal bedienden	1 350	1 355	1 359	1 359
		Totaal	2 831	2 859	2 865	2 868
		Aantal uren (1)	375 291	385 482	394 262	368 878
		Trimestriële lonen (2)	87 619		22 660	

(1) Tot december 1998 uren-arbeiders, vanaf januari 1999 uren gepresteerd door de werknemers (bedienden en arbeiders).

(2) Brutolonen en -weden van de werknemers tewerkgesteld in de industriële afdelingen (in 1 000 €).

PRODCOM - Tewerkstelling, uren en lonen

Tewerkstelling, uren en lonen volgens de hoofdactiviteit van de vestiging (voorlopige cijfers) - vervolg

NACE Code	Activiteit		2006	2007		
				Mei	Juni	Juli
15.8	- Vervaardiging van overige voedingsmiddelen	Aantal arbeiders	19 164	19 049	19 091	19 293
		Aantal bedienden	8 182	8 223	8 215	8 198
		Totaal	27 346	27 272	27 306	27 491
		Aantal uren (1)	3 144 963	3 077 457	3 246 267	2 640 421
		Trimestriële lonen (2)	682 392		170 218	
15.9	- Vervaardiging van dranken	Aantal arbeiders	5 322	5 532	5 568	5 601
		Aantal bedienden	3 489	3 451	3 427	3 442
		Totaal	8 812	8 983	8 995	9 043
		Aantal uren (1)	1 092 995	1 134 389	1 208 783	1 104 660
		Trimestriële lonen (2)	318 676		80 359	
16	Vervaardiging van tabaksproducten	Aantal arbeiders	1 218	1 181	1 172	1 182
		Aantal bedienden	444	429	424	410
		Totaal	1 663	1 610	1 596	1 592
		Aantal uren (1)	180 972	176 908	189 732	138 145
		Trimestriële lonen (2)	41 770		10 326	
17	Vervaardiging van textiel	Aantal arbeiders	22 736	21 949	21 909	21 861
		Aantal bedienden	4 868	4 780	4 797	4 795
		Totaal	27 604	26 729	26 706	26 656
		Aantal uren (1)	3 183 543	3 146 982	3 384 330	2 343 677
		Trimestriële lonen (2)	600 869		152 391	
17.1	- Bewerken en spinnen van textielvezels	Aantal arbeiders	2 061	1 937	1 926	1 918
		Aantal bedienden	227	221	221	220
		Totaal	2 289	2 158	2 147	2 138
		Aantal uren (1)	236 422	220 608	243 592	154 077
		Trimestriële lonen (2)	40 862		10 201	
17.2	- Weven van textiel	Aantal arbeiders	5 445	5 139	5 122	5 127
		Aantal bedienden	1 247	1 153	1 150	1 151
		Totaal	6 693	6 292	6 272	6 278
		Aantal uren (1)	770 701	745 836	779 431	546 808
		Trimestriële lonen (2)	149 164		35 870	
17.3	- Textielveredeling	Aantal arbeiders	1 478	1 373	1 366	1 356
		Aantal bedienden	339	334	337	334
		Totaal	1 817	1 707	1 703	1 690
		Aantal uren (1)	203 146	194 927	205 556	125 916
		Trimestriële lonen (2)	36 756		8 991	
17.4	- Vervaardiging van geconfectioneerde artikelen van textiel, exclusief kleding	Aantal arbeiders	3 122	3 123	3 111	3 076
		Aantal bedienden	722	732	737	733
		Totaal	3 845	3 855	3 848	3 809
		Aantal uren (1)	441 544	454 798	486 546	354 791
		Trimestriële lonen (2)	76 991		20 027	
17.5	- Vervaardiging van overige textielproducten	Aantal arbeiders	9 877	9 655	9 669	9 678
		Aantal bedienden	2 183	2 190	2 202	2 209
		Totaal	12 060	11 845	11 871	11 887
		Aantal uren (1)	1 436 544	1 439 748	1 562 389	1 089 873
		Trimestriële lonen (2)	281 454		73 232	
17.6	- Vervaardiging van gebreide en gehaakte stoffen	Aantal arbeiders	329	330	327	326
		Aantal bedienden	85	88	88	87
		Totaal	415	418	415	413
		Aantal uren (1)	49 244	47 077	57 760	46 372
		Trimestriële lonen (2)	8 973		2 381	
17.7	- Vervaardiging van gebreide en gehaakte artikelen	Aantal arbeiders	421	392	388	380
		Aantal bedienden	62	62	62	61
		Totaal	483	454	450	441
		Aantal uren (1)	45 937	43 988	49 056	25 840
		Trimestriële lonen (2)	6 670		1 689	
18	Vervaardiging van kleding en bontnijverheid	Aantal arbeiders	3 790	3 554	3 539	3 529
		Aantal bedienden	1 824	1 880	1 869	1 866
		Totaal	5 614	5 434	5 408	5 395
		Aantal uren (1)	601 242	597 330	653 751	468 735
		Trimestriële lonen (2)	118 828		29 746	

(1) Tot december 1998 uren-arbeiders, vanaf januari 1999 uren gepresteerd door de werknemers (bedienden en arbeiders).

(2) Brutolonen en -weden van de werknemers tewerkgesteld in de industriële afdelingen (in 1 000 €).

PRODCOM - Tewerkstelling, uren en lonen

Tewerkstelling, uren en lonen volgens de hoofdactiviteit van de vestiging (voorlopige cijfers) - vervolg

NACE			2006	2007		
Code	Activiteit			Mei	Juni	Juli
18.2	- Vervaardiging van overige kleding en toebehoren	Aantal arbeiders	3 584	3 352	3 338	3 328
		Aantal bedienden	1 788	1 841	1 830	1 827
		Totaal	5 372	5 193	5 168	5 155
		Aantal uren (1)	577 527	571 261	623 978	449 547
		Trimestriële lonen (2)	114 729		28 603	
19	Leernijverheid en vervaardiging van schoeisel	Aantal arbeiders	943	887	885	880
		Aantal bedienden	354	366	364	365
		Totaal	1 298	1 253	1 249	1 245
		Aantal uren (1)	145 495	144 462	160 385	120 016
		Trimestriële lonen (2)	32 697		9 245	
19.A	- Looien, bereiden en vervaardiging van lederen artikelen, behalve schoeisel (19.A = 19.1 + 19.2)	Aantal arbeiders	##	##	##	##
		Aantal bedienden	##	##	##	##
		Totaal	1 086	1 062	1 057	1 054
		Aantal uren (1)	124 472	125 136	138 995	108 298
		Trimestriële lonen (2)	29 118		8 460	
19.3	- Vervaardiging van schoeisel	Aantal arbeiders	##	##	##	##
		Aantal bedienden	##	##	##	##
		Totaal	211	191	192	191
		Aantal uren (1)	21 023	19 326	21 390	11 718
		Trimestriële lonen (2)	3 579		784	
20	Houtindustrie en vervaardiging van artikelen van hout en van kurk, exclusief meubelen; vervaardiging van	Aantal arbeiders	8 073	8 195	8 221	8 203
		Aantal bedienden	2 220	2 358	2 342	2 346
		Totaal	10 293	10 553	10 563	10 549
		Aantal uren (1)	1 352 767	1 427 358	1 496 717	1 057 977
		Trimestriële lonen (2)	246 070		67 532	
20.1	- Zagen en schaven van hout, impregneren van hout	Aantal arbeiders	1 261	1 361	1 368	1 367
		Aantal bedienden	295	330	329	330
		Totaal	1 557	1 691	1 697	1 697
		Aantal uren (1)	193 426	220 427	232 754	160 606
		Trimestriële lonen (2)	31 569		9 485	
20.2	- Vervaardiging van panelen en platen van hout	Aantal arbeiders	2 770	2 740	2 736	2 709
		Aantal bedienden	776	844	823	821
		Totaal	3 547	3 584	3 559	3 530
		Aantal uren (1)	501 107	522 185	532 317	425 220
		Trimestriële lonen (2)	99 764		26 781	
20.3	- Vervaardiging van schrijn- en timmerwerk	Aantal arbeiders	2 897	2 956	2 976	3 001
		Aantal bedienden	786	832	835	842
		Totaal	3 684	3 788	3 811	3 843
		Aantal uren (1)	468 403	494 151	533 925	309 298
		Trimestriële lonen (2)	82 085		22 620	
20.4	- Vervaardiging van houten emballage	Aantal arbeiders	794	809	812	815
		Aantal bedienden	149	152	152	152
		Totaal	943	961	964	967
		Aantal uren (1)	118 690	121 124	124 493	107 780
		Trimestriële lonen (2)	20 465		5 453	
20.5	- Vervaardiging van overige artikelen van hout, van kurk en riet en van vlechtwerk	Aantal arbeiders	348	329	329	311
		Aantal bedienden	210	200	203	201
		Totaal	559	529	532	512
		Aantal uren (1)	71 140	69 471	73 228	55 073
		Trimestriële lonen (2)	12 187		3 192	
21	Vervaardiging van pulp, papier en papierwaren	Aantal arbeiders	10 586	10 386	10 348	10 314
		Aantal bedienden	3 603	3 539	3 521	3 504
		Totaal	14 190	13 925	13 869	13 818
		Aantal uren (1)	1 772 411	1 727 788	1 809 732	1 530 065
		Trimestriële lonen (2)	448 014		110 715	
21.1	- Vervaardiging van papierpulp, papier en karton	Aantal arbeiders	2 963	2 940	2 909	2 897
		Aantal bedienden	1 205	1 180	1 179	1 175
		Totaal	4 169	4 120	4 088	4 072
		Aantal uren (1)	518 394	493 238	509 476	445 742
		Trimestriële lonen (2)	159 482		40 384	

(1) Tot december 1998 uren-arbeiders, vanaf januari 1999 uren gepresteerd door de werknemers (bedienden en arbeiders).

(2) Brutolonen en -weden van de werknemers tewerkgesteld in de industriële afdelingen (in 1 000 €).

PRODCOM - Tewerkstelling, uren en lonen

Tewerkstelling, uren en lonen volgens de hoofdactiviteit van de vestiging (voorlopige cijfers) - vervolg

NACE Code	Activiteit		2006	2007		
				Mei	Juni	Juli
21.2	- Vervaardiging van artikelen van papier en karton	Aantal arbeiders	7 623	7 446	7 439	7 417
		Aantal bedienden	2 398	2 359	2 342	2 329
		Totaal	10 021	9 805	9 781	9 746
		Aantal uren (1)	1 254 017	1 234 550	1 300 256	1 084 323
		Trimestriële lonen (2)	288 532		70 331	
22	Uitgeverijen, drukkerijen en reproductie van opgenomen media	Aantal arbeiders	10 256	10 201	10 170	10 216
		Aantal bedienden	13 492	13 560	13 570	13 562
		Totaal	23 748	23 761	23 740	23 778
		Aantal uren (1)	3 033 605	3 048 317	3 122 671	2 508 541
		Trimestriële lonen (2)	828 702		211 494	
22.A	- Uitgeverijen en reproductie van opgenomen media (22.A = 22.1 + 22.3)	Aantal arbeiders	1 248	1 231	1 228	1 232
		Aantal bedienden	9 022	9 047	9 062	9 036
		Totaal	10 271	10 278	10 290	10 268
		Aantal uren (1)	1 355 692	1 381 955	1 374 752	1 196 911
		Trimestriële lonen (2)	416 884		108 098	
22.2	- Drukkerijen en diensten in verband met drukkerijen	Aantal arbeiders	9 007	8 970	8 942	8 984
		Aantal bedienden	4 469	4 513	4 508	4 526
		Totaal	13 477	13 483	13 450	13 510
		Aantal uren (1)	1 677 912	1 666 362	1 747 919	1 311 630
		Trimestriële lonen (2)	411 818		103 396	
24	Vervaardiging van chemische producten	Aantal arbeiders	27 876	27 118	27 020	27 129
		Aantal bedienden	37 549	37 251	37 249	37 420
		Totaal	65 425	64 369	64 269	64 549
		Aantal uren (1)	8 256 429	8 200 791	8 529 532	7 189 612
		Trimestriële lonen (2)	3 014 045		761 287	
24.1	- Vervaardiging van chemische basisproducten	Aantal arbeiders	12 324	12 218	12 195	12 310
		Aantal bedienden	15 062	15 461	15 457	15 549
		Totaal	27 387	27 679	27 652	27 859
		Aantal uren (1)	3 477 048	3 490 009	3 550 198	3 099 258
		Trimestriële lonen (2)	1 343 390		357 853	
24.2	- Vervaardiging van verdelgingsmiddelen en van andere chemische producten voor de landbouw	Aantal arbeiders	80	82	85	86
		Aantal bedienden	277	231	232	234
		Totaal	357	313	317	320
		Aantal uren (1)	43 645	37 466	45 822	33 483
		Trimestriële lonen (2)	16 673		3 811	
24.3	- Vervaardiging van verf, vernis e.d., drukinkt en mastiek	Aantal arbeiders	1 197	1 109	1 105	1 095
		Aantal bedienden	1 998	1 984	1 984	1 987
		Totaal	3 196	3 093	3 089	3 082
		Aantal uren (1)	440 049	422 652	436 103	358 456
		Trimestriële lonen (2)	130 848		35 043	
24.4	- Vervaardiging van farmaceutische en van chemische en botanische producten voor medicinaal gebruik	Aantal arbeiders	5 899	5 766	5 770	5 755
		Aantal bedienden	12 726	13 485	13 520	13 627
		Totaal	18 626	19 251	19 290	19 382
		Aantal uren (1)	2 358 372	2 519 855	2 714 777	2 187 718
		Trimestriële lonen (2)	889 375		221 034	
24.5	- Vervaardiging van zeep, wasmiddelen, poets- en reinigingsmiddelen, parfums en cosmetische artikelen	Aantal arbeiders	2 752	2 779	2 731	2 733
		Aantal bedienden	1 598	1 639	1 638	1 644
		Totaal	4 350	4 418	4 369	4 377
		Aantal uren (1)	530 218	538 296	564 099	504 256
		Trimestriële lonen (2)	133 810		34 663	
24.A	- Vervaardiging van overige chemische producten, m.i.v. voor de landbouw (24.A = 24.2 + 24.6)	Aantal arbeiders	4 064	3 639	3 618	3 633
		Aantal bedienden	5 758	4 305	4 274	4 237
		Totaal	9 822	7 944	7 892	7 870
		Aantal uren (1)	1 208 360	979 471	1 010 307	837 811
		Trimestriële lonen (2)	460 585		98 131	
24.6	- Vervaardiging van overige chemische producten	Aantal arbeiders	3 984	3 557	3 533	3 547
		Aantal bedienden	5 480	4 074	4 042	4 003
		Totaal	9 465	7 631	7 575	7 550
		Aantal uren (1)	1 164 715	942 005	964 485	804 328
		Trimestriële lonen (2)	443 912		94 320	

(1) Tot december 1998 uren-arbeiders, vanaf januari 1999 uren gepresteerd door de werknemers (bedienden en arbeiders).

(2) Brutolonen en -weden van de werknemers tewerkgesteld in de industriële afdelingen (in 1 000 €).

PRODCOM - Tewerkstelling, uren en lonen

Tewerkstelling, uren en lonen volgens de hoofdactiviteit van de vestiging (voorlopige cijfers) - vervolg

NACE			2006	2007		
Code	Activiteit			Mei	Juni	Juli
24.7	- Vervaardiging van synthetische en kunstmatige vezels	Aantal arbeiders	1 636	1 607	1 601	1 603
		Aantal bedienden	405	377	376	376
		Totaal	2 041	1 984	1 977	1 979
		Aantal uren (1)	242 379	250 508	254 048	202 113
		Trimestriële lonen (2)	56 038		14 562	
25	Vervaardiging van producten van rubber en kunststof	Aantal arbeiders	17 637	17 750	17 785	17 797
		Aantal bedienden	7 614	7 608	7 629	7 646
		Totaal	25 251	25 358	25 414	25 443
		Aantal uren (1)	3 200 279	3 278 834	3 459 616	2 581 042
		Trimestriële lonen (2)	783 918		205 357	
25.1	- Vervaardiging van producten van rubber	Aantal arbeiders	1 858	1 849	1 848	1 852
		Aantal bedienden	735	698	696	703
		Totaal	2 593	2 547	2 544	2 555
		Aantal uren (1)	318 968	316 545	335 687	249 603
		Trimestriële lonen (2)	82 258		19 606	
25.2	- Vervaardiging van producten van kunststof	Aantal arbeiders	15 779	15 901	15 937	15 945
		Aantal bedienden	6 878	6 910	6 933	6 943
		Totaal	22 658	22 811	22 870	22 888
		Aantal uren (1)	2 881 310	2 962 289	3 123 929	2 331 439
		Trimestriële lonen (2)	701 660		185 751	
26	Vervaardiging van overige niet-metaalhoudende minerale producten	Aantal arbeiders	20 499	20 607	20 699	20 621
		Aantal bedienden	6 759	6 721	6 750	6 718
		Totaal	27 259	27 328	27 449	27 339
		Aantal uren (1)	3 510 951	3 542 339	3 769 772	2 568 797
		Trimestriële lonen (2)	843 661		215 551	
26.1	- Vervaardiging van glas en glaswerk	Aantal arbeiders	6 890	6 714	6 791	6 762
		Aantal bedienden	2 308	2 155	2 164	2 152
		Totaal	9 199	8 869	8 955	8 914
		Aantal uren (1)	1 163 659	1 122 784	1 166 613	914 978
		Trimestriële lonen (2)	298 141		72 534	
26.A	- Vervaardiging van keramische tegels, plavuizen, behalve dakpannen en bakstenen (26.A = 26.2 + 26.3)	Aantal arbeiders	753	725	741	738
		Aantal bedienden	218	222	225	222
		Totaal	971	947	966	960
		Aantal uren (1)	119 781	119 032	125 220	103 014
		Trimestriële lonen (2)	28 664		7 045	
26.4	- Vervaardiging van dakpannen, bakstenen, tegels en overige producten voor de bouw van gebakken klei	Aantal arbeiders	1 596	1 636	1 653	1 658
		Aantal bedienden	341	349	352	352
		Totaal	1 937	1 985	2 005	2 010
		Aantal uren (1)	246 651	247 515	257 355	216 097
		Trimestriële lonen (2)	56 069		14 327	
26.5	- Vervaardiging van cement, kalk en gips	Aantal arbeiders	1 031	988	989	985
		Aantal bedienden	680	692	692	691
		Totaal	1 711	1 680	1 681	1 676
		Aantal uren (1)	233 554	226 288	231 372	212 735
		Trimestriële lonen (2)	81 854		18 734	
26.6	- Vervaardiging van artikelen van beton, gips en cement	Aantal arbeiders	8 318	8 537	8 529	8 479
		Aantal bedienden	2 482	2 563	2 576	2 566
		Totaal	10 800	11 100	11 105	11 045
		Aantal uren (1)	1 405 791	1 459 288	1 590 888	895 693
		Trimestriële lonen (2)	307 513		82 933	
26.7	- Houwen, bewerken en afwerken van bouw- en siersteen	Aantal arbeiders	1 046	1 104	1 104	1 102
		Aantal bedienden	319	317	318	313
		Totaal	1 366	1 421	1 422	1 415
		Aantal uren (1)	176 024	196 259	209 266	99 966
		Trimestriële lonen (2)	32 172		8 883	
26.8	- Vervaardiging van overige niet-metaalhoudende minerale producten	Aantal arbeiders	862	903	892	897
		Aantal bedienden	409	423	423	422
		Totaal	1 271	1 326	1 315	1 319
		Aantal uren (1)	165 488	171 173	189 058	126 314
		Trimestriële lonen (2)	39 248		11 095	

(1) Tot december 1998 uren-arbeiders, vanaf januari 1999 uren gepresteerd door de werknemers (bedienden en arbeiders).

(2) Brutolonen en -weden van de werknemers tewerkgesteld in de industriële afdelingen (in 1 000 €).

PRODCOM - Tewerkstelling, uren en lonen

Tewerkstelling, uren en lonen volgens de hoofdactiviteit van de vestiging (voorlopige cijfers) - vervolg

NACE			2006	2007		
Code	Activiteit			Mei	Juni	Juli
27	Vervaardiging van metalen in primaire vorm	Aantal arbeiders	22 387	22 732	22 708	22 678
		Aantal bedienden	9 306	9 364	9 357	9 419
		Totaal	31 693	32 096	32 065	32 097
		Aantal uren (1)	4 075 722	4 175 671	4 160 090	3 435 139
		Trimestriële lonen (2)	1 228 833		323 302	
27.1	- Vervaardiging van ijzer en staal en van ferrolegeringen	Aantal arbeiders	12 080	12 220	12 195	12 131
		Aantal bedienden	5 124	5 166	5 154	5 204
		Totaal	17 205	17 386	17 349	17 335
		Aantal uren (1)	2 246 234	2 296 334	2 177 990	1 972 054
		Trimestriële lonen (2)	705 116		182 949	
27.2	- Vervaardiging van buizen	Aantal arbeiders	687	745	739	744
		Aantal bedienden	168	175	177	179
		Totaal	856	920	916	923
		Aantal uren (1)	104 008	114 910	117 987	90 194
		Trimestriële lonen (2)	23 820		6 443	
27.3	- Overige eerste verwerking van ijzer en staal	Aantal arbeiders	2 546	2 582	2 594	2 605
		Aantal bedienden	1 095	1 097	1 101	1 106
		Totaal	3 641	3 679	3 695	3 711
		Aantal uren (1)	451 373	470 053	504 814	347 218
		Trimestriële lonen (2)	134 301		34 984	
27.4	- Productie van non-ferrometalen	Aantal arbeiders	5 544	5 653	5 663	5 683
		Aantal bedienden	2 580	2 601	2 600	2 604
		Totaal	8 125	8 254	8 263	8 287
		Aantal uren (1)	1 034 309	1 061 471	1 096 922	840 289
		Trimestriële lonen (2)	309 860		85 068	
27.5	- Gieten van metalen	Aantal arbeiders	1 528	1 532	1 517	1 515
		Aantal bedienden	337	325	325	326
		Totaal	1 865	1 857	1 842	1 841
		Aantal uren (1)	239 795	232 903	262 377	185 384
		Trimestriële lonen (2)	55 735		13 858	
28	Vervaardiging van producten van metaal	Aantal arbeiders	37 409	38 030	38 137	38 179
		Aantal bedienden	11 520	12 047	12 050	12 069
		Totaal	48 929	50 077	50 187	50 248
		Aantal uren (1)	6 145 393	6 439 382	6 861 326	4 920 244
		Trimestriële lonen (2)	1 349 452		354 214	
28.1	- Vervaardiging van metalen constructiewerken voor de bouw	Aantal arbeiders	12 650	12 844	12 892	12 921
		Aantal bedienden	3 620	3 818	3 811	3 813
		Totaal	16 270	16 662	16 703	16 734
		Aantal uren (1)	2 041 411	2 162 267	2 308 481	1 492 511
		Trimestriële lonen (2)	414 603		108 847	
28.2	- Vervaardiging van tanks, reservoirs en bergingsmiddelen, van metaal; vervaardiging van radiatoren en ketels	Aantal arbeiders	4 722	4 696	4 697	4 701
		Aantal bedienden	1 909	1 965	1 969	1 974
		Totaal	6 632	6 661	6 666	6 675
		Aantal uren (1)	833 762	820 057	882 142	735 286
		Trimestriële lonen (2)	201 118		53 920	
28.3	- Vervaardiging van stoomketels	Aantal arbeiders	3 220	3 429	3 408	3 452
		Aantal bedienden	904	1 038	1 040	1 053
		Totaal	4 125	4 467	4 448	4 505
		Aantal uren (1)	520 238	572 566	601 846	491 788
		Trimestriële lonen (2)	116 404		31 003	
28.4	- Smeden, persen, stampen en profielwalsen van metaal; poedermetallurgie	Aantal arbeiders	967	1 012	1 017	1 025
		Aantal bedienden	268	291	288	290
		Totaal	1 235	1 303	1 305	1 315
		Aantal uren (1)	160 548	171 128	181 783	131 378
		Trimestriële lonen (2)	31 802		8 906	
28.5	- Oppervlaktebehandeling en bekleding van metaal; algemene metaalbewerking	Aantal arbeiders	8 078	8 473	8 516	8 460
		Aantal bedienden	1 998	2 097	2 103	2 099
		Totaal	10 076	10 570	10 619	10 559
		Aantal uren (1)	1 270 674	1 363 923	1 455 372	1 043 305
		Trimestriële lonen (2)	274 872		73 452	

(1) Tot december 1998 uren-arbeiders, vanaf januari 1999 uren gepresteerd door de werknemers (bedienden en arbeiders).

(2) Brutolonen en -weden van de werknemers tewerkgesteld in de industriële afdelingen (in 1 000 €).

PRODCOM - Tewerkstelling, uren en lonen

Tewerkstelling, uren en lonen volgens de hoofdactiviteit van de vestiging (voorlopige cijfers) - vervolg

NACE Code	Activiteit		2006	2007		
				Mei	Juni	Juli
28.6	- Vervaardiging van scharen, messen, bestekken, gereedschap en ijzerwaren	Aantal arbeiders	1 747	1 678	1 682	1 659
		Aantal bedienden	793	799	793	788
		Totaal	2 541	2 477	2 475	2 447
		Aantal uren (1)	325 224	327 070	349 966	250 879
		Trimestriële lonen (2)	80 407		20 644	
28.7	- Vervaardiging van overige producten van metaal	Aantal arbeiders	6 022	5 898	5 925	5 961
		Aantal bedienden	2 025	2 039	2 046	2 052
		Totaal	8 047	7 937	7 971	8 013
		Aantal uren (1)	993 532	1 022 371	1 081 736	775 097
		Trimestriële lonen (2)	230 246		57 442	
29	Vervaardiging van machines, apparaten en werktuigen, n.e.g.	Aantal arbeiders	29 528	30 422	30 449	30 579
		Aantal bedienden	14 822	15 260	15 293	15 323
		Totaal	44 350	45 682	45 742	45 902
		Aantal uren (1)	5 639 060	5 858 754	6 234 730	4 620 528
		Trimestriële lonen (2)	1 405 512		368 455	
29.1	- Vervaardiging van machines voor de productie en toepassing van mechanische energie, exclusief motoren voor	Aantal arbeiders	4 988	5 277	5 297	5 354
		Aantal bedienden	3 303	3 470	3 485	3 501
		Totaal	8 292	8 747	8 782	8 855
		Aantal uren (1)	1 053 334	1 098 430	1 162 138	914 439
		Trimestriële lonen (2)	297 396		76 227	
29.2	- Vervaardiging van overige machines voor algemeen gebruik	Aantal arbeiders	8 745	8 853	8 833	8 896
		Aantal bedienden	4 689	4 718	4 734	4 727
		Totaal	13 434	13 571	13 567	13 623
		Aantal uren (1)	1 760 273	1 801 103	1 902 730	1 525 916
		Trimestriële lonen (2)	407 940		107 343	
29.3	- Vervaardiging van machines voor de landbouw en de bosbouw	Aantal arbeiders	2 220	2 466	2 468	2 465
		Aantal bedienden	813	860	861	864
		Totaal	3 034	3 326	3 329	3 329
		Aantal uren (1)	396 102	463 417	486 465	335 932
		Trimestriële lonen (2)	96 204		24 409	
29.4	- Vervaardiging van gereedschapswerktuigen	Aantal arbeiders	1 079	1 087	1 087	1 094
		Aantal bedienden	541	568	566	567
		Totaal	1 621	1 655	1 653	1 661
		Aantal uren (1)	206 601	213 753	221 651	148 123
		Trimestriële lonen (2)	49 334		12 218	
29.5	- Vervaardiging van overige machines voor specifieke doeleinden	Aantal arbeiders	9 705	9 748	9 781	9 768
		Aantal bedienden	4 170	4 282	4 278	4 294
		Totaal	13 876	14 030	14 059	14 062
		Aantal uren (1)	1 736 493	1 775 226	1 912 295	1 311 740
		Trimestriële lonen (2)	429 354		112 121	
29.6	- Vervaardiging van wapens en munitie	Aantal arbeiders	1 083	1 242	1 253	1 258
		Aantal bedienden	765	782	786	788
		Totaal	1 849	2 024	2 039	2 046
		Aantal uren (1)	208 995	222 595	245 856	185 181
		Trimestriële lonen (2)	67 118		21 174	
29.7	- Vervaardiging van huishoudapparaten	Aantal arbeiders	1 705	1 749	1 730	1 744
		Aantal bedienden	537	580	583	582
		Totaal	2 243	2 329	2 313	2 326
		Aantal uren (1)	277 259	284 230	303 595	199 197
		Trimestriële lonen (2)	58 167		14 963	
30	Vervaardiging van kantoormachines en computers	Aantal arbeiders	380	457	455	450
		Aantal bedienden	1 198	1 227	1 226	1 222
		Totaal	1 578	1 684	1 681	1 672
		Aantal uren (1)	210 128	219 864	236 399	186 179
		Trimestriële lonen (2)	60 898		15 609	
31	Vervaardiging van elektrische machines en apparaten	Aantal arbeiders	15 269	15 265	15 297	15 369
		Aantal bedienden	8 787	9 415	9 426	9 460
		Totaal	24 056	24 680	24 723	24 829
		Aantal uren (1)	3 053 183	3 144 363	3 356 133	2 457 782
		Trimestriële lonen (2)	775 135		198 965	

(1) Tot december 1998 uren-arbeiders, vanaf januari 1999 uren gepresteerd door de werknemers (bedienden en arbeiders).

(2) Brutolonen en -weden van de werknemers tewerkgesteld in de industriële afdelingen (in 1 000 €).

PRODCOM - Tewerkstelling, uren en lonen

Tewerkstelling, uren en lonen volgens de hoofdactiviteit van de vestiging (voorlopige cijfers) - vervolg

NACE			2006	2007		
Code	Activiteit			Mei	Juni	Juli
31.1	- Vervaardiging van elektromotoren en van elektrische generatoren en transformatoren	Aantal arbeiders	1 705	1 857	1 862	1 897
		Aantal bedienden	1 631	1 715	1 718	1 738
		Totaal	3 336	3 572	3 580	3 635
		Aantal uren (1)	422 192	456 769	496 217	364 514
		Trimestriële lonen (2)	119 075		33 666	
31.2	- Vervaardiging van schakel- en verdeelinrichtingen	Aantal arbeiders	4 598	4 545	4 545	4 589
		Aantal bedienden	2 326	2 798	2 805	2 811
		Totaal	6 925	7 343	7 350	7 400
		Aantal uren (1)	869 910	928 729	979 379	792 025
		Trimestriële lonen (2)	217 465		58 589	
31.3	- Vervaardiging van geïsoleerde kabels en draad	Aantal arbeiders	1 257	1 243	1 247	1 248
		Aantal bedienden	500	500	501	501
		Totaal	1 758	1 743	1 748	1 749
		Aantal uren (1)	232 340	229 886	273 038	202 027
		Trimestriële lonen (2)	55 873		14 180	
31.4	- Vervaardiging van accumulatoren en elektrische batterijen	Aantal arbeiders	1 038	977	974	970
		Aantal bedienden	268	240	239	237
		Totaal	1 307	1 217	1 213	1 207
		Aantal uren (1)	141 886	133 596	144 850	84 582
		Trimestriële lonen (2)	44 335		9 791	
31.5	- Vervaardiging van elektrische lampen en verlichtingsapparaten	Aantal arbeiders	2 858	2 858	2 851	2 853
		Aantal bedienden	1 506	1 524	1 524	1 531
		Totaal	4 364	4 382	4 375	4 384
		Aantal uren (1)	590 797	579 801	598 867	338 088
		Trimestriële lonen (2)	131 102		31 633	
31.6	- Vervaardiging van overige elektrische benodigdheden	Aantal arbeiders	3 811	3 785	3 818	3 812
		Aantal bedienden	2 553	2 638	2 639	2 642
		Totaal	6 364	6 423	6 457	6 454
		Aantal uren (1)	796 056	815 582	863 782	676 546
		Trimestriële lonen (2)	207 286		51 106	
32	Vervaardiging van audio-, video- en telecommunicatieapparatuur	Aantal arbeiders	3 703	3 423	3 433	3 425
		Aantal bedienden	5 539	5 540	5 527	5 537
		Totaal	9 242	8 963	8 960	8 962
		Aantal uren (1)	1 150 771	1 126 478	1 206 316	903 277
		Trimestriële lonen (2)	392 529		92 677	
32.1	- Vervaardiging van elektronische onderdelen	Aantal arbeiders	1 819	1 769	1 780	1 751
		Aantal bedienden	1 129	1 199	1 188	1 189
		Totaal	2 948	2 968	2 968	2 940
		Aantal uren (1)	363 431	364 531	395 614	300 172
		Trimestriële lonen (2)	101 511		26 711	
32.2	- Vervaardiging van zendapparatuur voor televisie en radio en van apparatuur voor lijntelefonie en lijntelegrafie	Aantal arbeiders	563	483	484	504
		Aantal bedienden	2 750	2 768	2 767	2 777
		Totaal	3 314	3 251	3 251	3 281
		Aantal uren (1)	420 494	435 852	460 862	311 469
		Trimestriële lonen (2)	178 208		39 475	
32.3	- Vervaardiging van audio- en videoapparatuur	Aantal arbeiders	1 320	1 171	1 169	1 170
		Aantal bedienden	1 659	1 573	1 572	1 571
		Totaal	2 980	2 744	2 741	2 741
		Aantal uren (1)	366 845	326 095	349 840	291 636
		Trimestriële lonen (2)	112 810		26 492	
33	Vervaardiging van medische apparatuur en instrumenten, van precisie- en optische instrumenten en van uurwerken	Aantal arbeiders	2 829	2 818	2 838	2 855
		Aantal bedienden	3 382	3 366	3 372	3 380
		Totaal	6 212	6 184	6 210	6 235
		Aantal uren (1)	807 129	804 743	857 471	680 395
		Trimestriële lonen (2)	203 577		50 976	
33.1	- Vervaardiging van medische apparatuur en instrumenten en van orthopedische artikelen	Aantal arbeiders	1 300	1 393	1 402	1 406
		Aantal bedienden	881	940	943	951
		Totaal	2 181	2 333	2 345	2 357
		Aantal uren (1)	278 765	297 992	318 105	246 367
		Trimestriële lonen (2)	58 774		16 592	

(1) Tot december 1998 uren-arbeiders, vanaf januari 1999 uren gepresteerd door de werknemers (bedienden en arbeiders).

(2) Brutolonen en -weden van de werknemers tewerkgesteld in de industriële afdelingen (in 1 000 €).

PRODCOM - Tewerkstelling, uren en lonen

Tewerkstelling, uren en lonen volgens de hoofdactiviteit van de vestiging (voorlopige cijfers) - vervolg

NACE Code	Activiteit		2006	2007		
				Mei	Juni	Juli
33.2	- Vervaardiging van meet-, regel-, navigatie- en controleapparatuur	Aantal arbeiders	1 261	1 176	1 186	1 199
		Aantal bedienden	1 622	1 486	1 491	1 489
		Totaal	2 884	2 662	2 677	2 688
		Aantal uren (1)	374 015	346 879	372 962	281 907
		Trimestriële lonen (2)	102 376		23 566	
33.3	- Vervaardiging van apparaten voor de bewaking van industriële processen	Aantal arbeiders	45	36	37	36
		Aantal bedienden	660	709	707	710
		Totaal	706	745	744	746
		Aantal uren (1)	97 356	101 939	106 688	97 380
		Trimestriële lonen (2)	29 885		7 527	
33.4	- Vervaardiging van optische instrumenten en van foto- en filmapparatuur	Aantal arbeiders	186	185	187	188
		Aantal bedienden	205	214	214	213
		Totaal	391	399	401	401
		Aantal uren (1)	51 045	51 979	53 684	51 002
		Trimestriële lonen (2)	11 561		3 003	
33.5	- Vervaardiging van uurwerken	Aantal arbeiders	36	28	26	26
		Aantal bedienden	13	17	17	17
		Totaal	49	45	43	43
		Aantal uren (1)	5 945	5 954	6 032	3 739
		Trimestriële lonen (2)	981		288	
34	Vervaardiging en assemblage van auto's, aanhangwagens en opleggers	Aantal arbeiders	36 456	35 936	35 219	35 301
		Aantal bedienden	6 121	6 123	6 106	6 111
		Totaal	42 577	42 059	41 325	41 412
		Aantal uren (1)	5 062 583	4 902 050	5 628 690	3 721 723
		Trimestriële lonen (2)	1 328 130		328 222	
34.1	- Vervaardiging en assemblage van auto's	Aantal arbeiders	22 596	21 821	21 006	21 048
		Aantal bedienden	3 015	3 038	3 006	3 002
		Totaal	25 611	24 859	24 012	24 050
		Aantal uren (1)	3 006 749	2 786 738	3 369 882	2 007 593
		Trimestriële lonen (2)	840 956		203 773	
34.2	- Vervaardiging van carrosserieën; vervaardiging van aanhangwagens, caravans en opleggers	Aantal arbeiders	6 021	6 423	6 541	6 605
		Aantal bedienden	1 049	1 072	1 079	1 084
		Totaal	7 071	7 495	7 620	7 689
		Aantal uren (1)	853 748	901 115	945 504	735 074
		Trimestriële lonen (2)	196 196		51 841	
34.3	- Vervaardiging van onderdelen en accessoires voor motorvoertuigen en motoren daarvan	Aantal arbeiders	7 837	7 692	7 672	7 648
		Aantal bedienden	2 056	2 013	2 021	2 025
		Totaal	9 894	9 705	9 693	9 673
		Aantal uren (1)	1 202 085	1 214 197	1 313 304	979 056
		Trimestriële lonen (2)	290 978		72 609	
35	Vervaardiging van overige transportmiddelen	Aantal arbeiders	4 423	4 453	4 459	4 472
		Aantal bedienden	3 949	4 014	4 004	4 014
		Totaal	8 373	8 467	8 463	8 486
		Aantal uren (1)	919 843	943 004	1 004 276	756 902
		Trimestriële lonen (2)	289 503		77 074	
35.1	- Scheepsbouw en -reparatie	Aantal arbeiders	931	945	943	944
		Aantal bedienden	179	194	196	196
		Totaal	1 111	1 139	1 139	1 140
		Aantal uren (1)	135 370	146 492	147 611	126 711
		Trimestriële lonen (2)	30 982		7 987	
35.2	- Vervaardiging van rollend materieel voor spoor- en tramwegen	Aantal arbeiders	775	757	762	764
		Aantal bedienden	366	366	362	366
		Totaal	1 141	1 123	1 124	1 130
		Aantal uren (1)	138 929	128 411	170 742	60 242
		Trimestriële lonen (2)	41 369		11 728	
35.3	- Vervaardiging van lucht- en ruimtevaartuigen	Aantal arbeiders	2 439	2 489	2 490	2 518
		Aantal bedienden	3 304	3 352	3 344	3 353
		Totaal	5 743	5 841	5 834	5 871
		Aantal uren (1)	597 717	618 634	634 257	531 561
		Trimestriële lonen (2)	207 370		54 881	

(1) Tot december 1998 uren-arbeiders, vanaf januari 1999 uren gepresteerd door de werknemers (bedienden en arbeiders).

(2) Brutolonen en -weden van de werknemers tewerkgesteld in de industriële afdelingen (in 1 000 €).

PRODCOM - Tewerkstelling, uren en lonen

Tewerkstelling, uren en lonen volgens de hoofdactiviteit van de vestiging (voorlopige cijfers) - vervolg en einde

NACE			2006	2007		
Code	Activiteit			Mei	Juni	Juli
35.4	- Vervaardiging van motorrijwielen en rijwielen	Aantal arbeiders	276	262	264	246
		Aantal bedienden	99	102	102	99
		Totaal	376	364	366	345
		Aantal uren (1)	47 825	49 467	51 666	38 388
		Trimestriële lonen (2)	9 781		2 478	
36	Vervaardiging van meubelen; overige industrie	Aantal arbeiders	13 117	12 823	12 771	12 756
		Aantal bedienden	3 181	3 174	3 172	3 186
		Totaal	16 298	15 997	15 943	15 942
		Aantal uren (1)	1 960 760	1 967 129	2 150 247	1 305 337
		Trimestriële lonen (2)	357 907		93 966	
36.1	- Vervaardiging van meubelen	Aantal arbeiders	11 088	10 941	10 906	10 905
		Aantal bedienden	2 430	2 429	2 432	2 433
		Totaal	13 519	13 370	13 338	13 338
		Aantal uren (1)	1 648 055	1 664 407	1 830 327	1 046 500
		Trimestriële lonen (2)	296 072		78 343	
36.2	- Bewerking van edelstenen en vervaardiging van juwelen en dergelijke artikelen	Aantal arbeiders	914	788	784	770
		Aantal bedienden	418	405	403	413
		Totaal	1 333	1 193	1 187	1 183
		Aantal uren (1)	138 529	129 018	139 264	127 209
		Trimestriële lonen (2)	27 258		6 383	
36.4	- Vervaardiging van sportartikelen	Aantal arbeiders	101	106	106	106
		Aantal bedienden	24	28	27	27
		Totaal	126	134	133	133
		Aantal uren (1)	15 587	16 330	16 830	14 025
		Trimestriële lonen (2)	2 322		648	
36.5	- Vervaardiging van spellen en speelgoed	Aantal arbeiders	448	444	440	444
		Aantal bedienden	120	121	119	120
		Totaal	568	565	559	564
		Aantal uren (1)	66 715	65 559	68 041	52 065
		Trimestriële lonen (2)	15 098		4 220	
36.A	- Overige industrie, m.i.v. de vervaardiging van muziekinstrumenten (36.A = 36.3 + 36.6)	Aantal arbeiders	563	544	535	531
		Aantal bedienden	188	191	191	193
		Totaal	751	735	726	724
		Aantal uren (1)	91 872	91 815	95 785	65 538
		Trimestriële lonen (2)	17 157		4 373	
Totaal		Aantal arbeiders	338 312	337 840	337 361	337 985
		Aantal bedienden	166 566	168 280	168 277	168 577
		Totaal	504 878	506 120	505 638	506 562
		Aantal uren (1)	62 631 870	63 323 654	67 117 397	51 039 779
		Trimestriële lonen (2)	16 263 338		4 165 430	

(1) Tot december 1998 uren-arbeiders, vanaf januari 1999 uren gepresteerd door de werknemers (bedienden en arbeiders).

(2) Brutolonen en -weden van de werknemers tewerkgesteld in de industriële afdelingen (in 1 000 €).

PRODCOM - Bestellingen

Waarde van de bestellingen voor bepaalde bedrijfstakken volgens

NACE code	Activiteit	Bestelling	2006			
			September	Oktober	November	December
1E	Vervaardiging van textiel (1E= 17 behalve textielveredeling)	Totaal	414 618	423 337	389 918	308 755
		Waarvan voor het buitenland	338 487	343 610	305 900	243 383
18	Vervaardiging van kleding en bontnijverheid	Totaal	36 469	23 696	21 088	17 340
		Waarvan voor het buitenland	16 523	9 580	7 801	6 695
21	Vervaardiging van pulp, papier en papierwaren	Totaal	315 006	323 213	312 788	295 283
		Waarvan voor het buitenland	195 134	198 673	199 485	189 537
24	Vervaardiging van chemische producten	Totaal	3 103 220	3 076 179	3 012 639	2 809 368
		Waarvan voor het buitenland	2 526 151	2 457 582	2 406 572	2 224 282
27	Vervaardiging van metalen in primaire vorm	Totaal	1 627 294	1 882 429	1 745 648	1 643 361
		Waarvan voor het buitenland	1 364 552	1 584 446	1 459 518	1 379 239
2D	Vervaardiging van produkten van metaal (2D=28 m.u.v.oppervlaktebehandeling en en bekleding van metaal)	Totaal	611 830	622 707	594 775	572 762
		Waarvan voor het buitenland	266 155	283 224	259 464	238 291
29	Vervaardiging van machines, apparaten en werktuigen, n.e.g.	Totaal	777 620	855 477	776 709	828 346
		Waarvan voor het buitenland	578 982	634 527	568 483	596 963
30	Vervaardiging van kantoor­machines en computers	Totaal	33 673	38 561	29 791	26 910
		Waarvan voor het buitenland	23 349	30 099	23 601	15 085
31	Vervaardiging van elektrische machines en apparaten	Totaal	406 530	425 765	385 988	348 167
		Waarvan voor het buitenland	256 472	252 348	228 807	195 533
32	Vervaardiging van audio-, video- en telecommunicatieapparatuur	Totaal	158 309	144 365	140 320	119 525
		Waarvan voor het buitenland	132 331	124 211	115 399	98 074
33	Vervaardiging van medische apparatuur en instrumenten, van precisie- en optische instrumenten en van uurwerken	Totaal	91 209	95 361	111 916	95 549
		Waarvan voor het buitenland	65 407	67 752	85 130	70 071
34	Vervaardiging en assemblage van auto's, aanhangwagens en opleggers	Totaal	1 735 046	1 796 532	1 793 181	1 423 452
		Waarvan voor het buitenland	1 496 619	1 545 199	1 546 389	1 205 972
35	Vervaardiging van overige transportmiddelen	Totaal	101 283	94 044	249 415	157 718
		Waarvan voor het buitenland	79 257	69 056	221 224	135 348

PRODCOM - Bestellingen

de hoofdactiviteit van de vestiging (voorlopige cijfers in 1 000 €)

2006	2007							NACE code
	Januari	Februari	Maart	April	Mei	Juni	Juli	
4 413 728	364 268	358 097	410 091	370 830	381 572	391 832	326 419	1E
3 523 493	285 712	287 681	328 249	296 331	306 629	304 569	262 789	
340 783	29 405	54 444	36 264	19 502	20 685	20 343	22 772	18
146 512	15 556	21 045	18 602	7 226	6 882	9 336	12 178	
3 692 114	312 378	318 959	343 130	304 870	307 673	335 986	292 628	21
2 364 532	190 396	209 411	219 305	193 537	192 386	213 250	186 000	
35 542 649	3 049 378	2 895 581	3 141 483	2 987 595	3 150 113	3 191 601	3 042 791	24
28 697 146	2 496 606	2 364 683	2 569 178	2 413 965	2 547 710	2 619 383	2 503 714	
19 514 948	1 916 190	1 840 028	2 035 791	1 971 996	1 922 990	2 014 573	1 780 687	27
15 499 859	1 571 836	1 495 280	1 671 125	1 619 991	1 639 664	1 732 264	1 502 056	
6 684 507	606 451	637 305	690 448	653 246	703 501	714 171	591 904	2D
2 979 712	265 672	261 314	290 131	301 883	301 229	306 149	306 599	
9 171 645	871 967	829 396	921 318	784 031	880 275	903 338	814 837	29
6 712 354	633 337	625 140	677 224	556 558	653 864	668 595	622 382	
393 396	29 414	22 962	29 642	25 665	27 614	27 038	35 299	30
279 753	21 758	15 929	20 256	18 870	17 253	19 345	19 902	
4 586 399	411 345	404 707	506 508	464 568	376 099	625 880	349 806	31
2 675 984	223 969	243 236	290 958	274 640	209 704	193 963	205 687	
1 710 107	126 721	109 321	144 158	101 967	107 968	119 696	93 594	32
1 406 430	100 255	90 491	118 319	81 874	88 356	89 668	72 637	
1 095 418	100 672	95 283	133 507	96 150	107 456	115 095	99 472	33
764 884	74 888	71 360	100 416	71 438	81 728	75 593	66 486	
18 238 579	1 676 211	1 559 913	1 884 325	1 385 245	1 559 834	1 856 287	1 375 260	34
15 614 299	1 453 860	1 322 266	1 601 592	1 162 674	1 342 218	1 587 691	1 209 245	
1 441 506	106 971	102 050	102 270	88 497	132 236	150 603	168 211	35
1 138 299	77 279	74 399	73 690	59 785	106 316	123 997	144 682	

NIET-PRODCOM - Inleiding

Inleiding

Om uiteenlopende redenen worden de statistieken van enkele sectoren (energie, recuperatie, waterdistributie, slachthuizen, zuivel, ijzer en staal) nog ingezameld volgens het oude systeem.

Het aantal variabelen dat ingezameld wordt varieert per statistiek.

Specifieke maandstatistieken zijn er alleen voor cokes, petroleum, water en bouwnijverheid, alsook in andere sectoren, zoals ijzer en staal, gas en elektriciteit, waarvan inzameling van de gegevens gebeurt door de federaties.

Voor de overige sectoren (slachthuizen, zuivel, bewerking van splijt- en kweekstoffen en recuperatie van metaal, papier, textiel en scheikundige stoffen) bestaan gegevens over personeel en omzet. Voor de slachthuizen en zuivel bestaan specifieke statistieken in de afdeling landbouwstatistieken.

Nace	Omschrijving	Opmerking
10.10	Recuperatie van steenkool uit steenkoolbergen	Vestigingen met 10 of meer arbeiders.
15.11	Slachterijen van grootvee	Vestigingen met 10 of meer arbeiders.
15.51	Zuivelfabrieken kaasmakerijen	Vestigingen met 10 of meer arbeiders.
23.10	Vervaardiging van cokesovenproducten	Geen drempel.
23.20	Vervaardiging van geraffineerde aardolieproducten	Geen drempel.
23.3	Bewerking van splijt- en kweekstoffen	Vestigingen met 10 of meer arbeiders.
27.10	Vervaardiging van ijzer en staal en van ferrolegeringen	Bron : Federatie Geen drempel.
37.1	Recuperatie van recycleerbaar metaalafval	Vestigingen met 10 of meer arbeiders.
37.2	Recuperatie van papier, textiel, scheikundige stoffen en bouwmaterialen	Vestigingen met 10 of meer arbeiders.
40.10	Productie en distributie van electriciteit	Bron : Federatie Geen drempel.
40.20	Productie en distributie van gas	Bron : Federatie Geen drempel.
41.0	Winning, zuivering en distributie van water	Geen drempel.
45	Bouwnijverheid	Bron : Maandstatistiek van de Bouwnijverheid Ondernemingen met 10 of meer werknemers.

NIET-PRODCOM - Omzet

De omzet (1) voor bepaalde bedrijfstakken (voorlopige cijfers in 1 000 EUR)

NACE Code	Omschrijving	2006				2006
		September	Oktober	November	December	
15.1A	Slachterijen van grootvee	72 537	76 023	72 954	72 357	877 149
15.51	Zuivelfabrieken en kaasmakerijen	240 872	262 107	252 063	242 677	2 885 082
23.10	Vervaardiging van cokesovenproducten	6 178	5 648	4 587	5 560	60 675
23.20	Vervaardiging van geraffineerde aardolieproducten	1 183 242	1 224 429	948 389	1 128 096	15 042 073
23.30	Bewerking van splijt- en kweekstoffen	11 247	14 289	7 569	7 185	150 238
37.10	Recycling van metaalafval	107 016	101 182	113 813	70 561	1 126 250
37.2	Recycling van niet-metaalafval	57 484	61 963	60 561	52 554	665 440
37.21	Recuperatie van papier	11 115	11 656	10 682	10 496	120 297
37.22	Recuperatie van textiel	8 082	8 231	8 113	5 995	84 849
37.23	Recuperatie van scheikundige stoffen	35 490	38 799	39 269	34 302	433 770
37.24	Recuperatie van bouwmaterialen	2 798	3 277	2 497	1 761	26 524
41	Winning, zuivering en distributie van water	107 658	109 465	111 752	128 341	1 278 292

(1) Omzet bevat alle vestigingen met 20 of meer personen.

NIET-PRODCOM - Omzet

2007							NACE Code
Januari	Februari	Maart	April	Mei	Juni	Juli	
70 686	66 889	74 984	70 147	75 686	74 951	72 865	15.1A
252 316	242 609	277 567	276 286	287 356	276 625	287 740	15.51
							23.10
							23.20
12 659	11 746	7 371	17 137	10 604	7 217	4 850	23.30
114 715	116 486	149 455	139 891	138 967	121 644	88 179	37.10
64 880	67 771	73 424	58 952	64 616	37 308	40 004	37.2
13 031	13 838	15 346	14 072	14 410	15 704	15 160	37.21
7 159	6 929	8 365	6 994	8 056	8 540	6 947	37.22
42 113	44 301	45 837	35 116	38 333	9 027	14 192	37.23
2 577	2 703	3 876	2 770	3 817	4 037	3 705	37.24
115 167	95 934	112 598	101 843	124 115	138 129	85 990	41

NIET-PRODCOM - Tewerkstelling, uren en lonen

Tewerkstelling, uren en lonen voor bepaalde bedrijfstakken (voorlopige cijfers)

NACE Code	Omschrijving		2006			
			September	Oktober	November	December
10.1A	Recuperatie van steenkool uit steenkoolbergen	Aantal arbeiders	41	41	41	41
		Aantal bedienden	19	19	20	20
		Totaal	60	60	61	61
		Aantal uren (1)	7 817	8 479	7 666	6 092
		Trimestriële lonen (2)				
15.1A	Slachterijen van grootvee	Aantal arbeiders	1 577	1 581	1 565	1 558
		Aantal bedienden	220	222	219	219
		Totaal	1 797	1 803	1 784	1 777
		Aantal uren (1)	212 387	223 344	213 522	195 673
		Trimestriële lonen (2)	8 136			11 140
15.51	Zuivelfabrieken en kaasmakerijen	Aantal arbeiders	3 588	3 618	3 655	3 657
		Aantal bedienden	1 976	1 992	1 987	1 980
		Totaal	5 564	5 610	5 642	5 637
		Aantal uren (1)	676 568	726 321	692 828	607 236
		Trimestriële lonen (2)	37 230			50 478
23.10	Vervaardiging van cokesovenproducten	Aantal arbeiders	586	589	588	590
		Aantal bedienden	84	84	84	85
		Totaal	670	673	672	675
		Aantal uren (1)	79 195	82 824	80 547	77 384
		Trimestriële lonen (2)	5 562			5 096
23.20	Vervaardiging van geraffineerde aardolieproducten	Aantal arbeiders	440	438	439	433
		Aantal bedienden	1 599	1 606	1 609	1 608
		Totaal	2 039	2 044	2 048	2 041
		Aantal uren (1)	276 166	298 786	287 706	266 905
		Trimestriële lonen (2)	37 340			43 099
23.30	Bewerking van splijt- en kweekstoffen	Aantal arbeiders	345	334	329	329
		Aantal bedienden	747	745	704	689
		Totaal	1 092	1 079	1 033	1 018
		Aantal uren (1)	132 425	140 509	135 296	105 892
		Trimestriële lonen (2)	11 849			17 519
37.10	Recycling van metaalafval	Aantal arbeiders	956	956	949	950
		Aantal bedienden	222	230	232	232
		Totaal	1 178	1 186	1 181	1 182
		Aantal uren (1)	156 570	167 180	161 425	128 146
		Trimestriële lonen (2)	5 458			7 662
37.2	Recycling van niet-metaalafval	Aantal arbeiders	1 684	1 700	1 694	1 698
		Aantal bedienden	425	433	426	421
		Totaal	2 109	2 133	2 120	2 119
		Aantal uren (1)	275 343	292 972	274 088	215 948
		Trimestriële lonen (2)	8 159			11 076
37.21	Recuperatie van papier	Aantal arbeiders	446	472	469	481
		Aantal bedienden	107	121	118	113
		Totaal	553	593	587	594
		Aantal uren (1)	71 408	80 251	74 756	64 792
		Trimestriële lonen (2)	2 238			3 063
37.22	Recuperatie van textiel	Aantal arbeiders	514	502	497	499
		Aantal bedienden	71	66	63	62
		Totaal	585	568	560	561
		Aantal uren (1)	78 399	79 651	72 923	55 052
		Trimestriële lonen (2)	1 858			2 752
37.23	Recuperatie van scheikundige stoffen	Aantal arbeiders	529	531	531	527
		Aantal bedienden	207	205	204	204
		Totaal	736	736	735	731
		Aantal uren (1)	93 580	100 582	94 288	71 215
		Trimestriële lonen (2)	3 619			4 727
37.24	Recuperatie van bouwmaterialen	Aantal arbeiders	195	195	197	191
		Aantal bedienden	40	41	41	42
		Totaal	235	236	238	233

(1) Tot december 1998 uren-arbeiders, vanaf januari 1999 uren gepresteerd door de werknemers (bedienden en arbeiders).

(2) Brutolonen en -weden van de werknemers in 1 000 € (bevat alle vestigingen met 20 of meer personen behalve voor de bouw vanaf 1998).

NIET-PRODCOM - Tewerkstelling, uren en lonen

2006	2007							NACE Code
	Januari	Februari	Maart	April	Mei	Juni	Juli	
43	41	41	40	39	37	37	38	10.1A
19	20	21	21	21	21	21	22	
62	61	62	61	60	58	58	60	
7 165	7 983	7 291	7 813	6 750	6 487	6 610	5 057	
1 614	1 500	1 499	1 505	1 501	1 534	1 543	1 555	15.1A
226	212	215	213	214	215	216	214	
1 840	1 712	1 714	1 718	1 715	1 749	1 759	1 769	
218 964	222 431	200 715	223 770	205 443	210 138	216 010	203 165	
37 092			8 203			8 663		
3 585	3 653	3 637	3 652	3 638	3 678	3 675	3 704	15.51
1 977	1 979	1 982	1 992	1 999	1 991	2 001	2 021	
5 562	5 632	5 619	5 644	5 637	5 669	5 676	5 725	
673 957	732 484	671 900	764 114	673 143	693 563	706 551	649 456	
170 950			44 206			45 304		
591								23.10
82								
674								
80 065								
24 095								
432								23.20
1 590								
2 023								
278 923								
157 882								
328	328	352	404	368	349	347	345	23.30
773	656	659	638	634	630	619	622	
1 102	984	1 011	1 042	1 002	979	966	967	
133 085	129 988	121 547	141 926	116 582	122 200	124 745	108 080	
52 105			9 292			10 361		
952	961	963	978	1 021	1 035	1 045	1 042	37.10
227	223	221	228	233	233	240	241	
1 179	1 184	1 184	1 206	1 254	1 268	1 285	1 283	
153 574	169 434	157 394	174 686	162 045	168 759	177 608	141 450	
26 434			6 968			7 443		
1 666	1 677	1 677	1 717	1 729	1 727	1 724	1 722	37.2
418	411	413	429	431	435	397	404	
2 084	2 088	2 090	2 146	2 160	2 162	2 121	2 126	
260 040	284 087	265 037	298 599	267 412	275 109	285 689	236 166	
38 455			9 669			9 867		
452	471	476	486	480	474	475	479	37.21
111	116	117	118	117	119	118	119	
564	587	593	604	597	593	593	598	
71 461	79 835	73 305	80 943	73 755	74 601	78 516	74 025	
10 630			2 726			2 818		
510	499	496	496	492	495	501	496	37.22
66	61	62	62	63	64	64	64	
576	560	558	558	555	559	565	560	
69 068	72 838	69 992	77 042	67 950	71 287	76 495	51 577	
9 292			2 190			2 427		
516	523	521	530	553	552	540	542	37.23
202	197	196	197	200	202	163	168	
719	720	717	727	753	754	703	710	
90 186	100 652	92 062	102 024	93 163	94 962	93 433	83 769	
16 580			3 947			3 762		
186	184	184	205	204	206	208	205	37.24
38	37	38	52	51	50	52	53	
224	221	222	257	255	256	260	258	

NIET-PRODCOM - Tewerkstelling, uren en lonen

Tewerkstelling, uren en lonen voor bepaalde bedrijfstakken (voorlopige cijfers)

NACE		2006				
Code	Omschrijving	September	Oktober	November	December	
		Aantal uren (1)	31 956	32 488	32 121	24 889
		Trimestriële lonen (2)	444			533
40.1	Productie en distributie van elektriciteit	Aantal arbeiders	145	145	140	143
		Aantal bedienden	12 379	12 379	12 383	12 451
		Totaal	12 524	12 524	12 523	12 594
		Aantal uren (1)	1 300 257	1 628 025	1 637 157	1 291 372
		Trimestriële lonen (2)	134 443			203 487
40.11	Productie van elektriciteit	Aantal arbeiders				
		Aantal bedienden	##	##	##	##
		Totaal	##	##	##	##
		Aantal uren (1)	##	##	##	##
		Trimestriële lonen (2)	##			##
40.12	Transmissie van elektriciteit	Aantal arbeiders				
		Aantal bedienden	##	##	##	##
		Totaal	##	##	##	##
		Aantal uren (1)	##	##	##	##
		Trimestriële lonen (2)	##			##
40.13	Distributie van en handel in elektriciteit	Aantal arbeiders	145	145	140	143
		Aantal bedienden	5 937	5 945	5 954	5 981
		Totaal	6 082	6 090	6 094	6 124
		Aantal uren (1)	633 661	791 668	800 168	626 512
		Trimestriële lonen (2)	59 602			78 287
40.2	Productie en distributie van gas via leidingen	Aantal arbeiders	175	174	174	174
		Aantal bedienden	5 516	5 521	5 503	5 525
		Totaal	5 691	5 695	5 677	5 699
		Aantal uren (1)	582 291	736 380	753 968	580 172
		Trimestriële lonen (2)	58 682			83 142
40.22	Distributie van en handel in gasvormige brandstoffen via leidingen	Aantal arbeiders	175	174	174	174
		Aantal bedienden	5 516	5 521	5 503	5 525
		Totaal	5 691	5 695	5 677	5 699
		Aantal uren (1)	582 291	736 380	753 968	580 172
		Trimestriële lonen (2)	58 682			83 142
41	Winning, zuivering en distributie van water	Aantal arbeiders	3 744	3 768	3 755	3 725
		Aantal bedienden	3 586	3 585	3 576	3 608
		Totaal	7 330	7 353	7 331	7 333
		Aantal uren (1)	946 479	1 011 821	946 558	827 265
		Trimestriële lonen (2)	63 635			66 047
45	Bouwnijverheid	Aantal arbeiders	100 314	100 989	101 828	101 563
		Aantal bedienden	23 965	24 070	24 294	24 248
		Totaal	124 279	125 059	126 122	125 811
		Aantal uren (1)	16 807 139	16 310 103	16 084 844	12 204 179
		Trimestriële lonen (2)	639 851			792 084

(1) Tot december 1998 uren-arbeiders, vanaf januari 1999 uren gepresteerd door de werknemers (bedienden en arbeiders).

(2) Brutolonen en -weden van de werknemers in 1 000 € (bevat alle vestigingen met 20 of meer personen behalve voor de bouw vanaf 1998).

NIET-PRODCOM - Tewerkstelling, uren en lonen

- vervolg en einde

2006	2007							NACE Code
	Januari	Februari	Maart	April	Mei	Juni	Juli	
29 325	30 762	29 678	38 590	32 544	34 259	37 245	26 795	
1 954			806			860		
147	145	146	146	145	146	146		40.1
12 205	12 387	12 408	12 382	12 388	12 396	12 373		
12 352	12 532	12 554	12 528	12 533	12 542	12 519		
1 461 599	1 735 577	1 420 099	1 633 746	1 390 323	1 463 305	1 527 589		
650 265			149 826			177 895		
##	##	##	##	##	##	##		40.11
##	##	##	##	##	##	##		
##	##	##	##	##	##	##		
##			##			##		
##	##	##	##	##	##	##		40.12
##	##	##	##	##	##	##		
##	##	##	##	##	##	##		
##			##			##		
147	145	146	146	145	146	146		40.13
5 984	5 973	5 984	5 967	5 969	5 987	5 980		
6 131	6 118	6 130	6 113	6 114	6 133	6 126		
727 588	825 651	686 941	772 150	673 546	704 576	731 286		
283 787			63 494			75 740		
176	173	173	171	170				40.2
5 471	5 544	5 551	5 566	5 566				
5 647	5 717	5 724	5 737	5 736				
667 649	767 211	643 469	726 009	619 113				
281 917			64 149					
176	173	173	171	170				40.22
5 471	5 544	5 551	5 566	5 566				
5 647	5 717	5 724	5 737	5 736				
667 649	767 211	643 469	726 009	619 113				
281 917			64 149					
3 732	3 707	3 687	3 685	3 686	3 674	3 675	3 671	41
3 569	3 634	3 635	3 642	3 637	3 641	3 637	3 631	
7 301	7 341	7 322	7 327	7 323	7 315	7 312	7 302	
936 048	1 013 199	963 979	1 042 097	917 077	947 845	998 179	888 690	
256 456			64 516			69 321		
98 775	102 145	102 293	103 157	103 842	103 941	104 489		45
23 563	24 306	24 387	24 519	24 647	24 779	24 852		
122 339	126 451	126 680	127 676	128 489	128 720	129 341		
14 223 499	13 830 990	14 840 055	17 314 770	15 010 965	15 739 545	17 123 499		
2 861 750			727 993			820 813		

NIET-PRODCOM - Waterdistributie

Waterdistributie in volume en aantal aansluitingen

	Volume opgevangen grondwater	Volume oppervlaktewater behandeld met het oog op de verdeling	Volume water ontvangen van andere maatschappijen	Totaal	Volume water afgestaan aan andere maatschappijen	Verlies	Volume beschikbaar voor de verdeling	Aantal gebruikte aansluitingen
	1 000 m ³	1 000 m ³	1 000 m ³	1 000 m ³	1 000 m ³	1 000 m ³	1 000 m ³	x 1000
1993	41 771	18 514	15 740	76 025	12 965	7 635	55 425	3 311
1994	42 066	17 808	15 217	75 091	12 257	7 898	54 935	3 205
1995	42 663	17 884	15 446	75 993	12 379	8 327	55 287	3 409
1996	40 568	19 328	18 886	78 783	12 679	7 520	58 584	3 547
1997	40 978	22 307	25 504	88 789	15 920	7 497	65 371	3 868
1998	40 285	21 595	24 635	86 515	19 476	7 242	59 797	3 971
1999	41 175	20 923	24 376	86 473	18 965	7 383	60 125	3 991
2000	41 456	20 623	24 196	86 275	18 815	7 278	60 182	4 034
2001	41 866	20 506	22 095	84 467	16 271	7 519	60 676	4 086
2002	40 367	20 680	20 633	81 679	14 743	7 321	59 615	4 123
2003	42 061	20 835	21 197	84 093	15 035	7 532	61 526	4 154
2004	40 514	21 197	20 423	82 134	14 372	7 589	60 172	4 168
2005	39 675	21 726	20 421	81 822	14 234	7 593	59 995	4 232
2006	39 338	22 422	19 849	81 609	14 328	7 930	59 351	4 291
2005 Januari	38 807	21 498	19 731	80 037	13 662	7 641	58 734	4 216
Februari	38 069	19 924	18 814	76 807	12 880	7 664	56 262	4 220
Maart	42 580	22 413	21 667	86 660	15 022	8 064	63 574	4 223
April	39 798	21 235	20 020	81 053	13 759	7 454	59 840	4 226
Mei	42 217	22 335	21 894	86 446	15 049	8 058	63 339	4 228
Juni	41 686	23 562	22 018	87 266	16 243	8 947	62 076	4 221
Juli	39 309	21 791	19 914	81 013	13 946	7 631	59 436	4 235
Augustus	37 614	21 341	19 307	78 261	13 615	6 946	57 700	4 238
September	37 177	21 508	19 804	78 490	13 690	7 065	57 735	4 242
Oktober	37 960	21 891	19 877	79 728	13 932	7 221	58 575	4 243
November	39 901	21 214	20 650	81 765	14 164	7 328	60 273	4 245
December	40 986	21 996	21 359	84 341	14 849	7 100	62 392	4 250
2006 Januari	39 890	22 365	19 589	81 844	13 876	8 171	59 796	4 270
Februari	37 996	21 137	18 341	77 474	12 856	7 767	56 850	4 271
Maart	39 149	22 924	19 581	81 654	13 326	8 311	60 017	4 276
April	38 366	20 996	18 433	77 795	12 841	8 055	56 899	4 322
Mei	40 859	23 769	20 707	85 335	14 530	8 092	62 713	4 280
Juni	41 756	24 046	21 553	87 354	15 071	8 534	63 749	4 286
Juli	42 307	25 217	21 043	88 568	15 858	9 315	63 394	4 291
Augustus	40 368	22 836	20 420	83 624	14 594	8 061	60 970	4 293
September	38 065	21 215	19 398	78 678	17 523	7 269	53 887	4 299
Oktober	37 098	22 178	20 124	79 400	14 321	7 282	57 798	4 307
November	37 171	20 860	19 375	77 406	13 183	7 218	57 005	4 308
December	39 030	21 521	19 626	80 178	13 958	7 082	59 138	4 289
2007 Januari	38 883	21 535	18 238	78 656	12 462	7 940	58 253	4 293
Februari	36 807	19 403	17 287	73 498	11 635	7 255	54 609	4 301
Maart	43 073	20 957	19 724	83 754	13 109	8 447	62 198	4 311
April	42 665	23 094	21 368	87 127	14 468	8 972	63 687	4 326
Mei	39 691	21 941	18 826	80 458	12 785	8 148	59 525	4 314
Juni	40 256	21 274	18 587	80 117	12 692	8 116	59 308	4 325
Juli	38 944	20 569	17 777	77 290	12 172	7 610	57 509	4 328

Industrie en bouwnijverheid

Bouw

Bouwnijverheid - Tewerkstelling, uren

Aantal ondernemingen, tewerkstelling en gepresteerde uren per activiteit - Juli 2007

NACE code	Activiteit	Aantal ondernemingen	Tewerkstelling						Aantal gepresteerde uren (1)			
			Aantal bedienden	Aantal arbeiders			Gebouwen	Grond-, water- en wegebouw	Voltooiing	Gebouwen	Grond-, water- en wegebouw	Voltooiing
				Gebouwen	Grond-, water- en wegebouw	Voltooiing						
45	BOUWNIJVERHEID	3 662	24 817	42 875	25 463	35 614	2 817 234	1 873 545	3 427 626			
45.1	Het bouwrijp maken van terreinen	136	397	513	2 415	2	38 221	159 940	272			
45.11	Slopen van gebouwen; grondverzet	122	359	513	2 220	2	38 221	145 014	272			
45.12	Proefboren en boren	14	38	-	195	-	-	14 926	-			
45.2	Burgerlijke en utiliteitsbouw; weg- en waterbouw	1 882	14 645	41 539	22 800	1 041	2 672 349	1 693 777	82 141			
45.21	Algemene bouwkundige en civieltechnische werken	1 151	10 162	32 978	9 202	901	2 076 825	693 679	70 696			
45.22	Dakbedekking en bouw van dakconstructies	208	510	3 720	-	47	221 120	-	4 118			
45.23	Bouw van autowegen en andere wegen, vliegvelden en sportfaciliteiten	288	2 219	175	10 860	5	9 132	691 374	408			
45.24	Waterbouw	33	751	53	1 559	24	4 628	191 543	2 710			
45.25	Overige gespecialiseerde werkzaamheden in de bouw	203	1 037	4 683	1 223	81	377 975	128 567	6 405			
45.3	Bouwinstallatie	776	6 390	57	248	18 586	5 140	19 828	2 046 742			
45.31	Elektrische installatie	370	3 654	31	16	9 006	2 756	1 196	1 137 148			
45.32	Isolatiewerkzaamheden	40	312	2	-	1 854	800	-	192 601			
45.33	Loodgieterswerk	350	2 291	24	-	7 499	1 584	-	695 128			
45.34	Overige bouwinstallatie	16	142	-	232	283	-	18 632	29 406			
45.4	Afwerking van gebouwen	847	3 214	106	-	15 977	5 049	-	1 297 000			
45.41	Stukadoorswerk	85	230	11	-	1 848	656	-	96 317			
45.42	Schrijnwerk	371	1 832	80	-	6 435	3 270	-	590 874			
45.43	Vloerafwerking en wandbekleding	137	425	11	-	2 222	367	-	171 219			
45.44	Schilderen en glaszetten	221	615	9	-	4 840	756	-	388 008			
45.45	Overige werkzaamheden in verband met de afwerking van gebouwen	33	112	-	-	627	-	-	50 190			
45.5	Verhuur van machines voor de bouwnijverheid met bedieningspersoneel	21	171	660	-	8	96 475	-	1 471			

(1) Vanaf januari 1999, uren gepresteerd door de werknemers (bedienden en arbeiders).

Bouwnijverheid - Lonen

Lonen en wedden van het kwartaal per activiteit (in 1 000 €)

NACE code	Activiteit	2006				2007	
		1ste kwartaal	2de kwartaal	3de kwartaal	4de kwartaal	1ste kwartaal	2de kwartaal
45	BOUWNIJVERHEID	651 234	778 581	639 851	792 084	730 048	822 956
45.1	Het bouwrijp maken van terreinen	14 902	18 507	15 023	18 865	18 226	19 970
45.11	Slopen van gebouwen; grondverzet	13 692	17 053	13 872	17 458	16 840	18 334
45.12	Proefboren en boren	1 210	1 454	1 150	1 407	1 386	1 636
45.2	Burgerlijke en utiliteitsbouw; weg- en waterbouw	395 097	491 884	399 224	489 659	445 216	514 034
45.21	Algemene bouwkundige en civieltechnische werken	262 085	326 511	262 201	325 058	294 872	339 548
45.22	Dakbedekking en bouw van dakconstructies	16 441	21 665	17 197	20 812	19 613	23 625
45.23	Bouw van autowegen en andere wegen, vliegvelden en sportfaciliteiten	63 496	83 293	68 395	80 552	70 912	86 141
45.24	Waterbouw	19 267	21 238	17 738	22 560	20 703	21 423
45.25	Overige gespecialiseerde werkzaamheden in de bouw	33 808	39 177	33 693	40 676	39 116	43 297
45.3	Bouwinstallatie	145 713	158 697	134 073	169 473	158 598	168 681
45.31	Elektrische installatie	76 158	83 688	70 960	89 586	81 847	86 495
45.32	Isolatiwerkzaamheden	13 714	13 838	12 356	14 725	14 093	14 882
45.33	Loodgieterswerk	52 267	57 517	47 771	61 260	58 994	62 848
45.34	Overige bouwinstallatie	3 574	3 655	2 986	3 903	3 663	4 456
45.4	Afwerking van gebouwen	90 641	104 104	86 423	107 608	102 315	114 834
45.41	Stukadoorswerk	8 014	10 050	7 945	10 100	9 365	11 127
45.42	Schrijnwerk	43 345	47 472	39 439	50 454	48 762	53 111
45.43	Vloerafwerking en wandbekleding	12 173	13 752	11 073	14 349	13 505	15 144
45.44	Schilderen en glaszetten	24 235	28 920	24 848	28 856	27 044	31 263
45.45	Overige werkzaamheden in verband met de afwerking van gebouwen	2 873	3 911	3 118	3 850	3 638	4 190
45.5	Verhuur van machines voor de bouwnijverheid met bedieningspersoneel	4 881	5 387	5 108	6 479	5 692	5 437

Bouwnijverheid - Bestellingen per subsector

Nieuwe bestellingen per subsector en per activiteit (in 1 000 €) - Juli 2007

NACE code	Activiteit	Gebouwen	Grond- water- en wegenbouw	Voltooiing	Totaal
45	BOUWNIJVERHEID	681 480	222 859	360 071	1 264 411
45.1	Het bouwrijp maken van terreinen	5 079	26 217	55	31 352
45.11	Slopen van gebouwen; grondverzet	5 079	24 736	12	29 828
45.12	Proefboren en boren	-	1 481	43	1 524
45.2	Burgerlijke en utiliteitsbouw; weg- en waterbouw	662 819	195 627	13 851	872 297
45.21	Algemene bouwkundige en civieltechnische werken	565 416	72 248	10 716	648 381
45.22	Dakbedekking en bouw van dakconstructies	29 031	-	330	29 361
45.23	Bouw van autowegen en andere wegen, vliegvelden en sportfaciliteiten	254	88 618	28	88 900
45.24	Waterbouw	86	17 931	-	18 017
45.25	Overige gespecialiseerde werkzaamheden in de bouw	68 031	16 831	2 776	87 638
45.3	Bouwinstallatie	513	1 015	200 189	201 717
45.31	Elektrische installatie	291	302	110 327	110 921
45.32	Isolatiwerkzaamheden	-	-	12 664	12 664
45.33	Loodgieterswerk	222	-	75 146	75 368
45.34	Overige bouwinstallatie	-	712	2 053	2 765
45.4	Afwerking van gebouwen	1 220	-	145 942	147 162
45.41	Stukadoorswerk	372	-	11 825	12 197
45.42	Schrijnwerk	791	-	62 718	63 509
45.43	Vloerafwerking en wandbekleding	22	-	23 641	23 664
45.44	Schilderen en glaszetten	35	-	42 470	42 505
45.45	Overige werkzaamheden in verband met de afwerking van gebouwen	-	-	5 288	5 288
45.5	Verhuur van machines voor de bouwnijverheid met bedieningspersoneel	11 849	-	34	11 883

Bouwnijverheid - Bestellingen per gewest

Nieuwe bestellingen per gewest en per activiteit (in 1 000 €) - Juli 2007

NACE code	Activiteit	Brussels Hoofdstedelijk Gewest	Vlaams Gewest	Waals Gewest	Europese Unie	Andere landen	Totaal
45	BOUWNIJVERHEID	192 164	698 783	260 254	108 312	4 900	1 264 411
45.1	Het bouwrijp maken van terreinen	1 372	17 298	11 118	1 563	-	31 352
45.11	Slopen van gebouwen; grondverzet	1 261	16 319	10 861	1 387	-	29 828
45.12	Proefboren en boren	111	980	257	176	-	1 524
45.2	Burgerlijke en utiliteitsbouw; weg- en waterbouw	123 903	475 740	176 627	95 497	530	872 297
45.21	Algemene bouwkundige en civieltechnische werken	102 940	325 899	135 272	84 009	260	648 381
45.22	Dakbedekking en bouw van dakconstructies	2 912	18 365	7 743	342	-	29 361
45.23	Bouw van autowegen en andere wegen, vliegvelden en sportfaciliteiten	2 348	67 101	18 989	462	-	88 900
45.24	Waterbouw	7 097	7 959	2 345	616	-	18 017
45.25	Overige gespecialiseerde werkzaamheden in de bouw	8 605	56 415	12 279	10 068	270	87 638
45.3	Bouwinstallatie	42 731	108 365	47 272	3 109	241	201 717
45.31	Elektrische installatie	29 096	51 329	28 863	1 393	241	110 921
45.32	Isolatiewerkzaamheden	1 234	7 680	3 634	116	0	12 664
45.33	Loodgieterswerk	11 159	48 505	14 103	1 601	-	75 368
45.34	Overige bouwinstallatie	1 241	852	672	-	-	2 765
45.4	Afwerking van gebouwen	23 565	92 039	24 198	5 288	2 072	147 162
45.41	Stukadoorswerk	1 378	8 443	1 746	629	-	12 197
45.42	Schrijnwerk	9 947	40 591	8 967	2 076	1 928	63 509
45.43	Vloerafwerking en wandbekleding	4 777	14 035	3 608	1 222	22	23 664
45.44	Schilderen en glaszetten	5 736	27 066	8 893	782	28	42 505
45.45	Overige werkzaamheden in verband met de afwerking van gebouwen	1 727	1 904	984	578	95	5 288
45.5	Verhuur van machines voor de bouwnijverheid met bedieningspersoneel	593	5 341	1 037	2 855	2 057	11 883

Diensten, handel en vervoer

Vervoer

Binnenscheepvaart

Evolutie van de vervoerde goederen

Maanden	Vervoerde goederen (in 1 000 t)				
	Totaal	Binnenlands verkeer	Ingaand verkeer	Uitgaand verkeer	Doorgaand verkeer
2005					
Januari	13.558	2.895	6.147	4.167	349
Februari	13.296	2.882	6.138	3.973	303
Maart	14.209	3.245	6.465	4.146	354
April	14.678	3.103	6.956	4.248	371
Mei	14.441	2.913	6.948	4.213	367
Juni	14.802	3.036	7.160	4.199	407
Juli	13.396	2.469	6.400	4.091	436
Augustus	14.095	2.972	6.778	4.030	315
September	14.036	2.918	6.591	4.142	386
Oktober	14.100	3.060	6.640	3.990	410
November	13.991	3.102	6.440	4.025	423
December	13.490	3.104	6.183	3.835	369
2006					
Januari	13.802	2.897	6.126	4.346	433
Februari	13.518	2.863	6.067	4.214	374
Maart	15.228	3.481	6.881	4.391	473
April	13.487	3.018	6.171	3.858	441
Mei	14.630	3.055	6.892	4.162	520
Juni	14.468	3.224	6.460	4.360	425
Juli	12.590	2.867	5.611	3.698	414
Augustus	14.092	3.186	6.320	4.158	427
September	14.408	3.251	6.295	4.435	426
Oktober	14.951	3.336	6.751	4.420	443
November	14.265	3.254	6.418	4.157	436
December	12.558	2.876	5.724	3.597	360

Binnenscheepvaart

Vervoerde goederen volgens de goederensoort per maand

Definitieve cijfers oktober 2006	Vervoerde goederen (in 1 000 t)				
	Totaal	Binnenlands verkeer	Ingaand verkeer	Uitgaand verkeer	Doorgaand verkeer
-Landbouwproducten en levende dieren	466	50	216	70	131
-Voedingsproducten en veevoeders	497	126	216	131	24
-Vaste brandstoffen	1.044	286	432	299	27
-Aardoliën en distillatieproducten daarvan	2.593	595	1.293	699	6
-Ertsen en metaalresiduen	684	160	399	98	28
-Producten van de metaalindustrie	927	204	321	356	46
-Ruwe mineralen en fabrikaten daarvan, en bouwmaterialen	4.139	1.155	1.921	1.007	56
-Meststoffen	514	122	207	102	83
-Chemische producten	1.432	232	533	633	35
-Machines, voertuigen, diverse fabrikaten n.e.g. en speciale transacties	2.656	409	1.214	1.027	6

Definitieve cijfers november 2006	Vervoerde goederen (in 1 000 t)				
	Totaal	Binnenlands verkeer	Ingaand verkeer	Uitgaand verkeer	Doorgaand verkeer
-Landbouwproducten en levende dieren	430	43	189	75	123
-Voedingsproducten en veevoeders	553	118	239	170	26
-Vaste brandstoffen	1.006	341	307	318	40
-Aardoliën en distillatieproducten daarvan	2.394	586	1.345	462	1
-Ertsen en metaalresiduen	724	167	396	136	24
-Producten van de metaalindustrie	965	203	334	379	50
-Ruwe mineralen en fabrikaten daarvan, en bouwmaterialen	3.754	1.038	1.773	883	60
-Meststoffen	623	158	253	128	83
-Chemische producten	1.347	212	508	605	22
-Machines, voertuigen, diverse fabrikaten n.e.g. en speciale transacties	2.468	387	1.073	1.001	7

Definitieve cijfers december 2006	Vervoerde goederen (in 1 000 t)				
	Totaal	Binnenlands verkeer	Ingaand verkeer	Uitgaand verkeer	Doorgaand verkeer
-Landbouwproducten en levende dieren	472	43	197	111	121
-Voedingsproducten en veevoeders	546	131	230	161	23
-Vaste brandstoffen	980	357	272	332	19
-Aardoliën en distillatieproducten daarvan	2.191	513	1.238	436	4
-Ertsen en metaalresiduen	578	127	336	98	16
-Producten van de metaalindustrie	677	145	301	193	38
-Ruwe mineralen en fabrikaten daarvan, en bouwmaterialen	2.716	791	1.268	615	42
-Meststoffen	497	149	169	111	67
-Chemische producten	1.369	201	556	588	24
-Machines, voertuigen, diverse fabrikaten n.e.g. en speciale transacties	2.532	420	1.156	952	5

Binnenscheepvaart

Vervoerde goederen volgens de goederensoort per maand (vervolg en einde)

Definitieve cijfers	Vervoerde goederen (in 1 000 t)				
	Totaal	Binnenlands verkeer	Ingaand verkeer	Uitgaand verkeer	Doorgaand verkeer
-Landbouwproducten en levende dieren					
-Voedingsproducten en veevoeders					
-Vaste brandstoffen					
-Aardoliën en distillatieproducten daarvan					
-Ertsen en metaalresiduen					
-Producten van de metaalindustrie					
-Ruwe mineralen en fabrikaten daarvan, en bouwmaterialen					
-Meststoffen					
-Chemische producten					
-Machines, voertuigen, diverse fabrikaten n.e.g. en speciale transacties					

Definitieve cijfers	Vervoerde goederen (in 1 000 t)				
	Totaal	Binnenlands verkeer	Ingaand verkeer	Uitgaand verkeer	Doorgaand verkeer
-Landbouwproducten en levende dieren					
-Voedingsproducten en veevoeders					
-Vaste brandstoffen					
-Aardoliën en distillatieproducten daarvan					
-Ertsen en metaalresiduen					
-Producten van de metaalindustrie					
-Ruwe mineralen en fabrikaten daarvan, en bouwmaterialen					
-Meststoffen					
-Chemische producten					
-Machines, voertuigen, diverse fabrikaten n.e.g. en speciale transacties					

Definitieve cijfers	Vervoerde goederen (in 1 000 t)				
	Totaal	Binnenlands verkeer	Ingaand verkeer	Uitgaand verkeer	Doorgaand verkeer
-Landbouwproducten en levende dieren					
-Voedingsproducten en veevoeders					
-Vaste brandstoffen					
-Aardoliën en distillatieproducten daarvan					
-Ertsen en metaalresiduen					
-Producten van de metaalindustrie					
-Ruwe mineralen en fabrikaten daarvan, en bouwmaterialen					
-Meststoffen					
-Chemische producten					
-Machines, voertuigen, diverse fabrikaten n.e.g. en speciale transacties					

Vervoer

Evolutie van de tot het verkeer toegelaten nieuwe motorvoertuigen

	Inschrijvingen van nieuwe tot het verkeer toegelaten motorvoertuigen						
	Totaal(3)	Personen- auto's	Auto-bussen en autocars	Voertuigen voor goederen- vervoer	Trekkers	Landbouw- trekkers	Moto's(1) scooters, auto- scooters(2)
2001	573 797	499 779	968	64 360	5 758	2 932	21 130
2002	535 300	472 830	1 080	53 322	4 649	3 419	21 554
2003	528 399	463 173	896	56 125	4 818	3 387	22 267
2004	563 334	489 262	911	63 859	5 200	4 102	25 118
2005	563 376	484 906	856	68 052	5 945	3 617	25 007
2006	603 339	530 296	914	63 651	4 730	3 748	27 291
2006							
januari	66 562	58 552	88	7 190	415	317	1 336
februari	61 048	54 955	59	5 366	330	338	2 011
maart	73 593	65 540	73	7 091	368	521	3 302
april	58 106	51 570	81	5 694	307	454	3 096
mei	57 752	51 145	78	5 759	417	353	3 342
juni	52 957	46 641	63	5 564	372	317	3 494
juli	40 646	35 704	78	4 270	331	263	3 057
augustus	38 251	33 253	98	4 196	412	292	2 412
september	41 185	35 193	124	4 953	702	213	1 971
oktober	43 394	41 668	73	5 093	487	279	1 604
november	40 550	34 865	56	4 965	454	210	959
december	25 089	21 210	43	3 510	135	191	707
2007							
januari	64 814	56 126	115	7 484	792	297	1 510
februari	56 084	49 231	80	5 947	539	287	2 198
maart	67 979	59 723	74	7 208	554	420	3 539
april	55 469	48 103	73	6 401	520	372	3 616
mei	55 479	47 472	121	6 911	616	359	3 627
juni	58 573	50 497	82	7 158	500	336	3 798
juli	46 316	40 059	98	5 433	403	323	3 115
augustus	40 059	34 149	81	5 086	482	261	2 811
september	0						
oktober	0						
november	0						
december	0						

(1) De bromfietsen met een cilinderinhoud van 50 cc en minder, die de snelheid van 40 km/u kunnen overschrijden, worden beschouwd als moto's

(2) Maximum cilinderinhoud van 350 cm³ en maximum gewicht van 350 kg.

(3) Moto's, scooters, auto-scooters niet inbegrepen.

Vervoer

Evolutie van de tot het verkeer toegelaten tweedehandsmotorvoertuigen

	Inschrijvingen van tweedehandsmotorvoertuigen					
	Totaal	Personen- auto's	Auto-bussen en autocars	Voertuigen voor goederen- vervoer	Trekkers	Landbouw- trekkers
2001	774 571	687 102	1 096	75 229	4 883	6 261
2002	776 377	688 134	864	76 953	4 359	6 067
2003	759 466	667 567	1 089	80 213	4 326	6 271
2004	775 518	678 731	910	84 497	4 412	6 968
2005	758 678	660 258	745	86 346	4 085	7 244
2006	793 456	696 606	821	83 379	4 573	8 077
2006						
januari	70 650	61 433	100	7 999	439	679
februari	65 471	56 936	60	7 359	370	746
maart	76 634	66 807	93	8 366	432	936
april	63 170	55 073	61	6 842	416	778
mei	71 925	63 061	58	7 550	544	712
juni	73 984	65 261	41	7 487	477	718
juli	63 472	56 279	48	6 198	302	645
augustus	62 159	54 549	115	6 503	329	663
september	67 586	59 460	63	7 052	384	627
oktober	68 996	60 473	59	7 492	371	601
november	60 014	53 329	40	5 830	267	548
december	49 395	43 945	83	4 701	242	424
2007						
januari	63 477	55 687	113	6 713	314	650
februari	60 052	52 660	46	6 282	341	723
maart	70 397	61 870	50	7 277	353	847
april	59 516	52 616	68	5 881	269	682
mei	67 921	60 162	46	6 682	310	721
juni	72 986	64 716	34	7 214	280	742
juli	66 950	59 177	57	6 599	376	741
augustus	58 918	52 084	151	5 680	330	673
september	0					
oktober	0					
november	0					
december	0					

Statistische domeinen

- Algemeen
- Grondgebied en leefmilieu
- Bevolking
- Samenleving
- Economie en financiën
- Landbouw en aanverwante activiteiten
- Industrie
- Diensten, handel en vervoer

Algemene Directie Statistiek en Economische Informatie
FOD Economie
B-1000 Brussel
tel. 02/277.55.03
fax 02/277.55.19

ISSN 0771 - 0410

<http://statbel.fgov.be> - <http://www.economie.fgov.be>
info@economie.fgov.be