

## I. ECONOMIE EN FINANCIEN

### *Conjunctuurindicatoren*

|  |    |
|--|----|
| <b>Kalender voor het uitbrengen van de indicatoren</b> .....   | 5  |
| Productie-indexen (basis 2000 = 100) - Juli 2007 .....   | 6  |
| Indexen van de nieuwe orders -Juli 2007 .....  | 8  |
| Indexen van de loonmassa - 2 <sup>de</sup> kwartaal 2007 .....   | 10 |
| Werknemersindexen en indexen van de gewerkte uren (basis 2000 = 100) - Juni 2007 .....   | 12 |
| Indexcijfers per gewest van de omzet, de investeringen, de uitvoer en met uitvoer gelijkgestelde verrichtingen volgens de aangiften in de BTW (basis 1985 = 100) - Juni 2007 ..... | 16 |
| Indexcijfers van de consumptieprijzen - Augustus 2007 .....  | 20 |

## II. INDUSTRIE EN BOUWNIJVERHEID

### *Industrie*

|   |    |
|---|----|
| Maandstatistiek van de industrie (NIET-PRODCOM) - Juni 2007 ..... | 23 |
| Waterdistributie - Juni 2007 .....                                | 30 |

### *Bouw*

|                                  |    |
|----------------------------------|----|
| Bouwnijverheid - Juni 2007 ..... | 32 |
|----------------------------------|----|

## III. DIENSTEN, HANDEL EN VERVOER

### *Vervoer*

|  |    |
|--|----|
| Luchtvaart - Mei 2007 .....  | 38 |
| Evolutie van verkeersongevallen op de openbare weg met doden of gewonden - Januari tot december 2006 ..... | 39 |

In deze publicatie vindt u **de recentste statistieken** van de volgende domeinen: leefmilieu, bevolking, samenleving, economie en financiën, landbouw, industrie, diensten, handel en vervoer.  
Daarnaast biedt onze website <http://statbel.fgov.be> een selectie van statistieken, die dagelijks worden bijgewerkt.

**Publicaties bestelt u door storting op postrekening nr. 679-2005886-23 van de Algemene Directie Statistiek en Economische Informatie**

**Voor meer informatie :**  
Algemene directie Statistiek  
en Economische Informatie  
Leuvenseweg, 44 - 1000 Brussel  
Tel. : 02/277.55.03 - Fax: 02/277.55.19

**LUIK**

Bd de la Sauvenière, 73-75 - 4000 Luik  
Tel: 02/277.55.78  
Fax: 04/222.49.94

**GENT**

Coupure Rechts, 620 - 9000 Gent  
Tel: 09/267.27.27  
Fax: 09/267.27.29

**CHARLEROI**

Bd Audent 14/5 - 6000 Charleroi  
Tel: 071/27.44.14  
Fax: 071/27.44.19

**ANTWERPEN**

Italiëlei 124, Bus 85 -2000 Antwerpen  
Tel: 03/229.07.07  
Fax: 03/233.28.30

**CONVENTIONELE TEKENS**

|   |     |
|---|-----|
| Gegevens ontbreken  | ..  |
| 0 of minder dan de helft van de gebruikte eenheid                   | -   |
| Voorlopige cijfers  | (*) |
| De komma wordt gebruikt om de eenheden te scheiden van de decimalen |     |

**Verantwoordelijke uitgever : N. DEMEESTER**

**Auteursrecht voorbehouden**

Het reproduceren van de inhoud van deze publicatie is niet toegestaan, noch geheel, noch gedeeltelijk, noch in de oorspronkelijke, noch in bewerkte vorm, tenzij met schriftelijke machtiging vanwege de Algemene Directie Statistiek en Economische Informatie.

Het gebruiken van de inhoud van deze publicatie als toelichting of bewijsvoering in een artikel, een boekbespreking of een boek is toegestaan, mits duidelijke en nauwkeurige bronvermelding.

**Economie en financiën**  
*Conjunctuurindicatoren*



## Kalender voor het uitbrengen van de indicatoren

De indicatoren zijn beschikbaar op de aangeduide dag om 0 uur op onze website <http://statbel.fgov.be>

| Beschikbaar vanaf     | Indicator                              | Referentieperiode  | Frequentie      |
|-----------------------|--|--------------------|-----------------|
| <b>september 2007</b> |  |                    |                 |
| 19                    | Faillissementsstatistieken             | mei 2007           | maandelijks     |
| 19                    | Faillissementsstatistieken             | juni 2007          | maandelijks     |
| 19                    | Bouwvergunningen                       | maart 2007         | maandelijks     |
| 19                    | Faillissementsstatistieken             | juli 2007          | maandelijks     |
| 19                    | Indexcijfers van de kleinhandel        | juni 2007          | maandelijks     |
| 19                    | Bouwvergunningen                       | april 2007         | maandelijks     |
| 19                    | Kwartaalindex van de arbeidskosten     | 2de trimester 2007 | driemaandelijks |
| 19                    | Faillissementsstatistieken             | augustus 2007      | maandelijks     |
| 21                    | Indexcijfers van de kleinhandel        | juli 2007          | maandelijks     |
| 21                    | Bouwvergunningen                       | mei 2007           | maandelijks     |
| 27                    | Omzetindexen - Prodcorn                | juli 2007          | maandelijks     |
| 27                    | Indexcijfer van de omzet - BTW         | juli 2007          | maandelijks     |
| 27                    | Indexcijfer van de investeringen - BTW | juli 2007          | maandelijks     |
| 27                    | Afzetprijnsindexen                     | augustus 2007      | maandelijks     |
| 27                    | Consumptieprijnsindexen (*)            | september 2007     | maandelijks     |
| <b>oktober 2007</b>   |  |                    |                 |
| 4                     | Werknemersindexen                      | juli 2007          | maandelijks     |
| 4                     | Indexen van gewerkte uren              | juli 2007          | maandelijks     |
| 11                    | Productie-indexen                      | augustus 2007      | maandelijks     |
| 11                    | Indexen van de nieuwe orders           | augustus 2007      | maandelijks     |
| 16                    | Faillissementsstatistieken             | september 2007     | maandelijks     |
| 23                    | Indexcijfers van de kleinhandel        | augustus 2007      | maandelijks     |
| 25                    | Werknemersindexen                      | augustus 2007      | maandelijks     |
| 25                    | Indexen van gewerkte uren              | augustus 2007      | maandelijks     |
| 25                    | Omzetindexen - Prodcorn                | augustus 2007      | maandelijks     |
| 25                    | Indexcijfer van de omzet - BTW         | augustus 2007      | maandelijks     |
| 25                    | Indexcijfer van de investeringen - BTW | augustus 2007      | maandelijks     |
| 25                    | Afzetprijnsindexen                     | september 2007     | maandelijks     |
| 26                    | Bouwvergunningen                       | juni 2007          | maandelijks     |
| 30                    | Consumptieprijnsindexen (*)            | oktober 2007       | maandelijks     |

(\*) Beschikbaar om 12u, na de vergadering van de Indexcommissie.  
Deze kalender kan op aanvraag ook afzonderlijk verkregen worden.  
(Tel.02/548.67.94 - Fax. 02/548.62.41)

## Conjunctuurindicatoren - Persbericht

---

**Juli 2007\* : productie industrie : -0,5% ; bouw : -2,5%**

De **seizoengezuiverde index van de productie** van de industrie zonder de bouwnijverheid van de laatste drie maanden in vergelijking met de drie voorgaande maanden, is in België gedaald met 0,5%; in de bouwnijverheid daalde de productie met 2,5%.

De **trend** van de laatste drie maanden vertoont in vergelijking met de drie maanden daarvoor een lichte stijging (+0,1%) voor het hele land. Op gewestelijk niveau is er een daling van de productie met 0,1% in Vlaanderen, in Wallonië daalde de productie met 0,4%\*\*.

Een uitsplitsing naargelang het type van producten geeft +0,7% voor de intermediaire goederen, +2,2% voor de investeringsgoederen, -1,0% voor de duurzame consumptiegoederen en +1,3% voor de niet-duurzame consumptiegoederen. De bouwnijverheid, anderzijds, daalde met 2,4%.

Volgende persbericht : **11/10/2007**

\*  
\* \*

*Overnemen mag mits bronvermelding: **FOD Economie – Algemene Directie Statistiek***

**Op de volgende bladzijden vindt U de bijhorende tabellen en grafieken.**

Meer informatie over de conjunctuur !

⇒ Bekijk ook, voor een totaalbeeld van de Belgische en Europese conjunctuur, de viertalige conjunctuurportalsite op het internet :

**<http://statbel.fgov.be/indicators>**

⇒ Alle methodologische toelichtingen bij de cijfers kunt U bij de Dienst Conjunctuur vragen.

⇒ Het is mogelijk om gegevens over de productie meer uitgesplitst (per subsector, per gewest) of verder bewerkt (vb. seizoengezuiverd) toegestuurd te krijgen, eenmalig of maandelijks (per abonnement).

⇒ Naast de productie-indexen beschikken we over vele andere conjunctuurgegevens : werknemers, nieuwe orders, loonmassa, gewerkte uren, omzet, materiaalkosten, afzetprijzen, bouwvergunningen, .....

---

\* (% stijging van de laatste drie maanden, tot en met juli 2007, tegenover voorgaande driemaandsperiode, seizoengezuiverde waarden)

\*\* de programma's voor seizoenuivering en trendberekening beschouwen elke reeks op zich; daardoor kan het gebeuren dat de optelling van de deelresultaten (van gewesten of producttypes) afwijkt van de globale resultaten.

---

# Productie

## Conjunctuurindicatoren - Persbericht

### Productie

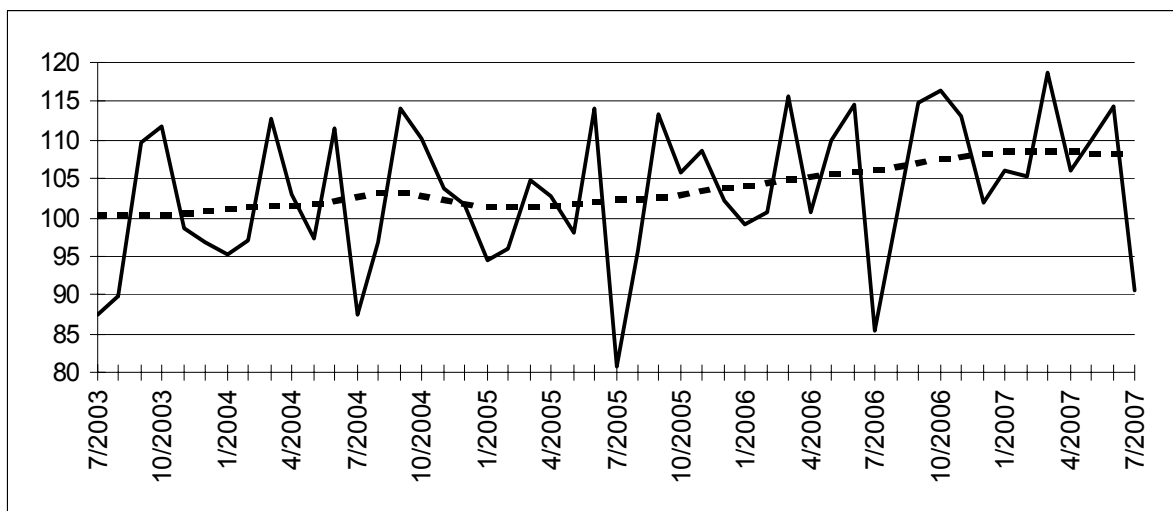
**Bruto-indexen (2000=100)**  
Volume-indexen van de industriële productie

|  | Jan   | Feb   | Maart | April | Mei   | Juni  | Juli  | Aug   | Sept  | Okt   | Nov   | Dec   | Jaar  |
|--|-------|-------|-------|-------|-------|-------|-------|-------|-------|-------|-------|-------|-------|
| <b>Totale industrie (zonder bouw nijverheid)</b> |       |       |       |       |       |       |       |       |       |       |       |       |       |
| 2006   | 105,0 | 105,0 | 118,5 | 103,7 | 112,5 | 116,6 | 96,6  | 101,9 | 116,5 | 119,3 | 115,4 | 108,5 | 110,0 |
| 2007   | 111,5 | 108,8 | 121,8 | 109,6 | 113,1 | 116,1 | 102,1 |       |       |       |       |       |       |
| <b>Bouw nijverheid</b>                           |       |       |       |       |       |       |       |       |       |       |       |       |       |
| 2006   | 76,7  | 84,0  | 103,3 | 88,5  | 99,0  | 105,9 | 44,7  | 94,0  | 107,1 | 104,8 | 102,5 | 77,7  | 90,7  |
| 2007   | 85,2  | 91,3  | 106,5 | 92,4  | 97,0  | 106,1 | 50,1  |       |       |       |       |       |       |

**Indexen per werkdag**  
Rekening houdend met de ongelijke duur en samenstelling van de maanden

|  | Jan   | Feb   | Maart | April | Mei   | Juni  | Juli  | Aug   | Sept  | Okt   | Nov   | Dec   | Jaar  |
|--|-------|-------|-------|-------|-------|-------|-------|-------|-------|-------|-------|-------|-------|
| <b>Totale industrie (zonder bouw nijverheid)</b> |       |       |       |       |       |       |       |       |       |       |       |       |       |
| 2006   | 106,3 | 105,0 | 116,8 | 108,4 | 114,2 | 116,8 | 99,2  | 101,0 | 116,9 | 120,6 | 113,9 | 113,2 | 111,0 |
| 2007   | 110,9 | 108,8 | 121,0 | 113,1 | 115,9 | 116,5 | 102,5 |       |       |       |       |       |       |
| <b>Bouw nijverheid</b>                           |       |       |       |       |       |       |       |       |       |       |       |       |       |
| 2006   | 77,3  | 84,0  | 99,9  | 98,2  | 103,6 | 107,6 | 53,2  | 94,5  | 108,8 | 105,4 | 104,2 | 86,3  | 93,6  |
| 2007   | 85,8  | 91,3  | 107,1 | 98,1  | 105,6 | 107,8 | 50,6  |       |       |       |       |       |       |

**Trend**  
Totale industrie; na uitschakeling van seizoen- en toevallige schommelingen



**Bruto-indexen:**  
—  
**Trend:**  
.....

**Evolutie van de trend**  
Vergelijking van de laatste drie maanden met de drie voorgaande maanden

↗↗ > 2.5%  
↗ 0.5% tot 2.5%  
→ -0.5% tot 0.5%  
↘ 2.5% tot -0.5%  
↘↘ < -2.5%

| Bedrijfstakken / Hoofdindustriegroepen                            | België | Vlaanderen | Wallonië | Brussel |
|---|--------|------------|----------|---------|
| Totale industrie  | →      | ↗          | ↘        | ↘       |
| Totale industrie (zonder bouwnijverheid)                          | →      | →          | →        | ↘       |
| Intermediaire goederen  | ↗      | ↘          | ↘↘       | ↘↘      |
| Investeringsgoederen  | ↗      | ↗↗         | ↘        | ↗↗      |
| Duurzame consumptiegoederen                                       | ↘      | ↗          | →        | ↗       |
| Niet-duurzame consumptiegoederen                                  | ↗      | ↘          | ↗↗       | ↘       |
| Winning van delfstoffen   | ↗      | ↗          | ↗↗       |         |
| Voedings- en genotmiddelen  | →      | ↗          | →        | ↘↘      |
| Textiel en kleding  | ↘↘     | →          | ↗↗       | ↗↗      |
| Papier en karton; uitgeverijen en drukkerijen                     | ↗      | →          | ↘↘       | ↗       |
| Chemische, rubber- en kunststofnijverheid                         | →      | →          | ↗↗       | ↗↗      |
| Metaalverwerking  | ↗      | ↗          | ↗↗       | ↘↘      |
| Cokes, geraffineerde aardolieproducten en splijt- en kweekstoffen | ↘↘     | ↘↘         | ↗        |         |
| Niet-metaalhoudende minerale producten                            | ↘↘     | →          | ↘↘       | ↘       |
| Metallurgie   | ↘↘     | ↘          | ↘↘       |         |
| Meubels   | ↗↗     | ↗          | ↗↗       |         |
| Elektriciteit   | ↘↘     | ↘          | ↘        | ↘       |
| Bouwnijverheid  | ↘      | →          | ↘        | →       |

## Conjunctuurindicatoren – Persbericht

---

### **Juli 2007\* : nieuwe orders industrie + 2,2%, bouw + 14,4%**

De seizoengezuiverde index van de **nieuwe orders** van industrie met productie op basis van orders van de laatste drie maanden in vergelijking met de drie voorgaande maanden, is in België gestegen met 2,2% ; in de bouwnijverheid steeg ze met 14,4%.

De **trend** van de laatste drie maanden vertoont, in vergelijking met de drie maanden daarvoor, een sterke stijging (+3,8%) voor het hele land. Op gewestelijk niveau is er een stijging van de nieuwe orders met 3,4% in Vlaanderen, in Wallonië stegen ze met 5,0%\*\*.

Wat de belangrijkste sectoren betreft, bedragen de trendveranderingen +1,1% voor de chemische nijverheid, +5,0% voor de metaalverwerking en +9,4% voor de bouwnijverheid.

Volgende persbericht op : **11/10/2007**

\*  
\* \*

*Overnemen mag mits bronvermelding: **FOD Economie – Algemene Directie Statistiek***

**Op de volgende bladzijde vindt U de bijhorende tabellen en grafieken.**

Meer informatie over de conjunctuur !

⇒ Bekijk ook, voor een totaalbeeld van de Belgische en Europese conjunctuur, de viertalige conjunctuurportalsite op het internet :

**<http://statbel.fgov.be/indicators>**

⇒ Alle methodologische toelichtingen bij de cijfers kunt U bij de Eenheid Conjunctuur vragen.

⇒ Het is mogelijk om gegevens over de nieuwe orders meer uitgesplitst (per subsector, per gewest) of verder bewerkt (vb. seizoengezuiverd) toegestuurd te krijgen, eenmalig of maandelijks (per abonnement).

⇒ Naast de indexen van de nieuwe orders beschikken we over vele andere conjunctuurgegevens : werknemers, productie-indexen, loonmassa, gewerkte uren, afzetprijs, materiaalkosten, omzet, bouwvergunningen, ...

---

\* (% stijging van de laatste drie maanden, tot en met juli 2007, tegenover voorgaande driemaandsperiode, seizoengezuiverde waarden)

\*\* de programma's voor seizoenuivering en trendberekening beschouwen elke reeks op zich; daardoor kan het gebeuren dat de optelling van de deelresultaten (van gewesten of producttypes) afwijkt van de globale resultaten.

---



# Conjunctuurindicatoren – Persbericht

## Nieuwe orders

### Bruto-indexen (2000=100)

Volume-indexen  
van de nieuwe  
orders

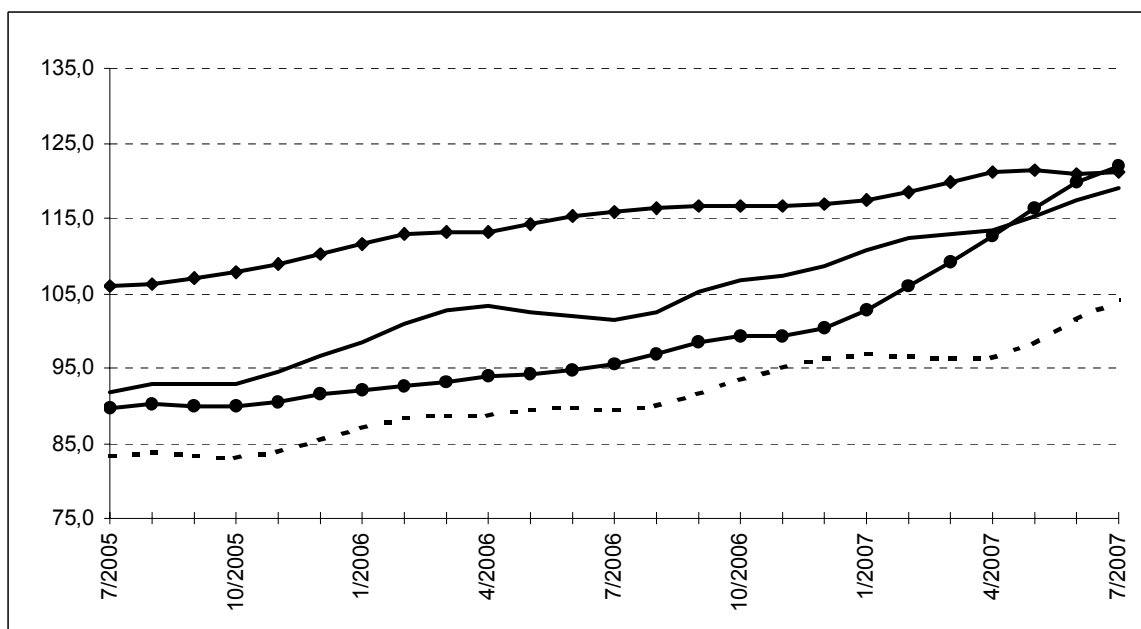
|  | Jan   | Feb   | Maart | April | Mei   | Juni  | Juli  | Aug   | Sept  | Okt   | Nov   | Dec   | Jaar  |
|--|-------|-------|-------|-------|-------|-------|-------|-------|-------|-------|-------|-------|-------|
| <b>Industrie met productie op basis van orders</b> |       |       |       |       |       |       |       |       |       |       |       |       |       |
| 2006   | 97,2  | 102,4 | 121,9 | 102,6 | 105,5 | 110,6 | 89,8  | 93,2  | 111,7 | 114,8 | 109,0 | 103,9 | 105,2 |
| 2007   | 114,4 | 114,7 | 127,4 | 110,2 | 115,2 | 121,9 | 107,1 |       |       |       |       |       |       |
| <b>Bouw nijverheid</b>                             |       |       |       |       |       |       |       |       |       |       |       |       |       |
| 2006   | 84,6  | 86,3  | 96,0  | 97,5  | 95,1  | 107,6 | 70,4  | 91,2  | 112,2 | 106,3 | 99,5  | 99,2  | 95,5  |
| 2007   | 98,0  | 96,6  | 119,8 | 102,5 | 123,8 | 136,2 | 101,7 |       |       |       |       |       |       |
| <b>Industrie met productie op basis van orders</b> |       |       |       |       |       |       |       |       |       |       |       |       |       |
| 2006   | 100,4 | 103,3 | 106,8 | 105,5 | 104,6 | 103,6 | 103,2 | 102,9 | 105,9 | 109,3 | 107,0 | 112,8 | 105,4 |
| 2007   | 114,8 | 115,5 | 113,0 | 112,4 | 114,2 | 114,4 | 120,0 |       |       |       |       |       |       |
| <b>Bouw nijverheid</b>                             |       |       |       |       |       |       |       |       |       |       |       |       |       |
| 2006   | 92,4  | 93,9  | 88,5  | 99,7  | 91,3  | 94,2  | 95,7  | 90,9  | 105,5 | 102,0 | 95,3  | 94,4  | 95,3  |
| 2007   | 101,5 | 104,1 | 113,2 | 105,3 | 119,6 | 126,5 | 123,0 |       |       |       |       |       |       |

### Seizoen-gezuiverde indexen

Na uitschakeling  
van seizoen-  
schommelingen

### Trend

Na uitschakeling  
van seizoen- en  
toevallige  
schommelingen



|                                   |             |
|-----------------------------------|-------------|
| Industrie en bouw<br>nijverheid : | —●—         |
| Metaalverwerking :                | - - -■- - - |
| Chemische<br>nijverheid :         | —◆—         |
| Bouwnijverheid :                  | - - -▲- - - |

### Evolutie van de trend

Vergelijking van de  
laatste drie  
maanden met de  
drie voorgaande  
maanden

↗↗ > 2,5%  
↗ 0,5% tot 2,5%  
→ -0,5% tot 0,5%  
↘ -2,5% tot -0,5%  
↘↘ < -2,5%

| Bedrijfstakken   | België | Vlaanderen | Wallonië | Brussel |
|--|--------|------------|----------|---------|
| Industrie en bouw met productie op basis van orders    | ↗↗     | ↗↗         | ↗↗       | ↗↗      |
| Industrie met productie op basis van orders            | ↗      | ↗↗         | ↗↗       | ↗       |
| Textiel en kleding                                     | ↗      | ↗          | ↗        | ↗↗      |
| Textiel  | ↗      | ↗          | ↗        | →       |
| Kleding en bont  | ↗      | ↘          | ↘↘       | ↗↗      |
| Papier en karton                                       | →      | ↗          | →        | ↘       |
| Chemische nijverheid                                   | ↗      | ↗          | ↗↗       |         |
| Metallurgie  | ↗↗     | ↗↗         | ↗↗       |         |
| Metaalverwerking                                       | ↗↗     | ↗↗         | ↗↗       | ↗↗      |
| Producten van metaal                                   | ↗↗     | ↗          | ↗↗       | ↗       |
| Machines, apparaten en werktuigen                      | ↗      | ↗↗         | ↘        | ↗↗      |
| Elektrische en elektronische apparaten en instrumenten | →      | ↘↘         | ↗        | ↗       |
| Transportmiddelen                                      | ↗↗     | ↗↗         | ↘        |         |
| Bouwnijverheid   | ↗↗     | ↗↗         | ↗↗       | ↗↗      |

## Conjunctuurindicatoren – persbericht

---

### **Tweede kwartaal 2007 : loonmassa industrie : +0,0% ; bouw : -1,7%**

In het tweede kwartaal van 2007, vergeleken met het voorgaande kwartaal, bleef het seizoengezuiverde totaalbedrag van de lonen uitbetaald in de industrie (zonder bouwnijverheid) in België gelijk (+0,0%); in de bouwnijverheid was er een daling met 1,7%.

De trend van het laatste kwartaal vertoont in vergelijking met het voorgaande kwartaal een lichte stijging (+0,1%) voor het hele land. Op gewestelijk niveau is er een stijging van de loonmassa met 1,1% in Vlaanderen, in Wallonië bleef de loonmassa gelijk (+0,0%)\*.

Een uitsplitsing naargelang het type van producten geeft +0,5% voor de intermediaire goederen, -0,3% voor de investeringsgoederen, -0,6% voor de duurzame consumptiegoederen en +0,3% voor de niet-duurzame consumptiegoederen. De bouwnijverheid, anderzijds, steeg met 0,4%.

Volgende persbericht : **6/12/2007**

\*  
\* \*

*Overnemen mag mits bronvermelding : FOD Economie – Algemene Directie Statistiek.*

**Op de volgende bladzijde vindt U de bijhorende tabellen en grafieken.**

Meer informatie over de conjunctuur !

⇒ Bekijk ook, voor een totaalbeeld van de Belgische en Europese conjunctuur, de viertalige conjunctuurportalsite op het internet :

**<http://statbel.fgov.be/indicators>**

⇒ Alle methodologische toelichtingen bij de cijfers kunt U bij de Dienst Conjunctuur vragen.

⇒ Het is mogelijk om gegevens over de loonmassa meer uitgesplitst (per subsector, per gewest) of verder bewerkt (vb. seizoengezuiverd) toegestuurd te krijgen, eenmalig of maandelijks (per abonnement).

⇒ Naast de indexen van de loonmassa beschikken we over vele andere conjunctuurgegevens : werknemers, productie-indexen, nieuwe orders, gewerkte uren, ...

---

*\* de programma's voor seizoenuivering en trendberekening beschouwen elke reeks op zich; daardoor kan het gebeuren dat de optelling van de deelresultaten (van gewesten of producttypes) afwijkt van de globale resultaten.*

---

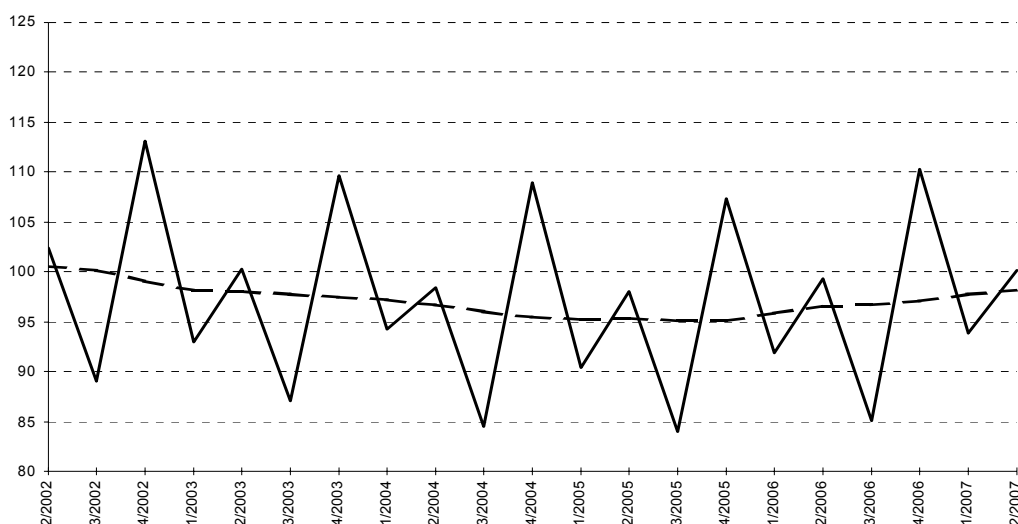
# Conjunctuurindicatoren – persbericht

## Bruto-indexen (2000=100)

|  |      | I     | II    | III   | IV    | Jaar  |
|--|------|-------|-------|-------|-------|-------|
| Totale industrie   | 2006 | 91,89 | 99,31 | 85,13 | 110,3 | 96,7  |
|  | 2007 | 93,89 | 100,1 |       |       |       |
| Totale industrie (zonder bouwnijverheid)                 | 2006 | 91,78 | 97,46 | 84,2  | 110,3 | 95,9  |
|  | 2007 | 92,96 | 98,07 |       |       |       |
| Winning van delfstoffen                                  | 2006 | 86,04 | 88,37 | 74,26 | 100,2 | 87,2  |
|  | 2007 | 90,45 | 96,91 |       |       |       |
| Industrie  | 2006 | 90,92 | 96,07 | 83,48 | 109,2 | 94,9  |
|  | 2007 | 91,93 | 96,27 |       |       |       |
| Productie en distributie van elektriciteit, gas en water | 2006 | 107,2 | 123,7 | 97,49 | 131,2 | 114,9 |
|  | 2007 | 111,5 | 131,9 |       |       |       |
| Bouwnijverheid   | 2006 | 92,5  | 108,8 | 89,93 | 110,3 | 100,4 |
|  | 2007 | 98,73 | 110,7 |       |       |       |

## Trend (2000=100)

Totale industrie; na uitschakeling van seizoen- en toevallige schommelingen



Bruto-indexen:

Trend :

## Vergelijking van het laatste kwartaal met het voorgaande kwartaal

Trend

↗ > 2.5%  
↗ 0.5% tot 2.5%  
→ -0.5% tot 0.5%  
↘ -2.5% tot -0.5%  
↘ < -2.5%

BE : België  
VL : Vlaanderen  
WA : Wallonië  
BR : Brussel

## Bedrijfstakken / Hoofdindustriegroepen

|   | BE | VL | WA | BR |
|---|----|----|----|----|
| Totale industrie                              | →  | →  | →  | ↘↘ |
| Totale industrie (zonder bouwnijverheid)      | →  | ↗  | →  | ↘↘ |
| Intermediaire goederen                        | →  | ↗  | →  | ↗↗ |
| Investeringsgoederen                          | →  | ↘  | ↘  | ↘↘ |
| Duurzame consumptiegoederen                   | ↘  | ↘  | ↘↘ | →  |
| Niet-duurzame consumptiegoederen              | →  | →  | ↗  | ↘↘ |
| Winning van delfstoffen                       | ↗  | ↗  | ↗↗ |    |
| Voedings- en genotmiddelen                    | →  | →  | →  | ↘↘ |
| Textiel en kleding                            | ↘  | ↘  | ↘↘ | ↘↘ |
| Papier en karton; uitgeverijen en drukkerijen | ↘  | ↘  | →  | ↘↘ |
| Chemische, rubber- en kunststofnijverheid     | →  | →  | ↗  | ↗  |
| Metaalverwerking                              | ↗  | ↗  | ↗  | ↘  |
| Niet-metaalhoudende minerale producten        | ↘  | ↗  | ↘  | →  |
| Metallurgie                                   | →  | →  | ↘  | ↗  |
| Meubels                                       | ↗↗ | ↗↗ | →  |    |
| Elektriciteit                                 | →  | →  | ↘↘ | →  |
| Bouwnijverheid                                | ↗  | ↗  | ↗  | ↗  |

## Conjunctuurindicatoren – Persbericht

---

**Juni 2007\* : werknemers industrie: -0,6%; bouw: +2,2%**

De seizoengezuiverde index van het **aantal werknemers** in de industrie zonder de bouwnijverheid, van de laatste drie maanden in vergelijking met de drie voorgaande maanden, is in België gedaald met 0,6%; in de bouwnijverheid steeg het aantal met 2,2%.

De **trend** van de laatste drie maanden in de industrie toont in vergelijking met de drie maanden daarvoor een daling voor het hele land (-0,6%). Op gewestelijk niveau is er een daling van het werknemersaantal met 0,4% in Vlaanderen, in Wallonië steeg het met 0,3%\*\*.

Een uitsplitsing naar het niveau van de belangrijke sectoren geeft -1,2% voor de chemische industrie en -0,3% voor de metaalverwerking. In de bouw steeg het aantal werknemers met 0,7%.

Volgende persbericht : **4/10/2007**

\*  
\* \*

*Overnemen mag mits bronvermelding: **FOD Economie – Algemene Directie Statistiek***

**Op de volgende bladzijde vindt U de bijhorende tabellen en grafieken.**

Meer informatie over de conjunctuur !

⇒ Bekijk ook, voor een totaalbeeld van de Belgische en Europese conjunctuur, de viertalige conjunctuurportalsite op het internet :

**<http://statbel.fgov.be/indicators>**

⇒ Alle methodologische toelichtingen bij de cijfers kunt U bij de Dienst Conjunctuur.

⇒ Het is mogelijk om gegevens over de werknemers meer uitgesplitst (per subsector, per gewest) of verder bewerkt (vb. seizoengezuiverd) toegestuurd te krijgen, eenmalig of maandelijks (per abonnement).

⇒ Naast de indexen van de werknemers, beschikken we over vele andere conjunctuurgegevens : productie-indexen, nieuwe orders, loonmassa, gewerkte uren, bouwvergunningen, bouwkosten, omzet, afzetprijzen, ...

---

\* % stijging van de laatste drie maanden, tot en met juni 2007, tegenover voorgaande driemaandsperiode, seizoengezuiverde waarden.

\*\* De programma's voor seizoenuivering en trendberekening beschouwen elke reeks op zich; daardoor kan het gebeuren dat de optelling van de deelresultaten (van gewesten of producttypes) afwijkt van de globale resultaten.

---

# Conjunctuurindicatoren – Persbericht

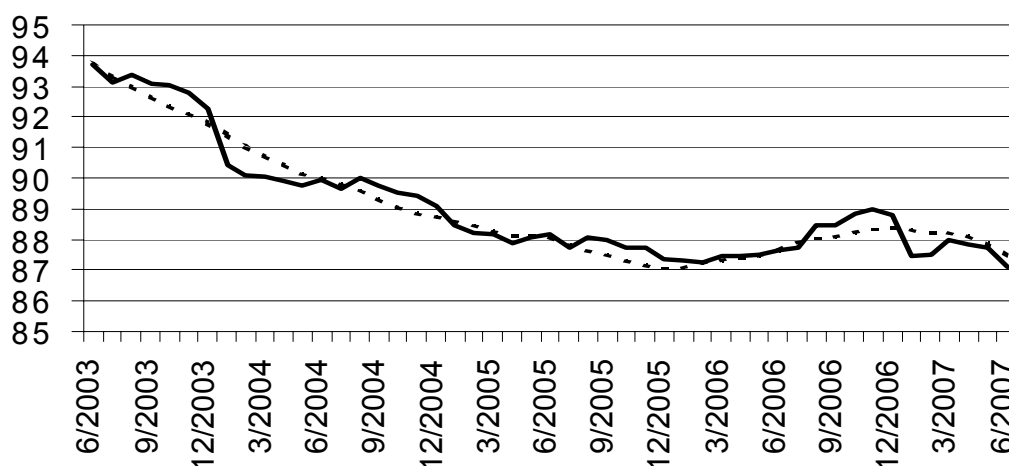
## Werknemers

**Bruto-indexen  
(2000=100)**  
Aantal werknemers  
onderworpen aan  
RSZ

|   | Jan  | Feb  | Maart | April | Mei  | Juni | Juli | Aug  | Sept | Okt  | Nov  | Dec  | Jaar        |
|---|------|------|-------|-------|------|------|------|------|------|------|------|------|-------------|
| <b>Totale industrie (zonder bouwnijverheid)</b> |      |      |       |       |      |      |      |      |      |      |      |      |             |
| 2006  | 86,3 | 86,3 | 86,4  | 86,3  | 86,3 | 86,5 | 86,6 | 86,9 | 86,8 | 87,2 | 87,1 | 86,9 | <b>86,6</b> |
| 2007  | 86,0 | 86,0 | 86,5  | 86,1  | 85,9 | 85,2 |      |      |      |      |      |      |             |
| <b>Bouwnijverheid</b>                           |      |      |       |       |      |      |      |      |      |      |      |      |             |
| 2006  | 90,9 | 90,9 | 91,3  | 91,7  | 91,8 | 91,9 | 91,9 | 94,2 | 94,5 | 95,2 | 96,1 | 95,9 | <b>93,0</b> |
| 2007  | 92,8 | 92,9 | 93,7  | 94,3  | 94,7 | 94,2 |      |      |      |      |      |      |             |
| <b>Totale industrie (zonder bouwnijverheid)</b> |      |      |       |       |      |      |      |      |      |      |      |      |             |
| 2006  | 86,6 | 86,6 | 86,5  | 86,5  | 86,5 | 86,6 | 86,7 | 86,7 | 86,7 | 86,8 | 86,7 | 86,7 | <b>86,6</b> |
| 2007  | 86,4 | 86,3 | 86,3  | 86,1  | 85,9 | 85,5 |      |      |      |      |      |      |             |
| <b>Bouwnijverheid</b>                           |      |      |       |       |      |      |      |      |      |      |      |      |             |
| 2006  | 91,3 | 91,5 | 91,9  | 92,1  | 92,3 | 92,7 | 93,0 | 93,5 | 93,7 | 94,2 | 94,6 | 94,9 | <b>93,0</b> |
| 2007  | 92,3 | 93,3 | 94,2  | 94,8  | 95,4 | 95,7 |      |      |      |      |      |      |             |

**Seizoen-gezuiverde indexen**  
Na uitschakeling  
van seizoen-  
schommelingen

**Trend**  
Totale industrie; na  
uitschakeling van  
seizoen- en  
toevallige  
schommelingen



Bruto-indexen:  
—————  
Trend :  
.....

**Vergelijking van de trend van de laatste drie maanden met de drie voorgaande maanden**

↗↗ > 1.5%  
↗ 0.2% tot 1.5%  
→ -0.2% tot 0.2%  
↘ -1.5% tot -0.2%  
↘↘ < -1.5%

BE : België  
VL : Vlaanderen  
WA : Wallonië  
BR : Brussel

| Bedrijfstakken / Hoofdindustriegroepen                            | BE | VL | WA | BR |
|---|----|----|----|----|
| Totale industrie  | ↘  | ↘  | ↗  | ↘↘ |
| Totale industrie (zonder bouwnijverheid)                          | ↘  | ↘  | ↗  | ↘↘ |
| Intermediaire goederen  | ↘  | ↘  | →  | ↘  |
| Investeringsgoederen  | ↘  | ↘  | ↗↗ | ↘↘ |
| Duurzame consumptiegoederen                                       | ↘  | →  | ↘  | ↘↘ |
| Niet-duurzame consumptiegoederen                                  | ↘  | ↘  | →  | ↘↘ |
| Winning van delfstoffen   | ↗  | ↗  | ↘  |    |
| Voedings- en genotmiddelen  | ↘  | ↘  | ↘  | ↘↘ |
| Textiel en kleding  | ↘  | ↘↘ | ↘  | ↘↘ |
| Papier en karton; uitgeverijen en drukkerijen                     | ↘  | ↘  | ↘  | ↘↘ |
| Chemische, rubber- en kunststofnijverheid                         | ↘  | ↘  | ↗  | ↘  |
| Metaalverwerking  | ↘  | ↗  | ↗  | ↘↘ |
| Cokes, geraffineerde aardolieproducten en splijt- en kweekstoffen | ↘↘ | ↘↘ | ↘↘ |    |
| Niet-metaalhoudende minerale producten                            | ↘  | →  | ↘  | ↗↗ |
| Metallurgie   | ↗  | ↗  | →  | ↘  |
| Meubels   | ↘  | ↘  | ↘↘ |    |
| Elektriciteit   | ↗↗ | ↗↗ | ↗↗ | ↗↗ |
| Bouwnijverheid  | ↗  | ↗  | ↗  | ↘  |

## Conjunctuurindicatoren – Persbericht

---

### **Juni 2007\* : gewerkte uren industrie - 0,1%, bouw - 3,4%**

De seizoengezuiverde index van het **aantal gewerkte uren** in de industrie zonder de bouwnijverheid in België van de laatste drie maanden in vergelijking met de drie voorgaande maanden, is gedaald met 0,1% ; in de bouwnijverheid daalde het aantal met 3,4%.

De **trend** van de laatste drie maanden in de industrie toont in vergelijking met de drie maanden daarvoor een lichte daling voor het Rijk (-0,2%). Op gewestelijk niveau is er een daling van de gewerkte uren met 0,5% in Vlaanderen, in Wallonië daalde het aantal gewerkte uren met 0,3%\*\*.

Een uitsplitsing naar het niveau van de belangrijkste sectoren geeft -0,7% voor de chemische industrie en -0,3% voor de metaalverwerking. In de bouw daalde het aantal gewerkte uren met 2,1%.

Volgende persbericht : **4/10/2007**

\*  
\* \*

*Overnemen mag mits bronvermelding: **FOD Economie – Algemene Directie Statistiek***

**Op de volgende bladzijde vindt U de bijhorende tabellen en grafieken.**

Meer informatie over de conjunctuur !

⇒ Bekijk ook, voor een totaalbeeld van de Belgische en Europese conjunctuur, de viertalige conjunctuurportalsite op het internet :

**<http://statbel.fgov.be/indicators>**

⇒ Alle methodologische toelichtingen bij de cijfers kunt U bij de Dienst Conjunctuur.

⇒ Het is mogelijk om gegevens over de gewerkte uren meer uitgesplitst (per subsector, per gewest) of verder bewerkt (vb. seizoengezuiverd) toegestuurd te krijgen, eenmalig of maandelijks (per abonnement).

⇒ Naast de indexen van de gewerkte uren, beschikken we over vele andere conjunctuurgegevens : productie-indexen, nieuwe orders, loonmassa, werknemers, omzet, bouwvergunningen, afzetprijzen, bouwkosten...

---

\* % stijging van de laatste drie maanden, tot en met juni 2007, tegenover voorgaande driemaandsperiode, seizoengezuiverde waarden.

\*\* De programma's voor seizoenuivering en trendberekening beschouwen elke reeks op zich; daardoor kan het gebeuren dat de optelling van de deelresultaten (van gewesten of producttypes) afwijkt van de globale resultaten.

# Conjunctuurindicatoren – Persbericht

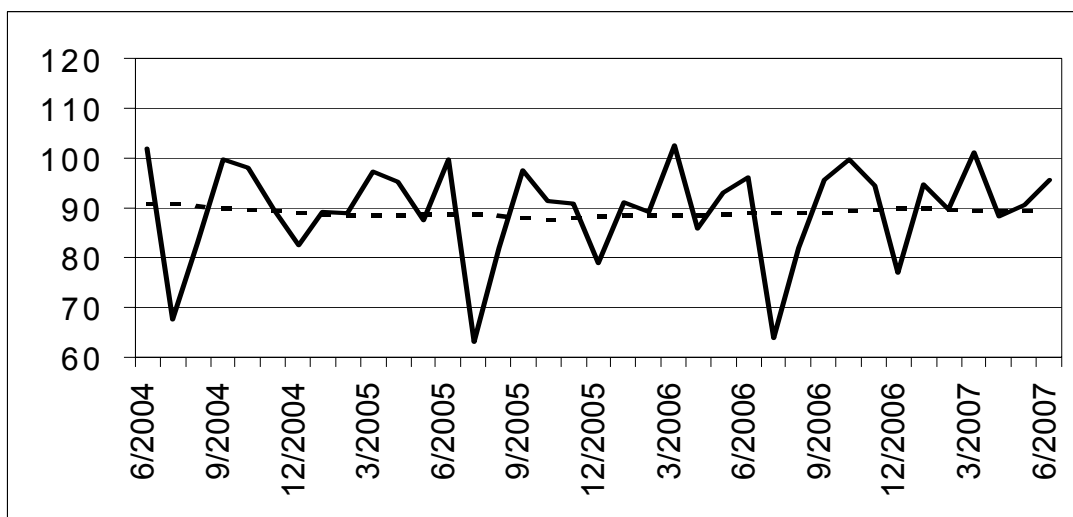
## Gewerkte uren

**Bruto-indexen (2000=100)**  
Uren gewerkt door de werknemers (arbeiders en bedienden)

|   | Jan  | Feb  | Maart | April | Mei   | Juni  | Juli | Aug  | Sept  | Okt   | Nov   | Dec  | Jaar |
|---|------|------|-------|-------|-------|-------|------|------|-------|-------|-------|------|------|
| <b>Totale industrie (zonder bouwnijverheid)</b> |      |      |       |       |       |       |      |      |       |       |       |      |      |
| 2006  | 93,0 | 89,5 | 101,5 | 84,7  | 91,4  | 93,5  | 67,2 | 79,3 | 92,7  | 98,2  | 92,4  | 76,2 | 88,3 |
| 2007  | 95,8 | 89,0 | 99,5  | 86,9  | 88,7  | 93,0  |      |      |       |       |       |      |      |
| <b>Bouwnijverheid</b>                           |      |      |       |       |       |       |      |      |       |       |       |      |      |
| 2006  | 79,2 | 86,5 | 106,4 | 91,1  | 101,8 | 108,8 | 46,0 | 96,6 | 110,0 | 107,9 | 105,6 | 79,9 | 93,3 |
| 2007  | 87,8 | 93,7 | 109,6 | 95,2  | 99,9  | 109,1 |      |      |       |       |       |      |      |
| <b>Totale industrie (zonder bouwnijverheid)</b> |      |      |       |       |       |       |      |      |       |       |       |      |      |
| 2006  | 94,4 | 90,2 | 99,2  | 90,4  | 92,1  | 93,2  | 71,6 | 78,9 | 93,3  | 99,6  | 90,1  | 81,7 | 89,6 |
| 2007  | 93,9 | 89,8 | 98,9  | 91,1  | 92,0  | 93,6  |      |      |       |       |       |      |      |
| <b>Bouwnijverheid</b>                           |      |      |       |       |       |       |      |      |       |       |       |      |      |
| 2006  | 81,9 | 86,5 | 102,6 | 98,0  | 102,7 | 107,6 | 52,8 | 95,0 | 110,2 | 110,6 | 103,2 | 86,0 | 94,8 |
| 2007  | 85,7 | 93,8 | 108,3 | 100,4 | 102,5 | 109,3 |      |      |       |       |       |      |      |

**Indexen per werkdag**  
Rekening houdend met de ongelijke duur en samenstelling van de maanden

**Trend**  
Totale industrie; na uitschakeling van seizoen- en toevallige schommelingen



Bruto-indexen: ————  
Trend : .....

**Vergelijking van de trend van de laatste drie maanden met de drie voorgaande maanden**

↗ > 2.5%  
↗ 0.5% tot 2.5%  
→ -0.5% tot 0.5%  
↘ -2.5% tot -0.5%  
↘ < -2.5%

BE : België  
VL : Vlaanderen  
WA : Wallonië  
BR : Brussel

| Bedrijfstakken / Hoofdindustriegroepen                            | BE | VL | WA | BR |
|---|----|----|----|----|
| Totale industrie  | →  | ↘  | →  | →  |
| Totale industrie (zonder bouwnijverheid)                          | →  | ↘  | →  | →  |
| Intermediaire goederen en energie                                 | →  | ↘  | ↘  | ↗  |
| Investeringsgoederen  | →  | →  | ↗  | →  |
| Duurzame consumptiegoederen                                       | ↘  | ↘  | ↘  | →  |
| Niet-duurzame consumptiegoederen                                  | →  | ↘  | →  | ↘  |
| Winning van delfstoffen   | →  | ↘  | →  |    |
| Voedings- en genotmiddelen  | ↘  | →  | ↘  | ↘  |
| Textiel en kleding  | ↘  | ↘  | ↘  | ↘  |
| Papier en karton; uitgeverijen en drukkerijen                     | ↘  | →  | ↘  | ↘  |
| Chemische, rubber- en kunststofnijverheid                         | ↘  | ↘  | ↗  | ↘  |
| Metaalverwerking  | →  | →  | ↗  | →  |
| Cokes, geraffineerde aardolieproducten en splijt- en kweekstoffen | ↘  | ↘  | ↘  |    |
| Niet-metaalhoudende minerale producten                            | ↘  | →  | ↘  | ↘  |
| Metallurgie   | →  | →  | ↘  | →  |
| Meubels   | →  | ↘  | ↘  |    |
| Elektriciteit   | ↗  | ↗  | ↗  | ↗  |
| Bouwnijverheid  | ↘  | ↘  | ↘  | ↘  |

# Conjunctuurindicatoren – Persbericht

---

## **Juni 2007\* : Omzet (BTW) + 0,5%**

De seizoengezuiverde index van de omzet van de landbouw, industrie en diensten in België (op basis van de BTW-aangiften) is gestegen met 0,5% in juni 2007\*.

De omzet van de industrie en bouw nam toe met 3,3%, voor de handel en diensten was er een afname van 1,0%.

Op gewestelijk niveau bleef de totale omzet gelijk (+0,0%) in Vlaanderen, in Wallonië was er een toename met 1,9% en in Brussel steeg de omzetindex met 2,6%\*\*.

Volgende persbericht : **27/9/2007**

\*  
\* \*

*Overnemen mag mits bronvermelding: **FOD Economie – Algemene Directie Statistiek***

**Op de volgende bladzijde vindt U de bijhorende tabellen en grafieken.**

Meer informatie over de conjunctuur !

⇒ Bekijk ook, voor een totaalbeeld van de Belgische en Europese conjunctuur, de viertalige conjunctuurportalsite op het internet :

**<http://statbel.fgov.be/indicators>**

⇒ Alle methodologische toelichtingen bij de cijfers kunt U bij de Eenheid Conjunctuur vragen.

⇒ Het is mogelijk om gegevens over de omzet meer uitgesplitst (per subsector, per gewest) of verder bewerkt (vb. seizoengezuiverd) toegestuurd te krijgen, eenmalig of maandelijks (per abonnement).

⇒ Naast de omzet-indexen beschikken we over vele andere conjunctuurgegevens : productiewerknemers, nieuwe orders, loonmassa, gewerkte uren, investeringen, materiaalkosten, afzetprijzen, bouwvergunningen, .....

\* (% stijging van de laatste drie maanden, tot en met juni 2007, tegenover voorgaande driemaandsperiode, seizoengezuiverde waarden)

\*\* de programma's voor seizoenuivering en trendberekening beschouwen elke reeks op zich; daardoor kan het gebeuren dat de optelling van de deelresultaten (van gewesten of producttypes) afwijkt van de globale resultaten.



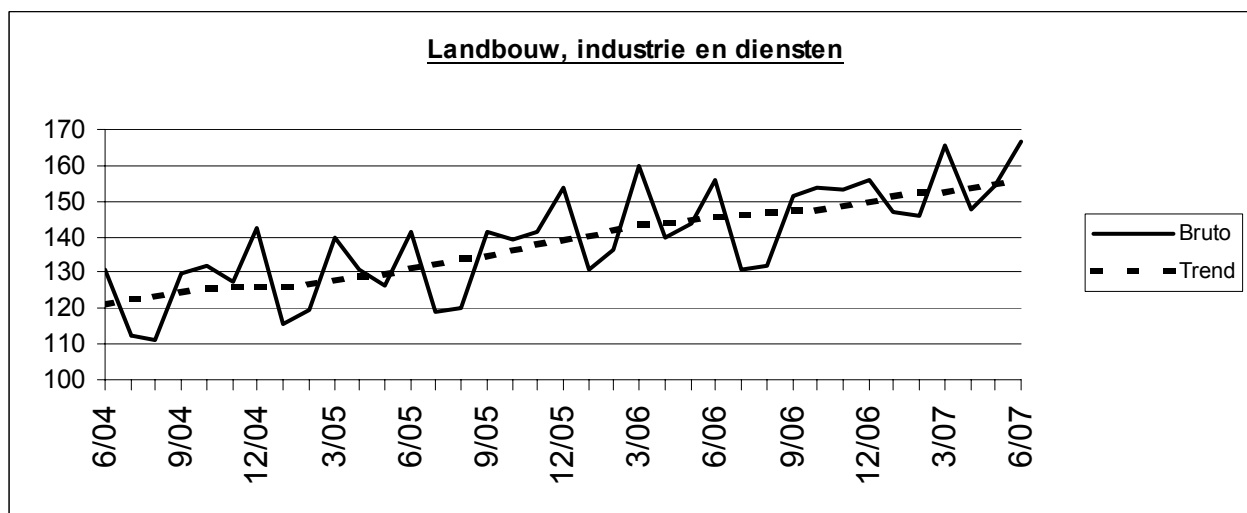
# Conjunctuurindicatoren – Persbericht

## Omzet (BTW)

| Bruto-indexen (2000=100), omzet in waarde op basis van de BTW-aangiften, niet gedeflateerd |       |       |       |       |       |       |       |       |       |       |       |       |       |
|--|-------|-------|-------|-------|-------|-------|-------|-------|-------|-------|-------|-------|-------|
|  | Jan   | Feb   | Maart | April | Mei   | Juni  | Juli  | Aug   | Sept  | Okt   | Nov   | Dec   | Jaar  |
| <b>Landbouw, industrie en diensten</b>   |       |       |       |       |       |       |       |       |       |       |       |       |       |
| 2006   | 131,0 | 136,5 | 160,1 | 139,8 | 143,8 | 155,8 | 131,0 | 131,8 | 151,7 | 153,8 | 152,9 | 156,1 | 145,4 |
| 2007   | 147,2 | 145,7 | 165,3 | 147,5 | 154,5 | 166,4 |       |       |       |       |       |       |       |
| <b>Industrie en bouw</b>   |       |       |       |       |       |       |       |       |       |       |       |       |       |
| 2006   | 129,8 | 131,0 | 153,1 | 134,1 | 144,1 | 155,9 | 123,3 | 128,1 | 144,3 | 153,0 | 149,9 | 150,9 | 141,5 |
| 2007   | 141,0 | 138,9 | 157,4 | 142,7 | 151,5 | 161,0 |       |       |       |       |       |       |       |
| <b>Handel en diensten</b>  |       |       |       |       |       |       |       |       |       |       |       |       |       |
| 2006   | 132,2 | 140,2 | 164,8 | 143,7 | 144,2 | 156,4 | 135,9 | 134,2 | 156,5 | 154,8 | 155,2 | 159,5 | 148,1 |
| 2007   | 151,5 | 150,1 | 170,6 | 150,8 | 156,8 | 169,9 |       |       |       |       |       |       |       |

| Seizoengezuiverde indexen (2000=100), na uitschakeling van seizoenschommelingen |       |       |       |       |       |       |       |       |       |       |       |       |       |
|---|-------|-------|-------|-------|-------|-------|-------|-------|-------|-------|-------|-------|-------|
|   | Jan   | Feb   | Maart | April | Mei   | Juni  | Juli  | Aug   | Sept  | Okt   | Nov   | Dec   | Jaar  |
| <b>Landbouw, industrie en diensten</b>  |       |       |       |       |       |       |       |       |       |       |       |       |       |
| 2006  | 138,2 | 144,0 | 144,5 | 145,5 | 142,9 | 146,5 | 147,9 | 147,2 | 147,0 | 146,7 | 148,8 | 147,3 | 145,5 |
| 2007  | 155,2 | 153,6 | 152,6 | 150,2 | 156,9 | 156,5 |       |       |       |       |       |       |       |
| <b>Industrie en bouw</b>  |       |       |       |       |       |       |       |       |       |       |       |       |       |
| 2006  | 134,8 | 137,8 | 141,0 | 140,1 | 140,7 | 148,6 | 139,1 | 138,6 | 140,6 | 145,0 | 145,7 | 146,7 | 141,5 |
| 2007  | 144,7 | 144,8 | 147,1 | 147,2 | 150,4 | 153,4 |       |       |       |       |       |       |       |
| <b>Handel en diensten</b>   |       |       |       |       |       |       |       |       |       |       |       |       |       |
| 2006  | 145,2 | 147,7 | 148,9 | 147,7 | 146,3 | 146,9 | 148,2 | 149,5 | 150,6 | 150,9 | 154,9 | 143,6 | 148,4 |
| 2007  | 160,9 | 158,9 | 157,1 | 155,3 | 157,3 | 159,4 |       |       |       |       |       |       |       |



| Trend (2000=100), uitsplitsing per gewest                               |        |            |          |         | Legende |                     |
|---|--------|------------|----------|---------|---------|---------------------|
| Na uitschakeling van seizoen- en toevallige schommelingen               |        |            |          |         |         |                     |
| Vergelijking van de laatste drie maanden met de drie voorgaande maanden |        |            |          |         |         |                     |
|   | België | Vlaanderen | Wallonië | Brussel | ↗↗      | > 2.5%              |
| Landbouw, industrie en diensten   | ↗      | ↗          | ↗        | ↗↗      | ↗       | van 0.5% tot 2.5%   |
| Industrie en bouw   | ↗↗     | ↗          | ↗        | ↗↗      | →       | van -0.5% tot 0.5%  |
| Handel en diensten  | →      | ↗          | ↗        | ↗↗      | ↘       | van -2.5% tot -0.5% |
|   |        |            |          |         | ↘↘      | < -2.5%             |

|                         | Landbouw, industrie en diensten | Industrie en bouw | Handel en diensten |
|-------------------------|---------------------------------|-------------------|--------------------|
| Alle markten            | ↗                               | ↗↗                | →                  |
| Binnenlandse markt      | ↗                               | →                 | ↗                  |
| Buitenlandse markten    | ↗                               | ↗↗                | ↗                  |
| Europese Unie           | ↗↗                              | ↗↗                | ↗                  |
| Buiten de Europese Unie | ↗                               | ↗↗                | ↗                  |

### **Juni 2007\* : Investeringsindex + 2,1%**

De seizoengezuiverde index van de investeringen van de landbouw, industrie en diensten in België (op basis van de BTW-aangiften) is gestegen met 2,1% in juni 2007\*.

De investeringen van de industrie en bouw namen af met 1,2%, voor de handel en diensten was er een toename van 3,2%.

Op gewestelijk niveau stegen de totale investeringen met 1,0% in Vlaanderen, in Wallonië was er een afname met 3,8% en in Brussel steeg de investeringsindex met 3,4%\*\*.

Volgende persbericht : **27/9/2007**

\*  
\* \*

*Overnemen mag mits bronvermelding: **FOD Economie – Algemene Directie Statistiek***

**Op de volgende bladzijde vindt U de bijhorende tabellen en grafieken.**

Meer informatie over de conjunctuur !

⇒ Bekijk ook, voor een totaalbeeld van de Belgische en Europese conjunctuur, de viertalige conjunctuurportalsite op het internet :

**<http://statbel.fgov.be/indicators>**

⇒ Alle methodologische toelichtingen bij de cijfers kunt U bij de Eenheid Conjunctuur vragen.

⇒ Het is mogelijk om gegevens over de investeringen meer uitgesplitst (per subsector, per gewest) of verder bewerkt (vb. seizoengezuiverd) toegestuurd te krijgen, eenmalig of maandelijks (per abonnement).

⇒ Naast de investeringsindexen beschikken we over vele andere conjunctuurgegevens : productie, werknemers, nieuwe orders, loonmassa, gewerkte uren, omzet, materiaalkosten, afzetprijzen, bouwvergunningen, .....

*\* (% stijging van de laatste drie maanden, tot en met juni 2007, tegenover voorgaande driemaandsperiode, seizoengezuiverde waarden)*

*\*\* de programma's voor seizoenuivering en trendberekening beschouwen elke reeks op zich; daardoor kan het gebeuren dat de optelling van de deelresultaten (van gewesten of producttypes) afwijkt van de globale resultaten.*

# Conjunctuurindicatoren – Persbericht

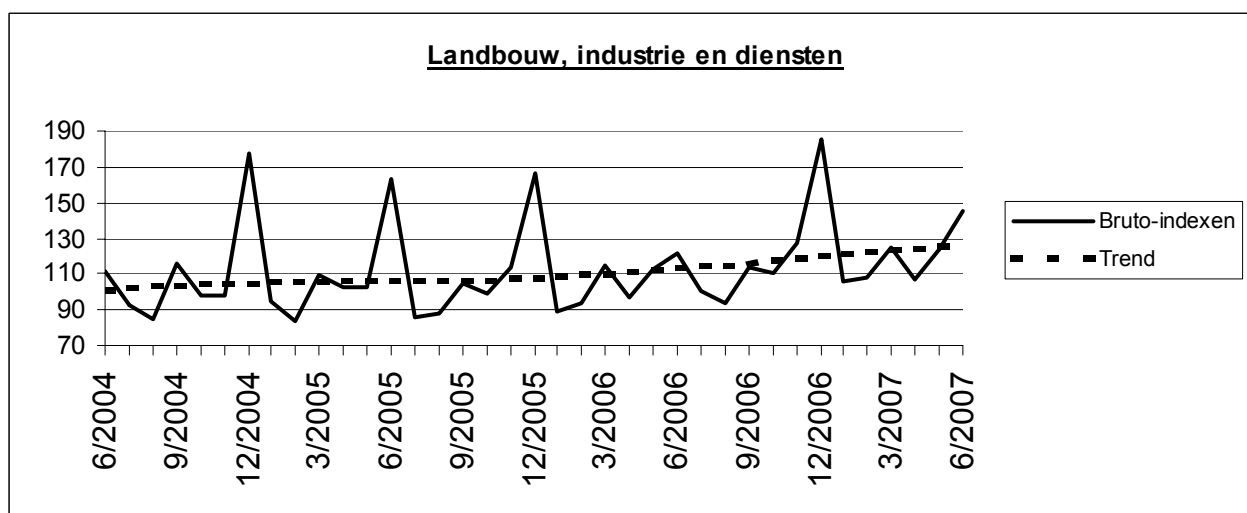
## Investerings

### Bruto-indexen (2000=100), investeringen in waarde op basis van de BTW-aangiften, niet gedeflateerd

|  | Jan   | Feb   | Maart | April | Mei   | Juni  | Juli  | Aug  | Sept  | Okt   | Nov   | Dec   | Jaar  |
|--|-------|-------|-------|-------|-------|-------|-------|------|-------|-------|-------|-------|-------|
| <b>Landbouw, industrie en diensten</b> |       |       |       |       |       |       |       |      |       |       |       |       |       |
| 2006                                   | 89,2  | 93,2  | 115,0 | 97,2  | 112,5 | 121,8 | 100,2 | 93,8 | 113,6 | 110,7 | 127,6 | 185,9 | 113,4 |
| 2007                                   | 105,9 | 108,0 | 125,2 | 106,6 | 123,7 | 145,2 |       |      |       |       |       |       |       |
| <b>Industrie en bouw</b>               |       |       |       |       |       |       |       |      |       |       |       |       |       |
| 2006                                   | 73,9  | 80,9  | 93,0  | 84,9  | 96,2  | 106,5 | 81,7  | 82,9 | 96,0  | 92,6  | 116,5 | 155,0 | 96,7  |
| 2007                                   | 95,1  | 86,2  | 105,0 | 89,9  | 97,3  | 121,4 |       |      |       |       |       |       |       |
| <b>Handel en diensten</b>              |       |       |       |       |       |       |       |      |       |       |       |       |       |
| 2006                                   | 97,0  | 99,2  | 126,6 | 103,4 | 121,3 | 129,6 | 110,8 | 98,9 | 122,8 | 120,9 | 133,1 | 203,1 | 122,2 |
| 2007                                   | 110,2 | 119,5 | 135,1 | 114,4 | 138,0 | 156,7 |       |      |       |       |       |       |       |

### Seizoengezuiverde indexen (2000=100), na uitschakeling van seizoenschommelingen

|  | Jan   | Feb   | Maart | April | Mei   | Juni  | Juli  | Aug   | Sept  | Okt   | Nov   | Dec   | Jaar  |
|--|-------|-------|-------|-------|-------|-------|-------|-------|-------|-------|-------|-------|-------|
| <b>Landbouw, industrie en diensten</b> |       |       |       |       |       |       |       |       |       |       |       |       |       |
| 2006                                   | 103,8 | 111,3 | 111,8 | 110,6 | 115,5 | 109,3 | 115,1 | 111,7 | 114,6 | 115,8 | 121,0 | 119,9 | 113,4 |
| 2007                                   | 120,8 | 128,1 | 121,9 | 121,5 | 126,3 | 130,7 |       |       |       |       |       |       |       |
| <b>Industrie en bouw</b>               |       |       |       |       |       |       |       |       |       |       |       |       |       |
| 2006                                   | 91,2  | 98,1  | 94,4  | 98,8  | 102,7 | 97,2  | 96,9  | 94,7  | 91,9  | 96,9  | 105,5 | 98,6  | 97,2  |
| 2007                                   | 109,3 | 108,7 | 104,5 | 104,3 | 105,8 | 108,5 |       |       |       |       |       |       |       |
| <b>Handel en diensten</b>              |       |       |       |       |       |       |       |       |       |       |       |       |       |
| 2006                                   | 111,7 | 115,7 | 119,9 | 115,9 | 120,7 | 118,2 | 127,8 | 122,9 | 123,7 | 127,6 | 127,8 | 130,1 | 121,8 |
| 2007                                   | 128,9 | 135,6 | 130,3 | 131,3 | 136,3 | 139,9 |       |       |       |       |       |       |       |



### Trend (2000=100), uitsplitsing per gewest

Na uitschakeling van seizoen- en toevallige schommelingen.

Vergelijking van de laatste drie maanden met de drie voorgaande maanden.

|   | België | Vlaanderen | Wallonië | Brussel | Legende |                     |
|---|--------|------------|----------|---------|---------|---------------------|
| <b>Landbouw, industrie en diensten</b>        | ↗↗     | ↗↗         | ↗        | ↗↗      |         |                     |
| <b>Industrie en bouw</b>                      | ↗↗     | ↗          | ↗        | ↗↗      |         |                     |
| <b>Intermediaire goederen, zonder energie</b> | ↗      | ↗↗         | →        | ↗↗      | ↗↗      | > 2.5%              |
| <b>Investeringsgoederen</b>                   | ↗↗     | ↗↗         | ↗↗       | ↗↗      | ↗       | van 0.5% tot 2.5%   |
| <b>Duurzame consumptiegoederen</b>            | →      | ↗          | →        | ↗↗      | →       | van -0.5% tot 0.5%  |
| <b>Niet-duurzame consumptiegoederen</b>       | →      | ↘↘         | ↘        | →       | ↘       | van -2.5% tot -0.5% |
| <b>Energie</b>                                | ↗      | →          | ↗↗       | ↗↗      | ↘↘      | < -2.5%             |
| <b>Metallurgie en producten van metaal</b>    | ↗      | ↗↗         | ↗        | ↘↘      |         |                     |
| <b>Chemische nijverheid</b>                   | ↗↗     | ↗↗         | →        | ↗↗      |         |                     |
| <b>Bouwnijverheid</b>                         | ↗      | ↗          | ↗        | ↗↗      |         |                     |
| <b>Handel en diensten</b>                     | ↗↗     | ↗↗         | ↗↗       | ↗↗      |         |                     |
| <b>Handel</b>                                 | ↗      | ↗          | ↗↗       | ↗↗      |         |                     |

# Conjunctuurindicatoren

## INDEXCIJFERS VAN DE CONSUMTIEPRIJZEN

|                           | Algemeen indexcijfer |            |            | Gezondheidsindex |            | Voedings-<br>middelen<br>(1) | Niet-<br>voedings-<br>middelen | Diensten | Huur   |
|---------------------------|----------------------|------------|------------|------------------|------------|------------------------------|--------------------------------|----------|--------|
|                           | Base                 |            |            | 2004 = 100       | 1996 = 100 |                              |                                |          |        |
|                           | 2004 = 100           | 1996 = 100 | 1988 = 100 |                  |            |                              |                                |          |        |
| <b>Basis : 1981 = 100</b> |                      |            |            |                  |            |                              |                                |          |        |
| <b>1988</b>               | 70,84                | 81,40      | 99,91      | -                | -          | 133,88                       | 131,91                         | 138,59   | 145,85 |
| <b>1989</b>               | 73,03                | 83,93      | 103,01     | -                | -          | 138,07                       | 136,37                         | 142,14   | 151,24 |
| <b>1990</b>               | 75,55                | 86,82      | 106,56     | -                | -          | 143,18                       | 141,17                         | 146,69   | 156,08 |
| <b>Basis : 1988 = 100</b> |                      |            |            |                  |            |                              |                                |          |        |
| <b>1991</b>               | 77,98                | 89,62      | 109,99     | -                | -          | 108,88                       | 110,20                         | 110,46   | 109,49 |
| <b>1992</b>               | 79,87                | 91,79      | 112,66     | -                | -          | 108,75                       | 111,86                         | 115,07   | 115,93 |
| <b>1993</b>               | 82,07                | 94,32      | 115,76     | -                | -          | 107,89                       | 115,20                         | 119,45   | 122,05 |
| <b>1994</b>               | 84,03                | 96,56      | 118,51     | 85,11            | 96,83      | 109,82                       | 117,57                         | 122,52   | 127,61 |
| <b>1995</b>               | 85,26                | 97,98      | 120,25     | 86,44            | 98,34      | 111,15                       | 118,52                         | 124,99   | 131,29 |
| <b>1996</b>               | 87,02                | 100,00     | 122,73     | 87,87            | 99,97      | 111,85                       | 121,34                         | 127,92   | 134,54 |
| <b>1997</b>               | 88,43                | 101,63     | 124,73     | 89,03            | 101,29     | 114,31                       | 123,16                         | 129,81   | 136,80 |
| <b>Basis : 1996 = 100</b> |                      |            |            |                  |            |                              |                                |          |        |
| <b>1998</b>               | 89,27                | 102,60     | 125,92     | 90,16            | 102,58     | 104,08                       | 101,04                         | 103,85   | 102,87 |
| <b>1999</b>               | 90,27                | 103,75     | 127,33     | 91,02            | 103,54     | 104,29                       | 102,30                         | 105,48   | 104,34 |
| <b>2000</b>               | 92,57                | 106,39     | 130,57     | 92,73            | 105,49     | 105,19                       | 106,26                         | 107,60   | 105,85 |
| <b>2001</b>               | 94,86                | 109,02     | 133,80     | 95,27            | 108,38     | 109,64                       | 108,08                         | 110,24   | 107,87 |
| <b>2002</b>               | 96,42                | 110,81     | 136,00     | 96,97            | 110,32     | 112,05                       | 108,72                         | 113,18   | 110,52 |
| <b>2003</b>               | 97,95                | 112,57     | 138,16     | 98,38            | 111,92     | 114,33                       | 110,01                         | 115,16   | 112,97 |
| <b>2004</b>               | 100,00               | 114,93     | 141,06     | 99,98            | 113,74     | 116,09                       | 112,46                         | 117,88   | 115,10 |
| <b>2005</b>               | 102,79               | 118,13     | 144,98     | 102,15           | 116,21     | 118,33                       | 116,51                         | 120,65   | 117,39 |
| <b>Basis : 2004 = 100</b> |                      |            |            |                  |            |                              |                                |          |        |
| <b>2006</b>               | 104,63               | 120,25     | 147,58     | 103,95           | 118,26     | 104,19                       | 105,21                         | 103,85   | 105,56 |
| <b>Basis : 2004 = 100</b> |                      |            |            |                  |            |                              |                                |          |        |
| <b>2006</b>               |                      |            |            |                  |            |                              |                                |          |        |
| Augustus                  | 105,26               | 120,98     | 148,47     | 104,38           | 118,75     | 104,57                       | 105,97                         | 104,53   | 105,77 |
| September                 | 104,96               | 120,63     | 148,05     | 104,36           | 118,73     | 105,39                       | 105,21                         | 104,09   | 106,07 |
| Oktober                   | 104,75               | 120,39     | 147,75     | 104,32           | 118,68     | 105,15                       | 104,75                         | 104,23   | 106,03 |
| November                  | 105,01               | 120,69     | 148,12     | 104,58           | 118,98     | 106,13                       | 104,89                         | 104,23   | 106,13 |
| December                  | 105,15               | 120,85     | 148,31     | 104,68           | 119,09     | 105,46                       | 105,26                         | 104,54   | 106,28 |
| <b>2007</b>               |                      |            |            |                  |            |                              |                                |          |        |
| Januari                   | 105,20               | 120,91     | 148,38     | 104,92           | 119,37     | 106,47                       | 104,84                         | 104,65   | 106,61 |
| Februari                  | 105,77               | 121,56     | 149,19     | 105,46           | 119,98     | 106,62                       | 105,47                         | 105,48   | 106,74 |
| Maart                     | 105,78               | 121,57     | 149,20     | 105,23           | 119,72     | 106,52                       | 105,40                         | 105,61   | 107,01 |
| April                     | 106,26               | 122,12     | 149,88     | 105,58           | 120,12     | 108,04                       | 105,73                         | 105,74   | 107,10 |
| Mei                       | 106,13               | 121,98     | 149,70     | 105,34           | 119,85     | 107,15                       | 105,72                         | 105,86   | 107,28 |
| Juni                      | 106,12               | 121,96     | 149,68     | 105,28           | 119,78     | 107,32                       | 105,63                         | 105,81   | 107,40 |
| Juli                      | 106,57               | 122,48     | 150,32     | 105,70           | 120,25     | 107,76                       | 105,97                         | 106,49   | 107,59 |
| Augustus                  | 106,44               | 122,13     | 150,13     | 105,67           | 102,22     | 107,26                       | 105,92                         | 106,43   | 107,69 |

(1) Dranken inbegrepen.

Dienst voor het Indexcijfer der prijzen - Tel : 02/ 548.62.11 - E-Mail : ind@economie.fgov.be

Bron : Dienst voor het Indexcijfer der prijzen van de FOD Economie, K.M.O., Middenstand en Energie

# **Industrie en bouwnijverheid**

*Industrie*



# NIET-PRODCOM - Inleiding

---

## Inleiding

---

Om uiteenlopende redenen worden de statistieken van enkele sectoren (energie, recuperatie, waterdistributie, slachthuizen, zuivel, ijzer en staal) nog ingezameld volgens het oude systeem.

Het aantal variabelen dat ingezameld wordt varieert per statistiek.

Specifieke maandstatistieken zijn er alleen voor cokes, petroleum, water en bouwnijverheid, alsook in andere sectoren, zoals ijzer en staal, gas en elektriciteit, waarvan inzameling van de gegevens gebeurt door de federaties.

Voor de overige sectoren (slachthuizen, zuivel, bewerking van splijt- en kweekstoffen en recuperatie van metaal, papier, textiel en scheikundige stoffen) bestaan gegevens over personeel en omzet. Voor de slachthuizen en zuivel bestaan specifieke statistieken in de afdeling landbouwstatistieken.

| <b>Nace</b> | <b>Omschrijving</b>   | <b>Opmerking</b>   |
|-------------|---|--|
| 10.10       | Recuperatie van steenkool uit steenkoolbergen                           | Vestigingen met 10 of meer arbeiders.  |
| 15.11       | Slachterijen van grootvee   | Vestigingen met 10 of meer arbeiders.  |
| 15.51       | Zuivelfabrieken kaasmakerijen   | Vestigingen met 10 of meer arbeiders.  |
| 23.10       | Vervaardiging van cokesovenproducten                                    | Geen drempel.  |
| 23.20       | Vervaardiging van geraffineerde aardolieproducten                       | Geen drempel.  |
| 23.3        | Bewerking van splijt- en kweekstoffen                                   | Vestigingen met 10 of meer arbeiders.  |
| 27.10       | Vervaardiging van ijzer en staal en van ferrolegeringen                 | Bron : Federatie<br>Geen drempel.  |
| 37.1        | Recuperatie van recycleerbaar metaalafval                               | Vestigingen met 10 of meer arbeiders.  |
| 37.2        | Recuperatie van papier, textiel, scheikundige stoffen en bouwmaterialen | Vestigingen met 10 of meer arbeiders.  |
| 40.10       | Productie en distributie van electriciteit                              | Bron : Federatie<br>Geen drempel.  |
| 40.20       | Productie en distributie van gas  | Bron : Federatie<br>Geen drempel.  |
| 41.0        | Winning, zuivering en distributie van water                             | Geen drempel.  |
| 45          | Bouwnijverheid  | Bron : Maandstatistiek van de Bouwnijverheid<br>Ondernemingen met 10 of meer werknemers. |

# NIET-PRODCOM - Omzet

## De omzet (1) voor bepaalde bedrijfstakken (voorlopige cijfers in 1 000 EUR)

| NACE<br>Code | Omschrijving                                      | 2006      |           |           |          |           |
|--------------|---|-----------|-----------|-----------|----------|-----------|
|              |   | Augustus  | September | Oktober   | November | December  |
| 15.1A        | Slachterijen van grootvee                         | 78 844    | 72 537    | 76 023    | 72 954   | 72 357    |
| 15.51        | Zuivelfabrieken en kaasmakerijen                  | 236 083   | 240 872   | 262 107   | 252 063  | 242 677   |
| 23.10        | Vervaardiging van cokesovenproducten              | 5 961     | 6 178     | 5 648     | 4 587    | 5 560     |
| 23.20        | Vervaardiging van geraffineerde aardolieproducten | 1 489 964 | 1 183 242 | 1 224 429 | 948 389  | 1 128 096 |
| 23.30        | Bewerking van splijt- en kweekstoffen             | 19 598    | 11 247    | 14 289    | 7 569    | 7 185     |
| 37.10        | Recycling van metaalafval                         | 72 299    | 107 016   | 101 182   | 113 813  | 70 561    |
| 37.2         | Recycling van niet-metaalafval                    | 48 539    | 57 484    | 61 963    | 60 561   | 52 554    |
| 37.21        | Recuperatie van papier                            | 9 623     | 11 115    | 11 656    | 10 682   | 10 496    |
| 37.22        | Recuperatie van textiel                           | 5 099     | 8 082     | 8 231     | 8 113    | 5 995     |
| 37.23        | Recuperatie van scheikundige stoffen              | 31 863    | 35 490    | 38 799    | 39 269   | 34 302    |
| 37.24        | Recuperatie van bouwmaterialen                    | 1 954     | 2 798     | 3 277     | 2 497    | 1 761     |
| 41           | Winning, zuivering en distributie van water       | 111 850   | 107 658   | 109 465   | 111 752  | 128 341   |

(1) Omzet bevat alle vestigingen met 20 of meer personen.



# NIET-PRODCOM - Omzet

---

| 2006       | 2007    |          |         |         |         |         | NACE<br>Code |
|------------|---------|----------|---------|---------|---------|---------|--------------|
|            | Januari | Februari | Maart   | April   | Mei     | Juni    |              |
| 877 149    | 70 686  | 66 889   | 74 984  | 70 147  | 75 686  | 74 774  | 15.1A        |
| 2 885 082  | 252 316 | 242 609  | 277 567 | 276 286 | 287 356 | 276 643 | 15.51        |
| 60 675     |         |          |         |         |         |         | 23.10        |
| 15 042 073 |         |          |         |         |         |         | 23.20        |
| 150 238    | 12 659  | 11 746   | 7 371   | 17 137  | 10 604  | 7 217   | 23.30        |
| 1 126 250  | 114 715 | 116 486  | 149 455 | 139 891 | 138 967 | 113 514 | 37.10        |
| 665 440    | 64 880  | 67 771   | 73 424  | 58 944  | 64 616  | 37 308  | 37.2         |
| 120 297    | 13 031  | 13 838   | 15 346  | 14 072  | 14 410  | 15 704  | 37.21        |
| 84 849     | 7 159   | 6 929    | 8 365   | 6 986   | 8 056   | 8 540   | 37.22        |
| 433 770    | 42 113  | 44 301   | 45 837  | 35 116  | 38 333  | 9 027   | 37.23        |
| 26 524     | 2 577   | 2 703    | 3 876   | 2 770   | 3 817   | 4 037   | 37.24        |
| 1 278 292  | 115 167 | 95 934   | 112 598 | 101 843 | 124 115 | 138 110 | 41           |

---

# NIET-PRODCOM - Tewerkstelling, uren en lonen

## Tewerkstelling, uren en lonen voor bepaalde bedrijfstakken (voorlopige cijfers)

| NACE<br>Code | Omschrijving                                      |                        | 2006     |           |         |          |
|--------------|---|------------------------|----------|-----------|---------|----------|
|              |   |                        | Augustus | September | Oktober | November |
| 10.1A        | Recuperatie van steenkool uit steenkoolbergen     | Aantal arbeiders       | 43       | 41        | 41      | 41       |
|              |   | Aantal bedienden       | 19       | 19        | 19      | 20       |
|              |   | Totaal                 | 62       | 60        | 60      | 61       |
|              |   | Aantal uren (1)        | 6 764    | 7 817     | 8 479   | 7 666    |
|              |   | Trimestriële lonen (2) |          |           |         |          |
| 15.1A        | Slachterijen van grootvee                         | Aantal arbeiders       | 1 593    | 1 577     | 1 581   | 1 565    |
|              |   | Aantal bedienden       | 221      | 220       | 222     | 219      |
|              |   | Totaal                 | 1 814    | 1 797     | 1 803   | 1 784    |
|              |   | Aantal uren (1)        | 210 773  | 212 387   | 223 344 | 213 522  |
|              |   | Trimestriële lonen (2) |          | 8 136     |         |          |
| 15.51        | Zuivelfabrieken en kaasmakerijen                  | Aantal arbeiders       | 3 586    | 3 588     | 3 618   | 3 655    |
|              |   | Aantal bedienden       | 1 974    | 1 976     | 1 992   | 1 987    |
|              |   | Totaal                 | 5 560    | 5 564     | 5 610   | 5 642    |
|              |   | Aantal uren (1)        | 623 116  | 676 568   | 726 321 | 692 828  |
|              |   | Trimestriële lonen (2) |          | 37 230    |         |          |
| 23.10        | Vervaardiging van cokesovenproducten              | Aantal arbeiders       | 590      | 586       | 589     | 588      |
|              |   | Aantal bedienden       | 84       | 84        | 84      | 84       |
|              |   | Totaal                 | 674      | 670       | 673     | 672      |
|              |   | Aantal uren (1)        | 74 005   | 79 195    | 82 824  | 80 547   |
|              |   | Trimestriële lonen (2) |          | 5 562     |         |          |
| 23.20        | Vervaardiging van geraffineerde aardolieproducten | Aantal arbeiders       | 430      | 440       | 438     | 439      |
|              |   | Aantal bedienden       | 1 586    | 1 599     | 1 606   | 1 609    |
|              |   | Totaal                 | 2 016    | 2 039     | 2 044   | 2 048    |
|              |   | Aantal uren (1)        | 271 228  | 276 166   | 298 786 | 287 706  |
|              |   | Trimestriële lonen (2) |          | 37 340    |         |          |
| 23.30        | Bewerking van splijt- en kweekstoffen             | Aantal arbeiders       | 344      | 345       | 334     | 329      |
|              |   | Aantal bedienden       | 754      | 747       | 745     | 704      |
|              |   | Totaal                 | 1 098    | 1 092     | 1 079   | 1 033    |
|              |   | Aantal uren (1)        | 122 644  | 132 425   | 140 509 | 135 296  |
|              |   | Trimestriële lonen (2) |          | 11 849    |         |          |
| 37.10        | Recycling van metaalafval                         | Aantal arbeiders       | 943      | 956       | 956     | 949      |
|              |   | Aantal bedienden       | 222      | 222       | 230     | 232      |
|              |   | Totaal                 | 1 165    | 1 178     | 1 186   | 1 181    |
|              |   | Aantal uren (1)        | 131 844  | 156 570   | 167 180 | 161 425  |
|              |   | Trimestriële lonen (2) |          | 5 458     |         |          |
| 37.2         | Recycling van niet-metaalafval                    | Aantal arbeiders       | 1 680    | 1 684     | 1 700   | 1 694    |
|              |   | Aantal bedienden       | 422      | 425       | 433     | 426      |
|              |   | Totaal                 | 2 102    | 2 109     | 2 133   | 2 120    |
|              |   | Aantal uren (1)        | 235 159  | 275 343   | 292 972 | 274 088  |
|              |   | Trimestriële lonen (2) |          | 8 159     |         |          |
| 37.21        | Recuperatie van papier                            | Aantal arbeiders       | 443      | 446       | 472     | 469      |
|              |   | Aantal bedienden       | 109      | 107       | 121     | 118      |
|              |   | Totaal                 | 552      | 553       | 593     | 587      |
|              |   | Aantal uren (1)        | 65 183   | 71 408    | 80 251  | 74 756   |
|              |   | Trimestriële lonen (2) |          | 2 238     |         |          |
| 37.22        | Recuperatie van textiel                           | Aantal arbeiders       | 518      | 514       | 502     | 497      |
|              |   | Aantal bedienden       | 68       | 71        | 66      | 63       |
|              |   | Totaal                 | 586      | 585       | 568     | 560      |
|              |   | Aantal uren (1)        | 57 244   | 78 399    | 79 651  | 72 923   |
|              |   | Trimestriële lonen (2) |          | 1 858     |         |          |
| 37.23        | Recuperatie van scheikundige stoffen              | Aantal arbeiders       | 529      | 529       | 531     | 531      |
|              |   | Aantal bedienden       | 207      | 207       | 205     | 204      |
|              |   | Totaal                 | 736      | 736       | 736     | 735      |
|              |   | Aantal uren (1)        | 82 253   | 93 580    | 100 582 | 94 288   |
|              |   | Trimestriële lonen (2) |          | 3 619     |         |          |
| 37.24        | Recuperatie van bouwmaterialen                    | Aantal arbeiders       | 190      | 195       | 195     | 197      |
|              |   | Aantal bedienden       | 38       | 40        | 41      | 41       |
|              |   | Totaal                 | 228      | 235       | 236     | 238      |

(1) Tot december 1998 uren-arbeiders, vanaf januari 1999 uren gepresteerd door de werknemers (bedienden en arbeiders).

(2) Brutolonen en -weden van de werknemers in 1 000 € (bevat alle vestigingen met 20 of meer personen behalve voor de bouw vanaf 1998).

# NIET-PRODCOM - Tewerkstelling, uren en lonen

| December | 2006           | 2007    |          |         |         |         |         | NACE Code |
|----------|----------------|---------|----------|---------|---------|---------|---------|-----------|
|          |                | Januari | Februari | Maart   | April   | Mei     | Juni    |           |
| 41       | <b>43</b>      | 41      | 41       | 40      | 39      | 37      | 37      | 10.1A     |
| 20       | <b>19</b>      | 20      | 21       | 21      | 21      | 21      | 21      |           |
| 61       | <b>62</b>      | 61      | 62       | 61      | 60      | 58      | 58      |           |
| 6 092    | <b>7 165</b>   | 7 983   | 7 291    | 7 813   | 6 750   | 6 487   | 6 610   |           |
| 1 558    | <b>1 614</b>   | 1 500   | 1 499    | 1 505   | 1 501   | 1 534   | 1 542   | 15.1A     |
| 219      | <b>226</b>     | 212     | 215      | 213     | 214     | 215     | 216     |           |
| 1 777    | <b>1 840</b>   | 1 712   | 1 714    | 1 718   | 1 715   | 1 749   | 1 758   |           |
| 195 673  | <b>218 964</b> | 222 431 | 200 715  | 223 770 | 205 443 | 210 138 | 215 134 |           |
| 11 140   | <b>37 092</b>  |         |          | 8 203   |         |         | 8 666   |           |
| 3 657    | <b>3 585</b>   | 3 653   | 3 637    | 3 652   | 3 638   | 3 678   | 3 675   | 15.51     |
| 1 980    | <b>1 977</b>   | 1 979   | 1 982    | 1 992   | 1 999   | 1 991   | 2 001   |           |
| 5 637    | <b>5 562</b>   | 5 632   | 5 619    | 5 644   | 5 637   | 5 669   | 5 676   |           |
| 607 236  | <b>673 957</b> | 732 484 | 671 900  | 764 114 | 673 143 | 693 563 | 706 558 |           |
| 50 478   | <b>170 950</b> |         |          | 44 206  |         |         | 45 338  |           |
| 590      | <b>591</b>     |         |          |         |         |         |         | 23.10     |
| 85       | <b>82</b>      |         |          |         |         |         |         |           |
| 675      | <b>674</b>     |         |          |         |         |         |         |           |
| 77 384   | <b>80 065</b>  |         |          |         |         |         |         |           |
| 5 096    | <b>24 095</b>  |         |          |         |         |         |         |           |
| 433      | <b>432</b>     |         |          |         |         |         |         | 23.20     |
| 1 608    | <b>1 590</b>   |         |          |         |         |         |         |           |
| 2 041    | <b>2 023</b>   |         |          |         |         |         |         |           |
| 266 905  | <b>278 923</b> |         |          |         |         |         |         |           |
| 43 099   | <b>157 882</b> |         |          |         |         |         |         |           |
| 329      | <b>328</b>     | 328     | 352      | 404     | 368     | 349     | 347     | 23.30     |
| 689      | <b>773</b>     | 656     | 659      | 638     | 634     | 630     | 619     |           |
| 1 018    | <b>1 102</b>   | 984     | 1 011    | 1 042   | 1 002   | 979     | 966     |           |
| 105 892  | <b>133 085</b> | 129 988 | 121 547  | 141 926 | 116 582 | 122 200 | 124 745 |           |
| 17 519   | <b>52 105</b>  |         |          | 9 292   |         |         | 10 361  |           |
| 950      | <b>952</b>     | 961     | 963      | 978     | 1 021   | 1 035   | 1 040   | 37.10     |
| 232      | <b>227</b>     | 223     | 221      | 228     | 233     | 233     | 234     |           |
| 1 182    | <b>1 179</b>   | 1 184   | 1 184    | 1 206   | 1 254   | 1 268   | 1 274   |           |
| 128 146  | <b>153 574</b> | 169 434 | 157 394  | 174 686 | 162 045 | 168 759 | 172 774 |           |
| 7 662    | <b>26 434</b>  |         |          | 6 968   |         |         | 7 155   |           |
| 1 698    | <b>1 666</b>   | 1 677   | 1 677    | 1 717   | 1 729   | 1 727   | 1 724   | 37.2      |
| 421      | <b>418</b>     | 411     | 413      | 429     | 431     | 435     | 397     |           |
| 2 119    | <b>2 084</b>   | 2 088   | 2 090    | 2 146   | 2 160   | 2 162   | 2 121   |           |
| 215 948  | <b>260 040</b> | 284 087 | 265 037  | 298 599 | 267 365 | 275 109 | 285 610 |           |
| 11 076   | <b>38 455</b>  |         |          | 9 669   |         |         | 9 138   |           |
| 481      | <b>452</b>     | 471     | 476      | 486     | 480     | 474     | 475     | 37.21     |
| 113      | <b>111</b>     | 116     | 117      | 118     | 117     | 119     | 118     |           |
| 594      | <b>564</b>     | 587     | 593      | 604     | 597     | 593     | 593     |           |
| 64 792   | <b>71 461</b>  | 79 835  | 73 305   | 80 943  | 73 755  | 74 601  | 78 516  |           |
| 3 063    | <b>10 630</b>  |         |          | 2 726   |         |         | 2 818   |           |
| 499      | <b>510</b>     | 499     | 496      | 496     | 492     | 495     | 501     | 37.22     |
| 62       | <b>66</b>      | 61      | 62       | 62      | 63      | 64      | 64      |           |
| 561      | <b>576</b>     | 560     | 558      | 558     | 555     | 559     | 565     |           |
| 55 052   | <b>69 068</b>  | 72 838  | 69 992   | 77 042  | 67 903  | 71 287  | 76 495  |           |
| 2 752    | <b>9 292</b>   |         |          | 2 190   |         |         | 2 427   |           |
| 527      | <b>516</b>     | 523     | 521      | 530     | 553     | 552     | 540     | 37.23     |
| 204      | <b>202</b>     | 197     | 196      | 197     | 200     | 202     | 163     |           |
| 731      | <b>719</b>     | 720     | 717      | 727     | 753     | 754     | 703     |           |
| 71 215   | <b>90 186</b>  | 100 652 | 92 062   | 102 024 | 93 163  | 94 962  | 93 433  |           |
| 4 727    | <b>16 580</b>  |         |          | 3 947   |         |         | 4 032   |           |
| 191      | <b>186</b>     | 184     | 184      | 205     | 204     | 206     | 208     | 37.24     |
| 42       | <b>38</b>      | 37      | 38       | 52      | 51      | 50      | 52      |           |
| 233      | <b>224</b>     | 221     | 222      | 257     | 255     | 256     | 260     |           |

# NIET-PRODCOM - Tewerkstelling, uren en lonen

## Tewerkstelling, uren en lonen voor bepaalde bedrijfstakken (voorlopige cijfers)

| NACE  |  |                        | 2006       |            |            |            |
|-------|--|------------------------|------------|------------|------------|------------|
| Code  | Omschrijving   |                        | Augustus   | September  | Oktober    | November   |
|       |  | Aantal uren (1)        | 30 479     | 31 956     | 32 488     | 32 121     |
|       |  | Trimestriële lonen (2) |            | 444        |            |            |
| 40.1  | Productie en distributie van elektriciteit                         | Aantal arbeiders       | 145        | 145        | 145        | 140        |
|       |  | Aantal bedienden       | 12 287     | 12 379     | 12 379     | 12 383     |
|       |  | Totaal                 | 12 432     | 12 524     | 12 524     | 12 523     |
|       |  | Aantal uren (1)        | 1 243 655  | 1 300 257  | 1 628 025  | 1 637 157  |
|       |  | Trimestriële lonen (2) |            | 134 443    |            |            |
| 40.11 | Productie van elektriciteit  | Aantal arbeiders       |            |            |            |            |
|       |  | Aantal bedienden       | ##         | ##         | ##         | ##         |
|       |  | Totaal                 | ##         | ##         | ##         | ##         |
|       |  | Aantal uren (1)        | ##         | ##         | ##         | ##         |
|       |  | Trimestriële lonen (2) |            | ##         |            |            |
| 40.12 | Transmissie van elektriciteit                                      | Aantal arbeiders       |            |            |            |            |
|       |  | Aantal bedienden       | ##         | ##         | ##         | ##         |
|       |  | Totaal                 | ##         | ##         | ##         | ##         |
|       |  | Aantal uren (1)        | ##         | ##         | ##         | ##         |
|       |  | Trimestriële lonen (2) |            | ##         |            |            |
| 40.13 | Distributie van en handel in elektriciteit                         | Aantal arbeiders       | 145        | 145        | 145        | 140        |
|       |  | Aantal bedienden       | 5 898      | 5 937      | 5 945      | 5 954      |
|       |  | Totaal                 | 6 043      | 6 082      | 6 090      | 6 094      |
|       |  | Aantal uren (1)        | 608 927    | 633 661    | 791 668    | 800 168    |
|       |  | Trimestriële lonen (2) |            | 59 602     |            |            |
| 40.2  | Productie en distributie van gas via leidingen                     | Aantal arbeiders       | 175        | 175        | 174        | 174        |
|       |  | Aantal bedienden       | 5 337      | 5 516      | 5 521      | 5 503      |
|       |  | Totaal                 | 5 512      | 5 691      | 5 695      | 5 677      |
|       |  | Aantal uren (1)        | 539 885    | 582 291    | 736 380    | 753 968    |
|       |  | Trimestriële lonen (2) |            | 58 682     |            |            |
| 40.22 | Distributie van en handel in gasvormige brandstoffen via leidingen | Aantal arbeiders       | 175        | 175        | 174        | 174        |
|       |  | Aantal bedienden       | 5 337      | 5 516      | 5 521      | 5 503      |
|       |  | Totaal                 | 5 512      | 5 691      | 5 695      | 5 677      |
|       |  | Aantal uren (1)        | 539 885    | 582 291    | 736 380    | 753 968    |
|       |  | Trimestriële lonen (2) |            | 58 682     |            |            |
| 41    | Winning, zuivering en distributie van water                        | Aantal arbeiders       | 3 727      | 3 744      | 3 768      | 3 755      |
|       |  | Aantal bedienden       | 3 589      | 3 586      | 3 585      | 3 576      |
|       |  | Totaal                 | 7 316      | 7 330      | 7 353      | 7 331      |
|       |  | Aantal uren (1)        | 843 767    | 946 479    | 1 011 821  | 946 558    |
|       |  | Trimestriële lonen (2) |            | 63 635     |            |            |
| 45    | Bouwnijverheid   | Aantal arbeiders       | 100 196    | 100 314    | 100 989    | 101 828    |
|       |  | Aantal bedienden       | 23 806     | 23 965     | 24 070     | 24 294     |
|       |  | Totaal                 | 124 002    | 124 279    | 125 059    | 126 122    |
|       |  | Aantal uren (1)        | 14 770 230 | 16 807 139 | 16 310 103 | 16 084 844 |
|       |  | Trimestriële lonen (2) |            | 639 851    |            |            |

(1) Tot december 1998 uren-arbeiders, vanaf januari 1999 uren gepresteerd door de werknemers (bedienden en arbeiders).

(2) Brutolonen en -weden van de werknemers in 1 000 € (bevat alle vestigingen met 20 of meer personen behalve voor de bouw vanaf 1998).

# NIET-PRODCOM - Tewerkstelling, uren en lonen

## - vervolg en einde

| December   | 2006              | 2007       |            | Maart      | April      | Mei        | Juni       | NACE<br>Code |
|------------|-------------------|------------|------------|------------|------------|------------|------------|--------------|
|            |                   | Januari    | Februari   |            |            |            |            |              |
| 24 889     | <b>29 325</b>     | 30 762     | 29 678     | 38 590     | 32 544     | 34 259     | 37 166     |              |
| 533        | <b>1 954</b>      |            |            | 806        |            |            | 860        |              |
| 143        | <b>147</b>        | 145        | 146        | 146        | 145        | 146        | 146        | 40.1         |
| 12 451     | <b>12 205</b>     | 12 387     | 12 408     | 12 382     | 12 388     | 12 396     | 12 373     |              |
| 12 594     | <b>12 352</b>     | 12 532     | 12 554     | 12 528     | 12 533     | 12 542     | 12 519     |              |
| 1 291 372  | <b>1 461 599</b>  | 1 735 577  | 1 420 099  | 1 633 746  | 1 390 323  | 1 463 305  | 1 527 589  |              |
| 203 487    | <b>650 265</b>    |            |            | 149 826    |            |            | 177 895    |              |
|            |                   |            |            |            |            |            |            | 40.11        |
| ##         | ##                | ##         | ##         | ##         | ##         | ##         | ##         |              |
| ##         | ##                | ##         | ##         | ##         | ##         | ##         | ##         |              |
| ##         | ##                | ##         | ##         | ##         | ##         | ##         | ##         |              |
| ##         | ##                |            |            | ##         |            |            | ##         |              |
|            |                   |            |            |            |            |            |            | 40.12        |
| ##         | ##                | ##         | ##         | ##         | ##         | ##         | ##         |              |
| ##         | ##                | ##         | ##         | ##         | ##         | ##         | ##         |              |
| ##         | ##                | ##         | ##         | ##         | ##         | ##         | ##         |              |
| ##         | ##                |            |            | ##         |            |            | ##         |              |
| 143        | <b>147</b>        | 145        | 146        | 146        | 145        | 146        | 146        | 40.13        |
| 5 981      | <b>5 984</b>      | 5 973      | 5 984      | 5 967      | 5 969      | 5 987      | 5 980      |              |
| 6 124      | <b>6 131</b>      | 6 118      | 6 130      | 6 113      | 6 114      | 6 133      | 6 126      |              |
| 626 512    | <b>727 588</b>    | 825 651    | 686 941    | 772 150    | 673 546    | 704 576    | 731 286    |              |
| 78 287     | <b>283 787</b>    |            |            | 63 494     |            |            | 75 740     |              |
| 174        | <b>176</b>        | 173        | 173        | 171        | 170        |            |            | 40.2         |
| 5 525      | <b>5 471</b>      | 5 544      | 5 551      | 5 566      | 5 566      |            |            |              |
| 5 699      | <b>5 647</b>      | 5 717      | 5 724      | 5 737      | 5 736      |            |            |              |
| 580 172    | <b>667 649</b>    | 767 211    | 643 469    | 726 009    | 619 113    |            |            |              |
| 83 142     | <b>281 917</b>    |            |            | 64 149     |            |            |            |              |
| 174        | <b>176</b>        | 173        | 173        | 171        | 170        |            |            | 40.22        |
| 5 525      | <b>5 471</b>      | 5 544      | 5 551      | 5 566      | 5 566      |            |            |              |
| 5 699      | <b>5 647</b>      | 5 717      | 5 724      | 5 737      | 5 736      |            |            |              |
| 580 172    | <b>667 649</b>    | 767 211    | 643 469    | 726 009    | 619 113    |            |            |              |
| 83 142     | <b>281 917</b>    |            |            | 64 149     |            |            |            |              |
| 3 725      | <b>3 732</b>      | 3 707      | 3 687      | 3 685      | 3 686      | 3 674      | 3 675      | 41           |
| 3 608      | <b>3 569</b>      | 3 634      | 3 635      | 3 642      | 3 637      | 3 641      | 3 636      |              |
| 7 333      | <b>7 301</b>      | 7 341      | 7 322      | 7 327      | 7 323      | 7 315      | 7 311      |              |
| 827 265    | <b>936 048</b>    | 1 013 199  | 963 979    | 1 042 097  | 917 077    | 947 845    | 967 801    |              |
| 66 047     | <b>256 456</b>    |            |            | 64 516     |            |            | 68 712     |              |
| 101 563    | <b>98 775</b>     | 102 145    | 102 293    | 103 157    | 103 842    | 103 941    | 104 489    | 45           |
| 24 248     | <b>23 563</b>     | 24 306     | 24 387     | 24 519     | 24 647     | 24 779     | 24 852     |              |
| 125 811    | <b>122 339</b>    | 126 451    | 126 680    | 127 676    | 128 489    | 128 720    | 129 341    |              |
| 12 204 179 | <b>14 223 499</b> | 13 830 990 | 14 840 055 | 17 314 770 | 15 010 965 | 15 739 545 | 17 123 499 |              |
| 792 084    | <b>2 861 750</b>  |            |            | 727 993    |            |            | 820 813    |              |

# NIET-PRODCOM - Waterdistributie

## Waterdistributie in volume en aantal aansluitingen

|              | Volume<br>opgevangen<br>grondwater | Volume<br>oppervlaktewater<br>behandeld met<br>het oog op de<br>verdeling | Volume water<br>ontvangen van<br>andere<br>maatschappijen | Totaal               | Volume water<br>afgestaan aan<br>andere<br>maatschappijen | Verlies              | Volume<br>beschikbaar<br>voor de<br>verdeling | Aantal<br>gebruikte<br>aansluitingen |
|--------------|------------------------------------|---|---|----------------------|---|----------------------|---|--------------------------------------|
|              | 1 000 m <sup>3</sup>               | 1 000 m <sup>3</sup>  | 1 000 m <sup>3</sup>                                      | 1 000 m <sup>3</sup> | 1 000 m <sup>3</sup>                                      | 1 000 m <sup>3</sup> | 1 000 m <sup>3</sup>                          | x 1000                               |
| 1993         | 41 771                             | 18 514  | 15 740  | <b>76 025</b>        | 12 965  | 7 635                | <b>55 425</b>                                 | 3 311                                |
| 1994         | 42 066                             | 17 808  | 15 217  | <b>75 091</b>        | 12 257  | 7 898                | <b>54 935</b>                                 | 3 205                                |
| 1995         | 42 663                             | 17 884  | 15 446  | <b>75 993</b>        | 12 379  | 8 327                | <b>55 287</b>                                 | 3 409                                |
| 1996         | 40 568                             | 19 328  | 18 886  | <b>78 783</b>        | 12 679  | 7 520                | <b>58 584</b>                                 | 3 547                                |
| 1997         | 40 978                             | 22 307  | 25 504  | <b>88 789</b>        | 15 920  | 7 497                | <b>65 371</b>                                 | 3 868                                |
| 1998         | 40 285                             | 21 595  | 24 635  | <b>86 515</b>        | 19 476  | 7 242                | <b>59 797</b>                                 | 3 971                                |
| 1999         | 41 175                             | 20 923  | 24 376  | <b>86 473</b>        | 18 965  | 7 383                | <b>60 125</b>                                 | 3 991                                |
| 2000         | 41 456                             | 20 623  | 24 196  | <b>86 275</b>        | 18 815  | 7 278                | <b>60 182</b>                                 | 4 034                                |
| 2001         | 41 866                             | 20 506  | 22 095  | <b>84 467</b>        | 16 271  | 7 519                | <b>60 676</b>                                 | 4 086                                |
| 2002         | 40 367                             | 20 680  | 20 633  | <b>81 679</b>        | 14 743  | 7 321                | <b>59 615</b>                                 | 4 123                                |
| 2003         | 42 061                             | 20 835  | 21 197  | <b>84 093</b>        | 15 035  | 7 532                | <b>61 526</b>                                 | 4 154                                |
| 2004         | 40 514                             | 21 197  | 20 423  | <b>82 134</b>        | 14 372  | 7 589                | <b>60 172</b>                                 | 4 168                                |
| 2005         | 39 675                             | 21 726  | 20 421  | <b>81 822</b>        | 14 234  | 7 593                | <b>59 995</b>                                 | 4 232                                |
| 2006         | 39 338                             | 22 422  | 19 849  | <b>81 609</b>        | 14 328  | 7 930                | <b>59 351</b>                                 | 4 291                                |
| 2005 Januari | 38 807                             | 21 498  | 19 731  | <b>80 037</b>        | 13 662  | 7 641                | <b>58 734</b>                                 | 4 216                                |
| Februari     | 38 069                             | 19 924  | 18 814  | <b>76 807</b>        | 12 880  | 7 664                | <b>56 262</b>                                 | 4 220                                |
| Maart        | 42 580                             | 22 413  | 21 667  | <b>86 660</b>        | 15 022  | 8 064                | <b>63 574</b>                                 | 4 223                                |
| April        | 39 798                             | 21 235  | 20 020  | <b>81 053</b>        | 13 759  | 7 454                | <b>59 840</b>                                 | 4 226                                |
| Mei          | 42 217                             | 22 335  | 21 894  | <b>86 446</b>        | 15 049  | 8 058                | <b>63 339</b>                                 | 4 228                                |
| Juni         | 41 686                             | 23 562  | 22 018  | <b>87 266</b>        | 16 243  | 8 947                | <b>62 076</b>                                 | 4 221                                |
| Juli         | 39 309                             | 21 791  | 19 914  | <b>81 013</b>        | 13 946  | 7 631                | <b>59 436</b>                                 | 4 235                                |
| Augustus     | 37 614                             | 21 341  | 19 307  | <b>78 261</b>        | 13 615  | 6 946                | <b>57 700</b>                                 | 4 238                                |
| September    | 37 177                             | 21 508  | 19 804  | <b>78 490</b>        | 13 690  | 7 065                | <b>57 735</b>                                 | 4 242                                |
| Oktober      | 37 960                             | 21 891  | 19 877  | <b>79 728</b>        | 13 932  | 7 221                | <b>58 575</b>                                 | 4 243                                |
| November     | 39 901                             | 21 214  | 20 650  | <b>81 765</b>        | 14 164  | 7 328                | <b>60 273</b>                                 | 4 245                                |
| December     | 40 986                             | 21 996  | 21 359  | <b>84 341</b>        | 14 849  | 7 100                | <b>62 392</b>                                 | 4 250                                |
| 2006 Januari | 39 890                             | 22 365  | 19 589  | <b>81 844</b>        | 13 876  | 8 171                | <b>59 796</b>                                 | 4 270                                |
| Februari     | 37 996                             | 21 137  | 18 341  | <b>77 474</b>        | 12 856  | 7 767                | <b>56 850</b>                                 | 4 271                                |
| Maart        | 39 149                             | 22 924  | 19 581  | <b>81 654</b>        | 13 326  | 8 311                | <b>60 017</b>                                 | 4 276                                |
| April        | 38 366                             | 20 996  | 18 433  | <b>77 795</b>        | 12 841  | 8 055                | <b>56 899</b>                                 | 4 322                                |
| Mei          | 40 859                             | 23 769  | 20 707  | <b>85 335</b>        | 14 530  | 8 092                | <b>62 713</b>                                 | 4 280                                |
| Juni         | 41 756                             | 24 046  | 21 553  | <b>87 354</b>        | 15 071  | 8 534                | <b>63 749</b>                                 | 4 286                                |
| Juli         | 42 307                             | 25 217  | 21 043  | <b>88 568</b>        | 15 858  | 9 315                | <b>63 394</b>                                 | 4 291                                |
| Augustus     | 40 368                             | 22 836  | 20 420  | <b>83 624</b>        | 14 594  | 8 061                | <b>60 970</b>                                 | 4 293                                |
| September    | 38 065                             | 21 215  | 19 398  | <b>78 678</b>        | 17 523  | 7 269                | <b>53 887</b>                                 | 4 299                                |
| Oktober      | 37 098                             | 22 178  | 20 124  | <b>79 400</b>        | 14 321  | 7 282                | <b>57 798</b>                                 | 4 307                                |
| November     | 37 171                             | 20 860  | 19 375  | <b>77 406</b>        | 13 183  | 7 218                | <b>57 005</b>                                 | 4 308                                |
| December     | 39 030                             | 21 521  | 19 626  | <b>80 178</b>        | 13 958  | 7 082                | <b>59 138</b>                                 | 4 289                                |
| 2007 Januari | 38 883                             | 21 535  | 18 238  | <b>78 656</b>        | 12 462  | 7 940                | <b>58 253</b>                                 | 4 293                                |
| Februari     | 36 807                             | 19 403  | 17 287  | <b>73 498</b>        | 11 635  | 7 255                | <b>54 609</b>                                 | 4 301                                |
| Maart        | 43 073                             | 20 957  | 19 724  | <b>83 754</b>        | 13 109  | 8 447                | <b>62 198</b>                                 | 4 311                                |
| April        | 42 665                             | 23 094  | 21 368  | <b>87 127</b>        | 14 468  | 8 972                | <b>63 687</b>                                 | 4 326                                |
| Mei          | 39 691                             | 21 941  | 18 826  | <b>80 458</b>        | 12 785  | 8 148                | <b>59 525</b>                                 | 4 314                                |
| Juni         | 40 351                             | 21 358  | 18 716  | <b>80 424</b>        | 12 678  | 8 239                | <b>59 507</b>                                 | 4 325                                |

# **Industrie en bouwnijverheid**

*Bouw*

# Bouwnijverheid - Tewerkstelling, uren

## Aantal ondernemingen, tewerkstelling en gepresteerde uren per activiteit - Juni 2007

| NACE code   | Activiteit   | Aantal ondernemingen | Tewerkstelling   |                  |                            |               |                  |                            | Aantal gepresteerde uren (1) |          |                            |            |
|-------------|--|----------------------|------------------|------------------|----------------------------|---------------|------------------|----------------------------|------------------------------|----------|----------------------------|------------|
|             |  |                      | Aantal bedienden | Aantal arbeiders |                            |               | Gebouwen         | Grond-, water- en wegebouw | Voltooiing                   | Gebouwen | Grond-, water- en wegebouw | Voltooiing |
|             |  |                      |                  | Gebouwen         | Grond-, water- en wegebouw | Voltooiing    |                  |                            |                              |          |                            |            |
| <b>45</b>   | <b>BOUWNIJVERHEID</b>  | <b>3 663</b>         | <b>24 852</b>    | <b>43 063</b>    | <b>25 805</b>              | <b>35 621</b> | <b>6 744 953</b> | <b>4 280 180</b>           | <b>6 098 366</b>             |          |                            |            |
| <b>45.1</b> | <b>Het bouwrijp maken van terreinen</b>                                    | <b>136</b>           | <b>398</b>       | <b>535</b>       | <b>2 415</b>               | <b>1</b>      | <b>82 937</b>    | <b>368 501</b>             | <b>168</b>                   |          |                            |            |
| 45.11       | Slopen van gebouwen; grondverzet   | 122                  | 357              | 535              | 2 216                      | 1             | 82 937           | 336 453                    | 168                          |          |                            |            |
| 45.12       | Proefboren en boren  | 14                   | 41               | -                | 199                        | -             | -                | 32 048                     | -                            |          |                            |            |
| <b>45.2</b> | <b>Burgerlijke en utiliteitsbouw; weg- en waterbouw</b>                    | <b>1 882</b>         | <b>14 647</b>    | <b>41 707</b>    | <b>23 142</b>              | <b>1 038</b>  | <b>6 521 356</b> | <b>3 871 950</b>           | <b>172 122</b>               |          |                            |            |
| 45.21       | Algemene bouwkundige en civieltechnische werken                            | 1 148                | 10 141           | 32 963           | 9 437                      | 898           | 5 263 617        | 1 488 244                  | 150 128                      |          |                            |            |
| 45.22       | Dakbedekking en bouw van dakconstructies                                   | 209                  | 513              | 3 805            | -                          | 48            | 534 582          | -                          | 7 161                        |          |                            |            |
| 45.23       | Bouw van autowegen en andere wegen, viegvelden en sportfaciliteiten        | 288                  | 2 227            | 169              | 10 923                     | 5             | 29 658           | 1 835 968                  | 1 040                        |          |                            |            |
| 45.24       | Waterbouw  | 33                   | 750              | 46               | 1 578                      | 24            | 8 007            | 344 098                    | 3 031                        |          |                            |            |
| 45.25       | Overige gespecialiseerde werkzaamheden in de bouw                          | 204                  | 1 037            | 4 754            | 1 225                      | 63            | 690 737          | 207 197                    | 10 492                       |          |                            |            |
| <b>45.3</b> | <b>Bouwinstallatie</b>   | <b>775</b>           | <b>6 403</b>     | <b>57</b>        | <b>248</b>                 | <b>18 556</b> | <b>9 686</b>     | <b>39 729</b>              | <b>3 319 407</b>             |          |                            |            |
| 45.31       | Elektrische installatie  | 368                  | 3 660            | 31               | 16                         | 8 907         | 4 545            | 2 014                      | 1 663 256                    |          |                            |            |
| 45.32       | Isolatiewerkzaamheden  | 40                   | 310              | 2                | -                          | 1 827         | 1 512            | -                          | 270 296                      |          |                            |            |
| 45.33       | Loodgieterswerk  | 351                  | 2 290            | 24               | -                          | 7 540         | 3 629            | -                          | 1 336 894                    |          |                            |            |
| 45.34       | Overige bouwinstallatie  | 16                   | 143              | -                | 232                        | 282           | -                | 37 715                     | 48 961                       |          |                            |            |
| <b>45.4</b> | <b>Afwerking van gebouwen</b>  | <b>849</b>           | <b>3 233</b>     | <b>109</b>       | <b>-</b>                   | <b>16 017</b> | <b>15 693</b>    | <b>-</b>                   | <b>2 604 994</b>             |          |                            |            |
| 45.41       | Stukadoorswerk   | 86                   | 232              | 11               | -                          | 1 873         | 1 136            | -                          | 252 854                      |          |                            |            |
| 45.42       | Schrijnwerk  | 372                  | 1 835            | 80               | -                          | 6 432         | 12 157           | -                          | 1 182 131                    |          |                            |            |
| 45.43       | Vloerafwerking en wandbekleding  | 137                  | 430              | 11               | -                          | 2 218         | 1 369            | -                          | 355 074                      |          |                            |            |
| 45.44       | Schilderen en glaszetten   | 221                  | 618              | 7                | -                          | 4 844         | 1 031            | -                          | 717 076                      |          |                            |            |
| 45.45       | Overige werkzaamheden in verband met de afwerking van gebouwen             | 33                   | 118              | -                | -                          | 650           | -                | -                          | 97 859                       |          |                            |            |
| <b>45.5</b> | <b>Verhuur van machines voor de bouwnijverheid met bedieningspersoneel</b> | <b>21</b>            | <b>171</b>       | <b>655</b>       | <b>-</b>                   | <b>9</b>      | <b>115 281</b>   | <b>-</b>                   | <b>1 675</b>                 |          |                            |            |

(1) Vanaf januari 1999, uren gepresteerd door de werknemers (bedienden en arbeiders).



# Bouwnijverheid - Lonen

## Lonen en wedden van het kwartaal per activiteit (in 1 000 €)

| NACE<br>code | Activiteit   | 2006           |                |                |                | 2007           |                |
|--------------|--|----------------|----------------|----------------|----------------|----------------|----------------|
|              |  | 1ste kwartaal  | 2de kwartaal   | 3de kwartaal   | 4de kwartaal   | 1ste kwartaal  | 2de kwartaal   |
| <b>45</b>    | <b>BOUWNIJVERHEID</b>  | <b>651 234</b> | <b>778 581</b> | <b>639 851</b> | <b>792 084</b> | <b>727 993</b> | <b>820 813</b> |
| <b>45.1</b>  | <b>Het bouwrijp maken van terreinen</b>  | <b>14 902</b>  | <b>18 507</b>  | <b>15 023</b>  | <b>18 865</b>  | <b>18 179</b>  | <b>20 176</b>  |
| 45.11        | Slopen van gebouwen; grondverzet   | 13 692         | 17 053         | 13 872         | 17 458         | 16 793         | 18 544         |
| 45.12        | Proefboren en boren  | 1 210          | 1 454          | 1 150          | 1 407          | 1 386          | 1 632          |
| <b>45.2</b>  | <b>Burgerlijke en utiliteitsbouw;<br/>weg- en waterbouw</b>                        | <b>395 097</b> | <b>491 884</b> | <b>399 224</b> | <b>489 659</b> | <b>442 992</b> | <b>512 242</b> |
| 45.21        | Algemene bouwkundige en<br>civieltechnische werken                                 | 262 085        | 326 511        | 262 201        | 325 058        | 292 877        | 338 004        |
| 45.22        | Dakbedekking en bouw<br>van dakconstructies  | 16 441         | 21 665         | 17 197         | 20 812         | 19 596         | 23 632         |
| 45.23        | Bouw van autowegen en andere wegen,<br>vliegvelden en sportfaciliteiten            | 63 496         | 83 293         | 68 395         | 80 552         | 71 169         | 85 353         |
| 45.24        | Waterbouw  | 19 267         | 21 238         | 17 738         | 22 560         | 20 703         | 22 023         |
| 45.25        | Overige gespecialiseerde werkzaamheden<br>in de bouw                               | 33 808         | 39 177         | 33 693         | 40 676         | 38 647         | 43 229         |
| <b>45.3</b>  | <b>Bouwinstallatie</b>   | <b>145 713</b> | <b>158 697</b> | <b>134 073</b> | <b>169 473</b> | <b>158 534</b> | <b>167 439</b> |
| 45.31        | Elektrische installatie  | 76 158         | 83 688         | 70 960         | 89 586         | 81 856         | 86 108         |
| 45.32        | Isolatiwerkzaamheden   | 13 714         | 13 838         | 12 356         | 14 725         | 14 089         | 14 897         |
| 45.33        | Loodgieterswerk  | 52 267         | 57 517         | 47 771         | 61 260         | 58 898         | 62 051         |
| 45.34        | Overige bouwinstallatie  | 3 574          | 3 655          | 2 986          | 3 903          | 3 691          | 4 383          |
| <b>45.4</b>  | <b>Afwerking van gebouwen</b>  | <b>90 641</b>  | <b>104 104</b> | <b>86 423</b>  | <b>107 608</b> | <b>102 595</b> | <b>115 562</b> |
| 45.41        | Stukadoorswerk   | 8 014          | 10 050         | 7 945          | 10 100         | 9 460          | 11 231         |
| 45.42        | Schrijnwerk  | 43 345         | 47 472         | 39 439         | 50 454         | 48 910         | 52 954         |
| 45.43        | Vloerafwerking en wandbekleding  | 12 173         | 13 752         | 11 073         | 14 349         | 13 478         | 15 089         |
| 45.44        | Schilderen en glaszetten   | 24 235         | 28 920         | 24 848         | 28 856         | 27 137         | 31 939         |
| 45.45        | Overige werkzaamheden in verband<br>met de afwerking van gebouwen                  | 2 873          | 3 911          | 3 118          | 3 850          | 3 609          | 4 349          |
| <b>45.5</b>  | <b>Verhuur van machines voor<br/>de bouwnijverheid met<br/>bedieningspersoneel</b> | <b>4 881</b>   | <b>5 387</b>   | <b>5 108</b>   | <b>6 479</b>   | <b>5 692</b>   | <b>5 394</b>   |

# Bouwnijverheid - Bestellingen per subsector

## Nieuwe bestellingen per subsector en per activiteit (in 1 000 €) - Juni 2007

| NACE code   | Activiteit   | Gebouwen       | Grond- water- en wegebouw | Voltooiing     | Totaal           |
|-------------|--|----------------|---------------------------|----------------|------------------|
| <b>45</b>   | <b>BOUWNIJVERHEID</b>  | <b>903 074</b> | <b>402 803</b>            | <b>509 466</b> | <b>1 815 343</b> |
| <b>45.1</b> | <b>Het bouwrijp maken van terreinen</b>                                    | <b>8 190</b>   | <b>46 370</b>             | <b>69</b>      | <b>54 629</b>    |
| 45.11       | Slopen van gebouwen; grondverzet   | 8 190          | 41 535                    | 6              | 49 730           |
| 45.12       | Proefboren en boren  | -              | 4 835                     | 63             | 4 898            |
| <b>45.2</b> | <b>Burgerlijke en utiliteitsbouw; weg- en waterbouw</b>                    | <b>875 291</b> | <b>354 927</b>            | <b>13 333</b>  | <b>1 243 551</b> |
| 45.21       | Algemene bouwkundige en civieltechnische werken                            | 750 535        | 127 234                   | 11 178         | 888 946          |
| 45.22       | Dakbedekking en bouw van dakconstructies                                   | 49 216         | 6                         | 748            | 49 970           |
| 45.23       | Bouw van autowegen en andere wegen, vliegvelden en sportfaciliteiten       | 1 965          | 160 653                   | 156            | 162 774          |
| 45.24       | Waterbouw  | 561            | 46 153                    | 344            | 47 058           |
| 45.25       | Overige gespecialiseerde werkzaamheden in de bouw                          | 73 014         | 20 882                    | 907            | 94 802           |
| <b>45.3</b> | <b>Bouwinstallatie</b>   | <b>931</b>     | <b>1 505</b>              | <b>261 490</b> | <b>263 927</b>   |
| 45.31       | Elektrische installatie  | 711            | 332                       | 119 871        | 120 915          |
| 45.32       | Isolatiwerkzaamheden   | -              | -                         | 14 402         | 14 402           |
| 45.33       | Loodgieterswerk  | 220            | -                         | 123 843        | 124 063          |
| 45.34       | Overige bouwinstallatie  | -              | 1 173                     | 3 374          | 4 547            |
| <b>45.4</b> | <b>Afwerking van gebouwen</b>  | <b>1 329</b>   | <b>-</b>                  | <b>234 555</b> | <b>235 884</b>   |
| 45.41       | Stukadoorswerk   | 133            | -                         | 29 760         | 29 893           |
| 45.42       | Schrijnwerk  | 1 042          | -                         | 112 265        | 113 308          |
| 45.43       | Vloerafwerking en wandbekleding  | 88             | -                         | 37 591         | 37 678           |
| 45.44       | Schilderen en glaszetten   | 66             | -                         | 46 107         | 46 173           |
| 45.45       | Overige werkzaamheden in verband met de afwerking van gebouwen             | -              | -                         | 8 833          | 8 833            |
| <b>45.5</b> | <b>Verhuur van machines voor de bouwnijverheid met bedieningspersoneel</b> | <b>17 333</b>  | <b>-</b>                  | <b>19</b>      | <b>17 352</b>    |

# Bouwnijverheid - Bestellingen per gewest

## Nieuwe bestellingen per gewest en per activiteit (in 1 000 €) - Juni 2007

| NACE code   | Activiteit   | Brussels Hoofdstedelijk Gewest | Vlaams Gewest  | Waals Gewest   | Europese Unie | Andere landen | Totaal           |
|-------------|--|--------------------------------|----------------|----------------|---------------|---------------|------------------|
| <b>45</b>   | <b>BOUWNIJVERHEID</b>  | <b>264 670</b>                 | <b>996 829</b> | <b>471 422</b> | <b>75 552</b> | <b>6 871</b>  | <b>1 815 343</b> |
| <b>45.1</b> | <b>Het bouwrijp maken van terreinen</b>                                    | <b>4 738</b>                   | <b>27 350</b>  | <b>19 414</b>  | <b>3 127</b>  | -             | <b>54 629</b>    |
| 45.11       | Slopen van gebouwen; grondverzet   | 4 574                          | 25 633         | 18 901         | 621           | -             | 49 730           |
| 45.12       | Proefboren en boren  | 163                            | 1 717          | 513            | 2 506         | -             | 4 898            |
| <b>45.2</b> | <b>Burgerlijke en utiliteitsbouw; weg- en waterbouw</b>                    | <b>165 314</b>                 | <b>683 359</b> | <b>345 249</b> | <b>48 788</b> | <b>841</b>    | <b>1 243 551</b> |
| 45.21       | Algemene bouwkundige en civieltechnische werken                            | 112 861                        | 451 650        | 287 451        | 36 447        | 539           | 888 946          |
| 45.22       | Dakbedekking en bouw van dakconstructies                                   | 5 229                          | 28 061         | 15 604         | 1 077         | -             | 49 970           |
| 45.23       | Bouw van autowegen en andere wegen, vliegvelden en sportfaciliteiten       | 18 902                         | 114 117        | 28 680         | 1 076         | -             | 162 774          |
| 45.24       | Waterbouw  | 1 430                          | 40 798         | 3 278          | 1 552         | -             | 47 058           |
| 45.25       | Overige gespecialiseerde werkzaamheden in de bouw                          | 26 894                         | 48 733         | 10 237         | 8 636         | 302           | 94 802           |
| <b>45.3</b> | <b>Bouwinstallatie</b>   | <b>52 670</b>                  | <b>140 227</b> | <b>66 648</b>  | <b>4 107</b>  | <b>275</b>    | <b>263 927</b>   |
| 45.31       | Elektrische installatie  | 26 138                         | 57 881         | 34 819         | 1 806         | 271           | 120 915          |
| 45.32       | Isolatiewerkzaamheden  | 1 561                          | 8 903          | 3 853          | 84            | -             | 14 402           |
| 45.33       | Loodgieterswerk  | 23 074                         | 71 763         | 27 005         | 2 217         | 4             | 124 063          |
| 45.34       | Overige bouwinstallatie  | 1 897                          | 1 680          | 970            | -             | -             | 4 547            |
| <b>45.4</b> | <b>Afwerking van gebouwen</b>  | <b>41 087</b>                  | <b>133 443</b> | <b>38 635</b>  | <b>17 921</b> | <b>4 798</b>  | <b>235 884</b>   |
| 45.41       | Stukadoorswerk   | 2 716                          | 14 491         | 2 943          | 9 743         | -             | 29 893           |
| 45.42       | Schrijnwerk  | 20 519                         | 63 548         | 20 117         | 4 446         | 4 678         | 113 308          |
| 45.43       | Vloerafwerking en wandbekleding  | 7 289                          | 22 308         | 6 628          | 1 454         | -             | 37 678           |
| 45.44       | Schilderen en glaszetten   | 8 731                          | 28 775         | 7 181          | 1 485         | 1             | 46 173           |
| 45.45       | Overige werkzaamheden in verband met de afwerking van gebouwen             | 1 834                          | 4 322          | 1 765          | 793           | 119           | 8 833            |
| <b>45.5</b> | <b>Verhuur van machines voor de bouwnijverheid met bedieningspersoneel</b> | <b>860</b>                     | <b>12 450</b>  | <b>1 477</b>   | <b>1 609</b>  | <b>956</b>    | <b>17 352</b>    |



# **Diensten, handel en vervoer**

Vervoer

# Vervoer

## Evolutie van de bedrijvigheid van de luchthaven Brussel Nationaal (1)

|      | Aantal vluchten |              | Aantal passagiers |              | Goederen (2) (3)<br>(ton) |              |
|------|-----------------|--------------|-------------------|--------------|---------------------------|--------------|
|      | bij vertrek     | bij aankomst | bij vertrek       | bij aankomst | bij vertrek               | bij aankomst |
| 2001 | 143 403         | 143 373      | 9 895 186         | 9 785 629    | 305 323                   | 254 675      |
| 2002 | 118 782         | 118 814      | 7 308 884         | 7 101 671    | 275 848                   | 235 577      |
| 2003 | 115 662         | 115 710      | 7 690 239         | 7 504 965    | 301 611                   | 278 125      |
| 2004 | 115 641         | 115 681      | 7 909 870         | 7 708 739    | 328 503                   | 298 297      |
| 2005 | 115 504         | 115 584      | 8 136 128         | 8 027 218    | 338 968                   | 320 966      |
| 2006 | 115 924         | 115 949      | 8 439 374         | 8 250 527    | 343 277                   | 315 767      |

### 2006

|           |        |        |         |         |        |        |
|-----------|--------|--------|---------|---------|--------|--------|
| januari   | 8 678  | 8 658  | 490 927 | 518 773 | 26 693 | 25 355 |
| februari  | 8 540  | 8 522  | 542 230 | 492 711 | 27 366 | 24 800 |
| maart     | 9 788  | 9 780  | 631 966 | 625 167 | 31 086 | 29 690 |
| april     | 9 387  | 9 371  | 752 458 | 713 484 | 28 837 | 27 520 |
| mei       | 10 417 | 10 407 | 781 487 | 766 088 | 27 653 | 26 447 |
| juni      | 10 373 | 10 317 | 803 923 | 745 488 | 24 546 | 22 825 |
| juli      | 10 571 | 10 501 | 973 668 | 812 682 | 26 192 | 21 549 |
| augustus  | 10 096 | 10 165 | 773 456 | 889 131 | 26 946 | 23 497 |
| september | 10 377 | 10 430 | 794 516 | 834 963 | 29 816 | 26 710 |
| oktober   | 10 134 | 10 137 | 746 602 | 720 990 | 30 608 | 28 395 |
| november  | 9 266  | 9 348  | 571 012 | 631 197 | 33 288 | 29 959 |
| december  | 8 297  | 8 313  | 577 129 | 499 853 | 30 246 | 29 020 |

### 2007

|           |        |        |         |         |        |        |
|-----------|--------|--------|---------|---------|--------|--------|
| januari   | 8 776  | 8 771  | 492 825 | 550 357 | 27 017 | 26 456 |
| februari  | 8 550  | 8 536  | 535 187 | 531 875 | 26 735 | 25 796 |
| maart     | 9 788  | 9 778  | 681 890 | 653 633 | 32 536 | 30 167 |
| april     | 9 593  | 9 568  | 751 926 | 741 126 | 30 283 | 30 721 |
| mei       | 10 582 | 10 603 | 792 760 | 800 619 | 30 336 | 30 102 |
| juni      |        |        |         |         |        |        |
| juli      |        |        |         |         |        |        |
| augustus  |        |        |         |         |        |        |
| september |        |        |         |         |        |        |
| oktober   |        |        |         |         |        |        |
| november  |        |        |         |         |        |        |
| december  |        |        |         |         |        |        |

(1) Enkel verkeer met handelskarakter.

(2) Alleen vrachtgoederen.

(3) Vanaf 2002 vrachtgoederen + post.

# Gezondheid

## Evolutie van verkeersongevallen op de openbare weg met doden of gewonden

|             | Aantal ongevallen (2) |               |                          | Aantal slachtoffers    |                           |                  |                |
|-------------|-----------------------|---------------|--------------------------|------------------------|---------------------------|------------------|----------------|
|             | Totaal                | Met doden (1) | Met ernstig gewonden (4) | Met licht gewonden (3) | Totaal aantal overledenen | Ernstig gewonden | Licht gewonden |
| 2001        | <b>47 444</b>         | 1 378         | 7 319                    | 38 747                 | <b>1 486</b>              | 8 949            | 56 345         |
| 2002        | <b>47 619</b>         | 1 263         | 6 834                    | 39 522                 | <b>1 353</b>              | 8 230            | 56 759         |
| 2003        | <b>50 479</b>         | 1 136         | 6 898                    | 42 445                 | <b>1 216</b>              | 7 978            | 57 408         |
| 2004        | <b>48 670</b>         | 1 094         | 5 949                    | 41 627                 | <b>1 163</b>              | 6 850            | 56 142         |
| 2005        | <b>49 307</b>         | 997           | 6 274                    | 42 036                 | <b>1 089</b>              | 7 270            | 58 072         |
| 2006        | <b>49 171</b>         | 1 001         | 6 115                    | 42 055                 | <b>1 069</b>              | 7 027            | 58 270         |
| <b>2005</b> |                       |               |                          |                        |                           |                  |                |
| januari     | <b>3 705</b>          | 92            | 429                      | 3184                   | <b>97</b>                 | 484              | 4 298          |
| februari    | <b>3 480</b>          | 66            | 395                      | 2019                   | <b>73</b>                 | 461              | 4 131          |
| maart       | <b>3 483</b>          | 73            | 438                      | 2972                   | <b>78</b>                 | 515              | 4 071          |
| april       | <b>4 045</b>          | 85            | 517                      | 3443                   | <b>90</b>                 | 589              | 4 817          |
| mei         | <b>4 466</b>          | 91            | 559                      | 3816                   | <b>97</b>                 | 646              | 5 282          |
| juni        | <b>4 740</b>          | 109           | 620                      | 4011                   | <b>122</b>                | 728              | 5 543          |
| juli        | <b>3 955</b>          | 88            | 566                      | 3301                   | <b>101</b>                | 680              | 4 830          |
| augustus    | <b>4 225</b>          | 71            | 587                      | 3567                   | <b>76</b>                 | 666              | 5 044          |
| september   | <b>4 686</b>          | 91            | 570                      | 4025                   | <b>98</b>                 | 656              | 5 329          |
| oktober     | <b>4 824</b>          | 86            | 620                      | 4118                   | <b>98</b>                 | 715              | 5 657          |
| november    | <b>3 894</b>          | 74            | 529                      | 3291                   | <b>79</b>                 | 600              | 4 529          |
| december    | <b>3 804</b>          | 71            | 444                      | 3289                   | <b>80</b>                 | 529              | 4 541          |
| <b>2006</b> |                       |               |                          |                        |                           |                  |                |
| januari     | <b>3 148</b>          | 68            | 434                      | 3650                   | <b>70</b>                 | 487              | 4 341          |
| februari    | <b>2 682</b>          | 84            | 357                      | 3123                   | <b>88</b>                 | 413              | 3 785          |
| maart       | <b>3 106</b>          | 79            | 390                      | 3575                   | <b>85</b>                 | 445              | 4 244          |
| april       | <b>3 106</b>          | 73            | 497                      | 3675                   | <b>83</b>                 | 578              | 4 348          |
| mei         | <b>3 742</b>          | 78            | 505                      | 4325                   | <b>83</b>                 | 567              | 5 205          |
| juni        | <b>4 195</b>          | 86            | 623                      | 4904                   | <b>87</b>                 | 704              | 5 778          |
| juli        | <b>3 657</b>          | 82            | 620                      | 4359                   | <b>90</b>                 | 721              | 5 250          |
| augustus    | <b>3 464</b>          | 69            | 492                      | 4025                   | <b>76</b>                 | 574              | 4 988          |
| september   | <b>3 975</b>          | 113           | 582                      | 4670                   | <b>119</b>                | 670              | 5 329          |
| oktober     | <b>4 210</b>          | 90            | 601                      | 4902                   | <b>98</b>                 | 690              | 5 732          |
| november    | <b>3 589</b>          | 83            | 517                      | 4189                   | <b>87</b>                 | 587              | 4 924          |
| december    | <b>3 181</b>          | 96            | 496                      | 3773                   | <b>103</b>                | 591              | 4 348          |

(1) Gestorven ter plaatse of binnen de dertig dagen na ongeval.

(2) Botsingen tussen meer dan twee weggebruikers worden beschouwd als een ongeval.

(3) Ongevallen met zowel doden als ernstig gewonden worden alleen opgenomen in de voorgaande kolom.

(4) Ongevallen met doden of ernstig gewonden benevens licht gewonden komen voor in een van de voorgaande kolommen.

#### **Statistische domeinen**

- Algemeen
- Grondgebied en leefmilieu
- Bevolking
- Samenleving
- Economie en financiën
- Landbouw en aanverwante activiteiten
- Industrie
- Diensten, handel en vervoer

**Algemene Directie Statistiek en Economische Informatie**  
**FOD Economie**  
B-1000 Brussel  
tel. 02/548.67.94  
fax 02/548.62.41

ISSN 0771 - 0410

<http://statbel.fgov.be> - <http://www.economie.fgov.be>  
info@economie.fgov.be