

## I. SAMENLEVING

### *Werkgelegenheid en werkloosheid*

De werkloosheid in de Europese Unie - Mei 2007 .....	5
--	---

## II. ECONOMIE EN FINANCIEN

### *Conjunctuurindicatoren*

<b>Kalender voor het uitbrengen van de indicatoren</b> .....	11
Omzetindexen (PRODCOM) - Mei 2007 .....	12
Indexcijfers van de omzet en van de investeringen volgens de aangiften in de BTW (basis 2000 = 100) - Mei 2007 .....	14

## III. INDUSTRIE EN BOUWNIJVERHEID

### *Industrie*

Maandstatistiek van de industriële productie (PRODCOM) - Mei 2007 .....	21
Maandstatistiek van de industrie (NIET-PRODCOM) - Mei 2007 .....	41
Waterdistributie - Mei 2007 .....	49

### *Bouw*

Bouwnijverheid - Mei 2007 .....	52
---------------------------------	----

In deze publicatie vindt u **de recentste statistieken** van de volgende domeinen: leefmilieu, bevolking, samenleving, economie en financiën, landbouw, industrie, diensten, handel en vervoer.

Daarnaast biedt onze website <http://statbel.fgov.be> een selectie van statistieken, die dagelijks worden bijgewerkt.

**Publicaties bestelt u door storting op postrekening nr. 679-2005886-23 van de Algemene Directie Statistiek en Economische Informatie**

**Voor meer informatie :**  
Algemene directie Statistiek  
en Economische Informatie  
Leuvenseweg, 44 - 1000 Brussel  
Tel. : 02/548.63.66 - Fax: 02/548.63.67

**LUIK**

Bd de la Sauvenière, 73-75 - 4000 Luik  
Tel: 04/223.84.10  
Fax: 04/222.49.94

**GENT**

Coupure Rechts, 620 - 9000 Gent  
Tel: 09/267.27.27/30/31  
Fax: 09/267.27.29

**CHARLEROI**

Bd Audent 14/5 - 6000 Charleroi  
Tel: 071/27.44.14  
Fax: 071/27.44.19

**ANTWERPEN**

Italiëlei 124, Bus 85 -2000 Antwerpen  
Tel: 03/229.07.07  
Fax: 03/233.28.30

**CONVENTIONELE TEKENS**

Gegevens ontbreken	..
0 of minder dan de helft van de gebruikte eenheid	-
Voorlopige cijfers	(*)
De komma wordt gebruikt om de eenheden te scheiden van de decimalen	

**Verantwoordelijke uitgever : N. DEMEESTER**

**Auteursrecht voorbehouden**

Het reproduceren van de inhoud van deze publicatie is niet toegestaan, noch geheel, noch gedeeltelijk, noch in de oorspronkelijke, noch in bewerkte vorm, tenzij met schriftelijke machtiging vanwege de Algemene Directie Statistiek en Economische Informatie.

Het gebruiken van de inhoud van deze publicatie als toelichting of bewijsvoering in een artikel, een boekbespreking of een boek is toegestaan, mits duidelijke en nauwkeurige bronvermelding.

**Samenleving**

*Werkgelegenheid en werkloosheid*



# Werkloosheid

---

## Werkloosheid in de Europese Unie

De vergelijkbare werkloosheidscijfers die door Eurostat worden opgesteld voor de zevenentwintig landen van de Europese Unie (en die hier samen met vergelijkingsmateriaal uit de Verenigde Staten en Japan worden gegeven), geven het percentage werklozen weer t.o.v. de actieve bevolking of de “Arbeidskrachten” (personen met een betrekking en werklozen samen).

Onder werklozen verstaat men alle personen van 15 jaar tot 74 jaar, zonder werk, die actief naar werk zoeken en onmiddellijk voor werk beschikbaar zijn (definities van het Internationale Arbeidsbureau). Het gebruik van dezelfde definities en hetzelfde concept in al de Lid-Staten zorgt voor een zekere vergelijkbaarheid van de resultaten <sup>1</sup>.

De ramingen betreffende de werkgelegenheid (personen met een betrekking) en de werkloosheid zijn tegenwoordig gebaseerd op de beschikbare resultaten van het laatste trimester van de “doorlopende enquête naar de arbeidskrachten” uitgevoerd door het FOD economie<sup>1</sup>).

De *maandelijkse* raming van de werkloosheid is het resultaat van de interpolatie / extrapolatie van de resultaten van de EAK, waarbij een *maandindicator van de werkloosheid* wordt gebruikt.

Voor België betreft het de “ingeschreven werklozen”, dit is het geheel van de werklozen die als werkzoekende zijn ingeschreven bij de VDAB, de BGDA en de FOREM, d.w.z. de uitkeringsgerechtigde volledig werklozen die als werkzoekende zijn ingeschreven, de andere verplicht ingeschreven werkloze werkzoekenden en de vrijwillige ingeschreven werkloze werkzoekenden.

Sinds november 1998 worden er geen “niet voor seizoensinvloeden gecorrigeerde” werkloosheidscijfers meer geleverd door EUROSTAT.

**Voor seizoensinvloeden gecorrigeerde** cijfers worden dus opgenomen **vanaf januari 1998** om de eenvormigheid van de methode voor heel het jaar te verzekeren.

De aldus opgestelde cijfers stemmen overeen met de criteria van het IAB.

---

<sup>1</sup> Voor meer informatie ( betreffende België ), zie “ Enquête naar de arbeidskrachten 2004 “( FOD economie , 2006 )

---

# Werkloosheid

## Werkloosheidscijfers in de Europese Unie (1)

Landen	Geslacht	2007		2006	
		april	mei	april	mei
België	<b>Totaal</b>	<b>7,5</b>	<b>7,4</b>	<b>8,5</b>	<b>8,4</b>
	Mannen	6,6	6,5	7,7	7,6
	Vrouwen	8,6	8,5	9,5	9,5
Denemarken	<b>Totaal</b>	<b>3,3</b>	<b>3,3</b>	<b>4,3</b>	<b>4,2</b>
	Mannen	2,7	2,9	3,7	3,7
	Vrouwen	3,9	3,7	4,9	4,7
Duitsland	<b>Totaal</b>	<b>6,7</b>	<b>6,6</b>	<b>8,3</b>	<b>8,4</b>
	Mannen	5,6	5,6	7,9	8,0
	Vrouwen	7,9	7,8	8,9	8,8
Griekenland	<b>Totaal</b>	<b>..</b>	<b>..</b>	<b>9,0</b>	<b>9,0</b>
	Mannen	..	..	5,8	5,8
	Vrouwen	..	..	13,7	13,7
Spanje	<b>Totaal</b>	<b>8,2</b>	<b>8,2</b>	<b>8,6</b>	<b>8,6</b>
	Mannen	6,1	6,1	6,5	6,4
	Vrouwen	11,0	10,9	11,6	11,6
Frankrijk	<b>Totaal</b>	<b>8,8</b>	<b>8,7</b>	<b>9,6</b>	<b>9,6</b>
	Mannen	8,1	8,1	8,7	8,8
	Vrouwen	9,5	9,4	10,6	10,5
Ierland	<b>Totaal</b>	<b>4,0</b>	<b>4,1</b>	<b>4,5</b>	<b>4,5</b>
	Mannen	4,3	4,3	4,6	4,6
	Vrouwen	3,6	3,7	4,3	4,3
Italië	<b>Totaal</b>	<b>..</b>	<b>..</b>	<b>6,8</b>	<b>6,8</b>
	Mannen	..	..	5,4	5,4
	Vrouwen	..	..	8,9	8,9
Luxemburg	<b>Totaal</b>	<b>4,9</b>	<b>4,8</b>	<b>4,7</b>	<b>4,6</b>
	Mannen	3,5	3,4	3,4	3,4
	Vrouwen	6,7	6,7	6,3	6,3
Nederland	<b>Totaal</b>	<b>3,3</b>	<b>3,2</b>	<b>4,0</b>	<b>3,9</b>
	Mannen	2,9	2,9	3,6	3,5
	Vrouwen	3,7	3,6	4,4	4,4
Oostenrijk	<b>Totaal</b>	<b>4,4</b>	<b>4,4</b>	<b>4,8</b>	<b>4,8</b>
	Mannen	3,9	3,9	4,4	4,4
	Vrouwen	5,0	4,9	5,2	5,3
Portugal	<b>Totaal</b>	<b>8,0</b>	<b>7,9</b>	<b>7,6</b>	<b>7,7</b>
	Mannen	6,8	6,6	6,6	6,6
	Vrouwen	9,4	9,3	8,8	8,9
Finland	<b>Totaal</b>	<b>6,7</b>	<b>6,6</b>	<b>7,8</b>	<b>7,9</b>
	Mannen	6,2	6,1	7,5	7,6
	Vrouwen	7,2	7,1	8,1	8,2
Zweden	<b>Totaal</b>	<b>6,2</b>	<b>6,2</b>	<b>7,3</b>	<b>7,2</b>
	Mannen	6,0	6,0	7,2	7,1
	Vrouwen	6,5	6,4	7,4	7,3
Verenigd - Koninkrijk	<b>Totaal</b>	<b>..</b>	<b>..</b>	<b>5,3</b>	<b>5,4</b>
	Mannen	..	..	5,8	5,8
	Vrouwen	..	..	4,8	5,0

.. = Geen gegevens beschikbaar

(1) Reeks herzien door Eurostat op basis van het laatste trimester van de "doorlopende enquête naar de arbeidskrachten"

# Werkloosheid

## Werkloosheidscijfers in de Europese Unie - vervolg

Landen	Geslacht	2007		2006	
		april	mei	april	mei
Cyprus	<b>Totaal</b>	<b>4,2</b>	<b>4,2</b>	<b>4,7</b>	<b>4,7</b>
	Mannen	3,5	3,4	4,1	4,1
	Vrouwen	5,2	5,2	5,5	5,5
Tsjechië	<b>Totaal</b>	<b>5,8</b>	<b>5,7</b>	<b>7,4</b>	<b>7,3</b>
	Mannen	4,6	4,5	6,1	6,0
	Vrouwen	7,5	7,3	9,1	8,9
Estland	<b>Totaal</b>	<b>5,1</b>	<b>5,2</b>	<b>6,3</b>	<b>6,0</b>
	Mannen	5,4	5,5	6,2	5,8
	Vrouwen	4,8	5,0	6,5	6,2
Hongarije	<b>Totaal</b>	<b>7,6</b>	<b>7,7</b>	<b>7,3</b>	<b>7,3</b>
	Mannen	7,4	7,5	7,0	6,9
	Vrouwen	7,9	7,9	7,6	7,7
Letland	<b>Totaal</b>	<b>6,0</b>	<b>5,9</b>	<b>7,4</b>	<b>7,1</b>
	Mannen	6,6	6,5	8,1	7,7
	Vrouwen	5,3	5,2	6,6	6,5
Litouwen	<b>Totaal</b>	<b>5,0</b>	<b>4,9</b>	<b>6,0</b>	<b>5,7</b>
	Mannen	5,1	5,1	5,7	5,4
	Vrouwen	4,9	4,7	6,3	6,0
Malta	<b>Totaal</b>	<b>6,4</b>	<b>6,5</b>	<b>7,6</b>	<b>7,4</b>
	Mannen	5,9	6,0	6,7	6,6
	Vrouwen	7,5	7,6	9,5	9,2
Polen	<b>Totaal</b>	<b>10,7</b>	<b>10,5</b>	<b>14,5</b>	<b>14,2</b>
	Mannen	9,5	9,3	13,7	13,4
	Vrouwen	12,2	11,9	15,4	15,2
Slowakije	<b>Totaal</b>	<b>10,8</b>	<b>10,8</b>	<b>13,8</b>	<b>13,6</b>
	Mannen	9,6	9,7	12,6	12,5
	Vrouwen	12,2	12,1	15,3	15,1
Slovenië	<b>Totaal</b>	<b>5,2</b>	<b>5,1</b>	<b>6,4</b>	<b>6,2</b>
	Mannen	4,2	4,2	5,5	5,3
	Vrouwen	6,3	6,3	7,4	7,3
Bulgarije	<b>Totaal</b>	<b>7,4</b>	<b>7,2</b>	<b>9,6</b>	<b>9,2</b>
	Mannen	7,0	6,8	9,4	9,0
	Vrouwen	7,9	7,6	9,8	9,4
Roemenië	<b>Totaal</b>	<b>7,2</b>	<b>7,3</b>	<b>7,2</b>	<b>7,3</b>
	Mannen	8,0	8,1	8,2	8,3
	Vrouwen	6,3	6,3	5,9	6,0
<b>Zone Euro 13</b>	<b>Totaal</b>	<b>7,1</b>	<b>7,0</b>	<b>8,0</b>	<b>7,9</b>
	Mannen	5,9	5,9	6,9	6,8
	Vrouwen	8,5	8,4	9,3	9,3
<b>Eur. 27</b>	<b>Totaal</b>	<b>7,1</b>	<b>7,0</b>	<b>8,0</b>	<b>8,0</b>
	Mannen	6,3	6,2	7,3	7,3
	Vrouwen	8,0	8,0	8,9	8,9

# Werkloosheid

## Werkloosheidscijfers in de Europese Unie - vervolg en einde

Landen	Geslacht	2007		2006	
		april	mei	april	mei
U.S.A	<b>Totaal</b>	<b>4,5</b>	<b>4,5</b>	<b>4,7</b>	<b>4,6</b>
	Mannen	4,5	4,6	4,7	4,8
	Vrouwen	4,4	4,3	4,7	4,5
Japan	<b>Totaal</b>	<b>3,8</b>	<b>3,8</b>	<b>4,1</b>	<b>4,0</b>
	Mannen	4,0	3,9	4,2	4,2
	Vrouwen	3,6	3,6	3,8	3,8



**Economie en financiën**  
*Conjunctuurindicatoren*



## Kalender voor het uitbrengen van de indicatoren

De indicatoren zijn beschikbaar op de aangeduide dag om 0 uur op onze website <http://statbel.fgov.be>

Beschikbaar vanaf	Indicator	Referentieperiode	Frequentie
<b>augustus 2007</b>			
7	Faillissementsstatistieken	januari tot mei 2007	maandelijks
7	Consumptieprijsindexen (*)	maart tot mei 2007	maandelijks
7	Indexcijfers van de kleinhandel	april 2007	maandelijks
7	Afzetprijsindexen	mei 2007	maandelijks
7	Consumptieprijsindexen (*)	juni 2007	maandelijks
7	Productie-indexen	mei 2007	maandelijks
7	Indexen van de nieuwe orders	mei 2007	maandelijks
7	Faillissementsstatistieken	juni 2007	maandelijks
7	Indexcijfers van de kleinhandel	mei 2007	maandelijks
7	Afzetprijsindexen	juni 2007	maandelijks
7	Consumptieprijsindexen (*)	juli 2007	maandelijks
7	Bouwvergunningen	maart 2007	maandelijks
7	Werknemersindexen	mei 2007	maandelijks
7	Indexen van gewerkte uren	mei 2007	maandelijks
7	Indexen van de uurlonen	juli 2007	maandelijks
7	Productie-indexen	juni 2007	maandelijks
7	Indexen van de nieuwe orders	juni 2007	maandelijks
14	Faillissementsstatistieken	juli 2007	maandelijks
23	Indexcijfers van de kleinhandel	juni 2007	maandelijks
24	Bouwvergunningen	april 2007	maandelijks
30	Omzetindexen - Prodcom	juni 2007	maandelijks
30	Indexcijfer van de omzet - BTW	juni 2007	maandelijks
30	Indexcijfer van de investeringen - BTW	juni 2007	maandelijks
30	Afzetprijsindexen	juli 2007	maandelijks
30	Consumptieprijsindexen (*)	augustus 2007	maandelijks

(\*) Beschikbaar om 12u, na de vergadering van de Indexcommissie.  
Deze kalender kan op aanvraag ook afzonderlijk verkregen worden.  
(Tel.02/548.67.94 - Fax. 02/548.62.41)

### **Mei 2007\* : omzet delfstoffen en industrie : +0,1%**

De seizoengezuiverde index van de **omzet** van de winning van delfstoffen en de industrie in België (op basis van de Prodcom-enquête) van de laatste drie maanden in vergelijking met de drie voorgaande maanden is gestegen met 0,1%.

De **trend** van de laatste drie maanden vertoont in vergelijking met de drie maanden daarvoor een stijging (+0,3%) voor het hele land. Op gewestelijk niveau daalde de omzet met 1,0% in Vlaanderen, in Wallonië was er een stijging met 0,5%\*\*.

Een uitsplitsing naargelang het type van producten geeft +0,1% voor intermediaire goederen, -2,6% voor investeringsgoederen, -3,8% voor duurzame consumptiegoederen en +0,7% voor niet-duurzame consumptiegoederen.

Volgende persbericht : **30/8/2007**

\*  
\* \*

*Overnemen mag mits bronvermelding : FOD Economie – Algemene Directie Statistiek*

**Op de volgende bladzijde vindt U de bijhorende tabellen en grafieken.**

Meer informatie over de conjunctuur !

⇒ Bekijk ook, voor een totaalbeeld van de Belgische en Europese conjunctuur, de viertalige conjunctuurportalsite op het internet :

**<http://statbel.fgov.be/indicators>**

⇒ Alle methodologische toelichtingen bij de cijfers kunt U bij de Dienst Conjunctuur vragen.

⇒ Het is mogelijk om gegevens over de omzet meer uitgesplitst (per subsector, per gewest) of verder bewerkt (vb. seizoengezuiverd) toegestuurd te krijgen, eenmalig of maandelijks (per abonnement).

⇒ Naast de omzetindexen beschikken we over vele andere conjunctuurgegevens : werknemers, nieuwe orders, loonmassa, gewerkte uren, productie, afzetprijzen, bouwvergunningen, materiaalkosten, ...

---

\* (% stijging van de laatste drie maanden, tot en met mei 2007, tegenover voorgaande driemaandsperiode, seizoengezuiverde waarden)

\*\* de programma's voor seizoenzuivering en trendberekening beschouwen elke reeks op zich; daardoor kan het gebeuren dat de optelling van de deelresultaten (van gewesten of producttypes) afwijkt van de globale resultaten.

---

# Conjunctuurindicatoren – persbericht



**Bruto-indexen (2000=100)**  
Waarde van de verkochte goederen en diensten

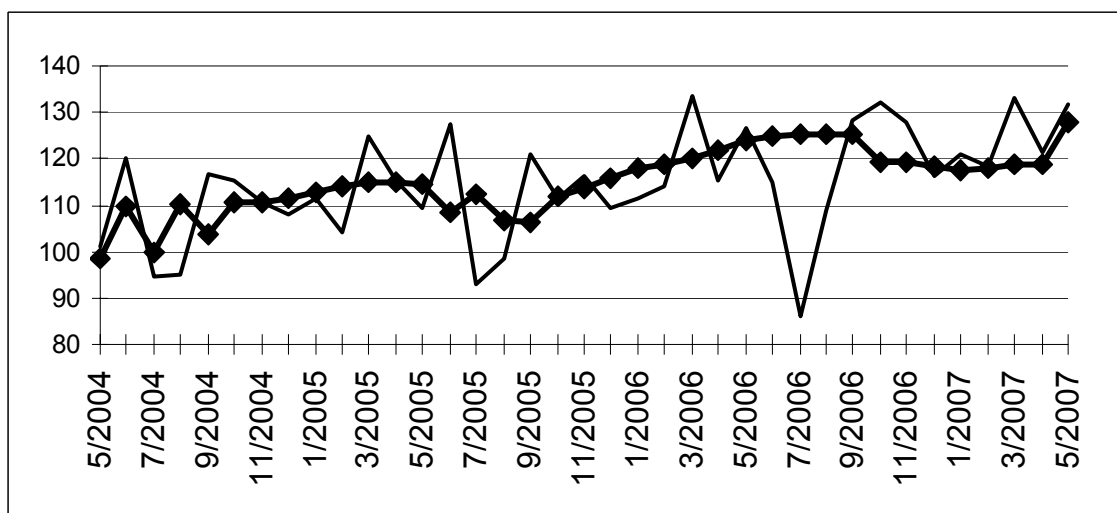
**Indexen per werkdag**  
Rekening houdend met de ongelijke duur en samenstelling van de maanden

**Seizoengezuiverde indexen**  
Na uitschakeling van seizoen-schommelingen

	Jan	Feb	Maart	April	Mei	Juni	Juli	Aug	Sept	Okt	Nov	Dec	Jaar
<b>Winning van delfstoffen en industrie</b>													
<b>Bruto-indexen</b>													
2005	108,8	109,5	124,8	115,3	109,5	124,2	92,9	98,4	120,9	111,7	116,1	109,4	<b>111,8</b>
2006	111,7	114,3	133,7	114,3	126,5	131,0	104,0	108,9	128,5	132,4	128,0	116,4	<b>120,8</b>
2007	120,9	118,6	133,1	121,6	126,6								
<b>Indexen per werkdag</b>													
2005	107,8	108,5	123,8	114,3	108,6	123,2	91,9	97,4	119,9	110,8	115,1	108,4	<b>110,8</b>
2006	110,7	113,3	132,7	113,3	125,5	130,0	103,1	107,9	127,5	131,4	127,1	115,4	<b>119,8</b>
2007	119,9	117,6	132,1	120,7	125,6								
<b>Seizoengezuiverde indexen</b>													
2005	116,4	113,8	113,7	112,4	110,1	111,7	110,4	111,2	111,8	106,3	114,1	113,0	<b>112,1</b>
2006	115,4	117,6	118,3	118,6	121,0	120,3	122,2	121,7	122,3	122,9	122,2	125,5	<b>120,7</b>
2007	124,0	123,6	123,9	124,0	125,7								

**Trend**  
Winning van delfstoffen en industrie; na uitschakeling van seizoen- en toevallige schommelingen

Bruto-indexen:   
Trend: 



	Bedrijfstakken / Hoofdindustriegroepen	België	Vlaanderen	Wallonië	Brussel
<b>Evolutie van de trend</b> Vergelijking van de laatste drie maanden met de drie voorgaande maanden	Winning van delfstoffen en industrie	→	↘	↗	↗
	Intermediaire goederen Industrie	→	→	↗	↗↗
	Investeringsgoederen	↘↘	↘↘	↗	↘↘
	Duurzame consumptiegoederen	↘↘	↘↘	↘	↘↘
	Niet-duurzame consumptiegoederen	↗	→	↗↗	↘↘
	Winning van delfstoffen	↘↘	↘	↗	
	Voedings- en genotmiddelen	↗	↗	↗↗	↘↘
	Papier en karton; uitgeverijen en drukkerijen	↘	→	↘↘	→
	Chemische, rubber- en kunststofnijverheid	→	↘	↗	↘
	Metaalverwerking	→	↗	↗	↗↗
	Cokes, geraffineerde aardolieproducten en splijt- en kweekstoffen	↘	↘	↘↘	
	Niet-metaalhoudende minerale producten	→	↗	↘↘	↘↘
	Metallurgie	↗↗	↗↗	↘	→
	Meubels	→	→	↘	

# Conjunctuurindicatoren – Persbericht

---

## **Mei 2007\* : Omzet (BTW) + 0,4%**

De seizoengezuiverde index van de omzet van de landbouw, industrie en diensten in België (op basis van de BTW-aangiften) is gestegen met 0,4% in mei 2007\*.

De omzet van de industrie en bouw nam toe met 1,7%, voor de handel en diensten was er een afname van 0,7%.

Op gewestelijk niveau daalde de totale omzet met 1,5% in Vlaanderen, in Wallonië was er een toename met 0,4% en in Brussel steeg de omzetindex met 6,2%\*\*.

Volgende persbericht : **30/8/2007**

\*  
\* \*

*Overnemen mag mits bronvermelding: **FOD Economie – Algemene Directie Statistiek***

**Op de volgende bladzijde vindt U de bijhorende tabellen en grafieken.**

Meer informatie over de conjunctuur !

⇒ Bekijk ook, voor een totaalbeeld van de Belgische en Europese conjunctuur, de viertalige conjunctuurportalsite op het internet :

**<http://statbel.fgov.be/indicators>**

⇒ Alle methodologische toelichtingen bij de cijfers kunt U bij de Eenheid Conjunctuur vragen.

⇒ Het is mogelijk om gegevens over de omzet meer uitgesplitst (per subsector, per gewest) of verder bewerkt (vb. seizoengezuiverd) toegestuurd te krijgen, eenmalig of maandelijks (per abonnement).

⇒ Naast de omzet-indexen beschikken we over vele andere conjunctuurgegevens : productiewerknemers, nieuwe orders, loonmassa, gewerkte uren, investeringen, materiaalkosten, afzetprijzen, bouwvergunningen, .....

\* (% stijging van de laatste drie maanden, tot en met mei 2007, tegenover voorgaande driemaandsperiode, seizoengezuiverde waarden)

\*\* de programma's voor seizoenuivering en trendberekening beschouwen elke reeks op zich; daardoor kan het gebeuren dat de optelling van de deelresultaten (van gewesten of producttypes) afwijkt van de globale resultaten.

# Conjunctuurindicatoren – Persbericht

## Omzet (BTW)

### Bruto-indexen (2000=100), omzet in waarde op basis van de BTW-aangiften, niet gedeflateerd

	Jan	Feb	Maart	April	Mei	Juni	Juli	Aug	Sept	Okt	Nov	Dec	Jaar
<b>Landbouw, industrie en diensten</b>													
2006	131,0	136,5	160,1	139,8	143,8	155,8	131,0	131,8	151,7	153,8	152,9	156,1	145,4
2007	148,6	146,1	165,8	147,0	154,0								
<b>Industrie en bouw</b>													
2006	129,8	131,0	153,1	134,1	144,1	155,9	123,3	128,1	144,3	153,0	149,9	150,9	141,5
2007	141,5	139,2	157,7	142,6	151,8								
<b>Handel en diensten</b>													
2006	132,2	140,2	164,8	143,7	144,2	156,4	135,9	134,2	156,5	154,8	155,2	159,5	148,1
2007	153,2	150,6	171,2	150,1	155,9								

### Seizoengezuiverde indexen (2000=100), na uitschakeling van seizoenschommelingen

	Jan	Feb	Maart	April	Mei	Juni	Juli	Aug	Sept	Okt	Nov	Dec	Jaar
<b>Landbouw, industrie en diensten</b>													
2006	137,9	143,9	144,4	145,6	143,0	146,6	147,9	147,3	147,0	146,7	148,8	147,3	145,5
2007	156,3	154,0	153,0	149,8	156,5								
<b>Industrie en bouw</b>													
2006	134,8	137,7	140,9	139,9	140,6	148,8	139,1	138,7	140,7	145,1	145,7	146,7	141,5
2007	144,9	145,1	147,2	147,3	149,6								
<b>Handel en diensten</b>													
2006	145,7	148,1	149,0	147,6	146,1	146,8	148,0	149,3	151,1	150,2	151,3	147,3	148,4
2007	164,3	158,9	157,4	154,6	155,2								

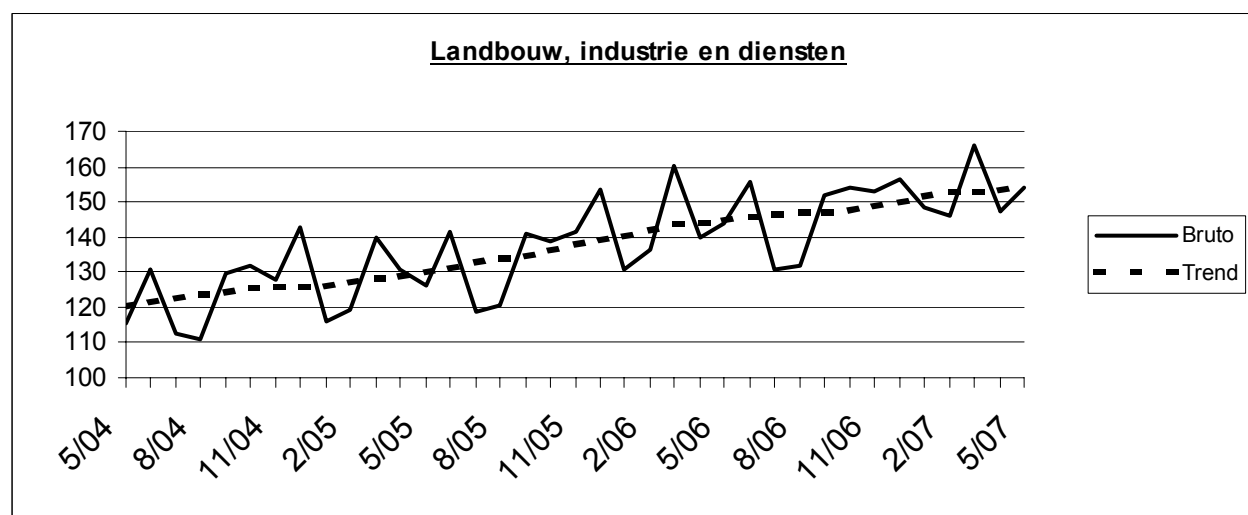
### Trend (2000=100), uitsplitsing per gewest

Na uitschakeling van seizoen- en toevallige schommelingen

Vergelijking van de laatste drie maanden met de drie voorgaande maanden

	België	Vlaanderen	Wallonië	Brussel	Legende
					↗↗ > 2.5%
Landbouw, industrie en diensten	↗	→	↗	↗↗	↗ van 0.5% tot 2.5%
Industrie en bouw	↗	↗	↗	↗↗	→ van -0.5% tot 0.5%
Handel en diensten	↗	→	↗	↗↗	↘ van -2.5% tot -0.5%
					↘↘ < -2.5%

	Landbouw, industrie en diensten	Industrie en bouw	Handel en diensten
Alle markten	↗	↗	↗
Binnenlandse markt	↗	→	↗
Buitenlandse markten	→	↗	↘
Europese Unie	↗	↗↗	↗
Buiten de Europese Unie	→	↗	↗



### **Mei 2007\* : Investeringsen + 0,2%**

De seizoengezuiverde index van de investeringen van de landbouw, industrie en diensten in België (op basis van de BTW-aangiften) is gestegen met 0,2% in mei 2007\*.

De investeringen van de industrie en bouw namen toe met 0,3%, voor de handel en diensten was er een toename van 0,3%.

Op gewestelijk niveau stegen de totale investeringen met 1,5% in Vlaanderen, in Wallonië was er een toename met 2,3% en in Brussel daalde de investeringsindex met 6,7%\*\*.

Volgende persbericht : **30/8/2007**

\*  
\* \*

*Overnemen mag mits bronvermelding: **FOD Economie – Algemene Directie Statistiek***

**Op de volgende bladzijde vindt U de bijhorende tabellen en grafieken.**

Meer informatie over de conjunctuur !

⇒ Bekijk ook, voor een totaalbeeld van de Belgische en Europese conjunctuur, de viertalige conjunctuurportalsite op het internet :

**<http://statbel.fgov.be/indicators>**

⇒ Alle methodologische toelichtingen bij de cijfers kunt U bij de Eenheid Conjunctuur vragen.

⇒ Het is mogelijk om gegevens over de investeringen meer uitgesplitst (per subsector, per gewest) of verder bewerkt (vb. seizoengezuiverd) toegestuurd te krijgen, eenmalig of maandelijks (per abonnement).

⇒ Naast de investeringsindexen beschikken we over vele andere conjunctuurgegevens : productie, werknemers, nieuwe orders, loonmassa, gewerkte uren, omzet, materiaalkosten, afzetprijzen, bouwvergunningen, .....

*\* (% stijging van de laatste drie maanden, tot en met mei 2007, tegenover voorgaande driemaandsperiode, seizoengezuiverde waarden)*

*\*\* de programma's voor seizoenuivering en trendberekening beschouwen elke reeks op zich; daardoor kan het gebeuren dat de optelling van de deelresultaten (van gewesten of producttypes) afwijkt van de globale resultaten.*

---



# Conjunctuurindicatoren – Persbericht

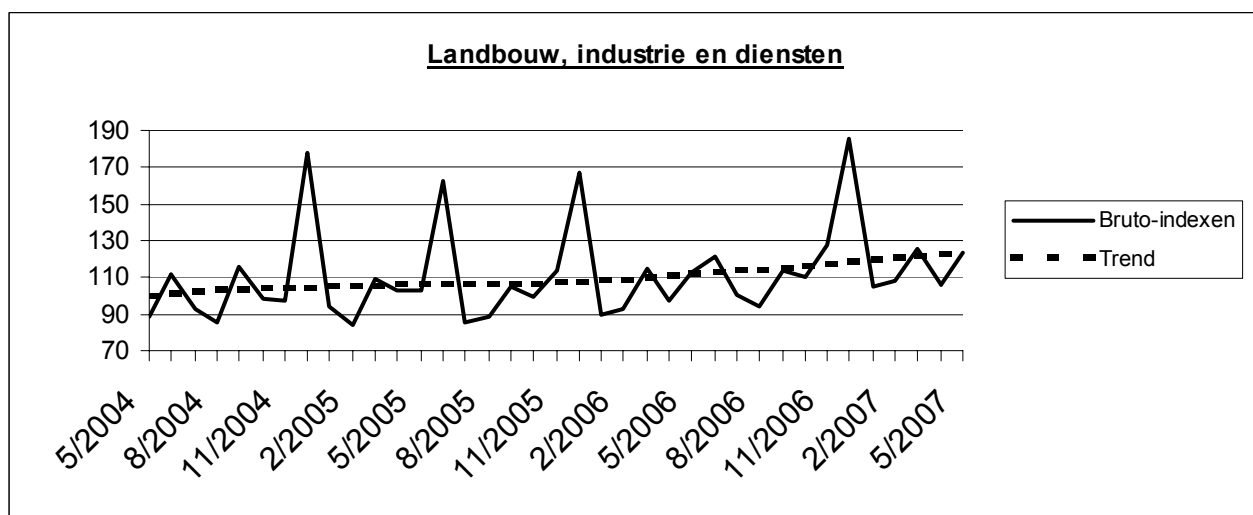
## Investerings

### Bruto-indexen (2000=100), investeringen in waarde op basis van de BTW-aangiften, niet gedeflateerd

	Jan	Feb	Maart	April	Mei	Juni	Juli	Aug	Sept	Okt	Nov	Dec	Jaar
<b>Landbouw, industrie en diensten</b>													
2006	89,2	93,2	115,0	97,2	112,5	121,8	100,2	93,8	113,6	110,7	127,6	185,9	113,4
2007	104,5	108,4	125,2	106,2	123,5								
<b>Industrie en bouw</b>													
2006	73,9	80,9	93,0	84,9	96,2	106,5	81,7	82,9	96,0	92,6	116,5	155,0	96,7
2007	93,7	86,4	105,0	90,9	98,6								
<b>Handel en diensten</b>													
2006	97,0	99,2	126,6	103,4	121,3	129,6	110,8	98,9	122,8	120,9	133,1	203,1	122,2
2007	109,3	119,9	135,0	113,3	136,8								

### Seizoengezuiverde indexen (2000=100), na uitschakeling van seizoenschommelingen

	Jan	Feb	Maart	April	Mei	Juni	Juli	Aug	Sept	Okt	Nov	Dec	Jaar
<b>Landbouw, industrie en diensten</b>													
2006	104,0	110,9	111,5	110,2	115,2	110,7	115,1	111,7	114,7	115,7	120,8	119,5	113,3
2007	119,3	128,0	121,5	120,6	125,4								
<b>Industrie en bouw</b>													
2006	91,3	98,1	94,3	98,5	102,5	97,4	97,0	94,6	91,9	96,9	105,7	98,4	97,2
2007	108,2	108,6	104,6	105,2	106,3								
<b>Handel en diensten</b>													
2006	111,7	115,3	119,5	115,8	120,4	120,7	127,8	122,8	123,5	127,3	127,3	129,6	121,8
2007	127,8	134,8	129,2	129,7	134,4								



### Trend (2000=100), uitsplitsing per gewest

Na uitschakeling van seizoen- en toevallige schommelingen.

Vergelijking van de laatste drie maanden met de drie voorgaande maanden.

	België	Vlaanderen	Wallonië	Brussel	Legende	
<b>Landbouw, industrie en diensten</b>	↗	↗↗	↗	↗		
<b>Industrie en bouw</b>	↗	↗	↗	↗		
<b>Intermediaire goederen, zonder energie</b>	↗	↗	↗	↗	↗↗	> 2.5%
<b>Investeringsgoederen</b>	↗↗	↗↗	↗↗	↗↗	↗	van 0.5% tot 2.5%
<b>Duurzame consumptiegoederen</b>	→	↗↗	↘	↗↗	→	van -0.5% tot 0.5%
<b>Niet-duurzame consumptiegoederen</b>	↗	↘↘	↘↘	↘↘	↘	van -2.5% tot -0.5%
<b>Energie</b>	↗	↗	↗↗	↗	↘↘	< -2.5%
<b>Metallurgie en producten van metaal</b>	↗	↗↗	↗	↘↘		
<b>Chemische nijverheid</b>	↗↗	↗↗	→	↗↗		
<b>Bouwnijverheid</b>	↗	↗	↗	↗↗		
<b>Handel en diensten</b>	↗↗	↗	↗↗	↗↗		
<b>Handel</b>	↗↗	↗	↗↗	↗↗		



# **Industrie en bouwnijverheid**

*Industrie*



# PRODCOM – Inleiding per activiteit

---

## Inleiding

---

1 januari 1994 betekent een keerpunt in de opstelling van maandstatistieken van de industriële productie. Tot 1993 bestond voor de meeste sectoren een specifieke maandstatistiek. De gebruikte goederennomenclatuur was een empirisch ontworpen productenlijst per bedrijfstak.

Sinds het tot stand komen van de interne markt op 1 januari '93 is de behoefte aan internationaal vergelijkbare resultaten toegenomen. Men wil de gegevens over productie kunnen koppelen aan die over de buitenlandse handel. Dit leidde tot de PRODCOM-enquête.

De meeste industriële ondernemingen met 10 of meer personeelsleden of met een jaaromzet van 2 478 935,25 EUR, en sommige andere ondernemingen met een industriële nevenactiviteit waar tenminste 20 personen werken, zijn onderworpen aan Prodcom.

Om uiteenlopende redenen worden de statistieken van enkele sectoren (energie, recuperatie, waterdistributie, slachthuizen, zuivel, ijzer en staal) nog ingezameld volgens het oude systeem.

De nieuwe nomenclatuur voor de productiestatistieken, de Prodcom-lijst, bevat ongeveer 5.700 industriële producten, hoofdzakelijk goederen, maar ook een aantal industriële diensten. Elke rubriek van de Prodcom-lijst wordt aangeduid door een code van acht cijfers. De eerste vier cijfers komen overeen met een klasse van de NACE-rev. 1. Aldus wordt een overeenstemming gerealiseerd tussen producten en activiteiten. Bovendien bestaan de rubrieken van de Prodcom-lijst uit artikelen of groepen artikelen van de gecombineerde nomenclatuur.

Er wordt geënquêteerd op het niveau van de lokale eenheid. Indien in één lokale eenheid meerdere activiteiten worden uitgeoefend, vult men één aangifte in per activiteit, t.t.z. per afdeling (2 cijfers) van de NACE-rev. 1. Naast gegevens betreffende de waarde van de productie volgens de hoofdactiviteit (hoeveelheid en waarde van de leveringen), zijn er ook gegevens betreffende tewerkstelling en arbeidsvolume.

In deze tabel is de waarde van de productie van een vestiging gerangschikt in één code op vier cijfers van de NACE-rev.1. Deze code duidt de hoofdactiviteit van de vestiging aan.

Ter verduidelijking volgt een voorbeeld:

Gegeven een vestiging X die twee producten A (code 17.20.31.59) en B (code 17.30.30.30) produceert met als respectievelijke waarde 60 000 EUR en 40 000 EUR. Deze producten behoren tot twee verschillende klassen van de NACE-rev.1 (d.w.z. de eerste vier cijfers van de Prodcom-code van A en B verschillen). Vestiging X krijgt als hoofdactiviteit de eerste vier cijfers van product A nl. 17.20 (met het grootste aandeel in de waarde van de productie van vestiging X).

In de tabel wordt de volledige waarde van de productie van vestiging X, 100 000 EUR, opgenomen in de activiteitscode 17.2 (drie cijfers).

De resultaten zijn nog voorlopig, omdat er nog steeds een kleine non-respons is.

De belangrijke verschillen die worden vastgesteld voor bepaalde sectoren tussen december van een bepaald jaar en januari van het volgend jaar, zijn gedeeltelijk te wijten aan de jaarlijkse bijwerking van het Prodcom-aangeversbestand.

# PRODCOM - Leveringen per activiteit

## Waarde van de industriële productie (1) volgens de hoofdactiviteit van de vestiging (voorlopige cijfers in 1 000 €)

NACE Code	Activiteit	2006	2007		
			Maart	April	Mei
14	<b>Overige winning van delfstoffen</b>	<b>954 325</b>	<b>98 179</b>	<b>85 430</b>	<b>99 878</b>
14.2	- Winning van zand en klei	451 684	43 669	42 405	45 077
14.C	- Overige winning van delfstoffen n.e.g. (14.B = 14.1 + 14.3 + 14.4 + 14.5)	502 641	54 510	43 025	54 801
1C	<b>Vervaardiging van voedingsmiddelen en dranken (1C=15 m.u.v. slachterijen en melkerijen)</b>	<b>20 547 322</b>	<b>1 897 938</b>	<b>1 758 996</b>	<b>1 812 959</b>
15.B	- Productie en verwerking van vlees en vleesproducten (15B= 15.1 m.u.v. slachterijen)	3 578 534	334 238	316 604	328 212
15.2	- Verwerking en conservering van vis en vervaardiging van visproducten	400 551	34 705	33 259	33 535
15.3	- Verwerking en conservering van groenten en fruit	2 367 776	240 489	223 184	230 223
15.4	- Vervaardiging van plantaardige en dierlijke oliën en vetten	1 245 925	123 869	117 257	122 781
15.C	- Consumptie-ijs (15.C = 15.52)	253 550	27 614	30 382	31 513
15.6	- Vervaardiging van maalderijproducten, zetmeel en zetmeelproducten	1 486 041	143 890	133 720	143 503
15.7	- Vervaardiging van diervoeders	1 696 813	167 260	155 467	162 880
15.8	- Vervaardiging van overige voedingsmiddelen	6 243 320	534 548	452 798	441 633
15.9	- Vervaardiging van dranken	3 274 812	291 325	296 326	318 680
16	<b>Vervaardiging van tabaksproducten</b>	<b>369 556</b>	<b>31 848</b>	<b>29 686</b>	<b>32 344</b>
17	<b>Vervaardiging van textiel</b>	<b>4 678 902</b>	<b>437 314</b>	<b>379 524</b>	<b>382 315</b>
17.1	- Bewerken en spinnen van textielvezels	252 178	21 939	20 858	19 925
17.2	- Weven van textiel	1 146 558	107 007	91 480	92 677
17.3	- Textielveredeling	228 585	17 967	16 122	15 630
17.4	- Vervaardiging van geconfectioneerde artikelen van textiel, exclusief kleding	462 338	46 526	41 476	44 330
17.5	- Vervaardiging van overige textielproducten	2 500 975	235 861	202 721	203 696
17.6	- Vervaardiging van gebreide en gehaakte stoffen	60 871	5 909	5 650	4 562
17.7	- Vervaardiging van gebreide en gehaakte artikelen	27 397	2 106	1 217	1 494

(1) Leveringen m.i.v. de industriële behandelingen en diensten en aan het buitenland geleverd maakloonwerk.

# PRODCOM - Leveringen per activiteit

## Waarde van de industriële productie (1) volgens de hoofdactiviteit van de vestiging (voorlopige cijfers in 1 000 €) - vervolg

NACE		2006	2007		
Code	Activiteit		Maart	April	Mei
18	<b>Vervaardiging van kleding en bontnijverheid</b>	<b>332 467</b>	<b>31 992</b>	<b>16 010</b>	<b>12 958</b>
19	<b>Leernijverheid en vervaardiging van schoeisel</b>	<b>97 960</b>	<b>8 329</b>	<b>7 179</b>	<b>8 099</b>
19.A	- Looien, bereiden en vervaardiging van lederen artikelen, behalve schoeisel (19.A = 19.1 + 19.2)	<b>72 768</b>	5 952	5 503	6 111
19.3	- Vervaardiging van schoeisel	<b>25 193</b>	2 377	1 676	1 988
20	<b>Houtindustrie en vervaardiging van artikelen van hout en van kurk, exclusief meubelen; vervaardiging van</b>	<b>2 651 921</b>	<b>278 026</b>	<b>251 714</b>	<b>262 703</b>
20.1	- Zagen en schaven van hout, impregneren van hout	<b>461 072</b>	52 238	47 870	50 055
20.2	- Vervaardiging van panelen en platen van hout	<b>1 296 756</b>	132 545	116 324	121 872
20.3	- Vervaardiging van schrijn- en timmerwerk	<b>582 007</b>	58 559	55 747	58 261
20.4	- Vervaardiging van houten emballage	<b>263 008</b>	29 485	27 409	28 217
20.5	- Vervaardiging van overige artikelen van hout, van kurk en riet en van vlechtwerk	<b>49 079</b>	5 198	4 364	4 297
21	<b>Vervaardiging van pulp, papier en papierwaren</b>	<b>3 799 483</b>	<b>350 661</b>	<b>311 686</b>	<b>325 070</b>
21.1	- Vervaardiging van papierpulp, papier en karton	<b>1 753 070</b>	159 989	138 182	141 196
21.2	- Vervaardiging van artikelen van papier en karton	<b>2 046 412</b>	190 672	173 504	183 874
22	<b>Uitgeverijen, drukkerijen en reproductie van opgenomen media</b>	<b>4 620 514</b>	<b>426 766</b>	<b>365 086</b>	<b>412 371</b>
22.A	- Uitgeverijen en reproductie van opgenomen media (22.A = 22.1 + 22.3)	<b>2 252 886</b>	198 052	164 737	213 859
22.2	- Drukkerijen en diensten in verband met drukkerijen	<b>2 367 628</b>	228 714	200 349	198 511
24	<b>Vervaardiging van chemische producten</b>	<b>34 718 849</b>	<b>3 117 967</b>	<b>2 902 074</b>	<b>3 022 620</b>
24.1	- Vervaardiging van chemische basisproducten	<b>23 419 867</b>	2 104 093	2 039 165	2 135 809
24.3	- Vervaardiging van verf, vernis e.d., drukinkt en mastiek	<b>996 883</b>	93 247	79 657	84 769
24.4	- Vervaardiging van farmaceutische en van chemische en botanische producten voor medicinaal gebruik	<b>5 264 226</b>	470 261	390 686	389 615
24.5	- Vervaardiging van zeep, wasmiddelen, poets- en reinigingsmiddelen, parfums en cosmetische artikelen	<b>1 258 080</b>	109 542	97 920	108 898
24.A	- Vervaardiging van overige chemische producten, m.i.v. voor de landbouw (24.A = 24.2 + 24.6)	<b>3 217 569</b>	281 025	243 988	251 388

(1) Leveringen m.i.v. de industriële behandelingen en diensten en aan het buitenland geleverd maakloonwerk.

# PRODCOM - Leveringen per activiteit

## Waarde van de industriële productie (1) volgens de hoofdactiviteit van de vestiging (voorlopige cijfers in 1 000 €) - vervolg

NACE Code	Activiteit	2006	2007		
			Maart	April	Mei
24.7	- Vervaardiging van synthetische en kunstmatige vezels	562 223	59 799	50 658	52 141
25	<b>Vervaardiging van producten van rubber en kunststof</b>	<b>5 501 919</b>	<b>542 875</b>	<b>487 743</b>	<b>513 882</b>
25.1	- Vervaardiging van producten van rubber	460 624	45 722	38 111	41 623
25.2	- Vervaardiging van producten van kunststof	5 041 295	497 153	449 632	472 260
26	<b>Vervaardiging van overige niet-metaalhoudende minerale producten</b>	<b>5 698 338</b>	<b>554 818</b>	<b>523 696</b>	<b>541 547</b>
26.1	- Vervaardiging van glas en glaswerk	1 729 831	165 533	148 925	154 899
26.A	- Vervaardiging van keramische tegels, plavuizen, behalve dakpannen en bakstenen (26.A = 26.2 + 26.3)	131 444	13 385	11 886	11 095
26.4	- Vervaardiging van dakpannen, bakstenen, tegels en overige producten voor de bouw van gebakken klei	384 756	36 568	36 053	39 749
26.5	- Vervaardiging van cement, kalk en gips	751 324	73 075	70 878	69 939
26.6	- Vervaardiging van artikelen van beton, gips en cement	2 118 352	206 733	200 013	206 094
26.7	- Houwen, bewerken en afwerken van bouw- en siersteen	204 896	20 530	17 463	20 142
26.8	- Vervaardiging van overige niet-metaalhoudende minerale producten	377 736	38 993	38 478	39 630
27	<b>Vervaardiging van metalen in primaire vorm</b>	<b>20 873 100</b>	<b>2 028 004</b>	<b>1 937 924</b>	<b>2 009 737</b>
27.1	- Vervaardiging van ijzer en staal en van ferrolegeringen	12 990 202	1 245 009	1 163 180	1 212 190
27.2	- Vervaardiging van buizen	202 866	23 287	21 208	20 877
27.3	- Overige eerste verwerking van ijzer en staal	1 276 554	137 514	129 175	130 140
27.4	- Productie van non-ferrometalen	6 095 293	592 200	598 495	619 408
27.5	- Gieten van metalen	308 185	29 994	25 867	27 122
28	<b>Vervaardiging van producten van metaal</b>	<b>8 340 886</b>	<b>856 000</b>	<b>782 015</b>	<b>827 297</b>
28.1	- Vervaardiging van metalen constructiewerken voor de bouw	2 793 552	278 507	266 319	270 616
28.2	- Vervaardiging van tanks, reservoirs en bergingsmiddelen van metaal; vervaardiging van radiatoren en ketels	977 277	86 809	81 520	96 514
28.3	- Vervaardiging van stoomketels	537 940	70 193	64 045	66 165

(1) Leveringen m.i.v. de industriële behandelingen en diensten en aan het buitenland geleverd maakloonwerk.



# PRODCOM - Leveringen per activiteit

## Waarde van de industriële productie (1) volgens de hoofdactiviteit van de vestiging (voorlopige cijfers in 1 000 €) - vervolg

NACE Code	Activiteit	2006	2007		
			Maart	April	Mei
28.4	- Smeden, persen, stampen en profielwalsen van metaal; poedermetallurgie	<b>308 345</b>	37 314	31 306	33 521
28.5	- Oppervlaktebehandeling en bekleding van metaal; algemene metaalbewerking	<b>1 457 050</b>	151 015	126 595	140 656
28.6	- Vervaardiging van scharen, messen, bestekken, gereedschap en ijzerwaren	<b>442 753</b>	43 416	36 326	39 726
28.7	- Vervaardiging van overige producten van metaal	<b>1 823 970</b>	188 747	175 905	180 099
29	<b>Vervaardiging van machines, apparaten en werktuigen, n.e.g.</b>	<b>9 110 308</b>	<b>955 386</b>	<b>833 852</b>	<b>893 117</b>
29.1	- Vervaardiging van machines voor de productie en toepassing van mechanische energie, exclusief motoren voor	<b>2 373 223</b>	252 533	202 189	214 342
29.2	- Vervaardiging van overige machines voor algemeen gebruik	<b>3 023 302</b>	324 494	291 205	315 151
29.3	- Vervaardiging van machines voor de landbouw en de bosbouw	<b>612 158</b>	87 405	83 115	84 985
29.4	- Vervaardiging van gereedschapswerktuigen	<b>328 092</b>	38 968	28 332	31 750
29.5	- Vervaardiging van overige machines voor specifieke doeleinden	<b>2 167 354</b>	206 942	188 820	201 518
29.6	- Vervaardiging van wapens en munitie	<b>293 776</b>	17 535	18 464	21 702
29.7	- Vervaardiging van huishoudapparaten	<b>312 402</b>	27 510	21 727	23 669
30	<b>Vervaardiging van kantoormachines en computers</b>	<b>397 630</b>	<b>31 101</b>	<b>27 205</b>	<b>28 290</b>
31	<b>Vervaardiging van elektrische machines en apparaten</b>	<b>4 500 090</b>	<b>425 267</b>	<b>393 034</b>	<b>393 260</b>
31.1	- Vervaardiging van elektromotoren en van elektrische generatoren en transformatoren	<b>721 846</b>	72 748	53 470	65 546
31.2	- Vervaardiging van schakel- en verdeelinrichtingen	<b>962 227</b>	90 424	89 661	93 727
31.3	- Vervaardiging van geïsoleerde kabels en draad	<b>670 153</b>	58 793	60 105	51 742
31.4	- Vervaardiging van accumulatoren en elektrische batterijen	<b>198 516</b>	15 181	14 093	13 674
31.5	- Vervaardiging van elektrische lampen en verlichtingsapparaten	<b>661 960</b>	62 040	58 153	58 250
31.6	- Vervaardiging van overige elektrische benodigdheden	<b>1 285 388</b>	126 082	117 552	110 321
32	<b>Vervaardiging van audio-, video- en telecommunicatieapparatuur</b>	<b>2 139 151</b>	<b>140 390</b>	<b>113 119</b>	<b>122 919</b>
32.1	- Vervaardiging van elektronische onderdelen	<b>532 311</b>	52 435	42 834	47 942

(1) Leveringen m.i.v. de industriële behandelingen en diensten en aan het buitenland geleverd maakloonwerk.

# PRODCOM - Leveringen per activiteit

## Waarde van de industriële productie (1) volgens de hoofdactiviteit van de vestiging (voorlopige cijfers in 1 000 €) - vervolg

NACE Code	Activiteit	2006	2007		
			Maart	April	Mei
32.2	- Vervaardiging van zendapparatuur voor televisie en radio en van apparatuur voor lijntelefonie en lijntelegrafie	572 331	19 100	14 223	12 155
32.3	- Vervaardiging van audio- en videoapparatuur	1 034 510	68 855	56 062	62 823
33	<b>Vervaardiging van medische apparatuur en instrumenten, van precisie- en optische instrumenten en van uurwerken</b>	<b>1 075 607</b>	<b>108 359</b>	<b>89 593</b>	<b>96 592</b>
33.1	- Vervaardiging van medische apparatuur en instrumenten en van orthopedische artikelen	240 080	23 674	22 587	22 825
33.2	- Vervaardiging van meet-, regel-, navigatie- en controleapparatuur	631 807	68 321	52 590	59 559
33.3	- Vervaardiging van apparaten voor de bewaking van industriële processen	136 884	9 597	9 615	9 493
33.4	- Vervaardiging van optische instrumenten en van foto- en filmapparatuur	60 804	6 251	4 200	4 248
33.5	- Vervaardiging van uurwerken	6 032	516	602	468
34	<b>Vervaardiging en assemblage van auto's, aanhangwagens en opleggers</b>	<b>17 400 754</b>	<b>1 644 008</b>	<b>1 284 820</b>	<b>1 417 317</b>
34.1	- Vervaardiging en assemblage van auto's	12 492 176	1 177 175	879 173	1 008 816
34.2	- Vervaardiging van carrosserieën; vervaardiging van aanhangwagens, caravans en opleggers	1 653 042	160 317	145 905	146 853
34.3	- Vervaardiging van onderdelen en accessoires voor motorvoertuigen en motoren daarvan	3 255 536	306 515	259 741	261 647
35	<b>Vervaardiging van overige transportmiddelen</b>	<b>1 499 707</b>	<b>157 072</b>	<b>134 755</b>	<b>132 162</b>
35.1	- Scheepsbouw en -reparatie	140 967	14 774	11 381	11 729
35.2	- Vervaardiging van rollend materieel voor spoor- en tramwegen	233 643	32 801	24 041	23 528
35.3	- Vervaardiging van lucht- en ruimtevaartuigen	1 053 415	101 764	91 810	88 759
35.4	- Vervaardiging van motorrijwielen en rijwielen	71 683	7 733	7 523	8 145
36	<b>Vervaardiging van meubelen; overige industrie</b>	<b>2 660 026</b>	<b>254 050</b>	<b>209 420</b>	<b>217 202</b>
36.1	- Vervaardiging van meubelen	2 069 062	200 121	168 545	167 125
36.2	- Bewerking van edelstenen en vervaardiging van juwelen en dergelijke artikelen	342 831	32 630	22 303	29 633
36.4	- Vervaardiging van sportartikelen	15 826	1 592	1 937	2 066
36.5	- Vervaardiging van spellen en speelgoed	122 161	10 162	8 106	8 063

(1) Leveringen m.i.v. de industriële behandelingen en diensten en aan het buitenland geleverd maakloonwerk.

## PRODCOM - Leveringen per activiteit

### Waarde van de industriële productie (1) volgens de hoofdactiviteit van de vestiging (voorlopige cijfers in 1 000 €) - vervolg en einde

NACE Code	Activiteit	2006	2007		
			Maart	April	Mei
36.A	- Overige industrie, m.i.v. de vervaardiging van muziekinstrumenten (36.A = 36.3 + 36.6)	110 147	9 545	8 530	10 315

(1) Leveringen m.i.v. de industriële behandelingen en diensten en aan het buitenland geleverd maakloonwerk.

# PRODCOM - Tewerkstelling, uren en lonen

## Tewerkstelling, uren en lonen volgens de hoofdactiviteit van de vestiging (voorlopige cijfers)

NACE			2006	2007			
Code	Activiteit				Maart	April	Mei
14	Overige winning van delfstoffen	Aantal arbeiders	2 586	2 692	2 686	2 675	
		Aantal bedienden	794	817	826	826	
		Totaal	3 381	3 509	3 512	3 501	
		Aantal uren (1)	431 533	512 441	444 736	461 349	
		Trimestriële lonen (2)	105 907	28 054			
14.1	- Winning van steen	Aantal arbeiders	1 341	1 357	1 349	1 352	
		Aantal bedienden	311	316	319	319	
		Totaal	1 653	1 673	1 668	1 671	
		Aantal uren (1)	212 217	247 070	213 945	224 025	
		Trimestriële lonen (2)	52 882	13 428			
14.2	- Winning van zand en klei	Aantal arbeiders	1 066	1 169	1 170	1 160	
		Aantal bedienden	361	389	391	391	
		Totaal	1 427	1 558	1 561	1 551	
		Aantal uren (1)	181 661	224 399	194 649	200 667	
		Trimestriële lonen (2)	41 696	11 317			
14.C	- Overige winning van delfstoffen n.e.g. (14.B = 14.1 + 14.3 + 14.4 + 14.5)	Aantal arbeiders	1 520	1 523	1 516	1 515	
		Aantal bedienden	433	428	435	435	
		Totaal	1 953	1 951	1 951	1 950	
		Aantal uren (1)	249 871	288 042	250 087	260 682	
		Trimestriële lonen (2)	64 210	16 737			
1C	Vervaardiging van voedingsmiddelen en dranken (1C=15 m.u.v. slachterijen en melkerijen)	Aantal arbeiders	46 640	47 059	47 251	46 903	
		Aantal bedienden	19 241	19 354	19 410	19 411	
		Totaal	65 882	66 413	66 661	66 314	
		Aantal uren (1)	7 944 675	8 826 071	7 825 170	7 982 388	
		Trimestriële lonen (2)	1 805 368	446 747			
15.B	- Productie en verwerking van vlees en vleesproducten (15B= 15.1 m.u.v. slachterijen)	Aantal arbeiders	10 142	10 214	10 243	10 176	
		Aantal bedienden	1 889	2 017	2 028	2 028	
		Totaal	12 031	12 231	12 271	12 204	
		Aantal uren (1)	1 475 287	1 637 429	1 485 465	1 513 184	
		Trimestriële lonen (2)	282 666	69 824			
15.2	- Verwerking en conservering van vis en vervaardiging van visproducten	Aantal arbeiders	950	952	952	957	
		Aantal bedienden	396	391	385	393	
		Totaal	1 347	1 343	1 337	1 350	
		Aantal uren (1)	167 931	179 321	162 856	169 257	
		Trimestriële lonen (2)	34 031	8 016			
15.3	- Verwerking en conservering van groenten en fruit	Aantal arbeiders	5 674	5 834	5 890	5 899	
		Aantal bedienden	1 609	1 659	1 766	1 765	
		Totaal	7 283	7 493	7 656	7 664	
		Aantal uren (1)	888 225	981 998	900 666	919 258	
		Trimestriële lonen (2)	186 191	46 980			
15.4	- Vervaardiging van plantaardige en dierlijke oliën en vetten	Aantal arbeiders	629	612	609	607	
		Aantal bedienden	553	552	551	550	
		Totaal	1 182	1 164	1 160	1 157	
		Aantal uren (1)	149 087	157 626	144 558	144 998	
		Trimestriële lonen (2)	47 561	11 735			
15.C	- Consumptie-ijs (15.C = 15.52)	Aantal arbeiders	1 134	1 167	1 196	1 193	
		Aantal bedienden	210	211	211	211	
		Totaal	1 344	1 378	1 407	1 404	
		Aantal uren (1)	160 588	212 762	192 447	197 581	
		Trimestriële lonen (2)	31 792	7 837			
15.6	- Vervaardiging van maalderijproducten, zetmeel en zetmeelproducten	Aantal arbeiders	2 111	2 085	1 999	2 017	
		Aantal bedienden	1 556	1 507	1 470	1 470	
		Totaal	3 667	3 592	3 469	3 487	
		Aantal uren (1)	484 618	519 221	451 411	458 871	
		Trimestriële lonen (2)	135 850	31 280			
15.7	- Vervaardiging van diervoeders	Aantal arbeiders	1 481	1 509	1 515	1 507	
		Aantal bedienden	1 350	1 362	1 354	1 356	
		Totaal	2 831	2 871	2 869	2 863	
		Aantal uren (1)	375 293	417 430	376 157	386 403	
		Trimestriële lonen (2)	87 586	21 116			

(1) Tot december 1998 uren-arbeiders, vanaf januari 1999 uren gepresteerd door de werknemers (bedienden en arbeiders).

(2) Brutolonen en -weden van de werknemers tewerkgesteld in de industriële afdelingen (in 1 000 €).

# PRODCOM - Tewerkstelling, uren en lonen

## Tewerkstelling, uren en lonen volgens de hoofdactiviteit van de vestiging (voorlopige cijfers) - vervolg

NACE Code	Activiteit		2006	2007		
				Maart	April	Mei
15.8	- Vervaardiging van overige voedingsmiddelen	Aantal arbeiders	<b>19 161</b>	19 273	19 321	19 008
		Aantal bedienden	<b>8 164</b>	8 213	8 177	8 177
		Totaal	<b>27 325</b>	27 486	27 498	27 185
		Aantal uren (1)	<b>3 143 613</b>	3 468 226	3 002 844	3 055 262
		Trimestriële lonen (2)	<b>681 043</b>	172 504		
15.9	- Vervaardiging van dranken	Aantal arbeiders	<b>5 356</b>	5 413	5 526	5 539
		Aantal bedienden	<b>3 512</b>	3 442	3 468	3 461
		Totaal	<b>8 868</b>	8 855	8 994	9 000
		Aantal uren (1)	<b>1 100 029</b>	1 252 058	1 108 766	1 137 574
		Trimestriële lonen (2)	<b>318 648</b>	77 453		
16	<b>Vervaardiging van tabaksproducten</b>	<b>Aantal arbeiders</b>	<b>1 218</b>	<b>1 194</b>	<b>1 185</b>	<b>1 181</b>
		<b>Aantal bedienden</b>	<b>444</b>	<b>443</b>	<b>432</b>	<b>430</b>
		<b>Totaal</b>	<b>1 663</b>	<b>1 637</b>	<b>1 617</b>	<b>1 611</b>
		<b>Aantal uren (1)</b>	<b>180 972</b>	<b>209 476</b>	<b>172 570</b>	<b>176 774</b>
		<b>Trimestriële lonen (2)</b>	<b>41 660</b>	<b>9 665</b>		
17	<b>Vervaardiging van textiel</b>	<b>Aantal arbeiders</b>	<b>22 843</b>	<b>22 118</b>	<b>22 030</b>	<b>21 958</b>
		<b>Aantal bedienden</b>	<b>4 913</b>	<b>4 795</b>	<b>4 787</b>	<b>4 770</b>
		<b>Totaal</b>	<b>27 756</b>	<b>26 913</b>	<b>26 817</b>	<b>26 728</b>
		<b>Aantal uren (1)</b>	<b>3 201 822</b>	<b>3 506 743</b>	<b>3 040 488</b>	<b>3 140 642</b>
		<b>Trimestriële lonen (2)</b>	<b>604 502</b>	<b>152 435</b>		
17.1	- Bewerken en spinnen van textielvezels	Aantal arbeiders	<b>2 062</b>	1 992	1 961	1 936
		Aantal bedienden	<b>227</b>	225	223	221
		Totaal	<b>2 290</b>	2 217	2 184	2 157
		Aantal uren (1)	<b>236 423</b>	257 917	219 928	220 507
		Trimestriële lonen (2)	<b>40 863</b>	10 154		
17.2	- Weven van textiel	Aantal arbeiders	<b>5 446</b>	5 255	5 240	5 210
		Aantal bedienden	<b>1 247</b>	1 167	1 170	1 161
		Totaal	<b>6 693</b>	6 422	6 410	6 371
		Aantal uren (1)	<b>770 275</b>	841 444	743 033	749 737
		Trimestriële lonen (2)	<b>149 238</b>	37 260		
17.3	- Textielveredeling	Aantal arbeiders	<b>1 478</b>	1 295	1 306	1 299
		Aantal bedienden	<b>339</b>	327	318	320
		Totaal	<b>1 818</b>	1 622	1 624	1 619
		Aantal uren (1)	<b>203 199</b>	204 938	182 057	185 154
		Trimestriële lonen (2)	<b>36 736</b>	8 723		
17.4	- Vervaardiging van geconfectioneerde artikelen van textiel, exclusief kleding	Aantal arbeiders	<b>3 121</b>	3 165	3 149	3 148
		Aantal bedienden	<b>720</b>	730	733	732
		Totaal	<b>3 842</b>	3 895	3 882	3 880
		Aantal uren (1)	<b>441 234</b>	500 163	453 377	455 734
		Trimestriële lonen (2)	<b>76 931</b>	19 480		
17.5	- Vervaardiging van overige textielproducten	Aantal arbeiders	<b>9 983</b>	9 684	9 648	9 641
		Aantal bedienden	<b>2 230</b>	2 195	2 192	2 186
		Totaal	<b>12 213</b>	11 879	11 840	11 827
		Aantal uren (1)	<b>1 455 507</b>	1 597 417	1 353 738	1 438 880
		Trimestriële lonen (2)	<b>285 090</b>	72 792		
17.6	- Vervaardiging van gebreide en gehaakte stoffen	Aantal arbeiders	<b>329</b>	329	328	330
		Aantal bedienden	<b>85</b>	90	90	88
		Totaal	<b>415</b>	419	418	418
		Aantal uren (1)	<b>49 244</b>	58 878	51 708	46 989
		Trimestriële lonen (2)	<b>8 973</b>	2 463		
17.7	- Vervaardiging van gebreide en gehaakte artikelen	Aantal arbeiders	<b>421</b>	398	398	394
		Aantal bedienden	<b>62</b>	61	61	62
		Totaal	<b>483</b>	459	459	456
		Aantal uren (1)	<b>45 937</b>	45 986	36 647	43 641
		Trimestriële lonen (2)	<b>6 670</b>	1 562		
18	<b>Vervaardiging van kleding en bontnijverheid</b>	<b>Aantal arbeiders</b>	<b>3 686</b>	<b>3 565</b>	<b>3 558</b>	<b>3 558</b>
		<b>Aantal bedienden</b>	<b>1 777</b>	<b>1 838</b>	<b>1 844</b>	<b>1 854</b>
		<b>Totaal</b>	<b>5 464</b>	<b>5 403</b>	<b>5 402</b>	<b>5 412</b>
		<b>Aantal uren (1)</b>	<b>582 477</b>	<b>630 439</b>	<b>544 377</b>	<b>600 729</b>
		<b>Trimestriële lonen (2)</b>	<b>115 144</b>	<b>30 482</b>		

(1) Tot december 1998 uren-arbeiders, vanaf januari 1999 uren gepresteerd door de werknemers (bedienden en arbeiders).

(2) Brutolonen en -weden van de werknemers tewerkgesteld in de industriële afdelingen (in 1 000 €).

# PRODCOM - Tewerkstelling, uren en lonen

## Tewerkstelling, uren en lonen volgens de hoofdactiviteit van de vestiging (voorlopige cijfers) - vervolg

NACE Code	Activiteit		2006	2007		
				Maart	April	Mei
18.2	- Vervaardiging van overige kleding en toebehoren	Aantal arbeiders	<b>3 481</b>	3 362	3 355	3 356
		Aantal bedienden	<b>1 741</b>	1 799	1 805	1 815
		Totaal	<b>5 223</b>	5 161	5 160	5 171
		Aantal uren (1)	<b>558 762</b>	601 156	519 300	574 665
		Trimestriële lonen (2)	<b>111 046</b>	29 424		
19	<b>Leernijverheid en vervaardiging van schoeisel</b>	<b>Aantal arbeiders</b>	<b>943</b>	<b>887</b>	<b>882</b>	<b>880</b>
		<b>Aantal bedienden</b>	<b>354</b>	<b>365</b>	<b>367</b>	<b>365</b>
		<b>Totaal</b>	<b>1 298</b>	<b>1 252</b>	<b>1 249</b>	<b>1 245</b>
		<b>Aantal uren (1)</b>	<b>145 495</b>	<b>160 356</b>	<b>140 651</b>	<b>143 557</b>
		<b>Trimestriële lonen (2)</b>	<b>32 697</b>	<b>7 820</b>		
19.A	- Looien, bereiden en vervaardiging van lederen artikelen, behalve schoeisel (19.A = 19.1 + 19.2)	Aantal arbeiders	<b>##</b>	<b>##</b>	<b>##</b>	<b>##</b>
		Aantal bedienden	<b>##</b>	<b>##</b>	<b>##</b>	<b>##</b>
		Totaal	<b>1 086</b>	1 057	1 056	1 054
		Aantal uren (1)	<b>124 472</b>	138 552	123 369	124 231
		Trimestriële lonen (2)	<b>29 118</b>	6 973		
19.3	- Vervaardiging van schoeisel	Aantal arbeiders	<b>##</b>	<b>##</b>	<b>##</b>	<b>##</b>
		Aantal bedienden	<b>##</b>	<b>##</b>	<b>##</b>	<b>##</b>
		Totaal	<b>211</b>	195	193	191
		Aantal uren (1)	<b>21 023</b>	21 804	17 282	19 326
		Trimestriële lonen (2)	<b>3 579</b>	848		
20	<b>Houtindustrie en vervaardiging van artikelen van hout en van kurk, exclusief meubelen; vervaardiging van</b>	<b>Aantal arbeiders</b>	<b>8 047</b>	<b>8 155</b>	<b>8 206</b>	<b>8 169</b>
		<b>Aantal bedienden</b>	<b>2 180</b>	<b>2 323</b>	<b>2 344</b>	<b>2 355</b>
		<b>Totaal</b>	<b>10 227</b>	<b>10 478</b>	<b>10 550</b>	<b>10 524</b>
		<b>Aantal uren (1)</b>	<b>1 344 632</b>	<b>1 541 059</b>	<b>1 365 991</b>	<b>1 426 202</b>
		<b>Trimestriële lonen (2)</b>	<b>245 559</b>	<b>64 170</b>		
20.1	- Zagen en schaven van hout, impregneren van hout	Aantal arbeiders	<b>1 235</b>	1 327	1 361	1 355
		Aantal bedienden	<b>256</b>	318	325	327
		Totaal	<b>1 491</b>	1 645	1 686	1 682
		Aantal uren (1)	<b>185 001</b>	227 884	212 936	220 171
		Trimestriële lonen (2)	<b>29 437</b>	7 756		
20.2	- Vervaardiging van panelen en platen van hout	Aantal arbeiders	<b>2 770</b>	2 736	2 746	2 740
		Aantal bedienden	<b>776</b>	831	839	843
		Totaal	<b>3 547</b>	3 567	3 585	3 583
		Aantal uren (1)	<b>501 107</b>	550 701	504 959	522 454
		Trimestriële lonen (2)	<b>101 320</b>	26 598		
20.3	- Vervaardiging van schrijn- en timmerwerk	Aantal arbeiders	<b>2 898</b>	2 944	2 951	2 934
		Aantal bedienden	<b>786</b>	822	825	830
		Totaal	<b>3 684</b>	3 766	3 776	3 764
		Aantal uren (1)	<b>468 693</b>	552 355	464 696	492 429
		Trimestriële lonen (2)	<b>81 963</b>	21 359		
20.4	- Vervaardiging van houten emballage	Aantal arbeiders	<b>794</b>	817	819	810
		Aantal bedienden	<b>149</b>	147	150	152
		Totaal	<b>943</b>	964	969	962
		Aantal uren (1)	<b>118 690</b>	133 050	118 258	122 361
		Trimestriële lonen (2)	<b>20 653</b>	5 451		
20.5	- Vervaardiging van overige artikelen van hout, van kurk en riet en van vlechtwerk	Aantal arbeiders	<b>348</b>	331	329	330
		Aantal bedienden	<b>210</b>	205	205	203
		Totaal	<b>559</b>	536	534	533
		Aantal uren (1)	<b>71 140</b>	77 069	65 142	68 787
		Trimestriële lonen (2)	<b>12 187</b>	3 006		
21	<b>Vervaardiging van pulp, papier en papierwaren</b>	<b>Aantal arbeiders</b>	<b>10 586</b>	<b>10 423</b>	<b>10 459</b>	<b>10 386</b>
		<b>Aantal bedienden</b>	<b>3 603</b>	<b>3 544</b>	<b>3 543</b>	<b>3 537</b>
		<b>Totaal</b>	<b>14 189</b>	<b>13 967</b>	<b>14 002</b>	<b>13 923</b>
		<b>Aantal uren (1)</b>	<b>1 772 916</b>	<b>1 927 808</b>	<b>1 683 133</b>	<b>1 723 768</b>
		<b>Trimestriële lonen (2)</b>	<b>447 495</b>	<b>107 083</b>		
21.1	- Vervaardiging van papierpulp, papier en karton	Aantal arbeiders	<b>2 963</b>	2 939	2 954	2 940
		Aantal bedienden	<b>1 205</b>	1 177	1 186	1 180
		Totaal	<b>4 169</b>	4 116	4 140	4 120
		Aantal uren (1)	<b>518 394</b>	551 454	484 789	492 664
		Trimestriële lonen (2)	<b>159 482</b>	37 356		

(1) Tot december 1998 uren-arbeiders, vanaf januari 1999 uren gepresteerd door de werknemers (bedienden en arbeiders).

(2) Brutolonen en -weden van de werknemers tewerkgesteld in de industriële afdelingen (in 1 000 €).

# PRODCOM - Tewerkstelling, uren en lonen

## Tewerkstelling, uren en lonen volgens de hoofdactiviteit van de vestiging (voorlopige cijfers) - vervolg

NACE Code	Activiteit		2006	2007		
				Maart	April	Mei
21.2	- Vervaardiging van artikelen van papier en karton	Aantal arbeiders	7 622	7 484	7 505	7 446
		Aantal bedienden	2 398	2 367	2 357	2 357
		Totaal	10 020	9 851	9 862	9 803
		Aantal uren (1)	1 254 522	1 376 354	1 198 344	1 231 104
		Trimestriële lonen (2)	288 013	69 727		
22	Uitgeverijen, drukkerijen en reproductie van opgenomen media	Aantal arbeiders	10 153	10 240	10 250	10 268
		Aantal bedienden	13 472	13 605	13 577	13 569
		Totaal	23 625	23 845	23 827	23 837
		Aantal uren (1)	3 017 498	3 362 171	2 960 943	3 051 171
		Trimestriële lonen (2)	824 401	195 800		
22.A	- Uitgeverijen en reproductie van opgenomen media (22.A = 22.1 + 22.3)	Aantal arbeiders	1 248	1 209	1 204	1 232
		Aantal bedienden	9 022	9 067	9 067	9 054
		Totaal	10 271	10 276	10 271	10 286
		Aantal uren (1)	1 355 702	1 480 270	1 305 814	1 378 546
		Trimestriële lonen (2)	416 672	95 304		
22.2	- Drukkerijen en diensten in verband met drukkerijen	Aantal arbeiders	8 905	9 031	9 046	9 036
		Aantal bedienden	4 449	4 538	4 510	4 515
		Totaal	13 354	13 569	13 556	13 551
		Aantal uren (1)	1 661 796	1 881 901	1 655 129	1 672 625
		Trimestriële lonen (2)	407 729	100 496		
24	Vervaardiging van chemische producten	Aantal arbeiders	27 869	27 181	27 160	27 096
		Aantal bedienden	37 559	37 572	37 589	37 213
		Totaal	65 429	64 753	64 749	64 309
		Aantal uren (1)	8 254 500	9 305 794	8 114 607	8 293 749
		Trimestriële lonen (2)	3 008 935	727 531		
24.1	- Vervaardiging van chemische basisproducten	Aantal arbeiders	12 325	12 240	12 233	12 216
		Aantal bedienden	15 063	15 480	15 454	15 431
		Totaal	27 388	27 720	27 687	27 647
		Aantal uren (1)	3 477 697	3 935 135	3 453 215	3 543 103
		Trimestriële lonen (2)	1 343 480	333 019		
24.2	- Vervaardiging van verdelgingsmiddelen en van andere chemische producten voor de landbouw	Aantal arbeiders	80	81	81	82
		Aantal bedienden	277	251	233	231
		Totaal	357	332	314	313
		Aantal uren (1)	43 645	48 831	40 121	37 070
		Trimestriële lonen (2)	16 673	3 897		
24.3	- Vervaardiging van verf, vernis e.d., drukinkt en mastiek	Aantal arbeiders	1 200	1 093	1 109	1 107
		Aantal bedienden	1 999	2 010	2 007	1 984
		Totaal	3 199	3 103	3 116	3 091
		Aantal uren (1)	439 232	459 437	416 637	422 867
		Trimestriële lonen (2)	130 864	31 415		
24.4	- Vervaardiging van farmaceutische en van chemische en botanische producten voor medicinaal gebruik	Aantal arbeiders	5 899	5 759	5 738	5 744
		Aantal bedienden	12 726	13 360	13 428	13 477
		Totaal	18 626	19 119	19 166	19 221
		Aantal uren (1)	2 358 531	2 865 844	2 463 609	2 556 533
		Trimestriële lonen (2)	884 373	226 672		
24.5	- Vervaardiging van zeep, wasmiddelen, poets- en reinigingsmiddelen, parfums en cosmetische artikelen	Aantal arbeiders	2 751	2 787	2 790	2 781
		Aantal bedienden	1 599	1 631	1 639	1 639
		Totaal	4 350	4 418	4 429	4 420
		Aantal uren (1)	528 576	605 983	534 724	537 030
		Trimestriële lonen (2)	133 799	32 214		
24.A	- Vervaardiging van overige chemische producten, m.i.v. voor de landbouw (24.A = 24.2 + 24.6)	Aantal arbeiders	4 064	3 696	3 682	3 640
		Aantal bedienden	5 767	4 714	4 687	4 305
		Totaal	9 832	8 410	8 369	7 945
		Aantal uren (1)	1 209 599	1 173 324	1 002 781	981 441
		Trimestriële lonen (2)	460 949	90 172		
24.6	- Vervaardiging van overige chemische producten	Aantal arbeiders	3 984	3 615	3 601	3 558
		Aantal bedienden	5 490	4 463	4 454	4 074
		Totaal	9 474	8 078	8 055	7 632
		Aantal uren (1)	1 165 953	1 124 493	962 660	944 371
		Trimestriële lonen (2)	444 276	86 275		

(1) Tot december 1998 uren-arbeiders, vanaf januari 1999 uren gepresteerd door de werknemers (bedienden en arbeiders).

(2) Brutolonen en -weden van de werknemers tewerkgesteld in de industriële afdelingen (in 1 000 €).

# PRODCOM - Tewerkstelling, uren en lonen

## Tewerkstelling, uren en lonen volgens de hoofdactiviteit van de vestiging (voorlopige cijfers) - vervolg

NACE Code	Activiteit		2006	2007		
				Maart	April	Mei
24.7	- Vervaardiging van synthetische en kunstmatige vezels	Aantal arbeiders	<b>1 628</b>	1 606	1 608	1 608
		Aantal bedienden	<b>403</b>	377	374	377
		Totaal	<b>2 032</b>	1 983	1 982	1 985
		Aantal uren (1)	<b>240 864</b>	266 071	243 641	252 775
		Trimestriële lonen (2)	<b>55 469</b>	14 039		
25	<b>Vervaardiging van producten van rubber en kunststof</b>	<b>Aantal arbeiders</b>	<b>17 635</b>	<b>17 805</b>	<b>17 743</b>	<b>17 742</b>
		<b>Aantal bedienden</b>	<b>7 614</b>	<b>7 622</b>	<b>7 617</b>	<b>7 614</b>
		<b>Totaal</b>	<b>25 249</b>	<b>25 427</b>	<b>25 360</b>	<b>25 356</b>
		<b>Aantal uren (1)</b>	<b>3 200 076</b>	<b>3 637 356</b>	<b>3 186 385</b>	<b>3 289 487</b>
		<b>Trimestriële lonen (2)</b>	<b>783 216</b>	<b>188 590</b>		
25.1	- Vervaardiging van producten van rubber	Aantal arbeiders	<b>1 858</b>	1 843	1 846	1 853
		Aantal bedienden	<b>735</b>	687	695	698
		Totaal	<b>2 593</b>	2 530	2 541	2 551
		Aantal uren (1)	<b>318 968</b>	359 302	308 977	316 402
		Trimestriële lonen (2)	<b>82 284</b>	19 318		
25.2	- Vervaardiging van producten van kunststof	Aantal arbeiders	<b>15 777</b>	15 962	15 897	15 889
		Aantal bedienden	<b>6 878</b>	6 935	6 922	6 916
		Totaal	<b>22 655</b>	22 897	22 819	22 805
		Aantal uren (1)	<b>2 881 107</b>	3 278 054	2 877 408	2 973 085
		Trimestriële lonen (2)	<b>700 932</b>	169 272		
26	<b>Vervaardiging van overige niet-metaalhoudende minerale producten</b>	<b>Aantal arbeiders</b>	<b>20 499</b>	<b>20 534</b>	<b>20 579</b>	<b>20 599</b>
		<b>Aantal bedienden</b>	<b>6 760</b>	<b>6 706</b>	<b>6 685</b>	<b>6 699</b>
		<b>Totaal</b>	<b>27 259</b>	<b>27 240</b>	<b>27 264</b>	<b>27 298</b>
		<b>Aantal uren (1)</b>	<b>3 511 631</b>	<b>3 936 469</b>	<b>3 483 398</b>	<b>3 582 039</b>
		<b>Trimestriële lonen (2)</b>	<b>842 934</b>	<b>210 563</b>		
26.1	- Vervaardiging van glas en glaswerk	Aantal arbeiders	<b>6 890</b>	6 699	6 687	6 690
		Aantal bedienden	<b>2 308</b>	2 165	2 144	2 147
		Totaal	<b>9 199</b>	8 864	8 831	8 837
		Aantal uren (1)	<b>1 163 621</b>	1 248 396	1 109 038	1 135 477
		Trimestriële lonen (2)	<b>297 853</b>	72 898		
26.A	- Vervaardiging van keramische tegels, plavuizen, behalve dakpannen en bakstenen (26.A = 26.2 + 26.3)	Aantal arbeiders	<b>753</b>	721	716	716
		Aantal bedienden	<b>218</b>	218	218	217
		Totaal	<b>971</b>	939	934	933
		Aantal uren (1)	<b>119 781</b>	133 037	112 670	117 623
		Trimestriële lonen (2)	<b>28 326</b>	7 065		
26.4	- Vervaardiging van dakpannen, bakstenen, tegels en overige producten voor de bouw van gebakken klei	Aantal arbeiders	<b>1 595</b>	1 633	1 640	1 635
		Aantal bedienden	<b>341</b>	358	354	349
		Totaal	<b>1 936</b>	1 991	1 994	1 984
		Aantal uren (1)	<b>246 363</b>	280 317	247 952	249 400
		Trimestriële lonen (2)	<b>56 280</b>	13 634		
26.5	- Vervaardiging van cement, kalk en gips	Aantal arbeiders	<b>1 031</b>	992	994	991
		Aantal bedienden	<b>680</b>	688	690	693
		Totaal	<b>1 711</b>	1 680	1 684	1 684
		Aantal uren (1)	<b>233 554</b>	232 481	219 736	228 102
		Trimestriële lonen (2)	<b>81 854</b>	21 735		
26.6	- Vervaardiging van artikelen van beton, gips en cement	Aantal arbeiders	<b>8 319</b>	8 519	8 558	8 554
		Aantal bedienden	<b>2 482</b>	2 542	2 540	2 558
		Totaal	<b>10 801</b>	11 061	11 098	11 112
		Aantal uren (1)	<b>1 406 244</b>	1 642 346	1 448 060	1 485 500
		Trimestriële lonen (2)	<b>307 386</b>	76 935		
26.7	- Houwen, bewerken en afwerken van bouw- en siersteen	Aantal arbeiders	<b>1 046</b>	1 091	1 097	1 105
		Aantal bedienden	<b>319</b>	317	320	317
		Totaal	<b>1 366</b>	1 408	1 417	1 422
		Aantal uren (1)	<b>176 037</b>	207 660	176 553	194 695
		Trimestriële lonen (2)	<b>32 165</b>	8 274		
26.8	- Vervaardiging van overige niet-metaalhoudende minerale producten	Aantal arbeiders	<b>862</b>	879	887	908
		Aantal bedienden	<b>409</b>	418	419	418
		Totaal	<b>1 271</b>	1 297	1 306	1 326
		Aantal uren (1)	<b>166 027</b>	192 232	169 389	171 242
		Trimestriële lonen (2)	<b>39 070</b>	10 023		

(1) Tot december 1998 uren-arbeiders, vanaf januari 1999 uren gepresteerd door de werknemers (bedienden en arbeiders).

(2) Brutolonen en -weden van de werknemers tewerkgesteld in de industriële afdelingen (in 1 000 €).



# PRODCOM - Tewerkstelling, uren en lonen

## Tewerkstelling, uren en lonen volgens de hoofdactiviteit van de vestiging (voorlopige cijfers) - vervolg

NACE			2006	2007		
Code	Activiteit			Maart	April	Mei
27	<b>Vervaardiging van metalen in primaire vorm</b>	<b>Aantal arbeiders</b>	<b>22 385</b>	<b>22 744</b>	<b>22 718</b>	<b>22 729</b>
		<b>Aantal bedienden</b>	<b>9 304</b>	<b>9 383</b>	<b>9 378</b>	<b>9 382</b>
		<b>Totaal</b>	<b>31 690</b>	<b>32 127</b>	<b>32 096</b>	<b>32 111</b>
		<b>Aantal uren (1)</b>	<b>4 075 353</b>	<b>4 555 296</b>	<b>4 024 963</b>	<b>4 172 980</b>
		<b>Trimestriële lonen (2)</b>	<b>1 227 775</b>	<b>317 992</b>		
27.1	- Vervaardiging van ijzer en staal en van ferrolegeringen	Aantal arbeiders	12 080	12 243	12 211	12 226
		Aantal bedienden	5 124	5 167	5 169	5 167
		Totaal	17 205	17 410	17 380	17 393
		Aantal uren (1)	2 246 331	2 465 062	2 183 099	2 297 671
		Trimestriële lonen (2)	705 092	184 849		
27.2	- Vervaardiging van buizen	Aantal arbeiders	687	735	738	744
		Aantal bedienden	169	176	175	175
		Totaal	856	911	913	919
		Aantal uren (1)	104 206	127 627	113 019	115 512
		Trimestriële lonen (2)	23 677	6 190		
27.3	- Overige eerste verwerking van ijzer en staal	Aantal arbeiders	2 543	2 578	2 586	2 579
		Aantal bedienden	1 094	1 097	1 094	1 097
		Totaal	3 638	3 675	3 680	3 676
		Aantal uren (1)	450 937	533 084	460 657	469 900
		Trimestriële lonen (2)	134 182	34 816		
27.4	- Productie van non-ferrometalen	Aantal arbeiders	5 545	5 640	5 642	5 645
		Aantal bedienden	2 579	2 615	2 613	2 615
		Totaal	8 125	8 255	8 255	8 260
		Aantal uren (1)	1 034 022	1 153 827	1 038 863	1 055 746
		Trimestriële lonen (2)	309 665	78 466		
27.5	- Gieten van metalen	Aantal arbeiders	1 528	1 548	1 541	1 535
		Aantal bedienden	337	328	327	328
		Totaal	1 865	1 876	1 868	1 863
		Aantal uren (1)	239 855	275 696	229 325	234 151
		Trimestriële lonen (2)	55 158	13 671		
28	<b>Vervaardiging van producten van metaal</b>	<b>Aantal arbeiders</b>	<b>37 441</b>	<b>37 903</b>	<b>37 949</b>	<b>37 996</b>
		<b>Aantal bedienden</b>	<b>11 523</b>	<b>11 929</b>	<b>11 973</b>	<b>12 029</b>
		<b>Totaal</b>	<b>48 964</b>	<b>49 832</b>	<b>49 922</b>	<b>50 025</b>
		<b>Aantal uren (1)</b>	<b>6 149 593</b>	<b>7 142 752</b>	<b>6 311 287</b>	<b>6 436 619</b>
		<b>Trimestriële lonen (2)</b>	<b>1 349 626</b>	<b>336 966</b>		
28.1	- Vervaardiging van metalen constructiewerken voor de bouw	Aantal arbeiders	12 654	12 841	12 830	12 847
		Aantal bedienden	3 622	3 789	3 782	3 803
		Totaal	16 277	16 630	16 612	16 650
		Aantal uren (1)	2 042 481	2 401 395	2 087 718	2 168 459
		Trimestriële lonen (2)	414 595	102 732		
28.2	- Vervaardiging van tanks, reservoirs en bergingsmiddelen, van metaal; vervaardiging van radiatoren en ketels	Aantal arbeiders	4 722	4 738	4 696	4 701
		Aantal bedienden	1 909	1 946	1 959	1 965
		Totaal	6 632	6 684	6 655	6 666
		Aantal uren (1)	833 700	928 841	858 672	819 963
		Trimestriële lonen (2)	201 039	48 133		
28.3	- Vervaardiging van stoomketels	Aantal arbeiders	3 221	3 363	3 353	3 386
		Aantal bedienden	905	999	1 008	1 029
		Totaal	4 126	4 362	4 361	4 415
		Aantal uren (1)	520 444	625 434	571 138	564 004
		Trimestriële lonen (2)	116 650	29 995		
28.4	- Smeden, persen, stampen en profielwalsen van metaal; poedermetallurgie	Aantal arbeiders	967	969	1 015	1 017
		Aantal bedienden	268	287	292	296
		Totaal	1 235	1 256	1 307	1 313
		Aantal uren (1)	160 660	184 477	162 159	172 050
		Trimestriële lonen (2)	31 802	8 130		
28.5	- Oppervlaktebehandeling en bekleding van metaal; algemene metaalbewerking	Aantal arbeiders	8 104	8 373	8 454	8 468
		Aantal bedienden	1 999	2 084	2 107	2 100
		Totaal	10 104	10 457	10 561	10 568
		Aantal uren (1)	1 273 294	1 504 894	1 325 384	1 367 311
		Trimestriële lonen (2)	275 452	71 630		

(1) Tot december 1998 uren-arbeiders, vanaf januari 1999 uren gepresteerd door de werknemers (bedienden en arbeiders).

(2) Brutolonen en -weden van de werknemers tewerkgesteld in de industriële afdelingen (in 1 000 €).

# PRODCOM - Tewerkstelling, uren en lonen

## Tewerkstelling, uren en lonen volgens de hoofdactiviteit van de vestiging (voorlopige cijfers) - vervolg

NACE Code	Activiteit		2006	2007		
				Maart	April	Mei
28.6	- Vervaardiging van scharen, messen, bestekken, gereedschap en ijzerwaren	Aantal arbeiders	<b>1 747</b>	1 698	1 685	1 677
		Aantal bedienden	<b>793</b>	787	787	799
		Totaal	<b>2 541</b>	2 485	2 472	2 476
		Aantal uren (1)	<b>325 160</b>	370 919	319 246	327 542
		Trimestriële lonen (2)	<b>80 434</b>	19 640		
28.7	- Vervaardiging van overige producten van metaal	Aantal arbeiders	<b>6 022</b>	5 921	5 916	5 900
		Aantal bedienden	<b>2 025</b>	2 037	2 038	2 037
		Totaal	<b>8 047</b>	7 958	7 954	7 937
		Aantal uren (1)	<b>993 851</b>	1 126 792	986 970	1 017 290
		Trimestriële lonen (2)	<b>229 653</b>	56 707		
29	<b>Vervaardiging van machines, apparaten en werktuigen, n.e.g.</b>	<b>Aantal arbeiders</b>	<b>29 526</b>	<b>30 330</b>	<b>30 434</b>	<b>30 466</b>
		<b>Aantal bedienden</b>	<b>14 822</b>	<b>15 216</b>	<b>15 239</b>	<b>15 269</b>
		<b>Totaal</b>	<b>44 349</b>	<b>45 546</b>	<b>45 673</b>	<b>45 735</b>
		<b>Aantal uren (1)</b>	<b>5 638 980</b>	<b>6 587 029</b>	<b>5 694 744</b>	<b>5 872 224</b>
		<b>Trimestriële lonen (2)</b>	<b>1 405 495</b>	<b>347 912</b>		
29.1	- Vervaardiging van machines voor de productie en toepassing van mechanische energie, exclusief motoren voor	Aantal arbeiders	<b>4 988</b>	5 252	5 292	5 291
		Aantal bedienden	<b>3 303</b>	3 454	3 468	3 476
		Totaal	<b>8 292</b>	8 706	8 760	8 767
		Aantal uren (1)	<b>1 053 334</b>	1 235 962	1 071 910	1 103 636
		Trimestriële lonen (2)	<b>297 581</b>	74 736		
29.2	- Vervaardiging van overige machines voor algemeen gebruik	Aantal arbeiders	<b>8 743</b>	8 875	8 853	8 871
		Aantal bedienden	<b>4 688</b>	4 717	4 706	4 715
		Totaal	<b>13 431</b>	13 592	13 559	13 586
		Aantal uren (1)	<b>1 760 090</b>	2 012 864	1 749 095	1 817 596
		Trimestriële lonen (2)	<b>407 755</b>	100 715		
29.3	- Vervaardiging van machines voor de landbouw en de bosbouw	Aantal arbeiders	<b>2 220</b>	2 428	2 444	2 465
		Aantal bedienden	<b>813</b>	857	859	860
		Totaal	<b>3 034</b>	3 285	3 303	3 325
		Aantal uren (1)	<b>396 105</b>	515 028	461 632	464 180
		Trimestriële lonen (2)	<b>96 129</b>	22 613		
29.4	- Vervaardiging van gereedschapswerktuigen	Aantal arbeiders	<b>1 079</b>	1 072	1 082	1 084
		Aantal bedienden	<b>541</b>	560	568	567
		Totaal	<b>1 621</b>	1 632	1 650	1 651
		Aantal uren (1)	<b>206 598</b>	242 520	206 539	213 131
		Trimestriële lonen (2)	<b>49 202</b>	13 227		
29.5	- Vervaardiging van overige machines voor specifieke doeleinden	Aantal arbeiders	<b>9 706</b>	9 762	9 772	9 763
		Aantal bedienden	<b>4 171</b>	4 261	4 272	4 288
		Totaal	<b>13 878</b>	14 023	14 044	14 051
		Aantal uren (1)	<b>1 736 812</b>	2 020 516	1 714 246	1 773 463
		Trimestriële lonen (2)	<b>429 464</b>	105 601		
29.6	- Vervaardiging van wapens en munitie	Aantal arbeiders	<b>1 083</b>	1 212	1 224	1 243
		Aantal bedienden	<b>765</b>	789	788	783
		Totaal	<b>1 849</b>	2 001	2 012	2 026
		Aantal uren (1)	<b>208 995</b>	246 068	218 730	222 278
		Trimestriële lonen (2)	<b>67 118</b>	16 036		
29.7	- Vervaardiging van huishoudapparaten	Aantal arbeiders	<b>1 705</b>	1 729	1 767	1 749
		Aantal bedienden	<b>537</b>	578	578	580
		Totaal	<b>2 243</b>	2 307	2 345	2 329
		Aantal uren (1)	<b>277 044</b>	314 071	272 592	277 940
		Trimestriële lonen (2)	<b>58 245</b>	14 984		
30	<b>Vervaardiging van kantoormachines en computers</b>	<b>Aantal arbeiders</b>	<b>380</b>	<b>447</b>	<b>447</b>	<b>457</b>
		<b>Aantal bedienden</b>	<b>1 198</b>	<b>1 224</b>	<b>1 221</b>	<b>1 246</b>
		<b>Totaal</b>	<b>1 578</b>	<b>1 671</b>	<b>1 668</b>	<b>1 703</b>
		<b>Aantal uren (1)</b>	<b>210 128</b>	<b>249 803</b>	<b>212 727</b>	<b>222 829</b>
		<b>Trimestriële lonen (2)</b>	<b>61 389</b>	<b>15 677</b>		
31	<b>Vervaardiging van elektrische machines en apparaten</b>	<b>Aantal arbeiders</b>	<b>15 268</b>	<b>15 137</b>	<b>15 206</b>	<b>15 242</b>
		<b>Aantal bedienden</b>	<b>8 787</b>	<b>9 352</b>	<b>9 389</b>	<b>9 415</b>
		<b>Totaal</b>	<b>24 055</b>	<b>24 489</b>	<b>24 595</b>	<b>24 657</b>
		<b>Aantal uren (1)</b>	<b>3 053 214</b>	<b>3 541 105</b>	<b>3 041 647</b>	<b>3 133 010</b>
		<b>Trimestriële lonen (2)</b>	<b>775 660</b>	<b>189 401</b>		

(1) Tot december 1998 uren-arbeiders, vanaf januari 1999 uren gepresteerd door de werknemers (bedienden en arbeiders).

(2) Brutolonen en -weden van de werknemers tewerkgesteld in de industriële afdelingen (in 1 000 €).

# PRODCOM - Tewerkstelling, uren en lonen

## Tewerkstelling, uren en lonen volgens de hoofdactiviteit van de vestiging (voorlopige cijfers) - vervolg

NACE			2006	2007		
Code	Activiteit			Maart	April	Mei
31.1	- Vervaardiging van elektromotoren en van elektrische generatoren en transformatoren	Aantal arbeiders	1 705	1 818	1 839	1 856
		Aantal bedienden	1 631	1 695	1 714	1 716
		Totaal	3 336	3 513	3 553	3 572
		Aantal uren (1)	422 192	517 458	428 979	460 838
		Trimestriële lonen (2)	118 965	30 951		
31.2	- Vervaardiging van schakel- en verdeelinrichtingen	Aantal arbeiders	4 598	4 520	4 537	4 552
		Aantal bedienden	2 326	2 769	2 781	2 802
		Totaal	6 924	7 289	7 318	7 354
		Aantal uren (1)	869 911	1 044 262	908 781	931 545
		Trimestriële lonen (2)	217 437	54 782		
31.3	- Vervaardiging van geïsoleerde kabels en draad	Aantal arbeiders	1 257	1 218	1 216	1 212
		Aantal bedienden	500	483	482	487
		Totaal	1 758	1 701	1 698	1 699
		Aantal uren (1)	232 340	257 859	219 015	204 862
		Trimestriële lonen (2)	55 873	12 591		
31.4	- Vervaardiging van accumulatoren en elektrische batterijen	Aantal arbeiders	1 038	985	978	977
		Aantal bedienden	268	245	238	240
		Totaal	1 307	1 230	1 216	1 217
		Aantal uren (1)	141 886	138 666	125 290	133 596
		Trimestriële lonen (2)	44 335	9 905		
31.5	- Vervaardiging van elektrische lampen en verlichtingsapparaten	Aantal arbeiders	2 858	2 854	2 862	2 860
		Aantal bedienden	1 506	1 530	1 530	1 523
		Totaal	4 364	4 384	4 392	4 383
		Aantal uren (1)	590 819	665 810	572 139	578 518
		Trimestriële lonen (2)	131 073	30 563		
31.6	- Vervaardiging van overige elektrische benodigdheden	Aantal arbeiders	3 811	3 742	3 774	3 785
		Aantal bedienden	2 553	2 630	2 644	2 647
		Totaal	6 364	6 372	6 418	6 432
		Aantal uren (1)	796 064	917 050	787 443	823 651
		Trimestriële lonen (2)	207 978	50 608		
32	<b>Vervaardiging van audio-, video- en telecommunicatieapparatuur</b>	<b>Aantal arbeiders</b>	<b>3 703</b>	<b>3 421</b>	<b>3 423</b>	<b>3 412</b>
		<b>Aantal bedienden</b>	<b>5 539</b>	<b>5 510</b>	<b>5 528</b>	<b>5 545</b>
		<b>Totaal</b>	<b>9 242</b>	<b>8 931</b>	<b>8 951</b>	<b>8 957</b>
		<b>Aantal uren (1)</b>	<b>1 150 695</b>	<b>1 258 465</b>	<b>1 121 854</b>	<b>1 112 515</b>
		<b>Trimestriële lonen (2)</b>	<b>393 663</b>	<b>94 617</b>		
32.1	- Vervaardiging van elektronische onderdelen	Aantal arbeiders	1 819	1 780	1 762	1 756
		Aantal bedienden	1 129	1 191	1 186	1 193
		Totaal	2 948	2 971	2 948	2 949
		Aantal uren (1)	363 371	430 954	366 445	361 431
		Trimestriële lonen (2)	102 351	22 473		
32.2	- Vervaardiging van zendapparatuur voor televisie en radio en van apparatuur voor lijntelefonie en lijntelegrafie	Aantal arbeiders	563	480	488	484
		Aantal bedienden	2 750	2 775	2 777	2 780
		Totaal	3 314	3 255	3 265	3 264
		Aantal uren (1)	420 675	462 703	422 324	425 321
		Trimestriële lonen (2)	178 502	47 329		
32.3	- Vervaardiging van audio- en videoapparatuur	Aantal arbeiders	1 320	1 161	1 173	1 172
		Aantal bedienden	1 659	1 544	1 565	1 572
		Totaal	2 980	2 705	2 738	2 744
		Aantal uren (1)	366 647	364 808	333 085	325 763
		Trimestriële lonen (2)	112 810	24 815		
33	<b>Vervaardiging van medische apparatuur en instrumenten, van precisie- en optische instrumenten en van uurwerken</b>	<b>Aantal arbeiders</b>	<b>2 837</b>	<b>2 810</b>	<b>2 811</b>	<b>2 832</b>
		<b>Aantal bedienden</b>	<b>3 387</b>	<b>3 332</b>	<b>3 346</b>	<b>3 368</b>
		<b>Totaal</b>	<b>6 224</b>	<b>6 142</b>	<b>6 157</b>	<b>6 200</b>
		<b>Aantal uren (1)</b>	<b>808 946</b>	<b>918 970</b>	<b>789 732</b>	<b>804 840</b>
		<b>Trimestriële lonen (2)</b>	<b>205 108</b>	<b>48 706</b>		
33.1	- Vervaardiging van medische apparatuur en instrumenten en van orthopedische artikelen	Aantal arbeiders	1 300	1 384	1 390	1 400
		Aantal bedienden	881	930	933	938
		Totaal	2 181	2 314	2 323	2 338
		Aantal uren (1)	278 733	338 550	296 847	297 798
		Trimestriële lonen (2)	58 862	14 918		

(1) Tot december 1998 uren-arbeiders, vanaf januari 1999 uren gepresteerd door de werknemers (bedienden en arbeiders).

(2) Brutolonen en -weden van de werknemers tewerkgesteld in de industriële afdelingen (in 1 000 €).

# PRODCOM - Tewerkstelling, uren en lonen

## Tewerkstelling, uren en lonen volgens de hoofdactiviteit van de vestiging (voorlopige cijfers) - vervolg

NACE Code	Activiteit		2006	2007		
				Maart	April	Mei
33.2	- Vervaardiging van meet-, regel-, navigatie- en controleapparatuur	Aantal arbeiders	<b>1 268</b>	1 181	1 177	1 183
		Aantal bedienden	<b>1 627</b>	1 472	1 476	1 492
		Totaal	<b>2 896</b>	2 653	2 653	2 675
		Aantal uren (1)	<b>375 866</b>	402 534	339 268	348 488
		Trimestriële lonen (2)	<b>103 720</b>	23 520		
33.3	- Vervaardiging van apparaten voor de bewaking van industriële processen	Aantal arbeiders	<b>45</b>	34	35	36
		Aantal bedienden	<b>660</b>	696	704	707
		Totaal	<b>706</b>	730	739	743
		Aantal uren (1)	<b>97 356</b>	114 016	98 676	100 618
		Trimestriële lonen (2)	<b>29 984</b>	7 257		
33.4	- Vervaardiging van optische instrumenten en van foto- en filmapparatuur	Aantal arbeiders	<b>186</b>	177	178	185
		Aantal bedienden	<b>205</b>	216	216	214
		Totaal	<b>391</b>	393	394	399
		Aantal uren (1)	<b>51 043</b>	55 677	49 126	51 982
		Trimestriële lonen (2)	<b>11 561</b>	2 745		
33.5	- Vervaardiging van uurwerken	Aantal arbeiders	<b>36</b>	34	31	28
		Aantal bedienden	<b>13</b>	18	17	17
		Totaal	<b>49</b>	52	48	45
		Aantal uren (1)	<b>5 945</b>	8 193	5 815	5 954
		Trimestriële lonen (2)	<b>981</b>	267		
34	<b>Vervaardiging en assemblage van auto's, aanhangwagens en opleggers</b>	<b>Aantal arbeiders</b>	<b>36 446</b>	<b>37 831</b>	<b>36 332</b>	<b>35 946</b>
		<b>Aantal bedienden</b>	<b>6 121</b>	<b>6 210</b>	<b>6 205</b>	<b>6 125</b>
		<b>Totaal</b>	<b>42 568</b>	<b>44 041</b>	<b>42 537</b>	<b>42 071</b>
		<b>Aantal uren (1)</b>	<b>5 052 320</b>	<b>5 911 094</b>	<b>5 038 373</b>	<b>4 926 740</b>
		<b>Trimestriële lonen (2)</b>	<b>1 307 767</b>	<b>337 109</b>		
34.1	- Vervaardiging en assemblage van auto's	Aantal arbeiders	<b>22 587</b>	23 921	22 343	21 818
		Aantal bedienden	<b>3 015</b>	3 131	3 125	3 036
		Totaal	<b>25 603</b>	27 052	25 468	24 854
		Aantal uren (1)	<b>2 996 463</b>	3 511 636	2 964 929	2 814 425
		Trimestriële lonen (2)	<b>820 951</b>	216 265		
34.2	- Vervaardiging van carrosserieën; vervaardiging van aanhangwagens, caravans en opleggers	Aantal arbeiders	<b>6 021</b>	6 222	6 332	6 445
		Aantal bedienden	<b>1 049</b>	1 067	1 068	1 075
		Totaal	<b>7 071</b>	7 289	7 400	7 520
		Aantal uren (1)	<b>853 782</b>	1 026 082	879 537	902 630
		Trimestriële lonen (2)	<b>196 137</b>	49 218		
34.3	- Vervaardiging van onderdelen en accessoires voor motorvoertuigen en motoren daarvan	Aantal arbeiders	<b>7 837</b>	7 688	7 657	7 683
		Aantal bedienden	<b>2 056</b>	2 012	2 012	2 014
		Totaal	<b>9 894</b>	9 700	9 669	9 697
		Aantal uren (1)	<b>1 202 074</b>	1 373 376	1 193 907	1 209 685
		Trimestriële lonen (2)	<b>290 679</b>	71 626		
35	<b>Vervaardiging van overige transportmiddelen</b>	<b>Aantal arbeiders</b>	<b>4 421</b>	<b>4 470</b>	<b>4 455</b>	<b>4 455</b>
		<b>Aantal bedienden</b>	<b>3 947</b>	<b>4 005</b>	<b>3 995</b>	<b>4 006</b>
		<b>Totaal</b>	<b>8 369</b>	<b>8 475</b>	<b>8 450</b>	<b>8 461</b>
		<b>Aantal uren (1)</b>	<b>920 266</b>	<b>1 098 437</b>	<b>914 470</b>	<b>948 921</b>
		<b>Trimestriële lonen (2)</b>	<b>286 878</b>	<b>74 301</b>		
35.1	- Scheepsbouw en -reparatie	Aantal arbeiders	<b>931</b>	958	948	943
		Aantal bedienden	<b>179</b>	195	194	194
		Totaal	<b>1 111</b>	1 153	1 142	1 137
		Aantal uren (1)	<b>135 370</b>	162 435	140 808	142 350
		Trimestriële lonen (2)	<b>30 866</b>	8 107		
35.2	- Vervaardiging van rollend materieel voor spoor- en tramwegen	Aantal arbeiders	<b>775</b>	756	754	757
		Aantal bedienden	<b>366</b>	357	359	366
		Totaal	<b>1 141</b>	1 113	1 113	1 123
		Aantal uren (1)	<b>139 146</b>	172 374	111 655	128 500
		Trimestriële lonen (2)	<b>41 144</b>	9 546		
35.3	- Vervaardiging van lucht- en ruimtevaartuigen	Aantal arbeiders	<b>2 438</b>	2 491	2 491	2 493
		Aantal bedienden	<b>3 302</b>	3 356	3 343	3 344
		Totaal	<b>5 740</b>	5 847	5 834	5 837
		Aantal uren (1)	<b>597 924</b>	710 483	614 568	628 604
		Trimestriële lonen (2)	<b>205 087</b>	54 290		

(1) Tot december 1998 uren-arbeiders, vanaf januari 1999 uren gepresteerd door de werknemers (bedienden en arbeiders).

(2) Brutolonen en -weden van de werknemers tewerkgesteld in de industriële afdelingen (in 1 000 €).

# PRODCOM - Tewerkstelling, uren en lonen

## Tewerkstelling, uren en lonen volgens de hoofdactiviteit van de vestiging (voorlopige cijfers) - vervolg en einde

NACE			2006	2007		
Code	Activiteit			Maart	April	Mei
35.4	- Vervaardiging van motorrijwielen en rijwielen	Aantal arbeiders	276	265	262	262
		Aantal bedienden	99	97	99	102
		Totaal	376	362	361	364
		Aantal uren (1)	47 825	53 145	47 439	49 467
		Trimestriële lonen (2)	9 781	2 359		
36	Vervaardiging van meubelen; overige industrie	Aantal arbeiders	13 116	12 890	12 882	12 799
		Aantal bedienden	3 181	3 190	3 196	3 189
		Totaal	16 297	16 080	16 078	15 988
		Aantal uren (1)	1 960 631	2 292 877	1 907 212	1 966 485
		Trimestriële lonen (2)	357 820	90 294		
36.1	- Vervaardiging van meubelen	Aantal arbeiders	11 088	10 970	10 989	10 914
		Aantal bedienden	2 430	2 445	2 444	2 442
		Totaal	13 519	13 415	13 433	13 356
		Aantal uren (1)	1 648 130	1 931 823	1 623 352	1 660 183
		Trimestriële lonen (2)	295 874	75 466		
36.2	- Bewerking van edelstenen en vervaardiging van juwelen en dergelijke artikelen	Aantal arbeiders	914	818	793	791
		Aantal bedienden	417	404	410	407
		Totaal	1 331	1 222	1 203	1 198
		Aantal uren (1)	138 351	157 434	112 245	132 122
		Trimestriële lonen (2)	27 237	6 331		
36.4	- Vervaardiging van sportartikelen	Aantal arbeiders	101	105	105	106
		Aantal bedienden	24	28	28	28
		Totaal	126	133	133	134
		Aantal uren (1)	15 586	18 474	16 977	16 330
		Trimestriële lonen (2)	2 322	619		
36.5	- Vervaardiging van spellen en speelgoed	Aantal arbeiders	448	446	447	444
		Aantal bedienden	120	122	123	121
		Totaal	568	568	570	565
		Aantal uren (1)	66 715	80 685	65 516	65 559
		Trimestriële lonen (2)	15 098	3 645		
36.A	- Overige industrie, m.i.v. de vervaardiging van muziekinstrumenten (36.A = 36.3 + 36.6)	Aantal arbeiders	563	551	548	544
		Aantal bedienden	188	191	191	191
		Totaal	751	742	739	735
		Aantal uren (1)	91 847	104 461	89 122	92 291
		Trimestriële lonen (2)	17 288	4 233		
<b>Totaal</b>		<b>Aantal arbeiders</b>	<b>338 238</b>	<b>339 836</b>	<b>338 646</b>	<b>337 749</b>
		<b>Aantal bedienden</b>	<b>166 529</b>	<b>168 335</b>	<b>168 491</b>	<b>168 217</b>
		<b>Totaal</b>	<b>504 768</b>	<b>508 171</b>	<b>507 137</b>	<b>505 966</b>
		<b>Aantal uren (1)</b>	<b>62 608 364</b>	<b>71 112 011</b>	<b>62 019 458</b>	<b>63 469 018</b>
		<b>Trimestriële lonen (2)</b>	<b>16 229 001</b>	<b>4 021 915</b>		

(1) Tot december 1998 uren-arbeiders, vanaf januari 1999 uren gepresteerd door de werknemers (bedienden en arbeiders).

(2) Brutolonen en -weden van de werknemers tewerkgesteld in de industriële afdelingen (in 1 000 €).

# PRODCOM - Bestellingen

## Waarde van de bestellingen voor bepaalde bedrijfstakken volgens

NACE code	Activiteit	Bestelling	2006			
			Juli	Augustus	September	Oktober
1E	Vervaardiging van textiel (1E= 17 behalve textielveredeling)	Totaal	316 005	304 799	413 863	423 106
		Waarvan voor het buitenland	260 693	246 598	337 902	343 439
18	Vervaardiging van kleding en bontnijverheid	Totaal	27 562	47 328	36 748	23 820
		Waarvan voor het buitenland	17 326	20 374	16 853	9 786
21	Vervaardiging van pulp, papier en papierwaren	Totaal	281 235	277 738	315 006	323 213
		Waarvan voor het buitenland	191 224	175 792	195 134	198 673
24	Vervaardiging van chemische producten	Totaal	2 796 452	2 922 641	3 111 321	3 083 401
		Waarvan voor het buitenland	2 267 035	2 321 276	2 533 461	2 464 353
27	Vervaardiging van metalen in primaire vorm	Totaal	1 389 283	1 377 173	1 619 721	1 859 445
		Waarvan voor het buitenland	1 182 888	1 140 362	1 382 520	1 583 600
2D	Vervaardiging van produkten van metaal (2D=28 m.u.v.oppervlaktebehandeling en en bekleding van metaal)	Totaal	391 665	541 069	614 909	624 939
		Waarvan voor het buitenland	185 767	247 212	267 623	285 519
29	Vervaardiging van machines, apparaten en werktuigen, n.e.g.	Totaal	657 738	685 298	775 978	853 111
		Waarvan voor het buitenland	496 055	505 082	577 229	632 551
30	Vervaardiging van kantoormachines en computers	Totaal	25 780	34 647	33 673	38 561
		Waarvan voor het buitenland	18 036	29 329	23 349	30 099
31	Vervaardiging van elektrische machines en apparaten	Totaal	417 525	332 438	420 603	424 997
		Waarvan voor het buitenland	305 001	189 079	270 854	251 451
32	Vervaardiging van audio-, video- en telecommunicatieapparatuur	Totaal	155 634	153 650	199 610	176 487
		Waarvan voor het buitenland	117 220	131 634	160 239	150 044
33	Vervaardiging van medische apparatuur en instrumenten, van precisie- en optische instrumenten en van uurwerken	Totaal	101 906	73 154	92 053	95 905
		Waarvan voor het buitenland	69 845	50 525	65 847	67 937
34	Vervaardiging en assemblage van auto's, aanhangwagens en opleggers	Totaal	1 026 740	1 104 223	1 735 046	1 796 360
		Waarvan voor het buitenland	905 733	940 793	1 496 619	1 545 109
35	Vervaardiging van overige transportmiddelen	Totaal	94 900	91 852	100 031	92 262
		Waarvan voor het buitenland	74 389	65 371	78 535	67 864

# PRODCOM - Bestellingen

## de hoofdactiviteit van de vestiging (voorlopige cijfers in 1 000 €)

		2006	2007					NACE
November	December		Januari	Februari	Maart	April	Mei	code
391 670	310 692	<b>4 420 068</b>	365 512	359 160	415 760	373 455	379 176	1E
307 400	245 239	<b>3 530 227</b>	286 738	288 607	332 887	297 752	303 345	
20 995	16 987	<b>343 797</b>	29 405	54 450	36 282	19 535	20 490	18
7 848	6 518	<b>150 331</b>	15 556	21 045	18 602	7 225	6 559	
312 943	297 796	<b>3 694 782</b>	312 380	318 959	340 519	304 763	307 337	21
199 458	192 983	<b>2 367 950</b>	190 399	209 411	216 984	193 463	192 344	
3 022 921	2 815 027	<b>35 606 667</b>	3 045 934	2 893 470	3 132 891	2 969 336	3 080 922	24
2 416 012	2 229 900	<b>28 753 242</b>	2 496 861	2 377 609	2 579 283	2 402 575	2 483 284	
1 683 570	1 534 150	<b>18 931 426</b>	1 915 811	1 856 372	2 048 423	1 984 263	1 926 044	27
1 428 357	1 313 953	<b>15 269 257</b>	1 571 297	1 506 845	1 683 394	1 640 777	1 660 491	
597 629	575 094	<b>6 717 147</b>	602 764	628 165	685 687	651 024	698 234	2D
262 868	239 673	<b>3 003 764</b>	267 280	261 719	287 744	305 905	307 621	
772 108	824 082	<b>9 132 398</b>	872 326	825 716	923 165	783 371	848 168	29
565 263	590 592	<b>6 679 857</b>	633 804	622 943	680 142	557 520	625 549	
29 791	26 910	<b>393 396</b>	29 803	22 963	29 642	26 330	26 286	30
23 601	11 191	<b>275 858</b>	22 049	15 928	20 255	19 331	16 897	
379 884	411 139	<b>4 691 588</b>	389 562	379 664	479 058	445 125	358 307	31
223 080	256 609	<b>2 779 484</b>	212 554	227 855	271 392	264 621	206 738	
188 637	205 314	<b>2 186 851</b>	124 346	106 952	146 946	105 836	107 894	32
156 316	168 140	<b>1 785 748</b>	97 878	88 107	117 933	86 483	87 254	
112 019	96 873	<b>1 103 539</b>	100 677	95 329	133 273	96 371	105 121	33
84 688	70 885	<b>770 549</b>	74 888	71 392	100 450	71 464	81 926	
1 788 200	1 422 989	<b>18 232 963</b>	1 676 259	1 559 247	1 899 994	1 381 299	1 555 588	34
1 542 550	1 203 778	<b>15 608 176</b>	1 453 761	1 322 648	1 617 920	1 162 522	1 342 039	
248 686	161 286	<b>1 450 362</b>	106 971	102 050	102 978	89 247	131 798	35
221 217	136 357	<b>1 139 679</b>	77 279	74 399	74 251	60 155	105 618	





# NIET-PRODCOM - Inleiding

---

## Inleiding

---

Om uiteenlopende redenen worden de statistieken van enkele sectoren (energie, recuperatie, waterdistributie, slachthuizen, zuivel, ijzer en staal) nog ingezameld volgens het oude systeem.

Het aantal variabelen dat ingezameld wordt varieert per statistiek.

Specifieke maandstatistieken zijn er alleen voor cokes, petroleum, water en bouwnijverheid, alsook in andere sectoren, zoals ijzer en staal, gas en elektriciteit, waarvan inzameling van de gegevens gebeurt door de federaties.

Voor de overige sectoren (slachthuizen, zuivel, bewerking van splijt- en kweekstoffen en recuperatie van metaal, papier, textiel en scheikundige stoffen) bestaan gegevens over personeel en omzet. Voor de slachthuizen en zuivel bestaan specifieke statistieken in de afdeling landbouwstatistieken.

<b>Nace</b>	<b>Omschrijving</b>	<b>Opmerking</b>
10.10	Recuperatie van steenkool uit steenkoolbergen	Vestigingen met 10 of meer arbeiders.
15.11	Slachterijen van grootvee	Vestigingen met 10 of meer arbeiders.
15.51	Zuivelfabrieken kaasmakerijen	Vestigingen met 10 of meer arbeiders.
23.10	Vervaardiging van cokesovenproducten	Geen drempel.
23.20	Vervaardiging van geraffineerde aardolieproducten	Geen drempel.
23.3	Bewerking van splijt- en kweekstoffen	Vestigingen met 10 of meer arbeiders.
27.10	Vervaardiging van ijzer en staal en van ferrolegeringen	Bron : Federatie Geen drempel.
37.1	Recuperatie van recycleerbaar metaalafval	Vestigingen met 10 of meer arbeiders.
37.2	Recuperatie van papier, textiel, scheikundige stoffen en bouwmaterialen	Vestigingen met 10 of meer arbeiders.
40.10	Productie en distributie van electriciteit	Bron : Federatie Geen drempel.
40.20	Productie en distributie van gas	Bron : Federatie Geen drempel.
41.0	Winning, zuivering en distributie van water	Geen drempel.
45	Bouwnijverheid	Bron : Maandstatistiek van de Bouwnijverheid Ondernemingen met 10 of meer werknemers.

# NIET-PRODCOM - Omzet

## De omzet (1) voor bepaalde bedrijfstakken (voorlopige cijfers in 1 000 EUR)

NACE Code	Omschrijving	2006				
		Juli	Augustus	September	Oktober	November
15.1A	Slachterijen van grootvee	63 775	78 844	72 537	76 023	72 954
15.51	Zuivelfabrieken en kaasmakerijen	211 592	236 083	240 872	262 107	252 063
23.10	Vervaardiging van cokesovenproducten	6 227	5 961	6 178	5 648	4 587
23.20	Vervaardiging van geraffineerde aardolieproducten	1 475 370	1 489 964	1 183 242	1 224 429	948 389
23.30	Bewerking van splijt- en kweekstoffen	4 214	19 598	11 247	14 289	7 569
37.10	Recycling van metaalafval	85 593	72 299	107 016	101 182	113 813
37.2	Recycling van niet-metaalafval	47 416	48 539	57 484	61 963	60 561
37.21	Recuperatie van papier	8 421	9 623	11 115	11 656	10 682
37.22	Recuperatie van textiel	5 608	5 099	8 082	8 231	8 113
37.23	Recuperatie van scheikundige stoffen	30 984	31 863	35 490	38 799	39 269
37.24	Recuperatie van bouwmaterialen	2 404	1 954	2 798	3 277	2 497
41	Winning, zuivering en distributie van water	103 049	111 850	107 658	109 465	111 752

(1) Omzet bevat alle vestigingen met 20 of meer personen.

# NIET-PRODCOM - Omzet

---

---

	2006	2007					NACE
December		Januari	Februari	Maart	April	Mei	Code
72 357	<b>877 149</b>	70 807	67 010	75 125	69 948	75 049	15.1A
242 677	<b>2 885 082</b>	252 316	242 609	277 567	276 281	287 881	15.51
5 560	<b>60 675</b>						23.10
1 128 096	<b>15 042 073</b>						23.20
7 185	<b>150 238</b>	12 659	11 746	7 371	17 137	10 604	23.30
70 561	<b>1 126 250</b>	114 715	116 486	149 455	139 890	136 561	37.10
52 554	<b>665 440</b>	64 880	67 702	72 738	58 739	64 004	37.2
10 496	<b>120 297</b>	13 031	13 838	15 346	14 072	14 410	37.21
5 995	<b>84 849</b>	7 159	6 929	8 365	6 986	8 046	37.22
34 302	<b>433 770</b>	42 113	44 232	45 767	34 911	38 205	37.23
1 761	<b>26 524</b>	2 577	2 703	3 259	2 770	3 342	37.24
128 341	<b>1 278 292</b>	115 167	95 934	112 598	101 843	124 318	41

---

# NIET-PRODCOM - Tewerkstelling, uren en lonen

## Tewerkstelling, uren en lonen voor bepaalde bedrijfstakken (voorlopige cijfers)

NACE Code	Omschrijving		2006			
			Juli	Augustus	September	Oktober
10.1A	Recuperatie van steenkool uit steenkoolbergen	Aantal arbeiders	43	43	41	41
		Aantal bedienden	20	19	19	19
		Totaal	63	62	60	60
		Aantal uren (1)	4 521	6 764	7 817	8 479
		Trimestriële lonen (2)				
15.1A	Slachterijen van grootvee	Aantal arbeiders	1 638	1 593	1 577	1 581
		Aantal bedienden	228	221	220	222
		Totaal	1 866	1 814	1 797	1 803
		Aantal uren (1)	194 857	210 773	212 387	223 344
		Trimestriële lonen (2)			8 136	
15.51	Zuivelfabrieken en kaasmakerijen	Aantal arbeiders	3 573	3 586	3 588	3 618
		Aantal bedienden	1 977	1 974	1 976	1 992
		Totaal	5 550	5 560	5 564	5 610
		Aantal uren (1)	575 321	623 116	676 568	726 321
		Trimestriële lonen (2)			37 230	
23.10	Vervaardiging van cokesovenproducten	Aantal arbeiders	590	590	586	589
		Aantal bedienden	83	84	84	84
		Totaal	673	674	670	673
		Aantal uren (1)	70 715	74 005	79 195	82 824
		Trimestriële lonen (2)			5 562	
23.20	Vervaardiging van geraffineerde aardolieproducten	Aantal arbeiders	428	430	440	438
		Aantal bedienden	1 584	1 586	1 599	1 606
		Totaal	2 012	2 016	2 039	2 044
		Aantal uren (1)	253 206	271 228	276 166	298 786
		Trimestriële lonen (2)			37 340	
23.30	Bewerking van splijt- en kweekstoffen	Aantal arbeiders	342	344	345	334
		Aantal bedienden	776	754	747	745
		Totaal	1 118	1 098	1 092	1 079
		Aantal uren (1)	85 685	122 644	132 425	140 509
		Trimestriële lonen (2)			11 849	
37.10	Recycling van metaalafval	Aantal arbeiders	941	943	956	956
		Aantal bedienden	222	222	222	230
		Totaal	1 163	1 165	1 178	1 186
		Aantal uren (1)	123 175	131 844	156 570	167 180
		Trimestriële lonen (2)			5 458	
37.2	Recycling van niet-metaalafval	Aantal arbeiders	1 660	1 680	1 684	1 700
		Aantal bedienden	413	422	425	433
		Totaal	2 073	2 102	2 109	2 133
		Aantal uren (1)	199 459	235 159	275 343	292 972
		Trimestriële lonen (2)			8 159	
37.21	Recuperatie van papier	Aantal arbeiders	439	443	446	472
		Aantal bedienden	108	109	107	121
		Totaal	547	552	553	593
		Aantal uren (1)	60 696	65 183	71 408	80 251
		Trimestriële lonen (2)			2 238	
37.22	Recuperatie van textiel	Aantal arbeiders	515	518	514	502
		Aantal bedienden	67	68	71	66
		Totaal	582	586	585	568
		Aantal uren (1)	44 960	57 244	78 399	79 651
		Trimestriële lonen (2)			1 858	
37.23	Recuperatie van scheikundige stoffen	Aantal arbeiders	518	529	529	531
		Aantal bedienden	200	207	207	205
		Totaal	718	736	736	736
		Aantal uren (1)	73 030	82 253	93 580	100 582
		Trimestriële lonen (2)			3 619	
37.24	Recuperatie van bouwmaterialen	Aantal arbeiders	188	190	195	195
		Aantal bedienden	38	38	40	41
		Totaal	226	228	235	236

(1) Tot december 1998 uren-arbeiders, vanaf januari 1999 uren gepresteerd door de werknemers (bedienden en arbeiders).

(2) Brutolonen en -weden van de werknemers in 1 000 € (bevat alle vestigingen met 20 of meer personen behalve voor de bouw vanaf 1998).

# NIET-PRODCOM - Tewerkstelling, uren en lonen

		2006	2007					NACE
November	December		Januari	Februari	Maart	April	Mei	Code
41	41	<b>43</b>	41	41	40	39	37	10.1A
20	20	<b>19</b>	20	21	21	21	21	
61	61	<b>62</b>	61	62	61	60	58	
7 666	6 092	<b>7 165</b>	7 983	7 291	7 813	6 750	6 487	
1 565	1 558	<b>1 614</b>	1 520	1 518	1 525	1 521	1 559	15.1A
219	219	<b>226</b>	212	215	213	213	215	
1 784	1 777	<b>1 840</b>	1 732	1 733	1 738	1 734	1 774	
213 522	195 673	<b>218 964</b>	223 365	201 638	224 498	206 467	210 841	
	11 140	<b>37 092</b>			8 415			
3 655	3 657	<b>3 585</b>	3 651	3 637	3 650	3 635	3 674	15.51
1 987	1 980	<b>1 977</b>	1 979	1 982	1 992	1 999	1 992	
5 642	5 637	<b>5 562</b>	5 630	5 619	5 642	5 634	5 666	
692 828	607 236	<b>673 957</b>	732 527	672 324	764 286	673 391	692 325	
	50 478	<b>170 950</b>			44 206			
588	590	<b>591</b>						23.10
84	85	<b>82</b>						
672	675	<b>674</b>						
80 547	77 384	<b>80 065</b>						
	5 096	<b>24 095</b>						
439	433	<b>432</b>						23.20
1 609	1 608	<b>1 590</b>						
2 048	2 041	<b>2 023</b>						
287 706	266 905	<b>278 923</b>						
	43 099	<b>157 882</b>						
329	329	<b>328</b>	328	352	404	368	349	23.30
704	689	<b>773</b>	656	659	638	634	630	
1 033	1 018	<b>1 102</b>	984	1 011	1 042	1 002	979	
135 296	105 892	<b>133 085</b>	129 988	121 547	141 926	116 582	122 200	
	17 519	<b>52 105</b>			9 292			
949	950	<b>952</b>	961	963	978	1 023	1 027	37.10
232	232	<b>227</b>	223	221	228	232	232	
1 181	1 182	<b>1 179</b>	1 184	1 184	1 206	1 255	1 259	
161 425	128 146	<b>153 574</b>	169 434	157 394	174 518	162 119	166 630	
	7 662	<b>26 434</b>			6 968			
1 694	1 698	<b>1 666</b>	1 677	1 677	1 700	1 727	1 725	37.2
426	421	<b>418</b>	411	413	421	430	433	
2 120	2 119	<b>2 084</b>	2 088	2 090	2 121	2 157	2 158	
274 088	215 948	<b>260 040</b>	284 087	264 895	294 776	267 260	273 997	
	11 076	<b>38 455</b>			9 512			
469	481	<b>452</b>	471	476	486	480	474	37.21
118	113	<b>111</b>	116	117	118	117	119	
587	594	<b>564</b>	587	593	604	597	593	
74 756	64 792	<b>71 461</b>	79 835	73 305	80 943	73 755	74 601	
	3 063	<b>10 630</b>			2 726			
497	499	<b>510</b>	499	496	496	494	497	37.22
63	62	<b>66</b>	61	62	62	63	63	
560	561	<b>576</b>	560	558	558	557	560	
72 923	55 052	<b>69 068</b>	72 838	69 992	77 042	68 011	71 249	
	2 752	<b>9 292</b>			2 190			
531	527	<b>516</b>	523	521	530	549	548	37.23
204	204	<b>202</b>	197	196	197	199	200	
735	731	<b>719</b>	720	717	727	748	748	
94 288	71 215	<b>90 186</b>	100 652	91 920	101 755	92 950	94 364	
	4 727	<b>16 580</b>			3 938			
197	191	<b>186</b>	184	184	188	204	206	37.24
41	42	<b>38</b>	37	38	44	51	51	
238	233	<b>224</b>	221	222	232	255	257	

# NIET-PRODCOM - Tewerkstelling, uren en lonen

## Tewerkstelling, uren en lonen voor bepaalde bedrijfstakken (voorlopige cijfers)

NACE			2006			
Code	Omschrijving		Juli	Augustus	September	Oktober
		Aantal uren (1)	20 773	30 479	31 956	32 488
		Trimestriële lonen (2)			444	
40.1	Productie en distributie van elektriciteit	Aantal arbeiders	143	145	145	145
		Aantal bedienden	12 230	12 287	12 379	12 379
		Totaal	12 373	12 432	12 524	12 524
		Aantal uren (1)	1 290 482	1 243 655	1 300 257	1 628 025
		Trimestriële lonen (2)			134 443	
40.11	Productie van elektriciteit	Aantal arbeiders				
		Aantal bedienden	##	##	##	##
		Totaal	##	##	##	##
		Aantal uren (1)	##	##	##	##
		Trimestriële lonen (2)			##	
40.12	Transmissie van elektriciteit	Aantal arbeiders				
		Aantal bedienden	##	##	##	##
		Totaal	##	##	##	##
		Aantal uren (1)	##	##	##	##
		Trimestriële lonen (2)			##	
40.13	Distributie van en handel in elektriciteit	Aantal arbeiders	143	145	145	145
		Aantal bedienden	5 871	5 898	5 937	5 945
		Totaal	6 014	6 043	6 082	6 090
		Aantal uren (1)	622 635	608 927	633 661	791 668
		Trimestriële lonen (2)			59 602	
40.2	Productie en distributie van gas via leidingen	Aantal arbeiders	176	175	175	174
		Aantal bedienden	5 309	5 337	5 516	5 521
		Totaal	5 485	5 512	5 691	5 695
		Aantal uren (1)	603 070	539 885	582 291	736 380
		Trimestriële lonen (2)			58 682	
40.22	Distributie van en handel in gasvormige brandstoffen via leidingen	Aantal arbeiders	176	175	175	174
		Aantal bedienden	5 309	5 337	5 516	5 521
		Totaal	5 485	5 512	5 691	5 695
		Aantal uren (1)	603 070	539 885	582 291	736 380
		Trimestriële lonen (2)			58 682	
41	Winning, zuivering en distributie van water	Aantal arbeiders	3 715	3 727	3 744	3 768
		Aantal bedienden	3 572	3 589	3 586	3 585
		Totaal	7 287	7 316	7 330	7 353
		Aantal uren (1)	826 441	843 767	946 479	1 011 821
		Trimestriële lonen (2)			63 635	
45	Bouwnijverheid	Aantal arbeiders	97 486	100 196	100 314	100 989
		Aantal bedienden	23 299	23 806	23 965	24 070
		Totaal	120 785	124 002	124 279	125 059
		Aantal uren (1)	7 012 918	14 770 230	16 807 139	16 310 103
		Trimestriële lonen (2)			639 851	

(1) Tot december 1998 uren-arbeiders, vanaf januari 1999 uren gepresteerd door de werknemers (bedienden en arbeiders).

(2) Brutolonen en -weden van de werknemers in 1 000 € (bevat alle vestigingen met 20 of meer personen behalve voor de bouw vanaf 1998).

# NIET-PRODCOM - Tewerkstelling, uren en lonen

## - vervolg en einde

		2006	2007					NACE
November	December		Januari	Februari	Maart	April	Mei	Code
32 121	24 889	<b>29 325</b>	30 762	29 678	35 036	32 544	33 783	
	533	<b>1 954</b>			658			
140	143	<b>147</b>	145	146	146			40.1
12 383	12 451	<b>12 205</b>	12 387	12 407	12 408			
12 523	12 594	<b>12 352</b>	12 532	12 553	12 554			
1 637 157	1 291 372	<b>1 461 599</b>	1 735 577	1 419 959	1 552 392			
	203 487	<b>650 265</b>			159 815			
								40.11
# #	# #	# #	# #	# #	# #			
# #	# #	# #	# #	# #	# #			
# #	# #	# #	# #	# #	# #			
	# #	# #			# #			
								40.12
# #	# #	# #	# #	# #	# #			
# #	# #	# #	# #	# #	# #			
# #	# #	# #	# #	# #	# #			
	# #	# #			# #			
140	143	<b>147</b>	145	146	146			40.13
5 954	5 981	<b>5 984</b>	5 973	5 984	5 969			
6 094	6 124	<b>6 131</b>	6 118	6 130	6 115			
800 168	626 512	<b>727 588</b>	825 651	686 941	749 817			
	78 287	<b>283 787</b>			70 087			
174	174	<b>176</b>	173	173				40.2
5 503	5 525	<b>5 471</b>	5 544	5 550				
5 677	5 699	<b>5 647</b>	5 717	5 723				
753 968	580 172	<b>667 649</b>	767 211	643 382				
	83 142	<b>281 917</b>						
174	174	<b>176</b>	173	173				40.22
5 503	5 525	<b>5 471</b>	5 544	5 550				
5 677	5 699	<b>5 647</b>	5 717	5 723				
753 968	580 172	<b>667 649</b>	767 211	643 382				
	83 142	<b>281 917</b>						
3 755	3 725	<b>3 732</b>	3 707	3 687	3 685	3 686	3 676	41
3 576	3 608	<b>3 569</b>	3 634	3 635	3 642	3 637	3 647	
7 331	7 333	<b>7 301</b>	7 341	7 322	7 327	7 323	7 323	
946 558	827 265	<b>936 048</b>	1 013 022	963 852	1 042 012	917 187	937 115	
	66 047	<b>256 456</b>			64 516			
101 828	101 563	<b>98 775</b>	102 121	102 291	103 035	103 546	103 614	45
24 294	24 248	<b>23 563</b>	24 295	24 389	24 489	24 596	24 720	
126 122	125 811	<b>122 339</b>	126 416	126 680	127 524	128 142	128 334	
16 084 844	12 204 179	<b>14 223 499</b>	13 828 377	14 834 554	17 288 580	14 911 046	15 671 984	
	792 084	<b>2 861 750</b>			724 128			





# NIET-PRODCOM - Waterdistributie

## Waterdistributie in volume en aantal aansluitingen

	Volume opgevangen grondwater	Volume oppervlaktewater behandeld met het oog op de verdeling	Volume water ontvangen van andere maatschappijen	Totaal	Volume water afgestaan aan andere maatschappijen	Verlies	Volume beschikbaar voor de verdeling	Aantal gebruikte aansluitingen
	1 000 m <sup>3</sup>	1 000 m <sup>3</sup>	1 000 m <sup>3</sup>	1 000 m <sup>3</sup>	1 000 m <sup>3</sup>	1 000 m <sup>3</sup>	1 000 m <sup>3</sup>	x 1000
1993	41 771	18 514	15 740	<b>76 025</b>	12 965	7 635	<b>55 425</b>	3 311
1994	42 066	17 808	15 217	<b>75 091</b>	12 257	7 898	<b>54 935</b>	3 205
1995	42 663	17 884	15 446	<b>75 993</b>	12 379	8 327	<b>55 287</b>	3 409
1996	40 568	19 328	18 886	<b>78 783</b>	12 679	7 520	<b>58 584</b>	3 547
1997	40 978	22 307	25 504	<b>88 789</b>	15 920	7 497	<b>65 371</b>	3 868
1998	40 285	21 595	24 635	<b>86 515</b>	19 476	7 242	<b>59 797</b>	3 971
1999	41 175	20 923	24 376	<b>86 473</b>	18 965	7 383	<b>60 125</b>	3 991
2000	41 456	20 623	24 196	<b>86 275</b>	18 815	7 278	<b>60 182</b>	4 034
2001	41 866	20 506	22 095	<b>84 467</b>	16 271	7 519	<b>60 676</b>	4 086
2002	40 367	20 680	20 633	<b>81 679</b>	14 743	7 321	<b>59 615</b>	4 123
2003	42 061	20 835	21 197	<b>84 093</b>	15 035	7 532	<b>61 526</b>	4 154
2004	40 514	21 197	20 423	<b>82 134</b>	14 372	7 589	<b>60 172</b>	4 168
2005	39 675	21 726	20 421	<b>81 822</b>	14 234	7 593	<b>59 995</b>	4 232
2006	39 338	22 422	19 849	<b>81 609</b>	14 328	7 930	<b>59 351</b>	4 291
2005 Januari	38 807	21 498	19 731	<b>80 037</b>	13 662	7 641	<b>58 734</b>	4 216
Februari	38 069	19 924	18 814	<b>76 807</b>	12 880	7 664	<b>56 262</b>	4 220
Maart	42 580	22 413	21 667	<b>86 660</b>	15 022	8 064	<b>63 574</b>	4 223
April	39 798	21 235	20 020	<b>81 053</b>	13 759	7 454	<b>59 840</b>	4 226
Mei	42 217	22 335	21 894	<b>86 446</b>	15 049	8 058	<b>63 339</b>	4 228
Juni	41 686	23 562	22 018	<b>87 266</b>	16 243	8 947	<b>62 076</b>	4 221
Juli	39 309	21 791	19 914	<b>81 013</b>	13 946	7 631	<b>59 436</b>	4 235
Augustus	37 614	21 341	19 307	<b>78 261</b>	13 615	6 946	<b>57 700</b>	4 238
September	37 177	21 508	19 804	<b>78 490</b>	13 690	7 065	<b>57 735</b>	4 242
Oktober	37 960	21 891	19 877	<b>79 728</b>	13 932	7 221	<b>58 575</b>	4 243
November	39 901	21 214	20 650	<b>81 765</b>	14 164	7 328	<b>60 273</b>	4 245
December	40 986	21 996	21 359	<b>84 341</b>	14 849	7 100	<b>62 392</b>	4 250
2006 Januari	39 890	22 365	19 589	<b>81 844</b>	13 876	8 171	<b>59 796</b>	4 270
Februari	37 996	21 137	18 341	<b>77 474</b>	12 856	7 767	<b>56 850</b>	4 271
Maart	39 149	22 924	19 581	<b>81 654</b>	13 326	8 311	<b>60 017</b>	4 276
April	38 366	20 996	18 433	<b>77 795</b>	12 841	8 055	<b>56 899</b>	4 322
Mei	40 859	23 769	20 707	<b>85 335</b>	14 530	8 092	<b>62 713</b>	4 280
Juni	41 756	24 046	21 553	<b>87 354</b>	15 071	8 534	<b>63 749</b>	4 286
Juli	42 307	25 217	21 043	<b>88 568</b>	15 858	9 315	<b>63 394</b>	4 291
Augustus	40 368	22 836	20 420	<b>83 624</b>	14 594	8 061	<b>60 970</b>	4 293
September	38 065	21 215	19 398	<b>78 678</b>	17 523	7 269	<b>53 887</b>	4 299
Oktober	37 098	22 178	20 124	<b>79 400</b>	14 321	7 282	<b>57 798</b>	4 307
November	37 171	20 860	19 375	<b>77 406</b>	13 183	7 218	<b>57 005</b>	4 308
December	39 030	21 521	19 626	<b>80 178</b>	13 958	7 082	<b>59 138</b>	4 289
2007 Januari	38 883	21 535	18 232	<b>78 649</b>	12 462	7 940	<b>58 247</b>	4 293
Februari	36 804	19 403	17 290	<b>73 497</b>	11 635	7 254	<b>54 609</b>	4 301
Maart	43 071	20 957	19 724	<b>83 753</b>	13 109	8 447	<b>62 197</b>	4 311
April	42 655	23 094	21 370	<b>87 119</b>	14 468	8 970	<b>63 681</b>	4 326
Mei	39 627	21 941	18 804	<b>80 372</b>	12 784	8 140	<b>59 448</b>	4 314



# **Industrie en bouwnijverheid**

*Bouw*

# Bouwnijverheid - Tewerkstelling, uren

## Aantal ondernemingen, tewerkstelling en gepresteerde uren per activiteit - Mei 2007

NACE code	Activiteit	Aantal ondernemingen	Tewerkstelling						Aantal gepresteerde uren (1)			
			Aantal bedienden	Aantal arbeiders			Gebouwen	Grond-, water- en wegebouw	Voltooiing	Gebouwen	Grond-, water- en wegebouw	Voltooiing
				Gebouwen	Grond-, water- en wegebouw	Voltooiing						
<b>45</b>	<b>BOUWNIJVERHEID</b>	<b>3 612</b>	<b>24 720</b>	<b>42 333</b>	<b>25 847</b>	<b>35 434</b>	<b>6 070 637</b>	<b>3 903 848</b>	<b>5 697 499</b>			
<b>45.1</b>	<b>Het bouwrijp maken van terreinen</b>	<b>134</b>	<b>384</b>	<b>535</b>	<b>2 386</b>	<b>1</b>	<b>77 770</b>	<b>352 040</b>	<b>182</b>			
45.11	Slopen van gebouwen; grondverzet	120	344	535	2 186	1	77 770	322 857	182			
45.12	Proefboren en boren	14	40	-	200	-	-	29 183	-			
<b>45.2</b>	<b>Burgerlijke en utiliteitsbouw; weg- en waterbouw</b>	<b>1 852</b>	<b>14 580</b>	<b>41 018</b>	<b>23 172</b>	<b>1 041</b>	<b>5 862 302</b>	<b>3 507 671</b>	<b>157 816</b>			
45.21	Algemene bouwkundige en civieltechnische werken	1 123	10 102	32 422	9 462	914	4 726 598	1 356 572	141 875			
45.22	Dakbedekking en bouw van dakconstructies	208	511	3 739	-	53	500 279	-	5 615			
45.23	Bouw van autowegen en andere wegen, vliegvelden en sportfaciliteiten	287	2 210	176	10 927	3	26 183	1 650 317	664			
45.24	Waterbouw	33	758	48	1 573	25	10 604	307 589	1 693			
45.25	Overige gespecialiseerde werkzaamheden in de bouw	201	1 020	4 640	1 231	63	598 638	193 193	7 969			
<b>45.3</b>	<b>Bouwinstallatie</b>	<b>770</b>	<b>6 369</b>	<b>57</b>	<b>255</b>	<b>18 510</b>	<b>9 172</b>	<b>39 992</b>	<b>3 160 541</b>			
45.31	Elektrische installatie	363	3 657	30	15	8 856	4 323	2 104	1 607 208			
45.32	Isolatiewerkzaamheden	40	310	2	-	1 817	1 289	-	263 877			
45.33	Loodgieterswerk	351	2 262	25	6	7 556	3 560	1 152	1 243 355			
45.34	Overige bouwinstallatie	16	140	-	234	281	-	36 736	46 101			
<b>45.4</b>	<b>Afwerking van gebouwen</b>	<b>836</b>	<b>3 230</b>	<b>108</b>	<b>34</b>	<b>15 873</b>	<b>14 247</b>	<b>4 145</b>	<b>2 377 392</b>			
45.41	Stukadoorswerk	82	229	11	-	1 823	1 048	-	230 952			
45.42	Schrijnwerk	369	1 844	79	-	6 410	10 978	-	1 084 528			
45.43	Vloerafwerking en wandbekleding	134	433	11	-	2 170	1 198	-	317 388			
45.44	Schilderen en glaszetten	219	608	7	-	4 835	1 023	-	659 964			
45.45	Overige werkzaamheden in verband met de afwerking van gebouwen	32	117	-	-	648	-	-	86 540			
<b>45.5</b>	<b>Verhuur van machines voor de bouwnijverheid met bedieningspersoneel</b>	<b>20</b>	<b>157</b>	<b>615</b>	<b>-</b>	<b>9</b>	<b>107 146</b>	<b>-</b>	<b>1 568</b>			

(1) Vanaf januari 1999, uren gepresteerd door de werknemers (bedienden en arbeiders).

# Bouwnijverheid - Lonen

## Lonen en wedden van het kwartaal per activiteit (in 1 000 €)

NACE code	Activiteit	2005		2006			2007	
		4de kwartaal	1ste kwartaal	2de kwartaal	3de kwartaal	4de kwartaal	1ste kwartaal	
<b>45</b>	<b>BOUWNIJVERHEID</b>	<b>722 761</b>	<b>651 234</b>	<b>778 581</b>	<b>639 851</b>	<b>792 084</b>	<b>724 128</b>	
<b>45.1</b>	<b>Het bouwrijp maken van terreinen</b>	<b>14 983</b>	<b>14 902</b>	<b>18 507</b>	<b>15 023</b>	<b>18 865</b>	<b>18 068</b>	
45.11	Slopen van gebouwen; grondverzet	13 714	13 692	17 053	13 872	17 458	16 682	
45.12	Proefboren en boren	1 268	1 210	1 454	1 150	1 407	1 386	
<b>45.2</b>	<b>Burgerlijke en utiliteitsbouw; weg- en waterbouw</b>	<b>450 243</b>	<b>395 097</b>	<b>491 884</b>	<b>399 224</b>	<b>489 659</b>	<b>440 385</b>	
45.21	Algemene bouwkundige en civieltechnische werken	297 913	262 085	326 511	262 201	325 058	291 065	
45.22	Dakbedekking en bouw van dakconstructies	19 651	16 441	21 665	17 197	20 812	19 422	
45.23	Bouw van autowegen en andere wegen, vliegvelden en sportfaciliteiten	75 702	63 496	83 293	68 395	80 552	71 029	
45.24	Waterbouw	20 700	19 267	21 238	17 738	22 560	20 903	
45.25	Overige gespecialiseerde werkzaamheden in de bouw	36 277	33 808	39 177	33 693	40 676	37 966	
<b>45.3</b>	<b>Bouwinstallatie</b>	<b>153 589</b>	<b>145 713</b>	<b>158 697</b>	<b>134 073</b>	<b>169 473</b>	<b>157 632</b>	
45.31	Elektrische installatie	80 299	76 158	83 688	70 960	89 586	81 154	
45.32	Isolatiwerkzaamheden	14 995	13 714	13 838	12 356	14 725	14 089	
45.33	Loodgieterswerk	54 321	52 267	57 517	47 771	61 260	58 634	
45.34	Overige bouwinstallatie	3 975	3 574	3 655	2 986	3 903	3 755	
<b>45.4</b>	<b>Afwerking van gebouwen</b>	<b>98 211</b>	<b>90 641</b>	<b>104 104</b>	<b>86 423</b>	<b>107 608</b>	<b>102 351</b>	
45.41	Stukadoorswerk	8 779	8 014	10 050	7 945	10 100	9 321	
45.42	Schrijnwerk	45 688	43 345	47 472	39 439	50 454	48 909	
45.43	Vloerafwerking en wandbekleding	13 083	12 173	13 752	11 073	14 349	13 427	
45.44	Schilderen en glaszetten	27 017	24 235	28 920	24 848	28 856	27 137	
45.45	Overige werkzaamheden in verband met de afwerking van gebouwen	3 645	2 873	3 911	3 118	3 850	3 556	
<b>45.5</b>	<b>Verhuur van machines voor de bouwnijverheid met bedieningspersoneel</b>	<b>5 734</b>	<b>4 881</b>	<b>5 387</b>	<b>5 108</b>	<b>6 479</b>	<b>5 692</b>	

# Bouwnijverheid - Bestellingen per subsector

## Nieuwe bestellingen per subsector en per activiteit (in 1 000 €) - Mei 2007

NACE code	Activiteit	Gebouwen	Grond- water- en wegebouw	Voltooiing	Totaal
<b>45</b>	<b>BOUWNIJVERHEID</b>	<b>806 036</b>	<b>377 312</b>	<b>473 353</b>	<b>1 656 701</b>
<b>45.1</b>	<b>Het bouwrijp maken van terreinen</b>	<b>8 630</b>	<b>36 908</b>	<b>51</b>	<b>45 589</b>
45.11	Slopen van gebouwen; grondverzet	8 630	34 233	6	<b>42 869</b>
45.12	Proefboren en boren	-	2 675	45	<b>2 720</b>
<b>45.2</b>	<b>Burgerlijke en utiliteitsbouw; weg- en waterbouw</b>	<b>781 185</b>	<b>338 398</b>	<b>12 266</b>	<b>1 131 849</b>
45.21	Algemene bouwkundige en civieltechnische werken	677 960	133 369	11 182	<b>822 511</b>
45.22	Dakbedekking en bouw van dakconstructies	46 646	2	695	<b>47 343</b>
45.23	Bouw van autowegen en andere wegen, vliegvelden en sportfaciliteiten	1 689	114 117	106	<b>115 911</b>
45.24	Waterbouw	485	71 035	-	<b>71 519</b>
45.25	Overige gespecialiseerde werkzaamheden in de bouw	54 406	19 874	284	<b>74 564</b>
<b>45.3</b>	<b>Bouwinstallatie</b>	<b>552</b>	<b>1 392</b>	<b>252 426</b>	<b>254 370</b>
45.31	Elektrische installatie	364	459	119 086	<b>119 910</b>
45.32	Isolatiwerkzaamheden	-	-	15 890	<b>15 890</b>
45.33	Loodgieterswerk	188	165	114 244	<b>114 597</b>
45.34	Overige bouwinstallatie	-	768	3 206	<b>3 974</b>
<b>45.4</b>	<b>Afwerking van gebouwen</b>	<b>1 869</b>	<b>615</b>	<b>208 557</b>	<b>211 042</b>
45.41	Stukadoorswerk	35	-	19 418	<b>19 452</b>
45.42	Schrijnwerk	1 720	-	103 540	<b>105 260</b>
45.43	Vloerafwerking en wandbekleding	70	615	34 266	<b>34 951</b>
45.44	Schilderen en glaszetten	45	-	42 678	<b>42 723</b>
45.45	Overige werkzaamheden in verband met de afwerking van gebouwen	-	-	8 656	<b>8 656</b>
<b>45.5</b>	<b>Verhuur van machines voor de bouwnijverheid met bedieningspersoneel</b>	<b>13 800</b>	<b>-</b>	<b>52</b>	<b>13 852</b>

# Bouwnijverheid - Bestellingen per gewest

## Nieuwe bestellingen per gewest en per activiteit (in 1 000 €) - Mei 2007

NACE code	Activiteit	Brussels Hoofdstedelijk Gewest	Vlaams Gewest	Waals Gewest	Europese Unie	Andere landen	Totaal
<b>45</b>	<b>BOUWNIJVERHEID</b>	<b>254 542</b>	<b>980 068</b>	<b>336 861</b>	<b>79 279</b>	<b>5 952</b>	<b>1 656 701</b>
<b>45.1</b>	<b>Het bouwrijp maken van terreinen</b>	<b>3 610</b>	<b>26 664</b>	<b>14 113</b>	<b>1 202</b>	-	<b>45 589</b>
45.11	Slopen van gebouwen; grondverzet	3 355	24 791	13 850	873	-	42 869
45.12	Proefboren en boren	255	1 873	263	330	-	2 720
<b>45.2</b>	<b>Burgerlijke en utiliteitsbouw; weg- en waterbouw</b>	<b>151 665</b>	<b>698 827</b>	<b>217 813</b>	<b>62 006</b>	<b>1 538</b>	<b>1 131 849</b>
45.21	Algemene bouwkundige en civieltechnische werken	127 813	483 365	156 968	53 416	949	822 511
45.22	Dakbedekking en bouw van dakconstructies	4 756	28 808	12 447	1 293	39	47 343
45.23	Bouw van autowegen en andere wegen, vliegvelden en sportfaciliteiten	4 023	86 895	24 803	190	-	115 911
45.24	Waterbouw	119	57 531	12 428	1 441	-	71 519
45.25	Overige gespecialiseerde werkzaamheden in de bouw	14 955	42 227	11 167	5 666	550	74 564
<b>45.3</b>	<b>Bouwinstallatie</b>	<b>55 358</b>	<b>124 947</b>	<b>68 546</b>	<b>5 003</b>	<b>515</b>	<b>254 370</b>
45.31	Elektrische installatie	27 182	54 203	34 234	3 776	515	119 910
45.32	Isolatiewerkzaamheden	1 026	8 938	5 778	147	-	15 890
45.33	Loodgieterswerk	25 577	59 673	28 267	1 080	-	114 597
45.34	Overige bouwinstallatie	1 573	2 133	267	-	-	3 974
<b>45.4</b>	<b>Afwerking van gebouwen</b>	<b>43 087</b>	<b>122 392</b>	<b>35 126</b>	<b>7 441</b>	<b>2 996</b>	<b>211 042</b>
45.41	Stukadoorswerk	1 998	14 262	2 491	702	-	19 452
45.42	Schrijnwerk	21 035	62 623	15 067	3 682	2 852	105 260
45.43	Vloerafwerking en wandbekleding	8 191	19 366	5 997	1 368	29	34 951
45.44	Schilderen en glaszetten	9 732	21 965	9 972	1 054	-	42 723
45.45	Overige werkzaamheden in verband met de afwerking van gebouwen	2 131	4 175	1 599	634	116	8 656
<b>45.5</b>	<b>Verhuur van machines voor de bouwnijverheid met bedieningspersoneel</b>	<b>821</b>	<b>7 238</b>	<b>1 263</b>	<b>3 627</b>	<b>903</b>	<b>13 852</b>

#### **Statistische domeinen**

- Algemeen
- Grondgebied en leefmilieu
- Bevolking
- Samenleving
- Economie en financiën
- Landbouw en aanverwante activiteiten
- Industrie
- Diensten, handel en vervoer

**Algemene Directie Statistiek en Economische Informatie**  
**FOD Economie**  
B-1000 Brussel  
tel. 02/548.67.94  
fax 02/548.62.41

ISSN 0771 - 0410

<http://statbel.fgov.be> - <http://www.economie.fgov.be>  
info@economie.fgov.be