

## II. ECONOMIE EN FINANCIEN

### *Conjunctuurindicatoren*

<b>Kalender voor het uitbrengen van de indicatoren</b> .....	5
Werknemersindexen en indexen van de gewerkte uren (basis 2000 = 100) - April 2007 .....	6
Omzetindexen (PRODCOM) - April 2007 .....	10
Indexen van de bouwvergunningen - Februari 2007 .....	12

## II. INDUSTRIE EN BOUWNIJVERHEID

### *Industrie*

Maandstatistiek van de industriële productie (PRODCOM) - April 2007 .....	17
Waterdistributie - April 2007 .....	37

In deze publicatie vindt u **de recentste statistieken** van de volgende domeinen: leefmilieu, bevolking, samenleving, economie en financiën, landbouw, industrie, diensten, handel en vervoer.  
Daarnaast biedt onze website <http://statbel.fgov.be> een selectie van statistieken, die dagelijks worden bijgewerkt.

**Publicaties bestelt u door storting op postrekening nr. 679-2005886-23 van de Algemene Directie Statistiek en Economische Informatie**

**Voor meer informatie :**  
Algemene directie Statistiek  
en Economische Informatie  
Leuvenseweg, 44 - 1000 Brussel  
Tel. : 02/548.63.66 - Fax: 02/548.63.67

**LUIK**

Bd de la Sauvenière, 73-75 - 4000 Luik  
Tel: 04/223.84.10  
Fax: 04/222.49.94

**GENT**

Coupure Rechts, 620 - 9000 Gent  
Tel: 09/267.27.27/30/31  
Fax: 09/267.27.29

**CHARLEROI**

Bd Audent 14/5 - 6000 Charleroi  
Tel: 071/27.44.14  
Fax: 071/27.44.19

**ANTWERPEN**

Italiëlei 124, Bus 85 -2000 Antwerpen  
Tel: 03/229.07.07  
Fax: 03/233.28.30

**CONVENTIONELE TEKENS**

Gegevens ontbreken	..
0 of minder dan de helft van de gebruikte eenheid	-
Voorlopige cijfers	(*)
De komma wordt gebruikt om de eenheden te scheiden van de decimalen	

**Verantwoordelijke uitgever : N. DEMEESTER**

**Auteursrecht voorbehouden**

Het reproduceren van de inhoud van deze publicatie is niet toegestaan, noch geheel, noch gedeeltelijk, noch in de oorspronkelijke, noch in bewerkte vorm, tenzij met schriftelijke machtiging vanwege de Algemene Directie Statistiek en Economische Informatie.

Het gebruiken van de inhoud van deze publicatie als toelichting of bewijsvoering in een artikel, een boekbespreking of een boek is toegestaan, mits duidelijke en nauwkeurige bronvermelding.

**Economie en financiën**  
*Conjunctuurindicatoren*



## Kalender voor het uitbrengen van de indicatoren

De indicatoren zijn beschikbaar op de aangeduide dag om 0 uur op onze website <http://statbel.fgov.be>

Beschikbaar vanaf	Indicator	Referentieperiode	Frequentie
<b>Juli 2007</b>			
5	Faillissementsstatistieken	januari 2007	maandelijks
5	Faillissementsstatistieken	februari 2007	maandelijks
5	Consumptieprijsindexen (*)	maart 2007	maandelijks
5	Faillissementsstatistieken	maart 2007	maandelijks
5	Consumptieprijsindexen (*)	april 2007	maandelijks
5	Faillissementsstatistieken	april 2007	maandelijks
5	Consumptieprijsindexen (*)	mei 2007	maandelijks
5	Faillissementsstatistieken	mei 2007	maandelijks
5	Indexcijfers van de kleinhandel	april 2007	maandelijks
5	Indexcijfer van de omzet - BTW	april 2007	maandelijks
5	Indexcijfer van de investeringen - BTW	april 2007	maandelijks
5	Afzetprijsindexen	mei 2007	maandelijks
5	Consumptieprijsindexen (*)	juni 2007	maandelijks
5	Productie-indexen	mei 2007	maandelijks
5	Indexen van de nieuwe orders	mei 2007	maandelijks
12	Faillissementsstatistieken	juni 2007	maandelijks
20	Indexcijfers van de kleinhandel	mei 2007	maandelijks

(\*) Beschikbaar om 12u, na de vergadering van de Indexcommissie.  
Deze kalender kan op aanvraag ook afzonderlijk verkregen worden.  
(Tel.02/548.67.94 - Fax. 02/548.62.41)

## Conjunctuurindicatoren – Persbericht

---

**April 2007\* : werknemers industrie: +0,0%; bouw: +0,3%**

De seizoengezuiverde index van het **aantal werknemers** in de industrie zonder de bouwnijverheid, van de laatste drie maanden in vergelijking met de drie voorgaande maanden, is in België gelijk gebleven (+0,0%); in de bouwnijverheid steeg het aantal met 0,3%.

De **trend** van de laatste drie maanden in de industrie toont in vergelijking met de drie maanden daarvoor een lichte stijging voor het hele land (+0,2%). Op gewestelijk niveau is er een stijging van het werknemersaantal met 0,1% in Vlaanderen, in Wallonië bleef het gelijk (+0,0%)\*\*.

Een uitsplitsing naar het niveau van de belangrijke sectoren geeft -1,0% voor de chemische industrie en +0,4% voor de metaalverwerking. In de bouw steeg het aantal werknemers met 0,9%.

Volgende persbericht : **2/8/2007**

\*  
\* \*

*Overnemen mag mits bronvermelding: **FOD Economie – Algemene Directie Statistiek***

**Op de volgende bladzijde vindt U de bijhorende tabellen en grafieken.**

Meer informatie over de conjunctuur !

⇒ Bekijk ook, voor een totaalbeeld van de Belgische en Europese conjunctuur, de viertalige conjunctuurportalsite op het internet :

**<http://statbel.fgov.be/indicators>**

⇒ Alle methodologische toelichtingen bij de cijfers kunt U bij de Dienst Conjunctuur.

⇒ Het is mogelijk om gegevens over de werknemers meer uitgesplitst (per subsector, per gewest) of verder bewerkt (vb. seizoengezuiverd) toegestuurd te krijgen, eenmalig of maandelijks (per abonnement).

⇒ Naast de indexen van de werknemers, beschikken we over vele andere conjunctuurgegevens : productie-indexen, nieuwe orders, loonmassa, gewerkte uren, bouwvergunningen, bouwkosten, omzet, afzetprijzen, ...

---

\* % stijging van de laatste drie maanden, tot en met april 2007, tegenover voorgaande driemaandsperiode, seizoengezuiverde waarden.

\*\* De programma's voor seizoenuivering en trendberekening beschouwen elke reeks op zich; daardoor kan het gebeuren dat de optelling van de deelresultaten (van gewesten of producttypes) afwijkt van de globale resultaten.

---

# Conjunctuurindicatoren – Persbericht

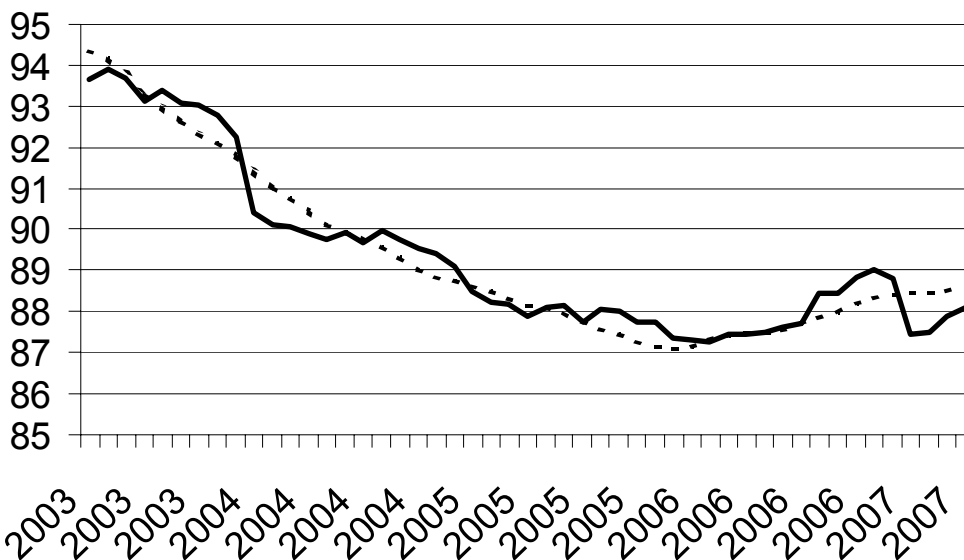
## Werknemers

**Bruto-indexen  
(2000=100)**  
Aantal werknemers  
onderworpen aan  
RSZ

	Jan	Feb	Maart	April	Mei	Juni	Juli	Aug	Sept	Okt	Nov	Dec	Jaar
<b>Totale industrie (zonder bouwnijverheid)</b>													
2006	86,3	86,3	86,4	86,3	86,3	86,5	86,6	86,9	86,8	87,2	87,1	86,9	<b>86,6</b>
2007	86,0	86,0	86,4	86,5									
<b>Bouwnijverheid</b>													
2006	90,9	90,9	91,3	91,7	91,8	91,9	91,9	94,2	94,5	95,2	96,1	95,9	<b>93,0</b>
2007	92,8	92,9	93,6	94,2									
<b>Totale industrie (zonder bouwnijverheid)</b>													
2006	86,5	86,5	86,5	86,5	86,5	86,5	86,6	86,6	86,6	86,8	86,8	86,9	<b>86,6</b>
2007	86,1	86,3	86,6	86,8									
<b>Bouwnijverheid</b>													
2006	91,2	91,5	91,9	92,2	92,3	92,6	93,0	93,5	93,7	94,2	94,6	94,9	<b>93,0</b>
2007	92,4	93,4	94,3	95,0									

**Seizoen-gezuiverde indexen**  
Na uitschakeling van seizoen-schommelingen

**Trend**  
Totale industrie; na uitschakeling van seizoen- en toevallige schommelingen



Bruto-indexen:  
—————  
Trend :  
.....

**Vergelijking van de trend van de laatste drie maanden met de drie voorgaande maanden**

↗↗ > 1.5%  
↗ 0.2% tot 1.5%  
→ -0.2% tot 0.2%  
↘ -1.5% tot -0.2%  
↘↘ < -1.5%

BE : België  
VL : Vlaanderen  
WA : Wallonië  
BR : Brussel

Bedrijfstakken / Hoofdindustriegroepen	BE	VL	WA	BR
Totale industrie	→	→	→	↘
Totale industrie (zonder bouwnijverheid)	→	→	→	↘↘
Intermediaire goederen	→	↘	↘	↘
Investeringsgoederen	↗	↘↘	↗	↘↘
Duurzame consumptiegoederen	↘	↘	↘↘	↘↘
Niet-duurzame consumptiegoederen	→	↘	↗	↘↘
Winning van delfstoffen	↘↘	→	↘↘	
Voedings- en genotmiddelen	→	→	↘↘	↘↘
Textiel en kleding	↘↘	↘↘	↘↘	↘↘
Papier en karton; uitgeverijen en drukkerijen	→	↗	↘↘	↘↘
Chemische, rubber- en kunststofnijverheid	↘	↘	→	↘↘
Metaalverwerking	↗	↗	↗	↘
Cokes, geraffineerde aardolieproducten en splijt- en kweekstoffen	↗↗	↗↗	↘↘	
Niet-metaalhoudende minerale producten	↘	↘	↘	↘↘
Metallurgie	↗	→	↗	↘↘
Meubels	↘	↘	↘↘	
Elektriciteit	↗↗	↗↗	↗↗	↗↗
Bouwnijverheid	↗	↗	↗	↗

## Conjunctuurindicatoren – Persbericht

---

### **April 2007\* : gewerkte uren industrie - 0,9%, bouw - 5,1%**

De seizoengezuiverde index van het **aantal gewerkte uren** in de industrie zonder de bouwnijverheid in België van de laatste drie maanden in vergelijking met de drie voorgaande maanden, is gedaald met 0,9% ; in de bouwnijverheid daalde het aantal met 5,1%.

De **trend** van de laatste drie maanden in de industrie toont in vergelijking met de drie maanden daarvoor een lichte daling voor het Rijk (-0,4%). Op gewestelijk niveau is er een daling van de gewerkte uren met 0,7% in Vlaanderen, in Wallonië daalde het aantal gewerkte uren met 0,2%\*\*.

Een uitsplitsing naar het niveau van de belangrijkste sectoren geeft -1,0% voor de chemische industrie en -0,7% voor de metaalverwerking. In de bouw daalde het aantal gewerkte uren met 1,3%.

Volgende persbericht : **2/8/2007**

\*  
\* \*

*Overnemen mag mits bronvermelding: **FOD Economie – Algemene Directie Statistiek***

**Op de volgende bladzijde vindt U de bijhorende tabellen en grafieken.**

Meer informatie over de conjunctuur !

⇒ Bekijk ook, voor een totaalbeeld van de Belgische en Europese conjunctuur, de viertalige conjunctuurportalsite op het internet :

**<http://statbel.fgov.be/indicators>**

⇒ Alle methodologische toelichtingen bij de cijfers kunt U bij de Dienst Conjunctuur.

⇒ Het is mogelijk om gegevens over de gewerkte uren meer uitgesplitst (per subsector, per gewest) of verder bewerkt (vb. seizoengezuiverd) toegestuurd te krijgen, eenmalig of maandelijks (per abonnement).

⇒ Naast de indexen van de gewerkte uren, beschikken we over vele andere conjunctuurgegevens : productie-indexen, nieuwe orders, loonmassa, werknemers, omzet, bouwvergunningen, afzetprijzen, bouwkosten...

---

\* % stijging van de laatste drie maanden, tot en met april 2007, tegenover voorgaande driemaandsperiode, seizoengezuiverde waarden.

\*\* De programma's voor seizoenuivering en trendberekening beschouwen elke reeks op zich; daardoor kan het gebeuren dat de optelling van de deelresultaten (van gewesten of producttypes) afwijkt van de globale resultaten.

---



# Conjunctuurindicatoren – Persbericht

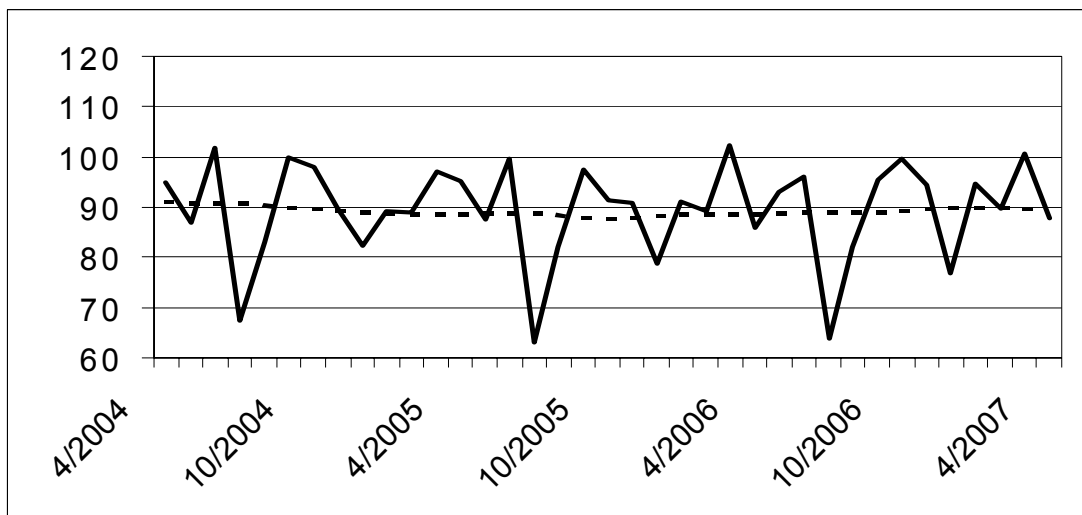
## Gewerkte uren

**Bruto-indexen (2000=100)**  
Uren gewerkt door de werknemers (arbeiders en bedienden)

	Jan	Feb	Maart	April	Mei	Juni	Juli	Aug	Sept	Okt	Nov	Dec	Jaar
<b>Totale industrie (zonder bouwnijverheid)</b>													
2006	93,0	89,5	101,5	84,7	91,4	93,5	67,2	79,3	92,7	98,2	92,4	76,2	88,3
2007	95,8	89,0	99,2	86,5									
<b>Bouwnijverheid</b>													
2006	79,2	86,5	106,4	91,1	101,8	108,8	46,0	96,6	110,0	107,9	105,6	79,9	93,3
2007	87,8	93,7	108,8	93,5									
<b>Totale industrie (zonder bouwnijverheid)</b>													
2006	94,4	90,2	99,2	90,4	92,1	93,2	71,6	78,9	93,3	99,6	90,1	81,7	89,6
2007	93,9	89,8	98,6	90,8									
<b>Bouwnijverheid</b>													
2006	81,9	86,5	102,5	98,0	102,7	107,6	52,9	94,9	110,2	110,7	103,3	86,0	94,8
2007	85,7	93,8	107,5	98,8									

**Indexen per werkdag**  
Rekening houdend met de ongelijke duur en samenstelling van de maanden

**Trend**  
Totale industrie; na uitschakeling van seizoen- en toevallige schommelingen



Bruto-indexen: ————  
Trend : .....

**Vergelijking van de trend van de laatste drie maanden met de drie voorgaande maanden**

↗ > 2.5%  
↗ 0.5% tot 2.5%  
→ -0.5% tot 0.5%  
↘ -2.5% tot -0.5%  
↘ < -2.5%

BE : België  
VL : Vlaanderen  
WA : Wallonië  
BR : Brussel

Bedrijfstakken / Hoofdindustriegroepen	BE	VL	WA	BR
Totale industrie	→	↘	→	→
Totale industrie (zonder bouwnijverheid)	→	↘	→	→
Intermediaire goederen en energie	↘	↘	↘	↗
Investeringsgoederen	↘	↘	→	→
Duurzame consumptiegoederen	↘↘	↘↘	↘↘	↘↘
Niet-duurzame consumptiegoederen	→	↘	→	↘↘
Winning van delfstoffen	↘	↘	→	
Voedings- en genotmiddelen	→	→	↘	↘↘
Textiel en kleding	↘	↘	↘↘	↘↘
Papier en karton; uitgeverijen en drukkerijen	↘	→	↘	↘↘
Chemische, rubber- en kunststofnijverheid	↘	↘	↗	↘
Metaalverwerking	↘	→	↘	→
Cokes, geraffineerde aardolieproducten en splijt- en kweekstoffen	↘↘	↘	↘	
Niet-metaalhoudende minerale producten	↘	→	↘↘	↘↘
Metallurgie	↘	→	↘	→
Meubels	↘	↘	↘↘	
Elektriciteit	↗↗	↗↗	↗↗	↗↗
Bouwnijverheid	↘	↘	→	↘

### **April 2007\* : omzet delfstoffen en industrie : -0,6%**

De seizoengezuiverde index van de **omzet** van de winning van delfstoffen en de industrie in België (op basis van de Prodcom-enquête) van de laatste drie maanden in vergelijking met de drie voorgaande maanden is gedaald met 0,6%.

De **trend** van de laatste drie maanden vertoont in vergelijking met de drie maanden daarvoor een daling (-0,6%) voor het hele land. Op gewestelijk niveau daalde de omzet met 1,1% in Vlaanderen, in Wallonië was er een status-quo (+0,0%)\*\*.

Een uitsplitsing naargelang het type van producten geeft +0,3% voor intermediaire goederen, -4,1% voor investeringsgoederen, -7,8% voor duurzame consumptiegoederen en +0,6% voor niet-duurzame consumptiegoederen.

Volgende persbericht : **26/7/2007**

\*  
\* \*

*Overnemen mag mits bronvermelding : FOD Economie – Algemene Directie Statistiek*

**Op de volgende bladzijde vindt U de bijhorende tabellen en grafieken.**

Meer informatie over de conjunctuur !

⇒ Bekijk ook, voor een totaalbeeld van de Belgische en Europese conjunctuur, de viertalige conjunctuurportalsite op het internet :

**<http://statbel.fgov.be/indicators>**

⇒ Alle methodologische toelichtingen bij de cijfers kunt U bij de Dienst Conjunctuur vragen.

⇒ Het is mogelijk om gegevens over de omzet meer uitgesplitst (per subsector, per gewest) of verder bewerkt (vb. seizoengezuiverd) toegestuurd te krijgen, eenmalig of maandelijks (per abonnement).

⇒ Naast de omzetindexen beschikken we over vele andere conjunctuurgegevens : werknemers, nieuwe orders, loonmassa, gewerkte uren, productie, afzetprijzen, bouwvergunningen, materiaalkosten, ...

---

\* (% stijging van de laatste drie maanden, tot en met april 2007, tegenover voorgaande driemaandsperiode, seizoengezuiverde waarden)

\*\* de programma's voor seizoenuivering en trendberekening beschouwen elke reeks op zich; daardoor kan het gebeuren dat de optelling van de deelresultaten (van gewesten of producttypes) afwijkt van de globale resultaten.

---

# Conjunctuurindicatoren – persbericht

**Bruto-indexen (2000=100)**  
Waarde van de verkochte goederen en diensten

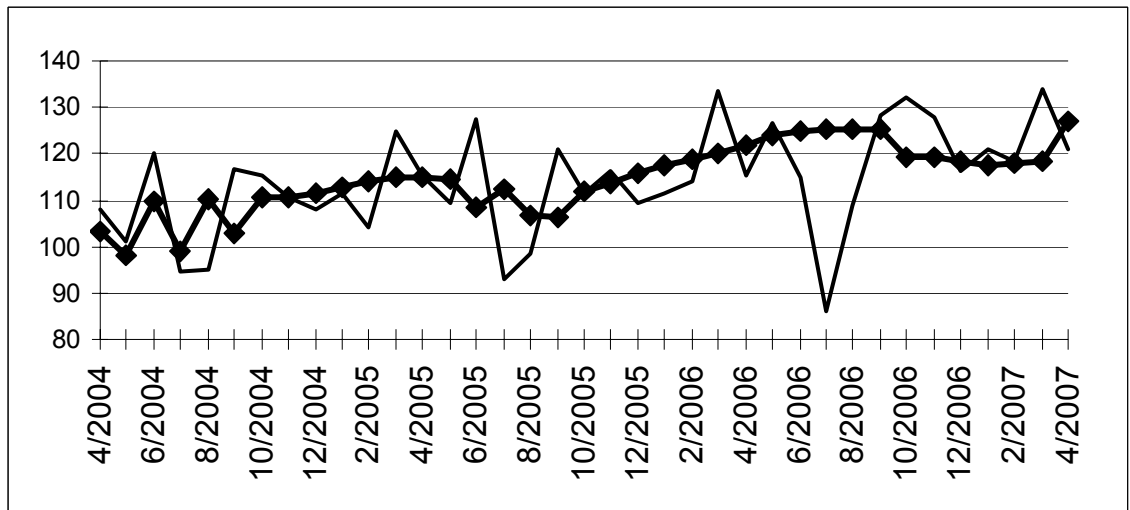
**Indexen per werkdag**  
Rekening houdend met de ongelijke duur en samenstelling van de maanden

**Seizoengezuiverde indexen**  
Na uitschakeling van seizoen-schommelingen

	Jan	Feb	Maart	April	Mei	Juni	Juli	Aug	Sept	Okt	Nov	Dec	Jaar
<b>Winning van delfstoffen en industrie</b>													
<b>Bruto-indexen</b>													
2005	108,8	109,5	124,8	115,3	109,5	124,2	92,9	98,4	120,9	111,7	116,1	109,4	<b>111,8</b>
2006	111,7	114,3	133,7	114,3	126,5	131,0	104,0	108,9	128,5	132,4	128,0	116,4	<b>120,8</b>
2007	120,9	118,6	134,1	121,0									
<b>Indexen per werkdag</b>													
2005	107,8	108,5	123,8	114,3	108,6	123,2	91,9	97,4	119,9	110,8	115,1	108,4	<b>110,8</b>
2006	110,7	113,3	132,7	113,3	125,5	130,0	103,1	107,9	127,5	131,4	127,1	115,4	<b>119,8</b>
2007	119,9	117,6	133,1	120,1									
<b>Seizoengezuiverde indexen</b>													
2005	113,1	111,2	112,6	112,0	110,2	112,1	110,9	111,8	112,4	106,7	114,6	113,6	<b>111,8</b>
2006	114,8	117,4	118,1	118,4	121,3	120,5	122,4	121,9	122,4	122,9	122,2	125,2	<b>120,6</b>
2007	123,2	122,7	123,2	122,5									

**Trend**  
Winning van delfstoffen en industrie; na uitschakeling van seizoen- en toevallige schommelingen

Bruto-indexen:  
—  
Trend :  
◆



**Evolutie van de trend**  
Vergelijking van de laatste drie maanden met de drie voorgaande maanden

↗↗ > 2.5%  
↗ 0.5% tot 2.5%  
→ -0.5% tot 0.5%  
↘ -2.5% tot -0.5%  
↘↘ < -2.5%

Bedrijfstakken / Hoofdindustrie groepen	België	Vlaanderen	Wallonië	Brussel
Winning van delfstoffen en industrie	↘	↘	→	↘↘
Intermediaire goederen Industrie	→	→	↗	↗↗
Investeringsgoederen	↘↘	↘↘	↗	↘↘
Duurzame consumptiegoederen	↘↘	↘↘	↘↘	↘↘
Niet-duurzame consumptiegoederen	↗	↘	↗	↘↘
Winning van delfstoffen	↘↘	↘↘	→	↘↘
Voedings- en genotmiddelen	↗	↗	↗	↘↘
Papier en karton; uitgeverijen en drukkerijen	→	→	↘	→
Chemische, rubber- en kunststofnijverheid	↘	↘	↗	↘↘
Metaalverwerking	↗	↗	↗	↘↘
Cokes, geraffineerde aardolieproducten en splijt- en kweekstoffen	↗	→	↘↘	↘↘
Niet-metaalhoudende minerale producten	→	↗	↘↘	↘
Metallurgie	↗↗	↗↗	↘↘	↗
Meubels	→	↗	↘↘	↘↘

### **Februari 2007 \*: Bouwvergunningen nieuwe woningen -4,2%**

De seizoengezuiverde index van het aantal afgeleverde bouwvergunningen voor **nieuwe woningen voor privé-gezinnen** is gedaald met 4,2%. Een uitsplitsing naargelang het woningtype geeft een toename van 1,9% voor de **eengezinswoningen** en een daling van 6,2% voor de **appartementen**. Het vergunde volume van **niet-residentiële nieuwbouw** daalt met 3,3%.

Voor de **renovatie van woongebouwen** noteert men een daling van de afgeleverde vergunningen met 0,7%.

De evolutie van de **trend** van de laatste drie maanden in vergelijking met de drie maanden daarvoor bedraagt -2,3% voor **nieuwe woningen voor privé-gezinnen** (**eengezinswoningen** -1,5% en **appartementen** +0,6%) en -1,2% voor het volume van **niet-residentiële nieuwbouw**; voor de **renovatie van woongebouwen** is de trendverandering +1,3%.

Volgende persbericht : **27/07/07**

Op de volgende bladzijde vindt U de bijhorende tabellen en grafieken.

\*  
\* \*

*Overnemen mag mits bronvermelding: **FOD Economie – Algemene Directie Statistiek***

Meer informatie over de conjunctuur !

⇒ Bekijk ook, voor een totaalbeeld van de Belgische en Europese conjunctuur, de viertalige conjunctuurportalsite op het internet :

**<http://statbel.fgov.be/indicators>**

⇒ Alle methodologische toelichtingen bij de cijfers kunt U bij de Eenheid Conjunctuur vragen.

⇒ Het is mogelijk om gegevens over de bouwvergunningen meer uitgesplitst (per subsector, per gewest) of verder bewerkt (vb. seizoengezuiverd) toegestuurd te krijgen, eenmalig of maandelijks (per abonnement).

⇒ Naast de indexen van de bouwvergunningen, beschikken we over vele andere conjunctuurgegevens : productie-indexen, nieuwe orders, loonmassa, werknemers, gewerkte uren, omzet, afzetprijzen, materiaalkosten, ...

---

\* (% stijging van de laatste drie maanden, tot en met februari 2007, tegenover voorgaande driemaandsperiode, seizoengezuiverde waarden)

---

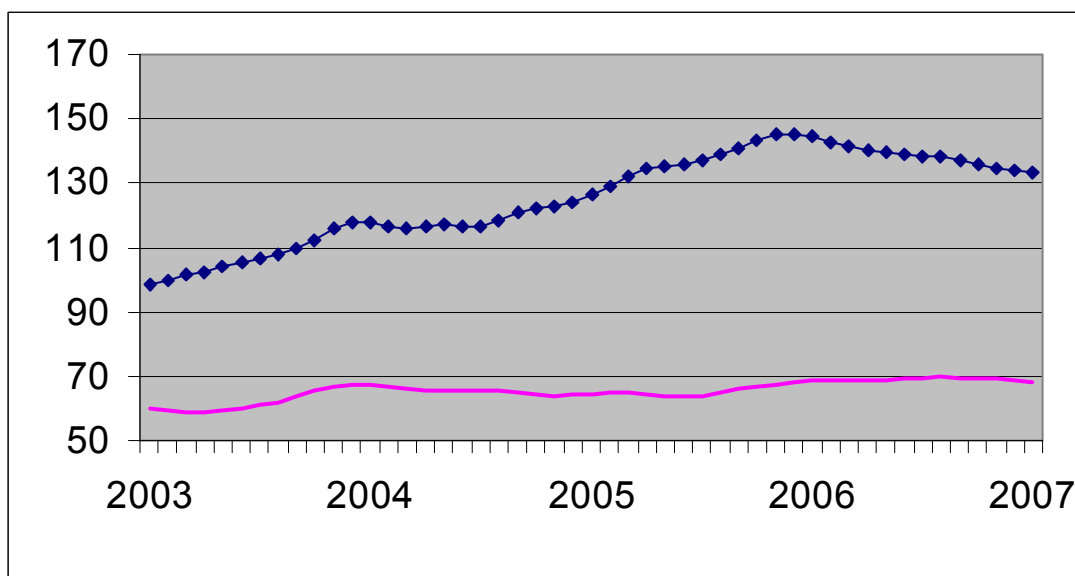
# Conjunctuurindicatoren – Bouwvergunningen

**Bruto-indexen  
(2000=100)  
Bouwvergunningen**

	Jan	Feb	Maart	April	Mei	Juni	Juli	Aug	Sept	Okt	Nov	Dec	Jaar
<b>Woongebouwen (aantal nieuwe gebouwen)</b>													
2006	154,1	120,3	133,6	100,7	127,2	114,7	110,9	103,3	107,2	112,3	92,7	105,4	<b>115,2</b>
2007	107,5	106,0											
<b>Woongebouwen (aantal nieuwe woningen)</b>													
2006	159,5	140,0	169,2	136,8	149,4	155,7	130,0	132,8	138,8	149,1	115,9	127,5	<b>142,1</b>
2007	136,2	124,3											
<b>Woongebouwen (aantal gerenoveerde gebouwen)</b>													
2006	150,0	113,2	124,9	95,4	120,9	108,1	105,5	96,8	98,7	104,2	87,1	98,7	<b>108,6</b>
2007	103,1	100,8											
<b>Niet-woongebouwen (volume nieuwe gebouwen)</b>													
2006	61,3	66,6	77,1	63,0	78,6	72,7	69,9	68,4	75,7	78,7	65,1	66,4	<b>70,3</b>
2007	60,0	58,9											

**Trend**  
Na uitschakeling  
van seizoen- en  
toevallige  
schommelingen

Volume niet-  
woongebouwen :  
—  
Aantal woningen:  
◆



**Vergelijking van  
de trend van de  
laatste drie  
maanden met de  
drie voorgaande  
maanden**

↗↗ > 5%  
↗ 1% tot 5%  
→ -1% tot 1%  
↘ -5% tot -1%  
↘↘ < -5%

BE : België  
VL : Vlaanderen  
WA : Wallonië  
BR : Brussel

<b>Evolutie van de trend</b>	<b>BE</b>	<b>VL</b>	<b>WA</b>	<b>BR</b>
Aantal nieuwe woningen	↘	↘	↗	↘↘
Aantal nieuwe woongebouwen	↘	→	→	↘
Aantal nieuwe woongebouwen met één woning	↘	→	→	↗↗
Aantal nieuwe appartementen	→	↘	↗↗	↗↗
Nieuwe woongebouwen - Bewoonbare oppervlakte	↘	↘	↗	↘↘
Aantal nieuwe niet-woongebouwen	→	→	↘↘	↘↘
Nieuwe niet-woongebouwen - Volume	↘	→	↘	↘↘
Aantal gerenoveerde woongebouwen	↗	↘	→	↘
Aantal gerenoveerde niet-woongebouwen	→	→	↘	↘



# **Industrie en bouwnijverheid**

*Industrie*





# PRODCOM – Inleiding per activiteit

---

## Inleiding

---

1 januari 1994 betekent een keerpunt in de opstelling van maandstatistieken van de industriële productie. Tot 1993 bestond voor de meeste sectoren een specifieke maandstatistiek. De gebruikte goederennomenclatuur was een empirisch ontworpen productenlijst per bedrijfstak.

Sinds het tot stand komen van de interne markt op 1 januari '93 is de behoefte aan internationaal vergelijkbare resultaten toegenomen. Men wil de gegevens over productie kunnen koppelen aan die over de buitenlandse handel. Dit leidde tot de PRODCOM-enquête.

De meeste industriële ondernemingen met 10 of meer personeelsleden of met een jaaromzet van 2 478 935,25 EUR, en sommige andere ondernemingen met een industriële nevenactiviteit waar tenminste 20 personen werken, zijn onderworpen aan Prodcom.

Om uiteenlopende redenen worden de statistieken van enkele sectoren (energie, recuperatie, waterdistributie, slachthuizen, zuivel, ijzer en staal) nog ingezameld volgens het oude systeem.

De nieuwe nomenclatuur voor de productiestatistieken, de Prodcom-lijst, bevat ongeveer 5.700 industriële producten, hoofdzakelijk goederen, maar ook een aantal industriële diensten. Elke rubriek van de Prodcom-lijst wordt aangeduid door een code van acht cijfers. De eerste vier cijfers komen overeen met een klasse van de NACE-rev. 1. Aldus wordt een overeenstemming gerealiseerd tussen producten en activiteiten. Bovendien bestaan de rubrieken van de Prodcom-lijst uit artikelen of groepen artikelen van de gecombineerde nomenclatuur.

Er wordt geënquêteerd op het niveau van de lokale eenheid. Indien in één lokale eenheid meerdere activiteiten worden uitgeoefend, vult men één aangifte in per activiteit, t.t.z. per afdeling (2 cijfers) van de NACE-rev. 1. Naast gegevens betreffende de waarde van de productie volgens de hoofdactiviteit (hoeveelheid en waarde van de leveringen), zijn er ook gegevens betreffende tewerkstelling en arbeidsvolume.

In deze tabel is de waarde van de productie van een vestiging gerangschikt in één code op vier cijfers van de NACE-rev.1. Deze code duidt de hoofdactiviteit van de vestiging aan.

Ter verduidelijking volgt een voorbeeld:

Gegeven een vestiging X die twee producten A (code 17.20.31.59) en B (code 17.30.30.30) produceert met als respectievelijke waarde 60 000 EUR en 40 000 EUR. Deze producten behoren tot twee verschillende klassen van de NACE-rev.1 (d.w.z. de eerste vier cijfers van de Prodcom-code van A en B verschillen). Vestiging X krijgt als hoofdactiviteit de eerste vier cijfers van product A nl. 17.20 (met het grootste aandeel in de waarde van de productie van vestiging X).

In de tabel wordt de volledige waarde van de productie van vestiging X, 100 000 EUR, opgenomen in de activiteitscode 17.2 (drie cijfers).

De resultaten zijn nog voorlopig, omdat er nog steeds een kleine non-respons is.

De belangrijke verschillen die worden vastgesteld voor bepaalde sectoren tussen december van een bepaald jaar en januari van het volgend jaar, zijn gedeeltelijk te wijten aan de jaarlijkse bijwerking van het Prodcom-aangeversbestand.

# PRODCOM - Leveringen per activiteit

## Waarde van de industriële productie (1) volgens de hoofdactiviteit van de vestiging (voorlopige cijfers in 1 000 €)

NACE Code	Activiteit	2006	2007		
			Februari	Maart	April
14	<b>Overige winning van delfstoffen</b>	<b>954 325</b>	<b>81 178</b>	<b>98 122</b>	<b>85 145</b>
14.2	- Winning van zand en klei	451 684	32 471	43 612	42 114
14.C	- Overige winning van delfstoffen n.e.g. (14.B = 14.1 + 14.3 + 14.4 + 14.5)	502 641	48 707	54 510	43 031
1C	<b>Vervaardiging van voedingsmiddelen en dranken (1C=15 m.u.v. slachterijen en melkerijen)</b>	<b>20 547 322</b>	<b>1 647 548</b>	<b>1 893 312</b>	<b>1 756 454</b>
15.B	- Productie en verwerking van vlees en vleesproducten (15B= 15.1 m.u.v. slachterijen)	3 578 534	270 628	333 393	316 532
15.2	- Verwerking en conservering van vis en vervaardiging van visproducten	400 551	28 877	34 705	33 254
15.3	- Verwerking en conservering van groenten en fruit	2 367 776	218 511	239 549	220 334
15.4	- Vervaardiging van plantaardige en dierlijke oliën en vetten	1 245 925	103 241	123 922	118 297
15.C	- Consumptie-ijs (15.C = 15.52)	253 550	16 185	27 614	30 302
15.6	- Vervaardiging van maalderijproducten, zetmeel en zetmeelproducten	1 486 041	125 192	142 766	137 065
15.7	- Vervaardiging van diervoeders	1 696 813	147 965	166 512	153 469
15.8	- Vervaardiging van overige voedingsmiddelen	6 243 320	506 705	533 724	451 806
15.9	- Vervaardiging van dranken	3 274 812	230 244	291 126	295 395
16	<b>Vervaardiging van tabaksproducten</b>	<b>369 556</b>	<b>27 403</b>	<b>31 908</b>	<b>29 862</b>
17	<b>Vervaardiging van textiel</b>	<b>4 678 902</b>	<b>381 616</b>	<b>438 020</b>	<b>377 235</b>
17.1	- Bewerken en spinnen van textielvezels	252 178	19 787	21 939	20 849
17.2	- Weven van textiel	1 146 558	94 240	106 681	90 707
17.3	- Textielveredeling	228 585	17 134	18 550	16 196
17.4	- Vervaardiging van geconfectioneerde artikelen van textiel, exclusief kleding	462 338	37 754	46 974	41 723
17.5	- Vervaardiging van overige textielproducten	2 500 975	204 951	235 861	200 897
17.6	- Vervaardiging van gebreide en gehaakte stoffen	60 871	5 701	5 909	5 647
17.7	- Vervaardiging van gebreide en gehaakte artikelen	27 397	2 050	2 106	1 217

(1) Leveringen m.i.v. de industriële behandelingen en diensten en aan het buitenland geleverd maakloonwerk.

# PRODCOM - Leveringen per activiteit

## Waarde van de industriële productie (1) volgens de hoofdactiviteit van de vestiging (voorlopige cijfers in 1 000 €) - vervolg

NACE		2006	2007		
Code	Activiteit		Februari	Maart	April
18	<b>Vervaardiging van kleding en bontnijverheid</b>	<b>332 467</b>	<b>36 981</b>	<b>27 692</b>	<b>15 955</b>
19	<b>Leernijverheid en vervaardiging van schoeisel</b>	<b>97 960</b>	<b>7 741</b>	<b>8 329</b>	<b>7 179</b>
19.A	- Looien, bereiden en vervaardiging van lederen artikelen, behalve schoeisel (19.A = 19.1 + 19.2)	<b>72 768</b>	5 464	5 952	5 503
19.3	- Vervaardiging van schoeisel	<b>25 193</b>	2 277	2 377	1 676
20	<b>Houtindustrie en vervaardiging van artikelen van hout en van kurk, exclusief meubelen; vervaardiging van</b>	<b>2 651 921</b>	<b>230 885</b>	<b>277 316</b>	<b>248 770</b>
20.1	- Zagen en schaven van hout, impregneren van hout	<b>461 072</b>	42 863	51 272	46 699
20.2	- Vervaardiging van panelen en platen van hout	<b>1 296 756</b>	110 728	132 545	116 222
20.3	- Vervaardiging van schrijn- en timmerwerk	<b>582 007</b>	48 573	59 792	55 166
20.4	- Vervaardiging van houten emballage	<b>263 008</b>	24 675	28 575	26 507
20.5	- Vervaardiging van overige artikelen van hout, van kurk en riet en van vlechtwerk	<b>49 079</b>	4 046	5 130	4 176
21	<b>Vervaardiging van pulp, papier en papierwaren</b>	<b>3 799 483</b>	<b>318 444</b>	<b>350 626</b>	<b>309 819</b>
21.1	- Vervaardiging van papierpulp, papier en karton	<b>1 753 070</b>	145 115	159 985	136 750
21.2	- Vervaardiging van artikelen van papier en karton	<b>2 046 412</b>	173 330	190 641	173 069
22	<b>Uitgeverijen, drukkerijen en reproductie van opgenomen media</b>	<b>4 620 514</b>	<b>376 195</b>	<b>426 088</b>	<b>365 172</b>
22.A	- Uitgeverijen en reproductie van opgenomen media (22.A = 22.1 + 22.3)	<b>2 252 886</b>	168 057	197 554	164 889
22.2	- Drukkerijen en diensten in verband met drukkerijen	<b>2 367 628</b>	208 138	228 534	200 283
24	<b>Vervaardiging van chemische producten</b>	<b>34 718 849</b>	<b>2 865 492</b>	<b>3 120 986</b>	<b>2 887 219</b>
24.1	- Vervaardiging van chemische basisproducten	<b>23 419 867</b>	1 980 213	2 103 166	2 026 133
24.3	- Vervaardiging van verf, vernis e.d., drukinkt en mastiek	<b>996 883</b>	80 520	93 239	79 697
24.4	- Vervaardiging van farmaceutische en van chemische en botanische producten voor medicinaal gebruik	<b>5 264 226</b>	373 453	469 598	386 906
24.5	- Vervaardiging van zeep, wasmiddelen, poets- en reinigingsmiddelen, parfums en cosmetische artikelen	<b>1 258 080</b>	110 415	115 038	100 529
24.A	- Vervaardiging van overige chemische producten, m.i.v. voor de landbouw (24.A = 24.2 + 24.6)	<b>3 217 569</b>	268 831	280 837	244 040

(1) Leveringen m.i.v. de industriële behandelingen en diensten en aan het buitenland geleverd maakloonwerk.

# PRODCOM - Leveringen per activiteit

## Waarde van de industriële productie (1) volgens de hoofdactiviteit van de vestiging (voorlopige cijfers in 1 000 €) - vervolg

NACE		2006	2007		
Code	Activiteit		Februari	Maart	April
24.7	- Vervaardiging van synthetische en kunstmatige vezels	562 223	52 060	59 108	49 912
25	<b>Vervaardiging van producten van rubber en kunststof</b>	<b>5 501 919</b>	<b>482 942</b>	<b>542 894</b>	<b>486 745</b>
25.1	- Vervaardiging van producten van rubber	460 624	40 965	45 556	38 113
25.2	- Vervaardiging van producten van kunststof	5 041 295	441 977	497 338	448 632
26	<b>Vervaardiging van overige niet-metaalhoudende minerale producten</b>	<b>5 698 338</b>	<b>478 753</b>	<b>549 557</b>	<b>519 960</b>
26.1	- Vervaardiging van glas en glaswerk	1 729 831	148 024	160 677	145 256
26.A	- Vervaardiging van keramische tegels, plavuizen, behalve dakpannen en bakstenen (26.A = 26.2 + 26.3)	131 444	11 770	13 385	11 920
26.4	- Vervaardiging van dakpannen, bakstenen, tegels en overige producten voor de bouw van gebakken klei	384 756	30 245	36 543	36 031
26.5	- Vervaardiging van cement, kalk en gips	751 324	67 473	72 870	71 152
26.6	- Vervaardiging van artikelen van beton, gips en cement	2 118 352	174 661	206 607	200 008
26.7	- Houwen, bewerken en afwerken van bouw- en siersteen	204 896	16 543	20 480	17 407
26.8	- Vervaardiging van overige niet-metaalhoudende minerale producten	377 736	30 037	38 993	38 186
27	<b>Vervaardiging van metalen in primaire vorm</b>	<b>20 873 100</b>	<b>1 813 174</b>	<b>2 028 171</b>	<b>1 938 960</b>
27.1	- Vervaardiging van ijzer en staal en van ferrolegeringen	12 990 202	1 104 704	1 245 009	1 162 831
27.2	- Vervaardiging van buizen	202 866	19 883	23 287	21 208
27.3	- Overige eerste verwerking van ijzer en staal	1 276 554	119 760	137 822	130 174
27.4	- Productie van non-ferrometalen	6 095 293	541 799	592 069	598 881
27.5	- Gieten van metalen	308 185	27 028	29 984	25 867
28	<b>Vervaardiging van producten van metaal</b>	<b>8 340 886</b>	<b>727 390</b>	<b>859 189</b>	<b>783 717</b>
28.1	- Vervaardiging van metalen constructiewerken voor de bouw	2 793 552	250 444	281 453	265 712
28.2	- Vervaardiging van tanks, reservoirs en bergingsmiddelen van metaal; vervaardiging van radiatoren en ketels	977 277	74 930	86 799	84 061
28.3	- Vervaardiging van stoomketels	537 940	39 563	70 282	64 093

(1) Leveringen m.i.v. de industriële behandelingen en diensten en aan het buitenland geleverd maakloonwerk.

# PRODCOM - Leveringen per activiteit

## Waarde van de industriële productie (1) volgens de hoofdactiviteit van de vestiging (voorlopige cijfers in 1 000 €) - vervolg

NACE Code	Activiteit	2006	2007		
			Februari	Maart	April
28.4	- Smeden, persen, stampen en profielwalsen van metaal; poedermetallurgie	<b>308 345</b>	31 716	37 314	31 306
28.5	- Oppervlaktebehandeling en bekleding van metaal; algemene metaalbewerking	<b>1 457 050</b>	129 134	150 768	126 928
28.6	- Vervaardiging van scharen, messen, bestekken, gereedschap en ijzerwaren	<b>442 753</b>	36 547	43 416	35 876
28.7	- Vervaardiging van overige producten van metaal	<b>1 823 970</b>	165 056	189 157	175 742
29	<b>Vervaardiging van machines, apparaten en werktuigen, n.e.g.</b>	<b>9 110 308</b>	<b>786 551</b>	<b>937 167</b>	<b>834 589</b>
29.1	- Vervaardiging van machines voor de productie en toepassing van mechanische energie, exclusief motoren voor	<b>2 373 223</b>	207 523	246 919	199 764
29.2	- Vervaardiging van overige machines voor algemeen gebruik	<b>3 023 302</b>	266 839	311 684	291 142
29.3	- Vervaardiging van machines voor de landbouw en de bosbouw	<b>612 158</b>	61 370	87 975	82 663
29.4	- Vervaardiging van gereedschapswerktuigen	<b>328 092</b>	27 414	38 968	28 072
29.5	- Vervaardiging van overige machines voor specifieke doeleinden	<b>2 167 354</b>	183 729	206 577	192 744
29.6	- Vervaardiging van wapens en munitie	<b>293 776</b>	16 413	17 535	18 464
29.7	- Vervaardiging van huishoudapparaten	<b>312 402</b>	23 263	27 510	21 739
30	<b>Vervaardiging van kantoor­machines en computers</b>	<b>397 630</b>	<b>26 806</b>	<b>31 114</b>	<b>27 180</b>
31	<b>Vervaardiging van elektrische machines en apparaten</b>	<b>4 500 090</b>	<b>382 829</b>	<b>424 857</b>	<b>392 644</b>
31.1	- Vervaardiging van elektromotoren en van elektrische generatoren en transformatoren	<b>721 846</b>	58 133	73 329	53 351
31.2	- Vervaardiging van schakel- en verdeelinrichtingen	<b>962 227</b>	86 122	90 393	89 408
31.3	- Vervaardiging van geïsoleerde kabels en draad	<b>670 153</b>	49 278	58 793	60 105
31.4	- Vervaardiging van accumulatoren en elektrische batterijen	<b>198 516</b>	14 388	15 181	14 093
31.5	- Vervaardiging van elektrische lampen en verlichtingsapparaten	<b>661 960</b>	56 974	62 040	58 569
31.6	- Vervaardiging van overige elektrische benodigdheden	<b>1 285 388</b>	117 935	125 122	117 118
32	<b>Vervaardiging van audio-, video- en telecommunicatieapparatuur</b>	<b>2 139 151</b>	<b>145 112</b>	<b>206 998</b>	<b>146 226</b>
32.1	- Vervaardiging van elektronische onderdelen	<b>532 311</b>	44 993	52 385	42 843

(1) Leveringen m.i.v. de industriële behandelingen en diensten en aan het buitenland geleverd maakloonwerk.

# PRODCOM - Leveringen per activiteit

## Waarde van de industriële productie (1) volgens de hoofdactiviteit van de vestiging (voorlopige cijfers in 1 000 €) - vervolg

NACE Code	Activiteit	2006	2007		
			Februari	Maart	April
32.2	- Vervaardiging van zendapparatuur voor televisie en radio en van apparatuur voor lijntelefonie en lijntelegrafie	572 331	46 077	85 759	47 699
32.3	- Vervaardiging van audio- en videoapparatuur	1 034 510	54 042	68 855	55 684
33	<b>Vervaardiging van medische apparatuur en instrumenten, van precisie- en optische instrumenten en van uurwerken</b>	<b>1 075 607</b>	<b>88 865</b>	<b>107 933</b>	<b>88 495</b>
33.1	- Vervaardiging van medische apparatuur en instrumenten en van orthopedische artikelen	240 080	22 620	23 675	22 403
33.2	- Vervaardiging van meet-, regel-, navigatie- en controleapparatuur	631 807	50 491	67 775	51 630
33.3	- Vervaardiging van apparaten voor de bewaking van industriële processen	136 884	10 039	9 597	9 590
33.4	- Vervaardiging van optische instrumenten en van foto- en filmapparatuur	60 804	5 296	6 371	4 270
33.5	- Vervaardiging van uurwerken	6 032	419	516	602
34	<b>Vervaardiging en assemblage van auto's, aanhangwagens en opleggers</b>	<b>17 400 754</b>	<b>1 395 509</b>	<b>1 648 299</b>	<b>1 375 898</b>
34.1	- Vervaardiging en assemblage van auto's	12 492 176	978 562	1 179 568	966 563
34.2	- Vervaardiging van carrosserieën; vervaardiging van aanhangwagens, caravans en opleggers	1 653 042	148 742	160 294	147 357
34.3	- Vervaardiging van onderdelen en accessoires voor motorvoertuigen en motoren daarvan	3 255 536	268 205	308 437	261 978
35	<b>Vervaardiging van overige transportmiddelen</b>	<b>1 499 707</b>	<b>122 618</b>	<b>156 963</b>	<b>133 145</b>
35.1	- Scheepsbouw en -reparatie	140 967	10 255	14 664	11 224
35.2	- Vervaardiging van rollend materieel voor spoor- en tramwegen	233 643	19 764	32 801	22 588
35.3	- Vervaardiging van lucht- en ruimtevaartuigen	1 053 415	85 892	101 764	91 810
35.4	- Vervaardiging van motorrijwielen en rijwielen	71 683	6 707	7 733	7 523
36	<b>Vervaardiging van meubelen; overige industrie</b>	<b>2 660 026</b>	<b>227 760</b>	<b>253 577</b>	<b>209 014</b>
36.1	- Vervaardiging van meubelen	2 069 062	181 192	199 587	168 142
36.2	- Bewerking van edelstenen en vervaardiging van juwelen en dergelijke artikelen	342 831	29 709	32 624	22 295
36.4	- Vervaardiging van sportartikelen	15 826	1 010	1 592	1 937
36.5	- Vervaardiging van spellen en speelgoed	122 161	7 267	10 162	8 106

(1) Leveringen m.i.v. de industriële behandelingen en diensten en aan het buitenland geleverd maakloonwerk.

## PRODCOM - Leveringen per activiteit

### Waarde van de industriële productie (1) volgens de hoofdactiviteit van de vestiging (voorlopige cijfers in 1 000 €) - vervolg en einde

NACE Code	Activiteit	2006	2007		
			Februari	Maart	April
36.A	- Overige industrie, m.i.v. de vervaardiging van muziekinstrumenten (36.A = 36.3 + 36.6)	110 147	8 583	9 611	8 534

(1) Leveringen m.i.v. de industriële behandelingen en diensten en aan het buitenland geleverd maakloonwerk.

# PRODCOM - Tewerkstelling, uren en lonen

## Tewerkstelling, uren en lonen volgens de hoofdactiviteit van de vestiging (voorlopige cijfers)

NACE Code	Activiteit		2006	2007		
				Februari	Maart	April
14	Overige winning van delfstoffen	Aantal arbeiders	2 586	2 683	2 691	2 688
		Aantal bedienden	794	816	818	826
		Totaal	3 381	3 499	3 509	3 514
		Aantal uren (1)	431 533	454 965	510 942	444 983
		Trimestriële lonen (2)	105 907		27 994	
14.1	- Winning van steen	Aantal arbeiders	1 341	1 363	1 357	1 349
		Aantal bedienden	311	317	316	319
		Totaal	1 653	1 680	1 673	1 668
		Aantal uren (1)	212 217	219 199	247 070	213 894
		Trimestriële lonen (2)	52 882		13 428	
14.2	- Winning van zand en klei	Aantal arbeiders	1 066	1 151	1 168	1 172
		Aantal bedienden	361	388	390	391
		Totaal	1 427	1 539	1 558	1 563
		Aantal uren (1)	181 661	199 552	222 900	194 948
		Trimestriële lonen (2)	41 696		11 258	
14.C	- Overige winning van delfstoffen n.e.g. (14.B = 14.1 + 14.3 + 14.4 + 14.5)	Aantal arbeiders	1 520	1 532	1 523	1 516
		Aantal bedienden	433	428	428	435
		Totaal	1 953	1 960	1 951	1 951
		Aantal uren (1)	249 871	255 413	288 042	250 035
		Trimestriële lonen (2)	64 210		16 737	
1C	Vervaardiging van voedingsmiddelen en dranken (1C=15 m.u.v. slachterijen en melkerijen)	Aantal arbeiders	46 640	47 409	47 063	47 298
		Aantal bedienden	19 241	19 365	19 349	19 362
		Totaal	65 882	66 774	66 412	66 660
		Aantal uren (1)	7 944 675	7 939 355	8 830 800	7 851 280
		Trimestriële lonen (2)	1 805 368		443 991	
15.B	- Productie en verwerking van vlees en vleesproducten (15B= 15.1 m.u.v. slachterijen)	Aantal arbeiders	10 142	10 222	10 212	10 229
		Aantal bedienden	1 889	1 964	2 017	2 032
		Totaal	12 031	12 186	12 229	12 261
		Aantal uren (1)	1 475 287	1 465 727	1 638 059	1 490 637
		Trimestriële lonen (2)	282 666		69 700	
15.2	- Verwerking en conservering van vis en vervaardiging van visproducten	Aantal arbeiders	950	961	952	952
		Aantal bedienden	396	395	391	386
		Totaal	1 347	1 356	1 343	1 338
		Aantal uren (1)	167 931	162 641	179 321	162 747
		Trimestriële lonen (2)	34 031		8 016	
15.3	- Verwerking en conservering van groenten en fruit	Aantal arbeiders	5 674	5 826	5 836	5 831
		Aantal bedienden	1 609	1 642	1 659	1 663
		Totaal	7 283	7 468	7 495	7 494
		Aantal uren (1)	888 225	901 871	983 265	879 953
		Trimestriële lonen (2)	186 191		47 014	
15.4	- Vervaardiging van plantaardige en dierlijke oliën en vetten	Aantal arbeiders	629	612	614	611
		Aantal bedienden	553	551	554	554
		Totaal	1 182	1 163	1 168	1 165
		Aantal uren (1)	149 087	141 096	157 524	145 491
		Trimestriële lonen (2)	47 561		11 703	
15.C	- Consumptie-ijs (15.C = 15.52)	Aantal arbeiders	1 134	1 139	1 167	1 196
		Aantal bedienden	210	210	211	211
		Totaal	1 344	1 349	1 378	1 407
		Aantal uren (1)	160 588	158 856	212 854	192 544
		Trimestriële lonen (2)	31 792		7 837	
15.6	- Vervaardiging van maalderijproducten, zetmeel en zetmeelproducten	Aantal arbeiders	2 111	2 080	2 084	2 090
		Aantal bedienden	1 556	1 517	1 507	1 513
		Totaal	3 667	3 597	3 591	3 603
		Aantal uren (1)	484 618	466 536	522 331	473 364
		Trimestriële lonen (2)	135 850		31 114	
15.7	- Vervaardiging van diervoeders	Aantal arbeiders	1 481	1 510	1 509	1 514
		Aantal bedienden	1 350	1 355	1 362	1 356
		Totaal	2 831	2 865	2 871	2 870
		Aantal uren (1)	375 293	377 989	417 539	376 998
		Trimestriële lonen (2)	87 586		21 062	

(1) Tot december 1998 uren-arbeiders, vanaf januari 1999 uren gepresteerd door de werknemers (bedienden en arbeiders).

(2) Brutolonen en -weden van de werknemers tewerkgesteld in de industriële afdelingen (in 1 000 €).



# PRODCOM - Tewerkstelling, uren en lonen

## Tewerkstelling, uren en lonen volgens de hoofdactiviteit van de vestiging (voorlopige cijfers) - vervolg

NACE			2006	2007		
Code	Activiteit			Februari	Maart	April
15.8	- Vervaardiging van overige voedingsmiddelen	Aantal arbeiders	19 161	19 576	19 277	19 348
		Aantal bedienden	8 164	8 237	8 207	8 181
		Totaal	27 325	27 813	27 484	27 529
		Aantal uren (1)	3 143 613	3 169 705	3 468 110	3 020 354
		Trimestriële lonen (2)	681 043		170 078	
15.9	- Vervaardiging van dranken	Aantal arbeiders	5 356	5 483	5 412	5 527
		Aantal bedienden	3 512	3 494	3 441	3 466
		Totaal	8 868	8 977	8 853	8 993
		Aantal uren (1)	1 100 029	1 094 934	1 251 797	1 109 192
		Trimestriële lonen (2)	318 648		77 466	
16	Vervaardiging van tabaksproducten	Aantal arbeiders	1 218	1 198	1 194	1 188
		Aantal bedienden	444	444	443	432
		Totaal	1 663	1 642	1 637	1 620
		Aantal uren (1)	180 972	194 907	209 545	173 098
		Trimestriële lonen (2)	41 660		9 919	
17	Vervaardiging van textiel	Aantal arbeiders	22 843	22 020	22 037	21 967
		Aantal bedienden	4 913	4 779	4 781	4 778
		Totaal	27 756	26 799	26 818	26 745
		Aantal uren (1)	3 201 822	3 207 611	3 493 999	3 033 021
		Trimestriële lonen (2)	604 502		151 809	
17.1	- Bewerken en spinnen van textielvezels	Aantal arbeiders	2 062	1 992	1 992	1 961
		Aantal bedienden	227	226	225	223
		Totaal	2 290	2 218	2 217	2 184
		Aantal uren (1)	236 423	235 978	257 951	220 145
		Trimestriële lonen (2)	40 863		10 154	
17.2	- Weven van textiel	Aantal arbeiders	5 446	5 180	5 177	5 165
		Aantal bedienden	1 247	1 161	1 155	1 158
		Totaal	6 693	6 341	6 332	6 323
		Aantal uren (1)	770 275	758 397	830 191	735 532
		Trimestriële lonen (2)	149 238		36 764	
17.3	- Textielveredeling	Aantal arbeiders	1 478	1 293	1 296	1 306
		Aantal bedienden	339	325	328	323
		Totaal	1 818	1 618	1 624	1 629
		Aantal uren (1)	203 199	192 087	204 739	183 583
		Trimestriële lonen (2)	36 736		8 690	
17.4	- Vervaardiging van geconfectioneerde artikelen van textiel, exclusief kleding	Aantal arbeiders	3 121	3 175	3 161	3 141
		Aantal bedienden	720	733	727	729
		Totaal	3 842	3 908	3 888	3 870
		Aantal uren (1)	441 234	457 708	499 023	454 603
		Trimestriële lonen (2)	76 931		19 474	
17.5	- Vervaardiging van overige textielproducten	Aantal arbeiders	9 983	9 654	9 684	9 667
		Aantal bedienden	2 230	2 185	2 195	2 193
		Totaal	12 213	11 839	11 879	11 860
		Aantal uren (1)	1 455 507	1 466 775	1 597 207	1 353 429
		Trimestriële lonen (2)	285 090		72 702	
17.6	- Vervaardiging van gebreide en gehaakte stoffen	Aantal arbeiders	329	328	329	329
		Aantal bedienden	85	88	90	91
		Totaal	415	416	419	420
		Aantal uren (1)	49 244	53 184	58 878	49 054
		Trimestriële lonen (2)	8 973		2 463	
17.7	- Vervaardiging van gebreide en gehaakte artikelen	Aantal arbeiders	421	398	398	398
		Aantal bedienden	62	61	61	61
		Totaal	483	459	459	459
		Aantal uren (1)	45 937	43 482	46 010	36 675
		Trimestriële lonen (2)	6 670		1 562	
18	Vervaardiging van kleding en bontnijverheid	Aantal arbeiders	3 686	3 613	3 564	3 558
		Aantal bedienden	1 777	1 857	1 836	1 838
		Totaal	5 464	5 470	5 400	5 396
		Aantal uren (1)	582 477	600 828	632 595	544 105
		Trimestriële lonen (2)	115 144		30 503	

(1) Tot december 1998 uren-arbeiders, vanaf januari 1999 uren gepresteerd door de werknemers (bedienden en arbeiders).

(2) Brutolonen en -weden van de werknemers tewerkgesteld in de industriële afdelingen (in 1 000 €).

# PRODCOM - Tewerkstelling, uren en lonen

## Tewerkstelling, uren en lonen volgens de hoofdactiviteit van de vestiging (voorlopige cijfers) - vervolg

NACE Code	Activiteit		2006	2007		
				Februari	Maart	April
18.2	- Vervaardiging van overige kleding en toebehoren	Aantal arbeiders	<b>3 481</b>	3 411	3 361	3 355
		Aantal bedienden	<b>1 741</b>	1 818	1 797	1 799
		Totaal	<b>5 223</b>	5 229	5 158	5 154
		Aantal uren (1)	<b>558 762</b>	575 415	603 312	519 028
		Trimestriële lonen (2)	<b>111 046</b>		29 445	
19	Leernijverheid en vervaardiging van schoeisel	Aantal arbeiders	<b>943</b>	<b>894</b>	<b>887</b>	<b>882</b>
		Aantal bedienden	<b>354</b>	<b>366</b>	<b>365</b>	<b>367</b>
		Totaal	<b>1 298</b>	<b>1 260</b>	<b>1 252</b>	<b>1 249</b>
		Aantal uren (1)	<b>145 495</b>	<b>141 743</b>	<b>160 356</b>	<b>140 651</b>
		Trimestriële lonen (2)	<b>32 697</b>		<b>6 811</b>	
19.A	- Looien, bereiden en vervaardiging van lederen artikelen, behalve schoeisel (19.A = 19.1 + 19.2)	Aantal arbeiders	<b>##</b>	<b>##</b>	<b>##</b>	<b>##</b>
		Aantal bedienden	<b>##</b>	<b>##</b>	<b>##</b>	<b>##</b>
		Totaal	<b>1 086</b>	1 065	1 057	1 056
		Aantal uren (1)	<b>124 472</b>	121 033	138 552	123 369
		Trimestriële lonen (2)	<b>29 118</b>		5 963	
19.3	- Vervaardiging van schoeisel	Aantal arbeiders	<b>##</b>	<b>##</b>	<b>##</b>	<b>##</b>
		Aantal bedienden	<b>##</b>	<b>##</b>	<b>##</b>	<b>##</b>
		Totaal	<b>211</b>	195	195	193
		Aantal uren (1)	<b>21 023</b>	20 710	21 804	17 282
		Trimestriële lonen (2)	<b>3 579</b>		848	
20	Houtindustrie en vervaardiging van artikelen van hout en van kurk, exclusief meubelen; vervaardiging van	Aantal arbeiders	<b>8 047</b>	<b>8 079</b>	<b>8 098</b>	<b>8 143</b>
		Aantal bedienden	<b>2 180</b>	<b>2 248</b>	<b>2 253</b>	<b>2 274</b>
		Totaal	<b>10 227</b>	<b>10 327</b>	<b>10 351</b>	<b>10 417</b>
		Aantal uren (1)	<b>1 344 632</b>	<b>1 327 539</b>	<b>1 521 771</b>	<b>1 349 436</b>
		Trimestriële lonen (2)	<b>245 559</b>		<b>63 412</b>	
20.1	- Zagen en schaven van hout, impregneren van hout	Aantal arbeiders	<b>1 235</b>	1 270	1 274	1 305
		Aantal bedienden	<b>256</b>	249	255	262
		Totaal	<b>1 491</b>	1 519	1 529	1 567
		Aantal uren (1)	<b>185 001</b>	191 081	213 232	200 101
		Trimestriële lonen (2)	<b>29 437</b>		7 426	
20.2	- Vervaardiging van panelen en platen van hout	Aantal arbeiders	<b>2 770</b>	2 724	2 736	2 746
		Aantal bedienden	<b>776</b>	822	831	839
		Totaal	<b>3 547</b>	3 546	3 567	3 585
		Aantal uren (1)	<b>501 107</b>	459 565	550 701	504 569
		Trimestriële lonen (2)	<b>101 320</b>		26 598	
20.3	- Vervaardiging van schrijn- en timmerwerk	Aantal arbeiders	<b>2 898</b>	2 921	2 930	2 935
		Aantal bedienden	<b>786</b>	821	814	817
		Totaal	<b>3 684</b>	3 742	3 744	3 752
		Aantal uren (1)	<b>468 693</b>	486 659	547 797	461 139
		Trimestriële lonen (2)	<b>81 963</b>		20 908	
20.4	- Vervaardiging van houten emballage	Aantal arbeiders	<b>794</b>	820	815	816
		Aantal bedienden	<b>149</b>	149	147	150
		Totaal	<b>943</b>	969	962	966
		Aantal uren (1)	<b>118 690</b>	120 076	131 896	117 466
		Trimestriële lonen (2)	<b>20 653</b>		5 440	
20.5	- Vervaardiging van overige artikelen van hout, van kurk en riet en van vlechtwerk	Aantal arbeiders	<b>348</b>	344	343	341
		Aantal bedienden	<b>210</b>	207	206	206
		Totaal	<b>559</b>	551	549	547
		Aantal uren (1)	<b>71 140</b>	70 158	78 145	66 161
		Trimestriële lonen (2)	<b>12 187</b>		3 040	
21	Vervaardiging van pulp, papier en papierwaren	Aantal arbeiders	<b>10 586</b>	<b>10 439</b>	<b>10 422</b>	<b>10 460</b>
		Aantal bedienden	<b>3 603</b>	<b>3 558</b>	<b>3 544</b>	<b>3 544</b>
		Totaal	<b>14 189</b>	<b>13 997</b>	<b>13 966</b>	<b>14 004</b>
		Aantal uren (1)	<b>1 772 916</b>	<b>1 750 512</b>	<b>1 928 260</b>	<b>1 678 054</b>
		Trimestriële lonen (2)	<b>447 495</b>		<b>107 184</b>	
21.1	- Vervaardiging van papierpulp, papier en karton	Aantal arbeiders	<b>2 963</b>	2 948	2 939	2 954
		Aantal bedienden	<b>1 205</b>	1 192	1 177	1 186
		Totaal	<b>4 169</b>	4 140	4 116	4 140
		Aantal uren (1)	<b>518 394</b>	499 779	551 576	481 229
		Trimestriële lonen (2)	<b>159 482</b>		37 352	

(1) Tot december 1998 uren-arbeiders, vanaf januari 1999 uren gepresteerd door de werknemers (bedienden en arbeiders).

(2) Brutolonen en -weden van de werknemers tewerkgesteld in de industriële afdelingen (in 1 000 €).

# PRODCOM - Tewerkstelling, uren en lonen

## Tewerkstelling, uren en lonen volgens de hoofdactiviteit van de vestiging (voorlopige cijfers) - vervolg

NACE Code	Activiteit		2006	2007		
				Februari	Maart	April
21.2	- Vervaardiging van artikelen van papier en karton	Aantal arbeiders	7 622	7 491	7 483	7 506
		Aantal bedienden	2 398	2 366	2 367	2 358
		Totaal	10 020	9 857	9 850	9 864
		Aantal uren (1)	1 254 522	1 250 733	1 376 684	1 196 825
		Trimestriële lonen (2)	288 013		69 831	
22	Uitgeverijen, drukkerijen en reproductie van opgenomen media	Aantal arbeiders	10 153	10 193	10 245	10 254
		Aantal bedienden	13 472	13 539	13 589	13 564
		Totaal	23 625	23 732	23 834	23 818
		Aantal uren (1)	3 017 498	3 002 270	3 361 365	2 960 469
		Trimestriële lonen (2)	824 401		196 831	
22.A	- Uitgeverijen en reproductie van opgenomen media (22.A = 22.1 + 22.3)	Aantal arbeiders	1 248	1 218	1 211	1 205
		Aantal bedienden	9 022	9 027	9 050	9 052
		Totaal	10 271	10 245	10 261	10 257
		Aantal uren (1)	1 355 702	1 321 952	1 478 418	1 301 832
		Trimestriële lonen (2)	416 672		96 294	
22.2	- Drukkerijen en diensten in verband met drukkerijen	Aantal arbeiders	8 905	8 975	9 034	9 049
		Aantal bedienden	4 449	4 512	4 539	4 512
		Totaal	13 354	13 487	13 573	13 561
		Aantal uren (1)	1 661 796	1 680 318	1 882 947	1 658 637
		Trimestriële lonen (2)	407 729		100 537	
24	Vervaardiging van chemische producten	Aantal arbeiders	27 869	27 218	27 128	27 103
		Aantal bedienden	37 559	37 523	37 540	37 552
		Totaal	65 429	64 741	64 668	64 655
		Aantal uren (1)	8 254 500	8 331 736	9 289 442	8 092 026
		Trimestriële lonen (2)	3 008 935		724 587	
24.1	- Vervaardiging van chemische basisproducten	Aantal arbeiders	12 325	12 232	12 205	12 212
		Aantal bedienden	15 063	15 438	15 466	15 443
		Totaal	27 388	27 670	27 671	27 655
		Aantal uren (1)	3 477 697	3 522 877	3 922 450	3 442 126
		Trimestriële lonen (2)	1 343 480		331 001	
24.2	- Vervaardiging van verdelgingsmiddelen en van andere chemische producten voor de landbouw	Aantal arbeiders	80	81	81	81
		Aantal bedienden	277	254	251	232
		Totaal	357	335	332	313
		Aantal uren (1)	43 645	43 486	48 831	40 514
		Trimestriële lonen (2)	16 673		3 897	
24.3	- Vervaardiging van verf, vernis e.d., drukinkt en mastiek	Aantal arbeiders	1 200	1 090	1 095	1 112
		Aantal bedienden	1 999	2 000	2 010	2 006
		Totaal	3 199	3 090	3 105	3 118
		Aantal uren (1)	439 232	425 580	459 334	415 441
		Trimestriële lonen (2)	130 864		31 320	
24.4	- Vervaardiging van farmaceutische en van chemische en botanische producten voor medicinaal gebruik	Aantal arbeiders	5 899	5 811	5 750	5 723
		Aantal bedienden	12 726	13 344	13 344	13 412
		Totaal	18 626	19 155	19 094	19 135
		Aantal uren (1)	2 358 531	2 528 644	2 866 917	2 469 824
		Trimestriële lonen (2)	884 373		226 540	
24.5	- Vervaardiging van zeep, wasmiddelen, poets- en reinigingsmiddelen, parfums en cosmetische artikelen	Aantal arbeiders	2 751	2 787	2 779	2 776
		Aantal bedienden	1 599	1 629	1 635	1 638
		Totaal	4 350	4 416	4 414	4 414
		Aantal uren (1)	528 576	552 467	604 708	528 852
		Trimestriële lonen (2)	133 799		32 138	
24.A	- Vervaardiging van overige chemische producten, m.i.v. voor de landbouw (24.A = 24.2 + 24.6)	Aantal arbeiders	4 064	3 688	3 693	3 679
		Aantal bedienden	5 767	4 743	4 709	4 679
		Totaal	9 832	8 431	8 402	8 358
		Aantal uren (1)	1 209 599	1 059 644	1 171 928	998 024
		Trimestriële lonen (2)	460 949		90 194	
24.6	- Vervaardiging van overige chemische producten	Aantal arbeiders	3 984	3 607	3 612	3 598
		Aantal bedienden	5 490	4 489	4 458	4 447
		Totaal	9 474	8 096	8 070	8 045
		Aantal uren (1)	1 165 953	1 016 158	1 123 097	957 510
		Trimestriële lonen (2)	444 276		86 296	

(1) Tot december 1998 uren-arbeiders, vanaf januari 1999 uren gepresteerd door de werknemers (bedienden en arbeiders).

(2) Brutolonen en -weden van de werknemers tewerkgesteld in de industriële afdelingen (in 1 000 €).

# PRODCOM - Tewerkstelling, uren en lonen

## Tewerkstelling, uren en lonen volgens de hoofdactiviteit van de vestiging (voorlopige cijfers) - vervolg

NACE Code	Activiteit		2006	2007		
				Februari	Maart	April
24.7	- Vervaardiging van synthetische en kunstmatige vezels	Aantal arbeiders	<b>1 628</b>	1 610	1 606	1 601
		Aantal bedienden	<b>403</b>	369	376	374
		Totaal	<b>2 032</b>	1 979	1 982	1 975
		Aantal uren (1)	<b>240 864</b>	242 524	264 105	237 759
		Trimestriële lonen (2)	<b>55 469</b>		13 394	
25	<b>Vervaardiging van producten van rubber en kunststof</b>	<b>Aantal arbeiders</b>	<b>17 635</b>	<b>17 793</b>	<b>17 808</b>	<b>17 752</b>
		<b>Aantal bedienden</b>	<b>7 614</b>	<b>7 587</b>	<b>7 623</b>	<b>7 628</b>
		<b>Totaal</b>	<b>25 249</b>	<b>25 380</b>	<b>25 431</b>	<b>25 380</b>
		<b>Aantal uren (1)</b>	<b>3 200 076</b>	<b>3 265 243</b>	<b>3 639 823</b>	<b>3 190 364</b>
		<b>Trimestriële lonen (2)</b>	<b>783 216</b>		<b>188 222</b>	
25.1	- Vervaardiging van producten van rubber	Aantal arbeiders	<b>1 858</b>	1 841	1 843	1 845
		Aantal bedienden	<b>735</b>	689	685	697
		Totaal	<b>2 593</b>	2 530	2 528	2 542
		Aantal uren (1)	<b>318 968</b>	321 765	360 460	320 455
		Trimestriële lonen (2)	<b>82 284</b>		19 102	
25.2	- Vervaardiging van producten van kunststof	Aantal arbeiders	<b>15 777</b>	15 952	15 965	15 907
		Aantal bedienden	<b>6 878</b>	6 898	6 938	6 931
		Totaal	<b>22 655</b>	22 850	22 903	22 838
		Aantal uren (1)	<b>2 881 107</b>	2 943 478	3 279 363	2 869 909
		Trimestriële lonen (2)	<b>700 932</b>		169 120	
26	<b>Vervaardiging van overige niet-metaalhoudende minerale producten</b>	<b>Aantal arbeiders</b>	<b>20 499</b>	<b>20 461</b>	<b>20 540</b>	<b>20 597</b>
		<b>Aantal bedienden</b>	<b>6 760</b>	<b>6 692</b>	<b>6 708</b>	<b>6 687</b>
		<b>Totaal</b>	<b>27 259</b>	<b>27 153</b>	<b>27 248</b>	<b>27 284</b>
		<b>Aantal uren (1)</b>	<b>3 511 631</b>	<b>3 525 067</b>	<b>3 940 031</b>	<b>3 488 910</b>
		<b>Trimestriële lonen (2)</b>	<b>842 934</b>		<b>210 701</b>	
26.1	- Vervaardiging van glas en glaswerk	Aantal arbeiders	<b>6 890</b>	6 696	6 712	6 707
		Aantal bedienden	<b>2 308</b>	2 173	2 169	2 148
		Totaal	<b>9 199</b>	8 869	8 881	8 855
		Aantal uren (1)	<b>1 163 621</b>	1 130 306	1 246 578	1 110 095
		Trimestriële lonen (2)	<b>297 853</b>		73 132	
26.A	- Vervaardiging van keramische tegels, plavuizen, behalve dakpannen en bakstenen (26.A = 26.2 + 26.3)	Aantal arbeiders	<b>753</b>	718	721	716
		Aantal bedienden	<b>218</b>	213	218	218
		Totaal	<b>971</b>	931	939	934
		Aantal uren (1)	<b>119 781</b>	121 665	133 037	112 189
		Trimestriële lonen (2)	<b>28 326</b>		7 065	
26.4	- Vervaardiging van dakpannen, bakstenen, tegels en overige producten voor de bouw van gebakken klei	Aantal arbeiders	<b>1 595</b>	1 625	1 630	1 637
		Aantal bedienden	<b>341</b>	356	358	354
		Totaal	<b>1 936</b>	1 981	1 988	1 991
		Aantal uren (1)	<b>246 363</b>	253 206	279 717	247 340
		Trimestriële lonen (2)	<b>56 280</b>		13 609	
26.5	- Vervaardiging van cement, kalk en gips	Aantal arbeiders	<b>1 031</b>	992	992	994
		Aantal bedienden	<b>680</b>	685	688	690
		Totaal	<b>1 711</b>	1 677	1 680	1 684
		Aantal uren (1)	<b>233 554</b>	217 904	239 095	219 511
		Trimestriële lonen (2)	<b>81 854</b>		21 709	
26.6	- Vervaardiging van artikelen van beton, gips en cement	Aantal arbeiders	<b>8 319</b>	8 468	8 515	8 569
		Aantal bedienden	<b>2 482</b>	2 529	2 540	2 540
		Totaal	<b>10 801</b>	10 997	11 055	11 109
		Aantal uren (1)	<b>1 406 244</b>	1 447 712	1 641 746	1 454 279
		Trimestriële lonen (2)	<b>307 386</b>		76 883	
26.7	- Houwen, bewerken en afwerken van bouw- en siersteen	Aantal arbeiders	<b>1 046</b>	1 076	1 091	1 096
		Aantal bedienden	<b>319</b>	318	317	320
		Totaal	<b>1 366</b>	1 394	1 408	1 416
		Aantal uren (1)	<b>176 037</b>	181 718	207 626	177 647
		Trimestriële lonen (2)	<b>32 165</b>		8 281	
26.8	- Vervaardiging van overige niet-metaalhoudende minerale producten	Aantal arbeiders	<b>862</b>	886	879	878
		Aantal bedienden	<b>409</b>	418	418	417
		Totaal	<b>1 271</b>	1 304	1 297	1 295
		Aantal uren (1)	<b>166 027</b>	172 556	192 232	167 849
		Trimestriële lonen (2)	<b>39 070</b>		10 023	

(1) Tot december 1998 uren-arbeiders, vanaf januari 1999 uren gepresteerd door de werknemers (bedienden en arbeiders).

(2) Brutolonen en -weden van de werknemers tewerkgesteld in de industriële afdelingen (in 1 000 €).

# PRODCOM - Tewerkstelling, uren en lonen

## Tewerkstelling, uren en lonen volgens de hoofdactiviteit van de vestiging (voorlopige cijfers) - vervolg

NACE			2006	2007		
Code	Activiteit			Februari	Maart	April
27	Vervaardiging van metalen in primaire vorm	Aantal arbeiders	22 385	22 706	22 744	22 716
		Aantal bedienden	9 304	9 371	9 383	9 376
		Totaal	31 690	32 077	32 127	32 092
		Aantal uren (1)	4 075 353	4 093 396	4 449 002	4 004 423
		Trimestriële lonen (2)	1 227 775		319 093	
27.1	- Vervaardiging van ijzer en staal en van ferrolegeringen	Aantal arbeiders	12 080	12 214	12 243	12 211
		Aantal bedienden	5 124	5 161	5 167	5 167
		Totaal	17 205	17 375	17 410	17 378
		Aantal uren (1)	2 246 331	2 198 032	2 358 843	2 159 613
		Trimestriële lonen (2)	705 092		184 849	
27.2	- Vervaardiging van buizen	Aantal arbeiders	687	719	735	738
		Aantal bedienden	169	173	176	175
		Totaal	856	892	911	913
		Aantal uren (1)	104 206	113 234	127 624	113 017
		Trimestriële lonen (2)	23 677		6 190	
27.3	- Overige eerste verwerking van ijzer en staal	Aantal arbeiders	2 543	2 566	2 578	2 586
		Aantal bedienden	1 094	1 093	1 097	1 095
		Totaal	3 638	3 659	3 675	3 681
		Aantal uren (1)	450 937	473 255	533 305	460 190
		Trimestriële lonen (2)	134 182		34 823	
27.4	- Productie van non-ferrometalen	Aantal arbeiders	5 545	5 662	5 640	5 640
		Aantal bedienden	2 579	2 616	2 615	2 612
		Totaal	8 125	8 278	8 255	8 252
		Aantal uren (1)	1 034 022	1 062 876	1 153 585	1 041 596
		Trimestriële lonen (2)	309 665		79 791	
27.5	- Gieten van metalen	Aantal arbeiders	1 528	1 545	1 548	1 541
		Aantal bedienden	337	328	328	327
		Totaal	1 865	1 873	1 876	1 868
		Aantal uren (1)	239 855	245 999	275 645	230 007
		Trimestriële lonen (2)	55 158		13 441	
28	Vervaardiging van producten van metaal	Aantal arbeiders	37 441	37 714	37 892	37 988
		Aantal bedienden	11 523	11 849	11 924	11 979
		Totaal	48 964	49 563	49 816	49 967
		Aantal uren (1)	6 149 593	6 401 196	7 150 149	6 336 963
		Trimestriële lonen (2)	1 349 626		336 284	
28.1	- Vervaardiging van metalen constructiewerken voor de bouw	Aantal arbeiders	12 654	12 824	12 849	12 887
		Aantal bedienden	3 622	3 744	3 788	3 794
		Totaal	16 277	16 568	16 637	16 681
		Aantal uren (1)	2 042 481	2 144 261	2 407 059	2 108 676
		Trimestriële lonen (2)	414 595		102 522	
28.2	- Vervaardiging van tanks, reservoirs en bergingsmiddelen, van metaal; vervaardiging van radiatoren en ketels	Aantal arbeiders	4 722	4 724	4 719	4 681
		Aantal bedienden	1 909	1 952	1 947	1 957
		Totaal	6 632	6 676	6 666	6 638
		Aantal uren (1)	833 700	849 682	928 791	857 615
		Trimestriële lonen (2)	201 039		48 070	
28.3	- Vervaardiging van stoomketels	Aantal arbeiders	3 221	3 421	3 369	3 360
		Aantal bedienden	905	988	994	1 002
		Totaal	4 126	4 409	4 363	4 362
		Aantal uren (1)	520 444	557 766	629 170	573 024
		Trimestriële lonen (2)	116 650		30 022	
28.4	- Smeden, persen, stampen en profielwalsen van metaal; poedermetallurgie	Aantal arbeiders	967	965	969	1 015
		Aantal bedienden	268	284	287	292
		Totaal	1 235	1 249	1 256	1 307
		Aantal uren (1)	160 660	163 985	184 494	162 243
		Trimestriële lonen (2)	31 802		8 130	
28.5	- Oppervlaktebehandeling en bekleding van metaal; algemene metaalbewerking	Aantal arbeiders	8 104	8 207	8 368	8 453
		Aantal bedienden	1 999	2 061	2 084	2 107
		Totaal	10 104	10 268	10 452	10 560
		Aantal uren (1)	1 273 294	1 309 537	1 502 485	1 325 778
		Trimestriële lonen (2)	275 452		71 678	

(1) Tot december 1998 uren-arbeiders, vanaf januari 1999 uren gepresteerd door de werknemers (bedienden en arbeiders).

(2) Brutolonen en -weden van de werknemers tewerkgesteld in de industriële afdelingen (in 1 000 €).

# PRODCOM - Tewerkstelling, uren en lonen

## Tewerkstelling, uren en lonen volgens de hoofdactiviteit van de vestiging (voorlopige cijfers) - vervolg

NACE Code	Activiteit		2006	2007		
				Februari	Maart	April
28.6	- Vervaardiging van scharen, messen, bestekken, gereedschap en ijzerwaren	Aantal arbeiders	<b>1 747</b>	1 683	1 698	1 692
		Aantal bedienden	<b>793</b>	790	787	787
		Totaal	<b>2 541</b>	2 473	2 485	2 479
		Aantal uren (1)	<b>325 160</b>	335 300	370 816	320 334
		Trimestriële lonen (2)	<b>80 434</b>		19 640	
28.7	- Vervaardiging van overige producten van metaal	Aantal arbeiders	<b>6 022</b>	5 890	5 920	5 900
		Aantal bedienden	<b>2 025</b>	2 030	2 037	2 040
		Totaal	<b>8 047</b>	7 920	7 957	7 940
		Aantal uren (1)	<b>993 851</b>	1 040 665	1 127 334	989 293
		Trimestriële lonen (2)	<b>229 653</b>		56 222	
29	<b>Vervaardiging van machines, apparaten en werktuigen, n.e.g.</b>	<b>Aantal arbeiders</b>	<b>29 526</b>	<b>30 181</b>	<b>30 323</b>	<b>30 424</b>
		<b>Aantal bedienden</b>	<b>14 822</b>	<b>15 133</b>	<b>15 208</b>	<b>15 243</b>
		<b>Totaal</b>	<b>44 349</b>	<b>45 314</b>	<b>45 531</b>	<b>45 667</b>
		<b>Aantal uren (1)</b>	<b>5 638 980</b>	<b>5 952 638</b>	<b>6 596 114</b>	<b>5 705 146</b>
		<b>Trimestriële lonen (2)</b>	<b>1 405 495</b>		<b>350 269</b>	
29.1	- Vervaardiging van machines voor de productie en toepassing van mechanische energie, exclusief motoren voor	Aantal arbeiders	<b>4 988</b>	5 226	5 252	5 273
		Aantal bedienden	<b>3 303</b>	3 439	3 454	3 470
		Totaal	<b>8 292</b>	8 665	8 706	8 743
		Aantal uren (1)	<b>1 053 334</b>	1 151 373	1 248 433	1 069 707
		Trimestriële lonen (2)	<b>297 581</b>		76 912	
29.2	- Vervaardiging van overige machines voor algemeen gebruik	Aantal arbeiders	<b>8 743</b>	8 827	8 871	8 868
		Aantal bedienden	<b>4 688</b>	4 679	4 711	4 715
		Totaal	<b>13 431</b>	13 506	13 582	13 583
		Aantal uren (1)	<b>1 760 090</b>	1 802 002	2 010 496	1 753 423
		Trimestriële lonen (2)	<b>407 755</b>		100 091	
29.3	- Vervaardiging van machines voor de landbouw en de bosbouw	Aantal arbeiders	<b>2 220</b>	2 384	2 428	2 443
		Aantal bedienden	<b>813</b>	858	857	858
		Totaal	<b>3 034</b>	3 242	3 285	3 301
		Aantal uren (1)	<b>396 105</b>	450 388	514 848	462 557
		Trimestriële lonen (2)	<b>96 129</b>		22 595	
29.4	- Vervaardiging van gereedschapswerktuigen	Aantal arbeiders	<b>1 079</b>	1 062	1 072	1 082
		Aantal bedienden	<b>541</b>	550	560	568
		Totaal	<b>1 621</b>	1 612	1 632	1 650
		Aantal uren (1)	<b>206 598</b>	214 627	242 471	207 107
		Trimestriële lonen (2)	<b>49 202</b>		13 227	
29.5	- Vervaardiging van overige machines voor specifieke doeleinden	Aantal arbeiders	<b>9 706</b>	9 781	9 759	9 765
		Aantal bedienden	<b>4 171</b>	4 254	4 259	4 266
		Totaal	<b>13 878</b>	14 035	14 018	14 031
		Aantal uren (1)	<b>1 736 812</b>	1 832 057	2 019 725	1 720 779
		Trimestriële lonen (2)	<b>429 464</b>		105 626	
29.6	- Vervaardiging van wapens en munitie	Aantal arbeiders	<b>1 083</b>	1 179	1 212	1 224
		Aantal bedienden	<b>765</b>	783	789	788
		Totaal	<b>1 849</b>	1 962	2 001	2 012
		Aantal uren (1)	<b>208 995</b>	216 604	246 064	218 723
		Trimestriële lonen (2)	<b>67 118</b>		16 834	
29.7	- Vervaardiging van huishoudapparaten	Aantal arbeiders	<b>1 705</b>	1 722	1 729	1 769
		Aantal bedienden	<b>537</b>	570	578	578
		Totaal	<b>2 243</b>	2 292	2 307	2 347
		Aantal uren (1)	<b>277 044</b>	285 587	314 077	272 850
		Trimestriële lonen (2)	<b>58 245</b>		14 984	
30	<b>Vervaardiging van kantoormachines en computers</b>	<b>Aantal arbeiders</b>	<b>380</b>	<b>451</b>	<b>447</b>	<b>447</b>
		<b>Aantal bedienden</b>	<b>1 198</b>	<b>1 232</b>	<b>1 227</b>	<b>1 224</b>
		<b>Totaal</b>	<b>1 578</b>	<b>1 683</b>	<b>1 674</b>	<b>1 671</b>
		<b>Aantal uren (1)</b>	<b>210 128</b>	<b>223 911</b>	<b>249 924</b>	<b>213 431</b>
		<b>Trimestriële lonen (2)</b>	<b>61 389</b>		<b>15 694</b>	
31	<b>Vervaardiging van elektrische machines en apparaten</b>	<b>Aantal arbeiders</b>	<b>15 268</b>	<b>15 064</b>	<b>15 141</b>	<b>15 204</b>
		<b>Aantal bedienden</b>	<b>8 787</b>	<b>9 352</b>	<b>9 362</b>	<b>9 393</b>
		<b>Totaal</b>	<b>24 055</b>	<b>24 416</b>	<b>24 503</b>	<b>24 597</b>
		<b>Aantal uren (1)</b>	<b>3 053 214</b>	<b>3 180 182</b>	<b>3 544 047</b>	<b>3 054 643</b>
		<b>Trimestriële lonen (2)</b>	<b>775 660</b>		<b>189 264</b>	

(1) Tot december 1998 uren-arbeiders, vanaf januari 1999 uren gepresteerd door de werknemers (bedienden en arbeiders).

(2) Brutolonen en -weden van de werknemers tewerkgesteld in de industriële afdelingen (in 1 000 €).

# PRODCOM - Tewerkstelling, uren en lonen

## Tewerkstelling, uren en lonen volgens de hoofdactiviteit van de vestiging (voorlopige cijfers) - vervolg

NACE Code	Activiteit		2006	2007		
				Februari	Maart	April
31.1	- Vervaardiging van elektromotoren en van elektrische generatoren en transformatoren	Aantal arbeiders	1 705	1 774	1 810	1 831
		Aantal bedienden	1 631	1 687	1 692	1 711
		Totaal	3 336	3 461	3 502	3 542
		Aantal uren (1)	422 192	457 056	515 479	427 450
		Trimestriële lonen (2)	118 965		30 873	
31.2	- Vervaardiging van schakel- en verdeelinrichtingen	Aantal arbeiders	4 598	4 507	4 517	4 542
		Aantal bedienden	2 326	2 778	2 770	2 779
		Totaal	6 924	7 285	7 287	7 321
		Aantal uren (1)	869 911	933 886	1 044 153	924 400
		Trimestriële lonen (2)	217 437		54 785	
31.3	- Vervaardiging van geïsoleerde kabels en draad	Aantal arbeiders	1 257	1 211	1 218	1 216
		Aantal bedienden	500	483	483	482
		Totaal	1 758	1 694	1 701	1 698
		Aantal uren (1)	232 340	227 279	262 669	219 906
		Trimestriële lonen (2)	55 873		12 591	
31.4	- Vervaardiging van accumulatoren en elektrische batterijen	Aantal arbeiders	1 038	986	985	978
		Aantal bedienden	268	246	245	238
		Totaal	1 307	1 232	1 230	1 216
		Aantal uren (1)	141 886	134 549	138 666	125 290
		Trimestriële lonen (2)	44 335		9 905	
31.5	- Vervaardiging van elektrische lampen en verlichtingsapparaten	Aantal arbeiders	2 858	2 838	2 854	2 865
		Aantal bedienden	1 506	1 532	1 530	1 530
		Totaal	4 364	4 370	4 384	4 395
		Aantal uren (1)	590 819	600 897	666 079	573 608
		Trimestriële lonen (2)	131 073		30 563	
31.6	- Vervaardiging van overige elektrische benodigdheden	Aantal arbeiders	3 811	3 748	3 757	3 772
		Aantal bedienden	2 553	2 626	2 642	2 653
		Totaal	6 364	6 374	6 399	6 425
		Aantal uren (1)	796 064	826 515	917 001	783 989
		Trimestriële lonen (2)	207 978		50 547	
32	<b>Vervaardiging van audio-, video- en telecommunicatieapparatuur</b>	<b>Aantal arbeiders</b>	<b>3 703</b>	<b>3 414</b>	<b>3 410</b>	<b>3 411</b>
		<b>Aantal bedienden</b>	<b>5 539</b>	<b>5 504</b>	<b>5 499</b>	<b>5 517</b>
		<b>Totaal</b>	<b>9 242</b>	<b>8 918</b>	<b>8 909</b>	<b>8 928</b>
		<b>Aantal uren (1)</b>	<b>1 150 695</b>	<b>1 137 779</b>	<b>1 238 486</b>	<b>1 117 525</b>
		<b>Trimestriële lonen (2)</b>	<b>393 663</b>		<b>94 676</b>	
32.1	- Vervaardiging van elektronische onderdelen	Aantal arbeiders	1 819	1 791	1 778	1 761
		Aantal bedienden	1 129	1 190	1 191	1 186
		Totaal	2 948	2 981	2 969	2 947
		Aantal uren (1)	363 371	366 413	431 116	366 048
		Trimestriële lonen (2)	102 351		22 461	
32.2	- Vervaardiging van zendapparatuur voor televisie en radio en van apparatuur voor lijntelefonie en lijntelegrafie	Aantal arbeiders	563	477	471	477
		Aantal bedienden	2 750	2 764	2 764	2 766
		Totaal	3 314	3 241	3 235	3 243
		Aantal uren (1)	420 675	436 061	442 727	419 113
		Trimestriële lonen (2)	178 502		47 400	
32.3	- Vervaardiging van audio- en videoapparatuur	Aantal arbeiders	1 320	1 146	1 161	1 173
		Aantal bedienden	1 659	1 550	1 544	1 565
		Totaal	2 980	2 696	2 705	2 738
		Aantal uren (1)	366 647	335 305	364 643	332 364
		Trimestriële lonen (2)	112 810		24 815	
33	<b>Vervaardiging van medische apparatuur en instrumenten, van precisie- en optische instrumenten en van uurwerken</b>	<b>Aantal arbeiders</b>	<b>2 837</b>	<b>2 796</b>	<b>2 811</b>	<b>2 812</b>
		<b>Aantal bedienden</b>	<b>3 387</b>	<b>3 326</b>	<b>3 327</b>	<b>3 338</b>
		<b>Totaal</b>	<b>6 224</b>	<b>6 122</b>	<b>6 138</b>	<b>6 150</b>
		<b>Aantal uren (1)</b>	<b>808 946</b>	<b>811 075</b>	<b>919 300</b>	<b>790 597</b>
		<b>Trimestriële lonen (2)</b>	<b>205 108</b>		<b>48 800</b>	
33.1	- Vervaardiging van medische apparatuur en instrumenten en van orthopedische artikelen	Aantal arbeiders	1 300	1 380	1 384	1 390
		Aantal bedienden	881	932	929	932
		Totaal	2 181	2 312	2 313	2 322
		Aantal uren (1)	278 733	300 103	338 374	296 835
		Trimestriële lonen (2)	58 862		14 891	

(1) Tot december 1998 uren-arbeiders, vanaf januari 1999 uren gepresteerd door de werknemers (bedienden en arbeiders).

(2) Brutolonen en -weden van de werknemers tewerkgesteld in de industriële afdelingen (in 1 000 €).

# PRODCOM - Tewerkstelling, uren en lonen

## Tewerkstelling, uren en lonen volgens de hoofdactiviteit van de vestiging (voorlopige cijfers) - vervolg

NACE Code	Activiteit		2006	2007		
				Februari	Maart	April
33.2	- Vervaardiging van meet-, regel-, navigatie- en controleapparatuur	Aantal arbeiders	<b>1 268</b>	1 173	1 182	1 178
		Aantal bedienden	<b>1 627</b>	1 467	1 468	1 472
		Totaal	<b>2 896</b>	2 640	2 650	2 650
		Aantal uren (1)	<b>375 866</b>	353 860	403 137	339 823
		Trimestriële lonen (2)	<b>103 720</b>		23 592	
33.3	- Vervaardiging van apparaten voor de bewaking van industriële processen	Aantal arbeiders	<b>45</b>	34	34	35
		Aantal bedienden	<b>660</b>	695	696	701
		Totaal	<b>706</b>	729	730	736
		Aantal uren (1)	<b>97 356</b>	100 122	114 016	99 300
		Trimestriële lonen (2)	<b>29 984</b>		7 305	
33.4	- Vervaardiging van optische instrumenten en van foto- en filmapparatuur	Aantal arbeiders	<b>186</b>	179	177	178
		Aantal bedienden	<b>205</b>	215	216	216
		Totaal	<b>391</b>	394	393	394
		Aantal uren (1)	<b>51 043</b>	51 418	55 580	48 824
		Trimestriële lonen (2)	<b>11 561</b>		2 745	
33.5	- Vervaardiging van uurwerken	Aantal arbeiders	<b>36</b>	30	34	31
		Aantal bedienden	<b>13</b>	17	18	17
		Totaal	<b>49</b>	47	52	48
		Aantal uren (1)	<b>5 945</b>	5 572	8 193	5 815
		Trimestriële lonen (2)	<b>981</b>		267	
34	<b>Vervaardiging en assemblage van auto's, aanhangwagens en opleggers</b>	<b>Aantal arbeiders</b>	<b>36 446</b>	<b>37 561</b>	<b>37 796</b>	<b>38 114</b>
		<b>Aantal bedienden</b>	<b>6 121</b>	<b>6 202</b>	<b>6 177</b>	<b>6 178</b>
		<b>Totaal</b>	<b>42 568</b>	<b>43 763</b>	<b>43 973</b>	<b>44 292</b>
		<b>Aantal uren (1)</b>	<b>5 052 320</b>	<b>5 391 754</b>	<b>5 926 542</b>	<b>5 243 428</b>
		<b>Trimestriële lonen (2)</b>	<b>1 307 767</b>		<b>336 291</b>	
34.1	- Vervaardiging en assemblage van auto's	Aantal arbeiders	<b>22 587</b>	23 731	23 841	24 057
		Aantal bedienden	<b>3 015</b>	3 102	3 095	3 093
		Totaal	<b>25 603</b>	26 833	26 936	27 150
		Aantal uren (1)	<b>2 996 463</b>	3 260 204	3 516 777	3 157 914
		Trimestriële lonen (2)	<b>820 951</b>		215 430	
34.2	- Vervaardiging van carrosserieën; vervaardiging van aanhangwagens, caravans en opleggers	Aantal arbeiders	<b>6 021</b>	6 141	6 228	6 339
		Aantal bedienden	<b>1 049</b>	1 063	1 064	1 064
		Totaal	<b>7 071</b>	7 204	7 292	7 403
		Aantal uren (1)	<b>853 782</b>	887 813	1 026 243	879 148
		Trimestriële lonen (2)	<b>196 137</b>		49 207	
34.3	- Vervaardiging van onderdelen en accessoires voor motorvoertuigen en motoren daarvan	Aantal arbeiders	<b>7 837</b>	7 689	7 727	7 718
		Aantal bedienden	<b>2 056</b>	2 037	2 018	2 021
		Totaal	<b>9 894</b>	9 726	9 745	9 739
		Aantal uren (1)	<b>1 202 074</b>	1 243 737	1 383 522	1 206 366
		Trimestriële lonen (2)	<b>290 679</b>		71 654	
35	<b>Vervaardiging van overige transportmiddelen</b>	<b>Aantal arbeiders</b>	<b>4 421</b>	<b>4 463</b>	<b>4 451</b>	<b>4 436</b>
		<b>Aantal bedienden</b>	<b>3 947</b>	<b>4 017</b>	<b>3 996</b>	<b>3 985</b>
		<b>Totaal</b>	<b>8 369</b>	<b>8 480</b>	<b>8 447</b>	<b>8 421</b>
		<b>Aantal uren (1)</b>	<b>920 266</b>	<b>983 126</b>	<b>1 090 552</b>	<b>910 422</b>
		<b>Trimestriële lonen (2)</b>	<b>286 878</b>		<b>73 351</b>	
35.1	- Scheepsbouw en -reparatie	Aantal arbeiders	<b>931</b>	943	939	929
		Aantal bedienden	<b>179</b>	189	186	185
		Totaal	<b>1 111</b>	1 132	1 125	1 114
		Aantal uren (1)	<b>135 370</b>	138 182	155 099	138 177
		Trimestriële lonen (2)	<b>30 866</b>		7 878	
35.2	- Vervaardiging van rollend materieel voor spoor- en tramwegen	Aantal arbeiders	<b>775</b>	757	756	754
		Aantal bedienden	<b>366</b>	354	357	358
		Totaal	<b>1 141</b>	1 111	1 113	1 112
		Aantal uren (1)	<b>139 146</b>	131 725	172 413	109 560
		Trimestriële lonen (2)	<b>41 144</b>		9 546	
35.3	- Vervaardiging van lucht- en ruimtevaartuigen	Aantal arbeiders	<b>2 438</b>	2 495	2 491	2 491
		Aantal bedienden	<b>3 302</b>	3 376	3 356	3 343
		Totaal	<b>5 740</b>	5 871	5 847	5 834
		Aantal uren (1)	<b>597 924</b>	665 471	709 895	615 246
		Trimestriële lonen (2)	<b>205 087</b>		53 569	

(1) Tot december 1998 uren-arbeiders, vanaf januari 1999 uren gepresteerd door de werknemers (bedienden en arbeiders).

(2) Brutolonen en -weden van de werknemers tewerkgesteld in de industriële afdelingen (in 1 000 €).



# PRODCOM - Tewerkstelling, uren en lonen

## Tewerkstelling, uren en lonen volgens de hoofdactiviteit van de vestiging (voorlopige cijfers) - vervolg en einde

NACE			2006	2007		
Code	Activiteit			Februari	Maart	April
35.4	- Vervaardiging van motorrijwielen en rijwielen	Aantal arbeiders	276	268	265	262
		Aantal bedienden	99	98	97	99
		Totaal	376	366	362	361
		Aantal uren (1)	47 825	47 748	53 145	47 439
		Trimestriële lonen (2)	9 781		2 359	
36	Vervaardiging van meubelen; overige industrie	Aantal arbeiders	13 116	12 864	12 891	12 881
		Aantal bedienden	3 181	3 155	3 185	3 191
		Totaal	16 297	16 019	16 076	16 072
		Aantal uren (1)	1 960 631	2 021 584	2 290 726	1 903 243
		Trimestriële lonen (2)	357 820		90 095	
36.1	- Vervaardiging van meubelen	Aantal arbeiders	11 088	10 932	10 969	10 986
		Aantal bedienden	2 430	2 415	2 442	2 443
		Totaal	13 519	13 347	13 411	13 429
		Aantal uren (1)	1 648 130	1 704 202	1 929 036	1 619 878
		Trimestriële lonen (2)	295 874		75 305	
36.2	- Bewerking van edelstenen en vervaardiging van juwelen en dergelijke artikelen	Aantal arbeiders	914	824	818	793
		Aantal bedienden	417	401	403	407
		Totaal	1 331	1 225	1 221	1 200
		Aantal uren (1)	138 351	134 859	157 902	111 540
		Trimestriële lonen (2)	27 237		6 292	
36.4	- Vervaardiging van sportartikelen	Aantal arbeiders	101	104	105	105
		Aantal bedienden	24	28	28	28
		Totaal	126	132	133	133
		Aantal uren (1)	15 586	16 877	18 474	16 977
		Trimestriële lonen (2)	2 322		619	
36.5	- Vervaardiging van spellen en speelgoed	Aantal arbeiders	448	446	446	447
		Aantal bedienden	120	121	122	123
		Totaal	568	567	568	570
		Aantal uren (1)	66 715	68 155	80 685	65 516
		Trimestriële lonen (2)	15 098		3 645	
36.A	- Overige industrie, m.i.v. de vervaardiging van muziekinstrumenten (36.A = 36.3 + 36.6)	Aantal arbeiders	563	558	553	550
		Aantal bedienden	188	190	190	190
		Totaal	751	748	743	740
		Aantal uren (1)	91 847	97 491	104 629	89 332
		Trimestriële lonen (2)	17 288		4 235	
<b>Totaal</b>		<b>Aantal arbeiders</b>	<b>338 238</b>	<b>339 214</b>	<b>339 583</b>	<b>340 323</b>
		<b>Aantal bedienden</b>	<b>166 529</b>	<b>167 915</b>	<b>168 137</b>	<b>168 276</b>
		<b>Totaal</b>	<b>504 768</b>	<b>507 129</b>	<b>507 720</b>	<b>508 599</b>
		<b>Aantal uren (1)</b>	<b>62 608 364</b>	<b>63 938 417</b>	<b>70 973 771</b>	<b>62 226 218</b>
		<b>Trimestriële lonen (2)</b>	<b>16 229 001</b>		<b>4 015 782</b>	

(1) Tot december 1998 uren-arbeiders, vanaf januari 1999 uren gepresteerd door de werknemers (bedienden en arbeiders).

(2) Brutolonen en -weden van de werknemers tewerkgesteld in de industriële afdelingen (in 1 000 €).

# PRODCOM - Bestellingen

## Waarde van de bestellingen voor bepaalde bedrijfstakken volgens

NACE code	Activiteit	Bestelling	2006			
			Juni	Juli	Augustus	September
1E	Vervaardiging van textiel (1E= 17 behalve textielveredeling)	Totaal	390 665	316 005	304 799	413 863
		Waarvan voor het buitenland	302 972	260 693	246 598	337 902
18	Vervaardiging van kleding en bontnijverheid	Totaal	23 966	27 562	47 328	36 748
		Waarvan voor het buitenland	9 849	17 326	20 374	16 853
21	Vervaardiging van pulp, papier en papierwaren	Totaal	318 665	281 235	277 738	315 006
		Waarvan voor het buitenland	205 796	191 224	175 792	195 134
24	Vervaardiging van chemische producten	Totaal	3 088 239	2 796 452	2 922 641	3 111 321
		Waarvan voor het buitenland	2 488 510	2 267 035	2 321 276	2 533 461
27	Vervaardiging van metalen in primaire vorm	Totaal	1 769 564	1 389 283	1 377 173	1 619 721
		Waarvan voor het buitenland	1 340 048	1 182 888	1 140 362	1 382 520
2D	Vervaardiging van produkten van metaal (2D=28 m.u.v.oppervlaktebehandeling en en bekleding van metaal)	Totaal	643 820	391 665	541 069	614 909
		Waarvan voor het buitenland	294 648	185 767	247 212	267 623
29	Vervaardiging van machines, apparaten en werktuigen, n.e.g.	Totaal	809 593	657 738	685 298	775 978
		Waarvan voor het buitenland	578 942	496 055	505 082	577 229
30	Vervaardiging van kantoormachines en computers	Totaal	34 843	25 780	34 647	33 673
		Waarvan voor het buitenland	24 007	18 036	29 329	23 349
31	Vervaardiging van elektrische machines en apparaten	Totaal	420 692	417 525	332 438	420 603
		Waarvan voor het buitenland	249 333	305 001	189 079	270 854
32	Vervaardiging van audio-, video- en telecommunicatieapparatuur	Totaal	175 088	155 634	153 650	199 610
		Waarvan voor het buitenland	137 714	117 220	131 634	160 239
33	Vervaardiging van medische apparatuur en instrumenten, van precisie- en optische instrumenten en van uurwerken	Totaal	101 307	101 906	73 154	92 053
		Waarvan voor het buitenland	64 725	69 845	50 525	65 847
34	Vervaardiging en assemblage van auto's, aanhangwagens en opleggers	Totaal	1 717 173	1 026 740	1 104 223	1 735 046
		Waarvan voor het buitenland	1 481 466	905 733	940 793	1 496 619
35	Vervaardiging van overige transportmiddelen	Totaal	147 475	94 900	91 852	100 031
		Waarvan voor het buitenland	122 322	74 389	65 371	78 535

# PRODCOM - Bestellingen

## de hoofdactiviteit van de vestiging (voorlopige cijfers in 1 000 €)

			2006	2007				NACE
Oktober	November	December		Januari	Februari	Maart	April	code
423 106	391 670	310 692	<b>4 420 068</b>	365 078	358 770	415 667	370 802	1E
343 439	307 400	245 239	<b>3 530 227</b>	286 357	288 257	333 135	296 191	
23 820	20 995	16 987	<b>343 797</b>	29 002	55 318	32 777	16 407	18
9 786	7 848	6 518	<b>150 331</b>	15 606	21 361	14 967	7 127	
323 213	312 943	297 796	<b>3 694 782</b>	312 288	319 090	340 496	297 532	21
198 673	199 458	192 983	<b>2 367 950</b>	190 386	209 446	216 973	187 950	
3 083 401	3 022 921	2 815 027	<b>35 606 667</b>	3 500 624	3 343 766	3 622 251	3 402 348	24
2 464 353	2 416 012	2 229 900	<b>28 753 242</b>	2 893 555	2 767 320	2 996 391	2 817 970	
1 859 445	1 683 570	1 534 150	<b>18 931 426</b>	1 916 015	1 856 439	2 048 518	1 973 562	27
1 583 600	1 428 357	1 313 953	<b>15 269 257</b>	1 568 944	1 506 742	1 683 232	1 629 474	
624 939	597 629	575 094	<b>6 717 147</b>	608 345	636 955	685 412	654 073	2D
285 519	262 868	239 673	<b>3 003 764</b>	267 774	263 965	288 374	304 562	
853 111	772 108	824 082	<b>9 132 398</b>	871 706	828 355	903 390	784 294	29
632 551	565 263	590 592	<b>6 679 857</b>	633 785	625 704	661 018	559 289	
38 561	29 791	26 910	<b>393 396</b>	29 803	22 963	29 402	26 138	30
30 099	23 601	11 191	<b>275 858</b>	22 049	15 928	20 024	19 179	
424 997	379 884	411 139	<b>4 691 588</b>	390 102	377 764	479 136	444 483	31
251 451	223 080	256 609	<b>2 779 484</b>	213 098	226 140	271 590	267 435	
176 487	188 637	205 314	<b>2 186 851</b>	150 374	144 028	211 860	140 426	32
150 044	156 316	168 140	<b>1 785 748</b>	118 910	117 759	169 306	113 098	
95 905	112 019	96 873	<b>1 103 539</b>	100 110	94 731	132 794	94 182	33
67 937	84 688	70 885	<b>770 549</b>	73 764	70 510	100 032	69 275	
1 796 360	1 788 200	1 422 989	<b>18 232 963</b>	1 676 790	1 561 670	1 891 573	1 466 686	34
1 545 109	1 542 550	1 203 778	<b>15 608 176</b>	1 454 043	1 323 536	1 611 805	1 255 668	
92 262	248 686	161 286	<b>1 450 362</b>	106 971	102 050	102 838	89 058	35
67 864	221 217	136 357	<b>1 139 679</b>	77 279	74 398	74 155	60 072	



# NIET-PRODCOM - Waterdistributie

## Waterdistributie in volume en aantal aansluitingen

	Volume opgevangen grondwater	Volume oppervlaktewater behandeld met het oog op de verdeling	Volume water ontvangen van andere maatschappijen	Totaal	Volume water afgestaan aan andere maatschappijen	Verlies	Volume beschikbaar voor de verdeling	Aantal gebruikte aansluitingen
	1 000 m <sup>3</sup>	1 000 m <sup>3</sup>	1 000 m <sup>3</sup>	1 000 m <sup>3</sup>	1 000 m <sup>3</sup>	1 000 m <sup>3</sup>	1 000 m <sup>3</sup>	x 1000
1993	41 771	18 514	15 740	<b>76 025</b>	12 965	7 635	<b>55 425</b>	3 311
1994	42 066	17 808	15 217	<b>75 091</b>	12 257	7 898	<b>54 935</b>	3 205
1995	42 663	17 884	15 446	<b>75 993</b>	12 379	8 327	<b>55 287</b>	3 409
1996	40 568	19 328	18 886	<b>78 783</b>	12 679	7 520	<b>58 584</b>	3 547
1997	40 978	22 307	25 504	<b>88 789</b>	15 920	7 497	<b>65 371</b>	3 868
1998	40 285	21 595	24 635	<b>86 515</b>	19 476	7 242	<b>59 797</b>	3 971
1999	41 175	20 923	24 376	<b>86 473</b>	18 965	7 383	<b>60 125</b>	3 991
2000	41 456	20 623	24 196	<b>86 275</b>	18 815	7 278	<b>60 182</b>	4 034
2001	41 866	20 506	22 095	<b>84 467</b>	16 271	7 519	<b>60 676</b>	4 086
2002	40 367	20 680	20 633	<b>81 679</b>	14 743	7 321	<b>59 615</b>	4 123
2003	42 061	20 835	21 197	<b>84 093</b>	15 035	7 532	<b>61 526</b>	4 154
2004	40 514	21 197	20 423	<b>82 134</b>	14 372	7 589	<b>60 172</b>	4 168
2005	39 675	21 726	20 421	<b>81 822</b>	14 234	7 593	<b>59 995</b>	4 232
2006	39 338	22 422	19 849	<b>81 609</b>	14 328	7 930	<b>59 351</b>	4 291
2005 Januari	38 807	21 498	19 731	<b>80 037</b>	13 662	7 641	<b>58 734</b>	4 216
Februari	38 069	19 924	18 814	<b>76 807</b>	12 880	7 664	<b>56 262</b>	4 220
Maart	42 580	22 413	21 667	<b>86 660</b>	15 022	8 064	<b>63 574</b>	4 223
April	39 798	21 235	20 020	<b>81 053</b>	13 759	7 454	<b>59 840</b>	4 226
Mei	42 217	22 335	21 894	<b>86 446</b>	15 049	8 058	<b>63 339</b>	4 228
Juni	41 686	23 562	22 018	<b>87 266</b>	16 243	8 947	<b>62 076</b>	4 221
Juli	39 309	21 791	19 914	<b>81 013</b>	13 946	7 631	<b>59 436</b>	4 235
Augustus	37 614	21 341	19 307	<b>78 261</b>	13 615	6 946	<b>57 700</b>	4 238
September	37 177	21 508	19 804	<b>78 490</b>	13 690	7 065	<b>57 735</b>	4 242
Oktober	37 960	21 891	19 877	<b>79 728</b>	13 932	7 221	<b>58 575</b>	4 243
November	39 901	21 214	20 650	<b>81 765</b>	14 164	7 328	<b>60 273</b>	4 245
December	40 986	21 996	21 359	<b>84 341</b>	14 849	7 100	<b>62 392</b>	4 250
2006 Januari	39 890	22 365	19 589	<b>81 844</b>	13 876	8 171	<b>59 796</b>	4 270
Februari	37 996	21 137	18 341	<b>77 474</b>	12 856	7 767	<b>56 850</b>	4 271
Maart	39 149	22 924	19 581	<b>81 654</b>	13 326	8 311	<b>60 017</b>	4 276
April	38 366	20 996	18 433	<b>77 795</b>	12 841	8 055	<b>56 899</b>	4 322
Mei	40 859	23 769	20 707	<b>85 335</b>	14 530	8 092	<b>62 713</b>	4 280
Juni	41 756	24 046	21 553	<b>87 354</b>	15 071	8 534	<b>63 749</b>	4 286
Juli	42 307	25 217	21 043	<b>88 568</b>	15 858	9 315	<b>63 394</b>	4 291
Augustus	40 368	22 836	20 420	<b>83 624</b>	14 594	8 061	<b>60 970</b>	4 293
September	38 065	21 215	19 398	<b>78 678</b>	17 523	7 269	<b>53 887</b>	4 299
Oktober	37 098	22 178	20 124	<b>79 400</b>	14 321	7 282	<b>57 798</b>	4 307
November	37 171	20 860	19 375	<b>77 406</b>	13 183	7 218	<b>57 005</b>	4 308
December	39 030	21 521	19 626	<b>80 178</b>	13 958	7 082	<b>59 138</b>	4 289
2007 Januari	38 910	21 535	18 258	<b>78 703</b>	12 447	7 954	<b>58 302</b>	4 294
Februari	36 837	19 403	17 312	<b>73 553</b>	11 633	7 268	<b>54 652</b>	4 301
Maart	43 039	20 957	19 710	<b>83 706</b>	13 101	8 444	<b>62 161</b>	4 311
April	42 629	23 094	21 383	<b>87 107</b>	14 446	8 962	<b>63 699</b>	4 327





#### **Statistische domeinen**

- Algemeen
- Grondgebied en leefmilieu
- Bevolking
- Samenleving
- Economie en financiën
- Landbouw en aanverwante activiteiten
- Industrie
- Diensten, handel en vervoer

**Algemene Directie Statistiek en Economische Informatie**  
**FOD Economie**  
B-1000 Brussel  
tel. 02/548.67.94  
fax 02/548.62.41

ISSN 0771 - 0410

<http://statbel.fgov.be> - <http://www.economie.fgov.be>  
info@economie.fgov.be