

I. ECONOMIE EN FINANCIEN*Conjunctuurindicatoren*

Kalender voor het uitbrengen van de indicatoren	5
Indexen van de nieuwe orders - Maart 2007	6

Geld en kapitaalmarkt

Statistiek van het consumptiekrediet - 2 ^{ste} halfjaar 2006	10
---	----

II. INDUSTRIE EN BOUWNIJVERHEID*Industrie*

Maandstatistiek van de industrie (NIET-PRODCOM) - Maart 2007	13
Waterdistributie - Maart 2007	20

III. DIENSTEN, HANDEL EN VERVOER*Vervoer*

Binnenscheepvaart - April tot juni 2006	22
---	----

In deze publicatie vindt u **de recentste statistieken** van de volgende domeinen: leefmilieu, bevolking, samenleving, economie en financiën, landbouw, industrie, diensten, handel en vervoer.
Daarnaast biedt onze website <http://statbel.fgov.be> een selectie van statistieken, die dagelijks worden bijgewerkt.

Publicaties bestelt u door storting op postrekening nr. 679-2005886-23 van de Algemene Directie Statistiek en Economische Informatie

Voor meer informatie :
Algemene directie Statistiek
en Economische Informatie
Leuvenseweg, 44 - 1000 Brussel
Tel. : 02/548.63.66 - Fax: 02/548.63.67

LUIK

Bd de la Sauvenière, 73-75 - 4000 Luik
Tel: 04/223.84.10
Fax: 04/222.49.94

GENT

Coupure Rechts, 620 - 9000 Gent
Tel: 09/267.27.27/30/31
Fax: 09/267.27.29

CHARLEROI

Bd Audent 14/5 - 6000 Charleroi
Tel: 071/27.44.14
Fax: 071/27.44.19

ANTWERPEN

Italiëlei 124, Bus 85 -2000 Antwerpen
Tel: 03/229.07.07
Fax: 03/233.28.30

CONVENTIONELE TEKENS

Gegevens ontbreken	..
0 of minder dan de helft van de gebruikte eenheid	-
Voorlopige cijfers	(*)
De komma wordt gebruikt om de eenheden te scheiden van de decimalen	

Verantwoordelijke uitgever : N. DEMEESTER

Auteursrecht voorbehouden

Het reproduceren van de inhoud van deze publicatie is niet toegestaan, noch geheel, noch gedeeltelijk, noch in de oorspronkelijke, noch in bewerkte vorm, tenzij met schriftelijke machtiging vanwege de Algemene Directie Statistiek en Economische Informatie.

Het gebruiken van de inhoud van deze publicatie als toelichting of bewijsvoering in een artikel, een boekbespreking of een boek is toegestaan, mits duidelijke en nauwkeurige bronvermelding.

Economie en financiën
Conjunctuurindicatoren

Kalender voor het uitbrengen van de indicatoren

De indicatoren zijn beschikbaar op de aangeduide dag om 0 uur op onze website <http://statbel.fgov.be>

Beschikbaar vanaf	Indicator	Referentieperiode	Frequentie
Mei 2007			
30	Faillissementsstatistieken	januari 2007	maandelijks
30	Consumptieprijsindexen (*)	februari 2007	maandelijks
30	Faillissementsstatistieken	februari 2007	maandelijks
30	Consumptieprijsindexen (*)	maart 2007	maandelijks
30	Consumptieprijsindexen (*)	maart 2007	maandelijks
30	Faillissementsstatistieken	maart 2007	maandelijks
30	Indexcijfers van de kleinhandel	februari 2007	maandelijks
30	Consumptieprijsindexen (*)	april 2007	maandelijks
30	Bouwvergunningen	januari 2007	maandelijks
30	Faillissementsstatistieken	april 2007	maandelijks
30	Indexcijfers van de kleinhandel	maart 2007	maandelijks
30	Omzetindexen - Prodcum	maart 2007	maandelijks
30	Indexcijfer van de omzet - BTW	maart 2007	maandelijks
30	Indexcijfer van de investeringen - BTW	maart 2007	maandelijks
30	Afzetprijsindexen	april 2007	maandelijks
30	Consumptieprijsindexen (*)	mei 2007	maandelijks
31	Werknemersindexen	maart 2007	maandelijks
31	Indexen van gewerkte uren	maart 2007	maandelijks
31	Indexen van de loonmassa	1ste kwartaal 2007	driemaandelijks
31	Indexen van de uurlonen	april 2007	maandelijks
Juni 2007			
7	Productie-indexen	april 2007	maandelijks
7	Indexen van de nieuwe orders	april 2007	maandelijks
8	Bouwvergunningen	februari 2007	maandelijks
14	Faillissementsstatistieken	mei 2007	maandelijks
22	Indexcijfers van de kleinhandel	april 2007	maandelijks

(*) Beschikbaar om 12u, na de vergadering van de Indexcommissie.
Deze kalender kan op aanvraag ook afzonderlijk verkregen worden.
(Tel.02/548.67.94 - Fax. 02/548.62.41)

Conjunctuurindicatoren – Persbericht

Maart 2007* : nieuwe orders industrie + 3,2%, bouw + 10,9%

De seizoengezuiverde index van de **nieuwe orders** van industrie met productie op basis van orders van de laatste drie maanden in vergelijking met de drie voorgaande maanden, is in België gestegen met 3,2% ; in de bouwnijverheid steeg ze met 10,9%.

De **trend** van de laatste drie maanden vertoont, in vergelijking met de drie maanden daarvoor, een sterke stijging (+4,0%) voor het hele land. Op gewestelijk niveau is er een stijging van de nieuwe orders met 2,7% in Vlaanderen, in Wallonië stegen ze met 3,1%**.

Wat de belangrijkste sectoren betreft, bedragen de trendveranderingen +2,6% voor de chemische nijverheid, +1,0% voor de metaalverwerking en +6,5% voor de bouwnijverheid.

Volgende persbericht op : **7/6/2007**

*
* *

*Overnemen mag mits bronvermelding: **FOD Economie – Algemene Directie Statistiek***

Op de volgende bladzijde vindt U de bijhorende tabellen en grafieken.

Meer informatie over de conjunctuur !

⇒ Bekijk ook, voor een totaalbeeld van de Belgische en Europese conjunctuur, de viertalige conjunctuurportalsite op het internet :

<http://statbel.fgov.be/indicators>

⇒ Alle methodologische toelichtingen bij de cijfers kunt U bij de Eenheid Conjunctuur vragen.

⇒ Het is mogelijk om gegevens over de nieuwe orders meer uitgesplitst (per subsector, per gewest) of verder bewerkt (vb. seizoengezuiverd) toegestuurd te krijgen, eenmalig of maandelijks (per abonnement).

⇒ Naast de indexen van de nieuwe orders beschikken we over vele andere conjunctuurgegevens : werknemers, productie-indexen, loonmassa, gewerkte uren, afzetprijs, materiaalkosten, omzet, bouwvergunningen, ...

* (% stijging van de laatste drie maanden, tot en met maart 2007, tegenover voorgaande driemaandsperiode, seizoengezuiverde waarden)

** de programma's voor seizoenuivering en trendberekening beschouwen elke reeks op zich; daardoor kan het gebeuren dat de optelling van de deelresultaten (van gewesten of producttypes) afwijkt van de globale resultaten.

Conjunctuurindicatoren – Persbericht

Nieuwe orders

**Bruto-indexen
(2000=100)**
Volume-indexen
van de nieuwe
orders

**Seizoen-
gezuiverde
indexen**

Na uitschakeling
van seizoen-
schommelingen

Trend

Na uitschakeling
van seizoen- en
toevallige
schommelingen

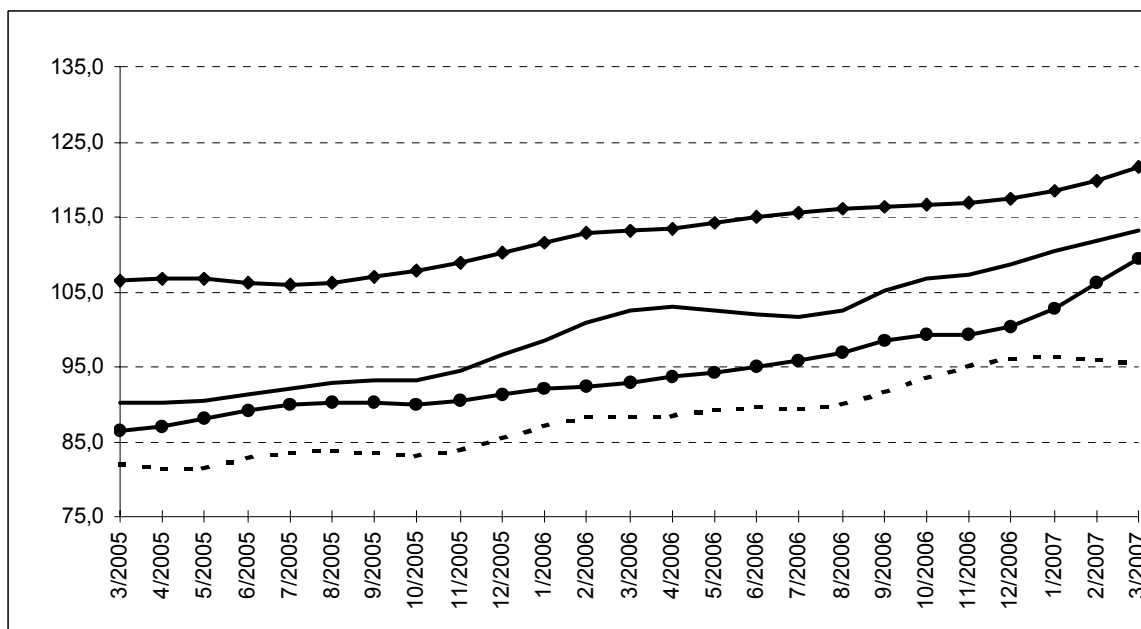
Industrie en
bouwnijverheid :

Metaalverwerking :

Chemische
nijverheid :

Bouwnijverheid :

	Jan	Feb	Maart	April	Mei	Juni	Juli	Aug	Sept	Okt	Nov	Dec	Jaar
Industrie met productie op basis van orders													
2006	97,2	102,4	121,9	102,6	105,5	110,6	89,8	93,2	111,7	114,8	109,0	103,9	105,2
2007	114,4	113,6	124,8										
Bouwnijverheid													
2006	84,6	86,3	96,0	97,5	95,1	107,6	70,4	91,2	112,2	106,3	99,5	99,2	95,5
2007	98,0	96,3	125,3										
Industrie met productie op basis van orders													
2006	100,4	103,2	107,0	105,2	104,4	103,4	103,4	103,0	106,0	109,5	107,3	112,7	105,4
2007	114,7	114,5	110,7										
Bouwnijverheid													
2006	92,2	93,8	87,9	98,5	91,8	95,1	95,8	91,2	105,7	102,0	95,2	94,1	95,3
2007	101,5	103,7	118,0										



**Evolutie van de
trend**
Vergelijking van de
laatste drie
maanden met de
drie voorgaande
maanden

↗↗ > 2,5%
↗ 0,5% tot 2,5%
→ -0,5% tot 0,5%
↘ -2,5% tot -0,5%
↘↘ < -2,5%

Bedrijfstakken	België	Vlaanderen	Wallonië	Brussel
Industrie en bouw met productie op basis van orders	↗↗	↗↗	↗↗	↗↗
Industrie met productie op basis van orders	↗↗	↗	↗	↗↗
Textiel en kleding	→	↗	↗	→
Textiel	↗	→	↗↗	↘
Kleding en bont	↗	↗↗	↘↘	↗↗
Papier en karton	↗	↗	↘↘	↘
Chemische nijverheid	↗↗	↗	↘↘	
Metallurgie	↗↗	↗↗	↗↗	
Metaalverwerking	↗	↗↗	↗↗	↘↘
Producten van metaal	↗↗	↗↗	↗↗	↗↗
Machines, apparaten en werktuigen	↗	↗	↗↗	↗↗
Elektrische en elektronische apparaten en instrumenten	↗↗	↘	↘	→
Transportmiddelen	↘	↗↗	→	
Bouwnijverheid	↗↗	↗↗	↗↗	↗↗

Economie en financiën
Geld en kapitaalmarkt

Statistiek van het consumptiekrediet

Tweede halfjaar 2006

	Saldo op het einde van het halfjaar (in miljoenen €)			Toegestaan krediet (in miljoenen €)				
	2005		2006		2005		2006	
	2e halfjaar	1e halfjaar	2e halfjaar	2e halfjaar	1e halfjaar	2e halfjaar		
leningen op afbetaling								
Verkopers	-	-	-	-	-	-		
Banken	9 478	10 289	9 591	2 416	3 043	2 601		
Financiële organismen	918	989	2 033	356	365	501		
Totaal	10 396	11 278	11 624	2 772	3 408	3 102		
verkopen op afbetaling								
Verkopers	28	29	31	12	12	12		
Banken	734	763	310	157	234	72		
Financiële organismen	851	907	1 310	203	278	285		
Totaal	1 613	1 699	1 651	372	524	369		
financieringshuur								
Verkopers	-	-	-	-	-	-		
Banken	-	-	-	-	-	-		
Financiële organismen	34	34	37	13	7	3		
Totaal	34	34	37	13	7	3		
kredietopeningen								
Verkopers	-	-	-	-	-	-		
Banken	1 690	1 831	1 784	798	688	636		
Financiële organismen	1 077	1 072	1 217	202	215	244		
Totaal	2 767	2 903	3 001	1 000	903	880		

Industrie en bouwnijverheid

Industrie

NIET-PRODCOM - Inleiding

Inleiding

Om uiteenlopende redenen worden de statistieken van enkele sectoren (energie, recuperatie, waterdistributie, slachthuizen, zuivel, ijzer en staal) nog ingezameld volgens het oude systeem.

Het aantal variabelen dat ingezameld wordt varieert per statistiek.

Specifieke maandstatistieken zijn er alleen voor cokes, petroleum, water en bouwnijverheid, alsook in andere sectoren, zoals ijzer en staal, gas en elektriciteit, waarvan inzameling van de gegevens gebeurt door de federaties.

Voor de overige sectoren (slachthuizen, zuivel, bewerking van splijt- en kweekstoffen en recuperatie van metaal, papier, textiel en scheikundige stoffen) bestaan gegevens over personeel en omzet. Voor de slachthuizen en zuivel bestaan specifieke statistieken in de afdeling landbouwstatistieken.

Nace	Omschrijving	Opmerking
10.10	Recuperatie van steenkool uit steenkoolbergen	Vestigingen met 10 of meer arbeiders.
15.11	Slachterijen van grootvee	Vestigingen met 10 of meer arbeiders.
15.51	Zuivelfabrieken kaasmakerijen	Vestigingen met 10 of meer arbeiders.
23.10	Vervaardiging van cokesovenproducten	Geen drempel.
23.20	Vervaardiging van geraffineerde aardolieproducten	Geen drempel.
23.3	Bewerking van splijt- en kweekstoffen	Vestigingen met 10 of meer arbeiders.
27.10	Vervaardiging van ijzer en staal en van ferrolegeringen	Bron : Federatie Geen drempel.
37.1	Recuperatie van recycleerbaar metaalafval	Vestigingen met 10 of meer arbeiders.
37.2	Recuperatie van papier, textiel, scheikundige stoffen en bouwmaterialen	Vestigingen met 10 of meer arbeiders.
40.10	Productie en distributie van electriciteit	Bron : Federatie Geen drempel.
40.20	Productie en distributie van gas	Bron : Federatie Geen drempel.
41.0	Winning, zuivering en distributie van water	Geen drempel.
45	Bouwnijverheid	Bron : Maandstatistiek van de Bouwnijverheid Ondernemingen met 10 of meer werknemers.

NIET-PRODCOM - Omzet

De omzet (1) voor bepaalde bedrijfstakken (voorlopige cijfers in 1 000 EUR)

NACE Code	Omschrijving	2006				
		Mei	Juni	Juli	Augustus	September
15.1A	Slachterijen van grootvee	76 207	77 783	63 775	78 844	72 537
15.51	Zuivelfabrieken en kaasmakerijen	247 886	241 633	211 592	236 083	240 872
23.10	Vervaardiging van cokesovenproducten	2 922	4 710	6 227	5 961	6 178
23.20	Vervaardiging van geraffineerde aardolieproducten	1 283 775	1 380 810	1 475 370	1 489 964	1 183 242
23.30	Bewerking van splijt- en kweekstoffen	10 237	8 070	4 214	19 598	11 247
37.10	Recycling van metaalafval	91 944	112 804	85 593	72 299	107 016
37.2	Recycling van niet-metaalafval	56 785	60 026	47 416	48 539	57 554
37.21	Recuperatie van papier	10 055	10 753	8 421	9 623	11 115
37.22	Recuperatie van textiel	7 554	9 886	5 608	5 099	8 082
37.23	Recuperatie van scheikundige stoffen	36 672	37 209	30 984	31 863	35 559
37.24	Recuperatie van bouwmaterialen	2 504	2 178	2 404	1 954	2 798
41	Winning, zuivering en distributie van water	98 402	118 394	103 049	111 850	107 658

(1) Omzet bevat alle vestigingen met 20 of meer personen.

NIET-PRODCOM - Omzet

			2006	2007			NACE Code
Oktober	November	December		Januari	Februari	Maart	
76 023	72 954	72 357	877 149	70 872	67 010	75 085	15.1A
262 107	252 063	242 677	2 885 082	254 810	242 738	278 137	15.51
5 648	4 587	5 560	60 675				23.10
1 224 429	948 389	1 128 096	15 042 073				23.20
14 289	7 569	7 185	150 238	12 659	11 642	7 502	23.30
101 182	113 813	70 561	1 126 250	114 721	116 507	147 307	37.10
61 963	60 561	52 554	665 510	64 880	67 700	71 355	37.2
11 656	10 682	10 496	120 297	13 031	13 838	13 642	37.21
8 231	8 113	5 995	84 849	7 159	6 929	8 612	37.22
38 799	39 269	34 302	433 840	42 113	44 230	45 841	37.23
3 277	2 497	1 761	26 524	2 577	2 703	3 259	37.24
109 465	111 752	128 341	1 278 292	115 167	95 934	112 626	41

NIET-PRODCOM - Tewerkstelling, uren en lonen

Tewerkstelling, uren en lonen voor bepaalde bedrijfstakken (voorlopige cijfers)

NACE Code	Omschrijving		2006			
			Mei	Juni	Juli	Augustus
10.1A	Recuperatie van steenkool uit steenkoolbergen	Aantal arbeiders	44	44	43	43
		Aantal bedienden	20	19	20	19
		Totaal	64	63	63	62
		Aantal uren (1)	7 324	7 487	4 521	6 764
		Trimestriële lonen (2)				
15.1A	Slachterijen van grootvee	Aantal arbeiders	1 630	1 636	1 638	1 593
		Aantal bedienden	225	228	228	221
		Totaal	1 855	1 864	1 866	1 814
		Aantal uren (1)	227 134	225 737	194 857	210 773
		Trimestriële lonen (2)		8 936		
15.51	Zuivelfabrieken en kaasmakerijen	Aantal arbeiders	3 558	3 579	3 573	3 586
		Aantal bedienden	1 972	1 966	1 977	1 974
		Totaal	5 530	5 545	5 550	5 560
		Aantal uren (1)	694 757	684 707	575 321	623 116
		Trimestriële lonen (2)		42 330		
23.10	Vervaardiging van cokesovenproducten	Aantal arbeiders	581	593	590	590
		Aantal bedienden	84	84	83	84
		Totaal	665	677	673	674
		Aantal uren (1)	83 417	78 756	70 715	74 005
		Trimestriële lonen (2)		6 573		
23.20	Vervaardiging van geraffineerde aardolieproducten	Aantal arbeiders	431	429	428	430
		Aantal bedienden	1 572	1 573	1 584	1 586
		Totaal	2 003	2 002	2 012	2 016
		Aantal uren (1)	292 633	277 497	253 206	271 228
		Trimestriële lonen (2)		40 740		
23.30	Bewerking van splijt- en kweekstoffen	Aantal arbeiders	325	343	342	344
		Aantal bedienden	806	803	776	754
		Totaal	1 131	1 146	1 118	1 098
		Aantal uren (1)	144 147	143 160	85 685	122 644
		Trimestriële lonen (2)		12 451		
37.10	Recycling van metaalafval	Aantal arbeiders	961	946	941	943
		Aantal bedienden	230	224	222	222
		Totaal	1 191	1 170	1 163	1 165
		Aantal uren (1)	165 190	161 333	123 175	131 844
		Trimestriële lonen (2)		6 713		
37.2	Recycling van niet-metaalafval	Aantal arbeiders	1 648	1 660	1 660	1 680
		Aantal bedienden	416	415	413	422
		Totaal	2 064	2 075	2 073	2 102
		Aantal uren (1)	275 940	275 862	199 459	235 159
		Trimestriële lonen (2)		10 137		
37.21	Recuperatie van papier	Aantal arbeiders	438	440	439	443
		Aantal bedienden	112	109	108	109
		Totaal	550	549	547	552
		Aantal uren (1)	72 709	70 945	60 696	65 183
		Trimestriële lonen (2)		2 662		
37.22	Recuperatie van textiel	Aantal arbeiders	518	519	515	518
		Aantal bedienden	66	68	67	68
		Totaal	584	587	582	586
		Aantal uren (1)	77 649	78 849	44 960	57 244
		Trimestriële lonen (2)		2 560		
37.23	Recuperatie van scheikundige stoffen	Aantal arbeiders	508	515	518	529
		Aantal bedienden	200	199	200	207
		Totaal	708	714	718	736
		Aantal uren (1)	92 926	92 980	73 030	82 253
		Trimestriële lonen (2)		4 406		
37.24	Recuperatie van bouwmaterialen	Aantal arbeiders	184	186	188	190
		Aantal bedienden	38	39	38	38
		Totaal	222	225	226	228

(1) Tot december 1998 uren-arbeiders, vanaf januari 1999 uren gepresteerd door de werknemers (bedienden en arbeiders).

(2) Brutolonen en -weden van de werknemers in 1 000 € (bevat alle vestigingen met 20 of meer personen behalve voor de bouw vanaf 1998).

NIET-PRODCOM - Tewerkstelling, uren en lonen

				2006	2007			NACE
September	Oktober	November	December		Januari	Februari	Maart	Code
41	41	41	41	43	41	41	40	10.1A
19	19	20	20	19	20	21	21	
60	60	61	61	62	61	62	61	
7 817	8 479	7 666	6 092	7 165	7 983	7 291	7 813	
1 577	1 581	1 565	1 558	1 614	1 527	1 527	1 533	15.1A
220	222	219	219	226	217	220	217	
1 797	1 803	1 784	1 777	1 840	1 744	1 747	1 750	
212 387	223 431	213 756	196 111	219 027	221 779	203 967	223 919	
8 136			11 091	37 043			8 526	
3 589	3 618	3 655	3 657	3 585	3 649	3 636	3 651	15.51
1 977	1 992	1 987	1 980	1 977	1 980	1 983	1 989	
5 566	5 610	5 642	5 637	5 562	5 629	5 619	5 640	
676 669	726 321	692 828	607 236	673 965	725 126	669 108	746 543	
37 201			50 478	170 921			44 089	
586	589	588	590	591				23.10
84	84	84	85	82				
670	673	672	675	674				
79 195	82 824	80 547	77 384	80 065				
5 562			5 096	24 095				
440	438	439	433	432				23.20
1 599	1 606	1 609	1 608	1 590				
2 039	2 044	2 048	2 041	2 023				
276 166	298 786	287 706	266 905	278 923				
37 340			43 099	157 882				
345	334	329	329	328	328	330	327	23.30
747	745	704	689	773	656	659	637	
1 092	1 079	1 033	1 018	1 102	984	989	964	
132 425	140 509	135 296	105 892	133 085	129 988	121 700	126 223	
11 849			17 519	52 105			9 169	
956	956	949	950	952	960	963	977	37.10
222	230	232	232	227	223	221	227	
1 178	1 186	1 181	1 182	1 179	1 183	1 184	1 204	
156 570	167 180	161 425	128 146	153 574	168 828	157 332	173 268	
5 458			7 662	26 434			6 953	
1 682	1 700	1 688	1 698	1 665	1 682	1 679	1 700	37.2
427	433	425	420	418	413	415	422	
2 109	2 133	2 113	2 118	2 083	2 095	2 094	2 122	
274 045	292 758	274 237	217 606	260 065	283 953	265 973	295 567	
8 144			11 076	38 440			9 572	
446	472	463	481	452	471	476	486	37.21
108	121	118	113	111	116	117	118	
554	593	581	594	563	587	593	604	
71 484	80 251	75 420	65 376	71 571	79 613	73 529	82 802	
2 238			3 063	10 630			2 767	
514	502	497	499	510	500	496	496	37.22
71	66	63	62	66	61	62	62	
585	568	560	561	576	561	558	558	
78 399	79 651	72 923	55 879	69 137	72 561	70 341	76 273	
1 858			2 752	9 292			2 209	
527	531	531	527	516	523	521	530	37.23
208	205	204	204	202	197	196	197	
735	736	735	731	719	720	717	727	
92 858	100 582	94 288	71 215	90 125	100 525	91 795	101 755	
3 604			4 727	16 565			3 938	
195	195	197	191	186	188	186	188	37.24
40	41	40	41	38	39	40	45	
235	236	237	232	224	227	226	233	

NIET-PRODCOM - Tewerkstelling, uren en lonen

Tewerkstelling, uren en lonen voor bepaalde bedrijfstakken (voorlopige cijfers)

NACE			2006			
Code	Omschrijving		Mei	Juni	Juli	Augustus
		Aantal uren (1)	32 656	33 088	20 773	30 479
		Trimestriële lonen (2)		508		
40.1	Productie en distributie van elektriciteit	Aantal arbeiders	148	147	143	145
		Aantal bedienden	12 038	12 016	12 230	12 287
		Totaal	12 186	12 163	12 373	12 432
		Aantal uren (1)	1 552 255	1 563 885	1 290 482	1 243 655
		Trimestriële lonen (2)		169 112		
40.11	Productie van elektriciteit	Aantal arbeiders				
		Aantal bedienden	##	##	##	##
		Totaal	##	##	##	##
		Aantal uren (1)	##	##	##	##
		Trimestriële lonen (2)		##		
40.12	Transmissie van elektriciteit	Aantal arbeiders				
		Aantal bedienden	##	##	##	##
		Totaal	##	##	##	##
		Aantal uren (1)	##	##	##	##
		Trimestriële lonen (2)		##		
40.13	Distributie van en handel in elektriciteit	Aantal arbeiders	148	147	143	145
		Aantal bedienden	6 059	6 047	5 871	5 898
		Totaal	6 207	6 194	6 014	6 043
		Aantal uren (1)	783 075	796 324	622 635	608 927
		Trimestriële lonen (2)		79 520		
40.2	Productie en distributie van gas via leidingen	Aantal arbeiders	177	176	176	175
		Aantal bedienden	5 614	5 607	5 309	5 337
		Totaal	5 791	5 783	5 485	5 512
		Aantal uren (1)	719 264	741 889	603 070	539 885
		Trimestriële lonen (2)		75 949		
40.22	Distributie van en handel in gasvormige brandstoffen via leidingen	Aantal arbeiders	177	176	176	175
		Aantal bedienden	5 614	5 607	5 309	5 337
		Totaal	5 791	5 783	5 485	5 512
		Aantal uren (1)	719 264	741 889	603 070	539 885
		Trimestriële lonen (2)		75 949		
41	Winning, zuivering en distributie van water	Aantal arbeiders	3 720	3 718	3 715	3 727
		Aantal bedienden	3 579	3 577	3 572	3 589
		Totaal	7 299	7 295	7 287	7 316
		Aantal uren (1)	973 030	981 593	826 441	843 767
		Trimestriële lonen (2)		63 762		
45	Bouwnijverheid	Aantal arbeiders	97 536	97 575	97 497	100 199
		Aantal bedienden	23 207	23 292	23 310	23 819
		Totaal	120 743	120 867	120 807	124 018
		Aantal uren (1)	15 539 266	16 585 920	7 016 730	14 765 455
		Trimestriële lonen (2)		775 997		

(1) Tot december 1998 uren-arbeiders, vanaf januari 1999 uren gepresteerd door de werknemers (bedienden en arbeiders).

(2) Brutolonen en -wedden van de werknemers in 1 000 € (bevat alle vestigingen met 20 of meer personen behalve voor de bouw vanaf 1998).

NIET-PRODCOM - Tewerkstelling, uren en lonen

- vervolg en einde

				2006	2007			NACE
September	Oktober	November	December		Januari	Februari	Maart	Code
31 304	32 274	31 606	25 136	29 230	31 254	30 308	34 737	
444			533	1 954			658	
145	145	140	143	147	145	146		40.1
12 379	12 379	12 359	12 424	12 201	12 363	12 383		
12 524	12 524	12 499	12 567	12 348	12 508	12 529		
1 300 257	1 628 025	1 634 136	1 288 207	1 461 083	1 732 055	1 416 893		
134 443			203 138	649 916				
##	##	##	##	##	5 451	5 463		40.11
##	##	##	##	##	5 451	5 463		
##	##	##	##	##	765 627	608 671		
##			##	##				
##	##	##	##	##	963	960		40.12
##	##	##	##	##	963	960		
##	##	##	##	##	144 299	124 347		
##			##	##				
145	145	140	143	147	145	146		40.13
5 937	5 945	5 930	5 954	5 980	5 949	5 960		
6 082	6 090	6 070	6 097	6 127	6 094	6 106		
633 661	791 668	796 847	623 347	727 048	822 129	683 875		
59 602			77 937	283 438				
175	174	174	174	176	173	173		40.2
5 516	5 521	5 503	5 525	5 471	5 544	5 550		
5 691	5 695	5 677	5 699	5 647	5 717	5 723		
582 291	736 380	753 968	580 172	667 649	767 211	643 382		
58 682			83 142	281 917				
175	174	174	174	176	173	173		40.22
5 516	5 521	5 503	5 525	5 471	5 544	5 550		
5 691	5 695	5 677	5 699	5 647	5 717	5 723		
582 291	736 380	753 968	580 172	667 649	767 211	643 382		
58 682			83 142	281 917				
3 744	3 768	3 755	3 725	3 732	3 709	3 689	3 687	41
3 586	3 585	3 576	3 608	3 569	3 634	3 635	3 643	
7 330	7 353	7 331	7 333	7 301	7 343	7 324	7 330	
946 274	1 011 821	946 558	827 265	936 031	1 013 493	964 407	1 040 377	
63 127			66 047	255 947			64 517	
100 313	101 001	101 850	101 550	98 780	102 033	102 298		45
23 976	24 083	24 305	24 260	23 570	24 323	24 413		
124 289	125 084	126 155	125 810	122 350	126 356	126 711		
16 797 612	16 306 411	16 076 411	12 165 070	14 218 161	13 814 355	14 743 007		
640 211			786 474	2 853 371				

NIET-PRODCOM - Waterdistributie

Waterdistributie in volume en aantal aansluitingen

	Volume opgevangen grondwater	Volume oppervlaktewater behandeld met het oog op de verdeling	Volume water ontvangen van andere maatschappijen	Totaal	Volume water afgestaan aan andere maatschappijen	Verlies	Volume beschikbaar voor de verdeling	Aantal gebruikte aansluitingen
	1 000 m ³	1 000 m ³	1 000 m ³	1 000 m ³	1 000 m ³	1 000 m ³	1 000 m ³	x 1000
1993	41 771	18 514	15 740	76 025	12 965	7 635	55 425	3 311
1994	42 066	17 808	15 217	75 091	12 257	7 898	54 935	3 205
1995	42 663	17 884	15 446	75 993	12 379	8 327	55 287	3 409
1996	40 568	19 328	18 886	78 783	12 679	7 520	58 584	3 547
1997	40 978	22 307	25 504	88 789	15 920	7 497	65 371	3 868
1998	40 285	21 595	24 635	86 515	19 476	7 242	59 797	3 971
1999	41 175	20 923	24 376	86 473	18 965	7 383	60 125	3 991
2000	41 456	20 623	24 196	86 275	18 815	7 278	60 182	4 034
2001	41 866	20 506	22 095	84 467	16 271	7 519	60 676	4 086
2002	40 367	20 680	20 633	81 679	14 743	7 321	59 615	4 123
2003	42 061	20 835	21 197	84 093	15 035	7 532	61 526	4 154
2004	40 514	21 197	20 423	82 134	14 372	7 589	60 172	4 168
2005	39 675	21 726	20 421	81 822	14 234	7 593	59 995	4 232
2006	39 338	22 422	19 849	81 609	14 328	7 930	59 351	4 293
2005 Januari	38 807	21 498	19 731	80 037	13 662	7 641	58 734	4 216
Februari	38 069	19 924	18 814	76 807	12 880	7 664	56 262	4 220
Maart	42 580	22 413	21 667	86 660	15 022	8 064	63 574	4 223
April	39 798	21 235	20 020	81 053	13 759	7 454	59 840	4 226
Mei	42 217	22 335	21 894	86 446	15 049	8 058	63 339	4 228
Juni	41 686	23 562	22 018	87 266	16 243	8 947	62 076	4 221
Juli	39 309	21 791	19 914	81 013	13 946	7 631	59 436	4 235
Augustus	37 614	21 341	19 307	78 261	13 615	6 946	57 700	4 238
September	37 177	21 508	19 804	78 490	13 690	7 065	57 735	4 242
Oktober	37 960	21 891	19 877	79 728	13 932	7 221	58 575	4 243
November	39 901	21 214	20 650	81 765	14 164	7 328	60 273	4 245
December	40 986	21 996	21 359	84 341	14 849	7 100	62 392	4 250
2006 Januari	39 890	22 365	19 589	81 844	13 876	8 171	59 796	4 270
Februari	37 996	21 137	18 341	77 474	12 856	7 767	56 850	4 271
Maart	39 149	22 924	19 581	81 654	13 326	8 311	60 017	4 276
April	38 366	20 996	18 433	77 795	12 841	8 055	56 899	4 322
Mei	40 859	23 769	20 707	85 335	14 530	8 092	62 713	4 280
Juni	41 756	24 046	21 553	87 354	15 071	8 534	63 749	4 286
Juli	42 307	25 217	21 043	88 568	15 858	9 315	63 394	4 291
Augustus	40 368	22 836	20 420	83 624	14 594	8 061	60 970	4 293
September	38 065	21 215	19 398	78 678	17 523	7 269	53 887	4 299
Oktober	37 098	22 178	20 124	79 400	14 321	7 282	57 798	4 307
November	37 171	20 860	19 375	77 406	13 183	7 218	57 005	4 308
December	39 029	21 521	19 623	80 173	13 958	7 082	59 133	4 315
2007 Januari	38 908	21 535	18 256	78 699	12 447	7 954	58 298	4 294
Februari	36 835	19 403	17 308	73 547	11 633	7 268	54 646	4 301
Maart	44 761	19 283	19 707	83 751	13 101	8 444	62 206	4 311

Diensten, handel en vervoer

Vervoer

Binnenscheepvaart

Evolutie van de vervoerde goederen

Maanden	Vervoerde goederen (in 1 000 t)				
	Totaal	Binnenlands verkeer	Ingaand verkeer	Uitgaand verkeer	Doorgaand verkeer
2005					
Januari	13.558	2.895	6.147	4.167	349
Februari	13.296	2.882	6.138	3.973	303
Maart	14.209	3.245	6.465	4.146	354
April	14.678	3.103	6.956	4.248	371
Mei	14.441	2.913	6.948	4.213	367
Juni	14.802	3.036	7.160	4.199	407
Juli	13.396	2.469	6.400	4.091	436
Augustus	14.095	2.972	6.778	4.030	315
September	14.036	2.918	6.591	4.142	386
Oktober	14.100	3.060	6.640	3.990	410
November	13.991	3.102	6.440	4.025	423
December	13.490	3.104	6.183	3.835	369
2006					
Januari	13.802	2.897	6.126	4.346	433
Februari	13.528	2.870	6.067	4.214	375
Maart	15.239	3.490	6.884	4.391	473
April	14.091	2.929	6.551	4.171	441
Mei	15.279	3.130	7.181	4.448	520
Juni	14.829	3.138	7.011	4.254	425
Juli					
Augustus					
September					
Oktober					
November					
December					

Binnenscheepvaart

Vervoerde goederen volgens de goederensoort per maand

Definitieve cijfers april 2006	Vervoerde goederen (in 1 000 t)				
	Totaal	Binnenlands verkeer	Ingaand verkeer	Uitgaand verkeer	Doorgaand verkeer
-Landbouwproducten en levende dieren	472	36	207	58	171
-Voedingsproducten en veevoeders	462	95	272	73	21
-Vaste brandstoffen	1.015	281	374	348	12
-Aardoliën en distillatieproducten daarvan	2.222	605	937	673	7
-Ertsen en metaalresiduen	833	120	564	124	24
-Producten van de metaalindustrie	999	156	399	385	59
-Ruwe mineralen en fabrikaten daarvan, en bouwmaterialen	3.623	1.000	1.830	745	47
-Meststoffen	524	127	189	139	69
-Chemische producten	1.367	179	560	602	26
-Machines, voertuigen, diverse fabrikaten n.e.g. en speciale transacties	2.576	329	1.217	1.025	4

Definitieve cijfers mei 2006	Vervoerde goederen (in 1 000 t)				
	Totaal	Binnenlands verkeer	Ingaand verkeer	Uitgaand verkeer	Doorgaand verkeer
-Landbouwproducten en levende dieren	535	38	232	68	196
-Voedingsproducten en veevoeders	507	119	248	97	43
-Vaste brandstoffen	1.403	307	598	446	52
-Aardoliën en distillatieproducten daarvan	2.185	493	959	727	6
-Ertsen en metaalresiduen	879	153	540	155	30
-Producten van de metaalindustrie	1.025	180	498	315	32
-Ruwe mineralen en fabrikaten daarvan, en bouwmaterialen	4.018	1.124	1.974	865	56
-Meststoffen	544	139	194	146	66
-Chemische producten	1.344	190	590	528	36
-Machines, voertuigen, diverse fabrikaten n.e.g. en speciale transacties	2.836	386	1.345	1.101	4

Definitieve cijfers juni 2006	Vervoerde goederen (in 1 000 t)				
	Totaal	Binnenlands verkeer	Ingaand verkeer	Uitgaand verkeer	Doorgaand verkeer
-Landbouwproducten en levende dieren	529	40	244	97	148
-Voedingsproducten en veevoeders	479	116	250	92	20
-Vaste brandstoffen	973	259	442	237	37
-Aardoliën en distillatieproducten daarvan	2.191	497	970	720	3
-Ertsen en metaalresiduen	718	142	432	117	28
-Producten van de metaalindustrie	1.003	195	389	379	40
-Ruwe mineralen en fabrikaten daarvan, en bouwmaterialen	4.265	1.198	2.164	856	47
-Meststoffen	527	103	211	152	62
-Chemische producten	1.362	203	579	547	33
-Machines, voertuigen, diverse fabrikaten n.e.g. en speciale transacties	2.777	386	1.329	1.056	6

Statistische domeinen

- Algemeen
- Grondgebied en leefmilieu
- Bevolking
- Samenleving
- Economie en financiën
- Landbouw en aanverwante activiteiten
- Industrie
- Diensten, handel en vervoer

Algemene Directie Statistiek en Economische Informatie
FOD Economie
B-1000 Brussel
tel. 02/548.67.94
fax 02/548.62.41

ISSN 0771 - 0410

<http://statbel.fgov.be> - <http://www.economie.fgov.be>
info@economie.fgov.be