

**I. ECONOMIE EN FINANCIEN**

*Conjunctuurindicatoren*

Kalender voor het uitbrengen van de indicatoren .....	5
Productie-indexen (basis 2000 = 100) - Maart 2007 .....	6

**II. DIENSTEN, HANDEL EN VERVOER**

*Binnenlandse handel*

Omzet van de grote distributieondernemingen - Kettingindexcijfers (basis 1995 = 100) - Januari 2007 .....	10
---	----

*Vervoer*

Luchtvaart - Februari 2007 .....	15
Bedrijvigheid van de zeehavens - December 2007 .....	16

In deze publicatie vindt u **de recentste statistieken** van de volgende domeinen: leefmilieu, bevolking, samenleving, economie en financiën, landbouw, industrie, diensten, handel en vervoer.  
Daarnaast biedt onze website <http://statbel.fgov.be> een selectie van statistieken, die dagelijks worden bijgewerkt.

**Publicaties bestelt u door storting op postrekening nr. 679-2005886-23 van de Algemene Directie Statistiek en Economische Informatie**

**Voor meer informatie :**  
Algemene directie Statistiek  
en Economische Informatie  
Leuvenseweg, 44 - 1000 Brussel  
Tel. : 02/548.63.66 - Fax: 02/548.63.67

**LUIK**

Bd de la Sauvenière, 73-75 - 4000 Luik  
Tel: 04/223.84.10  
Fax: 04/222.49.94

**GENT**

Coupure Rechts, 620 - 9000 Gent  
Tel: 09/267.27.27/30/31  
Fax: 09/267.27.29

**CHARLEROI**

Bd Audent 14/5 - 6000 Charleroi  
Tel: 071/27.44.14  
Fax: 071/27.44.19

**ANTWERPEN**

Italiëlei 124, Bus 85 -2000 Antwerpen  
Tel: 03/229.07.07  
Fax: 03/233.28.30

**CONVENTIONELE TEKENS**

Gegevens ontbreken	..
0 of minder dan de helft van de gebruikte eenheid	-
Voorlopige cijfers	(*)
De komma wordt gebruikt om de eenheden te scheiden van de decimalen	

**Verantwoordelijke uitgever : N. DEMEESTER**

**Auteursrecht voorbehouden**

Het reproduceren van de inhoud van deze publicatie is niet toegestaan, noch geheel, noch gedeeltelijk, noch in de oorspronkelijke, noch in bewerkte vorm, tenzij met schriftelijke machtiging vanwege de Algemene Directie Statistiek en Economische Informatie.

Het gebruiken van de inhoud van deze publicatie als toelichting of bewijsvoering in een artikel, een boekbespreking of een boek is toegestaan, mits duidelijke en nauwkeurige bronvermelding.

**Economie en financiën**  
*Conjunctuurindicatoren*



## Kalender voor het uitbrengen van de indicatoren

De indicatoren zijn beschikbaar op de aangeduide dag om 0 uur op onze website <http://statbel.fgov.be>

Beschikbaar vanaf	Indicator	Referentieperiode	Frequentie
<b>Mei 2007</b>			
23	Faillissementsstatistieken	januari 2007	maandelijks
23	Consumptieprijsindexen (*)	februari 2007	maandelijks
23	Faillissementsstatistieken	februari 2007	maandelijks
23	Consumptieprijsindexen (*)	maart 2007	maandelijks
23	Consumptieprijsindexen (*)	maart 2007	maandelijks
23	Faillissementsstatistieken	maart 2007	maandelijks
23	Indexcijfers van de kleinhandel	februari 2007	maandelijks
23	Consumptieprijsindexen (*)	april 2007	maandelijks
23	Indexen van de nieuwe orders	maart 2007	maandelijks
23	Bouwvergunningen	januari 2007	maandelijks
23	Faillissementsstatistieken	april 2007	maandelijks
23	Indexcijfers van de kleinhandel	maart 2007	maandelijks
24	Omzetindexen - Prodcum	maart 2007	maandelijks
24	Indexcijfer van de omzet - BTW	maart 2007	maandelijks
24	Indexcijfer van de investeringen - BTW	maart 2007	maandelijks
24	Afzetprijsindexen	april 2007	maandelijks
30	Consumptieprijsindexen (*)	mei 2007	maandelijks
31	Werknemersindexen	maart 2007	maandelijks
31	Indexen van gewerkte uren	maart 2007	maandelijks
31	Indexen van de loonmassa	1ste kwartaal 2007	driemaandelijks
31	Indexen van de uurlonen	april 2007	maandelijks
<b>Juni 2007</b>			
7	Productie-indexen	april 2007	maandelijks
7	Indexen van de nieuwe orders	april 2007	maandelijks
8	Bouwvergunningen	februari 2007	maandelijks
14	Faillissementsstatistieken	mei 2007	maandelijks
22	Indexcijfers van de kleinhandel	april 2007	maandelijks

(\*) Beschikbaar om 12u, na de vergadering van de Indexcommissie.  
Deze kalender kan op aanvraag ook afzonderlijk verkregen worden.  
(Tel.02/548.67.94 - Fax. 02/548.62.41)

## Conjunctuurindicatoren - Persbericht

---

**Maart 2007\* : productie industrie : +1,3% ; bouw : +0,6%**

De **seizoengezuiverde index van de productie** van de industrie zonder de bouwnijverheid van de laatste drie maanden in vergelijking met de drie voorgaande maanden, is in België gestegen met 1,3%; in de bouwnijverheid steeg de productie met 0,6%.

De **trend** van de laatste drie maanden vertoont in vergelijking met de drie maanden daarvoor een stijging (+1,1%) voor het hele land. Op gewestelijk niveau is er een stijging van de productie met 1,3% in Vlaanderen, in Wallonië daalde de productie met 0,2%\*\*.

Een uitsplitsing naargelang het type van producten geeft +0,5% voor de intermediaire goederen, +1,0% voor de investeringsgoederen, -0,9% voor de duurzame consumptiegoederen en -0,1% voor de niet-duurzame consumptiegoederen. De bouwnijverheid, anderzijds, steeg met 2,0%.

Volgende persbericht : **7/6/2007**

\*  
\* \*

*Overnemen mag mits bronvermelding: **FOD Economie – Algemene Directie Statistiek***

**Op de volgende bladzijden vindt U de bijhorende tabellen en grafieken.**

Meer informatie over de conjunctuur !

⇒ Bekijk ook, voor een totaalbeeld van de Belgische en Europese conjunctuur, de viertalige conjunctuurportalsite op het internet :

**<http://statbel.fgov.be/indicators>**

⇒ Alle methodologische toelichtingen bij de cijfers kunt U bij de Dienst Conjunctuur vragen.

⇒ Het is mogelijk om gegevens over de productie meer uitgesplitst (per subsector, per gewest) of verder bewerkt (vb. seizoengezuiverd) toegestuurd te krijgen, eenmalig of maandelijks (per abonnement).

⇒ Naast de productie-indexen beschikken we over vele andere conjunctuurgegevens : werknemers, nieuwe orders, loonmassa, gewerkte uren, omzet, materiaalkosten, afzetprijzen, bouwvergunningen, .....

---

\* (% stijging van de laatste drie maanden, tot en met maart 2007, tegenover voorgaande driemaandsperiode, seizoengezuiverde waarden)

\*\* de programma's voor seizoenuivering en trendberekening beschouwen elke reeks op zich; daardoor kan het gebeuren dat de optelling van de deelresultaten (van gewesten of producttypes) afwijkt van de globale resultaten.

---

# Productie

## Conjunctuurindicatoren - Persbericht

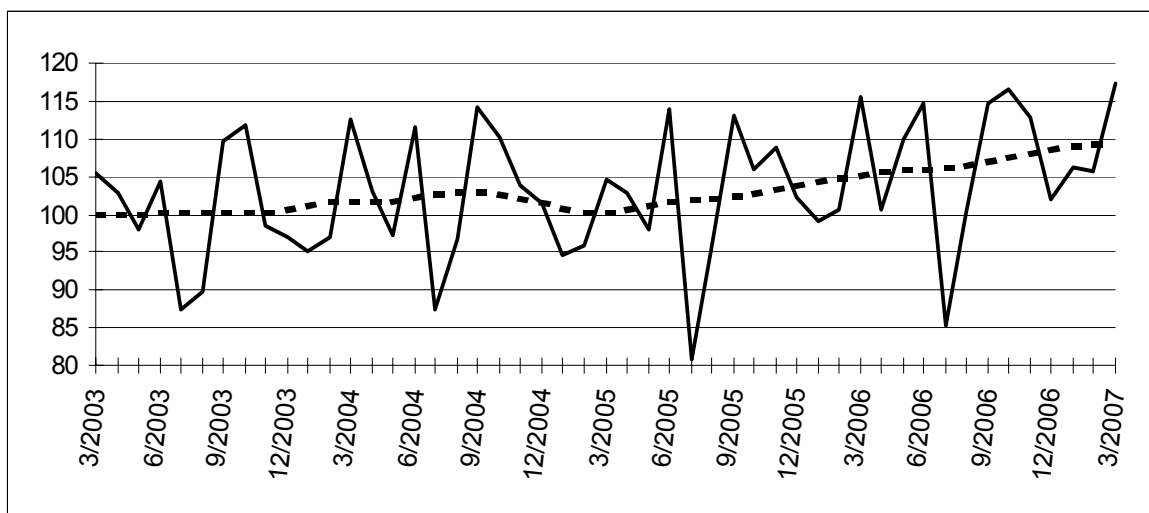
### Productie

**Bruto-indexen (2000=100)**  
Volume-indexen van de industriële productie

	Jan	Feb	Maart	April	Mei	Juni	Juli	Aug	Sept	Okt	Nov	Dec	Jaar
<b>Totale industrie (zonder bouwnijverheid)</b>													
2006	105,0	105,0	118,5	103,7	112,5	116,6	96,6	101,9	116,5	119,3	115,4	108,5	<b>110,0</b>
2007	111,9	109,5	119,8										
<b>Bouwnijverheid</b>													
2006	76,7	84,0	103,3	88,5	99,0	105,9	44,7	94,0	107,1	104,8	102,5	77,7	<b>90,7</b>
2007	85,0	91,0	106,2										
<b>Totale industrie (zonder bouwnijverheid)</b>													
2006	106,3	105,0	116,8	108,4	114,2	116,9	99,2	101,1	116,9	120,6	114,0	113,2	<b>111,0</b>
2007	111,3	109,5	119,1										
<b>Bouwnijverheid</b>													
2006	77,3	84,0	99,9	98,2	103,6	107,6	53,2	94,5	108,8	105,4	104,2	86,2	<b>93,6</b>
2007	85,6	91,0	106,8										

**Indexen per werkdag**  
Rekening houdend met de ongelijke duur en samenstelling van de maanden

**Trend**  
Totale industrie; na uitschakeling van seizoen- en toevallige schommelingen



**Bruto-indexen:**  
—  
**Trend:**  
- - - - -

**Evolutie van de trend**  
Vergelijking van de laatste drie maanden met de drie voorgaande maanden

↗↗ > 2.5%  
↗ 0.5% tot 2.5%  
→ -0.5% tot 0.5%  
↘ 2.5% tot -0.5%  
↘↘ < -2.5%

Bedrijfstakken / Hoofdindustriegroepen	België	Vlaanderen	Wallonië	Brussel
Totale industrie	↗	↗	→	↘↘
Totale industrie (zonder bouwnijverheid)	↗	↗	→	↘↘
Intermediaire goederen	↗	↗	↘	↘↘
Investeringsgoederen	↗	→	↘↘	↘↘
Duurzame consumptiegoederen	↘	→	↘↘	↘↘
Niet-duurzame consumptiegoederen	→	↗	↗	↗↗
Winning van delfstoffen	↗↗	↗	↗↗	
Voedings- en genotmiddelen	↗	→	↗	↘↘
Textiel en kleding	↗	↗	↗↗	↗↗
Papier en karton; uitgeverijen en drukkerijen	↗	↘	↘	↗
Chemische, rubber- en kunststofnijverheid	↗	↗	→	↘↘
Metaalverwerking	→	↗	→	↘↘
Cokes, geraffineerde aardolieproducten en splijt- en kweekstoffen	↘↘	↘↘	↘↘	
Niet-metaalhoudende minerale producten	↗	↗↗	→	↘
Metallurgie	↗↗	↘	↗↗	
Meubels	↗	↘	↘↘	
Elektriciteit	↗	↗	↘	↘
Bouwnijverheid	↗	↗	↗↗	→





# **Diensten, handel en vervoer**

*Binnenlandse handel*

## Binnenlandse handel

### T2. Omzet van de grote distributieondernemingen: Kettingindexcijfers weekbericht - Basisjaar 1995 = 100

#### T2.1 Grote distributieondernemingen

Groot warenhuizen met verschillende afdelingen					
	Totaal	Voeding	Textiel- en kledingsartikelen, schoenen	Huishoud- artikelen	Andere artikelen
2004	125	125	118	142	109
2005	124	127	120	136	107
2006	124	128	124	139	96
<b>2006</b>					
Januari	124	120	165	139	91
Februari	107	115	86	120	85
Maart	120	130	99	127	99
April	120	126	120	120	101
Mei	121	126	114	133	101
Juni	120	126	110	137	92
Juli	129	125	160	147	93
Augustus	121	126	107	142	94
September	119	129	109	131	85
Oktober	121	127	129	134	79
November	120	122	122	135	95
December	168	169	160	203	135
<b>2007</b>					
Januari	125	121	171	144	80

Ondernemingen met bijhuizen						Super- markten
	Totaal	Voeding	Textiel- en kledingsartikelen, schoenen	Huishoud- artikelen	Andere artikelen	Totaal
2004	156	154	119	148	197	122
2005	162	160	126	166	195	118
2006	174	170	133	171	224	117
<b>2006</b>						
Januari	166	155	150	191	198	108
Februari	144	151	84	143	176	104
Maart	168	171	119	154	204	115
April	171	166	150	145	216	114
Mei	175	171	137	157	226	114
Juni	173	175	123	151	221	121
Juli	180	171	146	191	233	125
Augustus	171	166	115	186	232	117
September	170	170	130	160	205	116
Oktober	176	169	161	167	207	114
November	172	168	131	165	226	112
December	220	205	150	242	339	141
<b>2007</b>						
Januari	181	165	159	203	235	112

**T2. Omzet in de kleinhandel:**

**Kettingindexcijfers weekbericht - Basisjaar 1995 = 100**

*T2.2 Andere handel, totaal van kleinhandelsondernemingen & nieuwe personenwagen*

	Andere handel				
	Totaal	Voeding	Textiel- en kledingsartikelen, schoenen	Huishoud- artikelen	Andere artikelen
2004	119	117	107	115	127
2005	120	114	109	118	129
2006	119	110	112	114	129
<b>2006</b>					
Januari	113	104	126	102	118
Februari	101	98	76	96	116
Maart	123	111	107	119	136
April	122	110	117	107	139
Mei	121	112	118	119	127
Juni	121	119	101	111	132
Juli	123	112	126	115	132
Augustus	108	104	95	103	116
September	118	109	119	110	125
Oktober	122	111	119	122	127
November	121	105	107	135	126
December	139	128	129	128	155
<b>2007</b>					
Januari	124	108	145	114	128

	Totaal van kleinhandelsondernemingen						Nieuwe personenwagen	
	Waarde	Hoeveel- heid	Voeding	Textiel- en kledings- artikelen, schoenen	Huishoud- artikelen	Andere artikelen	Waarde	Hoeveel- heid
2004	133	118	135	123	128	143	169	131
2005	138	121	137	128	142	146	171	130
2006	138	119	138	132	138	147		
<b>2006</b>								
Januari	131	115	129	149	126	133		
Februari	117	102	122	87	115	130		
Maart	139	121	138	124	139	146		
April	139	120	135	142	130	145		
Mei	139	120	138	138	142	147		
Juni	139	121	143	120	135	150		
Juli	143	124	140	151	143	148		
Augustus	129	111	134	112	129	139		
September	136	117	137	137	134	143		
Oktober	140	120	136	146	145	145		
November	138	118	134	127	157	149		
December	167	143	167	153	161	182		
<b>2007</b>								
Januari	140	119	130	165	136	152		



# **Diensten, handel en vervoer**

Vervoer



# Vervoer

## Evolutie van de bedrijvigheid van de luchthaven Brussel Nationaal (1)

	Aantal vluchten		Aantal passagiers		Goederen (2) (3) (ton)	
	bij vertrek	bij aankomst	bij vertrek	bij aankomst	bij vertrek	bij aankomst
2001	143 403	143 373	9 895 186	9 785 629	305 323	254 675
2002	118 782	118 814	7 308 884	7 101 671	275 848	235 577
2003	115 662	115 710	7 690 239	7 504 965	301 611	278 125
2004	115 641	115 681	7 909 870	7 708 739	328 503	298 297
2005	115 504	115 584	8 136 128	8 027 218	338 968	320 966
2006	115 924	115 949	8 439 374	8 250 527	343 277	315 767

### 2006

januari	8 678	8 658	490 927	518 773	26 693	25 355
februari	8 540	8 522	542 230	492 711	27 366	24 800
maart	9 788	9 780	631 966	625 167	31 086	29 690
april	9 387	9 371	752 458	713 484	28 837	27 520
mei	10 417	10 407	781 487	766 088	27 653	26 447
juni	10 373	10 317	803 923	745 488	24 546	22 825
juli	10 571	10 501	973 668	812 682	26 192	21 549
augustus	10 096	10 165	773 456	889 131	26 946	23 497
september	10 377	10 430	794 516	834 963	29 816	26 710
oktober	10 134	10 137	746 602	720 990	30 608	28 395
november	9 266	9 348	571 012	631 197	33 288	29 959
december	8 297	8 313	577 129	499 853	30 246	29 020

### 2007

januari	8 776	8 771	492 825	550 357	27 017	26 456
februari	8 550	8 536	535 187	531 875	26 735	25 796
maart						
april						
mei						
juni						
juli						
augustus						
september						
oktober						
november						
december						

(1) Enkel verkeer met handelskarakter.

(2) Alleen vrachtgoederen.

(3) Vanaf 2002 vrachtgoederen + post.

# Vervoer

## Bedrijvigheid van de zeehavens

### Aantal en tonnenmaat van de binnengevaren zeeschepen (1)

	Alle Belgische havens (2)				Antwerpen			
	Geladen		Ledig		Geladen		Ledig	
	Aantal	Tonnen- maat	Aantal	Tonnen- maat	Aantal	Tonnen- maat	Aantal	Tonnen- maat
2002	25 472	392 229	6 036	54 877	10 000	173 848	4 362	41 622
2003	24 022	370 783	5 887	56 254	10 027	179 381	4 152	41 775
2004	24 291	403 459	5 563	48 182	10 754	202 655	4 111	34 971
2005	24 712	423 818	6 073	54 046	11 176	217 969	4 992	43 574
2006	24 456	443 800	5 550	43 542	11 345	230 960	4 384	33 681

#### 2006

januari	1 865	33 534	415	2 976	830	17 024	314	2 190
februari	1 878	33 729	402	2 809	865	17 373	318	2 163
maart	2 122	37 742	449	3 713	982	19 567	359	2 799
april	1 998	36 355	447	3 649	968	19 745	355	2 651
mei	2 068	38 498	530	5 069	957	20 085	442	4 140
juni	2 071	37 058	489	3 735	965	19 241	392	2 978
juli	2 104	38 128	458	3 417	968	19 745	351	2 536
augustus	2 004	35 742	496	3 927	967	19 546	398	3 135
september	2 057	37 067	465	3 437	950	19 221	347	2 538
oktober	2 162	39 517	478	3 847	984	20 064	375	2 941
november	2 119	38 669	453	3 388	949	20 012	368	2 803
december	2 008	37 760	468	3 575	960	19 338	365	2 808

	Nieuwpoort				Gent			
	Geladen		Ledig		Geladen		Ledig	
	Aantal	Tonnen- maat	Aantal	Tonnen- maat	Aantal	Tonnen- maat	Aantal	Tonnen- maat
2002	487	461	2	2	1 876	24 659	1 018	3 674
2003	420	381	1	1	2 044	26 739	1 058	3 927
2004	405	361	3	2	2 094	27 348	980	3 221
2005	367	321	2	2	1 954	26 751	928	3 626
2006	427	369	0	0	2 058	29 068	1 011	3 540

#### 2006

januari	25	21	0	0	161	2 483	74	304
februari	21	18	0	0	143	2 226	84	232
maart	39	33	0	0	167	2 478	74	362
april	27	23	0	0	146	2 245	75	338
mei	52	50	0	0	166	2 470	86	351
juni	38	32	0	0	170	2 249	80	269
juli	28	24	0	0	189	2 346	91	330
augustus	33	28	0	0	201	2 510	85	244
september	47	40	0	0	159	2 298	95	292
oktober	48	41	0	0	190	2 765	82	230
november	39	33	0	0	199	2 578	85	286
december	30	26	0	0	167	2 419	100	304

(1) in 1000 brutoregisterton. (2) uitgezonderd de bewegingen tussen de Belgische havens. Bron: Generale verklaring voor de binnenvarende zeeschepen, Gemeentelijk Havenbedrijf Antwerpen, Havenbestuur Brugge-Zeebrugge, Haven Oostende, Havenbedrijf Gent



# Vervoer

Brugge-Zeebrugge				Oostende				
Geladen		Ledig		Geladen		Ledig		
Aantal	Tonnen- maat	Aantal	Tonnen- maat	Aantal	Tonnen- maat	Aantal	Tonnen- maat	
9 065	157 226	1 012	11 972	4 253	36 120	75	223	2002
7 239	123 308	1 136	14 140	4 582	40 989	88	363	2003
6 689	133 894	937	13 166	4 624	40 923	75	524	2004
7 653	149 428	904	10 196	4 819	35 461	1	0	2005
7 806	159 113	1 001	10 073	4 578	33 914	53	82	2006
<b>2006</b>								
596	11 783	80	761	361	2 596	0	0	januari
596	11 933	69	611	355	2 570	9	14	februari
672	13 209	80	853	399	2 901	5	9	maart
616	12 251	90	1 020	359	2 617	5	8	april
666	13 842	95	846	374	2 809	2	5	mei
679	13 364	89	787	397	2 880	2	10	juni
688	14 063	91	820	382	2 970	3	4	juli
631	12 952	103	962	372	2 811	1	8	augustus
658	13 421	81	980	402	3 010	0	0	september
698	14 281	79	1 003	411	3 072	5	8	oktober
665	13 609	70	693	424	3 132	8	5	november
641	14 408	74	736	342	2 547	13	11	december
<b>2006</b>								
Brussel (Incl. Nijverheidsbekken)				Luik				
Geladen		Ledig		Geladen		Ledig		
Aantal	Tonnen- maat	Aantal	Tonnen- maat	Aantal	Tonnen- maat	Aantal	Tonnen- maat	
204	537	67	190	62	98	95	138	2002
214	540	75	191	79	122	82	118	2003
220	596	60	167	76	122	77	118	2004
234	671	48	152	83	129	40	62	2005
252	701	57	147	70	122	63	100	2006
<b>2006</b>								
15	36	3	12	8	17	5	8	januari
24	60	6	13	9	17	1	1	februari
22	59	4	8	7	11	6	9	maart
24	74	5	12	8	12	5	8	april
26	68	6	19	3	4	7	11	mei
22	63	6	18	16	27	4	6	juni
21	54	6	14	6	10	4	6	juli
18	43	2	11	4	8	3	6	augustus
19	54	9	17	2	4	6	10	september
17	49	4	7	3	4	8	12	oktober
23	77	5	13	2	3	8	12	november
21	63	1	3	2	5	6	12	december

# Vervoer

## Bedrijvigheid van de zeehavens

### Aantal en tonnenmaat van de buitengevaren zeeschepen (1)

	Alle Belgische havens (2)				Antwerpen			
	Geladen		Ledig		Geladen		Ledig	
	Aantal	Tonnen- maat	Aantal	Tonnen- maat	Aantal	Tonnen- maat	Aantal	Tonnen- maat
2002	23 212	365 521	6 580	74 340	10 364	165 583	4 296	51 567
2003	21 631	342 931	6 502	71 749	10 196	172 735	4 374	49 597
2004	21 427	368 382	6 760	76 574	9 912	184 025	5 021	56 165
2005	21 046	352 322	7 296	79 676	10 086	193 826	5 879	64 793
2006	20 873	364 336	7 950	95 237	10 432	208 041	6 158	70 828

#### 2006

januari	1 595	27 110	588	7 011	762	14 948	426	4 926
februari	1 673	28 670	650	7 569	838	16 318	510	5 698
maart	1 810	31 043	682	8 521	904	17 635	531	6 378
april	1 690	30 010	639	7 427	859	17 525	511	5 654
mei	1 768	31 795	668	8 364	884	18 329	527	6 300
juni	1 783	30 547	656	7 294	882	17 291	528	5 603
juli	1 799	31 448	670	8 240	884	17 992	503	6 269
augustus	1 673	29 086	697	8 345	878	17 579	566	6 010
september	1 809	31 379	625	7 451	895	17 587	505	5 722
oktober	1 819	31 687	700	8 529	907	17 674	518	6 253
november	1 767	31 706	685	8 761	870	18 162	512	6 448
december	1 687	29 852	690	7 725	869	17 001	521	5 568

	Nieuwpoort				Gent			
	Geladen		Ledig		Geladen		Ledig	
	Aantal	Tonnen- maat	Aantal	Tonnen- maat	Aantal	Tonnen- maat	Aantal	Tonnen- maat
2002	1	1	488	462	1 517	12 428	1 398	15 911
2003	0	0	398	361	1 574	13 253	1 552	16 910
2004	1	1	401	353	1 461	13 192	1 613	16 909
2005	0	0	371	325	1 512	16 122	1 364	14 267
2006	0	0	422	365	1 476	14 603	1 569	17 977

#### 2006

januari	0	0	24	20	107	1 124	126	1 661
februari	0	0	22	19	114	1 123	106	1 297
maart	0	0	38	32	120	1 417	122	1 408
april	0	0	28	24	116	1 305	101	1 269
mei	0	0	50	48	119	1 221	127	1 567
juni	0	0	36	31	132	1 287	125	1 314
juli	0	0	29	25	131	1 094	149	1 578
augustus	0	0	33	28	120	1 083	162	1 645
september	0	0	46	39	136	1 308	120	1 310
oktober	0	0	48	41	118	1 179	145	1 720
november	0	0	38	32	125	1 291	157	1 703
december	0	0	30	26	138	1 170	129	1 505

(1) in 1000 brutoregisterton. (2) uitgezonderd de bewegingen tussen de Belgische havens. Bron: Generale verklaring voor de binnenvarende zeeschepen, Gemeentelijk Havenbedrijf Antwerpen, Havenbestuur Brugge-Zeebrugge, Haven Oostende, Havenbedrijf Gent

# Vervoer

Brugge-Zeebrugge				Oostende				
Geladen		Ledig		Geladen		Ledig		
Aantal	Tonnen- maat	Aantal	Tonnen- maat	Aantal	Tonnen- maat	Aantal	Tonnen- maat	
7 632	152 789	2 380	17 364	3 526	34 853	821	1 586	2002
5 822	117 409	2 475	18 620	3 874	39 835	772	1 520	2003
5 938	132 660	1 733	15 721	4 131	40 228	517	1 251	2004
6 736	146 848	1 833	12 656	4 245	34 264	576	1 205	2005
6 774	154 283	2 097	14 763	3 993	32 592	638	1 405	2006
<b>2006</b>								
530	11 652	158	1 089	308	2 474	53	122	januari
515	11 515	164	1 108	300	2 420	64	165	februari
580	12 699	178	1 390	350	2 798	54	112	maart
533	11 790	156	1 231	311	2 526	53	100	april
586	13 426	187	1 241	326	2 700	50	114	mei
599	13 160	179	953	340	2 762	59	128	juni
606	13 782	176	1 161	354	2 910	31	64	juli
545	12 411	196	1 426	331	2 734	42	85	augustus
574	13 270	170	1 146	353	2 920	49	90	september
598	14 024	192	1 377	360	2 927	56	153	oktober
566	13 046	174	1 336	356	2 954	76	183	november
542	13 508	167	1 305	304	2 468	51	90	december
<b>2006</b>								
Brussel (incl. Nijverheidsbekken)				Luik				
Geladen		Ledig		Geladen		Ledig		
Aantal	Tonnen- maat	Aantal	Tonnen- maat	Aantal	Tonnen- maat	Aantal	Tonnen- maat	
81	240	202	501	150	224	10	17	2002
77	234	206	514	151	230	14	24	2003
90	250	194	517	130	199	14	21	2004
84	311	196	568	93	154	31	60	2005
75	273	183	535	112	180	24	35	2006
<b>2006</b>								
5	24	14	37	10	16	1	2	januari
7	16	18	48	8	13	2	3	februari
6	13	16	47	11	17	4	6	maart
10	31	19	63	9	14	2	2	april
7	18	14	39	9	13	1	1	mei
7	27	15	50	8	16	8	14	juni
7	25	18	51	9	14	1	2	juli
5	28	11	28	7	11	1	2	augustus
7	39	7	14	11	18	0	0	september
6	15	13	42	11	18	2	1	oktober
4	19	15	47	13	20	1	2	november
4	17	23	70	6	10	1	1	december

#### **Statistische domeinen**

- Algemeen
- Grondgebied en leefmilieu
- Bevolking
- Samenleving
- Economie en financiën
- Landbouw en aanverwante activiteiten
- Industrie
- Diensten, handel en vervoer

**Algemene Directie Statistiek en Economische Informatie**  
**FOD Economie**  
B-1000 Brussel  
tel. 02/548.67.94  
fax 02/548.62.41

ISSN 0771 - 0410

<http://statbel.fgov.be> - <http://www.economie.fgov.be>  
info@economie.fgov.be