

I. GRONDGEBIED EN LEEFMILIEU*Leefmilieu*

Kwaliteit van het zwemwater in België - 2006	4
--	---

II. SAMENLEVING*Werkgelegenheid en werkloosheid*

De werkloosheid in de Europese Unie - Januari - februari 2007	7
---	---

III. ECONOMIE EN FINANCIEN*Conjunctuurindicatoren*

Kalender voor het uitbrengen van de indicatoren	13
Afzetprijnsindexen (basis 2000 = 100) - Maart 2007	14
Omzetindexen (PRODCOM) - Februari 2007	16
Indexen van de bouwvergunningen - December 2006	18
Indexcijfers van de omzet en van de investeringen volgens de aangiften in de BTW (basis 2000 = 100) - Februari 2007	20

IV. INDUSTRIE EN BOUWNIJVERHEID*Industrie*

Maandstatistiek van de industriële productie (PRODCOM) - Februari 2007	27
Maandstatistiek van de industrie (NIET-PRODCOM) - Februari 2007	47
Tabak - Maart 2007	54
Waterdistributie - Februari 2007	55

Bouw

Bouwnijverheid - Februari 2007	58
--------------------------------------	----

V. DIENSTEN, HANDEL EN VERVOER*Vervoer*

NMBS - Reizigersvervoer - Januari -februari 2007	64
NMBS - Handelsvervoer van goederen - Januari -februari 2007	65
Evolutie van de tot het verkeer toegelaten motorvoertuigen van 2000 tot Maart 2007	66

In deze publicatie vindt u **de recentste statistieken** van de volgende domeinen: leefmilieu, bevolking, samenleving, economie en financiën, landbouw, industrie, diensten, handel en vervoer.
Daarnaast biedt onze website <http://statbel.fgov.be> een selectie van statistieken, die dagelijks worden bijgewerkt.

Publicaties bestelt u door storting op postrekening nr. 679-2005886-23 van de Algemene Directie Statistiek en Economische Informatie

Voor meer informatie :
Algemene directie Statistiek
en Economische Informatie
Leuvenseweg, 44 - 1000 Brussel
Tel. : 02/548.63.66 - Fax: 02/548.63.67

LUIK

Bd de la Sauvenière, 73-75 - 4000 Luik
Tel: 04/223.84.10
Fax: 04/222.49.94

GENT

Coupure Rechts, 620 - 9000 Gent
Tel: 09/267.27.27/30/31
Fax: 09/267.27.29

CHARLEROI

Bd Audent 14/5 - 6000 Charleroi
Tel: 071/27.44.14
Fax: 071/27.44.19

ANTWERPEN

Italiëlei 124, Bus 85 -2000 Antwerpen
Tel: 03/229.07.07
Fax: 03/233.28.30

CONVENTIONELE TEKENS

Gegevens ontbreken	..
0 of minder dan de helft van de gebruikte eenheid	-
Voorlopige cijfers	(*)
De komma wordt gebruikt om de eenheden te scheiden van de decimalen	

Verantwoordelijke uitgever : N. DEMEESTER

Auteursrecht voorbehouden

Het reproduceren van de inhoud van deze publicatie is niet toegestaan, noch geheel, noch gedeeltelijk, noch in de oorspronkelijke, noch in bewerkte vorm, tenzij met schriftelijke machtiging vanwege de Algemene Directie Statistiek en Economische Informatie.

Het gebruiken van de inhoud van deze publicatie als toelichting of bewijsvoering in een artikel, een boekbespreking of een boek is toegestaan, mits duidelijke en nauwkeurige bronvermelding.

Grondgebied en leefmilieu

Leefmilieu

Kwaliteit van het zwemwater in België

Badzones aan de kust

		1992	1995	2000	2001	2002	2003	2004	2005	2006 (1)
Totaal aantal gemeten badzones	nb	39	39	39	39	39	39	39	40	40
Voldoet aan de strikte kwaliteitsnormen (1)	%	18	13	15	31	18	15	26	18	22
Voldoet aan de verplichte normen (2)	%	72	82	85	69	77	85	72	78	78
Onvoldoende bemonsterd	%	0	3	0	0	0	0	0	0	0
Voldoet niet aan de normen	%	10	3	0	0	5	0	3	5	0
Zwemverbod	%	0	0	0	0	0	0	0	0	0

Badzones in het binnenland (zoet water)

		1992	1995	2000	2001	2002	2003	2004	2005	2006
Totaal aantal gemeten badzones	nb	86	87	51	50	53	70	72	73	
Voldoet aan de strikte kwaliteitsnormen (1)	%	28	33	43	52	55	47	40	37	
Voldoet aan de verplichte normen (2)	%	22	8	47	38	40	37	33	48	
Onvoldoende bemonsterd	%	0	5	0	0	0	0	0	0	
Voldoet niet aan de normen	%	45	54	8	10	6	16	18	8	
Zwemverbod	%	6	0	2	0	0	0	8	7	

Relevante parameters :

totaal gehalte colibacteriën, gehalte fecale colibacteriën, minerale olie, oppervlakte actieve stoffen, fenolen

(1) Voldoet aan de aanbevolen strikte waarden voor de eerste twee parameters (microbiologische parameters) en aan de minimum kwaliteitsnormen voor de overige drie parameters (fysisch-chemische parameters)

(2) Voldoet aan de minimum kwaliteitsnormen voor alle parameters, maar niet aan de aanbevolen striktere waarden

*Zwemwater :

zone's waarin het baden door de bevoegde instanties uitdrukkelijk is toegestaan, zone's waar het niet verboden is om te baden en door een groot aantal baders gebruikt wordt (dikwijls commercieel uitgebate zone's)

Bron : Europese Commissie (<http://europa.eu.int/water/water-bathing/report/be.html>); (1) voorlopige cijfers VMM

Samenleving

Werkgelegenheid en werkloosheid

Werkloosheid

Werkloosheid in de Europese Unie

De vergelijkbare werkloosheidscijfers die door Eurostat worden opgesteld voor de zevenentwintig landen van de Europese Unie (en die hier samen met vergelijkingsmateriaal uit de Verenigde Staten en Japan worden gegeven), geven het percentage werklozen weer t.o.v. de actieve bevolking of de “Arbeidskrachten” (personen met een betrekking en werklozen samen).

Onder werklozen verstaat men alle personen van 15 jaar tot 74 jaar, zonder werk, die actief naar werk zoeken en onmiddellijk voor werk beschikbaar zijn (definities van het Internationale Arbeidsbureau). Het gebruik van dezelfde definities en hetzelfde concept in al de Lid-Staten zorgt voor een zekere vergelijkbaarheid van de resultaten ¹.

De ramingen betreffende de werkgelegenheid (personen met een betrekking) en de werkloosheid zijn tegenwoordig gebaseerd op de beschikbare resultaten van het laatste trimester van de “doorlopende enquête naar de arbeidskrachten” uitgevoerd door het FOD economie¹).

De *maandelijkse* raming van de werkloosheid is het resultaat van de interpolatie / extrapolatie van de resultaten van de EAK, waarbij een *maandindicator van de werkloosheid* wordt gebruikt.

Voor België betreft het de “ingeschreven werklozen”, dit is het geheel van de werklozen die als werkzoekende zijn ingeschreven bij de VDAB, de BGDA en de FOREM, d.w.z. de uitkeringsgerechtigde volledig werklozen die als werkzoekende zijn ingeschreven, de andere verplicht ingeschreven werkloze werkzoekenden en de vrijwillige ingeschreven werkloze werkzoekenden.

Sinds november 1998 worden er geen “niet voor seizoensinvloeden gecorrigeerde” werkloosheidscijfers meer geleverd door EUROSTAT.

Voor seizoensinvloeden gecorrigeerde cijfers worden dus opgenomen **vanaf januari 1998** om de eenvormigheid van de methode voor heel het jaar te verzekeren.

De aldus opgestelde cijfers stemmen overeen met de criteria van het IAB.

¹ Voor meer informatie (betreffende België), zie “ Enquête naar de arbeidskrachten 2004 “(FOD economie , 2006)

Werkloosheid

Werkloosheidscijfers in de Europese Unie

Landen	Geslacht	2007		2006	
		januari	februari	januari	februari
België (1)	Totaal	7,8	7,7	8,5	8,5
	Mannen	7,0	6,9	7,8	7,8
	Vrouwen	8,7	8,6	9,5	9,5
Denemarken	Totaal	3,3	3,4	4,2	4,2
	Mannen	2,7	2,8	3,4	3,5
	Vrouwen	4,0	4,0	5,0	4,9
Duitsland	Totaal	7,6	7,1	9,0	8,9
	Mannen	6,9	6,1	8,2	8,4
	Vrouwen	8,5	8,3	9,9	9,6
Griekenland	Totaal	9,2	9,2
	Mannen	5,9	5,9
	Vrouwen	14,0	14,0
Spanje	Totaal	8,6	8,6	8,8	8,8
	Mannen	6,2	6,1	6,6	6,5
	Vrouwen	11,9	11,9	12,0	11,9
Frankrijk	Totaal	8,9	8,8	9,5	9,7
	Mannen	8,1	8,0	8,6	8,8
	Vrouwen	9,8	9,7	10,6	10,8
Ierland	Totaal	4,4	4,4	4,4	4,4
	Mannen	4,7	4,7	4,5	4,5
	Vrouwen	3,9	3,9	4,2	4,2
Italië	Totaal	7,3	7,3
	Mannen	5,7	5,7
	Vrouwen	9,7	9,7
Luxemburg	Totaal	4,9	5,0	4,8	4,8
	Mannen	3,6	3,6	3,6	3,6
	Vrouwen	6,7	6,7	6,5	6,3
Nederland	Totaal	3,5	3,5	4,3	4,2
	Mannen	3,1	3,0	4,0	3,8
	Vrouwen	4,1	4,1	4,7	4,6
Oostenrijk	Totaal	4,5	4,5	5,1	5,0
	Mannen	4,0	4,0	4,8	4,7
	Vrouwen	5,1	5,0	5,4	5,4
Portugal	Totaal	7,6	7,5	7,7	7,7
	Mannen	6,5	6,4	6,5	6,5
	Vrouwen	8,9	8,8	9,0	9,0
Finland	Totaal	7,0	7,0	8,2	8,1
	Mannen	6,7	6,7	7,8	7,7
	Vrouwen	7,4	7,4	8,6	8,5
Zweden	Totaal	6,7	6,7	..	7,4
	Mannen	6,5	6,5	..	7,4
	Vrouwen	6,9	6,9	..	7,4
Verenigd - Koninkrijk	Totaal	5,1	5,2
	Mannen	5,4	5,5
	Vrouwen	4,7	4,7

.. = Geen gegevens beschikbaar

(1) Reeks herzien door Eurostat op basis van het laatste trimester van de "doorlopende enquête naar de arbeidskrachten"

Werkloosheid

Werkloosheidscijfers in de Europese Unie - vervolg

Landen	Geslacht	2007		2006	
		januari	februari	januari	februari
Cyprus	Totaal	4,5	4,5	5,1	4,9
	Mannen	3,8	3,8	4,5	4,3
	Vrouwen	5,3	5,3	5,9	5,7
Tsjechië	Totaal	6,5	6,4	7,7	7,7
	Mannen	5,1	5,0	6,1	6,1
	Vrouwen	8,3	8,3	9,7	9,7
Estland	Totaal	4,8	4,9	6,5	5,9
	Mannen	4,7	4,8	6,8	6,5
	Vrouwen	4,9	4,9	6,2	5,3
Hongarije	Totaal	7,8	7,9	7,3	7,4
	Mannen	7,3	7,4	7,1	7,1
	Vrouwen	8,4	8,5	7,6	7,7
Letland	Totaal	6,0	5,8	7,6	7,4
	Mannen	6,6	6,5	8,5	8,3
	Vrouwen	5,3	5,1	6,6	6,4
Litouwen	Totaal	5,8	5,7	6,0	5,7
	Mannen	6,1	6,0	6,7	6,3
	Vrouwen	5,6	5,3	5,3	5,0
Malta	Totaal	6,8	6,7	7,6	7,6
	Mannen	6,0	5,9	6,7	6,7
	Vrouwen	8,4	8,3	9,7	9,7
Polen	Totaal	12,1	11,8	15,4	15,1
	Mannen	10,9	10,5	14,5	14,3
	Vrouwen	13,6	13,3	16,4	16,1
Slowakije	Totaal	11,2	11,0	14,5	14,4
	Mannen	10,0	9,8	13,4	13,2
	Vrouwen	12,7	12,6	15,8	15,7
Slovenië	Totaal	4,8	4,7	6,6	6,5
	Mannen	3,7	3,6	5,4	5,3
	Vrouwen	6,1	6,0	8,0	7,9
Bulgarije	Totaal	8,4	8,2	9,3	9,2
	Mannen	8,0	7,8	9,2	9,0
	Vrouwen	8,9	8,8	9,4	9,4
Roemenië	Totaal	7,5	7,3	7,1	7,0
	Mannen	8,4	8,1	7,7	7,5
	Vrouwen	6,4	6,4	6,3	6,3
Zone Euro 12	Totaal	7,5	7,4	8,3	8,2
	Mannen	6,3	6,2	7,0	7,1
	Vrouwen	8,9	8,9	9,8	9,8
Zone Euro 13	Totaal	7,4	7,3	8,3	8,2
	Mannen	6,3	6,2	7,0	7,0
	Vrouwen	8,9	8,9	9,8	9,7

Werkloosheid

Werkloosheidscijfers in de Europese Unie - vervolg en einde

Landen	Geslacht	2007		2006	
		januari	februari	januari	februari
Eur. 25	Totaal	7,4	7,3	8,3	8,3
	Mannen	6,5	6,4	7,4	7,4
	Vrouwen	8,6	8,5	9,4	9,4
Eur. 27	Totaal	7,5	7,4	8,3	8,2
	Mannen	6,6	6,5	7,4	7,4
	Vrouwen	8,5	8,4	9,3	9,2
<hr/>					
U.S.A	Totaal	4,6	4,5	4,7	4,8
	Mannen	4,7	4,7	4,6	4,8
	Vrouwen	4,5	4,3	4,8	4,7
Japan	Totaal	4,0	..	4,5	4,1
	Mannen	4,1	..	4,8	4,5
	Vrouwen	3,8	..	3,9	3,6

Economie en financiën
Conjunctuurindicatoren

Kalender voor het uitbrengen van de indicatoren

De indicatoren zijn beschikbaar op de aangeduide dag om 0 uur op onze website <http://statbel.fgov.be>

Beschikbaar vanaf	Indicator	Referentieperiode	Frequentie
Mei 2007			
9	Faillissementsstatistieken	januari 2007	maandelijks
9	Consumptieprijsindexen (*)	februari 2007	maandelijks
9	Faillissementsstatistieken	februari 2007	maandelijks
9	Indexcijfers van de kleinhandel	januari 2007	maandelijks
9	Consumptieprijsindexen (*)	maart 2007	maandelijks
9	Consumptieprijsindexen (*)	maart 2007	maandelijks
9	Faillissementsstatistieken	maart 2007	maandelijks
9	Indexcijfers van de kleinhandel	februari 2007	maandelijks
9	Consumptieprijsindexen (*)	april 2007	maandelijks
9	Werknemersindexen	februari 2007	maandelijks
9	Indexen van gewerkte uren	februari 2007	maandelijks
10	Productie-indexen	maart 2007	maandelijks
10	Indexen van de nieuwe orders	maart 2007	maandelijks
11	Bouwvergunningen	januari 2007	maandelijks
15	Faillissementsstatistieken	april 2007	maandelijks
23	Indexcijfers van de kleinhandel	maart 2007	maandelijks
24	Omzetindexen - Prodcum	maart 2007	maandelijks
24	Indexcijfer van de omzet - BTW	maart 2007	maandelijks
24	Indexcijfer van de investeringen - BTW	maart 2007	maandelijks
24	Afzetprijsindexen	april 2007	maandelijks
30	Consumptieprijsindexen (*)	mei 2007	maandelijks
31	Werknemersindexen	maart 2007	maandelijks
31	Indexen van gewerkte uren	maart 2007	maandelijks
31	Indexen van de loonmassa	1ste kwartaal 2007	driemaandelijks
31	Indexen van de uurlonen	april 2007	maandelijks
Juni 2007			
7	Productie-indexen	april 2007	maandelijks
7	Indexen van de nieuwe orders	april 2007	maandelijks
8	Bouwvergunningen	februari 2007	maandelijks
14	Faillissementsstatistieken	mei 2007	maandelijks
22	Indexcijfers van de kleinhandel	april 2007	maandelijks

(*) Beschikbaar om 12u, na de vergadering van de Indexcommissie.
Deze kalender kan op aanvraag ook afzonderlijk verkregen worden.
(Tel.02/548.67.94 - Fax. 02/548.62.41)

Maart 2007 : Afzetprijnsindex +0,7%

In maart 2007, vergeleken met de voorgaande maand, is **de afzetprijnsindex voor de totale industrie zonder bouw** gestegen met 0,7%. Een uitsplitsing van dat cijfer tussen energie en de rest, geeft een stijging van 1,2% voor energie en een stijging van 0,5% voor de totale industrie zonder energie. Een verdere opsplitsing van de totale industrie zonder energie geeft +0,9% voor intermediaire goederen zonder energie, -0,0% voor investeringsgoederen, +0,2% voor duurzame consumptiegoederen en +0,2% voor niet-duurzame consumptiegoederen.

Als de algemene afzetprijnsindex uitgesplitst wordt naargelang de bestemming, dan zien we een stijging met 0,2% op de binnenlandse markt en een stijging met 1,1% op de buitenlandse markt.

In vergelijking met maart van het voorgaande jaar, is de afzetprijs van de totale industrie zonder bouw gestegen met 2,9%. De afzetprijzen voor de Belgische markt stegen met 3,1%, voor de buitenlandse markt was er een stijging met 2,8%.

Volgende persbericht op : **24/5/2007**

*
* *

Overnemen mag mits bronvermelding : FOD Economie – Afd. Statistiek

Op de volgende bladzijde vindt U de bijhorende tabellen en grafieken.

Meer informatie over de conjunctuur !

⇒ Bekijk ook, voor een totaalbeeld van de Belgische en Europese conjunctuur, de viertalige conjunctuurportalsite op het internet :

<http://statbel.fgov.be/indicators>

⇒ Alle methodologische toelichtingen bij de cijfers kunt U bij de Eenheid Conjunctuur vragen.

⇒ Het is mogelijk om gegevens over de afzetprijzen meer uitgesplitst (per subsector, per gewest) of verder bewerkt (vb. seizoengezuiverd) toegestuurd te krijgen, eenmalig of maandelijks (per abonnement).

⇒ Naast de afzetprijnsindexen beschikken we over vele andere conjunctuurgegevens : werknemers, nieuwe orders, loonmassa, gewerkte uren, omzet, materiaalkosten, afzetprijzen, bouwvergunningen,

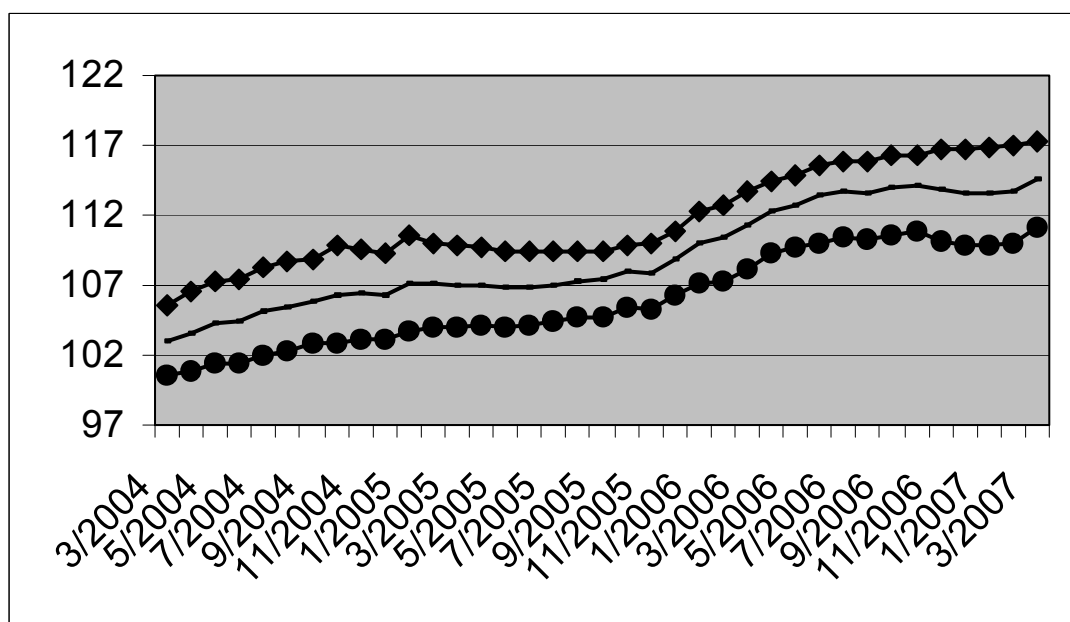
Conjunctuurindicatoren – Persbericht

Bruto-indexen (2000=100)
 Totale industrie zonder bouwnijverheid
 Prijswontwikkeling van de afgezette productie

Totale markt		jan	feb	mrt	apr	mei	jun	jul	aug	sep	okt	nov	dec	Jaar
2005		107,1	107,1	107,0	107,1	106,8	106,9	107,1	107,3	107,4	108,1	107,9	108,9	107,4
2006		110,1	110,4	111,4	112,3	112,8	113,4	113,8	113,6	114,0	114,2	113,9	113,6	112,8
2007		113,6	113,8	114,6										
Binnenlandse markt		jan	feb	mrt	apr	mei	jun	jul	aug	sep	okt	nov	dec	Jaar
2005		110,6	110,1	109,9	109,7	109,4	109,4	109,4	109,5	109,5	109,9	110,0	110,8	109,8
2006		112,4	112,8	113,7	114,5	114,8	115,6	115,8	115,8	116,3	116,3	116,8	116,7	115,1
2007		116,8	117,0	117,2										
Buitenlandse markt		jan	feb	mrt	apr	mei	jun	jul	aug	sep	okt	nov	dec	Jaar
2005		103,7	104,0	104,0	104,2	104,0	104,1	104,4	104,7	104,7	105,5	105,2	106,2	104,6
2006		107,1	107,3	108,2	109,3	109,7	110,0	110,5	110,3	110,6	110,8	110,2	109,9	109,5
2007		109,8	110,0	111,2										

Bruto-indexen (2000=100)
 Totale industrie zonder bouwnijverheid

Totale markt
 —
Binnenlandse markt
 ◆
Buitenlandse markt
 ●



Bruto-indexen
 > 1%
 0.2% tot 1%
 -0.2% tot 0.2%
 -1% tot -0.2%
 < -1%

Bedrijfstakken / Hoofdindustriegroepen	Totaal	Binnen	Buiten
Totale industrie (zonder bouwnijverheid)	→	↗	→
Energie.	↘	↘	↘
Totale industrie, zonder energie	↗	↗	↗
Intermediaire goederen, zonder energie.	↗	↗	↗
Investeringsgoederen	↗	↗	↗
Duurzame consumptiegoederen	↗	↗	→
Niet-duurzame consumptiegoederen	↗	↗	↗
Winning van delfstoffen	↗	↗	↗
Voedings- en genotmiddelen	↗	↗	↗
Textiel en kleding	↗	↗	↗
Papier en karton; uitgeverijen en drukkerijen	↗	↗	↗
Chemische, rubber- en kunststofnijverheid	→	→	→
Metaalverwerking	↗	↗	↗
Cokes, geraffineerde aardolieproducten en splijt- en kweekstoffen	↘	↘	↘
Niet-metaalhoudende minerale producten	↗	↗	↗
Metallurgie	↗	↗	→
Meubels	↗	↗	↗
Elektriciteit	→	→	→

Februari 2007* : omzet delfstoffen en industrie : +2,0%

De seizoengezuiverde index van de **omzet** van de winning van delfstoffen en de industrie in België (op basis van de Prodcom-enquête) van de laatste drie maanden in vergelijking met de drie voorgaande maanden is gestegen met 2,0%.

De **trend** van de laatste drie maanden vertoont in vergelijking met de drie maanden daarvoor een stijging (+1,6%) voor het hele land. Op gewestelijk niveau steeg de omzet met 3,1% in Vlaanderen, in Wallonië was er een daling met 0,3%**.

Een uitsplitsing naargelang het type van producten geeft +3,6% voor intermediaire goederen, -1,4% voor investeringsgoederen, +5,3% voor duurzame consumptiegoederen en +0,6% voor niet-duurzame consumptiegoederen.

Volgende persbericht : **24/5/2007**

*
* *

Overnemen mag mits bronvermelding : FOD Economie – Algemene Directie Statistiek

Op de volgende bladzijde vindt U de bijhorende tabellen en grafieken.

Meer informatie over de conjunctuur !

⇒ Bekijk ook, voor een totaalbeeld van de Belgische en Europese conjunctuur, de viertalige conjunctuurportalsite op het internet :

<http://statbel.fgov.be/indicators>

⇒ Alle methodologische toelichtingen bij de cijfers kunt U bij de Dienst Conjunctuur vragen.

⇒ Het is mogelijk om gegevens over de omzet meer uitgesplitst (per subsector, per gewest) of verder bewerkt (vb. seizoengezuiverd) toegestuurd te krijgen, eenmalig of maandelijks (per abonnement).

⇒ Naast de omzetindexen beschikken we over vele andere conjunctuurgegevens : werknemers, nieuwe orders, loonmassa, gewerkte uren, productie, afzetprijzen, bouwvergunningen, materiaalkosten, ...

* (% stijging van de laatste drie maanden, tot en met februari 2007, tegenover voorgaande driemaandsperiode, seizoengezuiverde waarden)

** de programma's voor seizoenzuivering en trendberekening beschouwen elke reeks op zich; daardoor kan het gebeuren dat de optelling van de deelresultaten (van gewesten of producttypes) afwijkt van de globale resultaten.

Conjunctuurindicatoren – persbericht



Bruto-indexen (2000=100)
Waarde van de verkochte goederen en diensten

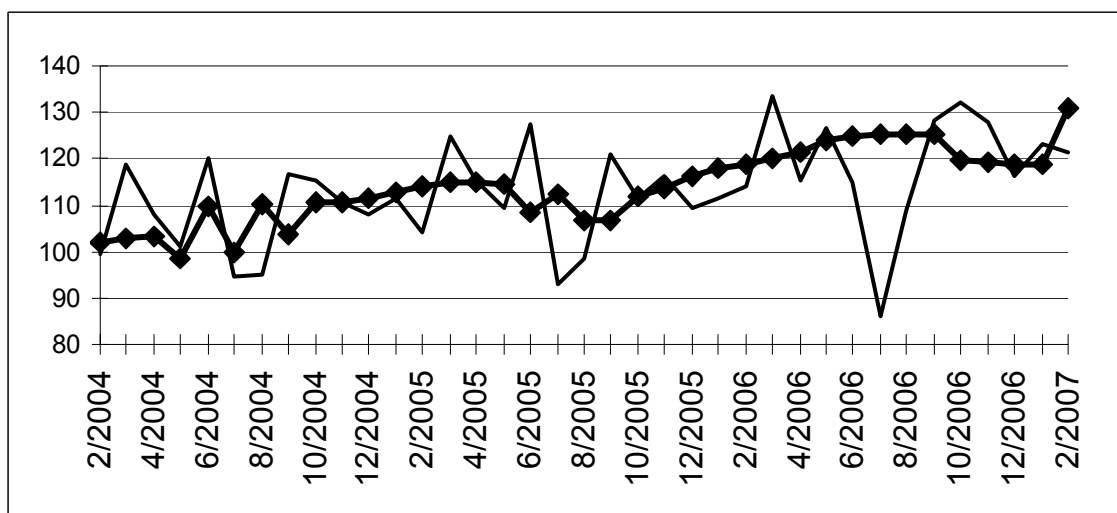
Indexen per werkdag
Rekening houdend met de ongelijke duur en samenstelling van de maanden

Seizoengezuiverde indexen
Na uitschakeling van seizoen-schommelingen

	Jan	Feb	Maart	April	Mei	Juni	Juli	Aug	Sept	Okt	Nov	Dec	Jaar
Winning van delfstoffen en industrie													
Bruto-indexen													
2005	108,8	109,5	124,8	115,3	109,5	124,2	92,9	98,4	120,9	111,7	116,1	109,4	111,8
2006	111,7	114,3	133,7	114,3	126,5	131,0	104,0	108,9	128,5	132,4	128,0	116,4	120,8
2007	123,1	121,6											
Indexen per werkdag													
2005	107,8	108,5	123,8	114,3	108,6	123,2	91,9	97,4	119,9	110,8	115,1	108,4	110,8
2006	110,7	113,3	132,7	113,3	125,5	130,0	103,1	107,9	127,5	131,4	127,1	115,4	119,8
2007	122,1	120,6											
Seizoengezuiverde indexen													
2005	113,1	111,2	112,6	112,0	110,2	112,1	110,9	111,8	112,4	106,8	114,6	113,6	111,8
2006	114,7	117,2	118,1	118,3	121,2	120,5	122,5	122,0	122,7	123,4	122,8	125,9	120,8
2007	125,1	125,2											

Trend
Winning van delfstoffen en industrie; na uitschakeling van seizoen- en toevallige schommelingen

Bruto-indexen: 
Trend: 



	Bedrijfstakken / Hoofdindustriegroepen	België	Vlaanderen	Wallonië	Brussel
Evolutie van de trend Vergelijking van de laatste drie maanden met de drie voorgaande maanden	Winning van delfstoffen en industrie	↗	↗	→	↘
	Intermediaire goederen Industrie	↗	↗	↗	↘
	Investeringsgoederen	↘	→	↗	↘
	Duurzame consumptiegoederen	↗	↗	↗	↘
	Niet-duurzame consumptiegoederen	↗	→	↗	↘
↗↗ > 2.5% ↗ 0.5% tot 2.5% → -0.5% tot 0.5% ↘ -2.5% tot -0.5% ↘↘ < -2.5%	Winning van delfstoffen	↗	↘	↗	
	Voedings- en genotmiddelen	↗	↗	→	↘
	Papier en karton; uitgeverijen en drukkerijen	↗	↗	↗	→
	Chemische, rubber- en kunststofnijverheid	→	→	↘	↗
	Metaalverwerking	↗	↗	↗	↘
	Cokes, geraffineerde aardolieproducten en splijt- en kweekstoffen	↘	→	↗	
	Niet-metaalhoudende minerale producten	↗	↗	↘	↗
	Metallurgie	↗	↗	↘	→
	Meubels	→	→	↗	

December 2006 *: Bouwvergunningen nieuwe woningen -1,1%

De seizoengezuiverde index van het aantal afgeleverde bouwvergunningen voor **nieuwe woningen voor privé-gezinnen** is gedaald met 1,1%. Een uitsplitsing naargelang het woningtype** geeft een toename van 0,2% voor de **eengezinswoningen** en een stijging van 2,7% voor de **appartementen**. Het vergunde volume van **niet-residentiële nieuwbouw** daalt met 1,2%.

Voor de **renovatie van woongebouwen** noteert men een daling van de afgeleverde vergunningen met 1,8%.

De evolutie van de **trend** van de laatste drie maanden in vergelijking met de drie maanden daarvoor bedraagt -0,8% voor **nieuwe woningen voor privé-gezinnen** (**eengezinswoningen** -1,1% en **appartementen** -0,1%) en +1,5% voor het volume van **niet-residentiële nieuwbouw**; voor de **renovatie van woongebouwen** is de trendverandering +0,5%.

Op de volgende bladzijde vindt U de bijhorende tabellen en grafieken.

*
* *

Overnemen mag mits bronvermelding: FOD Economie – Algemene Directie Statistiek

Meer informatie over de conjunctuur !

⇒ Bekijk ook, voor een totaalbeeld van de Belgische en Europese conjunctuur, de viertalige conjunctuurportalsite op het internet :

<http://statbel.fgov.be/indicators>

⇒ Alle methodologische toelichtingen bij de cijfers kunt U bij de Eenheid Conjunctuur vragen.

⇒ Het is mogelijk om gegevens over de bouwvergunningen meer uitgesplitst (per subsector, per gewest) of verder bewerkt (vb. seizoengezuiverd) toegestuurd te krijgen, eenmalig of maandelijks (per abonnement).

⇒ Naast de indexen van de bouwvergunningen, beschikken we over vele andere conjunctuurgegevens : productie-indexen, nieuwe orders, loonmassa, werknemers, gewerkte uren, omzet, afzetprijzen, materiaalkosten, ...

* (% stijging van de laatste drie maanden, tot en met december 2006, tegenover voorgaande driemaandsperiode, seizoengezuiverde waarden)

** De programma's voor seizoenuivering en trendberekening beschouwen elke reeks op zich; daardoor kan het gebeuren dat de optelling van de deelresultaten (van gewesten of producttypes) afwijkt van de globale resultaten.)

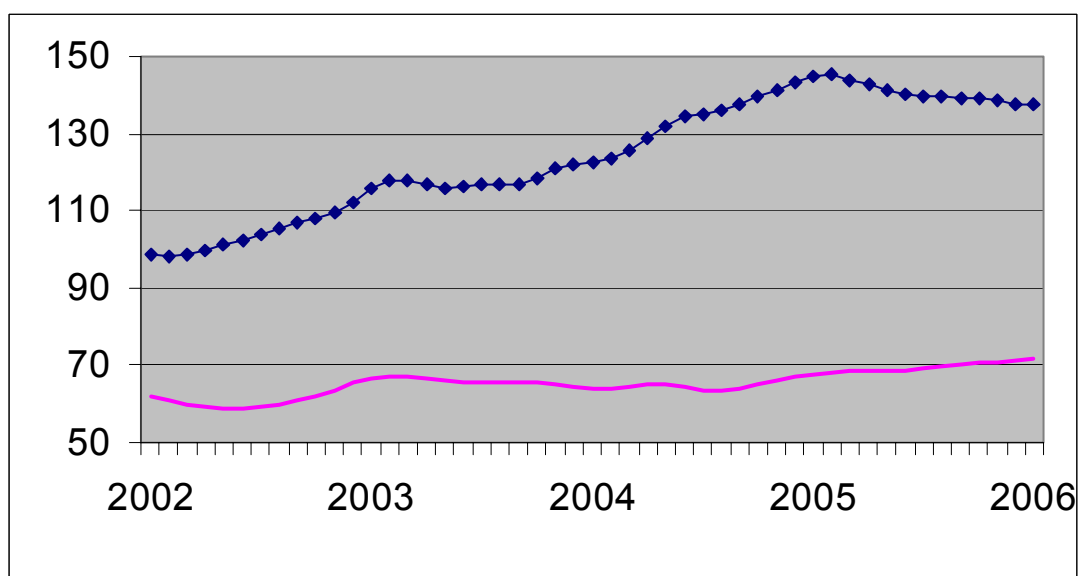
Conjunctuurindicatoren – Bouwvergunningen

**Bruto-indexen
(2000=100)**
Bouwvergunningen

	Jan	Feb	Maart	April	Mei	Juni	Juli	Aug	Sept	Okt	Nov	Dec	Jaar
Woongebouwen (aantal nieuwe gebouwen)													
2005	101,8	112,5	121,5	125,9	132,8	131,9	104,4	113,8	115,7	120,4	110,3	127,3	118,2
2006	154,1	120,4	133,5	100,9	127,5	114,8	110,9	103,6	107,1	113,6	93,2	106,3	115,5
Woongebouwen (aantal nieuwe woningen)													
2005	115,3	123,6	145,8	137,4	160,8	156,1	116,3	138,0	145,4	131,8	125,4	156,7	137,7
2006	159,8	140,1	167,9	137,4	149,6	156,5	131,0	130,7	138,1	148,9	115,0	128,8	142,0
Woongebouwen (aantal gerenoveerde gebouwen)													
2005	97,5	107,7	118,2	122,5	127,2	127,3	100,6	108,0	109,7	116,0	105,4	121,0	113,4
2006	150,1	113,2	125,0	95,5	121,1	108,2	105,4	97,2	98,8	105,9	87,7	100,2	109,0
Niet-woongebouwen (volume nieuwe gebouwen)													
2005	56,2	56,6	75,0	73,3	69,9	71,1	56,8	60,7	66,4	73,5	61,7	70,7	66,0
2006	61,3	66,7	77,1	63,2	78,7	72,9	70,1	68,4	75,9	78,7	64,9	65,4	70,3

Trend
Na uitschakeling
van seizoen- en
toevallige
schommelingen

Volume niet-
woongebouwen :
—
Aantal woningen:
◆



**Vergelijking van
de trend van de
laatste drie
maanden met de
drie voorgaande
maanden**

↗↗ > 5%
↗ 1% tot 5%
→ -1% tot 1%
↘ -5% tot -1%
↘↘ < -5%

BE : België
VL : Vlaanderen
WA : Wallonië
BR : Brussel

Evolutie van de trend	BE	VL	WA	BR
Aantal nieuwe woningen	→	↘	↗	↘
Aantal nieuwe woongebouwen	→	→	↗	↘↘
Aantal nieuwe woongebouwen met één woning	↘	↘	↗	↗↗
Aantal nieuwe appartementen	→	↘	↗	↘
Nieuwe woongebouwen - Bewoonbare oppervlakte	↘	↘	↗	↗
Aantal nieuwe niet-woongebouwen	→	→	↗↗	↘
Nieuwe niet-woongebouwen - Volume	↗	→	↘	↘
Aantal gerenoveerde woongebouwen	→	↘	↗↗	↘↘
Aantal gerenoveerde niet-woongebouwen	→	↘	→	↘↘

Conjunctuurindicatoren – Persbericht

Februari 2007* : Omzet (BTW) + 3,8%

De seizoengezuiverde index van de omzet van de landbouw, industrie en diensten in België (op basis van de BTW-aangiften) is gestegen met 3,8% in februari 2007*.

De omzet van de industrie en bouw nam toe met 1,3%, voor de handel en diensten was er een toename van 2,4%.

Op gewestelijk niveau steeg de totale omzet met 4,2% in Vlaanderen, in Wallonië was er een toename met 2,1% en in Brussel steeg de omzetindex met 3,4%**.

Volgende persbericht : **24/5/2007**

*
* *

*Overnemen mag mits bronvermelding: **FOD Economie – Algemene Directie Statistiek***

Op de volgende bladzijde vindt U de bijhorende tabellen en grafieken.

Meer informatie over de conjunctuur !

⇒ Bekijk ook, voor een totaalbeeld van de Belgische en Europese conjunctuur, de viertalige conjunctuurportalsite op het internet :

<http://statbel.fgov.be/indicators>

⇒ Alle methodologische toelichtingen bij de cijfers kunt U bij de Eenheid Conjunctuur vragen.

⇒ Het is mogelijk om gegevens over de omzet meer uitgesplitst (per subsector, per gewest) of verder bewerkt (vb. seizoengezuiverd) toegestuurd te krijgen, eenmalig of maandelijks (per abonnement).

⇒ Naast de omzet-indexen beschikken we over vele andere conjunctuurgegevens : productiewerknemers, nieuwe orders, loonmassa, gewerkte uren, investeringen, materiaalkosten, afzetprijzen, bouwvergunningen,

* (% stijging van de laatste drie maanden, tot en met februari 2007, tegenover voorgaande driemaandsperiode, seizoengezuiverde waarden)

** de programma's voor seizoenuivering en trendberekening beschouwen elke reeks op zich; daardoor kan het gebeuren dat de optelling van de deelresultaten (van gewesten of producttypes) afwijkt van de globale resultaten.

Conjunctuurindicatoren – Persbericht

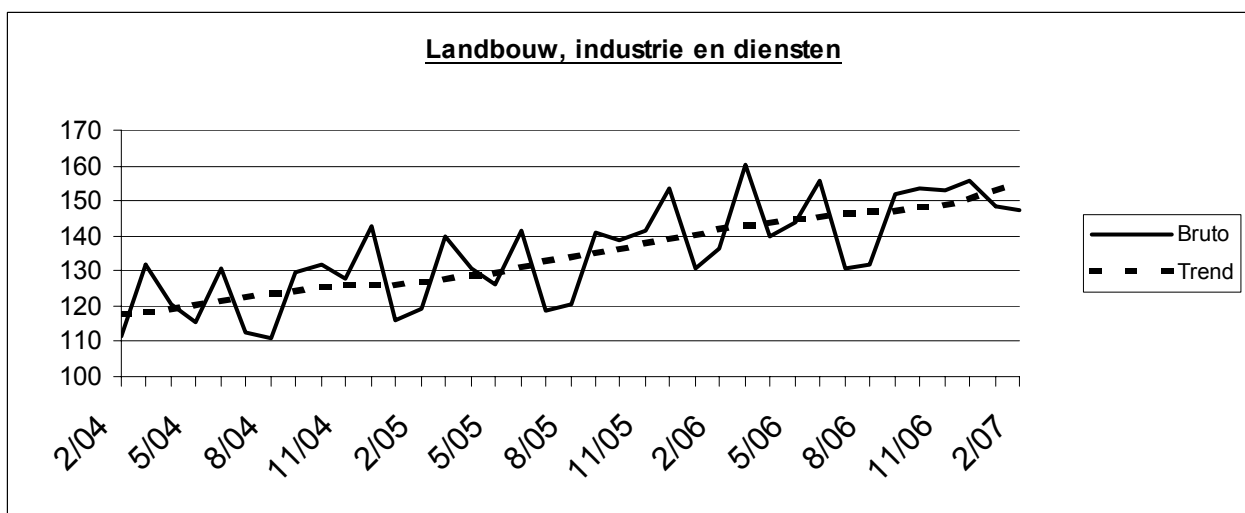
Omzet (BTW)

Bruto-indexen (2000=100), omzet in waarde op basis van de BTW-aangiften, niet gedeflateerd													
	Jan	Feb	Maart	April	Mei	Juni	Juli	Aug	Sept	Okt	Nov	Dec	Jaar
Landbouw, industrie en diensten													
2006	131,0	136,5	160,1	139,8	143,8	155,8	131,0	131,8	151,7	153,8	152,9	156,0	145,3
2007	148,6	147,2											
Industrie en bouw													
2006	129,8	131,0	153,1	134,1	144,1	155,9	123,3	128,1	144,3	152,7	149,6	150,5	141,4
2007	141,5	140,0											
Handel en diensten													
2006	132,2	140,2	164,8	143,7	144,2	156,4	135,9	134,2	156,5	154,9	155,3	159,5	148,2
2007	153,2	151,7											

Seizoengezuiverde indexen (2000=100), na uitschakeling van seizoenschommelingen													
	Jan	Feb	Maart	April	Mei	Juni	Juli	Aug	Sept	Okt	Nov	Dec	Jaar
Landbouw, industrie en diensten													
2006	138,2	144,1	144,2	144,5	143,1	146,5	147,9	147,3	147,1	146,8	149,0	147,5	145,5
2007	156,7	155,3											
Industrie en bouw													
2006	134,7	137,6	140,9	139,9	140,6	148,9	139,2	138,8	140,6	144,8	145,3	146,4	141,5
2007	145,1	145,0											
Handel en diensten													
2006	145,5	147,8	148,9	147,4	146,1	146,8	148,2	149,5	150,6	151,2	155,7	142,8	148,4
2007	162,6	162,9											

Trend (2000=100), uitsplitsing per gewest					Legende	
Na uitschakeling van seizoen- en toevallige schommelingen						
Vergelijking van de laatste drie maanden met de drie voorgaande maanden						
	België	Vlaanderen	Wallonië	Brussel	↗↗	> 2.5%
Landbouw, industrie en diensten	↗↗	↗↗	↗	↗	↗	van 0.5% tot 2.5%
Industrie en bouw	↗	↗↗	↗	↘	→	van -0.5% tot 0.5%
Handel en diensten	↗↗	↗↗	↗	↗↗	↘	van -2.5% tot -0.5%
					↘↘	< -2.5%

	Landbouw, industrie en diensten	Industrie en bouw	Handel en diensten
Alle markten	↗↗	↗	↗↗
Binnenlandse markt	↗	↗	↗
Buitenlandse markten	↗	↗	↗
Europese Unie	↗↗	↗	↗
Buiten de Europese Unie	↗↗	→	↗



Februari 2007* : Investeringsen + 4,0%

De seizoengezuiverde index van de investeringen van de landbouw, industrie en diensten in België (op basis van de BTW-aangiften) is gestegen met 4,0% in februari 2007*.

De investeringen van de industrie en bouw namen toe met 6,3%, voor de handel en diensten was er een toename van 3,7%.

Op gewestelijk niveau stegen de totale investeringen met 5,2% in Vlaanderen, in Wallonië was er een toename met 3,8% en in Brussel daalde de investeringsindex met 7,2%**.

Volgende persbericht : **24/5/2007**

*
* *

*Overnemen mag mits bronvermelding: **FOD Economie – Algemene Directie Statistiek***

Op de volgende bladzijde vindt U de bijhorende tabellen en grafieken.

Meer informatie over de conjunctuur !

⇒ Bekijk ook, voor een totaalbeeld van de Belgische en Europese conjunctuur, de viertalige conjunctuurportalsite op het internet :

<http://statbel.fgov.be/indicators>

⇒ Alle methodologische toelichtingen bij de cijfers kunt U bij de Eenheid Conjunctuur vragen.

⇒ Het is mogelijk om gegevens over de investeringen meer uitgesplitst (per subsector, per gewest) of verder bewerkt (vb. seizoengezuiverd) toegestuurd te krijgen, eenmalig of maandelijks (per abonnement).

⇒ Naast de investeringsindexen beschikken we over vele andere conjunctuurgegevens : productie, werknemers, nieuwe orders, loonmassa, gewerkte uren, omzet, materiaalkosten, afzetprijzen, bouwvergunningen,

** (% stijging van de laatste drie maanden, tot en met februari 2007, tegenover voorgaande driemaandsperiode, seizoengezuiverde waarden)*

*** de programma's voor seizoenuivering en trendberekening beschouwen elke reeks op zich; daardoor kan het gebeuren dat de optelling van de deelresultaten (van gewesten of producttypes) afwijkt van de globale resultaten.*

Conjunctuurindicatoren – Persbericht

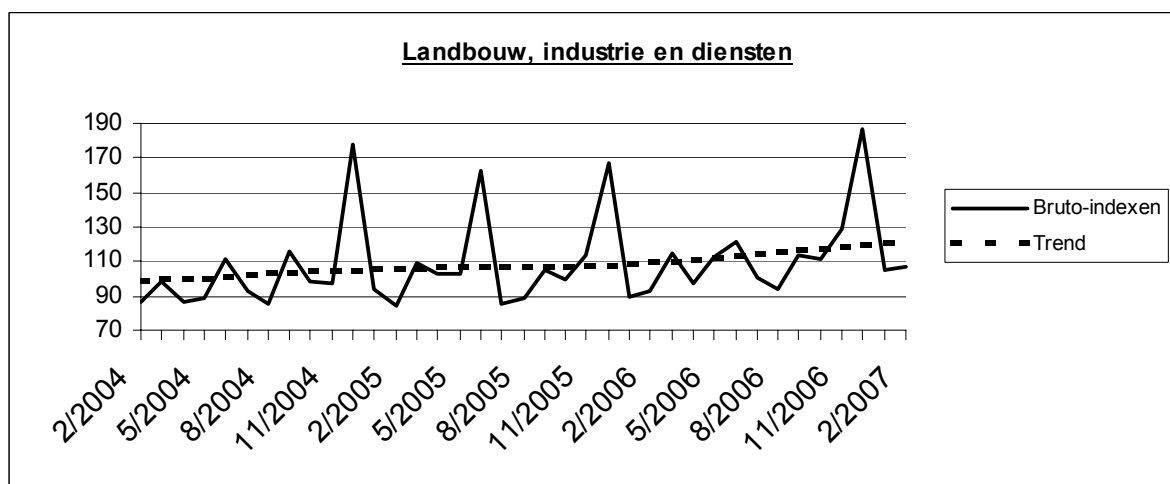
Investerings

Bruto-indexen (2000=100), investeringen in waarde op basis van de BTW-aangiften, niet gedeflateerd

	Jan	Feb	Maart	April	Mei	Juni	Juli	Aug	Sept	Okt	Nov	Dec	Jaar
Landbouw, industrie en diensten													
2006	89,2	93,2	115,0	97,2	112,5	121,8	100,2	93,8	113,6	111,7	128,7	186,7	113,6
2007	104,5	107,3											
Industrie en bouw													
2006	73,9	80,9	93,0	84,9	96,2	106,5	81,7	82,9	96,0	93,5	117,6	156,5	97,0
2007	93,7	85,4											
Handel en diensten													
2006	97,0	99,2	126,6	103,4	121,3	129,6	110,8	98,9	122,8	122,0	134,3	203,6	122,5
2007	109,3	119,4											

Seizoengezuiverde indexen (2000=100), na uitschakeling van seizoenschommelingen

	Jan	Feb	Maart	April	Mei	Juni	Juli	Aug	Sept	Okt	Nov	Dec	Jaar
Landbouw, industrie en diensten													
2006	103,9	111,3	111,5	109,7	115,9	110,8	115,2	111,9	114,7	116,3	121,4	119,9	113,5
2007	119,5	127,3											
Industrie en bouw													
2006	91,3	98,1	94,4	98,9	102,8	97,4	97,0	94,6	92,0	97,6	106,5	99,0	97,5
2007	108,0	107,7											
Handel en diensten													
2006	111,9	115,7	118,7	114,7	121,6	120,8	127,9	123,0	123,8	128,1	128,2	130,3	122,1
2007	128,4	135,4											



Trend (2000=100), uitsplitsing per gewest

Na uitschakeling van seizoen- en toevallige schommelingen.

Vergelijking van de laatste drie maanden met de drie voorgaande maanden.

	België	Vlaanderen	Wallonië	Brussel	Legende	
Landbouw, industrie en diensten	↗↗	↗↗	↗	↗		
Industrie en bouw	↗↗	↗↗	↗	↗		
Intermediaire goederen, zonder energie	↗↗	→	↗↗	↘↘	↗↗	> 2.5%
Investeringsgoederen	↘	↘	↗	↗↗	↗	van 0.5% tot 2.5%
Duurzame consumptiegoederen	↗↗	↗↗	↘↘	↗↗	→	van -0.5% tot 0.5%
Niet-duurzame consumptiegoederen	↘	↘↘	↘↘	↘↘	↘	van -2.5% tot -0.5%
Energie	→	↘↘	↗↗	↗↗	↘↘	< -2.5%
Metallurgie en producten van metaal	↗	↗	↗↗	↘↘		
Chemische nijverheid	→	↗	↘↘	→		
Bouwnijverheid	↗	↗↗	↗↗	↗↗		
Handel en diensten	↘	↘↘	↗↗	↗↗		
Handel	↗↗	↗	↗	↗↗		

Industrie en bouwnijverheid

Industrie

PRODCOM – Inleiding per activiteit

Inleiding

1 januari 1994 betekent een keerpunt in de opstelling van maandstatistieken van de industriële productie. Tot 1993 bestond voor de meeste sectoren een specifieke maandstatistiek. De gebruikte goederennomenclatuur was een empirisch ontworpen productenlijst per bedrijfstak.

Sinds het tot stand komen van de interne markt op 1 januari '93 is de behoefte aan internationaal vergelijkbare resultaten toegenomen. Men wil de gegevens over productie kunnen koppelen aan die over de buitenlandse handel. Dit leidde tot de PRODCOM-enquête.

De meeste industriële ondernemingen met 10 of meer personeelsleden of met een jaaromzet van 2 478 935,25 EUR, en sommige andere ondernemingen met een industriële nevenactiviteit waar tenminste 20 personen werken, zijn onderworpen aan Prodcom.

Om uiteenlopende redenen worden de statistieken van enkele sectoren (energie, recuperatie, waterdistributie, slachthuizen, zuivel, ijzer en staal) nog ingezameld volgens het oude systeem.

De nieuwe nomenclatuur voor de productiestatistieken, de Prodcom-lijst, bevat ongeveer 5.700 industriële producten, hoofdzakelijk goederen, maar ook een aantal industriële diensten. Elke rubriek van de Prodcom-lijst wordt aangeduid door een code van acht cijfers. De eerste vier cijfers komen overeen met een klasse van de NACE-rev. 1. Aldus wordt een overeenstemming gerealiseerd tussen producten en activiteiten. Bovendien bestaan de rubrieken van de Prodcom-lijst uit artikelen of groepen artikelen van de gecombineerde nomenclatuur.

Er wordt geënquêteerd op het niveau van de lokale eenheid. Indien in één lokale eenheid meerdere activiteiten worden uitgeoefend, vult men één aangifte in per activiteit, t.t.z. per afdeling (2 cijfers) van de NACE-rev. 1. Naast gegevens betreffende de waarde van de productie volgens de hoofdactiviteit (hoeveelheid en waarde van de leveringen), zijn er ook gegevens betreffende tewerkstelling en arbeidsvolume.

In deze tabel is de waarde van de productie van een vestiging gerangschikt in één code op vier cijfers van de NACE-rev.1. Deze code duidt de hoofdactiviteit van de vestiging aan.

Ter verduidelijking volgt een voorbeeld:

Gegeven een vestiging X die twee producten A (code 17.20.31.59) en B (code 17.30.30.30) produceert met als respectievelijke waarde 60 000 EUR en 40 000 EUR. Deze producten behoren tot twee verschillende klassen van de NACE-rev.1 (d.w.z. de eerste vier cijfers van de Prodcom-code van A en B verschillen). Vestiging X krijgt als hoofdactiviteit de eerste vier cijfers van product A nl. 17.20 (met het grootste aandeel in de waarde van de productie van vestiging X).

In de tabel wordt de volledige waarde van de productie van vestiging X, 100 000 EUR, opgenomen in de activiteitscode 17.2 (drie cijfers).

De resultaten zijn nog voorlopig, omdat er nog steeds een kleine non-respons is.

De belangrijke verschillen die worden vastgesteld voor bepaalde sectoren tussen december van een bepaald jaar en januari van het volgend jaar, zijn gedeeltelijk te wijten aan de jaarlijkse bijwerking van het Prodcom-aangeversbestand.

PRODCOM - Leveringen per activiteit

Waarde van de industriële productie (1) volgens de hoofdactiviteit van de vestiging (voorlopige cijfers in 1 000 €)

NACE Code	Activiteit	2006	2006	2007	
		December		Januari	Februari
14	Overige winning van delfstoffen	68 399	954 333	71 997	80 353
14.2	- Winning van zand en klei	33 080	451 693	25 904	32 468
14.C	- Overige winning van delfstoffen n.e.g. (14.B = 14.1 + 14.3 + 14.4 + 14.5)	35 319	502 641	46 093	47 885
1C	Vervaardiging van voedingsmiddelen en dranken (1C=15 m.u.v. slachterijen en melkerijen)	1 756 746	20 541 672	1 722 695	1 650 408
15.B	- Productie en verwerking van vlees en vleesproducten (15B= 15.1 m.u.v. slachterijen)	319 347	3 578 857	289 890	276 644
15.2	- Verwerking en conservering van vis en vervaardiging van visproducten	45 827	400 551	29 662	28 502
15.3	- Verwerking en conservering van groenten en fruit	202 584	2 367 776	221 886	215 582
15.4	- Vervaardiging van plantaardige en dierlijke oliën en vetten	107 018	1 245 925	112 271	106 298
15.C	- Consumptie-ijs (15.C = 15.52)	12 903	253 550	10 053	15 098
15.6	- Vervaardiging van maalderijproducten, zetmeel en zetmeelproducten	112 210	1 472 839	131 135	124 957
15.7	- Vervaardiging van diervoeders	154 078	1 697 125	158 245	146 369
15.8	- Vervaardiging van overige voedingsmiddelen	550 688	6 250 228	534 938	509 624
15.9	- Vervaardiging van dranken	252 091	3 274 822	234 615	227 335
16	Vervaardiging van tabaksproducten	28 964	369 556	30 900	27 136
17	Vervaardiging van textiel	340 078	4 678 608	389 199	382 812
17.1	- Bewerken en spinnen van textielvezels	17 565	251 895	22 961	19 662
17.2	- Weven van textiel	80 114	1 146 659	99 907	93 981
17.3	- Textielveredeling	17 955	228 581	18 451	17 325
17.4	- Vervaardiging van geconfectioneerde artikelen van textiel, exclusief kleding	39 920	462 371	36 210	37 356
17.5	- Vervaardiging van overige textielproducten	177 424	2 500 835	203 853	206 804
17.6	- Vervaardiging van gebreide en gehaakte stoffen	5 413	60 871	5 807	5 620
17.7	- Vervaardiging van gebreide en gehaakte artikelen	1 687	27 397	2 009	2 063

(1) Leveringen m.i.v. de industriële behandelingen en diensten en aan het buitenland geleverd maakloonwerk.

PRODCOM - Leveringen per activiteit

Waarde van de industriële productie (1) volgens de hoofdactiviteit van de vestiging (voorlopige cijfers in 1 000 €) - vervolg

NACE Code	Activiteit	2006	2006	2007	
		December		Januari	Februari
18	Vervaardiging van kleding en bontnijverheid	15 842	332 953	29 971	35 517
19	Leernijverheid en vervaardiging van schoeisel	5 957	97 960	8 281	7 741
19.A	- Looien, bereiden en vervaardiging van lederen artikelen, behalve schoeisel (19.A = 19.1 + 19.2)	4 367	72 768	5 454	5 464
19.3	- Vervaardiging van schoeisel	1 590	25 193	2 827	2 277
20	Houtindustrie en vervaardiging van artikelen van hout en van kurk, exclusief meubelen; vervaardiging van	209 042	2 651 186	233 043	230 036
20.1	- Zagen en schaven van hout, impregneren van hout	42 169	460 488	40 537	43 410
20.2	- Vervaardiging van panelen en platen van hout	96 077	1 296 756	120 011	110 661
20.3	- Vervaardiging van schrijn- en timmerwerk	44 452	582 140	41 977	48 372
20.4	- Vervaardiging van houten emballage	22 786	263 030	26 559	23 668
20.5	- Vervaardiging van overige artikelen van hout, van kurk en riet en van vlechtwerk	3 558	48 774	3 960	3 924
21	Vervaardiging van pulp, papier en papierwaren	297 198	3 800 278	316 628	319 389
21.1	- Vervaardiging van papierpulp, papier en karton	137 108	1 753 510	134 827	146 260
21.2	- Vervaardiging van artikelen van papier en karton	160 091	2 046 768	181 801	173 129
22	Uitgeverijen, drukkerijen en reproductie van opgenomen media	429 304	4 619 102	368 344	373 573
22.A	- Uitgeverijen en reproductie van opgenomen media (22.A = 22.1 + 22.3)	208 464	2 251 478	174 578	171 226
22.2	- Drukkerijen en diensten in verband met drukkerijen	220 841	2 367 624	193 765	202 347
24	Vervaardiging van chemische producten	2 730 509	34 772 546	2 971 663	2 845 775
24.1	- Vervaardiging van chemische basisproducten	1 802 715	23 419 101	2 057 754	1 948 761
24.3	- Vervaardiging van verf, vernis e.d., drukinkt en mastiek	75 255	996 372	86 952	79 233
24.4	- Vervaardiging van farmaceutische en van chemische en botanische producten voor medicinaal gebruik	474 141	5 264 222	407 235	379 367
24.5	- Vervaardiging van zeep, wasmiddelen, poets- en reinigingsmiddelen, parfums en cosmetische artikelen	106 889	1 258 036	109 631	109 460
24.A	- Vervaardiging van overige chemische producten, m.i.v. voor de landbouw (24.A = 24.2 + 24.6)	231 492	3 272 593	257 408	277 646

(1) Leveringen m.i.v. de industriële behandelingen en diensten en aan het buitenland geleverd maakloonwerk.

PRODCOM - Leveringen per activiteit

Waarde van de industriële productie (1) volgens de hoofdactiviteit van de vestiging (voorlopige cijfers in 1 000 €) - vervolg

NACE Code	Activiteit	2006	2006	2007	
		December		Januari	Februari
24.7	- Vervaardiging van synthetische en kunstmatige vezels	40 017	562 223	52 682	51 309
25	Vervaardiging van producten van rubber en kunststof	412 436	5 547 083	480 245	473 369
25.1	- Vervaardiging van producten van rubber	33 298	460 624	41 018	40 957
25.2	- Vervaardiging van producten van kunststof	379 137	5 086 459	439 228	432 412
26	Vervaardiging van overige niet-metaalhoudende minerale producten	405 597	5 700 463	439 415	468 964
26.1	- Vervaardiging van glas en glaswerk	128 873	1 729 822	156 222	143 684
26.A	- Vervaardiging van keramische tegels, plavuizen, behalve dakpannen en bakstenen (26.A = 26.2 + 26.3)	9 910	131 444	10 107	11 691
26.4	- Vervaardiging van dakpannen, bakstenen, tegels en overige producten voor de bouw van gebakken klei	26 627	384 756	29 822	30 206
26.5	- Vervaardiging van cement, kalk en gips	50 512	753 640	54 906	66 791
26.6	- Vervaardiging van artikelen van beton, gips en cement	153 057	2 117 936	148 355	172 596
26.7	- Houwen, bewerken en afwerken van bouw- en siersteen	15 585	205 130	14 751	16 321
26.8	- Vervaardiging van overige niet-metaalhoudende minerale producten	21 034	377 736	25 252	27 675
27	Vervaardiging van metalen in primaire vorm	1 479 808	20 870 272	1 893 640	1 794 468
27.1	- Vervaardiging van ijzer en staal en van ferrolegeringen	887 576	12 990 202	1 153 202	1 102 620
27.2	- Vervaardiging van buizen	14 089	202 866	18 566	18 194
27.3	- Overige eerste verwerking van ijzer en staal	89 822	1 274 228	124 282	120 906
27.4	- Productie van non-ferrometalen	467 743	6 094 951	569 148	525 723
27.5	- Gieten van metalen	20 577	308 024	28 441	27 025
28	Vervaardiging van producten van metaal	732 065	8 338 511	737 589	740 531
28.1	- Vervaardiging van metalen constructiewerken voor de bouw	256 493	2 792 936	227 627	263 213
28.2	- Vervaardiging van tanks, reservoirs en bergingsmiddelen van metaal; vervaardiging van radiatoren en ketels	102 352	977 322	90 476	76 623
28.3	- Vervaardiging van stoomketels	66 321	538 660	50 944	39 501

(1) Leveringen m.i.v. de industriële behandelingen en diensten en aan het buitenland geleverd maakloonwerk.

PRODCOM - Leveringen per activiteit

Waarde van de industriële productie (1) volgens de hoofdactiviteit van de vestiging (voorlopige cijfers in 1 000 €) - vervolg

NACE Code	Activiteit	2006	2006	2007	
		December		Januari	Februari
28.4	- Smeden, persen, stampen en profielwalsen van metaal; poedermetallurgie	21 931	308 368	31 469	31 716
28.5	- Oppervlaktebehandeling en bekleding van metaal; algemene metaalbewerking	112 752	1 454 727	130 336	129 724
28.6	- Vervaardiging van scharen, messen, bestekken, gereedschap en ijzerwaren	29 347	442 634	38 745	35 838
28.7	- Vervaardiging van overige producten van metaal	142 868	1 823 865	167 992	163 916
29	Vervaardiging van machines, apparaten en werktuigen, n.e.g.	891 035	9 082 251	792 596	790 453
29.1	- Vervaardiging van machines voor de productie en toepassing van mechanische energie, exclusief motoren voor	210 521	2 370 658	205 534	210 504
29.2	- Vervaardiging van overige machines voor algemeen gebruik	289 053	2 998 662	277 310	264 664
29.3	- Vervaardiging van machines voor de landbouw en de bosbouw	67 833	612 037	45 595	61 034
29.4	- Vervaardiging van gereedschapswerktuigen	35 911	328 073	34 846	27 822
29.5	- Vervaardiging van overige machines voor specifieke doeleinden	204 197	2 170 002	190 906	186 409
29.6	- Vervaardiging van wapens en munitie	59 979	293 670	11 214	16 412
29.7	- Vervaardiging van huishoudapparaten	23 540	309 150	27 191	23 609
30	Vervaardiging van kantoormachines en computers	38 511	397 630	24 553	26 873
31	Vervaardiging van elektrische machines en apparaten	388 080	4 578 622	384 975	379 609
31.1	- Vervaardiging van elektromotoren en van elektrische generatoren en transformatoren	63 241	721 620	66 273	60 054
31.2	- Vervaardiging van schakel- en verdeelinrichtingen	93 102	964 854	81 981	86 087
31.3	- Vervaardiging van geïsoleerde kabels en draad	45 589	670 159	55 662	49 279
31.4	- Vervaardiging van accumulatoren en elektrische batterijen	16 666	198 516	15 610	14 388
31.5	- Vervaardiging van elektrische lampen en verlichtingsapparaten	49 493	663 179	47 506	42 221
31.6	- Vervaardiging van overige elektrische benodigdheden	119 990	1 360 293	117 942	127 581
32	Vervaardiging van audio-, video- en telecommunicatieapparatuur	169 447	2 125 130	141 831	156 801
32.1	- Vervaardiging van elektronische onderdelen	51 201	532 973	41 303	45 270

(1) Leveringen m.i.v. de industriële behandelingen en diensten en aan het buitenland geleverd maakloonwerk.

PRODCOM - Leveringen per activiteit

Waarde van de industriële productie (1) volgens de hoofdactiviteit van de vestiging (voorlopige cijfers in 1 000 €) - vervolg

NACE Code	Activiteit	2006	2006	2007	
		December		Januari	Februari
32.2	- Vervaardiging van zendapparatuur voor televisie en radio en van apparatuur voor lijntelefonie en lijntelegrafie	45 030	557 896	40 630	49 956
32.3	- Vervaardiging van audio- en videoapparatuur	73 217	1 034 261	59 898	61 574
33	Vervaardiging van medische apparatuur en instrumenten, van precisie- en optische instrumenten en van uurwerken	110 649	1 075 612	92 133	89 581
33.1	- Vervaardiging van medische apparatuur en instrumenten en van orthopedische artikelen	21 391	240 047	20 937	22 537
33.2	- Vervaardiging van meet-, regel-, navigatie- en controleapparatuur	66 432	631 844	58 072	51 590
33.3	- Vervaardiging van apparaten voor de bewaking van industriële processen	14 631	136 884	7 889	10 039
33.4	- Vervaardiging van optische instrumenten en van foto- en filmapparatuur	7 725	60 804	4 793	4 996
33.5	- Vervaardiging van uurwerken	470	6 032	442	419
34	Vervaardiging en assemblage van auto's, aanhangwagens en opleggers	1 249 405	17 395 021	1 449 295	1 380 485
34.1	- Vervaardiging en assemblage van auto's	896 299	12 491 995	1 041 702	961 265
34.2	- Vervaardiging van carrosserieën; vervaardiging van aanhangwagens, caravans en opleggers	138 186	1 648 418	141 574	144 599
34.3	- Vervaardiging van onderdelen en accessoires voor motorvoertuigen en motoren daarvan	214 920	3 254 608	266 019	274 621
35	Vervaardiging van overige transportmiddelen	148 247	1 494 297	124 520	120 310
35.1	- Scheepsbouw en -reparatie	11 948	140 967	11 053	9 297
35.2	- Vervaardiging van rollend materieel voor spoor- en tramwegen	21 916	233 619	25 359	19 050
35.3	- Vervaardiging van lucht- en ruimtevaartuigen	109 772	1 048 028	81 573	85 269
35.4	- Vervaardiging van motorrijwielen en rijwielen	4 611	71 683	6 535	6 694
36	Vervaardiging van meubelen; overige industrie	219 558	2 658 130	227 073	233 130
36.1	- Vervaardiging van meubelen	161 248	2 067 360	172 341	181 744
36.2	- Bewerking van edelstenen en vervaardiging van juwelen en dergelijke artikelen	39 909	342 680	33 809	34 544
36.4	- Vervaardiging van sportartikelen	958	15 826	623	1 010
36.5	- Vervaardiging van spellen en speelgoed	8 328	122 161	9 755	7 267

(1) Leveringen m.i.v. de industriële behandelingen en diensten en aan het buitenland geleverd maakloonwerk.

PRODCOM - Leveringen per activiteit

Waarde van de industriële productie (1) volgens de hoofdactiviteit van de vestiging (voorlopige cijfers in 1 000 €) - vervolg en einde

NACE Code	Activiteit	2006	2006	2007	
		December		Januari	Februari
36.A	- Overige industrie, m.i.v. de vervaardiging van muziekinstrumenten (36.A = 36.3 + 36.6)	9 115	110 104	10 545	8 565

(1) Leveringen m.i.v. de industriële behandelingen en diensten en aan het buitenland geleverd maakloonwerk.

PRODCOM - Tewerkstelling, uren en lonen

Tewerkstelling, uren en lonen volgens de hoofdactiviteit van de vestiging (voorlopige cijfers)

NACE Code	Activiteit		2006	2006	2007	
			December		Januari	Februari
14	Overige winning van delfstoffen	Aantal arbeiders	2 609	2 487	2 601	2 683
		Aantal bedienden	807	782	806	819
		Totaal	3 416	3 270	3 407	3 502
		Aantal uren (1)	356 457	416 691	450 409	452 241
		Trimestriële lonen (2)	30 276	102 314		
14.1	- Winning van steen	Aantal arbeiders	1 371	1 242	1 359	1 364
		Aantal bedienden	314	300	316	317
		Totaal	1 685	1 542	1 675	1 681
		Aantal uren (1)	173 281	197 374	220 616	217 277
		Trimestriële lonen (2)	15 636	49 322		
14.2	- Winning van zand en klei	Aantal arbeiders	1 064	1 066	1 073	1 151
		Aantal bedienden	373	361	376	388
		Totaal	1 437	1 428	1 449	1 539
		Aantal uren (1)	152 026	181 662	189 097	198 211
		Trimestriële lonen (2)	11 939	41 664		
14.C	- Overige winning van delfstoffen n.e.g. (14.B = 14.1 + 14.3 + 14.4 + 14.5)	Aantal arbeiders	1 545	1 421	1 528	1 532
		Aantal bedienden	434	421	430	431
		Totaal	1 979	1 842	1 958	1 963
		Aantal uren (1)	204 431	235 028	261 312	254 030
		Trimestriële lonen (2)	18 337	60 650		
1C	Vervaardiging van voedingsmiddelen en dranken (1C=15 m.u.v. slachterijen en melkerijen)	Aantal arbeiders	47 377	46 607	47 218	47 349
		Aantal bedienden	19 338	19 206	19 286	19 347
		Totaal	66 715	65 814	66 504	66 696
		Aantal uren (1)	7 263 461	7 936 077	8 732 302	7 890 165
		Trimestriële lonen (2)	533 649	1 802 190		
15.B	- Productie en verwerking van vlees en vleesproducten (15B= 15.1 m.u.v. slachterijen)	Aantal arbeiders	10 262	10 141	10 166	10 216
		Aantal bedienden	1 932	1 889	1 967	1 968
		Totaal	12 194	12 031	12 133	12 184
		Aantal uren (1)	1 374 325	1 475 469	1 610 398	1 471 742
		Trimestriële lonen (2)	84 054	282 684		
15.2	- Verwerking en conservering van vis en vervaardiging van visproducten	Aantal arbeiders	983	950	961	962
		Aantal bedienden	390	396	396	395
		Totaal	1 373	1 347	1 357	1 357
		Aantal uren (1)	160 798	167 931	181 848	162 939
		Trimestriële lonen (2)	10 207	33 894		
15.3	- Verwerking en conservering van groenten en fruit	Aantal arbeiders	5 742	5 674	5 808	5 813
		Aantal bedienden	1 614	1 609	1 634	1 645
		Totaal	7 356	7 283	7 442	7 458
		Aantal uren (1)	768 338	888 225	983 585	902 491
		Trimestriële lonen (2)	55 129	185 697		
15.4	- Vervaardiging van plantaardige en dierlijke oliën en vetten	Aantal arbeiders	620	629	618	615
		Aantal bedienden	558	553	560	561
		Totaal	1 178	1 182	1 178	1 176
		Aantal uren (1)	132 759	149 087	164 145	148 183
		Trimestriële lonen (2)	13 363	47 499		
15.C	- Consumptie-ijs (15.C = 15.52)	Aantal arbeiders	1 079	1 134	1 073	1 086
		Aantal bedienden	210	210	212	212
		Totaal	1 289	1 344	1 285	1 298
		Aantal uren (1)	115 121	160 588	156 959	156 365
		Trimestriële lonen (2)	8 776	31 792		
15.6	- Vervaardiging van maalderijproducten, zetmeel en zetmeelproducten	Aantal arbeiders	2 131	2 088	2 093	2 080
		Aantal bedienden	1 522	1 548	1 526	1 517
		Totaal	3 653	3 637	3 619	3 597
		Aantal uren (1)	424 820	480 646	508 396	466 327
		Trimestriële lonen (2)	40 167	135 129		
15.7	- Vervaardiging van diervoeders	Aantal arbeiders	1 513	1 481	1 505	1 511
		Aantal bedienden	1 361	1 351	1 351	1 349
		Totaal	2 874	2 832	2 856	2 860
		Aantal uren (1)	331 616	375 484	421 083	378 704
		Trimestriële lonen (2)	25 940	87 603		

(1) Tot december 1998 uren-arbeiders, vanaf januari 1999 uren gepresteerd door de werknemers (bedienden en arbeiders).

(2) Brutolonen en -weden van de werknemers tewerkgesteld in de industriële afdelingen (in 1 000 €).

PRODCOM - Tewerkstelling, uren en lonen

Tewerkstelling, uren en lonen volgens de hoofdactiviteit van de vestiging (voorlopige cijfers) - vervolg

NACE Code	Activiteit		2006	2006	2007	
			December		Januari	Februari
15.8	- Vervaardiging van overige voedingsmiddelen	Aantal arbeiders	19 738	19 151	19 673	19 584
		Aantal bedienden	8 300	8 136	8 221	8 204
		Totaal	28 038	27 287	27 894	27 788
		Aantal uren (1)	3 006 317	3 138 564	3 509 544	3 110 162
		Trimestriële lonen (2)	209 883	679 244		
15.9	- Vervaardiging van dranken	Aantal arbeiders	5 309	5 356	5 321	5 482
		Aantal bedienden	3 451	3 512	3 419	3 496
		Totaal	8 760	8 868	8 740	8 978
		Aantal uren (1)	949 367	1 100 080	1 196 344	1 093 252
		Trimestriële lonen (2)	86 130	318 648		
16	Vervaardiging van tabaksproducten	Aantal arbeiders	1 186	1 218	1 199	1 198
		Aantal bedienden	441	444	445	444
		Totaal	1 627	1 663	1 644	1 642
		Aantal uren (1)	155 451	180 972	210 018	195 118
		Trimestriële lonen (2)	12 608	41 660		
17	Vervaardiging van textiel	Aantal arbeiders	22 282	22 844	22 283	22 282
		Aantal bedienden	4 887	4 912	4 867	4 859
		Totaal	27 169	27 757	27 150	27 141
		Aantal uren (1)	2 638 071	3 200 593	3 503 072	3 249 217
		Trimestriële lonen (2)	160 412	603 984		
17.1	- Bewerken en spinnen van textielvezels	Aantal arbeiders	2 002	2 063	1 999	2 000
		Aantal bedienden	221	226	223	225
		Totaal	2 223	2 290	2 222	2 225
		Aantal uren (1)	191 744	235 738	256 452	234 964
		Trimestriële lonen (2)	10 447	40 709		
17.2	- Weven van textiel	Aantal arbeiders	5 224	5 446	5 200	5 186
		Aantal bedienden	1 211	1 247	1 174	1 164
		Totaal	6 435	6 693	6 374	6 350
		Aantal uren (1)	636 989	769 976	825 346	759 496
		Trimestriële lonen (2)	39 956	148 965		
17.3	- Textielveredeling	Aantal arbeiders	1 323	1 478	1 306	1 298
		Aantal bedienden	318	339	327	329
		Totaal	1 641	1 818	1 633	1 627
		Aantal uren (1)	149 709	203 215	206 570	191 759
		Trimestriële lonen (2)	8 898	36 741		
17.4	- Vervaardiging van geconfectioneerde artikelen van textiel, exclusief kleding	Aantal arbeiders	3 109	3 121	3 112	3 117
		Aantal bedienden	726	720	733	731
		Totaal	3 835	3 842	3 845	3 848
		Aantal uren (1)	374 075	440 914	490 780	458 774
		Trimestriële lonen (2)	21 441	76 888		
17.5	- Vervaardiging van overige textielproducten	Aantal arbeiders	9 902	9 983	9 927	9 944
		Aantal bedienden	2 265	2 230	2 263	2 263
		Totaal	12 167	12 213	12 190	12 207
		Aantal uren (1)	1 209 501	1 455 564	1 619 708	1 506 219
		Trimestriële lonen (2)	75 549	285 039		
17.6	- Vervaardiging van gebreide en gehaakte stoffen	Aantal arbeiders	328	329	337	338
		Aantal bedienden	87	85	88	88
		Totaal	415	415	425	426
		Aantal uren (1)	40 295	49 244	58 670	54 560
		Trimestriële lonen (2)	2 482	8 973		
17.7	- Vervaardiging van gebreide en gehaakte artikelen	Aantal arbeiders	394	421	402	399
		Aantal bedienden	59	62	59	59
		Totaal	453	483	461	458
		Aantal uren (1)	35 758	45 937	45 546	43 445
		Trimestriële lonen (2)	1 639	6 670		
18	Vervaardiging van kleding en bontnijverheid	Aantal arbeiders	3 603	3 687	3 566	3 561
		Aantal bedienden	1 807	1 777	1 795	1 804
		Totaal	5 410	5 465	5 361	5 365
		Aantal uren (1)	501 527	582 889	657 158	598 240
		Trimestriële lonen (2)	30 528	114 875		

(1) Tot december 1998 uren-arbeiders, vanaf januari 1999 uren gepresteerd door de werknemers (bedienden en arbeiders).

(2) Brutolonen en -weden van de werknemers tewerkgesteld in de industriële afdelingen (in 1 000 €).

PRODCOM - Tewerkstelling, uren en lonen

Tewerkstelling, uren en lonen volgens de hoofdactiviteit van de vestiging (voorlopige cijfers) - vervolg

NACE Code	Activiteit		2006	2006	2007	
			December		Januari	Februari
18.2	- Vervaardiging van overige kleding en toebehoren	Aantal arbeiders	3 402	3 482	3 372	3 359
		Aantal bedienden	1 771	1 741	1 760	1 766
		Totaal	5 173	5 223	5 132	5 125
		Aantal uren (1)	481 549	559 174	632 525	575 876
		Trimestriële lonen (2)	29 335	110 776		
19	Leernijverheid en vervaardiging van schoeisel	Aantal arbeiders	911	943	892	894
		Aantal bedienden	361	354	366	366
		Totaal	1 272	1 298	1 258	1 260
		Aantal uren (1)	125 599	145 495	160 009	141 743
		Trimestriële lonen (2)	9 812	32 697		
19.A	- Looien, bereiden en vervaardiging van lederen artikelen, behalve schoeisel (19.A = 19.1 + 19.2)	Aantal arbeiders	# #	# #	# #	# #
		Aantal bedienden	# #	# #	# #	# #
		Totaal	1 068	1 086	1 068	1 065
		Aantal uren (1)	108 804	124 472	135 570	121 033
		Trimestriële lonen (2)	8 754	29 118		
19.3	- Vervaardiging van schoeisel	Aantal arbeiders	# #	# #	# #	# #
		Aantal bedienden	# #	# #	# #	# #
		Totaal	204	211	190	195
		Aantal uren (1)	16 795	21 023	24 439	20 710
		Trimestriële lonen (2)	1 059	3 579		
20	Houtindustrie en vervaardiging van artikelen van hout en van kurk, exclusief meubelen; vervaardiging van	Aantal arbeiders	8 094	8 042	8 029	8 071
		Aantal bedienden	2 218	2 180	2 246	2 259
		Totaal	10 312	10 223	10 275	10 330
		Aantal uren (1)	1 166 880	1 344 036	1 422 302	1 326 935
		Trimestriële lonen (2)	66 828	245 317		
20.1	- Zagen en schaven van hout, impregneren van hout	Aantal arbeiders	1 246	1 232	1 229	1 259
		Aantal bedienden	247	256	248	247
		Totaal	1 493	1 488	1 477	1 506
		Aantal uren (1)	154 837	184 527	199 244	188 762
		Trimestriële lonen (2)	7 586	29 352		
20.2	- Vervaardiging van panelen en platen van hout	Aantal arbeiders	2 744	2 770	2 727	2 727
		Aantal bedienden	803	776	823	824
		Totaal	3 547	3 547	3 550	3 551
		Aantal uren (1)	448 501	501 107	527 088	458 293
		Trimestriële lonen (2)	28 249	101 304		
20.3	- Vervaardiging van schrijn- en timmerwerk	Aantal arbeiders	2 945	2 898	2 927	2 933
		Aantal bedienden	806	786	814	824
		Totaal	3 751	3 684	3 741	3 757
		Aantal uren (1)	399 025	468 785	488 936	489 555
		Trimestriële lonen (2)	22 410	81 860		
20.4	- Vervaardiging van houten emballage	Aantal arbeiders	820	794	813	818
		Aantal bedienden	151	149	148	149
		Totaal	971	943	961	967
		Aantal uren (1)	100 397	118 700	128 083	121 073
		Trimestriële lonen (2)	5 366	20 652		
20.5	- Vervaardiging van overige artikelen van hout, van kurk en riet en van vlechtwerk	Aantal arbeiders	339	347	333	334
		Aantal bedienden	211	210	213	215
		Totaal	550	558	546	549
		Aantal uren (1)	64 120	70 915	78 951	69 252
		Trimestriële lonen (2)	3 216	12 150		
21	Vervaardiging van pulp, papier en papierwaren	Aantal arbeiders	10 396	10 586	10 429	10 442
		Aantal bedienden	3 548	3 603	3 550	3 559
		Totaal	13 944	14 189	13 979	14 001
		Aantal uren (1)	1 506 819	1 773 400	1 898 305	1 750 644
		Trimestriële lonen (2)	129 369	447 173		
21.1	- Vervaardiging van papierpulp, papier en karton	Aantal arbeiders	2 933	2 963	2 948	2 947
		Aantal bedienden	1 198	1 205	1 201	1 192
		Totaal	4 131	4 168	4 149	4 139
		Aantal uren (1)	466 767	518 917	512 179	500 633
		Trimestriële lonen (2)	46 254	159 185		

(1) Tot december 1998 uren-arbeiders, vanaf januari 1999 uren gepresteerd door de werknemers (bedienden en arbeiders).

(2) Brutolonen en -weden van de werknemers tewerkgesteld in de industriële afdelingen (in 1 000 €).

PRODCOM - Tewerkstelling, uren en lonen

Tewerkstelling, uren en lonen volgens de hoofdactiviteit van de vestiging (voorlopige cijfers) - vervolg

NACE Code	Activiteit		2006	2006	2007	
			December		Januari	Februari
21.2	- Vervaardiging van artikelen van papier en karton	Aantal arbeiders	7 463	7 622	7 481	7 495
		Aantal bedienden	2 350	2 398	2 349	2 367
		Totaal	9 813	10 020	9 830	9 862
		Aantal uren (1)	1 040 052	1 254 483	1 386 126	1 250 011
		Trimestriële lonen (2)	83 114	287 987		
22	Uitgeverijen, drukkerijen en reproductie van opgenomen media	Aantal arbeiders	10 201	10 133	10 193	10 232
		Aantal bedienden	13 490	13 471	13 771	13 777
		Totaal	23 691	23 604	23 964	24 009
		Aantal uren (1)	2 729 826	3 014 160	3 328 139	2 993 954
		Trimestriële lonen (2)	239 880	823 337		
22.A	- Uitgeverijen en reproductie van opgenomen media (22.A = 22.1 + 22.3)	Aantal arbeiders	1 268	1 249	1 220	1 222
		Aantal bedienden	9 035	9 018	9 284	9 258
		Totaal	10 303	10 267	10 504	10 480
		Aantal uren (1)	1 250 181	1 355 157	1 492 072	1 311 333
		Trimestriële lonen (2)	118 840	416 283		
22.2	- Drukkerijen en diensten in verband met drukkerijen	Aantal arbeiders	8 933	8 884	8 973	9 010
		Aantal bedienden	4 455	4 452	4 487	4 519
		Totaal	13 388	13 337	13 460	13 529
		Aantal uren (1)	1 479 645	1 659 002	1 836 067	1 682 621
		Trimestriële lonen (2)	121 040	407 054		
24	Vervaardiging van chemische producten	Aantal arbeiders	27 829	27 952	27 387	27 305
		Aantal bedienden	38 104	37 648	37 591	37 618
		Totaal	65 933	65 601	64 978	64 923
		Aantal uren (1)	7 158 384	8 278 693	9 118 512	8 390 934
		Trimestriële lonen (2)	855 471	3 011 655		
24.1	- Vervaardiging van chemische basisproducten	Aantal arbeiders	12 399	12 324	12 249	12 233
		Aantal bedienden	15 152	15 062	15 411	15 352
		Totaal	27 551	27 387	27 660	27 585
		Aantal uren (1)	3 150 277	3 478 158	3 881 851	3 534 840
		Trimestriële lonen (2)	382 831	1 341 517		
24.2	- Vervaardiging van verdelgingsmiddelen en van andere chemische producten voor de landbouw	Aantal arbeiders	81	80	82	81
		Aantal bedienden	259	277	254	255
		Totaal	340	357	336	336
		Aantal uren (1)	32 249	43 645	45 825	42 450
		Trimestriële lonen (2)	4 813	16 673		
24.3	- Vervaardiging van verf, vernis e.d., drukinkt en mastiek	Aantal arbeiders	1 173	1 200	1 110	1 091
		Aantal bedienden	2 020	1 999	2 020	1 998
		Totaal	3 193	3 199	3 130	3 089
		Aantal uren (1)	368 523	439 442	445 913	422 866
		Trimestriële lonen (2)	36 816	130 284		
24.4	- Vervaardiging van farmaceutische en van chemische en botanische producten voor medicinaal gebruik	Aantal arbeiders	5 875	5 899	5 845	5 800
		Aantal bedienden	13 142	12 726	13 230	13 325
		Totaal	19 017	18 626	19 075	19 125
		Aantal uren (1)	1 979 218	2 358 550	2 710 441	2 543 895
		Trimestriële lonen (2)	252 502	884 373		
24.5	- Vervaardiging van zeep, wasmiddelen, poets- en reinigingsmiddelen, parfums en cosmetische artikelen	Aantal arbeiders	2 800	2 781	2 775	2 786
		Aantal bedienden	1 631	1 612	1 617	1 626
		Totaal	4 431	4 393	4 392	4 412
		Aantal uren (1)	447 538	533 383	616 811	550 516
		Trimestriële lonen (2)	39 119	134 521		
24.A	- Vervaardiging van overige chemische producten, m.i.v. voor de landbouw (24.A = 24.2 + 24.6)	Aantal arbeiders	3 980	4 118	3 806	3 789
		Aantal bedienden	5 755	5 844	4 903	4 906
		Totaal	9 735	9 962	8 709	8 695
		Aantal uren (1)	996 419	1 228 050	1 200 915	1 091 819
		Trimestriële lonen (2)	128 689	465 504		
24.6	- Vervaardiging van overige chemische producten	Aantal arbeiders	3 899	4 038	3 724	3 708
		Aantal bedienden	5 496	5 566	4 649	4 651
		Totaal	9 395	9 604	8 373	8 359
		Aantal uren (1)	964 170	1 184 405	1 155 090	1 049 369
		Trimestriële lonen (2)	123 876	448 831		

(1) Tot december 1998 uren-arbeiders, vanaf januari 1999 uren gepresteerd door de werknemers (bedienden en arbeiders).

(2) Brutolonen en -weden van de werknemers tewerkgesteld in de industriële afdelingen (in 1 000 €).

PRODCOM - Tewerkstelling, uren en lonen

Tewerkstelling, uren en lonen volgens de hoofdactiviteit van de vestiging (voorlopige cijfers) - vervolg

NACE Code	Activiteit		2006	2006	2007	
			December		Januari	Februari
24.7	- Vervaardiging van synthetische en kunstmatige vezels	Aantal arbeiders	1 602	1 628	1 602	1 606
		Aantal bedienden	404	403	410	411
		Totaal	2 006	2 032	2 012	2 017
		Aantal uren (1)	216 409	241 107	262 581	246 998
		Trimestriële lonen (2)	15 513	55 455		
25	Vervaardiging van producten van rubber en kunststof	Aantal arbeiders	17 736	17 636	17 763	17 775
		Aantal bedienden	7 547	7 613	7 596	7 593
		Totaal	25 283	25 249	25 359	25 368
		Aantal uren (1)	2 615 009	3 200 681	3 567 155	3 272 807
		Trimestriële lonen (2)	226 268	782 031		
25.1	- Vervaardiging van producten van rubber	Aantal arbeiders	1 825	1 858	1 821	1 840
		Aantal bedienden	691	735	690	689
		Totaal	2 516	2 593	2 511	2 529
		Aantal uren (1)	250 025	318 968	353 179	319 368
		Trimestriële lonen (2)	25 029	82 284		
25.2	- Vervaardiging van producten van kunststof	Aantal arbeiders	15 911	15 778	15 942	15 935
		Aantal bedienden	6 856	6 877	6 906	6 904
		Totaal	22 767	22 655	22 848	22 839
		Aantal uren (1)	2 364 984	2 881 712	3 213 976	2 953 439
		Trimestriële lonen (2)	201 239	699 746		
26	Vervaardiging van overige niet-metaalhoudende minerale producten	Aantal arbeiders	20 552	20 504	20 563	20 516
		Aantal bedienden	6 666	6 760	6 661	6 697
		Totaal	27 218	27 265	27 224	27 213
		Aantal uren (1)	2 996 023	3 512 213	3 629 783	3 524 748
		Trimestriële lonen (2)	237 872	842 635		
26.1	- Vervaardiging van glas en glaswerk	Aantal arbeiders	6 807	6 890	6 761	6 710
		Aantal bedienden	2 181	2 308	2 184	2 185
		Totaal	8 988	9 199	8 945	8 895
		Aantal uren (1)	993 486	1 163 668	1 196 594	1 131 938
		Trimestriële lonen (2)	80 590	297 865		
26.A	- Vervaardiging van keramische tegels, plavuizen, behalve dakpannen en bakstenen (26.A = 26.2 + 26.3)	Aantal arbeiders	723	753	717	716
		Aantal bedienden	210	218	210	210
		Totaal	933	971	927	926
		Aantal uren (1)	93 628	119 781	127 878	120 981
		Trimestriële lonen (2)	7 818	28 474		
26.4	- Vervaardiging van dakpannen, bakstenen, tegels en overige producten voor de bouw van gebakken klei	Aantal arbeiders	1 607	1 595	1 625	1 625
		Aantal bedienden	354	341	355	356
		Totaal	1 961	1 936	1 980	1 981
		Aantal uren (1)	219 510	246 360	277 000	253 377
		Trimestriële lonen (2)	16 970	56 280		
26.5	- Vervaardiging van cement, kalk en gips	Aantal arbeiders	1 029	1 035	1 021	1 023
		Aantal bedienden	674	680	666	674
		Totaal	1 703	1 716	1 687	1 697
		Aantal uren (1)	209 096	234 169	246 257	230 654
		Trimestriële lonen (2)	21 831	82 026		
26.6	- Vervaardiging van artikelen van beton, gips en cement	Aantal arbeiders	8 466	8 319	8 491	8 472
		Aantal bedienden	2 509	2 482	2 507	2 532
		Totaal	10 975	10 801	10 998	11 004
		Aantal uren (1)	1 199 110	1 406 056	1 415 321	1 430 502
		Trimestriële lonen (2)	90 384	306 836		
26.7	- Houwen, bewerken en afwerken van bouw- en siersteen	Aantal arbeiders	1 055	1 047	1 068	1 087
		Aantal bedienden	321	319	322	320
		Totaal	1 376	1 367	1 390	1 407
		Aantal uren (1)	148 678	176 142	179 154	182 463
		Trimestriële lonen (2)	8 792	32 068		
26.8	- Vervaardiging van overige niet-metaalhoudende minerale producten	Aantal arbeiders	865	862	880	883
		Aantal bedienden	417	409	417	420
		Totaal	1 282	1 271	1 297	1 303
		Aantal uren (1)	132 515	166 034	187 579	174 833
		Trimestriële lonen (2)	11 489	39 085		

(1) Tot december 1998 uren-arbeiders, vanaf januari 1999 uren gepresteerd door de werknemers (bedienden en arbeiders).

(2) Brutolonen en -weden van de werknemers tewerkgesteld in de industriële afdelingen (in 1 000 €).

PRODCOM - Tewerkstelling, uren en lonen

Tewerkstelling, uren en lonen volgens de hoofdactiviteit van de vestiging (voorlopige cijfers) - vervolg

NACE Code	Activiteit		2006	2006	2007	
			December		Januari	Februari
27	Vervaardiging van metalen in primaire vorm	Aantal arbeiders	22 492	22 375	22 566	22 553
		Aantal bedienden	9 359	9 299	9 327	9 320
		Totaal	31 851	31 675	31 893	31 873
		Aantal uren (1)	3 658 098	4 074 050	4 486 968	4 109 995
		Trimestriële lonen (2)	340 111	1 226 161		
27.1	- Vervaardiging van ijzer en staal en van ferrolegeringen	Aantal arbeiders	12 069	12 080	12 083	12 072
		Aantal bedienden	5 181	5 124	5 112	5 115
		Totaal	17 250	17 205	17 195	17 187
		Aantal uren (1)	2 077 147	2 246 722	2 428 183	2 215 834
		Trimestriële lonen (2)	189 487	704 777		
27.2	- Vervaardiging van buizen	Aantal arbeiders	714	687	719	721
		Aantal bedienden	170	169	174	175
		Totaal	884	856	893	896
		Aantal uren (1)	87 162	104 208	123 634	113 049
		Trimestriële lonen (2)	7 006	23 677		
27.3	- Overige eerste verwerking van ijzer en staal	Aantal arbeiders	2 526	2 531	2 555	2 563
		Aantal bedienden	1 086	1 088	1 100	1 091
		Totaal	3 612	3 620	3 655	3 654
		Aantal uren (1)	378 100	448 480	524 173	470 832
		Trimestriële lonen (2)	38 900	133 290		
27.4	- Productie van non-ferrometalen	Aantal arbeiders	5 669	5 547	5 677	5 663
		Aantal bedienden	2 599	2 581	2 613	2 612
		Totaal	8 268	8 128	8 290	8 275
		Aantal uren (1)	914 144	1 034 405	1 146 203	1 063 501
		Trimestriële lonen (2)	89 981	309 348		
27.5	- Gieten van metalen	Aantal arbeiders	1 514	1 528	1 532	1 534
		Aantal bedienden	323	337	328	327
		Totaal	1 837	1 865	1 860	1 861
		Aantal uren (1)	201 545	240 232	264 775	246 779
		Trimestriële lonen (2)	14 737	55 068		
28	Vervaardiging van producten van metaal	Aantal arbeiders	37 808	37 413	37 754	37 876
		Aantal bedienden	11 676	11 533	11 807	11 881
		Totaal	49 484	48 946	49 561	49 757
		Aantal uren (1)	5 143 647	6 150 291	6 770 243	6 434 311
		Trimestriële lonen (2)	399 763	1 349 533		
28.1	- Vervaardiging van metalen constructiewerken voor de bouw	Aantal arbeiders	12 915	12 650	12 797	12 907
		Aantal bedienden	3 707	3 622	3 726	3 764
		Totaal	16 622	16 272	16 523	16 671
		Aantal uren (1)	1 724 061	2 042 964	2 220 990	2 160 689
		Trimestriële lonen (2)	123 885	414 007		
28.2	- Vervaardiging van tanks, reservoirs en bergingsmiddelen, van metaal; vervaardiging van radiatoren en ketels	Aantal arbeiders	4 657	4 722	4 719	4 724
		Aantal bedienden	1 908	1 909	1 943	1 951
		Totaal	6 565	6 632	6 662	6 675
		Aantal uren (1)	697 048	833 749	883 531	848 758
		Trimestriële lonen (2)	59 893	201 008		
28.3	- Vervaardiging van stoomketels	Aantal arbeiders	3 502	3 212	3 432	3 428
		Aantal bedienden	989	916	1 005	1 000
		Totaal	4 491	4 128	4 437	4 428
		Aantal uren (1)	472 284	521 506	583 021	559 809
		Trimestriële lonen (2)	35 475	115 595		
28.4	- Smeden, persen, stampen en profielwalsen van metaal; poedermetallurgie	Aantal arbeiders	986	967	974	965
		Aantal bedienden	270	268	277	284
		Totaal	1 256	1 235	1 251	1 249
		Aantal uren (1)	132 241	160 853	175 839	164 072
		Trimestriële lonen (2)	8 719	31 802		
28.5	- Oppervlaktebehandeling en bekleding van metaal; algemene metaalbewerking	Aantal arbeiders	8 042	8 089	8 202	8 261
		Aantal bedienden	1 970	1 998	2 038	2 059
		Totaal	10 012	10 087	10 240	10 320
		Aantal uren (1)	1 042 821	1 271 815	1 444 207	1 314 426
		Trimestriële lonen (2)	81 446	276 146		

(1) Tot december 1998 uren-arbeiders, vanaf januari 1999 uren gepresteerd door de werknemers (bedienden en arbeiders).

(2) Brutolonen en -weden van de werknemers tewerkgesteld in de industriële afdelingen (in 1 000 €).

PRODCOM - Tewerkstelling, uren en lonen

Tewerkstelling, uren en lonen volgens de hoofdactiviteit van de vestiging (voorlopige cijfers) - vervolg

NACE Code	Activiteit		2006	2006	2007	
			December		Januari	Februari
28.6	- Vervaardiging van scharen, messen, bestekken, gereedschap en ijzerwaren	Aantal arbeiders	1 729	1 747	1 753	1 691
		Aantal bedienden	803	793	789	791
		Totaal	2 532	2 541	2 542	2 482
		Aantal uren (1)	270 433	325 424	359 723	337 553
		Trimestriële lonen (2)	23 211	80 191		
28.7	- Vervaardiging van overige producten van metaal	Aantal arbeiders	5 977	6 022	5 877	5 900
		Aantal bedienden	2 029	2 025	2 029	2 032
		Totaal	8 006	8 047	7 906	7 932
		Aantal uren (1)	804 759	993 978	1 102 932	1 049 004
		Trimestriële lonen (2)	67 135	230 783		
29	Vervaardiging van machines, apparaten en werktuigen, n.e.g.	Aantal arbeiders	30 122	29 447	30 116	30 233
		Aantal bedienden	15 105	14 808	15 110	15 154
		Totaal	45 227	44 256	45 226	45 387
		Aantal uren (1)	4 685 711	5 628 325	6 432 047	5 971 424
		Trimestriële lonen (2)	411 247	1 400 981		
29.1	- Vervaardiging van machines voor de productie en toepassing van mechanische energie, exclusief motoren voor	Aantal arbeiders	5 141	4 962	5 194	5 209
		Aantal bedienden	3 397	3 296	3 419	3 424
		Totaal	8 538	8 259	8 613	8 633
		Aantal uren (1)	888 505	1 049 492	1 219 340	1 156 525
		Trimestriële lonen (2)	92 328	296 471		
29.2	- Vervaardiging van overige machines voor algemeen gebruik	Aantal arbeiders	8 918	8 743	8 694	8 746
		Aantal bedienden	4 756	4 689	4 709	4 736
		Totaal	13 674	13 433	13 403	13 482
		Aantal uren (1)	1 485 425	1 761 102	1 914 782	1 806 577
		Trimestriële lonen (2)	119 432	407 129		
29.3	- Vervaardiging van machines voor de landbouw en de bosbouw	Aantal arbeiders	2 259	2 217	2 316	2 370
		Aantal bedienden	850	812	850	848
		Totaal	3 109	3 029	3 166	3 218
		Aantal uren (1)	347 595	395 360	493 722	447 551
		Trimestriële lonen (2)	28 971	96 029		
29.4	- Vervaardiging van gereedschapswerktuigen	Aantal arbeiders	1 073	1 079	1 059	1 066
		Aantal bedienden	539	541	541	541
		Totaal	1 612	1 621	1 600	1 607
		Aantal uren (1)	173 005	206 620	229 517	213 910
		Trimestriële lonen (2)	13 705	49 049		
29.5	- Vervaardiging van overige machines voor specifieke doeleinden	Aantal arbeiders	9 862	9 703	9 930	9 919
		Aantal bedienden	4 222	4 168	4 245	4 250
		Totaal	14 084	13 871	14 175	14 169
		Aantal uren (1)	1 366 647	1 735 295	2 018 976	1 845 992
		Trimestriële lonen (2)	122 458	428 664		
29.6	- Vervaardiging van wapens en munitie	Aantal arbeiders	1 112	1 083	1 174	1 182
		Aantal bedienden	782	765	773	784
		Totaal	1 894	1 849	1 947	1 966
		Aantal uren (1)	189 032	208 995	232 355	215 065
		Trimestriële lonen (2)	16 714	66 050		
29.7	- Vervaardiging van huishoudapparaten	Aantal arbeiders	1 757	1 656	1 749	1 741
		Aantal bedienden	559	535	573	571
		Totaal	2 316	2 192	2 322	2 312
		Aantal uren (1)	235 502	271 458	323 355	285 804
		Trimestriële lonen (2)	17 639	57 588		
30	Vervaardiging van kantoormachines en computers	Aantal arbeiders	396	380	430	435
		Aantal bedienden	1 185	1 198	1 240	1 234
		Totaal	1 581	1 578	1 670	1 669
		Aantal uren (1)	175 295	210 128	240 326	221 631
		Trimestriële lonen (2)	17 286	61 366		
31	Vervaardiging van elektrische machines en apparaten	Aantal arbeiders	15 185	15 276	15 138	15 132
		Aantal bedienden	9 048	8 923	9 037	9 042
		Totaal	24 233	24 200	24 175	24 174
		Aantal uren (1)	2 534 318	3 075 074	3 358 169	3 135 301
		Trimestriële lonen (2)	231 647	785 864		

(1) Tot december 1998 uren-arbeiders, vanaf januari 1999 uren gepresteerd door de werknemers (bedienden en arbeiders).

(2) Brutolonen en -weden van de werknemers tewerkgesteld in de industriële afdelingen (in 1 000 €).

PRODCOM - Tewerkstelling, uren en lonen

Tewerkstelling, uren en lonen volgens de hoofdactiviteit van de vestiging (voorlopige cijfers) - vervolg

NACE Code	Activiteit		2006	2006	2007	
			December		Januari	Februari
31.1	- Vervaardiging van elektromotoren en van elektrische generatoren en transformatoren	Aantal arbeiders	1 752	1 711	1 776	1 777
		Aantal bedienden	1 697	1 633	1 689	1 689
		Totaal	3 449	3 344	3 465	3 466
		Aantal uren (1)	356 305	423 327	485 281	455 934
		Trimestriële lonen (2)	32 040	116 752		
31.2	- Vervaardiging van schakel- en verdeelinrichtingen	Aantal arbeiders	4 612	4 599	4 586	4 596
		Aantal bedienden	2 306	2 326	2 314	2 314
		Totaal	6 918	6 925	6 900	6 910
		Aantal uren (1)	715 611	870 524	961 810	890 538
		Trimestriële lonen (2)	62 100	216 616		
31.3	- Vervaardiging van geïsoleerde kabels en draad	Aantal arbeiders	1 214	1 257	1 214	1 211
		Aantal bedienden	485	500	483	483
		Totaal	1 699	1 758	1 697	1 694
		Aantal uren (1)	198 899	232 366	222 862	228 511
		Trimestriële lonen (2)	14 664	55 887		
31.4	- Vervaardiging van accumulatoren en elektrische batterijen	Aantal arbeiders	995	1 038	985	986
		Aantal bedienden	267	268	255	246
		Totaal	1 262	1 307	1 240	1 232
		Aantal uren (1)	96 982	141 886	161 398	134 549
		Trimestriële lonen (2)	14 108	44 335		
31.5	- Vervaardiging van elektrische lampen en verlichtingsapparaten	Aantal arbeiders	2 864	2 859	2 862	2 855
		Aantal bedienden	1 535	1 506	1 541	1 537
		Totaal	4 399	4 365	4 403	4 392
		Aantal uren (1)	488 555	591 666	617 169	583 690
		Trimestriële lonen (2)	38 397	134 325		
31.6	- Vervaardiging van overige elektrische benodigdheden	Aantal arbeiders	3 748	3 811	3 715	3 707
		Aantal bedienden	2 758	2 688	2 755	2 773
		Totaal	6 506	6 499	6 470	6 480
		Aantal uren (1)	677 966	815 303	909 649	842 079
		Trimestriële lonen (2)	70 338	217 950		
32	Vervaardiging van audio-, video- en telecommunicatieapparatuur	Aantal arbeiders	3 445	3 704	3 409	3 469
		Aantal bedienden	5 458	5 541	5 494	5 501
		Totaal	8 903	9 245	8 903	8 970
		Aantal uren (1)	978 105	1 151 599	1 240 690	1 150 083
		Trimestriële lonen (2)	108 396	387 063		
32.1	- Vervaardiging van elektronische onderdelen	Aantal arbeiders	1 782	1 819	1 792	1 840
		Aantal bedienden	1 129	1 128	1 194	1 195
		Totaal	2 911	2 948	2 986	3 035
		Aantal uren (1)	296 442	363 286	405 329	371 148
		Trimestriële lonen (2)	29 612	102 773		
32.2	- Vervaardiging van zendapparatuur voor televisie en radio en van apparatuur voor lijntelefonie en lijntelegrafie	Aantal arbeiders	493	563	476	480
		Aantal bedienden	2 761	2 753	2 754	2 756
		Totaal	3 254	3 317	3 230	3 236
		Aantal uren (1)	399 052	421 752	463 346	442 420
		Trimestriële lonen (2)	46 460	171 740		
32.3	- Vervaardiging van audio- en videoapparatuur	Aantal arbeiders	1 170	1 321	1 141	1 149
		Aantal bedienden	1 568	1 659	1 546	1 550
		Totaal	2 738	2 980	2 687	2 699
		Aantal uren (1)	282 611	366 560	372 015	336 515
		Trimestriële lonen (2)	32 324	112 549		
33	Vervaardiging van medische apparatuur en instrumenten, van precisie- en optische instrumenten en van uurwerken	Aantal arbeiders	2 830	2 837	2 773	2 778
		Aantal bedienden	3 445	3 387	3 401	3 403
		Totaal	6 275	6 224	6 174	6 181
		Aantal uren (1)	684 288	809 074	892 514	820 604
		Trimestriële lonen (2)	59 161	205 103		
33.1	- Vervaardiging van medische apparatuur en instrumenten en van orthopedische artikelen	Aantal arbeiders	1 347	1 300	1 369	1 378
		Aantal bedienden	917	881	932	932
		Totaal	2 264	2 181	2 301	2 310
		Aantal uren (1)	241 947	278 799	323 836	300 808
		Trimestriële lonen (2)	17 686	58 864		

(1) Tot december 1998 uren-arbeiders, vanaf januari 1999 uren gepresteerd door de werknemers (bedienden en arbeiders).

(2) Brutolonen en -weden van de werknemers tewerkgesteld in de industriële afdelingen (in 1 000 €).

PRODCOM - Tewerkstelling, uren en lonen

Tewerkstelling, uren en lonen volgens de hoofdactiviteit van de vestiging (voorlopige cijfers) - vervolg

NACE Code	Activiteit		2006	2006	2007	
			December		Januari	Februari
33.2	- Vervaardiging van meet-, regel-, navigatie- en controleapparatuur	Aantal arbeiders	1 218	1 268	1 153	1 155
		Aantal bedienden	1 625	1 627	1 543	1 542
		Totaal	2 843	2 896	2 696	2 697
		Aantal uren (1)	300 222	375 925	393 882	361 857
		Trimestriële lonen (2)	29 128	103 700		
33.3	- Vervaardiging van apparaten voor de bewaking van industriële processen	Aantal arbeiders	45	45	34	34
		Aantal bedienden	683	660	690	695
		Totaal	728	706	724	729
		Aantal uren (1)	89 942	97 356	107 900	100 122
		Trimestriële lonen (2)	8 665	29 984		
33.4	- Vervaardiging van optische instrumenten en van foto- en filmapparatuur	Aantal arbeiders	185	186	181	181
		Aantal bedienden	205	205	219	217
		Totaal	390	391	400	398
		Aantal uren (1)	47 264	51 047	59 777	52 245
		Trimestriële lonen (2)	3 355	11 561		
33.5	- Vervaardiging van uurwerken	Aantal arbeiders	35	36	36	30
		Aantal bedienden	15	13	17	17
		Totaal	50	49	53	47
		Aantal uren (1)	4 913	5 945	7 119	5 572
		Trimestriële lonen (2)	327	994		
34	Vervaardiging en assemblage van auto's, aanhangwagens en opleggers	Aantal arbeiders	36 592	36 442	36 626	36 666
		Aantal bedienden	6 099	6 121	6 129	6 120
		Totaal	42 691	42 564	42 755	42 786
		Aantal uren (1)	3 675 273	5 058 275	5 696 107	5 214 830
		Trimestriële lonen (2)	394 188	1 307 863		
34.1	- Vervaardiging en assemblage van auto's	Aantal arbeiders	22 811	22 587	22 896	22 889
		Aantal bedienden	3 005	3 015	3 034	3 029
		Totaal	25 816	25 603	25 930	25 918
		Aantal uren (1)	2 055 146	3 002 589	3 397 133	3 089 834
		Trimestriële lonen (2)	251 448	822 628		
34.2	- Vervaardiging van carrosserieën; vervaardiging van aanhangwagens, caravans en opleggers	Aantal arbeiders	6 049	6 022	6 054	6 115
		Aantal bedienden	1 061	1 049	1 057	1 060
		Totaal	7 110	7 071	7 111	7 175
		Aantal uren (1)	711 293	854 094	937 995	883 204
		Trimestriële lonen (2)	59 654	196 006		
34.3	- Vervaardiging van onderdelen en accessoires voor motorvoertuigen en motoren daarvan	Aantal arbeiders	7 732	7 833	7 676	7 662
		Aantal bedienden	2 033	2 056	2 038	2 031
		Totaal	9 765	9 889	9 714	9 693
		Aantal uren (1)	908 834	1 201 591	1 360 979	1 241 792
		Trimestriële lonen (2)	83 086	289 230		
35	Vervaardiging van overige transportmiddelen	Aantal arbeiders	4 438	4 421	4 454	4 442
		Aantal bedienden	3 963	3 947	3 990	3 988
		Totaal	8 401	8 369	8 444	8 430
		Aantal uren (1)	827 515	920 991	1 030 176	997 550
		Trimestriële lonen (2)	75 767	285 528		
35.1	- Scheepsbouw en -reparatie	Aantal arbeiders	943	931	948	943
		Aantal bedienden	191	179	191	189
		Totaal	1 134	1 111	1 139	1 132
		Aantal uren (1)	112 550	135 370	153 827	136 969
		Trimestriële lonen (2)	8 960	30 325		
35.2	- Vervaardiging van rollend materieel voor spoor- en tramwegen	Aantal arbeiders	767	775	757	757
		Aantal bedienden	357	366	354	355
		Totaal	1 124	1 141	1 111	1 112
		Aantal uren (1)	135 610	139 370	158 412	135 387
		Trimestriële lonen (2)	10 364	40 895		
35.3	- Vervaardiging van lucht- en ruimtevaartuigen	Aantal arbeiders	2 457	2 438	2 478	2 474
		Aantal bedienden	3 317	3 302	3 346	3 345
		Totaal	5 774	5 740	5 824	5 819
		Aantal uren (1)	542 183	598 425	665 294	676 655
		Trimestriële lonen (2)	53 635	204 527		

(1) Tot december 1998 uren-arbeiders, vanaf januari 1999 uren gepresteerd door de werknemers (bedienden en arbeiders).

(2) Brutolonen en -weden van de werknemers tewerkgesteld in de industriële afdelingen (in 1 000 €).

PRODCOM - Tewerkstelling, uren en lonen

Tewerkstelling, uren en lonen volgens de hoofdactiviteit van de vestiging (voorlopige cijfers) - vervolg en einde

NACE Code	Activiteit		2006	2006	2007	
			December		Januari	Februari
35.4	- Vervaardiging van motorrijwielen en rijwielen	Aantal arbeiders	271	276	271	268
		Aantal bedienden	98	99	99	99
		Totaal	369	376	370	367
		Aantal uren (1)	37 172	47 825	52 643	48 539
		Trimestriële lonen (2)	2 808	9 781		
36	Vervaardiging van meubelen; overige industrie	Aantal arbeiders	12 894	13 105	12 899	12 902
		Aantal bedienden	3 184	3 179	3 194	3 173
		Totaal	16 078	16 285	16 093	16 075
		Aantal uren (1)	1 628 432	1 959 937	2 166 110	2 035 213
		Trimestriële lonen (2)	95 230	357 400		
36.1	- Vervaardiging van meubelen	Aantal arbeiders	10 945	11 078	10 951	10 955
		Aantal bedienden	2 439	2 429	2 448	2 432
		Totaal	13 384	13 508	13 399	13 387
		Aantal uren (1)	1 364 437	1 647 287	1 827 300	1 712 047
		Trimestriële lonen (2)	78 825	295 545		
36.2	- Bewerking van edelstenen en vervaardiging van juwelen en dergelijke artikelen	Aantal arbeiders	850	913	843	839
		Aantal bedienden	411	417	408	402
		Totaal	1 261	1 331	1 251	1 241
		Aantal uren (1)	124 111	138 410	145 625	139 568
		Trimestriële lonen (2)	7 437	27 235		
36.4	- Vervaardiging van sportartikelen	Aantal arbeiders	99	101	103	104
		Aantal bedienden	25	24	27	28
		Totaal	124	126	130	132
		Aantal uren (1)	11 700	15 585	16 999	16 877
		Trimestriële lonen (2)	595	2 322		
36.5	- Vervaardiging van spellen en speelgoed	Aantal arbeiders	444	448	445	446
		Aantal bedienden	122	120	121	121
		Totaal	566	568	566	567
		Aantal uren (1)	50 878	66 715	74 431	68 155
		Trimestriële lonen (2)	3 912	15 098		
36.A	- Overige industrie, m.i.v. de vervaardiging van muziekinstrumenten (36.A = 36.3 + 36.6)	Aantal arbeiders	556	563	557	558
		Aantal bedienden	187	188	190	190
		Totaal	743	751	747	748
		Aantal uren (1)	77 306	91 939	101 755	98 566
		Trimestriële lonen (2)	4 461	17 199		
Totaal		Aantal arbeiders	338 978	338 049	338 288	338 794
		Aantal bedienden	167 736	166 698	167 709	167 958
		Totaal	506 714	504 747	505 997	506 752
		Aantal uren (1)	53 204 189	62 623 652	68 990 514	63 877 688
		Trimestriële lonen (2)	4 665 766	16 216 732		

(1) Tot december 1998 uren-arbeiders, vanaf januari 1999 uren gepresteerd door de werknemers (bedienden en arbeiders).

(2) Brutolonen en -weden van de werknemers tewerkgesteld in de industriële afdelingen (in 1 000 €).

PRODCOM - Bestellingen

Waarde van de bestellingen voor bepaalde bedrijfstakken volgens

NACE code	Activiteit	Bestelling	2006			
			April	Mei	Juni	Juli
1E	Vervaardiging van textiel (1E= 17 behalve textielveredeling)	Totaal	353 834	382 591	390 665	316 005
		Waarvan voor het buitenland	281 806	301 850	302 972	260 693
18	Vervaardiging van kleding en bontnijverheid	Totaal	17 534	16 172	23 966	27 562
		Waarvan voor het buitenland	6 064	6 652	9 849	17 326
21	Vervaardiging van pulp, papier en papierwaren	Totaal	299 960	316 560	318 665	281 235
		Waarvan voor het buitenland	193 633	202 134	205 796	191 224
24	Vervaardiging van chemische producten	Totaal	2 792 942	2 963 747	3 088 239	2 796 452
		Waarvan voor het buitenland	2 243 758	2 417 525	2 488 510	2 267 035
27	Vervaardiging van metalen in primaire vorm	Totaal	1 477 774	1 715 319	1 769 564	1 389 283
		Waarvan voor het buitenland	1 127 323	1 367 995	1 340 048	1 182 888
2D	Vervaardiging van produkten van metaal (2D=28 m.u.v.oppervlaktebehandeling en en bekleding van metaal)	Totaal	499 930	590 200	643 820	391 665
		Waarvan voor het buitenland	209 881	267 172	294 648	185 767
29	Vervaardiging van machines, apparaten en werktuigen, n.e.g.	Totaal	702 432	827 113	809 593	657 738
		Waarvan voor het buitenland	505 025	620 380	578 942	496 055
30	Vervaardiging van kantoormachines en computers	Totaal	30 705	33 954	34 843	25 780
		Waarvan voor het buitenland	19 827	23 493	24 007	18 036
31	Vervaardiging van elektrische machines en apparaten	Totaal	356 257	398 708	420 692	417 525
		Waarvan voor het buitenland	198 223	240 069	249 333	305 001
32	Vervaardiging van audio-, video- en telecommunicatieapparatuur	Totaal	198 784	173 861	175 088	155 634
		Waarvan voor het buitenland	159 997	141 614	137 714	117 220
33	Vervaardiging van medische apparatuur en instrumenten, van precisie- en optische instrumenten en van uurwerken	Totaal	77 686	92 560	101 307	101 906
		Waarvan voor het buitenland	55 286	66 451	64 725	69 845
34	Vervaardiging en assemblage van auto's, aanhangwagens en opleggers	Totaal	1 264 798	1 642 328	1 717 173	1 026 740
		Waarvan voor het buitenland	1 080 292	1 410 300	1 481 466	905 733
35	Vervaardiging van overige transportmiddelen	Totaal	73 779	97 873	147 475	94 900
		Waarvan voor het buitenland	48 515	67 592	122 322	74 389

PRODCOM - Bestellingen

de hoofdactiviteit van de vestiging (voorlopige cijfers in 1 000 €)

					2006	2007		NACE
Augustus	September	Oktober	November	December		Januari	Februari	code
304 799	413 863	423 106	391 670	310 692	4 420 068	378 599	374 635	1E
246 598	337 902	343 439	307 400	245 239	3 530 227	300 334	303 803	
47 328	36 748	23 820	20 995	16 987	343 797	31 788	40 099	18
20 374	16 853	9 786	7 848	6 518	150 331	16 438	20 643	
277 738	315 006	323 213	312 943	297 796	3 694 782	310 512	319 984	21
175 792	195 134	198 673	199 458	192 983	2 367 950	188 858	209 620	
2 922 641	3 111 321	3 083 401	3 022 921	2 815 027	35 606 667	3 497 763	3 328 401	24
2 321 276	2 533 461	2 464 353	2 416 012	2 229 900	28 753 242	2 890 879	2 753 744	
1 377 173	1 619 721	1 859 445	1 683 570	1 534 150	18 931 426	1 947 358	1 855 730	27
1 140 362	1 382 520	1 583 600	1 428 357	1 313 953	15 269 257	1 588 546	1 510 198	
541 069	614 909	624 939	597 629	575 094	6 717 147	600 936	604 276	2D
247 212	267 623	285 519	262 868	239 673	3 003 764	268 137	264 343	
685 298	775 978	853 111	772 108	824 082	9 132 398	806 829	778 069	29
505 082	577 229	632 551	565 263	590 592	6 679 857	573 370	572 760	
34 647	33 673	38 561	29 791	26 910	393 396	28 229	22 557	30
29 329	23 349	30 099	23 601	11 191	275 858	9 994	12 011	
332 438	420 603	424 997	379 884	411 139	4 691 588	366 479	351 279	31
189 079	270 854	251 451	223 080	256 609	2 779 484	202 702	200 424	
153 650	199 610	176 487	188 637	205 314	2 186 851	111 855	101 025	32
131 634	160 239	150 044	156 316	168 140	1 785 748	87 243	83 863	
73 154	92 053	95 905	112 019	96 873	1 103 539	100 339	96 269	33
50 525	65 847	67 937	84 688	70 885	770 549	71 381	70 073	
1 104 223	1 735 046	1 796 360	1 788 200	1 422 989	18 232 963	1 658 887	1 543 553	34
940 793	1 496 619	1 545 109	1 542 550	1 203 778	15 608 176	1 436 608	1 310 595	
91 852	100 031	92 262	248 686	161 286	1 450 362	103 117	97 847	35
65 371	78 535	67 864	221 217	136 357	1 139 679	72 879	69 861	

NIET-PRODCOM - Inleiding

Inleiding

Om uiteenlopende redenen worden de statistieken van enkele sectoren (energie, recuperatie, waterdistributie, slachthuizen, zuivel, ijzer en staal) nog ingezameld volgens het oude systeem.

Het aantal variabelen dat ingezameld wordt varieert per statistiek.

Specifieke maandstatistieken zijn er alleen voor cokes, petroleum, water en bouwnijverheid, alsook in andere sectoren, zoals ijzer en staal, gas en elektriciteit, waarvan inzameling van de gegevens gebeurt door de federaties.

Voor de overige sectoren (slachthuizen, zuivel, bewerking van splijt- en kweekstoffen en recuperatie van metaal, papier, textiel en scheikundige stoffen) bestaan gegevens over personeel en omzet. Voor de slachthuizen en zuivel bestaan specifieke statistieken in de afdeling landbouwstatistieken.

Nace	Omschrijving	Opmerking
10.10	Recuperatie van steenkool uit steenkoolbergen	Vestigingen met 10 of meer arbeiders.
15.11	Slachterijen van grootvee	Vestigingen met 10 of meer arbeiders.
15.51	Zuivelfabrieken kaasmakerijen	Vestigingen met 10 of meer arbeiders.
23.10	Vervaardiging van cokesovenproducten	Geen drempel.
23.20	Vervaardiging van geraffineerde aardolieproducten	Geen drempel.
23.3	Bewerking van splijt- en kweekstoffen	Vestigingen met 10 of meer arbeiders.
27.10	Vervaardiging van ijzer en staal en van ferrolegeringen	Bron : Federatie Geen drempel.
37.1	Recuperatie van recycleerbaar metaalafval	Vestigingen met 10 of meer arbeiders.
37.2	Recuperatie van papier, textiel, scheikundige stoffen en bouwmaterialen	Vestigingen met 10 of meer arbeiders.
40.10	Productie en distributie van electriciteit	Bron : Federatie Geen drempel.
40.20	Productie en distributie van gas	Bron : Federatie Geen drempel.
41.0	Winning, zuivering en distributie van water	Geen drempel.
45	Bouwnijverheid	Bron : Maandstatistiek van de Bouwnijverheid Ondernemingen met 10 of meer werknemers.

NIET-PRODCOM - Omzet

De omzet (1) voor bepaalde bedrijfstakken (voorlopige cijfers in 1 000 EUR)

NACE Code	Omschrijving	2006				
		April	Mei	Juni	Juli	Augustus
15.1A	Slachterijen van grootvee	68 748	76 207	77 783	63 775	78 844
15.51	Zuivelfabrieken en kaasmakerijen	232 981	247 886	241 633	211 592	236 083
23.10	Vervaardiging van cokesovenproducten	3 983	2 922	4 710	6 227	5 961
23.20	Vervaardiging van geraffineerde aardolieproducten	1 334 923	1 283 775	1 380 810	1 475 370	1 489 964
23.30	Bewerking van splijt- en kweekstoffen	26 057	10 237	8 070	4 214	19 598
37.10	Recycling van metaalafval	94 605	91 944	112 804	85 593	72 299
37.2	Recycling van niet-metaalafval	52 622	56 785	60 026	47 416	48 539
37.21	Recuperatie van papier	9 940	10 055	10 753	8 421	9 623
37.22	Recuperatie van textiel	6 382	7 554	9 886	5 608	5 099
37.23	Recuperatie van scheikundige stoffen	34 099	36 672	37 209	30 984	31 863
37.24	Recuperatie van bouwmaterialen	2 202	2 504	2 178	2 404	1 954
41	Winning, zuivering en distributie van water	102 617	98 402	118 394	103 049	111 850

(1) Omzet bevat alle vestigingen met 20 of meer personen.

NIET-PRODCOM - Omzet

				2006	2007		NACE Code
September	Oktober	November	December		Januari	Februari	
72 537	76 009	72 941	72 228	876 993	71 813	65 867	15.1A
240 872	262 107	252 063	242 677	2 885 082	252 873	236 892	15.51
6 178	5 648	4 587	5 560	60 675			23.10
1 183 242	1 224 429	948 389	1 128 096	15 042 073			23.20
11 247	14 289	7 569	7 185	150 238	12 659	11 642	23.30
107 016	101 182	113 813	70 561	1 126 250	114 724	113 588	37.10
57 554	61 963	60 561	52 554	665 510	65 021	67 699	37.2
11 115	11 656	10 682	10 496	120 297	13 031	13 838	37.21
8 082	8 231	8 113	5 995	84 849	7 159	6 929	37.22
35 559	38 799	39 269	34 302	433 840	42 255	44 230	37.23
2 798	3 277	2 497	1 761	26 524	2 577	2 703	37.24
107 658	109 465	111 752	128 341	1 278 292	115 167	95 934	41

NIET-PRODCOM - Tewerkstelling, uren en lonen

Tewerkstelling, uren en lonen voor bepaalde bedrijfstakken (voorlopige cijfers)

NACE Code	Omschrijving		2006			
			April	Mei	Juni	Juli
10.1A	Recuperatie van steenkool uit steenkoolbergen	Aantal arbeiders	46	44	44	43
		Aantal bedienden	20	20	19	20
		Totaal	66	64	63	63
		Aantal uren (1)	7 017	7 324	7 487	4 521
		Trimestriële lonen (2)				
15.1A	Slachterijen van grootvee	Aantal arbeiders	1 644	1 630	1 636	1 638
		Aantal bedienden	226	225	228	228
		Totaal	1 870	1 855	1 864	1 866
		Aantal uren (1)	203 865	227 134	225 737	194 857
		Trimestriële lonen (2)			8 936	
15.51	Zuivelfabrieken en kaasmakerijen	Aantal arbeiders	3 546	3 558	3 579	3 573
		Aantal bedienden	1 972	1 972	1 966	1 977
		Totaal	5 518	5 530	5 545	5 550
		Aantal uren (1)	639 478	694 757	684 707	575 321
		Trimestriële lonen (2)			42 330	
23.10	Vervaardiging van cokesovenproducten	Aantal arbeiders	588	581	593	590
		Aantal bedienden	83	84	84	83
		Totaal	671	665	677	673
		Aantal uren (1)	78 531	83 417	78 756	70 715
		Trimestriële lonen (2)			6 573	
23.20	Vervaardiging van geraffineerde aardolieproducten	Aantal arbeiders	432	431	429	428
		Aantal bedienden	1 583	1 572	1 573	1 584
		Totaal	2 015	2 003	2 002	2 012
		Aantal uren (1)	256 685	292 633	277 497	253 206
		Trimestriële lonen (2)			40 740	
23.30	Bewerking van splijt- en kweekstoffen	Aantal arbeiders	323	325	343	342
		Aantal bedienden	810	806	803	776
		Totaal	1 133	1 131	1 146	1 118
		Aantal uren (1)	125 537	144 147	143 160	85 685
		Trimestriële lonen (2)			12 451	
37.10	Recycling van metaalafval	Aantal arbeiders	975	961	946	941
		Aantal bedienden	234	230	224	222
		Totaal	1 209	1 191	1 170	1 163
		Aantal uren (1)	151 279	165 190	161 333	123 175
		Trimestriële lonen (2)			6 713	
37.2	Recycling van niet-metaalafval	Aantal arbeiders	1 654	1 648	1 660	1 660
		Aantal bedienden	412	416	415	413
		Totaal	2 066	2 064	2 075	2 073
		Aantal uren (1)	248 681	275 940	275 862	199 459
		Trimestriële lonen (2)			10 137	
37.21	Recuperatie van papier	Aantal arbeiders	447	438	440	439
		Aantal bedienden	112	112	109	108
		Totaal	559	550	549	547
		Aantal uren (1)	67 659	72 709	70 945	60 696
		Trimestriële lonen (2)			2 662	
37.22	Recuperatie van textiel	Aantal arbeiders	515	518	519	515
		Aantal bedienden	65	66	68	67
		Totaal	580	584	587	582
		Aantal uren (1)	67 196	77 649	78 849	44 960
		Trimestriële lonen (2)			2 560	
37.23	Recuperatie van scheikundige stoffen	Aantal arbeiders	501	508	515	518
		Aantal bedienden	200	200	199	200
		Totaal	701	708	714	718
		Aantal uren (1)	85 077	92 926	92 980	73 030
		Trimestriële lonen (2)			4 406	
37.24	Recuperatie van bouwmaterialen	Aantal arbeiders	191	184	186	188
		Aantal bedienden	35	38	39	38
		Totaal	226	222	225	226

(1) Tot december 1998 uren-arbeiders, vanaf januari 1999 uren gepresteerd door de werknemers (bedienden en arbeiders).

(2) Brutolonen en -weden van de werknemers in 1 000 € (bevat alle vestigingen met 20 of meer personen behalve voor de bouw vanaf 1998).

NIET-PRODCOM - Tewerkstelling, uren en lonen

					2006	2007		NACE
Augustus	September	Oktober	November	December		Januari	Februari	Code
43	41	41	41	41	43	42	42	10.1A
19	19	19	20	20	19	20	20	
62	60	60	61	61	62	62	62	
6 764	7 817	8 479	7 666	6 092	7 165	7 760	7 326	
1 593	1 577	1 581	1 564	1 556	1 614	1 527	1 527	15.1A
221	220	222	219	219	226	217	220	
1 814	1 797	1 803	1 783	1 775	1 840	1 744	1 747	
210 773	212 387	222 566	213 208	198 111	219 076	221 019	203 718	
	8 136			10 884	36 836			
3 586	3 589	3 618	3 655	3 657	3 585	3 645	3 635	15.51
1 974	1 977	1 992	1 987	1 980	1 977	1 980	1 982	
5 560	5 566	5 610	5 642	5 637	5 562	5 625	5 617	
623 116	676 669	726 321	692 828	608 704	674 087	721 379	671 764	
	37 201			50 457	170 901			
590	586	589	588	590	591			23.10
84	84	84	84	85	82			
674	670	673	672	675	674			
74 005	79 195	82 824	80 547	77 384	80 065			
	5 562			5 096	24 095			
430	440	438	439	433	432			23.20
1 586	1 599	1 606	1 609	1 608	1 590			
2 016	2 039	2 044	2 048	2 041	2 023			
271 228	276 166	298 786	287 706	266 905	278 923			
	37 340			43 099	157 882			
344	345	334	329	329	328	328	330	23.30
754	747	745	704	689	773	656	659	
1 098	1 092	1 079	1 033	1 018	1 102	984	989	
122 644	132 425	140 509	135 296	105 892	133 085	129 988	121 700	
	11 849			17 519	52 105			
943	956	956	949	949	952	955	959	37.10
222	222	230	232	232	227	224	221	
1 165	1 178	1 186	1 181	1 181	1 179	1 179	1 180	
131 844	156 570	167 180	161 425	128 140	153 573	167 009	155 366	
	5 458			7 662	26 434			
1 680	1 682	1 700	1 688	1 698	1 665	1 681	1 674	37.2
422	427	433	425	420	418	412	415	
2 102	2 109	2 133	2 113	2 118	2 083	2 093	2 089	
235 159	274 045	292 758	274 237	217 606	260 065	281 502	265 184	
	8 144			11 076	38 440			
443	446	472	463	481	452	471	470	37.21
109	108	121	118	113	111	116	117	
552	554	593	581	594	563	587	587	
65 183	71 484	80 251	75 420	65 376	71 571	79 613	72 769	
	2 238			3 063	10 630			
518	514	502	497	499	510	499	497	37.22
68	71	66	63	62	66	61	63	
586	585	568	560	561	576	560	560	
57 244	78 399	79 651	72 923	55 879	69 137	72 030	70 692	
	1 858			2 752	9 292			
529	527	531	531	527	516	523	521	37.23
207	208	205	204	204	202	196	195	
736	735	736	735	731	719	719	716	
82 253	92 858	100 582	94 288	71 215	90 125	98 753	91 581	
	3 604			4 727	16 565			
190	195	195	197	191	186	188	186	37.24
38	40	41	40	41	38	39	40	
228	235	236	237	232	224	227	226	

NIET-PRODCOM - Tewerkstelling, uren en lonen

Tewerkstelling, uren en lonen voor bepaalde bedrijfstakken (voorlopige cijfers)

NACE		2006				
Code	Omschrijving		April	Mei	Juni	Juli
		Aantal uren (1)	28 749	32 656	33 088	20 773
		Trimestriële lonen (2)			508	
40.1	Productie en distributie van elektriciteit	Aantal arbeiders	155	148	147	143
		Aantal bedienden	12 049	12 038	12 016	12 230
		Totaal	12 204	12 186	12 163	12 373
		Aantal uren (1)	1 426 843	1 552 255	1 563 885	1 290 482
		Trimestriële lonen (2)			169 112	
40.11	Productie van elektriciteit	Aantal arbeiders				
		Aantal bedienden	# #	# #	# #	# #
		Totaal	# #	# #	# #	# #
		Aantal uren (1)	# #	# #	# #	# #
		Trimestriële lonen (2)			# #	
40.12	Transmissie van elektriciteit	Aantal arbeiders				
		Aantal bedienden	# #	# #	# #	# #
		Totaal	# #	# #	# #	# #
		Aantal uren (1)	# #	# #	# #	# #
		Trimestriële lonen (2)			# #	
40.13	Distributie van en handel in elektriciteit	Aantal arbeiders	155	148	147	143
		Aantal bedienden	6 063	6 059	6 047	5 871
		Totaal	6 218	6 207	6 194	6 014
		Aantal uren (1)	728 763	783 075	796 324	622 635
		Trimestriële lonen (2)			79 520	
40.2	Productie en distributie van gas via leidingen	Aantal arbeiders	180	177	176	176
		Aantal bedienden	5 607	5 614	5 607	5 309
		Totaal	5 787	5 791	5 783	5 485
		Aantal uren (1)	690 302	719 264	741 889	603 070
		Trimestriële lonen (2)			75 949	
40.22	Distributie van en handel in gasvormige brandstoffen via leidingen	Aantal arbeiders	180	177	176	176
		Aantal bedienden	5 607	5 614	5 607	5 309
		Totaal	5 787	5 791	5 783	5 485
		Aantal uren (1)	690 302	719 264	741 889	603 070
		Trimestriële lonen (2)			75 949	
41	Winning, zuivering en distributie van water	Aantal arbeiders	3 731	3 720	3 718	3 715
		Aantal bedienden	3 557	3 579	3 577	3 572
		Totaal	7 288	7 299	7 295	7 287
		Aantal uren (1)	864 021	973 030	981 593	826 441
		Trimestriële lonen (2)			63 762	
45	Bouwnijverheid	Aantal arbeiders	97 397	97 536	97 575	97 497
		Aantal bedienden	23 174	23 207	23 292	23 310
		Totaal	120 571	120 743	120 867	120 807
		Aantal uren (1)	13 892 395	15 539 266	16 585 920	7 016 730
		Trimestriële lonen (2)			775 997	

(1) Tot december 1998 uren-arbeiders, vanaf januari 1999 uren gepresteerd door de werknemers (bedienden en arbeiders).

(2) Brutolonen en -wedden van de werknemers in 1 000 € (bevat alle vestigingen met 20 of meer personen behalve voor de bouw vanaf 1998).

NIET-PRODCOM - Tewerkstelling, uren en lonen

- vervolg en einde

					2006	2007		NACE
Augustus	September	Oktober	November	December		Januari	Februari	Code
30 479	31 304	32 274	31 606	25 136	29 230	31 106	30 142	
	444			533	1 954			
145	145	145	140	143	147			40.1
12 287	12 379	12 379	12 359	12 424	12 201			
12 432	12 524	12 524	12 499	12 567	12 348			
1 243 655	1 300 257	1 628 025	1 634 136	1 288 207	1 461 083			
	134 443			203 138	649 916			
								40.11
##	##	##	##	##	##			
##	##	##	##	##	##			
##	##	##	##	##	##			
	##			##	##			
								40.12
##	##	##	##	##	##			
##	##	##	##	##	##			
##	##	##	##	##	##			
	##			##	##			
145	145	145	140	143	147			40.13
5 898	5 937	5 945	5 930	5 954	5 980			
6 043	6 082	6 090	6 070	6 097	6 127			
608 927	633 661	791 668	796 847	623 347	727 048			
	59 602			77 937	283 438			
175	175	174	174	174	176	173	173	40.2
5 337	5 516	5 521	5 503	5 525	5 471	5 544	5 550	
5 512	5 691	5 695	5 677	5 699	5 647	5 717	5 723	
539 885	582 291	736 380	753 968	580 172	667 649	767 211	643 382	
	58 682			83 142	281 917			
175	175	174	174	174	176	173	173	40.22
5 337	5 516	5 521	5 503	5 525	5 471	5 544	5 550	
5 512	5 691	5 695	5 677	5 699	5 647	5 717	5 723	
539 885	582 291	736 380	753 968	580 172	667 649	767 211	643 382	
	58 682			83 142	281 917			
3 727	3 744	3 768	3 755	3 725	3 732	3 723	3 716	41
3 589	3 586	3 585	3 576	3 608	3 569	3 622	3 618	
7 316	7 330	7 353	7 331	7 333	7 301	7 345	7 334	
843 767	946 274	1 011 821	946 558	827 265	936 031	999 201	942 044	
	63 127			66 047	255 947			
100 199	100 313	101 001	101 850	101 550	98 780	102 033	102 298	45
23 819	23 976	24 083	24 305	24 260	23 570	24 323	24 413	
124 018	124 289	125 084	126 155	125 810	122 350	126 356	126 711	
14 765 455	16 797 612	16 306 411	16 076 411	12 165 070	14 218 161	13 814 355	14 743 007	
	640 211			786 474	2 853 371			

Tabak

Aantal geleverde vignetten en bedrag van de accijnsrechten op de bewerkte tabak (1)

	Tabak					
	Aantal geleverde vignetten			Bedrag van de accijnsrechten overeenstemmend met de geleverde vignetten		
	Sigaren en Sigarillos	Sigaretten	Rook-, snuiftabak, ...	Sigaren en Sigarillos	Sigaretten	Rook-, snuiftabak, ...
x 1 000	x 1 000	x 1 000	€	€	€	
2005	35 264	603 163	126 839	6 897 115	1 425 201 619	224 883 083
2006	34 637	601 259	141 694	7 323 805	1 459 034 108	260 831 913
2006 Maart	2 259	45 858	9 423	502 168	110 856 141	18 111 016
April	3 235	47 979	7 613	665 255	116 316 073	13 136 654
Mei	3 833	52 172	8 179	723 980	126 135 685	15 448 565
Juni	2 425	54 760	13 552	501 826	132 326 345	28 105 802
Juli	2 285	48 661	11 111	458 702	118 992 873	20 608 915
Augustus	2 245	56 761	13 937	507 641	138 637 676	26 230 729
September	3 054	46 655	8 766	638 155	113 787 293	14 564 969
Oktober	3 487	52 016	10 618	730 002	126 496 556	18 722 366
November	2 375	53 643	10 318	782 333	129 990 874	20 034 549
December	3 916	67 024	19 082	766 416	161 276 853	34 393 531
2007 Januari	3 744	23 499	5 611	1 595 772	65 737 439	12 624 567
Februari	2 763	49 665	8 106	1 142 831	136 935 497	18 788 878
Maart	2 678	46 729	10 882	1 034 520	130 767 744	22 994 519

NIET-PRODCOM - Waterdistributie

Waterdistributie in volume en aantal aansluitingen

	Volume opgevangen grondwater	Volume oppervlaktewater behandeld met het oog op de verdeling	Volume water ontvangen van andere maatschappijen	Totaal	Volume water afgestaan aan andere maatschappijen	Verlies	Volume beschikbaar voor de verdeling	Aantal gebruikte aansluitingen
	1 000 m ³	1 000 m ³	1 000 m ³	1 000 m ³	1 000 m ³	1 000 m ³	1 000 m ³	x 1000
1993	41 771	18 514	15 740	76 025	12 965	7 635	55 425	3 311
1994	42 066	17 808	15 217	75 091	12 257	7 898	54 935	3 205
1995	42 663	17 884	15 446	75 993	12 379	8 327	55 287	3 409
1996	40 568	19 328	18 886	78 783	12 679	7 520	58 584	3 547
1997	40 978	22 307	25 504	88 789	15 920	7 497	65 371	3 868
1998	40 285	21 595	24 635	86 515	19 476	7 242	59 797	3 971
1999	41 175	20 923	24 376	86 473	18 965	7 383	60 125	3 991
2000	41 456	20 623	24 196	86 275	18 815	7 278	60 182	4 034
2001	41 866	20 506	22 095	84 467	16 271	7 519	60 676	4 086
2002	40 367	20 680	20 633	81 679	14 743	7 321	59 615	4 123
2003	42 061	20 835	21 197	84 093	15 035	7 532	61 526	4 154
2004	40 514	21 197	20 423	82 134	14 372	7 589	60 172	4 168
2005	39 675	21 726	20 421	81 822	14 234	7 593	59 995	4 232
2006	39 338	22 422	19 849	81 609	14 328	7 930	59 351	4 293
2005 Januari	38 807	21 498	19 731	80 037	13 662	7 641	58 734	4 216
Februari	38 069	19 924	18 814	76 807	12 880	7 664	56 262	4 220
Maart	42 580	22 413	21 667	86 660	15 022	8 064	63 574	4 223
April	39 798	21 235	20 020	81 053	13 759	7 454	59 840	4 226
Mei	42 217	22 335	21 894	86 446	15 049	8 058	63 339	4 228
Juni	41 686	23 562	22 018	87 266	16 243	8 947	62 076	4 221
Juli	39 309	21 791	19 914	81 013	13 946	7 631	59 436	4 235
Augustus	37 614	21 341	19 307	78 261	13 615	6 946	57 700	4 238
September	37 177	21 508	19 804	78 490	13 690	7 065	57 735	4 242
Oktober	37 960	21 891	19 877	79 728	13 932	7 221	58 575	4 243
November	39 901	21 214	20 650	81 765	14 164	7 328	60 273	4 245
December	40 986	21 996	21 359	84 341	14 849	7 100	62 392	4 250
2006 Januari	39 890	22 365	19 589	81 844	13 876	8 171	59 796	4 270
Februari	37 996	21 137	18 341	77 474	12 856	7 767	56 850	4 271
Maart	39 149	22 924	19 581	81 654	13 326	8 311	60 017	4 276
April	38 366	20 996	18 433	77 795	12 841	8 055	56 899	4 322
Mei	40 859	23 769	20 707	85 335	14 530	8 092	62 713	4 280
Juni	41 756	24 046	21 553	87 354	15 071	8 534	63 749	4 286
Juli	42 307	25 217	21 043	88 568	15 858	9 315	63 394	4 291
Augustus	40 368	22 836	20 420	83 624	14 594	8 061	60 970	4 293
September	38 065	21 215	19 398	78 678	17 523	7 269	53 887	4 299
Oktober	37 098	22 178	20 124	79 400	14 321	7 282	57 798	4 307
November	37 171	20 860	19 375	77 406	13 183	7 218	57 005	4 308
December	39 029	21 521	19 623	80 173	13 958	7 082	59 133	4 315
2007 Januari	37 043	22 067	18 289	77 399	13 167	7 302	56 930	4 317
Februari	35 940	20 234	17 510	73 685	12 536	6 993	54 156	4 325

Industrie en bouwnijverheid

Bouw

Bouwnijverheid - Tewerkstelling, uren

Aantal ondernemingen, tewerkstelling en gepresteerde uren per activiteit - Februari 2007

NACE code	Activiteit	Aantal ondernemingen	Tewerkstelling						Aantal gepresteerde uren (1)			
			Aantal bedienden	Aantal arbeiders			Gebouwen	Grond-, water- en wegebouw	Voltooiing	Gebouwen	Grond-, water- en wegebouw	Voltooiing
				Gebouwen	Grond-, water- en wegebouw	Voltooiing						
45	BOUWNIJVERHEID	3 452	24 413	41 985	25 610	34 703	5 711 092	3 535 108	5 496 807			
45.1	Het bouwrijp maken van terreinen	132	378	578	2 313	1	80 467	318 893	206			
45.11	Slopen van gebouwen; grondverzet	119	342	578	2 118	1	80 467	293 425	206			
45.12	Proefboren en boren	13	36	-	195	-	-	25 468	-			
45.2	Burgerlijke en utiliteitsbouw; weg- en waterbouw	1 769	14 357	40 632	23 044	1 007	5 495 464	3 177 454	154 774			
45.21	Algemene bouwkundige en civieltechnische werken	1 074	9 946	32 302	9 411	876	4 467 140	1 289 801	136 594			
45.22	Dakbedekking en bouw van dakconstructies	194	491	3 655	-	46	409 019	-	5 470			
45.23	Bouw van autowegen en andere wegen, vliegvelden en sportfaciliteiten	283	2 187	165	10 776	4	21 589	1 392 242	581			
45.24	Waterbouw	32	745	45	1 611	22	6 670	302 444	3 745			
45.25	Overige gespecialiseerde werkzaamheden in de bouw	186	988	4 465	1 246	59	591 046	192 967	8 384			
45.3	Bouwinstallatie	738	6 369	44	253	18 194	7 710	38 761	3 101 870			
45.31	Elektrische installatie	350	3 688	20	16	8 724	3 521	1 966	1 561 815			
45.32	Isolatiewerkzaamheden	38	295	2	-	1 809	1 280	-	258 557			
45.33	Loodgieterswerk	335	2 255	22	-	7 423	2 909	-	1 243 984			
45.34	Overige bouwinstallatie	15	131	-	237	238	-	36 795	37 514			
45.4	Afwerking van gebouwen	793	3 151	107	-	15 493	12 984	-	2 238 891			
45.41	Stukadoorswerk	78	217	12	-	1 818	1 032	-	209 069			
45.42	Schrijnwerk	344	1 785	76	-	6 173	8 603	-	1 054 598			
45.43	Vloerafwerking en wandbekleding	128	427	12	-	2 140	1 118	-	301 239			
45.44	Schilderen en glaszetten	212	611	7	-	4 716	953	-	597 654			
45.45	Overige werkzaamheden in verband met de afwerking van gebouwen	31	111	-	-	646	-	-	76 331			
45.5	Verhuur van machines voor de bouwnijverheid met bedieningspersoneel	20	158	624	-	8	114 467	-	1 066			

(1) Vanaf januari 1999, uren gepresteerd door de werknemers (bedienden en arbeiders).

Bouwnijverheid - Lonen

Lonen en wedden van het kwartaal per activiteit (in 1 000 €)

NACE code	Activiteit	2005		2006			
		3de kwartaal	4de kwartaal	1ste kwartaal	2de kwartaal	3de kwartaal	4de kwartaal
45	BOUWNIJVERHEID	618 404	722 761	650 689	775 997	640 211	786 474
45.1	Het bouwrijp maken van terreinen	12 778	14 983	14 878	18 465	14 992	18 588
45.11	Slopen van gebouwen; grondverzet	11 722	13 714	13 633	16 993	13 823	17 258
45.12	Proefboren en boren	1 056	1 268	1 245	1 472	1 169	1 425
45.2	Burgerlijke en utiliteitsbouw; weg- en waterbouw	384 588	450 243	394 935	489 883	399 470	486 814
45.21	Algemene bouwkundige en civieltechnische werken	253 210	297 913	262 047	325 329	262 245	323 907
45.22	Dakbedekking en bouw van dakconstructies	17 350	19 651	16 398	21 493	17 268	20 849
45.23	Bouw van autowegen en andere wegen, vliegvelden en sportfaciliteiten	66 181	75 702	63 281	82 999	68 548	80 035
45.24	Waterbouw	16 462	20 700	19 267	21 152	17 762	21 735
45.25	Overige gespecialiseerde werkzaamheden in de bouw	31 386	36 277	33 943	38 910	33 648	40 288
45.3	Bouwinstallatie	132 465	153 589	145 533	158 679	134 211	167 998
45.31	Elektrische installatie	70 217	80 299	76 058	83 691	71 177	88 755
45.32	Isolatiwerkzaamheden	12 744	14 995	13 724	13 911	12 400	14 579
45.33	Loodgieterswerk	44 790	54 321	52 150	57 423	47 654	60 773
45.34	Overige bouwinstallatie	4 715	3 975	3 600	3 655	2 980	3 891
45.4	Afwerking van gebouwen	83 969	98 211	90 462	103 582	86 429	106 695
45.41	Stukadoorswerk	7 816	8 779	7 943	9 945	7 907	9 960
45.42	Schrijnwerk	37 591	45 688	43 181	47 106	39 444	50 012
45.43	Vloerafwerking en wandbekleding	11 003	13 083	12 204	13 752	11 136	14 341
45.44	Schilderen en glaszetten	24 551	27 017	24 260	28 868	24 824	28 405
45.45	Overige werkzaamheden in verband met de afwerking van gebouwen	3 009	3 645	2 873	3 911	3 118	3 978
45.5	Verhuur van machines voor de bouwnijverheid met bedieningspersoneel	4 603	5 734	4 881	5 387	5 108	6 378

Bouwnijverheid - Bestellingen per subsector

Nieuwe bestellingen per subsector en per activiteit (in 1 000 €) - Februari 2007

NACE code	Activiteit	Gebouwen	Grond- water- en wegebouw	Voltooiing	Totaal
45	BOUWNIJVERHEID	641 779	247 239	419 916	1 308 934
45.1	Het bouwrijp maken van terreinen	7 735	29 063	7	36 805
45.11	Slopen van gebouwen; grondverzet	7 735	27 234	7	34 977
45.12	Proefboren en boren	-	1 828	-	1 828
45.2	Burgerlijke en utiliteitsbouw; weg- en waterbouw	620 519	216 706	15 449	852 674
45.21	Algemene bouwkundige en civieltechnische werken	532 997	96 932	12 733	642 662
45.22	Dakbedekking en bouw van dakconstructies	35 438	64	876	36 377
45.23	Bouw van autowegen en andere wegen, vliegvelden en sportfaciliteiten	2 004	86 718	80	88 802
45.24	Waterbouw	1 391	19 855	1 020	22 266
45.25	Overige gespecialiseerde werkzaamheden in de bouw	48 690	13 138	739	62 567
45.3	Bouwinstallatie	230	1 470	225 338	227 039
45.31	Elektrische installatie	68	326	114 069	114 463
45.32	Isolatiewerkzaamheden	-	-	14 278	14 278
45.33	Loodgieterswerk	162	-	94 838	95 000
45.34	Overige bouwinstallatie	-	1 144	2 154	3 298
45.4	Afwerking van gebouwen	1 485	-	179 103	180 588
45.41	Stukadoorswerk	264	-	16 632	16 896
45.42	Schrijnwerk	1 077	-	92 399	93 476
45.43	Vloerafwerking en wandbekleding	102	-	28 890	28 992
45.44	Schilderen en glaszetten	42	-	35 763	35 805
45.45	Overige werkzaamheden in verband met de afwerking van gebouwen	-	-	5 419	5 419
45.5	Verhuur van machines voor de bouwnijverheid met bedieningspersoneel	11 809	-	18	11 828

Bouwnijverheid - Bestellingen per gewest

Nieuwe bestellingen per gewest en per activiteit (in 1 000 €) - Februari 2007

NACE code	Activiteit	Brussels Hoofdstedelijk Gewest	Vlaams Gewest	Waals Gewest	Europese Unie	Andere landen	Totaal
45	BOUWNIJVERHEID	185 926	742 326	310 985	61 736	7 961	1 308 934
45.1	Het bouwrijp maken van terreinen	3 965	19 892	12 011	909	27	36 805
45.11	Slopen van gebouwen; grondverzet	3 896	18 669	11 748	665	-	34 977
45.12	Proefboren en boren	70	1 223	263	245	27	1 828
45.2	Burgerlijke en utiliteitsbouw; weg- en waterbouw	92 900	496 399	210 894	49 062	3 420	852 674
45.21	Algemene bouwkundige en civieltechnische werken	70 659	365 992	164 593	38 503	2 916	642 662
45.22	Dakbedekking en bouw van dakconstructies	3 693	21 801	10 161	722	-	36 377
45.23	Bouw van autowegen en andere wegen, vliegvelden en sportfaciliteiten	5 379	59 219	22 609	1 594	-	88 802
45.24	Waterbouw	3 100	13 562	5 009	596	-	22 266
45.25	Overige gespecialiseerde werkzaamheden in de bouw	10 069	35 825	8 522	7 648	504	62 567
45.3	Bouwinstallatie	52 541	114 152	56 939	3 351	56	227 039
45.31	Elektrische installatie	28 247	52 534	31 567	2 059	56	114 463
45.32	Isolatiewerkzaamheden	2 785	7 860	3 579	54	-	14 278
45.33	Loodgieterswerk	19 913	52 811	21 038	1 238	-	95 000
45.34	Overige bouwinstallatie	1 596	947	754	-	-	3 298
45.4	Afwerking van gebouwen	35 234	107 318	29 999	5 606	2 431	180 588
45.41	Stukadoorswerk	3 120	10 625	2 993	158	-	16 896
45.42	Schrijnwerk	17 347	55 031	15 697	3 052	2 349	93 476
45.43	Vloerafwerking en wandbekleding	6 802	16 883	4 372	935	-	28 992
45.44	Schilderen en glaszetten	6 421	22 510	5 994	879	-	35 805
45.45	Overige werkzaamheden in verband met de afwerking van gebouwen	1 544	2 269	942	582	83	5 419
45.5	Verhuur van machines voor de bouwnijverheid met bedieningspersoneel	1 286	4 566	1 142	2 807	2 026	11 828

Diensten, handel en vervoer

Vervoer

Vervoer

Nationale maatschappij der belgische spoorwegen

Reizigersvervoer

	Aantal reizigers (duizenden)	Aantal reizigers- KM (miljoenen)	Aantal productieve trein-KM (duizenden)
2001	160 287	8 038	75 857
2002	164 936	8 249	75 989
2003	168 364	8 264	76 578
2004	178 421	8 676	78 105
2005	187 141	9 151	76 469
2006	197 523	9 607	76 230
2006			
januari	16 225	751	6 559
februari	16 692	770	5 937
maart	17 491	818	6 659
april	16 566	796	6 073
mei	17 092	816	6 442
juni	17 022	854	6 319
juli	13 741	772	6 406
augustus	12 985	723	6 569
september	16 777	823	6 280
oktober	17 970	846	6 434
november	17 775	830	6 218
december	17 187	808	6 334
2007			
januari	16 736	785	6 610
februari	16 981	776	5 988
maart			
april			
mei			
juni			
juli			
augustus			
september			
oktober			
november			
december			

Vervoer

Nationale maatschappij der belgische spoorwegen - Totaalcijfers

Handelsvervoer van goederen

	Volledige wagonladingen 1000000 TKM				Aantal productieve trein-KM (duizenden)	Gesleepte bruto TKM (miljoenen)	Aantal geladen wagens (wagen- ladingen)(1)
	1000 T (1)	Binnenlands vervoer (1)	In-en uitvoer(1)	Doorvoer (1)			
2001	55 653	1 857	4 837	230	17 510	18 916	1486 595
2002	57 214	1 922	5 079	275	17 926	18 846	1429 671
2003	55 732	1 970	5 095	230	16 750	19 208	1404 118
2004	58 377	2 111	5 269	300	16 622	20 373	1481 451
2005	60 380	2 262	5 315	463	14 320	18 594	1547 983
2006	62 551	2 390	5 760	437	14 759	19 329	1555 549
2006							
januari	3 983	117	405	48	1 220	1 618	93 030
februari	4 078	120	439	52	1 184	1 565	101 570
maart	5 638	233	506	37	1 335	1 746	152 436
april	4 054	139	405	28	1 165	1 529	100 969
mei	5 133	147	562	44	1 232	1 620	126 334
juni	7 653	381	567	33	1 257	1 625	193 832
juli	4 873	170	434	25	1 138	1 477	105 123
augustus	5 838	258	508	23	1 186	1 510	149 565
september	5 310	218	450	50	1 286	1 675	131 890
oktober	5 555	215	479	38	1 346	1 742	144 598
november	5 069	201	428	36	1 253	1 671	125 727
december	5 367	191	577	23	1 157	1 551	130 475
2007							
januari	2 814	97	245	35	1 219	1 614	58 908
februari	4 225	204	334	29	1 178	1 551	109 459
maart							
april							
mei							
juni							
juli							
augustus							
september							
oktober							
november							
december							

Vervoer

Evolutie van de tot het verkeer toegelaten nieuwe motorvoertuigen

Inschrijvingen van nieuwe tot het verkeer toegelaten motorvoertuigen							
	Totaal(3)	Personen- auto's	Auto-bussen en autocars	Voertuigen voor goederen- vervoer	Trekkers	Landbouw- trekkers	Moto's(1) scooters, auto- scooters(2)
2001	573 797	499 779	968	64 360	5 758	2 932	21 130
2002	535 300	472 830	1 080	53 322	4 649	3 419	21 554
2003	528 399	463 173	896	56 125	4 818	3 387	22 267
2004	563 334	489 262	911	63 859	5 200	4 102	25 118
2005	563 376	484 906	856	68 052	5 945	3 617	25 007
2006	603 339	530 296	914	63 651	4 730	3 748	27 291
2006							
januari	66 562	58 552	88	7 190	415	317	1 336
februari	61 048	54 955	59	5 366	330	338	2 011
maart	73 593	65 540	73	7 091	368	521	3 302
april	58 106	51 570	81	5 694	307	454	3 096
mei	57 752	51 145	78	5 759	417	353	3 342
juni	52 957	46 641	63	5 564	372	317	3 494
juli	40 646	35 704	78	4 270	331	263	3 057
augustus	38 251	33 253	98	4 196	412	292	2 412
september	41 185	35 193	124	4 953	702	213	1 971
oktober	43 394	41 668	73	5 093	487	279	1 604
november	40 550	34 865	56	4 965	454	210	959
december	25 089	21 210	43	3 510	135	191	707
2007							
januari	64 814	56 126	115	7 484	792	297	1 510
februari	56 084	49 231	80	5 947	539	287	2 198
maart	67 979	59 723	74	7 208	554	420	3 539
april	0						
mei	0						
juni	0						
juli	0						
augustus	0						
september	0						
oktober	0						
november	0						
december	0						

(1) De bromfietsen met een cilinderinhoud van 50 cc en minder, die de snelheid van 40 km/u kunnen overschrijden, worden beschouwd als moto's

(2) Maximum cilinderinhoud van 350 cm³ en maximum gewicht van 350 kg.

(3) Moto's, scooters, auto-scooters niet inbegrepen.

Vervoer

Evolutie van de tot het verkeer toegelaten tweedehandsmotorvoertuigen

	Inschrijvingen van tweedehandsmotorvoertuigen					
	Totaal	Personen- auto's	Auto-bussen en autocars	Voertuigen voor goederen- vervoer	Trekkers	Landbouw- trekkers
2001	774 571	687 102	1 096	75 229	4 883	6 261
2002	776 377	688 134	864	76 953	4 359	6 067
2003	759 466	667 567	1 089	80 213	4 326	6 271
2004	775 518	678 731	910	84 497	4 412	6 968
2005	758 678	660 258	745	86 346	4 085	7 244
2006	793 456	696 606	821	83 379	4 573	8 077
2006						
januari	70 650	61 433	100	7 999	439	679
februari	65 471	56 936	60	7 359	370	746
maart	76 634	66 807	93	8 366	432	936
april	63 170	55 073	61	6 842	416	778
mei	71 925	63 061	58	7 550	544	712
juni	73 984	65 261	41	7 487	477	718
juli	63 472	56 279	48	6 198	302	645
augustus	62 159	54 549	115	6 503	329	663
september	67 586	59 460	63	7 052	384	627
oktober	68 996	60 473	59	7 492	371	601
november	60 014	53 329	40	5 830	267	548
december	49 395	43 945	83	4 701	242	424
2007						
januari	63 477	55 687	113	6 713	314	650
februari	60 052	52 660	46	6 282	341	723
maart	70 397	61 870	50	7 277	353	847
april	0					
mei	0					
juni	0					
juli	0					
augustus	0					
september	0					
oktober	0					
november	0					
december	0					

Statistische domeinen

- Algemeen
- Grondgebied en leefmilieu
- Bevolking
- Samenleving
- Economie en financiën
- Landbouw en aanverwante activiteiten
- Industrie
- Diensten, handel en vervoer

Algemene Directie Statistiek en Economische Informatie
FOD Economie
B-1000 Brussel
tel. 02/548.67.94
fax 02/548.62.41

ISSN 0771 - 0410

<http://statbel.fgov.be> - <http://www.economie.fgov.be>
info@economie.fgov.be