

I. ECONOMIE EN FINANCIEN

Conjunctuurindicatoren

Kalender voor het uitbrengen van de indicatoren	5
Afzetprijnsindexen (basis 2000 = 100) - Februari 2007	6
Indexen van de bouwvergunningen - November 2006	8

II. INDUSTRIE EN BOUWNIJVERHEID

Industrie

Maandstatistiek van de industrie (NIET-PRODCOM) - Januari 2007	13
Waterdistributie - Januari 2007	20

III. DIENSTEN, HANDEL EN VERVOER

Vervoer

Bedrijvigheid van de zeehavens - November 2006	22
--	----

In deze publicatie vindt u **de recentste statistieken** van de volgende domeinen: leefmilieu, bevolking, samenleving, economie en financiën, landbouw, industrie, diensten, handel en vervoer.
Daarnaast biedt onze website <http://statbel.fgov.be> een selectie van statistieken, die dagelijks worden bijgewerkt.

Publicaties bestelt u door storting op postrekening nr. 679-2005886-23 van de Algemene Directie Statistiek en Economische Informatie

Voor meer informatie :
Algemene directie Statistiek
en Economische Informatie
Leuvenseweg, 44 - 1000 Brussel
Tel. : 02/548.63.66 - Fax: 02/548.63.67

LUIK

Bd de la Sauvenière, 73-75 - 4000 Luik
Tel: 04/223.84.10
Fax: 04/222.49.94

GENT

Coupure Rechts, 620 - 9000 Gent
Tel: 09/267.27.27/30/31
Fax: 09/267.27.29

CHARLEROI

Bd Audent 14/5 - 6000 Charleroi
Tel: 071/27.44.14
Fax: 071/27.44.19

ANTWERPEN

Italiëlei 124, Bus 85 -2000 Antwerpen
Tel: 03/229.07.07
Fax: 03/233.28.30

CONVENTIONELE TEKENS

Gegevens ontbreken	..
0 of minder dan de helft van de gebruikte eenheid	-
Voorlopige cijfers	(*)
De komma wordt gebruikt om de eenheden te scheiden van de decimalen	

Verantwoordelijke uitgever : N. DEMEESTER

Auteursrecht voorbehouden

Het reproduceren van de inhoud van deze publicatie is niet toegestaan, noch geheel, noch gedeeltelijk, noch in de oorspronkelijke, noch in bewerkte vorm, tenzij met schriftelijke machtiging vanwege de Algemene Directie Statistiek en Economische Informatie.

Het gebruiken van de inhoud van deze publicatie als toelichting of bewijsvoering in een artikel, een boekbespreking of een boek is toegestaan, mits duidelijke en nauwkeurige bronvermelding.

Economie en financiën
Conjunctuurindicatoren

Kalender voor het uitbrengen van de indicatoren

De indicatoren zijn beschikbaar op de aangeduide dag om 0 uur op onze website <http://statbel.fgov.be>

Beschikbaar vanaf	Indicator	Referentieperiode	Frequentie
April 2007			
10	Faillissementsstatistieken	januari 2007	maandelijks
10	Consumptieprijsindexen (*)	februari 2007	maandelijks
10	Productie-indexen	januari 2007	maandelijks
10	Faillissementsstatistieken	februari 2007	maandelijks
10	Indexcijfers van de kleinhandel	januari 2007	maandelijks
10	Consumptieprijsindexen (*)	maart 2007	maandelijks
10	Werknemersindexen	januari 2007	maandelijks
10	Indexen van gewerkte uren	januari 2007	maandelijks
10	Consumptieprijsindexen (*)	maart 2007	maandelijks
12	Productie-indexen	februari 2007	maandelijks
12	Indexen van de nieuwe orders	februari 2007	maandelijks
12	Faillissementsstatistieken	maart 2007	maandelijks
20	Indexcijfers van de kleinhandel	februari 2007	maandelijks
20	Bouwvergunningen	december 2006	maandelijks
26	Omzetindexen - Prodcum	februari 2007	maandelijks
26	Indexcijfer van de omzet - BTW	februari 2007	maandelijks
26	Indexcijfer van de investeringen - BTW	februari 2007	maandelijks
26	Afzetprijsindexen	maart 2007	maandelijks
26	Consumptieprijsindexen (*)	april 2007	maandelijks

(*) Beschikbaar om 12u, na de vergadering van de Indexcommissie.
Deze kalender kan op aanvraag ook afzonderlijk verkregen worden.
(Tel.02/548.67.94 - Fax. 02/548.62.41)

Februari 2007 : Afzetprijsindex +0,1%

In februari 2007, vergeleken met de voorgaande maand, is **de afzetprijsindex voor de totale industrie zonder bouw** gestegen met 0,1%. Een uitsplitsing van dat cijfer tussen energie en de rest, geeft een stijging van 0,4% voor energie en een status-quo voor de totale industrie zonder energie. Een verdere opsplitsing van de totale industrie zonder energie geeft -0,3% voor intermediaire goederen zonder energie, +0,8% voor investeringsgoederen, +0,3% voor duurzame consumptiegoederen en -0,1% voor niet-duurzame consumptiegoederen.

Als de algemene afzetprijsindex uitgesplitst wordt naargelang de bestemming, dan zien we een stijging met 0,4% op de binnenlandse markt en een stijging met 0,1% op de buitenlandse markt.

In vergelijking met februari van het voorgaande jaar, is de afzetprijs van de totale industrie zonder bouw gestegen met 3,0%. De afzetprijzen voor de Belgische markt stegen met 4,0%, voor de buitenlandse markt was er een stijging met 2,5%.

Volgende persbericht op : **26/4/2007**

*
* *

Overnemen mag mits bronvermelding : FOD Economie – Afd. Statistiek

Op de volgende bladzijde vindt U de bijhorende tabellen en grafieken.

Meer informatie over de conjunctuur !

⇒ Bekijk ook, voor een totaalbeeld van de Belgische en Europese conjunctuur, de viertalige conjunctuurportalsite op het internet :

<http://statbel.fgov.be/indicators>

⇒ Alle methodologische toelichtingen bij de cijfers kunt U bij de Eenheid Conjunctuur vragen.

⇒ Het is mogelijk om gegevens over de afzetprijzen meer uitgesplitst (per subsector, per gewest) of verder bewerkt (vb. seizoengezuiverd) toegestuurd te krijgen, eenmalig of maandelijks (per abonnement).

⇒ Naast de afzetprijsindexen beschikken we over vele andere conjunctuurgegevens : werknemers, nieuwe orders, loonmassa, gewerkte uren, omzet, materiaalkosten, afzetprijzen, bouwvergunningen,

November 2006 *: Bouwvergunningen nieuwe woningen -0,1%

De seizoengezuiverde index van het aantal afgeleverde bouwvergunningen voor **nieuwe woningen voor privé-gezinnen** is gedaald met 0,1%. Een uitsplitsing naargelang het woningtype geeft een toename van 1,5% voor de **eengezinswoningen** en een stijging van 2,3% voor de **appartementen**. Het vergunde volume van **niet-residentiële nieuwbouw** stijgt met 2,9%.

Voor de **renovatie van woongebouwen** noteert men een daling van de afgeleverde vergunningen met 2,6%.

De evolutie van de **trend** van de laatste drie maanden in vergelijking met de drie maanden daarvoor bedraagt -0,7% voor **nieuwe woningen voor privé-gezinnen** (**eengezinswoningen** -1,2% en **appartementen** +2,4%) en +0,9% voor het volume van **niet-residentiële nieuwbouw**; voor de **renovatie van woongebouwen** is de trendverandering +0,8%.

Volgende persbericht : **20/04/07**

Op de volgende bladzijde vindt U de bijhorende tabellen en grafieken.

*
* *

*Overnemen mag mits bronvermelding: **FOD Economie – Algemene Directie Statistiek***

Meer informatie over de conjunctuur !

⇒ Bekijk ook, voor een totaalbeeld van de Belgische en Europese conjunctuur, de viertalige conjunctuurportalsite op het internet :

<http://statbel.fgov.be/indicators>

⇒ Alle methodologische toelichtingen bij de cijfers kunt U bij de Eenheid Conjunctuur vragen.

⇒ Het is mogelijk om gegevens over de bouwvergunningen meer uitgesplitst (per subsector, per gewest) of verder bewerkt (vb. seizoengezuiverd) toegestuurd te krijgen, eenmalig of maandelijks (per abonnement).

⇒ Naast de indexen van de bouwvergunningen, beschikken we over vele andere conjunctuurgegevens : productie-indexen, nieuwe orders, loonmassa, werknemers, gewerkte uren, omzet, afzetprijzen, materiaalkosten, ...

* (% stijging van de laatste drie maanden, tot en met november 2006, tegenover voorgaande driemaandsperiode, seizoengezuiverde waarden)

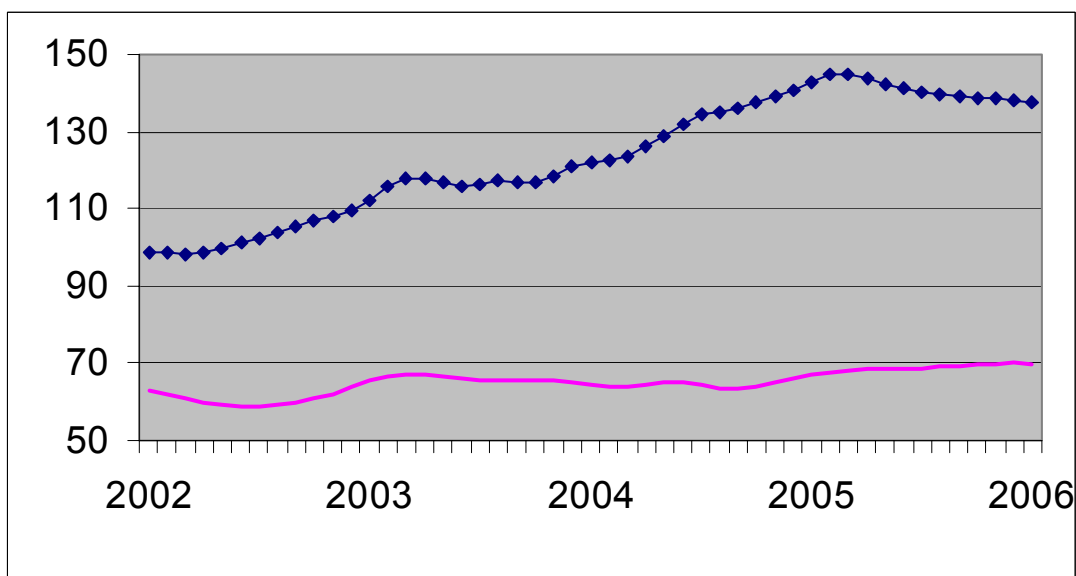
Conjunctuurindicatoren – Bouwvergunningen

**Bruto-indexen
(2000=100)
Bouwvergunningen**

	Jan	Feb	Maart	April	Mei	Juni	Juli	Aug	Sept	Okt	Nov	Dec	Jaar
Woongebouwen (aantal nieuwe gebouwen)													
2005	101,8	112,5	121,5	125,9	132,7	131,9	104,4	114,0	115,2	119,7	109,9	127,2	118,1
2006	153,7	119,9	132,8	100,7	127,3	114,6	110,7	104,2	105,9	114,4	92,4		
Woongebouwen (aantal nieuwe woningen)													
2005	115,3	123,6	145,8	137,4	160,8	156,1	116,3	138,1	145,1	131,4	125,1	156,7	137,6
2006	159,6	138,7	167,4	137,3	149,1	156,5	130,0	131,5	137,6	150,3	113,1		
Woongebouwen (aantal gerenoveerde gebouwen)													
2005	97,5	107,7	118,2	122,5	127,1	127,3	100,6	108,1	109,2	115,2	105,0	120,8	113,3
2006	149,6	112,9	124,3	95,3	121,0	108,0	105,4	97,8	97,6	106,6	86,9		
Niet-woongebouwen (volume nieuwe gebouwen)													
2005	56,2	56,6	75,0	73,3	69,9	71,1	56,8	60,7	66,4	73,5	61,7	70,7	66,0
2006	61,3	66,7	77,1	63,2	78,7	72,9	70,3	69,0	74,8	78,7	64,3		

Trend
Na uitschakeling
van seizoen- en
toevallige
schommelingen

Volume niet-
woongebouwen :
—
Aantal woningen:
◆



**Vergelijking van
de trend van de
laatste drie
maanden met de
drie voorgaande
maanden**

↗↗ > 5%
↗ 1% tot 5%
→ -1% tot 1%
↘ -5% tot -1%
↘↘ < -5%

BE : België
VL : Vlaanderen
WA : Wallonië
BR : Brussel

Evolutie van de trend	BE	VL	WA	BR
Aantal nieuwe woningen	→	↘	→	↗↗
Aantal nieuwe woongebouwen	↘	↘	↘	↘↘
Aantal nieuwe woongebouwen met één woning	↘	↘	↘	↗↗
Aantal nieuwe appartementen	↗	→	↗	↗
Nieuwe woongebouwen - Bewoonbare oppervlakte	↘	↘	→	↘↘
Aantal nieuwe niet-woongebouwen	→	→	↗	↘
Nieuwe niet-woongebouwen - Volume	→	↘	→	↘↘
Aantal gerenoveerde woongebouwen	→	→	↗	↘
Aantal gerenoveerde niet-woongebouwen	→	→	↗	↘

Industrie en bouwnijverheid

Industrie

NIET-PRODCOM - Inleiding

Inleiding

Om uiteenlopende redenen worden de statistieken van enkele sectoren (energie, recuperatie, waterdistributie, slachthuizen, zuivel, ijzer en staal) nog ingezameld volgens het oude systeem.

Het aantal variabelen dat ingezameld wordt varieert per statistiek.

Specifieke maandstatistieken zijn er alleen voor cokes, petroleum, water en bouwnijverheid, alsook in andere sectoren, zoals ijzer en staal, gas en elektriciteit, waarvan inzameling van de gegevens gebeurt door de federaties.

Voor de overige sectoren (slachthuizen, zuivel, bewerking van splijt- en kweekstoffen en recuperatie van metaal, papier, textiel en scheikundige stoffen) bestaan gegevens over personeel en omzet. Voor de slachthuizen en zuivel bestaan specifieke statistieken in de afdeling landbouwstatistieken.

Nace	Omschrijving	Opmerking
10.10	Recuperatie van steenkool uit steenkoolbergen	Vestigingen met 10 of meer arbeiders.
15.11	Slachterijen van grootvee	Vestigingen met 10 of meer arbeiders.
15.51	Zuivelfabrieken kaasmakerijen	Vestigingen met 10 of meer arbeiders.
23.10	Vervaardiging van cokesovenproducten	Geen drempel.
23.20	Vervaardiging van geraffineerde aardolieproducten	Geen drempel.
23.3	Bewerking van splijt- en kweekstoffen	Vestigingen met 10 of meer arbeiders.
27.10	Vervaardiging van ijzer en staal en van ferrolegeringen	Bron : Federatie Geen drempel.
37.1	Recuperatie van recycleerbaar metaalafval	Vestigingen met 10 of meer arbeiders.
37.2	Recuperatie van papier, textiel, scheikundige stoffen en bouwmaterialen	Vestigingen met 10 of meer arbeiders.
40.10	Productie en distributie van electriciteit	Bron : Federatie Geen drempel.
40.20	Productie en distributie van gas	Bron : Federatie Geen drempel.
41.0	Winning, zuivering en distributie van water	Geen drempel.
45	Bouwnijverheid	Bron : Maandstatistiek van de Bouwnijverheid Ondernemingen met 10 of meer werknemers.

NIET-PRODCOM - Omzet

De omzet (1) voor bepaalde bedrijfstakken (voorlopige cijfers in 1 000 EUR)

NACE Code	Omschrijving	2006				
		Maart	April	Mei	Juni	Juli
15.1A	Slachterijen van grootvee	80 031	68 748	76 207	77 783	63 775
15.51	Zuivelfabrieken en kaasmakerijen	260 903	232 981	247 886	241 633	211 592
23.10	Vervaardiging van cokesovenproducten	2 454	3 983	2 922	4 710	6 227
23.20	Vervaardiging van geraffineerde aardolieproducten	1 294 554	1 334 923	1 283 775	1 380 810	1 475 370
23.30	Bewerking van splijt- en kweekstoffen	9 351	26 057	10 237	8 070	4 214
37.10	Recycling van metaalafval	105 968	94 605	91 944	112 804	85 593
37.2	Recycling van niet-metaalafval	54 801	52 622	56 785	60 026	47 416
37.21	Recuperatie van papier	10 477	9 940	10 055	10 753	8 421
37.22	Recuperatie van textiel	7 440	6 382	7 554	9 886	5 608
37.23	Recuperatie van scheikundige stoffen	35 020	34 099	36 672	37 209	30 984
37.24	Recuperatie van bouwmaterialen	1 865	2 202	2 504	2 178	2 404
41	Winning, zuivering en distributie van water	106 017	102 617	98 402	118 394	103 049

(1) Omzet bevat alle vestigingen met 20 of meer personen.

NIET-PRODCOM - Omzet

<u>Augustus</u>	<u>September</u>	<u>Oktober</u>	<u>November</u>	<u>December</u>	<u>2006</u>	<u>2007</u> <u>Januari</u>	<u>NACE</u> <u>Code</u>
78 844	72 537	76 009	72 941	72 098	876 863	71 827	15.1A
236 083	240 872	262 107	252 063	242 677	2 885 082	252 051	15.51
5 961	6 178	5 648	4 587	5 560	60 675		23.10
1 489 964	1 183 242	1 224 429	948 389	1 128 096	15 042 073		23.20
19 598	11 247	14 289	7 569	7 185	150 238	12 659	23.30
72 299	107 016	101 182	113 813	70 736	1 126 425	102 083	37.10
48 539	57 554	61 963	60 561	53 139	666 094	63 336	37.2
9 623	11 115	11 656	10 682	10 496	120 297	11 819	37.21
5 099	8 082	8 231	8 113	5 995	84 849	7 159	37.22
31 863	35 559	38 799	39 269	34 302	433 840	42 255	37.23
1 954	2 798	3 277	2 497	2 346	27 108	2 103	37.24
111 850	107 658	109 465	111 752	128 341	1 278 292	115 070	41

NIET-PRODCOM - Tewerkstelling, uren en lonen

Tewerkstelling, uren en lonen voor bepaalde bedrijfstakken (voorlopige cijfers)

NACE Code	Omschrijving		2006			
			Maart	April	Mei	Juni
10.1A	Recuperatie van steenkool uit steenkoolbergen	Aantal arbeiders	46	46	44	44
		Aantal bedienden	20	20	20	19
		Totaal	66	66	64	63
		Aantal uren (1)	8 217	7 017	7 324	7 487
		Trimestriële lonen (2)				
15.1A	Slachterijen van grootvee	Aantal arbeiders	1 607	1 644	1 630	1 636
		Aantal bedienden	228	226	225	228
		Totaal	1 835	1 870	1 855	1 864
		Aantal uren (1)	251 121	203 865	227 134	225 737
		Trimestriële lonen (2)	8 880			8 936
15.51	Zuivelfabrieken en kaasmakerijen	Aantal arbeiders	3 565	3 546	3 558	3 579
		Aantal bedienden	1 971	1 972	1 972	1 966
		Totaal	5 536	5 518	5 530	5 545
		Aantal uren (1)	762 668	639 478	694 757	684 707
		Trimestriële lonen (2)	40 912			42 330
23.10	Vervaardiging van cokesovenproducten	Aantal arbeiders	598	588	581	593
		Aantal bedienden	80	83	84	84
		Totaal	678	671	665	677
		Aantal uren (1)	89 611	78 531	83 417	78 756
		Trimestriële lonen (2)	6 863			6 573
23.20	Vervaardiging van geraffineerde aardolieproducten	Aantal arbeiders	428	432	431	429
		Aantal bedienden	1 583	1 583	1 572	1 573
		Totaal	2 011	2 015	2 003	2 002
		Aantal uren (1)	306 315	256 685	292 633	277 497
		Trimestriële lonen (2)	36 702			40 740
23.30	Bewerking van splijt- en kweekstoffen	Aantal arbeiders	343	323	325	343
		Aantal bedienden	811	810	806	803
		Totaal	1 154	1 133	1 131	1 146
		Aantal uren (1)	171 872	125 537	144 147	143 160
		Trimestriële lonen (2)	10 285			12 451
37.10	Recycling van metaalafval	Aantal arbeiders	954	975	961	946
		Aantal bedienden	229	234	230	224
		Totaal	1 183	1 209	1 191	1 170
		Aantal uren (1)	179 903	151 279	165 190	161 333
		Trimestriële lonen (2)	6 601			6 713
37.2	Recycling van niet-metaalafval	Aantal arbeiders	1 649	1 654	1 648	1 660
		Aantal bedienden	415	412	416	415
		Totaal	2 064	2 066	2 064	2 075
		Aantal uren (1)	292 456	248 681	275 940	275 862
		Trimestriële lonen (2)	9 084			10 137
37.21	Recuperatie van papier	Aantal arbeiders	455	447	438	440
		Aantal bedienden	110	112	112	109
		Totaal	565	559	550	549
		Aantal uren (1)	80 622	67 659	72 709	70 945
		Trimestriële lonen (2)	2 667			2 662
37.22	Recuperatie van textiel	Aantal arbeiders	517	515	518	519
		Aantal bedienden	67	65	66	68
		Totaal	584	580	584	587
		Aantal uren (1)	76 501	67 196	77 649	78 849
		Trimestriële lonen (2)	2 121			2 560
37.23	Recuperatie van scheikundige stoffen	Aantal arbeiders	505	501	508	515
		Aantal bedienden	202	200	200	199
		Totaal	707	701	708	714
		Aantal uren (1)	103 842	85 077	92 926	92 980
		Trimestriële lonen (2)	3 828			4 406
37.24	Recuperatie van bouwmaterialen	Aantal arbeiders	172	191	184	186
		Aantal bedienden	36	35	38	39
		Totaal	208	226	222	225

(1) Tot december 1998 uren-arbeiders, vanaf januari 1999 uren gepresteerd door de werknemers (bedienden en arbeiders).

(2) Brutolonen en -weden van de werknemers in 1 000 € (bevat alle vestigingen met 20 of meer personen behalve voor de bouw vanaf 1998).

NIET-PRODCOM - Tewerkstelling, uren en lonen

						2006	2007	NACE
Juli	Augustus	September	Oktober	November	December		Januari	Code
43	43	41	41	41	41	43	42	10.1A
20	19	19	19	20	20	19	20	
63	62	60	60	61	61	62	62	
4 521	6 764	7 817	8 479	7 666	6 092	7 165	7 760	
1 638	1 593	1 577	1 581	1 564	1 556	1 614	1 529	15.1A
228	221	220	222	219	219	226	217	
1 866	1 814	1 797	1 803	1 783	1 775	1 840	1 746	
194 857	210 773	212 387	222 566	213 208	198 502	219 109	221 501	
		8 136			10 878	36 831		
3 573	3 586	3 589	3 618	3 655	3 657	3 585	3 645	15.51
1 977	1 974	1 977	1 992	1 987	1 980	1 977	1 978	
5 550	5 560	5 566	5 610	5 642	5 637	5 562	5 623	
575 321	623 116	676 669	726 321	692 828	608 704	674 087	719 750	
		37 201			50 457	170 901		
590	590	586	589	588	590	591		23.10
83	84	84	84	84	85	82		
673	674	670	673	672	675	674		
70 715	74 005	79 195	82 824	80 547	77 384	80 065		
		5 562			5 096	24 095		
428	430	440	438	439	433	432		23.20
1 584	1 586	1 599	1 606	1 609	1 608	1 590		
2 012	2 016	2 039	2 044	2 048	2 041	2 023		
253 206	271 228	276 166	298 786	287 706	266 905	278 923		
		37 340			43 099	157 882		
342	344	345	334	329	329	328	328	23.30
776	754	747	745	704	689	773	656	
1 118	1 098	1 092	1 079	1 033	1 018	1 102	984	
85 685	122 644	132 425	140 509	135 296	105 892	133 085	129 988	
		11 849			17 519	52 105		
941	943	956	956	949	948	952	956	37.10
222	222	222	230	232	232	227	223	
1 163	1 165	1 178	1 186	1 181	1 180	1 179	1 179	
123 175	131 844	156 570	167 180	161 425	130 292	153 753	164 750	
		5 458			7 644	26 416		
1 660	1 680	1 682	1 700	1 688	1 698	1 665	1 683	37.2
413	422	427	433	425	419	418	411	
2 073	2 102	2 109	2 133	2 113	2 117	2 083	2 094	
199 459	235 159	274 045	292 758	274 237	218 660	260 153	282 828	
		8 144			11 112	38 477		
439	443	446	472	463	481	452	473	37.21
108	109	108	121	118	113	111	116	
547	552	554	593	581	594	563	589	
60 696	65 183	71 484	80 251	75 420	65 376	71 571	81 064	
		2 238			3 063	10 630		
515	518	514	502	497	499	510	499	37.22
67	68	71	66	63	62	66	61	
582	586	585	568	560	561	576	560	
44 960	57 244	78 399	79 651	72 923	55 879	69 137	72 030	
		1 858			2 752	9 292		
518	529	527	531	531	527	516	523	37.23
200	207	208	205	204	204	202	196	
718	736	735	736	735	731	719	719	
73 030	82 253	92 858	100 582	94 288	71 215	90 125	98 753	
		3 604			4 727	16 565		
188	190	195	195	197	191	186	188	37.24
38	38	40	41	40	40	37	38	
226	228	235	236	237	231	223	226	

NIET-PRODCOM - Tewerkstelling, uren en lonen

Tewerkstelling, uren en lonen voor bepaalde bedrijfstakken (voorlopige cijfers)

NACE		2006				
Code	Omschrijving		Maart	April	Mei	Juni
		Aantal uren (1)	31 491	28 749	32 656	33 088
		Trimestriële lonen (2)	468			508
40.1	Productie en distributie van elektriciteit	Aantal arbeiders	151	155	148	147
		Aantal bedienden	12 086	12 049	12 038	12 016
		Totaal	12 237	12 204	12 186	12 163
		Aantal uren (1)	1 695 645	1 426 843	1 552 255	1 563 885
		Trimestriële lonen (2)	143 223			169 112
40.11	Productie van elektriciteit	Aantal arbeiders				
		Aantal bedienden	##	##	##	##
		Totaal	##	##	##	##
		Aantal uren (1)	##	##	##	##
		Trimestriële lonen (2)	##			##
40.12	Transmissie van elektriciteit	Aantal arbeiders				
		Aantal bedienden	##	##	##	##
		Totaal	##	##	##	##
		Aantal uren (1)	##	##	##	##
		Trimestriële lonen (2)	##			##
40.13	Distributie van en handel in elektriciteit	Aantal arbeiders	151	155	148	147
		Aantal bedienden	6 040	6 063	6 059	6 047
		Totaal	6 191	6 218	6 207	6 194
		Aantal uren (1)	840 840	728 763	783 075	796 324
		Trimestriële lonen (2)	66 378			79 520
40.2	Productie en distributie van gas via leidingen	Aantal arbeiders	179	180	177	176
		Aantal bedienden	5 360	5 607	5 614	5 607
		Totaal	5 539	5 787	5 791	5 783
		Aantal uren (1)	741 834	690 302	719 264	741 889
		Trimestriële lonen (2)	64 144			75 949
40.22	Distributie van en handel in gasvormige brandstoffen via leidingen	Aantal arbeiders	179	180	177	176
		Aantal bedienden	5 360	5 607	5 614	5 607
		Totaal	5 539	5 787	5 791	5 783
		Aantal uren (1)	741 834	690 302	719 264	741 889
		Trimestriële lonen (2)	64 144			75 949
41	Winning, zuivering en distributie van water	Aantal arbeiders	3 729	3 731	3 720	3 718
		Aantal bedienden	3 545	3 557	3 579	3 577
		Totaal	7 274	7 288	7 299	7 295
		Aantal uren (1)	1 056 953	864 021	973 030	981 593
		Trimestriële lonen (2)	63 012			63 762
45	Bouwnijverheid	Aantal arbeiders	97 084	97 412	97 544	97 555
		Aantal bedienden	23 221	23 252	23 216	23 294
		Totaal	120 305	120 664	120 760	120 849
		Aantal uren (1)	16 213 769	13 873 908	15 534 909	16 579 040
		Trimestriële lonen (2)	650 032			774 351

(1) Tot december 1998 uren-arbeiders, vanaf januari 1999 uren gepresteerd door de werknemers (bedienden en arbeiders).

(2) Brutolonen en -weden van de werknemers in 1 000 € (bevat alle vestigingen met 20 of meer personen behalve voor de bouw vanaf 1998).

NIET-PRODCOM - Tewerkstelling, uren en lonen

- vervolg en einde

						2006	2007	NACE
Juli	Augustus	September	Oktober	November	December		Januari	Code
20 773	30 479	31 304 444	32 274	31 606	26 190 570	29 318 1 990	30 981	
143	145	145	145	140				40.1
12 230	12 287	12 379	12 379	12 388				
12 373	12 432	12 524	12 524	12 528				
1 290 482	1 243 655	1 300 257 134 443	1 628 025	1 506 556				
##	##	##	##	##				40.11
##	##	##	##	##				
##	##	##	##	##				
		##						40.12
##	##	##	##	##				
##	##	##	##	##				
##	##	##	##	##				
		##						40.13
143	145	145	145	140				
5 871	5 898	5 937	5 945	5 944				
6 014	6 043	6 082	6 090	6 084				
622 635	608 927	633 661 59 602	791 668	739 087				
176	175	175	174	174				40.2
5 309	5 337	5 516	5 521	5 517				
5 485	5 512	5 691	5 695	5 691				
603 070	539 885	582 291 58 682	736 380	696 208				
176	175	175	174	174				40.22
5 309	5 337	5 516	5 521	5 517				
5 485	5 512	5 691	5 695	5 691				
603 070	539 885	582 291 58 682	736 380	696 208				
3 715	3 727	3 744	3 768	3 755	3 723	3 732	3 721	41
3 572	3 589	3 586	3 585	3 576	3 607	3 568	3 621	
7 287	7 316	7 330	7 353	7 331	7 330	7 301	7 342	
826 441	843 767	946 274 63 127	1 011 821	946 558	827 458 66 047	936 047 255 947	998 684	
97 515	100 197	100 345	100 972	101 846	101 575	98 789	102 231	45
23 315	23 825	23 985	24 079	24 306	24 272	23 582	24 392	
120 830	124 022	124 330	125 051	126 152	125 847	122 371	126 623	
7 017 597	14 757 057	16 774 913 639 658	16 429 129	16 069 504	12 135 312 784 839	14 220 608 2 848 879	13 926 701	

NIET-PRODCOM - Waterdistributie

Waterdistributie in volume en aantal aansluitingen

	Volume opgevangen grondwater	Volume oppervlaktewater behandeld met het oog op de verdeling	Volume water ontvangen van andere maatschappijen	Totaal	Volume water afgestaan aan andere maatschappijen	Verlies	Volume beschikbaar voor de verdeling	Aantal gebruikte aansluitingen
	1 000 m ³	1 000 m ³	1 000 m ³	1 000 m ³	1 000 m ³	1 000 m ³	1 000 m ³	x 1000
1993	41 771	18 514	15 740	76 025	12 965	7 635	55 425	3 311
1994	42 066	17 808	15 217	75 091	12 257	7 898	54 935	3 205
1995	42 663	17 884	15 446	75 993	12 379	8 327	55 287	3 409
1996	40 568	19 328	18 886	78 783	12 679	7 520	58 584	3 547
1997	40 978	22 307	25 504	88 789	15 920	7 497	65 371	3 868
1998	40 285	21 595	24 635	86 515	19 476	7 242	59 797	3 971
1999	41 175	20 923	24 376	86 473	18 965	7 383	60 125	3 991
2000	41 456	20 623	24 196	86 275	18 815	7 278	60 182	4 034
2001	41 866	20 506	22 095	84 467	16 271	7 519	60 676	4 086
2002	40 367	20 680	20 633	81 679	14 743	7 321	59 615	4 123
2003	42 061	20 835	21 197	84 093	15 035	7 532	61 526	4 154
2004	40 514	21 197	20 423	82 134	14 372	7 589	60 172	4 168
2005	39 675	21 726	20 421	81 822	14 234	7 593	59 995	4 232
2006	39 333	22 422	19 848	81 603	14 328	7 929	59 346	4 293
2005 Januari	38 807	21 498	19 731	80 037	13 662	7 641	58 734	4 216
Februari	38 069	19 924	18 814	76 807	12 880	7 664	56 262	4 220
Maart	42 580	22 413	21 667	86 660	15 022	8 064	63 574	4 223
April	39 798	21 235	20 020	81 053	13 759	7 454	59 840	4 226
Mei	42 217	22 335	21 894	86 446	15 049	8 058	63 339	4 228
Juni	41 686	23 562	22 018	87 266	16 243	8 947	62 076	4 221
Juli	39 309	21 791	19 914	81 013	13 946	7 631	59 436	4 235
Augustus	37 614	21 341	19 307	78 261	13 615	6 946	57 700	4 238
September	37 177	21 508	19 804	78 490	13 690	7 065	57 735	4 242
Oktober	37 960	21 891	19 877	79 728	13 932	7 221	58 575	4 243
November	39 901	21 214	20 650	81 765	14 164	7 328	60 273	4 245
December	40 986	21 996	21 359	84 341	14 849	7 100	62 392	4 250
2006 Januari	39 890	22 365	19 589	81 844	13 876	8 171	59 796	4 270
Februari	37 996	21 137	18 341	77 474	12 856	7 767	56 850	4 271
Maart	39 149	22 924	19 581	81 654	13 326	8 311	60 017	4 276
April	38 366	20 996	18 433	77 795	12 841	8 055	56 899	4 322
Mei	40 859	23 769	20 707	85 335	14 530	8 092	62 713	4 280
Juni	41 756	24 046	21 553	87 354	15 071	8 534	63 749	4 286
Juli	42 307	25 217	21 043	88 568	15 858	9 315	63 394	4 291
Augustus	40 368	22 836	20 420	83 624	14 594	8 061	60 970	4 293
September	38 065	21 215	19 398	78 678	17 523	7 269	53 887	4 299
Oktober	37 098	22 178	20 124	79 400	14 321	7 282	57 798	4 307
November	37 171	20 860	19 375	77 406	13 183	7 218	57 005	4 308
December	38 967	21 521	19 614	80 103	13 956	7 069	59 077	4 315
2007 Januari	36 943	22 067	18 279	77 290	13 152	7 292	56 846	4 317

Diensten, handel en vervoer

Vervoer

Vervoer

Bedrijvigheid van de zeehavens

Aantal en tonnenmaat van de binnengevaren zeeschepen (1)

	Alle Belgische havens (2)				Antwerpen			
	Geladen		Ledig		Geladen		Ledig	
	Aantal	Tonnen- maat	Aantal	Tonnen- maat	Aantal	Tonnen- maat	Aantal	Tonnen- maat
2001	25 935	381 281	6 311	55 647	10 087	169 693	4 787	44 104
2002	25 472	392 229	6 036	54 877	10 000	173 848	4 362	41 622
2003	24 022	370 783	5 887	56 254	10 027	179 381	4 152	41 775
2004	24 291	403 459	5 563	48 182	10 754	202 655	4 111	34 971
2005	24 712	423 818	6 073	54 046	11 176	217 969	4 992	43 574

2006

januari	1 865	33 534	415	2 976	830	17 024	314	2 190
februari	1 878	33 729	402	2 809	865	17 373	318	2 163
maart	2 122	37 742	449	3 713	982	19 567	359	2 799
april	1 998	36 355	447	3 649	968	19 745	355	2 651
mei	2 068	38 498	530	5 069	957	20 085	442	4 140
juni	2 071	37 058	489	3 735	965	19 241	392	2 978
juli	2 104	38 128	458	3 417	968	19 745	351	2 536
augustus	2 004	35 742	496	3 927	967	19 546	398	3 135
september	2 057	37 067	465	3 437	950	19 221	347	2 538
oktober	2 162	39 517	478	3 847	984	20 064	375	2 941
november	2 119	38 669	453	3 388	949	20 012	368	2 803
december								

	Nieuwpoort				Gent			
	Geladen		Ledig		Geladen		Ledig	
	Aantal	Tonnen- maat	Aantal	Tonnen- maat	Aantal	Tonnen- maat	Aantal	Tonnen- maat
2001	615	647	0	1	1 884	25 388	956	3 450
2002	487	461	2	2	1 876	24 659	1 018	3 674
2003	420	381	1	1	2 044	26 739	1 058	3 927
2004	405	361	3	2	2 094	27 348	980	3 221
2005	367	321	2	2	1 954	26 751	928	3 626

2006

januari	25	21	0	0	161	2 483	74	304
februari	21	18	0	0	143	2 226	84	232
maart	39	33	0	0	167	2 478	74	362
april	27	23	0	0	146	2 245	75	338
mei	52	50	0	0	166	2 470	86	351
juni	38	32	0	0	170	2 249	80	269
juli	28	24	0	0	189	2 346	91	330
augustus	33	28	0	0	201	2 510	85	244
september	47	40	0	0	159	2 298	95	292
oktober	48	41	0	0	190	2 765	82	230
november	39	33	0	0	199	2 578	85	286
december								

(1) in 1000 brutoregisterton. (2) uitgezonderd de bewegingen tussen de Belgische havens. Bron: Generale verklaring voor de binnenvarende zeeschepen, Gemeentelijk Havenbedrijf Antwerpen, Havenbestuur Brugge-Zeebrugge, Haven Oostende, Havenbedrijf Gent

Vervoer

Brugge-Zeebrugge				Oostende				
Geladen		Ledig		Geladen		Ledig		
Aantal	Tonnen- maat	Aantal	Tonnen- maat	Aantal	Tonnen- maat	Aantal	Tonnen- maat	
9 308	153 358	934	10 579	4 251	32 707	45	134	2001
9 065	157 226	1 012	11 972	4 253	36 120	75	223	2002
7 239	123 308	1 136	14 140	4 582	40 989	88	363	2003
6 689	133 894	937	13 166	4 624	40 923	75	524	2004
7 653	149 428	904	10 196	4 819	35 461	1	0	2005
2006								
596	11 783	80	761	361	2 596	0	0	januari
596	11 933	69	611	355	2 570	9	14	februari
672	13 209	80	853	399	2 901	5	9	maart
616	12 251	90	1 020	359	2 617	5	8	april
666	13 842	95	846	374	2 809	2	5	mei
679	13 364	89	787	397	2 880	2	10	juni
688	14 063	91	820	382	2 970	3	4	juli
631	12 952	103	962	372	2 811	1	8	augustus
658	13 421	81	980	402	3 010	0	0	september
698	14 281	79	1 003	411	3 072	5	8	oktober
665	13 609	70	693	424	3 132	8	5	november
								december
Brussel (Incl. Nijverheidsbekken)				Luik				
Geladen		Ledig		Geladen		Ledig		
Aantal	Tonnen- maat	Aantal	Tonnen- maat	Aantal	Tonnen- maat	Aantal	Tonnen- maat	
231	559	83	182	63	96	86	130	2001
204	537	67	190	62	98	95	138	2002
214	540	75	191	79	122	82	118	2003
220	596	60	167	76	122	77	118	2004
234	671	48	152	83	129	40	62	2005
2006								
15	36	3	12	8	17	5	8	januari
24	60	6	13	9	17	1	1	februari
22	59	4	8	7	11	6	9	maart
24	74	5	12	8	12	5	8	april
26	68	6	19	3	4	7	11	mei
22	63	6	18	16	27	4	6	juni
21	54	6	14	6	10	4	6	juli
18	43	2	11	4	8	3	6	augustus
19	54	9	17	2	4	6	10	september
17	49	4	7	3	4	8	12	oktober
23	77	5	13	2	3	8	12	november
								december

Vervoer

Bedrijvigheid van de zeehavens

Aantal en tonnenmaat van de buitengevaren zeeschepen (1)

	Alle Belgische havens (2)				Antwerpen			
	Geladen		Ledig		Geladen		Ledig	
	Aantal	Tonnen- maat	Aantal	Tonnen- maat	Aantal	Tonnen- maat	Aantal	Tonnen- maat
2001	23 033	344 367	6 955	78 336	10 448	155 768	4 364	56 156
2002	23 212	365 521	6 580	74 340	10 364	165 583	4 296	51 567
2003	21 631	342 931	6 502	71 749	10 196	172 735	4 374	49 597
2004	21 427	368 382	6 760	76 574	9 912	184 025	5 021	56 165
2005	21 046	352 322	7 296	79 676	10 086	193 826	5 879	64 793

2006

januari	1 595	27 110	588	7 011	762	14 948	426	4 926
februari	1 673	28 670	650	7 569	838	16 318	510	5 698
maart	1 810	31 043	682	8 521	904	17 635	531	6 378
april	1 690	30 010	639	7 427	859	17 525	511	5 654
mei	1 768	31 795	668	8 364	884	18 329	527	6 300
juni	1 783	30 547	656	7 294	882	17 291	528	5 603
juli	1 799	31 448	670	8 240	884	17 992	503	6 269
augustus	1 673	29 086	697	8 345	878	17 579	566	6 010
september	1 809	31 379	625	7 451	895	17 587	505	5 722
oktober	1 819	31 687	700	8 529	907	17 674	518	6 253
november	1 767	31 706	685	8 761	870	18 162	512	6 448
december								

	Nieuwpoort				Gent			
	Geladen		Ledig		Geladen		Ledig	
	Aantal	Tonnen- maat	Aantal	Tonnen- maat	Aantal	Tonnen- maat	Aantal	Tonnen- maat
2001	0	0	609	641	1 422	11 847	1 442	16 933
2002	1	1	488	462	1 517	12 428	1 398	15 911
2003	0	0	398	361	1 574	13 253	1 552	16 910
2004	1	1	401	353	1 461	13 192	1 613	16 909
2005	0	0	371	325	1 512	16 122	1 364	14 267

2006

januari	0	0	24	20	107	1 124	126	1 661
februari	0	0	22	19	114	1 123	106	1 297
maart	0	0	38	32	120	1 417	122	1 408
april	0	0	28	24	116	1 305	101	1 269
mei	0	0	50	48	119	1 221	127	1 567
juni	0	0	36	31	132	1 287	125	1 314
juli	0	0	29	25	131	1 094	149	1 578
augustus	0	0	33	28	120	1 083	162	1 645
september	0	0	46	39	136	1 308	120	1 310
oktober	0	0	48	41	118	1 179	145	1 720
november	0	0	38	32	125	1 291	157	1 703
december								

(1) in 1000 brutoregisterton. (2) uitgezonderd de bewegingen tussen de Belgische havens. Bron: Generale verklaring voor de binnenvarende zeeschepen, Gemeentelijk Havenbedrijf Antwerpen, Havenbestuur Brugge-Zeebrugge, Haven Oostende, Havenbedrijf Gent

Vervoer

Brugge-Zeebrugge				Oostende				
Geladen		Ledig		Geladen		Ledig		
Aantal	Tonnen- maat	Aantal	Tonnen- maat	Aantal	Tonnen- maat	Aantal	Tonnen- maat	
7 576	145 941	2 629	16 995	3 419	31 327	874	1 589	2001
7 632	152 789	2 380	17 364	3 526	34 853	821	1 586	2002
5 822	117 409	2 475	18 620	3 874	39 835	772	1 520	2003
5 938	132 660	1 733	15 721	4 131	40 228	517	1 251	2004
6 736	146 848	1 833	12 656	4 245	34 264	576	1 205	2005
2006								
530	11 652	158	1 089	308	2 474	53	122	januari
515	11 515	164	1 108	300	2 420	64	165	februari
580	12 699	178	1 390	350	2 798	54	112	maart
533	11 790	156	1 231	311	2 526	53	100	april
586	13 426	187	1 241	326	2 700	50	114	mei
599	13 160	179	953	340	2 762	59	128	juni
606	13 782	176	1 161	354	2 910	31	64	juli
545	12 411	196	1 426	331	2 734	42	85	augustus
574	13 270	170	1 146	353	2 920	49	90	september
598	14 024	192	1 377	360	2 927	56	153	oktober
566	13 046	174	1 336	356	2 954	76	183	november
								december
Brussel (incl. Nijverheidsbekken)				Luik				
Geladen		Ledig		Geladen		Ledig		
Aantal	Tonnen- maat	Aantal	Tonnen- maat	Aantal	Tonnen- maat	Aantal	Tonnen- maat	
102	255	209	538	159	235	15	25	2001
81	240	202	501	150	224	10	17	2002
77	234	206	514	151	230	14	24	2003
90	250	194	517	130	199	14	21	2004
84	311	196	568	93	154	31	60	2005
2006								
5	24	14	37	10	16	1	2	januari
7	16	18	48	8	13	2	3	februari
6	13	16	47	11	17	4	6	maart
10	31	19	63	9	14	2	2	april
7	18	14	39	9	13	1	1	mei
7	27	15	50	8	16	8	14	juni
7	25	18	51	9	14	1	2	juli
5	28	11	28	7	11	1	2	augustus
7	39	7	14	11	18	0	0	september
6	15	13	42	11	18	2	1	oktober
4	19	15	47	13	20	1	2	november
								december

Statistische domeinen

- Algemeen
- Grondgebied en leefmilieu
- Bevolking
- Samenleving
- Economie en financiën
- Landbouw en aanverwante activiteiten
- Industrie
- Diensten, handel en vervoer

Algemene Directie Statistiek en Economische Informatie
FOD Economie
B-1000 Brussel
tel. 02/548.67.94
fax 02/548.62.41

ISSN 0771 - 0410

<http://statbel.fgov.be> - <http://www.economie.fgov.be>
info@economie.fgov.be