

I. GRONDGEBIED EN LEEFMILIEU

Leefmilieu

| | |
|---|---|
| Aantal percelen bestemd voor afvalverwerking en hun totale oppervlakte per gewest - 1980 tot 2005 | 4 |
| Aantal percelen bestemd voor de afvalwaterzuiveringsinstallaties en hun totale oppervlakte per gewest - 1980 tot 2005 | 5 |

II. ECONOMIE EN FINANCIEN

Conjunctuurindicatoren

| | |
|--|----|
| Kalender voor het uitbrengen van de indicatoren | 11 |
| Indexen van de nieuwe orders - Januari 2007 | 12 |
| Omzetindexen (PRODCOM) - Januari 2007 | 14 |
| Indexen van de bouwvergunningen - Oktober 2006 | 16 |

III. DIENSTEN, HANDEL EN VERVOER

Vervoer

| | |
|---|----|
| Bedrijvigheid van de zeehavens - September 2006 | 20 |
|---|----|

In deze publicatie vindt u **de recentste statistieken** van de volgende domeinen: leefmilieu, bevolking, samenleving, economie en financiën, landbouw, industrie, diensten, handel en vervoer.

Daarnaast biedt onze website <http://statbel.fgov.be> een selectie van statistieken, die dagelijks worden bijgewerkt.

Publicaties bestelt u door storting op postrekening nr. 679-2005886-23 van de Algemene Directie Statistiek en Economische Informatie

Voor meer informatie :
Algemene directie Statistiek
en Economische Informatie
Leuvenseweg, 44 - 1000 Brussel
Tel. : 02/548.63.66 - Fax: 02/548.63.67

LUIK

Bd de la Sauvenière, 73-75 - 4000 Luik
Tel: 04/223.84.10
Fax: 04/222.49.94

GENT

Coupure Rechts, 620 - 9000 Gent
Tel: 09/267.27.27/30/31
Fax: 09/267.27.29

CHARLEROI

Bd Audent 14/5 - 6000 Charleroi
Tel: 071/27.44.14
Fax: 071/27.44.19

ANTWERPEN

Italiëlei 124, Bus 85 -2000 Antwerpen
Tel: 03/229.07.07
Fax: 03/233.28.30

CONVENTIONELE TEKENS

| | |
|---|-----|
| Gegevens ontbreken | .. |
| 0 of minder dan de helft van de gebruikte eenheid | - |
| Voorlopige cijfers | (*) |
| De komma wordt gebruikt om de eenheden te scheiden van de decimalen | |

Verantwoordelijke uitgever : N. DEMEESTER

Auteursrecht voorbehouden

Het reproduceren van de inhoud van deze publicatie is niet toegestaan, noch geheel, noch gedeeltelijk, noch in de oorspronkelijke, noch in bewerkte vorm, tenzij met schriftelijke machtiging vanwege de Algemene Directie Statistiek en Economische Informatie.

Het gebruiken van de inhoud van deze publicatie als toelichting of bewijsvoering in een artikel, een boekbespreking of een boek is toegestaan, mits duidelijke en nauwkeurige bronvermelding.

Grondgebied en leefmilieu

Leefmilieu

Afval

Aantal percelen bestemd voor afvalverwerking en hun totale oppervlakte

| | België | | | | Vlaams Gewest | | | |
|------|-----------------|-------------|----|----|-----------------|-------------|----|----|
| | Aantal percelen | Oppervlakte | | | Aantal percelen | Oppervlakte | | |
| | | ha | a | ca | | ha | a | ca |
| 1980 | 47 | 45 | 9 | 65 | 32 | 40 | 62 | 15 |
| 1985 | 76 | 128 | 21 | 19 | 44 | 106 | 52 | 12 |
| 1990 | 82 | 172 | 70 | 6 | 59 | 146 | 46 | 38 |
| 1991 | 86 | 174 | 10 | 20 | 61 | 147 | 86 | 25 |
| 1992 | 102 | 180 | 58 | 50 | 69 | 150 | 53 | 43 |
| 1993 | 124 | 231 | 51 | 32 | 81 | 193 | 41 | 24 |
| 1994 | 148 | 246 | 3 | 48 | 91 | 201 | 63 | 66 |
| 1995 | 193 | 290 | 57 | 20 | 113 | 238 | 89 | 24 |
| 1996 | 231 | 317 | 56 | 61 | 131 | 257 | 76 | 4 |
| 1997 | 338 | 383 | 46 | 22 | 206 | 125 | 48 | 30 |
| 1998 | 420 | 463 | 87 | 62 | 260 | 374 | 61 | 23 |
| 1999 | 460 | 518 | 84 | 94 | 285 | 422 | 73 | 15 |
| 2000 | 504 | 594 | 37 | 35 | 316 | 465 | 51 | 9 |
| 2001 | 524 | 644 | 59 | 57 | 329 | 500 | 21 | 97 |
| 2002 | 543 | 663 | 47 | 18 | 340 | 502 | 68 | 54 |
| 2003 | 559 | 696 | 41 | 28 | 352 | 513 | 89 | 55 |
| 2004 | 576 | 710 | 45 | 60 | 361 | 523 | 72 | 88 |
| 2005 | 584 | 726 | 31 | 9 | 368 | 539 | 62 | 62 |

Afval

per gewest

Brussels
Hoofdstedeli
jk Gewest

| Aantal percelen | Oppervlakte | | | Aantal percelen | Oppervlakte | | | |
|--------------------|-------------|----|----|--------------------|-------------|-----|----|------|
| | ha | a | ca | | ha | a | ca | |
| 3 | 1 | 37 | 89 | 12 | 3 | 9 | 61 | 1980 |
| 2 | 1 | 22 | 77 | 30 | 20 | 46 | 30 | 1985 |
| 3 | 3 | 26 | 6 | 20 | 22 | 97 | 62 | 1990 |
| 3 | 3 | 26 | 6 | 22 | 22 | 97 | 89 | 1991 |
| 2 | 2 | 3 | 29 | 31 | 28 | 1 | 78 | 1992 |
| 3 | 3 | 26 | 6 | 40 | 34 | 84 | 2 | 1993 |
| 3 | 3 | 26 | 6 | 54 | 41 | 13 | 76 | 1994 |
| 4 | 3 | 26 | 6 | 76 | 48 | 41 | 90 | 1995 |
| 5 | 3 | 26 | 6 | 95 | 55 | 154 | 51 | 1996 |
| 7 | 4 | 57 | 56 | 125 | 75 | 79 | 93 | 1997 |
| 8 | 4 | 57 | 56 | 152 | 84 | 68 | 83 | 1998 |
| 8 | 4 | 57 | 56 | 167 | 91 | 54 | 23 | 1999 |
| 10 | 7 | 51 | 2 | 178 | 121 | 35 | 24 | 2000 |
| 9 | 7 | 6 | 93 | 187 | 137 | 30 | 67 | 2001 |
| 10 | 9 | 32 | 2 | 193 | 151 | 46 | 62 | 2002 |
| 10 | 7 | 6 | 93 | 197 | 175 | 44 | 80 | 2003 |
| 10 | 7 | 6 | 93 | 205 | 179 | 65 | 79 | 2004 |
| 10 | 7 | 6 | 93 | 206 | 179 | 61 | 54 | 2005 |

Zoetwatercapaciteit

Aantal percelen bestemd voor de afvalwaterzuiveringsinstallaties en hun totale

| | België | | | | Vlaams Gewest | | | |
|------|-----------------|-------------|----|----|-----------------|-------------|----|----|
| | Aantal percelen | Oppervlakte | | | Aantal percelen | Oppervlakte | | |
| | | ha | a | ca | | ha | a | ca |
| 1980 | 273 | 138 | 33 | 38 | 121 | 97 | 57 | 93 |
| 1985 | 324 | 271 | 64 | 18 | 168 | 178 | 57 | 17 |
| 1990 | 428 | 387 | 26 | 31 | 217 | 252 | 97 | 28 |
| 1991 | 443 | 401 | 60 | 82 | 225 | 257 | 48 | 23 |
| 1992 | 454 | 405 | 35 | 89 | 227 | 258 | 46 | 39 |
| 1993 | 484 | 435 | 94 | 77 | 241 | 270 | 45 | 87 |
| 1994 | 496 | 459 | 65 | 15 | 242 | 280 | 37 | 28 |
| 1995 | 517 | 483 | 1 | 98 | 254 | 300 | 48 | 65 |
| 1996 | 546 | 506 | 83 | 2 | 266 | 312 | 77 | 54 |
| 1997 | 575 | 532 | 75 | 3 | 281 | 303 | 8 | 73 |
| 1998 | 611 | 567 | 72 | 15 | 305 | 359 | 35 | 39 |
| 1999 | 640 | 584 | 75 | 91 | 325 | 371 | 87 | 0 |
| 2000 | 653 | 612 | 36 | 36 | 331 | 395 | 78 | 18 |
| 2001 | 684 | 632 | 94 | 5 | 346 | 410 | 4 | 43 |
| 2002 | 701 | 657 | 44 | 72 | 357 | 430 | 30 | 34 |
| 2003 | 720 | 679 | 78 | 73 | 372 | 447 | 11 | 25 |
| 2004 | 739 | 704 | 31 | 71 | 386 | 463 | 39 | 8 |
| 2005 | 750 | 729 | 58 | 8 | 389 | 477 | 99 | 20 |

Zoetwatercapaciteit

oppervlakte per gewest

| Brussels Hoofdstede- delijk | | | | Waals Gewest | | | | |
|-----------------------------------|-------------|----|----|--------------------|-------------|----|----|------|
| Aantal percelen | Oppervlakte | | | Aantal percelen | Oppervlakte | | | |
| | ha | a | ca | | ha | a | ca | |
| 1 | 0 | 48 | 42 | 151 | 40 | 27 | 3 | 1980 |
| 1 | 0 | 43 | 7 | 155 | 92 | 63 | 94 | 1985 |
| 1 | 0 | 43 | 7 | 206 | 133 | 85 | 96 | 1990 |
| 1 | 0 | 43 | 7 | 217 | 143 | 69 | 52 | 1991 |
| 2 | 0 | 44 | 91 | 225 | 146 | 44 | 59 | 1992 |
| 2 | 0 | 31 | 84 | 241 | 165 | 17 | 6 | 1993 |
| 2 | 0 | 42 | 48 | 252 | 178 | 85 | 69 | 1994 |
| 2 | 0 | 42 | 18 | 261 | 182 | 11 | 15 | 1995 |
| 2 | 0 | 42 | 18 | 278 | 193 | 63 | 30 | 1996 |
| 2 | 0 | 42 | 18 | 292 | 199 | 62 | 30 | 1997 |
| 3 | 0 | 42 | 40 | 303 | 207 | 94 | 36 | 1998 |
| 3 | 0 | 42 | 40 | 312 | 212 | 46 | 51 | 1999 |
| 3 | 0 | 42 | 40 | 319 | 216 | 15 | 78 | 2000 |
| 3 | 0 | 42 | 40 | 335 | 222 | 47 | 22 | 2001 |
| 3 | 0 | 42 | 40 | 341 | 226 | 71 | 98 | 2002 |
| 5 | 4 | 20 | 65 | 343 | 228 | 46 | 83 | 2003 |
| 5 | 4 | 20 | 65 | 348 | 236 | 71 | 98 | 2004 |
| 5 | 4 | 20 | 65 | 356 | 247 | 38 | 23 | 2005 |

Economie en financiën
Conjunctuurindicatoren

Kalender voor het uitbrengen van de indicatoren

De indicatoren zijn beschikbaar op de aangeduide dag om 0 uur op onze website <http://statbel.fgov.be>

| Beschikbaar vanaf | Indicator | Referentieperiode | Frequentie |
|-------------------|--|-------------------|-------------|
| Maart 2007 | | | |
| 14 | Werknemersindexen | december 2006 | maandelijks |
| 14 | Faillissementsstatistieken | januari 2007 | maandelijks |
| 14 | Consumptieprijsindexen (*) | februari 2007 | maandelijks |
| 14 | Productie-indexen | januari 2007 | maandelijks |
| 15 | Faillissementsstatistieken | februari 2007 | maandelijks |
| 23 | Indexcijfers van de kleinhandel | januari 2007 | maandelijks |
| 27 | Indexcijfer van de omzet - BTW | januari 2007 | maandelijks |
| 27 | Indexcijfer van de investeringen - BTW | januari 2007 | maandelijks |
| 27 | Afzetprijsindexen | februari 2007 | maandelijks |
| 27 | Consumptieprijsindexen (*) | maart 2007 | maandelijks |
| 30 | Bouwvergunningen | november 2006 | maandelijks |
| April 2007 | | | |
| 5 | Werknemersindexen | januari 2007 | maandelijks |
| 5 | Indexen van gewerkte uren | januari 2007 | maandelijks |
| 10 | Consumptieprijsindexen (*) | maart 2007 | maandelijks |
| 12 | Productie-indexen | februari 2007 | maandelijks |
| 12 | Indexen van de nieuwe orders | februari 2007 | maandelijks |
| 12 | Faillissementsstatistieken | maart 2007 | maandelijks |
| 20 | Indexcijfers van de kleinhandel | februari 2007 | maandelijks |
| 20 | Bouwvergunningen | december 2006 | maandelijks |
| 26 | Omzetindexen - Prodcom | februari 2007 | maandelijks |
| 26 | Indexcijfer van de omzet - BTW | februari 2007 | maandelijks |
| 26 | Indexcijfer van de investeringen - BTW | februari 2007 | maandelijks |
| 26 | Afzetprijsindexen | maart 2007 | maandelijks |
| 26 | Consumptieprijsindexen (*) | april 2007 | maandelijks |

(*) Beschikbaar om 12u, na de vergadering van de Indexcommissie.
Deze kalender kan op aanvraag ook afzonderlijk verkregen worden.
(Tel.02/548.67.94 - Fax. 02/548.62.41)

Conjunctuurindicatoren – Persbericht

Januari 2007* : nieuwe orders industrie + 4,9%, bouw - 2,6%

De seizoengezuiverde index van de **nieuwe orders** van industrie met productie op basis van orders van de laatste drie maanden in vergelijking met de drie voorgaande maanden, is in België gestegen met 4,9% ; in de bouwnijverheid daalde ze met 2,6%.

De **trend** van de laatste drie maanden vertoont, in vergelijking met de drie maanden daarvoor, een sterke stijging (+3,4%) voor het hele land. Op gewestelijk niveau is er een stijging van de nieuwe orders met 2,3% in Vlaanderen, in Wallonië stegen ze met 1,7%**.

Wat de belangrijkste sectoren betreft, bedragen de trendveranderingen -0,4% voor de chemische nijverheid, +5,1% voor de metaalverwerking en +0,7% voor de bouwnijverheid.

Volgende persbericht op : **12/4/2007**

*
* *

*Overnemen mag mits bronvermelding: **FOD Economie – Algemene Directie Statistiek***

Op de volgende bladzijde vindt U de bijhorende tabellen en grafieken.

Meer informatie over de conjunctuur !

⇒ Bekijk ook, voor een totaalbeeld van de Belgische en Europese conjunctuur, de viertalige conjunctuurportalsite op het internet :

<http://statbel.fgov.be/indicators>

⇒ Alle methodologische toelichtingen bij de cijfers kunt U bij de Eenheid Conjunctuur vragen.

⇒ Het is mogelijk om gegevens over de nieuwe orders meer uitgesplitst (per subsector, per gewest) of verder bewerkt (vb. seizoengezuiverd) toegestuurd te krijgen, eenmalig of maandelijks (per abonnement).

⇒ Naast de indexen van de nieuwe orders beschikken we over vele andere conjunctuurgegevens : werknemers, productie-indexen, loonmassa, gewerkte uren, afzetprijs, materiaalkosten, omzet, bouwvergunningen, ...

* (% stijging van de laatste drie maanden, tot en met januari 2007, tegenover voorgaande driemaandsperiode, seizoengezuiverde waarden)

** de programma's voor seizoenuivering en trendberekening beschouwen elke reeks op zich; daardoor kan het gebeuren dat de optelling van de deelresultaten (van gewesten of producttypes) afwijkt van de globale resultaten.

Conjunctuurindicatoren – Persbericht

Nieuwe orders

**Bruto-indexen
(2000=100)**
Volume-indexen
van de nieuwe
orders

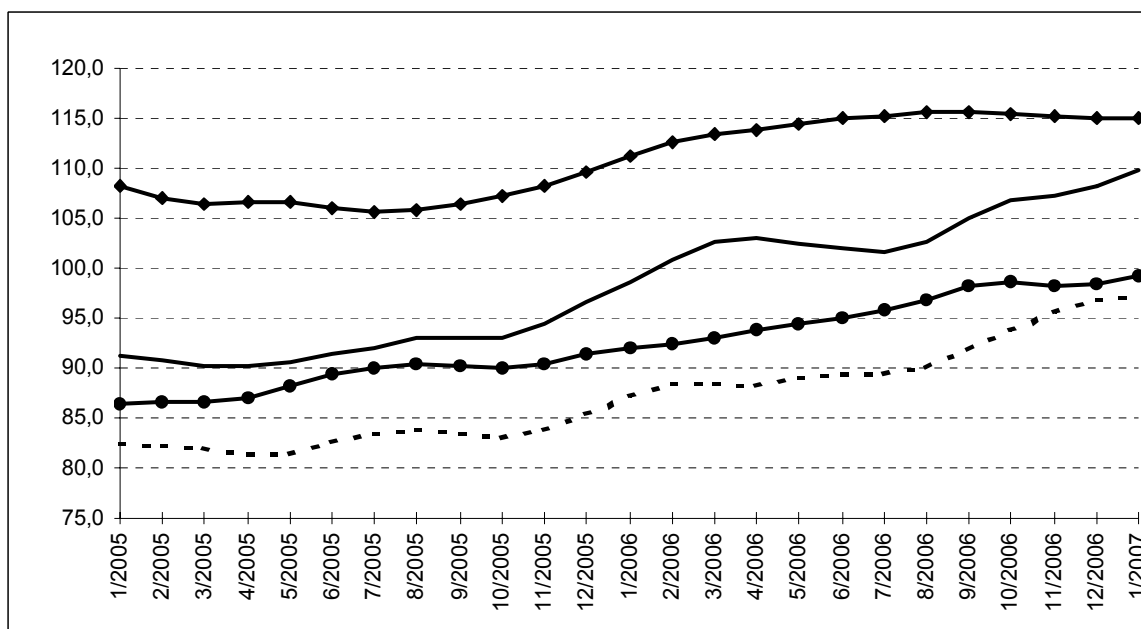
| | Jan | Feb | Maart | April | Mei | Juni | Juli | Aug | Sept | Okt | Nov | Dec | Jaar |
|--|-------|-------|-------|-------|-------|-------|-------|-------|-------|-------|-------|-------|-------|
| Industrie met productie op basis van orders | | | | | | | | | | | | | |
| 2006 | 97,2 | 102,4 | 121,9 | 102,6 | 105,5 | 110,6 | 89,8 | 93,2 | 111,7 | 114,8 | 109,0 | 104,3 | 105,2 |
| 2007 | 112,4 | | | | | | | | | | | | |
| Bouwnijverheid | | | | | | | | | | | | | |
| 2006 | 84,6 | 86,3 | 96,0 | 97,5 | 95,1 | 107,6 | 70,4 | 91,2 | 112,2 | 106,3 | 99,5 | 99,3 | 95,5 |
| 2007 | 100,6 | | | | | | | | | | | | |
| Industrie met productie op basis van orders Na uitschakeling van seizoen- schommelingen | | | | | | | | | | | | | |
| 2006 | 100,9 | 103,7 | 106,6 | 105,0 | 104,3 | 103,3 | 103,3 | 102,9 | 105,9 | 109,5 | 107,3 | 113,1 | 105,5 |
| 2007 | 113,4 | | | | | | | | | | | | |
| Bouwnijverheid Na uitschakeling van seizoen- schommelingen | | | | | | | | | | | | | |
| 2006 | 91,3 | 93,6 | 89,0 | 98,6 | 91,8 | 95,3 | 96,0 | 91,4 | 105,9 | 101,7 | 95,1 | 93,5 | 95,2 |
| 2007 | 102,7 | | | | | | | | | | | | |

**Seizoen-
gezuiverde
indexen**

Na uitschakeling
van seizoen-
schommelingen

Trend

Na uitschakeling
van seizoen- en
toevallige
schommelingen



Industrie en
bouwnijverheid :
—◆—
Metaalverwerking :
- - - □ - - -
Chemische
nijverheid :
—●—
Bouwnijverheid :
—●—

**Evolutie van de
trend**

Vergelijking van de
laatste drie
maanden met de
drie voorgaande
maanden

↗↗ > 2,5%
↗ 0,5% tot 2,5%
→ -0,5% tot 0,5%
↘ -2,5% tot -0,5%
↘↘ < -2,5%

| Bedrijfstakken | België | Vlaanderen | Wallonië | Brussel |
|--|--------|------------|----------|---------|
| Industrie en bouw met productie op basis van orders | ↗↗ | ↗ | ↗ | ↘↘ |
| Industrie met productie op basis van orders | ↗↗ | ↗↗ | → | ↘↘ |
| Textiel en kleding | ↘ | ↘ | ↘↘ | ↘↘ |
| Textiel | → | → | ↘ | ↘↘ |
| Kleding en bont | ↗ | ↗ | ↘↘ | ↘↘ |
| Papier en karton | ↗ | ↗↗ | ↘ | ↘ |
| Chemische nijverheid | → | → | → | |
| Metallurgie | ↗↗ | ↗↗ | ↗↗ | |
| Metaalverwerking | ↗↗ | ↗↗ | → | ↘↘ |
| Producten van metaal | ↗↗ | ↗↗ | ↘↘ | ↗ |
| Machines, apparaten en werktuigen | ↗ | ↗↗ | ↘ | ↘↘ |
| Elektrische en elektronische apparaten en instrumenten | ↗ | → | ↗↗ | → |
| Transportmiddelen | ↗↗ | ↗↗ | ↗↗ | |
| Bouwnijverheid | ↗ | ↗ | ↗ | → |

Conjunctuurindicatoren – persbericht

Januari 2007* : productie industrie : +1,2% ; bouw : +10,8%

De **seizoengezuiverde index van de productie** van de industrie zonder de bouwnijverheid van de laatste drie maanden in vergelijking met de drie voorgaande maanden, is in België gestegen met 1,2%; in de bouwnijverheid steeg de productie met 10,8%.

De **trend** van de laatste drie maanden vertoont in vergelijking met de drie maanden daarvoor een stijging (+1,2%) voor het hele land. Op gewestelijk niveau is er een stijging van de productie met 2,6% in Vlaanderen, in Wallonië daalde de productie met 0,2%**.

Een uitsplitsing naargelang het type van producten geeft +1,7% voor de intermediaire goederen, +2,0% voor de investeringsgoederen, -0,8% voor de duurzame consumptiegoederen en -0,4% voor de niet-duurzame consumptiegoederen. De bouwnijverheid, anderzijds, steeg met 5,5%.

Volgende persbericht : **12/4/2007**

*
* *

Overnemen mag mits bronvermelding: FOD Economie – Algemene Directie Statistiek

Op de volgende bladzijden vindt U de bijhorende tabellen en grafieken.

Meer informatie over de conjunctuur !

⇒ Bekijk ook, voor een totaalbeeld van de Belgische en Europese conjunctuur, de viertalige conjunctuurportalsite op het internet :

<http://statbel.fgov.be/indicators>

⇒ Alle methodologische toelichtingen bij de cijfers kunt U bij de Dienst Conjunctuur vragen.

⇒ Het is mogelijk om gegevens over de productie meer uitgesplitst (per subsector, per gewest) of verder bewerkt (vb. seizoengezuiverd) toegestuurd te krijgen, eenmalig of maandelijks (per abonnement).

⇒ Naast de productie-indexen beschikken we over vele andere conjunctuurgegevens : werknemers, nieuwe orders, loonmassa, gewerkte uren, omzet, materiaalkosten, afzetprijzen, bouwvergunningen,

* (% stijging van de laatste drie maanden, tot en met januari 2007, tegenover voorgaande driemaandsperiode, seizoengezuiverde waarden)

** de programma's voor seizoenuivering en trendberekening beschouwen elke reeks op zich; daardoor kan het gebeuren dat de optelling van de deelresultaten (van gewesten of producttypes) afwijkt van de globale resultaten.

Conjunctuurindicatoren – persbericht

Bruto-indexen (2000=100)

Volume-indexen van de industriële productie

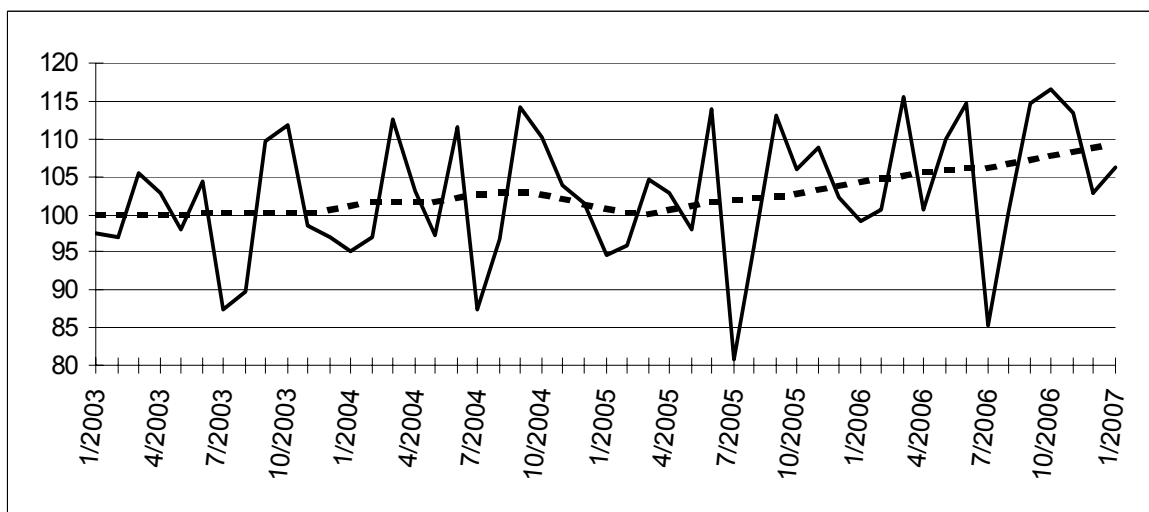
| | Jan | Feb | Maart | April | Mei | Juni | Juli | Aug | Sept | Okt | Nov | Dec | Jaar |
|---|-------|-------|-------|-------|-------|-------|------|-------|-------|-------|-------|-------|-------|
| Totale industrie (zonder bouwnijverheid) | | | | | | | | | | | | | |
| 2006 | 105,0 | 105,0 | 118,5 | 103,7 | 112,5 | 116,6 | 96,6 | 101,9 | 116,5 | 119,3 | 116,0 | 109,3 | 110,1 |
| 2007 | 111,6 | | | | | | | | | | | | |
| Bouwnijverheid | | | | | | | | | | | | | |
| 2006 | 76,7 | 84,0 | 103,3 | 88,5 | 99,0 | 105,9 | 44,7 | 94,0 | 107,1 | 104,8 | 102,5 | 77,9 | 90,7 |
| 2007 | 85,8 | | | | | | | | | | | | |
| Totale industrie (zonder bouwnijverheid) | | | | | | | | | | | | | |
| 2006 | 106,3 | 105,0 | 116,8 | 108,4 | 114,2 | 116,9 | 99,2 | 101,1 | 116,9 | 120,6 | 114,6 | 114,0 | 111,1 |
| 2007 | 111,0 | | | | | | | | | | | | |
| Bouwnijverheid | | | | | | | | | | | | | |
| 2006 | 77,3 | 84,0 | 99,9 | 98,2 | 103,6 | 107,6 | 53,2 | 94,5 | 108,8 | 105,4 | 104,2 | 86,5 | 93,6 |
| 2007 | 86,4 | | | | | | | | | | | | |

Indexen per werkdag

Rekening houdend met de ongelijke duur en samenstelling van de maanden

Trend

Totale industrie; na uitschakeling van seizoen- en toevallige schommelingen



Bruto-indexen:

Trend :

Evolutie van de trend

Vergelijking van de laatste drie maanden met de drie voorgaande maanden

↗↗ > 2.5%
 ↗ 0.5% tot 2.5%
 → -0.5% tot 0.5%
 ↘ 2.5% tot -0.5%
 ↘↘ < -2.5%

| Bedrijfstakken / Hoofdindustriegroepen | België | Vlaanderen | Wallonië | Brussel |
|---|--------|------------|----------|---------|
| Totale industrie | ↗ | ↗ | ↗ | ↘↘ |
| Totale industrie (zonder bouwnijverheid) | ↗ | ↗↗ | → | ↘↘ |
| Intermediaire goederen | ↗ | ↗↗ | ↘ | ↘↘ |
| Investeringsgoederen | ↗ | ↗ | → | ↘↘ |
| Duurzame consumptiegoederen | ↘ | → | ↘ | ↘ |
| Niet-duurzame consumptiegoederen | → | → | ↗ | → |
| Winning van delfstoffen | ↘ | ↗ | ↗↗ | |
| Voedings- en genotmiddelen | → | → | → | ↘↘ |
| Textiel en kleding | ↗ | ↗↗ | ↗ | → |
| Papier en karton; uitgeverijen en drukkerijen | ↗ | ↗↗ | ↗↗ | ↗ |
| Chemische, rubber- en kunststofnijverheid | ↗ | ↗ | ↘ | ↘↘ |
| Metaalverwerking | ↗↗ | ↗↗ | ↗↗ | ↘↘ |
| Cokes, geraffineerde aardolieproducten en splijt- en kweekstoffen | ↘ | ↘↘ | ↗ | |
| Niet-metaalhoudende minerale producten | → | ↗↗ | ↗ | → |
| Metallurgie | → | ↘ | → | |
| Meubels | ↗ | → | ↘ | |
| Elektriciteit | → | ↗ | ↘ | ↘ |
| Bouwnijverheid | ↗↗ | ↗↗ | ↗↗ | → |

Oktober 2006 *: Bouwvergunningen nieuwe woningen +0,8%

De seizoengezuiverde index van het aantal afgeleverde bouwvergunningen voor **nieuwe woningen voor privé-gezinnen** is gestegen met 0,8%. Een uitsplitsing naargelang het woningtype geeft een toename van 1,8% voor de **eengezinswoningen** en een daling van 1,0% voor de **appartementen**. Het vergunde volume van **niet-residentiële nieuwbouw** stijgt met 1,9%.

Voor de **renovatie van woongebouwen** noteert men een daling van de afgeleverde vergunningen met 2,2%.

De evolutie van de **trend** van de laatste drie maanden in vergelijking met de drie maanden daarvoor bedraagt +1,2% voor **nieuwe woningen voor privé-gezinnen** (**eengezinswoningen** -0,5% en **appartementen** +4,5%) en +1,8% voor het volume van **niet-residentiële nieuwbouw**; voor de **renovatie van woongebouwen** is de trendverandering +2,6%.

Volgende persbericht : **30/03/07**

Op de volgende bladzijde vindt U de bijhorende tabellen en grafieken.

*
* *

*Overnemen mag mits bronvermelding: **FOD Economie – Algemene Directie Statistiek***

Meer informatie over de conjunctuur !

⇒ Bekijk ook, voor een totaalbeeld van de Belgische en Europese conjunctuur, de viertalige conjunctuurportalsite op het internet :

<http://statbel.fgov.be/indicators>

⇒ Alle methodologische toelichtingen bij de cijfers kunt U bij de Eenheid Conjunctuur vragen.

⇒ Het is mogelijk om gegevens over de bouwvergunningen meer uitgesplitst (per subsector, per gewest) of verder bewerkt (vb. seizoengezuiverd) toegestuurd te krijgen, eenmalig of maandelijks (per abonnement).

⇒ Naast de indexen van de bouwvergunningen, beschikken we over vele andere conjunctuurgegevens : productie-indexen, nieuwe orders, loonmassa, werknemers, gewerkte uren, omzet, afzetprijzen, materiaalkosten, ...

* (% stijging van de laatste drie maanden, tot en met oktober 2006, tegenover voorgaande driemaandsperiode, seizoengezuiverde waarden)

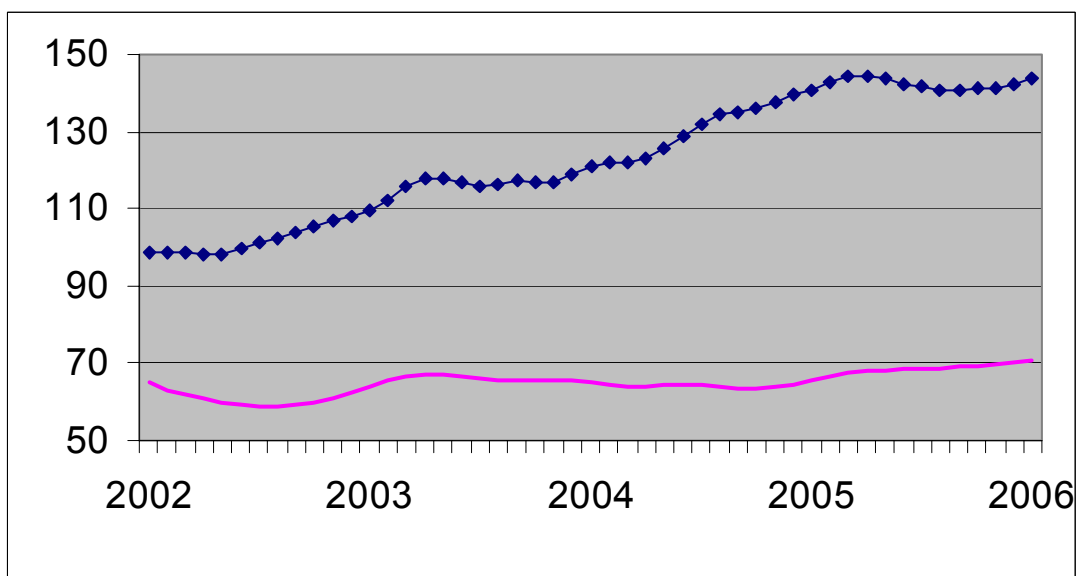
Conjunctuurindicatoren – Bouwvergunningen

**Bruto-indexen
(2000=100)**
Bouwvergunningen

| | Jan | Feb | Maart | April | Mei | Juni | Juli | Aug | Sept | Okt | Nov | Dec | Jaar |
|--|-------|-------|-------|-------|-------|-------|-------|-------|-------|-------|-------|-------|--------------|
| Woongebouwen (aantal nieuwe gebouwen) | | | | | | | | | | | | | |
| 2005 | 101,8 | 112,5 | 121,5 | 125,9 | 132,7 | 131,9 | 104,4 | 114,0 | 115,2 | 119,7 | 109,9 | 127,6 | 118,1 |
| 2006 | 154,0 | 120,1 | 133,2 | 101,0 | 127,2 | 114,9 | 110,9 | 104,3 | 107,5 | 115,4 | | | |
| Woongebouwen (aantal nieuwe woningen) | | | | | | | | | | | | | |
| 2005 | 115,3 | 123,6 | 145,8 | 137,4 | 160,8 | 156,1 | 116,3 | 138,1 | 145,1 | 131,4 | 125,1 | 157,0 | 137,7 |
| 2006 | 159,6 | 139,0 | 168,0 | 137,6 | 149,5 | 156,7 | 130,5 | 130,6 | 138,4 | 146,1 | | | |
| Woongebouwen (aantal gerenoveerde gebouwen) | | | | | | | | | | | | | |
| 2005 | 97,5 | 107,7 | 118,2 | 122,5 | 127,1 | 127,3 | 100,7 | 108,1 | 109,2 | 115,2 | 105,0 | 121,2 | 113,3 |
| 2006 | 150,0 | 113,2 | 124,7 | 95,6 | 120,9 | 108,2 | 105,6 | 97,9 | 99,3 | 107,7 | | | |
| Niet-woongebouwen (volume nieuwe gebouwen) | | | | | | | | | | | | | |
| 2005 | 56,2 | 56,6 | 75,0 | 73,3 | 69,9 | 71,1 | 56,8 | 60,7 | 66,4 | 73,5 | 59,4 | 70,5 | 65,8 |
| 2006 | 61,1 | 66,7 | 77,2 | 63,4 | 78,4 | 72,7 | 69,7 | 68,4 | 73,9 | 78,6 | | | |

Trend
Na uitschakeling
van seizoen- en
toevallige
schommelingen

Volume niet-
woongebouwen :
—
Aantal woningen:
◆



**Vergelijking van
de trend van de
laatste drie
maanden met de
drie voorgaande
maanden**

↗↗ > 5%
↗ 1% tot 5%
→ -1% tot 1%
↘ -5% tot -1%
↘↘ < -5%

BE : België
VL : Vlaanderen
WA : Wallonië
BR : Brussel

| Evolutie van de trend | BE | VL | WA | BR |
|--|-----------|-----------|-----------|-----------|
| Aantal nieuwe woningen | ↗ | → | → | ↗↗ |
| Aantal nieuwe woongebouwen | ↗ | → | → | ↘ |
| Aantal nieuwe woongebouwen met één woning | → | → | ↘ | ↗ |
| Aantal nieuwe appartementen | ↗ | ↗ | ↗ | ↗↗ |
| Nieuwe woongebouwen - Bewoonbare oppervlakte | → | → | ↗ | ↗ |
| Aantal nieuwe niet-woongebouwen | → | ↗ | → | ↗ |
| Nieuwe niet-woongebouwen - Volume | ↗ | ↗↗ | ↘↘ | ↗ |
| Aantal gerenoveerde woongebouwen | ↗ | → | ↗ | ↗ |
| Aantal gerenoveerde niet-woongebouwen | ↗ | ↘ | ↗ | ↘↘ |

Diensten, handel en vervoer

Vervoer

Vervoer

Bedrijvigheid van de zeehavens

Aantal en tonnenmaat van de binnengevaren zeeschepen (1)

| | Alle Belgische havens (2) | | | | Antwerpen | | | |
|------|---------------------------|-----------------|--------|-----------------|-----------|-----------------|--------|-----------------|
| | Geladen | | Ledig | | Geladen | | Ledig | |
| | Aantal | Tonnen- maat | Aantal | Tonnen- maat | Aantal | Tonnen- maat | Aantal | Tonnen- maat |
| 2001 | 25 935 | 381 281 | 6 311 | 55 647 | 10 087 | 169 693 | 4 787 | 44 104 |
| 2002 | 25 472 | 392 229 | 6 036 | 54 877 | 10 000 | 173 848 | 4 362 | 41 622 |
| 2003 | 24 022 | 370 783 | 5 887 | 56 254 | 10 027 | 179 381 | 4 152 | 41 775 |
| 2004 | 24 291 | 403 459 | 5 563 | 48 182 | 10 754 | 202 655 | 4 111 | 34 971 |
| 2005 | 24 712 | 423 818 | 6 073 | 54 046 | 11 176 | 217 969 | 4 992 | 43 574 |

2006

| | | | | | | | | |
|-----------|-------|--------|-----|-------|-----|--------|-----|-------|
| januari | 1 865 | 33 534 | 415 | 2 976 | 830 | 17 024 | 314 | 2 190 |
| februari | 1 878 | 33 729 | 402 | 2 809 | 865 | 17 373 | 318 | 2 163 |
| maart | 2 122 | 37 742 | 449 | 3 713 | 982 | 19 567 | 359 | 2 799 |
| april | 1 998 | 36 355 | 447 | 3 649 | 968 | 19 745 | 355 | 2 651 |
| mei | 2 068 | 38 498 | 530 | 5 069 | 957 | 20 085 | 442 | 4 140 |
| juni | 2 071 | 37 058 | 489 | 3 735 | 965 | 19 241 | 392 | 2 978 |
| juli | 2 104 | 38 128 | 458 | 3 417 | 968 | 19 745 | 351 | 2 536 |
| augustus | 2 004 | 35 742 | 496 | 3 927 | 967 | 19 546 | 398 | 3 135 |
| september | 2 057 | 37 067 | 465 | 3 437 | 950 | 19 221 | 347 | 2 538 |
| oktober | | | | | | | | |
| november | | | | | | | | |
| december | | | | | | | | |

| | Nieuwpoort | | | | Gent | | | |
|------|------------|-----------------|--------|-----------------|---------|-----------------|--------|-----------------|
| | Geladen | | Ledig | | Geladen | | Ledig | |
| | Aantal | Tonnen- maat | Aantal | Tonnen- maat | Aantal | Tonnen- maat | Aantal | Tonnen- maat |
| 2001 | 615 | 647 | 0 | 1 | 1 884 | 25 388 | 956 | 3 450 |
| 2002 | 487 | 461 | 2 | 2 | 1 876 | 24 659 | 1 018 | 3 674 |
| 2003 | 420 | 381 | 1 | 1 | 2 044 | 26 739 | 1 058 | 3 927 |
| 2004 | 405 | 361 | 3 | 2 | 2 094 | 27 348 | 980 | 3 221 |
| 2005 | 367 | 321 | 2 | 2 | 1 954 | 26 751 | 928 | 3 626 |

2006

| | | | | | | | | |
|-----------|----|----|---|---|-----|-------|----|-----|
| januari | 25 | 21 | 0 | 0 | 161 | 2 483 | 74 | 304 |
| februari | 21 | 18 | 0 | 0 | 143 | 2 226 | 84 | 232 |
| maart | 39 | 33 | 0 | 0 | 167 | 2 478 | 74 | 362 |
| april | 27 | 23 | 0 | 0 | 146 | 2 245 | 75 | 338 |
| mei | 52 | 50 | 0 | 0 | 166 | 2 470 | 86 | 351 |
| juni | 38 | 32 | 0 | 0 | 170 | 2 249 | 80 | 269 |
| juli | 28 | 24 | 0 | 0 | 189 | 2 346 | 91 | 330 |
| augustus | 33 | 28 | 0 | 0 | 201 | 2 510 | 85 | 244 |
| september | 47 | 40 | 0 | 0 | 159 | 2 298 | 95 | 292 |
| oktober | | | | | | | | |
| november | | | | | | | | |
| december | | | | | | | | |

(1) in 1000 brutoregisteron. (2) uitgezonderd de bewegingen tussen de Belgische havens. Bron: Generale verklaring voor de binnenvarende zeeschepen, Gemeentelijk Havenbedrijf Antwerpen, Havenbestuur Brugge-Zeebrugge, Haven Oostende, Havenbedrijf Gent

Vervoer

| Brugge-Zeebrugge | | | | Oostende | | | | |
|-----------------------------------|-----------------|--------|-----------------|----------|-----------------|--------|-----------------|-----------|
| Geladen | | Ledig | | Geladen | | Ledig | | |
| Aantal | Tonnen- maat | Aantal | Tonnen- maat | Aantal | Tonnen- maat | Aantal | Tonnen- maat | |
| 9 308 | 153 358 | 934 | 10 579 | 4 251 | 32 707 | 45 | 134 | 2001 |
| 9 065 | 157 226 | 1 012 | 11 972 | 4 253 | 36 120 | 75 | 223 | 2002 |
| 7 239 | 123 308 | 1 136 | 14 140 | 4 582 | 40 989 | 88 | 363 | 2003 |
| 6 689 | 133 894 | 937 | 13 166 | 4 624 | 40 923 | 75 | 524 | 2004 |
| 7 653 | 149 428 | 904 | 10 196 | 4 819 | 35 461 | 1 | 0 | 2005 |
| 2006 | | | | | | | | |
| 596 | 11 783 | 80 | 761 | 361 | 2 596 | 0 | 0 | januari |
| 596 | 11 933 | 69 | 611 | 355 | 2 570 | 9 | 14 | februari |
| 672 | 13 209 | 80 | 853 | 399 | 2 901 | 5 | 9 | maart |
| 616 | 12 251 | 90 | 1 020 | 359 | 2 617 | 5 | 8 | april |
| 666 | 13 842 | 95 | 846 | 374 | 2 809 | 2 | 5 | mei |
| 679 | 13 364 | 89 | 787 | 397 | 2 880 | 2 | 10 | juni |
| 688 | 14 063 | 91 | 820 | 382 | 2 970 | 3 | 4 | juli |
| 631 | 12 952 | 103 | 962 | 372 | 2 811 | 1 | 8 | augustus |
| 658 | 13 421 | 81 | 980 | 402 | 3 010 | 0 | 0 | september |
| | | | | | | | | oktober |
| | | | | | | | | november |
| | | | | | | | | december |
| Brussel (Incl. Nijverheidsbekken) | | | | Luik | | | | |
| Geladen | | Ledig | | Geladen | | Ledig | | |
| Aantal | Tonnen- maat | Aantal | Tonnen- maat | Aantal | Tonnen- maat | Aantal | Tonnen- maat | |
| 231 | 559 | 83 | 182 | 63 | 96 | 86 | 130 | 2001 |
| 204 | 537 | 67 | 190 | 62 | 98 | 95 | 138 | 2002 |
| 214 | 540 | 75 | 191 | 79 | 122 | 82 | 118 | 2003 |
| 220 | 596 | 60 | 167 | 76 | 122 | 77 | 118 | 2004 |
| 234 | 671 | 48 | 152 | 83 | 129 | 40 | 62 | 2005 |
| 2006 | | | | | | | | |
| 15 | 36 | 3 | 12 | 8 | 17 | 5 | 8 | januari |
| 24 | 60 | 6 | 13 | 9 | 17 | 1 | 1 | februari |
| 22 | 59 | 4 | 8 | 7 | 11 | 6 | 9 | maart |
| 24 | 74 | 5 | 12 | 8 | 12 | 5 | 8 | april |
| 26 | 68 | 6 | 19 | 3 | 4 | 7 | 11 | mei |
| 22 | 63 | 6 | 18 | 16 | 27 | 4 | 6 | juni |
| 21 | 54 | 6 | 14 | 6 | 10 | 4 | 6 | juli |
| 18 | 43 | 2 | 11 | 4 | 8 | 3 | 6 | augustus |
| 19 | 54 | 9 | 17 | 2 | 4 | 6 | 10 | september |
| | | | | | | | | oktober |
| | | | | | | | | november |
| | | | | | | | | december |

Vervoer

Bedrijvigheid van de zeehavens

Aantal en tonnenmaat van de buitengevaren zeeschepen (1)

| | Alle Belgische havens (2) | | | | Antwerpen | | | |
|------|---------------------------|-----------------|--------|-----------------|-----------|-----------------|--------|-----------------|
| | Geladen | | Ledig | | Geladen | | Ledig | |
| | Aantal | Tonnen- maat | Aantal | Tonnen- maat | Aantal | Tonnen- maat | Aantal | Tonnen- maat |
| 2001 | 23 033 | 344 367 | 6 955 | 78 336 | 10 448 | 155 768 | 4 364 | 56 156 |
| 2002 | 23 212 | 365 521 | 6 580 | 74 340 | 10 364 | 165 583 | 4 296 | 51 567 |
| 2003 | 21 631 | 342 931 | 6 502 | 71 749 | 10 196 | 172 735 | 4 374 | 49 597 |
| 2004 | 21 427 | 368 382 | 6 760 | 76 574 | 9 912 | 184 025 | 5 021 | 56 165 |
| 2005 | 21 046 | 352 322 | 7 296 | 79 676 | 10 086 | 193 826 | 5 879 | 64 793 |

2006

| | | | | | | | | |
|-----------|-------|--------|-----|-------|-----|--------|-----|-------|
| januari | 1 595 | 27 110 | 588 | 7 011 | 762 | 14 948 | 426 | 4 926 |
| februari | 1 673 | 28 670 | 650 | 7 569 | 838 | 16 318 | 510 | 5 698 |
| maart | 1 810 | 31 043 | 682 | 8 521 | 904 | 17 635 | 531 | 6 378 |
| april | 1 690 | 30 010 | 639 | 7 427 | 859 | 17 525 | 511 | 5 654 |
| mei | 1 768 | 31 795 | 668 | 8 364 | 884 | 18 329 | 527 | 6 300 |
| juni | 1 783 | 30 547 | 656 | 7 294 | 882 | 17 291 | 528 | 5 603 |
| juli | 1 799 | 31 448 | 670 | 8 240 | 884 | 17 992 | 503 | 6 269 |
| augustus | 1 673 | 29 086 | 697 | 8 345 | 878 | 17 579 | 566 | 6 010 |
| september | 1 809 | 31 379 | 625 | 7 451 | 895 | 17 587 | 505 | 5 722 |
| oktober | | | | | | | | |
| november | | | | | | | | |
| december | | | | | | | | |

| | Nieuwpoort | | | | Gent | | | |
|------|------------|-----------------|--------|-----------------|---------|-----------------|--------|-----------------|
| | Geladen | | Ledig | | Geladen | | Ledig | |
| | Aantal | Tonnen- maat | Aantal | Tonnen- maat | Aantal | Tonnen- maat | Aantal | Tonnen- maat |
| 2001 | 0 | 0 | 609 | 641 | 1 422 | 11 847 | 1 442 | 16 933 |
| 2002 | 1 | 1 | 488 | 462 | 1 517 | 12 428 | 1 398 | 15 911 |
| 2003 | 0 | 0 | 398 | 361 | 1 574 | 13 253 | 1 552 | 16 910 |
| 2004 | 1 | 1 | 401 | 353 | 1 461 | 13 192 | 1 613 | 16 909 |
| 2005 | 0 | 0 | 371 | 325 | 1 512 | 16 122 | 1 364 | 14 267 |

2006

| | | | | | | | | |
|-----------|---|---|----|----|-----|-------|-----|-------|
| januari | 0 | 0 | 24 | 20 | 107 | 1 124 | 126 | 1 661 |
| februari | 0 | 0 | 22 | 19 | 114 | 1 123 | 106 | 1 297 |
| maart | 0 | 0 | 38 | 32 | 120 | 1 417 | 122 | 1 408 |
| april | 0 | 0 | 28 | 24 | 116 | 1 305 | 101 | 1 269 |
| mei | 0 | 0 | 50 | 48 | 119 | 1 221 | 127 | 1 567 |
| juni | 0 | 0 | 36 | 31 | 132 | 1 287 | 125 | 1 314 |
| juli | 0 | 0 | 29 | 25 | 131 | 1 094 | 149 | 1 578 |
| augustus | 0 | 0 | 33 | 28 | 120 | 1 083 | 162 | 1 645 |
| september | 0 | 0 | 46 | 39 | 136 | 1 308 | 120 | 1 310 |
| oktober | | | | | | | | |
| november | | | | | | | | |
| december | | | | | | | | |

(1) in 1000 brutoregisterton. (2) uitgezonderd de bewegingen tussen de Belgische havens. Bron: Generale verklaring voor de binnenvarende zeeschepen, Gemeentelijk Havenbedrijf Antwerpen, Havenbestuur Brugge-Zeebrugge, Haven Oostende, Havenbedrijf Gent

Vervoer

| Brugge-Zeebrugge | | | | Oostende | | | | |
|-----------------------------------|-----------------|--------|-----------------|----------|-----------------|--------|-----------------|-----------|
| Geladen | | Ledig | | Geladen | | Ledig | | |
| Aantal | Tonnen- maat | Aantal | Tonnen- maat | Aantal | Tonnen- maat | Aantal | Tonnen- maat | |
| 7 576 | 145 941 | 2 629 | 16 995 | 3 419 | 31 327 | 874 | 1 589 | 2001 |
| 7 632 | 152 789 | 2 380 | 17 364 | 3 526 | 34 853 | 821 | 1 586 | 2002 |
| 5 822 | 117 409 | 2 475 | 18 620 | 3 874 | 39 835 | 772 | 1 520 | 2003 |
| 5 938 | 132 660 | 1 733 | 15 721 | 4 131 | 40 228 | 517 | 1 251 | 2004 |
| 6 736 | 146 848 | 1 833 | 12 656 | 4 245 | 34 264 | 576 | 1 205 | 2005 |
| 2006 | | | | | | | | |
| 530 | 11 652 | 158 | 1 089 | 308 | 2 474 | 53 | 122 | januari |
| 515 | 11 515 | 164 | 1 108 | 300 | 2 420 | 64 | 165 | februari |
| 580 | 12 699 | 178 | 1 390 | 350 | 2 798 | 54 | 112 | maart |
| 533 | 11 790 | 156 | 1 231 | 311 | 2 526 | 53 | 100 | april |
| 586 | 13 426 | 187 | 1 241 | 326 | 2 700 | 50 | 114 | mei |
| 599 | 13 160 | 179 | 953 | 340 | 2 762 | 59 | 128 | juni |
| 606 | 13 782 | 176 | 1 161 | 354 | 2 910 | 31 | 64 | juli |
| 545 | 12 411 | 196 | 1 426 | 331 | 2 734 | 42 | 85 | augustus |
| 574 | 13 270 | 170 | 1 146 | 353 | 2 920 | 49 | 90 | september |
| | | | | | | | | oktober |
| | | | | | | | | november |
| | | | | | | | | december |
| Brussel (incl. Nijverheidsbekken) | | | | Luik | | | | |
| Geladen | | Ledig | | Geladen | | Ledig | | |
| Aantal | Tonnen- maat | Aantal | Tonnen- maat | Aantal | Tonnen- maat | Aantal | Tonnen- maat | |
| 102 | 255 | 209 | 538 | 159 | 235 | 15 | 25 | 2001 |
| 81 | 240 | 202 | 501 | 150 | 224 | 10 | 17 | 2002 |
| 77 | 234 | 206 | 514 | 151 | 230 | 14 | 24 | 2003 |
| 90 | 250 | 194 | 517 | 130 | 199 | 14 | 21 | 2004 |
| 84 | 311 | 196 | 568 | 93 | 154 | 31 | 60 | 2005 |
| 2006 | | | | | | | | |
| 5 | 24 | 14 | 37 | 10 | 16 | 1 | 2 | januari |
| 7 | 16 | 18 | 48 | 8 | 13 | 2 | 3 | februari |
| 6 | 13 | 16 | 47 | 11 | 17 | 4 | 6 | maart |
| 10 | 31 | 19 | 63 | 9 | 14 | 2 | 2 | april |
| 7 | 18 | 14 | 39 | 9 | 13 | 1 | 1 | mei |
| 7 | 27 | 15 | 50 | 8 | 16 | 8 | 14 | juni |
| 7 | 25 | 18 | 51 | 9 | 14 | 1 | 2 | juli |
| 5 | 28 | 11 | 28 | 7 | 11 | 1 | 2 | augustus |
| 9 | 7 | 39 | 7 | 11 | 18 | 0 | 0 | september |
| | | | | | | | | oktober |
| | | | | | | | | november |
| | | | | | | | | december |

Statistische domeinen

- Algemeen
- Grondgebied en leefmilieu
- Bevolking
- Samenleving
- Economie en financiën
- Landbouw en aanverwante activiteiten
- Industrie
- Diensten, handel en vervoer

Algemene Directie Statistiek en Economische Informatie
FOD Economie
B-1000 Brussel
tel. 02/548.67.94
fax 02/548.62.41

ISSN 0771 - 0410

<http://statbel.fgov.be> - <http://www.economie.fgov.be>
info@economie.fgov.be