

I. ECONOMIE EN FINANCIEN

Conjunctuurindicatoren

Kalender voor het uitbrengen van de indicatoren	5
Indexen van de bouwvergunningen - September 2006	6

II. INDUSTRIE EN BOUWNIJVERHEID

Industrie

Maandstatistiek van de industriële productie (PRODCOM) - December 2006	11
Cokesfabrieken - December 2006	30
Waterdistributie - December 2006	31

III. DIENSTEN, HANDEL EN VERVOER

Vervoer

Luchtvaart - Januari 2007	35
Binnenscheepvaart - Januari tot maart 2006	36

In deze publicatie vindt u **de recentste statistieken** van de volgende domeinen: leefmilieu, bevolking, samenleving, economie en financiën, landbouw, industrie, diensten, handel en vervoer.
Daarnaast biedt onze website <http://statbel.fgov.be> een selectie van statistieken, die dagelijks worden bijgewerkt.

Publicaties bestelt u door storting op postrekening nr. 679-2005886-23 van de Algemene Directie Statistiek en Economische Informatie

Voor meer informatie :
Algemene directie Statistiek
en Economische Informatie
Leuvenseweg, 44 - 1000 Brussel
Tel. : 02/548.63.66 - Fax: 02/548.63.67

LUIK

Bd de la Sauvenière, 73-75 - 4000 Luik
Tel: 04/223.84.10
Fax: 04/222.49.94

GENT

Coupure Rechts, 620 - 9000 Gent
Tel: 09/267.27.27/30/31
Fax: 09/267.27.29

CHARLEROI

Bd Audent 14/5 - 6000 Charleroi
Tel: 071/27.44.14
Fax: 071/27.44.19

ANTWERPEN

Italiëlei 124, Bus 85 -2000 Antwerpen
Tel: 03/229.07.07
Fax: 03/233.28.30

CONVENTIONELE TEKENS

Gegevens ontbreken	..
0 of minder dan de helft van de gebruikte eenheid	-
Voorlopige cijfers	(*)
De komma wordt gebruikt om de eenheden te scheiden van de decimalen	

Verantwoordelijke uitgever : N. DEMEESTER

Auteursrecht voorbehouden

Het reproduceren van de inhoud van deze publicatie is niet toegestaan, noch geheel, noch gedeeltelijk, noch in de oorspronkelijke, noch in bewerkte vorm, tenzij met schriftelijke machtiging vanwege de Algemene Directie Statistiek en Economische Informatie.

Het gebruiken van de inhoud van deze publicatie als toelichting of bewijsvoering in een artikel, een boekbespreking of een boek is toegestaan, mits duidelijke en nauwkeurige bronvermelding.

Economie en financiën
Conjunctuurindicatoren

Kalender voor het uitbrengen van de indicatoren

De indicatoren zijn beschikbaar op de aangeduide dag om 0 uur op onze website <http://statbel.fgov.be>

Beschikbaar vanaf	Indicator	Referentieperiode	Frequentie
Februari 2007			
27	Kwartaalindex van de arbeidskosten	4 ^{de} trimester 2006	trimester
27	Indexen van de uurlonen	januari 2007	maandelijks
27	Faillissementsstatistieken	januari 2007	maandelijks
27	Omzetindexen - Prodcop	december 2006	maandelijks
27	Indexcijfer van de omzet - BTW	december 2006	maandelijks
27	Indexcijfer van de investeringen - BTW	november 2006	maandelijks
27	Afzetprijnsindexen	januari 2007	maandelijks
27	Werknemersindexen	december 2006	maandelijks
27	Consumptieprijnsindexen (*)	februari 2007	maandelijks
Maart 2007			
1	Werknemersindexen	december 2006	maandelijks
1	Indexen van gewerkte ure	december 2006	maandelijks
1	Indexen van de loonmassa	4 ^{de} trimester 2006	trimester
1	Indexen van de uurlonen	januari 2007	maandelijks
8	Productie-indexen	januari 2007	maandelijks
8	Indexen van de nieuwe orders	januari 2007	maandelijks
15	Faillissementsstatistieken	februari 2007	maandelijks
23	Werknemersindexen	januari 2007	maandelijks
27	Omzetindexen - Prodcop	januari 2007	maandelijks
27	Indexcijfer van de omzet - BTW	januari 2007	maandelijks
27	Indexcijfer van de investeringen - BTW	januari 2007	maandelijks
27	Afzetprijnsindexen	februari 2007	maandelijks
27	Consumptieprijnsindexen (*)	maart 2007	maandelijks
30	Bouwvergunningen	november 2006	maandelijks

(*) Beschikbaar om 12u, na de vergadering van de Indexcommissie.
Deze kalender kan op aanvraag ook afzonderlijk verkregen worden.
(Tel.02/548.67.94 - Fax. 02/548.62.41)

September 2006 *: Bouwvergunningen nieuwe woningen +0,6%

De seizoengezuiverde index van het aantal afgeleverde bouwvergunningen voor **nieuwe woningen voor privé-gezinnen** is gestegen met 0,6%. Een uitsplitsing naargelang het woningtype geeft een toename van 4,5% voor de **eengezinswoningen** en een daling van 7,8% voor de **appartementen**. Het vergunde volume van **niet-residentiële nieuwbouw** stijgt met 5,4%.

Voor de **renovatie van woongebouwen** noteert men een daling van de afgeleverde vergunningen met 1,4%.

De evolutie van de **trend** van de laatste drie maanden in vergelijking met de drie maanden daarvoor bedraagt +0,0% voor **nieuwe woningen voor privé-gezinnen** (**eengezinswoningen** +0,0% en **appartementen** +2,6%) en +2,3% voor het volume van **niet-residentiële nieuwbouw**; voor de **renovatie van woongebouwen** is de trendverandering +1,3%.

Volgende persbericht : **15/03/07**

Op de volgende bladzijde vindt U de bijhorende tabellen en grafieken.

*
* *

*Overnemen mag mits bronvermelding: **FOD Economie – Algemene Directie Statistiek***

Meer informatie over de conjunctuur !

⇒ Bekijk ook, voor een totaalbeeld van de Belgische en Europese conjunctuur, de viertalige conjunctuurportalsite op het internet :

<http://statbel.fgov.be/indicators>

⇒ Alle methodologische toelichtingen bij de cijfers kunt U bij de Eenheid Conjunctuur vragen.

⇒ Het is mogelijk om gegevens over de bouwvergunningen meer uitgesplitst (per subsector, per gewest) of verder bewerkt (vb. seizoengezuiverd) toegestuurd te krijgen, eenmalig of maandelijks (per abonnement).

⇒ Naast de indexen van de bouwvergunningen, beschikken we over vele andere conjunctuurgegevens : productie-indexen, nieuwe orders, loonmassa, werknemers, gewerkte uren, omzet, afzetprijzen, materiaalkosten, ...

* (% stijging van de laatste drie maanden, tot en met september 2006, tegenover voorgaande driemaandsperiode, seizoengezuiverde waarden)

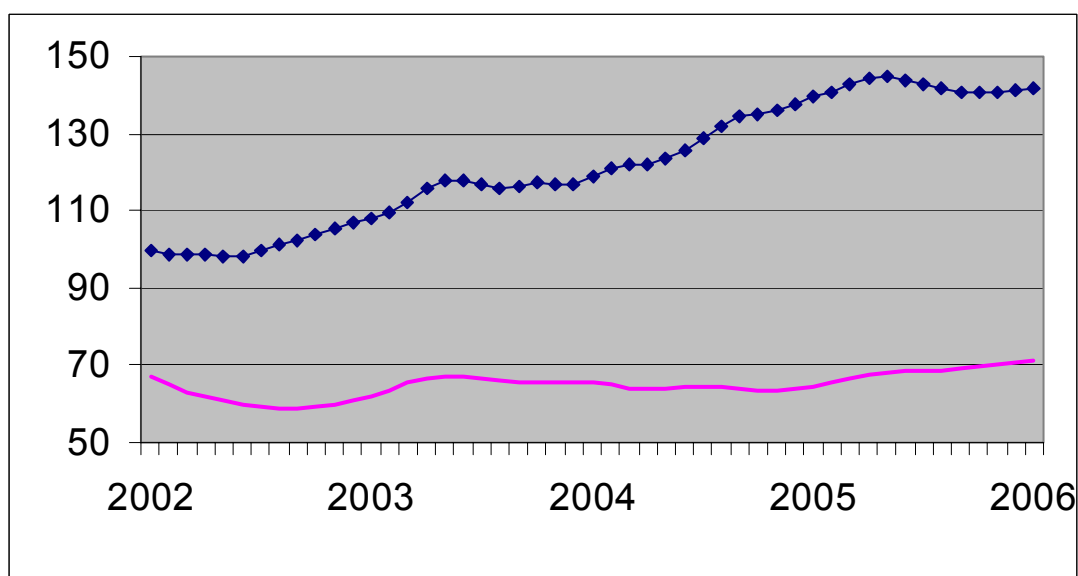
Conjunctuurindicatoren – Bouwvergunningen

**Bruto-indexen
(2000=100)**
Bouwvergunningen

	Jan	Feb	Maart	April	Mei	Juni	Juli	Aug	Sept	Okt	Nov	Dec	Jaar
Woongebouwen (aantal nieuwe gebouwen)													
2005	101,7	112,4	121,5	125,9	132,7	131,9	104,4	114,0	115,2	119,7	109,9	127,7	118,1
2006	154,2	120,3	133,2	101,3	127,6	115,7	111,4	104,0	108,7				
Woongebouwen (aantal nieuwe woningen)													
2005	115,3	123,6	145,8	137,4	160,8	156,1	116,3	138,1	145,1	131,4	125,1	157,2	137,7
2006	159,8	139,3	168,2	136,9	150,0	157,6	131,0	130,6	139,9				
Woongebouwen (aantal gerenoveerde gebouwen)													
2005	97,5	107,7	118,2	122,5	127,1	127,3	100,7	108,1	109,2	115,2	105,0	121,3	113,3
2006	150,2	113,4	124,6	96,0	121,3	109,1	106,1	97,5	100,5				
Niet-woongebouwen (volume nieuwe gebouwen)													
2005	56,2	56,6	75,0	73,3	69,9	71,1	56,8	60,7	66,4	73,5	59,6	70,5	65,8
2006	61,3	66,9	77,2	63,6	78,7	73,1	69,9	68,8	74,2				

Trend
Na uitschakeling
van seizoen- en
toevallige
schommelingen

Volume niet-
woongebouwen :
—
Aantal woningen :
◆



**Vergelijking van
de trend van de
laatste drie
maanden met de
drie voorgaande
maanden**

↗↗ > 5%
↗ 1% tot 5%
→ -1% tot 1%
↘ -5% tot -1%
↘↘ < -5%

BE : België
VL : Vlaanderen
WA : Wallonië
BR : Brussel

Evolutie van de trend	BE	VL	WA	BR
Aantal nieuwe woningen	→	↘	↘	↗
Aantal nieuwe woongebouwen	↗	→	→	↘
Aantal nieuwe woongebouwen met één woning	→	↘	↘	→
Aantal nieuwe appartementen	↗	↗	→	↗
Nieuwe woongebouwen - Bewoonbare oppervlakte	↘	↘	→	↗↗
Aantal nieuwe niet-woongebouwen	→	↗	↗	↗
Nieuwe niet-woongebouwen - Volume	↗	↗	↘	↘↘
Aantal gerenoveerde woongebouwen	↗	→	→	↗
Aantal gerenoveerde niet-woongebouwen	↘	→	→	↘

Industrie en bouwnijverheid

Industrie

PRODCOM – Inleiding per activiteit

Inleiding

1 januari 1994 betekent een keerpunt in de opstelling van maandstatistieken van de industriële productie. Tot 1993 bestond voor de meeste sectoren een specifieke maandstatistiek. De gebruikte goederennomenclatuur was een empirisch ontworpen productenlijst per bedrijfstak.

Sinds het tot stand komen van de interne markt op 1 januari '93 is de behoefte aan internationaal vergelijkbare resultaten toegenomen. Men wil de gegevens over productie kunnen koppelen aan die over de buitenlandse handel. Dit leidde tot de PRODCOM-enquête.

De meeste industriële ondernemingen met 10 of meer personeelsleden of met een jaaromzet van 2 478 935,25 EUR, en sommige andere ondernemingen met een industriële nevenactiviteit waar tenminste 20 personen werken, zijn onderworpen aan Prodcom.

Om uiteenlopende redenen worden de statistieken van enkele sectoren (energie, recuperatie, waterdistributie, slachthuizen, zuivel, ijzer en staal) nog ingezameld volgens het oude systeem.

De nieuwe nomenclatuur voor de productiestatistieken, de Prodcom-lijst, bevat ongeveer 5.700 industriële producten, hoofdzakelijk goederen, maar ook een aantal industriële diensten. Elke rubriek van de Prodcom-lijst wordt aangeduid door een code van acht cijfers. De eerste vier cijfers komen overeen met een klasse van de NACE-rev. 1. Aldus wordt een overeenstemming gerealiseerd tussen producten en activiteiten. Bovendien bestaan de rubrieken van de Prodcom-lijst uit artikelen of groepen artikelen van de gecombineerde nomenclatuur.

Er wordt geënquêteerd op het niveau van de lokale eenheid. Indien in één lokale eenheid meerdere activiteiten worden uitgeoefend, vult men één aangifte in per activiteit, t.t.z. per afdeling (2 cijfers) van de NACE-rev. 1. Naast gegevens betreffende de waarde van de productie volgens de hoofdactiviteit (hoeveelheid en waarde van de leveringen), zijn er ook gegevens betreffende tewerkstelling en arbeidsvolume.

In deze tabel is de waarde van de productie van een vestiging gerangschikt in één code op vier cijfers van de NACE-rev.1. Deze code duidt de hoofdactiviteit van de vestiging aan.

Ter verduidelijking volgt een voorbeeld:

Gegeven een vestiging X die twee producten A (code 17.20.31.59) en B (code 17.30.30.30) produceert met als respectievelijke waarde 60 000 EUR en 40 000 EUR. Deze producten behoren tot twee verschillende klassen van de NACE-rev.1 (d.w.z. de eerste vier cijfers van de Prodcom-code van A en B verschillen). Vestiging X krijgt als hoofdactiviteit de eerste vier cijfers van product A nl. 17.20 (met het grootste aandeel in de waarde van de productie van vestiging X).

In de tabel wordt de volledige waarde van de productie van vestiging X, 100 000 EUR, opgenomen in de activiteitscode 17.2 (drie cijfers).

De resultaten zijn nog voorlopig, omdat er nog steeds een kleine non-respons is.

De belangrijke verschillen die worden vastgesteld voor bepaalde sectoren tussen december van een bepaald jaar en januari van het volgend jaar, zijn gedeeltelijk te wijten aan de jaarlijkse bijwerking van het Prodcom-aangeversbestand.

PRODCOM - Leveringen per activiteit

Waarde van de industriële productie (1) volgens de hoofdactiviteit van de vestiging (voorlopige cijfers in 1 000 €)

NACE Code	Activiteit	2005	2006		
			November	December	
14	Overige winning van delfstoffen	1 054 933	81 746	69 852	956 166
14.2	- Winning van zand en klei	411 891	40 955	34 187	453 356
14.C	- Overige winning van delfstoffen n.e.g. (14.B = 14.1 + 14.3 + 14.4 + 14.5)	643 042	40 792	35 665	502 810
1C	Vervaardiging van voedingsmiddelen en dranken (1C=15 m.u.v. slachterijen en melkerijen)	19 687 242	1 844 532	1 741 347	20 516 607
15.B	- Productie en verwerking van vlees en vleesproducten (15B= 15.1 m.u.v. slachterijen)	3 694 220	321 757	315 657	3 576 339
15.2	- Verwerking en conservering van vis en vervaardiging van visproducten	363 358	34 769	45 937	400 684
15.3	- Verwerking en conservering van groenten en fruit	2 118 243	218 598	196 995	2 361 001
15.4	- Vervaardiging van plantaardige en dierlijke oliën en vetten	1 301 536	116 596	107 021	1 245 994
15.C	- Consumptie-ijs (15.C = 15.52)	234 314	13 523	12 935	253 574
15.6	- Vervaardiging van maalderijproducten, zetmeel en zetmeelproducten	1 421 080	138 333	112 663	1 473 267
15.7	- Vervaardiging van diervoeders	1 557 746	157 249	153 487	1 696 304
15.8	- Vervaardiging van overige voedingsmiddelen	5 961 508	600 616	548 086	6 236 882
15.9	- Vervaardiging van dranken	3 035 235	243 091	248 563	3 272 563
16	Vervaardiging van tabaksproducten	392 808	31 701	30 594	371 382
17	Vervaardiging van textiel	4 446 106	453 393	336 379	4 670 851
17.1	- Bewerken en spinnen van textielvezels	266 476	22 461	17 811	252 252
17.2	- Weven van textiel	1 125 412	106 853	79 101	1 145 486
17.3	- Textielveredeling	225 019	20 589	18 751	225 858
17.4	- Vervaardiging van geconfectioneerde artikelen van textiel, exclusief kleding	438 631	43 636	39 947	462 657
17.5	- Vervaardiging van overige textielproducten	2 293 556	252 723	173 724	2 496 003
17.6	- Vervaardiging van gebreide en gehaakte stoffen	63 937	5 166	5 417	60 875
17.7	- Vervaardiging van gebreide en gehaakte artikelen	33 075	1 966	1 628	27 721

(1) Leveringen m.i.v. de industriële behandelingen en diensten en aan het buitenland geleverd maakloonwerk.

PRODCOM - Leveringen per activiteit

Waarde van de industriële productie (1) volgens de hoofdactiviteit van de vestiging (voorlopige cijfers in 1 000 €) - vervolg

NACE Code	Activiteit	2005	2006		
			November	December	
18	Vervaardiging van kleding en bontnijverheid	460 124	18 116	15 596	331 203
19	Leernijverheid en vervaardiging van schoeisel	103 276	8 213	5 957	97 960
19.A	- Looien, bereiden en vervaardiging van lederen artikelen, behalve schoeisel (19.A = 19.1 + 19.2)	80 683	5 881	4 367	72 768
19.3	- Vervaardiging van schoeisel	22 593	2 332	1 590	25 193
20	Houtindustrie en vervaardiging van artikelen van hout en van kurk, exclusief meubelen; vervaardiging van	2 381 017	246 022	207 633	2 650 059
20.1	- Zagen en schaven van hout, impregneren van hout	375 926	43 550	42 834	461 232
20.2	- Vervaardiging van panelen en platen van hout	1 204 442	122 422	95 603	1 296 272
20.3	- Vervaardiging van schrijn- en timmerwerk	521 208	50 826	43 815	581 690
20.4	- Vervaardiging van houten emballage	233 144	25 012	21 629	261 786
20.5	- Vervaardiging van overige artikelen van hout, van kurk en riet en van vlechtwerk	46 297	4 211	3 752	49 078
21	Vervaardiging van pulp, papier en papierwaren	3 675 970	329 169	296 414	3 799 441
21.1	- Vervaardiging van papierpulp, papier en karton	1 650 532	150 429	137 079	1 752 909
21.2	- Vervaardiging van artikelen van papier en karton	2 025 438	178 740	159 335	2 046 531
22	Uitgeverijen, drukkerijen en reproductie van opgenomen media	4 463 317	440 524	431 010	4 616 164
22.A	- Uitgeverijen en reproductie van opgenomen media (22.A = 22.1 + 22.3)	2 150 139	226 696	212 405	2 255 074
22.2	- Drukkerijen en diensten in verband met drukkerijen	2 313 178	213 828	218 606	2 361 089
24	Vervaardiging van chemische producten	31 476 463	2 988 081	2 726 789	34 810 137
24.1	- Vervaardiging van chemische basisproducten	20 980 282	1 975 585	1 791 874	23 395 790
24.3	- Vervaardiging van verf, vernis e.d., drukinkt en mastiek	952 219	68 454	75 035	995 697
24.4	- Vervaardiging van farmaceutische en van chemische en botanische producten voor medicinaal gebruik	4 825 535	493 504	470 777	5 260 778
24.5	- Vervaardiging van zeep, wasmiddelen, poets- en reinigingsmiddelen, parfums en cosmetische artikelen	1 155 969	117 032	112 981	1 271 733
24.A	- Vervaardiging van overige chemische producten, m.i.v. voor de landbouw (24.A = 24.2 + 24.6)	3 049 486	278 022	236 744	3 323 411

(1) Leveringen m.i.v. de industriële behandelingen en diensten en aan het buitenland geleverd maakloonwerk.

PRODCOM - Leveringen per activiteit

Waarde van de industriële productie (1) volgens de hoofdactiviteit van de vestiging (voorlopige cijfers in 1 000 €) - vervolg

NACE Code	Activiteit	2005	2006		
			November	December	
24.7	- Vervaardiging van synthetische en kunstmatige vezels	512 972	55 483	39 379	562 728
25	Vervaardiging van producten van rubber en kunststof	5 164 325	486 591	412 680	5 546 116
25.1	- Vervaardiging van producten van rubber	503 142	41 317	32 652	459 795
25.2	- Vervaardiging van producten van kunststof	4 661 183	445 274	380 028	5 086 321
26	Vervaardiging van overige niet-metaalhoudende minerale producten	5 293 948	517 314	430 342	5 723 082
26.1	- Vervaardiging van glas en glaswerk	1 661 065	161 206	152 470	1 753 538
26.A	- Vervaardiging van keramische tegels, plavuizen, behalve dakpannen en bakstenen (26.A = 26.2 + 26.3)	132 778	11 819	9 512	131 045
26.4	- Vervaardiging van dakpannen, bakstenen, tegels en overige producten voor de bouw van gebakken klei	343 595	37 047	26 620	384 862
26.5	- Vervaardiging van cement, kalk en gips	681 002	64 818	51 550	753 432
26.6	- Vervaardiging van artikelen van beton, gips en cement	1 909 633	192 559	153 805	2 118 481
26.7	- Houwen, bewerken en afwerken van bouw- en siersteen	221 409	18 038	15 431	204 774
26.8	- Vervaardiging van overige niet-metaalhoudende minerale producten	344 467	31 827	20 954	376 950
27	Vervaardiging van metalen in primaire vorm	14 676 363	1 855 687	1 423 769	20 908 583
27.1	- Vervaardiging van ijzer en staal en van ferrolegeringen	9 072 718	1 119 135	890 624	13 050 162
27.2	- Vervaardiging van buizen	171 705	18 453	14 089	202 866
27.3	- Overige eerste verwerking van ijzer en staal	1 127 136	120 629	89 153	1 272 640
27.4	- Productie van non-ferrometalen	4 017 985	571 279	409 277	6 073 347
27.5	- Gieten van metalen	286 819	26 192	20 627	309 568
28	Vervaardiging van producten van metaal	7 678 276	788 057	732 880	8 307 925
28.1	- Vervaardiging van metalen constructiewerken voor de bouw	2 633 907	258 934	256 053	2 758 198
28.2	- Vervaardiging van tanks, reservoirs en bergingsmiddelen van metaal; vervaardiging van radiatoren en ketels	871 680	102 492	99 123	976 261
28.3	- Vervaardiging van stoomketels	496 497	53 381	63 780	536 214

(1) Leveringen m.i.v. de industriële behandelingen en diensten en aan het buitenland geleverd maakloonwerk.

PRODCOM - Leveringen per activiteit

Waarde van de industriële productie (1) volgens de hoofdactiviteit van de vestiging (voorlopige cijfers in 1 000 €) - vervolg

NACE Code	Activiteit	2005	2006		
			November	December	
28.4	- Smeden, persen, stampen en profielwalsen van metaal; poedermetallurgie	285 570	25 728	21 612	307 001
28.5	- Oppervlaktebehandeling en bekleding van metaal; algemene metaalbewerking	1 369 560	135 516	117 967	1 459 935
28.6	- Vervaardiging van scharen, messen, bestekken, gereedschap en ijzerwaren	400 920	40 671	28 470	440 628
28.7	- Vervaardiging van overige producten van metaal	1 620 142	171 334	145 875	1 829 689
29	Vervaardiging van machines, apparaten en werktuigen, n.e.g.	8 021 328	817 088	902 677	9 092 435
29.1	- Vervaardiging van machines voor de productie en toepassing van mechanische energie, exclusief motoren voor	2 028 634	209 711	211 581	2 377 192
29.2	- Vervaardiging van overige machines voor algemeen gebruik	2 634 507	262 022	300 202	2 992 384
29.3	- Vervaardiging van machines voor de landbouw en de bosbouw	538 897	41 144	68 771	613 521
29.4	- Vervaardiging van gereedschapswerktuigen	296 432	34 293	36 208	328 179
29.5	- Vervaardiging van overige machines voor specifieke doeleinden	2 056 845	190 943	202 050	2 170 798
29.6	- Vervaardiging van wapens en munitie	194 430	48 080	59 868	300 732
29.7	- Vervaardiging van huishoudapparaten	271 584	30 896	23 996	309 629
30	Vervaardiging van kantoormachines en computers	366 292	32 668	38 462	397 608
31	Vervaardiging van elektrische machines en apparaten	4 171 817	423 254	392 776	4 580 897
31.1	- Vervaardiging van elektromotoren en van elektrische generatoren en transformatoren	709 696	68 710	67 010	729 321
31.2	- Vervaardiging van schakel- en verdeelinrichtingen	880 037	88 010	99 544	970 006
31.3	- Vervaardiging van geïsoleerde kabels en draad	508 253	64 757	46 541	673 321
31.4	- Vervaardiging van accumulatoren en elektrische batterijen	218 956	19 779	16 666	198 516
31.5	- Vervaardiging van elektrische lampen en verlichtingsapparaten	597 685	53 118	44 526	651 103
31.6	- Vervaardiging van overige elektrische benodigdheden	1 257 191	128 880	118 490	1 358 630
32	Vervaardiging van audio-, video- en telecommunicatieapparatuur	2 271 925	176 342	238 937	2 203 963
32.1	- Vervaardiging van elektronische onderdelen	536 565	45 240	51 242	532 945

(1) Leveringen m.i.v. de industriële behandelingen en diensten en aan het buitenland geleverd maakloonwerk.

PRODCOM - Leveringen per activiteit

Waarde van de industriële productie (1) volgens de hoofdactiviteit van de vestiging (voorlopige cijfers in 1 000 €) - vervolg

NACE		2005	2006		
Code	Activiteit		November	December	
32.2	- Vervaardiging van zendapparatuur voor televisie en radio en van apparatuur voor lijntelefonie en lijntelegrafie	806 334	53 111	114 381	636 078
32.3	- Vervaardiging van audio- en videoapparatuur	929 026	77 990	73 314	1 034 940
33	Vervaardiging van medische apparatuur en instrumenten, van precisie- en optische instrumenten en van uurwerken	943 612	97 763	105 073	1 070 140
33.1	- Vervaardiging van medische apparatuur en instrumenten en van orthopedische artikelen	229 425	22 000	20 664	239 312
33.2	- Vervaardiging van meet-, regel-, navigatie- en controleapparatuur	513 878	61 665	63 200	628 959
33.3	- Vervaardiging van apparaten voor de bewaking van industriële processen	127 594	8 398	13 032	135 059
33.4	- Vervaardiging van optische instrumenten en van foto- en filmapparatuur	66 524	5 336	7 715	60 794
33.5	- Vervaardiging van uurwerken	6 191	364	461	6 015
34	Vervaardiging en assemblage van auto's, aanhangwagens en opleggers	16 753 468	1 690 646	1 245 229	17 385 450
34.1	- Vervaardiging en assemblage van auto's	11 760 970	1 258 228	889 216	12 481 458
34.2	- Vervaardiging van carrosserieën; vervaardiging van aanhangwagens, caravans en opleggers	1 550 984	143 644	137 498	1 647 233
34.3	- Vervaardiging van onderdelen en accessoires voor motorvoertuigen en motoren daarvan	3 441 515	288 774	218 516	3 256 759
35	Vervaardiging van overige transportmiddelen	1 530 778	139 162	148 436	1 495 266
35.1	- Scheepsbouw en -reparatie	168 455	10 368	12 259	142 341
35.4	- Vervaardiging van motorrijwielen en rijwielen	71 877	5 067	4 611	71 683
35.I	- Vervaardiging van lucht- en ruimtevaartuigen en rollend materieel (35.F = 35.2 + 35.3)	1 290 446	123 727	131 566	1 281 243
36	Vervaardiging van meubelen; overige industrie	2 592 855	242 001	214 494	2 649 101
36.1	- Vervaardiging van meubelen	2 059 603	184 144	161 337	2 068 307
36.2	- Bewerking van edelstenen en vervaardiging van juwelen en dergelijke artikelen	322 769	33 709	34 767	332 684
36.4	- Vervaardiging van sportartikelen	17 254	1 472	958	15 826
36.5	- Vervaardiging van spellen en speelgoed	92 216	11 673	8 328	122 161
36.A	- Overige industrie, m.i.v. de vervaardiging van muziekinstrumenten (36.A = 36.3 + 36.6)	101 013	11 003	9 105	110 123

(1) Leveringen m.i.v. de industriële behandelingen en diensten en aan het buitenland geleverd maakloonwerk.

PRODCOM - Leveringen per activiteit

Waarde van de industriële productie (1) volgens de hoofdactiviteit van de vestiging (voorlopige cijfers in 1 000 €) - vervolg en einde

NACE		2005	2006	
Code	Activiteit		November	December
	Totaal	137 606 244	13 708 069	12 147 327

(1) Leveringen m.i.v. de industriële behandelingen en diensten en aan het buitenland geleverd maakloonwerk.

PRODCOM - Tewerkstelling, uren en lonen

Tewerkstelling, uren en lonen volgens de hoofdactiviteit van de vestiging (voorlopige cijfers)

NACE			2005			2006
Code	Activiteit			November	December	
14	Overige winning van delfstoffen	Aantal arbeiders	2 461	2 615	2 608	2 488
		Aantal bedienden	777	810	809	782
		Totaal	3 238	3 425	3 417	3 271
		Aantal uren (1)	410 861	445 403	347 179	415 741
		Trimestriële lonen (2)	98 502		30 179	102 016
14.1	- Winning van steen	Aantal arbeiders	1 191	1 374	1 374	1 243
		Aantal bedienden	297	315	316	300
		Totaal	1 488	1 689	1 690	1 543
		Aantal uren (1)	189 304	218 725	164 260	196 467
		Trimestriële lonen (2)	46 034		15 719	49 213
14.2	- Winning van zand en klei	Aantal arbeiders	1 064	1 064	1 060	1 066
		Aantal bedienden	343	374	373	361
		Totaal	1 408	1 438	1 433	1 427
		Aantal uren (1)	178 877	189 820	151 769	181 619
		Trimestriële lonen (2)	40 418		11 760	41 475
14.C	- Overige winning van delfstoffen n.e.g. (14.B = 14.1 + 14.3 + 14.4 + 14.5)	Aantal arbeiders	1 396	1 551	1 548	1 421
		Aantal bedienden	434	436	436	421
		Totaal	1 830	1 987	1 984	1 843
		Aantal uren (1)	231 984	255 583	195 410	234 121
		Trimestriële lonen (2)	58 084		18 420	60 541
1C	Vervaardiging van voedingsmiddelen en dranken (1C=15 m.u.v. slachterijen en melkerijen)	Aantal arbeiders	46 326	47 557	47 249	46 560
		Aantal bedienden	19 189	19 365	19 345	19 206
		Totaal	65 515	66 922	66 594	65 766
		Aantal uren (1)	7 925 405	8 226 792	7 225 623	7 931 187
		Trimestriële lonen (2)	1 770 112		523 379	1 783 492
15.B	- Productie en verwerking van vlees en vleesproducten (15B= 15.1 m.u.v. slachterijen)	Aantal arbeiders	10 136	10 317	10 264	10 140
		Aantal bedienden	1 986	1 944	1 930	1 889
		Totaal	12 122	12 261	12 194	12 029
		Aantal uren (1)	1 487 803	1 507 930	1 367 870	1 474 104
		Trimestriële lonen (2)	277 977		84 521	283 443
15.2	- Verwerking en conservering van vis en vervaardiging van visproducten	Aantal arbeiders	941	987	981	950
		Aantal bedienden	405	394	390	396
		Totaal	1 347	1 381	1 371	1 347
		Aantal uren (1)	167 668	175 080	158 921	167 762
		Trimestriële lonen (2)	32 991		10 056	33 744
15.3	- Verwerking en conservering van groenten en fruit	Aantal arbeiders	5 214	5 731	5 713	5 668
		Aantal bedienden	1 446	1 623	1 611	1 608
		Totaal	6 661	7 354	7 324	7 276
		Aantal uren (1)	815 672	934 554	765 669	887 804
		Trimestriële lonen (2)	166 414		55 011	186 188
15.4	- Vervaardiging van plantaardige en dierlijke oliën en vetten	Aantal arbeiders	762	625	620	629
		Aantal bedienden	654	558	558	553
		Totaal	1 416	1 183	1 178	1 182
		Aantal uren (1)	179 707	157 431	132 816	149 123
		Trimestriële lonen (2)	54 570		13 347	47 483
15.C	- Consumptie-ijs (15.C = 15.52)	Aantal arbeiders	1 137	1 113	1 089	1 134
		Aantal bedienden	218	209	210	210
		Totaal	1 355	1 322	1 299	1 345
		Aantal uren (1)	159 035	136 392	115 237	160 598
		Trimestriële lonen (2)	31 168		9 001	32 027
15.6	- Vervaardiging van maalderijproducten, zetmeel en zetmeelproducten	Aantal arbeiders	2 023	2 123	2 131	2 088
		Aantal bedienden	1 560	1 531	1 522	1 548
		Totaal	3 584	3 654	3 653	3 637
		Aantal uren (1)	465 300	490 539	426 378	480 844
		Trimestriële lonen (2)	129 311		39 830	134 419
15.7	- Vervaardiging van diervoeders	Aantal arbeiders	1 460	1 506	1 511	1 480
		Aantal bedienden	1 343	1 359	1 360	1 350
		Totaal	2 803	2 865	2 871	2 831
		Aantal uren (1)	371 259	380 553	330 690	375 331
		Trimestriële lonen (2)	85 139		25 826	87 462

(1) Tot december 1998 uren-arbeiders, vanaf januari 1999 uren gepresteerd door de werknemers (bedienden en arbeiders).

(2) Brutolonen en -weden van de werknemers tewerkgesteld in de industriële afdelingen (in 1 000 €).

PRODCOM - Tewerkstelling, uren en lonen

Tewerkstelling, uren en lonen volgens de hoofdactiviteit van de vestiging (voorlopige cijfers) - vervolg

NACE Code	Activiteit		2005		2006	
				November	December	
15.8	- Vervaardiging van overige voedingsmiddelen	Aantal arbeiders	19 323	19 831	19 632	19 112
		Aantal bedienden	7 976	8 280	8 315	8 136
		Totaal	27 300	28 111	27 947	27 249
		Aantal uren (1)	3 156 821	3 377 336	2 974 391	3 134 691
		Trimestriële lonen (2)	675 834		204 247	667 810
15.9	- Vervaardiging van dranken	Aantal arbeiders	5 326	5 324	5 308	5 356
		Aantal bedienden	3 597	3 467	3 449	3 511
		Totaal	8 924	8 791	8 757	8 868
		Aantal uren (1)	1 122 135	1 066 977	953 651	1 100 927
		Trimestriële lonen (2)	316 709		81 540	310 916
16	Vervaardiging van tabaksproducten	Aantal arbeiders	1 258	1 189	1 187	1 218
		Aantal bedienden	431	447	438	443
		Totaal	1 690	1 636	1 625	1 662
		Aantal uren (1)	186 160	201 842	157 163	181 083
		Trimestriële lonen (2)	40 923		11 755	40 918
17	Vervaardiging van textiel	Aantal arbeiders	24 450	22 537	22 484	22 865
		Aantal bedienden	5 038	4 912	4 904	4 913
		Totaal	29 488	27 449	27 388	27 778
		Aantal uren (1)	3 341 418	3 398 484	2 658 371	3 203 316
		Trimestriële lonen (2)	618 466		161 766	606 132
17.1	- Bewerken en spinnen van textielvezels	Aantal arbeiders	2 252	2 020	2 008	2 064
		Aantal bedienden	239	219	221	226
		Totaal	2 492	2 239	2 229	2 291
		Aantal uren (1)	254 269	249 461	189 024	235 559
		Trimestriële lonen (2)	42 864		10 350	40 630
17.2	- Weven van textiel	Aantal arbeiders	5 981	5 244	5 229	5 446
		Aantal bedienden	1 288	1 219	1 214	1 247
		Totaal	7 269	6 463	6 443	6 693
		Aantal uren (1)	813 960	811 347	623 687	768 871
		Trimestriële lonen (2)	155 600		38 905	148 204
17.3	- Textielveredeling	Aantal arbeiders	1 689	1 474	1 467	1 485
		Aantal bedienden	366	341	336	339
		Totaal	2 056	1 815	1 803	1 825
		Aantal uren (1)	223 470	217 783	169 969	205 749
		Trimestriële lonen (2)	40 839		10 798	38 881
17.4	- Vervaardiging van geconfectioneerde artikelen van textiel, exclusief kleding	Aantal arbeiders	3 282	3 128	3 134	3 131
		Aantal bedienden	711	741	737	725
		Totaal	3 993	3 869	3 871	3 856
		Aantal uren (1)	453 952	470 195	381 487	442 257
		Trimestriële lonen (2)	78 047		22 072	77 712
17.5	- Vervaardiging van overige textielproducten	Aantal arbeiders	10 306	9 941	9 923	9 988
		Aantal bedienden	2 272	2 244	2 250	2 225
		Totaal	12 579	12 185	12 173	12 214
		Aantal uren (1)	1 482 886	1 551 922	1 218 205	1 455 651
		Trimestriële lonen (2)	283 027		75 541	285 073
17.6	- Vervaardiging van gebreide en gehaakte stoffen	Aantal arbeiders	333	322	329	329
		Aantal bedienden	86	87	87	85
		Totaal	420	409	416	415
		Aantal uren (1)	49 454	51 603	40 238	49 240
		Trimestriële lonen (2)	9 105		2 475	8 966
17.7	- Vervaardiging van gebreide en gehaakte artikelen	Aantal arbeiders	604	408	394	421
		Aantal bedienden	72	61	59	62
		Totaal	677	469	453	483
		Aantal uren (1)	63 423	46 173	35 761	45 986
		Trimestriële lonen (2)	8 983		1 625	6 665
18	Vervaardiging van kleding en bontnijverheid	Aantal arbeiders	3 956	3 640	3 624	3 692
		Aantal bedienden	1 806	1 813	1 812	1 779
		Totaal	5 763	5 453	5 436	5 471
		Aantal uren (1)	607 288	593 991	509 690	583 673
		Trimestriële lonen (2)	113 475		30 661	115 026

(1) Tot december 1998 uren-arbeiders, vanaf januari 1999 uren gepresteerd door de werknemers (bedienden en arbeiders).

(2) Brutolonen en -weden van de werknemers tewerkgesteld in de industriële afdelingen (in 1 000 €).

PRODCOM - Tewerkstelling, uren en lonen

Tewerkstelling, uren en lonen volgens de hoofdactiviteit van de vestiging (voorlopige cijfers) - vervolg

NACE			2005			2006
Code	Activiteit			November	December	
18.2	- Vervaardiging van overige kleding en toebehoren	Aantal arbeiders	3 736	3 439	3 423	3 487
		Aantal bedienden	1 768	1 777	1 776	1 743
		Totaal	5 505	5 216	5 199	5 230
		Aantal uren (1)	582 325	566 804	489 274	559 894
		Trimestriële lonen (2)	109 165		29 475	110 929
19	Leernijverheid en vervaardiging van schoeisel	Aantal arbeiders	1 004	916	911	943
		Aantal bedienden	361	362	361	354
		Totaal	1 365	1 278	1 272	1 298
		Aantal uren (1)	158 896	146 072	125 599	145 495
		Trimestriële lonen (2)	33 553		9 838	32 746
19.A	- Looien, bereiden en vervaardiging van lederen artikelen, behalve schoeisel (19.A = 19.1 + 19.2)	Aantal arbeiders	# #	# #	# #	# #
		Aantal bedienden	# #	# #	# #	# #
		Totaal	1 140	1 074	1 068	1 086
		Aantal uren (1)	135 625	125 411	108 804	124 472
		Trimestriële lonen (2)	29 739		8 779	29 167
19.3	- Vervaardiging van schoeisel	Aantal arbeiders	# #	# #	# #	# #
		Aantal bedienden	# #	# #	# #	# #
		Totaal	225	204	204	211
		Aantal uren (1)	23 271	20 661	16 795	21 023
		Trimestriële lonen (2)	3 814		1 059	3 579
20	Houtindustrie en vervaardiging van artikelen van hout en van kurk, exclusief meubelen; vervaardiging van	Aantal arbeiders	7 970	8 161	8 131	8 067
		Aantal bedienden	2 092	2 267	2 269	2 208
		Totaal	10 063	10 428	10 400	10 276
		Aantal uren (1)	1 312 908	1 445 585	1 164 677	1 347 984
		Trimestriële lonen (2)	233 355		67 761	246 130
20.1	- Zagen en schaven van hout, impregneren van hout	Aantal arbeiders	1 177	1 270	1 265	1 249
		Aantal bedienden	253	287	289	283
		Totaal	1 431	1 557	1 554	1 532
		Aantal uren (1)	177 223	205 768	160 517	189 294
		Trimestriële lonen (2)	27 917		7 853	30 190
20.2	- Vervaardiging van panelen en platen van hout	Aantal arbeiders	2 833	2 759	2 748	2 771
		Aantal bedienden	737	808	805	777
		Totaal	3 571	3 567	3 553	3 548
		Aantal uren (1)	497 437	524 128	450 171	501 297
		Trimestriële lonen (2)	96 702		28 976	101 757
20.3	- Vervaardiging van schrijn- en timmerwerk	Aantal arbeiders	2 770	2 973	2 963	2 905
		Aantal bedienden	743	804	808	786
		Totaal	3 514	3 777	3 771	3 692
		Aantal uren (1)	444 278	520 642	396 560	468 586
		Trimestriële lonen (2)	75 569		22 366	81 439
20.4	- Vervaardiging van houten emballage	Aantal arbeiders	795	818	818	794
		Aantal bedienden	154	153	153	150
		Totaal	949	971	971	944
		Aantal uren (1)	120 166	123 010	99 062	118 454
		Trimestriële lonen (2)	20 912		5 329	20 615
20.5	- Vervaardiging van overige artikelen van hout, van kurk en riet en van vlechtwerk	Aantal arbeiders	393	341	337	347
		Aantal bedienden	203	215	214	211
		Totaal	597	556	551	558
		Aantal uren (1)	73 802	72 037	58 367	70 353
		Trimestriële lonen (2)	12 255		3 236	12 128
21	Vervaardiging van pulp, papier en papierwaren	Aantal arbeiders	10 769	10 447	10 393	10 584
		Aantal bedienden	3 606	3 561	3 550	3 604
		Totaal	14 376	14 008	13 943	14 188
		Aantal uren (1)	1 785 310	1 814 491	1 513 921	1 772 869
		Trimestriële lonen (2)	445 546		129 429	447 103
21.1	- Vervaardiging van papierpulp, papier en karton	Aantal arbeiders	3 036	2 955	2 940	2 964
		Aantal bedienden	1 224	1 195	1 198	1 205
		Totaal	4 261	4 150	4 138	4 170
		Aantal uren (1)	525 906	526 815	467 143	518 928
		Trimestriële lonen (2)	161 500		46 136	159 067

(1) Tot december 1998 uren-arbeiders, vanaf januari 1999 uren gepresteerd door de werknemers (bedienden en arbeiders).

(2) Brutolonen en -weden van de werknemers tewerkgesteld in de industriële afdelingen (in 1 000 €).

PRODCOM - Tewerkstelling, uren en lonen

Tewerkstelling, uren en lonen volgens de hoofdactiviteit van de vestiging (voorlopige cijfers) - vervolg

NACE Code	Activiteit		2005		2006	
				November	December	
21.2	- Vervaardiging van artikelen van papier en karton	Aantal arbeiders	7 733	7 492	7 453	7 620
		Aantal bedienden	2 381	2 366	2 352	2 398
		Totaal	10 115	9 858	9 805	10 018
		Aantal uren (1)	1 259 403	1 287 676	1 046 778	1 253 941
		Trimestriële lonen (2)	284 047		83 292	288 036
22	Uitgeverijen, drukkerijen en reproductie van opgenomen media	Aantal arbeiders	10 416	10 170	10 181	10 124
		Aantal bedienden	13 318	13 524	13 489	13 472
		Totaal	23 735	23 694	23 670	23 596
		Aantal uren (1)	3 043 330	3 128 640	2 720 232	3 012 938
		Trimestriële lonen (2)	802 317		239 648	824 577
22.A	- Uitgeverijen en reproductie van opgenomen media (22.A = 22.1 + 22.3)	Aantal arbeiders	1 271	1 247	1 270	1 249
		Aantal bedienden	8 778	9 026	9 028	9 018
		Totaal	10 049	10 273	10 298	10 267
		Aantal uren (1)	1 335 528	1 389 144	1 249 020	1 355 197
		Trimestriële lonen (2)	393 597		118 727	417 285
22.2	- Drukkerijen en diensten in verband met drukkerijen	Aantal arbeiders	9 145	8 923	8 911	8 875
		Aantal bedienden	4 540	4 498	4 461	4 454
		Totaal	13 686	13 421	13 372	13 329
		Aantal uren (1)	1 707 802	1 739 496	1 471 212	1 657 741
		Trimestriële lonen (2)	408 720		120 921	407 293
24	Vervaardiging van chemische producten	Aantal arbeiders	28 088	27 870	27 800	27 947
		Aantal bedienden	36 092	38 111	38 055	37 660
		Totaal	64 181	65 981	65 855	65 607
		Aantal uren (1)	7 996 538	8 678 702	7 078 441	8 274 090
		Trimestriële lonen (2)	2 852 692		843 252	2 998 265
24.1	- Vervaardiging van chemische basisproducten	Aantal arbeiders	12 511	12 418	12 379	12 322
		Aantal bedienden	14 600	15 150	15 133	15 062
		Totaal	27 111	27 568	27 512	27 385
		Aantal uren (1)	3 389 164	3 580 760	3 115 534	3 476 350
		Trimestriële lonen (2)	1 296 134		373 564	1 331 146
24.2	- Vervaardiging van verdelgingsmiddelen en van andere chemische producten voor de landbouw	Aantal arbeiders	77	83	83	80
		Aantal bedienden	322	288	283	299
		Totaal	400	371	366	379
		Aantal uren (1)	48 148	43 632	35 122	46 235
		Trimestriële lonen (2)	19 503		4 905	16 991
24.3	- Vervaardiging van verf, vernis e.d., drukinkt en mastiek	Aantal arbeiders	1 234	1 185	1 173	1 200
		Aantal bedienden	2 000	2 016	2 020	1 999
		Totaal	3 234	3 201	3 193	3 199
		Aantal uren (1)	446 234	451 785	364 701	439 222
		Trimestriële lonen (2)	129 950		36 847	130 123
24.4	- Vervaardiging van farmaceutische en van chemische en botanische producten voor medicinaal gebruik	Aantal arbeiders	5 669	5 878	5 866	5 897
		Aantal bedienden	11 610	13 108	13 148	12 727
		Totaal	17 279	18 986	19 014	18 624
		Aantal uren (1)	2 137 466	2 612 996	1 968 132	2 357 439
		Trimestriële lonen (2)	778 836		251 094	882 357
24.5	- Vervaardiging van zeep, wasmiddelen, poets- en reinigingsmiddelen, parfums en cosmetische artikelen	Aantal arbeiders	2 759	2 718	2 800	2 781
		Aantal bedienden	1 518	1 598	1 625	1 611
		Totaal	4 277	4 316	4 425	4 392
		Aantal uren (1)	526 983	535 193	420 030	530 983
		Trimestriële lonen (2)	129 727		38 822	134 946
24.A	- Vervaardiging van overige chemische producten, m.i.v. voor de landbouw (24.A = 24.2 + 24.6)	Aantal arbeiders	4 243	4 057	3 973	4 115
		Aantal bedienden	5 937	5 835	5 725	5 856
		Totaal	10 180	9 892	9 698	9 971
		Aantal uren (1)	1 256 324	1 245 032	994 727	1 229 363
		Trimestriële lonen (2)	459 301		127 647	464 496
24.6	- Vervaardiging van overige chemische producten	Aantal arbeiders	4 165	3 974	3 890	4 035
		Aantal bedienden	5 614	5 547	5 442	5 556
		Totaal	9 779	9 521	9 332	9 592
		Aantal uren (1)	1 208 176	1 201 400	959 605	1 183 127
		Trimestriële lonen (2)	439 798		122 742	447 505

(1) Tot december 1998 uren-arbeiders, vanaf januari 1999 uren gepresteerd door de werknemers (bedienden en arbeiders).

(2) Brutolonen en -weden van de werknemers tewerkgesteld in de industriële afdelingen (in 1 000 €).

PRODCOM - Tewerkstelling, uren en lonen

Tewerkstelling, uren en lonen volgens de hoofdactiviteit van de vestiging (voorlopige cijfers) - vervolg

NACE Code	Activiteit		2005			2006
				November	December	
24.7	- Vervaardiging van synthetische en kunstmatige vezels	Aantal arbeiders	1 671	1 614	1 609	1 629
		Aantal bedienden	426	404	404	403
		Totaal	2 098	2 018	2 013	2 033
		Aantal uren (1)	240 364	252 936	215 317	240 731
		Trimestriële lonen (2)	58 744		15 278	55 197
25	Vervaardiging van producten van rubber en kunststof	Aantal arbeiders	17 606	17 794	17 739	17 641
		Aantal bedienden	7 768	7 594	7 545	7 613
		Totaal	25 375	25 388	25 284	25 255
		Aantal uren (1)	3 224 659	3 336 046	2 633 274	3 201 785
		Trimestriële lonen (2)	765 586		226 401	783 291
25.1	- Vervaardiging van producten van rubber	Aantal arbeiders	1 851	1 862	1 825	1 859
		Aantal bedienden	921	710	691	734
		Totaal	2 772	2 572	2 516	2 594
		Aantal uren (1)	353 474	332 529	253 560	318 832
		Trimestriële lonen (2)	87 167		24 822	82 150
25.2	- Vervaardiging van producten van kunststof	Aantal arbeiders	15 755	15 932	15 914	15 782
		Aantal bedienden	6 846	6 884	6 854	6 878
		Totaal	22 602	22 816	22 768	22 661
		Aantal uren (1)	2 871 185	3 003 517	2 379 714	2 882 952
		Trimestriële lonen (2)	678 420		201 579	701 141
26	Vervaardiging van overige niet-metaalhoudende minerale producten	Aantal arbeiders	20 600	20 603	20 540	20 503
		Aantal bedienden	6 749	6 702	6 675	6 759
		Totaal	27 349	27 305	27 215	27 263
		Aantal uren (1)	3 513 430	3 684 216	3 040 999	3 522 842
		Trimestriële lonen (2)	828 507		234 251	838 215
26.1	- Vervaardiging van glas en glaswerk	Aantal arbeiders	7 130	6 798	6 801	6 891
		Aantal bedienden	2 382	2 210	2 196	2 310
		Totaal	9 513	9 008	8 997	9 201
		Aantal uren (1)	1 198 516	1 180 931	1 018 859	1 173 467
		Trimestriële lonen (2)	300 892		77 543	295 453
26.A	- Vervaardiging van keramische tegels, plavuizen, behalve dakpannen en bakstenen (26.A = 26.2 + 26.3)	Aantal arbeiders	842	722	722	753
		Aantal bedienden	224	211	210	218
		Totaal	1 066	933	932	971
		Aantal uren (1)	128 196	119 748	94 318	119 839
		Trimestriële lonen (2)	30 312		7 998	28 654
26.4	- Vervaardiging van dakpannen, bakstenen, tegels en overige producten voor de bouw van gebakken klei	Aantal arbeiders	1 600	1 604	1 605	1 595
		Aantal bedienden	323	355	354	341
		Totaal	1 923	1 959	1 959	1 936
		Aantal uren (1)	249 630	251 203	219 573	246 360
		Trimestriële lonen (2)	54 115		16 933	56 244
26.5	- Vervaardiging van cement, kalk en gips	Aantal arbeiders	1 114	1 035	1 020	1 031
		Aantal bedienden	731	672	672	680
		Totaal	1 845	1 707	1 692	1 711
		Aantal uren (1)	248 467	236 873	211 485	233 850
		Trimestriële lonen (2)	86 956		21 905	82 025
26.6	- Vervaardiging van artikelen van beton, gips en cement	Aantal arbeiders	7 985	8 507	8 471	8 322
		Aantal bedienden	2 351	2 514	2 505	2 481
		Totaal	10 337	11 021	10 976	10 803
		Aantal uren (1)	1 344 039	1 527 947	1 214 033	1 407 137
		Trimestriële lonen (2)	286 597		89 796	305 206
26.7	- Houwen, bewerken en afwerken van bouw- en siersteen	Aantal arbeiders	1 085	1 070	1 056	1 047
		Aantal bedienden	330	321	321	319
		Totaal	1 416	1 391	1 377	1 366
		Aantal uren (1)	184 512	192 827	150 201	176 131
		Trimestriële lonen (2)	32 406		8 738	31 961
26.8	- Vervaardiging van overige niet-metaalhoudende minerale producten	Aantal arbeiders	841	867	865	862
		Aantal bedienden	405	419	417	409
		Totaal	1 247	1 286	1 282	1 271
		Aantal uren (1)	160 067	174 687	132 530	166 055
		Trimestriële lonen (2)	37 229		11 338	38 671

(1) Tot december 1998 uren-arbeiders, vanaf januari 1999 uren gepresteerd door de werknemers (bedienden en arbeiders).

(2) Brutolonen en -weden van de werknemers tewerkgesteld in de industriële afdelingen (in 1 000 €).

PRODCOM - Tewerkstelling, uren en lonen

Tewerkstelling, uren en lonen volgens de hoofdactiviteit van de vestiging (voorlopige cijfers) - vervolg

NACE			2005	2006		
Code	Activiteit			November	December	
27	Vervaardiging van metalen in primaire vorm	Aantal arbeiders	22 796	22 643	22 642	22 569
		Aantal bedienden	9 244	9 355	9 353	9 312
		Totaal	32 040	31 998	31 995	31 882
		Aantal uren (1)	4 077 315	4 273 914	3 715 908	4 103 275
		Trimestriële lonen (2)	1 197 485		335 384	1 219 642
27.1	- Vervaardiging van ijzer en staal en van ferrolegeringen	Aantal arbeiders	12 364	12 255	12 247	12 278
		Aantal bedienden	5 049	5 196	5 197	5 140
		Totaal	17 414	17 451	17 444	17 418
		Aantal uren (1)	2 229 951	2 355 464	2 104 529	2 273 107
		Trimestriële lonen (2)	686 184		187 487	701 872
27.2	- Vervaardiging van buizen	Aantal arbeiders	684	720	715	687
		Aantal bedienden	167	169	170	169
		Totaal	851	889	885	856
		Aantal uren (1)	99 868	116 327	87 731	104 255
		Trimestriële lonen (2)	22 437		6 997	23 600
27.3	- Overige eerste verwerking van ijzer en staal	Aantal arbeiders	2 565	2 507	2 512	2 529
		Aantal bedienden	1 055	1 080	1 078	1 087
		Totaal	3 621	3 587	3 590	3 616
		Aantal uren (1)	452 534	483 325	375 228	448 078
		Trimestriële lonen (2)	128 076		38 269	132 622
27.4	- Productie van non-ferrometalen	Aantal arbeiders	5 635	5 642	5 654	5 547
		Aantal bedienden	2 608	2 582	2 585	2 579
		Totaal	8 243	8 224	8 239	8 126
		Aantal uren (1)	1 047 662	1 066 139	940 280	1 037 064
		Trimestriële lonen (2)	306 211		87 984	306 526
27.5	- Gieten van metalen	Aantal arbeiders	1 545	1 519	1 514	1 527
		Aantal bedienden	364	328	323	337
		Totaal	1 910	1 847	1 837	1 864
		Aantal uren (1)	247 298	252 659	208 140	240 769
		Trimestriële lonen (2)	54 577		14 647	55 021
28	Vervaardiging van producten van metaal	Aantal arbeiders	37 453	37 985	37 886	37 444
		Aantal bedienden	11 342	11 696	11 660	11 522
		Totaal	48 795	49 681	49 546	48 967
		Aantal uren (1)	6 057 257	6 552 381	5 215 692	6 163 424
		Trimestriële lonen (2)	1 307 529		395 262	1 342 848
28.1	- Vervaardiging van metalen constructiewerken voor de bouw	Aantal arbeiders	12 590	12 956	12 932	12 665
		Aantal bedienden	3 594	3 729	3 723	3 614
		Totaal	16 185	16 685	16 655	16 279
		Aantal uren (1)	2 026 622	2 219 335	1 745 312	2 044 816
		Trimestriële lonen (2)	400 197		123 966	413 870
28.2	- Vervaardiging van tanks, reservoirs en bergingsmiddelen, van metaal; vervaardiging van radiatoren en ketels	Aantal arbeiders	4 667	4 665	4 660	4 723
		Aantal bedienden	1 820	1 915	1 907	1 909
		Totaal	6 487	6 580	6 567	6 632
		Aantal uren (1)	801 697	847 505	707 151	834 744
		Trimestriële lonen (2)	190 421		59 621	200 811
28.3	- Vervaardiging van stoomketels	Aantal arbeiders	3 445	3 359	3 366	3 202
		Aantal bedienden	906	926	923	910
		Totaal	4 351	4 285	4 289	4 112
		Aantal uren (1)	500 880	572 817	471 492	521 648
		Trimestriële lonen (2)	113 230		34 180	114 300
28.4	- Smeden, persen, stampen en profielwalsen van metaal; poedermetallurgie	Aantal arbeiders	965	981	983	966
		Aantal bedienden	276	267	269	267
		Totaal	1 242	1 248	1 252	1 234
		Aantal uren (1)	158 890	163 947	138 925	161 239
		Trimestriële lonen (2)	32 779		8 711	31 765
28.5	- Oppervlaktebehandeling en bekleding van metaal; algemene metaalbewerking	Aantal arbeiders	7 867	8 204	8 136	8 096
		Aantal bedienden	1 977	1 987	1 985	1 998
		Totaal	9 845	10 191	10 121	10 094
		Aantal uren (1)	1 239 616	1 347 108	1 063 534	1 273 878
		Trimestriële lonen (2)	267 180		80 879	273 659

(1) Tot december 1998 uren-arbeiders, vanaf januari 1999 uren gepresteerd door de werknemers (bedienden en arbeiders).

(2) Brutolonen en -weden van de werknemers tewerkgesteld in de industriële afdelingen (in 1 000 €).

PRODCOM - Tewerkstelling, uren en lonen

Tewerkstelling, uren en lonen volgens de hoofdactiviteit van de vestiging (voorlopige cijfers) - vervolg

NACE Code	Activiteit		2005			2006	
				November	December		
28.6	- Vervaardiging van scharen, messen, bestekken, gereedschap en ijzerwaren	Aantal arbeiders	1 739	1 799	1 805	1 763	
		Aantal bedienden	751	809	806	794	
		Totaal	2 491	2 608	2 611	2 558	
		Aantal uren (1)	322 735	353 179	276 732	331 750	
		Trimestriële lonen (2)	78 017		23 560	81 368	
28.7	- Vervaardiging van overige producten van metaal	Aantal arbeiders	6 177	6 021	6 004	6 026	
		Aantal bedienden	2 016	2 063	2 047	2 028	
		Totaal	8 193	8 084	8 051	8 055	
		Aantal uren (1)	1 006 815	1 048 490	812 546	995 347	
		Trimestriële lonen (2)	225 705		64 345	227 074	
29	Vervaardiging van machines, apparaten en werktuigen, n.e.g.	Aantal arbeiders	29 227	30 205	30 112	29 441	
		Aantal bedienden	14 604	15 103	15 108	14 810	
		Totaal	43 831	45 308	45 220	44 252	
		Aantal uren (1)	5 542 091	6 015 623	4 738 936	5 631 881	
		Trimestriële lonen (2)	1 336 816		407 270	1 395 843	
29.1	- Vervaardiging van machines voor de productie en toepassing van mechanische energie, exclusief motoren voor	Aantal arbeiders	4 875	5 125	5 112	4 957	
		Aantal bedienden	3 380	3 380	3 389	3 295	
		Totaal	8 256	8 505	8 501	8 252	
		Aantal uren (1)	1 021 570	1 108 252	883 080	1 049 240	
		Trimestriële lonen (2)	284 180		90 574	294 482	
29.2	- Vervaardiging van overige machines voor algemeen gebruik	Aantal arbeiders	8 684	8 983	8 917	8 743	
		Aantal bedienden	4 634	4 785	4 768	4 692	
		Totaal	13 319	13 768	13 685	13 436	
		Aantal uren (1)	1 737 946	1 885 765	1 504 103	1 761 200	
		Trimestriële lonen (2)	394 103		118 378	405 532	
29.3	- Vervaardiging van machines voor de landbouw en de bosbouw	Aantal arbeiders	2 177	2 255	2 256	2 217	
		Aantal bedienden	764	855	847	811	
		Totaal	2 941	3 110	3 103	3 029	
		Aantal uren (1)	376 438	401 089	353 294	395 775	
		Trimestriële lonen (2)	82 931		28 939	95 991	
29.4	- Vervaardiging van gereedschapswerktuigen	Aantal arbeiders	1 147	1 071	1 072	1 079	
		Aantal bedienden	569	542	542	542	
		Totaal	1 717	1 613	1 614	1 621	
		Aantal uren (1)	218 373	220 815	176 835	207 247	
		Trimestriële lonen (2)	49 995		13 278	48 371	
29.5	- Vervaardiging van overige machines voor specifieke doeleinden	Aantal arbeiders	9 843	9 903	9 874	9 702	
		Aantal bedienden	4 203	4 218	4 224	4 168	
		Totaal	14 046	14 121	14 098	13 871	
		Aantal uren (1)	1 755 168	1 863 770	1 374 566	1 736 140	
		Trimestriële lonen (2)	422 885		122 279	428 388	
29.6	- Vervaardiging van wapens en munitie	Aantal arbeiders	927	1 103	1 124	1 084	
		Aantal bedienden	527	770	781	765	
		Totaal	1 454	1 873	1 905	1 850	
		Aantal uren (1)	169 216	231 661	204 332	210 183	
		Trimestriële lonen (2)	48 702		16 303	65 640	
29.7	- Vervaardiging van huishoudapparaten	Aantal arbeiders	1 571	1 765	1 757	1 656	
		Aantal bedienden	524	553	557	535	
		Totaal	2 096	2 318	2 314	2 192	
		Aantal uren (1)	263 377	304 271	242 726	272 094	
		Trimestriële lonen (2)	54 019		17 519	57 439	
30	Vervaardiging van kantoormachines en computers	Aantal arbeiders	421	390	395	380	
		Aantal bedienden	1 233	1 189	1 186	1 198	
		Totaal	1 655	1 579	1 581	1 578	
		Aantal uren (1)	221 507	220 281	180 984	211 073	
		Trimestriële lonen (2)	62 685		17 011	61 055	
31	Vervaardiging van elektrische machines en apparaten	Aantal arbeiders	15 408	15 225	15 152	15 270	
		Aantal bedienden	8 621	9 042	9 044	8 917	
		Totaal	24 029	24 267	24 196	24 187	
		Aantal uren (1)	3 056 122	3 191 556	2 615 912	3 076 927	
		Trimestriële lonen (2)	746 572		220 817	774 165	

(1) Tot december 1998 uren-arbeiders, vanaf januari 1999 uren gepresteerd door de werknemers (bedienden en arbeiders).

(2) Brutolonen en -weden van de werknemers tewerkgesteld in de industriële afdelingen (in 1 000 €).

PRODCOM - Tewerkstelling, uren en lonen

Tewerkstelling, uren en lonen volgens de hoofdactiviteit van de vestiging (voorlopige cijfers) - vervolg

NACE Code	Activiteit		2005		2006	
				November	December	
31.1	- Vervaardiging van elektromotoren en van elektrische generatoren en transformatoren	Aantal arbeiders	1 668	1 693	1 694	1 704
		Aantal bedienden	1 565	1 659	1 657	1 627
		Totaal	3 234	3 352	3 351	3 332
		Aantal uren (1)	409 284	448 131	368 114	424 076
		Trimestriële lonen (2)	110 770		32 141	116 831
31.2	- Vervaardiging van schakel- en verdeelinrichtingen	Aantal arbeiders	4 406	4 605	4 563	4 589
		Aantal bedienden	2 210	2 349	2 354	2 326
		Totaal	6 616	6 954	6 917	6 916
		Aantal uren (1)	834 582	917 643	730 820	870 678
		Trimestriële lonen (2)	201 291		60 840	214 986
31.3	- Vervaardiging van geïsoleerde kabels en draad	Aantal arbeiders	1 353	1 218	1 214	1 257
		Aantal bedienden	541	487	486	500
		Totaal	1 894	1 705	1 700	1 758
		Aantal uren (1)	245 492	204 090	201 381	232 590
		Trimestriële lonen (2)	55 161		13 733	54 983
31.4	- Vervaardiging van accumulatoren en elektrische batterijen	Aantal arbeiders	1 082	998	995	1 038
		Aantal bedienden	276	268	267	268
		Totaal	1 358	1 266	1 262	1 307
		Aantal uren (1)	150 562	151 283	96 982	141 886
		Trimestriële lonen (2)	44 603		13 646	43 873
31.5	- Vervaardiging van elektrische lampen en verlichtingsapparaten	Aantal arbeiders	3 065	2 909	2 903	2 865
		Aantal bedienden	1 497	1 529	1 533	1 506
		Totaal	4 562	4 438	4 436	4 371
		Aantal uren (1)	621 035	612 876	533 611	591 737
		Trimestriële lonen (2)	136 969		38 031	133 995
31.6	- Vervaardiging van overige elektrische benodigdheden	Aantal arbeiders	3 832	3 802	3 783	3 814
		Aantal bedienden	2 530	2 750	2 747	2 687
		Totaal	6 362	6 552	6 530	6 501
		Aantal uren (1)	795 164	857 533	685 004	815 958
		Trimestriële lonen (2)	197 777		62 425	209 497
32	Vervaardiging van audio-, video- en telecommunicatieapparatuur	Aantal arbeiders	3 971	3 599	3 437	3 705
		Aantal bedienden	5 595	5 473	5 450	5 543
		Totaal	9 566	9 072	8 887	9 249
		Aantal uren (1)	1 186 630	1 174 981	993 215	1 157 234
		Trimestriële lonen (2)	373 243		108 296	386 803
32.1	- Vervaardiging van elektronische onderdelen	Aantal arbeiders	1 920	1 769	1 762	1 814
		Aantal bedienden	1 147	1 123	1 128	1 128
		Totaal	3 068	2 892	2 890	2 943
		Aantal uren (1)	376 938	363 773	294 543	362 675
		Trimestriële lonen (2)	102 542		29 517	102 277
32.2	- Vervaardiging van zendapparatuur voor televisie en radio en van apparatuur voor lijntelefonie en lijntelegrafie	Aantal arbeiders	747	494	505	567
		Aantal bedienden	2 792	2 764	2 754	2 753
		Totaal	3 540	3 258	3 259	3 321
		Aantal uren (1)	450 905	442 798	415 246	427 518
		Trimestriële lonen (2)	164 112		46 449	171 972
32.3	- Vervaardiging van audio- en videoapparatuur	Aantal arbeiders	1 303	1 336	1 170	1 323
		Aantal bedienden	1 655	1 586	1 568	1 660
		Totaal	2 958	2 922	2 738	2 984
		Aantal uren (1)	358 786	368 410	283 426	367 040
		Trimestriële lonen (2)	106 590		32 330	112 555
33	Vervaardiging van medische apparatuur en instrumenten, van precisie- en optische instrumenten en van uurwerken	Aantal arbeiders	3 004	2 903	2 904	2 843
		Aantal bedienden	3 403	3 453	3 437	3 386
		Totaal	6 407	6 356	6 341	6 230
		Aantal uren (1)	835 826	867 669	696 313	810 514
		Trimestriële lonen (2)	203 872		57 829	203 831
33.1	- Vervaardiging van medische apparatuur en instrumenten en van orthopedische artikelen	Aantal arbeiders	1 278	1 354	1 351	1 300
		Aantal bedienden	819	908	916	881
		Totaal	2 097	2 262	2 267	2 181
		Aantal uren (1)	265 489	304 628	245 425	279 182
		Trimestriële lonen (2)	54 814		17 558	58 737

(1) Tot december 1998 uren-arbeiders, vanaf januari 1999 uren gepresteerd door de werknemers (bedienden en arbeiders).

(2) Brutolonen en -weden van de werknemers tewerkgesteld in de industriële afdelingen (in 1 000 €).

PRODCOM - Tewerkstelling, uren en lonen

Tewerkstelling, uren en lonen volgens de hoofdactiviteit van de vestiging (voorlopige cijfers) - vervolg

NACE Code	Activiteit		2005			2006	
				November	December		
33.2	- Vervaardiging van meet-, regel-, navigatie- en controleapparatuur	Aantal arbeiders	1 411	1 284	1 287	1 274	
		Aantal bedienden	1 675	1 638	1 621	1 626	
		Totaal	3 087	2 922	2 908	2 901	
		Aantal uren (1)	402 999	398 786	308 345	376 603	
		Trimestriële lonen (2)	104 491		28 471	103 103	
33.3	- Vervaardiging van apparaten voor de bewaking van industriële processen	Aantal arbeiders	81	45	46	45	
		Aantal bedienden	679	681	680	660	
		Totaal	761	726	726	706	
		Aantal uren (1)	106 502	104 186	90 401	97 781	
		Trimestriële lonen (2)	31 710		8 153	29 472	
33.4	- Vervaardiging van optische instrumenten en van foto- en filmapparatuur	Aantal arbeiders	189	185	185	186	
		Aantal bedienden	206	212	205	205	
		Totaal	396	397	390	391	
		Aantal uren (1)	53 096	53 951	47 229	51 044	
		Trimestriële lonen (2)	11 421		3 355	11 561	
33.5	- Vervaardiging van uurwerken	Aantal arbeiders	43	35	35	36	
		Aantal bedienden	21	14	15	13	
		Totaal	64	49	50	49	
		Aantal uren (1)	7 738	6 118	4 913	5 902	
		Trimestriële lonen (2)	1 436		292	959	
34	Vervaardiging en assemblage van auto's, aanhangwagens en opleggers	Aantal arbeiders	36 359	36 597	36 572	36 437	
		Aantal bedienden	6 217	6 118	6 096	6 119	
		Totaal	42 577	42 715	42 668	42 557	
		Aantal uren (1)	5 199 156	5 302 202	3 766 937	5 061 830	
		Trimestriële lonen (2)	1 302 020		401 196	1 312 282	
34.1	- Vervaardiging en assemblage van auto's	Aantal arbeiders	22 115	22 767	22 769	22 578	
		Aantal bedienden	3 039	3 010	3 011	3 015	
		Totaal	25 155	25 777	25 780	25 594	
		Aantal uren (1)	3 075 976	3 121 402	2 115 815	3 003 577	
		Trimestriële lonen (2)	819 074		258 756	828 754	
34.2	- Vervaardiging van carrosserieën; vervaardiging van aanhangwagens, caravans en opleggers	Aantal arbeiders	6 112	6 061	6 053	6 023	
		Aantal bedienden	1 087	1 061	1 058	1 049	
		Totaal	7 200	7 122	7 111	7 072	
		Aantal uren (1)	870 030	940 154	711 712	854 218	
		Trimestriële lonen (2)	193 024		59 603	195 949	
34.3	- Vervaardiging van onderdelen en accessoires voor motorvoertuigen en motoren daarvan	Aantal arbeiders	8 131	7 769	7 750	7 836	
		Aantal bedienden	2 090	2 047	2 027	2 054	
		Totaal	10 222	9 816	9 777	9 890	
		Aantal uren (1)	1 253 149	1 240 646	939 410	1 204 034	
		Trimestriële lonen (2)	289 922		82 837	287 579	
35	Vervaardiging van overige transportmiddelen	Aantal arbeiders	4 563	4 454	4 445	4 422	
		Aantal bedienden	4 007	3 964	3 962	3 947	
		Totaal	8 570	8 418	8 407	8 369	
		Aantal uren (1)	914 298	952 260	918 110	928 295	
		Trimestriële lonen (2)	281 305		75 112	284 672	
35.1	- Scheepsbouw en -reparatie	Aantal arbeiders	953	944	943	931	
		Aantal bedienden	175	186	187	179	
		Totaal	1 128	1 130	1 130	1 110	
		Aantal uren (1)	135 608	137 003	114 637	135 335	
		Trimestriële lonen (2)	29 443		9 173	30 538	
35.4	- Vervaardiging van motorrijwielen en rijwielen	Aantal arbeiders	333	271	271	276	
		Aantal bedienden	111	97	98	99	
		Totaal	445	368	369	376	
		Aantal uren (1)	53 468	49 426	37 172	47 825	
		Trimestriële lonen (2)	10 465		2 808	9 685	
35.I	- Vervaardiging van lucht-en ruimtevaartuigen en rollend materieel (35.F = 35.2 + 35.3)	Aantal arbeiders	3 276	3 239	3 231	3 214	
		Aantal bedienden	3 720	3 681	3 677	3 668	
		Totaal	6 996	6 920	6 908	6 883	
		Aantal uren (1)	725 221	765 831	766 301	745 135	
		Trimestriële lonen (2)	241 397		63 131	244 449	

(1) Tot december 1998 uren-arbeiders, vanaf januari 1999 uren gepresteerd door de werknemers (bedienden en arbeiders).

(2) Brutolonen en -weden van de werknemers tewerkgesteld in de industriële afdelingen (in 1 000 €).

PRODCOM - Tewerkstelling, uren en lonen

Tewerkstelling, uren en lonen volgens de hoofdactiviteit van de vestiging (voorlopige cijfers) - vervolg en einde

NACE			2005			2006
Code	Activiteit			November	December	
36	Vervaardiging van meubelen; overige industrie	Aantal arbeiders	13 695	13 029	12 950	13 124
		Aantal bedienden	3 196	3 193	3 184	3 179
		Totaal	16 892	16 222	16 134	16 303
		Aantal uren (1)	2 014 449	2 069 149	1 635 291	1 960 182
		Trimestriële lonen (2)	358 927		95 162	357 192
36.1	- Vervaardiging van meubelen	Aantal arbeiders	11 527	11 043	10 978	11 093
		Aantal bedienden	2 414	2 449	2 442	2 430
		Totaal	13 942	13 492	13 420	13 523
		Aantal uren (1)	1 686 721	1 745 468	1 373 996	1 647 473
		Trimestriële lonen (2)	296 331		78 718	295 351
36.2	- Bewerking van edelstenen en vervaardiging van juwelen en dergelijke artikelen	Aantal arbeiders	1 014	881	872	918
		Aantal bedienden	410	411	408	415
		Totaal	1 424	1 292	1 280	1 333
		Aantal uren (1)	145 218	144 873	121 089	138 307
		Trimestriële lonen (2)	26 024		7 474	27 230
36.4	- Vervaardiging van sportartikelen	Aantal arbeiders	130	99	99	101
		Aantal bedienden	28	25	25	24
		Totaal	159	124	124	126
		Aantal uren (1)	18 943	15 676	11 720	15 586
		Trimestriële lonen (2)	2 945		590	2 318
36.5	- Vervaardiging van spellen en speelgoed	Aantal arbeiders	451	447	444	448
		Aantal bedienden	150	122	122	120
		Totaal	602	569	566	568
		Aantal uren (1)	71 837	70 591	50 878	66 715
		Trimestriële lonen (2)	16 916		3 912	15 098
36.A	- Overige industrie, m.i.v. de vervaardiging van muziekinstrumenten (36.A = 36.3 + 36.6)	Aantal arbeiders	571	559	557	563
		Aantal bedienden	192	186	187	188
		Totaal	763	745	744	751
		Aantal uren (1)	91 729	92 541	77 608	92 099
		Trimestriële lonen (2)	16 711		4 468	17 194
Totaal		Aantal arbeiders	341 811	340 529	339 342	338 277
		Aantal bedienden	164 699	168 054	167 732	166 737
		Totaal	506 510	508 583	507 074	505 015
		Aantal uren (1)	62 610 864	65 720 280	53 652 467	62 697 648
		Trimestriële lonen (2)	15 773 488		4 621 659	16 156 244

(1) Tot december 1998 uren-arbeiders, vanaf januari 1999 uren gepresteerd door de werknemers (bedienden en arbeiders).

(2) Brutolonen en -weden van de werknemers tewerkgesteld in de industriële afdelingen (in 1 000 €).

PRODCOM - Bestellingen

Waarde van de bestellingen voor bepaalde bedrijfstakken volgens

NACE code	Activiteit	Bestelling	2005	2006		
				Maart	April	Mei
1E	Vervaardiging van textiel (1E= 17 behalve textielveredeling)	Totaal	4 266 671	401 873	354 137	383 032
		Waarvan voor het buitenland	3 382 066	317 650	282 009	302 117
18	Vervaardiging van kleding en bontnijverheid	Totaal	523 778	39 762	19 628	16 743
		Waarvan voor het buitenland	255 506	18 479	5 800	6 538
21	Vervaardiging van pulp, papier en papierwaren	Totaal	3 568 343	343 271	299 960	316 560
		Waarvan voor het buitenland	2 301 089	223 338	193 633	202 134
24	Vervaardiging van chemische producten	Totaal	32 584 119	3 242 813	2 795 651	2 967 306
		Waarvan voor het buitenland	26 473 919	2 657 419	2 246 298	2 420 945
27	Vervaardiging van metalen in primaire vorm	Totaal	13 389 135	1 661 876	1 477 772	1 715 350
		Waarvan voor het buitenland	10 763 288	1 317 193	1 127 322	1 367 869
2D	Vervaardiging van produkten van metaal (2D=28 m.u.v.oppervlaktebehandeling en en bekleding van metaal)	Totaal	6 011 629	577 895	498 147	583 793
		Waarvan voor het buitenland	2 682 413	249 774	208 303	261 766
29	Vervaardiging van machines, apparaten en werktuigen, n.e.g.	Totaal	7 929 547	821 688	702 079	826 203
		Waarvan voor het buitenland	5 716 949	602 798	504 974	620 259
30	Vervaardiging van kantoormachines en computers	Totaal	353 926	33 558	30 705	33 954
		Waarvan voor het buitenland	224 282	18 509	19 827	23 493
31	Vervaardiging van elektrische machines en apparaten	Totaal	4 332 188	379 385	356 257	398 708
		Waarvan voor het buitenland	2 525 168	209 692	198 223	240 069
32	Vervaardiging van audio-, video- en telecommunicatieapparatuur	Totaal	2 248 121	204 233	198 849	173 862
		Waarvan voor het buitenland	1 871 426	164 193	160 078	141 618
33	Vervaardiging van medische apparatuur en instrumenten, van precisie- en optische instrumenten en van uurwerken	Totaal	912 234	90 385	77 722	92 597
		Waarvan voor het buitenland	606 767	61 518	55 295	66 461
34	Vervaardiging en assemblage van auto's, aanhangwagens en opleggers	Totaal	16 772 556	1 823 165	1 264 798	1 642 328
		Waarvan voor het buitenland	14 102 073	1 549 965	1 080 292	1 410 300
35	Vervaardiging van overige transportmiddelen	Totaal	1 851 335	139 873	73 776	97 870
		Waarvan voor het buitenland	1 378 145	108 947	48 512	67 589

PRODCOM - Bestellingen

de hoofdactiviteit van de vestiging (voorlopige cijfers in 1 000 €)

							2006	NACE code
Juni	Juli	Augustus	September	Oktober	November	December		
391 103	316 062	305 200	414 023	420 370	394 448	315 279	4 426 523	1E
303 252	260 794	246 814	337 955	341 261	310 841	249 268	3 536 645	
25 015	31 311	53 204	39 829	25 163	18 625	16 701	373 762	18
9 838	17 272	20 381	16 441	9 352	7 654	6 451	148 457	
318 665	281 235	277 714	312 168	325 687	312 915	298 279	3 694 850	21
205 796	191 224	175 807	192 506	201 077	199 894	193 579	2 368 774	
3 092 009	2 800 065	2 927 850	3 117 860	3 098 658	3 017 084	2 810 143	35 655 496	24
2 491 535	2 270 665	2 326 152	2 539 098	2 482 942	2 416 611	2 216 167	28 800 232	
1 691 946	1 295 905	1 293 662	1 574 472	1 768 559	1 680 019	1 383 778	18 386 899	27
1 275 685	1 113 910	1 074 944	1 342 280	1 500 855	1 431 750	1 187 840	14 824 672	
640 568	391 374	539 290	613 679	627 021	583 958	559 725	6 662 988	2D
291 648	186 198	245 788	266 871	285 425	246 950	223 008	2 948 884	
805 113	652 625	681 338	771 360	845 260	759 957	870 740	9 139 518	29
575 976	491 299	502 728	575 354	628 060	557 514	632 969	6 697 388	
34 843	25 780	34 815	33 978	39 177	30 036	32 647	400 505	30
24 007	18 036	29 329	23 559	30 518	23 340	20 138	285 173	
420 697	417 852	331 168	422 773	424 288	377 988	405 959	4 684 813	31
249 363	305 285	188 776	271 961	252 782	224 007	255 868	2 782 103	
175 130	139 527	153 682	191 743	175 733	180 946	210 983	2 160 426	32
137 725	117 190	131 650	158 831	150 238	149 772	168 773	1 778 964	
101 340	101 939	73 202	92 096	95 929	111 906	89 038	1 095 899	33
64 733	69 854	50 534	65 857	67 922	84 480	63 529	763 037	
1 717 173	1 026 740	1 104 168	1 735 119	1 796 385	1 783 660	1 406 669	18 212 147	34
1 481 466	905 733	940 784	1 491 519	1 545 157	1 545 562	1 192 206	15 594 555	
147 471	94 896	91 849	100 068	77 852	247 731	149 235	1 423 084	35
122 319	74 386	65 368	78 475	53 549	219 937	122 633	1 110 234	

NIET-PRODCOM - Cokesfabrieken

Cokesfabrieken

	Cokesfabrieken						Leveringen van cokes			
	Ovens		Ingeschoten steenkool		Productie van cokes		Ijzer- en staalnijverheid	Uitvoer	Andere aanwendungen	Totaal
	Aantal batterijen	Aantal ovens	Verbruik	Voorraad (1)	T	T				
							T	T	T	T
2004	9	361	304 832	233 631	247 099	201 558	277 004	1 308	193	278 505
2005	9	361	303 977	341 162	216 651	180 530	219 589	127	1 674	221 390
2005 December	9	361	306 741	341 162	235 857	198 492	242 859	-	169	243 028
2006 Januari	9	361	316 627	388 474	244 551	215 654	252 538	26 092	112	278 742
Februari	9	361	289 925	373 495	239 843	206 336	218 863	-	109	218 972
Maart	9	361	294 634	385 792	230 687	192 414	248 338	2 683	132	251 153
April	9	361	307 405	237 649	245 400	206 807	246 245	7 037	41	253 323
Mei	9	361	319 736	335 019	259 101	207 494	263 604	7 400	16	271 020
Juni	9	361	305 468	368 796	244 419	203 745	241 831	-	66	241 897
Juli	9	361	314 757	425 985	251 708	204 948	248 367	22 684	-	271 051
Augustus	9	361	313 248	357 405	245 250	203 910	240 085	18 307	-	258 392
September	9	361	297 234	413 669	227 610	195 041	227 302	18 387	246	245 935
Oktober	9	361	309 123	324 080	236 524	200 417	237 598	-	83	237 681
November	9	361	300 222	311 173	231 473	196 179	239 172	16 923	219	256 314
December	9	361	308 623	314 905	238 432	202 042	248 441	14 358	198	262 997
	Voorraden cokes (1)	Productie van ammoniak (2)	Productie van ruwe benzol (1)	Productie van ruwe teer (2)	Totale productie	Gas (3)				
						Eigen verbruik		Leveringen		
						Verwarming der ovens	Andere aanwendungen	Aan de ijzer- en staalnijverheid	Aan andere industrieën	
	T	T	T	T	1 000 m ³	1 000 m ³	1 000 m ³	1 000 m ³	1 000 m ³	
2004	176 271	806	1 116	7 540	104 822	46 872	1 365	47 500	9 086	
2005	179 388	741	1 116	7 212	102 412	48 065	1 452	45 403	7 492	
2005 December	179 388	751	1 183	7 204	100 925	49 488	1 639	49 798	-	
2006 Januari	194 565	858	1 224	7 953	107 289	50 400	1 389	49 399	6 101	
Februari	208 065	406	1 161	6 788	98 147	46 023	1 175	43 488	7 461	
Maart	191 567	891	1 227	7 066	93 680	47 329	1 311	42 387	2 653	
April	180 553	736	1 175	7 225	99 283	47 671	1 265	47 436	2 911	
Mei	186 435	501	680	7 596	102 726	49 468	1 111	52 147	-	
Juni	191 904	867	1 124	7 337	95 833	47 195	1 708	43 002	3 928	
Juli	188 792	641	1 114	7 232	101 246	49 043	1 331	45 861	5 011	
Augustus	191 770	1 105	1 170	7 463	97 155	49 116	1 370	46 102	567	
September	154 571	783	992	6 873	99 276	46 695	1 171	49 542	1 868	
Oktober	160 704	925	1 195	7 228	101 486	48 339	1 576	50 425	1 146	
November	150 655	387	1 072	7 422	95 743	46 233	1 502	48 008	-	
December	139 930	734	1 306	6 915	102 897	48 729	1 533	52 635	-	

Cokesfabrieken: tewerkstelling

	Aantal bedienden	Aantal arbeiders	Aantal uren (4)	Trimestriële lonen (5)
2004	73	563	77 011	22 468
2005	77	602	81 563	24 477
2005 December	78	611	79 229	6 596
2006 Januari	79	606	86 025	
Februari	80	598	79 780	
Maart	80	598	89 611	6 863
April	83	588	78 531	
Mei	84	581	83 417	
Juni	84	593	78 756	6 573
Juli	83	590	70 715	
Augustus	84	590	74 005	
September	84	586	79 195	5 562
Oktober	84	589	82 824	
November	84	588	80 547	
December	85	590	77 384	5 096

(1) Op de laatste dag van de maand.

(2) Uitgedrukt in sulfaat.

(3) Omvang uitgedrukt in 1 000 m³ herleid tot 4 250 kcal/m³, 0° en 760 mm Hg.

(4) Tot december 1998 uren-arbeiders, vanaf januari 1999 uren gepresteerd door de werknemers (bedienden en arbeiders).

(5) Brutolonen en -weden van de werknemers in 1 000 € (bevat alle vestigingen met 20 of meer personen behalve voor de bouw vanaf 1998).

NIET-PRODCOM - Waterdistributie

Waterdistributie in volume en aantal aansluitingen

	Volume opgevangen grondwater	Volume oppervlaktewater behandeld met het oog op de verdeling	Volume water ontvangen van andere maatschappijen	Totaal	Volume water afgestaan aan andere maatschappijen	Verlies	Volume beschikbaar voor de verdeling	Aantal gebruikte aansluitingen
	1 000 m ³	1 000 m ³	1 000 m ³	1 000 m ³	1 000 m ³	1 000 m ³	1 000 m ³	x 1000
1993	41 771	18 514	15 740	76 025	12 965	7 635	55 425	3 311
1994	42 066	17 808	15 217	75 091	12 257	7 898	54 935	3 205
1995	42 663	17 884	15 446	75 993	12 379	8 327	55 287	3 409
1996	40 568	19 328	18 886	78 783	12 679	7 520	58 584	3 547
1997	40 978	22 307	25 504	88 789	15 920	7 497	65 371	3 868
1998	40 285	21 595	24 635	86 515	19 476	7 242	59 797	3 971
1999	41 175	20 923	24 376	86 473	18 965	7 383	60 125	3 991
2000	41 456	20 623	24 196	86 275	18 815	7 278	60 182	4 034
2001	41 866	20 506	22 095	84 467	16 271	7 519	60 676	4 086
2002	40 367	20 680	20 633	81 679	14 743	7 321	59 615	4 123
2004	40 514	21 197	20 423	82 134	14 372	7 589	60 172	4 168
2005	39 675	21 726	20 421	81 822	14 234	7 593	59 995	4 232
2006	39 323	22 440	19 747	81 510	14 370	7 931	59 210	4 292
2004 Januari	42 319	21 327	20 903	84 549	14 579	7 585	62 385	4 153
Februari	37 442	20 182	18 591	76 215	13 539	6 878	55 798	4 155
Maart	40 813	21 149	21 122	83 084	14 134	8 239	60 711	4 159
April	42 405	21 115	21 231	84 751	15 290	7 730	61 731	4 161
Mei	43 127	21 685	22 243	87 056	15 606	7 633	63 816	4 162
Juni	40 598	21 093	20 075	81 766	14 505	7 863	59 398	4 172
Juli	39 687	20 752	19 581	80 021	14 049	7 132	58 840	4 172
Augustus	39 241	21 358	19 515	80 114	14 471	7 314	58 330	4 173
September	38 752	21 362	20 181	80 295	13 633	7 578	59 084	4 177
Oktober	40 366	21 396	20 242	82 004	13 931	8 045	60 029	4 175
November	41 342	20 834	20 789	82 965	14 217	6 700	62 048	4 176
December	40 070	22 112	20 601	82 783	14 508	8 375	59 900	4 184
2005 Januari	38 807	21 498	19 731	80 037	13 662	7 641	58 734	4 216
Februari	38 069	19 924	18 814	76 807	12 880	7 664	56 262	4 220
Maart	42 580	22 413	21 667	86 660	15 022	8 064	63 574	4 223
April	39 798	21 235	20 020	81 053	13 759	7 454	59 840	4 226
Mei	42 217	22 335	21 894	86 446	15 049	8 058	63 339	4 228
Juni	41 686	23 562	22 018	87 266	16 243	8 947	62 076	4 221
Juli	39 309	21 791	19 914	81 013	13 946	7 631	59 436	4 235
Augustus	37 614	21 341	19 307	78 261	13 615	6 946	57 700	4 238
September	37 177	21 508	19 804	78 490	13 690	7 065	57 735	4 242
Oktober	37 960	21 891	19 877	79 728	13 932	7 221	58 575	4 243
November	39 901	21 214	20 650	81 765	14 164	7 328	60 273	4 245
December	40 986	21 996	21 359	84 341	14 849	7 100	62 392	4 250
2006 Januari	39 890	22 365	19 589	81 844	13 876	8 171	59 796	4 270
Februari	37 996	21 137	18 341	77 474	12 856	7 767	56 850	4 271
Maart	39 149	22 924	19 581	81 654	13 326	8 311	60 017	4 276
April	38 366	20 996	18 433	77 795	12 841	8 055	56 899	4 322
Mei	40 859	23 769	20 707	85 335	14 530	8 092	62 713	4 280
Juni	41 756	24 046	21 553	87 354	15 071	8 534	63 749	4 286
Juli	42 299	25 217	21 043	88 559	15 858	9 318	63 382	4 290
Augustus	40 360	22 836	20 420	83 617	14 594	8 064	60 959	4 292
September	38 056	21 215	19 393	78 665	17 523	7 272	53 869	4 298
Oktober	37 087	22 178	20 112	79 377	14 321	7 285	57 771	4 305
November	37 162	20 860	19 378	77 401	13 183	7 218	56 999	4 306
December	38 894	21 737	18 418	79 049	14 455	7 083	57 512	4 311

Diensten, handel en vervoer

Vervoer

Vervoer

Evolutie van de bedrijvigheid van de luchthaven Brussel Nationaal (1)

	Aantal vluchten		Aantal passagiers		Goederen (2) (3) (ton)	
	bij vertrek	bij aankomst	bij vertrek	bij aankomst	bij vertrek	bij aankomst
2001	143 403	143 373	9 895 186	9 785 629	305 323	254 675
2002	118 782	118 814	7 308 884	7 101 671	275 848	235 577
2003	115 662	115 710	7 690 239	7 504 965	301 611	278 125
2004	115 641	115 681	7 909 870	7 708 739	328 503	298 297
2005	115 504	115 584	8 136 128	8 027 218	338 968	320 966
2006	115 924	115 949	8 439 374	8 250 527	343 277	315 767

2006

januari	8 678	8 658	490 927	518 773	26 693	25 355
februari	8 540	8 522	542 230	492 711	27 366	24 800
maart	9 788	9 780	631 966	625 167	31 086	29 690
april	9 387	9 371	752 458	713 484	28 837	27 520
mei	10 417	10 407	781 487	766 088	27 653	26 447
juni	10 373	10 317	803 923	745 488	24 546	22 825
juli	10 571	10 501	973 668	812 682	26 192	21 549
augustus	10 096	10 165	773 456	889 131	26 946	23 497
september	10 377	10 430	794 516	834 963	29 816	26 710
oktober	10 134	10 137	746 602	720 990	30 608	28 395
november	9 266	9 348	571 012	631 197	33 288	29 959
december	8 297	8 313	577 129	499 853	30 246	29 020

2007

januari	8790	8784	493933	545323	25339	24280
februari						
maart						
april						
mei						
juni						
juli						
augustus						
september						
oktober						
november						
december						

(1) Enkel verkeer met handelskarakter.

(2) Alleen vrachtgoederen.

(3) Vanaf 2002 vrachtgoederen + post.

Binnenscheepvaart

Evolutie van de vervoerde goederen

Maanden	Vervoerde goederen (in 1 000 t)				
	Totaal	Binnenlands verkeer	Ingaand verkeer	Uitgaand verkeer	Doorgaand verkeer
2005					
Januari	13.558	2.895	6.147	4.167	349
Februari	13.296	2.882	6.138	3.973	303
Maart	14.209	3.245	6.465	4.146	354
April	14.678	3.103	6.956	4.248	371
Mei	14.441	2.913	6.948	4.213	367
Juni	14.802	3.036	7.160	4.199	407
Juli	13.396	2.469	6.400	4.091	436
Augustus	14.095	2.972	6.778	4.030	315
September	14.036	2.918	6.591	4.142	386
Oktober	14.100	3.060	6.640	3.990	410
November	13.991	3.102	6.440	4.025	423
December	13.490	3.104	6.183	3.835	369
2006					
Januari	13.802	2.897	6.126	4.346	433
Februari	13.518	2.863	6.067	4.214	374
Maart	15.228	3.481	6.881	4.391	473
April					
Mei					
Juni					
Juli					
Augustus					
September					
Oktober					
November					
December					

Binnenscheepvaart

Vervoerde goederen volgens de goederensoort per maand

Definitieve cijfers januari 2006	Vervoerde goederen (in 1 000 t)				
	Totaal	Binnenlands verkeer	Ingaand verkeer	Uitgaand verkeer	Doorgaand verkeer
-Landbouwproducten en levende dieren	506	40	236	93	137
-Voedingsproducten en veevoeders	559	97	291	141	30
-Vaste brandstoffen	1.458	376	496	553	33
-Aardoliën en distillatieproducten daarvan	2.375	620	960	786	8
-Ertsen en metaalresiduen	865	162	546	132	24
-Producten van de metaalindustrie	859	120	357	335	47
-Ruwe mineralen en fabrikaten daarvan, en bouwmaterialen	2.948	880	1.337	673	58
-Meststoffen	424	63	159	155	46
-Chemische producten	1.358	187	557	568	45
-Machines, voertuigen, diverse fabrikaten n.e.g. en speciale transacties	2.451	351	1.187	910	4

Definitieve cijfers februari 2006	Vervoerde goederen (in 1 000 t)				
	Totaal	Binnenlands verkeer	Ingaand verkeer	Uitgaand verkeer	Doorgaand verkeer
-Landbouwproducten en levende dieren	438	41	184	99	115
-Voedingsproducten en veevoeders	508	80	254	151	22
-Vaste brandstoffen	1.298	404	365	516	12
-Aardoliën en distillatieproducten daarvan	2.395	667	1.048	667	14
-Ertsen en metaalresiduen	804	100	536	144	22
-Producten van de metaalindustrie	844	123	349	331	40
-Ruwe mineralen en fabrikaten daarvan, en bouwmaterialen	2.952	847	1.350	705	49
-Meststoffen	495	43	244	153	56
-Chemische producten	1.349	204	533	569	41
-Machines, voertuigen, diverse fabrikaten n.e.g. en speciale transacties	2.436	353	1.203	878	3

Definitieve cijfers maart 2006	Vervoerde goederen (in 1 000 t)				
	Totaal	Binnenlands verkeer	Ingaand verkeer	Uitgaand verkeer	Doorgaand verkeer
-Landbouwproducten en levende dieren	497	36	227	78	155
-Voedingsproducten en veevoeders	503	91	276	115	21
-Vaste brandstoffen	1.328	395	448	454	32
-Aardoliën en distillatieproducten daarvan	2.470	784	1.060	626	0
-Ertsen en metaalresiduen	884	164	564	135	22
-Producten van de metaalindustrie	935	142	373	358	62
-Ruwe mineralen en fabrikaten daarvan, en bouwmaterialen	3.748	1.122	1.751	810	64
-Meststoffen	661	174	230	184	74
-Chemische producten	1.439	209	601	592	39
-Machines, voertuigen, diverse fabrikaten n.e.g. en speciale transacties	2.762	364	1.353	1.040	5

Binnenscheepvaart

Vervoerde goederen volgens de goederensoort per maand (vervolg en einde)

Definitieve cijfers	Vervoerde goederen (in 1 000 t)				
	Totaal	Binnenlands verkeer	Ingaand verkeer	Uitgaand verkeer	Doorgaand verkeer
-Landbouwproducten en levende dieren					
-Voedingsproducten en veevoeders					
-Vaste brandstoffen					
-Aardoliën en distillatieproducten daarvan					
-Ertsen en metaalresiduen					
-Producten van de metaalindustrie					
-Ruwe mineralen en fabrikaten daarvan, en bouwmaterialen					
-Meststoffen					
-Chemische producten					
-Machines, voertuigen, diverse fabrikaten n.e.g. en speciale transacties					

Definitieve cijfers	Vervoerde goederen (in 1 000 t)				
	Totaal	Binnenlands verkeer	Ingaand verkeer	Uitgaand verkeer	Doorgaand verkeer
-Landbouwproducten en levende dieren					
-Voedingsproducten en veevoeders					
-Vaste brandstoffen					
-Aardoliën en distillatieproducten daarvan					
-Ertsen en metaalresiduen					
-Producten van de metaalindustrie					
-Ruwe mineralen en fabrikaten daarvan, en bouwmaterialen					
-Meststoffen					
-Chemische producten					
-Machines, voertuigen, diverse fabrikaten n.e.g. en speciale transacties					

Definitieve cijfers	Vervoerde goederen (in 1 000 t)				
	Totaal	Binnenlands verkeer	Ingaand verkeer	Uitgaand verkeer	Doorgaand verkeer
-Landbouwproducten en levende dieren					
-Voedingsproducten en veevoeders					
-Vaste brandstoffen					
-Aardoliën en distillatieproducten daarvan					
-Ertsen en metaalresiduen					
-Producten van de metaalindustrie					
-Ruwe mineralen en fabrikaten daarvan, en bouwmaterialen					
-Meststoffen					
-Chemische producten					
-Machines, voertuigen, diverse fabrikaten n.e.g. en speciale transacties					

Statistische domeinen

- Algemeen
- Grondgebied en leefmilieu
- Bevolking
- Samenleving
- Economie en financiën
- Landbouw en aanverwante activiteiten
- Industrie
- Diensten, handel en vervoer

Algemene Directie Statistiek en Economische Informatie
FOD Economie
B-1000 Brussel
tel. 02/548.67.94
fax 02/548.62.41

ISSN 0771 - 0410

<http://statbel.fgov.be> - <http://www.economie.fgov.be>
info@economie.fgov.be