

**I. ECONOMIE EN FINANCIEN***Conjunctuurindicatoren*

<b>Kalender voor het uitbrengen van de indicatoren</b> .....	5
Afzetprijsindexen (basis 2000 = 100) - December 2006 .....	6
Indexen van de bouwvergunningen - Augustus 2006 .....	8

**II. INDUSTRIE EN BOUWNIJVERHEID***Industrie*

Maandstatistiek van de industriële productie (PRODCOM) - November 2006 .....	13
Maandstatistiek van de industrie (NIET-PRODCOM) - November 2006 .....	33
Cokesfabrieken - Oktober 2006 .....	40
Petroleum - Oktober 2006 .....	41
Waterdistributie - Oktober 2006 .....	42

**III. DIENSTEN, HANDEL EN VERVOER***Vervoer*

Luchtvaart - December 2006 .....	45
NMBS - Reizigersvervoer - November 2006 .....	46
NMBS - Handelsvervoer van goederen - November 2006 .....	47

In deze publicatie vindt u **de recentste statistieken** van de volgende domeinen: leefmilieu, bevolking, samenleving, economie en financiën, landbouw, industrie, diensten, handel en vervoer.

Daarnaast biedt onze website <http://statbel.fgov.be> een selectie van statistieken, die dagelijks worden bijgewerkt.

**Publicaties bestelt u door storting op postrekening nr. 679-2005886-23 van de Algemene Directie Statistiek en Economische Informatie**

**Voor meer informatie :**  
Algemene directie Statistiek  
en Economische Informatie  
Leuvenseweg, 44 - 1000 Brussel  
Tel. : 02/548.63.66 - Fax: 02/548.63.67

**LUIK**

Bd de la Sauvenière, 73-75 - 4000 Luik  
Tel: 04/223.84.10  
Fax: 04/222.49.94

**GENT**

Coupure Rechts, 620 - 9000 Gent  
Tel: 09/267.27.27/30/31  
Fax: 09/267.27.29

**CHARLEROI**

Bd Audent 14/5 - 6000 Charleroi  
Tel: 071/27.44.14  
Fax: 071/27.44.19

**ANTWERPEN**

Italiëlei 124, Bus 85 -2000 Antwerpen  
Tel: 03/229.07.07  
Fax: 03/233.28.30

**CONVENTIONELE TEKENS**

Gegevens ontbreken	..
0 of minder dan de helft van de gebruikte eenheid	-
Voorlopige cijfers	(*)
De komma wordt gebruikt om de eenheden te scheiden van de decimalen	

**Verantwoordelijke uitgever : N. DEMEESTER**

**Auteursrecht voorbehouden**

Het reproduceren van de inhoud van deze publicatie is niet toegestaan, noch geheel, noch gedeeltelijk, noch in de oorspronkelijke, noch in bewerkte vorm, tenzij met schriftelijke machtiging vanwege de Algemene Directie Statistiek en Economische Informatie.

Het gebruiken van de inhoud van deze publicatie als toelichting of bewijsvoering in een artikel, een boekbespreking of een boek is toegestaan, mits duidelijke en nauwkeurige bronvermelding.

**Economie en financiën**  
*Conjunctuurindicatoren*



## Kalender voor het uitbrengen van de indicatoren

De indicatoren zijn beschikbaar op de aangeduide dag om 0 uur op onze website <http://statbel.fgov.be>

Beschikbaar vanaf	Indicator	Referentieperiode	Frequentie
<b>januari 2007</b>			
30	Kwartaalindex van de arbeidskosten	4 <sup>de</sup> trimester 2006	trimester
30	Bouwvergunningen	september 2006	maandelijks
30	Faillissementsstatistieken	december 2006	maandelijks
30	Indexcijfers van de kleinhandel	november 2006	maandelijks
303	Omzetindexen - Prodcop	november 2006	maandelijks
30	Indexcijfer van de omzet - BTW	november 2006	maandelijks
30	Indexcijfer van de investeringen - BTW	november 2006	maandelijks
30	Consumptieprijsindexen (*)	januari 2007	maandelijks
31	Indexen van de uurlonen	januari 2007	maandelijks
<b>Februari 2007</b>			
1	Werknemersindexen	november 2006	maandelijks
1	Indexen van gewerkte uren	november 2006	maandelijks
8	Productie-indexen	december 2006	maandelijks
8	Indexen van de nieuwe orders	december 2006	maandelijks
15	Faillissementsstatistieken	januari 2007	maandelijks
22	Omzetindexen - Prodcop	december 2006	maandelijks
22	Indexcijfer van de omzet - BTW	december 2006	maandelijks
22	Indexcijfer van de investeringen - BTW	november 2006	maandelijks
22	Afzetprijsindexen	januari 2007	maandelijks
23	Werknemersindexen	december 2006	maandelijks
27	Consumptieprijsindexen (*)	februari 2007	maandelijks

(\*) Beschikbaar om 12u, na de vergadering van de Indexcommissie.

Deze kalender kan op aanvraag ook afzonderlijk verkregen worden.

(Tel. 02/548.67.94 - Fax. 02/548.62.41)

### December 2006 : Afzetprijnsindex -0,2%

In december 2006, vergeleken met de voorgaande maand, is **de afzetprijnsindex voor de totale industrie zonder bouw** gedaald met 0,2%. Een uitsplitsing van dat cijfer tussen energie en de rest, geeft een status-quo voor energie en een daling van 0,2% voor de totale industrie zonder energie. Een verdere opsplitsing van de totale industrie zonder energie geeft -0,4% voor intermediaire goederen zonder energie, +0,1% voor investeringsgoederen, +0,0% voor duurzame consumptiegoederen en -0,1% voor niet-duurzame consumptiegoederen.

Als de algemene afzetprijnsindex uitgesplitst wordt naargelang de bestemming, dan zien we een daling met 0,1% op de binnenlandse markt en een daling met 0,3% op de buitenlandse markt.

In vergelijking met december van het voorgaande jaar, is de afzetprijs van de totale industrie zonder bouw gestegen met 4,3%. De afzetprijzen voor de Belgische markt stegen met 5,3%, voor de buitenlandse markt was er een stijging met 3,4%.

Volgende persbericht op : **22/2/2007**

\*  
\* \*

*Overnemen mag mits bronvermelding : FOD Economie – Afd. Statistiek*

**Op de volgende bladzijde vindt U de bijhorende tabellen en grafieken.**

Meer informatie over de conjunctuur !

⇒ Bekijk ook, voor een totaalbeeld van de Belgische en Europese conjunctuur, de viertalige conjunctuurportalsite op het internet :

**<http://statbel.fgov.be/indicators>**

⇒ Alle methodologische toelichtingen bij de cijfers kunt U bij de Eenheid Conjunctuur vragen.

⇒ Het is mogelijk om gegevens over de afzetprijzen meer uitgesplitst (per subsector, per gewest) of verder bewerkt (vb. seizoengezuiverd) toegestuurd te krijgen, eenmalig of maandelijks (per abonnement).

⇒ Naast de afzetprijnsindexen beschikken we over vele andere conjunctuurgegevens : werknemers, nieuwe orders, loonmassa, gewerkte uren, omzet, materiaalkosten, afzetprijzen, bouwvergunningen, .....

---

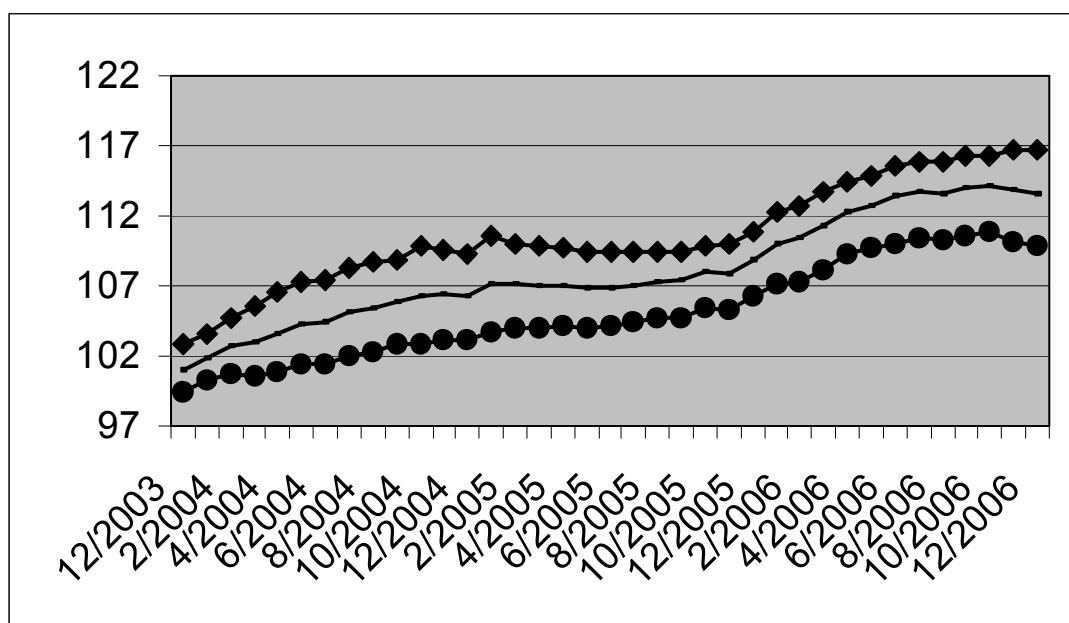
# Conjunctuurindicatoren – Persbericht

**Bruto-indexen  
(2000=100)**  
Totale industrie  
zonder  
bouwnijverheid  
*Prijsontwikkeling  
van de afgezette  
productie*

Totale markt													
	jan	feb	mrt	apr	mei	jun	jul	aug	sep	okt	nov	dec	Jaar
2004	101,9	102,7	103,1	103,6	104,3	104,4	105,1	105,5	105,9	106,4	106,4	106,2	104,6
2005	107,1	107,1	107,0	107,1	106,8	106,9	107,1	107,3	107,4	108,1	107,9	108,9	107,4
2006	110,1	110,4	111,4	112,3	112,8	113,4	113,8	113,6	114,0	114,2	113,9	113,6	112,8
Binnenlandse markt													
	jan	feb	mrt	apr	mei	jun	jul	aug	sep	okt	nov	dec	Jaar
2004	103,6	104,7	105,5	106,6	107,2	107,5	108,3	108,7	108,8	109,8	109,5	109,2	107,5
2005	110,6	110,1	109,9	109,7	109,4	109,4	109,4	109,5	109,5	109,9	110,0	110,8	109,8
2006	112,4	112,8	113,7	114,5	114,8	115,6	115,8	115,8	116,3	116,3	116,8	116,7	115,1
Buitenlandse markt													
	jan	feb	mrt	apr	mei	jun	jul	aug	sep	okt	nov	dec	Jaar
2004	100,3	100,7	100,6	100,9	101,4	101,4	102,0	102,3	102,8	102,9	103,1	103,1	101,8
2005	103,7	104,0	104,0	104,2	104,0	104,1	104,4	104,7	104,7	105,5	105,2	106,2	104,6
2006	107,1	107,3	108,2	109,3	109,7	110,0	110,5	110,3	110,6	110,8	110,2	109,9	109,5

**Bruto-indexen  
(2000=100)**  
Totale industrie  
zonder  
bouwnijverheid

**Totale markt**  
—  
**Binnenlandse markt**  
◆  
**Buitenlandse markt**  
●



**Bruto-indexen**  
↗ > 1%  
↗ 0.2% tot 1%  
→ -0.2% tot 0.2%  
↘ -1% tot -0.2%  
↘ < -1%  
Vergelijking van de laatste drie maanden met de drie voorgaande maanden

Bedrijfstakken / Hoofdindustriegroepen	Totaal	Binnen	Buiten
Totale industrie (zonder bouwnijverheid)	→	↗	→
Energie.	↗↗	↗	↗
Totale industrie, zonder energie	→	↗	→
Intermediaire goederen, zonder energie.	→	↗↗	↘
Investeringsgoederen	↗	↗	→
Duurzame consumptiegoederen	↘	↗	↘
Niet-duurzame consumptiegoederen	↗	→	↗
Winning van delfstoffen	→	→	→
Voedings- en genotmiddelen	↗	↗	↗
Textiel en kleding	→	→	→
Papier en karton; uitgeverijen en drukkerijen	→	→	→
Chemische, rubber- en kunststofnijverheid	↘	↗	↘↘
Metaalverwerking	→	↗	↘
Cokes, geraffineerde aardolieproducten en splijt- en kweekstoffen	↘↘	↘↘	↘↘
Niet-metaalhoudende minerale producten	↗	↗	↗
Metallurgie	↗↗	↗↗	↗↗
Meubels	→	→	→
Elektriciteit	↗↗	↗↗	↗↗

## Conjunctuurindicatoren - Persbericht

---

**November 2006\* : productie industrie : +0,3% ; bouw : +1,0%**

De **seizoengezuiverde index van de productie** van de industrie zonder de bouwnijverheid van de laatste drie maanden in vergelijking met de drie voorgaande maanden, is in België gestegen met 0,3%; in de bouwnijverheid steeg de productie met 1,0%.

De **trend** van de laatste drie maanden vertoont in vergelijking met de drie maanden daarvoor een lichte stijging (+0,1%) voor het hele land. Op gewestelijk niveau is er een stijging van de productie met 0,2% in Vlaanderen, in Wallonië steeg de productie met 2,5%\*\*.

Een uitsplitsing naargelang het type van producten geeft +0,6% voor de intermediaire goederen, +1,1% voor de investeringsgoederen, -1,2% voor de duurzame consumptiegoederen en +1,5% voor de niet-duurzame consumptiegoederen. De bouwnijverheid, anderzijds, steeg met 0,8%.

Volgende persbericht : **8/2/2007**

\*  
\* \*

*Overnemen mag mits bronvermelding: **FOD Economie – Algemene Directie Statistiek***

**Op de volgende bladzijden vindt U de bijhorende tabellen en grafieken.**

Meer informatie over de conjunctuur !

⇒ Bekijk ook, voor een totaalbeeld van de Belgische en Europese conjunctuur, de viertalige conjunctuurportalsite op het internet :

**<http://statbel.fgov.be/indicators>**

⇒ Alle methodologische toelichtingen bij de cijfers kunt U bij de Dienst Conjunctuur vragen.

⇒ Het is mogelijk om gegevens over de productie meer uitgesplitst (per subsector, per gewest) of verder bewerkt (vb. seizoengezuiverd) toegestuurd te krijgen, eenmalig of maandelijks (per abonnement).

⇒ Naast de productie-indexen beschikken we over vele andere conjunctuurgegevens : werknemers, nieuwe orders, loonmassa, gewerkte uren, omzet, materiaalkosten, afzetprijzen, bouwvergunningen, .....

---

\* (% stijging van de laatste drie maanden, tot en met november 2006, tegenover voorgaande driemaandsperiode, seizoengezuiverde waarden)

\*\* de programma's voor seizoenuivering en trendberekening beschouwen elke reeks op zich; daardoor kan het gebeuren dat de optelling van de deelresultaten (van gewesten of producttypes) afwijkt van de globale resultaten.

---



# Productie

## Conjunctuurindicatoren - Persbericht

### Productie

**Bruto-indexen  
(2000=100)**  
Volume-indexen  
van de industriële  
productie

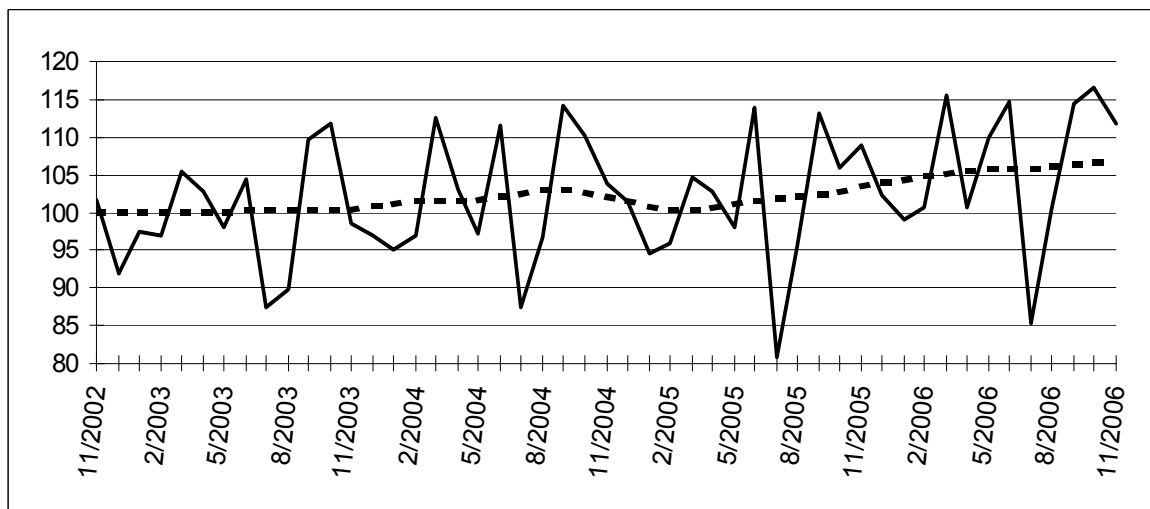
	Jan	Feb	Maart	April	Mei	Juni	Juli	Aug	Sept	Okt	Nov	Dec	Jaar
<b>Totale industrie (zonder bouw nijverheid)</b>													
2005	100,6	99,2	108,4	103,0	99,8	115,0	90,8	95,9	114,4	108,2	112,6	109,1	<b>104,8</b>
2006	105,0	105,0	118,5	103,7	112,5	116,6	96,6	101,9	116,2	119,8	114,3		
<b>Bouw nijverheid</b>													
2005	71,9	82,9	90,1	100,7	90,7	108,8	44,1	93,6	107,4	96,5	93,6	76,5	<b>88,1</b>
2006	76,7	84,0	103,3	88,5	99,0	105,9	44,7	94,0	106,7	103,3	101,0		
<b>Totale industrie (zonder bouw nijverheid)</b>													
2005	102,2	99,2	107,5	103,4	105,0	113,3	96,4	95,3	113,3	110,7	112,9	108,3	<b>105,6</b>
2006	106,3	105,0	116,8	108,5	114,2	116,9	99,2	101,1	116,6	121,1	112,9		
<b>Bouw nijverheid</b>													
2005	76,5	82,9	90,7	102,4	99,4	106,5	52,8	94,2	105,1	101,1	99,5	77,1	<b>90,7</b>
2006	77,3	84,0	99,8	98,4	103,6	107,6	53,4	94,6	108,4	103,9	102,8		

**Indexen per  
werkdag**

Rekening houdend  
met de ongelijke  
duur  
en samenstelling  
van de maanden

**Trend**

Totale industrie; na  
uitschakeling van  
seizoen- en  
toevallige  
schommelingen



Bruto-indexen:

Trend :

**Evolutie van de  
trend**  
Vergelijking van de  
laatste drie  
maanden met de  
drie voorgaande  
maanden

↗↗ > 2.5%  
↗ 0.5% tot 2.5%  
→ -0.5% tot 0.5%  
↘ 2.5% tot -0.5%  
↘↘ < -2.5%

Bedrijfstakken / Hoofdindustriegroepen	België	Vlaanderen	Wallonië	Brussel
Totale industrie	↗	↗	↗	↘
Totale industrie (zonder bouwnijverheid)	→	→	↗↗	↘
Intermediaire goederen	↗	↗	↘	↗↗
Investeringsgoederen	↗	↗	→	↘
Duurzame consumptiegoederen	↘	↘	↘	↘
Niet-duurzame consumptiegoederen	↗	→	↗	↘↘
Winning van delfstoffen	↗	↗	↗	
Voedings- en genotmiddelen	→	↘	↗	↘
Textiel en kleding	→	→	↘	↘↘
Papier en karton; uitgeverijen en drukkerijen	↗	→	↘↘	↗
Chemische, rubber- en kunststofnijverheid	↘	↘	↗↗	↘↘
Metaalverwerking	↗↗	↗	↗↗	↗↗
Cokes, geraffineerde aardolieproducten en splijt- en kweekstoffen	↘	→	→	
Niet-metaalhoudende minerale producten	↗	↗	↗	↘
Metallurgie	↗↗	↘	↗↗	
Meubels	↘	↘	↘↘	
Elektriciteit	→	↗	↘↘	↘
Bouwnijverheid	↗	→	→	→



# **Industrie en bouwnijverheid**

*Industrie*



# PRODCOM – Inleiding per activiteit

---

## Inleiding

---

1 januari 1994 betekent een keerpunt in de opstelling van maandstatistieken van de industriële productie. Tot 1993 bestond voor de meeste sectoren een specifieke maandstatistiek. De gebruikte goederennomenclatuur was een empirisch ontworpen productenlijst per bedrijfstak.

Sinds het tot stand komen van de interne markt op 1 januari '93 is de behoefte aan internationaal vergelijkbare resultaten toegenomen. Men wil de gegevens over productie kunnen koppelen aan die over de buitenlandse handel. Dit leidde tot de PRODCOM-enquête.

De meeste industriële ondernemingen met 10 of meer personeelsleden of met een jaaromzet van 2 478 935,25 EUR, en sommige andere ondernemingen met een industriële nevenactiviteit waar tenminste 20 personen werken, zijn onderworpen aan Prodcom.

Om uiteenlopende redenen worden de statistieken van enkele sectoren (energie, recuperatie, waterdistributie, slachthuizen, zuivel, ijzer en staal) nog ingezameld volgens het oude systeem.

De nieuwe nomenclatuur voor de productiestatistieken, de Prodcom-lijst, bevat ongeveer 5.700 industriële producten, hoofdzakelijk goederen, maar ook een aantal industriële diensten. Elke rubriek van de Prodcom-lijst wordt aangeduid door een code van acht cijfers. De eerste vier cijfers komen overeen met een klasse van de NACE-rev. 1. Aldus wordt een overeenstemming gerealiseerd tussen producten en activiteiten. Bovendien bestaan de rubrieken van de Prodcom-lijst uit artikelen of groepen artikelen van de gecombineerde nomenclatuur.

Er wordt geënquêteerd op het niveau van de lokale eenheid. Indien in één lokale eenheid meerdere activiteiten worden uitgeoefend, vult men één aangifte in per activiteit, t.t.z. per afdeling (2 cijfers) van de NACE-rev. 1. Naast gegevens betreffende de waarde van de productie volgens de hoofdactiviteit (hoeveelheid en waarde van de leveringen), zijn er ook gegevens betreffende tewerkstelling en arbeidsvolume.

In deze tabel is de waarde van de productie van een vestiging gerangschikt in één code op vier cijfers van de NACE-rev.1. Deze code duidt de hoofdactiviteit van de vestiging aan.

Ter verduidelijking volgt een voorbeeld:

Gegeven een vestiging X die twee producten A (code 17.20.31.59) en B (code 17.30.30.30) produceert met als respectievelijke waarde 60 000 EUR en 40 000 EUR. Deze producten behoren tot twee verschillende klassen van de NACE-rev.1 (d.w.z. de eerste vier cijfers van de Prodcom-code van A en B verschillen). Vestiging X krijgt als hoofdactiviteit de eerste vier cijfers van product A nl. 17.20 (met het grootste aandeel in de waarde van de productie van vestiging X).

In de tabel wordt de volledige waarde van de productie van vestiging X, 100 000 EUR, opgenomen in de activiteitscode 17.2 (drie cijfers).

De resultaten zijn nog voorlopig, omdat er nog steeds een kleine non-respons is.

De belangrijke verschillen die worden vastgesteld voor bepaalde sectoren tussen december van een bepaald jaar en januari van het volgend jaar, zijn gedeeltelijk te wijten aan de jaarlijkse bijwerking van het Prodcom-aangeversbestand.

# PRODCOM - Leveringen per activiteit

## Waarde van de industriële productie (1) volgens de hoofdactiviteit van de vestiging (voorlopige cijfers in 1 000 €)

NACE Code	Activiteit	2005	2006		
			September	Oktober	November
14	<b>Overige winning van delfstoffen</b>	<b>1 054 933</b>	<b>87 242</b>	<b>88 395</b>	<b>81 908</b>
14.2	- Winning van zand en klei	411 891	46 124	45 644	41 154
14.C	- Overige winning van delfstoffen n.e.g. (14.B = 14.1 + 14.3 + 14.4 + 14.5)	643 042	41 118	42 750	40 755
1C	<b>Vervaardiging van voedingsmiddelen en dranken (1C=15 m.u.v. slachterijen en melkerijen)</b>	<b>19 687 242</b>	<b>1 808 533</b>	<b>1 871 512</b>	<b>1 838 324</b>
15.B	- Productie en verwerking van vlees en vleesproducten (15B= 15.1 m.u.v. slachterijen)	3 694 220	307 744	317 697	320 361
15.2	- Verwerking en conservering van vis en vervaardiging van visproducten	363 358	30 274	32 946	34 776
15.3	- Verwerking en conservering van groenten en fruit	2 118 243	202 440	214 184	211 615
15.4	- Vervaardiging van plantaardige en dierlijke oliën en vetten	1 301 536	107 220	115 689	116 589
15.C	- Consumptie-ijs (15.C = 15.52)	234 314	14 356	13 235	13 527
15.6	- Vervaardiging van maalderijproducten, zetmeel en zetmeelproducten	1 421 080	121 169	127 762	139 367
15.7	- Vervaardiging van diervoeders	1 557 746	143 884	156 001	157 056
15.8	- Vervaardiging van overige voedingsmiddelen	5 961 508	573 748	634 287	601 281
15.9	- Vervaardiging van dranken	3 035 235	307 698	259 709	243 751
16	<b>Vervaardiging van tabaksproducten</b>	<b>392 808</b>	<b>32 425</b>	<b>33 859</b>	<b>31 939</b>
17	<b>Vervaardiging van textiel</b>	<b>4 446 078</b>	<b>434 057</b>	<b>450 549</b>	<b>464 474</b>
17.1	- Bewerken en spinnen van textielvezels	266 476	22 591	22 699	22 387
17.2	- Weven van textiel	1 125 384	104 860	109 871	106 449
17.3	- Textielveredeling	225 019	20 805	21 141	20 448
17.4	- Vervaardiging van geconfectioneerde artikelen van textiel, exclusief kleding	438 631	39 924	37 806	43 732
17.5	- Vervaardiging van overige textielproducten	2 293 556	237 557	251 366	264 404
17.6	- Vervaardiging van gebreide en gehaakte stoffen	63 937	5 012	5 183	5 096
17.7	- Vervaardiging van gebreide en gehaakte artikelen	33 075	3 307	2 483	1 956

(1) Leveringen m.i.v. de industriële behandelingen en diensten en aan het buitenland geleverd maakloonwerk.

# PRODCOM - Leveringen per activiteit

## Waarde van de industriële productie (1) volgens de hoofdactiviteit van de vestiging (voorlopige cijfers in 1 000 €) - vervolg

NACE Code	Activiteit	2005	2006		
			September	Oktober	November
18	<b>Vervaardiging van kleding en bontnijverheid</b>	<b>460 124</b>	<b>48 878</b>	<b>37 197</b>	<b>28 769</b>
19	<b>Leernijverheid en vervaardiging van schoeisel</b>	<b>103 276</b>	<b>9 234</b>	<b>9 027</b>	<b>8 213</b>
19.A	- Looien, bereiden en vervaardiging van lederen artikelen, behalve schoeisel (19.A = 19.1 + 19.2)	<b>80 683</b>	6 811	6 571	5 881
19.3	- Vervaardiging van schoeisel	<b>22 593</b>	2 423	2 456	2 332
20	<b>Houtindustrie en vervaardiging van artikelen van hout en van kurk, exclusief meubelen; vervaardiging van</b>	<b>2 381 017</b>	<b>237 000</b>	<b>253 664</b>	<b>247 724</b>
20.1	- Zagen en schaven van hout, impregneren van hout	<b>375 926</b>	39 596	43 426	44 769
20.2	- Vervaardiging van panelen en platen van hout	<b>1 204 442</b>	117 309	125 703	122 650
20.3	- Vervaardiging van schrijn- en timmerwerk	<b>521 208</b>	52 950	54 929	50 852
20.4	- Vervaardiging van houten emballage	<b>233 144</b>	23 057	25 471	25 251
20.5	- Vervaardiging van overige artikelen van hout, van kurk en riet en van vlechtwerk	<b>46 297</b>	4 088	4 135	4 203
21	<b>Vervaardiging van pulp, papier en papierwaren</b>	<b>3 675 970</b>	<b>329 812</b>	<b>346 020</b>	<b>329 179</b>
21.1	- Vervaardiging van papierpulp, papier en karton	<b>1 650 532</b>	152 972	157 425	150 429
21.2	- Vervaardiging van artikelen van papier en karton	<b>2 025 438</b>	176 840	188 595	178 750
22	<b>Uitgeverijen, drukkerijen en reproductie van opgenomen media</b>	<b>4 464 132</b>	<b>436 348</b>	<b>429 637</b>	<b>436 235</b>
22.A	- Uitgeverijen en reproductie van opgenomen media (22.A = 22.1 + 22.3)	<b>2 150 139</b>	212 868	205 010	223 650
22.2	- Drukkerijen en diensten in verband met drukkerijen	<b>2 313 992</b>	223 480	224 627	212 585
24	<b>Vervaardiging van chemische producten</b>	<b>31 462 894</b>	<b>3 008 372</b>	<b>3 035 515</b>	<b>2 991 698</b>
24.1	- Vervaardiging van chemische basisproducten	<b>20 980 282</b>	2 007 067	2 014 932	1 974 644
24.3	- Vervaardiging van verf, vernis e.d., drukinkt en mastiek	<b>952 219</b>	87 055	95 869	68 787
24.4	- Vervaardiging van farmaceutische en van chemische en botanische producten voor medicinaal gebruik	<b>4 811 967</b>	466 735	470 026	503 929
24.5	- Vervaardiging van zeep, wasmiddelen, poets- en reinigingsmiddelen, parfums en cosmetische artikelen	<b>1 155 969</b>	112 866	113 697	113 011
24.A	- Vervaardiging van overige chemische producten, m.i.v. voor de landbouw (24.A = 24.2 + 24.6)	<b>3 049 486</b>	277 574	281 254	275 871

(1) Leveringen m.i.v. de industriële behandelingen en diensten en aan het buitenland geleverd maakloonwerk.

# PRODCOM - Leveringen per activiteit

## Waarde van de industriële productie (1) volgens de hoofdactiviteit van de vestiging (voorlopige cijfers in 1 000 €) - vervolg

NACE Code	Activiteit	2005	2006		
			September	Oktober	November
24.7	- Vervaardiging van synthetische en kunstmatige vezels	512 972	57 075	59 737	55 455
25	<b>Vervaardiging van producten van rubber en kunststof</b>	<b>5 152 466</b>	<b>502 505</b>	<b>511 220</b>	<b>485 358</b>
25.1	- Vervaardiging van producten van rubber	503 142	43 234	43 309	41 243
25.2	- Vervaardiging van producten van kunststof	4 649 324	459 271	467 911	444 115
26	<b>Vervaardiging van overige niet-metaalhoudende minerale producten</b>	<b>5 293 982</b>	<b>556 770</b>	<b>549 157</b>	<b>518 960</b>
26.1	- Vervaardiging van glas en glaswerk	1 661 065	159 077	166 329	162 362
26.A	- Vervaardiging van keramische tegels, plavuizen, behalve dakpannen en bakstenen (26.A = 26.2 + 26.3)	132 778	12 459	11 688	12 530
26.4	- Vervaardiging van dakpannen, bakstenen, tegels en overige producten voor de bouw van gebakken klei	343 595	37 223	38 332	37 047
26.5	- Vervaardiging van cement, kalk en gips	681 002	70 984	69 884	64 524
26.6	- Vervaardiging van artikelen van beton, gips en cement	1 909 633	215 120	205 605	193 073
26.7	- Houwen, bewerken en afwerken van bouw- en siersteen	221 442	20 649	19 606	17 646
26.8	- Vervaardiging van overige niet-metaalhoudende minerale producten	344 467	41 258	37 715	31 779
27	<b>Vervaardiging van metalen in primaire vorm</b>	<b>14 676 363</b>	<b>1 965 934</b>	<b>2 171 434</b>	<b>1 972 075</b>
27.1	- Vervaardiging van ijzer en staal en van ferrolegeringen	9 072 718	1 234 901	1 389 255	1 235 005
27.2	- Vervaardiging van buizen	171 705	18 186	20 219	17 192
27.3	- Overige eerste verwerking van ijzer en staal	1 127 136	120 001	128 005	120 749
27.4	- Productie van non-ferrometalen	4 017 985	565 315	603 640	571 852
27.5	- Gieten van metalen	286 819	27 531	30 315	27 276
28	<b>Vervaardiging van producten van metaal</b>	<b>7 692 167</b>	<b>769 166</b>	<b>784 287</b>	<b>778 736</b>
28.1	- Vervaardiging van metalen constructiewerken voor de bouw	2 647 760	269 604	250 522	251 438
28.2	- Vervaardiging van tanks, reservoirs en bergingsmiddelen van metaal; vervaardiging van radiatoren en ketels	871 680	90 511	94 063	100 168
28.3	- Vervaardiging van stoomketels	496 497	44 478	58 810	54 742

(1) Leveringen m.i.v. de industriële behandelingen en diensten en aan het buitenland geleverd maakloonwerk.



# PRODCOM - Leveringen per activiteit

## Waarde van de industriële productie (1) volgens de hoofdactiviteit van de vestiging (voorlopige cijfers in 1 000 €) - vervolg

NACE Code	Activiteit	2005	2006		
			September	Oktober	November
28.4	- Smeden, persen, stampen en profielwalsen van metaal; poedermetallurgie	285 570	29 593	30 444	27 258
28.5	- Oppervlaktebehandeling en bekleding van metaal; algemene metaalbewerking	1 369 560	130 987	135 078	136 733
28.6	- Vervaardiging van scharen, messen, bestekken, gereedschap en ijzerwaren	400 920	38 518	40 852	40 456
28.7	- Vervaardiging van overige producten van metaal	1 620 180	165 475	174 518	167 942
29	<b>Vervaardiging van machines, apparaten en werktuigen, n.e.g.</b>	<b>8 020 658</b>	<b>775 580</b>	<b>815 970</b>	<b>814 970</b>
29.1	- Vervaardiging van machines voor de productie en toepassing van mechanische energie, exclusief motoren voor	2 028 634	201 836	215 026	210 985
29.2	- Vervaardiging van overige machines voor algemeen gebruik	2 634 507	262 205	276 996	267 623
29.3	- Vervaardiging van machines voor de landbouw en de bosbouw	538 897	37 696	29 652	41 046
29.4	- Vervaardiging van gereedschapswerktuigen	296 379	30 101	30 794	32 029
29.5	- Vervaardiging van overige machines voor specifieke doeleinden	2 056 228	188 099	206 862	188 025
29.6	- Vervaardiging van wapens en munitie	194 430	24 434	23 628	44 309
29.7	- Vervaardiging van huishoudapparaten	271 584	31 209	33 012	30 954
30	<b>Vervaardiging van kantoor­machines en computers</b>	<b>366 292</b>	<b>31 963</b>	<b>35 796</b>	<b>32 470</b>
31	<b>Vervaardiging van elektrische machines en apparaten</b>	<b>4 171 926</b>	<b>418 659</b>	<b>417 858</b>	<b>413 384</b>
31.1	- Vervaardiging van elektromotoren en van elektrische generatoren en transformatoren	709 696	69 241	70 247	68 703
31.2	- Vervaardiging van schakel- en verdeelinrichtingen	880 037	84 416	88 194	86 337
31.3	- Vervaardiging van geïsoleerde kabels en draad	508 253	68 248	63 143	65 924
31.4	- Vervaardiging van accumulatoren en elektrische batterijen	218 956	20 438	19 679	19 779
31.5	- Vervaardiging van elektrische lampen en verlichtingsapparaten	597 685	61 367	62 446	52 928
31.6	- Vervaardiging van overige elektrische benodigdheden	1 257 300	114 948	114 149	119 712
32	<b>Vervaardiging van audio-, video- en telecommunicatieapparatuur</b>	<b>2 271 925</b>	<b>187 369</b>	<b>186 852</b>	<b>180 201</b>
32.1	- Vervaardiging van elektronische onderdelen	536 565	53 418	47 680	47 708

(1) Leveringen m.i.v. de industriële behandelingen en diensten en aan het buitenland geleverd maakloonwerk.

# PRODCOM - Leveringen per activiteit

## Waarde van de industriële productie (1) volgens de hoofdactiviteit van de vestiging (voorlopige cijfers in 1 000 €) - vervolg

NACE		2005	2006		
Code	Activiteit		September	Oktober	November
32.2	- Vervaardiging van zendapparatuur voor televisie en radio en van apparatuur voor lijntelefonie en lijntelegrafie	<b>806 334</b>	52 035	44 622	52 299
32.3	- Vervaardiging van audio- en videoapparatuur	<b>929 026</b>	81 915	94 550	80 194
<b>33</b>	<b>Vervaardiging van medische apparatuur en instrumenten, van precisie- en optische instrumenten en van uurwerken</b>	<b>931 551</b>	<b>96 723</b>	<b>98 140</b>	<b>99 713</b>
33.1	- Vervaardiging van medische apparatuur en instrumenten en van orthopedische artikelen	<b>217 364</b>	21 437	21 900	21 579
33.2	- Vervaardiging van meet-, regel-, navigatie- en controleapparatuur	<b>513 878</b>	57 286	60 869	63 614
33.3	- Vervaardiging van apparaten voor de bewaking van industriële processen	<b>127 594</b>	13 467	9 919	8 398
33.4	- Vervaardiging van optische instrumenten en van foto- en filmapparatuur	<b>66 524</b>	3 943	4 955	5 774
33.5	- Vervaardiging van uurwerken	<b>6 191</b>	589	497	349
<b>34</b>	<b>Vervaardiging en assemblage van auto's, aanhangwagens en opleggers</b>	<b>16 753 468</b>	<b>1 698 808</b>	<b>1 666 882</b>	<b>1 615 054</b>
34.1	- Vervaardiging en assemblage van auto's	<b>11 760 970</b>	1 256 259	1 212 647	1 179 909
34.2	- Vervaardiging van carrosserieën; vervaardiging van aanhangwagens, caravans en opleggers	<b>1 550 984</b>	147 262	152 223	143 218
34.3	- Vervaardiging van onderdelen en accessoires voor motorvoertuigen en motoren daarvan	<b>3 441 515</b>	295 287	302 011	291 927
<b>35</b>	<b>Vervaardiging van overige transportmiddelen</b>	<b>1 530 778</b>	<b>123 132</b>	<b>129 545</b>	<b>137 014</b>
35.1	- Scheepsbouw en -reparatie	<b>168 455</b>	8 999	11 186	10 576
35.4	- Vervaardiging van motorrijwielen en rijwielen	<b>71 877</b>	4 519	5 007	5 026
35.I	- Vervaardiging van lucht- en ruimtevaartuigen en rollend materieel (35.F = 35.2 + 35.3)	<b>1 290 446</b>	109 614	113 352	121 412
<b>36</b>	<b>Vervaardiging van meubelen; overige industrie</b>	<b>2 592 799</b>	<b>250 097</b>	<b>254 435</b>	<b>241 529</b>
36.1	- Vervaardiging van meubelen	<b>2 059 546</b>	201 720	195 543	183 858
36.2	- Bewerking van edelstenen en vervaardiging van juwelen en dergelijke artikelen	<b>322 769</b>	27 480	32 934	33 729
36.4	- Vervaardiging van sportartikelen	<b>17 254</b>	1 599	1 183	1 472
36.5	- Vervaardiging van spellen en speelgoed	<b>92 216</b>	9 446	13 345	11 673
36.A	- Overige industrie, m.i.v. de vervaardiging van muziekinstrumenten (36.A = 36.3 + 36.6)	<b>101 013</b>	9 853	11 430	10 798

(1) Leveringen m.i.v. de industriële behandelingen en diensten en aan het buitenland geleverd maakloonwerk.

## PRODCOM - Leveringen per activiteit

### Waarde van de industriële productie (1) volgens de hoofdactiviteit van de vestiging (voorlopige cijfers in 1 000 €) - vervolg en einde

NACE		2005	2006		
Code	Activiteit		September	Oktober	November
	Totaal	137 582 849	13 808 608	14 176 950	13 747 927

(1) Leveringen m.i.v. de industriële behandelingen en diensten en aan het buitenland geleverd maakloonwerk.

# PRODCOM - Tewerkstelling, uren en lonen

## Tewerkstelling, uren en lonen volgens de hoofdactiviteit van de vestiging (voorlopige cijfers)

NACE			2005	2006		
Code	Activiteit			September	Oktober	November
14	Overige winning van delfstoffen	Aantal arbeiders	2 461	2 462	2 590	2 603
		Aantal bedienden	777	792	805	809
		Totaal	3 238	3 254	3 395	3 412
		Aantal uren (1)	410 861	429 953	472 971	442 976
		Trimestriële lonen (2)	98 495	21 625		
14.1	- Winning van steen	Aantal arbeiders	1 191	1 216	1 343	1 362
		Aantal bedienden	297	299	313	314
		Totaal	1 488	1 515	1 656	1 676
		Aantal uren (1)	189 304	197 096	229 176	218 191
		Trimestriële lonen (2)	46 027	9 953		
14.2	- Winning van zand en klei	Aantal arbeiders	1 064	1 069	1 070	1 064
		Aantal bedienden	343	372	371	374
		Totaal	1 408	1 441	1 441	1 438
		Aantal uren (1)	178 877	195 219	203 751	189 243
		Trimestriële lonen (2)	40 418	9 114		
14.C	- Overige winning van delfstoffen n.e.g. (14.B = 14.1 + 14.3 + 14.4 + 14.5)	Aantal arbeiders	1 396	1 393	1 520	1 539
		Aantal bedienden	434	420	434	435
		Totaal	1 830	1 813	1 954	1 974
		Aantal uren (1)	231 984	234 734	269 220	253 733
		Trimestriële lonen (2)	58 077	12 511		
1C	Vervaardiging van voedingsmiddelen en dranken (1C=15 m.u.v. slachterijen en melkerijen)	Aantal arbeiders	46 285	47 249	47 598	47 605
		Aantal bedienden	19 161	19 328	19 339	19 357
		Totaal	65 447	66 577	66 937	66 962
		Aantal uren (1)	7 925 407	8 127 405	8 712 613	8 236 945
		Trimestriële lonen (2)	1 768 939	393 694		
15.B	- Productie en verwerking van vlees en vleesproducten (15B= 15.1 m.u.v. slachterijen)	Aantal arbeiders	10 136	10 138	10 270	10 317
		Aantal bedienden	1 986	1 938	1 939	1 943
		Totaal	12 122	12 076	12 209	12 260
		Aantal uren (1)	1 487 803	1 475 363	1 589 427	1 506 608
		Trimestriële lonen (2)	277 724	60 754		
15.2	- Verwerking en conservering van vis en vervaardiging van visproducten	Aantal arbeiders	941	955	972	984
		Aantal bedienden	405	400	399	394
		Totaal	1 347	1 355	1 371	1 378
		Aantal uren (1)	167 668	159 142	177 967	174 062
		Trimestriële lonen (2)	32 820	7 172		
15.3	- Verwerking en conservering van groenten en fruit	Aantal arbeiders	5 214	5 677	5 749	5 712
		Aantal bedienden	1 446	1 614	1 623	1 620
		Totaal	6 661	7 291	7 372	7 332
		Aantal uren (1)	815 672	922 355	974 956	934 363
		Trimestriële lonen (2)	166 177	40 962		
15.4	- Vervaardiging van plantaardige en dierlijke oliën en vetten	Aantal arbeiders	762	630	627	624
		Aantal bedienden	654	562	561	559
		Totaal	1 416	1 192	1 188	1 183
		Aantal uren (1)	179 707	152 821	165 074	157 466
		Trimestriële lonen (2)	54 570	10 622		
15.C	- Consumptie-ijs (15.C = 15.52)	Aantal arbeiders	1 137	1 102	1 131	1 122
		Aantal bedienden	218	209	209	209
		Totaal	1 355	1 311	1 340	1 331
		Aantal uren (1)	159 035	146 968	144 890	136 860
		Trimestriële lonen (2)	30 832	7 227		
15.6	- Vervaardiging van maalderijproducten, zetmeel en zetmeelproducten	Aantal arbeiders	1 983	2 096	2 117	2 126
		Aantal bedienden	1 532	1 541	1 535	1 530
		Totaal	3 515	3 637	3 652	3 656
		Aantal uren (1)	465 300	488 790	516 602	493 105
		Trimestriële lonen (2)	129 269	28 741		
15.7	- Vervaardiging van diervoeders	Aantal arbeiders	1 460	1 501	1 501	1 513
		Aantal bedienden	1 343	1 351	1 357	1 351
		Totaal	2 803	2 852	2 858	2 864
		Aantal uren (1)	371 259	377 520	400 814	384 158
		Trimestriële lonen (2)	85 282	19 446		

(1) Tot december 1998 uren-arbeiders, vanaf januari 1999 uren gepresteerd door de werknemers (bedienden en arbeiders).

(2) Brutolonen en -weden van de werknemers tewerkgesteld in de industriële afdelingen (in 1 000 €).

# PRODCOM - Tewerkstelling, uren en lonen

## Tewerkstelling, uren en lonen volgens de hoofdactiviteit van de vestiging (voorlopige cijfers) - vervolg

NACE Code	Activiteit		2005	2006		
				September	Oktober	November
15.8	- Vervaardiging van overige voedingsmiddelen	Aantal arbeiders	19 323	19 731	19 860	19 883
		Aantal bedienden	7 976	8 246	8 242	8 285
		Totaal	27 300	27 977	28 102	28 168
		Aantal uren (1)	3 156 823	3 323 070	3 585 055	3 384 312
		Trimestriële lonen (2)	675 585	145 686		
15.9	- Vervaardiging van dranken	Aantal arbeiders	5 326	5 419	5 371	5 324
		Aantal bedienden	3 597	3 467	3 474	3 466
		Totaal	8 924	8 886	8 845	8 790
		Aantal uren (1)	1 122 135	1 081 376	1 157 828	1 066 011
		Trimestriële lonen (2)	316 679	73 084		
16	Vervaardiging van tabaksproducten	Aantal arbeiders	1 258	1 206	1 206	1 195
		Aantal bedienden	431	443	444	449
		Totaal	1 690	1 649	1 650	1 644
		Aantal uren (1)	186 160	196 537	204 086	202 475
		Trimestriële lonen (2)	40 903	8 204		
17	Vervaardiging van textiel	Aantal arbeiders	24 450	22 839	22 815	22 656
		Aantal bedienden	5 038	4 893	4 927	4 913
		Totaal	29 488	27 732	27 742	27 569
		Aantal uren (1)	3 341 601	3 485 758	3 610 632	3 436 494
		Trimestriële lonen (2)	616 853	131 600		
17.1	- Bewerken en spinnen van textielvezels	Aantal arbeiders	2 252	2 021	2 029	2 026
		Aantal bedienden	239	218	218	217
		Totaal	2 492	2 239	2 247	2 243
		Aantal uren (1)	254 269	254 469	263 858	248 926
		Trimestriële lonen (2)	42 777	8 507		
17.2	- Weven van textiel	Aantal arbeiders	5 981	5 377	5 374	5 256
		Aantal bedienden	1 288	1 232	1 233	1 218
		Totaal	7 270	6 609	6 607	6 474
		Aantal uren (1)	814 101	843 124	867 021	826 402
		Trimestriële lonen (2)	155 526	31 616		
17.3	- Textielveredeling	Aantal arbeiders	1 689	1 578	1 568	1 562
		Aantal bedienden	366	351	351	356
		Totaal	2 056	1 929	1 919	1 918
		Aantal uren (1)	223 512	231 993	240 356	228 920
		Trimestriële lonen (2)	40 312	8 613		
17.4	- Vervaardiging van geconfectioneerde artikelen van textiel, exclusief kleding	Aantal arbeiders	3 282	3 144	3 139	3 127
		Aantal bedienden	711	728	739	741
		Totaal	3 993	3 872	3 878	3 868
		Aantal uren (1)	453 952	470 448	497 882	470 140
		Trimestriële lonen (2)	78 027	16 395		
17.5	- Vervaardiging van overige textielproducten	Aantal arbeiders	10 306	9 982	9 982	9 954
		Aantal bedienden	2 272	2 217	2 238	2 233
		Totaal	12 579	12 199	12 220	12 187
		Aantal uren (1)	1 482 886	1 583 309	1 639 235	1 566 009
		Trimestriële lonen (2)	282 122	63 117		
17.6	- Vervaardiging van gebreide en gehaakte stoffen	Aantal arbeiders	333	324	325	322
		Aantal bedienden	86	86	87	87
		Totaal	420	410	412	409
		Aantal uren (1)	49 454	54 052	55 411	51 615
		Trimestriële lonen (2)	9 105	1 837		
17.7	- Vervaardiging van gebreide en gehaakte artikelen	Aantal arbeiders	604	413	398	409
		Aantal bedienden	72	61	61	61
		Totaal	677	474	459	470
		Aantal uren (1)	63 423	48 363	46 869	44 482
		Trimestriële lonen (2)	8 983	1 515		
18	Vervaardiging van kleding en bontnijverheid	Aantal arbeiders	3 956	3 659	3 649	3 646
		Aantal bedienden	1 806	1 773	1 778	1 774
		Totaal	5 763	5 432	5 427	5 420
		Aantal uren (1)	607 288	596 385	609 796	597 171
		Trimestriële lonen (2)	113 346	26 298		

(1) Tot december 1998 uren-arbeiders, vanaf januari 1999 uren gepresteerd door de werknemers (bedienden en arbeiders).

(2) Brutolonen en -weden van de werknemers tewerkgesteld in de industriële afdelingen (in 1 000 €).

# PRODCOM - Tewerkstelling, uren en lonen

## Tewerkstelling, uren en lonen volgens de hoofdactiviteit van de vestiging (voorlopige cijfers) - vervolg

NACE Code	Activiteit		2005	2006		
				September	Oktober	November
18.2	- Vervaardiging van overige kleding en toebehoren	Aantal arbeiders	3 736	3 458	3 448	3 445
		Aantal bedienden	1 768	1 737	1 742	1 738
		Totaal	5 505	5 195	5 190	5 183
		Aantal uren (1)	582 325	568 065	582 312	570 596
		Trimestriële lonen (2)	109 037	25 368		
19	Leernijverheid en vervaardiging van schoeisel	Aantal arbeiders	1 004	919	923	916
		Aantal bedienden	361	359	359	362
		Totaal	1 365	1 278	1 282	1 278
		Aantal uren (1)	158 896	151 941	163 940	146 072
		Trimestriële lonen (2)	33 598	6 981		
19.A	- Looien, bereiden en vervaardiging van lederen artikelen, behalve schoeisel (19.A = 19.1 + 19.2)	Aantal arbeiders	# #	# #	# #	# #
		Aantal bedienden	# #	# #	# #	# #
		Totaal	1 140	1 071	1 076	1 074
		Aantal uren (1)	135 625	130 146	141 595	125 411
		Trimestriële lonen (2)	29 739	6 246		
19.3	- Vervaardiging van schoeisel	Aantal arbeiders	# #	# #	# #	# #
		Aantal bedienden	# #	# #	# #	# #
		Totaal	225	207	206	204
		Aantal uren (1)	23 271	21 795	22 345	20 661
		Trimestriële lonen (2)	3 859	735		
20	Houtindustrie en vervaardiging van artikelen van hout en van kurk, exclusief meubelen; vervaardiging van	Aantal arbeiders	7 970	8 117	8 171	8 168
		Aantal bedienden	2 092	2 227	2 243	2 262
		Totaal	10 063	10 344	10 414	10 430
		Aantal uren (1)	1 312 908	1 442 987	1 504 553	1 446 673
		Trimestriële lonen (2)	233 027	53 567		
20.1	- Zagen en schaven van hout, impregneren van hout	Aantal arbeiders	1 177	1 260	1 279	1 277
		Aantal bedienden	253	282	287	287
		Totaal	1 431	1 542	1 566	1 564
		Aantal uren (1)	177 223	206 151	216 301	204 849
		Trimestriële lonen (2)	27 902	6 845		
20.2	- Vervaardiging van panelen en platen van hout	Aantal arbeiders	2 833	2 752	2 758	2 759
		Aantal bedienden	737	783	793	808
		Totaal	3 571	3 535	3 551	3 567
		Aantal uren (1)	497 437	517 912	541 205	525 059
		Trimestriële lonen (2)	96 483	22 054		
20.3	- Vervaardiging van schrijn- en timmerwerk	Aantal arbeiders	2 770	2 967	2 976	2 978
		Aantal bedienden	743	797	799	800
		Totaal	3 514	3 764	3 775	3 778
		Aantal uren (1)	444 278	524 755	543 067	523 472
		Trimestriële lonen (2)	75 540	17 535		
20.4	- Vervaardiging van houten emballage	Aantal arbeiders	795	796	815	812
		Aantal bedienden	154	150	151	152
		Totaal	949	946	966	964
		Aantal uren (1)	120 166	121 748	129 802	121 268
		Trimestriële lonen (2)	20 847	4 505		
20.5	- Vervaardiging van overige artikelen van hout, van kurk en riet en van vlechtwerk	Aantal arbeiders	393	342	343	342
		Aantal bedienden	203	215	213	215
		Totaal	597	557	556	557
		Aantal uren (1)	73 802	72 421	74 178	72 025
		Trimestriële lonen (2)	12 255	2 628		
21	Vervaardiging van pulp, papier en papierwaren	Aantal arbeiders	10 769	10 563	10 546	10 448
		Aantal bedienden	3 606	3 576	3 589	3 561
		Totaal	14 376	14 139	14 135	14 009
		Aantal uren (1)	1 785 310	1 795 428	1 934 795	1 814 848
		Trimestriële lonen (2)	445 123	97 072		
21.1	- Vervaardiging van papierpulp, papier en karton	Aantal arbeiders	3 036	2 952	2 954	2 955
		Aantal bedienden	1 224	1 195	1 195	1 195
		Totaal	4 261	4 147	4 149	4 150
		Aantal uren (1)	525 906	514 948	558 403	526 940
		Trimestriële lonen (2)	161 500	35 445		

(1) Tot december 1998 uren-arbeiders, vanaf januari 1999 uren gepresteerd door de werknemers (bedienden en arbeiders).

(2) Brutolonen en -weden van de werknemers tewerkgesteld in de industriële afdelingen (in 1 000 €).

# PRODCOM - Tewerkstelling, uren en lonen

## Tewerkstelling, uren en lonen volgens de hoofdactiviteit van de vestiging (voorlopige cijfers) - vervolg

NACE Code	Activiteit		2005	2006		
				September	Oktober	November
21.2	- Vervaardiging van artikelen van papier en karton	Aantal arbeiders	7 733	7 611	7 592	7 493
		Aantal bedienden	2 381	2 381	2 394	2 366
		Totaal	10 115	9 992	9 986	9 859
		Aantal uren (1)	1 259 403	1 280 480	1 376 392	1 287 908
		Trimestriële lonen (2)	283 623	61 626		
22	Uitgeverijen, drukkerijen en reproductie van opgenomen media	Aantal arbeiders	10 423	10 170	10 177	10 168
		Aantal bedienden	13 322	13 516	13 517	13 516
		Totaal	23 746	23 686	23 694	23 684
		Aantal uren (1)	3 043 987	3 123 030	3 325 579	3 120 880
		Trimestriële lonen (2)	801 744	183 997		
22.A	- Uitgeverijen en reproductie van opgenomen media (22.A = 22.1 + 22.3)	Aantal arbeiders	1 271	1 250	1 248	1 247
		Aantal bedienden	8 778	9 023	9 026	9 031
		Totaal	10 049	10 273	10 274	10 278
		Aantal uren (1)	1 335 528	1 366 333	1 476 136	1 383 561
		Trimestriële lonen (2)	393 346	95 087		
22.2	- Drukkerijen en diensten in verband met drukkerijen	Aantal arbeiders	9 152	8 920	8 929	8 921
		Aantal bedienden	4 544	4 493	4 491	4 485
		Totaal	13 697	13 413	13 420	13 406
		Aantal uren (1)	1 708 459	1 756 697	1 849 443	1 737 319
		Trimestriële lonen (2)	408 399	88 910		
24	Vervaardiging van chemische producten	Aantal arbeiders	28 088	27 925	27 808	27 911
		Aantal bedienden	36 092	37 854	38 025	38 095
		Totaal	64 181	65 779	65 833	66 006
		Aantal uren (1)	7 996 538	8 479 918	9 199 078	8 663 551
		Trimestriële lonen (2)	2 851 829	691 151		
24.1	- Vervaardiging van chemische basisproducten	Aantal arbeiders	12 511	12 386	12 372	12 419
		Aantal bedienden	14 600	15 095	15 141	15 141
		Totaal	27 111	27 481	27 513	27 560
		Aantal uren (1)	3 389 164	3 488 155	3 798 414	3 584 610
		Trimestriële lonen (2)	1 296 134	298 422		
24.2	- Vervaardiging van verdelgingsmiddelen en van andere chemische producten voor de landbouw	Aantal arbeiders	77	83	83	83
		Aantal bedienden	322	291	290	288
		Totaal	400	374	373	371
		Aantal uren (1)	48 148	46 774	46 760	43 636
		Trimestriële lonen (2)	19 503	3 750		
24.3	- Vervaardiging van verf, vernis e.d., drukinkt en mastiek	Aantal arbeiders	1 234	1 198	1 190	1 185
		Aantal bedienden	2 000	1 998	2 007	2 016
		Totaal	3 234	3 196	3 197	3 201
		Aantal uren (1)	446 234	446 706	481 180	450 833
		Trimestriële lonen (2)	129 884	28 587		
24.4	- Vervaardiging van farmaceutische en van chemische en botanische producten voor medicinaal gebruik	Aantal arbeiders	5 669	5 914	5 855	5 904
		Aantal bedienden	11 610	12 903	13 025	13 100
		Totaal	17 279	18 817	18 880	19 004
		Aantal uren (1)	2 137 466	2 510 347	2 741 368	2 589 041
		Trimestriële lonen (2)	778 836	220 672		
24.5	- Vervaardiging van zeep, wasmiddelen, poets- en reinigingsmiddelen, parfums en cosmetische artikelen	Aantal arbeiders	2 759	2 735	2 716	2 727
		Aantal bedienden	1 518	1 602	1 602	1 599
		Totaal	4 277	4 337	4 318	4 326
		Aantal uren (1)	526 983	529 253	571 711	541 171
		Trimestriële lonen (2)	129 727	29 887		
24.A	- Vervaardiging van overige chemische producten, m.i.v. voor de landbouw (24.A = 24.2 + 24.6)	Aantal arbeiders	4 243	4 075	4 060	4 059
		Aantal bedienden	5 937	5 851	5 845	5 835
		Totaal	10 180	9 926	9 905	9 894
		Aantal uren (1)	1 256 324	1 249 702	1 341 844	1 244 417
		Trimestriële lonen (2)	458 503	101 789		
24.6	- Vervaardiging van overige chemische producten	Aantal arbeiders	4 165	3 992	3 977	3 976
		Aantal bedienden	5 614	5 560	5 555	5 547
		Totaal	9 779	9 552	9 532	9 523
		Aantal uren (1)	1 208 176	1 202 928	1 295 084	1 200 781
		Trimestriële lonen (2)	439 001	98 039		

(1) Tot december 1998 uren-arbeiders, vanaf januari 1999 uren gepresteerd door de werknemers (bedienden en arbeiders).

(2) Brutolonen en -weden van de werknemers tewerkgesteld in de industriële afdelingen (in 1 000 €).

# PRODCOM - Tewerkstelling, uren en lonen

## Tewerkstelling, uren en lonen volgens de hoofdactiviteit van de vestiging (voorlopige cijfers) - vervolg

NACE			2005	2006		
Code	Activiteit			September	Oktober	November
24.7	- Vervaardiging van synthetische en kunstmatige vezels	Aantal arbeiders	1 671	1 617	1 615	1 617
		Aantal bedienden	426	405	405	404
		Totaal	2 098	2 022	2 020	2 021
		Aantal uren (1)	240 364	255 755	264 561	253 479
		Trimestriële lonen (2)	58 744	11 796		
25	<b>Vervaardiging van producten van rubber en kunststof</b>	<b>Aantal arbeiders</b>	<b>17 566</b>	<b>17 632</b>	<b>17 710</b>	<b>17 734</b>
		<b>Aantal bedienden</b>	<b>7 738</b>	<b>7 550</b>	<b>7 574</b>	<b>7 591</b>
		<b>Totaal</b>	<b>25 305</b>	<b>25 182</b>	<b>25 284</b>	<b>25 325</b>
		<b>Aantal uren (1)</b>	<b>3 216 976</b>	<b>3 355 238</b>	<b>3 545 634</b>	<b>3 337 565</b>
		<b>Trimestriële lonen (2)</b>	<b>763 718</b>	<b>169 883</b>		
25.1	- Vervaardiging van producten van rubber	Aantal arbeiders	1 851	1 849	1 853	1 863
		Aantal bedienden	921	708	712	711
		Totaal	2 772	2 557	2 565	2 574
		Aantal uren (1)	354 308	340 313	357 275	339 011
		Trimestriële lonen (2)	87 315	17 668		
25.2	- Vervaardiging van producten van kunststof	Aantal arbeiders	15 715	15 783	15 857	15 871
		Aantal bedienden	6 817	6 842	6 862	6 880
		Totaal	22 533	22 625	22 719	22 751
		Aantal uren (1)	2 862 668	3 014 925	3 188 359	2 998 554
		Trimestriële lonen (2)	676 402	152 215		
26	<b>Vervaardiging van overige niet-metaalhoudende minerale producten</b>	<b>Aantal arbeiders</b>	<b>20 600</b>	<b>20 509</b>	<b>20 646</b>	<b>20 629</b>
		<b>Aantal bedienden</b>	<b>6 749</b>	<b>6 676</b>	<b>6 711</b>	<b>6 704</b>
		<b>Totaal</b>	<b>27 349</b>	<b>27 185</b>	<b>27 357</b>	<b>27 333</b>
		<b>Aantal uren (1)</b>	<b>3 513 400</b>	<b>3 756 202</b>	<b>3 895 282</b>	<b>3 682 829</b>
		<b>Trimestriële lonen (2)</b>	<b>828 503</b>	<b>184 040</b>		
26.1	- Vervaardiging van glas en glaswerk	Aantal arbeiders	7 130	6 838	6 840	6 805
		Aantal bedienden	2 382	2 219	2 218	2 210
		Totaal	9 513	9 057	9 058	9 015
		Aantal uren (1)	1 198 516	1 216 855	1 272 255	1 180 738
		Trimestriële lonen (2)	301 085	66 011		
26.A	- Vervaardiging van keramische tegels, plavuizen, behalve dakpannen en bakstenen (26.A = 26.2 + 26.3)	Aantal arbeiders	842	714	712	722
		Aantal bedienden	224	210	209	211
		Totaal	1 066	924	921	933
		Aantal uren (1)	128 196	122 200	132 066	119 821
		Trimestriële lonen (2)	30 281	6 289		
26.4	- Vervaardiging van dakpannen, bakstenen, tegels en overige producten voor de bouw van gebakken klei	Aantal arbeiders	1 600	1 592	1 595	1 604
		Aantal bedienden	323	343	353	355
		Totaal	1 923	1 935	1 948	1 959
		Aantal uren (1)	249 630	250 209	270 330	251 206
		Trimestriële lonen (2)	54 115	12 232		
26.5	- Vervaardiging van cement, kalk en gips	Aantal arbeiders	1 114	1 030	1 039	1 041
		Aantal bedienden	731	674	675	673
		Totaal	1 845	1 704	1 714	1 714
		Aantal uren (1)	248 467	229 246	243 309	232 746
		Trimestriële lonen (2)	86 956	17 639		
26.6	- Vervaardiging van artikelen van beton, gips en cement	Aantal arbeiders	7 985	8 429	8 524	8 524
		Aantal bedienden	2 351	2 504	2 522	2 518
		Totaal	10 337	10 933	11 046	11 042
		Aantal uren (1)	1 344 035	1 565 122	1 597 198	1 532 781
		Trimestriële lonen (2)	286 491	66 883		
26.7	- Houwen, bewerken en afwerken van bouw- en siersteen	Aantal arbeiders	1 085	1 034	1 065	1 067
		Aantal bedienden	330	313	317	318
		Totaal	1 416	1 347	1 382	1 385
		Aantal uren (1)	184 486	190 806	193 521	190 970
		Trimestriële lonen (2)	32 413	6 894		
26.8	- Vervaardiging van overige niet-metaalhoudende minerale producten	Aantal arbeiders	841	872	871	866
		Aantal bedienden	405	413	417	419
		Totaal	1 247	1 285	1 288	1 285
		Aantal uren (1)	160 067	181 764	186 603	174 567
		Trimestriële lonen (2)	37 163	8 093		

(1) Tot december 1998 uren-arbeiders, vanaf januari 1999 uren gepresteerd door de werknemers (bedienden en arbeiders).

(2) Brutolonen en -weden van de werknemers tewerkgesteld in de industriële afdelingen (in 1 000 €).



# PRODCOM - Tewerkstelling, uren en lonen

## Tewerkstelling, uren en lonen volgens de hoofdactiviteit van de vestiging (voorlopige cijfers) - vervolg

NACE Code	Activiteit		2005	2006		
				September	Oktober	November
27	Vervaardiging van metalen in primaire vorm	Aantal arbeiders	22 796	22 560	22 616	22 590
		Aantal bedienden	9 244	9 344	9 347	9 339
		Totaal	32 040	31 904	31 963	31 929
		Aantal uren (1)	4 077 339	4 297 140	4 457 289	4 269 784
		Trimestriële lonen (2)	1 197 454	266 451		
27.1	- Vervaardiging van ijzer en staal en van ferrolegeringen	Aantal arbeiders	12 364	12 269	12 275	12 250
		Aantal bedienden	5 049	5 181	5 180	5 186
		Totaal	17 414	17 450	17 455	17 436
		Aantal uren (1)	2 229 949	2 385 079	2 460 278	2 367 465
		Trimestriële lonen (2)	686 184	155 947		
27.2	- Vervaardiging van buizen	Aantal arbeiders	684	699	707	713
		Aantal bedienden	167	169	170	169
		Totaal	851	868	877	882
		Aantal uren (1)	99 867	109 664	121 949	114 555
		Trimestriële lonen (2)	22 421	5 186		
27.3	- Overige eerste verwerking van ijzer en staal	Aantal arbeiders	2 565	2 512	2 516	2 505
		Aantal bedienden	1 055	1 086	1 091	1 080
		Totaal	3 621	3 598	3 607	3 585
		Aantal uren (1)	452 534	474 389	512 272	483 171
		Trimestriële lonen (2)	128 061	27 311		
27.4	- Productie van non-ferrometalen	Aantal arbeiders	5 635	5 558	5 598	5 608
		Aantal bedienden	2 608	2 577	2 575	2 574
		Totaal	8 243	8 135	8 173	8 182
		Aantal uren (1)	1 047 694	1 071 214	1 094 657	1 051 533
		Trimestriële lonen (2)	306 211	66 286		
27.5	- Gieten van metalen	Aantal arbeiders	1 545	1 522	1 520	1 514
		Aantal bedienden	364	331	331	330
		Totaal	1 910	1 853	1 851	1 844
		Aantal uren (1)	247 294	256 794	268 133	253 060
		Trimestriële lonen (2)	54 577	11 721		
28	Vervaardiging van producten van metaal	Aantal arbeiders	37 491	37 636	37 928	37 931
		Aantal bedienden	11 370	11 586	11 699	11 698
		Totaal	48 861	49 222	49 627	49 629
		Aantal uren (1)	6 066 281	6 559 787	6 970 697	6 542 216
		Trimestriële lonen (2)	1 307 280	290 609		
28.1	- Vervaardiging van metalen constructiewerken voor de bouw	Aantal arbeiders	12 643	12 735	12 915	12 906
		Aantal bedienden	3 631	3 637	3 701	3 708
		Totaal	16 274	16 372	16 616	16 614
		Aantal uren (1)	2 037 477	2 214 968	2 321 816	2 211 317
		Trimestriële lonen (2)	401 339	89 020		
28.2	- Vervaardiging van tanks, reservoirs en bergingsmiddelen, van metaal; vervaardiging van radiatoren en ketels	Aantal arbeiders	4 667	4 714	4 704	4 669
		Aantal bedienden	1 820	1 925	1 928	1 916
		Totaal	6 487	6 639	6 632	6 585
		Aantal uren (1)	801 697	861 083	929 668	846 672
		Trimestriële lonen (2)	190 519	42 750		
28.3	- Vervaardiging van stoomketels	Aantal arbeiders	3 445	3 244	3 266	3 319
		Aantal bedienden	906	929	928	927
		Totaal	4 351	4 173	4 194	4 246
		Aantal uren (1)	500 861	546 747	586 954	560 327
		Trimestriële lonen (2)	113 230	25 588		
28.4	- Smeden, persen, stampen en profielwalsen van metaal; poedermetallurgie	Aantal arbeiders	965	981	996	999
		Aantal bedienden	276	270	274	276
		Totaal	1 242	1 251	1 270	1 275
		Aantal uren (1)	158 878	167 624	183 550	166 879
		Trimestriële lonen (2)	32 769	7 182		
28.5	- Oppervlaktebehandeling en bekleding van metaal; algemene metaalbewerking	Aantal arbeiders	7 867	8 123	8 214	8 210
		Aantal bedienden	1 977	1 987	2 004	1 999
		Totaal	9 845	10 110	10 218	10 209
		Aantal uren (1)	1 239 611	1 346 269	1 440 029	1 347 978
		Trimestriële lonen (2)	266 566	58 565		

(1) Tot december 1998 uren-arbeiders, vanaf januari 1999 uren gepresteerd door de werknemers (bedienden en arbeiders).

(2) Brutolonen en -weden van de werknemers tewerkgesteld in de industriële afdelingen (in 1 000 €).

# PRODCOM - Tewerkstelling, uren en lonen

## Tewerkstelling, uren en lonen volgens de hoofdactiviteit van de vestiging (voorlopige cijfers) - vervolg

NACE Code	Activiteit		2005	2006		
				September	Oktober	November
28.6	- Vervaardiging van scharen, messen, bestekken, gereedschap en ijzerwaren	Aantal arbeiders	1 739	1 810	1 809	1 814
		Aantal bedienden	751	801	808	811
		Totaal	2 491	2 611	2 617	2 625
		Aantal uren (1)	322 739	360 491	381 263	358 861
		Trimestriële lonen (2)	77 915	17 946		
28.7	- Vervaardiging van overige producten van metaal	Aantal arbeiders	6 162	6 029	6 024	6 014
		Aantal bedienden	2 007	2 037	2 056	2 061
		Totaal	8 170	8 066	8 080	8 075
		Aantal uren (1)	1 005 014	1 062 605	1 127 417	1 050 182
		Trimestriële lonen (2)	224 941	49 556		
29	Vervaardiging van machines, apparaten en werktuigen, n.e.g.	Aantal arbeiders	29 227	29 811	30 034	30 161
		Aantal bedienden	14 606	14 983	15 073	15 120
		Totaal	43 834	44 794	45 107	45 281
		Aantal uren (1)	5 542 889	5 895 260	6 351 951	6 006 199
		Trimestriële lonen (2)	1 340 943	299 035		
29.1	- Vervaardiging van machines voor de productie en toepassing van mechanische energie, exclusief motoren voor	Aantal arbeiders	4 875	5 047	5 073	5 081
		Aantal bedienden	3 380	3 350	3 372	3 382
		Totaal	8 256	8 397	8 445	8 463
		Aantal uren (1)	1 021 556	1 091 475	1 178 723	1 104 062
		Trimestriële lonen (2)	284 063	65 274		
29.2	- Vervaardiging van overige machines voor algemeen gebruik	Aantal arbeiders	8 684	8 846	8 955	8 994
		Aantal bedienden	4 634	4 764	4 797	4 811
		Totaal	13 319	13 610	13 752	13 805
		Aantal uren (1)	1 737 936	1 840 630	1 977 208	1 887 458
		Trimestriële lonen (2)	393 932	89 292		
29.3	- Vervaardiging van machines voor de landbouw en de bosbouw	Aantal arbeiders	2 177	2 220	2 244	2 255
		Aantal bedienden	764	845	849	854
		Totaal	2 941	3 065	3 093	3 109
		Aantal uren (1)	376 438	402 864	425 855	400 436
		Trimestriële lonen (2)	88 462	16 197		
29.4	- Vervaardiging van gereedschapswerktuigen	Aantal arbeiders	1 147	1 073	1 073	1 068
		Aantal bedienden	569	538	540	541
		Totaal	1 717	1 611	1 613	1 609
		Aantal uren (1)	218 373	221 748	230 028	213 324
		Trimestriële lonen (2)	49 960	10 298		
29.5	- Vervaardiging van overige machines voor specifieke doeleinden	Aantal arbeiders	9 843	9 808	9 824	9 886
		Aantal bedienden	4 205	4 172	4 193	4 206
		Totaal	14 048	13 980	14 017	14 092
		Aantal uren (1)	1 755 991	1 856 658	1 989 624	1 855 390
		Trimestriële lonen (2)	421 804	92 474		
29.6	- Vervaardiging van wapens en munitie	Aantal arbeiders	927	1 074	1 111	1 110
		Aantal bedienden	527	767	768	771
		Totaal	1 454	1 841	1 879	1 881
		Aantal uren (1)	169 216	174 649	222 347	236 223
		Trimestriële lonen (2)	48 702	13 460		
29.7	- Vervaardiging van huishoudapparaten	Aantal arbeiders	1 571	1 743	1 754	1 767
		Aantal bedienden	524	547	554	555
		Totaal	2 096	2 290	2 308	2 322
		Aantal uren (1)	263 377	307 236	328 166	309 306
		Trimestriële lonen (2)	54 019	12 041		
30	Vervaardiging van kantoormachines en computers	Aantal arbeiders	421	381	389	386
		Aantal bedienden	1 233	1 188	1 184	1 182
		Totaal	1 655	1 569	1 573	1 568
		Aantal uren (1)	221 507	216 727	228 880	218 644
		Trimestriële lonen (2)	62 685	13 350		
31	Vervaardiging van elektrische machines en apparaten	Aantal arbeiders	15 408	15 242	15 267	15 246
		Aantal bedienden	8 621	8 985	9 014	9 008
		Totaal	24 029	24 227	24 281	24 254
		Aantal uren (1)	3 056 101	3 276 140	3 365 822	3 188 601
		Trimestriële lonen (2)	746 636	173 226		

(1) Tot december 1998 uren-arbeiders, vanaf januari 1999 uren gepresteerd door de werknemers (bedienden en arbeiders).

(2) Brutolonen en -weden van de werknemers tewerkgesteld in de industriële afdelingen (in 1 000 €).

# PRODCOM - Tewerkstelling, uren en lonen

## Tewerkstelling, uren en lonen volgens de hoofdactiviteit van de vestiging (voorlopige cijfers) - vervolg

NACE Code	Activiteit		2005	2006		
				September	Oktober	November
31.1	- Vervaardiging van elektromotoren en van elektrische generatoren en transformatoren	Aantal arbeiders	<b>1 668</b>	1 701	1 692	1 692
		Aantal bedienden	<b>1 565</b>	1 644	1 658	1 659
		Totaal	<b>3 234</b>	3 345	3 350	3 351
		Aantal uren (1)	<b>409 295</b>	457 390	469 755	450 033
		Trimestriële lonen (2)	<b>110 770</b>	26 480		
31.2	- Vervaardiging van schakel- en verdeelinrichtingen	Aantal arbeiders	<b>4 406</b>	4 558	4 594	4 596
		Aantal bedienden	<b>2 210</b>	2 332	2 345	2 342
		Totaal	<b>6 616</b>	6 890	6 939	6 938
		Aantal uren (1)	<b>834 532</b>	901 182	966 897	916 238
		Trimestriële lonen (2)	<b>201 282</b>	47 433		
31.3	- Vervaardiging van geïsoleerde kabels en draad	Aantal arbeiders	<b>1 353</b>	1 213	1 219	1 217
		Aantal bedienden	<b>541</b>	486	486	486
		Totaal	<b>1 894</b>	1 699	1 705	1 703
		Aantal uren (1)	<b>245 492</b>	253 741	234 994	212 338
		Trimestriële lonen (2)	<b>55 161</b>	13 914		
31.4	- Vervaardiging van accumulatoren en elektrische batterijen	Aantal arbeiders	<b>1 082</b>	1 026	1 014	998
		Aantal bedienden	<b>276</b>	269	268	268
		Totaal	<b>1 358</b>	1 295	1 282	1 266
		Aantal uren (1)	<b>150 562</b>	153 930	162 651	151 283
		Trimestriële lonen (2)	<b>44 603</b>	9 141		
31.5	- Vervaardiging van elektrische lampen en verlichtingsapparaten	Aantal arbeiders	<b>3 065</b>	2 899	2 907	2 913
		Aantal bedienden	<b>1 497</b>	1 533	1 531	1 530
		Totaal	<b>4 562</b>	4 432	4 438	4 443
		Aantal uren (1)	<b>621 035</b>	645 804	619 138	601 478
		Trimestriële lonen (2)	<b>136 983</b>	30 136		
31.6	- Vervaardiging van overige elektrische benodigdheden	Aantal arbeiders	<b>3 832</b>	3 845	3 841	3 830
		Aantal bedienden	<b>2 530</b>	2 721	2 726	2 723
		Totaal	<b>6 362</b>	6 566	6 567	6 553
		Aantal uren (1)	<b>795 182</b>	864 093	912 387	857 231
		Trimestriële lonen (2)	<b>197 836</b>	46 123		
32	<b>Vervaardiging van audio-, video- en telecommunicatieapparatuur</b>	<b>Aantal arbeiders</b>	<b>3 971</b>	<b>3 661</b>	<b>3 593</b>	<b>3 573</b>
		<b>Aantal bedienden</b>	<b>5 595</b>	<b>5 537</b>	<b>5 499</b>	<b>5 473</b>
		<b>Totaal</b>	<b>9 566</b>	<b>9 198</b>	<b>9 092</b>	<b>9 046</b>
		<b>Aantal uren (1)</b>	<b>1 186 630</b>	<b>1 186 543</b>	<b>1 253 438</b>	<b>1 170 515</b>
		<b>Trimestriële lonen (2)</b>	<b>373 243</b>	<b>82 519</b>		
32.1	- Vervaardiging van elektronische onderdelen	Aantal arbeiders	<b>1 920</b>	1 779	1 768	1 762
		Aantal bedienden	<b>1 147</b>	1 124	1 122	1 124
		Totaal	<b>3 068</b>	2 903	2 890	2 886
		Aantal uren (1)	<b>376 938</b>	379 042	387 328	362 405
		Trimestriële lonen (2)	<b>102 542</b>	22 144		
32.2	- Vervaardiging van zendapparatuur voor televisie en radio en van apparatuur voor lijntelefonie en lijntelegrafie	Aantal arbeiders	<b>747</b>	512	503	494
		Aantal bedienden	<b>2 792</b>	2 781	2 764	2 764
		Totaal	<b>3 540</b>	3 293	3 267	3 258
		Aantal uren (1)	<b>450 905</b>	440 728	456 257	436 345
		Trimestriële lonen (2)	<b>164 112</b>	37 281		
32.3	- Vervaardiging van audio- en videoapparatuur	Aantal arbeiders	<b>1 303</b>	1 370	1 322	1 317
		Aantal bedienden	<b>1 655</b>	1 632	1 613	1 585
		Totaal	<b>2 958</b>	3 002	2 935	2 902
		Aantal uren (1)	<b>358 786</b>	366 773	409 853	371 765
		Trimestriële lonen (2)	<b>106 590</b>	23 094		
33	<b>Vervaardiging van medische apparatuur en instrumenten, van precisie- en optische instrumenten en van uurwerken</b>	<b>Aantal arbeiders</b>	<b>3 004</b>	<b>2 878</b>	<b>2 896</b>	<b>2 903</b>
		<b>Aantal bedienden</b>	<b>3 403</b>	<b>3 448</b>	<b>3 436</b>	<b>3 451</b>
		<b>Totaal</b>	<b>6 407</b>	<b>6 326</b>	<b>6 332</b>	<b>6 354</b>
		<b>Aantal uren (1)</b>	<b>835 826</b>	<b>858 599</b>	<b>920 360</b>	<b>867 922</b>
		<b>Trimestriële lonen (2)</b>	<b>203 828</b>	<b>45 293</b>		
33.1	- Vervaardiging van medische apparatuur en instrumenten en van orthopedische artikelen	Aantal arbeiders	<b>1 278</b>	1 317	1 342	1 355
		Aantal bedienden	<b>819</b>	898	903	906
		Totaal	<b>2 097</b>	2 215	2 245	2 261
		Aantal uren (1)	<b>265 489</b>	292 287	316 879	304 521
		Trimestriële lonen (2)	<b>54 782</b>	12 956		

(1) Tot december 1998 uren-arbeiders, vanaf januari 1999 uren gepresteerd door de werknemers (bedienden en arbeiders).

(2) Brutolonen en -weden van de werknemers tewerkgesteld in de industriële afdelingen (in 1 000 €).

# PRODCOM - Tewerkstelling, uren en lonen

## Tewerkstelling, uren en lonen volgens de hoofdactiviteit van de vestiging (voorlopige cijfers) - vervolg

NACE Code	Activiteit		2005	2006		
				September	Oktober	November
33.2	- Vervaardiging van meet-, regel-, navigatie- en controleapparatuur	Aantal arbeiders	<b>1 411</b>	1 299	1 285	1 283
		Aantal bedienden	<b>1 675</b>	1 648	1 624	1 638
		Totaal	<b>3 087</b>	2 947	2 909	2 921
		Aantal uren (1)	<b>402 999</b>	408 250	430 347	397 954
		Trimestriële lonen (2)	<b>104 491</b>	23 156		
33.3	- Vervaardiging van apparaten voor de bewaking van industriële processen	Aantal arbeiders	<b>81</b>	44	45	45
		Aantal bedienden	<b>679</b>	677	678	681
		Totaal	<b>761</b>	721	723	726
		Aantal uren (1)	<b>106 502</b>	99 087	110 073	104 338
		Trimestriële lonen (2)	<b>31 710</b>	6 337		
33.4	- Vervaardiging van optische instrumenten en van foto- en filmapparatuur	Aantal arbeiders	<b>189</b>	183	189	185
		Aantal bedienden	<b>206</b>	211	217	212
		Totaal	<b>396</b>	394	406	397
		Aantal uren (1)	<b>53 096</b>	52 941	56 821	55 407
		Trimestriële lonen (2)	<b>11 408</b>	2 641		
33.5	- Vervaardiging van uurwerken	Aantal arbeiders	<b>43</b>	35	35	35
		Aantal bedienden	<b>21</b>	14	14	14
		Totaal	<b>64</b>	49	49	49
		Aantal uren (1)	<b>7 738</b>	6 034	6 240	5 702
		Trimestriële lonen (2)	<b>1 436</b>	202		
34	<b>Vervaardiging en assemblage van auto's, aanhangwagens en opleggers</b>	<b>Aantal arbeiders</b>	<b>36 359</b>	<b>36 599</b>	<b>36 587</b>	<b>36 476</b>
		<b>Aantal bedienden</b>	<b>6 218</b>	<b>6 107</b>	<b>6 118</b>	<b>6 121</b>
		<b>Totaal</b>	<b>42 577</b>	<b>42 706</b>	<b>42 705</b>	<b>42 597</b>
		<b>Aantal uren (1)</b>	<b>5 199 156</b>	<b>5 574 643</b>	<b>5 767 187</b>	<b>5 577 804</b>
		<b>Trimestriële lonen (2)</b>	<b>1 302 192</b>	<b>273 848</b>		
34.1	- Vervaardiging en assemblage van auto's	Aantal arbeiders	<b>22 115</b>	22 634	22 673	22 645
		Aantal bedienden	<b>3 039</b>	3 014	3 013	3 012
		Totaal	<b>25 155</b>	25 648	25 686	25 657
		Aantal uren (1)	<b>3 075 976</b>	3 399 689	3 475 959	3 382 577
		Trimestriële lonen (2)	<b>819 084</b>	169 718		
34.2	- Vervaardiging van carrosserieën; vervaardiging van aanhangwagens, caravans en opleggers	Aantal arbeiders	<b>6 112</b>	6 161	6 101	6 043
		Aantal bedienden	<b>1 087</b>	1 063	1 066	1 061
		Totaal	<b>7 200</b>	7 224	7 167	7 104
		Aantal uren (1)	<b>870 030</b>	900 330	939 663	941 464
		Trimestriële lonen (2)	<b>193 510</b>	42 753		
34.3	- Vervaardiging van onderdelen en accessoires voor motorvoertuigen en motoren daarvan	Aantal arbeiders	<b>8 131</b>	7 804	7 813	7 788
		Aantal bedienden	<b>2 090</b>	2 030	2 039	2 048
		Totaal	<b>10 222</b>	9 834	9 852	9 836
		Aantal uren (1)	<b>1 253 149</b>	1 274 624	1 351 565	1 253 763
		Trimestriële lonen (2)	<b>289 598</b>	61 377		
35	<b>Vervaardiging van overige transportmiddelen</b>	<b>Aantal arbeiders</b>	<b>4 563</b>	<b>4 434</b>	<b>4 455</b>	<b>4 451</b>
		<b>Aantal bedienden</b>	<b>4 007</b>	<b>3 921</b>	<b>3 960</b>	<b>3 960</b>
		<b>Totaal</b>	<b>8 570</b>	<b>8 355</b>	<b>8 415</b>	<b>8 411</b>
		<b>Aantal uren (1)</b>	<b>914 298</b>	<b>992 511</b>	<b>1 061 903</b>	<b>972 865</b>
		<b>Trimestriële lonen (2)</b>	<b>280 943</b>	<b>65 967</b>		
35.1	- Scheepsbouw en -reparatie	Aantal arbeiders	<b>953</b>	936	954	945
		Aantal bedienden	<b>175</b>	183	187	186
		Totaal	<b>1 128</b>	1 119	1 141	1 131
		Aantal uren (1)	<b>135 608</b>	141 304	154 258	136 131
		Trimestriële lonen (2)	<b>29 105</b>	6 790		
35.4	- Vervaardiging van motorrijwielen en rijwielen	Aantal arbeiders	<b>333</b>	270	269	271
		Aantal bedienden	<b>111</b>	96	98	97
		Totaal	<b>445</b>	366	367	368
		Aantal uren (1)	<b>53 468</b>	48 774	51 991	49 793
		Trimestriële lonen (2)	<b>10 441</b>	1 959		
35.I	- Vervaardiging van lucht-en ruimtevaartuigen en rollend materieel (35.F = 35.2 + 35.3)	Aantal arbeiders	<b>3 276</b>	3 228	3 232	3 235
		Aantal bedienden	<b>3 720</b>	3 642	3 675	3 677
		Totaal	<b>6 996</b>	6 870	6 907	6 912
		Aantal uren (1)	<b>725 221</b>	802 433	855 654	786 941
		Trimestriële lonen (2)	<b>241 397</b>	57 219		

(1) Tot december 1998 uren-arbeiders, vanaf januari 1999 uren gepresteerd door de werknemers (bedienden en arbeiders).

(2) Brutolonen en -weden van de werknemers tewerkgesteld in de industriële afdelingen (in 1 000 €).

# PRODCOM - Tewerkstelling, uren en lonen

## Tewerkstelling, uren en lonen volgens de hoofdactiviteit van de vestiging (voorlopige cijfers) - vervolg en einde

NACE			2005	2006		
Code	Activiteit			September	Oktober	November
36	Vervaardiging van meubelen; overige industrie	Aantal arbeiders	13 695	13 025	13 042	13 024
		Aantal bedienden	3 196	3 183	3 186	3 183
		Totaal	16 892	16 208	16 228	16 207
		Aantal uren (1)	2 014 454	2 152 346	2 191 031	2 067 543
		Trimestriële lonen (2)	358 555	77 730		
36.1	- Vervaardiging van meubelen	Aantal arbeiders	11 527	11 026	11 059	11 042
		Aantal bedienden	2 414	2 433	2 441	2 441
		Totaal	13 942	13 459	13 500	13 483
		Aantal uren (1)	1 686 725	1 809 780	1 853 192	1 744 553
		Trimestriële lonen (2)	295 982	64 441		
36.2	- Bewerking van edelstenen en vervaardiging van juwelen en dergelijke artikelen	Aantal arbeiders	1 014	901	881	876
		Aantal bedienden	410	416	414	408
		Totaal	1 424	1 317	1 295	1 284
		Aantal uren (1)	145 218	161 238	146 393	143 786
		Trimestriële lonen (2)	26 001	5 895		
36.4	- Vervaardiging van sportartikelen	Aantal arbeiders	130	104	102	99
		Aantal bedienden	28	26	25	25
		Totaal	159	130	127	124
		Aantal uren (1)	18 943	17 124	16 953	15 676
		Trimestriële lonen (2)	2 945	521		
36.5	- Vervaardiging van spellen en speelgoed	Aantal arbeiders	451	443	447	447
		Aantal bedienden	150	121	121	122
		Totaal	602	564	568	569
		Aantal uren (1)	71 837	68 871	73 890	70 591
		Trimestriële lonen (2)	16 916	3 013		
36.A	- Overige industrie, m.i.v. de vervaardiging van muziekinstrumenten (36.A = 36.3 + 36.6)	Aantal arbeiders	571	551	553	560
		Aantal bedienden	192	187	185	187
		Totaal	763	738	738	747
		Aantal uren (1)	91 729	95 333	100 603	92 937
		Trimestriële lonen (2)	16 711	3 860		
<b>Totaal</b>		<b>Aantal arbeiders</b>	<b>341 776</b>	<b>339 477</b>	<b>340 646</b>	<b>340 420</b>
		<b>Aantal bedienden</b>	<b>164 676</b>	<b>167 269</b>	<b>167 827</b>	<b>167 928</b>
		<b>Totaal</b>	<b>506 452</b>	<b>506 746</b>	<b>508 473</b>	<b>508 348</b>
		<b>Aantal uren (1)</b>	<b>62 613 822</b>	<b>65 950 478</b>	<b>69 747 517</b>	<b>66 010 572</b>
		<b>Trimestriële lonen (2)</b>	<b>15 769 836</b>	<b>3 556 144</b>		

(1) Tot december 1998 uren-arbeiders, vanaf januari 1999 uren gepresteerd door de werknemers (bedienden en arbeiders).

(2) Brutolonen en -weden van de werknemers tewerkgesteld in de industriële afdelingen (in 1 000 €).

# PRODCOM - Bestellingen

## Waarde van de bestellingen voor bepaalde bedrijfstakken volgens

NACE code	Activiteit	Bestelling	2005	2006		
				Januari	Februari	Maart
1E	Vervaardiging van textiel (1E= 17 behalve textielveredeling)	Totaal	<b>4 266 671</b>	365 655	365 365	401 820
		Waarvan voor het buitenland	<b>3 382 066</b>	293 922	290 738	317 554
18	Vervaardiging van kleding en bontnijverheid	Totaal	<b>523 778</b>	48 599	64 167	52 786
		Waarvan voor het buitenland	<b>255 506</b>	21 200	26 730	28 994
21	Vervaardiging van pulp, papier en papierwaren	Totaal	<b>3 568 343</b>	315 510	292 886	343 271
		Waarvan voor het buitenland	<b>2 301 089</b>	201 645	188 139	223 338
24	Vervaardiging van chemische producten	Totaal	<b>32 584 119</b>	2 939 188	2 846 869	3 242 813
		Waarvan voor het buitenland	<b>26 473 919</b>	2 397 046	2 335 354	2 657 419
27	Vervaardiging van metalen in primaire vorm	Totaal	<b>13 389 135</b>	1 533 873	1 582 409	1 817 314
		Waarvan voor het buitenland	<b>10 763 288</b>	1 184 813	1 129 957	1 442 829
2D	Vervaardiging van produkten van metaal (2D=28 m.u.v.oppervlaktebehandeling en en bekleding van metaal)	Totaal	<b>6 011 629</b>	538 864	508 658	577 828
		Waarvan voor het buitenland	<b>2 682 413</b>	247 739	235 292	249 743
29	Vervaardiging van machines, apparaten en werktuigen, n.e.g.	Totaal	<b>7 929 547</b>	714 524	688 779	822 943
		Waarvan voor het buitenland	<b>5 716 949</b>	505 604	498 106	602 408
30	Vervaardiging van kantoor­machines en computers	Totaal	<b>353 926</b>	32 065	38 947	33 558
		Waarvan voor het buitenland	<b>224 282</b>	24 776	29 642	18 509
31	Vervaardiging van elektrische machines en apparaten	Totaal	<b>4 332 188</b>	353 263	391 736	394 202
		Waarvan voor het buitenland	<b>2 525 168</b>	185 829	196 277	224 019
32	Vervaardiging van audio-, video- en telecommunicatieapparatuur	Totaal	<b>2 248 121</b>	172 206	184 058	204 032
		Waarvan voor het buitenland	<b>1 871 426</b>	141 549	157 841	163 983
33	Vervaardiging van medische apparatuur en instrumenten, van precisie- en optische instrumenten en van uurwerken	Totaal	<b>912 234</b>	84 007	85 737	90 385
		Waarvan voor het buitenland	<b>606 767</b>	59 526	53 330	61 518
34	Vervaardiging en assemblage van auto's, aanhangwagens en opleggers	Totaal	<b>16 772 556</b>	1 325 000	1 586 940	1 823 165
		Waarvan voor het buitenland	<b>14 102 073</b>	1 114 398	1 337 172	1 549 965
35	Vervaardiging van overige transportmiddelen	Totaal	<b>1 851 335</b>	107 535	94 928	139 873
		Waarvan voor het buitenland	<b>1 378 145</b>	79 123	69 396	108 947

# PRODCOM - Bestellingen

## de hoofdactiviteit van de vestiging (voorlopige cijfers in 1 000 €)

April	Mei	Juni	Juli	Augustus	September	Oktober	November	NACE code
353 674	384 302	390 902	316 181	304 124	409 969	422 184	397 473	1E
281 543	303 318	302 824	260 489	245 610	334 445	342 476	312 733	
32 171	30 131	34 820	42 669	73 380	55 381	38 651	31 216	18
15 126	17 075	17 615	24 245	35 024	27 523	20 231	17 167	
299 960	316 560	318 665	281 235	277 714	312 436	325 059	312 608	21
193 633	202 134	205 796	191 224	175 807	192 591	200 943	199 926	
2 795 651	2 967 306	3 092 009	2 800 065	2 927 890	3 118 194	3 100 702	3 008 546	24
2 246 298	2 420 945	2 491 535	2 270 665	2 326 193	2 539 489	2 484 726	2 411 111	
1 648 137	1 864 188	1 866 358	1 470 823	1 329 412	1 791 239	1 965 943	1 887 686	27
1 269 688	1 493 191	1 425 457	1 259 433	1 105 037	1 531 292	1 670 280	1 623 444	
497 988	583 219	640 697	393 943	542 388	618 356	624 024	578 424	2D
208 239	262 029	291 965	187 805	248 566	270 700	284 126	239 423	
701 396	826 353	804 190	650 679	682 126	759 722	854 610	782 191	29
503 562	619 596	572 643	489 045	502 673	562 601	632 146	566 307	
30 705	33 954	34 843	25 780	34 815	33 978	38 662	28 249	30
19 827	23 493	24 007	18 036	29 329	23 559	30 213	21 632	
367 859	402 261	425 524	439 720	344 210	441 021	453 905	407 352	31
210 176	244 026	254 339	327 245	202 340	285 320	277 578	241 881	
196 375	175 928	176 897	137 558	153 708	191 925	175 157	183 038	32
157 655	143 641	139 592	115 224	131 628	158 951	149 652	152 521	
77 722	92 597	101 340	101 939	73 210	92 549	97 896	115 001	33
55 295	66 461	64 733	69 854	50 542	66 353	67 966	84 373	
1 264 798	1 642 328	1 717 284	1 026 343	1 104 115	1 735 153	1 796 353	1 597 695	34
1 080 292	1 410 300	1 481 708	905 357	940 769	1 491 525	1 545 019	1 361 086	
73 776	97 827	147 496	94 938	91 885	100 177	78 071	237 474	35
48 512	67 601	122 328	74 396	65 379	78 479	53 563	209 735	





# NIET-PRODCOM - Inleiding

---

## Inleiding

---

Om uiteenlopende redenen worden de statistieken van enkele sectoren (energie, recuperatie, waterdistributie, slachthuizen, zuivel, ijzer en staal) nog ingezameld volgens het oude systeem.

Het aantal variabelen dat ingezameld wordt varieert per statistiek.

Specifieke maandstatistieken zijn er alleen voor cokes, petroleum, water en bouwnijverheid, alsook in andere sectoren, zoals ijzer en staal, gas en elektriciteit, waarvan inzameling van de gegevens gebeurt door de federaties.

Voor de overige sectoren (slachthuizen, zuivel, bewerking van splijt- en kweekstoffen en recuperatie van metaal, papier, textiel en scheikundige stoffen) bestaan gegevens over personeel en omzet. Voor de slachthuizen en zuivel bestaan specifieke statistieken in de afdeling landbouwstatistieken.

<b>Nace</b>	<b>Omschrijving</b>	<b>Opmerking</b>
10.10	Recuperatie van steenkool uit steenkoolbergen	Vestigingen met 10 of meer arbeiders.
15.11	Slachterijen van grootvee	Vestigingen met 10 of meer arbeiders.
15.51	Zuivelfabrieken kaasmakerijen	Vestigingen met 10 of meer arbeiders.
23.10	Vervaardiging van cokesovenproducten	Geen drempel.
23.20	Vervaardiging van geraffineerde aardolieproducten	Geen drempel.
23.3	Bewerking van splijt- en kweekstoffen	Vestigingen met 10 of meer arbeiders.
27.10	Vervaardiging van ijzer en staal en van ferrolegeringen	Bron : Federatie Geen drempel.
37.1	Recuperatie van recycleerbaar metaalafval	Vestigingen met 10 of meer arbeiders.
37.2	Recuperatie van papier, textiel, scheikundige stoffen en bouwmaterialen	Vestigingen met 10 of meer arbeiders.
40.10	Productie en distributie van electriciteit	Bron : Federatie Geen drempel.
40.20	Productie en distributie van gas	Bron : Federatie Geen drempel.
41.0	Winning, zuivering en distributie van water	Geen drempel.
45	Bouwnijverheid	Bron : Maandstatistiek van de Bouwnijverheid Ondernemingen met 10 of meer werknemers.

# NIET-PRODCOM - Omzet

## De omzet (1) voor bepaalde bedrijfstakken (voorlopige cijfers in 1 000 EUR)

NACE Code	Omschrijving	2005	2006			
			Januari	Februari	Maart	April
15.1A	Slachterijen van grootvee	<b>846 309</b>	69 493	68 394	80 031	68 748
15.51	Zuivelfabrieken en kaasmakerijen	<b>2 883 979</b>	225 856	230 429	260 903	232 981
23.10	Vervaardiging van cokesovenproducten	<b>56 432</b>	8 486	3 958	2 454	3 983
23.20	Vervaardiging van geraffineerde aardolieproducten	<b>12 397 991</b>	1 157 584	1 140 939	1 294 554	1 334 923
23.30	Bewerking van splijt- en kweekstoffen	<b>193 854</b>	16 336	16 083	9 351	26 057
37.10	Recycling van metaalafval	<b>871 412</b>	82 654	87 812	105 968	94 605
37.2	Recycling van niet-metaalafval	<b>596 842</b>	60 166	52 521	54 801	52 622
37.21	Recuperatie van papier	<b>103 671</b>	8 391	8 690	10 477	9 940
37.22	Recuperatie van textiel	<b>72 963</b>	5 951	6 507	7 440	6 382
37.23	Recuperatie van scheikundige stoffen	<b>398 796</b>	44 278	35 786	35 020	34 099
37.24	Recuperatie van bouwmaterialen	<b>21 413</b>	1 547	1 538	1 865	2 202
41	Winning, zuivering en distributie van water	<b>1 135 844</b>	81 628	99 118	106 017	102 617

(1) Omzet bevat alle vestigingen met 20 of meer personen.

# NIET-PRODCOM - Omzet

---

---

Mei	Juni	Juli	Augustus	September	Oktober	November	NACE Code
76 207	77 783	63 775	78 844	72 537	76 002	72 577	15.1A
247 886	241 633	211 592	236 083	240 872	260 082	250 753	15.51
2 922	4 710	6 227	5 961				23.10
1 283 775	1 380 810	1 475 370	1 489 964				23.20
10 237	8 070	4 214	19 598	11 247	14 289	7 569	23.30
91 944	112 804	85 593	72 299	107 016	101 128	111 225	37.10
56 785	60 026	47 416	48 539	57 554	61 947	59 403	37.2
10 055	10 753	8 421	9 623	11 115	11 656	10 645	37.21
7 554	9 886	5 608	5 099	8 082	8 231	7 902	37.22
36 672	37 209	30 984	31 863	35 559	38 782	38 358	37.23
2 504	2 178	2 404	1 954	2 798	3 277	2 497	37.24
98 402	118 394	103 049	111 850	107 658	109 465	111 907	41

---

---

# NIET-PRODCOM - Tewerkstelling, uren en lonen

## Tewerkstelling, uren en lonen voor bepaalde bedrijfstakken (voorlopige cijfers)

NACE Code	Omschrijving		2005	2006		
				Januari	Februari	Maart
10.1A	Recuperatie van steenkool uit steenkoolbergen	Aantal arbeiders	<b>41</b>	42	44	46
		Aantal bedienden	<b>20</b>	21	21	20
		Totaal	<b>61</b>	63	65	66
		Aantal uren (1)	<b>7 167</b>	7 522	7 084	8 217
		Trimestriële lonen (2)				
15.1A	Slachterijen van grootvee	Aantal arbeiders	<b>1 713</b>	1 678	1 669	1 607
		Aantal bedienden	<b>247</b>	239	238	228
		Totaal	<b>1 960</b>	1 917	1 907	1 835
		Aantal uren (1)	<b>237 093</b>	243 202	225 957	251 121
		Trimestriële lonen (2)	<b>39 327</b>			8 880
15.51	Zuivelfabrieken en kaasmakerijen	Aantal arbeiders	<b>3 590</b>	3 545	3 551	3 565
		Aantal bedienden	<b>1 938</b>	1 978	1 982	1 971
		Totaal	<b>5 529</b>	5 523	5 533	5 536
		Aantal uren (1)	<b>669 346</b>	730 422	674 062	762 668
		Trimestriële lonen (2)	<b>167 662</b>			40 912
23.10	Vervaardiging van cokesovenproducten	Aantal arbeiders	<b>602</b>	606	598	598
		Aantal bedienden	<b>77</b>	79	80	80
		Totaal	<b>679</b>	685	678	678
		Aantal uren (1)	<b>81 563</b>	86 025	79 780	89 611
		Trimestriële lonen (2)	<b>24 477</b>			6 888
23.20	Vervaardiging van geraffineerde aardolieproducten	Aantal arbeiders	<b>466</b>	433	433	428
		Aantal bedienden	<b>1 516</b>	1 591	1 589	1 583
		Totaal	<b>1 982</b>	2 024	2 022	2 011
		Aantal uren (1)	<b>276 731</b>	290 322	269 636	306 315
		Trimestriële lonen (2)	<b>152 420</b>			36 702
23.30	Bewerking van splijt- en kweekstoffen	Aantal arbeiders	<b>316</b>	287	301	343
		Aantal bedienden	<b>838</b>	818	821	811
		Totaal	<b>1 154</b>	1 105	1 122	1 154
		Aantal uren (1)	<b>142 006</b>	146 084	143 772	171 872
		Trimestriële lonen (2)	<b>50 546</b>			10 285
37.10	Recycling van metaalafval	Aantal arbeiders	<b>916</b>	938	960	954
		Aantal bedienden	<b>210</b>	223	225	229
		Totaal	<b>1 127</b>	1 161	1 185	1 183
		Aantal uren (1)	<b>142 543</b>	159 397	157 449	179 903
		Trimestriële lonen (2)	<b>24 901</b>			6 601
37.2	Recycling van niet-metaalafval	Aantal arbeiders	<b>1 639</b>	1 626	1 640	1 649
		Aantal bedienden	<b>409</b>	413	410	415
		Totaal	<b>2 048</b>	2 039	2 050	2 064
		Aantal uren (1)	<b>261 775</b>	275 563	259 016	292 456
		Trimestriële lonen (2)	<b>37 224</b>			9 084
37.21	Recuperatie van papier	Aantal arbeiders	<b>467</b>	452	452	455
		Aantal bedienden	<b>107</b>	108	108	110
		Totaal	<b>574</b>	560	560	565
		Aantal uren (1)	<b>72 899</b>	77 593	70 919	80 622
		Trimestriële lonen (2)	<b>9 987</b>			2 667
37.22	Recuperatie van textiel	Aantal arbeiders	<b>488</b>	501	509	517
		Aantal bedienden	<b>62</b>	66	65	67
		Totaal	<b>551</b>	567	574	584
		Aantal uren (1)	<b>67 299</b>	71 194	69 203	76 501
		Trimestriële lonen (2)	<b>9 097</b>			2 121
37.23	Recuperatie van scheikundige stoffen	Aantal arbeiders	<b>520</b>	504	505	505
		Aantal bedienden	<b>202</b>	203	203	202
		Totaal	<b>723</b>	707	708	707
		Aantal uren (1)	<b>95 468</b>	100 712	91 748	103 842
		Trimestriële lonen (2)	<b>16 150</b>			3 828
37.24	Recuperatie van bouwmaterialen	Aantal arbeiders	<b>163</b>	169	174	172
		Aantal bedienden	<b>36</b>	36	34	36
		Totaal	<b>199</b>	205	208	208

(1) Tot december 1998 uren-arbeiders, vanaf januari 1999 uren gepresteerd door de werknemers (bedienden en arbeiders).

(2) Brutolonen en -wedden van de werknemers in 1 000 € (bevat alle vestigingen met 20 of meer personen behalve voor de bouw vanaf 1998).

# NIET-PRODCOM - Tewerkstelling, uren en lonen

April	Mei	Juni	Juli	Augustus	September	Oktober	November	NACE Code
46	44	44	43	43	41	41	41	10.1A
20	20	19	20	19	19	19	19	
66	64	63	63	62	60	60	60	
7 017	7 324	7 487	4 521	6 764	7 817	8 025	7 249	
1 644	1 630	1 636	1 638	1 593	1 577	1 580	1 565	15.1A
226	225	228	228	221	220	222	219	
1 870	1 855	1 864	1 866	1 814	1 797	1 802	1 784	
203 865	227 134	225 737	194 857	210 773	212 387	222 042	215 408	
		8 936			8 136			
3 546	3 558	3 579	3 573	3 586	3 589	3 626	3 627	15.51
1 972	1 972	1 966	1 977	1 974	1 977	1 991	1 982	
5 518	5 530	5 545	5 550	5 560	5 566	5 617	5 609	
639 478	694 757	684 707	575 321	623 116	676 669	717 869	688 742	
		42 330			37 201			
588	581	593	590	590				23.10
83	84	84	83	84				
671	665	677	673	674				
78 531	83 417	78 756	70 715	74 005				
		6 438						
432	431	429	428	430				23.20
1 583	1 572	1 573	1 584	1 586				
2 015	2 003	2 002	2 012	2 016				
256 685	292 633	277 497	253 206	271 228				
		40 740						
323	325	343	342	344	345	334	329	23.30
810	806	803	776	754	747	745	704	
1 133	1 131	1 146	1 118	1 098	1 092	1 079	1 033	
125 537	144 147	143 160	85 685	122 644	132 425	140 509	135 296	
		12 451			11 849			
975	961	946	941	943	956	952	942	37.10
234	230	224	222	222	222	229	229	
1 209	1 191	1 170	1 163	1 165	1 178	1 181	1 171	
151 279	165 190	161 333	123 175	131 844	156 570	165 744	159 556	
		6 713			5 458			
1 654	1 648	1 660	1 660	1 680	1 682	1 686	1 679	37.2
412	416	415	413	422	427	433	431	
2 066	2 064	2 075	2 073	2 102	2 109	2 119	2 110	
248 681	275 940	275 862	199 459	235 159	274 045	289 211	273 848	
		10 137			8 144			
447	438	440	439	443	446	460	452	37.21
112	112	109	108	109	108	120	118	
559	550	549	547	552	554	580	570	
67 659	72 709	70 945	60 696	65 183	71 484	78 676	73 027	
		2 662			2 238			
515	518	519	515	518	514	501	501	37.22
65	66	68	67	68	71	66	65	
580	584	587	582	586	585	567	566	
67 196	77 649	78 849	44 960	57 244	78 399	79 381	73 861	
		2 560			1 858			
501	508	515	518	529	527	530	528	37.23
200	200	199	200	207	208	206	207	
701	708	714	718	736	735	736	735	
85 077	92 926	92 980	73 030	82 253	92 858	99 358	94 988	
		4 406			3 604			
191	184	186	188	190	195	195	198	37.24
35	38	39	38	38	40	41	41	
226	222	225	226	228	235	236	239	

# NIET-PRODCOM - Tewerkstelling, uren en lonen

## Tewerkstelling, uren en lonen voor bepaalde bedrijfstakken (voorlopige cijfers)

NACE			2005	2006		
Code	Omschrijving			Januari	Februari	Maart
		Aantal uren (1)	<b>26 108</b>	26 064	27 146	31 491
		Trimestriële lonen (2)	<b>1 990</b>			468
40.1	Productie en distributie van elektriciteit	Aantal arbeiders	<b>145</b>	150	152	151
		Aantal bedienden	<b>12 138</b>	12 124	12 053	12 090
		Totaal	<b>12 284</b>	12 274	12 205	12 241
		Aantal uren (1)	<b>1 437 967</b>	1 492 454	1 417 670	1 696 153
		Trimestriële lonen (2)	<b>641 832</b>			143 222
40.11	Productie van elektriciteit	Aantal arbeiders	<b># #</b>			
		Aantal bedienden	<b># #</b>	<b># #</b>	<b># #</b>	<b># #</b>
		Totaal	<b># #</b>	<b># #</b>	<b># #</b>	<b># #</b>
		Aantal uren (1)	<b># #</b>	<b># #</b>	<b># #</b>	<b># #</b>
		Trimestriële lonen (2)	<b># #</b>			<b># #</b>
40.12	Transmissie van elektriciteit	Aantal arbeiders	<b># #</b>			
		Aantal bedienden	<b># #</b>	<b># #</b>	<b># #</b>	<b># #</b>
		Totaal	<b># #</b>	<b># #</b>	<b># #</b>	<b># #</b>
		Aantal uren (1)	<b># #</b>	<b># #</b>	<b># #</b>	<b># #</b>
		Trimestriële lonen (2)	<b># #</b>			<b># #</b>
40.13	Distributie van en handel in elektriciteit	Aantal arbeiders	<b>145</b>	150	152	151
		Aantal bedienden	<b>6 017</b>	6 006	6 018	6 044
		Totaal	<b>6 163</b>	6 156	6 170	6 195
		Aantal uren (1)	<b>730 881</b>	774 430	724 571	841 348
		Trimestriële lonen (2)	<b>286 514</b>			66 377
40.2	Productie en distributie van gas via leidingen	Aantal arbeiders	<b>162</b>	180	180	179
		Aantal bedienden	<b>5 174</b>	5 242	5 259	5 234
		Totaal	<b>5 337</b>	5 422	5 439	5 413
		Aantal uren (1)	<b>620 768</b>	663 439	627 558	726 214
		Trimestriële lonen (2)	<b>271 543</b>			61 809
40.22	Distributie van en handel in gasvormige brandstoffen via leidingen	Aantal arbeiders	<b>162</b>	180	180	179
		Aantal bedienden	<b>5 174</b>	5 242	5 259	5 234
		Totaal	<b>5 337</b>	5 422	5 439	5 413
		Aantal uren (1)	<b>620 768</b>	663 439	627 558	726 214
		Trimestriële lonen (2)	<b>271 543</b>			61 809
41	Winning, zuivering en distributie van water	Aantal arbeiders	<b>3 711</b>	3 724	3 736	3 729
		Aantal bedienden	<b>3 486</b>	3 520	3 534	3 545
		Totaal	<b>7 197</b>	7 244	7 270	7 274
		Aantal uren (1)	<b>936 205</b>	995 965	958 686	1 056 953
		Trimestriële lonen (2)	<b>250 151</b>			63 012
45	Bouwnijverheid	Aantal arbeiders	<b>95 695</b>	96 754	96 678	97 084
		Aantal bedienden	<b>22 875</b>	23 079	23 140	23 221
		Totaal	<b>118 570</b>	119 833	119 818	120 305
		Aantal uren (1)	<b>13 791 398</b>	12 072 940	13 189 218	16 213 769
		Trimestriële lonen (2)	<b>2 687 974</b>			650 032

(1) Tot december 1998 uren-arbeiders, vanaf januari 1999 uren gepresteerd door de werknemers (bedienden en arbeiders).

(2) Brutolonen en -weden van de werknemers in 1 000 € (bevat alle vestigingen met 20 of meer personen behalve voor de bouw vanaf 1998).

# NIET-PRODCOM - Tewerkstelling, uren en lonen

## - vervolg en einde

April	Mei	Juni	Juli	Augustus	September	Oktober	November	NACE Code
28 749	32 656	33 088 508	20 773	30 479	31 304 444	31 796	31 972	
155	148	147	143	144	144	144		40.1
12 053	12 042	12 021	12 235	12 292	12 385	12 385		
12 208	12 190	12 168	12 378	12 436	12 529	12 529		
1 427 351	1 552 763	1 564 393 169 096	1 290 990	1 244 163	1 300 891 134 645	1 628 659		
##	##	##	##	##	##	##		40.11
##	##	##	##	##	##	##		
##	##	##	##	##	##	##		
##	##	##	##	##	##	##		40.12
##	##	##	##	##	##	##		
##	##	##	##	##	##	##		
##	##	##	##	##	##	##		
155	148	147	143	144	144	144		40.13
6 067	6 063	6 052	5 876	5 903	5 943	5 951		
6 222	6 211	6 199	6 019	6 047	6 087	6 095		
729 271	783 583	796 832 79 505	623 143	609 435	634 295 59 804	792 302		
180	177	175	175	174	174	173		40.2
5 482	5 489	5 482	5 311	5 339	5 484	5 493		
5 662	5 666	5 657	5 486	5 513	5 658	5 666		
674 556	703 518	726 017 73 463	603 197	540 012	578 323 56 896	730 186		
180	177	175	175	174	174	173		40.22
5 482	5 489	5 482	5 311	5 339	5 484	5 493		
5 662	5 666	5 657	5 486	5 513	5 658	5 666		
674 556	703 518	726 017 73 463	603 197	540 012	578 323 56 896	730 186		
3 731	3 720	3 718	3 715	3 727	3 744	3 767	3 754	41
3 557	3 579	3 577	3 572	3 589	3 586	3 585	3 579	
7 288	7 299	7 295	7 287	7 316	7 330	7 352	7 333	
864 021	973 030	981 593 63 762	826 441	843 767	946 274 63 127	1 011 280	951 026	
97 412	97 544	97 572	97 462	100 121	100 262	100 717		45
23 252	23 216	23 288	23 303	23 810	23 971	24 041		
120 664	120 760	120 860	120 765	123 931	124 233	124 758		
13 873 908	15 534 909	16 597 620 778 097	7 023 389	14 734 196	16 753 384 639 000	16 175 675		

# NIET-PRODCOM - Cokesfabrieken

## Cokesfabrieken

	Cokesfabrieken						Leveringen van cokes			
	Ovens		Ingeschoten steenkool		Productie van cokes		Ijzer- en staalnijverheid	Uitvoer	Andere aanwendungen	Totaal
	Aantal batterijen	Aantal ovens	Verbruik	Voorraad (1)	T	T				
							T	T	T	T
2004	9	361	304 832	233 631	247 099	201 558	277 004	1 308	193	278 505
2005	9	361	303 977	341 162	216 651	180 530	219 589	127	1 674	221 390
2005 Oktober	9	361	307 289	352 711	239 354	196 162	246 920	-	105	247 025
November	9	361	298 402	401 315	233 079	195 706	250 072	-	114	250 186
December	9	361	306 741	341 162	235 857	198 492	242 859	-	169	243 028
2006 Januari	9	361	316 627	388 474	244 551	215 654	252 538	26 092	112	278 742
Februari	9	361	289 925	373 495	239 843	206 336	218 863	-	109	218 972
Maart	9	361	294 634	385 792	230 687	192 414	248 338	2 683	132	251 153
April	9	361	307 405	237 649	245 400	206 807	246 245	7 037	41	253 323
Mei	9	361	319 736	335 019	259 101	207 494	263 604	7 400	16	271 020
Juni	9	361	305 468	368 796	244 419	203 745	241 831	-	66	241 897
Juli	9	361	314 757	425 985	251 708	204 948	248 367	22 684	-	271 051
Augustus	9	361	313 248	357 405	245 250	203 910	240 085	18 307	-	258 392
September					227 610	195 041	227 302	18 387	246	245 935
Oktober					236 524	200 417	237 598	-	83	237 681

	Voorraden cokes (1)	Productie van ammoniak (2)	Productie van ruwe benzol (1)	Productie van ruwe teer (2)	Gas (3)				
					Totale productie	Eigen verbruik		Leveringen	
						Verwarming der ovens	Andere aanwendungen	Aan de ijzer- en staalnijverheid	Aan andere industrieën
2004	176 271	806	1 116	7 540	104 822	46 872	1 365	47 500	9 086
2005	179 388	741	1 116	7 212	102 412	48 065	1 452	45 403	7 492
2005 Oktober	179 859	844	1 168	7 355	101 874	48 881	1 558	43 314	8 121
November	178 618	1 082	1 143	7 232	97 690	46 795	1 551	47 427	1 917
December	179 388	751	1 183	7 204	100 925	49 488	1 639	49 798	-
2006 Januari	194 565	858	1 224	7 953	107 289	50 400	1 389	49 399	6 101
Februari	208 065	406	1 161	6 788	98 147	46 023	1 175	43 488	7 461
Maart	191 567	891	1 227	7 066	93 680	47 329	1 311	42 387	2 653
April	180 553	736	1 175	7 225	99 283	47 671	1 265	47 436	2 911
Mei	186 435	501	680	7 596	102 726	49 468	1 111	52 147	-
Juni	191 904	867	1 124	7 337	95 833	47 195	1 708	43 002	3 928
Juli	188 792	641	1 114	7 232	101 246	49 043	1 331	45 861	5 011
Augustus	191 770	1 105	1 170	7 463	97 155	49 116	1 370	46 102	567
September	154 571								
Oktober	160 704								

## Cokesfabrieken: tewerkstelling

	Aantal bedienden	Aantal arbeiders	Aantal uren (4)	Trimestriële lonen (5)
2004	73	563	77 011	22 468
2005	77	602	81 563	24 477
2005 Oktober	77	610	83 036	
November	77	601	83 555	
December	78	611	79 229	6 596
2006 Januari	79	606	86 025	
Februari	80	598	79 780	
Maart	80	598	89 611	6 863
April	83	588	78 531	
Mei	84	581	83 417	
Juni	84	593	78 756	6 573
Juli	83	590	70 715	
Augustus	84	590	74 005	
September				

(1) Op de laatste dag van de maand.

(2) Uitgedrukt in sulfaat.

(3) Omvang uitgedrukt in 1 000 m<sup>3</sup> herleid tot 4 250 kcal/m<sup>3</sup>, 0° en 760 mm Hg.

(4) Tot december 1998 uren-arbeiders, vanaf januari 1999 uren gepresteerd door de werknemers (bedienden en arbeiders).

(5) Brutolonen en -weden van de werknemers in 1 000 € (bevat alle vestigingen met 20 of meer personen behalve voor de bouw vanaf 1998).



# NIET-PRODCOM - Petroleum

## Nijverheid der petroleumderivaten: productie van de raffinaderijen (in metrieke ton)

	In bewerking gestelde ruwe petroleum	Autobenzine	Petroleum en carbureactor type petroleum	Gasolie	Residuele stookolie	Petroleumgas	Bitumen	Speciale benzines en white-spirit
2004	2 866 834	482 445	186 308	1 027 236	698 338	88 387	73 315	8 191
2005	2 672 512	421 346	145 211	994 813	670 203	76 640	89 704	7 155
2005 Oktober	2 896 302	514 382	175 104	1 191 377	668 575	67 208	128 276	7 947
November	2 596 518	482 299	154 206	1 026 637	555 768	65 105	97 748	7 443
December	2 843 478	517 093	162 520	1 162 511	639 729	89 252	71 298	5 320
2006 Januari	2 834 682	518 602	163 072	1 185 471	706 858	75 263	22 081	5 549
Februari	2 518 694	424 304	147 266	1 103 147	578 018	80 379	59 746	4 844
Maart	2 759 036	473 860	155 122	1 082 373	600 124	88 797	26 779	8 568
April	2 908 880	524 518	162 533	1 108 729	644 113	78 510	129 558	7 267
Mei	2 932 468	470 253	180 581	1 215 268	729 064	89 177	27 277	10 063
Juni	2 912 631	442 078	129 389	1 093 520	635 988	84 545	25 953	10 318
Juli	2 810 134	422 686	127 138	1 075 303	625 260	71 826	158 626	6 564
Augustus	2 802 664	465 544	165 443	1 141 527	675 854	90 322	147 741	10 989
September	2 555 860	407 739	151 002	1 057 752	585 744	64 596	158 233	6 636
Oktober	2 750 517	478 221	162 186	1 104 465	566 253	63 163	166 445	5 580

## Nijverheid der petroleumderivaten: leveringen aan het binnenlands verbruik (in metrieke ton)

	Auto-benzine	Vliegtuig-benzine en carbureactor type benzine	Petroleum en carbureactor type petroleum	Gasolie	Residuele stookolie	Smear-middelen	Petroleum-gas	Paraffine	Bitumen	Speciale benzines en white-spirit
2004	161 028	172	125 918	983 556	105 757	5 685	28 153	1 073	35 058	1 849
2005	146 830	180	111 303	981 906	119 645	6 898	26 632	649	57 828	2 080
2005 Oktober	142 332	144	115 507	1 117 509	109 713	6 448	16 201	651	80 919	2 181
November	132 654	123	113 039	1 056 221	102 196	5 116	17 526	613	56 811	2 410
December	128 265	133	120 577	1 198 131	152 618	6 232	41 511	706	33 072	1 769
2006 Januari	120 243	61	149 693	1 018 144	103 505	4 862	21 593	908	25 197	2 429
Februari	115 281	79	89 161	1 023 187	144 998	6 848	23 447	747	31 722	1 708
Maart	141 241	165	107 268	1 302 310	175 962	10 461	36 940	778	62 953	5 701
April	128 877	173	91 989	793 954	64 742	10 911	29 913	718	71 891	3 642
Mei	145 159	200	84 643	752 815	102 704	9 582	35 996	859	89 590	2 303
Juni	126 105	287	75 924	798 343	77 504	14 888	32 003	986	96 176	1 738
Juli	107 683	204	68 946	698 084	58 895	12 441	33 904	752	71 577	1 455
Augustus	119 386	228	121 350	839 869	82 500	10 939	34 293	976	82 924	2 227
September	146 678	329	101 896	993 549	82 556	9 350	24 166	1 264	98 269	1 843
Oktober	126 468	185	134 386	1 134 903	80 462	12 686	17 455	940	80 024	1 677

## Nijverheid der petroleumderivaten: tewerkstelling en uren

	Tewerkstelling in de raffinaderijen			Tewerkstelling in de andere diensten		
	Bedienden	Arbeiders	Aantal uren	Bedienden	Arbeiders	Aantal uren
2004	1 499	487	278 143	2 789	641	511 201
2005	1 516	467	276 631	2 751	619	516 857
2005 Oktober	1 538	470	281 787	2 744	608	488 927
November	1 545	470	282 079	2 741	613	498 009
December	1 548	470	263 634	2 742	611	480 790
2006 Januari	1 591	433	290 322	2 733	600	511 676
Februari	1 589	433	269 636	2 740	599	479 300
Maart	1 583	428	306 315	2 739	595	525 678
April	1 583	432	256 685	2 728	589	461 550
Mei	1 572	431	292 633	2 731	585	491 587
Juni	1 573	429	277 497	2 742	587	498 380
Juli	1 584	428	253 206	2 755	564	453 043
Augustus	1 586	430	271 228	2 755	564	468 980
September						
Oktober						

# NIET-PRODCOM - Waterdistributie

## Waterdistributie in volume en aantal aansluitingen

	Volume opgevangen grondwater	Volume oppervlaktewater behandeld met het oog op de verdeling	Volume water ontvangen van andere maatschappijen	Totaal	Volume water afgestaan aan andere maatschappijen	Verlies	Volume beschikbaar voor de verdeling	Aantal gebruikte aansluitingen
	1 000 m <sup>3</sup>	1 000 m <sup>3</sup>	1 000 m <sup>3</sup>	1 000 m <sup>3</sup>	1 000 m <sup>3</sup>	1 000 m <sup>3</sup>	1 000 m <sup>3</sup>	x 1000
1993	41 771	18 514	15 740	<b>76 025</b>	12 965	7 635	<b>55 425</b>	3 311
1994	42 066	17 808	15 217	<b>75 091</b>	12 257	7 898	<b>54 935</b>	3 205
1995	42 663	17 884	15 446	<b>75 993</b>	12 379	8 327	<b>55 287</b>	3 409
1996	40 568	19 328	18 886	<b>78 783</b>	12 679	7 520	<b>58 584</b>	3 547
1997	40 978	22 307	25 504	<b>88 789</b>	15 920	7 497	<b>65 371</b>	3 868
1998	40 285	21 595	24 635	<b>86 515</b>	19 476	7 242	<b>59 797</b>	3 971
1999	41 175	20 923	24 376	<b>86 473</b>	18 965	7 383	<b>60 125</b>	3 991
2000	41 456	20 623	24 196	<b>86 275</b>	18 815	7 278	<b>60 182</b>	4 034
2001	41 866	20 506	22 095	<b>84 467</b>	16 271	7 519	<b>60 676</b>	4 086
2002	40 367	20 680	20 633	<b>81 679</b>	14 743	7 321	<b>59 615</b>	4 123
2004	40 514	21 197	20 423	<b>82 134</b>	14 372	7 589	<b>60 172</b>	4 168
2005	39 675	21 726	20 421	<b>81 822</b>	14 234	7 593	<b>59 995</b>	4 232
2004 Januari	42 319	21 327	20 903	<b>84 549</b>	14 579	7 585	<b>62 385</b>	4 153
Februari	37 442	20 182	18 591	<b>76 215</b>	13 539	6 878	<b>55 798</b>	4 155
Maart	40 813	21 149	21 122	<b>83 084</b>	14 134	8 239	<b>60 711</b>	4 159
April	42 405	21 115	21 231	<b>84 751</b>	15 290	7 730	<b>61 731</b>	4 161
Mei	43 127	21 685	22 243	<b>87 056</b>	15 606	7 633	<b>63 816</b>	4 162
Juni	40 598	21 093	20 075	<b>81 766</b>	14 505	7 863	<b>59 398</b>	4 172
Juli	39 687	20 752	19 581	<b>80 021</b>	14 049	7 132	<b>58 840</b>	4 172
Augustus	39 241	21 358	19 515	<b>80 114</b>	14 471	7 314	<b>58 330</b>	4 173
September	38 752	21 362	20 181	<b>80 295</b>	13 633	7 578	<b>59 084</b>	4 177
Oktober	40 366	21 396	20 242	<b>82 004</b>	13 931	8 045	<b>60 029</b>	4 175
November	41 342	20 834	20 789	<b>82 965</b>	14 217	6 700	<b>62 048</b>	4 176
December	40 070	22 112	20 601	<b>82 783</b>	14 508	8 375	<b>59 900</b>	4 184
2005 Januari	38 807	21 498	19 731	<b>80 037</b>	13 662	7 641	<b>58 734</b>	4 216
Februari	38 069	19 924	18 814	<b>76 807</b>	12 880	7 664	<b>56 262</b>	4 220
Maart	42 580	22 413	21 667	<b>86 660</b>	15 022	8 064	<b>63 574</b>	4 223
April	39 798	21 235	20 020	<b>81 053</b>	13 759	7 454	<b>59 840</b>	4 226
Mei	42 217	22 335	21 894	<b>86 446</b>	15 049	8 058	<b>63 339</b>	4 228
Juni	41 686	23 562	22 018	<b>87 266</b>	16 243	8 947	<b>62 076</b>	4 221
Juli	39 309	21 791	19 914	<b>81 013</b>	13 946	7 631	<b>59 436</b>	4 235
Augustus	37 614	21 341	19 307	<b>78 261</b>	13 615	6 946	<b>57 700</b>	4 238
September	37 177	21 508	19 804	<b>78 490</b>	13 690	7 065	<b>57 735</b>	4 242
Oktober	37 960	21 891	19 877	<b>79 728</b>	13 932	7 221	<b>58 575</b>	4 243
November	39 901	21 214	20 650	<b>81 765</b>	14 164	7 328	<b>60 273</b>	4 245
December	40 986	21 996	21 359	<b>84 341</b>	14 849	7 100	<b>62 392</b>	4 250
2006 Januari	39 890	22 365	19 589	<b>81 844</b>	13 876	8 171	<b>59 796</b>	4 270
Februari	37 996	21 137	18 341	<b>77 474</b>	12 856	7 767	<b>56 850</b>	4 271
Maart	39 149	22 924	19 581	<b>81 654</b>	13 326	8 311	<b>60 017</b>	4 276
April	38 366	20 996	18 433	<b>77 795</b>	12 841	8 055	<b>56 899</b>	4 322
Mei	40 859	23 769	20 707	<b>85 335</b>	14 530	8 092	<b>62 713</b>	4 280
Juni	41 756	24 046	21 553	<b>87 354</b>	15 071	8 534	<b>63 749</b>	4 286
Juli	42 299	25 217	21 043	<b>88 559</b>	15 858	9 318	<b>63 382</b>	4 290
Augustus	40 360	22 836	20 420	<b>83 617</b>	14 594	8 064	<b>60 959</b>	4 292
September	38 056	21 215	19 393	<b>78 665</b>	17 523	7 272	<b>53 869</b>	4 298
Oktober	37 087	22 178	20 112	<b>79 377</b>	14 321	7 285	<b>57 771</b>	4 305
November	37 755	20 957	19 418	<b>78 130</b>	13 644	7 261	<b>57 225</b>	4 306

# **Diensten, handel en vervoer**

Vervoer



# Vervoer

## Evolutie van de bedrijvigheid van de luchthaven Brussel Nationaal (1)

	Aantal vluchten		Aantal passagiers		Goederen (2) (3) (ton)	
	bij vertrek	bij aankomst	bij vertrek	bij aankomst	bij vertrek	bij aankomst
2001	143 403	143 373	9 895 186	9 785 629	305 323	254 675
2002	118 782	118 814	7 308 884	7 101 671	275 848	235 577
2003	115 662	115 710	7 690 239	7 504 965	301 611	278 125
2004	115 641	115 681	7 909 870	7 708 739	328 503	298 297
2005	115 504	115 584	8 136 128	8 027 218	338 968	320 966
2006	115 924	115 949	8 439 374	8 250 527	343 277	315 767

### 2005

januari	8 634	8 621	475 328	511 444	25 497	27 839
februari	8 531	8 531	505 589	500 030	25 928	25 958
maart	9 469	9 441	636 428	569 948	28 898	29 966
april	9 796	9 820	672 584	695 384	28 555	28 425
mei	10 164	10 153	737 699	730 539	26 959	25 504
juni	10 395	10 331	776 716	720 667	27 964	26 254
juli	10 465	10 376	965 202	796 403	29 756	26 145
augustus	10 058	10 192	759 604	887 715	25 457	22 956
september	10 466	10 493	786 278	812 914	29 356	26 820
oktober	9 982	10 008	714 507	706 562	30 034	27 205
november	9 131	9 191	552 187	611 883	30 862	27 437
december	8 413	8 427	554 006	483 729	29 703	28 305

### 2006

januari	8 678	8 658	490 927	518 773	26 693	25 355
februari	8 540	8 522	542 230	492 711	27 366	24 800
maart	9 788	9 780	631 966	625 167	31 086	29 690
april	9 387	9 371	752 458	713 484	28 837	27 520
mei	10 417	10 407	781 487	766 088	27 653	26 447
juni	10 373	10 317	803 923	745 488	24 546	22 825
juli	10 571	10 501	973 668	812 682	26 192	21 549
augustus	10 096	10 165	773 456	889 131	26 946	23 497
september	10 377	10 430	794 516	834 963	29 816	26 710
oktober	10 134	10 137	746 602	720 990	30 608	28 395
november	9 266	9 348	571 012	631 197	33 288	29 959
december	8 297	8 313	577 129	499 853	30 246	29 020

(1) Enkel verkeer met handelskarakter.

(2) Alleen vrachtgoederen.

(3) Vanaf 2002 vrachtgoederen + post.

# Vervoer

## Nationale maatschappij der belgische spoorwegen

### Reizigersvervoer

	Aantal reizigers (duizenden)	Aantal reizigers- KM (miljoenen)	Aantal productieve trein-KM (duizenden)
2000	153 299	7 754	77 431
2001	160 287	8 038	75 857
2002	164 936	8 249	75 989
2003	168 364	8 264	76 578
2004	178 421	8 676	78 105
2005	186 606	9 150	76 469
<b>2005</b>			
januari	15 756	724	6 459
februari	15 453	723	5 947
maart	16 299	766	6 561
april	15 829	761	6 312
mei	15 602	752	6 269
juni	16 159	812	6 500
juli	12 652	713	6 396
augustus	12 510	728	6 638
september	16 021	790	6 459
oktober	17 118	822	6 211
november	16 795	790	6 213
december	16 412	769	6 504
<b>2006</b>			
januari	16 225	751	6 559
februari	16 692	770	5 937
maart	17 491	818	6 659
april	16 566	796	6 073
mei	17 092	816	6 442
juni	17 022	854	6 319
juli	13 705	770	6 406
augustus	12 953	721	6 569
september	16 715	818	6 280
oktober	18 141	852	6 434
november	17 687	824	6 217
december			

# Vervoer

## Nationale maatschappij der belgische spoorwegen - Totaalcijfers

### Handelsvervoer van goederen

	Volledige wagonladingen 1000000 TKM				Aantal productieve trein-KM (duizenden)	Gesleepte bruto TKM (miljoenen)	Aantal geladen wagens (wagen- ladingen)(1)
	1000 T (1)	Binnenlands vervoer (1)	In-en uitvoer(1)	Doorvoer (1)			
2000	61 276	2 031	5 424	223	18 316	20 452	1594 037
2001	55 653	1 857	4 837	230	17 510	18 916	1486 595
2002	57 214	1 922	5 079	275	17 926	18 846	1429 671
2003	55 732	1 970	5 095	230	16 750	19 208	1404 118
2004	58 377	2 111	5 269	300	16 622	20 373	1481 451
2005	60 380	2 262	5 315	463	14 320	18 594	1547 983
<b>2005</b>							
januari	3 849	167	325	19	1 198	1 557	96 287
februari	3 971	175	320	21	1 173	1 502	98 059
maart	5 531	219	381	32	1 243	1 592	131 557
april	6 255	190	577	27	1 232	1 584	165 986
mei	4 543	190	369	32	1 128	1 474	114 279
juni	5 149	198	479	23	1 203	1 578	140 782
juli	5 068	181	507	21	1 133	1 517	129 821
augustus	5 229	188	491	28	1 086	1 401	133 134
september	5 842	177	470	149	1 277	1 636	152 434
oktober	5 106	180	495	37	1 189	1 574	129 186
november	5 043	208	441	25	1 248	1 608	130 265
december	4 794	189	460	49	1 210	1 571	126 193
<b>2006</b>							
januari	3 983	117	405	48	1 220	1 618	93 030
februari	4 078	120	439	52	1 184	1 565	101 570
maart	5 638	233	506	37	1 335	1 746	152 436
april	4 054	139	405	28	1 165	1 529	100 969
mei	5 133	147	562	44	1 232	1 620	126 334
juni	7 653	381	567	33	1 257	1 625	193 832
juli	4 873	170	434	25	1 138	1 477	105 123
augustus	5 838	258	508	23	1 186	1 510	149 565
september	5 310	218	450	50	1 286	1 675	131 890
oktober	5 555	215	479	38	1 346	1 742	144 598
november	5 069	201	428	36	1 253	1 671	125 727
december							

### Statistische domeinen

- Algemeen
- Grondgebied en leefmilieu
- Bevolking
- Samenleving
- Economie en financiën
- Landbouw en aanverwante activiteiten
- Industrie
- Diensten, handel en vervoer

**Algemene Directie Statistiek en Economische Informatie**  
**FOD Economie**  
B-1000 Brussel  
tel. 02/548.67.94  
fax 02/548.62.41

<http://statbel.fgov.be> - <http://www.economie.fgov.be>  
info@statbel.economie.fgov.be

5 € \*  
ISSN 0771 - 0410

\*Per nummer (excl. verzendingskosten): 5 € | Abonnement (excl. verzendingskosten): 50 €  
Verantwoordelijke uitgever: N.Demeester, Leuvenseweg 44 - B-1000 Brussel  
Ondernemingsnummer FOD Economie, KMO, Middenstand en Energie: 0314.595.348