

I. ECONOMIE EN FINANCIEN

Conjunctuurindicatoren

Kalender voor het uitbrengen van de indicatoren	5
Afzetprijnsindexen (basis 2000 = 100) - November 2006	6

II. INDUSTRIE EN BOUWNIJVERHEID

Industrie

Maandstatistiek van de industriële productie (PRODCOM) - Oktobre 2006	11
Maandstatistiek van de industrie (NIET-PRODCOM) - Oktobre 2006	31
Waterdistributie - Oktobre 2006	39

In deze publicatie vindt u **de recentste statistieken** van de volgende domeinen: leefmilieu, bevolking, samenleving, economie en financiën, landbouw, industrie, diensten, handel en vervoer.

Daarnaast biedt onze website <http://statbel.fgov.be> een selectie van statistieken, die dagelijks worden bijgewerkt.

Publicaties bestelt u door storting op postrekening nr. 679-2005886-23 van de Algemene Directie Statistiek en Economische Informatie

Voor meer informatie :
Algemene directie Statistiek
en Economische Informatie
Leuvenseweg, 44 - 1000 Brussel
Tel. : 02/548.63.66 - Fax: 02/548.63.67

LUIK

Bd de la Sauvenière, 73-75 - 4000 Luik
Tel: 04/223.84.10
Fax: 04/222.49.94

GENT

Coupure Rechts, 620 - 9000 Gent
Tel: 09/267.27.27/30/31
Fax: 09/267.27.29

CHARLEROI

Bd Audent 14/5 - 6000 Charleroi
Tel: 071/27.44.14
Fax: 071/27.44.19

ANTWERPEN

Italiëlei 124, Bus 85 -2000 Antwerpen
Tel: 03/229.07.07
Fax: 03/233.28.30

CONVENTIONELE TEKENS

Gegevens ontbreken	..
0 of minder dan de helft van de gebruikte eenheid	-
Voorlopige cijfers	(*)
De komma wordt gebruikt om de eenheden te scheiden van de decimalen	

Verantwoordelijke uitgever : N. DEMEESTER

Auteursrecht voorbehouden

Het reproduceren van de inhoud van deze publicatie is niet toegestaan, noch geheel, noch gedeeltelijk, noch in de oorspronkelijke, noch in bewerkte vorm, tenzij met schriftelijke machtiging vanwege de Algemene Directie Statistiek en Economische Informatie.

Het gebruiken van de inhoud van deze publicatie als toelichting of bewijsvoering in een artikel, een boekbespreking of een boek is toegestaan, mits duidelijke en nauwkeurige bronvermelding.

Economie en financiën
Conjunctuurindicatoren

Kalender voor het uitbrengen van de indicatoren

De indicatoren zijn beschikbaar op de aangeduide dag om 0 uur op onze website <http://statbel.fgov.be>

Beschikbaar vanaf	Indicator	Referentieperiode	Frequentie
januari 2007			
11	Kwartaalindex van de arbeidskosten	4 ^{de} trimester 2006	trimester
11	Werknemersindexen	september 2006	maandelijks
11	Indexen van de nieuwe orders	oktober 2006	maandelijks
11	Faillissementsstatistieken	november 2006	maandelijks
11	Bouwvergunningen	juli - september 2006	maandelijks
11	Omzetindexen - Prodcom	oktober 2006	maandelijks
11	Consumptieprijsindexen (*)	december 2006	maandelijks
11	Kleinhandelsindexen	september 2006	maandelijks
11	Productie-indexen	november 2006	maandelijks
11	Indexen van de nieuwe orders	november 2006	maandelijks
11	Werknemersindexen	oktober 2006	maandelijks
11	Indexen van gewerkte uren	oktober 2006	maandelijks
16	Faillissementsstatistieken	december 2006	maandelijks
19	Indexcijfers van de kleinhandel	november 2006	maandelijks
19	Bouwvergunningen	augustus 2006	maandelijks
25	Omzetindexen - Prodcom	november 2006	maandelijks
25	Indexcijfer van de omzet - BTW	november 2006	maandelijks
25	Indexcijfer van de investeringen - BTW	november 2006	maandelijks
25	Afzetprijsindexen	december 2006	maandelijks
30	Consumptieprijsindexen (*)	januari 2007	maandelijks
31	Indexen van de uurlonen	januari 2007	maandelijks

(*) Beschikbaar om 12u, na de vergadering van de Indexcommissie.
Deze kalender kan op aanvraag ook afzonderlijk verkregen worden.
(Tel.02/548.67.94 - Fax. 02/548.62.41)

November 2006 : Afzetprijnsindex -0,3%

In november 2006, vergeleken met de voorgaande maand, is **de afzetprijnsindex voor de totale industrie zonder bouw** gedaald met 0,3%. Een uitsplitsing van dat cijfer tussen energie en de rest, geeft een stijging van 0,9% voor energie en een daling van 0,3% voor de totale industrie zonder energie. Een verdere opsplitsing van de totale industrie zonder energie geeft -0,5% voor intermediaire goederen zonder energie, +0,0% voor investeringsgoederen, -0,2% voor duurzame consumptiegoederen en -0,0% voor niet-duurzame consumptiegoederen.

Als de algemene afzetprijnsindex uitgesplitst wordt naargelang de bestemming, dan zien we een stijging met 0,4% op de binnenlandse markt en een daling met 0,6% op de buitenlandse markt.

In vergelijking met november van het voorgaande jaar, is de afzetprijs van de totale industrie zonder bouw gestegen met 5,6%. De afzetprijzen voor de Belgische markt stegen met 6,2%, voor de buitenlandse markt was er een stijging met 4,7%.

Volgende persbericht op : **25/1/2007**

*
* *

Overnemen mag mits bronvermelding : FOD Economie – Afd. Statistiek

Op de volgende bladzijde vindt U de bijhorende tabellen en grafieken.

Meer informatie over de conjunctuur !

⇒ Bekijk ook, voor een totaalbeeld van de Belgische en Europese conjunctuur, de viertalige conjunctuurportalsite op het internet :

<http://statbel.fgov.be/indicators>

⇒ Alle methodologische toelichtingen bij de cijfers kunt U bij de Eenheid Conjunctuur vragen.

⇒ Het is mogelijk om gegevens over de afzetprijzen meer uitgesplitst (per subsector, per gewest) of verder bewerkt (vb. seizoengezuiverd) toegestuurd te krijgen, eenmalig of maandelijks (per abonnement).

⇒ Naast de afzetprijnsindexen beschikken we over vele andere conjunctuurgegevens : werknemers, nieuwe orders, loonmassa, gewerkte uren, omzet, materiaalkosten, afzetprijzen, bouwvergunningen,

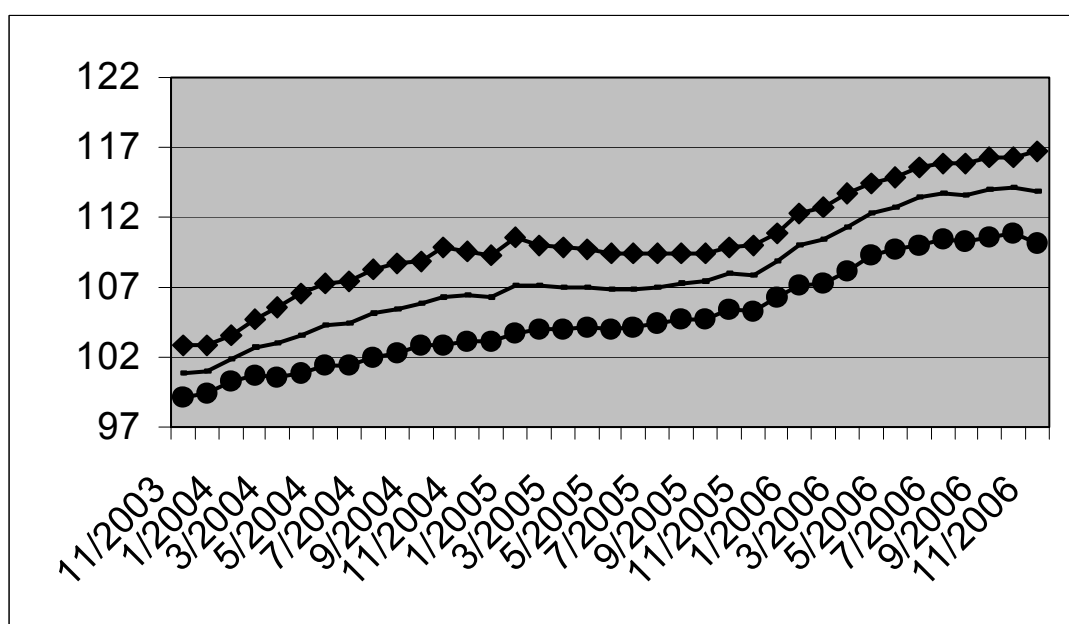
Conjunctuurindicatoren – Persbericht

**Bruto-indexen
(2000=100)**
Totale industrie
zonder
bouwnijverheid
*Prijsontwikkeling
van de afgezette
productie*

Totale markt		jan	feb	mrt	apr	mei	jun	jul	aug	sep	okt	nov	dec	Jaar
2004		101,9	102,7	103,1	103,6	104,3	104,4	105,1	105,5	105,9	106,4	106,4	106,2	104,6
2005		107,1	107,1	107,0	107,1	106,8	106,9	107,1	107,3	107,4	108,1	107,9	108,9	107,4
2006		110,1	110,4	111,4	112,3	112,8	113,4	113,8	113,6	114,0	114,2	113,9		
Binnenlandse markt		jan	feb	mrt	apr	mei	jun	jul	aug	sep	okt	nov	dec	Jaar
2004		103,6	104,7	105,5	106,6	107,2	107,5	108,3	108,7	108,8	109,8	109,5	109,2	107,5
2005		110,6	110,1	109,9	109,7	109,4	109,4	109,4	109,5	109,5	109,9	110,0	110,8	109,8
2006		112,4	112,8	113,7	114,5	114,8	115,6	115,8	115,8	116,3	116,3	116,8		
Buitenlandse markt		jan	feb	mrt	apr	mei	jun	jul	aug	sep	okt	nov	dec	Jaar
2004		100,3	100,7	100,6	100,9	101,4	101,4	102,0	102,3	102,8	102,9	103,1	103,1	101,8
2005		103,7	104,0	104,0	104,2	104,0	104,1	104,4	104,7	104,7	105,5	105,2	106,2	104,6
2006		107,1	107,3	108,2	109,3	109,7	110,0	110,5	110,3	110,6	110,8	110,2		

**Bruto-indexen
(2000=100)**
Totale industrie
zonder
bouwnijverheid

Totale markt
—
Binnenlandse markt
◆
Buitenlandse markt
●



Bruto-indexen
↗ > 1%
↗ 0.2% tot 1%
→ -0.2% tot 0.2%
↘ -1% tot -0.2%
↘ < -1%
Vergelijking van de laatste drie maanden met de drie voorgaande maanden

Bedrijfstakken / Hoofdindustriegroepen	Totaal	Binnen	Buiten
Totale industrie (zonder bouwnijverheid)	↗	↗	↗
Energie.	→	↗	→
Totale industrie, zonder energie	↗	↗	↗
Intermediaire goederen, zonder energie.	↗	→	→
Investeringsgoederen	↗	↗	→
Duurzame consumptiegoederen	→	↗	↘
Niet-duurzame consumptiegoederen	↗	→	↗
Winning van delfstoffen	→	→	→
Voedings- en genotmiddelen	↗↗	↗↗	↗↗
Textiel en kleding	↗	→	↗
Papier en karton; uitgeverijen en drukkerijen	→	→	↘
Chemische, rubber- en kunststofnijverheid	↗	↗↗	→
Metaalverwerking	→	↗	↘
Cokes, geraffineerde aardolieproducten en splijt- en kweekstoffen	↘↘	↘↘	↘↘
Niet-metaalhoudende minerale producten	↗	↗	↗
Metallurgie	↗↗	↗↗	↗↗
Meubels	→	→	→
Elektriciteit	→	→	→

Industrie en bouwnijverheid

Industrie

PRODCOM – Inleiding per activiteit

Inleiding

1 januari 1994 betekent een keerpunt in de opstelling van maandstatistieken van de industriële productie. Tot 1993 bestond voor de meeste sectoren een specifieke maandstatistiek. De gebruikte goederennomenclatuur was een empirisch ontworpen productenlijst per bedrijfstak.

Sinds het tot stand komen van de interne markt op 1 januari '93 is de behoefte aan internationaal vergelijkbare resultaten toegenomen. Men wil de gegevens over productie kunnen koppelen aan die over de buitenlandse handel. Dit leidde tot de PRODCOM-enquête.

De meeste industriële ondernemingen met 10 of meer personeelsleden of met een jaaromzet van 2 478 935,25 EUR, en sommige andere ondernemingen met een industriële nevenactiviteit waar tenminste 20 personen werken, zijn onderworpen aan Prodcom.

Om uiteenlopende redenen worden de statistieken van enkele sectoren (energie, recuperatie, waterdistributie, slachthuizen, zuivel, ijzer en staal) nog ingezameld volgens het oude systeem.

De nieuwe nomenclatuur voor de productiestatistieken, de Prodcom-lijst, bevat ongeveer 5.700 industriële producten, hoofdzakelijk goederen, maar ook een aantal industriële diensten. Elke rubriek van de Prodcom-lijst wordt aangeduid door een code van acht cijfers. De eerste vier cijfers komen overeen met een klasse van de NACE-rev. 1. Aldus wordt een overeenstemming gerealiseerd tussen producten en activiteiten. Bovendien bestaan de rubrieken van de Prodcom-lijst uit artikelen of groepen artikelen van de gecombineerde nomenclatuur.

Er wordt geënquêteerd op het niveau van de lokale eenheid. Indien in één lokale eenheid meerdere activiteiten worden uitgeoefend, vult men één aangifte in per activiteit, t.t.z. per afdeling (2 cijfers) van de NACE-rev. 1. Naast gegevens betreffende de waarde van de productie volgens de hoofdactiviteit (hoeveelheid en waarde van de leveringen), zijn er ook gegevens betreffende tewerkstelling en arbeidsvolume.

In deze tabel is de waarde van de productie van een vestiging gerangschikt in één code op vier cijfers van de NACE-rev.1. Deze code duidt de hoofdactiviteit van de vestiging aan.

Ter verduidelijking volgt een voorbeeld:

Gegeven een vestiging X die twee producten A (code 17.20.31.59) en B (code 17.30.30.30) produceert met als respectievelijke waarde 60 000 EUR en 40 000 EUR. Deze producten behoren tot twee verschillende klassen van de NACE-rev.1 (d.w.z. de eerste vier cijfers van de Prodcom-code van A en B verschillen). Vestiging X krijgt als hoofdactiviteit de eerste vier cijfers van product A nl. 17.20 (met het grootste aandeel in de waarde van de productie van vestiging X).

In de tabel wordt de volledige waarde van de productie van vestiging X, 100 000 EUR, opgenomen in de activiteitscode 17.2 (drie cijfers).

De resultaten zijn nog voorlopig, omdat er nog steeds een kleine non-respons is.

De belangrijke verschillen die worden vastgesteld voor bepaalde sectoren tussen december van een bepaald jaar en januari van het volgend jaar, zijn gedeeltelijk te wijten aan de jaarlijkse bijwerking van het Prodcom-aangeversbestand.

PRODCOM - Leveringen per activiteit

Waarde van de industriële productie (1) volgens de hoofdactiviteit van de vestiging (voorlopige cijfers in 1 000 €)

NACE Code	Activiteit	2005	2006		
			Augustus	September	Oktober
14	Overige winning van delfstoffen	1 054 933	80 806	87 139	87 833
14.2	- Winning van zand en klei	411 891	39 594	45 050	44 272
14.C	- Overige winning van delfstoffen n.e.g. (14.B = 14.1 + 14.3 + 14.4 + 14.5)	643 042	41 211	42 089	43 561
1C	Vervaardiging van voedingsmiddelen en dranken (1C=15 m.u.v. slachterijen en melkerijen)	19 687 242	1 767 418	1 813 001	1 866 650
15.B	- Productie en verwerking van vlees en vleesproducten (15B= 15.1 m.u.v. slachterijen)	3 694 220	328 703	328 728	339 212
15.2	- Verwerking en conservering van vis en vervaardiging van visproducten	363 358	31 493	29 969	32 745
15.3	- Verwerking en conservering van groenten en fruit	2 118 243	190 729	193 877	202 046
15.4	- Vervaardiging van plantaardige en dierlijke oliën en vetten	1 301 536	117 241	113 123	127 160
15.C	- Consumptie-ijs (15.C = 15.52)	234 314	27 319	14 356	13 712
15.6	- Vervaardiging van maalderijproducten, zetmeel en zetmeelproducten	1 421 080	121 190	118 921	126 164
15.7	- Vervaardiging van diervoeders	1 557 746	146 383	143 731	151 426
15.8	- Vervaardiging van overige voedingsmiddelen	5 961 508	492 895	563 100	620 255
15.9	- Vervaardiging van dranken	3 035 235	311 465	307 198	253 928
16	Vervaardiging van tabaksproducten	392 808	25 274	32 392	33 291
17	Vervaardiging van textiel	4 446 078	284 740	432 506	446 513
17.1	- Bewerken en spinnen van textielvezels	266 476	13 003	23 715	24 043
17.2	- Weven van textiel	1 125 384	59 139	104 286	109 080
17.3	- Textielveredeling	225 019	13 319	20 205	20 709
17.4	- Vervaardiging van geconfectioneerde artikelen van textiel, exclusief kleding	438 631	28 678	39 175	36 628
17.5	- Vervaardiging van overige textielproducten	2 293 556	163 121	236 808	248 388
17.6	- Vervaardiging van gebreide en gehaakte stoffen	63 937	3 468	5 010	5 182
17.7	- Vervaardiging van gebreide en gehaakte artikelen	33 075	4 013	3 307	2 483

(1) Leveringen m.i.v. de industriële behandelingen en diensten en aan het buitenland geleverd maakloonwerk.

PRODCOM - Leveringen per activiteit

Waarde van de industriële productie (1) volgens de hoofdactiviteit van de vestiging (voorlopige cijfers in 1 000 €) - vervolg

NACE Code	Activiteit	2005	2006		
			Augustus	September	Oktober
18	Vervaardiging van kleding en bontnijverheid	460 124	56 535	49 022	37 557
19	Leernijverheid en vervaardiging van schoeisel	103 276	8 446	9 234	9 027
19.A	- Looien, bereiden en vervaardiging van lederen artikelen, behalve schoeisel (19.A = 19.1 + 19.2)	80 683	6 217	6 811	6 571
19.3	- Vervaardiging van schoeisel	22 593	2 229	2 423	2 456
20	Houtindustrie en vervaardiging van artikelen van hout en van kurk, exclusief meubelen; vervaardiging van	2 381 017	185 319	236 979	252 961
20.1	- Zagen en schaven van hout, impregneren van hout	375 926	31 340	38 407	42 594
20.2	- Vervaardiging van panelen en platen van hout	1 204 442	89 550	117 309	125 393
20.3	- Vervaardiging van schrijn- en timmerwerk	521 208	40 095	53 167	55 342
20.4	- Vervaardiging van houten emballage	233 144	21 007	23 843	25 328
20.5	- Vervaardiging van overige artikelen van hout, van kurk en riet en van vlechtwerk	46 297	3 328	4 253	4 304
21	Vervaardiging van pulp, papier en papierwaren	3 675 970	302 096	327 088	343 235
21.1	- Vervaardiging van papierpulp, papier en karton	1 650 532	144 570	152 951	157 768
21.2	- Vervaardiging van artikelen van papier en karton	2 025 438	157 525	174 137	185 468
22	Uitgeverijen, drukkerijen en reproductie van opgenomen media	4 464 132	355 081	442 364	427 666
22.A	- Uitgeverijen en reproductie van opgenomen media (22.A = 22.1 + 22.3)	2 150 139	175 565	218 288	203 772
22.2	- Drukkerijen en diensten in verband met drukkerijen	2 313 992	179 515	224 076	223 894
24	Vervaardiging van chemische producten	31 462 894	2 788 492	2 988 114	2 952 873
24.1	- Vervaardiging van chemische basisproducten	20 980 282	1 919 301	1 996 528	1 972 385
24.3	- Vervaardiging van verf, vernis e.d., drukinkt en mastiek	952 219	84 361	87 700	96 186
24.4	- Vervaardiging van farmaceutische en van chemische en botanische producten voor medicinaal gebruik	4 811 967	379 490	465 135	439 743
24.5	- Vervaardiging van zeep, wasmiddelen, poets- en reinigingsmiddelen, parfums en cosmetische artikelen	1 155 969	97 897	107 262	107 356
24.A	- Vervaardiging van overige chemische producten, m.i.v. voor de landbouw (24.A = 24.2 + 24.6)	3 049 486	271 348	274 970	277 542

(1) Leveringen m.i.v. de industriële behandelingen en diensten en aan het buitenland geleverd maakloonwerk.

PRODCOM - Leveringen per activiteit

Waarde van de industriële productie (1) volgens de hoofdactiviteit van de vestiging (voorlopige cijfers in 1 000 €) - vervolg

NACE		2005	2006		
Code	Activiteit		Augustus	September	Oktober
24.7	- Vervaardiging van synthetische en kunstmatige vezels	512 972	36 096	56 519	59 662
25	Vervaardiging van producten van rubber en kunststof	5 152 466	419 448	513 570	522 429
25.1	- Vervaardiging van producten van rubber	503 142	39 296	51 373	50 975
25.2	- Vervaardiging van producten van kunststof	4 649 324	380 152	462 198	471 453
26	Vervaardiging van overige niet-metaalhoudende minerale producten	5 293 982	458 130	557 406	537 120
26.1	- Vervaardiging van glas en glaswerk	1 661 065	124 832	159 078	161 588
26.A	- Vervaardiging van keramische tegels, plavuizen, behalve dakpannen en bakstenen (26.A = 26.2 + 26.3)	132 778	7 953	12 459	11 474
26.4	- Vervaardiging van dakpannen, bakstenen, tegels en overige producten voor de bouw van gebakken klei	343 595	34 569	37 195	38 311
26.5	- Vervaardiging van cement, kalk en gips	681 002	61 189	70 984	68 809
26.6	- Vervaardiging van artikelen van beton, gips en cement	1 909 633	176 069	213 971	197 941
26.7	- Houwen, bewerken en afwerken van bouw- en siersteen	221 442	17 055	20 649	19 498
26.8	- Vervaardiging van overige niet-metaalhoudende minerale producten	344 467	36 463	43 069	39 497
27	Vervaardiging van metalen in primaire vorm	14 676 363	1 433 451	1 933 195	2 066 700
27.1	- Vervaardiging van ijzer en staal en van ferrolegeringen	9 072 718	845 947	1 207 669	1 315 160
27.2	- Vervaardiging van buizen	171 705	13 123	18 186	20 219
27.3	- Overige eerste verwerking van ijzer en staal	1 127 136	88 378	115 074	121 557
27.4	- Productie van non-ferrometalen	4 017 985	465 332	564 520	579 253
27.5	- Gieten van metalen	286 819	20 671	27 745	30 511
28	Vervaardiging van producten van metaal	7 692 167	614 170	774 333	779 313
28.1	- Vervaardiging van metalen constructiewerken voor de bouw	2 647 760	219 338	273 387	256 782
28.2	- Vervaardiging van tanks, reservoirs en bergingsmiddelen van metaal; vervaardiging van radiatoren en ketels	871 680	68 447	91 195	85 973
28.3	- Vervaardiging van stoomketels	496 497	39 248	44 863	59 849

(1) Leveringen m.i.v. de industriële behandelingen en diensten en aan het buitenland geleverd maakloonwerk.

PRODCOM - Leveringen per activiteit

Waarde van de industriële productie (1) volgens de hoofdactiviteit van de vestiging (voorlopige cijfers in 1 000 €) - vervolg

NACE Code	Activiteit	2005	2006		
			Augustus	September	Oktober
28.4	- Smeden, persen, stampen en profielwalsen van metaal; poedermetallurgie	285 570	22 618	29 734	30 345
28.5	- Oppervlaktebehandeling en bekleding van metaal; algemene metaalbewerking	1 369 560	104 294	133 142	136 245
28.6	- Vervaardiging van scharen, messen, bestekken, gereedschap en ijzerwaren	400 920	33 669	37 966	40 360
28.7	- Vervaardiging van overige producten van metaal	1 620 180	126 555	164 046	169 759
29	Vervaardiging van machines, apparaten en werktuigen, n.e.g.	8 020 658	608 348	774 798	812 864
29.1	- Vervaardiging van machines voor de productie en toepassing van mechanische energie, exclusief motoren voor	2 028 634	197 815	205 255	215 500
29.2	- Vervaardiging van overige machines voor algemeen gebruik	2 634 507	202 787	260 896	275 794
29.3	- Vervaardiging van machines voor de landbouw en de bosbouw	538 897	17 070	38 059	30 321
29.4	- Vervaardiging van gereedschapswerktuigen	296 379	17 792	30 490	30 863
29.5	- Vervaardiging van overige machines voor specifieke doeleinden	2 056 228	139 476	188 641	209 932
29.6	- Vervaardiging van wapens en munitie	194 430	13 208	20 286	17 547
29.7	- Vervaardiging van huishoudapparaten	271 584	20 199	31 170	32 909
30	Vervaardiging van kantoor­machines en computers	366 292	24 674	33 104	33 412
31	Vervaardiging van elektrische machines en apparaten	4 171 926	311 914	420 399	418 940
31.1	- Vervaardiging van elektromotoren en van elektrische generatoren en transformatoren	709 696	44 252	69 808	70 180
31.2	- Vervaardiging van schakel- en verdeelinrichtingen	880 037	68 207	84 245	88 120
31.3	- Vervaardiging van geïsoleerde kabels en draad	508 253	46 912	68 248	63 143
31.4	- Vervaardiging van accumulatoren en elektrische batterijen	218 956	11 838	20 438	19 679
31.5	- Vervaardiging van elektrische lampen en verlichtingsapparaten	597 685	48 311	61 441	63 040
31.6	- Vervaardiging van overige elektrische benodigdheden	1 257 300	92 393	116 219	114 778
32	Vervaardiging van audio-, video- en telecommunicatieapparatuur	2 271 925	151 334	183 466	184 522
32.1	- Vervaardiging van elektronische onderdelen	536 565	39 419	53 418	47 680

(1) Leveringen m.i.v. de industriële behandelingen en diensten en aan het buitenland geleverd maakloonwerk.

PRODCOM - Leveringen per activiteit

Waarde van de industriële productie (1) volgens de hoofdactiviteit van de vestiging (voorlopige cijfers in 1 000 €) - vervolg

NACE Code	Activiteit	2005	2006		
			Augustus	September	Oktober
32.2	- Vervaardiging van zendapparatuur voor televisie en radio en van apparatuur voor lijntelefonie en lijntelegrafie	806 334	37 685	52 035	44 622
32.3	- Vervaardiging van audio- en videoapparatuur	929 026	74 230	78 013	92 220
33	Vervaardiging van medische apparatuur en instrumenten, van precisie- en optische instrumenten en van uurwerken	931 551	74 686	96 513	97 762
33.1	- Vervaardiging van medische apparatuur en instrumenten en van orthopedische artikelen	217 364	16 622	21 106	21 526
33.2	- Vervaardiging van meet-, regel-, navigatie- en controleapparatuur	513 878	45 493	57 280	60 851
33.3	- Vervaardiging van apparaten voor de bewaking van industriële processen	127 594	8 420	13 604	10 085
33.4	- Vervaardiging van optische instrumenten en van foto- en filmapparatuur	66 524	3 622	3 935	4 804
33.5	- Vervaardiging van uurwerken	6 191	529	589	497
34	Vervaardiging en assemblage van auto's, aanhangwagens en opleggers	16 753 468	1 061 583	1 710 857	1 674 608
34.1	- Vervaardiging en assemblage van auto's	11 760 970	719 376	1 268 999	1 221 959
34.2	- Vervaardiging van carrosserieën; vervaardiging van aanhangwagens, caravans en opleggers	1 550 984	125 164	151 294	154 741
34.3	- Vervaardiging van onderdelen en accessoires voor motorvoertuigen en motoren daarvan	3 441 515	217 043	290 564	297 909
35	Vervaardiging van overige transportmiddelen	1 530 778	107 616	124 451	127 481
35.1	- Scheepsbouw en -reparatie	168 455	11 856	8 999	11 166
35.4	- Vervaardiging van motorrijwielen en rijwielen	71 877	4 834	4 519	5 007
35.I	- Vervaardiging van lucht-en ruimtevaartuigen en rollend materieel (35.F = 35.2 + 35.3)	1 290 446	90 926	110 933	111 308
36	Vervaardiging van meubelen; overige industrie	2 592 799	169 138	250 370	244 449
36.1	- Vervaardiging van meubelen	2 059 546	136 671	201 848	195 649
36.2	- Bewerking van edelstenen en vervaardiging van juwelen en dergelijke artikelen	322 769	15 326	27 497	22 909
36.4	- Vervaardiging van sportartikelen	17 254	1 383	2 048	1 602
36.5	- Vervaardiging van spellen en speelgoed	92 216	8 266	9 446	13 345
36.A	- Overige industrie, m.i.v. de vervaardiging van muziekinstrumenten (36.A = 36.3 + 36.6)	101 013	7 493	9 531	10 944

(1) Leveringen m.i.v. de industriële behandelingen en diensten en aan het buitenland geleverd maakloonwerk.

PRODCOM - Leveringen per activiteit

Waarde van de industriële productie (1) volgens de hoofdactiviteit van de vestiging (voorlopige cijfers in 1 000 €) - vervolg en einde

NACE Code	Activiteit	2005	2006		
			Augustus	September	Oktober
	Totaal	137 582 849	11 288 698	13 790 302	13 957 204

(1) Leveringen m.i.v. de industriële behandelingen en diensten en aan het buitenland geleverd maakloonwerk.

PRODCOM - Tewerkstelling, uren en lonen

Tewerkstelling, uren en lonen volgens de hoofdactiviteit van de vestiging (voorlopige cijfers)

NACE Code	Activiteit		2005	2006		
				Augustus	September	Oktober
14	Overige winning van delfstoffen	Aantal arbeiders	2 461	2 469	2 470	2 615
		Aantal bedienden	777	786	794	809
		Totaal	3 238	3 255	3 264	3 424
		Aantal uren (1)	410 861	412 909	430 983	483 274
		Trimestriële lonen (2)	98 495		21 605	
14.1	- Winning van steen	Aantal arbeiders	1 191	1 217	1 216	1 356
		Aantal bedienden	297	299	299	315
		Totaal	1 488	1 516	1 515	1 671
		Aantal uren (1)	189 304	209 955	197 096	237 807
		Trimestriële lonen (2)	46 027		9 953	
14.2	- Winning van zand en klei	Aantal arbeiders	1 064	1 055	1 058	1 063
		Aantal bedienden	343	362	369	368
		Totaal	1 408	1 417	1 427	1 431
		Aantal uren (1)	178 877	168 629	192 905	202 294
		Trimestriële lonen (2)	40 418		8 982	
14.C	- Overige winning van delfstoffen n.e.g. (14.B = 14.1 + 14.3 + 14.4 + 14.5)	Aantal arbeiders	1 396	1 414	1 412	1 552
		Aantal bedienden	434	424	425	441
		Totaal	1 830	1 838	1 837	1 993
		Aantal uren (1)	231 984	244 280	238 078	280 980
		Trimestriële lonen (2)	58 077		12 623	
1C	Vervaardiging van voedingsmiddelen en dranken (1C=15 m.u.v. slachterijen en melkerijen)	Aantal arbeiders	46 285	47 159	47 396	47 690
		Aantal bedienden	19 161	19 412	19 382	19 411
		Totaal	65 447	66 571	66 778	67 101
		Aantal uren (1)	7 925 407	7 505 814	8 147 875	8 730 817
		Trimestriële lonen (2)	1 768 939		395 090	
15.B	- Productie en verwerking van vlees en vleesproducten (15B= 15.1 m.u.v. slachterijen)	Aantal arbeiders	10 136	10 368	10 280	10 391
		Aantal bedienden	1 986	2 085	2 103	2 103
		Totaal	12 122	12 453	12 383	12 494
		Aantal uren (1)	1 487 803	1 407 038	1 513 868	1 625 440
		Trimestriële lonen (2)	277 724		62 693	
15.2	- Verwerking en conservering van vis en vervaardiging van visproducten	Aantal arbeiders	941	950	950	968
		Aantal bedienden	405	388	398	397
		Totaal	1 347	1 338	1 348	1 365
		Aantal uren (1)	167 668	156 318	158 542	178 361
		Trimestriële lonen (2)	32 820		7 146	
15.3	- Verwerking en conservering van groenten en fruit	Aantal arbeiders	5 214	5 281	5 295	5 331
		Aantal bedienden	1 446	1 493	1 492	1 498
		Totaal	6 661	6 774	6 787	6 829
		Aantal uren (1)	815 672	786 624	867 006	909 723
		Trimestriële lonen (2)	166 177		38 007	
15.4	- Vervaardiging van plantaardige en dierlijke oliën en vetten	Aantal arbeiders	762	740	738	737
		Aantal bedienden	654	640	646	647
		Totaal	1 416	1 380	1 384	1 384
		Aantal uren (1)	179 707	162 633	176 602	191 340
		Trimestriële lonen (2)	54 570		11 785	
15.C	- Consumptie-ijs (15.C = 15.52)	Aantal arbeiders	1 137	1 169	1 102	1 131
		Aantal bedienden	218	209	209	209
		Totaal	1 355	1 378	1 311	1 340
		Aantal uren (1)	159 035	169 989	146 968	147 899
		Trimestriële lonen (2)	30 832		7 227	
15.6	- Vervaardiging van maalderijproducten, zetmeel en zetmeelproducten	Aantal arbeiders	1 983	2 063	2 083	2 103
		Aantal bedienden	1 532	1 527	1 525	1 529
		Totaal	3 515	3 590	3 608	3 632
		Aantal uren (1)	465 300	441 055	484 148	513 605
		Trimestriële lonen (2)	129 269		28 494	
15.7	- Vervaardiging van diervoeders	Aantal arbeiders	1 460	1 500	1 493	1 496
		Aantal bedienden	1 343	1 349	1 348	1 357
		Totaal	2 803	2 849	2 841	2 853
		Aantal uren (1)	371 259	361 961	376 279	400 458
		Trimestriële lonen (2)	85 282		19 386	

(1) Tot december 1998 uren-arbeiders, vanaf januari 1999 uren gepresteerd door de werknemers (bedienden en arbeiders).

(2) Brutolonen en -weden van de werknemers tewerkgesteld in de industriële afdelingen (in 1 000 €).

PRODCOM - Tewerkstelling, uren en lonen

Tewerkstelling, uren en lonen volgens de hoofdactiviteit van de vestiging (voorlopige cijfers) - vervolg

NACE Code	Activiteit		2005	2006		
				Augustus	September	Oktober
15.8	- Vervaardiging van overige voedingsmiddelen	Aantal arbeiders	19 323	19 596	20 052	20 167
		Aantal bedienden	7 976	8 209	8 202	8 211
		Totaal	27 300	27 805	28 254	28 378
		Aantal uren (1)	3 156 823	2 979 220	3 347 091	3 608 682
		Trimestriële lonen (2)	675 585		147 332	
15.9	- Vervaardiging van dranken	Aantal arbeiders	5 326	5 492	5 403	5 366
		Aantal bedienden	3 597	3 512	3 459	3 460
		Totaal	8 924	9 004	8 862	8 826
		Aantal uren (1)	1 122 135	1 040 976	1 077 371	1 155 309
		Trimestriële lonen (2)	316 679		73 020	
16	Vervaardiging van tabaksproducten	Aantal arbeiders	1 258	1 216	1 207	1 206
		Aantal bedienden	431	444	443	444
		Totaal	1 690	1 660	1 650	1 650
		Aantal uren (1)	186 160	156 373	196 855	204 226
		Trimestriële lonen (2)	40 903		8 180	
17	Vervaardiging van textiel	Aantal arbeiders	24 450	22 903	22 834	22 815
		Aantal bedienden	5 038	4 889	4 870	4 890
		Totaal	29 488	27 792	27 704	27 705
		Aantal uren (1)	3 341 601	2 388 636	3 483 322	3 602 581
		Trimestriële lonen (2)	616 853		131 505	
17.1	- Bewerken en spinnen van textielvezels	Aantal arbeiders	2 252	2 099	2 091	2 097
		Aantal bedienden	239	225	224	225
		Totaal	2 492	2 324	2 315	2 322
		Aantal uren (1)	254 269	169 771	260 924	272 598
		Trimestriële lonen (2)	42 777		8 803	
17.2	- Weven van textiel	Aantal arbeiders	5 981	5 364	5 350	5 346
		Aantal bedienden	1 288	1 241	1 227	1 227
		Totaal	7 270	6 605	6 577	6 573
		Aantal uren (1)	814 101	556 050	849 187	877 106
		Trimestriële lonen (2)	155 526		31 860	
17.3	- Textielveredeling	Aantal arbeiders	1 689	1 538	1 535	1 525
		Aantal bedienden	366	334	335	335
		Totaal	2 056	1 872	1 870	1 860
		Aantal uren (1)	223 512	162 124	224 257	232 980
		Trimestriële lonen (2)	40 312		8 277	
17.4	- Vervaardiging van geconfectioneerde artikelen van textiel, exclusief kleding	Aantal arbeiders	3 282	3 130	3 118	3 117
		Aantal bedienden	711	705	710	721
		Totaal	3 993	3 835	3 828	3 838
		Aantal uren (1)	453 952	337 332	462 394	487 865
		Trimestriële lonen (2)	78 027		16 102	
17.5	- Vervaardiging van overige textielproducten	Aantal arbeiders	10 306	10 028	10 003	10 004
		Aantal bedienden	2 272	2 238	2 227	2 234
		Totaal	12 579	12 266	12 230	12 238
		Aantal uren (1)	1 482 886	1 083 388	1 583 560	1 629 812
		Trimestriële lonen (2)	282 122		63 064	
17.6	- Vervaardiging van gebreide en gehaakte stoffen	Aantal arbeiders	333	327	324	328
		Aantal bedienden	86	84	86	87
		Totaal	420	411	410	415
		Aantal uren (1)	49 454	30 230	54 603	55 323
		Trimestriële lonen (2)	9 105		1 884	
17.7	- Vervaardiging van gebreide en gehaakte artikelen	Aantal arbeiders	604	417	413	398
		Aantal bedienden	72	62	61	61
		Totaal	677	479	474	459
		Aantal uren (1)	63 423	49 741	48 397	46 897
		Trimestriële lonen (2)	8 983		1 515	
18	Vervaardiging van kleding en bontnijverheid	Aantal arbeiders	3 956	3 699	3 688	3 692
		Aantal bedienden	1 806	1 792	1 800	1 799
		Totaal	5 763	5 491	5 488	5 491
		Aantal uren (1)	607 288	541 491	599 106	603 048
		Trimestriële lonen (2)	113 346		27 101	

(1) Tot december 1998 uren-arbeiders, vanaf januari 1999 uren gepresteerd door de werknemers (bedienden en arbeiders).

(2) Brutolonen en -weden van de werknemers tewerkgesteld in de industriële afdelingen (in 1 000 €).

PRODCOM - Tewerkstelling, uren en lonen

Tewerkstelling, uren en lonen volgens de hoofdactiviteit van de vestiging (voorlopige cijfers) - vervolg

NACE Code	Activiteit		2005	2006		
				Augustus	September	Oktober
18.2	- Vervaardiging van overige kleding en toebehoren	Aantal arbeiders	3 736	3 498	3 487	3 491
		Aantal bedienden	1 768	1 756	1 764	1 763
		Totaal	5 505	5 254	5 251	5 254
		Aantal uren (1)	582 325	523 510	570 794	575 539
		Trimestriële lonen (2)	109 037		26 171	
19	Leernijverheid en vervaardiging van schoeisel	Aantal arbeiders	1 004	942	919	923
		Aantal bedienden	361	350	359	359
		Totaal	1 365	1 292	1 278	1 282
		Aantal uren (1)	158 896	134 702	151 941	163 940
		Trimestriële lonen (2)	33 598		6 981	
19.A	- Looien, bereiden en vervaardiging van lederen artikelen, behalve schoeisel (19.A = 19.1 + 19.2)	Aantal arbeiders	# #	# #	# #	# #
		Aantal bedienden	# #	# #	# #	# #
		Totaal	1 140	1 082	1 071	1 076
		Aantal uren (1)	135 625	114 619	130 146	141 595
		Trimestriële lonen (2)	29 739		6 246	
19.3	- Vervaardiging van schoeisel	Aantal arbeiders	# #	# #	# #	# #
		Aantal bedienden	# #	# #	# #	# #
		Totaal	225	210	207	206
		Aantal uren (1)	23 271	20 083	21 795	22 345
		Trimestriële lonen (2)	3 859		735	
20	Houtindustrie en vervaardiging van artikelen van hout en van kurk, exclusief meubelen; vervaardiging van	Aantal arbeiders	7 970	8 192	8 164	8 193
		Aantal bedienden	2 092	2 224	2 232	2 238
		Totaal	10 063	10 416	10 396	10 431
		Aantal uren (1)	1 312 908	1 256 702	1 449 353	1 499 989
		Trimestriële lonen (2)	233 027		54 045	
20.1	- Zagen en schaven van hout, impregneren van hout	Aantal arbeiders	1 177	1 246	1 233	1 234
		Aantal bedienden	253	277	276	279
		Totaal	1 431	1 523	1 509	1 513
		Aantal uren (1)	177 223	165 189	201 765	206 946
		Trimestriële lonen (2)	27 902		6 693	
20.2	- Vervaardiging van panelen en platen van hout	Aantal arbeiders	2 833	2 766	2 752	2 755
		Aantal bedienden	737	788	783	784
		Totaal	3 571	3 554	3 535	3 539
		Aantal uren (1)	497 437	460 241	517 912	535 018
		Trimestriële lonen (2)	96 483		22 054	
20.3	- Vervaardiging van schrijn- en timmerwerk	Aantal arbeiders	2 770	2 983	2 981	2 987
		Aantal bedienden	743	789	798	801
		Totaal	3 514	3 772	3 779	3 788
		Aantal uren (1)	444 278	449 586	527 089	545 576
		Trimestriële lonen (2)	75 540		17 818	
20.4	- Vervaardiging van houten emballage	Aantal arbeiders	795	835	838	856
		Aantal bedienden	154	153	156	157
		Totaal	949	988	994	1 013
		Aantal uren (1)	120 166	112 521	127 398	135 415
		Trimestriële lonen (2)	20 847		4 759	
20.5	- Vervaardiging van overige artikelen van hout, van kurk en riet en van vlechtwerk	Aantal arbeiders	393	362	360	361
		Aantal bedienden	203	217	219	217
		Totaal	597	579	579	578
		Aantal uren (1)	73 802	69 165	75 189	77 034
		Trimestriële lonen (2)	12 255		2 721	
21	Vervaardiging van pulp, papier en papierwaren	Aantal arbeiders	10 769	10 518	10 468	10 448
		Aantal bedienden	3 606	3 571	3 556	3 569
		Totaal	14 376	14 089	14 024	14 017
		Aantal uren (1)	1 785 310	1 564 686	1 777 983	1 910 797
		Trimestriële lonen (2)	445 123		96 462	
21.1	- Vervaardiging van papierpulp, papier en karton	Aantal arbeiders	3 036	2 977	2 951	2 951
		Aantal bedienden	1 224	1 202	1 194	1 194
		Totaal	4 261	4 179	4 145	4 145
		Aantal uren (1)	525 906	463 502	514 438	552 674
		Trimestriële lonen (2)	161 500		35 420	

(1) Tot december 1998 uren-arbeiders, vanaf januari 1999 uren gepresteerd door de werknemers (bedienden en arbeiders).

(2) Brutolonen en -weden van de werknemers tewerkgesteld in de industriële afdelingen (in 1 000 €).

PRODCOM - Tewerkstelling, uren en lonen

Tewerkstelling, uren en lonen volgens de hoofdactiviteit van de vestiging (voorlopige cijfers) - vervolg

NACE Code	Activiteit		2005	2006		
				Augustus	September	Oktober
21.2	- Vervaardiging van artikelen van papier en karton	Aantal arbeiders	7 733	7 541	7 517	7 497
		Aantal bedienden	2 381	2 369	2 362	2 375
		Totaal	10 115	9 910	9 879	9 872
		Aantal uren (1)	1 259 403	1 101 184	1 263 545	1 358 123
		Trimestriële lonen (2)	283 623		61 042	
22	Uitgeverijen, drukkerijen en reproductie van opgenomen media	Aantal arbeiders	10 423	10 266	10 229	10 238
		Aantal bedienden	13 322	13 514	13 532	13 522
		Totaal	23 746	23 780	23 761	23 760
		Aantal uren (1)	3 043 987	2 886 863	3 137 815	3 336 594
		Trimestriële lonen (2)	801 744		182 664	
22.A	- Uitgeverijen en reproductie van opgenomen media (22.A = 22.1 + 22.3)	Aantal arbeiders	1 271	1 241	1 250	1 248
		Aantal bedienden	8 778	9 019	9 029	9 028
		Totaal	10 049	10 260	10 279	10 276
		Aantal uren (1)	1 335 528	1 322 496	1 364 977	1 474 250
		Trimestriële lonen (2)	393 346		95 039	
22.2	- Drukkerijen en diensten in verband met drukkerijen	Aantal arbeiders	9 152	9 025	8 979	8 990
		Aantal bedienden	4 544	4 495	4 503	4 494
		Totaal	13 697	13 520	13 482	13 484
		Aantal uren (1)	1 708 459	1 564 367	1 772 838	1 862 344
		Trimestriële lonen (2)	408 399		87 624	
24	Vervaardiging van chemische producten	Aantal arbeiders	28 088	27 662	27 750	27 611
		Aantal bedienden	36 092	37 532	37 675	37 776
		Totaal	64 181	65 194	65 425	65 387
		Aantal uren (1)	7 996 538	7 331 664	8 404 703	9 111 258
		Trimestriële lonen (2)	2 851 829		687 877	
24.1	- Vervaardiging van chemische basisproducten	Aantal arbeiders	12 511	12 243	12 315	12 303
		Aantal bedienden	14 600	14 944	14 990	15 029
		Totaal	27 111	27 187	27 305	27 332
		Aantal uren (1)	3 389 164	3 067 104	3 433 334	3 731 663
		Trimestriële lonen (2)	1 296 134		296 393	
24.2	- Vervaardiging van verdelgingsmiddelen en van andere chemische producten voor de landbouw	Aantal arbeiders	77	82	83	83
		Aantal bedienden	322	300	291	290
		Totaal	400	382	374	373
		Aantal uren (1)	48 148	39 547	46 774	46 477
		Trimestriële lonen (2)	19 503		3 750	
24.3	- Vervaardiging van verf, vernis e.d., drukinkt en mastiek	Aantal arbeiders	1 234	1 205	1 206	1 194
		Aantal bedienden	2 000	2 000	2 017	2 026
		Totaal	3 234	3 205	3 223	3 220
		Aantal uren (1)	446 234	400 049	451 500	486 178
		Trimestriële lonen (2)	129 884		28 853	
24.4	- Vervaardiging van farmaceutische en van chemische en botanische producten voor medicinaal gebruik	Aantal arbeiders	5 669	5 882	5 916	5 840
		Aantal bedienden	11 610	12 787	12 906	12 962
		Totaal	17 279	18 669	18 822	18 802
		Aantal uren (1)	2 137 466	2 136 408	2 511 556	2 745 371
		Trimestriële lonen (2)	778 836		220 735	
24.5	- Vervaardiging van zeep, wasmiddelen, poets- en reinigingsmiddelen, parfums en cosmetische artikelen	Aantal arbeiders	2 759	2 648	2 642	2 621
		Aantal bedienden	1 518	1 530	1 525	1 528
		Totaal	4 277	4 178	4 167	4 149
		Aantal uren (1)	526 983	455 904	508 877	549 264
		Trimestriële lonen (2)	129 727		28 890	
24.A	- Vervaardiging van overige chemische producten, m.i.v. voor de landbouw (24.A = 24.2 + 24.6)	Aantal arbeiders	4 243	4 073	4 049	4 033
		Aantal bedienden	5 937	5 862	5 827	5 821
		Totaal	10 180	9 935	9 876	9 854
		Aantal uren (1)	1 256 324	1 088 229	1 241 672	1 331 908
		Trimestriële lonen (2)	458 503		101 319	
24.6	- Vervaardiging van overige chemische producten	Aantal arbeiders	4 165	3 991	3 966	3 950
		Aantal bedienden	5 614	5 562	5 536	5 531
		Totaal	9 779	9 553	9 502	9 481
		Aantal uren (1)	1 208 176	1 048 682	1 194 898	1 285 431
		Trimestriële lonen (2)	439 001		97 570	

(1) Tot december 1998 uren-arbeiders, vanaf januari 1999 uren gepresteerd door de werknemers (bedienden en arbeiders).

(2) Brutolonen en -weden van de werknemers tewerkgesteld in de industriële afdelingen (in 1 000 €).

PRODCOM - Tewerkstelling, uren en lonen

Tewerkstelling, uren en lonen volgens de hoofdactiviteit van de vestiging (voorlopige cijfers) - vervolg

NACE Code	Activiteit		2005	2006		
				Augustus	September	Oktober
24.7	- Vervaardiging van synthetische en kunstmatige vezels	Aantal arbeiders	1 671	1 611	1 622	1 620
		Aantal bedienden	426	409	410	410
		Totaal	2 098	2 020	2 032	2 030
		Aantal uren (1)	240 364	183 970	257 764	266 874
		Trimestriële lonen (2)	58 744		11 686	
25	Vervaardiging van producten van rubber en kunststof	Aantal arbeiders	17 566	17 839	17 746	17 820
		Aantal bedienden	7 738	7 680	7 657	7 682
		Totaal	25 305	25 519	25 403	25 502
		Aantal uren (1)	3 216 976	2 886 718	3 395 271	3 592 030
		Trimestriële lonen (2)	763 718		171 680	
25.1	- Vervaardiging van producten van rubber	Aantal arbeiders	1 851	1 887	1 866	1 871
		Aantal bedienden	921	803	806	815
		Totaal	2 772	2 690	2 672	2 686
		Aantal uren (1)	354 308	302 063	368 370	392 578
		Trimestriële lonen (2)	87 315		18 815	
25.2	- Vervaardiging van producten van kunststof	Aantal arbeiders	15 715	15 952	15 880	15 949
		Aantal bedienden	6 817	6 877	6 851	6 867
		Totaal	22 533	22 829	22 731	22 816
		Aantal uren (1)	2 862 668	2 584 655	3 026 901	3 199 452
		Trimestriële lonen (2)	676 402		152 864	
26	Vervaardiging van overige niet-metaalhoudende minerale producten	Aantal arbeiders	20 600	20 567	20 540	20 585
		Aantal bedienden	6 749	6 836	6 826	6 830
		Totaal	27 349	27 403	27 366	27 415
		Aantal uren (1)	3 513 400	3 330 352	3 758 032	3 866 966
		Trimestriële lonen (2)	828 503		183 985	
26.1	- Vervaardiging van glas en glaswerk	Aantal arbeiders	7 130	6 880	6 855	6 858
		Aantal bedienden	2 382	2 374	2 362	2 365
		Totaal	9 513	9 254	9 217	9 223
		Aantal uren (1)	1 198 516	1 026 061	1 217 083	1 273 336
		Trimestriële lonen (2)	301 085		66 078	
26.A	- Vervaardiging van keramische tegels, plavuizen, behalve dakpannen en bakstenen (26.A = 26.2 + 26.3)	Aantal arbeiders	842	705	714	710
		Aantal bedienden	224	208	210	209
		Totaal	1 066	913	924	919
		Aantal uren (1)	128 196	94 785	122 200	130 989
		Trimestriële lonen (2)	30 281		6 289	
26.4	- Vervaardiging van dakpannen, bakstenen, tegels en overige producten voor de bouw van gebakken klei	Aantal arbeiders	1 600	1 619	1 592	1 595
		Aantal bedienden	323	341	343	353
		Totaal	1 923	1 960	1 935	1 948
		Aantal uren (1)	249 630	219 736	250 138	270 099
		Trimestriële lonen (2)	54 115		12 237	
26.5	- Vervaardiging van cement, kalk en gips	Aantal arbeiders	1 114	1 034	1 030	1 039
		Aantal bedienden	731	665	674	675
		Totaal	1 845	1 699	1 704	1 714
		Aantal uren (1)	248 467	218 311	229 246	243 318
		Trimestriële lonen (2)	86 956		17 639	
26.6	- Vervaardiging van artikelen van beton, gips en cement	Aantal arbeiders	7 985	8 384	8 404	8 419
		Aantal bedienden	2 351	2 501	2 497	2 481
		Totaal	10 337	10 885	10 901	10 900
		Aantal uren (1)	1 344 035	1 422 633	1 561 174	1 564 107
		Trimestriële lonen (2)	286 491		66 472	
26.7	- Houwen, bewerken en afwerken van bouw- en siersteen	Aantal arbeiders	1 085	1 037	1 033	1 053
		Aantal bedienden	330	317	313	316
		Totaal	1 416	1 354	1 346	1 369
		Aantal uren (1)	184 486	182 077	190 075	190 778
		Trimestriële lonen (2)	32 413		6 921	
26.8	- Vervaardiging van overige niet-metaalhoudende minerale producten	Aantal arbeiders	841	908	912	911
		Aantal bedienden	405	430	427	431
		Totaal	1 247	1 338	1 339	1 342
		Aantal uren (1)	160 067	166 749	188 116	194 339
		Trimestriële lonen (2)	37 163		8 349	

(1) Tot december 1998 uren-arbeiders, vanaf januari 1999 uren gepresteerd door de werknemers (bedienden en arbeiders).

(2) Brutolonen en -weden van de werknemers tewerkgesteld in de industriële afdelingen (in 1 000 €).

PRODCOM - Tewerkstelling, uren en lonen

Tewerkstelling, uren en lonen volgens de hoofdactiviteit van de vestiging (voorlopige cijfers) - vervolg

NACE Code	Activiteit		2005	2006		
				Augustus	September	Oktober
27	Vervaardiging van metalen in primaire vorm	Aantal arbeiders	22 796	22 456	22 503	22 571
		Aantal bedienden	9 244	9 289	9 285	9 290
		Totaal	32 040	31 745	31 788	31 861
		Aantal uren (1)	4 077 339	3 874 752	4 429 188	4 606 864
		Trimestriële lonen (2)	1 197 454		266 847	
27.1	- Vervaardiging van ijzer en staal en van ferrolegeringen	Aantal arbeiders	12 364	12 300	12 346	12 357
		Aantal bedienden	5 049	5 179	5 174	5 175
		Totaal	17 414	17 479	17 520	17 532
		Aantal uren (1)	2 229 949	2 360 994	2 539 709	2 636 865
		Trimestriële lonen (2)	686 184		157 348	
27.2	- Vervaardiging van buizen	Aantal arbeiders	684	696	699	707
		Aantal bedienden	167	172	169	170
		Totaal	851	868	868	877
		Aantal uren (1)	99 867	89 952	109 645	121 896
		Trimestriële lonen (2)	22 421		5 186	
27.3	- Overige eerste verwerking van ijzer en staal	Aantal arbeiders	2 565	2 409	2 421	2 437
		Aantal bedienden	1 055	1 046	1 046	1 050
		Totaal	3 621	3 455	3 467	3 487
		Aantal uren (1)	452 534	313 436	460 044	495 942
		Trimestriële lonen (2)	128 061		26 587	
27.4	- Productie van non-ferrometalen	Aantal arbeiders	5 635	5 528	5 515	5 551
		Aantal bedienden	2 608	2 566	2 565	2 564
		Totaal	8 243	8 094	8 080	8 115
		Aantal uren (1)	1 047 694	920 909	1 062 844	1 084 590
		Trimestriële lonen (2)	306 211		66 043	
27.5	- Gieten van metalen	Aantal arbeiders	1 545	1 523	1 522	1 519
		Aantal bedienden	364	326	331	331
		Totaal	1 910	1 849	1 853	1 850
		Aantal uren (1)	247 294	189 461	256 946	267 571
		Trimestriële lonen (2)	54 577		11 683	
28	Vervaardiging van producten van metaal	Aantal arbeiders	37 491	37 602	37 706	37 900
		Aantal bedienden	11 370	11 617	11 658	11 750
		Totaal	48 861	49 219	49 364	49 650
		Aantal uren (1)	6 066 281	5 634 873	6 585 634	6 967 711
		Trimestriële lonen (2)	1 307 280		291 202	
28.1	- Vervaardiging van metalen constructiewerken voor de bouw	Aantal arbeiders	12 643	12 935	12 914	12 979
		Aantal bedienden	3 631	3 756	3 752	3 793
		Totaal	16 274	16 691	16 666	16 772
		Aantal uren (1)	2 037 477	2 009 744	2 262 896	2 345 962
		Trimestriële lonen (2)	401 339		90 567	
28.2	- Vervaardiging van tanks, reservoirs en bergingsmiddelen, van metaal; vervaardiging van radiatoren en ketels	Aantal arbeiders	4 667	4 578	4 613	4 623
		Aantal bedienden	1 820	1 837	1 857	1 863
		Totaal	6 487	6 415	6 470	6 486
		Aantal uren (1)	801 697	722 783	838 602	907 126
		Trimestriële lonen (2)	190 519		41 241	
28.3	- Vervaardiging van stoomketels	Aantal arbeiders	3 445	3 286	3 281	3 263
		Aantal bedienden	906	955	957	948
		Totaal	4 351	4 241	4 238	4 211
		Aantal uren (1)	500 861	496 941	554 024	585 044
		Trimestriële lonen (2)	113 230		26 248	
28.4	- Smeden, persen, stampen en profielwalsen van metaal; poedermetallurgie	Aantal arbeiders	965	970	988	1 004
		Aantal bedienden	276	284	284	288
		Totaal	1 242	1 254	1 272	1 292
		Aantal uren (1)	158 878	141 639	170 466	188 015
		Trimestriële lonen (2)	32 769		7 317	
28.5	- Oppervlaktebehandeling en bekleding van metaal; algemene metaalbewerking	Aantal arbeiders	7 867	8 005	8 062	8 198
		Aantal bedienden	1 977	1 967	1 971	1 996
		Totaal	9 845	9 972	10 033	10 194
		Aantal uren (1)	1 239 611	1 104 306	1 333 262	1 433 034
		Trimestriële lonen (2)	266 566		58 717	

(1) Tot december 1998 uren-arbeiders, vanaf januari 1999 uren gepresteerd door de werknemers (bedienden en arbeiders).

(2) Brutolonen en -weden van de werknemers tewerkgesteld in de industriële afdelingen (in 1 000 €).

PRODCOM - Tewerkstelling, uren en lonen

Tewerkstelling, uren en lonen volgens de hoofdactiviteit van de vestiging (voorlopige cijfers) - vervolg

NACE Code	Activiteit		2005	2006		
				Augustus	September	Oktober
28.6	- Vervaardiging van scharen, messen, bestekken, gereedschap en ijzerwaren	Aantal arbeiders	1 739	1 751	1 757	1 756
		Aantal bedienden	751	778	781	788
		Totaal	2 491	2 529	2 538	2 544
		Aantal uren (1)	322 739	300 527	350 427	370 293
		Trimestriële lonen (2)	77 915		17 567	
28.7	- Vervaardiging van overige producten van metaal	Aantal arbeiders	6 162	6 077	6 091	6 077
		Aantal bedienden	2 007	2 040	2 056	2 074
		Totaal	8 170	8 117	8 147	8 151
		Aantal uren (1)	1 005 014	858 933	1 075 957	1 138 237
		Trimestriële lonen (2)	224 941		49 545	
29	Vervaardiging van machines, apparaten en werktuigen, n.e.g.	Aantal arbeiders	29 227	29 667	29 772	30 016
		Aantal bedienden	14 606	14 926	14 983	15 086
		Totaal	43 834	44 593	44 755	45 102
		Aantal uren (1)	5 542 889	4 820 562	5 891 367	6 334 794
		Trimestriële lonen (2)	1 340 943		298 857	
29.1	- Vervaardiging van machines voor de productie en toepassing van mechanische energie, exclusief motoren voor	Aantal arbeiders	4 875	5 148	5 161	5 181
		Aantal bedienden	3 380	3 520	3 554	3 573
		Totaal	8 256	8 668	8 715	8 754
		Aantal uren (1)	1 021 556	995 282	1 133 262	1 217 372
		Trimestriële lonen (2)	284 063		67 991	
29.2	- Vervaardiging van overige machines voor algemeen gebruik	Aantal arbeiders	8 684	8 829	8 807	8 921
		Aantal bedienden	4 634	4 755	4 751	4 783
		Totaal	13 319	13 584	13 558	13 704
		Aantal uren (1)	1 737 936	1 523 599	1 834 401	1 962 504
		Trimestriële lonen (2)	393 932		88 955	
29.3	- Vervaardiging van machines voor de landbouw en de bosbouw	Aantal arbeiders	2 177	2 200	2 219	2 243
		Aantal bedienden	764	837	845	852
		Totaal	2 941	3 037	3 064	3 095
		Aantal uren (1)	376 438	293 644	402 827	423 768
		Trimestriële lonen (2)	88 462		16 195	
29.4	- Vervaardiging van gereedschapswerktuigen	Aantal arbeiders	1 147	1 092	1 096	1 096
		Aantal bedienden	569	532	543	546
		Totaal	1 717	1 624	1 639	1 642
		Aantal uren (1)	218 373	159 646	225 481	232 372
		Trimestriële lonen (2)	49 960		10 397	
29.5	- Vervaardiging van overige machines voor specifieke doeleinden	Aantal arbeiders	9 843	9 787	9 841	9 878
		Aantal bedienden	4 205	4 197	4 192	4 228
		Totaal	14 048	13 984	14 033	14 106
		Aantal uren (1)	1 755 991	1 499 812	1 863 404	1 996 819
		Trimestriële lonen (2)	421 804		92 784	
29.6	- Vervaardiging van wapens en munitie	Aantal arbeiders	927	926	918	955
		Aantal bedienden	527	553	551	550
		Totaal	1 454	1 479	1 469	1 505
		Aantal uren (1)	169 216	123 212	125 914	174 666
		Trimestriële lonen (2)	48 702		10 546	
29.7	- Vervaardiging van huishoudapparaten	Aantal arbeiders	1 571	1 685	1 730	1 742
		Aantal bedienden	524	532	547	554
		Totaal	2 096	2 217	2 277	2 296
		Aantal uren (1)	263 377	225 367	306 078	327 293
		Trimestriële lonen (2)	54 019		11 989	
30	Vervaardiging van kantoormachines en computers	Aantal arbeiders	421	388	387	394
		Aantal bedienden	1 233	1 191	1 196	1 191
		Totaal	1 655	1 579	1 583	1 585
		Aantal uren (1)	221 507	180 231	218 800	229 207
		Trimestriële lonen (2)	62 685		13 429	
31	Vervaardiging van elektrische machines en apparaten	Aantal arbeiders	15 408	15 228	15 229	15 237
		Aantal bedienden	8 621	8 962	8 980	9 011
		Totaal	24 029	24 190	24 209	24 248
		Aantal uren (1)	3 056 101	2 774 429	3 276 486	3 362 523
		Trimestriële lonen (2)	746 636		173 257	

(1) Tot december 1998 uren-arbeiders, vanaf januari 1999 uren gepresteerd door de werknemers (bedienden en arbeiders).

(2) Brutolonen en -weden van de werknemers tewerkgesteld in de industriële afdelingen (in 1 000 €).

PRODCOM - Tewerkstelling, uren en lonen

Tewerkstelling, uren en lonen volgens de hoofdactiviteit van de vestiging (voorlopige cijfers) - vervolg

NACE Code	Activiteit		2005	2006		
				Augustus	September	Oktober
31.1	- Vervaardiging van elektromotoren en van elektrische generatoren en transformatoren	Aantal arbeiders	1 668	1 711	1 714	1 707
		Aantal bedienden	1 565	1 630	1 643	1 658
		Totaal	3 234	3 341	3 357	3 365
		Aantal uren (1)	409 295	381 694	461 173	472 326
		Trimestriële lonen (2)	110 770		26 833	
31.2	- Vervaardiging van schakel- en verdeelinrichtingen	Aantal arbeiders	4 406	4 511	4 518	4 550
		Aantal bedienden	2 210	2 337	2 328	2 337
		Totaal	6 616	6 848	6 846	6 887
		Aantal uren (1)	834 532	759 640	896 782	953 904
		Trimestriële lonen (2)	201 282		47 209	
31.3	- Vervaardiging van geïsoleerde kabels en draad	Aantal arbeiders	1 353	1 213	1 213	1 219
		Aantal bedienden	541	492	486	486
		Totaal	1 894	1 705	1 699	1 705
		Aantal uren (1)	245 492	225 448	253 741	234 994
		Trimestriële lonen (2)	55 161		13 907	
31.4	- Vervaardiging van accumulatoren en elektrische batterijen	Aantal arbeiders	1 082	1 035	1 026	1 014
		Aantal bedienden	276	270	269	268
		Totaal	1 358	1 305	1 295	1 282
		Aantal uren (1)	150 562	122 108	153 930	162 651
		Trimestriële lonen (2)	44 603		9 141	
31.5	- Vervaardiging van elektrische lampen en verlichtingsapparaten	Aantal arbeiders	3 065	2 894	2 904	2 898
		Aantal bedienden	1 497	1 516	1 529	1 527
		Totaal	4 562	4 410	4 433	4 425
		Aantal uren (1)	621 035	582 195	644 377	623 187
		Trimestriële lonen (2)	136 983		30 020	
31.6	- Vervaardiging van overige elektrische benodigdheden	Aantal arbeiders	3 832	3 864	3 854	3 849
		Aantal bedienden	2 530	2 717	2 725	2 735
		Totaal	6 362	6 581	6 579	6 584
		Aantal uren (1)	795 182	703 344	866 483	915 461
		Trimestriële lonen (2)	197 836		46 147	
32	Vervaardiging van audio-, video- en telecommunicatieapparatuur	Aantal arbeiders	3 971	3 504	3 511	3 433
		Aantal bedienden	5 595	5 599	5 593	5 548
		Totaal	9 566	9 103	9 104	8 981
		Aantal uren (1)	1 186 630	948 308	1 162 280	1 223 309
		Trimestriële lonen (2)	373 243		81 905	
32.1	- Vervaardiging van elektronische onderdelen	Aantal arbeiders	1 920	1 808	1 780	1 769
		Aantal bedienden	1 147	1 122	1 124	1 122
		Totaal	3 068	2 930	2 904	2 891
		Aantal uren (1)	376 938	307 918	379 078	387 661
		Trimestriële lonen (2)	102 542		22 129	
32.2	- Vervaardiging van zendapparatuur voor televisie en radio en van apparatuur voor lijntelefonie en lijntelegrafie	Aantal arbeiders	747	515	512	503
		Aantal bedienden	2 792	2 788	2 781	2 764
		Totaal	3 540	3 303	3 293	3 267
		Aantal uren (1)	450 905	368 685	441 024	449 578
		Trimestriële lonen (2)	164 112		37 281	
32.3	- Vervaardiging van audio- en videoapparatuur	Aantal arbeiders	1 303	1 181	1 219	1 161
		Aantal bedienden	1 655	1 689	1 688	1 662
		Totaal	2 958	2 870	2 907	2 823
		Aantal uren (1)	358 786	271 705	342 178	386 070
		Trimestriële lonen (2)	106 590		22 495	
33	Vervaardiging van medische apparatuur en instrumenten, van precisie- en optische instrumenten en van uurwerken	Aantal arbeiders	3 004	2 898	2 909	2 921
		Aantal bedienden	3 403	3 416	3 448	3 435
		Totaal	6 407	6 314	6 357	6 356
		Aantal uren (1)	835 826	717 165	861 822	922 212
		Trimestriële lonen (2)	203 828		45 395	
33.1	- Vervaardiging van medische apparatuur en instrumenten en van orthopedische artikelen	Aantal arbeiders	1 278	1 307	1 313	1 336
		Aantal bedienden	819	887	893	895
		Totaal	2 097	2 194	2 206	2 231
		Aantal uren (1)	265 489	252 037	291 564	314 829
		Trimestriële lonen (2)	54 782		12 877	

(1) Tot december 1998 uren-arbeiders, vanaf januari 1999 uren gepresteerd door de werknemers (bedienden en arbeiders).

(2) Brutolonen en -weden van de werknemers tewerkgesteld in de industriële afdelingen (in 1 000 €).

PRODCOM - Tewerkstelling, uren en lonen

Tewerkstelling, uren en lonen volgens de hoofdactiviteit van de vestiging (voorlopige cijfers) - vervolg

NACE Code	Activiteit		2005	2006		
				Augustus	September	Oktober
33.2	- Vervaardiging van meet-, regel-, navigatie- en controleapparatuur	Aantal arbeiders	1 411	1 294	1 299	1 283
		Aantal bedienden	1 675	1 635	1 649	1 627
		Totaal	3 087	2 929	2 948	2 910
		Aantal uren (1)	402 999	326 099	408 127	428 621
		Trimestriële lonen (2)	104 491		23 143	
33.3	- Vervaardiging van apparaten voor de bewaking van industriële processen	Aantal arbeiders	81	81	79	78
		Aantal bedienden	679	679	681	682
		Totaal	761	760	760	760
		Aantal uren (1)	106 502	90 055	102 960	114 596
		Trimestriële lonen (2)	31 710		6 505	
33.4	- Vervaardiging van optische instrumenten en van foto- en filmapparatuur	Aantal arbeiders	189	181	183	189
		Aantal bedienden	206	201	211	217
		Totaal	396	382	394	406
		Aantal uren (1)	53 096	43 653	53 137	57 515
		Trimestriële lonen (2)	11 408		2 668	
33.5	- Vervaardiging van uurwerken	Aantal arbeiders	43	35	35	35
		Aantal bedienden	21	14	14	14
		Totaal	64	49	49	49
		Aantal uren (1)	7 738	5 321	6 034	6 651
		Trimestriële lonen (2)	1 436		202	
34	Vervaardiging en assemblage van auto's, aanhangwagens en opleggers	Aantal arbeiders	36 359	36 679	36 583	36 539
		Aantal bedienden	6 218	6 106	6 096	6 103
		Totaal	42 577	42 785	42 679	42 642
		Aantal uren (1)	5 199 156	3 933 505	5 559 227	5 733 646
		Trimestriële lonen (2)	1 302 192		273 213	
34.1	- Vervaardiging en assemblage van auto's	Aantal arbeiders	22 115	22 659	22 618	22 636
		Aantal bedienden	3 039	3 016	3 013	3 009
		Totaal	25 155	25 675	25 631	25 645
		Aantal uren (1)	3 075 976	2 264 925	3 388 093	3 439 694
		Trimestriële lonen (2)	819 084		169 328	
34.2	- Vervaardiging van carrosserieën; vervaardiging van aanhangwagens, caravans en opleggers	Aantal arbeiders	6 112	6 417	6 432	6 381
		Aantal bedienden	1 087	1 115	1 122	1 126
		Totaal	7 200	7 532	7 554	7 507
		Aantal uren (1)	870 030	809 426	945 273	990 009
		Trimestriële lonen (2)	193 510		44 425	
34.3	- Vervaardiging van onderdelen en accessoires voor motorvoertuigen en motoren daarvan	Aantal arbeiders	8 131	7 603	7 533	7 522
		Aantal bedienden	2 090	1 975	1 961	1 968
		Totaal	10 222	9 578	9 494	9 490
		Aantal uren (1)	1 253 149	859 154	1 225 861	1 303 943
		Trimestriële lonen (2)	289 598		59 460	
35	Vervaardiging van overige transportmiddelen	Aantal arbeiders	4 563	4 434	4 435	4 443
		Aantal bedienden	4 007	3 935	3 921	3 947
		Totaal	8 570	8 369	8 356	8 390
		Aantal uren (1)	914 298	773 725	993 753	1 060 001
		Trimestriële lonen (2)	280 943		66 120	
35.1	- Scheepsbouw en -reparatie	Aantal arbeiders	953	937	936	954
		Aantal bedienden	175	184	183	187
		Totaal	1 128	1 121	1 119	1 141
		Aantal uren (1)	135 608	122 103	141 343	154 321
		Trimestriële lonen (2)	29 105		6 771	
35.4	- Vervaardiging van motorrijwielen en rijwielen	Aantal arbeiders	333	270	270	269
		Aantal bedienden	111	96	96	98
		Totaal	445	366	366	367
		Aantal uren (1)	53 468	40 736	48 774	51 991
		Trimestriële lonen (2)	10 441		1 959	
35.I	- Vervaardiging van lucht-en ruimtevaartuigen en rollend materieel (35.F = 35.2 + 35.3)	Aantal arbeiders	3 276	3 227	3 229	3 220
		Aantal bedienden	3 720	3 655	3 642	3 662
		Totaal	6 996	6 882	6 871	6 882
		Aantal uren (1)	725 221	610 886	803 636	853 689
		Trimestriële lonen (2)	241 397		57 390	

(1) Tot december 1998 uren-arbeiders, vanaf januari 1999 uren gepresteerd door de werknemers (bedienden en arbeiders).

(2) Brutolonen en -weden van de werknemers tewerkgesteld in de industriële afdelingen (in 1 000 €).

PRODCOM - Tewerkstelling, uren en lonen

Tewerkstelling, uren en lonen volgens de hoofdactiviteit van de vestiging (voorlopige cijfers) - vervolg en einde

NACE			2005	2006		
Code	Activiteit			Augustus	September	Oktober
36	Vervaardiging van meubelen; overige industrie	Aantal arbeiders	13 695	13 046	13 036	13 050
		Aantal bedienden	3 196	3 150	3 171	3 177
		Totaal	16 892	16 196	16 207	16 227
		Aantal uren (1)	2 014 454	1 627 922	2 154 369	2 185 747
		Trimestriële lonen (2)	358 555		77 538	
36.1	- Vervaardiging van meubelen	Aantal arbeiders	11 527	11 047	11 041	11 069
		Aantal bedienden	2 414	2 419	2 430	2 439
		Totaal	13 942	13 466	13 471	13 508
		Aantal uren (1)	1 686 725	1 407 956	1 812 851	1 849 198
		Trimestriële lonen (2)	295 982		64 463	
36.2	- Bewerking van edelstenen en vervaardiging van juwelen en dergelijke artikelen	Aantal arbeiders	1 014	904	901	881
		Aantal bedienden	410	405	415	414
		Totaal	1 424	1 309	1 316	1 295
		Aantal uren (1)	145 218	69 841	160 748	147 003
		Trimestriële lonen (2)	26 001		5 841	
36.4	- Vervaardiging van sportartikelen	Aantal arbeiders	130	132	133	131
		Aantal bedienden	28	31	32	31
		Totaal	159	163	165	162
		Aantal uren (1)	18 943	19 093	22 005	22 226
		Trimestriële lonen (2)	2 945		664	
36.5	- Vervaardiging van spellen en speelgoed	Aantal arbeiders	451	447	443	447
		Aantal bedienden	150	121	121	121
		Totaal	602	568	564	568
		Aantal uren (1)	71 837	55 704	68 871	73 890
		Trimestriële lonen (2)	16 916		3 013	
36.A	- Overige industrie, m.i.v. de vervaardiging van muziekinstrumenten (36.A = 36.3 + 36.6)	Aantal arbeiders	571	516	518	522
		Aantal bedienden	192	174	173	172
		Totaal	763	690	691	694
		Aantal uren (1)	91 729	75 328	89 894	93 430
		Trimestriële lonen (2)	16 711		3 557	
Totaal		Aantal arbeiders	341 776	339 334	339 482	340 340
		Aantal bedienden	164 676	167 221	167 457	167 867
		Totaal	506 452	506 555	506 939	508 207
		Aantal uren (1)	62 613 822	55 682 382	66 066 165	69 731 534
		Trimestriële lonen (2)	15 769 836		3 554 937	

(1) Tot december 1998 uren-arbeiders, vanaf januari 1999 uren gepresteerd door de werknemers (bedienden en arbeiders).

(2) Brutolonen en -weden van de werknemers tewerkgesteld in de industriële afdelingen (in 1 000 €).

PRODCOM - Bestellingen

Waarde van de bestellingen voor bepaalde bedrijfstakken volgens

NACE code	Activiteit	Bestelling	2005	2005	2006	
			December		Januari	Februari
1E	Vervaardiging van textiel (1E= 17 behalve textielveredeling)	Totaal	328 904	4 266 671	366 715	366 320
		Waarvan voor het buitenland	257 842	3 382 066	293 907	290 723
18	Vervaardiging van kleding en bontnijverheid	Totaal	46 287	523 778	49 242	64 752
		Waarvan voor het buitenland	28 033	255 506	21 739	27 221
21	Vervaardiging van pulp, papier en papierwaren	Totaal	272 664	3 568 343	314 701	291 883
		Waarvan voor het buitenland	172 915	2 301 089	201 537	187 969
24	Vervaardiging van chemische producten	Totaal	2 617 548	32 584 119	2 930 190	2 838 606
		Waarvan voor het buitenland	2 104 665	26 473 919	2 392 083	2 330 880
27	Vervaardiging van metalen in primaire vorm	Totaal	1 049 093	13 389 135	1 519 081	1 569 640
		Waarvan voor het buitenland	870 070	10 763 288	1 176 643	1 122 622
2D	Vervaardiging van produkten van metaal (2D=28 m.u.v.oppervlaktebehandeling en en bekleding van metaal)	Totaal	478 270	6 011 629	544 123	514 038
		Waarvan voor het buitenland	193 856	2 682 413	251 885	239 500
29	Vervaardiging van machines, apparaten en werktuigen, n.e.g.	Totaal	729 296	7 929 547	715 028	688 492
		Waarvan voor het buitenland	520 714	5 716 949	506 248	498 404
30	Vervaardiging van kantoormachines en computers	Totaal	33 955	353 926	32 087	39 005
		Waarvan voor het buitenland	19 796	224 282	24 797	29 699
31	Vervaardiging van elektrische machines en apparaten	Totaal	374 701	4 332 188	353 490	391 894
		Waarvan voor het buitenland	226 003	2 525 168	185 774	196 228
32	Vervaardiging van audio-, video- en telecommunicatieapparatuur	Totaal	241 794	2 248 121	170 367	182 195
		Waarvan voor het buitenland	200 456	1 871 426	140 174	156 514
33	Vervaardiging van medische apparatuur en instrumenten, van precisie- en optische instrumenten en van uurwerken	Totaal	80 894	912 234	83 214	86 299
		Waarvan voor het buitenland	56 110	606 767	58 738	53 860
34	Vervaardiging en assemblage van auto's, aanhangwagens en opleggers	Totaal	1 284 438	16 772 556	1 324 568	1 586 608
		Waarvan voor het buitenland	1 088 980	14 102 073	1 114 048	1 336 822
35	Vervaardiging van overige transportmiddelen	Totaal	338 589	1 851 335	107 535	94 928
		Waarvan voor het buitenland	221 685	1 378 145	79 123	69 396

PRODCOM - Bestellingen

de hoofdactiviteit van de vestiging (voorlopige cijfers in 1 000 €)

Maart	April	Mei	Juni	Juli	Augustus	September	Oktober	NACE code
402 162	353 881	384 027	390 377	316 106	303 552	410 029	424 286	1E
317 107	281 147	302 440	302 100	260 030	245 052	333 588	341 032	
53 417	32 705	30 632	35 223	42 990	73 647	55 555	39 001	18
29 551	15 563	17 524	17 958	24 498	35 247	27 795	20 543	
342 189	298 853	315 319	317 358	280 385	275 462	308 936	315 498	21
223 199	193 383	201 760	205 444	190 952	175 317	190 605	199 063	
3 233 266	2 787 854	2 959 335	3 082 998	2 793 483	2 919 669	3 105 494	3 039 501	24
2 652 319	2 241 961	2 416 428	2 486 268	2 266 327	2 322 377	2 534 607	2 430 112	
2 061 896	1 868 661	2 003 424	2 001 847	1 523 450	1 386 422	1 885 714	2 002 123	27
1 687 825	1 492 513	1 631 442	1 559 400	1 311 462	1 172 069	1 630 650	1 719 359	
576 211	504 736	587 972	633 439	402 471	546 959	613 265	627 623	2D
248 446	212 738	264 317	284 522	192 847	250 159	267 011	290 024	
823 221	701 582	826 223	803 394	650 285	678 280	759 723	860 180	29
602 976	503 984	619 930	572 362	489 239	504 036	563 530	637 413	
33 758	30 736	34 214	36 783	26 380	37 091	35 119	36 642	30
18 708	19 857	23 750	25 942	18 585	31 519	25 817	27 855	
394 715	368 250	402 743	425 808	439 874	344 940	442 932	455 228	31
223 976	210 264	244 101	254 429	326 955	202 780	285 857	278 631	
201 685	194 550	173 893	173 075	135 508	144 602	166 634	178 922	32
162 080	156 450	142 356	136 423	113 969	122 828	137 551	152 934	
90 399	77 666	92 519	101 225	101 588	73 176	92 289	97 394	33
61 494	55 156	66 304	64 618	69 486	50 388	66 146	67 655	
1 822 790	1 263 937	1 641 952	1 707 898	1 023 369	1 097 543	1 735 176	1 790 487	34
1 549 618	1 079 327	1 409 762	1 478 849	902 552	935 723	1 494 282	1 545 655	
139 873	73 776	97 827	147 496	94 938	91 885	102 524	77 407	35
108 947	48 512	67 601	122 328	74 396	65 379	78 521	53 540	

NIET-PRODCOM - Inleiding

Inleiding

Om uiteenlopende redenen worden de statistieken van enkele sectoren (energie, recuperatie, waterdistributie, slachthuizen, zuivel, ijzer en staal) nog ingezameld volgens het oude systeem.

Het aantal variabelen dat ingezameld wordt varieert per statistiek.

Specifieke maandstatistieken zijn er alleen voor cokes, petroleum, water en bouwnijverheid, alsook in andere sectoren, zoals ijzer en staal, gas en elektriciteit, waarvan inzameling van de gegevens gebeurt door de federaties.

Voor de overige sectoren (slachthuizen, zuivel, bewerking van splijt- en kweekstoffen en recuperatie van metaal, papier, textiel en scheikundige stoffen) bestaan gegevens over personeel en omzet. Voor de slachthuizen en zuivel bestaan specifieke statistieken in de afdeling landbouwstatistieken.

Nace	Omschrijving	Opmerking
10.10	Recuperatie van steenkool uit steenkoolbergen	Vestigingen met 10 of meer arbeiders.
15.11	Slachterijen van grootvee	Vestigingen met 10 of meer arbeiders.
15.51	Zuivelfabrieken kaasmakerijen	Vestigingen met 10 of meer arbeiders.
23.10	Vervaardiging van cokesovenproducten	Geen drempel.
23.20	Vervaardiging van geraffineerde aardolieproducten	Geen drempel.
23.3	Bewerking van splijt- en kweekstoffen	Vestigingen met 10 of meer arbeiders.
27.10	Vervaardiging van ijzer en staal en van ferrolegeringen	Bron : Federatie Geen drempel.
37.1	Recuperatie van recycleerbaar metaalafval	Vestigingen met 10 of meer arbeiders.
37.2	Recuperatie van papier, textiel, scheikundige stoffen en bouwmaterialen	Vestigingen met 10 of meer arbeiders.
40.10	Productie en distributie van electriciteit	Bron : Federatie Geen drempel.
40.20	Productie en distributie van gas	Bron : Federatie Geen drempel.
41.0	Winning, zuivering en distributie van water	Geen drempel.
45	Bouwnijverheid	Bron : Maandstatistiek van de Bouwnijverheid Ondernemingen met 10 of meer werknemers.

NIET-PRODCOM - Omzet

De omzet (1) voor bepaalde bedrijfstakken (voorlopige cijfers in 1 000 EUR)

NACE Code	Omschrijving	2005	2005	2006		
		December		Januari	Februari	Maart
15.1A	Slachterijen van grootvee	79 601	846 309	69 493	68 394	80 031
15.51	Zuivelfabrieken en kaasmakerijen	239 132	2 883 979	225 856	230 429	260 903
23.10	Vervaardiging van cokesovenproducten	5 545	56 432	8 486	3 958	2 454
23.20	Vervaardiging van geraffineerde aardolieproducten	1 186 855	12 397 991	1 157 584	1 140 939	1 294 554
23.30	Bewerking van splijt- en kweekstoffen	14 097	193 854	16 336	16 083	9 351
37.10	Recycling van metaalafval	62 014	871 412	82 654	87 812	105 968
37.2	Recycling van niet-metaalafval	48 336	596 842	60 166	52 521	54 801
37.21	Recuperatie van papier	9 966	103 671	8 391	8 690	10 477
37.22	Recuperatie van textiel	5 875	72 963	5 951	6 507	7 440
37.23	Recuperatie van scheikundige stoffen	30 928	398 796	44 278	35 786	35 020
37.24	Recuperatie van bouwmaterialen	1 568	21 413	1 547	1 538	1 865
41	Winning, zuivering en distributie van water	112 753	1 135 844	81 628	99 118	106 017

(1) Omzet bevat alle vestigingen met 20 of meer personen.

NIET-PRODCOM - Omzet

April	Mei	Juni	Juli	Augustus	September	Oktober	NACE Code
68 902	76 313	77 889	63 917	79 036	72 551	75 990	15.1A
232 981	247 886	241 633	211 592	236 298	240 657	262 425	15.51
3 983	2 922	4 710	6 227	5 961			23.10
1 334 923	1 283 775	1 380 810	1 475 370	1 489 964			23.20
26 057	10 237	8 070	4 214	19 598	11 247	14 289	23.30
94 605	91 944	112 804	83 676	72 212	107 016	99 938	37.10
52 622	56 785	60 026	47 631	48 418	56 514	61 415	37.2
9 940	10 055	10 753	8 636	9 502	11 115	11 656	37.21
6 382	7 554	9 886	5 608	5 099	8 082	8 231	37.22
34 099	36 672	37 209	30 984	31 863	35 559	38 782	37.23
2 202	2 504	2 178	2 404	1 954	1 758	2 745	37.24
102 617	98 402	118 394	103 049	111 850	107 658	106 511	41

NIET-PRODCOM - Tewerkstelling, uren en lonen

Tewerkstelling, uren en lonen voor bepaalde bedrijfstakken (voorlopige cijfers)

NACE Code	Omschrijving		2005	2005	2006	
			December		Januari	Februari
10.1A	Recuperatie van steenkool uit steenkoolbergen	Aantal arbeiders	42	41	42	44
		Aantal bedienden	21	20	21	21
		Totaal	63	61	63	65
		Aantal uren (1)	6 602	7 167	7 522	7 084
		Trimestriële lonen (2)				
15.1A	Slachterijen van grootvee	Aantal arbeiders	1 688	1 713	1 678	1 669
		Aantal bedienden	235	247	239	238
		Totaal	1 923	1 960	1 917	1 907
		Aantal uren (1)	232 033	237 093	243 202	225 957
		Trimestriële lonen (2)	11 688	39 327		
15.51	Zuivelfabrieken en kaasmakerijen	Aantal arbeiders	3 545	3 590	3 545	3 551
		Aantal bedienden	1 944	1 938	1 978	1 982
		Totaal	5 489	5 529	5 523	5 533
		Aantal uren (1)	626 074	669 346	730 422	674 062
		Trimestriële lonen (2)	49 165	167 662		
23.10	Vervaardiging van cokesovenproducten	Aantal arbeiders	611	602	606	598
		Aantal bedienden	78	77	79	80
		Totaal	689	679	685	678
		Aantal uren (1)	79 229	81 563	86 025	79 780
		Trimestriële lonen (2)	6 596	24 477		
23.20	Vervaardiging van geraffineerde aardolieproducten	Aantal arbeiders	470	466	433	433
		Aantal bedienden	1 548	1 516	1 591	1 589
		Totaal	2 018	1 982	2 024	2 022
		Aantal uren (1)	263 634	276 731	290 322	269 636
		Trimestriële lonen (2)	40 608	152 420		
23.30	Bewerking van splijt- en kweekstoffen	Aantal arbeiders	313	316	287	301
		Aantal bedienden	823	838	818	821
		Totaal	1 136	1 154	1 105	1 122
		Aantal uren (1)	124 571	142 006	146 084	143 772
		Trimestriële lonen (2)	12 816	50 546		
37.10	Recycling van metaalafval	Aantal arbeiders	918	916	938	960
		Aantal bedienden	212	210	223	225
		Totaal	1 130	1 127	1 161	1 185
		Aantal uren (1)	125 705	142 543	159 397	157 449
		Trimestriële lonen (2)	7 194	24 901		
37.2	Recycling van niet-metaalafval	Aantal arbeiders	1 659	1 639	1 626	1 640
		Aantal bedienden	411	409	413	410
		Totaal	2 070	2 048	2 039	2 050
		Aantal uren (1)	229 362	261 775	275 563	259 016
		Trimestriële lonen (2)	11 021	37 224		
37.21	Recuperatie van papier	Aantal arbeiders	482	467	452	452
		Aantal bedienden	112	107	108	108
		Totaal	594	574	560	560
		Aantal uren (1)	68 891	72 899	77 593	70 919
		Trimestriële lonen (2)	3 147	9 987		
37.22	Recuperatie van textiel	Aantal arbeiders	498	488	501	509
		Aantal bedienden	64	62	66	65
		Totaal	562	551	567	574
		Aantal uren (1)	58 851	67 299	71 194	69 203
		Trimestriële lonen (2)	2 793	9 097		
37.23	Recuperatie van scheikundige stoffen	Aantal arbeiders	508	520	504	505
		Aantal bedienden	198	202	203	203
		Totaal	706	723	707	708
		Aantal uren (1)	79 643	95 468	100 712	91 748
		Trimestriële lonen (2)	4 482	16 150		
37.24	Recuperatie van bouwmaterialen	Aantal arbeiders	171	163	169	174
		Aantal bedienden	37	36	36	34
		Totaal	208	199	205	208

(1) Tot december 1998 uren-arbeiders, vanaf januari 1999 uren gepresteerd door de werknemers (bedienden en arbeiders).

(2) Brutolonen en -wedden van de werknemers in 1 000 € (bevat alle vestigingen met 20 of meer personen behalve voor de bouw vanaf 1998).

NIET-PRODCOM - Tewerkstelling, uren en lonen

Maart	April	Mei	Juni	Juli	Augustus	September	Oktober	NACE Code
46	46	44	44	43	43	41	41	10.1A
20	20	20	19	20	19	19	19	
66	66	64	63	63	62	60	60	
8 217	7 017	7 324	7 487	4 521	6 764	7 817	8 025	
1 607	1 644	1 630	1 637	1 638	1 594	1 576	1 579	15.1A
228	226	225	228	228	221	220	222	
1 835	1 870	1 855	1 865	1 866	1 815	1 796	1 801	
251 121	204 035	226 949	225 146	195 837	212 836	212 450	220 958	
8 880			8 931			8 157		
3 565	3 546	3 558	3 579	3 573	3 585	3 589	3 623	15.51
1 971	1 972	1 972	1 966	1 977	1 976	1 977	1 988	
5 536	5 518	5 530	5 545	5 550	5 561	5 566	5 611	
762 668	639 478	694 757	684 707	575 321	623 608	676 803	713 651	
40 912			42 330			37 205		
598	588	581	593	590	590			23.10
80	83	84	84	83	84			
678	671	665	677	673	674			
89 611	78 531	83 417	78 756	70 715	74 005			
6 888			6 438					
428	432	431	429	428	430			23.20
1 583	1 583	1 572	1 573	1 584	1 586			
2 011	2 015	2 003	2 002	2 012	2 016			
306 315	256 685	292 633	277 497	253 206	271 228			
36 702			40 740					
343	323	325	343	342	344	345	334	23.30
811	810	806	803	776	754	747	745	
1 154	1 133	1 131	1 146	1 118	1 098	1 092	1 079	
171 872	125 537	144 147	143 160	85 685	120 124	132 425	140 509	
10 285			12 451			11 849		
954	975	961	946	941	943	954	948	37.10
229	234	230	224	222	222	222	224	
1 183	1 209	1 191	1 170	1 163	1 165	1 176	1 172	
179 903	151 110	164 825	160 376	125 640	132 527	156 443	162 962	
6 601			6 706			5 454		
1 649	1 654	1 648	1 660	1 661	1 679	1 681	1 688	37.2
415	412	416	415	413	420	426	431	
2 064	2 066	2 064	2 075	2 074	2 099	2 107	2 119	
292 456	248 681	275 940	275 862	200 380	234 913	273 812	288 429	
9 084			10 137			8 131		
455	447	438	440	440	444	446	460	37.21
110	112	112	109	108	109	108	120	
565	559	550	549	548	553	554	580	
80 622	67 659	72 709	70 945	61 617	65 257	71 484	78 676	
2 667			2 662			2 238		
517	515	518	519	515	518	514	504	37.22
67	65	66	68	67	68	71	66	
584	580	584	587	582	586	585	570	
76 501	67 196	77 649	78 849	44 960	57 244	78 357	79 259	
2 121			2 560			1 858		
505	501	508	515	518	527	527	530	37.23
202	200	200	199	200	205	208	206	
707	701	708	714	718	732	735	736	
103 842	85 077	92 926	92 980	73 030	81 933	92 858	99 358	
3 828			4 406			3 604		
172	191	184	186	188	190	194	194	37.24
36	35	38	39	38	38	39	39	
208	226	222	225	226	228	233	233	

NIET-PRODCOM - Tewerkstelling, uren en lonen

Tewerkstelling, uren en lonen voor bepaalde bedrijfstakken (voorlopige cijfers)

NACE Code	Omschrijving		2005	2005	2006	
			December		Januari	Februari
		Aantal uren (1)	21 977	26 108	26 064	27 146
		Trimestriële lonen (2)	599	1 990		
40.1	Productie en distributie van elektriciteit	Aantal arbeiders	111	145	150	152
		Aantal bedienden	12 023	12 138	12 124	12 053
		Totaal	12 134	12 284	12 274	12 205
		Aantal uren (1)	1 454 418	1 437 967	1 492 454	1 417 670
		Trimestriële lonen (2)	193 058	641 832		
40.11	Productie van elektriciteit	Aantal arbeiders	# #	# #		
		Aantal bedienden	# #	# #	# #	# #
		Totaal	# #	# #	# #	# #
		Aantal uren (1)	# #	# #	# #	# #
		Trimestriële lonen (2)	# #	# #		
40.12	Transmissie van elektriciteit	Aantal arbeiders	# #	# #		
		Aantal bedienden	# #	# #	# #	# #
		Totaal	# #	# #	# #	# #
		Aantal uren (1)	# #	# #	# #	# #
		Trimestriële lonen (2)	# #	# #		
40.13	Distributie van en handel in elektriciteit	Aantal arbeiders	111	145	150	152
		Aantal bedienden	5 894	6 017	6 006	6 018
		Totaal	6 005	6 163	6 156	6 170
		Aantal uren (1)	719 662	730 881	774 430	724 571
		Trimestriële lonen (2)	82 469	286 514		
40.2	Productie en distributie van gas via leidingen	Aantal arbeiders	174	162	180	180
		Aantal bedienden	5 185	5 174	5 242	5 259
		Totaal	5 359	5 337	5 422	5 439
		Aantal uren (1)	640 000	620 768	663 439	627 558
		Trimestriële lonen (2)	81 452	271 543		
40.22	Distributie van en handel in gasvormige brandstoffen via leidingen	Aantal arbeiders	174	162	180	180
		Aantal bedienden	5 185	5 174	5 242	5 259
		Totaal	5 359	5 337	5 422	5 439
		Aantal uren (1)	640 000	620 768	663 439	627 558
		Trimestriële lonen (2)	81 452	271 543		
41	Winning, zuivering en distributie van water	Aantal arbeiders	3 722	3 711	3 724	3 736
		Aantal bedienden	3 515	3 486	3 520	3 534
		Totaal	7 237	7 197	7 244	7 270
		Aantal uren (1)	877 991	936 205	995 965	958 686
		Trimestriële lonen (2)	65 049	250 151		
45	Bouwnijverheid	Aantal arbeiders	95 724	95 695	96 754	96 678
		Aantal bedienden	23 123	22 875	23 079	23 140
		Totaal	118 847	118 570	119 833	119 818
		Aantal uren (1)	11 941 465	13 791 398	12 072 940	13 189 218
		Trimestriële lonen (2)	722 761	2 687 974		

(1) Tot december 1998 uren-arbeiders, vanaf januari 1999 uren gepresteerd door de werknemers (bedienden en arbeiders).

(2) Brutolonen en -wedden van de werknemers in 1 000 € (bevat alle vestigingen met 20 of meer personen behalve voor de bouw vanaf 1998).

NIET-PRODCOM - Tewerkstelling, uren en lonen

- vervolg en einde

Maart	April	Mei	Juni	Juli	Augustus	September	Oktober	NACE Code
31 491 468	28 749	32 656	33 088 508	20 773	30 479	31 113 430	31 136	
151	155	148	147	143	144	144	144	40.1
12 090	12 053	12 042	12 021	12 235	12 292	12 385	12 385	
12 241	12 208	12 190	12 168	12 378	12 436	12 529	12 529	
1 696 153	1 427 351	1 552 763	1 564 393	1 290 990	1 244 163	1 300 891	1 628 659	
143 222			169 096			134 645		
##	##	##	##	##	##	##	##	40.11
##	##	##	##	##	##	##	##	
##	##	##	##	##	##	##	##	
##			##			##		
##	##	##	##	##	##	##	##	40.12
##	##	##	##	##	##	##	##	
##	##	##	##	##	##	##	##	
##	##	##	##	##	##	##	##	
151	155	148	147	143	144	144	144	40.13
6 044	6 067	6 063	6 052	5 876	5 903	5 943	5 951	
6 195	6 222	6 211	6 199	6 019	6 047	6 087	6 095	
841 348	729 271	783 583	796 832	623 143	609 435	634 295	792 302	
66 377			79 505			59 804		
179	180	177	175	175	174	174	173	40.2
5 234	5 482	5 489	5 482	5 311	5 339	5 484	5 493	
5 413	5 662	5 666	5 657	5 486	5 513	5 658	5 666	
726 214	674 556	703 518	726 017	603 197	540 012	578 323	730 186	
61 809			73 463			56 896		
179	180	177	175	175	174	174	173	40.22
5 234	5 482	5 489	5 482	5 311	5 339	5 484	5 493	
5 413	5 662	5 666	5 657	5 486	5 513	5 658	5 666	
726 214	674 556	703 518	726 017	603 197	540 012	578 323	730 186	
61 809			73 463			56 896		
3 729	3 731	3 720	3 718	3 717	3 727	3 744	3 746	41
3 545	3 555	3 577	3 575	3 575	3 581	3 586	3 600	
7 274	7 286	7 297	7 293	7 292	7 308	7 330	7 346	
1 056 953	863 506	972 671	981 758	858 011	864 311	946 274	979 829	
63 012			63 762			63 127		
97 084	97 412	97 544	97 572	97 496	100 115	100 215		45
23 221	23 252	23 216	23 288	23 292	23 780	23 948		
120 305	120 664	120 760	120 860	120 788	123 895	124 163		
16 213 769	13 873 908	15 534 909	16 597 620	7 000 103	14 684 628	16 712 482		
650 032			778 097			638 194		

NIET-PRODCOM - Waterdistributie

Waterdistributie in volume en aantal aansluitingen

	Volume opgevangen grondwater	Volume oppervlaktewater behandeld met het oog op de verdeling	Volume water ontvangen van andere maatschappijen	Totaal	Volume water afgestaan aan andere maatschappijen	Verlies	Volume beschikbaar voor de verdeling	Aantal gebruikte aansluitingen
	1 000 m ³	1 000 m ³	1 000 m ³	1 000 m ³	1 000 m ³	1 000 m ³	1 000 m ³	x 1000
1993	41 771	18 514	15 740	76 025	12 965	7 635	55 425	3 311
1994	42 066	17 808	15 217	75 091	12 257	7 898	54 935	3 205
1995	42 663	17 884	15 446	75 993	12 379	8 327	55 287	3 409
1996	40 568	19 328	18 886	78 783	12 679	7 520	58 584	3 547
1997	40 978	22 307	25 504	88 789	15 920	7 497	65 371	3 868
1998	40 285	21 595	24 635	86 515	19 476	7 242	59 797	3 971
1999	41 175	20 923	24 376	86 473	18 965	7 383	60 125	3 991
2000	41 456	20 623	24 196	86 275	18 815	7 278	60 182	4 034
2001	41 866	20 506	22 095	84 467	16 271	7 519	60 676	4 086
2002	40 367	20 680	20 633	81 679	14 743	7 321	59 615	4 123
2004	40 514	21 197	20 423	82 134	14 372	7 589	60 172	4 168
2005	39 675	21 726	20 421	81 822	14 234	7 593	59 995	4 232
2004 Januari	42 319	21 327	20 903	84 549	14 579	7 585	62 385	4 153
Februari	37 442	20 182	18 591	76 215	13 539	6 878	55 798	4 155
Maart	40 813	21 149	21 122	83 084	14 134	8 239	60 711	4 159
April	42 405	21 115	21 231	84 751	15 290	7 730	61 731	4 161
Mei	43 127	21 685	22 243	87 056	15 606	7 633	63 816	4 162
Juni	40 598	21 093	20 075	81 766	14 505	7 863	59 398	4 172
Juli	39 687	20 752	19 581	80 021	14 049	7 132	58 840	4 172
Augustus	39 241	21 358	19 515	80 114	14 471	7 314	58 330	4 173
September	38 752	21 362	20 181	80 295	13 633	7 578	59 084	4 177
Oktober	40 366	21 396	20 242	82 004	13 931	8 045	60 029	4 175
November	41 342	20 834	20 789	82 965	14 217	6 700	62 048	4 176
December	40 070	22 112	20 601	82 783	14 508	8 375	59 900	4 184
2005 Januari	38 807	21 498	19 731	80 037	13 662	7 641	58 734	4 216
Februari	38 069	19 924	18 814	76 807	12 880	7 664	56 262	4 220
Maart	42 580	22 413	21 667	86 660	15 022	8 064	63 574	4 223
April	39 798	21 235	20 020	81 053	13 759	7 454	59 840	4 226
Mei	42 217	22 335	21 894	86 446	15 049	8 058	63 339	4 228
Juni	41 686	23 562	22 018	87 266	16 243	8 947	62 076	4 221
Juli	39 309	21 791	19 914	81 013	13 946	7 631	59 436	4 235
Augustus	37 614	21 341	19 307	78 261	13 615	6 946	57 700	4 238
September	37 177	21 508	19 804	78 490	13 690	7 065	57 735	4 242
Oktober	37 960	21 891	19 877	79 728	13 932	7 221	58 575	4 243
November	39 901	21 214	20 650	81 765	14 164	7 328	60 273	4 245
December	40 986	21 996	21 359	84 341	14 849	7 100	62 392	4 250
2006 Januari	39 890	22 365	19 589	81 844	13 876	8 171	59 796	4 270
Februari	37 996	21 137	18 341	77 474	12 856	7 767	56 850	4 271
Maart	39 149	22 924	19 581	81 654	13 326	8 311	60 017	4 276
April	38 366	20 996	18 433	77 795	12 841	8 055	56 899	4 322
Mei	40 859	23 769	20 707	85 335	14 530	8 092	62 713	4 280
Juni	41 756	24 046	21 553	87 354	15 071	8 534	63 749	4 286
Juli	42 299	25 217	21 043	88 559	15 858	9 318	63 382	4 290
Augustus	40 360	22 836	20 420	83 617	14 594	8 064	60 959	4 292
September	38 056	21 215	19 393	78 665	17 523	7 272	53 869	4 298
Oktober	37 574	21 544	20 280	79 398	18 000	7 491	53 907	4 305

Statistische domeinen

- Algemeen
- Grondgebied en leefmilieu
- Bevolking
- Samenleving
- Economie en financiën
- Landbouw en aanverwante activiteiten
- Industrie
- Diensten, handel en vervoer

Algemene Directie Statistiek en Economische Informatie
FOD Economie
B-1000 Brussel
tel. 02/548.67.94
fax 02/548.62.41

<http://statbel.fgov.be> - <http://www.economie.fgov.be>
info@statbel.economie.fgov.be

5 € *
ISSN 0771 - 0410

*Per nummer (excl. verzendingskosten): 5 € | Abonnement (excl. verzendingskosten): 50 €
Verantwoordelijke uitgever: N.Demeester, Leuvenseweg 44 - B-1000 Brussel
Ondernemingsnummer FOD Economie, KMO, Middenstand en Energie: 0314.595.348