

I. ECONOMIE EN FINANCIEN

Conjunctuurindicatoren

Kalender voor het uitbrengen van de indicatoren	5
Indexen van de bouwvergunningen - Mei 2006	6
Faillissementen - Oktober 2006	8

II. INDUSTRIE EN BOUWNIJVERHEID

Industrie

Maandstatistiek van de industriële productie (PRODCOM) - September 2006	13
---	----

III. DIENSTEN, HANDEL EN VERVOER

Vervoer

Luchtvaart - Oktober 2006	35
Bedrijvigheid van de zeehavens - Oktober 2006	36
Evolutie van de tot het verkeer toegelaten motorvoertuigen van 2000 tot oktober 2006	40

In deze publicatie vindt u **de recentste statistieken** van de volgende domeinen: leefmilieu, bevolking, samenleving, economie en financiën, landbouw, industrie, diensten, handel en vervoer.
Daarnaast biedt onze website <http://statbel.fgov.be> een selectie van statistieken, die dagelijks worden bijgewerkt.

Publicaties bestelt u door storting op postrekening nr. 679-2005886-23 van de Algemene Directie Statistiek en Economische Informatie

Voor meer informatie :
Algemene directie Statistiek
en Economische Informatie
Leuvenseweg, 44 - 1000 Brussel
Tel. : 02/548.63.66 - Fax: 02/548.63.67

LUIK

Bd de la Sauvenière, 73-75 - 4000 Luik
Tel: 04/223.84.10
Fax: 04/222.49.94

GENT

Coupure Rechts, 620 - 9000 Gent
Tel: 09/267.27.27/30/31
Fax: 09/267.27.29

CHARLEROI

Bd Audent 14/5 - 6000 Charleroi
Tel: 071/27.44.14
Fax: 071/27.44.19

ANTWERPEN

Italiëlei 124, Bus 85 -2000 Antwerpen
Tel: 03/229.07.07
Fax: 03/233.28.30

CONVENTIONELE TEKENS

Gegevens ontbreken	..
0 of minder dan de helft van de gebruikte eenheid	-
Voorlopige cijfers	(*)
De komma wordt gebruikt om de eenheden te scheiden van de decimalen	

Verantwoordelijke uitgever : N. DEMEESTER

Auteursrecht voorbehouden

Het reproduceren van de inhoud van deze publicatie is niet toegestaan, noch geheel, noch gedeeltelijk, noch in de oorspronkelijke, noch in bewerkte vorm, tenzij met schriftelijke machtiging vanwege de Algemene Directie Statistiek en Economische Informatie.

Het gebruiken van de inhoud van deze publicatie als toelichting of bewijsvoering in een artikel, een boekbespreking of een boek is toegestaan, mits duidelijke en nauwkeurige bronvermelding.

Economie en financiën
Conjunctuurindicatoren

Kalender voor het uitbrengen van de indicatoren

De indicatoren zijn beschikbaar op de aangeduide dag om 0 uur op onze website <http://statbel.fgov.be>

Beschikbaar vanaf	Indicator	Referentieperiode	Frequentie
december 2006			
7	Kwartaalindex van de arbeidskosten	4 ^{de} trimester 2006	trimester
7	Consumptieprijsindexen (*)	november 2006	maandelijks
7	Omzetindexen - Prodcop	september 2006	maandelijks
7	Indexen van de uurlonen	oktober 2006	maandelijks
7	Productie-indexen	oktober 2006	maandelijks
7	Werknemersindexen	september 2006	maandelijks
7	Indexen van gewerkte uren	september 2006	maandelijks
7	Indexen van de loonmassa	3 ^{de} trimester 2006	maandelijks
14	Indexen van de nieuwe orders	oktober 2006	maandelijks
14	Faillissementsstatistieken	november 2006	maandelijks
15	Kwartaalindex van de arbeidskosten	1ste trimester 2006	maandelijks
21	Afzetprijsindexen	november 2006	maandelijks
21	Bouwvergunningen	juli - september 2006	maandelijks
21	Omzetindexen - Prodcop	oktober 2006	maandelijks
21	Indexcijfer van de omzet volgens de BTW-aangiften	september 2006	maandelijks
21	Indexcijfer van de investeringen volgens de BTW-aangiften	september 2006	maandelijks
22	Consumptieprijsindexen (*)	december 2006	maandelijks
23	Kleinhandelsindexen	september 2006	maandelijks

(*) Beschikbaar om 12u, na de vergadering van de Indexcommissie.
Deze kalender kan op aanvraag ook afzonderlijk verkregen worden.
(Tel.02/548.67.94 - Fax. 02/548.62.41)

Juni 2006 *: Bouwvergunningen nieuwe woningen -3,4%

De seizoengezuiverde index van het aantal afgeleverde bouwvergunningen voor **nieuwe woningen voor privé-gezinnen** is gedaald met 3,4%. Een uitsplitsing naargelang het woningtype geeft een toename van 2,5% voor de **eengezinswoningen** en een stijging van 3,4% voor de **appartementen**. Het vergunde volume van **niet-residentiële nieuwbouw** daalt met 2,7%.

Voor de **renovatie van woongebouwen** noteert men een daling van de afgeleverde vergunningen met 21,9%.

De evolutie van de **trend** van de laatste drie maanden in vergelijking met de drie maanden daarvoor bedraagt -0,4% voor **nieuwe woningen voor privé-gezinnen** (**eengezinswoningen** +1,9% en **appartementen** +5,2%) en +0,1% voor het volume van **niet-residentiële nieuwbouw**; voor de **renovatie van woongebouwen** is de trendverandering -8,3%.

Volgende persbericht : **15/12/2006**

Op de volgende bladzijde vindt U de bijhorende tabellen en grafieken.

*
* *

Overnemen mag mits bronvermelding: FOD Economie – Algemene Directie Statistiek

Meer informatie over de conjunctuur !

⇒ Bekijk ook, voor een totaalbeeld van de Belgische en Europese conjunctuur, de viertalige conjunctuurportalsite op het internet :

<http://statbel.fgov.be/indicators>

⇒ Alle methodologische toelichtingen bij de cijfers kunt U bij de Eenheid Conjunctuur vragen.

⇒ Het is mogelijk om gegevens over de bouwvergunningen meer uitgesplitst (per subsector, per gewest) of verder bewerkt (vb. seizoengezuiverd) toegestuurd te krijgen, eenmalig of maandelijks (per abonnement).

⇒ Naast de indexen van de bouwvergunningen, beschikken we over vele andere conjunctuurgegevens : productie-indexen, nieuwe orders, loonmassa, werknemers, gewerkte uren, omzet, afzetprijzen, materiaalkosten, ...

* (% stijging van de laatste drie maanden, tot en met juni 2006, tegenover voorgaande driemaandsperiode, seizoengezuiverde waarden)

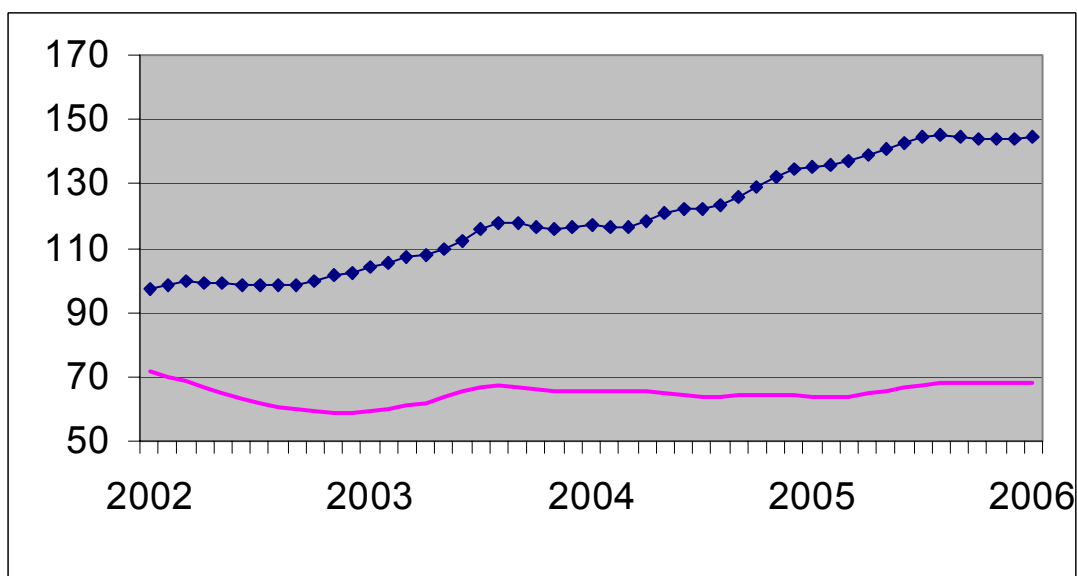
Conjunctuurindicatoren – Bouwvergunningen

**Bruto-indexen
(2000=100)**
Bouwvergunningen

	Jan	Feb	Maart	April	Mei	Juni	Juli	Aug	Sept	Okt	Nov	Dec	Jaar
Woongebouwen (aantal nieuwe gebouwen)													
2005	101,7	112,4	121,5	126,0	132,9	131,8	104,3	113,9	115,3	119,9	110,4	128,3	118,2
2006	154,6	121,3	134,3	101,7	129,6	117,4							
Woongebouwen (aantal nieuwe woningen)													
2005	115,2	123,6	145,8	137,5	160,9	156,1	116,2	138,0	144,8	131,2	125,5	156,7	137,6
2006	160,5	139,1	170,2	135,2	153,4	161,5							
Woongebouwen (aantal gerenoveerde gebouwen)													
2005	97,5	107,7	118,2	122,6	127,3	127,2	100,5	108,1	109,4	115,5	105,5	121,8	113,4
2006	150,6	114,6	125,3	96,3	122,9	110,5							
Niet-woongebouwen (volume nieuwe gebouwen)													
2005	56,2	56,6	75,0	73,3	69,9	71,1	56,8	60,7	66,4	73,7	59,6	70,7	65,8
2006	61,7	66,6	78,6	63,6	79,3	72,0							

Trend
Na uitschakeling
van seizoen- en
toevallige
schommelingen

Volume niet-
woongebouwen :
—
Aantal woningen:
◆



**Vergelijking van
de trend van de
laatste drie
maanden met de
drie voorgaande
maanden**

↗↗ > 5%
↗ 1% tot 5%
→ -1% tot 1%
↘ -5% tot -1%
↘↘ < -5%

BE : België
VL : Vlaanderen
WA : Wallonië
BR : Brussel

Evolutie van de trend	BE	VL	WA	BR
Aantal nieuwe woningen	→	↗	→	→
Aantal nieuwe woongebouwen	↘↘	↘↘	↗	↘↘
Aantal nieuwe woongebouwen met één woning	↗	↘↘	→	↘↘
Aantal nieuwe appartementen	↗↗	↗↗	→	→
Nieuwe woongebouwen - Bewoonbare oppervlakte	→	→	↗	↗↗
Aantal nieuwe niet-woongebouwen	↘	→	↘↘	↗↗
Nieuwe niet-woongebouwen - Volume	→	↘↘	↘↘	↘↘
Aantal gerenoveerde woongebouwen	↘↘	↘	→	↗↗
Aantal gerenoveerde niet-woongebouwen	↘↘	→	↗	↘↘

Oktober 2006 : 716 faillissementen (+4,2%)

Gedurende de maand oktober 2006 gingen in België in totaal 716 bedrijven failliet, een stijging van 4,2% in vergelijking met oktober 2005. Het aantal faillissementen gedurende de laatste drie maanden bedraagt 1753, dat betekent een afname met 6,7% tegenover dezelfde periode van 2005.

Gedurende de laatste drie maanden, vergeleken met dezelfde periode vorig jaar, daalde het aantal failliete ondernemingen in de industrie met 12,5%, in de bouwrijverheid was er een status quo; de handel kende een afname van 11,0% en in de horeca waren er 3,5% meer faillissementen. Het aantal faillissementen in het transport en de andere diensten nam af met 8,3%.

Op gewestelijk niveau is er voor dezelfde periode van drie maanden een daling met 8,0% in Vlaanderen, in Wallonië dalen de faillissementen met 11,9% en Brussel kent een toename met 7,1%.

Als de failliete ondernemingen opgedeeld worden volgens grootteklasse, bedragen de veranderingen, steeds voor dezelfde vergelijking van de laatste drie maanden met dezelfde periode in 2005, -7,0% voor ondernemingen zonder werknemers, -5,4% voor de kleine ondernemingen met 1 tot 9 werknemers, -18,9% voor de middelgrote ondernemingen met 10 tot 49 werknemers en -14,3% voor de grotere bedrijven die 50 of meer personen aan het werk hebben.

Een uitsplitsing naargelang de rechtsvorm, tenslotte, geeft -6,7% voor de zelfstandigen, -0,4% voor de N.V.'s, -5,3% voor de B.V.B.A.'s en -14,1% voor de coöperatieven.

*
* *

Overnemen mag mits bronvermelding : FOD ECONOMIE – Algemene Directie Statistiek

Op de volgende bladzijden vindt U de bijhorende tabellen en grafieken.

Meer informatie over de conjunctuur !

⇒ Bekijk ook, voor een totaalbeeld van de Belgische en Europese conjunctuur, de viertalige conjunctuurportalsite op het internet :

<http://statbel.fgov.be/indicators>

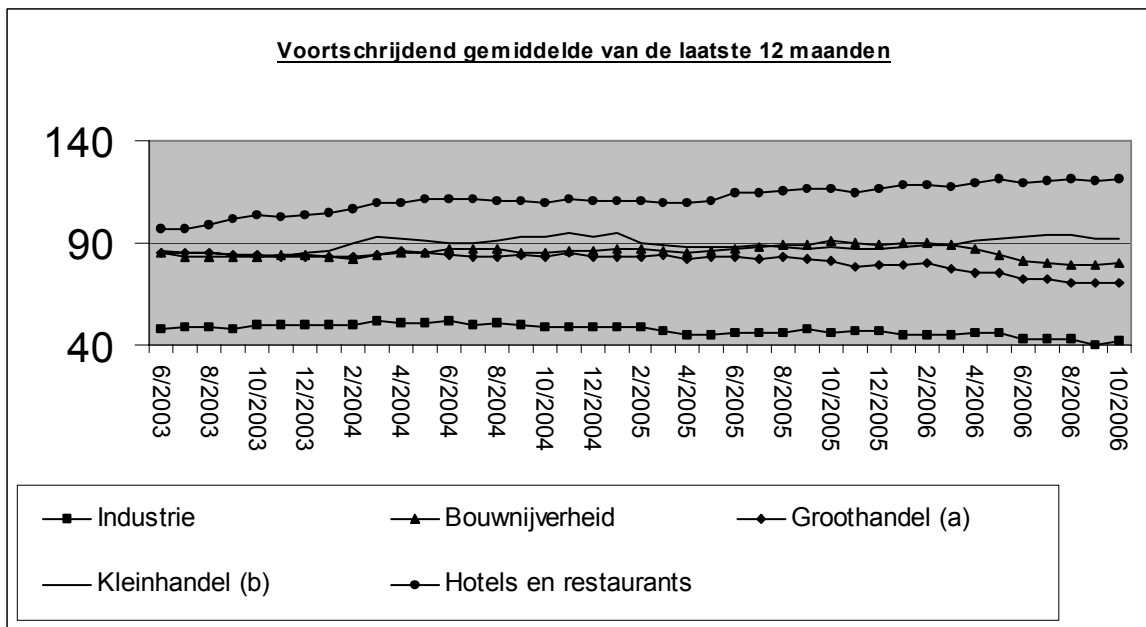
⇒ Alle methodologische toelichtingen bij de cijfers kunt U bij de Eenheid faillissementen vragen.

⇒ Het is mogelijk om gegevens over de faillissementen meer uitgesplitst (per subsector, per gewest) of verder bewerkt (vb. seizoengezuiverd) toegestuurd te krijgen, eenmalig of maandelijks (per abonnement).

⇒ Naast de faillissementsgegevens beschikken we over vele andere conjunctuurgegevens : werknemers, nieuwe orders, loonmassa, gewerkte uren, omzet, materiaalkosten, afzetprijzen, bouwvergunningen, productie.....

Conjunctuurindicatoren – Persbericht

	A	S	O	N	D	J	F	M	A	M	J	J	A	S	O		
Maandelijks faillissementen						2006											
Totaal	367	824	687	601	676	740	690	683	594	729	732	386	330	707	716	=	100,0%
Volgens activiteit																	
Landbouw en visserij	6	13	9	11	18	11	9	12	9	10	9	7	3	17	7	=	1,0%
Industrie, energie en winning van delfstoffen	25	74	37	54	49	38	36	49	43	44	49	26	24	38	57	=	8,0%
Bouw nijverheid	48	99	100	86	72	96	93	84	75	80	80	44	47	98	102	=	14,2%
Handel	117	242	207	166	200	226	226	206	175	215	204	120	94	192	218	=	30,4%
Horeca	64	154	121	103	118	141	119	126	121	152	146	76	82	138	131	=	18,3%
Transport en andere diensten	85	192	192	154	178	188	163	177	120	184	201	95	65	195	170	=	23,7%
Niet-gedefinieerde activiteit	22	50	21	27	41	40	44	29	51	44	43	18	15	29	31	=	4,3%
Volgens Gewest																	
Brussel	68	143	115	93	128	152	125	107	116	220	137	34	51	153	145	=	20,3%
Vlaanderen	198	422	329	320	375	364	351	380	319	322	387	221	186	344	343	=	47,9%
Wallonië	101	259	243	188	173	224	214	196	159	187	208	131	93	210	228	=	31,8%
Volgens juridische vorm																	
Zelfstandigen	81	182	151	124	143	138	159	118	134	135	136	92	75	136	144	=	20,1%
N.V.	48	105	81	94	98	98	97	104	90	106	104	56	46	87	100	=	14,0%
B.V.B.A.	218	483	396	340	382	441	398	413	329	438	438	219	187	425	427	=	59,6%
C.V.	14	45	40	27	38	45	25	30	27	34	41	12	15	39	31	=	4,3%
Andere	6	9	19	16	15	18	11	18	14	16	13	7	7	20	14	=	2,0%



(a) Groothandel en handelsbemiddeling, exclusief de handel in auto's en motorrijwielen
 (b) Kleinhandel, exclusief auto's en motorrijwielen; reparatie van consumentenartikelen

Conjunctuurindicatoren – Persbericht

Vergelijking van de laatste 3 maanden met dezelfde periode van het voorgaande jaar

	België	Vlaanderen	Wallonië	Brussel
Totaal	↘	↘	↘	↗

Volgens activiteit				
Landbouw en visserij	↘	↗	↘	↘
Industrie, energie en winning van delfstoffen	↘	↘	↘	→
Bouwnijverheid	→	↘	↗	↗
Handel	↘	↘	↘	↗
Horeca	↗	↘	↗	↗
Transport en andere diensten	↘	↗	↘	↗
Niet-gedefinieerde activiteit	↘	↘	↘	↘

Volgens juridische vorm				
Zelfstandigen	↘	↘	↘	↘
N.V.	→	↗	↘	↗
B.V.B.A.	↘	↘	↘	↗
C.V.	↘	↗	↘	↘
Andere	↗	↘	↗	↗

>5%	↗
1% tot 5%	↗
-1% tot 1%	→
-5% tot -1%	↘
< -5%	↘

Industrie en bouwnijverheid

Industrie

PRODCOM – Inleiding per activiteit

Inleiding

1 januari 1994 betekent een keerpunt in de opstelling van maandstatistieken van de industriële productie. Tot 1993 bestond voor de meeste sectoren een specifieke maandstatistiek. De gebruikte goederennomenclatuur was een empirisch ontworpen productenlijst per bedrijfstak.

Sinds het tot stand komen van de interne markt op 1 januari '93 is de behoefte aan internationaal vergelijkbare resultaten toegenomen. Men wil de gegevens over productie kunnen koppelen aan die over de buitenlandse handel. Dit leidde tot de PRODCOM-enquête.

De meeste industriële ondernemingen met 10 of meer personeelsleden of met een jaaromzet van 2 478 935,25 EUR, en sommige andere ondernemingen met een industriële nevenactiviteit waar tenminste 20 personen werken, zijn onderworpen aan Prodcom.

Om uiteenlopende redenen worden de statistieken van enkele sectoren (energie, recuperatie, waterdistributie, slachthuizen, zuivel, ijzer en staal) nog ingezameld volgens het oude systeem.

De nieuwe nomenclatuur voor de productiestatistieken, de Prodcom-lijst, bevat ongeveer 5.700 industriële producten, hoofdzakelijk goederen, maar ook een aantal industriële diensten. Elke rubriek van de Prodcom-lijst wordt aangeduid door een code van acht cijfers. De eerste vier cijfers komen overeen met een klasse van de NACE-rev. 1. Aldus wordt een overeenstemming gerealiseerd tussen producten en activiteiten. Bovendien bestaan de rubrieken van de Prodcom-lijst uit artikelen of groepen artikelen van de gecombineerde nomenclatuur.

Er wordt geënquêteerd op het niveau van de lokale eenheid. Indien in één lokale eenheid meerdere activiteiten worden uitgeoefend, vult men één aangifte in per activiteit, t.t.z. per afdeling (2 cijfers) van de NACE-rev. 1. Naast gegevens betreffende de waarde van de productie volgens de hoofdactiviteit (hoeveelheid en waarde van de leveringen), zijn er ook gegevens betreffende tewerkstelling en arbeidsvolume.

In deze tabel is de waarde van de productie van een vestiging gerangschikt in één code op vier cijfers van de NACE-rev.1. Deze code duidt de hoofdactiviteit van de vestiging aan.

Ter verduidelijking volgt een voorbeeld:

Gegeven een vestiging X die twee producten A (code 17.20.31.59) en B (code 17.30.30.30) produceert met als respectievelijke waarde 60 000 EUR en 40 000 EUR. Deze producten behoren tot twee verschillende klassen van de NACE-rev.1 (d.w.z. de eerste vier cijfers van de Prodcom-code van A en B verschillen). Vestiging X krijgt als hoofdactiviteit de eerste vier cijfers van product A nl. 17.20 (met het grootste aandeel in de waarde van de productie van vestiging X).

In de tabel wordt de volledige waarde van de productie van vestiging X, 100 000 EUR, opgenomen in de activiteitscode 17.2 (drie cijfers).

De resultaten zijn nog voorlopig, omdat er nog steeds een kleine non-respons is.

De belangrijke verschillen die worden vastgesteld voor bepaalde sectoren tussen december van een bepaald jaar en januari van het volgend jaar, zijn gedeeltelijk te wijten aan de jaarlijkse bijwerking van het Prodcom-aangeversbestand.

PRODCOM - Leveringen per activiteit

Waarde van de industriële productie (1) volgens de hoofdactiviteit van de vestiging (voorlopige cijfers in 1 000 €)

NACE Code	Activiteit	2005	2006		
			Juli	Augustus	September
14	Overige winning van delfstoffen	1 054 933	63 882	79 837	88 719
14.2	- Winning van zand en klei	411 891	30 606	39 313	45 297
14.C	- Overige winning van delfstoffen n.e.g. (14.B = 14.1 + 14.3 + 14.4 + 14.5)	643 042	33 276	40 524	43 422
1C	Vervaardiging van voedingsmiddelen en dranken (1C=15 m.u.v. slachterijen en melkerijen)	19 681 985	1 559 761	1 738 033	1 783 574
15.B	- Productie en verwerking van vlees en vleesproducten (15B= 15.1 m.u.v. slachterijen)	3 692 845	292 030	328 398	328 314
15.2	- Verwerking en conservering van vis en vervaardiging van visproducten	363 462	33 348	31 493	30 015
15.3	- Verwerking en conservering van groenten en fruit	2 118 243	175 042	190 720	196 390
15.4	- Vervaardiging van plantaardige en dierlijke oliën en vetten	1 301 536	90 950	117 257	113 100
15.C	- Consumptie-ijs (15.C = 15.52)	231 333	34 747	27 319	14 355
15.6	- Vervaardiging van maalderijproducten, zetmeel en zetmeelproducten	1 421 080	113 427	121 088	117 612
15.7	- Vervaardiging van diervoeders	1 557 746	125 855	146 293	143 601
15.8	- Vervaardiging van overige voedingsmiddelen	5 960 541	424 984	494 474	558 636
15.9	- Vervaardiging van dranken	3 035 198	269 378	280 990	281 550
16	Vervaardiging van tabaksproducten	392 808	30 943	25 274	32 392
17	Vervaardiging van textiel	4 500 087	343 714	287 406	430 039
17.1	- Bewerken en spinnen van textielvezels	266 476	17 983	13 003	23 871
17.2	- Weven van textiel	1 125 408	85 299	59 299	104 574
17.3	- Textielveredeling	225 019	12 191	13 319	20 271
17.4	- Vervaardiging van geconfectioneerde artikelen van textiel, exclusief kleding	438 603	31 187	28 961	38 972
17.5	- Vervaardiging van overige textielproducten	2 348 115	190 515	163 510	234 217
17.6	- Vervaardiging van gebreide en gehaakte stoffen	63 458	4 766	5 325	4 821
17.7	- Vervaardiging van gebreide en gehaakte artikelen	33 007	1 774	3 990	3 311

(1) Leveringen m.i.v. de industriële behandelingen en diensten en aan het buitenland geleverd maakloonwerk.

PRODCOM - Leveringen per activiteit

Waarde van de industriële productie (1) volgens de hoofdactiviteit van de vestiging (voorlopige cijfers in 1 000 €) - vervolg

NACE		2005	2006		
Code	Activiteit		Juli	Augustus	September
18	Vervaardiging van kleding en bontnijverheid	461 838	43 137	55 069	47 205
19	Leernijverheid en vervaardiging van schoeisel	103 276	6 207	8 446	9 234
19.A	- Looien, bereiden en vervaardiging van lederen artikelen, behalve schoeisel (19.A = 19.1 + 19.2)	80 683	4 558	6 217	6 811
19.3	- Vervaardiging van schoeisel	22 593	1 649	2 229	2 423
20	Houtindustrie en vervaardiging van artikelen van hout en van kurk, exclusief meubelen; vervaardiging van	2 380 479	179 233	185 320	237 601
20.1	- Zagen en schaven van hout, impregneren van hout	377 157	30 920	31 418	38 437
20.2	- Vervaardiging van panelen en platen van hout	1 204 466	89 138	89 386	117 861
20.3	- Vervaardiging van schrijn- en timmerwerk	519 415	35 466	40 109	53 208
20.4	- Vervaardiging van houten emballage	233 144	20 370	21 007	23 723
20.5	- Vervaardiging van overige artikelen van hout, van kurk en riet en van vlechtwerk	46 297	3 339	3 401	4 372
21	Vervaardiging van pulp, papier en papierwaren	3 675 809	281 292	300 828	327 069
21.1	- Vervaardiging van papierpulp, papier en karton	1 650 532	137 046	143 878	152 455
21.2	- Vervaardiging van artikelen van papier en karton	2 025 277	144 245	156 950	174 614
22	Uitgeverijen, drukkerijen en reproductie van opgenomen media	4 463 681	266 789	355 223	439 486
22.A	- Uitgeverijen en reproductie van opgenomen media (22.A = 22.1 + 22.3)	2 150 112	135 382	175 836	216 183
22.2	- Drukkerijen en diensten in verband met drukkerijen	2 313 569	131 407	179 387	223 303
24	Vervaardiging van chemische producten	31 464 455	2 721 642	2 787 557	2 991 279
24.1	- Vervaardiging van chemische basisproducten	20 977 982	1 908 107	1 919 176	2 002 373
24.3	- Vervaardiging van verf, vernis e.d., drukinkt en mastiek	950 924	73 935	84 361	86 686
24.4	- Vervaardiging van farmaceutische en van chemische en botanische producten voor medicinaal gebruik	4 811 949	356 045	379 363	465 511
24.5	- Vervaardiging van zeep, wasmiddelen, poets- en reinigingsmiddelen, parfums en cosmetische artikelen	1 162 153	91 214	97 572	105 664
24.A	- Vervaardiging van overige chemische producten, m.i.v. voor de landbouw (24.A = 24.2 + 24.6)	3 047 793	250 309	270 990	274 527

(1) Leveringen m.i.v. de industriële behandelingen en diensten en aan het buitenland geleverd maakloonwerk.

PRODCOM - Leveringen per activiteit

Waarde van de industriële productie (1) volgens de hoofdactiviteit van de vestiging (voorlopige cijfers in 1 000 €) - vervolg

NACE		2005	2006		
Code	Activiteit		Juli	Augustus	September
24.7	- Vervaardiging van synthetische en kunstmatige vezels	513 655	42 032	36 096	56 519
25	Vervaardiging van producten van rubber en kunststof	5 148 422	402 603	411 620	497 561
25.1	- Vervaardiging van producten van rubber	503 139	40 200	39 278	51 212
25.2	- Vervaardiging van producten van kunststof	4 645 283	362 402	372 341	446 350
26	Vervaardiging van overige niet-metaalhoudende minerale producten	5 294 386	362 779	463 654	556 362
26.1	- Vervaardiging van glas en glaswerk	1 661 065	123 295	124 974	160 313
26.A	- Vervaardiging van keramische tegels, plavuizen, behalve dakpannen en bakstenen (26.A = 26.2 + 26.3)	132 778	9 675	7 953	12 464
26.4	- Vervaardiging van dakpannen, bakstenen, tegels en overige producten voor de bouw van gebakken klei	343 597	23 750	34 569	37 203
26.5	- Vervaardiging van cement, kalk en gips	681 002	49 015	61 111	71 041
26.6	- Vervaardiging van artikelen van beton, gips en cement	1 909 633	120 612	179 331	212 210
26.7	- Houwen, bewerken en afwerken van bouw- en siersteen	221 351	9 535	19 460	20 630
26.8	- Vervaardiging van overige niet-metaalhoudende minerale producten	344 960	26 897	36 255	42 501
27	Vervaardiging van metalen in primaire vorm	13 873 815	1 407 296	1 292 037	1 788 685
27.1	- Vervaardiging van ijzer en staal en van ferrolegeringen	8 289 219	816 716	704 424	1 102 178
27.2	- Vervaardiging van buizen	171 805	15 205	13 123	17 857
27.3	- Overige eerste verwerking van ijzer en staal	1 128 225	87 686	88 378	111 613
27.4	- Productie van non-ferrometalen	3 995 184	467 632	464 547	528 450
27.5	- Gieten van metalen	289 382	20 058	21 566	28 588
28	Vervaardiging van producten van metaal	7 681 171	532 684	611 969	774 109
28.1	- Vervaardiging van metalen constructiewerken voor de bouw	2 644 051	170 636	218 702	267 323
28.2	- Vervaardiging van tanks, reservoirs en bergingsmiddelen van metaal; vervaardiging van radiatoren en ketels	874 688	63 069	68 447	90 389
28.3	- Vervaardiging van stoomketels	496 422	39 508	38 295	45 080

(1) Leveringen m.i.v. de industriële behandelingen en diensten en aan het buitenland geleverd maakloonwerk.

PRODCOM - Leveringen per activiteit

Waarde van de industriële productie (1) volgens de hoofdactiviteit van de vestiging (voorlopige cijfers in 1 000 €) - vervolg

NACE Code	Activiteit	2005	2006		
			Juli	Augustus	September
28.4	- Smeden, persen, stampen en profielwalsen van metaal; poedermetallurgie	273 478	21 441	22 618	29 754
28.5	- Oppervlaktebehandeling en bekleding van metaal; algemene metaalbewerking	1 368 490	85 497	103 188	138 113
28.6	- Vervaardiging van scharen, messen, bestekken, gereedschap en ijzerwaren	401 000	27 830	33 827	38 058
28.7	- Vervaardiging van overige producten van metaal	1 623 042	124 704	126 892	165 391
29	Vervaardiging van machines, apparaten en werktuigen, n.e.g.	8 000 862	657 866	608 580	771 726
29.1	- Vervaardiging van machines voor de productie en toepassing van mechanische energie, exclusief motoren voor	2 026 846	180 825	197 766	204 161
29.2	- Vervaardiging van overige machines voor algemeen gebruik	2 610 562	216 872	203 934	259 189
29.3	- Vervaardiging van machines voor de landbouw en de bosbouw	538 637	56 282	17 462	37 502
29.4	- Vervaardiging van gereedschapswerktuigen	298 474	21 460	16 894	30 549
29.5	- Vervaardiging van overige machines voor specifieke doeleinden	2 060 531	149 482	139 136	189 150
29.6	- Vervaardiging van wapens en munitie	194 429	14 118	13 208	20 288
29.7	- Vervaardiging van huishoudapparaten	271 382	18 827	20 180	30 887
30	Vervaardiging van kantoormachines en computers	366 292	28 027	24 674	33 104
31	Vervaardiging van elektrische machines en apparaten	4 158 412	333 919	333 917	431 071
31.1	- Vervaardiging van elektromotoren en van elektrische generatoren en transformatoren	701 808	47 709	44 118	70 073
31.2	- Vervaardiging van schakel- en verdeelinrichtingen	879 248	75 170	68 806	84 208
31.3	- Vervaardiging van geïsoleerde kabels en draad	509 489	48 605	46 431	66 250
31.4	- Vervaardiging van accumulatoren en elektrische batterijen	218 956	14 089	11 838	20 438
31.5	- Vervaardiging van elektrische lampen en verlichtingsapparaten	596 838	40 598	69 632	75 043
31.6	- Vervaardiging van overige elektrische benodigdheden	1 252 073	107 748	93 092	115 058
32	Vervaardiging van audio-, video- en telecommunicatieapparatuur	2 284 346	119 637	151 450	183 775
32.1	- Vervaardiging van elektronische onderdelen	551 629	38 273	39 394	53 176

(1) Leveringen m.i.v. de industriële behandelingen en diensten en aan het buitenland geleverd maakloonwerk.

PRODCOM - Leveringen per activiteit

Waarde van de industriële productie (1) volgens de hoofdactiviteit van de vestiging (voorlopige cijfers in 1 000 €) - vervolg

NACE Code	Activiteit	2005	2006		
			Juli	Augustus	September
32.2	- Vervaardiging van zendapparatuur voor televisie en radio en van apparatuur voor lijntelefonie en lijntelegrafie	803 691	21 980	37 545	52 469
32.3	- Vervaardiging van audio- en videoapparatuur	929 026	59 384	74 511	78 130
33	Vervaardiging van medische apparatuur en instrumenten, van precisie- en optische instrumenten en van uurwerken	931 701	72 062	74 817	96 335
33.1	- Vervaardiging van medische apparatuur en instrumenten en van orthopedische artikelen	217 364	15 213	16 622	21 082
33.2	- Vervaardiging van meet-, regel-, navigatie- en controleapparatuur	514 024	43 355	45 645	57 013
33.3	- Vervaardiging van apparaten voor de bewaking van industriële processen	127 605	9 823	8 420	13 536
33.4	- Vervaardiging van optische instrumenten en van foto- en filmapparatuur	66 524	3 265	3 600	4 114
33.5	- Vervaardiging van uurwerken	6 183	406	529	589
34	Vervaardiging en assemblage van auto's, aanhangwagens en opleggers	16 761 250	984 364	1 061 444	1 702 987
34.1	- Vervaardiging en assemblage van auto's	11 760 970	704 563	719 023	1 269 665
34.2	- Vervaardiging van carrosserieën; vervaardiging van aanhangwagens, caravans en opleggers	1 548 601	106 037	125 136	148 677
34.3	- Vervaardiging van onderdelen en accessoires voor motorvoertuigen en motoren daarvan	3 451 679	173 764	217 285	284 645
35	Vervaardiging van overige transportmiddelen	1 532 102	114 846	106 944	129 448
35.1	- Scheepsbouw en -reparatie	168 576	16 845	11 856	8 825
35.4	- Vervaardiging van motorrijwielen en rijwielen	71 877	5 318	4 834	4 519
35.1	- Vervaardiging van lucht-en ruimtevaartuigen en rollend materieel (35.F = 35.2 + 35.3)	1 291 649	92 683	90 254	116 104
36	Vervaardiging van meubelen; overige industrie	2 591 946	164 837	169 132	249 212
36.1	- Vervaardiging van meubelen	2 059 016	122 305	136 654	201 516
36.2	- Bewerking van edelstenen en vervaardiging van juwelen en dergelijke artikelen	322 446	25 369	15 336	26 925
36.4	- Vervaardiging van sportartikelen	17 254	1 730	1 383	1 782
36.5	- Vervaardiging van spellen en speelgoed	92 216	8 890	8 266	9 446
36.A	- Overige industrie, m.i.v. de vervaardiging van muziekinstrumenten (36.A = 36.3 + 36.6)	101 013	6 543	7 493	9 544

(1) Leveringen m.i.v. de industriële behandelingen en diensten en aan het buitenland geleverd maakloonwerk.

PRODCOM - Leveringen per activiteit

Waarde van de industriële productie (1) volgens de hoofdactiviteit van de vestiging (voorlopige cijfers in 1 000 €) - vervolg en einde

NACE		2005	2006		
Code	Activiteit		Juli	Augustus	September
	Totaal	136 804 055	10 677 521	11 133 232	13 600 974

(1) Leveringen m.i.v. de industriële behandelingen en diensten en aan het buitenland geleverd maakloonwerk.

PRODCOM - Tewerkstelling, uren en lonen

Tewerkstelling, uren en lonen volgens de hoofdactiviteit van de vestiging (voorlopige cijfers)

NACE			2005	2006		
Code	Activiteit			Juli	Augustus	September
14	Overige winning van delfstoffen	Aantal arbeiders	2 461	2 459	2 467	2 469
		Aantal bedienden	777	781	785	783
		Totaal	3 238	3 240	3 252	3 252
		Aantal uren (1)	410 861	303 896	412 596	434 140
		Trimestriële lonen (2)	98 511			21 529
14.1	- Winning van steen	Aantal arbeiders	1 191	1 212	1 215	1 217
		Aantal bedienden	297	296	298	298
		Totaal	1 488	1 508	1 513	1 515
		Aantal uren (1)	189 304	138 575	209 866	201 411
		Trimestriële lonen (2)	46 027			10 098
14.2	- Winning van zand en klei	Aantal arbeiders	1 064	1 049	1 055	1 056
		Aantal bedienden	343	360	362	359
		Totaal	1 408	1 409	1 417	1 415
		Aantal uren (1)	178 877	131 798	168 405	192 068
		Trimestriële lonen (2)	40 434			8 872
14.C	- Overige winning van delfstoffen n.e.g. (14.B = 14.1 + 14.3 + 14.4 + 14.5)	Aantal arbeiders	1 396	1 410	1 412	1 413
		Aantal bedienden	434	421	423	424
		Totaal	1 830	1 831	1 835	1 837
		Aantal uren (1)	231 984	172 098	244 191	242 072
		Trimestriële lonen (2)	58 077			12 656
1C	Vervaardiging van voedingsmiddelen en dranken (1C=15 m.u.v. slachterijen en melkerijen)	Aantal arbeiders	46 315	46 514	47 072	47 445
		Aantal bedienden	19 189	19 274	19 340	19 367
		Totaal	65 504	65 788	66 412	66 812
		Aantal uren (1)	7 925 619	6 692 104	7 524 196	8 171 079
		Trimestriële lonen (2)	1 770 053			394 356
15.B	- Productie en verwerking van vlees en vleesproducten (15B= 15.1 m.u.v. slachterijen)	Aantal arbeiders	10 138	10 258	10 367	10 336
		Aantal bedienden	1 986	2 079	2 084	2 106
		Totaal	12 124	12 337	12 451	12 442
		Aantal uren (1)	1 488 039	1 297 721	1 406 688	1 520 684
		Trimestriële lonen (2)	277 935			62 825
15.2	- Verwerking en conservering van vis en vervaardiging van visproducten	Aantal arbeiders	941	958	950	950
		Aantal bedienden	405	393	388	397
		Totaal	1 347	1 351	1 338	1 347
		Aantal uren (1)	167 678	146 880	156 318	158 754
		Trimestriële lonen (2)	32 640			7 177
15.3	- Verwerking en conservering van groenten en fruit	Aantal arbeiders	5 214	5 299	5 281	5 293
		Aantal bedienden	1 446	1 489	1 493	1 492
		Totaal	6 661	6 788	6 774	6 785
		Aantal uren (1)	815 672	742 274	786 826	867 661
		Trimestriële lonen (2)	164 865			37 960
15.4	- Vervaardiging van plantaardige en dierlijke oliën en vetten	Aantal arbeiders	759	736	740	738
		Aantal bedienden	657	642	640	646
		Totaal	1 416	1 378	1 380	1 384
		Aantal uren (1)	179 707	141 346	162 652	176 980
		Trimestriële lonen (2)	54 580			11 881
15.C	- Consumptie-ijs (15.C = 15.52)	Aantal arbeiders	1 137	1 176	1 169	1 103
		Aantal bedienden	218	212	209	209
		Totaal	1 355	1 388	1 378	1 312
		Aantal uren (1)	159 035	169 928	169 989	146 789
		Trimestriële lonen (2)	30 854			7 214
15.6	- Vervaardiging van maalderijproducten, zetmeel en zetmeelproducten	Aantal arbeiders	2 015	2 024	2 063	2 063
		Aantal bedienden	1 557	1 496	1 523	1 522
		Totaal	3 572	3 520	3 586	3 585
		Aantal uren (1)	465 300	400 252	440 927	479 262
		Trimestriële lonen (2)	128 376			28 421
15.7	- Vervaardiging van diervoeders	Aantal arbeiders	1 460	1 481	1 500	1 493
		Aantal bedienden	1 343	1 347	1 349	1 350
		Totaal	2 803	2 828	2 849	2 843
		Aantal uren (1)	371 259	335 293	361 930	377 045
		Trimestriële lonen (2)	85 211			19 479

(1) Tot december 1998 uren-arbeiders, vanaf januari 1999 uren gepresteerd door de werknemers (bedienden en arbeiders).

(2) Brutolonen en -weden van de werknemers tewerkgesteld in de industriële afdelingen (in 1 000 €).

PRODCOM - Tewerkstelling, uren en lonen

Tewerkstelling, uren en lonen volgens de hoofdactiviteit van de vestiging (voorlopige cijfers) - vervolg

NACE Code	Activiteit		2005	2006		
				Juli	Augustus	September
15.8	- Vervaardiging van overige voedingsmiddelen	Aantal arbeiders	19 321	19 185	19 576	20 068
		Aantal bedienden	7 977	8 140	8 192	8 215
		Totaal	27 299	27 325	27 768	28 283
		Aantal uren (1)	3 156 770	2 446 711	2 977 515	3 354 830
		Trimestriële lonen (2)	679 282			147 262
15.9	- Vervaardiging van dranken	Aantal arbeiders	5 326	5 397	5 426	5 401
		Aantal bedienden	3 597	3 476	3 462	3 430
		Totaal	8 924	8 873	8 888	8 831
		Aantal uren (1)	1 122 154	1 011 699	1 061 351	1 089 074
		Trimestriële lonen (2)	316 310			72 138
16	Vervaardiging van tabaksproducten	Aantal arbeiders	1 258	1 221	1 216	1 207
		Aantal bedienden	431	444	444	443
		Totaal	1 690	1 665	1 660	1 650
		Aantal uren (1)	186 046	118 992	156 376	196 904
		Trimestriële lonen (2)	41 003			8 180
17	Vervaardiging van textiel	Aantal arbeiders	24 447	22 812	22 840	22 789
		Aantal bedienden	5 038	4 872	4 877	4 858
		Totaal	29 486	27 684	27 717	27 647
		Aantal uren (1)	3 341 719	2 305 587	2 416 548	3 467 142
		Trimestriële lonen (2)	616 053			131 288
17.1	- Bewerken en spinnen van textielvezels	Aantal arbeiders	2 252	2 104	2 101	2 092
		Aantal bedienden	239	227	225	224
		Totaal	2 492	2 331	2 326	2 316
		Aantal uren (1)	254 269	161 109	169 891	260 536
		Trimestriële lonen (2)	42 717			8 796
17.2	- Weven van textiel	Aantal arbeiders	5 981	5 332	5 304	5 290
		Aantal bedienden	1 288	1 240	1 233	1 220
		Totaal	7 270	6 572	6 537	6 510
		Aantal uren (1)	813 991	559 741	551 411	839 137
		Trimestriële lonen (2)	154 859			31 664
17.3	- Textielveredeling	Aantal arbeiders	1 689	1 534	1 538	1 540
		Aantal bedienden	366	334	334	334
		Totaal	2 056	1 868	1 872	1 874
		Aantal uren (1)	223 535	128 586	162 193	224 527
		Trimestriële lonen (2)	40 114			8 261
17.4	- Vervaardiging van geconfectioneerde artikelen van textiel, exclusief kleding	Aantal arbeiders	3 282	3 111	3 129	3 123
		Aantal bedienden	710	706	702	706
		Totaal	3 993	3 817	3 831	3 829
		Aantal uren (1)	453 995	323 722	344 429	462 298
		Trimestriële lonen (2)	77 942			16 409
17.5	- Vervaardiging van overige textielproducten	Aantal arbeiders	10 303	9 984	10 024	10 004
		Aantal bedienden	2 273	2 220	2 237	2 227
		Totaal	12 576	12 204	12 261	12 231
		Aantal uren (1)	1 483 076	1 065 715	1 088 326	1 578 351
		Trimestriële lonen (2)	282 409			62 771
17.6	- Vervaardiging van gebreide en gehaakte stoffen	Aantal arbeiders	333	331	327	327
		Aantal bedienden	86	84	84	86
		Totaal	420	415	411	413
		Aantal uren (1)	49 454	41 587	51 191	54 782
		Trimestriële lonen (2)	9 013			1 884
17.7	- Vervaardiging van gebreide en gehaakte artikelen	Aantal arbeiders	604	416	417	413
		Aantal bedienden	72	61	62	61
		Totaal	677	477	479	474
		Aantal uren (1)	63 396	25 127	49 107	47 511
		Trimestriële lonen (2)	8 998			1 504
18	Vervaardiging van kleding en bontnijverheid	Aantal arbeiders	3 962	3 718	3 718	3 710
		Aantal bedienden	1 812	1 792	1 792	1 802
		Totaal	5 775	5 510	5 510	5 512
		Aantal uren (1)	609 049	430 979	553 410	606 822
		Trimestriële lonen (2)	113 399			26 865

(1) Tot december 1998 uren-arbeiders, vanaf januari 1999 uren gepresteerd door de werknemers (bedienden en arbeiders).

(2) Brutolonen en -weden van de werknemers tewerkgesteld in de industriële afdelingen (in 1 000 €).

PRODCOM - Tewerkstelling, uren en lonen

Tewerkstelling, uren en lonen volgens de hoofdactiviteit van de vestiging (voorlopige cijfers) - vervolg

NACE Code	Activiteit		2005	2006		
				Juli	Augustus	September
18.2	- Vervaardiging van overige kleding en toebehoren	Aantal arbeiders	3 742	3 515	3 517	3 509
		Aantal bedienden	1 774	1 756	1 756	1 766
		Totaal	5 517	5 271	5 273	5 275
		Aantal uren (1)	584 085	417 031	535 211	578 412
		Trimestriële lonen (2)	109 089			25 937
19	Leernijverheid en vervaardiging van schoeisel	Aantal arbeiders	1 004	939	942	919
		Aantal bedienden	361	352	350	359
		Totaal	1 365	1 291	1 292	1 278
		Aantal uren (1)	158 896	113 801	134 702	151 941
		Trimestriële lonen (2)	33 576			6 981
19.A	- Looien, bereiden en vervaardiging van lederen artikelen, behalve schoeisel (19.A = 19.1 + 19.2)	Aantal arbeiders	##	##	##	##
		Aantal bedienden	##	##	##	##
		Totaal	1 140	1 085	1 082	1 071
		Aantal uren (1)	135 625	102 559	114 619	130 146
		Trimestriële lonen (2)	29 739			6 246
19.3	- Vervaardiging van schoeisel	Aantal arbeiders	##	##	##	##
		Aantal bedienden	##	##	##	##
		Totaal	225	206	210	207
		Aantal uren (1)	23 271	11 242	20 083	21 795
		Trimestriële lonen (2)	3 837			735
20	Houtindustrie en vervaardiging van artikelen van hout en van kurk, exclusief meubelen; vervaardiging van	Aantal arbeiders	7 970	8 101	8 187	8 164
		Aantal bedienden	2 093	2 233	2 234	2 244
		Totaal	10 063	10 334	10 421	10 408
		Aantal uren (1)	1 312 968	960 157	1 252 390	1 453 166
		Trimestriële lonen (2)	231 996			54 169
20.1	- Zagen en schaven van hout, impregneren van hout	Aantal arbeiders	1 177	1 241	1 246	1 233
		Aantal bedienden	253	279	277	276
		Totaal	1 431	1 520	1 523	1 509
		Aantal uren (1)	177 217	134 477	165 026	202 564
		Trimestriële lonen (2)	27 928			6 673
20.2	- Vervaardiging van panelen en platen van hout	Aantal arbeiders	2 833	2 741	2 757	2 744
		Aantal bedienden	738	798	799	799
		Totaal	3 571	3 539	3 556	3 543
		Aantal uren (1)	497 504	406 313	457 688	519 745
		Trimestriële lonen (2)	95 390			22 125
20.3	- Vervaardiging van schrijn- en timmerwerk	Aantal arbeiders	2 770	2 929	2 986	2 989
		Aantal bedienden	743	787	790	796
		Totaal	3 514	3 716	3 776	3 785
		Aantal uren (1)	444 278	260 746	449 099	527 716
		Trimestriële lonen (2)	75 576			17 882
20.4	- Vervaardiging van houten emballage	Aantal arbeiders	795	834	835	837
		Aantal bedienden	154	154	153	156
		Totaal	949	988	988	993
		Aantal uren (1)	120 166	104 183	112 521	127 593
		Trimestriële lonen (2)	20 795			4 766
20.5	- Vervaardiging van overige artikelen van hout, van kurk en riet en van vlechtwerk	Aantal arbeiders	393	356	363	361
		Aantal bedienden	203	215	215	217
		Totaal	597	571	578	578
		Aantal uren (1)	73 802	54 438	68 056	75 548
		Trimestriële lonen (2)	12 308			2 723
21	Vervaardiging van pulp, papier en papierwaren	Aantal arbeiders	10 770	10 476	10 522	10 503
		Aantal bedienden	3 607	3 581	3 573	3 572
		Totaal	14 377	14 057	14 095	14 075
		Aantal uren (1)	1 785 394	1 415 870	1 563 618	1 779 628
		Trimestriële lonen (2)	445 011			96 427
21.1	- Vervaardiging van papierpulp, papier en karton	Aantal arbeiders	3 036	2 956	2 977	2 951
		Aantal bedienden	1 224	1 208	1 202	1 195
		Totaal	4 261	4 164	4 179	4 146
		Aantal uren (1)	525 906	440 037	462 515	514 494
		Trimestriële lonen (2)	161 469			35 220

(1) Tot december 1998 uren-arbeiders, vanaf januari 1999 uren gepresteerd door de werknemers (bedienden en arbeiders).

(2) Brutolonen en -weden van de werknemers tewerkgesteld in de industriële afdelingen (in 1 000 €).

PRODCOM - Tewerkstelling, uren en lonen

Tewerkstelling, uren en lonen volgens de hoofdactiviteit van de vestiging (voorlopige cijfers) - vervolg

NACE Code	Activiteit		2005	2006		
				Juli	Augustus	September
21.2	- Vervaardiging van artikelen van papier en karton	Aantal arbeiders	7 733	7 520	7 545	7 552
		Aantal bedienden	2 382	2 373	2 371	2 377
		Totaal	10 116	9 893	9 916	9 929
		Aantal uren (1)	1 259 487	975 833	1 101 103	1 265 134
		Trimestriële lonen (2)	283 542			61 207
22	Uitgeverijen, drukkerijen en reproductie van opgenomen media	Aantal arbeiders	10 422	10 158	10 271	10 250
		Aantal bedienden	13 327	13 450	13 516	13 539
		Totaal	23 749	23 608	23 787	23 789
		Aantal uren (1)	3 044 722	2 310 090	2 891 091	3 139 733
		Trimestriële lonen (2)	800 466			188 860
22.A	- Uitgeverijen en reproductie van opgenomen media (22.A = 22.1 + 22.3)	Aantal arbeiders	1 271	1 239	1 241	1 247
		Aantal bedienden	8 779	9 001	9 015	9 026
		Totaal	10 050	10 240	10 256	10 273
		Aantal uren (1)	1 335 773	1 105 957	1 322 423	1 361 188
		Trimestriële lonen (2)	392 059			95 751
22.2	- Drukkerijen en diensten in verband met drukkerijen	Aantal arbeiders	9 150	8 919	9 030	9 003
		Aantal bedienden	4 547	4 449	4 501	4 513
		Totaal	13 698	13 368	13 531	13 516
		Aantal uren (1)	1 708 948	1 204 133	1 568 668	1 778 545
		Trimestriële lonen (2)	408 407			93 109
24	Vervaardiging van chemische producten	Aantal arbeiders	28 092	27 673	27 645	27 729
		Aantal bedienden	36 086	37 467	37 532	37 684
		Totaal	64 179	65 140	65 177	65 413
		Aantal uren (1)	7 995 411	6 715 511	7 335 534	8 421 667
		Trimestriële lonen (2)	2 845 657			682 339
24.1	- Vervaardiging van chemische basisproducten	Aantal arbeiders	12 511	12 203	12 243	12 304
		Aantal bedienden	14 600	14 968	14 945	14 983
		Totaal	27 111	27 171	27 188	27 287
		Aantal uren (1)	3 388 928	2 932 711	3 063 343	3 431 369
		Trimestriële lonen (2)	1 294 359			291 237
24.2	- Vervaardiging van verdelgingsmiddelen en van andere chemische producten voor de landbouw	Aantal arbeiders	77	82	82	83
		Aantal bedienden	322	303	300	291
		Totaal	400	385	382	374
		Aantal uren (1)	48 148	38 623	39 547	46 774
		Trimestriële lonen (2)	19 503			3 750
24.3	- Vervaardiging van verf, vernis e.d., drukinkt en mastiek	Aantal arbeiders	1 234	1 215	1 205	1 205
		Aantal bedienden	2 000	2 010	2 000	2 017
		Totaal	3 234	3 225	3 205	3 222
		Aantal uren (1)	446 234	366 259	400 040	451 354
		Trimestriële lonen (2)	129 682			28 841
24.4	- Vervaardiging van farmaceutische en van chemische en botanische producten voor medicinaal gebruik	Aantal arbeiders	5 669	5 895	5 867	5 908
		Aantal bedienden	11 610	12 721	12 796	12 921
		Totaal	17 279	18 616	18 663	18 829
		Aantal uren (1)	2 137 466	1 831 055	2 140 259	2 524 962
		Trimestriële lonen (2)	774 583			220 824
24.5	- Vervaardiging van zeep, wasmiddelen, poets- en reinigingsmiddelen, parfums en cosmetische artikelen	Aantal arbeiders	2 758	2 657	2 646	2 641
		Aantal bedienden	1 516	1 525	1 530	1 528
		Totaal	4 274	4 182	4 176	4 169
		Aantal uren (1)	525 998	432 626	459 712	514 150
		Trimestriële lonen (2)	129 766			28 840
24.A	- Vervaardiging van overige chemische producten, m.i.v. voor de landbouw (24.A = 24.2 + 24.6)	Aantal arbeiders	4 243	4 086	4 073	4 049
		Aantal bedienden	5 937	5 834	5 852	5 825
		Totaal	10 180	9 920	9 925	9 874
		Aantal uren (1)	1 256 324	971 937	1 088 852	1 241 893
		Trimestriële lonen (2)	459 229			101 046
24.6	- Vervaardiging van overige chemische producten	Aantal arbeiders	4 165	4 004	3 991	3 966
		Aantal bedienden	5 614	5 531	5 552	5 534
		Totaal	9 779	9 535	9 543	9 500
		Aantal uren (1)	1 208 176	933 314	1 049 305	1 195 119
		Trimestriële lonen (2)	439 727			97 297

(1) Tot december 1998 uren-arbeiders, vanaf januari 1999 uren gepresteerd door de werknemers (bedienden en arbeiders).

(2) Brutolonen en -weden van de werknemers tewerkgesteld in de industriële afdelingen (in 1 000 €).

PRODCOM - Tewerkstelling, uren en lonen

Tewerkstelling, uren en lonen volgens de hoofdactiviteit van de vestiging (voorlopige cijfers) - vervolg

NACE			2005	2006		
Code	Activiteit			Juli	Augustus	September
24.7	- Vervaardiging van synthetische en kunstmatige vezels	Aantal arbeiders	1 676	1 617	1 611	1 622
		Aantal bedienden	423	409	409	410
		Totaal	2 100	2 026	2 020	2 032
		Aantal uren (1)	240 458	180 923	183 328	257 939
		Trimestriële lonen (2)	58 038			11 551
25	Vervaardiging van producten van rubber en kunststof	Aantal arbeiders	17 567	17 748	17 807	17 764
		Aantal bedienden	7 738	7 658	7 674	7 675
		Totaal	25 305	25 406	25 481	25 439
		Aantal uren (1)	3 219 768	2 378 793	2 873 619	3 391 462
		Trimestriële lonen (2)	763 390			171 303
25.1	- Vervaardiging van producten van rubber	Aantal arbeiders	1 851	1 897	1 887	1 871
		Aantal bedienden	921	809	802	803
		Totaal	2 772	2 706	2 689	2 674
		Aantal uren (1)	354 424	249 706	301 653	368 731
		Trimestriële lonen (2)	87 291			18 857
25.2	- Vervaardiging van producten van kunststof	Aantal arbeiders	15 716	15 851	15 920	15 893
		Aantal bedienden	6 816	6 849	6 872	6 872
		Totaal	22 532	22 700	22 792	22 765
		Aantal uren (1)	2 865 344	2 129 087	2 571 966	3 022 731
		Trimestriële lonen (2)	676 099			152 445
26	Vervaardiging van overige niet-metaalhoudende minerale producten	Aantal arbeiders	20 602	20 505	20 492	20 468
		Aantal bedienden	6 749	6 737	6 779	6 760
		Totaal	27 352	27 242	27 271	27 228
		Aantal uren (1)	3 512 293	2 466 699	3 289 108	3 728 851
		Trimestriële lonen (2)	826 884			181 472
26.1	- Vervaardiging van glas en glaswerk	Aantal arbeiders	7 130	6 987	6 882	6 850
		Aantal bedienden	2 382	2 369	2 370	2 358
		Totaal	9 512	9 356	9 252	9 208
		Aantal uren (1)	1 198 361	944 899	1 022 471	1 214 472
		Trimestriële lonen (2)	300 217			65 828
26.A	- Vervaardiging van keramische tegels, plavuizen, behalve dakpannen en bakstenen (26.A = 26.2 + 26.3)	Aantal arbeiders	842	708	705	714
		Aantal bedienden	224	204	208	210
		Totaal	1 066	912	913	924
		Aantal uren (1)	128 196	89 042	94 785	122 020
		Trimestriële lonen (2)	30 161			6 295
26.4	- Vervaardiging van dakpannen, bakstenen, tegels en overige producten voor de bouw van gebakken klei	Aantal arbeiders	1 600	1 635	1 619	1 592
		Aantal bedienden	323	339	341	343
		Totaal	1 924	1 974	1 960	1 935
		Aantal uren (1)	249 768	205 518	219 736	250 202
		Trimestriële lonen (2)	54 146			12 243
26.5	- Vervaardiging van cement, kalk en gips	Aantal arbeiders	1 114	1 022	1 031	1 031
		Aantal bedienden	731	658	661	662
		Totaal	1 845	1 680	1 692	1 693
		Aantal uren (1)	248 467	206 582	218 320	224 984
		Trimestriële lonen (2)	86 956			17 576
26.6	- Vervaardiging van artikelen van beton, gips en cement	Aantal arbeiders	7 985	8 224	8 310	8 337
		Aantal bedienden	2 351	2 432	2 454	2 447
		Totaal	10 337	10 656	10 764	10 784
		Aantal uren (1)	1 344 026	820 351	1 389 575	1 539 698
		Trimestriële lonen (2)	286 148			64 067
26.7	- Houwen, bewerken en afwerken van bouw- en siersteen	Aantal arbeiders	1 085	1 021	1 037	1 036
		Aantal bedienden	330	315	318	315
		Totaal	1 416	1 336	1 355	1 351
		Aantal uren (1)	184 510	86 205	182 136	191 098
		Trimestriële lonen (2)	32 044			6 879
26.8	- Vervaardiging van overige niet-metaalhoudende minerale producten	Aantal arbeiders	844	908	908	908
		Aantal bedienden	405	420	427	425
		Totaal	1 249	1 328	1 335	1 333
		Aantal uren (1)	158 963	114 102	162 085	186 377
		Trimestriële lonen (2)	37 212			8 585

(1) Tot december 1998 uren-arbeiders, vanaf januari 1999 uren gepresteerd door de werknemers (bedienden en arbeiders).

(2) Brutolonen en -weden van de werknemers tewerkgesteld in de industriële afdelingen (in 1 000 €).

PRODCOM - Tewerkstelling, uren en lonen

Tewerkstelling, uren en lonen volgens de hoofdactiviteit van de vestiging (voorlopige cijfers) - vervolg

NACE Code	Activiteit		2005	2006		
				Juli	Augustus	September
27	Vervaardiging van metalen in primaire vorm	Aantal arbeiders	22 798	22 367	22 382	22 451
		Aantal bedienden	9 244	9 277	9 253	9 263
		Totaal	32 042	31 644	31 635	31 714
		Aantal uren (1)	4 077 381	3 549 700	3 767 134	4 397 492
		Trimestriële lonen (2)	1 196 455			264 047
27.1	- Vervaardiging van ijzer en staal en van ferrolegeringen	Aantal arbeiders	12 364	12 227	12 246	12 288
		Aantal bedienden	5 049	5 153	5 153	5 154
		Totaal	17 414	17 380	17 399	17 442
		Aantal uren (1)	2 229 946	2 167 057	2 253 132	2 501 177
		Trimestriële lonen (2)	686 097			154 846
27.2	- Vervaardiging van buizen	Aantal arbeiders	686	695	694	697
		Aantal bedienden	167	171	171	168
		Totaal	854	866	865	865
		Aantal uren (1)	100 184	75 648	90 754	110 271
		Trimestriële lonen (2)	22 622			5 186
27.3	- Overige eerste verwerking van ijzer en staal	Aantal arbeiders	2 565	2 400	2 409	2 416
		Aantal bedienden	1 055	1 058	1 046	1 047
		Totaal	3 621	3 458	3 455	3 463
		Aantal uren (1)	451 889	270 647	313 371	461 454
		Trimestriële lonen (2)	127 997			26 430
27.4	- Productie van non-ferrometalen	Aantal arbeiders	5 635	5 521	5 508	5 530
		Aantal bedienden	2 607	2 568	2 557	2 564
		Totaal	8 242	8 089	8 065	8 094
		Aantal uren (1)	1 048 218	878 249	921 002	1 063 725
		Trimestriële lonen (2)	305 387			65 905
27.5	- Gieten van metalen	Aantal arbeiders	1 545	1 524	1 525	1 520
		Aantal bedienden	364	327	326	330
		Totaal	1 909	1 851	1 851	1 850
		Aantal uren (1)	247 142	158 099	188 875	260 865
		Trimestriële lonen (2)	54 352			11 680
28	Vervaardiging van producten van metaal	Aantal arbeiders	37 439	37 452	37 601	37 686
		Aantal bedienden	11 354	11 527	11 608	11 642
		Totaal	48 794	48 979	49 209	49 328
		Aantal uren (1)	6 051 705	4 286 019	5 630 200	6 594 513
		Trimestriële lonen (2)	1 299 161			290 168
28.1	- Vervaardiging van metalen constructiewerken voor de bouw	Aantal arbeiders	12 665	12 813	12 917	12 895
		Aantal bedienden	3 633	3 706	3 750	3 743
		Totaal	16 299	16 519	16 667	16 638
		Aantal uren (1)	2 037 354	1 309 490	2 016 132	2 260 734
		Trimestriële lonen (2)	400 217			90 091
28.2	- Vervaardiging van tanks, reservoirs en bergingsmiddelen, van metaal; vervaardiging van radiatoren en ketels	Aantal arbeiders	4 662	4 579	4 579	4 612
		Aantal bedienden	1 820	1 835	1 836	1 857
		Totaal	6 483	6 414	6 415	6 469
		Aantal uren (1)	801 134	611 148	723 397	838 860
		Trimestriële lonen (2)	190 036			41 173
28.3	- Vervaardiging van stoomketels	Aantal arbeiders	3 441	3 330	3 287	3 272
		Aantal bedienden	906	965	957	959
		Totaal	4 347	4 295	4 244	4 231
		Aantal uren (1)	500 675	440 520	505 114	552 594
		Trimestriële lonen (2)	112 997			25 985
28.4	- Smeden, persen, stampen en profielwalsen van metaal; poedermetallurgie	Aantal arbeiders	928	972	970	987
		Aantal bedienden	265	281	284	282
		Totaal	1 194	1 253	1 254	1 269
		Aantal uren (1)	151 714	115 377	140 944	171 329
		Trimestriële lonen (2)	31 375			7 285
28.5	- Oppervlaktebehandeling en bekleding van metaal; algemene metaalbewerking	Aantal arbeiders	7 855	7 976	8 017	8 073
		Aantal bedienden	1 975	1 955	1 964	1 960
		Totaal	9 830	9 931	9 981	10 033
		Aantal uren (1)	1 237 092	878 944	1 088 017	1 336 982
		Trimestriële lonen (2)	262 412			58 637

(1) Tot december 1998 uren-arbeiders, vanaf januari 1999 uren gepresteerd door de werknemers (bedienden en arbeiders).

(2) Brutolonen en -weden van de werknemers tewerkgesteld in de industriële afdelingen (in 1 000 €).

PRODCOM - Tewerkstelling, uren en lonen

Tewerkstelling, uren en lonen volgens de hoofdactiviteit van de vestiging (voorlopige cijfers) - vervolg

NACE Code	Activiteit		2005	2006		
				Juli	Augustus	September
28.6	- Vervaardiging van scharen, messen, bestekken, gereedschap en ijzerwaren	Aantal arbeiders	1 739	1 732	1 752	1 760
		Aantal bedienden	751	767	778	782
		Totaal	2 491	2 499	2 530	2 542
		Aantal uren (1)	322 721	235 314	298 582	352 676
		Trimestriële lonen (2)	77 749			17 655
28.7	- Vervaardiging van overige producten van metaal	Aantal arbeiders	6 145	6 050	6 079	6 087
		Aantal bedienden	2 003	2 018	2 039	2 059
		Totaal	8 148	8 068	8 118	8 146
		Aantal uren (1)	1 001 011	695 226	858 014	1 081 338
		Trimestriële lonen (2)	224 374			49 342
29	Vervaardiging van machines, apparaten en werktuigen, n.e.g.	Aantal arbeiders	29 235	29 487	29 651	29 717
		Aantal bedienden	14 597	14 824	14 924	14 967
		Totaal	43 833	44 311	44 575	44 684
		Aantal uren (1)	5 543 385	4 219 176	4 819 583	5 885 610
		Trimestriële lonen (2)	1 332 658			303 446
29.1	- Vervaardiging van machines voor de productie en toepassing van mechanische energie, exclusief motoren voor	Aantal arbeiders	4 875	5 132	5 139	5 163
		Aantal bedienden	3 380	3 500	3 522	3 556
		Totaal	8 255	8 632	8 661	8 719
		Aantal uren (1)	1 021 842	912 103	997 516	1 134 189
		Trimestriële lonen (2)	279 692			72 822
29.2	- Vervaardiging van overige machines voor algemeen gebruik	Aantal arbeiders	8 687	8 798	8 831	8 787
		Aantal bedienden	4 633	4 730	4 753	4 744
		Totaal	13 320	13 528	13 584	13 531
		Aantal uren (1)	1 738 368	1 396 751	1 522 135	1 831 754
		Trimestriële lonen (2)	391 870			88 834
29.3	- Vervaardiging van machines voor de landbouw en de bosbouw	Aantal arbeiders	2 177	2 196	2 200	2 218
		Aantal bedienden	764	821	837	844
		Totaal	2 942	3 017	3 037	3 062
		Aantal uren (1)	376 855	287 005	293 483	401 593
		Trimestriële lonen (2)	87 003			16 211
29.4	- Vervaardiging van gereedschapswerktuigen	Aantal arbeiders	1 147	1 091	1 093	1 094
		Aantal bedienden	569	540	532	539
		Totaal	1 717	1 631	1 625	1 633
		Aantal uren (1)	218 475	145 746	158 452	225 919
		Trimestriële lonen (2)	49 920			10 468
29.5	- Vervaardiging van overige machines voor specifieke doeleinden	Aantal arbeiders	9 848	9 678	9 787	9 828
		Aantal bedienden	4 197	4 152	4 197	4 194
		Totaal	14 046	13 830	13 984	14 022
		Aantal uren (1)	1 755 697	1 176 607	1 502 338	1 864 135
		Trimestriële lonen (2)	421 727			92 780
29.6	- Vervaardiging van wapens en munitie	Aantal arbeiders	927	917	926	916
		Aantal bedienden	527	557	553	551
		Totaal	1 454	1 474	1 479	1 467
		Aantal uren (1)	169 244	126 951	122 103	129 425
		Trimestriële lonen (2)	48 702			10 539
29.7	- Vervaardiging van huishoudapparaten	Aantal arbeiders	1 571	1 675	1 675	1 711
		Aantal bedienden	525	524	530	539
		Totaal	2 096	2 199	2 205	2 250
		Aantal uren (1)	262 900	174 013	223 556	298 595
		Trimestriële lonen (2)	53 744			11 791
30	Vervaardiging van kantoormachines en computers	Aantal arbeiders	421	385	388	387
		Aantal bedienden	1 233	1 226	1 191	1 196
		Totaal	1 655	1 611	1 579	1 583
		Aantal uren (1)	221 507	165 855	180 013	218 774
		Trimestriële lonen (2)	62 748			13 605
31	Vervaardiging van elektrische machines en apparaten	Aantal arbeiders	15 410	15 281	15 233	15 213
		Aantal bedienden	8 623	8 922	8 953	8 967
		Totaal	24 033	24 203	24 186	24 180
		Aantal uren (1)	3 056 462	2 113 361	2 554 005	3 237 974
		Trimestriële lonen (2)	746 910			174 431

(1) Tot december 1998 uren-arbeiders, vanaf januari 1999 uren gepresteerd door de werknemers (bedienden en arbeiders).

(2) Brutolonen en -weden van de werknemers tewerkgesteld in de industriële afdelingen (in 1 000 €).

PRODCOM - Tewerkstelling, uren en lonen

Tewerkstelling, uren en lonen volgens de hoofdactiviteit van de vestiging (voorlopige cijfers) - vervolg

NACE Code	Activiteit		2005	2006		
				Juli	Augustus	September
31.1	- Vervaardiging van elektromotoren en van elektrische generatoren en transformatoren	Aantal arbeiders	1 668	1 730	1 710	1 716
		Aantal bedienden	1 565	1 622	1 627	1 645
		Totaal	3 234	3 352	3 337	3 361
		Aantal uren (1)	409 289	293 472	381 068	462 903
		Trimestriële lonen (2)	110 372			26 859
31.2	- Vervaardiging van schakel- en verdeelinrichtingen	Aantal arbeiders	4 406	4 556	4 539	4 510
		Aantal bedienden	2 210	2 332	2 336	2 328
		Totaal	6 616	6 888	6 875	6 838
		Aantal uren (1)	834 634	666 251	748 979	897 100
		Trimestriële lonen (2)	200 843			47 137
31.3	- Vervaardiging van geïsoleerde kabels en draad	Aantal arbeiders	1 353	1 217	1 213	1 212
		Aantal bedienden	541	489	490	482
		Totaal	1 894	1 706	1 703	1 694
		Aantal uren (1)	245 734	142 183	163 693	246 962
		Trimestriële lonen (2)	61 539			13 681
31.4	- Vervaardiging van accumulatoren en elektrische batterijen	Aantal arbeiders	1 082	1 044	1 035	1 026
		Aantal bedienden	276	269	270	269
		Totaal	1 358	1 313	1 305	1 295
		Aantal uren (1)	150 562	85 243	122 108	153 930
		Trimestriële lonen (2)	44 565			9 141
31.5	- Vervaardiging van elektrische lampen en verlichtingsapparaten	Aantal arbeiders	3 066	2 838	2 842	2 853
		Aantal bedienden	1 500	1 500	1 512	1 514
		Totaal	4 567	4 338	4 354	4 367
		Aantal uren (1)	620 705	269 599	416 607	605 532
		Trimestriële lonen (2)	131 582			31 439
31.6	- Vervaardiging van overige elektrische benodigdheden	Aantal arbeiders	3 832	3 896	3 894	3 896
		Aantal bedienden	2 529	2 710	2 718	2 729
		Totaal	6 362	6 606	6 612	6 625
		Aantal uren (1)	795 535	656 613	721 550	871 547
		Trimestriële lonen (2)	198 008			46 173
32	Vervaardiging van audio-, video- en telecommunicatieapparatuur	Aantal arbeiders	4 055	3 606	3 611	3 627
		Aantal bedienden	5 604	5 575	5 601	5 594
		Totaal	9 660	9 181	9 212	9 221
		Aantal uren (1)	1 194 347	856 419	945 601	1 183 222
		Trimestriële lonen (2)	377 476			81 910
32.1	- Vervaardiging van elektronische onderdelen	Aantal arbeiders	2 004	1 815	1 808	1 785
		Aantal bedienden	1 157	1 127	1 122	1 124
		Totaal	3 161	2 942	2 930	2 909
		Aantal uren (1)	384 406	272 393	306 394	379 151
		Trimestriële lonen (2)	103 993			22 112
32.2	- Vervaardiging van zendapparatuur voor televisie en radio en van apparatuur voor lijntelefonie en lijntelegrafie	Aantal arbeiders	747	621	622	623
		Aantal bedienden	2 792	2 757	2 796	2 790
		Totaal	3 540	3 378	3 418	3 413
		Aantal uren (1)	451 154	316 966	374 932	459 378
		Trimestriële lonen (2)	166 893			37 385
32.3	- Vervaardiging van audio- en videoapparatuur	Aantal arbeiders	1 303	1 170	1 181	1 219
		Aantal bedienden	1 655	1 691	1 683	1 680
		Totaal	2 958	2 861	2 864	2 899
		Aantal uren (1)	358 786	267 060	264 275	344 693
		Trimestriële lonen (2)	106 590			22 414
33	Vervaardiging van medische apparatuur en instrumenten, van precisie- en optische instrumenten en van uurwerken	Aantal arbeiders	3 004	2 884	2 897	2 904
		Aantal bedienden	3 429	3 426	3 443	3 475
		Totaal	6 433	6 310	6 340	6 379
		Aantal uren (1)	840 448	631 648	720 048	867 902
		Trimestriële lonen (2)	204 712			45 642
33.1	- Vervaardiging van medische apparatuur en instrumenten en van orthopedische artikelen	Aantal arbeiders	1 278	1 289	1 307	1 304
		Aantal bedienden	819	882	887	895
		Totaal	2 097	2 171	2 194	2 199
		Aantal uren (1)	265 489	210 900	252 056	291 399
		Trimestriële lonen (2)	54 867			12 884

(1) Tot december 1998 uren-arbeiders, vanaf januari 1999 uren gepresteerd door de werknemers (bedienden en arbeiders).

(2) Brutolonen en -weden van de werknemers tewerkgesteld in de industriële afdelingen (in 1 000 €).

PRODCOM - Tewerkstelling, uren en lonen

Tewerkstelling, uren en lonen volgens de hoofdactiviteit van de vestiging (voorlopige cijfers) - vervolg

NACE Code	Activiteit		2005	2006		
				Juli	Augustus	September
33.2	- Vervaardiging van meet-, regel-, navigatie- en controleapparatuur	Aantal arbeiders	1 411	1 291	1 293	1 300
		Aantal bedienden	1 702	1 659	1 662	1 675
		Totaal	3 113	2 950	2 955	2 975
		Aantal uren (1)	407 327	285 419	329 365	412 714
		Trimestriële lonen (2)	106 129			23 391
33.3	- Vervaardiging van apparaten voor de bewaking van industriële processen	Aantal arbeiders	81	85	81	82
		Aantal bedienden	679	665	679	680
		Totaal	760	750	760	762
		Aantal uren (1)	106 793	91 310	90 055	104 856
		Trimestriële lonen (2)	30 973			6 498
33.4	- Vervaardiging van optische instrumenten en van foto- en filmapparatuur	Aantal arbeiders	189	183	181	183
		Aantal bedienden	206	208	201	211
		Totaal	396	391	382	394
		Aantal uren (1)	53 096	40 617	43 251	52 899
		Trimestriële lonen (2)	11 307			2 668
33.5	- Vervaardiging van uurwerken	Aantal arbeiders	43	36	35	35
		Aantal bedienden	21	12	14	14
		Totaal	64	48	49	49
		Aantal uren (1)	7 741	3 402	5 321	6 034
		Trimestriële lonen (2)	1 436			202
34	Vervaardiging en assemblage van auto's, aanhangwagens en opleggers	Aantal arbeiders	36 380	36 517	36 690	36 582
		Aantal bedienden	6 209	6 116	6 111	6 113
		Totaal	42 589	42 633	42 801	42 695
		Aantal uren (1)	5 201 598	3 565 687	3 905 451	5 557 339
		Trimestriële lonen (2)	1 274 212			281 101
34.1	- Vervaardiging en assemblage van auto's	Aantal arbeiders	22 115	22 566	22 664	22 615
		Aantal bedienden	3 039	3 020	3 018	3 015
		Totaal	25 155	25 586	25 682	25 630
		Aantal uren (1)	3 075 976	2 074 872	2 239 489	3 385 559
		Trimestriële lonen (2)	795 039			179 054
34.2	- Vervaardiging van carrosserieën; vervaardiging van aanhangwagens, caravans en opleggers	Aantal arbeiders	6 133	6 385	6 418	6 448
		Aantal bedienden	1 089	1 108	1 117	1 128
		Totaal	7 222	7 493	7 535	7 576
		Aantal uren (1)	872 499	636 689	810 438	948 023
		Trimestriële lonen (2)	192 925			44 227
34.3	- Vervaardiging van onderdelen en accessoires voor motorvoertuigen en motoren daarvan	Aantal arbeiders	8 131	7 566	7 608	7 519
		Aantal bedienden	2 080	1 988	1 976	1 970
		Totaal	10 212	9 554	9 584	9 489
		Aantal uren (1)	1 253 122	854 126	855 524	1 223 757
		Trimestriële lonen (2)	286 248			57 821
35	Vervaardiging van overige transportmiddelen	Aantal arbeiders	4 563	4 400	4 433	4 433
		Aantal bedienden	4 008	3 933	3 936	3 928
		Totaal	8 571	8 333	8 369	8 361
		Aantal uren (1)	914 094	695 593	757 085	996 566
		Trimestriële lonen (2)	281 912			64 343
35.1	- Scheepsbouw en -reparatie	Aantal arbeiders	953	928	937	935
		Aantal bedienden	175	179	184	183
		Totaal	1 129	1 107	1 121	1 118
		Aantal uren (1)	135 643	117 111	122 100	140 421
		Trimestriële lonen (2)	29 108			6 718
35.4	- Vervaardiging van motorrijwielen en rijwielen	Aantal arbeiders	333	269	270	270
		Aantal bedienden	111	95	96	96
		Totaal	445	364	366	366
		Aantal uren (1)	53 468	35 667	40 736	48 774
		Trimestriële lonen (2)	10 441			1 959
35.I	- Vervaardiging van lucht-en ruimtevaartuigen en rollend materieel (35.F = 35.2 + 35.3)	Aantal arbeiders	3 276	3 203	3 226	3 228
		Aantal bedienden	3 720	3 659	3 656	3 649
		Totaal	6 996	6 862	6 882	6 877
		Aantal uren (1)	724 983	542 815	594 249	807 371
		Trimestriële lonen (2)	242 364			55 667

(1) Tot december 1998 uren-arbeiders, vanaf januari 1999 uren gepresteerd door de werknemers (bedienden en arbeiders).

(2) Brutolonen en -weden van de werknemers tewerkgesteld in de industriële afdelingen (in 1 000 €).

PRODCOM - Tewerkstelling, uren en lonen

Tewerkstelling, uren en lonen volgens de hoofdactiviteit van de vestiging (voorlopige cijfers) - vervolg en einde

NACE			2005	2006		
Code	Activiteit			Juli	Augustus	September
36	Vervaardiging van meubelen; overige industrie	Aantal arbeiders	13 696	13 103	13 050	13 039
		Aantal bedienden	3 196	3 154	3 152	3 172
		Totaal	16 893	16 257	16 202	16 211
		Aantal uren (1)	2 014 601	1 213 352	1 629 092	2 155 362
		Trimestriële lonen (2)	353 962			77 576
36.1	- Vervaardiging van meubelen	Aantal arbeiders	11 528	11 077	11 051	11 046
		Aantal bedienden	2 414	2 417	2 421	2 432
		Totaal	13 943	13 494	13 472	13 478
		Aantal uren (1)	1 686 863	954 391	1 409 353	1 813 522
		Trimestriële lonen (2)	294 241			64 505
36.2	- Bewerking van edelstenen en vervaardiging van juwelen en dergelijke artikelen	Aantal arbeiders	1 014	920	904	902
		Aantal bedienden	410	411	405	414
		Totaal	1 424	1 331	1 309	1 316
		Aantal uren (1)	145 228	129 575	69 602	160 853
		Trimestriële lonen (2)	25 690			5 828
36.4	- Vervaardiging van sportartikelen	Aantal arbeiders	130	131	132	133
		Aantal bedienden	28	32	31	32
		Totaal	159	163	163	165
		Aantal uren (1)	18 943	13 731	19 075	22 296
		Trimestriële lonen (2)	2 908			678
36.5	- Vervaardiging van spellen en speelgoed	Aantal arbeiders	451	453	447	443
		Aantal bedienden	150	121	121	121
		Totaal	602	574	568	564
		Aantal uren (1)	71 837	49 135	55 704	68 871
		Trimestriële lonen (2)	14 412			3 013
36.A	- Overige industrie, m.i.v. de vervaardiging van muziekinstrumenten (36.A = 36.3 + 36.6)	Aantal arbeiders	571	522	516	515
		Aantal bedienden	192	173	174	173
		Totaal	763	695	690	688
		Aantal uren (1)	91 729	66 520	75 358	89 820
		Trimestriële lonen (2)	16 711			3 552
Totaal		Aantal arbeiders	341 882	337 806	339 115	339 456
		Aantal bedienden	164 713	166 621	167 068	167 403
		Totaal	506 596	504 427	506 183	506 859
		Aantal uren (1)	62 618 283	47 509 289	55 311 400	66 037 289
		Trimestriële lonen (2)	15 716 204			3 560 036

(1) Tot december 1998 uren-arbeiders, vanaf januari 1999 uren gepresteerd door de werknemers (bedienden en arbeiders).

(2) Brutolonen en -weden van de werknemers tewerkgesteld in de industriële afdelingen (in 1 000 €).

PRODCOM - Bestellingen

Waarde van de bestellingen voor bepaalde bedrijfstakken volgens

NACE code	Activiteit	Bestelling	2005		2005	2006
			November	December		Januari
1E	Vervaardiging van textiel (1E= 17 behalve textielveredeling)	Totaal	386 855	333 302	4 310 861	366 726
		Waarvan voor het buitenland	304 106	258 073	3 382 525	293 907
18	Vervaardiging van kleding en bontnijverheid	Totaal	31 146	46 314	523 391	49 255
		Waarvan voor het buitenland	16 134	27 871	255 210	21 739
21	Vervaardiging van pulp, papier en papierwaren	Totaal	294 652	272 196	3 566 799	314 751
		Waarvan voor het buitenland	187 802	172 866	2 300 778	201 527
24	Vervaardiging van chemische producten	Totaal	2 787 048	2 617 596	32 589 965	2 930 190
		Waarvan voor het buitenland	2 235 938	2 104 783	26 478 934	2 392 083
27	Vervaardiging van metalen in primaire vorm	Totaal	1 300 686	1 078 769	13 479 960	1 519 081
		Waarvan voor het buitenland	1 052 933	880 292	10 740 488	1 176 643
2D	Vervaardiging van produkten van metaal (2D=28 m.u.v.oppervlaktebehandeling en en bekleding van metaal)	Totaal	501 682	480 698	5 964 206	541 147
		Waarvan voor het buitenland	217 715	193 428	2 648 032	249 328
29	Vervaardiging van machines, apparaten en werktuigen, n.e.g.	Totaal	751 204	733 360	7 897 961	715 028
		Waarvan voor het buitenland	548 567	526 207	5 690 909	506 248
30	Vervaardiging van kantoormachines en computers	Totaal	28 948	33 955	353 926	32 087
		Waarvan voor het buitenland	17 990	19 796	224 282	24 797
31	Vervaardiging van elektrische machines en apparaten	Totaal	380 940	374 087	4 311 929	353 460
		Waarvan voor het buitenland	242 539	225 042	2 512 832	186 037
32	Vervaardiging van audio-, video- en telecommunicatieapparatuur	Totaal	206 685	241 391	2 255 021	170 367
		Waarvan voor het buitenland	169 157	203 137	1 880 521	140 174
33	Vervaardiging van medische apparatuur en instrumenten, van precisie- en optische instrumenten en van uurwerken	Totaal	84 551	84 904	916 011	83 558
		Waarvan voor het buitenland	61 766	59 255	610 301	59 083
34	Vervaardiging en assemblage van auto's, aanhangwagens en opleggers	Totaal	1 378 692	1 277 031	16 722 310	1 324 568
		Waarvan voor het buitenland	1 174 540	1 088 662	14 100 949	1 114 048
35	Vervaardiging van overige transportmiddelen	Totaal	253 957	338 589	1 850 099	107 535
		Waarvan voor het buitenland	225 256	216 982	1 368 712	79 123

PRODCOM - Bestellingen

de hoofdactiviteit van de vestiging (voorlopige cijfers in 1 000 €)

Februari	Maart	April	Mei	Juni	Juli	Augustus	September	NACE code
366 297	402 165	353 803	384 050	390 402	319 000	305 513	410 137	1E
290 722	317 107	281 136	302 433	302 191	260 962	246 546	333 507	
64 774	53 464	32 727	30 651	35 022	42 401	72 805	54 634	18
27 221	29 553	15 562	17 524	17 959	24 068	34 653	27 446	
291 963	342 292	299 393	316 254	317 890	280 787	275 320	309 022	21
187 980	223 243	193 532	202 085	205 566	191 086	175 294	190 088	
2 838 606	3 233 266	2 787 854	2 959 321	3 083 669	2 792 819	2 917 705	3 104 559	24
2 330 880	2 652 319	2 241 961	2 416 415	2 486 939	2 265 683	2 320 820	2 531 539	
1 569 640	2 061 896	1 868 559	2 003 128	2 001 847	1 436 295	1 243 839	1 743 203	27
1 122 622	1 687 825	1 492 414	1 631 149	1 559 400	1 228 692	1 029 883	1 489 381	
510 584	577 334	505 507	586 928	636 706	400 955	542 952	616 483	2D
238 324	250 870	214 712	265 416	286 353	191 975	247 949	268 209	
688 492	821 740	700 593	825 698	807 342	651 399	677 875	750 928	29
498 404	602 155	503 521	620 153	575 149	490 278	505 110	557 973	
39 005	33 758	30 736	34 214	36 783	26 380	37 091	35 119	30
29 699	18 708	19 857	23 750	25 942	18 585	31 519	25 817	
389 942	394 356	361 846	378 633	417 902	434 046	333 668	442 908	31
194 707	207 380	203 354	222 216	246 818	318 708	191 138	281 698	
182 195	201 686	194 550	173 879	172 726	134 895	144 706	167 387	32
156 514	162 083	156 455	142 449	136 281	113 470	122 857	136 797	
86 299	90 264	77 778	92 318	98 668	101 837	73 418	91 535	33
53 860	61 495	55 352	66 288	64 612	69 666	50 592	65 976	
1 586 608	1 815 887	1 263 936	1 641 952	1 703 863	1 023 403	1 105 379	1 717 915	34
1 336 822	1 543 543	1 079 327	1 409 762	1 475 234	902 466	944 652	1 487 615	
94 928	139 919	73 776	97 827	147 496	94 950	90 505	108 719	35
69 396	109 225	48 512	67 601	122 328	74 409	66 083	84 643	

Diensten, handel en vervoer

Vervoer

Vervoer

Evolutie van de bedrijvigheid van de luchthaven Brussel Nationaal (1)

	Aantal vluchten		Aantal passagiers		Goederen (2) (3) (ton)	
	bij vertrek	bij aankomst	bij vertrek	bij aankomst	bij vertrek	bij aankomst
2000	152 552	152 428	10 867 076	10 771 389	332 590	290 775
2001	143 403	143 373	9 895 186	9 785 629	305 323	254 675
2002	118 782	118 814	7 308 884	7 101 671	275 848	235 577
2003	115 662	115 710	7 690 239	7 504 965	301 611	278 125
2004	115 641	115 681	7 909 870	7 708 739	328 503	298 297
2005	115 504	115 584	8 136 128	8 027 218	338 968	320 966

2005

januari	8 634	8 621	475 328	511 444	25 497	27 839
februari	8 531	8 531	505 589	500 030	25 928	25 958
maart	9 469	9 441	636 428	569 948	28 898	29 966
april	9 796	9 820	672 584	695 384	28 555	28 425
mei	10 164	10 153	737 699	730 539	26 959	25 504
juni	10 395	10 331	776 716	720 667	27 964	26 254
juli	10 465	10 376	965 202	796 403	29 756	26 145
augustus	10 058	10 192	759 604	887 715	25 457	22 956
september	10 466	10 493	786 278	812 914	29 356	26 820
oktober	9 982	10 008	714 507	706 562	30 034	27 205
november	9 131	9 191	552 187	611 883	30 862	27 437
december	8 413	8 427	554 006	483 729	29 703	28 305

2006

januari	8 678	8 658	490 927	518 773	26 693	25 355
februari	8 540	8 522	542 230	492 711	27 366	24 800
maart	9 788	9 780	631 966	625 167	31 086	29 690
april	9 387	9 371	752 458	713 484	28 837	27 520
mei	10 417	10 407	781 487	766 088	27 653	26 447
juni	10 373	10 317	803 923	745 488	24 546	22 825
juli	10 571	10 501	973 668	812 682	26 192	21 549
augustus	10 096	10 165	773 456	889 131	26 946	23 497
september	10 377	10 430	794 516	834 963	29 816	29 407
oktober	10 134	10 137	746 602	720 990	30 608	28 395
november						
december						

(1) Enkel verkeer met handelskarakter.

(2) Alleen vrachtgoederen.

(3) Vanaf 2002 vrachtgoederen + post.

Vervoer

Bedrijvigheid van de zeehavens

Aantal en tonnenmaat van de binnengevaren zeeschepen (1)

	Alle Belgische havens (2)				Antwerpen			
	Geladen		Ledig		Geladen		Ledig	
	Aantal	Tonnen- maat	Aantal	Tonnen- maat	Aantal	Tonnen- maat	Aantal	Tonnen- maat
2001	25 935	381 281	6 311	55 647	10 087	169 693	4 787	44 104
2002	25 472	392 229	6 036	54 877	10 000	173 848	4 362	41 622
2003	24 022	370 783	5 887	56 254	10 027	179 381	4 152	41 775
2004	24 291	403 459	5 563	48 182	10 754	202 655	4 111	34 971
2005	24 712	423 818	6 073	54 046	11 176	217 969	4 992	43 574

2006

januari	1 865	33 534	415	2 976	830	17 024	314	2 190
februari	1 878	33 729	402	2 809	865	17 373	318	2 163
maart	2 122	37 742	449	3 713	982	19 567	359	2 799
april	1 998	36 355	447	3 649	968	19 745	355	2 651
mei	2 068	38 498	530	5 069	957	20 085	442	4 140
juni								
juli								
augustus								
september								
oktober								
november								
december								

	Nieuwpoort				Gent			
	Geladen		Ledig		Geladen		Ledig	
	Aantal	Tonnen- maat	Aantal	Tonnen- maat	Aantal	Tonnen- maat	Aantal	Tonnen- maat
2001	615	647	0	1	1 884	25 388	956	3 450
2002	487	461	2	2	1 876	24 659	1 018	3 674
2003	420	381	1	1	2 044	26 739	1 058	3 927
2004	405	361	3	2	2 094	27 348	980	3 221
2005	367	321	2	2	1 954	26 751	928	3 626

2006

januari	25	21	0	0	161	2 483	74	304
februari	21	18	0	0	143	2 226	84	232
maart	39	33	0	0	167	2 478	74	362
april	27	23	0	0	146	2 245	75	338
mei	52	50	0	0	166	2 470	86	351
juni								
juli								
augustus								
september								
oktober								
november								
december								

(1) in 1000 brutoregisteron. (2) uitgezonderd de bewegingen tussen de Belgische havens. Bron: Generale verklaring voor de binnenvarende zeeschepen, Gemeentelijk Havenbedrijf Antwerpen, Havenbestuur Brugge-Zeebrugge, Haven Oostende, Havenbedrijf Gent

Vervoer

Brugge-Zeebrugge				Oostende				
Geladen		Ledig		Geladen		Ledig		
Aantal	Tonnen- maat	Aantal	Tonnen- maat	Aantal	Tonnen- maat	Aantal	Tonnen- maat	
9 308	153 358	934	10 579	4 251	32 707	45	134	2001
9 065	157 226	1 012	11 972	4 253	36 120	75	223	2002
7 239	123 308	1 136	14 140	4 582	40 989	88	363	2003
6 689	133 894	937	13 166	4 624	40 923	75	524	2004
7 653	149 428	904	10 196	4 819	35 461	1	0	2005
2006								
596	11 783	80	761	361	2 596	0	0	januari
596	11 933	69	611	355	2 570	9	14	februari
672	13 209	80	853	399	2 901	5	9	maart
616	12 251	90	1 020	359	2 617	5	8	april
666	13 842	95	846	374	2 809	2	5	mei
								juni
								juli
								augustus
								september
								oktober
								november
								december
Brussel (Incl. Nijverheidsbekken)				Luik				
Geladen		Ledig		Geladen		Ledig		
Aantal	Tonnen- maat	Aantal	Tonnen- maat	Aantal	Tonnen- maat	Aantal	Tonnen- maat	
231	559	83	182	63	96	86	130	2001
204	537	67	190	62	98	95	138	2002
214	540	75	191	79	122	82	118	2003
220	596	60	167	76	122	77	118	2004
234	671	48	152	83	129	40	62	2005
2006								
15	36	3	12	8	17	5	8	januari
24	60	6	13	9	17	1	1	februari
22	59	4	8	7	11	6	9	maart
24	74	5	12	8	12	5	8	april
26	68	6	19	3	4	7	11	mei
								juni
								juli
								augustus
								september
								oktober
								november
								december

Vervoer

Bedrijvigheid van de zeehavens

Aantal en tonnenmaat van de buitengevaren zeeschepen (1)

	Alle Belgische havens (2)				Antwerpen			
	Geladen		Ledig		Geladen		Ledig	
	Aantal	Tonnen- maat	Aantal	Tonnen- maat	Aantal	Tonnen- maat	Aantal	Tonnen- maat
2001	23 033	344 367	6 955	78 336	10 448	155 768	4 364	56 156
2002	23 212	365 521	6 580	74 340	10 364	165 583	4 296	51 567
2003	21 631	342 931	6 502	71 749	10 196	172 735	4 374	49 597
2004	21 427	368 382	6 760	76 574	9 912	184 025	5 021	56 165
2005	21 046	352 322	7 296	79 676	10 086	193 826	5 879	64 793

2006

januari	1 595	27 110	588	7 011	762	14 948	426	4 926
februari	1 673	28 670	650	7 569	838	16 318	510	5 698
maart	1 810	31 043	682	8 521	904	17 635	531	6 378
april	1 690	30 010	639	7 427	859	17 525	511	5 654
mei	1 768	31 795	668	8 364	884	18 329	527	6 300
juni								
juli								
augustus								
september								
oktober								
november								
december								

	Nieuwpoort				Gent			
	Geladen		Ledig		Geladen		Ledig	
	Aantal	Tonnen- maat	Aantal	Tonnen- maat	Aantal	Tonnen- maat	Aantal	Tonnen- maat
2001	0	0	609	641	1 422	11 847	1 442	16 933
2002	1	1	488	462	1 517	12 428	1 398	15 911
2003	0	0	398	361	1 574	13 253	1 552	16 910
2004	1	1	401	353	1 461	13 192	1 613	16 909
2005	0	0	371	325	1 512	16 122	1 364	14 267

2006

januari	0	0	24	20	107	1 124	126	1 661
februari	0	0	22	19	114	1 123	106	1 297
maart	0	0	38	32	120	1 417	122	1 408
april	0	0	28	24	116	1 305	101	1 269
mei	0	0	50	48	119	1 221	127	1 567
juni								
juli								
augustus								
september								
oktober								
november								
december								

(1) in 1000 brutoregisterton. (2) uitgezonderd de bewegingen tussen de Belgische havens. Bron: Generale verklaring voor de binnenvarende zeeschepen, Gemeentelijk Havenbedrijf Antwerpen, Havenbestuur Brugge-Zeebrugge, Haven Oostende, Havenbedrijf Gent

Vervoer

Brugge-Zeebrugge				Oostende				
Geladen		Ledig		Geladen		Ledig		
Aantal	Tonnen- maat	Aantal	Tonnen- maat	Aantal	Tonnen- maat	Aantal	Tonnen- maat	
7 576	145 941	2 629	16 995	3 419	31 327	874	1 589	2001
7 632	152 789	2 380	17 364	3 526	34 853	821	1 586	2002
5 822	117 409	2 475	18 620	3 874	39 835	772	1 520	2003
5 938	132 660	1 733	15 721	4 131	40 228	517	1 251	2004
6 736	146 848	1 833	12 656	4 245	34 264	576	1 205	2005
2006								
530	11 652	158	1 089	308	2 474	53	122	januari
515	11 515	164	1 108	300	2 420	64	165	februari
580	12 699	178	1 390	350	2 798	54	112	maart
533	11 790	156	1 231	311	2 526	53	100	april
586	13 426	187	1 241	326	2 700	50	114	mei
								juni
								juli
								augustus
								september
								oktober
								november
								december
Brussel (incl. Nijverheidsbekken)				Luik				
Geladen		Ledig		Geladen		Ledig		
Aantal	Tonnen- maat	Aantal	Tonnen- maat	Aantal	Tonnen- maat	Aantal	Tonnen- maat	
102	255	209	538	159	235	15	25	2001
81	240	202	501	150	224	10	17	2002
77	234	206	514	151	230	14	24	2003
90	250	194	517	130	199	14	21	2004
84	311	196	568	93	154	31	60	2005
2006								
5	24	14	37	10	16	1	2	januari
7	16	18	48	8	13	2	3	februari
6	13	16	47	11	17	4	6	maart
10	31	19	63	9	14	2	2	april
7	18	14	39	9	13	1	1	mei
								juni
								juli
								augustus
								september
								oktober
								november
								december

Vervoer

Evolutie van de tot het verkeer toegelaten nieuwe motorvoertuigen

Inschrijvingen van nieuwe tot het verkeer toegelaten motorvoertuigen							
	Totaal(3)	Personen- auto's	Auto-bussen en autocars	Voertuigen voor goederen- vervoer	Trekkers	Landbouw- trekkers	Moto's(1) scooters, auto- scooters(2)
2000	601 659	531 640	1 150	60 261	5 521	3 087	24 685
2001	573 797	499 779	968	64 360	5 758	2 932	21 130
2002	535 300	472 830	1 080	53 322	4 649	3 419	21 554
2003	528 399	463 173	896	56 125	4 818	3 387	22 267
2004	563 334	489 262	911	63 859	5 200	4 102	25 118
2005	563 376	484 906	856	68 052	5 945	3 617	25 007
2005							
januari	59 430	51 442	134	6 668	926	260	1 214
februari	52 715	45 594	83	6 236	443	359	2 289
maart	60 803	52 518	102	7 228	557	398	2 903
april	57 214	48 564	89	7 565	535	461	3 440
mei	48 940	41 745	56	6 311	475	353	2 784
juni	56 979	49 585	103	6 434	522	335	3 377
juli	38 616	32 747	73	4 773	705	318	2 552
augustus	38 752	33 379	85	4 563	431	294	2 044
september	40 694	35 645	46	4 433	311	259	1 849
oktober	43 394	37 034	17	4 864	311	259	1 216
november	41 255	35 681	25	5 069	315	165	864
december	25 493	20 972	43	3 908	414	156	475
2006							
januari	66 562	58 552	88	7 190	415	317	1 336
februari	61 048	54 955	59	5 366	330	338	2 011
maart	73 593	65 540	73	7 091	368	521	3 302
april	58 106	51 570	81	5 694	307	454	3 096
mei	57 752	51 145	78	5 759	417	353	3 342
juni	52 957	46 641	63	5 564	372	317	3 494
juli	40 618	35 704	50	4 270	331	263	3 057
augustus	38 251	33 253	98	4 196	412	292	2 412
september	41 185	35 193	124	4 953	702	213	1 971
oktober	47 600	41 668	73	5 093	487	279	1 604
november	0						
december	0						

(1) De bromfietsen met een cilinderinhoud van 50 cc en minder, die de snelheid van 40 km/u kunnen overschrijden, worden beschouwd als moto's

(2) Maximum cilinderinhoud van 350 cm³ en maximum gewicht van 350 kg.

(3) Moto's, scooters, auto-scooters niet inbegrepen.

Vervoer

Evolutie van de tot het verkeer toegelaten tweedehandsmotorvoertuigen

	Inschrijvingen van tweedehandsmotorvoertuigen					
	Totaal	Personen- auto's	Auto-bussen en autocars	Voertuigen voor goederen- vervoer	Trekkers	Landbouw- trekkers
2000	783 010	697 755	965	73 181	5 232	5 877
2001	774 571	687 102	1 096	75 229	4 883	6 261
2002	776 377	688 134	864	76 953	4 359	6 067
2003	759 466	667 567	1 089	80 213	4 326	6 271
2004	775 518	678 731	910	84 497	4 412	6 968
2005	758 678	660 258	745	86 346	4 085	7 244
2005						
januari	61 565	53 391	73	7 111	413	577
februari	63 236	55 037	50	7 170	337	642
maart	67 411	58 348	61	7 869	367	766
april	68 170	59 126	57	7 827	360	800
mei	65 924	57 579	71	7 288	308	678
juni	76 613	67 296	49	8 249	319	700
juli	60 102	52 719	24	6 502	285	572
augustus	62 917	54 988	107	6 877	318	627
september	65 146	56 472	61	7 654	394	565
oktober	59 329	51 462	62	6 967	340	498
november	59 431	51 787	69	6 804	318	453
december	48 834	42 053	61	6 028	326	366
2006						
januari	70 650	61 433	100	7 999	439	679
februari	65 471	56 936	60	7 359	370	746
maart	76 634	66 807	93	8 366	432	936
april	63 170	55 073	61	6 842	416	778
mei	71 925	63 061	58	7 550	544	712
juni	73 984	65 261	41	7 487	477	718
juli	63 472	56 279	48	6 198	302	645
augustus	62 159	54 549	115	6 503	329	663
september	67 586	59 460	63	7 052	384	627
oktober	68 996	60 473	59	7 492	371	601
november	0					
december	0					

Statistische domeinen

- Algemeen
- Grondgebied en leefmilieu
- Bevolking
- Samenleving
- Economie en financiën
- Landbouw en aanverwante activiteiten
- Industrie
- Diensten, handel en vervoer

Algemene Directie Statistiek en Economische Informatie
FOD Economie
B-1000 Brussel
tel. 02/548.67.94
fax 02/548.62.41

<http://statbel.fgov.be> - <http://www.economie.fgov.be>
info@statbel.economie.fgov.be

5 € *
ISSN 0771 - 0410

*Per nummer (excl. verzendingskosten): 5 € | Abonnement (excl. verzendingskosten): 50 €
Verantwoordelijke uitgever: N.Demeester, Leuvenseweg 44 - B-1000 Brussel
Ondernemingsnummer FOD Economie, KMO, Middenstand en Energie: 0314.595.348