

I. ECONOMIE EN FINANCIEN

Conjunctuurindicatoren

| | |
|--|---|
| Kalender voor het uitbrengen van de indicatoren | 5 |
| Werknemersindexen en indexen van de gewerkte uren (basis 2000 = 100) - Augustus 2006 | 6 |

II. INDUSTRIE EN BOUWNIJVERHEID

Industrie

| | |
|--|----|
| Maandstatistiek van de industriële productie (PRODCOM) - Augustus 2006 | 13 |
|--|----|

In deze publicatie vindt u **de recentste statistieken** van de volgende domeinen: leefmilieu, bevolking, samenleving, economie en financiën, landbouw, industrie, diensten, handel en vervoer.

Daarnaast biedt onze website <http://statbel.fgov.be> een selectie van statistieken, die dagelijks worden bijgewerkt.

Publicaties bestelt u door storting op postrekening nr. 679-2005886-23 van de Algemene Directie Statistiek en Economische Informatie

Voor meer informatie :
Algemene directie Statistiek
en Economische Informatie
Leuvenseweg, 44 - 1000 Brussel
Tel. : 02/548.63.66 - Fax: 02/548.63.67

LUIK

Bd de la Sauvenière, 73-75 - 4000 Luik
Tel: 04/223.84.10
Fax: 04/222.49.94

GENT

Coupure Rechts, 620 - 9000 Gent
Tel: 09/267.27.27/30/31
Fax: 09/267.27.29

CHARLEROI

Bd Audent 14/5 - 6000 Charleroi
Tel: 071/27.44.14
Fax: 071/27.44.19

ANTWERPEN

Italiëlei 124, Bus 85 -2000 Antwerpen
Tel: 03/229.07.07
Fax: 03/233.28.30

CONVENTIONELE TEKENS

Gegevens ontbreken ..
0 of minder dan de helft van de gebruikte eenheid -
Voorlopige cijfers (*)
De komma wordt gebruikt om de eenheden te scheiden van de decimalen

Verantwoordelijke uitgever : N. DEMEESTER

Auteursrecht voorbehouden

Het reproduceren van de inhoud van deze publicatie is niet toegestaan, noch geheel, noch gedeeltelijk, noch in de oorspronkelijke, noch in bewerkte vorm, tenzij met schriftelijke machtiging vanwege de Algemene Directie Statistiek en Economische Informatie.

Het gebruiken van de inhoud van deze publicatie als toelichting of bewijsvoering in een artikel, een boekbespreking of een boek is toegestaan, mits duidelijke en nauwkeurige bronvermelding.

Economie en financiën
Conjunctuurindicatoren

Kalender voor het uitbrengen van de indicatoren

De indicatoren zijn beschikbaar op de aangeduide dag om 0 uur op onze website <http://statbel.fgov.be>

| Beschikbaar vanaf | Indicator | Referentieperiode | Frequentie |
|----------------------|---|--------------------------------|-------------|
| Novembre 2006 | | | |
| 9 | Kwartaalindex van de arbeidskosten | 4 ^{de} trimester 2006 | trimester |
| 9 | Bouwvergunningen | mei - juli 2006 | maandelijks |
| 9 | Indexcijfer van de omzet volgens de BTW-aangiften | mei 2006 | maandelijks |
| 9 | Indexcijfer van de investeringen volgens de BTW-aangiften | mei 2006 | maandelijks |
| 9 | Kleinhandelsindexen | juli 2006 | maandelijks |
| 9 | Bouwvergunningen | augustus 2006 | maandelijks |
| 9 | Omzetindexen - Prodcum | augustus 2006 | maandelijks |
| 9 | Indexcijfer van de omzet volgens de BTW-aangiften | april - juli 2006 | maandelijks |
| 9 | Indexcijfer van de investeringen volgens de BTW-aangiften | april - juli 2006 | maandelijks |
| 9 | Consumptieprijsindexen (*) | oktober 2006 | maandelijks |
| 9 | Bouwvergunningen | februari - juni 2006 | maandelijks |
| 9 | Productie-indexen | september 2006 | maandelijks |
| 16 | Faillissementsstatistieken | september 2006 | maandelijks |
| 17 | Indexen van de nieuwe orders | september 2006 | maandelijks |
| 23 | Afzetprijsindexen | oktober 2006 | maandelijks |
| 25 | Kleinhandelsindexen | september 2006 | maandelijks |
| 25 | Indexcijfer van de omzet volgens de BTW-aangiften | augustus 2006 | maandelijks |
| 25 | Indexcijfer van de investeringen volgens de BTW-aangiften | augustus 2006 | maandelijks |
| 29 | Consumptieprijsindexen (*) | november 2006 | maandelijks |
| 30 | Bouwvergunningen | september 2006 | maandelijks |
| 30 | Omzetindexen - Prodcum | september 2006 | maandelijks |
| 30 | Indexen van de uurlonen | oktober 2006 | maandelijks |

(*) Beschikbaar om 12u, na de vergadering van de Indexcommissie.
Deze kalender kan op aanvraag ook afzonderlijk verkregen worden.
(Tel.02/548.67.94 - Fax. 02/548.62.41)

Conjunctuurindicatoren – Persbericht

Augustus 2006* : werknemers industrie: +0,1%; bouw: +0,7%

De seizoengezuiverde index van het **aantal werknemers** in de industrie zonder de bouwnijverheid, van de laatste drie maanden in vergelijking met de drie voorgaande maanden, is in België gestegen met 0,1%; in de bouwnijverheid steeg het aantal met 0,7%.

De **trend** van de laatste drie maanden in de industrie toont in vergelijking met de drie maanden daarvoor een lichte stijging voor het hele land (+0,1%). Op gewestelijk niveau is er een stijging van het werknemersaantal met 0,1% in Vlaanderen, in Wallonië bleef het aantal gelijk (+0,0%)**.

Een uitsplitsing naar het niveau van de belangrijke sectoren geeft +0,1% voor de chemische industrie en +0,3% voor de metaalverwerking. In de bouw steeg het aantal werknemers met 0,7%.

Volgende persbericht : **7/12/2006**

*
* *

*Overnemen mag mits bronvermelding: **FOD Economie – Algemene Directie Statistiek***

Op de volgende bladzijde vindt U de bijhorende tabellen en grafieken.

Meer informatie over de conjunctuur !

⇒ Bekijk ook, voor een totaalbeeld van de Belgische en Europese conjunctuur, de viertalige conjunctuurportalsite op het internet :

<http://statbel.fgov.be/indicators>

⇒ Alle methodologische toelichtingen bij de cijfers kunt U bij de Dienst Conjunctuur.

⇒ Het is mogelijk om gegevens over de werknemers meer uitgesplitst (per subsector, per gewest) of verder bewerkt (vb. seizoengezuiverd) toegestuurd te krijgen, eenmalig of maandelijks (per abonnement).

⇒ Naast de indexen van de werknemers, beschikken we over vele andere conjunctuurgegevens : productie-indexen, nieuwe orders, loonmassa, gewerkte uren, bouwvergunningen, bouwkosten, omzet, afzetprijzen, ...

* % stijging van de laatste drie maanden, tot en met augustus 2006, tegenover voorgaande driemaandsperiode, seizoengezuiverde waarden.

** De programma's voor seizoenuivering en trendberekening beschouwen elke reeks op zich; daardoor kan het gebeuren dat de optelling van de deelresultaten (van gewesten of producttypes) afwijkt van de globale resultaten.

Conjunctuurindicatoren – Persbericht

Werknemers

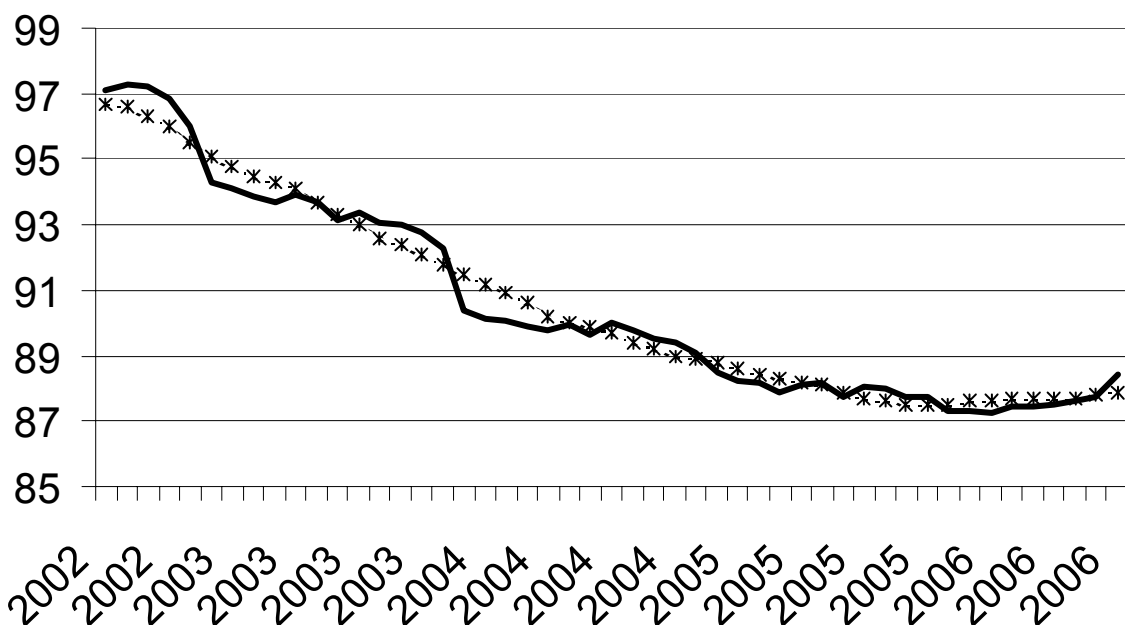
**Bruto-indexen
(2000=100)**
Aantal werknemers
onderworpen aan
RSZ

| | Jan | Feb | Maart | April | Mei | Juni | Juli | Aug | Sept | Okt | Nov | Dec | Jaar |
|--|------|------|-------|-------|------|------|------|------|------|------|------|------|------|
| Totale industrie (zonder bouw nijverheid) | | | | | | | | | | | | | |
| 2005 | 87,9 | 87,7 | 87,7 | 87,2 | 87,4 | 87,5 | 87,1 | 87,2 | 87,0 | 86,8 | 86,8 | 86,4 | 87,2 |
| 2006 | 86,3 | 86,3 | 86,4 | 86,3 | 86,3 | 86,5 | 86,7 | 87,0 | | | | | |
| Bouw nijverheid | | | | | | | | | | | | | |
| 2005 | 90,4 | 90,2 | 89,8 | 90,2 | 90,7 | 90,7 | 90,1 | 91,2 | 91,5 | 91,3 | 91,5 | 90,9 | 90,7 |
| 2006 | 90,9 | 90,9 | 91,3 | 91,7 | 91,8 | 91,9 | 91,8 | 94,0 | | | | | |
| Totale industrie (zonder bouw nijverheid) | | | | | | | | | | | | | |
| 2005 | 88,0 | 87,9 | 87,8 | 87,5 | 87,5 | 87,3 | 87,0 | 86,9 | 86,8 | 86,7 | 86,6 | 86,4 | 87,2 |
| 2006 | 86,4 | 86,4 | 86,4 | 86,4 | 86,4 | 86,4 | 86,5 | 86,6 | | | | | |
| Bouw nijverheid | | | | | | | | | | | | | |
| 2005 | 91,1 | 91,0 | 90,6 | 90,6 | 90,8 | 90,7 | 90,7 | 90,4 | 90,6 | 90,7 | 90,9 | 90,9 | 90,8 |
| 2006 | 91,3 | 91,4 | 91,7 | 91,9 | 92,0 | 92,2 | 92,5 | 92,9 | | | | | |

Seizoen-gezuiverde indexen
Na uitschakeling van seizoen-schommelingen

Trend
Totale industrie; na uitschakeling van seizoen- en toevallige schommelingen

Bruto-indexen:
—
Trend :
.....



Vergelijking van de trend van de laatste drie maanden met de drie voorgaande maanden

↗↗ > 1.5%
↗ 0.2% tot 1.5%
→ -0.2% tot 0.2%
↘ -1.5% tot -0.2%
↘↘ < -1.5%

BE : België
VL : Vlaanderen
WA : Wallonië
BR : Brussel

| Bedrijfstakken / Hoofdindustriegroepen | BE | VL | WA | BR |
|---|----|----|----|----|
| Totale industrie | → | ↗ | → | ↘↘ |
| Totale industrie (zonder bouwnijverheid) | → | → | → | ↘↘ |
| Intermediaire goederen | ↗ | ↗ | → | ↘ |
| Investeringsgoederen | ↗ | ↗ | ↗↗ | ↘↘ |
| Duurzame consumptiegoederen | ↘ | ↘ | ↘↘ | ↘ |
| Niet-duurzame consumptiegoederen | → | → | → | ↗ |
| Winning van delfstoffen | ↗ | ↗ | → | |
| Voedings- en genotmiddelen | → | ↗ | ↗↗ | ↘↘ |
| Textiel en kleding | ↘ | ↘ | ↘ | ↘↘ |
| Papier en karton; uitgeverijen en drukkerijen | ↘ | → | ↘ | ↗ |
| Chemische, rubber- en kunststofnijverheid | → | → | ↗ | ↘ |
| Metaalverwerking | ↗ | ↗ | → | ↗ |
| Cokes, geraffineerde aardolieproducten en splijt- en kweekstoffen | ↘ | ↘↘ | ↘ | |
| Niet-metaalhoudende minerale producten | ↘ | → | ↘↘ | ↘↘ |
| Metallurgie | ↘ | ↗ | ↘ | ↘ |
| Meubels | ↘ | ↘ | ↘↘ | |
| Elektriciteit | ↗↗ | ↗↗ | ↗↗ | ↗↗ |
| Bouwnijverheid | ↗ | ↗ | ↗ | ↘ |

Augustus 2006* : gewerkte uren industrie - 0,5%, bouw + 0,9%

De seizoengezuiverde index van het **aantal gewerkte uren** in de industrie zonder de bouwnijverheid in België van de laatste drie maanden in vergelijking met de drie voorgaande maanden, is gedaald met 0,5% ; in de bouwnijverheid steeg het aantal met 0,9%.

De **trend** van de laatste drie maanden in de industrie toont in vergelijking met de drie maanden daarvoor een status-quo voor het Rijk (+0,0%). Op gewestelijk niveau is er een stijging van de gewerkte uren met 0,2% in Vlaanderen, in Wallonië daalde het aantal gewerkte uren met 0,3%**.

Een uitsplitsing naar het niveau van de belangrijkste sectoren geeft -0,7% voor de chemische industrie en +0,1% voor de metaalverwerking. In de bouw steeg het aantal gewerkte uren met 0,4%.

Volgende persbericht : **7/12/2006**

*
* *

*Overnemen mag mits bronvermelding: **FOD Economie – Algemene Directie Statistiek***

Op de volgende bladzijde vindt U de bijhorende tabellen en grafieken.

Meer informatie over de conjunctuur !

⇒ Bekijk ook, voor een totaalbeeld van de Belgische en Europese conjunctuur, de viertalige conjunctuurportalsite op het internet :

<http://statbel.fgov.be/indicators>

⇒ Alle methodologische toelichtingen bij de cijfers kunt U bij de Dienst Conjunctuur.

⇒ Het is mogelijk om gegevens over de gewerkte uren meer uitgesplitst (per subsector, per gewest) of verder bewerkt (vb. seizoengezuiverd) toegestuurd te krijgen, eenmalig of maandelijks (per abonnement).

⇒ Naast de indexen van de gewerkte uren, beschikken we over vele andere conjunctuurgegevens : productie-indexen, nieuwe orders, loonmassa, werknemers, omzet, bouwvergunningen, afzetprijzen, bouwkosten...

* % stijging van de laatste drie maanden, tot en met augustus 2006, tegenover voorgaande driemaandsperiode, seizoengezuiverde waarden.

** De programma's voor seizoenuivering en trendberekening beschouwen elke reeks op zich; daardoor kan het gebeuren dat de optelling van de deelresultaten (van gewesten of producttypes) afwijkt van de globale resultaten.

Conjunctuurindicatoren – Persbericht

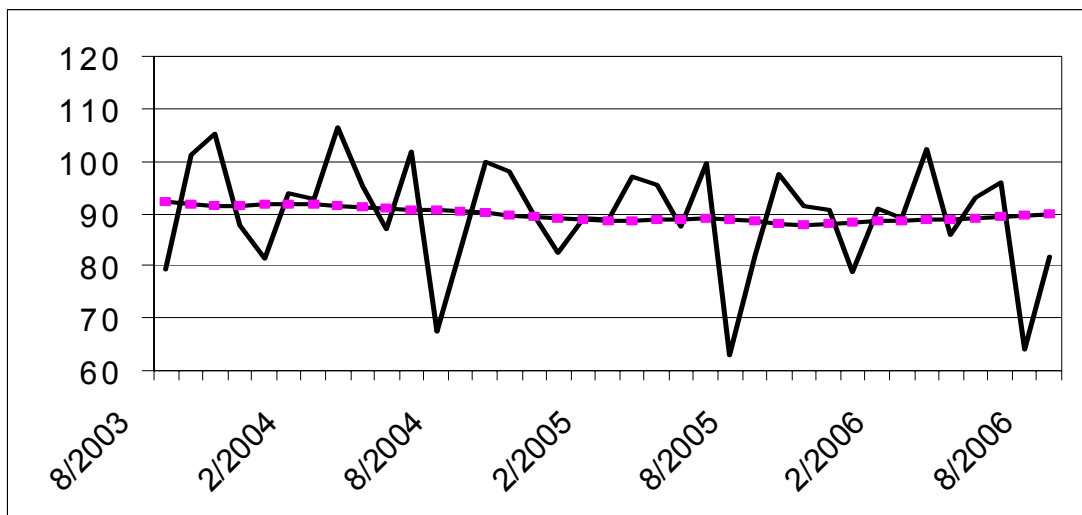
Gewerkte uren

Bruto-indexen (2000=100)
Uren gewerkt door de werknemers (arbeiders en bedienden)

| | Jan | Feb | Maart | April | Mei | Juni | Juli | Aug | Sept | Okt | Nov | Dec | Jaar |
|---|------|------|-------|-------|-------|-------|------|------|-------|-------|------|------|------|
| Totale industrie (zonder bouwnijverheid) | | | | | | | | | | | | | |
| 2005 | 91,8 | 89,3 | 97,9 | 93,7 | 86,2 | 97,4 | 66,1 | 79,4 | 95,0 | 90,0 | 89,6 | 78,7 | 87,9 |
| 2006 | 93,0 | 89,5 | 101,5 | 84,7 | 91,4 | 93,5 | 67,2 | 78,8 | | | | | |
| Bouwnijverheid | | | | | | | | | | | | | |
| 2005 | 74,1 | 85,4 | 92,5 | 103,5 | 93,4 | 112,0 | 45,4 | 96,1 | 110,6 | 99,4 | 96,5 | 78,8 | 90,6 |
| 2006 | 79,2 | 86,5 | 106,4 | 91,1 | 101,8 | 108,8 | 46,1 | 96,6 | | | | | |
| Totale industrie (zonder bouwnijverheid) | | | | | | | | | | | | | |
| 2005 | 94,0 | 90,1 | 95,4 | 94,4 | 91,6 | 95,3 | 73,1 | 77,7 | 93,5 | 93,9 | 90,9 | 78,1 | 89,0 |
| 2006 | 94,5 | 90,2 | 99,2 | 90,7 | 92,3 | 93,3 | 71,6 | 78,3 | | | | | |
| Bouwnijverheid | | | | | | | | | | | | | |
| 2005 | 77,1 | 85,5 | 90,0 | 103,7 | 100,9 | 109,0 | 53,5 | 94,2 | 108,3 | 104,4 | 97,9 | 77,5 | 91,8 |
| 2006 | 81,9 | 86,6 | 102,6 | 98,6 | 103,0 | 108,1 | 52,7 | 94,9 | | | | | |

Indexen per werkdag
Rekening houdend met de ongelijke duur en samenstelling van de maanden

Trend
Totale industrie; na uitschakeling van seizoen- en toevallige schommelingen



Bruto-indexen:
—————
Trend :
.....

Vergelijking van de trend van de laatste drie maanden met de drie voorgaande maanden

↗↗ > 2.5%
↗ 0.5% tot 2.5%
→ -0.5% tot 0.5%
↘ -2.5% tot -0.5%
↘↘ < -2.5%

BE : België
VL : Vlaanderen
WA : Wallonië
BR : Brussel

| Bedrijfstakken / Hoofdindustriegroepen | BE | VL | WA | BR |
|---|----|----|----|----|
| Totale industrie | ↗ | → | → | → |
| Totale industrie (zonder bouwnijverheid) | → | → | → | → |
| Intermediaire goederen en energie | → | → | → | → |
| Investeringsgoederen | ↗ | ↗ | ↗ | → |
| Duurzame consumptiegoederen | → | ↗ | ↘↘ | → |
| Niet-duurzame consumptiegoederen | → | → | ↗ | ↘ |
| Winning van delfstoffen | → | → | → | ↘ |
| Voedings- en genotmiddelen | → | → | → | ↘ |
| Textiel en kleding | ↘ | ↘ | ↘ | ↘↘ |
| Papier en karton; uitgeverijen en drukkerijen | ↘ | ↘ | ↘ | → |
| Chemische, rubber- en kunststofnijverheid | ↘ | → | ↗ | → |
| Metaalverwerking | → | ↗ | → | ↘ |
| Cokes, geraffineerde aardolieproducten en splijt- en kweekstoffen | ↘↘ | ↘ | ↘↘ | ↘ |
| Niet-metaalhoudende minerale producten | → | → | ↘ | ↘ |
| Metallurgie | ↘ | → | ↘ | ↘ |
| Meubels | → | ↗ | ↘↘ | ↘ |
| Elektriciteit | ↗↗ | ↗↗ | ↗↗ | ↗↗ |
| Bouwnijverheid | → | ↗ | ↗ | ↘ |

Industrie en bouwnijverheid

Industrie

PRODCOM – Inleiding per activiteit

Inleiding

1 januari 1994 betekent een keerpunt in de opstelling van maandstatistieken van de industriële productie. Tot 1993 bestond voor de meeste sectoren een specifieke maandstatistiek. De gebruikte goederennomenclatuur was een empirisch ontworpen productenlijst per bedrijfstak.

Sinds het tot stand komen van de interne markt op 1 januari '93 is de behoefte aan internationaal vergelijkbare resultaten toegenomen. Men wil de gegevens over productie kunnen koppelen aan die over de buitenlandse handel. Dit leidde tot de PRODCOM-enquête.

De meeste industriële ondernemingen met 10 of meer personeelsleden of met een jaaromzet van 2 478 935,25 EUR, en sommige andere ondernemingen met een industriële nevenactiviteit waar tenminste 20 personen werken, zijn onderworpen aan Prodcom.

Om uiteenlopende redenen worden de statistieken van enkele sectoren (energie, recuperatie, waterdistributie, slachthuizen, zuivel, ijzer en staal) nog ingezameld volgens het oude systeem.

De nieuwe nomenclatuur voor de productiestatistieken, de Prodcom-lijst, bevat ongeveer 5.700 industriële producten, hoofdzakelijk goederen, maar ook een aantal industriële diensten. Elke rubriek van de Prodcom-lijst wordt aangeduid door een code van acht cijfers. De eerste vier cijfers komen overeen met een klasse van de NACE-rev. 1. Aldus wordt een overeenstemming gerealiseerd tussen producten en activiteiten. Bovendien bestaan de rubrieken van de Prodcom-lijst uit artikelen of groepen artikelen van de gecombineerde nomenclatuur.

Er wordt geënquêteerd op het niveau van de lokale eenheid. Indien in één lokale eenheid meerdere activiteiten worden uitgeoefend, vult men één aangifte in per activiteit, t.t.z. per afdeling (2 cijfers) van de NACE-rev. 1. Naast gegevens betreffende de waarde van de productie volgens de hoofdactiviteit (hoeveelheid en waarde van de leveringen), zijn er ook gegevens betreffende tewerkstelling en arbeidsvolume.

In deze tabel is de waarde van de productie van een vestiging gerangschikt in één code op vier cijfers van de NACE-rev.1. Deze code duidt de hoofdactiviteit van de vestiging aan.

Ter verduidelijking volgt een voorbeeld:

Gegeven een vestiging X die twee producten A (code 17.20.31.59) en B (code 17.30.30.30) produceert met als respectievelijke waarde 60 000 EUR en 40 000 EUR. Deze producten behoren tot twee verschillende klassen van de NACE-rev.1 (d.w.z. de eerste vier cijfers van de Prodcom-code van A en B verschillen). Vestiging X krijgt als hoofdactiviteit de eerste vier cijfers van product A nl. 17.20 (met het grootste aandeel in de waarde van de productie van vestiging X).

In de tabel wordt de volledige waarde van de productie van vestiging X, 100 000 EUR, opgenomen in de activiteitscode 17.2 (drie cijfers).

De resultaten zijn nog voorlopig, omdat er nog steeds een kleine non-respons is.

De belangrijke verschillen die worden vastgesteld voor bepaalde sectoren tussen december van een bepaald jaar en januari van het volgend jaar, zijn gedeeltelijk te wijten aan de jaarlijkse bijwerking van het Prodcom-aangeversbestand.

PRODCOM - Leveringen per activiteit

Waarde van de industriële productie (1) volgens de hoofdactiviteit van de vestiging (voorlopige cijfers in 1 000 €)

| NACE Code | Activiteit | 2005 | 2006 | | |
|--------------|--|-------------------|------------------|------------------|------------------|
| | | | Juni | Juli | Augustus |
| 14 | Overige winning van delfstoffen | 1 054 933 | 94 634 | 63 768 | 80 123 |
| 14.2 | - Winning van zand en klei | 411 891 | 46 639 | 30 492 | 39 599 |
| 14.C | - Overige winning van delfstoffen n.e.g. (14.B = 14.1 + 14.3 + 14.4 + 14.5) | 643 042 | 47 995 | 33 276 | 40 524 |
| 1C | Vervaardiging van voedingsmiddelen en dranken (1C=15 m.u.v. slachterijen en melkerijen) | 19 681 985 | 1 751 482 | 1 557 620 | 1 731 897 |
| 15.B | - Productie en verwerking van vlees en vleesproducten (15B= 15.1 m.u.v. slachterijen) | 3 692 845 | 340 126 | 292 190 | 326 249 |
| 15.2 | - Verwerking en conservering van vis en vervaardiging van visproducten | 363 462 | 37 230 | 33 348 | 30 669 |
| 15.3 | - Verwerking en conservering van groenten en fruit | 2 118 243 | 188 909 | 175 437 | 191 948 |
| 15.4 | - Vervaardiging van plantaardige en dierlijke oliën en vetten | 1 301 536 | 114 368 | 90 950 | 116 961 |
| 15.C | - Consumptie-ijs (15.C = 15.52) | 231 333 | 37 577 | 34 662 | 27 175 |
| 15.6 | - Vervaardiging van maalderijproducten, zetmeel en zetmeelproducten | 1 421 080 | 126 277 | 114 431 | 122 050 |
| 15.7 | - Vervaardiging van diervoeders | 1 557 746 | 138 113 | 125 855 | 146 224 |
| 15.8 | - Vervaardiging van overige voedingsmiddelen | 5 960 541 | 451 372 | 421 205 | 490 509 |
| 15.9 | - Vervaardiging van dranken | 3 035 198 | 317 509 | 269 541 | 280 113 |
| 16 | Vervaardiging van tabaksproducten | 392 808 | 35 996 | 30 943 | 25 274 |
| 17 | Vervaardiging van textiel | 4 500 087 | 426 048 | 343 831 | 287 248 |
| 17.1 | - Bewerken en spinnen van textielvezels | 266 476 | 24 515 | 17 814 | 13 023 |
| 17.2 | - Weven van textiel | 1 125 408 | 104 387 | 85 737 | 59 517 |
| 17.3 | - Textielveredeling | 225 019 | 20 587 | 12 191 | 13 319 |
| 17.4 | - Vervaardiging van geconfectioneerde artikelen van textiel, exclusief kleding | 438 603 | 44 670 | 31 060 | 28 747 |
| 17.5 | - Vervaardiging van overige textielproducten | 2 348 115 | 223 327 | 190 490 | 163 332 |
| 17.6 | - Vervaardiging van gebreide en gehaakte stoffen | 63 458 | 5 813 | 4 766 | 5 325 |
| 17.7 | - Vervaardiging van gebreide en gehaakte artikelen | 33 007 | 2 750 | 1 774 | 3 985 |

(1) Leveringen m.i.v. de industriële behandelingen en diensten en aan het buitenland geleverd maakloonwerk.

PRODCOM - Leveringen per activiteit

Waarde van de industriële productie (1) volgens de hoofdactiviteit van de vestiging (voorlopige cijfers in 1 000 €) - vervolg

| NACE | | 2005 | 2006 | | |
|------|---|-------------------|------------------|------------------|------------------|
| Code | Activiteit | | Juni | Juli | Augustus |
| 18 | Vervaardiging van kleding en bontnijverheid | 461 838 | 32 337 | 43 740 | 56 682 |
| 19 | Leernijverheid en vervaardiging van schoeisel | 103 276 | 9 072 | 6 207 | 8 446 |
| 19.A | - Looien, bereiden en vervaardiging van lederen artikelen, behalve schoeisel (19.A = 19.1 + 19.2) | 80 683 | 6 696 | 4 558 | 6 217 |
| 19.3 | - Vervaardiging van schoeisel | 22 593 | 2 377 | 1 649 | 2 229 |
| 20 | Houtindustrie en vervaardiging van artikelen van hout en van kurk, exclusief meubelen; vervaardiging van | 2 380 479 | 246 943 | 178 691 | 183 929 |
| 20.1 | - Zagen en schaven van hout, impregneren van hout | 377 157 | 44 539 | 30 904 | 31 418 |
| 20.2 | - Vervaardiging van panelen en platen van hout | 1 204 466 | 116 487 | 89 139 | 89 356 |
| 20.3 | - Vervaardiging van schrijn- en timmerwerk | 519 415 | 57 083 | 34 675 | 38 452 |
| 20.4 | - Vervaardiging van houten emballage | 233 144 | 23 535 | 20 370 | 21 004 |
| 20.5 | - Vervaardiging van overige artikelen van hout, van kurk en riet en van vlechtwerk | 46 297 | 5 299 | 3 603 | 3 698 |
| 21 | Vervaardiging van pulp, papier en papierwaren | 3 675 809 | 328 291 | 280 952 | 300 569 |
| 21.1 | - Vervaardiging van papierpulp, papier en karton | 1 650 532 | 149 595 | 137 046 | 143 674 |
| 21.2 | - Vervaardiging van artikelen van papier en karton | 2 025 277 | 178 695 | 143 906 | 156 895 |
| 22 | Uitgeverijen, drukkerijen en reproductie van opgenomen media | 4 463 681 | 410 907 | 266 286 | 353 938 |
| 22.A | - Uitgeverijen en reproductie van opgenomen media (22.A = 22.1 + 22.3) | 2 150 112 | 203 486 | 134 848 | 175 254 |
| 22.2 | - Drukkerijen en diensten in verband met drukkerijen | 2 313 569 | 207 420 | 131 438 | 178 684 |
| 24 | Vervaardiging van chemische producten | 31 464 455 | 3 021 330 | 2 722 508 | 2 798 113 |
| 24.1 | - Vervaardiging van chemische basisproducten | 20 977 982 | 2 017 039 | 1 904 388 | 1 926 359 |
| 24.3 | - Vervaardiging van verf, vernis e.d., drukinkt en mastiek | 950 924 | 94 496 | 73 935 | 84 361 |
| 24.4 | - Vervaardiging van farmaceutische en van chemische en botanische producten voor medicinaal gebruik | 4 811 949 | 460 575 | 356 045 | 379 348 |
| 24.5 | - Vervaardiging van zeep, wasmiddelen, poets- en reinigingsmiddelen, parfums en cosmetische artikelen | 1 162 153 | 103 810 | 96 107 | 101 214 |
| 24.A | - Vervaardiging van overige chemische producten, m.i.v. voor de landbouw (24.A = 24.2 + 24.6) | 3 047 793 | 297 890 | 250 000 | 270 854 |

(1) Leveringen m.i.v. de industriële behandelingen en diensten en aan het buitenland geleverd maakloonwerk.

PRODCOM - Leveringen per activiteit

Waarde van de industriële productie (1) volgens de hoofdactiviteit van de vestiging (voorlopige cijfers in 1 000 €) - vervolg

| NACE | | 2005 | 2006 | | |
|------|--|-------------------|------------------|------------------|------------------|
| Code | Activiteit | | Juni | Juli | Augustus |
| 24.7 | - Vervaardiging van synthetische en kunstmatige vezels | 513 655 | 47 521 | 42 032 | 35 977 |
| 25 | Vervaardiging van producten van rubber en kunststof | 5 148 422 | 521 152 | 400 293 | 409 042 |
| 25.1 | - Vervaardiging van producten van rubber | 503 139 | 50 520 | 40 200 | 39 324 |
| 25.2 | - Vervaardiging van producten van kunststof | 4 645 283 | 470 632 | 360 092 | 369 717 |
| 26 | Vervaardiging van overige niet-metaalhoudende minerale producten | 5 294 386 | 569 567 | 369 378 | 463 459 |
| 26.1 | - Vervaardiging van glas en glaswerk | 1 661 065 | 156 407 | 123 468 | 124 977 |
| 26.A | - Vervaardiging van keramische tegels, plavuizen, behalve dakpannen en bakstenen (26.A = 26.2 + 26.3) | 132 778 | 11 868 | 9 575 | 8 037 |
| 26.4 | - Vervaardiging van dakpannen, bakstenen, tegels en overige producten voor de bouw van gebakken klei | 343 597 | 38 334 | 23 750 | 34 569 |
| 26.5 | - Vervaardiging van cement, kalk en gips | 681 002 | 74 398 | 54 421 | 59 885 |
| 26.6 | - Vervaardiging van artikelen van beton, gips en cement | 1 909 633 | 224 951 | 121 742 | 180 330 |
| 26.7 | - Houwen, bewerken en afwerken van bouw- en siersteen | 221 351 | 21 952 | 9 538 | 19 430 |
| 26.8 | - Vervaardiging van overige niet-metaalhoudende minerale producten | 344 960 | 41 657 | 26 884 | 36 232 |
| 27 | Vervaardiging van metalen in primaire vorm | 13 873 815 | 1 992 405 | 1 526 758 | 1 434 557 |
| 27.1 | - Vervaardiging van ijzer en staal en van ferrolegeringen | 8 289 219 | 1 259 964 | 943 232 | 832 768 |
| 27.2 | - Vervaardiging van buizen | 171 805 | 19 064 | 15 182 | 13 134 |
| 27.3 | - Overige eerste verwerking van ijzer en staal | 1 128 225 | 111 915 | 87 730 | 88 267 |
| 27.4 | - Productie van non-ferrometalen | 3 995 184 | 571 122 | 462 020 | 477 747 |
| 27.5 | - Gieten van metalen | 289 382 | 30 340 | 18 596 | 22 641 |
| 28 | Vervaardiging van producten van metaal | 7 681 171 | 781 280 | 540 153 | 624 534 |
| 28.1 | - Vervaardiging van metalen constructiewerken voor de bouw | 2 644 051 | 277 673 | 176 678 | 225 849 |
| 28.2 | - Vervaardiging van tanks, reservoirs en bergingsmiddelen van metaal; vervaardiging van radiatoren en ketels | 874 688 | 78 196 | 63 011 | 68 169 |
| 28.3 | - Vervaardiging van stoomketels | 496 422 | 46 723 | 39 505 | 38 396 |

(1) Leveringen m.i.v. de industriële behandelingen en diensten en aan het buitenland geleverd maakloonwerk.

PRODCOM - Leveringen per activiteit

Waarde van de industriële productie (1) volgens de hoofdactiviteit van de vestiging (voorlopige cijfers in 1 000 €) - vervolg

| NACE | | 2005 | 2006 | | |
|------|--|------------------|----------------|----------------|----------------|
| Code | Activiteit | | Juni | Juli | Augustus |
| 28.4 | - Smeden, persen, stampen en profielwalsen van metaal; poedermetallurgie | 273 478 | 31 138 | 21 441 | 22 618 |
| 28.5 | - Oppervlaktebehandeling en bekleding van metaal; algemene metaalbewerking | 1 368 490 | 132 515 | 85 295 | 102 860 |
| 28.6 | - Vervaardiging van scharen, messen, bestekken, gereedschap en ijzerwaren | 401 000 | 42 694 | 27 718 | 33 869 |
| 28.7 | - Vervaardiging van overige producten van metaal | 1 623 042 | 172 341 | 126 505 | 132 773 |
| 29 | Vervaardiging van machines, apparaten en werktuigen, n.e.g. | 8 000 862 | 873 804 | 655 750 | 608 744 |
| 29.1 | - Vervaardiging van machines voor de productie en toepassing van mechanische energie, exclusief motoren voor | 2 026 846 | 217 892 | 180 886 | 197 987 |
| 29.2 | - Vervaardiging van overige machines voor algemeen gebruik | 2 610 562 | 291 830 | 212 755 | 202 634 |
| 29.3 | - Vervaardiging van machines voor de landbouw en de bosbouw | 538 637 | 75 002 | 57 820 | 18 104 |
| 29.4 | - Vervaardiging van gereedschapswerktuigen | 298 474 | 37 325 | 22 291 | 17 704 |
| 29.5 | - Vervaardiging van overige machines voor specifieke doeleinden | 2 060 531 | 204 242 | 149 493 | 139 360 |
| 29.6 | - Vervaardiging van wapens en munitie | 194 429 | 18 870 | 14 118 | 13 208 |
| 29.7 | - Vervaardiging van huishoudapparaten | 271 382 | 28 643 | 18 388 | 19 746 |
| 30 | Vervaardiging van kantoor­machines en computers | 366 292 | 42 553 | 27 341 | 23 766 |
| 31 | Vervaardiging van elektrische machines en apparaten | 4 158 412 | 400 613 | 335 104 | 316 982 |
| 31.1 | - Vervaardiging van elektromotoren en van elektrische generatoren en transformatoren | 701 808 | 64 484 | 50 317 | 45 729 |
| 31.2 | - Vervaardiging van schakel- en verdeelinrichtingen | 879 248 | 80 804 | 75 276 | 69 136 |
| 31.3 | - Vervaardiging van geïsoleerde kabels en draad | 509 489 | 67 086 | 46 444 | 48 942 |
| 31.4 | - Vervaardiging van accumulatoren en elektrische batterijen | 218 956 | 15 264 | 14 089 | 11 838 |
| 31.5 | - Vervaardiging van elektrische lampen en verlichtingsapparaten | 596 838 | 51 860 | 41 133 | 51 131 |
| 31.6 | - Vervaardiging van overige elektrische benodigdheden | 1 252 073 | 121 116 | 107 845 | 90 205 |
| 32 | Vervaardiging van audio-, video- en telecommunicatieapparatuur | 2 284 346 | 226 119 | 146 494 | 173 978 |
| 32.1 | - Vervaardiging van elektronische onderdelen | 551 629 | 57 807 | 40 038 | 41 305 |

(1) Leveringen m.i.v. de industriële behandelingen en diensten en aan het buitenland geleverd maakloonwerk.

PRODCOM - Leveringen per activiteit

Waarde van de industriële productie (1) volgens de hoofdactiviteit van de vestiging (voorlopige cijfers in 1 000 €) - vervolg

| NACE Code | Activiteit | 2005 | 2006 | | |
|--------------|---|-------------------|------------------|------------------|------------------|
| | | | Juni | Juli | Augustus |
| 32.2 | - Vervaardiging van zendapparatuur voor televisie en radio en van apparatuur voor lijntelefonie en lijntelegrafie | 803 691 | 83 357 | 37 654 | 56 015 |
| 32.3 | - Vervaardiging van audio- en videoapparatuur | 929 026 | 84 955 | 68 802 | 76 658 |
| 33 | Vervaardiging van medische apparatuur en instrumenten, van precisie- en optische instrumenten en van uurwerken | 931 701 | 101 662 | 72 049 | 74 911 |
| 33.1 | - Vervaardiging van medische apparatuur en instrumenten en van orthopedische artikelen | 217 364 | 21 178 | 15 200 | 16 661 |
| 33.2 | - Vervaardiging van meet-, regel-, navigatie- en controleapparatuur | 514 024 | 58 880 | 43 355 | 45 711 |
| 33.3 | - Vervaardiging van apparaten voor de bewaking van industriële processen | 127 605 | 11 288 | 9 823 | 8 414 |
| 33.4 | - Vervaardiging van optische instrumenten en van foto- en filmapparatuur | 66 524 | 9 754 | 3 265 | 3 600 |
| 33.5 | - Vervaardiging van uurwerken | 6 183 | 562 | 406 | 525 |
| 34 | Vervaardiging en assemblage van auto's, aanhangwagens en opleggers | 16 761 250 | 1 731 075 | 1 003 729 | 1 029 474 |
| 34.1 | - Vervaardiging en assemblage van auto's | 11 760 970 | 1 267 781 | 721 475 | 696 176 |
| 34.2 | - Vervaardiging van carrosserieën; vervaardiging van aanhangwagens, caravans en opleggers | 1 548 601 | 149 446 | 106 295 | 124 696 |
| 34.3 | - Vervaardiging van onderdelen en accessoires voor motorvoertuigen en motoren daarvan | 3 451 679 | 313 848 | 175 958 | 208 602 |
| 35 | Vervaardiging van overige transportmiddelen | 1 532 102 | 123 491 | 114 789 | 106 844 |
| 35.1 | - Scheepsbouw en -reparatie | 168 576 | 12 493 | 16 845 | 11 752 |
| 35.4 | - Vervaardiging van motorrijwielen en rijwielen | 71 877 | 7 097 | 5 311 | 4 834 |
| 35.I | - Vervaardiging van lucht- en ruimtevaartuigen en rollend materieel (35.F = 35.2 + 35.3) | 1 291 649 | 103 901 | 92 633 | 90 258 |
| 36 | Vervaardiging van meubelen; overige industrie | 2 591 946 | 238 322 | 162 717 | 169 522 |
| 36.1 | - Vervaardiging van meubelen | 2 059 016 | 195 626 | 121 990 | 136 154 |
| 36.2 | - Bewerking van edelstenen en vervaardiging van juwelen en dergelijke artikelen | 322 446 | 21 761 | 23 739 | 16 225 |
| 36.4 | - Vervaardiging van sportartikelen | 17 254 | 1 922 | 1 555 | 1 326 |
| 36.5 | - Vervaardiging van spellen en speelgoed | 92 216 | 11 185 | 8 890 | 8 266 |
| 36.A | - Overige industrie, m.i.v. de vervaardiging van muziekinstrumenten (36.A = 36.3 + 36.6) | 101 013 | 7 828 | 6 543 | 7 550 |

(1) Leveringen m.i.v. de industriële behandelingen en diensten en aan het buitenland geleverd maakloonwerk.

PRODCOM - Leveringen per activiteit

Waarde van de industriële productie (1) volgens de hoofdactiviteit van de vestiging (voorlopige cijfers in 1 000 €) - vervolg en einde

| NACE | | 2005 | 2006 | | |
|------|------------|-------------|------------|------------|------------|
| Code | Activiteit | | Juni | Juli | Augustus |
| | Totaal | 136 804 055 | 13 959 082 | 10 849 100 | 11 262 032 |

(1) Leveringen m.i.v. de industriële behandelingen en diensten en aan het buitenland geleverd maakloonwerk.

PRODCOM - Tewerkstelling, uren en lonen

Tewerkstelling, uren en lonen volgens de hoofdactiviteit van de vestiging (voorlopige cijfers)

| NACE | | | 2005 | 2006 | | |
|------|---|------------------------|-----------|-----------|-----------|-----------|
| Code | Activiteit | | | Juni | Juli | Augustus |
| 14 | Overige winning van delfstoffen | Aantal arbeiders | 2 461 | 2 469 | 2 465 | 2 472 |
| | | Aantal bedienden | 777 | 775 | 781 | 785 |
| | | Totaal | 3 238 | 3 244 | 3 246 | 3 257 |
| | | Aantal uren (1) | 410 861 | 454 767 | 303 910 | 412 912 |
| | | Trimestriële lonen (2) | 98 511 | 25 568 | | |
| 14.1 | - Winning van steen | Aantal arbeiders | 1 191 | 1 210 | 1 217 | 1 220 |
| | | Aantal bedienden | 297 | 296 | 296 | 298 |
| | | Totaal | 1 488 | 1 506 | 1 513 | 1 518 |
| | | Aantal uren (1) | 189 304 | 214 926 | 139 321 | 210 768 |
| | | Trimestriële lonen (2) | 46 027 | 12 078 | | |
| 14.2 | - Winning van zand en klei | Aantal arbeiders | 1 064 | 1 062 | 1 050 | 1 055 |
| | | Aantal bedienden | 343 | 356 | 360 | 362 |
| | | Totaal | 1 408 | 1 418 | 1 410 | 1 417 |
| | | Aantal uren (1) | 178 877 | 197 918 | 131 066 | 167 819 |
| | | Trimestriële lonen (2) | 40 434 | 10 346 | | |
| 14.C | - Overige winning van delfstoffen n.e.g. (14.B = 14.1 + 14.3 + 14.4 + 14.5) | Aantal arbeiders | 1 396 | 1 407 | 1 415 | 1 417 |
| | | Aantal bedienden | 434 | 419 | 421 | 423 |
| | | Totaal | 1 830 | 1 826 | 1 836 | 1 840 |
| | | Aantal uren (1) | 231 984 | 256 849 | 172 844 | 245 093 |
| | | Trimestriële lonen (2) | 58 077 | 15 222 | | |
| 1C | Vervaardiging van voedingsmiddelen en dranken (1C=15 m.u.v. slachterijen en melkerijen) | Aantal arbeiders | 46 315 | 46 368 | 46 496 | 47 106 |
| | | Aantal bedienden | 19 189 | 19 238 | 19 307 | 19 371 |
| | | Totaal | 65 504 | 65 606 | 65 803 | 66 477 |
| | | Aantal uren (1) | 7 925 619 | 8 162 640 | 6 695 956 | 7 552 606 |
| | | Trimestriële lonen (2) | 1 770 053 | 454 321 | | |
| 15.B | - Productie en verwerking van vlees en vleesproducten (15B= 15.1 m.u.v. slachterijen) | Aantal arbeiders | 10 138 | 10 260 | 10 275 | 10 379 |
| | | Aantal bedienden | 1 986 | 2 029 | 2 079 | 2 083 |
| | | Totaal | 12 124 | 12 289 | 12 354 | 12 462 |
| | | Aantal uren (1) | 1 488 039 | 1 541 977 | 1 299 571 | 1 407 886 |
| | | Trimestriële lonen (2) | 277 935 | 74 503 | | |
| 15.2 | - Verwerking en conservering van vis en vervaardiging van visproducten | Aantal arbeiders | 941 | 948 | 958 | 944 |
| | | Aantal bedienden | 405 | 396 | 393 | 390 |
| | | Totaal | 1 347 | 1 344 | 1 351 | 1 334 |
| | | Aantal uren (1) | 167 678 | 171 672 | 146 880 | 154 220 |
| | | Trimestriële lonen (2) | 32 640 | 8 624 | | |
| 15.3 | - Verwerking en conservering van groenten en fruit | Aantal arbeiders | 5 214 | 5 275 | 5 297 | 5 279 |
| | | Aantal bedienden | 1 446 | 1 479 | 1 489 | 1 493 |
| | | Totaal | 6 661 | 6 754 | 6 786 | 6 772 |
| | | Aantal uren (1) | 815 672 | 847 245 | 742 474 | 785 668 |
| | | Trimestriële lonen (2) | 164 865 | 42 102 | | |
| 15.4 | - Vervaardiging van plantaardige en dierlijke oliën en vetten | Aantal arbeiders | 759 | 740 | 736 | 738 |
| | | Aantal bedienden | 657 | 641 | 642 | 641 |
| | | Totaal | 1 416 | 1 381 | 1 378 | 1 379 |
| | | Aantal uren (1) | 179 707 | 175 302 | 141 327 | 165 579 |
| | | Trimestriële lonen (2) | 54 580 | 13 622 | | |
| 15.C | - Consumptie-ijs (15.C = 15.52) | Aantal arbeiders | 1 137 | 1 173 | 1 176 | 1 169 |
| | | Aantal bedienden | 218 | 210 | 212 | 209 |
| | | Totaal | 1 355 | 1 383 | 1 388 | 1 378 |
| | | Aantal uren (1) | 159 035 | 192 082 | 169 928 | 170 095 |
| | | Trimestriële lonen (2) | 30 854 | 8 420 | | |
| 15.6 | - Vervaardiging van maalderijproducten, zetmeel en zetmeelproducten | Aantal arbeiders | 2 015 | 2 071 | 2 089 | 2 125 |
| | | Aantal bedienden | 1 557 | 1 541 | 1 537 | 1 563 |
| | | Totaal | 3 572 | 3 612 | 3 626 | 3 688 |
| | | Aantal uren (1) | 465 300 | 487 158 | 414 933 | 456 453 |
| | | Trimestriële lonen (2) | 128 376 | 33 862 | | |
| 15.7 | - Vervaardiging van diervoeders | Aantal arbeiders | 1 460 | 1 473 | 1 481 | 1 500 |
| | | Aantal bedienden | 1 343 | 1 340 | 1 347 | 1 348 |
| | | Totaal | 2 803 | 2 813 | 2 828 | 2 848 |
| | | Aantal uren (1) | 371 259 | 383 310 | 335 296 | 361 541 |
| | | Trimestriële lonen (2) | 85 211 | 22 089 | | |

(1) Tot december 1998 uren-arbeiders, vanaf januari 1999 uren gepresteerd door de werknemers (bedienden en arbeiders).

(2) Brutolonen en -weden van de werknemers tewerkgesteld in de industriële afdelingen (in 1 000 €).

PRODCOM - Tewerkstelling, uren en lonen

Tewerkstelling, uren en lonen volgens de hoofdactiviteit van de vestiging (voorlopige cijfers) - vervolg

| NACE Code | Activiteit | | 2005 | 2006 | | |
|--------------|--|------------------------|-----------|-----------|-----------|-----------|
| | | | | Juni | Juli | Augustus |
| 15.8 | - Vervaardiging van overige voedingsmiddelen | Aantal arbeiders | 19 321 | 19 047 | 19 098 | 19 545 |
| | | Aantal bedienden | 7 977 | 8 086 | 8 133 | 8 183 |
| | | Totaal | 27 299 | 27 133 | 27 231 | 27 728 |
| | | Aantal uren (1) | 3 156 770 | 3 205 521 | 2 434 943 | 2 988 513 |
| | | Trimestriële lonen (2) | 679 282 | 164 160 | | |
| 15.9 | - Vervaardiging van dranken | Aantal arbeiders | 5 326 | 5 381 | 5 386 | 5 427 |
| | | Aantal bedienden | 3 597 | 3 516 | 3 475 | 3 461 |
| | | Totaal | 8 924 | 8 897 | 8 861 | 8 888 |
| | | Aantal uren (1) | 1 122 154 | 1 158 373 | 1 010 604 | 1 062 651 |
| | | Trimestriële lonen (2) | 316 310 | 86 939 | | |
| 16 | Vervaardiging van tabaksproducten | Aantal arbeiders | 1 258 | 1 228 | 1 221 | 1 216 |
| | | Aantal bedienden | 431 | 447 | 444 | 444 |
| | | Totaal | 1 690 | 1 675 | 1 665 | 1 660 |
| | | Aantal uren (1) | 186 046 | 198 873 | 118 980 | 156 376 |
| | | Trimestriële lonen (2) | 41 003 | 11 197 | | |
| 17 | Vervaardiging van textiel | Aantal arbeiders | 24 447 | 22 921 | 22 882 | 22 907 |
| | | Aantal bedienden | 5 038 | 4 906 | 4 893 | 4 898 |
| | | Totaal | 29 486 | 27 827 | 27 775 | 27 805 |
| | | Aantal uren (1) | 3 341 719 | 3 454 757 | 2 311 327 | 2 421 760 |
| | | Trimestriële lonen (2) | 616 053 | 152 819 | | |
| 17.1 | - Bewerken en spinnen van textielvezels | Aantal arbeiders | 2 252 | 2 117 | 2 104 | 2 100 |
| | | Aantal bedienden | 239 | 233 | 227 | 225 |
| | | Totaal | 2 492 | 2 350 | 2 331 | 2 325 |
| | | Aantal uren (1) | 254 269 | 264 723 | 160 977 | 170 145 |
| | | Trimestriële lonen (2) | 42 717 | 11 110 | | |
| 17.2 | - Weven van textiel | Aantal arbeiders | 5 981 | 5 430 | 5 405 | 5 376 |
| | | Aantal bedienden | 1 288 | 1 256 | 1 264 | 1 257 |
| | | Totaal | 7 270 | 6 686 | 6 669 | 6 633 |
| | | Aantal uren (1) | 813 991 | 813 848 | 567 099 | 561 042 |
| | | Trimestriële lonen (2) | 154 859 | 35 368 | | |
| 17.3 | - Textielveredeling | Aantal arbeiders | 1 689 | 1 518 | 1 534 | 1 538 |
| | | Aantal bedienden | 366 | 339 | 334 | 334 |
| | | Totaal | 2 056 | 1 857 | 1 868 | 1 872 |
| | | Aantal uren (1) | 223 535 | 223 403 | 128 188 | 161 527 |
| | | Trimestriële lonen (2) | 40 114 | 9 835 | | |
| 17.4 | - Vervaardiging van geconfectioneerde artikelen van textiel, exclusief kleding | Aantal arbeiders | 3 282 | 3 099 | 3 113 | 3 125 |
| | | Aantal bedienden | 710 | 708 | 703 | 701 |
| | | Totaal | 3 993 | 3 807 | 3 816 | 3 826 |
| | | Aantal uren (1) | 453 995 | 469 548 | 324 943 | 344 928 |
| | | Trimestriële lonen (2) | 77 942 | 19 511 | | |
| 17.5 | - Vervaardiging van overige textielproducten | Aantal arbeiders | 10 303 | 10 002 | 9 979 | 10 024 |
| | | Aantal bedienden | 2 273 | 2 222 | 2 220 | 2 235 |
| | | Totaal | 12 576 | 12 224 | 12 199 | 12 259 |
| | | Aantal uren (1) | 1 483 076 | 1 569 766 | 1 063 386 | 1 085 100 |
| | | Trimestriële lonen (2) | 282 409 | 72 928 | | |
| 17.6 | - Vervaardiging van gebreide en gehaakte stoffen | Aantal arbeiders | 333 | 332 | 331 | 327 |
| | | Aantal bedienden | 86 | 85 | 84 | 84 |
| | | Totaal | 420 | 417 | 415 | 411 |
| | | Aantal uren (1) | 49 454 | 59 140 | 41 644 | 51 060 |
| | | Trimestriële lonen (2) | 9 013 | 2 273 | | |
| 17.7 | - Vervaardiging van gebreide en gehaakte artikelen | Aantal arbeiders | 604 | 423 | 416 | 417 |
| | | Aantal bedienden | 72 | 63 | 61 | 62 |
| | | Totaal | 677 | 486 | 477 | 479 |
| | | Aantal uren (1) | 63 396 | 54 329 | 25 090 | 47 958 |
| | | Trimestriële lonen (2) | 8 998 | 1 794 | | |
| 18 | Vervaardiging van kleding en bontnijverheid | Aantal arbeiders | 3 962 | 3 732 | 3 717 | 3 724 |
| | | Aantal bedienden | 1 812 | 1 793 | 1 792 | 1 792 |
| | | Totaal | 5 775 | 5 525 | 5 509 | 5 516 |
| | | Aantal uren (1) | 609 049 | 649 695 | 430 230 | 545 365 |
| | | Trimestriële lonen (2) | 113 399 | 29 406 | | |

(1) Tot december 1998 uren-arbeiders, vanaf januari 1999 uren gepresteerd door de werknemers (bedienden en arbeiders).

(2) Brutolonen en -weden van de werknemers tewerkgesteld in de industriële afdelingen (in 1 000 €).

PRODCOM - Tewerkstelling, uren en lonen

Tewerkstelling, uren en lonen volgens de hoofdactiviteit van de vestiging (voorlopige cijfers) - vervolg

| NACE | | | 2005 | 2006 | | |
|------|--|------------------------|-----------|-----------|-----------|-----------|
| Code | Activiteit | | | Juni | Juli | Augustus |
| 18.2 | - Vervaardiging van overige kleding en toebehoren | Aantal arbeiders | 3 742 | 3 526 | 3 514 | 3 522 |
| | | Aantal bedienden | 1 774 | 1 757 | 1 756 | 1 756 |
| | | Totaal | 5 517 | 5 283 | 5 270 | 5 278 |
| | | Aantal uren (1) | 584 085 | 619 631 | 416 282 | 527 182 |
| | | Trimestriële lonen (2) | 109 089 | 28 316 | | |
| 19 | Leernijverheid en vervaardiging van schoeisel | Aantal arbeiders | 1 004 | 947 | 939 | 942 |
| | | Aantal bedienden | 361 | 348 | 352 | 350 |
| | | Totaal | 1 365 | 1 295 | 1 291 | 1 292 |
| | | Aantal uren (1) | 158 896 | 165 117 | 113 801 | 134 702 |
| | | Trimestriële lonen (2) | 33 576 | 8 757 | | |
| 19.A | - Looien, bereiden en vervaardiging van lederen artikelen, behalve schoeisel (19.A = 19.1 + 19.2) | Aantal arbeiders | # # | # # | # # | # # |
| | | Aantal bedienden | # # | # # | # # | # # |
| | | Totaal | 1 140 | 1 083 | 1 085 | 1 082 |
| | | Aantal uren (1) | 135 625 | 139 998 | 102 559 | 114 619 |
| | | Trimestriële lonen (2) | 29 739 | 7 867 | | |
| 19.3 | - Vervaardiging van schoeisel | Aantal arbeiders | # # | # # | # # | # # |
| | | Aantal bedienden | # # | # # | # # | # # |
| | | Totaal | 225 | 212 | 206 | 210 |
| | | Aantal uren (1) | 23 271 | 25 119 | 11 242 | 20 083 |
| | | Trimestriële lonen (2) | 3 837 | 890 | | |
| 20 | Houtindustrie en vervaardiging van artikelen van hout en van kurk, exclusief meubelen; vervaardiging van | Aantal arbeiders | 7 970 | 8 056 | 8 077 | 8 145 |
| | | Aantal bedienden | 2 093 | 2 195 | 2 224 | 2 225 |
| | | Totaal | 10 063 | 10 251 | 10 301 | 10 370 |
| | | Aantal uren (1) | 1 312 968 | 1 459 753 | 961 034 | 1 237 408 |
| | | Trimestriële lonen (2) | 231 996 | 64 238 | | |
| 20.1 | - Zagen en schaven van hout, impregneren van hout | Aantal arbeiders | 1 177 | 1 224 | 1 241 | 1 246 |
| | | Aantal bedienden | 253 | 281 | 279 | 277 |
| | | Totaal | 1 431 | 1 505 | 1 520 | 1 523 |
| | | Aantal uren (1) | 177 217 | 209 860 | 134 795 | 164 899 |
| | | Trimestriële lonen (2) | 27 928 | 8 283 | | |
| 20.2 | - Vervaardiging van panelen en platen van hout | Aantal arbeiders | 2 833 | 2 759 | 2 741 | 2 757 |
| | | Aantal bedienden | 738 | 762 | 798 | 799 |
| | | Totaal | 3 571 | 3 521 | 3 539 | 3 556 |
| | | Aantal uren (1) | 497 504 | 519 026 | 405 897 | 456 470 |
| | | Trimestriële lonen (2) | 95 390 | 25 370 | | |
| 20.3 | - Vervaardiging van schrijn- en timmerwerk | Aantal arbeiders | 2 770 | 2 881 | 2 903 | 2 948 |
| | | Aantal bedienden | 743 | 779 | 774 | 777 |
| | | Totaal | 3 514 | 3 660 | 3 677 | 3 725 |
| | | Aantal uren (1) | 444 278 | 523 067 | 260 842 | 435 035 |
| | | Trimestriële lonen (2) | 75 576 | 21 605 | | |
| 20.4 | - Vervaardiging van houten emballage | Aantal arbeiders | 795 | 833 | 834 | 835 |
| | | Aantal bedienden | 154 | 156 | 154 | 153 |
| | | Totaal | 949 | 989 | 988 | 988 |
| | | Aantal uren (1) | 120 166 | 130 972 | 104 214 | 112 380 |
| | | Trimestriële lonen (2) | 20 795 | 5 778 | | |
| 20.5 | - Vervaardiging van overige artikelen van hout, van kurk en riet en van vlechtwerk | Aantal arbeiders | 393 | 359 | 358 | 359 |
| | | Aantal bedienden | 203 | 217 | 219 | 219 |
| | | Totaal | 597 | 576 | 577 | 578 |
| | | Aantal uren (1) | 73 802 | 76 828 | 55 286 | 68 624 |
| | | Trimestriële lonen (2) | 12 308 | 3 203 | | |
| 21 | Vervaardiging van pulp, papier en papierwaren | Aantal arbeiders | 10 770 | 10 469 | 10 454 | 10 515 |
| | | Aantal bedienden | 3 607 | 3 587 | 3 572 | 3 567 |
| | | Totaal | 14 377 | 14 056 | 14 026 | 14 082 |
| | | Aantal uren (1) | 1 785 394 | 1 822 239 | 1 413 263 | 1 565 474 |
| | | Trimestriële lonen (2) | 445 011 | 109 798 | | |
| 21.1 | - Vervaardiging van papierpulp, papier en karton | Aantal arbeiders | 3 036 | 2 951 | 2 956 | 2 952 |
| | | Aantal bedienden | 1 224 | 1 206 | 1 208 | 1 202 |
| | | Totaal | 4 261 | 4 157 | 4 164 | 4 154 |
| | | Aantal uren (1) | 525 906 | 524 033 | 440 015 | 459 075 |
| | | Trimestriële lonen (2) | 161 469 | 38 738 | | |

(1) Tot december 1998 uren-arbeiders, vanaf januari 1999 uren gepresteerd door de werknemers (bedienden en arbeiders).

(2) Brutolonen en -weden van de werknemers tewerkgesteld in de industriële afdelingen (in 1 000 €).

PRODCOM - Tewerkstelling, uren en lonen

Tewerkstelling, uren en lonen volgens de hoofdactiviteit van de vestiging (voorlopige cijfers) - vervolg

| NACE Code | Activiteit | | 2005 | 2006 | | |
|--------------|---|------------------------|-----------|-----------|-----------|-----------|
| | | | | Juni | Juli | Augustus |
| 21.2 | - Vervaardiging van artikelen van papier en karton | Aantal arbeiders | 7 733 | 7 518 | 7 498 | 7 563 |
| | | Aantal bedienden | 2 382 | 2 381 | 2 364 | 2 365 |
| | | Totaal | 10 116 | 9 899 | 9 862 | 9 928 |
| | | Aantal uren (1) | 1 259 487 | 1 298 206 | 973 248 | 1 106 399 |
| | | Trimestriële lonen (2) | 283 542 | 71 061 | | |
| 22 | Uitgeverijen, drukkerijen en reproductie van opgenomen media | Aantal arbeiders | 10 422 | 10 157 | 10 180 | 10 286 |
| | | Aantal bedienden | 13 327 | 13 476 | 13 453 | 13 515 |
| | | Totaal | 23 749 | 23 633 | 23 633 | 23 801 |
| | | Aantal uren (1) | 3 044 722 | 3 117 360 | 2 315 372 | 2 896 701 |
| | | Trimestriële lonen (2) | 800 466 | 211 873 | | |
| 22.A | - Uitgeverijen en reproductie van opgenomen media (22.A = 22.1 + 22.3) | Aantal arbeiders | 1 271 | 1 243 | 1 239 | 1 257 |
| | | Aantal bedienden | 8 779 | 9 015 | 8 991 | 9 006 |
| | | Totaal | 10 050 | 10 258 | 10 230 | 10 263 |
| | | Aantal uren (1) | 1 335 773 | 1 393 901 | 1 107 187 | 1 332 306 |
| | | Trimestriële lonen (2) | 392 059 | 113 160 | | |
| 22.2 | - Drukkerijen en diensten in verband met drukkerijen | Aantal arbeiders | 9 150 | 8 914 | 8 941 | 9 029 |
| | | Aantal bedienden | 4 547 | 4 461 | 4 462 | 4 509 |
| | | Totaal | 13 698 | 13 375 | 13 403 | 13 538 |
| | | Aantal uren (1) | 1 708 948 | 1 723 459 | 1 208 185 | 1 564 395 |
| | | Trimestriële lonen (2) | 408 407 | 98 714 | | |
| 24 | Vervaardiging van chemische producten | Aantal arbeiders | 28 092 | 27 779 | 27 678 | 27 639 |
| | | Aantal bedienden | 36 086 | 37 385 | 37 458 | 37 511 |
| | | Totaal | 64 179 | 65 164 | 65 136 | 65 150 |
| | | Aantal uren (1) | 7 995 411 | 8 502 929 | 6 711 854 | 7 355 807 |
| | | Trimestriële lonen (2) | 2 845 657 | 756 604 | | |
| 24.1 | - Vervaardiging van chemische basisproducten | Aantal arbeiders | 12 511 | 12 194 | 12 203 | 12 243 |
| | | Aantal bedienden | 14 600 | 14 927 | 14 960 | 14 931 |
| | | Totaal | 27 111 | 27 121 | 27 163 | 27 174 |
| | | Aantal uren (1) | 3 388 928 | 3 470 720 | 2 917 933 | 3 063 706 |
| | | Trimestriële lonen (2) | 1 294 359 | 339 083 | | |
| 24.2 | - Vervaardiging van verdelgingsmiddelen en van andere chemische producten voor de landbouw | Aantal arbeiders | 77 | 81 | 82 | 82 |
| | | Aantal bedienden | 322 | 302 | 303 | 300 |
| | | Totaal | 400 | 383 | 385 | 382 |
| | | Aantal uren (1) | 48 148 | 49 009 | 38 623 | 39 547 |
| | | Trimestriële lonen (2) | 19 503 | 4 376 | | |
| 24.3 | - Vervaardiging van verf, vernis e.d., drukinkt en mastiek | Aantal arbeiders | 1 234 | 1 205 | 1 215 | 1 205 |
| | | Aantal bedienden | 2 000 | 2 010 | 2 010 | 2 000 |
| | | Totaal | 3 234 | 3 215 | 3 225 | 3 205 |
| | | Aantal uren (1) | 446 234 | 463 732 | 366 283 | 398 658 |
| | | Trimestriële lonen (2) | 129 682 | 34 454 | | |
| 24.4 | - Vervaardiging van farmaceutische en van chemische en botanische producten voor medicinaal gebruik | Aantal arbeiders | 5 669 | 5 956 | 5 895 | 5 867 |
| | | Aantal bedienden | 11 610 | 12 687 | 12 721 | 12 796 |
| | | Totaal | 17 279 | 18 643 | 18 616 | 18 663 |
| | | Aantal uren (1) | 2 137 466 | 2 501 185 | 1 846 452 | 2 140 529 |
| | | Trimestriële lonen (2) | 774 583 | 207 406 | | |
| 24.5 | - Vervaardiging van zeep, wasmiddelen, poets- en reinigingsmiddelen, parfums en cosmetische artikelen | Aantal arbeiders | 2 758 | 2 671 | 2 664 | 2 640 |
| | | Aantal bedienden | 1 516 | 1 524 | 1 522 | 1 522 |
| | | Totaal | 4 274 | 4 195 | 4 186 | 4 162 |
| | | Aantal uren (1) | 525 998 | 529 157 | 428 365 | 472 040 |
| | | Trimestriële lonen (2) | 129 766 | 33 654 | | |
| 24.A | - Vervaardiging van overige chemische producten, m.i.v. voor de landbouw (24.A = 24.2 + 24.6) | Aantal arbeiders | 4 243 | 4 110 | 4 084 | 4 072 |
| | | Aantal bedienden | 5 937 | 5 825 | 5 836 | 5 853 |
| | | Totaal | 10 180 | 9 935 | 9 920 | 9 925 |
| | | Aantal uren (1) | 1 256 324 | 1 276 846 | 972 762 | 1 092 514 |
| | | Trimestriële lonen (2) | 459 229 | 127 344 | | |
| 24.6 | - Vervaardiging van overige chemische producten | Aantal arbeiders | 4 165 | 4 029 | 4 002 | 3 990 |
| | | Aantal bedienden | 5 614 | 5 523 | 5 533 | 5 553 |
| | | Totaal | 9 779 | 9 552 | 9 535 | 9 543 |
| | | Aantal uren (1) | 1 208 176 | 1 227 837 | 934 139 | 1 052 967 |
| | | Trimestriële lonen (2) | 439 727 | 122 968 | | |

(1) Tot december 1998 uren-arbeiders, vanaf januari 1999 uren gepresteerd door de werknemers (bedienden en arbeiders).

(2) Brutolonen en -weden van de werknemers tewerkgesteld in de industriële afdelingen (in 1 000 €).

PRODCOM - Tewerkstelling, uren en lonen

Tewerkstelling, uren en lonen volgens de hoofdactiviteit van de vestiging (voorlopige cijfers) - vervolg

| NACE | | | 2005 | 2006 | | |
|------|---|-------------------------------|------------------|------------------|------------------|------------------|
| Code | Activiteit | | | Juni | Juli | Augustus |
| 24.7 | - Vervaardiging van synthetische en kunstmatige vezels | Aantal arbeiders | 1 676 | 1 643 | 1 617 | 1 612 |
| | | Aantal bedienden | 423 | 412 | 409 | 409 |
| | | Totaal | 2 100 | 2 055 | 2 026 | 2 021 |
| | | Aantal uren (1) | 240 458 | 261 289 | 180 059 | 188 360 |
| | | Trimestriële lonen (2) | 58 038 | 14 662 | | |
| 25 | Vervaardiging van producten van rubber en kunststof | Aantal arbeiders | 17 567 | 17 647 | 17 740 | 17 805 |
| | | Aantal bedienden | 7 738 | 7 712 | 7 664 | 7 681 |
| | | Totaal | 25 305 | 25 359 | 25 404 | 25 486 |
| | | Aantal uren (1) | 3 219 768 | 3 481 685 | 2 371 875 | 2 871 645 |
| | | Trimestriële lonen (2) | 763 390 | 203 142 | | |
| 25.1 | - Vervaardiging van producten van rubber | Aantal arbeiders | 1 851 | 1 892 | 1 897 | 1 886 |
| | | Aantal bedienden | 921 | 804 | 809 | 803 |
| | | Totaal | 2 772 | 2 696 | 2 706 | 2 689 |
| | | Aantal uren (1) | 354 424 | 375 464 | 249 217 | 302 092 |
| | | Trimestriële lonen (2) | 87 291 | 21 839 | | |
| 25.2 | - Vervaardiging van producten van kunststof | Aantal arbeiders | 15 716 | 15 755 | 15 843 | 15 919 |
| | | Aantal bedienden | 6 816 | 6 908 | 6 855 | 6 878 |
| | | Totaal | 22 532 | 22 663 | 22 698 | 22 797 |
| | | Aantal uren (1) | 2 865 344 | 3 106 221 | 2 122 658 | 2 569 553 |
| | | Trimestriële lonen (2) | 676 099 | 181 303 | | |
| 26 | Vervaardiging van overige niet-metaalhoudende minerale producten | Aantal arbeiders | 20 602 | 20 524 | 20 509 | 20 467 |
| | | Aantal bedienden | 6 749 | 6 788 | 6 746 | 6 776 |
| | | Totaal | 27 352 | 27 312 | 27 255 | 27 243 |
| | | Aantal uren (1) | 3 512 293 | 3 787 885 | 2 499 217 | 3 264 233 |
| | | Trimestriële lonen (2) | 826 884 | 210 512 | | |
| 26.1 | - Vervaardiging van glas en glaswerk | Aantal arbeiders | 7 130 | 6 957 | 6 995 | 6 879 |
| | | Aantal bedienden | 2 382 | 2 369 | 2 371 | 2 367 |
| | | Totaal | 9 512 | 9 326 | 9 366 | 9 246 |
| | | Aantal uren (1) | 1 198 361 | 1 246 326 | 946 931 | 1 021 407 |
| | | Trimestriële lonen (2) | 300 217 | 75 662 | | |
| 26.A | - Vervaardiging van keramische tegels, plavuizen, behalve dakpannen en bakstenen (26.A = 26.2 + 26.3) | Aantal arbeiders | 842 | 791 | 705 | 704 |
| | | Aantal bedienden | 224 | 229 | 208 | 208 |
| | | Totaal | 1 066 | 1 020 | 913 | 912 |
| | | Aantal uren (1) | 128 196 | 127 849 | 90 165 | 95 686 |
| | | Trimestriële lonen (2) | 30 161 | 7 018 | | |
| 26.4 | - Vervaardiging van dakpannen, bakstenen, tegels en overige producten voor de bouw van gebakken klei | Aantal arbeiders | 1 600 | 1 589 | 1 635 | 1 619 |
| | | Aantal bedienden | 323 | 342 | 339 | 341 |
| | | Totaal | 1 924 | 1 931 | 1 974 | 1 960 |
| | | Aantal uren (1) | 249 768 | 256 993 | 205 518 | 219 736 |
| | | Trimestriële lonen (2) | 54 146 | 13 946 | | |
| 26.5 | - Vervaardiging van cement, kalk en gips | Aantal arbeiders | 1 114 | 1 022 | 1 018 | 1 020 |
| | | Aantal bedienden | 731 | 673 | 657 | 658 |
| | | Totaal | 1 845 | 1 695 | 1 675 | 1 678 |
| | | Aantal uren (1) | 248 467 | 237 348 | 210 163 | 215 404 |
| | | Trimestriële lonen (2) | 86 956 | 19 378 | | |
| 26.6 | - Vervaardiging van artikelen van beton, gips en cement | Aantal arbeiders | 7 985 | 8 250 | 8 228 | 8 301 |
| | | Aantal bedienden | 2 351 | 2 441 | 2 436 | 2 457 |
| | | Totaal | 10 337 | 10 691 | 10 664 | 10 758 |
| | | Aantal uren (1) | 1 344 026 | 1 538 467 | 843 465 | 1 369 875 |
| | | Trimestriële lonen (2) | 286 148 | 76 291 | | |
| 26.7 | - Houwen, bewerken en afwerken van bouw- en siersteen | Aantal arbeiders | 1 085 | 1 010 | 1 020 | 1 035 |
| | | Aantal bedienden | 330 | 313 | 315 | 318 |
| | | Totaal | 1 416 | 1 323 | 1 335 | 1 353 |
| | | Aantal uren (1) | 184 510 | 192 544 | 86 362 | 180 337 |
| | | Trimestriële lonen (2) | 32 044 | 8 221 | | |
| 26.8 | - Vervaardiging van overige niet-metaalhoudende minerale producten | Aantal arbeiders | 844 | 905 | 908 | 909 |
| | | Aantal bedienden | 405 | 421 | 420 | 427 |
| | | Totaal | 1 249 | 1 326 | 1 328 | 1 336 |
| | | Aantal uren (1) | 158 963 | 188 358 | 116 613 | 161 788 |
| | | Trimestriële lonen (2) | 37 212 | 9 996 | | |

(1) Tot december 1998 uren-arbeiders, vanaf januari 1999 uren gepresteerd door de werknemers (bedienden en arbeiders).

(2) Brutolonen en -weden van de werknemers tewerkgesteld in de industriële afdelingen (in 1 000 €).

PRODCOM - Tewerkstelling, uren en lonen

Tewerkstelling, uren en lonen volgens de hoofdactiviteit van de vestiging (voorlopige cijfers) - vervolg

| NACE | | | 2005 | 2006 | | |
|------|---|-------------------------------|------------------|------------------|------------------|------------------|
| Code | Activiteit | | | Juni | Juli | Augustus |
| 27 | Vervaardiging van metalen in primaire vorm | Aantal arbeiders | 22 798 | 22 331 | 22 431 | 22 443 |
| | | Aantal bedienden | 9 244 | 9 214 | 9 305 | 9 289 |
| | | Totaal | 32 042 | 31 545 | 31 736 | 31 732 |
| | | Aantal uren (1) | 4 077 381 | 4 181 096 | 3 381 652 | 3 514 666 |
| | | Trimestriële lonen (2) | 1 196 455 | 301 202 | | |
| 27.1 | - Vervaardiging van ijzer en staal en van ferrolegeringen | Aantal arbeiders | 12 364 | 12 222 | 12 280 | 12 299 |
| | | Aantal bedienden | 5 049 | 5 111 | 5 179 | 5 179 |
| | | Totaal | 17 414 | 17 333 | 17 459 | 17 478 |
| | | Aantal uren (1) | 2 229 946 | 2 282 666 | 1 993 529 | 2 057 817 |
| | | Trimestriële lonen (2) | 686 097 | 171 402 | | |
| 27.2 | - Vervaardiging van buizen | Aantal arbeiders | 686 | 696 | 695 | 695 |
| | | Aantal bedienden | 167 | 172 | 171 | 171 |
| | | Totaal | 854 | 868 | 866 | 866 |
| | | Aantal uren (1) | 100 184 | 112 357 | 75 593 | 91 775 |
| | | Trimestriële lonen (2) | 22 622 | 5 960 | | |
| 27.3 | - Overige eerste verwerking van ijzer en staal | Aantal arbeiders | 2 565 | 2 436 | 2 408 | 2 416 |
| | | Aantal bedienden | 1 055 | 1 050 | 1 058 | 1 047 |
| | | Totaal | 3 621 | 3 486 | 3 466 | 3 463 |
| | | Aantal uren (1) | 451 889 | 471 756 | 270 835 | 313 624 |
| | | Trimestriële lonen (2) | 127 997 | 32 601 | | |
| 27.4 | - Productie van non-ferrometalen | Aantal arbeiders | 5 635 | 5 460 | 5 521 | 5 505 |
| | | Aantal bedienden | 2 607 | 2 551 | 2 568 | 2 564 |
| | | Totaal | 8 242 | 8 011 | 8 089 | 8 069 |
| | | Aantal uren (1) | 1 048 218 | 1 056 941 | 878 573 | 867 670 |
| | | Trimestriële lonen (2) | 305 387 | 76 739 | | |
| 27.5 | - Gieten van metalen | Aantal arbeiders | 1 545 | 1 517 | 1 527 | 1 528 |
| | | Aantal bedienden | 364 | 330 | 329 | 328 |
| | | Totaal | 1 909 | 1 847 | 1 856 | 1 856 |
| | | Aantal uren (1) | 247 142 | 257 376 | 163 122 | 183 780 |
| | | Trimestriële lonen (2) | 54 352 | 14 500 | | |
| 28 | Vervaardiging van producten van metaal | Aantal arbeiders | 37 439 | 37 421 | 37 402 | 37 549 |
| | | Aantal bedienden | 11 354 | 11 567 | 11 508 | 11 578 |
| | | Totaal | 48 794 | 48 988 | 48 910 | 49 127 |
| | | Aantal uren (1) | 6 051 705 | 6 638 977 | 4 274 660 | 5 578 016 |
| | | Trimestriële lonen (2) | 1 299 161 | 334 788 | | |
| 28.1 | - Vervaardiging van metalen constructiewerken voor de bouw | Aantal arbeiders | 12 665 | 12 786 | 12 834 | 12 928 |
| | | Aantal bedienden | 3 633 | 3 700 | 3 711 | 3 749 |
| | | Totaal | 16 299 | 16 486 | 16 545 | 16 677 |
| | | Aantal uren (1) | 2 037 354 | 2 257 298 | 1 300 463 | 2 011 992 |
| | | Trimestriële lonen (2) | 400 217 | 103 628 | | |
| 28.2 | - Vervaardiging van tanks, reservoirs en bergingsmiddelen, van metaal; vervaardiging van radiatoren en ketels | Aantal arbeiders | 4 662 | 4 585 | 4 573 | 4 572 |
| | | Aantal bedienden | 1 820 | 1 835 | 1 833 | 1 833 |
| | | Totaal | 6 483 | 6 420 | 6 406 | 6 405 |
| | | Aantal uren (1) | 801 134 | 852 246 | 614 511 | 721 360 |
| | | Trimestriële lonen (2) | 190 036 | 49 045 | | |
| 28.3 | - Vervaardiging van stoomketels | Aantal arbeiders | 3 441 | 3 292 | 3 345 | 3 310 |
| | | Aantal bedienden | 906 | 948 | 967 | 958 |
| | | Totaal | 4 347 | 4 240 | 4 312 | 4 268 |
| | | Aantal uren (1) | 500 675 | 570 281 | 443 454 | 494 021 |
| | | Trimestriële lonen (2) | 112 997 | 28 872 | | |
| 28.4 | - Smeden, persen, stampen en profielwalsen van metaal; poedermetallurgie | Aantal arbeiders | 928 | 969 | 972 | 970 |
| | | Aantal bedienden | 265 | 279 | 281 | 284 |
| | | Totaal | 1 194 | 1 248 | 1 253 | 1 254 |
| | | Aantal uren (1) | 151 714 | 181 213 | 115 173 | 140 555 |
| | | Trimestriële lonen (2) | 31 375 | 8 740 | | |
| 28.5 | - Oppervlaktebehandeling en bekleding van metaal; algemene metaalbewerking | Aantal arbeiders | 7 855 | 8 032 | 7 943 | 7 994 |
| | | Aantal bedienden | 1 975 | 2 004 | 1 944 | 1 950 |
| | | Totaal | 9 830 | 10 036 | 9 887 | 9 944 |
| | | Aantal uren (1) | 1 237 092 | 1 350 213 | 874 458 | 1 076 943 |
| | | Trimestriële lonen (2) | 262 412 | 67 439 | | |

(1) Tot december 1998 uren-arbeiders, vanaf januari 1999 uren gepresteerd door de werknemers (bedienden en arbeiders).

(2) Brutolonen en -weden van de werknemers tewerkgesteld in de industriële afdelingen (in 1 000 €).

PRODCOM - Tewerkstelling, uren en lonen

Tewerkstelling, uren en lonen volgens de hoofdactiviteit van de vestiging (voorlopige cijfers) - vervolg

| NACE Code | Activiteit | | 2005 | 2006 | | |
|--------------|--|-------------------------------|------------------|------------------|------------------|------------------|
| | | | | Juni | Juli | Augustus |
| 28.6 | - Vervaardiging van scharen, messen, bestekken, gereedschap en ijzerwaren | Aantal arbeiders | 1 739 | 1 687 | 1 732 | 1 738 |
| | | Aantal bedienden | 751 | 769 | 767 | 773 |
| | | Totaal | 2 491 | 2 456 | 2 499 | 2 511 |
| | | Aantal uren (1) | 322 721 | 341 810 | 235 209 | 289 483 |
| | | Trimestriële lonen (2) | 77 749 | 19 582 | | |
| 28.7 | - Vervaardiging van overige producten van metaal | Aantal arbeiders | 6 145 | 6 070 | 6 003 | 6 037 |
| | | Aantal bedienden | 2 003 | 2 032 | 2 005 | 2 031 |
| | | Totaal | 8 148 | 8 102 | 8 008 | 8 068 |
| | | Aantal uren (1) | 1 001 011 | 1 085 916 | 691 392 | 843 662 |
| | | Trimestriële lonen (2) | 224 374 | 57 481 | | |
| 29 | Vervaardiging van machines, apparaten en werktuigen, n.e.g. | Aantal arbeiders | 29 235 | 29 337 | 29 517 | 29 678 |
| | | Aantal bedienden | 14 597 | 14 777 | 14 831 | 14 932 |
| | | Totaal | 43 833 | 44 114 | 44 348 | 44 610 |
| | | Aantal uren (1) | 5 543 385 | 5 998 335 | 4 186 987 | 4 777 551 |
| | | Trimestriële lonen (2) | 1 332 658 | 345 695 | | |
| 29.1 | - Vervaardiging van machines voor de productie en toepassing van mechanische energie, exclusief motoren voor | Aantal arbeiders | 4 875 | 5 075 | 5 138 | 5 146 |
| | | Aantal bedienden | 3 380 | 3 469 | 3 503 | 3 523 |
| | | Totaal | 8 255 | 8 544 | 8 641 | 8 669 |
| | | Aantal uren (1) | 1 021 842 | 1 132 497 | 910 625 | 994 088 |
| | | Trimestriële lonen (2) | 279 692 | 72 870 | | |
| 29.2 | - Vervaardiging van overige machines voor algemeen gebruik | Aantal arbeiders | 8 687 | 8 723 | 8 782 | 8 806 |
| | | Aantal bedienden | 4 633 | 4 709 | 4 732 | 4 750 |
| | | Totaal | 13 320 | 13 432 | 13 514 | 13 556 |
| | | Aantal uren (1) | 1 738 368 | 1 886 494 | 1 382 066 | 1 492 480 |
| | | Trimestriële lonen (2) | 391 870 | 100 700 | | |
| 29.3 | - Vervaardiging van machines voor de landbouw en de bosbouw | Aantal arbeiders | 2 177 | 2 206 | 2 195 | 2 199 |
| | | Aantal bedienden | 764 | 812 | 821 | 834 |
| | | Totaal | 2 942 | 3 018 | 3 016 | 3 033 |
| | | Aantal uren (1) | 376 855 | 436 981 | 285 807 | 290 614 |
| | | Trimestriële lonen (2) | 87 003 | 21 088 | | |
| 29.4 | - Vervaardiging van gereedschapswerktuigen | Aantal arbeiders | 1 147 | 1 088 | 1 089 | 1 092 |
| | | Aantal bedienden | 569 | 544 | 540 | 544 |
| | | Totaal | 1 717 | 1 632 | 1 629 | 1 636 |
| | | Aantal uren (1) | 218 475 | 215 734 | 138 472 | 158 261 |
| | | Trimestriële lonen (2) | 49 920 | 11 688 | | |
| 29.5 | - Vervaardiging van overige machines voor specifieke doeleinden | Aantal arbeiders | 9 848 | 9 617 | 9 676 | 9 788 |
| | | Aantal bedienden | 4 197 | 4 152 | 4 145 | 4 189 |
| | | Totaal | 14 046 | 13 769 | 13 821 | 13 977 |
| | | Aantal uren (1) | 1 755 697 | 1 847 641 | 1 172 364 | 1 493 985 |
| | | Trimestriële lonen (2) | 421 727 | 108 817 | | |
| 29.6 | - Vervaardiging van wapens en munitie | Aantal arbeiders | 927 | 905 | 917 | 926 |
| | | Aantal bedienden | 527 | 555 | 557 | 553 |
| | | Totaal | 1 454 | 1 460 | 1 474 | 1 479 |
| | | Aantal uren (1) | 169 244 | 182 565 | 125 090 | 119 886 |
| | | Trimestriële lonen (2) | 48 702 | 15 612 | | |
| 29.7 | - Vervaardiging van huishoudapparaten | Aantal arbeiders | 1 571 | 1 723 | 1 720 | 1 721 |
| | | Aantal bedienden | 525 | 536 | 533 | 539 |
| | | Totaal | 2 096 | 2 259 | 2 253 | 2 260 |
| | | Aantal uren (1) | 262 900 | 296 423 | 172 563 | 228 237 |
| | | Trimestriële lonen (2) | 53 744 | 14 919 | | |
| 30 | Vervaardiging van kantoormachines en computers | Aantal arbeiders | 421 | 380 | 382 | 385 |
| | | Aantal bedienden | 1 233 | 1 213 | 1 211 | 1 175 |
| | | Totaal | 1 655 | 1 593 | 1 593 | 1 560 |
| | | Aantal uren (1) | 221 507 | 226 704 | 167 547 | 169 013 |
| | | Trimestriële lonen (2) | 62 748 | 15 699 | | |
| 31 | Vervaardiging van elektrische machines en apparaten | Aantal arbeiders | 15 410 | 15 394 | 15 379 | 15 321 |
| | | Aantal bedienden | 8 623 | 8 889 | 8 912 | 8 956 |
| | | Totaal | 24 033 | 24 283 | 24 291 | 24 277 |
| | | Aantal uren (1) | 3 056 462 | 3 272 004 | 2 113 874 | 2 426 451 |
| | | Trimestriële lonen (2) | 746 910 | 189 116 | | |

(1) Tot december 1998 uren-arbeiders, vanaf januari 1999 uren gepresteerd door de werknemers (bedienden en arbeiders).

(2) Brutolonen en -weden van de werknemers tewerkgesteld in de industriële afdelingen (in 1 000 €).

PRODCOM - Tewerkstelling, uren en lonen

Tewerkstelling, uren en lonen volgens de hoofdactiviteit van de vestiging (voorlopige cijfers) - vervolg

| NACE Code | Activiteit | | 2005 | 2006 | | |
|--------------|---|-------------------------------|------------------|------------------|----------------|----------------|
| | | | | Juni | Juli | Augustus |
| 31.1 | - Vervaardiging van elektromotoren en van elektrische generatoren en transformatoren | Aantal arbeiders | 1 668 | 1 726 | 1 727 | 1 707 |
| | | Aantal bedienden | 1 565 | 1 616 | 1 618 | 1 623 |
| | | Totaal | 3 234 | 3 342 | 3 345 | 3 330 |
| | | Aantal uren (1) | 409 289 | 451 242 | 299 584 | 356 401 |
| | | Trimestriële lonen (2) | 110 372 | 31 372 | | |
| 31.2 | - Vervaardiging van schakel- en verdeelinrichtingen | Aantal arbeiders | 4 406 | 4 561 | 4 553 | 4 526 |
| | | Aantal bedienden | 2 210 | 2 333 | 2 331 | 2 348 |
| | | Totaal | 6 616 | 6 894 | 6 884 | 6 874 |
| | | Aantal uren (1) | 834 634 | 915 620 | 657 129 | 732 787 |
| | | Trimestriële lonen (2) | 200 843 | 53 126 | | |
| 31.3 | - Vervaardiging van geïsoleerde kabels en draad | Aantal arbeiders | 1 353 | 1 309 | 1 309 | 1 305 |
| | | Aantal bedienden | 541 | 491 | 490 | 491 |
| | | Totaal | 1 894 | 1 800 | 1 799 | 1 796 |
| | | Aantal uren (1) | 245 734 | 258 662 | 140 069 | 139 864 |
| | | Trimestriële lonen (2) | 61 539 | 14 701 | | |
| 31.4 | - Vervaardiging van accumulatoren en elektrische batterijen | Aantal arbeiders | 1 082 | 1 051 | 1 044 | 1 035 |
| | | Aantal bedienden | 276 | 270 | 269 | 270 |
| | | Totaal | 1 358 | 1 321 | 1 313 | 1 305 |
| | | Aantal uren (1) | 150 562 | 141 793 | 85 243 | 122 108 |
| | | Trimestriële lonen (2) | 44 565 | 10 119 | | |
| 31.5 | - Vervaardiging van elektrische lampen en verlichtingsapparaten | Aantal arbeiders | 3 066 | 2 852 | 2 844 | 2 848 |
| | | Aantal bedienden | 1 500 | 1 492 | 1 491 | 1 503 |
| | | Totaal | 4 567 | 4 344 | 4 335 | 4 351 |
| | | Aantal uren (1) | 620 705 | 630 241 | 279 555 | 388 775 |
| | | Trimestriële lonen (2) | 131 582 | 30 048 | | |
| 31.6 | - Vervaardiging van overige elektrische benodigdheden | Aantal arbeiders | 3 832 | 3 895 | 3 902 | 3 900 |
| | | Aantal bedienden | 2 529 | 2 687 | 2 713 | 2 721 |
| | | Totaal | 6 362 | 6 582 | 6 615 | 6 621 |
| | | Aantal uren (1) | 795 535 | 874 446 | 652 294 | 686 516 |
| | | Trimestriële lonen (2) | 198 008 | 49 749 | | |
| 32 | Vervaardiging van audio-, video- en telecommunicatieapparatuur | Aantal arbeiders | 4 055 | 3 761 | 3 759 | 3 761 |
| | | Aantal bedienden | 5 604 | 5 578 | 5 590 | 5 593 |
| | | Totaal | 9 660 | 9 339 | 9 349 | 9 354 |
| | | Aantal uren (1) | 1 194 347 | 1 223 442 | 801 938 | 831 941 |
| | | Trimestriële lonen (2) | 377 476 | 93 370 | | |
| 32.1 | - Vervaardiging van elektronische onderdelen | Aantal arbeiders | 2 004 | 1 898 | 1 894 | 1 884 |
| | | Aantal bedienden | 1 157 | 1 130 | 1 136 | 1 132 |
| | | Totaal | 3 161 | 3 028 | 3 030 | 3 016 |
| | | Aantal uren (1) | 384 406 | 398 024 | 275 460 | 309 731 |
| | | Trimestriële lonen (2) | 103 993 | 26 760 | | |
| 32.2 | - Vervaardiging van zendapparatuur voor televisie en radio en van apparatuur voor lijntelefonie en lijntelegrafie | Aantal arbeiders | 747 | 622 | 623 | 626 |
| | | Aantal bedienden | 2 792 | 2 757 | 2 767 | 2 780 |
| | | Totaal | 3 540 | 3 379 | 3 390 | 3 406 |
| | | Aantal uren (1) | 451 154 | 446 212 | 264 195 | 277 869 |
| | | Trimestriële lonen (2) | 166 893 | 41 610 | | |
| 32.3 | - Vervaardiging van audio- en videoapparatuur | Aantal arbeiders | 1 303 | 1 241 | 1 242 | 1 251 |
| | | Aantal bedienden | 1 655 | 1 691 | 1 687 | 1 681 |
| | | Totaal | 2 958 | 2 932 | 2 929 | 2 932 |
| | | Aantal uren (1) | 358 786 | 379 206 | 262 283 | 244 341 |
| | | Trimestriële lonen (2) | 106 590 | 24 999 | | |
| 33 | Vervaardiging van medische apparatuur en instrumenten, van precisie- en optische instrumenten en van uurwerken | Aantal arbeiders | 3 004 | 2 851 | 2 892 | 2 905 |
| | | Aantal bedienden | 3 429 | 3 413 | 3 421 | 3 427 |
| | | Totaal | 6 433 | 6 264 | 6 313 | 6 332 |
| | | Aantal uren (1) | 840 448 | 862 421 | 631 085 | 722 110 |
| | | Trimestriële lonen (2) | 204 712 | 51 124 | | |
| 33.1 | - Vervaardiging van medische apparatuur en instrumenten en van orthopedische artikelen | Aantal arbeiders | 1 278 | 1 282 | 1 296 | 1 315 |
| | | Aantal bedienden | 819 | 877 | 875 | 879 |
| | | Totaal | 2 097 | 2 159 | 2 171 | 2 194 |
| | | Aantal uren (1) | 265 489 | 290 473 | 210 729 | 251 691 |
| | | Trimestriële lonen (2) | 54 867 | 14 546 | | |

(1) Tot december 1998 uren-arbeiders, vanaf januari 1999 uren gepresteerd door de werknemers (bedienden en arbeiders).

(2) Brutolonen en -weden van de werknemers tewerkgesteld in de industriële afdelingen (in 1 000 €).

PRODCOM - Tewerkstelling, uren en lonen

Tewerkstelling, uren en lonen volgens de hoofdactiviteit van de vestiging (voorlopige cijfers) - vervolg

| NACE Code | Activiteit | | 2005 | 2006 | | |
|--------------|---|-------------------------------|------------------|------------------|------------------|------------------|
| | | | | Juni | Juli | Augustus |
| 33.2 | - Vervaardiging van meet-, regel-, navigatie- en controleapparatuur | Aantal arbeiders | 1 411 | 1 274 | 1 292 | 1 290 |
| | | Aantal bedienden | 1 702 | 1 665 | 1 661 | 1 661 |
| | | Totaal | 3 113 | 2 939 | 2 953 | 2 951 |
| | | Aantal uren (1) | 407 327 | 409 377 | 285 183 | 330 711 |
| | | Trimestriële lonen (2) | 106 129 | 26 255 | | |
| 33.3 | - Vervaardiging van apparaten voor de bewaking van industriële processen | Aantal arbeiders | 81 | 81 | 85 | 84 |
| | | Aantal bedienden | 679 | 658 | 665 | 672 |
| | | Totaal | 760 | 739 | 750 | 756 |
| | | Aantal uren (1) | 106 793 | 105 519 | 91 310 | 91 438 |
| | | Trimestriële lonen (2) | 30 973 | 7 272 | | |
| 33.4 | - Vervaardiging van optische instrumenten en van foto- en filmmapparatuur | Aantal arbeiders | 189 | 178 | 183 | 181 |
| | | Aantal bedienden | 206 | 201 | 208 | 201 |
| | | Totaal | 396 | 379 | 391 | 382 |
| | | Aantal uren (1) | 53 096 | 50 725 | 40 461 | 43 353 |
| | | Trimestriële lonen (2) | 11 307 | 2 811 | | |
| 33.5 | - Vervaardiging van uurwerken | Aantal arbeiders | 43 | 36 | 36 | 35 |
| | | Aantal bedienden | 21 | 12 | 12 | 14 |
| | | Totaal | 64 | 48 | 48 | 49 |
| | | Aantal uren (1) | 7 741 | 6 327 | 3 402 | 4 917 |
| | | Trimestriële lonen (2) | 1 436 | 240 | | |
| 34 | Vervaardiging en assemblage van auto's, aanhangwagens en opleggers | Aantal arbeiders | 36 380 | 36 557 | 36 554 | 36 730 |
| | | Aantal bedienden | 6 209 | 6 118 | 6 115 | 6 111 |
| | | Totaal | 42 589 | 42 675 | 42 669 | 42 841 |
| | | Aantal uren (1) | 5 201 598 | 5 688 921 | 3 760 876 | 3 653 233 |
| | | Trimestriële lonen (2) | 1 274 212 | 323 944 | | |
| 34.1 | - Vervaardiging en assemblage van auto's | Aantal arbeiders | 22 115 | 22 618 | 22 635 | 22 762 |
| | | Aantal bedienden | 3 039 | 3 020 | 3 022 | 3 020 |
| | | Totaal | 25 155 | 25 638 | 25 657 | 25 782 |
| | | Aantal uren (1) | 3 075 976 | 3 437 216 | 2 276 284 | 2 008 943 |
| | | Trimestriële lonen (2) | 795 039 | 203 819 | | |
| 34.2 | - Vervaardiging van carrosserieën; vervaardiging van aanhangwagens, caravans en opleggers | Aantal arbeiders | 6 133 | 6 352 | 6 382 | 6 408 |
| | | Aantal bedienden | 1 089 | 1 111 | 1 108 | 1 117 |
| | | Totaal | 7 222 | 7 463 | 7 490 | 7 525 |
| | | Aantal uren (1) | 872 499 | 977 373 | 636 878 | 801 840 |
| | | Trimestriële lonen (2) | 192 925 | 49 796 | | |
| 34.3 | - Vervaardiging van onderdelen en accessoires voor motorvoertuigen en motoren daarvan | Aantal arbeiders | 8 131 | 7 587 | 7 537 | 7 560 |
| | | Aantal bedienden | 2 080 | 1 987 | 1 985 | 1 974 |
| | | Totaal | 10 212 | 9 574 | 9 522 | 9 534 |
| | | Aantal uren (1) | 1 253 122 | 1 274 332 | 847 714 | 842 450 |
| | | Trimestriële lonen (2) | 286 248 | 70 329 | | |
| 35 | Vervaardiging van overige transportmiddelen | Aantal arbeiders | 4 563 | 4 389 | 4 401 | 4 421 |
| | | Aantal bedienden | 4 008 | 3 930 | 3 933 | 3 934 |
| | | Totaal | 8 571 | 8 319 | 8 334 | 8 355 |
| | | Aantal uren (1) | 914 094 | 951 451 | 692 722 | 753 547 |
| | | Trimestriële lonen (2) | 281 912 | 72 610 | | |
| 35.1 | - Scheepsbouw en -reparatie | Aantal arbeiders | 953 | 918 | 928 | 924 |
| | | Aantal bedienden | 175 | 177 | 179 | 183 |
| | | Totaal | 1 129 | 1 095 | 1 107 | 1 107 |
| | | Aantal uren (1) | 135 643 | 143 936 | 116 877 | 119 986 |
| | | Trimestriële lonen (2) | 29 108 | 7 505 | | |
| 35.4 | - Vervaardiging van motorrijwielen en rijwielen | Aantal arbeiders | 333 | 274 | 269 | 270 |
| | | Aantal bedienden | 111 | 99 | 95 | 96 |
| | | Totaal | 445 | 373 | 364 | 366 |
| | | Aantal uren (1) | 53 468 | 50 101 | 35 352 | 40 736 |
| | | Trimestriële lonen (2) | 10 441 | 2 294 | | |
| 35.I | - Vervaardiging van lucht-en ruimtevaartuigen en rollend materieel (35.F = 35.2 + 35.3) | Aantal arbeiders | 3 276 | 3 197 | 3 204 | 3 227 |
| | | Aantal bedienden | 3 720 | 3 654 | 3 659 | 3 655 |
| | | Totaal | 6 996 | 6 851 | 6 863 | 6 882 |
| | | Aantal uren (1) | 724 983 | 757 414 | 540 493 | 592 825 |
| | | Trimestriële lonen (2) | 242 364 | 62 811 | | |

(1) Tot december 1998 uren-arbeiders, vanaf januari 1999 uren gepresteerd door de werknemers (bedienden en arbeiders).

(2) Brutolonen en -weden van de werknemers tewerkgesteld in de industriële afdelingen (in 1 000 €).

PRODCOM - Tewerkstelling, uren en lonen

Tewerkstelling, uren en lonen volgens de hoofdactiviteit van de vestiging (voorlopige cijfers) - vervolg en einde

| NACE | | | 2005 | 2006 | | |
|---------------|--|-------------------------------|-------------------|-------------------|-------------------|-------------------|
| Code | Activiteit | | | Juni | Juli | Augustus |
| 36 | Vervaardiging van meubelen; overige industrie | Aantal arbeiders | 13 696 | 13 109 | 13 118 | 13 070 |
| | | Aantal bedienden | 3 196 | 3 149 | 3 145 | 3 145 |
| | | Totaal | 16 893 | 16 258 | 16 263 | 16 215 |
| | | Aantal uren (1) | 2 014 601 | 2 181 665 | 1 215 889 | 1 633 185 |
| | | Trimestriële lonen (2) | 353 962 | 93 004 | | |
| 36.1 | - Vervaardiging van meubelen | Aantal arbeiders | 11 528 | 11 055 | 11 078 | 11 044 |
| | | Aantal bedienden | 2 414 | 2 411 | 2 421 | 2 425 |
| | | Totaal | 13 943 | 13 466 | 13 499 | 13 469 |
| | | Aantal uren (1) | 1 686 863 | 1 846 407 | 960 834 | 1 407 652 |
| | | Trimestriële lonen (2) | 294 241 | 76 973 | | |
| 36.2 | - Bewerking van edelstenen en vervaardiging van juwelen en dergelijke artikelen | Aantal arbeiders | 1 014 | 953 | 942 | 938 |
| | | Aantal bedienden | 410 | 418 | 403 | 399 |
| | | Totaal | 1 424 | 1 371 | 1 345 | 1 337 |
| | | Aantal uren (1) | 145 228 | 156 105 | 127 585 | 78 999 |
| | | Trimestriële lonen (2) | 25 690 | 6 814 | | |
| 36.4 | - Vervaardiging van sportartikelen | Aantal arbeiders | 130 | 123 | 123 | 124 |
| | | Aantal bedienden | 28 | 26 | 27 | 26 |
| | | Totaal | 159 | 149 | 150 | 150 |
| | | Aantal uren (1) | 18 943 | 20 029 | 11 815 | 17 239 |
| | | Trimestriële lonen (2) | 2 908 | 772 | | |
| 36.5 | - Vervaardiging van spellen en speelgoed | Aantal arbeiders | 451 | 450 | 453 | 447 |
| | | Aantal bedienden | 150 | 121 | 121 | 121 |
| | | Totaal | 602 | 571 | 574 | 568 |
| | | Aantal uren (1) | 71 837 | 67 871 | 49 135 | 55 704 |
| | | Trimestriële lonen (2) | 14 412 | 4 290 | | |
| 36.A | - Overige industrie, m.i.v. de vervaardiging van muziekinstrumenten (36.A = 36.3 + 36.6) | Aantal arbeiders | 571 | 528 | 522 | 517 |
| | | Aantal bedienden | 192 | 173 | 173 | 174 |
| | | Totaal | 763 | 701 | 695 | 691 |
| | | Aantal uren (1) | 91 729 | 91 253 | 66 520 | 73 591 |
| | | Trimestriële lonen (2) | 16 711 | 4 156 | | |
| Totaal | | Aantal arbeiders | 341 882 | 337 827 | 338 193 | 339 487 |
| | | Aantal bedienden | 164 713 | 166 498 | 166 657 | 167 055 |
| | | Totaal | 506 596 | 504 325 | 504 850 | 506 542 |
| | | Aantal uren (1) | 62 618 283 | 66 482 716 | 47 474 049 | 54 474 702 |
| | | Trimestriële lonen (2) | 15 716 204 | 4 058 788 | | |

(1) Tot december 1998 uren-arbeiders, vanaf januari 1999 uren gepresteerd door de werknemers (bedienden en arbeiders).

(2) Brutolonen en -weden van de werknemers tewerkgesteld in de industriële afdelingen (in 1 000 €).

PRODCOM - Bestellingen

Waarde van de bestellingen voor bepaalde bedrijfstakken volgens

| NACE code | Activiteit | Bestelling | 2005 | | | 2005 |
|--------------|--|-----------------------------|-----------|-----------|-----------|-------------------|
| | | | Oktober | November | December | |
| 1E | Vervaardiging van textiel (1E= 17 behalve textielveredeling) | Totaal | 380 984 | 386 855 | 333 302 | 4 310 861 |
| | | Waarvan voor het buitenland | 296 844 | 304 106 | 258 073 | 3 382 525 |
| 18 | Vervaardiging van kleding en bontnijverheid | Totaal | 33 147 | 31 146 | 46 314 | 523 391 |
| | | Waarvan voor het buitenland | 14 524 | 16 134 | 27 871 | 255 210 |
| 21 | Vervaardiging van pulp, papier en papierwaren | Totaal | 294 421 | 294 652 | 272 196 | 3 566 799 |
| | | Waarvan voor het buitenland | 187 424 | 187 802 | 172 866 | 2 300 778 |
| 24 | Vervaardiging van chemische producten | Totaal | 2 826 640 | 2 787 048 | 2 617 596 | 32 589 965 |
| | | Waarvan voor het buitenland | 2 292 129 | 2 235 938 | 2 104 783 | 26 478 934 |
| 27 | Vervaardiging van metalen in primaire vorm | Totaal | 1 135 281 | 1 300 686 | 1 078 769 | 13 479 960 |
| | | Waarvan voor het buitenland | 902 829 | 1 052 933 | 880 292 | 10 740 488 |
| 2D | Vervaardiging van produkten van metaal (2D=28 m.u.v.oppervlaktebehandeling en en bekleding van metaal) | Totaal | 511 337 | 501 682 | 480 698 | 5 964 206 |
| | | Waarvan voor het buitenland | 226 249 | 217 715 | 193 428 | 2 648 032 |
| 29 | Vervaardiging van machines, apparaten en werktuigen, n.e.g. | Totaal | 697 714 | 751 204 | 733 360 | 7 897 961 |
| | | Waarvan voor het buitenland | 509 702 | 548 567 | 526 207 | 5 690 909 |
| 30 | Vervaardiging van kantoor­machines en computers | Totaal | 33 939 | 28 948 | 33 955 | 353 926 |
| | | Waarvan voor het buitenland | 23 519 | 17 990 | 19 796 | 224 282 |
| 31 | Vervaardiging van elektrische machines en apparaten | Totaal | 403 338 | 380 940 | 374 087 | 4 311 929 |
| | | Waarvan voor het buitenland | 238 946 | 242 539 | 225 042 | 2 512 832 |
| 32 | Vervaardiging van audio-, video- en telecommunicatieapparatuur | Totaal | 189 416 | 206 685 | 241 391 | 2 255 021 |
| | | Waarvan voor het buitenland | 161 070 | 169 157 | 203 137 | 1 880 521 |
| 33 | Vervaardiging van medische apparatuur en instrumenten, van precisie- en optische instrumenten en van uurwerken | Totaal | 81 344 | 84 551 | 84 904 | 916 011 |
| | | Waarvan voor het buitenland | 56 388 | 61 766 | 59 255 | 610 301 |
| 34 | Vervaardiging en assemblage van auto's, aanhangwagens en opleggers | Totaal | 1 382 555 | 1 378 692 | 1 277 031 | 16 722 310 |
| | | Waarvan voor het buitenland | 1 158 144 | 1 174 540 | 1 088 662 | 14 100 949 |
| 35 | Vervaardiging van overige transportmiddelen | Totaal | 136 082 | 253 957 | 338 589 | 1 850 099 |
| | | Waarvan voor het buitenland | 64 797 | 225 256 | 216 982 | 1 368 712 |

PRODCOM - Bestellingen

de hoofdactiviteit van de vestiging (voorlopige cijfers in 1 000 €)

| 2006 | | | | | | | | NACE code |
|------------------------|------------------------|------------------------|------------------------|------------------------|------------------------|------------------------|------------------------|--------------|
| Januari | Februari | Maart | April | Mei | Juni | Juli | Augustus | |
| 366 726 293 907 | 366 294 290 718 | 402 191 317 109 | 353 807 281 101 | 383 739 302 121 | 390 477 302 337 | 316 745 258 675 | 305 298 246 122 | 1E |
| 49 255 21 739 | 64 774 27 221 | 53 732 29 553 | 32 758 15 564 | 30 673 17 525 | 34 963 17 960 | 42 697 23 952 | 64 317 34 371 | 18 |
| 314 751 201 527 | 291 963 187 980 | 342 292 223 243 | 298 994 193 478 | 315 893 202 036 | 319 370 207 134 | 280 448 190 977 | 274 790 174 983 | 21 |
| 2 930 216 2 392 104 | 2 847 083 2 339 065 | 3 240 873 2 659 943 | 2 794 613 2 248 626 | 2 966 235 2 421 647 | 3 099 145 2 491 574 | 2 797 968 2 270 833 | 2 924 935 2 327 035 | 24 |
| 1 519 073 1 176 613 | 1 569 532 1 122 629 | 2 061 970 1 687 853 | 1 868 556 1 490 089 | 2 002 824 1 630 878 | 2 001 827 1 559 390 | 1 559 526 1 349 559 | 1 365 116 1 145 937 | 27 |
| 540 970 249 318 | 510 601 238 868 | 577 057 251 047 | 505 182 215 026 | 587 116 265 947 | 628 332 278 347 | 406 436 193 315 | 529 603 229 192 | 2D |
| 705 490 506 248 | 685 014 497 894 | 815 492 601 280 | 697 429 503 027 | 820 798 618 884 | 792 966 578 577 | 644 346 486 581 | 665 199 500 959 | 29 |
| 32 087 24 797 | 39 005 29 699 | 33 642 18 664 | 30 736 19 857 | 34 173 23 725 | 36 644 25 815 | 25 693 18 004 | 36 465 30 631 | 30 |
| 355 097 186 037 | 392 333 194 707 | 396 534 207 380 | 364 495 203 301 | 380 079 222 231 | 418 989 246 744 | 447 104 317 306 | 339 401 190 762 | 31 |
| 173 154 142 625 | 184 764 158 712 | 204 896 164 852 | 179 813 141 296 | 165 850 134 120 | 211 114 170 095 | 161 752 139 370 | 167 528 143 187 | 32 |
| 83 964 59 090 | 87 013 53 855 | 90 793 61 491 | 78 190 55 353 | 93 142 66 287 | 99 591 64 606 | 101 881 69 666 | 73 622 50 600 | 33 |
| 1 324 568 1 114 048 | 1 586 608 1 336 822 | 1 810 793 1 543 543 | 1 259 344 1 079 329 | 1 597 520 1 369 245 | 1 712 941 1 488 691 | 1 035 416 917 498 | 1 083 065 920 228 | 34 |
| 107 535 79 123 | 94 928 69 396 | 138 639 108 148 | 73 776 48 512 | 97 827 67 601 | 147 295 122 127 | 94 518 73 893 | 89 255 64 944 | 35 |

Statistische domeinen

- Algemeen
- Grondgebied en leefmilieu
- Bevolking
- Samenleving
- Economie en financiën
- Landbouw en aanverwante activiteiten
- Industrie
- Diensten, handel en vervoer

Algemene Directie Statistiek en Economische Informatie
FOD Economie
B-1000 Brussel
tel. 02/548.67.94
fax 02/548.62.41

<http://statbel.fgov.be> - <http://www.economie.fgov.be>
info@statbel.economie.fgov.be

5 € *
ISSN 0771 - 0410

*Per nummer (excl. verzendingskosten): 5 € | Abonnement (excl. verzendingskosten): 50 €
Verantwoordelijke uitgever: N.Demeester, Leuvenseweg 44 - B-1000 Brussel
Ondernemingsnummer FOD Economie, KMO, Middenstand en Energie: 0314.595.348