

I. ECONOMIE EN FINANCIEN

Conjunctuurindicatoren

| | |
|--|---|
| Kalender voor het uitbrengen van de indicatoren | 5 |
| Omzetindexen (PRODCOM) - Juli 2006 | 6 |
| Indexcijfers van de consumptieprijzen - September 2006 | 8 |

II. DIENSTEN, HANDEL EN VERVOER

Binnenlandse handel

| | |
|---|----|
| Omzet van de grote distributieondernemingen - Kettingindexcijfers (basis 1995 = 100) - Mei 2006 | 10 |
|---|----|

In deze publicatie vindt u **de recentste statistieken** van de volgende domeinen: leefmilieu, bevolking, samenleving, economie en financiën, landbouw, industrie, diensten, handel en vervoer.

Daarnaast biedt onze website <http://statbel.fgov.be> een selectie van statistieken, die dagelijks worden bijgewerkt.

Publicaties bestelt u door storting op postrekening nr. 679-2005886-23 van de Algemene Directie Statistiek en Economische Informatie

Voor meer informatie :
Algemene directie Statistiek
en Economische Informatie
Leuvenseweg, 44 - 1000 Brussel
Tel. : 02/548.63.66 - Fax: 02/548.63.67

LUIK

Bd de la Sauvenière, 73-75 - 4000 Luik
Tel: 04/223.84.10
Fax: 04/222.49.94

GENT

Coupure Rechts, 620 - 9000 Gent
Tel: 09/267.27.27/30/31
Fax: 09/267.27.29

CHARLEROI

Bd Audent 14/5 - 6000 Charleroi
Tel: 071/27.44.14
Fax: 071/27.44.19

ANTWERPEN

Italiëlei 124, Bus 85 -2000 Antwerpen
Tel: 03/229.07.07
Fax: 03/233.28.30

CONVENTIONELE TEKENS

| | |
|---|-----|
| Gegevens ontbreken | .. |
| 0 of minder dan de helft van de gebruikte eenheid | - |
| Voorlopige cijfers | (*) |
| De komma wordt gebruikt om de eenheden te scheiden van de decimalen | |

Verantwoordelijke uitgever : N. DEMEESTER

Auteursrecht voorbehouden

Het reproduceren van de inhoud van deze publicatie is niet toegestaan, noch geheel, noch gedeeltelijk, noch in de oorspronkelijke, noch in bewerkte vorm, tenzij met schriftelijke machtiging vanwege de Algemene Directie Statistiek en Economische Informatie.

Het gebruiken van de inhoud van deze publicatie als toelichting of bewijsvoering in een artikel, een boekbespreking of een boek is toegestaan, mits duidelijke en nauwkeurige bronvermelding.

Economie en financiën
Conjunctuurindicatoren

Kalender voor het uitbrengen van de indicatoren

De indicatoren zijn beschikbaar op de aangeduide dag om 0 uur op onze website <http://statbel.fgov.be>

| Beschikbaar vanaf | Indicator | Referentieperiode | Frequentie |
|----------------------|---|--------------------------------|-------------|
| Oktober 2006 | | | |
| 12 | Kwartaalindex van de arbeidskosten | 4 ^{de} trimester 2006 | trimester |
| 12 | Kleinhandelsindexen | juni 2006 | maandelijks |
| 12 | Bouwvergunningen | mei - juli 2006 | maandelijks |
| 12 | Indexcijfer van de omzet volgens de BTW-aangiften | mei 2006 | maandelijks |
| 12 | Indexcijfer van de investeringen volgens de BTW-aangiften | mei 2006 | maandelijks |
| 12 | Werknemersindexen | juli 2006 | maandelijks |
| 12 | Indexen van gewerkte uren | juli 2006 | maandelijks |
| 12 | Productie-indexen | augustus 2006 | maandelijks |
| 12 | Indexen van de nieuwe orders | augustus 2006 | maandelijks |
| 12 | Faillissementsstatistieken | september 2006 | maandelijks |
| 26 | Kleinhandelsindexen | juli 2006 | maandelijks |
| 26 | Afzetprijnsindexen | september 2006 | maandelijks |
| 26 | Bouwvergunningen | augustus 2006 | maandelijks |
| 26 | Werknemersindexen | augustus 2006 | maandelijks |
| 26 | Indexen van gewerkte uren | augustus 2006 | maandelijks |
| 62 | Omzetindexen - Prodcop | augustus 2006 | maandelijks |
| 26 | Indexcijfer van de omzet volgens de BTW-aangiften | april - juli 2006 | maandelijks |
| 26 | Indexcijfer van de investeringen volgens de BTW-aangiften | april - juli 2006 | maandelijks |
| 30 | Consumptieprijnsindexen (*) | oktober 2006 | maandelijks |
| 31 | Bouwvergunningen | februari - juni 2006 | maandelijks |
| Novembre 2006 | | | |
| 9 | Productie-indexen | september 2006 | mensuel |
| 16 | Faillissementsstatistieken | september 2006 | mensuel |
| 17 | Indexen van de nieuwe orders | september 2006 | mensuel |
| 23 | Afzetprijnsindexen | oktober 2006 | mensuel |
| 25 | Kleinhandelsindexen | september 2006 | mensuel |
| 25 | Indexcijfer van de omzet volgens de BTW-aangiften | augustus 2006 | mensuel |
| 25 | Indexcijfer van de investeringen volgens de BTW-aangiften | augustus 2006 | mensuel |
| 29 | Consumptieprijnsindexen (*) | november 2006 | mensuel |
| 30 | Bouwvergunningen | september 2006 | mensuel |
| 30 | Omzetindexen - Prodcop | september 2006 | mensuel |
| 30 | Indexen van de uurlonen | oktober 2006 | mensuel |

(*) Beschikbaar om 12u, na de vergadering van de Indexcommissie.
Deze kalender kan op aanvraag ook afzonderlijk verkregen worden.
(Tel.02/548.67.94 - Fax. 02/548.62.41)

Juli 2006* : omzet delfstoffen en industrie : +4,0%

De seizoengezuiverde index van de **omzet** van de winning van delfstoffen en de industrie in België (op basis van de Prodcop-enquête) van de laatste drie maanden in vergelijking met de drie voorgaande maanden is gestegen met 4,0%.

De **trend** van de laatste drie maanden vertoont in vergelijking met de drie maanden daarvoor een stijging (+3,9%) voor het hele land. Op gewestelijk niveau steeg de omzet met 4,6% in Vlaanderen, in Wallonië was er een stijging met 1,1%**.

Een uitsplitsing naargelang het type van producten geeft +3,3% voor intermediaire goederen, +3,5% voor investeringsgoederen, +10,6% voor duurzame consumptiegoederen en +1,0% voor niet-duurzame consumptiegoederen.

Volgende persbericht : **26/10/2006**

*

* *

Overnemen mag mits bronvermelding : FOD Economie – Algemene Directie Statistiek

Op de volgende bladzijde vindt U de bijhorende tabellen en grafieken.

Meer informatie over de conjunctuur !

⇒ Bekijk ook, voor een totaalbeeld van de Belgische en Europese conjunctuur, de viertalige conjunctuurportalsite op het internet :

<http://statbel.fgov.be/indicators>

⇒ Alle methodologische toelichtingen bij de cijfers kunt U bij de Dienst Conjunctuur vragen.

⇒ Het is mogelijk om gegevens over de omzet meer uitgesplitst (per subsector, per gewest) of verder bewerkt (vb. seizoengezuiverd) toegestuurd te krijgen, eenmalig of maandelijks (per abonnement).

⇒ Naast de omzetindexen beschikken we over vele andere conjunctuurgegevens : werknemers, nieuwe orders, loonmassa, gewerkte uren, productie, afzetprijzen, bouwvergunningen, materiaalkosten, ...

* (% stijging van de laatste drie maanden, tot en met juli 2006, tegenover voorgaande driemaandsperiode, seizoengezuiverde waarden)

** de programma's voor seizoenzuivering en trendberekening beschouwen elke reeks op zich; daardoor kan het gebeuren dat de optelling van de deelresultaten (van gewesten of producttypes) afwijkt van de globale resultaten.

Conjunctuurindicatoren – persbericht

Bruto-indexen (2000=100)
Waarde van de verkochte goederen en diensten

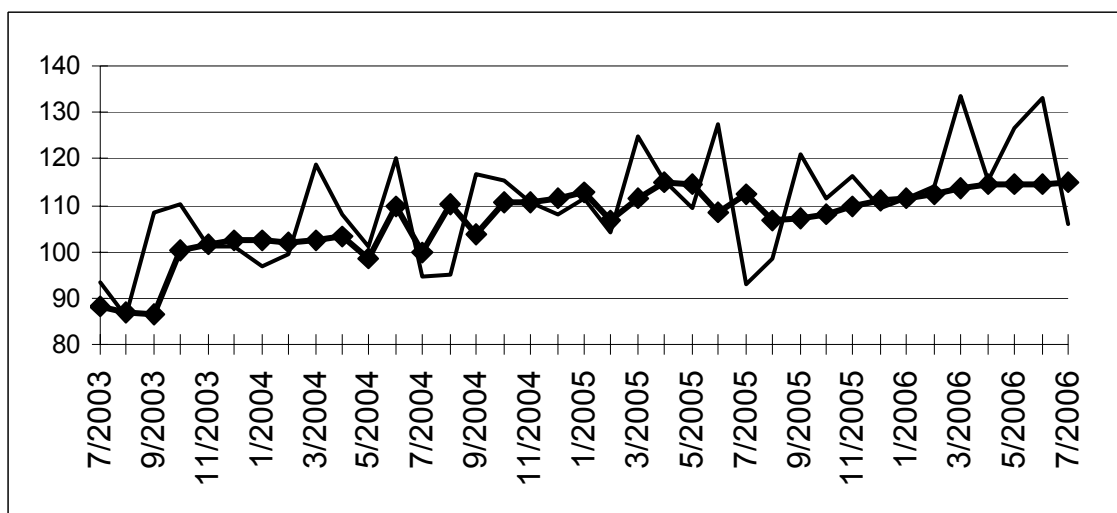
Indexen per werkdag
Rekening houdend met de ongelijke duur en samenstelling van de maanden

Seizoengezuiverde indexen
Na uitschakeling van seizoen-schommelingen

| | Jan | Feb | Maart | April | Mei | Juni | Juli | Aug | Sept | Okt | Nov | Dec | Jaar |
|---|-------|-------|-------|-------|-------|-------|-------|-------|-------|-------|-------|-------|--------------|
| Winning van delfstoffen en industrie | | | | | | | | | | | | | |
| Bruto-indexen | | | | | | | | | | | | | |
| 2004 | 96,9 | 99,4 | 118,7 | 108,0 | 101,2 | 119,9 | 94,8 | 95,3 | 118,0 | 115,9 | 111,4 | 108,2 | 107,3 |
| 2005 | 108,8 | 109,5 | 124,8 | 115,3 | 109,5 | 124,2 | 92,9 | 98,4 | 120,9 | 111,7 | 116,1 | 109,4 | 111,8 |
| 2006 | 111,7 | 114,3 | 133,7 | 114,3 | 126,5 | 133,1 | 106,1 | | | | | | |
| Indexen per werkdag | | | | | | | | | | | | | |
| 2004 | 96,0 | 98,4 | 117,7 | 107,0 | 100,3 | 118,9 | 93,8 | 94,3 | 116,9 | 114,9 | 110,5 | 107,1 | 106,3 |
| 2005 | 107,8 | 108,5 | 123,8 | 114,3 | 108,6 | 123,2 | 91,9 | 97,4 | 119,9 | 110,8 | 115,1 | 108,4 | 110,8 |
| 2006 | 110,7 | 113,3 | 132,7 | 113,3 | 125,5 | 132,1 | 105,1 | | | | | | |
| Seizoensgezuiverde indexen | | | | | | | | | | | | | |
| 2004 | 102,4 | 103,1 | 104,9 | 105,3 | 105,4 | 107,2 | 108,1 | 107,2 | 108,7 | 110,8 | 109,6 | 108,3 | 106,7 |
| 2005 | 113,0 | 111,0 | 112,4 | 111,8 | 110,0 | 111,6 | 110,6 | 110,9 | 112,4 | 109,6 | 114,6 | 113,3 | 111,8 |
| 2006 | 114,5 | 117,3 | 118,2 | 118,9 | 121,7 | 122,3 | 124,6 | | | | | | |

Trend
Winning van delfstoffen en industrie; na uitschakeling van seizoen- en toevallige schommelingen

Bruto-indexen:
—
Trend :
◆



| | Bedrijfstakken / Hoofdindustriegroepen | België | Vlaanderen | Wallonië | Brussel |
|---|---|--------|------------|----------|---------|
| Evolutie van de trend Vergelijking van de laatste drie maanden met de drie voorgaande maanden | Winning van delfstoffen en industrie | ↗↗ | ↗↗ | ↗ | ↘ |
| | Intermediaire goederen Industrie | ↗↗ | ↗↗ | ↗ | ↗ |
| | Investeringsgoederen | ↗↗ | ↗↗ | ↗ | ↗↗ |
| | Duurzame consumptiegoederen | ↗↗ | ↗↗ | ↘↘ | |
| | Niet-duurzame consumptiegoederen | ↗ | ↗ | ↗↗ | ↗↗ |
| | Winning van delfstoffen | → | ↗↗ | ↗ | |
| | Voedings- en genotmiddelen | ↗ | ↗ | ↗↗ | ↘↘ |
| | Papier en karton; uitgeverijen en drukkerijen | ↗ | ↗ | ↘ | → |
| | Chemische, rubber- en kunststofnijverheid | ↗ | ↗ | → | ↗↗ |
| | Metaalverwerking | ↗ | ↗ | ↗ | ↗ |
| | Cokes, geraffineerde aardolieproducten en splijt- en kweekstoffen | ↘ | → | ↘↘ | |
| | Niet-metaalhoudende minerale producten | ↗ | ↗↗ | ↗ | → |
| | Metallurgie | ↗↗ | ↗↗ | ↗ | ↘↘ |
| | Meubels | ↗↗ | ↗↗ | ↘↘ | |

Conjunctuurindicatoren

INDEXCIJFERS VAN DE CONSUMTIEPRIJZEN

| | Algemeen indexcijfer | | | Gezondheidsindex | | Voedings- middelen (1) | Niet- voedings- middelen | Diensten | Huur |
|---------------------------|----------------------|------------|------------|------------------|------------|------------------------------|--------------------------------|----------|--------|
| | Base | | | 2004 = 100 | 1996 = 100 | | | | |
| | 2004 = 100 | 1996 = 100 | 1988 = 100 | | | | | | |
| Basis : 1981 = 100 | | | | | | | | | |
| 1988 | 70,84 | 81,40 | 99,91 | - | - | 133,88 | 131,91 | 138,59 | 145,85 |
| 1989 | 73,03 | 83,93 | 103,01 | - | - | 138,07 | 136,37 | 142,14 | 151,24 |
| 1990 | 75,55 | 86,82 | 106,56 | - | - | 143,18 | 141,17 | 146,69 | 156,08 |
| Basis : 1988 = 100 | | | | | | | | | |
| 1991 | 77,98 | 89,62 | 109,99 | - | - | 108,88 | 110,20 | 110,46 | 109,49 |
| 1992 | 79,87 | 91,79 | 112,66 | - | - | 108,75 | 111,86 | 115,07 | 115,93 |
| 1993 | 82,07 | 94,32 | 115,76 | - | - | 107,89 | 115,20 | 119,45 | 122,05 |
| 1994 | 84,03 | 96,56 | 118,51 | 85,11 | 96,83 | 109,82 | 117,57 | 122,52 | 127,61 |
| 1995 | 85,26 | 97,98 | 120,25 | 86,44 | 98,34 | 111,15 | 118,52 | 124,99 | 131,29 |
| 1996 | 87,02 | 100,00 | 122,73 | 87,87 | 99,97 | 111,85 | 121,34 | 127,92 | 134,54 |
| 1997 | 88,43 | 101,63 | 124,73 | 89,03 | 101,29 | 114,31 | 123,16 | 129,81 | 136,80 |
| Basis : 1996 = 100 | | | | | | | | | |
| 1998 | 89,27 | 102,60 | 125,92 | 90,16 | 102,58 | 104,08 | 101,04 | 103,85 | 102,87 |
| 1999 | 90,27 | 103,75 | 127,33 | 91,02 | 103,54 | 104,29 | 102,30 | 105,48 | 104,34 |
| 2000 | 92,57 | 106,39 | 130,57 | 92,73 | 105,49 | 105,19 | 106,26 | 107,60 | 105,85 |
| 2001 | 94,86 | 109,02 | 133,80 | 95,27 | 108,38 | 109,64 | 108,08 | 110,24 | 107,87 |
| 2002 | 96,42 | 110,81 | 136,00 | 96,97 | 110,32 | 112,05 | 108,72 | 113,18 | 110,52 |
| 2003 | 97,95 | 112,57 | 138,16 | 98,38 | 111,92 | 114,33 | 110,01 | 115,16 | 112,97 |
| 2004 | 100,00 | 114,93 | 141,06 | 99,98 | 113,74 | 116,09 | 112,46 | 117,88 | 115,10 |
| 2005 | 102,79 | 118,13 | 144,98 | 102,15 | 116,21 | 118,33 | 116,51 | 120,65 | 117,39 |
| 2005 | | | | | | | | | |
| November | 103,47 | 118,92 | 145,95 | 102,68 | 116,82 | 118,25 | 117,57 | 121,67 | 118,17 |
| December | 103,45 | 118,90 | 145,93 | 102,76 | 116,91 | 118,01 | 117,61 | 121,67 | 118,39 |
| Basis : 2004 = 100 | | | | | | | | | |
| 2006 | | | | | | | | | |
| Januari | 103,48 | 118,93 | 145,96 | 102,82 | 116,98 | 101,94 | 104,34 | 102,92 | 104,78 |
| Februari | 103,93 | 119,45 | 146,59 | 103,31 | 117,54 | 102,62 | 104,66 | 103,48 | 104,87 |
| Maart | 103,89 | 119,40 | 146,54 | 103,23 | 117,44 | 102,71 | 104,73 | 103,18 | 105,06 |
| April | 104,40 | 119,99 | 147,26 | 103,60 | 117,87 | 103,39 | 105,44 | 103,39 | 105,14 |
| Mei | 104,79 | 120,44 | 147,81 | 103,95 | 118,26 | 104,51 | 105,72 | 103,50 | 105,32 |
| Juni | 104,77 | 120,41 | 147,78 | 103,93 | 118,24 | 104,09 | 105,68 | 103,73 | 105,54 |
| Juli | 105,13 | 120,83 | 148,29 | 104,25 | 118,61 | 104,29 | 105,90 | 104,42 | 105,68 |
| Augustus | 105,26 | 120,98 | 148,47 | 104,38 | 118,75 | 104,57 | 105,97 | 104,53 | 105,77 |
| September | 104,96 | 120,63 | 148,05 | 104,36 | 118,73 | 105,39 | 105,21 | 104,09 | 106,07 |

(1)Dranken inbegrepen.

Dienst voor het Indexcijfer der prijzen - Tel : 02/ 548.62.11 - E-Mail : ind@economie.fgov.be

Bron :Dienst voor het Indexcijfer der prijzen van de FOD Economie, K.M.O., Middenstand en Energie

Diensten, handel en vervoer

Binnenlandse handel

Binnenlandse handel

T2. Omzet van de grote distributieondernemingen: Kettingindexcijfers weekbericht - Basisjaar 1995 = 100

T2.1 Grote distributieondernemingen

Groot warenhuizen met verschillende afdelingen

| | Totaal | Voeding | Textiel- en kledingsartikelen, schoenen | Huishoud- artikelen | Andere artikelen |
|-------------|--------|---------|---|------------------------|------------------|
| 2003 | 122 | 121 | 118 | 142 | 108 |
| 2004 | 125 | 125 | 118 | 142 | 109 |
| 2005 | 124 | 127 | 120 | 136 | 107 |
| 2006 | | | | | |
| Januari | 124 | 120 | 165 | 139 | 91 |
| Februari | 107 | 115 | 86 | 120 | 85 |
| Maart | 120 | 130 | 99 | 127 | 99 |
| April | 120 | 126 | 120 | 120 | 101 |
| Mei | 121 | 126 | 114 | 133 | 101 |

Ondernemingen met bijhuizen

| | Totaal | Voeding | Textiel- en kledingsartikelen, schoenen | Huishoud- artikelen | Andere artikelen | Super- markten Totaal |
|-------------|--------|---------|---|------------------------|------------------|-----------------------------|
| 2003 | 149 | 148 | 116 | 136 | 186 | 119 |
| 2004 | 156 | 154 | 119 | 148 | 197 | 122 |
| 2005 | 162 | 160 | 126 | 166 | 195 | 118 |
| 2006 | | | | | | |
| Januari | 166 | 155 | 150 | 191 | 198 | 108 |
| Februari | 144 | 151 | 84 | 143 | 176 | 104 |
| Maart | 168 | 171 | 119 | 154 | 204 | 115 |
| April | 171 | 166 | 150 | 145 | 216 | 114 |
| Mei | 175 | 171 | 137 | 157 | 226 | 114 |

Statistische domeinen

- Algemeen
- Grondgebied en leefmilieu
- Bevolking
- Samenleving
- Economie en financiën
- Landbouw en aanverwante activiteiten
- Industrie
- Diensten, handel en vervoer

Algemene Directie Statistiek en Economische Informatie
FOD Economie
B-1000 Brussel
tel. 02/548.67.94
fax 02/548.62.41

<http://statbel.fgov.be> - <http://www.economie.fgov.be>
info@statbel.economie.fgov.be

5 € *
ISSN 0771 - 0410

*Per nummer (excl. verzendingskosten): 5 € | Abonnement (excl. verzendingskosten): 50 €
Verantwoordelijke uitgever: N.Demeester, Leuvenseweg 44 - B-1000 Brussel
Ondernemingsnummer FOD Economie, KMO, Middenstand en Energie: 0314.595.348