

I. BEVOLKING*Natuurlijke loop van de bevolking*

Levende geboorten - Januari tot maart 2006	5
--	---

II. ECONOMIE EN FINANCIEN*Conjunctuurindicatoren*

Kalender voor het uitbrengen van de indicatoren	11
Afzetsprijsindexen (basis 2000 = 100) - Augustus 2006	12

III. INDUSTRIE EN BOUWNIJVERHEID*Industrie*

Maandstatistiek van de industriële productie (PRODCOM) - Juli 2006	17
Petroleum - April 2006	36

IV. DIENSTEN, HANDEL EN VERVOER*Vervoer*

Luchtvaart - Augustus 2006	39
Binnenscheepvaart - Januari tot juni 2006	40
Bedrijvigheid van de zeehavens - Maart 2006	44
NMBS - Reizigersvervoer - Juli 2006	49
NMBS - Handelsvervoer van goederen - Juli 2006	50

In deze publicatie vindt u **de recentste statistieken** van de volgende domeinen: leefmilieu, bevolking, samenleving, economie en financiën, landbouw, industrie, diensten, handel en vervoer.
Daarnaast biedt onze website <http://statbel.fgov.be> een selectie van statistieken, die dagelijks worden bijgewerkt.

Publicaties bestelt u door storting op postrekening nr. 679-2005886-23 van de Algemene Directie Statistiek en Economische Informatie

Voor meer informatie :
Algemene directie Statistiek
en Economische Informatie
Leuvenseweg, 44 - 1000 Brussel
Tel. : 02/548.63.66 - Fax: 02/548.63.67

LUIK

Bd de la Sauvenière, 73-75 - 4000 Luik
Tel: 04/223.84.10
Fax: 04/222.49.94

GENT

Coupure Rechts, 620 - 9000 Gent
Tel: 09/267.27.27/30/31
Fax: 09/267.27.29

CHARLEROI

Bd Audent 14/5 - 6000 Charleroi
Tel: 071/27.44.14
Fax: 071/27.44.19

ANTWERPEN

Italiëlei 124, Bus 85 -2000 Antwerpen
Tel: 03/229.07.07
Fax: 03/233.28.30

CONVENTIONELE TEKENS

Gegevens ontbreken	..
0 of minder dan de helft van de gebruikte eenheid	-
Voorlopige cijfers	(*)
De komma wordt gebruikt om de eenheden te scheiden van de decimalen	

Verantwoordelijke uitgever : N. DEMEESTER

Auteursrecht voorbehouden

Het reproduceren van de inhoud van deze publicatie is niet toegestaan, noch geheel, noch gedeeltelijk, noch in de oorspronkelijke, noch in bewerkte vorm, tenzij met schriftelijke machtiging vanwege de Algemene Directie Statistiek en Economische Informatie.

Het gebruiken van de inhoud van deze publicatie als toelichting of bewijsvoering in een artikel, een boekbespreking of een boek is toegestaan, mits duidelijke en nauwkeurige bronvermelding.

Bevolking

Natuurlijke loop van de bevolking

Bevolking

Levend geboren kinderen (inclusief de levend geboren doch levenloos aangegeven kinderen) Ramingen per provincie ⁽¹⁾

Perioden	Antwerpen	Vlaams Brabant	Waals Brabant	West-Vlaanderen	Oost-Vlaanderen	Henegouwen	Luik	Limburg	Luxemburg	Namen
Januari 2006	1.540	900	356	1.034	1.326	1.185	956	706	274	461
Januari 2005	1.484	897	337	1.006	1.199	1.297	956	684	252	428
<i>Januari 2006 / Januari 2005 in % (2)</i>	104	100	106	103	111	91	100	103	109	108

Ramingen per gewest ⁽¹⁾

Perioden	België	Brussels Hoofdstedelijk Gewest	Vlaams Gewest	Waals Gewest
Januari 2006	10.116	1.378	5.506	3.232
Januari 2005	9.760	1.220	5.270	3.270
<i>Januari 2006 / Januari 2005 in % (2)</i>	104	113	104	99

(1) De cijfers van de twee jaren werden geschat door vergelijking met de definitieve cijfers van de werkelijke geboorten (naar verblijfplaats van de moeder) van de jaren 1995, 1996, 1997.

(2) De verhoudingswaarde kan slechts op het niveau van het gewest worden geïnterpreteerd. De provincies en de gewesten zijn niet meer met elkaar vergelijkbaar vermits er geen rekening wordt gehouden met de structureffecten (bv. De verdeling van het aantal die nog kinderen kunnen krijgen).

Bevolking

Levend geboren kinderen (inclusief de levend geboren doch levenloos aangegeven kinderen) Ramingen per provincie ⁽¹⁾

Perioden	Ant- werpen	Vlaams Brabant	Waals Brabant	West- Vlaan- deren	Oost Vlaan- deren	Hene- gouwen	Luik	Limburg	Luxem- burg	Namen
Februari 2006	1.455	839	342	891	1.106	1.063	895	624	221	395
Februari 2005	1.420	854	303	875	1.168	1.103	892	595	243	388
<i>Februari 2006 / Februari 2005 in % (2)</i>	102	98	113	102	95	96	100	105	91	102
Januari tot februari 2006	2.995	1.739	698	1.925	2.432	2.248	1.851	1.330	495	856
Januari tot februari 2005	2.904	1.751	640	1.881	2.367	2.400	1.848	1.279	495	816
<i>Januari tot februari 2006 / Januari tot februari 2005 in % (2)</i>	103	99	109	102	103	94	100	104	100	105

Ramingen per gewest ⁽¹⁾

Perioden	België	Brussels Hoofd- stedelijk Gewest	Vlaams Gewest	Waals Gewest
Februari 2006	9.095	1.264	4.915	2.916
Februari 2005	9.041	1.200	4.912	2.929
<i>Februari 2006 / Februari 2005 in % (2)</i>	101	105	100	100
Januari tot februari 2006	19.211	2.642	10.421	6.148
Januari tot februari 2005	18.801	2.420	10.182	6.199
<i>Januari tot februari 2006 / Januari tot februari 2005 in % (2)</i>	102	109	102	99

(1) De cijfers van de twee jaren werden geschat door vergelijking met de definitieve cijfers van de werkelijke geboorten (naar verblijfplaats van de moeder) van de jaren 1995, 1996, 1997.

(2) De verhoudingswaarde kan slechts op het niveau van het gewest worden geïnterpreteerd. De provincies en de gewesten zijn niet meer met elkaar vergelijkbaar vermits er geen rekening wordt gehouden met de structureffecten (bv. De verdeling van het aantal die nog kinderen kunnen krijgen).

Bevolking

Levend geboren kinderen (inclusief de levend geboren doch levenloos aangegeven kinderen) Ramingen per provincie ⁽¹⁾

Perioden	Antwerpen	Vlaams Brabant	Waals Brabant	West-Vlaanderen	Oost-Vlaanderen	Henegouwen	Luik	Limburg	Luxemburg	Namen
Maart 2006	1.639	934	389	996	1.351	1.230	1.035	722	286	484
Maart 2005	1.628	996	349	1.022	1.305	1.172	1.031	680	248	471
<i>Maart 2006 / Maart 2005 in % (2)</i>	101	94	111	97	104	105	100	106	115	103
Januari tot maart 2006	4.634	2.673	1.087	2.921	3.783	3.478	2.886	2.052	781	1.340
Januari tot maart 2005	4.532	2.747	989	2.903	3.672	3.572	2.879	1.959	743	1.287
<i>Januari tot maart 2006 / Januari tot maart 2005 in % (2)</i>	102	97	110	101	103	97	100	105	105	104

Ramingen per gewest ⁽¹⁾

Perioden	België	Brussels Hoofdstedelijk Gewest	Vlaams Gewest	Waals Gewest
Maart 2006	10.365	1.299	5.642	3.424
Maart 2005	10.192	1.290	5.631	3.271
<i>Maart 2006 / Maart 2005 in % (2)</i>	102	101	100	105
Januari tot maart 2006	29.576	3.941	16.063	9.572
Januari tot maart 2005	28.993	3.710	15.813	9.470
<i>Januari tot maart 2006 / Januari tot maart 2005 in % (2)</i>	102	106	102	101

(1) De cijfers van de twee jaren werden geschat door vergelijking met de definitieve cijfers van de werkelijke geboorten (naar verblijfplaats van de moeder) van de jaren 1995, 1996, 1997.

(2) De verhoudingswaarde kan slechts op het niveau van het gewest worden geïnterpreteerd. De provincies en de gewesten zijn niet meer met elkaar vergelijkbaar vermits er geen rekening wordt gehouden met de structureffecten (bv. De verdeling van het aantal die nog kinderen kunnen krijgen).

Economie en financiën
Conjunctuurindicatoren

Kalender voor het uitbrengen van de indicatoren

De indicatoren zijn beschikbaar op de aangeduide dag om 0 uur op onze website <http://statbel.fgov.be>

Beschikbaar vanaf	Indicator	Referentieperiode	Frequentie
Oktober 2006			
5	Kleinhandelsindexen	mei 2006	maandelijks
5	Kwartaalindex van de arbeidskosten	4 ^{de} trimester 2006	trimester
5	Kleinhandelsindexen	juli 2006	maandelijks
5	Consumptieprijsindexen (*)	september 2006	maandelijks
5	Omzetindexen - Prodcop	juli 2006	maandelijks
5	Bouwvergunningen	mei - juli 2006	maandelijks
5	Indexcijfer van de omzet volgens de BTW-aangiften	mei - april 2006	maandelijks
5	Indexcijfer van de investeringen volgens de BTW-aangiften	mei - april 2006	maandelijks
5	Werknemersindexen	juli 2006	maandelijks
5	Indexen van gewerkte uren	juli 2006	maandelijks
12	Productie-indexen	augustus 2006	maandelijks
12	Indexen van de nieuwe orders	augustus 2006	maandelijks
12	Faillissementsstatistieken	september 2006	maandelijks
26	Kleinhandelsindexen	augustus 2006	maandelijks
26	Afzetprijsindexen	september 2006	maandelijks
26	Bouwvergunningen	augustus 2006	maandelijks
26	Werknemersindexen	augustus 2006	maandelijks
26	Indexen van gewerkte uren	augustus 2006	maandelijks
62	Omzetindexen - Prodcop	augustus 2006	maandelijks
26	Indexcijfer van de omzet volgens de BTW-aangiften	mei 2006	maandelijks
26	Indexcijfer van de investeringen volgens de BTW-aangiften	mei 2006	maandelijks

(*) Beschikbaar om 12u, na de vergadering van de Indexcommissie.
Deze kalender kan op aanvraag ook afzonderlijk verkregen worden.
(Tel. 02/548.67.94 - Fax. 02/548.62.41)

Augustus 2006 : Afzetprijnsindex -0,1%

In augustus 2006, vergeleken met de voorgaande maand, is **de afzetprijnsindex voor de totale industrie zonder bouw** gedaald met 0,1%. Een uitsplitsing van dat cijfer tussen energie en de rest, geeft een daling van 2,6% voor energie en een status-quo (0,0%) voor de totale industrie zonder energie. Een verdere opsplitsing van de totale industrie zonder energie geeft -0,3% voor intermediaire goederen zonder energie, +0,2% voor investeringsgoederen, +0,0% voor duurzame consumptiegoederen en +0,8% voor niet-duurzame consumptiegoederen.

Als de algemene afzetprijnsindex uitgesplitst wordt naargelang de bestemming, dan zien we een status-quo (0,0%) op de binnenlandse markt en een daling met 0,1% op de buitenlandse markt.

In vergelijking met augustus van het voorgaande jaar, is de afzetprijs van de totale industrie zonder bouw gestegen met 5,9%. De afzetprijzen voor de Belgische markt stegen met 5,8%, voor de buitenlandse markt was er een stijging met 5,4%.

Volgende persbericht op : **26/10/2006**

*
* *

Overnemen mag mits bronvermelding : FOD Economie – Afd. Statistiek

Op de volgende bladzijde vindt U de bijhorende tabellen en grafieken.

Meer informatie over de conjunctuur !

⇒ Bekijk ook, voor een totaalbeeld van de Belgische en Europese conjunctuur, de viertalige conjunctuurportalsite op het internet :

<http://statbel.fgov.be/indicators>

⇒ Alle methodologische toelichtingen bij de cijfers kunt U bij de Eenheid Conjunctuur vragen.

⇒ Het is mogelijk om gegevens over de afzetprijzen meer uitgesplitst (per subsector, per gewest) of verder bewerkt (vb. seizoengezuiverd) toegestuurd te krijgen, eenmalig of maandelijks (per abonnement).

⇒ Naast de afzetprijnsindexen beschikken we over vele andere conjunctuurgegevens : werknemers, nieuwe orders, loonmassa, gewerkte uren, omzet, materiaalkosten, afzetprijzen, bouwvergunningen,

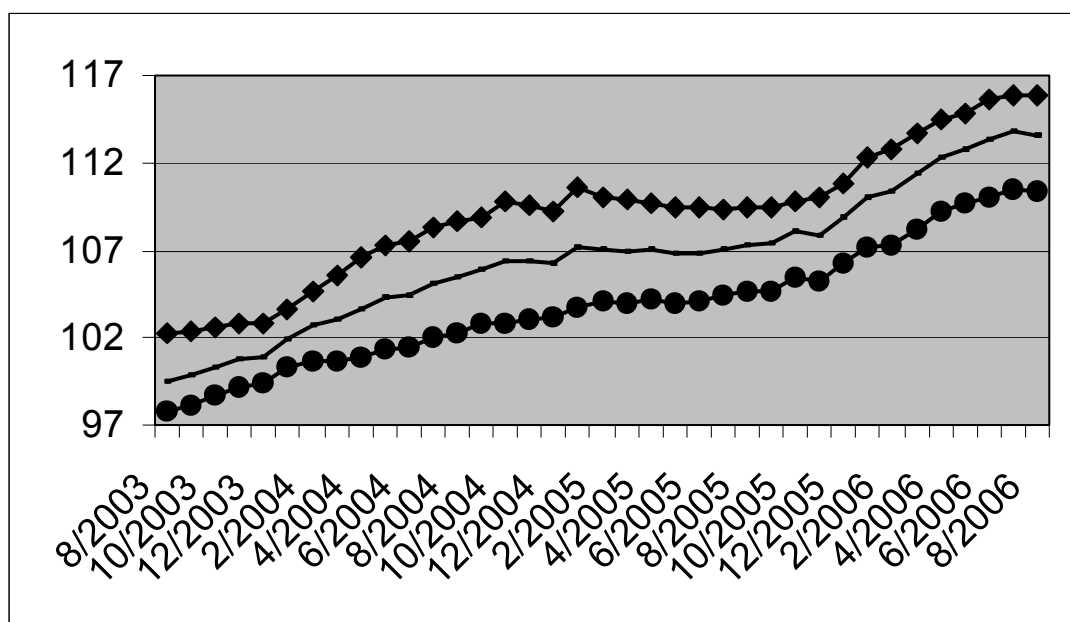
Conjunctuurindicatoren – Persbericht

**Bruto-indexen
(2000=100)**
Totale industrie
zonder
bouwnijverheid
*Prijsontwikkeling
van de afgezette
productie*

Totale markt		jan	feb	mrt	apr	mei	jun	jul	aug	sep	okt	nov	dec	Jaar
2004		101,9	102,7	103,1	103,6	104,3	104,4	105,1	105,5	105,9	106,4	106,4	106,2	104,6
2005		107,1	107,1	107,0	107,1	106,8	106,9	107,1	107,3	107,4	108,1	107,9	108,9	107,4
2006		110,1	110,4	111,4	112,3	112,8	113,4	113,8	113,6					
Binnenlandse markt		jan	feb	mrt	apr	mei	jun	jul	aug	sep	okt	nov	dec	Jaar
2004		103,6	104,7	105,5	106,6	107,2	107,5	108,3	108,7	108,8	109,8	109,5	109,2	107,5
2005		110,6	110,1	109,9	109,7	109,4	109,4	109,4	109,5	109,5	109,9	110,0	110,8	109,8
2006		112,4	112,8	113,7	114,5	114,8	115,6	115,8	115,8					
Buitenlandse markt		jan	feb	mrt	apr	mei	jun	jul	aug	sep	okt	nov	dec	Jaar
2004		100,3	100,7	100,6	100,9	101,4	101,4	102,0	102,3	102,8	102,9	103,1	103,1	101,8
2005		103,7	104,0	104,0	104,2	104,0	104,1	104,4	104,7	104,7	105,5	105,2	106,2	104,6
2006		107,1	107,3	108,2	109,3	109,7	110,0	110,5	110,3					

**Bruto-indexen
(2000=100)**
Totale industrie
zonder
bouwnijverheid

Totale markt
—
Binnenlandse markt
◆
Buitenlandse markt
●



Bruto-indexen
↗ > 1%
↗ 0.2% tot 1%
→ -0.2% tot 0.2%
↘ -1% tot -0.2%
↘ < -1%

Vergelijking van de laatste drie maanden met de drie voorgaande maanden

Bedrijfstakken / Hoofdindustriegroepen	Totaal	Binnen	Buiten
Totale industrie (zonder bouwnijverheid)	↗	↗	↗
Energie.	↗	↗	↗
Totale industrie, zonder energie	↗	↗	↗
Intermediaire goederen, zonder energie.	↗	↗	↗
Investeringsgoederen	↗	↗	→
Duurzame consumptiegoederen	→	↗	→
Niet-duurzame consumptiegoederen	↗	→	↗
Winning van delfstoffen	→	→	→
Voedings- en genotmiddelen	↗	↗	↗
Textiel en kleding	→	→	↘
Papier en karton; uitgeverijen en drukkerijen	↗	→	↗
Chemische, rubber- en kunststofnijverheid	↗	↗	↗
Metaalverwerking	↗	↗	→
Cokes, geraffineerde aardolieproducten en splijt- en kweekstoffen	→	→	→
Niet-metaalhoudende minerale producten	↗	↗	↗
Metallurgie	↗	↗	↗
Meubels	→	→	↗
Elektriciteit	↗	↗	↗

Industrie en bouwnijverheid

Industrie

PRODCOM – Inleiding per activiteit

Inleiding

1 januari 1994 betekent een keerpunt in de opstelling van maandstatistieken van de industriële productie. Tot 1993 bestond voor de meeste sectoren een specifieke maandstatistiek. De gebruikte goederennomenclatuur was een empirisch ontworpen productenlijst per bedrijfstak.

Sinds het tot stand komen van de interne markt op 1 januari '93 is de behoefte aan internationaal vergelijkbare resultaten toegenomen. Men wil de gegevens over productie kunnen koppelen aan die over de buitenlandse handel. Dit leidde tot de PRODCOM-enquête.

De meeste industriële ondernemingen met 10 of meer personeelsleden of met een jaaromzet van 2 478 935,25 EUR, en sommige andere ondernemingen met een industriële nevenactiviteit waar tenminste 20 personen werken, zijn onderworpen aan Prodcom.

Om uiteenlopende redenen worden de statistieken van enkele sectoren (energie, recuperatie, waterdistributie, slachthuizen, zuivel, ijzer en staal) nog ingezameld volgens het oude systeem.

De nieuwe nomenclatuur voor de productiestatistieken, de Prodcom-lijst, bevat ongeveer 5.700 industriële producten, hoofdzakelijk goederen, maar ook een aantal industriële diensten. Elke rubriek van de Prodcom-lijst wordt aangeduid door een code van acht cijfers. De eerste vier cijfers komen overeen met een klasse van de NACE-rev. 1. Aldus wordt een overeenstemming gerealiseerd tussen producten en activiteiten. Bovendien bestaan de rubrieken van de Prodcom-lijst uit artikelen of groepen artikelen van de gecombineerde nomenclatuur.

Er wordt geënquêteerd op het niveau van de lokale eenheid. Indien in één lokale eenheid meerdere activiteiten worden uitgeoefend, vult men één aangifte in per activiteit, t.t.z. per afdeling (2 cijfers) van de NACE-rev. 1. Naast gegevens betreffende de waarde van de productie volgens de hoofdactiviteit (hoeveelheid en waarde van de leveringen), zijn er ook gegevens betreffende tewerkstelling en arbeidsvolume.

In deze tabel is de waarde van de productie van een vestiging gerangschikt in één code op vier cijfers van de NACE-rev.1. Deze code duidt de hoofdactiviteit van de vestiging aan.

Ter verduidelijking volgt een voorbeeld:

Gegeven een vestiging X die twee producten A (code 17.20.31.59) en B (code 17.30.30.30) produceert met als respectievelijke waarde 60 000 EUR en 40 000 EUR. Deze producten behoren tot twee verschillende klassen van de NACE-rev.1 (d.w.z. de eerste vier cijfers van de Prodcom-code van A en B verschillen). Vestiging X krijgt als hoofdactiviteit de eerste vier cijfers van product A nl. 17.20 (met het grootste aandeel in de waarde van de productie van vestiging X).

In de tabel wordt de volledige waarde van de productie van vestiging X, 100 000 EUR, opgenomen in de activiteitscode 17.2 (drie cijfers).

De resultaten zijn nog voorlopig, omdat er nog steeds een kleine non-respons is.

De belangrijke verschillen die worden vastgesteld voor bepaalde sectoren tussen december van een bepaald jaar en januari van het volgend jaar, zijn gedeeltelijk te wijten aan de jaarlijkse bijwerking van het Prodcom-aangeversbestand.

PRODCOM - Leveringen per activiteit

Waarde van de industriële productie (1) volgens de hoofdactiviteit van de vestiging (voorlopige cijfers in 1 000 €)

NACE Code	Activiteit	2005	2006		
			Mei	Juni	Juli
14	Overige winning van delfstoffen	1 054 933	90 841	94 595	63 435
14.2	- Winning van zand en klei	411 891	44 353	46 603	30 396
14.C	- Overige winning van delfstoffen n.e.g. (14.B = 14.1 + 14.3 + 14.4 + 14.5)	643 042	46 488	47 992	33 039
1C	Vervaardiging van voedingsmiddelen en dranken (1C=15 m.u.v. slachterijen en melkerijen)	19 681 985	1 744 771	1 763 285	1 536 640
15.B	- Productie en verwerking van vlees en vleesproducten (15B= 15.1 m.u.v. slachterijen)	3 692 845	331 176	339 319	291 288
15.2	- Verwerking en conservering van vis en vervaardiging van visproducten	363 462	34 380	37 230	33 355
15.3	- Verwerking en conservering van groenten en fruit	2 118 243	179 943	187 756	169 500
15.4	- Vervaardiging van plantaardige en dierlijke oliën en vetten	1 301 536	110 952	114 326	90 752
15.C	- Consumptie-ijs (15.C = 15.52)	231 333	32 667	37 082	33 282
15.6	- Vervaardiging van maalderijproducten, zetmeel en zetmeelproducten	1 421 080	127 416	126 521	113 714
15.7	- Vervaardiging van diervoeders	1 557 746	138 042	138 113	124 474
15.8	- Vervaardiging van overige voedingsmiddelen	5 960 541	511 659	465 644	411 411
15.9	- Vervaardiging van dranken	3 035 198	278 535	317 294	268 865
16	Vervaardiging van tabaksproducten	392 808	32 990	36 068	30 943
17	Vervaardiging van textiel	4 500 087	393 807	420 768	336 451
17.1	- Bewerken en spinnen van textielvezels	266 476	23 485	24 419	17 709
17.2	- Weven van textiel	1 125 408	101 781	107 361	85 623
17.3	- Textielveredeling	225 019	18 234	20 141	13 261
17.4	- Vervaardiging van geconfectioneerde artikelen van textiel, exclusief kleding	438 603	40 793	44 591	30 769
17.5	- Vervaardiging van overige textielproducten	2 348 115	203 502	215 925	182 754
17.6	- Vervaardiging van gebreide en gehaakte stoffen	63 458	4 683	5 581	4 527
17.7	- Vervaardiging van gebreide en gehaakte artikelen	33 007	1 327	2 750	1 809

(1) Leveringen m.i.v. de industriële behandelingen en diensten en aan het buitenland geleverd maakloonwerk.

PRODCOM - Leveringen per activiteit

Waarde van de industriële productie (1) volgens de hoofdactiviteit van de vestiging (voorlopige cijfers in 1 000 €) - vervolg

NACE Code	Activiteit	2005	2006		
			Mei	Juni	Juli
18	Vervaardiging van kleding en bontnijverheid	461 838	30 581	31 915	43 418
19	Leernijverheid en vervaardiging van schoeisel	103 276	8 499	9 072	6 041
19.A	- Looien, bereiden en vervaardiging van lederen artikelen, behalve schoeisel (19.A = 19.1 + 19.2)	80 683	6 658	6 696	4 392
19.3	- Vervaardiging van schoeisel	22 593	1 841	2 377	1 649
20	Houtindustrie en vervaardiging van artikelen van hout en van kurk, exclusief meubelen; vervaardiging van	2 380 479	235 923	246 285	178 848
20.1	- Zagen en schaven van hout, impregneren van hout	377 157	40 818	44 060	30 685
20.2	- Vervaardiging van panelen en platen van hout	1 204 466	109 604	116 526	89 532
20.3	- Vervaardiging van schrijn- en timmerwerk	519 415	57 849	57 049	34 852
20.4	- Vervaardiging van houten emballage	233 144	22 782	23 351	20 176
20.5	- Vervaardiging van overige artikelen van hout, van kurk en riet en van vlechtwerk	46 297	4 871	5 299	3 603
21	Vervaardiging van pulp, papier en papierwaren	3 675 809	318 711	328 270	280 731
21.1	- Vervaardiging van papierpulp, papier en karton	1 650 532	144 020	149 592	137 053
21.2	- Vervaardiging van artikelen van papier en karton	2 025 277	174 691	178 678	143 678
22	Uitgeverijen, drukkerijen en reproductie van opgenomen media	4 463 681	409 464	408 826	266 673
22.A	- Uitgeverijen en reproductie van opgenomen media (22.A = 22.1 + 22.3)	2 150 112	216 889	204 530	135 998
22.2	- Drukkerijen en diensten in verband met drukkerijen	2 313 569	192 576	204 296	130 675
24	Vervaardiging van chemische producten	31 464 455	2 953 997	3 012 772	2 711 117
24.1	- Vervaardiging van chemische basisproducten	20 977 982	2 018 260	2 004 871	1 895 260
24.3	- Vervaardiging van verf, vernis e.d., drukinkt en mastiek	950 924	88 800	94 425	73 885
24.4	- Vervaardiging van farmaceutische en van chemische en botanische producten voor medicinaal gebruik	4 811 949	411 893	460 888	355 328
24.5	- Vervaardiging van zeep, wasmiddelen, poets- en reinigingsmiddelen, parfums en cosmetische artikelen	1 162 153	102 478	103 810	95 983
24.A	- Vervaardiging van overige chemische producten, m.i.v. voor de landbouw (24.A = 24.2 + 24.6)	3 047 793	286 459	301 451	248 657

(1) Leveringen m.i.v. de industriële behandelingen en diensten en aan het buitenland geleverd maakloonwerk.

PRODCOM - Leveringen per activiteit

Waarde van de industriële productie (1) volgens de hoofdactiviteit van de vestiging (voorlopige cijfers in 1 000 €) - vervolg

NACE Code	Activiteit	2005	2006		
			Mei	Juni	Juli
24.7	- Vervaardiging van synthetische en kunstmatige vezels	513 655	46 107	47 327	42 005
25	Vervaardiging van producten van rubber en kunststof	5 148 422	491 179	532 612	404 739
25.1	- Vervaardiging van producten van rubber	503 139	46 161	50 521	40 218
25.2	- Vervaardiging van producten van kunststof	4 645 283	445 018	482 091	364 522
26	Vervaardiging van overige niet-metaalhoudende minerale producten	5 294 386	532 946	565 259	367 062
26.1	- Vervaardiging van glas en glaswerk	1 661 065	154 263	156 757	124 050
26.A	- Vervaardiging van keramische tegels, plavuizen, behalve dakpannen en bakstenen (26.A = 26.2 + 26.3)	132 778	11 119	11 868	9 575
26.4	- Vervaardiging van dakpannen, bakstenen, tegels en overige producten voor de bouw van gebakken klei	343 597	35 800	38 449	23 698
26.5	- Vervaardiging van cement, kalk en gips	681 002	70 653	74 364	55 013
26.6	- Vervaardiging van artikelen van beton, gips en cement	1 909 633	207 118	224 629	120 865
26.7	- Houwen, bewerken en afwerken van bouw- en siersteen	221 351	18 941	21 961	9 667
26.8	- Vervaardiging van overige niet-metaalhoudende minerale producten	344 960	35 053	37 231	24 194
27	Vervaardiging van metalen in primaire vorm	13 873 815	1 967 592	2 031 071	1 610 268
27.1	- Vervaardiging van ijzer en staal en van ferrolegeringen	8 289 219	1 238 646	1 294 089	1 042 964
27.2	- Vervaardiging van buizen	171 805	17 453	19 064	15 279
27.3	- Overige eerste verwerking van ijzer en staal	1 128 225	104 366	112 170	87 577
27.4	- Productie van non-ferrometalen	3 995 184	579 363	575 416	445 672
27.5	- Gieten van metalen	289 382	27 763	30 333	18 775
28	Vervaardiging van producten van metaal	7 681 171	715 800	776 663	548 322
28.1	- Vervaardiging van metalen constructiewerken voor de bouw	2 644 051	243 056	276 254	176 006
28.2	- Vervaardiging van tanks, reservoirs en bergingsmiddelen van metaal; vervaardiging van radiatoren en ketels	874 688	75 967	74 639	61 744
28.3	- Vervaardiging van stoomketels	496 422	42 836	46 716	41 383

(1) Leveringen m.i.v. de industriële behandelingen en diensten en aan het buitenland geleverd maakloonwerk.

PRODCOM - Leveringen per activiteit

Waarde van de industriële productie (1) volgens de hoofdactiviteit van de vestiging (voorlopige cijfers in 1 000 €) - vervolg

NACE Code	Activiteit	2005	2006		
			Mei	Juni	Juli
28.4	- Smeden, persen, stampen en profielwalsen van metaal; poedermetallurgie	273 478	27 471	31 265	21 933
28.5	- Oppervlaktebehandeling en bekleding van metaal; algemene metaalbewerking	1 368 490	128 337	132 763	88 564
28.6	- Vervaardiging van scharen, messen, bestekken, gereedschap en ijzerwaren	401 000	37 674	42 789	27 771
28.7	- Vervaardiging van overige producten van metaal	1 623 042	160 459	172 237	130 921
29	Vervaardiging van machines, apparaten en werktuigen, n.e.g.	8 000 862	794 239	870 919	656 950
29.1	- Vervaardiging van machines voor de productie en toepassing van mechanische energie, exclusief motoren voor	2 026 846	206 595	221 362	183 548
29.2	- Vervaardiging van overige machines voor algemeen gebruik	2 610 562	258 432	284 418	212 230
29.3	- Vervaardiging van machines voor de landbouw en de bosbouw	538 637	72 852	75 002	57 700
29.4	- Vervaardiging van gereedschapswerktuigen	298 474	25 343	37 325	22 349
29.5	- Vervaardiging van overige machines voor specifieke doeleinden	2 060 531	194 371	205 292	148 760
29.6	- Vervaardiging van wapens en munitie	194 429	13 159	18 870	14 118
29.7	- Vervaardiging van huishoudapparaten	271 382	23 487	28 649	18 244
30	Vervaardiging van kantoormachines en computers	366 292	39 981	42 408	27 490
31	Vervaardiging van elektrische machines en apparaten	4 158 412	366 829	396 897	328 609
31.1	- Vervaardiging van elektromotoren en van elektrische generatoren en transformatoren	701 808	63 096	64 480	50 383
31.2	- Vervaardiging van schakel- en verdeelinrichtingen	879 248	75 625	79 306	68 614
31.3	- Vervaardiging van geïsoleerde kabels en draad	509 489	42 982	64 196	46 261
31.4	- Vervaardiging van accumulatoren en elektrische batterijen	218 956	14 503	15 264	14 089
31.5	- Vervaardiging van elektrische lampen en verlichtingsapparaten	596 838	57 613	51 775	41 096
31.6	- Vervaardiging van overige elektrische benodigdheden	1 252 073	113 010	121 876	108 166
32	Vervaardiging van audio-, video- en telecommunicatieapparatuur	2 284 346	187 010	225 589	146 510
32.1	- Vervaardiging van elektronische onderdelen	551 629	47 159	57 774	40 065

(1) Leveringen m.i.v. de industriële behandelingen en diensten en aan het buitenland geleverd maakloonwerk.

PRODCOM - Leveringen per activiteit

Waarde van de industriële productie (1) volgens de hoofdactiviteit van de vestiging (voorlopige cijfers in 1 000 €) - vervolg

NACE Code	Activiteit	2005	2006		
			Mei	Juni	Juli
32.2	- Vervaardiging van zendapparatuur voor televisie en radio en van apparatuur voor lijntelefonie en lijntelegrafie	803 691	39 492	82 860	37 643
32.3	- Vervaardiging van audio- en videoapparatuur	929 026	100 359	84 955	68 802
33	Vervaardiging van medische apparatuur en instrumenten, van precisie- en optische instrumenten en van uurwerken	931 701	89 393	101 375	72 136
33.1	- Vervaardiging van medische apparatuur en instrumenten en van orthopedische artikelen	217 364	20 268	21 011	15 160
33.2	- Vervaardiging van meet-, regel-, navigatie- en controleapparatuur	514 024	53 028	58 880	43 450
33.3	- Vervaardiging van apparaten voor de bewaking van industriële processen	127 605	10 197	11 137	9 823
33.4	- Vervaardiging van optische instrumenten en van foto- en filmapparatuur	66 524	5 313	9 754	3 265
33.5	- Vervaardiging van uurwerken	6 183	586	593	438
34	Vervaardiging en assemblage van auto's, aanhangwagens en opleggers	16 761 250	1 593 022	1 734 584	1 009 371
34.1	- Vervaardiging en assemblage van auto's	11 760 970	1 152 038	1 267 366	721 463
34.2	- Vervaardiging van carrosserieën; vervaardiging van aanhangwagens, caravans en opleggers	1 548 601	145 212	149 620	105 232
34.3	- Vervaardiging van onderdelen en accessoires voor motorvoertuigen en motoren daarvan	3 451 679	295 773	317 598	182 676
35	Vervaardiging van overige transportmiddelen	1 532 102	120 774	123 264	114 699
35.1	- Scheepsbouw en -reparatie	168 576	10 606	12 808	16 384
35.4	- Vervaardiging van motorrijwielen en rijwielen	71 877	7 549	7 097	5 311
35.I	- Vervaardiging van lucht- en ruimtevaartuigen en rollend materieel (35.F = 35.2 + 35.3)	1 291 649	102 618	103 359	93 004
36	Vervaardiging van meubelen; overige industrie	2 591 946	217 615	238 222	161 000
36.1	- Vervaardiging van meubelen	2 059 016	170 051	195 561	122 389
36.2	- Bewerking van edelstenen en vervaardiging van juwelen en dergelijke artikelen	322 446	26 388	21 725	23 586
36.4	- Vervaardiging van sportartikelen	17 254	2 050	1 922	1 555
36.5	- Vervaardiging van spellen en speelgoed	92 216	9 990	11 185	6 904
36.A	- Overige industrie, m.i.v. de vervaardiging van muziekinstrumenten (36.A = 36.3 + 36.6)	101 013	9 136	7 828	6 565

(1) Leveringen m.i.v. de industriële behandelingen en diensten en aan het buitenland geleverd maakloonwerk.

PRODCOM - Leveringen per activiteit

Waarde van de industriële productie (1) volgens de hoofdactiviteit van de vestiging (voorlopige cijfers in 1 000 €) - vervolg en einde

NACE		2005	2006		
Code	Activiteit		Mei	Juni	Juli
	Totaal	136 804 055	13 335 965	13 990 718	10 901 453

(1) Leveringen m.i.v. de industriële behandelingen en diensten en aan het buitenland geleverd maakloonwerk.

PRODCOM - Tewerkstelling, uren en lonen

Tewerkstelling, uren en lonen volgens de hoofdactiviteit van de vestiging (voorlopige cijfers)

NACE			2005	2006		
Code	Activiteit			Mei	Juni	Juli
14	Overige winning van delfstoffen	Aantal arbeiders	2 461	2 471	2 470	2 468
		Aantal bedienden	777	775	775	780
		Totaal	3 238	3 246	3 245	3 248
		Aantal uren (1)	410 861	433 121	454 344	307 584
		Trimestriële lonen (2)	98 511		25 645	
14.1	- Winning van steen	Aantal arbeiders	1 191	1 203	1 208	1 217
		Aantal bedienden	297	294	296	296
		Totaal	1 488	1 497	1 504	1 513
		Aantal uren (1)	189 304	196 902	215 027	140 376
		Trimestriële lonen (2)	46 027		12 139	
14.2	- Winning van zand en klei	Aantal arbeiders	1 064	1 067	1 065	1 053
		Aantal bedienden	343	357	356	359
		Totaal	1 408	1 424	1 421	1 412
		Aantal uren (1)	178 877	193 542	197 394	133 444
		Trimestriële lonen (2)	40 434		10 363	
14.C	- Overige winning van delfstoffen n.e.g. (14.B = 14.1 + 14.3 + 14.4 + 14.5)	Aantal arbeiders	1 396	1 404	1 405	1 415
		Aantal bedienden	434	418	419	421
		Totaal	1 830	1 822	1 824	1 836
		Aantal uren (1)	231 984	239 579	256 950	174 140
		Trimestriële lonen (2)	58 077		15 283	
1C	Vervaardiging van voedingsmiddelen en dranken (1C=15 m.u.v. slachterijen en melkerijen)	Aantal arbeiders	46 315	45 963	46 292	46 408
		Aantal bedienden	19 189	19 181	19 238	19 281
		Totaal	65 504	65 144	65 530	65 689
		Aantal uren (1)	7 925 619	8 081 946	8 147 406	6 691 657
		Trimestriële lonen (2)	1 770 053		456 796	
15.B	- Productie en verwerking van vlees en vleesproducten (15B= 15.1 m.u.v. slachterijen)	Aantal arbeiders	10 138	10 197	10 263	10 245
		Aantal bedienden	1 986	2 016	2 029	2 076
		Totaal	12 124	12 213	12 292	12 321
		Aantal uren (1)	1 488 039	1 569 621	1 543 135	1 297 429
		Trimestriële lonen (2)	277 935		74 321	
15.2	- Verwerking en conservering van vis en vervaardiging van visproducten	Aantal arbeiders	941	920	948	956
		Aantal bedienden	405	388	396	392
		Totaal	1 347	1 308	1 344	1 348
		Aantal uren (1)	167 678	174 085	171 672	145 169
		Trimestriële lonen (2)	32 640		8 624	
15.3	- Verwerking en conservering van groenten en fruit	Aantal arbeiders	5 214	5 234	5 280	5 295
		Aantal bedienden	1 446	1 478	1 477	1 485
		Totaal	6 661	6 712	6 757	6 780
		Aantal uren (1)	815 672	825 726	844 388	742 241
		Trimestriële lonen (2)	164 865		41 210	
15.4	- Vervaardiging van plantaardige en dierlijke oliën en vetten	Aantal arbeiders	759	742	735	731
		Aantal bedienden	657	633	644	645
		Totaal	1 416	1 375	1 379	1 376
		Aantal uren (1)	179 707	175 910	175 566	142 696
		Trimestriële lonen (2)	54 580		13 418	
15.C	- Consumptie-ijs (15.C = 15.52)	Aantal arbeiders	1 137	1 162	1 163	1 159
		Aantal bedienden	218	210	208	211
		Totaal	1 355	1 372	1 371	1 370
		Aantal uren (1)	159 035	190 008	190 409	168 059
		Trimestriële lonen (2)	30 854		8 327	
15.6	- Vervaardiging van maalderijproducten, zetmeel en zetmeelproducten	Aantal arbeiders	2 015	2 069	2 071	2 043
		Aantal bedienden	1 557	1 548	1 541	1 527
		Totaal	3 572	3 617	3 612	3 570
		Aantal uren (1)	465 300	493 754	487 878	407 819
		Trimestriële lonen (2)	128 376		33 887	
15.7	- Vervaardiging van diervoeders	Aantal arbeiders	1 460	1 459	1 473	1 484
		Aantal bedienden	1 343	1 339	1 340	1 343
		Totaal	2 803	2 798	2 813	2 827
		Aantal uren (1)	371 259	381 896	383 310	338 662
		Trimestriële lonen (2)	85 211		22 089	

(1) Tot december 1998 uren-arbeiders, vanaf januari 1999 uren gepresteerd door de werknemers (bedienden en arbeiders).

(2) Brutolonen en -weden van de werknemers tewerkgesteld in de industriële afdelingen (in 1 000 €).

PRODCOM - Tewerkstelling, uren en lonen

Tewerkstelling, uren en lonen volgens de hoofdactiviteit van de vestiging (voorlopige cijfers) - vervolg

NACE Code	Activiteit		2005	2006		
				Mei	Juni	Juli
15.8	- Vervaardiging van overige voedingsmiddelen	Aantal arbeiders	19 321	18 882	18 976	19 108
		Aantal bedienden	7 977	8 044	8 085	8 124
		Totaal	27 299	26 926	27 061	27 232
		Aantal uren (1)	3 156 770	3 139 279	3 194 410	2 438 307
		Trimestriële lonen (2)	679 282		167 584	
15.9	- Vervaardiging van dranken	Aantal arbeiders	5 326	5 298	5 383	5 387
		Aantal bedienden	3 597	3 525	3 518	3 478
		Totaal	8 924	8 823	8 901	8 865
		Aantal uren (1)	1 122 154	1 131 667	1 156 638	1 011 275
		Trimestriële lonen (2)	316 310		87 337	
16	Vervaardiging van tabaksproducten	Aantal arbeiders	1 258	1 229	1 228	1 221
		Aantal bedienden	431	447	447	444
		Totaal	1 690	1 676	1 675	1 665
		Aantal uren (1)	186 046	183 583	199 529	118 976
		Trimestriële lonen (2)	41 003		11 015	
17	Vervaardiging van textiel	Aantal arbeiders	24 447	22 911	22 824	22 780
		Aantal bedienden	5 038	4 901	4 897	4 886
		Totaal	29 486	27 812	27 721	27 666
		Aantal uren (1)	3 341 719	3 401 477	3 460 345	2 296 939
		Trimestriële lonen (2)	616 053		155 322	
17.1	- Bewerken en spinnen van textielvezels	Aantal arbeiders	2 252	2 126	2 106	2 092
		Aantal bedienden	239	231	230	224
		Totaal	2 492	2 357	2 336	2 316
		Aantal uren (1)	254 269	255 615	262 983	163 540
		Trimestriële lonen (2)	42 717		10 953	
17.2	- Weven van textiel	Aantal arbeiders	5 981	5 463	5 417	5 399
		Aantal bedienden	1 288	1 249	1 249	1 254
		Totaal	7 270	6 712	6 666	6 653
		Aantal uren (1)	813 991	808 370	835 985	565 307
		Trimestriële lonen (2)	154 859		38 088	
17.3	- Textielveredeling	Aantal arbeiders	1 689	1 522	1 518	1 530
		Aantal bedienden	366	340	339	335
		Totaal	2 056	1 862	1 857	1 865
		Aantal uren (1)	223 535	225 335	223 741	126 554
		Trimestriële lonen (2)	40 114		9 835	
17.4	- Vervaardiging van geconfectioneerde artikelen van textiel, exclusief kleding	Aantal arbeiders	3 282	3 108	3 098	3 108
		Aantal bedienden	710	714	708	702
		Totaal	3 993	3 822	3 806	3 810
		Aantal uren (1)	453 995	461 770	468 545	325 636
		Trimestriële lonen (2)	77 942		19 539	
17.5	- Vervaardiging van overige textielproducten	Aantal arbeiders	10 303	9 932	9 930	9 904
		Aantal bedienden	2 273	2 218	2 223	2 226
		Totaal	12 576	12 150	12 153	12 130
		Aantal uren (1)	1 483 076	1 544 353	1 555 743	1 047 997
		Trimestriële lonen (2)	282 409		72 839	
17.6	- Vervaardiging van gebreide en gehaakte stoffen	Aantal arbeiders	333	333	332	331
		Aantal bedienden	86	86	85	84
		Totaal	420	419	417	415
		Aantal uren (1)	49 454	56 486	59 072	42 754
		Trimestriële lonen (2)	9 013		2 275	
17.7	- Vervaardiging van gebreide en gehaakte artikelen	Aantal arbeiders	604	427	423	416
		Aantal bedienden	72	63	63	61
		Totaal	677	490	486	477
		Aantal uren (1)	63 396	49 548	54 276	25 151
		Trimestriële lonen (2)	8 998		1 794	
18	Vervaardiging van kleding en bontnijverheid	Aantal arbeiders	3 962	3 769	3 733	3 727
		Aantal bedienden	1 812	1 786	1 798	1 795
		Totaal	5 775	5 555	5 531	5 522
		Aantal uren (1)	609 049	624 660	651 620	434 015
		Trimestriële lonen (2)	113 399		29 355	

(1) Tot december 1998 uren-arbeiders, vanaf januari 1999 uren gepresteerd door de werknemers (bedienden en arbeiders).

(2) Brutolonen en -weden van de werknemers tewerkgesteld in de industriële afdelingen (in 1 000 €).

PRODCOM - Tewerkstelling, uren en lonen

Tewerkstelling, uren en lonen volgens de hoofdactiviteit van de vestiging (voorlopige cijfers) - vervolg

NACE Code	Activiteit		2005	2006		
				Mei	Juni	Juli
18.2	- Vervaardiging van overige kleding en toebehoren	Aantal arbeiders	3 742	3 563	3 527	3 524
		Aantal bedienden	1 774	1 750	1 762	1 759
		Totaal	5 517	5 313	5 289	5 283
		Aantal uren (1)	584 085	598 197	621 556	419 895
		Trimestriële lonen (2)	109 089		28 266	
19	Leernijverheid en vervaardiging van schoeisel	Aantal arbeiders	1 004	956	947	939
		Aantal bedienden	361	347	348	351
		Totaal	1 365	1 303	1 295	1 290
		Aantal uren (1)	158 896	154 630	165 117	113 462
		Trimestriële lonen (2)	33 576		8 757	
19.A	- Looien, bereiden en vervaardiging van lederen artikelen, behalve schoeisel (19.A = 19.1 + 19.2)	Aantal arbeiders	##	##	##	##
		Aantal bedienden	##	##	##	##
		Totaal	1 140	1 087	1 083	1 084
		Aantal uren (1)	135 625	131 594	139 998	102 220
		Trimestriële lonen (2)	29 739		7 867	
19.3	- Vervaardiging van schoeisel	Aantal arbeiders	##	##	##	##
		Aantal bedienden	##	##	##	##
		Totaal	225	216	212	206
		Aantal uren (1)	23 271	23 036	25 119	11 242
		Trimestriële lonen (2)	3 837		890	
20	Houtindustrie en vervaardiging van artikelen van hout en van kurk, exclusief meubelen; vervaardiging van	Aantal arbeiders	7 970	8 087	8 071	8 101
		Aantal bedienden	2 093	2 193	2 199	2 180
		Totaal	10 063	10 280	10 270	10 281
		Aantal uren (1)	1 312 968	1 437 076	1 462 139	962 645
		Trimestriële lonen (2)	231 996		63 569	
20.1	- Zagen en schaven van hout, impregneren van hout	Aantal arbeiders	1 177	1 221	1 225	1 241
		Aantal bedienden	253	279	280	278
		Totaal	1 431	1 500	1 505	1 519
		Aantal uren (1)	177 217	202 011	209 166	134 808
		Trimestriële lonen (2)	27 928		8 049	
20.2	- Vervaardiging van panelen en platen van hout	Aantal arbeiders	2 833	2 779	2 761	2 753
		Aantal bedienden	738	757	761	749
		Totaal	3 571	3 536	3 522	3 502
		Aantal uren (1)	497 504	525 918	519 467	406 298
		Trimestriële lonen (2)	95 390		24 744	
20.3	- Vervaardiging van schrijn- en timmerwerk	Aantal arbeiders	2 770	2 890	2 893	2 915
		Aantal bedienden	743	788	785	780
		Totaal	3 514	3 678	3 678	3 695
		Aantal uren (1)	444 278	505 033	525 671	261 318
		Trimestriële lonen (2)	75 576		21 790	
20.4	- Vervaardiging van houten emballage	Aantal arbeiders	795	836	833	834
		Aantal bedienden	154	156	156	154
		Totaal	949	992	989	988
		Aantal uren (1)	120 166	128 627	130 877	104 774
		Trimestriële lonen (2)	20 795		5 784	
20.5	- Vervaardiging van overige artikelen van hout, van kurk en riet en van vlechtwerk	Aantal arbeiders	393	361	359	358
		Aantal bedienden	203	213	217	219
		Totaal	597	574	576	577
		Aantal uren (1)	73 802	75 487	76 958	55 447
		Trimestriële lonen (2)	12 308		3 203	
21	Vervaardiging van pulp, papier en papierwaren	Aantal arbeiders	10 770	10 508	10 471	10 452
		Aantal bedienden	3 607	3 602	3 587	3 572
		Totaal	14 377	14 110	14 058	14 024
		Aantal uren (1)	1 785 394	1 837 833	1 822 208	1 418 765
		Trimestriële lonen (2)	445 011		109 794	
21.1	- Vervaardiging van papierpulp, papier en karton	Aantal arbeiders	3 036	2 963	2 953	2 958
		Aantal bedienden	1 224	1 210	1 208	1 210
		Totaal	4 261	4 173	4 161	4 168
		Aantal uren (1)	525 906	541 493	524 187	440 517
		Trimestriële lonen (2)	161 469		38 736	

(1) Tot december 1998 uren-arbeiders, vanaf januari 1999 uren gepresteerd door de werknemers (bedienden en arbeiders).

(2) Brutolonen en -weden van de werknemers tewerkgesteld in de industriële afdelingen (in 1 000 €).

PRODCOM - Tewerkstelling, uren en lonen

Tewerkstelling, uren en lonen volgens de hoofdactiviteit van de vestiging (voorlopige cijfers) - vervolg

NACE Code	Activiteit		2005	2006		
				Mei	Juni	Juli
21.2	- Vervaardiging van artikelen van papier en karton	Aantal arbeiders	7 733	7 545	7 518	7 494
		Aantal bedienden	2 382	2 392	2 379	2 362
		Totaal	10 116	9 937	9 897	9 856
		Aantal uren (1)	1 259 487	1 296 340	1 298 021	978 248
		Trimestriële lonen (2)	283 542		71 058	
22	Uitgeverijen, drukkerijen en reproductie van opgenomen media	Aantal arbeiders	10 422	10 133	10 139	10 166
		Aantal bedienden	13 327	13 500	13 489	13 479
		Totaal	23 749	23 633	23 628	23 645
		Aantal uren (1)	3 044 722	3 125 441	3 117 167	2 255 609
		Trimestriële lonen (2)	800 466		209 131	
22.A	- Uitgeverijen en reproductie van opgenomen media (22.A = 22.1 + 22.3)	Aantal arbeiders	1 271	1 246	1 243	1 239
		Aantal bedienden	8 779	9 061	9 037	9 025
		Totaal	10 050	10 307	10 280	10 264
		Aantal uren (1)	1 335 773	1 407 576	1 401 553	1 043 182
		Trimestriële lonen (2)	392 059		111 183	
22.2	- Drukkerijen en diensten in verband met drukkerijen	Aantal arbeiders	9 150	8 887	8 896	8 927
		Aantal bedienden	4 547	4 439	4 452	4 454
		Totaal	13 698	13 326	13 348	13 381
		Aantal uren (1)	1 708 948	1 717 865	1 715 614	1 212 427
		Trimestriële lonen (2)	408 407		97 948	
24	Vervaardiging van chemische producten	Aantal arbeiders	28 092	27 801	27 780	27 689
		Aantal bedienden	36 086	37 330	37 378	37 450
		Totaal	64 179	65 131	65 158	65 139
		Aantal uren (1)	7 995 411	8 490 979	8 506 489	6 706 413
		Trimestriële lonen (2)	2 845 657		752 510	
24.1	- Vervaardiging van chemische basisproducten	Aantal arbeiders	12 511	12 204	12 201	12 211
		Aantal bedienden	14 600	14 918	14 922	14 957
		Totaal	27 111	27 122	27 123	27 168
		Aantal uren (1)	3 388 928	3 578 660	3 473 722	2 920 276
		Trimestriële lonen (2)	1 294 359		340 026	
24.2	- Vervaardiging van verdelgingsmiddelen en van andere chemische producten voor de landbouw	Aantal arbeiders	77	79	81	82
		Aantal bedienden	322	306	302	303
		Totaal	400	385	383	385
		Aantal uren (1)	48 148	48 922	49 009	38 203
		Trimestriële lonen (2)	19 503		4 376	
24.3	- Vervaardiging van verf, vernis e.d., drukinkt en mastiek	Aantal arbeiders	1 234	1 200	1 200	1 212
		Aantal bedienden	2 000	2 019	2 007	2 005
		Totaal	3 234	3 219	3 207	3 217
		Aantal uren (1)	446 234	457 468	462 012	365 178
		Trimestriële lonen (2)	129 682		34 386	
24.4	- Vervaardiging van farmaceutische en van chemische en botanische producten voor medicinaal gebruik	Aantal arbeiders	5 669	5 950	5 956	5 895
		Aantal bedienden	11 610	12 635	12 688	12 722
		Totaal	17 279	18 585	18 644	18 617
		Aantal uren (1)	2 137 466	2 389 788	2 504 071	1 833 139
		Trimestriële lonen (2)	774 583		201 926	
24.5	- Vervaardiging van zeep, wasmiddelen, poets- en reinigingsmiddelen, parfums en cosmetische artikelen	Aantal arbeiders	2 758	2 674	2 671	2 668
		Aantal bedienden	1 516	1 513	1 524	1 523
		Totaal	4 274	4 187	4 195	4 191
		Aantal uren (1)	525 998	530 488	528 940	431 382
		Trimestriële lonen (2)	129 766		33 726	
24.A	- Vervaardiging van overige chemische producten, m.i.v. voor de landbouw (24.A = 24.2 + 24.6)	Aantal arbeiders	4 243	4 126	4 110	4 087
		Aantal bedienden	5 937	5 830	5 825	5 834
		Totaal	10 180	9 956	9 935	9 921
		Aantal uren (1)	1 256 324	1 269 921	1 276 735	974 814
		Trimestriële lonen (2)	459 229		127 788	
24.6	- Vervaardiging van overige chemische producten	Aantal arbeiders	4 165	4 047	4 029	4 005
		Aantal bedienden	5 614	5 524	5 523	5 531
		Totaal	9 779	9 571	9 552	9 536
		Aantal uren (1)	1 208 176	1 220 999	1 227 726	936 611
		Trimestriële lonen (2)	439 727		123 412	

(1) Tot december 1998 uren-arbeiders, vanaf januari 1999 uren gepresteerd door de werknemers (bedienden en arbeiders).

(2) Brutolonen en -weden van de werknemers tewerkgesteld in de industriële afdelingen (in 1 000 €).

PRODCOM - Tewerkstelling, uren en lonen

Tewerkstelling, uren en lonen volgens de hoofdactiviteit van de vestiging (voorlopige cijfers) - vervolg

NACE Code	Activiteit		2005	2006		
				Mei	Juni	Juli
24.7	- Vervaardiging van synthetische en kunstmatige vezels	Aantal arbeiders	1 676	1 647	1 642	1 616
		Aantal bedienden	423	415	412	409
		Totaal	2 100	2 062	2 054	2 025
		Aantal uren (1)	240 458	264 654	261 009	181 624
		Trimestriële lonen (2)	58 038		14 658	
25	Vervaardiging van producten van rubber en kunststof	Aantal arbeiders	17 567	17 612	17 628	17 690
		Aantal bedienden	7 738	7 713	7 712	7 667
		Totaal	25 305	25 325	25 340	25 357
		Aantal uren (1)	3 219 768	3 396 396	3 480 701	2 385 239
		Trimestriële lonen (2)	763 390		201 455	
25.1	- Vervaardiging van producten van rubber	Aantal arbeiders	1 851	1 889	1 892	1 897
		Aantal bedienden	921	806	804	808
		Totaal	2 772	2 695	2 696	2 705
		Aantal uren (1)	354 424	357 036	375 655	247 494
		Trimestriële lonen (2)	87 291		21 831	
25.2	- Vervaardiging van producten van kunststof	Aantal arbeiders	15 716	15 723	15 736	15 793
		Aantal bedienden	6 816	6 907	6 908	6 859
		Totaal	22 532	22 630	22 644	22 652
		Aantal uren (1)	2 865 344	3 039 360	3 105 046	2 137 745
		Trimestriële lonen (2)	676 099		179 624	
26	Vervaardiging van overige niet-metaalhoudende minerale producten	Aantal arbeiders	20 602	20 470	20 543	20 536
		Aantal bedienden	6 749	6 796	6 789	6 763
		Totaal	27 352	27 266	27 332	27 299
		Aantal uren (1)	3 512 293	3 702 773	3 782 084	2 518 474
		Trimestriële lonen (2)	826 884		209 832	
26.1	- Vervaardiging van glas en glaswerk	Aantal arbeiders	7 130	6 934	6 958	6 995
		Aantal bedienden	2 382	2 378	2 366	2 369
		Totaal	9 512	9 312	9 324	9 364
		Aantal uren (1)	1 198 361	1 217 280	1 247 400	950 631
		Trimestriële lonen (2)	300 217		75 718	
26.A	- Vervaardiging van keramische tegels, plavuizen, behalve dakpannen en bakstenen (26.A = 26.2 + 26.3)	Aantal arbeiders	842	793	791	705
		Aantal bedienden	224	230	229	208
		Totaal	1 066	1 023	1 020	913
		Aantal uren (1)	128 196	129 392	127 843	89 874
		Trimestriële lonen (2)	30 161		7 018	
26.4	- Vervaardiging van dakpannen, bakstenen, tegels en overige producten voor de bouw van gebakken klei	Aantal arbeiders	1 600	1 602	1 602	1 647
		Aantal bedienden	323	337	342	340
		Totaal	1 924	1 939	1 944	1 987
		Aantal uren (1)	249 768	259 367	258 283	206 334
		Trimestriële lonen (2)	54 146		14 019	
26.5	- Vervaardiging van cement, kalk en gips	Aantal arbeiders	1 114	1 029	1 022	1 020
		Aantal bedienden	731	675	673	666
		Totaal	1 845	1 704	1 695	1 686
		Aantal uren (1)	248 467	241 970	232 888	212 063
		Trimestriële lonen (2)	86 956		19 378	
26.6	- Vervaardiging van artikelen van beton, gips en cement	Aantal arbeiders	7 985	8 212	8 257	8 239
		Aantal bedienden	2 351	2 441	2 443	2 443
		Totaal	10 337	10 653	10 700	10 682
		Aantal uren (1)	1 344 026	1 491 519	1 538 426	857 066
		Trimestriële lonen (2)	286 148		76 323	
26.7	- Houwen, bewerken en afwerken van bouw- en siersteen	Aantal arbeiders	1 085	999	1 010	1 022
		Aantal bedienden	330	314	313	315
		Totaal	1 416	1 313	1 323	1 337
		Aantal uren (1)	184 510	186 568	192 559	85 992
		Trimestriële lonen (2)	32 044		8 223	
26.8	- Vervaardiging van overige niet-metaalhoudende minerale producten	Aantal arbeiders	844	901	903	908
		Aantal bedienden	405	421	423	422
		Totaal	1 249	1 322	1 326	1 330
		Aantal uren (1)	158 963	176 677	184 685	116 514
		Trimestriële lonen (2)	37 212		9 153	

(1) Tot december 1998 uren-arbeiders, vanaf januari 1999 uren gepresteerd door de werknemers (bedienden en arbeiders).

(2) Brutolonen en -weden van de werknemers tewerkgesteld in de industriële afdelingen (in 1 000 €).

PRODCOM - Tewerkstelling, uren en lonen

Tewerkstelling, uren en lonen volgens de hoofdactiviteit van de vestiging (voorlopige cijfers) - vervolg

NACE Code	Activiteit		2005	2006		
				Mei	Juni	Juli
27	Vervaardiging van metalen in primaire vorm	Aantal arbeiders	22 798	22 424	22 404	22 374
		Aantal bedienden	9 244	9 238	9 220	9 221
		Totaal	32 042	31 662	31 624	31 595
		Aantal uren (1)	4 077 381	4 253 531	4 198 361	3 327 774
		Trimestriële lonen (2)	1 196 455		301 208	
27.1	- Vervaardiging van ijzer en staal en van ferrolegeringen	Aantal arbeiders	12 364	12 310	12 295	12 267
		Aantal bedienden	5 049	5 118	5 120	5 120
		Totaal	17 414	17 428	17 415	17 387
		Aantal uren (1)	2 229 946	2 366 714	2 299 852	1 988 942
		Trimestriële lonen (2)	686 097		171 420	
27.2	- Vervaardiging van buizen	Aantal arbeiders	686	690	696	695
		Aantal bedienden	167	168	172	171
		Totaal	854	858	868	866
		Aantal uren (1)	100 184	110 492	112 350	77 365
		Trimestriële lonen (2)	22 622		5 960	
27.3	- Overige eerste verwerking van ijzer en staal	Aantal arbeiders	2 565	2 443	2 435	2 399
		Aantal bedienden	1 055	1 051	1 049	1 057
		Totaal	3 621	3 494	3 484	3 456
		Aantal uren (1)	451 889	457 008	471 832	268 458
		Trimestriële lonen (2)	127 997		32 629	
27.4	- Productie van non-ferrometalen	Aantal arbeiders	5 635	5 447	5 460	5 484
		Aantal bedienden	2 607	2 554	2 549	2 544
		Totaal	8 242	8 001	8 009	8 028
		Aantal uren (1)	1 048 218	1 066 088	1 055 658	825 153
		Trimestriële lonen (2)	305 387		76 572	
27.5	- Gieten van metalen	Aantal arbeiders	1 545	1 534	1 518	1 529
		Aantal bedienden	364	347	330	329
		Totaal	1 909	1 881	1 848	1 858
		Aantal uren (1)	247 142	253 229	258 669	167 856
		Trimestriële lonen (2)	54 352		14 627	
28	Vervaardiging van producten van metaal	Aantal arbeiders	37 439	37 365	37 385	37 562
		Aantal bedienden	11 354	11 527	11 569	11 585
		Totaal	48 794	48 892	48 954	49 147
		Aantal uren (1)	6 051 705	6 487 051	6 632 899	4 268 015
		Trimestriële lonen (2)	1 299 161		338 997	
28.1	- Vervaardiging van metalen constructiewerken voor de bouw	Aantal arbeiders	12 665	12 760	12 752	12 835
		Aantal bedienden	3 633	3 697	3 694	3 708
		Totaal	16 299	16 457	16 446	16 543
		Aantal uren (1)	2 037 354	2 178 624	2 252 747	1 289 091
		Trimestriële lonen (2)	400 217		108 723	
28.2	- Vervaardiging van tanks, reservoirs en bergingsmiddelen, van metaal; vervaardiging van radiatoren en ketels	Aantal arbeiders	4 662	4 642	4 575	4 593
		Aantal bedienden	1 820	1 835	1 834	1 842
		Totaal	6 483	6 477	6 409	6 435
		Aantal uren (1)	801 134	847 927	849 063	605 032
		Trimestriële lonen (2)	190 036		48 974	
28.3	- Vervaardiging van stoomketels	Aantal arbeiders	3 441	3 300	3 293	3 347
		Aantal bedienden	906	943	948	967
		Totaal	4 347	4 243	4 241	4 314
		Aantal uren (1)	500 675	577 536	570 054	440 044
		Trimestriële lonen (2)	112 997		28 848	
28.4	- Smeden, persen, stampen en profielwalsen van metaal; poedermetallurgie	Aantal arbeiders	928	967	966	970
		Aantal bedienden	265	281	278	279
		Totaal	1 194	1 248	1 244	1 249
		Aantal uren (1)	151 714	173 750	181 422	114 015
		Trimestriële lonen (2)	31 375		8 595	
28.5	- Oppervlaktebehandeling en bekleding van metaal; algemene metaalbewerking	Aantal arbeiders	7 855	7 981	8 040	8 055
		Aantal bedienden	1 975	1 989	2 008	2 004
		Totaal	9 830	9 970	10 048	10 059
		Aantal uren (1)	1 237 092	1 325 311	1 351 947	894 316
		Trimestriële lonen (2)	262 412		67 433	

(1) Tot december 1998 uren-arbeiders, vanaf januari 1999 uren gepresteerd door de werknemers (bedienden en arbeiders).

(2) Brutolonen en -weden van de werknemers tewerkgesteld in de industriële afdelingen (in 1 000 €).

PRODCOM - Tewerkstelling, uren en lonen

Tewerkstelling, uren en lonen volgens de hoofdactiviteit van de vestiging (voorlopige cijfers) - vervolg

NACE Code	Activiteit		2005	2006		
				Mei	Juni	Juli
28.6	- Vervaardiging van scharen, messen, bestekken, gereedschap en ijzerwaren	Aantal arbeiders	1 739	1 652	1 688	1 732
		Aantal bedienden	751	767	768	767
		Totaal	2 491	2 419	2 456	2 499
		Aantal uren (1)	322 721	328 623	341 084	227 694
		Trimestriële lonen (2)	77 749		19 472	
28.7	- Vervaardiging van overige producten van metaal	Aantal arbeiders	6 145	6 063	6 071	6 030
		Aantal bedienden	2 003	2 015	2 039	2 018
		Totaal	8 148	8 078	8 110	8 048
		Aantal uren (1)	1 001 011	1 055 280	1 086 582	697 823
		Trimestriële lonen (2)	224 374		56 953	
29	Vervaardiging van machines, apparaten en werktuigen, n.e.g.	Aantal arbeiders	29 235	29 254	29 276	29 438
		Aantal bedienden	14 597	14 714	14 738	14 802
		Totaal	43 833	43 968	44 014	44 240
		Aantal uren (1)	5 543 385	5 870 619	5 969 632	4 128 536
		Trimestriële lonen (2)	1 332 658		341 433	
29.1	- Vervaardiging van machines voor de productie en toepassing van mechanische energie, exclusief motoren voor	Aantal arbeiders	4 875	5 029	5 044	5 088
		Aantal bedienden	3 380	3 439	3 459	3 490
		Totaal	8 255	8 468	8 503	8 578
		Aantal uren (1)	1 021 842	1 103 120	1 119 044	910 840
		Trimestriële lonen (2)	279 692		72 224	
29.2	- Vervaardiging van overige machines voor algemeen gebruik	Aantal arbeiders	8 687	8 667	8 696	8 761
		Aantal bedienden	4 633	4 678	4 674	4 701
		Totaal	13 320	13 345	13 370	13 462
		Aantal uren (1)	1 738 368	1 835 343	1 871 311	1 349 218
		Trimestriële lonen (2)	391 870		100 249	
29.3	- Vervaardiging van machines voor de landbouw en de bosbouw	Aantal arbeiders	2 177	2 199	2 206	2 192
		Aantal bedienden	764	779	812	820
		Totaal	2 942	2 978	3 018	3 012
		Aantal uren (1)	376 855	412 835	436 859	284 013
		Trimestriële lonen (2)	87 003		19 557	
29.4	- Vervaardiging van gereedschapswerktuigen	Aantal arbeiders	1 147	1 113	1 088	1 090
		Aantal bedienden	569	552	544	540
		Totaal	1 717	1 665	1 632	1 630
		Aantal uren (1)	218 475	221 093	215 874	135 781
		Trimestriële lonen (2)	49 920		11 699	
29.5	- Vervaardiging van overige machines voor specifieke doeleinden	Aantal arbeiders	9 848	9 609	9 615	9 671
		Aantal bedienden	4 197	4 173	4 156	4 158
		Totaal	14 046	13 782	13 771	13 829
		Aantal uren (1)	1 755 697	1 812 981	1 849 294	1 166 510
		Trimestriële lonen (2)	421 727		107 193	
29.6	- Vervaardiging van wapens en munitie	Aantal arbeiders	927	913	905	917
		Aantal bedienden	527	556	555	557
		Totaal	1 454	1 469	1 460	1 474
		Aantal uren (1)	169 244	184 762	183 069	122 792
		Trimestriële lonen (2)	48 702		15 612	
29.7	- Vervaardiging van huishoudapparaten	Aantal arbeiders	1 571	1 724	1 722	1 719
		Aantal bedienden	525	537	538	536
		Totaal	2 096	2 261	2 260	2 255
		Aantal uren (1)	262 900	300 485	294 181	159 382
		Trimestriële lonen (2)	53 744		14 898	
30	Vervaardiging van kantoormachines en computers	Aantal arbeiders	421	378	375	382
		Aantal bedienden	1 233	1 206	1 211	1 210
		Totaal	1 655	1 584	1 586	1 592
		Aantal uren (1)	221 507	221 454	225 749	165 388
		Trimestriële lonen (2)	62 748		15 683	
31	Vervaardiging van elektrische machines en apparaten	Aantal arbeiders	15 410	15 343	15 382	15 370
		Aantal bedienden	8 623	8 858	8 856	8 877
		Totaal	24 033	24 201	24 238	24 247
		Aantal uren (1)	3 056 462	3 178 361	3 250 821	2 105 732
		Trimestriële lonen (2)	746 910		188 682	

(1) Tot december 1998 uren-arbeiders, vanaf januari 1999 uren gepresteerd door de werknemers (bedienden en arbeiders).

(2) Brutolonen en -weden van de werknemers tewerkgesteld in de industriële afdelingen (in 1 000 €).

PRODCOM - Tewerkstelling, uren en lonen

Tewerkstelling, uren en lonen volgens de hoofdactiviteit van de vestiging (voorlopige cijfers) - vervolg

NACE Code	Activiteit		2005	2006		
				Mei	Juni	Juli
31.1	- Vervaardiging van elektromotoren en van elektrische generatoren en transformatoren	Aantal arbeiders	1 668	1 715	1 724	1 726
		Aantal bedienden	1 565	1 622	1 615	1 618
		Totaal	3 234	3 337	3 339	3 344
		Aantal uren (1)	409 289	442 739	451 835	305 139
		Trimestriële lonen (2)	110 372		31 472	
31.2	- Vervaardiging van schakel- en verdeelinrichtingen	Aantal arbeiders	4 406	4 565	4 560	4 553
		Aantal bedienden	2 210	2 312	2 314	2 311
		Totaal	6 616	6 877	6 874	6 864
		Aantal uren (1)	834 634	910 846	912 752	648 196
		Trimestriële lonen (2)	200 843		52 943	
31.3	- Vervaardiging van geïsoleerde kabels en draad	Aantal arbeiders	1 353	1 308	1 310	1 310
		Aantal bedienden	541	491	491	490
		Totaal	1 894	1 799	1 801	1 800
		Aantal uren (1)	245 734	234 005	250 691	140 236
		Trimestriële lonen (2)	61 539		14 564	
31.4	- Vervaardiging van accumulatoren en elektrische batterijen	Aantal arbeiders	1 082	1 051	1 051	1 044
		Aantal bedienden	276	269	270	269
		Totaal	1 358	1 320	1 321	1 313
		Aantal uren (1)	150 562	152 483	141 793	85 243
		Trimestriële lonen (2)	44 565		10 119	
31.5	- Vervaardiging van elektrische lampen en verlichtingsapparaten	Aantal arbeiders	3 066	2 834	2 852	2 844
		Aantal bedienden	1 500	1 489	1 489	1 488
		Totaal	4 567	4 323	4 341	4 332
		Aantal uren (1)	620 705	587 986	621 279	287 429
		Trimestriële lonen (2)	131 582		30 117	
31.6	- Vervaardiging van overige elektrische benodigdheden	Aantal arbeiders	3 832	3 870	3 885	3 893
		Aantal bedienden	2 529	2 675	2 677	2 701
		Totaal	6 362	6 545	6 562	6 594
		Aantal uren (1)	795 535	850 302	872 471	639 489
		Trimestriële lonen (2)	198 008		49 467	
32	Vervaardiging van audio-, video- en telecommunicatieapparatuur	Aantal arbeiders	4 055	3 799	3 760	3 760
		Aantal bedienden	5 604	5 551	5 555	5 562
		Totaal	9 660	9 350	9 315	9 322
		Aantal uren (1)	1 194 347	1 197 941	1 221 009	790 342
		Trimestriële lonen (2)	377 476		93 171	
32.1	- Vervaardiging van elektronische onderdelen	Aantal arbeiders	2 004	1 899	1 897	1 895
		Aantal bedienden	1 157	1 137	1 132	1 138
		Totaal	3 161	3 036	3 029	3 033
		Aantal uren (1)	384 406	382 466	398 201	276 310
		Trimestriële lonen (2)	103 993		26 754	
32.2	- Vervaardiging van zendapparatuur voor televisie en radio en van apparatuur voor lijntelefonie en lijntelegrafie	Aantal arbeiders	747	623	622	623
		Aantal bedienden	2 792	2 730	2 732	2 737
		Totaal	3 540	3 353	3 354	3 360
		Aantal uren (1)	451 154	441 551	441 975	252 811
		Trimestriële lonen (2)	166 893		41 417	
32.3	- Vervaardiging van audio- en videoapparatuur	Aantal arbeiders	1 303	1 277	1 241	1 242
		Aantal bedienden	1 655	1 684	1 691	1 687
		Totaal	2 958	2 961	2 932	2 929
		Aantal uren (1)	358 786	373 924	380 833	261 221
		Trimestriële lonen (2)	106 590		24 999	
33	Vervaardiging van medische apparatuur en instrumenten, van precisie- en optische instrumenten en van uurwerken	Aantal arbeiders	3 004	2 870	2 863	2 903
		Aantal bedienden	3 429	3 386	3 419	3 427
		Totaal	6 433	6 256	6 282	6 330
		Aantal uren (1)	840 448	846 302	864 169	629 443
		Trimestriële lonen (2)	204 712		51 118	
33.1	- Vervaardiging van medische apparatuur en instrumenten en van orthopedische artikelen	Aantal arbeiders	1 278	1 287	1 289	1 302
		Aantal bedienden	819	864	875	873
		Totaal	2 097	2 151	2 164	2 175
		Aantal uren (1)	265 489	284 501	290 220	206 807
		Trimestriële lonen (2)	54 867		14 522	

(1) Tot december 1998 uren-arbeiders, vanaf januari 1999 uren gepresteerd door de werknemers (bedienden en arbeiders).

(2) Brutolonen en -weden van de werknemers tewerkgesteld in de industriële afdelingen (in 1 000 €).

PRODCOM - Tewerkstelling, uren en lonen

Tewerkstelling, uren en lonen volgens de hoofdactiviteit van de vestiging (voorlopige cijfers) - vervolg

NACE Code	Activiteit		2005	2006		
				Mei	Juni	Juli
33.2	- Vervaardiging van meet-, regel-, navigatie- en controleapparatuur	Aantal arbeiders	1 411	1 271	1 274	1 292
		Aantal bedienden	1 702	1 652	1 665	1 661
		Totaal	3 113	2 923	2 939	2 953
		Aantal uren (1)	407 327	396 038	409 415	285 665
		Trimestriële lonen (2)	106 129		26 231	
33.3	- Vervaardiging van apparaten voor de bewaking van industriële processen	Aantal arbeiders	81	83	81	85
		Aantal bedienden	679	654	658	665
		Totaal	760	737	739	750
		Aantal uren (1)	106 793	104 299	105 516	91 310
		Trimestriële lonen (2)	30 973		7 272	
33.4	- Vervaardiging van optische instrumenten en van foto- en filmapparatuur	Aantal arbeiders	189	184	178	183
		Aantal bedienden	206	196	201	208
		Totaal	396	380	379	391
		Aantal uren (1)	53 096	53 417	50 805	40 734
		Trimestriële lonen (2)	11 307		2 757	
33.5	- Vervaardiging van uurwerken	Aantal arbeiders	43	45	41	41
		Aantal bedienden	21	20	20	20
		Totaal	64	65	61	61
		Aantal uren (1)	7 741	8 047	8 213	4 927
		Trimestriële lonen (2)	1 436		335	
34	Vervaardiging en assemblage van auto's, aanhangwagens en opleggers	Aantal arbeiders	36 380	36 388	36 557	36 550
		Aantal bedienden	6 209	6 105	6 112	6 107
		Totaal	42 589	42 493	42 669	42 657
		Aantal uren (1)	5 201 598	5 498 870	5 689 345	3 734 528
		Trimestriële lonen (2)	1 274 212		324 220	
34.1	- Vervaardiging en assemblage van auto's	Aantal arbeiders	22 115	22 564	22 618	22 635
		Aantal bedienden	3 039	3 011	3 020	3 022
		Totaal	25 155	25 575	25 638	25 657
		Aantal uren (1)	3 075 976	3 340 227	3 440 325	2 235 553
		Trimestriële lonen (2)	795 039		203 819	
34.2	- Vervaardiging van carrosserieën; vervaardiging van aanhangwagens, caravans en opleggers	Aantal arbeiders	6 133	6 233	6 352	6 386
		Aantal bedienden	1 089	1 101	1 101	1 098
		Totaal	7 222	7 334	7 453	7 484
		Aantal uren (1)	872 499	890 111	976 545	638 102
		Trimestriële lonen (2)	192 925		49 764	
34.3	- Vervaardiging van onderdelen en accessoires voor motorvoertuigen en motoren daarvan	Aantal arbeiders	8 131	7 591	7 587	7 529
		Aantal bedienden	2 080	1 993	1 991	1 987
		Totaal	10 212	9 584	9 578	9 516
		Aantal uren (1)	1 253 122	1 268 532	1 272 475	860 873
		Trimestriële lonen (2)	286 248		70 638	
35	Vervaardiging van overige transportmiddelen	Aantal arbeiders	4 563	4 414	4 417	4 422
		Aantal bedienden	4 008	3 936	3 929	3 934
		Totaal	8 571	8 350	8 346	8 356
		Aantal uren (1)	914 094	931 910	952 502	693 908
		Trimestriële lonen (2)	281 912		72 480	
35.1	- Scheepsbouw en -reparatie	Aantal arbeiders	953	920	918	928
		Aantal bedienden	175	175	177	179
		Totaal	1 129	1 095	1 095	1 107
		Aantal uren (1)	135 643	143 849	142 117	115 893
		Trimestriële lonen (2)	29 108		7 205	
35.4	- Vervaardiging van motorrijwielen en rijwielen	Aantal arbeiders	333	278	274	269
		Aantal bedienden	111	99	99	95
		Totaal	445	377	373	364
		Aantal uren (1)	53 468	50 307	50 101	35 352
		Trimestriële lonen (2)	10 441		2 294	
35.I	- Vervaardiging van lucht-en ruimtevaartuigen en rollend materieel (35.F = 35.2 + 35.3)	Aantal arbeiders	3 276	3 216	3 225	3 225
		Aantal bedienden	3 720	3 662	3 653	3 660
		Totaal	6 996	6 878	6 878	6 885
		Aantal uren (1)	724 983	737 754	760 284	542 663
		Trimestriële lonen (2)	242 364		62 981	

(1) Tot december 1998 uren-arbeiders, vanaf januari 1999 uren gepresteerd door de werknemers (bedienden en arbeiders).

(2) Brutolonen en -weden van de werknemers tewerkgesteld in de industriële afdelingen (in 1 000 €).

PRODCOM - Tewerkstelling, uren en lonen

Tewerkstelling, uren en lonen volgens de hoofdactiviteit van de vestiging (voorlopige cijfers) - vervolg en einde

NACE			2005	2006		
Code	Activiteit			Mei	Juni	Juli
36	Vervaardiging van meubelen; overige industrie	Aantal arbeiders	13 696	13 170	13 111	13 152
		Aantal bedienden	3 196	3 152	3 149	3 152
		Totaal	16 893	16 322	16 260	16 304
		Aantal uren (1)	2 014 601	2 055 454	2 175 533	1 213 023
		Trimestriële lonen (2)	353 962		92 895	
36.1	- Vervaardiging van meubelen	Aantal arbeiders	11 528	11 107	11 057	11 096
		Aantal bedienden	2 414	2 409	2 411	2 425
		Totaal	13 943	13 516	13 468	13 521
		Aantal uren (1)	1 686 863	1 721 909	1 841 149	964 650
		Trimestriële lonen (2)	294 241		77 013	
36.2	- Bewerking van edelstenen en vervaardiging van juwelen en dergelijke artikelen	Aantal arbeiders	1 014	957	953	954
		Aantal bedienden	410	424	418	406
		Totaal	1 424	1 381	1 371	1 360
		Aantal uren (1)	145 228	152 787	155 231	126 095
		Trimestriële lonen (2)	25 690		6 814	
36.4	- Vervaardiging van sportartikelen	Aantal arbeiders	130	126	123	123
		Aantal bedienden	28	27	26	27
		Totaal	159	153	149	150
		Aantal uren (1)	18 943	20 176	20 029	11 815
		Trimestriële lonen (2)	2 908		772	
36.5	- Vervaardiging van spellen en speelgoed	Aantal arbeiders	451	449	450	455
		Aantal bedienden	150	120	121	121
		Totaal	602	569	571	576
		Aantal uren (1)	71 837	68 362	67 871	42 668
		Trimestriële lonen (2)	14 412		4 140	
36.A	- Overige industrie, m.i.v. de vervaardiging van muziekinstrumenten (36.A = 36.3 + 36.6)	Aantal arbeiders	571	531	528	524
		Aantal bedienden	192	172	173	173
		Totaal	763	703	701	697
		Aantal uren (1)	91 729	92 220	91 253	67 795
		Trimestriële lonen (2)	16 711		4 156	
Totaal		Aantal arbeiders	341 882	337 315	337 656	338 090
		Aantal bedienden	164 713	166 244	166 415	166 525
		Totaal	506 596	503 559	504 071	504 615
		Aantal uren (1)	62 618 283	65 411 408	66 429 169	47 266 467
		Trimestriële lonen (2)	15 716 204		4 053 069	

(1) Tot december 1998 uren-arbeiders, vanaf januari 1999 uren gepresteerd door de werknemers (bedienden en arbeiders).

(2) Brutolonen en -weden van de werknemers tewerkgesteld in de industriële afdelingen (in 1 000 €).

PRODCOM - Bestellingen

Waarde van de bestellingen voor bepaalde bedrijfstakken volgens

NACE code	Activiteit	Bestelling	2005			
			September	Oktober	November	December
1E	Vervaardiging van textiel (1E= 17 behalve textielveredeling)	Totaal	400 402	380 984	386 855	333 302
		Waarvan voor het buitenland	314 643	296 844	304 106	258 073
18	Vervaardiging van kleding en bontnijverheid	Totaal	46 036	33 147	31 146	46 314
		Waarvan voor het buitenland	23 741	14 524	16 134	27 871
21	Vervaardiging van pulp, papier en papierwaren	Totaal	326 240	294 421	294 652	272 196
		Waarvan voor het buitenland	208 726	187 424	187 802	172 866
24	Vervaardiging van chemische producten	Totaal	2 844 650	2 826 640	2 787 048	2 617 596
		Waarvan voor het buitenland	2 344 122	2 292 129	2 235 938	2 104 783
27	Vervaardiging van metalen in primaire vorm	Totaal	1 227 947	1 135 281	1 300 686	1 078 769
		Waarvan voor het buitenland	970 359	902 829	1 052 933	880 292
2D	Vervaardiging van produkten van metaal (2D=28 m.u.v.oppervlaktebehandeling en en bekleding van metaal)	Totaal	542 534	511 337	501 682	480 698
		Waarvan voor het buitenland	233 119	226 249	217 715	193 428
29	Vervaardiging van machines, apparaten en werktuigen, n.e.g.	Totaal	713 247	697 714	751 204	733 360
		Waarvan voor het buitenland	510 901	509 702	548 567	526 207
30	Vervaardiging van kantoormachines en computers	Totaal	36 371	33 939	28 948	33 955
		Waarvan voor het buitenland	24 577	23 519	17 990	19 796
31	Vervaardiging van elektrische machines en apparaten	Totaal	355 472	403 338	380 940	374 087
		Waarvan voor het buitenland	204 567	238 946	242 539	225 042
32	Vervaardiging van audio-, video- en telecommunicatieapparatuur	Totaal	205 791	189 416	206 685	241 391
		Waarvan voor het buitenland	168 814	161 070	169 157	203 137
33	Vervaardiging van medische apparatuur en instrumenten, van precisie- en optische instrumenten en van uurwerken	Totaal	81 909	81 344	84 551	84 904
		Waarvan voor het buitenland	56 850	56 388	61 766	59 255
34	Vervaardiging en assemblage van auto's, aanhangwagens en opleggers	Totaal	1 631 349	1 382 555	1 378 692	1 277 031
		Waarvan voor het buitenland	1 389 307	1 158 144	1 174 540	1 088 662
35	Vervaardiging van overige transportmiddelen	Totaal	134 252	136 082	253 957	338 589
		Waarvan voor het buitenland	107 909	64 797	225 256	216 982

PRODCOM - Bestellingen

de hoofdactiviteit van de vestiging (voorlopige cijfers in 1 000 €)

2005	2006							NACE code
	Januari	Februari	Maart	April	Mei	Juni	Juli	
4 310 861	366 393	366 310	402 162	353 338	382 851	382 971	305 234	1E
3 382 525	293 641	290 599	317 022	280 848	301 976	294 921	247 137	
523 391	49 262	64 771	53 703	32 748	30 577	34 785	42 595	18
255 210	21 739	27 221	29 551	15 563	17 523	17 877	23 919	
3 566 799	314 287	291 500	341 737	298 967	315 848	319 094	280 063	21
2 300 778	201 439	187 906	223 122	193 464	202 004	206 954	190 908	
32 589 965	2 929 844	2 846 795	3 239 662	2 793 042	2 966 142	3 080 446	2 788 878	24
26 478 934	2 391 770	2 338 806	2 659 141	2 247 799	2 421 671	2 473 919	2 260 401	
13 479 960	1 471 704	1 524 893	2 069 926	1 866 842	1 984 961	2 023 851	1 600 504	27
10 740 488	1 175 258	1 121 471	1 730 245	1 525 954	1 601 697	1 567 734	1 367 475	
5 964 206	539 258	509 836	575 416	505 743	580 610	628 495	410 319	2D
2 648 032	248 378	238 320	250 108	214 611	260 819	277 321	198 421	
7 897 961	704 567	682 875	813 021	690 611	828 621	789 780	646 615	29
5 690 909	506 700	497 502	600 660	500 436	629 392	579 545	489 306	
353 926	32 087	39 005	33 642	30 736	34 374	37 471	25 842	30
224 282	24 797	29 699	18 664	19 857	23 725	26 559	17 893	
4 311 929	355 097	392 308	396 459	364 457	372 597	423 939	436 511	31
2 512 832	186 037	194 689	207 335	203 297	219 461	253 705	309 900	
2 255 021	172 444	184 560	204 931	179 782	164 928	210 925	161 812	32
1 880 521	141 922	158 476	164 887	141 262	133 271	169 972	139 467	
916 011	83 974	87 015	90 640	78 194	93 242	99 273	102 142	33
610 301	59 101	53 855	61 493	55 356	66 310	64 642	69 967	
16 722 310	1 326 271	1 585 251	1 810 026	1 258 411	1 596 981	1 724 765	1 038 802	34
14 100 949	1 111 124	1 331 741	1 542 909	1 073 602	1 368 659	1 489 568	911 101	
1 850 099	107 535	94 928	138 639	73 804	97 910	147 286	97 659	35
1 368 712	79 123	69 396	108 148	48 541	67 641	122 196	74 624	

NIET-PRODCOM - Petroleum

Nijverheid der petroleumderivaten: productie van de raffinaderijen (in metrieke ton)

	In bewerking gestelde ruwe petroleum	Autobenzine	Petroleum en carbureactor type petroleum	Gasolie	Residuele stookolie	Petroleumgas	Bitumen	Speciale benzines en white-spirit
2004	2 866 834	482 445	186 308	1 027 236	698 338	88 387	73 315	8 191
2005	2 672 512	421 346	145 211	994 813	670 203	76 640	89 704	7 155
2005 April	2 991 102	478 143	165 161	1 121 252	655 944	96 149	105 789	7 018
Mei	2 316 450	294 097	91 272	818 560	620 083	66 254	114 051	7 028
Juni	1 962 862	230 523	80 175	650 627	581 446	53 624	111 986	9 760
Juli	2 258 108	266 473	94 092	792 929	715 776	72 534	107 180	5 915
Augustus	2 903 590	358 931	137 382	1 068 152	820 644	98 198	104 997	8 136
September	2 932 505	472 122	167 390	1 031 212	742 522	71 097	107 867	6 917
Oktober	2 896 302	514 382	175 104	1 191 377	668 575	67 208	128 276	7 947
November	2 596 518	482 299	154 206	1 026 637	555 768	65 105	97 748	7 443
December	2 843 478	517 093	162 520	1 162 511	639 729	89 252	71 298	5 320
2006 Januari	2 834 682	518 602	163 072	1 185 471	706 858	75 263	22 081	5 549
Februari	2 518 694	424 304	147 266	1 103 147	578 018	80 379	59 746	4 844
Maart	2 759 036	473 860	155 122	1 082 373	600 124	88 797	26 779	8 568
April	2 908 880	524 518	162 533	1 108 729	644 113	78 510	129 558	7 267

Nijverheid der petroleumderivaten: leveringen aan het binnenlands verbruik (in metrieke ton)

	Auto-benzine	Vliegtuig-benzine en carbureactor type benzine	Petroleum en carbureactor type petroleum	Gasolie	Residuele stookolie	Smear-middelen	Petroleum-gas	Paraffine	Bitumen	Speciale benzines en white-spirit
2004	161 028	172	125 918	983 556	105 757	5 685	28 153	1 073	35 058	1 849
2005	146 830	180	111 303	981 906	119 645	6 898	26 632	649	57 828	2 080
2005 April	154 656	158	94 069	917 394	217 598	8 190	30 312	701	64 207	1 926
Mei	173 415	223	88 333	834 098	150 176	7 284	41 651	746	71 736	1 851
Juni	155 380	280	120 656	683 716	230 702	15 649	26 527	685	89 231	2 361
Juli	155 691	243	64 114	621 738	619 401	3 561	28 105	558	48 318	2 156
Augustus	155 039	184	105 017	1 029 866	124 632	8 386	30 729	697	82 269	2 268
September	124 481	286	137 370	740 733	88 813	6 399	30 171	619	80 411	2 375
Oktober	142 332	144	115 507	1 117 509	109 713	6 448	16 201	651	80 919	2 181
November	132 654	123	113 039	1 056 221	102 196	5 116	17 526	613	56 811	2 410
December	128 265	133	120 577	1 198 131	152 618	6 232	41 511	706	33 072	1 769
2006 Januari	120 243	61	149 693	1 018 144	103 505	4 862	21 593	908	25 197	2 429
Februari	115 281	79	89 161	1 023 187	144 998	6 848	23 447	747	31 722	1 708
Maart	141 241	165	107 268	1 302 310	175 962	10 461	36 940	778	62 953	5 701
April	128 877	173	91 989	793 954	64 742	10 911	29 913	718	71 891	3 642

Nijverheid der petroleumderivaten: tewerkstelling en uren

	Tewerkstelling in de raffinaderijen			Tewerkstelling in de andere diensten		
	Bedienden	Arbeiders	Aantal uren	Bedienden	Arbeiders	Aantal uren
2004	1 499	487	278 143	2 789	641	511 201
2005	1 516	467	276 631	2 751	619	516 857
2005 April	1 497	467	272 293	2 750	621	499 600
Mei	1 497	468	288 470	2 746	624	495 664
Juni	1 503	462	294 837	2 761	620	511 783
Juli	1 502	462	250 452	2 742	612	706 787
Augustus	1 531	464	269 299	2 735	607	495 573
September	1 535	469	279 737	2 740	612	498 856
Oktober	1 538	470	281 787	2 744	608	488 927
November	1 545	470	282 079	2 741	613	498 009
December	1 548	470	263 634	2 742	611	480 790
2006 Januari	1 591	433	290 322	2 733	600	511 676
Februari	1 589	433	269 636	2 740	599	479 300
Maart	1 583	428	306 315	2 739	595	525 678
April	1 583	432	256 685	2 728	589	461 550

Diensten, handel en vervoer

Vervoer

Vervoer

Evolutie van de bedrijvigheid van de luchthaven Brussel Nationaal (1)

	Aantal vluchten		Aantal passagiers		Goederen (2) (3) (ton)	
	bij vertrek	bij aankomst	bij vertrek	bij aankomst	bij vertrek	bij aankomst
2000	152 552	152 428	10 867 076	10 771 389	332 590	290 775
2001	143 403	143 373	9 895 186	9 785 629	305 323	254 675
2002	118 782	118 814	7 308 884	7 101 671	275 848	235 577
2003	115 662	115 710	7 690 239	7 504 965	301 611	278 125
2004	115 641	115 681	7 909 870	7 708 739	328 503	298 297
2005	115 504	115 584	8 136 128	8 027 218	338 968	320 966

2005

januari	8 634	8 621	475 328	511 444	25 497	27 839
februari	8 531	8 531	505 589	500 030	25 928	25 958
maart	9 469	9 441	636 428	569 948	28 898	29 966
april	9 796	9 820	672 584	695 384	28 555	28 425
mei	10 164	10 153	737 699	730 539	26 959	25 504
juni	10 395	10 331	776 716	720 667	27 964	26 254
juli	10 465	10 376	965 202	796 403	29 756	26 145
augustus	10 058	10 192	759 604	887 715	25 457	22 956
september	10 466	10 493	786 278	812 914	29 356	26 820
oktober	9 982	10 008	714 507	706 562	30 034	27 205
november	9 131	9 191	552 187	611 883	30 862	27 437
december	8 413	8 427	554 006	483 729	29 703	28 305

2006

januari	8 678	8 658	490 927	518 773	26 693	25 355
februari	8 540	8 522	542 230	492 711	27 366	24 800
maart	9 788	9 780	631 966	625 167	31 086	29 690
april	9 387	9 371	752 458	713 484	28 837	27 520
mei	10 417	10 407	781 487	766 088	27 653	26 447
juni	10 373	10 317	803 923	745 488	24 546	22 825
juli	10 571	10 501	973 668	812 682	26 192	21 549
augustus	10 096	10 165	773 456	889 131	26 946	23 497
september						
oktober						
november						
december						

(1) Enkel verkeer met handelskarakter.

(2) Alleen vrachtgoederen.

(3) Vanaf 2002 vrachtgoederen + post.

Binnenscheepvaart

Evolutie van de vervoerde goederen

Maanden	Vervoerde goederen (in 1 000 t)				
	Totaal	Binnenlands verkeer	Ingaand verkeer	Uitgaand verkeer	Doorgaand verkeer
2004					
Januari	12.030	2.868	5.553	3.227	383
Februari	11.917	2.769	5.464	3.317	367
Maart	13.198	3.280	5.912	3.577	429
April	12.524	2.961	5.797	3.412	354
Mei	11.870	2.848	5.377	3.282	363
Juni	12.724	3.083	5.863	3.399	380
Juli	11.577	2.665	5.180	3.383	348
Augustus	11.814	2.968	5.269	3.305	272
September	11.345	3.064	4.960	3.037	284
Oktober	13.327	3.150	5.910	3.964	302
November	12.870	3.007	5.832	3.674	357
December	12.572	3.085	5.675	3.502	308
2005					
Januari	13.558	2.895	6.147	4.167	349
Februari	13.296	2.882	6.138	3.973	303
Maart	14.209	3.245	6.465	4.146	354
April	14.678	3.103	6.956	4.248	371
Mei	14.441	2.913	6.948	4.213	367
Juni	14.802	3.036	7.160	4.199	407
Juli					
Augustus					
September					
Oktober					
November					
December					

Binnenscheepvaart

Vervoerde goederen volgens de goederensoort per maand

Definitieve cijfers januari 2005	Vervoerde goederen (in 1 000 t)				
	Totaal	Binnenlands verkeer	Ingaand verkeer	Uitgaand verkeer	Doorgaand verkeer
-Landbouwproducten en levende dieren	422	36	227	79	80
-Voedingsproducten en veevoeders	510	104	253	130	22
-Vaste brandstoffen	1.386	371	517	487	11
-Aardoliën en distillatieproducten daarvan	2.436	615	1.046	772	2
-Ertsen en metaalresiduen	944	179	603	130	31
-Producten van de metaalindustrie	843	117	327	342	56
-Ruwe mineralen en fabrikaten daarvan, en bouwmaterialen	2.787	830	1.288	620	49
-Meststoffen	525	120	183	163	59
-Chemische producten	1.321	199	537	549	36
-Machines, voertuigen, diverse fabrikaten n.e.g. en speciale transacties	2.384	323	1.165	894	2

Definitieve cijfers februari 2005	Vervoerde goederen (in 1 000 t)				
	Totaal	Binnenlands verkeer	Ingaand verkeer	Uitgaand verkeer	Doorgaand verkeer
-Landbouwproducten en levende dieren	344	32	176	68	68
-Voedingsproducten en veevoeders	466	54	250	145	15
-Vaste brandstoffen	1.303	409	371	518	5
-Aardoliën en distillatieproducten daarvan	2.339	593	1.087	657	3
-Ertsen en metaalresiduen	896	150	575	139	31
-Producten van de metaalindustrie	866	130	361	330	46
-Ruwe mineralen en fabrikaten daarvan, en bouwmaterialen	2.912	903	1.410	559	40
-Meststoffen	531	111	213	156	52
-Chemische producten	1.285	182	522	541	40
-Machines, voertuigen, diverse fabrikaten n.e.g. en speciale transacties	2.353	316	1.175	859	2

Definitieve cijfers maart 2005	Vervoerde goederen (in 1 000 t)				
	Totaal	Binnenlands verkeer	Ingaand verkeer	Uitgaand verkeer	Doorgaand verkeer
-Landbouwproducten en levende dieren	409	37	220	61	91
-Voedingsproducten en veevoeders	475	83	267	116	10
-Vaste brandstoffen	1.313	426	442	442	4
-Aardoliën en distillatieproducten daarvan	2.341	638	1.085	616	2
-Ertsen en metaalresiduen	931	184	572	143	31
-Producten van de metaalindustrie	807	101	313	351	43
-Ruwe mineralen en fabrikaten daarvan, en bouwmaterialen	3.128	965	1.453	661	49
-Meststoffen	737	261	231	171	73
-Chemische producten	1.419	226	578	569	46
-Machines, voertuigen, diverse fabrikaten n.e.g. en speciale transacties	2.650	324	1.305	1.016	4

Binnenscheepvaart

Vervoerde goederen volgens de goederensoort per maand (vervolg en einde)

Definitieve cijfers april 2005	Vervoerde goederen (in 1 000 t)				
	Totaal	Binnenlands verkeer	Ingaand verkeer	Uitgaand verkeer	Doorgaand verkeer
-Landbouwproducten en levende dieren	438	22	249	68	99
-Voedingsproducten en veevoeders	506	81	327	73	24
-Vaste brandstoffen	1.165	379	416	363	7
-Aardoliën en distillatieproducten daarvan	2.253	575	1.003	668	7
-Ertsen en metaalresiduen	1.002	145	691	137	28
-Producten van de metaalindustrie	938	111	400	375	52
-Ruwe mineralen en fabrikaten daarvan, en bouwmaterialen	3.789	1.066	1.891	790	44
-Meststoffen	573	184	187	129	73
-Chemische producten	1.389	174	566	613	34
-Machines, voertuigen, diverse fabrikaten n.e.g. en speciale transacties	2.625	365	1.227	1.030	3

Definitieve cijfers mei 2005	Vervoerde goederen (in 1 000 t)				
	Totaal	Binnenlands verkeer	Ingaand verkeer	Uitgaand verkeer	Doorgaand verkeer
-Landbouwproducten en levende dieren	432	29	217	81	105
-Voedingsproducten en veevoeders	468	75	275	94	25
-Vaste brandstoffen	1.443	404	554	460	23
-Aardoliën en distillatieproducten daarvan	2.217	513	976	726	1
-Ertsen en metaalresiduen	885	117	589	144	35
-Producten van de metaalindustrie	829	116	434	239	40
-Ruwe mineralen en fabrikaten daarvan, en bouwmaterialen	3.542	948	1.813	735	46
-Meststoffen	531	172	170	128	61
-Chemische producten	1.294	182	577	508	28
-Machines, voertuigen, diverse fabrikaten n.e.g. en speciale transacties	2.802	356	1.344	1.099	2

Definitieve cijfers juni 2005	Vervoerde goederen (in 1 000 t)				
	Totaal	Binnenlands verkeer	Ingaand verkeer	Uitgaand verkeer	Doorgaand verkeer
-Landbouwproducten en levende dieren	504	60	220	91	133
-Voedingsproducten en veevoeders	466	79	262	94	32
-Vaste brandstoffen	1.050	285	503	245	16
-Aardoliën en distillatieproducten daarvan	2.204	431	1.048	725	-
-Ertsen en metaalresiduen	639	81	420	102	36
-Producten van de metaalindustrie	861	110	383	332	35
-Ruwe mineralen en fabrikaten daarvan, en bouwmaterialen	4.440	1.257	2.259	871	53
-Meststoffen	572	168	192	136	75
-Chemische producten	1.324	182	566	554	24
-Machines, voertuigen, diverse fabrikaten n.e.g. en speciale transacties	2.743	384	1.307	1.048	3

Vervoer

Bedrijvigheid van de zeehavens

Aantal en tonnenmaat van de binnengevaren zeeschepen (1)

	Alle Belgische havens (2)				Antwerpen			
	Geladen		Ledig		Geladen		Ledig	
	Aantal	Tonnen- maat	Aantal	Tonnen- maat	Aantal	Tonnen- maat	Aantal	Tonnen- maat
2001	25 935	381 281	6 311	55 647	10 087	169 693	4 787	44 104
2002	25 472	392 229	6 036	54 877	10 000	173 848	4 362	41 622
2003	24 022	370 783	5 887	56 254	10 027	179 381	4 152	41 775
2004	24 291	403 459	5 563	48 182	10 754	202 655	4 111	34 971
2005	24 712	423 818	6 073	54 046	11 176	217 969	4 992	43 574

2006

januari	1 865	33 534	415	2 976	830	17 024	314	2 190
februari	1 878	33 729	402	2 809	865	17 373	318	2 163
maart	2 122	37 742	449	3 713	982	19 567	359	2 799
april								
mei								
juni								
juli								
augustus								
september								
oktober								
november								
december								

	Nieuwpoort				Gent			
	Geladen		Ledig		Geladen		Ledig	
	Aantal	Tonnen- maat	Aantal	Tonnen- maat	Aantal	Tonnen- maat	Aantal	Tonnen- maat
2001	615	647	0	1	1 884	25 388	956	3 450
2002	487	461	2	2	1 876	24 659	1 018	3 674
2003	420	381	1	1	2 044	26 739	1 058	3 927
2004	405	361	3	2	2 094	27 348	980	3 221
2005	367	321	2	2	1 954	26 751	928	3 626

2006

januari	25	21	0	0	161	2 483	74	304
februari	21	18	0	0	143	2 226	84	232
maart	39	33	0	0	167	2 478	74	362
april								
mei								
juni								
juli								
augustus								
september								
oktober								
november								
december								

(1) in 1000 brutoregisteron. (2) uitgezonderd de bewegingen tussen de Belgische havens.

Bron: generale verklaring voor de binnenvarende zeeschepen.

Vervoer

Brugge-Zeebrugge				Oostende				
Geladen		Ledig		Geladen		Ledig		
Aantal	Tonnen- maat	Aantal	Tonnen- maat	Aantal	Tonnen- maat	Aantal	Tonnen- maat	
9 308	153 358	934	10 579	4 251	32 707	45	134	2001
9 065	157 226	1 012	11 972	4 253	36 120	75	223	2002
7 239	123 308	1 136	14 140	4 582	40 989	88	363	2003
6 689	133 894	937	13 166	4 624	40 923	75	524	2004
7 653	149 428	904	10 196	4 819	35 461	1	0	2005
2006								
596	11 783	80	761	361	2 596	0	0	januari
596	11 933	69	611	355	2 570	9	14	februari
672	13 209	80	853	399	2 901	5	9	maart
								april
								mei
								juni
								juli
								augustus
								september
								oktober
								november
								december
Brussel (Incl. Nijverheidsbekken)				Luik				
Geladen		Ledig		Geladen		Ledig		
Aantal	Tonnen- maat	Aantal	Tonnen- maat	Aantal	Tonnen- maat	Aantal	Tonnen- maat	
231	559	83	182	63	96	86	130	2001
204	537	67	190	62	98	95	138	2002
214	540	75	191	79	122	82	118	2003
220	596	60	167	76	122	77	118	2004
234	671	48	152	83	129	40	62	2005
2006								
15	36	3	12	8	17	5	8	januari
24	60	6	13	9	17	1	1	februari
22	59	4	8	7	11	6	9	maart
								april
								mei
								juni
								juli
								augustus
								september
								oktober
								november
								december

Vervoer

Bedrijvigheid van de zeehavens

Aantal en tonnenmaat van de buitengevaren zeeschepen (1)

	Alle Belgische havens (2)				Antwerpen			
	Geladen		Ledig		Geladen		Ledig	
	Aantal	Tonnen- maat	Aantal	Tonnen- maat	Aantal	Tonnen- maat	Aantal	Tonnen- maat
2001	23 033	344 367	6 955	78 336	10 448	155 768	4 364	56 156
2002	23 212	365 521	6 580	74 340	10 364	165 583	4 296	51 567
2003	21 631	342 931	6 502	71 749	10 196	172 735	4 374	49 597
2004	21 427	368 382	6 760	76 574	9 912	184 025	5 021	56 165
2005	21 046	352 322	7 296	79 676	10 086	193 826	5 879	64 793

2006

januari	1 595	27 110	588	7 011	762	14 948	426	4 926
februari	1 673	28 670	650	7 569	838	16 318	510	5 698
maart	1 810	31 043	682	8 521	904	17 635	531	6 378
april								
mei								
juni								
juli								
augustus								
september								
oktober								
november								
december								

	Nieuwpoort				Gent			
	Geladen		Ledig		Geladen		Ledig	
	Aantal	Tonnen- maat	Aantal	Tonnen- maat	Aantal	Tonnen- maat	Aantal	Tonnen- maat
2001	0	0	609	641	1 422	11 847	1 442	16 933
2002	1	1	488	462	1 517	12 428	1 398	15 911
2003	0	0	398	361	1 574	13 253	1 552	16 910
2004	1	1	401	353	1 461	13 192	1 613	16 909
2005	0	0	371	325	1 512	16 122	1 364	14 267

2006

januari	0	0	24	20	107	1 124	126	1 661
februari	0	0	22	19	114	1 123	106	1 297
maart	0	0	38	32	120	1 417	122	1 408
april								
mei								
juni								
juli								
augustus								
september								
oktober								
november								
december								

(1) in 1000 brutoregisterton. (2) uitgezonderd de bewegingen tussen de Belgische havens.

Bron: generale verklaring voor de binnenvarende zeeschepen.

Vervoer

Brugge-Zeebrugge				Oostende				
Geladen		Ledig		Geladen		Ledig		
Aantal	Tonnen- maat	Aantal	Tonnen- maat	Aantal	Tonnen- maat	Aantal	Tonnen- maat	
7 576	145 941	2 629	16 995	3 419	31 327	874	1 589	2001
7 632	152 789	2 380	17 364	3 526	34 853	821	1 586	2002
5 822	117 409	2 475	18 620	3 874	39 835	772	1 520	2003
5 938	132 660	1 733	15 721	4 131	40 228	517	1 251	2004
6 736	146 848	1 833	12 656	4 245	34 264	576	1 205	2005
2006								
530	11 652	158	1 089	308	2 474	53	122	januari
515	11 515	164	1 108	300	2 420	64	165	februari
580	12 699	178	1 390	350	2 798	54	112	maart
								april
								mei
								juni
								juli
								augustus
								september
								oktober
								november
								december
Brussel (incl. Nijverheidsbekken)				Luik				
Geladen		Ledig		Geladen		Ledig		
Aantal	Tonnen- maat	Aantal	Tonnen- maat	Aantal	Tonnen- maat	Aantal	Tonnen- maat	
102	255	209	538	159	235	15	25	2001
81	240	202	501	150	224	10	17	2002
77	234	206	514	151	230	14	24	2003
90	250	194	517	130	199	14	21	2004
84	311	196	568	93	154	31	60	2005
2006								
5	24	14	37	10	16	1	2	januari
7	16	18	48	8	13	2	3	februari
6	13	16	47	11	17	4	6	maart
								april
								mei
								juni
								juli
								augustus
								september
								oktober
								november
								december

Vervoer

Nationale maatschappij der belgische spoorwegen

Reizigersvervoer

	Aantal reizigers (duizenden)	Aantal reizigers- KM (miljoenen)	Aantal productieve trein-KM (duizenden)
2000	153 299	7 754	77 431
2001	160 287	8 038	75 857
2002	164 936	8 249	75 989
2003	168 364	8 264	76 578
2004	178 421	8 676	78 105
2005	186 606	9 150	76 469
2005			
januari	15 756	724	6 459
februari	15 453	723	5 947
maart	16 299	766	6 561
april	15 829	761	6 312
mei	15 602	752	6 269
juni	16 159	812	6 500
juli	12 652	713	6 396
augustus	12 510	728	6 638
september	16 021	790	6 459
oktober	17 118	822	6 211
november	16 795	790	6 213
december	16 412	769	6 504
2006			
januari	16 191	748	6 559
februari	16 676	769	5 937
maart	17 491	818	6 659
april	16 514	791	6 073
mei	17 161	822	6 442
juni	17 022	854	6 319
juli	13 769	775	6 406
augustus			
september			
oktober			
november			
december			

Vervoer

Nationale maatschappij der belgische spoorwegen - Totaalcijfers

Handelsvervoer van goederen

	Volledige wagonladingen 1000000 TKM				Aantal productieve trein-KM (duizenden)	Gesleepte bruto TKM (miljoenen)	Aantal geladen wagens (wagen- ladingen)(1)
	1000 T (1)	Binnenlands vervoer (1)	In-en uitvoer(1)	Doorvoer (1)			
2000	61 276	2 031	5 424	223	18 316	20 452	1594 037
2001	55 653	1 857	4 837	230	17 510	18 916	1486 595
2002	57 214	1 922	5 079	275	17 926	18 846	1429 671
2003	55 732	1 970	5 095	230	16 750	19 208	1404 118
2004	58 377	2 111	5 269	300	16 622	20 373	1481 451
2005	60 380	2 262	5 315	463	14 320	18 594	1547 983
2005							
januari	3 849	167	325	19	1 198	1 557	96 287
februari	3 971	175	320	21	1 173	1 502	98 059
maart	5 531	219	381	32	1 243	1 592	131 557
april	6 255	190	577	27	1 232	1 584	165 986
mei	4 543	190	369	32	1 128	1 474	114 279
juni	5 149	198	479	23	1 203	1 578	140 782
juli	5 068	181	507	21	1 133	1 517	129 821
augustus	5 229	188	491	28	1 086	1 401	133 134
september	5 842	177	470	149	1 277	1 636	152 434
oktober	5 106	180	495	37	1 189	1 574	129 186
november	5 043	208	441	25	1 248	1 608	130 265
december	4 794	189	460	49	1 210	1 571	126 193
2006							
januari	3 983	117	405	48	1 220	1 618	93 030
februari	4 078	120	439	52	1 184	1 565	101 570
maart	5 638	233	506	37	1 335	1 746	152 436
april	4 054	139	405	28	1 165	1 529	100 969
mei	5 133	147	562	44	1 232	1 620	126 334
juni	7 653	381	567	33	1 257	1 625	193 832
juli	4 873	170	434	25	1 138	1 477	105 123
augustus							
september							
oktober							
november							
december							

(1) Het militair vervoer en het dienstvervoer zijn niet in de cijfers inbegrepen.

Statistische domeinen

- Algemeen
- Grondgebied en leefmilieu
- Bevolking
- Samenleving
- Economie en financiën
- Landbouw en aanverwante activiteiten
- Industrie
- Diensten, handel en vervoer

Algemene Directie Statistiek en Economische Informatie
FOD Economie
B-1000 Brussel
tel. 02/548.67.94
fax 02/548.62.41

5 € *
ISSN 0771 - 0410

<http://statbel.fgov.be> - site mineco : <http://www.mineco.fgov.be>
info@statbel.mineco.fgov.be

*Per nummer (excl. verzendingskosten): 5 € | Abonnement (excl. verzendingskosten): 50 €
Verantwoordelijke uitgever: N.Demeester, Leuvenseweg 44 - B-1000 Brussel
Ondernemingsnummer FOD Economie, KMO, Middenstand en Energie: 0314.595.348