

I. SAMENLEVING*Levensstandaard*

Indexen van de urenlonen - Juli 2006	4
--	---

II. ECONOMIE EN FINANCIEN*Conjunctuurindicatoren*

Kalender voor het uitbrengen van de indicatoren	7
Afzetsindexen (basis 2000 = 100) - Juillet 2006	8

III. INDUSTRIE EN BOUWNIJVERHEID*Industrie*

Cokesfabrieken - April 2006	13
-----------------------------------	----

IV. DIENSTEN, HANDEL EN VERVOER*Vervoer*

Luchtvaart - Juli 2006	16
Bedrijvigheid van de zeehavens - Januari 2006	17
NMBS - Reizigersvervoer - Mei 2006	21
NMBS - Handelsvervoer van goederen - Mei 2006	22
Evolutie van de tot het verkeer toegelaten motorvoertuigen van 2000 tot Juli 2006	23

In deze publicatie vindt u **de recentste statistieken** van de volgende domeinen: leefmilieu, bevolking, samenleving, economie en financiën, landbouw, industrie, diensten, handel en vervoer.

Daarnaast biedt onze website <http://statbel.fgov.be> een selectie van statistieken, die dagelijks worden bijgewerkt.

Publicaties bestelt u door storting op postrekening nr. 679-2005886-23 van de Algemene Directie Statistiek en Economische Informatie

Voor meer informatie :
Algemene directie Statistiek
en Economische Informatie
Leuvenseweg, 44 - 1000 Brussel
Tel. : 02/548.63.66 - Fax: 02/548.63.67

LUIK

Bd de la Sauvenière, 73-75 - 4000 Luik
Tel: 04/223.84.10
Fax: 04/222.49.94

GENT

Coupure Rechts, 620 - 9000 Gent
Tel: 09/267.27.27/30/31
Fax: 09/267.27.29

CHARLEROI

Bd Audent 14/5 - 6000 Charleroi
Tel: 071/27.44.14
Fax: 071/27.44.19

ANTWERPEN

Italiëlei 124, Bus 85 -2000 Antwerpen
Tel: 03/229.07.07
Fax: 03/233.28.30

CONVENTIONELE TEKENS

Gegevens ontbreken	..
0 of minder dan de helft van de gebruikte eenheid	-
Voorlopige cijfers	(*)
De komma wordt gebruikt om de eenheden te scheiden van de decimalen	

Verantwoordelijke uitgever : N. DEMEESTER

Auteursrecht voorbehouden

Het reproduceren van de inhoud van deze publicatie is niet toegestaan, noch geheel, noch gedeeltelijk, noch in de oorspronkelijke, noch in bewerkte vorm, tenzij met schriftelijke machtiging vanwege de Algemene Directie Statistiek en Economische Informatie.

Het gebruiken van de inhoud van deze publicatie als toelichting of bewijsvoering in een artikel, een boekbespreking of een boek is toegestaan, mits duidelijke en nauwkeurige bronvermelding.

Samenleving

Levensstandaard

Indexen van de uurlonen

Ontwikkeling van de bruto-uurlonen in de nijverheid - juli 2006

De resultaten van het steekproefonderzoek naar de ontwikkeling van de verdiende bruto- uurlonen in de nijverheid van de mannelijke arbeiders, die de volle leeftijd van 21 jaar hebben bereikt, zijn beschikbaar voor de maand juli 2006.

Het gemiddeld stijgingspercentage t.o.v. de maand juli 2005 bedraagt 2.82 %. De nominale stijging van de lonen gedurende de laatste 3 maanden bedraagt 0.45 %. In de periode juli 2005 tot juli 2006 steeg het indexcijfer van de consumptieprijzen met 1.61 %. De reële loonstijging bedraagt zodoende 1.21 %.

Tijdens de periode april 2006 - juli 2006 steeg het indexcijfer van de consumptieprijzen met 0.70 %, hetgeen betekent dat de reële lonen, gedurende deze periode, met 0.25% gedaald zijn.

De uurlonenindex wordt niet enkel beïnvloed door het algemene niveau van de uitbetaalde lonen, maar ook door andere factoren: meer of minder ploeg- of nachtwerk, toenemende of afnemende gemiddelde anciënniteit, enz.

Ontwikkeling van de bruto-uurlonen in de nijverheid (1)(2)

Periode	Mannelijke meerderjarige arbeiders van 21 jaar en meer		
	Oktober 1980 = 100	Juli 2005 = 100	Ontwikkeling t.o.v. de voorgaande periode
Juli 2005	221.8	100.0	+0.5%
Oktober 2005	222.5	100.3	+0.4%
Januari 2006	223.4	100.7	+0.4%
April 2006	225.5	101.7	+0.9%
Juli 2006	226.5	102.8	+0.5%

(1) Exclusief steenkoolmijnen en ijzernijverheid.

(2) Het indexcijfer met als basis oktober 1980 = 100 wordt voor de betrokken periode berekend door het groeipercentage toe te passen op de overeenkomstige periode van het voorgaande jaar (jaarlijkse groei).

Het jaarlijkse groeicijfer van de lonen (2^{de} kolom) wordt berekend vanuit de indexcijfers met als basis oktober 1980 = 100.

Dit heeft tot gevolg dat een klein verschil kan voorkomen in de vergelijking met de driemaandelijke groeicijfers (3^{de} kolom).

Economie en financiën
Conjunctuurindicatoren

Kalender voor het uitbrengen van de indicatoren

De indicatoren zijn beschikbaar op de aangeduide dag om 0 uur op onze website <http://statbel.fgov.be>

Beschikbaar vanaf	Indicator	Referentieperiode	Frequentie
September 2006			
7	Indexcijfer van de omzet volgens de BTW-aangiften	mei - april 2006	maandelijks
7	Indexcijfer van de investeringen volgens de BTW-aangiften	mei - april 2006	maandelijks
7	Indexcijfers van de consumptieprijzen (*)	juli 2006	maandelijks
7	Kleinhandelsindexen	mei 2006	maandelijks
7	Indexcijfers van de consumptieprijzen	augustus 2006	maandelijks
7	Bouwvergunningen	mei - juni 2006	maandelijks
7	Omzetindexen (PRODCOM)	juni 2006	maandelijks
7	Productie-indexen	juli 2006	maandelijks
7	Werknemersindexen	juni 2006	maandelijks
7	Indexen van gewerkte uren	juni 2006	maandelijks
7	Indexen van de loonmassa	2 ^{de} trimester 2006	trimester
13	Indexen van de nieuwe orders	juli 2006	maandelijks
14	Faillissementen	augustus 2006	maandelijks

(*) Beschikbaar om 12u, na de vergadering van de Indexcommissie.
Deze kalender kan op aanvraag ook afzonderlijk verkregen worden.
(Tel.02/548.67.94 - Fax. 02/548.62.41)

Juli 2006 : Afzetprijsindex +0,3%

In juli 2006, vergeleken met de voorgaande maand, is **de afzetprijsindex voor de totale industrie zonder bouw** gestegen met 0,3%. Een uitsplitsing van dat cijfer tussen energie en de rest, geeft een daling van 2,2% voor energie en een stijging van 0,4% voor de totale industrie zonder energie. Een verdere opsplitsing van de totale industrie zonder energie geeft +0,7% voor intermediaire goederen zonder energie, +0,2% voor investeringsgoederen, +0,0% voor duurzame consumptiegoederen en +0,0% voor niet-duurzame consumptiegoederen.

Als de algemene afzetprijsindex uitgesplitst wordt naargelang de bestemming, dan zien we een stijging met 0,2% op de binnenlandse markt en een stijging met 0,4% op de buitenlandse markt.

In vergelijking met juli van het voorgaande jaar, is de afzetprijs van de totale industrie zonder bouw gestegen met 6,3%. De afzetprijzen voor de Belgische markt stegen met 5,9%, voor de buitenlandse markt was er een stijging met 5,8%.

Volgende persbericht op : **28/9/2006**

*
* *

Overnemen mag mits bronvermelding : FOD Economie – Afd. Statistiek

Op de volgende bladzijde vindt U de bijhorende tabellen en grafieken.

Meer informatie over de conjunctuur !

⇒ Bekijk ook, voor een totaalbeeld van de Belgische en Europese conjunctuur, de viertalige conjunctuurportalsite op het internet :

<http://statbel.fgov.be/indicators>

⇒ Alle methodologische toelichtingen bij de cijfers kunt U bij de Eenheid Conjunctuur vragen.

⇒ Het is mogelijk om gegevens over de afzetprijzen meer uitgesplitst (per subsector, per gewest) of verder bewerkt (vb. seizoengezuiverd) toegestuurd te krijgen, eenmalig of maandelijks (per abonnement).

⇒ Naast de afzetprijsindexen beschikken we over vele andere conjunctuurgegevens : werknemers, nieuwe orders, loonmassa, gewerkte uren, omzet, materiaalkosten, afzetprijzen, bouwvergunningen,

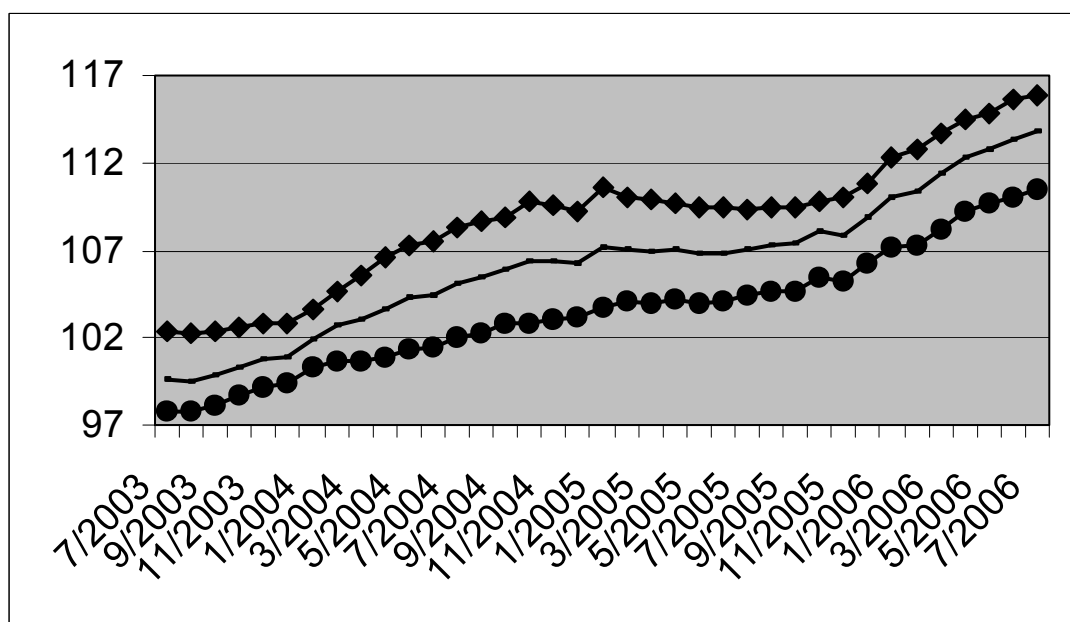
Conjunctuurindicatoren – Persbericht

Bruto-indexen (2000=100)
 Totale industrie zonder bouwnijverheid
Prijsontwikkeling van de afgezette productie

Totale markt		jan	feb	mrt	apr	mei	jun	jul	aug	sep	okt	nov	dec	Jaar
2004		101,9	102,7	103,1	103,6	104,3	104,4	105,1	105,5	105,9	106,4	106,4	106,2	104,6
2005		107,1	107,1	107,0	107,1	106,8	106,9	107,1	107,3	107,4	108,1	107,9	108,9	107,4
2006		110,1	110,4	111,4	112,3	112,8	113,4	113,8						
Binnenlandse markt		jan	feb	mrt	apr	mei	jun	jul	aug	sep	okt	nov	dec	Jaar
2004		103,6	104,7	105,5	106,6	107,2	107,5	108,3	108,7	108,8	109,8	109,5	109,2	107,5
2005		110,6	110,1	109,9	109,7	109,4	109,4	109,4	109,5	109,5	109,9	110,0	110,8	109,8
2006		112,4	112,8	113,7	114,5	114,8	115,6	115,8						
Buitenlandse markt		jan	feb	mrt	apr	mei	jun	jul	aug	sep	okt	nov	dec	Jaar
2004		100,3	100,7	100,6	100,9	101,4	101,4	102,0	102,3	102,8	102,9	103,1	103,1	101,8
2005		103,7	104,0	104,0	104,2	104,0	104,1	104,4	104,7	104,7	105,5	105,2	106,2	104,6
2006		107,1	107,3	108,2	109,3	109,7	110,0	110,5						

Bruto-indexen (2000=100)
 Totale industrie zonder bouwnijverheid

Totale markt
 —
Binnenlandse markt
 ◆
Buitenlandse markt
 ●



Bruto-indexen
 ▲▲ > 1%
 ▲ 0.2% tot 1%
 → -0.2% tot 0.2%
 ▼ -1% tot -0.2%
 ▼▼ < -1%
 Vergelijking van de laatste drie maanden met de drie voorgaande maanden

Bedrijfstakken / Hoofdindustriegroepen	Totaal	Binnen	Buiten
Totale industrie (zonder bouwnijverheid)	↗	↗	↗
Energie.	↗	↗	↗
Totale industrie, zonder energie	↗	↗	↗
Intermediaire goederen, zonder energie.	↗	↗	↗
Investeringsgoederen	↗	↗	→
Duurzame consumptiegoederen	→	↗	→
Niet-duurzame consumptiegoederen	↗	↗	↗
Winning van delfstoffen	→	→	→
Voedings- en genotmiddelen	↗	↗	↗
Textiel en kleding	▼	→	▼
Papier en karton; uitgeverijen en drukkerijen	→	→	→
Chemische, rubber- en kunststofnijverheid	↗	↗	↗
Metaalverwerking	↗	↗	↗
Cokes, geraffineerde aardolieproducten en splijt- en kweekstoffen	→	→	→
Niet-metaalhoudende minerale producten	↗	↗	→
Metallurgie	↗	↗	↗
Meubels	↗	↗	↗
Elektriciteit	↗	↗	↗

Industrie en bouwnijverheid

Industrie

NIET-PRODCOM - Cokesfabrieken

Cokesfabrieken

	Cokesfabrieken						Leveringen van cokes			
	Ovens		Ingeschoten steenkool		Productie van cokes		Ijzer- en staalnijverheid	Uitvoer	Andere aanwendungen	Totaal
	Aantal batterijen	Aantal ovens	Verbruik	Voorraad (1)	T	T				
							T	T	T	T
2004	9	361	304 832	233 631	247 099	201 558	277 004	1 308	193	278 505
2005	9	361	303 977	341 162	216 651	180 530	219 589	127	1 674	221 390
2005 April	9	361	304 852	427 179	242 229	195 951	194 210	-	61	194 271
Mei	9	361	314 253	446 631	244 056	200 693	268 348	-	27	268 375
Juni	9	361	290 014	414 740	226 149	197 556	226 260	-	34	226 294
Juli	9	361	304 391	322 323	235 721	197 058	261 776	723	26	262 525
Augustus	9	361	301 559	393 555	233 703	195 784	263 581	-	12	263 593
September	9	361	297 552	388 142	229 810	194 412	179 683	-	135	179 818
Oktober	9	361	307 289	352 711	239 354	196 162	246 920	-	105	247 025
November	9	361	298 402	401 315	233 079	195 706	250 072	-	114	250 186
December	9	361	306 741	341 162	235 857	198 492	242 859	-	169	243 028
2006 Januari	9	361	316 627	388 474	244 551	215 654	252 538	26 092	112	278 742
Februari	9	361	289 925	373 495	239 843	206 336	218 863	-	109	218 972
Maart					230 687	192 414	248 338	2 683	132	251 153
April					245 400	206 807	246 245	7 037	41	253 323

	Voorraden cokes (1)	Productie van ammoniak (2)	Productie van ruwe benzol (1)	Productie van ruwe teer (2)	Gas (3)				
					Totale productie	Eigen verbruik		Leveringen	
						Verwarming der ovens	Andere aanwendungen	Aan de ijzer- en staalnijverheid	Aan andere industrieën
2004	176 271	806	1 116	7 540	104 822	46 872	1 365	47 500	9 086
2005	179 388	741	1 116	7 212	102 412	48 065	1 452	45 403	7 492
2005 April	179 800	818	1 087	7 222	105 999	47 848	1 374	49 786	6 991
Mei	182 601	691	963	7 627	107 887	49 636	1 276	44 704	12 271
Juni	189 469	452	1 101	6 849	97 743	46 575	1 700	41 225	8 243
Juli	176 523	879	1 130	7 172	98 912	48 788	1 370	43 378	5 376
Augustus	166 712	744	1 158	7 235	102 666	49 729	1 432	42 470	9 035
September	178 588	797	1 103	6 818	97 699	47 744	1 183	40 213	8 559
Oktober	179 859	844	1 168	7 355	101 874	48 881	1 558	43 314	8 121
November	178 618	1 082	1 143	7 232	97 690	46 795	1 551	47 427	1 917
December	179 388	751	1 183	7 204	100 925	49 488	1 639	49 798	-
2006 Januari	194 565	858	1 224	7 953	107 289	50 400	1 389	49 399	6 101
Februari	208 065	406	1 161	6 788	98 147	46 023	1 175	43 488	7 461
Maart	191 567								
April	180 553								

Cokesfabrieken: tewerkstelling

	Aantal bedienden	Aantal arbeiders	Aantal uren (4)	Trimestriële lonen (5)
2004	73	563	77 011	22 468
2005	77	603	81 564	24 477
2005 April	76	592	82 553	
Mei	77	591	77 693	
Juni	80	616	85 530	6 092
Juli	80	612	75 282	
Augustus	79	616	76 354	
September	77	613	82 518	5 517
Oktober	77	610	83 036	
November	77	601	83 555	
December	78	611	79 229	6 596
2006 Januari	79	606	86 025	
Februari	80	598	79 780	
Maart				

(1) Op de laatste dag van de maand.

(2) Uitgedrukt in sulfaat.

(3) Omvang uitgedrukt in 1 000 m³ herleid tot 4 250 kcal/m³, 0° en 760 mm Hg.

(4) Tot december 1998 uren-arbeiders, vanaf januari 1999 uren gepresteerd door de werknemers (bedienden en arbeiders).

(5) Brutolonen en -weden van de werknemers in 1 000 € (bevat alle vestigingen met 20 of meer personen behalve voor de bouw vanaf 1998).

Diensten, handel en vervoer

Vervoer

Vervoer

Evolutie van de bedrijvigheid van de luchthaven Brussel Nationaal (1)

	Aantal vluchten		Aantal passagiers		Goederen (2) (3) (ton)	
	bij vertrek	bij aankomst	bij vertrek	bij aankomst	bij vertrek	bij aankomst
2000	152 552	152 428	10 867 076	10 771 389	332 590	290 775
2001	143 403	143 373	9 895 186	9 785 629	305 323	254 675
2002	118 782	118 814	7 308 884	7 101 671	275 848	235 577
2003	115 662	115 710	7 690 239	7 504 965	301 611	278 125
2004	115 641	115 681	7 909 870	7 708 739	328 503	298 297
2005	115 504	115 584	8 136 128	8 027 218	338 968	320 966

2005

januari	8 634	8 621	475 328	511 444	25 497	27 839
februari	8 531	8 531	505 589	500 030	25 928	25 958
maart	9 469	9 441	636 428	569 948	28 898	29 966
april	9 796	9 820	672 584	695 384	28 555	28 425
mei	10 164	10 153	737 699	730 539	26 959	25 504
juni	10 395	10 331	776 716	720 667	27 964	26 254
juli	10 465	10 376	965 202	796 403	29 756	26 145
augustus	10 058	10 192	759 604	887 715	25 457	22 956
september	10 466	10 493	786 278	812 914	29 356	26 820
oktober	9 982	10 008	714 507	706 562	30 034	27 205
november	9 131	9 191	552 187	611 883	30 862	27 437
december	8 413	8 427	554 006	483 729	29 703	28 305

2006

januari	8 678	8 658	490 927	518 773	26 693	25 355
februari	8 540	8 522	542 230	492 711	27 366	24 800
maart	9 788	9 780	631 966	625 167	31 086	29 690
april	9 387	9 371	752 458	713 484	28 837	27 520
mei	10 417	10 407	781 487	766 088	27 653	26 447
juni	10 373	10 317	803 923	745 488	24 546	22 825
juli	10 571	10 501	973 668	812 682	26 192	21 549
augustus						
september						
oktober						
november						
december						

(1) Enkel verkeer met handelskarakter.

(2) Alleen vrachtgoederen.

(3) Vanaf 2002 vrachtgoederen + post.

Vervoer

Bedrijvigheid van de zeehavens

Aantal en tonnenmaat van de binnengevaren zeeschepen (1)

	Alle Belgische havens (2)				Antwerpen			
	Geladen		Ledig		Geladen		Ledig	
	Aantal	Tonnen- maat	Aantal	Tonnen- maat	Aantal	Tonnen- maat	Aantal	Tonnen- maat
2001	25 935	381 281	6 311	55 647	10 087	169 693	4 787	44 104
2002	25 472	392 229	6 036	54 877	10 000	173 848	4 362	41 622
2003	24 022	370 783	5 887	56 254	10 027	179 381	4 152	41 775
2004	24 291	403 459	5 563	48 182	10 754	202 655	4 111	34 971
2005	24 712	423 818	6 073	54 046	11 176	217 969	4 992	43 574

2006

januari	1 885	33 626	407	2 974	830	17 024	314	2 190
februari								
maart								
april								
mei								
juni								
juli								
augustus								
september								
oktober								
november								
december								

	Nieuwpoort				Gent			
	Geladen		Ledig		Geladen		Ledig	
	Aantal	Tonnen- maat	Aantal	Tonnen- maat	Aantal	Tonnen- maat	Aantal	Tonnen- maat
2001	615	647	0	1	1 884	25 388	956	3 450
2002	487	461	2	2	1 876	24 659	1 018	3 674
2003	420	381	1	1	2 044	26 739	1 058	3 927
2004	405	361	3	2	2 094	27 348	980	3 221
2005	367	321	2	2	1 954	26 751	928	3 626

2006

januari	25	21	0	0	170	2 522	64	266
februari								
maart								
april								
mei								
juni								
juli								
augustus								
september								
oktober								
november								
december								

(1) in 1000 brutoregisteron. (2) uitgezonderd de bewegingen tussen de Belgische havens.

Bron: generale verklaring voor de binnenvarende zeeschepen.

Vervoer

Brugge-Zeebrugge				Oostende				
Geladen		Ledig		Geladen		Ledig		
Aantal	Tonnen- maat	Aantal	Tonnen- maat	Aantal	Tonnen- maat	Aantal	Tonnen- maat	
9 308	153 358	934	10 579	4 251	32 707	45	134	2001
9 065	157 226	1 012	11 972	4 253	36 120	75	223	2002
7 239	123 308	1 136	14 140	4 582	40 989	88	363	2003
6 689	133 894	937	13 166	4 624	40 923	75	524	2004
7 653	149 428	904	10 196	4 819	35 461	1	0	2005
2006								
596	11 783	80	761	361	2 596	0	0	januari
								februari
								maart
								april
								mei
								juni
								juli
								augustus
								september
								oktober
								november
								december
Brussel (Incl. Nijverheidsbekken)				Luik				
Geladen		Ledig		Geladen		Ledig		
Aantal	Tonnen- maat	Aantal	Tonnen- maat	Aantal	Tonnen- maat	Aantal	Tonnen- maat	
231	559	83	182	63	96	86	130	2001
204	537	67	190	62	98	95	138	2002
214	540	75	191	79	122	82	118	2003
220	596	60	167	76	122	77	118	2004
234	671	48	152	83	129	40	62	2005
2006								
15	36	3	12	8	17	5	8	januari
								februari
								maart
								april
								mei
								juni
								juli
								augustus
								september
								oktober
								november
								december

Vervoer

Bedrijvigheid van de zeehavens

Aantal en tonnenmaat van de buitengevaren zeeschepen (1)

	Alle Belgische havens (2)				Antwerpen			
	Geladen		Ledig		Geladen		Ledig	
	Aantal	Tonnen- maat	Aantal	Tonnen- maat	Aantal	Tonnen- maat	Aantal	Tonnen- maat
2001	23 033	344 367	6 955	78 336	10 448	155 768	4 364	56 156
2002	23 212	365 521	6 580	74 340	10 364	165 583	4 296	51 567
2003	21 631	342 931	6 502	71 749	10 196	172 735	4 374	49 597
2004	21 427	368 382	6 760	76 574	9 912	184 025	5 021	56 165
2005	21 046	352 322	7 296	79 676	10 086	193 826	5 879	64 793

2006

januari	1 604	27 190	560	6 420	762	14 948	426	4 926
februari								
maart								
april								
mei								
juni								
juli								
augustus								
september								
oktober								
november								
december								

	Nieuwpoort				Gent			
	Geladen		Ledig		Geladen		Ledig	
	Aantal	Tonnen- maat	Aantal	Tonnen- maat	Aantal	Tonnen- maat	Aantal	Tonnen- maat
2001	0	0	609	641	1 422	11 847	1 442	16 933
2002	1	1	488	462	1 517	12 428	1 398	15 911
2003	0	0	398	361	1 574	13 253	1 552	16 910
2004	1	1	401	353	1 461	13 192	1 613	16 909
2005	0	0	371	325	1 512	16 122	1 364	14 267

2006

januari	0	0	24	20	117	1 315	119	1 530
februari								
maart								
april								
mei								
juni								
juli								
augustus								
september								
oktober								
november								
december								

(1) in 1000 brutoregisterton. (2) uitgezonderd de bewegingen tussen de Belgische havens.

Bron: generale verklaring voor de binnenvarende zeeschepen.

Vervoer

Brugge-Zeebrugge				Oostende				
Geladen		Ledig		Geladen		Ledig		
Aantal	Tonnen- maat	Aantal	Tonnen- maat	Aantal	Tonnen- maat	Aantal	Tonnen- maat	
7 576	145 941	2 629	16 995	3 419	31 327	874	1 589	2001
7 632	152 789	2 380	17 364	3 526	34 853	821	1 586	2002
5 822	117 409	2 475	18 620	3 874	39 835	772	1 520	2003
5 938	132 660	1 733	15 721	4 131	40 228	517	1 251	2004
6 736	146 848	1 833	12 656	4 245	34 264	576	1 205	2005
2006								
530	11 652	158	1 089	308	2 474	53	122	januari
								februari
								maart
								april
								mei
								juni
								juli
								augustus
								september
								oktober
								november
								december
Brussel (incl. Nijverheidsbekken)				Luik				
Geladen		Ledig		Geladen		Ledig		
Aantal	Tonnen- maat	Aantal	Tonnen- maat	Aantal	Tonnen- maat	Aantal	Tonnen- maat	
102	255	209	538	159	235	15	25	2001
81	240	202	501	150	224	10	17	2002
77	234	206	514	151	230	14	24	2003
90	250	194	517	130	199	14	21	2004
84	311	196	568	93	154	31	60	2005
2006								
5	24	14	37	10	16	1	2	januari
								februari
								maart
								april
								mei
								juni
								juli
								augustus
								september
								oktober
								november
								december

Vervoer

Nationale maatschappij der belgische spoorwegen

Reizigersvervoer

	Aantal reizigers (duizenden)	Aantal reizigers- KM (miljoenen)	Aantal productieve trein-KM (duizenden)
2000	153 299	7 754	77 431
2001	160 287	8 038	75 857
2002	164 936	8 249	75 989
2003	168 364	8 264	76 578
2004	178 421	8 676	78 105
2005	186 606	9 150	76 469
2005			
januari	15 756	724	6 459
februari	15 453	723	5 947
maart	16 299	766	6 561
april	15 829	761	6 312
mei	15 602	752	6 269
juni	16 159	812	6 500
juli	12 652	713	6 396
augustus	12 510	728	6 638
september	16 021	790	6 459
oktober	17 118	822	6 211
november	16 795	790	6 213
december	16 412	769	6 504
2006			
januari	16 191	748	6 559
februari	16 676	769	5 937
maart	17 491	818	6 659
april	16 514	791	6 073
mei	17 161	822	6 442
juni			
juli			
augustus			
september			
oktober			
november			
december			

Vervoer

Nationale maatschappij der belgische spoorwegen - Totaalcijfers

Handelsvervoer van goederen

	Volledige wagonladingen 1000000 TKM				Aantal productieve trein-KM (duizenden)	Gesleepte bruto TKM (miljoenen)	Aantal geladen wagens (wagen- ladingen)(1)
	1000 T (1)	Binnenlands vervoer (1)	In-en uitvoer(1)	Doorvoer (1)			
2000	61 276	2 031	5 424	223	18 316	20 452	1594 037
2001	55 653	1 857	4 837	230	17 510	18 916	1486 595
2002	57 214	1 922	5 079	275	17 926	18 846	1429 671
2003	55 732	1 970	5 095	230	16 750	19 208	1404 118
2004	58 377	2 111	5 269	300	16 622	20 373	1481 451
2005	60 380	2 262	5 315	463	14 320	18 594	1547 983
2005							
januari	3 849	167	325	19	1 198	1 557	96 287
februari	3 971	175	320	21	1 173	1 502	98 059
maart	5 531	219	381	32	1 243	1 592	131 557
april	6 255	190	577	27	1 232	1 584	165 986
mei	4 543	190	369	32	1 128	1 474	114 279
juni	5 149	198	479	23	1 203	1 578	140 782
juli	5 068	181	507	21	1 133	1 517	129 821
augustus	5 229	188	491	28	1 086	1 401	133 134
september	5 842	177	470	149	1 277	1 636	152 434
oktober	5 106	180	495	37	1 189	1 574	129 186
november	5 043	208	441	25	1 248	1 608	130 265
december	4 794	189	460	49	1 210	1 571	126 193
2006							
januari	3 983	117	405	48	1 220	1 618	93 030
februari	4 078	120	439	52	1 184	1 565	101 570
maart	5 638	233	506	37	1 335	1 746	152 436
april	4 054	139	405	28	1 165	1 529	100 969
mei	5 133	147	562	44	1 232	1 620	126 334
juni							
juli							
augustus							
september							
oktober							
november							
december							

(1) Het militair vervoer en het dienstvervoer zijn niet in de cijfers inbegrepen.

Vervoer

Evolutie van de tot het verkeer toegelaten nieuwe motorvoertuigen

Inschrijvingen van nieuwe tot het verkeer toegelaten motorvoertuigen							
	Totaal(3)	Personen- auto's	Auto-bussen en autocars	Voertuigen voor goederen- vervoer	Trekkers	Landbouw- trekkers	Moto's(1) scooters, auto- scooters(2)
2000	601 659	531 640	1 150	60 261	5 521	3 087	24 685
2001	573 797	499 779	968	64 360	5 758	2 932	21 130
2002	535 300	472 830	1 080	53 322	4 649	3 419	21 554
2003	528 399	463 173	896	56 125	4 818	3 387	22 267
2004	563 334	489 262	911	63 859	5 200	4 102	25 118
2005	563 376	484 906	856	68 052	5 945	3 617	25 007
2005							
januari	59 430	51 442	134	6 668	926	260	1 214
februari	52 715	45 594	83	6 236	443	359	2 289
maart	60 803	52 518	102	7 228	557	398	2 903
april	57 214	48 564	89	7 565	535	461	3 440
mei	48 940	41 745	56	6 311	475	353	2 784
juni	56 979	49 585	103	6 434	522	335	3 377
juli	38 616	32 747	73	4 773	705	318	2 552
augustus	38 752	33 379	85	4 563	431	294	2 044
september	40 694	35 645	46	4 433	311	259	1 849
oktober	43 394	37 034	17	4 864	311	259	1 216
november	41 255	35 681	25	5 069	315	165	864
december	25 493	20 972	43	3 908	414	156	475
2006							
januari	66 562	58 552	88	7 190	415	317	1 336
februari	61 048	54 955	59	5 366	330	338	2 011
maart	73 593	65 540	73	7 091	368	521	3 302
april	58 106	51 570	81	5 694	307	454	3 096
mei	57 752	51 145	78	5 759	417	353	3 342
juni	52 957	46 641	63	5 564	372	317	3 494
juli	40 618	35 704	50	4 270	331	263	3 057
augustus	0						
september	0						
oktober	0						
november	0						
december	0						

(1) De bromfietsen met een cilinderinhoud van 50 cc en minder, die de snelheid van 40 km/u kunnen overschrijden, worden beschouwd als moto's

(2) Maximum cilinderinhoud van 350 cm³ en maximum gewicht van 350 kg.

(3) Moto's, scooters, auto-scooters niet inbegrepen.

Statistische domeinen

- Algemeen
- Grondgebied en leefmilieu
- Bevolking
- Samenleving
- Economie en financiën
- Landbouw en aanverwante activiteiten
- Industrie
- Diensten, handel en vervoer

Algemene Directie Statistiek en Economische Informatie
FOD Economie
B-1000 Brussel
tel. 02/548.67.94
fax 02/548.62.41

5 € *
ISSN 0771 - 0410

<http://statbel.fgov.be> - site mineco : <http://www.mineco.fgov.be>
info@statbel.mineco.fgov.be

*Per nummer (excl. verzendingskosten): 5 € | Abonnement (excl. verzendingskosten): 50 €
Verantwoordelijke uitgever: N.Demeester, Leuvenseweg 44 - B-1000 Brussel
Ondernemingsnummer FOD Economie, KMO, Middenstand en Energie: 0314.595.348