

**I. GRONDGEBIED EN LEEFMILIEU***Leefmilieu*

Net legale import van levende beschermde soorten naar België - 2004 .....	4
Luchtverontreiniging in België - 2004 .....	6

**II. ECONOMIE EN FINANCIEN***Conjunctuurindicatoren*

Kalender voor het uitbrengen van de indicatoren .....	11
Afzetprijnsindexen (basis 2000 = 100) - Juni 2006 .....	12
Omzetindexen (PRODCOM) - Mei 2006 .....	14
Indexcijfers van de consumptieprijzen - Juli 2006 .....	16

**III. INDUSTRIE EN BOUWNIJVERHEID***Industrie*

Maandstatistiek van de industriële productie (PRODCOM) - Mei 2006 .....	19
Maandstatistiek van de industrie (NIET-PRODCOM) - Mei 2006 .....	39
Tabak - Juni 2006 .....	47
Petroleum - Maart 2006 .....	49
Waterdistributie - Mei 2006 .....	51

In deze publicatie vindt u **de recentste statistieken** van de volgende domeinen: leefmilieu, bevolking, samenleving, economie en financiën, landbouw, industrie, diensten, handel en vervoer.  
Daarnaast biedt onze website <http://statbel.fgov.be> een selectie van statistieken, die dagelijks worden bijgewerkt.

**Publicaties bestelt u door storting op postrekening nr. 679-2005886-23 van de Algemene Directie Statistiek en Economische Informatie**

**Voor meer informatie :**  
Algemene directie Statistiek  
en Economische Informatie  
Leuvenseweg, 44 - 1000 Brussel  
Tel. : 02/548.63.66 - Fax: 02/548.63.67

**LUIK**

Bd de la Sauvenière, 73-75 - 4000 Luik  
Tel: 04/223.84.10  
Fax: 04/222.49.94

**GENT**

Coupure Rechts, 620 - 9000 Gent  
Tel: 09/267.27.27/30/31  
Fax: 09/267.27.29

**CHARLEROI**

Bd Audent 14/5 - 6000 Charleroi  
Tel: 071/27.44.14  
Fax: 071/27.44.19

**ANTWERPEN**

Italiëlei 124, Bus 85 -2000 Antwerpen  
Tel: 03/229.07.07  
Fax: 03/233.28.30

**CONVENTIONELE TEKENS**

Gegevens ontbreken	..
0 of minder dan de helft van de gebruikte eenheid	-
Voorlopige cijfers	(*)
De komma wordt gebruikt om de eenheden te scheiden van de decimalen	

**Verantwoordelijke uitgever : N. DEMEESTER**

**Auteursrecht voorbehouden**

Het reproduceren van de inhoud van deze publicatie is niet toegestaan, noch geheel, noch gedeeltelijk, noch in de oorspronkelijke, noch in bewerkte vorm, tenzij met schriftelijke machtiging vanwege de Algemene Directie Statistiek en Economische Informatie.

Het gebruiken van de inhoud van deze publicatie als toelichting of bewijsvoering in een artikel, een boekbespreking of een boek is toegestaan, mits duidelijke en nauwkeurige bronvermelding.

# **Grondgebied en leefmilieu**

*Leefmilieu*

# Natuur

## Net legale import van levende beschermde soorten naar België (a)

Klasse, soort	Aantal soorten	Aantal individuen				
		1980	1985	1990	1995	2000
<b>Planten</b>	<b>3.079</b>	<b>4.147</b>	<b>2.325.004</b>	<b>69.379</b>	<b>6.773</b>	<b>21.294</b>
<b>Dieren</b>	<b>1.038</b>	<b>5.086</b>	<b>27.505</b>	<b>107.562</b>	<b>156.695</b>	<b>395.612</b>
Zoogdieren, waarvan:	125	58	1.210	858	657	814
Groene meerkat, grivet		0	705	552	472	786
Krabbenetende makaak		40	353	94	19	0
Cheetah		0	0	0	0	0
Vogels, waarvan:	516	21	25.911	105.408	136.982	324.238
Mozambiquesijs		0	620	16.960	22.899	57.563
Napoleonnetje		0	50	12.130	8.880	37.355
Blauwfazantje		0	100	4.517	11.638	32.719
Bandvink		0	0	10.115	9.654	28.324
Oranjekaakje		0	200	8.725	9.060	26.480
Grijze roodstaart		0	1.485	6.759	12.336	4.641
Goudbuikje		0	600	1.550	5.773	15.128
Edelzanger		0	0	4.850	6.080	14.286
Vuurvinkje		0	300	250	5.130	14.565
Lavendelastrild		0	160	2.575	4.425	10.820
Bonte Boertje		0	0	1.050	3.501	3.321
Reptielen, waarvan:	224	5.007	384	1.296	14.586	37.559
Groene leguaan		0	101	300	5.148	18.125
Koningspython		0	50	270	1.041	4.434
Tijgerpython		0	10	200	9	2.570
Senegalkameleon		0	0	0	806	2.001
Afgodslang		0	0	0	244	598
Amphibieën, waarvan:	23	0	0	0	744	200
Blauwe gifkikker		0	0	0	0	0
Pijlgifkikker		0	0	0	66	0
Axolotl		0	0	0	0	0
Vissen, waarvan:	16			0	2.000	23.962
Russische steur		0	0	0	0	7.500
Sterlet		0	0	0	0	15.000
Gekroond zeepaardje		0	0	0	0	1.211
Bloemdieren, waarvan:	108			0	376	4.870
Acropora spp.		0	0	0	0	0
Anemoon-Paddestoelkoraal		0	0	0	0	371
Hersenkoraal		0	0	0	0	30
Spinachtigen, waarvan:	5			0	1.350	3.969
Keizerschorpioen		0	0	0	900	3.750
Krulhaarvogelspin		0	0	0	0	219
Bivalven	6			0	0	0
Insecten	15	0	0	0	0	

(a) Enkel soorten die door de CITES-conventie worden beschermd.

Het aantal aangifteplichtige soorten kan van jaar tot jaar verschillen. Vergelijkingen tussen jaren zijn dus slechts ter informatie. Inlichtingen over de soorten: <http://www.cites.org/>, <http://www.bsc-eoc.org/avibase/avibase.jsp?lang=NL&pg=home>

Aantal individuen				Klasse/soort
2001	2002	2003	2004	
<b>24.833</b>	<b>28.526</b>	<b>66.981</b>	<b>95.784</b>	<b>Planten</b>
<b>86.648</b>	<b>53.761</b>	<b>120.651</b>	<b>148.131</b>	<b>Dieren</b>
809	1.150	495	379	Zoogdieren, waarvan:
738	1.140	440	108	Groene meerkat, grivet
34	0	50	236	Krabbenetende makaak
0	0	20	20	Cheetah
41.534	21.541	47.265	47.471	Vogels, waarvan:
4.900	3.250	8.500	7.217	Mozambiquesijs
1.350	1.500	1.890	2.490	Napoleonnetje
4.300	0	2.350	3.550	Blauwfazantje
3.800	3.000	2.550	2.408	Bandvink
850	2.700	2.000	2.200	Oranjekaakje
3.975	3.986	7.308	5.465	Grijze roodstaart
0	1.800	2.100	3.401	Goudbuikje
1.500	1.800	1.580	2.900	Edelzanger
1.650	0	1.000	2.101	Vuurvinkje
850	150	1.775	1.390	Lavendelastrild
2.751	706	2.399	1.550	Bonte Boertje
22.252	21.546	15.817	7.253	Reptielen, waarvan:
11.500	14.200	5.800	2.800	Groene leguaan
748	1.200	1.800	1.655	Koningspython
1.240	750	106	30	Tijgerpython
900	200	1.000	10	Senegalkameleon
1.282	110	198	116	Afgodslang
33	0	25	20	Amphibieën, waarvan:
0	0	20	20	Blauwe gifkikker
10	0	5	0	Pijlgifkikker
0	0	0	0	Axolotl
21.085	9.424	55.799	91.558	Vissen, waarvan:
18.000	8.000	54.205	91.558	Russische steur
3.000	0	1.000	0	Sterlet
0	1.199	332	0	Gekroond zeepaardje
35	0	550		Bloemdieren, waarvan:
0	0	70	0	Acropora spp.
5	0	45	0	Anemoon-Paddestoelkoraal
0	0	40	0	Hersenkoraal
900	100	700	1.450	Spinachtigen, waarvan:
900	100	700	1.450	Keizerschorpion
0	0	0	0	Krulhaarvogelspin
0				Bivalven
				Insecten

# Luchtverontreiniging in België

## Uitstoot in de lucht van SO<sub>2</sub> (in 1 000 t)

	Totaal	Wegverkeer	Energetisch sector	Industriële verbranding	Andere verbranding	Industriële processen	Andere
1980	828	17	522	..	..	..	..
1982	694	12	361	..	..	..	..
1983	560	12	257	..	..	..	..
1985	400	15	125	122	64	73	1
1986	377	..	115	..	..	..	..
1987	367	..	113	..	..	..	..
1988	354	..	109	..	..	..	..
1989	325	..	94	..	..	..	..
1990	354	14	94	142	29	43	32
1991	350	12	90	147	33	35	33
1992	343	12	83	153	32	30	33
1993	315	12	78	145	31	16	33
1994	277	13	79	117	27	12	29
1995	252	13	78	101	27	21	12
1996	248	7	69	105	32	24	11
1997	227	6	61	103	27	19	11
1998	213	5	61	88	27	21	11
1999	175	5	33	82	26	20	9
2000	167	4	35	77	23	20	8
2001	157	3	31	71	25	19	8
2002	146	1	27	69	23	18	8
2003	142	1	..	..	..	..	..
2004	149	1	..	..	..	..	..

## Uitstoot in de lucht van NO<sub>x</sub> (in 1 000 t)

	Totaal	Wegverkeer	Energetisch sector	Industriële verbranding	Andere verbranding	Industriële processen	Andere
1980	442	..	106	..	..	..	..
1985	325	188	47	40	20	29	1
1989	357	..	..	..	..	..	..
1990	365	180	59	74	19	15	18
1991	354	186	59	57	22	13	17
1992	350	188	57	56	22	11	16
1993	343	181	54	61	22	7	18
1994	367	182	57	82	21	7	18
1995	354	172	54	80	22	9	17
1996	342	159	51	79	26	9	18
1997	330	156	45	79	23	9	18
1998	329	152	48	80	23	8	18
1999	304	143	32	81	22	8	18
2000	307	143	39	78	22	7	18
2001	298	135	32	84	23	7	17
2002	290	132	27	86	22	8	15
2003	288	..	..	..	..	..	..
2004	288	..	..	..	..	..	..

# Luchtverontreiniging in België

## Uitstoot in de lucht van zwevend stof <2,5 um (in 1 000 t)

	<b>Totaal</b>	Wegverkeer	Energetisch sector	Industriële verbranding	Andere verbranding	Industriële processen	Andere
2000	<b>36</b>	17	1	4	3	10	1
2001	<b>37</b>	16	1	4	1	10	5
2002	<b>34</b>	15	1	4	-	10	4

Bron : OESO

## Uitstoot in de lucht van CO (in 1 000 t)

	<b>Totaal</b>	Wegverkeer	Energetisch sector	Industriële verbranding	Andere verbranding	Industriële processen	Andere
1970	<b>1 233</b>	548	11	421	94	153	5
1980	<b>1 599</b>	716	4	562	108	205	5
1990	<b>1 209</b>	542	5	405	97	147	13
1991	<b>1 162</b>	539	3	378	88	146	9
1992	<b>1 145</b>	516	11	364	97	152	4
1993	<b>1 096</b>	490	11	341	104	149	0
1994	<b>1 053</b>	471	2	332	105	143	0
1995	<b>1 017</b>	446	6	323	83	143	16
1996	<b>994</b>	414	3	342	96	139	0
1997	<b>919</b>	383	3	323	80	130	0
1998	<b>829</b>	352	2	283	63	128	0
1999	<b>798</b>	329	2	331	58	75	2
2000	<b>899</b>	293	6	413	82	100	4
2001	<b>870</b>	272	5	373	79	136	4
2002	<b>879</b>	251	6	401	75	141	4
2003		228					
2004		210					

Bron : Schatting FOD ECONOMIE - Algemene Directie Statistiek en Economische Informatie op basis van Eurostat, 2005 (1991-2002) en trends uit Hecq, 1998 (wegverkeer 1980-1990), en Hecq & Kayser, 1985, Logghe & al, 2006 (wegverkeer 1990-)

## Uitstoot in de lucht van NMVOS (in 1 000 t)

	<b>Totaal</b>	Wegverkeer	Energetisch sector	Industriële verbranding	Andere verbranding	Industriële processen	Andere
1990	<b>344</b>	127	1	7	11	89	104
1991	<b>340</b>	130	1	7	13	86	98
1992	<b>339</b>	129	1	7	14	86	97
1993	<b>325</b>	119	1	6	14	83	97
1994	<b>311</b>	116	1	7	13	81	88
1995	<b>297</b>	107	1	6	14	76	88
1996	<b>284</b>	97	1	6	16	75	83
1997	<b>271</b>	88	1	6	13	74	83
1998	<b>260</b>	83	1	7	13	70	80
1999	<b>242</b>	81	1	7	13	60	76
2000	<b>232</b>	72	1	8	13	55	79
2001	<b>225</b>	66	1	7	14	54	79
2002	<b>216</b>	62	1	7	13	53	76

Bron : OESO

# Luchtverontreiniging in Belïe

## Uitstoot in de lucht

Eenheid	NMVOS	CH <sub>4</sub>	CO <sub>2</sub>	CO	N <sub>2</sub> O <sup>(*)</sup>	NH <sub>3</sub>	OAS**	BKG***
	1000 t	1000 t	10 <sup>6</sup> t	1000 t	1000 t	1000 t	t CFC11eq	Mt CO <sub>2</sub> eq.
1979	..	..	134	1 652	53	..	..	..
1980	..	..	126	1 599	51	89	..	..
1981	..	..	115	1 444	48	..	..	..
1982	..	..	106	1 321	45	..	..	..
1983	..	..	99	1 286	39	..	..	..
1984	..	..	100	1 279	39	..	..	..
1985	..	..	99	1 219	35	89	..	..
1986	..	..	99	1 241	34	..	..	..
1987	..	..	100	1 301	35	..	..	..
1988	..	..	100	1 248	37	..	..	..
1989	..	..	108	1 217	..	..	..	..
1990	344	514	109	1 209	42	99	..	146
1991	340	515	115	1 162	42	93	..	149
1992	339	511	114	1 145	40	93	..	148
1993	325	506	108	1 096	41	97	..	147
1994	311	512	113	1 053	43	96	..	152
1995	297	514	118	1 017	44	100	1576	155
1996	284	505	122	994	46	99	..	159
1997	271	502	118	919	45	99	..	150
1998	260	496	121	829	46	102	..	155
1999	242	481	118	798	42	100	..	148
2000	232	463	121	899	41	81	..	150
2001	225	442	121	870	41	85	..	149
2002	216	430	112	879	41	83	623	150
2003	210	..	119	..	..	77	..	..

Bron : EMEP (<http://www.emep.int>); \*Hecq & al. (1990) voor trends 1979-1988; FOD ECONOMIE - Algemene Directie Statistiek en Economische Informatie voor (energetische) CO<sub>2</sub>; \*\*Econotec voor Ozonafbrekende stoffen; \*\*\* UNFCCC for broeikasgassen

## Uitstoot in de lucht van zware metalen (in t)

	Pb	Hg	Cd	As	Cr	Cu	Ni	Se	Zn
1985	1743	13	14	..	..	154	..	..	..
1990	716	9	10	10	54	55	106	21	370
1991	..	2	3	1	12	..	10	0	135
1992	..	3	4	3	11	..	9	0	97
1993	..	1	1	2	22	..	11	3	86
1994	325	6	4	5	27	46	53	23	242
1995	336	5	6	6	48	56	47	19	287
1996	297	6	5	5	32	33	58	8	220
1997	285	3	5	5	25	30	46	10	177
1998	..	3	3	5	22	..	68	10	186
1999	..	2	3	4	4	..	66	6	171
2000	243	2	3	4	25	95	53	4	167

Bron : EMEP (<http://www.emep.int>), FOD ECONOMIE - Algemene Directie Statistiek en Economische Informatie en DWTC (1985 en 2000)



**Economie en financiën**  
*Conjunctuurindicatoren*



## Kalender voor het uitbrengen van de indicatoren

De indicatoren zijn beschikbaar op de aangeduide dag om 0 uur op onze website <http://statbel.fgov.be>

Beschikbaar vanaf	Indicator	Referentieperiode	Frequentie
<b>Augustus 2006</b>			
10	Bouwvergunningen	februari 2006	maandelijks
10	Bouwvergunningen	maart 2006	maandelijks
10	Bouwvergunningen	april 2006	maandelijks
10	Indexcijfer van de omzet volgens de BTW-aangiften	april 2006	maandelijks
10	Indexcijfer van de investeringen volgens de BTW-aangiften	april 2006	maandelijks
10	Kleinhandelsindexen	april 2006	maandelijks
10	Bouwvergunningen	mei 2006	maandelijks
10	Indexcijfer van de omzet volgens de BTW-aangiften	mei 2006	maandelijks
10	Indexcijfer van de investeringen volgens de BTW-aangiften	mei 2006	maandelijks
10	Indexcijfers van de consumptieprijzen (*)	juli 2006	maandelijks
10	Werknemersindexen	mei 2006	maandelijks
10	Indexen van gewerkte uren	mei 2006	maandelijks
10	Productie-indexen	juni 2006	maandelijks
10	Indexen van de nieuwe orders	juni 2006	maandelijks
17	Faillissementen	juli 2006	maandelijks
24	Kleinhandelsindexen	mei 2006	maandelijks
24	Afzetprijnsindexen	juli 2006	maandelijks
30	Indexcijfers van de consumptieprijzen	augustus 2006	maandelijks
31	Bouwvergunningen	juni 2006	maandelijks
31	Omzetindexen (PRODCOM)	juni 2006	maandelijks
31	Indexen van de uurlonen	juli 2006	maandelijks
<b>September 2006</b>			
7	Productie-indexen	juli 2006	maandelijks
7	Werknemersindexen	juni 2006	maandelijks
7	Indexen van gewerkte uren	juni 2006	maandelijks
7	Indexen van de loonmassa	2de trimester 2006	trimester
13	Indexen van de nieuwe orders	juli 2006	maandelijks
14	Faillissementen	augustus 2006	maandelijks

(\*) Beschikbaar om 12u, na de vergadering van de Indexcommissie.  
Deze kalender kan op aanvraag ook afzonderlijk verkregen worden.  
(Tel.02/548.67.94 - Fax. 02/548.62.41)

### Juni 2006 : Afzetprijnsindex +0,5%

In juni 2006, vergeleken met de voorgaande maand, is **de afzetprijnsindex voor de totale industrie zonder bouw** gestegen met 0,5%. Een uitsplitsing van dat cijfer tussen energie en de rest, geeft een stijging van 3,3% voor energie en een stijging van 0,4% voor de totale industrie zonder energie. Een verdere opsplitsing van de totale industrie zonder energie geeft +0,5% voor intermediaire goederen zonder energie, +0,2% voor investeringsgoederen, -0,1% voor duurzame consumptiegoederen en +0,2% voor niet-duurzame consumptiegoederen.

Als de algemene afzetprijnsindex uitgesplitst wordt naargelang de bestemming, dan zien we een stijging met 0,7% op de binnenlandse markt en een stijging met 0,3% op de buitenlandse markt.

In vergelijking met juni van het voorgaande jaar, is de afzetprijs van de totale industrie zonder bouw gestegen met 6,1%. De afzetprijzen voor de Belgische markt stegen met 5,7%, voor de buitenlandse markt was er een stijging met 5,7%.

Volgende persbericht op : **24/8/2006**

\*  
\* \*

*Overnemen mag mits bronvermelding : FOD Economie – Afd. Statistiek*

**Op de volgende bladzijde vindt U de bijhorende tabellen en grafieken.**

Meer informatie over de conjunctuur !

⇒ Bekijk ook, voor een totaalbeeld van de Belgische en Europese conjunctuur, de viertalige conjunctuurportalsite op het internet :

**<http://statbel.fgov.be/indicators>**

⇒ Alle methodologische toelichtingen bij de cijfers kunt U bij de Eenheid Conjunctuur vragen.

⇒ Het is mogelijk om gegevens over de afzetprijzen meer uitgesplitst (per subsector, per gewest) of verder bewerkt (vb. seizoengezuiverd) toegestuurd te krijgen, eenmalig of maandelijks (per abonnement).

⇒ Naast de afzetprijnsindexen beschikken we over vele andere conjunctuurgegevens : werknemers, nieuwe orders, loonmassa, gewerkte uren, omzet, materiaalkosten, afzetprijzen, bouwvergunningen, .....

---

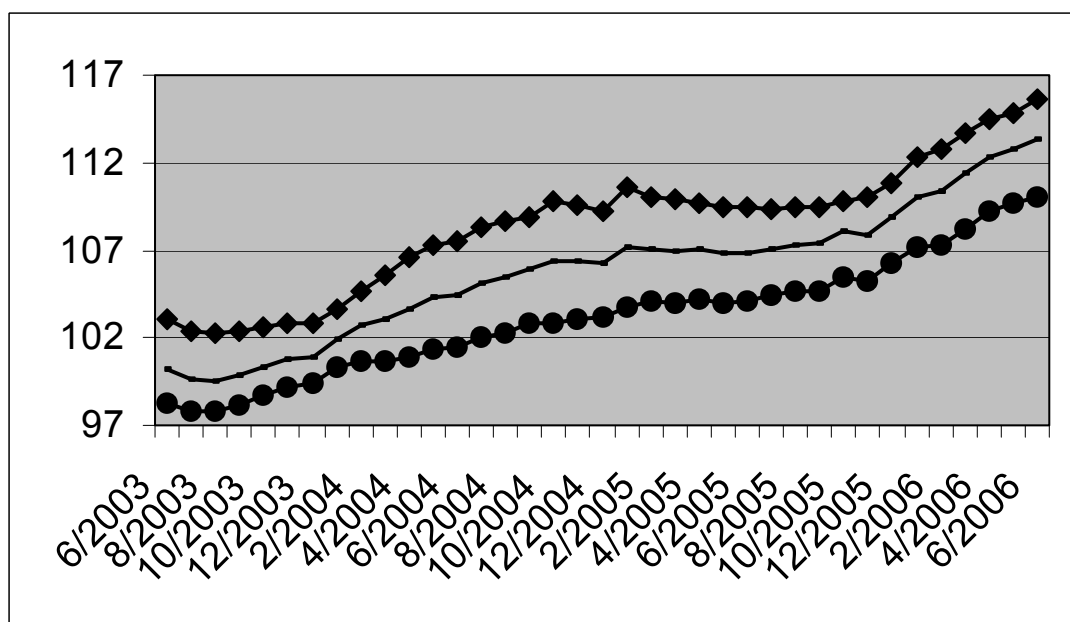
# Conjunctuurindicatoren – Persbericht

**Bruto-indexen (2000=100)**  
 Totale industrie zonder bouwnijverheid  
*Prijswontwikkeling van de afgezette productie*

Totale markt		jan	feb	mrt	apr	mei	jun	jul	aug	sep	okt	nov	dec	Jaar
2004		101,9	102,7	103,1	103,6	104,3	104,4	105,1	105,5	105,9	106,4	106,4	106,2	104,6
2005		107,1	107,1	107,0	107,1	106,8	106,9	107,1	107,3	107,4	108,1	107,9	108,9	107,4
2006		110,1	110,4	111,4	112,3	112,8	113,4							
Binnenlandse markt		jan	feb	mrt	apr	mei	jun	jul	aug	sep	okt	nov	dec	Jaar
2004		103,6	104,7	105,5	106,6	107,2	107,5	108,3	108,7	108,8	109,8	109,5	109,2	107,5
2005		110,6	110,1	109,9	109,7	109,4	109,4	109,4	109,5	109,5	109,9	110,0	110,8	109,8
2006		112,4	112,8	113,7	114,5	114,8	115,6							
Buitenlandse markt		jan	feb	mrt	apr	mei	jun	jul	aug	sep	okt	nov	dec	Jaar
2004		100,3	100,7	100,6	100,9	101,4	101,4	102,0	102,3	102,8	102,9	103,1	103,1	101,8
2005		103,7	104,0	104,0	104,2	104,0	104,1	104,4	104,7	104,7	105,5	105,2	106,2	104,6
2006		107,1	107,3	108,2	109,3	109,7	110,0							

**Bruto-indexen (2000=100)**  
 Totale industrie zonder bouwnijverheid

**Totale markt**  
 —  
**Binnenlandse markt**  
 ◆  
**Buitenlandse markt**  
 ●



**Bruto-indexen**  
 ▲▲ > 1%  
 ▲ 0.2% tot 1%  
 → -0.2% tot 0.2%  
 ▼ -1% tot -0.2%  
 ▼▼ < -1%  
 Vergelijking van de laatste drie maanden met de drie voorgaande maanden

Bedrijfstakken / Hoofdindustriegroepen	Totaal	Binnen	Buiten
Totale industrie (zonder bouwnijverheid)	↗	↗	↗
Energie.	↗	↗	↗
Totale industrie, zonder energie	↗	↗	↗
Intermediaire goederen, zonder energie.	↗	↗	↗
Investeringsgoederen	↗	↗	↗
Duurzame consumptiegoederen	→	↗	▼
Niet-duurzame consumptiegoederen	↗	↗	↗
Winning van delfstoffen	↗	↗	→
Voedings- en genotmiddelen	↗	↗	↗
Textiel en kleding	↗	↗	↗
Papier en karton; uitgeverijen en drukkerijen	→	→	→
Chemische, rubber- en kunststofnijverheid	↗	↗	↗
Metaalverwerking	↗	↗	↗
Cokes, geraffineerde aardolieproducten en splijt- en kweekstoffen	→	→	→
Niet-metaalhoudende minerale producten	→	↗	▼
Metallurgie	↗	↗	↗
Meubels	↗	↗	↗
Elektriciteit	↗	↗	↗

### **Mei 2006\* : omzet delfstoffen en industrie : +2,6%**

De seizoengezuiverde index van de **omzet** van de winning van delfstoffen en de industrie in België (op basis van de Prodcop-enquête) van de laatste drie maanden in vergelijking met de drie voorgaande maanden is gestegen met 2,6%.

De **trend** van de laatste drie maanden vertoont in vergelijking met de drie maanden daarvoor een stijging (+2,5%) voor het hele land. Op gewestelijk niveau steeg de omzet met 1,9% in Vlaanderen, in Wallonië was er een stijging met 1,9%\*\*.

Een uitsplitsing naargelang het type van producten geeft +3,5% voor intermediaire goederen, +1,7% voor investeringsgoederen, +4,6% voor duurzame consumptiegoederen en +0,7% voor niet-duurzame consumptiegoederen.

Volgende persbericht : **31/8/2006**

\*  
\* \*

*Overnemen mag mits bronvermelding : FOD Economie – Algemene Directie Statistiek*

**Op de volgende bladzijde vindt U de bijhorende tabellen en grafieken.**

[Meer informatie over de conjunctuur !](#)

⇒ Bekijk ook, voor een totaalbeeld van de Belgische en Europese conjunctuur, de viertalige [conjunctuurportalsite](#) op het internet :

**<http://statbel.fgov.be/indicators>**

⇒ Alle [methodologische toelichtingen](#) bij de cijfers kunt U bij de Dienst Conjunctuur vragen.

⇒ Het is mogelijk om gegevens over de omzet [meer uitgesplitst](#) (per subsector, per gewest) of [verder bewerkt](#) (vb. seizoengezuiverd) toegestuurd te krijgen, eenmalig of maandelijks (per abonnement).

⇒ Naast de omzetindexen beschikken we over [vele andere conjunctuurgegevens](#) : werknemers, nieuwe orders, loonmassa, gewerkte uren, productie, afzetprijzen, bouwvergunningen, materiaalkosten, ...

---

\* (% stijging van de laatste drie maanden, tot en met mei 2006, tegenover voorgaande driemaandsperiode, seizoengezuiverde waarden)

\*\* de programma's voor seizoenuivering en trendberekening beschouwen elke reeks op zich; daardoor kan het gebeuren dat de optelling van de deelresultaten (van gewesten of producttypes) afwijkt van de globale resultaten.

---

# Conjunctuurindicatoren – persbericht

**Bruto-indexen (2000=100)**  
Waarde van de verkochte goederen en diensten

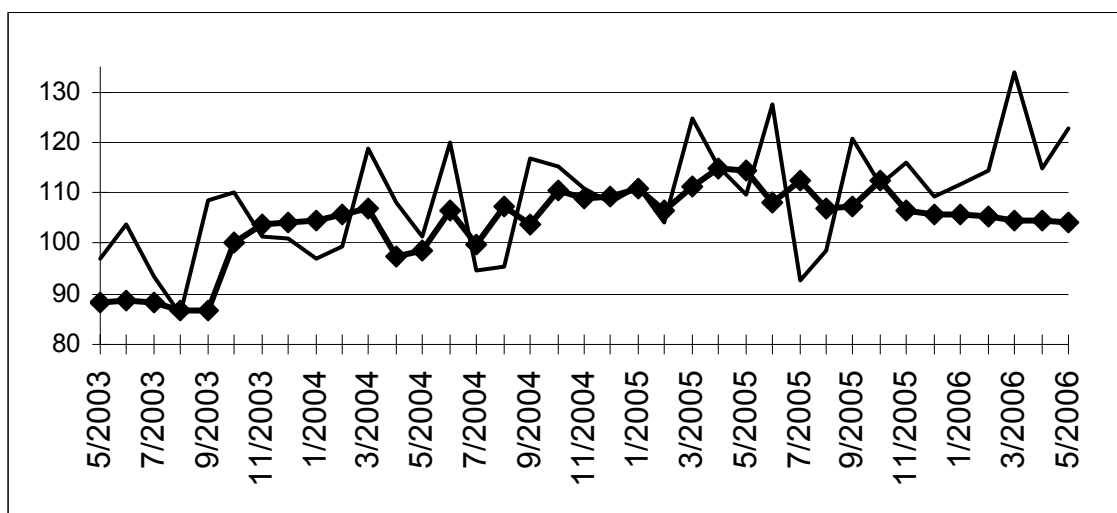
**Indexen per werkdag**  
Rekening houdend met de ongelijke duur en samenstelling van de maanden

**Seizoengezuiverde indexen**  
Na uitschakeling van seizoen- en toevallige schommelingen

	Jan	Feb	Maart	April	Mei	Juni	Juli	Aug	Sept	Okt	Nov	Dec	Jaar
<b>Winning van delfstoffen en industrie</b>													
<b>Bruto-indexen</b>													
2004	96,9	99,4	118,7	108,0	101,2	119,9	94,8	95,3	118,0	115,9	111,4	108,2	<b>107,3</b>
2005	108,8	109,5	124,8	115,3	109,5	124,2	92,9	98,4	120,9	111,7	116,1	109,4	<b>111,8</b>
2006	111,7	114,3	133,7	113,8	122,9								
<b>Indexen per werkdag</b>													
2004	96,0	98,4	117,7	107,0	100,3	118,9	93,8	94,3	116,9	114,9	110,5	107,1	<b>106,3</b>
2005	107,8	108,5	123,8	114,3	108,6	123,2	91,9	97,4	119,9	110,8	115,1	108,4	<b>110,8</b>
2006	110,7	113,3	132,7	112,9	121,9								
<b>Seizoensgezuiverde indexen</b>													
2004	102,4	103,1	104,9	105,3	105,4	107,3	108,1	107,3	108,9	110,2	109,8	108,4	<b>106,8</b>
2005	113,1	111,2	112,6	111,9	110,4	112,1	111,1	111,7	112,3	106,8	114,2	113,6	<b>111,7</b>
2006	114,4	116,8	117,4	117,6	118,6								

**Trend**  
Winning van delfstoffen en industrie; na uitschakeling van seizoen- en toevallige schommelingen

Bruto-indexen:  
—  
Trend :  
—



	Bedrijfstakken / Hoofdindustriegroepen	België	Vlaanderen	Wallonië	Brussel
<b>Evolutie van de trend</b> Vergelijking van de laatste drie maanden met de drie voorgaande maanden	Winning van delfstoffen en industrie	↗	↗	↗	↘
	Intermediaire goederen Industrie	↗↗	↗↗	↗↗	↗
	Investeringsgoederen	↗	↘	↗	↗↗
	Duurzame consumptiegoederen	↗↗	↗	↘↘	
	Niet-duurzame consumptiegoederen	↗	→	↗	→
	Winning van delfstoffen	↘↘	↘↘	↗	
	Voedings- en genotmiddelen	↗↗	↗↗	↗	↘↘
	Papier en karton; uitgeverijen en drukkerijen	→	↗	↘↘	↘
	Chemische, rubber- en kunststofnijverheid	↗	↗↗	↗↗	↗↗
	Metaalverwerking	↗	↗↗	↗	↘
	Cokes, geraffineerde aardolieproducten en splijt- en kweekstoffen	↘	↘	↘↘	
	Niet-metaalhoudende minerale producten	↗	↗↗	↗	→
	Metallurgie	↗↗	↘↘	↗	↘
	Meubels	↘	↘	↘↘	

↗↗ > 2.5%  
↗ 0.5% tot 2.5%  
→ -0.5% tot 0.5%  
↘ -2.5% tot -0.5%  
↘↘ < -2.5%

# Conjunctuurindicatoren

## INDEXCIJFERS VAN DE CONSUMTIEPRIJZEN

	Algemeen indexcijfer			Gezondheidsindex		Voedings- middelen (1)	Niet- voedings- middelen	Diensten	Huur
	Base								
	2004=100	1996=100	1988=100	2004=100	1996=100				
<b>Basis : 1981 = 100</b>									
1988	70,84	81,40	99,91	-	-	133,88	131,91	138,59	145,85
1989	73,03	83,93	103,01	-	-	138,07	136,37	142,14	151,24
1990	75,55	86,82	106,56	-	-	143,18	141,17	146,69	156,08
<b>Basis : 1988 = 100</b>									
1991	77,98	89,62	109,99	-	-	108,88	110,20	110,46	109,49
1992	79,87	91,79	112,66	-	-	108,75	111,86	115,07	115,93
1993	82,07	94,32	115,76	-	-	107,89	115,20	119,45	122,05
1994	84,03	96,56	118,51	85,11	96,83	109,82	117,57	122,52	127,61
1995	85,26	97,98	120,25	86,44	98,34	111,15	118,52	124,99	131,29
1996	87,02	100,00	122,73	87,87	99,97	111,85	121,34	127,92	134,54
1997	88,43	101,63	124,73	89,03	101,29	114,31	123,16	129,81	136,80
<b>Basis : 1996 = 100</b>									
1998	89,27	102,60	125,92	90,16	102,58	104,08	101,04	103,85	102,87
1999	90,27	103,75	127,33	91,02	103,54	104,29	102,30	105,48	104,34
2000	92,57	106,39	130,57	92,73	105,49	105,19	106,26	107,60	105,85
2001	94,86	109,02	133,80	95,27	108,38	109,64	108,08	110,24	107,87
2002	96,42	110,81	136,00	96,97	110,32	112,05	108,72	113,18	110,52
2003	97,95	112,57	138,16	98,38	111,92	114,33	110,01	115,16	112,97
2004	100,00	114,93	141,06	99,98	113,74	116,09	112,46	117,88	115,10
2005	102,79	118,13	144,98	102,15	116,21	118,33	116,51	120,65	117,39
2005									
September	103,69	119,17	146,26	102,54	116,65	117,50	119,07	120,81	117,92
Oktober	103,50	118,95	145,99	102,37	116,46	117,56	118,29	121,19	118,12
November	103,47	118,92	145,95	102,68	116,82	118,25	117,57	121,67	118,17
December	103,45	118,90	145,93	102,76	116,91	118,01	117,61	121,67	118,39
<b>Basis : 2004 = 100</b>									
2006									
Januari	103,48	118,93	145,96	102,82	116,98	101,94	104,34	102,92	104,78
Februari	103,93	119,45	146,59	103,31	117,54	102,62	104,66	103,48	104,87
Maart	103,89	119,40	146,54	103,23	117,44	102,71	104,73	103,18	105,06
April	104,40	119,99	147,26	103,60	117,87	103,39	105,44	103,39	105,14
Mei	104,79	120,44	147,81	103,95	118,26	104,51	105,72	103,50	105,32
Juni	104,77	120,41	147,78	103,93	118,24	104,09	105,68	103,73	105,54
Juli	105,13	120,83	148,29	104,25	118,61	104,29	105,90	104,42	105,68

(1)Dranken inbegrepen.

Dienst voor het Indexcijfer der prijzen - Tel : 02/ 548.62.11 - E-Mail : ind@mineco.fgov.be

Bron :Dienst voor het Indexcijfer der prijzen van de FOD Economie, K.M.O., Middenstand en Energie



# **Industrie en bouwnijverheid**

*Industrie*



# PRODCOM – Inleiding per activiteit

---

## Inleiding

---

1 januari 1994 betekent een keerpunt in de opstelling van maandstatistieken van de industriële productie. Tot 1993 bestond voor de meeste sectoren een specifieke maandstatistiek. De gebruikte goederennomenclatuur was een empirisch ontworpen productenlijst per bedrijfstak.

Sinds het tot stand komen van de interne markt op 1 januari '93 is de behoefte aan internationaal vergelijkbare resultaten toegenomen. Men wil de gegevens over productie kunnen koppelen aan die over de buitenlandse handel. Dit leidde tot de PRODCOM-enquête.

De meeste industriële ondernemingen met 10 of meer personeelsleden of met een jaaromzet van 2 478 935,25 EUR, en sommige andere ondernemingen met een industriële nevenactiviteit waar tenminste 20 personen werken, zijn onderworpen aan Prodcom.

Om uiteenlopende redenen worden de statistieken van enkele sectoren (energie, recuperatie, waterdistributie, slachthuizen, zuivel, ijzer en staal) nog ingezameld volgens het oude systeem.

De nieuwe nomenclatuur voor de productiestatistieken, de Prodcom-lijst, bevat ongeveer 5.700 industriële producten, hoofdzakelijk goederen, maar ook een aantal industriële diensten. Elke rubriek van de Prodcom-lijst wordt aangeduid door een code van acht cijfers. De eerste vier cijfers komen overeen met een klasse van de NACE-rev. 1. Aldus wordt een overeenstemming gerealiseerd tussen producten en activiteiten. Bovendien bestaan de rubrieken van de Prodcom-lijst uit artikelen of groepen artikelen van de gecombineerde nomenclatuur.

Er wordt geënquêteerd op het niveau van de lokale eenheid. Indien in één lokale eenheid meerdere activiteiten worden uitgeoefend, vult men één aangifte in per activiteit, t.t.z. per afdeling (2 cijfers) van de NACE-rev. 1. Naast gegevens betreffende de waarde van de productie volgens de hoofdactiviteit (hoeveelheid en waarde van de leveringen), zijn er ook gegevens betreffende tewerkstelling en arbeidsvolume.

In deze tabel is de waarde van de productie van een vestiging gerangschikt in één code op vier cijfers van de NACE-rev.1. Deze code duidt de hoofdactiviteit van de vestiging aan.

Ter verduidelijking volgt een voorbeeld:

Gegeven een vestiging X die twee producten A (code 17.20.31.59) en B (code 17.30.30.30) produceert met als respectievelijke waarde 60 000 EUR en 40 000 EUR. Deze producten behoren tot twee verschillende klassen van de NACE-rev.1 (d.w.z. de eerste vier cijfers van de Prodcom-code van A en B verschillen). Vestiging X krijgt als hoofdactiviteit de eerste vier cijfers van product A nl. 17.20 (met het grootste aandeel in de waarde van de productie van vestiging X).

In de tabel wordt de volledige waarde van de productie van vestiging X, 100 000 EUR, opgenomen in de activiteitscode 17.2 (drie cijfers).

De resultaten zijn nog voorlopig, omdat er nog steeds een kleine non-respons is.

De belangrijke verschillen die worden vastgesteld voor bepaalde sectoren tussen december van een bepaald jaar en januari van het volgend jaar, zijn gedeeltelijk te wijten aan de jaarlijkse bijwerking van het Prodcom-aangeversbestand.

# PRODCOM - Leveringen per activiteit

## Waarde van de industriële productie (1) volgens de hoofdactiviteit van de vestiging (voorlopige cijfers in 1 000 €)

NACE Code	Activiteit	2005	2006		
			Maart	April	Mei
14	<b>Overige winning van delfstoffen</b>	<b>1 054 933</b>	<b>84 493</b>	<b>82 063</b>	<b>90 476</b>
14.2	- Winning van zand en klei	<b>411 891</b>	36 215	35 584	43 704
14.C	- Overige winning van delfstoffen n.e.g. (14.B = 14.1 + 14.3 + 14.4 + 14.5)	<b>643 042</b>	48 278	46 479	46 773
1C	<b>Vervaardiging van voedingsmiddelen en dranken (1C=15 m.u.v. slachterijen en melkerijen)</b>	<b>19 681 985</b>	<b>1 791 967</b>	<b>1 566 806</b>	<b>1 746 674</b>
15.B	- Productie en verwerking van vlees en vleesproducten (15B= 15.1 m.u.v. slachterijen)	<b>3 692 845</b>	325 765	292 305	331 492
15.2	- Verwerking en conservering van vis en vervaardiging van visproducten	<b>363 462</b>	34 406	31 442	34 380
15.3	- Verwerking en conservering van groenten en fruit	<b>2 118 243</b>	205 270	177 077	180 351
15.4	- Vervaardiging van plantaardige en dierlijke oliën en vetten	<b>1 301 536</b>	112 005	100 389	109 999
15.C	- Consumptie-ijs (15.C = 15.52)	<b>231 333</b>	20 750	23 582	32 667
15.6	- Vervaardiging van maalderijproducten, zetmeel en zetmeelproducten	<b>1 421 080</b>	133 901	113 617	128 324
15.7	- Vervaardiging van diervoeders	<b>1 557 746</b>	144 073	125 377	136 496
15.8	- Vervaardiging van overige voedingsmiddelen	<b>5 960 541</b>	518 356	448 623	514 488
15.9	- Vervaardiging van dranken	<b>3 035 198</b>	297 443	254 394	278 478
16	<b>Vervaardiging van tabaksproducten</b>	<b>392 808</b>	<b>31 288</b>	<b>30 267</b>	<b>32 990</b>
17	<b>Vervaardiging van textiel</b>	<b>4 500 087</b>	<b>430 581</b>	<b>363 407</b>	<b>392 133</b>
17.1	- Bewerken en spinnen van textielvezels	<b>266 476</b>	24 232	22 135	23 430
17.2	- Weven van textiel	<b>1 125 408</b>	110 267	89 266	101 682
17.3	- Textielveredeling	<b>225 019</b>	21 217	17 010	18 392
17.4	- Vervaardiging van geconfectioneerde artikelen van textiel, exclusief kleding	<b>438 603</b>	41 631	39 533	40 426
17.5	- Vervaardiging van overige textielproducten	<b>2 348 115</b>	225 189	189 185	202 165
17.6	- Vervaardiging van gebreide en gehaakte stoffen	<b>63 458</b>	5 795	4 573	4 683
17.7	- Vervaardiging van gebreide en gehaakte artikelen	<b>33 007</b>	2 250	1 706	1 355

(1) Leveringen m.i.v. de industriële behandelingen en diensten en aan het buitenland geleverd maakloonwerk.

# PRODCOM - Leveringen per activiteit

## Waarde van de industriële productie (1) volgens de hoofdactiviteit van de vestiging (voorlopige cijfers in 1 000 €) - vervolg

NACE Code	Activiteit	2005	2006		
			Maart	April	Mei
18	<b>Vervaardiging van kleding en bontnijverheid</b>	<b>461 838</b>	<b>50 247</b>	<b>31 024</b>	<b>30 713</b>
19	<b>Leernijverheid en vervaardiging van schoeisel</b>	<b>103 276</b>	<b>9 111</b>	<b>7 224</b>	<b>8 499</b>
19.A	- Looien, bereiden en vervaardiging van lederen artikelen, behalve schoeisel (19.A = 19.1 + 19.2)	<b>80 683</b>	6 575	5 648	6 658
19.3	- Vervaardiging van schoeisel	<b>22 593</b>	2 536	1 576	1 841
20	<b>Houtindustrie en vervaardiging van artikelen van hout en van kurk, exclusief meubelen; vervaardiging van</b>	<b>2 380 479</b>	<b>242 835</b>	<b>211 724</b>	<b>235 262</b>
20.1	- Zagen en schaven van hout, impregneren van hout	<b>377 157</b>	37 517	35 616	40 293
20.2	- Vervaardiging van panelen en platen van hout	<b>1 204 466</b>	121 782	102 790	109 688
20.3	- Vervaardiging van schrijn- en timmerwerk	<b>519 415</b>	54 294	48 368	57 637
20.4	- Vervaardiging van houten emballage	<b>233 144</b>	23 970	20 653	22 671
20.5	- Vervaardiging van overige artikelen van hout, van kurk en riet en van vlechtwerk	<b>46 297</b>	5 272	4 298	4 972
21	<b>Vervaardiging van pulp, papier en papierwaren</b>	<b>3 675 809</b>	<b>345 496</b>	<b>302 579</b>	<b>314 905</b>
21.1	- Vervaardiging van papierpulp, papier en karton	<b>1 650 532</b>	161 035	142 989	144 234
21.2	- Vervaardiging van artikelen van papier en karton	<b>2 025 277</b>	184 461	159 590	170 670
22	<b>Uitgeverijen, drukkerijen en reproductie van opgenomen media</b>	<b>4 463 681</b>	<b>416 281</b>	<b>336 460</b>	<b>407 570</b>
22.A	- Uitgeverijen en reproductie van opgenomen media (22.A = 22.1 + 22.3)	<b>2 150 112</b>	194 448	154 070	215 137
22.2	- Drukkerijen en diensten in verband met drukkerijen	<b>2 313 569</b>	221 833	182 390	192 433
24	<b>Vervaardiging van chemische producten</b>	<b>31 464 455</b>	<b>3 156 891</b>	<b>2 712 211</b>	<b>2 939 398</b>
24.1	- Vervaardiging van chemische basisproducten	<b>20 977 982</b>	2 087 627	1 832 885	2 023 452
24.3	- Vervaardiging van verf, vernis e.d., drukinkt en mastiek	<b>950 924</b>	95 365	81 439	88 897
24.4	- Vervaardiging van farmaceutische en van chemische en botanische producten voor medicinaal gebruik	<b>4 811 949</b>	503 052	392 268	393 240
24.5	- Vervaardiging van zeep, wasmiddelen, poets- en reinigingsmiddelen, parfums en cosmetische artikelen	<b>1 162 153</b>	109 851	94 728	101 847
24.A	- Vervaardiging van overige chemische producten, m.i.v. voor de landbouw (24.A = 24.2 + 24.6)	<b>3 047 793</b>	311 517	268 140	285 892

(1) Leveringen m.i.v. de industriële behandelingen en diensten en aan het buitenland geleverd maakloonwerk.

# PRODCOM - Leveringen per activiteit

## Waarde van de industriële productie (1) volgens de hoofdactiviteit van de vestiging (voorlopige cijfers in 1 000 €) - vervolg

NACE Code	Activiteit	2005	2006		
			Maart	April	Mei
24.7	- Vervaardiging van synthetische en kunstmatige vezels	513 655	49 480	42 751	46 070
25	<b>Vervaardiging van producten van rubber en kunststof</b>	<b>5 148 422</b>	<b>508 636</b>	<b>454 954</b>	<b>489 797</b>
25.1	- Vervaardiging van producten van rubber	503 139	50 195	41 563	46 113
25.2	- Vervaardiging van producten van kunststof	4 645 283	458 440	413 391	443 684
26	<b>Vervaardiging van overige niet-metaalhoudende minerale producten</b>	<b>5 294 386</b>	<b>508 696</b>	<b>475 429</b>	<b>532 796</b>
26.1	- Vervaardiging van glas en glaswerk	1 661 065	156 649	136 830	159 737
26.A	- Vervaardiging van keramische tegels, plavuizen, behalve dakpannen en bakstenen (26.A = 26.2 + 26.3)	132 778	12 771	10 259	11 119
26.4	- Vervaardiging van dakpannen, bakstenen, tegels en overige producten voor de bouw van gebakken klei	343 597	30 449	30 413	35 776
26.5	- Vervaardiging van cement, kalk en gips	681 002	68 668	68 389	69 148
26.6	- Vervaardiging van artikelen van beton, gips en cement	1 909 633	187 470	178 895	202 618
26.7	- Houwen, bewerken en afwerken van bouw- en siersteen	221 351	20 199	18 192	18 688
26.8	- Vervaardiging van overige niet-metaalhoudende minerale producten	344 960	32 489	32 452	35 711
27	<b>Vervaardiging van metalen in primaire vorm</b>	<b>13 873 815</b>	<b>2 157 120</b>	<b>1 869 200</b>	<b>1 847 168</b>
27.1	- Vervaardiging van ijzer en staal en van ferrolegeringen	8 289 219	1 508 559	1 220 188	1 157 435
27.2	- Vervaardiging van buizen	171 805	19 083	15 347	17 144
27.3	- Overige eerste verwerking van ijzer en staal	1 128 225	108 949	97 981	104 349
27.4	- Productie van non-ferrometalen	3 995 184	490 632	509 451	540 499
27.5	- Gieten van metalen	289 382	29 896	26 234	27 741
28	<b>Vervaardiging van producten van metaal</b>	<b>7 681 171</b>	<b>736 457</b>	<b>648 731</b>	<b>717 452</b>
28.1	- Vervaardiging van metalen constructiewerken voor de bouw	2 644 051	234 686	224 438	245 849
28.2	- Vervaardiging van tanks, reservoirs en bergingsmiddelen, van metaal; vervaardiging van radiatoren en ketels	874 688	75 961	62 670	76 580
28.3	- Vervaardiging van stoomketels	496 422	46 259	39 010	42 469

(1) Leveringen m.i.v. de industriële behandelingen en diensten en aan het buitenland geleverd maakloonwerk.

# PRODCOM - Leveringen per activiteit

## Waarde van de industriële productie (1) volgens de hoofdactiviteit van de vestiging (voorlopige cijfers in 1 000 €) - vervolg

NACE Code	Activiteit	2005	2006		
			Maart	April	Mei
28.4	- Smeden, persen, stampen en profielwalsen van metaal; poedermetallurgie	273 478	29 037	24 419	27 501
28.5	- Oppervlaktebehandeling en bekleding van metaal; algemene metaalbewerking	1 368 490	137 514	113 689	126 302
28.6	- Vervaardiging van scharen, messen, bestekken, gereedschap en ijzerwaren	401 000	42 243	35 489	37 626
28.7	- Vervaardiging van overige producten van metaal	1 623 042	170 758	149 015	161 125
29	<b>Vervaardiging van machines, apparaten en werktuigen, n.e.g.</b>	<b>8 000 862</b>	<b>844 853</b>	<b>693 382</b>	<b>799 163</b>
29.1	- Vervaardiging van machines voor de productie en toepassing van mechanische energie, exclusief motoren voor	2 026 846	233 302	178 221	205 071
29.2	- Vervaardiging van overige machines voor algemeen gebruik	2 610 562	255 377	224 591	260 266
29.3	- Vervaardiging van machines voor de landbouw en de bosbouw	538 637	72 903	56 483	73 451
29.4	- Vervaardiging van gereedschapswerktuigen	298 474	34 321	22 137	24 920
29.5	- Vervaardiging van overige machines voor specifieke doeleinden	2 060 531	207 042	169 304	198 858
29.6	- Vervaardiging van wapens en munitie	194 429	15 559	20 199	13 159
29.7	- Vervaardiging van huishoudapparaten	271 382	26 349	22 447	23 438
30	<b>Vervaardiging van kantoormachines en computers</b>	<b>366 292</b>	<b>36 559</b>	<b>26 872</b>	<b>41 253</b>
31	<b>Vervaardiging van elektrische machines en apparaten</b>	<b>4 158 412</b>	<b>408 238</b>	<b>358 317</b>	<b>375 209</b>
31.1	- Vervaardiging van elektromotoren en van elektrische generatoren en transformatoren	701 808	75 053	50 357	62 903
31.2	- Vervaardiging van schakel- en verdeelinrichtingen	879 248	87 397	77 682	77 813
31.3	- Vervaardiging van geïsoleerde kabels en draad	509 489	61 759	50 869	50 057
31.4	- Vervaardiging van accumulatoren en elektrische batterijen	218 956	15 365	16 098	14 503
31.5	- Vervaardiging van elektrische lampen en verlichtingsapparaten	596 838	57 282	56 052	57 942
31.6	- Vervaardiging van overige elektrische benodigdheden	1 252 073	111 381	107 258	111 991
32	<b>Vervaardiging van audio-, video- en telecommunicatieapparatuur</b>	<b>2 284 346</b>	<b>217 492</b>	<b>177 865</b>	<b>187 189</b>
32.1	- Vervaardiging van elektronische onderdelen	551 629	53 442	41 564	47 139

(1) Leveringen m.i.v. de industriële behandelingen en diensten en aan het buitenland geleverd maakloonwerk.

# PRODCOM - Leveringen per activiteit

## Waarde van de industriële productie (1) volgens de hoofdactiviteit van de vestiging (voorlopige cijfers in 1 000 €) - vervolg

NACE Code	Activiteit	2005	2006		
			Maart	April	Mei
32.2	- Vervaardiging van zendapparatuur voor televisie en radio en van apparatuur voor lijntelefonie en lijntelegrafie	<b>803 691</b>	73 695	37 289	39 695
32.3	- Vervaardiging van audio- en videoapparatuur	<b>929 026</b>	90 355	99 012	100 354
<b>33</b>	<b>Vervaardiging van medische apparatuur en instrumenten, van precisie- en optische instrumenten en van uurwerken</b>	<b>931 701</b>	<b>105 466</b>	<b>75 252</b>	<b>89 485</b>
33.1	- Vervaardiging van medische apparatuur en instrumenten en van orthopedische artikelen	<b>217 364</b>	22 563	18 963	19 621
33.2	- Vervaardiging van meet-, regel-, navigatie- en controleapparatuur	<b>514 024</b>	61 880	39 166	53 759
33.3	- Vervaardiging van apparaten voor de bewaking van industriële processen	<b>127 605</b>	14 927	12 934	10 207
33.4	- Vervaardiging van optische instrumenten en van foto- en filmapparatuur	<b>66 524</b>	5 520	3 705	5 313
33.5	- Vervaardiging van uurwerken	<b>6 183</b>	576	483	586
<b>34</b>	<b>Vervaardiging en assemblage van auto's, aanhangwagens en opleggers</b>	<b>16 761 250</b>	<b>1 739 115</b>	<b>1 197 084</b>	<b>1 601 683</b>
34.1	- Vervaardiging en assemblage van auto's	<b>11 760 970</b>	1 252 284	812 629	1 161 436
34.2	- Vervaardiging van carrosserieën; vervaardiging van aanhangwagens, caravans en opleggers	<b>1 548 601</b>	159 825	134 893	145 955
34.3	- Vervaardiging van onderdelen en accessoires voor motorvoertuigen en motoren daarvan	<b>3 451 679</b>	327 006	249 563	294 292
<b>35</b>	<b>Vervaardiging van overige transportmiddelen</b>	<b>1 532 102</b>	<b>144 143</b>	<b>119 342</b>	<b>121 114</b>
35.1	- Scheepsbouw en -reparatie	<b>168 576</b>	15 023	14 046	10 748
35.4	- Vervaardiging van motorrijwielen en rijwielen	<b>71 877</b>	7 625	6 988	7 549
35.I	- Vervaardiging van lucht- en ruimtevaartuigen en rollend materieel (35.F = 35.2 + 35.3)	<b>1 291 649</b>	121 494	98 309	102 816
<b>36</b>	<b>Vervaardiging van meubelen; overige industrie</b>	<b>2 591 946</b>	<b>263 249</b>	<b>195 387</b>	<b>220 769</b>
36.1	- Vervaardiging van meubelen	<b>2 059 016</b>	202 133	157 657	170 655
36.2	- Bewerking van edelstenen en vervaardiging van juwelen en dergelijke artikelen	<b>322 446</b>	36 686	18 889	28 932
36.4	- Vervaardiging van sportartikelen	<b>17 254</b>	1 556	1 829	2 050
36.5	- Vervaardiging van spellen en speelgoed	<b>92 216</b>	13 635	9 865	9 990
36.A	- Overige industrie, m.i.v. de vervaardiging van muziekinstrumenten (36.A = 36.3 + 36.6)	<b>101 013</b>	9 239	7 147	9 143

(1) Leveringen m.i.v. de industriële behandelingen en diensten en aan het buitenland geleverd maakloonwerk.



## PRODCOM - Leveringen per activiteit

### Waarde van de industriële productie (1) volgens de hoofdactiviteit van de vestiging (voorlopige cijfers in 1 000 €) - vervolg en einde

NACE Code	Activiteit	2005	2006		
			Maart	April	Mei
	Totaal	136 804 055	14 229 216	11 935 582	13 221 700

(1) Leveringen m.i.v. de industriële behandelingen en diensten en aan het buitenland geleverd maakloonwerk.

# PRODCOM - Tewerkstelling, uren en lonen

## Tewerkstelling, uren en lonen volgens de hoofdactiviteit van de vestiging (voorlopige cijfers)

NACE Code	Activiteit		2005	2006		
				Maart	April	Mei
14	Overige winning van delfstoffen	Aantal arbeiders	2 461	2 447	2 452	2 456
		Aantal bedienden	777	770	764	768
		Totaal	3 238	3 217	3 216	3 224
		Aantal uren (1)	410 861	482 785	399 137	430 573
		Trimestriële lonen (2)	98 511	24 584		
14.1	- Winning van steen	Aantal arbeiders	1 191	1 197	1 201	1 204
		Aantal bedienden	297	294	294	294
		Totaal	1 488	1 491	1 495	1 498
		Aantal uren (1)	189 304	226 515	187 032	198 111
		Trimestriële lonen (2)	46 027	11 413		
14.2	- Winning van zand en klei	Aantal arbeiders	1 064	1 050	1 050	1 051
		Aantal bedienden	343	349	344	350
		Totaal	1 408	1 399	1 394	1 401
		Aantal uren (1)	178 877	207 605	171 811	189 785
		Trimestriële lonen (2)	40 434	10 003		
14.C	- Overige winning van delfstoffen n.e.g. (14.B = 14.1 + 14.3 + 14.4 + 14.5)	Aantal arbeiders	1 396	1 397	1 402	1 405
		Aantal bedienden	434	421	420	418
		Totaal	1 830	1 818	1 822	1 823
		Aantal uren (1)	231 984	275 180	227 326	240 788
		Trimestriële lonen (2)	58 077	14 581		
1C	Vervaardiging van voedingsmiddelen en dranken (1C=15 m.u.v. slachterijen en melkerijen)	Aantal arbeiders	46 315	45 997	45 847	45 943
		Aantal bedienden	19 189	19 160	19 154	19 168
		Totaal	65 504	65 157	65 001	65 111
		Aantal uren (1)	7 925 619	8 873 645	7 464 007	8 071 067
		Trimestriële lonen (2)	1 770 053	423 763		
15.B	- Productie en verwerking van vlees en vleesproducten (15B= 15.1 m.u.v. slachterijen)	Aantal arbeiders	10 138	10 153	10 084	10 155
		Aantal bedienden	1 986	1 995	1 988	2 009
		Totaal	12 124	12 148	12 072	12 164
		Aantal uren (1)	1 488 039	1 678 073	1 433 788	1 560 628
		Trimestriële lonen (2)	277 935	69 858		
15.2	- Verwerking en conservering van vis en vervaardiging van visproducten	Aantal arbeiders	941	937	933	920
		Aantal bedienden	405	401	391	388
		Totaal	1 347	1 338	1 324	1 308
		Aantal uren (1)	167 678	190 195	158 761	174 085
		Trimestriële lonen (2)	32 640	7 780		
15.3	- Verwerking en conservering van groenten en fruit	Aantal arbeiders	5 214	5 262	5 233	5 249
		Aantal bedienden	1 446	1 493	1 482	1 484
		Totaal	6 661	6 755	6 715	6 733
		Aantal uren (1)	815 672	942 430	765 151	826 657
		Trimestriële lonen (2)	164 865	41 910		
15.4	- Vervaardiging van plantaardige en dierlijke oliën en vetten	Aantal arbeiders	759	737	743	743
		Aantal bedienden	657	625	623	631
		Totaal	1 416	1 362	1 366	1 374
		Aantal uren (1)	179 707	195 532	163 858	173 248
		Trimestriële lonen (2)	54 580	12 771		
15.C	- Consumptie-ijs (15.C = 15.52)	Aantal arbeiders	1 137	1 139	1 168	1 162
		Aantal bedienden	218	212	213	210
		Totaal	1 355	1 351	1 381	1 372
		Aantal uren (1)	159 035	193 415	171 153	190 008
		Trimestriële lonen (2)	30 854	7 247		
15.6	- Vervaardiging van maalderijproducten, zetmeel en zetmeelproducten	Aantal arbeiders	2 015	2 069	2 069	2 070
		Aantal bedienden	1 557	1 551	1 554	1 549
		Totaal	3 572	3 620	3 623	3 619
		Aantal uren (1)	465 300	543 392	460 512	494 074
		Trimestriële lonen (2)	128 376	31 357		
15.7	- Vervaardiging van diervoeders	Aantal arbeiders	1 460	1 455	1 456	1 457
		Aantal bedienden	1 343	1 337	1 335	1 338
		Totaal	2 803	2 792	2 791	2 795
		Aantal uren (1)	371 259	419 681	346 020	383 633
		Trimestriële lonen (2)	85 211	20 196		

(1) Tot december 1998 uren-arbeiders, vanaf januari 1999 uren gepresteerd door de werknemers (bedienden en arbeiders).

(2) Brutolonen en -weden van de werknemers tewerkgesteld in de industriële afdelingen (in 1 000 €).

# PRODCOM - Tewerkstelling, uren en lonen

## Tewerkstelling, uren en lonen volgens de hoofdactiviteit van de vestiging (voorlopige cijfers) - vervolg

NACE			2005	2006		
Code	Activiteit			Maart	April	Mei
15.8	- Vervaardiging van overige voedingsmiddelen	Aantal arbeiders	19 321	18 993	18 866	18 889
		Aantal bedienden	7 977	8 024	8 011	8 033
		Totaal	27 299	27 017	26 877	26 922
		Aantal uren (1)	3 156 770	3 454 788	2 930 716	3 135 966
		Trimestriële lonen (2)	679 282	160 540		
15.9	- Vervaardiging van dranken	Aantal arbeiders	5 326	5 252	5 295	5 298
		Aantal bedienden	3 597	3 522	3 557	3 526
		Totaal	8 924	8 774	8 852	8 824
		Aantal uren (1)	1 122 154	1 256 139	1 034 048	1 132 768
		Trimestriële lonen (2)	316 310	72 104		
16	Vervaardiging van tabaksproducten	Aantal arbeiders	1 258	1 241	1 235	1 229
		Aantal bedienden	431	440	443	447
		Totaal	1 690	1 681	1 678	1 676
		Aantal uren (1)	186 046	207 243	169 675	183 571
		Trimestriële lonen (2)	41 003	9 734		
17	Vervaardiging van textiel	Aantal arbeiders	24 447	23 136	23 004	22 931
		Aantal bedienden	5 038	4 898	4 902	4 914
		Totaal	29 486	28 034	27 906	27 845
		Aantal uren (1)	3 341 719	3 772 977	3 093 089	3 422 569
		Trimestriële lonen (2)	616 053	155 726		
17.1	- Bewerken en spinnen van textielvezels	Aantal arbeiders	2 252	2 133	2 128	2 121
		Aantal bedienden	239	231	229	229
		Totaal	2 492	2 364	2 357	2 350
		Aantal uren (1)	254 269	283 773	242 926	254 264
		Trimestriële lonen (2)	42 717	11 136		
17.2	- Weven van textiel	Aantal arbeiders	5 981	5 583	5 514	5 492
		Aantal bedienden	1 288	1 259	1 256	1 258
		Totaal	7 270	6 842	6 770	6 750
		Aantal uren (1)	813 991	909 473	742 381	828 415
		Trimestriële lonen (2)	154 859	39 177		
17.3	- Textielveredeling	Aantal arbeiders	1 689	1 543	1 540	1 532
		Aantal bedienden	366	342	343	343
		Totaal	2 056	1 885	1 883	1 875
		Aantal uren (1)	223 535	251 924	211 357	226 224
		Trimestriële lonen (2)	40 114	9 645		
17.4	- Vervaardiging van geconfectioneerde artikelen van textiel, exclusief kleding	Aantal arbeiders	3 282	3 129	3 081	3 099
		Aantal bedienden	710	706	699	715
		Totaal	3 993	3 835	3 780	3 814
		Aantal uren (1)	453 995	518 240	427 140	462 985
		Trimestriële lonen (2)	77 942	19 456		
17.5	- Vervaardiging van overige textielproducten	Aantal arbeiders	10 303	9 984	9 983	9 927
		Aantal bedienden	2 273	2 211	2 226	2 220
		Totaal	12 576	12 195	12 209	12 147
		Aantal uren (1)	1 483 076	1 700 894	1 389 366	1 544 303
		Trimestriële lonen (2)	282 409	72 213		
17.6	- Vervaardiging van gebreide en gehaakte stoffen	Aantal arbeiders	333	332	328	333
		Aantal bedienden	86	85	85	86
		Totaal	420	417	413	419
		Aantal uren (1)	49 454	59 694	42 069	56 772
		Trimestriële lonen (2)	9 013	2 349		
17.7	- Vervaardiging van gebreide en gehaakte artikelen	Aantal arbeiders	604	432	430	427
		Aantal bedienden	72	64	64	63
		Totaal	677	496	494	490
		Aantal uren (1)	63 396	48 979	37 850	49 606
		Trimestriële lonen (2)	8 998	1 752		
18	Vervaardiging van kleding en bontnijverheid	Aantal arbeiders	3 962	3 786	3 761	3 750
		Aantal bedienden	1 812	1 829	1 816	1 791
		Totaal	5 775	5 615	5 577	5 541
		Aantal uren (1)	609 049	674 152	545 350	626 706
		Trimestriële lonen (2)	113 399	29 402		

(1) Tot december 1998 uren-arbeiders, vanaf januari 1999 uren gepresteerd door de werknemers (bedienden en arbeiders).

(2) Brutolonen en -weden van de werknemers tewerkgesteld in de industriële afdelingen (in 1 000 €).

# PRODCOM - Tewerkstelling, uren en lonen

## Tewerkstelling, uren en lonen volgens de hoofdactiviteit van de vestiging (voorlopige cijfers) - vervolg

NACE Code	Activiteit		2005	2006		
				Maart	April	Mei
18.2	- Vervaardiging van overige kleding en toebehoren	Aantal arbeiders	3 742	3 577	3 553	3 544
		Aantal bedienden	1 774	1 792	1 779	1 754
		Totaal	5 517	5 369	5 332	5 298
		Aantal uren (1)	584 085	648 129	520 560	600 181
		Trimestriële lonen (2)	109 089	28 516		
19	Leernijverheid en vervaardiging van schoeisel	Aantal arbeiders	1 004	963	950	956
		Aantal bedienden	361	353	356	347
		Totaal	1 365	1 316	1 306	1 303
		Aantal uren (1)	158 896	159 668	130 890	154 630
		Trimestriële lonen (2)	33 576	7 156		
19.A	- Looien, bereiden en vervaardiging van lederen artikelen, behalve schoeisel (19.A = 19.1 + 19.2)	Aantal arbeiders	##	##	##	##
		Aantal bedienden	##	##	##	##
		Totaal	1 140	1 100	1 092	1 087
		Aantal uren (1)	135 625	135 118	112 918	131 594
		Trimestriële lonen (2)	29 739	6 260		
19.3	- Vervaardiging van schoeisel	Aantal arbeiders	##	##	##	##
		Aantal bedienden	##	##	##	##
		Totaal	225	216	214	216
		Aantal uren (1)	23 271	24 550	17 972	23 036
		Trimestriële lonen (2)	3 837	895		
20	Houtindustrie en vervaardiging van artikelen van hout en van kurk, exclusief meubelen; vervaardiging van	Aantal arbeiders	7 970	8 022	8 046	8 062
		Aantal bedienden	2 093	2 166	2 182	2 177
		Totaal	10 063	10 188	10 228	10 239
		Aantal uren (1)	1 312 968	1 539 901	1 293 391	1 432 949
		Trimestriële lonen (2)	231 996	59 622		
20.1	- Zagen en schaven van hout, impregneren van hout	Aantal arbeiders	1 177	1 192	1 207	1 211
		Aantal bedienden	253	274	277	275
		Totaal	1 431	1 466	1 484	1 486
		Aantal uren (1)	177 217	202 641	170 051	201 157
		Trimestriële lonen (2)	27 928	6 769		
20.2	- Vervaardiging van panelen en platen van hout	Aantal arbeiders	2 833	2 810	2 779	2 779
		Aantal bedienden	738	758	765	757
		Totaal	3 571	3 568	3 544	3 536
		Aantal uren (1)	497 504	562 616	491 194	527 647
		Trimestriële lonen (2)	95 390	24 513		
20.3	- Vervaardiging van schrijn- en timmerwerk	Aantal arbeiders	2 770	2 826	2 857	2 864
		Aantal bedienden	743	773	776	784
		Totaal	3 514	3 599	3 633	3 648
		Aantal uren (1)	444 278	544 490	441 937	500 672
		Trimestriële lonen (2)	75 576	19 858		
20.4	- Vervaardiging van houten emballage	Aantal arbeiders	795	816	825	839
		Aantal bedienden	154	153	155	154
		Totaal	949	969	980	993
		Aantal uren (1)	120 166	142 186	118 888	129 050
		Trimestriële lonen (2)	20 795	5 439		
20.5	- Vervaardiging van overige artikelen van hout, van kurk en riet en van vlechtwerk	Aantal arbeiders	393	378	378	369
		Aantal bedienden	203	208	209	207
		Totaal	597	586	587	576
		Aantal uren (1)	73 802	87 968	71 321	74 423
		Trimestriële lonen (2)	12 308	3 042		
21	Vervaardiging van pulp, papier en papierwaren	Aantal arbeiders	10 770	10 589	10 544	10 538
		Aantal bedienden	3 607	3 627	3 621	3 617
		Totaal	14 377	14 216	14 165	14 155
		Aantal uren (1)	1 785 394	2 030 724	1 706 616	1 841 400
		Trimestriële lonen (2)	445 011	108 505		
21.1	- Vervaardiging van papierpulp, papier en karton	Aantal arbeiders	3 036	2 971	2 959	2 963
		Aantal bedienden	1 224	1 214	1 209	1 211
		Totaal	4 261	4 185	4 168	4 174
		Aantal uren (1)	525 906	588 997	515 559	539 908
		Trimestriële lonen (2)	161 469	38 635		

(1) Tot december 1998 uren-arbeiders, vanaf januari 1999 uren gepresteerd door de werknemers (bedienden en arbeiders).

(2) Brutolonen en -weden van de werknemers tewerkgesteld in de industriële afdelingen (in 1 000 €).

# PRODCOM - Tewerkstelling, uren en lonen

## Tewerkstelling, uren en lonen volgens de hoofdactiviteit van de vestiging (voorlopige cijfers) - vervolg

NACE			2005	2006		
Code	Activiteit			Maart	April	Mei
21.2	- Vervaardiging van artikelen van papier en karton	Aantal arbeiders	7 733	7 618	7 585	7 575
		Aantal bedienden	2 382	2 413	2 412	2 406
		Totaal	10 116	10 031	9 997	9 981
		Aantal uren (1)	1 259 487	1 441 727	1 191 057	1 301 492
		Trimestriële lonen (2)	283 542	69 869		
22	Uitgeverijen, drukkerijen en reproductie van opgenomen media	Aantal arbeiders	10 422	10 156	10 146	10 153
		Aantal bedienden	13 327	13 355	13 358	13 359
		Totaal	23 749	23 511	23 504	23 512
		Aantal uren (1)	3 044 722	3 395 472	2 837 132	3 096 579
		Trimestriële lonen (2)	800 466	185 874		
22.A	- Uitgeverijen en reproductie van opgenomen media (22.A = 22.1 + 22.3)	Aantal arbeiders	1 271	1 254	1 253	1 247
		Aantal bedienden	8 779	8 904	8 906	8 928
		Totaal	10 050	10 158	10 159	10 175
		Aantal uren (1)	1 335 773	1 489 390	1 234 811	1 374 330
		Trimestriële lonen (2)	392 059	90 925		
22.2	- Drukkerijen en diensten in verband met drukkerijen	Aantal arbeiders	9 150	8 902	8 893	8 906
		Aantal bedienden	4 547	4 451	4 452	4 431
		Totaal	13 698	13 353	13 345	13 337
		Aantal uren (1)	1 708 948	1 906 082	1 602 321	1 722 249
		Trimestriële lonen (2)	408 407	94 949		
24	Vervaardiging van chemische producten	Aantal arbeiders	28 092	27 845	27 831	27 812
		Aantal bedienden	36 086	37 170	37 210	37 243
		Totaal	64 179	65 015	65 041	65 055
		Aantal uren (1)	7 995 411	9 311 503	7 803 088	8 395 127
		Trimestriële lonen (2)	2 845 657	707 061		
24.1	- Vervaardiging van chemische basisproducten	Aantal arbeiders	12 511	12 215	12 193	12 214
		Aantal bedienden	14 600	14 905	14 948	14 954
		Totaal	27 111	27 120	27 141	27 168
		Aantal uren (1)	3 388 928	3 897 507	3 284 014	3 571 908
		Trimestriële lonen (2)	1 294 359	316 324		
24.2	- Vervaardiging van verdelgingsmiddelen en van andere chemische producten voor de landbouw	Aantal arbeiders	77	78	78	79
		Aantal bedienden	322	307	307	306
		Totaal	400	385	385	385
		Aantal uren (1)	48 148	57 743	44 939	48 922
		Trimestriële lonen (2)	19 503	4 204		
24.3	- Vervaardiging van verf, vernis e.d., drukinkt en mastiek	Aantal arbeiders	1 234	1 226	1 209	1 212
		Aantal bedienden	2 000	2 020	2 020	2 024
		Totaal	3 234	3 246	3 229	3 236
		Aantal uren (1)	446 234	518 332	418 858	459 404
		Trimestriële lonen (2)	129 682	30 785		
24.4	- Vervaardiging van farmaceutische en van chemische en botanische producten voor medicinaal gebruik	Aantal arbeiders	5 669	5 906	5 929	5 940
		Aantal bedienden	11 610	12 454	12 465	12 523
		Totaal	17 279	18 360	18 394	18 463
		Aantal uren (1)	2 137 466	2 616 344	2 190 973	2 297 304
		Trimestriële lonen (2)	774 583	208 964		
24.5	- Vervaardiging van zeep, wasmiddelen, poets- en reinigingsmiddelen, parfums en cosmetische artikelen	Aantal arbeiders	2 758	2 712	2 709	2 676
		Aantal bedienden	1 516	1 537	1 541	1 515
		Totaal	4 274	4 249	4 250	4 191
		Aantal uren (1)	525 998	583 467	489 295	530 215
		Trimestriële lonen (2)	129 766	30 572		
24.A	- Vervaardiging van overige chemische producten, m.i.v. voor de landbouw (24.A = 24.2 + 24.6)	Aantal arbeiders	4 243	4 148	4 146	4 126
		Aantal bedienden	5 937	5 850	5 833	5 823
		Totaal	10 180	9 998	9 979	9 949
		Aantal uren (1)	1 256 324	1 428 283	1 171 191	1 269 259
		Trimestriële lonen (2)	459 229	106 839		
24.6	- Vervaardiging van overige chemische producten	Aantal arbeiders	4 165	4 070	4 068	4 047
		Aantal bedienden	5 614	5 543	5 526	5 517
		Totaal	9 779	9 613	9 594	9 564
		Aantal uren (1)	1 208 176	1 370 540	1 126 252	1 220 337
		Trimestriële lonen (2)	439 727	102 635		

(1) Tot december 1998 uren-arbeiders, vanaf januari 1999 uren gepresteerd door de werknemers (bedienden en arbeiders).

(2) Brutolonen en -weden van de werknemers tewerkgesteld in de industriële afdelingen (in 1 000 €).

# PRODCOM - Tewerkstelling, uren en lonen

## Tewerkstelling, uren en lonen volgens de hoofdactiviteit van de vestiging (voorlopige cijfers) - vervolg

NACE			2005	2006		
Code	Activiteit			Maart	April	Mei
24.7	- Vervaardiging van synthetische en kunstmatige vezels	Aantal arbeiders	1 676	1 638	1 645	1 644
		Aantal bedienden	423	404	403	404
		Totaal	2 100	2 042	2 048	2 048
		Aantal uren (1)	240 458	267 570	248 757	267 037
		Trimestriële lonen (2)	58 038	13 577		
25	Vervaardiging van producten van rubber en kunststof	Aantal arbeiders	17 567	17 690	17 653	17 671
		Aantal bedienden	7 738	7 811	7 679	7 718
		Totaal	25 305	25 501	25 332	25 389
		Aantal uren (1)	3 219 768	3 756 108	3 156 625	3 401 785
		Trimestriële lonen (2)	763 390	186 169		
25.1	- Vervaardiging van producten van rubber	Aantal arbeiders	1 851	1 886	1 889	1 888
		Aantal bedienden	921	924	807	806
		Totaal	2 772	2 810	2 696	2 694
		Aantal uren (1)	354 424	420 650	328 222	357 643
		Trimestriële lonen (2)	87 291	21 637		
25.2	- Vervaardiging van producten van kunststof	Aantal arbeiders	15 716	15 804	15 764	15 783
		Aantal bedienden	6 816	6 887	6 872	6 912
		Totaal	22 532	22 691	22 636	22 695
		Aantal uren (1)	2 865 344	3 335 458	2 828 403	3 044 142
		Trimestriële lonen (2)	676 099	164 533		
26	Vervaardiging van overige niet-metaalhoudende minerale producten	Aantal arbeiders	20 602	20 492	20 502	20 513
		Aantal bedienden	6 749	6 831	6 822	6 820
		Totaal	27 352	27 323	27 324	27 333
		Aantal uren (1)	3 512 293	4 047 362	3 470 569	3 697 436
		Trimestriële lonen (2)	826 884	208 975		
26.1	- Vervaardiging van glas en glaswerk	Aantal arbeiders	7 130	6 907	6 896	6 878
		Aantal bedienden	2 382	2 386	2 382	2 371
		Totaal	9 512	9 293	9 278	9 249
		Aantal uren (1)	1 198 361	1 344 655	1 178 064	1 192 979
		Trimestriële lonen (2)	300 217	76 129		
26.A	- Vervaardiging van keramische tegels, plavuizen, behalve dakpannen en bakstenen (26.A = 26.2 + 26.3)	Aantal arbeiders	842	788	783	793
		Aantal bedienden	224	228	229	230
		Totaal	1 066	1 016	1 012	1 023
		Aantal uren (1)	128 196	142 514	116 909	129 392
		Trimestriële lonen (2)	30 161	7 199		
26.4	- Vervaardiging van dakpannen, bakstenen, tegels en overige producten voor de bouw van gebakken klei	Aantal arbeiders	1 600	1 582	1 598	1 599
		Aantal bedienden	323	336	335	338
		Totaal	1 924	1 918	1 933	1 937
		Aantal uren (1)	249 768	282 173	240 229	258 740
		Trimestriële lonen (2)	54 146	13 139		
26.5	- Vervaardiging van cement, kalk en gips	Aantal arbeiders	1 114	1 076	1 076	1 077
		Aantal bedienden	731	700	696	699
		Totaal	1 845	1 776	1 772	1 776
		Aantal uren (1)	248 467	270 631	225 989	252 635
		Trimestriële lonen (2)	86 956	23 504		
26.6	- Vervaardiging van artikelen van beton, gips en cement	Aantal arbeiders	7 985	8 191	8 200	8 273
		Aantal bedienden	2 351	2 445	2 439	2 452
		Totaal	10 337	10 636	10 639	10 725
		Aantal uren (1)	1 344 026	1 602 552	1 365 781	1 501 895
		Trimestriële lonen (2)	286 148	71 724		
26.7	- Houwen, bewerken en afwerken van bouw- en siersteen	Aantal arbeiders	1 085	1 052	1 048	992
		Aantal bedienden	330	319	318	309
		Totaal	1 416	1 371	1 366	1 301
		Aantal uren (1)	184 510	210 638	174 391	185 260
		Trimestriële lonen (2)	32 044	7 843		
26.8	- Vervaardiging van overige niet-metaalhoudende minerale producten	Aantal arbeiders	844	896	901	901
		Aantal bedienden	405	417	423	421
		Totaal	1 249	1 313	1 324	1 322
		Aantal uren (1)	158 963	194 199	169 206	176 535
		Trimestriële lonen (2)	37 212	9 439		

(1) Tot december 1998 uren-arbeiders, vanaf januari 1999 uren gepresteerd door de werknemers (bedienden en arbeiders).

(2) Brutolonen en -weden van de werknemers tewerkgesteld in de industriële afdelingen (in 1 000 €).

# PRODCOM - Tewerkstelling, uren en lonen

## Tewerkstelling, uren en lonen volgens de hoofdactiviteit van de vestiging (voorlopige cijfers) - vervolg

NACE Code	Activiteit		2005	2006		
				Maart	April	Mei
27	Vervaardiging van metalen in primaire vorm	Aantal arbeiders	22 798	22 438	22 375	22 383
		Aantal bedienden	9 244	9 211	9 248	9 232
		Totaal	32 042	31 649	31 623	31 615
		Aantal uren (1)	4 077 381	4 608 817	4 014 449	4 240 150
		Trimestriële lonen (2)	1 196 455	305 953		
27.1	- Vervaardiging van ijzer en staal en van ferrolegeringen	Aantal arbeiders	12 364	12 359	12 307	12 312
		Aantal bedienden	5 049	5 076	5 123	5 119
		Totaal	17 414	17 435	17 430	17 431
		Aantal uren (1)	2 229 946	2 517 508	2 240 242	2 371 999
		Trimestriële lonen (2)	686 097	180 271		
27.2	- Vervaardiging van buizen	Aantal arbeiders	686	639	640	646
		Aantal bedienden	167	167	167	166
		Totaal	854	806	807	812
		Aantal uren (1)	100 184	113 601	96 497	103 983
		Trimestriële lonen (2)	22 622	5 354		
27.3	- Overige eerste verwerking van ijzer en staal	Aantal arbeiders	2 565	2 469	2 450	2 444
		Aantal bedienden	1 055	1 050	1 047	1 051
		Totaal	3 621	3 519	3 497	3 495
		Aantal uren (1)	451 889	524 376	431 825	457 343
		Trimestriële lonen (2)	127 997	31 980		
27.4	- Productie van non-ferrometalen	Aantal arbeiders	5 635	5 430	5 437	5 447
		Aantal bedienden	2 607	2 567	2 558	2 549
		Totaal	8 242	7 997	7 995	7 996
		Aantal uren (1)	1 048 218	1 170 273	1 009 115	1 053 659
		Trimestriële lonen (2)	305 387	74 627		
27.5	- Gieten van metalen	Aantal arbeiders	1 545	1 541	1 541	1 534
		Aantal bedienden	364	351	353	347
		Totaal	1 909	1 892	1 894	1 881
		Aantal uren (1)	247 142	283 059	236 770	253 166
		Trimestriële lonen (2)	54 352	13 720		
28	Vervaardiging van producten van metaal	Aantal arbeiders	37 439	37 188	37 230	37 320
		Aantal bedienden	11 354	11 439	11 469	11 465
		Totaal	48 794	48 627	48 699	48 785
		Aantal uren (1)	6 051 705	7 115 682	5 911 052	6 481 861
		Trimestriële lonen (2)	1 299 161	318 653		
28.1	- Vervaardiging van metalen constructiewerken voor de bouw	Aantal arbeiders	12 665	12 752	12 804	12 782
		Aantal bedienden	3 633	3 678	3 684	3 679
		Totaal	16 299	16 430	16 488	16 461
		Aantal uren (1)	2 037 354	2 404 567	1 990 732	2 188 410
		Trimestriële lonen (2)	400 217	97 896		
28.2	- Vervaardiging van tanks, reservoirs en bergingsmiddelen, van metaal; vervaardiging van radiatoren en ketels	Aantal arbeiders	4 662	4 653	4 672	4 670
		Aantal bedienden	1 820	1 837	1 837	1 832
		Totaal	6 483	6 490	6 509	6 502
		Aantal uren (1)	801 134	951 551	777 224	850 390
		Trimestriële lonen (2)	190 036	45 829		
28.3	- Vervaardiging van stoomketels	Aantal arbeiders	3 441	3 228	3 204	3 257
		Aantal bedienden	906	919	932	935
		Totaal	4 347	4 147	4 136	4 192
		Aantal uren (1)	500 675	599 004	498 879	558 235
		Trimestriële lonen (2)	112 997	26 878		
28.4	- Smeden, persen, stampen en profielwalsen van metaal; poedermetallurgie	Aantal arbeiders	928	877	948	947
		Aantal bedienden	265	259	274	276
		Totaal	1 194	1 136	1 222	1 223
		Aantal uren (1)	151 714	169 534	156 012	171 735
		Trimestriële lonen (2)	31 375	7 784		
28.5	- Oppervlaktebehandeling en bekleding van metaal; algemene metaalbewerking	Aantal arbeiders	7 855	7 941	7 909	7 969
		Aantal bedienden	1 975	1 983	1 974	1 974
		Totaal	9 830	9 924	9 883	9 943
		Aantal uren (1)	1 237 092	1 459 350	1 210 622	1 330 590
		Trimestriële lonen (2)	262 412	65 560		

(1) Tot december 1998 uren-arbeiders, vanaf januari 1999 uren gepresteerd door de werknemers (bedienden en arbeiders).

(2) Brutolonen en -weden van de werknemers tewerkgesteld in de industriële afdelingen (in 1 000 €).

# PRODCOM - Tewerkstelling, uren en lonen

## Tewerkstelling, uren en lonen volgens de hoofdactiviteit van de vestiging (voorlopige cijfers) - vervolg

NACE			2005	2006		
Code	Activiteit			Maart	April	Mei
28.6	- Vervaardiging van scharen, messen, bestekken, gereedschap en ijzerwaren	Aantal arbeiders	1 739	1 686	1 666	1 662
		Aantal bedienden	751	765	771	772
		Totaal	2 491	2 451	2 437	2 434
		Aantal uren (1)	322 721	368 510	303 818	330 651
		Trimestriële lonen (2)	77 749	19 207		
28.7	- Vervaardiging van overige producten van metaal	Aantal arbeiders	6 145	6 051	6 027	6 033
		Aantal bedienden	2 003	1 998	1 997	1 997
		Totaal	8 148	8 049	8 024	8 030
		Aantal uren (1)	1 001 011	1 163 166	973 765	1 051 850
		Trimestriële lonen (2)	224 374	55 499		
29	Vervaardiging van machines, apparaten en werktuigen, n.e.g.	Aantal arbeiders	29 235	28 964	29 013	29 354
		Aantal bedienden	14 597	14 649	14 650	14 739
		Totaal	43 833	43 613	43 663	44 093
		Aantal uren (1)	5 543 385	6 532 794	5 426 833	5 879 987
		Trimestriële lonen (2)	1 332 658	332 274		
29.1	- Vervaardiging van machines voor de productie en toepassing van mechanische energie, exclusief motoren voor	Aantal arbeiders	4 875	4 946	4 995	5 030
		Aantal bedienden	3 380	3 414	3 422	3 433
		Totaal	8 255	8 360	8 417	8 463
		Aantal uren (1)	1 021 842	1 234 378	1 028 960	1 104 223
		Trimestriële lonen (2)	279 692	71 419		
29.2	- Vervaardiging van overige machines voor algemeen gebruik	Aantal arbeiders	8 687	8 572	8 558	8 680
		Aantal bedienden	4 633	4 644	4 637	4 678
		Totaal	13 320	13 216	13 195	13 358
		Aantal uren (1)	1 738 368	2 011 974	1 689 149	1 834 797
		Trimestriële lonen (2)	391 870	94 857		
29.3	- Vervaardiging van machines voor de landbouw en de bosbouw	Aantal arbeiders	2 177	2 232	2 231	2 228
		Aantal bedienden	764	771	775	784
		Totaal	2 942	3 003	3 006	3 012
		Aantal uren (1)	376 855	476 833	398 880	416 758
		Trimestriële lonen (2)	87 003	21 572		
29.4	- Vervaardiging van gereedschapswerktuigen	Aantal arbeiders	1 147	1 121	1 117	1 126
		Aantal bedienden	569	549	554	554
		Totaal	1 717	1 670	1 671	1 680
		Aantal uren (1)	218 475	252 600	206 917	222 798
		Trimestriële lonen (2)	49 920	13 494		
29.5	- Vervaardiging van overige machines voor specifieke doeleinden	Aantal arbeiders	9 848	9 642	9 645	9 630
		Aantal bedienden	4 197	4 191	4 182	4 194
		Totaal	14 046	13 833	13 827	13 824
		Aantal uren (1)	1 755 697	2 046 256	1 679 455	1 813 653
		Trimestriële lonen (2)	421 727	105 207		
29.6	- Vervaardiging van wapens en munitie	Aantal arbeiders	927	925	921	913
		Aantal bedienden	527	554	552	556
		Totaal	1 454	1 479	1 473	1 469
		Aantal uren (1)	169 244	206 111	169 309	184 159
		Trimestriële lonen (2)	48 702	12 372		
29.7	- Vervaardiging van huishoudapparaten	Aantal arbeiders	1 571	1 526	1 546	1 747
		Aantal bedienden	525	526	528	540
		Totaal	2 096	2 052	2 074	2 287
		Aantal uren (1)	262 900	304 642	254 163	303 599
		Trimestriële lonen (2)	53 744	13 353		
30	Vervaardiging van kantoorcomputers en computers	Aantal arbeiders	421	370	381	378
		Aantal bedienden	1 233	1 205	1 204	1 203
		Totaal	1 655	1 575	1 585	1 581
		Aantal uren (1)	221 507	245 960	203 739	222 766
		Trimestriële lonen (2)	62 748	14 839		
31	Vervaardiging van elektrische machines en apparaten	Aantal arbeiders	15 410	15 331	15 295	15 343
		Aantal bedienden	8 623	8 787	8 822	8 855
		Totaal	24 033	24 118	24 117	24 198
		Aantal uren (1)	3 056 462	3 575 679	2 939 613	3 186 754
		Trimestriële lonen (2)	746 910	185 543		

(1) Tot december 1998 uren-arbeiders, vanaf januari 1999 uren gepresteerd door de werknemers (bedienden en arbeiders).

(2) Brutolonen en -weden van de werknemers tewerkgesteld in de industriële afdelingen (in 1 000 €).



# PRODCOM - Tewerkstelling, uren en lonen

## Tewerkstelling, uren en lonen volgens de hoofdactiviteit van de vestiging (voorlopige cijfers) - vervolg

NACE			2005	2006		
Code	Activiteit			Maart	April	Mei
31.1	- Vervaardiging van elektromotoren en van elektrische generatoren en transformatoren	Aantal arbeiders	<b>1 668</b>	1 731	1 695	1 712
		Aantal bedienden	<b>1 565</b>	1 591	1 616	1 615
		Totaal	<b>3 234</b>	3 322	3 311	3 327
		Aantal uren (1)	<b>409 289</b>	506 841	395 669	444 007
		Trimestriële lonen (2)	<b>110 372</b>	27 611		
31.2	- Vervaardiging van schakel- en verdeelinrichtingen	Aantal arbeiders	<b>4 406</b>	4 572	4 569	4 584
		Aantal bedienden	<b>2 210</b>	2 291	2 307	2 314
		Totaal	<b>6 616</b>	6 863	6 876	6 898
		Aantal uren (1)	<b>834 634</b>	989 698	826 736	912 189
		Trimestriële lonen (2)	<b>200 843</b>	51 819		
31.3	- Vervaardiging van geïsoleerde kabels en draad	Aantal arbeiders	<b>1 353</b>	1 317	1 310	1 311
		Aantal bedienden	<b>541</b>	487	489	490
		Totaal	<b>1 894</b>	1 804	1 799	1 801
		Aantal uren (1)	<b>245 734</b>	266 449	242 567	239 097
		Trimestriële lonen (2)	<b>61 539</b>	12 874		
31.4	- Vervaardiging van accumulatoren en elektrische batterijen	Aantal arbeiders	<b>1 082</b>	1 057	1 053	1 051
		Aantal bedienden	<b>276</b>	269	268	269
		Totaal	<b>1 358</b>	1 326	1 321	1 320
		Aantal uren (1)	<b>150 562</b>	161 480	138 491	152 483
		Trimestriële lonen (2)	<b>44 565</b>	10 951		
31.5	- Vervaardiging van elektrische lampen en verlichtingsapparaten	Aantal arbeiders	<b>3 066</b>	2 816	2 815	2 810
		Aantal bedienden	<b>1 500</b>	1 493	1 492	1 494
		Totaal	<b>4 567</b>	4 309	4 307	4 304
		Aantal uren (1)	<b>620 705</b>	685 435	553 171	573 090
		Trimestriële lonen (2)	<b>131 582</b>	32 015		
31.6	- Vervaardiging van overige elektrische benodigdheden	Aantal arbeiders	<b>3 832</b>	3 838	3 853	3 875
		Aantal bedienden	<b>2 529</b>	2 656	2 650	2 673
		Totaal	<b>6 362</b>	6 494	6 503	6 548
		Aantal uren (1)	<b>795 535</b>	965 776	782 979	865 888
		Trimestriële lonen (2)	<b>198 008</b>	50 273		
32	<b>Vervaardiging van audio-, video- en telecommunicatieapparatuur</b>	<b>Aantal arbeiders</b>	<b>4 055</b>	<b>3 834</b>	<b>3 796</b>	<b>3 799</b>
		<b>Aantal bedienden</b>	<b>5 604</b>	<b>5 550</b>	<b>5 557</b>	<b>5 557</b>
		<b>Totaal</b>	<b>9 660</b>	<b>9 384</b>	<b>9 353</b>	<b>9 356</b>
		<b>Aantal uren (1)</b>	<b>1 194 347</b>	<b>1 344 562</b>	<b>1 131 920</b>	<b>1 210 931</b>
		<b>Trimestriële lonen (2)</b>	<b>377 476</b>	<b>95 479</b>		
32.1	- Vervaardiging van elektronische onderdelen	Aantal arbeiders	<b>2 004</b>	1 908	1 903	1 896
		Aantal bedienden	<b>1 157</b>	1 143	1 146	1 138
		Totaal	<b>3 161</b>	3 051	3 049	3 034
		Aantal uren (1)	<b>384 406</b>	442 452	363 822	382 412
		Trimestriële lonen (2)	<b>103 993</b>	24 318		
32.2	- Vervaardiging van zendapparatuur voor televisie en radio en van apparatuur voor lijntelefonie en lijntelegrafie	Aantal arbeiders	<b>747</b>	652	625	626
		Aantal bedienden	<b>2 792</b>	2 735	2 728	2 735
		Totaal	<b>3 540</b>	3 387	3 353	3 361
		Aantal uren (1)	<b>451 154</b>	498 319	405 082	451 978
		Trimestriële lonen (2)	<b>166 893</b>	44 826		
32.3	- Vervaardiging van audio- en videoapparatuur	Aantal arbeiders	<b>1 303</b>	1 274	1 268	1 277
		Aantal bedienden	<b>1 655</b>	1 672	1 683	1 684
		Totaal	<b>2 958</b>	2 946	2 951	2 961
		Aantal uren (1)	<b>358 786</b>	403 791	363 016	376 541
		Trimestriële lonen (2)	<b>106 590</b>	26 334		
33	<b>Vervaardiging van medische apparatuur en instrumenten, van precisie- en optische instrumenten en van uurwerken</b>	<b>Aantal arbeiders</b>	<b>3 004</b>	<b>2 845</b>	<b>2 822</b>	<b>2 863</b>
		<b>Aantal bedienden</b>	<b>3 429</b>	<b>3 382</b>	<b>3 378</b>	<b>3 383</b>
		<b>Totaal</b>	<b>6 433</b>	<b>6 227</b>	<b>6 200</b>	<b>6 246</b>
		<b>Aantal uren (1)</b>	<b>840 448</b>	<b>937 111</b>	<b>769 439</b>	<b>847 020</b>
		<b>Trimestriële lonen (2)</b>	<b>204 712</b>	<b>49 003</b>		
33.1	- Vervaardiging van medische apparatuur en instrumenten en van orthopedische artikelen	Aantal arbeiders	<b>1 278</b>	1 290	1 274	1 280
		Aantal bedienden	<b>819</b>	856	854	862
		Totaal	<b>2 097</b>	2 146	2 128	2 142
		Aantal uren (1)	<b>265 489</b>	317 984	263 432	283 773
		Trimestriële lonen (2)	<b>54 867</b>	13 511		

(1) Tot december 1998 uren-arbeiders, vanaf januari 1999 uren gepresteerd door de werknemers (bedienden en arbeiders).

(2) Brutolonen en -weden van de werknemers tewerkgesteld in de industriële afdelingen (in 1 000 €).

# PRODCOM - Tewerkstelling, uren en lonen

## Tewerkstelling, uren en lonen volgens de hoofdactiviteit van de vestiging (voorlopige cijfers) - vervolg

NACE Code	Activiteit		2005	2006		
				Maart	April	Mei
33.2	- Vervaardiging van meet-, regel-, navigatie- en controleapparatuur	Aantal arbeiders	<b>1 411</b>	1 247	1 233	1 271
		Aantal bedienden	<b>1 702</b>	1 653	1 652	1 651
		Totaal	<b>3 113</b>	2 900	2 885	2 922
		Aantal uren (1)	<b>407 327</b>	436 075	356 086	397 552
		Trimestriële lonen (2)	<b>106 129</b>	25 443		
33.3	- Vervaardiging van apparaten voor de bewaking van industriële processen	Aantal arbeiders	<b>81</b>	81	81	83
		Aantal bedienden	<b>679</b>	646	645	654
		Totaal	<b>760</b>	727	726	737
		Aantal uren (1)	<b>106 793</b>	116 201	92 895	104 273
		Trimestriële lonen (2)	<b>30 973</b>	7 049		
33.4	- Vervaardiging van optische instrumenten en van foto- en filmapparatuur	Aantal arbeiders	<b>189</b>	186	188	184
		Aantal bedienden	<b>206</b>	206	206	196
		Totaal	<b>396</b>	392	394	380
		Aantal uren (1)	<b>53 096</b>	57 910	48 975	53 375
		Trimestriële lonen (2)	<b>11 307</b>	2 648		
33.5	- Vervaardiging van uurwerken	Aantal arbeiders	<b>43</b>	41	46	45
		Aantal bedienden	<b>21</b>	21	21	20
		Totaal	<b>64</b>	62	67	65
		Aantal uren (1)	<b>7 741</b>	8 941	8 051	8 047
		Trimestriële lonen (2)	<b>1 436</b>	353		
34	<b>Vervaardiging en assemblage van auto's, aanhangwagens en opleggers</b>	<b>Aantal arbeiders</b>	<b>36 380</b>	<b>36 281</b>	<b>36 288</b>	<b>36 481</b>
		<b>Aantal bedienden</b>	<b>6 209</b>	<b>6 112</b>	<b>6 107</b>	<b>6 111</b>
		<b>Totaal</b>	<b>42 589</b>	<b>42 393</b>	<b>42 395</b>	<b>42 592</b>
		<b>Aantal uren (1)</b>	<b>5 201 598</b>	<b>6 150 824</b>	<b>4 708 825</b>	<b>5 524 262</b>
		<b>Trimestriële lonen (2)</b>	<b>1 274 212</b>	<b>310 796</b>		
34.1	- Vervaardiging en assemblage van auto's	Aantal arbeiders	<b>22 115</b>	22 503	22 532	22 567
		Aantal bedienden	<b>3 039</b>	3 014	3 011	3 004
		Totaal	<b>25 155</b>	25 517	25 543	25 571
		Aantal uren (1)	<b>3 075 976</b>	3 697 638	2 709 785	3 349 057
		Trimestriële lonen (2)	<b>795 039</b>	195 074		
34.2	- Vervaardiging van carrosserieën; vervaardiging van aanhangwagens, caravans en opleggers	Aantal arbeiders	<b>6 133</b>	6 131	6 107	6 227
		Aantal bedienden	<b>1 089</b>	1 091	1 091	1 106
		Totaal	<b>7 222</b>	7 222	7 198	7 333
		Aantal uren (1)	<b>872 499</b>	1 043 483	864 655	889 332
		Trimestriële lonen (2)	<b>192 925</b>	47 403		
34.3	- Vervaardiging van onderdelen en accessoires voor motorvoertuigen en motoren daarvan	Aantal arbeiders	<b>8 131</b>	7 647	7 649	7 687
		Aantal bedienden	<b>2 080</b>	2 007	2 005	2 001
		Totaal	<b>10 212</b>	9 654	9 654	9 688
		Aantal uren (1)	<b>1 253 122</b>	1 409 703	1 134 385	1 285 873
		Trimestriële lonen (2)	<b>286 248</b>	68 319		
35	<b>Vervaardiging van overige transportmiddelen</b>	<b>Aantal arbeiders</b>	<b>4 563</b>	<b>4 382</b>	<b>4 407</b>	<b>4 408</b>
		<b>Aantal bedienden</b>	<b>4 008</b>	<b>3 942</b>	<b>3 954</b>	<b>3 947</b>
		<b>Totaal</b>	<b>8 571</b>	<b>8 324</b>	<b>8 361</b>	<b>8 355</b>
		<b>Aantal uren (1)</b>	<b>914 094</b>	<b>1 064 116</b>	<b>875 371</b>	<b>993 203</b>
		<b>Trimestriële lonen (2)</b>	<b>281 912</b>	<b>68 947</b>		
35.1	- Scheepsbouw en -reparatie	Aantal arbeiders	<b>953</b>	927	926	918
		Aantal bedienden	<b>175</b>	171	175	175
		Totaal	<b>1 129</b>	1 098	1 101	1 093
		Aantal uren (1)	<b>135 643</b>	148 049	130 500	142 997
		Trimestriële lonen (2)	<b>29 108</b>	7 011		
35.4	- Vervaardiging van motorrijwielen en rijwielen	Aantal arbeiders	<b>333</b>	277	275	278
		Aantal bedienden	<b>111</b>	101	100	99
		Totaal	<b>445</b>	378	375	377
		Aantal uren (1)	<b>53 468</b>	57 660	47 457	50 307
		Trimestriële lonen (2)	<b>10 441</b>	2 579		
35.1	- Vervaardiging van lucht-en ruimtevaartuigen en rollend materieel (35.F = 35.2 + 35.3)	Aantal arbeiders	<b>3 276</b>	3 178	3 206	3 212
		Aantal bedienden	<b>3 720</b>	3 670	3 679	3 673
		Totaal	<b>6 996</b>	6 848	6 885	6 885
		Aantal uren (1)	<b>724 983</b>	858 407	697 414	799 899
		Trimestriële lonen (2)	<b>242 364</b>	59 357		

(1) Tot december 1998 uren-arbeiders, vanaf januari 1999 uren gepresteerd door de werknemers (bedienden en arbeiders).

(2) Brutolonen en -weden van de werknemers tewerkgesteld in de industriële afdelingen (in 1 000 €).

# PRODCOM - Tewerkstelling, uren en lonen

## Tewerkstelling, uren en lonen volgens de hoofdactiviteit van de vestiging (voorlopige cijfers) - vervolg en einde

NACE			2005	2006		
Code	Activiteit			Maart	April	Mei
36	Vervaardiging van meubelen; overige industrie	Aantal arbeiders	13 696	13 261	13 164	13 150
		Aantal bedienden	3 196	3 205	3 180	3 191
		Totaal	16 893	16 466	16 344	16 341
		Aantal uren (1)	2 014 601	2 391 697	1 825 190	2 066 333
		Trimestriële lonen (2)	353 962	89 315		
36.1	- Vervaardiging van meubelen	Aantal arbeiders	11 528	11 201	11 119	11 125
		Aantal bedienden	2 414	2 453	2 433	2 441
		Totaal	13 943	13 654	13 552	13 566
		Aantal uren (1)	1 686 863	2 017 233	1 536 958	1 734 327
		Trimestriële lonen (2)	294 241	74 547		
36.2	- Bewerking van edelstenen en vervaardiging van juwelen en dergelijke artikelen	Aantal arbeiders	1 014	957	942	927
		Aantal bedienden	410	416	420	420
		Totaal	1 424	1 373	1 362	1 347
		Aantal uren (1)	145 228	171 236	121 027	150 175
		Trimestriële lonen (2)	25 690	6 480		
36.4	- Vervaardiging van sportartikelen	Aantal arbeiders	130	124	125	126
		Aantal bedienden	28	28	27	27
		Totaal	159	152	152	153
		Aantal uren (1)	18 943	21 714	18 328	20 176
		Trimestriële lonen (2)	2 908	741		
36.5	- Vervaardiging van spellen en speelgoed	Aantal arbeiders	451	451	451	449
		Aantal bedienden	150	119	118	120
		Totaal	602	570	569	569
		Aantal uren (1)	71 837	81 791	65 629	68 362
		Trimestriële lonen (2)	14 412	3 623		
36.A	- Overige industrie, m.i.v. de vervaardiging van muziekinstrumenten (36.A = 36.3 + 36.6)	Aantal arbeiders	571	528	527	523
		Aantal bedienden	192	189	182	183
		Totaal	763	717	709	706
		Aantal uren (1)	91 729	99 723	83 248	93 293
		Trimestriële lonen (2)	16 711	3 923		
<b>Totaal</b>		<b>Aantal arbeiders</b>	<b>341 882</b>	<b>337 258</b>	<b>336 742</b>	<b>337 493</b>
		<b>Aantal bedienden</b>	<b>164 713</b>	<b>165 892</b>	<b>165 876</b>	<b>166 052</b>
		<b>Totaal</b>	<b>506 596</b>	<b>503 150</b>	<b>502 618</b>	<b>503 545</b>
		<b>Aantal uren (1)</b>	<b>62 618 283</b>	<b>72 218 782</b>	<b>59 876 000</b>	<b>65 407 659</b>
		<b>Trimestriële lonen (2)</b>	<b>15 716 204</b>	<b>3 877 372</b>		

(1) Tot december 1998 uren-arbeiders, vanaf januari 1999 uren gepresteerd door de werknemers (bedienden en arbeiders).

(2) Brutolonen en -weden van de werknemers tewerkgesteld in de industriële afdelingen (in 1 000 €).

# PRODCOM - Bestellingen

## Waarde van de bestellingen voor bepaalde bedrijfstakken volgens

NACE code	Activiteit	Bestelling	2005			
			Juli	Augustus	September	Oktober
1E	Vervaardiging van textiel (1E= 17 behalve textielveredeling)	Totaal	298 946	296 983	400 402	380 984
		Waarvan voor het buitenland	240 584	234 197	314 643	296 844
18	Vervaardiging van kleding en bontnijverheid	Totaal	41 431	70 520	46 036	33 147
		Waarvan voor het buitenland	21 921	28 244	23 741	14 524
21	Vervaardiging van pulp, papier en papierwaren	Totaal	278 937	289 433	326 240	294 421
		Waarvan voor het buitenland	189 124	185 159	208 726	187 424
24	Vervaardiging van chemische producten	Totaal	2 553 224	2 579 800	2 844 650	2 826 640
		Waarvan voor het buitenland	2 129 252	2 095 769	2 344 122	2 292 129
27	Vervaardiging van metalen in primaire vorm	Totaal	1 077 459	942 597	1 227 947	1 135 281
		Waarvan voor het buitenland	866 440	728 859	970 359	902 829
2D	Vervaardiging van produkten van metaal (2D=28 m.u.v.oppervlakbehandeling en en bekleding van metaal)	Totaal	374 631	486 500	542 534	511 337
		Waarvan voor het buitenland	166 828	226 351	233 119	226 249
29	Vervaardiging van machines, apparaten en werktuigen, n.e.g.	Totaal	509 561	568 869	713 247	697 714
		Waarvan voor het buitenland	359 493	419 147	510 901	509 702
30	Vervaardiging van kantoor­machines en computers	Totaal	22 258	31 118	36 371	33 939
		Waarvan voor het buitenland	14 676	22 503	24 577	23 519
31	Vervaardiging van elektrische machines en apparaten	Totaal	279 894	320 140	355 472	403 338
		Waarvan voor het buitenland	171 486	185 798	204 567	238 946
32	Vervaardiging van audio-, video- en telecommunicatieapparatuur	Totaal	162 336	171 149	205 791	189 416
		Waarvan voor het buitenland	140 529	141 907	168 814	161 070
33	Vervaardiging van medische apparatuur en instrumenten, van precisie- en optische instrumenten en van uurwerken	Totaal	65 962	69 047	81 909	81 344
		Waarvan voor het buitenland	45 715	47 550	56 850	56 388
34	Vervaardiging en assemblage van auto's, aanhangwagens en opleggers	Totaal	961 601	1 158 466	1 631 349	1 382 555
		Waarvan voor het buitenland	818 461	989 280	1 389 307	1 158 144
35	Vervaardiging van overige transportmiddelen	Totaal	61 014	114 344	134 252	136 082
		Waarvan voor het buitenland	34 739	85 059	107 909	64 797

# PRODCOM - Bestellingen

## de hoofdactiviteit van de vestiging (voorlopige cijfers in 1 000 €)

		2005	2006					NACE
November	December		Januari	Februari	Maart	April	Mei	code
386 855	333 302	<b>4 310 861</b>	366 335	366 166	401 860	353 219	384 420	1E
304 106	258 073	<b>3 382 525</b>	293 622	290 495	316 841	280 849	303 603	
31 146	46 314	<b>523 391</b>	49 229	66 532	55 049	32 905	30 501	18
16 134	27 871	<b>255 210</b>	21 720	27 942	30 159	15 607	17 322	
294 652	272 196	<b>3 566 799</b>	314 215	291 456	341 595	293 728	306 249	21
187 802	172 866	<b>2 300 778</b>	201 421	187 861	223 024	188 646	193 808	
2 787 048	2 617 596	<b>32 589 965</b>	2 929 146	2 845 955	3 243 701	2 793 685	2 967 152	24
2 235 938	2 104 783	<b>26 478 934</b>	2 391 352	2 338 409	2 663 309	2 248 737	2 422 815	
1 300 686	1 078 769	<b>13 479 960</b>	1 277 599	1 411 005	1 957 611	1 751 522	1 825 493	27
1 052 933	880 292	<b>10 740 488</b>	983 059	1 009 535	1 622 505	1 421 253	1 441 766	
501 682	480 698	<b>5 964 206</b>	532 621	506 017	569 907	503 560	569 009	2D
217 715	193 428	<b>2 648 032</b>	245 789	235 781	245 601	214 643	259 805	
751 204	733 360	<b>7 897 961</b>	714 386	686 341	812 573	691 081	835 677	29
548 567	526 207	<b>5 690 909</b>	506 586	498 786	604 408	500 493	628 669	
28 948	33 955	<b>353 926</b>	32 087	39 005	33 630	29 742	35 313	30
17 990	19 796	<b>224 282</b>	24 797	29 699	18 653	19 879	23 907	
380 940	374 087	<b>4 311 929</b>	351 743	389 883	393 704	362 306	377 108	31
242 539	225 042	<b>2 512 832</b>	184 840	194 745	207 404	202 936	222 707	
206 685	241 391	<b>2 255 021</b>	172 481	184 570	204 832	179 765	167 083	32
169 157	203 137	<b>1 880 521</b>	141 965	158 506	164 902	141 288	133 465	
84 551	84 904	<b>916 011</b>	83 605	86 301	90 111	73 180	92 645	33
61 766	59 255	<b>610 301</b>	59 130	53 860	61 497	50 132	66 178	
1 378 692	1 277 031	<b>16 722 310</b>	1 326 372	1 570 598	1 811 823	1 249 736	1 575 458	34
1 174 540	1 088 662	<b>14 100 949</b>	1 113 890	1 330 685	1 552 384	1 069 487	1 357 052	
253 957	338 589	<b>1 850 099</b>	104 693	94 928	138 703	72 681	92 730	35
225 256	216 982	<b>1 368 712</b>	78 245	69 393	108 187	47 240	64 733	



# NIET-PRODCOM - Inleiding

---

## Inleiding

---

Om uiteenlopende redenen worden de statistieken van enkele sectoren (energie, recuperatie, waterdistributie, slachthuizen, zuivel, ijzer en staal) nog ingezameld volgens het oude systeem.

Het aantal variabelen dat ingezameld wordt varieert per statistiek.

Specifieke maandstatistieken zijn er alleen voor cokes, petroleum, water en bouwnijverheid, alsook in andere sectoren, zoals ijzer en staal, gas en elektriciteit, waarvan inzameling van de gegevens gebeurt door de federaties.

Voor de overige sectoren (slachthuizen, zuivel, bewerking van splijt- en kweekstoffen en recuperatie van metaal, papier, textiel en scheikundige stoffen) bestaan gegevens over personeel en omzet. Voor de slachthuizen en zuivel bestaan specifieke statistieken in de afdeling landbouwstatistieken.

<b>Nace</b>	<b>Omschrijving</b>	<b>Opmerking</b>
10.10	Recuperatie van steenkool uit steenkoolbergen	Vestigingen met 10 of meer arbeiders.
15.11	Slachterijen van grootvee	Vestigingen met 10 of meer arbeiders.
15.51	Zuivelfabrieken kaasmakerijen	Vestigingen met 10 of meer arbeiders.
23.10	Vervaardiging van cokesovenproducten	Geen drempel.
23.20	Vervaardiging van geraffineerde aardolieproducten	Geen drempel.
23.3	Bewerking van splijt- en kweekstoffen	Vestigingen met 10 of meer arbeiders.
27.10	Vervaardiging van ijzer en staal en van ferrolegeringen	Bron : Federatie Geen drempel.
37.1	Recuperatie van recycleerbaar metaalafval	Vestigingen met 10 of meer arbeiders.
37.2	Recuperatie van papier, textiel, scheikundige stoffen en bouwmaterialen	Vestigingen met 10 of meer arbeiders.
40.10	Productie en distributie van electriciteit	Bron : Federatie Geen drempel.
40.20	Productie en distributie van gas	Bron : Federatie Geen drempel.
41.0	Winning, zuivering en distributie van water	Geen drempel.
45	Bouwnijverheid	Bron : Maandstatistiek van de Bouwnijverheid Ondernemingen met 10 of meer werknemers.

# NIET-PRODCOM - Omzet

## De omzet (1) voor bepaalde bedrijfstakken (voorlopige cijfers in 1 000 EUR)

NACE Code	Omschrijving	2005				
		Juli	Augustus	September	Oktober	November
15.1A	Slachterijen van grootvee	60 264	70 095	71 893	70 390	78 983
15.51	Zuivelfabrieken en kaasmakerijen	219 152	235 889	241 530	242 371	236 004
23.10	Vervaardiging van cokesovenproducten	6 298	5 939	5 804	2 316	10 307
23.20	Vervaardiging van geraffineerde aardolieproducten	1 000 521	1 193 211	1 238 335	1 239 234	1 252 402
23.30	Bewerking van splijt- en kweekstoffen	13 661	17 406	6 832	29 926	13 359
37.10	Recycling van metaalafval	55 816	44 314	104 209	84 781	72 347
37.2	Recycling van niet-metaalafval	53 054	41 458	61 258	50 384	52 177
37.21	Recuperatie van papier	7 954	7 810	9 304	8 481	8 652
37.22	Recuperatie van textiel	5 713	4 567	8 765	6 457	6 859
37.23	Recuperatie van scheikundige stoffen	37 365	27 463	40 710	33 723	34 407
37.24	Recuperatie van bouwmaterialen	2 022	1 619	2 479	1 723	2 260
41	Winning, zuivering en distributie van water	79 017	102 330	119 274	99 393	90 844

(1) Omzet bevat alle vestigingen met 20 of meer personen.



# NIET-PRODCOM - Omzet

---

---

	2005	2006					NACE Code
December		Januari	Februari	Maart	April	Mei	
79 601	<b>846 309</b>	69 493	68 394	80 032	69 127	75 632	15.1A
239 132	<b>2 883 979</b>	225 856	230 429	260 903	236 855	239 713	15.51
5 545	<b>56 432</b>	8 486	3 958				23.10
1 186 855	<b>12 397 991</b>						23.20
14 097	<b>193 854</b>	16 336	16 083	9 351	26 057	9 979	23.30
62 014	<b>871 412</b>	82 654	87 812	106 007	94 605	91 997	37.10
48 336	<b>596 842</b>	60 166	52 521	54 794	52 626	57 694	37.2
9 966	<b>103 671</b>	8 391	8 690	10 477	10 039	10 733	37.21
5 875	<b>72 963</b>	5 951	6 507	7 440	6 382	7 546	37.22
30 928	<b>398 796</b>	44 278	35 786	35 013	34 004	36 656	37.23
1 568	<b>21 413</b>	1 547	1 538	1 865	2 202	2 760	37.24
112 753	<b>1 135 844</b>	81 628	99 108	106 017	102 703	98 437	41

---

---

# NIET-PRODCOM - Tewerkstelling, uren en lonen

## Tewerkstelling, uren en lonen voor bepaalde bedrijfstakken (voorlopige cijfers)

NACE Code	Omschrijving		2005			
			Juli	Augustus	September	Oktober
10.1A	Recuperatie van steenkool uit steenkoolbergen	Aantal arbeiders	41	42	44	42
		Aantal bedienden	20	21	20	21
		Totaal	61	63	64	63
		Aantal uren (1)	4 745	7 108	8 421	7 518
		Trimestriële lonen (2)				
15.1A	Slachterijen van grootvee	Aantal arbeiders	1 696	1 686	1 682	1 683
		Aantal bedienden	249	249	246	243
		Totaal	1 945	1 935	1 928	1 926
		Aantal uren (1)	206 950	224 778	240 649	237 644
		Trimestriële lonen (2)			8 729	
15.51	Zuivelfabrieken en kaasmakerijen	Aantal arbeiders	3 606	3 588	3 583	3 559
		Aantal bedienden	1 929	1 932	1 935	1 940
		Totaal	5 535	5 520	5 518	5 499
		Aantal uren (1)	571 756	620 398	666 380	670 357
		Trimestriële lonen (2)			36 803	
23.10	Vervaardiging van cokesovenproducten	Aantal arbeiders	612	616	613	610
		Aantal bedienden	80	79	77	77
		Totaal	692	695	690	687
		Aantal uren (1)	75 282	76 354	82 518	83 036
		Trimestriële lonen (2)			5 517	
23.20	Vervaardiging van geraffineerde aardolieproducten	Aantal arbeiders	462	464	469	470
		Aantal bedienden	1 502	1 531	1 535	1 538
		Totaal	1 964	1 995	2 004	2 008
		Aantal uren (1)	250 452	269 299	279 737	281 787
		Trimestriële lonen (2)			36 074	
23.30	Bewerking van splijt- en kweekstoffen	Aantal arbeiders	302	380	352	351
		Aantal bedienden	837	833	825	824
		Totaal	1 139	1 213	1 177	1 175
		Aantal uren (1)	92 525	137 335	155 208	145 220
		Trimestriële lonen (2)			11 903	
37.10	Recycling van metaalafval	Aantal arbeiders	906	906	910	910
		Aantal bedienden	205	211	210	212
		Totaal	1 111	1 117	1 120	1 122
		Aantal uren (1)	108 706	121 732	152 741	142 837
		Trimestriële lonen (2)			5 255	
37.2	Recycling van niet-metaalafval	Aantal arbeiders	1 641	1 640	1 647	1 652
		Aantal bedienden	401	408	409	418
		Totaal	2 042	2 048	2 056	2 070
		Aantal uren (1)	208 840	236 815	288 043	272 715
		Trimestriële lonen (2)			8 141	
37.21	Recuperatie van papier	Aantal arbeiders	467	471	469	484
		Aantal bedienden	105	107	107	112
		Totaal	572	578	576	596
		Aantal uren (1)	64 667	68 007	77 480	78 345
		Trimestriële lonen (2)			2 135	
37.22	Recuperatie van textiel	Aantal arbeiders	491	487	501	490
		Aantal bedienden	60	64	65	67
		Totaal	551	551	566	557
		Aantal uren (1)	44 714	60 105	78 944	72 835
		Trimestriële lonen (2)			1 906	
37.23	Recuperatie van scheikundige stoffen	Aantal arbeiders	517	521	512	513
		Aantal bedienden	200	199	199	201
		Totaal	717	720	711	714
		Aantal uren (1)	79 801	82 318	102 488	94 309
		Trimestriële lonen (2)			3 646	
37.24	Recuperatie van bouwmaterialen	Aantal arbeiders	166	161	165	165
		Aantal bedienden	36	38	38	38
		Totaal	202	199	203	203
		Aantal uren (1)	19 658	26 385	29 131	27 226
		Trimestriële lonen (2)			454	

(1) Tot december 1998 uren-arbeiders, vanaf januari 1999 uren gepresteerd door de werknemers (bedienden en arbeiders).

(2) Brutolonen en -weden van de werknemers in 1 000 € (bevat alle vestigingen met 20 of meer personen behalve voor de bouw vanaf 1998).

# NIET-PRODCOM - Tewerkstelling, uren en lonen

		2005	2006					NACE
November	December		Januari	Februari	Maart	April	Mei	Code
42	42	<b>41</b>	42	44	46	46	44	10.1A
21	21	<b>20</b>	21	21	20	20	20	
63	63	<b>61</b>	63	65	66	66	64	
7 379	6 602	<b>7 167</b>	7 522	7 084	8 217	7 017	7 324	
1 683	1 688	<b>1 713</b>	1 670	1 662	1 605	1 641	1 627	15.1A
244	235	<b>247</b>	239	238	250	248	247	
1 927	1 923	<b>1 960</b>	1 909	1 900	1 855	1 889	1 874	
233 367	232 033	<b>237 093</b>	242 246	225 205	251 391	212 656	234 733	
	11 688	<b>39 327</b>			9 000			
3 545	3 545	<b>3 590</b>	3 545	3 551	3 565	3 548	3 557	15.51
1 928	1 944	<b>1 938</b>	1 978	1 982	1 971	1 975	1 977	
5 473	5 489	<b>5 529</b>	5 523	5 533	5 536	5 523	5 534	
657 563	626 074	<b>669 346</b>	730 422	674 062	762 668	641 228	684 094	
	49 165	<b>167 662</b>			40 912			
601	611	<b>603</b>	606	598				23.10
77	78	<b>77</b>	79	80				
678	689	<b>680</b>	685	678				
83 555	79 229	<b>81 564</b>	86 025	79 780				
	6 596	<b>24 477</b>						
470	470	<b>467</b>						23.20
1 545	1 548	<b>1 516</b>						
2 015	2 018	<b>1 983</b>						
282 079	263 634	<b>263 634</b>						
	40 608	<b>152 420</b>						
312	313	<b>316</b>	287	301	343	323	325	23.30
827	823	<b>838</b>	818	821	811	810	807	
1 139	1 136	<b>1 154</b>	1 105	1 122	1 154	1 133	1 132	
145 368	124 571	<b>142 006</b>	146 084	143 772	171 872	125 537	143 011	
	12 816	<b>50 546</b>			10 285			
918	918	<b>916</b>	938	958	952	973	970	37.10
212	212	<b>210</b>	223	225	229	235	229	
1 130	1 130	<b>1 127</b>	1 161	1 183	1 181	1 208	1 199	
141 729	125 705	<b>142 543</b>	159 306	156 866	178 784	150 896	161 941	
	7 194	<b>24 901</b>			6 575			
1 652	1 659	<b>1 639</b>	1 624	1 638	1 646	1 657	1 653	37.2
416	411	<b>409</b>	412	409	414	412	415	
2 068	2 070	<b>2 048</b>	2 036	2 047	2 060	2 069	2 068	
265 096	229 362	<b>261 775</b>	274 723	258 140	290 385	250 283	298 875	
	11 021	<b>37 224</b>			9 068			
479	482	<b>467</b>	452	452	455	451	449	37.21
114	112	<b>107</b>	107	107	109	111	112	
593	594	<b>574</b>	559	559	564	562	561	
72 659	68 891	<b>72 899</b>	77 447	70 659	80 124	67 788	73 025	
	3 147	<b>9 987</b>			2 667			
492	498	<b>488</b>	501	509	517	515	518	37.22
65	64	<b>62</b>	66	65	67	65	66	
557	562	<b>551</b>	567	574	584	580	584	
71 755	58 851	<b>67 299</b>	71 194	69 203	76 501	67 570	102 724	
	2 793	<b>9 097</b>			2 121			
512	508	<b>520</b>	502	503	503	502	503	37.23
200	198	<b>202</b>	203	203	202	201	202	
712	706	<b>723</b>	705	706	705	703	705	
94 101	79 643	<b>95 468</b>	99 972	91 334	102 774	86 451	91 337	
	4 482	<b>16 150</b>			3 812			
169	171	<b>163</b>	169	174	171	189	183	37.24
37	37	<b>36</b>	36	34	36	35	35	
206	208	<b>199</b>	205	208	207	224	218	
26 581	21 977	<b>26 108</b>	26 110	26 944	30 986	28 474	31 789	
	599	<b>1 990</b>			468			

# NIET-PRODCOM - Tewerkstelling, uren en lonen

## Tewerkstelling, uren en lonen voor bepaalde bedrijfstakken (voorlopige cijfers)

NACE Code	Omschrijving		2005			
			Juli	Augustus	September	Oktober
41	Winning, zuivering en distributie van water	Aantal arbeiders	3 685	3 696	3 714	3 723
		Aantal bedienden	3 510	3 516	3 498	3 506
		Totaal	7 195	7 212	7 212	7 229
		Aantal uren (1)	789 739	849 195	981 742	973 633
		Trimestriële lonen (2)			61 087	
45	Bouwnijverheid	Aantal arbeiders	94 683	96 250	96 554	96 345
		Aantal bedienden	22 755	22 966	23 063	23 097
		Totaal	117 438	119 216	119 617	119 442
		Aantal uren (1)	6 939 958	14 606 011	16 775 162	15 096 550
		Trimestriële lonen (2)			618 404	

(1) Tot december 1998 uren-arbeiders, vanaf januari 1999 uren gepresteerd door de werknemers (bedienden en arbeiders).

(2) Brutolonen en -weden van de werknemers in 1 000 € (bevat alle vestigingen met 20 of meer personen behalve voor de bouw vanaf 1998).

# NIET-PRODCOM - Tewerkstelling, uren en lonen

- vervolg en einde

		2005	2006					NACE
November	December		Januari	Februari	Maart	April	Mei	Code
3 722	3 722	<b>3 711</b>	3 720	3 736	3 729	3 731	3 717	41
3 504	3 515	<b>3 486</b>	3 520	3 534	3 545	3 555	3 580	
7 226	7 237	<b>7 197</b>	7 240	7 270	7 274	7 286	7 297	
905 230	877 991	<b>936 205</b>	995 458	958 963	1 056 384	864 298	968 482	
	65 049	<b>250 151</b>			63 048			
96 414	95 689	<b>95 664</b>	96 692	96 643	97 076	97 191		45
23 130	23 124	<b>22 875</b>	23 069	23 130	23 201	23 201		
119 544	118 813	<b>118 539</b>	119 761	119 773	120 277	120 392		
14 639 045	11 937 521	<b>13 785 816</b>	12 079 882	13 183 821	16 258 766	13 841 966		
	720 728	<b>2 679 160</b>			648 254	87		



# Tabak

## Aantal geleverde vignetten en bedrag van de accijnsrechten op de bewerkte tabak (1)

	Tabak					
	Aantal geleverde vignetten			Bedrag van de accijnsrechten correspondent aan de geleverde vignetten		
	Sigaren en Sigarillos	Sigaretten	Rook-, snuiftabak, ...	Sigaren en Sigarillos	Sigaretten	Rook-, snuiftabak, ...
x 1 000	x 1 000	x 1 000	€	€	€	
2005	35 264	603 163	126 839	6 897 115	1 425 201 619	224 883 083
2005 Juni	3 774	61 387	13 524	736 762	141 697 271	23 889 060
Juli	709	43 554	4 963	194 879	105 040 672	9 625 623
Augustus	3 314	54 959	10 840	701 142	132 678 312	19 303 991
September	3 204	48 790	11 479	650 289	117 106 152	20 066 407
Oktober	3 883	50 801	10 452	668 460	121 930 095	18 861 615
November	2 267	59 019	11 960	439 330	142 179 913	22 333 839
December	1 720	48 135	9 330	383 236	114 594 737	16 217 841
2006 Januari	1 749	31 398	14 960	391 831	77 380 024	26 579 376
Februari	3 774	44 332	14 135	655 496	106 837 715	24 895 441
Maart	2 259	45 858	9 423	502 168	110 856 141	18 111 016
April	3 235	47 979	7 613	665 255	116 316 073	13 136 654
Mei	3 833	52 172	8 179	723 980	126 135 685	15 448 565
Juni	2 425	54 760	13 552	501 826	132 326 345	28 105 802





# NIET-PRODCOM - Petroleum

## Nijverheid der petroleumderivaten: productie van de raffinaderijen (in metrieke ton)

	In bewerking gestelde ruwe petroleum	Autobenzine	Petroleum en carbureactor type petroleum	Gasolie	Residuele stookolie	Petroleumgas	Bitumen	Speciale benzines en white-spirit
2004	2 866 834	482 445	186 308	1 027 236	698 338	88 387	73 315	8 191
2005	2 672 512	421 346	145 211	994 813	670 203	76 640	89 704	7 155
2005 Maart	2 943 327	488 729	151 908	1 085 900	681 796	97 364	49 103	8 207
April	2 991 102	478 143	165 161	1 121 252	655 944	96 149	105 789	7 018
Mei	2 316 450	294 097	91 272	818 560	620 083	66 254	114 051	7 028
Juni	1 962 862	230 523	80 175	650 627	581 446	53 624	111 986	9 760
Juli	2 258 108	266 473	94 092	792 929	715 776	72 534	107 180	5 915
Augustus	2 903 590	358 931	137 382	1 068 152	820 644	98 198	104 997	8 136
September	2 932 505	472 122	167 390	1 031 212	742 522	71 097	107 867	6 917
Oktober	2 896 302	514 382	175 104	1 191 377	668 575	67 208	128 276	7 947
November	2 596 518	482 299	154 206	1 026 637	555 768	65 105	97 748	7 443
December	2 843 478	517 093	162 520	1 162 511	639 729	89 252	71 298	5 320
2006 Januari	2 834 682	518 602	163 072	1 185 471	706 858	75 263	22 081	5 549
Februari	2 518 694	424 304	147 266	1 103 147	578 018	80 379	59 746	4 844
Maart	2 759 036	473 860	155 122	1 082 373	600 124	88 797	26 779	8 568

## Nijverheid der petroleumderivaten: leveringen aan het binnenlands verbruik (in metrieke ton)

	Auto-benzine	Vliegtuig-benzine en carbureactor type benzine	Petroleum en carbureactor type petroleum	Gasolie	Residuele stookolie	Smeer-middelen	Petroleum-gas	Paraffine	Bitumen	Speciale benzines en white-spirit
2004	161 028	172	125 918	983 556	105 757	5 685	28 153	1 073	35 058	1 849
2005	146 830	180	111 303	981 906	119 645	6 898	26 632	649	57 828	2 080
2005 Maart	163 250	192	135 700	1 206 599	343 841	5 767	17 640	678	35 905	1 941
April	154 656	158	94 069	917 394	217 598	8 190	30 312	701	64 207	1 926
Mei	173 415	223	88 333	834 098	150 176	7 284	41 651	746	71 736	1 851
Juni	155 380	280	120 656	683 716	230 702	15 649	26 527	685	89 231	2 361
Juli	155 691	243	64 114	621 738	619 401	3 561	28 105	558	48 318	2 156
Augustus	155 039	184	105 017	1 029 866	124 632	8 386	30 729	697	82 269	2 268
September	124 481	286	137 370	740 733	88 813	6 399	30 171	619	80 411	2 375
Oktober	142 332	144	115 507	1 117 509	109 713	6 448	16 201	651	80 919	2 181
November	132 654	123	113 039	1 056 221	102 196	5 116	17 526	613	56 811	2 410
December	128 265	133	120 577	1 198 131	152 618	6 232	41 511	706	33 072	1 769
2006 Januari	120 243	61	149 693	1 018 144	103 505	4 862	21 593	908	25 197	2 429
Februari	115 281	79	89 161	1 023 187	144 998	6 848	23 447	747	31 722	1 708
Maart	141 241	165	107 268	1 302 310	175 962	10 461	36 940	778	62 953	5 701

## Nijverheid der petroleumderivaten: tewerkstelling en uren

	Tewerkstelling in de raffinaderijen			Tewerkstelling in de andere diensten		
	Bedienden	Arbeiders	Aantal uren	Bedienden	Arbeiders	Aantal uren
2004	1 499	487	278 143	2 789	641	511 201
2005	1 516	467	276 631	2 751	619	516 857
2005 Maart	1 500	463	290 454	2 766	637	526 434
April	1 497	467	272 293	2 750	621	499 600
Mei	1 497	468	288 470	2 746	624	495 664
Juni	1 503	462	294 837	2 761	620	511 783
Juli	1 502	462	250 452	2 742	612	706 787
Augustus	1 531	464	269 299	2 735	607	495 573
September	1 535	469	279 737	2 740	612	498 856
Oktober	1 538	470	281 787	2 744	608	488 927
November	1 545	470	282 079	2 741	613	498 009
December	1 548	470	263 634	2 742	611	480 790
2006 Januari						
Februari						
Maart						



# NIET-PRODCOM - Waterdistributie

## Waterdistributie in volume en aantal aansluitingen

	Volume opgevangen grondwater	Volume oppervlaktewater behandeld met het oog op de verdeling	Volume water ontvangen van andere maatschappijen	Totaal	Volume water afgestaan aan andere maatschappijen	Verlies	Volume beschikbaar voor de verdeling	Aantal gebruikte aansluitingen
	1 000 m <sup>3</sup>	1 000 m <sup>3</sup>	1 000 m <sup>3</sup>	1 000 m <sup>3</sup>	1 000 m <sup>3</sup>	1 000 m <sup>3</sup>	1 000 m <sup>3</sup>	x 1000
1993	41 771	18 514	15 740	<b>76 025</b>	12 965	7 635	<b>55 425</b>	3 311
1994	42 066	17 808	15 217	<b>75 091</b>	12 257	7 898	<b>54 935</b>	3 205
1995	42 663	17 884	15 446	<b>75 993</b>	12 379	8 327	<b>55 287</b>	3 409
1996	40 568	19 328	18 886	<b>78 783</b>	12 679	7 520	<b>58 584</b>	3 547
1997	40 978	22 307	25 504	<b>88 789</b>	15 920	7 497	<b>65 371</b>	3 868
1998	40 285	21 595	24 635	<b>86 515</b>	19 476	7 242	<b>59 797</b>	3 971
1999	41 175	20 923	24 376	<b>86 473</b>	18 965	7 383	<b>60 125</b>	3 991
2000	41 456	20 623	24 196	<b>86 275</b>	18 815	7 278	<b>60 182</b>	4 034
2001	41 866	20 506	22 095	<b>84 467</b>	16 271	7 519	<b>60 676</b>	4 086
2002	40 367	20 680	20 633	<b>81 679</b>	14 743	7 321	<b>59 615</b>	4 123
2004	40 514	21 197	20 423	<b>82 134</b>	14 372	7 589	<b>60 172</b>	4 168
2005	39 675	21 726	20 421	<b>81 822</b>	14 234	7 593	<b>59 995</b>	4 232
2004 Januari	42 319	21 327	20 903	<b>84 549</b>	14 579	7 585	<b>62 385</b>	4 153
Februari	37 442	20 182	18 591	<b>76 215</b>	13 539	6 878	<b>55 798</b>	4 155
Maart	40 813	21 149	21 122	<b>83 084</b>	14 134	8 239	<b>60 711</b>	4 159
April	42 405	21 115	21 231	<b>84 751</b>	15 290	7 730	<b>61 731</b>	4 161
Mei	43 127	21 685	22 243	<b>87 056</b>	15 606	7 633	<b>63 816</b>	4 162
Juni	40 598	21 093	20 075	<b>81 766</b>	14 505	7 863	<b>59 398</b>	4 172
Juli	39 687	20 752	19 581	<b>80 021</b>	14 049	7 132	<b>58 840</b>	4 172
Augustus	39 241	21 358	19 515	<b>80 114</b>	14 471	7 314	<b>58 330</b>	4 173
September	38 752	21 362	20 181	<b>80 295</b>	13 633	7 578	<b>59 084</b>	4 177
Oktober	40 366	21 396	20 242	<b>82 004</b>	13 931	8 045	<b>60 029</b>	4 175
November	41 342	20 834	20 789	<b>82 965</b>	14 217	6 700	<b>62 048</b>	4 176
December	40 070	22 112	20 601	<b>82 783</b>	14 508	8 375	<b>59 900</b>	4 184
2005 Januari	38 807	21 498	19 731	<b>80 037</b>	13 662	7 641	<b>58 734</b>	4 216
Februari	38 069	19 924	18 814	<b>76 807</b>	12 880	7 664	<b>56 262</b>	4 220
Maart	42 580	22 413	21 667	<b>86 660</b>	15 022	8 064	<b>63 574</b>	4 223
April	39 798	21 235	20 020	<b>81 053</b>	13 759	7 454	<b>59 840</b>	4 226
Mei	42 217	22 335	21 894	<b>86 446</b>	15 049	8 058	<b>63 339</b>	4 228
Juni	41 686	23 562	22 018	<b>87 266</b>	16 243	8 947	<b>62 076</b>	4 221
Juli	39 309	21 791	19 914	<b>81 013</b>	13 946	7 631	<b>59 436</b>	4 235
Augustus	37 614	21 341	19 307	<b>78 261</b>	13 615	6 946	<b>57 700</b>	4 238
September	37 177	21 508	19 804	<b>78 490</b>	13 690	7 065	<b>57 735</b>	4 242
Oktober	37 960	21 891	19 877	<b>79 728</b>	13 932	7 221	<b>58 575</b>	4 243
November	39 901	21 214	20 650	<b>81 765</b>	14 164	7 328	<b>60 273</b>	4 245
December	40 985	21 996	21 361	<b>84 343</b>	14 849	7 100	<b>62 394</b>	4 250
2006 Januari	39 872	22 365	19 584	<b>81 820</b>	13 876	8 171	<b>59 773</b>	4 270
Februari	37 965	21 137	18 369	<b>77 471</b>	12 863	7 763	<b>56 845</b>	4 271
Maart	39 145	22 924	19 577	<b>81 646</b>	13 321	8 310	<b>60 015</b>	4 276
April	38 455	20 996	18 455	<b>77 905</b>	12 914	8 052	<b>56 939</b>	4 322
Mei	40 902	22 803	21 991	<b>85 697</b>	14 298	8 033	<b>63 366</b>	4 279

### Statistische domeinen

- Algemeen
- Grondgebied en leefmilieu
- Bevolking
- Samenleving
- Economie en financiën
- Landbouw en aanverwante activiteiten
- Industrie
- Diensten, handel en vervoer

**Algemene Directie Statistiek en Economische Informatie**  
**FOD Economie**  
B-1000 Brussel  
tel. 02/548.67.94  
fax 02/548.62.41

5 € \*  
ISSN 0771 - 0410

<http://statbel.fgov.be> - site mineco : <http://www.mineco.fgov.be>  
info@statbel.mineco.fgov.be

\*Per nummer (excl. verzendingskosten): 5 € | Abonnement (excl. verzendingskosten): 50 €  
Verantwoordelijke uitgever: N.Demeester, Leuvenseweg 44 - B-1000 Brussel  
Ondernemingsnummer FOD Economie, KMO, Middenstand en Energie: 0314.595.348