

**I. SAMENLEVING**

*Werkgelegenheid en werkloosheid*

De werkloosheid in de Europese Unie - April 2006 .....	5
--	---

**II. ECONOMIE EN FINANCIEN**

*Conjunctuurindicatoren*

Kalender voor het uitbrengen van de indicatoren .....	11
Afzetprijnsindexen (basis 2000 = 100) - April 2006 .....	12

**III. INDUSTRIE EN BOUWNIJVERHEID**

*Industrie*

Maandstatistiek van de industriële productie (PRODCOM) - Maart 2006 .....	17
---	----

In deze publicatie vindt u **de recentste statistieken** van de volgende domeinen : Leefmilieu, bevolking, samenleving, economie en financiën, landbouw, industrie, diensten, handel en vervoer.

Daarnaast biedt onze website <http://statbel.fgov.be> een selectie van statistieken, die dagelijks worden bijgewerkt.

**Publicaties bestelt u door storting op postrekening nr. 679-2005886-23 van de Algemene directie Statistiek en Economische Informatie**

**Voor meer informatie :**  
Algemene directie Statistiek  
en Economische Informatie  
Leuvenseweg, 44 - 1000 Brussel  
Tel. : 02/548.63.66 - Fax: 02/548.63.67

**LUIK**

Bd de la Sauvenière, 73-75 - 4000 Luik  
Tel: 04/223.84.10  
Fax: 04/222.49.94

**GENT**

Coupure Rechts, 620 - 9000 Gent  
Tel: 09/267.27.27/30/31  
Fax: 09/267.27.29

**CHARLEROI**

Bd Audent 14/5 - 6000 Charleroi  
Tel: 071/27.44.14  
Fax: 071/27.44.19

**ANTWERPEN**

Italiëlei 124, Bus 85 -2000 Antwerpen  
Tel: 03/229.07.07  
Fax: 03/233.28.30

**CONVENTIONELE TEKENS**

Gegevens ontbreken	..
0 of minder dan de helft van de gebruikte eenheid	-
Voorlopige cijfers	(*)
De komma wordt gebruikt om de eenheden te scheiden van de decimalen	

**Verantwoordelijke uitgever : N. DEMEESTER**

**Auteursrecht voorbehouden**

Het reproduceren van de inhoud van deze publicatie is niet toegestaan, noch geheel, noch gedeeltelijk, noch in de oorspronkelijke, noch in bewerkte vorm, tenzij met schriftelijke machtiging vanwege de Algemene Directie Statistiek en Economische Informatie.

Het gebruiken van de inhoud van deze publicatie als toelichting of bewijsvoering in een artikel, een boekbespreking of een boek is toegestaan, mits duidelijke en nauwkeurige bronvermelding.

**Samenleving**

*Werkgelegenheid en werkloosheid*



# Werkloosheid

---

## Werkloosheid in de Europese Unie

De vergelijkbare werkloosheidscijfers die door Eurostat worden opgesteld voor de vijftientig landen van de Europese Unie (en die hier samen met vergelijkingsmateriaal uit de Verenigde Staten en Japan worden gegeven), geven het percentage werklozen weer t.o.v. de actieve bevolking of de “Arbeidskrachten” (personen met een betrekking en werklozen samen).

Onder werklozen verstaat men alle personen van 15 jaar en ouder, zonder werk, die actief naar werk zoeken en onmiddellijk voor werk beschikbaar zijn (definities van het Internationale Arbeidsbureau). Het gebruik van dezelfde definities en hetzelfde concept in al de Lid-Staten zorgt voor een zekere vergelijkbaarheid van de resultaten <sup>1</sup>.

De ramingen betreffende de werkgelegenheid (personen met een betrekking) en de werkloosheid zijn tegenwoordig gebaseerd op de resultaten van het tweede trimester 2004 van de “doorlopende enquête naar de arbeidskrachten” uitgevoerd door het NIS<sup>1</sup>).

De *maandelijks* raming van de werkloosheid is het resultaat van de interpolatie / extrapolatie van de resultaten van de EAK, waarbij een *maandindicator van de werkloosheid* wordt gebruikt.

Voor België betreft het de “ingeschreven werklozen”, dit is het geheel van de werklozen die als werkzoekende zijn ingeschreven bij de VDAB, de BGDA en de FOREM, d.w.z. de uitkeringsgerechtigde volledig werklozen, de andere verplicht ingeschreven werkloze werkzoekenden en de vrijwillige ingeschreven werkloze werkzoekenden.

Sinds november 1998 worden er geen “niet voor seizoensinvloeden gecorrigeerde” werkloosheidscijfers meer geleverd door EUROSTAT.

**Voor seizoensinvloeden gecorrigeerde** cijfers worden dus opgenomen **vanaf januari 1998** om de eenvormigheid van de methode voor heel het jaar te verzekeren.

De aldus opgestelde cijfers stemmen overeen met de criteria van het IAB.

---

<sup>1</sup> Voor meer informatie, zie “ Enquête naar de arbeidskrachten 2003 “( NIS, 2004 )

---

# Werkloosheid

## Werkloosheidscijfers in de Europese Unie

Landen	Geslacht	2006		2005	
		maart	april	maart	april
België (1)	<b>Totaal</b>	<b>8,3</b>	<b>8,4</b>	<b>8,4</b>	<b>8,5</b>
	Mannen	7,5	7,6	7,5	7,7
	Vrouwen	9,3	9,4	9,5	9,5
Denemarken	<b>Totaal</b>	<b>4,3</b>	..	<b>5,4</b>	<b>5,1</b>
	Mannen	3,8	..	5,2	4,6
	Vrouwen	4,7	..	5,8	5,8
Duitsland	<b>Totaal</b>	<b>8,7</b>	<b>8,2</b>	<b>9,8</b>	<b>9,9</b>
	Mannen	8,0	7,7	9,1	9,1
	Vrouwen	9,5	8,8	10,6	10,8
Griekenland	<b>Totaal</b>	..	..	<b>9,9</b>	<b>9,9</b>
	Mannen	..	..	6,1	6,1
	Vrouwen	..	..	15,5	15,5
Spanje	<b>Totaal</b>	<b>8,7</b>	<b>8,3</b>	<b>9,9</b>	<b>9,5</b>
	Mannen	6,7	6,6	7,5	7,5
	Vrouwen	11,5	10,6	13,4	12,3
Frankrijk	<b>Totaal</b>	<b>9,0</b>	<b>8,9</b>	<b>9,7</b>	<b>9,7</b>
	Mannen	8,2	8,1	8,9	8,8
	Vrouwen	10,0	9,9	10,6	10,6
Ierland	<b>Totaal</b>	<b>4,3</b>	<b>4,3</b>	<b>4,5</b>	<b>4,4</b>
	Mannen	4,6	4,6	4,7	4,6
	Vrouwen	3,9	4,0	4,1	4,0
Italië	<b>Totaal</b>	..	..	<b>7,8</b>	<b>7,7</b>
	Mannen	..	..	6,3	6,2
	Vrouwen	..	..	10,1	9,9
Luxemburg	<b>Totaal</b>	<b>4,8</b>	<b>4,8</b>	<b>4,3</b>	<b>4,4</b>
	Mannen	3,7	3,7	3,4	3,5
	Vrouwen	6,2	6,3	5,4	5,6
Nederland	<b>Totaal</b>	<b>3,9</b>	<b>3,8</b>	<b>4,9</b>	<b>4,9</b>
	Mannen	3,6	3,4	4,7	4,6
	Vrouwen	4,4	4,3	5,3	5,2
Oostenrijk	<b>Totaal</b>	<b>5,0</b>	<b>4,9</b>	<b>5,1</b>	<b>5,2</b>
	Mannen	4,8	4,7	4,8	4,9
	Vrouwen	5,3	5,2	5,4	5,5
Portugal	<b>Totaal</b>	<b>7,6</b>	<b>7,6</b>	<b>7,4</b>	<b>7,4</b>
	Mannen	6,7	6,7	6,5	6,6
	Vrouwen	8,7	8,7	8,4	8,4
Finland	<b>Totaal</b>	<b>7,7</b>	<b>7,5</b>	<b>8,5</b>	<b>8,5</b>
	Mannen	7,4	7,2	8,5	8,3
	Vrouwen	8,0	7,8	8,6	8,6
Zweden	<b>Totaal</b>	..	..	<b>6,3</b>	..
	Mannen	..	..	6,4	6,6
	Vrouwen	..	..	6,3	..
Verenigd - Koninkrijk	<b>Totaal</b>	..	..	<b>4,6</b>	<b>4,6</b>
	Mannen	..	..	5,0	5,1
	Vrouwen	..	..	4,1	4,2

.. = Geen gegevens beschikbaar

(1) Reeks herzien door Eurostat op basis van de resultaten van het tweede trimester 2004 van de "doorlopende enquête naar de arbeidskrachten"

# Werkloosheid

## Werkloosheidscijfers in de Europese Unie - vervolg en einde

Landen	Geslacht	2006		2005	
		maart	april	maart	april
Cyprus	<b>Totaal</b>	<b>5,6</b>	<b>6,3</b>	<b>5,1</b>	<b>5,2</b>
	Mannen	5,3	6,2	3,9	4,3
	Vrouwen	6,0	6,5	6,7	6,3
Tsjechië	<b>Totaal</b>	<b>7,7</b>	<b>7,5</b>	<b>8,0</b>	<b>8,1</b>
	Mannen	6,4	6,0	6,9	6,4
	Vrouwen	9,5	9,4	9,4	10,2
Estland	<b>Totaal</b>	<b>5,3</b>	<b>5,1</b>	<b>8,8</b>	<b>8,3</b>
	Mannen	5,1	5,0	9,5	9,9
	Vrouwen	5,5	5,3	8,0	6,7
Hongarije	<b>Totaal</b>	<b>7,4</b>	<b>7,4</b>	<b>6,8</b>	<b>7,2</b>
	Mannen	7,2	7,3	6,5	7,0
	Vrouwen	7,7	7,6	7,1	7,3
Letland	<b>Totaal</b>	<b>7,8</b>	<b>7,8</b>	<b>9,1</b>	<b>9,4</b>
	Mannen	8,0	7,9	8,9	9,7
	Vrouwen	7,5	7,6	9,4	9,0
Litouwen	<b>Totaal</b>	<b>6,4</b>	<b>6,0</b>	<b>9,2</b>	<b>9,2</b>
	Mannen	6,5	5,7	9,1	9,2
	Vrouwen	6,2	6,2	9,3	9,2
Malta	<b>Totaal</b>	<b>8,3</b>	<b>8,5</b>	<b>7,2</b>	<b>7,3</b>
	Mannen	7,5	7,9	6,3	6,6
	Vrouwen	10,0	9,7	9,1	8,8
Polen	<b>Totaal</b>	<b>16,8</b>	<b>16,5</b>	<b>18,0</b>	<b>18,1</b>
	Mannen	15,3	15,0	17,0	17,1
	Vrouwen	18,6	18,4	19,3	19,3
Slowakije	<b>Totaal</b>	<b>15,3</b>	<b>15,5</b>	<b>16,7</b>	<b>16,4</b>
	Mannen	14,4	14,6	15,9	15,7
	Vrouwen	16,5	16,6	17,7	17,3
Slovenië	<b>Totaal</b>	<b>6,6</b>	<b>7,0</b>	<b>6,4</b>	<b>6,2</b>
	Mannen	6,5	6,7	5,7	5,7
	Vrouwen	6,8	7,2	7,2	6,7
<b>Eur. 15</b>	<b>Totaal</b>	<b>8,0</b>	<b>8,0</b>	<b>8,8</b>	<b>8,7</b>
	Mannen	6,9	6,9	7,6	7,6
	Vrouwen	9,5	9,3	10,3	10,2
<b>Eur. 25</b>	<b>Totaal</b>	<b>8,3</b>	<b>8,3</b>	<b>8,9</b>	<b>8,9</b>
	Mannen	<b>7,5</b>	<b>7,4</b>	8,0	8,0
	Vrouwen	9,4	9,3	10,0	9,9
<hr/>					
U.S.A	<b>Totaal</b>	<b>4,7</b>	<b>4,7</b>	<b>5,1</b>	<b>5,1</b>
	Mannen	4,7	4,7	5,3	5,1
	Vrouwen	4,7	4,7	4,9	5,2
Japan	<b>Totaal</b>	<b>4,1</b>	<b>4,1</b>	<b>4,5</b>	<b>4,4</b>
	Mannen	4,3	4,2	4,7	4,5
	Vrouwen	3,9	3,8	4,3	4,3





**Economie en financiën**  
*Conjunctuurindicatoren*



## Kalender voor het uitbrengen van de indicatoren

De indicatoren zijn beschikbaar op de aangeduide dag om 0 uur op onze website <http://statbel.fgov.be>

Beschikbaar vanaf	Indicator	Referentieperiode	Frequentie
<b>Juni 2006</b>			
24	Bouwvergunningen	februari 2006	maandelijks
24	Kleinhandelsindexen	februari 2006	maandelijks
24	Bouwvergunningen	maart 2006	maandelijks
24	Faillissementen	mei 2006	maandelijks
24	Kleinhandelsindexen	maart 2006	maandelijks
29	Omzetindexen (PRODCOM)	april 2006	maandelijks
29	Afzetprijnsindexen	mei 2006	maandelijks
29	Bouwvergunningen	april 2006	maandelijks
29	Werknemersindexen	april 2006	maandelijks
29	Indexen van gewerkte uren	april 2006	maandelijks
29	Indexcijfer van de omzet volgens de BTW-aangiften	april 2006	maandelijks
29	Indexcijfer van de investeringen volgens de BTW-aangiften	april 2006	maandelijks
29	Indexcijfers van de consumptieprijzen (*)	juni 2006	maandelijks
<b>Juli 2006</b>			
6	Productie-indexen	mei 2006	maandelijks
6	Indexen van de nieuwe orders	mei 2006	maandelijks
13	Faillissementen	juni 2006	maandelijks
24	Kleinhandelsindexen	mei 2006	maandelijks
27	Afzetprijnsindexen	juni 2006	maandelijks
27	Bouwvergunningen	mei 2006	maandelijks
27	Omzetindexen (PRODCOM)	mei 2006	maandelijks
27	Indexcijfer van de omzet volgens de BTW-aangiften	mei 2006	maandelijks
27	Indexcijfer van de investeringen volgens de BTW-aangiften	mei 2006	maandelijks
28	Indexcijfers van de consumptieprijzen (*)	juli 2006	maandelijks
<b>Augustus 2006</b>			
3	Werknemersindexen	mei 2006	maandelijks
3	Indexen van gewerkte uren	mei 2006	maandelijks
10	Productie-indexen	juni 2006	maandelijks
10	Indexen van de nieuwe orders	juni 2006	maandelijks
17	Faillissementen	juli 2006	maandelijks

(\*) Beschikbaar om 12u, na de vergadering van de Indexcommissie.  
Deze kalender kan op aanvraag ook afzonderlijk verkregen worden.  
(Tel.02/548.67.94 - Fax. 02/548.62.41)

### April 2006 : Afzetprijnsindex +0,9%

In april 2006, vergeleken met de voorgaande maand, is **de afzetprijnsindex voor de totale industrie zonder bouw** gestegen met 0,9%. Een uitsplitsing van dat cijfer tussen energie en de rest, geeft een daling van 0,8% voor energie en een stijging van 1,0% voor de totale industrie zonder energie. Een verdere opsplitsing van de totale industrie zonder energie geeft +1,3% voor intermediaire goederen zonder energie, +0,4% voor investeringsgoederen, +0,0% voor duurzame consumptiegoederen en +0,4% voor niet-duurzame consumptiegoederen.

Als de algemene afzetprijnsindex uitgesplitst wordt naargelang de bestemming, dan zien we een stijging met 0,7% op de binnenlandse markt en een stijging met 1,0% op de buitenlandse markt.

In vergelijking met april van het voorgaande jaar, is de afzetprijs van de totale industrie zonder bouw gestegen met 5,0%. De afzetprijzen voor de Belgische markt stegen met 4,1%, voor de buitenlandse markt was er een stijging met 5,0%.

Volgende persbericht op : **29/6/2006**

\*  
\* \*

*Overnemen mag mits bronvermelding : FOD Economie – Afd. Statistiek*

**Op de volgende bladzijde vindt U de bijhorende tabellen en grafieken.**

Meer informatie over de conjunctuur !

⇒ Bekijk ook, voor een totaalbeeld van de Belgische en Europese conjunctuur, de viertalige conjunctuurportalsite op het internet :

**<http://statbel.fgov.be/indicators>**

⇒ Alle methodologische toelichtingen bij de cijfers kunt U bij de Eenheid Conjunctuur vragen.

⇒ Het is mogelijk om gegevens over de afzetprijzen meer uitgesplitst (per subsector, per gewest) of verder bewerkt (vb. seizoengezuiverd) toegestuurd te krijgen, eenmalig of maandelijks (per abonnement).

⇒ Naast de afzetprijnsindexen beschikken we over vele andere conjunctuurgegevens : werknemers, nieuwe orders, loonmassa, gewerkte uren, omzet, materiaalkosten, afzetprijzen, bouwvergunningen, .....

---

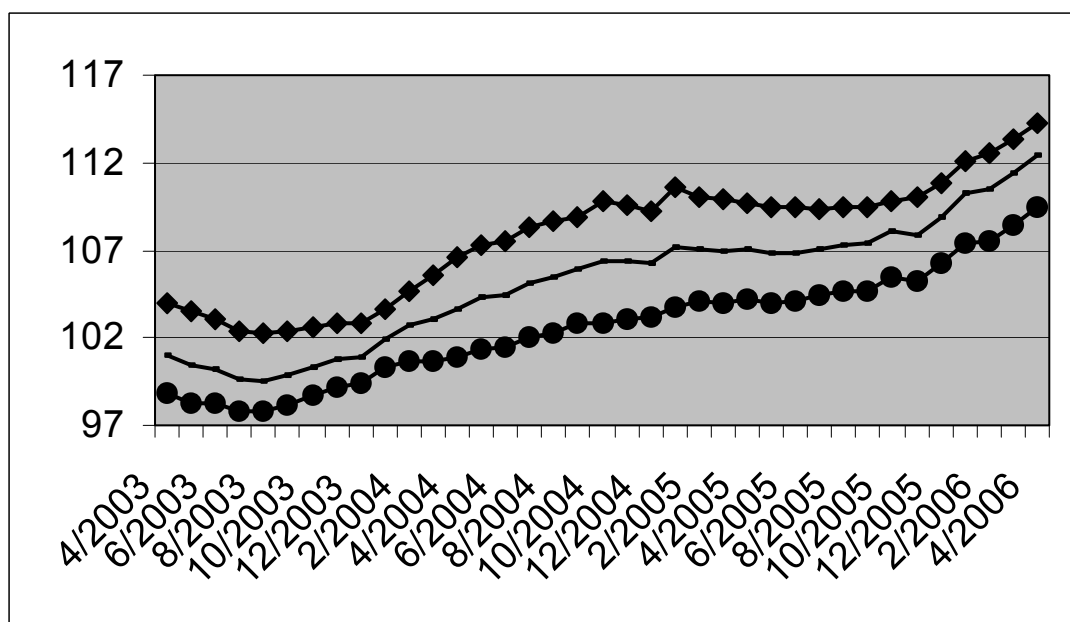
# Conjunctuurindicatoren – Persbericht

**Bruto-indexen (2000=100)**  
 Totale industrie zonder  
 bouwnijverheid  
*Prijswikking van de afgezette  
 productie*

Totale markt		jan	feb	mrt	apr	mei	jun	jul	aug	sep	okt	nov	dec	Jaar
2004		101,9	102,7	103,1	103,6	104,3	104,4	105,1	105,5	105,9	106,4	106,4	106,2	104,6
2005		107,1	107,1	107,0	107,1	106,8	106,9	107,1	107,3	107,4	108,1	107,9	108,9	107,4
2006		110,2	110,5	111,4	112,4									
Binnenlandse markt		jan	feb	mrt	apr	mei	jun	jul	aug	sep	okt	nov	dec	Jaar
2004		103,6	104,7	105,5	106,6	107,2	107,5	108,3	108,7	108,8	109,8	109,5	109,2	107,5
2005		110,6	110,1	109,9	109,7	109,4	109,4	109,4	109,5	109,5	109,9	110,0	110,8	109,8
2006		112,1	112,5	113,4	114,2									
Buitenlandse markt		jan	feb	mrt	apr	mei	jun	jul	aug	sep	okt	nov	dec	Jaar
2004		100,3	100,7	100,6	100,9	101,4	101,4	102,0	102,3	102,8	102,9	103,1	103,1	101,8
2005		103,7	104,0	104,0	104,2	104,0	104,1	104,4	104,7	104,7	105,5	105,2	106,2	104,6
2006		107,4	107,5	108,4	109,4									

**Bruto-indexen (2000=100)**  
 Totale industrie  
 zonder  
 bouwnijverheid

**Totale markt**  
 —————  
**Binnenlandse markt**  
 ◆————◆  
**Buitenlandse markt**  
 ●————●



**Bruto-indexen**  
 ↗ > 1%  
 ↗ 0.2% tot 1%  
 → -0.2% tot 0.2%  
 ↘ -1% tot -0.2%  
 ↘ < -1%  
 Vergelijking van de  
 laatste drie  
 maanden met de  
 drie voorgaande  
 maanden

Bedrijfstakken / Hoofdindustriegroepen	Totaal	Binnen	Buiten
Totale industrie (zonder bouwnijverheid)	↗	↗	↗
Energie.	↗	↗	↗
Totale industrie, zonder energie	↗	↗	↗
Intermediaire goederen, zonder energie.	↗	↗	↗
Investeringsgoederen	→	↗	↗
Duurzame consumptiegoederen	↗	→	→
Niet-duurzame consumptiegoederen	↗	↗	↗
Winning van delfstoffen	↗	↗	↗
Voedings- en genotmiddelen	↗	↗	↘
Textiel en kleding	↗	↗	↗
Papier en karton; uitgeverijen en drukkerijen	→	→	↘
Chemische, rubber- en kunststofnijverheid	↗	↗	↗
Metaalverwerking	↗	↗	↗
Cokes, geraffineerde aardolieproducten en splijt- en kweekstoffen	↗	↗	↗
Niet-metaalhoudende minerale producten	↗	↗	↗
Metallurgie	↗	↗	↗
Meubels	↗	↗	↗
Elektriciteit	↗	↗	↗



# **Industrie en bouwnijverheid**

*Industrie*





# PRODCOM – Inleiding per activiteit

---

## Inleiding

---

1 januari 1994 betekent een keerpunt in de opstelling van maandstatistieken van de industriële productie. Tot 1993 bestond voor de meeste sectoren een specifieke maandstatistiek. De gebruikte goederennomenclatuur was een empirisch ontworpen productenlijst per bedrijfstak.

Sinds het tot stand komen van de interne markt op 1 januari '93 is de behoefte aan internationaal vergelijkbare resultaten toegenomen. Men wil de gegevens over productie kunnen koppelen aan die over de buitenlandse handel. Dit leidde tot de PRODCOM-enquête.

De meeste industriële ondernemingen met 10 of meer personeelsleden of met een jaaromzet van 2 478 935,25 EUR, en sommige andere ondernemingen met een industriële nevenactiviteit waar tenminste 20 personen werken, zijn onderworpen aan Prodcom.

Om uiteenlopende redenen worden de statistieken van enkele sectoren (energie, recuperatie, waterdistributie, slachthuizen, zuivel, ijzer en staal) nog ingezameld volgens het oude systeem.

De nieuwe nomenclatuur voor de productiestatistieken, de Prodcom-lijst, bevat ongeveer 5.700 industriële producten, hoofdzakelijk goederen, maar ook een aantal industriële diensten. Elke rubriek van de Prodcom-lijst wordt aangeduid door een code van acht cijfers. De eerste vier cijfers komen overeen met een klasse van de NACE-rev. 1. Aldus wordt een overeenstemming gerealiseerd tussen producten en activiteiten. Bovendien bestaan de rubrieken van de Prodcom-lijst uit artikelen of groepen artikelen van de gecombineerde nomenclatuur.

Er wordt geënquêteerd op het niveau van de lokale eenheid. Indien in één lokale eenheid meerdere activiteiten worden uitgeoefend, vult men één aangifte in per activiteit, t.t.z. per afdeling (2 cijfers) van de NACE-rev. 1. Naast gegevens betreffende de waarde van de productie volgens de hoofdactiviteit (hoeveelheid en waarde van de leveringen), zijn er ook gegevens betreffende tewerkstelling en arbeidsvolume.

In deze tabel is de waarde van de productie van een vestiging gerangschikt in één code op vier cijfers van de NACE-rev.1. Deze code duidt de hoofdactiviteit van de vestiging aan.

Ter verduidelijking volgt een voorbeeld:

Gegeven een vestiging X die twee producten A (code 17.20.31.59) en B (code 17.30.30.30) produceert met als respectievelijke waarde 60 000 EUR en 40 000 EUR. Deze producten behoren tot twee verschillende klassen van de NACE-rev.1 (d.w.z. de eerste vier cijfers van de Prodcom-code van A en B verschillen). Vestiging X krijgt als hoofdactiviteit de eerste vier cijfers van product A nl. 17.20 (met het grootste aandeel in de waarde van de productie van vestiging X).

In de tabel wordt de volledige waarde van de productie van vestiging X, 100 000 EUR, opgenomen in de activiteitscode 17.2 (drie cijfers).

De resultaten zijn nog voorlopig, omdat er nog steeds een kleine non-respons is.

De belangrijke verschillen die worden vastgesteld voor bepaalde sectoren tussen december van een bepaald jaar en januari van het volgend jaar, zijn gedeeltelijk te wijten aan de jaarlijkse bijwerking van het Prodcom-aangeversbestand.

# PRODCOM - Leveringen per activiteit

## Waarde van de industriële productie (1) volgens de hoofdactiviteit van de vestiging (voorlopige cijfers in 1 000 €)

NACE Code	Activiteit	2005	2006		
			Januari	Februari	Maart
14	<b>Overige winning van delfstoffen</b>	<b>1 054 933</b>	<b>63 660</b>	<b>70 164</b>	<b>84 483</b>
14.2	- Winning van zand en klei	411 891	22 762	25 883	36 205
14.C	- Overige winning van delfstoffen n.e.g. (14.B = 14.1 + 14.3 + 14.4 + 14.5)	643 042	40 898	44 281	48 278
1C	<b>Vervaardiging van voedingsmiddelen en dranken (1C=15 m.u.v. slachterijen en melkerijen)</b>	<b>19 681 985</b>	<b>1 596 132</b>	<b>1 500 476</b>	<b>1 762 046</b>
15.B	- Productie en verwerking van vlees en vleesproducten (15B= 15.1 m.u.v. slachterijen)	3 692 845	294 341	269 039	324 109
15.2	- Verwerking en conservering van vis en vervaardiging van visproducten	363 462	26 636	27 631	34 162
15.3	- Verwerking en conservering van groenten en fruit	2 118 243	179 719	178 932	204 191
15.4	- Vervaardiging van plantaardige en dierlijke oliën en vetten	1 301 536	107 601	101 217	110 985
15.C	- Consumptie-ijs (15.C = 15.52)	231 333	10 466	12 025	20 531
15.6	- Vervaardiging van maalderijproducten, zetmeel en zetmeelproducten	1 421 080	115 510	108 131	133 553
15.7	- Vervaardiging van diervoeders	1 557 746	138 239	129 158	143 416
15.8	- Vervaardiging van overige voedingsmiddelen	5 960 541	511 539	451 666	511 281
15.9	- Vervaardiging van dranken	3 035 198	212 082	222 678	279 818
16	<b>Vervaardiging van tabaksproducten</b>	<b>392 808</b>	<b>29 343</b>	<b>27 858</b>	<b>31 022</b>
17	<b>Vervaardiging van textiel</b>	<b>4 500 087</b>	<b>366 301</b>	<b>372 654</b>	<b>434 707</b>
17.1	- Bewerken en spinnen van textielvezels	266 476	24 584	22 680	23 976
17.2	- Weven van textiel	1 125 408	95 203	94 917	110 412
17.3	- Textielveredeling	225 019	17 351	17 621	20 764
17.4	- Vervaardiging van geconfectioneerde artikelen van textiel, exclusief kleding	438 603	32 374	37 760	41 233
17.5	- Vervaardiging van overige textielproducten	2 348 115	189 044	191 792	230 217
17.6	- Vervaardiging van gebreide en gehaakte stoffen	63 458	5 508	5 368	5 829
17.7	- Vervaardiging van gebreide en gehaakte artikelen	33 007	2 237	2 517	2 276

(1) Leveringen m.i.v. de industriële behandelingen en diensten en aan het buitenland geleverd maakloonwerk.

# PRODCOM - Leveringen per activiteit

## Waarde van de industriële productie (1) volgens de hoofdactiviteit van de vestiging (voorlopige cijfers in 1 000 €) - vervolg

NACE Code	Activiteit	2005	2006		
			Januari	Februari	Maart
18	<b>Vervaardiging van kleding en bontnijverheid</b>	<b>461 838</b>	<b>43 177</b>	<b>51 101</b>	<b>48 931</b>
19	<b>Leernijverheid en vervaardiging van schoeisel</b>	<b>103 276</b>	<b>8 533</b>	<b>8 438</b>	<b>9 111</b>
19.A	- Looien, bereiden en vervaardiging van lederen artikelen, behalve schoeisel (19.A = 19.1 + 19.2)	<b>80 683</b>	6 609	6 177	6 575
19.3	- Vervaardiging van schoeisel	<b>22 593</b>	1 924	2 261	2 536
20	<b>Houtindustrie en vervaardiging van artikelen van hout en van kurk, exclusief meubelen; vervaardiging van</b>	<b>2 380 479</b>	<b>200 310</b>	<b>199 129</b>	<b>242 409</b>
20.1	- Zagen en schaven van hout, impregneren van hout	<b>377 157</b>	30 344	31 747	37 502
20.2	- Vervaardiging van panelen en platen van hout	<b>1 204 466</b>	104 930	101 915	122 747
20.3	- Vervaardiging van schrijn- en timmerwerk	<b>519 415</b>	41 061	41 796	53 409
20.4	- Vervaardiging van houten emballage	<b>233 144</b>	19 784	19 687	23 479
20.5	- Vervaardiging van overige artikelen van hout, van kurk en riet en van vlechtwerk	<b>46 297</b>	4 192	3 985	5 272
21	<b>Vervaardiging van pulp, papier en papierwaren</b>	<b>3 675 809</b>	<b>303 922</b>	<b>300 739</b>	<b>344 825</b>
21.1	- Vervaardiging van papierpulp, papier en karton	<b>1 650 532</b>	137 124	138 603	160 931
21.2	- Vervaardiging van artikelen van papier en karton	<b>2 025 277</b>	166 797	162 136	183 894
22	<b>Uitgeverijen, drukkerijen en reproductie van opgenomen media</b>	<b>4 463 681</b>	<b>334 290</b>	<b>347 463</b>	<b>406 133</b>
22.A	- Uitgeverijen en reproductie van opgenomen media (22.A = 22.1 + 22.3)	<b>2 150 112</b>	154 295	154 981	194 739
22.2	- Drukkerijen en diensten in verband met drukkerijen	<b>2 313 569</b>	179 995	192 482	211 394
24	<b>Vervaardiging van chemische producten</b>	<b>31 464 455</b>	<b>2 826 913</b>	<b>2 763 570</b>	<b>3 127 233</b>
24.1	- Vervaardiging van chemische basisproducten	<b>20 977 982</b>	1 923 484	1 826 026	2 065 755
24.3	- Vervaardiging van verf, vernis e.d., drukinkt en mastiek	<b>950 924</b>	76 833	77 467	95 037
24.4	- Vervaardiging van farmaceutische en van chemische en botanische producten voor medicinaal gebruik	<b>4 811 949</b>	414 561	426 256	499 273
24.5	- Vervaardiging van zeep, wasmiddelen, poets- en reinigingsmiddelen, parfums en cosmetische artikelen	<b>1 162 153</b>	107 796	102 180	110 242
24.A	- Vervaardiging van overige chemische producten, m.i.v. voor de landbouw (24.A = 24.2 + 24.6)	<b>3 047 793</b>	260 752	289 044	309 682

(1) Leveringen m.i.v. de industriële behandelingen en diensten en aan het buitenland geleverd maakloonwerk.

# PRODCOM - Leveringen per activiteit

## Waarde van de industriële productie (1) volgens de hoofdactiviteit van de vestiging (voorlopige cijfers in 1 000 €) - vervolg

NACE Code	Activiteit	2005	2006		
			Januari	Februari	Maart
24.7	- Vervaardiging van synthetische en kunstmatige vezels	513 655	43 488	42 597	47 245
25	<b>Vervaardiging van producten van rubber en kunststof</b>	<b>5 148 422</b>	<b>460 924</b>	<b>456 315</b>	<b>506 238</b>
25.1	- Vervaardiging van producten van rubber	503 139	43 524	44 120	49 988
25.2	- Vervaardiging van producten van kunststof	4 645 283	417 400	412 195	456 250
26	<b>Vervaardiging van overige niet-metaalhoudende minerale producten</b>	<b>5 294 386</b>	<b>369 761</b>	<b>397 100</b>	<b>499 788</b>
26.1	- Vervaardiging van glas en glaswerk	1 661 065	134 109	131 848	156 380
26.A	- Vervaardiging van keramische tegels, plavuizen, behalve dakpannen en bakstenen (26.A = 26.2 + 26.3)	132 778	11 070	10 942	12 655
26.4	- Vervaardiging van dakpannen, bakstenen, tegels en overige producten voor de bouw van gebakken klei	343 597	25 606	27 065	31 000
26.5	- Vervaardiging van cement, kalk en gips	681 002	47 102	49 259	61 354
26.6	- Vervaardiging van artikelen van beton, gips en cement	1 909 633	118 312	140 161	186 862
26.7	- Houwen, bewerken en afwerken van bouw- en siersteen	221 351	12 769	16 850	20 022
26.8	- Vervaardiging van overige niet-metaalhoudende minerale producten	344 960	20 793	20 975	31 515
27	<b>Vervaardiging van metalen in primaire vorm</b>	<b>13 873 815</b>	<b>1 301 904</b>	<b>1 301 237</b>	<b>1 393 966</b>
27.1	- Vervaardiging van ijzer en staal en van ferrolegeringen	8 289 219	765 007	716 518	748 358
27.2	- Vervaardiging van buizen	171 805	14 496	16 906	18 537
27.3	- Overige eerste verwerking van ijzer en staal	1 128 225	91 551	92 717	109 033
27.4	- Productie van non-ferrometalen	3 995 184	405 456	448 397	492 144
27.5	- Gieten van metalen	289 382	25 394	26 700	25 893
28	<b>Vervaardiging van producten van metaal</b>	<b>7 681 171</b>	<b>615 931</b>	<b>632 950</b>	<b>724 026</b>
28.1	- Vervaardiging van metalen constructiewerken voor de bouw	2 644 051	204 834	211 065	235 815
28.2	- Vervaardiging van tanks, reservoirs en bergingsmiddelen, van metaal; vervaardiging van radiatoren en ketels	874 688	70 475	65 466	71 684
28.3	- Vervaardiging van stoomketels	496 422	41 075	36 353	46 026

(1) Leveringen m.i.v. de industriële behandelingen en diensten en aan het buitenland geleverd maakloonwerk.

# PRODCOM - Leveringen per activiteit

## Waarde van de industriële productie (1) volgens de hoofdactiviteit van de vestiging (voorlopige cijfers in 1 000 €) - vervolg

NACE Code	Activiteit	2005	2006		
			Januari	Februari	Maart
28.4	- Smeden, persen, stampen en profielwalsen van metaal; poedermetallurgie	273 478	23 062	21 269	24 766
28.5	- Oppervlaktebehandeling en bekleding van metaal; algemene metaalbewerking	1 368 490	110 602	121 937	138 091
28.6	- Vervaardiging van scharen, messen, bestekken, gereedschap en ijzerwaren	401 000	35 151	32 307	41 607
28.7	- Vervaardiging van overige producten van metaal	1 623 042	130 733	144 553	166 037
29	<b>Vervaardiging van machines, apparaten en werktuigen, n.e.g.</b>	<b>8 000 862</b>	<b>651 698</b>	<b>687 807</b>	<b>823 204</b>
29.1	- Vervaardiging van machines voor de productie en toepassing van mechanische energie, exclusief motoren voor	2 026 846	171 427	193 588	233 285
29.2	- Vervaardiging van overige machines voor algemeen gebruik	2 610 562	227 489	217 394	231 741
29.3	- Vervaardiging van machines voor de landbouw en de bosbouw	538 637	38 428	47 441	72 914
29.4	- Vervaardiging van gereedschapswerktuigen	298 474	17 409	23 099	35 744
29.5	- Vervaardiging van overige machines voor specifieke doeleinden	2 060 531	156 738	171 123	207 555
29.6	- Vervaardiging van wapens en munitie	194 429	16 270	11 258	15 642
29.7	- Vervaardiging van huishoudapparaten	271 382	23 936	23 904	26 323
30	<b>Vervaardiging van kantoormachines en computers</b>	<b>366 292</b>	<b>32 730</b>	<b>32 012</b>	<b>36 257</b>
31	<b>Vervaardiging van elektrische machines en apparaten</b>	<b>4 158 412</b>	<b>339 474</b>	<b>356 417</b>	<b>397 562</b>
31.1	- Vervaardiging van elektromotoren en van elektrische generatoren en transformatoren	701 808	49 493	54 824	72 794
31.2	- Vervaardiging van schakel- en verdeelinrichtingen	879 248	74 111	72 015	83 908
31.3	- Vervaardiging van geïsoleerde kabels en draad	509 489	49 673	49 263	60 197
31.4	- Vervaardiging van accumulatoren en elektrische batterijen	218 956	17 183	17 615	15 365
31.5	- Vervaardiging van elektrische lampen en verlichtingsapparaten	596 838	52 559	47 957	53 679
31.6	- Vervaardiging van overige elektrische benodigdheden	1 252 073	96 455	114 743	111 619
32	<b>Vervaardiging van audio-, video- en telecommunicatieapparatuur</b>	<b>2 284 346</b>	<b>175 453</b>	<b>194 053</b>	<b>224 285</b>
32.1	- Vervaardiging van elektronische onderdelen	551 629	44 567	42 029	53 399

(1) Leveringen m.i.v. de industriële behandelingen en diensten en aan het buitenland geleverd maakloonwerk.

# PRODCOM - Leveringen per activiteit

## Waarde van de industriële productie (1) volgens de hoofdactiviteit van de vestiging (voorlopige cijfers in 1 000 €) - vervolg

NACE Code	Activiteit	2005	2006		
			Januari	Februari	Maart
32.2	- Vervaardiging van zendapparatuur voor televisie en radio en van apparatuur voor lijntelefonie en lijntelegrafie	<b>803 691</b>	47 961	65 527	80 968
32.3	- Vervaardiging van audio- en videoapparatuur	<b>929 026</b>	82 925	86 498	89 917
<b>33</b>	<b>Vervaardiging van medische apparatuur en instrumenten, van precisie- en optische instrumenten en van uurwerken</b>	<b>931 701</b>	<b>74 705</b>	<b>75 172</b>	<b>100 170</b>
33.1	- Vervaardiging van medische apparatuur en instrumenten en van orthopedische artikelen	<b>217 364</b>	17 239	19 494	21 562
33.2	- Vervaardiging van meet-, regel-, navigatie- en controleapparatuur	<b>514 024</b>	40 283	38 598	56 388
33.3	- Vervaardiging van apparaten voor de bewaking van industriële processen	<b>127 605</b>	13 105	12 592	16 163
33.4	- Vervaardiging van optische instrumenten en van foto- en filmapparatuur	<b>66 524</b>	3 599	4 006	5 482
33.5	- Vervaardiging van uurwerken	<b>6 183</b>	479	482	576
<b>34</b>	<b>Vervaardiging en assemblage van auto's, aanhangwagens en opleggers</b>	<b>16 761 250</b>	<b>1 258 845</b>	<b>1 508 680</b>	<b>1 716 249</b>
34.1	- Vervaardiging en assemblage van auto's	<b>11 760 970</b>	861 648	1 089 154	1 217 931
34.2	- Vervaardiging van carrosserieën; vervaardiging van aanhangwagens, caravans en opleggers	<b>1 548 601</b>	123 763	132 866	160 231
34.3	- Vervaardiging van onderdelen en accessoires voor motorvoertuigen en motoren daarvan	<b>3 451 679</b>	273 435	286 660	338 088
<b>35</b>	<b>Vervaardiging van overige transportmiddelen</b>	<b>1 532 102</b>	<b>106 799</b>	<b>115 084</b>	<b>141 009</b>
35.1	- Scheepsbouw en -reparatie	<b>168 576</b>	6 694	12 249	15 090
35.4	- Vervaardiging van motorrijwielen en rijwielen	<b>71 877</b>	6 149	6 953	7 664
35.I	- Vervaardiging van lucht-en ruimtevaartuigen en rollend materieel (35.F = 35.2 + 35.3)	<b>1 291 649</b>	93 956	95 882	118 255
<b>36</b>	<b>Vervaardiging van meubelen; overige industrie</b>	<b>2 591 946</b>	<b>209 177</b>	<b>225 602</b>	<b>261 812</b>
36.1	- Vervaardiging van meubelen	<b>2 059 016</b>	164 267	178 130	200 718
36.2	- Bewerking van edelstenen en vervaardiging van juwelen en dergelijke artikelen	<b>322 446</b>	26 850	28 659	36 728
36.4	- Vervaardiging van sportartikelen	<b>17 254</b>	761	1 089	1 556
36.5	- Vervaardiging van spellen en speelgoed	<b>92 216</b>	8 396	9 141	13 635
36.A	- Overige industrie, m.i.v. de vervaardiging van muziekinstrumenten (36.A = 36.3 + 36.6)	<b>101 013</b>	8 903	8 583	9 176

(1) Leveringen m.i.v. de industriële behandelingen en diensten en aan het buitenland geleverd maakloonwerk.

## PRODCOM - Leveringen per activiteit

### Waarde van de industriële productie (1) volgens de hoofdactiviteit van de vestiging (voorlopige cijfers in 1 000 €) - vervolg en einde

NACE Code	Activiteit	2005	2006		
			Januari	Februari	Maart
	Totaal	136 804 055	11 369 982	11 624 023	13 315 467

(1) Leveringen m.i.v. de industriële behandelingen en diensten en aan het buitenland geleverd maakloonwerk.

# PRODCOM - Tewerkstelling, uren en lonen

## Tewerkstelling, uren en lonen volgens de hoofdactiviteit van de vestiging (voorlopige cijfers)

NACE Code	Activiteit		2005	2006		
				Januari	Februari	Maart
14	Overige winning van delfstoffen	Aantal arbeiders	2 461	2 441	2 449	2 447
		Aantal bedienden	777	770	769	770
		Totaal	3 238	3 211	3 218	3 217
		Aantal uren (1)	410 861	409 638	411 422	483 077
		Trimestriële lonen (2)	98 511			24 709
14.1	- Winning van steen	Aantal arbeiders	1 191	1 179	1 199	1 198
		Aantal bedienden	297	294	295	294
		Totaal	1 488	1 473	1 494	1 492
		Aantal uren (1)	189 304	186 618	189 017	225 977
		Trimestriële lonen (2)	46 027			11 440
14.2	- Winning van zand en klei	Aantal arbeiders	1 064	1 058	1 047	1 049
		Aantal bedienden	343	348	346	349
		Totaal	1 408	1 406	1 393	1 398
		Aantal uren (1)	178 877	175 400	179 743	208 435
		Trimestriële lonen (2)	40 434			10 101
14.C	- Overige winning van delfstoffen n.e.g. (14.B = 14.1 + 14.3 + 14.4 + 14.5)	Aantal arbeiders	1 396	1 383	1 402	1 398
		Aantal bedienden	434	422	423	421
		Totaal	1 830	1 805	1 825	1 819
		Aantal uren (1)	231 984	234 238	231 679	274 642
		Trimestriële lonen (2)	58 077			14 609
1C	Vervaardiging van voedingsmiddelen en dranken (1C=15 m.u.v. slachterijen en melkerijen)	Aantal arbeiders	46 315	45 906	46 008	46 031
		Aantal bedienden	19 189	19 043	19 113	19 117
		Totaal	65 504	64 949	65 121	65 148
		Aantal uren (1)	7 925 619	8 423 894	7 871 795	8 843 369
		Trimestriële lonen (2)	1 770 053			417 235
15.B	- Productie en verwerking van vlees en vleesproducten (15B= 15.1 m.u.v. slachterijen)	Aantal arbeiders	10 138	9 996	10 102	10 171
		Aantal bedienden	1 986	1 987	1 989	1 997
		Totaal	12 124	11 983	12 091	12 168
		Aantal uren (1)	1 488 039	1 580 735	1 480 792	1 683 750
		Trimestriële lonen (2)	277 935			69 187
15.2	- Verwerking en conservering van vis en vervaardiging van visproducten	Aantal arbeiders	941	938	932	939
		Aantal bedienden	405	410	406	401
		Totaal	1 347	1 348	1 338	1 340
		Aantal uren (1)	167 678	177 761	166 865	190 786
		Trimestriële lonen (2)	32 640			7 750
15.3	- Verwerking en conservering van groenten en fruit	Aantal arbeiders	5 214	5 230	5 243	5 247
		Aantal bedienden	1 446	1 471	1 484	1 489
		Totaal	6 661	6 701	6 727	6 736
		Aantal uren (1)	815 672	883 015	831 754	939 834
		Trimestriële lonen (2)	164 865			41 482
15.4	- Vervaardiging van plantaardige en dierlijke oliën en vetten	Aantal arbeiders	759	731	738	736
		Aantal bedienden	657	632	626	626
		Totaal	1 416	1 363	1 364	1 362
		Aantal uren (1)	179 707	183 592	171 904	191 996
		Trimestriële lonen (2)	54 580			12 486
15.C	- Consumptie-ijs (15.C = 15.52)	Aantal arbeiders	1 137	1 093	1 107	1 158
		Aantal bedienden	218	209	210	212
		Totaal	1 355	1 302	1 317	1 370
		Aantal uren (1)	159 035	143 135	153 326	194 221
		Trimestriële lonen (2)	30 854			7 271
15.6	- Vervaardiging van maalderijproducten, zetmeel en zetmeelproducten	Aantal arbeiders	2 015	2 096	2 077	2 096
		Aantal bedienden	1 557	1 554	1 547	1 548
		Totaal	3 572	3 650	3 624	3 644
		Aantal uren (1)	465 300	515 367	478 274	544 128
		Trimestriële lonen (2)	128 376			30 439
15.7	- Vervaardiging van diervoeders	Aantal arbeiders	1 460	1 445	1 457	1 456
		Aantal bedienden	1 343	1 336	1 336	1 335
		Totaal	2 803	2 781	2 793	2 791
		Aantal uren (1)	371 259	403 345	372 945	421 092
		Trimestriële lonen (2)	85 211			19 806

(1) Tot december 1998 uren-arbeiders, vanaf januari 1999 uren gepresteerd door de werknemers (bedienden en arbeiders).

(2) Brutolonen en -weden van de werknemers tewerkgesteld in de industriële afdelingen (in 1 000 €).



# PRODCOM - Tewerkstelling, uren en lonen

## Tewerkstelling, uren en lonen volgens de hoofdactiviteit van de vestiging (voorlopige cijfers) - vervolg

NACE			2005	2006		
Code	Activiteit			Januari	Februari	Maart
15.8	- Vervaardiging van overige voedingsmiddelen	Aantal arbeiders	19 321	19 107	19 093	18 988
		Aantal bedienden	7 977	7 902	7 973	7 988
		Totaal	27 299	27 009	27 066	26 976
		Aantal uren (1)	3 156 770	3 310 535	3 131 017	3 443 377
		Trimestriële lonen (2)	679 282			160 103
15.9	- Vervaardiging van dranken	Aantal arbeiders	5 326	5 270	5 259	5 240
		Aantal bedienden	3 597	3 542	3 542	3 521
		Totaal	8 924	8 812	8 801	8 761
		Aantal uren (1)	1 122 154	1 226 409	1 084 918	1 234 185
		Trimestriële lonen (2)	316 310			68 712
16	Vervaardiging van tabaksproducten	Aantal arbeiders	1 258	1 233	1 230	1 241
		Aantal bedienden	431	446	440	440
		Totaal	1 690	1 679	1 670	1 681
		Aantal uren (1)	186 046	197 173	180 873	207 106
		Trimestriële lonen (2)	41 003			9 739
17	Vervaardiging van textiel	Aantal arbeiders	24 447	23 345	23 263	23 194
		Aantal bedienden	5 038	4 924	4 905	4 890
		Totaal	29 486	28 269	28 168	28 084
		Aantal uren (1)	3 341 719	3 531 576	3 374 569	3 812 596
		Trimestriële lonen (2)	616 053			154 805
17.1	- Bewerken en spinnen van textielvezels	Aantal arbeiders	2 252	2 145	2 138	2 130
		Aantal bedienden	239	232	228	227
		Totaal	2 492	2 377	2 366	2 357
		Aantal uren (1)	254 269	270 570	251 114	283 753
		Trimestriële lonen (2)	42 717			11 077
17.2	- Weven van textiel	Aantal arbeiders	5 981	5 701	5 652	5 602
		Aantal bedienden	1 288	1 275	1 270	1 260
		Totaal	7 270	6 976	6 922	6 862
		Aantal uren (1)	813 991	854 769	824 373	915 006
		Trimestriële lonen (2)	154 859			39 027
17.3	- Textielveredeling	Aantal arbeiders	1 689	1 560	1 556	1 557
		Aantal bedienden	366	347	345	343
		Totaal	2 056	1 907	1 901	1 900
		Aantal uren (1)	223 535	237 364	224 495	254 461
		Trimestriële lonen (2)	40 114			9 713
17.4	- Vervaardiging van geconfectioneerde artikelen van textiel, exclusief kleding	Aantal arbeiders	3 282	3 141	3 128	3 121
		Aantal bedienden	710	698	702	701
		Totaal	3 993	3 839	3 830	3 822
		Aantal uren (1)	453 995	467 887	460 548	512 198
		Trimestriële lonen (2)	77 942			19 223
17.5	- Vervaardiging van overige textielproducten	Aantal arbeiders	10 303	9 998	10 018	10 023
		Aantal bedienden	2 273	2 222	2 210	2 210
		Totaal	12 576	12 220	12 228	12 233
		Aantal uren (1)	1 483 076	1 587 247	1 510 891	1 738 134
		Trimestriële lonen (2)	282 409			71 647
17.6	- Vervaardiging van gebreide en gehaakte stoffen	Aantal arbeiders	333	340	339	335
		Aantal bedienden	86	86	85	85
		Totaal	420	426	424	420
		Aantal uren (1)	49 454	57 478	53 005	59 780
		Trimestriële lonen (2)	9 013			2 357
17.7	- Vervaardiging van gebreide en gehaakte artikelen	Aantal arbeiders	604	460	432	426
		Aantal bedienden	72	64	65	64
		Totaal	677	524	497	490
		Aantal uren (1)	63 396	56 261	50 143	49 264
		Trimestriële lonen (2)	8 998			1 762
18	Vervaardiging van kleding en bontnijverheid	Aantal arbeiders	3 962	3 810	3 804	3 792
		Aantal bedienden	1 812	1 813	1 803	1 812
		Totaal	5 775	5 623	5 607	5 604
		Aantal uren (1)	609 049	676 038	618 795	651 350
		Trimestriële lonen (2)	113 399			28 290

(1) Tot december 1998 uren-arbeiders, vanaf januari 1999 uren gepresteerd door de werknemers (bedienden en arbeiders).

(2) Brutolonen en -weden van de werknemers tewerkgesteld in de industriële afdelingen (in 1 000 €).

# PRODCOM - Tewerkstelling, uren en lonen

## Tewerkstelling, uren en lonen volgens de hoofdactiviteit van de vestiging (voorlopige cijfers) - vervolg

NACE			2005	2006		
Code	Activiteit			Januari	Februari	Maart
18.2	- Vervaardiging van overige kleding en toebehoren	Aantal arbeiders	3 742	3 596	3 591	3 583
		Aantal bedienden	1 774	1 776	1 766	1 775
		Totaal	5 517	5 372	5 357	5 358
		Aantal uren (1)	584 085	655 173	596 940	625 253
		Trimestriële lonen (2)	109 089			27 412
19	Leernijverheid en vervaardiging van schoeisel	Aantal arbeiders	1 004	978	975	963
		Aantal bedienden	361	358	353	353
		Totaal	1 365	1 336	1 328	1 316
		Aantal uren (1)	158 896	158 132	141 451	159 668
		Trimestriële lonen (2)	33 576			7 156
19.A	- Looien, bereiden en vervaardiging van lederen artikelen, behalve schoeisel (19.A = 19.1 + 19.2)	Aantal arbeiders	##	##	##	##
		Aantal bedienden	##	##	##	##
		Totaal	1 140	1 114	1 106	1 100
		Aantal uren (1)	135 625	133 208	117 695	135 118
		Trimestriële lonen (2)	29 739			6 260
19.3	- Vervaardiging van schoeisel	Aantal arbeiders	##	##	##	##
		Aantal bedienden	##	##	##	##
		Totaal	225	222	222	216
		Aantal uren (1)	23 271	24 924	23 756	24 550
		Trimestriële lonen (2)	3 837			895
20	Houtindustrie en vervaardiging van artikelen van hout en van kurk, exclusief meubelen; vervaardiging van	Aantal arbeiders	7 970	7 970	7 994	8 007
		Aantal bedienden	2 093	2 160	2 149	2 155
		Totaal	10 063	10 130	10 143	10 162
		Aantal uren (1)	1 312 968	1 371 625	1 350 774	1 537 449
		Trimestriële lonen (2)	231 996			59 553
20.1	- Zagen en schaven van hout, impregneren van hout	Aantal arbeiders	1 177	1 190	1 200	1 206
		Aantal bedienden	253	272	271	272
		Totaal	1 431	1 462	1 471	1 478
		Aantal uren (1)	177 217	189 566	181 173	211 950
		Trimestriële lonen (2)	27 928			7 107
20.2	- Vervaardiging van panelen en platen van hout	Aantal arbeiders	2 833	2 804	2 817	2 808
		Aantal bedienden	738	765	761	763
		Totaal	3 571	3 569	3 578	3 571
		Aantal uren (1)	497 504	526 069	501 077	559 575
		Trimestriële lonen (2)	95 390			24 421
20.3	- Vervaardiging van schrijn- en timmerwerk	Aantal arbeiders	2 770	2 798	2 795	2 801
		Aantal bedienden	743	761	755	759
		Totaal	3 514	3 559	3 550	3 560
		Aantal uren (1)	444 278	442 884	468 547	536 206
		Trimestriële lonen (2)	75 576			19 557
20.4	- Vervaardiging van houten emballage	Aantal arbeiders	795	800	809	814
		Aantal bedienden	154	157	155	153
		Totaal	949	957	964	967
		Aantal uren (1)	120 166	132 544	123 570	141 712
		Trimestriële lonen (2)	20 795			5 425
20.5	- Vervaardiging van overige artikelen van hout, van kurk en riet en van vlechtwerk	Aantal arbeiders	393	378	373	378
		Aantal bedienden	203	205	207	208
		Totaal	597	583	580	586
		Aantal uren (1)	73 802	80 562	76 407	88 006
		Trimestriële lonen (2)	12 308			3 042
21	Vervaardiging van pulp, papier en papierwaren	Aantal arbeiders	10 770	10 620	10 596	10 544
		Aantal bedienden	3 607	3 620	3 628	3 625
		Totaal	14 377	14 240	14 224	14 169
		Aantal uren (1)	1 785 394	1 922 656	1 798 335	2 030 589
		Trimestriële lonen (2)	445 011			108 319
21.1	- Vervaardiging van papierpulp, papier en karton	Aantal arbeiders	3 036	3 002	2 994	2 971
		Aantal bedienden	1 224	1 216	1 216	1 214
		Totaal	4 261	4 218	4 210	4 185
		Aantal uren (1)	525 906	559 020	525 449	588 859
		Trimestriële lonen (2)	161 469			38 591

(1) Tot december 1998 uren-arbeiders, vanaf januari 1999 uren gepresteerd door de werknemers (bedienden en arbeiders).

(2) Brutolonen en -weden van de werknemers tewerkgesteld in de industriële afdelingen (in 1 000 €).

# PRODCOM - Tewerkstelling, uren en lonen

## Tewerkstelling, uren en lonen volgens de hoofdactiviteit van de vestiging (voorlopige cijfers) - vervolg

NACE Code	Activiteit		2005	2006		
				Januari	Februari	Maart
21.2	- Vervaardiging van artikelen van papier en karton	Aantal arbeiders	7 733	7 618	7 602	7 573
		Aantal bedienden	2 382	2 404	2 412	2 411
		Totaal	10 116	10 022	10 014	9 984
		Aantal uren (1)	1 259 487	1 363 636	1 272 886	1 441 730
		Trimestriële lonen (2)	283 542			69 728
22	Uitgeverijen, drukkerijen en reproductie van opgenomen media	Aantal arbeiders	10 422	10 133	10 161	10 161
		Aantal bedienden	13 327	13 259	13 318	13 342
		Totaal	23 749	23 392	23 479	23 503
		Aantal uren (1)	3 044 722	3 172 220	2 975 358	3 359 177
		Trimestriële lonen (2)	800 466			186 861
22.A	- Uitgeverijen en reproductie van opgenomen media (22.A = 22.1 + 22.3)	Aantal arbeiders	1 271	1 247	1 253	1 253
		Aantal bedienden	8 779	8 850	8 876	8 893
		Totaal	10 050	10 097	10 129	10 146
		Aantal uren (1)	1 335 773	1 404 645	1 314 400	1 487 415
		Trimestriële lonen (2)	392 059			91 117
22.2	- Drukkerijen en diensten in verband met drukkerijen	Aantal arbeiders	9 150	8 886	8 908	8 908
		Aantal bedienden	4 547	4 409	4 442	4 449
		Totaal	13 698	13 295	13 350	13 357
		Aantal uren (1)	1 708 948	1 767 575	1 660 958	1 871 762
		Trimestriële lonen (2)	408 407			95 744
24	Vervaardiging van chemische producten	Aantal arbeiders	28 092	27 894	27 851	27 830
		Aantal bedienden	36 086	36 990	37 052	37 097
		Totaal	64 179	64 884	64 903	64 927
		Aantal uren (1)	7 995 411	8 733 035	8 369 046	9 290 709
		Trimestriële lonen (2)	2 845 657			707 025
24.1	- Vervaardiging van chemische basisproducten	Aantal arbeiders	12 511	12 246	12 247	12 245
		Aantal bedienden	14 600	14 830	14 861	14 879
		Totaal	27 111	27 076	27 108	27 124
		Aantal uren (1)	3 388 928	3 667 745	3 510 628	3 902 872
		Trimestriële lonen (2)	1 294 359			316 760
24.2	- Vervaardiging van verdelgingsmiddelen en van andere chemische producten voor de landbouw	Aantal arbeiders	77	76	77	79
		Aantal bedienden	322	308	308	307
		Totaal	400	384	385	386
		Aantal uren (1)	48 148	51 998	51 760	57 512
		Trimestriële lonen (2)	19 503			4 193
24.3	- Vervaardiging van verf, vernis e.d., drukinkt en mastiek	Aantal arbeiders	1 234	1 225	1 226	1 225
		Aantal bedienden	2 000	2 015	2 018	2 020
		Totaal	3 234	3 240	3 244	3 245
		Aantal uren (1)	446 234	473 851	459 292	517 804
		Trimestriële lonen (2)	129 682			30 767
24.4	- Vervaardiging van farmaceutische en van chemische en botanische producten voor medicinaal gebruik	Aantal arbeiders	5 669	5 844	5 831	5 879
		Aantal bedienden	11 610	12 303	12 354	12 423
		Totaal	17 279	18 147	18 185	18 302
		Aantal uren (1)	2 137 466	2 396 258	2 329 925	2 590 692
		Trimestriële lonen (2)	774 583			208 469
24.5	- Vervaardiging van zeep, wasmiddelen, poets- en reinigingsmiddelen, parfums en cosmetische artikelen	Aantal arbeiders	2 758	2 766	2 741	2 709
		Aantal bedienden	1 516	1 535	1 535	1 525
		Totaal	4 274	4 301	4 276	4 234
		Aantal uren (1)	525 998	571 177	534 351	580 970
		Trimestriële lonen (2)	129 766			30 450
24.A	- Vervaardiging van overige chemische producten, m.i.v. voor de landbouw (24.A = 24.2 + 24.6)	Aantal arbeiders	4 243	4 184	4 183	4 151
		Aantal bedienden	5 937	5 907	5 883	5 850
		Totaal	10 180	10 091	10 066	10 001
		Aantal uren (1)	1 256 324	1 363 853	1 292 244	1 425 482
		Trimestriële lonen (2)	459 229			107 125
24.6	- Vervaardiging van overige chemische producten	Aantal arbeiders	4 165	4 108	4 106	4 072
		Aantal bedienden	5 614	5 599	5 575	5 543
		Totaal	9 779	9 707	9 681	9 615
		Aantal uren (1)	1 208 176	1 311 855	1 240 484	1 367 970
		Trimestriële lonen (2)	439 727			102 932

(1) Tot december 1998 uren-arbeiders, vanaf januari 1999 uren gepresteerd door de werknemers (bedienden en arbeiders).

(2) Brutolonen en -weden van de werknemers tewerkgesteld in de industriële afdelingen (in 1 000 €).

# PRODCOM - Tewerkstelling, uren en lonen

## Tewerkstelling, uren en lonen volgens de hoofdactiviteit van de vestiging (voorlopige cijfers) - vervolg

NACE			2005	2006		
Code	Activiteit			Januari	Februari	Maart
24.7	- Vervaardiging van synthetische en kunstmatige vezels	Aantal arbeiders	<b>1 676</b>	1 629	1 623	1 621
		Aantal bedienden	<b>423</b>	400	401	400
		Totaal	<b>2 100</b>	2 029	2 024	2 021
		Aantal uren (1)	<b>240 458</b>	260 151	242 606	272 889
		Trimestriële lonen (2)	<b>58 038</b>			13 453
25	<b>Vervaardiging van producten van rubber en kunststof</b>	<b>Aantal arbeiders</b>	<b>17 567</b>	<b>17 583</b>	<b>17 581</b>	<b>17 625</b>
		<b>Aantal bedienden</b>	<b>7 738</b>	<b>7 798</b>	<b>7 808</b>	<b>7 793</b>
		<b>Totaal</b>	<b>25 305</b>	<b>25 381</b>	<b>25 389</b>	<b>25 418</b>
		<b>Aantal uren (1)</b>	<b>3 219 768</b>	<b>3 521 437</b>	<b>3 304 303</b>	<b>3 751 857</b>
		<b>Trimestriële lonen (2)</b>	<b>763 390</b>			<b>186 852</b>
25.1	- Vervaardiging van producten van rubber	Aantal arbeiders	<b>1 851</b>	1 871	1 884	1 886
		Aantal bedienden	<b>921</b>	929	924	924
		Totaal	<b>2 772</b>	2 800	2 808	2 810
		Aantal uren (1)	<b>354 424</b>	409 355	372 736	420 336
		Trimestriële lonen (2)	<b>87 291</b>			21 599
25.2	- Vervaardiging van producten van kunststof	Aantal arbeiders	<b>15 716</b>	15 712	15 697	15 739
		Aantal bedienden	<b>6 816</b>	6 869	6 884	6 869
		Totaal	<b>22 532</b>	22 581	22 581	22 608
		Aantal uren (1)	<b>2 865 344</b>	3 112 082	2 931 567	3 331 521
		Trimestriële lonen (2)	<b>676 099</b>			165 253
26	<b>Vervaardiging van overige niet-metaalhoudende minerale producten</b>	<b>Aantal arbeiders</b>	<b>20 602</b>	<b>20 400</b>	<b>20 412</b>	<b>20 438</b>
		<b>Aantal bedienden</b>	<b>6 749</b>	<b>6 804</b>	<b>6 818</b>	<b>6 835</b>
		<b>Totaal</b>	<b>27 352</b>	<b>27 204</b>	<b>27 230</b>	<b>27 273</b>
		<b>Aantal uren (1)</b>	<b>3 512 293</b>	<b>3 472 395</b>	<b>3 543 592</b>	<b>4 022 281</b>
		<b>Trimestriële lonen (2)</b>	<b>826 884</b>			<b>206 503</b>
26.1	- Vervaardiging van glas en glaswerk	Aantal arbeiders	<b>7 130</b>	6 940	6 935	6 906
		Aantal bedienden	<b>2 382</b>	2 378	2 381	2 387
		Totaal	<b>9 512</b>	9 318	9 316	9 293
		Aantal uren (1)	<b>1 198 361</b>	1 242 500	1 195 496	1 340 252
		Trimestriële lonen (2)	<b>300 217</b>			75 945
26.A	- Vervaardiging van keramische tegels, plavuizen, behalve dakpannen en bakstenen (26.A = 26.2 + 26.3)	Aantal arbeiders	<b>842</b>	802	798	787
		Aantal bedienden	<b>224</b>	229	225	228
		Totaal	<b>1 066</b>	1 031	1 023	1 015
		Aantal uren (1)	<b>128 196</b>	136 857	132 276	141 856
		Trimestriële lonen (2)	<b>30 161</b>			7 181
26.4	- Vervaardiging van dakpannen, bakstenen, tegels en overige producten voor de bouw van gebakken klei	Aantal arbeiders	<b>1 600</b>	1 594	1 594	1 578
		Aantal bedienden	<b>323</b>	328	334	336
		Totaal	<b>1 924</b>	1 922	1 928	1 914
		Aantal uren (1)	<b>249 768</b>	259 077	247 063	280 048
		Trimestriële lonen (2)	<b>54 146</b>			13 110
26.5	- Vervaardiging van cement, kalk en gips	Aantal arbeiders	<b>1 114</b>	1 077	1 065	1 067
		Aantal bedienden	<b>731</b>	718	718	714
		Totaal	<b>1 845</b>	1 795	1 783	1 781
		Aantal uren (1)	<b>248 467</b>	255 839	242 513	265 005
		Trimestriële lonen (2)	<b>86 956</b>			22 425
26.6	- Vervaardiging van artikelen van beton, gips en cement	Aantal arbeiders	<b>7 985</b>	8 055	8 085	8 159
		Aantal bedienden	<b>2 351</b>	2 420	2 424	2 435
		Totaal	<b>10 337</b>	10 475	10 509	10 594
		Aantal uren (1)	<b>1 344 026</b>	1 245 220	1 370 194	1 594 768
		Trimestriële lonen (2)	<b>286 148</b>			70 948
26.7	- Houwen, bewerken en afwerken van bouw- en siersteen	Aantal arbeiders	<b>1 085</b>	1 061	1 059	1 067
		Aantal bedienden	<b>330</b>	322	321	319
		Totaal	<b>1 416</b>	1 383	1 380	1 386
		Aantal uren (1)	<b>184 510</b>	163 259	184 293	211 614
		Trimestriële lonen (2)	<b>32 044</b>			7 649
26.8	- Vervaardiging van overige niet-metaalhoudende minerale producten	Aantal arbeiders	<b>844</b>	871	876	874
		Aantal bedienden	<b>405</b>	409	415	416
		Totaal	<b>1 249</b>	1 280	1 291	1 290
		Aantal uren (1)	<b>158 963</b>	169 643	171 757	188 738
		Trimestriële lonen (2)	<b>37 212</b>			9 244

(1) Tot december 1998 uren-arbeiders, vanaf januari 1999 uren gepresteerd door de werknemers (bedienden en arbeiders).

(2) Brutolonen en -weden van de werknemers tewerkgesteld in de industriële afdelingen (in 1 000 €).

# PRODCOM - Tewerkstelling, uren en lonen

## Tewerkstelling, uren en lonen volgens de hoofdactiviteit van de vestiging (voorlopige cijfers) - vervolg

NACE Code	Activiteit		2005	2006		
				Januari	Februari	Maart
27	Vervaardiging van metalen in primaire vorm	Aantal arbeiders	22 798	22 545	22 562	22 510
		Aantal bedienden	9 244	9 200	9 207	9 216
		Totaal	32 042	31 745	31 769	31 726
		Aantal uren (1)	4 077 381	4 314 917	4 145 415	4 521 042
		Trimestriële lonen (2)	1 196 455			298 225
27.1	- Vervaardiging van ijzer en staal en van ferrolegeringen	Aantal arbeiders	12 364	12 365	12 398	12 403
		Aantal bedienden	5 049	5 065	5 083	5 085
		Totaal	17 414	17 430	17 481	17 488
		Aantal uren (1)	2 229 946	2 348 532	2 270 414	2 466 839
		Trimestriële lonen (2)	686 097			173 216
27.2	- Vervaardiging van buizen	Aantal arbeiders	686	661	660	662
		Aantal bedienden	167	162	164	166
		Totaal	854	823	824	828
		Aantal uren (1)	100 184	109 413	102 382	116 939
		Trimestriële lonen (2)	22 622			5 364
27.3	- Overige eerste verwerking van ijzer en staal	Aantal arbeiders	2 565	2 505	2 500	2 469
		Aantal bedienden	1 055	1 052	1 049	1 050
		Totaal	3 621	3 557	3 549	3 519
		Aantal uren (1)	451 889	489 803	461 427	524 409
		Trimestriële lonen (2)	127 997			31 986
27.4	- Productie van non-ferrometalen	Aantal arbeiders	5 635	5 466	5 454	5 436
		Aantal bedienden	2 607	2 573	2 563	2 563
		Totaal	8 242	8 039	8 017	7 999
		Aantal uren (1)	1 048 218	1 098 731	1 056 061	1 129 677
		Trimestriële lonen (2)	305 387			73 985
27.5	- Gieten van metalen	Aantal arbeiders	1 545	1 548	1 550	1 540
		Aantal bedienden	364	348	348	352
		Totaal	1 909	1 896	1 898	1 892
		Aantal uren (1)	247 142	268 438	255 131	283 178
		Trimestriële lonen (2)	54 352			13 674
28	Vervaardiging van producten van metaal	Aantal arbeiders	37 439	36 664	36 944	37 213
		Aantal bedienden	11 354	11 382	11 462	11 479
		Totaal	48 794	48 046	48 406	48 692
		Aantal uren (1)	6 051 705	6 393 107	6 226 533	7 095 071
		Trimestriële lonen (2)	1 299 161			314 878
28.1	- Vervaardiging van metalen constructiewerken voor de bouw	Aantal arbeiders	12 665	12 598	12 749	12 785
		Aantal bedienden	3 633	3 666	3 695	3 706
		Totaal	16 299	16 264	16 444	16 491
		Aantal uren (1)	2 037 354	2 117 386	2 112 898	2 410 473
		Trimestriële lonen (2)	400 217			97 630
28.2	- Vervaardiging van tanks, reservoirs en bergingsmiddelen, van metaal; vervaardiging van radiatoren en ketels	Aantal arbeiders	4 662	4 660	4 654	4 654
		Aantal bedienden	1 820	1 822	1 834	1 838
		Totaal	6 483	6 482	6 488	6 492
		Aantal uren (1)	801 134	884 157	845 159	947 617
		Trimestriële lonen (2)	190 036			45 498
28.3	- Vervaardiging van stoomketels	Aantal arbeiders	3 441	3 034	3 035	3 157
		Aantal bedienden	906	905	910	917
		Totaal	4 347	3 939	3 945	4 074
		Aantal uren (1)	500 675	492 864	478 735	576 701
		Trimestriële lonen (2)	112 997			25 675
28.4	- Smeden, persen, stampen en profielwalsen van metaal; poedermetallurgie	Aantal arbeiders	928	872	875	877
		Aantal bedienden	265	262	260	259
		Totaal	1 194	1 134	1 135	1 136
		Aantal uren (1)	151 714	160 590	150 005	167 304
		Trimestriële lonen (2)	31 375			7 350
28.5	- Oppervlaktebehandeling en bekleding van metaal; algemene metaalbewerking	Aantal arbeiders	7 855	7 799	7 896	7 981
		Aantal bedienden	1 975	1 967	1 983	1 981
		Totaal	9 830	9 766	9 879	9 962
		Aantal uren (1)	1 237 092	1 320 859	1 282 895	1 461 795
		Trimestriële lonen (2)	262 412			65 206

(1) Tot december 1998 uren-arbeiders, vanaf januari 1999 uren gepresteerd door de werknemers (bedienden en arbeiders).

(2) Brutolonen en -weden van de werknemers tewerkgesteld in de industriële afdelingen (in 1 000 €).

# PRODCOM - Tewerkstelling, uren en lonen

## Tewerkstelling, uren en lonen volgens de hoofdactiviteit van de vestiging (voorlopige cijfers) - vervolg

NACE			2005	2006		
Code	Activiteit			Januari	Februari	Maart
28.6	- Vervaardiging van scharen, messen, bestekken, gereedschap en ijzerwaren	Aantal arbeiders	1 739	1 670	1 672	1 682
		Aantal bedienden	751	760	766	768
		Totaal	2 491	2 430	2 438	2 450
		Aantal uren (1)	322 721	337 375	324 508	368 928
		Trimestriële lonen (2)	77 749			18 776
28.7	- Vervaardiging van overige producten van metaal	Aantal arbeiders	6 145	6 031	6 063	6 077
		Aantal bedienden	2 003	2 000	2 014	2 010
		Totaal	8 148	8 031	8 077	8 087
		Aantal uren (1)	1 001 011	1 079 876	1 032 333	1 162 253
		Trimestriële lonen (2)	224 374			54 744
29	Vervaardiging van machines, apparaten en werktuigen, n.e.g.	Aantal arbeiders	29 235	28 749	28 828	28 898
		Aantal bedienden	14 597	14 581	14 601	14 588
		Totaal	43 833	43 330	43 429	43 486
		Aantal uren (1)	5 543 385	6 009 676	5 745 794	6 478 082
		Trimestriële lonen (2)	1 332 658			328 873
29.1	- Vervaardiging van machines voor de productie en toepassing van mechanische energie, exclusief motoren voor	Aantal arbeiders	4 875	4 918	4 944	4 962
		Aantal bedienden	3 380	3 430	3 432	3 409
		Totaal	8 255	8 348	8 376	8 371
		Aantal uren (1)	1 021 842	1 137 104	1 082 652	1 232 617
		Trimestriële lonen (2)	279 692			70 544
29.2	- Vervaardiging van overige machines voor algemeen gebruik	Aantal arbeiders	8 687	8 452	8 490	8 500
		Aantal bedienden	4 633	4 580	4 582	4 587
		Totaal	13 320	13 032	13 072	13 087
		Aantal uren (1)	1 738 368	1 803 076	1 764 283	1 975 112
		Trimestriële lonen (2)	391 870			93 205
29.3	- Vervaardiging van machines voor de landbouw en de bosbouw	Aantal arbeiders	2 177	2 173	2 193	2 229
		Aantal bedienden	764	775	773	769
		Totaal	2 942	2 948	2 966	2 998
		Aantal uren (1)	376 855	443 525	416 904	474 383
		Trimestriële lonen (2)	87 003			21 558
29.4	- Vervaardiging van gereedschapswerktuigen	Aantal arbeiders	1 147	1 121	1 119	1 123
		Aantal bedienden	569	558	564	560
		Totaal	1 717	1 679	1 683	1 683
		Aantal uren (1)	218 475	236 876	219 224	243 828
		Trimestriële lonen (2)	49 920			13 377
29.5	- Vervaardiging van overige machines voor specifieke doeleinden	Aantal arbeiders	9 848	9 663	9 644	9 628
		Aantal bedienden	4 197	4 164	4 171	4 179
		Totaal	14 046	13 827	13 815	13 807
		Aantal uren (1)	1 755 697	1 929 320	1 813 745	2 039 322
		Trimestriële lonen (2)	421 727			104 675
29.6	- Vervaardiging van wapens en munitie	Aantal arbeiders	927	917	933	930
		Aantal bedienden	527	553	554	558
		Totaal	1 454	1 470	1 487	1 488
		Aantal uren (1)	169 244	180 379	183 209	207 084
		Trimestriële lonen (2)	48 702			12 294
29.7	- Vervaardiging van huishoudapparaten	Aantal arbeiders	1 571	1 505	1 505	1 526
		Aantal bedienden	525	521	525	526
		Totaal	2 096	2 026	2 030	2 052
		Aantal uren (1)	262 900	279 396	265 777	305 736
		Trimestriële lonen (2)	53 744			13 220
30	Vervaardiging van kantoorcomputers en computers	Aantal arbeiders	421	384	378	371
		Aantal bedienden	1 233	1 197	1 195	1 203
		Totaal	1 655	1 581	1 573	1 574
		Aantal uren (1)	221 507	232 194	216 133	245 474
		Trimestriële lonen (2)	62 748			14 750
31	Vervaardiging van elektrische machines en apparaten	Aantal arbeiders	15 410	15 230	15 387	15 353
		Aantal bedienden	8 623	8 650	8 809	8 798
		Totaal	24 033	23 880	24 196	24 151
		Aantal uren (1)	3 056 462	3 282 134	3 156 419	3 509 290
		Trimestriële lonen (2)	746 910			182 472

(1) Tot december 1998 uren-arbeiders, vanaf januari 1999 uren gepresteerd door de werknemers (bedienden en arbeiders).

(2) Brutolonen en -weden van de werknemers tewerkgesteld in de industriële afdelingen (in 1 000 €).

# PRODCOM - Tewerkstelling, uren en lonen

## Tewerkstelling, uren en lonen volgens de hoofdactiviteit van de vestiging (voorlopige cijfers) - vervolg

NACE			2005	2006		
Code	Activiteit			Januari	Februari	Maart
31.1	- Vervaardiging van elektromotoren en van elektrische generatoren en transformatoren	Aantal arbeiders	<b>1 668</b>	1 690	1 688	1 692
		Aantal bedienden	<b>1 565</b>	1 588	1 586	1 580
		Totaal	<b>3 234</b>	3 278	3 274	3 272
		Aantal uren (1)	<b>409 289</b>	432 914	430 138	497 244
		Trimestriële lonen (2)	<b>110 372</b>			26 603
31.2	- Vervaardiging van schakel- en verdeelinrichtingen	Aantal arbeiders	<b>4 406</b>	4 489	4 626	4 628
		Aantal bedienden	<b>2 210</b>	2 204	2 310	2 306
		Totaal	<b>6 616</b>	6 693	6 936	6 934
		Aantal uren (1)	<b>834 634</b>	899 203	887 475	990 111
		Trimestriële lonen (2)	<b>200 843</b>			51 079
31.3	- Vervaardiging van geïsoleerde kabels en draad	Aantal arbeiders	<b>1 353</b>	1 312	1 302	1 296
		Aantal bedienden	<b>541</b>	533	536	507
		Totaal	<b>1 894</b>	1 845	1 838	1 803
		Aantal uren (1)	<b>245 734</b>	257 682	245 919	261 689
		Trimestriële lonen (2)	<b>61 539</b>			13 722
31.4	- Vervaardiging van accumulatoren en elektrische batterijen	Aantal arbeiders	<b>1 082</b>	1 071	1 063	1 057
		Aantal bedienden	<b>276</b>	270	270	269
		Totaal	<b>1 358</b>	1 341	1 333	1 326
		Aantal uren (1)	<b>150 562</b>	180 795	155 400	161 480
		Trimestriële lonen (2)	<b>44 565</b>			9 958
31.5	- Vervaardiging van elektrische lampen en verlichtingsapparaten	Aantal arbeiders	<b>3 066</b>	2 837	2 839	2 838
		Aantal bedienden	<b>1 500</b>	1 476	1 477	1 479
		Totaal	<b>4 567</b>	4 313	4 316	4 317
		Aantal uren (1)	<b>620 705</b>	650 056	598 459	637 164
		Trimestriële lonen (2)	<b>131 582</b>			31 725
31.6	- Vervaardiging van overige elektrische benodigdheden	Aantal arbeiders	<b>3 832</b>	3 831	3 869	3 842
		Aantal bedienden	<b>2 529</b>	2 579	2 630	2 657
		Totaal	<b>6 362</b>	6 410	6 499	6 499
		Aantal uren (1)	<b>795 535</b>	861 484	839 028	961 602
		Trimestriële lonen (2)	<b>198 008</b>			49 385
32	<b>Vervaardiging van audio-, video- en telecommunicatieapparatuur</b>	<b>Aantal arbeiders</b>	<b>4 055</b>	<b>3 883</b>	<b>3 938</b>	<b>3 860</b>
		<b>Aantal bedienden</b>	<b>5 604</b>	<b>5 513</b>	<b>5 534</b>	<b>5 527</b>
		<b>Totaal</b>	<b>9 660</b>	<b>9 396</b>	<b>9 472</b>	<b>9 387</b>
		<b>Aantal uren (1)</b>	<b>1 194 347</b>	<b>1 308 564</b>	<b>1 201 076</b>	<b>1 308 724</b>
		<b>Trimestriële lonen (2)</b>	<b>377 476</b>			<b>86 552</b>
32.1	- Vervaardiging van elektronische onderdelen	Aantal arbeiders	<b>2 004</b>	1 955	1 952	1 919
		Aantal bedienden	<b>1 157</b>	1 152	1 155	1 143
		Totaal	<b>3 161</b>	3 107	3 107	3 062
		Aantal uren (1)	<b>384 406</b>	410 767	390 312	443 967
		Trimestriële lonen (2)	<b>103 993</b>			22 903
32.2	- Vervaardiging van zendapparatuur voor televisie en radio en van apparatuur voor lijntelefonie en lijntelegrafie	Aantal arbeiders	<b>747</b>	667	665	667
		Aantal bedienden	<b>2 792</b>	2 709	2 711	2 715
		Totaal	<b>3 540</b>	3 376	3 376	3 382
		Aantal uren (1)	<b>451 154</b>	482 724	434 170	465 886
		Trimestriële lonen (2)	<b>166 893</b>			37 314
32.3	- Vervaardiging van audio- en videoapparatuur	Aantal arbeiders	<b>1 303</b>	1 261	1 321	1 274
		Aantal bedienden	<b>1 655</b>	1 652	1 668	1 669
		Totaal	<b>2 958</b>	2 913	2 989	2 943
		Aantal uren (1)	<b>358 786</b>	415 073	376 594	398 871
		Trimestriële lonen (2)	<b>106 590</b>			26 334
33	<b>Vervaardiging van medische apparatuur en instrumenten, van precisie- en optische instrumenten en van uurwerken</b>	<b>Aantal arbeiders</b>	<b>3 004</b>	<b>2 832</b>	<b>2 859</b>	<b>2 853</b>
		<b>Aantal bedienden</b>	<b>3 429</b>	<b>3 416</b>	<b>3 420</b>	<b>3 427</b>
		<b>Totaal</b>	<b>6 433</b>	<b>6 248</b>	<b>6 279</b>	<b>6 280</b>
		<b>Aantal uren (1)</b>	<b>840 448</b>	<b>871 382</b>	<b>835 127</b>	<b>931 570</b>
		<b>Trimestriële lonen (2)</b>	<b>204 712</b>			<b>47 855</b>
33.1	- Vervaardiging van medische apparatuur en instrumenten en van orthopedische artikelen	Aantal arbeiders	<b>1 278</b>	1 270	1 274	1 281
		Aantal bedienden	<b>819</b>	841	847	849
		Totaal	<b>2 097</b>	2 111	2 121	2 130
		Aantal uren (1)	<b>265 489</b>	289 678	280 248	313 184
		Trimestriële lonen (2)	<b>54 867</b>			13 317

(1) Tot december 1998 uren-arbeiders, vanaf januari 1999 uren gepresteerd door de werknemers (bedienden en arbeiders).

(2) Brutolonen en -weden van de werknemers tewerkgesteld in de industriële afdelingen (in 1 000 €).

# PRODCOM - Tewerkstelling, uren en lonen

## Tewerkstelling, uren en lonen volgens de hoofdactiviteit van de vestiging (voorlopige cijfers) - vervolg

NACE Code	Activiteit		2005	2006		
				Januari	Februari	Maart
33.2	- Vervaardiging van meet-, regel-, navigatie- en controleapparatuur	Aantal arbeiders	<b>1 411</b>	1 247	1 273	1 267
		Aantal bedienden	<b>1 702</b>	1 668	1 663	1 668
		Totaal	<b>3 113</b>	2 915	2 936	2 935
		Aantal uren (1)	<b>407 327</b>	405 722	391 918	433 173
		Trimestriële lonen (2)	<b>106 129</b>			24 383
33.3	- Vervaardiging van apparaten voor de bewaking van industriële processen	Aantal arbeiders	<b>81</b>	77	80	80
		Aantal bedienden	<b>679</b>	686	689	685
		Totaal	<b>760</b>	763	769	765
		Aantal uren (1)	<b>106 793</b>	111 719	104 997	120 049
		Trimestriële lonen (2)	<b>30 973</b>			7 205
33.4	- Vervaardiging van optische instrumenten en van foto- en filmapparatuur	Aantal arbeiders	<b>189</b>	197	191	184
		Aantal bedienden	<b>206</b>	200	200	204
		Totaal	<b>396</b>	397	391	388
		Aantal uren (1)	<b>53 096</b>	55 825	49 924	56 223
		Trimestriële lonen (2)	<b>11 307</b>			2 598
33.5	- Vervaardiging van uurwerken	Aantal arbeiders	<b>43</b>	41	41	41
		Aantal bedienden	<b>21</b>	21	21	21
		Totaal	<b>64</b>	62	62	62
		Aantal uren (1)	<b>7 741</b>	8 438	8 040	8 941
		Trimestriële lonen (2)	<b>1 436</b>			353
34	<b>Vervaardiging en assemblage van auto's, aanhangwagens en opleggers</b>	<b>Aantal arbeiders</b>	<b>36 380</b>	<b>36 157</b>	<b>36 289</b>	<b>36 380</b>
		<b>Aantal bedienden</b>	<b>6 209</b>	<b>6 128</b>	<b>6 116</b>	<b>6 108</b>
		<b>Totaal</b>	<b>42 589</b>	<b>42 285</b>	<b>42 405</b>	<b>42 488</b>
		<b>Aantal uren (1)</b>	<b>5 201 598</b>	<b>5 247 525</b>	<b>5 347 650</b>	<b>6 096 319</b>
		<b>Trimestriële lonen (2)</b>	<b>1 274 212</b>			<b>309 455</b>
34.1	- Vervaardiging en assemblage van auto's	Aantal arbeiders	<b>22 115</b>	22 418	22 466	22 539
		Aantal bedienden	<b>3 039</b>	3 028	3 017	3 012
		Totaal	<b>25 155</b>	25 446	25 483	25 551
		Aantal uren (1)	<b>3 075 976</b>	3 043 226	3 198 352	3 634 212
		Trimestriële lonen (2)	<b>795 039</b>			193 910
34.2	- Vervaardiging van carrosserieën; vervaardiging van aanhangwagens, caravans en opleggers	Aantal arbeiders	<b>6 133</b>	6 105	6 170	6 194
		Aantal bedienden	<b>1 089</b>	1 090	1 092	1 091
		Totaal	<b>7 222</b>	7 195	7 262	7 285
		Aantal uren (1)	<b>872 499</b>	922 961	908 204	1 051 026
		Trimestriële lonen (2)	<b>192 925</b>			47 117
34.3	- Vervaardiging van onderdelen en accessoires voor motorvoertuigen en motoren daarvan	Aantal arbeiders	<b>8 131</b>	7 634	7 653	7 647
		Aantal bedienden	<b>2 080</b>	2 010	2 007	2 005
		Totaal	<b>10 212</b>	9 644	9 660	9 652
		Aantal uren (1)	<b>1 253 122</b>	1 281 338	1 241 094	1 411 081
		Trimestriële lonen (2)	<b>286 248</b>			68 428
35	<b>Vervaardiging van overige transportmiddelen</b>	<b>Aantal arbeiders</b>	<b>4 563</b>	<b>4 489</b>	<b>4 435</b>	<b>4 383</b>
		<b>Aantal bedienden</b>	<b>4 008</b>	<b>3 973</b>	<b>3 967</b>	<b>3 953</b>
		<b>Totaal</b>	<b>8 571</b>	<b>8 462</b>	<b>8 402</b>	<b>8 336</b>
		<b>Aantal uren (1)</b>	<b>914 094</b>	<b>1 009 454</b>	<b>931 183</b>	<b>1 067 849</b>
		<b>Trimestriële lonen (2)</b>	<b>281 912</b>			<b>69 310</b>
35.1	- Scheepsbouw en -reparatie	Aantal arbeiders	<b>953</b>	918	920	928
		Aantal bedienden	<b>175</b>	174	175	173
		Totaal	<b>1 129</b>	1 092	1 095	1 101
		Aantal uren (1)	<b>135 643</b>	136 632	132 056	148 199
		Trimestriële lonen (2)	<b>29 108</b>			7 066
35.4	- Vervaardiging van motorrijwielen en rijwielen	Aantal arbeiders	<b>333</b>	326	289	286
		Aantal bedienden	<b>111</b>	107	111	103
		Totaal	<b>445</b>	433	400	389
		Aantal uren (1)	<b>53 468</b>	56 488	52 484	59 438
		Trimestriële lonen (2)	<b>10 441</b>			2 620
35.1	- Vervaardiging van lucht-en ruimtevaartuigen en rollend materieel (35.F = 35.2 + 35.3)	Aantal arbeiders	<b>3 276</b>	3 245	3 226	3 169
		Aantal bedienden	<b>3 720</b>	3 692	3 681	3 677
		Totaal	<b>6 996</b>	6 937	6 907	6 846
		Aantal uren (1)	<b>724 983</b>	816 334	746 643	860 212
		Trimestriële lonen (2)	<b>242 364</b>			59 624

(1) Tot december 1998 uren-arbeiders, vanaf januari 1999 uren gepresteerd door de werknemers (bedienden en arbeiders).

(2) Brutolonen en -weden van de werknemers tewerkgesteld in de industriële afdelingen (in 1 000 €).



# PRODCOM - Tewerkstelling, uren en lonen

## Tewerkstelling, uren en lonen volgens de hoofdactiviteit van de vestiging (voorlopige cijfers) - vervolg en einde

NACE			2005	2006		
Code	Activiteit			Januari	Februari	Maart
36	Vervaardiging van meubelen; overige industrie	Aantal arbeiders	13 696	13 281	13 313	13 285
		Aantal bedienden	3 196	3 173	3 198	3 209
		Totaal	16 893	16 454	16 511	16 494
		Aantal uren (1)	2 014 601	2 123 317	2 085 585	2 400 938
		Trimestriële lonen (2)	353 962			88 526
36.1	- Vervaardiging van meubelen	Aantal arbeiders	11 528	11 229	11 209	11 196
		Aantal bedienden	2 414	2 427	2 437	2 446
		Totaal	13 943	13 656	13 646	13 642
		Aantal uren (1)	1 686 863	1 789 042	1 752 008	2 019 879
		Trimestriële lonen (2)	294 241			73 961
36.2	- Bewerking van edelstenen en vervaardiging van juwelen en dergelijke artikelen	Aantal arbeiders	1 014	933	980	969
		Aantal bedienden	410	418	418	419
		Totaal	1 424	1 351	1 398	1 388
		Aantal uren (1)	145 228	144 114	150 115	174 838
		Trimestriële lonen (2)	25 690			6 135
36.4	- Vervaardiging van sportartikelen	Aantal arbeiders	130	127	125	124
		Aantal bedienden	28	28	28	28
		Totaal	159	155	153	152
		Aantal uren (1)	18 943	20 395	18 796	21 714
		Trimestriële lonen (2)	2 908			741
36.5	- Vervaardiging van spellen en speelgoed	Aantal arbeiders	451	448	453	451
		Aantal bedienden	150	117	118	119
		Totaal	602	565	571	570
		Aantal uren (1)	71 837	74 951	72 912	81 791
		Trimestriële lonen (2)	14 412			3 623
36.A	- Overige industrie, m.i.v. de vervaardiging van muziekinstrumenten (36.A = 36.3 + 36.6)	Aantal arbeiders	571	544	546	545
		Aantal bedienden	192	183	197	197
		Totaal	763	727	743	742
		Aantal uren (1)	91 729	94 815	91 754	102 716
		Trimestriële lonen (2)	16 711			4 064
<b>Totaal</b>		<b>Aantal arbeiders</b>	<b>341 882</b>	<b>336 527</b>	<b>337 257</b>	<b>337 379</b>
		<b>Aantal bedienden</b>	<b>164 713</b>	<b>165 198</b>	<b>165 665</b>	<b>165 737</b>
		<b>Totaal</b>	<b>506 596</b>	<b>501 725</b>	<b>502 922</b>	<b>503 116</b>
		<b>Aantal uren (1)</b>	<b>62 618 283</b>	<b>66 382 089</b>	<b>63 831 228</b>	<b>71 803 587</b>
		<b>Trimestriële lonen (2)</b>	<b>15 716 204</b>			<b>3 837 943</b>

(1) Tot december 1998 uren-arbeiders, vanaf januari 1999 uren gepresteerd door de werknemers (bedienden en arbeiders).

(2) Brutolonen en -weden van de werknemers tewerkgesteld in de industriële afdelingen (in 1 000 €).

# PRODCOM - Bestellingen

## Waarde van de bestellingen voor bepaalde bedrijfstakken volgens

NACE code	Activiteit	Bestelling	2005			
			Mei	Juni	Juli	Augustus
1E	Vervaardiging van textiel (1E= 17 behalve textielveredeling)	Totaal	351 584	386 853	298 946	296 983
		Waarvan voor het buitenland	274 839	297 918	240 584	234 197
18	Vervaardiging van kleding en bontnijverheid	Totaal	27 932	33 508	41 431	70 520
		Waarvan voor het buitenland	15 538	15 116	21 921	28 244
21	Vervaardiging van pulp, papier en papierwaren	Totaal	297 337	325 918	278 937	289 433
		Waarvan voor het buitenland	194 164	212 923	189 124	185 159
24	Vervaardiging van chemische producten	Totaal	2 667 985	2 813 391	2 553 224	2 579 800
		Waarvan voor het buitenland	2 196 915	2 330 349	2 129 252	2 095 769
27	Vervaardiging van metalen in primaire vorm	Totaal	1 087 946	1 107 467	1 077 459	942 597
		Waarvan voor het buitenland	873 346	874 851	866 440	728 859
2D	Vervaardiging van produkten van metaal (2D=28 m.u.v.oppervlakbehandeling en en bekleding van metaal)	Totaal	495 338	553 200	374 631	486 500
		Waarvan voor het buitenland	234 815	235 245	166 828	226 351
29	Vervaardiging van machines, apparaten en werktuigen, n.e.g.	Totaal	639 227	795 613	509 561	568 869
		Waarvan voor het buitenland	458 671	583 569	359 493	419 147
30	Vervaardiging van kantoormachines en computers	Totaal	25 509	31 950	22 258	31 118
		Waarvan voor het buitenland	17 603	23 320	14 676	22 503
31	Vervaardiging van elektrische machines en apparaten	Totaal	374 240	367 228	279 894	320 140
		Waarvan voor het buitenland	215 598	225 747	171 486	185 798
32	Vervaardiging van audio-, video- en telecommunicatieapparatuur	Totaal	167 876	216 760	162 336	171 149
		Waarvan voor het buitenland	136 687	183 807	140 529	141 907
33	Vervaardiging van medische apparatuur en instrumenten, van precisie- en optische instrumenten en van uurwerken	Totaal	72 743	78 656	65 962	69 047
		Waarvan voor het buitenland	37 650	54 288	45 715	47 550
34	Vervaardiging en assemblage van auto's, aanhangwagens en opleggers	Totaal	1 163 462	1 626 201	961 601	1 158 466
		Waarvan voor het buitenland	991 035	1 390 100	818 461	989 280
35	Vervaardiging van overige transportmiddelen	Totaal	121 621	149 360	61 014	114 344
		Waarvan voor het buitenland	98 354	119 550	34 739	85 059

# PRODCOM - Bestellingen

## de hoofdactiviteit van de vestiging (voorlopige cijfers in 1 000 €)

September	Oktober	November	December	2005	2006			NACE code
					Januari	Februari	Maart	
400 402	380 984	386 855	333 302	<b>4 310 861</b>	367 062	369 045	405 758	1E
314 643	296 844	304 106	258 073	<b>3 382 525</b>	290 841	288 468	317 096	
46 036	33 147	31 146	46 314	<b>523 391</b>	49 001	65 597	53 837	18
23 741	14 524	16 134	27 871	<b>255 210</b>	21 744	27 680	30 107	
326 240	294 421	294 652	272 196	<b>3 566 799</b>	314 263	290 903	365 892	21
208 726	187 424	187 802	172 866	<b>2 300 778</b>	201 433	187 762	220 661	
2 844 650	2 826 640	2 787 048	2 617 596	<b>32 589 965</b>	2 932 403	2 843 197	3 229 388	24
2 344 122	2 292 129	2 235 938	2 104 783	<b>26 478 934</b>	2 397 223	2 336 650	2 651 584	
1 227 947	1 135 281	1 300 686	1 078 769	<b>13 479 960</b>	1 166 594	1 289 576	1 384 648	27
970 359	902 829	1 052 933	880 292	<b>10 740 488</b>	897 244	1 002 184	1 099 123	
542 534	511 337	501 682	480 698	<b>5 964 206</b>	528 077	495 899	539 959	2D
233 119	226 249	217 715	193 428	<b>2 648 032</b>	241 124	230 569	230 382	
713 247	697 714	751 204	733 360	<b>7 897 961</b>	706 563	680 767	778 802	29
510 901	509 702	548 567	526 207	<b>5 690 909</b>	498 886	492 112	574 832	
36 371	33 939	28 948	33 955	<b>353 926</b>	32 230	39 648	34 139	30
24 577	23 519	17 990	19 796	<b>224 282</b>	24 797	29 699	19 205	
355 472	403 338	380 940	374 087	<b>4 311 929</b>	345 441	351 301	366 401	31
204 567	238 946	242 539	225 042	<b>2 512 832</b>	182 622	188 225	210 526	
205 791	189 416	206 685	241 391	<b>2 255 021</b>	178 007	206 043	208 374	32
168 814	161 070	169 157	203 137	<b>1 880 521</b>	147 638	177 935	164 005	
81 909	81 344	84 551	84 904	<b>916 011</b>	85 457	76 980	83 676	33
56 850	56 388	61 766	59 255	<b>610 301</b>	59 705	50 802	54 170	
1 631 349	1 382 555	1 378 692	1 277 031	<b>16 722 310</b>	1 323 453	1 566 648	1 783 554	34
1 389 307	1 158 144	1 174 540	1 088 662	<b>14 100 949</b>	1 115 782	1 332 827	1 528 851	
134 252	136 082	253 957	338 589	<b>1 850 099</b>	104 763	94 703	139 926	35
107 909	64 797	225 256	216 982	<b>1 368 712</b>	78 255	68 743	109 192	

### Statistische domeinen

- Algemeen
- Grondgebied en leefmilieu
- Bevolking
- Samenleving
- Economie en financiën
- Landbouw en aanverwante activiteiten
- Industrie
- Diensten, handel en vervoer

**Algemene Directie Statistiek en Economische Informatie**  
**FOD Economie**  
B-1000 Brussel  
tel. 02/548.67.94  
fax 02/548.62.41

5 € \*  
ISSN 0771 - 0410

<http://statbel.fgov.be> - site mineco : <http://www.mineco.fgov.be>  
info@statbel.mineco.fgov.be

\*Per nummer (excl. verzendingskosten): 5 € | Abonnement (excl. verzendingskosten): 50 €  
Verantwoordelijke uitgever: N.Demeester, Leuvenseweg 44 - B-1000 Brussel  
Ondernemingsnummer FOD Economie, KMO, Middenstand en Energie: 0314.595.348