

I. ECONOMIE EN FINANCIEN

Conjunctuurindicatoren

Kalender voor het uitbrengen van de indicatoren	5
Productie-indexen (basis 2000 = 100) - April 2006	6
Indexen van de nieuwe orders - April 2006	8
Indexen van de loonmassa - 1 ^{ste} kwartaal 2006	10
Werknemersindexen en indexen van de gewerkte uren (basis 2000 = 100) - Maart 2006	12

II. INDUSTRIE EN BOUWNIJVERHEID

Industrie

Maandstatistiek van de industrie (NIET-PRODCOM) - Maart 2006	19
--	----

Bouw

Bouwnijverheid - Maart 2006	28
-----------------------------------	----

III. DIENSTEN, HANDEL EN VERVOER

Binnenlandse handel

Omzet van de grote distributieondernemingen - Kettingindexcijfers (basis 1995 = 100) - Januari 2006	34
---	----

In deze publicatie vindt u **de recentste statistieken** van de volgende domeinen : Leefmilieu, bevolking, samenleving, economie en financiën, landbouw, industrie, diensten, handel en vervoer.

Daarnaast biedt onze website <http://statbel.fgov.be> een selectie van statistieken, die dagelijks worden bijgewerkt.

Publicaties bestelt u door storting op postrekening nr. 679-2005886-23 van de Algemene directie Statistiek en Economische Informatie

Voor meer informatie :
Algemene directie Statistiek
en Economische Informatie
Leuvenseweg, 44 - 1000 Brussel
Tel. : 02/548.63.66 - Fax: 02/548.63.67

LUIK

Bd de la Sauvenière, 73-75 - 4000 Luik
Tel: 04/223.84.10
Fax: 04/222.49.94

GENT

Coupure Rechts, 620 - 9000 Gent
Tel: 09/267.27.27/30/31
Fax: 09/267.27.29

CHARLEROI

Bd Audent 14/5 - 6000 Charleroi
Tel: 071/27.44.14
Fax: 071/27.44.19

ANTWERPEN

Italiëlei 124, Bus 85 -2000 Antwerpen
Tel: 03/229.07.07
Fax: 03/233.28.30

CONVENTIONELE TEKENS

Gegevens ontbreken	..
0 of minder dan de helft van de gebruikte eenheid	-
Voorlopige cijfers	(*)
De komma wordt gebruikt om de eenheden te scheiden van de decimalen	

Verantwoordelijke uitgever : N. DEMEESTER

Auteursrecht voorbehouden

Het reproduceren van de inhoud van deze publicatie is niet toegestaan, noch geheel, noch gedeeltelijk, noch in de oorspronkelijke, noch in bewerkte vorm, tenzij met schriftelijke machtiging vanwege de Algemene Directie Statistiek en Economische Informatie.

Het gebruiken van de inhoud van deze publicatie als toelichting of bewijsvoering in een artikel, een boekbespreking of een boek is toegestaan, mits duidelijke en nauwkeurige bronvermelding.

Economie en financiën
Conjunctuurindicatoren

Kalender voor het uitbrengen van de indicatoren

De indicatoren zijn beschikbaar op de aangeduide dag om 0 uur op onze website <http://statbel.fgov.be>

Beschikbaar vanaf	Indicator	Referentieperiode	Frequentie
JUNI 2006			
15	Bouwvergunningen	februari 2006	maandelijks
15	Kleinhandelsindexen	februari 2006	maandelijks
15	Afzetprijnsindexen	april 2006	maandelijks
15	Bouwvergunningen	maart 2006	maandelijks
15	Faillissementen	mei 2006	maandelijks
24	Kleinhandelsindexen	maart 2006	maandelijks
29	Omzetindexen (PRODCOM)	april 2006	maandelijks
29	Afzetprijnsindexen	mei 2006	maandelijks
29	Bouwvergunningen	april 2006	maandelijks
29	Werknemersindexen	april 2006	maandelijks
29	Indexen van gewerkte uren	april 2006	maandelijks
29	Indexcijfer van de omzet volgens de BTW-aangiften	april 2006	maandelijks
29	Indexcijfer van de investeringen volgens de BTW-aangiften	april 2006	maandelijks
29	Indexcijfers van de consumptieprijzen (*)	juni 2006	maandelijks
JUNI 2006			
6	Productie-indexen	mei 2006	maandelijks
6	Indexen van de nieuwe orders	mei 2006	maandelijks

(*) Beschikbaar om 12u, na de vergadering van de Indexcommissie.
Deze kalender kan op aanvraag ook afzonderlijk verkregen worden.
(Tel.02/548.67.94 - Fax. 02/548.62.41)

Conjunctuurindicatoren - Persbericht

April 2006* : productie industrie : +0,7% ; bouw : -3,3%

De **seizoengezuiverde index van de productie** van de industrie zonder de bouwnijverheid van de laatste drie maanden in vergelijking met de drie voorgaande maanden, is in België gestegen met 0,7%; in de bouwnijverheid daalde de productie met 3,3%.

De **trend** van de laatste drie maanden vertoont in vergelijking met de drie maanden daarvoor een status-quo (+0,3%) voor het hele land. Op gewestelijk niveau is er een stijging van de productie met 1,4% in Vlaanderen, in Wallonië steeg de productie met 1,7%**.

Een uitsplitsing naargelang het type van producten geeft +0,0% voor de intermediaire goederen, +0,8% voor de investeringsgoederen, -0,9% voor de duurzame consumptiegoederen en +1,4% voor de niet-duurzame consumptiegoederen. De bouwnijverheid, anderzijds, daalde met 0,6%.

Volgende persbericht : **6/7/2006**

*
* *

*Overnemen mag mits bronvermelding: **FOD Economie – Algemene Directie Statistiek***

Op de volgende bladzijden vindt U de bijhorende tabellen en grafieken.

Meer informatie over de conjunctuur !

⇒ Bekijk ook, voor een totaalbeeld van de Belgische en Europese conjunctuur, de viertalige conjunctuurportalsite op het internet :

<http://statbel.fgov.be/indicators>

⇒ Alle methodologische toelichtingen bij de cijfers kunt U bij de Dienst Conjunctuur vragen.

⇒ Het is mogelijk om gegevens over de productie meer uitgesplitst (per subsector, per gewest) of verder bewerkt (vb. seizoengezuiverd) toegestuurd te krijgen, eenmalig of maandelijks (per abonnement).

⇒ Naast de productie-indexen beschikken we over vele andere conjunctuurgegevens : werknemers, nieuwe orders, loonmassa, gewerkte uren, omzet, materiaalkosten, afzetprijzen, bouwvergunningen,

* (% stijging van de laatste drie maanden, tot en met april 2006, tegenover voorgaande driemaandsperiode, seizoengezuiverde waarden)

** de programma's voor seizoenuivering en trendberekening beschouwen elke reeks op zich; daardoor kan het gebeuren dat de optelling van de deelresultaten (van gewesten of producttypes) afwijkt van de globale resultaten.

Productie

Conjunctuurindicatoren - Persbericht

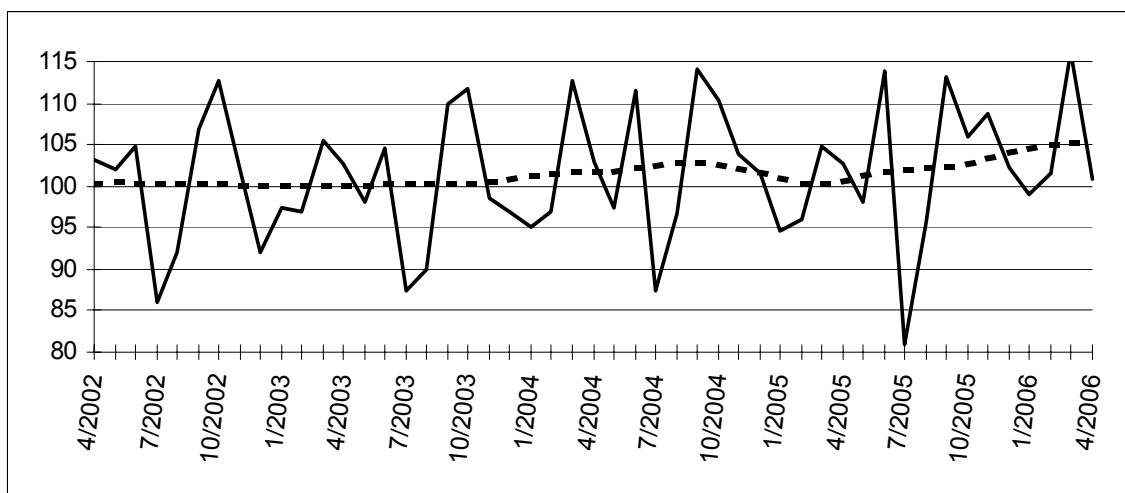
Productie

Bruto-indexen (2000=100)
Volume-indexen van de industriële productie

	Jan	Feb	Maart	April	Mei	Juni	Juli	Aug	Sept	Okt	Nov	Dec	Jaar
Totale industrie (zonder bouwnijverheid)													
2005	100,6	99,2	108,4	103,0	99,8	115,0	90,8	95,9	114,4	108,2	112,6	109,1	104,8
2006	105,0	106,1	119,2	104,0									
Bouwnijverheid													
2005	71,9	82,9	90,1	100,7	90,7	108,8	44,1	93,6	107,4	96,5	93,6	76,5	88,1
2006	76,7	84,0	103,7	88,0									
Totale industrie (zonder bouwnijverheid)													
2005	102,2	99,2	107,4	103,4	104,8	113,4	96,3	95,3	113,2	110,8	113,1	108,4	105,6
2006	106,2	106,1	117,5	108,7									
Bouwnijverheid													
2005	76,6	82,9	90,7	102,4	99,5	106,4	52,9	94,2	105,1	101,2	99,5	77,1	90,7
2006	77,3	84,0	100,2	97,9									

Indexen per werkdag
Rekening houdend met de ongelijke duur en samenstelling van de maanden

Trend
Totale industrie; na uitschakeling van seizoen- en toevallige schommelingen



Bruto-indexen:
—
Trend :
.....

Evolutie van de trend
Vergelijking van de laatste drie maanden met de drie voorgaande maanden

↗↗ > 2.5%
↗ 0.5% tot 2.5%
→ -0.5% tot 0.5%
↘ 2.5% tot -0.5%
↘↘ < -2.5%

Bedrijfstakken / Hoofdindustriegroepen	België	Vlaanderen	Wallonië	Brussel
Totale industrie	↗	→	↗	↘
Totale industrie (zonder bouwnijverheid)	→	↗	↗	↘
Intermediaire goederen	→	↗	↘	→
Investeringsgoederen	↗	↗	→	↘↘
Duurzame consumptiegoederen	↘	↗	↘↘	↘↘
Niet-duurzame consumptiegoederen	↗	↗	↗	↘↘
Winning van delfstoffen	↘↘	↘	→	
Voedings- en genotmiddelen	↗	→	↗	↘
Textiel en kleding	↗↗	↗↗	↗	↗
Papier en karton; uitgeverijen en drukkerijen	→	↗	↘↘	↗
Chemische, rubber- en kunststofnijverheid	→	↘	↗↗	↘
Metaalverwerking	↗	↗	→	↘
Cokes, geraffineerde aardolieproducten en splijt- en kweekstoffen	↘	↘	↘	
Niet-metaalhoudende minerale producten	↗	↗	↗	↗
Metallurgie	↗↗	↘↘	↗↗	
Meubels	↘	↘	↘↘	
Elektriciteit	↗	↗	↘	↘
Bouwnijverheid	↘	↘	↘↘	→

Conjunctuurindicatoren – Persbericht

April 2006* : nieuwe orders industrie + 3,2%, bouw + 3,0%

De seizoengezuiverde index van de **nieuwe orders** van industrie met productie op basis van orders van de laatste drie maanden in vergelijking met de drie voorgaande maanden, is in België gestegen met 3,2% ; in de bouwnijverheid steeg ze met 3,0%.

De **trend** van de laatste drie maanden vertoont, in vergelijking met de drie maanden daarvoor, een sterke **stijging** (+3,4%) voor het hele land. Op gewestelijk niveau is er een stijging van de nieuwe orders met 3,1% in Vlaanderen, in Wallonië stegen ze met 2,9%**.

Wat de belangrijkste sectoren betreft, bedragen de trendveranderingen +2,6% voor de chemische nijverheid, +1,9% voor de metaalverwerking en +2,6% voor de bouwnijverheid.

Volgende persbericht op : **6/7/2006**

*
* *

*Overnemen mag mits bronvermelding: **FOD Economie – Algemene Directie Statistiek***

Op de volgende bladzijde vindt U de bijhorende tabellen en grafieken.

Meer informatie over de conjunctuur !

⇒ Bekijk ook, voor een totaalbeeld van de Belgische en Europese conjunctuur, de viertalige conjunctuurportalsite op het internet :

<http://statbel.fgov.be/indicators>

⇒ Alle methodologische toelichtingen bij de cijfers kunt U bij de Eenheid Conjunctuur vragen.

⇒ Het is mogelijk om gegevens over de nieuwe orders meer uitgesplitst (per subsector, per gewest) of verder bewerkt (vb. seizoengezuiverd) toegestuurd te krijgen, eenmalig of maandelijks (per abonnement).

⇒ Naast de indexen van de nieuwe orders beschikken we over vele andere conjunctuurgegevens : werknemers, productie-indexen, loonmassa, gewerkte uren, afzetprijs, materiaalkosten, omzet, bouwvergunningen, ...

* (% stijging van de laatste drie maanden, tot en met april 2006, tegenover voorgaande driemaandsperiode, seizoengezuiverde waarden)

** de programma's voor seizoengezuivering en trendberekening beschouwen elke reeks op zich; daardoor kan het gebeuren dat de optelling van de deelresultaten (van gewesten of producttypes) afwijkt van de globale resultaten.

Conjunctuurindicatoren – Persbericht

Nieuwe orders

Bruto-indexen (2000=100)

Volume-indexen
van de nieuwe
orders

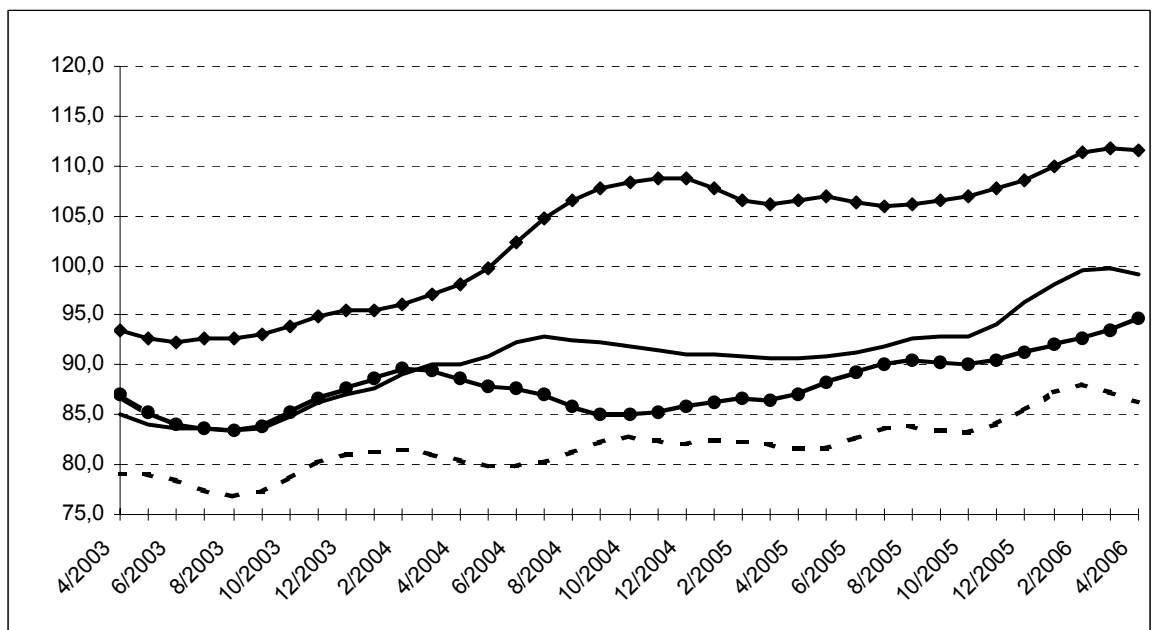
	Jan	Feb	Maart	April	Mei	Juni	Juli	Aug	Sept	Okt	Nov	Dec	Jaar
Industrie met productie op basis van orders													
2005	90,3	90,7	103,0	94,1	87,0	100,4	77,7	83,8	101,5	94,7	97,5	94,5	92,9
2006	97,2	102,4	116,6	94,1									
Bouwnijverheid													
2005	78,6	84,3	91,5	82,5	91,8	99,4	67,6	95,4	98,6	89,2	89,1	99,0	88,9
2006	84,6	86,3	96,1	97,6									
Industrie met productie op basis van orders													
2005	93,6	91,7	92,7	91,9	90,2	91,9	90,3	93,6	94,7	90,7	96,4	96,9	92,9
2006	100,8	103,4	102,4	97,6									
Bouwnijverheid													
2005	86,1	91,6	80,9	85,3	89,8	90,0	91,3	92,0	91,8	86,9	87,5	93,8	88,9
2006	92,0	93,7	89,0	98,7									

Seizoen-gezuiverde indexen

Na uitschakeling
van seizoen-
schommelingen

Trend

Na uitschakeling
van seizoen- en
toevallige
schommelingen



Industrie en
bouwnijverheid :

Metaalverwerking :

Chemische
nijverheid :

Bouwnijverheid :

Evolutie van de trend

Vergelijking van de
laatste drie
maanden met de
drie voorgaande
maanden

↗↗ > 2,5%

↗ 0,5% tot 2,5%

→ -0,5% tot 0,5%

↘ -2,5% tot -0,5%

↘↘ < -2,5%

Bedrijfstakken	België	Vlaanderen	Wallonië	Brussel
Industrie en bouw met productie op basis van orders	↗↗	↗↗	↗↗	↗↗
Industrie met productie op basis van orders	↗↗	↗	↗↗	↗↗
Textiel en kleding	→	→	↗↗	↘↘
Textiel	→	→	↗↗	↘
Kleding en bont	↗↗	↗	↗↗	↘↘
Papier en karton	→	↗	↘↘	↘↘
Chemische nijverheid	↗↗	↗	↗↗	
Metallurgie	↗↗	↗	↗↗	
Metaalverwerking	↗	↗↗	↘	↘↘
Producten van metaal	↗	↗	→	→
Machines, apparaten en werktuigen	↗↗	↗	↘	↗
Elektrische en elektronische apparaten en instrumenten	↗	↗	↗	↘
Transportmiddelen	↗	↗	↘↘	
Bouwnijverheid	↗↗	↗	↗↗	↗↗

Conjunctuurindicatoren – persbericht

Eerste kwartaal 2006 : loonmassa industrie : -1,8% ; bouw : +0,5%

In het eerste kwartaal van 2006, vergeleken met het voorgaande kwartaal, daalde het seizoengezuiverde totaalbedrag van de lonen uitbetaald in de industrie (zonder bouwnijverheid) in België met 1,8%; in de bouwnijverheid was er een stijging met 0,5%.

De trend van het laatste kwartaal vertoont in vergelijking met het voorgaande kwartaal een daling (-1,2%) voor het hele land. Op gewestelijk niveau is de loonmassa gelijk gebleven (+0,0%) in Vlaanderen, in Wallonië daalde de loonmassa met -0,5%*.

Een uitsplitsing naargelang het type van producten geeft +0,8% voor de intermediaire goederen, +0,1% voor de investeringsgoederen, +0,6% voor de duurzame consumptiegoederen en +0,3% voor de niet-duurzame consumptiegoederen. De bouwnijverheid, anderzijds, steeg met 0,9%.

Volgende persbericht : **7/9/2006**

*
* *

Overnemen mag mits bronvermelding : FOD Economie – Algemene Directie Statistiek.

Op de volgende bladzijde vindt U de bijhorende tabellen en grafieken.

Meer informatie over de conjunctuur !

⇒ Bekijk ook, voor een totaalbeeld van de Belgische en Europese conjunctuur, de viertalige conjunctuurportalsite op het internet :

<http://statbel.fgov.be/indicators>

⇒ Alle methodologische toelichtingen bij de cijfers kunt U bij de Dienst Conjunctuur vragen.

⇒ Het is mogelijk om gegevens over de loonmassa meer uitgesplitst (per subsector, per gewest) of verder bewerkt (vb. seizoengezuiverd) toegestuurd te krijgen, eenmalig of maandelijks (per abonnement).

⇒ Naast de indexen van de loonmassa beschikken we over vele andere conjunctuurgegevens : werknemers, productie-indexen, nieuwe orders, gewerkte uren, ...

** de programma's voor seizoenuivering en trendberekening beschouwen elke reeks op zich; daardoor kan het gebeuren dat de optelling van de deelresultaten (van gewesten of producttypes) afwijkt van de globale resultaten.*

Conjunctuurindicatoren – persbericht

Bruto-indexen (2000=100)

		I	II	III	IV	Jaar
Totale industrie	2005	89,98	97,57	83,5	106,9	94,5
	2006	87,86				
Totale industrie (zonder bouwnijverheid)	2005	90,56	95,8	82,47	107,6	94,1
	2006	87,04				
Winning van delfstoffen	2005	85,58	89,2	73,99	97,51	86,6
	2006	86,65				
Industrie	2005	90,13	94,49	81,85	106,5	93,2
	2006	85,95				
Productie en distributie van elektriciteit, gas en water	2005	97,73	119,6	93,69	126,9	109,5
	2006	106,4				
Bouwnijverheid	2005	87,12	106,9	88,91	103,4	96,6
	2006	92,17				

**Trend
(2000=100)**
Totale industrie; na
uitschakeling van
seizoen- en
toevallige
schommeling

Bruto-indexen:

Trend :



Vergelijking van het laatste kwartaal met het voorgaande kwartaal

Trend

↗ > 2.5%
↗ 0.5% tot 2.5%
→ -0.5% tot 0.5%
↘ -2.5% tot -0.5%
↘ < -2.5%

BE : België

VL : Vlaanderen

WA : Wallonië

BR : Brussel

Bedrijfstakken / Hoofdindustriegroepen

	BE	VL	WA	BR
Totale industrie	↘	↘	↘	→
Totale industrie (zonder bouwnijverheid)	↘	→	↘	↘
Intermediaire goederen	↗	→	→	↗↗
Investeringsgoederen	→	↘	→	↘↘
Duurzame consumptiegoederen	↗	→	↘	↘
Niet-duurzame consumptiegoederen	→	→	↗	↘
Winning van delfstoffen	→	→	→	
Voedings- en genotmiddelen	→	→	→	↘↘
Textiel en kleding	↘	↘	↘	→
Papier en karton; uitgeverijen en drukkerijen	→	↗	→	↘
Chemische, rubber- en kunststofnijverheid	↗	→	↗	↗
Metaalverwerking	→	→	→	↘
Niet-metaalhoudende minerale producten	↘↘	↘	→	→
Metallurgie	→	↗	↘	↘↘
Meubels	↗	→	→	
Elektriciteit	→	→	↘	→
Bouwnijverheid	→	→	→	→

Conjunctuurindicatoren – Persbericht

Maart 2006* : werknemers industrie: -0,2%; bouw: +0,5%

De seizoengezuiverde index van het **aantal werknemers** in de industrie zonder de bouwnijverheid, van de laatste drie maanden in vergelijking met de drie voorgaande maanden, is in België gedaald met 0,2%; in de bouwnijverheid steeg het aantal met 0,5%.

De **trend** van de laatste drie maanden in de industrie toont in vergelijking met de drie maanden daarvoor een daling voor het hele land (-0,2%). Op gewestelijk niveau is er een stijging van het werknemersaantal met 0,6% in Vlaanderen, in Wallonië daalde het met 0,1%**.

Een uitsplitsing naar het niveau van de belangrijke sectoren geeft -0,5% voor de chemische industrie en -0,2% voor de metaalverwerking. In de bouw steeg het aantal werknemers met 0,5%.

Volgende persbericht : **29/6/2006**

*
* *

*Overnemen mag mits bronvermelding: **FOD Economie – Algemene Directie Statistiek***

Op de volgende bladzijde vindt U de bijhorende tabellen en grafieken.

Meer informatie over de conjunctuur !

⇒ Bekijk ook, voor een totaalbeeld van de Belgische en Europese conjunctuur, de viertalige conjunctuurportalsite op het internet :

<http://statbel.fgov.be/indicators>

⇒ Alle methodologische toelichtingen bij de cijfers kunt U bij de Dienst Conjunctuur.

⇒ Het is mogelijk om gegevens over de werknemers meer uitgesplitst (per subsector, per gewest) of verder bewerkt (vb. seizoengezuiverd) toegestuurd te krijgen, eenmalig of maandelijks (per abonnement).

⇒ Naast de indexen van de werknemers, beschikken we over vele andere conjunctuurgegevens : productie-indexen, nieuwe orders, loonmassa, gewerkte uren, bouwvergunningen, bouwkosten, omzet, afzetprijzen, ...

* % stijging van de laatste drie maanden, tot en met maart 2006, tegenover voorgaande driemaandsperiode, seizoengezuiverde waarden.

** De programma's voor seizoenuivering en trendberekening beschouwen elke reeks op zich; daardoor kan het gebeuren dat de optelling van de deelresultaten (van gewesten of producttypes) afwijkt van de globale resultaten.

Conjunctuurindicatoren – Persbericht

Werknemers

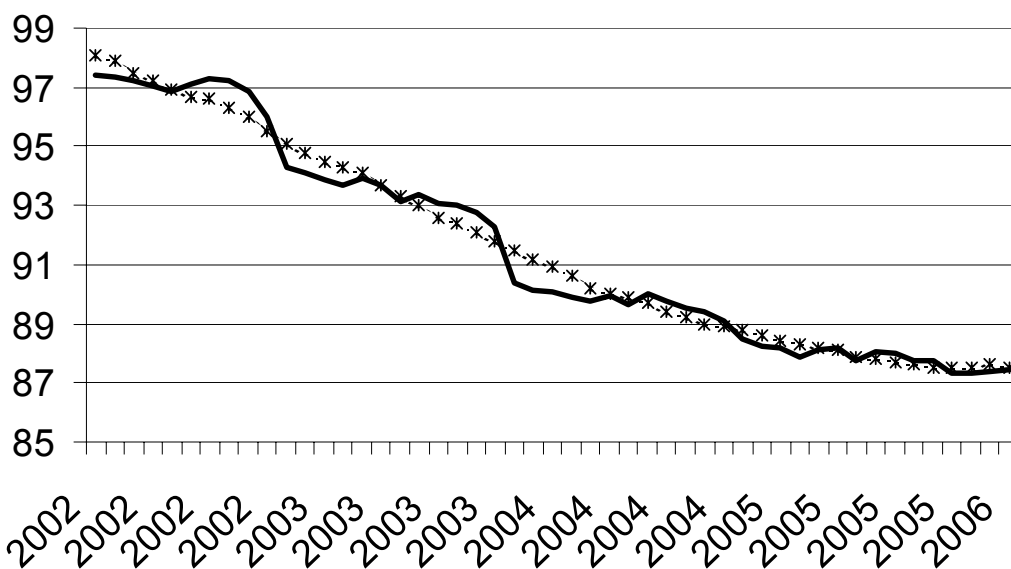
**Bruto-indexen
(2000=100)**
Aantal werknemers
onderworpen aan
RSZ

	Jan	Feb	Maart	April	Mei	Juni	Juli	Aug	Sept	Okt	Nov	Dec	Jaar
Totale industrie (zonder bouwnijverheid)													
2005	87,9	87,7	87,7	87,2	87,4	87,5	87,1	87,2	87,0	86,8	86,8	86,4	87,2
2006	86,3	86,4	86,5										
Bouwnijverheid													
2005	90,4	90,2	89,8	90,2	90,7	90,7	90,1	91,2	91,5	91,3	91,5	90,9	90,7
2006	90,9	90,9	91,2										
Totale industrie (zonder bouwnijverheid)													
2005	88,0	87,8	87,7	87,5	87,4	87,3	87,1	86,9	86,8	86,7	86,6	86,5	87,2
2006	86,5	86,5	86,4										
Bouwnijverheid													
2005	91,1	91,0	90,6	90,7	90,7	90,6	90,7	90,6	90,7	90,8	90,9	90,9	90,8
2006	91,2	91,3	91,5										

Seizoen-gezuiverde indexen
Na uitschakeling
van seizoen-
schommelingen

Trend
Totale industrie; na
uitschakeling van
seizoen- en
toevallige
schommelingen

Bruto-indexen:
—————
Trend :
.....



Vergelijking van de trend van de laatste drie maanden met de drie voorgaande maanden

↗↗ > 1.5%
↗ 0.2% tot 1.5%
→ -0.2% tot 0.2%
↘ -1.5% tot -0.2%
↘↘ < -1.5%

BE : België
VL : Vlaanderen
WA : Wallonië
BR : Brussel

Bedrijfstakken / Hoofdindustriegroepen	BE	VL	WA	BR
Totale industrie	→	↗	↗	→
Totale industrie (zonder bouwnijverheid)	↘	↗	→	↗
Intermediaire goederen	→	↗	↘	→
Investeringsgoederen	↘	→	↘	↘↘
Duurzame consumptiegoederen	↘	↘	↘↘	↘↘
Niet-duurzame consumptiegoederen	↘	→	↘	↘↘
Winning van delfstoffen	↘	↘↘	↗	
Voedings- en genotmiddelen	→	↗	↘	↘↘
Textiel en kleding	↘	↘	↘↘	↗
Papier en karton; uitgeverijen en drukkerijen	→	↗	↘↘	↘↘
Chemische, rubber- en kunststofnijverheid	↘	↘	→	→
Metaalverwerking	↘	→	→	↗
Cokes, geraffineerde aardolieproducten en splijt- en kweekstoffen	↘	↘	↘	
Niet-metaalhoudende minerale producten	→	↗	→	↘↘
Metallurgie	→	→	↘	↘↘
Meubels	↘	↘	↘↘	
Elektriciteit	↗↗	↗	↗	↗↗
Bouwnijverheid	↗	↗	↘	↗

Conjunctuurindicatoren – Persbericht

Maart 2006* : gewerkte uren industrie + 1,5%, bouw - 0,5%

De seizoengezuiverde index van het **aantal gewerkte uren** in de industrie zonder de bouwnijverheid in België van de laatste drie maanden in vergelijking met de drie voorgaande maanden, is gestegen met 1,5% ; in de bouwnijverheid daalde het aantal met 0,5%.

De **trend** van de laatste drie maanden in de industrie toont in vergelijking met de drie maanden daarvoor een stijging voor het Rijk (+0,5%). Op gewestelijk niveau is er een daling van de gewerkte uren met 0,2% in Vlaanderen, in Wallonië steeg het aantal gewerkte uren met 0,2%**.

Een uitsplitsing naar het niveau van de belangrijkste sectoren geeft +0,8% voor de chemische industrie en -0,2% voor de metaalverwerking. In de bouw daalde het aantal gewerkte uren met 0,5%.

Volgende persbericht : **29/6/2006**

*
* *

*Overnemen mag mits bronvermelding: **FOD Economie – Algemene Directie Statistiek***

Op de volgende bladzijde vindt U de bijhorende tabellen en grafieken.

Meer informatie over de conjunctuur !

⇒ Bekijk ook, voor een totaalbeeld van de Belgische en Europese conjunctuur, de viertalige conjunctuurportalsite op het internet :

<http://statbel.fgov.be/indicators>

⇒ Alle methodologische toelichtingen bij de cijfers kunt U bij de Dienst Conjunctuur.

⇒ Het is mogelijk om gegevens over de gewerkte uren meer uitgesplitst (per subsector, per gewest) of verder bewerkt (vb. seizoengezuiverd) toegestuurd te krijgen, eenmalig of maandelijks (per abonnement).

⇒ Naast de indexen van de gewerkte uren, beschikken we over vele andere conjunctuurgegevens : productie-indexen, nieuwe orders, loonmassa, werknemers, omzet, bouwvergunningen, afzetprijzen, bouwkosten...

* % stijging van de laatste drie maanden, tot en met maart 2006, tegenover voorgaande driemaandsperiode, seizoengezuiverde waarden.

** De programma's voor seizoenuivering en trendberekening beschouwen elke reeks op zich; daardoor kan het gebeuren dat de optelling van de deelresultaten (van gewesten of producttypes) afwijkt van de globale resultaten.

Conjunctuurindicatoren – Persbericht

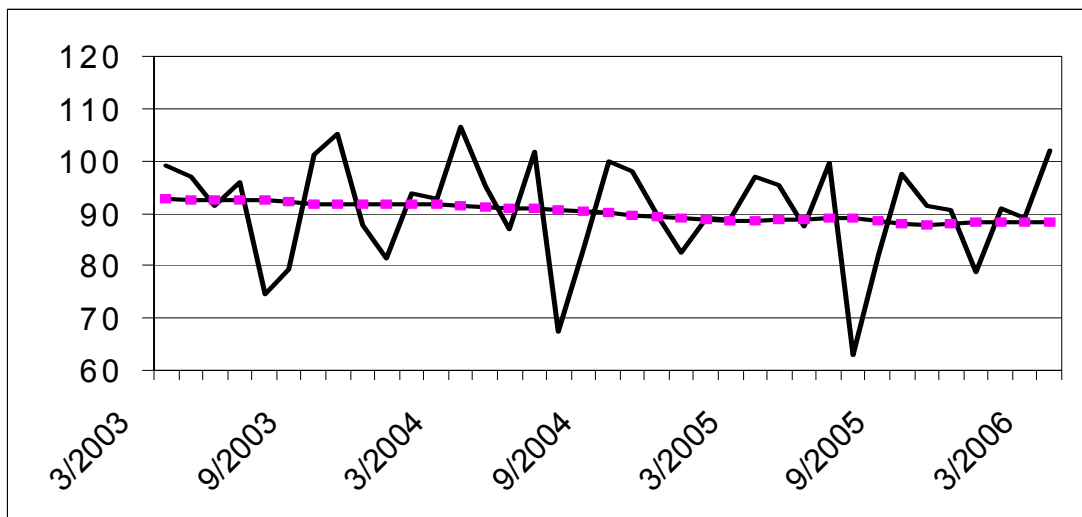
Gewerkte uren

Bruto-indexen (2000=100)
Uren gewerkt door de werknemers (arbeiders en bedienden)

	Jan	Feb	Maart	April	Mei	Juni	Juli	Aug	Sept	Okt	Nov	Dec	Jaar
Totale industrie (zonder bouwnijverheid)													
2005	91,8	89,3	97,9	93,7	86,2	97,4	66,1	79,4	95,0	90,0	89,6	78,7	87,9
2006	93,0	89,6	101,0										
Bouwnijverheid													
2005	74,1	85,4	92,5	103,5	93,4	112,0	45,4	96,1	110,6	99,4	96,5	78,8	90,6
2006	79,2	86,7	106,7										
Totale industrie (zonder bouwnijverheid)													
2005	94,0	90,1	95,4	94,3	91,5	95,3	73,0	77,6	93,5	93,9	91,0	78,1	89,0
2006	94,5	90,3	98,7										
Bouwnijverheid													
2005	77,1	85,5	89,9	103,7	101,0	108,9	53,5	94,2	108,1	104,6	98,1	77,4	91,8
2006	82,0	86,7	102,7										

Indexen per werkdag
Rekening houdend met de ongelijke duur en samenstelling van de maanden

Trend
Totale industrie; na uitschakeling van seizoen- en toevallige schommelingen



Bruto-indexen: ————
Trend :

Vergelijking van de trend van de laatste drie maanden met de drie voorgaande maanden

↗↗ > 2.5%
↗ 0.5% tot 2.5%
→ -0.5% tot 0.5%
↘ -2.5% tot -0.5%
↘↘ < -2.5%

BE : België
VL : Vlaanderen
WA : Wallonië
BR : Brussel

Bedrijfstakken / Hoofdindustriegroepen	BE	VL	WA	BR
Totale industrie	→	↗	→	↗
Totale industrie (zonder bouwnijverheid)	↗	→	→	↗
Intermediaire goederen en energie	→	→	→	↗↗
Investeringsgoederen	↗	↗	↘	→
Duurzame consumptiegoederen	↘	→	↘	↘
Niet-duurzame consumptiegoederen	→	↗	↗	↘
Winning van delfstoffen	↗	↘	→	
Voedings- en genotmiddelen	↗	↗	↗	↘↘
Textiel en kleding	↘	↘	↘	↘
Papier en karton; uitgeverijen en drukkerijen	→	↗	↘	↘
Chemische, rubber- en kunststofnijverheid	↗	→	→	→
Metaalverwerking	→	→	↗	↘
Cokes, geraffineerde aardolieproducten en splijt- en kweekstoffen	→	→	→	
Niet-metaalhoudende minerale producten	→	↗	↘	↘↘
Metallurgie	→	→	↘	→
Meubels	↘	→	↘	
Elektriciteit	↗↗	↗↗	↗↗	↗↗
Bouwnijverheid	↘	→	→	→

Industrie en bouwnijverheid

Industrie

NIET-PRODCOM - Inleiding

Inleiding

Om uiteenlopende redenen worden de statistieken van enkele sectoren (energie, recuperatie, waterdistributie, slachthuizen, zuivel, ijzer en staal) nog ingezameld volgens het oude systeem.

Het aantal variabelen dat ingezameld wordt varieert per statistiek.

Specifieke maandstatistieken zijn er alleen voor cokes, petroleum, water en bouwnijverheid, alsook in andere sectoren, zoals ijzer en staal, gas en elektriciteit, waarvan inzameling van de gegevens gebeurt door de federaties.

Voor de overige sectoren (slachthuizen, zuivel, bewerking van splijt- en kweekstoffen en recuperatie van metaal, papier, textiel en scheikundige stoffen) bestaan gegevens over personeel en omzet. Voor de slachthuizen en zuivel bestaan specifieke statistieken in de afdeling landbouwstatistieken.

Nace	Omschrijving	Opmerking
10.10	Recuperatie van steenkool uit steenkoolbergen	Vestigingen met 10 of meer arbeiders.
15.11	Slachterijen van grootvee	Vestigingen met 10 of meer arbeiders.
15.51	Zuivelfabrieken kaasmakerijen	Vestigingen met 10 of meer arbeiders.
23.10	Vervaardiging van cokesovenproducten	Geen drempel.
23.20	Vervaardiging van geraffineerde aardolieproducten	Geen drempel.
23.3	Bewerking van splijt- en kweekstoffen	Vestigingen met 10 of meer arbeiders.
27.10	Vervaardiging van ijzer en staal en van ferrolegeringen	Bron : Federatie Geen drempel.
37.1	Recuperatie van recycleerbaar metaalafval	Vestigingen met 10 of meer arbeiders.
37.2	Recuperatie van papier, textiel, scheikundige stoffen en bouwmaterialen	Vestigingen met 10 of meer arbeiders.
40.10	Productie en distributie van electriciteit	Bron : Federatie Geen drempel.
40.20	Productie en distributie van gas	Bron : Federatie Geen drempel.
41.0	Winning, zuivering en distributie van water	Geen drempel.
45	Bouwnijverheid	Bron : Maandstatistiek van de Bouwnijverheid Ondernemingen met 10 of meer werknemers.

NIET-PRODCOM - Omzet

De omzet (1) voor bepaalde bedrijfstakken (voorlopige cijfers in 1 000 EUR)

NACE Code	Omschrijving	2005				
		Mei	Juni	Juli	Augustus	September
15.1A	Slachterijen van grootvee	67 612	73 103	60 264	70 095	71 893
15.51	Zuivelfabrieken en kaasmakerijen	252 215	258 052	219 152	235 889	241 530
23.10	Vervaardiging van cokesovenproducten	4 272	6 351	6 298	5 939	5 804
23.20	Vervaardiging van geraffineerde aardolieproducten	905 368	1 076 647	1 000 521	1 193 211	1 238 335
23.30	Bewerking van splijt- en kweekstoffen	21 656	17 072	13 661	17 406	6 832
37.10	Recycling van metaalafval	61 089	75 538	55 816	44 314	104 209
37.2	Recycling van niet-metaalafval	49 246	52 221	53 054	41 458	61 258
37.21	Recuperatie van papier	8 289	8 959	7 954	7 810	9 304
37.22	Recuperatie van textiel	5 207	7 677	5 713	4 567	8 765
37.23	Recuperatie van scheikundige stoffen	34 016	33 987	37 365	27 463	40 710
37.24	Recuperatie van bouwmaterialen	1 734	1 598	2 022	1 619	2 479
41	Winning, zuivering en distributie van water	86 669	109 012	79 017	102 330	119 274

(1) Omzet bevat alle vestigingen met 20 of meer personen.

NIET-PRODCOM - Omzet

			2005	2006			NACE Code
Oktober	November	December		Januari	Februari	Maart	
70 390	78 983	79 601	846 309	69 493	68 394	80 032	15.1A
242 371	236 004	239 132	2 883 979	225 856	230 429	232 558	15.51
2 316	10 307	5 545	56 432	8 486	3 958		23.10
1 239 234	1 252 402	1 186 855	12 397 991				23.20
29 926	13 359	14 097	193 854	16 336	16 083	9 351	23.30
84 781	72 347	62 014	871 412	82 654	83 271	106 007	37.10
50 384	52 177	48 336	596 842	60 166	52 521	54 633	37.2
8 481	8 652	9 966	103 671	8 391	8 690	10 477	37.21
6 457	6 859	5 875	72 963	5 951	6 507	7 440	37.22
33 723	34 407	30 928	398 796	44 278	35 786	34 852	37.23
1 723	2 260	1 568	21 413	1 547	1 538	1 865	37.24
99 393	90 844	112 753	1 135 844	81 628	99 108	106 017	41

NIET-PRODCOM - Tewerkstelling, uren en lonen

Tewerkstelling, uren en lonen voor bepaalde bedrijfstakken (voorlopige cijfers)

NACE Code	Omschrijving		2005			
			Mei	Juni	Juli	Augustus
10.1A	Recuperatie van steenkool uit steenkoolbergen	Aantal arbeiders	42	43	41	42
		Aantal bedienden	20	20	20	21
		Totaal	62	63	61	63
		Aantal uren (1)	6 965	7 886	4 745	7 108
		Trimestriële lonen (2)				
15.1A	Slachterijen van grootvee	Aantal arbeiders	1 734	1 723	1 696	1 686
		Aantal bedienden	249	245	249	249
		Totaal	1 983	1 968	1 945	1 935
		Aantal uren (1)	235 881	247 889	206 950	224 778
		Trimestriële lonen (2)		9 572		
15.51	Zuivelfabrieken en kaasmakerijen	Aantal arbeiders	3 621	3 613	3 606	3 588
		Aantal bedienden	1 946	1 940	1 929	1 932
		Totaal	5 567	5 553	5 535	5 520
		Aantal uren (1)	670 112	723 416	571 756	620 398
		Trimestriële lonen (2)		41 463		
23.10	Vervaardiging van cokesovenproducten	Aantal arbeiders	591	616	612	616
		Aantal bedienden	77	80	80	79
		Totaal	668	696	692	695
		Aantal uren (1)	77 693	85 530	75 282	76 354
		Trimestriële lonen (2)		6 092		
23.20	Vervaardiging van geraffineerde aardolieproducten	Aantal arbeiders	468	462	462	464
		Aantal bedienden	1 497	1 503	1 502	1 531
		Totaal	1 965	1 965	1 964	1 995
		Aantal uren (1)	288 470	294 837	250 452	269 299
		Trimestriële lonen (2)		40 199		
23.30	Bewerking van splijt- en kweekstoffen	Aantal arbeiders	297	293	302	380
		Aantal bedienden	841	843	837	833
		Totaal	1 138	1 136	1 139	1 213
		Aantal uren (1)	139 983	152 462	92 525	137 335
		Trimestriële lonen (2)		12 856		
37.10	Recycling van metaalafval	Aantal arbeiders	921	916	906	906
		Aantal bedienden	208	209	205	211
		Totaal	1 129	1 125	1 111	1 117
		Aantal uren (1)	143 224	158 665	108 706	121 732
		Trimestriële lonen (2)		6 437		
37.2	Recycling van niet-metaalafval	Aantal arbeiders	1 644	1 649	1 641	1 640
		Aantal bedienden	399	403	401	408
		Totaal	2 043	2 052	2 042	2 048
		Aantal uren (1)	258 228	293 748	208 840	236 815
		Trimestriële lonen (2)		9 268		
37.21	Recuperatie van papier	Aantal arbeiders	458	464	467	471
		Aantal bedienden	104	107	105	107
		Totaal	562	571	572	578
		Aantal uren (1)	70 316	79 505	64 667	68 007
		Trimestriële lonen (2)		2 425		
37.22	Recuperatie van textiel	Aantal arbeiders	503	495	491	487
		Aantal bedienden	62	61	60	64
		Totaal	565	556	551	551
		Aantal uren (1)	69 795	79 070	44 714	60 105
		Trimestriële lonen (2)		2 437		
37.23	Recuperatie van scheikundige stoffen	Aantal arbeiders	520	522	517	521
		Aantal bedienden	198	199	200	199
		Totaal	718	721	717	720
		Aantal uren (1)	92 123	105 053	79 801	82 318
		Trimestriële lonen (2)		3 922		
37.24	Recuperatie van bouwmaterialen	Aantal arbeiders	163	168	166	161
		Aantal bedienden	35	36	36	38
		Totaal	198	204	202	199
		Aantal uren (1)	25 994	30 120	19 658	26 385
		Trimestriële lonen (2)		485		

(1) Tot december 1998 uren-arbeiders, vanaf januari 1999 uren gepresteerd door de werknemers (bedienden en arbeiders).

(2) Brutolonen en -weden van de werknemers in 1 000 € (bevat alle vestigingen met 20 of meer personen behalve voor de bouw vanaf 1998).

NIET-PRODCOM - Tewerkstelling, uren en lonen

				2005	2006			NACE
September	Oktober	November	December		Januari	Februari	Maart	Code
44	42	42	42	41	42	44	46	10.1A
20	21	21	21	20	21	21	20	
64	63	63	63	61	63	65	66	
8 421	7 518	7 379	6 602	7 167	7 522	7 084	8 217	
1 682	1 683	1 683	1 688	1 713	1 670	1 662	1 605	15.1A
246	243	244	235	247	239	238	250	
1 928	1 926	1 927	1 923	1 960	1 909	1 900	1 855	
240 649	237 644	233 367	232 033	237 093	242 246	225 205	251 391	
8 729			11 688	39 327			8 979	
3 583	3 559	3 545	3 545	3 590	3 545	3 551	3 563	15.51
1 935	1 940	1 928	1 944	1 938	1 978	1 982	1 971	
5 518	5 499	5 473	5 489	5 529	5 523	5 533	5 534	
666 380	670 357	657 563	626 074	669 346	730 191	674 077	759 914	
36 803			49 165	167 662			40 920	
613	610	601	611	603	606	598		23.10
77	77	77	78	77	79	80		
690	687	678	689	680	685	678		
82 518	83 036	83 555	79 229	81 564	86 025	79 780		
5 517			6 596	24 477				
469	470	470	470	467				23.20
1 535	1 538	1 545	1 548	1 516				
2 004	2 008	2 015	2 018	1 983				
279 737	281 787	282 079	263 634	263 634				
36 074			40 608	152 420				
352	351	312	313	316	287	301	343	23.30
825	824	827	823	838	818	821	811	
1 177	1 175	1 139	1 136	1 154	1 105	1 122	1 154	
155 208	145 220	145 368	124 571	142 006	146 084	143 772	171 872	
11 903			12 816	50 546			10 285	
910	910	918	918	916	939	960	954	37.10
210	212	212	212	210	222	226	229	
1 120	1 122	1 130	1 130	1 127	1 161	1 186	1 183	
152 741	142 837	141 729	125 705	142 543	158 476	156 298	178 063	
5 255			7 194	24 901			6 570	
1 647	1 652	1 652	1 659	1 639	1 624	1 637	1 642	37.2
409	418	416	411	409	412	409	413	
2 056	2 070	2 068	2 070	2 048	2 036	2 046	2 055	
288 043	272 715	265 096	229 362	261 775	275 060	257 869	287 477	
8 141			11 021	37 224			9 077	
469	484	479	482	467	452	452	455	37.21
107	112	114	112	107	107	107	109	
576	596	593	594	574	559	559	564	
77 480	78 345	72 659	68 891	72 899	77 447	70 659	80 124	
2 135			3 147	9 987			2 667	
501	490	492	498	488	501	509	515	37.22
65	67	65	64	62	66	65	66	
566	557	557	562	551	567	574	581	
78 944	72 835	71 755	58 851	67 299	71 194	69 203	75 088	
1 906			2 793	9 097			2 121	
512	513	512	508	520	502	502	501	37.23
199	201	200	198	202	203	203	202	
711	714	712	706	723	705	705	703	
102 488	94 309	94 101	79 643	95 468	99 972	91 063	101 757	
3 646			4 482	16 150			3 821	
165	165	169	171	163	169	174	171	37.24
38	38	37	37	36	36	34	36	
203	203	206	208	199	205	208	207	
29 131	27 226	26 581	21 977	26 108	26 447	26 944	30 508	
454			599	1 990			468	

NIET-PRODCOM - Tewerkstelling, uren en lonen

Tewerkstelling, uren en lonen voor bepaalde bedrijfstakken (voorlopige cijfers)

NACE Code	Omschrijving		2005			
			Mei	Juni	Juli	Augustus
40.2	Productie en distributie van gas via leidingen	Aantal arbeiders				
		Aantal bedienden				
		Totaal				
		Aantal uren (1)				
		Trimestriële lonen (2)				
41	Winning, zuivering en distributie van water	Aantal arbeiders	3 721	3 714	3 685	3 696
		Aantal bedienden	3 460	3 470	3 510	3 516
		Totaal	7 181	7 184	7 195	7 212
		Aantal uren (1)	918 759	1 040 700	789 739	849 195
		Trimestriële lonen (2)		63 329		
45	Bouwnijverheid	Aantal arbeiders	95 520	95 429	94 698	96 193
		Aantal bedienden	22 765	22 756	22 760	22 963
		Totaal	118 285	118 185	117 458	119 156
		Aantal uren (1)	14 190 190	17 019 259	6 945 575	14 605 321
		Trimestriële lonen (2)		741 076		

(1) Tot december 1998 uren-arbeiders, vanaf januari 1999 uren gepresteerd door de werknemers (bedienden en arbeiders).

(2) Brutolonen en -weden van de werknemers in 1 000 € (bevat alle vestigingen met 20 of meer personen behalve voor de bouw vanaf 1998).

NIET-PRODCOM - Tewerkstelling, uren en lonen

- vervolg en einde

				2005	2006			NACE
September	Oktober	November	December		Januari	Februari	Maart	Code
								40.2
3 714	3 723	3 722	3 722	3 711	3 719	3 735	3 733	41
3 498	3 506	3 504	3 515	3 486	3 523	3 537	3 555	
7 212	7 229	7 226	7 237	7 197	7 242	7 272	7 288	
981 742	973 633	905 230	877 991	936 205	983 219	956 241	997 115	
61 087			65 049	250 151			62 613	
96 509	96 259	96 340	95 712	95 664	96 622	96 552	96 988	45
23 062	23 096	23 121	23 123	22 875	23 064	23 267	23 334	
119 571	119 355	119 461	118 835	118 539	119 686	119 819	120 322	
16 771 589	15 059 243	14 609 877	11 949 825	13 785 816	12 034 185	13 151 358	16 240 368	
618 975			718 260	2 679 160			641 547	

Industrie en bouwnijverheid

Bouw

Bouwnijverheid - Tewerkstelling, uren

Aantal ondernemingen, tewerkstelling en gepresteerde uren per activiteit - Maart 2006

NACE code	Activiteit	Aantal ondernemingen	Tewerkstelling						
			Aantal bedienden	Aantal arbeiders			Aantal gepresteerde uren (1)		
				Gebouwen	Grond-, water- en wegebouw	Voltooiing	Gebouwen	Grond-, water- en wegebouw	Voltooiing
45	BOUWNIJVERHEID	3 185	23 334	40 258	24 235	32 495	6 181 138	4 010 513	6 048 717
45.1	Het bouwrijp maken van terreinen	106	342	554	1 903	-	86 718	313 121	-
45.11	Slopen van gebouwen; grondverzet	94	308	554	1 725	-	86 718	281 199	-
45.12	Proefboren en boren	12	34	-	178	-	-	31 922	-
45.2	Burgerlijke en utiliteitsbouw; weg- en waterbouw	1 657	13 603	38 916	22 094	1 136	5 956 778	3 639 561	206 552
45.21	Algemene bouwkundige en civieltechnische werken	1 012	9 426	31 052	8 814	992	4 836 142	1 397 516	180 949
45.22	Dakbedekking en bouw van dakconstructies	178	475	3 396	-	35	446 151	-	6 209
45.23	Bouw van autowegen en andere wegen, vliegvelden en sportfaciliteiten	271	2 100	172	10 535	4	27 240	1 689 064	525
45.24	Waterbouw	31	711	39	1 677	24	6 396	363 657	4 678
45.25	Overige gespecialiseerde werkzaamheden in de bouw	165	891	4 257	1 068	81	640 849	189 324	14 191
45.3	Bouwinstallatie	675	6 238	82	238	17 011	13 592	57 831	3 439 967
45.31	Elektrische installatie	324	3 680	62	15	8 177	10 853	2 277	1 756 652
45.32	Isolatiewerkzaamheden	36	335	2	-	1 766	432	-	278 629
45.33	Loodgieterswerk	297	2 053	18	-	6 605	2 307	-	1 318 163
45.34	Overige bouwinstallatie	18	170	-	223	463	-	55 554	86 523
45.4	Afwerking van gebouwen	728	3 010	124	-	14 338	15 108	-	2 400 451
45.41	Stukadoorswerk	74	204	14	-	1 685	2 034	-	222 081
45.42	Schrijnwerk	304	1 693	68	-	5 582	8 338	-	1 118 057
45.43	Vloerafwerking en wandbekleding	120	404	11	-	1 988	1 054	-	331 120
45.44	Schilderen en glaszetten	202	600	22	-	4 550	2 606	-	651 339
45.45	Overige werkzaamheden in verband met de afwerking van gebouwen	28	109	9	-	533	1 076	-	77 854
45.5	Verhuur van machines voor de bouwnijverheid met bedieningspersoneel	19	141	582	-	10	108 942	-	1 747

(1) Vanaf januari 1999, uren gepresteerd door de werknemers (bedienden en arbeiders).

Bouwnijverheid - Lonen

Lonen en wedden van het kwartaal per activiteit (in 1 000 €)

NACE code	Activiteit	2004		2005			2006
		4de kwartaal	1ste kwartaal	2de kwartaal	3de kwartaal	4de kwartaal	1ste kwartaal
45	BOUWNIJVERHEID	716 639	600 911	745 898	618 404	720 552	641 547
45.1	Het bouwrijp maken van terreinen	14 372	12 448	15 347	12 778	14 782	14 398
45.11	Slopen van gebouwen; grondverzet	12 900	11 383	14 011	11 722	13 542	13 159
45.12	Proefboren en boren	1 472	1 065	1 336	1 056	1 239	1 239
45.2	Burgerlijke en utiliteitsbouw; weg- en waterbouw	444 036	362 204	471 111	384 588	449 694	390 248
45.21	Algemene bouwkundige en civieltechnische werken	292 681	240 677	311 356	253 210	297 856	259 849
45.22	Dakbedekking en bouw van dakconstructies	20 613	16 033	21 628	17 350	19 555	15 928
45.23	Bouw van autowegen en andere wegen, vliegvelden en sportfaciliteiten	71 211	56 960	80 032	66 181	75 589	62 444
45.24	Waterbouw	28 776	18 902	21 308	16 462	20 778	19 691
45.25	Overige gespecialiseerde werkzaamheden in de bouw	30 755	29 631	36 786	31 386	35 916	33 123
45.3	Bouwinstallatie	155 043	135 413	151 761	132 465	152 781	142 428
45.31	Elektrische installatie	78 986	68 931	77 694	70 217	77 939	75 902
45.32	Isolatiwerkzaamheden	15 134	13 219	14 386	12 744	14 910	13 520
45.33	Loodgieterswerk	52 761	48 436	54 322	44 790	54 170	51 522
45.34	Overige bouwinstallatie	8 163	4 827	5 358	4 715	5 763	5 164
45.4	Afwerking van gebouwen	97 936	86 162	102 633	83 969	97 800	89 610
45.41	Stukadoorswerk	8 995	8 060	10 240	7 816	8 701	7 922
45.42	Schrijnwerk	44 974	39 965	46 061	37 591	45 445	42 690
45.43	Vloerafwerking en wandbekleding	12 412	11 342	13 493	11 003	12 931	11 841
45.44	Schilderen en glaszetten	27 742	23 845	29 026	24 551	27 090	24 308
45.45	Overige werkzaamheden in verband met de afwerking van gebouwen	3 814	2 950	3 813	3 009	3 633	2 849
45.5	Verhuur van machines voor de bouwnijverheid met bedieningspersoneel	5 251	4 685	5 047	4 603	5 496	4 862

Bouwnijverheid - Bestellingen per subsector

Nieuwe bestellingen per subsector en per activiteit (in 1 000 €) - Maart 2006

NACE code	Activiteit	Gebouwen	Grond- water- en wegebouw	Voltooiing	Totaal
45	BOUWNIJVERHEID	742 794	273 436	462 474	1 478 704
45.1	Het bouwrijp maken van terreinen	7 556	23 632	-	31 187
45.11	Slopen van gebouwen; grondverzet	7 556	21 734	-	29 290
45.12	Proefboren en boren	-	1 897	-	1 897
45.2	Burgerlijke en utiliteitsbouw; weg- en waterbouw	721 897	244 799	11 435	978 131
45.21	Algemene bouwkundige en civieltechnische werken	626 256	108 613	9 083	743 953
45.22	Dakbedekking en bouw van dakconstructies	38 375	-	502	38 878
45.23	Bouw van autowegen en andere wegen, vliegvelden en sportfaciliteiten	1 630	110 792	322	112 743
45.24	Waterbouw	73	12 570	299	12 942
45.25	Overige gespecialiseerde werkzaamheden in de bouw	55 562	12 823	1 229	69 615
45.3	Bouwinstallatie	852	5 006	230 617	236 475
45.31	Elektrische installatie	675	700	117 831	119 205
45.32	Isolatiwerkzaamheden	-	-	12 486	12 486
45.33	Loodgieterswerk	177	-	93 633	93 811
45.34	Overige bouwinstallatie	-	4 306	6 667	10 973
45.4	Afwerking van gebouwen	1 244	-	220 376	221 620
45.41	Stukadoorswerk	152	-	16 761	16 913
45.42	Schrijnwerk	866	-	101 237	102 103
45.43	Vloerafwerking en wandbekleding	61	-	29 186	29 247
45.44	Schilderen en glaszetten	52	-	66 758	66 810
45.45	Overige werkzaamheden in verband met de afwerking van gebouwen	112	-	6 435	6 547
45.5	Verhuur van machines voor de bouwnijverheid met bedieningspersoneel	11 245	-	45	11 290

Bouwnijverheid - Bestellingen per gewest

Nieuwe bestellingen per gewest en per activiteit (in 1 000 €) - Maart 2006

NACE code	Activiteit	Brussels Hoofdstedelijk Gewest	Vlaams Gewest	Waals Gewest	Europese Unie	Andere landen	Totaal
45	BOUWNIJVERHEID	242 533	801 009	360 081	68 871	6 209	1 478 704
45.1	Het bouwrijp maken van terreinen	3 738	18 351	8 337	657	104	31 187
45.11	Slopen van gebouwen; grondverzet	3 439	17 333	8 188	330	-	29 290
45.12	Proefboren en boren	299	1 018	149	327	104	1 897
45.2	Burgerlijke en utiliteitsbouw; weg- en waterbouw	135 742	554 018	234 448	52 258	1 664	978 131
45.21	Algemene bouwkundige en civieltechnische werken	104 051	407 091	187 712	44 115	984	743 953
45.22	Dakbedekking en bouw van dakconstructies	4 918	23 519	9 565	857	18	38 878
45.23	Bouw van autowegen en andere wegen, vliegvelden en sportfaciliteiten	10 163	79 825	22 141	613	-	112 743
45.24	Waterbouw	3 822	7 539	1 268	313	-	12 942
45.25	Overige gespecialiseerde werkzaamheden in de bouw	12 787	36 044	13 761	6 361	663	69 615
45.3	Bouwinstallatie	56 876	116 106	57 076	6 324	93	236 475
45.31	Elektrische installatie	34 622	52 026	30 246	2 232	80	119 205
45.32	Isolatiewerkzaamheden	2 772	7 296	2 336	82	-	12 486
45.33	Loodgieterswerk	16 596	52 282	20 914	4 005	13	93 811
45.34	Overige bouwinstallatie	2 885	4 502	3 581	5	0	10 973
45.4	Afwerking van gebouwen	45 049	108 130	59 111	6 525	2 805	221 620
45.41	Stukadoorswerk	3 246	11 631	1 903	133	-	16 913
45.42	Schrijnwerk	24 001	53 153	18 163	4 112	2 675	102 103
45.43	Vloerafwerking en wandbekleding	6 480	16 938	4 732	1 096	1	29 247
45.44	Schilderen en glaszetten	9 937	23 090	33 061	722	-	66 810
45.45	Overige werkzaamheden in verband met de afwerking van gebouwen	1 385	3 318	1 253	462	129	6 547
45.5	Verhuur van machines voor de bouwnijverheid met bedieningspersoneel	1 127	4 404	1 109	3 108	1 543	11 290

Diensten, handel en vervoer

Vervoer

Binnenlandse handel

T2. Omzet van de grote distributieondernemingen: Kettingindexcijfers weekbericht - Basisjaar 1995 = 100

T2.1 Grote distributieondernemingen

Groot warenhuizen met verschillende afdelingen					
	Totaal	Voeding	Textiel- en kledingsartikelen, schoenen	Huishoud- artikelen	Andere artikelen
2003	122	121	118	142	108
2004	125	125	118	142	109
2005					
Januari	125	119	161	143	94
Februari	109	117	84	123	88
Maart	121	129	102	127	105
April	124	129	118	130	105
Mei	118	123	104	132	100
Juni	122	125	108	132	113
Juli	129	123	159	139	111
Augustus	115	121	92	127	105
September	116	122	106	121	99
Oktober	123	125	128	133	99
November	123	123	121	131	114
December	167	165	152	191	158
2006					
Januari	124	120	165	139	91

Ondernemingen met bijhuizen						Super- markten
	Totaal	Voeding	Textiel- en kledingsartikelen, schoenen	Huishoud- artikelen	Andere artikelen	Totaal
2003	149	148	116	136	186	119
2004	156	154	119	148	197	122
2005						
Januari	152	141	142	171	180	113
Februari	135	143	78	129	158	109
Maart	161	165	124	146	175	115
April	160	161	135	139	179	116
Mei	159	161	120	140	188	120
Juni	164	166	119	144	205	122
Juli	163	155	141	193	181	120
Augustus	156	157	98	176	198	117
September	161	155	130	170	196	116
Oktober	170	162	158	174	194	121
November	158	156	118	166	189	109
December	208	197	146	246	291	137
2006						
Januari	166	155	150	191	198	108

T2. Omzet in de kleinhandel:

Kettingindexcijfers weekbericht - Basisjaar 1995 = 100

T2.2 Andere handel, totaal van kleinhandelsondernemingen & nieuwe personenwagen

	Andere handel				
	Totaal	Voeding	Textiel- en kledingsartikelen, schoenen	Huishoud- artikelen	Andere artikelen
2003	117	112	105	110	128
2004	119	117	107	115	127
2005					
Januari	118	108	114	116	126
Februari	108	103	79	111	121
Maart	124	117	124	114	133
April	120	118	108	116	127
Mei	118	117	96	105	130
Juni	124	123	107	119	133
Juli	119	109	121	129	119
Augustus	111	106	94	108	122
September	120	109	113	120	128
Oktober	122	111	120	118	131
November	113	107	100	120	117
December	146	136	127	144	159
2006					
Januari	113	104	126	102	118

	Totaal van kleinhandelsondernemingen						Nieuwe personenwagen	
	Waarde	Hoeveel- heid	Voeding	Textiel- en kledings- artikelen, schoenen	Huishoud- artikelen	Andere artikelen	Waarde	Hoeveel- heid
2003	129	116	129	120	123	143	156	124
2004	133	118	135	123	128	143	169	131
2005								
2005								
Januari	129	114	127	140	139	135	219	166
Februari	117	103	123	89	127	132	185	147
Maart	137	119	141	141	134	151	229	168
April	138	121	139	132	137	145	204	156
Mei	138	120	138	115	126	142	179	134
Juni	143	125	143	121	140	151	209	158
Juli	146	128	135	139	155	139	140	105
Augustus	132	116	132	105	133	136	140	108
September	136	120	132	135	144	144	150	115
Oktober	140	123	136	146	141	143	157	120
November	133	116	134	122	143	134	158	116
December	171	150	169	151	179	199	88	67
2006								
Januari	131	115	129	149	126	133		

Statistische domeinen

- Algemeen
- Grondgebied en leefmilieu
- Bevolking
- Samenleving
- Economie en financiën
- Landbouw en aanverwante activiteiten
- Industrie
- Diensten, handel en vervoer

Algemene Directie Statistiek en Economische Informatie
FOD Economie
B-1000 Brussel
tel. 02/548.67.94
fax 02/548.62.41

<http://statbel.fgov.be> - site mineco : <http://www.mineco.fgov.be>
info@statbel.mineco.fgov.be

5 € *
ISSN 0771 - 0410

*Per nummer (excl. verzendingskosten): 5 € | Abonnement (excl. verzendingskosten): 50 €
Verantwoordelijke uitgever: N.Demeester, Leuvenseweg 44 - B-1000 Brussel
Ondernemingsnummer FOD Economie, KMO, Middenstand en Energie: 0314.595.348