

## I. SAMENLEVING

*Gezondheid*

Statistiek van de verkeersongevallen op de openbare weg - 2003 en 2004 .....	4
--	---

## II. ECONOMIE EN FINANCIEN

*Conjunctuurindicatoren*

<b>Kalender voor het uitbrengen van de indicatoren</b> .....	7
Afzetprijnsindexen (basis 2000 = 100) - Februari 2006 .....	8
Omzetindexen (PRODCOM) - Januari 2006 .....	10
Indexcijfers van de consumptieprijzen - Maart 2006 .....	12

## III. INDUSTRIE EN BOUWNIJVERHEID

*Industrie*

Maandstatistiek van de industriële productie (PRODCOM) - Januari 2006 .....	15
Maandstatistiek van de industrie (NIET-PRODCOM) - Januari 2006 .....	35
Waterdistributie - Januari 2006 .....	42

*Bouw*

Bouwnijverheid - Januari 2006 .....	44
-------------------------------------	----

In deze publicatie vindt u **de recentste statistieken** van de volgende domeinen : Leefmilieu, bevolking, samenleving, economie en financiën, landbouw, industrie, diensten, handel en vervoer.

Daarnaast biedt onze website <http://statbel.fgov.be> een selectie van statistieken, die dagelijks worden bijgewerkt.

**Publicaties bestelt u door storting op postrekening nr. 679-2005886-23 van de Algemene directie Statistiek en Economische Informatie**

**Voor meer informatie :**  
Algemene directie Statistiek  
en Economische Informatie  
Leuvenseweg, 44 - 1000 Brussel  
Tel. : 02/548.63.66 - Fax: 02/548.63.67

**LUIK**

Bd de la Sauvenière, 73-75 - 4000 Luik  
Tel: 04/223.84.10  
Fax: 04/222.49.94

**GENT**

Coupure Rechts, 620 - 9000 Gent  
Tel: 09/267.27.27/30/31  
Fax: 09/267.27.29

**CHARLEROI**

Bd Audent 14/5 - 6000 Charleroi  
Tel: 071/27.44.14  
Fax: 071/27.44.19

**ANTWERPEN**

Italiëlei 124, Bus 85 -2000 Antwerpen  
Tel: 03/229.07.07  
Fax: 03/233.28.30

**CONVENTIONELE TEKENS**

Gegevens ontbreken	..
0 of minder dan de helft van de gebruikte eenheid	-
Voorlopige cijfers	(*)
De komma wordt gebruikt om de eenheden te scheiden van de decimalen	

**Verantwoordelijke uitgever : N. DEMEESTER**

**Auteursrecht voorbehouden**

Het reproduceren van de inhoud van deze publicatie is niet toegestaan, noch geheel, noch gedeeltelijk, noch in de oorspronkelijke, noch in bewerkte vorm, tenzij met schriftelijke machtiging vanwege de Algemene Directie Statistiek en Economische Informatie.

Het gebruiken van de inhoud van deze publicatie als toelichting of bewijsvoering in een artikel, een boekbespreking of een boek is toegestaan, mits duidelijke en nauwkeurige bronvermelding.

**Samenleving**

*Gezondheid*

# Gezondheid

## Evolutie van verkeersongevallen op de openbare weg met doden of gewonden

	Aantal ongevallen (2)			Aantal slachtoffers			
	Totaal	Met doden (1)	Met ernstig gewonden (4)	Met licht gewonden (3)	Totaal aantal overledenen	Ernstig gewonden	Licht gewonden
1999	<b>51 601</b>	1 299	8 461	41 841	<b>1 397</b>	10 421	60 725
2000	<b>49 065</b>	1 356	7 990	39 719	<b>1 470</b>	9 847	58 114
2001	<b>47 444</b>	1 378	7 319	38 747	<b>1 486</b>	8 949	56 345
2002	<b>47 619</b>	1 263	6 834	39 522	<b>1 353</b>	8 230	56 759
2003	<b>50 479</b>	1 136	6 898	42 445	<b>1 216</b>	7 978	57 408
2004	<b>48 670</b>	1 094	5 949	41 627	<b>1 163</b>	6 850	56 142
<b>2003</b>							
januari	<b>3 777</b>	95	522	3161	<b>99</b>	619	4 443
februari	<b>3 322</b>	63	446	2813	<b>67</b>	514	3 852
maart	<b>3 899</b>	91	565	3243	<b>102</b>	655	4 441
april	<b>4 033</b>	90	528	3415	<b>101</b>	645	4 835
mei	<b>4 463</b>	102	599	3761	<b>107</b>	704	5 125
juni	<b>4 819</b>	104	675	4040	<b>114</b>	786	5 491
juli	<b>4 246</b>	121	601	3524	<b>129</b>	701	4 817
augustus	<b>4 255</b>	107	667	3481	<b>112</b>	800	4 915
september	<b>4 760</b>	94	640	4026	<b>97</b>	717	5 287
oktober	<b>4 581</b>	96	612	3873	<b>100</b>	687	4 990
november	<b>4 309</b>	98	528	3682	<b>105</b>	578	4 828
december	<b>4 016</b>	75	514	3427	<b>81</b>	571	4 383
<b>2004</b>							
januari	<b>3 601</b>	97	417	3087	<b>104</b>	459	3 905
februari	<b>3 257</b>	81	370	2806	<b>80</b>	411	3 563
maart	<b>3 823</b>	89	414	3320	<b>97</b>	462	4 262
april	<b>3 940</b>	85	466	3389	<b>90</b>	537	4 511
mei	<b>4 534</b>	95	567	3872	<b>99</b>	645	5 358
juni	<b>4 575</b>	97	552	3926	<b>103</b>	634	5 292
juli	<b>3 953</b>	103	541	3308	<b>111</b>	641	4 613
augustus	<b>4 206</b>	99	548	3560	<b>110</b>	657	4 951
september	<b>4 649</b>	82	578	3989	<b>88</b>	665	5 396
oktober	<b>4 353</b>	90	536	3727	<b>97</b>	591	5 048
november	<b>3 835</b>	82	464	3289	<b>87</b>	570	4 611
december	<b>3 944</b>	94	496	3354	<b>97</b>	578	4 632

(1) Gestorven ter plaatse of binnen de dertig dagen na ongeval.

(2) Botsingen tussen meer dan twee weggebruikers worden beschouwd als een ongeval.

(3) Ongevallen met zowel doden als ernstig gewonden worden alleen opgenomen in de voorgaande kolom.

(4) Ongevallen met doden of ernstig gewonden benevens licht gewonden komen voor in een van de voorgaande kolommen.

**Economie en financiën**  
*Conjunctuurindicatoren*



## Kalender voor het uitbrengen van de indicatoren

De indicatoren zijn beschikbaar op de aangeduide dag om 0 uur op onze website <http://statbel.fgov.be>

Beschikbaar vanaf	Indicator	Referentieperiode	Frequentie
<b>APRIL 2006</b>			
6	Bouwvergunningen	januari 2006	maandelijks
6	Kleinhandelsindexen	december 2005	maandelijks
6	Werknemersindexen	januari 2006	maandelijks
6	Indexen van gewerkte uren	januari 2006	maandelijks
13	Productie-indexen	februari 2006	maandelijks
13	Indexen van de nieuwe orders	februari 2006	maandelijks
20	Faillissementen	maart 2006	maandelijks
27	Kleinhandelsindexen	januari 2006	maandelijks
27	Afzetprijnsindexen	maart 2006	maandelijks
27	Bouwvergunningen	februari 2006	maandelijks
27	Indexcijfers van de consumptieprijzen (*)	april 2006	maandelijks
27	Omzetindexen (PRODCOM)	februari 2006	maandelijks
<b>MEI 2006</b>			
4	Werknemersindexen	februari 2006	maandelijks
4	Indexen van gewerkte uren	februari 2006	maandelijks
11	Productie-indexen	maart 2006	maandelijks
11	Indexen van de nieuwe orders	maart 2006	maandelijks
18	Faillissementen	april 2006	maandelijks
24	Omzetindexen (PRODCOM)	maart 2006	maandelijks
25	Kleinhandelsindexen	februari 2006	maandelijks
25	Afzetprijnsindexen	april 2006	maandelijks
25	Bouwvergunningen	maart 2006	maandelijks
30	Indexcijfers van de consumptieprijzen (*)	mei 2006	maandelijks

(\*) Beschikbaar om 12u, na de vergadering van de Indexcommissie.

Deze kalender kan op aanvraag ook afzonderlijk verkregen worden.

(Tel.02/548.67.94 - Fax. 02/548.62.41)

### Februari 2006 : Afzetprijnsindex +0,3%

In februari 2006, vergeleken met de voorgaande maand, is **de afzetprijnsindex voor de totale industrie zonder bouw** gestegen met 0,3%. Een uitsplitsing van dat cijfer tussen energie en de rest, geeft een stijging van 0,9% voor energie en een stijging van 0,2% voor de totale industrie zonder energie. Een verdere opsplitsing van de totale industrie zonder energie geeft -0,1% voor intermediaire goederen zonder energie, +0,6% voor investeringsgoederen, +0,1% voor duurzame consumptiegoederen en +0,9% voor niet-duurzame consumptiegoederen.

Als de algemene afzetprijnsindex uitgesplitst wordt naargelang de bestemming, dan zien we een stijging met 0,3% op de binnenlandse markt en een stijging met 0,1% op de buitenlandse markt.

In vergelijking met februari van het voorgaande jaar, is de afzetprijs van de totale industrie zonder bouw gestegen met 3,7%. De afzetprijzen voor de Belgische markt stegen met 2,8%, voor de buitenlandse markt was er een stijging met 3,7%.

Volgende persbericht op : **27/4/2006**

\*  
\* \*

*Overnemen mag mits bronvermelding : FOD Economie – Algemene Directie Statistiek*

**Op de volgende bladzijde vindt U de bijhorende tabellen en grafieken.**

Meer informatie over de conjunctuur !

⇒ Bekijk ook, voor een totaalbeeld van de Belgische en Europese conjunctuur, de viertalige conjunctuurportalsite op het internet :

**<http://statbel.fgov.be/indicators>**

⇒ Alle methodologische toelichtingen bij de cijfers kunt U bij de Dienst Conjunctuur vragen.

⇒ Het is mogelijk om gegevens over de afzetprijzen meer uitgesplitst (per subsector, per gewest) of verder bewerkt (vb. seizoengezuiverd) toegestuurd te krijgen, eenmalig of maandelijks (per abonnement).

⇒ Naast de afzetprijnsindexen beschikken we over vele andere conjunctuurgegevens : werknemers, nieuwe orders, loonmassa, gewerkte uren, omzet, materiaalkosten, afzetprijzen, bouwvergunningen, .....

---



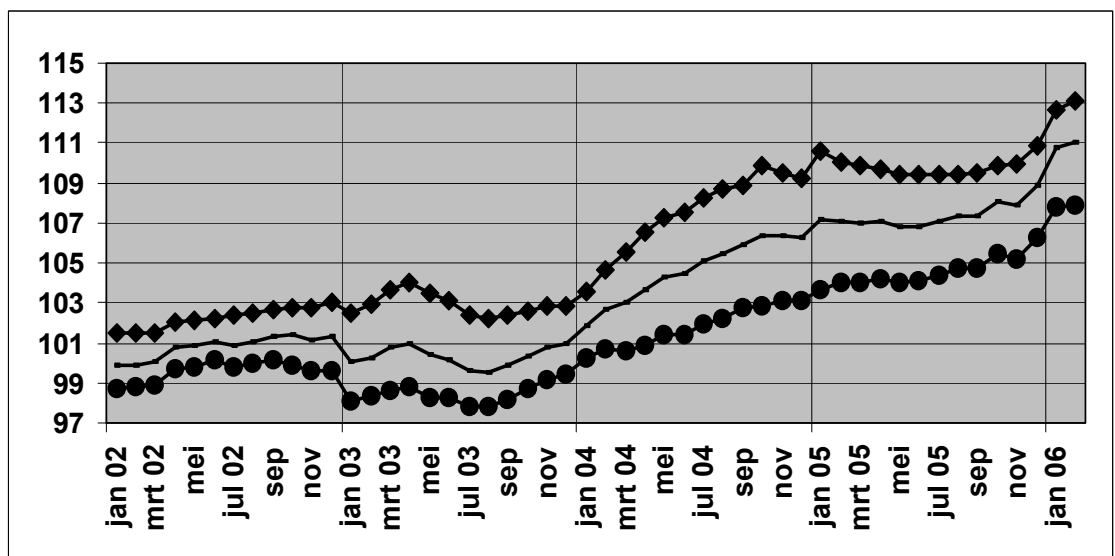
# Conjunctuurindicatoren – Persbericht

**Bruto-indexen  
(2000=100)**  
Totale industrie  
zonder  
bouwnijverheid  
*Prijswikking  
van de afgezette  
productie*

Totale markt													
	jan	feb	mrt	apr	mei	jun	jul	aug	sep	okt	nov	dec	Jaar
2004	101,9	102,7	103,1	103,6	104,3	104,4	105,1	105,5	105,9	106,4	106,4	106,2	104,6
2005	107,1	107,1	107	107,1	106,8	106,9	107,1	107,3	107,4	108,1	107,9	108,9	107,4
2006	110,8	111											
Binnenlandse markt													
	jan	feb	mrt	apr	mei	jun	jul	aug	sep	okt	nov	dec	Jaar
2004	103,6	104,7	105,5	106,6	107,2	107,5	108,3	108,7	108,8	109,8	109,5	109,2	107,5
2005	110,6	110,1	109,9	109,7	109,4	109,4	109,4	109,5	109,5	109,9	110	110,8	109,8
2006	112,7	113,1											
Buitenlandse markt													
	jan	feb	mrt	apr	mei	jun	jul	aug	sep	okt	nov	dec	Jaar
2004	100,3	100,7	100,6	100,9	101,4	101,4	102	102,3	102,8	102,9	103,1	103,1	101,8
2005	103,7	104	104	104,2	104	104,1	104,4	104,7	104,7	105,5	105,2	106,2	104,6
2006	107,8	107,9											

**Bruto-indexen  
(2000=100)**  
Totale industrie  
zonder  
bouwnijverheid

**Totale markt**  
—  
**Binnenlandse markt**  
◆◆  
**Buitenlandse markt**  
●●



**Bruto-indexen**  
↗ > 1%  
↗ 0.2% tot 1%  
→ -0.2% tot 0.2%  
↘ -1% tot -0.2%  
↘ < -1%  
Vergelijking van de laatste drie maanden met de drie voorgaande maanden

## Bedrijfstakken / Hoofdindustriegroepen

	Totaal	Binnen	Buiten
Totale industrie (zonder bouwnijverheid)	↗	↗	↗
Energie.	↗	↗	→
Totale industrie, zonder energie	↗	↗	↗
Intermediaire goederen, zonder energie.	↗	↗	↗
Investeringsgoederen	↗	↗	↗
Duurzame consumptiegoederen	↗	↗	↗
Niet-duurzame consumptiegoederen	↗	↗	→
Winning van delfstoffen	↗	↗	↗
Voedings- en genotmiddelen	→	→	↘
Textiel en kleding	↗	↗	↗
Papier en karton; uitgeverijen en drukkerijen	↗	↗	↗
Chemische, rubber- en kunststofnijverheid	↗	↗	↗
Metaalverwerking	↗	↗	↗
Cokes, geraffineerde aardolieproducten en splijt- en kweekstoffen	↗	↗	↗
Niet-metaalhoudende minerale producten	↗	↗	→
Metallurgie	↗	↗	↗
Meubels	↗	↗	→
Elektriciteit	↗	↗	↗

### **Januari 2006\* : omzet delfstoffen en industrie : +2,4%**

De seizoengezuiverde index van de **omzet** van de winning van delfstoffen en de industrie in België (op basis van de Prodcom-enquête) van de laatste drie maanden in vergelijking met de drie voorgaande maanden is gestegen met 2,4%.

De **trend** van de laatste drie maanden vertoont in vergelijking met de drie maanden daarvoor een stijging (+0,4%) voor het hele land. Op gewestelijk niveau steeg de omzet met 3,8% in Vlaanderen, in Wallonië was er een stijging met 2,8%\*\*.

Een uitsplitsing naargelang het type van producten geeft +4,4% voor intermediaire goederen, -2,2% voor investeringsgoederen, +7,9% voor duurzame consumptiegoederen en -0,5% voor niet-duurzame consumptiegoederen.

Volgende persbericht : **27/4/2006**

\*  
\* \*

*Overnemen mag mits bronvermelding : FOD Economie – Algemene Directie Statistiek*

**Op de volgende bladzijde vindt U de bijhorende tabellen en grafieken.**

[Meer informatie over de conjunctuur !](#)

⇒ Bekijk ook, voor een totaalbeeld van de Belgische en Europese conjunctuur, de viertalige [conjunctuurportalsite](#) op het internet :

**<http://statbel.fgov.be/indicators>**

⇒ Alle [methodologische toelichtingen](#) bij de cijfers kunt U bij de Dienst Conjunctuur vragen.

⇒ Het is mogelijk om gegevens over de omzet [meer uitgesplitst](#) (per subsector, per gewest) of [verder bewerkt](#) (vb. seizoengezuiverd) toegestuurd te krijgen, eenmalig of maandelijks (per abonnement).

⇒ Naast de omzetindexen beschikken we over [vele andere conjunctuurgegevens](#) : werknemers, nieuwe orders, loonmassa, gewerkte uren, productie, afzetprijzen, bouwvergunningen, materiaalkosten, ...

---

\* (% stijging van de laatste drie maanden, tot en met januari 2006, tegenover voorgaande driemaandsperiode, seizoengezuiverde waarden)

\*\* de programma's voor seizoenuivering en trendberekening beschouwen elke reeks op zich; daardoor kan het gebeuren dat de optelling van de deelresultaten (van gewesten of producttypes) afwijkt van de globale resultaten.

---

# Conjunctuurindicatoren – persbericht

**Bruto-indexen (2000=100)**  
Waarde van de verkochte goederen en diensten

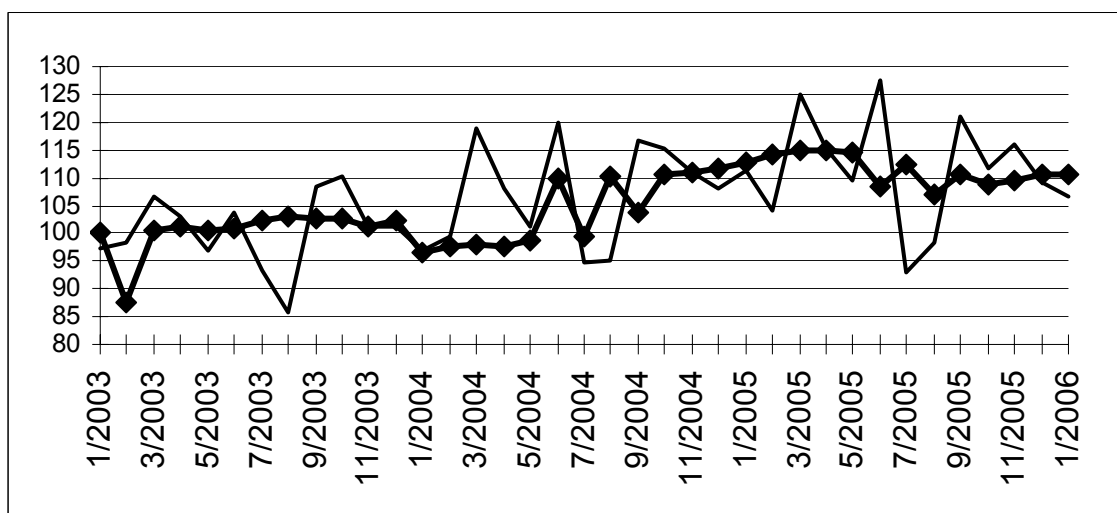
**Indexen per werkdag**  
Rekening houdend met de ongelijke duur en samenstelling van de maanden

**Seizoengezuiverde indexen**  
Na uitschakeling van seizoen-schommelingen

	Jan	Feb	Maart	April	Mei	Juni	Juli	Aug	Sept	Okt	Nov	Dec	Jaar
<b>Winning van delfstoffen en industrie</b>													
<b>Bruto-indexen</b>													
2004	96,9	99,4	118,7	108,0	101,2	119,9	94,8	95,3	118,0	115,9	111,4	108,2	<b>107,3</b>
2005	108,8	109,5	124,8	115,3	109,5	124,2	92,9	98,4	120,9	111,7	116,1	109,1	<b>111,8</b>
2006	110,9												
<b>Indexen per werkdag</b>													
2004	96,0	98,4	117,7	107,0	100,3	118,9	93,8	94,3	116,9	114,9	110,5	107,1	<b>106,3</b>
2005	107,8	108,5	123,8	114,3	108,6	123,2	91,9	97,4	119,9	110,8	115,1	108,1	<b>110,8</b>
2006	109,9												
<b>Seizoensgezuiverde indexen</b>													
2004	102,4	103,1	105,0	105,3	105,4	107,4	108,1	107,3	108,9	110,2	109,8	108,5	<b>106,8</b>
2005	113,0	111,5	112,9	112,2	110,6	112,2	111,1	111,5	111,9	106,1	113,2	111,9	<b>111,5</b>
2006	112,4												

**Trend**  
Winning van delfstoffen en industrie; na uitschakeling van seizoen- en toevallige schommelingen

Bruto-indexen:  
—  
Trend :  
—



**Evolutie van de trend**  
Vergelijking van de laatste drie maanden met de drie voorgaande maanden

↗↗ > 2.5%  
↗ 0.5% tot 2.5%  
→ -0.5% tot 0.5%  
↘ -2.5% tot -0.5%  
↘↘ < -2.5%

Bedrijfstakken / Hoofdindustriegroepen	België	Vlaanderen	Wallonië	Brussel
Winning van delfstoffen en industrie	→	↗↗	↗↗	↘
Intermediaire goederen Industrie	↗↗	↗↗	↗↗	↗↗
Investeringsgoederen	↘	→	↗↗	↘↘
Duurzame consumptiegoederen	↗↗	↗↗	↘	↘
Niet-duurzame consumptiegoederen	→	↘	↘	↘
Winning van delfstoffen	↗↗	↘	↗	
Voedings- en genotmiddelen	↗↗	→	↗	↘↘
Papier en karton; uitgeverijen en drukkerijen	↗	↗	↘	↘
Chemische, rubber- en kunststofnijverheid	↗↗	↗↗	↗	↗
Metaalverwerking	↗	→	↗↗	↘
Cokes, geraffineerde aardolieproducten en splijt- en kweekstoffen	↗	→	↘↘	
Niet-metaalhoudende minerale producten	→	↗	→	↗↗
Metallurgie	↗↗	↗↗	↗↗	↘
Meubels	↘	↘	↗	

# Conjunctuurindicatoren

## INDEXCIJFERS VAN DE CONSUMTIEPRIJZEN

	Algemeen indexcijfer			Gezondheidsindex		Voedings- middelen (1)	Niet- voedings- middelen	Diensten	Huur
	Base								
	2004=100	1996=100	1988=100	2004=100	1996=100				
<b>Basis : 1981 = 100</b>									
<b>1988</b>	70,84	81,40	99,91	-	-	133,88	131,91	138,59	145,85
<b>1989</b>	73,03	83,93	103,01	-	-	138,07	136,37	142,14	151,24
<b>1990</b>	75,55	86,82	106,56	-	-	143,18	141,17	146,69	156,08
<b>Basis : 1988 = 100</b>									
<b>1991</b>	77,98	89,62	109,99	-	-	108,88	110,20	110,46	109,49
<b>1992</b>	79,87	91,79	112,66	-	-	108,75	111,86	115,07	115,93
<b>1993</b>	82,07	94,32	115,76	-	-	107,89	115,20	119,45	122,05
<b>1994</b>	84,03	96,56	118,51	85,11	96,83	109,82	117,57	122,52	127,61
<b>1995</b>	85,26	97,98	120,25	86,44	98,34	111,15	118,52	124,99	131,29
<b>1996</b>	87,02	100,00	122,73	87,87	99,97	111,85	121,34	127,92	134,54
<b>1997</b>	88,43	101,63	124,73	89,03	101,29	114,31	123,16	129,81	136,80
<b>Basis : 1996 = 100</b>									
<b>1998</b>	89,27	102,60	125,92	90,16	102,58	104,08	101,04	103,85	102,87
<b>1999</b>	90,27	103,75	127,33	91,02	103,54	104,29	102,30	105,48	104,34
<b>2000</b>	92,57	106,39	130,57	92,73	105,49	105,19	106,26	107,60	105,85
<b>2001</b>	94,86	109,02	133,80	95,27	108,38	109,64	108,08	110,24	107,87
<b>2002</b>	96,42	110,81	136,00	96,97	110,32	112,05	108,72	113,18	110,52
<b>2003</b>	97,95	112,57	138,16	98,38	111,92	114,33	110,01	115,16	112,97
<b>2004</b>	100,00	114,93	141,06	99,98	113,74	116,09	112,46	117,88	115,10
<b>2005</b>	102,79	118,13	144,98	102,15	116,21	118,33	116,51	120,65	117,39
<b>2005</b>									
Juni	102,85	118,21	145,08	102,22	116,29	119,34	116,30	120,51	117,28
Juli	103,47	118,92	145,95	102,63	116,76	118,49	117,66	121,47	117,48
Augustus	103,57	119,03	146,09	102,65	116,78	118,59	118,01	121,20	117,66
September	103,69	119,17	146,26	102,54	116,65	117,50	119,07	120,81	117,92
Oktober	103,50	118,95	145,99	102,37	116,46	117,56	118,29	121,19	118,12
November	103,47	118,92	145,95	102,68	116,82	118,25	117,57	121,67	118,17
December	103,45	118,90	145,93	102,76	116,91	118,01	117,61	121,67	118,39
<b>Basis : 2004 = 100</b>									
<b>2006</b>									
Januari	103,48	118,93	145,96	102,82	116,98	101,94	104,34	102,92	104,78
Februari	103,93	119,45	146,59	103,31	117,54	102,62	104,66	103,48	104,87
Maart	103,89	119,40	146,54	103,23	117,44	102,71	104,73	103,18	105,06

(1)Dranken inbegrepen.

Dienst voor het Indexcijfer der prijzen - Tel : 02/ 548.62.11 - E-Mail : ind@mineco.fgov.be

Bron :Dienst voor het Indexcijfer der prijzen van de FOD Economie, K.M.O., Middenstand en Energie

# **Industrie en bouwnijverheid**

*Industrie*



# PRODCOM – Inleiding per activiteit

---

## Inleiding

---

1 januari 1994 betekent een keerpunt in de opstelling van maandstatistieken van de industriële productie. Tot 1993 bestond voor de meeste sectoren een specifieke maandstatistiek. De gebruikte goederennomenclatuur was een empirisch ontworpen productenlijst per bedrijfstak.

Sinds het tot stand komen van de interne markt op 1 januari '93 is de behoefte aan internationaal vergelijkbare resultaten toegenomen. Men wil de gegevens over productie kunnen koppelen aan die over de buitenlandse handel. Dit leidde tot de PRODCOM-enquête.

De meeste industriële ondernemingen met 10 of meer personeelsleden of met een jaaromzet van 2 478 935,25 EUR, en sommige andere ondernemingen met een industriële nevenactiviteit waar tenminste 20 personen werken, zijn onderworpen aan Prodcom.

Om uiteenlopende redenen worden de statistieken van enkele sectoren (energie, recuperatie, waterdistributie, slachthuizen, zuivel, ijzer en staal) nog ingezameld volgens het oude systeem.

De nieuwe nomenclatuur voor de productiestatistieken, de Prodcom-lijst, bevat ongeveer 5.700 industriële producten, hoofdzakelijk goederen, maar ook een aantal industriële diensten. Elke rubriek van de Prodcom-lijst wordt aangeduid door een code van acht cijfers. De eerste vier cijfers komen overeen met een klasse van de NACE-rev. 1. Aldus wordt een overeenstemming gerealiseerd tussen producten en activiteiten. Bovendien bestaan de rubrieken van de Prodcom-lijst uit artikelen of groepen artikelen van de gecombineerde nomenclatuur.

Er wordt geënquêteerd op het niveau van de lokale eenheid. Indien in één lokale eenheid meerdere activiteiten worden uitgeoefend, vult men één aangifte in per activiteit, t.t.z. per afdeling (2 cijfers) van de NACE-rev. 1. Naast gegevens betreffende de waarde van de productie volgens de hoofdactiviteit (hoeveelheid en waarde van de leveringen), zijn er ook gegevens betreffende tewerkstelling en arbeidsvolume.

In deze tabel is de waarde van de productie van een vestiging gerangschikt in één code op vier cijfers van de NACE-rev.1. Deze code duidt de hoofdactiviteit van de vestiging aan.

Ter verduidelijking volgt een voorbeeld:

Gegeven een vestiging X die twee producten A (code 17.20.31.59) en B (code 17.30.30.30) produceert met als respectievelijke waarde 60 000 EUR en 40 000 EUR. Deze producten behoren tot twee verschillende klassen van de NACE-rev.1 (d.w.z. de eerste vier cijfers van de Prodcom-code van A en B verschillen). Vestiging X krijgt als hoofdactiviteit de eerste vier cijfers van product A nl. 17.20 (met het grootste aandeel in de waarde van de productie van vestiging X).

In de tabel wordt de volledige waarde van de productie van vestiging X, 100 000 EUR, opgenomen in de activiteitscode 17.2 (drie cijfers).

De resultaten zijn nog voorlopig, omdat er nog steeds een kleine non-respons is.

De belangrijke verschillen die worden vastgesteld voor bepaalde sectoren tussen december van een bepaald jaar en januari van het volgend jaar, zijn gedeeltelijk te wijten aan de jaarlijkse bijwerking van het Prodcom-aangeversbestand.

# PRODCOM - Leveringen per activiteit

## Waarde van de industriële productie (1) volgens de hoofdactiviteit van de vestiging (voorlopige cijfers in 1 000 €)

NACE Code	Activiteit	2005		2005	2006
		November	December		Januari
14	<b>Overige winning van delfstoffen</b>	<b>74 366</b>	<b>66 624</b>	<b>1 055 505</b>	<b>64 617</b>
14.2	- Winning van zand en klei	36 049	28 984	<b>411 912</b>	22 911
14.C	- Overige winning van delfstoffen n.e.g. (14.B = 14.1 + 14.3 + 14.4 + 14.5)	38 317	37 640	<b>643 593</b>	41 706
1C	<b>Vervaardiging van voedingsmiddelen en dranken (1C=15 m.u.v. slachterijen en melkerijen)</b>	<b>1 749 712</b>	<b>1 749 702</b>	<b>19 637 040</b>	<b>1 582 046</b>
15.B	- Productie en verwerking van vlees en vleesproducten (15B= 15.1 m.u.v. slachterijen)	314 657	329 319	<b>3 692 783</b>	293 002
15.2	- Verwerking en conservering van vis en vervaardiging van visproducten	33 536	42 368	<b>363 462</b>	26 627
15.3	- Verwerking en conservering van groenten en fruit	183 226	181 135	<b>2 117 657</b>	174 748
15.4	- Vervaardiging van plantaardige en dierlijke oliën en vetten	116 086	118 931	<b>1 301 536</b>	107 323
15.C	- Consumptie-ijs (15.C = 15.52)	12 866	10 758	<b>231 511</b>	10 470
15.6	- Vervaardiging van maalterijproducten, zetmeel en zetmeelproducten	136 298	109 606	<b>1 421 080</b>	115 513
15.7	- Vervaardiging van diervoeders	136 412	140 361	<b>1 557 711</b>	136 100
15.8	- Vervaardiging van overige voedingsmiddelen	576 377	582 625	<b>5 951 169</b>	510 925
15.9	- Vervaardiging van dranken	240 254	234 597	<b>3 000 130</b>	207 338
16	<b>Vervaardiging van tabaksproducten</b>	<b>32 784</b>	<b>30 027</b>	<b>394 152</b>	<b>29 872</b>
17	<b>Vervaardiging van textiel</b>	<b>422 962</b>	<b>346 003</b>	<b>4 499 836</b>	<b>362 048</b>
17.1	- Bewerken en spinnen van textielvezels	23 850	18 445	<b>267 345</b>	24 506
17.2	- Weven van textiel	107 729	82 843	<b>1 125 706</b>	94 638
17.3	- Textielveredeling	20 143	18 206	<b>225 018</b>	18 411
17.4	- Vervaardiging van geconfectioneerde artikelen van textiel, exclusief kleding	38 358	41 199	<b>439 156</b>	32 358
17.5	- Vervaardiging van overige textielproducten	224 721	177 444	<b>2 346 331</b>	184 370
17.6	- Vervaardiging van gebreide en gehaakte stoffen	5 740	5 553	<b>63 458</b>	5 503
17.7	- Vervaardiging van gebreide en gehaakte artikelen	2 421	2 314	<b>32 824</b>	2 263

(1) Leveringen m.i.v. de industriële behandelingen en diensten en aan het buitenland geleverd maakloonwerk.



# PRODCOM - Leveringen per activiteit

## Waarde van de industriële productie (1) volgens de hoofdactiviteit van de vestiging (voorlopige cijfers in 1 000 €) - vervolg

NACE Code	Activiteit	2005		2005	2006
		November	December		Januari
18	<b>Vervaardiging van kleding en bontnijverheid</b>	<b>28 995</b>	<b>24 890</b>	<b>460 948</b>	<b>43 134</b>
19	<b>Leernijverheid en vervaardiging van schoeisel</b>	<b>9 154</b>	<b>7 552</b>	<b>103 058</b>	<b>8 504</b>
19.A	- Looien, bereiden en vervaardiging van lederen artikelen, behalve schoeisel (19.A = 19.1 + 19.2)	7 177	6 024	<b>80 465</b>	6 580
19.3	- Vervaardiging van schoeisel	1 978	1 527	<b>22 593</b>	1 924
20	<b>Houtindustrie en vervaardiging van artikelen van hout en van kurk, exclusief meubelen; vervaardiging van</b>	<b>208 200</b>	<b>174 084</b>	<b>2 378 391</b>	<b>199 252</b>
20.1	- Zagen en schaven van hout, impregneren van hout	30 990	25 784	<b>374 889</b>	29 797
20.2	- Vervaardiging van panelen en platen van hout	106 018	84 768	<b>1 204 473</b>	104 327
20.3	- Vervaardiging van schrijn- en timmerwerk	46 914	41 509	<b>519 342</b>	40 959
20.4	- Vervaardiging van houten emballage	20 300	18 052	<b>233 152</b>	19 870
20.5	- Vervaardiging van overige artikelen van hout, van kurk en riet en van vlechtwerk	3 978	3 971	<b>46 535</b>	4 300
21	<b>Vervaardiging van pulp, papier en papierwaren</b>	<b>308 903</b>	<b>292 266</b>	<b>3 675 028</b>	<b>301 281</b>
21.1	- Vervaardiging van papierpulp, papier en karton	133 553	133 949	<b>1 649 839</b>	136 085
21.2	- Vervaardiging van artikelen van papier en karton	175 350	158 317	<b>2 025 189</b>	165 196
22	<b>Uitgeverijen, drukkerijen en reproductie van opgenomen media</b>	<b>411 059</b>	<b>430 498</b>	<b>4 466 111</b>	<b>331 046</b>
22.A	- Uitgeverijen en reproductie van opgenomen media (22.A = 22.1 + 22.3)	210 303	201 525	<b>2 153 147</b>	152 093
22.2	- Drukkerijen en diensten in verband met drukkerijen	200 756	228 972	<b>2 312 964</b>	178 953
24	<b>Vervaardiging van chemische producten</b>	<b>2 733 298</b>	<b>2 534 245</b>	<b>31 474 092</b>	<b>2 788 217</b>
24.1	- Vervaardiging van chemische basisproducten	1 840 434	1 693 830	<b>20 989 600</b>	1 919 118
24.3	- Vervaardiging van verf, vernis e.d., drukinkt en mastiek	87 237	71 772	<b>946 689</b>	76 728
24.4	- Vervaardiging van farmaceutische en van chemische en botanische producten voor medicinaal gebruik	408 838	405 296	<b>4 812 404</b>	397 635
24.5	- Vervaardiging van zeep, wasmiddelen, poets- en reinigingsmiddelen, parfums en cosmetische artikelen	97 636	95 354	<b>1 162 153</b>	106 389
24.A	- Vervaardiging van overige chemische producten, m.i.v. voor de landbouw (24.A = 24.2 + 24.6)	253 452	230 365	<b>3 049 624</b>	244 755

(1) Leveringen m.i.v. de industriële behandelingen en diensten en aan het buitenland geleverd maakloonwerk.

# PRODCOM - Leveringen per activiteit

## Waarde van de industriële productie (1) volgens de hoofdactiviteit van de vestiging (voorlopige cijfers in 1 000 €) - vervolg

NACE Code	Activiteit	2005		2005	2006
		November	December		Januari
24.7	- Vervaardiging van synthetische en kunstmatige vezels	45 702	37 628	<b>513 622</b>	43 593
25	<b>Vervaardiging van producten van rubber en kunststof</b>	<b>465 557</b>	<b>394 145</b>	<b>5 144 143</b>	<b>448 977</b>
25.1	- Vervaardiging van producten van rubber	46 103	35 189	<b>499 991</b>	43 147
25.2	- Vervaardiging van producten van kunststof	419 454	358 955	<b>4 644 151</b>	405 830
26	<b>Vervaardiging van overige niet-metaalhoudende minerale producten</b>	<b>467 598</b>	<b>381 155</b>	<b>5 298 710</b>	<b>363 505</b>
26.1	- Vervaardiging van glas en glaswerk	152 957	123 386	<b>1 661 264</b>	134 050
26.A	- Vervaardiging van keramische tegels, plavuizen, behalve dakpannen en bakstenen (26.A = 26.2 + 26.3)	10 354	11 257	<b>132 546</b>	10 895
26.4	- Vervaardiging van dakpannen, bakstenen, tegels en overige producten voor de bouw van gebakken klei	30 555	22 365	<b>343 603</b>	25 596
26.5	- Vervaardiging van cement, kalk en gips	59 103	46 892	<b>681 002</b>	42 595
26.6	- Vervaardiging van artikelen van beton, gips en cement	166 489	138 248	<b>1 913 972</b>	116 677
26.7	- Houwen, bewerken en afwerken van bouw- en siersteen	18 261	16 485	<b>221 374</b>	12 839
26.8	- Vervaardiging van overige niet-metaalhoudende minerale producten	29 879	22 522	<b>344 950</b>	20 854
27	<b>Vervaardiging van metalen in primaire vorm</b>	<b>1 298 692</b>	<b>1 016 285</b>	<b>13 914 999</b>	<b>1 245 867</b>
27.1	- Vervaardiging van ijzer en staal en van ferrolegeringen	765 178	582 888	<b>8 342 145</b>	696 276
27.2	- Vervaardiging van buizen	13 509	11 045	<b>171 805</b>	14 683
27.3	- Overige eerste verwerking van ijzer en staal	96 781	78 155	<b>1 128 225</b>	91 551
27.4	- Productie van non-ferrometalen	395 769	319 444	<b>3 982 625</b>	417 407
27.5	- Gieten van metalen	27 455	24 754	<b>290 199</b>	25 950
28	<b>Vervaardiging van producten van metaal</b>	<b>702 750</b>	<b>667 223</b>	<b>7 680 294</b>	<b>613 120</b>
28.1	- Vervaardiging van metalen constructiewerken voor de bouw	243 073	231 049	<b>2 641 750</b>	204 376
28.2	- Vervaardiging van tanks, reservoirs en bergingsmiddelen, van metaal; vervaardiging van radiatoren en ketels	93 730	98 045	<b>874 940</b>	66 939
28.3	- Vervaardiging van stoomketels	44 593	60 273	<b>497 908</b>	40 722

(1) Leveringen m.i.v. de industriële behandelingen en diensten en aan het buitenland geleverd maakloonwerk.

# PRODCOM - Leveringen per activiteit

## Waarde van de industriële productie (1) volgens de hoofdactiviteit van de vestiging (voorlopige cijfers in 1 000 €) - vervolg

NACE Code	Activiteit	2005		2005	2006
		November	December		Januari
28.4	- Smeden, persen, stampen en profielwalsen van metaal; poedermetallurgie	23 550	16 713	<b>273 471</b>	23 033
28.5	- Oppervlaktebehandeling en bekleding van metaal; algemene metaalbewerking	120 129	110 078	<b>1 370 563</b>	110 256
28.6	- Vervaardiging van scharen, messen, bestekken, gereedschap en ijzerwaren	36 710	28 051	<b>401 070</b>	34 790
28.7	- Vervaardiging van overige producten van metaal	140 965	123 014	<b>1 620 592</b>	133 004
29	<b>Vervaardiging van machines, apparaten en werktuigen, n.e.g.</b>	<b>750 978</b>	<b>808 793</b>	<b>8 013 963</b>	<b>659 399</b>
29.1	- Vervaardiging van machines voor de productie en toepassing van mechanische energie, exclusief motoren voor	195 278	196 109	<b>2 026 730</b>	173 146
29.2	- Vervaardiging van overige machines voor algemeen gebruik	261 875	250 867	<b>2 619 625</b>	233 448
29.3	- Vervaardiging van machines voor de landbouw en de bosbouw	32 006	54 960	<b>538 816</b>	36 521
29.4	- Vervaardiging van gereedschapswerktuigen	26 151	35 671	<b>297 547</b>	17 414
29.5	- Vervaardiging van overige machines voor specifieke doeleinden	181 553	208 604	<b>2 060 786</b>	156 563
29.6	- Vervaardiging van wapens en munitie	26 184	39 034	<b>194 429</b>	17 107
29.7	- Vervaardiging van huishoudapparaten	27 930	23 548	<b>276 030</b>	25 200
30	<b>Vervaardiging van kantoormachines en computers</b>	<b>36 359</b>	<b>40 134</b>	<b>366 292</b>	<b>32 961</b>
31	<b>Vervaardiging van elektrische machines en apparaten</b>	<b>373 539</b>	<b>372 108</b>	<b>4 165 515</b>	<b>341 907</b>
31.1	- Vervaardiging van elektromotoren en van elektrische generatoren en transformatoren	63 830	63 266	<b>701 509</b>	51 006
31.2	- Vervaardiging van schakel- en verdeelinrichtingen	71 062	81 346	<b>877 916</b>	72 820
31.3	- Vervaardiging van geïsoleerde kabels en draad	48 724	46 217	<b>516 155</b>	54 499
31.4	- Vervaardiging van accumulatoren en elektrische batterijen	22 579	19 819	<b>218 956</b>	17 183
31.5	- Vervaardiging van elektrische lampen en verlichtingsapparaten	51 501	49 065	<b>598 923</b>	52 180
31.6	- Vervaardiging van overige elektrische benodigdheden	115 843	112 395	<b>1 252 056</b>	94 219
32	<b>Vervaardiging van audio-, video- en telecommunicatieapparatuur</b>	<b>210 191</b>	<b>234 909</b>	<b>2 281 441</b>	<b>185 944</b>
32.1	- Vervaardiging van elektronische onderdelen	47 297	46 669	<b>551 279</b>	48 937

(1) Leveringen m.i.v. de industriële behandelingen en diensten en aan het buitenland geleverd maakloonwerk.

# PRODCOM - Leveringen per activiteit

## Waarde van de industriële productie (1) volgens de hoofdactiviteit van de vestiging (voorlopige cijfers in 1 000 €) - vervolg

NACE Code	Activiteit	2005		2005	2006
		November	December		Januari
32.2	- Vervaardiging van zendapparatuur voor televisie en radio en van apparatuur voor lijntelefonie en lijntelegrafie	51 723	97 124	<b>797 966</b>	49 626
32.3	- Vervaardiging van audio- en videoapparatuur	111 172	91 116	<b>932 196</b>	87 381
<b>33</b>	<b>Vervaardiging van medische apparatuur en instrumenten, van precisie- en optische instrumenten en van uurwerken</b>	<b>83 621</b>	<b>100 321</b>	<b>933 746</b>	<b>76 672</b>
33.1	- Vervaardiging van medische apparatuur en instrumenten en van orthopedische artikelen	18 400	20 319	<b>217 364</b>	16 876
33.2	- Vervaardiging van meet-, regel-, navigatie- en controleapparatuur	46 489	55 944	<b>512 977</b>	41 059
33.3	- Vervaardiging van apparaten voor de bewaking van industriële processen	11 927	16 164	<b>130 697</b>	14 571
33.4	- Vervaardiging van optische instrumenten en van foto- en filmapparatuur	6 408	7 378	<b>66 524</b>	3 688
33.5	- Vervaardiging van uurwerken	395	517	<b>6 183</b>	479
<b>34</b>	<b>Vervaardiging en assemblage van auto's, aanhangwagens en opleggers</b>	<b>1 421 906</b>	<b>1 274 846</b>	<b>16 784 958</b>	<b>1 259 575</b>
34.1	- Vervaardiging en assemblage van auto's	994 030	904 591	<b>11 762 150</b>	858 035
34.2	- Vervaardiging van carrosserieën; vervaardiging van aanhangwagens, caravans en opleggers	135 213	139 094	<b>1 549 715</b>	122 906
34.3	- Vervaardiging van onderdelen en accessoires voor motorvoertuigen en motoren daarvan	292 664	231 160	<b>3 473 092</b>	278 634
<b>35</b>	<b>Vervaardiging van overige transportmiddelen</b>	<b>133 488</b>	<b>133 169</b>	<b>1 526 489</b>	<b>107 881</b>
35.1	- Scheepsbouw en -reparatie	16 893	20 584	<b>168 576</b>	6 694
35.4	- Vervaardiging van motorrijwielen en rijwielen	5 458	4 551	<b>71 218</b>	7 469
35.I	- Vervaardiging van lucht- en ruimtevaartuigen en rollend materieel (35.F = 35.2 + 35.3)	111 136	108 033	<b>1 286 696</b>	93 718
<b>36</b>	<b>Vervaardiging van meubelen; overige industrie</b>	<b>237 213</b>	<b>213 497</b>	<b>2 586 411</b>	<b>203 541</b>
36.1	- Vervaardiging van meubelen	181 360	167 744	<b>2 059 323</b>	163 036
36.2	- Bewerking van edelstenen en vervaardiging van juwelen en dergelijke artikelen	37 005	29 452	<b>316 583</b>	22 364
36.4	- Vervaardiging van sportartikelen	1 518	1 104	<b>17 254</b>	761
36.5	- Vervaardiging van spellen en speelgoed	8 211	8 005	<b>92 216</b>	8 476
36.A	- Overige industrie, m.i.v. de vervaardiging van muziekinstrumenten (36.A = 36.3 + 36.6)	9 118	7 192	<b>101 035</b>	8 903

(1) Leveringen m.i.v. de industriële behandelingen en diensten en aan het buitenland geleverd maakloonwerk.

## PRODCOM - Leveringen per activiteit

### Waarde van de industriële productie (1) volgens de hoofdactiviteit van de vestiging (voorlopige cijfers in 1 000 €) - vervolg en einde

NACE Code	Activiteit	2005		2005	2006
		November	December		Januari
	Totaal	12 161 325	11 292 474	136 841 121	11 249 366

(1) Leveringen m.i.v. de industriële behandelingen en diensten en aan het buitenland geleverd maakloonwerk.

# PRODCOM - Tewerkstelling, uren en lonen

## Tewerkstelling, uren en lonen volgens de hoofdactiviteit van de vestiging (voorlopige cijfers)

NACE Code	Activiteit		2005		2005	2006
			November	December		Januari
14	Overige winning van delfstoffen	Aantal arbeiders	2 454	2 443	2 466	2 443
		Aantal bedienden	779	774	777	779
		Totaal	3 233	3 217	3 244	3 222
		Aantal uren (1)	404 797	353 972	411 771	410 988
		Trimestriële lonen (2)		27 998	98 328	
14.1	- Winning van steen	Aantal arbeiders	1 194	1 184	1 196	1 179
		Aantal bedienden	296	294	297	294
		Totaal	1 490	1 478	1 493	1 473
		Aantal uren (1)	179 662	162 404	190 186	187 025
		Trimestriële lonen (2)		13 432	46 178	
14.2	- Winning van zand en klei	Aantal arbeiders	1 060	1 057	1 064	1 059
		Aantal bedienden	348	344	343	349
		Totaal	1 408	1 401	1 408	1 408
		Aantal uren (1)	184 430	154 915	178 906	177 183
		Trimestriële lonen (2)		11 575	40 177	
14.C	- Overige winning van delfstoffen n.e.g. (14.B = 14.1 + 14.3 + 14.4 + 14.5)	Aantal arbeiders	1 394	1 386	1 401	1 384
		Aantal bedienden	431	430	434	430
		Totaal	1 825	1 816	1 836	1 814
		Aantal uren (1)	220 367	199 057	232 865	233 805
		Trimestriële lonen (2)		16 423	58 151	
1C	Vervaardiging van voedingsmiddelen en dranken (1C=15 m.u.v. slachterijen en melkerijen)	Aantal arbeiders	46 838	46 531	46 346	46 079
		Aantal bedienden	19 230	19 184	19 193	19 079
		Totaal	66 068	65 715	65 539	65 158
		Aantal uren (1)	8 043 637	7 573 915	7 936 972	8 455 137
		Trimestriële lonen (2)		522 931	1 771 818	
15.B	- Productie en verwerking van vlees en vleesproducten (15B= 15.1 m.u.v. slachterijen)	Aantal arbeiders	10 128	10 101	10 138	10 010
		Aantal bedienden	1 994	1 986	1 986	1 986
		Totaal	12 122	12 087	12 124	11 996
		Aantal uren (1)	1 485 965	1 446 909	1 488 138	1 570 711
		Trimestriële lonen (2)		82 405	278 758	
15.2	- Verwerking en conservering van vis en vervaardiging van visproducten	Aantal arbeiders	929	931	941	943
		Aantal bedienden	403	398	405	410
		Totaal	1 332	1 329	1 347	1 353
		Aantal uren (1)	168 529	171 997	167 676	178 368
		Trimestriële lonen (2)		9 813	32 640	
15.3	- Verwerking en conservering van groenten en fruit	Aantal arbeiders	5 222	5 213	5 214	5 231
		Aantal bedienden	1 476	1 464	1 446	1 465
		Totaal	6 698	6 677	6 661	6 696
		Aantal uren (1)	821 982	738 478	815 912	884 005
		Trimestriële lonen (2)		49 047	164 724	
15.4	- Vervaardiging van plantaardige en dierlijke oliën en vetten	Aantal arbeiders	742	745	759	720
		Aantal bedienden	641	640	657	635
		Totaal	1 383	1 385	1 416	1 355
		Aantal uren (1)	174 629	168 276	179 707	183 959
		Trimestriële lonen (2)		15 092	54 580	
15.C	- Consumptie-ijs (15.C = 15.52)	Aantal arbeiders	1 106	1 105	1 140	1 134
		Aantal bedienden	211	211	218	212
		Totaal	1 317	1 316	1 358	1 346
		Aantal uren (1)	125 373	119 262	159 185	142 700
		Trimestriële lonen (2)		8 478	30 918	
15.6	- Vervaardiging van maalderijproducten, zetmeel en zetmeelproducten	Aantal arbeiders	2 083	2 076	2 026	2 096
		Aantal bedienden	1 578	1 577	1 561	1 554
		Totaal	3 661	3 653	3 587	3 650
		Aantal uren (1)	476 827	447 228	465 300	516 054
		Trimestriële lonen (2)		39 027	128 376	
15.7	- Vervaardiging van diervoeders	Aantal arbeiders	1 450	1 449	1 460	1 447
		Aantal bedienden	1 350	1 349	1 343	1 340
		Totaal	2 800	2 798	2 803	2 787
		Aantal uren (1)	367 342	343 330	371 259	404 602
		Trimestriële lonen (2)		24 990	85 175	

(1) Tot december 1998 uren-arbeiders, vanaf januari 1999 uren gepresteerd door de werknemers (bedienden en arbeiders).

(2) Brutolonen en -weden van de werknemers tewerkgesteld in de industriële afdelingen (in 1 000 €).

# PRODCOM - Tewerkstelling, uren en lonen

## Tewerkstelling, uren en lonen volgens de hoofdactiviteit van de vestiging (voorlopige cijfers) - vervolg

NACE Code	Activiteit		2005		2005	2006
			November	December		Januari
15.8	- Vervaardiging van overige voedingsmiddelen	Aantal arbeiders	19 862	19 611	<b>19 338</b>	19 229
		Aantal bedienden	8 008	8 012	<b>7 976</b>	7 935
		Totaal	27 870	27 623	<b>27 315</b>	27 164
		Aantal uren (1)	3 354 620	3 114 049	<b>3 165 564</b>	3 334 502
		Trimestriële lonen (2)		207 818	<b>679 916</b>	
15.9	- Vervaardiging van dranken	Aantal arbeiders	5 316	5 300	<b>5 326</b>	5 269
		Aantal bedienden	3 569	3 547	<b>3 597</b>	3 542
		Totaal	8 885	8 847	<b>8 924</b>	8 811
		Aantal uren (1)	1 068 370	1 024 386	<b>1 124 227</b>	1 240 236
		Trimestriële lonen (2)		86 261	<b>316 732</b>	
16	<b>Vervaardiging van tabaksproducten</b>	<b>Aantal arbeiders</b>	<b>1 249</b>	<b>1 241</b>	<b>1 257</b>	<b>1 225</b>
		<b>Aantal bedienden</b>	<b>446</b>	<b>441</b>	<b>431</b>	<b>446</b>
		<b>Totaal</b>	<b>1 695</b>	<b>1 682</b>	<b>1 689</b>	<b>1 671</b>
		<b>Aantal uren (1)</b>	<b>193 400</b>	<b>153 919</b>	<b>186 014</b>	<b>196 848</b>
		<b>Trimestriële lonen (2)</b>		<b>12 472</b>	<b>41 001</b>	
17	<b>Vervaardiging van textiel</b>	<b>Aantal arbeiders</b>	<b>23 767</b>	<b>23 517</b>	<b>24 456</b>	<b>23 437</b>
		<b>Aantal bedienden</b>	<b>4 969</b>	<b>4 943</b>	<b>5 038</b>	<b>4 937</b>
		<b>Totaal</b>	<b>28 736</b>	<b>28 460</b>	<b>29 494</b>	<b>28 374</b>
		<b>Aantal uren (1)</b>	<b>3 489 199</b>	<b>2 883 438</b>	<b>3 342 318</b>	<b>3 542 388</b>
		<b>Trimestriële lonen (2)</b>		<b>161 204</b>	<b>615 685</b>	
17.1	- Bewerken en spinnen van textielvezels	Aantal arbeiders	2 180	2 155	<b>2 252</b>	2 142
		Aantal bedienden	232	229	<b>239</b>	230
		Totaal	2 412	2 384	<b>2 491</b>	2 372
		Aantal uren (1)	262 104	205 099	<b>254 053</b>	266 443
		Trimestriële lonen (2)		10 374	<b>42 677</b>	
17.2	- Weven van textiel	Aantal arbeiders	5 802	5 739	<b>5 983</b>	5 708
		Aantal bedienden	1 292	1 288	<b>1 288</b>	1 273
		Totaal	7 094	7 027	<b>7 271</b>	6 981
		Aantal uren (1)	864 985	719 371	<b>814 439</b>	856 413
		Trimestriële lonen (2)		41 637	<b>154 647</b>	
17.3	- Textielveredeling	Aantal arbeiders	1 587	1 586	<b>1 689</b>	1 562
		Aantal bedienden	348	348	<b>366</b>	348
		Totaal	1 935	1 934	<b>2 056</b>	1 910
		Aantal uren (1)	230 749	192 377	<b>223 582</b>	237 854
		Trimestriële lonen (2)		10 277	<b>40 098</b>	
17.4	- Vervaardiging van geconfectioneerde artikelen van textiel, exclusief kleding	Aantal arbeiders	3 264	3 191	<b>3 288</b>	3 202
		Aantal bedienden	712	702	<b>711</b>	710
		Totaal	3 976	3 893	<b>3 999</b>	3 912
		Aantal uren (1)	462 962	407 206	<b>454 742</b>	469 796
		Trimestriële lonen (2)		21 463	<b>78 229</b>	
17.5	- Vervaardiging van overige textielproducten	Aantal arbeiders	10 042	10 013	<b>10 304</b>	10 021
		Aantal bedienden	2 233	2 226	<b>2 273</b>	2 226
		Totaal	12 275	12 239	<b>12 578</b>	12 247
		Aantal uren (1)	1 550 343	1 269 060	<b>1 482 511</b>	1 596 231
		Trimestriële lonen (2)		72 600	<b>282 018</b>	
17.6	- Vervaardiging van gebreide en gehaakte stoffen	Aantal arbeiders	338	341	<b>333</b>	340
		Aantal bedienden	86	86	<b>86</b>	86
		Totaal	424	427	<b>420</b>	426
		Aantal uren (1)	55 215	42 042	<b>49 454</b>	59 003
		Trimestriële lonen (2)		2 611	<b>9 013</b>	
17.7	- Vervaardiging van gebreide en gehaakte artikelen	Aantal arbeiders	554	492	<b>604</b>	462
		Aantal bedienden	66	64	<b>72</b>	64
		Totaal	620	556	<b>677</b>	526
		Aantal uren (1)	62 841	48 283	<b>63 534</b>	56 648
		Trimestriële lonen (2)		2 243	<b>9 004</b>	
18	<b>Vervaardiging van kleding en bontnijverheid</b>	<b>Aantal arbeiders</b>	<b>3 847</b>	<b>3 824</b>	<b>3 965</b>	<b>3 840</b>
		<b>Aantal bedienden</b>	<b>1 814</b>	<b>1 820</b>	<b>1 813</b>	<b>1 811</b>
		<b>Totaal</b>	<b>5 661</b>	<b>5 644</b>	<b>5 779</b>	<b>5 651</b>
		<b>Aantal uren (1)</b>	<b>608 540</b>	<b>537 706</b>	<b>609 050</b>	<b>678 229</b>
		<b>Trimestriële lonen (2)</b>		<b>30 047</b>	<b>113 506</b>	

(1) Tot december 1998 uren-arbeiders, vanaf januari 1999 uren gepresteerd door de werknemers (bedienden en arbeiders).

(2) Brutolonen en -weden van de werknemers tewerkgesteld in de industriële afdelingen (in 1 000 €).

# PRODCOM - Tewerkstelling, uren en lonen

## Tewerkstelling, uren en lonen volgens de hoofdactiviteit van de vestiging (voorlopige cijfers) - vervolg

NACE Code	Activiteit		2005		2005	2006
			November	December		Januari
18.2	- Vervaardiging van overige kleding en toebehoren	Aantal arbeiders	3 630	3 610	<b>3 745</b>	3 626
		Aantal bedienden	1 776	1 783	<b>1 776</b>	1 774
		Totaal	5 406	5 393	<b>5 521</b>	5 400
		Aantal uren (1)	582 257	518 599	<b>584 087</b>	657 364
		Trimestriële lonen (2)		28 907	<b>109 196</b>	
19	<b>Leernijverheid en vervaardiging van schoeisel</b>	<b>Aantal arbeiders</b>	<b>981</b>	<b>979</b>	<b>1 004</b>	<b>978</b>
		<b>Aantal bedienden</b>	<b>355</b>	<b>353</b>	<b>361</b>	<b>356</b>
		<b>Totaal</b>	<b>1 336</b>	<b>1 332</b>	<b>1 365</b>	<b>1 334</b>
		<b>Aantal uren (1)</b>	<b>162 896</b>	<b>136 783</b>	<b>158 892</b>	<b>157 974</b>
		<b>Trimestriële lonen (2)</b>		<b>9 642</b>	<b>33 473</b>	
19.A	- Looien, bereiden en vervaardiging van lederen artikelen, behalve schoeisel (19.A = 19.1 + 19.2)	Aantal arbeiders	##	##	##	##
		Aantal bedienden	##	##	##	##
		Totaal	1 112	1 109	<b>1 140</b>	1 112
		Aantal uren (1)	138 647	116 276	<b>135 620</b>	133 050
		Trimestriële lonen (2)		8 452	<b>29 637</b>	
19.3	- Vervaardiging van schoeisel	Aantal arbeiders	##	##	##	##
		Aantal bedienden	##	##	##	##
		Totaal	224	223	<b>225</b>	222
		Aantal uren (1)	24 249	20 507	<b>23 271</b>	24 924
		Trimestriële lonen (2)		1 190	<b>3 837</b>	
20	<b>Houtindustrie en vervaardiging van artikelen van hout en van kurk, exclusief meubelen; vervaardiging van</b>	<b>Aantal arbeiders</b>	<b>7 916</b>	<b>7 902</b>	<b>7 968</b>	<b>7 953</b>
		<b>Aantal bedienden</b>	<b>2 129</b>	<b>2 133</b>	<b>2 096</b>	<b>2 161</b>
		<b>Totaal</b>	<b>10 045</b>	<b>10 035</b>	<b>10 065</b>	<b>10 114</b>
		<b>Aantal uren (1)</b>	<b>1 367 421</b>	<b>1 155 892</b>	<b>1 312 567</b>	<b>1 373 685</b>
		<b>Trimestriële lonen (2)</b>		<b>62 092</b>	<b>232 073</b>	
20.1	- Zagen en schaven van hout, impregneren van hout	Aantal arbeiders	1 165	1 158	<b>1 176</b>	1 168
		Aantal bedienden	256	262	<b>254</b>	263
		Totaal	1 421	1 420	<b>1 430</b>	1 431
		Aantal uren (1)	185 156	145 857	<b>177 210</b>	185 909
		Trimestriële lonen (2)		7 221	<b>27 873</b>	
20.2	- Vervaardiging van panelen en platen van hout	Aantal arbeiders	2 797	2 794	<b>2 833</b>	2 812
		Aantal bedienden	748	745	<b>738</b>	756
		Totaal	3 545	3 539	<b>3 571</b>	3 568
		Aantal uren (1)	514 115	458 999	<b>497 495</b>	527 807
		Trimestriële lonen (2)		25 750	<b>95 450</b>	
20.3	- Vervaardiging van schrijn- en timmerwerk	Aantal arbeiders	2 770	2 767	<b>2 768</b>	2 786
		Aantal bedienden	751	749	<b>742</b>	762
		Totaal	3 521	3 516	<b>3 511</b>	3 548
		Aantal uren (1)	472 366	382 495	<b>444 288</b>	442 534
		Trimestriële lonen (2)		20 404	<b>75 594</b>	
20.4	- Vervaardiging van houten emballage	Aantal arbeiders	808	802	<b>795</b>	807
		Aantal bedienden	156	159	<b>154</b>	159
		Totaal	964	961	<b>949</b>	966
		Aantal uren (1)	121 968	105 815	<b>120 151</b>	133 385
		Trimestriële lonen (2)		5 414	<b>20 847</b>	
20.5	- Vervaardiging van overige artikelen van hout, van kurk en riet en van vlechtwerk	Aantal arbeiders	376	381	<b>394</b>	380
		Aantal bedienden	218	218	<b>207</b>	221
		Totaal	594	599	<b>602</b>	601
		Aantal uren (1)	73 816	62 726	<b>73 421</b>	84 050
		Trimestriële lonen (2)		3 302	<b>12 308</b>	
21	<b>Vervaardiging van pulp, papier en papierwaren</b>	<b>Aantal arbeiders</b>	<b>10 671</b>	<b>10 597</b>	<b>10 769</b>	<b>10 607</b>
		<b>Aantal bedienden</b>	<b>3 616</b>	<b>3 603</b>	<b>3 606</b>	<b>3 618</b>
		<b>Totaal</b>	<b>14 287</b>	<b>14 200</b>	<b>14 376</b>	<b>14 225</b>
		<b>Aantal uren (1)</b>	<b>1 810 376</b>	<b>1 570 243</b>	<b>1 785 566</b>	<b>1 926 047</b>
		<b>Trimestriële lonen (2)</b>		<b>129 078</b>	<b>444 379</b>	
21.1	- Vervaardiging van papierpulp, papier en karton	Aantal arbeiders	3 019	3 001	<b>3 036</b>	3 001
		Aantal bedienden	1 222	1 209	<b>1 224</b>	1 216
		Totaal	4 241	4 210	<b>4 261</b>	4 217
		Aantal uren (1)	532 539	489 286	<b>525 906</b>	559 209
		Trimestriële lonen (2)		47 314	<b>160 419</b>	

(1) Tot december 1998 uren-arbeiders, vanaf januari 1999 uren gepresteerd door de werknemers (bedienden en arbeiders).

(2) Brutolonen en -weden van de werknemers tewerkgesteld in de industriële afdelingen (in 1 000 €).



# PRODCOM - Tewerkstelling, uren en lonen

## Tewerkstelling, uren en lonen volgens de hoofdactiviteit van de vestiging (voorlopige cijfers) - vervolg

NACE Code	Activiteit		2005		2005	2006
			November	December		Januari
21.2	- Vervaardiging van artikelen van papier en karton	Aantal arbeiders	7 652	7 596	<b>7 733</b>	7 606
		Aantal bedienden	2 394	2 394	<b>2 382</b>	2 402
		Totaal	10 046	9 990	<b>10 115</b>	10 008
		Aantal uren (1)	1 277 837	1 080 957	<b>1 259 660</b>	1 366 838
		Trimestriële lonen (2)		81 763	<b>283 960</b>	
22	Uitgeverijen, drukkerijen en reproductie van opgenomen media	<b>Aantal arbeiders</b>	<b>10 288</b>	<b>10 241</b>	<b>10 423</b>	<b>10 163</b>
		<b>Aantal bedienden</b>	<b>13 337</b>	<b>13 338</b>	<b>13 326</b>	<b>13 282</b>
		<b>Totaal</b>	<b>23 625</b>	<b>23 579</b>	<b>23 750</b>	<b>23 445</b>
		<b>Aantal uren (1)</b>	<b>3 057 122</b>	<b>2 871 490</b>	<b>3 041 708</b>	<b>3 184 749</b>
		<b>Trimestriële lonen (2)</b>		<b>230 654</b>	<b>797 852</b>	
22.A	- Uitgeverijen en reproductie van opgenomen media (22.A = 22.1 + 22.3)	Aantal arbeiders	1 255	1 256	<b>1 271</b>	1 245
		Aantal bedienden	8 834	8 853	<b>8 779</b>	8 868
		Totaal	10 089	10 109	<b>10 050</b>	10 113
		Aantal uren (1)	1 318 700	1 271 469	<b>1 332 289</b>	1 403 770
		Trimestriële lonen (2)		110 895	<b>390 028</b>	
22.2	- Drukkerijen en diensten in verband met drukkerijen	Aantal arbeiders	9 033	8 985	<b>9 152</b>	8 918
		Aantal bedienden	4 503	4 485	<b>4 546</b>	4 414
		Totaal	13 536	13 470	<b>13 699</b>	13 332
		Aantal uren (1)	1 738 422	1 600 021	<b>1 709 419</b>	1 780 979
		Trimestriële lonen (2)		119 759	<b>407 824</b>	
24	Vervaardiging van chemische producten	<b>Aantal arbeiders</b>	<b>28 045</b>	<b>28 028</b>	<b>28 094</b>	<b>27 951</b>
		<b>Aantal bedienden</b>	<b>36 279</b>	<b>36 284</b>	<b>36 087</b>	<b>36 963</b>
		<b>Totaal</b>	<b>64 324</b>	<b>64 312</b>	<b>64 181</b>	<b>64 914</b>
		<b>Aantal uren (1)</b>	<b>8 034 578</b>	<b>7 143 479</b>	<b>7 996 282</b>	<b>8 777 624</b>
		<b>Trimestriële lonen (2)</b>		<b>817 394</b>	<b>2 844 256</b>	
24.1	- Vervaardiging van chemische basisproducten	Aantal arbeiders	12 486	12 383	<b>12 510</b>	12 277
		Aantal bedienden	14 583	14 546	<b>14 603</b>	14 802
		Totaal	27 069	26 929	<b>27 114</b>	27 079
		Aantal uren (1)	3 423 487	3 152 821	<b>3 389 268</b>	3 637 892
		Trimestriële lonen (2)		375 705	<b>1 293 426</b>	
24.2	- Vervaardiging van verdelgingsmiddelen en van andere chemische producten voor de landbouw	Aantal arbeiders	78	76	<b>77</b>	76
		Aantal bedienden	299	293	<b>322</b>	308
		Totaal	377	369	<b>400</b>	384
		Aantal uren (1)	46 966	36 631	<b>48 148</b>	51 998
		Trimestriële lonen (2)		6 311	<b>19 572</b>	
24.3	- Vervaardiging van verf, vernis e.d., drukinkt en mastiek	Aantal arbeiders	1 232	1 230	<b>1 234</b>	1 222
		Aantal bedienden	2 003	2 001	<b>1 996</b>	1 995
		Totaal	3 235	3 231	<b>3 231</b>	3 217
		Aantal uren (1)	456 344	389 423	<b>446 337</b>	477 729
		Trimestriële lonen (2)		36 051	<b>129 359</b>	
24.4	- Vervaardiging van farmaceutische en van chemische en botanische producten voor medicinaal gebruik	Aantal arbeiders	5 735	5 831	<b>5 671</b>	5 854
		Aantal bedienden	11 840	11 896	<b>11 608</b>	12 303
		Totaal	17 575	17 727	<b>17 279</b>	18 157
		Aantal uren (1)	2 119 156	1 801 847	<b>2 137 558</b>	2 461 847
		Trimestriële lonen (2)		223 097	<b>774 454</b>	
24.5	- Vervaardiging van zeep, wasmiddelen, poets- en reinigingsmiddelen, parfums en cosmetische artikelen	Aantal arbeiders	2 755	2 746	<b>2 758</b>	2 768
		Aantal bedienden	1 537	1 535	<b>1 516</b>	1 535
		Totaal	4 292	4 281	<b>4 274</b>	4 303
		Aantal uren (1)	525 827	487 574	<b>525 979</b>	572 080
		Trimestriële lonen (2)		37 755	<b>129 726</b>	
24.A	- Vervaardiging van overige chemische producten, m.i.v. voor de landbouw (24.A = 24.2 + 24.6)	Aantal arbeiders	4 189	4 192	<b>4 243</b>	4 186
		Aantal bedienden	5 907	5 898	<b>5 939</b>	5 922
		Totaal	10 096	10 090	<b>10 182</b>	10 108
		Aantal uren (1)	1 261 747	1 095 103	<b>1 256 664</b>	1 365 055
		Trimestriële lonen (2)		129 869	<b>459 282</b>	
24.6	- Vervaardiging van overige chemische producten	Aantal arbeiders	4 111	4 116	<b>4 165</b>	4 110
		Aantal bedienden	5 608	5 605	<b>5 616</b>	5 614
		Totaal	9 719	9 721	<b>9 781</b>	9 724
		Aantal uren (1)	1 214 781	1 058 472	<b>1 208 516</b>	1 313 057
		Trimestriële lonen (2)		123 558	<b>439 711</b>	

(1) Tot december 1998 uren-arbeiders, vanaf januari 1999 uren gepresteerd door de werknemers (bedienden en arbeiders).

(2) Brutolonen en -weden van de werknemers tewerkgesteld in de industriële afdelingen (in 1 000 €).

# PRODCOM - Tewerkstelling, uren en lonen

## Tewerkstelling, uren en lonen volgens de hoofdactiviteit van de vestiging (voorlopige cijfers) - vervolg

NACE Code	Activiteit		2005		2005	2006
			November	December		Januari
24.7	- Vervaardiging van synthetische en kunstmatige vezels	Aantal arbeiders	1 648	1 646	<b>1 676</b>	1 644
		Aantal bedienden	409	408	<b>423</b>	406
		Totaal	2 057	2 054	<b>2 100</b>	2 050
		Aantal uren (1)	248 017	216 711	<b>240 474</b>	263 021
		Trimestriële lonen (2)		14 917	<b>58 008</b>	
25	<b>Vervaardiging van producten van rubber en kunststof</b>	<b>Aantal arbeiders</b>	<b>17 588</b>	<b>17 547</b>	<b>17 549</b>	<b>17 565</b>
		<b>Aantal bedienden</b>	<b>7 840</b>	<b>7 828</b>	<b>7 732</b>	<b>7 804</b>
		<b>Totaal</b>	<b>25 428</b>	<b>25 375</b>	<b>25 281</b>	<b>25 369</b>
		<b>Aantal uren (1)</b>	<b>3 371 623</b>	<b>2 843 476</b>	<b>3 217 130</b>	<b>3 513 256</b>
		<b>Trimestriële lonen (2)</b>		<b>224 192</b>	<b>761 426</b>	
25.1	- Vervaardiging van producten van rubber	Aantal arbeiders	1 849	1 847	<b>1 839</b>	1 856
		Aantal bedienden	936	923	<b>913</b>	919
		Totaal	2 785	2 770	<b>2 753</b>	2 775
		Aantal uren (1)	375 044	324 153	<b>351 405</b>	404 782
		Trimestriële lonen (2)		25 518	<b>86 357</b>	
25.2	- Vervaardiging van producten van kunststof	Aantal arbeiders	15 739	15 700	<b>15 709</b>	15 709
		Aantal bedienden	6 904	6 905	<b>6 818</b>	6 885
		Totaal	22 643	22 605	<b>22 527</b>	22 594
		Aantal uren (1)	2 996 579	2 519 323	<b>2 865 725</b>	3 108 474
		Trimestriële lonen (2)		198 674	<b>675 069</b>	
26	<b>Vervaardiging van overige niet-metaalhoudende minerale producten</b>	<b>Aantal arbeiders</b>	<b>20 457</b>	<b>20 349</b>	<b>20 523</b>	<b>20 477</b>
		<b>Aantal bedienden</b>	<b>6 743</b>	<b>6 716</b>	<b>6 752</b>	<b>6 798</b>
		<b>Totaal</b>	<b>27 200</b>	<b>27 065</b>	<b>27 275</b>	<b>27 275</b>
		<b>Aantal uren (1)</b>	<b>3 606 388</b>	<b>3 069 144</b>	<b>3 492 645</b>	<b>3 464 615</b>
		<b>Trimestriële lonen (2)</b>		<b>230 037</b>	<b>825 591</b>	
26.1	- Vervaardiging van glas en glaswerk	Aantal arbeiders	7 042	6 983	<b>7 129</b>	6 938
		Aantal bedienden	2 361	2 356	<b>2 383</b>	2 378
		Totaal	9 403	9 339	<b>9 512</b>	9 316
		Aantal uren (1)	1 250 117	1 062 655	<b>1 198 151</b>	1 240 339
		Trimestriële lonen (2)		80 582	<b>300 217</b>	
26.A	- Vervaardiging van keramische tegels, plavuizen, behalve dakpannen en bakstenen (26.A = 26.2 + 26.3)	Aantal arbeiders	802	805	<b>842</b>	804
		Aantal bedienden	223	223	<b>224</b>	229
		Totaal	1 025	1 028	<b>1 066</b>	1 033
		Aantal uren (1)	123 807	106 510	<b>128 034</b>	137 330
		Trimestriële lonen (2)		8 554	<b>30 263</b>	
26.4	- Vervaardiging van dakpannen, bakstenen, tegels en overige producten voor de bouw van gebakken klei	Aantal arbeiders	1 599	1 586	<b>1 600</b>	1 594
		Aantal bedienden	328	325	<b>323</b>	328
		Totaal	1 927	1 911	<b>1 924</b>	1 922
		Aantal uren (1)	249 332	238 248	<b>249 758</b>	259 803
		Trimestriële lonen (2)		16 304	<b>54 153</b>	
26.5	- Vervaardiging van cement, kalk en gips	Aantal arbeiders	1 107	1 097	<b>1 114</b>	1 093
		Aantal bedienden	704	709	<b>731</b>	704
		Totaal	1 811	1 806	<b>1 845</b>	1 797
		Aantal uren (1)	241 375	230 430	<b>248 467</b>	248 253
		Trimestriële lonen (2)		21 260	<b>85 434</b>	
26.6	- Vervaardiging van artikelen van beton, gips en cement	Aantal arbeiders	7 949	7 931	<b>7 907</b>	8 081
		Aantal bedienden	2 384	2 369	<b>2 353</b>	2 421
		Totaal	10 333	10 300	<b>10 261</b>	10 502
		Aantal uren (1)	1 383 800	1 137 987	<b>1 324 816</b>	1 239 632
		Trimestriële lonen (2)		83 280	<b>286 266</b>	
26.7	- Houwen, bewerken en afwerken van bouw- en siersteen	Aantal arbeiders	1 075	1 063	<b>1 085</b>	1 062
		Aantal bedienden	333	331	<b>330</b>	327
		Totaal	1 408	1 394	<b>1 416</b>	1 389
		Aantal uren (1)	190 853	161 591	<b>184 512</b>	164 912
		Trimestriële lonen (2)		8 713	<b>32 055</b>	
26.8	- Vervaardiging van overige niet-metaalhoudende minerale producten	Aantal arbeiders	883	884	<b>844</b>	905
		Aantal bedienden	410	403	<b>405</b>	411
		Totaal	1 293	1 287	<b>1 249</b>	1 316
		Aantal uren (1)	167 104	131 723	<b>158 904</b>	174 346
		Trimestriële lonen (2)		11 345	<b>37 202</b>	

(1) Tot december 1998 uren-arbeiders, vanaf januari 1999 uren gepresteerd door de werknemers (bedienden en arbeiders).

(2) Brutolonen en -weden van de werknemers tewerkgesteld in de industriële afdelingen (in 1 000 €).

# PRODCOM - Tewerkstelling, uren en lonen

## Tewerkstelling, uren en lonen volgens de hoofdactiviteit van de vestiging (voorlopige cijfers) - vervolg

NACE Code	Activiteit		2005		2005	2006
			November	December		Januari
27	Vervaardiging van metalen in primaire vorm	Aantal arbeiders	22 926	22 903	23 032	22 725
		Aantal bedienden	9 268	9 258	9 277	9 247
		Totaal	32 194	32 161	32 309	31 972
		Aantal uren (1)	4 226 737	3 744 162	4 125 800	4 254 389
		Trimestriële lonen (2)		329 210	1 196 156	
27.1	- Vervaardiging van ijzer en staal en van ferrolegeringen	Aantal arbeiders	12 582	12 587	12 606	12 476
		Aantal bedienden	5 097	5 093	5 085	5 079
		Totaal	17 679	17 680	17 691	17 555
		Aantal uren (1)	2 349 039	2 138 559	2 279 167	2 297 467
		Trimestriële lonen (2)		184 065	685 972	
27.2	- Vervaardiging van buizen	Aantal arbeiders	661	661	686	659
		Aantal bedienden	161	160	167	158
		Totaal	822	821	854	817
		Aantal uren (1)	104 379	80 465	100 191	108 008
		Trimestriële lonen (2)		6 331	22 622	
27.3	- Overige eerste verwerking van ijzer en staal	Aantal arbeiders	2 522	2 516	2 565	2 505
		Aantal bedienden	1 046	1 046	1 055	1 052
		Totaal	3 568	3 562	3 621	3 557
		Aantal uren (1)	456 556	390 240	451 895	489 821
		Trimestriële lonen (2)		36 481	127 997	
27.4	- Productie van non-ferrometalen	Aantal arbeiders	5 627	5 604	5 629	5 545
		Aantal bedienden	2 602	2 598	2 604	2 599
		Totaal	8 229	8 202	8 234	8 144
		Aantal uren (1)	1 054 373	923 204	1 047 186	1 088 457
		Trimestriële lonen (2)		86 996	305 238	
27.5	- Gieten van metalen	Aantal arbeiders	1 534	1 535	1 544	1 540
		Aantal bedienden	362	361	364	359
		Totaal	1 896	1 896	1 909	1 899
		Aantal uren (1)	262 390	211 694	247 360	270 636
		Trimestriële lonen (2)		15 338	54 327	
28	Vervaardiging van producten van metaal	Aantal arbeiders	37 159	37 054	37 445	36 813
		Aantal bedienden	11 367	11 348	11 356	11 375
		Totaal	48 526	48 402	48 801	48 188
		Aantal uren (1)	6 233 704	5 160 527	6 056 453	6 427 458
		Trimestriële lonen (2)		380 247	1 299 995	
28.1	- Vervaardiging van metalen constructiewerken voor de bouw	Aantal arbeiders	12 636	12 598	12 668	12 588
		Aantal bedienden	3 650	3 644	3 635	3 670
		Totaal	16 286	16 242	16 303	16 258
		Aantal uren (1)	2 139 955	1 737 439	2 038 847	2 118 473
		Trimestriële lonen (2)		117 758	400 126	
28.2	- Vervaardiging van tanks, reservoirs en bergingsmiddelen, van metaal; vervaardiging van radiatoren en ketels	Aantal arbeiders	4 663	4 671	4 662	4 652
		Aantal bedienden	1 815	1 814	1 820	1 821
		Totaal	6 478	6 485	6 483	6 473
		Aantal uren (1)	825 974	693 968	801 052	879 423
		Trimestriële lonen (2)		58 461	189 972	
28.3	- Vervaardiging van stoomketels	Aantal arbeiders	3 336	3 337	3 441	3 248
		Aantal bedienden	901	901	906	891
		Totaal	4 237	4 238	4 347	4 139
		Aantal uren (1)	522 565	431 992	503 626	513 431
		Trimestriële lonen (2)		32 373	114 018	
28.4	- Smeden, persen, stampen en profielwalsen van metaal; poedermetallurgie	Aantal arbeiders	910	890	929	874
		Aantal bedienden	265	263	265	261
		Totaal	1 175	1 153	1 195	1 135
		Aantal uren (1)	157 364	130 384	151 791	161 084
		Trimestriële lonen (2)		8 810	31 493	
28.5	- Oppervlaktebehandeling en bekleding van metaal; algemene metaalbewerking	Aantal arbeiders	7 808	7 789	7 857	7 744
		Aantal bedienden	1 975	1 976	1 974	1 968
		Totaal	9 783	9 765	9 831	9 712
		Aantal uren (1)	1 266 148	1 073 108	1 237 859	1 326 873
		Trimestriële lonen (2)		76 981	262 437	

(1) Tot december 1998 uren-arbeiders, vanaf januari 1999 uren gepresteerd door de werknemers (bedienden en arbeiders).

(2) Brutolonen en -weden van de werknemers tewerkgesteld in de industriële afdelingen (in 1 000 €).

# PRODCOM - Tewerkstelling, uren en lonen

## Tewerkstelling, uren en lonen volgens de hoofdactiviteit van de vestiging (voorlopige cijfers) - vervolg

NACE Code	Activiteit		2005		2005	2006
			November	December		Januari
28.6	- Vervaardiging van scharen, messen, bestekken, gereedschap en ijzerwaren	Aantal arbeiders	1 693	1 689	<b>1 739</b>	1 678
		Aantal bedienden	745	741	<b>751</b>	759
		Totaal	2 438	2 430	<b>2 491</b>	2 437
		Aantal uren (1)	323 834	255 129	<b>322 972</b>	341 049
		Trimestriële lonen (2)		21 881	<b>77 452</b>	
28.7	- Vervaardiging van overige producten van metaal	Aantal arbeiders	6 113	6 080	<b>6 145</b>	6 029
		Aantal bedienden	2 016	2 009	<b>2 003</b>	2 005
		Totaal	8 129	8 089	<b>8 148</b>	8 034
		Aantal uren (1)	997 864	838 507	<b>1 000 303</b>	1 087 125
		Trimestriële lonen (2)		63 982	<b>224 497</b>	
29	<b>Vervaardiging van machines, apparaten en werktuigen, n.e.g.</b>	<b>Aantal arbeiders</b>	<b>29 175</b>	<b>29 020</b>	<b>29 327</b>	<b>28 976</b>
		<b>Aantal bedienden</b>	<b>14 714</b>	<b>14 635</b>	<b>14 644</b>	<b>14 692</b>
		<b>Totaal</b>	<b>43 889</b>	<b>43 655</b>	<b>43 971</b>	<b>43 668</b>
		<b>Aantal uren (1)</b>	<b>5 645 156</b>	<b>4 718 974</b>	<b>5 558 601</b>	<b>6 018 097</b>
		<b>Trimestriële lonen (2)</b>		<b>381 945</b>	<b>1 336 338</b>	
29.1	- Vervaardiging van machines voor de productie en toepassing van mechanische energie, exclusief motoren voor	Aantal arbeiders	4 926	4 921	<b>4 875</b>	4 950
		Aantal bedienden	3 413	3 402	<b>3 380</b>	3 436
		Totaal	8 339	8 323	<b>8 255</b>	8 386
		Aantal uren (1)	1 050 310	886 656	<b>1 022 062</b>	1 141 456
		Trimestriële lonen (2)		82 661	<b>279 858</b>	
29.2	- Vervaardiging van overige machines voor algemeen gebruik	Aantal arbeiders	8 567	8 549	<b>8 683</b>	8 509
		Aantal bedienden	4 667	4 647	<b>4 670</b>	4 659
		Totaal	13 234	13 196	<b>13 354</b>	13 168
		Aantal uren (1)	1 753 900	1 508 217	<b>1 743 407</b>	1 815 510
		Trimestriële lonen (2)		112 600	<b>391 755</b>	
29.3	- Vervaardiging van machines voor de landbouw en de bosbouw	Aantal arbeiders	2 123	2 123	<b>2 178</b>	2 130
		Aantal bedienden	776	778	<b>764</b>	778
		Totaal	2 899	2 901	<b>2 942</b>	2 908
		Aantal uren (1)	353 636	332 353	<b>376 986</b>	411 528
		Trimestriële lonen (2)		25 399	<b>86 973</b>	
29.4	- Vervaardiging van gereedschapswerktuigen	Aantal arbeiders	1 122	1 115	<b>1 147</b>	1 117
		Aantal bedienden	568	560	<b>569</b>	557
		Totaal	1 690	1 675	<b>1 717</b>	1 674
		Aantal uren (1)	226 799	190 418	<b>218 396</b>	235 729
		Trimestriële lonen (2)		14 073	<b>49 903</b>	
29.5	- Vervaardiging van overige machines voor specifieke doeleinden	Aantal arbeiders	9 844	9 734	<b>9 849</b>	9 670
		Aantal bedienden	4 205	4 162	<b>4 197</b>	4 176
		Totaal	14 049	13 896	<b>14 047</b>	13 846
		Aantal uren (1)	1 797 676	1 393 764	<b>1 755 871</b>	1 930 363
		Trimestriële lonen (2)		118 058	<b>421 977</b>	
29.6	- Vervaardiging van wapens en munitie	Aantal arbeiders	912	904	<b>927</b>	911
		Aantal bedienden	544	551	<b>527</b>	548
		Totaal	1 456	1 455	<b>1 454</b>	1 459
		Aantal uren (1)	175 978	153 995	<b>169 237</b>	175 954
		Trimestriële lonen (2)		12 524	<b>50 483</b>	
29.7	- Vervaardiging van huishoudapparaten	Aantal arbeiders	1 681	1 674	<b>1 666</b>	1 689
		Aantal bedienden	541	535	<b>533</b>	538
		Totaal	2 222	2 209	<b>2 199</b>	2 227
		Aantal uren (1)	286 857	253 571	<b>272 638</b>	307 557
		Trimestriële lonen (2)		16 630	<b>55 389</b>	
30	<b>Vervaardiging van kantoormachines en computers</b>	<b>Aantal arbeiders</b>	<b>418</b>	<b>407</b>	<b>421</b>	<b>384</b>
		<b>Aantal bedienden</b>	<b>1 247</b>	<b>1 237</b>	<b>1 233</b>	<b>1 196</b>
		<b>Totaal</b>	<b>1 665</b>	<b>1 644</b>	<b>1 655</b>	<b>1 580</b>
		<b>Aantal uren (1)</b>	<b>226 377</b>	<b>198 641</b>	<b>221 507</b>	<b>230 461</b>
		<b>Trimestriële lonen (2)</b>		<b>18 030</b>	<b>62 748</b>	
31	<b>Vervaardiging van elektrische machines en apparaten</b>	<b>Aantal arbeiders</b>	<b>15 314</b>	<b>15 275</b>	<b>15 410</b>	<b>15 172</b>
		<b>Aantal bedienden</b>	<b>8 621</b>	<b>8 596</b>	<b>8 623</b>	<b>8 598</b>
		<b>Totaal</b>	<b>23 935</b>	<b>23 871</b>	<b>24 033</b>	<b>23 770</b>
		<b>Aantal uren (1)</b>	<b>3 145 290</b>	<b>2 662 667</b>	<b>3 055 853</b>	<b>3 256 360</b>
		<b>Trimestriële lonen (2)</b>		<b>215 717</b>	<b>751 007</b>	

(1) Tot december 1998 uren-arbeiders, vanaf januari 1999 uren gepresteerd door de werknemers (bedienden en arbeiders).

(2) Brutolonen en -weden van de werknemers tewerkgesteld in de industriële afdelingen (in 1 000 €).

# PRODCOM - Tewerkstelling, uren en lonen

## Tewerkstelling, uren en lonen volgens de hoofdactiviteit van de vestiging (voorlopige cijfers) - vervolg

NACE Code	Activiteit		2005		2005	2006
			November	December		Januari
31.1	- Vervaardiging van elektromotoren en van elektrische generatoren en transformatoren	Aantal arbeiders	1 692	1 689	<b>1 670</b>	1 694
		Aantal bedienden	1 576	1 574	<b>1 565</b>	1 588
		Totaal	3 268	3 263	<b>3 235</b>	3 282
		Aantal uren (1)	424 974	356 030	<b>409 346</b>	430 392
		Trimestriële lonen (2)		30 784	<b>110 852</b>	
31.2	- Vervaardiging van schakel- en verdeelinrichtingen	Aantal arbeiders	4 407	4 411	<b>4 406</b>	4 451
		Aantal bedienden	2 188	2 177	<b>2 210</b>	2 179
		Totaal	6 595	6 588	<b>6 617</b>	6 630
		Aantal uren (1)	844 523	725 006	<b>834 606</b>	888 515
		Trimestriële lonen (2)		57 976	<b>203 584</b>	
31.3	- Vervaardiging van geïsoleerde kabels en draad	Aantal arbeiders	1 325	1 320	<b>1 353</b>	1 310
		Aantal bedienden	533	533	<b>541</b>	533
		Totaal	1 858	1 853	<b>1 894</b>	1 843
		Aantal uren (1)	253 559	217 976	<b>245 263</b>	260 606
		Trimestriële lonen (2)		16 653	<b>60 223</b>	
31.4	- Vervaardiging van accumulatoren en elektrische batterijen	Aantal arbeiders	1 093	1 086	<b>1 082</b>	1 071
		Aantal bedienden	269	265	<b>276</b>	270
		Totaal	1 362	1 351	<b>1 358</b>	1 341
		Aantal uren (1)	156 962	110 347	<b>150 562</b>	180 795
		Trimestriële lonen (2)		14 384	<b>44 510</b>	
31.5	- Vervaardiging van elektrische lampen en verlichtingsapparaten	Aantal arbeiders	2 958	2 951	<b>3 065</b>	2 831
		Aantal bedienden	1 494	1 488	<b>1 500</b>	1 467
		Totaal	4 452	4 439	<b>4 565</b>	4 298
		Aantal uren (1)	623 044	545 265	<b>620 603</b>	643 343
		Trimestriële lonen (2)		36 609	<b>134 247</b>	
31.6	- Vervaardiging van overige elektrische benodigdheden	Aantal arbeiders	3 839	3 818	<b>3 832</b>	3 815
		Aantal bedienden	2 561	2 559	<b>2 529</b>	2 561
		Totaal	6 400	6 377	<b>6 361</b>	6 376
		Aantal uren (1)	842 228	708 043	<b>795 471</b>	852 709
		Trimestriële lonen (2)		59 311	<b>197 590</b>	
32	<b>Vervaardiging van audio-, video- en telecommunicatieapparatuur</b>	<b>Aantal arbeiders</b>	<b>4 061</b>	<b>3 785</b>	<b>4 056</b>	<b>3 793</b>
		<b>Aantal bedienden</b>	<b>5 549</b>	<b>5 508</b>	<b>5 604</b>	<b>5 502</b>
		<b>Totaal</b>	<b>9 610</b>	<b>9 293</b>	<b>9 661</b>	<b>9 295</b>
		<b>Aantal uren (1)</b>	<b>1 201 926</b>	<b>999 381</b>	<b>1 196 027</b>	<b>1 252 637</b>
		<b>Trimestriële lonen (2)</b>		<b>109 489</b>	<b>376 452</b>	
32.1	- Vervaardiging van elektronische onderdelen	Aantal arbeiders	1 994	1 969	<b>2 005</b>	1 957
		Aantal bedienden	1 153	1 151	<b>1 157</b>	1 150
		Totaal	3 147	3 120	<b>3 162</b>	3 107
		Aantal uren (1)	378 534	333 257	<b>384 536</b>	400 679
		Trimestriële lonen (2)		30 778	<b>103 910</b>	
32.2	- Vervaardiging van zendapparatuur voor televisie en radio en van apparatuur voor lijntelefonie en lijntelegrafie	Aantal arbeiders	669	655	<b>747</b>	651
		Aantal bedienden	2 752	2 718	<b>2 792</b>	2 706
		Totaal	3 421	3 373	<b>3 540</b>	3 357
		Aantal uren (1)	450 184	380 565	<b>452 526</b>	466 026
		Trimestriële lonen (2)		47 998	<b>167 212</b>	
32.3	- Vervaardiging van audio- en videoapparatuur	Aantal arbeiders	1 398	1 161	<b>1 303</b>	1 185
		Aantal bedienden	1 644	1 639	<b>1 655</b>	1 646
		Totaal	3 042	2 800	<b>2 958</b>	2 831
		Aantal uren (1)	373 208	285 559	<b>358 965</b>	385 932
		Trimestriële lonen (2)		30 713	<b>105 330</b>	
33	<b>Vervaardiging van medische apparatuur en instrumenten, van precisie- en optische instrumenten en van uurwerken</b>	<b>Aantal arbeiders</b>	<b>2 985</b>	<b>2 979</b>	<b>3 004</b>	<b>2 838</b>
		<b>Aantal bedienden</b>	<b>3 169</b>	<b>3 158</b>	<b>3 155</b>	<b>3 144</b>
		<b>Totaal</b>	<b>6 154</b>	<b>6 137</b>	<b>6 159</b>	<b>5 982</b>
		<b>Aantal uren (1)</b>	<b>822 764</b>	<b>695 230</b>	<b>803 090</b>	<b>830 273</b>
		<b>Trimestriële lonen (2)</b>		<b>54 886</b>	<b>191 663</b>	
33.1	- Vervaardiging van medische apparatuur en instrumenten en van orthopedische artikelen	Aantal arbeiders	1 287	1 278	<b>1 278</b>	1 270
		Aantal bedienden	826	831	<b>819</b>	841
		Totaal	2 113	2 109	<b>2 097</b>	2 111
		Aantal uren (1)	277 261	228 340	<b>265 489</b>	289 135
		Trimestriële lonen (2)		16 414	<b>54 870</b>	

(1) Tot december 1998 uren-arbeiders, vanaf januari 1999 uren gepresteerd door de werknemers (bedienden en arbeiders).

(2) Brutolonen en -weden van de werknemers tewerkgesteld in de industriële afdelingen (in 1 000 €).

# PRODCOM - Tewerkstelling, uren en lonen

## Tewerkstelling, uren en lonen volgens de hoofdactiviteit van de vestiging (voorlopige cijfers) - vervolg

NACE Code	Activiteit		2005		2005	2006
			November	December		Januari
33.2	- Vervaardiging van meet-, regel-, navigatie- en controleapparatuur	Aantal arbeiders	1 377	1 380	<b>1 411</b>	1 252
		Aantal bedienden	1 711	1 693	<b>1 701</b>	1 664
		Totaal	3 088	3 073	<b>3 113</b>	2 916
		Aantal uren (1)	413 294	341 577	<b>408 188</b>	404 804
		Trimestriële lonen (2)		29 928	<b>107 397</b>	
33.3	- Vervaardiging van apparaten voor de bewaking van industriële processen	Aantal arbeiders	76	78	<b>81</b>	78
		Aantal bedienden	402	406	<b>405</b>	418
		Totaal	478	484	<b>487</b>	496
		Aantal uren (1)	69 574	66 946	<b>68 574</b>	72 208
		Trimestriële lonen (2)		4 999	<b>16 773</b>	
33.4	- Vervaardiging van optische instrumenten en van foto- en filmapparatuur	Aantal arbeiders	204	202	<b>189</b>	197
		Aantal bedienden	209	207	<b>206</b>	200
		Totaal	413	409	<b>396</b>	397
		Aantal uren (1)	55 567	52 232	<b>53 096</b>	55 688
		Trimestriële lonen (2)		3 162	<b>11 186</b>	
33.5	- Vervaardiging van uurwerken	Aantal arbeiders	41	41	<b>43</b>	41
		Aantal bedienden	21	21	<b>21</b>	21
		Totaal	62	62	<b>64</b>	62
		Aantal uren (1)	7 068	6 135	<b>7 741</b>	8 438
		Trimestriële lonen (2)		384	<b>1 436</b>	
34	<b>Vervaardiging en assemblage van auto's, aanhangwagens en opleggers</b>	<b>Aantal arbeiders</b>	<b>36 242</b>	<b>36 118</b>	<b>36 501</b>	<b>36 155</b>
		<b>Aantal bedienden</b>	<b>6 116</b>	<b>6 102</b>	<b>6 127</b>	<b>6 224</b>
		<b>Totaal</b>	<b>42 358</b>	<b>42 220</b>	<b>42 629</b>	<b>42 379</b>
		<b>Aantal uren (1)</b>	<b>5 331 832</b>	<b>4 440 022</b>	<b>5 151 122</b>	<b>5 397 819</b>
		<b>Trimestriële lonen (2)</b>		<b>384 216</b>	<b>1 283 522</b>	
34.1	- Vervaardiging en assemblage van auto's	Aantal arbeiders	22 037	21 969	<b>22 133</b>	21 989
		Aantal bedienden	2 938	2 922	<b>2 932</b>	3 035
		Totaal	24 975	24 891	<b>25 065</b>	25 024
		Aantal uren (1)	3 142 331	2 615 503	<b>3 008 281</b>	3 135 188
		Trimestriële lonen (2)		241 216	<b>798 622</b>	
34.2	- Vervaardiging van carrosserieën; vervaardiging van aanhangwagens, caravans en opleggers	Aantal arbeiders	6 171	6 174	<b>6 132</b>	6 186
		Aantal bedienden	1 096	1 094	<b>1 088</b>	1 104
		Totaal	7 267	7 268	<b>7 220</b>	7 290
		Aantal uren (1)	896 306	808 820	<b>872 574</b>	923 000
		Trimestriële lonen (2)		59 884	<b>192 832</b>	
34.3	- Vervaardiging van onderdelen en accessoires voor motorvoertuigen en motoren daarvan	Aantal arbeiders	8 034	7 975	<b>8 235</b>	7 980
		Aantal bedienden	2 082	2 086	<b>2 107</b>	2 085
		Totaal	10 116	10 061	<b>10 342</b>	10 065
		Aantal uren (1)	1 293 195	1 015 699	<b>1 270 267</b>	1 339 631
		Trimestriële lonen (2)		83 115	<b>292 068</b>	
35	<b>Vervaardiging van overige transportmiddelen</b>	<b>Aantal arbeiders</b>	<b>4 507</b>	<b>4 496</b>	<b>4 562</b>	<b>4 488</b>
		<b>Aantal bedienden</b>	<b>4 007</b>	<b>3 986</b>	<b>4 007</b>	<b>3 975</b>
		<b>Totaal</b>	<b>8 514</b>	<b>8 482</b>	<b>8 570</b>	<b>8 463</b>
		<b>Aantal uren (1)</b>	<b>912 817</b>	<b>807 872</b>	<b>914 588</b>	<b>1 006 164</b>
		<b>Trimestriële lonen (2)</b>		<b>74 654</b>	<b>282 406</b>	
35.1	- Scheepsbouw en -reparatie	Aantal arbeiders	921	919	<b>953</b>	917
		Aantal bedienden	175	173	<b>175</b>	174
		Totaal	1 096	1 092	<b>1 129</b>	1 091
		Aantal uren (1)	132 993	111 104	<b>135 648</b>	136 414
		Trimestriële lonen (2)		8 375	<b>29 132</b>	
35.4	- Vervaardiging van motorrijwielen en rijwielen	Aantal arbeiders	331	329	<b>333</b>	326
		Aantal bedienden	113	113	<b>111</b>	107
		Totaal	444	442	<b>445</b>	433
		Aantal uren (1)	51 111	49 449	<b>53 490</b>	56 486
		Trimestriële lonen (2)		3 148	<b>10 406</b>	
35.1	- Vervaardiging van lucht-en ruimtevaartuigen en rollend materieel (35.F = 35.2 + 35.3)	Aantal arbeiders	3 255	3 248	<b>3 275</b>	3 245
		Aantal bedienden	3 719	3 700	<b>3 720</b>	3 694
		Totaal	6 974	6 948	<b>6 995</b>	6 939
		Aantal uren (1)	728 713	647 319	<b>725 449</b>	813 264
		Trimestriële lonen (2)		63 131	<b>242 869</b>	

(1) Tot december 1998 uren-arbeiders, vanaf januari 1999 uren gepresteerd door de werknemers (bedienden en arbeiders).

(2) Brutolonen en -weden van de werknemers tewerkgesteld in de industriële afdelingen (in 1 000 €).

# PRODCOM - Tewerkstelling, uren en lonen

## Tewerkstelling, uren en lonen volgens de hoofdactiviteit van de vestiging (voorlopige cijfers) - vervolg en einde

NACE Code	Activiteit		2005		2005	2006
			November	December		Januari
36	Vervaardiging van meubelen; overige industrie	Aantal arbeiders	13 399	13 334	13 693	13 238
		Aantal bedienden	3 176	3 159	3 197	3 163
		Totaal	16 575	16 493	16 890	16 401
		Aantal uren (1)	2 090 102	1 727 374	2 014 173	2 122 909
		Trimestriële lonen (2)		94 693	353 514	
36.1	- Vervaardiging van meubelen	Aantal arbeiders	11 345	11 286	11 526	11 191
		Aantal bedienden	2 410	2 393	2 414	2 416
		Totaal	13 755	13 679	13 940	13 607
		Aantal uren (1)	1 764 376	1 439 443	1 686 445	1 782 888
		Trimestriële lonen (2)		78 531	293 988	
36.2	- Bewerking van edelstenen en vervaardiging van juwelen en dergelijke artikelen	Aantal arbeiders	950	944	1 013	925
		Aantal bedienden	415	412	410	413
		Totaal	1 365	1 356	1 423	1 338
		Aantal uren (1)	146 421	139 415	145 185	148 946
		Trimestriële lonen (2)		7 153	25 547	
36.4	- Vervaardiging van sportartikelen	Aantal arbeiders	127	128	130	127
		Aantal bedienden	28	28	28	28
		Totaal	155	156	159	155
		Aantal uren (1)	19 820	14 237	18 943	20 395
		Trimestriële lonen (2)		801	2 908	
36.5	- Vervaardiging van spellen en speelgoed	Aantal arbeiders	450	454	452	451
		Aantal bedienden	149	153	150	123
		Totaal	599	607	603	574
		Aantal uren (1)	72 846	61 124	71 922	75 944
		Trimestriële lonen (2)		3 959	14 431	
36.A	- Overige industrie, m.i.v. de vervaardiging van muziekinstrumenten (36.A = 36.3 + 36.6)	Aantal arbeiders	527	522	570	544
		Aantal bedienden	174	173	192	183
		Totaal	701	695	763	727
		Aantal uren (1)	86 639	73 155	91 677	94 736
		Trimestriële lonen (2)		4 249	16 640	
<b>Totaal</b>		<b>Aantal arbeiders</b>	<b>340 287</b>	<b>338 570</b>	<b>342 282</b>	<b>337 300</b>
		<b>Aantal bedienden</b>	<b>164 771</b>	<b>164 404</b>	<b>164 443</b>	<b>165 150</b>
		<b>Totaal</b>	<b>505 058</b>	<b>502 974</b>	<b>506 726</b>	<b>502 450</b>
		<b>Aantal uren (1)</b>	<b>63 986 682</b>	<b>55 448 307</b>	<b>62 588 141</b>	<b>66 478 107</b>
		<b>Trimestriële lonen (2)</b>		<b>4 500 828</b>	<b>15 713 188</b>	

(1) Tot december 1998 uren-arbeiders, vanaf januari 1999 uren gepresteerd door de werknemers (bedienden en arbeiders).

(2) Brutolonen en -weden van de werknemers tewerkgesteld in de industriële afdelingen (in 1 000 €).

# PRODCOM - Bestellingen

## Waarde van de bestellingen voor bepaalde bedrijfstakken volgens

NACE code	Activiteit	Bestelling	2005			
			Maart	April	Mei	Juni
1E	Vervaardiging van textiel (1E= 17 behalve textielveredeling)	Totaal	387 972	369 266	351 327	386 309
		Waarvan voor het buitenland	304 910	290 556	274 612	297 700
18	Vervaardiging van kleding en bontnijverheid	Totaal	56 360	35 308	27 902	33 357
		Waarvan voor het buitenland	29 188	17 574	15 538	15 116
21	Vervaardiging van pulp, papier en papierwaren	Totaal	310 015	303 556	297 337	325 918
		Waarvan voor het buitenland	198 045	194 895	194 164	212 923
24	Vervaardiging van chemische producten	Totaal	2 792 199	2 769 020	2 661 075	2 805 439
		Waarvan voor het buitenland	2 267 326	2 225 517	2 190 785	2 323 339
27	Vervaardiging van metalen in primaire vorm	Totaal	1 214 730	1 105 855	1 076 628	1 119 525
		Waarvan voor het buitenland	976 127	889 644	866 872	886 045
2D	Vervaardiging van produkten van metaal (2D=28 m.u.v.oppervlaktebehandeling en en bekleding van metaal)	Totaal	559 952	535 490	495 280	553 107
		Waarvan voor het buitenland	228 955	266 532	234 803	235 329
29	Vervaardiging van machines, apparaten en werktuigen, n.e.g.	Totaal	689 178	624 485	639 361	798 037
		Waarvan voor het buitenland	477 322	444 467	459 089	584 075
30	Vervaardiging van kantoor­machines en computers	Totaal	43 144	25 904	25 509	31 950
		Waarvan voor het buitenland	19 162	17 568	17 603	23 320
31	Vervaardiging van elektrische machines en apparaten	Totaal	418 013	326 631	374 247	367 259
		Waarvan voor het buitenland	229 480	187 942	215 636	225 775
32	Vervaardiging van audio-, video- en telecommunicatieapparatuur	Totaal	201 116	171 119	167 806	216 751
		Waarvan voor het buitenland	171 349	139 983	136 687	183 807
33	Vervaardiging van medische apparatuur en instrumenten, van precisie- en optische instrumenten en van uurwerken	Totaal	85 143	68 484	74 015	80 674
		Waarvan voor het buitenland	54 303	43 851	37 907	54 693
34	Vervaardiging en assemblage van auto's, aanhangwagens en opleggers	Totaal	1 808 469	1 472 832	1 163 462	1 626 201
		Waarvan voor het buitenland	1 504 462	1 229 917	991 035	1 390 100
35	Vervaardiging van overige transportmiddelen	Totaal	131 147	162 947	121 621	149 360
		Waarvan voor het buitenland	99 934	132 297	98 354	119 550



# PRODCOM - Bestellingen

## de hoofdactiviteit van de vestiging (voorlopige cijfers in 1 000 €)

						2005	2006	NACE code
Juli	Augustus	September	Oktober	November	December		Januari	
298 687	296 826	399 983	380 930	386 511	333 097	<b>4 307 034</b>	363 749	1E
240 384	234 102	314 294	296 637	303 840	257 272	<b>3 379 055</b>	292 385	
41 331	70 380	46 026	32 967	31 002	45 733	<b>523 324</b>	48 813	18
21 921	28 244	23 751	14 541	16 160	27 654	<b>255 769</b>	19 913	
278 935	289 453	326 221	294 885	294 397	272 632	<b>3 567 441</b>	309 500	21
189 124	185 182	208 753	187 516	187 272	172 924	<b>2 300 448</b>	197 815	
2 549 327	2 572 542	2 837 927	2 822 552	2 781 123	2 622 226	<b>32 547 023</b>	2 880 386	24
2 125 770	2 089 220	2 338 262	2 288 158	2 230 513	2 101 285	<b>26 432 671</b>	2 335 574	
1 072 936	920 822	1 218 943	1 119 553	1 265 450	1 064 254	<b>13 322 951</b>	1 224 120	27
868 311	718 836	965 596	893 887	1 020 588	843 549	<b>10 628 850</b>	965 417	
374 689	486 462	539 611	509 243	498 979	482 192	<b>5 957 975</b>	513 309	2D
166 838	226 344	231 106	225 122	215 318	192 320	<b>2 641 690</b>	231 839	
512 279	569 152	713 565	696 075	751 145	737 441	<b>7 913 351</b>	660 371	29
360 043	419 744	511 301	507 964	548 561	526 285	<b>5 692 964</b>	463 522	
22 258	31 118	36 371	33 939	28 948	33 955	<b>353 926</b>	32 461	30
14 676	22 503	24 577	23 508	17 986	19 764	<b>224 235</b>	24 062	
280 083	320 141	343 946	376 484	385 361	386 641	<b>4 290 767</b>	345 944	31
171 612	185 804	193 394	216 196	246 051	232 683	<b>2 490 324</b>	184 007	
162 322	171 940	205 770	189 641	204 670	239 790	<b>2 252 268</b>	178 100	32
140 529	142 700	168 814	161 299	169 100	203 053	<b>1 881 403</b>	147 121	
67 282	70 241	84 054	83 658	85 645	86 726	<b>937 277</b>	85 947	33
45 976	47 788	57 285	57 549	61 990	59 733	<b>615 406</b>	59 183	
961 601	1 158 322	1 635 801	1 387 100	1 383 165	1 287 208	<b>16 745 812</b>	1 322 841	34
818 461	989 267	1 393 417	1 162 264	1 178 716	1 094 621	<b>14 119 302</b>	1 115 932	
61 014	114 344	134 252	136 082	253 957	338 747	<b>1 850 257</b>	101 533	35
34 739	85 059	107 909	64 797	225 256	217 140	<b>1 368 871</b>	75 936	



# NIET-PRODCOM - Inleiding

---

## Inleiding

---

Om uiteenlopende redenen worden de statistieken van enkele sectoren (energie, recuperatie, waterdistributie, slachthuizen, zuivel, ijzer en staal) nog ingezameld volgens het oude systeem.

Het aantal variabelen dat ingezameld wordt varieert per statistiek.

Specifieke maandstatistieken zijn er alleen voor cokes, petroleum, water en bouwnijverheid, alsook in andere sectoren, zoals ijzer en staal, gas en elektriciteit, waarvan inzameling van de gegevens gebeurt door de federaties.

Voor de overige sectoren (slachthuizen, zuivel, bewerking van splijt- en kweekstoffen en recuperatie van metaal, papier, textiel en scheikundige stoffen) bestaan gegevens over personeel en omzet. Voor de slachthuizen en zuivel bestaan specifieke statistieken in de afdeling landbouwstatistieken.

<b>Nace</b>	<b>Omschrijving</b>	<b>Opmerking</b>
10.10	Recuperatie van steenkool uit steenkoolbergen	Vestigingen met 10 of meer arbeiders.
15.11	Slachterijen van grootvee	Vestigingen met 10 of meer arbeiders.
15.51	Zuivelfabrieken kaasmakerijen	Vestigingen met 10 of meer arbeiders.
23.10	Vervaardiging van cokesovenproducten	Geen drempel.
23.20	Vervaardiging van geraffineerde aardolieproducten	Geen drempel.
23.3	Bewerking van splijt- en kweekstoffen	Vestigingen met 10 of meer arbeiders.
27.10	Vervaardiging van ijzer en staal en van ferrolegeringen	Bron : Federatie Geen drempel.
37.1	Recuperatie van recycleerbaar metaalafval	Vestigingen met 10 of meer arbeiders.
37.2	Recuperatie van papier, textiel, scheikundige stoffen en bouwmaterialen	Vestigingen met 10 of meer arbeiders.
40.10	Productie en distributie van electriciteit	Bron : Federatie Geen drempel.
40.20	Productie en distributie van gas	Bron : Federatie Geen drempel.
41.0	Winning, zuivering en distributie van water	Geen drempel.
45	Bouwnijverheid	Bron : Maandstatistiek van de Bouwnijverheid Ondernemingen met 10 of meer werknemers.

# NIET-PRODCOM - Omzet

## De omzet (1) voor bepaalde bedrijfstakken (voorlopige cijfers in 1 000 EUR)

NACE Code	Omschrijving	2005				
		Maart	April	Mei	Juni	Juli
15.1A	Slachterijen van grootvee	79 951	67 850	67 612	73 103	60 264
15.51	Zuivelfabrieken en kaasmakerijen	257 140	249 866	252 215	258 052	219 152
23.10	Vervaardiging van cokesovenproducten	2 634	2 426	4 272	6 351	6 298
23.20	Vervaardiging van geraffineerde aardolieproducten	926 157	931 870	905 368	1 076 647	1 000 521
23.30	Bewerking van splijt- en kweekstoffen	17 031	12 865	21 656	17 072	13 661
37.10	Recycling van metaalafval	77 251	95 378	61 089	75 538	55 816
37.2	Recycling van niet-metaalafval	52 722	51 493	49 246	52 221	53 054
37.21	Recuperatie van papier	8 910	9 244	8 289	8 959	7 954
37.22	Recuperatie van textiel	6 631	5 849	5 207	7 677	5 713
37.23	Recuperatie van scheikundige stoffen	35 907	34 154	34 016	33 987	37 365
37.24	Recuperatie van bouwmaterialen	1 274	2 246	1 734	1 598	2 022
41	Winning, zuivering en distributie van water	91 635	88 991	86 669	109 012	79 017

(1) Omzet bevat alle vestigingen met 20 of meer personen.

# NIET-PRODCOM - Omzet

---

---

<u>Augustus</u>	<u>September</u>	<u>Oktober</u>	<u>November</u>	<u>December</u>	<u>2005</u>	<u>2006</u> <u>Januari</u>	<u>NACE</u> <u>Code</u>
70 095	71 893	70 390	78 983	79 601	<b>853 529</b>	68 648	15.1A
235 889	241 530	242 371	236 004	239 132	<b>2 995 441</b>	224 002	15.51
5 939	5 804	2 316	10 307				23.10
1 193 211	1 238 335						23.20
17 406	6 832	29 926	13 359	14 097	<b>193 854</b>	16 336	23.30
44 314	104 209	84 781	72 347	62 014	<b>870 282</b>	83 304	37.10
41 458	61 258	50 384	52 177	48 336	<b>599 102</b>	60 367	37.2
7 810	9 304	8 481	8 652	9 966	<b>103 679</b>	8 424	37.21
4 567	8 765	6 457	6 859	5 875	<b>72 696</b>	6 099	37.22
27 463	40 710	33 723	34 407	30 928	<b>401 314</b>	44 135	37.23
1 619	2 479	1 723	2 260	1 568	<b>21 413</b>	1 709	37.24
102 330	119 274	99 393	90 844	112 753	<b>1 135 790</b>	83 870	41

---

---

# NIET-PRODCOM - Tewerkstelling, uren en lonen

## Tewerkstelling, uren en lonen voor bepaalde bedrijfstakken (voorlopige cijfers)

NACE Code	Omschrijving		2005			
			Maart	April	Mei	Juni
10.1A	Recuperatie van steenkool uit steenkoolbergen	Aantal arbeiders	39	41	42	43
		Aantal bedienden	20	20	20	20
		Totaal	59	61	62	63
		Aantal uren (1)	7 896	7 484	6 965	7 886
		Trimestriële lonen (2)				
15.1A	Slachterijen van grootvee	Aantal arbeiders	1 743	1 742	1 734	1 723
		Aantal bedienden	251	251	249	245
		Totaal	1 994	1 993	1 983	1 968
		Aantal uren (1)	254 363	246 931	235 881	247 889
		Trimestriële lonen (2)	9 338			9 572
15.51	Zuivelfabrieken en kaasmakerijen	Aantal arbeiders	3 624	3 609	3 621	3 613
		Aantal bedienden	1 948	1 951	1 946	1 940
		Totaal	5 572	5 560	5 567	5 553
		Aantal uren (1)	742 242	714 891	670 112	723 416
		Trimestriële lonen (2)	40 232			41 463
23.10	Vervaardiging van cokesovenproducten	Aantal arbeiders	592	592	591	616
		Aantal bedienden	76	76	77	80
		Totaal	668	668	668	696
		Aantal uren (1)	87 205	82 553	77 693	85 530
		Trimestriële lonen (2)	6 272			6 092
23.20	Vervaardiging van geraffineerde aardolieproducten	Aantal arbeiders	463	467	468	462
		Aantal bedienden	1 500	1 497	1 497	1 503
		Totaal	1 963	1 964	1 965	1 965
		Aantal uren (1)	290 454	272 293	288 470	294 837
		Trimestriële lonen (2)	35 538			40 199
23.30	Bewerking van splijt- en kweekstoffen	Aantal arbeiders	330	318	297	293
		Aantal bedienden	848	841	841	843
		Totaal	1 178	1 159	1 138	1 136
		Aantal uren (1)	160 249	154 144	139 983	152 462
		Trimestriële lonen (2)	12 972			12 856
37.10	Recycling van metaalafval	Aantal arbeiders	920	919	921	916
		Aantal bedienden	212	210	208	209
		Totaal	1 132	1 129	1 129	1 125
		Aantal uren (1)	162 470	155 705	143 224	158 665
		Trimestriële lonen (2)	6 016			6 437
37.2	Recycling van niet-metaalafval	Aantal arbeiders	1 605	1 637	1 644	1 649
		Aantal bedienden	412	400	399	403
		Totaal	2 017	2 037	2 043	2 052
		Aantal uren (1)	281 983	279 544	258 228	293 748
		Trimestriële lonen (2)	8 793			9 268
37.21	Recuperatie van papier	Aantal arbeiders	449	453	458	464
		Aantal bedienden	104	104	104	107
		Totaal	553	557	562	571
		Aantal uren (1)	75 853	74 315	70 316	79 505
		Trimestriële lonen (2)	2 279			2 425
37.22	Recuperatie van textiel	Aantal arbeiders	468	502	503	495
		Aantal bedienden	61	61	62	61
		Totaal	529	563	565	556
		Aantal uren (1)	69 828	75 469	69 795	79 070
		Trimestriële lonen (2)	1 962			2 437
37.23	Recuperatie van scheikundige stoffen	Aantal arbeiders	528	520	520	522
		Aantal bedienden	213	200	198	199
		Totaal	741	720	718	721
		Aantal uren (1)	108 021	101 630	92 123	105 053
		Trimestriële lonen (2)	4 101			3 922
37.24	Recuperatie van bouwmaterialen	Aantal arbeiders	160	162	163	168
		Aantal bedienden	34	35	35	36
		Totaal	194	197	198	204
		Aantal uren (1)	28 281	28 130	25 994	30 120
		Trimestriële lonen (2)	452			485

(1) Tot december 1998 uren-arbeiders, vanaf januari 1999 uren gepresteerd door de werknemers (bedienden en arbeiders).

(2) Brutolonen en -weden van de werknemers in 1 000 € (bevat alle vestigingen met 20 of meer personen behalve voor de bouw vanaf 1998).

# NIET-PRODCOM - Tewerkstelling, uren en lonen

						2005	2006	NACE
Juli	Augustus	September	Oktober	November	December		Januari	Code
41	42	44	42	42	42	<b>41</b>	42	10.1A
20	21	20	21	21	21	<b>20</b>	21	
61	63	64	63	63	63	<b>61</b>	63	
4 745	7 108	8 421	7 518	7 379	6 602	<b>7 167</b>	7 522	
1 696	1 686	1 682	1 683	1 683	1 688	<b>1 748</b>	1 696	15.1A
249	249	246	243	244	235	<b>261</b>	238	
1 945	1 935	1 928	1 926	1 927	1 923	<b>2 010</b>	1 934	
206 950	224 778	240 649	237 644	233 367	232 033	<b>243 365</b>	244 490	
		8 729			11 688	<b>40 236</b>		
3 606	3 588	3 583	3 559	3 545	3 545	<b>3 593</b>	3 547	15.51
1 929	1 932	1 935	1 940	1 928	1 944	<b>1 961</b>	1 977	
5 535	5 520	5 518	5 499	5 473	5 489	<b>5 554</b>	5 524	
571 756	620 398	666 380	670 357	657 563	626 074	<b>672 346</b>	721 828	
		36 803			49 165	<b>168 569</b>		
612	616	613	610	601				23.10
80	79	77	77	77				
692	695	690	687	678				
75 282	76 354	82 518	83 036	83 555				
		5 517						
462	464	469						23.20
1 502	1 531	1 535						
1 964	1 995	2 004						
250 452	269 299	279 737						
		36 074						
302	380	352	351	312	313	<b>316</b>	287	23.30
837	833	825	824	827	823	<b>838</b>	818	
1 139	1 213	1 177	1 175	1 139	1 136	<b>1 154</b>	1 105	
92 525	137 335	155 208	145 220	145 368	124 571	<b>142 006</b>	146 084	
		11 903			12 816	<b>50 546</b>		
906	906	910	910	918	918	<b>916</b>	938	37.10
205	211	210	212	212	212	<b>210</b>	222	
1 111	1 117	1 120	1 122	1 130	1 130	<b>1 126</b>	1 160	
108 706	121 732	152 741	142 837	141 729	125 705	<b>142 794</b>	157 905	
		5 255			7 194	<b>24 926</b>		
1 641	1 640	1 647	1 652	1 652	1 659	<b>1 662</b>	1 621	37.2
401	408	409	418	416	411	<b>412</b>	407	
2 042	2 048	2 056	2 070	2 068	2 070	<b>2 075</b>	2 028	
208 840	236 815	288 043	272 715	265 096	229 362	<b>264 710</b>	272 742	
		8 141			11 021	<b>37 879</b>		
467	471	469	484	479	482	<b>465</b>	451	37.21
105	107	107	112	114	112	<b>107</b>	105	
572	578	576	596	593	594	<b>572</b>	556	
64 667	68 007	77 480	78 345	72 659	68 891	<b>72 468</b>	77 480	
		2 135			3 147	<b>9 983</b>		
491	487	501	490	492	498	<b>488</b>	500	37.22
60	64	65	67	65	64	<b>62</b>	65	
551	551	566	557	557	562	<b>551</b>	565	
44 714	60 105	78 944	72 835	71 755	58 851	<b>67 382</b>	69 954	
		1 906			2 793	<b>9 081</b>		
517	521	512	513	512	508	<b>546</b>	499	37.23
200	199	199	201	200	198	<b>206</b>	201	
717	720	711	714	712	706	<b>752</b>	700	
79 801	82 318	102 488	94 309	94 101	79 643	<b>98 837</b>	98 593	
		3 646			4 482	<b>16 825</b>		
166	161	165	165	169	171	<b>163</b>	171	37.24
36	38	38	38	37	37	<b>36</b>	36	
202	199	203	203	206	208	<b>199</b>	207	
19 658	26 385	29 131	27 226	26 581	21 977	<b>26 021</b>	26 715	
		454			599	<b>1 990</b>		

# NIET-PRODCOM - Tewerkstelling, uren en lonen

## Tewerkstelling, uren en lonen voor bepaalde bedrijfstakken (voorlopige cijfers)

NACE Code	Omschrijving		2005			
			Maart	April	Mei	Juni
40.2	Productie en distributie van gas via leidingen	Aantal arbeiders				
		Aantal bedienden				
		Totaal				
		Aantal uren (1)				
		Trimestriële lonen (2)				
41	Winning, zuivering en distributie van water	Aantal arbeiders	3 706	3 723	3 721	3 714
		Aantal bedienden	3 463	3 462	3 460	3 470
		Totaal	7 169	7 185	7 181	7 184
		Aantal uren (1)	1 013 489	970 073	918 759	1 040 700
		Trimestriële lonen (2)	60 686			63 329
45	Bouwnijverheid	Aantal arbeiders	95 288	95 528	95 520	95 429
		Aantal bedienden	22 690	22 774	22 765	22 756
		Totaal	117 978	118 302	118 285	118 185
		Aantal uren (1)	14 155 860	15 791 189	14 190 190	17 019 259
		Trimestriële lonen (2)	600 849			741 076

(1) Tot december 1998 uren-arbeiders, vanaf januari 1999 uren gepresteerd door de werknemers (bedienden en arbeiders).

(2) Brutolonen en -weden van de werknemers in 1 000 € (bevat alle vestigingen met 20 of meer personen behalve voor de bouw vanaf 1998).



# NIET-PRODCOM - Tewerkstelling, uren en lonen

- vervolg en einde

						2005	2006	NACE
Juli	Augustus	September	Oktober	November	December		Januari	Code
								40.2
3 685	3 696	3 714	3 723	3 722	3 722	<b>3 710</b>	3 719	41
3 510	3 516	3 498	3 506	3 504	3 515	<b>3 486</b>	3 518	
7 195	7 212	7 212	7 229	7 226	7 237	<b>7 197</b>	7 237	
789 739	849 195	981 742	973 633	905 230	877 991	<b>936 267</b>	978 535	
		61 087			65 049	<b>249 890</b>		
94 698	96 193	96 509	96 259	96 340	95 712	<b>95 664</b>	96 081	45
22 760	22 963	23 062	23 096	23 121	23 123	<b>22 875</b>	23 044	
117 458	119 156	119 571	119 355	119 461	118 835	<b>118 539</b>	119 125	
6 945 575	14 605 321	16 771 589	15 059 243	14 609 877	11 949 825	<b>13 786 007</b>	11 911 048	
		618 975			718 260	<b>2 679 459</b>		

# NIET-PRODCOM - Waterdistributie

## Waterdistributie in volume en aantal aansluitingen

	Volume opgevangen grondwater	Volume oppervlaktewater behandeld met het oog op de verdeling	Volume water ontvangen van andere maatschappijen	Totaal	Volume water afgestaan aan andere maatschappijen	Verlies	Volume beschikbaar voor de verdeling	Aantal gebruikte aansluitingen
	1 000 m <sup>3</sup>	1 000 m <sup>3</sup>	1 000 m <sup>3</sup>	1 000 m <sup>3</sup>	1 000 m <sup>3</sup>	1 000 m <sup>3</sup>	1 000 m <sup>3</sup>	x 1000
1993	41 771	18 514	15 740	<b>76 025</b>	12 965	7 635	<b>55 425</b>	3 311
1994	42 066	17 808	15 217	<b>75 091</b>	12 257	7 898	<b>54 935</b>	3 205
1995	42 663	17 884	15 446	<b>75 993</b>	12 379	8 327	<b>55 287</b>	3 409
1996	40 568	19 328	18 886	<b>78 783</b>	12 679	7 520	<b>58 584</b>	3 547
1997	40 978	22 307	25 504	<b>88 789</b>	15 920	7 497	<b>65 371</b>	3 868
1998	40 285	21 595	24 635	<b>86 515</b>	19 476	7 242	<b>59 797</b>	3 971
1999	41 175	20 923	24 376	<b>86 473</b>	18 965	7 383	<b>60 125</b>	3 991
2000	41 456	20 623	24 196	<b>86 275</b>	18 815	7 278	<b>60 182</b>	4 034
2001	41 866	20 506	22 095	<b>84 467</b>	16 271	7 519	<b>60 676</b>	4 086
2002	40 367	20 680	20 633	<b>81 679</b>	14 743	7 321	<b>59 615</b>	4 123
2004	40 514	21 197	20 423	<b>82 134</b>	14 372	7 589	<b>60 172</b>	4 168
2005	39 670	21 726	20 429	<b>81 825</b>	14 234	7 593	<b>59 997</b>	4 232
2004 Januari	42 319	21 327	20 903	<b>84 549</b>	14 579	7 585	<b>62 385</b>	4 153
Februari	37 442	20 182	18 591	<b>76 215</b>	13 539	6 878	<b>55 798</b>	4 155
Maart	40 813	21 149	21 122	<b>83 084</b>	14 134	8 239	<b>60 711</b>	4 159
April	42 405	21 115	21 231	<b>84 751</b>	15 290	7 730	<b>61 731</b>	4 161
Mei	43 127	21 685	22 243	<b>87 056</b>	15 606	7 633	<b>63 816</b>	4 162
Juni	40 598	21 093	20 075	<b>81 766</b>	14 505	7 863	<b>59 398</b>	4 172
Juli	39 687	20 752	19 581	<b>80 021</b>	14 049	7 132	<b>58 840</b>	4 172
Augustus	39 241	21 358	19 515	<b>80 114</b>	14 471	7 314	<b>58 330</b>	4 173
September	38 752	21 362	20 181	<b>80 295</b>	13 633	7 578	<b>59 084</b>	4 177
Oktober	40 366	21 396	20 242	<b>82 004</b>	13 931	8 045	<b>60 029</b>	4 175
November	41 342	20 834	20 789	<b>82 965</b>	14 217	6 700	<b>62 048</b>	4 176
December	40 070	22 112	20 601	<b>82 783</b>	14 508	8 375	<b>59 900</b>	4 184
2005 Januari	38 807	21 498	19 731	<b>80 037</b>	13 662	7 641	<b>58 734</b>	4 216
Februari	38 069	19 924	18 837	<b>76 831</b>	12 880	7 664	<b>56 286</b>	4 220
Maart	42 580	22 413	21 665	<b>86 658</b>	15 022	8 064	<b>63 572</b>	4 223
April	39 798	21 235	20 026	<b>81 059</b>	13 759	7 454	<b>59 846</b>	4 226
Mei	42 217	22 335	21 900	<b>86 452</b>	15 049	8 058	<b>63 345</b>	4 228
Juni	41 686	23 562	22 015	<b>87 263</b>	16 243	8 947	<b>62 073</b>	4 221
Juli	39 309	21 791	19 930	<b>81 030</b>	13 946	7 631	<b>59 452</b>	4 235
Augustus	37 614	21 341	19 313	<b>78 268</b>	13 615	6 946	<b>57 707</b>	4 238
September	37 177	21 508	19 813	<b>78 499</b>	13 690	7 065	<b>57 744</b>	4 242
Oktober	37 960	21 891	19 878	<b>79 729</b>	13 932	7 221	<b>58 577</b>	4 243
November	39 866	21 214	20 714	<b>81 794</b>	14 163	7 327	<b>60 303</b>	4 246
December	40 953	21 996	21 326	<b>84 276</b>	14 848	7 097	<b>62 330</b>	4 250
2006 Januari	39 108	22 156	20 341	<b>81 604</b>	13 653	7 039	<b>60 913</b>	4 325

# **Industrie en bouwnijverheid**

*Bouw*

# Bouwnijverheid - Tewerkstelling, uren

## Aantal ondernemingen, tewerkstelling en gepresteerde uren per activiteit - Januari 2006

NACE code	Activiteit	Aantal ondernemingen	Aantal bedienden	Tewerkstelling			Aantal gepresteerde uren (1)		
				Aantal arbeiders			Gebouwen	Grond-, water- en wegebouw	Voltooiing
				Gebouwen	Grond-, water- en wegebouw	Voltooiing			
<b>45</b>	<b>BOUWNIJVERHEID</b>	<b>3 172</b>	<b>23 044</b>	<b>39 840</b>	<b>23 819</b>	<b>32 422</b>	<b>4 316 513</b>	<b>2 750 522</b>	<b>4 844 013</b>
<b>45.1</b>	<b>Het bouwrijp maken van terreinen</b>	<b>107</b>	<b>350</b>	<b>530</b>	<b>1 896</b>	-	<b>61 696</b>	<b>233 712</b>	-
45.11	Slopen van gebouwen; grondverzet	95	316	530	1 721	-	61 696	211 088	-
45.12	Proefboren en boren	12	34	-	175	-	-	22 624	-
<b>45.2</b>	<b>Burgerlijke en utiliteitsbouw; weg- en waterbouw</b>	<b>1 644</b>	<b>13 444</b>	<b>38 511</b>	<b>21 655</b>	<b>1 108</b>	<b>4 138 256</b>	<b>2 484 562</b>	<b>151 514</b>
45.21	Algemene bouwkundige en civieltechnische werken	1 007	9 373	31 015	8 568	955	3 361 655	1 020 283	133 538
45.22	Dakbedekking en bouw van dakconstructies	175	464	3 351	-	41	322 955	-	3 788
45.23	Bouw van autowegen en andere wegen, vliegvelden en sportfaciliteiten	267	2 070	164	10 251	4	14 606	1 034 458	378
45.24	Waterbouw	33	724	41	1 740	24	4 088	291 016	3 619
45.25	Overige gespecialiseerde werkzaamheden in de bouw	162	813	3 940	1 096	84	434 952	138 805	10 191
<b>45.3</b>	<b>Bouwinstallatie</b>	<b>672</b>	<b>6 087</b>	<b>69</b>	<b>257</b>	<b>16 825</b>	<b>8 514</b>	<b>31 190</b>	<b>2 850 603</b>
45.31	Elektrische installatie	319	3 531	52	15	7 935	6 398	1 885	1 495 439
45.32	Isolatiewerkzaamheden	36	332	2	-	1 828	313	-	232 503
45.33	Loodgieterswerk	296	2 024	15	-	6 609	1 803	-	1 047 404
45.34	Overige bouwinstallatie	21	200	-	242	453	-	29 305	75 257
<b>45.4</b>	<b>Afwerking van gebouwen</b>	<b>731</b>	<b>3 033</b>	<b>174</b>	<b>-</b>	<b>14 480</b>	<b>17 821</b>	<b>-</b>	<b>1 840 180</b>
45.41	Stukadoorswerk	72	195	15	-	1 689	1 744	-	156 109
45.42	Schrijnwerk	308	1 726	119	-	5 676	12 557	-	898 802
45.43	Vloerafwerking en wandbekleding	120	397	11	-	2 010	804	-	241 052
45.44	Schilderen en glaszetten	201	592	19	-	4 588	1 908	-	488 487
45.45	Overige werkzaamheden in verband met de afwerking van gebouwen	30	123	10	-	517	808	-	55 730
<b>45.5</b>	<b>Verhuur van machines voor de bouwnijverheid met bedieningspersoneel</b>	<b>18</b>	<b>130</b>	<b>556</b>	<b>11</b>	<b>9</b>	<b>90 226</b>	<b>1 058</b>	<b>1 716</b>

(1) Vanaf januari 1999, uren gepresteerd door de werknemers (bedienden en arbeiders).

# Bouwnijverheid - Lonen

## Lonen en wedden van het kwartaal per activiteit (in 1 000 €)

NACE code	Activiteit	2004		2005			
		3de kwartaal	4de kwartaal	1ste kwartaal	2de kwartaal	3de kwartaal	4de kwartaal
<b>45</b>	<b>BOUWNIJVERHEID</b>	<b>602 692</b>	<b>716 639</b>	<b>600 849</b>	<b>741 076</b>	<b>618 975</b>	<b>718 260</b>
<b>45.1</b>	<b>Het bouwrijp maken van terreinen</b>	<b>13 182</b>	<b>14 372</b>	<b>12 808</b>	<b>15 683</b>	<b>12 323</b>	<b>15 342</b>
45.11	Slopen van gebouwen; grondverzet	11 951	12 900	11 743	14 347	11 236	14 102
45.12	Proefboren en boren	1 231	1 472	1 065	1 336	1 087	1 239
<b>45.2</b>	<b>Burgerlijke en utiliteitsbouw; weg- en waterbouw</b>	<b>371 836</b>	<b>444 036</b>	<b>360 431</b>	<b>465 623</b>	<b>381 910</b>	<b>447 473</b>
45.21	Algemene bouwkundige en civieltechnische werken	243 693	292 681	241 458	309 861	252 336	298 151
45.22	Dakbedekking en bouw van dakconstructies	17 205	20 613	15 886	21 320	17 215	19 430
45.23	Bouw van autowegen en andere wegen, vliegvelden en sportfaciliteiten	60 385	71 211	56 280	78 795	65 306	75 009
45.24	Waterbouw	23 430	28 776	18 913	21 221	16 905	21 307
45.25	Overige gespecialiseerde werkzaamheden in de bouw	27 123	30 755	27 893	34 426	30 148	33 576
<b>45.3</b>	<b>Bouwinstallatie</b>	<b>128 443</b>	<b>155 043</b>	<b>135 668</b>	<b>151 284</b>	<b>134 624</b>	<b>150 886</b>
45.31	Elektrische installatie	66 511	78 986	68 292	76 732	71 738	75 689
45.32	Isolatiewerkzaamheden	12 612	15 134	13 219	14 386	12 730	14 804
45.33	Loodgieterswerk	42 361	52 761	48 746	54 399	45 148	54 299
45.34	Overige bouwinstallatie	6 959	8 163	5 412	5 766	5 008	6 095
<b>45.4</b>	<b>Afwerking van gebouwen</b>	<b>84 915</b>	<b>97 936</b>	<b>87 214</b>	<b>103 542</b>	<b>85 611</b>	<b>99 189</b>
45.41	Stukadoorswerk	7 906	8 995	8 205	10 396	8 054	9 019
45.42	Schrijnwerk	37 650	44 974	40 905	47 011	38 748	46 464
45.43	Vloerafwerking en wandbekleding	10 691	12 412	11 343	13 468	11 198	12 907
45.44	Schilderen en glaszetten	25 215	27 742	23 759	28 860	24 374	27 036
45.45	Overige werkzaamheden in verband met de afwerking van gebouwen	3 395	3 814	3 002	3 808	3 237	3 763
<b>45.5</b>	<b>Verhuur van machines voor de bouwnijverheid met bedieningspersoneel</b>	<b>4 316</b>	<b>5 251</b>	<b>4 728</b>	<b>4 945</b>	<b>4 507</b>	<b>5 370</b>

# Bouwnijverheid - Bestellingen per subsector

## Nieuwe bestellingen per subsector en per activiteit (in 1 000 €) - Januari 2006

NACE code	Activiteit	Gebouwen	Grond- water- en wegebouw	Voltooiing	Totaal
<b>45</b>	<b>BOUWNIJVERHEID</b>	<b>619 024</b>	<b>297 914</b>	<b>354 180</b>	<b>1 271 119</b>
<b>45.1</b>	<b>Het bouwrijp maken van terreinen</b>	<b>7 298</b>	<b>21 170</b>	<b>-</b>	<b>28 468</b>
45.11	Slopen van gebouwen; grondverzet	7 298	19 847	-	27 146
45.12	Proefboren en boren	-	1 322	-	1 322
<b>45.2</b>	<b>Burgerlijke en utiliteitsbouw; weg- en waterbouw</b>	<b>601 606</b>	<b>274 208</b>	<b>15 647</b>	<b>891 461</b>
45.21	Algemene bouwkundige en civieltechnische werken	537 938	56 515	13 856	608 309
45.22	Dakbedekking en bouw van dakconstructies	28 154	-	358	28 512
45.23	Bouw van autowegen en andere wegen, vliegvelden en sportfaciliteiten	1 054	192 788	40	193 882
45.24	Waterbouw	558	14 798	385	15 742
45.25	Overige gespecialiseerde werkzaamheden in de bouw	33 901	10 106	1 008	45 015
<b>45.3</b>	<b>Bouwinstallatie</b>	<b>524</b>	<b>2 426</b>	<b>198 414</b>	<b>201 364</b>
45.31	Elektrische installatie	363	148	99 647	100 158
45.32	Isolatiewerkzaamheden	-	-	13 020	13 020
45.33	Loodgieterswerk	161	-	78 943	79 103
45.34	Overige bouwinstallatie	-	2 279	6 805	9 084
<b>45.4</b>	<b>Afwerking van gebouwen</b>	<b>953</b>	<b>-</b>	<b>140 099</b>	<b>141 052</b>
45.41	Stukadoorswerk	39	-	11 499	11 538
45.42	Schrijnwerk	762	-	75 188	75 950
45.43	Vloerafwerking en wandbekleding	55	-	21 891	21 946
45.44	Schilderen en glaszetten	48	-	27 302	27 350
45.45	Overige werkzaamheden in verband met de afwerking van gebouwen	49	-	4 218	4 267
<b>45.5</b>	<b>Verhuur van machines voor de bouwnijverheid met bedieningspersoneel</b>	<b>8 643</b>	<b>111</b>	<b>20</b>	<b>8 774</b>

# Bouwnijverheid - Bestellingen per gewest

## Nieuwe bestellingen per gewest en per activiteit (in 1 000 €) - Januari 2006

NACE code	Activiteit	Brussels Hoofdstedelijk Gewest	Vlaams Gewest	Waals Gewest	Europese Unie	Andere landen	Totaal
<b>45</b>	<b>BOUWNIJVERHEID</b>	<b>217 022</b>	<b>704 487</b>	<b>299 734</b>	<b>44 757</b>	<b>5 119</b>	<b>1 271 119</b>
<b>45.1</b>	<b>Het bouwrijp maken van terreinen</b>	<b>4 152</b>	<b>13 921</b>	<b>9 649</b>	<b>746</b>	<b>-</b>	<b>28 468</b>
45.11	Slopen van gebouwen; grondverzet	3 929	13 211	9 424	582	-	27 146
45.12	Proefboren en boren	223	710	225	164	-	1 322
<b>45.2</b>	<b>Burgerlijke en utiliteitsbouw; weg- en waterbouw</b>	<b>134 379</b>	<b>499 188</b>	<b>225 146</b>	<b>31 523</b>	<b>1 226</b>	<b>891 461</b>
45.21	Algemene bouwkundige en civieltechnische werken	110 520	337 224	134 358	25 767	440	608 309
45.22	Dakbedekking en bouw van dakconstructies	2 783	18 117	7 184	428	-	28 512
45.23	Bouw van autowegen en andere wegen, vliegvelden en sportfaciliteiten	14 685	105 871	73 225	101	-	193 882
45.24	Waterbouw	184	11 433	3 975	151	-	15 742
45.25	Overige gespecialiseerde werkzaamheden in de bouw	6 206	26 542	6 405	5 077	785	45 015
<b>45.3</b>	<b>Bouwinstallatie</b>	<b>46 826</b>	<b>104 741</b>	<b>44 796</b>	<b>4 956</b>	<b>45</b>	<b>201 364</b>
45.31	Elektrische installatie	26 948	46 730	25 221	1 214	45	100 158
45.32	Isolatiewerkzaamheden	2 329	8 591	2 069	30	-	13 020
45.33	Loodgieterswerk	14 803	45 040	15 588	3 672	-	79 103
45.34	Overige bouwinstallatie	2 746	4 379	1 918	40	0	9 084
<b>45.4</b>	<b>Afwerking van gebouwen</b>	<b>30 763</b>	<b>83 290</b>	<b>19 443</b>	<b>5 125</b>	<b>2 432</b>	<b>141 052</b>
45.41	Stukadoorswerk	3 349	6 706	1 262	221	1	11 538
45.42	Schrijnwerk	15 273	44 531	10 595	3 313	2 237	75 950
45.43	Vloerafwerking en wandbekleding	5 113	12 844	3 391	598	-	21 946
45.44	Schilderen en glaszetten	6 033	16 932	3 676	641	69	27 350
45.45	Overige werkzaamheden in verband met de afwerking van gebouwen	996	2 277	519	352	124	4 267
<b>45.5</b>	<b>Verhuur van machines voor de bouwnijverheid met bedieningspersoneel</b>	<b>902</b>	<b>3 348</b>	<b>701</b>	<b>2 407</b>	<b>1 416</b>	<b>8 774</b>

### Statistische domeinen

- Algemeen
- Grondgebied en leefmilieu
- Bevolking
- Samenleving
- Economie en financiën
- Landbouw en aanverwante activiteiten
- Industrie
- Diensten, handel en vervoer

**Algemene Directie Statistiek en Economische Informatie**  
**FOD Economie**  
B-1000 Brussel  
tel. 02/548.67.94  
fax 02/548.62.41

5 € \*  
ISSN 0771 - 0410

<http://statbel.fgov.be> - site mineco : <http://www.mineco.fgov.be>  
info@statbel.mineco.fgov.be

\*Per nummer (excl. verzendingskosten): 5 € | Abonnement (excl. verzendingskosten): 50 €  
Verantwoordelijke uitgever: N.Demeester, Leuvenseweg 44 - B-1000 Brussel  
Ondernemingsnummer FOD Economie, KMO, Middenstand en Energie: 0314.595.348