

I. ECONOMIE EN FINANCIEN

Conjunctuurindicatoren

Kalender voor het uitbrengen van de indicatoren	5
Productie-indexen (basis 2000 = 100) - December 2005	6
Indexen van de nieuwe orders - December 2005	8
Indexcijfers van de consumptieprijzen - Januari 2006	10
Failissementen - Januari 2006	11

II. INDUSTRIE EN BOUWNIJVERHEID

Industrie

Maandstatistiek van de industrie (NIET-PRODCOM) - November 2005	17
Petroleum - Oktober 2005	24

Bouw

Bouwnijverheid - November 2005	27
--------------------------------------	----

In deze publicatie vindt u **de recentste statistieken** van de volgende domeinen : Leefmilieu, bevolking, samenleving, economie en financiën, landbouw, industrie, diensten, handel en vervoer.

Daarnaast biedt onze website <http://statbel.fgov.be> een selectie van statistieken, die dagelijks worden bijgewerkt.

Publicaties bestelt u door storting op postrekening nr. 679-2005886-23 van de Algemene directie Statistiek en Economische Informatie

Voor meer informatie :
Algemene directie Statistiek
en Economische Informatie
Leuvenseweg, 44 - 1000 Brussel
Tel. : 02/548.63.66 - Fax: 02/548.63.67

LUIK

Bd de la Sauvenière, 73-75 - 4000 Luik
Tel: 04/223.84.10
Fax: 04/222.49.94

GENT

Coupure Rechts, 620 - 9000 Gent
Tel: 09/267.27.27/30/31
Fax: 09/267.27.29

CHARLEROI

Bd Audent 14/5 - 6000 Charleroi
Tel: 071/27.44.14
Fax: 071/27.44.19

ANTWERPEN

Italiëlei 124, Bus 85 -2000 Antwerpen
Tel: 03/229.07.07
Fax: 03/233.28.30

CONVENTIONELE TEKENS

Gegevens ontbreken	..
0 of minder dan de helft van de gebruikte eenheid	-
Voorlopige cijfers	(*)
De komma wordt gebruikt om de eenheden te scheiden van de decimalen	

Verantwoordelijke uitgever : N. DEMEESTER

Auteursrecht voorbehouden

Het reproduceren van de inhoud van deze publicatie is niet toegestaan, noch geheel, noch gedeeltelijk, noch in de oorspronkelijke, noch in bewerkte vorm, tenzij met schriftelijke machtiging vanwege de Algemene Directie Statistiek en Economische Informatie.

Het gebruiken van de inhoud van deze publicatie als toelichting of bewijsvoering in een artikel, een boekbespreking of een boek is toegestaan, mits duidelijke en nauwkeurige bronvermelding.

Economie en financiën
Conjunctuurindicatoren

Kalender voor het uitbrengen van de indicatoren

De indicatoren zijn beschikbaar op de aangeduide dag om 0 uur op onze website <http://statbel.fgov.be>

Beschikbaar vanaf	Indicator	Referentieperiode	Frequentie
FEBRUARI 2006			
22	Kleinhandelsindexen	november 2005	maandelijks
23	Afzetsindexen	januari 2006	maandelijks
23	Bouwvergunningen	december 2005	maandelijks
23	Omzetindexen (PRODCOM)	december 2005	maandelijks
27	Indexcijfers van de consumptieprijzen (*)	februari 2006	maandelijks
MAART 2006			
2	Werknemersindexen	december 2005	maandelijks
2	Indexen van gewerkte uren	december 2005	maandelijks
2	Indexen van loonmassa	4de kwartaal 2005	kwartaal
2	Indexen van de uurlonen	januari 2006	maandelijks
9	Productie-indexen	januari 2006	maandelijks
9	Indexen van de nieuwe orders	januari 2006	maandelijks
16	Faillissementen	februari 2006	maandelijks
22	Kleinhandelsindexen	december 2005	maandelijks
30	Afzetsindexen	februari 2006	maandelijks
30	Bouwvergunningen	januari 2006	maandelijks
30	Indexcijfers van de consumptieprijzen (*)	maart 2006	maandelijks
31	Omzetindexen (PRODCOM)	januari 2006	maandelijks
APRIL 2006			
6	Werknemersindexen	januari 2006	maandelijks
6	Indexen van gewerkte uren	januari 2006	maandelijks
13	Productie-indexen	februari 2006	maandelijks
13	Indexen van de nieuwe orders	februari 2006	maandelijks

(*) Beschikbaar om 12u, na de vergadering van de Indexcommissie.
Deze kalender kan op aanvraag ook afzonderlijk verkregen worden.
(Tel.02/548.67.94 - Fax. 02/548.62.41)

Conjunctuurindicatoren - Persbericht

December 2005* : productie industrie : -0,6% ; bouw : -0,2%

De **seizoengezuiverde index van de productie** van de industrie zonder de bouwnijverheid van de laatste drie maanden in vergelijking met de drie voorgaande maanden, is in België gedaald met 0,6%; in de bouwnijverheid bleef de productie gelijk (-0,2%).

De **trend** van de laatste drie maanden vertoont in vergelijking met de drie maanden daarvoor een stijging (+1,2%) voor het hele land. Op gewestelijk niveau is er een status-quo in Vlaanderen (+0,2%) en in Wallonië (+0,3%)**.

Een uitsplitsing naargelang het type van producten geeft -0,3% voor de intermediaire goederen, -0,3% voor de investeringsgoederen, -1,7% voor de duurzame consumptiegoederen en -0,5% voor de niet-duurzame consumptiegoederen. De bouwnijverheid, anderzijds, steeg met 1,0%.

Volgende persbericht : **9/3/2006**

*
* *

*Overnemen mag mits bronvermelding: **FOD Economie – Algemene Directie Statistiek***

Op de volgende bladzijden vindt U de bijhorende tabellen en grafieken.

Meer informatie over de conjunctuur !

⇒ Bekijk ook, voor een totaalbeeld van de Belgische en Europese conjunctuur, de viertalige conjunctuurportalsite op het internet :

<http://statbel.fgov.be/indicators>

⇒ Alle methodologische toelichtingen bij de cijfers kunt U bij de Dienst Conjunctuur vragen.

⇒ Het is mogelijk om gegevens over de productie meer uitgesplitst (per subsector, per gewest) of verder bewerkt (vb. seizoengezuiverd) toegestuurd te krijgen, eenmalig of maandelijks (per abonnement).

⇒ Naast de productie-indexen beschikken we over vele andere conjunctuurgegevens : werknemers, nieuwe orders, loonmassa, gewerkte uren, omzet, materiaalkosten, afzetprijzen, bouwvergunningen,

* (% stijging van de laatste drie maanden, tot en met december 2005, tegenover voorgaande driemaandsperiode, seizoengezuiverde waarden)

** de programma's voor seizoenuivering en trendberekening beschouwen elke reeks op zich; daardoor kan het gebeuren dat de optelling van de deelresultaten (van gewesten of producttypes) afwijkt van de globale resultaten.

Productie

Conjunctuurindicatoren - Persbericht

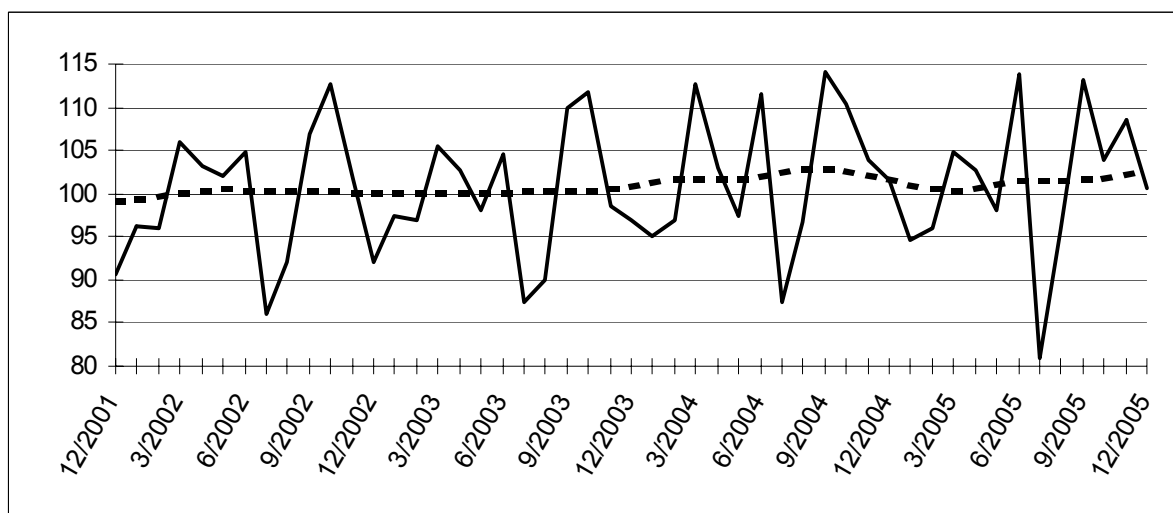
Productie

Bruto-indexen (2000=100)
Volume-indexen van de industriële productie

	Jan	Feb	Maart	April	Mei	Juni	Juli	Aug	Sept	Okt	Nov	Dec	Jaar
Totale industrie (zonder bouw nijverheid)													
2004	98,2	98,7	113,3	104,6	99,3	111,8	97,3	97,7	115,6	111,9	107,0	107,1	105,2
2005	100,6	99,2	108,4	103,0	99,8	115,0	90,8	95,9	114,4	105,6	112,0	107,7	104,4
Bouw nijverheid													
2004	82,7	90,1	109,4	96,0	89,2	109,1	49,1	92,9	107,7	103,5	91,1	79,8	91,7
2005	71,9	82,9	90,1	100,7	90,7	108,8	44,1	93,6	107,4	96,7	94,4	74,3	88,0
Totale industrie (zonder bouw nijverheid)													
2004	99,9	101,5	111,3	104,8	104,8	110,5	97,5	98,9	114,0	115,1	109,3	104,7	106,0
2005	102,2	99,2	107,3	103,5	104,9	113,3	96,5	95,3	113,3	108,0	112,3	107,0	105,2
Bouw nijverheid													
2004	87,4	93,0	105,9	97,7	102,0	106,7	53,8	93,5	105,3	108,2	97,0	76,3	93,9
2005	76,6	82,9	90,7	102,4	99,5	106,4	52,9	94,2	105,1	101,3	100,2	74,9	90,6

Indexen per werkdag
Rekening houdend met de ongelijke duur en samenstelling van de maanden

Trend
Totale industrie; na uitschakeling van seizoen- en toevallige schommelingen



Bruto-indexen:
Trend :

Evolutie van de trend
Vergelijking van de laatste drie maanden met de drie voorgaande maanden

↗ > 2.5%
↗ 0.5% tot 2.5%
→ -0.5% tot 0.5%
↘ 2.5% tot -0.5%
↘ < -2.5%

Bedrijfstakken / Hoofdindustriegroepen	België	Vlaanderen	Wallonië	Brussel
Totale industrie	↗	→	→	↘↘
Totale industrie (zonder bouw nijverheid)	↗	→	→	↘↘
Intermediaire goederen	→	↗	→	↗
Investeringsgoederen	→	→	↗	↘
Duurzame consumptiegoederen	↘	↘	↗	↗↗
Niet-duurzame consumptiegoederen	↘	↘	↗	↘↘
Winning van delfstoffen	↘	↘	↗	
Voedings- en genotmiddelen	↗	→	→	↘↘
Textiel en kleding	↘	↘	↘↘	↘↘
Papier en karton; uitgeverijen en drukkerijen	↘	→	↗↗	↗
Chemische, rubber- en kunststofnijverheid	→	↗↗	↘↘	→
Metaalverwerking	→	→	→	↘↘
Cokes, geraffineerde aardolieproducten en splijt- en kweekstoffen	↘	↘	→	
Niet-metaalhoudende minerale producten	↘	↗	↘	↘↘
Metallurgie	↗↗	↘	↗	
Meubels	↘↘	↘↘	→	
Elektriciteit	↗	↘	↘	→
Bouwnijverheid	↗	↗	↘	→

Conjunctuurindicatoren – Persbericht

December 2005* : nieuwe orders industrie + 2,3%, bouw - 4,7%

De seizoengezuiverde index van de **nieuwe orders** van industrie met productie op basis van orders van de laatste drie maanden in vergelijking met de drie voorgaande maanden, is in België gestegen met 2,3% ; in de bouwnijverheid daalde ze met 4,7%.

De **trend** van de laatste drie maanden vertoont, in vergelijking met de drie maanden daarvoor, een stijging (+1,5%) voor het hele land. Op gewestelijk niveau is er een daling van de nieuwe orders met 1,2% in Vlaanderen, in Wallonië stegen ze met 2,9%**.

Wat de belangrijkste sectoren betreft, bedragen de trendveranderingen +0,4% voor de chemische nijverheid, -0,1% voor de metaalverwerking en -1,3% voor de bouwnijverheid.

Volgende persbericht op : **9/3/2006**

*
* *

*Overnemen mag mits bronvermelding: **FOD Economie – Algemene Directie Statistiek***

Op de volgende bladzijde vindt U de bijhorende tabellen en grafieken.

Meer informatie over de conjunctuur !

⇒ Bekijk ook, voor een totaalbeeld van de Belgische en Europese conjunctuur, de viertalige conjunctuurportalsite op het internet :

<http://statbel.fgov.be/indicators>

⇒ Alle methodologische toelichtingen bij de cijfers kunt U bij de Eenheid Conjunctuur vragen.

⇒ Het is mogelijk om gegevens over de nieuwe orders meer uitgesplitst (per subsector, per gewest) of verder bewerkt (vb. seizoengezuiverd) toegestuurd te krijgen, eenmalig of maandelijks (per abonnement).

⇒ Naast de indexen van de nieuwe orders beschikken we over vele andere conjunctuurgegevens : werknemers, productie-indexen, loonmassa, gewerkte uren, afzetprijs, materiaalkosten, omzet, bouwvergunningen, ...

* (% stijging van de laatste drie maanden, tot en met december 2005, tegenover voorgaande driemaandsperiode, seizoengezuiverde waarden)

** de programma's voor seizoenuivering en trendberekening beschouwen elke reeks op zich; daardoor kan het gebeuren dat de optelling van de deelresultaten (van gewesten of producttypes) afwijkt van de globale resultaten.

Conjunctuurindicatoren – Persbericht

Nieuwe orders

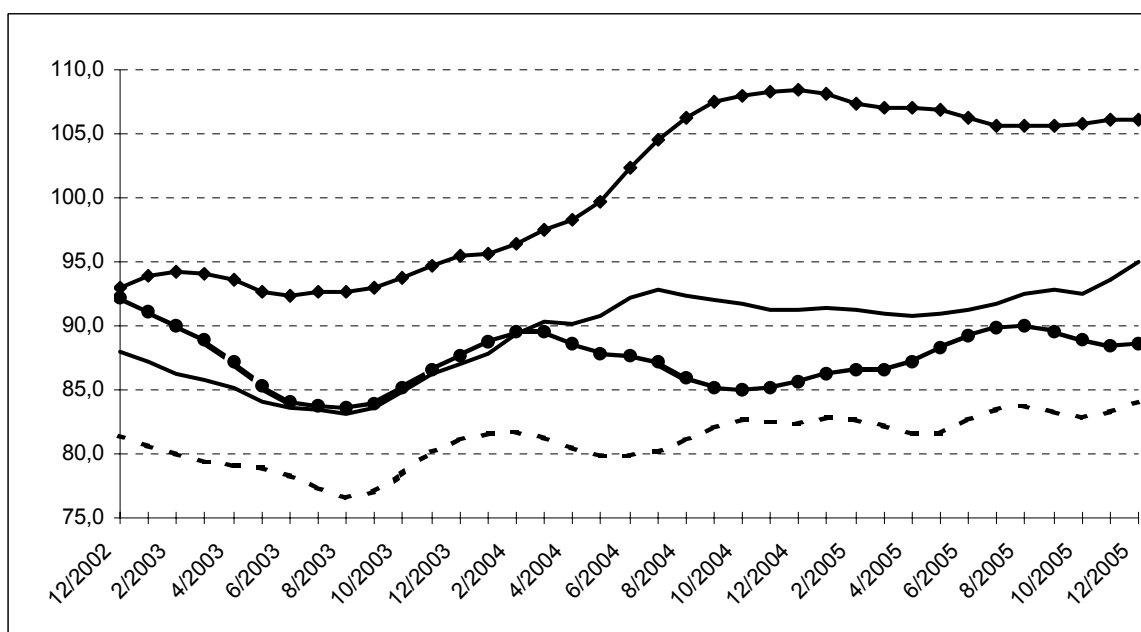
Bruto-indexen (2000=100)
Volume-indexen van de nieuwe orders

	Jan	Feb	Maart	April	Mei	Juni	Juli	Aug	Sept	Okt	Nov	Dec	Jaar
Industrie met productie op basis van orders													
2004	81,8	87,7	100,2	92,8	86,3	102,8	85,6	83,2	100,6	98,2	91,4	90,7	91,8
2005	90,3	90,7	103,0	94,1	87,0	100,4	77,7	83,8	101,5	94,7	97,5	96,1	93,0
Bouwnijverheid													
2004	79,2	88,8	95,1	92,7	83,7	99,0	71,7	79,2	91,1	88,0	88,6	93,8	87,6
2005	78,6	84,3	91,5	82,5	91,8	99,4	67,6	95,4	98,6	89,2	87,6	94,4	88,4
Industrie met productie op basis van orders													
2004	83,9	88,0	89,6	90,6	89,3	95,2	93,5	95,2	93,7	93,9	92,6	91,6	91,4
2005	94,3	92,5	93,1	91,6	90,1	91,8	90,2	93,5	94,5	90,4	96,1	97,9	93,0
Bouwnijverheid													
2004	85,9	97,1	89,7	90,9	81,8	89,6	93,3	80,7	84,1	83,3	84,8	85,4	87,2
2005	86,0	91,7	80,5	85,7	90,1	89,8	91,5	92,0	91,6	86,9	85,8	89,5	88,4

Seizoen-gezuiverde indexen
Na uitschakeling van seizoen-schommelingen

Trend
Na uitschakeling van seizoen- en toevallige schommelingen

Industrie en bouwnijverheid :
—
Metaalverwerking :
- - -
Chemische nijverheid :
◆
Bouwnijverheid :
●



Evolutie van de trend
Vergelijking van de laatste drie maanden met de drie voorgaande maanden

↗ > 2,5%
↗ 0,5% tot 2,5%
→ -0,5% tot 0,5%
↘ -2,5% tot -0,5%
↘ < -2,5%

Bedrijfstakken	België	Vlaanderen	Wallonië	Brussel
Industrie en bouw met productie op basis van orders	↗	↘	↗↗	↗
Industrie met productie op basis van orders	↗↗	↗	↗↗	↘
Textiel en kleding	→	→	↘	↘↘
Textiel	↗	↗	↘	↘↘
Kleding en bont	↗↗	↗	↗	↘↘
Papier en karton	↘↘	↘↘	↗	↘↘
Chemische nijverheid	→	→	↗↗	
Metallurgie	↗↗	↗↗	↗↗	
Metaalverwerking	→	↘↘	→	↗
Producten van metaal	→	→	↘	→
Machines, apparaten en werktuigen	↗	↗↗	↗	↗↗
Elektrische en elektronische apparaten en instrumenten	↗	↘	↗↗	→
Transportmiddelen	↗↗	↘	↘↘	
Bouwnijverheid	↘	→	→	↘↘

Conjunctuurindicatoren

INDEXCIJFERS VAN DE CONSUMTIEPRIJZEN

	Algemeen indexcijfer			Gezondheidsindex		Voedings- middelen (1)	Niet- voedings- middelen	Diensten	Huur
	Base								
	2004=100	1996=100	1988=100	2004=100	1996=100				
Basis : 1981 = 100									
1988	70,84	81,40	99,91	-	-	133,88	131,91	138,59	145,85
1989	73,03	83,93	103,01	-	-	138,07	136,37	142,14	151,24
1990	75,55	86,82	106,56	-	-	143,18	141,17	146,69	156,08
Basis : 1988 = 100									
1991	77,98	89,62	109,99	-	-	108,88	110,20	110,46	109,49
1992	79,87	91,79	112,66	-	-	108,75	111,86	115,07	115,93
1993	82,07	94,32	115,76	-	-	107,89	115,20	119,45	122,05
1994	84,03	96,56	118,51	85,11	96,83	109,82	117,57	122,52	127,61
1995	85,26	97,98	120,25	86,44	98,34	111,15	118,52	124,99	131,29
1996	87,02	100,00	122,73	87,87	99,97	111,85	121,34	127,92	134,54
1997	88,43	101,63	124,73	89,03	101,29	114,31	123,16	129,81	136,80
Basis : 1996 = 100									
1998	89,27	102,60	125,92	90,16	102,58	104,08	101,04	103,85	102,87
1999	90,27	103,75	127,33	91,02	103,54	104,29	102,30	105,48	104,34
2000	92,57	106,39	130,57	92,73	105,49	105,19	106,26	107,60	105,85
2001	94,86	109,02	133,80	95,27	108,38	109,64	108,08	110,24	107,87
2002	96,42	110,81	136,00	96,97	110,32	112,05	108,72	113,18	110,52
2003	97,95	112,57	138,16	98,38	111,92	114,33	110,01	115,16	112,97
2004	100,00	114,93	141,06	99,98	113,74	116,09	112,46	117,88	115,10
2005	102,79	118,13	144,98	102,15	116,21	118,33	116,51	120,65	117,39
2005									
April	102,39	117,68	144,43	101,85	115,87	119,24	115,72	119,67	117,04
Mei	102,54	117,85	144,64	102,04	116,09	120,03	115,47	120,04	117,12
Juni	102,85	118,21	145,08	102,22	116,29	119,34	116,30	120,51	117,28
Juli	103,47	118,92	145,95	102,63	116,76	118,49	117,66	121,47	117,48
Augustus	103,57	119,03	146,09	102,65	116,78	118,59	118,01	121,20	117,66
September	103,69	119,17	146,26	102,54	116,65	117,50	119,07	120,81	117,92
Oktober	103,50	118,95	145,99	102,37	116,46	117,56	118,29	121,19	118,12
November	103,47	118,92	145,95	102,68	116,82	118,25	117,57	121,67	118,17
December	103,45	118,90	145,93	102,76	116,91	118,01	117,61	121,67	118,39
Basis : 2004 = 100									
2006									
Januari	103,48	118,93	145,96	102,82	116,98	101,94	104,34	102,92	104,78

(1)Dranken inbegrepen.

Dienst voor het Indexcijfer der prijzen - Tel : 02/ 548.62.11 - E-Mail : ind@mineco.fgov.be

Bron : Dienst voor het Indexcijfer der prijzen van de FOD Economie, K.M.O., Middenstand en Energie

Januari 2006 : 740 faillissementen (+ 6,5%)

Gedurende de maand januari 2006 gingen in België in totaal 740 bedrijven failliet, een stijging van 6,5% in vergelijking met januari 2005. Het aantal faillissementen gedurende de laatste drie maanden bedraagt 2017, dat betekent een afname met 0,4% tegenover dezelfde periode van 2005.

Gedurende de laatste drie maanden, vergeleken met dezelfde periode vorig jaar, daalde het aantal failliete ondernemingen in de industrie met 6,0%, in de bouwnijverheid was er een daling met 5,6%; de handel kende een afname van 8,8% en in de horeca waren er 9,0% meer faillissementen. Het aantal faillissementen in het transport en de andere diensten nam toe met 7,2%.

Op gewestelijk niveau is er voor dezelfde periode van drie maanden een daling met 1,3% in Vlaanderen, in Wallonië dalen de faillissementen met 1,7% en Brussel kent een toename met 4,5%.

Als de failliete ondernemingen opgedeeld worden volgens grootteklasse, bedragen de veranderingen, steeds voor dezelfde vergelijking van de laatste drie maanden met dezelfde periode in 2005, -3,2% voor ondernemingen zonder werknemers, +2,7% voor de kleine ondernemingen met 1 tot 9 werknemers, -10,6% voor de middelgrote ondernemingen met 10 tot 49 werknemers en -33,3% voor de grotere bedrijven die 50 of meer personen aan het werk hebben.

Een uitsplitsing naargelang de rechtsvorm, tenslotte, geeft -0,4% voor de zelfstandigen, -10,8% voor de N.V.'s, +3,0% voor de B.V.B.A.'s en +1,9% voor de coöperatieven.

*
* *

Overnemen mag mits bronvermelding : FOD Economie - NIS

Op de volgende bladzijden vindt U de bijhorende tabellen en grafieken.

Meer informatie over de conjunctuur !

⇒ Bekijk ook, voor een totaalbeeld van de Belgische en Europese conjunctuur, de viertalige conjunctuurportalsite van het NIS op het internet :

<http://statbel.fgov.be/indicators>

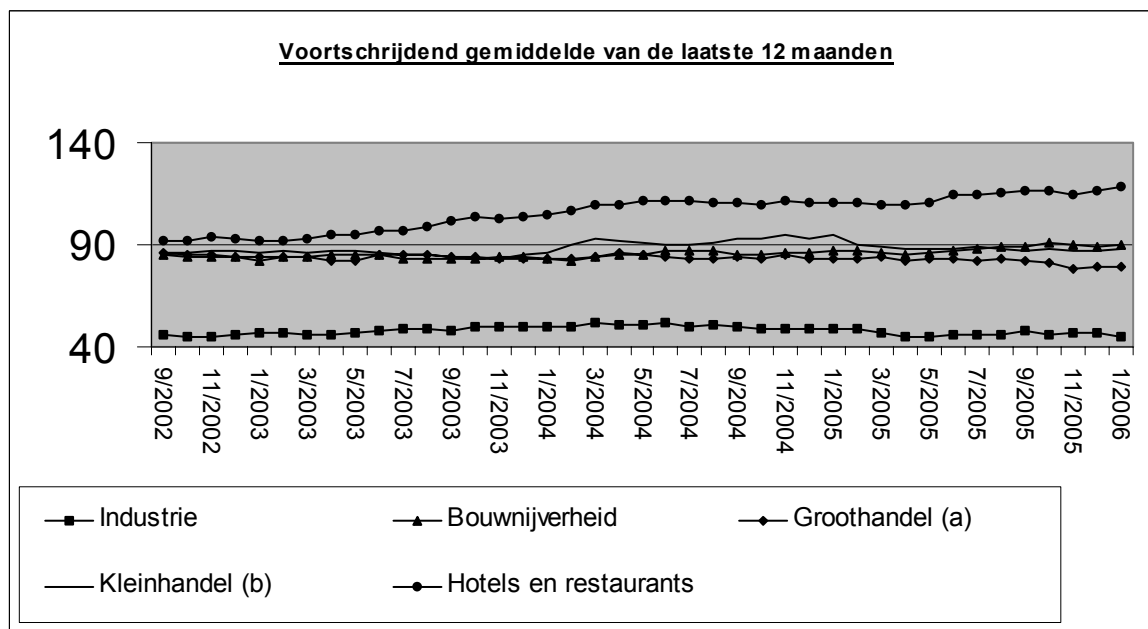
⇒ Alle methodologische toelichtingen bij de cijfers kunt U bij de Eenheid faillissementen vragen.

⇒ Het is mogelijk om gegevens over de faillissementen meer uitgesplitst (per subsector, per gewest) of verder bewerkt (vb. seizoengezuiverd) toegestuurd te krijgen, eenmalig of maandelijks (per abonnement).

⇒ Naast de faillissementsgegevens beschikken we over vele andere conjunctuurgegevens : werknemers, nieuwe orders, loonmassa, gewerkte uren, omzet, materiaalkosten, afzetprijzen, bouwvergunningen, productie.....

Conjunctuurindicatoren – Persbericht

			2 0 0 5												2 0 0 6	
Maandelijks faillissementen	N	D	J	F	M	A	M	J	J	A	S	O	N	D	J	
Totaal	696	634	695	638	762	635	721	854	418	367	824	687	601	676	740	
Volgens activiteit																
Landbouw en visserij	10	14	12	11	5	10	5	13	8	6	13	9	11	18	11	1,5%
Industrie, energie en winning van delfstoffen	44	50	56	36	46	31	47	77	29	25	74	37	54	49	38	5,1%
Bouw nijverheid	98	84	87	88	101	97	110	117	62	48	99	100	86	72	96	13,0%
Handel	229	195	225	195	249	167	207	227	120	117	242	207	166	200	226	30,5%
Horeca	121	101	110	118	137	107	124	164	73	64	154	121	103	118	141	19,1%
Transport en andere diensten	160	164	161	154	186	161	187	204	106	85	192	192	154	178	188	25,4%
Niet-gedefinieerde activiteit	34	26	44	36	38	62	41	52	20	22	50	21	27	41	40	5,4%
Volgens Gewest																
Brussel	130	91	136	106	136	122	131	135	75	68	143	115	93	128	152	20,5%
Vlaanderen	342	354	377	331	428	340	352	461	221	198	422	329	320	375	364	49,2%
Wallonië	224	189	182	201	198	173	238	258	122	101	259	243	188	173	224	30,3%
Volgens juridische vorm																
Zelfstandigen	151	125	156	129	165	146	140	170	80	81	182	151	124	143	138	18,6%
N.V.	100	114	111	103	115	86	112	137	68	48	105	81	94	98	98	13,2%
B.V.B.A.	399	348	382	366	432	360	413	485	242	218	483	396	340	382	441	59,6%
C.V.	39	36	33	27	31	29	48	37	25	14	45	40	27	38	45	6,1%
Andere	7	11	13	13	19	14	8	25	3	6	9	19	16	15	18	2,4%



(a) Groothandel en handelsbemiddeling, exclusief de handel in auto's en motorrijwielen
 (b) Kleinhandel, exclusief auto's en motorrijwielen; reparatie van consumentenartikelen

Conjunctuurindicatoren – Persbericht

Vergelijking van de laatste 3 maanden met dezelfde periode van het voorgaande jaar

	België	Vlaanderen	Wallonië	Brussel
Totaal	→	↘	↘	↗

Volgens activiteit						
Landbouw en visserij	↗↗	↗↗	↗↗	→	>5%	↗↗
Industrie, energie en winning van delfstoffen	↘↘	↘	→	↘↘	1% tot 5%	↗
Bouwnijverheid	↘↘	↘↘	↘↘	↗↗	-1% tot 1%	→
Handel	↘↘	↘	↘↘	↘↘	-5% tot -1%	↘
Horeca	↗↗	→	↗↗	↗↗	< -5%	↘↘
Transport en andere diensten	↗↗	↗	→	↗↗		
Niet-gedefinieerde activiteit	↗	↘	↗↗	↘↘		

Volgens juridische vorm				
Zelfstandigen	↘↘	↘↘	↘↘	↘
N.V.	↘↘	↘↘	↘↘	↗↗
B.V.B.A.	↗	↗	↗↗	↗
C.V.	↗	↗↗	↘	↘↘
Andere	↗↗	↗↗	↗↗	↗↗

Industrie en bouwnijverheid

Industrie

NIET-PRODCOM - Inleiding

Inleiding

Om uiteenlopende redenen worden de statistieken van enkele sectoren (energie, recuperatie, waterdistributie, slachthuizen, zuivel, ijzer en staal) nog ingezameld volgens het oude systeem.

Het aantal variabelen dat ingezameld wordt varieert per statistiek.

Specifieke maandstatistieken zijn er alleen voor cokes, petroleum, water en bouwnijverheid, alsook in andere sectoren, zoals ijzer en staal, gas en elektriciteit, waarvan inzameling van de gegevens gebeurt door de federaties.

Voor de overige sectoren (slachthuizen, zuivel, bewerking van splijt- en kweekstoffen en recuperatie van metaal, papier, textiel en scheikundige stoffen) bestaan gegevens over personeel en omzet. Voor de slachthuizen en zuivel bestaan specifieke statistieken in de afdeling landbouwstatistieken.

Nace	Omschrijving	Opmerking
10.10	Recuperatie van steenkool uit steenkoolbergen	Vestigingen met 10 of meer arbeiders.
15.11	Slachterijen van grootvee	Vestigingen met 10 of meer arbeiders.
15.51	Zuivelfabrieken kaasmakerijen	Vestigingen met 10 of meer arbeiders.
23.10	Vervaardiging van cokesovenproducten	Geen drempel.
23.20	Vervaardiging van geraffineerde aardolieproducten	Geen drempel.
23.3	Bewerking van splijt- en kweekstoffen	Vestigingen met 10 of meer arbeiders.
27.10	Vervaardiging van ijzer en staal en van ferrolegeringen	Bron : Federatie Geen drempel.
37.1	Recuperatie van recycleerbaar metaalafval	Vestigingen met 10 of meer arbeiders.
37.2	Recuperatie van papier, textiel, scheikundige stoffen en bouwmaterialen	Vestigingen met 10 of meer arbeiders.
40.10	Productie en distributie van electriciteit	Bron : Federatie Geen drempel.
40.20	Productie en distributie van gas	Bron : Federatie Geen drempel.
41.0	Winning, zuivering en distributie van water	Geen drempel.
45	Bouwnijverheid	Bron : Maandstatistiek van de Bouwnijverheid Ondernemingen met 10 of meer werknemers.

NIET-PRODCOM - Omzet

De omzet (1) voor bepaalde bedrijfstakken (voorlopige cijfers in 1 000 EUR)

NACE Code	Omschrijving	2004	2005			
			Januari	Februari	Maart	April
15.1A	Slachterijen van grootvee	845 731	62 495	65 343	80 548	68 435
15.51	Zuivelfabrieken en kaasmakerijen	3 075 974	233 044	236 785	266 319	259 878
23.10	Vervaardiging van cokesovenproducten	27 344	2 146	2 394	2 634	2 426
23.20	Vervaardiging van geraffineerde aardolieproducten	6 315 888	721 341	726 049	926 157	931 870
23.30	Bewerking van splijt- en kweekstoffen	198 660	16 378	13 571	17 031	12 865
37.10	Recycling van metaalafval	880 806	60 190	78 484	77 251	95 378
37.2	Recycling van niet-metaalafval	482 914	41 060	43 728	53 213	51 725
37.21	Recuperatie van papier	89 910	8 150	7 883	9 193	9 255
37.22	Recuperatie van textiel	51 767	4 486	4 878	6 631	5 849
37.23	Recuperatie van scheikundige stoffen	320 128	26 930	29 568	36 115	34 375
37.24	Recuperatie van bouwmaterialen	21 108	1 493	1 399	1 274	2 246
40.2	Productie en distributie van gas via leidingen	5 946 595				
41	Winning, zuivering en distributie van water	978 084	85 420	70 503	91 635	88 991

(1) Omzet bevat alle vestigingen met 20 of meer personen.

NIET-PRODCOM - Omzet

Mei	Juni	Juli	Augustus	September	Oktober	November	NACE Code
68 172	73 668	60 770	70 561	72 502	71 070	77 491	15.1A
263 448	268 108	229 004	245 570	250 388	250 775	243 952	15.51
4 272	6 351	6 298	5 939	5 804	2 316	10 307	23.10
905 368	1 076 647	1 000 521	1 193 211	1 238 335			23.20
21 656	17 072	13 661	17 406	6 832	29 926	13 359	23.30
61 089	75 538	55 885	44 395	103 940	84 845	72 485	37.10
49 514	52 440	53 250	41 703	61 458	50 605	52 393	37.2
8 294	8 968	7 960	7 835	9 308	8 486	8 652	37.21
5 207	7 677	5 713	4 567	8 765	6 457	6 859	37.22
34 279	34 198	37 555	27 683	40 906	33 940	34 623	37.23
1 734	1 598	2 022	1 619	2 479	1 723	2 260	37.24
							40.2
86 669	107 215	79 017	102 330	115 800	101 270	90 591	41

NIET-PRODCOM - Tewerkstelling, uren en lonen

Tewerkstelling, uren en lonen voor bepaalde bedrijfstakken (voorlopige cijfers)

NACE Code	Omschrijving		2004	2005		
				Januari	Februari	Maart
10.1A	Recuperatie van steenkool uit steenkoolbergen	Aantal arbeiders	43	39	39	39
		Aantal bedienden	21	20	20	20
		Totaal	65	59	59	59
		Aantal uren (1)	7 332	7 040	6 961	7 896
		Trimestriële lonen (2)				
15.1A	Slachterijen van grootvee	Aantal arbeiders	1 830	1 793	1 787	1 780
		Aantal bedienden	267	263	266	265
		Totaal	2 098	2 056	2 053	2 045
		Aantal uren (1)	257 311	253 591	243 099	260 805
		Trimestriële lonen (2)	40 205			9 612
15.51	Zuivelfabrieken en kaasmakerijen	Aantal arbeiders	3 649	3 600	3 601	3 626
		Aantal bedienden	1 981	1 961	1 957	1 970
		Totaal	5 630	5 561	5 558	5 596
		Aantal uren (1)	685 579	699 547	675 180	745 447
		Trimestriële lonen (2)	163 282			40 409
23.10	Vervaardiging van cokesovenproducten	Aantal arbeiders	563	589	587	592
		Aantal bedienden	73	75	77	76
		Totaal	636	664	664	668
		Aantal uren (1)	77 010	86 056	79 754	87 205
		Trimestriële lonen (2)	22 468			6 272
23.20	Vervaardiging van geraffineerde aardolieproducten	Aantal arbeiders	487	469	464	463
		Aantal bedienden	1 499	1 499	1 501	1 500
		Totaal	1 986	1 968	1 965	1 963
		Aantal uren (1)	278 143	280 638	267 094	290 454
		Trimestriële lonen (2)	148 104			35 538
23.30	Bewerking van splijt- en kweekstoffen	Aantal arbeiders	321	275	275	330
		Aantal bedienden	877	862	854	848
		Totaal	1 198	1 137	1 129	1 178
		Aantal uren (1)	152 733	152 323	144 684	160 249
		Trimestriële lonen (2)	55 290			12 972
37.10	Recycling van metaalafval	Aantal arbeiders	968	933	925	920
		Aantal bedienden	222	212	214	212
		Totaal	1 190	1 145	1 139	1 132
		Aantal uren (1)	153 558	151 940	145 070	162 470
		Trimestriële lonen (2)	24 937			6 016
37.2	Recycling van niet-metaalafval	Aantal arbeiders	1 716	1 647	1 646	1 631
		Aantal bedienden	425	423	418	418
		Totaal	2 142	2 070	2 064	2 049
		Aantal uren (1)	270 874	272 962	260 515	284 836
		Trimestriële lonen (2)	36 372			8 961
37.21	Recuperatie van papier	Aantal arbeiders	502	472	456	449
		Aantal bedienden	103	107	106	104
		Totaal	605	579	562	553
		Aantal uren (1)	76 887	75 693	69 034	74 973
		Trimestriële lonen (2)	10 067			2 279
37.22	Recuperatie van textiel	Aantal arbeiders	479	462	470	468
		Aantal bedienden	64	64	61	61
		Totaal	544	526	531	529
		Aantal uren (1)	63 936	64 129	62 098	69 828
		Trimestriële lonen (2)	7 918			1 962
37.23	Recuperatie van scheikundige stoffen	Aantal arbeiders	566	559	562	554
		Aantal bedienden	221	217	217	219
		Totaal	788	776	779	773
		Aantal uren (1)	103 692	108 985	103 725	111 754
		Trimestriële lonen (2)	16 372			4 269
37.24	Recuperatie van bouwmaterialen	Aantal arbeiders	167	154	158	160
		Aantal bedienden	36	35	34	34
		Totaal	203	189	192	194
		Aantal uren (1)	26 357	24 155	25 658	28 281
		Trimestriële lonen (2)	2 014			452

(1) Tot december 1998 uren-arbeiders, vanaf januari 1999 uren gepresteerd door de werknemers (bedienden en arbeiders).

(2) Brutolonen en -weden van de werknemers in 1 000 € (bevat alle vestigingen met 20 of meer personen behalve voor de bouw vanaf 1998).

NIET-PRODCOM - Tewerkstelling, uren en lonen

April	Mei	Juni	Juli	Augustus	September	Oktober	November	NACE Code
41	42	43	41	42	44	42	42	10.1A
20	20	20	20	21	20	21	21	
61	62	63	61	63	64	63	63	
7 484	6 965	7 886	4 745	7 108	8 421	7 518	7 379	
1 776	1 770	1 759	1 732	1 721	1 715	1 718	1 722	15.1A
265	264	260	264	265	261	258	260	
2 041	2 034	2 019	1 996	1 986	1 976	1 976	1 982	
253 227	243 376	254 212	212 218	230 318	247 985	243 796	239 459	
		9 873			8 850			
3 611	3 623	3 615	3 608	3 590	3 581	3 559	3 548	15.51
1 974	1 969	1 963	1 952	1 955	1 958	1 965	1 951	
5 585	5 592	5 578	5 560	5 545	5 539	5 524	5 499	
718 075	673 044	726 653	574 187	623 088	668 614	673 614	667 433	
		41 695			36 981			
592	591	616	612	616	613	610	601	23.10
76	77	80	80	79	77	77	77	
668	668	696	692	695	690	687	678	
82 553	77 693	85 530	75 282	76 354	82 518	83 036	83 555	
		6 092			5 517			
467	468	462	462	464	469			23.20
1 497	1 497	1 503	1 502	1 531	1 535			
1 964	1 965	1 965	1 964	1 995	2 004			
272 293	288 470	294 837	250 452	269 299	279 737			
		40 199			36 074			
318	297	293	302	380	352	351	312	23.30
841	841	843	837	833	825	824	827	
1 159	1 138	1 136	1 139	1 213	1 177	1 175	1 139	
154 144	139 983	152 462	92 525	137 335	155 208	145 220	145 368	
		12 856			11 903			
919	921	916	905	905	909	909	917	37.10
210	208	209	205	211	210	212	212	
1 129	1 129	1 125	1 110	1 116	1 119	1 121	1 129	
155 705	143 224	158 665	110 059	122 577	152 636	142 988	142 154	
		6 437			5 267			
1 663	1 667	1 674	1 667	1 665	1 673	1 655	1 656	37.2
403	402	406	404	411	412	418	416	
2 066	2 069	2 080	2 071	2 076	2 085	2 073	2 072	
283 164	261 229	296 503	211 177	238 487	290 788	270 531	265 817	
		9 546			8 307			
453	457	463	466	470	469	462	457	37.21
104	104	107	105	107	107	109	111	
557	561	570	571	577	576	571	568	
74 243	70 264	78 610	63 862	66 736	77 269	73 583	70 629	
		2 519			2 132			
502	503	495	491	487	501	490	492	37.22
61	62	61	60	64	65	67	65	
563	565	556	551	551	566	557	557	
75 469	69 795	79 070	44 714	60 105	78 808	72 663	71 574	
		2 437			1 906			
546	544	548	544	547	538	538	539	37.23
203	201	202	203	202	202	204	203	
749	745	750	747	749	740	742	742	
105 322	95 176	108 703	82 943	85 521	106 002	97 384	97 236	
		4 106			3 814			
162	163	168	166	161	165	165	168	37.24
35	35	36	36	38	38	38	37	
197	198	204	202	199	203	203	205	
28 130	25 994	30 120	19 658	26 125	28 709	26 901	26 378	
		485			454			

NIET-PRODCOM - Tewerkstelling, uren en lonen

Tewerkstelling, uren en lonen voor bepaalde bedrijfstakken (voorlopige cijfers)

NACE Code	Omschrijving		2004	2005		
				Januari	Februari	Maart
40.1	Productie en distributie van elektriciteit	Aantal arbeiders	758			
		Aantal bedienden	14 091			
		Totaal	14 850			
		Aantal uren (1)	1 793 657			
		Trimestriële lonen (2)	742 315			
40.2	Productie en distributie van gas via leidingen	Aantal arbeiders				
		Aantal bedienden	3 682			
		Totaal	3 682			
		Aantal uren (1)	559 778			
		Trimestriële lonen (2)	178 125			
41	Winning, zuivering en distributie van water	Aantal arbeiders	3 700	3 706	3 699	3 706
		Aantal bedienden	3 416	3 470	3 464	3 463
		Totaal	7 116	7 176	7 163	7 169
		Aantal uren (1)	933 885	974 921	938 359	1 013 460
		Trimestriële lonen (2)	243 665			60 502
45	Bouwnijverheid	Aantal arbeiders	97 440	95 312	95 218	95 306
		Aantal bedienden	22 673	22 717	22 683	22 691
		Totaal	120 113	118 029	117 901	117 997
		Aantal uren (1)	14 239 323	11 323 317	13 020 668	14 160 534
		Trimestriële lonen (2)	2 668 535			603 200

(1) Tot december 1998 uren-arbeiders, vanaf januari 1999 uren gepresteerd door de werknemers (bedienden en arbeiders).

(2) Brutolonen en -weden van de werknemers in 1 000 € (bevat alle vestigingen met 20 of meer personen behalve voor de bouw vanaf 1998).

NIET-PRODCOM - Tewerkstelling, uren en lonen

- vervolg en einde

April	Mei	Juni	Juli	Augustus	September	Oktober	November	NACE Code
								40.1
								40.2
3 723	3 721	3 714	3 685	3 696	3 710	3 719	3 718	41
3 462	3 460	3 470	3 510	3 516	3 498	3 506	3 505	
7 185	7 181	7 184	7 195	7 212	7 208	7 225	7 223	
970 041	918 725	1 038 919	789 699	849 151	981 428	972 573	905 101	
		63 282			61 050			
95 539	95 537	95 447	94 717	96 202	96 507	96 241	96 383	45
22 777	22 770	22 760	22 766	22 973	23 071	23 068	23 071	
118 316	118 307	118 207	117 483	119 175	119 578	119 309	119 454	
15 792 128	14 190 529	17 021 273	6 949 538	14 604 977	16 771 052	15 042 927	14 648 557	
		737 700			617 058			

NIET-PRODCOM - Petroleum

Nijverheid der petroleumderivaten: productie van de raffinaderijen (in metrieke ton)

	In bewerking gestelde ruwe petroleum	Autobenzine	Petroleum en carbureactor type petroleum	Gasolie	Residuele stookolie	Petroleumgas	Bitumen	Speciale benzines en white-spirit
2003	3 019 813	488 785	175 813	1 084 394	724 123	112 102	27 747	9 792
2004	2 866 834	482 445	186 308	1 027 236	698 338	88 387	73 315	8 191
2004 Oktober	2 897 953	496 414	189 483	1 047 464	697 532	66 707	110 305	8 271
November	2 690 439	441 803	207 097	966 262	681 649	72 832	79 910	8 035
December	3 013 933	513 996	228 178	1 101 442	673 566	85 258	58 694	5 149
2005 Januari	2 810 833	495 417	218 341	1 017 972	667 292	75 598	24 267	5 356
Februari	2 558 049	457 947	144 977	970 627	692 865	67 292	53 884	6 815
Maart	2 943 327	488 729	151 908	1 085 900	681 796	97 364	49 103	8 207
April	2 991 102	478 143	165 161	1 121 252	655 944	96 149	105 789	7 018
Mei	2 316 450	294 097	91 272	818 560	620 083	66 254	114 051	7 028
Juni	1 962 862	230 523	80 175	650 627	581 446	53 624	111 986	9 760
Juli	2 258 108	266 473	94 688	792 929	715 776	72 534	107 180	5 915
Augustus	2 903 590	358 931	137 382	1 068 152	820 644	98 198	104 997	8 136
September	2 932 505	472 122	167 390	1 031 212	742 522	71 097	107 867	6 917
Oktober	2 896 302	514 382	175 104	1 191 377	668 575	67 208	128 276	7 947

Nijverheid der petroleumderivaten: leveringen aan het binnenlands verbruik (in metrieke ton)

	Auto-benzine	Vliegtuig-benzine en carbureactor type benzine	Petroleum en carbureactor type petroleum	Gasolie	Residuele stookolie	Smeer-middelen	Petroleum-gas	Paraffine	Bitumen	Speciale benzines en white-spirit
2003	175 411	196	135 396	944 717	175 711	6 747	34 846	1 339	26 140	2 149
2004	161 028	172	125 918	983 556	105 757	5 685	28 153	1 073	35 058	1 849
2004 Oktober	189 126	168	164 363	1 205 538	350 176	5 546	19 236	632	49 217	1 903
November	144 944	126	140 007	1 093 075	253 280	7 405	18 843	495	37 593	1 969
December	219 468	106	95 076	1 366 313	- 1 109 788	12 966	25 127	709	30 458	1 846
2005 Januari	144 514	117	120 557	1 182 261	208 031	5 612	19 534	585	26 803	1 963
Februari	132 278	72	120 694	1 194 603	326 820	4 137	19 682	551	24 259	1 659
Maart	163 250	192	135 700	1 206 599	343 841	5 767	17 640	678	35 905	1 941
April	154 656	158	94 069	917 394	217 598	8 190	30 312	701	64 207	1 926
Mei	173 415	223	88 333	834 098	150 176	7 284	41 651	746	71 736	1 851
Juni	155 380	280	120 656	683 716	230 702	15 649	26 527	685	89 231	2 361
Juli	155 691	243	64 114	621 738	- 619 401	3 561	28 105	558	48 318	2 156
Augustus	155 039	184	105 017	1 029 866	124 632	8 386	30 729	697	82 269	2 268
September	124 481	286	137 370	740 733	88 813	6 399	30 171	619	80 411	2 375
Oktober	142 332	144	115 507	1 117 509	109 713	6 448	16 201	651	80 919	2 181

Nijverheid der petroleumderivaten: tewerkstelling en uren

	Tewerkstelling in de raffinaderijen			Tewerkstelling in de andere diensten		
	Bedienden	Arbeiders	Aantal uren	Bedienden	Arbeiders	Aantal uren
2003	1 478	513	274 998	2 635	646	481 632
2004	1 499	487	278 143	2 789	641	511 201
2004 Oktober	1 508	493	289 355	2 769	637	505 510
November	1 511	493	273 323	2 769	642	504 703
December	1 509	475	276 714	2 762	630	519 625
2005 Januari	1 499	469	280 638	2 767	635	507 851
Februari	1 501	464	267 094	2 773	632	492 007
Maart	1 500	463	290 454	2 766	637	526 434
April	1 497	467	272 293	2 750	621	499 600
Mei	1 497	468	288 470	2 746	624	495 664
Juni	1 503	462	294 837	2 761	620	511 783
Juli	1 502	462	250 452	2 742	612	706 787
Augustus	1 531	464	269 299	2 735	607	495 573
September	1 535	469	279 737	2 740	612	498 856
Oktober						

Industrie en bouwnijverheid

Bouw

Bouwnijverheid - Tewerkstelling, uren

Aantal ondernemingen, tewerkstelling en gepresteerde uren per activiteit - November 2005

NACE code	Activiteit	Aantal ondernemingen	Tewerkstelling						Aantal gepresteerde uren (1)			
			Aantal bedienden	Aantal arbeiders			Gebouwen	Grond-, water- en wegebouw	Voltooiing	Gebouwen	Grond-, water- en wegebouw	Voltooiing
				Gebouwen	Grond-, water- en wegebouw	Voltooiing						
45	BOUWNIJVERHEID	3 232	23 071	39 818	23 602	32 963	5 623 472	3 554 101	5 470 984			
45.1	Het bouwrijp maken van terreinen	107	326	555	1 743	-	78 323	265 370	-			
45.11	Slopen van gebouwen; grondverzet	95	294	553	1 571	-	78 011	239 195	-			
45.12	Proefboren en boren	12	32	2	172	-	312	26 175	-			
45.2	Burgerlijke en utiliteitsbouw; weg- en waterbouw	1 673	13 465	38 466	21 608	1 112	5 412 570	3 248 690	180 970			
45.21	Algemene bouwkundige en civieltechnische werken	1 037	9 489	31 042	8 869	1 022	4 444 469	1 290 505	167 697			
45.22	Dakbedekking en bouw van dakconstructies	183	499	3 530	-	34	436 433	-	5 108			
45.23	Bouw van autowegen en andere wegen, vliegvelden en sportfaciliteiten	268	2 002	171	10 059	4	22 352	1 486 746	424			
45.24	Waterbouw	33	695	38	1 522	23	5 915	292 650	4 283			
45.25	Overige gespecialiseerde werkzaamheden in de bouw	152	780	3 685	1 158	29	503 401	178 789	3 458			
45.3	Bouwinstallatie	691	6 216	71	242	17 265	9 909	38 942	3 025 197			
45.31	Elektrische installatie	326	3 593	54	15	8 342	7 633	2 067	1 543 237			
45.32	Isolatiewerkzaamheden	38	353	2	-	1 903	480	-	270 617			
45.33	Loodgieterswerk	305	1 937	15	-	6 445	1 796	-	1 106 302			
45.34	Overige bouwinstallatie	22	333	-	227	575	-	36 875	105 041			
45.4	Afwerking van gebouwen	743	2 937	175	-	14 576	23 708	-	2 263 256			
45.41	Stukadoorswerk	69	180	15	-	1 645	2 360	-	205 422			
45.42	Schrijnwerk	315	1 639	118	-	5 770	16 687	-	1 064 123			
45.43	Vloerafwerking en wandbekleding	118	383	11	-	1 981	1 033	-	291 552			
45.44	Schilderen en glaszetten	207	593	21	-	4 617	2 520	-	617 707			
45.45	Overige werkzaamheden in verband met de afwerking van gebouwen	34	142	10	-	563	1 108	-	84 452			
45.5	Verhuur van machines voor de bouwnijverheid met bedieningspersoneel	18	127	551	9	10	98 962	1 099	1 561			

(1) Vanaf januari 1999, uren gepresteerd door de werknemers (bedienden en arbeiders).

Bouwnijverheid - Lonen

Lonen en wedden van het kwartaal per activiteit (in 1 000 €)

NACE code	Activiteit	2004			2005		
		2de kwartaal	3de kwartaal	4de kwartaal	1ste kwartaal	2de kwartaal	3de kwartaal
45	BOUWNIJVERHEID	726 888	602 692	716 639	603 200	737 700	617 058
45.1	Het bouwrijp maken van terreinen	16 060	13 182	14 372	12 674	15 532	12 130
45.11	Slopen van gebouwen; grondverzet	14 492	11 951	12 900	11 607	14 204	11 063
45.12	Proefboren en boren	1 568	1 231	1 472	1 067	1 328	1 067
45.2	Burgerlijke en utiliteitsbouw; weg- en waterbouw	454 254	371 836	444 036	359 542	462 368	379 605
45.21	Algemene bouwkundige en civieltechnische werken	301 027	243 693	292 681	244 037	312 078	255 114
45.22	Dakbedekking en bouw van dakconstructies	21 331	17 205	20 613	15 889	21 305	17 183
45.23	Bouw van autowegen en andere wegen, vliegvelden en sportfaciliteiten	71 505	60 385	71 211	55 158	76 464	63 822
45.24	Waterbouw	28 763	23 430	28 776	17 920	19 778	15 847
45.25	Overige gespecialiseerde werkzaamheden in de bouw	31 627	27 123	30 755	26 538	32 742	27 641
45.3	Bouwinstallatie	150 416	128 443	155 043	140 072	152 652	136 654
45.31	Elektrische installatie	76 400	66 511	78 986	72 757	78 313	73 542
45.32	Isolatiwerkzaamheden	14 158	12 612	15 134	13 328	14 604	12 976
45.33	Loodgieterswerk	52 020	42 361	52 761	47 077	52 209	43 599
45.34	Overige bouwinstallatie	7 838	6 959	8 163	6 910	7 526	6 537
45.4	Afwerking van gebouwen	101 009	84 915	97 936	86 184	102 213	84 163
45.41	Stukadoorswerk	9 638	7 906	8 995	7 769	9 879	7 586
45.42	Schrijnwerk	44 737	37 650	44 974	40 236	46 202	37 720
45.43	Vloerafwerking en wandbekleding	13 085	10 691	12 412	10 942	13 073	10 873
45.44	Schilderen en glaszetten	29 439	25 215	27 742	23 904	28 957	24 409
45.45	Overige werkzaamheden in verband met de afwerking van gebouwen	4 110	3 395	3 814	3 333	4 103	3 575
45.5	Verhuur van machines voor de bouwnijverheid met bedieningspersoneel	5 149	4 316	5 251	4 728	4 935	4 507

Bouwnijverheid - Bestellingen per subsector

Nieuwe bestellingen per subsector en per activiteit (in 1 000 €) - November 2005

NACE code	Activiteit	Gebouwen	Grond- water- en wegebouw	Voltooiing	Totaal
45	BOUWNIJVERHEID	579 985	336 219	395 481	1 311 686
45.1	Het bouwrijp maken van terreinen	5 830	31 536	-	37 366
45.11	Slopen van gebouwen; grondverzet	5 830	27 304	-	33 134
45.12	Proefboren en boren	-	4 232	-	4 232
45.2	Burgerlijke en utiliteitsbouw; weg- en waterbouw	559 572	302 173	13 395	875 140
45.21	Algemene bouwkundige en civieltechnische werken	474 831	97 645	11 951	584 426
45.22	Dakbedekking en bouw van dakconstructies	41 151	-	532	41 683
45.23	Bouw van autowegen en andere wegen, vliegvelden en sportfaciliteiten	1 245	135 762	85	137 092
45.24	Waterbouw	675	54 278	577	55 530
45.25	Overige gespecialiseerde werkzaamheden in de bouw	41 670	14 488	250	56 408
45.3	Bouwinstallatie	519	2 365	221 679	224 563
45.31	Elektrische installatie	397	244	112 238	112 879
45.32	Isolatiwerkzaamheden	-	-	14 510	14 510
45.33	Loodgieterswerk	122	-	80 913	81 035
45.34	Overige bouwinstallatie	-	2 121	14 017	16 139
45.4	Afwerking van gebouwen	2 626	-	160 386	163 013
45.41	Stukadoorswerk	364	-	14 680	15 044
45.42	Schrijnwerk	2 057	-	83 016	85 073
45.43	Vloerafwerking en wandbekleding	79	-	24 629	24 708
45.44	Schilderen en glaszetten	50	-	32 331	32 381
45.45	Overige werkzaamheden in verband met de afwerking van gebouwen	76	-	5 731	5 807
45.5	Verhuur van machines voor de bouwnijverheid met bedieningspersoneel	11 438	145	21	11 605

Bouwnijverheid - Bestellingen per gewest

Nieuwe bestellingen per gewest en per activiteit (in 1 000 €) - November 2005

NACE code	Activiteit	Brussels Hoofdstedelijk Gewest	Vlaams Gewest	Waals Gewest	Europese Unie	Andere landen	Totaal
45	BOUWNIJVERHEID	195 218	753 616	291 345	65 189	6 317	1 311 686
45.1	Het bouwrijp maken van terreinen	3 201	18 601	11 727	3 752	86	37 366
45.11	Slopen van gebouwen; grondverzet	3 201	17 613	11 629	691	-	33 134
45.12	Proefboren en boren	-	988	98	3 061	86	4 232
45.2	Burgerlijke en utiliteitsbouw; weg- en waterbouw	110 161	518 261	195 937	48 857	1 923	875 140
45.21	Algemene bouwkundige en civieltechnische werken	80 975	312 181	148 518	41 392	1 361	584 426
45.22	Dakbedekking en bouw van dakconstructies	6 360	23 763	11 013	547	-	41 683
45.23	Bouw van autowegen en andere wegen, vliegvelden en sportfaciliteiten	14 241	98 713	23 912	226	-	137 092
45.24	Waterbouw	213	51 945	3 116	257	-	55 530
45.25	Overige gespecialiseerde werkzaamheden in de bouw	8 372	31 659	9 379	6 436	562	56 408
45.3	Bouwinstallatie	49 864	112 613	56 298	3 295	2 493	224 563
45.31	Elektrische installatie	25 256	50 755	34 884	1 907	77	112 879
45.32	Isolatiewerkzaamheden	4 010	7 635	2 604	261	-	14 510
45.33	Loodgieterswerk	13 181	49 964	16 988	890	12	81 035
45.34	Overige bouwinstallatie	7 417	4 259	1 822	237	2 404	16 139
45.4	Afwerking van gebouwen	30 829	99 046	26 473	6 399	265	163 013
45.41	Stukadoorswerk	3 178	9 277	2 332	257	1	15 044
45.42	Schrijnwerk	13 568	52 547	15 041	3 752	165	85 073
45.43	Vloerafwerking en wandbekleding	4 959	14 831	4 078	841	-	24 708
45.44	Schilderen en glaszetten	7 854	19 462	4 242	823	-	32 381
45.45	Overige werkzaamheden in verband met de afwerking van gebouwen	1 271	2 929	781	727	99	5 807
45.5	Verhuur van machines voor de bouwnijverheid met bedieningspersoneel	1 163	5 095	909	2 887	1 550	11 605

Statistische domeinen

- Algemeen
- Grondgebied en leefmilieu
- Bevolking
- Samenleving
- Economie en financiën
- Landbouw en aanverwante activiteiten
- Industrie
- Diensten, handel en vervoer

Algemene Directie Statistiek en Economische Informatie
FOD Economie
B-1000 Brussel
tel. 02/548.67.94
fax 02/548.62.41

5 € *
ISSN 0771 - 0410

<http://statbel.fgov.be> - site mineco : <http://www.mineco.fgov.be>
info@statbel.mineco.fgov.be

*Per nummer (excl. verzendingskosten): 5 € | Abonnement (excl. verzendingskosten): 50 €
Verantwoordelijke uitgever: N.Demeester, Leuvenseweg 44 - B-1000 Brussel
Ondernemingsnummer FOD Economie, KMO, Middenstand en Energie: 0314.595.348