

I. GRONDGEBIED EN LEEFMILIEU

Bodembezetting

Huishoudbudgetonderzoek - Uitgaven per woongebied (EUR per gezin en per jaar) - 2002.....	4
---	---

II. ECONOMIE EN FINANCIEN

Conjunctuurindicatoren

Kalender voor het uitbrengen van de ADSEI-indicatoren	9
Omzetindexen (PRODCOM) - Augustus 2005	10

III. INDUSTRIE EN BOUWNIJVERHEID

Industrie

Maandstatistiek van de industrie (NIET-PRODCOM) - Augustus 2005	15
Petroleum - Juni 2005	22
Waterdistributie - Augustus 2005	23

IV. DIENSTEN, HANDEL EN VERVOER

Vervoer

Luchtvaart - September 2005.....	26
----------------------------------	----

V. DRIEMAANDELIJKSE INHOUDSTAFEL

3 ^{de} kwartaal 2005.....	29
------------------------------------	----

In deze publicatie vindt u **de recentste statistieken** van de volgende domeinen : Leefmilieu, bevolking, samenleving, economie en financiën, landbouw, industrie, diensten, handel en vervoer.

Daarnaast biedt onze website <http://statbel.fgov.be> een selectie van statistieken, die dagelijks worden bijgewerkt.

Publicaties bestelt u door storting op postrekening nr. 679-2005886-23 van het Nationaal Instituut voor de Statistiek te Brussel.

Voor meer informatie :
Algemene directie Statistiek
en Economische Informatie
Leuvenseweg, 44 - 1000 Brussel
Tel. : 02/548.63.66 - Fax: 02/548.63.67

LUIK

Bd de la Sauvenière, 73-75 - 4000 Luik
Tel: 04/223.84.10
Fax: 04/222.49.94

GENT

Coupure Rechts, 620 - 9000 Gent
Tel: 09/267.27.27/30/31
Fax: 09/267.27.29

CHARLEROI

Bd Audent 14/5 - 6000 Charleroi
Tel: 071/27.44.14
Fax: 071/27.44.19

ANTWERPEN

Italiëlei 124, Bus 85 -2000 Antwerpen
Tel: 03/229.07.07
Fax: 03/233.28.30

CONVENTIONELE TEKENS

Gegevens ontbreken	..
0 of minder dan de helft van de gebruikte eenheid	-
Voorlopige cijfers	(*)
De komma wordt gebruikt om de eenheden te scheiden van de decimalen	

Verantwoordelijke uitgever : R. MASSANT

Auteursrecht voorbehouden

Het reproduceren van de inhoud van deze publicatie is niet toegestaan, noch geheel, noch gedeeltelijk, noch in de oorspronkelijke, noch in bewerkte vorm, tenzij met schriftelijke machtiging vanwege de Algemene Directie Statistiek en Economische Informatie.

Het gebruiken van de inhoud van deze publicatie als toelichting of bewijsvoering in een artikel, een boekbespreking of een boek is toegestaan, mits duidelijke en nauwkeurige bronvermelding.

Grondgebied en leefmilieu

Bodembezetting

Huishoudbudgetonderzoek

Uitgaven per woongebied (EUR per gezin en per jaar)

		Rijk	Brussels Hoofdstedelijk Gewest	Vlaams Gewest	Waals Gewest
Afvoer en wegbrengen van huisvuil					
	1997/1998	29,40	0,62	49,80	3,92
	1999	24,57	0,35	42,86	0,52
	2000	22,61	1,24	39,17	0,72
	2001	17,38	0,66	29,89	0,97
	2002	20,82	0,20	36,67	0,00
Huisvuilzakken					
	1997/1998	10,54	9,22	11,16	9,89
	1999	9,15	8,38	6,54	13,98
	2000	9,57	9,72	3,52	20,10
	2001	9,35	10,24	4,77	17,12
	2002	9,57	8,01	6,18	16,00
Taksen op vuilnis					
	1997/1998	25,46	7,76	11,20	52,83
	1999	21,67	5,60	9,30	48,81
	2000	17,58	8,18	7,98	37,43
	2001	24,46	3,58	2,86	69,38
	2002	20,81	7,02	3,48	55,53
Rioleringsstaksen					
	1997/1998	5,92	1,14	3,42	11,16
	1999	5,03	0,82	2,85	10,31
	2000	4,86	1,19	5,26	5,35
	2001	6,68	1,03	3,82	13,58
	2002	3,06	0,00	1,93	6,03
Taksen voor waterzuivering					
	1997/1998	14,06	1,78	24,86	0,22
	1999	11,95	1,29	20,65	0,20
	2000	16,78	0,00	29,60	
	2001	8,24	0,98	13,52	1,38
	2002	6,46	1,25	10,77	0,66
Taksen op huisdieren					
	1997/1998	0,10	0,00	0,12	0,07
	1999	0,07	0,00	0,10	0,07
	2000	0,20	0,00	0,12	0,42
	2001	0,39	0,00	0,65	0,08
	2002				
Totaal in verband met huishoudelijk afval					
	1997/1998	65	18	72	67
	1999	55	14	59	63
	2000	50	19	51	58
	2001	51	14	38	87
	2002	51	15	46	72
Totaal waterzuivering en riolering					
	1997/1998	20	3	28	11
	1999	17	2	24	11
	2000	22	1	35	5
	2001	15	2	17	15
	2002	10	1	13	7

Huishoudbudgetonderzoek

Uitgaven per woongebied (EUR per gezin en per jaar)

		Rijk	Brussels Hoofdstedelijk Gewest	Vlaams Gewest	Waals Gewest
Carpooling	1997/1998 (in BEF)
	1999	0,07	0,02	0,08	0,07
	2000	2,13	1,07	3,17	0,67
	2001	1,68	1,63	2,55	0,15
	2002	..	0,18	2,19	..
Staangelden, parking, ...	1997/1998	13	12	15	9
	1999	14,65	13,24	17,18	10,73
	2000	18,20	17,87	20,97	13,46
	2001	14,93	10,60	18,92	9,36
	2002	19,89	16,91	23,90	13,90
Verkeerstaks auto's	1997/1998	207	141	227	194
	1999	201,96	119,11	222,01	194,60
	2000	201,81	128,06	210,66	210,64
	2001	180,83	128,40	193,26	176,50
	2002	184,03	118,76	203,72	171,24
Belasting op in vervoerstelling auto	1997/1998	8	4	5	14
	1999	9,74	3,07	5,60	19,31
	2000	8,70	24,64	4,54	10,68
	2001	3,23	3,41	1,07	6,96
	2002	11,77	36,94	0,17	23,66
Verkeerstaks motorrijwielen	1997/1998	1	0	1	0
	1999	0,84	0,00	1,17	0,55
	2000	0,74	0,92	1,17	0,00
	2001	0,47	0,00	0,63	0,36
	2002	1,01	2,36	0,81	0,91
Verkeerstaks caravans, mobilhome	1997/1998	3	0	5	2
	1999	1,26	0,72	1,93	0,30
	2000	1,41	0,10	0,64	3,20
	2001	3,53	0,65	2,26	6,74
	2002	0,85	0,00	0,99	0,91
Verkeerstaks andere voertuigen	1997/1998	1	0	1	1
	1999	0,10	0,35	0,12	0,00
	2000	1,04	0,00	1,61	0,40
	2001	0,32	0,00	0,56	0,00
	2002	0,96	0,00	1,68	0,00
Totaal in verband met individueel vervoer	1997/1998	232	157	254	220
	1999	228,63	136,51	248,10	225,56
	2000	234,04	172,66	242,76	239,04
	2001	204,99	144,69	219,25	200,07
	2002	220,19	175,16	233,46	210,77
Aantal huishoudens	1997/1998	4.089.466			
	1999	4.219.388	459.502	2.397.392	1.362.494
	2000	4.259.858			
	2001	4.268.302	460.950	2.426.330	1.381.022
	2002				
Beschikbaar inkomen	1997/1998				
	1999	32.084,34	28.631,93	32.640,36	32.270,28
	2000	32.672,17	30.216,93	34.480,97	30.326,48
	2001	32.017,35	29.564,34	33.091,70	30.948,58
	ZUUZ				

Gemiddelde uitgave per gezin en per jaar in EUR. De totaal 1997-1998 en 2002 is een schatting.

Bron : NIS, Huishoudbudgetonderzoek

Economie en financiën
Conjunctuurindicatoren

Kalender voor het uitbrengen van de Algemene directie statistiek en Economische informatie -indicatoren

De indicatoren zijn beschikbaar op de aangeduide dag om 0 uur op onze website <http://statbel.fgov.be>

Beschikbaar vanaf	Indicator	Referentieperiode	Frequentie
OKTOBER 2005			
25	Kleinhandelsindexen	augustus 2005	maandelijks
25	Afzetprijnsindexen	september 2005	maandelijks
25	Bouwvergunningen	augustus 2005	maandelijks
25	Werknemersindexen	augustus 2005	maandelijks
25	Indexen van gewerkte uren	augustus 2005	maandelijks
28	Indexcijfers van de consumptieprijzen (*)	oktober 2005	maandelijks
NOVEMBER 2005			
10	Productie-indexen	september 2005	maandelijks
15	Faillissementen	oktober 2005	maandelijks
17	Indexen van de nieuwe orders	september 2005	maandelijks
17	Omzetindexen (PRODCOM)	september 2005	maandelijks
24	Afzetprijnsindexen	oktober 2005	maandelijks
24	Bouwvergunningen	september 2005	maandelijks
29	Indexcijfers van de consumptieprijzen (*)	november 2005	maandelijks
29	Kleinhandelsindexen	september 2005	maandelijks
NOVEMBER 2005			
1	Indexen van de loonmassa	3de kwartaal 2005	kwartaal
1	Werknemersindexen	september 2005	maandelijks
1	Indexen van gewerkte uren	september 2005	maandelijks
8	Productie-indexen	oktober 2005	maandelijks
10	Faillissementen	november 2005	maandelijks
15	Indexen van de nieuwe orders	oktober 2005	maandelijks
15	Omzetindexen (PRODCOM)	oktober 2005	maandelijks
20	Kleinhandelsindexen	oktober 2005	maandelijks

(*) Beschikbaar om 12u, na de vergadering van de Indexcommissie.
 Deze kalender kan op aanvraag ook afzonderlijk verkregen worden.
 (Tel. 02/548.68.63 - 63.66 - Fax. 02/548.63.67)

Augustus 2005*: omzet delfstoffen en industrie : -0,4%

De seizoengezuiverde index van de **omzet** van de winning van delfstoffen en de industrie in België (op basis van de Prodcom-enquête) van de laatste drie maanden in vergelijking met de drie voorgaande maanden is gelijk gebleven (- 0,4%).

De **trend** van de laatste drie maanden vertoont in vergelijking met de drie maanden daarvoor een daling (-0,5%) voor het hele land. Op gewestelijk niveau daalde de omzet met 1,1% in Vlaanderen, in Wallonië was er een daling met 1,9%**.

Een uitsplitsing naargelang het type van producten geeft -0,1% voor intermediaire goederen, +5,4% voor investeringsgoederen, +2,7% voor duurzame consumptiegoederen en -0,9% voor niet-duurzame consumptiegoederen.

Volgende persbericht : **17/11/2005**

*
* *

Overnemen mag mits bronvermelding : FOD Economie – Algemene Directie Statistiek

Op de volgende bladzijde vindt U de bijhorende tabellen en grafieken.

Meer informatie over de conjunctuur !

⇒ Bekijk ook, voor een totaalbeeld van de Belgische en Europese conjunctuur, de viertalige conjunctuurportalsite op het internet :

<http://statbel.fgov.be/indicators>

⇒ Alle methodologische toelichtingen bij de cijfers kunt U bij de Eenheid Conjunctuur vragen.

⇒ Het is mogelijk om gegevens over de omzet meer uitgesplitst (per subsector, per gewest) of verder bewerkt (vb. seizoengezuiverd) toegestuurd te krijgen, eenmalig of maandelijks (per abonnement).

⇒ Naast de omzetindexen beschikken we over vele andere conjunctuurgegevens : werknemers, nieuwe orders, loonmassa, gewerkte uren, productie, afzetprijzen, bouwvergunningen, materiaalkosten, ...

* (% stijging van de laatste drie maanden, tot en met augustus 2005, tegenover voorgaande driemaandsperiode, seizoengezuiverde waarden)

** de programma's voor seizoenuivering en trendberekening beschouwen elke reeks op zich; daardoor kan het gebeuren dat de optelling van de deelresultaten (van gewesten of producttypes) afwijkt van de globale resultaten.

Conjunctuurindicatoren – persbericht



Bruto-indexen (2000=100)
Waarde van de verkochte goederen en diensten

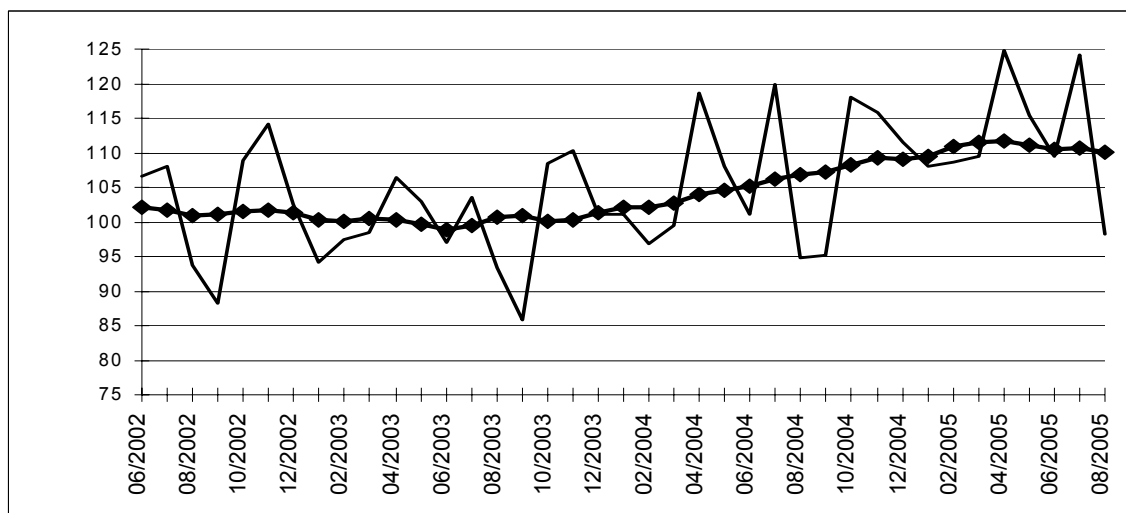
Indexen per werkdag
Rekening houdend met de ongelijke duur en samenstelling van de maanden

Seizoengezuiverde indexen
Na uitschakeling van seizoen-schommelingen

	Jan	Feb	Maart	April	Mei	Juni	Juli	Aug	Sept	Okt	Nov	Dec	Jaar
Winning van delfstoffen en industrie													
Bruto-indexen													
2003	97,4	98,5	106,5	102,9	97,1	103,7	93,4	85,8	108,6	110,2	101,2	101,2	100,5
2004	96,9	99,4	118,7	108,0	101,2	119,9	94,8	95,3	118,0	115,9	111,4	108,2	107,3
2005	108,8	109,5	124,8	115,3	109,5	124,2	95,7	98,2					
Indexen per werkdag													
2003	96,4	97,5	105,6	101,9	96,1	102,7	92,4	84,9	107,5	109,2	100,3	100,2	99,6
2004	96,0	98,4	117,7	107,0	100,3	118,9	93,8	94,3	116,9	114,9	110,5	107,1	106,3
2005	107,8	108,5	123,8	114,3	108,6	123,2	94,8	97,2					
Seizoengezuiverde indexen													
2003	100,5	101,5	100,6	101,1	98,6	99,8	102,3	101,4	100,7	100,3	102,3	103,3	101,0
2004	102,5	103,1	105,1	105,3	105,3	107,4	107,7	107,3	108,9	110,3	110,1	108,4	106,8
2005	113,2	111,5	112,9	112,0	110,4	111,5	112,1	110,4					

Trend
Winning van delfstoffen en industrie; na uitschakeling van seizoen- en toevallige schommelingen

Bruto-indexen: 
Trend: 



Evolutie van de trend
Vergelijking van de laatste drie maanden met de drie voorgaande maanden

↗↗ > 2.5%
↗ 0.5% tot 2.5%
→ -0.5% tot 0.5%
↘ -2.5% tot -0.5%
↘↘ < -2.5%

Bedrijfstakken / Hoofdindustriegroepen	België	Vlaanderen	Wallonië	Brussel
Winning van delfstoffen en industrie	→	↘	↘	↘↘
Intermediaire goederen Industrie	→	↗	→	↗↗
Investeringsgoederen	↗↗	↗↗	↗↗	↗↗
Duurzame consumptiegoederen	↗↗	↗	→	↗↗
Niet-duurzame consumptiegoederen	↘	→	↗	↘↘
Winning van delfstoffen	→	↘	↗	
Voedings- en genotmiddelen	↗↗	↘↘	↗	↗↗
Papier en karton; uitgeverijen en drukkerijen	↘	→	↘↘	↘
Chemische, rubber- en kunststofnijverheid	↘	↗	↘↘	↘↘
Metaalverwerking	↗	↗	↗	↘↘
Cokes, geraffineerde aardolieproducten en splijt- en kweekstoffen	↘	↗	↗↗	
Niet-metaalhoudende minerale producten	→	↗	↘	↘↘
Metallurgie	↘↘	↘↘	↘	↘↘
Meubels	↗	↗	↗↗	

Industrie en bouwnijverheid

Industrie

NIET-PRODCOM - Inleiding

Inleiding

Om uiteenlopende redenen worden de statistieken van enkele sectoren (energie, recuperatie, waterdistributie, slachthuizen, zuivel, ijzer en staal) nog ingezameld volgens het oude systeem.

Het aantal variabelen dat ingezameld wordt varieert per statistiek.

Specifieke maandstatistieken zijn er alleen voor cokes, petroleum, water en bouwnijverheid, alsook in andere sectoren, zoals ijzer en staal, gas en elektriciteit, waarvan inzameling van de gegevens gebeurt door de federaties.

Voor de overige sectoren (slachthuizen, zuivel, bewerking van splijt- en kweekstoffen en recuperatie van metaal, papier, textiel en scheikundige stoffen) bestaan gegevens over personeel en omzet. Voor de slachthuizen en zuivel bestaan specifieke statistieken in de afdeling landbouwstatistieken.

Nace	Omschrijving	Opmerking
10.10	Recuperatie van steenkool uit steenkoolbergen	Vestigingen met 10 of meer arbeiders.
15.11	Slachterijen van grootvee	Vestigingen met 10 of meer arbeiders.
15.51	Zuivelfabrieken kaasmakerijen	Vestigingen met 10 of meer arbeiders.
23.10	Vervaardiging van cokesovenproducten	Geen drempel.
23.20	Vervaardiging van geraffineerde aardolieproducten	Geen drempel.
23.3	Bewerking van splijt- en kweekstoffen	Vestigingen met 10 of meer arbeiders.
27.10	Vervaardiging van ijzer en staal en van ferrolegeringen	Bron : Federatie Geen drempel.
37.1	Recuperatie van recycleerbaar metaalafval	Vestigingen met 10 of meer arbeiders.
37.2	Recuperatie van papier, textiel, scheikundige stoffen en bouwmaterialen	Vestigingen met 10 of meer arbeiders.
40.10	Productie en distributie van electriciteit	Bron : Federatie Geen drempel.
40.20	Productie en distributie van gas	Bron : Federatie Geen drempel.
41.0	Winning, zuivering en distributie van water	Geen drempel.
45	Bouwnijverheid	Bron : Maandstatistiek van de Bouwnijverheid Ondernemingen met 10 of meer werknemers.

NIET-PRODCOM - Omzet

De omzet (1) voor bepaalde bedrijfstakken (voorlopige cijfers in 1 000 EUR)

NACE Code	Omschrijving	2004			2004	2005
		Oktober	November	December		Januari
15.1A	Slachterijen van grootvee	70 358	74 418	78 226	845 731	62 495
15.51	Zuivelfabrieken en kaasmakerijen	261 787	254 118	260 843	3 075 974	233 044
23.10	Vervaardiging van cokesovenproducten	2 598	1 978	1 989	27 344	2 146
23.20	Vervaardiging van geraffineerde aardolieproducten	617 913	793 575	832 638	6 315 888	721 341
23.30	Bewerking van splijt- en kweekstoffen	16 877	16 779	16 387	198 660	16 378
37.10	Recycling van metaalafval	87 158	77 893	56 124	880 806	60 190
37.2	Recycling van niet-metaalafval	44 335	40 488	33 611	482 914	41 060
37.21	Recuperatie van papier	7 412	7 442	7 026	89 910	8 150
37.22	Recuperatie van textiel	5 492	4 656	4 199	51 767	4 486
37.23	Recuperatie van scheikundige stoffen	29 099	26 456	20 301	320 128	26 930
37.24	Recuperatie van bouwmaterialen	2 331	1 933	2 086	21 108	1 493
40.2	Productie en distributie van gas via leidingen	492 532	701 403	768 345	5 946 595	454 604
41	Winning, zuivering en distributie van water	81 767	82 213	90 152	978 084	85 420

(1) Omzet bevat alle vestigingen met 20 of meer personen.

NIET-PRODCOM - Omzet

Februari	Maart	April	Mei	Juni	Juli	Augustus	NACE Code
65 343	80 548	68 435	68 173	73 679	60 851	70 542	15.1A
236 785	266 319	259 878	263 448	268 108	229 004	243 964	15.51
2 394	2 634	2 426	4 272	6 351			23.10
726 049	926 157						23.20
13 571	17 031	12 865	21 656	16 920	13 683	17 190	23.30
78 484	77 251	95 378	61 089	75 538	55 872	43 691	37.10
43 728	53 213	51 725	49 514	52 541	53 250	41 657	37.2
7 883	9 193	9 255	8 294	8 968	7 960	8 152	37.21
4 878	6 631	5 849	5 207	7 677	5 713	4 203	37.22
29 568	36 115	34 375	34 279	34 298	37 555	27 683	37.23
1 399	1 274	2 246	1 734	1 598	2 022	1 619	37.24
475 344	421 170	422 181	335 288				40.2
70 503	91 635	88 991	86 669	107 215	79 017	102 980	41

NIET-PRODCOM - Tewerkstelling, uren en lonen

Tewerkstelling, uren en lonen voor bepaalde bedrijfstakken (voorlopige cijfers)

NACE Code	Omschrijving		2004			2004
			Oktober	November	December	
10.1A	Recuperatie van steenkool uit steenkoolbergen	Aantal arbeiders	42	42	44	43
		Aantal bedienden	21	21	21	21
		Totaal	63	63	65	65
		Aantal uren (1)	8 110	7 514	7 282	7 332
		Trimestriële lonen (2)				
15.1A	Slachterijen van grootvee	Aantal arbeiders	1 828	1 835	1 817	1 830
		Aantal bedienden	270	266	277	267
		Totaal	2 098	2 101	2 094	2 098
		Aantal uren (1)	262 966	251 900	255 892	257 311
		Trimestriële lonen (2)			12 179	40 205
15.51	Zuivelfabrieken en kaasmakerijen	Aantal arbeiders	3 652	3 654	3 656	3 649
		Aantal bedienden	1 984	1 982	1 976	1 981
		Totaal	5 636	5 636	5 632	5 630
		Aantal uren (1)	701 155	667 064	651 789	685 579
		Trimestriële lonen (2)			47 372	163 282
23.10	Vervaardiging van cokesovenproducten	Aantal arbeiders	584	589	588	563
		Aantal bedienden	74	74	74	73
		Totaal	658	663	662	636
		Aantal uren (1)	83 206	79 045	78 854	77 010
		Trimestriële lonen (2)			6 187	22 468
23.20	Vervaardiging van geraffineerde aardolieproducten	Aantal arbeiders	493	493	475	487
		Aantal bedienden	1 508	1 511	1 509	1 499
		Totaal	2 001	2 004	1 984	1 986
		Aantal uren (1)	289 355	273 323	276 714	278 143
		Trimestriële lonen (2)			40 179	148 104
23.30	Bewerking van splijt- en kweekstoffen	Aantal arbeiders	342	320	293	321
		Aantal bedienden	872	876	864	877
		Totaal	1 214	1 196	1 157	1 198
		Aantal uren (1)	164 445	147 538	132 152	152 733
		Trimestriële lonen (2)			18 414	55 290
37.10	Recycling van metaalafval	Aantal arbeiders	979	967	969	968
		Aantal bedienden	218	219	220	222
		Totaal	1 197	1 186	1 189	1 190
		Aantal uren (1)	163 121	147 825	134 907	153 558
		Trimestriële lonen (2)			7 237	24 937
37.2	Recycling van niet-metaalafval	Aantal arbeiders	1 684	1 672	1 669	1 716
		Aantal bedienden	417	415	415	425
		Totaal	2 101	2 087	2 084	2 142
		Aantal uren (1)	276 152	259 089	247 826	270 874
		Trimestriële lonen (2)			10 293	36 372
37.21	Recuperatie van papier	Aantal arbeiders	493	493	494	502
		Aantal bedienden	99	99	99	103
		Totaal	592	592	593	605
		Aantal uren (1)	75 852	72 233	72 708	76 887
		Trimestriële lonen (2)			2 923	10 067
37.22	Recuperatie van textiel	Aantal arbeiders	470	461	456	479
		Aantal bedienden	64	64	64	64
		Totaal	534	525	520	544
		Aantal uren (1)	68 011	64 072	57 450	63 936
		Trimestriële lonen (2)			2 239	7 918
37.23	Recuperatie van scheikundige stoffen	Aantal arbeiders	558	556	558	566
		Aantal bedienden	218	216	216	221
		Totaal	776	772	774	788
		Aantal uren (1)	104 620	97 319	94 103	103 692
		Trimestriële lonen (2)			4 549	16 372
37.24	Recuperatie van bouwmaterialen	Aantal arbeiders	163	162	161	167
		Aantal bedienden	36	36	36	36
		Totaal	199	198	197	203
		Aantal uren (1)	27 669	25 465	23 565	26 357
		Trimestriële lonen (2)			582	2 014

(1) Tot december 1998 uren-arbeiders, vanaf januari 1999 uren gepresteerd door de werknemers (bedienden en arbeiders).

(2) Brutolonen en -weden van de werknemers in 1 000 € (bevat alle vestigingen met 20 of meer personen behalve voor de bouw vanaf 1998).

NIET-PRODCOM - Tewerkstelling, uren en lonen

2005								NACE
Januari	Februari	Maart	April	Mei	Juni	Juli	Augustus	Code
39	39	39	41	42	43	41	42	10.1A
20	20	20	20	20	20	20	21	
59	59	59	61	62	63	61	63	
7 040	6 961	7 896	7 484	6 965	7 886	4 745	7 108	
1 793	1 787	1 780	1 776	1 770	1 759	1 732	1 721	15.1A
263	266	265	265	264	260	264	262	
2 056	2 053	2 045	2 041	2 034	2 019	1 996	1 983	
253 591	243 099	260 805	253 227	243 462	253 899	212 456	230 243	
		9 612			9 889			
3 600	3 601	3 626	3 611	3 623	3 615	3 608	3 590	15.51
1 961	1 957	1 970	1 974	1 969	1 963	1 952	1 954	
5 561	5 558	5 596	5 585	5 592	5 578	5 560	5 544	
699 547	675 180	745 447	718 075	673 044	726 653	574 856	626 027	
		40 409			41 695			
589	587	592	592	591	616			23.10
75	77	76	76	77	80			
664	664	668	668	668	696			
86 056	79 754	87 205	82 553	77 693	85 530			
		6 272			6 092			
469	464	463						23.20
1 499	1 501	1 500						
1 968	1 965	1 963						
280 638	267 094	290 454						
		35 538						
275	275	330	318	297	297	295	294	23.30
862	854	848	841	841	843	836	832	
1 137	1 129	1 178	1 159	1 138	1 140	1 131	1 126	
152 323	144 684	160 249	154 144	139 983	152 669	97 907	123 463	
		12 972			12 828			
933	925	920	919	921	916	905	903	37.10
212	214	212	210	208	209	205	209	
1 145	1 139	1 132	1 129	1 129	1 125	1 110	1 112	
151 940	145 070	162 470	155 705	143 224	158 665	110 952	123 714	
		6 016			6 437			
1 647	1 646	1 630	1 663	1 667	1 674	1 668	1 668	37.2
423	418	418	403	402	408	406	413	
2 070	2 064	2 048	2 066	2 069	2 082	2 074	2 081	
272 962	260 515	284 413	283 164	261 229	296 501	214 414	244 892	
		8 961			9 607			
472	456	449	453	457	464	467	469	37.21
107	106	104	104	104	108	107	108	
579	562	553	557	561	572	574	577	
75 693	69 034	74 973	74 243	70 264	79 187	64 353	67 569	
		2 279			2 619			
462	470	468	502	503	495	491	493	37.22
64	61	61	61	62	61	60	64	
526	531	529	563	565	556	551	557	
64 129	62 098	69 828	75 469	69 795	79 070	44 714	63 136	
		1 962			2 437			
559	562	553	546	544	547	544	545	37.23
217	217	219	203	201	203	203	203	
776	779	772	749	745	750	747	748	
108 985	103 725	111 331	105 322	95 176	108 124	85 689	88 062	
		4 269			4 066			
154	158	160	162	163	168	166	161	37.24
35	34	34	35	35	36	36	38	
189	192	194	197	198	204	202	199	
24 155	25 658	28 281	28 130	25 994	30 120	19 658	26 125	
		452			485			

NIET-PRODCOM - Tewerkstelling, uren en lonen

Tewerkstelling, uren en lonen voor bepaalde bedrijfstakken (voorlopige cijfers)

NACE Code	Omschrijving		2004			2004
			Oktober	November	December	
40.1	Productie en distributie van elektriciteit	Aantal arbeiders	748	735	732	758
		Aantal bedienden	13 843	13 857	13 840	14 091
		Totaal	14 591	14 592	14 572	14 850
		Aantal uren (1)	1 920 205	1 737 088	1 766 400	1 793 657
		Trimestriële lonen (2)			218 504	742 315
40.2	Productie en distributie van gas via leidingen	Aantal arbeiders				
		Aantal bedienden	3 627	3 624	3 616	3 682
		Totaal	3 627	3 624	3 616	3 682
		Aantal uren (1)	551 304	550 848	549 632	559 778
		Trimestriële lonen (2)			53 521	178 125
41	Winning, zuivering en distributie van water	Aantal arbeiders	3 705	3 698	3 703	3 700
		Aantal bedienden	3 402	3 400	3 408	3 416
		Totaal	7 107	7 098	7 111	7 116
		Aantal uren (1)	978 468	864 712	926 351	933 885
		Trimestriële lonen (2)			62 839	243 665
45	Bouwnijverheid	Aantal arbeiders	96 594	96 049	95 407	97 440
		Aantal bedienden	22 614	22 569	22 519	22 673
		Totaal	119 208	118 618	117 926	120 113
		Aantal uren (1)	15 994 324	14 060 692	12 286 103	14 239 323
		Trimestriële lonen (2)			705 729	2 668 535

(1) Tot december 1998 uren-arbeiders, vanaf januari 1999 uren gepresteerd door de werknemers (bedienden en arbeiders).

(2) Brutolonen en -weden van de werknemers in 1 000 € (bevat alle vestigingen met 20 of meer personen behalve voor de bouw vanaf 1998).

NIET-PRODCOM - Tewerkstelling, uren en lonen

- vervolg en einde

2005								NACE
Januari	Februari	Maart	April	Mei	Juni	Juli	Augustus	Code
								40.1
								40.2
3 706	3 699	3 706	3 723	3 721	3 705	3 685	3 693	41
3 470	3 464	3 463	3 462	3 460	3 468	3 510	3 516	
7 176	7 163	7 169	7 185	7 181	7 173	7 195	7 209	
974 921	938 359	1 013 460	970 041	918 725	1 037 594	789 776	853 444	
		60 502			63 249			
95 244	95 162	95 267	95 620	95 665	95 616	94 975		45
22 696	22 666	22 673	22 756	22 758	22 794	22 745		
117 940	117 828	117 940	118 376	118 423	118 410	117 720		
11 302 916	13 009 266	14 109 916	15 747 025	14 165 746	16 946 718	6 936 690		
		603 935			734 125			

NIET-PRODCOM - Petroleum

Nijverheid der petroleumderivaten: productie van de raffinaderijen (in metrieke ton)

	In bewerking gestelde ruwe petroleum	Autobenzine	Petroleum en carbureactor type petroleum	Gasolie	Residuele stookolie	Petroleumgas	Bitumen	Speciale benzines en white-spirit
2003	3 019 813	488 785	175 813	1 084 394	724 123	112 102	27 747	9 792
2004	2 866 834	482 445	186 308	1 027 236	698 338	88 387	73 315	8 191
2004 Juni	2 761 518	502 567	166 453	982 730	646 429	92 988	96 220	10 631
Juli	3 123 938	489 525	207 772	1 078 356	733 496	106 224	97 572	9 425
Augustus	3 011 958	514 534	169 196	1 102 316	706 117	81 342	71 809	9 429
September	2 600 212	458 284	175 985	985 493	608 879	82 407	104 846	7 335
Oktober	2 897 953	496 414	189 483	1 047 464	697 532	66 707	110 305	8 271
November	2 690 439	441 803	207 097	966 262	681 649	72 832	79 910	8 035
December	3 013 933	513 996	228 178	1 101 442	673 566	85 258	58 694	5 149
2005 Januari	2 810 833	495 417	218 341	1 017 972	667 292	75 598	24 267	5 356
Februari	2 558 049	457 947	144 977	970 627	692 865	67 292	53 884	6 815
Maart	2 943 327	488 729	151 908	1 085 900	681 796	97 364	49 103	8 207
April	2 991 102	478 143	165 161	1 121 252	655 944	96 149	105 789	7 018
Mei	2 316 450	294 097	91 272	818 560	620 083	66 254	114 051	7 028
Juni	1 962 862	230 523	80 175	650 627	581 446	53 624	111 986	9 760

Nijverheid der petroleumderivaten: leveringen aan het binnenlands verbruik (in metrieke ton)

	Auto-benzine	Vliegtuig-benzine en carbureactor type benzine	Petroleum en carbureactor type petroleum	Gasolie	Residuele stookolie	Smeer-middelen	Petroleum-gas	Paraffine	Bitumen	Speciale benzines en white-spirit
2003	175 411	196	135 396	944 717	175 711	6 747	34 846	1 339	26 140	2 149
2004	161 028	172	125 918	983 556	105 757	5 685	28 153	1 073	35 058	1 849
2004 Juni	135 988	229	105 418	643 148	88 725	4 363	29 786	1 182	54 663	2 059
Juli	142 318	221	85 679	718 823	188 744	4 273	36 358	992	25 878	1 890
Augustus	135 216	245	146 668	643 476	209 387	2 563	30 212	599	34 728	2 339
September	162 259	175	159 280	974 318	258 547	5 360	22 022	742	48 379	1 576
Oktober	189 126	168	164 363	1 205 538	350 176	5 546	19 236	632	49 217	1 903
November	144 944	126	140 007	1 093 075	253 280	7 405	18 843	495	37 593	1 969
December	219 468	106	95 076	1 366 313	- 1 109 788	12 966	25 127	709	30 458	1 846
2005 Januari	144 514	117	120 557	1 182 261	208 031	5 612	19 534	585	26 803	1 963
Februari	132 278	72	120 694	1 194 603	326 820	4 137	19 682	551	24 259	1 659
Maart	163 250	192	135 700	1 206 599	343 841	5 767	17 640	678	35 905	1 941
April	154 656	158	94 069	917 394	217 598	8 190	30 312	701	64 207	1 926
Mei	173 415	223	88 333	834 098	150 176	7 284	41 651	746	71 736	1 851
Juni	155 380	280	120 656	683 716	230 702	15 649	26 527	685	89 231	2 361

Nijverheid der petroleumderivaten: tewerkstelling en uren

	Tewerkstelling in de raffinaderijen			Tewerkstelling in de andere diensten		
	Bedienden	Arbeiders	Aantal uren	Bedienden	Arbeiders	Aantal uren
2003	1 478	513	274 998	2 635	646	481 632
2004	1 499	487	278 143	2 789	641	511 201
2004 Juni	1 500	481	277 131	2 792	647	522 966
Juli	1 495	486	259 160	2 785	636	492 758
Augustus	1 494	488	252 963	2 772	633	493 430
September	1 495	494	282 569	2 770	639	516 402
Oktober	1 508	493	289 355	2 769	637	505 510
November	1 511	493	273 323	2 769	642	504 703
December	1 509	475	276 714	2 762	630	519 625
2005 Januari	1 499	469	280 638	2 767	635	507 851
Februari	1 501	464	267 094	2 773	632	492 007
Maart	1 500	463	290 454	2 766	637	526 434
April						
Mei						
Juni						

NIET-PRODCOM - Waterdistributie

Waterdistributie in volume en aantal aansluitingen

	Volume opgevangen grondwater	Volume oppervlaktewater behandeld met het oog op de verdeling	Volume water ontvangen van andere maatschappijen	Totaal	Volume water afgestaan aan andere maatschappijen	Verlies	Volume beschikbaar voor de verdeling	Aantal gebruikte aansluitingen
	1 000 m ³	1 000 m ³	1 000 m ³	1 000 m ³	1 000 m ³	1 000 m ³	1 000 m ³	x 1000
1993	41 771	18 514	15 740	76 025	12 965	7 635	55 425	3 311
1994	42 066	17 808	15 217	75 091	12 257	7 898	54 935	3 205
1995	42 663	17 884	15 446	75 993	12 379	8 327	55 287	3 409
1996	40 568	19 328	18 886	78 783	12 679	7 520	58 584	3 547
1997	40 978	22 307	25 504	88 789	15 920	7 497	65 371	3 868
1998	40 285	21 595	24 635	86 515	19 476	7 242	59 797	3 971
1999	41 175	20 923	24 376	86 473	18 965	7 383	60 125	3 991
2000	41 456	20 623	24 196	86 275	18 815	7 278	60 182	4 034
2001	41 866	20 506	22 095	84 467	16 271	7 519	60 676	4 086
2002	40 367	20 680	20 633	81 679	14 743	7 321	59 615	4 123
2003	42 061	20 835	21 197	84 093	15 035	7 532	61 526	4 154
2004	40 514	21 197	20 423	82 134	14 372	7 589	60 172	4 168
2003 Januari	43 081	21 695	21 806	86 582	15 311	7 976	63 295	4 142
Februari	38 428	19 911	20 286	78 625	13 542	7 271	57 812	4 143
Maart	40 898	22 358	20 333	83 589	14 643	8 006	60 940	4 147
April	42 583	21 885	21 152	85 620	15 188	7 511	62 922	4 148
Mei	40 776	21 066	20 451	82 292	14 034	7 591	60 668	4 151
Juni	42 434	22 095	20 813	85 342	14 788	8 200	62 354	4 155
Juli	42 759	21 978	22 229	86 966	16 006	7 933	63 026	4 156
Augustus	44 196	21 507	22 280	87 984	16 783	8 442	62 758	4 158
September	44 395	16 750	18 970	80 114	13 719	4 798	61 597	4 156
Oktober	45 229	20 575	21 568	87 371	16 336	7 530	63 505	4 158
November	39 874	19 516	22 056	81 447	14 794	8 097	58 555	4 159
December	40 084	20 688	22 417	83 189	15 278	7 034	60 877	4 176
2004 Januari	42 319	21 327	20 903	84 549	14 579	7 585	62 385	4 153
Februari	37 442	20 182	18 591	76 215	13 539	6 878	55 798	4 155
Maart	40 813	21 149	21 122	83 084	14 134	8 239	60 711	4 159
April	42 405	21 115	21 231	84 751	15 290	7 730	61 731	4 161
Mei	43 127	21 685	22 243	87 056	15 606	7 633	63 816	4 162
Juni	40 598	21 093	20 075	81 766	14 505	7 863	59 398	4 172
Juli	39 687	20 752	19 581	80 021	14 049	7 132	58 840	4 172
Augustus	39 241	21 358	19 515	80 114	14 471	7 314	58 330	4 173
September	38 752	21 362	20 181	80 295	13 633	7 578	59 084	4 177
Oktober	40 366	21 396	20 242	82 004	13 931	8 045	60 029	4 175
November	41 342	20 834	20 789	82 965	14 217	6 700	62 048	4 176
December	40 070	22 112	20 601	82 783	14 508	8 375	59 900	4 184
2005 Januari	38 807	21 498	19 719	80 025	13 662	7 641	58 722	4 216
Februari	38 069	19 924	18 825	76 819	12 880	7 664	56 274	4 220
Maart	42 580	22 413	21 653	86 646	15 022	8 064	63 559	4 223
April	39 798	21 235	20 014	81 047	13 759	7 454	59 834	4 226
Mei	42 217	22 335	21 888	86 440	15 049	8 058	63 333	4 228
Juni	41 649	23 562	21 970	87 181	16 241	8 947	61 993	4 221
Juli	39 309	21 791	19 920	81 020	13 946	7 631	59 443	4 235
Augustus	37 581	21 341	19 387	78 308	13 604	6 951	57 754	4 237

Diensten, handel en vervoer

Vervoer

Vervoer

Evolutie van de bedrijvigheid van de luchthaven Brussel Nationaal (1)

	Aantal vluchten		Aantal passagiers		Goederen (2) (3) (ton)	
	bij vertrek	bij aankomst	bij vertrek	bij aankomst	bij vertrek	bij aankomst
1999	145 944	145 637	10 052 252	9 972 780
2000	152 552	152 428	10 867 076	10 771 389	332 590	290 775
2001	143 403	143 373	9 895 186	9 785 629	305 323	254 675
2002	118 782	118 814	7 308 884	7 101 671	275 848	235 577
2003	115 662	115 710	7 690 239	7 504 965	301 611	278 125
2004	115 641	115 681	7 909 870	7 708 739	328 503	298 297

2004

januari	8 793	8 801	452 122	469 008	23 535	22 933
februari	8 757	8 720	506 410	481 601	25 968	23 697
maart	9 655	9 660	571 570	560 685	29 822	27 302
april	9 620	9 585	689 821	640 745	27 246	25 236
mei	10 187	10 187	721 584	694 959	28 028	26 026
juni	10 138	10 100	726 923	683 597	28 018	24 996
juli	10 460	10 399	928 692	765 287	29 172	24 276
augustus	10 099	10 168	762 512	871 183	26 283	22 294
september	10 269	10 323	756 327	781 776	28 302	24 745
oktober	10 045	10 037	706 548	686 908	26 179	24 801
november	9 217	9 305	538 937	587 101	29 474	26 279
december	8 401	8 396	548 484	485 889	26 476	25 713

2005

januari	8 634	8 621	475 328	511 444	25 497	27 839
februari	8 531	8 531	505 589	500 030	25 928	25 958
maart	9 469	9 441	636 428	569 948	28 898	29 966
april	9 796	9 820	672 584	695 384	28 555	28 425
mei	10 164	10 153	737 699	730 539	26 959	25 504
juni	10 395	10 331	776 716	720 667	27 964	26 254
juli	10 465	10 376	965 202	796 403	29 756	26 145
augustus	10 058	10 192	759 604	887 715	25 457	22 956
september	10 466	10 493	786 278	812 914	29 356	26 820
oktober						
november						
december						

(1) Enkel verkeer met handelskarakter.

(2) Alleen vrachtgoederen.

(3) Vanaf 2002 vrachtgoederen + post.

Driemaandelijke inhoudstafel

3^{de} kwartaal 2005

Driemaandelijkse inhoudstafel

I. GRONDGEBIED EN LEEFMILIEU

Leefmilieu

Misdrijven tegen de milieuwetgeving - 2005	3097
Biologische landbouw - 2004	3099
Aantal bedrijven en oppervlakte besteed aan biologische landbouw - 2004	3101

II. BEVOLKING

Nieuwsflits – D e populairste voornamen van 2004	3099
--	------

III. SAMENLEVING

Werkgelegenheid en werkloosheid

Nieuwsflits – De levensverwachting blijft licht stingen in België... vooral bij mannen.....	3096
Nieuwsflits – Gewoon woonhuis kost nu gemiddeld meer dan 100.000 euro, bouwgrondprijzen tot boven 1.000 euro/m ² in Brussel	3099
Werkloosheid - Toestand op 31 Juli 2005.....	3096
Werkloosheid - Toestand op 31 augustus 2005.....	3100
De werkloosheid in de Europese Unie – Juni 2005	3094
De werkloosheid in de Europese Unie – Juli 2005.....	3097
De werkloosheid in de Europese Unie –Augustus 2005.....	3101

Levensstandaard

Indexen van de uurlonen – Juli 2005.....	3096
--	------

IV. ECONOMIE EN FINANCIEN

Conjunctuurindicatoren

Productie-indexen (basis 2000 = 100) – Juni 2005	3094
Productie-indexen (basis 2000 = 100) – Juli 2005	3097
Productie-indexen (basis 2000 = 100) – Augustus 2005.....	3101
Afzetprijnsindexen (basis 2000 = 100) – Augustus 2005.....	3095
Afzetprijnsindexen (basis 2000 = 100) – Augustus 2005.....	3101
Indexen van de loonmassa – 2 ^{de} kwartaal 2005.....	3095
Omzetindexen (PRODCOM) – Juni 2005.....	3095
Omzetindexen (PRODCOM) – Juli 2005.....	3099
Indexen van de nieuwe orders – Juni 2005	3094
Indexen van de nieuwe orders – Juli 2005	3098
Indexen van de nieuwe orders – Augustus 2005	3101
Werknemersindexen en indexen van de gewerkte uren (basis 2000 = 100) – Mei 2005.....	3093
Werknemersindexen en indexen van de gewerkte uren (basis 2000 = 100) – Juni 2005	3095
Werknemersindexen en indexen van de gewerkte uren (basis 2000 = 100) –Juli 2005	3101
Indexcijfers van de consumptieprijzen – Augustus 2005.....	3096
Indexcijfers van de consumptieprijzen – September 2005.....	3100

Driemaandelijkse inhoudstafel

Faillissementen – Juli 2005	3094
Faillissementen – Augustus 2005	3098
Faillissementen – September 2005	3101
Indexen van de bouwvergunningen – Juni 2005	3095
Indexen van de bouwvergunningen – Juli 2005	3101

V. LANDBOUW EN AANVERWANTE ACTIVITEITEN

Nieuwsflits – Teruggang van nijverheidsgewassen en aardappelen	3095
--	------

VI. INDUSTRIE EN BOUWNIJVERHEID

Industrie

Maandstatistiek van de industriële productie (PRODCOM) – Juli 2005	3101
Maandstatistiek van de industrie (NIET-PRODCOM) – Juni 2005	3097
Maandstatistiek van de industrie (NIET-PRODCOM) – Juli 2005	3099
Tewerkstelling, uren en lonen volgens de hoofdactiviteit van de vestiging – Juni 2005	3097
Tewerkstelling, uren en lonen volgens de hoofdactiviteit van de vestiging – Juli 2005	3100
Cokesfabrieken – Juni 2005	3097
Alcohol - Tabak (Accijnzen) – Juli 2005	3093
Productie van gas van april tot december 2004	3093
Waterdistributie – Juni 2005	3094
Waterdistributie – Juli 2005	3097
Petroleum – April 2005	3096
Petroleum – Mei 2004	3099

VII. DIENSTEN, HANDEL EN VERVOER

Binnenlandse handel

Omzet van de grote distributieondernemingen (basis 1995 = 100) – April 2005	3093
Omzet van de grote distributieondernemingen (basis 1995 = 100) – Mei 2005	3097
Omzet van de grote distributieondernemingen (basis 1995 = 100) – Juulli 2005	3101

Vervoer

Nieuwsflits – België, van alle markten thuis	3099
Evolutie van de tot het verkeer toegelaten nieuwe motorvoertuigen van 1999 tot juli 2005	3095
Evolutie van de tot het verkeer toegelaten nieuwe motorvoertuigen van 1999 tot augustus 2005	3098
Evolutie van de tot het verkeer toegelaten nieuwe motorvoertuigen van 1999 tot september 2005	3101
Bedrijvigheid van de zeehavens – Juli tot december 2004	3097
Binnenscheepvaart – Januari tot juni 2005	3101
Luchtvaart – Juli 2005	3095
Luchtvaart – Augustus 2005	3100

Driemaandelijke inhoudstafel

NMBS – Handelsvervoer van goederen – Mei en juni 2005.....	3095
NMBS – Reizigersvervoer en handelsvervoer van goederen – Mei en juni 2005.....	3095

VIII INHOUDSTAFEL

2 ^{de} kwartaal 2005	3093
-------------------------------------	------

Statistische domeinen

- Algemeen
- Grondgebied en leefmilieu
- Bevolking
- Samenleving
- Economie en financiën
- Landbouw en aanverwante activiteiten
- Industrie
- Diensten, handel en vervoer

Algemene Directie Statistiek en Economische Informatie
FOD Economie
B-1000 Brussel
tel. 02/548.63.65 - 02/548.63.66
fax 02/548.63.67

<http://statbel.fgov.be> - site mineco : <http://www.mineco.fgov.be>
info@statbel.mineco.fgov.be

5 € *
ISSN 0771 - 0410

*Per nummer (excl. verzendingskosten): 5 € | Abonnement (excl. verzendingskosten): 50 €
Verantwoordelijke uitgever: R.Masant, Leuvenseweg 44 - B-1000 Brussel
Ondernemingsnummer FOD Economie, KMO, Middenstand en Energie: 0314.595.348