

**I. SAMENLEVING***Werkgelegenheid en werkloosheid*

Werkloosheid - Toestand op 30 juni 2005 .....	4
---	---

**II. ECONOMIE EN FINANCIEN***Conjunctuurindicatoren*

<b>Kalender voor het uitbrengen van de ADSEI-indicatoren</b> .....	9
Productie-indexen (basis 2000 = 100) - Juni 2005 .....	10
Afzetsprijsindexen (basis 2000 = 100) - Mai 2005 .....	12
Indexen van de bouwvergunningen - Mai 2005 .....	14
Indexcijfers van de consumptieprijzen - Juli 2005 .....	16

**III. LANDBOUW EN AANVERWANTE ACTIVITEITEN**

Landbouwtelling mei 2005 - (voorlopige resultaten) .....	19
--	----

**IV. INDUSTRIE EN BOUWNIJVERHEID***Industrie*

Maandstatistiek van de industriële productie (PRODCOM) - Mei 2005 .....	23
Petroleum - Januari, februari, maart 2005 .....	42

*Bouw*

Bouwnijverheid - Mei 2005 .....	44
---------------------------------	----

**V. DIENSTEN, HANDEL EN VERVOER***Vervoer*

Luchtvaart - Juni 2005 .....	51
------------------------------	----

In deze publicatie vindt u **de recentste statistieken** van de volgende domeinen : Leefmilieu, bevolking, samenleving, economie en financiën, landbouw, industrie, diensten, handel en vervoer.

Daarnaast biedt onze website <http://statbel.fgov.be> een selectie van statistieken, die dagelijks worden bijgewerkt.

**Publicaties bestelt u door storting op postrekening nr. 679-2005886-23 van het Nationaal Instituut voor de Statistiek te Brussel.**

**Voor meer informatie :**  
Statistiek en Economische Informatie  
Leuvenseweg, 44 - 1000 Brussel  
Tel. : 02/548.63.66 - Fax: 02/548.63.67

**LUIK**

Bd de la Sauvenière, 73-75 - 4000 Luik  
Tel: 04/223.84.10  
Fax: 04/222.49.94

**GENT**

Coupure Rechts, 620 - 9000 Gent  
Tel: 09/267.27.27/30/31  
Fax: 09/267.27.29

**CHARLEROI**

Bd Audent 14/5 - 6000 Charleroi  
Tel: 071/27.44.14  
Fax: 071/27.44.19

**ANTWERPEN**

Italiëlei 124, Bus 85 -2000 Antwerpen  
Tel: 03/229.07.07  
Fax: 03/233.28.30

**CONVENTIONELE TEKENS**

Gegevens ontbreken	..
0 of minder dan de helft van de gebruikte eenheid	-
Voorlopige cijfers	(*)
De komma wordt gebruikt om de eenheden te scheiden van de decimalen	

**Verantwoordelijke uitgever : R. MASSANT**

**Auteursrecht voorbehouden**

Het reproduceren van de inhoud van deze publicatie is niet toegestaan, noch geheel, noch gedeeltelijk, noch in de oorspronkelijke, noch in bewerkte vorm, tenzij met schriftelijke machtiging vanwege de Algemene Directie Statistiek en Economische Informatie.

Het gebruiken van de inhoud van deze publicatie als toelichting of bewijsvoering in een artikel, een boekbespreking of een boek is toegestaan, mits duidelijke en nauwkeurige bronvermelding.

**Samenleving**

*Werkgelegenheid en werkloosheid*

# Werkloosheid

## Volledige werkloosheid

	Toestand op			
	31/05/2004	31/05/2005	30/06/2004	30/06/2005
Uitkeringsgerechtigde volledig werklozen op (1)				
<b>Totaal</b>	<b>421.872</b>	<b>448.298</b>	<b>428.920</b>	<b>452.286</b>
Mannen	200.843	210.618	202.343	210.452
Vrouwen	221.029	237.680	226.577	241.834
Werkloosheidsgraad in verhouding tot de tegen werkloosheid verzekerden (2)				
<b>Totaal</b>	<b>12,70%</b>	<b>13,10%</b>	<b>12,90%</b>	<b>13,30%</b>
Mannen	11,10%	11,40%	11,20%	11,40%
Vrouwen	14,70%	15,20%	15,00%	15,50%
Werkloosheidsgraad in verhouding tot de totale actieve bevolking (3)				
<b>Totaal</b>	<b>12,30%</b>	<b>12,20%</b>	<b>12,40%</b>	<b>12,30%</b>
Mannen	10,50%	10,20%	10,50%	10,10%
Vrouwen	14,50%	14,80%	14,90%	15,00%
Arbeidsongeschiktheid				
Normale	392.650	414.296	399.283	418.156
Gedeeltelijke	22.142	26.364	22.524	26.252
Zeer beperkt	7.080	7.638	7.113	7.878
Inactiviteitsduur				
minder dan 1 jaar	163.974	174.855	169.624	178.578
van 1 jaar tot minder dan 2 jaar	86.610	82.117	86.813	81.970
van 2 jaar tot minder dan 3 jaar	48.112	55.106	48.539	55.033
3 jaar en meer	123.176	136.220	123.944	136.705
Geografisch spreiding				
<b>Brussels Hoofdstedelijk Gewest</b>	<b>66.665</b>	<b>67.582</b>	<b>68.484</b>	<b>67.736</b>
<b>Vlaams Gewest</b>	<b>152.206</b>	<b>168.226</b>	<b>153.891</b>	<b>169.736</b>
Antwerpen	47.298	51.869	47.736	52.531
Limburg	26.997	29.461	27.087	29.679
Oost-Vlaanderen	35.365	39.138	36.000	39.633
Vlaams Brabant	20.121	22.548	20.667	22.877
West-Vlaanderen	22.425	25.210	22.401	25.016
<b>Waals Gewest</b>	<b>203.001</b>	<b>212.490</b>	<b>206.545</b>	<b>214.814</b>
Waals Brabant	13.313	14.648	13.677	14.473
Henegouwen	92.281	95.782	93.375	96.894
Luik	64.152	67.029	65.411	68.017
Luxemburg	8.656	9.399	8.792	9.402
Namen	24.597	25.630	25.288	26.026

(1) Ingevolge het K.B. van 29.12.1984 (B.S. van 18.01.1985) kunnen sommige oudere werklozen op hun aanvraag vrijgesteld worden van inschrijving als werkzoekende en toch nog werkloosheidsuitkering ontvangen. Statistisch worden deze oudere uitkeringsgerechtigde volledig werklozen, die niet meer ingeschreven zijn als werkzoekenden, vanaf april 1985 niet samengevoegd met de andere uitkeringsgerechtigde volledig werklozen maar staan nu onder de rubriek "oudere uitkeringsgerechtigde volledig werklozen die geen werkzoekende meer zijn".

(2) Enkel de uitkeringsgerechtigde volledig werklozen worden hier geteld.

(3) Volgens E.G. concept : uitkeringsgerechtigde volledig werklozen + de andere verplicht ingeschreven werkzoekenden (niet werkend) + de vrij, niet werkende, ingeschreven werkzoekenden ( \* berekend door N.I.S.).

# Werkloosheid

## Andere werkzoekende (1)

	Toestand op			
	31/05/2004	31/05/2005	30/06/2004	30/06/2005
Andere verplicht ingeschreven werkzoekenden : deeltijds werkend				
<b>Totaal</b>	<b>77.864</b>	<b>91.356</b>	<b>76.936</b>	<b>90.327</b>
Mannen	20.247	21.567	19.746	21.191
Vrouwen	57.617	69.789	57.190	69.136
Andere verplicht ingeschreven werkzoekenden : niet werkend				
<b>Totaal</b>	<b>70.862</b>	<b>72.136</b>	<b>69.220</b>	<b>69.091</b>
Mannen	32.807	34.014	31.391	31.902
Vrouwen	38.055	38.122	37.829	37.189
Vrij, niet werkenden, ingeschreven :				
<b>Totaal</b>	<b>43.928</b>	<b>47.022</b>	<b>44.582</b>	<b>47.651</b>
Mannen	21.194	22.508	21.134	22.639
Vrouwen	22.734	24.514	23.448	25.012

## Conventioneel brugpensioen - eind mei 2005 (2)

	<u>Totaal</u>	<u>Mannen</u>	<u>Vrouwen</u>
<b>België</b>	<b>109.786</b>	91.729	18.057
Brussels Hoofdstedelijk Gewest	4.506	3.062	1.444
Vlaams Gewest	73.954	62.578	11.376
Waals Gewest	31.326	26.089	5.237

## Aantal betalingen voor beroepsloopbaanonderbreking - mei 2005 (3)

Sector	België	Brussels		
		Hoofdstedelijk Gewest	Vlaams Gewest	Waals Gewest
<b>Totaal</b>				
<b>Totaal</b>	<b>106.544</b>	<b>4.272</b>	<b>73.148</b>	<b>29.124</b>
<b>Mannen</b>	<b>22.852</b>	<b>773</b>	<b>16.229</b>	<b>5.850</b>
<b>Vrouwen</b>	<b>83.692</b>	<b>3.499</b>	<b>56.919</b>	<b>23.274</b>
Privé-sector				
<b>Totaal</b>	<b>38.298</b>	<b>1.782</b>	<b>28.568</b>	<b>7.948</b>
Mannen	7.835	313	6.274	1.248
Vrouwen	30.463	1.469	22.294	6.700
Openbare sector				
<b>Totaal</b>	<b>68.246</b>	<b>2.490</b>	<b>44.580</b>	<b>21.176</b>
Mannen	15.017	460	9.955	4.602
Vrouwen	53.229	2.030	34.625	16.574

# Werkloosheid

## Aantal betalingen uitgevoerd in het kader van tijdskrediet in de privé sector mei 2005 (1)(4)

	België	Brussels Hoofdstedelijk Gewest	Vlaams Gewest	Waals Gewest
<b>Totaal</b>				
Totaal	87.786	4.603	63.283	19.900
Mannen	33.715	1.625	25.324	6.766
Vrouwen	54.071	2.978	37.959	13.134

### Tijdskrediet

Totaal	21.697	1.409	14.725	5.563
Mannen	4.513	414	3.097	1002
Vrouwen	17.184	995	11.628	4.561

### 1/5 loopbaanvermindering

Totaal	24.641	1.023	18.849	4.769
Mannen	5.465	231	4.240	994
Vrouwen	19.176	792	14.609	3.775

### Vermindering van de arbeidsprestaties van de werknemers van 50 jaar en ouder

Totaal	41.448	2.171	29.709	9.568
Mannen	23.737	980	17.987	4.770
Vrouwen	17.711	1191	11.722	4.798

## Gedeeltelijke werkloosheid (5)

	Toestand op			
	30/04/2004	30/04/2005	31/05/2004	31/05/2005
Daggemiddelde van de gedeeltelijk werklozen	36.244	42.817	31.657	37.393

## Andere categorieën (6)

	Toestand op	
	31/05/2005	30/06/2005
Ouder uitkeringsgerechtigde volledig werklozen die geen werkzoekende meer zijn		
Totaal	158.771	157.941
Mannen	80.352	79.947
Vrouwen	78.419	77.994

### De werklozen die niet meer ingeschreven zijn als werkzoekende om sociale en familiale redenen (2)

Totaal	3.806	3.925
Mannen	128	134
Vrouwen	3.678	3.791

### Uitkeringsgerechtigde volledig werklozen vrijgesteld wegens hervatting studies

Totaal	14.189	12.956
Mannen	6.193	5.860
Vrouwen	7.996	7.096

(1) In voege vanaf januari 2002

(2) De volledig werklozen kunnen op hun verzoek, vrijgesteld worden van inschrijving als werkzoekende en van de gemeentelijke controle om sociale en familiale redenen. De periode van vrijstelling bedraagt ten minste 6 maanden en ten hoogste 12 maanden en wordt beschouwd als een periode van onderbreking van de lopende werkloosheid. Die periode kan, in bepaalde gevallen, worden verlengd, maar kan niet meer dan 60 maanden bedragen.

**Economie en financiën**  
*Conjunctuurindicatoren*





# Kalender voor het uitbrengen van de ADSEI-indicatoren

De indicatoren zijn beschikbaar op de aangeduide dag om 0 uur op onze website <http://statbel.fgov.be>

Beschikbaar vanaf	Indicator	Referentieperiode	Frequentie
<b>AUGUSTUS 2005</b>			
4	Kleinhandelsindexen	april 2005	maandelijks
4	Werknemersindexen	mei 2005	maandelijks
4	Indexen van gewerkte uren	mei 2005	maandelijks
10	Faillissementen	juli 2005	maandelijks
11	Productie-indexen	juni 2005	maandelijks
11	Indexen van de nieuwe orders	juni 2005	maandelijks
25	Bouwvergunningen	juni 2005	maandelijks
25	Omzetindexen (PRODCOM)	juni 2005	maandelijks
25	Afzetprijnsindexen	juni 2005	maandelijks
30	Kleinhandelsindexen	mei 2005	maandelijks
30	Indexcijfers van de consumptieprijzen (*)	augustus 2005	maandelijks
<b>SEPTEMBER 2005</b>			
1	Indexen van de loonmassa	1 ste kwartaal 2005	driemaandelijks
1	Werknemersindexen	juni 2005	maandelijks
1	Indexen van gewerkte uren	juni 2005	maandelijks
8	Productie-indexen	juli 2005	maandelijks
13	Faillissementen	augustus 2005	maandelijks
15	Indexen van de nieuwe orders	juli 2005	maandelijks
22	Omzetindexen (PRODCOM)	juli 2005	maandelijks
22	Afzetprijnsindexen	augustus 2005	maandelijks
27	Kleinhandelsindexen	juli 2005	maandelijks
29	Indexcijfers van de consumptieprijzen (*)	september 2005	maandelijks
29	Bouwvergunningen	juli 2005	maandelijks
<b>OKTOBER 2005</b>			
6	Werknemersindexen	juli 2005	maandelijks
6	Indexen van gewerkte uren	juli 2005	maandelijks
12	Faillissementen	september 2005	maandelijks

(\*) Beschikbaar om 12u, na de vergadering van de Indexcommissie.

Deze kalender kan op aanvraag ook afzonderlijk verkregen worden.

(Tel.02/548.68.63 - 63.66 - Fax. 02/548.63.67)

### Juni 2005 : Afzetprijnsindex -0,1%

In juni 2005, vergeleken met de voorgaande maand, is **de afzetprijnsindex voor de totale industrie zonder bouw** gedaald met 0,1%. Een uitsplitsing van dat cijfer tussen energie en de rest, geeft een stijging van 0,5% voor energie en een daling van -0,1% voor de totale industrie zonder energie. Een verdere opsplitsing van de totale industrie zonder energie geeft -0,2% voor intermediaire goederen zonder energie, +0,0% voor investeringsgoederen, +0,1% voor duurzame consumptiegoederen en +0,3% voor niet-duurzame consumptiegoederen.

Als de algemene afzetprijnsindex uitgesplitst wordt naargelang de bestemming, dan zien we een daling met 0,1% op de binnenlandse markt en een stijging met 0,0% op de buitenlandse markt.

In vergelijking met juni van het voorgaande jaar, is de afzetprijs van de totale industrie zonder bouw gestegen met 2,2%. De afzetprijzen voor de Belgische markt stegen met 1,7%, voor de buitenlandse markt was er een stijging met 2,6%.

Volgende persbericht op : **25/8/2005**

\*  
\* \*

### *Overnemen mag mits bronvermelding* : FOD Economie – Afd. Statistiek

Op de volgende bladzijde vindt U de bijhorende tabellen en grafieken.

[Meer informatie over de conjunctuur !](#)

⇒ Bekijk ook, voor een totaalbeeld van de Belgische en Europese conjunctuur, de viertalige [conjunctuurportalsite](#) op het internet :

**<http://statbel.fgov.be/indicators>**

⇒ Alle [methodologische toelichtingen](#) bij de cijfers kunt U bij de Eenheid Conjunctuur vragen.

⇒ Het is mogelijk om gegevens over de afzetprijzen [meer uitgesplitst](#) (per subsector, per gewest) of [verder bewerkt](#) (vb. seizoengezuiverd) toegestuurd te krijgen, eenmalig of maandelijks (per abonnement).

⇒ Naast de afzetprijnsindexen beschikken we over [vele andere conjunctuurgegevens](#) : werknemers, nieuwe orders, loonmassa, gewerkte uren, omzet, materiaalkosten, afzetprijzen, bouwvergunningen, .....

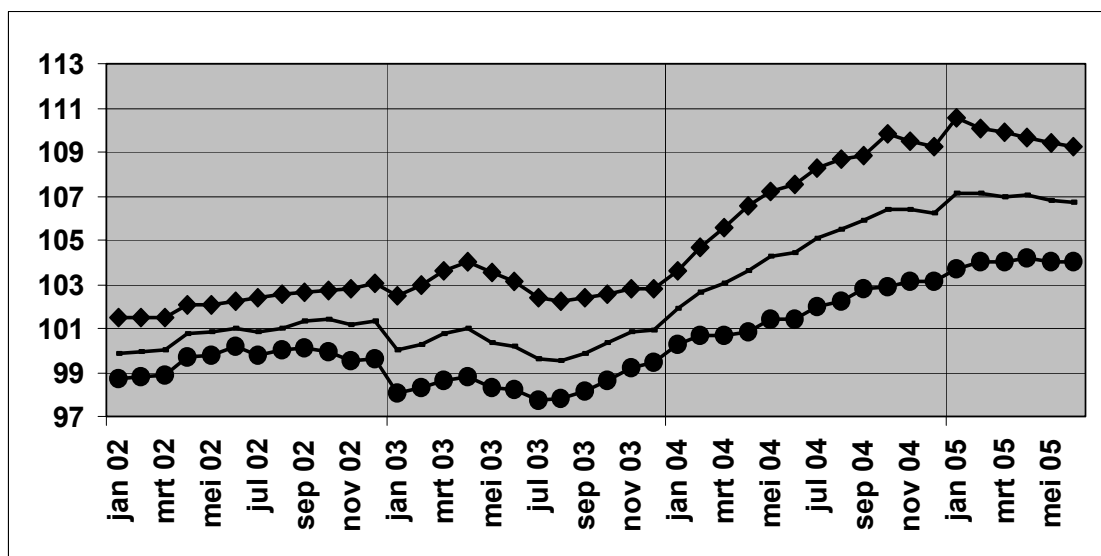
# Conjunctuurindicatoren – Persbericht

**Bruto-indexen (2000=100)**  
Totale industrie zonder bouwnijverheid  
Prijswikking van de afgezette productie

Totale markt													
	jan	feb	mrt	apr	mei	jun	jul	aug	sep	okt	nov	dec	Jaar
2003	100,0	100,3	100,8	101,0	100,4	100,2	99,6	99,6	99,9	100,4	100,8	100,9	100,3
2004	101,9	102,7	103,1	103,6	104,3	104,4	105,1	105,5	105,9	106,4	106,4	106,2	104,6
2005	107,1	107,1	107,0	107,1	106,8	106,7							
Binnenlandse markt													
	jan	feb	mrt	apr	mei	jun	jul	aug	sep	okt	nov	dec	Jaar
2003	102,5	102,9	103,6	104,0	103,5	103,1	102,4	102,2	102,4	102,6	102,8	102,8	102,9
2004	103,6	104,7	105,5	106,6	107,2	107,5	108,3	108,7	108,8	109,8	109,5	109,2	107,5
2005	110,6	110,1	109,9	109,7	109,4	109,3							
Buitenlandse markt													
	jan	feb	mrt	apr	mei	jun	jul	aug	sep	okt	nov	dec	Jaar
2003	98,1	98,3	98,6	98,8	98,3	98,2	97,8	97,8	98,1	98,7	99,2	99,4	98,4
2004	100,3	100,7	100,6	100,9	101,4	101,4	102,0	102,3	102,8	102,9	103,1	103,1	101,8
2005	103,7	104,0	104,0	104,2	104,0	104,0							

**Bruto-indexen (2000=100)**  
Totale industrie zonder bouwnijverheid

**Totale markt**  
—  
**Binnenlandse markt**  
◆  
**Buitenlandse markt**  
●



**Bruto-indexen**  
↗ > 1%  
↗ 0.2% tot 1%  
→ -0.2% tot 0.2%  
↘ -1% tot -0.2%  
↘ < -1%  
Vergelijking van de laatste drie maanden met de drie voorgaande maanden

Bedrijfstakken / Hoofdindustriegroepen	Totaal	Binnen	Buiten
Totale industrie (zonder bouwnijverheid)	→	↘	→
Energie	↘↘	↗	↗
Totale industrie, zonder energie	→	↘	→
Intermediaire goederen, zonder energie	→	↘↘	↗
Investeringsgoederen	↘↘	↘	↗
Duurzame consumptiegoederen	↗	↘↘	↘
Niet-duurzame consumptiegoederen	↗	↗	↗
Winning van delfstoffen	→	↗	→
Voedings- en genotmiddelen	↗	↗	→
Textiel en kleding	↗	↘	↗↗
Papier en karton; uitgeverijen en drukkerijen	↘	↘	↘
Chemische, rubber- en kunststofnijverheid	↘	↘↘	↗
Metaalverwerking	↘	↘	↘
Cokes, geraffineerde aardolieproducten en splijt- en kweekstoffen	↗↗	↗↗	↗↗
Niet-metaalhoudende minerale producten	↗	↗	→
Metallurgie	↗↗	↗↗	↗
Meubels	↗	↗	↗
Elektriciteit	↘↘	↘↘	↘↘

## Conjunctuurindicatoren – persbericht

---

### **Mei 2005\*: omzet delfstoffen en industrie : +0,5%**

De seizoengezuiverde index van de **omzet** van de winning van delfstoffen en de industrie in België (op basis van de Prodcou-enquête) van de laatste drie maanden in vergelijking met de drie voorgaande maanden is gestegen met 0,5%.

De **trend** van de laatste drie maanden vertoont in vergelijking met de drie maanden daarvoor een status-quo (+0,2%) voor het hele land. Op gewestelijk niveau steeg de omzet met 1,9% in Vlaanderen, in Wallonië was er een daling met 1,1%\*\*.

Een uitsplitsing naargelang het type van producten geeft -0,5% voor intermediaire goederen, -1,7% voor investeringsgoederen, +1,3% voor duurzame consumptiegoederen en +0,1% voor niet-duurzame consumptiegoederen.

Volgende persbericht : **25/8/2005**

\*  
\* \*

### ***Overnemen mag mits bronvermelding* : FOD Economie – Afdeling Statistiek**

**Op de volgende bladzijde vindt U de bijhorende tabellen en grafieken.**

Meer informatie over de conjunctuur !

⇒ Bekijk ook, voor een totaalbeeld van de Belgische en Europese conjunctuur, de viertalige conjunctuurportalsite op het internet :

**<http://statbel.fgov.be/indicators>**

⇒ Alle methodologische toelichtingen bij de cijfers kunt U bij de Eenheid Conjunctuur vragen.

⇒ Het is mogelijk om gegevens over de omzet meer uitgesplitst (per subsector, per gewest) of verder bewerkt (vb. seizoengezuiverd) toegestuurd te krijgen, eenmalig of maandelijks (per abonnement).

⇒ Naast de omzetindexen beschikken we over vele andere conjunctuurgegevens : werknemers, nieuwe orders, loonmassa, gewerkte uren, productie, afzetprijzen, bouwvergunningen, materiaalkosten, ...

---

\* (% stijging van de laatste drie maanden, tot en met mei 2005, tegenover voorgaande driemaandsperiode, seizoengezuiverde waarden)

\*\* de programma's voor seizoenuivering en trendberekening beschouwen elke reeks op zich; daardoor kan het gebeuren dat de optelling van de deelresultaten (van gewesten of producttypes) afwijkt van de globale resultaten.

---

# Conjunctuurindicatoren – persbericht

## Omzet

**Bruto-indexen (2000=100)**  
Waarde van de verkochte goederen en diensten

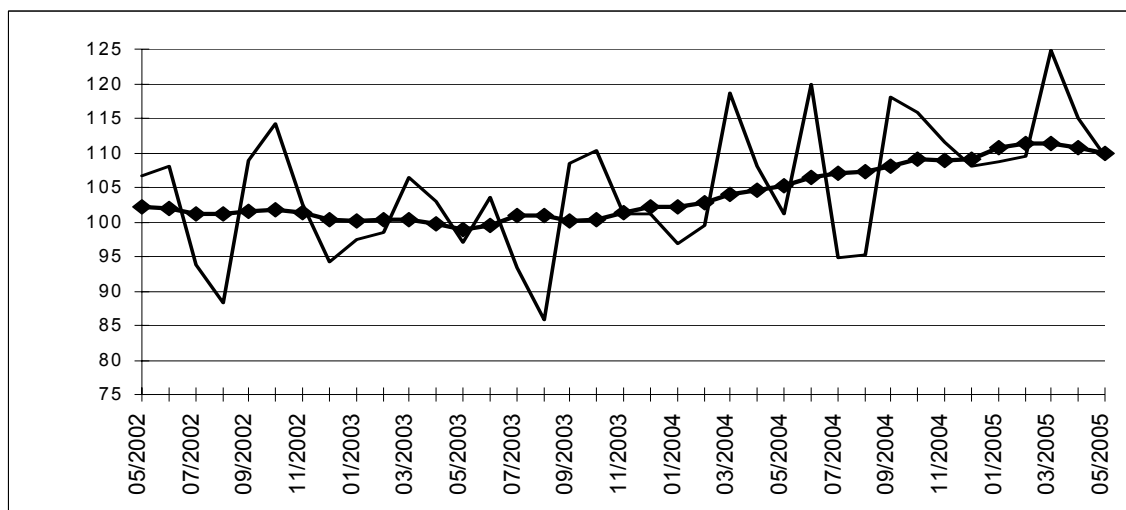
**Indexen per werkdag**  
Rekening houdend met de ongelijke duur en samenstelling van de maanden

**Seizoensgezuiverde indexen**  
Na uitschakeling van seizoen-schommelingen

	Jan	Feb	Maart	April	Mei	Juni	Juli	Aug	Sept	Okt	Nov	Dec	Jaar
<b>Winning van delfstoffen en industrie</b>													
<b>Bruto-indexen</b>													
2003	97,4	98,5	106,5	102,9	97,1	103,7	93,4	85,8	108,6	110,2	101,2	101,2	100,5
2004	96,9	99,4	118,7	108,0	101,2	119,9	94,8	95,3	118,0	115,9	111,4	108,2	107,3
2005	108,8	109,5	124,8	114,9	109,5								
<b>Indexen per werkdag</b>													
2003	96,4	97,5	105,6	101,9	96,1	102,7	92,4	84,9	107,5	109,2	100,3	100,2	99,6
2004	96,0	98,4	117,7	107,0	100,3	118,9	93,8	94,3	116,9	114,9	110,5	107,1	106,3
2005	107,8	108,5	123,8	113,9	108,5								
<b>Seizoensgezuiverde indexen</b>													
2003	100,5	101,5	100,6	101,1	98,6	99,9	102,4	101,4	100,7	100,3	102,3	103,3	101,0
2004	102,5	103,0	105,0	105,3	105,2	107,6	108,1	107,2	108,9	110,3	110,0	108,2	106,8
2005	112,9	111,2	112,6	111,4	110,1								

**Trend**  
Winning van delfstoffen en industrie; na uitschakeling van seizoen- en toevallige schommelingen

Bruto-indexen:  
—  
Trend : —◆—



**Evolutie van de trend**  
Vergelijking van de laatste drie maanden met de drie voorgaande maanden

↗↗ > 2.5%  
↗ 0.5% tot 2.5%  
→ -0.5% tot 0.5%  
↘ -2.5% tot -0.5%  
↘↘ < -2.5%

Bedrijfstakken / Hoofdindustriegroepen	België	Vlaanderen	Wallonië	Brussel
Winning van delfstoffen en industrie	→	↗	↘	↗
Intermediaire goederen Industrie	↘	↘	↘	↗
Investeringsgoederen	↘	↘↘	↗	↗↗
Duurzame consumptiegoederen	↗	→	↘	↗↗
Niet-duurzame consumptiegoederen	→	→	↗↗	↘↘
Winning van delfstoffen	↘↘	↘↘	↗	
Voedings- en genotmiddelen	↗↗	↗↗	↗↗	↗↗
Papier en karton; uitgeverijen en drukkerijen	→	→	↘↘	↘
Chemische, rubber- en kunststofnijverheid	↘	↘	↘↘	↗↗
Metaalverwerking	→	↘	↗	↗
Cokes, geraffineerde aardolieproducten en splijt- en kweekstoffen	→	↗	↘↘	
Niet-metaalhoudende minerale producten	→	↗	→	↘↘
Metallurgie	↗	↘	↘↘	↘↘
Meubels	↘	↘	↘	

### **Mei 2005\*: Bouwvergunningen nieuwe woningen +13,2%**

De seizoengezuiverde index van het aantal afgeleverde bouwvergunningen voor **nieuwe woningen voor privé-gezinnen** is gestegen met 13,2%. Een uitsplitsing naargelang het woningtype geeft een stijging van 7,6% voor de **eengezinswoningen** en een stijging van 15,9% voor de **appartementen**. Het vergunde volume van **niet-residentiële nieuwbouw** stijgt met 21,4%.

Voor de **renovatie van woongebouwen** noteert men een toename van de afgeleverde vergunningen met 4,2%.

De evolutie van de **trend** van de laatste drie maanden in vergelijking met de drie maanden daarvoor bedraagt +7,8% voor **nieuwe woningen voor privé-gezinnen** (**eengezinswoningen** +6,7% en **appartementen** +8,6%) en +2,0% voor het volume van **niet-residentiële nieuwbouw**; voor de **renovatie van woongebouwen** is de trendverandering +2,7%.

Volgende persbericht : **25/8/2005**

Op de volgende bladzijde vindt U de bijhorende tabellen en grafieken.

\*  
\* \*

### **Overnemen mag mits bronvermelding : FOD Economie – Afd. Statistiek**

Meer informatie over de conjunctuur !

⇒ Bekijk ook, voor een totaalbeeld van de Belgische en Europese conjunctuur, de viertalige conjunctuurportalsite op het internet :

**<http://statbel.fgov.be/indicators>**

⇒ Alle methodologische toelichtingen bij de cijfers kunt U bij de Eenheid Conjunctuur vragen.

⇒ Het is mogelijk om gegevens over de bouwvergunningen meer uitgesplitst (per subsector, per gewest) of verder bewerkt (vb. seizoengezuiverd) toegestuurd te krijgen, eenmalig of maandelijks (per abonnement).

⇒ Naast de indexen van de bouwvergunningen, beschikken we over vele andere conjunctuurgegevens : productie-indexen, nieuwe orders, loonmassa, werknemers, gewerkte uren, omzet, afzetprijzen, materiaalkosten, ...

\* (% stijging van de laatste drie maanden, tot en met mei 2005, tegenover voorgaande driemaandsperiode, seizoengezuiverde waarden)

# Conjunctuurindicatoren – Bouwvergunningen

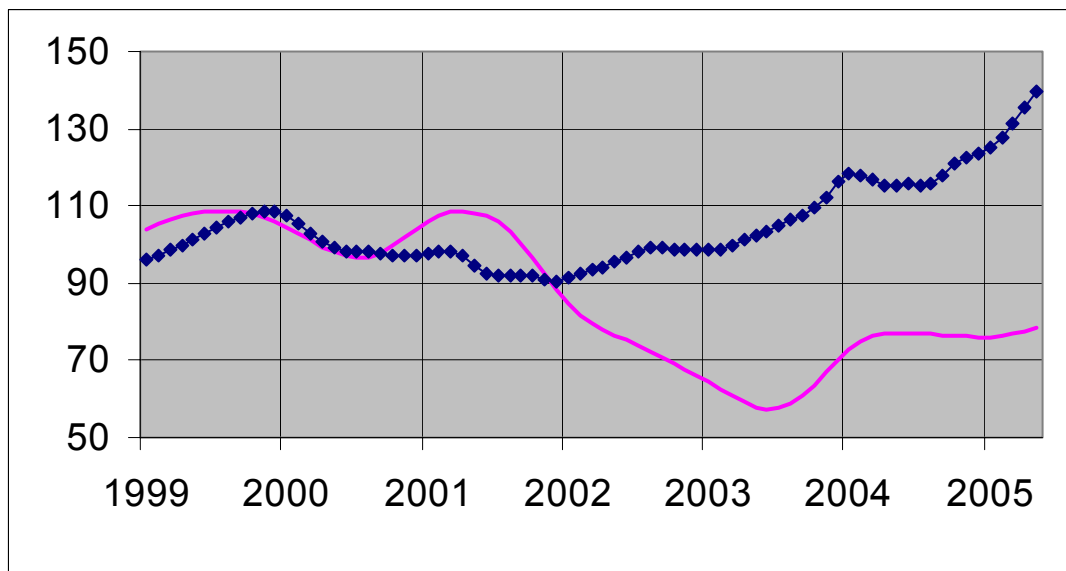
## Bouwvergunningen

**Bruto-indexen  
(2000=100)**  
Bouwvergunningen

	Jan	Feb	Maart	April	Mei	Juni	Juli	Aug	Sept	Okt	Nov	Dec	Jaar
<b>Woongebouwen (aantal nieuwe gebouwen)</b>													
2004	106,3	99,7	127,2	106,1	104,9	135,7	96,7	97,5	96,7	114,0	92,1	97,8	<b>106,2</b>
2005	101,1	111,7	121,8	128,9	131,7								
<b>Woongebouwen (aantal nieuwe woningen)</b>													
2004	134,5	109,0	146,6	110,0	111,1	155,1	109,0	104,8	115,3	129,5	111,1	120,8	<b>121,4</b>
2005	115,0	122,6	146,4	139,2	158,8								
<b>Woongebouwen (aantal gerenoveerde gebouwen)</b>													
2004	104,9	106,2	130,4	109,3	106,1	132,8	108,1	116,6	105,3	94,5	89,2	99,3	<b>108,6</b>
2005	91,8	94,7	104,3	121,2	118,1								
<b>Niet-woongebouwen (volume nieuwe gebouwen)</b>													
2004	90,2	87,9	64,3	82,9	76,0	73,8	67,9	63,0	100,9	68,3	75,6	85,7	<b>78,0</b>
2005	52,8	68,3	56,7	125,5	66,9								

**Trend**  
Na uitschakeling  
van seizoen- en  
toevallige  
schommelingen

Volume niet-  
woongebouwen :  
—————  
Aantal woningen:  
◄—————►



**Vergelijking van  
de trend van de  
laatste drie  
maanden met de  
drie voorgaande  
maanden**

↗↗ > 5%  
↗ 1% tot 5%  
→ -1% tot  
1%  
↘ -5% tot -1%  
↘↘ < -5%

BE : België  
VL : Vlaanderen  
WA : Wallonië  
BR : Brussel

Evolutie van de trend	BE	VL	WA	BR
Aantal nieuwe woningen	↗↗	↗↗	↗↗	↗
Aantal nieuwe woongebouwen	↗↗	↗↗	↗↗	↗↗
Aantal nieuwe woongebouwen met één woning	↗↗	↗↗	↗↗	↘
Aantal nieuwe appartementen	↗↗	↗↗	↗↗	↗↗
Nieuwe woongebouwen - Bewoonbare oppervlakte	↗	↗↗	↗	↗↗
Aantal nieuwe niet-woongebouwen	↗	↗	↗	↘
Nieuwe niet-woongebouwen - Volume	↗	→	↘↘	↗
Aantal gerenoveerde woongebouwen	↗	↗	↗↗	↗
Aantal gerenoveerde niet-woongebouwen	↗	↗	↗	↘

# Conjunctuurindicatoren

## Indexcijfers van de consumptieprijzen

	Algemeen indexcijfer			Gezondheidsindex		Voedings- middelen (1)	Niet- voedings- middelen	Diensten	Huur
	Basis			Basis					
	1996 = 100	1988 = 100	1981 = 100	1996 = 100	1988 = 100				
						<b>Basis 1981 = 100</b>			
<b>1986</b>	79,24	97,25	131,56	-	-	134,44	129,00	132,38	134,96
<b>1987</b>	80,47	98,76	133,60	-	-	133,90	130,43	136,52	140,72
<b>1988</b>	81,40	99,91	135,15	-	-	133,88	131,91	138,59	145,85
<b>1989</b>	83,93	103,01	139,35	-	-	138,07	136,37	142,14	151,24
<b>1990</b>	86,82	106,56	144,16	-	-	143,18	141,17	146,69	156,08
						<b>Basis 1988 = 100</b>			
<b>1991</b>	89,62	109,99	148,79	-	-	108,88	110,20	110,46	109,49
<b>1992</b>	91,79	112,66	152,40	-	-	108,75	111,86	115,07	115,93
<b>1993</b>	94,32	115,76	156,60	-	-	107,89	115,20	119,45	122,05
<b>1994</b>	96,56	118,51	160,32	96,83	116,75	109,82	117,57	122,52	127,61
<b>1995</b>	97,98	120,25	162,67	98,34	118,57	111,15	118,52	124,99	131,29
<b>1996</b>	100,00	122,73	166,03	99,97	120,53	111,85	121,34	127,92	134,54
<b>1997</b>	101,63	124,73	168,74	101,29	122,12	114,31	123,16	129,81	136,80
						<b>Basis 1996 = 100</b>			
<b>1998</b>	102,60	125,92	170,35	102,58	123,68	104,08	101,04	103,85	102,87
<b>1999</b>	103,75	127,33	172,25	103,54	124,84	104,29	102,30	105,48	104,34
<b>2000</b>	106,39	130,57	176,64	105,49	127,19	105,19	106,26	107,60	105,85
<b>2001</b>	109,02	133,80	181,00	108,38	130,68	109,64	108,08	110,24	107,87
<b>2002</b>	110,81	136,00	183,98	110,32	133,01	112,05	108,72	113,18	110,52
<b>2003</b>	112,57	138,16	186,91	111,92	134,94	114,33	110,01	115,16	112,97
<b>2004</b>	114,93	141,06	190,83	113,74	137,14	116,09	112,46	117,88	115,10
<b>2003</b>									
September	113,22	138,95	187,98	112,47	135,61	116,17	110,35	115,42	113,44
Oktober	112,85	138,50	187,36	112,15	135,22	114,60	110,25	115,44	113,51
November	113,06	138,76	187,71	112,36	135,47	114,62	110,33	116,00	113,66
December	112,99	138,67	187,60	112,32	135,42	113,82	110,29	116,44	113,62
<b>2004</b>									
Januari	113,32	139,08	188,15	112,67	135,85	115,02	110,45	116,38	114,01
Februari	113,74	139,59	188,84	113,02	136,27	115,18	110,75	117,17	114,55
Maart	113,91	139,80	189,12	113,05	136,30	115,59	111,15	116,75	114,77
April	114,52	140,55	190,14	113,50	136,85	116,60	111,56	117,50	114,87
Mei	114,96	141,09	190,87	113,67	137,05	117,07	112,33	117,43	115,11
Juni	114,91	141,03	190,79	113,65	137,03	116,96	112,13	117,65	115,09
Juli	115,30	141,51	191,43	114,00	137,45	116,66	112,49	118,65	115,24
Augustus	115,44	141,68	191,67	114,03	137,49	116,07	113,14	118,58	115,27
September	115,52	141,78	191,80	114,08	137,55	116,04	113,42	118,42	115,41
Oktober	116,08	142,46	192,73	114,49	138,04	115,81	114,67	118,55	115,59
November	115,94	142,29	192,50	114,48	138,03	116,22	114,03	118,77	115,60
December	115,56	141,83	191,86	114,25	137,75	115,85	113,37	118,71	115,68
<b>2005</b>									
Januari	115,88	142,22	192,40	114,68	138,27	116,43	113,20	119,58	116,19
Februari	116,66	143,18	193,69	115,28	138,99	117,39	114,20	119,97	116,55
Maart	117,41	144,10	194,94	115,90	139,74	119,17	114,97	119,99	116,73
April	117,68	144,43	195,38	115,87	139,70	119,24	115,72	119,67	117,04
Mei	117,85	144,64	195,67	116,09	139,97	120,03	115,47	120,04	117,12
Juni	118,21	145,08	196,26	116,29	140,21	119,34	116,30	120,51	117,28
Juli	118,92	145,95	197,44	116,76	140,78	118,49	117,66	121,47	117,48

(1) Dranken inbegrepen.

Bron : Dienst voor het Indexcijfer van de FOD Economie, K.M.O., Middenstand en Energie.



# **Landbouw en aanverwante activiteiten**



# Landbouw

## Landbouwtelling 2005 - voorlopige resultaten

	Een- heden	België		Vlaams gewest		Waals gewest	
		Schatting 2005	Evolutie 2005/2004	Schatting 2005	Evolutie 2005/2004	Schatting 2005	Evolutie 2005/2004
<b>aantal bedrijven</b>	bedr.	<b>51.477</b>	<b>-3,3%</b>	<b>34.356</b>	<b>-3,2%</b>	<b>17.121</b>	<b>-3,3%</b>
<b>voltijdse arbeidskrachten</b>	pers.	49.426	-3,6%	33.845	-4,2%	15.581	-2,4%
<b>deeltijdse arbeidskrachten</b>	pers.	45.870	-2,8%	33.378	-2,6%	12.492	-3,3%
<b>oppervlakte cultuurgrond</b>	ha	<b>1.384.296</b>	<b>-0,7%</b>	<b>629.138</b>	<b>-0,8%</b>	<b>755.158</b>	<b>-0,6%</b>
<b>Plantaardige producten</b>							
<b>granen voor de korrel</b>	ha	<b>322.436</b>	<b>+1,0%</b>	<b>142.828</b>	<b>+1,5%</b>	<b>179.608</b>	<b>+0,6%</b>
waarvan							
wintertarwe	ha	201.390	+0,5%	71.387	+1,2%	130.003	+0,1%
wintergerst	ha	32.650	+2,7%	9.091	-6,4%	23.560	+6,8%
korrelmaïs	ha	54.454	+4,4%	51.692	+4,4%	2.762	+4,0%
<b>nijverheidsgewassen</b>	ha	<b>129.804</b>	<b>-3,2%</b>	<b>45.369</b>	<b>-2,9%</b>	<b>84.435</b>	<b>-3,4%</b>
waarvan							
suikerbieten	ha	85.185	-2,9%	32.731	-1,1%	52.454	-4,0%
cichorei	ha	15.643	-3,6%	2.796	-9,0%	12.846	-2,4%
vlas	ha	18.943	-7,7%	6.609	-9,7%	12.334	-6,6%
koolzaad	ha	5.891	+6,0%	185	+116,3%	5.706	+4,3%
<b>aardappelen</b>	ha	<b>64.325</b>	<b>-3,6%</b>	<b>39.687</b>	<b>-5,3%</b>	<b>24.638</b>	<b>-0,8%</b>
waarvan							
Bintje	ha	37.411	+1,9%	21.021	-0,4%	16.390	+5,0%
<b>droog geoogste peulvruchten</b>	ha	<b>2.438</b>	<b>-3,8%</b>	<b>795</b>	<b>+13,0%</b>	<b>1.643</b>	<b>-10,2%</b>
<b>voedergewassen</b>	ha	<b>249.750</b>	<b>-1,2%</b>	<b>164.547</b>	<b>-0,1%</b>	<b>85.203</b>	<b>-3,3%</b>
waarvan							
voedermaïs	ha	163.427	-2,1%	110.790	-0,9%	52.637	-4,6%
tijdelijke weiden	ha	76.631	-0,8%	48.156	-0,8%	28.475	-1,0%
<b>groenten in openlucht (aardbeien inbegr.)</b>	ha	<b>38.916</b>	<b>-2,4%</b>	<b>26.801</b>	<b>-3,3%</b>	<b>12.115</b>	<b>-0,3%</b>
<b>sierteelt in openlucht</b>	ha	<b>1.079</b>	<b>+0,5%</b>	<b>1.036</b>	<b>+2,3%</b>	<b>43</b>	<b>-29,1%</b>
<b>braakland</b>	ha	<b>27.853</b>	<b>+18,0%</b>	<b>8.014</b>	<b>+8,4%</b>	<b>19.839</b>	<b>+22,4%</b>
boomgaarden	ha	16.317	-1,8%	14.749	-2,2%	1.568	+2,9%
<b>oppervl. steeds bedekt met blijvend grasland</b>	ha	<b>523.853</b>	<b>-1,2%</b>	<b>178.548</b>	<b>-1,6%</b>	<b>345.305</b>	<b>-0,9%</b>
<b>Dierlijke producten</b>							
<b>runderen</b>	dieren	<b>2.694.662</b>	<b>-1,6%</b>	<b>1.346.188</b>	<b>-2,1%</b>	<b>1.348.474</b>	<b>-1,2%</b>
	bedr.	<b>30.860</b>	<b>-4,0%</b>	<b>18.286</b>	<b>-4,0%</b>	<b>12.574</b>	<b>-4,0%</b>
waarvan							
melkkoeien in productie	dieren	522.906	-3,6%	292.958	-3,5%	229.948	-3,8%
zoogkoeien in productie	dieren	483.276	+1,9%	176.354	+1,7%	306.922	+2,0%
<b>varkens</b>	dieren	<b>6.332.433</b>	<b>-0,4%</b>	<b>5.964.267</b>	<b>-0,6%</b>	<b>368.166</b>	<b>+3,3%</b>
	bedr.	<b>7.743</b>	<b>-4,3%</b>	<b>6.702</b>	<b>-3,9%</b>	<b>1.041</b>	<b>-6,6%</b>
<b>schapen</b>	dieren	<b>155.333</b>	<b>+3,1%</b>	<b>98.036</b>	<b>+3,2%</b>	<b>57.297</b>	<b>+2,9%</b>
	bedr.	<b>4.094</b>	<b>-0,4%</b>	<b>2.572</b>	<b>-0,2%</b>	<b>1.522</b>	<b>-0,7%</b>
<b>geiten</b>	dieren	<b>26.455</b>	<b>+3,8%</b>	<b>16.342</b>	<b>+13,5%</b>	<b>10.113</b>	<b>-8,7%</b>
	bedr.	<b>993</b>	<b>-5,6%</b>	<b>570</b>	<b>-4,8%</b>	<b>423</b>	<b>-6,6%</b>
<b>pluimvee</b>	dieren	<b>35.427.422</b>	<b>-3,0%</b>	<b>30.533.378</b>	<b>-3,5%</b>	<b>4.894.044</b>	<b>+0,6%</b>
	bedr.	<b>5.474</b>	<b>-7,8%</b>	<b>2.956</b>	<b>-5,8%</b>	<b>2.518</b>	<b>-10,1%</b>



# **Industrie en bouwnijverheid**

*Industrie*



# PRODCOM – Inleiding per activiteit

---

## Inleiding

---

1 januari 1994 betekent een keerpunt in de opstelling van maandstatistieken van de industriële productie. Tot 1993 bestond voor de meeste sectoren een specifieke maandstatistiek. De gebruikte goederennomenclatuur was een empirisch ontworpen productenlijst per bedrijfstak.

Sinds het tot stand komen van de interne markt op 1 januari '93 is de behoefte aan internationaal vergelijkbare resultaten toegenomen. Men wil de gegevens over productie kunnen koppelen aan die over de buitenlandse handel. Dit leidde tot de PRODCOM-enquête.

De meeste industriële ondernemingen met 10 of meer personeelsleden of met een jaaromzet van 2 478 935,25 EUR, en sommige andere ondernemingen met een industriële nevenactiviteit waar tenminste 20 personen werken, zijn onderworpen aan Prodcom.

Om uiteenlopende redenen worden de statistieken van enkele sectoren (energie, recuperatie, waterdistributie, slachthuizen, zuivel, ijzer en staal) nog ingezameld volgens het oude systeem.

De nieuwe nomenclatuur voor de productiestatistieken, de Prodcom-lijst, bevat ongeveer 5.700 industriële producten, hoofdzakelijk goederen, maar ook een aantal industriële diensten. Elke rubriek van de Prodcom-lijst wordt aangeduid door een code van acht cijfers. De eerste vier cijfers komen overeen met een klasse van de NACE-rev. 1. Aldus wordt een overeenstemming gerealiseerd tussen producten en activiteiten. Bovendien bestaan de rubrieken van de Prodcom-lijst uit artikelen of groepen artikelen van de gecombineerde nomenclatuur.

Er wordt geënquêteerd op het niveau van de lokale eenheid. Indien in één lokale eenheid meerdere activiteiten worden uitgeoefend, vult men één aangifte in per activiteit, t.t.z. per afdeling (2 cijfers) van de NACE-rev. 1. Naast gegevens betreffende de waarde van de productie volgens de hoofdactiviteit (hoeveelheid en waarde van de leveringen), zijn er ook gegevens betreffende tewerkstelling en arbeidsvolume.

In deze tabel is de waarde van de productie van een vestiging gerangschikt in één code op vier cijfers van de NACE-rev.1. Deze code duidt de hoofdactiviteit van de vestiging aan.

Ter verduidelijking volgt een voorbeeld:

Gegeven een vestiging X die twee producten A (code 17.20.31.59) en B (code 17.30.30.30) produceert met als respectievelijke waarde 60 000 EUR en 40 000 EUR. Deze producten behoren tot twee verschillende klassen van de NACE-rev.1 (d.w.z. de eerste vier cijfers van de Prodcom-code van A en B verschillen). Vestiging X krijgt als hoofdactiviteit de eerste vier cijfers van product A nl. 17.20 (met het grootste aandeel in de waarde van de productie van vestiging X).

In de tabel wordt de volledige waarde van de productie van vestiging X, 100 000 EUR, opgenomen in de activiteitscode 17.2 (drie cijfers).

De resultaten zijn nog voorlopig, omdat er nog steeds een kleine non-respons is.

De belangrijke verschillen die worden vastgesteld voor bepaalde sectoren tussen december van een bepaald jaar en januari van het volgend jaar, zijn gedeeltelijk te wijten aan de jaarlijkse bijwerking van het Prodcom-aangeversbestand.

# PRODCOM - Leveringen per activiteit

## Waarde van de industriële productie (1) volgens de hoofdactiviteit van de vestiging (voorlopige cijfers in 1 000 €)

NACE Code	Activiteit	2004	2005		
			Maart	April	Mei
14	<b>Overige winning van delfstoffen</b>	<b>910 076</b>	<b>108 720</b>	<b>124 977</b>	<b>86 729</b>
14.1	- Winning van steen	<b>217 471</b>			
14.2	- Winning van zand en klei	<b>411 729</b>	31 056	41 512	37 788
14.B	- Overige winning van delfstoffen n.e.g. (14.B = 14.3 + 14.4 + 14.5)	<b>280 875</b>			
14.C	- Overige winning van delfstoffen n.e.g. (14.B = 14.1 + 14.3 + 14.4 + 14.5)		77 664	83 465	48 941
1C	<b>Vervaardiging van voedingsmiddelen en dranken (1C=15 m.u.v. slachterijen en melkerijen)</b>	<b>19 431 925</b>	<b>1 646 683</b>	<b>1 576 112</b>	<b>1 576 448</b>
15.B	- Productie en verwerking van vlees en vleesproducten (15B= 15.1 m.u.v. slachterijen)	<b>3 402 630</b>	292 315	284 538	294 660
15.2	- Verwerking en conservering van vis en vervaardiging van visproducten	<b>350 745</b>	31 925	30 223	29 712
15.3	- Verwerking en conservering van groenten en fruit	<b>2 083 528</b>	188 193	177 908	177 921
15.4	- Vervaardiging van plantaardige en dierlijke oliën en vetten	<b>1 291 866</b>	115 036	98 516	99 511
15.C	- Consumptie-ijs (15.C = 15.52)	<b>236 756</b>	20 071	25 427	27 673
15.6	- Vervaardiging van maalderijproducten, zetmeel en zetmeelproducten	<b>1 531 827</b>	122 127	120 618	119 296
15.7	- Vervaardiging van dierenvoeders	<b>1 744 222</b>	138 053	128 553	125 136
15.8	- Vervaardiging van overige voedingsmiddelen	<b>5 819 145</b>	478 600	447 908	439 221
15.9	- Vervaardiging van dranken	<b>2 971 204</b>	260 363	262 420	263 319
16	<b>Vervaardiging van tabaksproducten</b>	<b>440 579</b>	<b>37 296</b>	<b>34 028</b>	<b>34 460</b>
17	<b>Vervaardiging van textiel</b>	<b>4 786 837</b>	<b>406 311</b>	<b>387 542</b>	<b>344 735</b>
17.1	- Bewerken en spinnen van textielvezels	<b>319 261</b>	27 247	26 513	21 239
17.2	- Weven van textiel	<b>1 226 429</b>	93 978	93 251	79 862
17.3	- Textielveredeling	<b>266 732</b>	22 344	20 253	18 649
17.4	- Vervaardiging van geconfectioneerde artikelen van textiel, exclusief kleding	<b>441 088</b>	39 971	37 097	36 031
17.5	- Vervaardiging van overige textielproducten	<b>2 417 823</b>	208 165	198 138	176 486

(1) Leveringen m.i.v. de industriële behandelingen en diensten en aan het buitenland geleverd maakloonwerk.



# PRODCOM - Leveringen per activiteit

## Waarde van de industriële productie (1) volgens de hoofdactiviteit van de vestiging (voorlopige cijfers in 1 000 €) - vervolg

NACE Code	Activiteit	2004	2005		
			Maart	April	Mei
17.6	- Vervaardiging van gebreide en gehaakte stoffen	70 840	11 254	9 954	10 362
17.7	- Vervaardiging van gebreide en gehaakte artikelen	44 665	3 353	2 336	2 106
18	<b>Vervaardiging van kleding en bontnijverheid</b>	<b>429 683</b>	<b>47 594</b>	<b>29 990</b>	<b>27 283</b>
19	<b>Leernijverheid en vervaardiging van schoeisel</b>	<b>120 138</b>	<b>10 283</b>	<b>7 966</b>	<b>8 207</b>
19.A	- Looien, bereiden en vervaardiging van lederen artikelen, behalve schoeisel (19.A = 19.1 + 19.2)	97 224	7 945	6 400	6 798
19.3	- Vervaardiging van schoeisel	22 914	2 337	1 565	1 409
20	<b>Houtindustrie en vervaardiging van artikelen van hout en van kurk, exclusief meubelen; vervaardiging van</b>	<b>2 369 724</b>	<b>201 947</b>	<b>212 133</b>	<b>200 562</b>
20.1	- Zagen en schaven van hout, impregneren van hout	367 728	30 463	35 119	33 552
20.2	- Vervaardiging van panelen en platen van hout	1 226 020	102 847	105 864	96 673
20.3	- Vervaardiging van schrijn- en timmerwerk	506 982	44 618	47 549	47 024
20.4	- Vervaardiging van houten emballage	225 272	20 111	19 960	19 935
20.5	- Vervaardiging van overige artikelen van hout, van kurk en riet en van vlechtwerk	43 721	3 908	3 641	3 379
21	<b>Vervaardiging van pulp, papier en papierwaren</b>	<b>3 857 617</b>	<b>318 852</b>	<b>315 028</b>	<b>295 313</b>
21.1	- Vervaardiging van papierpulp, papier en karton	1 788 260	138 291	138 437	130 400
21.2	- Vervaardiging van artikelen van papier en karton	2 069 357	180 561	176 590	164 913
22	<b>Uitgeverijen, drukkerijen en reproductie van opgenomen media</b>	<b>4 458 750</b>	<b>388 160</b>	<b>357 463</b>	<b>395 999</b>
22.A	- Uitgeverijen en reproductie van opgenomen media (22.A = 22.1 + 22.3)	2 131 044	175 182	164 802	211 066
22.2	- Drukkerijen en diensten in verband met drukkerijen	2 327 706	212 979	192 661	184 934
24	<b>Vervaardiging van chemische producten</b>	<b>29 699 626</b>	<b>2 775 703</b>	<b>2 663 155</b>	<b>2 532 536</b>
24.1	- Vervaardiging van chemische basisproducten	18 928 048	1 824 995	1 796 079	1 681 751
24.2	- Vervaardiging van verdelgingsmiddelen en van andere chemische producten voor de landbouw	736 840	52 180	41 905	42 252
24.3	- Vervaardiging van verf, vernis e.d., drukinkt en mastiek	902 841	86 433	82 338	76 721

# PRODCOM - Leveringen per activiteit

## Waarde van de industriële productie (1) volgens de hoofdactiviteit van de vestiging (voorlopige cijfers in 1 000 €) - vervolg

NACE Code	Activiteit	2004	2005		
			Maart	April	Mei
24.4	- Vervaardiging van farmaceutische en van chemische en botanische producten voor medicinaal gebruik	<b>4 814 095</b>	411 439	370 081	366 796
24.5	- Vervaardiging van zeep, wasmiddelen, poets- en reinigingsmiddelen, parfums en cosmetische artikelen	<b>1 258 937</b>	117 299	105 167	101 593
24.A	- Vervaardiging van overige chemische producten, m.i.v. voor de landbouw (24.A = 24.2 + 24.6)		285 163	264 767	262 412
24.6	- Vervaardiging van overige chemische producten	<b>2 552 193</b>	232 983	222 862	220 159
24.7	- Vervaardiging van synthetische en kunstmatige vezels	<b>506 671</b>	50 375	44 723	43 263
25	<b>Vervaardiging van producten van rubber en kunststof</b>	<b>4 921 998</b>	<b>448 519</b>	<b>440 910</b>	<b>418 637</b>
25.1	- Vervaardiging van producten van rubber	<b>466 275</b>	41 663	42 766	38 369
25.2	- Vervaardiging van producten van kunststof	<b>4 455 723</b>	406 855	398 144	380 267
26	<b>Vervaardiging van overige niet-metaalhoudende minerale producten</b>	<b>5 239 993</b>	<b>432 717</b>	<b>496 908</b>	<b>461 967</b>
26.1	- Vervaardiging van glas en glaswerk	<b>1 704 283</b>	144 310	148 650	134 133
26.A	- Vervaardiging van keramische tegels, plavuizen, behalve dakpannen en bakstenen (26.A = 26.2 + 26.3)	<b>147 509</b>	11 695	12 919	11 493
26.4	- Vervaardiging van dakpannen, bakstenen, tegels en overige producten voor de bouw van gebakken klei	<b>319 820</b>	25 691	33 343	32 119
26.5	- Vervaardiging van cement, kalk en gips	<b>680 717</b>	54 962	62 681	58 277
26.6	- Vervaardiging van artikelen van beton, gips en cement	<b>1 854 492</b>	156 951	189 758	175 017
26.7	- Houwen, bewerken en afwerken van bouw- en siersteen	<b>226 151</b>	18 022	21 171	20 105
26.8	- Vervaardiging van overige niet-metaalhoudende minerale producten	<b>307 021</b>	21 086	28 386	30 822
27	<b>Vervaardiging van metalen in primaire vorm</b>	<b>13 306 647</b>	<b>1 278 423</b>	<b>1 275 160</b>	<b>1 132 856</b>
27.1	- Vervaardiging van ijzer en staal en van ferrolegeringen	<b>7 994 331</b>	803 380	783 658	706 833
27.2	- Vervaardiging van buizen	<b>192 906</b>	16 698	14 572	13 949
27.3	- Overige eerste verwerking van ijzer en staal	<b>1 142 875</b>	107 262	103 341	95 001
27.4	- Productie van non-ferrometalen	<b>3 703 828</b>	325 068	347 712	293 969
27.5	- Gieten van metalen	<b>272 707</b>	26 015	25 878	23 103

(1) Leveringen m.i.v. de industriële behandelingen en diensten en aan het buitenland geleverd maakloonwerk.

# PRODCOM - Leveringen per activiteit

## Waarde van de industriële productie (1) volgens de hoofdactiviteit van de vestiging (voorlopige cijfers in 1 000 €) - vervolg

NACE Code	Activiteit	2004	2005		
			Maart	April	Mei
28	<b>Vervaardiging van producten van metaal</b>	<b>7 553 117</b>	<b>666 125</b>	<b>647 893</b>	<b>660 410</b>
28.1	- Vervaardiging van metalen constructiewerken voor de bouw	<b>2 605 042</b>	229 272	226 225	242 790
28.2	- Vervaardiging van tanks, reservoirs en bergingsmiddelen, van metaal; vervaardiging van radiatoren en ketels	<b>882 691</b>	67 565	67 709	71 385
28.3	- Vervaardiging van stoomketels	<b>407 945</b>	36 138	32 852	34 986
28.4	- Smeden, persen, stampen en profielwalsen van metaal; poedermetallurgie	<b>297 044</b>	26 036	24 376	25 170
28.5	- Oppervlaktebehandeling en bekleding van metaal; algemene metaalbewerking	<b>1 386 009</b>	129 039	119 557	115 347
28.6	- Vervaardiging van scharen, messen, bestekken, gereedschap en ijzerwaren	<b>406 990</b>	35 158	34 401	33 513
28.7	- Vervaardiging van overige producten van metaal	<b>1 567 396</b>	142 918	142 772	137 219
29	<b>Vervaardiging van machines, apparaten en werktuigen, n.e.g.</b>	<b>7 453 017</b>	<b>724 852</b>	<b>652 415</b>	<b>645 768</b>
29.1	- Vervaardiging van machines voor de productie en toepassing van mechanische energie, exclusief motoren voor	<b>1 792 182</b>	175 097	165 813	147 650
29.2	- Vervaardiging van overige machines voor algemeen gebruik	<b>2 330 363</b>	223 547	214 137	203 373
29.3	- Vervaardiging van machines voor de landbouw en de bosbouw	<b>498 590</b>	68 415	45 179	57 514
29.4	- Vervaardiging van gereedschapswerktuigen	<b>264 616</b>	27 126	19 981	24 316
29.5	- Vervaardiging van overige machines voor specifieke doeleinden	<b>2 053 283</b>	185 470	178 983	179 598
29.6	- Vervaardiging van wapens en munitie	<b>250 942</b>	20 566	4 776	11 718
29.7	- Vervaardiging van huishoudapparaten	<b>263 042</b>	24 631	23 548	21 598
30	<b>Vervaardiging van kantoormachines en computers</b>	<b>328 273</b>	<b>29 224</b>	<b>25 523</b>	<b>24 952</b>
31	<b>Vervaardiging van elektrische machines en apparaten</b>	<b>4 168 514</b>	<b>395 434</b>	<b>356 906</b>	<b>345 127</b>
31.1	- Vervaardiging van elektromotoren en van elektrische generatoren en transformatoren	<b>586 126</b>	64 137	52 917	51 587
31.2	- Vervaardiging van schakel- en verdeelinrichtingen	<b>925 019</b>	81 718	78 021	78 187
31.3	- Vervaardiging van geïsoleerde kabels en draad	<b>462 500</b>	42 194	41 952	41 577
31.4	- Vervaardiging van accumulatoren en elektrische batterijen	<b>239 293</b>	18 561	17 939	15 164

# PRODCOM - Leveringen per activiteit

## Waarde van de industriële productie (1) volgens de hoofdactiviteit van de vestiging (voorlopige cijfers in 1 000 €) - vervolg

NACE Code	Activiteit	2004	2005		
			Maart	April	Mei
31.5	- Vervaardiging van elektrische lampen en verlichtingsapparaten	616 999	53 444	55 507	55 586
31.6	- Vervaardiging van overige elektrische benodigdheden	1 338 577	135 379	110 570	103 026
32	<b>Vervaardiging van audio-, video- en telecommunicatieapparatuur</b>	<b>2 435 079</b>	<b>192 923</b>	<b>173 983</b>	<b>170 656</b>
32.1	- Vervaardiging van elektronische onderdelen	541 742	48 291	44 831	43 606
32.2	- Vervaardiging van zendapparatuur voor televisie en radio en van apparatuur voor lijntelefonie en lijntelegrafie	926 253	85 903	65 493	63 239
32.3	- Vervaardiging van audio- en videoapparatuur	967 084	58 729	63 658	63 810
33	<b>Vervaardiging van medische apparatuur en instrumenten, van precisie- en optische instrumenten en van uurwerken</b>	<b>948 626</b>	<b>83 442</b>	<b>76 034</b>	<b>86 095</b>
33.1	- Vervaardiging van medische apparatuur en instrumenten en van orthopedische artikelen	223 278	20 893	19 713	19 026
33.2	- Vervaardiging van meet-, regel-, navigatie- en controleapparatuur	548 040	46 436	43 165	48 636
33.3	- Vervaardiging van apparaten voor de bewaking van industriële processen	105 742	8 484	6 534	8 632
33.4	- Vervaardiging van optische instrumenten en van foto- en filmapparatuur	65 126	6 937	5 990	9 330
33.5	- Vervaardiging van uurwerken	6 439	692	632	472
34	<b>Vervaardiging en assemblage van auto's, aanhangwagens en opleggers</b>	<b>16 396 198</b>	<b>1 755 052</b>	<b>1 479 357</b>	<b>1 195 602</b>
34.1	- Vervaardiging en assemblage van auto's	11 668 779	1 270 064	1 015 084	802 586
34.2	- Vervaardiging van carrosserieën; vervaardiging van aanhangwagens, caravans en opleggers	1 339 903	143 260	137 053	122 434
34.3	- Vervaardiging van onderdelen en accessoires voor motorvoertuigen en motoren daarvan	3 387 517	341 729	327 220	270 581
35	<b>Vervaardiging van overige transportmiddelen</b>	<b>1 402 730</b>	<b>124 644</b>	<b>125 596</b>	<b>128 589</b>
35.1	- Scheepsbouw en -reparatie	135 326	11 937	15 803	14 299
35.4	- Vervaardiging van motorrijwielen en rijwielen	71 546	7 738	7 043	6 486
35.I	- Vervaardiging van lucht- en ruimtevaartuigen en rollend materieel (35.F = 35.2 + 35.3)	1 195 858	104 970	102 750	107 804
36	<b>Vervaardiging van meubelen; overige industrie</b>	<b>2 552 693</b>	<b>247 705</b>	<b>221 078</b>	<b>208 776</b>
36.1	- Vervaardiging van meubelen	2 018 426	196 215	175 812	161 623

(1) Leveringen m.i.v. de industriële behandelingen en diensten en aan het buitenland geleverd maakloonwerk.

## PRODCOM - Leveringen per activiteit

### Waarde van de industriële productie (1) volgens de hoofdactiviteit van de vestiging (voorlopige cijfers in 1 000 €) - vervolg en einde

NACE Code	Activiteit	2004	2005		
			Maart	April	Mei
36.2	- Bewerking van edelstenen en vervaardiging van juwelen en dergelijke artikelen	<b>330 057</b>	32 451	27 746	28 430
36.4	- Vervaardiging van sportartikelen	<b>11 073</b>	1 040	970	1 235
36.5	- Vervaardiging van spellen en speelgoed	<b>83 781</b>	9 130	8 083	8 152
36.A	- Overige industrie, m.i.v. de vervaardiging van muziekinstrumenten (36.A = 36.3 + 36.6)	<b>109 356</b>	8 869	8 467	9 336
	<b>Totaal</b>	<b>133 211 839</b>	<b>12 320 609</b>	<b>11 680 155</b>	<b>10 981 706</b>

# PRODCOM - Tewerkstelling, uren en lonen

## Tewerkstelling, uren en lonen volgens de hoofdactiviteit van de vestiging (voorlopige cijfers)

NACE			2004	2005		
Code	Activiteit			Maart	April	Mei
14	Overige winning van delfstoffen	Aantal arbeiders	2 502	2 499	2 505	2 516
		Aantal bedienden	810	786	783	782
		Totaal	3 313	3 285	3 288	3 298
		Aantal uren (1)	425 093	446 393	453 318	410 843
		Trimestriële lonen (2)	99 233	23 683		
14.1	- Winning van steen	Aantal arbeiders	1 177	1 205	1 208	1 220
		Aantal bedienden	304	299	299	297
		Totaal	1 482	1 504	1 507	1 517
		Aantal uren (1)	191 923	205 139	206 278	185 848
		Trimestriële lonen (2)	46 010	11 329		
14.2	- Winning van zand en klei	Aantal arbeiders	1 094	1 084	1 084	1 084
		Aantal bedienden	353	345	343	344
		Totaal	1 447	1 429	1 427	1 428
		Aantal uren (1)	185 276	191 499	199 435	182 982
		Trimestriële lonen (2)	40 679	9 696		
14.B	- Overige winning van delfstoffen n.e.g. (14.B = 14.3 + 14.4 + 14.5)	Aantal arbeiders	230			
		Aantal bedienden	153			
		Totaal	383			
		Aantal uren (1)	47 894			
		Trimestriële lonen (2)	12 545			
14.C	- Overige winning van delfstoffen n.e.g. (14.B = 14.1 + 14.3 + 14.4 + 14.5)	Aantal arbeiders		1 415	1 421	1 432
		Aantal bedienden		441	440	438
		Totaal		1 856	1 861	1 870
		Aantal uren (1)		254 894	253 883	227 861
		Trimestriële lonen (2)		13 987		
1C	Vervaardiging van voedingsmiddelen en dranken (1C=15 m.u.v. slachterijen en melkerijen)	Aantal arbeiders	46 474	45 898	45 565	45 693
		Aantal bedienden	18 684	18 813	18 819	18 802
		Totaal	65 158	64 711	64 384	64 495
		Aantal uren (1)	7 969 960	8 548 799	8 141 170	7 628 237
		Trimestriële lonen (2)	1 714 563	403 376		
15.B	- Productie en verwerking van vlees en vleesproducten (15B= 15.1 m.u.v. slachterijen)	Aantal arbeiders	10 079	10 149	10 168	10 156
		Aantal bedienden	1 857	1 868	1 875	1 867
		Totaal	11 936	12 017	12 043	12 023
		Aantal uren (1)	1 474 665	1 612 168	1 519 739	1 452 059
		Trimestriële lonen (2)	269 129	64 498		
15.2	- Verwerking en conservering van vis en vervaardiging van visproducten	Aantal arbeiders	994	949	943	938
		Aantal bedienden	414	408	404	403
		Totaal	1 409	1 357	1 347	1 341
		Aantal uren (1)	177 318	184 109	171 956	167 942
		Trimestriële lonen (2)	32 798	7 506		
15.3	- Verwerking en conservering van groenten en fruit	Aantal arbeiders	5 333	5 170	5 158	5 178
		Aantal bedienden	1 428	1 453	1 456	1 462
		Totaal	6 761	6 623	6 614	6 640
		Aantal uren (1)	835 738	874 125	854 048	784 189
		Trimestriële lonen (2)	162 363	38 738		
15.4	- Vervaardiging van plantaardige en dierlijke oliën en vetten	Aantal arbeiders	674	668	672	668
		Aantal bedienden	586	599	596	595
		Totaal	1 261	1 267	1 268	1 263
		Aantal uren (1)	161 716	172 246	168 098	153 133
		Trimestriële lonen (2)	47 308	11 232		
15.C	- Consumptie-ijs (15.C = 15.52)	Aantal arbeiders	1 192	1 174	1 180	1 195
		Aantal bedienden	219	219	219	220
		Totaal	1 411	1 393	1 399	1 415
		Aantal uren (1)	164 362	193 335	194 544	185 168
		Trimestriële lonen (2)	32 016	7 225		
15.6	- Vervaardiging van maalderijproducten, zetmeel en zetmeelproducten	Aantal arbeiders	1 965	2 004	1 997	2 009
		Aantal bedienden	1 569	1 580	1 575	1 577
		Totaal	3 535	3 584	3 572	3 586
		Aantal uren (1)	469 667	500 712	487 579	447 563
		Trimestriële lonen (2)	123 481	29 794		

(1) Tot december 1998 uren-arbeiders, vanaf januari 1999 uren gepresteerd door de werknemers (bedienden en arbeiders).

(2) Brutolonen en -weden van de werknemers tewerkgesteld in de industriële afdelingen (in 1 000 €).

# PRODCOM - Tewerkstelling, uren en lonen

## Tewerkstelling, uren en lonen volgens de hoofdactiviteit van de vestiging (voorlopige cijfers) - vervolg

NACE			2004	2005		
Code	Activiteit			Maart	April	Mei
15.7	- Vervaardiging van diervoeders	Aantal arbeiders	1 498	1 467	1 469	1 467
		Aantal bedienden	1 359	1 343	1 339	1 338
		Totaal	2 857	2 810	2 808	2 805
		Aantal uren (1)	380 887	407 417	386 913	364 181
		Trimestriële lonen (2)	84 458	19 768		
15.8	- Vervaardiging van overige voedingsmiddelen	Aantal arbeiders	19 402	19 058	18 693	18 780
		Aantal bedienden	7 676	7 767	7 787	7 776
		Totaal	27 078	26 825	26 480	26 556
		Aantal uren (1)	3 194 567	3 390 405	3 191 849	2 970 543
		Trimestriële lonen (2)	663 512	157 450		
15.9	- Vervaardiging van dranken	Aantal arbeiders	5 333	5 259	5 285	5 302
		Aantal bedienden	3 572	3 576	3 568	3 564
		Totaal	8 906	8 835	8 853	8 866
		Aantal uren (1)	1 111 036	1 214 282	1 166 444	1 103 459
		Trimestriële lonen (2)	299 497	67 164		
16	Vervaardiging van tabaksproducten	Aantal arbeiders	1 317	1 280	1 263	1 258
		Aantal bedienden	432	422	425	424
		Totaal	1 749	1 702	1 688	1 682
		Aantal uren (1)	200 559	206 854	202 288	179 772
		Trimestriële lonen (2)	42 930	9 413		
17	Vervaardiging van textiel	Aantal arbeiders	26 282	24 996	24 887	24 721
		Aantal bedienden	5 353	5 148	5 144	5 123
		Totaal	31 636	30 144	30 031	29 844
		Aantal uren (1)	3 684 426	3 781 378	3 652 258	3 312 362
		Trimestriële lonen (2)	649 825	157 641		
17.1	- Bewerken en spinnen van textielvezels	Aantal arbeiders	2 643	2 429	2 378	2 354
		Aantal bedienden	266	253	254	246
		Totaal	2 910	2 682	2 632	2 600
		Aantal uren (1)	307 548	316 642	290 585	261 573
		Trimestriële lonen (2)	50 807	12 054		
17.2	- Weven van textiel	Aantal arbeiders	6 406	6 137	6 093	6 029
		Aantal bedienden	1 397	1 264	1 261	1 257
		Totaal	7 804	7 401	7 354	7 286
		Aantal uren (1)	885 444	910 755	863 952	793 893
		Trimestriële lonen (2)	162 819	38 828		
17.3	- Textielveredeling	Aantal arbeiders	1 809	1 697	1 687	1 681
		Aantal bedienden	406	393	401	400
		Totaal	2 215	2 090	2 088	2 081
		Aantal uren (1)	256 050	249 433	245 822	213 476
		Trimestriële lonen (2)	44 345	10 329		
17.4	- Vervaardiging van geconfectioneerde artikelen van textiel, exclusief kleding	Aantal arbeiders	3 387	3 083	3 088	3 070
		Aantal bedienden	724	667	662	663
		Totaal	4 111	3 750	3 750	3 733
		Aantal uren (1)	474 165	484 461	463 435	419 371
		Trimestriële lonen (2)	75 177	18 314		
17.5	- Vervaardiging van overige textielproducten	Aantal arbeiders	10 687	10 497	10 495	10 450
		Aantal bedienden	2 348	2 320	2 315	2 308
		Totaal	13 036	12 817	12 810	12 758
		Aantal uren (1)	1 601 756	1 663 009	1 630 663	1 472 785
		Trimestriële lonen (2)	292 571	71 919		
17.6	- Vervaardiging van gebreide en gehaakte stoffen	Aantal arbeiders	477	481	483	487
		Aantal bedienden	108	169	168	166
		Totaal	586	650	651	653
		Aantal uren (1)	69 126	86 385	87 301	83 106
		Trimestriële lonen (2)	11 858	3 731		
17.7	- Vervaardiging van gebreide en gehaakte artikelen	Aantal arbeiders	870	672	663	650
		Aantal bedienden	101	82	83	83
		Totaal	971	754	746	733
		Aantal uren (1)	90 333	70 693	70 500	68 158
		Trimestriële lonen (2)	12 247	2 465		

(2) Brutolonen en -weden van de werknemers tewerkgesteld in de industriële afdelingen (in 1 000 €).

# PRODCOM - Tewerkstelling, uren en lonen

## Tewerkstelling, uren en lonen volgens de hoofdactiviteit van de vestiging (voorlopige cijfers) - vervolg

NACE			2004	2005		
Code	Activiteit			Maart	April	Mei
18	Vervaardiging van kleding en bontnijverheid	Aantal arbeiders	4 410	4 079	4 043	4 041
		Aantal bedienden	1 693	1 762	1 774	1 777
		Totaal	6 103	5 841	5 817	5 818
		Aantal uren (1)	651 284	668 961	622 202	603 716
		Trimestriële lonen (2)	113 596	27 728		
18.2	- Vervaardiging van overige kleding en toebehoren	Aantal arbeiders	4 159	3 846	3 814	3 812
		Aantal bedienden	1 625	1 698	1 709	1 710
		Totaal	5 785	5 544	5 523	5 522
		Aantal uren (1)	618 359	635 944	587 271	570 349
		Trimestriële lonen (2)	108 245	26 612		
19	Leernijverheid en vervaardiging van schoeisel	Aantal arbeiders	1 101	1 041	1 009	998
		Aantal bedienden	365	366	365	363
		Totaal	1 466	1 407	1 374	1 361
		Aantal uren (1)	172 919	169 049	159 393	151 108
		Trimestriële lonen (2)	33 986	7 485		
19.A	- Looien, bereiden en vervaardiging van lederen artikelen, behalve schoeisel (19.A = 19.1 + 19.2)	Aantal arbeiders	##	##	##	##
		Aantal bedienden	##	##	##	##
		Totaal	1 229	1 180	1 149	1 137
		Aantal uren (1)	147 937	141 720	137 104	129 951
		Trimestriële lonen (2)	29 985	6 554		
19.3	- Vervaardiging van schoeisel	Aantal arbeiders	##	##	##	##
		Aantal bedienden	##	##	##	##
		Totaal	237	227	225	224
		Aantal uren (1)	24 981	27 329	22 289	21 157
		Trimestriële lonen (2)	4 001	931		
20	Houtindustrie en vervaardiging van artikelen van hout en van kurk, exclusief meubelen; vervaardiging van	Aantal arbeiders	8 069	7 996	8 006	7 986
		Aantal bedienden	2 019	2 079	2 087	2 079
		Totaal	10 088	10 075	10 093	10 065
		Aantal uren (1)	1 328 313	1 397 215	1 388 033	1 291 415
		Trimestriële lonen (2)	225 486	54 827		
20.1	- Zagen en schaven van hout, impregneren van hout	Aantal arbeiders	1 177	1 126	1 129	1 136
		Aantal bedienden	250	254	254	253
		Totaal	1 428	1 380	1 383	1 389
		Aantal uren (1)	182 229	183 292	190 055	177 903
		Trimestriële lonen (2)	27 518	6 614		
20.2	- Vervaardiging van panelen en platen van hout	Aantal arbeiders	2 938	2 969	2 975	2 962
		Aantal bedienden	711	730	735	733
		Totaal	3 649	3 699	3 710	3 695
		Aantal uren (1)	502 531	531 027	512 720	487 401
		Trimestriële lonen (2)	92 884	22 419		
20.3	- Vervaardiging van schrijn- en timmerwerk	Aantal arbeiders	2 799	2 768	2 755	2 755
		Aantal bedienden	720	745	744	743
		Totaal	3 519	3 513	3 499	3 498
		Aantal uren (1)	453 889	473 966	484 715	445 136
		Trimestriële lonen (2)	74 361	17 982		
20.4	- Vervaardiging van houten emballage	Aantal arbeiders	769	780	791	782
		Aantal bedienden	128	151	154	151
		Totaal	898	931	945	933
		Aantal uren (1)	115 293	131 221	128 289	117 158
		Trimestriële lonen (2)	18 898	5 059		
20.5	- Vervaardiging van overige artikelen van hout, van kurk en riet en van vlechtwerk	Aantal arbeiders	384	353	356	351
		Aantal bedienden	208	199	200	199
		Totaal	592	552	556	550
		Aantal uren (1)	74 369	77 709	72 254	63 817
		Trimestriële lonen (2)	11 825	2 753		
21	Vervaardiging van pulp, papier en papierwaren	Aantal arbeiders	11 092	10 931	10 916	10 897
		Aantal bedienden	3 671	3 633	3 636	3 647
		Totaal	14 763	14 564	14 552	14 544
		Aantal uren (1)	1 864 328	2 022 884	1 911 424	1 800 667
		Trimestriële lonen (2)	446 074	106 367		

(1) Tot december 1998 uren-arbeiders, vanaf januari 1999 uren gepresteerd door de werknemers (bedienden en arbeiders).

(2) Brutolonen en -weden van de werknemers tewerkgesteld in de industriële afdelingen (in 1 000 €).



# PRODCOM - Tewerkstelling, uren en lonen

## Tewerkstelling, uren en lonen volgens de hoofdactiviteit van de vestiging (voorlopige cijfers) - vervolg

NACE			2004	2005		
Code	Activiteit			Maart	April	Mei
21.1	- Vervaardiging van papierpulp, papier en karton	Aantal arbeiders	3 223	3 161	3 152	3 132
		Aantal bedienden	1 316	1 275	1 263	1 265
		Totaal	4 540	4 436	4 415	4 397
		Aantal uren (1)	572 500	604 744	564 173	544 194
		Trimestriële lonen (2)	167 838	39 476		
21.2	- Vervaardiging van artikelen van papier en karton	Aantal arbeiders	7 868	7 770	7 764	7 765
		Aantal bedienden	2 354	2 358	2 373	2 382
		Totaal	10 223	10 128	10 137	10 147
		Aantal uren (1)	1 291 827	1 418 140	1 347 251	1 256 473
		Trimestriële lonen (2)	278 235	66 891		
22	Uitgeverijen, drukkerijen en reproductie van opgenomen media	Aantal arbeiders	10 972	10 387	10 399	10 357
		Aantal bedienden	13 611	13 304	13 313	13 285
		Totaal	24 583	23 691	23 712	23 642
		Aantal uren (1)	3 177 891	3 239 019	3 150 890	2 930 668
		Trimestriële lonen (2)	797 026	182 637		
22.A	- Uitgeverijen en reproductie van opgenomen media (22.A = 22.1 + 22.3)	Aantal arbeiders	1 426	1 257	1 258	1 258
		Aantal bedienden	8 972	8 754	8 789	8 787
		Totaal	10 399	10 011	10 047	10 045
		Aantal uren (1)	1 381 472	1 352 882	1 357 926	1 278 589
		Trimestriële lonen (2)	385 766	86 884		
22.2	- Drukkerijen en diensten in verband met drukkerijen	Aantal arbeiders	9 545	9 130	9 141	9 099
		Aantal bedienden	4 638	4 550	4 524	4 498
		Totaal	14 184	13 680	13 665	13 597
		Aantal uren (1)	1 796 418	1 886 137	1 792 964	1 652 079
		Trimestriële lonen (2)	411 259	95 753		
24	Vervaardiging van chemische producten	Aantal arbeiders	28 663	28 122	28 116	28 126
		Aantal bedienden	35 856	35 967	35 897	36 000
		Totaal	64 519	64 089	64 013	64 126
		Aantal uren (1)	8 202 015	8 919 793	8 496 970	7 915 701
		Trimestriële lonen (2)	2 753 682	670 511		
24.1	- Vervaardiging van chemische basisproducten	Aantal arbeiders	12 848	12 500	12 417	12 395
		Aantal bedienden	14 780	14 617	14 489	14 560
		Totaal	27 628	27 117	26 906	26 955
		Aantal uren (1)	3 514 664	3 726 727	3 518 627	3 306 178
		Trimestriële lonen (2)	1 263 777	307 454		
24.2	- Vervaardiging van verdelgingsmiddelen en van andere chemische producten voor de landbouw	Aantal arbeiders	553	# #	# #	# #
		Aantal bedienden	730	# #	# #	# #
		Totaal	1 283	1 292	1 296	1 302
		Aantal uren (1)	167 102	174 091	172 105	167 298
		Trimestriële lonen (2)	55 102	13 629		
24.3	- Vervaardiging van verf, vernis e.d., drukinkt en mastiek	Aantal arbeiders	1 295	1 261	1 278	1 281
		Aantal bedienden	1 937	1 984	1 990	1 985
		Totaal	3 233	3 245	3 268	3 266
		Aantal uren (1)	455 235	491 357	481 365	437 584
		Trimestriële lonen (2)	129 456	30 525		
24.4	- Vervaardiging van farmaceutische en van chemische en botanische producten voor medicinaal gebruik	Aantal arbeiders	5 422	5 561	5 621	5 651
		Aantal bedienden	11 230	11 374	11 429	11 463
		Totaal	16 653	16 935	17 050	17 114
		Aantal uren (1)	2 107 826	2 409 743	2 300 363	2 132 942
		Trimestriële lonen (2)	720 676	181 638		
24.5	- Vervaardiging van zeep, wasmiddelen, poets- en reinigingsmiddelen, parfums en cosmetische artikelen	Aantal arbeiders	2 842	2 858	2 859	2 871
		Aantal bedienden	1 590	1 600	1 601	1 604
		Totaal	4 432	4 458	4 460	4 475
		Aantal uren (1)	556 975	612 005	588 807	553 038
		Trimestriële lonen (2)	129 841	30 889		
24.A	- Vervaardiging van overige chemische producten, m.i.v. voor de landbouw (24.A = 24.2 + 24.6)	Aantal arbeiders		4 276	4 274	4 268
		Aantal bedienden		5 956	5 960	5 967
		Totaal		10 232	10 234	10 235
		Aantal uren (1)		1 408 176	1 356 432	1 243 706
		Trimestriële lonen (2)		103 087		

(2) Brutolonen en -weden van de werknemers tewerkgesteld in de industriële afdelingen (in 1 000 €).

# PRODCOM - Tewerkstelling, uren en lonen

## Tewerkstelling, uren en lonen volgens de hoofdactiviteit van de vestiging (voorlopige cijfers) - vervolg

NACE			2004	2005		
Code	Activiteit			Maart	April	Mei
24.6	- Vervaardiging van overige chemische producten	Aantal arbeiders	3 920	##	##	##
		Aantal bedienden	5 118	##	##	##
		Totaal	9 039	8 940	8 938	8 933
		Aantal uren (1)	1 131 294	1 234 085	1 184 327	1 076 408
		Trimestriële lonen (2)	394 949	89 458		
24.7	- Vervaardiging van synthetische en kunstmatige vezels	Aantal arbeiders	1 780	1 666	1 667	1 660
		Aantal bedienden	468	436	428	421
		Totaal	2 249	2 102	2 095	2 081
		Aantal uren (1)	268 916	271 785	251 376	242 253
		Trimestriële lonen (2)	59 881	16 919		
25	<b>Vervaardiging van producten van rubber en kunststof</b>	<b>Aantal arbeiders</b>	<b>17 917</b>	<b>17 733</b>	<b>17 662</b>	<b>17 680</b>
		<b>Aantal bedienden</b>	<b>7 661</b>	<b>7 699</b>	<b>7 713</b>	<b>7 699</b>
		<b>Totaal</b>	<b>25 579</b>	<b>25 432</b>	<b>25 375</b>	<b>25 379</b>
		<b>Aantal uren (1)</b>	<b>3 286 520</b>	<b>3 538 817</b>	<b>3 438 038</b>	<b>3 187 796</b>
		<b>Trimestriële lonen (2)</b>	<b>741 392</b>	<b>177 857</b>		
25.1	- Vervaardiging van producten van rubber	Aantal arbeiders	1 902	1 848	1 841	1 830
		Aantal bedienden	846	895	895	900
		Totaal	2 748	2 743	2 736	2 730
		Aantal uren (1)	343 049	376 948	361 166	326 299
		Trimestriële lonen (2)	84 054	20 122		
25.2	- Vervaardiging van producten van kunststof	Aantal arbeiders	16 015	15 885	15 821	15 850
		Aantal bedienden	6 814	6 804	6 818	6 799
		Totaal	22 830	22 689	22 639	22 649
		Aantal uren (1)	2 943 470	3 161 869	3 076 872	2 861 497
		Trimestriële lonen (2)	657 338	157 735		
26	<b>Vervaardiging van overige niet-metaalhoudende minerale producten</b>	<b>Aantal arbeiders</b>	<b>20 944</b>	<b>20 570</b>	<b>20 551</b>	<b>20 503</b>
		<b>Aantal bedienden</b>	<b>6 817</b>	<b>6 767</b>	<b>6 762</b>	<b>6 750</b>
		<b>Totaal</b>	<b>27 762</b>	<b>27 337</b>	<b>27 313</b>	<b>27 253</b>
		<b>Aantal uren (1)</b>	<b>3 598 370</b>	<b>3 830 441</b>	<b>3 789 929</b>	<b>3 465 547</b>
		<b>Trimestriële lonen (2)</b>	<b>799 479</b>	<b>200 459</b>		
26.1	- Vervaardiging van glas en glaswerk	Aantal arbeiders	7 528	7 270	7 213	7 204
		Aantal bedienden	2 430	2 412	2 403	2 386
		Totaal	9 959	9 682	9 616	9 590
		Aantal uren (1)	1 282 635	1 347 128	1 294 779	1 202 502
		Trimestriële lonen (2)	296 036	75 019		
26.A	- Vervaardiging van keramische tegels, plavuizen, behalve dakpannen en bakstenen (26.A = 26.2 + 26.3)	Aantal arbeiders	861	874	865	853
		Aantal bedienden	237	225	224	226
		Totaal	1 098	1 099	1 089	1 079
		Aantal uren (1)	138 634	153 786	142 982	128 611
		Trimestriële lonen (2)	30 709	7 713		
26.4	- Vervaardiging van dakpannen, bakstenen, tegels en overige producten voor de bouw van gebakken klei	Aantal arbeiders	1 616	1 600	1 607	1 585
		Aantal bedienden	315	322	325	320
		Totaal	1 931	1 922	1 932	1 905
		Aantal uren (1)	258 684	277 886	266 500	244 434
		Trimestriële lonen (2)	50 826	12 343		
26.5	- Vervaardiging van cement, kalk en gips	Aantal arbeiders	1 198	1 104	1 101	1 096
		Aantal bedienden	777	746	744	740
		Totaal	1 976	1 850	1 845	1 836
		Aantal uren (1)	260 643	271 550	254 091	240 211
		Trimestriële lonen (2)	82 998	23 499		
26.6	- Vervaardiging van artikelen van beton, gips en cement	Aantal arbeiders	7 862	7 873	7 906	7 914
		Aantal bedienden	2 329	2 346	2 348	2 359
		Totaal	10 191	10 219	10 254	10 273
		Aantal uren (1)	1 321 387	1 419 374	1 476 658	1 324 606
		Trimestriële lonen (2)	272 962	66 595		
26.7	- Houwen, bewerken en afwerken van bouw- en siersteen	Aantal arbeiders	1 106	1 096	1 098	1 071
		Aantal bedienden	334	332	334	326
		Totaal	1 440	1 428	1 432	1 397
		Aantal uren (1)	192 310	199 400	195 738	180 834
		Trimestriële lonen (2)	32 328	7 525		

(1) Tot december 1998 uren-arbeiders, vanaf januari 1999 uren gepresteerd door de werknemers (bedienden en arbeiders).

(2) Brutolonen en -weden van de werknemers tewerkgesteld in de industriële afdelingen (in 1 000 €).

# PRODCOM - Tewerkstelling, uren en lonen

## Tewerkstelling, uren en lonen volgens de hoofdactiviteit van de vestiging (voorlopige cijfers) - vervolg

NACE Code	Activiteit		2004	2005		
				Maart	April	Mei
26.8	- Vervaardiging van overige niet-metaalhoudende minerale producten	Aantal arbeiders	770	753	761	780
		Aantal bedienden	392	384	384	393
		Totaal	1 163	1 137	1 145	1 173
		Aantal uren (1)	144 073	161 317	159 181	144 349
		Trimestriële lonen (2)	33 620	7 765		
27	<b>Vervaardiging van metalen in primaire vorm</b>	<b>Aantal arbeiders</b>	<b>23 078</b>	<b>23 256</b>	<b>23 215</b>	<b>23 212</b>
		<b>Aantal bedienden</b>	<b>9 349</b>	<b>9 324</b>	<b>9 323</b>	<b>9 302</b>
		<b>Totaal</b>	<b>32 427</b>	<b>32 580</b>	<b>32 538</b>	<b>32 514</b>
		<b>Aantal uren (1)</b>	<b>4 171 490</b>	<b>4 572 709</b>	<b>4 358 251</b>	<b>4 167 792</b>
		<b>Trimestriële lonen (2)</b>	<b>1 159 254</b>	<b>292 236</b>		
27.1	- Vervaardiging van ijzer en staal en van ferrolegeringen	Aantal arbeiders	12 371	12 694	12 685	12 688
		Aantal bedienden	5 085	5 085	5 092	5 096
		Totaal	17 456	17 779	17 777	17 784
		Aantal uren (1)	2 285 081	2 473 608	2 376 301	2 303 415
		Trimestriële lonen (2)	664 935	168 132		
27.2	- Vervaardiging van buizen	Aantal arbeiders	715	706	697	699
		Aantal bedienden	167	166	168	169
		Totaal	882	872	865	868
		Aantal uren (1)	105 967	113 678	109 107	98 586
		Trimestriële lonen (2)	22 153	5 412		
27.3	- Overige eerste verwerking van ijzer en staal	Aantal arbeiders	2 716	2 651	2 651	2 633
		Aantal bedienden	1 099	1 090	1 091	1 086
		Totaal	3 816	3 741	3 742	3 719
		Aantal uren (1)	482 221	543 559	501 535	481 598
		Trimestriële lonen (2)	129 333	34 632		
27.4	- Productie van non-ferrometalen	Aantal arbeiders	5 757	5 677	5 652	5 657
		Aantal bedienden	2 633	2 618	2 610	2 592
		Totaal	8 390	8 295	8 262	8 249
		Aantal uren (1)	1 060 703	1 160 661	1 101 245	1 032 445
		Trimestriële lonen (2)	291 407	71 618		
27.5	- Gieten van metalen	Aantal arbeiders	1 518	1 528	1 530	1 535
		Aantal bedienden	363	365	362	359
		Totaal	1 881	1 893	1 892	1 894
		Aantal uren (1)	237 517	281 203	270 063	251 748
		Trimestriële lonen (2)	51 426	12 442		
28	<b>Vervaardiging van producten van metaal</b>	<b>Aantal arbeiders</b>	<b>37 835</b>	<b>37 347</b>	<b>37 285</b>	<b>37 272</b>
		<b>Aantal bedienden</b>	<b>11 439</b>	<b>11 341</b>	<b>11 387</b>	<b>11 328</b>
		<b>Totaal</b>	<b>49 275</b>	<b>48 688</b>	<b>48 672</b>	<b>48 600</b>
		<b>Aantal uren (1)</b>	<b>6 223 729</b>	<b>6 781 184</b>	<b>6 537 097</b>	<b>5 996 012</b>
		<b>Trimestriële lonen (2)</b>	<b>1 291 533</b>	<b>307 650</b>		
28.1	- Vervaardiging van metalen constructiewerken voor de bouw	Aantal arbeiders	13 169	12 964	12 959	12 938
		Aantal bedienden	3 844	3 793	3 807	3 769
		Totaal	17 014	16 757	16 766	16 707
		Aantal uren (1)	2 156 783	2 304 151	2 265 134	2 075 125
		Trimestriële lonen (2)	415 214	96 603		
28.2	- Vervaardiging van tanks, reservoirs en bergingsmiddelen, van metaal; vervaardiging van radiatoren en ketels	Aantal arbeiders	4 729	4 685	4 676	4 685
		Aantal bedienden	1 848	1 844	1 856	1 823
		Totaal	6 577	6 529	6 532	6 508
		Aantal uren (1)	832 461	893 619	868 015	778 607
		Trimestriële lonen (2)	189 781	43 874		
28.3	- Vervaardiging van stoomketels	Aantal arbeiders	2 799	2 797	2 783	2 819
		Aantal bedienden	740	710	713	715
		Totaal	3 540	3 507	3 496	3 534
		Aantal uren (1)	426 770	471 394	455 394	432 240
		Trimestriële lonen (2)	89 071	23 333		
28.4	- Smeden, persen, stampen en profielwalsen van metaal; poedermetallurgie	Aantal arbeiders	975	954	945	930
		Aantal bedienden	256	256	255	256
		Totaal	1 232	1 210	1 200	1 186
		Aantal uren (1)	161 574	170 399	165 191	150 496
		Trimestriële lonen (2)	31 765	7 796		

(2) Brutolonen en -weden van de werknemers tewerkgesteld in de industriële afdelingen (in 1 000 €).

# PRODCOM - Tewerkstelling, uren en lonen

## Tewerkstelling, uren en lonen volgens de hoofdactiviteit van de vestiging (voorlopige cijfers) - vervolg

NACE Code	Activiteit		2004	2005		
				Maart	April	Mei
28.5	- Oppervlaktebehandeling en bekleding van metaal; algemene metaalbewerking	Aantal arbeiders	<b>8 054</b>	7 970	7 948	7 948
		Aantal bedienden	<b>1 965</b>	1 954	1 969	1 968
		Totaal	<b>10 020</b>	9 924	9 917	9 916
		Aantal uren (1)	<b>1 265 279</b>	1 402 434	1 330 917	1 228 894
		Trimestriële lonen (2)	<b>265 543</b>	62 872		
28.6	- Vervaardiging van scharen, messen, bestekken, gereedschap en ijzerwaren	Aantal arbeiders	<b>1 864</b>	1 796	1 810	1 801
		Aantal bedienden	<b>800</b>	794	796	792
		Totaal	<b>2 664</b>	2 590	2 606	2 593
		Aantal uren (1)	<b>351 349</b>	391 036	363 190	333 986
		Trimestriële lonen (2)	<b>77 027</b>	18 598		
28.7	- Vervaardiging van overige producten van metaal	Aantal arbeiders	<b>6 242</b>	6 181	6 164	6 151
		Aantal bedienden	<b>1 982</b>	1 990	1 991	2 005
		Totaal	<b>8 224</b>	8 171	8 155	8 156
		Aantal uren (1)	<b>1 029 511</b>	1 148 151	1 089 256	996 664
		Trimestriële lonen (2)	<b>223 131</b>	54 573		
29	<b>Vervaardiging van machines, apparaten en werktuigen, n.e.g.</b>	<b>Aantal arbeiders</b>	<b>29 297</b>	<b>29 629</b>	<b>29 589</b>	<b>29 615</b>
		<b>Aantal bedienden</b>	<b>14 685</b>	<b>14 580</b>	<b>14 617</b>	<b>14 634</b>
		<b>Totaal</b>	<b>43 982</b>	<b>44 209</b>	<b>44 206</b>	<b>44 249</b>
		<b>Aantal uren (1)</b>	<b>5 639 128</b>	<b>6 326 396</b>	<b>6 043 643</b>	<b>5 513 811</b>
		<b>Trimestriële lonen (2)</b>	<b>1 280 447</b>	<b>322 809</b>		
29.1	- Vervaardiging van machines voor de productie en toepassing van mechanische energie, exclusief motoren voor	Aantal arbeiders	<b>4 709</b>	4 815	4 818	4 837
		Aantal bedienden	<b>3 281</b>	3 342	3 348	3 357
		Totaal	<b>7 991</b>	8 157	8 166	8 194
		Aantal uren (1)	<b>1 003 914</b>	1 152 523	1 089 301	981 825
		Trimestriële lonen (2)	<b>265 211</b>	67 821		
29.2	- Vervaardiging van overige machines voor algemeen gebruik	Aantal arbeiders	<b>8 584</b>	8 770	8 769	8 761
		Aantal bedienden	<b>4 590</b>	4 648	4 663	4 680
		Totaal	<b>13 174</b>	13 418	13 432	13 441
		Aantal uren (1)	<b>1 744 644</b>	1 958 566	1 875 768	1 715 370
		Trimestriële lonen (2)	<b>377 170</b>	92 738		
29.3	- Vervaardiging van machines voor de landbouw en de bosbouw	Aantal arbeiders	<b>2 256</b>	2 216	2 238	2 238
		Aantal bedienden	<b>804</b>	753	758	754
		Totaal	<b>3 061</b>	2 969	2 996	2 992
		Aantal uren (1)	<b>387 631</b>	454 767	424 449	393 344
		Trimestriële lonen (2)	<b>76 032</b>	19 123		
29.4	- Vervaardiging van gereedschapswerktuigen	Aantal arbeiders	<b>1 216</b>	1 166	1 164	1 186
		Aantal bedienden	<b>591</b>	576	580	586
		Totaal	<b>1 808</b>	1 742	1 744	1 772
		Aantal uren (1)	<b>230 550</b>	250 592	237 778	220 694
		Trimestriële lonen (2)	<b>50 280</b>	13 299		
29.5	- Vervaardiging van overige machines voor specifieke doeleinden	Aantal arbeiders	<b>9 999</b>	10 045	9 982	9 975
		Aantal bedienden	<b>4 387</b>	4 210	4 214	4 203
		Totaal	<b>14 386</b>	14 255	14 196	14 178
		Aantal uren (1)	<b>1 825 920</b>	2 010 848	1 936 942	1 747 474
		Trimestriële lonen (2)	<b>410 666</b>	104 448		
29.6	- Vervaardiging van wapens en munitie	Aantal arbeiders	<b>934</b>	946	940	940
		Aantal bedienden	<b>507</b>	520	521	521
		Totaal	<b>1 442</b>	1 466	1 461	1 461
		Aantal uren (1)	<b>177 695</b>	192 273	181 100	177 080
		Trimestriële lonen (2)	<b>48 539</b>	11 913		
29.7	- Vervaardiging van huishoudapparaten	Aantal arbeiders	<b>1 595</b>	1 671	1 678	1 678
		Aantal bedienden	<b>522</b>	531	533	533
		Totaal	<b>2 118</b>	2 202	2 211	2 211
		Aantal uren (1)	<b>268 772</b>	306 827	298 305	278 024
		Trimestriële lonen (2)	<b>52 550</b>	13 468		
30	<b>Vervaardiging van kantoorcomputers en computers</b>	<b>Aantal arbeiders</b>	<b>438</b>	<b>415</b>	<b>411</b>	<b>413</b>
		<b>Aantal bedienden</b>	<b>1 319</b>	<b>1 250</b>	<b>1 262</b>	<b>1 268</b>
		<b>Totaal</b>	<b>1 757</b>	<b>1 665</b>	<b>1 673</b>	<b>1 681</b>
		<b>Aantal uren (1)</b>	<b>237 789</b>	<b>252 547</b>	<b>236 560</b>	<b>222 795</b>
		<b>Trimestriële lonen (2)</b>	<b>63 215</b>	<b>14 571</b>		

(1) Tot december 1998 uren-arbeiders, vanaf januari 1999 uren gepresteerd door de werknemers (bedienden en arbeiders).

(2) Brutolonen en -weden van de werknemers tewerkgesteld in de industriële afdelingen (in 1 000 €).

# PRODCOM - Tewerkstelling, uren en lonen

## Tewerkstelling, uren en lonen volgens de hoofdactiviteit van de vestiging (voorlopige cijfers) - vervolg

NACE			2004	2005		
Code	Activiteit			Maart	April	Mei
31	<b>Vervaardiging van elektrische machines en apparaten</b>	<b>Aantal arbeiders</b>	<b>16 119</b>	<b>15 852</b>	<b>15 800</b>	<b>15 709</b>
		<b>Aantal bedienden</b>	<b>8 852</b>	<b>8 828</b>	<b>8 842</b>	<b>8 822</b>
		<b>Totaal</b>	<b>24 971</b>	<b>24 680</b>	<b>24 642</b>	<b>24 531</b>
		<b>Aantal uren (1)</b>	<b>3 188 339</b>	<b>3 482 650</b>	<b>3 299 396</b>	<b>3 024 519</b>
		<b>Trimestriële lonen (2)</b>	<b>756 759</b>	<b>181 322</b>		
31.1	- Vervaardiging van elektromotoren en van elektrische generatoren en transformatoren	Aantal arbeiders	1 604	1 565	1 567	1 567
		Aantal bedienden	1 540	1 521	1 521	1 519
		Totaal	3 144	3 086	3 088	3 086
		Aantal uren (1)	402 234	444 052	408 929	394 844
		Trimestriële lonen (2)	107 575	24 308		
31.2	- Vervaardiging van schakel- en verdeelinrichtingen	Aantal arbeiders	4 616	4 453	4 448	4 399
		Aantal bedienden	2 415	2 352	2 361	2 361
		Totaal	7 032	6 805	6 809	6 760
		Aantal uren (1)	887 974	918 038	869 541	833 986
		Trimestriële lonen (2)	205 714	47 298		
31.3	- Vervaardiging van geïsoleerde kabels en draad	Aantal arbeiders	1 405	1 376	1 374	1 366
		Aantal bedienden	540	550	547	547
		Totaal	1 945	1 926	1 921	1 913
		Aantal uren (1)	245 595	263 483	269 620	243 606
		Trimestriële lonen (2)	60 307	14 386		
31.4	- Vervaardiging van accumulatoren en elektrische batterijen	Aantal arbeiders	1 087	1 075	1 078	1 079
		Aantal bedienden	293	278	277	277
		Totaal	1 380	1 353	1 355	1 356
		Aantal uren (1)	153 659	168 524	162 161	153 974
		Trimestriële lonen (2)	41 912	10 032		
31.5	- Vervaardiging van elektrische lampen en verlichtingsapparaten	Aantal arbeiders	3 320	3 276	3 226	3 192
		Aantal bedienden	1 491	1 544	1 553	1 536
		Totaal	4 812	4 820	4 779	4 728
		Aantal uren (1)	657 458	741 639	694 642	577 271
		Trimestriële lonen (2)	135 851	35 789		
31.6	- Vervaardiging van overige elektrische benodigdheden	Aantal arbeiders	4 083	4 107	4 107	4 106
		Aantal bedienden	2 571	2 583	2 583	2 582
		Totaal	6 655	6 690	6 690	6 688
		Aantal uren (1)	841 418	946 914	894 503	820 838
		Trimestriële lonen (2)	205 401	49 509		
32	<b>Vervaardiging van audio-, video- en telecommunicatieapparatuur</b>	<b>Aantal arbeiders</b>	<b>4 092</b>	<b>3 920</b>	<b>4 009</b>	<b>4 019</b>
		<b>Aantal bedienden</b>	<b>5 805</b>	<b>5 709</b>	<b>5 717</b>	<b>5 688</b>
		<b>Totaal</b>	<b>9 897</b>	<b>9 629</b>	<b>9 726</b>	<b>9 707</b>
		<b>Aantal uren (1)</b>	<b>1 254 301</b>	<b>1 347 608</b>	<b>1 297 685</b>	<b>1 195 040</b>
		<b>Trimestriële lonen (2)</b>	<b>377 148</b>	<b>87 934</b>		
32.1	- Vervaardiging van elektronische onderdelen	Aantal arbeiders	2 031	2 019	2 018	2 015
		Aantal bedienden	1 171	1 155	1 162	1 157
		Totaal	3 202	3 174	3 180	3 172
		Aantal uren (1)	403 299	446 254	414 519	384 915
		Trimestriële lonen (2)	103 135	23 903		
32.2	- Vervaardiging van zendapparatuur voor televisie en radio en van apparatuur voor lijntelefonie en lijntelegrafie	Aantal arbeiders	676	671	666	653
		Aantal bedienden	2 822	2 795	2 809	2 789
		Totaal	3 499	3 466	3 475	3 442
		Aantal uren (1)	466 710	505 534	473 975	429 638
		Trimestriële lonen (2)	162 707	38 074		
32.3	- Vervaardiging van audio- en videoapparatuur	Aantal arbeiders	1 383	1 230	1 325	1 351
		Aantal bedienden	1 811	1 759	1 746	1 742
		Totaal	3 195	2 989	3 071	3 093
		Aantal uren (1)	384 291	395 820	409 191	380 487
		Trimestriële lonen (2)	111 307	25 957		
33	<b>Vervaardiging van medische apparatuur en instrumenten, van precisie- en optische instrumenten en van uurwerken</b>	<b>Aantal arbeiders</b>	<b>3 410</b>	<b>3 422</b>	<b>3 403</b>	<b>3 377</b>
		<b>Aantal bedienden</b>	<b>3 300</b>	<b>3 337</b>	<b>3 321</b>	<b>3 332</b>
		<b>Totaal</b>	<b>6 710</b>	<b>6 759</b>	<b>6 724</b>	<b>6 709</b>
		<b>Aantal uren (1)</b>	<b>878 014</b>	<b>973 941</b>	<b>931 314</b>	<b>852 062</b>
		<b>Trimestriële lonen (2)</b>	<b>197 270</b>	<b>47 251</b>		

(2) Brutolonen en -weden van de werknemers tewerkgesteld in de industriële afdelingen (in 1 000 €).

# PRODCOM - Tewerkstelling, uren en lonen

## Tewerkstelling, uren en lonen volgens de hoofdactiviteit van de vestiging (voorlopige cijfers) - vervolg

NACE Code	Activiteit		2004	2005		
				Maart	April	Mei
33.1	- Vervaardiging van medische apparatuur en instrumenten en van orthopedische artikelen	Aantal arbeiders	1 381	1 420	1 407	1 384
		Aantal bedienden	825	844	825	845
		Totaal	2 207	2 264	2 232	2 229
		Aantal uren (1)	285 341	322 728	308 657	280 908
		Trimestriële lonen (2)	54 774	13 430		
33.2	- Vervaardiging van meet-, regel-, navigatie- en controleapparatuur	Aantal arbeiders	1 708	1 696	1 695	1 695
		Aantal bedienden	1 874	1 899	1 902	1 905
		Totaal	3 583	3 595	3 597	3 600
		Aantal uren (1)	470 099	516 696	495 299	456 472
		Trimestriële lonen (2)	115 799	27 396		
33.3	- Vervaardiging van apparaten voor de bewaking van industriële processen	Aantal arbeiders	72	77	76	71
		Aantal bedienden	353	367	368	353
		Totaal	426	444	444	424
		Aantal uren (1)	59 511	66 525	63 313	54 953
		Trimestriële lonen (2)	13 814	3 414		
33.4	- Vervaardiging van optische instrumenten en van foto- en filmapparatuur	Aantal arbeiders	201	185	181	183
		Aantal bedienden	226	206	205	207
		Totaal	428	391	386	390
		Aantal uren (1)	54 885	58 332	55 202	52 138
		Trimestriële lonen (2)	11 414	2 651		
33.5	- Vervaardiging van uurwerken	Aantal arbeiders	45	44	44	44
		Aantal bedienden	19	21	21	22
		Totaal	65	65	65	66
		Aantal uren (1)	8 176	9 660	8 843	7 591
		Trimestriële lonen (2)	1 469	360		
34	<b>Vervaardiging en assemblage van auto's, aanhangwagens en opleggers</b>	<b>Aantal arbeiders</b>	<b>36 768</b>	<b>37 016</b>	<b>36 786</b>	<b>36 772</b>
		<b>Aantal bedienden</b>	<b>6 055</b>	<b>6 114</b>	<b>6 106</b>	<b>6 153</b>
		<b>Totaal</b>	<b>42 823</b>	<b>43 130</b>	<b>42 892</b>	<b>42 925</b>
		<b>Aantal uren (1)</b>	<b>5 482 880</b>	<b>6 107 964</b>	<b>5 599 084</b>	<b>4 923 580</b>
		<b>Trimestriële lonen (2)</b>	<b>1 305 480</b>	<b>308 110</b>		
34.1	- Vervaardiging en assemblage van auto's	Aantal arbeiders	22 709	22 455	22 271	22 206
		Aantal bedienden	2 930	2 905	2 906	2 933
		Totaal	25 639	25 360	25 177	25 139
		Aantal uren (1)	3 347 988	3 637 503	3 225 484	2 812 436
		Trimestriële lonen (2)	841 815	191 395		
34.2	- Vervaardiging van carrosserieën; vervaardiging van aanhangwagens, caravans en opleggers	Aantal arbeiders	5 810	6 108	6 117	6 150
		Aantal bedienden	1 055	1 080	1 080	1 084
		Totaal	6 865	7 188	7 197	7 234
		Aantal uren (1)	850 561	986 201	943 389	849 440
		Trimestriële lonen (2)	177 757	44 611		
34.3	- Vervaardiging van onderdelen en accessoires voor motorvoertuigen en motoren daarvan	Aantal arbeiders	8 248	8 453	8 398	8 416
		Aantal bedienden	2 069	2 129	2 120	2 136
		Totaal	10 318	10 582	10 518	10 552
		Aantal uren (1)	1 284 329	1 484 260	1 430 211	1 261 704
		Trimestriële lonen (2)	285 909	72 104		
35	<b>Vervaardiging van overige transportmiddelen</b>	<b>Aantal arbeiders</b>	<b>4 626</b>	<b>4 578</b>	<b>4 565</b>	<b>4 551</b>
		<b>Aantal bedienden</b>	<b>4 095</b>	<b>4 005</b>	<b>4 013</b>	<b>4 014</b>
		<b>Totaal</b>	<b>8 721</b>	<b>8 583</b>	<b>8 578</b>	<b>8 565</b>
		<b>Aantal uren (1)</b>	<b>999 398</b>	<b>1 032 459</b>	<b>934 820</b>	<b>888 566</b>
		<b>Trimestriële lonen (2)</b>	<b>266 132</b>	<b>66 764</b>		
35.1	- Scheepsbouw en -reparatie	Aantal arbeiders	961	967	972	965
		Aantal bedienden	197	178	177	175
		Totaal	1 159	1 145	1 149	1 140
		Aantal uren (1)	140 144	147 427	150 851	137 331
		Trimestriële lonen (2)	29 311	6 935		
35.4	- Vervaardiging van motorrijwielen en rijwielen	Aantal arbeiders	324	337	336	337
		Aantal bedienden	114	110	112	111
		Totaal	438	447	448	448
		Aantal uren (1)	54 807	64 456	59 358	52 874
		Trimestriële lonen (2)	10 166	2 475		

(1) Tot december 1998 uren-arbeiders, vanaf januari 1999 uren gepresteerd door de werknemers (bedienden en arbeiders).

(2) Brutolonen en -weden van de werknemers tewerkgesteld in de industriële afdelingen (in 1 000 €).

# PRODCOM - Tewerkstelling, uren en lonen

## Tewerkstelling, uren en lonen volgens de hoofdactiviteit van de vestiging (voorlopige cijfers) - vervolg en einde

NACE			2004	2005		
Code	Activiteit			Maart	April	Mei
35.1	- Vervaardiging van lucht-en ruimtevaartuigen en rollend materieel (35.F = 35.2 + 35.3)	Aantal arbeiders	3 340	3 274	3 257	3 249
		Aantal bedienden	3 783	3 717	3 724	3 728
		Totaal	7 123	6 991	6 981	6 977
		Aantal uren (1)	804 446	820 576	724 611	698 361
		Trimestriële lonen (2)	226 655	57 354		
36	Vervaardiging van meubelen; overige industrie	Aantal arbeiders	14 423	13 945	13 892	13 844
		Aantal bedienden	3 279	3 232	3 236	3 229
		Totaal	17 702	17 177	17 128	17 073
		Aantal uren (1)	2 140 262	2 338 146	2 213 027	1 951 180
		Trimestriële lonen (2)	365 512	89 055		
36.1	- Vervaardiging van meubelen	Aantal arbeiders	12 023	11 716	11 684	11 640
		Aantal bedienden	2 478	2 438	2 442	2 439
		Totaal	14 501	14 154	14 126	14 079
		Aantal uren (1)	1 781 141	1 962 878	1 862 557	1 624 311
		Trimestriële lonen (2)	303 623	74 325		
36.2	- Bewerking van edelstenen en vervaardiging van juwelen en dergelijke artikelen	Aantal arbeiders	1 172	1 063	1 049	1 048
		Aantal bedienden	401	407	414	412
		Totaal	1 574	1 470	1 463	1 460
		Aantal uren (1)	165 512	170 464	156 498	150 191
		Trimestriële lonen (2)	26 079	6 120		
36.4	- Vervaardiging van sportartikelen	Aantal arbeiders	87	91	90	90
		Aantal bedienden	22	21	20	20
		Totaal	110	112	110	110
		Aantal uren (1)	13 147	14 830	14 112	12 741
		Trimestriële lonen (2)	2 123	499		
36.5	- Vervaardiging van spellen en speelgoed	Aantal arbeiders	464	454	453	451
		Aantal bedienden	152	152	150	150
		Totaal	616	606	603	601
		Aantal uren (1)	71 172	77 331	77 529	66 128
		Trimestriële lonen (2)	14 958	3 624		
36.A	- Overige industrie, m.i.v. de vervaardiging van muziekinstrumenten (36.A = 36.3 + 36.6)	Aantal arbeiders	674	621	616	615
		Aantal bedienden	224	214	210	208
		Totaal	898	835	826	823
		Aantal uren (1)	109 287	112 643	102 331	97 809
		Trimestriële lonen (2)	18 728	4 486		
<b>Totaal</b>		<b>Aantal arbeiders</b>	<b>349 835</b>	<b>344 912</b>	<b>343 877</b>	<b>343 560</b>
		<b>Aantal bedienden</b>	<b>165 158</b>	<b>164 466</b>	<b>164 542</b>	<b>164 501</b>
		<b>Totaal</b>	<b>514 994</b>	<b>509 378</b>	<b>508 419</b>	<b>508 061</b>
		<b>Aantal uren (1)</b>	<b>64 777 014</b>	<b>69 985 207</b>	<b>66 856 790</b>	<b>61 613 189</b>
		<b>Trimestriële lonen (2)</b>	<b>15 480 022</b>	<b>3 739 687</b>		

(2) Brutolonen en -weden van de werknemers tewerkgesteld in de industriële afdelingen (in 1 000 €).

# PRODCOM - Bestellingen

## Waarde van de bestellingen voor bepaalde bedrijfstakken volgens

NACE code	Activiteit	Bestelling	2004			
			Juli	Augustus	September	Oktober
1E	Vervaardiging van textiel (1E= 17 behalve textielveredeling)	Totaal	320 281	303 443	431 823	414 733
		Waarvan voor het buitenland	262 920	240 796	345 454	328 810
18	Vervaardiging van kleding en bontnijverheid	Totaal	41 747	65 217	49 603	34 158
		Waarvan voor het buitenland	22 758	27 228	24 639	16 360
21	Vervaardiging van pulp, papier en papierwaren	Totaal	300 809	290 981	334 923	327 777
		Waarvan voor het buitenland	211 828	185 432	220 803	216 761
24	Vervaardiging van chemische producten	Totaal	2 498 365	2 387 335	2 833 716	2 792 844
		Waarvan voor het buitenland	2 017 210	1 895 530	2 305 263	2 225 859
27	Vervaardiging van metalen in primaire vorm	Totaal	966 211	919 823	1 155 888	1 114 215
		Waarvan voor het buitenland	767 089	676 189	907 317	873 833
2D	Vervaardiging van produkten van metaal (2D=28 m.u.v.oppervlaktebehandeling en en bekleding van metaal)	Totaal	407 384	448 294	527 416	519 286
		Waarvan voor het buitenland	191 386	192 011	219 555	226 974
29	Vervaardiging van machines, apparaten en werktuigen, n.e.g.	Totaal	512 326	526 100	601 238	614 009
		Waarvan voor het buitenland	371 023	383 264	419 801	430 916
30	Vervaardiging van kantoor­machines en computers	Totaal	19 371	21 161	30 592	20 994
		Waarvan voor het buitenland	9 977	11 442	19 400	11 501
31	Vervaardiging van elektrische machines en apparaten	Totaal	297 185	310 115	369 602	386 308
		Waarvan voor het buitenland	184 737	159 947	192 159	198 129
32	Vervaardiging van audio-, video- en telecommunicatieapparatuur	Totaal	180 458	181 703	205 882	216 175
		Waarvan voor het buitenland	153 271	151 244	171 326	179 424
33	Vervaardiging van medische apparatuur en instrumenten, van precisie- en optische instrumenten en van uurwerken	Totaal	71 896	72 022	88 883	82 423
		Waarvan voor het buitenland	43 180	38 968	46 911	55 593
34	Vervaardiging en assemblage van auto's, aanhangwagens en opleggers	Totaal	871 651	1 045 407	1 636 610	1 611 485
		Waarvan voor het buitenland	745 963	880 088	1 397 749	1 353 442
35	Vervaardiging van overige transportmiddelen	Totaal	68 351	97 932	98 539	106 700
		Waarvan voor het buitenland	46 185	76 630	75 259	81 826



# PRODCOM - Bestellingen

## de hoofdactiviteit van de vestiging (voorlopige cijfers in 1 000 €)

		2004	2005					NACE
November	December		Januari	Februari	Maart	April	Mei	code
376 545	328 479	<b>4 518 138</b>	354 238	353 884	382 235	360 760	342 255	1E
302 344	250 994	<b>3 592 995</b>	281 249	280 339	302 647	287 611	270 432	
28 256	24 413	<b>497 697</b>	40 459	56 121	52 161	34 181	26 680	18
14 410	10 070	<b>240 980</b>	16 554	25 612	27 276	16 738	14 245	
311 210	285 079	<b>3 889 449</b>	293 307	283 633	313 259	303 233	292 156	21
201 960	185 633	<b>2 588 703</b>	186 342	184 506	203 176	195 805	190 631	
2 646 222	2 743 746	<b>30 708 016</b>	2 731 229	2 623 021	2 807 935	2 734 066	2 599 250	24
2 133 030	2 213 781	<b>24 688 060</b>	2 178 026	2 090 744	2 277 796	2 195 043	2 130 665	
1 155 470	1 021 508	<b>13 000 700</b>	999 856	1 130 854	1 304 752	1 238 036	1 130 021	27
919 148	795 959	<b>10 188 091</b>	781 526	906 901	1 050 108	994 326	906 677	
477 798	483 896	<b>5 878 388</b>	444 038	460 194	555 716	524 645	500 101	2D
193 980	180 926	<b>2 505 207</b>	195 594	204 087	219 500	252 029	230 420	
593 004	706 641	<b>7 271 968</b>	593 218	592 462	692 221	629 607	616 150	29
424 501	470 033	<b>5 155 134</b>	426 604	423 534	483 906	445 976	434 806	
26 537	38 664	<b>302 536</b>	19 760	21 116	38 943	25 202	24 641	30
12 143	16 401	<b>156 215</b>	7 852	10 775	13 409	15 316	14 865	
373 215	349 251	<b>4 076 615</b>	352 207	335 041	396 629	336 126	350 856	31
217 459	174 177	<b>2 283 723</b>	211 100	178 783	231 212	185 917	211 292	
192 413	222 795	<b>2 366 079</b>	173 167	149 727	201 557	171 508	169 166	32
159 916	184 978	<b>1 948 692</b>	142 835	122 152	171 635	140 372	102 957	
84 324	115 779	<b>1 004 259</b>	72 858	72 171	82 010	69 140	71 268	33
51 378	77 859	<b>622 318</b>	46 775	47 170	52 335	45 454	38 049	
1 358 471	1 332 833	<b>16 286 093</b>	1 400 512	1 483 553	1 799 686	1 451 929	1 160 471	34
1 164 067	1 116 876	<b>13 861 300</b>	1 165 689	1 233 410	1 494 727	1 224 507	986 861	
95 311	132 133	<b>1 159 785</b>	130 453	112 529	128 663	141 599	102 756	35
66 614	111 624	<b>852 028</b>	98 798	86 132	100 260	114 208	80 004	

# NIET-PRODCOM - Petroleum

## Nijverheid der petroleumderivaten: productie van de raffinaderijen (in metrieke ton)

	In bewerking gestelde ruwe petroleum	Autobenzine	Petroleum en carbureactor type petroleum	Gasolie	Residuele stookolie	Petroleumgas	Bitumen	Speciale benzines en white-spirit
2003	3 019 813	488 785	175 813	1 084 394	724 123	112 102	27 747	9 792
2004	2 866 834	482 445	186 308	1 027 236	698 338	88 387	73 315	8 191
2004 Maart	2 647 214	421 636	100 998	922 522	853 697	82 731	53 459	7 242
April	2 874 262	465 991	212 812	982 826	727 112	102 909	68 601	7 527
Mei	2 944 416	517 999	195 245	972 881	728 095	104 684	92 718	10 348
Juni	2 761 518	502 567	166 453	982 730	646 429	92 988	96 220	10 631
Juli	3 123 938	489 525	207 772	1 078 356	733 496	106 224	97 572	9 425
Augustus	3 011 958	514 534	169 196	1 102 316	706 117	81 342	71 809	9 429
September	2 600 212	458 284	175 985	985 493	608 879	82 407	104 846	7 335
Oktober	2 897 953	496 414	189 483	1 047 464	697 532	66 707	110 305	8 271
November	2 690 439	441 803	207 097	966 262	681 649	72 832	79 910	8 035
December	3 013 933	513 996	228 178	1 101 442	673 566	85 258	58 694	5 149
2005 Januari	2 810 833	495 417	218 341	1 017 972	667 292	75 598	24 267	5 356
Februari	2 558 049	457 947	144 977	970 627	692 865	67 292	53 884	6 815
Maart	2 943 327	488 729	151 908	1 085 900	681 796	97 364	49 103	8 207

## Nijverheid der petroleumderivaten: leveringen aan het binnenlands verbruik (in metrieke ton)

	Auto-benzine	Vliegtuig-benzine en carbureactor type benzine	Petroleum en carbureactor type petroleum	Gasolie	Residuele stookolie	Smeer-middelen	Petroleum-gas	Paraffine	Bitumen	Speciale benzines en white-spirit
2003	175 411	196	135 396	944 717	175 711	6 747	34 846	1 339	26 140	2 149
2004	161 028	172	125 918	983 556	105 757	5 685	28 153	1 073	35 058	1 849
2004 Maart	174 026	125	116 997	1 127 022	210 825	8 050	39 466	1 429	32 090	1 628
April	173 963	230	151 475	989 016	215 177	3 864	29 957	1 922	36 699	1 425
Mei	169 788	227	130 929	780 265	177 559	2 880	38 279	1 032	46 100	2 416
Juni	135 988	229	105 418	643 148	88 725	4 363	29 786	1 182	54 663	2 059
Juli	142 318	221	85 679	718 823	188 744	4 273	36 358	992	25 878	1 890
Augustus	135 216	245	146 668	643 476	209 387	2 563	30 212	599	34 728	2 339
September	162 259	175	159 280	974 318	258 547	5 360	22 022	742	48 379	1 576
Oktober	189 126	168	164 363	1 205 538	350 176	5 546	19 236	632	49 217	1 903
November	144 944	126	140 007	1 093 075	253 280	7 405	18 843	495	37 593	1 969
December	219 468	106	95 076	1 366 313	- 1 109 788	12 966	25 127	709	30 458	1 846
2005 Januari	144 514	117	120 557	1 182 261	208 031	5 612	19 534	585	26 803	1 963
Februari	132 278	72	120 694	1 194 603	326 820	4 137	19 682	551	24 259	1 659
Maart	163 250	192	135 700	1 206 599	343 841	5 767	17 640	678	35 905	1 941

## Nijverheid der petroleumderivaten: tewerkstelling en uren

	Tewerkstelling in de raffinaderijen			Tewerkstelling in de andere diensten		
	Bedienden	Arbeiders	Aantal uren	Bedienden	Arbeiders	Aantal uren
2003	1 478	513	274 998	2 635	646	481 632
2004	1 499	487	278 143	2 789	641	511 201
2004 Maart	1 500	484	315 813	2 807	646	555 670
April	1 497	487	276 553	2 803	649	523 250
Mei	1 497	485	273 864	2 789	646	491 180
Juni	1 500	481	277 131	2 792	647	522 966
Juli	1 495	486	259 160	2 785	636	492 758
Augustus	1 494	488	252 963	2 772	633	493 430
September	1 495	494	282 569	2 770	639	516 402
Oktober	1 508	493	289 355	2 769	637	505 510
November	1 511	493	273 323	2 769	642	504 703
December	1 509	475	276 714	2 762	630	519 625
2005 Januari	1 499	469	280 638	2 767	635	507 851
Februari	1 501	464	267 094	2 773	632	492 007
Maart	1 500	463	290 454	2 766	637	526 434

# **Industrie en bouwnijverheid**

*Bouw*

# Bouwnijverheid - Tewerkstelling, uren

## Aantal ondernemingen, tewerkstelling en gepresteerde uren per activiteit - Mei 2005

NACE code	Activiteit	Aantal ondernemingen	Tewerkstelling						Aantal gepresteerde uren (1)			
			Aantal bedienden	Aantal arbeiders			Gebouwen	Grond-, water- en wegebouw	Voltooiing	Gebouwen	Grond-, water- en wegebouw	Voltooiing
				Gebouwen	Grond-, water- en wegebouw	Voltooiing						
<b>45</b>	<b>BOUWNIJVERHEID</b>	<b>3 289</b>	<b>22 542</b>	<b>39 639</b>	<b>22 638</b>	<b>32 927</b>	<b>5 555 991</b>	<b>3 363 678</b>	<b>5 171 603</b>			
<b>45.1</b>	<b>Het bouwrijp maken van terreinen</b>	<b>110</b>	<b>311</b>	<b>526</b>	<b>1 808</b>	<b>-</b>	<b>75 826</b>	<b>260 150</b>	<b>-</b>			
45.11	Slopen van gebouwen; grondverzet	98	280	521	1 624	-	75 378	235 432	-			
45.12	Proefboren en boren	12	31	5	184	-	448	24 718	-			
<b>45.2</b>	<b>Burgerlijke en utiliteitsbouw; weg- en waterbouw</b>	<b>1 690</b>	<b>12 969</b>	<b>38 221</b>	<b>20 654</b>	<b>1 166</b>	<b>5 339 021</b>	<b>3 076 983</b>	<b>170 039</b>			
45.21	Algemene bouwkundige en civieltechnische werken	1 059	8 815	31 116	7 792	1 089	4 429 391	1 089 624	158 654			
45.22	Dakbedekking en bouw van dakconstructies	181	506	3 468	-	42	432 083	-	6 305			
45.23	Bouw van autowegen en andere wegen, vliegvelden en sportfaciliteiten	266	1 932	156	9 676	2	20 756	1 423 389	511			
45.24	Waterbouw	35	1 067	84	2 134	23	10 958	410 599	3 604			
45.25	Overige gespecialiseerde werkzaamheden in de bouw	149	649	3 397	1 052	10	445 833	153 371	965			
<b>45.3</b>	<b>Bouwinstallatie</b>	<b>711</b>	<b>6 281</b>	<b>144</b>	<b>165</b>	<b>17 080</b>	<b>22 576</b>	<b>25 198</b>	<b>2 879 361</b>			
45.31	Elektrische installatie	337	3 650	121	16	8 194	19 577	2 143	1 478 075			
45.32	Isolatiewerkzaamheden	40	356	2	-	1 895	248	-	266 365			
45.33	Loodgieterswerk	310	1 905	21	8	6 263	2 751	1 088	997 776			
45.34	Overige bouwinstallatie	24	363	-	141	741	-	21 967	137 145			
<b>45.4</b>	<b>Afwerking van gebouwen</b>	<b>756</b>	<b>2 854</b>	<b>167</b>	<b>-</b>	<b>14 673</b>	<b>20 536</b>	<b>-</b>	<b>2 120 801</b>			
45.41	Stukadoorswerk	70	190	16	-	1 727	1 596	-	213 511			
45.42	Schrijnwerk	319	1 555	115	-	5 719	15 159	-	933 129			
45.43	Vloerafwerking en wandbekleding	116	374	7	-	1 950	691	-	268 287			
45.44	Schilderen en glaszetten	214	593	21	-	4 655	2 241	-	613 221			
45.45	Overige werkzaamheden in verband met de afwerking van gebouwen	37	142	8	-	622	849	-	92 653			
<b>45.5</b>	<b>Verhuur van machines voor de bouwnijverheid met bedieningspersoneel</b>	<b>22</b>	<b>127</b>	<b>581</b>	<b>11</b>	<b>8</b>	<b>98 032</b>	<b>1 347</b>	<b>1 402</b>			

(1) Vanaf januari 1999, uren gepresteerd door de werknemers (bedienden en arbeiders).

# Bouwnijverheid - Lonen

## Lonen en wedden van het kwartaal per activiteit (in 1 000 €)

NACE code	Activiteit	2003		2004			2005
		4de kwartaal	1ste kwartaal	2de kwartaal	3de kwartaal	4de kwartaal	1ste kwartaal
<b>45</b>	<b>BOUWNIJVERHEID</b>	<b>694 737</b>	<b>636 021</b>	<b>716 114</b>	<b>596 854</b>	<b>705 729</b>	<b>598 457</b>
<b>45.1</b>	<b>Het bouwrijp maken van terreinen</b>	<b>15 878</b>	<b>15 460</b>	<b>16 689</b>	<b>13 666</b>	<b>14 947</b>	<b>13 194</b>
45.11	Slopen van gebouwen; grondverzet	14 589	13 911	15 058	12 403	13 420	12 078
45.12	Proefboren en boren	1 288	1 549	1 631	1 263	1 526	1 116
<b>45.2</b>	<b>Burgerlijke en utiliteitsbouw; weg- en waterbouw</b>	<b>419 358</b>	<b>380 039</b>	<b>441 710</b>	<b>362 031</b>	<b>429 666</b>	<b>352 462</b>
45.21	Algemene bouwkundige en civieltechnische werken	278 110	253 045	292 714	237 327	282 903	233 871
45.22	Dakbedekking en bouw van dakconstructies	19 979	17 792	21 143	17 066	20 333	15 866
45.23	Bouw van autowegen en andere wegen, vliegvelden en sportfaciliteiten	65 995	57 389	70 438	59 758	70 023	53 604
45.24	Waterbouw	29 153	26 836	29 198	23 705	29 012	25 970
45.25	Overige gespecialiseerde werkzaamheden in de bouw	26 121	24 976	28 216	24 174	27 395	23 151
<b>45.3</b>	<b>Bouwinstallatie</b>	<b>158 190</b>	<b>144 256</b>	<b>151 767</b>	<b>131 784</b>	<b>157 944</b>	<b>142 140</b>
45.31	Elektrische installatie	83 781	73 098	76 667	68 963	80 693	74 167
45.32	Isolatiwerkzaamheden	13 859	14 505	14 233	12 708	15 312	13 347
45.33	Loodgieterswerk	50 676	48 480	52 258	42 549	53 048	47 004
45.34	Overige bouwinstallatie	9 873	8 173	8 609	7 563	8 891	7 622
<b>45.4</b>	<b>Afwerking van gebouwen</b>	<b>95 843</b>	<b>91 676</b>	<b>100 822</b>	<b>85 096</b>	<b>98 001</b>	<b>86 450</b>
45.41	Stukadoorswerk	8 691	8 540	9 460	7 758	8 826	7 770
45.42	Schrijnwerk	42 186	41 924	44 004	37 072	44 361	39 704
45.43	Vloerafwerking en wandbekleding	12 559	12 074	13 260	10 870	12 665	11 044
45.44	Schilderen en glaszetten	27 644	25 222	29 586	25 646	27 890	24 266
45.45	Overige werkzaamheden in verband met de afwerking van gebouwen	4 764	3 917	4 512	3 750	4 260	3 666
<b>45.5</b>	<b>Verhuur van machines voor de bouwnijverheid met bedieningspersoneel</b>	<b>5 468</b>	<b>4 590</b>	<b>5 126</b>	<b>4 278</b>	<b>5 171</b>	<b>4 212</b>

# Bouwnijverheid - Bestellingen per subsector

## Nieuwe bestellingen per subsector en per activiteit (in 1 000 €) - Mei 2005

NACE code	Activiteit	Gebouwen	Grond- water- en wegebouw	Voltooiing	Totaal
<b>45</b>	<b>BOUWNIJVERHEID</b>	<b>696 466</b>	<b>231 860</b>	<b>413 734</b>	<b>1 342 060</b>
<b>45.1</b>	<b>Het bouwrijp maken van terreinen</b>	<b>7 158</b>	<b>24 768</b>	-	<b>31 926</b>
45.11	Slopen van gebouwen; grondverzet	7 158	23 839	-	<b>30 997</b>
45.12	Proefboren en boren	-	928	-	<b>928</b>
<b>45.2</b>	<b>Burgerlijke en utiliteitsbouw; weg- en waterbouw</b>	<b>675 207</b>	<b>206 122</b>	<b>17 567</b>	<b>898 896</b>
45.21	Algemene bouwkundige en civieltechnische werken	595 440	63 332	16 115	<b>674 887</b>
45.22	Dakbedekking en bouw van dakconstructies	32 709	-	637	<b>33 346</b>
45.23	Bouw van autowegen en andere wegen, vliegvelden en sportfaciliteiten	4 155	87 827	95	<b>92 077</b>
45.24	Waterbouw	1 601	38 459	551	<b>40 610</b>
45.25	Overige gespecialiseerde werkzaamheden in de bouw	41 302	16 504	169	<b>57 976</b>
<b>45.3</b>	<b>Bouwinstallatie</b>	<b>1 302</b>	<b>971</b>	<b>230 453</b>	<b>232 726</b>
45.31	Elektrische installatie	1 183	282	114 645	<b>116 110</b>
45.32	Isolatiwerkzaamheden	-	-	14 924	<b>14 924</b>
45.33	Loodgieterswerk	120	105	86 967	<b>87 191</b>
45.34	Overige bouwinstallatie	-	583	13 917	<b>14 500</b>
<b>45.4</b>	<b>Afwerking van gebouwen</b>	<b>2 383</b>	-	<b>165 695</b>	<b>168 077</b>
45.41	Stukadoorswerk	68	-	14 352	<b>14 420</b>
45.42	Schrijnwerk	2 153	-	77 663	<b>79 815</b>
45.43	Vloerafwerking en wandbekleding	58	-	26 565	<b>26 623</b>
45.44	Schilderen en glaszetten	35	-	38 001	<b>38 036</b>
45.45	Overige werkzaamheden in verband met de afwerking van gebouwen	69	-	9 114	<b>9 183</b>
<b>45.5</b>	<b>Verhuur van machines voor de bouwnijverheid met bedieningspersoneel</b>	<b>10 416</b>	-	<b>19</b>	<b>10 435</b>

# Bouwnijverheid - Bestellingen per gewest

## Nieuwe bestellingen per gewest en per activiteit (in 1 000 €) - Mei 2005

NACE code	Activiteit	Brussels Hoofdstedelijk Gewest	Vlaams Gewest	Waals Gewest	Europese Unie	Andere landen	Totaal
<b>45</b>	<b>BOUWNIJVERHEID</b>	<b>231 160</b>	<b>745 643</b>	<b>277 206</b>	<b>81 454</b>	<b>6 597</b>	<b>1 342 060</b>
<b>45.1</b>	<b>Het bouwrijp maken van terreinen</b>	<b>5 267</b>	<b>20 553</b>	<b>5 562</b>	<b>543</b>	<b>-</b>	<b>31 926</b>
45.11	Slopen van gebouwen; grondverzet	5 142	19 994	5 358	504	-	30 997
45.12	Proefboren en boren	125	559	205	39	-	928
<b>45.2</b>	<b>Burgerlijke en utiliteitsbouw; weg- en waterbouw</b>	<b>146 561</b>	<b>493 362</b>	<b>188 911</b>	<b>68 107</b>	<b>1 954</b>	<b>898 896</b>
45.21	Algemene bouwkundige en civieltechnische werken	123 100	349 844	146 676	54 459	807	674 887
45.22	Dakbedekking en bouw van dakconstructies	4 054	18 618	9 939	735	-	33 346
45.23	Bouw van autowegen en andere wegen, vliegvelden en sportfaciliteiten	7 763	63 594	20 534	185	-	92 077
45.24	Waterbouw	516	33 674	3 434	1 986	1 000	40 610
45.25	Overige gespecialiseerde werkzaamheden in de bouw	11 128	27 631	8 328	10 741	147	57 976
<b>45.3</b>	<b>Bouwinstallatie</b>	<b>43 056</b>	<b>126 215</b>	<b>56 569</b>	<b>3 984</b>	<b>2 902</b>	<b>232 726</b>
45.31	Elektrische installatie	21 184	61 412	31 759	1 590	166	116 110
45.32	Isolatiewerkzaamheden	4 655	7 284	2 698	287	-	14 924
45.33	Loodgieterswerk	12 194	52 586	20 612	1 797	3	87 191
45.34	Overige bouwinstallatie	5 024	4 932	1 500	311	2 734	14 500
<b>45.4</b>	<b>Afwerking van gebouwen</b>	<b>35 619</b>	<b>101 382</b>	<b>24 928</b>	<b>5 740</b>	<b>409</b>	<b>168 077</b>
45.41	Stukadoorswerk	3 416	9 097	1 674	233	-	14 420
45.42	Schrijnwerk	14 973	48 548	12 736	3 391	167	79 815
45.43	Vloerafwerking en wandbekleding	6 195	16 053	3 631	744	-	26 623
45.44	Schilderen en glaszetten	9 070	22 583	5 823	558	2	38 036
45.45	Overige werkzaamheden in verband met de afwerking van gebouwen	1 965	5 100	1 063	814	240	9 183
<b>45.5</b>	<b>Verhuur van machines voor de bouwnijverheid met bedieningspersoneel</b>	<b>656</b>	<b>4 132</b>	<b>1 237</b>	<b>3 079</b>	<b>1 331</b>	<b>10 435</b>





# **Diensten, handel en vervoer**

Vervoer



# Vervoer

## Evolutie van de bedrijvigheid van de luchthaven Brussel Nationaal (1)

	Aantal vluchten		Aantal passagiers		Goederen (2) (3) (ton)	
	bij vertrek	bij aankomst	bij vertrek	bij aankomst	bij vertrek	bij aankomst
1999	145 944	145 637	10 052 252	9 972 780	..	..
2000	152 552	152 428	10 867 076	10 771 389	332 590	290 775
2001	143 403	143 373	9 895 186	9 785 629	305 323	254 675
2002	118 782	118 814	7 308 884	7 101 671	275 848	235 577
2003	115 662	115 710	7 690 239	7 504 965	301 611	278 125
2004	115 641	115 681	7 909 870	7 708 739	328 503	298 297

### 2004

januari	8 793	8 801	452 122	469 008	23 535	22 933
februari	8 757	8 720	506 410	481 601	25 968	23 697
maart	9 655	9 660	571 570	560 685	29 822	27 302
april	9 620	9 585	689 821	640 745	27 246	25 236
mei	10 187	10 187	721 584	694 959	28 028	26 026
juni	10 138	10 100	726 923	683 597	28 018	24 996
juli	10 460	10 399	928 692	765 287	29 172	24 276
augustus	10 099	10 168	762 512	871 183	26 283	22 294
september	10 269	10 323	756 327	781 776	28 302	24 745
oktober	10 045	10 037	706 548	686 908	26 179	24 801
november	9 217	9 305	538 937	587 101	29 474	26 279
december	8 401	8 396	548 484	485 889	26 476	25 713

### 2005

januari	8 634	8 621	475 328	511 444	25 497	27 839
februari	8 531	8 531	505 589	500 030	25 928	25 958
maart	9 469	9 441	636 428	569 948	28 898	29 966
april	9 796	9 820	672 584	695 384	28 555	28 425
mei	10 164	10 153	737 699	730 539	26 959	25 504
juni	10 395	10 331	776 716	720 667	27 964	26 254
juli						
augustus						
september						
oktober						
november						
december						

(1) Enkel verkeer met handelskarakter.

(2) Alleen vrachtgoederen.

(3) Vanaf 2002 vrachtgoederen + post.

### Statistische domeinen

- Algemeen
- Grondgebied en leefmilieu
- Bevolking
- Samenleving
- Economie en financiën
- Landbouw en aanverwante activiteiten
- Industrie
- Diensten, handel en vervoer

**Algemene Directie Statistiek en Economische Informatie**  
NIS NATIONAAL INSTITUUT VOOR DE STATISTIEK  
B-1000 Brussel  
tel. 02/548.63.65 - 02/548.63.66  
fax 02/548.63.67

**<http://statbel.fgov.be>**  
[info@statbel.mineco.fgov.be](mailto:info@statbel.mineco.fgov.be)

5 € \*  
ISSN 0771 - 0410

\*Per nummer (excl. verzendingskosten): 5 € | Abonnement (excl. verzendingskosten): 50 €  
Verantwoordelijke uitgever: R. Massant, Leuvenseweg 44 - B-1000 Brussel  
Ondernemingsnummer FOD Economie, KMO, Middenstand en Energie: 0314.595.348