

**I. ECONOMIE EN FINANCIEN**

*Conjunctuurindicatoren*

Kalender voor het uitbrengen van de NIS-indicatoren .....	5
Indexen van de nieuwe orders - April 2005 .....	6
Omzetindexen (PRODCOM) - April 2005 .....	8

**II. INDUSTRIE EN BOUWNIJVERHEID**

*Industrie*

Maandstatistiek van de industrie (NIET-PRODCOM) - April 2005 .....	13
--	----

In deze publicatie vindt u **de recentste statistieken** van de volgende domeinen : Leefmilieu, bevolking, samenleving, economie en financiën, landbouw, industrie, diensten, handel en vervoer.

Daarnaast biedt onze website <http://statbel.fgov.be> een selectie van statistieken, die dagelijks worden bijgewerkt.

**Publicaties bestelt u door storting op postrekening nr. 679-2005886-23 van het Nationaal Instituut voor de Statistiek te Brussel.**

**Voor meer informatie :**  
Statistiek en Economische Informatie  
Leuvenseweg, 44 - 1000 Brussel  
Tel. : 02/548.63.66 - Fax: 02/548.63.67

**LUIK**

Bd de la Sauvenière, 73-75 - 4000 Luik  
Tel: 04/223.84.10  
Fax: 04/222.49.94

**GENT**

Coupure Rechts, 620 - 9000 Gent  
Tel: 09/267.27.27/30/31  
Fax: 09/267.27.29

**CHARLEROI**

Bd Audent 14/5 - 6000 Charleroi  
Tel: 071/27.44.14  
Fax: 071/27.44.19

**ANTWERPEN**

Italiëlei 124, Bus 85 -2000 Antwerpen  
Tel: 03/229.07.07  
Fax: 03/233.28.30

**CONVENTIONELE TEKENS**

Gegevens ontbreken	..
0 of minder dan de helft van de gebruikte eenheid	-
Voorlopige cijfers	(*)
De komma wordt gebruikt om de eenheden te scheiden van de decimalen	

**Verantwoordelijke uitgever : R. MASSANT**

**Auteursrecht voorbehouden**

Het reproduceren van de inhoud van deze publicatie is niet toegestaan, noch geheel, noch gedeeltelijk, noch in de oorspronkelijke, noch in bewerkte vorm, tenzij met schriftelijke machtiging vanwege de Algemene Directie Statistiek en Economische Informatie.

Het gebruiken van de inhoud van deze publicatie als toelichting of bewijsvoering in een artikel, een boekbespreking of een boek is toegestaan, mits duidelijke en nauwkeurige bronvermelding.

**Economie en financiën**  
*Conjunctuurindicatoren*



# Kalender voor het uitbrengen van de NIS-indicatoren

De indicatoren zijn beschikbaar op de aangeduide dag om 0 uur op onze website <http://statbel.fgov.be>

Beschikbaar vanaf	Indicator	Referentieperiode	Frequentie
<b>JUNI 2005</b>			
23	Faillissementen	mei 2005	maandelijks
28	Kleinhandelsindexen	maart 2005	maandelijks
29	Indexcijfers van de consumptieprijzen (*)	juni 2005	maandelijks
30	Afzetprijnsindexen	mei 2005	maandelijks
30	Bouwvergunningen	april 2005	maandelijks
30	Werknemersindexen	april 2005	maandelijks
30	Indexen van gewerkte uren	april 2005	maandelijks
<b>JULI 2005</b>			
7	Productie-indexen	mei 2005	maandelijks
7	Indexen van de nieuwe orders	mei 2005	maandelijks
12	Faillissementen	juni 2005	maandelijks
26	Kleinhandelsindexen	april 2005	maandelijks
28	Indexcijfers van de consumptieprijzen (*)	juli 2005	maandelijks
28	Bouwvergunningen	mei 2005	maandelijks
28	Omzetindexen (PRODCOM)	mei 2005	maandelijks
28	Afzetprijnsindexen	juni 2005	maandelijks
<b>AUGUSTUS 2005</b>			
4	Werknemersindexen	mei 2005	maandelijks
4	Indexen van gewerkte uren	mei 2005	maandelijks
10	Faillissementen	juli 2005	maandelijks
11	Productie-indexen	juni 2005	maandelijks
11	Indexen van de nieuwe orders	juni 2005	maandelijks
25	Bouwvergunningen	juni 2005	maandelijks
25	Omzetindexen (PRODCOM)	juni 2005	maandelijks
25	Afzetprijnsindexen	juni 2005	maandelijks
30	Kleinhandelsindexen	mei 2005	maandelijks
30	Indexcijfers van de consumptieprijzen (*)	augustus 2005	maandelijks

(\*) Beschikbaar om 12u, na de vergadering van de Indexcommissie.

Deze kalender kan op aanvraag ook afzonderlijk verkregen worden.

(Tel. 02/548.68.63 - 63.66 - Fax. 02/548.63.67)

## Conjunctuurindicatoren – Persbericht

---

### **April 2005\* : nieuwe orders Industrie : -1,5% ; bouw : +0,1%**

De seizoengezuiverde index van de **nieuwe orders** van industrie met productie op basis van orders van de laatste drie maanden in vergelijking met de drie voorgaande maanden, is in België gedaald met 1,5% ; in de bouwnijverheid bleven ze gelijk (+ 0,1%).

De **trend** van de laatste drie maanden vertoont, in vergelijking met de drie maanden daarvoor, een daling (-1,2%) voor het hele land. Op gewestelijk niveau is er een daling van de nieuwe orders met 2,1% in Vlaanderen, in Wallonië stegen ze met 0,8%\*\*.

Wat de belangrijkste sectoren betreft, bedragen de trendveranderingen + 0,3% voor de chemische nijverheid, -1,0% voor de metaalverwerking en -0,8% voor de bouwnijverheid.

Volgende persbericht op : **7/7/2005**

\*  
\* \*

*Overnemen mag mits bronvermelding: **FOD Economie – Afdeling Statistiek***

**Op de volgende bladzijde vindt U de bijhorende tabellen en grafieken.**

Meer informatie over de conjunctuur !

⇒ Bekijk ook, voor een totaalbeeld van de Belgische en Europese conjunctuur, de viertalige conjunctuurportalsite op het internet :

**<http://statbel.fgov.be/indicators>**

⇒ Alle methodologische toelichtingen bij de cijfers kunt U bij de Eenheid Conjunctuur vragen.

⇒ Het is mogelijk om gegevens over de nieuwe orders meer uitgesplitst (per subsector, per gewest) of verder bewerkt (vb. seizoengezuiverd) toegestuurd te krijgen, eenmalig of maandelijks (per abonnement).

⇒ Naast de indexen van de nieuwe orders beschikken we over vele andere conjunctuurgegevens : werknemers, productie-indexen, loonmassa, gewerkte uren, afzetprijs, materiaalkosten, omzet, bouwvergunningen, ...

---

\* (% stijging van de laatste drie maanden, tot en met april 2005, tegenover voorgaande driemaandsperiode, seizoengezuiverde waarden)

\*\* de programma's voor seizoenuivering en trendberekening beschouwen elke reeks op zich; daardoor kan het gebeuren dat de optelling van de deelresultaten (van gewesten of producttypes) afwijkt van de globale resultaten.

# Conjunctuurindicatoren – Persbericht

## Nieuwe orders

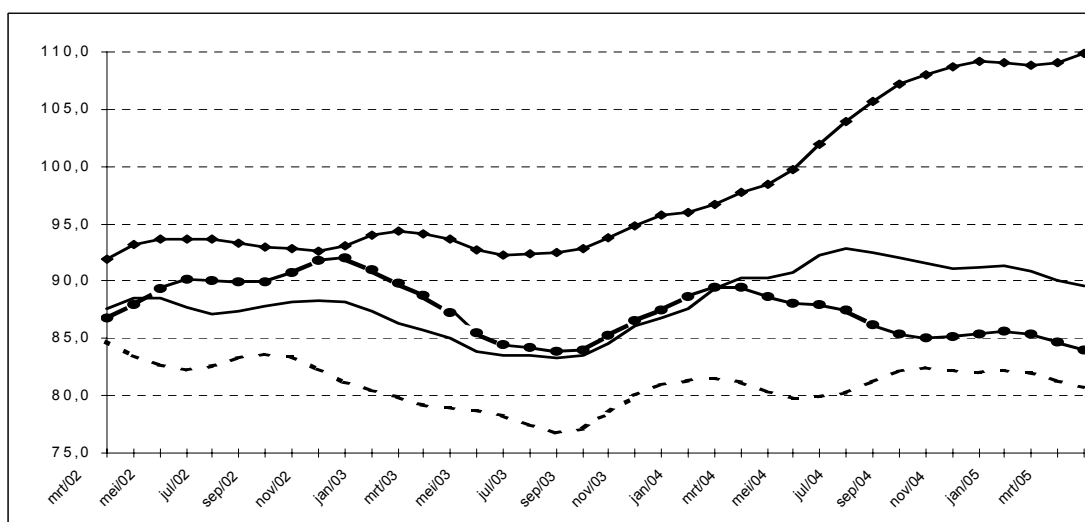
**Bruto-indexen (2000=100)**  
Volume-indexen van de nieuwe orders

	Jan	Feb	Maart	April	Mei	Juni	Juli	Aug	Sept	Okt	Nov	Dec	Jaar
<b>Industrie met productie op basis van orders</b>													
2004	81,8	87,7	100,2	92,8	86,3	102,8	85,6	83,2	100,6	98,2	91,4	90,7	91,8
2005	90,3	90,7	100,7	92,7									
<b>Bouwnijverheid</b>													
2004	79,2	88,8	95,1	92,7	83,7	99,0	71,7	79,2	91,1	88,0	88,6	93,8	87,6
2005	78,6	84,3	91,2	82,1									
<b>Industrie met productie op basis van orders</b>													
2004	83,8	87,9	89,9	90,9	88,7	95,3	93,3	95,1	94,1	92,8	92,5	92,2	91,4
2005	94,2	92,6	91,8	90,3									
<b>Bouwnijverheid</b>													
2004	85,9	96,9	89,2	90,7	82,6	89,7	94,0	81,4	84,4	83,3	84,8	85,6	87,4
2005	85,6	91,3	80,3	84,6									

**Seizoen-gezuiverde indexen**  
Na uitschakeling van seizoen-schommelingen

**Trend**  
Na uitschakeling van seizoen- en toevallige schommelingen

Industrie en bouwnijverheid : ————  
Metaalverwerking : - - - - -  
Chemische nijverheid : ◆◆◆◆◆  
Bouwnijverheid : ●●●●●



**Evolutie van de trend**  
Vergelijking van de laatste drie maanden met de drie voorgaande maanden

↗↗ > 2,5%  
↗ 0,5% tot 2,5%  
→ -0,5% tot 0,5%  
↘ -2,5% tot -0,5%  
↘↘ < -2,5%

Bedrijfstakken	België	Vlaanderen	Wallonië	Brussel
Industrie en bouw met productie op basis van orders	↘	↘	↗	↗
Industrie met productie op basis van orders	↘	↘	↘	↗
Textiel en kleding	→	↘	↘↘	↘↘
Textiel	↘↘	↘	↘↘	↘
Kleding en bont	↗↗	↗↗	↘↘	↘↘
Papier en karton	↘↘	↘↘	↘↘	↘
Chemische nijverheid	→	→	↘	
Metallurgie	↗	↗	↗	
Metaalverwerking	↘	↘	→	↗↗
Producten van metaal	→	↗	↗	→
Machines, apparaten en werktuigen	→	↘	↘	↘↘
Elektrische en elektronische apparaten en instrumenten	↘↘	↘↘	↘	↘
Transportmiddelen	↗	↘	↗↗	
Bouwnijverheid	↘	↘	↗	↘↘

# Conjunctuurindicatoren – persbericht

---

## **April 2005\* : omzet Delfstoffen en industrie : +5,3%**

De seizoengezuiverde index van de **omzet** van de winning van delfstoffen en de industrie in België (op basis van de Prodcop-enquête) van de laatste drie maanden in vergelijking met de drie voorgaande maanden is gestegen met 5,3%.

De **trend** van de laatste drie maanden vertoont in vergelijking met de drie maanden daarvoor een stijging (+1,3%) voor het hele land. Op gewestelijk niveau steeg de omzet met 2,3% in Vlaanderen, in Wallonië was er een daling met 0,6%\*\*.

Een uitsplitsing naargelang het type van producten geeft -1,6% voor intermediaire goederen, -2,8% voor investeringsgoederen, +2,3% voor duurzame consumptiegoederen en +0,6% voor niet-duurzame consumptiegoederen.

Volgende persbericht : **28/7/2005**

\*

\* \*

*Overnemen mag mits bronvermelding : FOD ECONOMIE – Afdeling Statistiek*

**Op de volgende bladzijde vindt U de bijhorende tabellen en grafieken.**

Meer informatie over de conjunctuur !

⇒ Bekijk ook, voor een totaalbeeld van de Belgische en Europese conjunctuur, de viertalige conjunctuurportalsite op het internet :

**<http://statbel.fgov.be/indicators>**

⇒ Alle methodologische toelichtingen bij de cijfers kunt U bij de Eenheid Conjunctuur vragen.

⇒ Het is mogelijk om gegevens over de omzet meer uitgesplitst (per subsector, per gewest) of verder bewerkt (vb. seizoengezuiverd) toegestuurd te krijgen, eenmalig of maandelijks (per abonnement).

⇒ Naast de omzetindexen beschikken we over vele andere conjunctuurgegevens : werknemers, nieuwe orders, loonmassa, gewerkte uren, productie, afzetprijzen, bouwvergunningen, materiaalkosten, ...

---

\* (% stijging van de laatste drie maanden, tot en met april 2005, tegenover voorgaande driemaandsperiode, seizoengezuiverde waarden)

\*\* de programma's voor seizoenuivering en trendberekening beschouwen elke reeks op zich; daardoor kan het gebeuren dat de optelling van de deelresultaten (van gewesten of producttypes) afwijkt van de globale resultaten.

---



# Conjunctuurindicatoren – persbericht

## Omzet



**Bruto-indexen (2000=100)**  
Waarde van de verkochte goederen en diensten

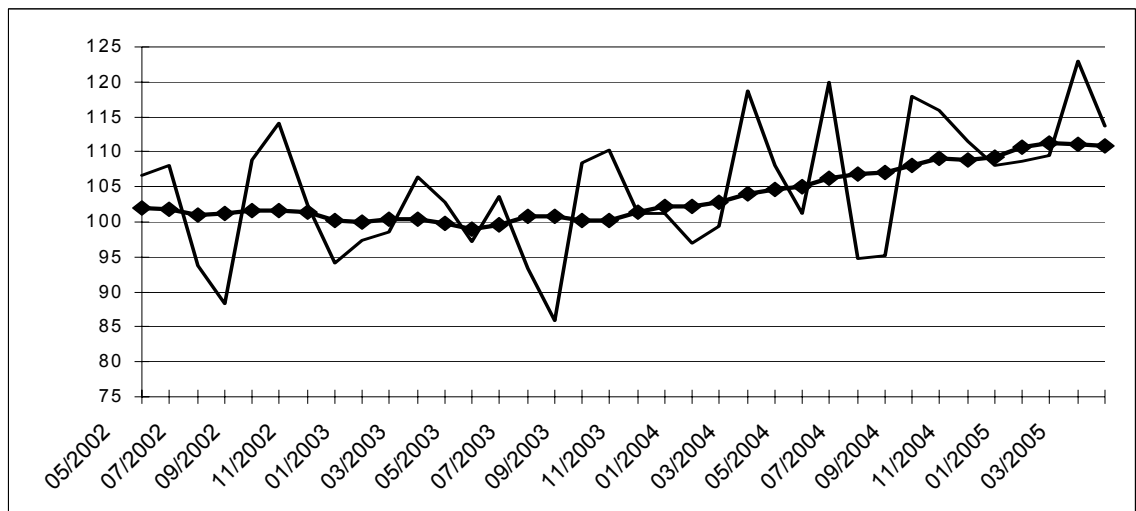
**Indexen per werkdag**  
Rekening houdend met de ongelijke duur en samenstelling van de maanden

**Seizoensgezuiverde indexen**  
Na uitschakeling van seizoen-schommelingen

	Jan	Feb	Maart	April	Mei	Juni	Juli	Aug	Sept	Okt	Nov	Dec	Jaar
<b>Winning van delfstoffen en industrie</b>													
<b>Bruto-indexen</b>													
2003	97,4	98,5	106,5	102,9	97,1	103,7	93,4	85,8	108,6	110,2	101,2	101,2	100,5
2004	96,9	99,4	118,7	108,0	101,2	119,9	94,8	95,3	118,0	115,9	111,4	108,2	107,3
2005	108,8	109,5	123,0	113,7									
<b>Indexen per werkdag</b>													
2003	96,4	97,5	105,6	101,9	96,1	102,7	92,4	84,9	107,5	109,2	100,3	100,2	99,6
2004	96,0	98,4	117,7	107,0	100,3	118,9	93,8	94,3	116,9	114,9	110,5	107,1	106,3
2005	107,8	108,5	122,0	112,7									
<b>Seizoensgezuiverde indexen</b>													
2003	100,5	101,5	100,7	101,1	98,6	99,9	102,4	101,4	100,7	100,3	102,3	103,3	101,0
2004	102,5	103,1	105,1	105,5	105,1	107,4	107,9	107,1	108,8	110,2	109,9	108,2	106,7
2005	113,0	111,5	112,2	111,2									

**Trend**  
Winning van delfstoffen en industrie; na uitschakeling van seizoen- en toevallige schommelingen

Bruto-indexen:   
Trend: 



**Evolutie van de trend**  
Vergelijking van de laatste drie maanden met de drie voorgaande maanden

↗↗ > 2.5%  
↗ 0.5% tot 2.5%  
→ -0.5% tot 0.5%  
↘ -2.5% tot -0.5%  
↘↘ < -2.5%

Bedrijfstakken / Hoofdindustriegroepen	België	Vlaanderen	Wallonië	Brussel
Winning van delfstoffen en industrie	↗	↗	↘	↗
Intermediaire goederen Industrie	↘	↘	↘↘	↗
Investeringsgoederen	↘↘	↘↘	↗	↗↗
Duurzame consumptiegoederen	↗	↗	↘↘	↗↗
Niet-duurzame consumptiegoederen	↗	↗	↗	↘↘
Winning van delfstoffen	↘↘	↘↘	↗	
Voedings- en genotmiddelen	↗↗	↗↗	→	↗↗
Papier en karton; uitgeverijen en drukkerijen	↘	↘	↘	↘↘
Chemische, rubber- en kunststofnijverheid	↘	↘	→	↗↗
Metaalverwerking	→	↘	↗	↗↗
Cokes, geraffineerde aardolieproducten en splijt- en kweekstoffen	↗	↘	↘↘	
Niet-metaalhoudende minerale producten	→	↗	↘	↘↘
Metallurgie	→	→	↘	↘↘
Meubels	↘↘	↘	↘	



# **Industrie en bouwnijverheid**

*Industrie*



# NIET-PRODCOM - Inleiding

---

## Inleiding

---

Om uiteenlopende redenen worden de statistieken van enkele sectoren (energie, recuperatie, waterdistributie, slachthuizen, zuivel, ijzer en staal) nog ingezameld volgens het oude systeem.

Het aantal variabelen dat ingezameld wordt varieert per statistiek.

Specifieke maandstatistieken zijn er alleen voor cokes, petroleum, water en bouwnijverheid, alsook in andere sectoren, zoals ijzer en staal, gas en elektriciteit, waarvan inzameling van de gegevens gebeurt door de federaties.

Voor de overige sectoren (slachthuizen, zuivel, bewerking van splijt- en kweekstoffen en recuperatie van metaal, papier, textiel en scheikundige stoffen) bestaan gegevens over personeel en omzet. Voor de slachthuizen en zuivel bestaan specifieke statistieken in de afdeling landbouwstatistieken.

<b>Nace</b>	<b>Omschrijving</b>	<b>Opmerking</b>
10.10	Recuperatie van steenkool uit steenkoolbergen	Vestigingen met 10 of meer arbeiders.
15.11	Slachterijen van grootvee	Vestigingen met 10 of meer arbeiders.
15.51	Zuivelfabrieken kaasmakerijen	Vestigingen met 10 of meer arbeiders.
23.10	Vervaardiging van cokesovenproducten	Geen drempel.
23.20	Vervaardiging van geraffineerde aardolieproducten	Geen drempel.
23.3	Bewerking van splijt- en kweekstoffen	Vestigingen met 10 of meer arbeiders.
27.10	Vervaardiging van ijzer en staal en van ferrolegeringen	Bron : Federatie Geen drempel.
37.1	Recuperatie van recycleerbaar metaalafval	Vestigingen met 10 of meer arbeiders.
37.2	Recuperatie van papier, textiel, scheikundige stoffen en bouwmaterialen	Vestigingen met 10 of meer arbeiders.
40.10	Productie en distributie van electriciteit	Bron : Federatie Geen drempel.
40.20	Productie en distributie van gas	Bron : Federatie Geen drempel.
41.0	Winning, zuivering en distributie van water	Geen drempel.
45	Bouwnijverheid	Bron : Maandstatistiek van de Bouwnijverheid Ondernemingen met 10 of meer werknemers.

# NIET-PRODCOM - Omzet

## De omzet (1) voor bepaalde bedrijfstakken (voorlopige cijfers in 1 000 EUR)

NACE Code	Omschrijving	2004				
		Juni	Juli	Augustus	September	Oktober
15.1A	Slachterijen van grootvee	74 193	63 712	69 293	76 953	70 358
15.51	Zuivelfabrieken en kaasmakerijen	275 661	238 200	232 828	256 998	261 787
23.10	Vervaardiging van cokesovenproducten	1 798	2 063	4 566	1 922	2 598
23.20	Vervaardiging van geraffineerde aardolieproducten	409 340	437 293	481 666	488 886	617 913
23.30	Bewerking van splijt- en kweekstoffen	11 977	6 976	12 288	21 982	16 877
37.10	Recycling van metaalafval	66 172	51 422	58 786	81 052	87 158
37.2	Recycling van niet-metaalafval	45 843	39 468	35 618	48 466	44 335
37.21	Recuperatie van papier	8 167	7 064	6 506	7 694	7 412
37.22	Recuperatie van textiel	4 298	4 019	2 921	5 250	5 492
37.23	Recuperatie van scheikundige stoffen	31 815	26 551	24 740	33 795	29 099
37.24	Recuperatie van bouwmaterialen	1 563	1 834	1 450	1 726	2 331
40.2	Productie en distributie van gas via leidingen	285 358	318 876	270 078	342 250	492 532
41	Winning, zuivering en distributie van water	83 369	81 882	71 444	74 624	81 767

(1) Omzet bevat alle vestigingen met 20 of meer personen.

# NIET-PRODCOM - Omzet

---

		<i>2004</i>	<i>2005</i>				<b>NACE Code</b>
<b>November</b>	<b>December</b>		<b>Januari</b>	<b>Februari</b>	<b>Maart</b>	<b>April</b>	
74 418	78 226	<b>845 731</b>	62 495	65 343	80 548	67 510	15.1A
254 118	260 843	<b>3 075 974</b>	233 044	236 785	267 855	259 619	15.51
1 978	1 989	<b>27 344</b>	2 146	2 394	2 634		23.10
793 575	832 638	<b>6 315 888</b>					23.20
16 779	16 387	<b>198 660</b>	16 378	13 571	17 031	12 865	23.30
77 893	56 124	<b>880 806</b>	58 701	76 437	74 635	90 761	37.10
40 488	33 611	<b>482 914</b>	41 060	43 706	52 916	51 588	37.2
7 442	7 026	<b>89 910</b>	8 150	7 883	9 066	9 188	37.21
4 656	4 199	<b>51 767</b>	4 486	4 878	6 631	5 849	37.22
26 456	20 301	<b>320 128</b>	26 930	29 546	36 115	35 118	37.23
1 933	2 086	<b>21 108</b>	1 493	1 399	1 104	1 433	37.24
701 403	768 345	<b>5 946 595</b>					40.2
82 213	90 152	<b>978 084</b>	85 420	70 580	91 547	88 986	41

---

# NIET-PRODCOM - Tewerkstelling, uren en lonen

## Tewerkstelling, uren en lonen voor bepaalde bedrijfstakken (voorlopige cijfers)

NACE Code	Omschrijving		2004			
			Juni	Juli	Augustus	September
10.1A	Recuperatie van steenkool uit steenkoolbergen	Aantal arbeiders	45	45	44	43
		Aantal bedienden	21	21	21	22
		Totaal	66	66	65	65
		Aantal uren (1)	7 739	4 848	6 713	8 208
		Trimestriële lonen (2)				
15.1A	Slachterijen van grootvee	Aantal arbeiders	1 824	1 833	1 845	1 840
		Aantal bedienden	265	263	268	267
		Totaal	2 089	2 096	2 113	2 107
		Aantal uren (1)	271 868	233 742	239 447	263 709
		Trimestriële lonen (2)	9 677			8 917
15.51	Zuivelfabrieken en kaasmakerijen	Aantal arbeiders	3 667	3 688	3 657	3 659
		Aantal bedienden	1 984	1 989	1 991	1 993
		Totaal	5 651	5 677	5 648	5 652
		Aantal uren (1)	736 952	599 614	622 988	711 114
		Trimestriële lonen (2)	40 357			35 438
23.10	Vervaardiging van cokesovenproducten	Aantal arbeiders	561	566	570	567
		Aantal bedienden	72	74	74	73
		Totaal	633	640	644	640
		Aantal uren (1)	76 902	70 180	68 676	77 344
		Trimestriële lonen (2)	5 748			4 908
23.20	Vervaardiging van geraffineerde aardolieproducten	Aantal arbeiders	481	486	488	494
		Aantal bedienden	1 500	1 495	1 494	1 495
		Totaal	1 981	1 981	1 982	1 989
		Aantal uren (1)	277 131	259 160	252 963	282 569
		Trimestriële lonen (2)	37 444			35 387
23.30	Bewerking van splijt- en kweekstoffen	Aantal arbeiders	317	283	290	333
		Aantal bedienden	880	882	878	875
		Totaal	1 197	1 165	1 168	1 208
		Aantal uren (1)	166 421	108 022	130 447	165 439
		Trimestriële lonen (2)	12 909			12 152
37.10	Recycling van metaalafval	Aantal arbeiders	967	974	975	979
		Aantal bedienden	220	220	222	221
		Totaal	1 187	1 194	1 197	1 200
		Aantal uren (1)	171 583	126 676	133 536	165 528
		Trimestriële lonen (2)	6 356			5 404
37.2	Recycling van niet-metaalafval	Aantal arbeiders	1 703	1 715	1 699	1 694
		Aantal bedienden	425	425	421	425
		Totaal	2 128	2 140	2 120	2 119
		Aantal uren (1)	290 766	227 930	240 869	292 963
		Trimestriële lonen (2)	9 023			8 121
37.21	Recuperatie van papier	Aantal arbeiders	507	503	497	494
		Aantal bedienden	101	101	101	98
		Totaal	608	604	598	592
		Aantal uren (1)	82 590	68 157	67 999	83 816
		Trimestriële lonen (2)	2 621			2 074
37.22	Recuperatie van textiel	Aantal arbeiders	469	477	472	474
		Aantal bedienden	63	65	62	63
		Totaal	532	542	534	537
		Aantal uren (1)	68 198	45 451	54 756	73 086
		Trimestriële lonen (2)	2 107			1 755
37.23	Recuperatie van scheikundige stoffen	Aantal arbeiders	563	570	564	563
		Aantal bedienden	224	223	222	228
		Totaal	787	793	786	791
		Aantal uren (1)	112 216	93 651	93 117	107 968
		Trimestriële lonen (2)	3 805			3 850
37.24	Recuperatie van bouwmaterialen	Aantal arbeiders	164	165	166	163
		Aantal bedienden	37	36	36	36
		Totaal	201	201	202	199
		Aantal uren (1)	27 762	20 671	24 997	28 093
		Trimestriële lonen (2)	490			442

(1) Tot december 1998 uren-arbeiders, vanaf januari 1999 uren gepresteerd door de werknemers (bedienden en arbeiders).

(2) Brutolonen en -weden van de werknemers in 1 000 € (bevat alle vestigingen met 20 of meer personen behalve voor de bouw vanaf 1998).



# NIET-PRODCOM - Tewerkstelling, uren en lonen

			2004	2005					NACE
Oktober	November	December		Januari	Februari	Maart	April	Code	
42	42	44	<b>43</b>	39	39	39	38	10.1A	
21	21	21	<b>21</b>	20	20	20	20		
63	63	65	<b>65</b>	59	59	59	58		
8 110	7 514	7 282	<b>7 332</b>	7 040	6 961	7 414	7 342		
1 828	1 835	1 817	<b>1 830</b>	1 793	1 788	1 782	1 777	15.1A	
270	266	277	<b>267</b>	263	266	264	265		
2 098	2 101	2 094	<b>2 098</b>	2 056	2 054	2 046	2 042		
262 966	251 900	255 892	<b>257 311</b>	253 582	243 226	260 680	250 735		
		12 179	<b>40 205</b>			9 612			
3 652	3 654	3 656	<b>3 649</b>	3 600	3 601	3 627	3 608	15.51	
1 984	1 982	1 976	<b>1 981</b>	1 961	1 957	1 970	1 974		
5 636	5 636	5 632	<b>5 630</b>	5 561	5 558	5 597	5 582		
701 155	667 064	651 789	<b>685 579</b>	699 547	674 536	744 666	716 832		
		47 372	<b>163 282</b>			40 433			
584	589	588	<b>563</b>	589	587	592		23.10	
74	74	74	<b>73</b>	75	77	76			
658	663	662	<b>636</b>	664	664	668			
83 206	79 045	78 854	<b>77 010</b>	86 056	79 754	87 205			
		6 187	<b>22 468</b>			6 272			
493	493	475	<b>487</b>					23.20	
1 508	1 511	1 509	<b>1 499</b>						
2 001	2 004	1 984	<b>1 986</b>						
289 355	273 323	276 714	<b>278 143</b>						
		40 179	<b>148 104</b>						
342	320	293	<b>321</b>	275	275	330	318	23.30	
872	876	864	<b>877</b>	862	854	848	841		
1 214	1 196	1 157	<b>1 198</b>	1 137	1 129	1 178	1 159		
164 445	147 538	132 152	<b>152 733</b>	152 323	144 684	160 249	154 144		
		18 414	<b>55 290</b>			12 972			
979	967	969	<b>968</b>	931	923	921	921	37.10	
218	219	220	<b>222</b>	211	213	211	209		
1 197	1 186	1 189	<b>1 190</b>	1 142	1 136	1 132	1 130		
163 121	147 825	134 907	<b>153 558</b>	151 192	144 379	160 861	154 252		
		7 237	<b>24 937</b>			6 027			
1 684	1 672	1 669	<b>1 716</b>	1 646	1 655	1 644	1 672	37.2	
417	415	415	<b>425</b>	421	417	417	402		
2 101	2 087	2 084	<b>2 142</b>	2 067	2 072	2 061	2 074		
276 152	259 089	247 826	<b>270 874</b>	272 748	263 226	285 632	282 803		
		10 293	<b>36 372</b>			8 882			
493	493	494	<b>502</b>	472	466	461	463	37.21	
99	99	99	<b>103</b>	106	105	103	102		
592	592	593	<b>605</b>	578	571	564	565		
75 852	72 233	72 708	<b>76 887</b>	75 497	71 919	76 441	75 516		
		2 923	<b>10 067</b>			2 292			
470	461	456	<b>479</b>	462	470	469	503	37.22	
64	64	64	<b>64</b>	64	61	61	61		
534	525	520	<b>544</b>	526	531	530	564		
68 011	64 072	57 450	<b>63 936</b>	64 129	62 098	69 789	74 774		
		2 239	<b>7 918</b>			1 962			
558	556	558	<b>566</b>	559	562	556	547	37.23	
218	216	216	<b>221</b>	216	216	218	203		
776	772	774	<b>788</b>	775	778	774	750		
104 620	97 319	94 103	<b>103 692</b>	108 786	103 657	111 475	105 097		
		4 549	<b>16 372</b>			4 269			
163	162	161	<b>167</b>	153	157	158	159	37.24	
36	36	36	<b>36</b>	35	35	35	36		
199	198	197	<b>203</b>	188	192	193	195		
27 669	25 465	23 565	<b>26 357</b>	24 336	25 552	27 927	27 416		
		582	<b>2 014</b>			360			

# NIET-PRODCOM - Tewerkstelling, uren en lonen

## Tewerkstelling, uren en lonen voor bepaalde bedrijfstakken (voorlopige cijfers)

NACE Code	Omschrijving		2004			
			Juni	Juli	Augustus	September
40.1	Productie en distributie van elektriciteit	Aantal arbeiders	758	750	737	750
		Aantal bedienden	13 947	13 946	13 938	13 921
		Totaal	14 705	14 696	14 675	14 671
		Aantal uren (1)	1 941 760	1 539 528	1 591 304	1 904 382
		Trimestriële lonen (2)	204 110			149 898
40.2	Productie en distributie van gas via leidingen	Aantal arbeiders				
		Aantal bedienden	3 661	3 662	3 648	3 637
		Totaal	3 661	3 662	3 648	3 637
		Aantal uren (1)	556 472	556 624	554 496	552 824
		Trimestriële lonen (2)	47 091			35 996
41	Winning, zuivering en distributie van water	Aantal arbeiders	3 683	3 708	3 708	3 703
		Aantal bedienden	3 432	3 404	3 393	3 397
		Totaal	7 115	7 112	7 101	7 100
		Aantal uren (1)	986 954	824 590	831 293	972 332
		Trimestriële lonen (2)	61 821			59 063
45	Bouwnijverheid	Aantal arbeiders	97 376	96 722	97 926	97 842
		Aantal bedienden	22 589	22 576	22 668	22 720
		Totaal	119 965	119 298	120 594	120 562
		Aantal uren (1)	16 955 283	7 670 251	14 418 284	16 737 250
		Trimestriële lonen (2)	719 350			599 726

(1) Tot december 1998 uren-arbeiders, vanaf januari 1999 uren gepresteerd door de werknemers (bedienden en arbeiders).

(2) Brutolonen en -weden van de werknemers in 1 000 € (bevat alle vestigingen met 20 of meer personen behalve voor de bouw vanaf 1998).

# NIET-PRODCOM - Tewerkstelling, uren en lonen

## - vervolg en einde

			2004	2005				NACE
Oktober	November	December		Januari	Februari	Maart	April	Code
748	735	732	<b>758</b>					40.1
13 843	13 857	13 840	<b>14 091</b>					
14 591	14 592	14 572	<b>14 850</b>					
1 920 205	1 737 088	1 766 400	<b>1 793 657</b>					
		218 504	<b>742 315</b>					
								40.2
3 627	3 624	3 616	<b>3 682</b>					
3 627	3 624	3 616	<b>3 682</b>					
551 304	550 848	549 632	<b>559 778</b>					
		53 521	<b>178 125</b>					
3 705	3 698	3 703	<b>3 700</b>	3 706	3 698	3 705	3 721	41
3 402	3 400	3 408	<b>3 416</b>	3 470	3 463	3 463	3 460	
7 107	7 098	7 111	<b>7 116</b>	7 176	7 161	7 168	7 181	
978 468	864 712	926 351	<b>933 885</b>	970 207	940 653	1 012 954	967 637	
		62 839	<b>243 665</b>			60 484		
97 163	96 756	96 138	<b>97 440</b>	95 288	95 295	95 347		45
22 757	22 715	22 669	<b>22 673</b>	22 625	22 615	22 624		
119 920	119 471	118 807	<b>120 113</b>	117 913	117 910	117 971		
16 058 737	14 119 862	12 345 276	<b>14 239 323</b>	11 220 672	12 936 335	14 060 968		
		710 864	<b>2 668 535</b>			605 677		

### Statistische domeinen

- Algemeen
- Grondgebied en leefmilieu
- Bevolking
- Samenleving
- Economie en financiën
- Landbouw en aanverwante activiteiten
- Industrie
- Diensten, handel en vervoer

**Algemene Directie Statistiek en Economische Informatie**  
NIS NATIONAAL INSTITUUT VOOR DE STATISTIEK  
B-1000 Brussel  
tel. 02/548.63.65 - 02/548.63.66  
fax 02/548.63.67

**<http://statbel.fgov.be>**  
[info@statbel.mineco.fgov.be](mailto:info@statbel.mineco.fgov.be)

5 € \*  
ISSN 0771 - 0410

\*Per nummer (excl. verzendingskosten): 5 € | Abonnement (excl. verzendingskosten): 50 €  
Verantwoordelijke uitgever: R. Massant, Leuvenseweg 44 - B-1000 Brussel  
Ondernemingsnummer FOD Economie, KMO, Middenstand en Energie: 0314.595.348