

I. SAMENLEVING***Werkgelegenheid en werkloosheid***

Werkloosheid - Toestand op 30 april 2005	4
--	---

II. ECONOMIE EN FINANCIEN***Conjunctuurindicatoren***

Kalender voor het uitbrengen van de NIS-indicatoren	9
Afzetprijnsindexen (basis 2000 = 100) - April 2005.....	10
Indexen van de bouwvergunningen - Maart 2005	12

III. INDUSTRIE EN BOUWNIJVERHEID***Industrie***

Maandstatistiek van de industriële productie (PRODCOM) - Maart 2005.....	17
Waterdistributie - Maart 2005	36

Bouw

Bouwnijverheid - Maart 2005	39
-----------------------------------	----

IV. DIENSTEN, HANDEL EN VERVOER***Vervoer***

Luchtvaart - April 2005	45
NMBS - Reizigersvervoer - Februari 2005.....	46
NMBS - Handelsvervoer van goederen - Maart 2005	47

In deze publicatie vindt u **de recentste statistieken** van de volgende domeinen : Leefmilieu, bevolking, samenleving, economie en financiën, landbouw, industrie, diensten, handel en vervoer.

Daarnaast biedt onze website <http://statbel.fgov.be> een selectie van statistieken, die dagelijks worden bijgewerkt.

Publicaties bestelt u door storting op postrekening nr. 679-2005886-23 van het Nationaal Instituut voor de Statistiek te Brussel.

Voor meer informatie :
Statistiek en Economische Informatie
Leuvenseweg, 44 - 1000 Brussel
Tel. : 02/548.63.66 - Fax: 02/548.63.67

LUIK

Bd de la Sauvenière, 73-75 - 4000 Luik
Tel: 04/223.84.10
Fax: 04/222.49.94

GENT

Coupure Rechts, 620 - 9000 Gent
Tel: 09/267.27.27/30/31
Fax: 09/267.27.29

CHARLEROI

Bd Audent 14/5 - 6000 Charleroi
Tel: 071/27.44.14
Fax: 071/27.44.19

ANTWERPEN

Italiëlei 124, Bus 85 -2000 Antwerpen
Tel: 03/229.07.07
Fax: 03/233.28.30

CONVENTIONELE TEKENS

Gegevens ontbreken	..
0 of minder dan de helft van de gebruikte eenheid	-
Voorlopige cijfers	(*)
De komma wordt gebruikt om de eenheden te scheiden van de decimalen	

Verantwoordelijke uitgever : R.MASSANT

Auteursrecht voorbehouden

Het reproduceren van de inhoud van deze publicatie is niet toegestaan, noch geheel, noch gedeeltelijk, noch in de oorspronkelijke, noch in bewerkte vorm, tenzij met schriftelijke machtiging vanwege de Algemene Directie Statistiek en Economische Informatie.

Het gebruiken van de inhoud van deze publicatie als toelichting of bewijsvoering in een artikel, een boekbespreking of een boek is toegestaan, mits duidelijke en nauwkeurige bronvermelding.

Samenleving

Werkgelegenheid en werkloosheid

Werkloosheid

Volledige werkloosheid

	Toestand op			
	31/03/2004	31/03/2005	30/04/2004	30/04/2005
Uitkeringsgerechtigde volledig werklozen op (1)				
Totaal	426.541	450.942	419.269	443.279
Mannen	202.858	211.652	200.521	208.437
Vrouwen	223.683	239.290	218.748	234.842
Werkloosheidsgraad in verhouding tot de tegen werkloosheid verzekerden (2)				
Totaal	12,90%	13,20%	12,70%	13,00%
Mannen	11,20%	11,40%	11,10%	11,30%
Vrouwen	14,80%	15,30%	14,50%	15,00%
Werkloosheidsgraad in verhouding tot de totale actieve bevolking (3)				
Totaal	12,70%	12,60%	12,40%	12,30%
Mannen	10,90%	10,50%	10,60%	10,30%
Vrouwen	15,00%	15,30%	14,70%	15,00%
Arbeidsongeschiktheid				
Normale	396.842	416.484	390.183	409.241
Gedeeltelijke	22.516	26.772	22.007	26.552
Zeer beperkt	7.183	7.686	7.079	7.486
Inactiviteitsduur				
minder dan 1 jaar	165.467	174.826	162.719	170.731
van 1 jaar tot minder dan 2 jaar	91.220	84.765	87.320	82.995
van 2 jaar tot minder dan 3 jaar	47.353	56.505	47.341	55.316
3 jaar en meer	122.501	134.846	121.889	134.237
Geografisch spreiding				
Brussels Hoofdstedelijk Gewest	66.301	67.226	66.252	65.803
Vlaams Gewest	156.992	172.659	150.195	169.199
Antwerpen	48.854	53.140	46.775	51.630
Limburg	27.095	29.697	26.427	29.748
Oost-Vlaanderen	36.399	39.990	35.118	39.359
Vlaams Brabant	20.267	22.521	19.293	22.302
West-Vlaanderen	24.377	27.311	22.582	26.160
Waals Gewest	203.248	211.057	202.822	208.277
Waals Brabant	13.652	14.087	13.113	13.804
Henegouwen	91.675	94.822	91.988	94.143
Luik	64.519	66.250	63.964	65.745
Luxemburg	8.784	10.058	8.945	9.309
Namen	24.616	25.838	24.810	25.274

(1) Ingevolge het K.B. van 29.12.1984 (B.S. van 18.01.1985) kunnen sommige oudere werklozen op hun aanvraag vrijgesteld worden van inschrijving als werkzoekende en toch nog werkloosheidsuitkering ontvangen. Statistisch worden deze oudere uitkeringsgerechtigde volledig werklozen, die niet meer ingeschreven zijn als werkzoekenden, vanaf april 1985 niet samengevoegd met de andere uitkeringsgerechtigde volledig werklozen maar staan nu onder de rubriek "oudere uitkeringsgerechtigde volledig werklozen die geen werkzoekende meer zijn".

(2) Enkel de uitkeringsgerechtigde volledig werklozen worden hier geteld.

(3) Volgens E.G. concept : uitkeringsgerechtigde volledig werklozen + de andere verplicht ingeschreven werkzoekenden (niet werkend) + de vrij, niet werkende, ingeschreven werkzoekenden (* berekend door N.I.S.).

Werkloosheid

Andere werkzoekende (1)

	Toestand op			
	31/03/2004	31/03/2005	30/04/2004	30/04/2005
Andere verplicht ingeschreven werkzoekenden : deeltijds werkend				
Totaal	78.833	90.598	79.451	92.808
Mannen	20.801	21.776	20.784	22.291
Vrouwen	58.032	68.822	58.667	70.517
Andere verplicht ingeschreven werkzoekenden : niet werkend				
Totaal	83.414	86.621	79.203	82.744
Mannen	39.953	40.946	36.415	39.135
Vrouwen	43.461	45.675	42.788	43.609
Vrij, niet werkenden, ingeschreven :				
Totaal	45.377	46.865	45.127	47.077
Mannen	21.966	22.439	21.927	22.578
Vrouwen	23.411	24.426	23.200	24.499

Conventioneel brugpensioen - eind maart 2005 (2)

	Totaal	Mannen	Vrouwen
België	110.277	92.341	17.936
Brussels Hoofdstedelijk Gewest	4.589	3.114	1.475
Vlaams Gewest	74.135	62.887	11.248
Waals Gewest	31.553	26.340	5.213

Aantal betalingen voor beroepsloopbaanonderbreking - maart 2005 (3)

Sector	België	Brussels		
		Hoofdstedelijk Gewest	Vlaams Gewest	Waals Gewest
Totaal				
Totaal	105.574	4.236	72.594	28.744
Mannen	21.704	737	15.501	5.466
Vrouwen	83.870	3.499	57.093	23.278
Privé-sector				
Totaal	39.111	1.812	29.117	8.182
Mannen	7.675	300	6.132	1.243
Vrouwen	31.436	1.512	22.985	6.939
Openbare sector				
Totaal	66.463	2.424	43.477	20.562
Mannen	14.029	437	9.369	4.223
Vrouwen	52.434	1.987	34.108	16.339

Werkloosheid

Aantal betalingen uitgevoerd in het kader van tijdskrediet in de privé sector maart 2005 (1)(4)

	België	Brussels Hoofdstedelijk Gewest	Vlaams Gewest	Waals Gewest
Totaal				
Totaal	85.391	4.524	61.495	19.372
Mannen	33.019	1.602	24.806	6.611
Vrouwen	52.372	2.922	36.689	12.761
Tijdskrediet				
Totaal	21.567	1.417	14.592	5.558
Mannen	4.558	423	3.107	1028
Vrouwen	17.009	994	11.485	4.530
1/5 loopbaanvermindering				
Totaal	23.689	991	18.123	4.575
Mannen	5.311	233	4.116	962
Vrouwen	18.378	758	14.007	3.613
Vermindering van de arbeidsprestaties van de werknemers van 50 jaar en ouder				
Totaal	40.135	2.116	28.780	9.239
Mannen	23.150	946	17.583	4.621
Vrouwen	16.985	1170	11.197	4.618

Gedeeltelijke werkloosheid (5)

	Toestand op			
	29/02/2004	28/02/2005	31/03/2004	31/03/2005
Daggemiddelde van de gedeeltelijk werklozen	63.447	57.506	45.888	48.393

Andere categorieën (6)

	Toestand op	
	31/03/2005	30/04/2005
Ouder uitkeringsgerechtigde volledig werklozen die geen werkzoekende meer zijn		
Totaal	163.170	162.104
Mannen	83.235	82.642
Vrouwen	79.935	79.462
De werklozen die niet meer ingeschreven zijn als werkzoekende om sociale en familiale redenen (2)		
Totaal	3.699	3.759
Mannen	126	130
Vrouwen	3.573	3.629
Uitkeringsgerechtigde volledig werklozen vrijgesteld wegens hervatting studies		
Totaal	14.618	14.438
Mannen	6.344	6.276
Vrouwen	8.274	8.162

(1) In voege vanaf januari 2002

(2) De volledig werklozen kunnen op hun verzoek, vrijgesteld worden van inschrijving als werkzoekende en van de gemeentelijke controle om sociale en familiale redenen. De periode van vrijstelling bedraagt ten minste 6 maanden en ten hoogste 12 maanden en wordt beschouwd als een periode van onderbreking van de lopende werkloosheid. Die periode kan, in bepaalde gevallen, worden verlengd, maar kan niet meer dan 60 maanden bedragen.

Economie en financiën
Conjunctuurindicatoren

Kalender voor het uitbrengen van de NIS-indicatoren

De indicatoren zijn beschikbaar op de aangeduide dag om 0 uur op onze website <http://statbel.fgov.be>

Beschikbaar vanaf	Indicator	Referentieperiode	Frequentie
MEI 2005			
30	Indexcijfers van de consumptieprijzen (*)	mei 2005	maandelijks
31	Kleinhandelsindexen	februari 2005	maandelijks
JUNI 2005			
2	Indexen van de loonmassa	1ste kwartaal	driemaandelijks
2	Werknemersindexen	maart 2005	maandelijks
2	Indexen van gewerkte uren	maart 2005	maandelijks
9	Productie-indexen	april 2005	maandelijks
11	Faillissementen	mei 2005	maandelijks
16	Indexen van de nieuwe orders	april 2005	maandelijks
16	Omzetindexen (PRODCOM)	april 2005	maandelijks
23	Afzetprijsexen	mei 2005	maandelijks
28	Kleinhandelsindexen	maart 2005	maandelijks
29	Indexcijfers van de consumptieprijzen (*)	juni 2005	maandelijks
30	Bouwvergunningen	april 2005	maandelijks
30	Werknemersindexen	april 2005	maandelijks
30	Indexen van gewerkte uren	april 2005	maandelijks
JULI 2005			
7	Productie-indexen	mei 2005	maandelijks
7	Indexen van de nieuwe orders	mei 2005	maandelijks
12	Faillissementen	juni 2005	maandelijks
26	Kleinhandelsindexen	april 2005	maandelijks
28	Indexcijfers van de consumptieprijzen (*)	juli 2005	maandelijks
28	Bouwvergunningen	mei 2005	maandelijks
28	Omzetindexen (PRODCOM)	mei 2005	maandelijks
28	Afzetprijsexen	juni 2005	maandelijks

(*) Beschikbaar om 12u, na de vergadering van de Indexcommissie.

Deze kalender kan op aanvraag ook afzonderlijk verkregen worden.

(Tel. 02/548.68.63 - 63.66 - Fax. 02/548.63.67)

April 2005 : Afzetprijsindex status quo (+0,0%)

In april 2005, vergeleken met de voorgaande maand, is **de afzetprijsindex voor de totale industrie zonder bouw** gelijk gebleven (+0,0%). Een uitsplitsing van dat cijfer tussen energie en de rest, geeft een daling van 0,8% voor energie en een stijging van 0,1% voor de totale industrie zonder energie. Een verdere opsplitsing van de totale industrie zonder energie geeft +0,2% voor intermediaire goederen zonder energie, +0,3% voor investeringsgoederen, +0,3% voor duurzame consumptiegoederen en -0,1% voor niet-duurzame consumptiegoederen.

Als de algemene afzetprijsindex uitgesplitst wordt naargelang de bestemming, dan zien we een daling met 0,2% op de binnenlandse markt en een stijging met 0,2% op de buitenlandse markt.

In vergelijking met april van het voorgaande jaar, is de afzetprijs van de totale industrie zonder bouw gestegen met 3,3%. De afzetprijzen voor de Belgische markt stegen met 2,9%, voor de buitenlandse markt was er een stijging met 3,3%.

Volgende persbericht op : **23/6/2005**

*
* *

Overnemen mag mits bronvermelding : FOD Economie - Afdeling Statistiek

Op de volgende bladzijde vindt U de bijhorende tabellen en grafieken.

Meer informatie over de conjunctuur !

⇒ Bekijk ook, voor een totaalbeeld van de Belgische en Europese conjunctuur, de viertalige conjunctuurportalsite op het internet :

<http://statbel.fgov.be/indicators>

⇒ Alle methodologische toelichtingen bij de cijfers kunt U bij de Eenheid Conjunctuur vragen.

⇒ Het is mogelijk om gegevens over de afzetprijzen meer uitgesplitst (per subsector, per gewest) of verder bewerkt (vb. seizoengezuiverd) toegestuurd te krijgen, eenmalig of maandelijks (per abonnement).

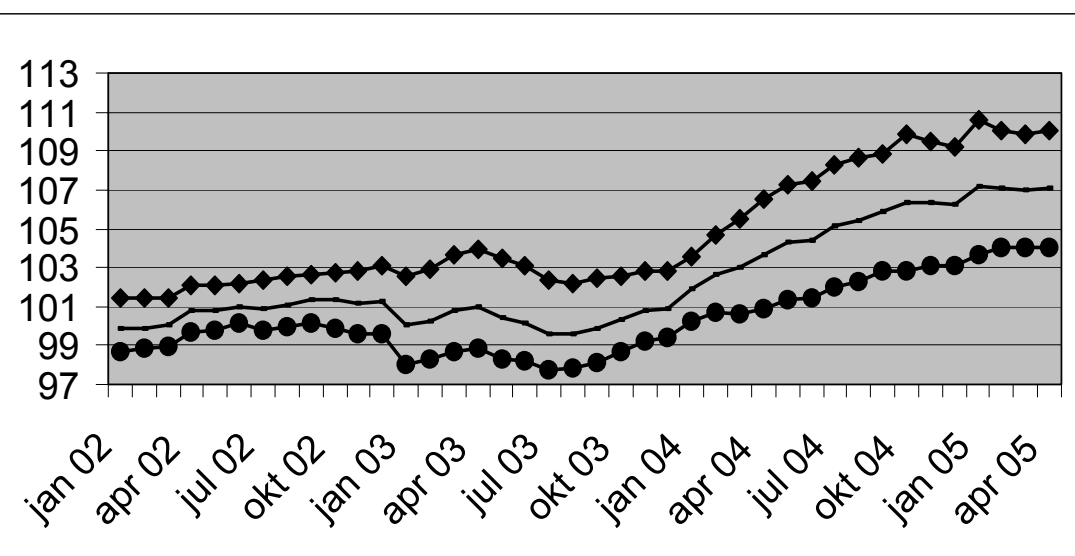
⇒ Naast de afzetprijsindexen beschikken we over vele andere conjunctuurgegevens : werknemers, nieuwe orders, loonmassa, gewerkte uren, omzet, materiaalkosten, afzetprijzen, bouwvergunningen,

Conjunctuurindicatoren – Persbericht

**Bruto-indexen
(2000=100)**
Totale industrie
zonder
bouwnijverheid
*Prijswikkeling
van de afgezette
productie*

Totale markt													
	jan	feb	mrt	apr	mei	jun	jul	aug	sep	okt	nov	dec	Jaar
2003	100,0	100,3	100,8	101,0	100,4	100,2	99,6	99,6	99,9	100,4	100,8	100,9	100,3
2004	101,9	102,7	103,1	103,6	104,3	104,4	105,1	105,5	105,9	106,4	106,4	106,2	104,6
2005	107,1	107,1	107,0	107,1									
Binnenlandse markt													
	jan	feb	mrt	apr	mei	jun	jul	aug	sep	okt	nov	dec	Jaar
2003	102,5	102,9	103,6	104,0	103,5	103,1	102,4	102,2	102,4	102,6	102,8	102,8	102,9
2004	103,6	104,7	105,5	106,6	107,2	107,5	108,3	108,7	108,8	109,8	109,5	109,2	107,5
2005	110,6	110,1	109,9	109,7									
Buitenlandse markt													
	jan	feb	mrt	apr	mei	jun	jul	aug	sep	okt	nov	dec	Jaar
2003	98,1	98,3	98,6	98,8	98,3	98,2	97,8	97,8	98,1	98,7	99,2	99,4	98,4
2004	100,3	100,7	100,6	100,9	101,4	101,4	102,0	102,3	102,8	102,9	103,1	103,1	101,8
2005	103,7	104,0	104,0	104,2									

**Bruto-indexen
(2000=100)**
Totale industrie
zonder
bouwnijverheid



Totale markt
—
Binnenlandse markt
◆
Buitenlandse markt
●

Bruto-indexen
↗ > 1%
↗ 0.2% tot 1%
→ -0.2% tot 0.2%
↘ -1% tot -0.2%
↘ < -1%
Vergelijking van de laatste drie maanden met de drie voorgaande maanden

Bedrijfstakken / Hoofdindustriegroepen	Totaal	Binnen	Buiten
Totale industrie (zonder bouwnijverheid)	↗	→	↗
Energie	↘	↗	↗
Totale industrie, zonder energie	↗	→	↗
Intermediaire goederen, zonder energie	↗	↘	↘
Investeringsgoederen	→	→	↗
Duurzame consumptiegoederen	↗	↗	↘
Niet-duurzame consumptiegoederen	→	↗	↗
Winning van delfstoffen	↗	↗	↗
Voedings- en genotmiddelen	→	→	→
Textiel en kleding	→	↘	↗
Papier en karton; uitgeverijen en drukkerijen	↘	↘	↘
Chemische, rubber- en kunststofnijverheid	↗	↘	↗
Metaalverwerking	→	↗	↘
Cokes, geraffineerde aardolieproducten en splijt- en kweekstoffen	↘	↘	↘
Niet-metaalhoudende minerale producten	↗	↗	↗
Metallurgie	↗	↗	↗
Meubels	↗	↗	↗
Elektriciteit	↘	↘	↘

Maart 2005*: Bouwvergunningen nieuwe woningen -1,0%

De sezoengezuiverde index van het aantal afgeleverde bouwvergunningen voor **nieuwe woningen voor privé-gezinnen** is gedaald met 1,0%. Een uitsplitsing naargelang het woningtype geeft een daling van 9,3% voor de **eengezinswoningen** en een stijging van 1,1% voor de **appartementen**. Het vergunde volume van **niet-residentiële nieuwbouw** daalt met 14,0%.

Voor de **renovatie van woongebouwen** noteert men een toename van de afgeleverde vergunningen met 1,6%.

De evolutie van de **trend** van de laatste drie maanden in vergelijking met de drie maanden daarvoor bedraagt -8,3% voor **nieuwe woningen voor privé-gezinnen (eengezinswoningen +1,9% en appartementen -1,0%)** en -19,7% voor het volume van **niet-residentiële nieuwbouw**; voor de **renovatie van woongebouwen** is de trendverandering -5,2%.

Volgende persbericht : **30/6/2005**

Op de volgende bladzijde vindt U de bijhorende tabellen en grafieken.

*
* *

Overnemen mag mits bronvermelding : FOD Economie – Afd. Statistiek

Meer informatie over de conjunctuur !

⇒ Bekijk ook, voor een totaalbeeld van de Belgische en Europese conjunctuur, de viertalige conjunctuurportalsite op het internet :

<http://statbel.fgov.be/indicators>

⇒ Alle methodologische toelichtingen bij de cijfers kunt U bij de Eenheid Conjunctuur vragen.

⇒ Het is mogelijk om gegevens over de bouwvergunningen meer uitgesplitst (per subsector, per gewest) of verder bewerkt (vb. sezoengezuiverd) toegestuurd te krijgen, eenmalig of maandelijks (per abonnement).

⇒ Naast de indexen van de bouwvergunningen, beschikken we over vele andere conjunctuurgegevens : productie-indexen, nieuwe orders, loonmassa, werknemers, gewerkte uren, omzet, afzetprijzen, materiaalkosten, ...

* (% stijging van de laatste drie maanden, tot en met februari 2005, tegenover voorgaande driemaandsperiode, sezoengezuiverde waarden)

Conjunctuurindicatoren – Bouwvergunningen

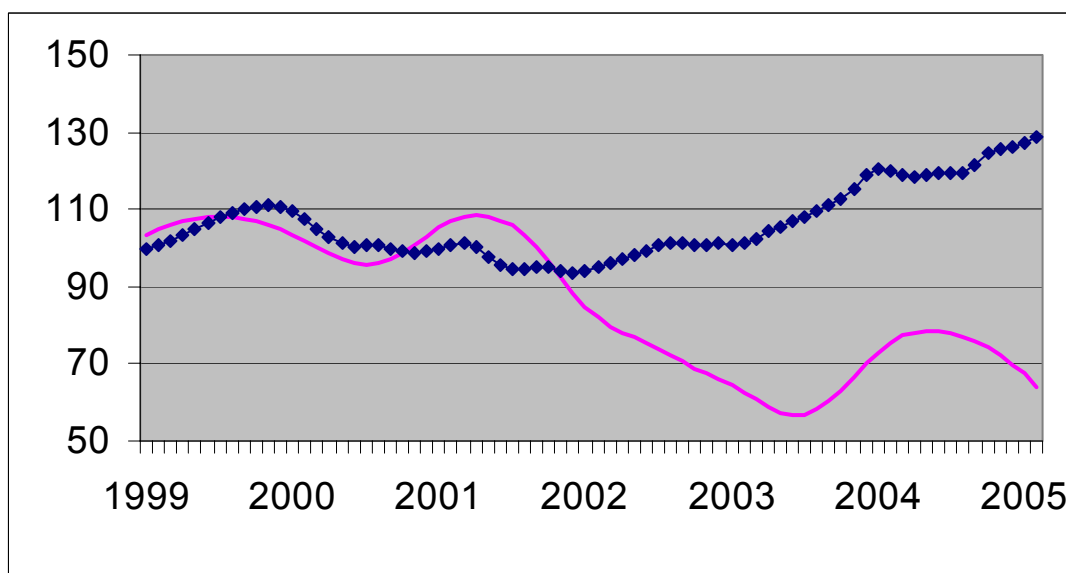
Bouwvergunningen

**Bruto-indexen
(2000=100)
Bouwvergunningen**

	Jan	Feb	Maart	April	Mei	Juni	Juli	Aug	Sept	Okt	Nov	Dec	Jaar
Woongebouwen (aantal nieuwe gebouwen)													
2004	103,1	95,8	127,8	105,9	106,4	133,3	98,9	99,1	98,8	116,1	93,8	99,0	106,5
2005	103,6	110,5	122,2										
Woongebouwen (aantal nieuwe woningen)													
2004	133,2	106,9	147,5	109,6	112,3	154,1	110,8	106,0	116,1	130,9	113,6	122,3	121,9
2005	114,1	134,5	146,0										
Woongebouwen (aantal gerenoveerde gebouwen)													
2004	105,1	106,4	130,5	109,3	105,9	132,9	108,5	116,6	105,8	94,3	89,1	99,6	108,7
2005	91,6	94,5	105,7										
Niet-woongebouwen (volume nieuwe gebouwen)													
2004	90,3	87,7	64,4	82,9	76,1	74,0	68,0	63,6	101,6	68,2	75,9	86,7	78,3
2005	54,2	69,0	55,3										

Trend
Na uitschakeling
van seizoen- en
toevallige
schommelingen

Volume niet-
woongebouwen :
—
Aantal woningen:
◆



**Vergelijking van
de trend van de
laatste drie
maanden met de
drie voorgaande
maanden**

↗↗ > 5%
↗ 1% tot 5%
→ -1% tot 1%
↘ -5% tot -1%
↘↘ < -5%

BE : België
VL : Vlaanderen
WA : Wallonië
BR : Brussel

Evolutie van de trend	BE	VL	WA	BR
Aantal nieuwe woningen	↘	→	↘	↗↗
Aantal nieuwe woongebouwen	↘↘	↗	↘↘	↘↘
Aantal nieuwe woongebouwen met één woning	↘	↘	→	↘
Aantal nieuwe appartementen	↘↘	↘↘	↘↘	↘↘
Nieuwe woongebouwen - Bewoonbare oppervlakte	↗	→	↗	→
Aantal nieuwe niet-woongebouwen	→	↗	→	↘
Nieuwe niet-woongebouwen - Volume	↗↗	→	↗↗	↗↗
Aantal gerenoveerde woongebouwen	↗	↗	→	↗
Aantal gerenoveerde niet-woongebouwen	→	↗	→	↘

Industrie en bouwnijverheid

Industrie

PRODCOM – Inleiding per activiteit

Inleiding

1 januari 1994 betekent een keerpunt in de opstelling van maandstatistieken van de industriële productie. Tot 1993 bestond voor de meeste sectoren een specifieke maandstatistiek. De gebruikte goederennomenclatuur was een empirisch ontworpen productenlijst per bedrijfstak.

Sinds het tot stand komen van de interne markt op 1 januari '93 is de behoefte aan internationaal vergelijkbare resultaten toegenomen. Men wil de gegevens over productie kunnen koppelen aan die over de buitenlandse handel. Dit leidde tot de PRODCOM-enquête.

De meeste industriële ondernemingen met 10 of meer personeelsleden of met een jaaromzet van 2 478 935,25 EUR, en sommige andere ondernemingen met een industriële nevenactiviteit waar tenminste 20 personen werken, zijn onderworpen aan Prodcom.

Om uiteenlopende redenen worden de statistieken van enkele sectoren (energie, recuperatie, waterdistributie, slachthuizen, zuivel, ijzer en staal) nog ingezameld volgens het oude systeem.

De nieuwe nomenclatuur voor de productiestatistieken, de Prodcom-lijst, bevat ongeveer 5.700 industriële producten, hoofdzakelijk goederen, maar ook een aantal industriële diensten. Elke rubriek van de Prodcom-lijst wordt aangeduid door een code van acht cijfers. De eerste vier cijfers komen overeen met een klasse van de NACE-rev. 1. Aldus wordt een overeenstemming gerealiseerd tussen producten en activiteiten. Bovendien bestaan de rubrieken van de Prodcom-lijst uit artikelen of groepen artikelen van de gecombineerde nomenclatuur.

Er wordt geënquêteerd op het niveau van de lokale eenheid. Indien in één lokale eenheid meerdere activiteiten worden uitgeoefend, vult men één aangifte in per activiteit, t.t.z. per afdeling (2 cijfers) van de NACE-rev. 1. Naast gegevens betreffende de waarde van de productie volgens de hoofdactiviteit (hoeveelheid en waarde van de leveringen), zijn er ook gegevens betreffende tewerkstelling en arbeidsvolume.

In deze tabel is de waarde van de productie van een vestiging gerangschikt in één code op vier cijfers van de NACE-rev.1. Deze code duidt de hoofdactiviteit van de vestiging aan.

Ter verduidelijking volgt een voorbeeld:

Gegeven een vestiging X die twee producten A (code 17.20.31.59) en B (code 17.30.30.30) produceert met als respectievelijke waarde 60 000 EUR en 40 000 EUR. Deze producten behoren tot twee verschillende klassen van de NACE-rev.1 (d.w.z. de eerste vier cijfers van de Prodcom-code van A en B verschillen). Vestiging X krijgt als hoofdactiviteit de eerste vier cijfers van product A nl. 17.20 (met het grootste aandeel in de waarde van de productie van vestiging X).

In de tabel wordt de volledige waarde van de productie van vestiging X, 100 000 EUR, opgenomen in de activiteitscode 17.2 (drie cijfers).

De resultaten zijn nog voorlopig, omdat er nog steeds een kleine non-respons is.

De belangrijke verschillen die worden vastgesteld voor bepaalde sectoren tussen december van een bepaald jaar en januari van het volgend jaar, zijn gedeeltelijk te wijten aan de jaarlijkse bijwerking van het Prodcom-aangeversbestand.

PRODCOM - Leveringen per activiteit

Waarde van de industriële productie (1) volgens de hoofdactiviteit van de vestiging (voorlopige cijfers in 1 000 €)

NACE Code	Activiteit	2004	2005		
			Januari	Februari	Maart
14	Overige winning van delfstoffen	910 076	90 630	95 855	107 012
14.1	- Winning van steen	217 471			
14.2	- Winning van zand en klei	411 729	21 669	27 013	30 743
14.B	- Overige winning van delfstoffen n.e.g. (14.B = 14.3 + 14.4 + 14.5)	280 875			
14.C	- Overige winning van delfstoffen n.e.g. (14.B = 14.1 + 14.3 + 14.4 + 14.5)		68 961	68 842	76 269
1C	Vervaardiging van voedingsmiddelen en dranken (1C=15 m.u.v. slachterijen en melkerijen)	19 428 565	1 520 531	1 459 518	1 619 271
15.B	- Productie en verwerking van vlees en vleesproducten (15B= 15.1 m.u.v. slachterijen)	3 400 653	270 671	262 182	287 245
15.2	- Verwerking en conservering van vis en vervaardiging van visproducten	350 745	26 234	25 700	32 079
15.3	- Verwerking en conservering van groenten en fruit	2 085 261	168 277	165 654	186 289
15.4	- Vervaardiging van plantaardige en dierlijke oliën en vetten	1 291 727	107 826	103 142	115 603
15.C	- Consumptie-ijs (15.C = 15.52)	236 484	9 117	12 868	17 836
15.6	- Vervaardiging van maalderijproducten, zetmeel en zetmeelproducten	1 531 948	118 423	106 101	122 364
15.7	- Vervaardiging van dierenvoeders	1 744 132	126 421	121 605	143 021
15.8	- Vervaardiging van overige voedingsmiddelen	5 815 510	511 311	448 490	462 254
15.9	- Vervaardiging van dranken	2 972 104	182 251	213 776	252 580
16	Vervaardiging van tabaksproducten	440 579	30 462	28 970	37 296
17	Vervaardiging van textiel	4 793 040	362 718	368 731	401 173
17.1	- Bewerken en spinnen van textielvezels	319 255	26 740	24 714	27 049
17.2	- Weven van textiel	1 228 565	89 475	83 152	94 783
17.3	- Textielveredeling	267 084	23 965	21 960	23 680
17.4	- Vervaardiging van geconfectioneerde artikelen van textiel, exclusief kleding	446 140	29 170	37 205	40 488
17.5	- Vervaardiging van overige textielproducten	2 416 489	180 603	188 015	200 688

(1) Leveringen m.i.v. de industriële behandelingen en diensten en aan het buitenland geleverd maakloonwerk.

PRODCOM - Leveringen per activiteit

Waarde van de industriële productie (1) volgens de hoofdactiviteit van de vestiging (voorlopige cijfers in 1 000 €) - vervolg

NACE Code	Activiteit	2004	2005		
			Januari	Februari	Maart
17.6	- Vervaardiging van gebreide en gehaakte stoffen	70 840	9 994	10 559	11 106
17.7	- Vervaardiging van gebreide en gehaakte artikelen	44 665	2 772	3 126	3 378
18	Vervaardiging van kleding en bontnijverheid	437 850	38 055	50 793	46 485
19	Leernijverheid en vervaardiging van schoeisel	121 228	9 026	8 361	10 454
19.A	- Looien, bereiden en vervaardiging van lederen artikelen, behalve schoeisel (19.A = 19.1 + 19.2)	98 314	6 923	6 209	8 117
19.3	- Vervaardiging van schoeisel	22 914	2 103	2 152	2 337
20	Houtindustrie en vervaardiging van artikelen van hout en van kurk, exclusief meubelen; vervaardiging van	2 396 099	183 712	180 411	202 657
20.1	- Zagen en schaven van hout, impregneren van hout	366 160	28 507	27 690	29 893
20.2	- Vervaardiging van panelen en platen van hout	1 255 787	100 329	94 538	103 771
20.3	- Vervaardiging van schrijn- en timmerwerk	505 033	33 259	36 469	44 678
20.4	- Vervaardiging van houten emballage	225 272	18 183	18 136	20 388
20.5	- Vervaardiging van overige artikelen van hout, van kurk en riet en van vlechtwerk	43 845	3 435	3 577	3 926
21	Vervaardiging van pulp, papier en papierwaren	3 841 026	297 231	278 923	304 824
21.1	- Vervaardiging van papierpulp, papier en karton	1 788 315	137 740	124 627	134 259
21.2	- Vervaardiging van artikelen van papier en karton	2 052 711	159 491	154 296	170 565
22	Uitgeverijen, drukkerijen en reproductie van opgenomen media	4 619 762	339 940	354 646	399 635
22.A	- Uitgeverijen en reproductie van opgenomen media (22.A = 22.1 + 22.3)	2 130 426	148 728	156 544	179 387
22.2	- Drukkerijen en diensten in verband met drukkerijen	2 489 335	191 212	198 102	220 249
24	Vervaardiging van chemische producten	29 691 455	2 587 418	2 494 866	2 783 242
24.1	- Vervaardiging van chemische basisproducten	18 922 662	1 707 805	1 630 419	1 795 257
24.2	- Vervaardiging van verdelgingsmiddelen en van andere chemische producten voor de landbouw	736 760	29 706	36 509	52 087
24.3	- Vervaardiging van verf, vernis e.d., drukinkt en mastiek	902 325	75 435	75 059	85 712

PRODCOM - Leveringen per activiteit

Waarde van de industriële productie (1) volgens de hoofdactiviteit van de vestiging (voorlopige cijfers in 1 000 €) - vervolg

NACE Code	Activiteit	2004	2005		
			Januari	Februari	Maart
24.4	- Vervaardiging van farmaceutische en van chemische en botanische producten voor medicinaal gebruik	4 814 095	424 683	397 525	462 694
24.5	- Vervaardiging van zeep, wasmiddelen, poets- en reinigingsmiddelen, parfums en cosmetische artikelen	1 256 748	104 247	106 718	114 397
24.A	- Vervaardiging van overige chemische producten, m.i.v. voor de landbouw (24.A = 24.2 + 24.6)		229 458	243 183	278 949
24.6	- Vervaardiging van overige chemische producten	2 552 193	199 752	206 675	226 862
24.7	- Vervaardiging van synthetische en kunstmatige vezels	506 671	45 791	41 962	46 232
25	Vervaardiging van producten van rubber en kunststof	4 916 475	389 707	415 314	438 329
25.1	- Vervaardiging van producten van rubber	466 275	37 341	40 328	41 304
25.2	- Vervaardiging van producten van kunststof	4 450 199	352 366	374 986	397 024
26	Vervaardiging van overige niet-metaalhoudende minerale producten	5 241 857	345 391	383 912	430 007
26.1	- Vervaardiging van glas en glaswerk	1 704 283	128 395	136 732	139 793
26.A	- Vervaardiging van keramische tegels, plavuizen, behalve dakpannen en bakstenen (26.A = 26.2 + 26.3)	147 634	9 892	11 967	11 701
26.4	- Vervaardiging van dakpannen, bakstenen, tegels en overige producten voor de bouw van gebakken klei	319 797	20 893	23 971	25 616
26.5	- Vervaardiging van cement, kalk en gips	680 717	45 225	49 416	55 200
26.6	- Vervaardiging van artikelen van beton, gips en cement	1 855 516	109 521	128 886	158 479
26.7	- Houwen, bewerken en afwerken van bouw- en siersteen	226 292	13 578	15 691	18 218
26.8	- Vervaardiging van overige niet-metaalhoudende minerale producten	307 618	17 887	17 248	21 000
27	Vervaardiging van metalen in primaire vorm	13 157 392	1 120 122	1 050 951	1 204 271
27.1	- Vervaardiging van ijzer en staal en van ferrolegeringen	7 901 244	708 876	615 074	704 694
27.2	- Vervaardiging van buizen	192 906	14 219	14 140	16 781
27.3	- Overige eerste verwerking van ijzer en staal	1 142 714	95 500	99 671	105 589
27.4	- Productie van non-ferrometalen	3 648 627	279 447	298 116	352 603
27.5	- Gieten van metalen	271 901	22 081	23 950	24 604

(1) Leveringen m.i.v. de industriële behandelingen en diensten en aan het buitenland geleverd maakloonwerk.

PRODCOM - Leveringen per activiteit

Waarde van de industriële productie (1) volgens de hoofdactiviteit van de vestiging (voorlopige cijfers in 1 000 €) - vervolg

NACE Code	Activiteit	2004	2005		
			Januari	Februari	Maart
28	Vervaardiging van producten van metaal	7 540 233	579 480	600 442	646 977
28.1	- Vervaardiging van metalen constructiewerken voor de bouw	2 604 659	196 798	203 598	213 102
28.2	- Vervaardiging van tanks, reservoirs en bergingsmiddelen, van metaal; vervaardiging van radiatoren en ketels	882 358	59 344	61 877	68 576
28.3	- Vervaardiging van stoomketels	400 237	29 176	28 939	31 817
28.4	- Smeden, persen, stampen en profielwalsen van metaal; poedermetallurgie	297 044	26 268	23 739	25 566
28.5	- Oppervlaktebehandeling en bekleding van metaal; algemene metaalbewerking	1 385 852	108 031	118 604	127 988
28.6	- Vervaardiging van scharen, messen, bestekken, gereedschap en ijzerwaren	402 709	33 704	34 266	35 537
28.7	- Vervaardiging van overige producten van metaal	1 567 375	126 159	129 419	144 391
29	Vervaardiging van machines, apparaten en werktuigen, n.e.g.	7 453 760	571 288	599 135	686 622
29.1	- Vervaardiging van machines voor de productie en toepassing van mechanische energie, exclusief motoren voor	1 792 658	146 994	157 821	154 382
29.2	- Vervaardiging van overige machines voor algemeen gebruik	2 332 497	193 123	181 313	205 772
29.3	- Vervaardiging van machines voor de landbouw en de bosbouw	498 590	28 380	39 449	67 851
29.4	- Vervaardiging van gereedschapswerktuigen	264 068	18 915	20 229	29 199
29.5	- Vervaardiging van overige machines voor specifieke doeleinden	2 051 932	142 409	160 854	184 427
29.6	- Vervaardiging van wapens en munitie	250 972	20 399	17 889	21 110
29.7	- Vervaardiging van huishoudapparaten	263 042	21 068	21 580	23 881
30	Vervaardiging van kantoormachines en computers	329 347	26 592	26 514	28 118
31	Vervaardiging van elektrische machines en apparaten	4 151 144	328 214	358 227	368 896
31.1	- Vervaardiging van elektromotoren en van elektrische generatoren en transformatoren	584 552	47 680	57 560	57 357
31.2	- Vervaardiging van schakel- en verdeelinrichtingen	909 175	74 428	81 553	78 242
31.3	- Vervaardiging van geïsoleerde kabels en draad	462 500	34 561	37 510	39 015
31.4	- Vervaardiging van accumulatoren en elektrische batterijen	239 293	14 561	14 574	18 561

PRODCOM - Leveringen per activiteit

Waarde van de industriële productie (1) volgens de hoofdactiviteit van de vestiging (voorlopige cijfers in 1 000 €) - vervolg

NACE Code	Activiteit	2004	2005		
			Januari	Februari	Maart
31.5	- Vervaardiging van elektrische lampen en verlichtingsapparaten	617 047	51 069	50 948	52 352
31.6	- Vervaardiging van overige elektrische benodigdheden	1 338 577	105 915	116 083	123 369
32	Vervaardiging van audio-, video- en telecommunicatieapparatuur	2 435 056	163 734	149 174	190 259
32.1	- Vervaardiging van elektronische onderdelen	541 720	43 234	40 464	45 321
32.2	- Vervaardiging van zendapparatuur voor televisie en radio en van apparatuur voor lijntelefonie en lijntelegrafie	926 253	56 226	52 473	86 228
32.3	- Vervaardiging van audio- en videoapparatuur	967 084	64 274	56 238	58 710
33	Vervaardiging van medische apparatuur en instrumenten, van precisie- en optische instrumenten en van uurwerken	955 192	70 726	72 113	79 565
33.1	- Vervaardiging van medische apparatuur en instrumenten en van orthopedische artikelen	223 271	17 448	18 744	19 620
33.2	- Vervaardiging van meet-, regel-, navigatie- en controleapparatuur	554 614	42 560	43 364	44 152
33.3	- Vervaardiging van apparaten voor de bewaking van industriële processen	105 742	7 103	6 268	8 170
33.4	- Vervaardiging van optische instrumenten en van foto- en filmapparatuur	65 126	3 047	3 190	6 932
33.5	- Vervaardiging van uurwerken	6 439	567	547	692
34	Vervaardiging en assemblage van auto's, aanhangwagens en opleggers	16 397 356	1 432 036	1 439 153	1 552 937
34.1	- Vervaardiging en assemblage van auto's	11 668 737	996 347	1 008 915	1 092 922
34.2	- Vervaardiging van carrosserieën; vervaardiging van aanhangwagens, caravans en opleggers	1 339 934	122 117	124 994	143 074
34.3	- Vervaardiging van onderdelen en accessoires voor motorvoertuigen en motoren daarvan	3 388 686	313 571	305 244	316 942
35	Vervaardiging van overige transportmiddelen	1 402 769	101 704	102 715	121 452
35.1	- Scheepsbouw en -reparatie	135 381	10 631	12 224	11 577
35.4	- Vervaardiging van motorrijwielen en rijwielen	71 546	5 598	6 409	7 794
35.I	- Vervaardiging van lucht- en ruimtevaartuigen en rollend materieel (35.F = 35.2 + 35.3)	1 195 842	85 476	84 082	102 081
36	Vervaardiging van meubelen; overige industrie	2 551 115	198 290	214 557	239 098
36.1	- Vervaardiging van meubelen	2 015 883	164 624	176 466	189 379

(1) Leveringen m.i.v. de industriële behandelingen en diensten en aan het buitenland geleverd maakloonwerk.

PRODCOM - Leveringen per activiteit

Waarde van de industriële productie (1) volgens de hoofdactiviteit van de vestiging (voorlopige cijfers in 1 000 €) - vervolg en einde

NACE Code	Activiteit	2004	2005		
			Januari	Februari	Maart
36.2	- Bewerking van edelstenen en vervaardiging van juwelen en dergelijke artikelen	331 022	17 165	21 737	30 719
36.4	- Vervaardiging van sportartikelen	11 073	384	892	1 040
36.5	- Vervaardiging van spellen en speelgoed	83 781	6 645	7 364	9 130
36.A	- Overige industrie, m.i.v. de vervaardiging van muziekinstrumenten (36.A = 36.3 + 36.6)	109 356	9 472	8 097	8 830
	Totaal	133 211 377	10 787 007	10 733 281	11 898 579

PRODCOM - Tewerkstelling, uren en lonen

Tewerkstelling, uren en lonen volgens de hoofdactiviteit van de vestiging (voorlopige cijfers)

NACE Code	Activiteit		2004	2005		
				Januari	Februari	Maart
14	Overige winning van delfstoffen	Aantal arbeiders	2 502	2 480	2 476	2 495
		Aantal bedienden	810	785	781	785
		Totaal	3 313	3 265	3 257	3 280
		Aantal uren (1)	425 092	400 218	404 942	443 897
		Trimestriële lonen (2)	99 233			24 210
14.1	- Winning van steen	Aantal arbeiders	1 177	1 198	1 191	1 204
		Aantal bedienden	304	302	300	299
		Totaal	1 482	1 500	1 491	1 503
		Aantal uren (1)	191 923	186 983	184 069	206 094
		Trimestriële lonen (2)	46 010			11 454
14.2	- Winning van zand en klei	Aantal arbeiders	1 094	1 071	1 071	1 078
		Aantal bedienden	353	340	341	344
		Totaal	1 447	1 411	1 412	1 422
		Aantal uren (1)	185 276	164 893	175 960	190 026
		Trimestriële lonen (2)	40 679			9 634
14.B	- Overige winning van delfstoffen n.e.g. (14.B = 14.3 + 14.4 + 14.5)	Aantal arbeiders	230			
		Aantal bedienden	153			
		Totaal	383			
		Aantal uren (1)	47 892			
		Trimestriële lonen (2)	12 545			
14.C	- Overige winning van delfstoffen n.e.g. (14.B = 14.1 + 14.3 + 14.4 + 14.5)	Aantal arbeiders		1 409	1 405	1 417
		Aantal bedienden		445	440	441
		Totaal		1 854	1 845	1 858
		Aantal uren (1)		235 325	228 982	253 871
		Trimestriële lonen (2)				14 575
1C	Vervaardiging van voedingsmiddelen en dranken (1C=15 m.u.v. slachterijen en melkerijen)	Aantal arbeiders	46 471	46 451	46 188	45 894
		Aantal bedienden	18 682	18 723	18 725	18 767
		Totaal	65 154	65 174	64 913	64 661
		Aantal uren (1)	7 968 723	8 191 789	7 780 809	8 516 807
		Trimestriële lonen (2)	1 716 784			406 423
15.B	- Productie en verwerking van vlees en vleesproducten (15B= 15.1 m.u.v. slachterijen)	Aantal arbeiders	10 079	10 113	10 122	10 146
		Aantal bedienden	1 857	1 858	1 874	1 866
		Totaal	11 936	11 971	11 996	12 012
		Aantal uren (1)	1 474 623	1 518 509	1 441 433	1 610 869
		Trimestriële lonen (2)	269 194			64 372
15.2	- Verwerking en conservering van vis en vervaardiging van visproducten	Aantal arbeiders	994	960	965	949
		Aantal bedienden	414	414	413	408
		Totaal	1 409	1 374	1 378	1 357
		Aantal uren (1)	177 318	173 266	163 385	184 111
		Trimestriële lonen (2)	32 798			7 504
15.3	- Verwerking en conservering van groenten en fruit	Aantal arbeiders	5 333	5 237	5 238	5 185
		Aantal bedienden	1 427	1 444	1 449	1 449
		Totaal	6 761	6 681	6 687	6 634
		Aantal uren (1)	835 567	852 873	809 629	878 406
		Trimestriële lonen (2)	162 265			38 890
15.4	- Vervaardiging van plantaardige en dierlijke oliën en vetten	Aantal arbeiders	675	676	682	679
		Aantal bedienden	586	590	592	598
		Totaal	1 261	1 266	1 274	1 277
		Aantal uren (1)	161 702	173 917	161 611	171 894
		Trimestriële lonen (2)	47 505			11 318
15.C	- Consumptie-ijs (15.C = 15.52)	Aantal arbeiders	1 191	1 084	1 139	1 168
		Aantal bedienden	218	221	223	219
		Totaal	1 410	1 305	1 362	1 387
		Aantal uren (1)	162 714	137 251	155 710	198 041
		Trimestriële lonen (2)	31 819			7 315
15.6	- Vervaardiging van maalderijproducten, zetmeel en zetmeelproducten	Aantal arbeiders	1 965	2 016	2 016	2 004
		Aantal bedienden	1 569	1 573	1 572	1 580
		Totaal	3 535	3 589	3 588	3 584
		Aantal uren (1)	470 165	482 209	459 472	500 784
		Trimestriële lonen (2)	123 471			29 388

(1) Tot december 1998 uren-arbeiders, vanaf januari 1999 uren gepresteerd door de werknemers (bedienden en arbeiders).

(2) Brutolonen en -weden van de werknemers tewerkgesteld in de industriële afdelingen (in 1 000 €).

PRODCOM - Tewerkstelling, uren en lonen

Tewerkstelling, uren en lonen volgens de hoofdactiviteit van de vestiging (voorlopige cijfers) - vervolg

NACE			2004	2005		
Code	Activiteit			Januari	Februari	Maart
15.7	- Vervaardiging van diervoeders	Aantal arbeiders	1 497	1 476	1 476	1 465
		Aantal bedienden	1 359	1 355	1 353	1 346
		Totaal	2 857	2 831	2 829	2 811
		Aantal uren (1)	380 923	391 040	373 703	407 297
		Trimestriële lonen (2)	84 440			19 534
15.8	- Vervaardiging van overige voedingsmiddelen	Aantal arbeiders	19 400	19 621	19 299	19 046
		Aantal bedienden	7 676	7 663	7 672	7 731
		Totaal	27 076	27 284	26 971	26 777
		Aantal uren (1)	3 195 072	3 329 747	3 136 902	3 382 686
		Trimestriële lonen (2)	665 852			156 293
15.9	- Vervaardiging van dranken	Aantal arbeiders	5 333	5 268	5 251	5 252
		Aantal bedienden	3 572	3 605	3 577	3 570
		Totaal	8 906	8 873	8 828	8 822
		Aantal uren (1)	1 110 635	1 132 977	1 078 964	1 182 719
		Trimestriële lonen (2)	299 441			71 809
16	Vervaardiging van tabaksproducten	Aantal arbeiders	1 317	1 262	1 267	1 280
		Aantal bedienden	432	417	422	422
		Totaal	1 749	1 679	1 689	1 702
		Aantal uren (1)	200 559	197 230	188 371	206 854
		Trimestriële lonen (2)	42 930			9 413
17	Vervaardiging van textiel	Aantal arbeiders	26 283	25 181	25 120	25 092
		Aantal bedienden	5 353	5 168	5 163	5 152
		Totaal	31 636	30 349	30 283	30 244
		Aantal uren (1)	3 686 064	3 706 481	3 564 687	3 822 615
		Trimestriële lonen (2)	649 512			159 509
17.1	- Bewerken en spinnen van textielvezels	Aantal arbeiders	2 643	2 448	2 445	2 437
		Aantal bedienden	266	252	254	253
		Totaal	2 910	2 700	2 699	2 690
		Aantal uren (1)	307 558	306 389	292 064	320 936
		Trimestriële lonen (2)	50 746			12 173
17.2	- Weven van textiel	Aantal arbeiders	6 406	6 177	6 174	6 157
		Aantal bedienden	1 397	1 268	1 264	1 262
		Totaal	7 804	7 445	7 438	7 419
		Aantal uren (1)	885 883	890 749	862 397	919 712
		Trimestriële lonen (2)	163 076			38 882
17.3	- Textielveredeling	Aantal arbeiders	1 809	1 705	1 708	1 693
		Aantal bedienden	406	395	391	393
		Totaal	2 215	2 100	2 099	2 086
		Aantal uren (1)	256 117	250 398	242 343	251 824
		Trimestriële lonen (2)	44 290			10 401
17.4	- Vervaardiging van geconfectioneerde artikelen van textiel, exclusief kleding	Aantal arbeiders	3 387	3 175	3 165	3 167
		Aantal bedienden	723	680	681	679
		Totaal	4 110	3 855	3 846	3 846
		Aantal uren (1)	474 554	478 096	452 815	493 251
		Trimestriële lonen (2)	75 173			18 355
17.5	- Vervaardiging van overige textielproducten	Aantal arbeiders	10 688	10 497	10 478	10 483
		Aantal bedienden	2 348	2 321	2 320	2 314
		Totaal	13 037	12 818	12 798	12 797
		Aantal uren (1)	1 602 490	1 620 265	1 557 918	1 677 133
		Trimestriële lonen (2)	292 145			73 567
17.6	- Vervaardiging van gebreide en gehaakte stoffen	Aantal arbeiders	477	478	477	483
		Aantal bedienden	108	169	169	169
		Totaal	586	647	646	652
		Aantal uren (1)	69 126	85 373	83 358	90 148
		Trimestriële lonen (2)	11 858			3 671
17.7	- Vervaardiging van gebreide en gehaakte artikelen	Aantal arbeiders	870	701	673	672
		Aantal bedienden	101	83	84	82
		Totaal	971	784	757	754
		Aantal uren (1)	90 333	75 211	73 792	69 611
		Trimestriële lonen (2)	12 224			2 461

(2) Brutolonen en -weden van de werknemers tewerkgesteld in de industriële afdelingen (in 1 000 €).

PRODCOM - Tewerkstelling, uren en lonen

Tewerkstelling, uren en lonen volgens de hoofdactiviteit van de vestiging (voorlopige cijfers) - vervolg

NACE Code	Activiteit		2004	2005		
				Januari	Februari	Maart
18	Vervaardiging van kleding en bontnijverheid	Aantal arbeiders	4 412	4 107	4 126	4 132
		Aantal bedienden	1 695	1 772	1 770	1 764
		Totaal	6 107	5 879	5 896	5 896
		Aantal uren (1)	652 213	681 932	643 250	662 168
		Trimestriële lonen (2)	113 689			27 889
18.2	- Vervaardiging van overige kleding en toebehoren	Aantal arbeiders	4 161	3 873	3 892	3 898
		Aantal bedienden	1 627	1 703	1 701	1 695
		Totaal	5 789	5 576	5 593	5 593
		Aantal uren (1)	619 288	657 171	618 084	628 067
		Trimestriële lonen (2)	108 337			26 749
19	Leernijverheid en vervaardiging van schoeisel	Aantal arbeiders	1 101	1 057	1 055	1 044
		Aantal bedienden	365	366	365	365
		Totaal	1 467	1 423	1 420	1 409
		Aantal uren (1)	172 981	167 422	160 348	169 461
		Trimestriële lonen (2)	34 037			7 483
19.A	- Looien, bereiden en vervaardiging van lederen artikelen, behalve schoeisel (19.A = 19.1 + 19.2)	Aantal arbeiders	##	##	##	##
		Aantal bedienden	##	##	##	##
		Totaal	1 230	1 191	1 188	1 182
		Aantal uren (1)	147 999	143 849	134 642	142 132
		Trimestriële lonen (2)	30 035			6 552
19.3	- Vervaardiging van schoeisel	Aantal arbeiders	##	##	##	##
		Aantal bedienden	##	##	##	##
		Totaal	237	232	232	227
		Aantal uren (1)	24 981	23 573	25 706	27 329
		Trimestriële lonen (2)	4 001			931
20	Houtindustrie en vervaardiging van artikelen van hout en van kurk, exclusief meubelen; vervaardiging van	Aantal arbeiders	8 072	8 022	8 050	8 016
		Aantal bedienden	2 019	2 077	2 071	2 082
		Totaal	10 091	10 099	10 121	10 098
		Aantal uren (1)	1 335 896	1 330 343	1 334 002	1 432 213
		Trimestriële lonen (2)	226 634			56 345
20.1	- Zagen en schaven van hout, impregneren van hout	Aantal arbeiders	1 177	1 149	1 138	1 131
		Aantal bedienden	249	248	248	251
		Totaal	1 427	1 397	1 386	1 382
		Aantal uren (1)	182 067	176 748	166 246	182 418
		Trimestriële lonen (2)	27 115			6 437
20.2	- Vervaardiging van panelen en platen van hout	Aantal arbeiders	2 941	2 966	3 010	2 982
		Aantal bedienden	712	736	739	736
		Totaal	3 653	3 702	3 749	3 718
		Aantal uren (1)	510 183	535 856	528 238	563 063
		Trimestriële lonen (2)	94 436			24 048
20.3	- Vervaardiging van schrijn- en timmerwerk	Aantal arbeiders	2 800	2 772	2 778	2 771
		Aantal bedienden	720	742	736	745
		Totaal	3 520	3 514	3 514	3 516
		Aantal uren (1)	453 881	421 373	450 109	477 274
		Trimestriële lonen (2)	74 351			18 065
20.4	- Vervaardiging van houten emballage	Aantal arbeiders	770	779	771	779
		Aantal bedienden	128	151	149	151
		Totaal	898	930	920	930
		Aantal uren (1)	115 410	123 937	119 274	131 795
		Trimestriële lonen (2)	18 907			5 048
20.5	- Vervaardiging van overige artikelen van hout, van kurk en riet en van vlechtwerk	Aantal arbeiders	384	356	353	353
		Aantal bedienden	208	200	199	199
		Totaal	592	556	552	552
		Aantal uren (1)	74 354	72 429	70 135	77 663
		Trimestriële lonen (2)	11 825			2 746
21	Vervaardiging van pulp, papier en papierwaren	Aantal arbeiders	11 089	10 955	10 958	10 960
		Aantal bedienden	3 671	3 607	3 622	3 627
		Totaal	14 761	14 562	14 580	14 587
		Aantal uren (1)	1 863 007	1 928 706	1 826 075	2 023 073
		Trimestriële lonen (2)	444 621			106 705

(1) Tot december 1998 uren-arbeiders, vanaf januari 1999 uren gepresteerd door de werknemers (bedienden en arbeiders).

(2) Brutolonen en -weden van de werknemers tewerkgesteld in de industriële afdelingen (in 1 000 €).

PRODCOM - Tewerkstelling, uren en lonen

Tewerkstelling, uren en lonen volgens de hoofdactiviteit van de vestiging (voorlopige cijfers) - vervolg

NACE			2004	2005		
Code	Activiteit			Januari	Februari	Maart
21.1	- Vervaardiging van papierpulp, papier en karton	Aantal arbeiders	3 220	3 176	3 168	3 176
		Aantal bedienden	1 317	1 284	1 280	1 283
		Totaal	4 538	4 460	4 448	4 459
		Aantal uren (1)	571 227	593 928	550 625	606 664
		Trimestriële lonen (2)	166 641			39 696
21.2	- Vervaardiging van artikelen van papier en karton	Aantal arbeiders	7 868	7 779	7 790	7 784
		Aantal bedienden	2 354	2 323	2 342	2 344
		Totaal	10 223	10 102	10 132	10 128
		Aantal uren (1)	1 291 779	1 334 778	1 275 450	1 416 409
		Trimestriële lonen (2)	277 980			67 009
22	Uitgeverijen, drukkerijen en reproductie van opgenomen media	Aantal arbeiders	10 974	10 477	10 429	10 410
		Aantal bedienden	13 602	13 400	13 312	13 284
		Totaal	24 577	23 877	23 741	23 694
		Aantal uren (1)	3 177 598	3 139 314	3 021 486	3 307 227
		Trimestriële lonen (2)	796 085			183 988
22.A	- Uitgeverijen en reproductie van opgenomen media (22.A = 22.1 + 22.3)	Aantal arbeiders	1 426	1 255	1 258	1 257
		Aantal bedienden	8 967	8 864	8 782	8 750
		Totaal	10 394	10 119	10 040	10 007
		Aantal uren (1)	1 381 018	1 353 285	1 303 740	1 424 837
		Trimestriële lonen (2)	385 418			88 459
22.2	- Drukkerijen en diensten in verband met drukkerijen	Aantal arbeiders	9 548	9 222	9 171	9 153
		Aantal bedienden	4 634	4 536	4 530	4 534
		Totaal	14 182	13 758	13 701	13 687
		Aantal uren (1)	1 796 580	1 786 029	1 717 746	1 882 390
		Trimestriële lonen (2)	410 667			95 529
24	Vervaardiging van chemische producten	Aantal arbeiders	28 657	28 235	28 293	28 136
		Aantal bedienden	35 832	35 938	35 958	35 943
		Totaal	64 489	64 173	64 251	64 079
		Aantal uren (1)	8 176 779	8 440 481	8 167 969	8 906 609
		Trimestriële lonen (2)	2 744 437			661 454
24.1	- Vervaardiging van chemische basisproducten	Aantal arbeiders	12 847	12 531	12 526	12 506
		Aantal bedienden	14 779	14 658	14 645	14 616
		Totaal	27 626	27 189	27 171	27 122
		Aantal uren (1)	3 513 953	3 571 307	3 419 361	3 727 412
		Trimestriële lonen (2)	1 263 290			300 200
24.2	- Vervaardiging van verdelgingsmiddelen en van andere chemische producten voor de landbouw	Aantal arbeiders	553	# #	# #	# #
		Aantal bedienden	730	# #	# #	# #
		Totaal	1 283	1 283	1 285	1 291
		Aantal uren (1)	167 066	168 741	168 730	173 973
		Trimestriële lonen (2)	55 093			13 622
24.3	- Vervaardiging van verf, vernis e.d., drukinkt en mastiek	Aantal arbeiders	1 295	1 251	1 253	1 261
		Aantal bedienden	1 937	1 965	1 975	1 984
		Totaal	3 233	3 216	3 228	3 245
		Aantal uren (1)	455 223	443 074	449 244	479 303
		Trimestriële lonen (2)	121 987			30 482
24.4	- Vervaardiging van farmaceutische en van chemische en botanische producten voor medicinaal gebruik	Aantal arbeiders	5 422	5 541	5 579	5 556
		Aantal bedienden	11 230	11 299	11 334	11 361
		Totaal	16 653	16 840	16 913	16 917
		Aantal uren (1)	2 086 520	2 227 026	2 184 967	2 408 596
		Trimestriële lonen (2)	720 676			179 865
24.5	- Vervaardiging van zeep, wasmiddelen, poets- en reinigingsmiddelen, parfums en cosmetische artikelen	Aantal arbeiders	2 824	2 832	2 853	2 857
		Aantal bedienden	1 580	1 605	1 604	1 600
		Totaal	4 404	4 437	4 457	4 457
		Aantal uren (1)	553 804	588 057	560 716	611 407
		Trimestriële lonen (2)	129 356			30 855
24.A	- Vervaardiging van overige chemische producten, m.i.v. voor de landbouw (24.A = 24.2 + 24.6)	Aantal arbeiders		4 299	4 295	4 287
		Aantal bedienden		5 952	5 937	5 946
		Totaal		10 251	10 232	10 233
		Aantal uren (1)		1 339 916	1 300 260	1 405 754
		Trimestriële lonen (2)				103 364

(2) Brutolonen en -weden van de werknemers tewerkgesteld in de industriële afdelingen (in 1 000 €).

PRODCOM - Tewerkstelling, uren en lonen

Tewerkstelling, uren en lonen volgens de hoofdactiviteit van de vestiging (voorlopige cijfers) - vervolg

NACE Code	Activiteit		2004	2005		
				Januari	Februari	Maart
24.6	- Vervaardiging van overige chemische producten	Aantal arbeiders	3 933	##	##	##
		Aantal bedienden	5 105	##	##	##
		Totaal	9 039	8 968	8 947	8 942
		Aantal uren (1)	1 131 294	1 171 175	1 131 530	1 231 781
		Trimestriële lonen (2)	394 154			89 742
24.7	- Vervaardiging van synthetische en kunstmatige vezels	Aantal arbeiders	1 780	1 781	1 787	1 669
		Aantal bedienden	468	459	463	436
		Totaal	2 249	2 240	2 250	2 105
		Aantal uren (1)	268 916	271 101	253 421	274 137
		Trimestriële lonen (2)	59 881			16 688
25	Vervaardiging van producten van rubber en kunststof	Aantal arbeiders	17 918	17 774	17 758	17 748
		Aantal bedienden	7 673	7 752	7 731	7 715
		Totaal	25 591	25 526	25 489	25 463
		Aantal uren (1)	3 288 281	3 384 099	3 272 968	3 542 906
		Trimestriële lonen (2)	741 334			178 291
25.1	- Vervaardiging van producten van rubber	Aantal arbeiders	1 902	1 847	1 845	1 845
		Aantal bedienden	846	883	887	890
		Totaal	2 748	2 730	2 732	2 735
		Aantal uren (1)	343 048	373 840	350 289	373 120
		Trimestriële lonen (2)	83 571			19 919
25.2	- Vervaardiging van producten van kunststof	Aantal arbeiders	16 016	15 927	15 913	15 903
		Aantal bedienden	6 826	6 869	6 844	6 825
		Totaal	22 842	22 796	22 757	22 728
		Aantal uren (1)	2 945 232	3 010 259	2 922 679	3 169 786
		Trimestriële lonen (2)	657 764			158 371
26	Vervaardiging van overige niet-metaalhoudende minerale producten	Aantal arbeiders	20 945	20 565	20 597	20 593
		Aantal bedienden	6 817	6 786	6 767	6 769
		Totaal	27 763	27 351	27 364	27 362
		Aantal uren (1)	3 598 090	3 353 425	3 484 449	3 836 582
		Trimestriële lonen (2)	798 669			198 997
26.1	- Vervaardiging van glas en glaswerk	Aantal arbeiders	7 528	7 243	7 284	7 257
		Aantal bedienden	2 430	2 432	2 423	2 413
		Totaal	9 959	9 675	9 707	9 670
		Aantal uren (1)	1 282 615	1 192 826	1 181 684	1 345 243
		Trimestriële lonen (2)	296 064			74 271
26.A	- Vervaardiging van keramische tegels, plavuizen, behalve dakpannen en bakstenen (26.A = 26.2 + 26.3)	Aantal arbeiders	861	876	881	872
		Aantal bedienden	237	226	226	225
		Totaal	1 098	1 102	1 107	1 097
		Aantal uren (1)	138 588	141 013	141 552	153 010
		Trimestriële lonen (2)	30 615			7 620
26.4	- Vervaardiging van dakpannen, bakstenen, tegels en overige producten voor de bouw van gebakken klei	Aantal arbeiders	1 616	1 592	1 592	1 600
		Aantal bedienden	315	318	319	321
		Totaal	1 932	1 910	1 911	1 921
		Aantal uren (1)	258 631	259 907	252 236	276 275
		Trimestriële lonen (2)	50 793			12 371
26.5	- Vervaardiging van cement, kalk en gips	Aantal arbeiders	1 198	1 158	1 155	1 155
		Aantal bedienden	777	751	748	747
		Totaal	1 976	1 909	1 903	1 902
		Aantal uren (1)	260 643	263 188	255 988	274 403
		Trimestriële lonen (2)	82 697			22 990
26.6	- Vervaardiging van artikelen van beton, gips en cement	Aantal arbeiders	7 862	7 844	7 844	7 857
		Aantal bedienden	2 329	2 337	2 333	2 346
		Totaal	10 192	10 181	10 177	10 203
		Aantal uren (1)	1 321 566	1 184 879	1 322 761	1 428 445
		Trimestriële lonen (2)	272 961			66 443
26.7	- Houwen, bewerken en afwerken van bouw- en siersteen	Aantal arbeiders	1 107	1 093	1 096	1 099
		Aantal bedienden	334	332	334	333
		Totaal	1 441	1 425	1 430	1 432
		Aantal uren (1)	192 251	167 754	182 559	199 209
		Trimestriële lonen (2)	32 270			7 549

(1) Tot december 1998 uren-arbeiders, vanaf januari 1999 uren gepresteerd door de werknemers (bedienden en arbeiders).

(2) Brutolonen en -weden van de werknemers tewerkgesteld in de industriële afdelingen (in 1 000 €).

PRODCOM - Tewerkstelling, uren en lonen

Tewerkstelling, uren en lonen volgens de hoofdactiviteit van de vestiging (voorlopige cijfers) - vervolg

NACE Code	Activiteit		2004	2005		
				Januari	Februari	Maart
26.8	- Vervaardiging van overige niet-metaalhoudende minerale producten	Aantal arbeiders	770	759	745	753
		Aantal bedienden	392	390	384	384
		Totaal	1 163	1 149	1 129	1 137
		Aantal uren (1)	143 794	143 858	147 669	159 997
		Trimestriële lonen (2)	33 268			7 753
27	Vervaardiging van metalen in primaire vorm	Aantal arbeiders	23 077	23 153	23 160	23 143
		Aantal bedienden	9 348	9 290	9 300	9 306
		Totaal	32 426	32 443	32 460	32 449
		Aantal uren (1)	4 201 087	4 419 456	4 234 277	4 534 969
		Trimestriële lonen (2)	1 135 903			285 531
27.1	- Vervaardiging van ijzer en staal en van ferrolegeringen	Aantal arbeiders	12 371	12 513	12 548	12 569
		Aantal bedienden	5 085	5 038	5 052	5 070
		Totaal	17 456	17 551	17 600	17 639
		Aantal uren (1)	2 285 040	2 404 354	2 299 288	2 453 917
		Trimestriële lonen (2)	664 810			166 577
27.2	- Vervaardiging van buizen	Aantal arbeiders	715	722	704	707
		Aantal bedienden	167	173	170	166
		Totaal	882	895	874	873
		Aantal uren (1)	105 967	109 467	104 420	113 484
		Trimestriële lonen (2)	22 153			5 440
27.3	- Overige eerste verwerking van ijzer en staal	Aantal arbeiders	2 716	2 680	2 675	2 649
		Aantal bedienden	1 099	1 090	1 086	1 088
		Totaal	3 816	3 770	3 761	3 737
		Aantal uren (1)	482 088	505 413	485 426	542 973
		Trimestriële lonen (2)	129 203			34 510
27.4	- Productie van non-ferrometalen	Aantal arbeiders	5 756	5 717	5 707	5 698
		Aantal bedienden	2 633	2 624	2 625	2 617
		Totaal	8 390	8 341	8 332	8 315
		Aantal uren (1)	1 090 259	1 136 911	1 088 744	1 143 949
		Trimestriële lonen (2)	268 311			66 615
27.5	- Gieten van metalen	Aantal arbeiders	1 518	1 521	1 526	1 520
		Aantal bedienden	363	365	367	365
		Totaal	1 881	1 886	1 893	1 885
		Aantal uren (1)	237 731	263 311	256 399	280 646
		Trimestriële lonen (2)	51 426			12 390
28	Vervaardiging van producten van metaal	Aantal arbeiders	37 749	37 153	37 080	37 157
		Aantal bedienden	11 432	11 316	11 362	11 327
		Totaal	49 182	48 469	48 442	48 484
		Aantal uren (1)	6 210 684	6 220 451	6 149 755	6 721 946
		Trimestriële lonen (2)	1 288 689			305 374
28.1	- Vervaardiging van metalen constructiewerken voor de bouw	Aantal arbeiders	13 171	12 980	12 958	12 979
		Aantal bedienden	3 845	3 792	3 798	3 793
		Totaal	17 016	16 772	16 756	16 772
		Aantal uren (1)	2 156 607	2 060 840	2 109 933	2 303 389
		Trimestriële lonen (2)	415 433			97 082
28.2	- Vervaardiging van tanks, reservoirs en bergingsmiddelen, van metaal; vervaardiging van radiatoren en ketels	Aantal arbeiders	4 728	4 694	4 692	4 704
		Aantal bedienden	1 848	1 829	1 842	1 844
		Totaal	6 576	6 523	6 534	6 548
		Aantal uren (1)	832 474	852 306	830 007	893 749
		Trimestriële lonen (2)	189 517			43 983
28.3	- Vervaardiging van stoomketels	Aantal arbeiders	2 720	2 498	2 493	2 484
		Aantal bedienden	736	699	706	692
		Totaal	3 456	3 197	3 199	3 176
		Aantal uren (1)	415 026	376 943	368 870	418 288
		Trimestriële lonen (2)	86 319			20 481
28.4	- Smeden, persen, stampen en profielwalsen van metaal; poedermetallurgie	Aantal arbeiders	975	941	954	955
		Aantal bedienden	256	258	257	255
		Totaal	1 232	1 199	1 211	1 210
		Aantal uren (1)	161 569	166 607	157 695	170 337
		Trimestriële lonen (2)	31 765			7 784

(2) Brutolonen en -weden van de werknemers tewerkgesteld in de industriële afdelingen (in 1 000 €).

PRODCOM - Tewerkstelling, uren en lonen

Tewerkstelling, uren en lonen volgens de hoofdactiviteit van de vestiging (voorlopige cijfers) - vervolg

NACE Code	Activiteit		2004	2005		
				Januari	Februari	Maart
28.5	- Oppervlaktebehandeling en bekleding van metaal; algemene metaalbewerking	Aantal arbeiders	8 055	8 024	8 005	8 045
		Aantal bedienden	1 965	1 958	1 961	1 956
		Totaal	10 021	9 982	9 966	10 001
		Aantal uren (1)	1 265 228	1 319 002	1 279 765	1 403 363
		Trimestriële lonen (2)	265 456			63 007
28.6	- Vervaardiging van scharen, messen, bestekken, gereedschap en ijzerwaren	Aantal arbeiders	1 857	1 850	1 816	1 809
		Aantal bedienden	798	794	797	794
		Totaal	2 655	2 644	2 613	2 603
		Aantal uren (1)	349 941	373 409	356 241	386 738
		Trimestriële lonen (2)	77 232			18 417
28.7	- Vervaardiging van overige producten van metaal	Aantal arbeiders	6 241	6 166	6 162	6 181
		Aantal bedienden	1 982	1 986	2 001	1 993
		Totaal	8 224	8 152	8 163	8 174
		Aantal uren (1)	1 029 835	1 071 344	1 047 244	1 146 082
		Trimestriële lonen (2)	222 967			54 621
29	Vervaardiging van machines, apparaten en werktuigen, n.e.g.	Aantal arbeiders	29 277	29 422	29 509	29 582
		Aantal bedienden	14 681	14 574	14 572	14 594
		Totaal	43 959	43 996	44 081	44 176
		Aantal uren (1)	5 637 153	5 883 958	5 800 596	6 283 928
		Trimestriële lonen (2)	1 280 659			323 520
29.1	- Vervaardiging van machines voor de productie en toepassing van mechanische energie, exclusief motoren voor	Aantal arbeiders	4 709	4 729	4 783	4 804
		Aantal bedienden	3 281	3 334	3 338	3 339
		Totaal	7 990	8 063	8 121	8 143
		Aantal uren (1)	1 003 985	1 066 911	1 037 222	1 126 778
		Trimestriële lonen (2)	265 070			70 291
29.2	- Vervaardiging van overige machines voor algemeen gebruik	Aantal arbeiders	8 573	8 693	8 734	8 737
		Aantal bedienden	4 589	4 655	4 648	4 655
		Totaal	13 163	13 348	13 382	13 392
		Aantal uren (1)	1 742 797	1 765 521	1 791 286	1 952 109
		Trimestriële lonen (2)	377 749			92 661
29.3	- Vervaardiging van machines voor de landbouw en de bosbouw	Aantal arbeiders	2 256	2 127	2 122	2 212
		Aantal bedienden	804	750	752	754
		Totaal	3 061	2 877	2 874	2 966
		Aantal uren (1)	387 630	402 320	391 205	454 100
		Trimestriële lonen (2)	76 165			19 055
29.4	- Vervaardiging van gereedschapswerktuigen	Aantal arbeiders	1 210	1 195	1 191	1 183
		Aantal bedienden	588	585	583	585
		Totaal	1 798	1 780	1 774	1 768
		Aantal uren (1)	229 804	242 438	236 841	254 040
		Trimestriële lonen (2)	49 882			12 516
29.5	- Vervaardiging van overige machines voor specifieke doeleinden	Aantal arbeiders	9 994	10 073	10 051	10 028
		Aantal bedienden	4 387	4 213	4 205	4 213
		Totaal	14 382	14 286	14 256	14 241
		Aantal uren (1)	1 826 403	1 933 033	1 884 236	1 992 159
		Trimestriële lonen (2)	410 674			103 634
29.6	- Vervaardiging van wapens en munitie	Aantal arbeiders	936	956	964	948
		Aantal bedienden	507	513	517	520
		Totaal	1 444	1 469	1 481	1 468
		Aantal uren (1)	177 904	181 408	178 658	192 763
		Trimestriële lonen (2)	48 569			11 956
29.7	- Vervaardiging van huishoudapparaten	Aantal arbeiders	1 595	1 649	1 664	1 670
		Aantal bedienden	522	524	529	528
		Totaal	2 118	2 173	2 193	2 198
		Aantal uren (1)	268 628	292 327	281 148	311 979
		Trimestriële lonen (2)	52 550			13 407
30	Vervaardiging van kantoorapparaten en computers	Aantal arbeiders	438	423	420	416
		Aantal bedienden	1 320	1 252	1 257	1 252
		Totaal	1 758	1 675	1 677	1 668
		Aantal uren (1)	238 102	234 669	226 166	252 389
		Trimestriële lonen (2)	63 238			14 621

(1) Tot december 1998 uren-arbeiders, vanaf januari 1999 uren gepresteerd door de werknemers (bedienden en arbeiders).

(2) Brutolonen en -weden van de werknemers tewerkgesteld in de industriële afdelingen (in 1 000 €).

PRODCOM - Tewerkstelling, uren en lonen

Tewerkstelling, uren en lonen volgens de hoofdactiviteit van de vestiging (voorlopige cijfers) - vervolg

NACE			2004	2005		
Code	Activiteit			Januari	Februari	Maart
31	Vervaardiging van elektrische machines en apparaten	Aantal arbeiders	16 120	15 946	15 845	15 860
		Aantal bedienden	8 853	8 808	8 817	8 832
		Totaal	24 974	24 754	24 662	24 692
		Aantal uren (1)	3 186 624	3 296 084	3 183 568	3 468 660
		Trimestriële lonen (2)	753 973			176 616
31.1	- Vervaardiging van elektromotoren en van elektrische generatoren en transformatoren	Aantal arbeiders	1 605	1 566	1 557	1 561
		Aantal bedienden	1 540	1 518	1 518	1 518
		Totaal	3 145	3 084	3 075	3 079
		Aantal uren (1)	402 309	406 733	388 897	447 691
		Trimestriële lonen (2)	107 580			23 989
31.2	- Vervaardiging van schakel- en verdeelinrichtingen	Aantal arbeiders	4 618	4 486	4 468	4 466
		Aantal bedienden	2 416	2 369	2 362	2 363
		Totaal	7 034	6 855	6 830	6 829
		Aantal uren (1)	886 616	861 218	834 306	923 176
		Trimestriële lonen (2)	205 418			47 012
31.3	- Vervaardiging van geïsoleerde kabels en draad	Aantal arbeiders	1 405	1 376	1 378	1 377
		Aantal bedienden	540	539	546	543
		Totaal	1 945	1 915	1 924	1 920
		Aantal uren (1)	245 595	255 768	245 881	243 856
		Trimestriële lonen (2)	60 307			14 295
31.4	- Vervaardiging van accumulatoren en elektrische batterijen	Aantal arbeiders	1 087	1 075	1 075	1 075
		Aantal bedienden	293	281	280	278
		Totaal	1 380	1 356	1 355	1 353
		Aantal uren (1)	153 659	174 655	152 264	168 524
		Trimestriële lonen (2)	41 912			10 032
31.5	- Vervaardiging van elektrische lampen en verlichtingsapparaten	Aantal arbeiders	3 320	3 357	3 283	3 274
		Aantal bedienden	1 491	1 532	1 543	1 547
		Totaal	4 812	4 889	4 826	4 821
		Aantal uren (1)	657 095	704 510	696 367	741 441
		Trimestriële lonen (2)	133 355			32 316
31.6	- Vervaardiging van overige elektrische benodigdheden	Aantal arbeiders	4 083	4 086	4 084	4 107
		Aantal bedienden	2 571	2 569	2 568	2 583
		Totaal	6 655	6 655	6 652	6 690
		Aantal uren (1)	841 348	893 200	865 853	943 972
		Trimestriële lonen (2)	205 401			48 972
32	Vervaardiging van audio-, video- en telecommunicatieapparatuur	Aantal arbeiders	4 092	3 932	3 940	3 923
		Aantal bedienden	5 805	5 780	5 738	5 724
		Totaal	9 897	9 712	9 678	9 647
		Aantal uren (1)	1 254 292	1 281 692	1 229 914	1 352 547
		Trimestriële lonen (2)	377 287			88 730
32.1	- Vervaardiging van elektronische onderdelen	Aantal arbeiders	2 031	1 982	2 021	2 019
		Aantal bedienden	1 171	1 189	1 176	1 168
		Totaal	3 202	3 171	3 197	3 187
		Aantal uren (1)	403 281	409 192	392 498	447 824
		Trimestriële lonen (2)	103 274			24 868
32.2	- Vervaardiging van zendapparatuur voor televisie en radio en van apparatuur voor lijntelefonie en lijntelegrafie	Aantal arbeiders	676	694	686	677
		Aantal bedienden	2 822	2 816	2 804	2 797
		Totaal	3 499	3 510	3 490	3 474
		Aantal uren (1)	466 718	462 108	462 963	505 483
		Trimestriële lonen (2)	162 707			37 996
32.3	- Vervaardiging van audio- en videoapparatuur	Aantal arbeiders	1 383	1 256	1 233	1 227
		Aantal bedienden	1 811	1 775	1 758	1 759
		Totaal	3 195	3 031	2 991	2 986
		Aantal uren (1)	384 291	410 392	374 453	399 240
		Trimestriële lonen (2)	111 307			25 865
33	Vervaardiging van medische apparatuur en instrumenten, van precisie- en optische instrumenten en van uurwerken	Aantal arbeiders	3 410	3 367	3 356	3 405
		Aantal bedienden	3 300	3 327	3 346	3 347
		Totaal	6 710	6 694	6 702	6 752
		Aantal uren (1)	877 324	883 756	880 722	964 573
		Trimestriële lonen (2)	194 581			47 137

(2) Brutolonen en -weden van de werknemers tewerkgesteld in de industriële afdelingen (in 1 000 €).

PRODCOM - Tewerkstelling, uren en lonen

Tewerkstelling, uren en lonen volgens de hoofdactiviteit van de vestiging (voorlopige cijfers) - vervolg

NACE			2004	2005		
Code	Activiteit			Januari	Februari	Maart
33.1	- Vervaardiging van medische apparatuur en instrumenten en van orthopedische artikelen	Aantal arbeiders	1 381	1 378	1 367	1 403
		Aantal bedienden	825	834	841	844
		Totaal	2 207	2 212	2 208	2 247
		Aantal uren (1)	285 341	288 181	294 642	316 199
		Trimestriële lonen (2)	54 774			13 190
33.2	- Vervaardiging van meet-, regel-, navigatie- en controleapparatuur	Aantal arbeiders	1 708	1 687	1 683	1 696
		Aantal bedienden	1 874	1 904	1 909	1 909
		Totaal	3 583	3 591	3 592	3 605
		Aantal uren (1)	469 409	470 207	464 511	513 562
		Trimestriële lonen (2)	113 110			27 567
33.3	- Vervaardiging van apparaten voor de bewaking van industriële processen	Aantal arbeiders	72	73	74	77
		Aantal bedienden	353	362	367	367
		Totaal	426	435	441	444
		Aantal uren (1)	59 511	61 854	60 173	66 489
		Trimestriële lonen (2)	13 814			3 414
33.4	- Vervaardiging van optische instrumenten en van foto- en filmapparatuur	Aantal arbeiders	201	185	188	185
		Aantal bedienden	226	206	208	206
		Totaal	428	391	396	391
		Aantal uren (1)	54 885	54 891	53 056	58 663
		Trimestriële lonen (2)	11 414			2 605
33.5	- Vervaardiging van uurwerken	Aantal arbeiders	45	44	44	44
		Aantal bedienden	19	21	21	21
		Totaal	65	65	65	65
		Aantal uren (1)	8 176	8 623	8 340	9 660
		Trimestriële lonen (2)	1 469			360
34	Vervaardiging en assemblage van auto's, aanhangwagens en opleggers	Aantal arbeiders	36 758	36 861	36 870	36 945
		Aantal bedienden	6 055	6 116	6 106	6 118
		Totaal	42 814	42 977	42 976	43 063
		Aantal uren (1)	5 482 425	5 559 525	5 496 580	6 185 366
		Trimestriële lonen (2)	1 305 350			336 815
34.1	- Vervaardiging en assemblage van auto's	Aantal arbeiders	22 709	22 422	22 360	22 410
		Aantal bedienden	2 930	2 934	2 918	2 913
		Totaal	25 639	25 356	25 278	25 323
		Aantal uren (1)	3 347 958	3 264 162	3 256 272	3 739 306
		Trimestriële lonen (2)	841 807			220 872
34.2	- Vervaardiging van carrosserieën; vervaardiging van aanhangwagens, caravans en opleggers	Aantal arbeiders	5 810	6 012	6 055	6 115
		Aantal bedienden	1 055	1 067	1 075	1 080
		Totaal	6 866	7 079	7 130	7 195
		Aantal uren (1)	850 552	909 540	886 375	985 535
		Trimestriële lonen (2)	177 755			44 721
34.3	- Vervaardiging van onderdelen en accessoires voor motorvoertuigen en motoren daarvan	Aantal arbeiders	8 238	8 427	8 455	8 420
		Aantal bedienden	2 069	2 115	2 113	2 125
		Totaal	10 308	10 542	10 568	10 545
		Aantal uren (1)	1 283 914	1 385 823	1 353 933	1 460 525
		Trimestriële lonen (2)	285 788			71 221
35	Vervaardiging van overige transportmiddelen	Aantal arbeiders	4 626	4 618	4 588	4 574
		Aantal bedienden	4 095	4 003	4 011	4 004
		Totaal	8 721	8 621	8 599	8 578
		Aantal uren (1)	999 493	1 003 213	964 486	1 017 308
		Trimestriële lonen (2)	266 008			65 545
35.1	- Scheepsbouw en -reparatie	Aantal arbeiders	961	958	960	972
		Aantal bedienden	197	182	181	180
		Totaal	1 159	1 140	1 141	1 152
		Aantal uren (1)	140 126	146 085	140 202	148 489
		Trimestriële lonen (2)	29 188			6 771
35.4	- Vervaardiging van motorrijwielen en rijwielen	Aantal arbeiders	324	336	334	337
		Aantal bedienden	114	110	110	110
		Totaal	438	446	444	447
		Aantal uren (1)	54 807	57 003	54 756	64 426
		Trimestriële lonen (2)	10 166			2 475

(1) Tot december 1998 uren-arbeiders, vanaf januari 1999 uren gepresteerd door de werknemers (bedienden en arbeiders).

(2) Brutolonen en -weden van de werknemers tewerkgesteld in de industriële afdelingen (in 1 000 €).

PRODCOM - Tewerkstelling, uren en lonen

Tewerkstelling, uren en lonen volgens de hoofdactiviteit van de vestiging (voorlopige cijfers) - vervolg en einde

NACE			2004	2005		
Code	Activiteit			Januari	Februari	Maart
35.1	- Vervaardiging van lucht-en ruimtevaartuigen en rollend materieel (35.F = 35.2 + 35.3)	Aantal arbeiders	3 340	3 324	3 294	3 265
		Aantal bedienden	3 783	3 711	3 720	3 714
		Totaal	7 123	7 035	7 014	6 979
		Aantal uren (1)	804 560	800 125	769 528	804 393
		Trimestriële lonen (2)	226 655			56 299
36	Vervaardiging van meubelen; overige industrie	Aantal arbeiders	14 420	14 034	14 008	13 943
		Aantal bedienden	3 278	3 241	3 230	3 228
		Totaal	17 698	17 275	17 238	17 171
		Aantal uren (1)	2 134 394	2 180 692	2 118 851	2 338 469
		Trimestriële lonen (2)	365 294			89 394
36.1	- Vervaardiging van meubelen	Aantal arbeiders	12 017	11 756	11 736	11 688
		Aantal bedienden	2 477	2 438	2 440	2 435
		Totaal	14 494	14 194	14 176	14 123
		Aantal uren (1)	1 775 539	1 820 258	1 779 095	1 959 330
		Trimestriële lonen (2)	303 297			74 280
36.2	- Bewerking van edelstenen en vervaardiging van juwelen en dergelijke artikelen	Aantal arbeiders	1 175	1 106	1 097	1 088
		Aantal bedienden	401	410	403	405
		Totaal	1 577	1 516	1 500	1 493
		Aantal uren (1)	165 247	158 233	154 905	173 868
		Trimestriële lonen (2)	26 188			6 087
36.4	- Vervaardiging van sportartikelen	Aantal arbeiders	87	88	92	91
		Aantal bedienden	22	23	21	21
		Totaal	110	111	113	112
		Aantal uren (1)	13 147	13 616	13 511	14 830
		Trimestriële lonen (2)	2 123			499
36.5	- Vervaardiging van spellen en speelgoed	Aantal arbeiders	464	456	456	454
		Aantal bedienden	152	153	152	152
		Totaal	616	609	608	606
		Aantal uren (1)	71 172	80 767	71 616	77 331
		Trimestriële lonen (2)	14 958			4 017
36.A	- Overige industrie, m.i.v. de vervaardiging van muziekinstrumenten (36.A = 36.3 + 36.6)	Aantal arbeiders	674	628	627	622
		Aantal bedienden	224	217	214	215
		Totaal	898	845	841	837
		Aantal uren (1)	109 287	107 818	99 724	113 110
		Trimestriële lonen (2)	18 728			4 512
Totaal		Aantal arbeiders	349 716	345 475	345 093	344 748
	Aantal bedienden	165 127	164 498	164 426	164 407	
	Totaal	514 844	509 973	509 519	509 155	
	Aantal uren (1)	64 766 868	65 884 936	64 134 271	69 990 567	
	Trimestriële lonen (2)	15 438 949			3 753 989	

(2) Brutolonen en -weden van de werknemers tewerkgesteld in de industriële afdelingen (in 1 000 €).

PRODCOM - Bestellingen

Waarde van de bestellingen voor bepaalde bedrijfstakken volgens

NACE code	Activiteit	Bestelling	2004			
			Mei	Juni	Juli	Augustus
1E	Vervaardiging van textiel (1E= 17 behalve textielveredeling)	Totaal	354 384	407 960	320 124	303 456
		Waarvan voor het buitenland	280 947	324 106	263 919	241 514
18	Vervaardiging van kleding en bontnijverheid	Totaal	27 681	31 905	42 919	67 547
		Waarvan voor het buitenland	14 857	17 154	23 086	26 507
21	Vervaardiging van pulp, papier en papierwaren	Totaal	318 928	341 155	300 809	290 981
		Waarvan voor het buitenland	215 450	225 028	211 828	185 432
24	Vervaardiging van chemische producten	Totaal	2 313 027	2 742 886	2 496 425	2 385 923
		Waarvan voor het buitenland	1 851 696	2 239 788	2 015 626	1 894 802
27	Vervaardiging van metalen in primaire vorm	Totaal	1 039 562	1 159 351	966 295	919 574
		Waarvan voor het buitenland	815 244	894 704	766 926	675 657
2D	Vervaardiging van produkten van metaal (2D=28 m.u.v. oppervlaktebehandeling en en bekleding van metaal)	Totaal	467 298	563 061	406 752	448 184
		Waarvan voor het buitenland	195 300	239 226	190 555	191 553
29	Vervaardiging van machines, apparaten en werktuigen, n.e.g.	Totaal	553 041	676 283	511 392	526 055
		Waarvan voor het buitenland	394 895	483 588	371 462	383 237
30	Vervaardiging van kantoor­machines en computers	Totaal	21 407	30 603	19 371	21 455
		Waarvan voor het buitenland	8 770	18 328	9 977	11 481
31	Vervaardiging van elektrische machines en apparaten	Totaal	337 093	341 750	291 692	310 459
		Waarvan voor het buitenland	202 713	193 806	185 007	160 313
32	Vervaardiging van audio-, video- en telecommunicatieapparatuur	Totaal	188 637	190 515	180 457	181 701
		Waarvan voor het buitenland	150 656	149 900	153 257	151 253
33	Vervaardiging van medische apparatuur en instrumenten, van precisie- en optische instrumenten en van uurwerken	Totaal	72 255	108 496	79 872	85 007
		Waarvan voor het buitenland	38 061	65 024	43 860	39 502
34	Vervaardiging en assemblage van auto's, aanhangwagens en opleggers	Totaal	1 213 557	1 650 798	871 651	1 045 407
		Waarvan voor het buitenland	1 027 205	1 405 185	745 963	880 088
35	Vervaardiging van overige transportmiddelen	Totaal	78 457	88 448	68 351	97 931
		Waarvan voor het buitenland	47 402	60 454	46 185	76 630

PRODCOM - Bestellingen

de hoofdactiviteit van de vestiging (voorlopige cijfers in 1 000 €)

September	Oktober	November	December	2004	2005			NACE code
					Januari	Februari	Maart	
433 556	414 695	381 384	330 559	4 526 609	350 155	351 944	372 893	1E
347 494	329 359	306 541	258 005	3 616 203	278 771	279 698	297 769	
50 805	34 811	28 980	25 108	504 813	40 368	54 048	46 775	18
24 836	17 067	15 290	11 280	241 123	15 744	24 822	26 209	
334 923	323 970	303 805	287 117	3 878 773	281 826	278 370	297 856	21
220 803	213 729	200 805	188 497	2 586 385	182 030	185 487	194 294	
2 832 135	2 791 381	2 644 680	2 699 793	30 654 710	2 727 236	2 654 195	2 814 537	24
2 304 488	2 225 196	2 132 179	2 163 048	24 632 234	2 174 065	2 123 322	2 291 961	
1 156 247	1 092 340	1 129 781	1 003 671	12 935 606	1 072 431	1 031 744	1 240 087	27
907 433	862 946	905 637	780 794	10 147 235	846 828	816 165	1 003 368	
526 778	516 586	476 161	483 842	5 869 553	441 883	459 243	516 811	2D
218 970	226 219	193 427	181 427	2 498 600	195 653	203 969	218 132	
595 483	609 679	589 608	678 607	7 199 970	602 049	591 030	653 693	29
420 438	430 281	423 649	467 086	5 151 846	437 011	423 904	456 425	
31 327	20 963	26 593	38 684	303 610	19 663	21 073	37 837	30
19 071	11 546	12 187	16 601	156 213	7 766	10 729	13 097	
369 452	386 447	373 476	350 750	4 046 452	349 545	333 582	375 895	31
192 974	198 708	218 296	174 716	2 288 120	211 989	190 730	221 458	
205 883	216 146	192 352	222 782	2 365 975	173 104	148 867	198 418	32
171 329	179 402	159 917	184 977	1 948 669	141 871	120 432	107 279	
102 038	95 278	97 177	131 061	1 120 321	75 218	73 981	81 017	33
47 661	56 432	51 958	79 116	631 221	46 555	47 159	50 776	
1 636 193	1 610 718	1 357 881	1 333 003	16 284 490	1 408 919	1 456 460	1 598 354	34
1 397 749	1 353 458	1 164 110	1 133 224	13 877 708	1 193 339	1 233 816	1 357 093	
98 534	106 695	95 308	132 184	1 159 820	130 585	112 756	126 440	35
75 259	81 826	66 614	111 624	852 024	98 828	86 115	99 359	

NIET-PRODCOM - Waterdistributie

Waterdistributie in volume en aantal aansluitingen

	Volume opgevangen grondwater	Volume oppervlaktewater behandeld met het oog op de verdeling	Volume water ontvangen van andere maatschappijen	Totaal	Volume water afgestaan aan andere maatschappijen	Verlies	Volume beschikbaar voor de verdeling	Aantal gebruikte aansluitingen
	1 000 m ³	1 000 m ³	1 000 m ³	1 000 m ³	1 000 m ³	1 000 m ³	1 000 m ³	x 1000
1993	41 771	18 514	15 740	76 025	12 965	7 635	55 425	3 311
1994	42 066	17 808	15 217	75 091	12 257	7 898	54 935	3 205
1995	42 663	17 884	15 446	75 993	12 379	8 327	55 287	3 409
1996	40 568	19 328	18 886	78 783	12 679	7 520	58 584	3 547
1997	40 978	22 307	25 504	88 789	15 920	7 497	65 371	3 868
1998	40 285	21 595	24 635	86 515	19 476	7 242	59 797	3 971
1999	41 175	20 923	24 376	86 473	18 965	7 383	60 125	3 991
2000	41 456	20 623	24 196	86 275	18 815	7 278	60 182	4 034
2001	41 866	20 506	22 095	84 467	16 271	7 519	60 676	4 086
2002	40 367	20 680	20 633	81 679	14 743	7 321	59 615	4 123
2003	42 061	20 835	21 197	84 093	15 035	7 532	61 526	4 154
2004	40 514	21 197	20 423	82 134	14 372	7 589	60 173	4 168
2003 Januari	43 081	21 695	21 806	86 582	15 311	7 976	63 295	4 142
Februari	38 428	19 911	20 286	78 625	13 542	7 271	57 812	4 143
Maart	40 898	22 358	20 333	83 589	14 643	8 006	60 940	4 147
April	42 583	21 885	21 152	85 620	15 188	7 511	62 922	4 148
Mei	40 776	21 066	20 451	82 292	14 034	7 591	60 668	4 151
Juni	42 434	22 095	20 813	85 342	14 788	8 200	62 354	4 155
Juli	42 759	21 978	22 229	86 966	16 006	7 933	63 026	4 156
Augustus	44 196	21 507	22 280	87 984	16 783	8 442	62 758	4 158
September	44 395	16 750	18 970	80 114	13 719	4 798	61 597	4 156
Oktober	45 229	20 575	21 568	87 371	16 336	7 530	63 505	4 158
November	39 874	19 516	22 056	81 447	14 794	8 097	58 555	4 159
December	40 084	20 688	22 417	83 189	15 278	7 034	60 877	4 176
2004 Januari	42 319	21 327	20 903	84 549	14 579	7 585	62 385	4 153
Februari	37 442	20 182	18 591	76 215	13 539	6 878	55 798	4 155
Maart	40 813	21 149	21 122	83 084	14 134	8 239	60 711	4 159
April	42 405	21 115	21 231	84 751	15 290	7 730	61 731	4 161
Mei	43 127	21 685	22 243	87 056	15 606	7 633	63 816	4 162
Juni	40 598	21 093	20 075	81 766	14 505	7 863	59 398	4 172
Juli	39 687	20 752	19 581	80 021	14 049	7 132	58 840	4 172
Augustus	39 241	21 358	19 515	80 114	14 471	7 314	58 330	4 173
September	38 753	21 362	20 181	80 296	13 633	7 578	59 085	4 177
Oktober	40 366	21 396	20 242	82 004	13 931	8 045	60 029	4 175
November	41 342	20 834	20 789	82 965	14 217	6 700	62 048	4 176
December	40 070	22 112	20 601	82 783	14 508	8 375	59 900	4 184
2005 Januari	38 807	21 498	19 709	80 014	13 662	7 643	58 709	4 216
Februari	38 069	19 924	18 819	76 812	12 829	7 666	56 317	4 220
Maart	42 554	22 413	21 638	86 605	14 990	8 067	63 547	4 223

Industrie en bouwnijverheid

Bouw

Bouwnijverheid - Tewerkstelling, uren

Aantal ondernemingen, tewerkstelling en gepresteerde uren per activiteit - Maart 2005

NACE code	Activiteit	Aantal ondernemingen	Tewerkstelling						Aantal gepresteerde uren (1)			
			Aantal bedienden	Aantal arbeiders			Gebouwen	Grond-, water- en wegebouw	Voltooiing	Gebouwen	Grond-, water- en wegebouw	Voltooiing
				Gebouwen	Grond-, water- en wegebouw	Voltooiing						
45	BOUWNIJVERHEID	3 313	22 624	39 602	22 553	33 192	5 321 535	3 196 957	5 542 476			
45.1	Het bouwrijp maken van terreinen	110	328	537	1 770	-	76 587	263 314	-			
45.11	Slopen van gebouwen; grondverzet	98	292	533	1 592	-	76 055	237 122	-			
45.12	Proefboren en boren	12	36	4	178	-	532	26 192	-			
45.2	Burgerlijke en utiliteitsbouw; weg- en waterbouw	1 700	12 848	38 181	20 612	789	5 095 883	2 908 976	117 771			
45.21	Algemene bouwkundige en civieltechnische werken	1 067	8 751	31 291	7 768	717	4 248 547	1 010 854	106 792			
45.22	Dakbedekking en bouw van dakconstructies	181	489	3 475	-	45	414 894	-	6 464			
45.23	Bouw van autowegen en andere wegen, vliegvelden en sportfaciliteiten	267	1 913	165	9 627	2	18 808	1 310 417	512			
45.24	Waterbouw	35	1 063	81	2 173	21	9 964	433 191	3 576			
45.25	Overige gespecialiseerde werkzaamheden in de bouw	150	640	3 187	1 044	4	403 670	154 514	427			
45.3	Bouwinstallatie	717	6 461	144	161	17 642	22 395	23 266	3 211 817			
45.31	Elektrische installatie	341	3 831	120	16	8 675	19 424	2 193	1 669 667			
45.32	Isolatiewerkzaamheden	40	344	2	-	1 863	273	-	270 301			
45.33	Loodgieterswerk	312	1 924	22	8	6 353	2 698	1 114	1 120 810			
45.34	Overige bouwinstallatie	24	362	-	137	751	-	19 959	151 039			
45.4	Afwerking van gebouwen	764	2 860	162	-	14 752	20 706	-	2 211 133			
45.41	Stukadoorswerk	71	194	16	-	1 751	1 536	-	212 158			
45.42	Schrijnwerk	324	1 555	114	-	5 737	15 614	-	992 070			
45.43	Vloerafwerking en wandbekleding	117	379	7	-	1 998	620	-	283 021			
45.44	Schilderen en glaszetten	215	590	17	-	4 640	2 075	-	631 590			
45.45	Overige werkzaamheden in verband met de afwerking van gebouwen	37	142	8	-	626	861	-	92 294			
45.5	Verhuur van machines voor de bouwnijverheid met bedieningspersoneel	22	127	578	10	9	105 964	1 401	1 755			

(1) Vanaf januari 1999, uren gepresteerd door de werknemers (bedienden en arbeiders).

Bouwnijverheid - Lonen

Lonen en wedden van het kwartaal per activiteit (in 1 000 €)

NACE code	Activiteit	2003		2004			2005
		4de kwartaal	1ste kwartaal	2de kwartaal	3de kwartaal	4de kwartaal	1ste kwartaal
45	BOUWNIJVERHEID	694 737	638 595	719 350	599 726	710 864	605 677
45.1	Het bouwrijp maken van terreinen	15 878	15 430	16 655	13 608	14 870	13 168
45.11	Slopen van gebouwen; grondverzet	14 589	13 881	15 025	12 346	13 344	12 052
45.12	Proefboren en boren	1 288	1 549	1 631	1 263	1 526	1 116
45.2	Burgerlijke en utiliteitsbouw; weg- en waterbouw	419 358	377 599	437 895	360 812	427 841	354 218
45.21	Algemene bouwkundige en civieltechnische werken	278 110	250 944	289 243	236 508	281 578	235 394
45.22	Dakbedekking en bouw van dakconstructies	19 979	17 786	21 143	17 030	20 265	15 933
45.23	Bouw van autowegen en andere wegen, vliegvelden en sportfaciliteiten	65 995	57 380	70 438	59 737	69 979	54 183
45.24	Waterbouw	29 153	26 836	29 198	23 705	29 012	25 932
45.25	Overige gespecialiseerde werkzaamheden in de bouw	26 121	24 652	27 873	23 831	27 007	22 775
45.3	Bouwinstallatie	158 190	149 469	158 841	135 526	164 505	147 109
45.31	Elektrische installatie	83 781	77 215	82 561	71 751	85 939	78 979
45.32	Isolatiewerkzaamheden	13 859	14 505	14 233	12 708	15 312	13 318
45.33	Loodgieterswerk	50 676	48 511	52 270	42 574	53 023	47 198
45.34	Overige bouwinstallatie	9 873	9 238	9 777	8 493	10 231	7 614
45.4	Afwerking van gebouwen	95 843	91 507	100 832	85 501	98 492	87 187
45.41	Stukadoorswerk	8 691	8 540	9 512	7 860	8 960	7 880
45.42	Schrijnwerk	42 186	41 915	44 004	37 367	44 652	40 440
45.43	Vloerafwerking en wandbekleding	12 559	11 871	13 218	10 883	12 688	10 989
45.44	Schilderen en glaszetten	27 644	25 266	29 586	25 640	27 945	24 194
45.45	Overige werkzaamheden in verband met de afwerking van gebouwen	4 764	3 917	4 512	3 750	4 246	3 684
45.5	Verhuur van machines voor de bouwnijverheid met bedieningspersoneel	5 468	4 590	5 126	4 278	5 156	3 994

Bouwnijverheid - Bestellingen per subsector

Nieuwe bestellingen per subsector en per activiteit (in 1 000 €) - Maart 2005

NACE code	Activiteit	Gebouwen	Grond- water- en wegebouw	Voltooiing	Totaal
45	BOUWNIJVERHEID	601 747	256 146	442 098	1 299 991
45.1	Het bouwrijp maken van terreinen	8 331	22 350	-	30 681
45.11	Slopen van gebouwen; grondverzet	8 331	18 901	-	27 232
45.12	Proefboren en boren	-	3 449	-	3 449
45.2	Burgerlijke en utiliteitsbouw; weg- en waterbouw	580 095	232 390	15 683	828 167
45.21	Algemene bouwkundige en civieltechnische werken	514 090	59 613	14 924	588 627
45.22	Dakbedekking en bouw van dakconstructies	31 143	-	475	31 618
45.23	Bouw van autowegen en andere wegen, vliegvelden en sportfaciliteiten	1 304	108 551	50	109 905
45.24	Waterbouw	751	54 006	144	54 901
45.25	Overige gespecialiseerde werkzaamheden in de bouw	32 807	10 219	91	43 117
45.3	Bouwinstallatie	1 196	1 407	256 888	259 490
45.31	Elektrische installatie	983	361	117 954	119 298
45.32	Isolatiwerkzaamheden	-	-	12 820	12 820
45.33	Loodgieterswerk	212	125	111 782	112 120
45.34	Overige bouwinstallatie	-	921	14 332	15 253
45.4	Afwerking van gebouwen	2 454	-	169 514	171 967
45.41	Stukadoorswerk	2	-	20 596	20 598
45.42	Schrijnwerk	2 263	-	80 536	82 799
45.43	Vloerafwerking en wandbekleding	71	-	24 105	24 176
45.44	Schilderen en glaszetten	35	-	36 598	36 633
45.45	Overige werkzaamheden in verband met de afwerking van gebouwen	83	-	7 679	7 762
45.5	Verhuur van machines voor de bouwnijverheid met bedieningspersoneel	9 672	-	13	9 685

Bouwnijverheid - Bestellingen per gewest

Nieuwe bestellingen per gewest en per activiteit (in 1 000 €) - Maart 2005

NACE code	Activiteit	Brussels Hoofdstedelijk Gewest	Vlaams Gewest	Waals Gewest	Europese Unie	Andere landen	Totaal
45	BOUWNIJVERHEID	189 209	712 186	317 716	50 381	30 499	1 299 991
45.1	Het bouwrijp maken van terreinen	3 303	18 623	5 710	2 983	62	30 681
45.11	Slopen van gebouwen; grondverzet	3 095	17 839	5 318	980	-	27 232
45.12	Proefboren en boren	208	784	393	2 002	62	3 449
45.2	Burgerlijke en utiliteitsbouw; weg- en waterbouw	84 608	470 625	213 461	33 084	26 390	828 167
45.21	Algemene bouwkundige en civieltechnische werken	65 784	347 138	150 750	24 524	431	588 627
45.22	Dakbedekking en bouw van dakconstructies	4 405	17 059	9 285	869	-	31 618
45.23	Bouw van autowegen en andere wegen, vliegvelden en sportfaciliteiten	7 240	63 024	39 571	70	-	109 905
45.24	Waterbouw	1 420	21 086	6 100	548	25 746	54 901
45.25	Overige gespecialiseerde werkzaamheden in de bouw	5 759	22 318	7 754	7 073	213	43 117
45.3	Bouwinstallatie	61 767	118 445	71 288	5 443	2 548	259 490
45.31	Elektrische installatie	23 631	59 250	33 935	2 362	120	119 298
45.32	Isolatiewerkzaamheden	2 160	7 244	3 226	189	-	12 820
45.33	Loodgieterswerk	30 123	47 108	32 152	2 735	3	112 120
45.34	Overige bouwinstallatie	5 853	4 844	1 975	156	2 424	15 253
45.4	Afwerking van gebouwen	38 857	100 177	26 005	6 683	245	171 967
45.41	Stukadoorswerk	7 520	11 042	1 753	276	7	20 598
45.42	Schrijnwerk	14 594	51 223	12 721	4 176	86	82 799
45.43	Vloerafwerking en wandbekleding	5 595	13 959	3 641	966	15	24 176
45.44	Schilderen en glaszetten	9 571	19 583	6 828	650	-	36 633
45.45	Overige werkzaamheden in verband met de afwerking van gebouwen	1 576	4 370	1 062	616	138	7 762
45.5	Verhuur van machines voor de bouwnijverheid met bedieningspersoneel	675	4 316	1 252	2 189	1 254	9 685

Diensten, handel en vervoer

Vervoer

Vervoer

Evolutie van de bedrijvigheid van de luchthaven Brussel Nationaal (1)

	Aantal vluchten		Aantal passagiers		Goederen (2) (3) (ton)	
	bij vertrek	bij aankomst	bij vertrek	bij aankomst	bij vertrek	bij aankomst
1999	145 944	145 637	10 052 252	9 972 780
2000	152 552	152 428	10 867 076	10 771 389	332 590	290 775
2001	143 403	143 373	9 895 186	9 785 629	305 323	254 675
2002	118 782	118 814	7 308 884	7 101 671	275 848	235 577
2003	115 662	115 710	7 690 239	7 504 965	301 611	278 125
2004	115 641	115 681	7 909 870	7 708 739	328 503	298 297

2004

januari	8 793	8 801	452 122	469 008	23 535	22 933
februari	8 757	8 720	506 410	481 601	25 968	23 697
maart	9 655	9 660	571 570	560 685	29 822	27 302
april	9 620	9 585	689 821	640 745	27 246	25 236
mei	10 187	10 187	721 584	694 959	28 028	26 026
juni	10 138	10 100	726 923	683 597	28 018	24 996
juli	10 460	10 399	928 692	765 287	29 172	24 276
augustus	10 099	10 168	762 512	871 183	26 283	22 294
september	10 269	10 323	756 327	781 776	28 302	24 745
oktober	10 045	10 037	706 548	686 908	26 179	24 801
november	9 217	9 305	538 937	587 101	29 474	26 279
december	8 401	8 396	548 484	485 889	26 476	25 713

2005

januari	8 634	8 621	475 328	511 444	25 497	27 839
februari	8 531	8 531	505 589	500 030	25 928	25 958
maart	9 469	9 441	636 428	569 948	28 898	29 966
april	9 796	9 820	672 584	695 384	28 555	28 425
mei						
juni						
juli						
augustus						
september						
oktober						
november						
december						

(1) Enkel verkeer met handelskarakter.

(2) Alleen vrachtgoederen.

(3) Vanaf 2002 vrachtgoederen + post.

Vervoer

Nationale maatschappij der belgische spoorwegen

Reizigersvervoer

	Aantal reizigers (duizenden)	Aantal reizigers- KM (miljoenen)	Aantal productieve trein-KM (duizenden)
1999	147 291	7 353	77 626
2000	153 299	7 754	77 431
2001	160 287	8 038	75 857
2002	164 936	8 249	75 989
2003	168 364	8 264	76 578
2004	178 740	8 680	78 105
2004			
januari	14 663	679	6 503
februari	14 560	674	6 139
maart	16 055	748	6 725
april	14 478	701	6 381
mei	15 184	726	6 331
juni	15 055	736	6 595
juli	12 521	716	6 665
augustus	11 938	682	6 764
september	15 305	753	6 567
oktober	16 863	792	6 581
november	15 965	741	6 319
december	15 835	727	6 536
2005 (*)			
januari	15 744	722	6 459
februari	15 416	710	5 947
maart			
april			
mei			
juni			
juli			
augustus			
september			
oktober			
november			
december			

Vervoer

Nationale maatschappij der belgische spoorwegen - Totaalcijfers

Handelsvervoer van goederen

	Volledige wagonladingen 1000000 TKM				Aantal productieve trein-KM (duizenden)	Gesleepte bruto TKM (miljoenen)	Aantal geladen wagens (wagen- ladingen)(1)
	1000 T (1)	Binnenlands vervoer (1)	In-en uitvoer(1)	Doorvoer (1)			
1999	59 320	2 040	5 004	375	17 622	18 697	1490 839
2000	61 276	2 031	5 424	223	18 316	20 452	1594 037
2001	55 653	1 857	4 837	230	17 510	18 916	1486 595
2002	57 214	1 922	5 079	275	17 926	18 846	1429 671
2003	55 732	1 970	5 095	230	16 750	19 208	1404 118
2004	58 377	2 111	5 269	300	16 622	20 373	1481 451
2004							
januari	3 570	123	323	6	1 430	1 749	80 087
februari	4 355	163	425	5	1 345	1 641	107 412
maart	4 654	178	452	4	1 467	1 792	116 728
april	5 230	188	492	19	1 376	1 702	138 559
mei	4 431	156	439	3	1 303	1 638	114 132
juni	4 986	175	460	44	1 431	1 749	127 414
juli	4 542	179	359	17	1 372	1 670	111 108
augustus	4 379	158	433	15	1 263	1 477	109 154
september	5 074	181	424	50	1 435	1 742	123 448
oktober	6 145	192	530	77	1 497	1 829	155 451
november	5 511	194	494	25	1 388	1 739	137 682
december	5 500	224	453	35	1 325	1 645	160 276
2005							
januari	3 849	167	325	19	1 198	1 557	96 287
februari	3 971	175	320	21	1 173	1 502	98 059
maart	5 531	219	381	32	1 243	1 592	131 557
april							
mei							
juni							
juli							
augustus							
september							
oktober							
november							
december							

Statistische domeinen

- Algemeen
- Grondgebied en leefmilieu
- Bevolking
- Samenleving
- Economie en financiën
- Landbouw en aanverwante activiteiten
- Industrie
- Diensten, handel en vervoer

Algemene Directie Statistiek en Economische Informatie
NIS NATIONAAL INSTITUUT VOOR DE STATISTIEK
B-1000 Brussel
tel. 02/548.63.65 - 02/548.63.66
fax 02/548.63.67

<http://statbel.fgov.be>
info@statbel.mineco.fgov.be

5 € *
ISSN 0771 - 0410

*Per nummer (excl. verzendingskosten): 5 € | Abonnement (excl. verzendingskosten): 50 €
Verantwoordelijke uitgever: R. Massant, Leuvenseweg 44 - B-1000 Brussel
Ondernemingsnummer FOD Economie, KMO, Middenstand en Energie: 0314.595.348