

**I. SAMENLEVING*****Werkgelegenheid en werkloosheid***

Werkloosheid - Toestand op 31 maart 2005 .....	4
--	---

**II. ECONOMIE EN FINANCIEN*****Conjunctuurindicatoren***

<b>Kalender voor het uitbrengen van de NIS-indicatoren</b> .....	9
Afzetsindexen (basis 2000 = 100) - Maart 2005 .....	10
Indexen van de bouwvergunningen - Februari 2005 .....	12
Indexcijfers van de consumptieprijzen - April 2005 .....	14

**III. LANDBOUW EN AANVERWANTE ACTIVITEITEN**

Lonen in de landbouw - 2003 .....	16
Slachtingen uitgevoerd in de openbare en particuliere slachthuizen gedurende de maanden november en december 2004 .....	18
Slachtingen uitgevoerd in de openbare en particuliere slachthuizen gedurende de 4 <sup>de</sup> kwartaal 2004 en jaar 2004 .....	22

**IV. INDUSTRIE EN BOUWNIJVERHEID*****Industrie***

Maandstatistiek van de industriële productie (PRODCOM) - Februari 2005 .....	29
Petroleum - December 2004 .....	48

***Bouw***

Bouwnijverheid - Februari 2005 .....	50
--------------------------------------	----

**V. DIENSTEN, HANDEL EN VERVOER*****Vervoer***

Bedrijvigheid van de zeehavens - Juni 2004 .....	56
--	----

In deze publicatie vindt u **de recentste statistieken** van de volgende domeinen : Leefmilieu, bevolking, samenleving, economie en financiën, landbouw, industrie, diensten, handel en vervoer.

Daarnaast biedt onze website <http://statbel.fgov.be> een selectie van statistieken, die dagelijks worden bijgewerkt.

**Publicaties bestelt u door storting op postrekening nr. 679-2005886-23 van het Nationaal Instituut voor de Statistiek te Brussel.**

**Voor meer informatie :**  
Statistiek en Economische Informatie  
Leuvenseweg, 44 - 1000 Brussel  
Tel. : 02/548.63.66 - Fax: 02/548.63.67

**LUIK**

Bd de la Sauvenière, 73-75 - 4000 Luik  
Tel: 04/223.84.10  
Fax: 04/222.49.94

**GENT**

Coupure Rechts, 620 - 9000 Gent  
Tel: 09/267.27.27/30/31  
Fax: 09/267.27.29

**CHARLEROI**

Bd Audent 14/5 - 6000 Charleroi  
Tel: 071/27.44.14  
Fax: 071/27.44.19

**ANTWERPEN**

Italiëlei 124, Bus 85 -2000 Antwerpen  
Tel: 03/229.07.07  
Fax: 03/233.28.30

**CONVENTIONELE TEKENS**

Gegevens ontbreken	..
0 of minder dan de helft van de gebruikte eenheid	-
Voorlopige cijfers	(*)
De komma wordt gebruikt om de eenheden te scheiden van de decimalen	

**Verantwoordelijke uitgever : Fernand Sonck.**

**Auteursrecht voorbehouden**

Het reproduceren van de inhoud van deze publicatie is niet toegestaan, noch geheel, noch gedeeltelijk, noch in de oorspronkelijke, noch in bewerkte vorm, tenzij met schriftelijke machtiging vanwege de Algemene Directie Statistiek en Economische Informatie.

Het gebruiken van de inhoud van deze publicatie als toelichting of bewijsvoering in een artikel, een boekbespreking of een boek is toegestaan, mits duidelijke en nauwkeurige bronvermelding.

**Samenleving**

*Werkgelegenheid en werkloosheid*

# Werkloosheid

## Volledige werkloosheid

	Toestand op			
	29/02/2004	28/02/2005	31/03/2004	31/03/2005
Uitkeringsgerechtigde volledig werklozen op (1)				
<b>Totaal</b>	<b>426.071</b>	<b>452.306</b>	<b>426.541</b>	<b>450.942</b>
Mannen	202.202	212.415	202.858	211.652
Vrouwen	223.869	239.891	223.683	239.290
Werkloosheidsgraad in verhouding tot de tegen werkloosheid verzekerden (2)				
<b>Totaal</b>	<b>12,90%</b>	<b>13,30%</b>	<b>12,90%</b>	<b>13,20%</b>
Mannen	11,20%	11,50%	11,20%	11,40%
Vrouwen	14,90%	15,40%	14,80%	15,30%
Werkloosheidsgraad in verhouding tot de totale actieve bevolking (3)				
<b>Totaal</b>	<b>12,80%</b>	<b>12,70%</b>	<b>12,70%</b>	<b>12,60%</b>
Mannen	11,00%	10,60%	10,90%	10,50%
Vrouwen	15,20%	15,40%	15,00%	15,30%
Arbeidsongeschiktheid				
Normale	396.776	418.141	396.842	416.484
Gedeeltelijke	22.141	26.816	22.516	26.772
Zeer beperkt	7.154	7.349	7.183	7.686
Inactiviteitsduur				
minder dan 1 jaar	166.456	177.338	165.467	174.826
van 1 jaar tot minder dan 2 jaar	91.848	84.752	91.220	84.765
van 2 jaar tot minder dan 3 jaar	46.408	56.777	47.353	56.505
3 jaar en meer	121.359	133.439	122.501	134.846
Geografisch spreiding				
<b>Brussels Hoofdstedelijk Gewest</b>	<b>64.719</b>	<b>67.679</b>	<b>66.301</b>	<b>67.226</b>
<b>Vlaams Gewest</b>	<b>159.142</b>	<b>174.718</b>	<b>156.992</b>	<b>172.659</b>
Antwerpen	49.605	53.549	48.854	53.140
Limburg	26.892	29.964	27.095	29.697
Oost-Vlaanderen	36.435	40.274	36.399	39.990
Vlaams Brabant	21.008	22.945	20.267	22.521
West-Vlaanderen	25.202	27.986	24.377	27.311
<b>Waals Gewest</b>	<b>202.210</b>	<b>209.909</b>	<b>203.248</b>	<b>211.057</b>
Waals Brabant	13.463	14.040	13.652	14.087
Henegouwen	91.330	93.855	91.675	94.822
Luik	64.212	66.631	64.519	66.250
Luxemburg	8.587	9.430	8.784	10.058
Namen	24.616	25.951	24.616	25.838

(1) Ingevolge het K.B. van 29.12.1984 (B.S. van 18.01.1985) kunnen sommige oudere werklozen op hun aanvraag vrijgesteld worden van inschrijving als werkzoekende en toch nog werkloosheidsuitkering ontvangen. Statistisch worden deze oudere uitkeringsgerechtigde volledig werklozen, die niet meer ingeschreven zijn als werkzoekenden, vanaf april 1985 niet samengevoegd met de andere uitkeringsgerechtigde volledig werklozen maar staan nu onder de rubriek "oudere uitkeringsgerechtigde volledig werklozen die geen werkzoekende meer zijn".

(2) Enkel de uitkeringsgerechtigde volledig werklozen worden hier geteld.

(3) Volgens E.G. concept : uitkeringsgerechtigde volledig werklozen + de andere verplicht ingeschreven werkzoekenden (niet werkend) + de vrij, niet werkende, ingeschreven werkzoekenden ( \* berekend door N.I.S.).

# Werkloosheid

## Andere werkzoekende (1)

	Toestand op			
	29/02/2004	28/02/2005	31/03/2004	31/03/2005
Andere verplicht ingeschreven werkzoekenden : deeltijds werkend				
<b>Totaal</b>	<b>78.033</b>	<b>90.558</b>	<b>78.833</b>	<b>90.598</b>
Mannen	20.631	21.680	20.801	21.776
Vrouwen	57.402	68.878	58.032	68.822
Andere verplicht ingeschreven werkzoekenden : niet werkend				
<b>Totaal</b>	<b>89.229</b>	<b>90.093</b>	<b>83.414</b>	<b>86.621</b>
Mannen	43.045	42.556	39.953	40.946
Vrouwen	46.184	47.537	43.461	45.675
Vrij, niet werkenden, ingeschreven :				
<b>Totaal</b>	<b>45.554</b>	<b>46.980</b>	<b>45.377</b>	<b>46.865</b>
Mannen	22.119	22.132	21.966	22.439
Vrouwen	23.435	24.848	23.411	24.426

## Conventioneel brugpensioen - eind februari 2005 (2)

	Totaal	Mannen	Vrouwen
<b>België</b>	<b>110.639</b>	92.697	17.942
Brussels Hoofdstedelijk Gewest	4.579	3.127	1.452
Vlaams Gewest	74.376	63.138	11.238
Waals Gewest	31.684	26.432	5.252

## Aantal betalingen voor beroepsloopbaanonderbreking - februari 2005 (3)

Sector	België	Brussels		
		Hoofdstedelijk Gewest	Vlaams Gewest	Waals Gewest
<b>Totaal</b>				
<b>Totaal</b>	<b>105.363</b>	<b>4.240</b>	<b>72.480</b>	<b>28.643</b>
<b>Mannen</b>	<b>21.317</b>	<b>742</b>	<b>15.245</b>	<b>5.330</b>
<b>Vrouwen</b>	<b>84.046</b>	<b>3.498</b>	<b>57.235</b>	<b>23.313</b>
Privé-sector				
<b>Totaal</b>	<b>39.328</b>	<b>1.805</b>	<b>29.316</b>	<b>8.207</b>
Mannen	7.637	310	6.087	1.240
Vrouwen	31.691	1.495	23.229	6.967
Openbare sector				
<b>Totaal</b>	<b>66.035</b>	<b>2.435</b>	<b>43.164</b>	<b>20.436</b>
Mannen	13.680	432	9.158	4.090
Vrouwen	52.355	2.003	34.006	16.346

# Werkloosheid

## Aantal betalingen uitgevoerd in het kader van tijdskrediet in de privé sector februari 2005 (1)(4)

	België	Brussels Hoofdstedelijk Gewest	Vlaams Gewest	Waals Gewest
<b>Totaal</b>				
Totaal	84.404	4.479	60.754	19.171
Mannen	32.671	1.600	24.511	6.560
Vrouwen	51.733	2.879	36.243	12.611

### Tijdskrediet

Totaal	21.493	1.418	14.516	5.559
Mannen	4.555	428	3.089	1038
Vrouwen	16.938	990	11.427	4.521

### 1/5 loopbaanvermindering

Totaal	23.366	971	17.880	4.515
Mannen	5.216	229	4.029	958
Vrouwen	18.150	742	13.851	3.557

### Vermindering van de arbeidsprestaties van de werknemers van 50 jaar en ouder

Totaal	39.545	2.090	28.358	9.097
Mannen	22.900	943	17.393	4.564
Vrouwen	16.645	1147	10.965	4.533

## Gedeeltelijke werkloosheid (5)

	Toestand op			
	31/01/2004	31/01/2005	29/02/2004	28/02/2005
Daggemiddelde van de gedeeltelijk werklozen	52.471	49.043	63.447	57.506

## Andere categorieën (6)

	Toestand op	
	28/02/2005	31/03/2005
Ouder uitkeringsgerechtigde volledig werklozen die geen werkzoekende meer zijn		
Totaal	164.038	163.170
Mannen	83.703	83.235
Vrouwen	80.335	79.935

### De werklozen die niet meer ingeschreven zijn als werkzoekende om sociale en familiale redenen (2)

Totaal	3.651	3.699
Mannen	122	126
Vrouwen	3.529	3.573

### Uitkeringsgerechtigde volledig werklozen vrijgesteld wegens hervatting studies

Totaal	14.183	14.618
Mannen	6.195	6.344
Vrouwen	7.988	8.274

(1) In voege vanaf januari 2002

(2) De volledig werklozen kunnen op hun verzoek, vrijgesteld worden van inschrijving als werkzoekende en van de gemeentelijke controle om sociale en familiale redenen. De periode van vrijstelling bedraagt ten minste 6 maanden en ten hoogste 12 maanden en wordt beschouwd als een periode van onderbreking van de lopende werkloosheid. Die periode kan, in bepaalde gevallen, worden verlengd, maar kan niet meer dan 60 maanden bedragen.

**Economie en financiën**  
*Conjunctuurindicatoren*





# Kalender voor het uitbrengen van de NIS-indicatoren

De indicatoren zijn beschikbaar op de aangeduide dag om 0 uur op onze website <http://statbel.fgov.be>

Beschikbaar vanaf	Indicator	Referentieperiode	Frequentie
<b>MEI 2005</b>			
4	Werknemersindexen	februari 2005	maandelijks
4	Indexen van gewerkte uren	februari 2005	maandelijks
4	Kleinhandelsindexen	januari 2005	maandelijks
12	Productie-indexen	maart 2005	maandelijks
14	Faillissementen	april 2005	maandelijks
19	Indexen van de nieuwe orders	maart 2005	maandelijks
19	Omzetindexen (PRODCOM)	maart 2005	maandelijks
26	Bouwvergunningen	maart 2005	maandelijks
26	Afzetprijnsindexen	april 2005	maandelijks
29	Statistiek van toerisme en hotelwezen	oktober 2004	maandelijks
30	Indexcijfers van de consumptieprijzen (*)	mei 2005	maandelijks
31	Kleinhandelsindexen	februari 2005	maandelijks
<b>JUNI 2005</b>			
2	Indexen van de loonmassa	1ste kwartaal	driemaandelijks
2	Werknemersindexen	maart 2005	maandelijks
2	Indexen van gewerkte uren	maart 2005	maandelijks
9	Productie-indexen	april 2005	maandelijks
11	Faillissementen	mei 2005	maandelijks
16	Indexen van de nieuwe orders	april 2005	maandelijks
16	Omzetindexen (PRODCOM)	april 2005	maandelijks
23	Afzetprijnsindexen	mei 2005	maandelijks
28	Kleinhandelsindexen	maart 2005	maandelijks
28	Statistiek van toerisme en hotelwezen	november 2005	maandelijks
29	Indexcijfers van de consumptieprijzen (*)	juni 2005	maandelijks
30	Bouwvergunningen	april 2005	maandelijks
30	Werknemersindexen	april 2005	maandelijks
30	Indexen van gewerkte uren	april 2005	maandelijks

(\*) Beschikbaar om 12u, na de vergadering van de Indexcommissie.

Deze kalender kan op aanvraag ook afzonderlijk verkregen worden.

(Tel. 02/548.68.63 - 63.66 - Fax. 02/548.63.67)

### Maart 2005 : Afzetprijsindex -0,1%

In maart 2005, vergeleken met de voorgaande maand, is **de afzetprijsindex voor de totale industrie zonder bouw** gedaald met 0,1%. Een uitsplitsing van dat cijfer tussen energie en de rest, geeft een daling van 2,9% voor energie en een status quo (+0,0%) voor de totale industrie zonder energie. Een verdere opsplitsing van de totale industrie zonder energie geeft +0,2% voor intermediaire goederen zonder energie, +1,3% voor investeringsgoederen, +0,0% voor duurzame consumptiegoederen en +0,7% voor niet-duurzame consumptiegoederen.

Als de algemene afzetprijsindex uitgesplitst wordt naargelang de bestemming, dan zien we een daling met 0,1% op de binnenlandse markt en een status quo (+0,0%) op de buitenlandse markt.

In vergelijking met maart van het voorgaande jaar, is de afzetprijs van de totale industrie zonder bouw gestegen met 3,8%. De afzetprijzen voor de Belgische markt stegen met 4,1%, voor de buitenlandse markt was er een stijging met 3,4%.

Volgende persbericht op : **26/5/2005**

\*  
\* \*

### *Overnemen mag mits bronvermelding* : FOD Economie – Afd. Statistiek

Op de volgende bladzijde vindt U de bijhorende tabellen en grafieken.

Meer informatie over de conjunctuur !

⇒ Bekijk ook, voor een totaalbeeld van de Belgische en Europese conjunctuur, de viertalige conjunctuurportalsite op het internet :

**<http://statbel.fgov.be/indicators>**

⇒ Alle methodologische toelichtingen bij de cijfers kunt U bij de Eenheid Conjunctuur vragen.

⇒ Naast de afzetprijsindexen beschikken we over vele andere conjunctuurgegevens : werknemers, nieuwe orders, loonmassa, gewerkte uren, omzet, materiaalkosten, afzetprijzen, bouwvergunningen, .....

# Conjunctuurindicatoren – Persbericht

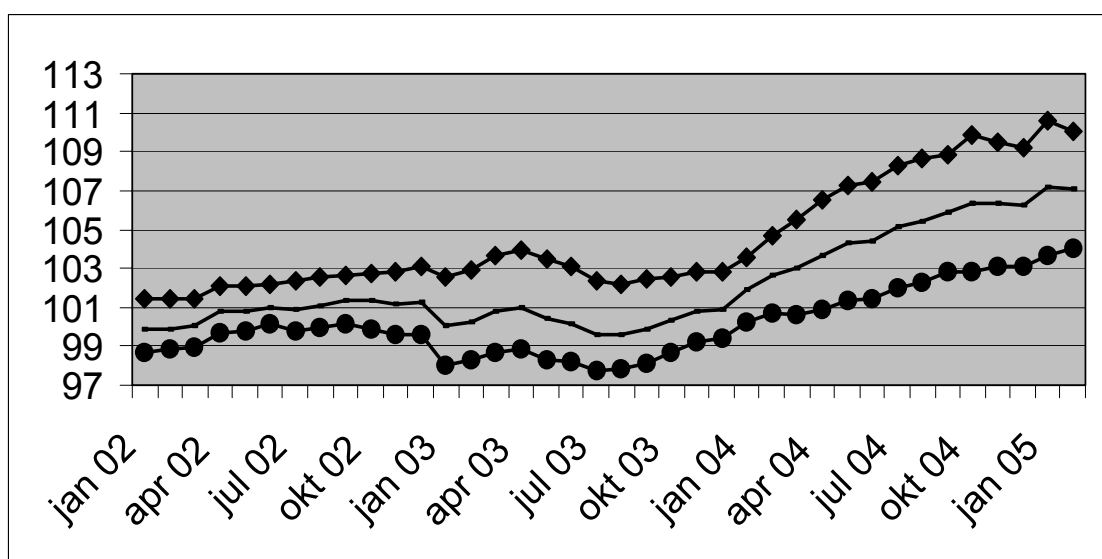
## Bruto-indexen (2000=100)

Totale industrie  
zonder  
bouwnijverheid  
*Prijswontwikkeling  
van de afgezette  
productie*

Totale markt													
	jan	feb	mrt	apr	mei	jun	jul	aug	sep	okt	nov	dec	Jaar
2003	100,0	100,3	100,8	101,0	100,4	100,2	99,6	99,6	99,9	100,4	100,8	100,9	100,3
2004	101,9	102,7	103,1	103,6	104,3	104,4	105,1	105,5	105,9	106,4	106,4	106,2	104,6
2005	107,1	107,1	107,0										
Binnenlandse markt													
	jan	feb	mrt	apr	mei	jun	jul	aug	sep	okt	nov	dec	Jaar
2003	102,5	102,9	103,6	104,0	103,5	103,1	102,4	102,2	102,4	102,6	102,8	102,8	102,9
2004	103,6	104,7	105,5	106,6	107,2	107,5	108,3	108,7	108,8	109,8	109,5	109,2	107,5
2005	110,6	110,1	109,9										
Buitenlandse markt													
	jan	feb	mrt	apr	mei	jun	jul	aug	sep	okt	nov	dec	Jaar
2003	98,1	98,3	98,6	98,8	98,3	98,2	97,8	97,8	98,1	98,7	99,2	99,4	98,4
2004	100,3	100,7	100,6	100,9	101,4	101,4	102,0	102,3	102,8	102,9	103,1	103,1	101,8
2005	103,7	104,0	104,1										

## Bruto-indexen (2000=100)

Totale industrie  
zonder  
bouwnijverheid



## Totale markt

Binnenlandse markt

Buitenlandse markt

## Bedrijfstakken / Hoofdindustriegroepen

	Totaal	Binnen	Buiten
Totale industrie (zonder bouwnijverheid)	↗	↗	↗
Energie.	↗↗	↗	↗↗
Totale industrie, zonder energie	↗	↗	↗
Intermediaire goederen, zonder energie.	↗	↗↗	↘↘
Investeringsgoederen	↗	↗	↗↗
Duurzame consumptiegoederen	↗	↗↗	↘
Niet-duurzame consumptiegoederen	→	↘	↗↗
Winning van delfstoffen	↗	↗↗	↗
Voedings- en genotmiddelen	→	→	↗
Textiel en kleding	→	↘↘	↗
Papier en karton; uitgeverijen en drukkerijen	↘	↘	↘
Chemische, rubber- en kunststofnijverheid	↗	↘	↗
Metaalverwerking	↗	↗↗	→
Cokes, geraffineerde aardolieproducten en splijt- en kweekstoffen	↘↘	↘↘	↘↘
Niet-metaalhoudende minerale producten	↗	↗	↗↗
Metallurgie	↗↗	↗↗	↗↗
Meubels	↗	↗	↗↗
Elektriciteit	↗↗	↗↗	↗↗

## Bruto-indexen

↗↗ > 1%  
↗ 0.2% tot 1%  
→ -0.2% tot 0.2%  
↘ -1% tot -0.2%  
↘↘ < -1%

Vergelijking van de laatste drie maanden met de drie voorgaande maanden

## Conjunctuurindicatoren – Bouwvergunningen

---

### **Februari 2005\*: Bouwvergunningen nieuwe woningen -1,0%**

De seizoengezuiverde index van het aantal afgeleverde bouwvergunningen voor **nieuwe woningen voor privé-gezinnen** is gedaald met 1,0%. Een uitsplitsing naargelang het woningtype geeft een daling van 6,3% voor de **eengezinswoningen** en een stijging van 5,0% voor de **appartementen**. Het vergunde volume van **niet-residentiële nieuwbouw** daalt met 15,8%.

Voor de **renovatie van woongebouwen** noteert men een toename van de afgeleverde vergunningen met 1,9%.

De evolutie van de **trend** van de laatste drie maanden in vergelijking met de drie maanden daarvoor bedraagt +3,9% voor **nieuwe woningen voor privé-gezinnen** (**eengezinswoningen** -3,0% en **appartementen** +5,9%) en -12,5% voor het volume van **niet-residentiële nieuwbouw**; voor de **renovatie van woongebouwen** is de trendverandering +0,1%.

Volgende persbericht : **26/5/2005**

Op de volgende bladzijde vindt U de bijhorende tabellen en grafieken.

\*  
\* \*

### ***Overnemen mag mits bronvermelding : FOD Economie – Afd. Statistiek***

Meer informatie over de conjunctuur !

⇒ Bekijk ook, voor een totaalbeeld van de Belgische en Europese conjunctuur, de viertalige conjunctuurportalsite op het internet :

**<http://statbel.fgov.be/indicators>**

⇒ Alle methodologische toelichtingen bij de cijfers kunt U bij de Eenheid Conjunctuur vragen.

⇒ Het is mogelijk om gegevens over de bouwvergunningen meer uitgesplitst (per subsector, per gewest) of verder bewerkt (vb. seizoengezuiverd) toegestuurd te krijgen, eenmalig of maandelijks (per abonnement).

⇒ Naast de indexen van de bouwvergunningen, beschikken we over vele andere conjunctuurgegevens : productie-indexen, nieuwe orders, loonmassa, werknemers, gewerkte uren, omzet, afzetprijzen, materiaalkosten, ...

\* (% stijging van de laatste drie maanden, tot en met februari 2005, tegenover voorgaande driemaandsperiode, seizoengezuiverde waarden)

# Conjunctuurindicatoren – Bouwvergunningen

## Bouwvergunningen

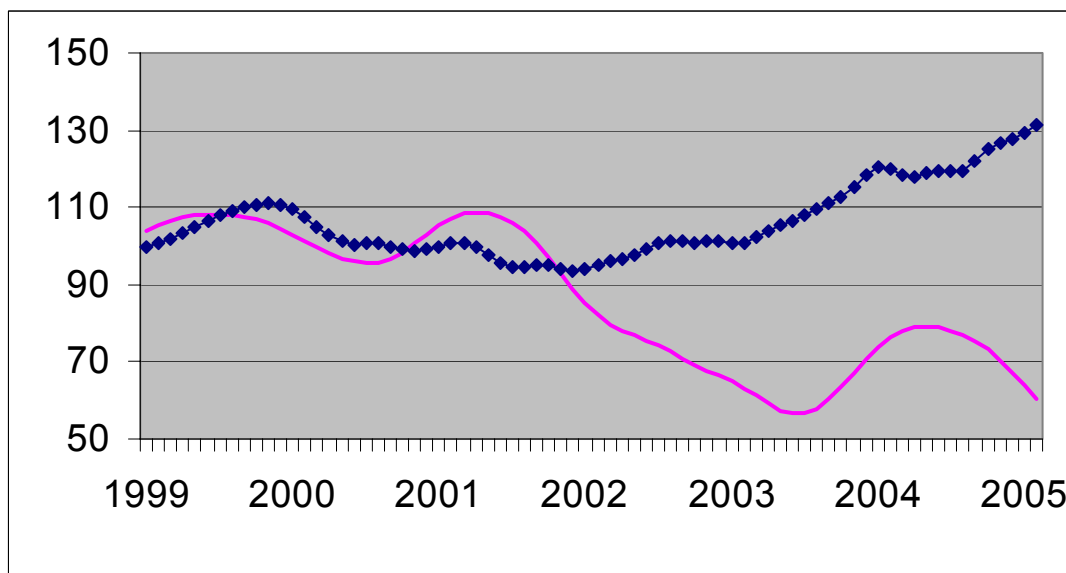
**Bruto-indexen  
(2000=100)**  
Bouwvergunningen

	Jan	Feb	Maart	April	Mei	Juni	Juli	Aug	Sept	Okt	Nov	Dec	Jaar
<b>Woongebouwen (aantal nieuwe gebouwen)</b>													
2004	103,1	95,8	127,7	105,8	106,6	133,4	99,0	99,1	97,8	116,3	93,6	99,4	<b>106,5</b>
2005	103,4	112,9											
<b>Woongebouwen (aantal nieuwe woningen)</b>													
2004	133,2	106,9	147,4	109,5	112,4	154,2	110,9	106,1	115,5	131,1	113,6	122,9	<b>122,0</b>
2005	115,8	134,4											
<b>Woongebouwen (aantal gerenoveerde gebouwen)</b>													
2004	105,1	106,4	130,5	109,3	106,0	132,9	108,6	116,6	105,8	94,4	89,4	100,0	<b>108,8</b>
2005	92,7	93,8											
<b>Niet-woongebouwen (volume nieuwe gebouwen)</b>													
2004	90,3	87,7	64,4	82,9	76,2	74,0	68,1	63,7	102,0	68,2	76,0	86,7	<b>78,4</b>
2005	54,3	47,1											

### Trend

Na uitschakeling  
van seizoen- en  
toevallige  
schommelingen

Volume niet-  
woongebouwen :  
—  
Aantal woningen:  
◆◆◆◆◆



**Vergelijking van  
de trend van de  
laatste drie  
maanden met de  
drie voorgaande  
maanden**

↗↗ > 5%  
↗ 1% tot 5%  
→ 1% tot -1%  
↘ -5% tot -1%  
↘↘ < -5%

BE : België  
VL : Vlaanderen  
WA : Wallonië  
BR : Brussel

<b>Evolutie van de trend</b>	<b>BE</b>	<b>VL</b>	<b>WA</b>	<b>BR</b>
Aantal nieuwe woningen	↗	↗↗	→	↘↘
Aantal nieuwe woongebouwen	↘	↗	↘	↗↗
Aantal nieuwe woongebouwen met één woning	↘	↗↗	↘	↘
Aantal nieuwe appartementen	↗↗	↗↗	↗↗	↗↗
Nieuwe woongebouwen - Bewoonbare oppervlakte	→	→	↘	↘
Aantal nieuwe niet-woongebouwen	↘↘	↘↘	→	↘
Nieuwe niet-woongebouwen - Volume	↘↘	↘↘	↘↘	↘↘
Aantal gerenoveerde woongebouwen	→	↘	→	↗
Aantal gerenoveerde niet-woongebouwen	↘↘	↘↘	→	↘

# Conjunctuurindicatoren

## Indexcijfers van de consumptieprijzen

	Algemeen indexcijfer			Gezondheidsindex		Voedings- middelen (1)	Niet- voedings- middelen	Diensten	Huur
	Basis			Basis					
	1996 = 100	1988 = 100	1981 = 100	1996 = 100	1988 = 100				
							<b>Basis 1981 = 100</b>		
<b>1986</b>	79,24	97,25	131,56	-	-	134,44	129,00	132,38	134,96
<b>1987</b>	80,47	98,76	133,60	-	-	133,90	130,43	136,52	140,72
<b>1988</b>	81,40	99,91	135,15	-	-	133,88	131,91	138,59	145,85
<b>1989</b>	83,93	103,01	139,35	-	-	138,07	136,37	142,14	151,24
<b>1990</b>	86,82	106,56	144,16	-	-	143,18	141,17	146,69	156,08
							<b>Basis 1988 = 100</b>		
<b>1991</b>	89,62	109,99	148,79	-	-	108,88	110,20	110,46	109,49
<b>1992</b>	91,79	112,66	152,40	-	-	108,75	111,86	115,07	115,93
<b>1993</b>	94,32	115,76	156,60	-	-	107,89	115,20	119,45	122,05
<b>1994</b>	96,56	118,51	160,32	96,83	116,75	109,82	117,57	122,52	127,61
<b>1995</b>	97,98	120,25	162,67	98,34	118,57	111,15	118,52	124,99	131,29
<b>1996</b>	100,00	122,73	166,03	99,97	120,53	111,85	121,34	127,92	134,54
<b>1997</b>	101,63	124,73	168,74	101,29	122,12	114,31	123,16	129,81	136,80
							<b>Basis 1996 = 100</b>		
<b>1998</b>	102,60	125,92	170,35	102,58	123,68	104,08	101,04	103,85	102,87
<b>1999</b>	103,75	127,33	172,25	103,54	124,84	104,29	102,30	105,48	104,34
<b>2000</b>	106,39	130,57	176,64	105,49	127,19	105,19	106,26	107,60	105,85
<b>2001</b>	109,02	133,80	181,00	108,38	130,68	109,64	108,08	110,24	107,87
<b>2002</b>	110,81	136,00	183,98	110,32	133,01	112,05	108,72	113,18	110,52
<b>2003</b>	112,57	138,16	186,91	111,92	134,94	114,33	110,01	115,16	112,97
<b>2004</b>	114,93	141,06	190,83	113,74	137,14	116,09	112,46	117,88	115,10
<b>2003</b>									
Juni	112,37	137,91	186,57	111,85	134,86	114,93	109,27	115,13	113,03
Juli	112,59	138,18	186,93	112,06	135,11	114,86	109,41	115,74	113,09
Augustus	112,89	138,55	187,43	112,20	135,28	114,95	109,99	115,78	113,27
September	113,22	138,95	187,98	112,47	135,61	116,17	110,35	115,42	113,44
Oktober	112,85	138,50	187,36	112,15	135,22	114,60	110,25	115,44	113,51
November	113,06	138,76	187,71	112,36	135,47	114,62	110,33	116,00	113,66
December	112,99	138,67	187,60	112,32	135,42	113,82	110,29	116,44	113,62
<b>2004</b>									
Januari	113,32	139,08	188,15	112,67	135,85	115,02	110,45	116,38	114,01
Februari	113,74	139,59	188,84	113,02	136,27	115,18	110,75	117,17	114,55
Maart	113,91	139,80	189,12	113,05	136,30	115,59	111,15	116,75	114,77
April	114,52	140,55	190,14	113,50	136,85	116,60	111,56	117,50	114,87
Mei	114,96	141,09	190,87	113,67	137,05	117,07	112,33	117,43	115,11
Juni	114,91	141,03	190,79	113,65	137,03	116,96	112,13	117,65	115,09
Juli	115,30	141,51	191,43	114,00	137,45	116,66	112,49	118,65	115,24
Augustus	115,44	141,68	191,67	114,03	137,49	116,07	113,14	118,58	115,27
September	115,52	141,78	191,80	114,08	137,55	116,04	113,42	118,42	115,41
Oktober	116,08	142,46	192,73	114,49	138,04	115,81	114,67	118,55	115,59
November	115,94	142,29	192,50	114,48	138,03	116,22	114,03	118,77	115,60
December	115,56	141,83	191,86	114,25	137,75	115,85	113,37	118,71	115,68
<b>2005</b>									
Januari	115,88	142,22	192,40	114,68	138,27	116,43	113,20	119,58	116,19
Februari	116,66	143,18	193,69	115,28	138,99	117,39	114,20	119,97	116,55
Maart	117,41	144,10	194,94	115,90	139,74	119,17	114,97	119,99	116,73
April	117,68	144,43	195,38	115,87	139,70	119,24	115,72	119,67	117,04

(1) Dranken inbegrepen.

Bron : Dienst voor het Indexcijfer van de FOD Economie, K.M.O., Middenstand en Energie.

# **Landbouw en aanverwante activiteiten**

# Lonen in de landbouw

---

## Inleiding

---

De Algemene Directie Statistiek en Economische Informatie kreeg van de Kruispuntbank van de Sociale Zekerheid de toestemming om bepaalde individuele gegevens uit de bestanden van de Rijksdienst voor Sociale Zekerheid te gebruiken om de lonen in de landbouw te ramen.

De weerhouden variabele is het bruto uurloon; deze wordt bekomen door het bruto loon voor de tweede trimester 2003 te delen door het aantal vergoede uren van deze trimester. Deze variabele wordt berekend voor elke werknemer.

De bruto loon omvat het totaal bedrag van de vergoeding in speciën, ontvangen vóór aftrek van de belastingen en van de door de werkgever ingehouden bijdragen voor de sociale zekerheid ten laste van de arbeiders.

Het gemiddeld uurloon voor een geheel van arbeiders wordt berekend als gewogen gemiddelde van de individuele uurlonen van de arbeiders die tot dit geheel behoren. De gebruikte ponderatiefactor is het aantal vergoede uren tijdens de tweede trimester van het jaar 2003.

Zijn uitgesloten van het onderzoek : de seizoens- en gelegenheidsarbeiders, stagiaires en geestelijk of lichamelijk gehandicapten.

Worden beschouwd als arbeiders, tewerkgesteld in de landbouw, de werknemers van de ondernemingen die behoren tot volgende groepen van de activiteiten nomenclatuur NACE-BEL :

- 01.1 " Akkerbouw en tuinbouw ";
- 01.2 " Veeteelt";
- 01.3 " Gemengd bedrijf ";
- 01.41 " Diensten verwant aan de landbouw" (behalve " Aanleg en onderhoud van tuinen en parken").

De resultaten worden berekend voor verschillende structurele criteria : de grootte, de activiteit, de geografische ligging van het bedrijf en het arbeidsregime en het geslacht van de werknemer.

---



## Lonen in de landbouw

---

Gemiddelde bruto uurlonen (EUR) van de arbeiders in de landbouw volgens de activiteit van de exploitatie en het geslacht en het arbeidsregime van de

Resultaten voor België

Jaar 2003

---

	Totaal	Mannen	Vrouwen
<b>Geheel der exploitaties</b>			
Geheel van de arbeiders	<b>8,57</b>	<b>8,79</b>	<b>7,99</b>
Voltijdse arbeiders	8,79	8,90	8,22
Deeltijdse arbeiders	7,91	8,08	7,81
<b>Algemene landbouw - veeteelt</b>			
Geheel van de arbeiders	<b>8,75</b>	<b>8,88</b>	<b>8,24</b>
Voltijdse arbeiders	8,98	9,07	8,38
Deeltijdse arbeiders	8,03	7,98	8,10
<b>Groenteteelt</b>			
Geheel van de arbeiders	<b>7,75</b>	<b>7,87</b>	<b>7,54</b>
Voltijdse arbeiders	7,86	7,91	7,62
Deeltijdse arbeiders	7,54	7,64	7,50
<b>Sierteelt</b>			
Geheel van de arbeiders	<b>8,77</b>	<b>8,99</b>	<b>8,43</b>
Voltijdse arbeiders	8,93	9,06	8,60
Deeltijdse arbeiders	8,28	8,34	8,26
<b>Boomkwekerijen</b>			
Geheel van de arbeiders	<b>9,56</b>	<b>9,62</b>	<b>9,09</b>
Voltijdse arbeiders	9,63	9,66	9,24
Deeltijdse arbeiders	9,06	9,18	8,86
<b>Fruitteelt</b>			
Geheel van de arbeiders	<b>8,24</b>	<b>8,41</b>	<b>7,58</b>
Voltijdse arbeiders	8,45	8,55	7,70
Deeltijdse arbeiders	7,59	7,67	7,49
<b>Diensten verwant aan de landbouw</b>			
Geheel van de arbeiders	<b>9,33</b>	<b>9,48</b>	<b>7,70</b>
Voltijdse arbeiders	9,48	9,60	7,74
Deeltijdse arbeiders	8,33	8,54	7,65

---

# Slachtingen van dieren

## Totaal van dieren geslacht in de openbare en particuliere slachthuizen november 2004 (1)

Categorieën dieren	Aantal (stuks)	Levend gewicht (kg)	Geslacht gewicht (kg)
<b>Totaal van de geslachte dieren</b>	<b>1 054 786</b>	<b>156 449 333</b>	<b>117 467 921</b>
<b>Totaal van de runderen</b>	<b>77 130</b>	<b>42 185 603</b>	<b>26 224 179</b>
Kalveren	25 318	7 266 266	4 505 087
<b>Totaal van het groot vee</b>	<b>51 812</b>	<b>34 919 337</b>	<b>21 719 092</b>
Ossen	52	38 012	23 567
Stieren	18 518	13 314 442	8 521 240
Koeien	31 807	20 642 743	12 592 076
Vaarzen	1 435	924 140	582 209
<b>Totaal van de varkens</b>	<b>970 486</b>	<b>113 546 862</b>	<b>90 837 492</b>
Varkens van minder dan 30 kg	889	..	..
Varkens van 30 tot minder dan 90 kg	7 848	..	..
Varkens van 90 kg en meer	961 749	..	..
Schapen	2 938	114 582	57 295
Lammeren	3 088	117 344	58 672
Geiten en geitjes	171	6 840	3 420
Veulens	62	15 314	9 188
Paarden	911	462 788	277 675

## Dieren geslacht in de openbare slachthuizen - november 2004 (1)

Categorieën dieren	Aantal (stuks)	Levend gewicht (kg)	Geslacht gewicht (kg)
<b>Totaal van de geslachte dieren</b>	<b>83 174</b>	<b>19 454 421</b>	<b>13 350 160</b>
<b>Totaal van de runderen</b>	<b>23 291</b>	<b>12 541 472</b>	<b>7 856 471</b>
Kalveren	8 681	2 491 447	1 544 698
<b>Totaal van het groot vee</b>	<b>14 610</b>	<b>10 050 025</b>	<b>6 311 773</b>
Ossen	35	25 585	15 862
Stieren	8 109	5 830 371	3 731 437
Koeien	5 993	3 889 457	2 372 568
Vaarzen	473	304 612	191 906
<b>Totaal van de varkens</b>	<b>57 831</b>	<b>6 766 227</b>	<b>5 412 983</b>
Varkens van minder dan 30 kg	332	..	..
Varkens van 30 tot minder dan 90 kg	149	149	..
Varkens van 90 kg en meer	57 350	..	..
Schapen	1 404	54 756	27 379
Lammeren	475	18 050	9 025
Geiten en geitjes	12	480	240
Veulens	32	7 904	4 742
Paarden	129	65 532	39 320

(1) Onderworpen aan de keuring en geschikt verklaard voor het gebruik.

# Slachtingen van dieren

## Dieren geslacht in de particuliere slachthuizen - november 2004 (1)

Categorieën dieren	Aantal (stuks)	Levend gewicht (kg)	Geslacht gewicht (kg)
<b>Totaal van de geslachte dieren</b>	<b>971 396</b>	<b>136 874 494</b>	<b>104 043 072</b>
<b>Totaal van de runderen</b>	<b>53 623</b>	<b>29 523 713</b>	<b>18 293 019</b>
Kalveren	16 574	4 756 738	2 949 177
<b>Totaal van het groot vee</b>	<b>37 049</b>	<b>24 766 975</b>	<b>15 343 842</b>
Ossen	17	12 427	7 705
Stieren	10 365	7 452 435	4 769 558
Koeien	25 713	16 687 737	10 179 522
Vaarzen	954	614 376	387 057
<b>Totaal van de varkens</b>	<b>912 655</b>	<b>106 780 635</b>	<b>85 424 509</b>
Varkens van minder dan 30 kg	557	..	..
Varkens van 30 tot minder dan 90 kg	7 699	..	..
Varkens van 90 kg en meer	904 399	..	..
Schapen	1 534	59 826	29 916
Lammeren	2 613	99 294	49 647
Geiten en geitjes	159	6 360	3 180
Veulens	30	7 410	4 446
Paarden	782	397 256	238 355

## Noodslachtingen - november 2004 (1)

Categorieën dieren	Aantal (stuks)	Levend gewicht (kg)	Geslacht gewicht (kg)
<b>Totaal van de geslachte dieren</b>	<b>216</b>	<b>120 418</b>	<b>74 689</b>
<b>Totaal van de runderen</b>	<b>216</b>	<b>120 418</b>	<b>74 689</b>
Kalveren	63	18 081	11 212
<b>Totaal van het groot vee</b>	<b>153</b>	<b>102 337</b>	<b>63 477</b>
Ossen	-	-	-
Stieren	44	31 636	20 245
Koeien	101	65 549	39 986
Vaarzen	8	5 152	3 246
<b>Totaal van de varkens</b>	<b>-</b>	<b>-</b>	<b>-</b>
Varkens van minder dan 30 kg	-	..	..
Varkens van 30 tot minder dan 90 kg	-	..	..
Varkens van 90 kg en meer	-	..	..
Schapen	-	-	-
Lammeren	-	-	-
Geiten en geitjes	-	-	-
Veulens	-	-	-
Paarden	-	-	-

(1) Onderworpen aan de keuring en geschikt verklaard voor het gebruik.

# Slachtingen van dieren

## Totaal van dieren geslacht in de openbare en particuliere slachthuizen december 2004 (1)

Categorieën dieren	Aantal (stuks)	Levend gewicht (kg)	Geslacht gewicht (kg)
<b>Totaal van de geslachte dieren</b>	<b>1 030 617</b>	<b>191 135 600</b>	<b>137 358 972</b>
<b>Totaal van de runderen</b>	<b>80 744</b>	<b>43 343 125</b>	<b>26 936 393</b>
Kalveren	27 186	7 448 964	4 618 362
<b>Totaal van het groot vee</b>	<b>53 558</b>	<b>35 894 161</b>	<b>22 318 031</b>
Ossen	64	49 024	30 395
Stieren	18 851	13 553 869	8 674 477
Koeien	33 308	21 516 968	13 125 350
Vaarzen	1 335	774 300	487 809
<b>Totaal van de varkens</b>	<b>942 850</b>	<b>147 052 522</b>	<b>110 002 388</b>
Varkens van minder dan 30 kg	1 118	..	..
Varkens van 30 tot minder dan 90 kg	7 646	..	..
Varkens van 90 kg en meer	934 086	..	..
Schapen	2 532	101 280	50 640
Lammeren	3 196	124 644	62 327
Geiten en geitjes	298	11 920	5 960
Veulens	46	10 442	6 265
Paarden	951	491 667	294 999

## Dieren geslacht in de openbare slachthuizen - december 2004 (1)

Categorieën dieren	Aantal (stuks)	Levend gewicht (kg)	Geslacht gewicht (kg)
<b>Totaal van de geslachte dieren</b>	<b>83 756</b>	<b>20 291 889</b>	<b>13 867 097</b>
<b>Totaal van de runderen</b>	<b>24 971</b>	<b>13 419 551</b>	<b>8 402 726</b>
Kalveren	8 930	2 446 820	1 517 029
<b>Totaal van het groot vee</b>	<b>16 041</b>	<b>10 972 731</b>	<b>6 885 697</b>
Ossen	50	38 300	23 746
Stieren	8 667	6 231 573	3 988 208
Koeien	6 893	4 452 878	2 716 256
Vaarzen	431	249 980	157 487
<b>Totaal van de varkens</b>	<b>57 081</b>	<b>6 735 558</b>	<b>5 388 445</b>
Varkens van minder dan 30 kg	482	..	..
Varkens van 30 tot minder dan 90 kg	114	114	..
Varkens van 90 kg en meer	56 485	..	..
Schapen	1 289	51 560	25 780
Lammeren	244	9 516	4 760
Geiten en geitjes	9	360	180
Veulens	29	6 583	3 950
Paarden	133	68 761	41 256

(1) Onderworpen aan de keuring en geschikt verklaard voor het gebruik.

# Slachtingen van dieren

## Dieren geslacht in de particuliere slachthuizen - december 2004 (1)

Categorieën dieren	Aantal (stuks)	Levend gewicht (kg)	Geslacht gewicht (kg)
<b>Totaal van de geslachte dieren</b>	<b>946 599</b>	<b>170 702 463</b>	<b>123 404 361</b>
<b>Totaal van de runderen</b>	<b>55 514</b>	<b>29 783 400</b>	<b>18 446 793</b>
Kalveren	18 176	4 980 224	3 087 741
<b>Totaal van het groot vee</b>	<b>37 338</b>	<b>24 803 176</b>	<b>15 359 052</b>
Ossen	13	9 958	6 174
Stieren	10 138	7 289 222	4 665 103
Koeien	26 296	16 987 216	10 362 203
Vaarzen	891	516 780	325 572
<b>Totaal van de varkens</b>	<b>885 769</b>	<b>140 316 964</b>	<b>104 613 943</b>
Varkens van minder dan 30 kg	636	..	..
Varkens van 30 tot minder dan 90 kg	7 532	..	..
Varkens van 90 kg en meer	877 601	..	..
Schapen	1 242	49 680	24 840
Lammeren	2 952	115 128	57 567
Geiten en geitjes	289	11 560	5 780
Veulens	17	3 859	2 315
Paarden	816	421 872	253 123

## Noodslachtingen - december 2004 (1)

Categorieën dieren	Aantal (stuks)	Levend gewicht (kg)	Geslacht gewicht (kg)
<b>Totaal van de geslachte dieren</b>	<b>262</b>	<b>141 248</b>	<b>87 514</b>
<b>Totaal van de runderen</b>	<b>259</b>	<b>140 174</b>	<b>86 874</b>
Kalveren	80	21 920	13 592
<b>Totaal van het groot vee</b>	<b>179</b>	<b>118 254</b>	<b>73 282</b>
Ossen	1	766	475
Stieren	46	33 074	21 166
Koeien	119	76 874	46 891
Vaarzen	13	7 540	4 750
<b>Totaal van de varkens</b>	<b>-</b>	<b>-</b>	<b>-</b>
Varkens van minder dan 30 kg	-	..	..
Varkens van 30 tot minder dan 90 kg	-	..	..
Varkens van 90 kg en meer	-	..	..
Schapen	1	40	20
Lammeren	-	-	-
Geiten en geitjes	-	-	-
Veulens	-	-	-
Paarden	2	1 034	620

(1) Onderworpen aan de keuring en geschikt verklaard voor het gebruik.

# Slachtingen van dieren

## Totaal van dieren geslacht in de openbare en particuliere slachthuizen vierde kwartaal 2004 (1)

Categorieën dieren	Aantal (stuks)	Levend gewicht (kg)	Geslacht gewicht (kg)
<b>Totaal van de geslachte dieren</b>	<b>3 095 882</b>	<b>492 850 927</b>	<b>363 996 430</b>
<b>Totaal van de runderen</b>	<b>230 302</b>	<b>123 965 646</b>	<b>77 051 521</b>
Kalveren	76 631	21 229 646	13 162 387
<b>Totaal van het groot vee</b>	<b>153 671</b>	<b>102 736 000</b>	<b>63 889 134</b>
Ossen	190	142 054	88 074
Stieren	54 526	38 861 874	24 871 589
Koeien	94 734	61 087 405	37 263 327
Vaarzen	4 221	2 644 667	1 666 144
<b>Totaal van de varkens</b>	<b>2 843 530</b>	<b>366 643 317</b>	<b>285 675 025</b>
Varkens van minder dan 30 kg	2 525	..	..
Varkens van 30 tot minder dan 90 kg	24 081	..	..
Varkens van 90 kg en meer	2 816 924	..	..
Schapen	8 948	358 313	179 170
Lammeren	9 375	365 577	182 794
Geiten en geitjes	738	29 254	14 628
Veulens	161	37 859	22 716
Paarden	2 828	1 450 961	870 576

## Dieren geslacht in de openbare slachthuizen - vierde kwartaal 2004 (1)

Categorieën dieren	Aantal (stuks)	Levend gewicht (kg)	Geslacht gewicht (kg)
<b>Totaal van de geslachte dieren</b>	<b>247 801</b>	<b>57 864 991</b>	<b>39 675 411</b>
<b>Totaal van de runderen</b>	<b>70 189</b>	<b>37 461 553</b>	<b>23 464 310</b>
Kalveren	25 702	7 122 837	4 416 162
<b>Totaal van het groot vee</b>	<b>44 487</b>	<b>30 338 716</b>	<b>19 048 148</b>
Ossen	123	92 195	57 161
Stieren	24 510	17 468 010	11 179 527
Koeien	18 532	11 950 129	7 289 579
Vaarzen	1 322	828 382	521 881
<b>Totaal van de varkens</b>	<b>171 533</b>	<b>19 956 579</b>	<b>15 965 263</b>
Varkens van minder dan 30 kg	978	..	..
Varkens van 30 tot minder dan 90 kg	439	..	..
Varkens van 90 kg en meer	170 116	..	..
Schapen	4 352	174 335	87 169
Lammeren	1 219	47 566	23 785
Geiten en geitjes	23	918	459
Veulens	89	20 871	12 523
Paarden	396	203 169	121 902

(1) Onderworpen aan de keuring en geschikt verklaard voor het gebruik.

# Slachtingen van dieren

## Dieren geslacht in de particuliere slachthuizen - vierde kwartaal 2004 (1)

Categorieën dieren	Aantal (stuks)	Levend gewicht (kg)	Geslacht gewicht (kg)
<b>Totaal van de geslachte dieren</b>	<b>2 845 925</b>	<b>434 188 160</b>	<b>323 809 797</b>
<b>Totaal van de runderen</b>	<b>158 932</b>	<b>85 809 680</b>	<b>53 155 586</b>
Kalveren	50 710	14 046 162	8 708 623
<b>Totaal van het groot vee</b>	<b>108 222</b>	<b>71 763 518</b>	<b>108 222</b>
Ossen	43	32 070	19 885
Stieren	29 803	21 242 357	13 595 110
Koeien	75 692	48 808 390	29 773 124
Vaarzen	2 684	1 680 701	1 058 844
<b>Totaal van de varkens</b>	<b>2 671 211</b>	<b>346 595 317</b>	<b>269 636 626</b>
Varkens van minder dan 30 kg	1 544	..	..
Varkens van 30 tot minder dan 90 kg	23 432	..	..
Varkens van 90 kg en meer	2 646 235	..	..
Schapen	4 475	179 165	89 590
Lammeren	8 102	315 902	157 954
Geiten en geitjes	711	28 177	14 089
Veulens	71	16 741	10 045
Paarden	2 423	1 243 178	745 907

## Noodslachtingen -vierde kwartaal 2004

Categorieën dieren	Aantal (stuks)	Levend gewicht (kg)	Geslacht gewicht (kg)
<b>Totaal van de geslachte dieren</b>	<b>680</b>	<b>373 384</b>	<b>231 679</b>
<b>Totaal van de runderen</b>	<b>674</b>	<b>370 768</b>	<b>230 115</b>
Kalveren	198	54 851	34 009
<b>Totaal van het groot vee</b>	<b>476</b>	<b>315 917</b>	<b>196 106</b>
Ossen	2	1 511	937
Stieren	141	100 359	64 225
Koeien	303	195 460	119 233
Vaarzen	30	18 587	11 711
<b>Totaal van de varkens</b>	<b>-</b>	<b>-</b>	<b>-</b>
Varkens van minder dan 30 kg	-	-	..
Varkens van 30 tot minder dan 90 kg	-	-	..
Varkens van 90 kg en meer	-	-	..
Schapen	1	1	20
Lammeren	-	-	-
Geiten en geitjes	-	-	-
Veulens	-	-	-
Paarden	5	2 576	1 544

(1) Onderworpen aan de keuring en geschikt verklaard voor het gebruik.

# Slachtingen van dieren

## Totaal van dieren geslacht in de openbare en particuliere slachthuizen jaar 2004 (1)

Categorieën dieren	Aantal (stuks)	Levend gewicht (kg)	Geslacht gewicht (kg)
<b>Totaal van de geslachte dieren</b>	<b>12 048 076</b>	<b>1 787 828 043</b>	<b>1 339 892 831</b>
<b>Totaal van de runderen</b>	<b>842 585</b>	<b>452 006 016</b>	<b>280 930 806</b>
Kalveren	291 886	78 651 869	48 764 195
<b>Totaal van het groot vee</b>	<b>550 699</b>	<b>373 354 147</b>	<b>232 166 611</b>
Ossen	755	553 418	343 117
Stieren	197 899	141 210 717	90 374 849
Koeien	337 669	222 654 049	135 818 977
Vaarzen	14 376	8 935 963	5 629 668
<b>Totaal van de varkens</b>	<b>11 117 162</b>	<b>1 327 062 163</b>	<b>1 054 010 087</b>
Varkens van minder dan 30 kg	8 458	..	..
Varkens van 30 tot minder dan 90 kg	94 463	..	..
Varkens van 90 kg en meer	11 014 241	..	..
Schapen	30 502	1 229 320	614 703
Lammeren	43 760	1 715 085	857 557
Geiten en geitjes	2 412	95 943	47 973
Veulens	602	147 461	88 475
Paarden	11 053	5 572 055	3 343 230

## Dieren geslacht in de openbare slachthuizen - jaar 2004 (1)

Categorieën dieren	Aantal (stuks)	Levend gewicht (kg)	Geslacht gewicht (kg)
<b>Totaal van de geslachte dieren</b>	<b>940 877</b>	<b>218 466 724</b>	<b>149 886 784</b>
<b>Totaal van de runderen</b>	<b>262 396</b>	<b>140 666 831</b>	<b>88 082 124</b>
Kalveren	95 406	25 714 956	15 943 282
<b>Totaal van het groot vee</b>	<b>166 990</b>	<b>114 951 875</b>	<b>72 138 842</b>
Ossen	470	344 812	213 783
Stieren	91 456	65 256 378	41 764 080
Koeien	70 471	46 497 775	28 363 642
Vaarzen	4 593	2 852 910	1 797 337
<b>Totaal van de varkens</b>	<b>654 926</b>	<b>76 056 203</b>	<b>60 844 956</b>
Varkens van minder dan 30 kg	3 359	..	..
Varkens van 30 tot minder dan 90 kg	2 015	2 015	..
Varkens van 90 kg en meer	649 552	..	..
Schapen	15 456	623 489	311 753
Lammeren	6 144	239 691	119 852
Geiten en geitjes	51	2 036	1 018
Veulens	312	76 192	45 712
Paarden	1 592	802 282	481 369

(1) Onderworpen aan de keuring en geschikt verklaard voor het gebruik.



# Slachtingen van dieren

## Dieren geslacht in de particuliere slachthuizen - jaar 2004 (1)

Categorieën dieren	Aantal (stuks)	Levend gewicht (kg)	Geslacht gewicht (kg)
<b>Totaal van de geslachte dieren</b>	<b>11 099 950</b>	<b>1 566 705 418</b>	<b>1 188 291 037</b>
<b>Totaal van de runderen</b>	<b>576 420</b>	<b>309 067 134</b>	<b>191 432 380</b>
Kalveren	195 852	52 767 266	32 715 714
<b>Totaal van het groot vee</b>	<b>380 568</b>	<b>256 299 868</b>	<b>158 716 666</b>
Ossen	160	117 229	72 682
Stieren	105 555	75 320 990	48 205 428
Koeien	265 770	175 214 685	106 880 959
Vaarzen	9 083	5 646 964	3 557 597
<b>Totaal van de varkens</b>	<b>10 459 219</b>	<b>1 250 655 421</b>	<b>992 884 703</b>
Varkens van minder dan 30 kg	5 094	..	..
Varkens van 30 tot minder dan 90 kg	91 857	..	..
Varkens van 90 kg en meer	10 362 268	..	..
Schapen	14 706	592 187	296 118
Lammeren	37 536	1 472 249	736 132
Geiten en geitjes	2 352	93 548	46 775
Veulens	286	70 281	42 170
Paarden	9 431	4 754 598	2 852 759

## Noodslachtingen - jaar 2004

Categorieën dieren	Aantal (stuks)	Levend gewicht (kg)	Geslacht gewicht (kg)
<b>Totaal van de geslachte dieren</b>	<b>2 313</b>	<b>1 337 673</b>	<b>833 283</b>
<b>Totaal van de runderen</b>	<b>2 293</b>	<b>1 328 283</b>	<b>827 655</b>
Kalveren	558	150 757	93 484
<b>Totaal van het groot vee</b>	<b>1 735</b>	<b>1 177 526</b>	<b>734 171</b>
Ossen	25	18 156	11 257
Stieren	646	462 207	295 813
Koeien	918	605 885	369 594
Vaarzen	146	91 278	57 507
<b>Totaal van de varkens</b>	<b>-</b>	<b>-</b>	<b>-</b>
Varkens van minder dan 30 kg	-	..	..
Varkens van 30 tot minder dan 90 kg	-	..	..
Varkens van 90 kg en meer	-	..	..
Schapen	1	40	20
Lammeren	-	-	-
Geiten en geitjes	-	-	-
Veulens	1	240	144
Paarden	18	9 110	5 464

(1) Onderworpen aan de keuring en geschikt verklaard voor het gebruik.



# **Industrie en bouwnijverheid**

*Industrie*



# PRODCOM – Inleiding per activiteit

---

## Inleiding

---

1 januari 1994 betekent een keerpunt in de opstelling van maandstatistieken van de industriële productie. Tot 1993 bestond voor de meeste sectoren een specifieke maandstatistiek. De gebruikte goederennomenclatuur was een empirisch ontworpen productenlijst per bedrijfstak.

Sinds het tot stand komen van de interne markt op 1 januari '93 is de behoefte aan internationaal vergelijkbare resultaten toegenomen. Men wil de gegevens over productie kunnen koppelen aan die over de buitenlandse handel. Dit leidde tot de PRODCOM-enquête.

De meeste industriële ondernemingen met 10 of meer personeelsleden of met een jaaromzet van 2 478 935,25 EUR, en sommige andere ondernemingen met een industriële nevenactiviteit waar tenminste 20 personen werken, zijn onderworpen aan Prodcom.

Om uiteenlopende redenen worden de statistieken van enkele sectoren (energie, recuperatie, waterdistributie, slachthuizen, zuivel, ijzer en staal) nog ingezameld volgens het oude systeem.

De nieuwe nomenclatuur voor de productiestatistieken, de Prodcom-lijst, bevat ongeveer 5.700 industriële producten, hoofdzakelijk goederen, maar ook een aantal industriële diensten. Elke rubriek van de Prodcom-lijst wordt aangeduid door een code van acht cijfers. De eerste vier cijfers komen overeen met een klasse van de NACE-rev. 1. Aldus wordt een overeenstemming gerealiseerd tussen producten en activiteiten. Bovendien bestaan de rubrieken van de Prodcom-lijst uit artikelen of groepen artikelen van de gecombineerde nomenclatuur.

Er wordt geënquêteerd op het niveau van de lokale eenheid. Indien in één lokale eenheid meerdere activiteiten worden uitgeoefend, vult men één aangifte in per activiteit, t.t.z. per afdeling (2 cijfers) van de NACE-rev. 1. Naast gegevens betreffende de waarde van de productie volgens de hoofdactiviteit (hoeveelheid en waarde van de leveringen), zijn er ook gegevens betreffende tewerkstelling en arbeidsvolume.

In deze tabel is de waarde van de productie van een vestiging gerangschikt in één code op vier cijfers van de NACE-rev.1. Deze code duidt de hoofdactiviteit van de vestiging aan.

Ter verduidelijking volgt een voorbeeld:

Gegeven een vestiging X die twee producten A (code 17.20.31.59) en B (code 17.30.30.30) produceert met als respectievelijke waarde 60 000 EUR en 40 000 EUR. Deze producten behoren tot twee verschillende klassen van de NACE-rev.1 (d.w.z. de eerste vier cijfers van de Prodcom-code van A en B verschillen). Vestiging X krijgt als hoofdactiviteit de eerste vier cijfers van product A nl. 17.20 (met het grootste aandeel in de waarde van de productie van vestiging X).

In de tabel wordt de volledige waarde van de productie van vestiging X, 100 000 EUR, opgenomen in de activiteitscode 17.2 (drie cijfers).

De resultaten zijn nog voorlopig, omdat er nog steeds een kleine non-respons is.

De belangrijke verschillen die worden vastgesteld voor bepaalde sectoren tussen december van een bepaald jaar en januari van het volgend jaar, zijn gedeeltelijk te wijten aan de jaarlijkse bijwerking van het Prodcom-aangeversbestand.

# PRODCOM - Leveringen per activiteit

## Waarde van de industriële productie (1) volgens de hoofdactiviteit van de vestiging (voorlopige cijfers in 1 000 €)

NACE Code	Activiteit	2004	2004	2005	
		December		Januari	Februari
14	<b>Overige winning van delfstoffen</b>	<b>80 489</b>	<b>910 076</b>	<b>91 255</b>	<b>97 553</b>
14.1	- Winning van steen	17 693	<b>217 471</b>	16 101	16 462
14.2	- Winning van zand en klei	28 418	<b>411 729</b>	21 163	26 592
14.B	- Overige winning van delfstoffen n.e.g. (14.B = 14.3 + 14.4 + 14.5)	34 379	<b>280 875</b>	53 991	54 499
1C	<b>Vervaardiging van voedingsmiddelen en dranken (1C=15 m.u.v. slachterijen en melkerijen)</b>	<b>1 766 100</b>	<b>19 428 492</b>	<b>1 521 856</b>	<b>1 462 260</b>
15.B	- Productie en verwerking van vlees en vleesproducten (15B= 15.1 m.u.v. slachterijen)	313 097	<b>3 402 839</b>	271 806	261 106
15.2	- Verwerking en conservering van vis en vervaardiging van visproducten	40 876	<b>350 745</b>	26 234	25 700
15.3	- Verwerking en conservering van groenten en fruit	176 299	<b>2 080 756</b>	164 484	162 667
15.4	- Vervaardiging van plantaardige en dierlijke oliën en vetten	115 808	<b>1 291 727</b>	110 602	105 048
15.C	- Consumptie-ijs (15.C = 15.52)	11 538	<b>236 484</b>	9 117	12 879
15.6	- Vervaardiging van maalderijproducten, zetmeel en zetmeelproducten	124 580	<b>1 531 948</b>	118 465	105 953
15.7	- Vervaardiging van diervoeders	143 248	<b>1 744 132</b>	126 457	121 771
15.8	- Vervaardiging van overige voedingsmiddelen	550 197	<b>5 817 573</b>	512 101	453 109
15.9	- Vervaardiging van dranken	290 459	<b>2 972 288</b>	182 591	214 027
16	<b>Vervaardiging van tabaksproducten</b>	<b>34 040</b>	<b>440 579</b>	<b>30 462</b>	<b>28 963</b>
17	<b>Vervaardiging van textiel</b>	<b>354 002</b>	<b>4 791 757</b>	<b>364 753</b>	<b>367 967</b>
17.1	- Bewerken en spinnen van textielvezels	23 237	<b>319 255</b>	26 740	24 722
17.2	- Weven van textiel	85 406	<b>1 228 658</b>	90 503	81 964
17.3	- Textielveredeling	21 526	<b>267 139</b>	24 009	21 979
17.4	- Vervaardiging van geconfectioneerde artikelen van textiel, exclusief kleding	40 377	<b>446 091</b>	29 333	37 183
17.5	- Vervaardiging van overige textielproducten	170 802	<b>2 415 222</b>	181 405	188 437
17.6	- Vervaardiging van gebreide en gehaakte stoffen	9 323	<b>70 840</b>	9 994	10 559

(1) Leveringen m.i.v. de industriële behandelingen en diensten en aan het buitenland geleverd maakloonwerk.

# PRODCOM - Leveringen per activiteit

## Waarde van de industriële productie (1) volgens de hoofdactiviteit van de vestiging (voorlopige cijfers in 1 000 €) - vervolg

NACE Code	Activiteit	2004	2004	2005	
		December		Januari	Februari
17.7	- Vervaardiging van gebreide en gehaakte artikelen	3 329	<b>44 551</b>	2 769	3 123
18	<b>Vervaardiging van kleding en bontnijverheid</b>	<b>23 235</b>	<b>437 853</b>	<b>38 069</b>	<b>50 954</b>
19	<b>Leernijverheid en vervaardiging van schoeisel</b>	<b>8 909</b>	<b>121 228</b>	<b>9 026</b>	<b>8 361</b>
19.A	- Looien, bereiden en vervaardiging van lederen artikelen, behalve schoeisel (19.A = 19.1 + 19.2)	7 420	<b>98 314</b>	6 923	6 209
19.3	- Vervaardiging van schoeisel	1 490	<b>22 914</b>	2 103	2 152
20	<b>Houtindustrie en vervaardiging van artikelen van hout en van kurk, exclusief meubelen; vervaardiging van</b>	<b>178 222</b>	<b>2 395 477</b>	<b>183 340</b>	<b>180 117</b>
20.1	- Zagen en schaven van hout, impregneren van hout	27 321	<b>366 160</b>	28 283	27 529
20.2	- Vervaardiging van panelen en platen van hout	91 261	<b>1 255 787</b>	100 329	94 548
20.3	- Vervaardiging van schrijn- en timmerwerk	37 430	<b>505 033</b>	33 245	36 505
20.4	- Vervaardiging van houten emballage	18 598	<b>225 272</b>	18 183	18 113
20.5	- Vervaardiging van overige artikelen van hout, van kurk en riet en van vlechtwerk	3 612	<b>43 224</b>	3 301	3 421
21	<b>Vervaardiging van pulp, papier en papierwaren</b>	<b>301 879</b>	<b>3 862 895</b>	<b>307 995</b>	<b>289 492</b>
21.1	- Vervaardiging van papierpulp, papier en karton	139 621	<b>1 788 315</b>	137 740	124 627
21.2	- Vervaardiging van artikelen van papier en karton	162 258	<b>2 074 580</b>	170 255	164 865
22	<b>Uitgeverijen, drukkerijen en reproductie van opgenomen media</b>	<b>437 382</b>	<b>4 543 423</b>	<b>332 815</b>	<b>349 858</b>
22.A	- Uitgeverijen en reproductie van opgenomen media (22.A = 22.1 + 22.3)	200 177	<b>2 130 138</b>	145 803	155 851
22.2	- Drukkerijen en diensten in verband met drukkerijen	237 205	<b>2 413 285</b>	187 012	194 007
24	<b>Vervaardiging van chemische producten</b>	<b>2 614 859</b>	<b>29 681 582</b>	<b>2 607 180</b>	<b>2 504 277</b>
24.1	- Vervaardiging van chemische basisproducten	1 672 577	<b>18 928 066</b>	1 741 596	1 660 749
24.2	- Vervaardiging van verdelgsmiddelen en van andere chemische producten voor de landbouw	25 165	<b>736 760</b>	29 706	36 509
24.3	- Vervaardiging van verf, vernis e.d., drukinkt en mastiek	64 401	<b>902 286</b>	75 446	75 049
24.4	- Vervaardiging van farmaceutische en van chemische en botanische producten voor medicinaal gebruik	503 171	<b>4 798 890</b>	409 335	379 426

# PRODCOM - Leveringen per activiteit

## Waarde van de industriële productie (1) volgens de hoofdactiviteit van de vestiging (voorlopige cijfers in 1 000 €) - vervolg

NACE Code	Activiteit	2004	2004	2005	
		December		Januari	Februari
24.5	- Vervaardiging van zeep, wasmiddelen, poets- en reinigingsmiddelen, parfums en cosmetische artikelen	107 578	<b>1 256 716</b>	103 944	104 744
24.6	- Vervaardiging van overige chemische producten	200 818	<b>2 552 193</b>	201 388	205 861
24.7	- Vervaardiging van synthetische en kunstmatige vezels	41 149	<b>506 671</b>	45 765	41 939
25	<b>Vervaardiging van producten van rubber en kunststof</b>	<b>375 436</b>	<b>4 916 116</b>	<b>389 635</b>	<b>417 801</b>
25.1	- Vervaardiging van producten van rubber	34 104	<b>466 275</b>	37 404	40 415
25.2	- Vervaardiging van producten van kunststof	341 332	<b>4 449 841</b>	352 231	377 385
26	<b>Vervaardiging van overige niet-metaalhoudende minerale producten</b>	<b>370 017</b>	<b>5 238 209</b>	<b>351 195</b>	<b>382 339</b>
26.1	- Vervaardiging van glas en glaswerk	120 204	<b>1 704 283</b>	132 292	134 645
26.A	- Vervaardiging van keramische tegels, plavuizen, behalve dakpannen en bakstenen (26.A = 26.2 + 26.3)	12 839	<b>147 634</b>	9 892	11 965
26.4	- Vervaardiging van dakpannen, bakstenen, tegels en overige producten voor de bouw van gebakken klei	20 161	<b>315 730</b>	20 893	23 963
26.5	- Vervaardiging van cement, kalk en gips	48 005	<b>680 717</b>	45 225	49 416
26.6	- Vervaardiging van artikelen van beton, gips en cement	135 080	<b>1 855 492</b>	111 123	129 381
26.7	- Houwen, bewerken en afwerken van bouw- en siersteen	16 071	<b>225 860</b>	13 634	15 679
26.8	- Vervaardiging van overige niet-metaalhoudende minerale producten	17 656	<b>308 492</b>	18 136	17 289
27	<b>Vervaardiging van metalen in primaire vorm</b>	<b>951 757</b>	<b>13 153 539</b>	<b>1 118 248</b>	<b>1 063 556</b>
27.1	- Vervaardiging van ijzer en staal en van ferrolegeringen	606 758	<b>7 897 342</b>	708 897	629 043
27.2	- Vervaardiging van buizen	10 485	<b>192 906</b>	14 219	14 140
27.3	- Overige eerste verwerking van ijzer en staal	87 400	<b>1 142 725</b>	94 038	98 631
27.4	- Productie van non-ferrometalen	226 452	<b>3 648 666</b>	279 013	298 252
27.5	- Gieten van metalen	20 662	<b>271 901</b>	22 081	23 490
28	<b>Vervaardiging van producten van metaal</b>	<b>646 156</b>	<b>7 542 595</b>	<b>570 316</b>	<b>595 296</b>
28.1	- Vervaardiging van metalen constructiewerken voor de bouw	236 157	<b>2 604 688</b>	196 968	202 818

(1) Leveringen m.i.v. de industriële behandelingen en diensten en aan het buitenland geleverd maakloonwerk.



# PRODCOM - Leveringen per activiteit

## Waarde van de industriële productie (1) volgens de hoofdactiviteit van de vestiging (voorlopige cijfers in 1 000 €) - vervolg

NACE Code	Activiteit	2004	2004	2005	
		December		Januari	Februari
28.2	- Vervaardiging van tanks, reservoirs en bergingsmiddelen, van metaal; vervaardiging van radiatoren en ketels	84 607	<b>882 358</b>	59 344	61 877
28.3	- Vervaardiging van stoomketels	43 735	<b>402 447</b>	24 297	28 899
28.4	- Smeden, persen, stampen en profielwalsen van metaal; poedermetallurgie	20 083	<b>297 044</b>	26 272	25 820
28.5	- Oppervlaktebehandeling en bekleding van metaal; algemene metaalbewerking	114 505	<b>1 385 896</b>	106 734	115 768
28.6	- Vervaardiging van scharen, messen, bestekken, gereedschap en ijzerwaren	28 378	<b>402 788</b>	32 935	33 359
28.7	- Vervaardiging van overige producten van metaal	118 692	<b>1 567 375</b>	123 765	126 755
29	<b>Vervaardiging van machines, apparaten en werktuigen, n.e.g.</b>	<b>731 295</b>	<b>7 431 212</b>	<b>566 257</b>	<b>592 574</b>
29.1	- Vervaardiging van machines voor de productie en toepassing van mechanische energie, exclusief motoren voor	173 021	<b>1 792 660</b>	147 631	158 107
29.2	- Vervaardiging van overige machines voor algemeen gebruik	235 062	<b>2 310 829</b>	190 330	175 041
29.3	- Vervaardiging van machines voor de landbouw en de bosbouw	43 994	<b>498 320</b>	28 380	39 436
29.4	- Vervaardiging van gereedschapswerktuigen	37 724	<b>264 093</b>	18 939	20 213
29.5	- Vervaardiging van overige machines voor specifieke doeleinden	185 075	<b>2 051 346</b>	139 581	160 387
29.6	- Vervaardiging van wapens en munitie	34 209	<b>250 921</b>	20 328	17 797
29.7	- Vervaardiging van huishoudapparaten	22 209	<b>263 042</b>	21 068	21 594
30	<b>Vervaardiging van kantoormachines en computers</b>	<b>36 884</b>	<b>329 347</b>	<b>26 787</b>	<b>26 544</b>
31	<b>Vervaardiging van elektrische machines en apparaten</b>	<b>370 335</b>	<b>4 151 873</b>	<b>322 436</b>	<b>351 768</b>
31.1	- Vervaardiging van elektromotoren en van elektrische generatoren en transformatoren	62 094	<b>586 915</b>	45 743	56 271
31.2	- Vervaardiging van schakel- en verdeelinrichtingen	83 162	<b>906 667</b>	70 519	74 877
31.3	- Vervaardiging van geïsoleerde kabels en draad	29 170	<b>462 500</b>	34 561	36 788
31.4	- Vervaardiging van accumulatoren en elektrische batterijen	19 806	<b>239 293</b>	14 561	14 574
31.5	- Vervaardiging van elektrische lampen en verlichtingsapparaten	49 066	<b>617 047</b>	51 069	53 076
31.6	- Vervaardiging van overige elektrische benodigdheden	127 036	<b>1 339 450</b>	105 984	116 182

# PRODCOM - Leveringen per activiteit

## Waarde van de industriële productie (1) volgens de hoofdactiviteit van de vestiging (voorlopige cijfers in 1 000 €) - vervolg

NACE Code	Activiteit	2004	2004	2005	
		December		Januari	Februari
32	<b>Vervaardiging van audio-, video- en telecommunicatieapparatuur</b>	<b>235 502</b>	<b>2 435 056</b>	<b>162 784</b>	<b>154 798</b>
32.1	- Vervaardiging van elektronische onderdelen	45 973	<b>541 720</b>	43 234	40 478
32.2	- Vervaardiging van zendapparatuur voor televisie en radio en van apparatuur voor lijntelefonie en lijntelegrafie	116 828	<b>926 253</b>	55 783	57 656
32.3	- Vervaardiging van audio- en videoapparatuur	72 701	<b>967 084</b>	63 768	56 665
33	<b>Vervaardiging van medische apparatuur en instrumenten, van precisie- en optische instrumenten en van uurwerken</b>	<b>114 423</b>	<b>1 042 930</b>	<b>77 140</b>	<b>78 659</b>
33.1	- Vervaardiging van medische apparatuur en instrumenten en van orthopedische artikelen	19 706	<b>223 271</b>	17 461	18 700
33.2	- Vervaardiging van meet-, regel-, navigatie- en controleapparatuur	69 761	<b>608 668</b>	46 409	46 648
33.3	- Vervaardiging van apparaten voor de bewaking van industriële processen	11 682	<b>139 425</b>	9 656	9 575
33.4	- Vervaardiging van optische instrumenten en van foto- en filmapparatuur	12 698	<b>65 126</b>	3 047	3 190
33.5	- Vervaardiging van uurwerken	576	<b>6 439</b>	567	547
34	<b>Vervaardiging en assemblage van auto's, aanhangwagens en opleggers</b>	<b>1 274 414</b>	<b>16 335 861</b>	<b>1 461 374</b>	<b>1 441 173</b>
34.1	- Vervaardiging en assemblage van auto's	882 835	<b>11 613 557</b>	1 031 619	1 015 481
34.2	- Vervaardiging van carrosserieën; vervaardiging van aanhangwagens, caravans en opleggers	123 851	<b>1 333 640</b>	120 186	122 881
34.3	- Vervaardiging van onderdelen en accessoires voor motorvoertuigen en motoren daarvan	267 728	<b>3 388 665</b>	309 569	302 811
35	<b>Vervaardiging van overige transportmiddelen</b>	<b>139 692</b>	<b>1 402 765</b>	<b>118 905</b>	<b>105 965</b>
35.1	- Scheepsbouw en -reparatie	19 017	<b>135 381</b>	9 369	13 498
35.4	- Vervaardiging van motorrijwielen en rijwielen	4 650	<b>71 546</b>	5 598	6 409
35.1	- Vervaardiging van lucht-en ruimtevaartuigen en rollend materieel (35.F = 35.2 + 35.3)	116 025	<b>1 195 838</b>	103 939	86 058
36	<b>Vervaardiging van meubelen; overige industrie</b>	<b>215 518</b>	<b>2 550 568</b>	<b>198 424</b>	<b>193 709</b>
36.1	- Vervaardiging van meubelen	166 737	<b>2 015 436</b>	164 727	154 925
36.2	- Bewerking van edelstenen en vervaardiging van juwelen en dergelijke artikelen	33 195	<b>331 022</b>	17 165	22 444
36.4	- Vervaardiging van sportartikelen	843	<b>11 073</b>	384	892

(1) Leveringen m.i.v. de industriële behandelingen en diensten en aan het buitenland geleverd maakloonwerk.

## PRODCOM - Leveringen per activiteit

### Waarde van de industriële productie (1) volgens de hoofdactiviteit van de vestiging (voorlopige cijfers in 1 000 €) - vervolg en einde

NACE Code	Activiteit	2004	2004	2005	
		December		Januari	Februari
36.5	- Vervaardiging van spellen en speelgoed	5 347	<b>83 781</b>	6 710	7 411
36.A	- Overige industrie, m.i.v. de vervaardiging van muziekinstrumenten (36.A = 36.3 + 36.6)	9 397	<b>109 256</b>	9 439	8 037
	<b>Totaal</b>	<b>11 260 545</b>	<b>133 143 432</b>	<b>10 850 254</b>	<b>10 743 986</b>

# PRODCOM - Tewerkstelling, uren en lonen

## Tewerkstelling, uren en lonen volgens de hoofdactiviteit van de vestiging (voorlopige cijfers)

NACE Code	Activiteit		2004	2004	2005	
			December		Januari	Februari
14	Overige winning van delfstoffen	Aantal arbeiders	2 502	2 502	2 497	2 493
		Aantal bedienden	800	810	788	787
		Totaal	3 302	3 313	3 285	3 280
		Aantal uren (1)	379 303	425 093	404 640	406 847
		Trimestriële lonen (2)	28 798	99 233		
14.1	- Winning van steen	Aantal arbeiders	1 190	1 177	1 198	1 191
		Aantal bedienden	302	304	302	300
		Totaal	1 492	1 482	1 500	1 491
		Aantal uren (1)	177 400	191 923	187 109	184 321
		Trimestriële lonen (2)	13 357	46 010		
14.2	- Winning van zand en klei	Aantal arbeiders	1 087	1 094	1 075	1 077
		Aantal bedienden	350	353	338	340
		Totaal	1 437	1 447	1 413	1 417
		Aantal uren (1)	161 611	185 276	167 107	175 063
		Trimestriële lonen (2)	11 751	40 679		
14.B	- Overige winning van delfstoffen n.e.g. (14.B = 14.3 + 14.4 + 14.5)	Aantal arbeiders	225	230	224	225
		Aantal bedienden	148	153	148	147
		Totaal	373	383	372	372
		Aantal uren (1)	40 292	47 894	50 424	47 463
		Trimestriële lonen (2)	3 691	12 545		
1C	Vervaardiging van voedingsmiddelen en dranken (1C=15 m.u.v. slachterijen en melkerijen)	Aantal arbeiders	46 637	46 473	46 482	46 290
		Aantal bedienden	18 764	18 678	18 704	18 702
		Totaal	65 401	65 151	65 186	64 992
		Aantal uren (1)	7 764 545	7 968 471	8 184 953	7 800 906
		Trimestriële lonen (2)	493 379	1 697 262		
15.B	- Productie en verwerking van vlees en vleesproducten (15B= 15.1 m.u.v. slachterijen)	Aantal arbeiders	10 146	10 079	10 120	10 129
		Aantal bedienden	1 871	1 857	1 860	1 876
		Totaal	12 017	11 936	11 980	12 005
		Aantal uren (1)	1 518 327	1 474 741	1 519 063	1 442 989
		Trimestriële lonen (2)	78 963	268 876		
15.2	- Verwerking en conservering van vis en vervaardiging van visproducten	Aantal arbeiders	991	994	960	965
		Aantal bedienden	415	414	414	413
		Totaal	1 406	1 409	1 374	1 378
		Aantal uren (1)	180 660	177 318	173 270	163 388
		Trimestriële lonen (2)	9 770	32 798		
15.3	- Verwerking en conservering van groenten en fruit	Aantal arbeiders	5 308	5 334	5 243	5 246
		Aantal bedienden	1 445	1 427	1 439	1 441
		Totaal	6 753	6 761	6 682	6 687
		Aantal uren (1)	771 244	836 058	847 268	811 611
		Trimestriële lonen (2)	47 641	161 623		
15.4	- Vervaardiging van plantaardige en dierlijke oliën en vetten	Aantal arbeiders	671	675	676	683
		Aantal bedienden	587	586	592	594
		Totaal	1 258	1 261	1 268	1 277
		Aantal uren (1)	159 634	161 704	171 985	162 326
		Trimestriële lonen (2)	13 821	47 505		
15.C	- Consumptie-ijs (15.C = 15.52)	Aantal arbeiders	1 079	1 191	1 084	1 137
		Aantal bedienden	221	218	221	222
		Totaal	1 300	1 410	1 305	1 359
		Aantal uren (1)	113 978	162 578	135 795	151 501
		Trimestriële lonen (2)	8 336	31 819		
15.6	- Vervaardiging van maalderijproducten, zetmeel en zetmeelproducten	Aantal arbeiders	1 990	1 965	2 016	2 015
		Aantal bedienden	1 575	1 569	1 573	1 572
		Totaal	3 565	3 535	3 589	3 587
		Aantal uren (1)	454 263	470 165	482 266	459 593
		Trimestriële lonen (2)	36 787	123 471		
15.7	- Vervaardiging van diervoeders	Aantal arbeiders	1 487	1 497	1 482	1 482
		Aantal bedienden	1 358	1 359	1 357	1 355
		Totaal	2 845	2 857	2 839	2 837
		Aantal uren (1)	359 726	380 925	392 490	374 661
		Trimestriële lonen (2)	24 763	84 440		

(1) Tot december 1998 uren-arbeiders, vanaf januari 1999 uren gepresteerd door de werknemers (bedienden en arbeiders).

(2) Brutolonen en -weden van de werknemers tewerkgesteld in de industriële afdelingen (in 1 000 €).

# PRODCOM - Tewerkstelling, uren en lonen

## Tewerkstelling, uren en lonen volgens de hoofdactiviteit van de vestiging (voorlopige cijfers) - vervolg

NACE Code	Activiteit		2004	2004	2005	
			December		Januari	Februari
15.8	- Vervaardiging van overige voedingsmiddelen	Aantal arbeiders	19 673	<b>19 401</b>	19 628	19 377
		Aantal bedienden	7 683	<b>7 672</b>	7 640	7 647
		Totaal	27 356	<b>27 074</b>	27 268	27 024
		Aantal uren (1)	3 198 578	<b>3 194 502</b>	3 326 378	3 155 358
		Trimestriële lonen (2)	192 053	<b>647 281</b>		
15.9	- Vervaardiging van dranken	Aantal arbeiders	5 292	<b>5 333</b>	5 273	5 256
		Aantal bedienden	3 609	<b>3 572</b>	3 608	3 582
		Totaal	8 901	<b>8 906</b>	8 881	8 838
		Aantal uren (1)	1 008 135	<b>1 110 476</b>	1 136 438	1 079 479
		Trimestriële lonen (2)	81 245	<b>299 450</b>		
16	Vervaardiging van tabaksproducten	Aantal arbeiders	<b>1 222</b>	<b>1 317</b>	<b>1 262</b>	<b>1 267</b>
		Aantal bedienden	<b>402</b>	<b>432</b>	<b>417</b>	<b>421</b>
		Totaal	<b>1 624</b>	<b>1 749</b>	<b>1 679</b>	<b>1 688</b>
		Aantal uren (1)	<b>165 473</b>	<b>200 559</b>	<b>197 230</b>	<b>188 178</b>
		Trimestriële lonen (2)	<b>12 113</b>	<b>42 930</b>		
17	Vervaardiging van textiel	Aantal arbeiders	<b>25 506</b>	<b>26 281</b>	<b>25 272</b>	<b>25 220</b>
		Aantal bedienden	<b>5 275</b>	<b>5 353</b>	<b>5 181</b>	<b>5 180</b>
		Totaal	<b>30 781</b>	<b>31 635</b>	<b>30 453</b>	<b>30 400</b>
		Aantal uren (1)	<b>3 218 164</b>	<b>3 686 275</b>	<b>3 722 876</b>	<b>3 594 874</b>
		Trimestriële lonen (2)	<b>167 820</b>	<b>649 399</b>		
17.1	- Bewerken en spinnen van textielvezels	Aantal arbeiders	2 521	<b>2 643</b>	2 448	2 445
		Aantal bedienden	257	<b>266</b>	252	254
		Totaal	2 778	<b>2 910</b>	2 700	2 699
		Aantal uren (1)	259 225	<b>307 557</b>	306 381	292 873
		Trimestriële lonen (2)	12 958	<b>50 746</b>		
17.2	- Weven van textiel	Aantal arbeiders	6 217	<b>6 406</b>	6 187	6 185
		Aantal bedienden	1 302	<b>1 397</b>	1 268	1 266
		Totaal	7 519	<b>7 804</b>	7 455	7 451
		Aantal uren (1)	763 879	<b>885 876</b>	893 174	868 593
		Trimestriële lonen (2)	42 571	<b>163 066</b>		
17.3	- Textielveredeling	Aantal arbeiders	1 750	<b>1 809</b>	1 705	1 711
		Aantal bedienden	398	<b>406</b>	392	388
		Totaal	2 148	<b>2 215</b>	2 097	2 099
		Aantal uren (1)	222 066	<b>256 196</b>	251 820	242 660
		Trimestriële lonen (2)	11 525	<b>44 299</b>		
17.4	- Vervaardiging van geconfectioneerde artikelen van textiel, exclusief kleding	Aantal arbeiders	3 214	<b>3 386</b>	3 175	3 165
		Aantal bedienden	723	<b>723</b>	680	682
		Totaal	3 937	<b>4 110</b>	3 855	3 847
		Aantal uren (1)	431 348	<b>474 274</b>	477 288	455 210
		Trimestriële lonen (2)	19 976	<b>75 126</b>		
17.5	- Vervaardiging van overige textielproducten	Aantal arbeiders	10 607	<b>10 687</b>	10 578	10 564
		Aantal bedienden	2 339	<b>2 349</b>	2 337	2 337
		Totaal	12 946	<b>13 036</b>	12 915	12 901
		Aantal uren (1)	1 406 628	<b>1 602 851</b>	1 633 558	1 578 217
		Trimestriële lonen (2)	74 224	<b>292 113</b>		
17.6	- Vervaardiging van gebreide en gehaakte stoffen	Aantal arbeiders	481	<b>477</b>	478	477
		Aantal bedienden	167	<b>108</b>	169	169
		Totaal	648	<b>586</b>	647	646
		Aantal uren (1)	66 952	<b>69 126</b>	85 431	83 395
		Trimestriële lonen (2)	3 757	<b>11 858</b>		
17.7	- Vervaardiging van gebreide en gehaakte artikelen	Aantal arbeiders	716	<b>870</b>	701	673
		Aantal bedienden	89	<b>101</b>	83	84
		Totaal	805	<b>971</b>	784	757
		Aantal uren (1)	68 066	<b>90 392</b>	75 224	73 926
		Trimestriële lonen (2)	2 809	<b>12 191</b>		
18	Vervaardiging van kleding en bontnijverheid	Aantal arbeiders	<b>4 185</b>	<b>4 419</b>	<b>4 126</b>	<b>4 155</b>
		Aantal bedienden	<b>1 683</b>	<b>1 695</b>	<b>1 772</b>	<b>1 771</b>
		Totaal	<b>5 868</b>	<b>6 115</b>	<b>5 898</b>	<b>5 926</b>
		Aantal uren (1)	<b>575 590</b>	<b>652 964</b>	<b>683 350</b>	<b>642 406</b>
		Trimestriële lonen (2)	<b>29 811</b>	<b>113 704</b>		

(2) Brutolonen en -weden van de werknemers tewerkgesteld in de industriële afdelingen (in 1 000 €).

# PRODCOM - Tewerkstelling, uren en lonen

## Tewerkstelling, uren en lonen volgens de hoofdactiviteit van de vestiging (voorlopige cijfers) - vervolg

NACE Code	Activiteit		2004	2004	2005	
			December		Januari	Februari
18.2	- Vervaardiging van overige kleding en toebehoren	Aantal arbeiders	3 940	<b>4 168</b>	3 892	3 921
		Aantal bedienden	1 616	<b>1 628</b>	1 703	1 702
		Totaal	5 556	<b>5 796</b>	5 595	5 623
		Aantal uren (1)	550 577	<b>620 039</b>	658 589	616 992
		Trimestriële lonen (2)	28 380	<b>108 352</b>		
19	Leernijverheid en vervaardiging van schoeisel	<b>Aantal arbeiders</b>	<b>1 073</b>	<b>1 101</b>	<b>1 057</b>	<b>1 055</b>
		<b>Aantal bedienden</b>	<b>368</b>	<b>365</b>	<b>366</b>	<b>365</b>
		<b>Totaal</b>	<b>1 441</b>	<b>1 467</b>	<b>1 423</b>	<b>1 420</b>
		<b>Aantal uren (1)</b>	<b>162 498</b>	<b>172 979</b>	<b>167 420</b>	<b>160 346</b>
		<b>Trimestriële lonen (2)</b>	<b>10 099</b>	<b>34 037</b>		
19.A	- Looien, bereiden en vervaardiging van lederen artikelen, behalve schoeisel (19.A = 19.1 + 19.2)	Aantal arbeiders	##	##	##	##
		Aantal bedienden	##	##	##	##
		Totaal	1 210	<b>1 230</b>	1 191	1 188
		Aantal uren (1)	139 769	<b>147 998</b>	143 847	134 640
		Trimestriële lonen (2)	8 912	<b>30 035</b>		
19.3	- Vervaardiging van schoeisel	Aantal arbeiders	##	##	##	##
		Aantal bedienden	##	##	##	##
		Totaal	231	<b>237</b>	232	232
		Aantal uren (1)	22 729	<b>24 981</b>	23 573	25 706
		Trimestriële lonen (2)	1 187	<b>4 001</b>		
20	Houtindustrie en vervaardiging van artikelen van hout en van kurk, exclusief meubelen; vervaardiging van	<b>Aantal arbeiders</b>	<b>8 000</b>	<b>8 072</b>	<b>8 028</b>	<b>8 053</b>
		<b>Aantal bedienden</b>	<b>2 052</b>	<b>2 016</b>	<b>2 070</b>	<b>2 062</b>
		<b>Totaal</b>	<b>10 052</b>	<b>10 089</b>	<b>10 098</b>	<b>10 115</b>
		<b>Aantal uren (1)</b>	<b>1 206 009</b>	<b>1 334 781</b>	<b>1 327 624</b>	<b>1 328 288</b>
		<b>Trimestriële lonen (2)</b>	<b>60 333</b>	<b>226 634</b>		
20.1	- Zagen en schaven van hout, impregneren van hout	Aantal arbeiders	1 147	<b>1 177</b>	1 147	1 135
		Aantal bedienden	247	<b>249</b>	248	247
		Totaal	1 394	<b>1 427</b>	1 395	1 382
		Aantal uren (1)	153 483	<b>182 092</b>	175 222	164 584
		Trimestriële lonen (2)	6 716	<b>27 115</b>		
20.2	- Vervaardiging van panelen en platen van hout	Aantal arbeiders	2 939	<b>2 941</b>	2 966	3 010
		Aantal bedienden	731	<b>712</b>	736	738
		Totaal	3 670	<b>3 653</b>	3 702	3 748
		Aantal uren (1)	478 820	<b>510 238</b>	535 861	527 725
		Trimestriële lonen (2)	25 316	<b>94 436</b>		
20.3	- Vervaardiging van schrijn- en timmerwerk	Aantal arbeiders	2 783	<b>2 800</b>	2 777	2 782
		Aantal bedienden	725	<b>720</b>	743	737
		Totaal	3 508	<b>3 520</b>	3 520	3 519
		Aantal uren (1)	399 366	<b>453 875</b>	421 579	447 983
		Trimestriële lonen (2)	20 071	<b>74 351</b>		
20.4	- Vervaardiging van houten emballage	Aantal arbeiders	767	<b>770</b>	782	773
		Aantal bedienden	144	<b>128</b>	148	146
		Totaal	911	<b>898</b>	930	919
		Aantal uren (1)	107 636	<b>115 608</b>	124 226	119 720
		Trimestriële lonen (2)	5 054	<b>18 945</b>		
20.5	- Vervaardiging van overige artikelen van hout, van kurk en riet en van vlechtwerk	Aantal arbeiders	364	<b>384</b>	356	353
		Aantal bedienden	205	<b>206</b>	195	194
		Totaal	569	<b>590</b>	551	547
		Aantal uren (1)	66 704	<b>72 966</b>	70 736	68 276
		Trimestriële lonen (2)	3 177	<b>11 787</b>		
21	Vervaardiging van pulp, papier en papierwaren	<b>Aantal arbeiders</b>	<b>10 950</b>	<b>11 089</b>	<b>10 961</b>	<b>10 963</b>
		<b>Aantal bedienden</b>	<b>3 612</b>	<b>3 672</b>	<b>3 608</b>	<b>3 626</b>
		<b>Totaal</b>	<b>14 562</b>	<b>14 761</b>	<b>14 569</b>	<b>14 589</b>
		<b>Aantal uren (1)</b>	<b>1 661 048</b>	<b>1 863 063</b>	<b>1 933 568</b>	<b>1 827 613</b>
		<b>Trimestriële lonen (2)</b>	<b>130 260</b>	<b>445 039</b>		
21.1	- Vervaardiging van papierpulp, papier en karton	Aantal arbeiders	3 183	<b>3 220</b>	3 176	3 168
		Aantal bedienden	1 283	<b>1 317</b>	1 284	1 280
		Totaal	4 466	<b>4 538</b>	4 460	4 448
		Aantal uren (1)	529 363	<b>571 226</b>	593 928	550 618
		Trimestriële lonen (2)	48 582	<b>166 641</b>		

(1) Tot december 1998 uren-arbeiders, vanaf januari 1999 uren gepresteerd door de werknemers (bedienden en arbeiders).

(2) Brutolonen en -weden van de werknemers tewerkgesteld in de industriële afdelingen (in 1 000 €).

# PRODCOM - Tewerkstelling, uren en lonen

## Tewerkstelling, uren en lonen volgens de hoofdactiviteit van de vestiging (voorlopige cijfers) - vervolg

NACE Code	Activiteit		2004	2004	2005	
			December		Januari	Februari
21.2	- Vervaardiging van artikelen van papier en karton	Aantal arbeiders	7 767	<b>7 869</b>	7 785	7 795
		Aantal bedienden	2 329	<b>2 354</b>	2 324	2 346
		Totaal	10 096	<b>10 223</b>	10 109	10 141
		Aantal uren (1)	1 131 685	<b>1 291 837</b>	1 339 640	1 276 995
		Trimestriële lonen (2)	81 678	<b>278 398</b>		
22	Uitgeverijen, drukkerijen en reproductie van opgenomen media	<b>Aantal arbeiders</b>	<b>10 571</b>	<b>10 974</b>	<b>10 479</b>	<b>10 438</b>
		<b>Aantal bedienden</b>	<b>13 428</b>	<b>13 602</b>	<b>13 416</b>	<b>13 334</b>
		<b>Totaal</b>	<b>23 999</b>	<b>24 577</b>	<b>23 895</b>	<b>23 772</b>
		<b>Aantal uren (1)</b>	<b>3 080 638</b>	<b>3 178 072</b>	<b>3 146 467</b>	<b>3 027 789</b>
		<b>Trimestriële lonen (2)</b>	<b>229 916</b>	<b>795 558</b>		
22.A	- Uitgeverijen en reproductie van opgenomen media (22.A = 22.1 + 22.3)	Aantal arbeiders	1 269	<b>1 426</b>	1 263	1 266
		Aantal bedienden	8 850	<b>8 967</b>	8 875	8 797
		Totaal	10 119	<b>10 394</b>	10 138	10 063
		Aantal uren (1)	1 365 996	<b>1 381 070</b>	1 354 766	1 307 055
		Trimestriële lonen (2)	110 710	<b>385 413</b>		
22.2	- Drukkerijen en diensten in verband met drukkerijen	Aantal arbeiders	9 302	<b>9 547</b>	9 216	9 172
		Aantal bedienden	4 578	<b>4 634</b>	4 541	4 537
		Totaal	13 880	<b>14 182</b>	13 757	13 709
		Aantal uren (1)	1 714 642	<b>1 797 002</b>	1 791 701	1 720 734
		Trimestriële lonen (2)	119 206	<b>410 145</b>		
24	Vervaardiging van chemische producten	<b>Aantal arbeiders</b>	<b>28 634</b>	<b>28 657</b>	<b>28 218</b>	<b>28 280</b>
		<b>Aantal bedienden</b>	<b>35 863</b>	<b>35 833</b>	<b>35 942</b>	<b>35 963</b>
		<b>Totaal</b>	<b>64 497</b>	<b>64 490</b>	<b>64 160</b>	<b>64 243</b>
		<b>Aantal uren (1)</b>	<b>7 426 606</b>	<b>8 178 968</b>	<b>8 439 648</b>	<b>8 177 962</b>
		<b>Trimestriële lonen (2)</b>	<b>777 827</b>	<b>2 740 891</b>		
24.1	- Vervaardiging van chemische basisproducten	Aantal arbeiders	12 760	<b>12 847</b>	12 536	12 533
		Aantal bedienden	14 679	<b>14 778</b>	14 652	14 642
		Totaal	27 439	<b>27 626</b>	27 188	27 175
		Aantal uren (1)	3 291 787	<b>3 513 765</b>	3 575 573	3 420 266
		Trimestriële lonen (2)	360 461	<b>1 262 088</b>		
24.2	- Vervaardiging van verdelgingsmiddelen en van andere chemische producten voor de landbouw	Aantal arbeiders	536	<b>553</b>	435	441
		Aantal bedienden	741	<b>730</b>	848	844
		Totaal	1 277	<b>1 283</b>	1 283	1 285
		Aantal uren (1)	156 983	<b>167 069</b>	168 708	168 696
		Trimestriële lonen (2)	14 108	<b>55 114</b>		
24.3	- Vervaardiging van verf, vernis e.d., drukinkt en mastiek	Aantal arbeiders	1 285	<b>1 295</b>	1 251	1 253
		Aantal bedienden	1 973	<b>1 937</b>	1 965	1 975
		Totaal	3 258	<b>3 233</b>	3 216	3 228
		Aantal uren (1)	399 083	<b>455 196</b>	442 968	449 583
		Trimestriële lonen (2)	34 998	<b>121 987</b>		
24.4	- Vervaardiging van farmaceutische en van chemische en botanische producten voor medicinaal gebruik	Aantal arbeiders	5 563	<b>5 420</b>	5 512	5 553
		Aantal bedienden	11 313	<b>11 232</b>	11 311	11 341
		Totaal	16 876	<b>16 652</b>	16 823	16 894
		Aantal uren (1)	1 827 088	<b>2 088 784</b>	2 220 559	2 181 762
		Trimestriële lonen (2)	201 618	<b>718 587</b>		
24.5	- Vervaardiging van zeep, wasmiddelen, poets- en reinigingsmiddelen, parfums en cosmetische artikelen	Aantal arbeiders	2 827	<b>2 824</b>	2 839	2 858
		Aantal bedienden	1 596	<b>1 580</b>	1 604	1 606
		Totaal	4 423	<b>4 405</b>	4 443	4 464
		Aantal uren (1)	515 524	<b>553 941</b>	588 174	563 732
		Trimestriële lonen (2)	37 709	<b>129 080</b>		
24.6	- Vervaardiging van overige chemische producten	Aantal arbeiders	3 903	<b>3 933</b>	3 864	3 853
		Aantal bedienden	5 104	<b>5 105</b>	5 103	5 091
		Totaal	9 007	<b>9 039</b>	8 967	8 944
		Aantal uren (1)	989 770	<b>1 131 294</b>	1 171 389	1 131 545
		Trimestriële lonen (2)	112 530	<b>394 154</b>		
24.7	- Vervaardiging van synthetische en kunstmatige vezels	Aantal arbeiders	1 760	<b>1 780</b>	1 781	1 789
		Aantal bedienden	457	<b>468</b>	459	464
		Totaal	2 217	<b>2 249</b>	2 240	2 253
		Aantal uren (1)	246 371	<b>268 916</b>	272 277	262 378
		Trimestriële lonen (2)	16 404	<b>59 881</b>		

(2) Brutolonen en -weden van de werknemers tewerkgesteld in de industriële afdelingen (in 1 000 €).

# PRODCOM - Tewerkstelling, uren en lonen

## Tewerkstelling, uren en lonen volgens de hoofdactiviteit van de vestiging (voorlopige cijfers) - vervolg

NACE Code	Activiteit		2004	2004	2005	
			December		Januari	Februari
25	Vervaardiging van producten van rubber en kunststof	Aantal arbeiders	17 715	17 918	17 778	17 760
		Aantal bedienden	7 691	7 673	7 750	7 734
		Totaal	25 406	25 591	25 528	25 494
		Aantal uren (1)	2 864 415	3 288 142	3 383 237	3 270 106
		Trimestriële lonen (2)	215 374	741 677		
25.1	- Vervaardiging van producten van rubber	Aantal arbeiders	1 843	1 902	1 853	1 850
		Aantal bedienden	850	846	884	889
		Totaal	2 693	2 748	2 737	2 739
		Aantal uren (1)	290 551	343 056	374 616	351 013
		Trimestriële lonen (2)	24 818	83 690		
25.2	- Vervaardiging van producten van kunststof	Aantal arbeiders	15 872	16 016	15 925	15 910
		Aantal bedienden	6 841	6 826	6 866	6 845
		Totaal	22 713	22 843	22 791	22 755
		Aantal uren (1)	2 573 864	2 945 085	3 008 621	2 919 093
		Trimestriële lonen (2)	190 556	657 987		
26	Vervaardiging van overige niet-metaalhoudende minerale producten	Aantal arbeiders	20 693	20 945	20 572	20 584
		Aantal bedienden	6 778	6 817	6 787	6 761
		Totaal	27 471	27 762	27 359	27 345
		Aantal uren (1)	3 050 118	3 597 848	3 366 379	3 485 865
		Trimestriële lonen (2)	222 729	798 624		
26.1	- Vervaardiging van glas en glaswerk	Aantal arbeiders	7 364	7 528	7 243	7 268
		Aantal bedienden	2 411	2 430	2 432	2 422
		Totaal	9 775	9 959	9 675	9 690
		Aantal uren (1)	1 008 520	1 282 537	1 191 849	1 176 419
		Trimestriële lonen (2)	79 615	296 006		
26.A	- Vervaardiging van keramische tegels, plavuizen, behalve dakpannen en bakstenen (26.A = 26.2 + 26.3)	Aantal arbeiders	865	861	873	876
		Aantal bedienden	235	237	226	221
		Totaal	1 100	1 098	1 099	1 097
		Aantal uren (1)	120 691	138 590	140 862	140 193
		Trimestriële lonen (2)	8 647	30 615		
26.4	- Vervaardiging van dakpannen, bakstenen, tegels en overige producten voor de bouw van gebakken klei	Aantal arbeiders	1 595	1 616	1 592	1 592
		Aantal bedienden	318	315	318	319
		Totaal	1 913	1 932	1 910	1 911
		Aantal uren (1)	252 051	258 616	260 635	253 517
		Trimestriële lonen (2)	14 864	50 880		
26.5	- Vervaardiging van cement, kalk en gips	Aantal arbeiders	1 176	1 198	1 158	1 155
		Aantal bedienden	762	777	751	748
		Totaal	1 938	1 976	1 909	1 903
		Aantal uren (1)	244 432	260 643	263 188	255 988
		Trimestriële lonen (2)	21 717	82 697		
26.6	- Vervaardiging van artikelen van beton, gips en cement	Aantal arbeiders	7 833	7 861	7 853	7 852
		Aantal bedienden	2 334	2 329	2 338	2 333
		Totaal	10 167	10 191	10 191	10 185
		Aantal uren (1)	1 142 871	1 321 397	1 197 930	1 329 716
		Trimestriële lonen (2)	79 735	272 923		
26.7	- Houwen, bewerken en afwerken van bouw- en siersteen	Aantal arbeiders	1 095	1 107	1 094	1 096
		Aantal bedienden	329	334	332	334
		Totaal	1 424	1 441	1 426	1 430
		Aantal uren (1)	167 223	192 312	168 015	182 259
		Trimestriële lonen (2)	8 841	32 266		
26.8	- Vervaardiging van overige niet-metaalhoudende minerale producten	Aantal arbeiders	765	770	759	745
		Aantal bedienden	389	392	390	384
		Totaal	1 154	1 163	1 149	1 129
		Aantal uren (1)	114 330	143 750	143 900	147 773
		Trimestriële lonen (2)	9 310	33 237		
27	Vervaardiging van metalen in primaire vorm	Aantal arbeiders	23 083	23 078	23 162	23 156
		Aantal bedienden	9 291	9 348	9 286	9 285
		Totaal	32 374	32 427	32 448	32 441
		Aantal uren (1)	3 805 872	4 199 816	4 413 045	4 159 470
		Trimestriële lonen (2)	315 704	1 136 268		

(1) Tot december 1998 uren-arbeiders, vanaf januari 1999 uren gepresteerd door de werknemers (bedienden en arbeiders).

(2) Brutolonen en -weden van de werknemers tewerkgesteld in de industriële afdelingen (in 1 000 €).



# PRODCOM - Tewerkstelling, uren en lonen

## Tewerkstelling, uren en lonen volgens de hoofdactiviteit van de vestiging (voorlopige cijfers) - vervolg

NACE Code	Activiteit		2004	2004	2005	
			December		Januari	Februari
27.1	- Vervaardiging van ijzer en staal en van ferrolegeringen	Aantal arbeiders	12 423	<b>12 372</b>	12 522	12 543
		Aantal bedienden	5 010	<b>5 085</b>	5 034	5 037
		Totaal	17 433	<b>17 457</b>	17 556	17 580
		Aantal uren (1)	2 091 124	<b>2 283 711</b>	2 395 829	2 216 283
		Trimestriële lonen (2)	181 862	<b>665 174</b>		
27.2	- Vervaardiging van buizen	Aantal arbeiders	720	<b>715</b>	722	704
		Aantal bedienden	172	<b>167</b>	173	170
		Totaal	892	<b>882</b>	895	874
		Aantal uren (1)	88 785	<b>105 967</b>	109 467	104 865
		Trimestriële lonen (2)	6 361	<b>22 153</b>		
27.3	- Overige eerste verwerking van ijzer en staal	Aantal arbeiders	2 690	<b>2 716</b>	2 680	2 675
		Aantal bedienden	1 099	<b>1 099</b>	1 090	1 086
		Totaal	3 789	<b>3 816</b>	3 770	3 761
		Aantal uren (1)	434 060	<b>482 082</b>	506 519	486 037
		Trimestriële lonen (2)	38 576	<b>129 203</b>		
27.4	- Productie van non-ferrometalen	Aantal arbeiders	5 728	<b>5 756</b>	5 717	5 708
		Aantal bedienden	2 642	<b>2 633</b>	2 624	2 625
		Totaal	8 370	<b>8 390</b>	8 341	8 333
		Aantal uren (1)	970 164	<b>1 090 250</b>	1 137 119	1 090 563
		Trimestriële lonen (2)	73 404	<b>268 311</b>		
27.5	- Gieten van metalen	Aantal arbeiders	1 522	<b>1 518</b>	1 521	1 526
		Aantal bedienden	368	<b>363</b>	365	367
		Totaal	1 890	<b>1 881</b>	1 886	1 893
		Aantal uren (1)	221 739	<b>237 803</b>	264 111	261 722
		Trimestriële lonen (2)	15 501	<b>51 426</b>		
28	<b>Vervaardiging van producten van metaal</b>	<b>Aantal arbeiders</b>	<b>37 477</b>	<b>37 748</b>	<b>37 118</b>	<b>37 074</b>
		<b>Aantal bedienden</b>	<b>11 362</b>	<b>11 432</b>	<b>11 321</b>	<b>11 365</b>
		<b>Totaal</b>	<b>48 839</b>	<b>49 181</b>	<b>48 439</b>	<b>48 439</b>
		<b>Aantal uren (1)</b>	<b>5 418 011</b>	<b>6 213 511</b>	<b>6 223 485</b>	<b>6 184 878</b>
		<b>Trimestriële lonen (2)</b>	<b>379 881</b>	<b>1 287 894</b>		
28.1	- Vervaardiging van metalen constructiewerken voor de bouw	Aantal arbeiders	13 102	<b>13 173</b>	12 976	12 958
		Aantal bedienden	3 816	<b>3 844</b>	3 792	3 801
		Totaal	16 918	<b>17 018</b>	16 768	16 759
		Aantal uren (1)	1 861 961	<b>2 156 639</b>	2 062 324	2 117 345
		Trimestriële lonen (2)	122 418	<b>415 230</b>		
28.2	- Vervaardiging van tanks, reservoirs en bergingsmiddelen, van metaal; vervaardiging van radiatoren en ketels	Aantal arbeiders	4 740	<b>4 728</b>	4 694	4 692
		Aantal bedienden	1 841	<b>1 848</b>	1 829	1 842
		Totaal	6 581	<b>6 576</b>	6 523	6 534
		Aantal uren (1)	750 089	<b>832 503</b>	852 465	830 139
		Trimestriële lonen (2)	58 284	<b>189 552</b>		
28.3	- Vervaardiging van stoomketels	Aantal arbeiders	2 538	<b>2 716</b>	2 501	2 496
		Aantal bedienden	721	<b>735</b>	700	703
		Totaal	3 259	<b>3 452</b>	3 201	3 199
		Aantal uren (1)	353 251	<b>417 482</b>	389 064	396 907
		Trimestriële lonen (2)	24 159	<b>85 593</b>		
28.4	- Smeden, persen, stampen en profielwalsen van metaal; poedermetallurgie	Aantal arbeiders	952	<b>975</b>	941	949
		Aantal bedienden	255	<b>256</b>	258	257
		Totaal	1 207	<b>1 232</b>	1 199	1 206
		Aantal uren (1)	139 888	<b>161 572</b>	166 402	156 312
		Trimestriële lonen (2)	8 641	<b>31 765</b>		
28.5	- Oppervlaktebehandeling en bekleding van metaal; algemene metaalbewerking	Aantal arbeiders	8 067	<b>8 056</b>	7 984	7 968
		Aantal bedienden	1 974	<b>1 966</b>	1 962	1 961
		Totaal	10 041	<b>10 022</b>	9 946	9 929
		Aantal uren (1)	1 105 647	<b>1 265 461</b>	1 313 214	1 275 771
		Trimestriële lonen (2)	77 558	<b>265 577</b>		
28.6	- Vervaardiging van scharen, messen, bestekken, gereedschap en ijzerwaren	Aantal arbeiders	1 885	<b>1 857</b>	1 856	1 848
		Aantal bedienden	791	<b>798</b>	793	796
		Totaal	2 676	<b>2 655</b>	2 649	2 644
		Aantal uren (1)	306 127	<b>349 968</b>	368 051	358 677
		Trimestriële lonen (2)	23 089	<b>77 145</b>		

(2) Brutolonen en -weden van de werknemers tewerkgesteld in de industriële afdelingen (in 1 000 €).

# PRODCOM - Tewerkstelling, uren en lonen

## Tewerkstelling, uren en lonen volgens de hoofdactiviteit van de vestiging (voorlopige cijfers) - vervolg

NACE Code	Activiteit		2004	2004	2005	
			December		Januari	Februari
28.7	- Vervaardiging van overige producten van metaal	Aantal arbeiders	6 193	<b>6 241</b>	6 166	6 163
		Aantal bedienden	1 964	<b>1 982</b>	1 987	2 005
		Totaal	8 157	<b>8 224</b>	8 153	8 168
		Aantal uren (1)	901 048	<b>1 029 883</b>	1 071 965	1 049 727
		Trimestriële lonen (2)	65 732	<b>223 033</b>		
29	<b>Vervaardiging van machines, apparaten en werktuigen, n.e.g.</b>	<b>Aantal arbeiders</b>	<b>29 075</b>	<b>29 094</b>	<b>29 240</b>	<b>29 292</b>
		<b>Aantal bedienden</b>	<b>14 483</b>	<b>14 595</b>	<b>14 480</b>	<b>14 459</b>
		<b>Totaal</b>	<b>43 558</b>	<b>43 690</b>	<b>43 720</b>	<b>43 751</b>
		<b>Aantal uren (1)</b>	<b>4 894 180</b>	<b>5 601 370</b>	<b>5 844 218</b>	<b>5 788 848</b>
		<b>Trimestriële lonen (2)</b>	<b>364 261</b>	<b>1 271 619</b>		
29.1	- Vervaardiging van machines voor de productie en toepassing van mechanische energie, exclusief motoren voor	Aantal arbeiders	4 678	<b>4 709</b>	4 729	4 746
		Aantal bedienden	3 323	<b>3 281</b>	3 337	3 335
		Totaal	8 001	<b>7 990</b>	8 066	8 081
		Aantal uren (1)	891 710	<b>1 004 018</b>	1 067 344	1 059 357
		Trimestriële lonen (2)	80 363	<b>265 174</b>		
29.2	- Vervaardiging van overige machines voor algemeen gebruik	Aantal arbeiders	8 397	<b>8 390</b>	8 505	8 548
		Aantal bedienden	4 523	<b>4 503</b>	4 562	4 541
		Totaal	12 920	<b>12 894</b>	13 067	13 089
		Aantal uren (1)	1 540 495	<b>1 706 150</b>	1 726 058	1 749 399
		Trimestriële lonen (2)	105 600	<b>368 668</b>		
29.3	- Vervaardiging van machines voor de landbouw en de bosbouw	Aantal arbeiders	2 202	<b>2 256</b>	2 127	2 122
		Aantal bedienden	815	<b>804</b>	750	752
		Totaal	3 017	<b>3 061</b>	2 877	2 874
		Aantal uren (1)	337 044	<b>387 629</b>	402 378	391 148
		Trimestriële lonen (2)	19 616	<b>76 165</b>		
29.4	- Vervaardiging van gereedschapswerktuigen	Aantal arbeiders	1 178	<b>1 210</b>	1 194	1 191
		Aantal bedienden	579	<b>588</b>	587	585
		Totaal	1 757	<b>1 798</b>	1 781	1 776
		Aantal uren (1)	205 220	<b>229 644</b>	242 089	237 009
		Trimestriële lonen (2)	14 300	<b>49 880</b>		
29.5	- Vervaardiging van overige machines voor specifieke doeleinden	Aantal arbeiders	10 039	<b>9 994</b>	10 080	10 058
		Aantal bedienden	4 207	<b>4 387</b>	4 211	4 204
		Totaal	14 246	<b>14 382</b>	14 291	14 262
		Aantal uren (1)	1 498 686	<b>1 826 506</b>	1 933 775	1 886 307
		Trimestriële lonen (2)	116 407	<b>410 416</b>		
29.6	- Vervaardiging van wapens en munitie	Aantal arbeiders	957	<b>936</b>	956	965
		Aantal bedienden	507	<b>507</b>	509	513
		Totaal	1 464	<b>1 444</b>	1 465	1 478
		Aantal uren (1)	171 989	<b>178 403</b>	179 727	183 082
		Trimestriële lonen (2)	11 901	<b>48 766</b>		
29.7	- Vervaardiging van huishoudapparaten	Aantal arbeiders	1 624	<b>1 595</b>	1 649	1 662
		Aantal bedienden	529	<b>522</b>	524	529
		Totaal	2 153	<b>2 118</b>	2 173	2 191
		Aantal uren (1)	249 036	<b>269 017</b>	292 847	282 546
		Trimestriële lonen (2)	16 074	<b>52 550</b>		
30	<b>Vervaardiging van kantoorapparaten en computers</b>	<b>Aantal arbeiders</b>	<b>441</b>	<b>438</b>	<b>428</b>	<b>425</b>
		<b>Aantal bedienden</b>	<b>1 287</b>	<b>1 320</b>	<b>1 253</b>	<b>1 258</b>
		<b>Totaal</b>	<b>1 728</b>	<b>1 758</b>	<b>1 681</b>	<b>1 683</b>
		<b>Aantal uren (1)</b>	<b>219 049</b>	<b>238 102</b>	<b>235 465</b>	<b>226 732</b>
		<b>Trimestriële lonen (2)</b>	<b>17 134</b>	<b>63 238</b>		
31	<b>Vervaardiging van elektrische machines en apparaten</b>	<b>Aantal arbeiders</b>	<b>15 740</b>	<b>15 865</b>	<b>15 693</b>	<b>15 612</b>
		<b>Aantal bedienden</b>	<b>8 694</b>	<b>8 776</b>	<b>8 732</b>	<b>8 745</b>
		<b>Totaal</b>	<b>24 434</b>	<b>24 641</b>	<b>24 425</b>	<b>24 357</b>
		<b>Aantal uren (1)</b>	<b>2 722 041</b>	<b>3 138 736</b>	<b>3 270 848</b>	<b>3 150 862</b>
		<b>Trimestriële lonen (2)</b>	<b>217 045</b>	<b>742 461</b>		
31.1	- Vervaardiging van elektromotoren en van elektrische generatoren en transformatoren	Aantal arbeiders	1 593	<b>1 617</b>	1 587	1 578
		Aantal bedienden	1 521	<b>1 544</b>	1 528	1 527
		Totaal	3 114	<b>3 162</b>	3 115	3 105
		Aantal uren (1)	356 926	<b>404 113</b>	393 608	395 885
		Trimestriële lonen (2)	28 691	<b>107 968</b>		

(1) Tot december 1998 uren-arbeiders, vanaf januari 1999 uren gepresteerd door de werknemers (bedienden en arbeiders).

(2) Brutolonen en -weden van de werknemers tewerkgesteld in de industriële afdelingen (in 1 000 €).

# PRODCOM - Tewerkstelling, uren en lonen

## Tewerkstelling, uren en lonen volgens de hoofdactiviteit van de vestiging (voorlopige cijfers) - vervolg

NACE Code	Activiteit		2004	2004	2005	
			December		Januari	Februari
31.2	- Vervaardiging van schakel- en verdeelinrichtingen	Aantal arbeiders	4 256	<b>4 350</b>	4 210	4 194
		Aantal bedienden	2 286	<b>2 331</b>	2 276	2 271
		Totaal	6 542	<b>6 682</b>	6 486	6 465
		Aantal uren (1)	723 006	<b>836 691</b>	846 133	829 464
		Trimestriële lonen (2)	55 306	<b>193 177</b>		
31.3	- Vervaardiging van geïsoleerde kabels en draad	Aantal arbeiders	1 375	<b>1 405</b>	1 376	1 378
		Aantal bedienden	538	<b>540</b>	539	546
		Totaal	1 913	<b>1 945</b>	1 915	1 924
		Aantal uren (1)	204 473	<b>245 595</b>	255 731	228 722
		Trimestriële lonen (2)	17 059	<b>60 307</b>		
31.4	- Vervaardiging van accumulatoren en elektrische batterijen	Aantal arbeiders	1 091	<b>1 087</b>	1 075	1 075
		Aantal bedienden	280	<b>293</b>	281	280
		Totaal	1 371	<b>1 380</b>	1 356	1 355
		Aantal uren (1)	111 499	<b>153 659</b>	174 655	152 264
		Trimestriële lonen (2)	11 146	<b>41 912</b>		
31.5	- Vervaardiging van elektrische lampen en verlichtingsapparaten	Aantal arbeiders	3 349	<b>3 320</b>	3 357	3 309
		Aantal bedienden	1 513	<b>1 491</b>	1 532	1 540
		Totaal	4 862	<b>4 812</b>	4 889	4 849
		Aantal uren (1)	612 145	<b>657 132</b>	704 766	678 224
		Trimestriële lonen (2)	40 877	<b>133 357</b>		
31.6	- Vervaardiging van overige elektrische benodigdheden	Aantal arbeiders	4 076	<b>4 083</b>	4 088	4 078
		Aantal bedienden	2 556	<b>2 574</b>	2 576	2 581
		Totaal	6 632	<b>6 658</b>	6 664	6 659
		Aantal uren (1)	713 992	<b>841 543</b>	895 955	866 303
		Trimestriële lonen (2)	63 967	<b>205 740</b>		
32	<b>Vervaardiging van audio-, video- en telecommunicatieapparatuur</b>	<b>Aantal arbeiders</b>	<b>3 908</b>	<b>4 092</b>	<b>3 937</b>	<b>3 943</b>
		<b>Aantal bedienden</b>	<b>5 781</b>	<b>5 805</b>	<b>5 774</b>	<b>5 743</b>
		<b>Totaal</b>	<b>9 689</b>	<b>9 897</b>	<b>9 711</b>	<b>9 686</b>
		<b>Aantal uren (1)</b>	<b>1 110 519</b>	<b>1 254 326</b>	<b>1 286 141</b>	<b>1 234 803</b>
		<b>Trimestriële lonen (2)</b>	<b>108 006</b>	<b>377 287</b>		
32.1	- Vervaardiging van elektronische onderdelen	Aantal arbeiders	1 964	<b>2 031</b>	1 979	2 006
		Aantal bedienden	1 178	<b>1 171</b>	1 185	1 173
		Totaal	3 142	<b>3 202</b>	3 164	3 179
		Aantal uren (1)	333 955	<b>403 300</b>	407 978	391 628
		Trimestriële lonen (2)	30 309	<b>103 274</b>		
32.2	- Vervaardiging van zendapparatuur voor televisie en radio en van apparatuur voor lijntelefonie en lijntelegrafie	Aantal arbeiders	668	<b>676</b>	701	700
		Aantal bedienden	2 800	<b>2 822</b>	2 814	2 811
		Totaal	3 468	<b>3 499</b>	3 515	3 511
		Aantal uren (1)	451 417	<b>466 734</b>	467 703	468 898
		Trimestriële lonen (2)	47 874	<b>162 707</b>		
32.3	- Vervaardiging van audio- en videoapparatuur	Aantal arbeiders	1 276	<b>1 383</b>	1 257	1 237
		Aantal bedienden	1 803	<b>1 811</b>	1 775	1 759
		Totaal	3 079	<b>3 195</b>	3 032	2 996
		Aantal uren (1)	325 147	<b>384 291</b>	410 460	374 277
		Trimestriële lonen (2)	29 823	<b>111 307</b>		
33	<b>Vervaardiging van medische apparatuur en instrumenten, van precisie- en optische instrumenten en van uurwerken</b>	<b>Aantal arbeiders</b>	<b>3 601</b>	<b>3 578</b>	<b>3 524</b>	<b>3 519</b>
		<b>Aantal bedienden</b>	<b>3 473</b>	<b>3 491</b>	<b>3 514</b>	<b>3 520</b>
		<b>Totaal</b>	<b>7 074</b>	<b>7 069</b>	<b>7 038</b>	<b>7 039</b>
		<b>Aantal uren (1)</b>	<b>837 232</b>	<b>920 546</b>	<b>947 358</b>	<b>941 111</b>
		<b>Trimestriële lonen (2)</b>	<b>59 313</b>	<b>207 279</b>		
33.1	- Vervaardiging van medische apparatuur en instrumenten en van orthopedische artikelen	Aantal arbeiders	1 425	<b>1 381</b>	1 376	1 372
		Aantal bedienden	820	<b>825</b>	834	839
		Totaal	2 245	<b>2 207</b>	2 210	2 211
		Aantal uren (1)	260 809	<b>285 341</b>	288 127	294 750
		Trimestriële lonen (2)	16 300	<b>54 774</b>		
33.2	- Vervaardiging van meet-, regel-, navigatie- en controleapparatuur	Aantal arbeiders	1 765	<b>1 767</b>	1 736	1 731
		Aantal bedienden	1 951	<b>1 947</b>	1 973	1 967
		Totaal	3 716	<b>3 714</b>	3 709	3 698
		Aantal uren (1)	429 590	<b>483 312</b>	504 071	496 409
		Trimestriële lonen (2)	33 279	<b>119 480</b>		

(2) Brutolonen en -weden van de werknemers tewerkgesteld in de industriële afdelingen (in 1 000 €).

# PRODCOM - Tewerkstelling, uren en lonen

## Tewerkstelling, uren en lonen volgens de hoofdactiviteit van de vestiging (voorlopige cijfers) - vervolg

NACE Code	Activiteit		2004	2004	2005	
			December		Januari	Februari
33.3	- Vervaardiging van apparaten voor de bewaking van industriële processen	Aantal arbeiders	180	<b>182</b>	183	184
		Aantal bedienden	477	<b>471</b>	480	485
		Totaal	657	<b>654</b>	663	669
		Aantal uren (1)	87 443	<b>88 830</b>	91 646	88 556
		Trimestriële lonen (2)	6 126	<b>20 187</b>		
33.4	- Vervaardiging van optische instrumenten en van foto- en filmapparatuur	Aantal arbeiders	186	<b>201</b>	185	188
		Aantal bedienden	206	<b>226</b>	206	208
		Totaal	392	<b>428</b>	391	396
		Aantal uren (1)	51 722	<b>54 885</b>	54 891	53 056
		Trimestriële lonen (2)	3 180	<b>11 368</b>		
33.5	- Vervaardiging van uurwerken	Aantal arbeiders	45	<b>45</b>	44	44
		Aantal bedienden	19	<b>19</b>	21	21
		Totaal	64	<b>65</b>	65	65
		Aantal uren (1)	7 668	<b>8 176</b>	8 623	8 340
		Trimestriële lonen (2)	427	<b>1 469</b>		
34	<b>Vervaardiging en assemblage van auto's, aanhangwagens en opleggers</b>	<b>Aantal arbeiders</b>	<b>36 618</b>	<b>36 748</b>	<b>36 690</b>	<b>36 693</b>
		<b>Aantal bedienden</b>	<b>6 052</b>	<b>6 052</b>	<b>6 083</b>	<b>6 079</b>
		<b>Totaal</b>	<b>42 670</b>	<b>42 801</b>	<b>42 773</b>	<b>42 772</b>
		<b>Aantal uren (1)</b>	<b>4 565 666</b>	<b>5 473 593</b>	<b>5 657 123</b>	<b>5 545 364</b>
		<b>Trimestriële lonen (2)</b>	<b>383 529</b>	<b>1 300 582</b>		
34.1	- Vervaardiging en assemblage van auto's	Aantal arbeiders	22 210	<b>22 699</b>	22 254	22 186
		Aantal bedienden	2 895	<b>2 927</b>	2 896	2 886
		Totaal	25 105	<b>25 626</b>	25 150	25 072
		Aantal uren (1)	2 667 622	<b>3 338 790</b>	3 356 223	3 297 597
		Trimestriële lonen (2)	241 112	<b>837 308</b>		
34.2	- Vervaardiging van carrosserieën; vervaardiging van aanhangwagens, caravans en opleggers	Aantal arbeiders	6 021	<b>5 810</b>	6 006	6 055
		Aantal bedienden	1 071	<b>1 055</b>	1 070	1 079
		Totaal	7 092	<b>6 866</b>	7 076	7 134
		Aantal uren (1)	804 065	<b>850 890</b>	912 612	894 760
		Trimestriële lonen (2)	56 542	<b>177 469</b>		
34.3	- Vervaardiging van onderdelen en accessoires voor motorvoertuigen en motoren daarvan	Aantal arbeiders	8 387	<b>8 238</b>	8 430	8 452
		Aantal bedienden	2 086	<b>2 069</b>	2 117	2 114
		Totaal	10 473	<b>10 308</b>	10 547	10 566
		Aantal uren (1)	1 093 979	<b>1 283 911</b>	1 388 288	1 353 007
		Trimestriële lonen (2)	85 875	<b>285 804</b>		
35	<b>Vervaardiging van overige transportmiddelen</b>	<b>Aantal arbeiders</b>	<b>4 661</b>	<b>4 626</b>	<b>4 609</b>	<b>4 595</b>
		<b>Aantal bedienden</b>	<b>3 971</b>	<b>4 095</b>	<b>3 994</b>	<b>4 000</b>
		<b>Totaal</b>	<b>8 632</b>	<b>8 721</b>	<b>8 603</b>	<b>8 595</b>
		<b>Aantal uren (1)</b>	<b>852 480</b>	<b>999 567</b>	<b>991 460</b>	<b>950 989</b>
		<b>Trimestriële lonen (2)</b>	<b>73 772</b>	<b>266 008</b>		
35.1	- Scheepsbouw en -reparatie	Aantal arbeiders	935	<b>961</b>	958	960
		Aantal bedienden	188	<b>197</b>	181	181
		Totaal	1 123	<b>1 159</b>	1 139	1 141
		Aantal uren (1)	123 065	<b>140 124</b>	145 726	140 000
		Trimestriële lonen (2)	8 358	<b>29 188</b>		
35.4	- Vervaardiging van motorrijwielen en rijwielen	Aantal arbeiders	328	<b>324</b>	336	334
		Aantal bedienden	114	<b>114</b>	110	110
		Totaal	442	<b>438</b>	446	444
		Aantal uren (1)	46 644	<b>54 812</b>	57 020	54 771
		Trimestriële lonen (2)	3 182	<b>10 166</b>		
35.1	- Vervaardiging van lucht-en ruimtevaartuigen en rollend materieel (35.F = 35.2 + 35.3)	Aantal arbeiders	3 398	<b>3 340</b>	3 315	3 301
		Aantal bedienden	3 669	<b>3 783</b>	3 703	3 709
		Totaal	7 067	<b>7 123</b>	7 018	7 010
		Aantal uren (1)	682 771	<b>804 630</b>	788 714	756 218
		Trimestriële lonen (2)	62 232	<b>226 655</b>		
36	<b>Vervaardiging van meubelen; overige industrie</b>	<b>Aantal arbeiders</b>	<b>14 130</b>	<b>14 418</b>	<b>14 031</b>	<b>14 006</b>
		<b>Aantal bedienden</b>	<b>3 269</b>	<b>3 283</b>	<b>3 260</b>	<b>3 248</b>
		<b>Totaal</b>	<b>17 399</b>	<b>17 701</b>	<b>17 291</b>	<b>17 254</b>
		<b>Aantal uren (1)</b>	<b>1 865 668</b>	<b>2 138 962</b>	<b>2 107 469</b>	<b>2 125 982</b>
		<b>Trimestriële lonen (2)</b>	<b>94 708</b>	<b>362 453</b>		

(1) Tot december 1998 uren-arbeiders, vanaf januari 1999 uren gepresteerd door de werknemers (bedienden en arbeiders).

(2) Brutolonen en -weden van de werknemers tewerkgesteld in de industriële afdelingen (in 1 000 €).

# PRODCOM - Tewerkstelling, uren en lonen

## Tewerkstelling, uren en lonen volgens de hoofdactiviteit van de vestiging (voorlopige cijfers) - vervolg en einde

NACE Code	Activiteit		2004	2004	2005	
			December		Januari	Februari
36.1	- Vervaardiging van meubelen	Aantal arbeiders	11 774	<b>12 016</b>	11 740	11 717
		Aantal bedienden	2 464	<b>2 481</b>	2 455	2 456
		Totaal	14 238	<b>14 498</b>	14 195	14 173
		Aantal uren (1)	1 532 404	<b>1 780 111</b>	1 745 063	1 782 244
		Trimestriële lonen (2)	77 349	<b>300 439</b>		
36.2	- Bewerking van edelstenen en vervaardiging van juwelen en dergelijke artikelen	Aantal arbeiders	1 147	<b>1 175</b>	1 109	1 104
		Aantal bedienden	407	<b>401</b>	410	403
		Totaal	1 554	<b>1 577</b>	1 519	1 507
		Aantal uren (1)	161 243	<b>165 257</b>	158 601	157 096
		Trimestriële lonen (2)	7 451	<b>26 188</b>		
36.4	- Vervaardiging van sportartikelen	Aantal arbeiders	87	<b>87</b>	88	92
		Aantal bedienden	23	<b>22</b>	23	21
		Totaal	110	<b>110</b>	111	113
		Aantal uren (1)	10 338	<b>13 147</b>	13 616	13 511
		Trimestriële lonen (2)	591	<b>2 123</b>		
36.5	- Vervaardiging van spellen en speelgoed	Aantal arbeiders	460	<b>464</b>	458	458
		Aantal bedienden	154	<b>152</b>	153	152
		Totaal	614	<b>616</b>	611	610
		Aantal uren (1)	64 688	<b>71 172</b>	81 059	71 908
		Trimestriële lonen (2)	4 172	<b>14 958</b>		
36.A	- Overige industrie, m.i.v. de vervaardiging van muziekinstrumenten (36.A = 36.3 + 36.6)	Aantal arbeiders	662	<b>675</b>	636	635
		Aantal bedienden	221	<b>224</b>	219	216
		Totaal	883	<b>899</b>	855	851
		Aantal uren (1)	96 995	<b>109 274</b>	109 130	101 223
		Trimestriële lonen (2)	5 146	<b>18 744</b>		
<b>Totaal</b>		<b>Aantal arbeiders</b>	<b>346 422</b>	<b>349 441</b>	<b>345 164</b>	<b>344 873</b>
		<b>Aantal bedienden</b>	<b>164 379</b>	<b>165 153</b>	<b>164 498</b>	<b>164 408</b>
		<b>Totaal</b>	<b>510 801</b>	<b>514 594</b>	<b>509 662</b>	<b>509 281</b>
		<b>Aantal uren (1)</b>	<b>57 845 125</b>	<b>64 725 753</b>	<b>65 934 004</b>	<b>64 220 219</b>
		<b>Trimestriële lonen (2)</b>	<b>4 391 810</b>	<b>15 400 077</b>		

(2) Brutolonen en -weden van de werknemers tewerkgesteld in de industriële afdelingen (in 1 000 €).

# PRODCOM - Bestellingen

## Waarde van de bestellingen voor bepaalde bedrijfstakken volgens

NACE code	Activiteit	Bestelling	2004			
			April	Mei	Juni	Juli
1E	Vervaardiging van textiel (1E= 17 behalve textielveredeling)	Totaal	391 038	354 384	408 338	320 417
		Waarvan voor het buitenland	311 918	280 947	324 395	264 142
18	Vervaardiging van kleding en bontnijverheid	Totaal	34 983	27 681	31 905	42 919
		Waarvan voor het buitenland	18 487	14 857	17 154	23 086
21	Vervaardiging van pulp, papier en papierwaren	Totaal	353 604	318 928	341 155	300 809
		Waarvan voor het buitenland	240 297	215 450	225 028	211 828
24	Vervaardiging van chemische producten	Totaal	2 472 479	2 313 027	2 742 886	2 496 425
		Waarvan voor het buitenland	1 998 820	1 851 696	2 239 788	2 015 626
27	Vervaardiging van metalen in primaire vorm	Totaal	1 089 565	1 039 562	1 159 351	966 295
		Waarvan voor het buitenland	851 785	815 244	894 704	766 926
2D	Vervaardiging van produkten van metaal (2D=28 m.u.v. oppervlaktebehandeling en en bekleding van metaal)	Totaal	520 739	466 809	561 903	406 732
		Waarvan voor het buitenland	219 155	195 300	238 906	190 734
29	Vervaardiging van machines, apparaten en werktuigen, n.e.g.	Totaal	600 959	555 229	678 587	513 530
		Waarvan voor het buitenland	438 094	394 967	483 642	371 517
30	Vervaardiging van kantoor­machines en computers	Totaal	19 347	21 407	30 603	19 371
		Waarvan voor het buitenland	11 078	8 770	18 328	9 977
31	Vervaardiging van elektrische machines en apparaten	Totaal	331 911	342 733	348 104	296 941
		Waarvan voor het buitenland	195 112	202 831	193 938	185 123
32	Vervaardiging van audio-, video- en telecommunicatieapparatuur	Totaal	195 102	188 637	190 515	180 457
		Waarvan voor het buitenland	159 793	150 656	149 900	153 257
33	Vervaardiging van medische apparatuur en instrumenten, van precisie- en optische instrumenten en van uurwerken	Totaal	91 837	72 255	108 496	79 872
		Waarvan voor het buitenland	53 922	38 061	65 024	43 860
34	Vervaardiging en assemblage van auto's, aanhangwagens en opleggers	Totaal	1 443 360	1 213 557	1 650 798	871 651
		Waarvan voor het buitenland	1 235 025	1 027 205	1 405 185	745 963
35	Vervaardiging van overige transportmiddelen	Totaal	85 582	78 457	88 448	68 351
		Waarvan voor het buitenland	55 244	47 402	60 454	46 185

# PRODCOM - Bestellingen

## de hoofdactiviteit van de vestiging (voorlopige cijfers in 1 000 €)

					2004	2005		NACE code
Augustus	September	Oktober	November	December		Januari	Februari	
303 412	434 098	414 344	382 125	330 546	<b>4 528 155</b>	354 031	352 702	1E
241 406	347 934	328 942	307 240	258 080	<b>3 617 403</b>	282 496	280 566	
67 547	50 885	34 816	28 857	24 938	<b>504 605</b>	40 806	53 106	18
26 507	24 829	17 067	15 299	11 115	<b>240 958</b>	16 124	24 563	
290 981	334 923	323 970	303 805	287 117	<b>3 878 773</b>	292 588	288 857	21
185 432	220 803	213 729	200 805	188 497	<b>2 586 385</b>	187 251	190 504	
2 385 923	2 832 135	2 791 212	2 640 724	2 692 942	<b>30 643 734</b>	2 672 645	2 570 886	24
1 894 802	2 304 488	2 225 168	2 129 499	2 160 937	<b>24 627 416</b>	2 122 517	2 044 488	
919 574	1 156 247	1 092 340	1 129 781	1 025 188	<b>12 957 123</b>	1 104 329	1 034 195	27
675 657	907 433	862 946	905 637	801 604	<b>10 168 046</b>	877 148	816 131	
448 222	526 541	516 214	476 037	483 984	<b>5 865 548</b>	432 737	451 445	2D
191 810	219 236	226 479	193 826	181 547	<b>2 499 760</b>	190 863	198 421	
528 283	597 647	611 942	591 759	680 746	<b>7 224 854</b>	589 716	586 171	29
383 284	420 485	430 298	423 598	467 497	<b>5 152 631</b>	429 589	424 050	
21 455	31 327	20 963	26 593	38 684	<b>303 610</b>	19 858	21 257	30
11 481	19 071	11 546	12 187	16 601	<b>156 213</b>	7 937	10 887	
311 574	366 092	388 265	374 076	349 800	<b>4 069 537</b>	339 931	319 944	31
160 448	193 086	198 786	218 361	175 777	<b>2 290 259</b>	207 627	185 759	
181 701	205 883	216 146	192 352	222 782	<b>2 365 975</b>	172 315	152 408	32
151 253	171 329	179 402	159 917	184 977	<b>1 948 669</b>	142 596	125 329	
79 118	93 161	94 583	95 485	123 493	<b>1 092 916</b>	70 915	70 069	33
39 562	47 764	56 450	51 999	79 252	<b>631 599</b>	45 599	47 105	
1 045 407	1 636 193	1 607 080	1 353 360	1 271 967	<b>16 215 295</b>	1 429 230	1 412 700	34
880 088	1 397 749	1 350 330	1 160 438	1 075 417	<b>13 813 102</b>	1 214 772	1 193 027	
97 931	98 534	106 695	95 308	132 184	<b>1 159 820</b>	128 411	96 086	35
76 630	75 259	81 826	66 614	111 624	<b>852 024</b>	98 844	69 505	

# NIET-PRODCOM - Petroleum

## Nijverheid der petroleumderivaten: productie van de raffinaderijen (in metrieke ton)

	In bewerking gestelde ruwe petroleum	Autobenzine	Petroleum en carbureactor type petroleum	Gasolie	Residuele stookolie	Petroleumgas	Bitumen	Speciale benzines en white-spirit
2002	2 794 783	481 274	178 818	1 038 642	633 622	111 618	36 140	10 439
2003	3 019 813	488 785	175 813	1 084 394	724 123	112 102	27 747	9 792
2004	2 866 834	482 445	186 308	1 027 236	698 338	88 387	73 315	8 191
2003 December	2 996 709	502 000	198 054	1 126 054	743 116	118 318	57 999	2 947
2004 Januari	2 987 432	490 020	183 924	1 141 291	693 630	97 747	11 707	8 780
Februari	2 848 740	476 581	198 556	1 043 250	629 863	84 823	33 943	6 126
Maart	2 647 214	421 636	100 998	922 522	853 697	82 731	53 459	7 242
April	2 874 262	465 991	212 812	982 826	727 112	102 909	68 601	7 527
Mei	2 944 416	517 999	195 245	972 881	728 095	104 684	92 718	10 348
Juni	2 761 518	502 567	166 453	982 730	646 429	92 988	96 220	10 631
Juli	3 123 938	489 525	207 772	1 078 356	733 496	106 224	97 572	9 425
Augustus	3 011 958	514 534	169 196	1 102 316	706 117	81 342	71 809	9 429
September	2 600 212	458 284	175 985	985 493	608 879	82 407	104 846	7 335
Oktober	2 897 953	496 414	189 483	1 047 464	697 532	66 707	110 305	8 271
November	2 690 439	441 803	207 097	966 262	681 649	72 832	79 910	8 035
December	3 013 933	513 996	228 178	1 101 442	673 566	85 258	58 694	5 149

## Nijverheid der petroleumderivaten: leveringen aan het binnenlands verbruik (in metrieke ton)

	Auto-benzine	Vliegtuig-benzine en carbureactor type benzine	Petroleum en carbureactor type petroleum	Gasolie	Residuele stookolie	Smeer-middelen	Petroleum-gas	Paraffine	Bitumen	Speciale benzines en white-spirit
2002	173 883	206	112 799	885 932	78 086	7 274	42 078	1 794	24 611	2 480
2003	175 411	196	135 396	944 717	175 711	6 747	34 846	1 339	26 140	2 149
2004	161 028	172	125 918	983 556	105 757	5 685	28 153	1 073	35 058	1 849
2003 December	242 792	111	122 218	1 287 950	142 588	4 972	32 746	1 413	19 279	1 611
2004 Januari	158 104	34	97 795	1 223 752	203 612	7 187	27 727	1 468	11 410	1 456
Februari	127 138	186	117 335	1 037 931	222 847	3 763	20 830	1 681	13 484	1 686
Maart	174 026	125	116 997	1 127 022	210 825	8 050	39 466	1 429	32 090	1 628
April	173 963	230	151 475	989 016	215 177	3 864	29 957	1 922	36 699	1 425
Mei	169 788	227	130 929	780 265	177 559	2 880	38 279	1 032	46 100	2 416
Juni	135 988	229	105 418	643 148	88 725	4 363	29 786	1 182	54 663	2 059
Juli	142 318	221	85 679	718 823	188 744	4 273	36 358	992	25 878	1 890
Augustus	135 216	245	146 668	643 476	209 387	2 563	30 212	599	34 728	2 339
September	162 259	175	159 280	974 318	258 547	5 360	22 022	742	48 379	1 576
Oktober	189 126	168	164 363	1 205 538	350 176	5 546	19 236	632	49 217	1 903
November	144 944	126	140 007	1 093 075	253 280	7 405	18 843	495	37 593	1 969
December	219 468	106	95 076	1 366 313	- 1 109 788	12 966	25 127	709	30 458	1 846

## Nijverheid der petroleumderivaten: tewerkstelling en uren

	Tewerkstelling in de raffinaderijen			Tewerkstelling in de andere diensten		
	Bedienden	Arbeiders	Aantal uren	Bedienden	Arbeiders	Aantal uren
2002	1 460	520	276 947	2 450	688	464 032
2003	1 478	513	274 998	2 635	646	481 632
2004	1 499	487	278 143	2 789	641	511 201
2003 December	1 495	493	275 461	2 575	645	477 448
2004 Januari	1 496	490	293 570	2 835	645	508 429
Februari	1 494	490	266 706	2 821	647	500 491
Maart	1 500	484	315 813	2 807	646	555 670
April	1 497	487	276 553	2 803	649	523 250
Mei	1 497	485	273 864	2 789	646	491 180
Juni	1 500	481	277 131	2 792	647	522 966
Juli	1 495	486	259 160	2 785	636	492 758
Augustus	1 494	488	252 963	2 772	633	493 430
September	1 495	494	282 569	2 770	639	516 402
Oktober	1 508	493	289 355	2 769	637	505 510
November	1 511	493	273 323	2 769	642	504 703
December	1 509	475	276 714	2 762	630	519 625



# **Industrie en bouwnijverheid**

*Bouw*

# Bouwnijverheid - Tewerkstelling, uren

## Aantal ondernemingen, tewerkstelling en gepresteerde uren per activiteit - Februari 2005

NACE code	Activiteit	Aantal ondernemingen	Tewerkstelling						
			Aantal bedienden	Aantal arbeiders			Aantal gepresteerde uren (1)		
				Gebouwen	Grond-, water- en wegebouw	Voltooiing	Gebouwen	Grond-, water- en wegebouw	Voltooiing
<b>45</b>	<b>BOUWNIJVERHEID</b>	<b>3 338</b>	<b>22 618</b>	<b>39 351</b>	<b>22 695</b>	<b>33 450</b>	<b>4 758 771</b>	<b>2 924 590</b>	<b>5 239 167</b>
<b>45.1</b>	<b>Het bouwrijp maken van terreinen</b>	<b>110</b>	<b>325</b>	<b>525</b>	<b>1 766</b>	<b>-</b>	<b>67 346</b>	<b>239 521</b>	<b>-</b>
45.11	Slopen van gebouwen; grondverzet	98	293	521	1 586	-	66 882	216 415	-
45.12	Proefboren en boren	12	32	4	180	-	464	23 106	-
<b>45.2</b>	<b>Burgerlijke en utiliteitsbouw; weg- en waterbouw</b>	<b>1 706</b>	<b>12 783</b>	<b>38 030</b>	<b>20 760</b>	<b>792</b>	<b>4 581 677</b>	<b>2 664 027</b>	<b>111 793</b>
45.21	Algemene bouwkundige en civieltechnische werken	1 070	8 697	31 221	7 833	718	3 850 080	946 357	101 980
45.22	Dakbedekking en bouw van dakconstructies	183	495	3 495	-	45	342 980	-	5 777
45.23	Bouw van autowegen en andere wegen, vliegvelden en sportfaciliteiten	271	1 928	158	9 707	2	14 618	1 153 388	335
45.24	Waterbouw	35	1 061	80	2 206	23	10 446	425 880	3 493
45.25	Overige gespecialiseerde werkzaamheden in de bouw	149	618	3 095	1 047	4	364 257	143 863	208
<b>45.3</b>	<b>Bouwinstallatie</b>	<b>727</b>	<b>6 472</b>	<b>138</b>	<b>159</b>	<b>17 710</b>	<b>15 606</b>	<b>20 159</b>	<b>3 014 206</b>
45.31	Elektrische installatie	348	3 833	113	16	8 621	12 671	2 020	1 555 389
45.32	Isolatiewerkzaamheden	40	354	2	-	1 901	246	-	259 574
45.33	Loodgieterswerk	314	1 924	23	8	6 367	2 689	1 024	1 067 783
45.34	Overige bouwinstallatie	26	400	-	135	971	-	17 115	152 895
<b>45.4</b>	<b>Afwerking van gebouwen</b>	<b>773</b>	<b>2 920</b>	<b>161</b>	<b>-</b>	<b>14 883</b>	<b>17 755</b>	<b>-</b>	<b>2 097 047</b>
45.41	Stukadoorswerk	71	196	15	-	1 740	760	-	191 312
45.42	Schrijnwerk	330	1 580	114	-	5 819	14 183	-	988 874
45.43	Vloerafwerking en wandbekleding	118	401	7	-	2 005	302	-	274 914
45.44	Schilderen en glaszetten	216	600	17	-	4 678	1 784	-	559 236
45.45	Overige werkzaamheden in verband met de afwerking van gebouwen	38	143	8	-	641	726	-	82 711
<b>45.5</b>	<b>Verhuur van machines voor de bouwnijverheid met bedieningspersoneel</b>	<b>22</b>	<b>118</b>	<b>497</b>	<b>10</b>	<b>65</b>	<b>76 387</b>	<b>883</b>	<b>16 121</b>

(1) Vanaf januari 1999, uren gepresteerd door de werknemers (bedienden en arbeiders).

# Bouwnijverheid - Lonen

## Lonen en wedden van het kwartaal per activiteit (in 1 000 €)

NACE code	Activiteit	2003		2004			
		3de kwartaal	4de kwartaal	1ste kwartaal	2de kwartaal	3de kwartaal	4de kwartaal
<b>45</b>	<b>BOUWNIJVERHEID</b>	<b>602 514</b>	<b>694 737</b>	<b>638 691</b>	<b>718 786</b>	<b>599 608</b>	<b>710 828</b>
<b>45.1</b>	<b>Het bouwrijp maken van terreinen</b>	<b>14 035</b>	<b>15 878</b>	<b>15 415</b>	<b>16 655</b>	<b>13 608</b>	<b>14 870</b>
45.11	Slopen van gebouwen; grondverzet	12 967	14 589	13 866	15 025	12 346	13 344
45.12	Proefboren en boren	1 068	1 288	1 549	1 631	1 263	1 526
<b>45.2</b>	<b>Burgerlijke en utiliteitsbouw; weg- en waterbouw</b>	<b>367 295</b>	<b>419 358</b>	<b>377 607</b>	<b>437 469</b>	<b>360 365</b>	<b>427 621</b>
45.21	Algemene bouwkundige en civieltechnische werken	240 884	278 110	250 788	289 034	236 259	281 768
45.22	Dakbedekking en bouw van dakconstructies	17 504	19 979	17 754	21 113	17 005	20 156
45.23	Bouw van autowegen en andere wegen, vliegvelden en sportfaciliteiten	59 300	65 995	57 473	70 558	59 826	69 960
45.24	Waterbouw	25 241	29 153	26 836	29 198	23 705	29 013
45.25	Overige gespecialiseerde werkzaamheden in de bouw	24 365	26 121	24 755	27 566	23 569	26 724
<b>45.3</b>	<b>Bouwinstallatie</b>	<b>132 482</b>	<b>158 190</b>	<b>149 356</b>	<b>158 735</b>	<b>135 557</b>	<b>164 559</b>
45.31	Elektrische installatie	70 438	83 781	77 160	82 561	71 751	85 933
45.32	Isolatiwerkzaamheden	12 340	13 859	14 405	14 159	12 708	15 421
45.33	Loodgieterswerk	41 700	50 676	48 553	52 306	42 604	53 026
45.34	Overige bouwinstallatie	8 005	9 873	9 238	9 708	8 493	10 236
<b>45.4</b>	<b>Afwerking van gebouwen</b>	<b>84 403</b>	<b>95 843</b>	<b>91 723</b>	<b>100 926</b>	<b>85 799</b>	<b>98 610</b>
45.41	Stukadoorswerk	7 716	8 691	8 575	9 512	7 860	8 960
45.42	Schrijnwerk	35 873	42 186	41 942	43 824	37 377	44 603
45.43	Vloerafwerking en wandbekleding	11 029	12 559	12 024	13 500	11 087	12 904
45.44	Schilderen en glaszetten	25 657	27 644	25 266	29 578	25 640	27 780
45.45	Overige werkzaamheden in verband met de afwerking van gebouwen	4 128	4 764	3 917	4 512	3 834	4 362
<b>45.5</b>	<b>Verhuur van machines voor de bouwnijverheid met bedieningspersoneel</b>	<b>4 299</b>	<b>5 468</b>	<b>4 590</b>	<b>5 001</b>	<b>4 278</b>	<b>5 167</b>

# Bouwnijverheid - Bestellingen per subsector

## Nieuwe bestellingen per subsector en per activiteit (in 1 000 €) - Februari 2005

NACE code	Activiteit	Gebouwen	Grond- water- en wegebouw	Voltooiing	Totaal
<b>45</b>	<b>BOUWNIJVERHEID</b>	<b>557 089</b>	<b>280 556</b>	<b>365 681</b>	<b>1 203 325</b>
<b>45.1</b>	<b>Het bouwrijp maken van terreinen</b>	<b>7 104</b>	<b>22 705</b>	-	<b>29 809</b>
45.11	Slopen van gebouwen; grondverzet	7 054	20 620	-	27 675
45.12	Proefboren en boren	50	2 085	-	2 135
<b>45.2</b>	<b>Burgerlijke en utiliteitsbouw; weg- en waterbouw</b>	<b>542 419</b>	<b>256 373</b>	<b>12 768</b>	<b>811 560</b>
45.21	Algemene bouwkundige en civieltechnische werken	482 718	126 886	11 983	621 587
45.22	Dakbedekking en bouw van dakconstructies	31 129	-	677	31 806
45.23	Bouw van autowegen en andere wegen, vliegvelden en sportfaciliteiten	943	92 080	28	93 051
45.24	Waterbouw	627	25 317	72	26 017
45.25	Overige gespecialiseerde werkzaamheden in de bouw	27 064	12 148	7	39 219
<b>45.3</b>	<b>Bouwinstallatie</b>	<b>1 385</b>	<b>1 478</b>	<b>204 762</b>	<b>207 625</b>
45.31	Elektrische installatie	1 175	286	102 182	103 642
45.32	Isolatiewerkzaamheden	-	-	12 452	12 452
45.33	Loodgieterswerk	211	80	76 613	76 904
45.34	Overige bouwinstallatie	-	1 112	14 071	15 183
<b>45.4</b>	<b>Afwerking van gebouwen</b>	<b>1 538</b>	-	<b>144 669</b>	<b>146 208</b>
45.41	Stukadoorswerk	-	-	11 978	11 978
45.42	Schrijnwerk	1 365	-	69 816	71 180
45.43	Vloerafwerking en wandbekleding	55	-	27 272	27 327
45.44	Schilderen en glaszetten	40	-	29 293	29 333
45.45	Overige werkzaamheden in verband met de afwerking van gebouwen	79	-	6 310	6 389
<b>45.5</b>	<b>Verhuur van machines voor de bouwnijverheid met bedieningspersoneel</b>	<b>4 642</b>	-	<b>3 482</b>	<b>8 123</b>

# Bouwnijverheid - Bestellingen per gewest

## Nieuwe bestellingen per gewest en per activiteit (in 1 000 €) - Februari 2005

NACE code	Activiteit	Brussels Hoofdstedelijk Gewest	Vlaams Gewest	Waals Gewest	Europese Unie	Andere landen	Totaal
<b>45</b>	<b>BOUWNIJVERHEID</b>	<b>164 785</b>	<b>585 351</b>	<b>285 603</b>	<b>158 024</b>	<b>9 563</b>	<b>1 203 325</b>
<b>45.1</b>	<b>Het bouwrijp maken van terreinen</b>	<b>4 935</b>	<b>15 471</b>	<b>9 171</b>	<b>192</b>	<b>40</b>	<b>29 809</b>
45.11	Slopen van gebouwen; grondverzet	4 722	14 365	8 420	167	-	27 675
45.12	Proefboren en boren	213	1 106	751	25	40	2 135
<b>45.2</b>	<b>Burgerlijke en utiliteitsbouw; weg- en waterbouw</b>	<b>88 476</b>	<b>373 333</b>	<b>203 171</b>	<b>140 433</b>	<b>6 147</b>	<b>811 560</b>
45.21	Algemene bouwkundige en civieltechnische werken	67 672	249 946	164 497	133 401	6 071	621 587
45.22	Dakbedekking en bouw van dakconstructies	4 662	16 821	9 747	576	-	31 806
45.23	Bouw van autowegen en andere wegen, vliegvelden en sportfaciliteiten	10 364	66 112	16 489	86	-	93 051
45.24	Waterbouw	367	18 554	4 906	2 190	-	26 017
45.25	Overige gespecialiseerde werkzaamheden in de bouw	5 410	21 900	7 653	4 181	75	39 219
<b>45.3</b>	<b>Bouwinstallatie</b>	<b>40 934</b>	<b>110 917</b>	<b>49 336</b>	<b>4 318</b>	<b>2 120</b>	<b>207 625</b>
45.31	Elektrische installatie	20 383	50 532	30 970	1 678	80	103 642
45.32	Isolatiewerkzaamheden	2 636	7 013	2 602	201	-	12 452
45.33	Loodgieterswerk	12 732	47 994	13 963	2 213	3	76 904
45.34	Overige bouwinstallatie	5 184	5 972	3 161	236	2 038	15 183
<b>45.4</b>	<b>Afwerking van gebouwen</b>	<b>29 872</b>	<b>82 616</b>	<b>22 629</b>	<b>10 801</b>	<b>289</b>	<b>146 208</b>
45.41	Stukadoorswerk	3 284	7 013	1 547	130	5	11 978
45.42	Schrijnwerk	12 658	44 165	12 011	2 273	72	71 180
45.43	Vloerafwerking en wandbekleding	4 324	12 349	3 176	7 460	18	27 327
45.44	Schilderen en glaszetten	8 134	15 436	5 333	431	-	29 333
45.45	Overige werkzaamheden in verband met de afwerking van gebouwen	1 472	3 654	562	506	195	6 389
<b>45.5</b>	<b>Verhuur van machines voor de bouwnijverheid met bedieningspersoneel</b>	<b>567</b>	<b>3 015</b>	<b>1 296</b>	<b>2 280</b>	<b>967</b>	<b>8 123</b>



# **Diensten, handel en vervoer**

Vervoer

# Vervoer

## Bedrijvigheid van de zeehavens

### Aantal en tonnenmaat van de binnengevaren zeeschepen (1)

	Alle Belgische havens (2)				Antwerpen rechteroever			
	Geladen		Ledig		Geladen		Ledig	
	Aantal	Tonnen- maat	Aantal	Tonnen- maat	Aantal	Tonnen- maat	Aantal	Tonnen- maat
1998	26 052	322 116	6 372	45 576	8 477	129 797	4 233	32 568
1999	25 872	338 136	6 288	48 084	8 310	131 748	4 040	33 161
2000	26 436	363 780	6 168	51 864	8 627	134 756	4 261	35 353
2001	25 935	381 281	6 311	55 647	8 226	143 036	4 215	34 677
2002	25 472	392 229	6 036	54 877	8 111	145 094	3 835	32 600
2003	24 022	370 783	5 887	56 254	8 245	150 585	3 506	30 482

#### 2004

januari	1 925	32 203	464	4 682	751	13 837	267	2 429
februari	1 895	30 485	461	4 148	676	12 500	289	2 481
maart	2 173	33 586	513	4 163	787	14 020	314	2 242
april	2 066	33 100	477	4 097	742	13 354	289	2 491
mei	2 085	33 465	471	4 198	735	14 012	271	2 348
juni	2 025	33 381	468	4 648	759	14 210	298	2 580
juli								
augustus								
september								
oktober								
november								
december								

	Waaslandhaven (Antwerpen linkeroever)				Gent			
	Geladen		Ledig		Geladen		Ledig	
	Aantal	Tonnen- maat	Aantal	Tonnen- maat	Aantal	Tonnen- maat	Aantal	Tonnen- maat
1998	1 908	29 895	414	5 564	2 028	24 240	1 068	2 916
1999	1 671	26 083	461	5 339	1 944	26 964	1 116	3 528
2000	1 550	23 196	512	6 712	1 932	26 604	936	2 892
2001	1 861	26 630	572	9 427	1 814	25 205	886	2 831
2002	1 889	28 753	527	9 022	1 801	24 358	948	3 187
2003	1 782	28 796	646	11 291	1 953	25 676	991	3 541

#### 2004

januari	141	2 870	68	1 325	183	2 142	76	224
februari	134	2 473	36	575	178	2 099	83	330
maart	168	3 113	40	654	184	2 170	82	273
april	152	3 008	43	569	169	2 593	80	234
mei	163	2 715	39	545	157	2 143	76	180
juni	155	3 207	49	681	121	1 436	59	155
juli								
augustus								
september								
oktober								
november								
december								

(1) in 1000 brutoregisterton. (2) uitgezonderd de bewegingen tussen de Belgische havens.

Bron: generale verklaring voor de binnenvarende zeeschepen.



# Vervoer

Brugge-Zeebrugge				Oostende				
Geladen		Ledig		Geladen		Ledig		
Aantal	Tonnen- maat	Aantal	Tonnen- maat	Aantal	Tonnen- maat	Aantal	Tonnen- maat	
9 276	114 192	828	6 168	3 612	20 700	108	180	1998
9 888	135 696	924	8 904	3 120	15 732	84	156	1999
9 816	153 300	948	9 840	3 996	25 380	48	120	2000
9 308	153 358	934	10 579	4 251	32 707	45	134	2001
9 065	157 224	1 012	11 972	4 253	36 119	75	223	2002
7 239	123 310	1 136	14 140	4 582	40 990	88	363	2003
<b>2004</b>								
464	9 985	73	990	350	3 266	4	16	januari
526	10 224	73	987	349	3 138	6	38	februari
563	10 863	101	1 254	416	3 372	9	69	maart
570	11 221	79	1 053	368	3 203	10	59	april
547	10 931	138	1 736	413	3 461	10	59	mei
571	11 179	117	1 558	350	3 195	9	100	juni
								juli
								augustus
								september
								oktober
								november
								december
Brussel (Incl. Nijverheidsbekken)				Luik				
Geladen		Ledig		Geladen		Ledig		
Aantal	Tonnen- maat	Aantal	Tonnen- maat	Aantal	Tonnen- maat	Aantal	Tonnen- maat	
264	624	120	240	100	155	108	154	1998
288	708	120	216	75	121	114	167	1999
240	624	96	204	77	128	110	171	2000
231	559	83	182	63	96	86	130	2001
204	537	67	190	62	98	95	138	2002
214	539	75	192	79	122	82	118	2003
<b>2004</b>								
16	39	1	2	4	6	7	11	januari
21	55	5	16	6	9	11	17	februari
21	57	2	3	4	5	12	19	maart
14	39	3	8	4	7	6	9	april
21	67	8	22	6	10	5	7	mei
19	47	10	26	14	22	2	3	juni
								juli
								augustus
								september
								oktober
								november
								december

# Vervoer

## Bedrijvigheid van de zeehavens

### Aantal en tonnenmaat van de buitengevaren zeeschepen (1)

	Alle Belgische havens (2)				Antwerpen rechteroever			
	Geladen		Ledig		Geladen		Ledig	
	Aantal	Tonnen- maat	Aantal	Tonnen- maat	Aantal	Tonnen- maat	Aantal	Tonnen- maat
1998	23 484	279 084	7 056	68 244	9 228	117 771	3 428	44 236
1999	23 016	299 652	6 900	79 860	8 835	121 543	3 365	43 242
2000	23 376	359 976	7 020	80 184	9 091	123 085	3 682	47 181
2001	23 033	344 367	6 955	78 336	8 960	130 528	3 441	45 877
2002	23 212	365 523	6 580	74 340	8 930	138 958	3 301	40 325
2003	21 631	342 930	6 502	71 749	8 594	143 654	3 593	40 638

#### 2004

januari	1 726	29 589	538	6 225	658	11 876	316	3 369
februari	1 679	28 057	492	5 332	648	11 357	284	3 133
maart	1 852	32 213	665	6 642	739	13 097	366	3 608
april	1 774	30 455	534	5 794	704	12 792	313	2 995
mei	1 806	30 684	564	6 415	729	13 245	319	3 589
juni	1 738	30 801	496	5 725	693	13 321	292	3 148
juli								
augustus								
september								
oktober								
november								
december								

	Waaslandhaven (Antwerpen linkeroever)				Gent			
	Geladen		Ledig		Geladen		Ledig	
	Aantal	Tonnen- maat	Aantal	Tonnen- maat	Aantal	Tonnen- maat	Aantal	Tonnen- maat
1998	1 408	24 167	964	12 129	1 500	9 708	1 632	19 152
1999	1 366	21 805	905	11 505	1 584	11 928	1 548	18 696
2000	1 265	19 319	832	10 896	1 428	11 856	1 524	17 892
2001	1 488	25 240	923	10 279	1 357	11 296	1 372	16 677
2002	1 434	26 623	1 002	11 240	1 439	11 927	1 317	15 475
2003	1 602	29 083	781	8 961	1 489	12 752	1 477	16 202

#### 2004

januari	149	3 025	55	971	113	984	146	1 390
februari	118	2 498	57	707	119	1 059	140	1 353
maart	131	2 613	79	1 058	118	1 137	149	1 324
april	140	2 637	67	953	104	997	134	1 386
mei	132	2 586	72	640	108	947	124	1 435
juni	134	2 695	66	959	90	885	91	757
juli								
augustus								
september								
oktober								
november								
december								

(1) in 1000 brutoregisterton. (2) uitgezonderd de bewegingen tussen de Belgische havens.

Bron: generale verklaring voor de binnenvarende zeeschepen.

# Vervoer

Brugge-Zeebrugge				Oostende				
Geladen		Ledig		Geladen		Ledig		
Aantal	Tonnen- maat	Aantal	Tonnen- maat	Aantal	Tonnen- maat	Aantal	Tonnen- maat	
7 898	107 388	2 160	13 008	2 964	19 116	744	1 416	1998
8 280	128 736	2 472	14 844	2 436	14 640	756	1 224	1999
8 040	145 428	2 724	14 904	3 372	24 384	648	1 116	2000
7 576	145 941	2 629	16 995	3 419	31 327	874	1 589	2001
7 632	152 790	2 380	17 362	3 526	34 854	821	1 586	2002
5 822	117 408	2 475	18 620	3 874	39 835	772	1 521	2003
<b>2004</b>								
478	10 493	130	1 598	313	3 184	40	79	januari
450	10 063	144	1 175	327	3 155	33	79	februari
498	11 108	170	1 447	342	3 237	83	211	maart
488	10 897	151	1 549	324	3 188	50	101	april
464	10 578	215	1 833	358	3 322	50	101	mei
478	10 734	219	2 102	323	3 159	31	89	juni
								juli
								augustus
								september
								oktober
								november
								december
Brussel (incl. Nijverheidsbekken)				Luik				
Geladen		Ledig		Geladen		Ledig		
Aantal	Tonnen- maat	Aantal	Tonnen- maat	Aantal	Tonnen- maat	Aantal	Tonnen- maat	
156	288	264	624	180	272	29	53	1998
144	264	276	648	182	266	48	94	1999
120	264	228	588	206	298	11	26	2000
102	255	209	538	159	235	15	25	2001
81	240	202	500	150	222	10	16	2002
77	233	206	514	151	231	14	24	2003
<b>2004</b>								
5	14	13	29	10	15	0	0	januari
12	43	13	35	10	15	4	6	februari
3	5	22	48	15	23	0	0	maart
7	20	12	33	10	15	1	2	april
9	29	22	65	11	17	0	0	mei
9	28	24	55	12	19	3	4	juni
								juli
								augustus
								september
								oktober
								november
								december

#### **Statistische domeinen**

- Algemeen
- Grondgebied en leefmilieu
- Bevolking
- Samenleving
- Economie en financiën
- Landbouw en aanverwante activiteiten
- Industrie
- Diensten, handel en vervoer

**Algemene Directie Statistiek en Economische Informatie**  
NIS NATIONAAL INSTITUUT VOOR DE STATISTIEK  
B-1000 Brussel  
tel. 02/548.63.65 - 02/548.63.66  
fax 02/548.63.67

**<http://statbel.fgov.be>**  
[info@statbel.mineco.fgov.be](mailto:info@statbel.mineco.fgov.be)

5 € \*  
ISSN 0771 - 0410

\*Per nummer (excl. verzendingskosten): 5 € | Abonnement (excl. verzendingskosten): 50 €  
Verantwoordelijke uitgever: Fernand Sonck, Leuvenseweg 44 - B-1000 Brussel  
Ondernemingsnummer FOD Economie, KMO, Middenstand en Energie: 0314.595.348