

I. GRONDGEBIED EN LEEFMILIEU	
<i>Leefmilieu</i>	
Misdrrijven tegen de milieuwetgeving - 1996 tot 2003.....	4
II. SAMENLEVING	
<i>Werkgelegenheid en werkloosheid</i>	
Werkloosheid - Toestand op 28 februari 2005.....	6
De werkloosheid in de Europese Unie - Januari 2005	9
III. ECONOMIE EN FINANCIEN	
<i>Conjunctuurindicatoren</i>	
Kalender voor het uitbrengen van de NIS-indicatoren	15
Afzetprijnsindexen (basis 2000 = 100) - Februari 2005	16
IV. LANDBOUW EN AANVERWANTE ACTIVITEITEN	
Slachtingen uitgevoerd in de openbare en particuliere slachthuizen gedurende de maanden oktober en november 2004	20
V. INDUSTRIE EN BOUWNIJVERHEID	
<i>Industrie</i>	
Maandstatistiek van de industriële productie (PRODCOM) - Januari 2005.....	27
Waterdistributie - Januari 2005	46
<i>Bouw</i>	
Bouwnijverheid - Januari 2005	48
VI. DIENSTEN, HANDEL EN VERVOER	
<i>Binnenlandse handel</i>	
Omzet van de grote distributieondernemingen - Kettingindexcijfers (basis 1995 = 100) - December 2004	54
<i>Vervoer</i>	
Bedrijvigheid van de zeehavens - Mei 2004	58
NMBS - Reizigersvervoer en handelsvervoer van goederen - December 2004.....	62
Evolutie van de tot het verkeer toegelaten motorvoertuigen van 1999 tot februari 2005.....	64

In deze publicatie vindt u **de recentste statistieken** van de volgende domeinen : Leefmilieu, bevolking, samenleving, economie en financiën, landbouw, industrie, diensten, handel en vervoer.

Daarnaast biedt onze website <http://statbel.fgov.be> een selectie van statistieken, die dagelijks worden bijgewerkt.

Publicaties bestelt u door storting op postrekening nr. 679-2005886-23 van het Nationaal Instituut voor de Statistiek te Brussel.

Voor meer informatie :
Statistiek en Economische Informatie
Leuvenseweg, 44 - 1000 Brussel
Tel. : 02/548.63.66 - Fax: 02/548.63.67

LUIK

Bd de la Sauvenière, 73-75 - 4000 Luik
Tel: 04/223.84.10
Fax: 04/222.49.94

GENT

Coupure Rechts, 620 - 9000 Gent
Tel: 09/267.27.27/30/31
Fax: 09/267.27.29

CHARLEROI

Bd Audent 14/5 - 6000 Charleroi
Tel: 071/27.44.14
Fax: 071/27.44.19

ANTWERPEN

Italiëlei 124, Bus 85 -2000 Antwerpen
Tel: 03/229.07.07
Fax: 03/233.28.30

CONVENTIONELE TEKENS

Gegevens ontbreken	..
0 of minder dan de helft van de gebruikte eenheid	-
Voorlopige cijfers	(*)
De komma wordt gebruikt om de eenheden te scheiden van de decimalen	

Verantwoordelijke uitgever : Fernand Sonck.

Auteursrecht voorbehouden

Het reproduceren van de inhoud van deze publicatie is niet toegestaan, noch geheel, noch gedeeltelijk, noch in de oorspronkelijke, noch in bewerkte vorm, tenzij met schriftelijke machtiging vanwege de Algemene Directie Statistiek en Economische Informatie.

Het gebruiken van de inhoud van deze publicatie als toelichting of bewijsvoering in een artikel, een boekbespreking of een boek is toegestaan, mits duidelijke en nauwkeurige bronvermelding.

Grondgebied en leefmilieu

Leefmilieu

Milieurecht

Aantal misdrijven geregistreerd in België

	1996*	1998*	1999*	2000*	2000	2001	2002	2003
Aantal gemeenten van de steekproef	578	571	574	568				
Representativiteit van de steekproef (% bevolking)	98%	98%	98%	97%				
Diverse								
- Opzettelijke brandstichting	3596	3682	3819	3321	3809	4130	4284	4819
- Nachtlawaai	3579	4086	4181	3591	4102	3737	3613	4524
Milieudelicten (totaal)	11473	14153	13765	11005	12786	11078	12654	13046
<i>Subtotaal (afval)</i>	<i>6719</i>	<i>8511</i>	<i>8681</i>	<i>6817</i>	<i>7852</i>	<i>6948</i>	<i>8387</i>	<i>8687</i>
- Sluikstorten	5408	6971	7381	5577	6318	5613	6289	6652
- Andere misdrijven inzake afvalstoffen	556	729	578	486	680	632	1235	968
- Afvalverbranding	627	638	592	598	679	581	730	955
- Afvalverwijdering	128	173	130	156	175	122	133	112
<i>Andere misdrijven inzake milieu</i>	<i>1847</i>	<i>2220</i>	<i>1940</i>	<i>1464</i>	<i>1762</i>	<i>1606</i>	<i>1771</i>	<i>1740</i>
<i>Subtotaal (geluidshinder)</i>	<i>1520</i>	<i>1830</i>	<i>1722</i>	<i>1415</i>	<i>1625</i>	<i>1158</i>	<i>1043</i>	<i>1278</i>
- Muziek	843	1132	1143	920	1075	743	683	1029
- Andere geluidshinder	468	409	341	277	310	258	144	55
- Nijverheid	125	194	159	159	172	105	122	119
- Voertuigen	76	86	73	53	59	47	81	58
- Huishoudtoestellen	8	9	6	7	9	5	13	17
<i>Algemene preventie</i>	<i>466</i>	<i>524</i>	<i>369</i>	<i>301</i>	<i>364</i>	<i>356</i>	<i>355</i>	<i>322</i>
<i>Subtotaal (water)</i>	<i>680</i>	<i>791</i>	<i>748</i>	<i>673</i>	<i>812</i>	<i>772</i>	<i>797</i>	<i>635</i>
- Oppervlaktewater	427	522	505	463	561	542	553	455
- Grondwater	102	111	100	95	111	79	103	101
- Andere misdrijven inzake water	72	96	88	62	72	76	71	29
- Lozingsvergunning	64	45	35	37	42	45	42	29
- Drinkbaar te maken water	6	8	9	5	7	9	10	2
- Waterbeschermingsgebied	7	7	9	10	11	6	11	9
- Bescherming van het zeewater	2	2	2	1	8	15	7	10
<i>Luchtruim</i>	<i>240</i>	<i>277</i>	<i>305</i>	<i>335</i>	<i>371</i>	<i>238</i>	<i>263</i>	<i>336</i>
<i>Nucleair</i>					<i>0</i>	<i>0</i>	<i>7</i>	<i>0</i>
<i>Vuurwerk</i>					<i>0</i>	<i>0</i>	<i>31</i>	<i>48</i>
Andere :								
Misdrijven inzake natuurbehoud	640	541	485	401	430	294	281	425
Misdrijven inzake preventie van brand, ontploffing en ongevallen.	140	94	74	69	81	102	72	61

Nota : De cijfers hebben betrekking op de misdrijven waarvoor een proces-verbaal werd opgesteld (zowel voltooide misdrijven als pogingen) en zijn afkomstig uit de gegevensbanken GICS-PCS (Geïntegreerde Interpolitiële Criminaliteitsstatistieken / Politiële Criminaliteitsstatistieken), de Algemene Nationale Gegevensbank (ANG) en ISLP-Archief.

(*) Opgepast: de cijfers 1996-2000 bevatten enkel de gegevens uit de gegevensbanken GICS-PCS en kunnen dus niet vergeleken worden met de nieuwe cijfers vanaf 2000 die in deze tabel staan. Methodologische toelichtingen bij de oude en de nieuwe gegevens kan u vinden in <http://www.poldoc.be/dir/dgs/dsb/document/spcs2002/reports/nl/Notas/> vinden.

Samenleving

Werkgelegenheid en werkloosheid

Werkloosheid

Volledige werkloosheid

	Toestand op			
	31/01/2004	31/01/2005	29/02/2004	28/02/2005
Uitkeringsgerechtigde volledig werklozen op (1)				
Totaal	426.771	451.832	426.071	452.306
Mannen	202.350	211.958	202.202	212.415
Vrouwen	224.421	239.874	223.869	239.891
Werkloosheidsgraad in verhouding tot de tegen werkloosheid verzekerden (2)				
Totaal	13,10%	13,20%	12,90%	13,30%
Mannen	11,30%	11,50%	11,20%	11,50%
Vrouwen	15,20%	15,40%	14,90%	15,40%
Werkloosheidsgraad in verhouding tot de totale actieve bevolking (3)				
Totaal	12,90%	12,70%	12,80%	12,70%
Mannen	11,00%	10,60%	11,00%	10,60%
Vrouwen	15,20%	15,50%	15,20%	15,40%
Arbeidsongeschiktheid				
Normale	397.647	417.923	396.776	418.141
Gedeeltelijke	21.968	26.769	22.141	26.816
Zeer beperkt	7.156	7.140	7.154	7.349
Inactiviteitsduur				
minder dan 1 jaar	170.101	181.790	166.456	177.338
van 1 jaar tot minder dan 2 jaar	91.568	84.265	91.848	84.752
van 2 jaar tot minder dan 3 jaar	45.313	55.584	46.408	56.777
3 jaar en meer	119.789	130.193	121.359	133.439
Geografisch spreiding				
Brussels Hoofdstedelijk Gewest	63.016	65.982	64.719	67.679
Vlaams Gewest	161.248	177.661	159.142	174.718
Antwerpen	49.847	54.234	49.605	53.549
Limburg	26.630	30.559	26.892	29.964
Oost-Vlaanderen	37.743	40.868	36.435	40.274
Vlaams Brabant	21.034	22.987	21.008	22.945
West-Vlaanderen	25.994	29.013	25.202	27.986
Waals Gewest	202.507	208.189	202.210	209.909
Waals Brabant	13.554	13.789	13.463	14.040
Henegouwen	91.791	93.230	91.330	93.855
Luik	64.162	66.238	64.212	66.631
Luxemburg	8.676	9.514	8.587	9.430
Namen	24.322	25.416	24.616	25.951

(1) Ingevolge het K.B. van 29.12.1984 (B.S. van 18.01.1985) kunnen sommige oudere werklozen op hun aanvraag vrijgesteld worden van inschrijving als werkzoekende en toch nog werkloosheidsuitkering ontvangen. Statistisch worden deze oudere uitkeringsgerechtigde volledig werklozen, die niet meer ingeschreven zijn als werkzoekenden, vanaf april 1985 niet samengevoegd met de andere uitkeringsgerechtigde volledig werklozen maar staan nu onder de rubriek "oudere uitkeringsgerechtigde volledig werklozen die geen werkzoekende meer zijn".

(2) Enkel de uitkeringsgerechtigde volledig werklozen worden hier geteld.

(3) Volgens E.G. concept : uitkeringsgerechtigde volledig werklozen + de andere verplicht ingeschreven werkzoekenden (niet werkend) + de vrij, niet werkende, ingeschreven werkzoekenden (* berekend door N.I.S.).

Werkloosheid

Andere werkzoekende (1)

	Toestand op			
	31/01/2004	31/01/2005	29/02/2004	28/02/2005
Andere verplicht ingeschreven werkzoekenden : deeltijds werkend				
Totaal	76.213	88.434	78.033	90.558
Mannen	20.147	21.208	20.631	21.680
Vrouwen	56.066	67.226	57.402	68.878
Andere verplicht ingeschreven werkzoekenden : niet werkend				
Totaal	91.043	92.027	89.229	90.093
Mannen	43.791	43.484	43.045	42.556
Vrouwen	47.252	48.543	46.184	47.537
Vrij, niet werkenden, ingeschreven :				
Totaal	44.511	47.006	45.554	46.980
Mannen	21.272	21.686	22.119	22.132
Vrouwen	23.239	25.320	23.435	24.848

Conventioneel brugpensioen - eind januari 2005 (2)

	Totaal	Mannen	Vrouwen
België	111.097	93.117	17.980
Brussels Hoofdstedelijk Gewest	4.629	3.180	1.449
Vlaams Gewest	74.754	63.464	11.290
Waals Gewest	31.714	26.473	5.241

Aantal betalingen voor beroepsloopbaanonderbreking - januari 2005 (3)

Sector	België	Brussels		
		Hoofdstedelijk Gewest	Vlaams Gewest	Waals Gewest
Totaal				
Totaal	104.528	4.166	72.055	28.307
Mannen	20.976	721	15.042	5.213
Vrouwen	83.552	3.445	57.013	23.094
Privé-sector				
Totaal	39.254	1.773	29.290	8.191
Mannen	7.591	303	6.062	1.226
Vrouwen	31.663	1.470	23.228	6.965
Openbare sector				
Totaal	65.274	2.393	42.765	20.116
Mannen	13.385	418	8.980	3.987
Vrouwen	51.889	1.975	33.785	16.129

Werkloosheid

Aantal betalingen uitgevoerd in het kader van tijdskrediet in de privé sector januari 2005 (1)(4)

	België	Brussels Hoofdstedelijk Gewest	Vlaams Gewest	Waals Gewest
Totaal				
Totaal	83.199	4.422	59.908	18.869
Mannen	32.253	1.590	24.190	6.473
Vrouwen	50.946	2.832	35.718	12.396

Tijdskrediet

Totaal	21.390	1.411	14.437	5.542
Mannen	4.524	428	3.049	1047
Vrouwen	16.866	983	11.388	4.495

1/5 loopbaanvermindering

Totaal	22.877	950	17.474	4.453
Mannen	5.105	227	3.933	945
Vrouwen	17.772	723	13.541	3.508

Vermindering van de arbeidsprestaties van de werknemers van 50 jaar en ouder

Totaal	38.932	2.061	27.997	8.874
Mannen	22.624	935	17.208	4.481
Vrouwen	16.308	1126	10.789	4.393

Gedeeltelijke werkloosheid (5)

	Toestand op			
	31/12/2003	31/12/2004	31/01/2004	31/01/2005
Daggemiddelde van de gedeeltelijk werklozen	29.040	26.578	52.471	49.043

Andere categorieën (6)

	Toestand op	
	31/01/2005	28/02/2005
Ouder uitkeringsgerechtigde volledig werklozen die geen werkzoekende meer zijn		
Totaal	165.137	164.038
Mannen	84.307	83.703
Vrouwen	80.830	80.335

De werklozen die niet meer ingeschreven zijn als werkzoekende om sociale en familiale redenen (2)

Totaal	3.552	3.651
Mannen	116	122
Vrouwen	3.436	3.529

Uitkeringsgerechtigde volledig werklozen vrijgesteld wegens hervatting studies

Totaal	14.024	14.183
Mannen	6.154	6.195
Vrouwen	7.870	7.988

(1) In voege vanaf januari 2002

(2) De volledig werklozen kunnen op hun verzoek, vrijgesteld worden van inschrijving als werkzoekende en van de gemeentelijke controle om sociale en familiale redenen. De periode van vrijstelling bedraagt ten minste 6 maanden en ten hoogste 12 maanden en wordt beschouwd als een periode van onderbreking van de lopende werkloosheid. Die periode kan, in bepaalde gevallen, worden verlengd, maar kan niet meer dan 60 maanden bedragen.

Werkloosheid

Werkloosheid in de Europese Unie

De vergelijkbare werkloosheidscijfers die door Eurostat worden opgesteld voor de vijftientig landen van de Europese Unie (en die hier samen met vergelijkingsmateriaal uit de Verenigde Staten en Japan worden gegeven), geven het percentage werklozen weer t.o.v. de actieve bevolking of de “Arbeidskrachten” (personen met een betrekking en werklozen samen).

Onder werklozen verstaat men alle personen van 15 jaar en ouder, zonder werk, die actief naar werk zoeken en onmiddellijk voor werk beschikbaar zijn (definities van het Internationale Arbeidsbureau). Het gebruik van dezelfde definities en hetzelfde concept in al de Lid-Staten zorgt voor een zekere vergelijkbaarheid van de resultaten ¹.

De ramingen betreffende de werkgelegenheid (personen met een betrekking) en de werkloosheid zijn tegenwoordig gebaseerd op de resultaten van het tweede trimester 2003 van de “doorlopende enquête naar de arbeidskrachten” uitgevoerd door het NIS¹).

De *maandelijks* raming van de werkloosheid is het resultaat van de interpolatie / extrapolatie van de resultaten van de EAK, waarbij een *maandindicator van de werkloosheid* wordt gebruikt.

Voor België betreft het de “ingeschreven werklozen”, dit is het geheel van de werklozen die als werkzoekende zijn ingeschreven bij de VDAB, de BGDA en de FOREM, d.w.z. de uitkeringsgerechtigde volledig werklozen, de andere verplicht ingeschreven werkloze werkzoekenden en de vrijwillige ingeschreven werkloze werkzoekenden.

Sinds november 1998 worden er geen “niet voor seizoensinvloeden gecorrigeerde” werkloosheidscijfers meer geleverd door EUROSTAT.

Voor seizoensinvloeden gecorrigeerde cijfers worden dus opgenomen **vanaf januari 1998** om de eenvormigheid van de methode voor heel het jaar te verzekeren.

De aldus opgestelde cijfers stemmen overeen met de criteria van het IAB.

¹ Voor meer informatie, zie “ Enquête naar de arbeidskrachten 2002 “(NIS, 2003)

Werkloosheid

Werkloosheidscijfers in de Europese Unie

Landen	Geslacht	2004	2005	2003	2004
		december	januari	december	januari
België (1)	Totaal	8,0	8,0	7,8	7,8
	Mannen	7,1	7,1	7,2	7,1
	Vrouwen	9,2	9,1	8,6	8,6
Denemarken	Totaal	5,1	..	5,7	5,7
	Mannen	4,8	..	5,5	5,4
	Vrouwen	5,4	..	6,0	6,0
Duitsland	Totaal	9,5	9,6	9,6	9,5
	Mannen	8,7	9,0	9,9	8,5
	Vrouwen	10,5	10,3	9,2	10,6
Griekenland	Totaal	9,8	10,7
	Mannen	6,0	6,9
	Vrouwen	15,3	16,3
Spanje	Totaal	10,4	10,3	11,2	11,1
	Mannen	7,6	7,5	8,2	8,2
	Vrouwen	14,3	14,3	15,5	15,4
Frankrijk	Totaal	9,7	9,7	9,7	9,7
	Mannen	8,8	8,8	8,8	8,8
	Vrouwen	10,7	10,7	10,7	10,7
Ierland	Totaal	4,3	4,3	4,6	4,6
	Mannen	4,7	4,7	5,0	5,0
	Vrouwen	3,8	3,7	4,1	4,1
Italië	Totaal	8,5	8,2
	Mannen	6,6	6,4
	Vrouwen	11,4	10,9
Luxemburg	Totaal	4,4	4,4	4,0	4,0
	Mannen	3,6	3,6	3,2	3,2
	Vrouwen	5,6	5,5	5,0	5,1
Nederland	Totaal	4,7	..	4,3	4,4
	Mannen	4,3	..	4,0	4,2
	Vrouwen	5,3	..	4,6	4,7
Oostenrijk	Totaal	4,5	4,5	4,5	4,5
	Mannen	3,9	3,9	4,0	3,9
	Vrouwen	5,2	5,3	5,1	5,2
Portugal	Totaal	6,9	6,9	6,3	6,3
	Mannen	6,2	6,3	5,4	5,5
	Vrouwen	7,8	7,7	7,3	7,3
Finland	Totaal	8,9	8,9	9,0	9,0
	Mannen	8,8	8,9	9,1	9,0
	Vrouwen	8,9	9,0	8,9	8,9
Zweden	Totaal	6,4	6,1	6,0	6,1
	Mannen	6,4	6,2	6,4	6,6
	Vrouwen	6,4	6,1	5,6	5,7
Verenigd - Koninkrijk	Totaal	4,8	4,7
	Mannen	5,3	5,1
	Vrouwen	4,2	4,2

.. = Geen gegevens beschikbaar

(1) Reeks herzien door Eurostat op basis van de resultaten van het tweede trimester 2003 van de "doorlopende enquête naar de arbeidskrachten"

Werkloosheid

Werkloosheidscijfers in de Europese Unie - vervolg en einde

Landen	Geslacht	2004	2005	2003	2004
		december	januari	december	januari
Cyprus	Totaal	5,5	5,6	4,8	5,0
	Mannen	4,5	4,5	4,0	4,1
	Vrouwen	6,9	6,9	5,9	6,1
Tsjechië	Totaal	8,3	8,3	8,2	8,3
	Mannen	7,3	7,4	6,8	6,9
	Vrouwen	9,5	9,5	10,1	10,1
Estland	Totaal	8,3	8,1	10,0	9,9
	Mannen	9,4	9,2	10,7	10,7
	Vrouwen	7,1	7,0	9,3	9,1
Hongarije	Totaal	6,2	6,3	5,8	5,7
	Mannen	6,2	6,2	5,8	5,8
	Vrouwen	6,3	6,4	5,7	5,7
Letland	Totaal	9,6	9,6	10,0	9,9
	Mannen	9,0	9,0	9,6	9,5
	Vrouwen	10,3	10,3	10,4	10,4
Litouwen	Totaal	9,3	9,1	12,0	11,7
	Mannen	8,2	8,0	11,6	11,4
	Vrouwen	10,4	10,2	12,3	12,0
Malta	Totaal	7,0	6,9	7,8	7,7
	Mannen	6,6	6,6	6,9	6,9
	Vrouwen	7,7	7,7	9,8	9,5
Polen	Totaal	18,3	18,2	19,1	19,1
	Mannen	17,4	17,3	18,5	18,5
	Vrouwen	19,3	19,3	19,9	19,9
Slowakije	Totaal	16,8	16,5	18,1	18,4
	Mannen	15,3	14,9	17,7	17,9
	Vrouwen	18,7	18,4	18,6	19,0
Slovenië	Totaal	5,8	5,8	6,2	6,2
	Mannen	5,4	5,4	5,8	5,8
	Vrouwen	6,2	6,2	6,7	6,7
Eur. 15	Totaal	8,0	8,0	8,1	8,1
	Mannen	7,0	7,1	7,4	7,1
	Vrouwen	9,2	9,1	9,0	9,3
Eur. 25	Totaal	8,9	8,8	9,1	9,1
	Mannen	7,9	7,9	8,3	8,1
	Vrouwen	10,1	10,0	10,0	10,3
<hr/>					
U.S.A	Totaal	5,4	5,2	5,7	5,7
	Mannen	5,6	5,3	5,8	5,7
	Vrouwen	5,2	5,1	5,6	5,6
Japan	Totaal	4,4	4,5	4,9	5,0
	Mannen	4,6	4,8	5,0	5,2
	Vrouwen	4,2	4,1	4,7	4,6

Economie en financiën
Conjunctuurindicatoren

Kalender voor het uitbrengen van de NIS-indicatoren

De indicatoren zijn beschikbaar op de aangeduide dag om 0 uur op onze website <http://statbel.fgov.be>

Beschikbaar vanaf	Indicator	Referentieperiode	Frequentie
MAART 2005			
31	Kleinhandelsindexen	januari 2005	maandelijks
31	Indexcijfers van de consumptieprijzen (*)	maart 2005	maandelijks
31	Bouwvergunningen	januari 2005	maandelijks
31	Werknemersindexen	januari 2005	maandelijks
31	Indexen van gewerkte uren	januari 2005	maandelijks
APRIL 2005			
14	Faillissementen	maart 2005	maandelijks
14	Productie-indexen	februari 2005	maandelijks
14	Indexen van de nieuwe orders	februari 2005	maandelijks
21	Omzetindexen (PRODCOM)	februari 2005	maandelijks
28	Kleinhandelsindexen	februari 2005	maandelijks
28	Indexcijfers van de consumptieprijzen (*)	april 2005	maandelijks
28	Bouwvergunningen	februari 2005	maandelijks
28	Afzetprijnsindexen	maart 2005	maandelijks
28	Statistiek van toerisme en hotelwezen	oktober 2004	maandelijks
MEI 2005			
4	Werknemersindexen	februari 2005	maandelijks
4	Indexen van gewerkte uren	februari 2005	maandelijks
12	Productie-indexen	maart 2005	maandelijks
14	Faillissementen	april 2005	maandelijks
19	Indexen van de nieuwe orders	maart 2005	maandelijks
19	Omzetindexen (PRODCOM)	maart 2005	maandelijks
26	Bouwvergunningen	maart 2005	maandelijks
26	Afzetprijnsindexen	april 2005	maandelijks
29	Statistiek van toerisme en hotelwezen	november 2004	maandelijks
30	Indexcijfers van de consumptieprijzen (*)	mei 2005	maandelijks
31	Kleinhandelsindexen	maart 2005	maandelijks

(*) Beschikbaar om 12u, na de vergadering van de Indexcommissie.

Deze kalender kan op aanvraag ook afzonderlijk verkregen worden.

(Tel.02/548.68.63 - 63.66 - Fax. 02/548.63.67)

Februari 2005 : Afzetprijnsindex - 3,1%

In februari 2005, vergeleken met de voorgaande maand, is **de afzetprijnsindex voor de totale industrie zonder bouw** gedaald met 3,1%. Een uitsplitsing van dat cijfer tussen energie en de rest, geeft een daling van 7,7% voor energie en een daling van 2,9% voor de totale industrie zonder energie. Een verdere opsplitsing van de totale industrie zonder energie geeft -1,5% voor intermediaire goederen zonder energie, +6,7% voor investeringsgoederen, -1,4% voor niet-duurzame consumptiegoederen en -4,4% voor duurzame consumptiegoederen.

Als de algemene afzetprijnsindex uitgesplitst wordt naargelang de bestemming, dan zien we een daling met 3,3% op de binnenlandse markt en een daling met 2,0% op de buitenlandse markt.

In vergelijking met februari van het voorgaande jaar, is de afzetprijs van de totale industrie zonder bouw gedaald met 1,0%. De afzetprijzen voor de Belgische markt daalden met 1,0%, voor de buitenlandse markt was er een status-quo (0,0%).

Volgende persbericht op : **28/4/2005**

*
* *

Overnemen mag mits bronvermelding : FOD Economie – NIS

Op de volgende bladzijde vindt U de bijhorende tabellen en grafieken.

Meer informatie over de conjunctuur !

⇒ Bekijk ook, voor een totaalbeeld van de Belgische en Europese conjunctuur, de viertalige conjunctuurportalsite van het NIS op het internet :

<http://statbel.fgov.be/indicators>

⇒ Alle methodologische toelichtingen bij de cijfers kunt U bij de Eenheid Conjunctuur vragen.

⇒ Het is mogelijk om gegevens over de afzetprijzen meer uitgesplitst (per subsector, per gewest) of verder bewerkt (vb. seizoengezuiverd) toegestuurd te krijgen, eenmalig of maandelijks (per abonnement).

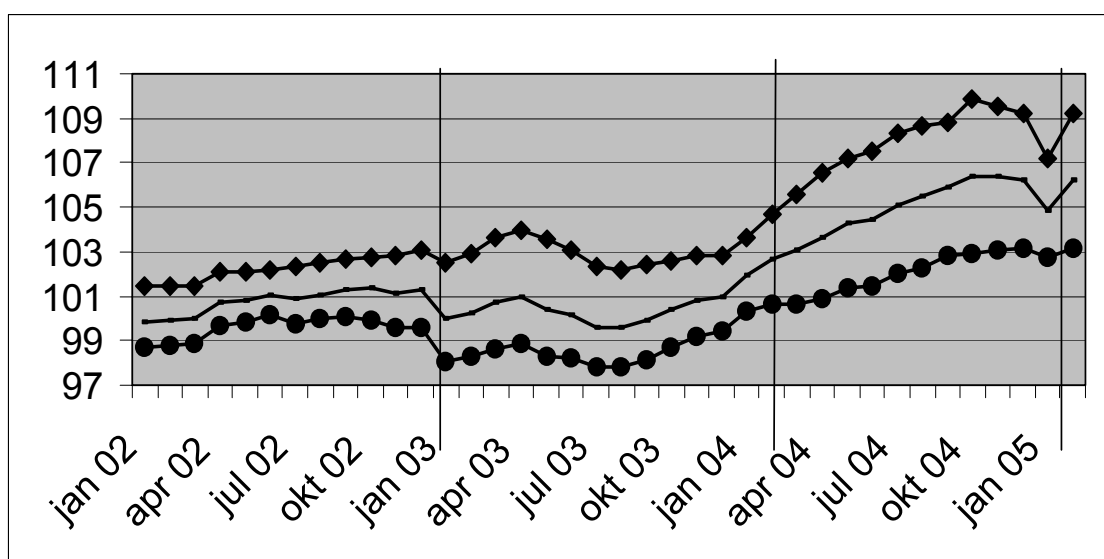
⇒ Naast de afzetprijnsindexen beschikken we over vele andere conjunctuurgegevens : werknemers, nieuwe orders, loonmassa, gewerkte uren, omzet, materiaalkosten, afzetprijzen, bouwvergunningen,

Conjunctuurindicatoren – Persbericht

**Bruto-indexen
(2000=100)**
Totale industrie
zonder
bouwnijverheid
*Prijswontwikkeling
van de afgezette
productie*

Totale markt													
	jan	feb	mrt	apr	mei	jun	jul	aug	sep	okt	nov	dec	Jaar
2003	100,0	100,3	100,8	101,0	100,4	100,2	99,6	99,6	99,9	100,4	100,8	100,9	100,3
2004	101,9	102,7	103,1	103,6	104,3	104,4	105,1	105,5	105,9	106,4	106,4	106,2	104,6
2005	104,9	101,6											
Binnenlandse markt													
	jan	feb	mrt	apr	mei	jun	jul	aug	sep	okt	nov	dec	Jaar
2003	102,5	102,9	103,6	104,0	103,5	103,1	102,4	102,2	102,4	102,6	102,8	102,8	102,9
2004	103,6	104,7	105,5	106,6	107,2	107,5	108,3	108,7	108,8	109,8	109,5	109,2	107,5
2005	107,2	103,6											
Buitenlandse markt													
	jan	feb	mrt	apr	mei	jun	jul	aug	sep	okt	nov	dec	Jaar
2003	98,1	98,3	98,6	98,8	98,3	98,2	97,8	97,8	98,1	98,7	99,2	99,4	98,4
2004	100,3	100,7	100,6	100,9	101,4	101,4	102,0	102,3	102,8	102,9	103,1	103,1	101,8
2005	102,8	100,7											

**Bruto-indexen
(2000=100)**
Totale industrie
zonder
bouwnijverheid



Totale markt
—
Binnenlandse markt
◆
Buitenlandse markt
●

Bruto-indexen
↗↗ > 1%
↗ 0.2% tot 1%
→ -0.2% tot 0.2%
↘ -1% tot -0.2%
↘↘ < -1%

Vergelijking van de laatste drie maanden met de drie voorgaande maanden

Bedrijfstakken / Hoofdindustriegroepen	Totaal	Binnen	Buiten
Totale industrie (zonder bouwnijverheid)	↘↘	↘↘	↘
Energie.	→	↘↘	↗
Totale industrie, zonder energie	↘↘	↘↘	↘
Intermediaire goederen, zonder energie.	↘	↗	↘↘
Investeringsgoederen	↘↘	↘	↘
Duurzame consumptiegoederen	↘↘	↘	↘↘
Niet-duurzame consumptiegoederen	↘↘	↘↘	↘↘
Winning van delfstoffen	↘↘	↘↘	↘↘
Voedings- en genotmiddelen	↘	↘	↘↘
Textiel en kleding	↘↘	↘	↘↘
Papier en karton; uitgeverijen en drukkerijen	↘↘	↘↘	↘↘
Chemische, rubber- en kunststofnijverheid	↗	↘	↗↗
Metaalverwerking	↘↘	↘	↘↘
Cokes, geraffineerde aardolieproducten en splijt- en kweekstoffen	↘↘	↘↘	↘↘
Niet-metaalhoudende minerale producten	↘↘	↘↘	↘↘
Metallurgie	↘↘	↘↘	↘↘
Meubels	↗	↗	↗
Elektriciteit	↗↗	↗↗	↗↗

Landbouw en aanverwante activiteiten

Slachtingen van dieren

Totaal van dieren geslacht in de openbare en particuliere slachthuizen oktober 2004 (1)

Categorieën dieren	Aantal (stuks)	Levend gewicht (kg)	Geslacht gewicht (kg)
Totaal van de geslachte dieren	1 009 003	144 841 602	108 889 994
Totaal van de runderen	71 921	38 113 273	23 689 439
Kalveren	24 106	6 508 620	4 035 345
Totaal van het groot vee	47 815	31 604 653	19 654 094
Ossen	52	38 740	24 021
Stieren	17 085	11 942 415	7 643 145
Koeien	29 412	18 794 268	11 464 510
Vaarzen	1 266	829 230	522 418
Totaal van de varkens	929 408	105 952 512	84 762 009
Varkens van minder dan 30 kg	515
Varkens van 30 tot minder dan 90 kg	8 377
Varkens van 90 kg en meer	920 516
Schapen	3 358	137 678	68 844
Lammeren	3 037	121 480	60 740
Geiten en geitjes	265	10 335	5 168
Veulens	52	11 856	7 115
Paarden	962	494 468	296 679

Dieren geslacht in de openbare slachthuizen - oktober 2004 (1)

Categorieën dieren	Aantal (stuks)	Levend gewicht (kg)	Geslacht gewicht (kg)
Totaal van de geslachte dieren	80 871	18 118 681	12 458 154
Totaal van de runderen	21 927	11 500 530	7 205 113
Kalveren	8 091	2 184 570	1 354 435
Totaal van het groot vee	13 836	9 315 960	5 850 678
Ossen	38	28 310	17 553
Stieren	7 734	5 406 066	3 459 882
Koeien	5 646	3 607 794	2 200 755
Vaarzen	418	273 790	172 488
Totaal van de varkens	56 621	6 454 794	5 163 835
Varkens van minder dan 30 kg	164
Varkens van 30 tot minder dan 90 kg	176	176	..
Varkens van 90 kg en meer	56 281
Schapen	1 659	68 019	34 010
Lammeren	500	20 000	10 000
Geiten en geitjes	2	78	39
Veulens	28	6 384	3 831
Paarden	134	68 876	41 326

(1) Onderworpen aan de keuring en geschikt verklaard voor het gebruik.

Slachtingen van dieren

Dieren geslacht in de particuliere slachthuizen - oktober 2004 (1)

Categorieën dieren	Aantal (stuks)	Levend gewicht (kg)	Geslacht gewicht (kg)
Totaal van de geslachte dieren	927 930	126 611 203	96 362 364
Totaal van de runderen	49 795	26 502 567	16 415 774
Kalveren	15 960	4 309 200	2 671 705
Totaal van het groot vee	33 835	22 193 367	13 744 069
Ossen	13	9 685	6 006
Stieren	9 300	6 500 700	4 160 449
Koeien	23 683	15 133 437	9 231 399
Vaarzen	839	549 545	346 215
Totaal van de varkens	872 787	99 497 718	79 598 174
Varkens van minder dan 30 kg	351
Varkens van 30 tot minder dan 90 kg	8 201
Varkens van 90 kg en meer	864 235
Schapen	1 699	69 659	34 834
Lammeren	2 537	101 480	50 740
Geiten en geitjes	263	10 257	5 129
Veulens	24	5 472	3 284
Paarden	825	424 050	254 429

Noodslachtingen - oktober 2004 (1)

Categorieën dieren	Aantal (stuks)	Levend gewicht (kg)	Geslacht gewicht (kg)
Totaal van de geslachte dieren	202	111 718	69 476
Totaal van de runderen	199	110 176	68 552
Kalveren	55	14 850	9 205
Totaal van het groot vee	144	95 326	59 347
Ossen	1	745	462
Stieren	51	35 649	22 814
Koeien	83	53 037	32 356
Vaarzen	9	5 895	3 715
Totaal van de varkens	-	-	-
Varkens van minder dan 30 kg	-
Varkens van 30 tot minder dan 90 kg	-
Varkens van 90 kg en meer	-
Schapen	-	-	-
Lammeren	-	-	-
Geiten en geitjes	-	-	-
Veulens	-	-	-
Paarden	3	1 542	924

(1) Onderworpen aan de keuring en geschikt verklaard voor het gebruik.

Slachtingen van dieren

Totaal van dieren geslacht in de openbare en particuliere slachthuizen november 2004 (1)

Categorieën dieren	Aantal (stuks)	Levend gewicht (kg)	Geslacht gewicht (kg)
Totaal van de geslachte dieren	1 054 772	156 442 501	117 463 646
Totaal van de runderen	77 116	42 178 771	26 219 904
Kalveren	25 311	7 264 257	4 503 841
Totaal van het groot vee	51 805	34 914 514	21 716 063
Ossen	52	38 012	23 567
Stieren	18 514	13 311 566	8 519 399
Koeien	31 804	20 640 796	12 590 888
Vaarzen	1 435	924 140	582 209
Totaal van de varkens	970 486	113 546 862	90 837 492
Varkens van minder dan 30 kg	889
Varkens van 30 tot minder dan 90 kg	7 848
Varkens van 90 kg en meer	961 749
Schape	2 938	114 582	57 295
Lammeren	3 088	117 344	58 672
Geiten en geitjes	171	6 840	3 420
Veulens	62	15 314	9 188
Paarden	911	462 788	277 675

Dieren geslacht in de openbare slachthuizen - november 2004 (1)

Categorieën dieren	Aantal (stuks)	Levend gewicht (kg)	Geslacht gewicht (kg)
Totaal van de geslachte dieren	83 174	19 454 421	13 350 160
Totaal van de runderen	23 291	12 541 472	7 856 471
Kalveren	8 681	2 491 447	1 544 698
Totaal van het groot vee	14 610	10 050 025	6 311 773
Ossen	35	25 585	15 862
Stieren	8 109	5 830 371	3 731 437
Koeien	5 993	3 889 457	2 372 568
Vaarzen	473	304 612	191 906
Totaal van de varkens	57 831	6 766 227	5 412 983
Varkens van minder dan 30 kg	332
Varkens van 30 tot minder dan 90 kg	149	149	..
Varkens van 90 kg en meer	57 350
Schape	1 404	54 756	27 379
Lammeren	475	18 050	9 025
Geiten en geitjes	12	480	240
Veulens	32	7 904	4 742
Paarden	129	65 532	39 320

(1) Onderworpen aan de keuring en geschikt verklaard voor het gebruik.

Slachtingen van dieren

Dieren geslacht in de particuliere slachthuizen - november 2004 (1)

Categorieën dieren	Aantal (stuks)	Levend gewicht (kg)	Geslacht gewicht (kg)
Totaal van de geslachte dieren	971 396	136 874 494	104 043 072
Totaal van de runderen	53 623	29 523 713	18 293 019
Kalveren	16 574	4 756 738	2 949 177
Totaal van het groot vee	37 049	24 766 975	15 343 842
Ossen	17	12 427	7 705
Stieren	10 365	7 452 435	4 769 558
Koeien	25 713	16 687 737	10 179 522
Vaarzen	954	614 376	387 057
Totaal van de varkens	912 655	106 780 635	85 424 509
Varkens van minder dan 30 kg	557
Varkens van 30 tot minder dan 90 kg	7 699
Varkens van 90 kg en meer	904 399
Schapen	1 534	59 826	29 916
Lammeren	2 613	99 294	49 647
Geiten en geitjes	159	6 360	3 180
Veulens	30	7 410	4 446
Paarden	782	397 256	238 355

Noodslachtingen - november 2004 (1)

Categorieën dieren	Aantal (stuks)	Levend gewicht (kg)	Geslacht gewicht (kg)
Totaal van de geslachte dieren	202	113 586	70 414
Totaal van de runderen	202	113 586	70 414
Kalveren	56	16 072	9 966
Totaal van het groot vee	146	97 514	60 448
Ossen	-	-	-
Stieren	40	28 760	18 404
Koeien	98	63 602	38 798
Vaarzen	8	5 152	3 246
Totaal van de varkens	-	-	-
Varkens van minder dan 30 kg	-
Varkens van 30 tot minder dan 90 kg	-
Varkens van 90 kg en meer	-
Schapen	-	-	-
Lammeren	-	-	-
Geiten en geitjes	-	-	-
Veulens	-	-	-
Paarden	-	-	-

(1) Onderworpen aan de keuring en geschikt verklaard voor het gebruik.

Industrie en bouwnijverheid

Industrie

PRODCOM – Inleiding per activiteit

Inleiding

1 januari 1994 betekent een keerpunt in de opstelling van maandstatistieken van de industriële productie. Tot 1993 bestond voor de meeste sectoren een specifieke maandstatistiek. De gebruikte goederennomenclatuur was een empirisch ontworpen productenlijst per bedrijfstak.

Sinds het tot stand komen van de interne markt op 1 januari '93 is de behoefte aan internationaal vergelijkbare resultaten toegenomen. Men wil de gegevens over productie kunnen koppelen aan die over de buitenlandse handel. Dit leidde tot de PRODCOM-enquête.

De meeste industriële ondernemingen met 10 of meer personeelsleden of met een jaaromzet van 2 478 935,25 EUR, en sommige andere ondernemingen met een industriële nevenactiviteit waar tenminste 20 personen werken, zijn onderworpen aan Prodcom.

Om uiteenlopende redenen worden de statistieken van enkele sectoren (energie, recuperatie, waterdistributie, slachthuizen, zuivel, ijzer en staal) nog ingezameld volgens het oude systeem.

De nieuwe nomenclatuur voor de productiestatistieken, de Prodcom-lijst, bevat ongeveer 5.700 industriële producten, hoofdzakelijk goederen, maar ook een aantal industriële diensten. Elke rubriek van de Prodcom-lijst wordt aangeduid door een code van acht cijfers. De eerste vier cijfers komen overeen met een klasse van de NACE-rev. 1. Aldus wordt een overeenstemming gerealiseerd tussen producten en activiteiten. Bovendien bestaan de rubrieken van de Prodcom-lijst uit artikelen of groepen artikelen van de gecombineerde nomenclatuur.

Er wordt geënquêteerd op het niveau van de lokale eenheid. Indien in één lokale eenheid meerdere activiteiten worden uitgeoefend, vult men één aangifte in per activiteit, t.t.z. per afdeling (2 cijfers) van de NACE-rev. 1. Naast gegevens betreffende de waarde van de productie volgens de hoofdactiviteit (hoeveelheid en waarde van de leveringen), zijn er ook gegevens betreffende tewerkstelling en arbeidsvolume.

In deze tabel is de waarde van de productie van een vestiging gerangschikt in één code op vier cijfers van de NACE-rev.1. Deze code duidt de hoofdactiviteit van de vestiging aan.

Ter verduidelijking volgt een voorbeeld:

Gegeven een vestiging X die twee producten A (code 17.20.31.59) en B (code 17.30.30.30) produceert met als respectievelijke waarde 60 000 EUR en 40 000 EUR. Deze producten behoren tot twee verschillende klassen van de NACE-rev.1 (d.w.z. de eerste vier cijfers van de Prodcom-code van A en B verschillen). Vestiging X krijgt als hoofdactiviteit de eerste vier cijfers van product A nl. 17.20 (met het grootste aandeel in de waarde van de productie van vestiging X).

In de tabel wordt de volledige waarde van de productie van vestiging X, 100 000 EUR, opgenomen in de activiteitscode 17.2 (drie cijfers).

De resultaten zijn nog voorlopig, omdat er nog steeds een kleine non-respons is.

De belangrijke verschillen die worden vastgesteld voor bepaalde sectoren tussen december van een bepaald jaar en januari van het volgend jaar, zijn gedeeltelijk te wijten aan de jaarlijkse bijwerking van het Prodcom-aangeversbestand.

PRODCOM - Leveringen per activiteit

Waarde van de industriële productie (1) volgens de hoofdactiviteit van de vestiging (voorlopige cijfers in 1 000 €)

NACE Code	Activiteit	2004		2004	2005
		November	December		Januari
14	Overige winning van delfstoffen	78 012	82 286	911 012	91 514
14.1	- Winning van steen	18 409	17 689	217 467	16 204
14.2	- Winning van zand en klei	33 741	28 245	411 006	21 251
14.B	- Overige winning van delfstoffen n.e.g. (14.B = 14.3 + 14.4 + 14.5)	25 862	36 351	282 539	54 060
1C	Vervaardiging van voedingsmiddelen en dranken (1C=15 m.u.v. slachterijen en melkerijen)	1 672 935	1 770 236	19 434 953	1 516 708
15.B	- Productie en verwerking van vlees en vleesproducten (15B= 15.1 m.u.v. slachterijen)	297 777	313 063	3 404 289	272 638
15.2	- Verwerking en conservering van vis en vervaardiging van visproducten	31 445	40 876	350 745	26 234
15.3	- Verwerking en conservering van groenten en fruit	166 113	175 613	2 079 084	164 213
15.4	- Vervaardiging van plantaardige en dierlijke oliën en vetten	123 123	115 808	1 291 727	110 530
15.C	- Consumptie-ijs (15.C = 15.52)	11 681	11 538	236 484	9 117
15.6	- Vervaardiging van maalderijproducten, zetmeel en zetmeelproducten	126 049	124 580	1 531 949	116 140
15.7	- Vervaardiging van diervoeders	140 287	143 771	1 744 655	129 035
15.8	- Vervaardiging van overige voedingsmiddelen	551 375	554 599	5 823 690	507 381
15.9	- Vervaardiging van dranken	225 084	290 389	2 972 330	181 421
16	Vervaardiging van tabaksproducten	35 970	34 040	440 579	30 912
17	Vervaardiging van textiel	417 265	349 284	4 784 149	352 203
17.1	- Bewerken en spinnen van textielvezels	25 855	23 237	319 255	26 647
17.2	- Weven van textiel	105 321	85 306	1 227 494	90 424
17.3	- Textielveredeling	22 317	21 523	265 506	23 917
17.4	- Vervaardiging van geconfectioneerde artikelen van textiel, exclusief kleding	43 850	40 495	446 209	28 899
17.5	- Vervaardiging van overige textielproducten	210 548	166 151	2 410 542	169 274
17.6	- Vervaardiging van gebreide en gehaakte stoffen	6 579	9 243	70 591	10 273

(1) Leveringen m.i.v. de industriële behandelingen en diensten en aan het buitenland geleverd maakloonwerk.

PRODCOM - Leveringen per activiteit

Waarde van de industriële productie (1) volgens de hoofdactiviteit van de vestiging (voorlopige cijfers in 1 000 €) - vervolg

NACE Code	Activiteit	2004		2004	2005
		November	December		Januari
17.7	- Vervaardiging van gebreide en gehaakte artikelen	2 796	3 329	44 551	2 769
18	Vervaardiging van kleding en bontnijverheid	25 383	23 754	440 764	39 321
19	Leernijverheid en vervaardiging van schoeisel	9 406	9 110	121 567	9 143
19.A	- Looien, bereiden en vervaardiging van lederen artikelen, behalve schoeisel (19.A = 19.1 + 19.2)	7 569	7 420	98 314	6 837
19.3	- Vervaardiging van schoeisel	1 836	1 691	23 253	2 306
20	Houtindustrie en vervaardiging van artikelen van hout en van kurk, exclusief meubelen; vervaardiging van	197 289	178 265	2 394 961	181 943
20.1	- Zagen en schaven van hout, impregneren van hout	28 427	27 068	365 445	27 989
20.2	- Vervaardiging van panelen en platen van hout	104 848	91 491	1 256 017	99 184
20.3	- Vervaardiging van schrijn- en timmerwerk	40 958	37 285	504 793	33 289
20.4	- Vervaardiging van houten emballage	19 330	18 808	225 483	18 181
20.5	- Vervaardiging van overige artikelen van hout, van kurk en riet en van vlechtwerk	3 726	3 612	43 224	3 300
21	Vervaardiging van pulp, papier en papierwaren	311 169	301 929	3 852 350	309 557
21.1	- Vervaardiging van papierpulp, papier en karton	150 915	139 621	1 788 315	137 872
21.2	- Vervaardiging van artikelen van papier en karton	160 255	162 308	2 064 035	171 686
22	Uitgeverijen, drukkerijen en reproductie van opgenomen media	403 176	439 892	4 548 408	337 367
22.A	- Uitgeverijen en reproductie van opgenomen media (22.A = 22.1 + 22.3)	198 040	201 335	2 132 584	149 035
22.2	- Drukkerijen en diensten in verband met drukkerijen	205 136	238 558	2 415 824	188 333
24	Vervaardiging van chemische producten	2 644 079	2 615 349	29 676 699	2 587 078
24.1	- Vervaardiging van chemische basisproducten	1 778 265	1 670 187	18 921 382	1 719 041
24.2	- Vervaardiging van verdelgingsmiddelen en van andere chemische producten voor de landbouw	19 733	25 163	736 673	36 067
24.3	- Vervaardiging van verf, vernis e.d., drukinkt en mastiek	73 369	64 401	902 286	75 420
24.4	- Vervaardiging van farmaceutische en van chemische en botanische producten voor medicinaal gebruik	408 875	503 171	4 798 890	408 498

PRODCOM - Leveringen per activiteit

Waarde van de industriële productie (1) volgens de hoofdactiviteit van de vestiging (voorlopige cijfers in 1 000 €) - vervolg

NACE Code	Activiteit	2004		2004	2005
		November	December		Januari
24.5	- Vervaardiging van zeep, wasmiddelen, poets- en reinigingsmiddelen, parfums en cosmetische artikelen	100 322	107 261	1 255 661	103 524
24.6	- Vervaardiging van overige chemische producten	217 253	201 148	2 552 267	198 710
24.7	- Vervaardiging van synthetische en kunstmatige vezels	46 262	44 018	509 540	45 818
25	Vervaardiging van producten van rubber en kunststof	408 998	378 245	4 920 982	392 455
25.1	- Vervaardiging van producten van rubber	39 703	34 062	466 365	37 999
25.2	- Vervaardiging van producten van kunststof	369 295	344 183	4 454 616	354 456
26	Vervaardiging van overige niet-metaalhoudende minerale producten	454 771	373 149	5 251 325	352 595
26.1	- Vervaardiging van glas en glaswerk	160 635	123 353	1 718 099	137 182
26.A	- Vervaardiging van keramische tegels, plavuizen, behalve dakpannen en bakstenen (26.A = 26.2 + 26.3)	11 882	12 840	147 633	9 873
26.4	- Vervaardiging van dakpannen, bakstenen, tegels en overige producten voor de bouw van gebakken klei	25 456	20 156	315 738	20 212
26.5	- Vervaardiging van cement, kalk en gips	57 993	48 005	680 717	44 258
26.6	- Vervaardiging van artikelen van beton, gips en cement	157 623	134 455	1 852 092	109 252
26.7	- Houwen, bewerken en afwerken van bouw- en siersteen	17 384	16 685	228 553	13 682
26.8	- Vervaardiging van overige niet-metaalhoudende minerale producten	23 799	17 656	308 492	18 136
27	Vervaardiging van metalen in primaire vorm	1 227 109	951 317	13 139 190	1 109 894
27.1	- Vervaardiging van ijzer en staal en van ferrolegeringen	792 060	606 002	7 884 646	694 968
27.2	- Vervaardiging van buizen	15 037	10 634	193 055	14 897
27.3	- Overige eerste verwerking van ijzer en staal	102 149	87 388	1 142 661	96 484
27.4	- Productie van non-ferrometalen	293 206	226 435	3 645 021	281 731
27.5	- Gieten van metalen	24 657	20 857	273 808	21 667
28	Vervaardiging van producten van metaal	661 168	650 973	7 546 995	570 226
28.1	- Vervaardiging van metalen constructiewerken voor de bouw	233 860	235 076	2 605 385	197 572

(1) Leveringen m.i.v. de industriële behandelingen en diensten en aan het buitenland geleverd maakloonwerk.

PRODCOM - Leveringen per activiteit

Waarde van de industriële productie (1) volgens de hoofdactiviteit van de vestiging (voorlopige cijfers in 1 000 €) - vervolg

NACE Code	Activiteit	2004		2004	2005
		November	December		Januari
28.2	- Vervaardiging van tanks, reservoirs en bergingsmiddelen, van metaal; vervaardiging van radiatoren en ketels	69 772	81 628	878 475	59 697
28.3	- Vervaardiging van stoomketels	37 481	44 091	402 354	24 372
28.4	- Smeden, persen, stampen en profielwalsen van metaal; poedermetallurgie	27 443	20 038	296 931	26 262
28.5	- Oppervlaktebehandeling en bekleding van metaal; algemene metaalbewerking	126 471	123 492	1 393 932	106 506
28.6	- Vervaardiging van scharen, messen, bestekken, gereedschap en ijzerwaren	34 243	27 889	402 325	33 355
28.7	- Vervaardiging van overige producten van metaal	131 898	118 759	1 567 592	122 460
29	Vervaardiging van machines, apparaten en werktuigen, n.e.g.	610 733	731 618	7 437 645	562 641
29.1	- Vervaardiging van machines voor de productie en toepassing van mechanische energie, exclusief motoren voor	152 610	172 570	1 791 898	145 439
29.2	- Vervaardiging van overige machines voor algemeen gebruik	177 102	235 008	2 317 309	188 585
29.3	- Vervaardiging van machines voor de landbouw en de bosbouw	29 249	44 103	498 410	28 853
29.4	- Vervaardiging van gereedschapswerktuigen	24 115	38 133	264 812	18 714
29.5	- Vervaardiging van overige machines voor specifieke doeleinden	169 496	185 273	2 051 174	139 691
29.6	- Vervaardiging van wapens en munitie	33 540	34 375	251 087	20 289
29.7	- Vervaardiging van huishoudapparaten	24 620	22 157	262 955	21 070
30	Vervaardiging van kantoormachines en computers	31 981	36 688	328 714	26 728
31	Vervaardiging van elektrische machines en apparaten	358 339	370 809	4 150 514	325 862
31.1	- Vervaardiging van elektromotoren en van elektrische generatoren en transformatoren	45 739	62 425	585 388	45 408
31.2	- Vervaardiging van schakel- en verdeelinrichtingen	80 073	83 212	906 984	70 337
31.3	- Vervaardiging van geïsoleerde kabels en draad	39 901	29 437	462 766	34 561
31.4	- Vervaardiging van accumulatoren en elektrische batterijen	23 270	19 806	239 293	14 561
31.5	- Vervaardiging van elektrische lampen en verlichtingsapparaten	51 388	49 235	617 205	51 162
31.6	- Vervaardiging van overige elektrische benodigdheden	117 967	126 694	1 338 879	109 833

PRODCOM - Leveringen per activiteit

Waarde van de industriële productie (1) volgens de hoofdactiviteit van de vestiging (voorlopige cijfers in 1 000 €) - vervolg

NACE Code	Activiteit	2004		2004	2005
		November	December		Januari
32	Vervaardiging van audio-, video- en telecommunicatieapparatuur	192 331	240 669	2 448 432	162 057
32.1	- Vervaardiging van elektronische onderdelen	41 280	45 646	541 242	43 234
32.2	- Vervaardiging van zendapparatuur voor televisie en radio en van apparatuur voor lijntelefonie en lijntelegrafie	71 612	122 322	931 747	55 609
32.3	- Vervaardiging van audio- en videoapparatuur	79 440	72 701	975 443	63 214
33	Vervaardiging van medische apparatuur en instrumenten, van precisie- en optische instrumenten en van uurwerken	93 207	114 758	1 052 711	74 718
33.1	- Vervaardiging van medische apparatuur en instrumenten en van orthopedische artikelen	18 293	19 076	224 148	17 019
33.2	- Vervaardiging van meet-, regel-, navigatie- en controleapparatuur	60 539	70 822	615 856	44 706
33.3	- Vervaardiging van apparaten voor de bewaking van industriële processen	10 957	11 682	141 238	9 370
33.4	- Vervaardiging van optische instrumenten en van foto- en filmapparatuur	3 067	12 603	65 030	3 055
33.5	- Vervaardiging van uurwerken	351	576	6 439	567
34	Vervaardiging en assemblage van auto's, aanhangwagens en opleggers	1 428 913	1 273 398	16 333 154	1 460 526
34.1	- Vervaardiging en assemblage van auto's	1 013 060	882 835	11 613 557	1 031 790
34.2	- Vervaardiging van carrosserieën; vervaardiging van aanhangwagens, caravans en opleggers	121 337	122 833	1 329 775	119 625
34.3	- Vervaardiging van onderdelen en accessoires voor motorvoertuigen en motoren daarvan	294 516	267 730	3 389 822	309 111
35	Vervaardiging van overige transportmiddelen	114 271	142 889	1 405 693	119 134
35.1	- Scheepsbouw en -reparatie	12 413	18 696	135 007	9 431
35.4	- Vervaardiging van motorrijwielen en rijwielen	4 658	4 650	71 546	5 598
35.1	- Vervaardiging van lucht-en ruimtevaartuigen en rollend materieel (35.F = 35.2 + 35.3)	97 200	119 543	1 199 140	104 106
36	Vervaardiging van meubelen; overige industrie	227 756	212 827	2 550 381	197 547
36.1	- Vervaardiging van meubelen	178 414	167 548	2 016 131	161 986
36.2	- Bewerking van edelstenen en vervaardiging van juwelen en dergelijke artikelen	32 433	29 693	330 062	18 985
36.4	- Vervaardiging van sportartikelen	856	843	11 073	378

(1) Leveringen m.i.v. de industriële behandelingen en diensten en aan het buitenland geleverd maakloonwerk.

PRODCOM - Leveringen per activiteit

Waarde van de industriële productie (1) volgens de hoofdactiviteit van de vestiging (voorlopige cijfers in 1 000 €) - vervolg en einde

NACE Code	Activiteit	2004		2004	2005
		November	December		Januari
36.5	- Vervaardiging van spellen en speelgoed	5 671	5 347	83 781	6 710
36.A	- Overige industrie, m.i.v. de vervaardiging van muziekinstrumenten (36.A = 36.3 + 36.6)	10 382	9 397	109 334	9 487
	Totaal	11 604 260	11 281 485	133 171 180	10 810 129

PRODCOM - Tewerkstelling, uren en lonen

Tewerkstelling, uren en lonen volgens de hoofdactiviteit van de vestiging (voorlopige cijfers)

NACE Code	Activiteit		2004		2004	2005
			November	December		Januari
14	Overige winning van delfstoffen	Aantal arbeiders	2 497	2 500	2 502	2 474
		Aantal bedienden	795	799	810	791
		Totaal	3 292	3 299	3 312	3 265
		Aantal uren (1)	401 612	375 386	424 700	400 687
		Trimestriële lonen (2)		28 207	99 069	
14.1	- Winning van steen	Aantal arbeiders	1 181	1 190	1 177	1 178
		Aantal bedienden	300	302	304	304
		Totaal	1 481	1 492	1 482	1 482
		Aantal uren (1)	180 822	176 631	191 858	185 056
		Trimestriële lonen (2)		13 395	46 062	
14.2	- Winning van zand en klei	Aantal arbeiders	1 094	1 089	1 094	1 076
		Aantal bedienden	350	353	353	343
		Totaal	1 444	1 442	1 447	1 419
		Aantal uren (1)	177 864	159 844	185 084	166 323
		Trimestriële lonen (2)		11 750	40 678	
14.B	- Overige winning van delfstoffen n.e.g. (14.B = 14.3 + 14.4 + 14.5)	Aantal arbeiders	222	221	230	220
		Aantal bedienden	145	144	152	144
		Totaal	367	365	382	364
		Aantal uren (1)	42 926	38 911	47 756	49 308
		Trimestriële lonen (2)		3 061	12 328	
1C	Vervaardiging van voedingsmiddelen en dranken (1C=15 m.u.v. slachterijen en melkerijen)	Aantal arbeiders	47 073	46 681	46 525	46 560
		Aantal bedienden	18 805	18 764	18 677	18 769
		Totaal	65 878	65 445	65 202	65 329
		Aantal uren (1)	7 877 161	7 826 556	7 982 037	8 190 035
		Trimestriële lonen (2)		503 183	1 715 404	
15.B	- Productie en verwerking van vlees en vleesproducten (15B= 15.1 m.u.v. slachterijen)	Aantal arbeiders	10 174	10 191	10 131	10 152
		Aantal bedienden	1 864	1 867	1 857	1 858
		Totaal	12 038	12 058	11 988	12 010
		Aantal uren (1)	1 465 356	1 521 399	1 479 406	1 520 591
		Trimestriële lonen (2)		78 773	268 885	
15.2	- Verwerking en conservering van vis en vervaardiging van visproducten	Aantal arbeiders	993	991	994	960
		Aantal bedienden	407	415	414	414
		Totaal	1 400	1 406	1 409	1 374
		Aantal uren (1)	171 726	180 660	177 318	173 280
		Trimestriële lonen (2)		9 770	32 798	
15.3	- Verwerking en conservering van groenten en fruit	Aantal arbeiders	5 364	5 315	5 335	5 280
		Aantal bedienden	1 452	1 445	1 427	1 443
		Totaal	6 816	6 760	6 762	6 723
		Aantal uren (1)	815 161	773 741	836 334	851 669
		Trimestriële lonen (2)		47 610	161 592	
15.4	- Vervaardiging van plantaardige en dierlijke oliën en vetten	Aantal arbeiders	672	671	675	668
		Aantal bedienden	591	587	586	590
		Totaal	1 263	1 258	1 261	1 258
		Aantal uren (1)	155 785	159 625	161 703	171 847
		Trimestriële lonen (2)		13 786	47 404	
15.C	- Consumptie-ijs (15.C = 15.52)	Aantal arbeiders	1 089	1 079	1 191	1 084
		Aantal bedienden	222	221	218	221
		Totaal	1 311	1 300	1 410	1 305
		Aantal uren (1)	123 451	114 138	162 636	135 956
		Trimestriële lonen (2)		8 336	31 819	
15.6	- Vervaardiging van maalderijproducten, zetmeel en zetmeelproducten	Aantal arbeiders	1 996	1 985	1 964	2 009
		Aantal bedienden	1 575	1 574	1 569	1 578
		Totaal	3 571	3 559	3 534	3 587
		Aantal uren (1)	454 217	454 324	470 171	473 974
		Trimestriële lonen (2)		37 259	124 135	
15.7	- Vervaardiging van diervoeders	Aantal arbeiders	1 494	1 487	1 497	1 488
		Aantal bedienden	1 368	1 358	1 359	1 357
		Totaal	2 862	2 845	2 857	2 845
		Aantal uren (1)	366 986	360 163	380 965	392 377
		Trimestriële lonen (2)		24 834	84 751	

(1) Tot december 1998 uren-arbeiders, vanaf januari 1999 uren gepresteerd door de werknemers (bedienden en arbeiders).

(2) Brutolonen en -weden van de werknemers tewerkgesteld in de industriële afdelingen (in 1 000 €).

PRODCOM - Tewerkstelling, uren en lonen

Tewerkstelling, uren en lonen volgens de hoofdactiviteit van de vestiging (voorlopige cijfers) - vervolg

NACE Code	Activiteit		2004		2004	2005
			November	December		Januari
15.8	- Vervaardiging van overige voedingsmiddelen	Aantal arbeiders	19 990	19 665	19 400	19 615
		Aantal bedienden	7 716	7 687	7 672	7 687
		Totaal	27 706	27 352	27 073	27 302
		Aantal uren (1)	3 242 035	3 195 461	3 194 602	3 341 103
		Trimestriële lonen (2)		202 033	664 960	
15.9	- Vervaardiging van dranken	Aantal arbeiders	5 301	5 297	5 334	5 304
		Aantal bedienden	3 610	3 610	3 572	3 621
		Totaal	8 911	8 907	8 906	8 925
		Aantal uren (1)	1 082 444	1 067 045	1 118 899	1 129 238
		Trimestriële lonen (2)		80 782	299 060	
16	Vervaardiging van tabaksproducten	Aantal arbeiders	1 241	1 222	1 317	1 257
		Aantal bedienden	418	402	432	417
		Totaal	1 659	1 624	1 749	1 674
		Aantal uren (1)	186 579	165 473	200 559	196 566
		Trimestriële lonen (2)		12 113	42 930	
17	Vervaardiging van textiel	Aantal arbeiders	25 702	25 528	26 286	25 342
		Aantal bedienden	5 291	5 274	5 353	5 186
		Totaal	30 993	30 802	31 639	30 528
		Aantal uren (1)	3 679 594	3 201 674	3 684 741	3 724 542
		Trimestriële lonen (2)		168 056	649 593	
17.1	- Bewerken en spinnen van textielvezels	Aantal arbeiders	2 524	2 521	2 644	2 447
		Aantal bedienden	255	257	266	253
		Totaal	2 779	2 778	2 911	2 700
		Aantal uren (1)	302 330	259 222	307 558	308 621
		Trimestriële lonen (2)		12 958	50 738	
17.2	- Weven van textiel	Aantal arbeiders	6 242	6 218	6 406	6 220
		Aantal bedienden	1 367	1 302	1 397	1 273
		Totaal	7 609	7 520	7 804	7 493
		Aantal uren (1)	889 019	764 491	885 949	898 085
		Trimestriële lonen (2)		42 567	163 062	
17.3	- Textielveredeling	Aantal arbeiders	1 754	1 748	1 808	1 697
		Aantal bedienden	405	398	406	391
		Totaal	2 159	2 146	2 214	2 088
		Aantal uren (1)	249 713	221 821	256 125	250 771
		Trimestriële lonen (2)		11 525	44 299	
17.4	- Vervaardiging van geconfectioneerde artikelen van textiel, exclusief kleding	Aantal arbeiders	3 318	3 214	3 386	3 173
		Aantal bedienden	725	723	723	680
		Totaal	4 043	3 937	4 110	3 853
		Aantal uren (1)	461 865	431 063	474 253	470 893
		Trimestriële lonen (2)		19 454	74 604	
17.5	- Vervaardiging van overige textielproducten	Aantal arbeiders	10 653	10 631	10 691	10 626
		Aantal bedienden	2 344	2 338	2 349	2 337
		Totaal	12 997	12 969	13 040	12 963
		Aantal uren (1)	1 628 061	1 389 830	1 601 275	1 635 280
		Trimestriële lonen (2)		74 974	292 829	
17.6	- Vervaardiging van gebreide en gehaakte stoffen	Aantal arbeiders	487	480	477	478
		Aantal bedienden	105	167	108	169
		Totaal	592	647	586	647
		Aantal uren (1)	70 668	67 181	69 187	85 527
		Trimestriële lonen (2)		3 769	11 870	
17.7	- Vervaardiging van gebreide en gehaakte artikelen	Aantal arbeiders	724	716	870	701
		Aantal bedienden	90	89	101	83
		Totaal	814	805	971	784
		Aantal uren (1)	77 938	68 066	90 391	75 365
		Trimestriële lonen (2)		2 809	12 191	
18	Vervaardiging van kleding en bontnijverheid	Aantal arbeiders	4 244	4 185	4 419	4 141
		Aantal bedienden	1 695	1 682	1 695	1 774
		Totaal	5 939	5 867	6 115	5 915
		Aantal uren (1)	619 900	573 803	652 989	684 405
		Trimestriële lonen (2)		29 745	113 702	

(2) Brutolonen en -weden van de werknemers tewerkgesteld in de industriële afdelingen (in 1 000 €).

PRODCOM - Tewerkstelling, uren en lonen

Tewerkstelling, uren en lonen volgens de hoofdactiviteit van de vestiging (voorlopige cijfers) - vervolg

NACE Code	Activiteit		2004		2004	2005
			November	December		Januari
18.2	- Vervaardiging van overige kleding en toebehoren	Aantal arbeiders	3 997	3 940	4 168	3 907
		Aantal bedienden	1 627	1 615	1 628	1 705
		Totaal	5 624	5 555	5 796	5 612
		Aantal uren (1)	588 075	548 790	620 065	659 644
		Trimestriële lonen (2)		28 315	108 351	
19	Leernijverheid en vervaardiging van schoeisel	Aantal arbeiders	1 100	1 085	1 104	1 069
		Aantal bedienden	369	368	365	366
		Totaal	1 469	1 453	1 470	1 435
		Aantal uren (1)	163 647	163 727	173 281	168 659
		Trimestriële lonen (2)		10 138	34 076	
19.A	- Looien, bereiden en vervaardiging van lederen artikelen, behalve schoeisel (19.A = 19.1 + 19.2)	Aantal arbeiders	##	##		##
		Aantal bedienden	##	##		##
		Totaal	1 219	1 210		1 191
		Aantal uren (1)	139 184	139 750		143 810
		Trimestriële lonen (2)		8 912		
19.3	- Vervaardiging van schoeisel	Aantal arbeiders	##	##	##	##
		Aantal bedienden	##	##	##	##
		Totaal	250	243	240	244
		Aantal uren (1)	24 463	23 977	25 295	24 849
		Trimestriële lonen (2)		1 226	4 040	
20	Houtindustrie en vervaardiging van artikelen van hout en van kurk, exclusief meubelen; vervaardiging van	Aantal arbeiders	8 043	8 004	8 073	8 018
		Aantal bedienden	2 057	2 057	2 018	2 071
		Totaal	10 100	10 061	10 091	10 089
		Aantal uren (1)	1 339 455	1 212 546	1 335 887	1 326 055
		Trimestriële lonen (2)		60 273	226 322	
20.1	- Zagen en schaven van hout, impregneren van hout	Aantal arbeiders	1 155	1 154	1 179	1 154
		Aantal bedienden	251	252	251	253
		Totaal	1 406	1 406	1 430	1 407
		Aantal uren (1)	184 491	160 046	183 308	178 158
		Trimestriële lonen (2)		6 924	27 391	
20.2	- Vervaardiging van panelen en platen van hout	Aantal arbeiders	2 952	2 939	2 941	2 953
		Aantal bedienden	726	731	712	730
		Totaal	3 678	3 670	3 653	3 683
		Aantal uren (1)	517 545	478 319	510 221	531 640
		Trimestriële lonen (2)		25 295	94 080	
20.3	- Vervaardiging van schrijn- en timmerwerk	Aantal arbeiders	2 799	2 780	2 799	2 774
		Aantal bedienden	734	725	719	743
		Totaal	3 533	3 505	3 518	3 517
		Aantal uren (1)	454 952	399 739	453 783	421 082
		Trimestriële lonen (2)		19 754	74 051	
20.4	- Vervaardiging van houten emballage	Aantal arbeiders	766	767	770	782
		Aantal bedienden	144	144	128	148
		Totaal	910	911	898	930
		Aantal uren (1)	113 260	107 762	115 627	124 392
		Trimestriële lonen (2)		5 123	19 014	
20.5	- Vervaardiging van overige artikelen van hout, van kurk en riet en van vlechtwerk	Aantal arbeiders	371	364	384	355
		Aantal bedienden	202	205	206	197
		Totaal	573	569	590	552
		Aantal uren (1)	69 207	66 680	72 945	70 783
		Trimestriële lonen (2)		3 177	11 787	
21	Vervaardiging van pulp, papier en papierwaren	Aantal arbeiders	10 997	10 952	11 090	10 967
		Aantal bedienden	3 628	3 606	3 672	3 602
		Totaal	14 625	14 558	14 762	14 569
		Aantal uren (1)	1 794 452	1 659 864	1 863 066	1 948 246
		Trimestriële lonen (2)		124 822	438 910	
21.1	- Vervaardiging van papierpulp, papier en karton	Aantal arbeiders	3 199	3 183	3 220	3 180
		Aantal bedienden	1 284	1 283	1 317	1 277
		Totaal	4 483	4 466	4 538	4 457
		Aantal uren (1)	549 565	529 298	571 204	594 902
		Trimestriële lonen (2)		46 708	164 480	

(1) Tot december 1998 uren-arbeiders, vanaf januari 1999 uren gepresteerd door de werknemers (bedienden en arbeiders).

(2) Brutolonen en -weden van de werknemers tewerkgesteld in de industriële afdelingen (in 1 000 €).

PRODCOM - Tewerkstelling, uren en lonen

Tewerkstelling, uren en lonen volgens de hoofdactiviteit van de vestiging (voorlopige cijfers) - vervolg

NACE Code	Activiteit		2004		2004	2005
			November	December		Januari
21.2	- Vervaardiging van artikelen van papier en karton	Aantal arbeiders	7 798	7 769	7 869	7 787
		Aantal bedienden	2 344	2 323	2 354	2 325
		Totaal	10 142	10 092	10 224	10 112
		Aantal uren (1)	1 244 887	1 130 566	1 291 862	1 353 344
		Trimestriële lonen (2)		78 114	274 429	
22	Uitgeverijen, drukkerijen en reproductie van opgenomen media	Aantal arbeiders	10 703	10 689	10 988	10 586
		Aantal bedienden	13 492	13 504	13 613	13 453
		Totaal	24 195	24 193	24 602	24 039
		Aantal uren (1)	3 077 541	3 146 401	3 185 634	3 166 697
		Trimestriële lonen (2)		232 162	797 995	
22.A	- Uitgeverijen en reproductie van opgenomen media (22.A = 22.1 + 22.3)	Aantal arbeiders	1 274	1 270	1 426	1 269
		Aantal bedienden	8 885	8 881	8 971	8 870
		Totaal	10 159	10 151	10 398	10 139
		Aantal uren (1)	1 318 522	1 361 770	1 381 013	1 354 261
		Trimestriële lonen (2)		111 808	386 635	
22.2	- Drukkerijen en diensten in verband met drukkerijen	Aantal arbeiders	9 429	9 419	9 562	9 317
		Aantal bedienden	4 607	4 623	4 641	4 583
		Totaal	14 036	14 042	14 203	13 900
		Aantal uren (1)	1 759 019	1 784 631	1 804 620	1 812 436
		Trimestriële lonen (2)		120 354	411 360	
24	Vervaardiging van chemische producten	Aantal arbeiders	28 629	28 611	28 651	28 222
		Aantal bedienden	35 901	35 860	35 831	35 911
		Totaal	64 530	64 471	64 482	64 133
		Aantal uren (1)	7 600 901	7 412 584	8 177 054	8 437 675
		Trimestriële lonen (2)		775 158	2 739 906	
24.1	- Vervaardiging van chemische basisproducten	Aantal arbeiders	12 786	12 760	12 847	12 566
		Aantal bedienden	14 745	14 685	14 779	14 636
		Totaal	27 531	27 445	27 627	27 202
		Aantal uren (1)	3 383 132	3 285 751	3 513 139	3 561 173
		Trimestriële lonen (2)		360 102	1 262 491	
24.2	- Vervaardiging van verdelgingsmiddelen en van andere chemische producten voor de landbouw	Aantal arbeiders	537	536	553	435
		Aantal bedienden	743	741	730	853
		Totaal	1 280	1 277	1 283	1 288
		Aantal uren (1)	163 080	156 829	167 058	172 412
		Trimestriële lonen (2)		13 914	54 920	
24.3	- Vervaardiging van verf, vernis e.d., drukinkt en mastiek	Aantal arbeiders	1 299	1 285	1 295	1 251
		Aantal bedienden	1 992	1 973	1 937	1 965
		Totaal	3 291	3 258	3 233	3 216
		Aantal uren (1)	432 954	399 085	455 196	442 974
		Trimestriële lonen (2)		34 998	122 085	
24.4	- Vervaardiging van farmaceutische en van chemische en botanische producten voor medicinaal gebruik	Aantal arbeiders	5 529	5 563	5 420	5 526
		Aantal bedienden	11 279	11 313	11 232	11 302
		Totaal	16 808	16 876	16 652	16 828
		Aantal uren (1)	1 741 934	1 825 045	2 088 613	2 223 865
		Trimestriële lonen (2)		199 622	716 591	
24.5	- Vervaardiging van zeep, wasmiddelen, poets- en reinigingsmiddelen, parfums en cosmetische artikelen	Aantal arbeiders	2 812	2 803	2 818	2 815
		Aantal bedienden	1 583	1 586	1 578	1 594
		Totaal	4 395	4 389	4 397	4 409
		Aantal uren (1)	531 980	511 807	552 984	583 869
		Trimestriële lonen (2)		37 875	129 302	
24.6	- Vervaardiging van overige chemische producten	Aantal arbeiders	3 906	3 903	3 933	3 864
		Aantal bedienden	5 099	5 104	5 105	5 104
		Totaal	9 005	9 007	9 039	8 968
		Aantal uren (1)	1 072 504	988 712	1 131 229	1 171 659
		Trimestriële lonen (2)		112 337	393 793	
24.7	- Vervaardiging van synthetische en kunstmatige vezels	Aantal arbeiders	1 760	1 761	1 781	1 765
		Aantal bedienden	460	458	468	457
		Totaal	2 220	2 219	2 249	2 222
		Aantal uren (1)	275 317	245 355	268 832	281 723
		Trimestriële lonen (2)		16 311	60 724	

(2) Brutolonen en -weden van de werknemers tewerkgesteld in de industriële afdelingen (in 1 000 €).

PRODCOM - Tewerkstelling, uren en lonen

Tewerkstelling, uren en lonen volgens de hoofdactiviteit van de vestiging (voorlopige cijfers) - vervolg

NACE Code	Activiteit		2004		2004	2005
			November	December		Januari
25	Vervaardiging van producten van rubber en kunststof	Aantal arbeiders	17 849	17 757	17 927	17 802
		Aantal bedienden	7 699	7 689	7 671	7 740
		Totaal	25 548	25 446	25 599	25 542
		Aantal uren (1)	3 235 301	2 866 105	3 288 734	3 360 009
		Trimestriële lonen (2)		216 292	742 955	
25.1	- Vervaardiging van producten van rubber	Aantal arbeiders	1 890	1 883	1 911	1 893
		Aantal bedienden	846	850	846	883
		Totaal	2 736	2 733	2 758	2 776
		Aantal uren (1)	343 583	294 236	344 156	376 621
		Trimestriële lonen (2)		25 227	84 532	
25.2	- Vervaardiging van producten van kunststof	Aantal arbeiders	15 959	15 874	16 016	15 909
		Aantal bedienden	6 853	6 839	6 825	6 857
		Totaal	22 812	22 713	22 841	22 766
		Aantal uren (1)	2 891 718	2 571 869	2 944 577	2 983 388
		Trimestriële lonen (2)		191 065	658 423	
26	Vervaardiging van overige niet-metaalhoudende minerale producten	Aantal arbeiders	20 868	20 707	20 968	20 681
		Aantal bedienden	6 818	6 791	6 828	6 791
		Totaal	27 686	27 498	27 796	27 472
		Aantal uren (1)	3 538 094	3 138 558	3 607 855	3 435 871
		Trimestriële lonen (2)		223 503	799 943	
26.1	- Vervaardiging van glas en glaswerk	Aantal arbeiders	7 431	7 352	7 527	7 304
		Aantal bedienden	2 423	2 416	2 431	2 431
		Totaal	9 854	9 768	9 959	9 735
		Aantal uren (1)	1 258 443	1 093 031	1 287 746	1 273 185
		Trimestriële lonen (2)		80 342	296 758	
26.A	- Vervaardiging van keramische tegels, plavuizen, behalve dakpannen en bakstenen (26.A = 26.2 + 26.3)	Aantal arbeiders	869	865	861	872
		Aantal bedienden	234	235	237	226
		Totaal	1 103	1 100	1 098	1 098
		Aantal uren (1)	135 732	120 340	138 445	140 152
		Trimestriële lonen (2)		8 622	30 590	
26.4	- Vervaardiging van dakpannen, bakstenen, tegels en overige producten voor de bouw van gebakken klei	Aantal arbeiders	1 606	1 595	1 616	1 592
		Aantal bedienden	319	318	315	319
		Totaal	1 925	1 913	1 932	1 911
		Aantal uren (1)	250 495	252 097	258 604	261 293
		Trimestriële lonen (2)		14 777	50 749	
26.5	- Vervaardiging van cement, kalk en gips	Aantal arbeiders	1 182	1 176	1 198	1 173
		Aantal bedienden	787	762	777	755
		Totaal	1 969	1 938	1 976	1 928
		Aantal uren (1)	253 661	244 432	260 643	266 368
		Trimestriële lonen (2)		21 717	82 697	
26.6	- Vervaardiging van artikelen van beton, gips en cement	Aantal arbeiders	7 873	7 824	7 849	7 852
		Aantal bedienden	2 321	2 324	2 321	2 320
		Totaal	10 194	10 148	10 171	10 172
		Aantal uren (1)	1 297 973	1 141 673	1 319 081	1 177 755
		Trimestriële lonen (2)		79 542	272 362	
26.7	- Houwen, bewerken en afwerken van bouw- en siersteen	Aantal arbeiders	1 140	1 130	1 143	1 129
		Aantal bedienden	343	347	352	350
		Totaal	1 483	1 477	1 496	1 479
		Aantal uren (1)	196 254	172 644	199 582	173 213
		Trimestriële lonen (2)		9 194	33 659	
26.8	- Vervaardiging van overige niet-metaalhoudende minerale producten	Aantal arbeiders	767	765	770	759
		Aantal bedienden	391	389	392	390
		Totaal	1 158	1 154	1 163	1 149
		Aantal uren (1)	145 536	114 341	143 752	143 905
		Trimestriële lonen (2)		9 310	33 128	
27	Vervaardiging van metalen in primaire vorm	Aantal arbeiders	23 131	23 092	23 090	23 115
		Aantal bedienden	9 269	9 286	9 349	9 296
		Totaal	32 400	32 378	32 440	32 411
		Aantal uren (1)	4 176 857	3 813 188	4 202 026	4 398 110
		Trimestriële lonen (2)		307 071	1 124 361	

(1) Tot december 1998 uren-arbeiders, vanaf januari 1999 uren gepresteerd door de werknemers (bedienden en arbeiders).

(2) Brutolonen en -weden van de werknemers tewerkgesteld in de industriële afdelingen (in 1 000 €).

PRODCOM - Tewerkstelling, uren en lonen

Tewerkstelling, uren en lonen volgens de hoofdactiviteit van de vestiging (voorlopige cijfers) - vervolg

NACE Code	Activiteit		2004		2004	2005
			November	December		Januari
27.1	- Vervaardiging van ijzer en staal en van ferrolegeringen	Aantal arbeiders	12 435	12 423	12 372	12 419
		Aantal bedienden	5 002	5 010	5 085	5 027
		Totaal	17 437	17 433	17 457	17 446
		Aantal uren (1)	2 289 679	2 098 501	2 284 329	2 404 549
		Trimestriële lonen (2)		176 678	659 990	
27.2	- Vervaardiging van buizen	Aantal arbeiders	718	719	714	721
		Aantal bedienden	171	171	167	173
		Totaal	889	890	882	894
		Aantal uren (1)	104 282	87 891	105 892	107 569
		Trimestriële lonen (2)		6 367	22 159	
27.3	- Overige eerste verwerking van ijzer en staal	Aantal arbeiders	2 688	2 682	2 715	2 692
		Aantal bedienden	1 100	1 099	1 099	1 099
		Totaal	3 788	3 781	3 814	3 791
		Aantal uren (1)	475 501	433 352	481 941	504 096
		Trimestriële lonen (2)		38 528	129 155	
27.4	- Productie van non-ferrometalen	Aantal arbeiders	5 745	5 731	5 757	5 735
		Aantal bedienden	2 633	2 638	2 632	2 629
		Totaal	8 378	8 369	8 390	8 364
		Aantal uren (1)	1 061 806	969 900	1 090 219	1 113 594
		Trimestriële lonen (2)		69 927	261 417	
27.5	- Gieten van metalen	Aantal arbeiders	1 545	1 537	1 531	1 535
		Aantal bedienden	363	368	363	367
		Totaal	1 908	1 905	1 895	1 902
		Aantal uren (1)	245 589	223 544	239 643	266 951
		Trimestriële lonen (2)		15 572	51 640	
28	Vervaardiging van producten van metaal	Aantal arbeiders	37 527	37 489	37 744	37 298
		Aantal bedienden	11 399	11 371	11 430	11 384
		Totaal	48 926	48 860	49 174	48 682
		Aantal uren (1)	6 107 314	5 425 193	6 212 232	6 264 583
		Trimestriële lonen (2)		378 378	1 290 196	
28.1	- Vervaardiging van metalen constructiewerken voor de bouw	Aantal arbeiders	13 133	13 126	13 185	13 062
		Aantal bedienden	3 842	3 821	3 849	3 826
		Totaal	16 975	16 947	17 035	16 888
		Aantal uren (1)	2 113 510	1 873 742	2 159 001	2 089 870
		Trimestriële lonen (2)		121 721	414 904	
28.2	- Vervaardiging van tanks, reservoirs en bergingsmiddelen, van metaal; vervaardiging van radiatoren en ketels	Aantal arbeiders	4 728	4 733	4 723	4 707
		Aantal bedienden	1 849	1 841	1 847	1 833
		Totaal	6 577	6 574	6 570	6 540
		Aantal uren (1)	810 361	748 934	831 715	854 813
		Trimestriële lonen (2)		58 094	189 115	
28.3	- Vervaardiging van stoomketels	Aantal arbeiders	2 497	2 538	2 716	2 557
		Aantal bedienden	711	721	735	716
		Totaal	3 208	3 259	3 452	3 273
		Aantal uren (1)	411 256	354 501	417 673	407 711
		Trimestriële lonen (2)		24 251	85 681	
28.4	- Smeden, persen, stampen en profielwalsen van metaal; poedermetallurgie	Aantal arbeiders	959	952	975	940
		Aantal bedienden	256	255	256	258
		Totaal	1 215	1 207	1 232	1 198
		Aantal uren (1)	154 968	139 273	161 475	166 884
		Trimestriële lonen (2)		8 617	31 742	
28.5	- Oppervlaktebehandeling en bekleding van metaal; algemene metaalbewerking	Aantal arbeiders	8 120	8 063	8 046	7 990
		Aantal bedienden	1 979	1 976	1 960	1 970
		Totaal	10 099	10 039	10 007	9 960
		Aantal uren (1)	1 253 961	1 099 460	1 263 021	1 314 984
		Trimestriële lonen (2)		77 481	269 164	
28.6	- Vervaardiging van scharen, messen, bestekken, gereedschap en ijzerwaren	Aantal arbeiders	1 884	1 883	1 857	1 873
		Aantal bedienden	792	793	798	794
		Totaal	2 676	2 676	2 655	2 667
		Aantal uren (1)	347 989	310 177	350 309	358 290
		Trimestriële lonen (2)		22 752	76 797	

(2) Brutolonen en -weden van de werknemers tewerkgesteld in de industriële afdelingen (in 1 000 €).

PRODCOM - Tewerkstelling, uren en lonen

Tewerkstelling, uren en lonen volgens de hoofdactiviteit van de vestiging (voorlopige cijfers) - vervolg

NACE Code	Activiteit		2004		2004	2005
			November	December		Januari
28.7	- Vervaardiging van overige producten van metaal	Aantal arbeiders	6 206	6 194	6 240	6 169
		Aantal bedienden	1 970	1 964	1 981	1 987
		Totaal	8 176	8 158	8 222	8 156
		Aantal uren (1)	1 015 269	899 106	1 029 035	1 072 031
		Trimestriële lonen (2)		65 462	222 794	
29	Vervaardiging van machines, apparaten en werktuigen, n.e.g.	Aantal arbeiders	29 182	29 090	29 107	29 188
		Aantal bedienden	14 517	14 484	14 592	14 461
		Totaal	43 699	43 574	43 699	43 649
		Aantal uren (1)	5 449 075	4 901 324	5 601 984	5 837 067
		Trimestriële lonen (2)		364 385	1 271 353	
29.1	- Vervaardiging van machines voor de productie en toepassing van mechanische energie, exclusief motoren voor	Aantal arbeiders	4 698	4 687	4 715	4 739
		Aantal bedienden	3 318	3 325	3 278	3 349
		Totaal	8 016	8 012	7 993	8 088
		Aantal uren (1)	988 254	890 583	1 003 359	1 070 454
		Trimestriële lonen (2)		80 122	264 512	
29.2	- Vervaardiging van overige machines voor algemeen gebruik	Aantal arbeiders	8 405	8 394	8 390	8 482
		Aantal bedienden	4 526	4 519	4 499	4 551
		Totaal	12 931	12 913	12 890	13 033
		Aantal uren (1)	1 662 024	1 545 510	1 706 715	1 726 109
		Trimestriële lonen (2)		105 901	369 029	
29.3	- Vervaardiging van machines voor de landbouw en de bosbouw	Aantal arbeiders	2 209	2 200	2 255	2 129
		Aantal bedienden	816	814	804	746
		Totaal	3 025	3 014	3 060	2 875
		Aantal uren (1)	335 027	337 477	387 472	402 064
		Trimestriële lonen (2)		20 134	76 683	
29.4	- Vervaardiging van gereedschapswerktuigen	Aantal arbeiders	1 196	1 185	1 217	1 175
		Aantal bedienden	589	583	592	573
		Totaal	1 785	1 768	1 809	1 748
		Aantal uren (1)	233 263	206 767	230 953	236 865
		Trimestriële lonen (2)		14 365	50 102	
29.5	- Vervaardiging van overige machines voor specifieke doeleinden	Aantal arbeiders	10 090	10 041	9 995	10 077
		Aantal bedienden	4 226	4 207	4 387	4 207
		Totaal	14 316	14 248	14 382	14 284
		Aantal uren (1)	1 769 766	1 498 194	1 826 623	1 929 277
		Trimestriële lonen (2)		115 971	409 826	
29.6	- Vervaardiging van wapens en munitie	Aantal arbeiders	958	957	936	956
		Aantal bedienden	511	507	507	509
		Totaal	1 469	1 464	1 444	1 465
		Aantal uren (1)	189 063	171 885	178 394	179 655
		Trimestriële lonen (2)		11 904	48 790	
29.7	- Vervaardiging van huishoudapparaten	Aantal arbeiders	1 626	1 626	1 595	1 630
		Aantal bedienden	531	529	522	526
		Totaal	2 157	2 155	2 118	2 156
		Aantal uren (1)	271 678	250 908	268 464	292 643
		Trimestriële lonen (2)		15 987	52 411	
30	Vervaardiging van kantoorapparaten en computers	Aantal arbeiders	431	426	430	413
		Aantal bedienden	1 297	1 284	1 318	1 250
		Totaal	1 728	1 710	1 749	1 663
		Aantal uren (1)	224 017	217 385	237 067	233 059
		Trimestriële lonen (2)		16 985	62 986	
31	Vervaardiging van elektrische machines en apparaten	Aantal arbeiders	15 818	15 748	15 866	15 681
		Aantal bedienden	8 741	8 691	8 776	8 712
		Totaal	24 559	24 439	24 642	24 393
		Aantal uren (1)	3 069 135	2 736 034	3 139 754	3 239 754
		Trimestriële lonen (2)		213 055	738 269	
31.1	- Vervaardiging van elektromotoren en van elektrische generatoren en transformatoren	Aantal arbeiders	1 586	1 592	1 617	1 586
		Aantal bedienden	1 524	1 521	1 544	1 529
		Totaal	3 110	3 113	3 161	3 115
		Aantal uren (1)	375 433	356 635	404 431	394 960
		Trimestriële lonen (2)		28 689	107 934	

(1) Tot december 1998 uren-arbeiders, vanaf januari 1999 uren gepresteerd door de werknemers (bedienden en arbeiders).

(2) Brutolonen en -weden van de werknemers tewerkgesteld in de industriële afdelingen (in 1 000 €).

PRODCOM - Tewerkstelling, uren en lonen

Tewerkstelling, uren en lonen volgens de hoofdactiviteit van de vestiging (voorlopige cijfers) - vervolg

NACE Code	Activiteit		2004		2004	2005
			November	December		Januari
31.2	- Vervaardiging van schakel- en verdeelinrichtingen	Aantal arbeiders	4 287	4 256	4 350	4 210
		Aantal bedienden	2 297	2 286	2 331	2 285
		Totaal	6 584	6 542	6 682	6 495
		Aantal uren (1)	811 026	723 096	836 133	846 896
		Trimestriële lonen (2)		55 298	193 001	
31.3	- Vervaardiging van geïsoleerde kabels en draad	Aantal arbeiders	1 380	1 376	1 405	1 376
		Aantal bedienden	539	538	540	539
		Totaal	1 919	1 914	1 945	1 915
		Aantal uren (1)	246 512	207 243	245 826	255 731
		Trimestriële lonen (2)		16 972	60 219	
31.4	- Vervaardiging van accumulatoren en elektrische batterijen	Aantal arbeiders	1 095	1 091	1 087	1 075
		Aantal bedienden	285	280	293	281
		Totaal	1 380	1 371	1 380	1 356
		Aantal uren (1)	153 485	111 499	153 659	174 655
		Trimestriële lonen (2)		11 146	41 912	
31.5	- Vervaardiging van elektrische lampen en verlichtingsapparaten	Aantal arbeiders	3 362	3 350	3 320	3 348
		Aantal bedienden	1 519	1 515	1 492	1 508
		Totaal	4 881	4 865	4 812	4 856
		Aantal uren (1)	651 619	607 576	656 791	660 347
		Trimestriële lonen (2)		40 900	133 380	
31.6	- Vervaardiging van overige elektrische benodigdheden	Aantal arbeiders	4 108	4 083	4 084	4 086
		Aantal bedienden	2 577	2 551	2 573	2 570
		Totaal	6 685	6 634	6 658	6 656
		Aantal uren (1)	831 060	729 985	842 912	907 165
		Trimestriële lonen (2)		60 050	201 823	
32	Vervaardiging van audio-, video- en telecommunicatieapparatuur	Aantal arbeiders	3 914	3 911	4 088	3 940
		Aantal bedienden	5 799	5 785	5 805	5 771
		Totaal	9 713	9 696	9 894	9 711
		Aantal uren (1)	1 202 393	1 079 325	1 250 455	1 281 926
		Trimestriële lonen (2)		120 663	389 979	
32.1	- Vervaardiging van elektronische onderdelen	Aantal arbeiders	1 958	1 966	2 031	1 979
		Aantal bedienden	1 185	1 180	1 171	1 185
		Totaal	3 143	3 146	3 202	3 164
		Aantal uren (1)	371 603	336 934	403 606	408 034
		Trimestriële lonen (2)		30 302	103 301	
32.2	- Vervaardiging van zendapparatuur voor televisie en radio en van apparatuur voor lijntelefonie en lijntelegrafie	Aantal arbeiders	667	669	677	702
		Aantal bedienden	2 804	2 802	2 822	2 812
		Totaal	3 471	3 471	3 499	3 514
		Aantal uren (1)	475 363	417 244	463 887	462 768
		Trimestriële lonen (2)		60 541	175 374	
32.3	- Vervaardiging van audio- en videoapparatuur	Aantal arbeiders	1 289	1 276	1 380	1 259
		Aantal bedienden	1 810	1 803	1 811	1 774
		Totaal	3 099	3 079	3 191	3 033
		Aantal uren (1)	355 427	325 147	382 961	411 124
		Trimestriële lonen (2)		29 820	111 304	
33	Vervaardiging van medische apparatuur en instrumenten, van precisie- en optische instrumenten en van uurwerken	Aantal arbeiders	3 589	3 604	3 578	3 540
		Aantal bedienden	3 478	3 469	3 491	3 529
		Totaal	7 067	7 073	7 069	7 069
		Aantal uren (1)	910 299	839 249	918 842	947 008
		Trimestriële lonen (2)		59 141	207 145	
33.1	- Vervaardiging van medische apparatuur en instrumenten en van orthopedische artikelen	Aantal arbeiders	1 422	1 428	1 381	1 386
		Aantal bedienden	818	816	825	836
		Totaal	2 240	2 244	2 207	2 222
		Aantal uren (1)	292 386	262 666	284 945	288 245
		Trimestriële lonen (2)		16 178	54 667	
33.2	- Vervaardiging van meet-, regel-, navigatie- en controleapparatuur	Aantal arbeiders	1 755	1 765	1 767	1 742
		Aantal bedienden	1 963	1 951	1 947	1 962
		Totaal	3 718	3 716	3 714	3 704
		Aantal uren (1)	469 023	429 354	482 381	500 247
		Trimestriële lonen (2)		33 256	119 458	

(2) Brutolonen en -weden van de werknemers tewerkgesteld in de industriële afdelingen (in 1 000 €).

PRODCOM - Tewerkstelling, uren en lonen

Tewerkstelling, uren en lonen volgens de hoofdactiviteit van de vestiging (voorlopige cijfers) - vervolg

NACE Code	Activiteit		2004		2004	2005
			November	December		Januari
33.3	- Vervaardiging van apparaten voor de bewaking van industriële processen	Aantal arbeiders	184	180	182	183
		Aantal bedienden	474	477	471	504
		Totaal	658	657	654	687
		Aantal uren (1)	89 451	87 801	88 450	95 175
		Trimestriële lonen (2)		6 126	20 211	
33.4	- Vervaardiging van optische instrumenten en van foto- en filmapparatuur	Aantal arbeiders	183	186	201	185
		Aantal bedienden	204	206	226	206
		Totaal	387	392	428	391
		Aantal uren (1)	51 247	51 760	54 888	54 718
		Trimestriële lonen (2)		3 153	11 341	
33.5	- Vervaardiging van uurwerken	Aantal arbeiders	45	45	45	44
		Aantal bedienden	19	19	19	21
		Totaal	64	64	65	65
		Aantal uren (1)	8 192	7 668	8 176	8 623
		Trimestriële lonen (2)		427	1 469	
34	Vervaardiging en assemblage van auto's, aanhangwagens en opleggers	Aantal arbeiders	36 829	36 595	36 735	36 648
		Aantal bedienden	6 071	6 049	6 052	6 077
		Totaal	42 900	42 644	42 787	42 725
		Aantal uren (1)	5 332 794	4 562 935	5 472 845	5 660 698
		Trimestriële lonen (2)		383 446	1 300 493	
34.1	- Vervaardiging en assemblage van auto's	Aantal arbeiders	22 472	22 210	22 699	22 256
		Aantal bedienden	2 909	2 895	2 927	2 895
		Totaal	25 381	25 105	25 626	25 151
		Aantal uren (1)	3 165 232	2 662 917	3 338 398	3 358 144
		Trimestriële lonen (2)		241 127	836 613	
34.2	- Vervaardiging van carrosserieën; vervaardiging van aanhangwagens, caravans en opleggers	Aantal arbeiders	5 973	5 999	5 797	5 961
		Aantal bedienden	1 075	1 068	1 054	1 066
		Totaal	7 048	7 067	6 852	7 027
		Aantal uren (1)	871 280	806 041	850 177	913 367
		Trimestriële lonen (2)		56 212	177 719	
34.3	- Vervaardiging van onderdelen en accessoires voor motorvoertuigen en motoren daarvan	Aantal arbeiders	8 384	8 386	8 238	8 431
		Aantal bedienden	2 087	2 086	2 069	2 116
		Totaal	10 471	10 472	10 308	10 547
		Aantal uren (1)	1 296 282	1 093 977	1 284 269	1 389 187
		Trimestriële lonen (2)		86 107	286 161	
35	Vervaardiging van overige transportmiddelen	Aantal arbeiders	4 696	4 668	4 628	4 596
		Aantal bedienden	4 009	3 979	4 097	3 993
		Totaal	8 705	8 647	8 725	8 589
		Aantal uren (1)	950 393	858 034	1 000 522	981 821
		Trimestriële lonen (2)		73 381	267 661	
35.1	- Scheepsbouw en -reparatie	Aantal arbeiders	959	936	962	959
		Aantal bedienden	199	188	197	182
		Totaal	1 158	1 124	1 159	1 141
		Aantal uren (1)	132 536	126 171	140 494	146 431
		Trimestriële lonen (2)		8 420	29 251	
35.4	- Vervaardiging van motorrijwielen en rijwielen	Aantal arbeiders	326	328	324	329
		Aantal bedienden	115	114	114	110
		Totaal	441	442	438	439
		Aantal uren (1)	52 251	46 643	54 811	56 316
		Trimestriële lonen (2)		3 182	10 166	
35.1	- Vervaardiging van lucht-en ruimtevaartuigen en rollend materieel (35.F = 35.2 + 35.3)	Aantal arbeiders	3 411	3 404	3 342	3 308
		Aantal bedienden	3 695	3 677	3 785	3 701
		Totaal	7 106	7 081	7 127	7 009
		Aantal uren (1)	765 606	685 220	805 217	779 074
		Trimestriële lonen (2)		61 778	228 244	
36	Vervaardiging van meubelen; overige industrie	Aantal arbeiders	14 213	14 138	14 413	14 058
		Aantal bedienden	3 267	3 267	3 280	3 262
		Totaal	17 480	17 405	17 694	17 320
		Aantal uren (1)	2 138 893	1 881 008	2 139 520	2 194 050
		Trimestriële lonen (2)		98 053	365 784	

(1) Tot december 1998 uren-arbeiders, vanaf januari 1999 uren gepresteerd door de werknemers (bedienden en arbeiders).

(2) Brutolonen en -weden van de werknemers tewerkgesteld in de industriële afdelingen (in 1 000 €).

PRODCOM - Tewerkstelling, uren en lonen

Tewerkstelling, uren en lonen volgens de hoofdactiviteit van de vestiging (voorlopige cijfers) - vervolg en einde

NACE Code	Activiteit		2004		2004	2005
			November	December		Januari
36.1	- Vervaardiging van meubelen	Aantal arbeiders	11 855	11 779	12 010	11 745
		Aantal bedienden	2 456	2 464	2 479	2 461
		Totaal	14 311	14 243	14 490	14 206
		Aantal uren (1)	1 779 785	1 546 274	1 780 291	1 832 340
		Trimestriële lonen (2)		80 657	303 757	
36.2	- Bewerking van edelstenen en vervaardiging van juwelen en dergelijke artikelen	Aantal arbeiders	1 148	1 150	1 175	1 129
		Aantal bedienden	412	405	402	408
		Totaal	1 560	1 555	1 577	1 537
		Aantal uren (1)	163 727	162 720	165 552	157 978
		Trimestriële lonen (2)		7 488	26 225	
36.4	- Vervaardiging van sportartikelen	Aantal arbeiders	86	87	87	88
		Aantal bedienden	22	23	22	23
		Totaal	108	110	110	111
		Aantal uren (1)	12 848	10 338	13 147	13 576
		Trimestriële lonen (2)		591	2 123	
36.5	- Vervaardiging van spellen en speelgoed	Aantal arbeiders	461	460	464	458
		Aantal bedienden	154	154	152	153
		Totaal	615	614	616	611
		Aantal uren (1)	72 012	64 688	71 172	81 059
		Trimestriële lonen (2)		4 172	14 958	
36.A	- Overige industrie, m.i.v. de vervaardiging van muziekinstrumenten (36.A = 36.3 + 36.6)	Aantal arbeiders	663	662	674	638
		Aantal bedienden	223	221	224	217
		Totaal	886	883	898	855
		Aantal uren (1)	110 521	96 988	109 356	109 097
		Trimestriële lonen (2)		5 146	18 720	
Totaal		Aantal arbeiders	348 276	346 682	349 539	345 596
		Aantal bedienden	164 815	164 461	165 163	164 606
		Totaal	513 091	511 143	514 703	510 202
		Aantal uren (1)	63 075 407	58 056 352	64 751 793	66 077 523
		Trimestriële lonen (2)		4 398 211	15 419 032	

(2) Brutolonen en -weden van de werknemers tewerkgesteld in de industriële afdelingen (in 1 000 €).

PRODCOM - Bestellingen

Waarde van de bestellingen voor bepaalde bedrijfstakken volgens

NACE code	Activiteit	Bestelling	2004			
			Maart	April	Mei	Juni
1E	Vervaardiging van textiel (1E= 17 behalve textielveredeling)	Totaal	424 701	391 038	354 384	408 338
		Waarvan voor het buitenland	338 994	311 918	280 947	324 395
18	Vervaardiging van kleding en bontnijverheid	Totaal	56 189	35 002	27 683	31 980
		Waarvan voor het buitenland	28 730	18 490	14 860	17 147
21	Vervaardiging van pulp, papier en papierwaren	Totaal	370 575	353 604	318 928	341 155
		Waarvan voor het buitenland	251 874	240 297	215 450	225 028
24	Vervaardiging van chemische producten	Totaal	2 653 109	2 471 929	2 313 635	2 743 675
		Waarvan voor het buitenland	2 102 216	1 998 263	1 852 231	2 240 489
27	Vervaardiging van metalen in primaire vorm	Totaal	1 275 615	1 088 877	1 039 032	1 158 912
		Waarvan voor het buitenland	1 025 425	851 444	814 966	894 514
2D	Vervaardiging van produkten van metaal (2D=28 m.u.v.oppervlaktebehandeling en en bekleding van metaal)	Totaal	538 452	521 144	466 967	562 172
		Waarvan voor het buitenland	220 455	219 356	195 366	238 517
29	Vervaardiging van machines, apparaten en werktuigen, n.e.g.	Totaal	696 794	601 064	554 948	680 207
		Waarvan voor het buitenland	496 627	438 098	394 915	484 856
30	Vervaardiging van kantoor­machines en computers	Totaal	29 032	19 347	21 407	30 603
		Waarvan voor het buitenland	13 580	11 078	8 770	18 328
31	Vervaardiging van elektrische machines en apparaten	Totaal	360 500	331 911	342 733	347 826
		Waarvan voor het buitenland	209 525	195 112	202 831	193 652
32	Vervaardiging van audio-, video- en telecommunicatieapparatuur	Totaal	213 546	195 102	188 637	190 515
		Waarvan voor het buitenland	179 889	159 793	150 656	149 900
33	Vervaardiging van medische apparatuur en instrumenten, van precisie- en optische instrumenten en van uurwerken	Totaal	93 836	91 837	72 255	108 496
		Waarvan voor het buitenland	52 418	53 922	38 061	65 024
34	Vervaardiging en assemblage van auto's, aanhangwagens en opleggers	Totaal	1 650 213	1 443 360	1 213 557	1 650 663
		Waarvan voor het buitenland	1 406 168	1 235 025	1 027 205	1 405 185
35	Vervaardiging van overige transportmiddelen	Totaal	107 618	85 582	78 457	88 448
		Waarvan voor het buitenland	79 691	55 244	47 402	60 454

PRODCOM - Bestellingen

de hoofdactiviteit van de vestiging (voorlopige cijfers in 1 000 €)

						2004	2005	NACE code
Juli	Augustus	September	Oktober	November	December		Januari	
320 417	303 412	434 091	414 294	381 856	325 487	4 522 770	334 097	1E
264 142	241 406	347 956	328 788	306 944	252 928	3 611 823	267 055	
44 235	67 800	50 819	34 603	28 693	24 795	506 662	38 227	18
23 440	26 616	24 883	16 926	15 203	11 067	241 462	15 480	
300 809	290 981	334 923	323 970	303 877	287 117	3 878 845	289 897	21
211 828	185 432	220 803	213 729	200 845	188 497	2 586 425	185 473	
2 497 499	2 388 033	2 833 636	2 792 427	2 636 255	2 684 178	30 637 794	2 650 894	24
2 016 601	1 896 744	2 305 844	2 226 342	2 125 637	2 156 143	24 625 214	2 109 809	
965 525	918 905	1 156 089	1 092 309	1 130 607	1 025 359	12 952 845	1 047 268	27
750 672	671 286	899 894	853 427	899 947	790 466	10 111 477	828 551	
406 516	448 061	524 341	515 665	477 312	482 104	5 862 975	435 345	2D
190 654	191 680	217 162	226 385	194 156	178 276	2 494 461	191 093	
522 636	528 265	597 952	611 688	590 071	680 148	7 234 361	582 703	29
379 630	383 447	420 544	429 947	423 245	468 464	5 162 441	421 057	
19 371	21 455	31 265	20 792	26 389	38 489	302 977	19 800	30
9 977	11 481	18 943	11 339	11 953	16 384	155 428	7 880	
297 078	311 574	365 280	387 110	373 313	353 522	4 075 035	340 160	31
185 166	160 448	192 036	197 471	216 979	177 396	2 287 912	209 773	
180 457	181 701	205 883	224 506	189 151	203 887	2 352 238	170 797	32
153 257	151 253	171 329	187 762	156 719	174 397	1 943 251	142 258	
81 368	80 042	93 344	96 444	95 537	124 100	1 104 703	68 796	33
45 242	39 558	47 762	56 438	51 994	79 351	633 361	45 039	
870 386	1 045 414	1 635 815	1 606 781	1 352 999	1 271 705	16 213 023	1 428 624	34
745 097	880 161	1 397 654	1 350 418	1 160 319	1 075 400	13 812 342	1 213 877	
68 351	97 879	98 534	104 986	96 938	92 724	1 120 231	128 120	35
46 185	76 630	75 259	81 826	66 871	65 498	806 157	99 290	

NIET-PRODCOM - Waterdistributie

Waterdistributie in volume en aantal aansluitingen

	Volume opgevangen grondwater	Volume oppervlaktewater behandeld met het oog op de verdeling	Volume water ontvangen van andere maatschappijen	Totaal	Volume water afgestaan aan andere maatschappijen	Verlies	Volume beschikbaar voor de verdeling	Aantal gebruikte aansluitingen
	1 000 m ³	1 000 m ³	1 000 m ³	1 000 m ³	1 000 m ³	1 000 m ³	1 000 m ³	x 1000
1993	41 771	18 514	15 740	76 025	12 965	7 635	55 425	3 311
1994	42 066	17 808	15 217	75 091	12 257	7 898	54 935	3 205
1995	42 663	17 884	15 446	75 993	12 379	8 327	55 287	3 409
1996	40 568	19 328	18 886	78 783	12 679	7 520	58 584	3 547
1997	40 978	22 307	25 504	88 789	15 920	7 497	65 371	3 868
1998	40 285	21 595	24 635	86 515	19 476	7 242	59 797	3 971
1999	41 175	20 923	24 376	86 473	18 965	7 383	60 125	3 991
2000	41 456	20 623	24 196	86 275	18 815	7 278	60 182	4 034
2001	41 866	20 506	22 095	84 467	16 271	7 519	60 676	4 086
2002	40 367	20 680	20 633	81 679	14 743	7 321	59 615	4 123
2003	42 061	20 835	21 197	84 093	15 035	7 532	61 526	4 154
2004	40 514	21 197	20 424	82 135	14 372	7 589	60 174	4 168
2003 Januari	43 081	21 695	21 806	86 582	15 311	7 976	63 295	4 142
Februari	38 428	19 911	20 286	78 625	13 542	7 271	57 812	4 143
Maart	40 898	22 358	20 333	83 589	14 643	8 006	60 940	4 147
April	42 583	21 885	21 152	85 620	15 188	7 511	62 922	4 148
Mei	40 776	21 066	20 451	82 292	14 034	7 591	60 668	4 151
Juni	42 434	22 095	20 813	85 342	14 788	8 200	62 354	4 155
Juli	42 759	21 978	22 229	86 966	16 006	7 933	63 026	4 156
Augustus	44 196	21 507	22 280	87 984	16 783	8 442	62 758	4 158
September	44 395	16 750	18 970	80 114	13 719	4 798	61 597	4 156
Oktober	45 229	20 575	21 568	87 371	16 336	7 530	63 505	4 158
November	39 874	19 516	22 056	81 447	14 794	8 097	58 555	4 159
December	40 084	20 688	22 417	83 189	15 278	7 034	60 877	4 176
2004 Januari	42 319	21 327	20 903	84 549	14 579	7 585	62 385	4 153
Februari	37 442	20 182	18 591	76 215	13 539	6 878	55 798	4 155
Maart	40 813	21 149	21 122	83 084	14 134	8 239	60 711	4 159
April	42 405	21 115	21 231	84 751	15 290	7 730	61 731	4 161
Mei	43 127	21 685	22 243	87 056	15 606	7 633	63 816	4 162
Juni	40 598	21 093	20 075	81 766	14 505	7 863	59 398	4 172
Juli	39 687	20 752	19 581	80 021	14 049	7 132	58 840	4 172
Augustus	39 241	21 358	19 513	80 112	14 471	7 312	58 329	4 173
September	38 752	21 362	20 186	80 300	13 633	7 578	59 089	4 177
Oktober	40 366	21 396	20 244	82 005	13 931	8 044	60 030	4 175
November	41 341	20 834	20 792	82 967	14 217	6 699	62 052	4 176
December	40 071	22 112	20 606	82 789	14 508	8 373	59 908	4 184
2005 Januari	39 616	22 139	19 884	81 639	13 782	8 576	59 280	4 179

Industrie en bouwnijverheid

Bouw

Bouwnijverheid - Tewerkstelling, uren

Aantal ondernemingen, tewerkstelling en gepresteerde uren per activiteit - Januari 2005

NACE code	Activiteit	Aantal ondernemingen	Tewerkstelling						Aantal gepresteerde uren (1)			
			Aantal bedienden	Aantal arbeiders			Gebouwen	Grond-, water- en wegebouw	Voltooiing	Gebouwen	Grond-, water- en wegebouw	Voltooiing
				Gebouwen	Grond-, water- en wegebouw	Voltooiing						
45	BOUWNIJVERHEID	3 347	22 624	39 340	22 648	33 506	4 079 254	2 398 180	4 688 496			
45.1	Het bouwrijp maken van terreinen	109	327	534	1 747	-	57 304	198 191	-			
45.11	Slopen van gebouwen; grondverzet	97	294	530	1 575	-	56 952	179 535	-			
45.12	Proefboren en boren	12	33	-	176	-	-	19 008	-			
45.2	Burgerlijke en utiliteitsbouw; weg- en waterbouw	1 710	12 772	38 017	20 736	779	3 914 196	2 179 889	93 073			
45.21	Algemene bouwkundige en civieltechnische werken	1 073	8 680	31 186	7 789	705	3 281 555	798 880	84 544			
45.22	Dakbedekking en bouw van dakconstructies	183	492	3 505	-	46	299 961	-	5 147			
45.23	Bouw van autowegen en andere wegen, vliegvelden en sportfaciliteiten	271	1 934	161	9 690	3	13 219	892 631	248			
45.24	Waterbouw	35	1 065	82	2 249	21	7 795	364 080	2 885			
45.25	Overige gespecialiseerde werkzaamheden in de bouw	149	615	3 100	1 041	4	313 232	128 068	249			
45.3	Bouwinstallatie	728	6 474	131	155	17 709	20 437	18 866	2 781 200			
45.31	Elektrische installatie	348	3 826	107	17	8 600	17 990	2 000	1 499 449			
45.32	Isolatiewerkzaamheden	40	355	2	-	1 903	196	-	229 768			
45.33	Loodgieterswerk	315	1 921	22	8	6 393	2 251	906	925 520			
45.34	Overige bouwinstallatie	26	411	-	130	963	-	15 960	147 615			
45.4	Afwerking van gebouwen	778	2 933	159	-	14 953	15 949	-	1 798 485			
45.41	Stukadoorswerk	72	196	14	-	1 747	880	-	164 622			
45.42	Schrijnwerk	334	1 592	113	-	5 885	12 471	-	833 762			
45.43	Vloerafwerking en wandbekleding	119	409	7	-	1 995	482	-	240 418			
45.44	Schilderen en glaszetten	216	595	17	-	4 714	1 610	-	491 035			
45.45	Overige werkzaamheden in verband met de afwerking van gebouwen	38	142	8	-	629	506	-	70 495			
45.5	Verhuur van machines voor de bouwnijverheid met bedieningspersoneel	22	118	499	10	65	71 368	1 234	15 738			

(1) Vanaf januari 1999, uren gepresteerd door de werknemers (bedienden en arbeiders).

Bouwnijverheid - Lonen

Lonen en wedden van het kwartaal per activiteit (in 1 000 €)

NACE code	Activiteit	2003		2004			
		3de kwartaal	4de kwartaal	1ste kwartaal	2de kwartaal	3de kwartaal	4de kwartaal
45	BOUWNIJVERHEID	602 514	694 737	640 545	719 567	597 723	709 630
45.1	Het bouwrijp maken van terreinen	14 035	15 878	15 363	16 594	13 563	14 779
45.11	Slopen van gebouwen; grondverzet	12 967	14 589	13 795	14 963	12 300	13 295
45.12	Proefboren en boren	1 068	1 288	1 568	1 631	1 263	1 485
45.2	Burgerlijke en utiliteitsbouw; weg- en waterbouw	367 295	419 358	377 695	438 373	360 359	426 707
45.21	Algemene bouwkundige en civieltechnische werken	240 884	278 110	250 921	289 138	236 295	281 248
45.22	Dakbedekking en bouw van dakconstructies	17 504	19 979	17 748	21 113	17 007	20 195
45.23	Bouw van autowegen en andere wegen, vliegvelden en sportfaciliteiten	59 300	65 995	57 435	70 494	59 791	69 591
45.24	Waterbouw	25 241	29 153	26 836	29 914	23 705	29 013
45.25	Overige gespecialiseerde werkzaamheden in de bouw	24 365	26 121	24 755	27 714	23 561	26 660
45.3	Bouwinstallatie	132 482	158 190	151 126	158 672	133 613	164 265
45.31	Elektrische installatie	70 438	83 781	78 924	82 511	69 818	85 683
45.32	Isolatiwerkzaamheden	12 340	13 859	14 405	14 147	12 706	15 437
45.33	Loodgieterswerk	41 700	50 676	48 559	52 306	42 596	52 931
45.34	Overige bouwinstallatie	8 005	9 873	9 238	9 708	8 493	10 214
45.4	Afwerking van gebouwen	84 403	95 843	91 770	100 927	85 910	98 712
45.41	Stukadoorswerk	7 716	8 691	8 592	9 512	7 860	8 960
45.42	Schrijnwerk	35 873	42 186	41 939	43 743	37 431	44 887
45.43	Vloerafwerking en wandbekleding	11 029	12 559	12 024	13 500	11 087	12 851
45.44	Schilderen en glaszetten	25 657	27 644	25 305	29 581	25 634	27 643
45.45	Overige werkzaamheden in verband met de afwerking van gebouwen	4 128	4 764	3 911	4 591	3 897	4 371
45.5	Verhuur van machines voor de bouwnijverheid met bedieningspersoneel	4 299	5 468	4 590	5 001	4 278	5 167

Bouwnijverheid - Bestellingen per subsector

Nieuwe bestellingen per subsector en per activiteit (in 1 000 €) - Januari 2005

NACE code	Activiteit	Gebouwen	Grond- water- en wegebouw	Voltooiing	Totaal
45	BOUWNIJVERHEID	574 742	213 569	345 812	1 134 122
45.1	Het bouwrijp maken van terreinen	7 749	18 804	-	26 553
45.11	Slopen van gebouwen; grondverzet	7 705	17 685	-	25 390
45.12	Proefboren en boren	44	1 119	-	1 163
45.2	Burgerlijke en utiliteitsbouw; weg- en waterbouw	560 508	193 978	13 054	767 540
45.21	Algemene bouwkundige en civieltechnische werken	506 252	64 803	12 423	583 478
45.22	Dakbedekking en bouw van dakconstructies	28 017	-	483	28 500
45.23	Bouw van autowegen en andere wegen, vliegvelden en sportfaciliteiten	484	95 797	43	96 323
45.24	Waterbouw	513	25 608	45	26 166
45.25	Overige gespecialiseerde werkzaamheden in de bouw	25 242	7 770	61	33 073
45.3	Bouwinstallatie	631	787	204 738	206 156
45.31	Elektrische installatie	459	295	107 879	108 633
45.32	Isolatiwerkzaamheden	-	-	11 270	11 270
45.33	Loodgieterswerk	172	65	74 783	75 021
45.34	Overige bouwinstallatie	-	426	10 805	11 231
45.4	Afwerking van gebouwen	1 765	-	124 813	126 578
45.41	Stukadoorswerk	17	-	11 246	11 263
45.42	Schrijnwerk	1 488	-	62 197	63 684
45.43	Vloerafwerking en wandbekleding	52	-	19 729	19 781
45.44	Schilderen en glaszetten	39	-	26 155	26 194
45.45	Overige werkzaamheden in verband met de afwerking van gebouwen	170	-	5 486	5 656
45.5	Verhuur van machines voor de bouwnijverheid met bedieningspersoneel	4 089	-	3 207	7 295

Bouwnijverheid - Bestellingen per gewest

Nieuwe bestellingen per gewest en per activiteit (in 1 000 €) - Januari 2005

NACE code	Activiteit	Brussels Hoofdstedelijk Gewest	Vlaams Gewest	Waals Gewest	Europese Unie	Andere landen	Totaal
45	BOUWNIJVERHEID	193 300	607 973	271 612	54 081	7 156	1 134 122
45.1	Het bouwrijp maken van terreinen	2 762	14 679	7 810	1 202	100	26 553
45.11	Slopen van gebouwen; grondverzet	2 541	13 993	7 690	1 165	-	25 390
45.12	Proefboren en boren	221	686	120	36	100	1 163
45.2	Burgerlijke en utiliteitsbouw; weg- en waterbouw	121 499	413 816	190 809	40 965	451	767 540
45.21	Algemene bouwkundige en civieltechnische werken	104 898	322 790	122 921	32 488	382	583 478
45.22	Dakbedekking en bouw van dakconstructies	3 514	15 769	8 518	699	-	28 500
45.23	Bouw van autowegen en andere wegen, vliegvelden en sportfaciliteiten	4 996	37 967	49 979	3 381	-	96 323
45.24	Waterbouw	1 564	20 862	3 284	453	3	26 166
45.25	Overige gespecialiseerde werkzaamheden in de bouw	6 527	16 429	6 107	3 943	67	33 073
45.3	Bouwinstallatie	42 520	101 787	51 948	4 416	5 484	206 156
45.31	Elektrische installatie	20 962	53 656	31 578	1 968	469	108 633
45.32	Isolatiewerkzaamheden	2 372	6 145	2 557	196	-	11 270
45.33	Loodgieterswerk	15 195	38 056	16 820	2 065	2 884	75 021
45.34	Overige bouwinstallatie	3 991	3 930	993	187	2 131	11 231
45.4	Afwerking van gebouwen	25 923	74 890	20 058	5 462	246	126 578
45.41	Stukadoorswerk	3 145	5 324	2 413	377	4	11 263
45.42	Schrijnwerk	10 180	41 011	9 835	2 597	63	63 684
45.43	Vloerafwerking en wandbekleding	4 672	10 387	3 056	1 663	4	19 781
45.44	Schilderen en glaszetten	6 618	15 090	4 120	366	-	26 194
45.45	Overige werkzaamheden in verband met de afwerking van gebouwen	1 309	3 078	635	460	175	5 656
45.5	Verhuur van machines voor de bouwnijverheid met bedieningspersoneel	596	2 800	988	2 037	875	7 295

Diensten, handel en vervoer

Binnenlandse handel

Binnenlandse handel

T2. Omzet van de grote distributieondernemingen: Kettingindexcijfers weekbericht - Basisjaar 1995 = 100

T2.1 Grote distributieondernemingen

Groot warenhuizen met verschillende afdelingen

	Totaal	Voeding	Textiel- en kledingsartikelen, schoenen	Huishoud- artikelen	Andere artikelen
2001	115	114	112	127	109
2002	120	119	115	135	113
2003	122	121	118	142	108
2004					
Januari	132	124	163	163	98
Februari	107	111	84	131	88
Maart	119	123	101	138	100
April	125	129	113	135	108
Mei	117	117	103	143	102
Juni	122	122	106	141	114
Juli	129	125	151	139	113
Augustus	114	119	91	126	105
September	116	120	106	126	100
Oktober	127	128	131	140	103
November	123	122	118	133	118
December	165	165	146	186	158

Ondernemingen met bijhuizen

	Totaal	Voeding	Textiel- en kledingsartikelen, schoenen	Huishoud- artikelen	Andere artikelen	Super- markten Totaal
2001	138	133	110	123	176	110
2002	141	140	114	128	172	114
2003	149	148	116	136	186	119
2004						
Januari	157	149	141	169	180	122
Februari	132	138	81	123	161	112
Maart	150	154	109	123	174	121
April	158	157	132	119	190	123
Mei	151	149	117	122	193	122
Juni	155	158	107	141	196	123
Juli	164	157	134	171	209	128
Augustus	143	143	92	149	191	124
September	149	146	124	131	180	116
Oktober	160	155	144	133	188	120
November	154	150	115	150	205	114
December	200	189	130	251	297	138

Binnenlandse handel

T2. Omzet in de kleinhandel:

Kettingindexcijfers weekbericht - Basisjaar 1995 = 100

T2.2 Andere handel, totaal van kleinhandelsondernemingen & nieuwe personenwagen

	Andere handel				
	Totaal	Voeding	Textiel- en kledingsartikelen, schoenen	Huishoud- artikelen	Andere artikelen
2001	119	107	122	115	128
2002	119	112	112	111	128
2003	117	112	105	110	128
2004					
Januari	119	111	122	112	125
Februari	109	103	92	103	122
Maart	119	114	105	110	131
April	118	117	118	110	121
Mei	118	117	107	112	125
Juni	121	121	100	115	131
Juli	119	117	124	122	116
Augustus	107	110	85	103	115
September	120	117	111	119	124
Oktober	125	119	109	120	137
November	116	111	99	116	121
December	142	141	109	134	159

	Totaal van kleinhandelsondernemingen						Nieuwe personenwagen	
	Waarde	Hoeveel- heid	Voeding	Textiel- en kledings- artikelen, schoenen	Huishoud- artikelen	Andere artikelen	Waarde	Hoeveel- heid
2001	127	119	121	132	125	144	157	137
2002	128	117	125	126	123	144	155	127
2003	129	116	129	120	123	143	156	124
2004								
Januari	134	119	132	142	128	144	186	153
Februari	119	106	119	100	114	139	217	161
Maart	131	116	132	116	121	148	243	198
April	133	117	136	136	121	132	222	173
Mei	130	115	131	123	125	136	168	127
Juni	134	118	137	115	129	141	187	141
Juli	135	120	137	142	139	128	138	101
Augustus	122	108	129	97	118	129	124	96
September	131	116	131	128	129	133	141	109
Oktober	138	122	136	132	131	154	161	126
November	130	115	130	115	130	134	137	109
December	162	144	166	128	155	195	101	81

Diensten, handel en vervoer

Vervoer

Vervoer

Bedrijvigheid van de zeehavens

Aantal en tonnenmaat van de binnengevaren zeeschepen (1)

	Alle Belgische havens (2)				Antwerpen rechteroever			
	Geladen		Ledig		Geladen		Ledig	
	Aantal	Tonnen- maat	Aantal	Tonnen- maat	Aantal	Tonnen- maat	Aantal	Tonnen- maat
1998	26 052	322 116	6 372	45 576	8 477	129 797	4 233	32 568
1999	25 872	338 136	6 288	48 084	8 310	131 748	4 040	33 161
2000	26 436	363 780	6 168	51 864	8 627	134 756	4 261	35 353
2001	25 935	381 281	6 311	55 647	8 226	143 036	4 215	34 677
2002	25 472	392 229	6 036	54 877	8 111	145 094	3 835	32 600
2003	24 022	370 783	5 887	56 254	8 245	150 585	3 506	30 482

2004

januari	1 925	32 203	464	4 682	751	13 837	267	2 429
februari	1 895	30 485	461	4 148	676	12 500	289	2 481
maart	2 173	33 586	513	4 163	787	14 020	314	2 242
april	2 066	33 100	477	4 097	742	13 354	289	2 491
mei	2 085	33 465	471	4 198	735	14 012	271	2 348
juni								
juli								
augustus								
september								
oktober								
november								
december								

	Waaslandhaven (Antwerpen linkeroever)				Gent			
	Geladen		Ledig		Geladen		Ledig	
	Aantal	Tonnen- maat	Aantal	Tonnen- maat	Aantal	Tonnen- maat	Aantal	Tonnen- maat
1998	1 908	29 895	414	5 564	2 028	24 240	1 068	2 916
1999	1 671	26 083	461	5 339	1 944	26 964	1 116	3 528
2000	1 550	23 196	512	6 712	1 932	26 604	936	2 892
2001	1 861	26 630	572	9 427	1 814	25 205	886	2 831
2002	1 889	28 753	527	9 022	1 801	24 358	948	3 187
2003	1 782	28 796	646	11 291	1 953	25 676	991	3 541

2004

januari	141	2 870	68	1 325	183	2 142	76	224
februari	134	2 473	36	575	178	2 099	83	330
maart	168	3 113	40	654	184	2 170	82	273
april	152	3 008	43	569	169	2 593	80	234
mei	163	2 715	39	545	157	2 143	76	180
juni								
juli								
augustus								
september								
oktober								
november								
december								

(1) in 1000 brutoregisterton. (2) uitgezonderd de bewegingen tussen de Belgische havens.

Bron: generale verklaring voor de binnenvarende zeeschepen.

Vervoer

Brugge-Zeebrugge				Oostende				
Geladen		Ledig		Geladen		Ledig		
Aantal	Tonnen- maat	Aantal	Tonnen- maat	Aantal	Tonnen- maat	Aantal	Tonnen- maat	
9 276	114 192	828	6 168	3 612	20 700	108	180	1998
9 888	135 696	924	8 904	3 120	15 732	84	156	1999
9 816	153 300	948	9 840	3 996	25 380	48	120	2000
9 308	153 358	934	10 579	4 251	32 707	45	134	2001
9 065	157 224	1 012	11 972	4 253	36 119	75	223	2002
7 239	123 310	1 136	14 140	4 582	40 990	88	363	2003
2004								
464	9 985	73	990	350	3 266	4	16	januari
526	10 224	73	987	349	3 138	6	38	februari
563	10 863	101	1 254	416	3 372	9	69	maart
570	11 221	79	1 053	368	3 203	10	59	april
547	10 931	138	1 736	413	3 461	10	59	mei
								juni
								juli
								augustus
								september
								oktober
								november
								december
Brussel (Incl. Nijverheidsbekken)				Luik				
Geladen		Ledig		Geladen		Ledig		
Aantal	Tonnen- maat	Aantal	Tonnen- maat	Aantal	Tonnen- maat	Aantal	Tonnen- maat	
264	624	120	240	100	155	108	154	1998
288	708	120	216	75	121	114	167	1999
240	624	96	204	77	128	110	171	2000
231	559	83	182	63	96	86	130	2001
204	537	67	190	62	98	95	138	2002
214	539	75	192	79	122	82	118	2003
2004								
16	39	1	2	4	6	7	11	januari
21	55	5	16	6	9	11	17	februari
21	57	2	3	4	5	12	19	maart
14	39	3	8	4	7	6	9	april
21	67	8	22	6	10	5	7	mei
								juni
								juli
								augustus
								september
								oktober
								november
								december

Vervoer

Bedrijvigheid van de zeehavens

Aantal en tonnenmaat van de buitengevaren zeeschepen (1)

	Alle Belgische havens (2)				Antwerpen rechteroever			
	Geladen		Ledig		Geladen		Ledig	
	Aantal	Tonnen- maat	Aantal	Tonnen- maat	Aantal	Tonnen- maat	Aantal	Tonnen- maat
1998	23 484	279 084	7 056	68 244	9 228	117 771	3 428	44 236
1999	23 016	299 652	6 900	79 860	8 835	121 543	3 365	43 242
2000	23 376	359 976	7 020	80 184	9 091	123 085	3 682	47 181
2001	23 033	344 367	6 955	78 336	8 960	130 528	3 441	45 877
2002	23 212	365 523	6 580	74 340	8 930	138 958	3 301	40 325
2003	21 631	342 930	6 502	71 749	8 594	143 654	3 593	40 638

2004

januari	1 726	29 589	538	6 225	658	11 876	316	3 369
februari	1 679	28 057	492	5 332	648	11 357	284	3 133
maart	1 852	32 213	665	6 642	739	13 097	366	3 608
april	1 774	30 455	534	5 794	704	12 792	313	2 995
mei	1 806	30 684	564	6 415	729	13 245	319	3 589
juni								
juli								
augustus								
september								
oktober								
november								
december								

	Waaslandhaven (Antwerpen linkeroever)				Gent			
	Geladen		Ledig		Geladen		Ledig	
	Aantal	Tonnen- maat	Aantal	Tonnen- maat	Aantal	Tonnen- maat	Aantal	Tonnen- maat
1998	1 408	24 167	964	12 129	1 500	9 708	1 632	19 152
1999	1 366	21 805	905	11 505	1 584	11 928	1 548	18 696
2000	1 265	19 319	832	10 896	1 428	11 856	1 524	17 892
2001	1 488	25 240	923	10 279	1 357	11 296	1 372	16 677
2002	1 434	26 623	1 002	11 240	1 439	11 927	1 317	15 475
2003	1 602	29 083	781	8 961	1 489	12 752	1 477	16 202

2004

januari	149	3 025	55	971	113	984	146	1 390
februari	118	2 498	57	707	119	1 059	140	1 353
maart	131	2 613	79	1 058	118	1 137	149	1 324
april	140	2 637	67	953	104	997	134	1 386
mei	132	2 586	72	640	108	947	124	1 435
juni								
juli								
augustus								
september								
oktober								
november								
december								

(1) in 1000 brutoregisterton. (2) uitgezonderd de bewegingen tussen de Belgische havens.

Bron: generale verklaring voor de binnenvarende zeeschepen.

Vervoer

Brugge-Zeebrugge				Oostende				
Geladen		Ledig		Geladen		Ledig		
Aantal	Tonnen- maat	Aantal	Tonnen- maat	Aantal	Tonnen- maat	Aantal	Tonnen- maat	
7 898	107 388	2 160	13 008	2 964	19 116	744	1 416	1998
8 280	128 736	2 472	14 844	2 436	14 640	756	1 224	1999
8 040	145 428	2 724	14 904	3 372	24 384	648	1 116	2000
7 576	145 941	2 629	16 995	3 419	31 327	874	1 589	2001
7 632	152 790	2 380	17 362	3 526	34 854	821	1 586	2002
5 822	117 408	2 475	18 620	3 874	39 835	772	1 521	2003
2004								
478	10 493	130	1 598	313	3 184	40	79	januari
450	10 063	144	1 175	327	3 155	33	79	februari
498	11 108	170	1 447	342	3 237	83	211	maart
488	10 897	151	1 549	324	3 188	50	101	april
464	10 578	215	1 833	358	3 322	50	101	mei
								juni
								juli
								augustus
								september
								oktober
								november
								december
Brussel (incl. Nijverheidsbekken)				Luik				
Geladen		Ledig		Geladen		Ledig		
Aantal	Tonnen- maat	Aantal	Tonnen- maat	Aantal	Tonnen- maat	Aantal	Tonnen- maat	
156	288	264	624	180	272	29	53	1998
144	264	276	648	182	266	48	94	1999
120	264	228	588	206	298	11	26	2000
102	255	209	538	159	235	15	25	2001
81	240	202	500	150	222	10	16	2002
77	233	206	514	151	231	14	24	2003
2004								
5	14	13	29	10	15	0	0	januari
12	43	13	35	10	15	4	6	februari
3	5	22	48	15	23	0	0	maart
7	20	12	33	10	15	1	2	april
9	29	22	65	11	17	0	0	mei
								juni
								juli
								augustus
								september
								oktober
								november
								december

Vervoer

Nationale maatschappij der belgische spoorwegen

Reizigersvervoer

	Aantal reizigers (duizenden)	Aantal reizigers- KM (miljoenen)	Aantal productieve trein-KM (duizenden)
1999	147 291	7 353	77 626
2000	153 299	7 754	77 431
2001	160 287	8 038	75 857
2002	164 936	8 249	75 989
2003	168 364	8 264	76 578
2004	178 740	8 680	78 105
2003			
januari	14 053	659	6 541
februari	14 151	666	5 965
maart	15 168	723	6 492
april	13 517	667	6 382
mei	14 684	704	6 389
juni	13 380	665	5 983
juli	12 365	691	6 669
augustus	11 591	662	6 500
september	14 463	715	6 495
oktober	15 684	751	6 696
november	15 035	699	6 135
december	14 273	662	6 331
2004 (*)			
januari	14 663	679	6 503
februari	14 560	674	6 139
maart	16 055	748	6 725
april	14 478	701	6 381
mei	15 184	726	6 331
juni	15 055	736	6 595
juli	12 568	706	6 665
augustus	11 988	684	6 764
september	15 368	755	6 567
oktober	16 881	791	6 581
november	16 105	753	6 319
december	15 835	727	6 536

Vervoer

Nationale maatschappij der belgische spoorwegen - Totaalcijfers

Handelsvervoer van goederen

	Volledige wagonladingen 1000000 TKM				Aantal productieve trein-KM (duizenden)	Gesleepte bruto TKM (miljoenen)	Aantal geladen wagens (wagen- ladingen)(1)
	1000 T (1)	Binnenlands vervoer (1)	In-en uitvoer(1)	Doorvoer (1)			
1999	59 320	2 040	5 004	375	17 622	18 697	1490 839
2000	61 276	2 031	5 424	223	18 316	20 452	1594 037
2001	55 653	1 857	4 837	230	17 510	18 916	1486 595
2002	57 214	1 922	5 079	275	17 926	18 846	1429 671
2003	55 732	1 970	5 095	230	16 750	19 208	1404 118
2004	58 377	2 111	5 269	300	16 622	20 373	1481 451
2003							
januari	4 163	116	385	12	1 444	1 584	94 940
februari	4 296	170	394	13	1 427	1 556	109 395
maart	4 542	186	382	13	1 481	1 636	113 544
april	4 817	138	419	60	1 404	1 588	125 528
mei	4 231	101	460	23	1 367	1 591	113 343
juni	4 342	149	364	18	1 193	1 347	115 120
juli	5 808	278	459	19	1 441	1 667	138 154
augustus	3 865	142	359	11	1 187	1 309	96 055
september	4 860	156	474	12	1 460	1 689	122 376
oktober	5 487	180	520	27	1 594	1 924	136 203
november	4 533	151	451	11	1 394	1 689	114 477
december	4 788	203	428	11	1 358	1 628	124 983
2004							
januari	3 570	123	323	6	1 430	1 749	80 087
februari	4 355	163	425	5	1 345	1 641	107 412
maart	4 654	178	452	4	1 467	1 792	116 728
april	5 230	188	492	19	1 376	1 702	138 559
mei	4 431	156	439	3	1 303	1 638	114 132
juni	4 986	175	460	44	1 431	1 749	127 414
juli	4 542	179	359	17	1 372	1 670	111 108
augustus	4 379	158	433	15	1 263	1 477	109 154
september	5 074	181	424	50	1 435	1 742	123 448
oktober	6 145	192	530	77	1 497	1 829	155 451
november	5 511	194	494	25	1 388	1 739	137 682
december	5 500	224	453	35	1 325	1 645	160 276

Vervoer

Evolutie van de tot het verkeer toegelaten nieuwe motorvoertuigen

Inschrijvingen van nieuwe tot het verkeer toegelaten motorvoertuigen							
	Totaal(3)	Personen- auto's	Auto-bussen en autocars	Voertuigen voor goederen- vervoer	Trekkers	Landbouw- trekkers	Moto's(1) scooters, auto- scooters(2)
1999	577 284	504 203	971	63 429	5 795	2 886	27 539
2000	601 659	531 640	1 150	60 261	5 521	3 087	24 685
2001	573 797	499 779	968	64 360	5 758	2 932	21 130
2002	535 300	472 830	1 080	53 322	4 649	3 419	21 554
2003	528 399	463 173	896	56 125	4 818	3 387	22 267
2004	563 334	489 262	911	63 859	5 200	4 102	25 118
2004							
januari	54 598	47 460	84	6 048	729	277	1 252
februari	56 333	50 104	89	5 411	443	286	2 279
maart	69 673	61 465	127	6 953	606	522	3 194
april	61 163	53 726	108	6 256	496	577	3 625
mei	45 747	39 477	78	5 373	403	416	2 851
juni	50 836	43 895	121	5 945	423	452	3 396
juli	36 640	31 481	43	4 430	359	327	2 381
augustus	35 265	29 896	93	4 620	276	380	2 035
september	39 415	33 842	71	4 675	522	305	1 843
oktober	43 394	39 120	60	5 392	445	261	1 155
november	38 732	33 702	16	4 528	332	154	682
december	29 654	25 094	21	4 228	166	145	425
2005							
januari	59 430	51 442	134	6 668	926	260	1 214
februari	52 715	45 594	83	6 236	443	359	2 289
maart	0						
april	0						
mei	0						
juni	0						
juli	0						
augustus	0						
september	0						
oktober	0						
november	0						
december	0						

(1) De bromfietsen met een cilinderinhoud van 50 cc en minder, die de snelheid van 40 km/u kunnen overschrijden, worden beschouwd als moto's

(2) Maximum cilinderinhoud van 350 cm³ en maximum gewicht van 350 kg.

(3) Moto's, scooters, auto-scooters niet inbegrepen.

Vervoer

Evolutie van de tot het verkeer toegelaten tweedehandsmotorvoertuigen

	Inschrijvingen van tweedehandsmotorvoertuigen					
	Totaal	Personen- auto's	Auto-bussen en autocars	Voertuigen voor goederen- vervoer	Trekkers	Landbouw- trekkers
1999	778 870	699 374	982	68 633	4 298	5 583
2000	783 010	697 755	965	73 181	5 232	5 877
2001	774 571	687 102	1 096	75 229	4 883	6 261
2002	776 377	688 134	864	76 953	4 359	6 067
2003	759 466	667 567	1 089	80 213	4 326	6 271
2004	775 518	678 731	910	84 497	4 412	6 968
2004						
januari	63 280	54 846	105	7 363	446	520
februari	65 021	56 824	70	7 166	376	585
maart	77 572	67 744	70	8 525	415	818
april	71 620	62 849	84	7 544	435	708
mei	61 918	54 691	45	6 297	322	563
juni	74 404	65 461	61	7 801	386	695
juli	60 981	53 724	71	6 329	321	536
augustus	61 969	54 560	132	6 336	362	579
september	66 026	57 722	82	7 250	446	526
oktober	63 452	55 458	53	7 046	355	540
november	55 668	48 490	41	6 426	260	451
december	53 607	46 362	96	6 414	288	447
2005						
januari	61 565	53 391	73	7 111	413	577
februari	63 236	55 037	50	7 170	337	642
maart	0					
april	0					
mei	0					
juni	0					
juli	0					
augustus	0					
september	0					
oktober	0					
november	0					
december	0					

Statistische domeinen

- Algemeen
- Grondgebied en leefmilieu
- Bevolking
- Samenleving
- Economie en financiën
- Landbouw en aanverwante activiteiten
- Industrie
- Diensten, handel en vervoer

Algemene Directie Statistiek en Economische Informatie
NIS NATIONAAL INSTITUUT VOOR DE STATISTIEK
B-1000 Brussel
tel. 02/548.63.65 - 02/548.63.66
fax 02/548.63.67

<http://statbel.fgov.be>
info@statbel.mineco.fgov.be

5 € *
ISSN 0771 - 0410

*Per nummer (excl. verzendingskosten): 5 € | Abonnement (excl. verzendingskosten): 50 €
Verantwoordelijke uitgever: Fernand Sonck, Leuvenseweg 44 - B-1000 Brussel
Ondernemingsnummer FOD Economie, KMO, Middenstand en Energie: 0314.595.348