

## I. BEVOLKING

*Loop van de bevolking*

Levende geboorten - September en oktober 2004..... 4

## II. SAMENLEVING

*Werkgelegenheid en werkloosheid*

De werkloosheid in de Europese Unie - December 2004 ..... 8

## III. ECONOMIE EN FINANCIEN

*Conjunctuurindicatoren*

Kalender voor het uitbrengen van de NIS-indicatoren ..... 13

Afzetprijnsindexen (basis 2000 = 100) - Januari 2005 ..... 14

Indexen van de bouwvergunningen - December 2004 ..... 16

## IV. INDUSTRIE EN BOUWNIJVERHEID

*Industrie*

Maandstatistiek van de industriële productie (PRODCOM) - December 2004 + Jaar 2004..... 21

Cokesfabrieken - November 2004 ..... 40

*Bouw*

Bouwnijverheid - December 2004 ..... 42

## V. DIENSTEN, HANDEL EN VERVOER

*Vervoer*

Bedrijvigheid van de zeehavens - April 2004 ..... 48

In deze publicatie vindt u **de recentste statistieken** van de volgende domeinen : Leefmilieu, bevolking, samenleving, economie en financiën, landbouw, industrie, diensten, handel en vervoer.

Daarnaast biedt onze website <http://statbel.fgov.be> een selectie van statistieken, die dagelijks worden bijgewerkt.

**Publicaties bestelt u door storting op postrekening nr. 679-2005886-23 van het Nationaal Instituut voor de Statistiek te Brussel.**

**Voor meer informatie :**  
Statistiek en Economische Informatie  
Leuvenseweg, 44 - 1000 Brussel  
Tel. : 02/548.63.66 - Fax: 02/548.63.67

**LUIK**

Bd de la Sauvenière, 73-75 - 4000 Luik  
Tel: 04/223.84.10  
Fax: 04/222.49.94

**GENT**

Coupure Rechts, 620 - 9000 Gent  
Tel: 09/267.27.27/30/31  
Fax: 09/267.27.29

**CHARLEROI**

Bd Audent 14/5 - 6000 Charleroi  
Tel: 071/27.44.14  
Fax: 071/27.44.19

**ANTWERPEN**

Italiëlei 124, Bus 85 -2000 Antwerpen  
Tel: 03/229.07.07  
Fax: 03/233.28.30

**CONVENTIONELE TEKENS**

|   |     |
|---|-----|
| Gegevens ontbreken  | ..  |
| 0 of minder dan de helft van de gebruikte eenheid                   | -   |
| Voorlopige cijfers  | (*) |
| De komma wordt gebruikt om de eenheden te scheiden van de decimalen |     |

**Verantwoordelijke uitgever : Fernand Sonck.**

**Auteursrecht voorbehouden**

Het reproduceren van de inhoud van deze publicatie is niet toegestaan, noch geheel, noch gedeeltelijk, noch in de oorspronkelijke, noch in bewerkte vorm, tenzij met schriftelijke machtiging vanwege de Algemene Directie Statistiek en Economische Informatie.

Het gebruiken van de inhoud van deze publicatie als toelichting of bewijsvoering in een artikel, een boekbespreking of een boek is toegestaan, mits duidelijke en nauwkeurige bronvermelding.

# **Bevolking**

*Loop van de bevolking*

# Bevolking

## Levend geboren kinderen (inclusief de levend geboren doch levenloos aangegeven kinderen) Ramingen per provincie (1)

| Perioden  | Antwerpen | Vlaams Brabant | Waals Brabant | West-Vlaanderen | Oost-Vlaanderen | Henegouwen | Luik  | Limburg | Luxemburg | Namen |
|---|-----------|----------------|---------------|-----------------|-----------------|------------|-------|---------|-----------|-------|
| September 2004  | 1.567     | 872            | 350           | 944             | 1.251           | 1.237      | 981   | 686     | 271       | 435   |
| September 2003  | 1.539     | 925            | 355           | 871             | 1.194           | 1.205      | 993   | 666     | 253       | 494   |
| <i>September 2004 / September 2003 in % (2)</i>                         | 102       | 94             | 99            | 108             | 105             | 103        | 99    | 103     | 107       | 88    |
| Januari tot september 2004  | 13.645    | 7.988          | 3.117         | 8.333           | 11.058          | 10.575     | 8.498 | 6.141   | 2.288     | 4.069 |
| Januari tot september 2003  | 13.255    | 7.701          | 3.077         | 8.066           | 10.454          | 10.509     | 8.475 | 5.884   | 2.281     | 3.974 |
| <i>Januari tot september 2004 / Januari tot september 2003 in % (2)</i> | 103       | 104            | 101           | 103             | 106             | 101        | 100   | 104     | 100       | 102   |

## Ramingen per gewest (1)

| Perioden  | België        | Brussels Hoofdstedelijk Gewest | Vlaams Gewest | Waals Gewest |
|---|---------------|--------------------------------|---------------|--------------|
| September 2004  | <b>9.871</b>  | 1.277                          | 5.320         | 3.274        |
| September 2003  | <b>9.757</b>  | 1.262                          | 5.195         | 3.300        |
| <i>September 2004 / September 2003 in % (2)</i>                         | <b>101</b>    | 101                            | 102           | 99           |
| Januari tot september 2004  | <b>86.937</b> | 11.225                         | 47.165        | 28.547       |
| Januari tot september 2003  | <b>84.784</b> | 11.108                         | 45.360        | 28.316       |
| <i>Januari tot september 2004 / Januari tot september 2003 in % (2)</i> | <b>103</b>    | 101                            | 104           | 101          |

(1) De cijfers van de twee jaren werden geschat door vergelijking met de definitieve cijfers van de werkelijke geboorten (naar verblijfplaats van de moeder) van de jaren 1995, 1996, 1997.

(2) De verhoudingswaarde kan slechts op het niveau van het gewest worden geïnterpreteerd. De provincies en de gewesten zijn niet meer met elkaar vergelijkbaar vermits er geen rekening wordt gehouden met de structureffecten (bv. De verdeling van het aantal die nog kinderen kunnen krijgen).

# Bevolking

## Levend geboren kinderen (inclusief de levend geboren doch levenloos aangegeven kinderen) Ramingen per provincie (1)

| Perioden  | Antwerpen | Vlaams Brabant | Waals Brabant | West-Vlaanderen | Oost-Vlaanderen | Henegouwen | Luik  | Limburg | Luxemburg | Namen |
|---|-----------|----------------|---------------|-----------------|-----------------|------------|-------|---------|-----------|-------|
| Oktober 2004  | 1.472     | 885            | 319           | 888             | 1.158           | 1.201      | 937   | 687     | 274       | 471   |
| Oktober 2003  | 1.515     | 871            | 311           | 887             | 1.203           | 1.220      | 963   | 642     | 279       | 427   |
| <i>Oktober 2004 / Oktober 2003 in % (2)</i>                         | 97        | 102            | 103           | 100             | 96              | 98         | 97    | 107     | 98        | 110   |
| Januari tot oktober 2004  | 15.117    | 8.873          | 3.436         | 9.221           | 12.216          | 11.776     | 9.435 | 6.828   | 2.562     | 4.540 |
| Januari tot oktober 2003  | 14.770    | 8.572          | 3.388         | 8.953           | 11.657          | 11.729     | 9.438 | 6.526   | 2.560     | 4.401 |
| <i>Januari tot oktober 2004 / Januari tot oktober 2003 in % (2)</i> | 102       | 104            | 101           | 103             | 105             | 100        | 100   | 105     | 100       | 103   |

## Ramingen per gewest (1)

| Perioden  | België        | Brussels Hoofdstedelijk Gewest | Vlaams Gewest | Waals Gewest |
|---|---------------|--------------------------------|---------------|--------------|
| Oktober 2004  | <b>9.670</b>  | 1.378                          | 5.090         | 3.202        |
| Oktober 2003  | <b>9.572</b>  | 1.254                          | 5.118         | 3.200        |
| <i>Oktober 2004 / Oktober 2003 in % (2)</i>                         | <b>101</b>    | 110                            | 99            | 100          |
| Januari tot oktober 2004  | <b>96.607</b> | 12.603                         | 52.255        | 31.749       |
| Januari tot oktober 2003  | <b>94.356</b> | 12.362                         | 50.478        | 31.516       |
| <i>Januari tot oktober 2004 / Januari tot oktober 2003 in % (2)</i> | <b>102</b>    | 102                            | 104           | 101          |

(1) De cijfers van de twee jaren werden geschat door vergelijking met de definitieve cijfers van de werkelijke geboorten (naar verblijfplaats van de moeder) van de jaren 1995, 1996, 1997.

(2) De verhoudingswaarde kan slechts op het niveau van het gewest worden geïnterpreteerd. De provincies en de gewesten zijn niet meer met elkaar vergelijkbaar vermits er geen rekening wordt gehouden met de structureffecten (bv. De verdeling van het aantal die nog kinderen kunnen krijgen).



**Samenleving**

*Werkgelegenheid en werkloosheid*

# Werkloosheid

## Werkloosheidscijfers in de Europese Unie

| Landen                   | Geslacht      | 2004        |             | 2003        |             |
|--------------------------|---------------|-------------|-------------|-------------|-------------|
|                          |               | november    | december    | november    | december    |
| België (1)               | <b>Totaal</b> | <b>8,0</b>  | <b>8,0</b>  | <b>7,9</b>  | <b>7,8</b>  |
|                          | Mannen        | 7,0         | 7,1         | 7,3         | 7,2         |
|                          | Vrouwen       | 9,2         | 9,2         | 8,5         | 8,6         |
| Denemarken               | <b>Totaal</b> | <b>5,2</b>  | <b>5,1</b>  | <b>5,7</b>  | <b>5,7</b>  |
|                          | Mannen        | 4,9         | 4,8         | 5,4         | 5,5         |
|                          | Vrouwen       | 5,5         | 5,4         | 6,0         | 6,0         |
| Duitsland                | <b>Totaal</b> | <b>9,9</b>  | <b>10,0</b> | <b>9,6</b>  | <b>9,6</b>  |
|                          | Mannen        | 10,3        | 10,3        | 10,0        | 9,9         |
|                          | Vrouwen       | 9,5         | 9,6         | 9,2         | 9,2         |
| Griekenland              | <b>Totaal</b> | <b>..</b>   | <b>..</b>   | <b>9,8</b>  | <b>9,8</b>  |
|                          | Mannen        | ..          | ..          | 6,1         | 6,0         |
|                          | Vrouwen       | ..          | ..          | 15,3        | 15,3        |
| Spanje                   | <b>Totaal</b> | <b>10,4</b> | <b>10,4</b> | <b>11,2</b> | <b>11,2</b> |
|                          | Mannen        | 7,6         | 7,5         | 8,2         | 8,2         |
|                          | Vrouwen       | 14,4        | 14,3        | 15,6        | 15,5        |
| Frankrijk                | <b>Totaal</b> | <b>9,6</b>  | <b>9,7</b>  | <b>9,7</b>  | <b>9,7</b>  |
|                          | Mannen        | 8,7         | 8,7         | 8,8         | 8,8         |
|                          | Vrouwen       | 10,7        | 10,7        | 10,7        | 10,7        |
| Ierland                  | <b>Totaal</b> | <b>4,4</b>  | <b>4,3</b>  | <b>4,6</b>  | <b>4,6</b>  |
|                          | Mannen        | 4,7         | 4,7         | 5,0         | 5,0         |
|                          | Vrouwen       | 3,8         | 3,8         | 4,2         | 4,1         |
| Italië                   | <b>Totaal</b> | <b>..</b>   | <b>..</b>   | <b>8,5</b>  | <b>8,5</b>  |
|                          | Mannen        | ..          | ..          | 6,6         | 6,6         |
|                          | Vrouwen       | ..          | ..          | 11,3        | 11,4        |
| Luxemburg                | <b>Totaal</b> | <b>4,4</b>  | <b>4,4</b>  | <b>3,9</b>  | <b>4,0</b>  |
|                          | Mannen        | 3,5         | 3,6         | 3,2         | 3,2         |
|                          | Vrouwen       | 5,5         | 5,6         | 5,0         | 5,0         |
| Nederland                | <b>Totaal</b> | <b>4,7</b>  | <b>..</b>   | <b>4,1</b>  | <b>4,3</b>  |
|                          | Mannen        | 4,4         | ..          | 3,9         | 4,0         |
|                          | Vrouwen       | 5,1         | ..          | 4,4         | 4,6         |
| Oostenrijk               | <b>Totaal</b> | <b>4,5</b>  | <b>4,5</b>  | <b>4,4</b>  | <b>4,5</b>  |
|                          | Mannen        | 3,9         | 3,9         | 4,0         | 4,0         |
|                          | Vrouwen       | 5,2         | 5,2         | 5,0         | 5,1         |
| Portugal                 | <b>Totaal</b> | <b>6,7</b>  | <b>6,7</b>  | <b>6,4</b>  | <b>6,3</b>  |
|                          | Mannen        | 5,9         | 5,9         | 5,6         | 5,4         |
|                          | Vrouwen       | 7,6         | 7,6         | 7,4         | 7,3         |
| Finland                  | <b>Totaal</b> | <b>8,7</b>  | <b>8,6</b>  | <b>9,0</b>  | <b>9,0</b>  |
|                          | Mannen        | 8,7         | 8,6         | 9,0         | 9,1         |
|                          | Vrouwen       | 8,6         | 8,6         | 8,9         | 8,9         |
| Zweden                   | <b>Totaal</b> | <b>6,4</b>  | <b>6,4</b>  | <b>6,1</b>  | <b>6,0</b>  |
|                          | Mannen        | 6,5         | 6,4         | 6,6         | 6,4         |
|                          | Vrouwen       | 6,3         | 6,5         | 5,5         | 5,6         |
| Verenigd -<br>Koninkrijk | <b>Totaal</b> | <b>..</b>   | <b>..</b>   | <b>4,9</b>  | <b>4,8</b>  |
|                          | Mannen        | ..          | ..          | 5,4         | 5,3         |
|                          | Vrouwen       | ..          | ..          | 4,2         | 4,2         |

.. = Geen gegevens beschikbaar

(1) Reeks herzien door Eurostat op basis van de resultaten van het tweede trimester 2003 van de "doorlopende enquête naar de arbeidskrachten"



# Werkloosheid

## Werkloosheidscijfers in de Europese Unie - vervolg en einde

| Landen         | Geslacht      | 2004        |             | 2003        |             |
|----------------|---------------|-------------|-------------|-------------|-------------|
|                |               | november    | december    | november    | december    |
| Cyprus         | <b>Totaal</b> | <b>5,2</b>  | <b>5,5</b>  | <b>4,8</b>  | <b>4,8</b>  |
|                | Mannen        | 4,1         | 4,5         | 4,0         | 4,0         |
|                | Vrouwen       | 6,6         | 6,8         | 5,8         | 5,9         |
| Tsjechië       | <b>Totaal</b> | <b>8,3</b>  | <b>8,3</b>  | <b>8,1</b>  | <b>8,2</b>  |
|                | Mannen        | 7,3         | 7,3         | 6,6         | 6,8         |
|                | Vrouwen       | 9,5         | 9,5         | 10,1        | 10,1        |
| Estland        | <b>Totaal</b> | <b>8,4</b>  | <b>8,3</b>  | <b>10,0</b> | <b>10,0</b> |
|                | Mannen        | 9,5         | 9,4         | 10,6        | 10,7        |
|                | Vrouwen       | 7,2         | 7,1         | 9,4         | 9,3         |
| Hongarije      | <b>Totaal</b> | <b>6,1</b>  | <b>6,2</b>  | <b>5,7</b>  | <b>5,8</b>  |
|                | Mannen        | 6,1         | 6,2         | 5,8         | 5,8         |
|                | Vrouwen       | 6,2         | 6,3         | 5,6         | 5,7         |
| Letland        | <b>Totaal</b> | <b>9,7</b>  | <b>9,6</b>  | <b>10,0</b> | <b>10,0</b> |
|                | Mannen        | 9,1         | 9,0         | 9,6         | 9,6         |
|                | Vrouwen       | 10,3        | 10,3        | 10,4        | 10,4        |
| Litouwen       | <b>Totaal</b> | <b>9,6</b>  | <b>9,4</b>  | <b>12,1</b> | <b>12,0</b> |
|                | Mannen        | 8,7         | 8,3         | 11,7        | 11,6        |
|                | Vrouwen       | 10,6        | 10,5        | 12,5        | 12,3        |
| Malta          | <b>Totaal</b> | <b>6,9</b>  | ..          | <b>7,9</b>  | <b>7,8</b>  |
|                | Mannen        | 6,7         | ..          | 7,0         | 6,9         |
|                | Vrouwen       | 7,6         | ..          | 10,2        | 9,8         |
| Polen          | <b>Totaal</b> | <b>18,4</b> | <b>18,3</b> | <b>19,1</b> | <b>19,1</b> |
|                | Mannen        | 17,6        | 17,5        | 18,5        | 18,5        |
|                | Vrouwen       | 19,4        | 19,3        | 19,9        | 19,9        |
| Slowakije      | <b>Totaal</b> | <b>17,2</b> | <b>16,9</b> | <b>17,8</b> | <b>18,1</b> |
|                | Mannen        | 15,7        | 15,3        | 17,4        | 17,7        |
|                | Vrouwen       | 19,0        | 18,7        | 18,3        | 18,6        |
| Slovenië       | <b>Totaal</b> | <b>5,8</b>  | <b>5,8</b>  | <b>6,3</b>  | <b>6,2</b>  |
|                | Mannen        | 5,4         | 5,4         | 5,9         | 5,8         |
|                | Vrouwen       | 6,3         | 6,2         | 6,9         | 6,7         |
| <b>Eur. 15</b> | <b>Totaal</b> | <b>8,0</b>  | <b>8,0</b>  | <b>8,1</b>  | <b>8,1</b>  |
|                | Mannen        | 7,3         | 7,3         | 7,4         | 7,4         |
|                | Vrouwen       | 8,9         | 8,9         | 9,0         | 9,0         |
| <b>Eur. 25</b> | <b>Totaal</b> | <b>8,9</b>  | <b>8,9</b>  | <b>9,1</b>  | <b>9,1</b>  |
|                | Mannen        | <b>8,2</b>  | <b>8,2</b>  | 8,3         | 8,3         |
|                | Vrouwen       | 9,8         | 9,8         | 10,0        | 10,0        |
| <hr/>          |               |             |             |             |             |
| U.S.A          | <b>Totaal</b> | <b>5,4</b>  | <b>5,4</b>  | <b>5,9</b>  | <b>5,7</b>  |
|                | Mannen        | 5,5         | 5,6         | 6,2         | 5,8         |
|                | Vrouwen       | 5,2         | 5,2         | 5,5         | 5,6         |
| Japan          | <b>Totaal</b> | <b>4,5</b>  | <b>4,4</b>  | <b>5,2</b>  | <b>4,9</b>  |
|                | Mannen        | 4,7         | 4,6         | 5,3         | 5,0         |
|                | Vrouwen       | 4,3         | 4,2         | 5,0         | 4,7         |



**Economie en financiën**  
*Conjunctuurindicatoren*



# Kalender voor het uitbrengen van de NIS-indicatoren

De indicatoren zijn beschikbaar op de aangeduide dag om 0 uur op onze website <http://statbel.fgov.be>

| Beschikbaar vanaf | Indicator                                 | Referentieperiode | Frequentie      |
|-------------------|---|-------------------|-----------------|
| <b>MAART 2005</b> |   |                   |                 |
| 3                 | Faillissementen                           | januari 2005      | maandelijks     |
| 3                 | Kleinhandelsindexen                       | december 2004     | maandelijks     |
| 3                 | Werknemersindexen                         | december 2004     | maandelijks     |
| 3                 | Indexen van gewerkte uren                 | december 2004     | maandelijks     |
| 3                 | Indexen van de loonmassa                  | 4de kwartaal 2004 | driemaandelijks |
| 10                | Productie-indexen                         | januari 2005      | maandelijks     |
| 17                | Faillissementen                           | februari 2005     | maandelijks     |
| 17                | Indexen van de nieuwe orders              | januari 2005      | maandelijks     |
| 17                | Omzetindexen (PRODCOM)                    | januari 2005      | maandelijks     |
| 24                | Afzetprijnsindexen                        | februari 2005     | maandelijks     |
| 31                | Kleinhandelsindexen                       | januari 2005      | maandelijks     |
| 31                | Indexcijfers van de consumptieprijzen (*) | maart 2005        | maandelijks     |
| 31                | Bouwvergunningen                          | januari 2005      | maandelijks     |
| 31                | Werknemersindexen                         | januari 2005      | maandelijks     |
| 31                | Indexen van gewerkte uren                 | januari 2005      | maandelijks     |
| <b>APRIL 2005</b> |   |                   |                 |
| 14                | Faillissementen                           | maart 2005        | maandelijks     |
| 14                | Productie-indexen                         | februari 2005     | maandelijks     |
| 14                | Indexen van de nieuwe orders              | februari 2005     | maandelijks     |
| 21                | Omzetindexen (PRODCOM)                    | februari 2005     | maandelijks     |
| 28                | Kleinhandelsindexen                       | februari 2005     | maandelijks     |
| 28                | Indexcijfers van de consumptieprijzen (*) | april 2005        | maandelijks     |
| 28                | Bouwvergunningen                          | februari 2005     | maandelijks     |
| 28                | Afzetprijnsindexen                        | maart 2005        | maandelijks     |
| 28                | Statistiek van toerisme en hotelwezen     | oktober 2004      | maandelijks     |
| <b>MEI 2005</b>   |   |                   |                 |
| 4                 | Werknemersindexen                         | februari 2005     | maandelijks     |
| 4                 | Indexen van gewerkte uren                 | februari 2005     | maandelijks     |

(\*) Beschikbaar om 12u, na de vergadering van de Indexcommissie.

Deze kalender kan op aanvraag ook afzonderlijk verkregen worden.

(Tel.02/548.68.63 - 63.66 - Fax. 02/548.63.67)

### Januari 2005 : Afzetsprijsindex - 0,9%

In januari 2005, vergeleken met de voorgaande maand, is **de afzetsprijsindex voor de totale industrie zonder bouw** gedaald met 0,9%. Een uitsplitsing van dat cijfer tussen energie en de rest, geeft een daling van 0,3% voor energie en een daling van 1,0% voor de totale industrie zonder energie. Een verdere opsplitsing van de totale industrie zonder energie geeft -1,4% voor intermediaire goederen zonder energie, +1,0% voor investeringsgoederen, +0,3% voor niet-duurzame consumptiegoederen en +0,2% voor duurzame consumptiegoederen.

De maanddaling kan ook uitgedrukt worden op jaarbasis; dat levert voor de totale industrie zonder bouw een **jaardeflatiecijfer** op van 10,7%.

Als de algemene afzetsprijsindex uitgesplitst wordt naargelang de bestemming, dan zien we een daling met 0,3% op de binnenlandse markt en een daling met 1,2% op de buitenlandse markt.

In vergelijking met januari van het voorgaande jaar, is de afzetsprijs van de totale industrie zonder bouw gestegen met 3,3%. De afzetsprijzen voor de Belgische markt stegen met 5,1%, voor de buitenlandse markt was er een stijging met 1,6%.

Volgende persbericht op : **24/3/2005**

\*  
\* \*

### *Overnemen mag mits bronvermelding* : FOD Economie - NIS

Op de volgende bladzijde vindt U de bijhorende tabellen en grafieken.

Meer informatie over de conjunctuur !

⇒ Bekijk ook, voor een totaalbeeld van de Belgische en Europese conjunctuur, de viertalige conjunctuurportalsite van het NIS op het internet :

**<http://statbel.fgov.be/indicators>**

⇒ Alle methodologische toelichtingen bij de cijfers kunt U bij de Eenheid Conjunctuur vragen.

⇒ Het is mogelijk om gegevens over de afzetsprijzen meer uitgesplitst (per subsector, per gewest) of verder bewerkt (vb. seizoengezuiverd) toegestuurd te krijgen, eenmalig of maandelijks (per abonnement).

⇒ Naast de afzetsprijsindexen beschikken we over vele andere conjunctuurgegevens : werknemers, nieuwe orders, loonmassa, gewerkte uren, omzet, materiaalkosten, afzetsprijzen, bouwvergunningen, .....

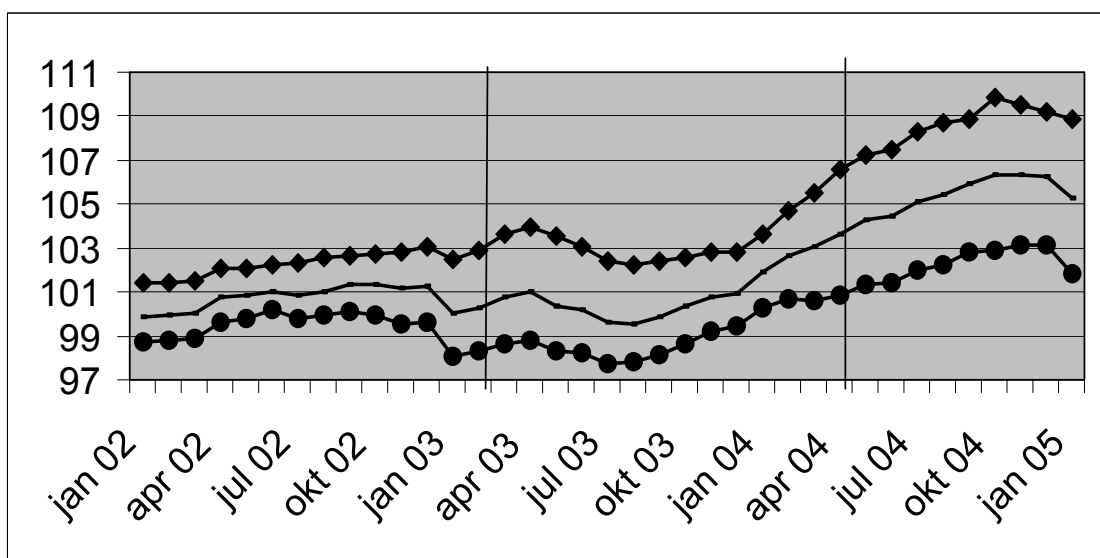
# Conjunctuurindicatoren – Persbericht

**Bruto-indexen  
(2000=100)**  
Totale industrie  
zonder  
bouwnijverheid  
*Prijsontwikkeling  
van de afgezette  
productie*

| Totale markt       |       |       |       |       |       |       |       |       |       |       |       |       |       |
|--------------------|-------|-------|-------|-------|-------|-------|-------|-------|-------|-------|-------|-------|-------|
|                    | jan   | feb   | mrt   | apr   | mei   | jun   | jul   | aug   | sep   | okt   | nov   | dec   | Jaar  |
| 2003               | 100,0 | 100,3 | 100,8 | 101,0 | 100,4 | 100,2 | 99,6  | 99,6  | 99,9  | 100,4 | 100,8 | 100,9 | 100,3 |
| 2004               | 101,9 | 102,7 | 103,1 | 103,6 | 104,3 | 104,4 | 105,1 | 105,5 | 105,9 | 106,4 | 106,4 | 106,2 | 104,6 |
| 2005               | 105,2 |       |       |       |       |       |       |       |       |       |       |       |       |
| Binnenlandse markt |       |       |       |       |       |       |       |       |       |       |       |       |       |
|                    | jan   | feb   | mrt   | apr   | mei   | jun   | jul   | aug   | sep   | okt   | nov   | dec   | Jaar  |
| 2003               | 102,5 | 102,9 | 103,6 | 104,0 | 103,5 | 103,1 | 102,4 | 102,2 | 102,4 | 102,6 | 102,8 | 102,8 | 102,9 |
| 2004               | 103,6 | 104,7 | 105,5 | 106,6 | 107,2 | 107,5 | 108,3 | 108,7 | 108,8 | 109,8 | 109,5 | 109,2 | 107,5 |
| 2005               | 108,9 |       |       |       |       |       |       |       |       |       |       |       |       |
| Buitenlandse markt |       |       |       |       |       |       |       |       |       |       |       |       |       |
|                    | jan   | feb   | mrt   | apr   | mei   | jun   | jul   | aug   | sep   | okt   | nov   | dec   | Jaar  |
| 2003               | 98,1  | 98,3  | 98,6  | 98,8  | 98,3  | 98,2  | 97,8  | 97,8  | 98,1  | 98,7  | 99,2  | 99,4  | 98,4  |
| 2004               | 100,3 | 100,7 | 100,6 | 100,9 | 101,4 | 101,4 | 102,0 | 102,3 | 102,8 | 102,9 | 103,1 | 103,1 | 101,8 |
| 2005               | 101,9 |       |       |       |       |       |       |       |       |       |       |       |       |

**Bruto-indexen  
(2000=100)**  
Totale industrie  
zonder  
bouwnijverheid

**Totale markt**  
—  
**Binnenlandse markt**  
◆  
**Buitenlandse markt**  
●



**Bruto-indexen**  
↗↗ > 1%  
↗ 0.2% tot 1%  
→ -0.2% tot 0.2%  
↘ -1% tot -0.2%  
↘↘ < -1%

## Bedrijfstakken / Hoofdindustriegroepen

|   | Totaal | Binnen | Buiten |
|---|--------|--------|--------|
| Totale industrie (zonder bouwnijverheid)                          | →      | →      | →      |
| Energie.  | ↗↗     | ↗↗     | ↗↗     |
| Totale industrie, zonder energie                                  | →      | →      | →      |
| Intermediaire goederen, zonder energie.                           | →      | →      | →      |
| Investeringsgoederen  | →      | ↘      | ↘      |
| Duurzame consumptiegoederen                                       | →      | →      | →      |
| Niet-duurzame consumptiegoederen                                  | ↘      | ↘↘     | ↘      |
| Winning van delfstoffen   | ↗↗     | ↗↗     | ↗↗     |
| Voedings- en genotmiddelen  | ↘      | ↘      | ↘↘     |
| Textiel en kleding  | ↘↘     | ↘      | ↘↘     |
| Papier en karton; uitgeverijen en drukkerijen                     | →      | →      | →      |
| Chemische, rubber- en kunststofnijverheid                         | ↗↗     | ↗↗     | ↗↗     |
| Metaalverwerking  | ↘      | ↘      | ↘      |
| Cokes, geraffineerde aardolieproducten en splijt- en kweekstoffen | →      | →      | →      |
| Niet-metaalhoudende minerale producten                            | ↘      | →      | ↘      |
| Metallurgie   | →      | ↘      | →      |
| Meubels   | ↘      | →      | ↘      |
| Elektriciteit   | ↗↗     | ↗↗     | ↗↗     |

Vergelijking van de laatste drie maanden met de drie voorgaande maanden

### December 2004\*: Bouwvergunningen nieuwe woningen +14,0%

De seizoengezuiverde index van het aantal afgeleverde bouwvergunningen voor **nieuwe woningen voor privé-gezinnen** is gestegen met 14,0%. Een uitsplitsing naargelang het woningtype geeft een stijging van 11,0% voor de **eengezinswoningen** en een stijging van 19,6% voor de **appartementen**. Het vergunde volume van **niet-residentiële nieuwbouw** stijgt met 1,1%.

Voor de **renovatie van woongebouwen** noteert men een afname van de afgeleverde vergunningen met 2,6%.

De evolutie van de **trend** van de laatste drie maanden in vergelijking met de drie maanden daarvoor bedraagt +3,1% voor **nieuwe woningen voor privé-gezinnen (eengezinswoningen +5,5% en appartementen +2,6%)** en -0,2% voor het volume van **niet-residentiële nieuwbouw**; voor de **renovatie van woongebouwen** is de trendverandering -1,9%.

Volgende persbericht : **31/3/2005**

Op de volgende bladzijde vindt U de bijhorende tabellen en grafieken.

\*  
\* \*

### *Overnemen mag mits bronvermelding* : FOD Economie - NIS

Meer informatie over de conjunctuur !

⇒ Bekijk ook, voor een totaalbeeld van de Belgische en Europese conjunctuur, de viertalige conjunctuurportalsite van het NIS op het internet :

**<http://statbel.fgov.be/indicators>**

⇒ Alle methodologische toelichtingen bij de cijfers kunt U bij de Eenheid Conjunctuur vragen.

⇒ Het is mogelijk om gegevens over de bouwvergunningen meer uitgesplitst (per subsector, per gewest) of verder bewerkt (vb. seizoengezuiverd) toegestuurd te krijgen, eenmalig of maandelijks (per abonnement).

⇒ Naast de indexen van de bouwvergunningen, beschikken we over vele andere conjunctuurgegevens : productie-indexen, nieuwe orders, loonmassa, werknemers, gewerkte uren, omzet, afzetprijzen, materiaalkosten, ...

\* (% stijging van de laatste drie maanden, tot en met december 2004, tegenover voorgaande driemaandsperiode, seizoengezuiverde waarden)



# Conjunctuurindicatoren – Bouwvergunningen

## Bouwvergunningen

**Bruto-indexen  
(2000=100)**  
Bouwvergunningen

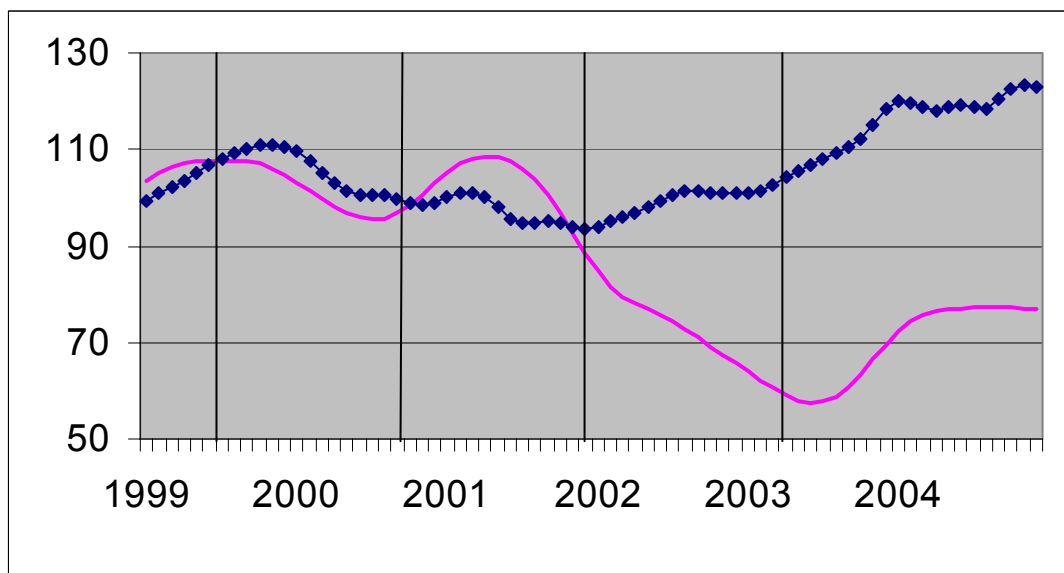
|  | Jan   | Feb   | Maart | April | Mei   | Juni  | Juli  | Aug   | Sept  | Okt   | Nov   | Dec   | Jaar         |
|--|-------|-------|-------|-------|-------|-------|-------|-------|-------|-------|-------|-------|--------------|
| <b>Woongebouwen (aantal nieuwe gebouwen)</b>       |       |       |       |       |       |       |       |       |       |       |       |       |              |
| 2003   | 86,4  | 84,1  | 103,2 | 104,7 | 95,8  | 104,8 | 103,7 | 85,5  | 104,4 | 94,3  | 80,3  | 105,4 | <b>96,1</b>  |
| 2004   | 102,9 | 95,7  | 127,8 | 105,8 | 106,6 | 133,5 | 99,2  | 98,5  | 97,7  | 116,3 | 91,7  | 98,9  | <b>106,2</b> |
| <b>Woongebouwen (aantal nieuwe woningen)</b>       |       |       |       |       |       |       |       |       |       |       |       |       |              |
| 2003   | 92,9  | 90,3  | 110,4 | 118,0 | 99,0  | 117,3 | 107,2 | 104,2 | 112,0 | 105,0 | 91,1  | 124,3 | <b>106,0</b> |
| 2004   | 132,9 | 106,7 | 145,5 | 109,5 | 112,5 | 154,4 | 111,1 | 105,4 | 114,9 | 132,2 | 113,0 | 115,3 | <b>121,1</b> |
| <b>Woongebouwen (aantal gerenoveerde gebouwen)</b> |       |       |       |       |       |       |       |       |       |       |       |       |              |
| 2003   | 87,6  | 95,0  | 112,5 | 119,2 | 121,8 | 127,5 | 125,3 | 111,7 | 121,1 | 108,5 | 96,6  | 113,3 | <b>111,7</b> |
| 2004   | 104,7 | 106,2 | 130,7 | 109,4 | 105,8 | 132,9 | 108,8 | 116,9 | 106,2 | 93,1  | 88,8  | 98,8  | <b>108,5</b> |
| <b>Niet-woongebouwen (volume nieuwe gebouwen)</b>  |       |       |       |       |       |       |       |       |       |       |       |       |              |
| 2003   | 45,7  | 68,3  | 57,6  | 55,5  | 49,2  | 78,2  | 55,7  | 41,4  | 94,3  | 59,6  | 64,8  | 68,2  | <b>61,5</b>  |
| 2004   | 90,3  | 87,7  | 63,9  | 82,7  | 76,4  | 74,1  | 67,7  | 63,6  | 102,8 | 68,6  | 78,0  | 88,3  | <b>78,7</b>  |

### Trend

Na uitschakeling  
van seizoen- en  
toevallige  
schommelingen

Volume niet-  
woongebouwen :

Aantal woningen:



**Vergelijking van  
de trend van de  
laatste drie  
maanden met de  
drie voorgaande  
maanden**

↗↗ > 5%  
↗ 1% tot 5%  
→ -1% tot 1%  
↘ -5% tot -1%  
↘↘ < -5%

BE : België  
VL : Vlaanderen  
WA : Wallonië  
BR : Brussel

| <b>Evolutie van de trend</b>                 | <b>BE</b> | <b>VL</b> | <b>WA</b> | <b>BR</b> |
|--|-----------|-----------|-----------|-----------|
| Aantal nieuwe woningen                       | ↗         | ↗         | ↗         | ↗↗        |
| Aantal nieuwe woongebouwen                   | →         | ↘         | →         | ↘↘        |
| Aantal nieuwe woongebouwen met één woning    | ↗↗        | →         | ↗         | ↘↘        |
| Aantal nieuwe appartementen                  | ↗         | →         | ↗↗        | ↘         |
| Nieuwe woongebouwen - Bewoonbare oppervlakte | ↘         | ↘         | ↘         | ↗↗        |
| Aantal nieuwe niet-woongebouwen              | ↘         | ↘         | ↗↗        | ↗         |
| Nieuwe niet-woongebouwen - Volume            | →         | →         | →         | ↘↘        |
| Aantal gerenoveerde woongebouwen             | ↘         | ↘         | ↗         | ↗         |
| Aantal gerenoveerde niet-woongebouwen        | ↘         | ↘         | →         | ↘         |



# **Industrie en bouwnijverheid**

*Industrie*



# PRODCOM – Inleiding per activiteit

---

## Inleiding

---

1 januari 1994 betekent een keerpunt in de opstelling van maandstatistieken van de industriële productie. Tot 1993 bestond voor de meeste sectoren een specifieke maandstatistiek. De gebruikte goederennomenclatuur was een empirisch ontworpen productenlijst per bedrijfstak.

Sinds het tot stand komen van de interne markt op 1 januari '93 is de behoefte aan internationaal vergelijkbare resultaten toegenomen. Men wil de gegevens over productie kunnen koppelen aan die over de buitenlandse handel. Dit leidde tot de PRODCOM-enquête.

De meeste industriële ondernemingen met 10 of meer personeelsleden of met een jaaromzet van 2 478 935,25 EUR, en sommige andere ondernemingen met een industriële nevenactiviteit waar tenminste 20 personen werken, zijn onderworpen aan Prodcom.

Om uiteenlopende redenen worden de statistieken van enkele sectoren (energie, recuperatie, waterdistributie, slachthuizen, zuivel, ijzer en staal) nog ingezameld volgens het oude systeem.

De nieuwe nomenclatuur voor de productiestatistieken, de Prodcom-lijst, bevat ongeveer 5.700 industriële producten, hoofdzakelijk goederen, maar ook een aantal industriële diensten. Elke rubriek van de Prodcom-lijst wordt aangeduid door een code van acht cijfers. De eerste vier cijfers komen overeen met een klasse van de NACE-rev. 1. Aldus wordt een overeenstemming gerealiseerd tussen producten en activiteiten. Bovendien bestaan de rubrieken van de Prodcom-lijst uit artikelen of groepen artikelen van de gecombineerde nomenclatuur.

Er wordt geënquêteerd op het niveau van de lokale eenheid. Indien in één lokale eenheid meerdere activiteiten worden uitgeoefend, vult men één aangifte in per activiteit, t.t.z. per afdeling (2 cijfers) van de NACE-rev. 1. Naast gegevens betreffende de waarde van de productie volgens de hoofdactiviteit (hoeveelheid en waarde van de leveringen), zijn er ook gegevens betreffende tewerkstelling en arbeidsvolume.

In deze tabel is de waarde van de productie van een vestiging gerangschikt in één code op vier cijfers van de NACE-rev.1. Deze code duidt de hoofdactiviteit van de vestiging aan.

Ter verduidelijking volgt een voorbeeld:

Gegeven een vestiging X die twee producten A (code 17.20.31.59) en B (code 17.30.30.30) produceert met als respectievelijke waarde 60 000 EUR en 40 000 EUR. Deze producten behoren tot twee verschillende klassen van de NACE-rev.1 (d.w.z. de eerste vier cijfers van de Prodcom-code van A en B verschillen). Vestiging X krijgt als hoofdactiviteit de eerste vier cijfers van product A nl. 17.20 (met het grootste aandeel in de waarde van de productie van vestiging X).

In de tabel wordt de volledige waarde van de productie van vestiging X, 100 000 EUR, opgenomen in de activiteitscode 17.2 (drie cijfers).

De resultaten zijn nog voorlopig, omdat er nog steeds een kleine non-respons is.

De belangrijke verschillen die worden vastgesteld voor bepaalde sectoren tussen december van een bepaald jaar en januari van het volgend jaar, zijn gedeeltelijk te wijten aan de jaarlijkse bijwerking van het Prodcom-aangeversbestand.

# PRODCOM - Leveringen per activiteit

## Waarde van de industriële productie (1) volgens de hoofdactiviteit van de vestiging (voorlopige cijfers in 1 000 €)

| NACE<br>Code | Activiteit   | 2003              | 2004             |                  |                   |
|--------------|--|-------------------|------------------|------------------|-------------------|
|              |  |                   | November         | December         |                   |
| 14           | <b>Overige winning van delfstoffen</b>   | <b>689 900</b>    | <b>78 048</b>    | <b>82 892</b>    | <b>911 928</b>    |
| 14.1         | - Winning van steen  | 205 210           | 18 407           | 18 004           | 217 780           |
| 14.2         | - Winning van zand en klei   | 398 509           | 34 099           | 29 316           | 412 762           |
| 14.B         | - Overige winning van delfstoffen n.e.g.<br>(14.B = 14.3 + 14.4 + 14.5)                        | 86 181            | 25 542           | 35 573           | 281 387           |
| 1C           | <b>Vervaardiging van voedingsmiddelen en dranken (1C=15 m.u.v. slachterijen en melkerijen)</b> | <b>18 644 116</b> | <b>1 672 055</b> | <b>1 799 143</b> | <b>19 465 064</b> |
| 15.B         | - Productie en verwerking van vlees en vleesproducten (15B= 15.1 m.u.v. slachterijen)          | 3 203 605         | 295 427          | 328 456          | 3 417 598         |
| 15.2         | - Verwerking en conservering van vis en vervaardiging van visproducten                         | 358 322           | 31 445           | 39 613           | 349 483           |
| 15.3         | - Verwerking en conservering van groenten en fruit   | 1 916 951         | 166 641          | 175 900          | 2 080 779         |
| 15.4         | - Vervaardiging van plantaardige en dierlijke oliën en vetten                                  | 1 379 330         | 123 123          | 115 673          | 1 291 592         |
| 15.C         | - Consumptie-ijs (15.C = 15.52)  | 234 506           | 11 659           | 11 532           | 236 476           |
| 15.6         | - Vervaardiging van maalderijproducten, zetmeel en zetmeelproducten                            | 1 452 619         | 126 050          | 133 299          | 1 540 668         |
| 15.7         | - Vervaardiging van diervoeders  | 1 624 067         | 140 286          | 145 724          | 1 746 559         |
| 15.8         | - Vervaardiging van overige voedingsmiddelen   | 5 710 396         | 552 271          | 553 725          | 5 824 271         |
| 15.9         | - Vervaardiging van dranken  | 2 764 321         | 225 153          | 295 222          | 2 977 638         |
| 16           | <b>Vervaardiging van tabaksproducten</b>   | <b>391 125</b>    | <b>35 998</b>    | <b>31 624</b>    | <b>438 191</b>    |
| 17           | <b>Vervaardiging van textiel</b>   | <b>4 831 754</b>  | <b>417 929</b>   | <b>343 808</b>   | <b>4 779 417</b>  |
| 17.1         | - Bewerken en spinnen van textielvezels  | 313 649           | 25 855           | 23 396           | 319 414           |
| 17.2         | - Weven van textiel  | 1 278 733         | 105 989          | 77 859           | 1 221 844         |
| 17.3         | - Textielveredeling  | 280 236           | 22 256           | 21 489           | 264 607           |
| 17.4         | - Vervaardiging van geconfectioneerde artikelen van textiel, exclusief kleding                 | 422 046           | 43 716           | 40 397           | 445 893           |
| 17.5         | - Vervaardiging van overige textielproducten   | 2 395 881         | 210 643          | 167 758          | 2 412 041         |
| 17.6         | - Vervaardiging van gebreide en gehaakte stoffen   | 80 679            | 6 578            | 9 250            | 70 596            |

(1) Leveringen m.i.v. de industriële behandelingen en diensten en aan het buitenland geleverd maakloonwerk.

# PRODCOM - Leveringen per activiteit

## Waarde van de industriële productie (1) volgens de hoofdactiviteit van de vestiging (voorlopige cijfers in 1 000 €) - vervolg

| NACE<br>Code | Activiteit  | 2003              | 2004             |                  |                   |
|--------------|---|-------------------|------------------|------------------|-------------------|
|              |   |                   | November         | December         |                   |
| 17.7         | - Vervaardiging van gebreide en gehaakte artikelen  | 60 529            | 2 892            | 3 660            | 45 022            |
| 18           | <b>Vervaardiging van kleding en bontnijverheid</b>  | <b>444 306</b>    | <b>25 364</b>    | <b>23 634</b>    | <b>440 679</b>    |
| 19           | <b>Leernijverheid en vervaardiging van schoeisel</b>  | <b>125 879</b>    | <b>9 301</b>     | <b>9 137</b>     | <b>121 010</b>    |
| 19.A         | - Looien, bereiden en vervaardiging van lederen artikelen, behalve schoeisel (19.A = 19.1 + 19.2)               | 103 621           | 7 571            | 7 643            | 98 544            |
| 19.3         | - Vervaardiging van schoeisel   | 22 258            | 1 730            | 1 494            | 22 466            |
| 20           | <b>Houtindustrie en vervaardiging van artikelen van hout en van kurk, exclusief meubelen; vervaardiging van</b> | <b>2 260 678</b>  | <b>197 343</b>   | <b>180 980</b>   | <b>2 397 361</b>  |
| 20.1         | - Zagen en schaven van hout, impregneren van hout   | 356 476           | 28 528           | 27 348           | 365 817           |
| 20.2         | - Vervaardiging van panelen en platen van hout  | 1 151 668         | 104 848          | 93 837           | 1 258 522         |
| 20.3         | - Vervaardiging van schrijn- en timmerwerk  | 483 571           | 40 964           | 37 432           | 504 923           |
| 20.4         | - Vervaardiging van houten emballage  | 221 193           | 19 284           | 18 761           | 224 937           |
| 20.5         | - Vervaardiging van overige artikelen van hout, van kurk en riet en van vlechtwerk                              | 47 769            | 3 718            | 3 602            | 43 162            |
| 21           | <b>Vervaardiging van pulp, papier en papierwaren</b>  | <b>3 750 257</b>  | <b>320 214</b>   | <b>302 742</b>   | <b>3 850 838</b>  |
| 21.1         | - Vervaardiging van papierpulp, papier en karton  | 1 684 796         | 150 047          | 139 126          | 1 776 156         |
| 21.2         | - Vervaardiging van artikelen van papier en karton  | 2 065 461         | 170 167          | 163 617          | 2 074 682         |
| 22           | <b>Uitgeverijen, drukkerijen en reproductie van opgenomen media</b>   | <b>4 601 349</b>  | <b>409 147</b>   | <b>450 914</b>   | <b>4 588 452</b>  |
| 22.A         | - Uitgeverijen en reproductie van opgenomen media (22.A = 22.1 + 22.3)  | 2 137 830         | 202 873          | 208 012          | 2 167 289         |
| 22.2         | - Drukkerijen en diensten in verband met drukkerijen  | 2 463 519         | 206 274          | 242 902          | 2 421 163         |
| 24           | <b>Vervaardiging van chemische producten</b>  | <b>26 169 025</b> | <b>2 603 835</b> | <b>2 580 291</b> | <b>29 564 214</b> |
| 24.1         | - Vervaardiging van chemische basisproducten  | 15 999 272        | 1 738 801        | 1 639 150        | 18 812 980        |
| 24.2         | - Vervaardiging van verdelgingsmiddelen en van andere chemische producten voor de landbouw                      | 707 497           | 19 732           | 25 163           | 736 622           |
| 24.3         | - Vervaardiging van verf, vernis e.d., drukinkt en mastiek  | 902 018           | 73 369           | 64 658           | 902 587           |
| 24.4         | - Vervaardiging van farmaceutische en van chemische en botanische producten voor medicinaal gebruik             | 4 244 574         | 408 875          | 502 964          | 4 798 683         |

# PRODCOM - Leveringen per activiteit

## Waarde van de industriële productie (1) volgens de hoofdactiviteit van de vestiging (voorlopige cijfers in 1 000 €) - vervolg

| NACE<br>Code | Activiteit  | 2003              | 2004             |                |                   |
|--------------|---|-------------------|------------------|----------------|-------------------|
|              |   |                   | November         | December       |                   |
| 24.5         | - Vervaardiging van zeep, wasmiddelen, poets- en reinigingsmiddelen, parfums en cosmetische artikelen | 1 174 859         | 100 319          | 107 024        | 1 256 694         |
| 24.6         | - Vervaardiging van overige chemische producten   | 2 656 205         | 216 521          | 199 954        | 2 549 790         |
| 24.7         | - Vervaardiging van synthetische en kunstmatige vezels  | 484 599           | 46 218           | 41 379         | 506 857           |
| 25           | <b>Vervaardiging van producten van rubber en kunststof</b>  | <b>4 695 874</b>  | <b>409 414</b>   | <b>381 735</b> | <b>4 933 875</b>  |
| 25.1         | - Vervaardiging van producten van rubber  | 463 420           | 39 705           | 35 036         | 467 371           |
| 25.2         | - Vervaardiging van producten van kunststof   | 4 232 454         | 369 709          | 346 699        | 4 466 504         |
| 26           | <b>Vervaardiging van overige niet-metaalhoudende minerale producten</b>                               | <b>5 112 084</b>  | <b>452 112</b>   | <b>377 442</b> | <b>5 251 201</b>  |
| 26.1         | - Vervaardiging van glas en glaswerk  | 1 719 235         | 159 283          | 123 065        | 1 715 879         |
| 26.A         | - Vervaardiging van keramische tegels, plavuizen, behalve dakpannen en bakstenen (26.A = 26.2 + 26.3) | 151 114           | 11 883           | 12 837         | 147 631           |
| 26.4         | - Vervaardiging van dakpannen, bakstenen, tegels en overige producten voor de bouw van gebakken klei  | 283 610           | 25 446           | 20 179         | 315 755           |
| 26.5         | - Vervaardiging van cement, kalk en gips  | 677 609           | 57 314           | 52 532         | 684 288           |
| 26.6         | - Vervaardiging van artikelen van beton, gips en cement   | 1 747 069         | 157 062          | 133 648        | 1 849 862         |
| 26.7         | - Houwen, bewerken en afwerken van bouw- en siersteen   | 217 459           | 17 282           | 17 308         | 229 107           |
| 26.8         | - Vervaardiging van overige niet-metaalhoudende minerale producten                                    | 315 988           | 23 841           | 17 872         | 308 680           |
| 27           | <b>Vervaardiging van metalen in primaire vorm</b>   | <b>10 926 166</b> | <b>1 231 635</b> | <b>956 464</b> | <b>13 166 644</b> |
| 27.1         | - Vervaardiging van ijzer en staal en van ferrolegeringen   | 6 496 343         | 796 722          | 611 277        | 7 914 754         |
| 27.2         | - Vervaardiging van buizen  | 160 516           | 15 035           | 10 641         | 193 118           |
| 27.3         | - Overige eerste verwerking van ijzer en staal  | 919 605           | 102 153          | 87 403         | 1 142 679         |
| 27.4         | - Productie van non-ferrometalen  | 3 088 223         | 293 124          | 226 415        | 3 642 477         |
| 27.5         | - Gieten van metalen  | 261 479           | 24 600           | 20 729         | 273 616           |
| 28           | <b>Vervaardiging van producten van metaal</b>   | <b>7 133 131</b>  | <b>659 501</b>   | <b>659 010</b> | <b>7 546 436</b>  |
| 28.1         | - Vervaardiging van metalen constructiewerken voor de bouw  | 2 431 434         | 232 352          | 237 223        | 2 598 686         |

(1) Leveringen m.i.v. de industriële behandelingen en diensten en aan het buitenland geleverd maakloonwerk.



# PRODCOM - Leveringen per activiteit

## Waarde van de industriële productie (1) volgens de hoofdactiviteit van de vestiging (voorlopige cijfers in 1 000 €) - vervolg

| NACE<br>Code | Activiteit  | 2003             | 2004           |                |                  |
|--------------|---|------------------|----------------|----------------|------------------|
|              |   |                  | November       | December       |                  |
| 28.2         | - Vervaardiging van tanks, reservoirs en bergingsmiddelen, van metaal; vervaardiging van radiatoren en ketels | 902 117          | 69 277         | 83 032         | 879 821          |
| 28.3         | - Vervaardiging van stoomketels   | 444 035          | 37 271         | 43 900         | 398 659          |
| 28.4         | - Smeden, persen, stampen en profielwalsen van metaal; poedermetallurgie                                      | 226 205          | 27 447         | 20 154         | 297 109          |
| 28.5         | - Oppervlaktebehandeling en bekleding van metaal; algemene metaalbewerking                                    | 1 304 500        | 126 781        | 125 880        | 1 396 458        |
| 28.6         | - Vervaardiging van scharen, messen, bestekken, gereedschap en ijzerwaren                                     | 417 788          | 34 134         | 28 949         | 403 270          |
| 28.7         | - Vervaardiging van overige producten van metaal  | 1 407 052        | 132 238        | 119 872        | 1 572 433        |
| 29           | <b>Vervaardiging van machines, apparaten en werktuigen, n.e.g.</b>  | <b>7 272 738</b> | <b>609 880</b> | <b>748 286</b> | <b>7 470 666</b> |
| 29.1         | - Vervaardiging van machines voor de productie en toepassing van mechanische energie, exclusief motoren voor  | 1 626 938        | 150 884        | 171 029        | 1 786 344        |
| 29.2         | - Vervaardiging van overige machines voor algemeen gebruik  | 2 198 619        | 178 188        | 247 424        | 2 349 835        |
| 29.3         | - Vervaardiging van machines voor de landbouw en de bosbouw   | 585 865          | 29 430         | 44 841         | 499 331          |
| 29.4         | - Vervaardiging van gereedschapswerktuigen  | 269 859          | 24 110         | 38 671         | 265 348          |
| 29.5         | - Vervaardiging van overige machines voor specifieke doeleinden   | 2 070 437        | 169 110        | 188 023        | 2 053 660        |
| 29.6         | - Vervaardiging van wapens en munitie   | 275 473          | 33 524         | 35 843         | 252 506          |
| 29.7         | - Vervaardiging van huishoudapparaten   | 245 547          | 24 633         | 22 455         | 263 642          |
| 30           | <b>Vervaardiging van kantoormachines en computers</b>   | <b>340 857</b>   | <b>30 106</b>  | <b>34 586</b>  | <b>324 705</b>   |
| 31           | <b>Vervaardiging van elektrische machines en apparaten</b>  | <b>3 847 805</b> | <b>356 841</b> | <b>369 110</b> | <b>4 138 137</b> |
| 31.1         | - Vervaardiging van elektromotoren en van elektrische generatoren en transformatoren                          | 558 217          | 45 733         | 65 333         | 588 243          |
| 31.2         | - Vervaardiging van schakel- en verdeelinrichtingen   | 820 808          | 80 212         | 83 405         | 910 343          |
| 31.3         | - Vervaardiging van geïsoleerde kabels en draad   | 428 943          | 39 901         | 29 389         | 462 718          |
| 31.4         | - Vervaardiging van accumulatoren en elektrische batterijen   | 245 887          | 23 270         | 19 806         | 239 293          |
| 31.5         | - Vervaardiging van elektrische lampen en verlichtingsapparaten   | 586 653          | 51 340         | 49 183         | 617 116          |
| 31.6         | - Vervaardiging van overige elektrische benodigdheden   | 1 207 297        | 116 384        | 121 994        | 1 320 423        |

# PRODCOM - Leveringen per activiteit

## Waarde van de industriële productie (1) volgens de hoofdactiviteit van de vestiging (voorlopige cijfers in 1 000 €) - vervolg

| NACE<br>Code | Activiteit  | 2003              | 2004             |                  |                   |
|--------------|---|-------------------|------------------|------------------|-------------------|
|              |   |                   | November         | December         |                   |
| 32           | <b>Vervaardiging van audio-, video- en telecommunicatieapparatuur</b>   | <b>2 532 619</b>  | <b>192 567</b>   | <b>193 526</b>   | <b>2 401 397</b>  |
| 32.1         | - Vervaardiging van elektronische onderdelen  | <b>488 320</b>    | 41 341           | 45 809           | <b>541 557</b>    |
| 32.2         | - Vervaardiging van zendapparatuur voor televisie en radio en van apparatuur voor lijntelefonie en lijntelegrafie     |                   | 71 612           | 75 221           | <b>884 424</b>    |
| 32.3         | - Vervaardiging van audio- en videoapparatuur   |                   | 79 615           | 72 496           | <b>975 416</b>    |
| 32.A         | - Vervaardiging van audio-, video- en telecommunicatieapparatuur (32.A = 32.2 + 32.3)                                 | <b>2 044 299</b>  |                  |                  |                   |
| 33           | <b>Vervaardiging van medische apparatuur en instrumenten, van precisie- en optische instrumenten en van uurwerken</b> | <b>886 973</b>    | <b>94 602</b>    | <b>117 596</b>   | <b>1 069 296</b>  |
| 33.1         | - Vervaardiging van medische apparatuur en instrumenten en van orthopedische artikelen                                | <b>215 075</b>    | 18 242           | 18 942           | <b>223 902</b>    |
| 33.2         | - Vervaardiging van meet-, regel-, navigatie- en controleapparatuur   | <b>522 639</b>    | 61 495           | 73 286           | <b>625 537</b>    |
| 33.3         | - Vervaardiging van apparaten voor de bewaking van industriële processen  | <b>87 719</b>     | 11 446           | 12 160           | <b>148 359</b>    |
| 33.4         | - Vervaardiging van optische instrumenten en van foto- en filmapparatuur  | <b>56 000</b>     | 3 067            | 12 652           | <b>65 080</b>     |
| 33.5         | - Vervaardiging van uurwerken   | <b>5 540</b>      | 351              | 556              | <b>6 418</b>      |
| 34           | <b>Vervaardiging en assemblage van auto's, aanhangwagens en opleggers</b>   | <b>14 939 608</b> | <b>1 431 168</b> | <b>1 315 636</b> | <b>16 379 479</b> |
| 34.1         | - Vervaardiging en assemblage van auto's  | <b>11 142 655</b> | 1 014 001        | 903 437          | <b>11 635 099</b> |
| 34.2         | - Vervaardiging van carrosserieën; vervaardiging van aanhangwagens, caravans en opleggers                             | <b>1 217 065</b>  | 126 373          | 128 700          | <b>1 346 299</b>  |
| 34.3         | - Vervaardiging van onderdelen en accessoires voor motorvoertuigen en motoren daarvan                                 | <b>2 579 888</b>  | 290 795          | 283 499          | <b>3 398 081</b>  |
| 35           | <b>Vervaardiging van overige transportmiddelen</b>  | <b>1 242 968</b>  | <b>114 332</b>   | <b>145 602</b>   | <b>1 410 325</b>  |
| 35.1         | - Scheepsbouw en -reparatie   | <b>134 611</b>    | 12 413           | 18 706           | <b>135 017</b>    |
| 35.4         | - Vervaardiging van motorrijwielen en rijwielen   | <b>64 576</b>     | 4 661            | 4 654            | <b>71 584</b>     |
| 35.I         | - Vervaardiging van lucht- en ruimtevaartuigen en rollend materieel (35.F = 35.2 + 35.3)                              | <b>1 043 780</b>  | 97 257           | 122 242          | <b>1 203 724</b>  |
| 36           | <b>Vervaardiging van meubelen; overige industrie</b>  | <b>2 646 764</b>  | <b>227 392</b>   | <b>217 330</b>   | <b>2 554 362</b>  |
| 36.1         | - Vervaardiging van meubelen  | <b>2 050 895</b>  | 178 086          | 171 508          | <b>2 019 588</b>  |
| 36.2         | - Bewerking van edelstenen en vervaardiging van juwelen en dergelijke artikelen                                       | <b>366 659</b>    | 32 409           | 30 237           | <b>330 588</b>    |

(1) Leveringen m.i.v. de industriële behandelingen en diensten en aan het buitenland geleverd maakloonwerk.

## PRODCOM - Leveringen per activiteit

### Waarde van de industriële productie (1) volgens de hoofdactiviteit van de vestiging (voorlopige cijfers in 1 000 €) - vervolg en einde

| NACE<br>Code | Activiteit   | 2003               | 2004              |                    |
|--------------|--|--------------------|-------------------|--------------------|
|              |  |                    | November          | December           |
| 36.3         | - Vervaardiging van muziekinstrumenten   | 1 742              |                   |                    |
| 36.4         | - Vervaardiging van sportartikelen   | 10 304             | 856               | 843                |
| 36.5         | - Vervaardiging van spellen en speelgoed   | 98 645             | 5 671             | 5 347              |
| 36.6         | - Diverse industrie, n.e.g.  | 118 519            |                   |                    |
| 36.A         | - Overige industrie, m.i.v. de<br>vervaardiging van muziekinstrumenten<br>(36.A = 36.3 + 36.6) | 120 261            | 10 370            | 9 394              |
|              | <b>Totaal</b>  | <b>123 485 974</b> | <b>11 578 783</b> | <b>11 321 489</b>  |
|              |  |                    | <b>11 321 489</b> | <b>133 203 676</b> |

# PRODCOM - Tewerkstelling, uren en lonen

## Tewerkstelling, uren en lonen volgens de hoofdactiviteit van de vestiging (voorlopige cijfers)

| NACE<br>Code | Activiteit  |                        | 2003      |           | 2004      |           |
|--------------|---|------------------------|-----------|-----------|-----------|-----------|
|              |   |                        |           | November  | December  |           |
| 14           | Overige winning van delfstoffen   | Aantal arbeiders       | 2 381     | 2 499     | 2 486     | 2 500     |
|              |   | Aantal bedienden       | 784       | 796       | 800       | 810       |
|              |   | Totaal                 | 3 165     | 3 295     | 3 286     | 3 311     |
|              |   | Aantal uren (1)        | 402 609   | 401 668   | 376 085   | 424 807   |
|              |   | Trimestriële lonen (2) | 92 866    |           | 28 164    | 98 966    |
| 14.1         | - Winning van steen   | Aantal arbeiders       | 1 160     | 1 185     | 1 181     | 1 177     |
|              |   | Aantal bedienden       | 305       | 300       | 302       | 304       |
|              |   | Totaal                 | 1 465     | 1 485     | 1 483     | 1 481     |
|              |   | Aantal uren (1)        | 185 957   | 180 612   | 177 402   | 191 905   |
|              |   | Trimestriële lonen (2) | 45 109    |           | 13 346    | 46 013    |
| 14.2         | - Winning van zand en klei  | Aantal arbeiders       | 1 105     | 1 094     | 1 088     | 1 094     |
|              |   | Aantal bedienden       | 363       | 350       | 353       | 353       |
|              |   | Totaal                 | 1 469     | 1 444     | 1 441     | 1 447     |
|              |   | Aantal uren (1)        | 188 206   | 178 129   | 159 576   | 185 087   |
|              |   | Trimestriële lonen (2) | 41 239    |           | 11 757    | 40 663    |
| 14.B         | - Overige winning van delfstoffen n.e.g.<br>(14.B = 14.3 + 14.4 + 14.5)                       | Aantal arbeiders       | 114       | 220       | 217       | 229       |
|              |   | Aantal bedienden       | 116       | 146       | 145       | 153       |
|              |   | Totaal                 | 231       | 366       | 362       | 382       |
|              |   | Aantal uren (1)        | 28 445    | 42 927    | 39 107    | 47 813    |
|              |   | Trimestriële lonen (2) | 6 519     |           | 3 061     | 12 290    |
| 1C           | Vervaardiging van voedingsmiddelen en<br>dranken (1C=15 m.u.v. slachterijen en<br>melkerijen) | Aantal arbeiders       | 47 197    | 47 017    | 46 703    | 46 511    |
|              |   | Aantal bedienden       | 18 992    | 18 786    | 18 743    | 18 663    |
|              |   | Totaal                 | 66 189    | 65 803    | 65 446    | 65 174    |
|              |   | Aantal uren (1)        | 8 053 648 | 7 869 056 | 7 786 663 | 7 978 648 |
|              |   | Trimestriële lonen (2) | 1 685 313 |           | 502 466   | 1 714 507 |
| 15.B         | - Productie en verwerking van vlees en<br>vleesproducten (15B= 15.1 m.u.v.<br>slachterijen)   | Aantal arbeiders       | 10 329    | 10 158    | 10 187    | 10 133    |
|              |   | Aantal bedienden       | 1 861     | 1 866     | 1 866     | 1 857     |
|              |   | Totaal                 | 12 190    | 12 024    | 12 053    | 11 991    |
|              |   | Aantal uren (1)        | 1 476 818 | 1 459 778 | 1 517 986 | 1 479 872 |
|              |   | Trimestriële lonen (2) | 260 592   |           | 78 948    | 269 544   |
| 15.2         | - Verwerking en conservering van vis<br>en vervaardiging van visproducten                     | Aantal arbeiders       | 1 067     | 993       | 973       | 992       |
|              |   | Aantal bedienden       | 442       | 407       | 415       | 414       |
|              |   | Totaal                 | 1 509     | 1 400     | 1 388     | 1 407     |
|              |   | Aantal uren (1)        | 189 173   | 171 726   | 180 191   | 177 279   |
|              |   | Trimestriële lonen (2) | 34 455    |           | 9 698     | 32 726    |
| 15.3         | - Verwerking en conservering van<br>groenten en fruit   | Aantal arbeiders       | 5 317     | 5 364     | 5 325     | 5 336     |
|              |   | Aantal bedienden       | 1 336     | 1 452     | 1 446     | 1 427     |
|              |   | Totaal                 | 6 653     | 6 816     | 6 771     | 6 763     |
|              |   | Aantal uren (1)        | 817 712   | 816 513   | 768 976   | 836 190   |
|              |   | Trimestriële lonen (2) | 152 372   |           | 48 919    | 162 979   |
| 15.4         | - Vervaardiging van plantaardige en<br>dierlijke oliën en vetten                              | Aantal arbeiders       | 703       | 672       | 671       | 675       |
|              |   | Aantal bedienden       | 584       | 591       | 587       | 586       |
|              |   | Totaal                 | 1 288     | 1 263     | 1 258     | 1 261     |
|              |   | Aantal uren (1)        | 159 030   | 155 785   | 159 764   | 161 714   |
|              |   | Trimestriële lonen (2) | 46 220    |           | 13 722    | 47 341    |
| 15.C         | - Consumptie-ijs (15.C = 15.52)   | Aantal arbeiders       | 1 210     | 1 086     | 1 076     | 1 190     |
|              |   | Aantal bedienden       | 252       | 222       | 221       | 218       |
|              |   | Totaal                 | 1 462     | 1 308     | 1 297     | 1 409     |
|              |   | Aantal uren (1)        | 168 917   | 123 788   | 114 345   | 162 701   |
|              |   | Trimestriële lonen (2) | 32 224    |           | 8 339     | 31 821    |
| 15.6         | - Vervaardiging van maalderijproducten,<br>zetmeel en zetmeelproducten                        | Aantal arbeiders       | 1 956     | 1 996     | 1 985     | 1 964     |
|              |   | Aantal bedienden       | 1 551     | 1 575     | 1 574     | 1 569     |
|              |   | Totaal                 | 3 508     | 3 571     | 3 559     | 3 534     |
|              |   | Aantal uren (1)        | 460 494   | 454 113   | 453 663   | 470 108   |
|              |   | Trimestriële lonen (2) | 121 433   |           | 36 541    | 123 417   |
| 15.7         | - Vervaardiging van diervoeders   | Aantal arbeiders       | 1 543     | 1 492     | 1 485     | 1 497     |
|              |   | Aantal bedienden       | 1 403     | 1 367     | 1 357     | 1 358     |
|              |   | Totaal                 | 2 947     | 2 859     | 2 842     | 2 856     |
|              |   | Aantal uren (1)        | 392 653   | 365 937   | 359 558   | 380 810   |
|              |   | Trimestriële lonen (2) | 85 605    |           | 24 917    | 84 815    |

(1) Tot december 1998 uren-arbeiders, vanaf januari 1999 uren gepresteerd door de werknemers (bedienden en arbeiders).

(2) Brutolonen en -weden van de werknemers tewerkgesteld in de industriële afdelingen (in 1 000 €).

# PRODCOM - Tewerkstelling, uren en lonen

## Tewerkstelling, uren en lonen volgens de hoofdactiviteit van de vestiging (voorlopige cijfers) - vervolg

| NACE<br>Code | Activiteit   |                        | 2003      |           |           | 2004      |
|--------------|--|------------------------|-----------|-----------|-----------|-----------|
|              |  |                        |           | November  | December  |           |
| 15.8         | - Vervaardiging van overige voedingsmiddelen                                   | Aantal arbeiders       | 19 808    | 19 950    | 19 708    | 19 386    |
|              |  | Aantal bedienden       | 7 978     | 7 693     | 7 667     | 7 656     |
|              |  | Totaal                 | 27 787    | 27 643    | 27 375    | 27 042    |
|              |  | Aantal uren (1)        | 3 290 634 | 3 237 097 | 3 214 766 | 3 195 089 |
|              |  | Trimestriële lonen (2) | 665 506   |           | 200 943   | 662 906   |
| 15.9         | - Vervaardiging van dranken  | Aantal arbeiders       | 5 261     | 5 306     | 5 293     | 5 334     |
|              |  | Aantal bedienden       | 3 581     | 3 613     | 3 610     | 3 573     |
|              |  | Totaal                 | 8 842     | 8 919     | 8 903     | 8 907     |
|              |  | Aantal uren (1)        | 1 098 212 | 1 084 319 | 1 017 414 | 1 114 882 |
|              |  | Trimestriële lonen (2) | 286 906   |           | 80 439    | 298 958   |
| 16           | Vervaardiging van tabaksproducten  | Aantal arbeiders       | 1 411     | 1 240     | 1 239     | 1 318     |
|              |  | Aantal bedienden       | 446       | 418       | 418       | 433       |
|              |  | Totaal                 | 1 858     | 1 658     | 1 657     | 1 752     |
|              |  | Aantal uren (1)        | 212 477   | 186 488   | 171 637   | 201 065   |
|              |  | Trimestriële lonen (2) | 45 143    |           | 12 081    | 42 898    |
| 17           | Vervaardiging van textiel  | Aantal arbeiders       | 27 505    | 25 806    | 25 645    | 26 314    |
|              |  | Aantal bedienden       | 5 542     | 5 307     | 5 296     | 5 359     |
|              |  | Totaal                 | 33 048    | 31 113    | 30 941    | 31 674    |
|              |  | Aantal uren (1)        | 3 806 295 | 3 692 846 | 3 236 830 | 3 689 972 |
|              |  | Trimestriële lonen (2) | 645 702   |           | 168 622   | 650 360   |
| 17.1         | - Bewerken en spinnen van textielvezels  | Aantal arbeiders       | 2 823     | 2 524     | 2 521     | 2 644     |
|              |  | Aantal bedienden       | 276       | 255       | 256       | 266       |
|              |  | Totaal                 | 3 100     | 2 779     | 2 777     | 2 911     |
|              |  | Aantal uren (1)        | 312 352   | 302 321   | 258 649   | 307 509   |
|              |  | Trimestriële lonen (2) | 51 157    |           | 12 872    | 50 652    |
| 17.2         | - Weven van textiel  | Aantal arbeiders       | 6 809     | 6 275     | 6 259     | 6 419     |
|              |  | Aantal bedienden       | 1 469     | 1 375     | 1 311     | 1 400     |
|              |  | Totaal                 | 8 279     | 7 650     | 7 570     | 7 820     |
|              |  | Aantal uren (1)        | 952 618   | 894 509   | 772 273   | 888 017   |
|              |  | Trimestriële lonen (2) | 170 068   |           | 42 723    | 163 443   |
| 17.3         | - Textielveredeling  | Aantal arbeiders       | 1 983     | 1 759     | 1 753     | 1 810     |
|              |  | Aantal bedienden       | 429       | 410       | 407       | 409       |
|              |  | Totaal                 | 2 412     | 2 169     | 2 160     | 2 219     |
|              |  | Aantal uren (1)        | 277 635   | 248 660   | 230 393   | 256 055   |
|              |  | Trimestriële lonen (2) | 46 730    |           | 11 506    | 44 198    |
| 17.4         | - Vervaardiging van geconfectioneerde artikelen van textiel, exclusief kleding | Aantal arbeiders       | 3 254     | 3 321     | 3 219     | 3 387     |
|              |  | Aantal bedienden       | 739       | 726       | 725       | 723       |
|              |  | Totaal                 | 3 993     | 4 047     | 3 944     | 4 111     |
|              |  | Aantal uren (1)        | 459 556   | 463 139   | 434 393   | 474 684   |
|              |  | Trimestriële lonen (2) | 68 816    |           | 19 979    | 75 115    |
| 17.5         | - Vervaardiging van overige textielproducten                                   | Aantal arbeiders       | 10 959    | 10 659    | 10 639    | 10 692    |
|              |  | Aantal bedienden       | 2 377     | 2 346     | 2 341     | 2 349     |
|              |  | Totaal                 | 13 337    | 13 005    | 12 980    | 13 042    |
|              |  | Aantal uren (1)        | 1 600 933 | 1 629 220 | 1 395 457 | 1 602 195 |
|              |  | Trimestriële lonen (2) | 280 355   |           | 74 865    | 292 767   |
| 17.6         | - Vervaardiging van gebreide en gehaakte stoffen                               | Aantal arbeiders       | 529       | 489       | 483       | 478       |
|              |  | Aantal bedienden       | 104       | 105       | 167       | 108       |
|              |  | Totaal                 | 633       | 594       | 650       | 586       |
|              |  | Aantal uren (1)        | 74 637    | 73 369    | 70 532    | 70 191    |
|              |  | Trimestriële lonen (2) | 12 072    |           | 3 810     | 11 936    |
| 17.7         | - Vervaardiging van gebreide en gehaakte artikelen                             | Aantal arbeiders       | 1 145     | 779       | 771       | 881       |
|              |  | Aantal bedienden       | 145       | 90        | 89        | 101       |
|              |  | Totaal                 | 1 291     | 869       | 860       | 982       |
|              |  | Aantal uren (1)        | 128 560   | 81 628    | 75 133    | 91 319    |
|              |  | Trimestriële lonen (2) | 16 503    |           | 2 866     | 12 249    |
| 18           | Vervaardiging van kleding en bontnijverheid                                    | Aantal arbeiders       | 4 908     | 4 257     | 4 202     | 4 422     |
|              |  | Aantal bedienden       | 1 712     | 1 696     | 1 689     | 1 696     |
|              |  | Totaal                 | 6 621     | 5 953     | 5 891     | 6 119     |
|              |  | Aantal uren (1)        | 699 906   | 623 601   | 576 211   | 653 842   |
|              |  | Trimestriële lonen (2) | 117 252   |           | 29 858    | 113 653   |

(2) Brutolonen en -weden van de werknemers tewerkgesteld in de industriële afdelingen (in 1 000 €).

# PRODCOM - Tewerkstelling, uren en lonen

## Tewerkstelling, uren en lonen volgens de hoofdactiviteit van de vestiging (voorlopige cijfers) - vervolg

| NACE |   |                               | 2003             |                  |                  | 2004             |
|------|---|-------------------------------|------------------|------------------|------------------|------------------|
| Code | Activiteit  |                               |                  | November         | December         |                  |
| 18.2 | - Vervaardiging van overige kleding en toebehoren   | Aantal arbeiders              | <b>4 642</b>     | 4 010            | 3 957            | <b>4 172</b>     |
|      |   | Aantal bedienden              | <b>1 639</b>     | 1 629            | 1 623            | <b>1 629</b>     |
|      |   | Totaal                        | <b>6 282</b>     | 5 639            | 5 580            | <b>5 801</b>     |
|      |   | Aantal uren (1)               | <b>663 769</b>   | 590 484          | 549 895          | <b>620 426</b>   |
|      |   | Trimestriële lonen (2)        | <b>111 577</b>   |                  | 28 415           | <b>108 271</b>   |
| 19   | <b>Leernijverheid en vervaardiging van schoeisel</b>  | <b>Aantal arbeiders</b>       | <b>1 178</b>     | <b>1 088</b>     | <b>1 081</b>     | <b>1 097</b>     |
|      |   | <b>Aantal bedienden</b>       | <b>368</b>       | <b>369</b>       | <b>367</b>       | <b>365</b>       |
|      |   | <b>Totaal</b>                 | <b>1 546</b>     | <b>1 457</b>     | <b>1 448</b>     | <b>1 462</b>     |
|      |   | <b>Aantal uren (1)</b>        | <b>172 769</b>   | <b>162 409</b>   | <b>163 591</b>   | <b>172 523</b>   |
|      |   | <b>Trimestriële lonen (2)</b> | <b>33 611</b>    |                  | <b>10 111</b>    | <b>33 955</b>    |
| 19.A | - Looien, bereiden en vervaardiging van lederen artikelen, behalve schoeisel (19.A = 19.1 + 19.2)               | Aantal arbeiders              | <b>##</b>        | <b>##</b>        | <b>##</b>        | <b>##</b>        |
|      |   | Aantal bedienden              | <b>##</b>        | <b>##</b>        | <b>##</b>        | <b>##</b>        |
|      |   | Totaal                        | <b>1 295</b>     | 1 219            | 1 211            | <b>1 230</b>     |
|      |   | Aantal uren (1)               | <b>147 466</b>   | 139 187          | 139 909          | <b>148 000</b>   |
|      |   | Trimestriële lonen (2)        | <b>29 593</b>    |                  | 8 912            | <b>30 035</b>    |
| 19.3 | - Vervaardiging van schoeisel   | Aantal arbeiders              | <b>##</b>        | <b>##</b>        | <b>##</b>        | <b>##</b>        |
|      |   | Aantal bedienden              | <b>##</b>        | <b>##</b>        | <b>##</b>        | <b>##</b>        |
|      |   | Totaal                        | <b>250</b>       | 238              | 237              | <b>232</b>       |
|      |   | Aantal uren (1)               | <b>25 302</b>    | 23 222           | 23 682           | <b>24 523</b>    |
|      |   | Trimestriële lonen (2)        | <b>4 018</b>     |                  | 1 200            | <b>3 919</b>     |
| 20   | <b>Houtindustrie en vervaardiging van artikelen van hout en van kurk, exclusief meubelen; vervaardiging van</b> | <b>Aantal arbeiders</b>       | <b>8 285</b>     | <b>8 052</b>     | <b>8 021</b>     | <b>8 084</b>     |
|      |   | <b>Aantal bedienden</b>       | <b>2 038</b>     | <b>2 054</b>     | <b>2 054</b>     | <b>2 018</b>     |
|      |   | <b>Totaal</b>                 | <b>10 324</b>    | <b>10 106</b>    | <b>10 075</b>    | <b>10 102</b>    |
|      |   | <b>Aantal uren (1)</b>        | <b>1 333 138</b> | <b>1 341 466</b> | <b>1 214 992</b> | <b>1 337 484</b> |
|      |   | <b>Trimestriële lonen (2)</b> | <b>224 537</b>   |                  | <b>60 200</b>    | <b>226 190</b>   |
| 20.1 | - Zagen en schaven van hout, impregneren van hout   | Aantal arbeiders              | <b>1 325</b>     | 1 155            | 1 156            | <b>1 179</b>     |
|      |   | Aantal bedienden              | <b>263</b>       | 251              | 252              | <b>251</b>       |
|      |   | Totaal                        | <b>1 589</b>     | 1 406            | 1 408            | <b>1 431</b>     |
|      |   | Aantal uren (1)               | <b>200 967</b>   | 184 240          | 161 397          | <b>183 409</b>   |
|      |   | Trimestriële lonen (2)        | <b>29 975</b>    |                  | 6 882            | <b>27 185</b>    |
| 20.2 | - Vervaardiging van panelen en platen van hout  | Aantal arbeiders              | <b>2 849</b>     | 2 952            | 2 939            | <b>2 941</b>     |
|      |   | Aantal bedienden              | <b>686</b>       | 726              | 731              | <b>712</b>       |
|      |   | Totaal                        | <b>3 536</b>     | 3 678            | 3 670            | <b>3 653</b>     |
|      |   | Aantal uren (1)               | <b>485 863</b>   | 517 719          | 478 483          | <b>510 278</b>   |
|      |   | Trimestriële lonen (2)        | <b>89 720</b>    |                  | 25 295           | <b>94 105</b>    |
| 20.3 | - Vervaardiging van schrijn- en timmerwerk  | Aantal arbeiders              | <b>2 903</b>     | 2 785            | 2 771            | <b>2 796</b>     |
|      |   | Aantal bedienden              | <b>729</b>       | 729              | 720              | <b>718</b>       |
|      |   | Totaal                        | <b>3 632</b>     | 3 514            | 3 491            | <b>3 515</b>     |
|      |   | Aantal uren (1)               | <b>450 854</b>   | 453 381          | 395 338          | <b>453 143</b>   |
|      |   | Trimestriële lonen (2)        | <b>73 400</b>    |                  | 19 734           | <b>73 968</b>    |
| 20.4 | - Vervaardiging van houten emballage  | Aantal arbeiders              | <b>786</b>       | 789              | 791              | <b>783</b>       |
|      |   | Aantal bedienden              | <b>137</b>       | 146              | 146              | <b>129</b>       |
|      |   | Totaal                        | <b>923</b>       | 935              | 937              | <b>912</b>       |
|      |   | Aantal uren (1)               | <b>116 893</b>   | 116 695          | 112 668          | <b>117 611</b>   |
|      |   | Trimestriële lonen (2)        | <b>18 857</b>    |                  | 5 111            | <b>19 143</b>    |
| 20.5 | - Vervaardiging van overige artikelen van hout, van kurk en riet en van vlechtwerk                              | Aantal arbeiders              | <b>420</b>       | 371              | 364              | <b>384</b>       |
|      |   | Aantal bedienden              | <b>222</b>       | 202              | 205              | <b>206</b>       |
|      |   | Totaal                        | <b>642</b>       | 573              | 569              | <b>590</b>       |
|      |   | Aantal uren (1)               | <b>78 559</b>    | 69 431           | 67 106           | <b>73 042</b>    |
|      |   | Trimestriële lonen (2)        | <b>12 585</b>    |                  | 3 178            | <b>11 788</b>    |
| 21   | <b>Vervaardiging van pulp, papier en papierwaren</b>  | <b>Aantal arbeiders</b>       | <b>11 476</b>    | <b>10 990</b>    | <b>10 949</b>    | <b>11 088</b>    |
|      |   | <b>Aantal bedienden</b>       | <b>3 843</b>     | <b>3 631</b>     | <b>3 610</b>     | <b>3 671</b>     |
|      |   | <b>Totaal</b>                 | <b>15 320</b>    | <b>14 621</b>    | <b>14 559</b>    | <b>14 760</b>    |
|      |   | <b>Aantal uren (1)</b>        | <b>1 923 293</b> | <b>1 792 811</b> | <b>1 661 434</b> | <b>1 862 744</b> |
|      |   | <b>Trimestriële lonen (2)</b> | <b>451 124</b>   |                  | <b>124 738</b>   | <b>438 724</b>   |
| 21.1 | - Vervaardiging van papierpulp, papier en karton  | Aantal arbeiders              | <b>3 411</b>     | 3 199            | 3 182            | <b>3 220</b>     |
|      |   | Aantal bedienden              | <b>1 423</b>     | 1 284            | 1 283            | <b>1 317</b>     |
|      |   | Totaal                        | <b>4 835</b>     | 4 483            | 4 465            | <b>4 538</b>     |
|      |   | Aantal uren (1)               | <b>602 336</b>   | 549 601          | 529 679          | <b>571 258</b>   |
|      |   | Trimestriële lonen (2)        | <b>170 692</b>   |                  | 46 684           | <b>164 456</b>   |

(1) Tot december 1998 uren-arbeiders, vanaf januari 1999 uren gepresteerd door de werknemers (bedienden en arbeiders).

(2) Brutolonen en -weden van de werknemers tewerkgesteld in de industriële afdelingen (in 1 000 €).

# PRODCOM - Tewerkstelling, uren en lonen

## Tewerkstelling, uren en lonen volgens de hoofdactiviteit van de vestiging (voorlopige cijfers) - vervolg

| NACE |   |                        | 2003      |           |           | 2004      |
|------|---|------------------------|-----------|-----------|-----------|-----------|
| Code | Activiteit  |                        |           | November  | December  |           |
| 21.2 | - Vervaardiging van artikelen van papier en karton  | Aantal arbeiders       | 8 065     | 7 791     | 7 767     | 7 867     |
|      |   | Aantal bedienden       | 2 419     | 2 347     | 2 327     | 2 354     |
|      |   | Totaal                 | 10 484    | 10 138    | 10 094    | 10 222    |
|      |   | Aantal uren (1)        | 1 320 956 | 1 243 210 | 1 131 755 | 1 291 485 |
|      |   | Trimestriële lonen (2) | 280 432   |           | 78 054    | 274 268   |
| 22   | Uitgeverijen, drukkerijen en reproductie van opgenomen media  | Aantal arbeiders       | 11 478    | 10 702    | 10 656    | 10 984    |
|      |   | Aantal bedienden       | 14 412    | 13 489    | 13 494    | 13 611    |
|      |   | Totaal                 | 25 891    | 24 191    | 24 150    | 24 596    |
|      |   | Aantal uren (1)        | 3 305 647 | 3 078 846 | 3 124 789 | 3 185 440 |
|      |   | Trimestriële lonen (2) | 819 905   |           | 230 520   | 794 042   |
| 22.A | - Uitgeverijen en reproductie van opgenomen media (22.A = 22.1 + 22.3)                                | Aantal arbeiders       | 1 551     | 1 274     | 1 272     | 1 426     |
|      |   | Aantal bedienden       | 9 212     | 8 885     | 8 887     | 8 972     |
|      |   | Totaal                 | 10 763    | 10 159    | 10 159    | 10 399    |
|      |   | Aantal uren (1)        | 1 407 699 | 1 318 759 | 1 384 167 | 1 382 886 |
|      |   | Trimestriële lonen (2) | 390 922   |           | 110 868   | 383 552   |
| 22.2 | - Drukkerijen en diensten in verband met drukkerijen  | Aantal arbeiders       | 9 927     | 9 428     | 9 384     | 9 558     |
|      |   | Aantal bedienden       | 5 200     | 4 604     | 4 607     | 4 639     |
|      |   | Totaal                 | 15 127    | 14 032    | 13 991    | 14 197    |
|      |   | Aantal uren (1)        | 1 897 947 | 1 760 087 | 1 740 622 | 1 802 553 |
|      |   | Trimestriële lonen (2) | 428 983   |           | 119 652   | 410 490   |
| 24   | Vervaardiging van chemische producten   | Aantal arbeiders       | 28 923    | 28 633    | 28 606    | 28 650    |
|      |   | Aantal bedienden       | 35 630    | 35 901    | 35 856    | 35 831    |
|      |   | Totaal                 | 64 553    | 64 534    | 64 462    | 64 481    |
|      |   | Aantal uren (1)        | 8 295 275 | 7 604 445 | 7 401 829 | 8 175 851 |
|      |   | Trimestriële lonen (2) | 2 690 147 |           | 757 426   | 2 723 336 |
| 24.1 | - Vervaardiging van chemische basisproducten  | Aantal arbeiders       | 13 309    | 12 789    | 12 763    | 12 848    |
|      |   | Aantal bedienden       | 14 326    | 14 742    | 14 683    | 14 778    |
|      |   | Totaal                 | 27 635    | 27 531    | 27 446    | 27 627    |
|      |   | Aantal uren (1)        | 3 525 611 | 3 384 391 | 3 293 124 | 3 513 451 |
|      |   | Trimestriële lonen (2) | 1 216 598 |           | 348 405   | 1 252 495 |
| 24.2 | - Vervaardiging van verdelgingsmiddelen en van andere chemische producten voor de landbouw            | Aantal arbeiders       | 572       | 537       | 536       | 553       |
|      |   | Aantal bedienden       | 722       | 743       | 741       | 730       |
|      |   | Totaal                 | 1 294     | 1 280     | 1 277     | 1 283     |
|      |   | Aantal uren (1)        | 169 583   | 163 102   | 156 989   | 167 080   |
|      |   | Trimestriële lonen (2) | 54 056    |           | 13 914    | 54 972    |
| 24.3 | - Vervaardiging van verf, vernis e.d., drukinkt en mastiek  | Aantal arbeiders       | 1 402     | 1 299     | 1 286     | 1 296     |
|      |   | Aantal bedienden       | 2 024     | 1 992     | 1 973     | 1 937     |
|      |   | Totaal                 | 3 426     | 3 291     | 3 259     | 3 233     |
|      |   | Aantal uren (1)        | 490 854   | 432 955   | 400 737   | 455 333   |
|      |   | Trimestriële lonen (2) | 128 545   |           | 34 909    | 121 996   |
| 24.4 | - Vervaardiging van farmaceutische en van chemische en botanische producten voor medicinaal gebruik   | Aantal arbeiders       | 4 910     | 5 529     | 5 553     | 5 420     |
|      |   | Aantal bedienden       | 11 036    | 11 279    | 11 314    | 11 232    |
|      |   | Totaal                 | 15 947    | 16 808    | 16 867    | 16 652    |
|      |   | Aantal uren (1)        | 2 090 823 | 1 741 934 | 1 807 016 | 2 087 111 |
|      |   | Trimestriële lonen (2) | 691 362   |           | 194 450   | 711 327   |
| 24.5 | - Vervaardiging van zeep, wasmiddelen, poets- en reinigingsmiddelen, parfums en cosmetische artikelen | Aantal arbeiders       | 2 841     | 2 812     | 2 803     | 2 818     |
|      |   | Aantal bedienden       | 1 558     | 1 582     | 1 587     | 1 578     |
|      |   | Totaal                 | 4 399     | 4 394     | 4 390     | 4 397     |
|      |   | Aantal uren (1)        | 554 051   | 531 800   | 510 796   | 552 879   |
|      |   | Trimestriële lonen (2) | 125 706   |           | 37 785    | 129 016   |
| 24.6 | - Vervaardiging van overige chemische producten   | Aantal arbeiders       | 3 998     | 3 907     | 3 904     | 3 933     |
|      |   | Aantal bedienden       | 5 468     | 5 103     | 5 102     | 5 106     |
|      |   | Totaal                 | 9 467     | 9 010     | 9 006     | 9 039     |
|      |   | Aantal uren (1)        | 1 186 421 | 1 073 392 | 988 129   | 1 131 059 |
|      |   | Trimestriële lonen (2) | 413 528   |           | 111 821   | 392 976   |
| 24.7 | - Vervaardiging van synthetische en kunstmatige vezels  | Aantal arbeiders       | 1 888     | 1 760     | 1 761     | 1 781     |
|      |   | Aantal bedienden       | 494       | 460       | 456       | 468       |
|      |   | Totaal                 | 2 382     | 2 220     | 2 217     | 2 249     |
|      |   | Aantal uren (1)        | 277 930   | 276 871   | 245 038   | 268 935   |
|      |   | Trimestriële lonen (2) | 60 352    |           | 16 141    | 60 554    |

(2) Brutolonen en -weden van de werknemers tewerkgesteld in de industriële afdelingen (in 1 000 €).

# PRODCOM - Tewerkstelling, uren en lonen

## Tewerkstelling, uren en lonen volgens de hoofdactiviteit van de vestiging (voorlopige cijfers) - vervolg

| NACE<br>Code | Activiteit  |                        | 2003      |           |           | 2004      |  |
|--------------|---|------------------------|-----------|-----------|-----------|-----------|--|
|              |   |                        |           | November  | December  |           |  |
| 25           | Vervaardiging van producten van rubber en kunststof   | Aantal arbeiders       | 18 184    | 17 835    | 17 777    | 17 922    |  |
|              |   | Aantal bedienden       | 7 568     | 7 695     | 7 698     | 7 668     |  |
|              |   | Totaal                 | 25 753    | 25 530    | 25 475    | 25 591    |  |
|              |   | Aantal uren (1)        | 3 267 167 | 3 234 024 | 2 871 055 | 3 287 817 |  |
|              |   | Trimestriële lonen (2) | 722 353   |           | 215 718   | 742 035   |  |
| 25.1         | - Vervaardiging van producten van rubber  | Aantal arbeiders       | 2 034     | 1 889     | 1 882     | 1 911     |  |
|              |   | Aantal bedienden       | 859       | 846       | 850       | 846       |  |
|              |   | Totaal                 | 2 893     | 2 735     | 2 732     | 2 758     |  |
|              |   | Aantal uren (1)        | 361 610   | 343 592   | 295 842   | 344 250   |  |
|              |   | Trimestriële lonen (2) | 84 820    |           | 24 971    | 84 090    |  |
| 25.2         | - Vervaardiging van producten van kunststof   | Aantal arbeiders       | 16 150    | 15 946    | 15 895    | 16 011    |  |
|              |   | Aantal bedienden       | 6 709     | 6 849     | 6 848     | 6 822     |  |
|              |   | Totaal                 | 22 860    | 22 795    | 22 743    | 22 833    |  |
|              |   | Aantal uren (1)        | 2 905 556 | 2 890 432 | 2 575 213 | 2 943 566 |  |
|              |   | Trimestriële lonen (2) | 637 532   |           | 190 747   | 657 945   |  |
| 26           | Vervaardiging van overige niet-metaalhoudende minerale producten                                      | Aantal arbeiders       | 21 699    | 20 859    | 20 724    | 20 968    |  |
|              |   | Aantal bedienden       | 6 933     | 6 820     | 6 817     | 6 830     |  |
|              |   | Totaal                 | 28 633    | 27 679    | 27 541    | 27 799    |  |
|              |   | Aantal uren (1)        | 3 623 045 | 3 526 957 | 3 145 693 | 3 602 974 |  |
|              |   | Trimestriële lonen (2) | 801 760   |           | 221 545   | 798 637   |  |
| 26.1         | - Vervaardiging van glas en glaswerk  | Aantal arbeiders       | 7 795     | 7 429     | 7 352     | 7 527     |  |
|              |   | Aantal bedienden       | 2 466     | 2 423     | 2 416     | 2 431     |  |
|              |   | Totaal                 | 10 262    | 9 852     | 9 768     | 9 958     |  |
|              |   | Aantal uren (1)        | 1 284 152 | 1 250 061 | 1 084 381 | 1 282 499 |  |
|              |   | Trimestriële lonen (2) | 298 837   |           | 79 447    | 295 873   |  |
| 26.A         | - Vervaardiging van keramische tegels, plavuizen, behalve dakpannen en bakstenen (26.A = 26.2 + 26.3) | Aantal arbeiders       | 972       | 870       | 866       | 861       |  |
|              |   | Aantal bedienden       | 267       | 235       | 236       | 237       |  |
|              |   | Totaal                 | 1 239     | 1 105     | 1 102     | 1 099     |  |
|              |   | Aantal uren (1)        | 154 639   | 135 881   | 120 422   | 138 496   |  |
|              |   | Trimestriële lonen (2) | 33 012    |           | 8 629     | 30 597    |  |
| 26.4         | - Vervaardiging van dakpannen, bakstenen, tegels en overige producten voor de bouw van gebakken klei  | Aantal arbeiders       | 1 638     | 1 606     | 1 595     | 1 616     |  |
|              |   | Aantal bedienden       | 306       | 319       | 318       | 315       |  |
|              |   | Totaal                 | 1 944     | 1 925     | 1 913     | 1 932     |  |
|              |   | Aantal uren (1)        | 254 520   | 250 385   | 252 396   | 258 601   |  |
|              |   | Trimestriële lonen (2) | 49 141    |           | 14 785    | 50 757    |  |
| 26.5         | - Vervaardiging van cement, kalk en gips  | Aantal arbeiders       | 1 259     | 1 180     | 1 180     | 1 198     |  |
|              |   | Aantal bedienden       | 774       | 787       | 787       | 779       |  |
|              |   | Totaal                 | 2 034     | 1 967     | 1 967     | 1 978     |  |
|              |   | Aantal uren (1)        | 266 867   | 253 249   | 251 466   | 260 908   |  |
|              |   | Trimestriële lonen (2) | 83 493    |           | 21 063    | 81 962    |  |
| 26.6         | - Vervaardiging van artikelen van beton, gips en cement   | Aantal arbeiders       | 8 042     | 7 868     | 7 833     | 7 850     |  |
|              |   | Aantal bedienden       | 2 351     | 2 320     | 2 323     | 2 321     |  |
|              |   | Totaal                 | 10 393    | 10 188    | 10 156    | 10 171    |  |
|              |   | Aantal uren (1)        | 1 314 808 | 1 296 395 | 1 153 453 | 1 319 506 |  |
|              |   | Trimestriële lonen (2) | 270 332   |           | 79 170    | 272 677   |  |
| 26.7         | - Houwen, bewerken en afwerken van bouw- en siersteen   | Aantal arbeiders       | 1 146     | 1 139     | 1 133     | 1 143     |  |
|              |   | Aantal bedienden       | 356       | 345       | 347       | 352       |  |
|              |   | Totaal                 | 1 503     | 1 484     | 1 480     | 1 496     |  |
|              |   | Aantal uren (1)        | 197 668   | 195 690   | 172 811   | 199 533   |  |
|              |   | Trimestriële lonen (2) | 32 753    |           | 9 149     | 33 652    |  |
| 26.8         | - Vervaardiging van overige niet-metaalhoudende minerale producten                                    | Aantal arbeiders       | 845       | 767       | 765       | 770       |  |
|              |   | Aantal bedienden       | 410       | 391       | 390       | 392       |  |
|              |   | Totaal                 | 1 255     | 1 158     | 1 155     | 1 163     |  |
|              |   | Aantal uren (1)        | 150 389   | 145 296   | 110 764   | 143 429   |  |
|              |   | Trimestriële lonen (2) | 34 193    |           | 9 301     | 33 119    |  |
| 27           | Vervaardiging van metalen in primaire vorm  | Aantal arbeiders       | 24 337    | 23 157    | 23 116    | 23 106    |  |
|              |   | Aantal bedienden       | 9 796     | 9 295     | 9 314     | 9 377     |  |
|              |   | Totaal                 | 34 134    | 32 452    | 32 430    | 32 483    |  |
|              |   | Aantal uren (1)        | 4 301 584 | 4 173 609 | 3 800 983 | 4 199 408 |  |
|              |   | Trimestriële lonen (2) | 1 178 667 |           | 311 125   | 1 128 414 |  |

(1) Tot december 1998 uren-arbeiders, vanaf januari 1999 uren gepresteerd door de werknemers (bedienden en arbeiders).

(2) Brutolonen en -weden van de werknemers tewerkgesteld in de industriële afdelingen (in 1 000 €).



# PRODCOM - Tewerkstelling, uren en lonen

## Tewerkstelling, uren en lonen volgens de hoofdactiviteit van de vestiging (voorlopige cijfers) - vervolg

| NACE<br>Code | Activiteit  |                               | 2003             |                  | 2004             |                  |
|--------------|---|-------------------------------|------------------|------------------|------------------|------------------|
|              |   |                               |                  | November         | December         |                  |
| 27.1         | - Vervaardiging van ijzer en staal en van ferrolegeringen   | Aantal arbeiders              | <b>13 431</b>    | 12 459           | 12 445           | <b>12 386</b>    |
|              |   | Aantal bedienden              | <b>5 440</b>     | 5 029            | 5 039            | <b>5 114</b>     |
|              |   | Totaal                        | <b>18 871</b>    | 17 488           | 17 484           | <b>17 500</b>    |
|              |   | Aantal uren (1)               | <b>2 414 151</b> | 2 287 182        | 2 084 737        | <b>2 281 750</b> |
|              |   | Trimestriële lonen (2)        | <b>704 579</b>   |                  | 180 867          | <b>664 179</b>   |
| 27.2         | - Vervaardiging van buizen  | Aantal arbeiders              | <b>711</b>       | 720              | 719              | <b>715</b>       |
|              |   | Aantal bedienden              | <b>173</b>       | 170              | 170              | <b>167</b>       |
|              |   | Totaal                        | <b>885</b>       | 890              | 889              | <b>882</b>       |
|              |   | Aantal uren (1)               | <b>104 113</b>   | 103 094          | 86 904           | <b>105 570</b>   |
|              |   | Trimestriële lonen (2)        | <b>22 108</b>    |                  | 6 256            | <b>22 048</b>    |
| 27.3         | - Overige eerste verwerking van ijzer en staal  | Aantal arbeiders              | <b>2 806</b>     | 2 688            | 2 682            | <b>2 715</b>     |
|              |   | Aantal bedienden              | <b>1 159</b>     | 1 100            | 1 099            | <b>1 099</b>     |
|              |   | Totaal                        | <b>3 965</b>     | 3 788            | 3 781            | <b>3 814</b>     |
|              |   | Aantal uren (1)               | <b>491 394</b>   | 475 527          | 433 621          | <b>481 966</b>   |
|              |   | Trimestriële lonen (2)        | <b>128 520</b>   |                  | 38 528           | <b>129 155</b>   |
| 27.4         | - Productie van non-ferrometalen  | Aantal arbeiders              | <b>5 798</b>     | 5 745            | 5 731            | <b>5 757</b>     |
|              |   | Aantal bedienden              | <b>2 646</b>     | 2 633            | 2 638            | <b>2 632</b>     |
|              |   | Totaal                        | <b>8 444</b>     | 8 378            | 8 369            | <b>8 390</b>     |
|              |   | Aantal uren (1)               | <b>1 045 466</b> | 1 062 196        | 971 513          | <b>1 090 422</b> |
|              |   | Trimestriële lonen (2)        | <b>270 403</b>   |                  | 69 927           | <b>261 417</b>   |
| 27.5         | - Gieten van metalen  | Aantal arbeiders              | <b>1 589</b>     | 1 545            | 1 539            | <b>1 531</b>     |
|              |   | Aantal bedienden              | <b>377</b>       | 363              | 368              | <b>363</b>       |
|              |   | Totaal                        | <b>1 967</b>     | 1 908            | 1 907            | <b>1 895</b>     |
|              |   | Aantal uren (1)               | <b>246 459</b>   | 245 610          | 224 208          | <b>239 698</b>   |
|              |   | Trimestriële lonen (2)        | <b>53 057</b>    |                  | 15 546           | <b>51 615</b>    |
| 28           | <b>Vervaardiging van producten van metaal</b>   | <b>Aantal arbeiders</b>       | <b>39 086</b>    | <b>37 588</b>    | <b>37 551</b>    | <b>37 773</b>    |
|              |   | <b>Aantal bedienden</b>       | <b>11 786</b>    | <b>11 403</b>    | <b>11 380</b>    | <b>11 436</b>    |
|              |   | <b>Totaal</b>                 | <b>50 872</b>    | <b>48 991</b>    | <b>48 931</b>    | <b>49 209</b>    |
|              |   | <b>Aantal uren (1)</b>        | <b>6 355 148</b> | <b>6 123 967</b> | <b>5 476 007</b> | <b>6 220 410</b> |
|              |   | <b>Trimestriële lonen (2)</b> | <b>1 279 456</b> |                  | <b>378 219</b>   | <b>1 286 725</b> |
| 28.1         | - Vervaardiging van metalen constructiewerken voor de bouw  | Aantal arbeiders              | <b>13 925</b>    | 13 150           | 13 151           | <b>13 195</b>    |
|              |   | Aantal bedienden              | <b>3 980</b>     | 3 845            | 3 829            | <b>3 854</b>     |
|              |   | Totaal                        | <b>17 905</b>    | 16 995           | 16 980           | <b>17 049</b>    |
|              |   | Aantal uren (1)               | <b>2 249 410</b> | 2 121 627        | 1 890 809        | <b>2 162 213</b> |
|              |   | Trimestriële lonen (2)        | <b>419 044</b>   |                  | 121 154          | <b>414 089</b>   |
| 28.2         | - Vervaardiging van tanks, reservoirs en bergingsmiddelen, van metaal; vervaardiging van radiatoren en ketels | Aantal arbeiders              | <b>4 744</b>     | 4 733            | 4 734            | <b>4 725</b>     |
|              |   | Aantal bedienden              | <b>1 788</b>     | 1 849            | 1 841            | <b>1 846</b>     |
|              |   | Totaal                        | <b>6 533</b>     | 6 582            | 6 575            | <b>6 571</b>     |
|              |   | Aantal uren (1)               | <b>825 956</b>   | 810 925          | 751 570          | <b>831 763</b>   |
|              |   | Trimestriële lonen (2)        | <b>179 210</b>   |                  | 58 078           | <b>189 202</b>   |
| 28.3         | - Vervaardiging van stoomketels   | Aantal arbeiders              | <b>3 222</b>     | 2 493            | 2 536            | <b>2 715</b>     |
|              |   | Aantal bedienden              | <b>842</b>       | 712              | 723              | <b>736</b>       |
|              |   | Totaal                        | <b>4 064</b>     | 3 205            | 3 259            | <b>3 451</b>     |
|              |   | Aantal uren (1)               | <b>478 947</b>   | 412 573          | 359 624          | <b>418 057</b>   |
|              |   | Trimestriële lonen (2)        | <b>100 815</b>   |                  | 24 151           | <b>85 551</b>    |
| 28.4         | - Smeden, persen, stampen en profielwalsen van metaal; poedermetallurgie                                      | Aantal arbeiders              | <b>939</b>       | 959              | 953              | <b>984</b>       |
|              |   | Aantal bedienden              | <b>269</b>       | 256              | 255              | <b>258</b>       |
|              |   | Totaal                        | <b>1 209</b>     | 1 215            | 1 208            | <b>1 242</b>     |
|              |   | Aantal uren (1)               | <b>156 219</b>   | 154 887          | 138 804          | <b>162 654</b>   |
|              |   | Trimestriële lonen (2)        | <b>29 468</b>    |                  | 8 590            | <b>31 715</b>    |
| 28.5         | - Oppervlaktebehandeling en bekleding van metaal; algemene metaalbewerking                                    | Aantal arbeiders              | <b>7 726</b>     | 8 166            | 8 107            | <b>8 058</b>     |
|              |   | Aantal bedienden              | <b>1 964</b>     | 1 980            | 1 976            | <b>1 960</b>     |
|              |   | Totaal                        | <b>9 691</b>     | 10 146           | 10 083           | <b>10 018</b>    |
|              |   | Aantal uren (1)               | <b>1 202 257</b> | 1 261 090        | 1 109 901        | <b>1 264 960</b> |
|              |   | Trimestriële lonen (2)        | <b>245 091</b>   |                  | 77 917           | <b>266 518</b>   |
| 28.6         | - Vervaardiging van scharen, messen, bestekken, gereedschap en ijzerwaren                                     | Aantal arbeiders              | <b>1 994</b>     | 1 881            | 1 877            | <b>1 856</b>     |
|              |   | Aantal bedienden              | <b>855</b>       | 792              | 793              | <b>798</b>       |
|              |   | Totaal                        | <b>2 849</b>     | 2 673            | 2 670            | <b>2 654</b>     |
|              |   | Aantal uren (1)               | <b>368 719</b>   | 348 687          | 324 430          | <b>351 548</b>   |
|              |   | Trimestriële lonen (2)        | <b>80 882</b>    |                  | 22 684           | <b>76 711</b>    |

(2) Brutolonen en -weden van de werknemers tewerkgesteld in de industriële afdelingen (in 1 000 €).

# PRODCOM - Tewerkstelling, uren en lonen

## Tewerkstelling, uren en lonen volgens de hoofdactiviteit van de vestiging (voorlopige cijfers) - vervolg

| NACE<br>Code | Activiteit   |                        | 2003      |           | 2004      |           |
|--------------|--|------------------------|-----------|-----------|-----------|-----------|
|              |  |                        |           | November  | December  |           |
| 28.7         | - Vervaardiging van overige producten van metaal   | Aantal arbeiders       | 6 534     | 6 206     | 6 193     | 6 240     |
|              |  | Aantal bedienden       | 2 085     | 1 969     | 1 963     | 1 981     |
|              |  | Totaal                 | 8 619     | 8 175     | 8 156     | 8 221     |
|              |  | Aantal uren (1)        | 1 073 637 | 1 014 178 | 900 869   | 1 029 212 |
|              |  | Trimestriële lonen (2) | 224 948   |           | 65 644    | 222 938   |
| 29           | Vervaardiging van machines, apparaten en werktuigen, n.e.g.  | Aantal arbeiders       | 30 042    | 29 142    | 29 096    | 29 096    |
|              |  | Aantal bedienden       | 14 926    | 14 527    | 14 502    | 14 604    |
|              |  | Totaal                 | 44 968    | 43 669    | 43 598    | 43 700    |
|              |  | Aantal uren (1)        | 5 706 572 | 5 449 301 | 4 936 116 | 5 603 135 |
|              |  | Trimestriële lonen (2) | 1 271 005 |           | 361 890   | 1 268 465 |
| 29.1         | - Vervaardiging van machines voor de productie en toepassing van mechanische energie, exclusief motoren voor | Aantal arbeiders       | 4 589     | 4 704     | 4 691     | 4 717     |
|              |  | Aantal bedienden       | 3 147     | 3 319     | 3 324     | 3 278     |
|              |  | Totaal                 | 7 736     | 8 023     | 8 015     | 7 995     |
|              |  | Aantal uren (1)        | 975 577   | 991 198   | 895 757   | 1 004 546 |
|              |  | Trimestriële lonen (2) | 245 507   |           | 79 190    | 263 498   |
| 29.2         | - Vervaardiging van overige machines voor algemeen gebruik   | Aantal arbeiders       | 8 723     | 8 361     | 8 357     | 8 374     |
|              |  | Aantal bedienden       | 4 598     | 4 536     | 4 530     | 4 510     |
|              |  | Totaal                 | 13 321    | 12 897    | 12 887    | 12 885    |
|              |  | Aantal uren (1)        | 1 748 884 | 1 657 544 | 1 545 946 | 1 703 959 |
|              |  | Trimestriële lonen (2) | 369 884   |           | 104 770   | 367 642   |
| 29.3         | - Vervaardiging van machines voor de landbouw en de bosbouw  | Aantal arbeiders       | 2 660     | 2 209     | 2 201     | 2 255     |
|              |  | Aantal bedienden       | 796       | 816       | 814       | 804       |
|              |  | Totaal                 | 3 456     | 3 025     | 3 015     | 3 060     |
|              |  | Aantal uren (1)        | 448 714   | 335 495   | 339 487   | 387 686   |
|              |  | Trimestriële lonen (2) | 83 924    |           | 20 261    | 76 746    |
| 29.4         | - Vervaardiging van gereedschapswerktuigen   | Aantal arbeiders       | 1 316     | 1 196     | 1 191     | 1 218     |
|              |  | Aantal bedienden       | 625       | 589       | 583       | 592       |
|              |  | Totaal                 | 1 942     | 1 785     | 1 774     | 1 810     |
|              |  | Aantal uren (1)        | 244 385   | 233 306   | 207 118   | 231 024   |
|              |  | Trimestriële lonen (2) | 51 821    |           | 14 236    | 49 973    |
| 29.5         | - Vervaardiging van overige machines voor specifieke doeleinden  | Aantal arbeiders       | 10 090    | 10 088    | 10 071    | 9 997     |
|              |  | Aantal bedienden       | 4 560     | 4 226     | 4 214     | 4 387     |
|              |  | Totaal                 | 14 650    | 14 314    | 14 285    | 14 385    |
|              |  | Aantal uren (1)        | 1 817 078 | 1 769 754 | 1 503 136 | 1 827 031 |
|              |  | Trimestriële lonen (2) | 411 759   |           | 115 882   | 409 747   |
| 29.6         | - Vervaardiging van wapens en munitie  | Aantal arbeiders       | 1 098     | 958       | 958       | 936       |
|              |  | Aantal bedienden       | 683       | 511       | 508       | 507       |
|              |  | Totaal                 | 1 781     | 1 469     | 1 466     | 1 444     |
|              |  | Aantal uren (1)        | 214 591   | 189 011   | 191 014   | 179 963   |
|              |  | Trimestriële lonen (2) | 57 277    |           | 11 556    | 48 442    |
| 29.7         | - Vervaardiging van huishoudapparaten  | Aantal arbeiders       | 1 563     | 1 626     | 1 627     | 1 596     |
|              |  | Aantal bedienden       | 515       | 530       | 529       | 522       |
|              |  | Totaal                 | 2 078     | 2 156     | 2 156     | 2 118     |
|              |  | Aantal uren (1)        | 257 341   | 272 993   | 253 658   | 268 923   |
|              |  | Trimestriële lonen (2) | 50 832    |           | 15 995    | 52 418    |
| 30           | Vervaardiging van kantoorcomputers en computers  | Aantal arbeiders       | 434       | 430       | 425       | 430       |
|              |  | Aantal bedienden       | 1 373     | 1 294     | 1 281     | 1 317     |
|              |  | Totaal                 | 1 807     | 1 724     | 1 706     | 1 748     |
|              |  | Aantal uren (1)        | 240 092   | 224 991   | 216 727   | 237 085   |
|              |  | Trimestriële lonen (2) | 65 397    |           | 18 043    | 64 044    |
| 31           | Vervaardiging van elektrische machines en apparaten  | Aantal arbeiders       | 16 621    | 15 818    | 15 749    | 15 866    |
|              |  | Aantal bedienden       | 9 232     | 8 745     | 8 702     | 8 777     |
|              |  | Totaal                 | 25 853    | 24 563    | 24 451    | 24 643    |
|              |  | Aantal uren (1)        | 3 237 518 | 3 075 727 | 2 812 859 | 3 144 294 |
|              |  | Trimestriële lonen (2) | 755 999   |           | 203 531   | 729 349   |
| 31.1         | - Vervaardiging van elektromotoren en van elektrische generatoren en transformatoren                         | Aantal arbeiders       | 1 842     | 1 586     | 1 584     | 1 616     |
|              |  | Aantal bedienden       | 1 719     | 1 524     | 1 523     | 1 544     |
|              |  | Totaal                 | 3 561     | 3 110     | 3 107     | 3 161     |
|              |  | Aantal uren (1)        | 434 804   | 375 731   | 375 728   | 406 076   |
|              |  | Trimestriële lonen (2) | 118 464   |           | 28 444    | 107 747   |

(1) Tot december 1998 uren-arbeiders, vanaf januari 1999 uren gepresteerd door de werknemers (bedienden en arbeiders).

(2) Brutolonen en -weden van de werknemers tewerkgesteld in de industriële afdelingen (in 1 000 €).

# PRODCOM - Tewerkstelling, uren en lonen

## Tewerkstelling, uren en lonen volgens de hoofdactiviteit van de vestiging (voorlopige cijfers) - vervolg

| NACE |   |                               | 2003             |                  |                  | 2004             |
|------|---|-------------------------------|------------------|------------------|------------------|------------------|
| Code | Activiteit  |                               |                  | November         | December         |                  |
| 31.2 | - Vervaardiging van schakel- en verdeelinrichtingen   | Aantal arbeiders              | 4 497            | 4 288            | 4 267            | 4 351            |
|      |   | Aantal bedienden              | 2 394            | 2 301            | 2 292            | 2 333            |
|      |   | Totaal                        | 6 892            | 6 589            | 6 559            | 6 684            |
|      |   | Aantal uren (1)               | 866 246          | 815 604          | 748 657          | 838 423          |
|      |   | Trimestriële lonen (2)        | 195 363          |                  | 53 459           | 191 356          |
| 31.3 | - Vervaardiging van geïsoleerde kabels en draad   | Aantal arbeiders              | 1 498            | 1 380            | 1 375            | 1 405            |
|      |   | Aantal bedienden              | 556              | 539              | 539              | 540              |
|      |   | Totaal                        | 2 054            | 1 919            | 1 914            | 1 945            |
|      |   | Aantal uren (1)               | 249 600          | 246 512          | 207 512          | 245 848          |
|      |   | Trimestriële lonen (2)        | 61 340           |                  | 16 969           | 60 173           |
| 31.4 | - Vervaardiging van accumulatoren en elektrische batterijen   | Aantal arbeiders              | 1 073            | 1 095            | 1 091            | 1 087            |
|      |   | Aantal bedienden              | 303              | 285              | 280              | 293              |
|      |   | Totaal                        | 1 376            | 1 380            | 1 371            | 1 380            |
|      |   | Aantal uren (1)               | 153 909          | 153 485          | 111 499          | 153 659          |
|      |   | Trimestriële lonen (2)        | 41 261           |                  | 11 146           | 41 912           |
| 31.5 | - Vervaardiging van elektrische lampen en verlichtingsapparaten   | Aantal arbeiders              | 3 355            | 3 361            | 3 348            | 3 320            |
|      |   | Aantal bedienden              | 1 541            | 1 519            | 1 516            | 1 492            |
|      |   | Totaal                        | 4 896            | 4 880            | 4 864            | 4 812            |
|      |   | Aantal uren (1)               | 657 942          | 652 777          | 609 704          | 657 149          |
|      |   | Trimestriële lonen (2)        | 130 899          |                  | 33 405           | 125 894          |
| 31.6 | - Vervaardiging van overige elektrische benodigdheden   | Aantal arbeiders              | 4 354            | 4 108            | 4 084            | 4 085            |
|      |   | Aantal bedienden              | 2 716            | 2 577            | 2 552            | 2 573            |
|      |   | Totaal                        | 7 071            | 6 685            | 6 636            | 6 659            |
|      |   | Aantal uren (1)               | 875 015          | 831 618          | 759 759          | 843 137          |
|      |   | Trimestriële lonen (2)        | 208 672          |                  | 60 108           | 202 267          |
| 32   | <b>Vervaardiging van audio-, video- en telecommunicatieapparatuur</b>   | <b>Aantal arbeiders</b>       | <b>4 647</b>     | <b>3 914</b>     | <b>3 911</b>     | <b>4 089</b>     |
|      |   | <b>Aantal bedienden</b>       | <b>6 525</b>     | <b>5 799</b>     | <b>5 785</b>     | <b>5 807</b>     |
|      |   | <b>Totaal</b>                 | <b>11 172</b>    | <b>9 713</b>     | <b>9 696</b>     | <b>9 896</b>     |
|      |   | <b>Aantal uren (1)</b>        | <b>1 398 842</b> | <b>1 202 915</b> | <b>1 091 404</b> | <b>1 251 171</b> |
|      |   | <b>Trimestriële lonen (2)</b> | <b>444 119</b>   |                  | <b>122 523</b>   | <b>391 981</b>   |
| 32.1 | - Vervaardiging van elektronische onderdelen  | Aantal arbeiders              | 2 126            | 1 958            | 1 966            | 2 031            |
|      |   | Aantal bedienden              | 1 156            | 1 185            | 1 180            | 1 171            |
|      |   | Totaal                        | 3 283            | 3 143            | 3 146            | 3 202            |
|      |   | Aantal uren (1)               | 407 478          | 371 779          | 337 602          | 403 788          |
|      |   | Trimestriële lonen (2)        | 102 074          |                  | 30 303           | 103 301          |
| 32.2 | - Vervaardiging van zendapparatuur voor televisie en radio en van apparatuur voor lijntelefonie en lijntelegrafie     | Aantal arbeiders              | 802              | 667              | 669              | 677              |
|      |   | Aantal bedienden              | 3 460            | 2 804            | 2 802            | 2 824            |
|      |   | Totaal                        | 4 263            | 3 471            | 3 471            | 3 501            |
|      |   | Aantal uren (1)               | 544 720          | 475 568          | 427 687          | 464 281          |
|      |   | Trimestriële lonen (2)        | 219 259          |                  | 61 331           | 176 305          |
| 32.3 | - Vervaardiging van audio- en videoapparatuur   | Aantal arbeiders              | 1 719            | 1 289            | 1 276            | 1 380            |
|      |   | Aantal bedienden              | 1 907            | 1 810            | 1 803            | 1 811            |
|      |   | Totaal                        | 3 626            | 3 099            | 3 079            | 3 191            |
|      |   | Aantal uren (1)               | 446 643          | 355 568          | 326 115          | 383 101          |
|      |   | Trimestriële lonen (2)        | 122 786          |                  | 30 890           | 112 374          |
| 32.A | - Vervaardiging van audio-, video- en telecommunicatieapparatuur (32.A = 32.2 + 32.3)                                 | Aantal arbeiders              | 2 521            |                  |                  |                  |
|      |   | Aantal bedienden              | 5 368            |                  |                  |                  |
|      |   | Totaal                        | 7 889            |                  |                  |                  |
|      |   | Aantal uren (1)               | 991 363          |                  |                  |                  |
|      |   | Trimestriële lonen (2)        | 342 045          |                  |                  |                  |
| 33   | <b>Vervaardiging van medische apparatuur en instrumenten, van precisie- en optische instrumenten en van uurwerken</b> | <b>Aantal arbeiders</b>       | <b>3 591</b>     | <b>3 577</b>     | <b>3 590</b>     | <b>3 574</b>     |
|      |   | <b>Aantal bedienden</b>       | <b>3 515</b>     | <b>3 474</b>     | <b>3 468</b>     | <b>3 490</b>     |
|      |   | <b>Totaal</b>                 | <b>7 106</b>     | <b>7 051</b>     | <b>7 058</b>     | <b>7 064</b>     |
|      |   | <b>Aantal uren (1)</b>        | <b>916 241</b>   | <b>910 517</b>   | <b>835 952</b>   | <b>915 751</b>   |
|      |   | <b>Trimestriële lonen (2)</b> | <b>203 519</b>   |                  | <b>58 740</b>    | <b>206 718</b>   |
| 33.1 | - Vervaardiging van medische apparatuur en instrumenten en van orthopedische artikelen                                | Aantal arbeiders              | 1 354            | 1 410            | 1 415            | 1 377            |
|      |   | Aantal bedienden              | 841              | 814              | 813              | 824              |
|      |   | Totaal                        | 2 196            | 2 224            | 2 228            | 2 202            |
|      |   | Aantal uren (1)               | 282 225          | 290 319          | 258 954          | 284 393          |
|      |   | Trimestriële lonen (2)        | 53 925           |                  | 16 158           | 54 643           |

(2) Brutolonen en -weden van de werknemers tewerkgesteld in de industriële afdelingen (in 1 000 €).

# PRODCOM - Tewerkstelling, uren en lonen

## Tewerkstelling, uren en lonen volgens de hoofdactiviteit van de vestiging (voorlopige cijfers) - vervolg

| NACE |   |                               | 2003             |                  |                  | 2004             |
|------|---|-------------------------------|------------------|------------------|------------------|------------------|
| Code | Activiteit  |                               |                  | November         | December         |                  |
| 33.2 | - Vervaardiging van meet-, regel-, navigatie- en controleapparatuur                       | Aantal arbeiders              | 1 811            | 1 755            | 1 764            | 1 767            |
|      |   | Aantal bedienden              | 1 925            | 1 963            | 1 955            | 1 947            |
|      |   | Totaal                        | 3 736            | 3 718            | 3 719            | 3 714            |
|      |   | Aantal uren (1)               | 483 223          | 470 405          | 430 459          | 480 316          |
|      |   | Trimestriële lonen (2)        | 117 294          |                  | 33 264           | 119 454          |
| 33.3 | - Vervaardiging van apparaten voor de bewaking van industriële processen                  | Aantal arbeiders              | 193              | 184              | 180              | 182              |
|      |   | Aantal bedienden              | 505              | 474              | 475              | 471              |
|      |   | Totaal                        | 698              | 658              | 655              | 654              |
|      |   | Aantal uren (1)               | 91 967           | 90 354           | 87 431           | 88 004           |
|      |   | Trimestriële lonen (2)        | 19 822           |                  | 5 752            | 19 825           |
| 33.4 | - Vervaardiging van optische instrumenten en van foto- en filmapparatuur                  | Aantal arbeiders              | 187              | 183              | 186              | 201              |
|      |   | Aantal bedienden              | 222              | 204              | 206              | 226              |
|      |   | Totaal                        | 409              | 387              | 392              | 428              |
|      |   | Aantal uren (1)               | 50 823           | 51 247           | 51 721           | 54 885           |
|      |   | Trimestriële lonen (2)        | 11 059           |                  | 3 153            | 11 341           |
| 33.5 | - Vervaardiging van uurwerken   | Aantal arbeiders              | 44               | 45               | 45               | 45               |
|      |   | Aantal bedienden              | 19               | 19               | 19               | 19               |
|      |   | Totaal                        | 64               | 64               | 64               | 65               |
|      |   | Aantal uren (1)               | 8 001            | 8 192            | 7 387            | 8 153            |
|      |   | Trimestriële lonen (2)        | 1 419            |                  | 413              | 1 455            |
| 34   | <b>Vervaardiging en assemblage van auto's, aanhangwagens en opleggers</b>                 | <b>Aantal arbeiders</b>       | <b>38 915</b>    | <b>36 827</b>    | <b>36 615</b>    | <b>36 738</b>    |
|      |   | <b>Aantal bedienden</b>       | <b>6 295</b>     | <b>6 071</b>     | <b>6 057</b>     | <b>6 052</b>     |
|      |   | <b>Totaal</b>                 | <b>45 211</b>    | <b>42 898</b>    | <b>42 672</b>    | <b>42 790</b>    |
|      |   | <b>Aantal uren (1)</b>        | <b>5 477 476</b> | <b>5 359 878</b> | <b>4 703 265</b> | <b>5 486 540</b> |
|      |   | <b>Trimestriële lonen (2)</b> | <b>1 229 817</b> |                  | <b>383 314</b>   | <b>1 295 135</b> |
| 34.1 | - Vervaardiging en assemblage van auto's  | Aantal arbeiders              | 25 567           | 22 460           | 22 222           | 22 699           |
|      |   | Aantal bedienden              | 3 223            | 2 909            | 2 901            | 2 927            |
|      |   | Totaal                        | 28 791           | 25 369           | 25 123           | 25 627           |
|      |   | Aantal uren (1)               | 3 458 110        | 3 190 191        | 2 790 076        | 3 351 075        |
|      |   | Trimestriële lonen (2)        | 800 673          |                  | 241 122          | 831 467          |
| 34.2 | - Vervaardiging van carrosserieën; vervaardiging van aanhangwagens, caravans en opleggers | Aantal arbeiders              | 5 707            | 5 983            | 6 007            | 5 800            |
|      |   | Aantal bedienden              | 1 091            | 1 075            | 1 069            | 1 054            |
|      |   | Totaal                        | 6 798            | 7 058            | 7 076            | 6 854            |
|      |   | Aantal uren (1)               | 826 175          | 873 363          | 816 943          | 851 820          |
|      |   | Trimestriële lonen (2)        | 168 266          |                  | 56 026           | 177 507          |
| 34.3 | - Vervaardiging van onderdelen en accessoires voor motorvoertuigen en motoren daarvan     | Aantal arbeiders              | 7 640            | 8 384            | 8 386            | 8 238            |
|      |   | Aantal bedienden              | 1 980            | 2 087            | 2 087            | 2 069            |
|      |   | Totaal                        | 9 621            | 10 471           | 10 473           | 10 308           |
|      |   | Aantal uren (1)               | 1 193 190        | 1 296 324        | 1 096 246        | 1 283 644        |
|      |   | Trimestriële lonen (2)        | 260 879          |                  | 86 166           | 286 161          |
| 35   | <b>Vervaardiging van overige transportmiddelen</b>  | <b>Aantal arbeiders</b>       | <b>4 649</b>     | <b>4 698</b>     | <b>4 673</b>     | <b>4 628</b>     |
|      |   | <b>Aantal bedienden</b>       | <b>4 269</b>     | <b>4 009</b>     | <b>3 977</b>     | <b>4 097</b>     |
|      |   | <b>Totaal</b>                 | <b>8 919</b>     | <b>8 707</b>     | <b>8 650</b>     | <b>8 725</b>     |
|      |   | <b>Aantal uren (1)</b>        | <b>1 021 520</b> | <b>950 556</b>   | <b>907 958</b>   | <b>1 004 850</b> |
|      |   | <b>Trimestriële lonen (2)</b> | <b>268 432</b>   |                  | <b>72 451</b>    | <b>266 629</b>   |
| 35.1 | - Scheepsbouw en -reparatie   | Aantal arbeiders              | 938              | 959              | 934              | 962              |
|      |   | Aantal bedienden              | 191              | 199              | 188              | 197              |
|      |   | Totaal                        | 1 129            | 1 158            | 1 122            | 1 159            |
|      |   | Aantal uren (1)               | 135 006          | 132 598          | 126 045          | 140 477          |
|      |   | Trimestriële lonen (2)        | 27 599           |                  | 8 429            | 29 259           |
| 35.4 | - Vervaardiging van motorrijwielen en rijwielen   | Aantal arbeiders              | 309              | 326              | 328              | 324              |
|      |   | Aantal bedienden              | 101              | 115              | 114              | 114              |
|      |   | Totaal                        | 410              | 441              | 442              | 438              |
|      |   | Aantal uren (1)               | 52 110           | 52 248           | 46 616           | 54 805           |
|      |   | Trimestriële lonen (2)        | 9 297            |                  | 3 182            | 10 166           |
| 35.1 | - Vervaardiging van lucht-en ruimtevaartuigen en rollend materieel (35.F = 35.2 + 35.3)   | Aantal arbeiders              | 3 402            | 3 413            | 3 411            | 3 342            |
|      |   | Aantal bedienden              | 3 976            | 3 695            | 3 675            | 3 785            |
|      |   | Totaal                        | 7 378            | 7 108            | 7 086            | 7 128            |
|      |   | Aantal uren (1)               | 834 403          | 765 710          | 735 297          | 809 567          |
|      |   | Trimestriële lonen (2)        | 231 536          |                  | 60 840           | 227 204          |

(1) Tot december 1998 uren-arbeiders, vanaf januari 1999 uren gepresteerd door de werknemers (bedienden en arbeiders).

(2) Brutolonen en -weden van de werknemers tewerkgesteld in de industriële afdelingen (in 1 000 €).

# PRODCOM - Tewerkstelling, uren en lonen

## Tewerkstelling, uren en lonen volgens de hoofdactiviteit van de vestiging (voorlopige cijfers) - vervolg en einde

| NACE          |  |                               | 2003              |                   |                   | 2004              |
|---------------|--|-------------------------------|-------------------|-------------------|-------------------|-------------------|
| Code          | Activiteit   |                               |                   | November          | December          |                   |
| 36            | Vervaardiging van meubelen; overige industrie  | Aantal arbeiders              | 15 502            | 14 255            | 14 186            | 14 421            |
|               |  | Aantal bedienden              | 3 437             | 3 281             | 3 276             | 3 283             |
|               |  | Totaal                        | 18 939            | 17 536            | 17 462            | 17 704            |
|               |  | Aantal uren (1)               | 2 231 074         | 2 154 551         | 1 907 404         | 2 144 037         |
|               |  | Trimestriële lonen (2)        | 373 038           |                   | 97 563            | 365 122           |
| 36.1          | - Vervaardiging van meubelen   | Aantal arbeiders              | 12 860            | 11 897            | 11 825            | 12 019            |
|               |  | Aantal bedienden              | 2 623             | 2 470             | 2 472             | 2 481             |
|               |  | Totaal                        | 15 484            | 14 367            | 14 297            | 14 501            |
|               |  | Aantal uren (1)               | 1 841 181         | 1 794 992         | 1 570 997         | 1 784 504         |
|               |  | Trimestriële lonen (2)        | 307 204           |                   | 80 730            | 303 789           |
| 36.2          | - Bewerking van edelstenen en vervaardiging van juwelen en dergelijke artikelen          | Aantal arbeiders              | 1 304             | 1 148             | 1 152             | 1 175             |
|               |  | Aantal bedienden              | 390               | 412               | 406               | 402               |
|               |  | Totaal                        | 1 695             | 1 560             | 1 558             | 1 578             |
|               |  | Aantal uren (1)               | 179 152           | 164 875           | 165 169           | 165 835           |
|               |  | Trimestriële lonen (2)        | 27 366            |                   | 7 510             | 26 261            |
| 36.3          | - Vervaardiging van muziekinstrumenten   | Aantal arbeiders              | # #               |                   |                   |                   |
|               |  | Aantal bedienden              | # #               |                   |                   |                   |
|               |  | Totaal                        | 33                |                   |                   |                   |
|               |  | Aantal uren (1)               | 4 164             |                   |                   |                   |
|               |  | Trimestriële lonen (2)        | 524               |                   |                   |                   |
| 36.4          | - Vervaardiging van sportartikelen   | Aantal arbeiders              | 88                | 86                | 87                | 87                |
|               |  | Aantal bedienden              | 23                | 22                | 23                | 22                |
|               |  | Totaal                        | 112               | 108               | 110               | 110               |
|               |  | Aantal uren (1)               | 13 591            | 12 848            | 10 338            | 13 147            |
|               |  | Trimestriële lonen (2)        | 2 076             |                   | 591               | 2 123             |
| 36.5          | - Vervaardiging van spellen en speelgoed   | Aantal arbeiders              | 467               | 461               | 460               | 464               |
|               |  | Aantal bedienden              | 150               | 154               | 154               | 152               |
|               |  | Totaal                        | 618               | 615               | 614               | 616               |
|               |  | Aantal uren (1)               | 70 325            | 72 012            | 64 688            | 71 172            |
|               |  | Trimestriële lonen (2)        | 14 932            |                   | 3 590             | 14 219            |
| 36.6          | - Diverse industrie, n.e.g.  | Aantal arbeiders              | # #               |                   |                   |                   |
|               |  | Aantal bedienden              | # #               |                   |                   |                   |
|               |  | Totaal                        | 996               |                   |                   |                   |
|               |  | Aantal uren (1)               | 122 658           |                   |                   |                   |
|               |  | Trimestriële lonen (2)        | 20 935            |                   |                   |                   |
| 36.A          | - Overige industrie, m.i.v. de vervaardiging van muziekinstrumenten (36.A = 36.3 + 36.6) | Aantal arbeiders              | 780               | 663               | 662               | 674               |
|               |  | Aantal bedienden              | 248               | 223               | 221               | 224               |
|               |  | Totaal                        | 1 029             | 886               | 883               | 898               |
|               |  | Aantal uren (1)               | 126 823           | 109 824           | 96 212            | 109 377           |
|               |  | Trimestriële lonen (2)        | 21 459            |                   | 5 142             | 18 730            |
| <b>Totaal</b> |  | <b>Aantal arbeiders</b>       | <b>362 460</b>    | <b>348 384</b>    | <b>347 001</b>    | <b>349 591</b>    |
|               |  | <b>Aantal bedienden</b>       | <b>169 430</b>    | <b>164 860</b>    | <b>164 584</b>    | <b>165 204</b>    |
|               |  | <b>Totaal</b>                 | <b>531 890</b>    | <b>513 244</b>    | <b>511 585</b>    | <b>514 796</b>    |
|               |  | <b>Aantal uren (1)</b>        | <b>65 981 345</b> | <b>63 140 629</b> | <b>58 419 484</b> | <b>64 779 861</b> |
|               |  | <b>Trimestriële lonen (2)</b> | <b>15 399 163</b> |                   | <b>4 368 846</b>  | <b>15 379 885</b> |

(2) Brutolonen en -weden van de werknemers tewerkgesteld in de industriële afdelingen (in 1 000 €).

# PRODCOM - Bestellingen

## Waarde van de bestellingen voor bepaalde bedrijfstakken volgens

| NACE<br>code | Activiteit   | Bestelling                  | 2003              | 2004      |           |           |
|--------------|--|-----------------------------|-------------------|-----------|-----------|-----------|
|              |  |                             |                   | Maart     | April     | Mei       |
| 1E           | Vervaardiging van textiel<br>(1E= 17 behalve textielveredeling)  | Totaal                      | <b>4 583 228</b>  | 424 701   | 391 038   | 354 384   |
|              |  | Waarvan voor het buitenland | <b>3 622 923</b>  | 338 994   | 311 918   | 280 947   |
| 18           | Vervaardiging van kleding en<br>bontnijverheid   | Totaal                      | <b>488 589</b>    | 56 189    | 35 002    | 27 683    |
|              |  | Waarvan voor het buitenland | <b>241 050</b>    | 28 730    | 18 490    | 14 860    |
| 21           | Vervaardiging van pulp, papier en<br>papierwaren   | Totaal                      | <b>3 749 422</b>  | 371 689   | 354 750   | 320 076   |
|              |  | Waarvan voor het buitenland | <b>2 464 575</b>  | 251 874   | 240 297   | 215 450   |
| 24           | Vervaardiging van chemische producten  | Totaal                      | <b>27 272 965</b> | 2 653 109 | 2 471 540 | 2 313 261 |
|              |  | Waarvan voor het buitenland | <b>21 247 952</b> | 2 102 216 | 1 997 912 | 1 851 895 |
| 27           | Vervaardiging van metalen in primaire<br>vorm  | Totaal                      | <b>11 027 009</b> | 1 275 621 | 1 088 853 | 1 038 956 |
|              |  | Waarvan voor het buitenland | <b>8 490 527</b>  | 1 025 425 | 851 422   | 814 892   |
| 2D           | Vervaardiging van produkten van metaal<br>(2D=28 m.u.v.oppervlaktebehandeling en<br>en bekleding van metaal)         | Totaal                      | <b>5 569 593</b>  | 538 800   | 521 357   | 466 715   |
|              |  | Waarvan voor het buitenland | <b>2 409 268</b>  | 221 040   | 220 303   | 195 108   |
| 29           | Vervaardiging van machines, apparaten<br>en werktuigen, n.e.g.   | Totaal                      | <b>6 926 282</b>  | 697 983   | 600 653   | 557 712   |
|              |  | Waarvan voor het buitenland | <b>4 817 182</b>  | 496 437   | 436 059   | 395 101   |
| 30           | Vervaardiging van kantoor machines<br>en computers   | Totaal                      | <b>309 918</b>    | 29 032    | 19 347    | 21 407    |
|              |  | Waarvan voor het buitenland | <b>186 223</b>    | 13 580    | 11 078    | 8 770     |
| 31           | Vervaardiging van elektrische<br>machines en apparaten   | Totaal                      | <b>3 953 259</b>  | 359 409   | 331 639   | 342 479   |
|              |  | Waarvan voor het buitenland | <b>2 415 696</b>  | 209 446   | 195 055   | 202 793   |
| 32           | Vervaardiging van audio-, video- en<br>telecommunicatieapparatuur  | Totaal                      | <b>2 500 841</b>  | 213 556   | 195 140   | 188 637   |
|              |  | Waarvan voor het buitenland | <b>2 020 833</b>  | 179 889   | 159 794   | 150 656   |
| 33           | Vervaardiging van medische apparatuur<br>en instrumenten, van precisie- en<br>optische instrumenten en van uurwerken | Totaal                      | <b>899 637</b>    | 95 352    | 92 372    | 73 084    |
|              |  | Waarvan voor het buitenland | <b>533 661</b>    | 52 629    | 54 013    | 38 183    |
| 34           | Vervaardiging en assemblage van auto's,<br>aanhangwagens en opleggers  | Totaal                      | <b>15 114 801</b> | 1 648 311 | 1 440 559 | 1 210 801 |
|              |  | Waarvan voor het buitenland | <b>13 195 507</b> | 1 406 180 | 1 235 075 | 1 027 212 |
| 35           | Vervaardiging van overige<br>transportmiddelen   | Totaal                      | <b>1 497 271</b>  | 107 618   | 85 589    | 78 603    |
|              |  | Waarvan voor het buitenland | <b>1 068 505</b>  | 79 691    | 55 251    | 47 514    |

# PRODCOM - Bestellingen

## de hoofdactiviteit van de vestiging (voorlopige cijfers in 1 000 €)

|           |           |           |           |           |           |           | 2004              | NACE<br>code |
|-----------|-----------|-----------|-----------|-----------|-----------|-----------|-------------------|--------------|
| Juni      | Juli      | Augustus  | September | Oktober   | November  | December  |                   |              |
| 408 336   | 320 411   | 303 814   | 433 484   | 412 806   | 380 452   | 332 403   | <b>4 526 581</b>  | 1E           |
| 324 393   | 264 136   | 241 791   | 347 234   | 327 120   | 305 372   | 259 813   | <b>3 615 123</b>  |              |
| 31 880    | 44 087    | 67 727    | 50 857    | 34 367    | 28 346    | 24 408    | <b>505 408</b>    | 18           |
| 17 099    | 23 411    | 26 602    | 24 960    | 16 888    | 15 122    | 11 197    | <b>241 458</b>    |              |
| 342 360   | 301 811   | 291 962   | 335 677   | 325 595   | 315 031   | 290 572   | <b>3 904 799</b>  | 21           |
| 225 059   | 211 846   | 185 462   | 220 624   | 214 140   | 205 560   | 188 987   | <b>2 591 940</b>  |              |
| 2 743 269 | 2 497 048 | 2 387 493 | 2 832 446 | 2 757 027 | 2 595 471 | 2 644 847 | <b>30 518 929</b> | 24           |
| 2 240 124 | 2 016 198 | 1 896 303 | 2 304 828 | 2 198 867 | 2 090 887 | 2 123 842 | <b>24 527 777</b> |              |
| 1 158 862 | 965 472   | 918 883   | 1 156 006 | 1 090 522 | 1 135 834 | 1 007 085 | <b>12 937 717</b> | 27           |
| 894 456   | 750 647   | 671 254   | 899 813   | 850 087   | 906 599   | 776 666   | <b>10 100 697</b> |              |
| 562 356   | 406 727   | 449 222   | 518 465   | 512 618   | 475 357   | 491 919   | <b>5 864 181</b>  | 2D           |
| 238 927   | 190 646   | 193 314   | 218 243   | 222 154   | 193 754   | 183 296   | <b>2 500 272</b>  |              |
| 681 863   | 524 308   | 529 697   | 591 419   | 610 173   | 587 769   | 707 698   | <b>7 265 166</b>  | 29           |
| 485 444   | 380 293   | 383 229   | 412 547   | 426 869   | 420 451   | 490 408   | <b>5 169 332</b>  |              |
| 30 603    | 19 371    | 21 455    | 31 240    | 20 784    | 24 514    | 36 386    | <b>298 968</b>    | 30           |
| 18 328    | 9 977     | 11 481    | 18 933    | 11 336    | 10 213    | 14 744    | <b>152 034</b>    |              |
| 347 517   | 296 953   | 310 696   | 363 815   | 386 081   | 371 864   | 351 180   | <b>4 066 599</b>  | 31           |
| 193 638   | 185 111   | 160 353   | 192 162   | 197 739   | 216 709   | 181 487   | <b>2 291 759</b>  |              |
| 190 535   | 180 427   | 181 664   | 205 841   | 224 445   | 189 276   | 174 591   | <b>2 322 967</b>  | 32           |
| 149 900   | 153 256   | 151 250   | 171 327   | 187 710   | 156 802   | 146 094   | <b>1 914 973</b>  |              |
| 109 769   | 81 722    | 81 337    | 95 090    | 97 489    | 97 267    | 122 225   | <b>1 118 059</b>  | 33           |
| 65 202    | 45 325    | 39 802    | 48 129    | 56 955    | 52 259    | 76 950    | <b>633 390</b>    |              |
| 1 647 805 | 867 457   | 1 041 993 | 1 633 961 | 1 610 944 | 1 355 387 | 1 306 498 | <b>16 232 359</b> | 34           |
| 1 405 037 | 744 533   | 879 229   | 1 397 572 | 1 355 240 | 1 163 570 | 1 081 851 | <b>13 821 239</b> |              |
| 88 551    | 68 625    | 98 586    | 98 710    | 105 277   | 97 548    | 108 042   | <b>1 137 862</b>  | 35           |
| 60 533    | 46 401    | 77 187    | 75 399    | 82 051    | 66 887    | 80 002    | <b>822 013</b>    |              |

# NIET-PRODCOM - Cokesfabrieken

## Cokesfabrieken

|           | Cokesfabrieken    |              |                       |              |                     |         | Leveringen van cokes      |         |                     |         |
|-----------|-------------------|--------------|-----------------------|--------------|---------------------|---------|---------------------------|---------|---------------------|---------|
|           | Ovens             |              | Ingeschoten steenkool |              | Productie van cokes |         | Ijzer- en staalnijverheid | Uitvoer | Andere aanwendungen | Totaal  |
|           | Aantal batterijen | Aantal ovens | Verbruik              | Voorraad (1) | T                   | T       |                           |         |                     |         |
| 2002      | 10                | 381          | 312 129               | 364 228      | 247 278             | 201 851 | 277 193                   | 4 900   | 343                 | 282 436 |
| 2003      |                   |              |                       |              |                     |         |                           |         |                     |         |
| November  | 9                 | 361          | 302 969               | 350 746      | 243 829             | 204 731 | 299 862                   | -       | 751                 | 300 613 |
| December  | 9                 | 348          | 313 482               | 283 919      | 252 144             | 208 765 | 314 709                   | 14 397  | 616                 | 329 722 |
| 2004      |                   |              |                       |              |                     |         |                           |         |                     |         |
| Januari   | 9                 | 348          | 310 144               | 277 089      | 243 096             | 205 253 | 293 362                   | -       | 121                 | 293 483 |
| Februari  | 9                 | 348          | 276 497               | 344 754      | 229 824             | 184 117 | 282 658                   | 5 463   | 134                 | 288 255 |
| Maart     | 9                 | 348          | 303 073               | 235 541      | 244 052             | 203 156 | 286 454                   | -       | 1 419               | 287 873 |
| April     | 9                 | 348          | 302 154               | 218 690      | 242 018             | 196 319 | 269 808                   | -       | 86                  | 269 894 |
| Mei       | 9                 | 355          | 313 832               | 246 293      | 243 484             | 199 080 | 247 441                   | -       | 34                  | 247 475 |
| Juni      | 9                 | 355          | 302 153               | 242 594      | 239 261             | 203 685 | 248 580                   | 10 229  | 15                  | 258 824 |
| Juli      | 9                 | 355          | 315 463               | 244 319      | 252 157             | 201 076 | 279 338                   | -       | 16                  | 279 354 |
| Augustus  | 9                 | 361          | 314 792               | 243 631      | 252 683             | 205 233 | 261 510                   | -       | -                   | 261 510 |
| September | 9                 | 361          | 297 061               | 318 338      | 246 859             | 208 266 | 278 358                   | -       | 77                  | 278 435 |
| Oktober   | 9                 | 361          | 308 400               | 204 699      | 257 205             | 218 920 | 297 471                   | -       | 162                 | 297 633 |
| November  | 9                 | 361          | 295 139               | 200 080      | 259 032             | 195 713 | 294 147                   | -       | 155                 | 294 302 |

|           | Voorraden cokes (1) | Productie van ammoniak (2) | Productie van ruwe benzol (1) | Productie van ruwe teer (2) | Gas (3)          |                      |                     |                                  |                        |
|-----------|---------------------|----------------------------|-------------------------------|-----------------------------|------------------|----------------------|---------------------|----------------------------------|------------------------|
|           |                     |                            |                               |                             | Totale productie | Eigen verbruik       |                     | Leveringen                       |                        |
|           |                     |                            |                               |                             |                  | Verwarming der ovens | Andere aanwendungen | Aan de ijzer- en staalnijverheid | Aan andere industrieën |
| 2002      | 177 132             | 626                        | 1 159                         | 7 661                       | 104 278          | 45 955               | 1 822               | 46 967                           | 9 532                  |
| 2003      |                     |                            |                               |                             |                  |                      |                     |                                  |                        |
| November  | 212 217             | 748                        | 1 158                         | 7 890                       | 100 172          | 45 765               | 1 384               | 50 687                           | 2 336                  |
| December  | 174 957             | 1 090                      | 1 192                         | 7 655                       | 101 689          | 47 833               | 1 737               | 50 344                           | 1 775                  |
| 2004      |                     |                            |                               |                             |                  |                      |                     |                                  |                        |
| Januari   | 177 647             | 1 050                      | 1 169                         | 7 597                       | 102 075          | 47 806               | 1 578               | 46 198                           | 6 493                  |
| Februari  | 194 247             | 576                        | 1 113                         | 6 685                       | 93 587           | 43 062               | 1 328               | 41 704                           | 7 493                  |
| Maart     | 181 959             | 680                        | 1 237                         | 7 695                       | 105 669          | 47 603               | 1 471               | 48 949                           | 7 646                  |
| April     | 166 179             | 497                        | 1 098                         | 7 853                       | 104 999          | 46 742               | 1 017               | 50 642                           | 6 604                  |
| Mei       | 168 526             | 762                        | 973                           | 7 961                       | 108 183          | 47 496               | 1 167               | 51 154                           | 8 366                  |
| Juni      | 170 094             | 703                        | 1 097                         | 7 367                       | 102 845          | 45 606               | 1 291               | 45 060                           | 10 888                 |
| Juli      | 158 614             | 1 000                      | 1 115                         | 7 750                       | 109 393          | 47 631               | 1 466               | 50 229                           | 10 067                 |
| Augustus  | 170 529             | 1 028                      | 1 111                         | 7 367                       | 103 530          | 47 103               | 1 674               | 43 497                           | 11 256                 |
| September | 159 069             | 839                        | 1 104                         | 7 219                       | 103 796          | 46 802               | 1 381               | 47 452                           | 8 161                  |
| Oktober   | 142 694             | 837                        | 1 121                         | 7 706                       | 109 009          | 48 164               | 1 335               | 48 866                           | 10 644                 |
| November  | 181 036             | 1 013                      | 1 093                         | 7 418                       | 105 623          | 46 097               | 1 327               | 46 874                           | 11 325                 |

## Cokesfabrieken: tewerkstelling

|           | Aantal bedienden | Aantal arbeiders | Aantal uren (4) | Trimestriële lonen (5) |
|-----------|------------------|------------------|-----------------|------------------------|
| 2002      | 78               | 652              | 93 027          | 23 265                 |
| 2003      | 68               | 563              | 78 262          | 20 899                 |
| 2003      |                  |                  |                 |                        |
| November  | 72               | 550              | 73 288          |                        |
| December  | 72               | 546              | 72 255          | 5 714                  |
| 2004      |                  |                  |                 |                        |
| Januari   | 74               | 535              | 78 270          |                        |
| Februari  | 74               | 546              | 77 429          |                        |
| Maart     | 71               | 553              | 83 009          | 5 625                  |
| April     | 71               | 553              | 75 676          |                        |
| Mei       | 71               | 550              | 75 538          |                        |
| Juni      | 72               | 561              | 76 902          | 5 748                  |
| Juli      | 74               | 566              | 70 180          |                        |
| Augustus  | 74               | 570              | 68 676          |                        |
| September | 73               | 567              | 77 344          | 4 908                  |
| Oktober   | 74               | 584              | 83 206          |                        |
| November  | 74               | 589              | 79 045          |                        |

(1) Op de laatste dag van de maand.

(2) Uitgedrukt in sulfaat.

(3) Omvang uitgedrukt in 1 000 m<sup>3</sup> herleid tot 4 250 kcal/m<sup>3</sup>, 0° en 760 mm Hg.

(4) Tot december 1998 uren-arbeiders, vanaf januari 1999 uren gepresteerd door de werknemers (bedienden en arbeiders).

(5) Brutolonen en -weden van de werknemers in 1 000 € (bevat alle vestigingen met 20 of meer personen behalve voor de bouw vanaf 1998).



# **Industrie en bouwnijverheid**

*Bouw*

# Bouwnijverheid - Tewerkstelling, uren

## Aantal ondernemingen, tewerkstelling en gepresteerde uren per activiteit - December 2004

| NACE code   | Activiteit   | Aantal ondernemingen | Tewerkstelling   |                  |                            |               |                  |                            | Aantal gepresteerde uren (1) |          |                            |            |
|-------------|--|----------------------|------------------|------------------|----------------------------|---------------|------------------|----------------------------|------------------------------|----------|----------------------------|------------|
|             |  |                      | Aantal bedienden | Aantal arbeiders |                            |               | Gebouwen         | Grond-, water- en wegebouw | Voltooiing                   | Gebouwen | Grond-, water- en wegebouw | Voltooiing |
|             |  |                      |                  | Gebouwen         | Grond-, water- en wegebouw | Voltooiing    |                  |                            |                              |          |                            |            |
| <b>45</b>   | <b>BOUWNIJVERHEID</b>  | <b>3 461</b>         | <b>22 710</b>    | <b>39 386</b>    | <b>23 045</b>              | <b>33 986</b> | <b>4 580 280</b> | <b>2 884 388</b>           | <b>4 797 955</b>             |          |                            |            |
| <b>45.1</b> | <b>Het bouwrijp maken van terreinen</b>                                    | <b>118</b>           | <b>340</b>       | <b>561</b>       | <b>1 837</b>               | <b>-</b>      | <b>68 026</b>    | <b>226 301</b>             | <b>-</b>                     |          |                            |            |
| 45.11       | Slopen van gebouwen; grondverzet   | 105                  | 301              | 561              | 1 626                      | -             | 68 026           | 203 754                    | -                            |          |                            |            |
| 45.12       | Proefboren en boren  | 13                   | 39               | -                | 211                        | -             | -                | 22 547                     | -                            |          |                            |            |
| <b>45.2</b> | <b>Burgerlijke en utiliteitsbouw; weg- en waterbouw</b>                    | <b>1 762</b>         | <b>12 785</b>    | <b>38 054</b>    | <b>21 046</b>              | <b>779</b>    | <b>4 404 402</b> | <b>2 638 826</b>           | <b>102 602</b>               |          |                            |            |
| 45.21       | Algemene bouwkundige en civieltechnische werken                            | 1 103                | 8 681            | 31 115           | 7 899                      | 697           | 3 659 793        | 945 644                    | 92 848                       |          |                            |            |
| 45.22       | Dakbedekking en bouw van dakconstructies                                   | 193                  | 495              | 3 558            | -                          | 45            | 374 096          | -                          | 5 530                        |          |                            |            |
| 45.23       | Bouw van autowegen en andere wegen, vliegvelden en sportfaciliteiten       | 272                  | 1 900            | 164              | 9 614                      | 3             | 17 514           | 1 174 382                  | 329                          |          |                            |            |
| 45.24       | Waterbouw  | 37                   | 1 087            | 85               | 2 372                      | 21            | 9 293            | 378 065                    | 3 319                        |          |                            |            |
| 45.25       | Overige gespecialiseerde werkzaamheden in de bouw                          | 157                  | 622              | 3 132            | 1 161                      | 13            | 343 706          | 140 735                    | 576                          |          |                            |            |
| <b>45.3</b> | <b>Bouwinstallatie</b>   | <b>756</b>           | <b>6 527</b>     | <b>137</b>       | <b>153</b>                 | <b>17 993</b> | <b>22 292</b>    | <b>18 257</b>              | <b>2 774 674</b>             |          |                            |            |
| 45.31       | Elektrische installatie  | 364                  | 3 818            | 111              | 17                         | 8 646         | 18 625           | 1 880                      | 1 421 301                    |          |                            |            |
| 45.32       | Isolatiewerkzaamheden  | 40                   | 361              | 2                | -                          | 1 908         | 408              | -                          | 255 299                      |          |                            |            |
| 45.33       | Loodgieterswerk  | 325                  | 1 947            | 24               | 7                          | 6 461         | 3 259            | 688                        | 951 429                      |          |                            |            |
| 45.34       | Overige bouwinstallatie  | 27                   | 401              | -                | 129                        | 972           | -                | 15 689                     | 146 645                      |          |                            |            |
| <b>45.4</b> | <b>Afwerking van gebouwen</b>  | <b>803</b>           | <b>2 941</b>     | <b>163</b>       | <b>-</b>                   | <b>15 150</b> | <b>17 431</b>    | <b>-</b>                   | <b>1 905 191</b>             |          |                            |            |
| 45.41       | Stukadoorswerk   | 74                   | 199              | 15               | -                          | 1 755         | 1 648            | -                          | 178 551                      |          |                            |            |
| 45.42       | Schrijnwerk  | 345                  | 1 603            | 117              | -                          | 5 903         | 13 136           | -                          | 868 709                      |          |                            |            |
| 45.43       | Vloerafwerking en wandbekleding  | 123                  | 400              | 7                | -                          | 2 065         | 545              | -                          | 252 099                      |          |                            |            |
| 45.44       | Schilderen en glaszetten   | 220                  | 597              | 17               | -                          | 4 768         | 1 427            | -                          | 525 836                      |          |                            |            |
| 45.45       | Overige werkzaamheden in verband met de afwerking van gebouwen             | 41                   | 142              | 7                | -                          | 659           | 675              | -                          | 79 996                       |          |                            |            |
| <b>45.5</b> | <b>Verhuur van machines voor de bouwnijverheid met bedieningspersoneel</b> | <b>22</b>            | <b>117</b>       | <b>471</b>       | <b>9</b>                   | <b>64</b>     | <b>68 129</b>    | <b>1 004</b>               | <b>15 488</b>                |          |                            |            |

(1) Vanaf januari 1999, uren gepresteerd door de werknemers (bedienden en arbeiders).

# Bouwnijverheid - Lonen

## Lonen en wedden van het kwartaal per activiteit (in 1 000 €)

| NACE<br>code | Activiteit   | 2003           |                | 2004           |                |                |                |
|--------------|--|----------------|----------------|----------------|----------------|----------------|----------------|
|              |  | 3de kwartaal   | 4de kwartaal   | 1ste kwartaal  | 2de kwartaal   | 3de kwartaal   | 4de kwartaal   |
| <b>45</b>    | <b>BOUWNIJVERHEID</b>  | <b>602 514</b> | <b>694 737</b> | <b>641 237</b> | <b>719 755</b> | <b>597 398</b> | <b>701 743</b> |
| <b>45.1</b>  | <b>Het bouwrijp maken van terreinen</b>  | <b>14 035</b>  | <b>15 878</b>  | <b>15 384</b>  | <b>16 650</b>  | <b>13 625</b>  | <b>14 854</b>  |
| 45.11        | Slopen van gebouwen; grondverzet   | 12 967         | 14 589         | 13 883         | 15 085         | 12 419         | 13 483         |
| 45.12        | Proefboren en boren  | 1 068          | 1 288          | 1 501          | 1 565          | 1 205          | 1 412          |
| <b>45.2</b>  | <b>Burgerlijke en utiliteitsbouw;<br/>weg- en waterbouw</b>                        | <b>367 295</b> | <b>419 358</b> | <b>378 181</b> | <b>438 347</b> | <b>359 791</b> | <b>420 188</b> |
| 45.21        | Algemene bouwkundige en<br>civieltechnische werken                                 | 240 884        | 278 110        | 251 357        | 289 201        | 235 837        | 279 108        |
| 45.22        | Dakbedekking en bouw<br>van dakconstructies  | 17 504         | 19 979         | 17 738         | 21 113         | 17 027         | 20 079         |
| 45.23        | Bouw van autowegen en andere wegen,<br>vliegvelden en sportfaciliteiten            | 59 300         | 65 995         | 56 602         | 69 540         | 58 920         | 68 982         |
| 45.24        | Waterbouw  | 25 241         | 29 153         | 27 771         | 30 728         | 24 416         | 27 073         |
| 45.25        | Overige gespecialiseerde werkzaamheden<br>in de bouw                               | 24 365         | 26 121         | 24 713         | 27 766         | 23 591         | 26 622         |
| <b>45.3</b>  | <b>Bouwinstallatie</b>   | <b>132 482</b> | <b>158 190</b> | <b>150 975</b> | <b>158 838</b> | <b>133 968</b> | <b>163 398</b> |
| 45.31        | Elektrische installatie  | 70 438         | 83 781         | 79 043         | 82 623         | 70 143         | 85 626         |
| 45.32        | Isolatiwerkzaamheden   | 12 340         | 13 859         | 14 424         | 14 147         | 12 706         | 15 370         |
| 45.33        | Loodgieterswerk  | 41 700         | 50 676         | 48 269         | 52 360         | 42 626         | 52 197         |
| 45.34        | Overige bouwinstallatie  | 8 005          | 9 873          | 9 238          | 9 708          | 8 493          | 10 205         |
| <b>45.4</b>  | <b>Afwerking van gebouwen</b>  | <b>84 403</b>  | <b>95 843</b>  | <b>92 228</b>  | <b>101 084</b> | <b>85 893</b>  | <b>98 257</b>  |
| 45.41        | Stukadoorswerk   | 7 716          | 8 691          | 8 599          | 9 527          | 7 874          | 8 939          |
| 45.42        | Schrijnwerk  | 35 873         | 42 186         | 42 223         | 43 897         | 37 363         | 44 467         |
| 45.43        | Vloerafwerking en wandbekleding  | 11 029         | 12 559         | 11 963         | 13 413         | 11 102         | 12 851         |
| 45.44        | Schilderen en glaszetten   | 25 657         | 27 644         | 25 384         | 29 588         | 25 416         | 27 297         |
| 45.45        | Overige werkzaamheden in verband<br>met de afwerking van gebouwen                  | 4 128          | 4 764          | 4 059          | 4 659          | 3 923          | 4 575          |
| <b>45.5</b>  | <b>Verhuur van machines voor<br/>de bouwnijverheid met<br/>bedieningspersoneel</b> | <b>4 299</b>   | <b>5 468</b>   | <b>4 469</b>   | <b>4 836</b>   | <b>4 122</b>   | <b>5 045</b>   |

# Bouwnijverheid - Bestellingen per subsector

## Nieuwe bestellingen per subsector en per activiteit (in 1 000 €) - December 2004

| NACE code   | Activiteit   | Gebouwen       | Grond- water- en wegebouw | Voltooiing     | Totaal           |
|-------------|--|----------------|---------------------------|----------------|------------------|
| <b>45</b>   | <b>BOUWNIJVERHEID</b>  | <b>626 147</b> | <b>257 215</b>            | <b>425 218</b> | <b>1 308 580</b> |
| <b>45.1</b> | <b>Het bouwrijp maken van terreinen</b>                                    | <b>5 615</b>   | <b>26 812</b>             | -              | <b>32 426</b>    |
| 45.11       | Slopen van gebouwen; grondverzet   | 5 609          | 24 845                    | -              | <b>30 454</b>    |
| 45.12       | Proefboren en boren  | 5              | 1 967                     | -              | <b>1 972</b>     |
| <b>45.2</b> | <b>Burgerlijke en utiliteitsbouw; weg- en waterbouw</b>                    | <b>613 113</b> | <b>228 562</b>            | <b>12 906</b>  | <b>854 581</b>   |
| 45.21       | Algemene bouwkundige en civieltechnische werken                            | 543 238        | 82 612                    | 12 236         | <b>638 085</b>   |
| 45.22       | Dakbedekking en bouw van dakconstructies                                   | 31 591         | -                         | 443            | <b>32 033</b>    |
| 45.23       | Bouw van autowegen en andere wegen, vliegvelden en sportfaciliteiten       | 3 709          | 120 446                   | 29             | <b>124 183</b>   |
| 45.24       | Waterbouw  | 1 768          | 12 792                    | 95             | <b>14 656</b>    |
| 45.25       | Overige gespecialiseerde werkzaamheden in de bouw                          | 32 808         | 12 712                    | 104            | <b>45 623</b>    |
| <b>45.3</b> | <b>Bouwinstallatie</b>   | <b>1 050</b>   | <b>1 842</b>              | <b>249 507</b> | <b>252 399</b>   |
| 45.31       | Elektrische installatie  | 941            | 261                       | 135 121        | <b>136 324</b>   |
| 45.32       | Isolatiewerkzaamheden  | -              | -                         | 14 722         | <b>14 722</b>    |
| 45.33       | Loodgieterswerk  | 108            | 103                       | 84 744         | <b>84 955</b>    |
| 45.34       | Overige bouwinstallatie  | -              | 1 477                     | 14 920         | <b>16 397</b>    |
| <b>45.4</b> | <b>Afwerking van gebouwen</b>  | <b>1 559</b>   | -                         | <b>158 843</b> | <b>160 402</b>   |
| 45.41       | Stukadoorswerk   | 155            | -                         | 13 061         | <b>13 216</b>    |
| 45.42       | Schrijnwerk  | 1 250          | -                         | 82 672         | <b>83 921</b>    |
| 45.43       | Vloerafwerking en wandbekleding  | 19             | -                         | 26 723         | <b>26 742</b>    |
| 45.44       | Schilderen en glaszetten   | 50             | -                         | 29 368         | <b>29 418</b>    |
| 45.45       | Overige werkzaamheden in verband met de afwerking van gebouwen             | 85             | -                         | 7 020          | <b>7 105</b>     |
| <b>45.5</b> | <b>Verhuur van machines voor de bouwnijverheid met bedieningspersoneel</b> | <b>4 810</b>   | -                         | <b>3 961</b>   | <b>8 772</b>     |

# Bouwnijverheid - Bestellingen per gewest

## Nieuwe bestellingen per gewest en per activiteit (in 1 000 €) - December 2004

| NACE code   | Activiteit   | Brussels Hoofdstedelijk Gewest | Vlaams Gewest  | Waals Gewest   | Europese Unie | Andere landen | Totaal           |
|-------------|--|--------------------------------|----------------|----------------|---------------|---------------|------------------|
| <b>45</b>   | <b>BOUWNIJVERHEID</b>  | <b>283 816</b>                 | <b>700 388</b> | <b>253 038</b> | <b>67 848</b> | <b>3 489</b>  | <b>1 308 580</b> |
| <b>45.1</b> | <b>Het bouwrijp maken van terreinen</b>                                    | <b>3 335</b>                   | <b>20 124</b>  | <b>8 585</b>   | <b>312</b>    | <b>70</b>     | <b>32 426</b>    |
| 45.11       | Slopen van gebouwen; grondverzet   | 3 120                          | 19 564         | 7 495          | 276           | -             | 30 454           |
| 45.12       | Proefboren en boren  | 215                            | 560            | 1 090          | 36            | 70            | 1 972            |
| <b>45.2</b> | <b>Burgerlijke en utiliteitsbouw; weg- en waterbouw</b>                    | <b>182 350</b>                 | <b>460 022</b> | <b>157 315</b> | <b>54 479</b> | <b>415</b>    | <b>854 581</b>   |
| 45.21       | Algemene bouwkundige en civieltechnische werken                            | 150 425                        | 325 888        | 113 636        | 47 754        | 381           | 638 085          |
| 45.22       | Dakbedekking en bouw van dakconstructies                                   | 4 222                          | 18 939         | 8 433          | 440           | -             | 32 033           |
| 45.23       | Bouw van autowegen en andere wegen, vliegvelden en sportfaciliteiten       | 20 655                         | 77 244         | 25 922         | 361           | -             | 124 183          |
| 45.24       | Waterbouw  | 687                            | 10 540         | 3 024          | 404           | -             | 14 656           |
| 45.25       | Overige gespecialiseerde werkzaamheden in de bouw                          | 6 360                          | 27 411         | 6 299          | 5 520         | 34            | 45 623           |
| <b>45.3</b> | <b>Bouwinstallatie</b>   | <b>62 791</b>                  | <b>120 625</b> | <b>62 899</b>  | <b>4 443</b>  | <b>1 640</b>  | <b>252 399</b>   |
| 45.31       | Elektrische installatie  | 38 478                         | 60 652         | 35 048         | 1 998         | 148           | 136 324          |
| 45.32       | Isolatiewerkzaamheden  | 3 164                          | 8 366          | 2 947          | 245           | -             | 14 722           |
| 45.33       | Loodgieterswerk  | 16 464                         | 45 003         | 21 475         | 1 936         | 77            | 84 955           |
| 45.34       | Overige bouwinstallatie  | 4 685                          | 6 603          | 3 429          | 264           | 1 416         | 16 397           |
| <b>45.4</b> | <b>Afwerking van gebouwen</b>  | <b>34 464</b>                  | <b>96 194</b>  | <b>23 300</b>  | <b>6 184</b>  | <b>259</b>    | <b>160 402</b>   |
| 45.41       | Stukadoorswerk   | 3 593                          | 8 087          | 1 263          | 269           | 4             | 13 216           |
| 45.42       | Schrijnwerk  | 14 329                         | 52 039         | 14 109         | 3 405         | 40            | 83 921           |
| 45.43       | Vloerafwerking en wandbekleding  | 6 785                          | 15 336         | 3 314          | 1 290         | 18            | 26 742           |
| 45.44       | Schilderen en glaszetten   | 7 799                          | 17 154         | 3 834          | 630           | -             | 29 418           |
| 45.45       | Overige werkzaamheden in verband met de afwerking van gebouwen             | 1 958                          | 3 578          | 780            | 590           | 198           | 7 105            |
| <b>45.5</b> | <b>Verhuur van machines voor de bouwnijverheid met bedieningspersoneel</b> | <b>876</b>                     | <b>3 424</b>   | <b>939</b>     | <b>2 430</b>  | <b>1 104</b>  | <b>8 772</b>     |



# **Diensten, handel en vervoer**

Vervoer

# Vervoer

## Bedrijvigheid van de zeehavens

### Aantal en tonnenmaat van de binnengevaren zeeschepen (1)

|      | Alle Belgische havens (2) |                 |        |                 | Antwerpen rechteroever |                 |        |                 |
|------|---------------------------|-----------------|--------|-----------------|------------------------|-----------------|--------|-----------------|
|      | Geladen                   |                 | Ledig  |                 | Geladen                |                 | Ledig  |                 |
|      | Aantal                    | Tonnen-<br>maat | Aantal | Tonnen-<br>maat | Aantal                 | Tonnen-<br>maat | Aantal | Tonnen-<br>maat |
| 1998 | 26 052                    | 322 116         | 6 372  | 45 576          | 8 477                  | 129 797         | 4 233  | 32 568          |
| 1999 | 25 872                    | 338 136         | 6 288  | 48 084          | 8 310                  | 131 748         | 4 040  | 33 161          |
| 2000 | 26 436                    | 363 780         | 6 168  | 51 864          | 8 627                  | 134 756         | 4 261  | 35 353          |
| 2001 | 25 935                    | 381 281         | 6 311  | 55 647          | 8 226                  | 143 036         | 4 215  | 34 677          |
| 2002 | 25 472                    | 392 229         | 6 036  | 54 877          | 8 111                  | 145 094         | 3 835  | 32 600          |
| 2003 | 24 022                    | 370 783         | 5 887  | 56 254          | 8 245                  | 150 585         | 3 506  | 30 482          |

#### 2004

|           |       |        |     |       |     |        |     |       |
|-----------|-------|--------|-----|-------|-----|--------|-----|-------|
| januari   | 1 925 | 32 203 | 464 | 4 682 | 751 | 13 837 | 267 | 2 429 |
| februari  | 1 895 | 30 485 | 461 | 4 148 | 676 | 12 500 | 289 | 2 481 |
| maart     | 2 173 | 33 586 | 513 | 4 163 | 787 | 14 020 | 314 | 2 242 |
| april     | 2 066 | 33 100 | 477 | 4 097 | 742 | 13 354 | 289 | 2 491 |
| mei       |       |        |     |       |     |        |     |       |
| juni      |       |        |     |       |     |        |     |       |
| juli      |       |        |     |       |     |        |     |       |
| augustus  |       |        |     |       |     |        |     |       |
| september |       |        |     |       |     |        |     |       |
| oktober   |       |        |     |       |     |        |     |       |
| november  |       |        |     |       |     |        |     |       |
| december  |       |        |     |       |     |        |     |       |

|      | Waaslandhaven (Antwerpen linkeroever) |                 |        |                 | Gent    |                 |        |                 |
|------|---------------------------------------|-----------------|--------|-----------------|---------|-----------------|--------|-----------------|
|      | Geladen                               |                 | Ledig  |                 | Geladen |                 | Ledig  |                 |
|      | Aantal                                | Tonnen-<br>maat | Aantal | Tonnen-<br>maat | Aantal  | Tonnen-<br>maat | Aantal | Tonnen-<br>maat |
| 1998 | 1 908                                 | 29 895          | 414    | 5 564           | 2 028   | 24 240          | 1 068  | 2 916           |
| 1999 | 1 671                                 | 26 083          | 461    | 5 339           | 1 944   | 26 964          | 1 116  | 3 528           |
| 2000 | 1 550                                 | 23 196          | 512    | 6 712           | 1 932   | 26 604          | 936    | 2 892           |
| 2001 | 1 861                                 | 26 630          | 572    | 9 427           | 1 814   | 25 205          | 886    | 2 831           |
| 2002 | 1 889                                 | 28 753          | 527    | 9 022           | 1 801   | 24 358          | 948    | 3 187           |
| 2003 | 1 782                                 | 28 796          | 646    | 11 291          | 1 953   | 25 676          | 991    | 3 541           |

#### 2004

|           |     |       |    |       |     |       |    |     |
|-----------|-----|-------|----|-------|-----|-------|----|-----|
| januari   | 141 | 2 870 | 68 | 1 325 | 183 | 2 142 | 76 | 224 |
| februari  | 134 | 2 473 | 36 | 575   | 178 | 2 099 | 83 | 330 |
| maart     | 168 | 3 113 | 40 | 654   | 184 | 2 170 | 82 | 273 |
| april     | 152 | 3 008 | 43 | 569   | 169 | 2 593 | 80 | 234 |
| mei       |     |       |    |       |     |       |    |     |
| juni      |     |       |    |       |     |       |    |     |
| juli      |     |       |    |       |     |       |    |     |
| augustus  |     |       |    |       |     |       |    |     |
| september |     |       |    |       |     |       |    |     |
| oktober   |     |       |    |       |     |       |    |     |
| november  |     |       |    |       |     |       |    |     |
| december  |     |       |    |       |     |       |    |     |

(1) in 1000 brutoregister-ton. (2) uitgezonderd de bewegingen tussen de Belgische havens.

Bron: generale verklaring voor de binnenvarende zeeschepen.



# Vervoer

| Brugge-Zeebrugge                  |                 |        |                 | Oostende |                 |        |                 |           |
|-----------------------------------|-----------------|--------|-----------------|----------|-----------------|--------|-----------------|-----------|
| Geladen                           |                 | Ledig  |                 | Geladen  |                 | Ledig  |                 |           |
| Aantal                            | Tonnen-<br>maat | Aantal | Tonnen-<br>maat | Aantal   | Tonnen-<br>maat | Aantal | Tonnen-<br>maat |           |
| 9 276                             | 114 192         | 828    | 6 168           | 3 612    | 20 700          | 108    | 180             | 1998      |
| 9 888                             | 135 696         | 924    | 8 904           | 3 120    | 15 732          | 84     | 156             | 1999      |
| 9 816                             | 153 300         | 948    | 9 840           | 3 996    | 25 380          | 48     | 120             | 2000      |
| 9 308                             | 153 358         | 934    | 10 579          | 4 251    | 32 707          | 45     | 134             | 2001      |
| 9 065                             | 157 224         | 1 012  | 11 972          | 4 253    | 36 119          | 75     | 223             | 2002      |
| 7 239                             | 123 310         | 1 136  | 14 140          | 4 582    | 40 990          | 88     | 363             | 2003      |
| <b>2004</b>                       |                 |        |                 |          |                 |        |                 |           |
| 464                               | 9 985           | 73     | 990             | 350      | 3 266           | 4      | 16              | januari   |
| 526                               | 10 224          | 73     | 987             | 349      | 3 138           | 6      | 38              | februari  |
| 563                               | 10 863          | 101    | 1 254           | 416      | 3 372           | 9      | 69              | maart     |
| 570                               | 11 221          | 79     | 1 053           | 368      | 3 203           | 10     | 59              | april     |
|                                   |                 |        |                 |          |                 |        |                 | mei       |
|                                   |                 |        |                 |          |                 |        |                 | juni      |
|                                   |                 |        |                 |          |                 |        |                 | juli      |
|                                   |                 |        |                 |          |                 |        |                 | augustus  |
|                                   |                 |        |                 |          |                 |        |                 | september |
|                                   |                 |        |                 |          |                 |        |                 | oktober   |
|                                   |                 |        |                 |          |                 |        |                 | november  |
|                                   |                 |        |                 |          |                 |        |                 | december  |
| Brussel (Incl. Nijverheidsbekken) |                 |        |                 | Luik     |                 |        |                 |           |
| Geladen                           |                 | Ledig  |                 | Geladen  |                 | Ledig  |                 |           |
| Aantal                            | Tonnen-<br>maat | Aantal | Tonnen-<br>maat | Aantal   | Tonnen-<br>maat | Aantal | Tonnen-<br>maat |           |
| 264                               | 624             | 120    | 240             | 100      | 155             | 108    | 154             | 1998      |
| 288                               | 708             | 120    | 216             | 75       | 121             | 114    | 167             | 1999      |
| 240                               | 624             | 96     | 204             | 77       | 128             | 110    | 171             | 2000      |
| 231                               | 559             | 83     | 182             | 63       | 96              | 86     | 130             | 2001      |
| 204                               | 537             | 67     | 190             | 62       | 98              | 95     | 138             | 2002      |
| 214                               | 539             | 75     | 192             | 79       | 122             | 82     | 118             | 2003      |
| <b>2004</b>                       |                 |        |                 |          |                 |        |                 |           |
| 16                                | 39              | 1      | 2               | 4        | 6               | 7      | 11              | januari   |
| 21                                | 55              | 5      | 16              | 6        | 9               | 11     | 17              | februari  |
| 21                                | 57              | 2      | 3               | 4        | 5               | 12     | 19              | maart     |
| 14                                | 39              | 3      | 8               | 4        | 7               | 6      | 9               | april     |
|                                   |                 |        |                 |          |                 |        |                 | mei       |
|                                   |                 |        |                 |          |                 |        |                 | juni      |
|                                   |                 |        |                 |          |                 |        |                 | juli      |
|                                   |                 |        |                 |          |                 |        |                 | augustus  |
|                                   |                 |        |                 |          |                 |        |                 | september |
|                                   |                 |        |                 |          |                 |        |                 | oktober   |
|                                   |                 |        |                 |          |                 |        |                 | november  |
|                                   |                 |        |                 |          |                 |        |                 | december  |

# Vervoer

## Bedrijvigheid van de zeehavens

### Aantal en tonnenmaat van de buitengevaren zeeschepen (1)

|      | Alle Belgische havens (2) |                 |        |                 | Antwerpen rechteroever |                 |        |                 |
|------|---------------------------|-----------------|--------|-----------------|------------------------|-----------------|--------|-----------------|
|      | Geladen                   |                 | Ledig  |                 | Geladen                |                 | Ledig  |                 |
|      | Aantal                    | Tonnen-<br>maat | Aantal | Tonnen-<br>maat | Aantal                 | Tonnen-<br>maat | Aantal | Tonnen-<br>maat |
| 1998 | 23 484                    | 279 084         | 7 056  | 68 244          | 9 228                  | 117 771         | 3 428  | 44 236          |
| 1999 | 23 016                    | 299 652         | 6 900  | 79 860          | 8 835                  | 121 543         | 3 365  | 43 242          |
| 2000 | 23 376                    | 359 976         | 7 020  | 80 184          | 9 091                  | 123 085         | 3 682  | 47 181          |
| 2001 | 23 033                    | 344 367         | 6 955  | 78 336          | 8 960                  | 130 528         | 3 441  | 45 877          |
| 2002 | 23 212                    | 365 523         | 6 580  | 74 340          | 8 930                  | 138 958         | 3 301  | 40 325          |
| 2003 | 21 631                    | 342 930         | 6 502  | 71 749          | 8 594                  | 143 654         | 3 593  | 40 638          |

#### 2004

|           |       |        |     |       |     |        |     |       |
|-----------|-------|--------|-----|-------|-----|--------|-----|-------|
| januari   | 1 726 | 29 589 | 538 | 6 225 | 658 | 11 876 | 316 | 3 369 |
| februari  | 1 679 | 28 057 | 492 | 5 332 | 648 | 11 357 | 284 | 3 133 |
| maart     | 1 852 | 32 213 | 665 | 6 642 | 739 | 13 097 | 366 | 3 608 |
| april     | 1 774 | 30 455 | 534 | 5 794 | 704 | 12 792 | 313 | 2 995 |
| mei       |       |        |     |       |     |        |     |       |
| juni      |       |        |     |       |     |        |     |       |
| juli      |       |        |     |       |     |        |     |       |
| augustus  |       |        |     |       |     |        |     |       |
| september |       |        |     |       |     |        |     |       |
| oktober   |       |        |     |       |     |        |     |       |
| november  |       |        |     |       |     |        |     |       |
| december  |       |        |     |       |     |        |     |       |

|      | Waaslandhavens (Antwerpen linkeroever) |                 |        |                 | Gent    |                 |        |                 |
|------|--|-----------------|--------|-----------------|---------|-----------------|--------|-----------------|
|      | Geladen                                |                 | Ledig  |                 | Geladen |                 | Ledig  |                 |
|      | Aantal                                 | Tonnen-<br>maat | Aantal | Tonnen-<br>maat | Aantal  | Tonnen-<br>maat | Aantal | Tonnen-<br>maat |
| 1998 | 1 408                                  | 24 167          | 964    | 12 129          | 1 500   | 9 708           | 1 632  | 19 152          |
| 1999 | 1 366                                  | 21 805          | 905    | 11 505          | 1 584   | 11 928          | 1 548  | 18 696          |
| 2000 | 1 265                                  | 19 319          | 832    | 10 896          | 1 428   | 11 856          | 1 524  | 17 892          |
| 2001 | 1 488                                  | 25 240          | 923    | 10 279          | 1 357   | 11 296          | 1 372  | 16 677          |
| 2002 | 1 434                                  | 26 623          | 1 002  | 11 240          | 1 439   | 11 927          | 1 317  | 15 475          |
| 2003 | 1 602                                  | 29 083          | 781    | 8 961           | 1 489   | 12 752          | 1 477  | 16 202          |

#### 2004

|           |     |       |    |       |     |       |     |       |
|-----------|-----|-------|----|-------|-----|-------|-----|-------|
| januari   | 149 | 3 025 | 55 | 971   | 113 | 984   | 146 | 1 390 |
| februari  | 118 | 2 498 | 57 | 707   | 119 | 1 059 | 140 | 1 353 |
| maart     | 131 | 2 613 | 79 | 1 058 | 118 | 1 137 | 149 | 1 324 |
| april     | 140 | 2 637 | 67 | 953   | 104 | 997   | 134 | 1 386 |
| mei       |     |       |    |       |     |       |     |       |
| juni      |     |       |    |       |     |       |     |       |
| juli      |     |       |    |       |     |       |     |       |
| augustus  |     |       |    |       |     |       |     |       |
| september |     |       |    |       |     |       |     |       |
| oktober   |     |       |    |       |     |       |     |       |
| november  |     |       |    |       |     |       |     |       |
| december  |     |       |    |       |     |       |     |       |

(1) in 1000 brutoregisterton. (2) uitgezonderd de bewegingen tussen de Belgische havens.

Bron: generale verklaring voor de binnenvarende zeeschepen.

# Vervoer

| Brugge-Zeebrugge                  |                 |        |                 | Oostende |                 |        |                 |           |
|-----------------------------------|-----------------|--------|-----------------|----------|-----------------|--------|-----------------|-----------|
| Geladen                           |                 | Ledig  |                 | Geladen  |                 | Ledig  |                 |           |
| Aantal                            | Tonnen-<br>maat | Aantal | Tonnen-<br>maat | Aantal   | Tonnen-<br>maat | Aantal | Tonnen-<br>maat |           |
| 7 898                             | 107 388         | 2 160  | 13 008          | 2 964    | 19 116          | 744    | 1 416           | 1998      |
| 8 280                             | 128 736         | 2 472  | 14 844          | 2 436    | 14 640          | 756    | 1 224           | 1999      |
| 8 040                             | 145 428         | 2 724  | 14 904          | 3 372    | 24 384          | 648    | 1 116           | 2000      |
| 7 576                             | 145 941         | 2 629  | 16 995          | 3 419    | 31 327          | 874    | 1 589           | 2001      |
| 7 632                             | 152 790         | 2 380  | 17 362          | 3 526    | 34 854          | 821    | 1 586           | 2002      |
| 5 822                             | 117 408         | 2 475  | 18 620          | 3 874    | 39 835          | 772    | 1 521           | 2003      |
| <b>2004</b>                       |                 |        |                 |          |                 |        |                 |           |
| 478                               | 10 493          | 130    | 1 598           | 313      | 3 184           | 40     | 79              | januari   |
| 450                               | 10 063          | 144    | 1 175           | 327      | 3 155           | 33     | 79              | februari  |
| 498                               | 11 108          | 170    | 1 447           | 342      | 3 237           | 83     | 211             | maart     |
| 488                               | 10 897          | 151    | 1 549           | 324      | 3 188           | 50     | 101             | april     |
|                                   |                 |        |                 |          |                 |        |                 | mei       |
|                                   |                 |        |                 |          |                 |        |                 | juni      |
|                                   |                 |        |                 |          |                 |        |                 | juli      |
|                                   |                 |        |                 |          |                 |        |                 | augustus  |
|                                   |                 |        |                 |          |                 |        |                 | september |
|                                   |                 |        |                 |          |                 |        |                 | oktober   |
|                                   |                 |        |                 |          |                 |        |                 | november  |
|                                   |                 |        |                 |          |                 |        |                 | december  |
| Brussel (incl. Nijverheidsbekken) |                 |        |                 | Luik     |                 |        |                 |           |
| Geladen                           |                 | Ledig  |                 | Geladen  |                 | Ledig  |                 |           |
| Aantal                            | Tonnen-<br>maat | Aantal | Tonnen-<br>maat | Aantal   | Tonnen-<br>maat | Aantal | Tonnen-<br>maat |           |
| 156                               | 288             | 264    | 624             | 180      | 272             | 29     | 53              | 1998      |
| 144                               | 264             | 276    | 648             | 182      | 266             | 48     | 94              | 1999      |
| 120                               | 264             | 228    | 588             | 206      | 298             | 11     | 26              | 2000      |
| 102                               | 255             | 209    | 538             | 159      | 235             | 15     | 25              | 2001      |
| 81                                | 240             | 202    | 500             | 150      | 222             | 10     | 16              | 2002      |
| 77                                | 233             | 206    | 514             | 151      | 231             | 14     | 24              | 2003      |
| <b>2004</b>                       |                 |        |                 |          |                 |        |                 |           |
| 5                                 | 14              | 13     | 29              | 10       | 15              | 0      | 0               | januari   |
| 12                                | 43              | 13     | 35              | 10       | 15              | 4      | 6               | februari  |
| 3                                 | 5               | 22     | 48              | 15       | 23              | 0      | 0               | maart     |
| 7                                 | 20              | 12     | 33              | 10       | 15              | 1      | 2               | april     |
|                                   |                 |        |                 |          |                 |        |                 | mei       |
|                                   |                 |        |                 |          |                 |        |                 | juni      |
|                                   |                 |        |                 |          |                 |        |                 | juli      |
|                                   |                 |        |                 |          |                 |        |                 | augustus  |
|                                   |                 |        |                 |          |                 |        |                 | september |
|                                   |                 |        |                 |          |                 |        |                 | oktober   |
|                                   |                 |        |                 |          |                 |        |                 | november  |
|                                   |                 |        |                 |          |                 |        |                 | december  |

#### **Statistische domeinen**

- Algemeen
- Grondgebied en leefmilieu
- Bevolking
- Samenleving
- Economie en financiën
- Landbouw en aanverwante activiteiten
- Industrie
- Diensten, handel en vervoer

**Algemene Directie Statistiek en Economische Informatie**  
NIS NATIONAAL INSTITUUT VOOR DE STATISTIEK  
B-1000 Brussel  
tel. 02/548.63.65 - 02/548.63.66  
fax 02/548.63.67

**<http://statbel.fgov.be>**  
[info@statbel.mineco.fgov.be](mailto:info@statbel.mineco.fgov.be)

5 € \*  
ISSN 0771 - 0410

\*Per nummer (excl. verzendingskosten): 5 € | Abonnement (excl. verzendingskosten): 50 €  
Verantwoordelijke uitgever: Fernand Sonck, Leuvenseweg 44 - B-1000 Brussel  
Ondernemingsnummer FOD Economie, KMO, Middenstand en Energie: 0314.595.348