

. BEVOLKING	
<i>Loop van de bevolking</i>	
Levende geboorten - augustus 2004	4
. SAMENLEVING	
<i>Werkgelegenheid en werkloosheid</i>	
Werkloosheid - Toestand op 31 december 2004	7
. ECONOMIE EN FINANCIEN	
<i>Conjunctuurindicatoren</i>	
Kalender voor het uitbrengen van de NIS-indicatoren	13
Afzetsindexen (basis 2000 = 100) - december 2004	14
Indexen van de bouwvergunningen - november 2004	16
Indexcijfers van de consumptieprijzen - januari 2005	18
. INDUSTRIE EN BOUWNIJVERHEID	
<i>Industrie</i>	
Maandstatistiek van de industriële productie (PRODCOM) - november 2004	20
- Waarde van de productie volgens de hoofdactiviteit van de vestiging	22
- Tewerkstelling, uren en lonen volgens de hoofdactiviteit van de vestiging	28
- Waarde van de bestellingen voor bepaalde bedrijfstakken volgens de hoofdactiviteit van de vestiging	38
Cokesfabrieken - november 2004	40
<i>Bouw</i>	
Bouwnijverheid - november 2004	42
. DIENSTEN, HANDEL EN VERVOER	
<i>Vervoer</i>	
Bedrijvigheid van de zeehavens maart 2004	48

In deze publicatie vindt u **de recentste statistieken** van de volgende domeinen : Leefmilieu, bevolking, samenleving, economie en financiën, landbouw, industrie, diensten, handel en vervoer.

Daarnaast biedt onze website <http://statbel.fgov.be> een selectie van statistieken, die dagelijks worden bijgewerkt.

Publicaties bestelt u door storting op postrekening nr. 679-2005886-23 van het Nationaal Instituut voor de Statistiek te Brussel.

Voor meer informatie :
Statistiek en Economische Informatie
Leuvenseweg, 44 - 1000 Brussel
Tel. : 02/548.63.66 - Fax: 02/548.63.67

LUIK

Bd de la Sauvenière, 73-75 - 4000 Luik
Tel: 04/223.84.10
Fax: 04/222.49.94

GENT

Coupure Rechts, 620 - 9000 Gent
Tel: 09/267.27.27/30/31
Fax: 09/267.27.29

CHARLEROI

Bd Audent 14/5 - 6000 Charleroi
Tel: 071/27.44.14
Fax: 071/27.44.19

ANTWERPEN

Italiëlei 124, Bus 85 -2000 Antwerpen
Tel: 03/229.07.07
Fax: 03/233.28.30

CONVENTIONELE TEKENS

Gegevens ontbreken	..
0 of minder dan de helft van de gebruikte eenheid	-
Voorlopige cijfers	(*)
De komma wordt gebruikt om de eenheden te scheiden van de decimalen	

Verantwoordelijke uitgever : Fernand Sonck.

Auteursrecht voorbehouden

Het reproduceren van de inhoud van deze publicatie is niet toegestaan, noch geheel, noch gedeeltelijk, noch in de oorspronkelijke, noch in bewerkte vorm, tenzij met schriftelijke machtiging vanwege de Algemene Directie Statistiek en Economische Informatie.

Het gebruiken van de inhoud van deze publicatie als toelichting of bewijsvoering in een artikel, een boekbespreking of een boek is toegestaan, mits duidelijke en nauwkeurige bronvermelding.

Bevolking

Loop van de bevolking

Bevolking

Levend geboren kinderen (inclusief de levend geboren doch levenloos aangegeven kinderen) Ramingen per provincie (1)

Perioden	Antwerpen	Vlaams Brabant	Waals Brabant	West-Vlaanderen	Oost-Vlaanderen	Henegouwen	Luik	Limburg	Luxemburg	Namen
Augustus 2004	1.583	931	364	958	1.253	1.313	1.034	748	282	510
Augustus 2003	1.461	886	350	911	1.206	1.109	914	679	281	433
<i>Augustus 2004 / Augustus 2003 in % (2)</i>	108	105	104	105	104	118	113	110	100	118
Januari tot augustus 2004	12.078	7.116	2.767	7.389	9.807	9.338	7.517	5.455	2.017	3.634
Januari tot augustus 2003	11.716	6.776	2.722	7.195	9.260	9.304	7.482	5.218	2.028	3.480
<i>Januari tot augustus 2004 / Januari tot augustus 2003 in % (2)</i>	103	105	102	103	106	100	100	105	99	104

Ramingen per gewest (1)

Perioden	België	Brussels Hoofdstedelijk Gewest	Vlaams Gewest	Waals Gewest
Augustus 2004	10.277	1.301	5.473	3.503
Augustus 2003	9.472	1.242	5.143	3.087
<i>Augustus 2004 / Augustus 2003 in % (2)</i>	108	105	106	113
Januari tot augustus 2004	77.066	9.948	41.845	25.273
Januari tot augustus 2003	75.027	9.846	40.165	25.016
<i>Januari tot augustus 2004 / Januari tot augustus 2003 in % (2)</i>	103	101	104	101

(1) De cijfers van de twee jaren werden geschat door vergelijking met de definitieve cijfers van de werkelijke geboorten (naar verblijfplaats van de moeder) van de jaren 1995, 1996, 1997.

(2) De verhoudingswaarde kan slechts op het niveau van het gewest worden geïnterpreteerd. De provincies en de gewesten zijn niet meer met elkaar vergelijkbaar vermits er geen rekening wordt gehouden met de structureffecten (bv. De verdeling van het aantal die nog kinderen kunnen krijgen).

Samenleving

Werkgelegenheid en werkloosheid

Werkloosheid

Volledige werkloosheid

	Toestand op			
	30/11/2003	30/11/2004	31/12/2003	31/12/2004
Uitkeringsgerechtigde volledig werklozen op (1)				
Totaal	411.982	447.089	419.913	454.538
Mannen	193.091	207.653	197.878	211.633
Vrouwen	218.891	239.436	222.035	242.905
Werkloosheidsgraad in verhouding tot de tegen werkloosheid verzekerden (2)				
Totaal	12,60%	13,10%	12,80%	13,30%
Mannen	10,80%	11,20%	11,10%	11,40%
Vrouwen	14,80%	15,30%	15,00%	15,50%
Werkloosheidsgraad in verhouding tot de totale actieve bevolking (3)				
Totaal	12,50%	12,80%	12,70%	12,80%
Mannen	10,60%	10,60%	10,80%	10,60%
Vrouwen	14,90%	15,70%	15,10%	15,70%
Arbeidsongeschiktheid				
Normale	383.582	413.884	391.149	420.780
Gedeeltelijke	21.314	26.240	21.656	26.658
Zeer beperkt	7.086	6.965	7.108	7.100
Inactiviteitsduur				
minder dan 1 jaar	161.906	175.867	167.022	181.258
van 1 jaar tot minder dan 2 jaar	88.177	85.036	90.023	85.618
van 2 jaar tot minder dan 3 jaar	42.884	55.239	43.376	56.168
3 jaar en meer	119.015	130.947	119.492	131.494
Geografisch spreiding				
Brussels Hoofdstedelijk Gewest	61.923	67.409	61.807	66.849
Vlaams Gewest	151.264	169.537	156.553	177.308
Antwerpen	47.284	52.040	48.676	54.257
Limburg	24.696	29.121	25.980	30.516
Oost-Vlaanderen	35.314	39.023	36.394	40.782
Vlaams Brabant	19.653	22.153	20.363	23.155
West-Vlaanderen	24.317	27.200	25.140	28.598
Waals Gewest	198.795	210.143	201.553	210.381
Waals Brabant	13.000	14.052	13.292	14.054
Henegouwen	90.146	94.519	90.620	93.896
Luik	62.992	66.414	64.376	66.987
Luxemburg	8.359	9.490	8.556	9.624
Namen	24.296	25.666	24.707	25.818

(1) Ingevolge het K.B. van 29.12.1984 (B.S. van 18.01.1985) kunnen sommige oudere werklozen op hun aanvraag vrijgesteld worden van inschrijving als werkzoekende en toch nog werkloosheidsuitkering ontvangen. Statistisch worden deze oudere uitkeringsgerechtigde volledig werklozen, die niet meer ingeschreven zijn als werkzoekenden, vanaf april 1985 niet samengevoegd met de andere uitkeringsgerechtigde volledig werklozen maar staan nu onder de rubriek "oudere uitkeringsgerechtigde volledig werklozen die geen werkzoekende meer zijn".

(2) Enkel de uitkeringsgerechtigde volledig werklozen worden hier geteld.

(3) Volgens E.G. concept : uitkeringsgerechtigde volledig werklozen + de andere verplicht ingeschreven werkzoekenden (niet werkend) + de vrij, niet werkende, ingeschreven werkzoekenden (* berekend door N.I.S.).

Werkloosheid

Andere werkzoekende (1)

	Toestand op			
	30/11/2003	30/11/2004	31/12/2003	31/12/2004
Andere verplicht ingeschreven werkzoekenden : deeltijds werkend				
Totaal	74.447	86.486	75.656	87.503
Mannen	19.860	20.843	20.235	21.232
Vrouwen	54.587	65.643	55.421	66.271

Andere verplicht ingeschreven werkzoekenden : niet werkend

Totaal	91.988	98.958	90.860	94.317
Mannen	44.392	46.746	44.134	44.651
Vrouwen	47.596	52.212	46.726	49.666

Vrij, niet werkenden, ingeschreven :

Totaal	43.374	48.120	44.015	46.599
Mannen	20.630	22.288	20.801	21.631
Vrouwen	22.744	25.832	23.214	24.968

Conventioneel brugpensioen - eind november 2004 (2)

	Totaal	Mannen	Vrouwen
België	110.099	92.449	17.650
Brussels Hoofdstedelijk Gewest	4.536	3.091	1.445
Vlaams Gewest	74.104	63.014	11.090
Waals Gewest	31.459	26.344	5.115

Aantal betalingen voor beroepsloopbaanonderbreking - november 2004 (3)

Sector	België	Brussels		
		Hoofdstedelijk Gewest	Vlaams Gewest	Waals Gewest
Totaal				
Totaal	103.633	4.142	71.428	28.063
Mannen	20.525	715	14.746	5.064
Vrouwen	83.108	3.427	56.682	22.999
Privé-sector				
Totaal	38.964	1.752	29.081	8.131
Mannen	7.788	308	6.202	1.278
Vrouwen	31.176	1.444	22.879	6.853
Openbare sector				
Totaal	64.669	2.390	42.347	19.932
Mannen	12.737	407	8.544	3.786
Vrouwen	51.932	1.983	33.803	16.146

Werkloosheid

Aantal betalingen uitgevoerd in het kader van tijdskrediet in de privé sector november 2004 (1)(4)

	België	Brussels Hoofdstedelijk Gewest	Vlaams Gewest	Waals Gewest
Totaal				
Totaal	78.610	4.183	56.559	17.868
Mannen	30.384	1.492	22.828	6.064
Vrouwen	48.226	2.691	33.731	11.804
Tijdskrediet				
Totaal	21.211	1.412	14.257	5.542
Mannen	4.475	419	3.010	1046
Vrouwen	16.736	993	11.247	4.496
1/5 loopbaanvermindering				
Totaal	21.421	876	16.315	4.230
Mannen	4.800	207	3.698	895
Vrouwen	16.621	669	12.617	3.335
Vermindering van de arbeidsprestaties van de werknemers van 50 jaar en ouder				
Totaal	35.978	1.895	25.987	8.096
Mannen	21.109	866	16.120	4.123
Vrouwen	14.869	1029	9.867	3.973

Gedeeltelijke werkloosheid (5)

	Toestand op			
	31/10/2003	31/10/2004	30/11/2003	30/11/2004
Daggemiddelde van de gedeeltelijk werklozen	27.613	26.478	38.414	31.605

Andere categorieën (6)

	Toestand op	
	30/11/2004	31/12/2004
Ouder uitkeringsgerechtigde volledig werklozen die geen werkzoekende meer zijn		
Totaal	166.311	165.747
Mannen	85.144	84.760
Vrouwen	81.167	80.987
De werklozen die niet meer ingeschreven zijn als werkzoekende om sociale en familiale redenen (2)		
Totaal	3.494	3.548
Mannen	110	113
Vrouwen	3.384	3.435
Uitkeringsgerechtigde volledig werklozen vrijgesteld wegens hervatting studies		
Totaal	13.550	14.228
Mannen	5.965	6.231
Vrouwen	7.585	7.997

(1) In voege vanaf januari 2002

(2) De volledig werklozen kunnen op hun verzoek, vrijgesteld worden van inschrijving als werkzoekende en van de gemeentelijke controle om sociale en familiale redenen. De periode van vrijstelling bedraagt ten minste 6 maanden en ten hoogste 12 maanden en wordt beschouwd als een periode van onderbreking van de lopende werkloosheid. Die periode kan, in bepaalde gevallen, worden verlengd, maar kan niet meer dan 60 maanden bedragen.

Bron : Rijksdienst voor Arbeidsvoorziening.

Tabel E(4), F(5), G(6).

Economie en financiën
Conjunctuurindicatoren

Kalender voor het uitbrengen van de NIS-indicatoren

De indicatoren zijn beschikbaar op de aangeduide dag om 0 uur op onze website <http://statbel.fgov.be>

Beschikbaar vanaf	Indicator	Referentieperiode	Frequentie
FEBRUARI 2005			
3	Werknemersindexen	november 2004	maandelijks
3	Indexen van gewerkte uren	november 2004	maandelijks
10	Productie-indexen	december 2004	maandelijks
17	Indexen van de nieuwe orders	december 2004	maandelijks
17	Omzetindexen (PRODCOM)	december 2004	maandelijks
17	Faillissementen	januari 2005	maandelijks
24	Bouwvergunningen	december 2004	maandelijks
24	Afzetprijnsindexen	januari 2005	maandelijks
24	Omzetindexen (BTW)	december 2004	maandelijks
24	Investeringsindexen (BTW)	december 2004	maandelijks
25	Indexcijfers van de consumptieprijzen (*)	februari 2005	maandelijks
MAART 2005			
3	Werknemersindexen	december 2004	maandelijks
3	Indexen van gewerkte uren	december 2004	maandelijks
3	Indexen van de loonmassa	4de kwartaal 2004	driemaandelijks
10	Productie-indexen	januari 2005	maandelijks
17	Faillissementen	februari 2005	maandelijks
17	Indexen van de nieuwe orders	januari 2005	maandelijks

(*) Beschikbaar om 12u, na de vergadering van de Indexcommissie.

Deze kalender kan op aanvraag ook afzonderlijk verkregen worden.

(Tel. 02/548.68.63 - 63.66 - Fax. 02/548.63.67)

Conjunctuurindicatoren – Persbericht

December 2004 : Afzetprijsindex - 0,1%

In december 2004, vergeleken met de voorgaande maand, is **de afzetprijsindex voor de totale industrie zonder bouw** gedaald met 0,1%. Een uitsplitsing van dat cijfer tussen energie en de rest, geeft een stijging van 0,0% voor energie en een daling van 0,1% voor de totale industrie zonder energie. Een verdere opsplitsing van de totale industrie zonder energie geeft +0,0% voor intermediaire goederen zonder energie, +0,0% voor investeringsgoederen, +0,0% voor niet-duurzame consumptiegoederen en -0,7% voor duurzame consumptiegoederen.

De maanddaling kan ook uitgedrukt worden op jaarbasis; dat levert voor de totale industrie zonder bouw een **jaardeflatiecijfer** op van 1,3%.

Als de algemene afzetprijsindex uitgesplitst wordt naargelang de bestemming, dan zien we een daling met 0,3% op de binnenlandse markt en een stijging met 0,0% op de buitenlandse markt.

In vergelijking met december van het voorgaande jaar, is de afzetprijs van de totale industrie zonder bouw gestegen met 5,3%. De afzetprijzen voor de Belgische markt stegen met 6,2%, voor de buitenlandse markt was er een stijging met 3,7%.

Volgende persbericht op : **24/2/2005**

*

* *

Overnemen mag mits bronvermelding : **FOD Economie - NIS**

Op de volgende bladzijde vindt U de bijhorende tabellen en grafieken.

Meer informatie over de conjunctuur !

⇒ Bekijk ook, voor een totaalbeeld van de Belgische en Europese conjunctuur, de viertalige conjunctuurportalsite van het NIS op het internet :

<http://statbel.fgov.be/indicators>

⇒ Alle methodologische toelichtingen bij de cijfers kunt U bij de Eenheid Conjunctuur vragen.

⇒ Het is mogelijk om gegevens over de afzetprijzen meer uitgesplitst (per subsector, per gewest) of verder bewerkt (vb. seizoengezuiverd) toegestuurd te krijgen, eenmalig of maandelijks (per abonnement).

⇒ Naast de afzetprijsindexen beschikken we over vele andere conjunctuurgegevens : werknemers, nieuwe orders, loonmassa, gewerkte uren, omzet, materiaalkosten, afzetprijzen, bouwvergunningen,

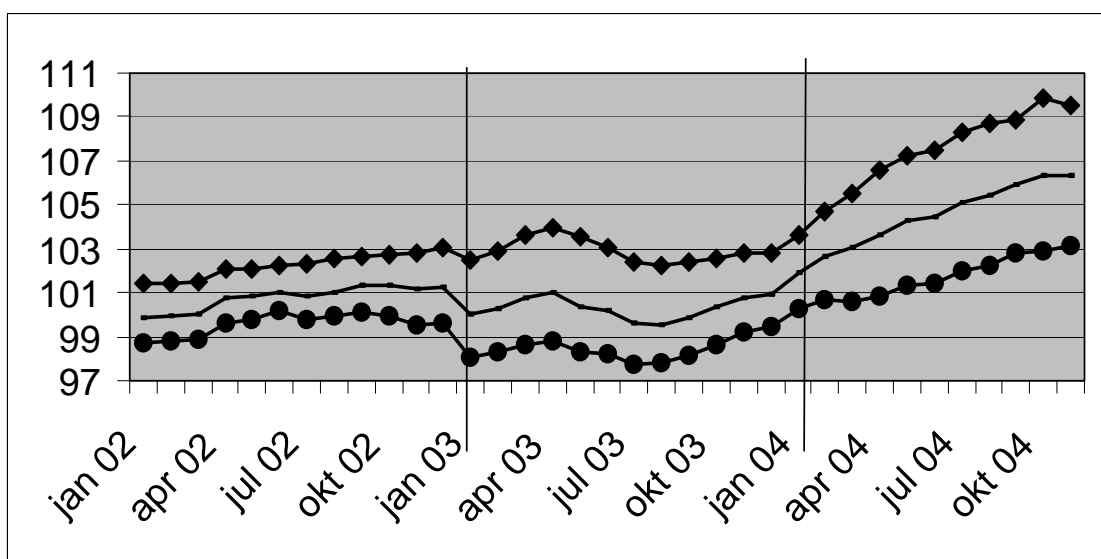
Conjunctuurindicatoren – Persbericht

**Bruto-indexen
(2000=100)**
Totale industrie
zonder
bouwnijverheid
*Prijswontwikkeling
van de afgezette
productie*

Totale markt													
	jan	feb	mrt	apr	mei	jun	jul	aug	sep	okt	nov	dec	Jaar
2002	99,9	99,9	100,0	100,8	100,8	101,0	100,9	101,0	101,3	101,4	101,1	101,3	100,8
2003	100,0	100,3	100,8	101,0	100,4	100,2	99,6	99,6	99,9	100,4	100,8	100,9	100,3
2004	101,9	102,7	103,1	103,6	104,3	104,4	105,1	105,5	105,9	106,4	106,4	106,2	104,6
Binnenlandse markt													
	jan	feb	mrt	apr	mei	jun	jul	aug	sep	okt	nov	dec	Jaar
2002	101,5	101,5	101,5	102,1	102,1	102,2	102,4	102,5	102,6	102,8	102,8	103,1	102,2
2003	102,5	102,9	103,6	104,0	103,5	103,1	102,4	102,2	102,4	102,6	102,8	102,8	102,9
2004	103,6	104,7	105,5	106,6	107,2	107,5	108,3	108,7	108,8	109,8	109,5	109,2	107,5
Buitenlandse markt													
	jan	feb	mrt	apr	mei	jun	jul	aug	sep	okt	nov	dec	Jaar
2002	98,7	98,8	98,9	99,7	99,8	100,2	99,8	100,0	100,1	99,9	99,6	99,6	99,6
2003	98,1	98,3	98,6	98,8	98,3	98,2	97,8	97,8	98,1	98,7	99,2	99,4	98,4
2004	100,3	100,7	100,6	100,9	101,4	101,4	102,0	102,3	102,8	102,9	103,1	103,1	101,8

**Bruto-indexen
(2000=100)**
Totale industrie
zonder
bouwnijverheid

Totale markt
—
Binnenlandse markt
◆
Buitenlandse markt
●



Bruto-indexen

↗↗ > 1%
↗ 0.2% tot 1%
→ -0.2% tot 0.2%
↘ -1% tot -0.2%
↘↘ < -1%

Vergelijking van de laatste drie maanden met de drie voorgaande maanden

Bedrijfstakken / Hoofdindustriegroepen	Totaal	Binnen	Buiten
Totale industrie (zonder bouwnijverheid)	↗↗	↗	↗
Energie.	↗↗	↗↗	↗↗
Totale industrie, zonder energie	↗	↗↗	↗
Intermediaire goederen, zonder energie.	↗↗	↗↗	↗↗
Investeringsgoederen	↗	↗	↗
Duurzame consumptiegoederen	→	→	↘
Niet-duurzame consumptiegoederen	↘	↘	↘
Winning van delfstoffen	↘↘	↘↘	↘↘
Voedings- en genotmiddelen	↘	↘	↘↘
Textiel en kleding	↘↘	↘	↘↘
Papier en karton; uitgeverijen en drukkerijen	→	→	→
Chemische, rubber- en kunststofnijverheid	↗↗	↗↗	↗↗
Metaalverwerking	→	→	↘
Cokes, geraffineerde aardolieproducten en splijt- en kweekstoffen	↗↗	↗↗	↗↗
Niet-metaalhoudende minerale producten	→	→	↘
Metallurgie	↗	→	↗
Meubels	→	→	→
Elektriciteit	↗↗	↗↗	↗↗

Conjunctuurindicatoren – Bouwvergunningen

November 2004*: Bouwvergunningen nieuwe woningen +7,8%

De seizoengezuiverde index van het aantal afgeleverde bouwvergunningen voor **nieuwe woningen voor privé-gezinnen** is gestegen met 7,8%. Een uitsplitsing naargelang het woningtype geeft een stijging van 4,2% voor de **eengezinswoningen** en een stijging van 5,0% voor de **appartementen**. Het vergunde volume van **niet-residentiële nieuwbouw** stijgt met 7,6%.

Voor de **renovatie van woongebouwen** noteert men een afname van de afgeleverde vergunningen met 3,0%.

De evolutie van de **trend** van de laatste drie maanden in vergelijking met de drie maanden daarvoor bedraagt +4,0% voor **nieuwe woningen voor privé-gezinnen (eengezinswoningen +5,1% en appartementen +4,0%)** en +1,6% voor het volume van **niet-residentiële nieuwbouw**; voor de **renovatie van woongebouwen** is de trendverandering -1,6%.

Volgende persbericht : **24/2/2005**

Op de volgende bladzijde vindt U de bijhorende tabellen en grafieken.

*
* *

Overnemen mag mits bronvermelding : FOD Economie - NIS

Meer informatie over de conjunctuur !

⇒ Bekijk ook, voor een totaalbeeld van de Belgische en Europese conjunctuur, de viertalige conjunctuurportalsite van het NIS op het internet :

<http://statbel.fgov.be/indicators>

⇒ Alle methodologische toelichtingen bij de cijfers kunt U bij de Eenheid Conjunctuur vragen.

⇒ Het is mogelijk om gegevens over de bouwvergunningen meer uitgesplitst (per subsector, per gewest) of verder bewerkt (vb. seizoengezuiverd) toegestuurd te krijgen, eenmalig of maandelijks (per abonnement).

⇒ Naast de indexen van de bouwvergunningen, beschikken we over vele andere conjunctuurgegevens : productie-indexen, nieuwe orders, loonmassa, werknemers, gewerkte uren, omzet, afzetprijzen, materiaalkosten, ...

* (% stijging van de laatste drie maanden, tot en met november 2004, tegenover voorgaande driemaandsperiode, seizoengezuiverde waarden)

Conjunctuurindicatoren – Bouwvergunningen

Bouwvergunningen

**Bruto-indexen
(2000=100)**
Bouwvergunningen

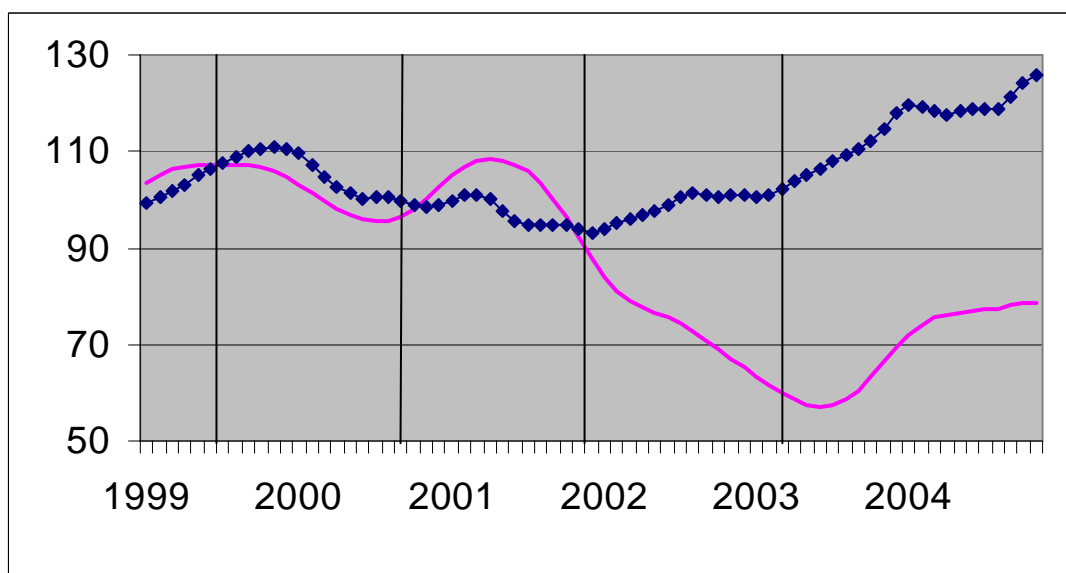
	Jan	Feb	Maart	April	Mei	Juni	Juli	Aug	Sept	Okt	Nov	Dec	Jaar
Woongebouwen (aantal nieuwe gebouwen)													
2003	86,4	84,1	103,2	104,7	95,6	104,8	103,6	85,4	104,3	94,3	80,2	105,2	96,0
2004	102,9	95,5	127,8	105,6	106,5	133,3	98,9	97,3	97,9	117,2	89,2		
Woongebouwen (aantal nieuwe woningen)													
2003	92,9	90,2	110,4	118,0	98,9	117,3	107,1	104,1	111,9	105,0	90,7	124,2	105,9
2004	132,9	106,2	145,6	109,2	112,4	154,5	110,9	104,6	115,0	133,5	104,0		
Woongebouwen (aantal gerenoveerde gebouwen)													
2003	87,5	95,0	112,4	119,2	121,8	127,5	125,0	111,6	121,1	108,4	96,6	112,9	111,6
2004	104,4	106,2	130,3	109,4	105,8	132,3	109,0	116,5	106,5	94,7	88,7		
Niet-woongebouwen (volume nieuwe gebouwen)													
2003	45,7	68,2	57,6	55,5	48,8	78,2	55,7	41,2	94,2	59,6	64,8	68,2	61,5
2004	90,3	87,4	64,0	82,7	76,5	73,8	68,3	63,9	102,4	69,5	81,0		

Trend

Na uitschakeling
van seizoen- en
toevallige
schommelingen

Volume niet-
woongebouwen :

Aantal woningen:



**Vergelijking van
de trend van de
laatste drie
maanden met de
drie voorgaande
maanden**

↗↗ > 5%
↗ 1% tot 5%
→ -1% tot 1%
↘ -5% tot -1%
↘↘ < -5%

BE : België
VL : Vlaanderen
WA : Wallonië
BR : Brussel

Evolutie van de trend	BE	VL	WA	BR
Aantal nieuwe woningen	↗	↗	↗	↗↗
Aantal nieuwe woongebouwen	→	↘	↗	↘↘
Aantal nieuwe woongebouwen met één woning	↗↗	→	↗	↘↘
Aantal nieuwe appartementen	↗	↗	↘	→
Nieuwe woongebouwen - Bewoonbare oppervlakte	→	→	↘	↗↗
Aantal nieuwe niet-woongebouwen	→	→	↗	↗
Nieuwe niet-woongebouwen - Volume	↗	↗	↘↘	↘
Aantal gerenoveerde woongebouwen	↘	↘	↗	↗
Aantal gerenoveerde niet-woongebouwen	→	↘	↗	↘↘

Conjunctuurindicatoren

Indexcijfers van de consumptieprijzen

	Algemeen indexcijfer			Gezondheidsindex		Voedings- middelen (1)	Niet- voedings- middelen	Diensten	Huur
	Basis			Basis					
	1996 = 100	1988 = 100	1981 = 100	1996 = 100	1988 = 100				
						Basis 1981 = 100			
1986	79,24	97,25	131,56	-	-	134,44	129,00	132,38	134,96
1987	80,47	98,76	133,60	-	-	133,90	130,43	136,52	140,72
1988	81,40	99,91	135,15	-	-	133,88	131,91	138,59	145,85
1989	83,93	103,01	139,35	-	-	138,07	136,37	142,14	151,24
1990	86,82	106,56	144,16	-	-	143,18	141,17	146,69	156,08
						Basis 1988 = 100			
1991	89,62	109,99	148,79	-	-	108,88	110,20	110,46	109,49
1992	91,79	112,66	152,40	-	-	108,75	111,86	115,07	115,93
1993	94,32	115,76	156,60	-	-	107,89	115,20	119,45	122,05
1994	96,56	118,51	160,32	96,83	116,75	109,82	117,57	122,52	127,61
1995	97,98	120,25	162,67	98,34	118,57	111,15	118,52	124,99	131,29
1996	100,00	122,73	166,03	99,97	120,53	111,85	121,34	127,92	134,54
1997	101,63	124,73	168,74	101,29	122,12	114,31	123,16	129,81	136,80
						Basis 1996 = 100			
1998	102,60	125,92	170,35	102,58	123,68	104,08	101,04	103,85	102,87
1999	103,75	127,33	172,25	103,54	124,84	104,29	102,30	105,48	104,34
2000	106,39	130,57	176,64	105,49	127,19	105,19	106,26	107,60	105,85
2001	109,02	133,80	181,00	108,38	130,68	109,64	108,08	110,24	107,87
2002	110,81	136,00	183,98	110,32	133,01	112,05	108,72	113,18	110,52
2003	112,57	138,16	186,91	111,92	134,94	114,33	110,01	115,16	112,97
2004	114,93	141,06	190,83	113,74	137,14	116,09	112,46	117,88	115,10
2003									
Maart	112,64	138,24	187,02	111,82	134,82	113,65	111,09	114,31	112,47
April	112,36	137,90	186,55	111,73	134,71	114,26	109,64	115,09	112,64
Mei	112,04	137,51	186,02	111,57	134,52	114,40	109,08	114,73	112,84
Juni	112,37	137,91	186,57	111,85	134,86	114,93	109,27	115,13	113,03
Juli	112,59	138,18	186,93	112,06	135,11	114,86	109,41	115,74	113,09
Augustus	112,89	138,55	187,43	112,20	135,28	114,95	109,99	115,78	113,27
September	113,22	138,95	187,98	112,47	135,61	116,17	110,35	115,42	113,44
Oktober	112,85	138,50	187,36	112,15	135,22	114,60	110,25	115,44	113,51
November	113,06	138,76	187,71	112,36	135,47	114,62	110,33	116,00	113,66
December	112,99	138,67	187,60	112,32	135,42	113,82	110,29	116,44	113,62
2004									
Januari	113,32	139,08	188,15	112,67	135,85	115,02	110,45	116,38	114,01
Februari	113,74	139,59	188,84	113,02	136,27	115,18	110,75	117,17	114,55
Maart	113,91	139,80	189,12	113,05	136,30	115,59	111,15	116,75	114,77
April	114,52	140,55	190,14	113,50	136,85	116,60	111,56	117,50	114,87
Mei	114,96	141,09	190,87	113,67	137,05	117,07	112,33	117,43	115,11
Juni	114,91	141,03	190,79	113,65	137,03	116,96	112,13	117,65	115,09
Juli	115,30	141,51	191,43	114,00	137,45	116,66	112,49	118,65	115,24
Augustus	115,44	141,68	191,67	114,03	137,49	116,07	113,14	118,58	115,27
September	115,52	141,78	191,80	114,08	137,55	116,04	113,42	118,42	115,41
Oktober	116,08	142,46	192,73	114,49	138,04	115,81	114,67	118,55	115,59
November	115,94	142,29	192,50	114,48	138,03	116,22	114,03	118,77	115,60
December	115,56	141,83	191,86	114,25	137,75	115,85	113,37	118,71	115,68
2005									
Januari	115,88	142,22	192,40	114,68	138,27	116,43	113,20	119,58	116,19

(1) Dranken inbegrepen.

Bron : Dienst voor het Indexcijfer van de FOD Economie, K.M.O., Middenstand en Energie.

Industrie en bouwnijverheid

Industrie

Inleiding

1 januari 1994 betekent een keerpunt in de opstelling van maandstatistieken van de industriële productie. Tot 1993 bestond voor de meeste sectoren een specifieke maandstatistiek. De gebruikte goederennomenclatuur was een empirisch ontworpen productenlijst per bedrijfstak.

Sinds het tot stand komen van de interne markt op 1 januari '93 is de behoefte aan internationaal vergelijkbare resultaten toegenomen. Men wil de gegevens over productie kunnen koppelen aan die over de buitenlandse handel. Dit leidde tot de PRODCOM-enquête.

De meeste industriële ondernemingen met 10 of meer personeelsleden of met een jaaromzet van 2 478 935,25 EUR, en sommige andere ondernemingen met een industriële nevenactiviteit waar tenminste 20 personen werken, zijn onderworpen aan Prodcom.

Om uiteenlopende redenen worden de statistieken van enkele sectoren (energie, recuperatie, waterdistributie, slachthuizen, zuivel, ijzer en staal) nog ingezameld volgens het oude systeem.

De nieuwe nomenclatuur voor de productiestatistieken, de Prodcom-lijst, bevat ongeveer 5.700 industriële producten, hoofdzakelijk goederen, maar ook een aantal industriële diensten. Elke rubriek van de Prodcom-lijst wordt aangeduid door een code van acht cijfers. De eerste vier cijfers komen overeen met een klasse van de NACE-rev. 1. Aldus wordt een overeenstemming gerealiseerd tussen producten en activiteiten. Bovendien bestaan de rubrieken van de Prodcom-lijst uit artikelen of groepen artikelen van de gecombineerde nomenclatuur.

Er wordt geënquêteerd op het niveau van de lokale eenheid. Indien in één lokale eenheid meerdere activiteiten worden uitgeoefend, vult men één aangifte in per activiteit, t.t.z. per afdeling (2 cijfers) van de NACE-rev. 1. Naast gegevens betreffende de waarde van de productie volgens de hoofdactiviteit (hoeveelheid en waarde van de leveringen), zijn er ook gegevens betreffende tewerkstelling en arbeidsvolume.

In deze tabel is de waarde van de productie van een vestiging gerangschikt in één code op vier cijfers van de NACE-rev.1. Deze code duidt de hoofdactiviteit van de vestiging aan.

Ter verduidelijking volgt een voorbeeld:

Gegeven een vestiging X die twee producten A (code 17.20.31.59) en B (code 17.30.30.30) produceert met als respectievelijke waarde 60 000 EUR en 40 000 EUR. Deze producten behoren tot twee verschillende klassen van de NACE-rev.1 (d.w.z. de eerste vier cijfers van de Prodcom-code van A en B verschillen). Vestiging X krijgt als hoofdactiviteit de eerste vier cijfers van product A nl. 17.20 (met het grootste aandeel in de waarde van de productie van vestiging X).

In de tabel wordt de volledige waarde van de productie van vestiging X, 100 000 EUR, opgenomen in de activiteitscode 17.2 (drie cijfers).

De resultaten zijn nog voorlopig, omdat er nog steeds een kleine non-respons is.

De belangrijke verschillen die worden vastgesteld voor bepaalde sectoren tussen december van een bepaald jaar en januari van het volgend jaar, zijn gedeeltelijk te wijten aan de jaarlijkse bijwerking van het Prodcom-aangeversbestand.

PRODCOM - Leveringen per activiteit

Waarde van de industriële productie (1) volgens de hoofdactiviteit van de vestiging (voorlopige cijfers in 1 000 €)

NACE Code	Activiteit	2003	2004		
			September	Oktober	November
14	Overige winning van delfstoffen	689 900	82 218	88 998	79 010
14.1	- Winning van steen	205 210	19 462	20 608	18 323
14.2	- Winning van zand en klei	398 509	41 021	38 674	34 636
14.B	- Overige winning van delfstoffen n.e.g. (14.B = 14.3 + 14.4 + 14.5)	86 181	21 734	29 716	26 052
1C	Vervaardiging van voedingsmiddelen en dranken (1C=15 m.u.v. slachterijen en melkerijen)	18 644 116	1 720 538	1 662 589	1 682 684
15.B	- Productie en verwerking van vlees en vleesproducten (15B= 15.1 m.u.v. slachterijen)	3 203 605	292 779	292 808	294 138
15.2	- Verwerking en conservering van vis en vervaardiging van visproducten	358 322	27 498	29 464	31 444
15.3	- Verwerking en conservering van groenten en fruit	1 916 951	182 757	178 451	166 500
15.4	- Vervaardiging van plantaardige en dierlijke oliën en vetten	1 379 330	107 078	103 826	123 132
15.C	- Consumptie-ijs (15.C = 15.52)	234 506	12 345	10 909	11 658
15.6	- Vervaardiging van maalderijproducten, zetmeel en zetmeelproducten	1 452 619	132 933	126 149	126 604
15.7	- Vervaardiging van diervoeders	1 624 067	141 763	139 372	141 981
15.8	- Vervaardiging van overige voedingsmiddelen	5 710 396	545 997	563 789	561 148
15.9	- Vervaardiging van dranken	2 764 321	277 389	217 820	226 079
16	Vervaardiging van tabaksproducten	391 125	38 636	36 586	36 593
17	Vervaardiging van textiel	4 831 754	460 426	437 357	413 399
17.1	- Bewerken en spinnen van textielvezels	313 649	30 908	29 284	25 667
17.2	- Weven van textiel	1 278 733	117 318	115 691	103 801
17.3	- Textielveredeling	280 236	25 102	23 785	22 147
17.4	- Vervaardiging van geconfectioneerde artikelen van textiel, exclusief kleding	422 046	40 602	33 229	43 789
17.5	- Vervaardiging van overige textielproducten	2 395 881	234 300	225 407	208 499
17.6	- Vervaardiging van gebreide en gehaakte stoffen	80 679	7 102	6 402	6 578

(1) Leveringen m.i.v. de industriële behandelingen en diensten en aan het buitenland geleverd maakloonwerk.

PRODCOM - Leveringen per activiteit

Waarde van de industriële productie (1) volgens de hoofdactiviteit van de vestiging (voorlopige cijfers in 1 000 €) - vervolg

NACE Code	Activiteit	2003	2004		
			September	Oktober	November
17.7	- Vervaardiging van gebreide en gehaakte artikelen	60 529	5 095	3 559	2 917
18	Vervaardiging van kleding en bontnijverheid	444 306	44 275	32 416	25 671
19	Leernijverheid en vervaardiging van schoeisel	125 879	11 963	9 915	9 301
19.A	- Looien, bereiden en vervaardiging van lederen artikelen, behalve schoeisel (19.A = 19.1 + 19.2)	103 621	9 560	7 991	7 571
19.3	- Vervaardiging van schoeisel	22 258	2 403	1 924	1 730
20	Houtindustrie en vervaardiging van artikelen van hout en van kurk, exclusief meubelen; vervaardiging van	2 260 678	242 300	204 133	197 410
20.1	- Zagen en schaven van hout, impregneren van hout	356 476	34 905	32 357	28 721
20.2	- Vervaardiging van panelen en platen van hout	1 151 668	136 973	102 212	104 574
20.3	- Vervaardiging van schrijn- en timmerwerk	483 571	46 716	45 892	40 991
20.4	- Vervaardiging van houten emballage	221 193	20 056	20 120	19 407
20.5	- Vervaardiging van overige artikelen van hout, van kurk en riet en van vlechtwerk	47 769	3 651	3 552	3 718
21	Vervaardiging van pulp, papier en papierwaren	3 750 257	348 292	334 591	321 861
21.1	- Vervaardiging van papierpulp, papier en karton	1 684 796	163 707	157 418	151 140
21.2	- Vervaardiging van artikelen van papier en karton	2 065 461	184 585	177 173	170 720
22	Uitgeverijen, drukkerijen en reproductie van opgenomen media	4 601 349	411 207	398 914	413 757
22.A	- Uitgeverijen en reproductie van opgenomen media (22.A = 22.1 + 22.3)	2 137 830	201 673	193 030	205 523
22.2	- Drukkerijen en diensten in verband met drukkerijen	2 463 519	209 533	205 884	208 234
24	Vervaardiging van chemische producten	26 169 025	2 718 354	2 620 389	2 570 411
24.1	- Vervaardiging van chemische basisproducten	15 999 272	1 740 502	1 766 725	1 728 807
24.2	- Vervaardiging van verdelgingsmiddelen en van andere chemische producten voor de landbouw	707 497	58 599	37 150	21 715
24.3	- Vervaardiging van verf, vernis e.d., drukinkt en mastiek	902 018	82 041	75 090	74 707
24.4	- Vervaardiging van farmaceutische en van chemische en botanische producten voor medicinaal gebruik	4 244 574	447 172	375 194	383 087

PRODCOM - Leveringen per activiteit

Waarde van de industriële productie (1) volgens de hoofdactiviteit van de vestiging (voorlopige cijfers in 1 000 €) - vervolg

NACE Code	Activiteit	2003	2004		
			September	Oktober	November
24.5	- Vervaardiging van zeep, wasmiddelen, poets- en reinigingsmiddelen, parfums en cosmetische artikelen	1 174 859	116 951	104 845	100 089
24.6	- Vervaardiging van overige chemische producten	2 656 205	225 364	212 872	215 725
24.7	- Vervaardiging van synthetische en kunstmatige vezels	484 599	47 723	48 513	46 281
25	Vervaardiging van producten van rubber en kunststof	4 695 874	458 945	440 393	409 456
25.1	- Vervaardiging van producten van rubber	463 420	44 092	42 749	40 114
25.2	- Vervaardiging van producten van kunststof	4 232 454	414 853	397 644	369 342
26	Vervaardiging van overige niet-metaalhoudende minerale producten	5 112 084	499 815	493 886	445 264
26.1	- Vervaardiging van glas en glaswerk	1 719 235	156 869	157 286	159 063
26.A	- Vervaardiging van keramische tegels, plavuizen, behalve dakpannen en bakstenen (26.A = 26.2 + 26.3)	151 114	11 929	13 307	12 045
26.4	- Vervaardiging van dakpannen, bakstenen, tegels en overige producten voor de bouw van gebakken klei	283 610	31 121	28 797	25 485
26.5	- Vervaardiging van cement, kalk en gips	677 609	65 447	62 900	56 318
26.6	- Vervaardiging van artikelen van beton, gips en cement	1 747 069	178 162	179 430	151 154
26.7	- Houwen, bewerken en afwerken van bouw- en siersteen	217 459	23 471	23 429	17 642
26.8	- Vervaardiging van overige niet-metaalhoudende minerale producten	315 988	32 816	28 736	23 557
27	Vervaardiging van metalen in primaire vorm	10 926 166	1 164 087	1 216 365	1 164 432
27.1	- Vervaardiging van ijzer en staal en van ferrolegeringen	6 496 343	728 299	788 055	780 565
27.2	- Vervaardiging van buizen	160 516	18 559	17 248	16 063
27.3	- Overige eerste verwerking van ijzer en staal	919 605	113 563	108 733	102 153
27.4	- Productie van non-ferrometalen	3 088 223	278 147	276 743	241 152
27.5	- Gieten van metalen	261 479	25 519	25 585	24 500
28	Vervaardiging van producten van metaal	7 133 131	704 216	691 930	669 461
28.1	- Vervaardiging van metalen constructiewerken voor de bouw	2 431 434	259 145	243 620	239 254

(1) Leveringen m.i.v. de industriële behandelingen en diensten en aan het buitenland geleverd maakloonwerk.

PRODCOM - Leveringen per activiteit

Waarde van de industriële productie (1) volgens de hoofdactiviteit van de vestiging (voorlopige cijfers in 1 000 €) - vervolg

NACE Code	Activiteit	2003	2004		
			September	Oktober	November
28.2	- Vervaardiging van tanks, reservoirs en bergingsmiddelen, van metaal; vervaardiging van radiatoren en ketels	902 117	85 004	87 946	69 757
28.3	- Vervaardiging van stoomketels	444 035	22 711	32 685	37 125
28.4	- Smeden, persen, stampen en profielwalsen van metaal; poedermetallurgie	226 205	28 682	27 707	27 572
28.5	- Oppervlaktebehandeling en bekleding van metaal; algemene metaalbewerking	1 304 500	127 529	124 076	126 081
28.6	- Vervaardiging van scharen, messen, bestekken, gereedschap en ijzerwaren	417 788	36 879	36 649	35 682
28.7	- Vervaardiging van overige producten van metaal	1 407 052	144 203	139 193	133 930
29	Vervaardiging van machines, apparaten en werktuigen, n.e.g.	7 272 738	659 334	622 129	615 445
29.1	- Vervaardiging van machines voor de productie en toepassing van mechanische energie, exclusief motoren voor	1 626 938	154 824	147 283	152 541
29.2	- Vervaardiging van overige machines voor algemeen gebruik	2 198 619	203 549	184 298	178 534
29.3	- Vervaardiging van machines voor de landbouw en de bosbouw	585 865	35 625	32 535	29 707
29.4	- Vervaardiging van gereedschapswerktuigen	269 859	23 750	27 918	26 109
29.5	- Vervaardiging van overige machines voor specifieke doeleinden	2 070 437	179 447	177 407	169 746
29.6	- Vervaardiging van wapens en munitie	275 473	35 905	26 823	33 622
29.7	- Vervaardiging van huishoudapparaten	245 547	26 233	25 866	25 186
30	Vervaardiging van kantoormachines en computers	340 857	29 762	26 138	29 508
31	Vervaardiging van elektrische machines en apparaten	3 847 805	376 707	377 458	358 992
31.1	- Vervaardiging van elektromotoren en van elektrische generatoren en transformatoren	558 217	51 500	53 718	48 844
31.2	- Vervaardiging van schakel- en verdeelinrichtingen	820 808	78 761	81 558	79 504
31.3	- Vervaardiging van geïsoleerde kabels en draad	428 943	42 033	49 227	39 752
31.4	- Vervaardiging van accumulatoren en elektrische batterijen	245 887	24 112	27 044	23 270
31.5	- Vervaardiging van elektrische lampen en verlichtingsapparaten	586 653	55 524	59 920	51 316
31.6	- Vervaardiging van overige elektrische benodigdheden	1 207 297	124 777	105 991	116 306

PRODCOM - Leveringen per activiteit

Waarde van de industriële productie (1) volgens de hoofdactiviteit van de vestiging (voorlopige cijfers in 1 000 €) - vervolg

NACE Code	Activiteit	2003	2004		
			September	Oktober	November
32	Vervaardiging van audio-, video- en telecommunicatieapparatuur	2 532 619	222 426	232 690	193 654
32.1	- Vervaardiging van elektronische onderdelen	488 320	48 679	46 244	41 341
32.2	- Vervaardiging van zendapparatuur voor televisie en radio en van apparatuur voor lijntelefonie en lijntelegrafie		74 504	79 546	72 698
32.3	- Vervaardiging van audio- en videoapparatuur		99 243	106 899	79 615
32.A	- Vervaardiging van audio-, video- en telecommunicatieapparatuur (32.A = 32.2 + 32.3)	2 044 299			
33	Vervaardiging van medische apparatuur en instrumenten, van precisie- en optische instrumenten en van uurwerken	886 973	101 621	89 707	89 416
33.1	- Vervaardiging van medische apparatuur en instrumenten en van orthopedische artikelen	215 075	19 721	19 949	18 389
33.2	- Vervaardiging van meet-, regel-, navigatie- en controleapparatuur	522 639	60 085	53 841	59 871
33.3	- Vervaardiging van apparaten voor de bewaking van industriële processen	87 719	12 509	10 472	7 738
33.4	- Vervaardiging van optische instrumenten en van foto- en filmapparatuur	56 000	8 555	5 003	3 067
33.5	- Vervaardiging van uurwerken	5 540	750	442	351
34	Vervaardiging en assemblage van auto's, aanhangwagens en opleggers	14 939 608	1 632 969	1 644 720	1 435 163
34.1	- Vervaardiging en assemblage van auto's	11 142 655	1 155 526	1 176 258	1 014 001
34.2	- Vervaardiging van carrosserieën; vervaardiging van aanhangwagens, caravans en opleggers	1 217 065	130 013	128 644	126 680
34.3	- Vervaardiging van onderdelen en accessoires voor motorvoertuigen en motoren daarvan	2 579 888	347 430	339 819	294 482
35	Vervaardiging van overige transportmiddelen	1 242 968	120 909	123 241	114 926
35.1	- Scheepsbouw en -reparatie	134 611	8 508	9 495	12 424
35.4	- Vervaardiging van motorrijwielen en rijwielen	64 576	5 629	4 293	4 661
35.I	- Vervaardiging van lucht-en ruimtevaartuigen en rollend materieel (35.F = 35.2 + 35.3)	1 043 780	106 772	109 453	97 840
36	Vervaardiging van meubelen; overige industrie	2 646 764	248 862	225 994	230 663
36.1	- Vervaardiging van meubelen	2 050 895	197 298	176 897	178 021
36.2	- Bewerking van edelstenen en vervaardiging van juwelen en dergelijke artikelen	366 659	32 001	27 992	34 614

(1) Leveringen m.i.v. de industriële behandelingen en diensten en aan het buitenland geleverd maakloonwerk.

PRODCOM - Leveringen per activiteit

Waarde van de industriële productie (1) volgens de hoofdactiviteit van de vestiging (voorlopige cijfers in 1 000 €) - vervolg en einde

NACE Code	Activiteit	2003	2004		
			September	Oktober	November
36.3	- Vervaardiging van muziekinstrumenten	1 742			
36.4	- Vervaardiging van sportartikelen	10 304	692	1 094	856
36.5	- Vervaardiging van spellen en speelgoed	98 645	8 503	8 948	6 819
36.6	- Diverse industrie, n.e.g.	118 519			
36.A	- Overige industrie, m.i.v. de vervaardiging van muziekinstrumenten (36.A = 36.3 + 36.6)	120 261	10 367	11 064	10 352
	Totaal	123 485 974	12 297 860	12 010 538	11 506 477

PRODCOM - Tewerkstelling, uren en lonen

Tewerkstelling, uren en lonen volgens de hoofdactiviteit van de vestiging (voorlopige cijfers)

NACE Code	Activiteit		2003	2004		
				September	Oktober	November
14	Overige winning van delfstoffen	Aantal arbeiders	2 381	2 507	2 502	2 513
		Aantal bedienden	784	801	801	797
		Totaal	3 165	3 308	3 303	3 310
		Aantal uren (1)	402 609	463 785	459 489	408 232
		Trimestriële lonen (2)	92 866	21 666		
14.1	- Winning van steen	Aantal arbeiders	1 160	1 185	1 177	1 191
		Aantal bedienden	305	298	301	300
		Totaal	1 465	1 483	1 478	1 491
		Aantal uren (1)	185 957	208 613	215 592	184 836
		Trimestriële lonen (2)	45 109	9 972		
14.2	- Winning van zand en klei	Aantal arbeiders	1 105	1 096	1 100	1 098
		Aantal bedienden	363	357	354	351
		Totaal	1 469	1 453	1 454	1 449
		Aantal uren (1)	188 206	207 407	197 541	178 721
		Trimestriële lonen (2)	41 239	8 902		
14.B	- Overige winning van delfstoffen n.e.g. (14.B = 14.3 + 14.4 + 14.5)	Aantal arbeiders	114	226	225	224
		Aantal bedienden	116	146	146	146
		Totaal	231	372	371	370
		Aantal uren (1)	28 445	47 765	46 356	44 675
		Trimestriële lonen (2)	6 519	2 791		
1C	Vervaardiging van voedingsmiddelen en dranken (1C=15 m.u.v. slachterijen en melkerijen)	Aantal arbeiders	47 197	47 081	47 200	46 991
		Aantal bedienden	18 992	18 730	18 757	18 766
		Totaal	66 189	65 811	65 957	65 757
		Aantal uren (1)	8 053 648	8 400 058	8 383 825	7 865 822
		Trimestriële lonen (2)	1 685 313	375 088		
15.B	- Productie en verwerking van vlees en vleesproducten (15B= 15.1 m.u.v. slachterijen)	Aantal arbeiders	10 329	10 200	10 187	10 171
		Aantal bedienden	1 861	1 856	1 865	1 864
		Totaal	12 190	12 056	12 052	12 035
		Aantal uren (1)	1 476 818	1 535 836	1 525 904	1 458 554
		Trimestriële lonen (2)	260 592	57 820		
15.2	- Verwerking en conservering van vis en vervaardiging van visproducten	Aantal arbeiders	1 067	985	994	987
		Aantal bedienden	442	412	410	407
		Totaal	1 509	1 397	1 404	1 394
		Aantal uren (1)	189 173	179 194	174 792	171 560
		Trimestriële lonen (2)	34 455	7 176		
15.3	- Verwerking en conservering van groenten en fruit	Aantal arbeiders	5 317	5 355	5 373	5 366
		Aantal bedienden	1 336	1 447	1 451	1 452
		Totaal	6 653	6 802	6 824	6 818
		Aantal uren (1)	817 712	916 223	886 699	816 783
		Trimestriële lonen (2)	152 372	36 505		
15.4	- Vervaardiging van plantaardige en dierlijke oliën en vetten	Aantal arbeiders	703	672	672	671
		Aantal bedienden	584	590	593	591
		Totaal	1 288	1 262	1 265	1 262
		Aantal uren (1)	159 030	167 311	167 498	155 735
		Trimestriële lonen (2)	46 220	10 763		
15.C	- Consumptie-ijs (15.C = 15.52)	Aantal arbeiders	1 210	1 135	1 118	1 086
		Aantal bedienden	252	220	220	222
		Totaal	1 462	1 355	1 338	1 308
		Aantal uren (1)	168 917	133 914	136 211	124 443
		Trimestriële lonen (2)	32 224	6 872		
15.6	- Vervaardiging van maalderijproducten, zetmeel en zetmeelproducten	Aantal arbeiders	1 956	1 998	2 014	2 001
		Aantal bedienden	1 551	1 573	1 584	1 577
		Totaal	3 508	3 571	3 598	3 578
		Aantal uren (1)	460 494	497 560	499 117	463 006
		Trimestriële lonen (2)	121 433	27 089		
15.7	- Vervaardiging van diervoeders	Aantal arbeiders	1 543	1 498	1 498	1 496
		Aantal bedienden	1 403	1 351	1 356	1 363
		Totaal	2 947	2 849	2 854	2 859
		Aantal uren (1)	392 653	344 488	382 400	364 565
		Trimestriële lonen (2)	85 605	19 023		

(1) Tot december 1998 uren-arbeiders, vanaf januari 1999 uren gepresteerd door de werknemers (bedienden en arbeiders).

(2) Brutolonen en -weden van de werknemers tewerkgesteld in de industriële afdelingen (in 1 000 €).

PRODCOM - Tewerkstelling, uren en lonen

Tewerkstelling, uren en lonen volgens de hoofdactiviteit van de vestiging (voorlopige cijfers) - vervolg

NACE Code	Activiteit		2003	2004		
				September	Oktober	November
15.8	- Vervaardiging van overige voedingsmiddelen	Aantal arbeiders	19 808	19 879	20 055	19 907
		Aantal bedienden	7 978	7 679	7 666	7 676
		Totaal	27 787	27 558	27 721	27 583
		Aantal uren (1)	3 290 634	3 459 378	3 487 795	3 225 843
		Trimestriële lonen (2)	665 506	146 201		
15.9	- Vervaardiging van dranken	Aantal arbeiders	5 261	5 359	5 289	5 306
		Aantal bedienden	3 581	3 602	3 612	3 614
		Totaal	8 842	8 961	8 901	8 920
		Aantal uren (1)	1 098 212	1 166 154	1 123 409	1 085 333
		Trimestriële lonen (2)	286 906	63 638		
16	Vervaardiging van tabaksproducten	Aantal arbeiders	1 411	1 226	1 228	1 243
		Aantal bedienden	446	416	418	416
		Totaal	1 858	1 642	1 646	1 659
		Aantal uren (1)	212 477	217 436	196 950	185 408
		Trimestriële lonen (2)	45 143	8 250		
17	Vervaardiging van textiel	Aantal arbeiders	27 505	26 111	25 988	25 795
		Aantal bedienden	5 542	5 336	5 320	5 308
		Totaal	33 048	31 447	31 308	31 103
		Aantal uren (1)	3 806 295	4 153 805	3 958 048	3 697 174
		Trimestriële lonen (2)	645 702	146 287		
17.1	- Bewerken en spinnen van textielvezels	Aantal arbeiders	2 823	2 585	2 597	2 506
		Aantal bedienden	276	264	263	255
		Totaal	3 100	2 849	2 860	2 761
		Aantal uren (1)	312 352	343 239	327 080	305 432
		Trimestriële lonen (2)	51 157	10 648		
17.2	- Weven van textiel	Aantal arbeiders	6 809	6 351	6 315	6 283
		Aantal bedienden	1 469	1 384	1 386	1 375
		Totaal	8 279	7 735	7 701	7 658
		Aantal uren (1)	952 618	1 004 145	961 580	893 491
		Trimestriële lonen (2)	170 068	36 289		
17.3	- Textielveredeling	Aantal arbeiders	1 983	1 794	1 780	1 764
		Aantal bedienden	429	412	407	408
		Totaal	2 412	2 206	2 187	2 172
		Aantal uren (1)	277 635	293 555	266 587	247 124
		Trimestriële lonen (2)	46 730	9 603		
17.4	- Vervaardiging van geconfectioneerde artikelen van textiel, exclusief kleding	Aantal arbeiders	3 254	3 390	3 360	3 326
		Aantal bedienden	739	719	716	726
		Totaal	3 993	4 109	4 076	4 052
		Aantal uren (1)	459 556	517 894	490 464	462 895
		Trimestriële lonen (2)	68 816	16 606		
17.5	- Vervaardiging van overige textielproducten	Aantal arbeiders	10 959	10 660	10 658	10 649
		Aantal bedienden	2 377	2 354	2 350	2 347
		Totaal	13 337	13 014	13 008	12 996
		Aantal uren (1)	1 600 933	1 806 499	1 743 164	1 634 375
		Trimestriële lonen (2)	280 355	67 644		
17.6	- Vervaardiging van gebreide en gehaakte stoffen	Aantal arbeiders	529	490	491	489
		Aantal bedienden	104	105	105	105
		Totaal	633	595	596	594
		Aantal uren (1)	74 637	84 662	81 508	73 287
		Trimestriële lonen (2)	12 072	2 689		
17.7	- Vervaardiging van gebreide en gehaakte artikelen	Aantal arbeiders	1 145	841	787	778
		Aantal bedienden	145	98	93	92
		Totaal	1 291	939	880	870
		Aantal uren (1)	128 560	103 811	87 665	80 570
		Trimestriële lonen (2)	16 503	2 807		
18	Vervaardiging van kleding en bontnijverheid	Aantal arbeiders	4 908	4 362	4 308	4 256
		Aantal bedienden	1 712	1 705	1 692	1 692
		Totaal	6 621	6 067	6 000	5 948
		Aantal uren (1)	699 906	691 517	636 782	630 303
		Trimestriële lonen (2)	117 252	26 504		

(2) Brutolonen en -weden van de werknemers tewerkgesteld in de industriële afdelingen (in 1 000 €).

PRODCOM - Tewerkstelling, uren en lonen

Tewerkstelling, uren en lonen volgens de hoofdactiviteit van de vestiging (voorlopige cijfers) - vervolg

NACE Code	Activiteit		2003	2004		
				September	Oktober	November
18.2	- Vervaardiging van overige kleding en toebehoren	Aantal arbeiders	4 642	4 115	4 061	4 009
		Aantal bedienden	1 639	1 638	1 625	1 625
		Totaal	6 282	5 753	5 686	5 634
		Aantal uren (1)	663 769	649 150	599 797	597 385
		Trimestriële lonen (2)	111 577	25 190		
19	Leernijverheid en vervaardiging van schoeisel	Aantal arbeiders	1 178	1 094	1 089	1 088
		Aantal bedienden	368	367	369	369
		Totaal	1 546	1 461	1 458	1 457
		Aantal uren (1)	172 769	192 852	176 227	162 421
		Trimestriële lonen (2)	33 611	7 329		
19.A	- Looien, bereiden en vervaardiging van lederen artikelen, behalve schoeisel (19.A = 19.1 + 19.2)	Aantal arbeiders	##	##	##	##
		Aantal bedienden	##	##	##	##
		Totaal	1 295	1 226	1 222	1 219
		Aantal uren (1)	147 466	166 083	152 205	139 199
		Trimestriële lonen (2)	29 593	6 484		
19.3	- Vervaardiging van schoeisel	Aantal arbeiders	##	##	##	##
		Aantal bedienden	##	##	##	##
		Totaal	250	235	236	238
		Aantal uren (1)	25 302	26 769	24 022	23 222
		Trimestriële lonen (2)	4 018	845		
20	Houtindustrie en vervaardiging van artikelen van hout en van kurk, exclusief meubelen; vervaardiging van	Aantal arbeiders	8 285	8 093	8 094	8 067
		Aantal bedienden	2 038	2 046	2 025	2 037
		Totaal	10 324	10 139	10 119	10 104
		Aantal uren (1)	1 333 138	1 470 400	1 414 266	1 345 088
		Trimestriële lonen (2)	224 537	50 829		
20.1	- Zagen en schaven van hout, impregneren van hout	Aantal arbeiders	1 325	1 170	1 170	1 157
		Aantal bedienden	263	248	248	250
		Totaal	1 589	1 418	1 418	1 407
		Aantal uren (1)	200 967	202 257	193 826	184 707
		Trimestriële lonen (2)	29 975	6 101		
20.2	- Vervaardiging van panelen en platen van hout	Aantal arbeiders	2 849	2 967	2 957	2 951
		Aantal bedienden	686	738	723	726
		Totaal	3 536	3 705	3 680	3 677
		Aantal uren (1)	485 863	546 854	528 454	518 633
		Trimestriële lonen (2)	89 720	21 624		
20.3	- Vervaardiging van schrijn- en timmerwerk	Aantal arbeiders	2 903	2 782	2 791	2 798
		Aantal bedienden	729	731	728	731
		Totaal	3 632	3 513	3 519	3 529
		Aantal uren (1)	450 854	518 049	493 660	454 891
		Trimestriële lonen (2)	73 400	16 051		
20.4	- Vervaardiging van houten emballage	Aantal arbeiders	786	793	801	790
		Aantal bedienden	137	127	127	128
		Totaal	923	920	928	918
		Aantal uren (1)	116 893	126 206	124 498	116 815
		Trimestriële lonen (2)	18 857	4 450		
20.5	- Vervaardiging van overige artikelen van hout, van kurk en riet en van vlechtwerk	Aantal arbeiders	420	381	375	371
		Aantal bedienden	222	202	199	202
		Totaal	642	583	574	573
		Aantal uren (1)	78 559	77 034	73 828	70 042
		Trimestriële lonen (2)	12 585	2 604		
21	Vervaardiging van pulp, papier en papierwaren	Aantal arbeiders	11 476	11 009	11 007	10 988
		Aantal bedienden	3 843	3 647	3 640	3 639
		Totaal	15 320	14 656	14 647	14 627
		Aantal uren (1)	1 923 293	1 971 052	1 933 669	1 794 573
		Trimestriële lonen (2)	451 124	96 835		
21.1	- Vervaardiging van papierpulp, papier en karton	Aantal arbeiders	3 411	3 195	3 190	3 193
		Aantal bedienden	1 423	1 290	1 288	1 287
		Totaal	4 835	4 485	4 478	4 480
		Aantal uren (1)	602 336	586 972	589 103	549 103
		Trimestriële lonen (2)	170 692	36 730		

(1) Tot december 1998 uren-arbeiders, vanaf januari 1999 uren gepresteerd door de werknemers (bedienden en arbeiders).

(2) Brutolonen en -weden van de werknemers tewerkgesteld in de industriële afdelingen (in 1 000 €).

PRODCOM - Tewerkstelling, uren en lonen

Tewerkstelling, uren en lonen volgens de hoofdactiviteit van de vestiging (voorlopige cijfers) - vervolg

NACE Code	Activiteit		2003	2004		
				September	Oktober	November
21.2	- Vervaardiging van artikelen van papier en karton	Aantal arbeiders	8 065	7 814	7 817	7 795
		Aantal bedienden	2 419	2 357	2 352	2 352
		Totaal	10 484	10 171	10 169	10 147
		Aantal uren (1)	1 320 956	1 384 080	1 344 566	1 245 470
		Trimestriële lonen (2)	280 432	60 105		
22	Uitgeverijen, drukkerijen en reproductie van opgenomen media	Aantal arbeiders	11 478	10 884	10 837	10 697
		Aantal bedienden	14 412	13 567	13 520	13 534
		Totaal	25 891	24 451	24 357	24 231
		Aantal uren (1)	3 305 647	3 361 448	3 270 920	3 076 219
		Trimestriële lonen (2)	819 905	176 135		
22.A	- Uitgeverijen en reproductie van opgenomen media (22.A = 22.1 + 22.3)	Aantal arbeiders	1 551	1 432	1 423	1 280
		Aantal bedienden	9 212	8 939	8 923	8 932
		Totaal	10 763	10 371	10 346	10 212
		Aantal uren (1)	1 407 699	1 424 980	1 409 134	1 318 595
		Trimestriële lonen (2)	390 922	87 346		
22.2	- Drukkerijen en diensten in verband met drukkerijen	Aantal arbeiders	9 927	9 452	9 414	9 417
		Aantal bedienden	5 200	4 628	4 597	4 602
		Totaal	15 127	14 080	14 011	14 019
		Aantal uren (1)	1 897 947	1 936 468	1 861 786	1 757 624
		Trimestriële lonen (2)	428 983	88 789		
24	Vervaardiging van chemische producten	Aantal arbeiders	28 923	28 565	28 562	28 619
		Aantal bedienden	35 630	35 807	35 808	35 874
		Totaal	64 553	64 372	64 370	64 493
		Aantal uren (1)	8 295 275	8 479 030	8 629 796	7 831 183
		Trimestriële lonen (2)	2 690 147	609 867		
24.1	- Vervaardiging van chemische basisproducten	Aantal arbeiders	13 309	12 811	12 814	12 813
		Aantal bedienden	14 326	14 717	14 678	14 714
		Totaal	27 635	27 528	27 492	27 527
		Aantal uren (1)	3 525 611	3 613 964	3 662 049	3 380 431
		Trimestriële lonen (2)	1 216 598	281 263		
24.2	- Vervaardiging van verdelgingsmiddelen en van andere chemische producten voor de landbouw	Aantal arbeiders	572	534	534	539
		Aantal bedienden	722	737	740	744
		Totaal	1 294	1 271	1 274	1 283
		Aantal uren (1)	169 583	167 787	169 654	164 939
		Trimestriële lonen (2)	54 056	13 297		
24.3	- Vervaardiging van verf, vernis e.d., drukinkt en mastiek	Aantal arbeiders	1 402	1 315	1 275	1 297
		Aantal bedienden	2 024	1 950	1 980	1 993
		Totaal	3 426	3 265	3 255	3 290
		Aantal uren (1)	490 854	463 886	456 373	429 276
		Trimestriële lonen (2)	128 545	27 578		
24.4	- Vervaardiging van farmaceutische en van chemische en botanische producten voor medicinaal gebruik	Aantal arbeiders	4 910	5 442	5 465	5 486
		Aantal bedienden	11 036	11 260	11 276	11 281
		Totaal	15 947	16 702	16 741	16 767
		Aantal uren (1)	2 090 823	2 185 303	2 288 865	1 979 328
		Trimestriële lonen (2)	691 362	159 576		
24.5	- Vervaardiging van zeep, wasmiddelen, poets- en reinigingsmiddelen, parfums en cosmetische artikelen	Aantal arbeiders	2 841	2 791	2 807	2 817
		Aantal bedienden	1 558	1 581	1 573	1 578
		Totaal	4 399	4 372	4 380	4 395
		Aantal uren (1)	554 051	573 960	563 870	528 083
		Trimestriële lonen (2)	125 706	29 583		
24.6	- Vervaardiging van overige chemische producten	Aantal arbeiders	3 998	3 907	3 909	3 907
		Aantal bedienden	5 468	5 106	5 103	5 104
		Totaal	9 467	9 013	9 012	9 011
		Aantal uren (1)	1 186 421	1 194 884	1 196 683	1 072 855
		Trimestriële lonen (2)	413 528	85 531		
24.7	- Vervaardiging van synthetische en kunstmatige vezels	Aantal arbeiders	1 888	1 765	1 758	1 760
		Aantal bedienden	494	456	458	460
		Totaal	2 382	2 221	2 216	2 220
		Aantal uren (1)	277 930	279 246	292 302	276 271
		Trimestriële lonen (2)	60 352	13 039		

(2) Brutolonen en -weden van de werknemers tewerkgesteld in de industriële afdelingen (in 1 000 €).

PRODCOM - Tewerkstelling, uren en lonen

Tewerkstelling, uren en lonen volgens de hoofdactiviteit van de vestiging (voorlopige cijfers) - vervolg

NACE Code	Activiteit		2003	2004		
				September	Oktober	November
25	Vervaardiging van producten van rubber en kunststof	Aantal arbeiders	18 184	17 903	17 885	17 837
		Aantal bedienden	7 568	7 689	7 704	7 682
		Totaal	25 753	25 592	25 589	25 519
		Aantal uren (1)	3 267 167	3 568 986	3 483 321	3 228 298
		Trimestriële lonen (2)	722 353	163 243		
25.1	- Vervaardiging van producten van rubber	Aantal arbeiders	2 034	1 905	1 906	1 906
		Aantal bedienden	859	854	852	847
		Totaal	2 893	2 759	2 758	2 753
		Aantal uren (1)	361 610	380 113	374 950	345 372
		Trimestriële lonen (2)	84 820	18 050		
25.2	- Vervaardiging van producten van kunststof	Aantal arbeiders	16 150	15 998	15 979	15 931
		Aantal bedienden	6 709	6 835	6 852	6 835
		Totaal	22 860	22 833	22 831	22 766
		Aantal uren (1)	2 905 556	3 188 873	3 108 371	2 882 926
		Trimestriële lonen (2)	637 532	145 193		
26	Vervaardiging van overige niet-metaalhoudende minerale producten	Aantal arbeiders	21 699	20 929	20 857	20 888
		Aantal bedienden	6 933	6 825	6 822	6 821
		Totaal	28 633	27 754	27 679	27 709
		Aantal uren (1)	3 623 045	3 939 643	3 859 229	3 535 346
		Trimestriële lonen (2)	801 760	173 704		
26.1	- Vervaardiging van glas en glaswerk	Aantal arbeiders	7 795	7 480	7 441	7 433
		Aantal bedienden	2 466	2 439	2 430	2 427
		Totaal	10 262	9 919	9 871	9 860
		Aantal uren (1)	1 284 152	1 364 510	1 371 395	1 260 077
		Trimestriële lonen (2)	298 837	66 760		
26.A	- Vervaardiging van keramische tegels, plavuizen, behalve dakpannen en bakstenen (26.A = 26.2 + 26.3)	Aantal arbeiders	972	865	869	869
		Aantal bedienden	267	239	237	235
		Totaal	1 239	1 104	1 106	1 104
		Aantal uren (1)	154 639	150 609	149 925	135 987
		Trimestriële lonen (2)	33 012	6 887		
26.4	- Vervaardiging van dakpannen, bakstenen, tegels en overige producten voor de bouw van gebakken klei	Aantal arbeiders	1 638	1 610	1 591	1 606
		Aantal bedienden	306	319	321	320
		Totaal	1 944	1 929	1 912	1 926
		Aantal uren (1)	254 520	272 183	261 422	250 445
		Trimestriële lonen (2)	49 141	10 905		
26.5	- Vervaardiging van cement, kalk en gips	Aantal arbeiders	1 259	1 189	1 188	1 181
		Aantal bedienden	774	781	790	788
		Totaal	2 034	1 970	1 978	1 969
		Aantal uren (1)	266 867	259 874	269 911	254 969
		Trimestriële lonen (2)	83 493	17 954		
26.6	- Vervaardiging van artikelen van beton, gips en cement	Aantal arbeiders	8 042	7 865	7 848	7 889
		Aantal bedienden	2 351	2 308	2 310	2 315
		Totaal	10 393	10 173	10 158	10 204
		Aantal uren (1)	1 314 808	1 501 199	1 429 011	1 291 985
		Trimestriële lonen (2)	270 332	56 451		
26.7	- Houwen, bewerken en afwerken van bouw- en siersteen	Aantal arbeiders	1 146	1 147	1 141	1 141
		Aantal bedienden	356	348	346	345
		Totaal	1 503	1 495	1 487	1 486
		Aantal uren (1)	197 668	225 625	215 901	195 123
		Trimestriële lonen (2)	32 753	7 355		
26.8	- Vervaardiging van overige niet-metaalhoudende minerale producten	Aantal arbeiders	845	773	779	769
		Aantal bedienden	410	391	388	391
		Totaal	1 255	1 164	1 167	1 160
		Aantal uren (1)	150 389	165 643	161 664	146 760
		Trimestriële lonen (2)	34 193	7 393		
27	Vervaardiging van metalen in primaire vorm	Aantal arbeiders	24 337	23 004	23 128	23 126
		Aantal bedienden	9 796	9 341	9 220	9 239
		Totaal	34 134	32 345	32 348	32 365
		Aantal uren (1)	4 301 584	4 296 578	4 418 595	4 120 831
		Trimestriële lonen (2)	1 178 667	250 511		

(1) Tot december 1998 uren-arbeiders, vanaf januari 1999 uren gepresteerd door de werknemers (bedienden en arbeiders).

(2) Brutolonen en -weden van de werknemers tewerkgesteld in de industriële afdelingen (in 1 000 €).

PRODCOM - Tewerkstelling, uren en lonen

Tewerkstelling, uren en lonen volgens de hoofdactiviteit van de vestiging (voorlopige cijfers) - vervolg

NACE Code	Activiteit		2003	2004		
				September	Oktober	November
27.1	- Vervaardiging van ijzer en staal en van ferrolegeringen	Aantal arbeiders	13 431	12 332	12 432	12 432
		Aantal bedienden	5 440	5 111	4 982	4 998
		Totaal	18 871	17 443	17 414	17 430
		Aantal uren (1)	2 414 151	2 276 687	2 414 010	2 274 876
		Trimestriële lonen (2)	704 579	146 551		
27.2	- Vervaardiging van buizen	Aantal arbeiders	711	714	719	721
		Aantal bedienden	173	164	165	167
		Totaal	885	878	884	888
		Aantal uren (1)	104 113	116 237	112 500	102 785
		Trimestriële lonen (2)	22 108	4 850		
27.3	- Overige eerste verwerking van ijzer en staal	Aantal arbeiders	2 806	2 687	2 688	2 688
		Aantal bedienden	1 159	1 095	1 099	1 100
		Totaal	3 965	3 782	3 787	3 788
		Aantal uren (1)	491 394	526 946	522 017	475 379
		Trimestriële lonen (2)	128 520	27 001		
27.4	- Productie van non-ferrometalen	Aantal arbeiders	5 798	5 739	5 749	5 744
		Aantal bedienden	2 646	2 610	2 612	2 612
		Totaal	8 444	8 349	8 361	8 356
		Aantal uren (1)	1 045 466	1 109 613	1 104 894	1 024 920
		Trimestriële lonen (2)	270 403	61 167		
27.5	- Gieten van metalen	Aantal arbeiders	1 589	1 532	1 540	1 541
		Aantal bedienden	377	361	362	362
		Totaal	1 967	1 893	1 902	1 903
		Aantal uren (1)	246 459	267 095	265 174	242 871
		Trimestriële lonen (2)	53 057	10 942		
28	Vervaardiging van producten van metaal	Aantal arbeiders	39 086	37 712	37 618	37 499
		Aantal bedienden	11 786	11 452	11 409	11 397
		Totaal	50 872	49 164	49 027	48 896
		Aantal uren (1)	6 355 148	7 041 312	6 594 196	6 131 061
		Trimestriële lonen (2)	1 279 456	276 553		
28.1	- Vervaardiging van metalen constructiewerken voor de bouw	Aantal arbeiders	13 925	13 207	13 141	13 113
		Aantal bedienden	3 980	3 866	3 851	3 845
		Totaal	17 905	17 073	16 992	16 958
		Aantal uren (1)	2 249 410	2 619 721	2 302 657	2 127 908
		Trimestriële lonen (2)	419 044	89 173		
28.2	- Vervaardiging van tanks, reservoirs en bergingsmiddelen, van metaal; vervaardiging van radiatoren en ketels	Aantal arbeiders	4 744	4 704	4 699	4 735
		Aantal bedienden	1 788	1 864	1 847	1 850
		Totaal	6 533	6 568	6 546	6 585
		Aantal uren (1)	825 956	908 188	882 882	811 257
		Trimestriële lonen (2)	179 210	40 594		
28.3	- Vervaardiging van stoomketels	Aantal arbeiders	3 222	2 567	2 536	2 470
		Aantal bedienden	842	721	710	707
		Totaal	4 064	3 288	3 246	3 177
		Aantal uren (1)	478 947	415 161	414 192	407 275
		Trimestriële lonen (2)	100 815	18 999		
28.4	- Smeden, persen, stampen en profielwalsen van metaal; poedermetallurgie	Aantal arbeiders	939	974	975	958
		Aantal bedienden	269	259	261	258
		Totaal	1 209	1 233	1 236	1 216
		Aantal uren (1)	156 219	173 286	171 191	154 975
		Trimestriële lonen (2)	29 468	6 834		
28.5	- Oppervlaktebehandeling en bekleding van metaal; algemene metaalbewerking	Aantal arbeiders	7 726	8 149	8 173	8 131
		Aantal bedienden	1 964	1 958	1 965	1 973
		Totaal	9 691	10 107	10 138	10 104
		Aantal uren (1)	1 202 257	1 403 450	1 364 285	1 258 468
		Trimestriële lonen (2)	245 091	56 272		
28.6	- Vervaardiging van scharen, messen, bestekken, gereedschap en ijzerwaren	Aantal arbeiders	1 994	1 844	1 853	1 869
		Aantal bedienden	855	796	791	789
		Totaal	2 849	2 640	2 644	2 658
		Aantal uren (1)	368 719	386 041	371 563	350 741
		Trimestriële lonen (2)	80 882	16 772		

(2) Brutolonen en -weden van de werknemers tewerkgesteld in de industriële afdelingen (in 1 000 €).

PRODCOM - Tewerkstelling, uren en lonen

Tewerkstelling, uren en lonen volgens de hoofdactiviteit van de vestiging (voorlopige cijfers) - vervolg

NACE Code	Activiteit		2003	2004		
				September	Oktober	November
28.7	- Vervaardiging van overige producten van metaal	Aantal arbeiders	6 534	6 262	6 236	6 218
		Aantal bedienden	2 085	1 988	1 984	1 975
		Totaal	8 619	8 250	8 220	8 193
		Aantal uren (1)	1 073 637	1 134 810	1 086 851	1 019 907
		Trimestriële lonen (2)	224 948	47 880		
29	Vervaardiging van machines, apparaten en werktuigen, n.e.g.	Aantal arbeiders	30 042	29 151	29 127	29 125
		Aantal bedienden	14 926	14 639	14 490	14 494
		Totaal	44 968	43 790	43 617	43 619
		Aantal uren (1)	5 706 572	6 111 322	5 935 317	5 447 192
		Trimestriële lonen (2)	1 271 005	285 361		
29.1	- Vervaardiging van machines voor de productie en toepassing van mechanische energie, exclusief motoren voor	Aantal arbeiders	4 589	4 731	4 696	4 706
		Aantal bedienden	3 147	3 306	3 325	3 318
		Totaal	7 736	8 037	8 021	8 024
		Aantal uren (1)	975 577	1 091 483	1 081 382	998 658
		Trimestriële lonen (2)	245 507	59 893		
29.2	- Vervaardiging van overige machines voor algemeen gebruik	Aantal arbeiders	8 723	8 360	8 360	8 366
		Aantal bedienden	4 598	4 481	4 520	4 531
		Totaal	13 321	12 841	12 880	12 897
		Aantal uren (1)	1 748 884	1 826 372	1 790 040	1 652 644
		Trimestriële lonen (2)	369 884	81 085		
29.3	- Vervaardiging van machines voor de landbouw en de bosbouw	Aantal arbeiders	2 660	2 214	2 208	2 208
		Aantal bedienden	796	804	813	816
		Totaal	3 456	3 018	3 021	3 024
		Aantal uren (1)	448 714	389 038	366 099	334 725
		Trimestriële lonen (2)	83 924	21 545		
29.4	- Vervaardiging van gereedschapswerktuigen	Aantal arbeiders	1 316	1 200	1 192	1 180
		Aantal bedienden	625	589	587	582
		Totaal	1 942	1 789	1 779	1 762
		Aantal uren (1)	244 385	257 129	246 182	228 551
		Trimestriële lonen (2)	51 821	10 639		
29.5	- Vervaardiging van overige machines voor specifieke doeleinden	Aantal arbeiders	10 090	10 061	10 083	10 083
		Aantal bedienden	4 560	4 433	4 222	4 222
		Totaal	14 650	14 494	14 305	14 305
		Aantal uren (1)	1 817 078	2 055 873	1 959 410	1 770 762
		Trimestriële lonen (2)	411 759	90 953		
29.6	- Vervaardiging van wapens en munitie	Aantal arbeiders	1 098	962	965	958
		Aantal bedienden	683	508	499	501
		Totaal	1 781	1 470	1 464	1 459
		Aantal uren (1)	214 591	187 181	195 839	189 013
		Trimestriële lonen (2)	57 277	10 316		
29.7	- Vervaardiging van huishoudapparaten	Aantal arbeiders	1 563	1 623	1 623	1 624
		Aantal bedienden	515	518	524	524
		Totaal	2 078	2 141	2 147	2 148
		Aantal uren (1)	257 341	304 246	296 365	272 839
		Trimestriële lonen (2)	50 832	10 929		
30	Vervaardiging van kantoorapparaten en computers	Aantal arbeiders	434	432	433	430
		Aantal bedienden	1 373	1 332	1 321	1 318
		Totaal	1 807	1 764	1 754	1 748
		Aantal uren (1)	240 092	258 207	249 438	230 134
		Trimestriële lonen (2)	65 397	15 096		
31	Vervaardiging van elektrische machines en apparaten	Aantal arbeiders	16 621	15 958	15 914	15 875
		Aantal bedienden	9 232	8 840	8 834	8 836
		Totaal	25 853	24 798	24 748	24 711
		Aantal uren (1)	3 237 518	3 483 376	3 390 309	3 097 867
		Trimestriële lonen (2)	755 999	164 025		
31.1	- Vervaardiging van elektromotoren en van elektrische generatoren en transformatoren	Aantal arbeiders	1 842	1 580	1 577	1 580
		Aantal bedienden	1 719	1 531	1 524	1 527
		Totaal	3 561	3 111	3 101	3 107
		Aantal uren (1)	434 804	444 408	434 774	377 749
		Trimestriële lonen (2)	118 464	23 818		

(1) Tot december 1998 uren-arbeiders, vanaf januari 1999 uren gepresteerd door de werknemers (bedienden en arbeiders).

(2) Brutolonen en -weden van de werknemers tewerkgesteld in de industriële afdelingen (in 1 000 €).

PRODCOM - Tewerkstelling, uren en lonen

Tewerkstelling, uren en lonen volgens de hoofdactiviteit van de vestiging (voorlopige cijfers) - vervolg

NACE Code	Activiteit		2003	2004		
				September	Oktober	November
31.2	- Vervaardiging van schakel- en verdeelinrichtingen	Aantal arbeiders	4 497	4 331	4 327	4 285
		Aantal bedienden	2 394	2 325	2 308	2 302
		Totaal	6 892	6 656	6 635	6 587
		Aantal uren (1)	866 246	890 631	880 865	814 439
		Trimestriële lonen (2)	195 363	44 292		
31.3	- Vervaardiging van geïsoleerde kabels en draad	Aantal arbeiders	1 498	1 385	1 381	1 378
		Aantal bedienden	556	538	539	540
		Totaal	2 054	1 923	1 920	1 918
		Aantal uren (1)	249 600	272 255	263 452	250 708
		Trimestriële lonen (2)	61 340	12 244		
31.4	- Vervaardiging van accumulatoren en elektrische batterijen	Aantal arbeiders	1 073	1 098	1 095	1 095
		Aantal bedienden	303	286	285	285
		Totaal	1 376	1 384	1 380	1 380
		Aantal uren (1)	153 909	180 330	173 261	153 485
		Trimestriële lonen (2)	41 261	10 115		
31.5	- Vervaardiging van elektrische lampen en verlichtingsapparaten	Aantal arbeiders	3 355	3 423	3 414	3 430
		Aantal bedienden	1 541	1 592	1 602	1 605
		Totaal	4 896	5 015	5 016	5 035
		Aantal uren (1)	657 942	765 904	730 130	670 765
		Trimestriële lonen (2)	130 899	30 172		
31.6	- Vervaardiging van overige elektrische benodigdheden	Aantal arbeiders	4 354	4 141	4 120	4 107
		Aantal bedienden	2 716	2 568	2 576	2 577
		Totaal	7 071	6 709	6 696	6 684
		Aantal uren (1)	875 015	929 848	907 827	830 721
		Trimestriële lonen (2)	208 672	43 385		
32	Vervaardiging van audio-, video- en telecommunicatieapparatuur	Aantal arbeiders	4 647	4 050	3 961	3 921
		Aantal bedienden	6 525	5 802	5 855	5 830
		Totaal	11 172	9 852	9 816	9 751
		Aantal uren (1)	1 398 842	1 363 051	1 325 123	1 201 480
		Trimestriële lonen (2)	444 119	86 644		
32.1	- Vervaardiging van elektronische onderdelen	Aantal arbeiders	2 126	2 047	1 957	1 958
		Aantal bedienden	1 156	1 197	1 188	1 185
		Totaal	3 283	3 244	3 145	3 143
		Aantal uren (1)	407 478	460 131	423 367	371 605
		Trimestriële lonen (2)	102 074	24 075		
32.2	- Vervaardiging van zendapparatuur voor televisie en radio en van apparatuur voor lijntelefonie en lijntelegrafie	Aantal arbeiders	802	674	673	674
		Aantal bedienden	3 460	2 797	2 849	2 835
		Totaal	4 263	3 471	3 522	3 509
		Aantal uren (1)	544 720	489 905	488 551	474 313
		Trimestriële lonen (2)	219 259	37 527		
32.3	- Vervaardiging van audio- en videoapparatuur	Aantal arbeiders	1 719	1 329	1 331	1 289
		Aantal bedienden	1 907	1 808	1 818	1 810
		Totaal	3 626	3 137	3 149	3 099
		Aantal uren (1)	446 643	413 015	413 205	355 562
		Trimestriële lonen (2)	122 786	25 042		
32.A	- Vervaardiging van audio-, video- en telecommunicatieapparatuur (32.A = 32.2 + 32.3)	Aantal arbeiders	2 521			
		Aantal bedienden	5 368			
		Totaal	7 889			
		Aantal uren (1)	991 363			
		Trimestriële lonen (2)	342 045			
33	Vervaardiging van medische apparatuur en instrumenten, van precisie- en optische instrumenten en van uurwerken	Aantal arbeiders	3 591	3 583	3 605	3 574
		Aantal bedienden	3 515	3 480	3 479	3 460
		Totaal	7 106	7 063	7 084	7 034
		Aantal uren (1)	916 241	1 009 245	994 036	912 494
		Trimestriële lonen (2)	203 519	46 545		
33.1	- Vervaardiging van medische apparatuur en instrumenten en van orthopedische artikelen	Aantal arbeiders	1 354	1 392	1 410	1 411
		Aantal bedienden	841	824	825	828
		Totaal	2 196	2 216	2 235	2 239
		Aantal uren (1)	282 225	313 966	306 880	292 309
		Trimestriële lonen (2)	53 925	12 102		

(2) Brutolonen en -weden van de werknemers tewerkgesteld in de industriële afdelingen (in 1 000 €).

PRODCOM - Tewerkstelling, uren en lonen

Tewerkstelling, uren en lonen volgens de hoofdactiviteit van de vestiging (voorlopige cijfers) - vervolg

NACE Code	Activiteit		2003	2004		
				September	Oktober	November
33.2	- Vervaardiging van meet-, regel-, navigatie- en controleapparatuur	Aantal arbeiders	1 811	1 752	1 754	1 755
		Aantal bedienden	1 925	1 960	1 957	1 964
		Totaal	3 736	3 712	3 711	3 719
		Aantal uren (1)	483 223	532 587	526 744	474 749
		Trimestriële lonen (2)	117 294	26 996		
33.3	- Vervaardiging van apparaten voor de bewaking van industriële processen	Aantal arbeiders	193	184	180	180
		Aantal bedienden	505	441	444	445
		Totaal	698	625	624	625
		Aantal uren (1)	91 967	93 389	92 078	85 997
		Trimestriële lonen (2)	19 822	4 394		
33.4	- Vervaardiging van optische instrumenten en van foto- en filmapparatuur	Aantal arbeiders	187	210	216	183
		Aantal bedienden	222	236	234	204
		Totaal	409	446	450	387
		Aantal uren (1)	50 823	60 469	59 622	51 247
		Trimestriële lonen (2)	11 059	2 746		
33.5	- Vervaardiging van uurwerken	Aantal arbeiders	44	45	45	45
		Aantal bedienden	19	19	19	19
		Totaal	64	64	64	64
		Aantal uren (1)	8 001	8 834	8 712	8 192
		Trimestriële lonen (2)	1 419	309		
34	Vervaardiging en assemblage van auto's, aanhangwagens en opleggers	Aantal arbeiders	38 915	36 718	36 801	36 769
		Aantal bedienden	6 295	6 070	6 085	6 069
		Totaal	45 211	42 788	42 886	42 838
		Aantal uren (1)	5 477 476	6 153 235	6 055 699	5 353 588
		Trimestriële lonen (2)	1 229 817	248 074		
34.1	- Vervaardiging en assemblage van auto's	Aantal arbeiders	25 567	22 436	22 549	22 458
		Aantal bedienden	3 223	2 913	2 911	2 907
		Totaal	28 791	25 349	25 460	25 365
		Aantal uren (1)	3 458 110	3 741 777	3 732 664	3 187 596
		Trimestriële lonen (2)	800 673	148 438		
34.2	- Vervaardiging van carrosserieën; vervaardiging van aanhangwagens, caravans en opleggers	Aantal arbeiders	5 707	5 925	5 905	5 984
		Aantal bedienden	1 091	1 066	1 071	1 076
		Totaal	6 798	6 991	6 976	7 060
		Aantal uren (1)	826 175	959 890	923 937	873 692
		Trimestriële lonen (2)	168 266	37 454		
34.3	- Vervaardiging van onderdelen en accessoires voor motorvoertuigen en motoren daarvan	Aantal arbeiders	7 640	8 357	8 347	8 327
		Aantal bedienden	1 980	2 091	2 103	2 086
		Totaal	9 621	10 448	10 450	10 413
		Aantal uren (1)	1 193 190	1 451 568	1 399 098	1 292 300
		Trimestriële lonen (2)	260 879	62 182		
35	Vervaardiging van overige transportmiddelen	Aantal arbeiders	4 649	4 673	4 705	4 697
		Aantal bedienden	4 269	4 052	4 020	4 010
		Totaal	8 919	8 725	8 725	8 707
		Aantal uren (1)	1 021 520	1 062 249	1 056 846	952 042
		Trimestriële lonen (2)	268 432	57 402		
35.1	- Scheepsbouw en -reparatie	Aantal arbeiders	938	970	963	958
		Aantal bedienden	191	199	198	199
		Totaal	1 129	1 169	1 161	1 157
		Aantal uren (1)	135 006	144 006	144 481	132 161
		Trimestriële lonen (2)	27 599	6 375		
35.4	- Vervaardiging van motorrijwielen en rijwielen	Aantal arbeiders	309	325	328	326
		Aantal bedienden	101	116	115	115
		Totaal	410	441	443	441
		Aantal uren (1)	52 110	57 636	55 708	52 242
		Trimestriële lonen (2)	9 297	2 170		
35.1	- Vervaardiging van lucht-en ruimtevaartuigen en rollend materieel (35.F = 35.2 + 35.3)	Aantal arbeiders	3 402	3 378	3 414	3 413
		Aantal bedienden	3 976	3 737	3 707	3 696
		Totaal	7 378	7 115	7 121	7 109
		Aantal uren (1)	834 403	860 607	856 657	767 639
		Trimestriële lonen (2)	231 536	48 857		

(1) Tot december 1998 uren-arbeiders, vanaf januari 1999 uren gepresteerd door de werknemers (bedienden en arbeiders).

(2) Brutolonen en -weden van de werknemers tewerkgesteld in de industriële afdelingen (in 1 000 €).

PRODCOM - Tewerkstelling, uren en lonen

Tewerkstelling, uren en lonen volgens de hoofdactiviteit van de vestiging (voorlopige cijfers) - vervolg en einde

NACE			2003	2004		
Code	Activiteit			September	Oktober	November
36	Vervaardiging van meubelen; overige industrie	Aantal arbeiders	15 502	14 367	14 316	14 267
		Aantal bedienden	3 437	3 256	3 265	3 278
		Totaal	18 939	17 623	17 581	17 545
		Aantal uren (1)	2 231 074	2 425 588	2 305 102	2 146 250
		Trimestriële lonen (2)	373 038	79 165		
36.1	- Vervaardiging van meubelen	Aantal arbeiders	12 860	11 971	11 926	11 898
		Aantal bedienden	2 623	2 468	2 465	2 469
		Totaal	15 484	14 439	14 391	14 367
		Aantal uren (1)	1 841 181	2 031 906	1 911 035	1 788 011
		Trimestriële lonen (2)	307 204	65 651		
36.2	- Bewerking van edelstenen en vervaardiging van juwelen en dergelijke artikelen	Aantal arbeiders	1 304	1 170	1 163	1 150
		Aantal bedienden	390	392	400	410
		Totaal	1 695	1 562	1 563	1 560
		Aantal uren (1)	179 152	180 390	189 584	164 542
		Trimestriële lonen (2)	27 366	5 663		
36.3	- Vervaardiging van muziekinstrumenten	Aantal arbeiders	##			
		Aantal bedienden	##			
		Totaal	33			
		Aantal uren (1)	4 164			
		Trimestriële lonen (2)	524			
36.4	- Vervaardiging van sportartikelen	Aantal arbeiders	88	87	87	86
		Aantal bedienden	23	23	23	22
		Totaal	112	110	110	108
		Aantal uren (1)	13 591	13 710	13 767	12 848
		Trimestriële lonen (2)	2 076	465		
36.5	- Vervaardiging van spellen en speelgoed	Aantal arbeiders	467	465	465	465
		Aantal bedienden	150	151	153	153
		Totaal	618	616	618	618
		Aantal uren (1)	70 325	80 901	77 060	69 805
		Trimestriële lonen (2)	14 932	3 210		
36.6	- Diverse industrie, n.e.g.	Aantal arbeiders	##			
		Aantal bedienden	##			
		Totaal	996			
		Aantal uren (1)	122 658			
		Trimestriële lonen (2)	20 935			
36.A	- Overige industrie, m.i.v. de vervaardiging van muziekinstrumenten (36.A = 36.3 + 36.6)	Aantal arbeiders	780	674	675	668
		Aantal bedienden	248	222	224	224
		Totaal	1 029	896	899	892
		Aantal uren (1)	126 823	118 681	113 656	111 044
		Trimestriële lonen (2)	21 459	4 175		
Totaal		Aantal arbeiders	362 460	349 412	349 165	348 265
		Aantal bedienden	169 430	165 200	164 854	164 866
		Totaal	531 890	514 612	514 019	513 131
		Aantal uren (1)	65 981 345	70 114 175	68 727 183	63 353 006
		Trimestriële lonen (2)	15 399 163	3 365 115		

(2) Brutolonen en -weden van de werknemers tewerkgesteld in de industriële afdelingen (in 1 000 €).

PRODCOM - Bestellingen

Waarde van de bestellingen voor bepaalde bedrijfstakken volgens

NACE code	Activiteit	Bestelling	2003	2004		
				Januari	Februari	Maart
1E	Vervaardiging van textiel (1E= 17 behalve textielveredeling)	Totaal	4 583 228	374 899	389 852	424 701
		Waarvan voor het buitenland	3 622 923	301 480	311 946	338 994
18	Vervaardiging van kleding en bontnijverheid	Totaal	488 589	43 298	59 347	56 167
		Waarvan voor het buitenland	241 050	17 411	25 847	28 732
21	Vervaardiging van pulp, papier en papierwaren	Totaal	3 749 422	325 689	329 587	371 689
		Waarvan voor het buitenland	2 464 575	214 087	218 525	251 874
24	Vervaardiging van chemische producten	Totaal	27 272 965	2 258 566	2 364 852	2 653 109
		Waarvan voor het buitenland	21 247 952	1 793 221	1 912 698	2 102 216
27	Vervaardiging van metalen in primaire vorm	Totaal	11 027 009	988 602	1 112 420	1 275 401
		Waarvan voor het buitenland	8 490 527	784 393	878 400	1 026 237
2D	Vervaardiging van produkten van metaal (2D=28 m.u.v.oppervlaktebehandeling en en bekleding van metaal)	Totaal	5 569 593	439 636	481 714	539 168
		Waarvan voor het buitenland	2 409 268	198 017	225 500	221 041
29	Vervaardiging van machines, apparaten en werktuigen, n.e.g.	Totaal	6 926 282	565 511	610 508	697 672
		Waarvan voor het buitenland	4 817 182	396 612	446 475	496 564
30	Vervaardiging van kantoor­machines en computers	Totaal	309 918	16 837	26 137	30 573
		Waarvan voor het buitenland	186 223	8 106	15 761	14 294
31	Vervaardiging van elektrische machines en apparaten	Totaal	3 953 259	283 164	321 656	358 173
		Waarvan voor het buitenland	2 415 696	164 401	192 721	209 216
32	Vervaardiging van audio-, video- en telecommunicatieapparatuur	Totaal	2 500 841	189 117	189 683	213 508
		Waarvan voor het buitenland	2 020 833	152 470	155 838	179 909
33	Vervaardiging van medische apparatuur en instrumenten, van precisie- en optische instrumenten en van uurwerken	Totaal	899 637	71 598	97 628	93 726
		Waarvan voor het buitenland	533 661	42 809	60 501	52 293
34	Vervaardiging en assemblage van auto's, aanhangwagens en opleggers	Totaal	15 114 801	1 223 891	1 245 101	1 647 725
		Waarvan voor het buitenland	13 195 507	1 060 541	1 065 898	1 405 529
35	Vervaardiging van overige transportmiddelen	Totaal	1 497 271	90 942	109 522	107 618
		Waarvan voor het buitenland	1 068 505	65 530	85 334	79 691

PRODCOM - Bestellingen

de hoofdactiviteit van de vestiging (voorlopige cijfers in 1 000 €)

April	Mei	Juni	Juli	Augustus	September	Oktober	November	NACE code
391 038 311 918	354 384 280 947	408 166 324 404	320 045 264 029	303 288 241 596	430 610 344 722	411 945 326 497	377 277 301 073	1E
34 982 18 492	27 677 14 860	31 824 17 104	44 051 23 415	67 673 26 605	50 670 24 972	33 759 16 784	27 643 14 807	18
354 750 240 297	320 479 215 856	342 976 225 675	302 377 212 412	293 231 186 731	336 745 221 670	328 128 216 548	316 852 207 184	21
2 471 908 1 998 244	2 312 272 1 851 122	2 742 553 2 239 552	2 498 996 2 017 798	2 382 905 1 892 642	2 823 217 2 295 393	2 683 430 2 121 131	2 578 639 2 067 059	24
1 105 291 868 449	1 055 792 832 586	1 181 681 917 753	907 343 709 865	892 662 659 153	1 093 051 855 129	1 038 664 814 387	1 077 138 856 567	27
521 705 220 154	467 003 195 279	570 557 245 707	405 724 189 654	450 135 193 363	516 532 216 491	521 381 228 084	491 854 208 147	2D
601 252 436 130	557 616 395 347	683 107 485 697	523 624 380 534	527 014 381 446	588 942 412 128	605 933 423 917	593 562 407 526	29
20 426 11 582	22 163 9 134	31 957 18 913	20 640 10 501	21 618 11 632	30 627 17 821	20 798 11 728	23 317 10 643	30
331 072 194 814	342 195 202 660	348 675 194 824	298 597 189 603	311 301 161 203	363 342 192 306	388 310 196 130	366 461 213 239	31
195 082 159 800	188 548 150 678	190 503 149 940	180 308 153 263	181 588 151 260	205 729 171 355	223 911 187 295	188 998 156 663	32
90 939 53 721	71 837 37 927	108 126 64 862	80 397 45 053	80 402 39 901	93 833 47 818	94 335 56 449	90 085 52 141	33
1 440 292 1 234 536	1 210 877 1 027 347	1 645 709 1 404 539	865 962 743 942	1 040 397 878 687	1 639 719 1 404 267	1 607 482 1 354 954	1 358 705 1 168 064	34
85 589 55 251	78 600 47 512	88 550 60 532	68 626 46 402	98 596 77 195	98 772 75 401	105 357 82 084	98 606 66 962	35

NIET-PRODCOM - Cokesfabrieken

Cokesfabrieken

	Cokesfabrieken						Leveringen van cokes			
	Ovens		Ingeschoten steenkool		Productie van cokes		Ijzer- en staalnijverheid	Uitvoer	Andere aanwendungen	Totaal
	Aantal batterijen	Aantal ovens	Verbruik	Voorraad (1)	T	T				
2002	10	381	312 129	364 228	247 278	201 851	277 193	4 900	343	282 436
2003										
November	9	361	302 969	350 746	243 829	204 731	299 862	-	751	300 613
December	9	348	313 482	283 919	252 144	208 765	314 709	14 397	616	329 722
2004										
Januari	9	348	310 144	277 089	243 096	205 253	293 362	-	121	293 483
Februari	9	348	276 497	344 754	229 824	184 117	282 658	5 463	134	288 255
Maart	9	348	303 073	235 541	244 052	203 156	286 454	-	1 419	287 873
April	9	348	302 154	218 690	242 018	196 319	269 808	-	86	269 894
Mei	9	355	313 832	246 293	243 484	199 080	247 441	-	34	247 475
Juni	9	355	302 153	242 594	239 261	203 685	248 580	10 229	15	258 824
Juli	9	355	315 463	244 319	252 157	201 076	279 338	-	16	279 354
Augustus	9	361	314 792	243 631	252 683	205 233	261 510	-	-	261 510
September	9	361	297 061	318 338	246 859	208 266	278 358	-	77	278 435
Oktober	9	361	308 400	204 699	257 205	218 920	297 471	-	162	297 633
November					259 032	195 713	294 147	-	155	294 302

	Voorraden cokes (1)	Productie van ammoniak (2)	Productie van ruwe benzol (1)	Productie van ruwe teer (2)	Gas (3)				
					Totale productie	Eigen verbruik		Leveringen	
						Verwarming der ovens	Andere aanwendungen	Aan de ijzer- en staalnijverheid	Aan andere industrieën
	T	T	T	T	1 000 m ³	1 000 m ³	1 000 m ³	1 000 m ³	1 000 m ³
2002	177 132	626	1 159	7 661	104 278	45 955	1 822	46 967	9 532
2003									
November	212 217	748	1 158	7 890	100 172	45 765	1 384	50 687	2 336
December	174 957	1 090	1 192	7 655	101 689	47 833	1 737	50 344	1 775
2004									
Januari	177 647	1 050	1 169	7 597	102 075	47 806	1 578	46 198	6 493
Februari	194 247	576	1 113	6 685	93 587	43 062	1 328	41 704	7 493
Maart	181 959	680	1 237	7 695	105 669	47 603	1 471	48 949	7 646
April	166 179	497	1 098	7 853	104 999	46 742	1 017	50 642	6 604
Mei	168 526	762	973	7 961	108 183	47 496	1 167	51 154	8 366
Juni	170 094	703	1 097	7 367	102 845	45 606	1 291	45 060	10 888
Juli	158 614	1 000	1 115	7 750	109 393	47 631	1 466	50 229	10 067
Augustus	170 529	1 028	1 111	7 367	103 530	47 103	1 674	43 497	11 256
September	159 069	839	1 104	7 219	103 796	46 802	1 381	47 452	8 161
Oktober	142 694	837	1 121	7 706	109 009	48 164	1 335	48 866	10 644
November	181 036								

Cokesfabrieken: tewerkstelling

	Aantal bedienden	Aantal arbeiders	Aantal uren (4)	Trimestriële lonen (5)
2002	78	652	93 027	23 265
2003	68	563	78 262	20 899
2003				
November	72	550	73 288	
December	72	546	72 255	5 714
2004				
Januari	74	535	78 270	
Februari	74	546	77 429	
Maart	71	553	83 009	5 625
April	71	553	75 676	
Mei	71	550	75 538	
Juni	72	561	76 902	5 748
Juli	74	566	70 180	
Augustus	74	570	68 676	
September	73	567	77 344	4 908
Oktober	74	584	83 206	

(1) Op de laatste dag van de maand.

(2) Uitgedrukt in sulfaat.

(3) Omvang uitgedrukt in 1 000 m³ herleid tot 4 250 kcal/m³, 0° en 760 mm Hg.

(4) Tot december 1998 uren-arbeiders, vanaf januari 1999 uren gepresteerd door de werknemers (bedienden en arbeiders).

(5) Brutolonen en -weden van de werknemers in 1 000 € (bevat alle vestigingen met 20 of meer personen behalve voor de bouw vanaf 1998).

Industrie en bouwnijverheid

Bouw

Bouwnijverheid - Tewerkstelling, uren

Aantal ondernemingen, tewerkstelling en gepresteerde uren per activiteit - November 2004

NACE code	Activiteit	Aantal ondernemingen	Tewerkstelling						Aantal gepresteerde uren (1)			
			Aantal bedienden	Aantal arbeiders			Gebouwen	Grond-, water- en wegebouw	Voltooiing	Gebouwen	Grond-, water- en wegebouw	Voltooiing
				Gebouwen	Grond-, water- en wegebouw	Voltooiing						
45	BOUWNIJVERHEID	3 467	22 546	39 551	23 129	34 140	5 384 287	3 318 201	5 362 601			
45.1	Het bouwrijp maken van terreinen	118	345	579	1 833	-	82 521	262 179	-			
45.11	Slopen van gebouwen; grondverzet	105	309	579	1 621	-	82 521	234 905	-			
45.12	Proefboren en boren	13	36	-	212	-	-	27 274	-			
45.2	Burgerlijke en utiliteitsbouw; weg- en waterbouw	1 767	12 809	38 205	21 127	812	5 182 989	3 031 400	118 762			
45.21	Algemene bouwkundige en civieltechnische werken	1 107	8 696	31 210	7 968	758	4 308 260	1 087 896	111 180			
45.22	Dakbedekking en bouw van dakconstructies	193	498	3 593	-	48	440 860	-	6 686			
45.23	Bouw van autowegen en andere wegen, vliegvelden en sportfaciliteiten	273	1 911	157	9 662	3	20 520	1 361 179	384			
45.24	Waterbouw	37	1 087	82	2 337	8	9 112	422 121	917			
45.25	Overige gespecialiseerde werkzaamheden in de bouw	158	619	3 184	1 160	13	406 452	160 204	843			
45.3	Bouwinstallatie	756	6 352	131	158	18 073	22 115	23 211	3 017 952			
45.31	Elektrische installatie	363	3 652	106	18	8 639	18 713	2 395	1 531 610			
45.32	Isolatiewerkzaamheden	40	351	-	-	1 920	-	-	257 828			
45.33	Loodgieterswerk	326	1 947	25	7	6 538	3 402	1 014	1 062 659			
45.34	Overige bouwinstallatie	27	402	-	133	976	-	19 802	164 552			
45.4	Afwerking van gebouwen	804	2 923	165	-	15 191	21 286	-	2 209 985			
45.41	Stukadoorswerk	74	198	16	-	1 770	1 392	-	218 472			
45.42	Schrijnwerk	344	1 584	116	-	5 886	16 210	-	962 036			
45.43	Vloerafwerking en wandbekleding	124	405	7	-	2 088	739	-	315 404			
45.44	Schilderen en glaszetten	221	605	19	-	4 863	2 199	-	632 237			
45.45	Overige werkzaamheden in verband met de afwerking van gebouwen	41	142	7	-	664	746	-	92 472			
45.5	Verhuur van machines voor de bouwnijverheid met bedieningspersoneel	22	117	471	11	64	75 376	1 411	15 902			

(1) Vanaf januari 1999, uren gepresteerd door de werknemers (bedienden en arbeiders).

Bouwnijverheid - Lonen

Lonen en wedden van het kwartaal per activiteit (in 1 000 €)

NACE code	Activiteit	2003			2004		
		2de kwartaal	3de kwartaal	4de kwartaal	1ste kwartaal	2de kwartaal	3de kwartaal
45	BOUWNIJVERHEID	712 592	602 514	694 737	640 024	718 082	596 147
45.1	Het bouwrijp maken van terreinen	16 351	14 035	15 878	15 408	16 681	13 678
45.11	Slopen van gebouwen; grondverzet	15 210	12 967	14 589	13 907	15 117	12 473
45.12	Proefboren en boren	1 141	1 068	1 288	1 501	1 565	1 205
45.2	Burgerlijke en utiliteitsbouw; weg- en waterbouw	436 456	367 295	419 358	377 731	438 294	360 197
45.21	Algemene bouwkundige en civieltechnische werken	288 735	240 884	278 110	251 235	289 251	236 357
45.22	Dakbedekking en bouw van dakconstructies	20 893	17 504	19 979	17 704	21 113	17 048
45.23	Bouw van autowegen en andere wegen, vliegvelden en sportfaciliteiten	69 498	59 300	65 995	56 504	69 478	58 802
45.24	Waterbouw	29 324	25 241	29 153	27 735	30 728	24 416
45.25	Overige gespecialiseerde werkzaamheden in de bouw	28 006	24 365	26 121	24 553	27 724	23 574
45.3	Bouwinstallatie	155 981	132 482	158 190	150 185	157 145	132 351
45.31	Elektrische installatie	83 903	70 438	83 781	77 706	80 845	68 533
45.32	Isolatiewerkzaamheden	14 006	12 340	13 859	14 424	14 224	12 706
45.33	Loodgieterswerk	49 084	41 700	50 676	48 817	52 367	42 619
45.34	Overige bouwinstallatie	8 988	8 005	9 873	9 238	9 708	8 493
45.4	Afwerking van gebouwen	98 994	84 403	95 843	92 232	101 126	85 798
45.41	Stukadoorswerk	9 133	7 716	8 691	8 620	9 523	7 858
45.42	Schrijnwerk	41 671	35 873	42 186	42 198	43 898	37 253
45.43	Vloerafwerking en wandbekleding	13 591	11 029	12 559	11 946	13 426	11 099
45.44	Schilderen en glaszetten	29 613	25 657	27 644	25 409	29 621	25 664
45.45	Overige werkzaamheden in verband met de afwerking van gebouwen	4 985	4 128	4 764	4 059	4 659	3 924
45.5	Verhuur van machines voor de bouwnijverheid met bedieningspersoneel	4 811	4 299	5 468	4 469	4 836	4 122

Bouwnijverheid - Bestellingen per subsector

Nieuwe bestellingen per subsector en per activiteit (in 1 000 €) - November 2004

NACE code	Activiteit	Gebouwen	Grond- water- en wegebouw	Voltooiing	Totaal
45	BOUWNIJVERHEID	607 614	207 725	383 107	1 198 445
45.1	Het bouwrijp maken van terreinen	7 236	25 173	-	32 409
45.11	Slopen van gebouwen; grondverzet	7 219	23 476	-	30 696
45.12	Proefboren en boren	17	1 696	-	1 713
45.2	Burgerlijke en utiliteitsbouw; weg- en waterbouw	590 176	180 495	10 940	781 611
45.21	Algemene bouwkundige en civieltechnische werken	500 604	60 219	10 461	571 283
45.22	Dakbedekking en bouw van dakconstructies	35 836	-	443	36 279
45.23	Bouw van autowegen en andere wegen, vliegvelden en sportfaciliteiten	22 597	86 397	43	109 037
45.24	Waterbouw	1 757	22 342	4	24 103
45.25	Overige gespecialiseerde werkzaamheden in de bouw	29 492	11 538	36	41 065
45.3	Bouwinstallatie	1 552	2 057	212 037	215 646
45.31	Elektrische installatie	1 305	975	105 379	107 659
45.32	Isolatiewerkzaamheden	-	-	15 003	15 003
45.33	Loodgieterswerk	246	159	78 827	79 232
45.34	Overige bouwinstallatie	-	924	12 828	13 752
45.4	Afwerking van gebouwen	2 717	-	155 501	158 218
45.41	Stukadoorswerk	69	-	13 147	13 216
45.42	Schrijnwerk	2 494	-	75 077	77 572
45.43	Vloerafwerking en wandbekleding	51	-	27 085	27 136
45.44	Schilderen en glaszetten	45	-	33 655	33 700
45.45	Overige werkzaamheden in verband met de afwerking van gebouwen	58	-	6 536	6 594
45.5	Verhuur van machines voor de bouwnijverheid met bedieningspersoneel	5 933	-	4 628	10 561

Bouwnijverheid - Bestellingen per gewest

Nieuwe bestellingen per gewest en per activiteit (in 1 000 €) - November 2004

NACE code	Activiteit	Brussels Hoofdstedelijk Gewest	Vlaams Gewest	Waals Gewest	Europese Unie	Andere landen	Totaal
45	BOUWNIJVERHEID	166 452	698 938	269 394	55 773	7 888	1 198 445
45.1	Het bouwrijp maken van terreinen	3 048	19 518	9 357	430	56	32 409
45.11	Slopen van gebouwen; grondverzet	2 930	18 965	8 462	339	-	30 696
45.12	Proefboren en boren	118	554	895	91	56	1 713
45.2	Burgerlijke en utiliteitsbouw; weg- en waterbouw	85 050	475 701	175 655	41 134	4 071	781 611
45.21	Algemene bouwkundige en civieltechnische werken	64 756	344 027	127 531	34 028	940	571 283
45.22	Dakbedekking en bouw van dakconstructies	4 144	18 387	13 136	612	-	36 279
45.23	Bouw van autowegen en andere wegen, vliegvelden en sportfaciliteiten	8 689	74 513	25 523	312	-	109 037
45.24	Waterbouw	840	16 036	3 409	786	3 032	24 103
45.25	Overige gespecialiseerde werkzaamheden in de bouw	6 622	22 894	6 055	5 395	99	41 065
45.3	Bouwinstallatie	43 596	106 613	58 875	4 320	2 242	215 646
45.31	Elektrische installatie	21 453	48 722	35 578	1 795	110	107 659
45.32	Isolatiwerkzaamheden	5 002	6 713	3 074	214	-	15 003
45.33	Loodgieterswerk	12 244	47 892	17 161	1 932	3	79 232
45.34	Overige bouwinstallatie	4 896	3 287	3 061	378	2 129	13 752
45.4	Afwerking van gebouwen	34 267	92 201	24 456	7 041	253	158 218
45.41	Stukadoorswerk	3 968	7 433	1 664	147	4	13 216
45.42	Schrijnwerk	14 586	46 855	12 997	3 076	57	77 572
45.43	Vloerafwerking en wandbekleding	6 265	14 761	3 291	2 812	7	27 136
45.44	Schilderen en glaszetten	7 662	19 743	5 740	555	-	33 700
45.45	Overige werkzaamheden in verband met de afwerking van gebouwen	1 787	3 409	763	450	185	6 594
45.5	Verhuur van machines voor de bouwnijverheid met bedieningspersoneel	491	4 904	1 051	2 848	1 267	10 561

Diensten, handel en vervoer

Vervoer

Vervoer

Bedrijvigheid van de zeehavens

Aantal en tonnenmaat van de binnengevaren zeeschepen (1)

	Alle Belgische havens (2)				Antwerpen rechteroever			
	Geladen		Ledig		Geladen		Ledig	
	Aantal	Tonnen- maat	Aantal	Tonnen- maat	Aantal	Tonnen- maat	Aantal	Tonnen- maat
1998	26 052	322 116	6 372	45 576	8 477	129 797	4 233	32 568
1999	25 872	338 136	6 288	48 084	8 310	131 748	4 040	33 161
2000	26 436	363 780	6 168	51 864	8 627	134 756	4 261	35 353
2001	25 935	381 281	6 311	55 647	8 226	143 036	4 215	34 677
2002	25 472	392 229	6 036	54 877	8 111	145 094	3 835	32 600
2003	24 022	370 783	5 887	56 254	8 245	150 585	3 506	30 482

2004

januari	1 925	32 203	464	4 682	751	13 837	267	2 429
februari	1 895	30 485	461	4 148	676	12 500	289	2 481
maart	2 173	33 586	513	4 163	787	14 020	314	2 242
april								
mei								
juni								
juli								
augustus								
september								
oktober								
november								
december								

	Waaslandhaven (Antwerpen linkeroever)				Gent			
	Geladen		Ledig		Geladen		Ledig	
	Aantal	Tonnen- maat	Aantal	Tonnen- maat	Aantal	Tonnen- maat	Aantal	Tonnen- maat
1998	1 908	29 895	414	5 564	2 028	24 240	1 068	2 916
1999	1 671	26 083	461	5 339	1 944	26 964	1 116	3 528
2000	1 550	23 196	512	6 712	1 932	26 604	936	2 892
2001	1 861	26 630	572	9 427	1 814	25 205	886	2 831
2002	1 889	28 753	527	9 022	1 801	24 358	948	3 187
2003	1 782	28 796	646	11 291	1 953	25 676	991	3 541

2004

januari	141	2 870	68	1.325	183	2 142	76	224
februari	134	2 473	36	575	178	2 099	83	330
maart	168	3 113	40	654	184	2 170	82	273
april								
mei								
juni								
juli								
augustus								
september								
oktober								
november								
december								

(1) in 1000 brutoregister-ton. (2) uitgezonderd de bewegingen tussen de Belgische havens.

Bron: generale verklaring voor de binnenvarende zeeschepen.

Vervoer

Brugge-Zeebrugge				Oostende				
Geladen		Ledig		Geladen		Ledig		
Aantal	Tonnen- maat	Aantal	Tonnen- maat	Aantal	Tonnen- maat	Aantal	Tonnen- maat	
9 276	114 192	828	6 168	3 612	20 700	108	180	1998
9 888	135 696	924	8 904	3 120	15 732	84	156	1999
9 816	153 300	948	9 840	3 996	25 380	48	120	2000
9 308	153 358	934	10 579	4 251	32 707	45	134	2001
9 065	157 224	1 012	11 972	4 253	36 119	75	223	2002
7 239	123 310	1 136	14 140	4 582	40 990	88	363	2003
2004								
464	9 985	73	990	350	3 266	4	16	januari
526	10 224	73	987	349	3 138	6	38	februari
563	10 863	101	1 254	416	3 372	9	69	maart
								april
								mei
								juni
								juli
								augustus
								september
								oktober
								november
								december
Brussel (Incl. Nijverheidsbekken)				Luik				
Geladen		Ledig		Geladen		Ledig		
Aantal	Tonnen- maat	Aantal	Tonnen- maat	Aantal	Tonnen- maat	Aantal	Tonnen- maat	
264	624	120	240	100	155	108	154	1998
288	708	120	216	75	121	114	167	1999
240	624	96	204	77	128	110	171	2000
231	559	83	182	63	96	86	130	2001
204	537	67	190	62	98	95	138	2002
214	539	75	192	79	122	82	118	2003
2004								
16	39	1	2	4	6	7	11	januari
21	55	5	16	6	9	11	17	februari
21	57	2	3	4	5	12	19	maart
								april
								mei
								juni
								juli
								augustus
								september
								oktober
								november
								december

Vervoer

Bedrijvigheid van de zeehavens

Aantal en tonnenmaat van de buitengevaren zeeschepen (1)

	Alle Belgische havens (2)				Antwerpen rechteroever			
	Geladen		Ledig		Geladen		Ledig	
	Aantal	Tonnen- maat	Aantal	Tonnen- maat	Aantal	Tonnen- maat	Aantal	Tonnen- maat
1998	23 484	279 084	7 056	68 244	9 228	117 771	3 428	44 236
1999	23 016	299 652	6 900	79 860	8 835	121 543	3 365	43 242
2000	23 376	359 976	7 020	80 184	9 091	123 085	3 682	47 181
2001	23 033	344 367	6 955	78 336	8 960	130 528	3 441	45 877
2002	23 212	365 523	6 580	74 340	8 930	138 958	3 301	40 325
2003	21 631	342 930	6 502	71 749	8 594	143 654	3 593	40 638

2004

januari	1 726	29 589	538	6 225	658	11 876	316	3 369
februari	1 679	28 057	492	5 332	648	11 357	284	3 133
maart	1 852	32 213	665	6 642	739	13 097	366	3 608
april								
mei								
juni								
juli								
augustus								
september								
oktober								
november								
december								

	Waaslandhaven (Antwerpen linkeroever)				Gent			
	Geladen		Ledig		Geladen		Ledig	
	Aantal	Tonnen- maat	Aantal	Tonnen- maat	Aantal	Tonnen- maat	Aantal	Tonnen- maat
1998	1 408	24 167	964	12 129	1 500	9 708	1 632	19 152
1999	1 366	21 805	905	11 505	1 584	11 928	1 548	18 696
2000	1 265	19 319	832	10 896	1 428	11 856	1 524	17 892
2001	1 488	25 240	923	10 279	1 357	11 296	1 372	16 677
2002	1 434	26 623	1 002	11 240	1 439	11 927	1 317	15 475
2003	1 602	29 083	781	8 961	1 489	12 752	1 477	16 202

2004

januari	149	3 025	55	971	113	984	146	1 390
februari	118	2 498	57	707	119	1 059	140	1 353
maart	131	2 613	79	1 058	118	1 137	149	1 324
april								
mei								
juni								
juli								
augustus								
september								
oktober								
november								
december								

(1) in 1000 brutoregister-ton. (2) uitgezonderd de bewegingen tussen de Belgische havens.

Bron: generale verklaring voor de binnenvarende zeeschepen.

Vervoer

Brugge-Zeebrugge				Oostende				
Geladen		Ledig		Geladen		Ledig		
Aantal	Tonnen- maat	Aantal	Tonnen- maat	Aantal	Tonnen- maat	Aantal	Tonnen- maat	
7 898	107 388	2 160	13 008	2 964	19 116	744	1 416	1998
8 280	128 736	2 472	14 844	2 436	14 640	756	1 224	1999
8 040	145 428	2 724	14 904	3 372	24 384	648	1 116	2000
7 576	145 941	2 629	16 995	3 419	31 327	874	1 589	2001
7 632	152 790	2 380	17 362	3 526	34 854	821	1 586	2002
5 822	117 408	2 475	18 620	3 874	39 835	772	1 521	2003
2004								
478	10 493	130	1 598	313	3 184	40	79	januari
450	10 063	144	1 175	327	3 155	33	79	februari
498	11 108	170	1 447	342	3 237	83	211	maart
								april
								mei
								juni
								juli
								augustus
								september
								oktober
								november
								december
Brussel (incl. Nijverheidsbekken)				Luik				
Geladen		Ledig		Geladen		Ledig		
Aantal	Tonnen- maat	Aantal	Tonnen- maat	Aantal	Tonnen- maat	Aantal	Tonnen- maat	
156	288	264	624	180	272	29	53	1998
144	264	276	648	182	266	48	94	1999
120	264	228	588	206	298	11	26	2000
102	255	209	538	159	235	15	25	2001
81	240	202	500	150	222	10	16	2002
77	233	206	514	151	231	14	24	2003
2004								
5	14	13	29	10	15	0	0	januari
12	43	13	35	10	15	4	6	februari
3	5	22	48	15	23	0	0	maart
								april
								mei
								juni
								juli
								augustus
								september
								oktober
								november
								december

Statistische domeinen

- Algemeen
- Grondgebied en leefmilieu
- Bevolking
- Samenleving
- Economie en financiën
- Landbouw en aanverwante activiteiten
- Industrie
- Diensten, handel en vervoer

Algemene Directie Statistiek en Economische Informatie
NIS NATIONAAL INSTITUUT VOOR DE STATISTIEK
B-1000 Brussel
tel. 02/548.63.65 - 02/548.63.66
fax 02/548.63.67

<http://statbel.fgov.be>
info@statbel.mineco.fgov.be

5 € *
ISSN 0771 - 0410

*Per nummer (excl. verzendingskosten): 5 € | Abonnement (excl. verzendingskosten): 50 €
Verantwoordelijke uitgever: Fernand Sonck, Leuvenseweg 44 - B-1000 Brussel
Ondernemingsnummer FOD Economie, KMO, Middenstand en Energie: 0314.595.348