

**I. ECONOMIE EN FINANCIEN**

*Conjunctuurindicatoren*

|   |   |
|---|---|
| Kalender voor het uitbrengen van de NIS-indicatoren ..... | 5 |
| Omzetindexen (PRODCOM) - Oktober 2004 .....               | 6 |
| Indexen van de bouwvergunningen - Oktober 2004 .....      | 8 |

**II. LANDBOUW EN AANVERWANTE ACTIVITEITEN**

|   |    |
|---|----|
| Landbouwtelling 2004 - Definitieve resultaten ..... | 13 |
|---|----|

**III. INDUSTRIE EN BOUWNIJVERHEID**

*Industrie*

|   |    |
|---|----|
| Maandstatistiek van de industriële productie (PRODCOM) - Oktober 2004 ..... | 17 |
|---|----|

*Bouw*

|                                     |    |
|-------------------------------------|----|
| Bouwnijverheid - Oktober 2004 ..... | 38 |
|-------------------------------------|----|

In deze publicatie vindt u **de recentste statistieken** van de volgende domeinen : Leefmilieu, bevolking, samenleving, economie en financiën, landbouw, industrie, diensten, handel en vervoer.

Daarnaast biedt onze website <http://statbel.fgov.be> een selectie van statistieken, die dagelijks worden bijgewerkt.

**Publicaties bestelt u door storting op postrekening nr. 679-2005886-23 van het Nationaal Instituut voor de Statistiek te Brussel.**

**Voor meer informatie :**  
Statistiek en Economische Informatie  
Leuvenseweg, 44 - 1000 Brussel  
Tel. : 02/548.63.66 - Fax: 02/548.63.67

**LUIK**

Bd de la Sauvenière, 73-75 - 4000 Luik  
Tel: 04/223.84.10  
Fax: 04/222.49.94

**GENT**

Coupure Rechts, 620 - 9000 Gent  
Tel: 09/267.27.27/30/31  
Fax: 09/267.27.29

**CHARLEROI**

Bd Audent 14/5 - 6000 Charleroi  
Tel: 071/27.44.14  
Fax: 071/27.44.19

**ANTWERPEN**

Italiëlei 124, Bus 85 -2000 Antwerpen  
Tel: 03/229.07.07  
Fax: 03/233.28.30

**CONVENTIONELE TEKENS**

|   |     |
|---|-----|
| Gegevens ontbreken  | ..  |
| 0 of minder dan de helft van de gebruikte eenheid                   | -   |
| Voorlopige cijfers  | (*) |
| De komma wordt gebruikt om de eenheden te scheiden van de decimalen |     |

**Verantwoordelijke uitgever : Fernand Sonck.**

**Auteursrecht voorbehouden**

Het reproduceren van de inhoud van deze publicatie is niet toegestaan, noch geheel, noch gedeeltelijk, noch in de oorspronkelijke, noch in bewerkte vorm, tenzij met schriftelijke machtiging vanwege de Algemene Directie Statistiek en Economische Informatie.

Het gebruiken van de inhoud van deze publicatie als toelichting of bewijsvoering in een artikel, een boekbespreking of een boek is toegestaan, mits duidelijke en nauwkeurige bronvermelding.

**Economie en financiën**  
*Conjunctuurindicatoren*



# Kalender voor het uitbrengen van de NIS-indicatoren

De indicatoren zijn beschikbaar op de aangeduide dag om 0 uur op onze website <http://statbel.fgov.be>

| Beschikbaar vanaf    | Indicator                                 | Referentieperiode | Frequentie      |
|----------------------|---|-------------------|-----------------|
| <b>JANUARI 2005</b>  |   |                   |                 |
| 13                   | Productie-indexen                         | november 2004     | maandelijks     |
| 13                   | Werknemersindexen                         | oktober 2004      | maandelijks     |
| 13                   | Indexen van gewerkte uren                 | oktober 2004      | maandelijks     |
| 20                   | Indexen van de nieuwe orders              | november 2004     | maandelijks     |
| 20                   | Omzetindexen (PRODCOM)                    | november 2004     | maandelijks     |
| 24                   | Indexcijfers van de consumptieprijzen (*) | januari 2005      | maandelijks     |
| 27                   | Bouwvergunningen                          | november 2004     | maandelijks     |
| 27                   | Afzetprijsindexen                         | december 2004     | maandelijks     |
| 27                   | Omzetindexen (BTW)                        | november 2004     | maandelijks     |
| 27                   | Investeringsindexen (BTW)                 | november 2004     | maandelijks     |
| <b>FEBRUARI 2005</b> |   |                   |                 |
| 3                    | Werknemersindexen                         | november 2004     | maandelijks     |
| 3                    | Indexen van gewerkte uren                 | november 2004     | maandelijks     |
| 10                   | Productie-indexen                         | december 2004     | maandelijks     |
| 17                   | Indexen van de nieuwe orders              | december 2004     | maandelijks     |
| 17                   | Omzetindexen (PRODCOM)                    | december 2004     | maandelijks     |
| 24                   | Bouwvergunningen                          | december 2004     | maandelijks     |
| 24                   | Afzetprijsindexen                         | januari 2005      | maandelijks     |
| 24                   | Omzetindexen (BTW)                        | december 2004     | maandelijks     |
| 24                   | Investeringsindexen (BTW)                 | december 2004     | maandelijks     |
| 25                   | Indexcijfers van de consumptieprijzen (*) | februari 2005     | maandelijks     |
| <b>MAART 2005</b>    |   |                   |                 |
| 3                    | Werknemersindexen                         | december 2004     | maandelijks     |
| 3                    | Indexen van gewerkte uren                 | december 2004     | maandelijks     |
| 3                    | Indexen van de loonmassa                  | 4de kwartaal 2004 | driemaandelijks |
| 10                   | Productie-indexen                         | januari 2005      | maandelijks     |
| 17                   | Indexen van de nieuwe orders              | januari 2005      | maandelijks     |

(\*) Beschikbaar om 12u, na de vergadering van de Indexcommissie.

Deze kalender kan op aanvraag ook afzonderlijk verkregen worden.

(Tel. 02/548.68.63 - 63.66 - Fax. 02/548.63.67)

## Conjunctuurindicatoren – persbericht

---

### **Oktober 2004\*: omzet delfstoffen en industrie + 2,1%**

De seizoengezuiverde index van de **omzet** van de winning van delfstoffen en de industrie in België (op basis van de Prodcom-enquête) van de laatste drie maanden in vergelijking met de drie voorgaande maanden is gestegen met met 2,1%.

De **trend** van de laatste drie maanden vertoont in vergelijking met de drie maanden daarvoor een stijging (+1,7%) voor het hele land. Op gewestelijk niveau steeg de omzet met 0,8% in Vlaanderen, in Wallonië was er een stijging met 1,7%\*\*.

Een uitsplitsing naargelang het type van producten geeft +2,2% voor intermediaire goederen, +4,0% voor investeringsgoederen, +1,7% voor duurzame consumptiegoederen en +1,6% voor niet-duurzame consumptiegoederen.

Volgende persbericht : **20/1/2005**

\*  
\* \*

### ***Bronvermelding is verplicht : FOD Economie - NIS***

**Op de volgende bladzijde vindt U de bijhorende tabellen en grafieken.**

Meer informatie over de conjunctuur !

⇒ Bekijk ook, voor een totaalbeeld van de Belgische en Europese conjunctuur, de viertalige conjunctuurportalsite van het NIS op het internet :

**<http://statbel.fgov.be/indicators>**

⇒ Alle methodologische toelichtingen bij de cijfers kunt U bij de Eenheid Conjunctuur vragen.

⇒ Het is mogelijk om gegevens over de omzet meer uitgesplitst (per subsector, per gewest) of verder bewerkt (vb. seizoengezuiverd) toegestuurd te krijgen, eenmalig of maandelijks (per abonnement).

⇒ Naast de omzetindexen beschikken we over vele andere conjunctuurgegevens : werknemers, nieuwe orders, loonmassa, gewerkte uren, productie, afzetprijzen, bouwvergunningen, materiaalkosten, ...

---

\* (% stijging van de laatste drie maanden, tot en met oktober 2004, tegenover voorgaande driemaandsperiode, seizoengezuiverde waarden)

\*\* de programma's voor seizoenuivering en trendberekening beschouwen elke reeks op zich; daardoor kan het gebeuren dat de optelling van de deelresultaten (van gewesten of producttypes) afwijkt van de globale resultaten.

---

# Conjunctuurindicatoren – persbericht

## Omzet

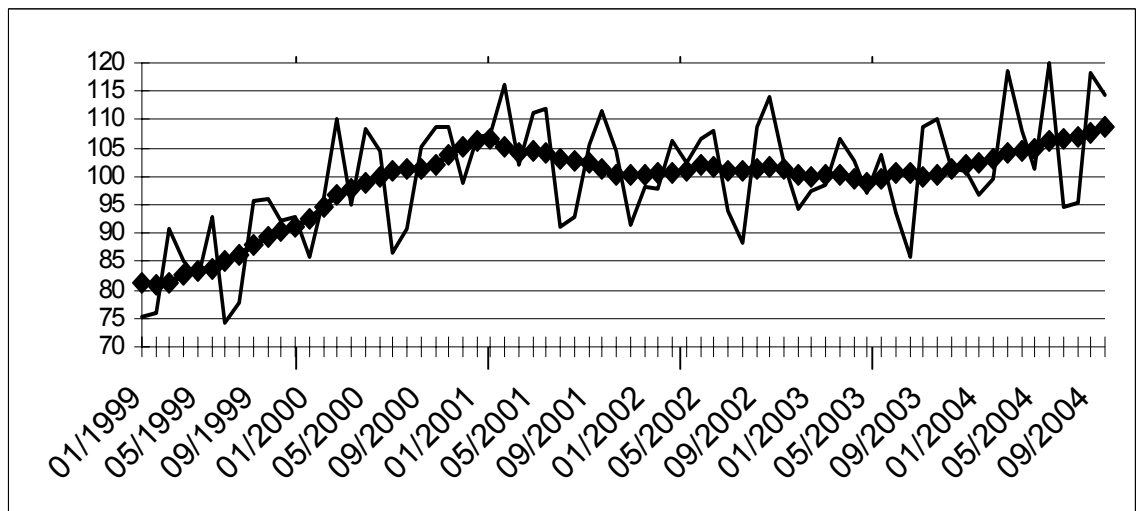
**Bruto-indexen (2000=100)**  
Waarde van de verkochte goederen en diensten

**Indexen per werkdag**  
Rekening houdend met de ongelijke duur en samenstelling van de maanden

**Seizoensgezuiverde indexen**  
Na uitschakeling van seizoen-schommelingen

|   | Jan   | Feb   | Maart | April | Mei   | Juni  | Juli  | Aug   | Sept  | Okt   | Nov   | Dec   | Jaar  |
|---|-------|-------|-------|-------|-------|-------|-------|-------|-------|-------|-------|-------|-------|
| <b>Winning van delfstoffen en industrie</b> |       |       |       |       |       |       |       |       |       |       |       |       |       |
| <b>Bruto-indexen</b>                        |       |       |       |       |       |       |       |       |       |       |       |       |       |
| 2002  | 98,3  | 97,7  | 106,3 | 102,3 | 106,6 | 108,1 | 93,8  | 88,2  | 108,9 | 114,2 | 102,5 | 94,2  | 101,7 |
| 2003  | 97,4  | 98,5  | 106,5 | 102,9 | 97,1  | 103,7 | 93,4  | 85,8  | 108,6 | 110,2 | 101,2 | 101,2 | 100,5 |
| 2004  | 96,9  | 99,4  | 118,7 | 108,0 | 101,2 | 119,9 | 94,8  | 95,3  | 118,3 | 114,2 |       |       |       |
| <b>Indexen per werkdag</b>                  |       |       |       |       |       |       |       |       |       |       |       |       |       |
| 2002  | 97,3  | 96,7  | 105,3 | 101,3 | 105,7 | 107,1 | 92,8  | 87,3  | 107,9 | 113,1 | 101,6 | 93,2  | 100,8 |
| 2003  | 96,4  | 97,5  | 105,6 | 101,9 | 96,1  | 102,7 | 92,4  | 84,9  | 107,5 | 109,2 | 100,3 | 100,2 | 99,6  |
| 2004  | 96,0  | 98,4  | 117,7 | 107,0 | 100,3 | 118,9 | 93,8  | 94,3  | 117,3 | 113,3 |       |       |       |
| <b>Seizoensgezuiverde indexen</b>           |       |       |       |       |       |       |       |       |       |       |       |       |       |
| 2002  | 101,2 | 100,9 | 101,6 | 100,5 | 104,1 | 102,1 | 101,3 | 101,4 | 102,5 | 101,8 | 102,9 | 100,0 | 101,7 |
| 2003  | 100,6 | 101,4 | 100,8 | 101,1 | 98,5  | 99,9  | 102,3 | 101,4 | 100,5 | 100,2 | 102,3 | 102,7 | 101,0 |
| 2004  | 102,9 | 103,3 | 105,2 | 105,4 | 105,0 | 107,2 | 107,8 | 106,7 | 108,8 | 109,2 |       |       |       |

**Trend**  
Winning van delfstoffen en industrie; na uitschakeling van seizoen- en toevallige schommelingen



Bruto-indexen:  
—  
Trend :  
◆

**Evolutie van de trend**  
Vergelijking van de laatste drie maanden met de drie voorgaande maanden

↗↗ > 2.5%  
↗ 0.5% tot 2.5%  
→ -0.5% tot 0.5%  
↘ -2.5% tot -0.5%  
↘↘ < -2.5%

| Bedrijfstakken / Hoofdindustriegroepen                            | België | Vlaanderen | Wallonië | Brussel |
|---|--------|------------|----------|---------|
| Winning van delfstoffen en industrie                              | ↗      | ↗          | ↗        | ↗↗      |
| Intermediaire goederen Industrie                                  | ↗      | ↗          | ↗↗       | ↗↗      |
| Investeringsgoederen  | ↗↗     | ↗↗         | ↗↗       | ↗↗      |
| Duurzame consumptiegoederen                                       | ↗      | ↗↗         | ↗↗       |         |
| Niet-duurzame consumptiegoederen                                  | ↗      | ↘          | ↘↘       | ↘↘      |
| Winning van delfstoffen   | ↘      | ↘↘         | ↗        |         |
| Voedings- en genotmiddelen  | →      | ↘          | ↗        | ↘↘      |
| Papier en karton; uitgeverijen en drukkerijen                     | ↘      | ↘          | ↗        | ↘       |
| Chemische, rubber- en kunststofnijverheid                         | ↗↗     | ↗↗         | ↗↗       | ↗↗      |
| Metaalverwerking  | ↗      | ↗          | →        | ↗       |
| Cokes, geraffineerde aardolieproducten en splijt- en kweekstoffen | ↘      | ↘          | ↗↗       |         |
| Niet-metaalhoudende minerale producten                            | →      | ↗          | →        | ↘       |
| Metallurgie   | ↗↗     | ↗↗         | ↗        | ↘↘      |
| Meubels   | ↘      | ↘          | ↗        |         |

## Conjunctuurindicatoren – Bouwvergunningen

---

### **Oktober 2004\*: Bouwvergunningen nieuwe woningen -1,8%**

De seizoengezuiverde index van het aantal afgeleverde bouwvergunningen voor **nieuwe woningen voor privé-gezinnen** is gedaald met 1,8%. Een uitsplitsing naargelang het woningtype geeft een stijging van 2,2% voor de **eengezinswoningen** en een daling van 7,5% voor de **appartementen**. Het vergunde volume van **niet-residentiële nieuwbouw** daalt met 3,5%.

Voor de **renovatie van woongebouwen** noteert men een toename van de afgeleverde vergunningen met 0,1%.

De evolutie van de **trend** van de laatste drie maanden in vergelijking met de drie maanden daarvoor bedraagt +2,6% voor **nieuwe woningen voor privé-gezinnen** (**eengezinswoningen** +0,8% en **appartementen** +4,0%) en -1,5% voor het volume van **niet-residentiële nieuwbouw**; voor de **renovatie van woongebouwen** is de trendverandering -1,6%.

Volgende persbericht : **27/1/2005**

Op de volgende bladzijde vindt U de bijhorende tabellen en grafieken.

\*  
\* \*

### ***Bronvermelding is verplicht : FOD Economie - NIS***

Meer informatie over de conjunctuur !

⇒ Bekijk ook, voor een totaalbeeld van de Belgische en Europese conjunctuur, de viertalige conjunctuurportalsite van het NIS op het internet :

**<http://statbel.fgov.be/indicators>**

⇒ Alle methodologische toelichtingen bij de cijfers kunt U bij de Eenheid Conjunctuur vragen.

⇒ Het is mogelijk om gegevens over de bouwvergunningen meer uitgesplitst (per subsector, per gewest) of verder bewerkt (vb. seizoengezuiverd) toegestuurd te krijgen, eenmalig of maandelijks (per abonnement).

⇒ Naast de indexen van de bouwvergunningen, beschikken we over vele andere conjunctuurgegevens : productie-indexen, nieuwe orders, loonmassa, werknemers, gewerkte uren, omzet, afzetprijzen, materiaalkosten, ...

\* (% stijging van de laatste drie maanden, tot en met oktober 2004, tegenover voorgaande driemaandsperiode, seizoengezuiverde waarden)

---



# Conjunctuurindicatoren – Bouwvergunningen

## Bouwvergunningen

**Bruto-indexen  
(2000=100)**  
Bouwvergunningen

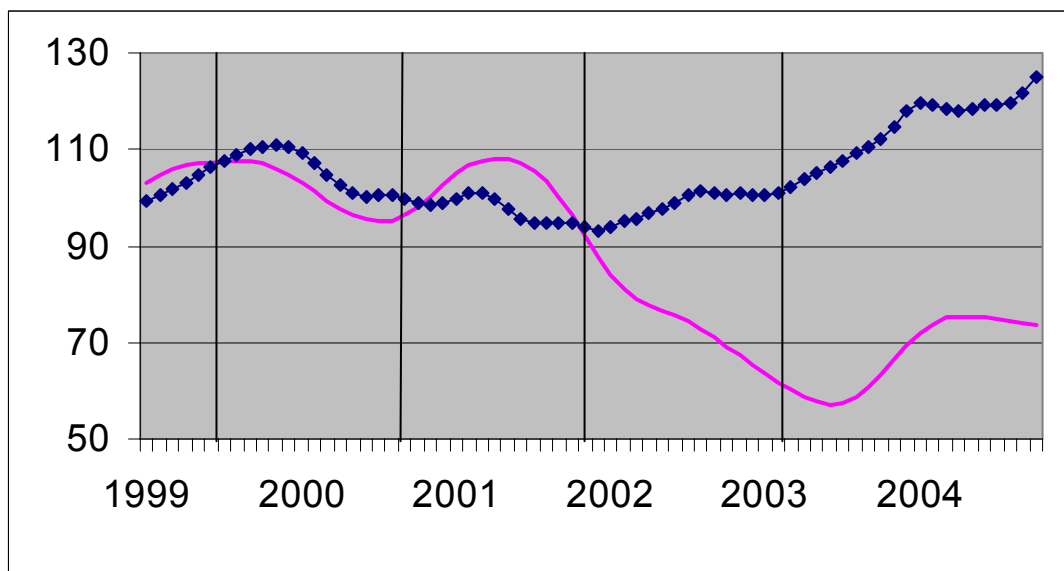
|  | Jan   | Feb   | Maart | April | Mei   | Juni  | Juli  | Aug   | Sept  | Okt   | Nov  | Dec   | Jaar         |
|--|-------|-------|-------|-------|-------|-------|-------|-------|-------|-------|------|-------|--------------|
| <b>Woongebouwen (aantal nieuwe gebouwen)</b>       |       |       |       |       |       |       |       |       |       |       |      |       |              |
| 2003   | 86,4  | 84,1  | 103,2 | 104,7 | 95,6  | 104,8 | 103,5 | 85,4  | 104,3 | 94,2  | 80,2 | 105,2 | <b>96,0</b>  |
| 2004   | 102,9 | 95,6  | 128,0 | 106,2 | 105,8 | 134,7 | 100,7 | 97,7  | 95,7  | 115,0 |      |       |              |
| <b>Woongebouwen (aantal nieuwe woningen)</b>       |       |       |       |       |       |       |       |       |       |       |      |       |              |
| 2003   | 92,9  | 90,2  | 110,4 | 118,0 | 98,9  | 117,3 | 107,1 | 104,1 | 111,9 | 104,9 | 90,7 | 124,2 | <b>105,9</b> |
| 2004   | 133,0 | 106,3 | 145,9 | 109,7 | 112,0 | 156,0 | 113,0 | 104,3 | 114,7 | 130,5 |      |       |              |
| <b>Woongebouwen (aantal gerenoveerde gebouwen)</b> |       |       |       |       |       |       |       |       |       |       |      |       |              |
| 2003   | 87,5  | 95,0  | 112,4 | 119,2 | 121,8 | 127,5 | 125,0 | 111,6 | 121,1 | 108,4 | 96,6 | 112,9 | <b>111,6</b> |
| 2004   | 104,5 | 106,3 | 130,2 | 109,8 | 106,3 | 132,8 | 110,1 | 117,3 | 105,7 | 89,7  |      |       |              |
| <b>Niet-woongebouwen (volume nieuwe gebouwen)</b>  |       |       |       |       |       |       |       |       |       |       |      |       |              |
| 2003   | 45,7  | 68,2  | 57,6  | 55,5  | 48,8  | 78,2  | 55,7  | 41,2  | 94,2  | 59,6  | 64,8 | 68,1  | <b>61,5</b>  |
| 2004   | 90,4  | 87,5  | 64,0  | 82,8  | 76,7  | 74,3  | 68,7  | 56,7  | 103,3 | 65,4  |      |       |              |

### Trend

Na uitschakeling  
van seizoen- en  
toevallige  
schommelingen

Volume niet-  
woongebouwen :

Aantal woningen:



**Vergelijking van  
de trend van de  
laatste drie  
maanden met de  
drie voorgaande  
maanden**

↗↗ > 5%  
↗ 1% tot 5%  
→ -1% tot 1%  
↘ -5% tot -1%  
↘↘ < -5%

BE : België  
VL : Vlaanderen  
WA : Wallonië  
BR : Brussel

| <b>Evolutie van de trend</b>                 | <b>BE</b> | <b>VL</b> | <b>WA</b> | <b>BR</b> |
|--|-----------|-----------|-----------|-----------|
| Aantal nieuwe woningen                       | ↗         | ↗         | ↗         | ↘         |
| Aantal nieuwe woongebouwen                   | ↘         | ↘         | →         | ↘↘        |
| Aantal nieuwe woongebouwen met één woning    | →         | ↘         | ↘         | ↘         |
| Aantal nieuwe appartementen                  | ↗         | ↗         | ↗↗        | ↗↗        |
| Nieuwe woongebouwen - Bewoonbare oppervlakte | ↗         | ↗         | ↗         | ↘         |
| Aantal nieuwe niet-woongebouwen              | ↗         | ↗         | →         | ↗         |
| Nieuwe niet-woongebouwen - Volume            | ↘         | ↘         | ↗         | ↗         |
| Aantal gerenoveerde woongebouwen             | ↘         | ↘         | ↘         | →         |
| Aantal gerenoveerde niet-woongebouwen        | →         | →         | →         | ↘↘        |



# **Landbouw en aanverwante activiteiten**



# Landbouw

## Landbouwtelling 2004 - definitieve resultaten

|   | Eenheden | België            |                       | Vlaams gewest     |                       | Waals gewest     |                       |
|---|----------|-------------------|-----------------------|-------------------|-----------------------|------------------|-----------------------|
|   |          | 2004              | Evolutie<br>2004/2003 | 2004              | Evolutie<br>2004/2003 | 2004             | Evolutie<br>2004/2003 |
| <b>aantal bedrijven</b>                             | bedr.    | <b>53.221</b>     | <b>-3,1%</b>          | <b>35.486</b>     | <b>-3,0%</b>          | <b>17.712</b>    | <b>-3,4%</b>          |
| <b>voltijdse arbeidskrachten</b>                    | pers.    | <b>51.288</b>     | <b>-1,3%</b>          | <b>35.288</b>     | <b>-1,0%</b>          | <b>15.962</b>    | <b>-2,0%</b>          |
| <b>deeltijdse arbeidskrachten</b>                   | pers.    | <b>47.183</b>     | <b>-2,0%</b>          | <b>34.248</b>     | <b>-1,5%</b>          | <b>12.912</b>    | <b>-3,4%</b>          |
| <b>oppervlakte cultuurgrond</b>                     | ha       | <b>1.393.788</b>  | <b>-0,0%</b>          | <b>633.769</b>    | <b>-0,2%</b>          | <b>759.772</b>   | <b>+0,1%</b>          |
| <b>Plantaardige producten</b>                       |          |                   |                       |                   |                       |                  |                       |
| <b>granen voor de korrel</b>                        | ha       | <b>319.218</b>    | <b>+3,5%</b>          | <b>140.683</b>    | <b>+5,1%</b>          | <b>178.459</b>   | <b>+2,3%</b>          |
| waarvan   |          |                   |                       |                   |                       |                  |                       |
| wintertarwe   | ha       | 200.365           | +9,0%                 | 70.480            | +16,3%                | 129.843          | +5,4%                 |
| korrelmaïs  | ha       | 52.173            | -1,0%                 | 49.505            | -1,0%                 | 2.656            | -1,9%                 |
| wintergerst   | ha       | 31.783            | +7,1%                 | 9.704             | -0,8%                 | 22.067           | +10,9%                |
| <b>nijverheidsgewassen</b>                          | ha       | <b>134.128</b>    | <b>-1,0%</b>          | <b>46.733</b>     | <b>-2,4%</b>          | <b>87.386</b>    | <b>-0,2%</b>          |
| waarvan   |          |                   |                       |                   |                       |                  |                       |
| suikerbieten  | ha       | 87.754            | -3,8%                 | 33.088            | -3,8%                 | 54.656           | -3,7%                 |
| cichorei  | ha       | 16.234            | +2,8%                 | 3.073             | -1,3%                 | 13.161           | +3,7%                 |
| vlas  | ha       | 20.529            | +1,5%                 | 7.318             | +0,2%                 | 13.211           | +2,2%                 |
| koolzaad  | ha       | 5.556             | +19,6%                | 85                | -36,9%                | 5.470            | +21,3%                |
| <b>aardappelen</b>                                  | ha       | <b>66.734</b>     | <b>+12,5%</b>         | <b>41.875</b>     | <b>+13,6%</b>         | <b>24.846</b>    | <b>+10,8%</b>         |
| waarvan   |          |                   |                       |                   |                       |                  |                       |
| Bintje  | ha       | 36.724            | +13,3%                | 21.106            | +14,5%                | 15.613           | +11,9%                |
| <b>droog geogoste peulvruchten</b>                  | ha       | <b>2.533</b>      | <b>-2,7%</b>          | <b>703</b>        | <b>-1,3%</b>          | <b>1.830</b>     | <b>-3,2%</b>          |
| <b>voedergewassen</b>                               | ha       | <b>252.845</b>    | <b>-1,3%</b>          | <b>164.702</b>    | <b>-2,4%</b>          | <b>88.093</b>    | <b>+0,9%</b>          |
| waarvan   |          |                   |                       |                   |                       |                  |                       |
| voedermaïs  | ha       | 166.941           | -2,6%                 | 111.705           | -3,7%                 | 55.193           | -0,3%                 |
| tijdelijke weiden                                   | ha       | 77.288            | +1,3%                 | 48.528            | +0,7%                 | 28.756           | +2,5%                 |
| <b>groenten in openlucht (aardbeien inbegr.)</b>    | ha       | <b>39.853</b>     | <b>-5,8%</b>          | <b>27.699</b>     | <b>-6,4%</b>          | <b>12.148</b>    | <b>-4,3%</b>          |
| <b>boomgaarden</b>                                  | ha       | <b>16.612</b>     | <b>+0,9%</b>          | <b>15.088</b>     | <b>+0,4%</b>          | <b>1.524</b>     | <b>+5,8%</b>          |
| <b>oppervl. steeds bedekt met blijvend grasland</b> | ha       | <b>529.951</b>    | <b>-1,1%</b>          | <b>181.383</b>    | <b>-2,3%</b>          | <b>348.480</b>   | <b>-0,4%</b>          |
| <b>Dierlijke producten</b>                          |          |                   |                       |                   |                       |                  |                       |
| <b>runderen</b>                                     | dieren   | <b>2.738.648</b>  | <b>-1,4%</b>          | <b>1.374.090</b>  | <b>-2,2%</b>          | <b>1.364.222</b> | <b>-0,6%</b>          |
|   | bedr.    | <b>32.146</b>     | <b>-4,4%</b>          | <b>19.042</b>     | <b>-4,5%</b>          | <b>13.097</b>    | <b>-4,1%</b>          |
| waarvan   |          |                   |                       |                   |                       |                  |                       |
| melkkoeien in productie                             | dieren   | 542.674           | -3,0%                 | 303.515           | -2,7%                 | 239.095          | -3,4%                 |
| zoogkoeien in productie                             | dieren   | 474.360           | +1,1%                 | 173.367           | +0,6%                 | 300.932          | +1,4%                 |
| <b>varkens</b>                                      | dieren   | <b>6.355.333</b>  | <b>-2,8%</b>          | <b>5.999.029</b>  | <b>-3,0%</b>          | <b>356.302</b>   | <b>+1,5%</b>          |
|   | bedr.    | <b>8.087</b>      | <b>-6,5%</b>          | <b>6.971</b>      | <b>-6,5%</b>          | <b>1.115</b>     | <b>-6,0%</b>          |
| <b>pluimvee</b>                                     | dieren   | <b>36.506.390</b> | <b>+14,0%</b>         | <b>31.639.165</b> | <b>+14,9%</b>         | <b>4.866.341</b> | <b>+8,1%</b>          |
|   | bedr.    | <b>5.937</b>      | <b>-3,4%</b>          | <b>3.132</b>      | <b>-2,4%</b>          | <b>2.800</b>     | <b>-4,4%</b>          |
| <b>schapen</b>                                      | dieren   | <b>150.650</b>    | <b>+3,2%</b>          | <b>94.966</b>     | <b>+2,5%</b>          | <b>55.674</b>    | <b>+4,3%</b>          |
| <b>geiten</b>                                       | dieren   | <b>25.478</b>     | <b>-2,9%</b>          | <b>14.391</b>     | <b>-2,2%</b>          | <b>11.082</b>    | <b>-3,7%</b>          |



# **Industrie en bouwnijverheid**

*Industrie*





# PRODCOM – Inleiding per activiteit

---

## Inleiding

---

1 januari 1994 betekent een keerpunt in de opstelling van maandstatistieken van de industriële productie. Tot 1993 bestond voor de meeste sectoren een specifieke maandstatistiek. De gebruikte goederennomenclatuur was een empirisch ontworpen productenlijst per bedrijfstak.

Sinds het tot stand komen van de interne markt op 1 januari '93 is de behoefte aan internationaal vergelijkbare resultaten toegenomen. Men wil de gegevens over productie kunnen koppelen aan die over de buitenlandse handel. Dit leidde tot de PRODCOM-enquête.

De meeste industriële ondernemingen met 10 of meer personeelsleden of met een jaaromzet van 2 478 935,25 EUR, en sommige andere ondernemingen met een industriële nevenactiviteit waar tenminste 20 personen werken, zijn onderworpen aan Prodcom.

Om uiteenlopende redenen worden de statistieken van enkele sectoren (energie, recuperatie, waterdistributie, slachthuizen, zuivel, ijzer en staal) nog ingezameld volgens het oude systeem.

De nieuwe nomenclatuur voor de productiestatistieken, de Prodcom-lijst, bevat ongeveer 5.700 industriële producten, hoofdzakelijk goederen, maar ook een aantal industriële diensten. Elke rubriek van de Prodcom-lijst wordt aangeduid door een code van acht cijfers. De eerste vier cijfers komen overeen met een klasse van de NACE-rev. 1. Aldus wordt een overeenstemming gerealiseerd tussen producten en activiteiten. Bovendien bestaan de rubrieken van de Prodcom-lijst uit artikelen of groepen artikelen van de gecombineerde nomenclatuur.

Er wordt geënquêteerd op het niveau van de lokale eenheid. Indien in één lokale eenheid meerdere activiteiten worden uitgeoefend, vult men één aangifte in per activiteit, t.t.z. per afdeling (2 cijfers) van de NACE-rev. 1. Naast gegevens betreffende de waarde van de productie volgens de hoofdactiviteit (hoeveelheid en waarde van de leveringen), zijn er ook gegevens betreffende tewerkstelling en arbeidsvolume.

In deze tabel is de waarde van de productie van een vestiging gerangschikt in één code op vier cijfers van de NACE-rev.1. Deze code duidt de hoofdactiviteit van de vestiging aan.

Ter verduidelijking volgt een voorbeeld:

Gegeven een vestiging X die twee producten A (code 17.20.31.59) en B (code 17.30.30.30) produceert met als respectievelijke waarde 60 000 EUR en 40 000 EUR. Deze producten behoren tot twee verschillende klassen van de NACE-rev.1 (d.w.z. de eerste vier cijfers van de Prodcom-code van A en B verschillen). Vestiging X krijgt als hoofdactiviteit de eerste vier cijfers van product A nl. 17.20 (met het grootste aandeel in de waarde van de productie van vestiging X).

In de tabel wordt de volledige waarde van de productie van vestiging X, 100 000 EUR, opgenomen in de activiteitscode 17.2 (drie cijfers).

De resultaten zijn nog voorlopig, omdat er nog steeds een kleine non-respons is.

De belangrijke verschillen die worden vastgesteld voor bepaalde sectoren tussen december van een bepaald jaar en januari van het volgend jaar, zijn gedeeltelijk te wijten aan de jaarlijkse bijwerking van het Prodcom-aangeversbestand.

# PRODCOM - Leveringen per activiteit

## Waarde van de industriële productie (1) volgens de hoofdactiviteit van de vestiging (voorlopige cijfers in 1 000 €)

| NACE<br>Code | Activiteit   | 2003              | 2004             |                  |                  |
|--------------|--|-------------------|------------------|------------------|------------------|
|              |  |                   | Augustus         | September        | Oktober          |
| 14           | <b>Overige winning van delfstoffen</b>   | <b>689 900</b>    | <b>61 111</b>    | <b>65 649</b>    | <b>64 233</b>    |
| 14.1         | - Winning van steen  | 205 210           | 19 063           | 19 446           | 20 635           |
| 14.2         | - Winning van zand en klei   | 398 509           | 36 005           | 40 006           | 37 941           |
| 14.B         | - Overige winning van delfstoffen n.e.g.<br>(14.B = 14.3 + 14.4 + 14.5)                        | 86 181            | 6 042            | 6 197            | 5 657            |
| 1C           | <b>Vervaardiging van voedingsmiddelen en dranken (1C=15 m.u.v. slachterijen en melkerijen)</b> | <b>18 644 116</b> | <b>1 562 824</b> | <b>1 706 481</b> | <b>1 642 880</b> |
| 15.B         | - Productie en verwerking van vlees en vleesproducten (15B= 15.1 m.u.v. slachterijen)          | 3 203 605         | 274 443          | 291 548          | 291 740          |
| 15.2         | - Verwerking en conservering van vis en vervaardiging van visproducten                         | 358 322           | 27 994           | 28 647           | 30 455           |
| 15.3         | - Verwerking en conservering van groenten en fruit   | 1 916 951         | 159 136          | 179 645          | 173 734          |
| 15.4         | - Vervaardiging van plantaardige en dierlijke oliën en vetten                                  | 1 379 330         | 104 790          | 113 627          | 110 042          |
| 15.C         | - Consumptie-ijs (15.C = 15.52)  | 234 506           | 24 185           | 12 461           | 11 095           |
| 15.6         | - Vervaardiging van maalderijproducten, zetmeel en zetmeelproducten                            | 1 452 619         | 115 800          | 129 582          | 123 821          |
| 15.7         | - Vervaardiging van diervoeders  | 1 624 067         | 131 047          | 136 327          | 134 444          |
| 15.8         | - Vervaardiging van overige voedingsmiddelen   | 5 710 396         | 465 189          | 536 903          | 549 389          |
| 15.9         | - Vervaardiging van dranken  | 2 764 321         | 260 240          | 277 742          | 218 161          |
| 16           | <b>Vervaardiging van tabaksproducten</b>   | <b>391 125</b>    | <b>30 129</b>    | <b>38 636</b>    | <b>36 586</b>    |
| 17           | <b>Vervaardiging van textiel</b>   | <b>4 831 754</b>  | <b>289 107</b>   | <b>458 431</b>   | <b>438 498</b>   |
| 17.1         | - Bewerken en spinnen van textielvezels  | 313 649           | 17 589           | 31 210           | 29 430           |
| 17.2         | - Weven van textiel  | 1 278 733         | 60 303           | 116 475          | 117 311          |
| 17.3         | - Textielveredeling  | 280 236           | 16 020           | 25 075           | 23 607           |
| 17.4         | - Vervaardiging van geconfectioneerde artikelen van textiel, exclusief kleding                 | 422 046           | 24 039           | 38 915           | 32 904           |
| 17.5         | - Vervaardiging van overige textielproducten   | 2 395 881         | 162 265          | 234 343          | 225 353          |
| 17.6         | - Vervaardiging van gebreide en gehaakte stoffen   | 80 679            | 3 526            | 7 102            | 6 400            |

(1) Leveringen m.i.v. de industriële behandelingen en diensten en aan het buitenland geleverd maakloonwerk.

# PRODCOM - Leveringen per activiteit

## Waarde van de industriële productie (1) volgens de hoofdactiviteit van de vestiging (voorlopige cijfers in 1 000 €) - vervolg

| NACE<br>Code | Activiteit  | 2003              | 2004             |                  |                  |
|--------------|---|-------------------|------------------|------------------|------------------|
|              |   |                   | Augustus         | September        | Oktober          |
| 17.7         | - Vervaardiging van gebreide en gehaakte artikelen  | 60 529            | 5 364            | 5 311            | 3 494            |
| 18           | <b>Vervaardiging van kleding en bontnijverheid</b>  | <b>444 306</b>    | <b>50 770</b>    | <b>43 152</b>    | <b>31 803</b>    |
| 19           | <b>Leernijverheid en vervaardiging van schoeisel</b>  | <b>125 879</b>    | <b>9 587</b>     | <b>11 963</b>    | <b>9 915</b>     |
| 19.A         | - Looien, bereiden en vervaardiging van lederen artikelen, behalve schoeisel (19.A = 19.1 + 19.2)               | 103 621           | 7 591            | 9 560            | 7 991            |
| 19.3         | - Vervaardiging van schoeisel   | 22 258            | 1 995            | 2 403            | 1 924            |
| 20           | <b>Houtindustrie en vervaardiging van artikelen van hout en van kurk, exclusief meubelen; vervaardiging van</b> | <b>2 260 678</b>  | <b>162 589</b>   | <b>246 097</b>   | <b>207 713</b>   |
| 20.1         | - Zagen en schaven van hout, impregneren van hout   | 356 476           | 26 998           | 36 286           | 33 486           |
| 20.2         | - Vervaardiging van panelen en platen van hout  | 1 151 668         | 83 858           | 139 237          | 104 739          |
| 20.3         | - Vervaardiging van schrijn- en timmerwerk  | 483 571           | 31 565           | 46 470           | 45 535           |
| 20.4         | - Vervaardiging van houten emballage  | 221 193           | 17 063           | 20 394           | 20 367           |
| 20.5         | - Vervaardiging van overige artikelen van hout, van kurk en riet en van vlechtwerk                              | 47 769            | 3 106            | 3 711            | 3 586            |
| 21           | <b>Vervaardiging van pulp, papier en papierwaren</b>  | <b>3 750 257</b>  | <b>302 364</b>   | <b>347 852</b>   | <b>333 335</b>   |
| 21.1         | - Vervaardiging van papierpulp, papier en karton  | 1 684 796         | 136 358          | 162 850          | 155 200          |
| 21.2         | - Vervaardiging van artikelen van papier en karton  | 2 065 461         | 166 006          | 185 002          | 178 135          |
| 22           | <b>Uitgeverijen, drukkerijen en reproductie van opgenomen media</b>   | <b>4 601 349</b>  | <b>334 018</b>   | <b>413 754</b>   | <b>402 341</b>   |
| 22.A         | - Uitgeverijen en reproductie van opgenomen media (22.A = 22.1 + 22.3)  | 2 137 830         | 166 519          | 201 176          | 192 906          |
| 22.2         | - Drukkerijen en diensten in verband met drukkerijen  | 2 463 519         | 167 499          | 212 578          | 209 435          |
| 24           | <b>Vervaardiging van chemische producten</b>  | <b>26 169 025</b> | <b>2 320 576</b> | <b>2 716 969</b> | <b>2 615 984</b> |
| 24.1         | - Vervaardiging van chemische basisproducten  | 15 999 272        | 1 494 226        | 1 734 858        | 1 758 413        |
| 24.2         | - Vervaardiging van verdelgingsmiddelen en van andere chemische producten voor de landbouw                      | 707 497           | 61 544           | 58 599           | 37 150           |
| 24.3         | - Vervaardiging van verf, vernis e.d., drukinkt en mastiek  | 902 018           | 69 895           | 83 547           | 76 898           |
| 24.4         | - Vervaardiging van farmaceutische en van chemische en botanische producten voor medicinaal gebruik             | 4 244 574         | 358 454          | 447 547          | 375 379          |

# PRODCOM - Leveringen per activiteit

## Waarde van de industriële productie (1) volgens de hoofdactiviteit van de vestiging (voorlopige cijfers in 1 000 €) - vervolg

| NACE<br>Code | Activiteit  | 2003              | 2004           |                  |                  |
|--------------|---|-------------------|----------------|------------------|------------------|
|              |   |                   | Augustus       | September        | Oktober          |
| 24.5         | - Vervaardiging van zeep, wasmiddelen, poets- en reinigingsmiddelen, parfums en cosmetische artikelen | <b>1 174 859</b>  | 104 338        | 115 703          | 104 061          |
| 24.6         | - Vervaardiging van overige chemische producten   | <b>2 656 205</b>  | 196 984        | 229 086          | 216 089          |
| 24.7         | - Vervaardiging van synthetische en kunstmatige vezels  | <b>484 599</b>    | 35 135         | 47 629           | 47 995           |
| <b>25</b>    | <b>Vervaardiging van producten van rubber en kunststof</b>  | <b>4 695 874</b>  | <b>349 359</b> | <b>453 488</b>   | <b>435 163</b>   |
| 25.1         | - Vervaardiging van producten van rubber  | <b>463 420</b>    | 33 300         | 44 371           | 42 882           |
| 25.2         | - Vervaardiging van producten van kunststof   | <b>4 232 454</b>  | 316 059        | 409 117          | 392 281          |
| <b>26</b>    | <b>Vervaardiging van overige niet-metaalhoudende minerale producten</b>                               | <b>5 112 084</b>  | <b>405 164</b> | <b>503 215</b>   | <b>488 333</b>   |
| 26.1         | - Vervaardiging van glas en glaswerk  | <b>1 719 235</b>  | 116 232        | 156 724          | 157 165          |
| 26.A         | - Vervaardiging van keramische tegels, plavuizen, behalve dakpannen en bakstenen (26.A = 26.2 + 26.3) | <b>151 114</b>    | 11 449         | 11 907           | 13 199           |
| 26.4         | - Vervaardiging van dakpannen, bakstenen, tegels en overige producten voor de bouw van gebakken klei  | <b>283 610</b>    | 27 838         | 31 120           | 28 778           |
| 26.5         | - Vervaardiging van cement, kalk en gips  | <b>677 609</b>    | 53 542         | 65 447           | 63 010           |
| 26.6         | - Vervaardiging van artikelen van beton, gips en cement   | <b>1 747 069</b>  | 148 195        | 180 216          | 173 055          |
| 26.7         | - Houwen, bewerken en afwerken van bouw- en siersteen   | <b>217 459</b>    | 18 976         | 23 487           | 23 150           |
| 26.8         | - Vervaardiging van overige niet-metaalhoudende minerale producten                                    | <b>315 988</b>    | 28 931         | 34 314           | 29 975           |
| <b>27</b>    | <b>Vervaardiging van metalen in primaire vorm</b>   | <b>10 926 166</b> | <b>881 521</b> | <b>1 169 326</b> | <b>1 231 188</b> |
| 27.1         | - Vervaardiging van ijzer en staal en van ferrolegeringen   | <b>6 496 343</b>  | 555 944        | 743 115          | 812 008          |
| 27.2         | - Vervaardiging van buizen  | <b>160 516</b>    | 11 319         | 18 056           | 16 978           |
| 27.3         | - Overige eerste verwerking van ijzer en staal  | <b>919 605</b>    | 87 762         | 113 694          | 107 790          |
| 27.4         | - Productie van non-ferrometalen  | <b>3 088 223</b>  | 209 833        | 269 432          | 269 116          |
| 27.5         | - Gieten van metalen  | <b>261 479</b>    | 16 663         | 25 030           | 25 296           |
| <b>28</b>    | <b>Vervaardiging van producten van metaal</b>   | <b>7 133 131</b>  | <b>568 224</b> | <b>713 306</b>   | <b>694 707</b>   |
| 28.1         | - Vervaardiging van metalen constructiewerken voor de bouw  | <b>2 431 434</b>  | 206 507        | 268 013          | 250 285          |

(1) Leveringen m.i.v. de industriële behandelingen en diensten en aan het buitenland geleverd maakloonwerk.

# PRODCOM - Leveringen per activiteit

## Waarde van de industriële productie (1) volgens de hoofdactiviteit van de vestiging (voorlopige cijfers in 1 000 €) - vervolg

| NACE<br>Code | Activiteit  | 2003             | 2004           |                |                |
|--------------|---|------------------|----------------|----------------|----------------|
|              |   |                  | Augustus       | September      | Oktober        |
| 28.2         | - Vervaardiging van tanks, reservoirs en bergingsmiddelen, van metaal; vervaardiging van radiatoren en ketels | 902 117          | 64 422         | 84 251         | 86 982         |
| 28.3         | - Vervaardiging van stoomketels   | 444 035          | 32 828         | 23 287         | 32 825         |
| 28.4         | - Smeden, persen, stampen en profielwalsen van metaal; poedermetallurgie                                      | 226 205          | 21 095         | 28 551         | 27 562         |
| 28.5         | - Oppervlaktebehandeling en bekleding van metaal; algemene metaalbewerking                                    | 1 304 500        | 96 479         | 127 207        | 121 889        |
| 28.6         | - Vervaardiging van scharen, messen, bestekken, gereedschap en ijzerwaren                                     | 417 788          | 27 375         | 36 660         | 36 098         |
| 28.7         | - Vervaardiging van overige producten van metaal  | 1 407 052        | 119 518        | 145 336        | 139 066        |
| 29           | <b>Vervaardiging van machines, apparaten en werktuigen, n.e.g.</b>  | <b>7 272 738</b> | <b>535 006</b> | <b>661 163</b> | <b>619 196</b> |
| 29.1         | - Vervaardiging van machines voor de productie en toepassing van mechanische energie, exclusief motoren voor  | 1 626 938        | 148 321        | 156 346        | 144 441        |
| 29.2         | - Vervaardiging van overige machines voor algemeen gebruik  | 2 198 619        | 172 852        | 203 603        | 180 766        |
| 29.3         | - Vervaardiging van machines voor de landbouw en de bosbouw   | 585 865          | 18 934         | 33 910         | 31 817         |
| 29.4         | - Vervaardiging van gereedschapswerktuigen  | 269 859          | 17 188         | 23 966         | 26 191         |
| 29.5         | - Vervaardiging van overige machines voor specifieke doeleinden   | 2 070 437        | 138 502        | 180 565        | 178 376        |
| 29.6         | - Vervaardiging van wapens en munitie   | 275 473          | 22 977         | 37 418         | 31 920         |
| 29.7         | - Vervaardiging van huishoudapparaten   | 245 547          | 16 232         | 25 356         | 25 685         |
| 30           | <b>Vervaardiging van kantoor­machines en computers</b>  | <b>340 857</b>   | <b>20 260</b>  | <b>28 146</b>  | <b>26 504</b>  |
| 31           | <b>Vervaardiging van elektrische machines en apparaten</b>  | <b>3 847 805</b> | <b>290 782</b> | <b>377 682</b> | <b>371 313</b> |
| 31.1         | - Vervaardiging van elektromotoren en van elektrische generatoren en transformatoren                          | 558 217          | 39 604         | 57 191         | 53 628         |
| 31.2         | - Vervaardiging van schakel- en verdeelinrichtingen   | 820 808          | 65 452         | 73 695         | 74 594         |
| 31.3         | - Vervaardiging van geïsoleerde kabels en draad   | 428 943          | 33 019         | 40 798         | 49 098         |
| 31.4         | - Vervaardiging van accumulatoren en elektrische batterijen   | 245 887          | 14 088         | 23 645         | 26 667         |
| 31.5         | - Vervaardiging van elektrische lampen en verlichtingsapparaten   | 586 653          | 43 008         | 54 917         | 59 554         |
| 31.6         | - Vervaardiging van overige elektrische benodigdheden   | 1 207 297        | 95 611         | 127 435        | 107 772        |

# PRODCOM - Leveringen per activiteit

## Waarde van de industriële productie (1) volgens de hoofdactiviteit van de vestiging (voorlopige cijfers in 1 000 €) - vervolg

| NACE |   | 2003              | 2004           |                  |                  |
|------|---|-------------------|----------------|------------------|------------------|
| Code | Activiteit  |                   | Augustus       | September        | Oktober          |
| 32   | <b>Vervaardiging van audio-, video- en telecommunicatieapparatuur</b>   | <b>2 532 619</b>  | <b>179 441</b> | <b>219 759</b>   | <b>216 620</b>   |
| 32.1 | - Vervaardiging van elektronische onderdelen  | <b>488 320</b>    | 41 360         | 48 625           | 46 169           |
| 32.2 | - Vervaardiging van zendapparatuur voor televisie en radio en van apparatuur voor lijntelefonie en lijntelegrafie     |                   | 60 526         | 73 826           | 64 551           |
| 32.3 | - Vervaardiging van audio- en videoapparatuur   |                   | 77 555         | 97 308           | 105 900          |
| 32.A | - Vervaardiging van audio-, video- en telecommunicatieapparatuur (32.A = 32.2 + 32.3)                                 | <b>2 044 299</b>  |                |                  |                  |
| 33   | <b>Vervaardiging van medische apparatuur en instrumenten, van precisie- en optische instrumenten en van uurwerken</b> | <b>886 973</b>    | <b>77 747</b>  | <b>97 083</b>    | <b>85 514</b>    |
| 33.1 | - Vervaardiging van medische apparatuur en instrumenten en van orthopedische artikelen                                | <b>215 075</b>    | 14 929         | 19 242           | 19 085           |
| 33.2 | - Vervaardiging van meet-, regel-, navigatie- en controleapparatuur   | <b>522 639</b>    | 48 695         | 56 199           | 51 420           |
| 33.3 | - Vervaardiging van apparaten voor de bewaking van industriële processen  | <b>87 719</b>     | 10 210         | 12 433           | 9 565            |
| 33.4 | - Vervaardiging van optische instrumenten en van foto- en filmapparatuur  | <b>56 000</b>     | 3 379          | 8 576            | 5 003            |
| 33.5 | - Vervaardiging van uurwerken   | <b>5 540</b>      | 534            | 633              | 442              |
| 34   | <b>Vervaardiging en assemblage van auto's, aanhangwagens en opleggers</b>   | <b>14 939 608</b> | <b>994 302</b> | <b>1 629 440</b> | <b>1 621 148</b> |
| 34.1 | - Vervaardiging en assemblage van auto's  | <b>11 142 655</b> | 693 551        | 1 156 454        | 1 156 874        |
| 34.2 | - Vervaardiging van carrosserieën; vervaardiging van aanhangwagens, caravans en opleggers                             | <b>1 217 065</b>  | 78 457         | 127 529          | 125 259          |
| 34.3 | - Vervaardiging van onderdelen en accessoires voor motorvoertuigen en motoren daarvan                                 | <b>2 579 888</b>  | 222 294        | 345 458          | 339 015          |
| 35   | <b>Vervaardiging van overige transportmiddelen</b>  | <b>1 242 968</b>  | <b>155 261</b> | <b>120 390</b>   | <b>121 404</b>   |
| 35.1 | - Scheepsbouw en -reparatie   | <b>134 611</b>    | 9 616          | 8 203            | 9 100            |
| 35.4 | - Vervaardiging van motorrijwielen en rijwielen   | <b>64 576</b>     | 4 047          | 5 629            | 4 293            |
| 35.I | - Vervaardiging van lucht- en ruimtevaartuigen en rollend materieel (35.F = 35.2 + 35.3)                              | <b>1 043 780</b>  | 141 598        | 106 559          | 108 011          |
| 36   | <b>Vervaardiging van meubelen; overige industrie</b>  | <b>2 646 764</b>  | <b>164 718</b> | <b>251 683</b>   | <b>225 236</b>   |
| 36.1 | - Vervaardiging van meubelen  | <b>2 050 895</b>  | 131 461        | 197 832          | 176 300          |
| 36.2 | - Bewerking van edelstenen en vervaardiging van juwelen en dergelijke artikelen                                       | <b>366 659</b>    | 19 811         | 33 559           | 27 237           |

(1) Leveringen m.i.v. de industriële behandelingen en diensten en aan het buitenland geleverd maakloonwerk.

# PRODCOM - Leveringen per activiteit

## Waarde van de industriële productie (1) volgens de hoofdactiviteit van de vestiging (voorlopige cijfers in 1 000 €) - vervolg en einde

| NACE<br>Code | Activiteit   | 2003               | 2004             |                   |                   |
|--------------|--|--------------------|------------------|-------------------|-------------------|
|              |  |                    | Augustus         | September         | Oktober           |
| 36.3         | - Vervaardiging van muziekinstrumenten   | 1 742              |                  |                   |                   |
| 36.4         | - Vervaardiging van sportartikelen   | 10 304             | 710              | 692               | 1 094             |
| 36.5         | - Vervaardiging van spellen en speelgoed   | 98 645             | 5 499            | 8 503             | 8 948             |
| 36.6         | - Diverse industrie, n.e.g.  | 118 519            |                  |                   |                   |
| 36.A         | - Overige industrie, m.i.v. de<br>vervaardiging van muziekinstrumenten<br>(36.A = 36.3 + 36.6) | 120 261            | 7 238            | 11 096            | 11 656            |
|              | <b>Totaal</b>  | <b>123 485 974</b> | <b>9 744 858</b> | <b>12 273 666</b> | <b>11 919 613</b> |

# PRODCOM - Tewerkstelling, uren en lonen

## Tewerkstelling, uren en lonen volgens de hoofdactiviteit van de vestiging (voorlopige cijfers)

| NACE<br>Code | Activiteit  |                        | 2003      | 2004      |           |           |
|--------------|---|------------------------|-----------|-----------|-----------|-----------|
|              |   |                        |           | Augustus  | September | Oktober   |
| 14           | Overige winning van delfstoffen   | Aantal arbeiders       | 2 381     | 2 360     | 2 365     | 2 368     |
|              |   | Aantal bedienden       | 784       | 748       | 750       | 751       |
|              |   | Totaal                 | 3 165     | 3 108     | 3 115     | 3 119     |
|              |   | Aantal uren (1)        | 402 609   | 400 059   | 437 322   | 436 111   |
|              |   | Trimestriële lonen (2) | 92 866    |           | 19 988    |           |
| 14.1         | - Winning van steen   | Aantal arbeiders       | 1 160     | 1 178     | 1 184     | 1 185     |
|              |   | Aantal bedienden       | 305       | 299       | 296       | 299       |
|              |   | Totaal                 | 1 465     | 1 477     | 1 480     | 1 484     |
|              |   | Aantal uren (1)        | 185 957   | 213 718   | 206 785   | 215 217   |
|              |   | Trimestriële lonen (2) | 45 109    |           | 9 952     |           |
| 14.2         | - Winning van zand en klei  | Aantal arbeiders       | 1 105     | 1 084     | 1 082     | 1 086     |
|              |   | Aantal bedienden       | 363       | 347       | 353       | 351       |
|              |   | Totaal                 | 1 469     | 1 431     | 1 435     | 1 437     |
|              |   | Aantal uren (1)        | 188 206   | 164 708   | 204 820   | 195 177   |
|              |   | Trimestriële lonen (2) | 41 239    |           | 8 803     |           |
| 14.B         | - Overige winning van delfstoffen n.e.g.<br>(14.B = 14.3 + 14.4 + 14.5)                 | Aantal arbeiders       | 114       | 98        | 99        | 97        |
|              |   | Aantal bedienden       | 116       | 102       | 101       | 101       |
|              |   | Totaal                 | 231       | 200       | 200       | 198       |
|              |   | Aantal uren (1)        | 28 445    | 21 633    | 25 717    | 25 717    |
|              |   | Trimestriële lonen (2) | 6 519     |           | 1 234     |           |
| 1C           | Vervaardiging van voedingsmiddelen en dranken (1C=15 m.u.v. slachterijen en melkerijen) | Aantal arbeiders       | 47 197    | 46 913    | 47 092    | 47 196    |
|              |   | Aantal bedienden       | 18 992    | 18 924    | 18 965    | 19 004    |
|              |   | Totaal                 | 66 189    | 65 837    | 66 057    | 66 200    |
|              |   | Aantal uren (1)        | 8 053 648 | 7 396 025 | 8 515 697 | 8 410 342 |
|              |   | Trimestriële lonen (2) | 1 685 313 |           | 375 458   |           |
| 15.B         | - Productie en verwerking van vlees en vleesproducten (15B= 15.1 m.u.v. slachterijen)   | Aantal arbeiders       | 10 329    | 10 120    | 10 138    | 10 125    |
|              |   | Aantal bedienden       | 1 861     | 1 841     | 1 838     | 1 845     |
|              |   | Totaal                 | 12 190    | 11 961    | 11 976    | 11 970    |
|              |   | Aantal uren (1)        | 1 476 818 | 1 336 918 | 1 525 345 | 1 519 395 |
|              |   | Trimestriële lonen (2) | 260 592   |           | 57 348    |           |
| 15.2         | - Verwerking en conservering van vis en vervaardiging van visproducten                  | Aantal arbeiders       | 1 067     | 1 030     | 1 034     | 1 050     |
|              |   | Aantal bedienden       | 442       | 437       | 429       | 428       |
|              |   | Totaal                 | 1 509     | 1 467     | 1 463     | 1 478     |
|              |   | Aantal uren (1)        | 189 173   | 169 933   | 188 102   | 182 698   |
|              |   | Trimestriële lonen (2) | 34 455    |           | 7 506     |           |
| 15.3         | - Verwerking en conservering van groenten en fruit                                      | Aantal arbeiders       | 5 317     | 5 329     | 5 341     | 5 338     |
|              |   | Aantal bedienden       | 1 336     | 1 448     | 1 440     | 1 443     |
|              |   | Totaal                 | 6 653     | 6 777     | 6 781     | 6 781     |
|              |   | Aantal uren (1)        | 817 712   | 790 265   | 913 604   | 877 507   |
|              |   | Trimestriële lonen (2) | 152 372   |           | 36 086    |           |
| 15.4         | - Vervaardiging van plantaardige en dierlijke oliën en vetten                           | Aantal arbeiders       | 703       | 702       | 701       | 700       |
|              |   | Aantal bedienden       | 584       | 600       | 600       | 603       |
|              |   | Totaal                 | 1 288     | 1 302     | 1 301     | 1 303     |
|              |   | Aantal uren (1)        | 159 030   | 154 993   | 172 773   | 172 894   |
|              |   | Trimestriële lonen (2) | 46 220    |           | 11 018    |           |
| 15.C         | - Consumptie-ijs (15.C = 15.52)   | Aantal arbeiders       | 1 210     | 1 243     | 1 151     | 1 133     |
|              |   | Aantal bedienden       | 252       | 221       | 222       | 222       |
|              |   | Totaal                 | 1 462     | 1 464     | 1 373     | 1 355     |
|              |   | Aantal uren (1)        | 168 917   | 166 769   | 136 119   | 138 243   |
|              |   | Trimestriële lonen (2) | 32 224    |           | 6 948     |           |
| 15.6         | - Vervaardiging van maalderijproducten, zetmeel en zetmeelproducten                     | Aantal arbeiders       | 1 956     | 1 948     | 1 972     | 1 988     |
|              |   | Aantal bedienden       | 1 551     | 1 536     | 1 545     | 1 555     |
|              |   | Totaal                 | 3 508     | 3 484     | 3 517     | 3 543     |
|              |   | Aantal uren (1)        | 460 494   | 425 961   | 488 836   | 491 376   |
|              |   | Trimestriële lonen (2) | 121 433   |           | 26 705    |           |
| 15.7         | - Vervaardiging van diervoeders   | Aantal arbeiders       | 1 543     | 1 495     | 1 488     | 1 489     |
|              |   | Aantal bedienden       | 1 403     | 1 352     | 1 355     | 1 359     |
|              |   | Totaal                 | 2 947     | 2 847     | 2 843     | 2 848     |
|              |   | Aantal uren (1)        | 392 653   | 345 120   | 393 966   | 381 206   |
|              |   | Trimestriële lonen (2) | 85 605    |           | 18 988    |           |

(1) Tot december 1998 uren-arbeiders, vanaf januari 1999 uren gepresteerd door de werknemers (bedienden en arbeiders).

(2) Brutolonen en -weden van de werknemers tewerkgesteld in de industriële afdelingen (in 1 000 €).



# PRODCOM - Tewerkstelling, uren en lonen

## Tewerkstelling, uren en lonen volgens de hoofdactiviteit van de vestiging (voorlopige cijfers) - vervolg

| NACE<br>Code | Activiteit   |                        | 2003             | 2004             |                  |                  |
|--------------|--|------------------------|------------------|------------------|------------------|------------------|
|              |  |                        |                  | Augustus         | September        | Oktober          |
| 15.8         | - Vervaardiging van overige voedingsmiddelen                                   | Aantal arbeiders       | <b>19 808</b>    | 19 609           | 19 888           | 20 047           |
|              |  | Aantal bedienden       | <b>7 978</b>     | 7 911            | 7 929            | 7 933            |
|              |  | Totaal                 | <b>27 787</b>    | 27 520           | 27 817           | 27 980           |
|              |  | Aantal uren (1)        | <b>3 290 634</b> | 2 971 812        | 3 527 470        | 3 524 723        |
|              |  | Trimestriële lonen (2) | <b>665 506</b>   |                  | 147 241          |                  |
| 15.9         | - Vervaardiging van dranken  | Aantal arbeiders       | <b>5 261</b>     | 5 437            | 5 379            | 5 326            |
|              |  | Aantal bedienden       | <b>3 581</b>     | 3 578            | 3 607            | 3 616            |
|              |  | Totaal                 | <b>8 842</b>     | 9 015            | 8 986            | 8 942            |
|              |  | Aantal uren (1)        | <b>1 098 212</b> | 1 034 254        | 1 169 482        | 1 122 300        |
|              |  | Trimestriële lonen (2) | <b>286 906</b>   |                  | 63 618           |                  |
| 16           | Vervaardiging van tabaksproducten  | Aantal arbeiders       | <b>1 411</b>     | <b>1 219</b>     | <b>1 226</b>     | <b>1 228</b>     |
|              |  | Aantal bedienden       | <b>446</b>       | <b>419</b>       | <b>416</b>       | <b>418</b>       |
|              |  | Totaal                 | <b>1 858</b>     | <b>1 638</b>     | <b>1 642</b>     | <b>1 646</b>     |
|              |  | Aantal uren (1)        | <b>212 477</b>   | <b>168 079</b>   | <b>217 415</b>   | <b>196 943</b>   |
|              |  | Trimestriële lonen (2) | <b>45 143</b>    |                  | <b>8 250</b>     |                  |
| 17           | Vervaardiging van textiel  | Aantal arbeiders       | <b>27 505</b>    | <b>25 941</b>    | <b>25 904</b>    | <b>25 818</b>    |
|              |  | Aantal bedienden       | <b>5 542</b>     | <b>5 321</b>     | <b>5 324</b>     | <b>5 305</b>     |
|              |  | Totaal                 | <b>33 048</b>    | <b>31 262</b>    | <b>31 228</b>    | <b>31 123</b>    |
|              |  | Aantal uren (1)        | <b>3 806 295</b> | <b>2 785 091</b> | <b>4 131 679</b> | <b>3 937 851</b> |
|              |  | Trimestriële lonen (2) | <b>645 702</b>   |                  | <b>145 683</b>   |                  |
| 17.1         | - Bewerken en spinnen van textielvezels  | Aantal arbeiders       | <b>2 823</b>     | 2 636            | 2 646            | 2 661            |
|              |  | Aantal bedienden       | <b>276</b>       | 270              | 269              | 268              |
|              |  | Totaal                 | <b>3 100</b>     | 2 906            | 2 915            | 2 929            |
|              |  | Aantal uren (1)        | <b>312 352</b>   | 246 638          | 349 047          | 334 091          |
|              |  | Trimestriële lonen (2) | <b>51 157</b>    |                  | 10 802           |                  |
| 17.2         | - Weven van textiel  | Aantal arbeiders       | <b>6 809</b>     | 6 379            | 6 355            | 6 321            |
|              |  | Aantal bedienden       | <b>1 469</b>     | 1 393            | 1 386            | 1 388            |
|              |  | Totaal                 | <b>8 279</b>     | 7 772            | 7 741            | 7 709            |
|              |  | Aantal uren (1)        | <b>952 618</b>   | 646 872          | 1 002 124        | 961 509          |
|              |  | Trimestriële lonen (2) | <b>170 068</b>   |                  | 36 244           |                  |
| 17.3         | - Textielveredeling  | Aantal arbeiders       | <b>1 983</b>     | 1 821            | 1 804            | 1 793            |
|              |  | Aantal bedienden       | <b>429</b>       | 413              | 412              | 407              |
|              |  | Totaal                 | <b>2 412</b>     | 2 234            | 2 216            | 2 200            |
|              |  | Aantal uren (1)        | <b>277 635</b>   | 202 149          | 295 729          | 270 941          |
|              |  | Trimestriële lonen (2) | <b>46 730</b>    |                  | 9 645            |                  |
| 17.4         | - Vervaardiging van geconfectioneerde artikelen van textiel, exclusief kleding | Aantal arbeiders       | <b>3 254</b>     | 3 100            | 3 091            | 3 073            |
|              |  | Aantal bedienden       | <b>739</b>       | 650              | 657              | 653              |
|              |  | Totaal                 | <b>3 993</b>     | 3 750            | 3 748            | 3 726            |
|              |  | Aantal uren (1)        | <b>459 556</b>   | 330 807          | 480 865          | 450 731          |
|              |  | Trimestriële lonen (2) | <b>68 816</b>    |                  | 15 485           |                  |
| 17.5         | - Vervaardiging van overige textielproducten                                   | Aantal arbeiders       | <b>10 959</b>    | 10 662           | 10 662           | 10 653           |
|              |  | Aantal bedienden       | <b>2 377</b>     | 2 351            | 2 354            | 2 345            |
|              |  | Totaal                 | <b>13 337</b>    | 13 013           | 13 016           | 12 998           |
|              |  | Aantal uren (1)        | <b>1 600 933</b> | 1 204 402        | 1 807 425        | 1 741 327        |
|              |  | Trimestriële lonen (2) | <b>280 355</b>   |                  | 67 689           |                  |
| 17.6         | - Vervaardiging van gebreide en gehaakte stoffen                               | Aantal arbeiders       | <b>529</b>       | 485              | 490              | 491              |
|              |  | Aantal bedienden       | <b>104</b>       | 104              | 105              | 105              |
|              |  | Totaal                 | <b>633</b>       | 589              | 595              | 596              |
|              |  | Aantal uren (1)        | <b>74 637</b>    | 46 784           | 84 442           | 81 460           |
|              |  | Trimestriële lonen (2) | <b>12 072</b>    |                  | 2 689            |                  |
| 17.7         | - Vervaardiging van gebreide en gehaakte artikelen                             | Aantal arbeiders       | <b>1 145</b>     | 858              | 856              | 826              |
|              |  | Aantal bedienden       | <b>145</b>       | 140              | 141              | 139              |
|              |  | Totaal                 | <b>1 291</b>     | 998              | 997              | 965              |
|              |  | Aantal uren (1)        | <b>128 560</b>   | 107 439          | 112 047          | 97 792           |
|              |  | Trimestriële lonen (2) | <b>16 503</b>    |                  | 3 129            |                  |
| 18           | Vervaardiging van kleding en bontnijverheid                                    | Aantal arbeiders       | <b>4 908</b>     | <b>4 324</b>     | <b>4 298</b>     | <b>4 249</b>     |
|              |  | Aantal bedienden       | <b>1 712</b>     | <b>1 641</b>     | <b>1 643</b>     | <b>1 631</b>     |
|              |  | Totaal                 | <b>6 621</b>     | <b>5 965</b>     | <b>5 941</b>     | <b>5 880</b>     |
|              |  | Aantal uren (1)        | <b>699 906</b>   | <b>604 099</b>   | <b>673 097</b>   | <b>617 259</b>   |
|              |  | Trimestriële lonen (2) | <b>117 252</b>   |                  | <b>25 791</b>    |                  |

(2) Brutolonen en -weden van de werknemers tewerkgesteld in de industriële afdelingen (in 1 000 €).

# PRODCOM - Tewerkstelling, uren en lonen

## Tewerkstelling, uren en lonen volgens de hoofdactiviteit van de vestiging (voorlopige cijfers) - vervolg

| NACE<br>Code | Activiteit  |                               | 2003             | 2004             |                  |                  |
|--------------|---|-------------------------------|------------------|------------------|------------------|------------------|
|              |   |                               |                  | Augustus         | September        | Oktober          |
| 18.2         | - Vervaardiging van overige kleding en toebehoren   | Aantal arbeiders              | <b>4 642</b>     | 4 072            | 4 051            | 4 002            |
|              |   | Aantal bedienden              | <b>1 639</b>     | 1 574            | 1 576            | 1 564            |
|              |   | Totaal                        | <b>6 282</b>     | 5 646            | 5 627            | 5 566            |
|              |   | Aantal uren (1)               | <b>663 769</b>   | 575 365          | 630 573          | 579 901          |
|              |   | Trimestriële lonen (2)        | <b>111 577</b>   |                  | 24 477           |                  |
| 19           | <b>Leernijverheid en vervaardiging van schoeisel</b>  | <b>Aantal arbeiders</b>       | <b>1 178</b>     | <b>1 089</b>     | <b>1 094</b>     | <b>1 089</b>     |
|              |   | <b>Aantal bedienden</b>       | <b>368</b>       | <b>366</b>       | <b>367</b>       | <b>369</b>       |
|              |   | <b>Totaal</b>                 | <b>1 546</b>     | <b>1 455</b>     | <b>1 461</b>     | <b>1 458</b>     |
|              |   | <b>Aantal uren (1)</b>        | <b>172 769</b>   | <b>165 252</b>   | <b>192 865</b>   | <b>176 229</b>   |
|              |   | <b>Trimestriële lonen (2)</b> | <b>33 611</b>    |                  | <b>7 329</b>     |                  |
| 19.A         | - Looien, bereiden en vervaardiging van lederen artikelen, behalve schoeisel (19.A = 19.1 + 19.2)               | Aantal arbeiders              | <b>##</b>        | <b>##</b>        | <b>##</b>        | <b>##</b>        |
|              |   | Aantal bedienden              | <b>##</b>        | <b>##</b>        | <b>##</b>        | <b>##</b>        |
|              |   | Totaal                        | <b>1 295</b>     | 1 223            | 1 226            | 1 222            |
|              |   | Aantal uren (1)               | <b>147 466</b>   | 139 144          | 166 096          | 152 207          |
|              |   | Trimestriële lonen (2)        | <b>29 593</b>    |                  | 6 484            |                  |
| 19.3         | - Vervaardiging van schoeisel   | Aantal arbeiders              | <b>##</b>        | <b>##</b>        | <b>##</b>        | <b>##</b>        |
|              |   | Aantal bedienden              | <b>##</b>        | <b>##</b>        | <b>##</b>        | <b>##</b>        |
|              |   | Totaal                        | <b>250</b>       | 232              | 235              | 236              |
|              |   | Aantal uren (1)               | <b>25 302</b>    | 26 108           | 26 769           | 24 022           |
|              |   | Trimestriële lonen (2)        | <b>4 018</b>     |                  | 845              |                  |
| 20           | <b>Houtindustrie en vervaardiging van artikelen van hout en van kurk, exclusief meubelen; vervaardiging van</b> | <b>Aantal arbeiders</b>       | <b>8 285</b>     | <b>8 167</b>     | <b>8 155</b>     | <b>8 148</b>     |
|              |   | <b>Aantal bedienden</b>       | <b>2 038</b>     | <b>2 027</b>     | <b>2 048</b>     | <b>2 044</b>     |
|              |   | <b>Totaal</b>                 | <b>10 324</b>    | <b>10 194</b>    | <b>10 203</b>    | <b>10 192</b>    |
|              |   | <b>Aantal uren (1)</b>        | <b>1 333 138</b> | <b>1 212 554</b> | <b>1 482 838</b> | <b>1 427 552</b> |
|              |   | <b>Trimestriële lonen (2)</b> | <b>224 537</b>   |                  | <b>51 142</b>    |                  |
| 20.1         | - Zagen en schaven van hout, impregneren van hout   | Aantal arbeiders              | <b>1 325</b>     | 1 265            | 1 266            | 1 268            |
|              |   | Aantal bedienden              | <b>263</b>       | 251              | 251              | 251              |
|              |   | Totaal                        | <b>1 589</b>     | 1 516            | 1 517            | 1 519            |
|              |   | Aantal uren (1)               | <b>200 967</b>   | 173 975          | 214 291          | 202 425          |
|              |   | Trimestriële lonen (2)        | <b>29 975</b>    |                  | 6 380            |                  |
| 20.2         | - Vervaardiging van panelen en platen van hout  | Aantal arbeiders              | <b>2 849</b>     | 2 916            | 2 907            | 2 897            |
|              |   | Aantal bedienden              | <b>686</b>       | 726              | 736              | 736              |
|              |   | Totaal                        | <b>3 536</b>     | 3 642            | 3 643            | 3 633            |
|              |   | Aantal uren (1)               | <b>485 863</b>   | 454 108          | 543 666          | 531 866          |
|              |   | Trimestriële lonen (2)        | <b>89 720</b>    |                  | 21 666           |                  |
| 20.3         | - Vervaardiging van schrijn- en timmerwerk  | Aantal arbeiders              | <b>2 903</b>     | 2 796            | 2 795            | 2 794            |
|              |   | Aantal bedienden              | <b>729</b>       | 721              | 731              | 729              |
|              |   | Totaal                        | <b>3 632</b>     | 3 517            | 3 526            | 3 523            |
|              |   | Aantal uren (1)               | <b>450 854</b>   | 413 673          | 518 754          | 492 962          |
|              |   | Trimestriële lonen (2)        | <b>73 400</b>    |                  | 15 957           |                  |
| 20.4         | - Vervaardiging van houten emballage  | Aantal arbeiders              | <b>786</b>       | 801              | 801              | 809              |
|              |   | Aantal bedienden              | <b>137</b>       | 126              | 127              | 127              |
|              |   | Totaal                        | <b>923</b>       | 927              | 928              | 936              |
|              |   | Aantal uren (1)               | <b>116 893</b>   | 106 626          | 127 892          | 125 692          |
|              |   | Trimestriële lonen (2)        | <b>18 857</b>    |                  | 4 501            |                  |
| 20.5         | - Vervaardiging van overige artikelen van hout, van kurk en riet en van vlechtwerk                              | Aantal arbeiders              | <b>420</b>       | 389              | 386              | 380              |
|              |   | Aantal bedienden              | <b>222</b>       | 203              | 203              | 201              |
|              |   | Totaal                        | <b>642</b>       | 592              | 589              | 581              |
|              |   | Aantal uren (1)               | <b>78 559</b>    | 64 172           | 78 235           | 74 607           |
|              |   | Trimestriële lonen (2)        | <b>12 585</b>    |                  | 2 638            |                  |
| 21           | <b>Vervaardiging van pulp, papier en papierwaren</b>  | <b>Aantal arbeiders</b>       | <b>11 476</b>    | <b>11 092</b>    | <b>11 056</b>    | <b>11 064</b>    |
|              |   | <b>Aantal bedienden</b>       | <b>3 843</b>     | <b>3 689</b>     | <b>3 671</b>     | <b>3 664</b>     |
|              |   | <b>Totaal</b>                 | <b>15 320</b>    | <b>14 781</b>    | <b>14 727</b>    | <b>14 728</b>    |
|              |   | <b>Aantal uren (1)</b>        | <b>1 923 293</b> | <b>1 662 210</b> | <b>1 978 685</b> | <b>1 945 784</b> |
|              |   | <b>Trimestriële lonen (2)</b> | <b>451 124</b>   |                  | <b>97 272</b>    |                  |
| 21.1         | - Vervaardiging van papierpulp, papier en karton  | Aantal arbeiders              | <b>3 411</b>     | 3 175            | 3 179            | 3 176            |
|              |   | Aantal bedienden              | <b>1 423</b>     | 1 299            | 1 284            | 1 280            |
|              |   | Totaal                        | <b>4 835</b>     | 4 474            | 4 463            | 4 456            |
|              |   | Aantal uren (1)               | <b>602 336</b>   | 496 175          | 583 185          | 586 686          |
|              |   | Trimestriële lonen (2)        | <b>170 692</b>   |                  | 36 750           |                  |

(1) Tot december 1998 uren-arbeiders, vanaf januari 1999 uren gepresteerd door de werknemers (bedienden en arbeiders).

(2) Brutolonen en -weden van de werknemers tewerkgesteld in de industriële afdelingen (in 1 000 €).

# PRODCOM - Tewerkstelling, uren en lonen

## Tewerkstelling, uren en lonen volgens de hoofdactiviteit van de vestiging (voorlopige cijfers) - vervolg

| NACE<br>Code | Activiteit  |                        | 2003      | 2004      |           |           |
|--------------|---|------------------------|-----------|-----------|-----------|-----------|
|              |   |                        |           | Augustus  | September | Oktober   |
| 21.2         | - Vervaardiging van artikelen van papier en karton  | Aantal arbeiders       | 8 065     | 7 917     | 7 877     | 7 888     |
|              |   | Aantal bedienden       | 2 419     | 2 390     | 2 387     | 2 384     |
|              |   | Totaal                 | 10 484    | 10 307    | 10 264    | 10 272    |
|              |   | Aantal uren (1)        | 1 320 956 | 1 166 035 | 1 395 500 | 1 359 098 |
|              |   | Trimestriële lonen (2) | 280 432   |           | 60 522    |           |
| 22           | Uitgeverijen, drukkerijen en reproductie van opgenomen media  | Aantal arbeiders       | 11 478    | 10 994    | 10 904    | 10 851    |
|              |   | Aantal bedienden       | 14 412    | 14 027    | 14 014    | 13 985    |
|              |   | Totaal                 | 25 891    | 25 021    | 24 918    | 24 836    |
|              |   | Aantal uren (1)        | 3 305 647 | 3 047 207 | 3 422 245 | 3 333 309 |
|              |   | Trimestriële lonen (2) | 819 905   |           | 179 801   |           |
| 22.A         | - Uitgeverijen en reproductie van opgenomen media (22.A = 22.1 + 22.3)                                | Aantal arbeiders       | 1 551     | 1 446     | 1 432     | 1 423     |
|              |   | Aantal bedienden       | 9 212     | 8 953     | 8 938     | 8 924     |
|              |   | Totaal                 | 10 763    | 10 399    | 10 370    | 10 347    |
|              |   | Aantal uren (1)        | 1 407 699 | 1 324 670 | 1 424 094 | 1 410 318 |
|              |   | Trimestriële lonen (2) | 390 922   |           | 87 366    |           |
| 22.2         | - Drukkerijen en diensten in verband met drukkerijen  | Aantal arbeiders       | 9 927     | 9 548     | 9 472     | 9 428     |
|              |   | Aantal bedienden       | 5 200     | 5 074     | 5 076     | 5 061     |
|              |   | Totaal                 | 15 127    | 14 622    | 14 548    | 14 489    |
|              |   | Aantal uren (1)        | 1 897 947 | 1 722 537 | 1 998 151 | 1 922 991 |
|              |   | Trimestriële lonen (2) | 428 983   |           | 92 435    |           |
| 24           | Vervaardiging van chemische producten   | Aantal arbeiders       | 28 923    | 28 615    | 28 568    | 28 576    |
|              |   | Aantal bedienden       | 35 630    | 35 801    | 35 788    | 35 799    |
|              |   | Totaal                 | 64 553    | 64 416    | 64 356    | 64 375    |
|              |   | Aantal uren (1)        | 8 295 275 | 7 109 953 | 8 473 277 | 8 619 889 |
|              |   | Trimestriële lonen (2) | 2 690 147 |           | 608 592   |           |
| 24.1         | - Vervaardiging van chemische basisproducten  | Aantal arbeiders       | 13 309    | 12 780    | 12 760    | 12 773    |
|              |   | Aantal bedienden       | 14 326    | 14 453    | 14 422    | 14 399    |
|              |   | Totaal                 | 27 635    | 27 233    | 27 182    | 27 172    |
|              |   | Aantal uren (1)        | 3 525 611 | 3 006 227 | 3 565 936 | 3 607 737 |
|              |   | Trimestriële lonen (2) | 1 216 598 |           | 276 936   |           |
| 24.2         | - Vervaardiging van verdelgingsmiddelen en van andere chemische producten voor de landbouw            | Aantal arbeiders       | 572       | 559       | 534       | 534       |
|              |   | Aantal bedienden       | 722       | 733       | 737       | 740       |
|              |   | Totaal                 | 1 294     | 1 292     | 1 271     | 1 274     |
|              |   | Aantal uren (1)        | 169 583   | 158 079   | 167 787   | 169 421   |
|              |   | Trimestriële lonen (2) | 54 056    |           | 13 699    |           |
| 24.3         | - Vervaardiging van verf, vernis e.d., drukinkt en mastiek  | Aantal arbeiders       | 1 402     | 1 335     | 1 336     | 1 293     |
|              |   | Aantal bedienden       | 2 024     | 1 993     | 2 007     | 2 037     |
|              |   | Totaal                 | 3 426     | 3 328     | 3 343     | 3 330     |
|              |   | Aantal uren (1)        | 490 854   | 438 885   | 474 245   | 466 902   |
|              |   | Trimestriële lonen (2) | 128 545   |           | 28 481    |           |
| 24.4         | - Vervaardiging van farmaceutische en van chemische en botanische producten voor medicinaal gebruik   | Aantal arbeiders       | 4 910     | 5 454     | 5 473     | 5 496     |
|              |   | Aantal bedienden       | 11 036    | 11 281    | 11 286    | 11 301    |
|              |   | Totaal                 | 15 947    | 16 735    | 16 759    | 16 797    |
|              |   | Aantal uren (1)        | 2 090 823 | 1 792 394 | 2 190 305 | 2 292 739 |
|              |   | Trimestriële lonen (2) | 691 362   |           | 159 834   |           |
| 24.5         | - Vervaardiging van zeep, wasmiddelen, poets- en reinigingsmiddelen, parfums en cosmetische artikelen | Aantal arbeiders       | 2 841     | 2 810     | 2 795     | 2 816     |
|              |   | Aantal bedienden       | 1 558     | 1 568     | 1 569     | 1 558     |
|              |   | Totaal                 | 4 399     | 4 378     | 4 364     | 4 374     |
|              |   | Aantal uren (1)        | 554 051   | 483 309   | 574 754   | 565 357   |
|              |   | Trimestriële lonen (2) | 125 706   |           | 28 909    |           |
| 24.6         | - Vervaardiging van overige chemische producten   | Aantal arbeiders       | 3 998     | 3 918     | 3 911     | 3 912     |
|              |   | Aantal bedienden       | 5 468     | 5 313     | 5 311     | 5 306     |
|              |   | Totaal                 | 9 467     | 9 231     | 9 222     | 9 218     |
|              |   | Aantal uren (1)        | 1 186 421 | 1 018 905 | 1 222 086 | 1 224 154 |
|              |   | Trimestriële lonen (2) | 413 528   |           | 87 815    |           |
| 24.7         | - Vervaardiging van synthetische en kunstmatige vezels  | Aantal arbeiders       | 1 888     | 1 759     | 1 759     | 1 752     |
|              |   | Aantal bedienden       | 494       | 460       | 456       | 458       |
|              |   | Totaal                 | 2 382     | 2 219     | 2 215     | 2 210     |
|              |   | Aantal uren (1)        | 277 930   | 212 154   | 278 164   | 293 579   |
|              |   | Trimestriële lonen (2) | 60 352    |           | 12 919    |           |

(2) Brutolonen en -weden van de werknemers tewerkgesteld in de industriële afdelingen (in 1 000 €).

# PRODCOM - Tewerkstelling, uren en lonen

## Tewerkstelling, uren en lonen volgens de hoofdactiviteit van de vestiging (voorlopige cijfers) - vervolg

| NACE<br>Code | Activiteit  |                        | 2003      | 2004      |           |           |
|--------------|---|------------------------|-----------|-----------|-----------|-----------|
|              |   |                        |           | Augustus  | September | Oktober   |
| 25           | Vervaardiging van producten van rubber en kunststof   | Aantal arbeiders       | 18 184    | 17 551    | 17 532    | 17 512    |
|              |   | Aantal bedienden       | 7 568     | 7 632     | 7 647     | 7 658     |
|              |   | Totaal                 | 25 753    | 25 183    | 25 179    | 25 170    |
|              |   | Aantal uren (1)        | 3 267 167 | 2 882 081 | 3 504 647 | 3 421 549 |
|              |   | Trimestriële lonen (2) | 722 353   |           | 161 819   |           |
| 25.1         | - Vervaardiging van producten van rubber  | Aantal arbeiders       | 2 034     | 1 922     | 1 908     | 1 907     |
|              |   | Aantal bedienden       | 859       | 852       | 854       | 852       |
|              |   | Totaal                 | 2 893     | 2 774     | 2 762     | 2 759     |
|              |   | Aantal uren (1)        | 361 610   | 277 262   | 379 942   | 376 132   |
|              |   | Trimestriële lonen (2) | 84 820    |           | 18 207    |           |
| 25.2         | - Vervaardiging van producten van kunststof   | Aantal arbeiders       | 16 150    | 15 629    | 15 624    | 15 605    |
|              |   | Aantal bedienden       | 6 709     | 6 780     | 6 793     | 6 806     |
|              |   | Totaal                 | 22 860    | 22 409    | 22 417    | 22 411    |
|              |   | Aantal uren (1)        | 2 905 556 | 2 604 819 | 3 124 705 | 3 045 417 |
|              |   | Trimestriële lonen (2) | 637 532   |           | 143 612   |           |
| 26           | Vervaardiging van overige niet-metaalhoudende minerale producten                                      | Aantal arbeiders       | 21 699    | 21 151    | 20 989    | 20 919    |
|              |   | Aantal bedienden       | 6 933     | 6 819     | 6 849     | 6 836     |
|              |   | Totaal                 | 28 633    | 27 970    | 27 838    | 27 755    |
|              |   | Aantal uren (1)        | 3 623 045 | 3 352 136 | 3 951 898 | 3 869 084 |
|              |   | Trimestriële lonen (2) | 801 760   |           | 176 918   |           |
| 26.1         | - Vervaardiging van glas en glaswerk  | Aantal arbeiders       | 7 795     | 7 615     | 7 483     | 7 445     |
|              |   | Aantal bedienden       | 2 466     | 2 414     | 2 439     | 2 430     |
|              |   | Totaal                 | 10 262    | 10 029    | 9 922     | 9 875     |
|              |   | Aantal uren (1)        | 1 284 152 | 1 107 200 | 1 364 034 | 1 371 957 |
|              |   | Trimestriële lonen (2) | 298 837   |           | 66 755    |           |
| 26.A         | - Vervaardiging van keramische tegels, plavuizen, behalve dakpannen en bakstenen (26.A = 26.2 + 26.3) | Aantal arbeiders       | 972       | 862       | 868       | 873       |
|              |   | Aantal bedienden       | 267       | 235       | 239       | 237       |
|              |   | Totaal                 | 1 239     | 1 097     | 1 107     | 1 110     |
|              |   | Aantal uren (1)        | 154 639   | 106 790   | 150 384   | 150 516   |
|              |   | Trimestriële lonen (2) | 33 012    |           | 6 879     |           |
| 26.4         | - Vervaardiging van dakpannen, bakstenen, tegels en overige producten voor de bouw van gebakken klei  | Aantal arbeiders       | 1 638     | 1 625     | 1 612     | 1 594     |
|              |   | Aantal bedienden       | 306       | 320       | 319       | 321       |
|              |   | Totaal                 | 1 944     | 1 945     | 1 931     | 1 915     |
|              |   | Aantal uren (1)        | 254 520   | 223 975   | 272 478   | 261 893   |
|              |   | Trimestriële lonen (2) | 49 141    |           | 10 871    |           |
| 26.5         | - Vervaardiging van cement, kalk en gips  | Aantal arbeiders       | 1 259     | 1 190     | 1 189     | 1 186     |
|              |   | Aantal bedienden       | 774       | 790       | 781       | 782       |
|              |   | Totaal                 | 2 034     | 1 980     | 1 970     | 1 968     |
|              |   | Aantal uren (1)        | 266 867   | 239 667   | 259 874   | 263 677   |
|              |   | Trimestriële lonen (2) | 83 493    |           | 17 954    |           |
| 26.6         | - Vervaardiging van artikelen van beton, gips en cement   | Aantal arbeiders       | 8 042     | 7 876     | 7 870     | 7 854     |
|              |   | Aantal bedienden       | 2 351     | 2 308     | 2 315     | 2 315     |
|              |   | Totaal                 | 10 393    | 10 184    | 10 185    | 10 169    |
|              |   | Aantal uren (1)        | 1 314 808 | 1 311 119 | 1 504 725 | 1 434 463 |
|              |   | Trimestriële lonen (2) | 270 332   |           | 59 374    |           |
| 26.7         | - Houwen, bewerken en afwerken van bouw- en siersteen   | Aantal arbeiders       | 1 146     | 1 158     | 1 148     | 1 142     |
|              |   | Aantal bedienden       | 356       | 349       | 350       | 348       |
|              |   | Totaal                 | 1 503     | 1 507     | 1 498     | 1 490     |
|              |   | Aantal uren (1)        | 197 668   | 205 720   | 225 925   | 216 850   |
|              |   | Trimestriële lonen (2) | 32 753    |           | 7 375     |           |
| 26.8         | - Vervaardiging van overige niet-metaalhoudende minerale producten                                    | Aantal arbeiders       | 845       | 825       | 819       | 825       |
|              |   | Aantal bedienden       | 410       | 403       | 406       | 403       |
|              |   | Totaal                 | 1 255     | 1 228     | 1 225     | 1 228     |
|              |   | Aantal uren (1)        | 150 389   | 157 665   | 174 478   | 169 728   |
|              |   | Trimestriële lonen (2) | 34 193    |           | 7 711     |           |
| 27           | Vervaardiging van metalen in primaire vorm  | Aantal arbeiders       | 24 337    | 23 056    | 23 022    | 23 145    |
|              |   | Aantal bedienden       | 9 796     | 9 384     | 9 370     | 9 249     |
|              |   | Totaal                 | 34 134    | 32 440    | 32 392    | 32 394    |
|              |   | Aantal uren (1)        | 4 301 584 | 3 579 769 | 4 309 436 | 4 408 314 |
|              |   | Trimestriële lonen (2) | 1 178 667 |           | 252 482   |           |

(1) Tot december 1998 uren-arbeiders, vanaf januari 1999 uren gepresteerd door de werknemers (bedienden en arbeiders).

(2) Brutolonen en -weden van de werknemers tewerkgesteld in de industriële afdelingen (in 1 000 €).

# PRODCOM - Tewerkstelling, uren en lonen

## Tewerkstelling, uren en lonen volgens de hoofdactiviteit van de vestiging (voorlopige cijfers) - vervolg

| NACE<br>Code | Activiteit  |                               | 2003             | 2004             |                  |                  |
|--------------|---|-------------------------------|------------------|------------------|------------------|------------------|
|              |   |                               |                  | Augustus         | September        | Oktober          |
| 27.1         | - Vervaardiging van ijzer en staal en van ferrolegeringen   | Aantal arbeiders              | <b>13 431</b>    | 12 454           | 12 453           | 12 554           |
|              |   | Aantal bedienden              | <b>5 440</b>     | 5 164            | 5 157            | 5 029            |
|              |   | Totaal                        | <b>18 871</b>    | 17 618           | 17 610           | 17 583           |
|              |   | Aantal uren (1)               | <b>2 414 151</b> | 1 970 706        | 2 318 687        | 2 423 736        |
|              |   | Trimestriële lonen (2)        | <b>704 579</b>   |                  | 148 938          |                  |
| 27.2         | - Vervaardiging van buizen  | Aantal arbeiders              | <b>711</b>       | 718              | 716              | 721              |
|              |   | Aantal bedienden              | <b>173</b>       | 166              | 164              | 165              |
|              |   | Totaal                        | <b>885</b>       | 884              | 880              | 886              |
|              |   | Aantal uren (1)               | <b>104 113</b>   | 83 887           | 116 494          | 112 764          |
|              |   | Trimestriële lonen (2)        | <b>22 108</b>    |                  | 4 868            |                  |
| 27.3         | - Overige eerste verwerking van ijzer en staal  | Aantal arbeiders              | <b>2 806</b>     | 2 699            | 2 686            | 2 688            |
|              |   | Aantal bedienden              | <b>1 159</b>     | 1 093            | 1 095            | 1 099            |
|              |   | Totaal                        | <b>3 965</b>     | 3 792            | 3 781            | 3 787            |
|              |   | Aantal uren (1)               | <b>491 394</b>   | 416 402          | 526 869          | 521 510          |
|              |   | Trimestriële lonen (2)        | <b>128 520</b>   |                  | 26 990           |                  |
| 27.4         | - Productie van non-ferrometalen  | Aantal arbeiders              | <b>5 798</b>     | 5 678            | 5 652            | 5 661            |
|              |   | Aantal bedienden              | <b>2 646</b>     | 2 604            | 2 597            | 2 598            |
|              |   | Totaal                        | <b>8 444</b>     | 8 282            | 8 249            | 8 259            |
|              |   | Aantal uren (1)               | <b>1 045 466</b> | 912 859          | 1 086 692        | 1 085 839        |
|              |   | Trimestriële lonen (2)        | <b>270 403</b>   |                  | 60 664           |                  |
| 27.5         | - Gieten van metalen  | Aantal arbeiders              | <b>1 589</b>     | 1 507            | 1 515            | 1 521            |
|              |   | Aantal bedienden              | <b>377</b>       | 357              | 357              | 358              |
|              |   | Totaal                        | <b>1 967</b>     | 1 864            | 1 872            | 1 879            |
|              |   | Aantal uren (1)               | <b>246 459</b>   | 195 915          | 260 694          | 264 465          |
|              |   | Trimestriële lonen (2)        | <b>53 057</b>    |                  | 11 023           |                  |
| 28           | <b>Vervaardiging van producten van metaal</b>   | <b>Aantal arbeiders</b>       | <b>39 086</b>    | <b>37 937</b>    | <b>38 030</b>    | <b>37 940</b>    |
|              |   | <b>Aantal bedienden</b>       | <b>11 786</b>    | <b>11 478</b>    | <b>11 487</b>    | <b>11 448</b>    |
|              |   | <b>Totaal</b>                 | <b>50 872</b>    | <b>49 415</b>    | <b>49 517</b>    | <b>49 388</b>    |
|              |   | <b>Aantal uren (1)</b>        | <b>6 355 148</b> | <b>5 553 587</b> | <b>6 922 067</b> | <b>6 647 142</b> |
|              |   | <b>Trimestriële lonen (2)</b> | <b>1 279 456</b> |                  | <b>277 573</b>   |                  |
| 28.1         | - Vervaardiging van metalen constructiewerken voor de bouw  | Aantal arbeiders              | <b>13 925</b>    | 13 496           | 13 552           | 13 483           |
|              |   | Aantal bedienden              | <b>3 980</b>     | 3 899            | 3 919            | 3 906            |
|              |   | Totaal                        | <b>17 905</b>    | 17 395           | 17 471           | 17 389           |
|              |   | Aantal uren (1)               | <b>2 249 410</b> | 2 044 976        | 2 505 104        | 2 347 888        |
|              |   | Trimestriële lonen (2)        | <b>419 044</b>   |                  | 90 959           |                  |
| 28.2         | - Vervaardiging van tanks, reservoirs en bergingsmiddelen, van metaal; vervaardiging van radiatoren en ketels | Aantal arbeiders              | <b>4 744</b>     | 4 637            | 4 632            | 4 625            |
|              |   | Aantal bedienden              | <b>1 788</b>     | 1 840            | 1 846            | 1 825            |
|              |   | Totaal                        | <b>6 533</b>     | 6 477            | 6 478            | 6 450            |
|              |   | Aantal uren (1)               | <b>825 956</b>   | 721 286          | 896 042          | 871 896          |
|              |   | Trimestriële lonen (2)        | <b>179 210</b>   |                  | 40 250           |                  |
| 28.3         | - Vervaardiging van stoomketels   | Aantal arbeiders              | <b>3 222</b>     | 2 518            | 2 555            | 2 531            |
|              |   | Aantal bedienden              | <b>842</b>       | 722              | 722              | 713              |
|              |   | Totaal                        | <b>4 064</b>     | 3 240            | 3 277            | 3 244            |
|              |   | Aantal uren (1)               | <b>478 947</b>   | 317 537          | 416 291          | 418 573          |
|              |   | Trimestriële lonen (2)        | <b>100 815</b>   |                  | 18 176           |                  |
| 28.4         | - Smeden, persen, stampen en profielwalsen van metaal; poedermetallurgie                                      | Aantal arbeiders              | <b>939</b>       | 972              | 963              | 963              |
|              |   | Aantal bedienden              | <b>269</b>       | 249              | 254              | 256              |
|              |   | Totaal                        | <b>1 209</b>     | 1 221            | 1 217            | 1 219            |
|              |   | Aantal uren (1)               | <b>156 219</b>   | 135 460          | 170 816          | 168 845          |
|              |   | Trimestriële lonen (2)        | <b>29 468</b>    |                  | 6 737            |                  |
| 28.5         | - Oppervlaktebehandeling en bekleding van metaal; algemene metaalbewerking                                    | Aantal arbeiders              | <b>7 726</b>     | 8 190            | 8 166            | 8 198            |
|              |   | Aantal bedienden              | <b>1 964</b>     | 1 977            | 1 951            | 1 967            |
|              |   | Totaal                        | <b>9 691</b>     | 10 167           | 10 117           | 10 165           |
|              |   | Aantal uren (1)               | <b>1 202 257</b> | 1 133 859        | 1 404 402        | 1 369 037        |
|              |   | Trimestriële lonen (2)        | <b>245 091</b>   |                  | 56 544           |                  |
| 28.6         | - Vervaardiging van scharen, messen, bestekken, gereedschap en ijzerwaren                                     | Aantal arbeiders              | <b>1 994</b>     | 1 841            | 1 853            | 1 859            |
|              |   | Aantal bedienden              | <b>855</b>       | 790              | 790              | 780              |
|              |   | Totaal                        | <b>2 849</b>     | 2 631            | 2 643            | 2 639            |
|              |   | Aantal uren (1)               | <b>368 719</b>   | 308 769          | 387 441          | 377 537          |
|              |   | Trimestriële lonen (2)        | <b>80 882</b>    |                  | 16 754           |                  |

(2) Brutolonen en -weden van de werknemers tewerkgesteld in de industriële afdelingen (in 1 000 €).

# PRODCOM - Tewerkstelling, uren en lonen

## Tewerkstelling, uren en lonen volgens de hoofdactiviteit van de vestiging (voorlopige cijfers) - vervolg

| NACE<br>Code | Activiteit   |                               | 2003             | 2004             |                  |                  |
|--------------|--|-------------------------------|------------------|------------------|------------------|------------------|
|              |  |                               |                  | Augustus         | September        | Oktober          |
| 28.7         | - Vervaardiging van overige producten van metaal   | Aantal arbeiders              | <b>6 534</b>     | 6 283            | 6 309            | 6 281            |
|              |  | Aantal bedienden              | <b>2 085</b>     | 2 001            | 2 005            | 2 001            |
|              |  | Totaal                        | <b>8 619</b>     | 8 284            | 8 314            | 8 282            |
|              |  | Aantal uren (1)               | <b>1 073 637</b> | 891 700          | 1 141 971        | 1 093 366        |
|              |  | Trimestriële lonen (2)        | <b>224 948</b>   |                  | 48 153           |                  |
| 29           | <b>Vervaardiging van machines, apparaten en werktuigen, n.e.g.</b>   | <b>Aantal arbeiders</b>       | <b>30 042</b>    | <b>29 407</b>    | <b>29 368</b>    | <b>29 341</b>    |
|              |  | <b>Aantal bedienden</b>       | <b>14 926</b>    | <b>14 750</b>    | <b>14 745</b>    | <b>14 600</b>    |
|              |  | <b>Totaal</b>                 | <b>44 968</b>    | <b>44 157</b>    | <b>44 113</b>    | <b>43 941</b>    |
|              |  | <b>Aantal uren (1)</b>        | <b>5 706 572</b> | <b>4 851 571</b> | <b>6 158 448</b> | <b>5 986 508</b> |
|              |  | <b>Trimestriële lonen (2)</b> | <b>1 271 005</b> |                  | <b>285 387</b>   |                  |
| 29.1         | - Vervaardiging van machines voor de productie en toepassing van mechanische energie, exclusief motoren voor | Aantal arbeiders              | <b>4 589</b>     | 4 681            | 4 659            | 4 616            |
|              |  | Aantal bedienden              | <b>3 147</b>     | 3 200            | 3 212            | 3 234            |
|              |  | Totaal                        | <b>7 736</b>     | 7 881            | 7 871            | 7 850            |
|              |  | Aantal uren (1)               | <b>975 577</b>   | 882 838          | 1 079 853        | 1 068 552        |
|              |  | Trimestriële lonen (2)        | <b>245 507</b>   |                  | 63 482           |                  |
| 29.2         | - Vervaardiging van overige machines voor algemeen gebruik   | Aantal arbeiders              | <b>8 723</b>     | 8 473            | 8 465            | 8 472            |
|              |  | Aantal bedienden              | <b>4 598</b>     | 4 478            | 4 478            | 4 513            |
|              |  | Totaal                        | <b>13 321</b>    | 12 951           | 12 943           | 12 985           |
|              |  | Aantal uren (1)               | <b>1 748 884</b> | 1 460 181        | 1 844 495        | 1 807 451        |
|              |  | Trimestriële lonen (2)        | <b>369 884</b>   |                  | 80 818           |                  |
| 29.3         | - Vervaardiging van machines voor de landbouw en de bosbouw  | Aantal arbeiders              | <b>2 660</b>     | 2 281            | 2 268            | 2 262            |
|              |  | Aantal bedienden              | <b>796</b>       | 751              | 754              | 759              |
|              |  | Totaal                        | <b>3 456</b>     | 3 032            | 3 022            | 3 021            |
|              |  | Aantal uren (1)               | <b>448 714</b>   | 280 551          | 387 183          | 364 850          |
|              |  | Trimestriële lonen (2)        | <b>83 924</b>    |                  | 15 460           |                  |
| 29.4         | - Vervaardiging van gereedschapswerktuigen   | Aantal arbeiders              | <b>1 316</b>     | 1 225            | 1 210            | 1 202            |
|              |  | Aantal bedienden              | <b>625</b>       | 593              | 590              | 590              |
|              |  | Totaal                        | <b>1 942</b>     | 1 818            | 1 800            | 1 792            |
|              |  | Aantal uren (1)               | <b>244 385</b>   | 177 854          | 258 093          | 247 186          |
|              |  | Trimestriële lonen (2)        | <b>51 821</b>    |                  | 10 658           |                  |
| 29.5         | - Vervaardiging van overige machines voor specifieke doeleinden  | Aantal arbeiders              | <b>10 090</b>    | 10 050           | 9 995            | 10 030           |
|              |  | Aantal bedienden              | <b>4 560</b>     | 4 504            | 4 491            | 4 280            |
|              |  | Totaal                        | <b>14 650</b>    | 14 554           | 14 486           | 14 310           |
|              |  | Aantal uren (1)               | <b>1 817 078</b> | 1 623 106        | 2 059 062        | 1 964 716        |
|              |  | Trimestriële lonen (2)        | <b>411 759</b>   |                  | 91 153           |                  |
| 29.6         | - Vervaardiging van wapens en munitie  | Aantal arbeiders              | <b>1 098</b>     | 1 107            | 1 144            | 1 146            |
|              |  | Aantal bedienden              | <b>683</b>       | 697              | 701              | 702              |
|              |  | Totaal                        | <b>1 781</b>     | 1 804            | 1 845            | 1 848            |
|              |  | Aantal uren (1)               | <b>214 591</b>   | 200 706          | 229 403          | 238 199          |
|              |  | Trimestriële lonen (2)        | <b>57 277</b>    |                  | 12 858           |                  |
| 29.7         | - Vervaardiging van huishoudapparaten  | Aantal arbeiders              | <b>1 563</b>     | 1 590            | 1 627            | 1 613            |
|              |  | Aantal bedienden              | <b>515</b>       | 527              | 519              | 522              |
|              |  | Totaal                        | <b>2 078</b>     | 2 117            | 2 146            | 2 135            |
|              |  | Aantal uren (1)               | <b>257 341</b>   | 226 335          | 300 359          | 295 554          |
|              |  | Trimestriële lonen (2)        | <b>50 832</b>    |                  | 10 958           |                  |
| 30           | <b>Vervaardiging van kantoorapparaten en computers</b>   | <b>Aantal arbeiders</b>       | <b>434</b>       | <b>394</b>       | <b>393</b>       | <b>395</b>       |
|              |  | <b>Aantal bedienden</b>       | <b>1 373</b>     | <b>1 286</b>     | <b>1 272</b>     | <b>1 263</b>     |
|              |  | <b>Totaal</b>                 | <b>1 807</b>     | <b>1 680</b>     | <b>1 665</b>     | <b>1 658</b>     |
|              |  | <b>Aantal uren (1)</b>        | <b>240 092</b>   | <b>196 317</b>   | <b>243 238</b>   | <b>236 166</b>   |
|              |  | <b>Trimestriële lonen (2)</b> | <b>65 397</b>    |                  | <b>13 778</b>    |                  |
| 31           | <b>Vervaardiging van elektrische machines en apparaten</b>   | <b>Aantal arbeiders</b>       | <b>16 621</b>    | <b>15 928</b>    | <b>15 932</b>    | <b>15 898</b>    |
|              |  | <b>Aantal bedienden</b>       | <b>9 232</b>     | <b>8 896</b>     | <b>8 896</b>     | <b>8 894</b>     |
|              |  | <b>Totaal</b>                 | <b>25 853</b>    | <b>24 824</b>    | <b>24 828</b>    | <b>24 792</b>    |
|              |  | <b>Aantal uren (1)</b>        | <b>3 237 518</b> | <b>2 810 602</b> | <b>3 473 927</b> | <b>3 328 467</b> |
|              |  | <b>Trimestriële lonen (2)</b> | <b>755 999</b>   |                  | <b>164 422</b>   |                  |
| 31.1         | - Vervaardiging van elektromotoren en van elektrische generatoren en transformatoren                         | Aantal arbeiders              | <b>1 842</b>     | 1 568            | 1 562            | 1 559            |
|              |  | Aantal bedienden              | <b>1 719</b>     | 1 516            | 1 522            | 1 524            |
|              |  | Totaal                        | <b>3 561</b>     | 3 084            | 3 084            | 3 083            |
|              |  | Aantal uren (1)               | <b>434 804</b>   | 374 195          | 444 358          | 436 092          |
|              |  | Trimestriële lonen (2)        | <b>118 464</b>   |                  | 23 833           |                  |

(1) Tot december 1998 uren-arbeiders, vanaf januari 1999 uren gepresteerd door de werknemers (bedienden en arbeiders).

(2) Brutolonen en -weden van de werknemers tewerkgesteld in de industriële afdelingen (in 1 000 €).

# PRODCOM - Tewerkstelling, uren en lonen

## Tewerkstelling, uren en lonen volgens de hoofdactiviteit van de vestiging (voorlopige cijfers) - vervolg

| NACE<br>Code | Activiteit  |                               | 2003             | 2004             |                  |                  |
|--------------|---|-------------------------------|------------------|------------------|------------------|------------------|
|              |   |                               |                  | Augustus         | September        | Oktober          |
| 31.2         | - Vervaardiging van schakel- en verdeelinrichtingen   | Aantal arbeiders              | <b>4 497</b>     | 4 331            | 4 331            | 4 331            |
|              |   | Aantal bedienden              | <b>2 394</b>     | 2 326            | 2 325            | 2 307            |
|              |   | Totaal                        | <b>6 892</b>     | 6 657            | 6 656            | 6 638            |
|              |   | Aantal uren (1)               | <b>866 246</b>   | 715 123          | 885 606          | 876 446          |
|              |   | Trimestriële lonen (2)        | <b>195 363</b>   |                  | 44 037           |                  |
| 31.3         | - Vervaardiging van geïsoleerde kabels en draad   | Aantal arbeiders              | <b>1 498</b>     | 1 408            | 1 385            | 1 381            |
|              |   | Aantal bedienden              | <b>556</b>       | 538              | 538              | 539              |
|              |   | Totaal                        | <b>2 054</b>     | 1 946            | 1 923            | 1 920            |
|              |   | Aantal uren (1)               | <b>249 600</b>   | 247 440          | 261 893          | 229 396          |
|              |   | Trimestriële lonen (2)        | <b>61 340</b>    |                  | 12 141           |                  |
| 31.4         | - Vervaardiging van accumulatoren en elektrische batterijen   | Aantal arbeiders              | <b>1 073</b>     | 1 071            | 1 074            | 1 072            |
|              |   | Aantal bedienden              | <b>303</b>       | 276              | 278              | 277              |
|              |   | Totaal                        | <b>1 376</b>     | 1 347            | 1 352            | 1 349            |
|              |   | Aantal uren (1)               | <b>153 909</b>   | 139 297          | 175 332          | 169 787          |
|              |   | Trimestriële lonen (2)        | <b>41 261</b>    |                  | 9 947            |                  |
| 31.5         | - Vervaardiging van elektrische lampen en verlichtingsapparaten   | Aantal arbeiders              | <b>3 355</b>     | 3 356            | 3 373            | 3 371            |
|              |   | Aantal bedienden              | <b>1 541</b>     | 1 571            | 1 573            | 1 577            |
|              |   | Totaal                        | <b>4 896</b>     | 4 927            | 4 946            | 4 948            |
|              |   | Aantal uren (1)               | <b>657 942</b>   | 660 765          | 755 662          | 687 811          |
|              |   | Trimestriële lonen (2)        | <b>130 899</b>   |                  | 29 735           |                  |
| 31.6         | - Vervaardiging van overige elektrische benodigdheden   | Aantal arbeiders              | <b>4 354</b>     | 4 194            | 4 207            | 4 184            |
|              |   | Aantal bedienden              | <b>2 716</b>     | 2 669            | 2 660            | 2 670            |
|              |   | Totaal                        | <b>7 071</b>     | 6 863            | 6 867            | 6 854            |
|              |   | Aantal uren (1)               | <b>875 015</b>   | 673 782          | 951 076          | 928 935          |
|              |   | Trimestriële lonen (2)        | <b>208 672</b>   |                  | 44 729           |                  |
| 32           | <b>Vervaardiging van audio-, video- en telecommunicatieapparatuur</b>   | <b>Aantal arbeiders</b>       | <b>4 647</b>     | <b>4 157</b>     | <b>4 077</b>     | <b>3 988</b>     |
|              |   | <b>Aantal bedienden</b>       | <b>6 525</b>     | <b>5 734</b>     | <b>5 736</b>     | <b>5 730</b>     |
|              |   | <b>Totaal</b>                 | <b>11 172</b>    | <b>9 891</b>     | <b>9 813</b>     | <b>9 718</b>     |
|              |   | <b>Aantal uren (1)</b>        | <b>1 398 842</b> | <b>1 127 085</b> | <b>1 355 295</b> | <b>1 306 509</b> |
|              |   | <b>Trimestriële lonen (2)</b> | <b>444 119</b>   |                  | <b>85 712</b>    |                  |
| 32.1         | - Vervaardiging van elektronische onderdelen  | Aantal arbeiders              | <b>2 126</b>     | 2 052            | 2 047            | 1 956            |
|              |   | Aantal bedienden              | <b>1 156</b>     | 1 179            | 1 197            | 1 190            |
|              |   | Totaal                        | <b>3 283</b>     | 3 231            | 3 244            | 3 146            |
|              |   | Aantal uren (1)               | <b>407 478</b>   | 364 207          | 460 818          | 423 339          |
|              |   | Trimestriële lonen (2)        | <b>102 074</b>   |                  | 24 053           |                  |
| 32.2         | - Vervaardiging van zendapparatuur voor televisie en radio en van apparatuur voor lijntelefonie en lijntelegrafie     | Aantal arbeiders              | <b>802</b>       | 675              | 674              | 674              |
|              |   | Aantal bedienden              | <b>3 460</b>     | 2 800            | 2 797            | 2 798            |
|              |   | Totaal                        | <b>4 263</b>     | 3 475            | 3 471            | 3 472            |
|              |   | Aantal uren (1)               | <b>544 720</b>   | 459 252          | 489 963          | 473 806          |
|              |   | Trimestriële lonen (2)        | <b>219 259</b>   |                  | 37 363           |                  |
| 32.3         | - Vervaardiging van audio- en videoapparatuur   | Aantal arbeiders              | <b>1 719</b>     | 1 430            | 1 356            | 1 358            |
|              |   | Aantal bedienden              | <b>1 907</b>     | 1 755            | 1 742            | 1 742            |
|              |   | Totaal                        | <b>3 626</b>     | 3 185            | 3 098            | 3 100            |
|              |   | Aantal uren (1)               | <b>446 643</b>   | 303 626          | 404 514          | 409 364          |
|              |   | Trimestriële lonen (2)        | <b>122 786</b>   |                  | 24 296           |                  |
| 32.A         | - Vervaardiging van audio-, video- en telecommunicatieapparatuur (32.A = 32.2 + 32.3)                                 | Aantal arbeiders              | <b>2 521</b>     |                  |                  |                  |
|              |   | Aantal bedienden              | <b>5 368</b>     |                  |                  |                  |
|              |   | Totaal                        | <b>7 889</b>     |                  |                  |                  |
|              |   | Aantal uren (1)               | <b>991 363</b>   |                  |                  |                  |
|              |   | Trimestriële lonen (2)        | <b>342 045</b>   |                  |                  |                  |
| 33           | <b>Vervaardiging van medische apparatuur en instrumenten, van precisie- en optische instrumenten en van uurwerken</b> | <b>Aantal arbeiders</b>       | <b>3 591</b>     | <b>3 560</b>     | <b>3 558</b>     | <b>3 579</b>     |
|              |   | <b>Aantal bedienden</b>       | <b>3 515</b>     | <b>3 464</b>     | <b>3 476</b>     | <b>3 476</b>     |
|              |   | <b>Totaal</b>                 | <b>7 106</b>     | <b>7 024</b>     | <b>7 034</b>     | <b>7 055</b>     |
|              |   | <b>Aantal uren (1)</b>        | <b>916 241</b>   | <b>778 171</b>   | <b>999 973</b>   | <b>984 616</b>   |
|              |   | <b>Trimestriële lonen (2)</b> | <b>203 519</b>   |                  | <b>46 395</b>    |                  |
| 33.1         | - Vervaardiging van medische apparatuur en instrumenten en van orthopedische artikelen                                | Aantal arbeiders              | <b>1 354</b>     | 1 355            | 1 364            | 1 380            |
|              |   | Aantal bedienden              | <b>841</b>       | 816              | 816              | 818              |
|              |   | Totaal                        | <b>2 196</b>     | 2 171            | 2 180            | 2 198            |
|              |   | Aantal uren (1)               | <b>282 225</b>   | 243 477          | 308 340          | 301 806          |
|              |   | Trimestriële lonen (2)        | <b>53 925</b>    |                  | 11 945           |                  |

(2) Brutolonen en -weden van de werknemers tewerkgesteld in de industriële afdelingen (in 1 000 €).

# PRODCOM - Tewerkstelling, uren en lonen

## Tewerkstelling, uren en lonen volgens de hoofdactiviteit van de vestiging (voorlopige cijfers) - vervolg

| NACE<br>Code | Activiteit  |                               | 2003             | 2004             |                  |                  |
|--------------|---|-------------------------------|------------------|------------------|------------------|------------------|
|              |   |                               |                  | Augustus         | September        | Oktober          |
| 33.2         | - Vervaardiging van meet-, regel-, navigatie- en controleapparatuur                       | Aantal arbeiders              | <b>1 811</b>     | 1 766            | 1 753            | 1 756            |
|              |   | Aantal bedienden              | <b>1 925</b>     | 1 956            | 1 960            | 1 957            |
|              |   | Totaal                        | <b>3 736</b>     | 3 722            | 3 713            | 3 713            |
|              |   | Aantal uren (1)               | <b>483 223</b>   | 417 176          | 534 193          | 527 111          |
|              |   | Trimestriële lonen (2)        | <b>117 294</b>   |                  | 27 142           |                  |
| 33.3         | - Vervaardiging van apparaten voor de bewaking van industriële processen                  | Aantal arbeiders              | <b>193</b>       | 184              | 186              | 182              |
|              |   | Aantal bedienden              | <b>505</b>       | 441              | 445              | 448              |
|              |   | Totaal                        | <b>698</b>       | 625              | 631              | 630              |
|              |   | Aantal uren (1)               | <b>91 967</b>    | 62 926           | 88 229           | 87 365           |
|              |   | Trimestriële lonen (2)        | <b>19 822</b>    |                  | 4 270            |                  |
| 33.4         | - Vervaardiging van optische instrumenten en van foto- en filmapparatuur                  | Aantal arbeiders              | <b>187</b>       | 210              | 210              | 216              |
|              |   | Aantal bedienden              | <b>222</b>       | 232              | 236              | 234              |
|              |   | Totaal                        | <b>409</b>       | 442              | 446              | 450              |
|              |   | Aantal uren (1)               | <b>50 823</b>    | 47 254           | 60 370           | 59 622           |
|              |   | Trimestriële lonen (2)        | <b>11 059</b>    |                  | 2 746            |                  |
| 33.5         | - Vervaardiging van uurwerken   | Aantal arbeiders              | <b>44</b>        | 45               | 45               | 45               |
|              |   | Aantal bedienden              | <b>19</b>        | 19               | 19               | 19               |
|              |   | Totaal                        | <b>64</b>        | 64               | 64               | 64               |
|              |   | Aantal uren (1)               | <b>8 001</b>     | 7 338            | 8 841            | 8 712            |
|              |   | Trimestriële lonen (2)        | <b>1 419</b>     |                  | 292              |                  |
| 34           | <b>Vervaardiging en assemblage van auto's, aanhangwagens en opleggers</b>                 | <b>Aantal arbeiders</b>       | <b>38 915</b>    | <b>36 830</b>    | <b>36 694</b>    | <b>36 632</b>    |
|              |   | <b>Aantal bedienden</b>       | <b>6 295</b>     | <b>6 073</b>     | <b>6 073</b>     | <b>6 090</b>     |
|              |   | <b>Totaal</b>                 | <b>45 211</b>    | <b>42 903</b>    | <b>42 767</b>    | <b>42 722</b>    |
|              |   | <b>Aantal uren (1)</b>        | <b>5 477 476</b> | <b>4 450 180</b> | <b>6 140 335</b> | <b>5 847 139</b> |
|              |   | <b>Trimestriële lonen (2)</b> | <b>1 229 817</b> |                  | <b>248 171</b>   |                  |
| 34.1         | - Vervaardiging en assemblage van auto's  | Aantal arbeiders              | <b>25 567</b>    | 22 561           | 22 415           | 22 393           |
|              |   | Aantal bedienden              | <b>3 223</b>     | 2 915            | 2 907            | 2 903            |
|              |   | Totaal                        | <b>28 791</b>    | 25 476           | 25 322           | 25 296           |
|              |   | Aantal uren (1)               | <b>3 458 110</b> | 2 780 184        | 3 736 764        | 3 526 406        |
|              |   | Trimestriële lonen (2)        | <b>800 673</b>   |                  | 148 399          |                  |
| 34.2         | - Vervaardiging van carrosserieën; vervaardiging van aanhangwagens, caravans en opleggers | Aantal arbeiders              | <b>5 707</b>     | 6 059            | 6 059            | 6 048            |
|              |   | Aantal bedienden              | <b>1 091</b>     | 1 098            | 1 100            | 1 107            |
|              |   | Totaal                        | <b>6 798</b>     | 7 157            | 7 159            | 7 155            |
|              |   | Aantal uren (1)               | <b>826 175</b>   | 687 115          | 986 239          | 953 535          |
|              |   | Trimestriële lonen (2)        | <b>168 266</b>   |                  | 38 650           |                  |
| 34.3         | - Vervaardiging van onderdelen en accessoires voor motorvoertuigen en motoren daarvan     | Aantal arbeiders              | <b>7 640</b>     | 8 210            | 8 220            | 8 191            |
|              |   | Aantal bedienden              | <b>1 980</b>     | 2 060            | 2 066            | 2 080            |
|              |   | Totaal                        | <b>9 621</b>     | 10 270           | 10 286           | 10 271           |
|              |   | Aantal uren (1)               | <b>1 193 190</b> | 982 881          | 1 417 332        | 1 367 198        |
|              |   | Trimestriële lonen (2)        | <b>260 879</b>   |                  | 61 122           |                  |
| 35           | <b>Vervaardiging van overige transportmiddelen</b>  | <b>Aantal arbeiders</b>       | <b>4 649</b>     | <b>4 597</b>     | <b>4 636</b>     | <b>4 668</b>     |
|              |   | <b>Aantal bedienden</b>       | <b>4 269</b>     | <b>4 028</b>     | <b>4 043</b>     | <b>4 011</b>     |
|              |   | <b>Totaal</b>                 | <b>8 919</b>     | <b>8 625</b>     | <b>8 679</b>     | <b>8 679</b>     |
|              |   | <b>Aantal uren (1)</b>        | <b>1 021 520</b> | <b>886 978</b>   | <b>1 056 549</b> | <b>1 047 052</b> |
|              |   | <b>Trimestriële lonen (2)</b> | <b>268 432</b>   |                  | <b>58 186</b>    |                  |
| 35.1         | - Scheepsbouw en -reparatie   | Aantal arbeiders              | <b>938</b>       | 932              | 933              | 926              |
|              |   | Aantal bedienden              | <b>191</b>       | 186              | 189              | 188              |
|              |   | Totaal                        | <b>1 129</b>     | 1 118            | 1 122            | 1 114            |
|              |   | Aantal uren (1)               | <b>135 006</b>   | 103 935          | 138 383          | 138 367          |
|              |   | Trimestriële lonen (2)        | <b>27 599</b>    |                  | 6 154            |                  |
| 35.4         | - Vervaardiging van motorrijwielen en rijwielen   | Aantal arbeiders              | <b>309</b>       | 324              | 325              | 328              |
|              |   | Aantal bedienden              | <b>101</b>       | 117              | 116              | 115              |
|              |   | Totaal                        | <b>410</b>       | 441              | 441              | 443              |
|              |   | Aantal uren (1)               | <b>52 110</b>    | 44 751           | 57 636           | 55 707           |
|              |   | Trimestriële lonen (2)        | <b>9 297</b>     |                  | 2 170            |                  |
| 35.1         | - Vervaardiging van lucht-en ruimtevaartuigen en rollend materieel (35.F = 35.2 + 35.3)   | Aantal arbeiders              | <b>3 402</b>     | 3 341            | 3 378            | 3 414            |
|              |   | Aantal bedienden              | <b>3 976</b>     | 3 725            | 3 738            | 3 708            |
|              |   | Totaal                        | <b>7 378</b>     | 7 066            | 7 116            | 7 122            |
|              |   | Aantal uren (1)               | <b>834 403</b>   | 738 292          | 860 530          | 852 978          |
|              |   | Trimestriële lonen (2)        | <b>231 536</b>   |                  | 49 862           |                  |

(1) Tot december 1998 uren-arbeiders, vanaf januari 1999 uren gepresteerd door de werknemers (bedienden en arbeiders).

(2) Brutolonen en -weden van de werknemers tewerkgesteld in de industriële afdelingen (in 1 000 €).



# PRODCOM - Tewerkstelling, uren en lonen

## Tewerkstelling, uren en lonen volgens de hoofdactiviteit van de vestiging (voorlopige cijfers) - vervolg en einde

| NACE          |  |                               | 2003              | 2004              |                   |                   |
|---------------|--|-------------------------------|-------------------|-------------------|-------------------|-------------------|
| Code          | Activiteit   |                               |                   | Augustus          | September         | Oktober           |
| 36            | Vervaardiging van meubelen; overige industrie  | Aantal arbeiders              | 15 502            | 14 642            | 14 658            | 14 599            |
|               |  | Aantal bedienden              | 3 437             | 3 314             | 3 313             | 3 321             |
|               |  | Totaal                        | 18 939            | 17 956            | 17 971            | 17 920            |
|               |  | Aantal uren (1)               | 2 231 074         | 1 792 264         | 2 459 255         | 2 328 183         |
|               |  | Trimestriële lonen (2)        | 373 038           |                   | 80 550            |                   |
| 36.1          | - Vervaardiging van meubelen   | Aantal arbeiders              | 12 860            | 12 206            | 12 213            | 12 160            |
|               |  | Aantal bedienden              | 2 623             | 2 498             | 2 499             | 2 496             |
|               |  | Totaal                        | 15 484            | 14 704            | 14 712            | 14 656            |
|               |  | Aantal uren (1)               | 1 841 181         | 1 537 105         | 2 054 894         | 1 926 970         |
|               |  | Trimestriële lonen (2)        | 307 204           |                   | 66 545            |                   |
| 36.2          | - Bewerking van edelstenen en vervaardiging van juwelen en dergelijke artikelen          | Aantal arbeiders              | 1 304             | 1 168             | 1 171             | 1 162             |
|               |  | Aantal bedienden              | 390               | 393               | 395               | 402               |
|               |  | Totaal                        | 1 695             | 1 561             | 1 566             | 1 564             |
|               |  | Aantal uren (1)               | 179 152           | 85 795            | 180 995           | 188 645           |
|               |  | Trimestriële lonen (2)        | 27 366            |                   | 5 782             |                   |
| 36.3          | - Vervaardiging van muziekinstrumenten   | Aantal arbeiders              | # #               |                   |                   |                   |
|               |  | Aantal bedienden              | # #               |                   |                   |                   |
|               |  | Totaal                        | 33                |                   |                   |                   |
|               |  | Aantal uren (1)               | 4 164             |                   |                   |                   |
|               |  | Trimestriële lonen (2)        | 524               |                   |                   |                   |
| 36.4          | - Vervaardiging van sportartikelen   | Aantal arbeiders              | 88                | 87                | 87                | 87                |
|               |  | Aantal bedienden              | 23                | 23                | 23                | 23                |
|               |  | Totaal                        | 112               | 110               | 110               | 110               |
|               |  | Aantal uren (1)               | 13 591            | 12 823            | 13 710            | 13 767            |
|               |  | Trimestriële lonen (2)        | 2 076             |                   | 465               |                   |
| 36.5          | - Vervaardiging van spellen en speelgoed   | Aantal arbeiders              | 467               | 461               | 465               | 465               |
|               |  | Aantal bedienden              | 150               | 153               | 151               | 153               |
|               |  | Totaal                        | 618               | 614               | 616               | 618               |
|               |  | Aantal uren (1)               | 70 325            | 59 762            | 80 901            | 77 060            |
|               |  | Trimestriële lonen (2)        | 14 932            |                   | 3 210             |                   |
| 36.6          | - Diverse industrie, n.e.g.  | Aantal arbeiders              | # #               |                   |                   |                   |
|               |  | Aantal bedienden              | # #               |                   |                   |                   |
|               |  | Totaal                        | 996               |                   |                   |                   |
|               |  | Aantal uren (1)               | 122 658           |                   |                   |                   |
|               |  | Trimestriële lonen (2)        | 20 935            |                   |                   |                   |
| 36.A          | - Overige industrie, m.i.v. de vervaardiging van muziekinstrumenten (36.A = 36.3 + 36.6) | Aantal arbeiders              | 780               | 720               | 722               | 725               |
|               |  | Aantal bedienden              | 248               | 247               | 245               | 247               |
|               |  | Totaal                        | 1 029             | 967               | 967               | 972               |
|               |  | Aantal uren (1)               | 126 823           | 96 779            | 128 755           | 121 741           |
|               |  | Trimestriële lonen (2)        | 21 459            |                   | 4 548             |                   |
| <b>Totaal</b> |  | <b>Aantal arbeiders</b>       | <b>362 460</b>    | <b>349 924</b>    | <b>349 551</b>    | <b>349 203</b>    |
|               |  | <b>Aantal bedienden</b>       | <b>169 430</b>    | <b>165 821</b>    | <b>165 893</b>    | <b>165 546</b>    |
|               |  | <b>Totaal</b>                 | <b>531 890</b>    | <b>515 745</b>    | <b>515 444</b>    | <b>514 749</b>    |
|               |  | <b>Aantal uren (1)</b>        | <b>65 981 345</b> | <b>56 811 270</b> | <b>70 100 188</b> | <b>68 511 998</b> |
|               |  | <b>Trimestriële lonen (2)</b> | <b>15 399 163</b> |                   | <b>3 370 699</b>  |                   |

(2) Brutolonen en -weden van de werknemers tewerkgesteld in de industriële afdelingen (in 1 000 €).

# PRODCOM - Bestellingen

## Waarde van de bestellingen voor bepaalde bedrijfstakken volgens

| NACE<br>code | Activiteit   | Bestelling                  | 2003      | 2003              | 2004      |           |
|--------------|--|-----------------------------|-----------|-------------------|-----------|-----------|
|              |  |                             | December  |                   | Januari   | Februari  |
| 1E           | Vervaardiging van textiel<br>(1E= 17 behalve textielveredeling)  | Totaal                      | 345 527   | <b>4 583 228</b>  | 373 820   | 388 390   |
|              |  | Waarvan voor het buitenland | 264 973   | <b>3 622 923</b>  | 300 652   | 310 810   |
| 18           | Vervaardiging van kleding en<br>bontnijverheid   | Totaal                      | 25 560    | <b>488 589</b>    | 41 735    | 57 853    |
|              |  | Waarvan voor het buitenland | 12 220    | <b>241 050</b>    | 16 783    | 25 196    |
| 21           | Vervaardiging van pulp, papier en<br>papierwaren   | Totaal                      | 290 696   | <b>3 749 422</b>  | 325 689   | 329 587   |
|              |  | Waarvan voor het buitenland | 189 716   | <b>2 464 575</b>  | 214 087   | 218 525   |
| 24           | Vervaardiging van chemische producten  | Totaal                      | 2 235 854 | <b>27 272 965</b> | 2 258 401 | 2 364 733 |
|              |  | Waarvan voor het buitenland | 1 710 875 | <b>21 247 952</b> | 1 793 163 | 1 912 667 |
| 27           | Vervaardiging van metalen in primaire<br>vorm  | Totaal                      | 797 865   | <b>11 027 009</b> | 988 544   | 1 112 713 |
|              |  | Waarvan voor het buitenland | 627 846   | <b>8 490 527</b>  | 784 645   | 878 935   |
| 2D           | Vervaardiging van produkten van metaal<br>(2D=28 m.u.v.oppervlaktebehandeling en<br>en bekleding van metaal)         | Totaal                      | 443 428   | <b>5 569 593</b>  | 439 630   | 482 665   |
|              |  | Waarvan voor het buitenland | 172 230   | <b>2 409 268</b>  | 196 300   | 224 689   |
| 29           | Vervaardiging van machines, apparaten<br>en werktuigen, n.e.g.   | Totaal                      | 672 289   | <b>6 926 282</b>  | 565 084   | 609 908   |
|              |  | Waarvan voor het buitenland | 455 179   | <b>4 817 182</b>  | 396 100   | 445 845   |
| 30           | Vervaardiging van kantoor machines<br>en computers   | Totaal                      | 30 945    | <b>309 918</b>    | 15 877    | 24 799    |
|              |  | Waarvan voor het buitenland | 19 882    | <b>186 223</b>    | 8 006     | 15 703    |
| 31           | Vervaardiging van elektrische<br>machines en apparaten   | Totaal                      | 310 146   | <b>3 953 259</b>  | 283 352   | 321 325   |
|              |  | Waarvan voor het buitenland | 176 530   | <b>2 415 696</b>  | 164 477   | 192 630   |
| 32           | Vervaardiging van audio-, video- en<br>telecommunicatieapparatuur  | Totaal                      | 246 839   | <b>2 500 841</b>  | 188 345   | 189 427   |
|              |  | Waarvan voor het buitenland | 197 765   | <b>2 020 833</b>  | 152 557   | 156 213   |
| 33           | Vervaardiging van medische apparatuur<br>en instrumenten, van precisie- en<br>optische instrumenten en van uurwerken | Totaal                      | 69 537    | <b>899 637</b>    | 71 330    | 97 301    |
|              |  | Waarvan voor het buitenland | 43 050    | <b>533 661</b>    | 42 557    | 60 200    |
| 34           | Vervaardiging en assemblage van auto's,<br>aanhangwagens en opleggers  | Totaal                      | 1 340 025 | <b>15 114 801</b> | 1 225 040 | 1 245 556 |
|              |  | Waarvan voor het buitenland | 1 184 498 | <b>13 195 507</b> | 1 061 530 | 1 066 246 |
| 35           | Vervaardiging van overige<br>transportmiddelen   | Totaal                      | 113 068   | <b>1 497 271</b>  | 90 607    | 109 070   |
|              |  | Waarvan voor het buitenland | 92 907    | <b>1 068 505</b>  | 65 510    | 85 269    |

# PRODCOM - Bestellingen

## de hoofdactiviteit van de vestiging (voorlopige cijfers in 1 000 €)

| Maart                  | April                  | Mei                    | Juni                   | Juli                   | Augustus               | September              | Oktober                | NACE<br>code |
|------------------------|------------------------|------------------------|------------------------|------------------------|------------------------|------------------------|------------------------|--------------|
| 422 488<br>337 332     | 388 440<br>310 086     | 352 115<br>279 410     | 405 837<br>322 913     | 320 136<br>264 288     | 303 233<br>241 639     | 429 112<br>343 448     | 407 495<br>323 494     | 1E           |
| 54 920<br>28 094       | 34 389<br>18 178       | 27 344<br>14 681       | 31 399<br>16 876       | 42 433<br>22 554       | 66 780<br>26 158       | 49 474<br>24 376       | 33 639<br>16 812       | 18           |
| 371 871<br>252 002     | 354 750<br>240 297     | 320 061<br>215 503     | 342 337<br>225 167     | 301 670<br>211 610     | 291 969<br>185 585     | 335 627<br>221 089     | 324 022<br>212 747     | 21           |
| 2 652 875<br>2 102 161 | 2 471 250<br>1 997 696 | 2 311 827<br>1 850 677 | 2 742 053<br>2 239 062 | 2 498 387<br>2 017 228 | 2 370 485<br>1 881 393 | 2 822 244<br>2 294 233 | 2 680 155<br>2 112 937 | 24           |
| 1 276 232<br>1 027 483 | 1 104 325<br>868 006   | 1 054 236<br>830 558   | 1 175 200<br>917 749   | 914 414<br>717 045     | 912 232<br>678 702     | 966 265<br>747 987     | 966 166<br>752 707     | 27           |
| 540 657<br>220 539     | 529 258<br>219 801     | 470 916<br>194 335     | 578 989<br>244 838     | 410 131<br>189 469     | 452 457<br>192 543     | 526 914<br>216 000     | 522 186<br>230 113     | 2D           |
| 700 687<br>495 962     | 598 386<br>432 611     | 559 951<br>396 836     | 684 216<br>486 708     | 520 195<br>375 296     | 535 289<br>385 226     | 588 912<br>412 560     | 611 569<br>428 702     | 29           |
| 26 861<br>14 211       | 19 381<br>11 500       | 21 164<br>9 028        | 30 419<br>18 785       | 18 608<br>9 504        | 19 961<br>11 560       | 29 595<br>17 841       | 21 044<br>12 080       | 30           |
| 358 699<br>209 992     | 331 520<br>195 334     | 336 324<br>200 650     | 345 030<br>194 382     | 295 240<br>184 199     | 308 376<br>159 701     | 363 449<br>196 487     | 382 832<br>195 368     | 31           |
| 212 369<br>179 395     | 193 886<br>159 336     | 188 075<br>150 644     | 189 407<br>150 363     | 179 689<br>152 839     | 179 406<br>150 908     | 202 233<br>169 832     | 208 470<br>173 622     | 32           |
| 93 395<br>51 990       | 90 599<br>53 443       | 71 483<br>37 591       | 107 785<br>64 536      | 79 214<br>44 279       | 76 655<br>39 292       | 90 454<br>47 799       | 91 912<br>56 243       | 33           |
| 1 648 057<br>1 405 651 | 1 440 324<br>1 234 610 | 1 211 300<br>1 027 691 | 1 646 128<br>1 404 859 | 865 371<br>742 915     | 1 041 733<br>880 263   | 1 639 330<br>1 399 004 | 1 551 190<br>1 303 470 | 34           |
| 107 080<br>79 597      | 85 214<br>55 130       | 77 997<br>47 337       | 88 090<br>60 335       | 68 114<br>46 082       | 97 553<br>76 601       | 98 260<br>75 022       | 105 223<br>84 503      | 35           |



# **Industrie en bouwnijverheid**

*Bouw*

# Bouwnijverheid - Tewerkstelling, uren

## Aantal ondernemingen, tewerkstelling en gepresteerde uren per activiteit - Oktober 2004

| NACE code   | Activiteit   | Aantal ondernemingen | Aantal bedienden | Tewerkstelling   |                            |               | Aantal gepresteerde uren (1) |                            |                  |
|-------------|--|----------------------|------------------|------------------|----------------------------|---------------|------------------------------|----------------------------|------------------|
|             |  |                      |                  | Aantal arbeiders |                            |               | Gebouwen                     | Grond-, water- en wegebouw | Voltooiing       |
|             |  |                      |                  | Gebouwen         | Grond-, water- en wegebouw | Voltooiing    |                              |                            |                  |
| <b>45</b>   | <b>BOUWNIJVERHEID</b>  | <b>3 484</b>         | <b>22 618</b>    | <b>39 861</b>    | <b>23 318</b>              | <b>34 397</b> | <b>6 197 569</b>             | <b>3 840 566</b>           | <b>5 938 504</b> |
| <b>45.1</b> | <b>Het bouwrijp maken van terreinen</b>                                    | <b>118</b>           | <b>332</b>       | <b>592</b>       | <b>1 839</b>               | <b>-</b>      | <b>91 620</b>                | <b>295 263</b>             | <b>-</b>         |
| 45.11       | Slopen van gebouwen; grondverzet   | 105                  | 295              | 592              | 1 624                      | -             | 91 620                       | 263 545                    | -                |
| 45.12       | Proefboren en boren  | 13                   | 37               | -                | 215                        | -             | -                            | 31 718                     | -                |
| <b>45.2</b> | <b>Burgerlijke en utiliteitsbouw; weg- en waterbouw</b>                    | <b>1 775</b>         | <b>12 827</b>    | <b>38 481</b>    | <b>21 152</b>              | <b>842</b>    | <b>5 970 892</b>             | <b>3 488 577</b>           | <b>137 518</b>   |
| 45.21       | Algemene bouwkundige en civieltechnische werken                            | 1 112                | 8 700            | 31 338           | 8 004                      | 782           | 4 956 856                    | 1 246 179                  | 128 383          |
| 45.22       | Dakbedekking en bouw van dakconstructies                                   | 194                  | 513              | 3 614            | -                          | 46            | 516 223                      | -                          | 7 149            |
| 45.23       | Bouw van autowegen en andere wegen, vliegvelden en sportfaciliteiten       | 274                  | 1 901            | 157              | 9 723                      | 3             | 23 214                       | 1 593 694                  | 401              |
| 45.24       | Waterbouw  | 37                   | 1 098            | 85               | 2 327                      | 7             | 12 668                       | 478 508                    | 985              |
| 45.25       | Overige gespecialiseerde werkzaamheden in de bouw                          | 158                  | 615              | 3 287            | 1 098                      | 4             | 461 931                      | 170 196                    | 600              |
| <b>45.3</b> | <b>Bouwinstallatie</b>   | <b>757</b>           | <b>6 374</b>     | <b>134</b>       | <b>316</b>                 | <b>17 986</b> | <b>22 916</b>                | <b>55 120</b>              | <b>3 309 798</b> |
| 45.31       | Elektrische installatie  | 363                  | 3 670            | 109              | 18                         | 8 654         | 18 940                       | 2 662                      | 1 661 779        |
| 45.32       | Isolatiwerkzaamheden   | 40                   | 349              | -                | -                          | 1 964         | -                            | -                          | 305 437          |
| 45.33       | Loodgieterswerk  | 326                  | 1 948            | 25               | 7                          | 6 544         | 3 976                        | 1 165                      | 1 180 927        |
| 45.34       | Overige bouwinstallatie  | 28                   | 407              | -                | 129                        | 986           | -                            | 23 963                     | 188 985          |
| <b>45.4</b> | <b>Afwerking van gebouwen</b>  | <b>811</b>           | <b>2 965</b>     | <b>171</b>       | <b>-</b>                   | <b>15 506</b> | <b>24 592</b>                | <b>-</b>                   | <b>2 475 223</b> |
| 45.41       | Stukadoorswerk   | 76                   | 214              | 15               | -                          | 1 869         | 1 616                        | -                          | 253 350          |
| 45.42       | Schrijnwerk  | 345                  | 1 582            | 123              | -                          | 5 882         | 18 810                       | -                          | 1 063 017        |
| 45.43       | Vloerafwerking en wandbekleding  | 127                  | 419              | 7                | -                          | 2 133         | 855                          | -                          | 330 036          |
| 45.44       | Schilderen en glaszetten   | 222                  | 612              | 19               | -                          | 4 948         | 2 369                        | -                          | 719 205          |
| 45.45       | Overige werkzaamheden in verband met de afwerking van gebouwen             | 41                   | 138              | 7                | -                          | 674           | 942                          | -                          | 109 615          |
| <b>45.5</b> | <b>Verhuur van machines voor de bouwnijverheid met bedieningspersoneel</b> | <b>23</b>            | <b>120</b>       | <b>483</b>       | <b>11</b>                  | <b>63</b>     | <b>87 549</b>                | <b>1 606</b>               | <b>15 965</b>    |

(1) Vanaf januari 1999, uren gepresteerd door de werknemers (bedienden en arbeiders).

# Bouwnijverheid - Lonen

## Lonen en wedden van het kwartaal per activiteit (in 1 000 €)

| NACE<br>code | Activiteit   | 2003           |                |                | 2004           |                |                |
|--------------|--|----------------|----------------|----------------|----------------|----------------|----------------|
|              |  | 2de kwartaal   | 3de kwartaal   | 4de kwartaal   | 1ste kwartaal  | 2de kwartaal   | 3de kwartaal   |
| <b>45</b>    | <b>BOUWNIJVERHEID</b>  | <b>712 592</b> | <b>602 514</b> | <b>694 737</b> | <b>640 367</b> | <b>719 448</b> | <b>596 586</b> |
| <b>45.1</b>  | <b>Het bouwrijp maken van terreinen</b>  | <b>16 351</b>  | <b>14 035</b>  | <b>15 878</b>  | <b>15 408</b>  | <b>16 681</b>  | <b>12 874</b>  |
| 45.11        | Slopen van gebouwen; grondverzet   | 15 210         | 12 967         | 14 589         | 13 907         | 15 117         | 11 669         |
| 45.12        | Proefboren en boren  | 1 141          | 1 068          | 1 288          | 1 501          | 1 565          | 1 205          |
| <b>45.2</b>  | <b>Burgerlijke en utiliteitsbouw;<br/>weg- en waterbouw</b>                        | <b>436 456</b> | <b>367 295</b> | <b>419 358</b> | <b>378 150</b> | <b>438 619</b> | <b>361 184</b> |
| 45.21        | Algemene bouwkundige en<br>civieltechnische werken                                 | 288 735        | 240 884        | 278 110        | 251 844        | 289 558        | 237 203        |
| 45.22        | Dakbedekking en bouw<br>van dakconstructies  | 20 893         | 17 504         | 19 979         | 17 704         | 21 132         | 17 092         |
| 45.23        | Bouw van autowegen en andere wegen,<br>vliegvelden en sportfaciliteiten            | 69 498         | 59 300         | 65 995         | 56 504         | 69 486         | 58 776         |
| 45.24        | Waterbouw  | 29 324         | 25 241         | 29 153         | 27 735         | 30 728         | 24 430         |
| 45.25        | Overige gespecialiseerde werkzaamheden<br>in de bouw                               | 28 006         | 24 365         | 26 121         | 24 364         | 27 715         | 23 684         |
| <b>45.3</b>  | <b>Bouwinstallatie</b>   | <b>155 981</b> | <b>132 482</b> | <b>158 190</b> | <b>150 109</b> | <b>157 739</b> | <b>132 498</b> |
| 45.31        | Elektrische installatie  | 83 903         | 70 438         | 83 781         | 77 637         | 80 756         | 68 548         |
| 45.32        | Isolatiewerkzaamheden  | 14 006         | 12 340         | 13 859         | 14 424         | 14 224         | 12 738         |
| 45.33        | Loodgieterswerk  | 49 084         | 41 700         | 50 676         | 48 746         | 52 974         | 42 650         |
| 45.34        | Overige bouwinstallatie  | 8 988          | 8 005          | 9 873          | 9 302          | 9 785          | 8 562          |
| <b>45.4</b>  | <b>Afwerking van gebouwen</b>  | <b>98 994</b>  | <b>84 403</b>  | <b>95 843</b>  | <b>92 231</b>  | <b>101 573</b> | <b>85 923</b>  |
| 45.41        | Stukadoorswerk   | 9 133          | 7 716          | 8 691          | 8 620          | 9 858          | 8 177          |
| 45.42        | Schrijnwerk  | 41 671         | 35 873         | 42 186         | 42 198         | 43 898         | 37 195         |
| 45.43        | Vloerafwerking en wandbekleding  | 13 591         | 11 029         | 12 559         | 11 946         | 13 575         | 11 224         |
| 45.44        | Schilderen en glaszetten   | 29 613         | 25 657         | 27 644         | 25 408         | 29 584         | 25 402         |
| 45.45        | Overige werkzaamheden in verband<br>met de afwerking van gebouwen                  | 4 985          | 4 128          | 4 764          | 4 059          | 4 659          | 3 925          |
| <b>45.5</b>  | <b>Verhuur van machines voor<br/>de bouwnijverheid met<br/>bedieningspersoneel</b> | <b>4 811</b>   | <b>4 299</b>   | <b>5 468</b>   | <b>4 469</b>   | <b>4 836</b>   | <b>4 107</b>   |

# Bouwnijverheid - Bestellingen per subsector

Nieuwe bestellingen per subsector en per activiteit (in 1 000 €) - Oktober 2004

| NACE code   | Activiteit   | Gebouwen       | Grond- water- en wegebouw | Voltooiing     | Totaal           |
|-------------|--|----------------|---------------------------|----------------|------------------|
| <b>45</b>   | <b>BOUWNIJVERHEID</b>  | <b>538 162</b> | <b>207 943</b>            | <b>409 280</b> | <b>1 155 385</b> |
| <b>45.1</b> | <b>Het bouwrijp maken van terreinen</b>                                    | <b>7 286</b>   | <b>28 251</b>             | <b>-</b>       | <b>35 537</b>    |
| 45.11       | Slopen van gebouwen; grondverzet   | 7 232          | 25 067                    | -              | 32 299           |
| 45.12       | Proefboren en boren  | 54             | 3 184                     | -              | 3 238            |
| <b>45.2</b> | <b>Burgerlijke en utiliteitsbouw; weg- en waterbouw</b>                    | <b>522 474</b> | <b>176 543</b>            | <b>12 043</b>  | <b>711 059</b>   |
| 45.21       | Algemene bouwkundige en civieltechnische werken                            | 449 682        | 57 095                    | 11 354         | 518 131          |
| 45.22       | Dakbedekking en bouw van dakconstructies                                   | 35 145         | -                         | 555            | 35 700           |
| 45.23       | Bouw van autowegen en andere wegen, vliegvelden en sportfaciliteiten       | 1 249          | 97 875                    | 36             | 99 159           |
| 45.24       | Waterbouw  | 1 601          | 10 485                    | 32             | 12 118           |
| 45.25       | Overige gespecialiseerde werkzaamheden in de bouw                          | 34 797         | 11 088                    | 66             | 45 951           |
| <b>45.3</b> | <b>Bouwinstallatie</b>   | <b>844</b>     | <b>3 149</b>              | <b>230 583</b> | <b>234 576</b>   |
| 45.31       | Elektrische installatie  | 604            | 2 009                     | 113 086        | 115 698          |
| 45.32       | Isolatiwerkzaamheden   | -              | -                         | 12 856         | 12 856           |
| 45.33       | Loodgieterswerk  | 241            | 101                       | 89 238         | 89 580           |
| 45.34       | Overige bouwinstallatie  | -              | 1 039                     | 16 638         | 17 677           |
| <b>45.4</b> | <b>Afwerking van gebouwen</b>  | <b>2 039</b>   | <b>-</b>                  | <b>163 179</b> | <b>165 217</b>   |
| 45.41       | Stukadoorswerk   | 69             | -                         | 17 060         | 17 130           |
| 45.42       | Schrijnwerk  | 1 800          | -                         | 75 502         | 77 302           |
| 45.43       | Vloerafwerking en wandbekleding  | 29             | -                         | 29 088         | 29 117           |
| 45.44       | Schilderen en glaszetten   | 76             | -                         | 33 371         | 33 446           |
| 45.45       | Overige werkzaamheden in verband met de afwerking van gebouwen             | 65             | -                         | 8 158          | 8 222            |
| <b>45.5</b> | <b>Verhuur van machines voor de bouwnijverheid met bedieningspersoneel</b> | <b>5 519</b>   | <b>-</b>                  | <b>3 476</b>   | <b>8 995</b>     |



# Bouwnijverheid - Bestellingen per gewest

Nieuwe bestellingen per gewest en per activiteit (in 1 000 €) - Oktober 2004

| NACE code | Activiteit   | Brussels Hoofdstedelijk Gewest | Vlaams Gewest | Waals Gewest | Europese Unie | Andere landen | Totaal    |
|-----------|--|--------------------------------|---------------|--------------|---------------|---------------|-----------|
| 45        | <b>BOUWNIJVERHEID</b>  | 187 985                        | 639 568       | 256 908      | 64 476        | 6 448         | 1 155 385 |
| 45.1      | <b>Het bouwrijp maken van terreinen</b>                                    | 3 921                          | 19 766        | 9 869        | 1 933         | 48            | 35 537    |
| 45.11     | Slopen van gebouwen; grondverzet   | 3 704                          | 18 988        | 8 989        | 619           | -             | 32 299    |
| 45.12     | Proefboren en boren  | 218                            | 779           | 880          | 1 314         | 48            | 3 238     |
| 45.2      | <b>Burgerlijke en utiliteitsbouw; weg- en waterbouw</b>                    | 101 401                        | 408 452       | 156 093      | 42 422        | 2 691         | 711 059   |
| 45.21     | Algemene bouwkundige en civieltechnische werken                            | 76 428                         | 291 222       | 111 307      | 36 655        | 2 520         | 518 131   |
| 45.22     | Dakbedekking en bouw van dakconstructies                                   | 5 090                          | 21 043        | 8 999        | 567           | -             | 35 700    |
| 45.23     | Bouw van autowegen en andere wegen, vliegvelden en sportfaciliteiten       | 10 507                         | 62 658        | 25 672       | 322           | -             | 99 159    |
| 45.24     | Waterbouw  | 201                            | 7 951         | 2 805        | 1 163         | -             | 12 118    |
| 45.25     | Overige gespecialiseerde werkzaamheden in de bouw                          | 9 176                          | 25 578        | 7 311        | 3 715         | 171           | 45 951    |
| 45.3      | <b>Bouwinstallatie</b>   | 45 418                         | 111 457       | 64 172       | 10 916        | 2 614         | 234 576   |
| 45.31     | Elektrische installatie  | 21 755                         | 55 104        | 37 152       | 1 504         | 183           | 115 698   |
| 45.32     | Isolatiewerkzaamheden  | 2 376                          | 7 360         | 2 927        | 193           | -             | 12 856    |
| 45.33     | Loodgieterswerk  | 16 134                         | 43 430        | 20 871       | 8 963         | 183           | 89 580    |
| 45.34     | Overige bouwinstallatie  | 6 388                          | 5 564         | 3 222        | 256           | 2 248         | 17 677    |
| 45.4      | <b>Afwerking van gebouwen</b>  | 36 559                         | 95 568        | 25 644       | 7 169         | 277           | 165 217   |
| 45.41     | Stukadoorswerk   | 5 366                          | 9 718         | 1 845        | 196           | 4             | 17 130    |
| 45.42     | Schrijnwerk  | 13 004                         | 46 774        | 13 650       | 3 815         | 59            | 77 302    |
| 45.43     | Vloerafwerking en wandbekleding  | 6 245                          | 16 906        | 3 855        | 2 106         | 5             | 29 117    |
| 45.44     | Schilderen en glaszetten   | 9 754                          | 18 025        | 5 245        | 422           | -             | 33 446    |
| 45.45     | Overige werkzaamheden in verband met de afwerking van gebouwen             | 2 191                          | 4 145         | 1 049        | 629           | 209           | 8 222     |
| 45.5      | <b>Verhuur van machines voor de bouwnijverheid met bedieningspersoneel</b> | 685                            | 4 324         | 1 130        | 2 037         | 818           | 8 995     |





### **Statistische domeinen**

- Algemeen
- Grondgebied en leefmilieu
- Bevolking
- Samenleving
- Economie en financiën
- Landbouw en aanverwante activiteiten
- Industrie
- Diensten, handel en vervoer

**Algemene Directie Statistiek en Economische Informatie**  
NIS NATIONAAL INSTITUUT VOOR DE STATISTIEK  
B-1000 Brussel  
tel. 02/548.63.65 - 02/548.63.66  
fax 02/548.63.67

**<http://statbel.fgov.be>**  
[info@statbel.mineco.fgov.be](mailto:info@statbel.mineco.fgov.be)

5 € \*  
ISSN 0771 - 0410

\*Per nummer (excl. verzendingskosten): 5 € | Abonnement (excl. verzendingskosten): 50 €  
Verantwoordelijke uitgever: Fernand Sonck, Leuvenseweg 44 - B-1000 Brussel