

I. ECONOMIE EN FINANCIEN

Conjunctuurindicatoren

Kalender voor het uitbrengen van de NIS-indicatoren	5
Indexen van de nieuwe orders - September 2004.....	6

II. DIENSTEN, HANDEL EN VERVOER

Vervoer

Luchtvaart - Oktober 2004	11
---------------------------------	----

In deze publicatie vindt u **de recentste statistieken** van de volgende domeinen : Leefmilieu, bevolking, samenleving, economie en financiën, landbouw, industrie, diensten, handel en vervoer.

Daarnaast biedt onze website <http://statbel.fgov.be> een selectie van statistieken, die dagelijks worden bijgewerkt.

Publicaties bestelt u door storting op postrekening nr. 679-2005886-23 van het Nationaal Instituut voor de Statistiek te Brussel.

Voor meer informatie :
Statistiek en Economische Informatie
Leuvenseweg, 44 - 1000 Brussel
Tel. : 02/548.63.66 - Fax: 02/548.63.67

LUIK

Bd de la Sauvenière, 73-75 - 4000 Luik
Tel: 04/223.84.10
Fax: 04/222.49.94

GENT

Coupure Rechts, 620 - 9000 Gent
Tel: 09/267.27.27/30/31
Fax: 09/267.27.29

CHARLEROI

Bd Audent 14/5 - 6000 Charleroi
Tel: 071/27.44.14
Fax: 071/27.44.19

ANTWERPEN

Italiëlei 124, Bus 85 -2000 Antwerpen
Tel: 03/229.07.07
Fax: 03/233.28.30

CONVENTIONELE TEKENS

Gegevens ontbreken	..
0 of minder dan de helft van de gebruikte eenheid	-
Voorlopige cijfers	(*)
De komma wordt gebruikt om de eenheden te scheiden van de decimalen	

Verantwoordelijke uitgever : Fernand Sonck.

Auteursrecht voorbehouden

Het reproduceren van de inhoud van deze publicatie is niet toegestaan, noch geheel, noch gedeeltelijk, noch in de oorspronkelijke, noch in bewerkte vorm, tenzij met schriftelijke machtiging vanwege de Algemene Directie Statistiek en Economische Informatie.

Het gebruiken van de inhoud van deze publicatie als toelichting of bewijsvoering in een artikel, een boekbespreking of een boek is toegestaan, mits duidelijke en nauwkeurige bronvermelding.

Economie en financiën
Conjunctuurindicatoren

Kalender voor het uitbrengen van de NIS-indicatoren

De indicatoren zijn beschikbaar op de aangeduide dag om 0 uur op onze website <http://statbel.fgov.be>

Beschikbaar vanaf	Indicator	Referentieperiode	Frequentie
NOVEMBER 2004			
25	Faillissementen	oktober 2004	maandelijks
25	Statistiek van toerisme en hotelwezen	mei 2004	maandelijks
25	Bouwvergunningen	september 2004	maandelijks
25	Omzetindexen (PRODCOM)	september 2004	maandelijks
25	Afzetprijnsindexen	oktober 2004	maandelijks
25	Omzetindexen (BTW)	september 2004	maandelijks
25	Investeringsindexen (BTW)	september 2004	maandelijks
25	Kleinhandelsindexen	augustus 2004	maandelijks
29	Consumptieprijnsindexen (*)	november 2004	maandelijks
DECEMBER 2004			
2	Werknemersindexen	september 2004	maandelijks
2	Indexen van gewerkte uren	september 2004	maandelijks
2	Indexen van de loonmassa	3de kwartaal 2004	driemaandelijks
2	Indexen van de uurlonen	oktober 2004	driemaandelijks
9	Productie-indexen	oktober 2004	maandelijks
9	Faillissementen	november 2004	maandelijks
16	Indexen van de nieuwe orders	oktober 2004	maandelijks
16	Statistiek van toerisme en hotelwezen	juni 2004	maandelijks
23	Bouwvergunningen	september 2004	maandelijks
23	Omzetindexen (PRODCOM)	oktober 2004	maandelijks
23	Afzetprijnsindexen	november 2004	maandelijks
23	Omzetindexen (BTW)	oktober 2004	maandelijks
23	Investeringsindexen (BTW)	oktober 2004	maandelijks
23	Kleinhandelsindexen	oktober 2004	maandelijks

(*) Beschikbaar om 12u, na de vergadering van de Indexcommissie.

Deze kalender kan op aanvraag ook afzonderlijk verkregen worden.

(Tel.02/548.68.63 - 63.66 - Fax. 02/548.63.67)

Conjunctuurindicatoren – Persbericht

September 2004* : nieuwe orders industrie + 9,0%, bouw - 1,9%

De seizoengezuiverde index van de **nieuwe orders** van industrie met productie op basis van orders van de laatste drie maanden in vergelijking met de drie voorgaande maanden, is in België gestegen met 9,0% ; in de bouwnijverheid daalden ze met 1,9%.

De **trend** van de laatste drie maanden vertoont, in vergelijking met de drie maanden daarvoor, een sterke stijging (+5,7%) voor het hele land. Op gewestelijk niveau is er een stijging van de nieuwe orders met 3,4% in Vlaanderen, in Wallonië stegen ze met 6,8%**.

Wat de belangrijkste sectoren betreft, bedragen de trendveranderingen +6,1% voor de chemische nijverheid, -0,3% voor de metaalverwerking en -2,2% voor de bouwnijverheid.

Volgende persbericht op : **16/12/2004**

*
* *

Bronvermelding is verplicht.

Op de volgende bladzijde vindt U de bijhorende tabellen en grafieken.

Meer informatie over de conjunctuur !

⇒ Bekijk ook, voor een totaalbeeld van de Belgische en Europese conjunctuur, de viertalige conjunctuurportalsite van het NIS op het internet :

<http://statbel.fgov.be/indicators>

⇒ Alle methodologische toelichtingen bij de cijfers kunt U bij de Eenheid Conjunctuur vragen.

⇒ Het is mogelijk om gegevens over de nieuwe orders meer uitgesplitst (per subsector, per gewest) of verder bewerkt (vb. seizoengezuiverd) toegestuurd te krijgen, eenmalig of maandelijks (per abonnement).

⇒ Naast de indexen van de nieuwe orders beschikken we over vele andere conjunctuurgegevens : werknemers, productie-indexen, loonmassa, gewerkte uren, afzetprijs, materiaalkosten, omzet, bouwvergunningen, ...

* (% stijging van de laatste drie maanden, tot en met september 2004, tegenover voorgaande driemaandsperiode, seizoengezuiverde waarden)

** de programma's voor seizoenuivering en trendberekening beschouwen elke reeks op zich; daardoor kan het gebeuren dat de optelling van de deelresultaten (van gewesten of producttypes) afwijkt van de globale resultaten.

Conjunctuurindicatoren – Persbericht

Nieuwe orders

Bruto-indexen (2000=100)

Volume-indexen van de nieuwe orders

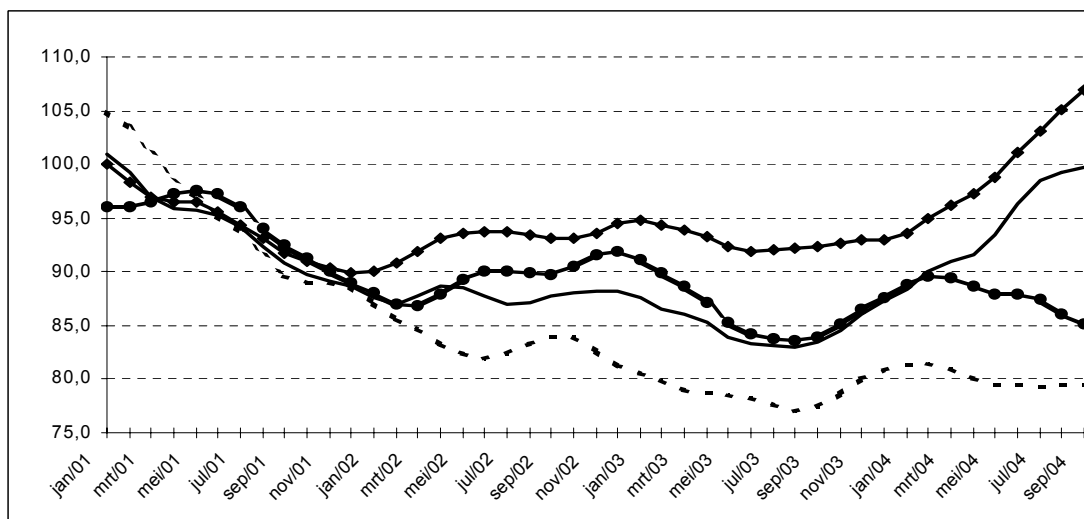
	Jan	Feb	Maart	April	Mei	Juni	Juli	Aug	Sept	Okt	Nov	Dec	Jaar
Industrie met productie op basis van orders													
2003	86,8	83,9	91,0	87,0	82,5	87,2	76,2	69,6	90,0	92,6	85,0	84,2	84,7
2004	83,1	88,5	100,0	92,2	91,6	106,7	93,6	92,9	109,2				
Bouwnijverheid													
2003	89,9	76,9	97,9	87,0	84,5	84,7	73,4	78,9	80,1	97,9	88,2	90,6	85,8
2004	79,2	88,8	95,1	92,7	83,7	99,0	71,7	79,5	88,9				
Industrie met productie op basis van orders													
2003	88,0	86,0	85,3	86,4	81,3	84,9	82,6	80,5	84,9	83,0	86,3	88,1	84,8
2004	85,2	88,8	90,2	90,7	93,5	99,2	101,2	105,4	102,3				
Bouwnijverheid													
2003	94,7	85,0	94,9	85,1	86,3	76,3	88,3	81,2	76,6	88,9	85,8	89,1	86,0
2004	86,3	97,7	88,7	90,8	82,1	89,9	94,0	81,4	82,4				

Seizoen-gezuiverde indexen

Na uitschakeling van seizoen-schommelingen

Trend

Na uitschakeling van seizoen- en toevallige schommelingen



Industrie en bouwnijverheid :	—●—
Metaalverwerking :	- - -■-
Chemische nijverheid :	—◆—
Bouwnijverheid :	—●—

Evolutie van de trend

Vergelijking van de laatste drie maanden met de drie voorgaande maanden

↗↗	> 2,5%
↗	0,5% tot 2,5%
→	-0,5% tot 0,5%
↘	-2,5% tot -0,5%
↘↘	< -2,5%

Bedrijfstakken	België	Vlaanderen	Wallonië	Brussel
Industrie en bouw met productie op basis van orders	↗↗	↗↗	↗↗	↗
Industrie met productie op basis van orders	↗↗	↗	↗↗	↗
Textiel en kleding	↘	→	↘	↗
Textiel	↘	→	↘↘	↘↘
Kleding en bont	↗↗	↗↗	↗↗	↗
Papier en karton	↘	→	↘↘	↗
Chemische nijverheid	↗↗	↗↗	↗↗	
Metallurgie	↗↗	↗↗	↗↗	
Metaalverwerking	→	→	→	↘↘
Producten van metaal	↘	↘	↘↘	↗↗
Machines, apparaten en werktuigen	→	↗	↗	↘↘
Elektrische en elektronische apparaten en instrumenten	↘	↘↘	↗↗	↗
Transportmiddelen	↗	↗	↗↗	
Bouwnijverheid	↘	→	→	↗↗

Diensten, handel en vervoer

Vervoer

Vervoer

Evolutie van de bedrijvigheid van de luchthaven Brussel Nationaal (1)

	Aantal vluchten		Aantal passagiers		Goederen (2) (3) (ton)	
	bij vertrek	bij aankomst	bij vertrek	bij aankomst	bij vertrek	bij aankomst
1998	138 565	138 457	9 308 198	9 173 699	303 971	281 621
1999	145 944	145 637	10 052 252	9 972 780
2000	152 552	152 428	10 867 076	10 771 389	332 590	290 775
2001	143 403	143 373	9 895 186	9 785 629	305 323	254 675
2002	118 782	118 814	7 308 884	7 101 671	275 848	235 577
2003	115 662	115 710	7 690 239	7 504 965	301 611	278 125

2003

januari	9 047	9 035	450 857	465 552	21 979	20 622
februari	8 580	8 574	478 630	450 402	23 050	22 127
maart	9 582	9 571	550 813	560 249	26 259	25 490
april	9 563	9 515	663 839	609 463	24 599	24 454
mei	9 923	9 957	673 510	648 197	23 969	22 724
juni	10 079	10 007	741 264	700 829	24 422	22 095
juli	10 617	10 544	893 492	756 188	25 055	21 016
augustus	10 100	10 186	762 930	856 487	22 484	19 599
september	10 241	10 270	731 339	754 872	24 220	22 360
oktober	10 260	10 276	693 048	681 712	27 520	24 959
november	9 155	9 230	525 931	549 600	30 699	26 903
december	8 515	8 545	524 586	471 414	27 353	25 776

2004

januari	8 793	8 801	452 122	469 008	23 535	22 933
februari	8 757	8 720	506 410	481 601	25 968	23 697
maart	9 655	9 660	571 570	560 685	29 822	27 302
april	9 620	9 585	689 821	640 745	27 246	25 236
mei	10 187	10 187	721 584	694 959	28 028	26 026
juni	10 138	10 100	726 923	683 597	28 018	24 996
juli	10 460	10 399	928 692	765 287	29 172	24 276
augustus	10 099	10 168	762 512	871 183	26 283	22 294
september	10 269	10 323	756 327	781 776	28 302	24 745
oktober	10 045	10 037	706 548	686 908	26 179	24 801
november						
december						

(1) Enkel verkeer met handelskarakter.

(2) Alleen vrachtgoederen.

(3) Voor 2002 en 2003 vrachtgoederen + post.

Statistische domeinen

- Algemeen
- Grondgebied en leefmilieu
- Bevolking
- Samenleving
- Economie en financiën
- Landbouw en aanverwante activiteiten
- Industrie
- Diensten, handel en vervoer

Algemene Directie Statistiek en Economische Informatie
NIS NATIONAAL INSTITUUT VOOR DE STATISTIEK
B-1000 Brussel
tel. 02/548.63.65 - 02/548.63.66
fax 02/548.63.67

<http://statbel.fgov.be>
info@statbel.mineco.fgov.be

5 € *
ISSN 0771 - 0410

*Per nummer (excl. verzendingskosten): 5 € | Abonnement (excl. verzendingskosten): 50 €
Verantwoordelijke uitgever: Fernand Sonck, Leuvenseweg 44 - B-1000 Brussel