

I. SAMENLEVING*Werkgelegenheid en werkloosheid*

Werkloosheid - Toestand op 30 september 2004.....	4
---	---

II. ECONOMIE EN FINANCIEN*Conjunctuurindicatoren*

Kalender voor het uitbrengen van de NIS-indicatoren	9
Afzetprijnsindexen (basis 2000 = 100) - September 2004	10

III. INDUSTRIE EN BOUWNIJVERHEID*Industrie*

Maandstatistiek van de industriële productie (PRODCOM) - Augustus 2004	15
Maandstatistiek van de industrie (NIET-PRODCOM) - Augustus 2004	35
Tabak (Accijnzen) - September 2004	42

Bouw

Bouwnijverheid - Augustus 2004.....	44
-------------------------------------	----

IV. DIENSTEN, HANDEL EN VERVOER*Vervoer*

Luchtvaart - September 2004.....	51
Binnenscheepvaart - Oktober, november en december 2003	52
Bedrijvigheid van de zeehavens - Januari 2004	54
NMBS - Reizigersvervoer en handelsvervoer van goederen - Augustus 2004	58

In deze publicatie vindt u **de recentste statistieken** van de volgende domeinen : Leefmilieu, bevolking, samenleving, economie en financiën, landbouw, industrie, diensten, handel en vervoer.

Daarnaast biedt onze website <http://statbel.fgov.be> een selectie van statistieken, die dagelijks worden bijgewerkt.

Publicaties bestelt u door storting op postrekening nr. 679-2005886-23 van het Nationaal Instituut voor de Statistiek te Brussel.

Voor meer informatie :
Statistiek en Economische Informatie
Leuvenseweg, 44 - 1000 Brussel
Tel. : 02/548.63.66 - Fax: 02/548.63.67

LUIK

Bd de la Sauvenière, 73-75 - 4000 Luik
Tel: 04/223.84.10
Fax: 04/222.49.94

GENT

Coupure Rechts, 620 - 9000 Gent
Tel: 09/267.27.27/30/31
Fax: 09/267.27.29

CHARLEROI

Bd Audent 14/5 - 6000 Charleroi
Tel: 071/27.44.14
Fax: 071/27.44.19

ANTWERPEN

Italiëlei 124, Bus 85 -2000 Antwerpen
Tel: 03/229.07.07
Fax: 03/233.28.30

CONVENTIONELE TEKENS

Gegevens ontbreken	..
0 of minder dan de helft van de gebruikte eenheid	-
Voorlopige cijfers	(*)
De komma wordt gebruikt om de eenheden te scheiden van de decimalen	

Verantwoordelijke uitgever : Fernand Sonck.

Auteursrecht voorbehouden

Het reproduceren van de inhoud van deze publicatie is niet toegestaan, noch geheel, noch gedeeltelijk, noch in de oorspronkelijke, noch in bewerkte vorm, tenzij met schriftelijke machtiging vanwege de Algemene Directie Statistiek en Economische Informatie.

Het gebruiken van de inhoud van deze publicatie als toelichting of bewijsvoering in een artikel, een boekbespreking of een boek is toegestaan, mits duidelijke en nauwkeurige bronvermelding.

Samenleving

Werkgelegenheid en werkloosheid

Werkloosheid

Volledige werkloosheid

	Toestand op			
	31/08/2003	31/08/2004	30/09/2003	30/09/2004
Uitkeringsgerechtigde volledig werklozen op (1)				
Totaal	437.186	456.290	428.708	450.917
Mannen	204.423	215.616	198.061	211.082
Vrouwen	232.763	240.674	230.647	239.835
Werkloosheidsgraad in verhouding tot de tegen werkloosheid verzekerden (2)				
Totaal	13,40%	13,80%	13,10%	13,20%
Mannen	11,40%	11,90%	11,10%	11,40%
Vrouwen	15,70%	16,00%	15,60%	15,40%
Werkloosheidsgraad in verhouding tot de totale actieve bevolking (3)				
Totaal	13,30%	13,20%	13,20%	13,20%
Mannen	11,10%	10,90%	11,10%	11,00%
Vrouwen	16,00%	16,10%	15,90%	16,10%
Arbeidsongeschiktheid				
Normale	408.120	424.776	400.135	418.933
Gedeeltelijke	21.777	24.291	21.356	25.370
Zeer beperkt	7.289	7.223	7.217	6.614
Inactiviteitsduur				
minder dan 1 jaar	193.568	192.050	180.422	178.716
van 1 jaar tot minder dan 2 jaar	87.484	90.830	88.479	91.632
van 2 jaar tot minder dan 3 jaar	40.192	51.439	40.904	53.636
3 jaar en meer	115.942	121.971	118.903	126.933
Geografisch spreiding				
Brussels Hoofdstedelijk Gewest	59.994	63.177	65.478	70.220
Vlaams Gewest	179.430	189.132	158.995	168.338
Antwerpen	55.321	57.864	49.219	52.106
Limburg	30.243	32.182	26.191	28.669
Oost-Vlaanderen	44.124	45.892	37.859	39.946
Vlaams Brabant	24.443	25.707	21.168	21.998
West-Vlaanderen	25.299	27.487	24.558	25.619
Waals Gewest	197.762	203.981	204.235	212.359
Waals Brabant	12.404	13.507	13.385	14.420
Henegouwen	88.862	91.590	92.274	95.285
Luik	61.247	65.039	64.602	67.531
Luxemburg	8.675	8.796	8.954	9.254
Namen	26.572	25.047	25.018	25.867

(1) Ingevolge het K.B. van 29.12.1984 (B.S. van 18.01.1985) kunnen sommige oudere werklozen op hun aanvraag vrijgesteld worden van inschrijving als werkzoekende en toch nog werkloosheidsuitkering ontvangen. Statistisch worden deze oudere uitkeringsgerechtigde volledig werklozen, die niet meer ingeschreven zijn als werkzoekenden, vanaf april 1985 niet samengevoegd met de andere uitkeringsgerechtigde volledig werklozen maar staan nu onder de rubriek "oudere uitkeringsgerechtigde volledig werklozen die geen werkzoekende meer zijn".

(2) Enkel de uitkeringsgerechtigde volledig werklozen worden hier geteld.

(3) Volgens E.G. concept : uitkeringsgerechtigde volledig werklozen + de andere verplicht ingeschreven werkzoekenden (niet werkend) + de vrij, niet werkende, ingeschreven werkzoekenden (* berekend door N.I.S.).

Werkloosheid

Andere werkzoekende (1)

	Toestand op			
	31/08/2003	31/08/2004	30/09/2003	30/09/2004
Andere verplicht ingeschreven werkzoekenden : deeltijds werkend				
Totaal	61.548	74.310	68.311	79.949
Mannen	16.537	18.436	18.010	19.223
Vrouwen	45.011	55.874	50.301	60.726
Andere verplicht ingeschreven werkzoekenden : niet werkend				
Totaal	101.903	110.676	105.316	112.516
Mannen	47.618	50.876	50.508	53.021
Vrouwen	54.285	59.800	54.808	59.495
Vrij, niet werkenden, ingeschreven :				
Totaal	40.625	43.797	43.968	49.180
Mannen	18.308	18.859	21.076	22.499
Vrouwen	22.317	24.938	22.892	26.681

Conventioneel brugpensioen - eind augustus 2004 (2)

	Totaal	Mannen	Vrouwen
België	110.842	93.385	17.457
Brussels Hoofdstedelijk Gewest	4.549	3.135	1.414
Vlaams Gewest	74.547	63.563	10.984
Waals Gewest	31.746	26.687	5.059

Aantal betalingen voor beroepsloopbaanonderbreking - augustus 2004 (3)

Sector	België	Brussels		
		Hoofdstedelijk Gewest	Vlaams Gewest	Waals Gewest
Totaal				
Totaal	103.958	4.230	72.556	27.172
Mannen	19.436	684	14.311	4.441
Vrouwen	84.522	3.546	58.245	22.731
Privé-sector				
Totaal	41.251	1.895	31.026	8.330
Mannen	8.107	306	6.511	1.290
Vrouwen	33.144	1.589	24.515	7.040
Openbare sector				
Totaal	62.707	2.335	41.530	18.842
Mannen	11.329	378	7.800	3.151
Vrouwen	51.378	1.957	33.730	15.691

Werkloosheid

Aantal betalingen uitgevoerd in het kader van tijdskrediet in de privé sector augustus 2004 (1)(4)

	België	Brussels Hoofdstedelijk Gewest	Vlaams Gewest	Waals Gewest
Totaal				
Totaal	74.582	3.947	53.778	16.857
Mannen	28.973	1.425	21.822	5.726
Vrouwen	45.609	2.522	31.956	11.131

Tijdskrediet

Totaal	20.991	1.375	14.139	5.477
Mannen	4.438	416	2.991	1031
Vrouwen	16.553	959	11.148	4.446

1/5 loopbaanvermindering

Totaal	19.993	804	15.293	3.896
Mannen	4.628	205	3.575	848
Vrouwen	15.365	599	11.718	3.048

Vermindering van de arbeidsprestaties van de werknemers van 50 jaar en ouder

Totaal	33.598	1.768	24.346	7.484
Mannen	19.907	804	15.256	3.847
Vrouwen	13.691	964	9.090	3.637

Gedeeltelijke werkloosheid (5)

	Toestand op			
	31/07/2003	31/07/2004	31/08/2003	31/08/2004
Daggemiddelde van de gedeeltelijk werklozen	18.460	19.760	26.032	26.351

Andere categorieën (6)

	Toestand op	
	31/08/2004	30/09/2004
Ouder uitkeringsgerechtigde volledig werklozen die geen werkzoekende meer zijn	168.246	167.363
Mannen	86.460	85.896
Vrouwen	81.786	81.467

De werklozen die niet meer ingeschreven zijn als werkzoekende om sociale en familiale redenen (2)

Totaal	3.322	3.340
Mannen	107	111
Vrouwen	3.215	3.229

Uitkeringsgerechtigde volledig werklozen vrijgesteld wegens hervatting studies

Totaal	8.902	9.350
Mannen	4.326	4.561
Vrouwen	4.576	4.789

(1) In voege vanaf januari 2002

(2) De volledig werklozen kunnen op hun verzoek, vrijgesteld worden van inschrijving als werkzoekende en van de gemeentelijke controle om sociale en familiale redenen. De periode van vrijstelling bedraagt ten minste 6 maanden en ten hoogste 12 maanden en wordt beschouwd als een periode van onderbreking van de lopende werkloosheid. Die periode kan, in bepaalde gevallen, worden verlengd, maar kan niet meer dan 60 maanden bedragen.

Economie en financiën
Conjunctuurindicatoren

Kalender voor het uitbrengen van de NIS-indicatoren

De indicatoren zijn beschikbaar op de aangeduide dag om 0 uur op onze website <http://statbel.fgov.be>

Beschikbaar vanaf	Indicator	Referentieperiode	Frequentie
OKTOBER 2004			
28	Statistiek van toerisme en hotelwezen	mei 2004	maandelijks
28	Bouwvergunningen	augustus 2004	maandelijks
28	Omzetindexen (PRODCOM)	augustus 2004	maandelijks
28	Consumptieprijsindexen (*)	oktober 2004	maandelijks
28	Omzetindexen (BTW)	augustus 2004	maandelijks
28	Investeringsindexen (BTW)	augustus 2004	maandelijks
28	Kleinhandelsindexen	juli 2004	maandelijks
NOVEMBER 2004			
4	Werknemersindexen	augustus 2004	maandelijks
4	Indexen van gewerkte uren	augustus 2004	maandelijks
11	Productie-indexen	september 2004	maandelijks
18	Indexen van de nieuwe orders	september 2004	maandelijks
18	Faillissementen	oktober 2004	maandelijks
18	Statistiek van toerisme en hotelwezen	juni 2004	maandelijks
25	Bouwvergunningen	september 2004	maandelijks
25	Omzetindexen (PRODCOM)	september 2004	maandelijks
25	Afzetprijsindexen	oktober 2004	maandelijks
25	Omzetindexen (BTW)	september 2004	maandelijks
25	Investeringsindexen (BTW)	september 2004	maandelijks
25	Kleinhandelsindexen	augustus 2004	maandelijks
29	Consumptieprijsindexen (*)	november 2004	maandelijks
DECEMBER 2004			
2	Werknemersindexen	september 2004	maandelijks
2	Indexen van gewerkte uren	september 2004	maandelijks
2	Indexen van de loonmassa	3de kwartaal 2004	driemaandelijks
2	Indexen van de uurlonen	oktober 2004	driemaandelijks
9	Productie-indexen	oktober 2004	maandelijks
9	Faillissementen	november 2004	maandelijks
16	Indexen van de nieuwe orders	oktober 2004	maandelijks

(*) Beschikbaar om 12u, na de vergadering van de Indexcommissie.

Deze kalender kan op aanvraag ook afzonderlijk verkregen worden.

(Tel. 02/548.68.63 - 63.66 - Fax. 02/548.63.67)

September 2004 : Afzetprijsindex + 0,4%

In september 2004, vergeleken met de voorgaande maand, is **de afzetprijsindex voor de totale industrie zonder bouw** gestegen met 0,4%. Een uitsplitsing van dat cijfer tussen energie en de rest, geeft een stijging van 0,7% voor energie en een stijging van 0,4% voor de totale industrie zonder energie. Een verdere opsplitsing van de totale industrie zonder energie geeft +0,6% voor intermediaire goederen zonder energie, +0,5% voor investeringsgoederen, -0,1% voor niet-duurzame consumptiegoederen en +0,0% voor duurzame consumptiegoederen.

De maandstijging kan ook uitgedrukt worden op jaarbasis; dat levert voor de totale industrie zonder bouw een **jaarinflatiecijfer** op van 5,0%.

Als de algemene afzetprijsindex uitgesplitst wordt naargelang de bestemming, dan zien we een stijging met 0,2% op de binnenlandse markt en een stijging met 0,5% op de buitenlandse markt.

In vergelijking met september van het voorgaande jaar, is de afzetprijs van de totale industrie zonder bouw gestegen met 6,0%. De afzetprijzen voor de Belgische markt stegen met 6,3%, voor de buitenlandse markt was er een stijging met 4,7%.

Volgende persbericht op : **25/11/2004**

*
* *

Bronvermelding is verplicht.

Op de volgende bladzijde vindt U de bijhorende tabellen en grafieken.

[Meer informatie over de conjunctuur !](#)

⇒ Bekijk ook, voor een totaalbeeld van de Belgische en Europese conjunctuur, de viertalige [conjunctuurportalsite](#) van het NIS op het internet :

<http://statbel.fgov.be/indicators>

⇒ Alle [methodologische toelichtingen](#) bij de cijfers kunt U bij de Eenheid Conjunctuur vragen.

⇒ Het is mogelijk om gegevens over de afzetprijzen [meer uitgesplitst](#) (per subsector, per gewest) of [verder bewerkt](#) (vb. seizoengezuiverd) toegestuurd te krijgen, eenmalig of maandelijks (per abonnement).

⇒ Naast de afzetprijsindexen beschikken we over [vele andere conjunctuurgegevens](#) : werknemers, nieuwe orders, loonmassa, gewerkte uren, omzet, materiaalkosten, afzetprijzen, bouwvergunningen,

Conjunctuurindicatoren – Persbericht

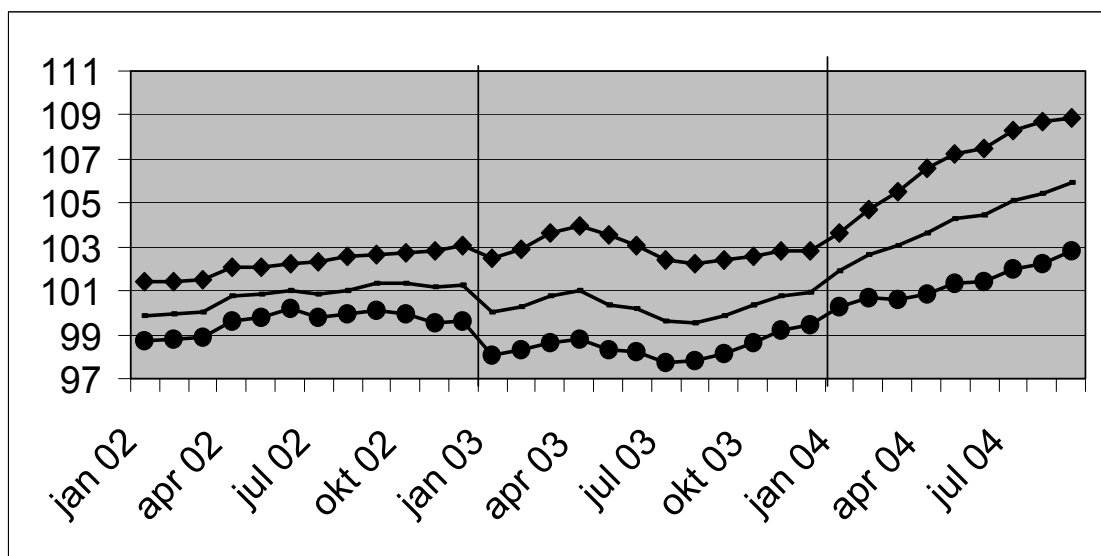
Afzetprijzen

**Bruto-indexen
(2000=100)**
Totale industrie
zonder
bouwnijverheid
*Prijzontwikkeling
van de afgezette
productie*

Totale markt													
	jan	feb	mrt	apr	mei	jun	jul	aug	sep	okt	nov	dec	Jaar
2002	99,9	99,9	100,0	100,8	100,8	101,0	100,9	101,0	101,3	101,4	101,1	101,3	100,8
2003	100,0	100,3	100,8	101,0	100,4	100,2	99,6	99,6	99,9	100,4	100,8	100,9	100,3
2004	101,9	102,7	103,1	103,6	104,3	104,4	105,1	105,5	105,9				
Binnenlandse markt													
	jan	feb	mrt	apr	mei	jun	jul	aug	sep	okt	nov	dec	Jaar
2002	101,5	101,5	101,5	102,1	102,1	102,2	102,4	102,5	102,6	102,8	102,8	103,1	102,2
2003	102,5	102,9	103,6	104,0	103,5	103,1	102,4	102,2	102,4	102,6	102,8	102,8	102,9
2004	103,6	104,7	105,5	106,6	107,2	107,5	108,3	108,7	108,8				
Buitenlandse markt													
	jan	feb	mrt	apr	mei	jun	jul	aug	sep	okt	nov	dec	Jaar
2002	98,7	98,8	98,9	99,7	99,8	100,2	99,8	100,0	100,1	99,9	99,6	99,6	99,6
2003	98,1	98,3	98,6	98,8	98,3	98,2	97,8	97,8	98,1	98,7	99,2	99,4	98,4
2004	100,3	100,7	100,6	100,9	101,4	101,4	102,0	102,3	102,8				

**Bruto-indexen
(2000=100)**
Totale industrie
zonder
bouwnijverheid

Totale markt
—
Binnenlandse markt
◆
Buitenlandse markt
●



Bruto-indexen
↗↗ > 1%
↗ 0.2% tot 1%
→ -0.2% tot 0.2%
↘ -1% tot -0.2%
↘↘ < -1%
Vergelijking van de laatste drie maanden met de drie voorgaande maanden

Bedrijfstakken / Hoofdindustriegroepen	Totaal	Binnen	Buiten
Totale industrie (zonder bouwnijverheid)	↗↗	↗↗	↗↗
Energie.	↗↗	↗↗	↗↗
Totale industrie, zonder energie	↗↗	↗↗	↗↗
Intermediaire goederen, zonder energie.	↗↗	↗↗	↗↗
Investeringsgoederen	↗	↗	→
Duurzame consumptiegoederen	↗	↗	↗
Niet-duurzame consumptiegoederen	→	↗	→
Winning van delfstoffen	↗	↗↗	→
Voedings- en genotmiddelen	↗	↗	↗
Textiel en kleding	↗↗	→	↗↗
Papier en karton; uitgeverijen en drukkerijen	→	→	→
Chemische, rubber- en kunststofnijverheid	↗↗	↗↗	↗↗
Metaalverwerking	→	↗	→
Cokes, geraffineerde aardolieproducten en splijt- en kweekstoffen	↗↗	↗↗	↗↗
Niet-metaalhoudende minerale producten	↗	↗	↗
Metallurgie	↗↗	↗↗	↗↗
Meubels	↗	↗	↗
Elektriciteit	↗↗	↗↗	↗↗

Industrie en bouwnijverheid

Industrie

PRODCOM – Inleiding per activiteit

Inleiding

1 januari 1994 betekent een keerpunt in de opstelling van maandstatistieken van de industriële productie. Tot 1993 bestond voor de meeste sectoren een specifieke maandstatistiek. De gebruikte goederennomenclatuur was een empirisch ontworpen productenlijst per bedrijfstak.

Sinds het tot stand komen van de interne markt op 1 januari '93 is de behoefte aan internationaal vergelijkbare resultaten toegenomen. Men wil de gegevens over productie kunnen koppelen aan die over de buitenlandse handel. Dit leidde tot de PRODCOM-enquête.

De meeste industriële ondernemingen met 10 of meer personeelsleden of met een jaaromzet van 2 478 935,25 EUR, en sommige andere ondernemingen met een industriële nevenactiviteit waar tenminste 20 personen werken, zijn onderworpen aan Prodcom.

Om uiteenlopende redenen worden de statistieken van enkele sectoren (energie, recuperatie, waterdistributie, slachthuizen, zuivel, ijzer en staal) nog ingezameld volgens het oude systeem.

De nieuwe nomenclatuur voor de productiestatistieken, de Prodcom-lijst, bevat ongeveer 5.700 industriële producten, hoofdzakelijk goederen, maar ook een aantal industriële diensten. Elke rubriek van de Prodcom-lijst wordt aangeduid door een code van acht cijfers. De eerste vier cijfers komen overeen met een klasse van de NACE-rev. 1. Aldus wordt een overeenstemming gerealiseerd tussen producten en activiteiten. Bovendien bestaan de rubrieken van de Prodcom-lijst uit artikelen of groepen artikelen van de gecombineerde nomenclatuur.

Er wordt geënquêteerd op het niveau van de lokale eenheid. Indien in één lokale eenheid meerdere activiteiten worden uitgeoefend, vult men één aangifte in per activiteit, t.t.z. per afdeling (2 cijfers) van de NACE-rev. 1. Naast gegevens betreffende de waarde van de productie volgens de hoofdactiviteit (hoeveelheid en waarde van de leveringen), zijn er ook gegevens betreffende tewerkstelling en arbeidsvolume.

In deze tabel is de waarde van de productie van een vestiging gerangschikt in één code op vier cijfers van de NACE-rev.1. Deze code duidt de hoofdactiviteit van de vestiging aan.

Ter verduidelijking volgt een voorbeeld:

Gegeven een vestiging X die twee producten A (code 17.20.31.59) en B (code 17.30.30.30) produceert met als respectievelijke waarde 60 000 EUR en 40 000 EUR. Deze producten behoren tot twee verschillende klassen van de NACE-rev.1 (d.w.z. de eerste vier cijfers van de Prodcom-code van A en B verschillen). Vestiging X krijgt als hoofdactiviteit de eerste vier cijfers van product A nl. 17.20 (met het grootste aandeel in de waarde van de productie van vestiging X).

In de tabel wordt de volledige waarde van de productie van vestiging X, 100 000 EUR, opgenomen in de activiteitscode 17.2 (drie cijfers).

De resultaten zijn nog voorlopig, omdat er nog steeds een kleine non-respons is.

De belangrijke verschillen die worden vastgesteld voor bepaalde sectoren tussen december van een bepaald jaar en januari van het volgend jaar, zijn gedeeltelijk te wijten aan de jaarlijkse bijwerking van het Prodcom-aangeversbestand.

PRODCOM - Leveringen per activiteit

Waarde van de industriële productie (1) volgens de hoofdactiviteit van de vestiging (voorlopige cijfers in 1 000 €)

NACE Code	Activiteit	2003	2004		
			Juni	Juli	Augustus
14	Overige winning van delfstoffen	689 900	72 793	46 192	61 269
14.1	- Winning van steen	205 210	20 250	12 313	19 116
14.2	- Winning van zand en klei	398 509	45 053	27 479	35 897
14.B	- Overige winning van delfstoffen n.e.g. (14.B = 14.3 + 14.4 + 14.5)	86 181	7 491	6 399	6 256
1C	Vervaardiging van voedingsmiddelen en dranken (1C=15 m.u.v. slachterijen en melkerijen)	18 666 580	1 719 570	1 529 014	1 566 125
15.B	- Productie en verwerking van vlees en vleesproducten (15B= 15.1 m.u.v. slachterijen)	3 203 289	304 852	278 467	277 878
15.2	- Verwerking en conservering van vis en vervaardiging van visproducten	358 327	31 708	30 083	28 035
15.3	- Verwerking en conservering van groenten en fruit	1 924 438	177 402	162 500	157 847
15.4	- Vervaardiging van plantaardige en dierlijke oliën en vetten	1 379 330	124 160	96 699	104 775
15.C	- Consumptie-ijs (15.C = 15.52)	234 506	35 627	29 890	24 094
15.6	- Vervaardiging van maalderijproducten, zetmeel en zetmeelproducten	1 454 786	143 883	121 478	115 856
15.7	- Vervaardiging van diervoeders	1 621 900	143 308	139 283	131 534
15.8	- Vervaardiging van overige voedingsmiddelen	5 705 885	462 649	419 383	465 940
15.9	- Vervaardiging van dranken	2 784 121	295 982	251 230	260 166
16	Vervaardiging van tabaksproducten	391 125	41 904	34 251	29 180
17	Vervaardiging van textiel	4 816 468	440 416	358 405	291 054
17.1	- Bewerken en spinnen van textielvezels	313 649	30 899	19 769	17 607
17.2	- Weven van textiel	1 226 417	116 474	90 449	60 298
17.3	- Textielveredeling	280 238	23 335	14 865	14 596
17.4	- Vervaardiging van geconfectioneerde artikelen van textiel, exclusief kleding	418 410	45 780	32 778	24 086
17.5	- Vervaardiging van overige textielproducten	2 436 546	214 096	191 290	165 789
17.6	- Vervaardiging van gebreide en gehaakte stoffen	80 679	5 871	4 591	3 313

(1) Leveringen m.i.v. de industriële behandelingen en diensten en aan het buitenland geleverd maakloonwerk.

PRODCOM - Leveringen per activiteit

Waarde van de industriële productie (1) volgens de hoofdactiviteit van de vestiging (voorlopige cijfers in 1 000 €) - vervolg

NACE Code	Activiteit	2003	2004		
			Juni	Juli	Augustus
17.7	- Vervaardiging van gebreide en gehaakte artikelen	60 529	3 961	4 664	5 366
18	Vervaardiging van kleding en bontnijverheid	441 608	28 895	39 722	49 916
19	Leernijverheid en vervaardiging van schoeisel	125 879	11 643	7 770	9 337
19.A	- Looien, bereiden en vervaardiging van lederen artikelen, behalve schoeisel (19.A = 19.1 + 19.2)	103 621	9 483	6 292	7 341
19.3	- Vervaardiging van schoeisel	22 258	2 159	1 477	1 995
20	Houtindustrie en vervaardiging van artikelen van hout en van kurk, exclusief meubelen; vervaardiging van	2 261 887	236 281	176 376	162 515
20.1	- Zagen en schaven van hout, impregneren van hout	398 512	41 830	27 830	26 883
20.2	- Vervaardiging van panelen en platen van hout	1 160 761	116 488	93 600	83 772
20.3	- Vervaardiging van schrijn- en timmerwerk	429 255	53 352	33 175	31 665
20.4	- Vervaardiging van houten emballage	221 193	20 607	19 022	17 080
20.5	- Vervaardiging van overige artikelen van hout, van kurk en riet en van vlechtwerk	52 165	4 004	2 749	3 115
21	Vervaardiging van pulp, papier en papierwaren	3 745 508	348 234	295 166	302 604
21.1	- Vervaardiging van papierpulp, papier en karton	1 683 247	159 540	139 793	136 779
21.2	- Vervaardiging van artikelen van papier en karton	2 062 261	188 694	155 373	165 825
22	Uitgeverijen, drukkerijen en reproductie van opgenomen media	4 603 024	411 248	279 098	343 338
22.A	- Uitgeverijen en reproductie van opgenomen media (22.A = 22.1 + 22.3)	2 138 724	193 135	138 383	165 726
22.2	- Drukkerijen en diensten in verband met drukkerijen	2 464 299	218 113	140 714	177 612
24	Vervaardiging van chemische producten	27 294 986	2 606 478	2 397 078	2 274 755
24.1	- Vervaardiging van chemische basisproducten	15 959 503	1 598 059	1 518 267	1 465 819
24.2	- Vervaardiging van verdelgingsmiddelen en van andere chemische producten voor de landbouw	707 497	79 473	76 079	61 736
24.3	- Vervaardiging van verf, vernis e.d., drukinkt en mastiek	902 018	88 868	74 135	69 875
24.4	- Vervaardiging van farmaceutische en van chemische en botanische producten voor medicinaal gebruik	5 407 726	433 580	388 104	336 827

PRODCOM - Leveringen per activiteit

Waarde van de industriële productie (1) volgens de hoofdactiviteit van de vestiging (voorlopige cijfers in 1 000 €) - vervolg

NACE Code	Activiteit	2003	2004		
			Juni	Juli	Augustus
24.5	- Vervaardiging van zeep, wasmiddelen, poets- en reinigingsmiddelen, parfums en cosmetische artikelen	1 174 859	115 457	98 728	112 059
24.6	- Vervaardiging van overige chemische producten	2 658 783	243 229	211 487	193 303
24.7	- Vervaardiging van synthetische en kunstmatige vezels	484 599	47 811	30 277	35 135
25	Vervaardiging van producten van rubber en kunststof	4 689 790	460 221	374 714	344 710
25.1	- Vervaardiging van producten van rubber	463 421	41 761	36 918	33 470
25.2	- Vervaardiging van producten van kunststof	4 226 369	418 458	337 794	311 239
26	Vervaardiging van overige niet-metaalhoudende minerale producten	5 105 244	546 990	346 945	408 257
26.1	- Vervaardiging van glas en glaswerk	1 719 235	162 637	127 524	117 274
26.A	- Vervaardiging van keramische tegels, plavuizen, behalve dakpannen en bakstenen (26.A = 26.2 + 26.3)	151 114	13 455	12 685	11 405
26.4	- Vervaardiging van dakpannen, bakstenen, tegels en overige producten voor de bouw van gebakken klei	283 610	33 575	20 505	27 836
26.5	- Vervaardiging van cement, kalk en gips	677 609	68 323	46 874	53 186
26.6	- Vervaardiging van artikelen van beton, gips en cement	1 749 023	201 431	107 020	150 290
26.7	- Houwen, bewerken en afwerken van bouw- en siersteen	208 757	25 523	12 267	18 983
26.8	- Vervaardiging van overige niet-metaalhoudende minerale producten	315 897	42 046	20 069	29 282
2E	Metallurgie (2E = 27 behalve Staalindustrie Verbond)	4 622 809			
27	Vervaardiging van metalen in primaire vorm		1 218 163	980 002	845 494
27.A	- Vervaardiging van ijzer, staal en ferrolegeringen (behalve Staalindus. Verbond) buizen inbegrepen (27.A = 27.1 + 27.2)	353 566			
27.1	- Vervaardiging van ijzer en staal en van ferrolegeringen		700 967	633 711	519 798
27.2	- Vervaardiging van buizen		19 917	14 060	11 332
27.3	- Overige eerste verwerking van ijzer en staal	919 570	116 230	72 607	87 800
27.4	- Productie van non-ferrometalen	3 088 194	355 466	243 167	210 123
27.5	- Gieten van metalen	261 479	25 583	16 457	16 441

(1) Leveringen m.i.v. de industriële behandelingen en diensten en aan het buitenland geleverd maakloonwerk.

PRODCOM - Leveringen per activiteit

Waarde van de industriële productie (1) volgens de hoofdactiviteit van de vestiging (voorlopige cijfers in 1 000 €) - vervolg

NACE Code	Activiteit	2003	2004		
			Juni	Juli	Augustus
28	Vervaardiging van producten van metaal	7 124 518	728 085	519 612	557 409
28.1	- Vervaardiging van metalen constructiewerken voor de bouw	2 428 413	259 917	163 927	205 014
28.2	- Vervaardiging van tanks, reservoirs en bergingsmiddelen, van metaal; vervaardiging van radiatoren en ketels	902 188	80 557	62 035	64 361
28.3	- Vervaardiging van stoomketels	443 657	33 785	30 011	34 690
28.4	- Smeden, persen, stampen en profielwalsen van metaal; poedermetallurgie	226 205	28 145	21 901	19 152
28.5	- Oppervlaktebehandeling en bekleding van metaal; algemene metaalbewerking	1 299 287	133 504	92 145	96 406
28.6	- Vervaardiging van scharen, messen, bestekken, gereedschap en ijzerwaren	417 788	40 364	31 081	28 451
28.7	- Vervaardiging van overige producten van metaal	1 406 979	151 811	118 513	109 335
29	Vervaardiging van machines, apparaten en werktuigen, n.e.g.	7 271 180	718 063	568 401	533 565
29.1	- Vervaardiging van machines voor de productie en toepassing van mechanische energie, exclusief motoren voor	1 626 931	161 978	143 407	145 349
29.2	- Vervaardiging van overige machines voor algemeen gebruik	2 198 619	215 730	189 565	173 825
29.3	- Vervaardiging van machines voor de landbouw en de bosbouw	586 381	56 189	35 145	19 089
29.4	- Vervaardiging van gereedschapswerktuigen	269 859	24 960	18 780	17 654
29.5	- Vervaardiging van overige machines voor specifieke doeleinden	2 070 635	208 324	149 375	138 296
29.6	- Vervaardiging van wapens en munitie	274 462	26 271	16 752	23 108
29.7	- Vervaardiging van huishoudapparaten	244 292	24 611	15 376	16 243
30	Vervaardiging van kantoormachines en computers	322 411	33 874	21 673	21 807
31	Vervaardiging van elektrische machines en apparaten	3 847 805	379 386	304 128	294 229
31.1	- Vervaardiging van elektromotoren en van elektrische generatoren en transformatoren	558 217	59 700	36 261	37 693
31.2	- Vervaardiging van schakel- en verdeelinrichtingen	823 224	79 578	64 585	71 433
31.3	- Vervaardiging van geïsoleerde kabels en draad	428 943	42 379	33 157	33 232
31.4	- Vervaardiging van accumulatoren en elektrische batterijen	245 887	22 289	12 800	14 088

PRODCOM - Leveringen per activiteit

Waarde van de industriële productie (1) volgens de hoofdactiviteit van de vestiging (voorlopige cijfers in 1 000 €) - vervolg

NACE Code	Activiteit	2003	2004		
			Juni	Juli	Augustus
31.5	- Vervaardiging van elektrische lampen en verlichtingsapparaten	586 653	54 518	45 500	43 006
31.6	- Vervaardiging van overige elektrische benodigdheden	1 204 881	120 922	111 825	94 777
32	Vervaardiging van audio-, video- en telecommunicatieapparatuur	2 532 619	208 715	183 081	178 683
32.1	- Vervaardiging van elektronische onderdelen	488 320	51 135	43 449	41 512
32.2	- Vervaardiging van zendapparatuur voor televisie en radio en van apparatuur voor lijntelefonie en lijntelegrafie		80 008	75 773	60 570
32.3	- Vervaardiging van audio- en videoapparatuur		77 571	63 860	76 602
32.A	- Vervaardiging van audio-, video- en telecommunicatieapparatuur (32.A = 32.2 + 32.3)	2 044 299			
33	Vervaardiging van medische apparatuur en instrumenten, van precisie- en optische instrumenten en van uurwerken	886 973	94 521	82 813	77 504
33.1	- Vervaardiging van medische apparatuur en instrumenten en van orthopedische artikelen	215 075	19 658	16 956	14 581
33.2	- Vervaardiging van meet-, regel-, navigatie- en controleapparatuur	522 639	57 131	49 687	48 408
33.3	- Vervaardiging van apparaten voor de bewaking van industriële processen	87 719	12 062	11 205	10 568
33.4	- Vervaardiging van optische instrumenten en van foto- en filmapparatuur	56 000	4 989	4 535	3 413
33.5	- Vervaardiging van uurwerken	5 540	682	431	535
34	Vervaardiging en assemblage van auto's, aanhangwagens en opleggers	14 933 039	1 708 906	799 817	994 707
34.1	- Vervaardiging en assemblage van auto's	11 142 655	1 243 575	504 774	693 445
34.2	- Vervaardiging van carrosserieën; vervaardiging van aanhangwagens, caravans en opleggers	1 210 496	128 534	100 895	79 016
34.3	- Vervaardiging van onderdelen en accessoires voor motorvoertuigen en motoren daarvan	2 579 888	336 796	194 148	222 246
35	Vervaardiging van overige transportmiddelen	1 242 968	127 052	96 705	153 510
35.1	- Scheepsbouw en -reparatie	134 611	13 410	8 732	9 526
35.4	- Vervaardiging van motorrijwielen en rijwielen	64 576	8 252	6 266	4 047
35.I	- Vervaardiging van lucht-en ruimtevaartuigen en rollend materieel (35.F = 35.2 + 35.3)	1 043 780	105 390	81 707	139 937
36	Vervaardiging van meubelen; overige industrie	2 647 623	255 657	152 024	167 615

(1) Leveringen m.i.v. de industriële behandelingen en diensten en aan het buitenland geleverd maakloonwerk.

PRODCOM - Leveringen per activiteit

Waarde van de industriële productie (1) volgens de hoofdactiviteit van de vestiging (voorlopige cijfers in 1 000 €) - vervolg en einde

NACE Code	Activiteit	2003	2004		
			Juni	Juli	Augustus
36.1	- Vervaardiging van meubelen	2 049 218	198 497	112 763	132 667
36.2	- Bewerking van edelstenen en vervaardiging van juwelen en dergelijke artikelen	368 518	39 749	23 681	21 022
36.3	- Vervaardiging van muziekinstrumenten	1 742			
36.4	- Vervaardiging van sportartikelen	10 304	1 426	809	710
36.5	- Vervaardiging van spellen en speelgoed	98 645	6 640	6 445	5 499
36.6	- Diverse industrie, n.e.g.	119 197			
36.A	- Overige industrie, m.i.v. de vervaardiging van muziekinstrumenten (36.A = 36.3 + 36.6)	120 939	9 345	8 326	7 718
	Totaal	118 263 942	12 397 096	9 592 988	9 667 585

PRODCOM - Tewerkstelling, uren en lonen

Tewerkstelling, uren en lonen volgens de hoofdactiviteit van de vestiging (voorlopige cijfers)

NACE Code	Activiteit		2003	2004		
				Juni	Juli	Augustus
14	Overige winning van delfstoffen	Aantal arbeiders	2 381	2 366	2 358	2 353
		Aantal bedienden	784	767	739	737
		Totaal	3 165	3 133	3 097	3 090
		Aantal uren (1)	402 609	444 419	256 595	398 551
		Trimestriële lonen (2)	92 458	22 848		
14.1	- Winning van steen	Aantal arbeiders	1 160	1 186	1 179	1 178
		Aantal bedienden	305	302	301	299
		Totaal	1 465	1 488	1 480	1 477
		Aantal uren (1)	185 957	210 867	94 862	213 186
		Trimestriële lonen (2)	45 102	11 170		
14.2	- Winning van zand en klei	Aantal arbeiders	1 105	1 080	1 084	1 083
		Aantal bedienden	363	351	347	346
		Totaal	1 469	1 431	1 431	1 429
		Aantal uren (1)	188 206	204 331	141 890	165 173
		Trimestriële lonen (2)	41 239	10 036		
14.B	- Overige winning van delfstoffen n.e.g. (14.B = 14.3 + 14.4 + 14.5)	Aantal arbeiders	114	100	95	92
		Aantal bedienden	116	114	91	92
		Totaal	231	214	186	184
		Aantal uren (1)	28 445	29 221	19 843	20 192
		Trimestriële lonen (2)	6 117	1 642		
1C	Vervaardiging van voedingsmiddelen en dranken (1C=15 m.u.v. slachterijen en melkerijen)	Aantal arbeiders	46 897	46 190	46 335	46 827
		Aantal bedienden	18 770	18 910	18 906	18 975
		Totaal	65 668	65 100	65 241	65 802
		Aantal uren (1)	8 024 620	8 492 357	6 800 173	7 402 471
		Trimestriële lonen (2)	1 677 696	425 240		
15.B	- Productie en verwerking van vlees en vleesproducten (15B= 15.1 m.u.v. slachterijen)	Aantal arbeiders	10 329	10 068	10 047	10 098
		Aantal bedienden	1 861	1 825	1 829	1 843
		Totaal	12 190	11 893	11 876	11 941
		Aantal uren (1)	1 476 818	1 559 001	1 267 936	1 338 020
		Trimestriële lonen (2)	260 493	66 818		
15.2	- Verwerking en conservering van vis en vervaardiging van visproducten	Aantal arbeiders	1 067	1 038	1 035	1 029
		Aantal bedienden	442	435	433	435
		Totaal	1 509	1 473	1 468	1 464
		Aantal uren (1)	189 188	200 910	165 631	168 969
		Trimestriële lonen (2)	34 453	8 638		
15.3	- Verwerking en conservering van groenten en fruit	Aantal arbeiders	5 317	5 323	5 320	5 312
		Aantal bedienden	1 336	1 431	1 436	1 450
		Totaal	6 654	6 754	6 756	6 762
		Aantal uren (1)	817 726	887 844	780 721	798 251
		Trimestriële lonen (2)	152 325	38 563		
15.4	- Vervaardiging van plantaardige en dierlijke oliën en vetten	Aantal arbeiders	703	706	707	702
		Aantal bedienden	584	595	594	600
		Totaal	1 288	1 301	1 301	1 302
		Aantal uren (1)	159 030	176 442	142 190	155 358
		Trimestriële lonen (2)	46 220	12 355		
15.C	- Consumptie-ijs (15.C = 15.52)	Aantal arbeiders	1 210	1 271	1 297	1 243
		Aantal bedienden	252	220	220	221
		Totaal	1 462	1 491	1 517	1 464
		Aantal uren (1)	168 917	211 867	178 809	166 711
		Trimestriële lonen (2)	32 224	8 429		
15.6	- Vervaardiging van maalderijproducten, zetmeel en zetmeelproducten	Aantal arbeiders	1 963	1 933	1 901	1 949
		Aantal bedienden	1 554	1 538	1 538	1 536
		Totaal	3 518	3 471	3 439	3 485
		Aantal uren (1)	461 761	492 756	395 957	426 419
		Trimestriële lonen (2)	121 682	24 740		
15.7	- Vervaardiging van diervoeders	Aantal arbeiders	1 537	1 482	1 481	1 491
		Aantal bedienden	1 400	1 373	1 362	1 351
		Totaal	2 937	2 855	2 843	2 842
		Aantal uren (1)	391 373	406 565	347 775	343 993
		Trimestriële lonen (2)	85 348	20 991		

(1) Tot december 1998 uren-arbeiders, vanaf januari 1999 uren gepresteerd door de werknemers (bedienden en arbeiders).

(2) Brutolonen en -weden van de werknemers tewerkgesteld in de industriële afdelingen (in 1 000 €).

PRODCOM - Tewerkstelling, uren en lonen

Tewerkstelling, uren en lonen volgens de hoofdactiviteit van de vestiging (voorlopige cijfers) - vervolg

NACE			2003	2004		
Code	Activiteit			Juni	Juli	Augustus
15.8	- Vervaardiging van overige voedingsmiddelen	Aantal arbeiders	19 766	18 925	19 123	19 558
		Aantal bedienden	7 961	7 921	7 922	7 962
		Totaal	27 728	26 846	27 045	27 520
		Aantal uren (1)	3 284 393	3 338 494	2 491 053	2 965 297
		Trimestriële lonen (2)	664 184	160 332		
15.9	- Vervaardiging van dranken	Aantal arbeiders	5 002	5 444	5 424	5 445
		Aantal bedienden	3 376	3 572	3 572	3 577
		Totaal	8 379	9 016	8 996	9 022
		Aantal uren (1)	1 075 409	1 218 478	1 030 101	1 039 453
		Trimestriële lonen (2)	280 768	84 373		
16	Vervaardiging van tabaksproducten	Aantal arbeiders	1 411	1 372	1 369	1 219
		Aantal bedienden	446	446	446	417
		Totaal	1 858	1 818	1 815	1 636
		Aantal uren (1)	212 477	234 172	138 013	167 808
		Trimestriële lonen (2)	44 957	11 528		
17	Vervaardiging van textiel	Aantal arbeiders	27 464	26 189	26 125	26 047
		Aantal bedienden	5 536	5 368	5 370	5 342
		Totaal	33 001	31 557	31 495	31 389
		Aantal uren (1)	3 800 382	4 136 726	2 568 498	2 847 578
		Trimestriële lonen (2)	644 616	167 486		
17.1	- Bewerken en spinnen van textielvezels	Aantal arbeiders	2 823	2 659	2 644	2 640
		Aantal bedienden	276	268	270	270
		Totaal	3 100	2 927	2 914	2 910
		Aantal uren (1)	312 270	349 697	194 369	250 260
		Trimestriële lonen (2)	51 157	13 735		
17.2	- Weven van textiel	Aantal arbeiders	6 702	6 433	6 411	6 403
		Aantal bedienden	1 452	1 426	1 421	1 412
		Totaal	8 155	7 859	7 832	7 815
		Aantal uren (1)	938 033	1 006 669	622 806	646 687
		Trimestriële lonen (2)	167 219	42 738		
17.3	- Textielveredeling	Aantal arbeiders	1 983	1 820	1 821	1 824
		Aantal bedienden	429	404	412	412
		Totaal	2 412	2 224	2 233	2 236
		Aantal uren (1)	277 635	285 822	157 974	209 099
		Trimestriële lonen (2)	46 730	11 553		
17.4	- Vervaardiging van geconfectioneerde artikelen van textiel, exclusief kleding	Aantal arbeiders	3 231	3 128	3 151	3 147
		Aantal bedienden	735	667	664	655
		Totaal	3 966	3 795	3 815	3 802
		Aantal uren (1)	456 221	492 328	346 144	350 978
		Trimestriële lonen (2)	68 142	17 731		
17.5	- Vervaardiging van overige textielproducten	Aantal arbeiders	11 049	10 748	10 708	10 688
		Aantal bedienden	2 392	2 355	2 353	2 349
		Totaal	13 441	13 103	13 061	13 037
		Aantal uren (1)	1 613 023	1 799 988	1 139 082	1 233 962
		Trimestriële lonen (2)	282 792	75 307		
17.6	- Vervaardiging van gebreide en gehaakte stoffen	Aantal arbeiders	529	487	488	486
		Aantal bedienden	104	103	103	104
		Totaal	633	590	591	590
		Aantal uren (1)	74 637	82 002	57 351	47 320
		Trimestriële lonen (2)	12 072	2 764		
17.7	- Vervaardiging van gebreide en gehaakte artikelen	Aantal arbeiders	1 145	914	902	859
		Aantal bedienden	145	145	147	140
		Totaal	1 291	1 059	1 049	999
		Aantal uren (1)	128 560	120 220	50 772	109 272
		Trimestriële lonen (2)	16 503	3 659		
18	Vervaardiging van kleding en bontnijverheid	Aantal arbeiders	4 887	4 359	4 332	4 333
		Aantal bedienden	1 708	1 624	1 628	1 644
		Totaal	6 596	5 983	5 960	5 977
		Aantal uren (1)	697 119	746 560	446 404	607 365
		Trimestriële lonen (2)	115 390	28 173		

(2) Brutolonen en -weden van de werknemers tewerkgesteld in de industriële afdelingen (in 1 000 €).

PRODCOM - Tewerkstelling, uren en lonen

Tewerkstelling, uren en lonen volgens de hoofdactiviteit van de vestiging (voorlopige cijfers) - vervolg

NACE			2003	2004		
Code	Activiteit			Juni	Juli	Augustus
18.2	- Vervaardiging van overige kleding en toebehoren	Aantal arbeiders	4 621	4 110	4 083	4 081
		Aantal bedienden	1 635	1 558	1 561	1 577
		Totaal	6 256	5 668	5 644	5 658
		Aantal uren (1)	660 983	702 317	422 246	578 460
		Trimestriële lonen (2)	109 714	26 660		
19	Leernijverheid en vervaardiging van schoeisel	Aantal arbeiders	1 178	1 087	1 083	1 089
		Aantal bedienden	368	369	364	366
		Totaal	1 546	1 456	1 447	1 455
		Aantal uren (1)	172 769	200 716	131 987	165 247
		Trimestriële lonen (2)	33 611	8 817		
19.A	- Looien, bereiden en vervaardiging van lederen artikelen, behalve schoeisel (19.A = 19.1 + 19.2)	Aantal arbeiders	##	##	##	##
		Aantal bedienden	##	##	##	##
		Totaal	1 295	1 229	1 221	1 223
		Aantal uren (1)	147 466	171 128	118 400	139 139
		Trimestriële lonen (2)	29 593	7 883		
19.3	- Vervaardiging van schoeisel	Aantal arbeiders	##	##	##	##
		Aantal bedienden	##	##	##	##
		Totaal	250	227	226	232
		Aantal uren (1)	25 302	29 588	13 587	26 108
		Trimestriële lonen (2)	4 018	934		
20	Houtindustrie en vervaardiging van artikelen van hout en van kurk, exclusief meubelen; vervaardiging van	Aantal arbeiders	8 311	8 146	8 117	8 184
		Aantal bedienden	2 039	1 985	1 992	2 004
		Totaal	10 350	10 131	10 109	10 188
		Aantal uren (1)	1 337 387	1 510 637	966 195	1 211 701
		Trimestriële lonen (2)	225 003	59 902		
20.1	- Zagen en schaven van hout, impregneren van hout	Aantal arbeiders	1 388	1 262	1 255	1 268
		Aantal bedienden	315	247	245	244
		Totaal	1 703	1 509	1 500	1 512
		Aantal uren (1)	215 821	221 252	138 176	177 954
		Trimestriële lonen (2)	32 526	7 888		
20.2	- Vervaardiging van panelen en platen van hout	Aantal arbeiders	2 891	2 876	2 864	2 912
		Aantal bedienden	694	703	712	726
		Totaal	3 585	3 579	3 576	3 638
		Aantal uren (1)	492 515	544 387	410 958	450 380
		Trimestriële lonen (2)	90 789	24 301		
20.3	- Vervaardiging van schrijn- en timmerwerk	Aantal arbeiders	2 827	2 821	2 798	2 812
		Aantal bedienden	672	703	702	706
		Totaal	3 500	3 524	3 500	3 518
		Aantal uren (1)	434 642	533 549	268 936	411 605
		Trimestriële lonen (2)	70 458	19 772		
20.4	- Vervaardiging van houten emballage	Aantal arbeiders	786	796	811	805
		Aantal bedienden	137	126	130	126
		Totaal	923	922	941	931
		Aantal uren (1)	116 893	129 884	100 849	107 137
		Trimestriële lonen (2)	18 778	4 908		
20.5	- Vervaardiging van overige artikelen van hout, van kurk en riet en van vlechtwerk	Aantal arbeiders	417	391	389	387
		Aantal bedienden	219	206	203	202
		Totaal	637	597	592	589
		Aantal uren (1)	77 515	81 565	47 276	64 625
		Trimestriële lonen (2)	12 452	3 032		
21	Vervaardiging van pulp, papier en papierwaren	Aantal arbeiders	11 472	11 138	11 113	11 114
		Aantal bedienden	3 825	3 693	3 689	3 693
		Totaal	15 298	14 831	14 802	14 807
		Aantal uren (1)	1 920 462	2 031 801	1 545 323	1 670 545
		Trimestriële lonen (2)	450 572	111 311		
21.1	- Vervaardiging van papierpulp, papier en karton	Aantal arbeiders	3 414	3 185	3 163	3 176
		Aantal bedienden	1 406	1 298	1 297	1 299
		Totaal	4 821	4 483	4 460	4 475
		Aantal uren (1)	600 622	590 918	482 251	497 219
		Trimestriële lonen (2)	170 361	41 871		

(1) Tot december 1998 uren-arbeiders, vanaf januari 1999 uren gepresteerd door de werknemers (bedienden en arbeiders).

(2) Brutolonen en -weden van de werknemers tewerkgesteld in de industriële afdelingen (in 1 000 €).

PRODCOM - Tewerkstelling, uren en lonen

Tewerkstelling, uren en lonen volgens de hoofdactiviteit van de vestiging (voorlopige cijfers) - vervolg

NACE Code	Activiteit		2003	2004		
				Juni	Juli	Augustus
21.2	- Vervaardiging van artikelen van papier en karton	Aantal arbeiders	8 058	7 953	7 950	7 938
		Aantal bedienden	2 418	2 395	2 392	2 394
		Totaal	10 476	10 348	10 342	10 332
		Aantal uren (1)	1 319 839	1 440 883	1 063 072	1 173 326
		Trimestriële lonen (2)	280 212	69 441		
22	Uitgeverijen, drukkerijen en reproductie van opgenomen media	Aantal arbeiders	11 479	11 087	11 064	10 997
		Aantal bedienden	14 407	14 143	14 123	14 129
		Totaal	25 887	25 230	25 187	25 126
		Aantal uren (1)	3 305 107	3 482 694	2 585 046	3 061 059
		Trimestriële lonen (2)	821 197	205 102		
22.A	- Uitgeverijen en reproductie van opgenomen media (22.A = 22.1 + 22.3)	Aantal arbeiders	1 552	1 448	1 447	1 445
		Aantal bedienden	9 209	9 045	9 046	9 048
		Totaal	10 761	10 493	10 493	10 493
		Aantal uren (1)	1 408 087	1 453 041	1 231 172	1 343 491
		Trimestriële lonen (2)	391 796	97 465		
22.2	- Drukkerijen en diensten in verband met drukkerijen	Aantal arbeiders	9 926	9 639	9 617	9 552
		Aantal bedienden	5 198	5 098	5 077	5 081
		Totaal	15 125	14 737	14 694	14 633
		Aantal uren (1)	1 897 020	2 029 653	1 353 874	1 717 568
		Trimestriële lonen (2)	429 401	107 637		
24	Vervaardiging van chemische producten	Aantal arbeiders	29 542	28 570	28 612	28 598
		Aantal bedienden	36 031	35 769	35 773	35 835
		Totaal	65 574	64 339	64 385	64 433
		Aantal uren (1)	8 426 685	8 833 232	6 919 246	7 102 692
		Trimestriële lonen (2)	2 721 211	693 486		
24.1	- Vervaardiging van chemische basisproducten	Aantal arbeiders	13 309	12 781	12 784	12 789
		Aantal bedienden	14 326	14 473	14 495	14 495
		Totaal	27 635	27 254	27 279	27 284
		Aantal uren (1)	3 525 699	3 644 882	3 026 054	2 999 173
		Trimestriële lonen (2)	1 214 167	313 635		
24.2	- Vervaardiging van verdelgingsmiddelen en van andere chemische producten voor de landbouw	Aantal arbeiders	572	558	560	559
		Aantal bedienden	722	727	727	733
		Totaal	1 294	1 285	1 287	1 292
		Aantal uren (1)	169 583	171 268	159 927	158 079
		Trimestriële lonen (2)	54 056	13 564		
24.3	- Vervaardiging van verf, vernis e.d., drukinkt en mastiek	Aantal arbeiders	1 402	1 325	1 328	1 332
		Aantal bedienden	2 024	1 978	1 985	1 991
		Totaal	3 426	3 303	3 313	3 323
		Aantal uren (1)	490 854	507 538	420 006	438 291
		Trimestriële lonen (2)	128 425	33 276		
24.4	- Vervaardiging van farmaceutische en van chemische en botanische producten voor medicinaal gebruik	Aantal arbeiders	5 525	5 390	5 436	5 449
		Aantal bedienden	11 433	11 255	11 242	11 286
		Totaal	16 959	16 645	16 678	16 735
		Aantal uren (1)	2 221 125	2 363 991	1 679 051	1 786 153
		Trimestriële lonen (2)	724 692	175 421		
24.5	- Vervaardiging van zeep, wasmiddelen, poets- en reinigingsmiddelen, parfums en cosmetische artikelen	Aantal arbeiders	2 845	2 811	2 816	2 812
		Aantal bedienden	1 562	1 561	1 566	1 565
		Totaal	4 408	4 372	4 382	4 377
		Aantal uren (1)	555 071	598 590	477 767	481 881
		Trimestriële lonen (2)	125 945	31 893		
24.6	- Vervaardiging van overige chemische producten	Aantal arbeiders	3 998	3 931	3 910	3 897
		Aantal bedienden	5 468	5 306	5 293	5 305
		Totaal	9 467	9 237	9 203	9 202
		Aantal uren (1)	1 186 421	1 259 267	956 794	1 021 638
		Trimestriële lonen (2)	413 574	109 800		
24.7	- Vervaardiging van synthetische en kunstmatige vezels	Aantal arbeiders	1 888	1 774	1 778	1 760
		Aantal bedienden	494	469	465	460
		Totaal	2 382	2 243	2 243	2 220
		Aantal uren (1)	277 930	287 696	199 647	217 477
		Trimestriële lonen (2)	60 352	15 897		

(2) Brutolonen en -weden van de werknemers tewerkgesteld in de industriële afdelingen (in 1 000 €).

PRODCOM - Tewerkstelling, uren en lonen

Tewerkstelling, uren en lonen volgens de hoofdactiviteit van de vestiging (voorlopige cijfers) - vervolg

NACE			2003	2004		
Code	Activiteit			Juni	Juli	Augustus
25	Vervaardiging van producten van rubber en kunststof	Aantal arbeiders	18 141	17 543	17 566	17 556
		Aantal bedienden	7 561	7 607	7 609	7 606
		Totaal	25 703	25 150	25 175	25 162
		Aantal uren (1)	3 262 132	3 594 827	2 622 243	2 999 381
		Trimestriële lonen (2)	721 051	184 823		
25.1	- Vervaardiging van producten van rubber	Aantal arbeiders	2 034	1 901	1 913	1 921
		Aantal bedienden	859	849	849	851
		Totaal	2 893	2 750	2 762	2 772
		Aantal uren (1)	361 610	386 737	272 155	278 626
		Trimestriële lonen (2)	84 820	21 088		
25.2	- Vervaardiging van producten van kunststof	Aantal arbeiders	16 107	15 642	15 653	15 635
		Aantal bedienden	6 702	6 758	6 760	6 755
		Totaal	22 810	22 400	22 413	22 390
		Aantal uren (1)	2 900 521	3 208 090	2 350 088	2 720 755
		Trimestriële lonen (2)	636 231	163 735		
26	Vervaardiging van overige niet-metaalhoudende minerale producten	Aantal arbeiders	21 689	21 101	21 032	21 003
		Aantal bedienden	6 895	6 803	6 781	6 766
		Totaal	28 585	27 904	27 813	27 769
		Aantal uren (1)	3 621 742	4 068 842	2 619 253	3 314 604
		Trimestriële lonen (2)	798 077	202 248		
26.1	- Vervaardiging van glas en glaswerk	Aantal arbeiders	7 795	7 598	7 524	7 472
		Aantal bedienden	2 466	2 432	2 429	2 421
		Totaal	10 262	10 030	9 953	9 893
		Aantal uren (1)	1 284 034	1 419 791	1 047 506	1 072 757
		Trimestriële lonen (2)	297 908	74 592		
26.A	- Vervaardiging van keramische tegels, plavuizen, behalve dakpannen en bakstenen (26.A = 26.2 + 26.3)	Aantal arbeiders	972	870	861	861
		Aantal bedienden	267	236	239	235
		Totaal	1 239	1 106	1 100	1 096
		Aantal uren (1)	154 639	153 474	119 986	109 030
		Trimestriële lonen (2)	32 993	7 819		
26.4	- Vervaardiging van dakpannen, bakstenen, tegels en overige producten voor de bouw van gebakken klei	Aantal arbeiders	1 638	1 614	1 636	1 626
		Aantal bedienden	306	317	315	320
		Totaal	1 944	1 931	1 951	1 946
		Aantal uren (1)	254 520	277 495	217 302	224 701
		Trimestriële lonen (2)	49 099	12 888		
26.5	- Vervaardiging van cement, kalk en gips	Aantal arbeiders	1 259	1 193	1 193	1 195
		Aantal bedienden	774	779	774	773
		Totaal	2 034	1 972	1 967	1 968
		Aantal uren (1)	266 867	275 631	244 480	242 252
		Trimestriële lonen (2)	83 293	19 036		
26.6	- Vervaardiging van artikelen van beton, gips en cement	Aantal arbeiders	8 041	7 851	7 848	7 871
		Aantal bedienden	2 351	2 317	2 304	2 301
		Totaal	10 392	10 168	10 152	10 172
		Aantal uren (1)	1 315 269	1 536 881	775 498	1 312 464
		Trimestriële lonen (2)	268 107	70 236		
26.7	- Houwen, bewerken en afwerken van bouw- en siersteen	Aantal arbeiders	1 138	1 148	1 146	1 154
		Aantal bedienden	354	356	353	350
		Totaal	1 493	1 504	1 499	1 504
		Aantal uren (1)	196 177	230 584	118 237	203 342
		Trimestriële lonen (2)	32 487	8 939		
26.8	- Vervaardiging van overige niet-metaalhoudende minerale producten	Aantal arbeiders	844	827	824	824
		Aantal bedienden	374	366	367	366
		Totaal	1 218	1 193	1 191	1 190
		Aantal uren (1)	150 234	174 986	96 244	150 058
		Trimestriële lonen (2)	34 191	8 739		
2E	Metallurgie (2E = 27 behalve Staalindustrie Verbond)	Aantal arbeiders	11 165			
		Aantal bedienden	4 467			
		Totaal	15 632			
		Aantal uren (1)	1 933 616			
		Trimestriële lonen (2)	486 009			

(1) Tot december 1998 uren-arbeiders, vanaf januari 1999 uren gepresteerd door de werknemers (bedienden en arbeiders).

(2) Brutolonen en -weden van de werknemers tewerkgesteld in de industriële afdelingen (in 1 000 €).

PRODCOM - Tewerkstelling, uren en lonen

Tewerkstelling, uren en lonen volgens de hoofdactiviteit van de vestiging (voorlopige cijfers) - vervolg

NACE Code	Activiteit		2003	2004		
				Juni	Juli	Augustus
27	Vervaardiging van metalen in primaire vorm	Aantal arbeiders		23 004	22 974	23 029
		Aantal bedienden		9 433	9 463	9 454
		Totaal		32 437	32 437	32 483
		Aantal uren (1)		4 512 972	3 462 657	3 495 076
		Trimestriële lonen (2)		297 465		
27.1	- Vervaardiging van ijzer en staal en van ferroleringen (behalve Staalindustrie Verbond)	Aantal arbeiders	258			
		Aantal bedienden	110			
		Totaal	369			
		Aantal uren (1)	46 164			
		Trimestriële lonen (2)	11 926			
27.A	- Vervaardiging van ijzer, staal en ferrolegeringen (behalve Staalindus. Verbond) buizen inbegrepen (27.A = 27.1 + 27.2)	Aantal arbeiders	970			
		Aantal bedienden	284			
		Totaal	1 254			
		Aantal uren (1)	150 267			
		Trimestriële lonen (2)	34 034			
27.1	- Vervaardiging van ijzer en staal en van ferrolegeringen	Aantal arbeiders		12 382	12 391	12 420
		Aantal bedienden		5 205	5 248	5 243
		Totaal		17 587	17 639	17 663
		Aantal uren (1)		2 448 165	2 118 266	1 993 085
		Trimestriële lonen (2)		181 094		
27.2	- Vervaardiging van buizen	Aantal arbeiders	711	714	719	722
		Aantal bedienden	173	165	165	166
		Totaal	885	879	884	888
		Aantal uren (1)	104 102	119 246	76 723	81 918
		Trimestriële lonen (2)	22 108	5 539		
27.3	- Overige eerste verwerking van ijzer en staal	Aantal arbeiders	2 806	2 736	2 695	2 700
		Aantal bedienden	1 159	1 092	1 096	1 094
		Totaal	3 965	3 828	3 791	3 794
		Aantal uren (1)	491 394	548 073	287 123	415 630
		Trimestriële lonen (2)	128 517	30 678		
27.4	- Productie van non-ferrometalen	Aantal arbeiders	5 798	5 662	5 651	5 671
		Aantal bedienden	2 646	2 611	2 596	2 595
		Totaal	8 444	8 273	8 247	8 266
		Aantal uren (1)	1 045 489	1 123 860	848 118	820 823
		Trimestriële lonen (2)	270 401	66 963		
27.5	- Gieten van metalen	Aantal arbeiders	1 589	1 510	1 518	1 516
		Aantal bedienden	377	360	358	356
		Totaal	1 967	1 870	1 876	1 872
		Aantal uren (1)	246 465	273 628	132 427	183 620
		Trimestriële lonen (2)	53 057	13 190		
28	Vervaardiging van producten van metaal	Aantal arbeiders	39 044	38 196	38 140	38 157
		Aantal bedienden	11 778	11 527	11 494	11 510
		Totaal	50 822	49 723	49 634	49 667
		Aantal uren (1)	6 350 156	7 107 723	4 419 075	5 476 457
		Trimestriële lonen (2)	1 269 621	317 069		
28.1	- Vervaardiging van metalen constructiewerken voor de bouw	Aantal arbeiders	13 908	13 386	13 415	13 434
		Aantal bedienden	3 976	3 889	3 875	3 883
		Totaal	17 885	17 275	17 290	17 317
		Aantal uren (1)	2 247 396	2 502 119	1 440 821	2 011 074
		Trimestriële lonen (2)	418 138	104 267		
28.2	- Vervaardiging van tanks, reservoirs en bergingsmiddelen, van metaal; vervaardiging van radiatoren en ketels	Aantal arbeiders	4 747	4 680	4 690	4 636
		Aantal bedienden	1 788	1 848	1 848	1 842
		Totaal	6 535	6 528	6 538	6 478
		Aantal uren (1)	826 272	928 733	633 519	719 050
		Trimestriële lonen (2)	179 494	46 800		
28.3	- Vervaardiging van stoomketels	Aantal arbeiders	3 222	2 779	2 743	2 740
		Aantal bedienden	842	747	741	741
		Totaal	4 064	3 526	3 484	3 481
		Aantal uren (1)	478 843	465 973	314 901	326 679
		Trimestriële lonen (2)	100 594	21 383		

(2) Brutolonen en -weden van de werknemers tewerkgesteld in de industriële afdelingen (in 1 000 €).

PRODCOM - Tewerkstelling, uren en lonen

Tewerkstelling, uren en lonen volgens de hoofdactiviteit van de vestiging (voorlopige cijfers) - vervolg

NACE Code	Activiteit		2003	2004		
				Juni	Juli	Augustus
28.4	- Smeden, persen, stampen en profielwalsen van metaal; poedermetallurgie	Aantal arbeiders	939	958	956	965
		Aantal bedienden	269	254	246	250
		Totaal	1 209	1 212	1 202	1 215
		Aantal uren (1)	156 219	175 184	116 599	132 448
		Trimestriële lonen (2)	29 468	8 110		
28.5	- Oppervlaktebehandeling en bekleding van metaal; algemene metaalbewerking	Aantal arbeiders	7 699	8 209	8 174	8 186
		Aantal bedienden	1 959	1 973	1 972	1 979
		Totaal	9 659	10 182	10 146	10 165
		Aantal uren (1)	1 199 059	1 461 905	944 125	1 083 498
		Trimestriële lonen (2)	236 261	62 555		
28.6	- Vervaardiging van scharen, messen, bestekken, gereedschap en ijzerwaren	Aantal arbeiders	1 994	1 900	1 894	1 894
		Aantal bedienden	855	814	811	811
		Totaal	2 849	2 714	2 705	2 705
		Aantal uren (1)	368 719	394 941	250 624	312 847
		Trimestriële lonen (2)	80 867	18 859		
28.7	- Vervaardiging van overige producten van metaal	Aantal arbeiders	6 534	6 284	6 268	6 302
		Aantal bedienden	2 085	2 002	2 001	2 004
		Totaal	8 619	8 286	8 269	8 306
		Aantal uren (1)	1 073 645	1 178 868	718 486	890 861
		Trimestriële lonen (2)	224 799	55 095		
29	Vervaardiging van machines, apparaten en werktuigen, n.e.g.	Aantal arbeiders	30 028	29 358	29 410	29 369
		Aantal bedienden	14 913	14 727	14 728	14 743
		Totaal	44 941	44 085	44 138	44 112
		Aantal uren (1)	5 702 523	6 331 623	4 191 773	4 778 691
		Trimestriële lonen (2)	1 270 227	322 505		
29.1	- Vervaardiging van machines voor de productie en toepassing van mechanische energie, exclusief motoren voor	Aantal arbeiders	4 589	4 716	4 719	4 642
		Aantal bedienden	3 147	3 180	3 184	3 196
		Totaal	7 736	7 896	7 903	7 838
		Aantal uren (1)	975 579	1 068 125	821 320	856 638
		Trimestriële lonen (2)	245 506	64 898		
29.2	- Vervaardiging van overige machines voor algemeen gebruik	Aantal arbeiders	8 735	8 502	8 483	8 478
		Aantal bedienden	4 586	4 494	4 477	4 481
		Totaal	13 321	12 996	12 960	12 959
		Aantal uren (1)	1 748 884	1 927 685	1 352 449	1 435 415
		Trimestriële lonen (2)	369 665	92 920		
29.3	- Vervaardiging van machines voor de landbouw en de bosbouw	Aantal arbeiders	2 660	2 278	2 310	2 279
		Aantal bedienden	796	747	745	749
		Totaal	3 456	3 025	3 055	3 028
		Aantal uren (1)	448 714	453 454	255 509	276 315
		Trimestriële lonen (2)	83 924	20 782		
29.4	- Vervaardiging van gereedschapswerktuigen	Aantal arbeiders	1 316	1 223	1 236	1 235
		Aantal bedienden	625	600	601	597
		Totaal	1 941	1 823	1 837	1 832
		Aantal uren (1)	244 385	262 133	170 688	176 535
		Trimestriële lonen (2)	51 756	12 519		
29.5	- Vervaardiging van overige machines voor specifieke doeleinden	Aantal arbeiders	10 094	9 966	9 966	10 025
		Aantal bedienden	4 561	4 482	4 492	4 493
		Totaal	14 656	14 448	14 458	14 518
		Aantal uren (1)	1 817 812	2 087 198	1 291 639	1 616 050
		Trimestriële lonen (2)	411 910	100 732		
29.6	- Vervaardiging van wapens en munitie	Aantal arbeiders	1 098	1 089	1 099	1 107
		Aantal bedienden	683	699	701	698
		Totaal	1 781	1 788	1 800	1 805
		Aantal uren (1)	214 619	234 976	138 692	200 775
		Trimestriële lonen (2)	57 235	17 877		
29.7	- Vervaardiging van huishoudapparaten	Aantal arbeiders	1 533	1 584	1 597	1 603
		Aantal bedienden	513	525	528	529
		Totaal	2 046	2 109	2 125	2 132
		Aantal uren (1)	252 527	298 052	161 476	216 963
		Trimestriële lonen (2)	50 231	12 776		

(1) Tot december 1998 uren-arbeiders, vanaf januari 1999 uren gepresteerd door de werknemers (bedienden en arbeiders).

(2) Brutolonen en -weden van de werknemers tewerkgesteld in de industriële afdelingen (in 1 000 €).

PRODCOM - Tewerkstelling, uren en lonen

Tewerkstelling, uren en lonen volgens de hoofdactiviteit van de vestiging (voorlopige cijfers) - vervolg

NACE			2003	2004			
Code	Activiteit				Juni	Juli	Augustus
30	Vervaardiging van kantoor­machines en computers	Aantal arbeiders	434	393	394	398	
		Aantal bedienden	1 337	1 277	1 280	1 285	
		Totaal	1 771	1 670	1 674	1 683	
		Aantal uren (1)	234 620	250 870	183 364	192 300	
		Trimestriële lonen (2)	64 329	15 732			
31	Vervaardiging van elektrische machines en apparaten	Aantal arbeiders	16 617	15 858	15 889	15 957	
		Aantal bedienden	9 231	8 920	8 921	8 925	
		Totaal	25 848	24 778	24 810	24 882	
		Aantal uren (1)	3 236 945	3 530 180	2 301 374	2 681 598	
		Trimestriële lonen (2)	748 921	186 654			
31.1	- Vervaardiging van elektromotoren en van elektrische generatoren en transformatoren	Aantal arbeiders	1 842	1 597	1 586	1 587	
		Aantal bedienden	1 719	1 516	1 515	1 517	
		Totaal	3 561	3 113	3 101	3 104	
		Aantal uren (1)	434 804	461 672	296 416	346 920	
		Trimestriële lonen (2)	118 464	27 976			
31.2	- Vervaardiging van schakel- en verdeelinrichtingen	Aantal arbeiders	4 505	4 325	4 316	4 338	
		Aantal bedienden	2 396	2 348	2 345	2 340	
		Totaal	6 902	6 673	6 661	6 678	
		Aantal uren (1)	867 620	928 514	607 617	662 289	
		Trimestriële lonen (2)	195 556	48 591			
31.3	- Vervaardiging van geïsoleerde kabels en draad	Aantal arbeiders	1 498	1 395	1 417	1 417	
		Aantal bedienden	556	542	543	543	
		Totaal	2 054	1 937	1 960	1 960	
		Aantal uren (1)	249 600	246 952	207 537	213 842	
		Trimestriële lonen (2)	61 340	15 682			
31.4	- Vervaardiging van accumulatoren en elektrische batterijen	Aantal arbeiders	1 073	1 065	1 065	1 071	
		Aantal bedienden	303	285	277	276	
		Totaal	1 376	1 350	1 342	1 347	
		Aantal uren (1)	153 909	172 896	90 616	139 297	
		Trimestriële lonen (2)	41 261	10 364			
31.5	- Vervaardiging van elektrische lampen en verlichtingsapparaten	Aantal arbeiders	3 350	3 326	3 320	3 347	
		Aantal bedienden	1 540	1 562	1 566	1 574	
		Totaal	4 891	4 888	4 886	4 921	
		Aantal uren (1)	657 369	747 608	402 524	653 423	
		Trimestriële lonen (2)	124 396	33 048			
31.6	- Vervaardiging van overige elektrische benodigdheden	Aantal arbeiders	4 347	4 150	4 185	4 197	
		Aantal bedienden	2 714	2 667	2 675	2 675	
		Totaal	7 061	6 817	6 860	6 872	
		Aantal uren (1)	873 641	972 538	696 664	665 827	
		Trimestriële lonen (2)	207 904	50 993			
32	Vervaardiging van audio-, video- en telecommunicatieapparatuur	Aantal arbeiders	4 647	4 221	4 244	4 155	
		Aantal bedienden	6 525	5 697	5 708	5 733	
		Totaal	11 172	9 918	9 952	9 888	
		Aantal uren (1)	1 398 615	1 374 848	839 665	1 096 223	
		Trimestriële lonen (2)	443 801	95 115			
32.1	- Vervaardiging van elektronische onderdelen	Aantal arbeiders	2 126	2 044	2 057	2 053	
		Aantal bedienden	1 156	1 169	1 175	1 181	
		Totaal	3 283	3 213	3 232	3 234	
		Aantal uren (1)	407 251	452 344	311 326	358 568	
		Trimestriële lonen (2)	101 756	24 670			
32.2	- Vervaardiging van zendapparatuur voor televisie en radio en van apparatuur voor lijntelefonie en lijntelegrafie	Aantal arbeiders	802	671	672	675	
		Aantal bedienden	3 460	2 787	2 782	2 796	
		Totaal	4 263	3 458	3 454	3 471	
		Aantal uren (1)	544 720	500 506	225 565	456 197	
		Trimestriële lonen (2)	219 259	41 309			
32.3	- Vervaardiging van audio- en videoapparatuur	Aantal arbeiders	1 719	1 506	1 515	1 427	
		Aantal bedienden	1 907	1 741	1 751	1 756	
		Totaal	3 626	3 247	3 266	3 183	
		Aantal uren (1)	446 643	421 998	302 774	281 458	
		Trimestriële lonen (2)	122 786	29 136			

(2) Brutolonen en -weden van de werknemers tewerkgesteld in de industriële afdelingen (in 1 000 €).

PRODCOM - Tewerkstelling, uren en lonen

Tewerkstelling, uren en lonen volgens de hoofdactiviteit van de vestiging (voorlopige cijfers) - vervolg

NACE Code	Activiteit		2003	2004		
				Juni	Juli	Augustus
32.A	- Vervaardiging van audio-, video- en telecommunicatieapparatuur (32.A = 32.2 + 32.3)	Aantal arbeiders	2 521			
		Aantal bedienden	5 368			
		Totaal	7 889			
		Aantal uren (1)	991 363			
		Trimestriële lonen (2)	342 045			
33	Vervaardiging van medische apparatuur en instrumenten, van precisie- en optische instrumenten en van uurwerken	Aantal arbeiders	3 591	3 542	3 561	3 568
		Aantal bedienden	3 515	3 460	3 463	3 457
		Totaal	7 106	7 002	7 024	7 025
		Aantal uren (1)	916 241	1 001 428	683 226	784 125
		Trimestriële lonen (2)	203 519	52 459		
33.1	- Vervaardiging van medische apparatuur en instrumenten en van orthopedische artikelen	Aantal arbeiders	1 354	1 332	1 352	1 360
		Aantal bedienden	841	818	820	815
		Totaal	2 196	2 150	2 172	2 175
		Aantal uren (1)	282 225	305 325	203 830	247 821
		Trimestriële lonen (2)	53 925	13 585		
33.2	- Vervaardiging van meet-, regel-, navigatie- en controleapparatuur	Aantal arbeiders	1 811	1 778	1 766	1 769
		Aantal bedienden	1 925	1 955	1 953	1 950
		Totaal	3 736	3 733	3 719	3 719
		Aantal uren (1)	483 223	537 374	355 540	413 025
		Trimestriële lonen (2)	117 294	30 995		
33.3	- Vervaardiging van apparaten voor de bewaking van industriële processen	Aantal arbeiders	193	185	186	184
		Aantal bedienden	505	437	438	441
		Totaal	698	622	624	625
		Aantal uren (1)	91 967	88 545	64 372	68 958
		Trimestriële lonen (2)	19 822	4 601		
33.4	- Vervaardiging van optische instrumenten en van foto- en filmapparatuur	Aantal arbeiders	187	202	211	210
		Aantal bedienden	222	230	233	232
		Totaal	409	432	444	442
		Aantal uren (1)	50 823	60 794	54 011	46 859
		Trimestriële lonen (2)	11 059	2 886		
33.5	- Vervaardiging van uurwerken	Aantal arbeiders	44	45	46	45
		Aantal bedienden	19	20	19	19
		Totaal	64	65	65	64
		Aantal uren (1)	8 001	9 390	5 473	7 462
		Trimestriële lonen (2)	1 419	391		
34	Vervaardiging en assemblage van auto's, aanhangwagens en opleggers	Aantal arbeiders	38 882	36 681	36 605	36 792
		Aantal bedienden	6 293	6 051	6 036	6 070
		Totaal	45 176	42 732	42 641	42 862
		Aantal uren (1)	5 473 076	6 208 318	3 505 965	4 444 957
		Trimestriële lonen (2)	1 228 745	311 041		
34.1	- Vervaardiging en assemblage van auto's	Aantal arbeiders	25 567	22 577	22 485	22 544
		Aantal bedienden	3 223	2 913	2 917	2 915
		Totaal	28 791	25 490	25 402	25 459
		Aantal uren (1)	3 458 110	3 804 710	1 886 970	2 779 151
		Trimestriële lonen (2)	800 673	197 328		
34.2	- Vervaardiging van carrosserieën; vervaardiging van aanhangwagens, caravans en opleggers	Aantal arbeiders	5 674	5 906	5 919	6 048
		Aantal bedienden	1 089	1 087	1 086	1 095
		Totaal	6 763	6 993	7 005	7 143
		Aantal uren (1)	821 775	976 635	638 558	686 867
		Trimestriële lonen (2)	167 193	44 503		
34.3	- Vervaardiging van onderdelen en accessoires voor motorvoertuigen en motoren daarvan	Aantal arbeiders	7 640	8 198	8 201	8 200
		Aantal bedienden	1 980	2 051	2 033	2 060
		Totaal	9 621	10 249	10 234	10 260
		Aantal uren (1)	1 193 190	1 426 973	980 437	978 939
		Trimestriële lonen (2)	260 879	69 210		
35	Vervaardiging van overige transportmiddelen	Aantal arbeiders	4 649	4 531	4 560	4 601
		Aantal bedienden	4 269	4 096	4 025	4 022
		Totaal	8 919	8 627	8 585	8 623
		Aantal uren (1)	1 021 520	1 087 616	694 512	874 218
		Trimestriële lonen (2)	262 875	67 291		

(1) Tot december 1998 uren-arbeiders, vanaf januari 1999 uren gepresteerd door de werknemers (bedienden en arbeiders).

(2) Brutolonen en -weden van de werknemers tewerkgesteld in de industriële afdelingen (in 1 000 €).

PRODCOM - Tewerkstelling, uren en lonen

Tewerkstelling, uren en lonen volgens de hoofdactiviteit van de vestiging (voorlopige cijfers) - vervolg en einde

NACE Code	Activiteit		2003	2004		
				Juni	Juli	Augustus
35.1	- Scheepsbouw en -reparatie	Aantal arbeiders	938	927	929	935
		Aantal bedienden	191	188	190	187
		Totaal	1 129	1 115	1 119	1 122
		Aantal uren (1)	135 006	144 808	120 804	105 259
		Trimestriële lonen (2)	27 599	6 937		
35.4	- Vervaardiging van motorrijwielen en rijwielen	Aantal arbeiders	309	330	330	324
		Aantal bedienden	101	113	115	117
		Totaal	410	443	445	441
		Aantal uren (1)	52 110	63 348	44 884	44 623
		Trimestriële lonen (2)	9 297	2 562		
35.I	- Vervaardiging van lucht-en ruimtevaartuigen en rollend materieel (35.F = 35.2 + 35.3)	Aantal arbeiders	3 402	3 274	3 301	3 342
		Aantal bedienden	3 976	3 795	3 720	3 718
		Totaal	7 378	7 069	7 021	7 060
		Aantal uren (1)	834 403	879 460	528 824	724 336
		Trimestriële lonen (2)	225 979	57 792		
36	Vervaardiging van meubelen; overige industrie	Aantal arbeiders	15 475	14 756	14 668	14 675
		Aantal bedienden	3 433	3 325	3 309	3 315
		Totaal	18 909	18 081	17 977	17 990
		Aantal uren (1)	2 227 005	2 467 505	1 367 722	1 796 213
		Trimestriële lonen (2)	372 365	95 463		
36.1	- Vervaardiging van meubelen	Aantal arbeiders	12 825	12 317	12 234	12 251
		Aantal bedienden	2 617	2 517	2 508	2 509
		Totaal	15 443	14 834	14 742	14 760
		Aantal uren (1)	1 835 638	2 066 763	1 054 271	1 545 280
		Trimestriële lonen (2)	306 352	79 390		
36.2	- Bewerking van edelstenen en vervaardiging van juwelen en dergelijke artikelen	Aantal arbeiders	1 304	1 166	1 164	1 159
		Aantal bedienden	390	388	384	384
		Totaal	1 695	1 554	1 548	1 543
		Aantal uren (1)	179 136	173 428	159 819	86 518
		Trimestriële lonen (2)	27 379	6 487		
36.3	- Vervaardiging van muziekinstrumenten	Aantal arbeiders	# #			
		Aantal bedienden	# #			
		Totaal	33			
		Aantal uren (1)	4 164			
		Trimestriële lonen (2)	524			
36.4	- Vervaardiging van sportartikelen	Aantal arbeiders	88	89	88	87
		Aantal bedienden	23	23	23	23
		Totaal	112	112	111	110
		Aantal uren (1)	13 591	14 982	8 712	12 823
		Trimestriële lonen (2)	2 076	551		
36.5	- Vervaardiging van spellen en speelgoed	Aantal arbeiders	467	462	465	461
		Aantal bedienden	150	149	148	153
		Totaal	618	611	613	614
		Aantal uren (1)	70 325	78 851	51 685	59 762
		Trimestriële lonen (2)	14 932	3 728		
36.6	- Diverse industrie, n.e.g.	Aantal arbeiders	# #			
		Aantal bedienden	# #			
		Totaal	1 006			
		Aantal uren (1)	124 149			
		Trimestriële lonen (2)	21 101			
36.A	- Overige industrie, m.i.v. de vervaardiging van muziekinstrumenten (36.A = 36.3 + 36.6)	Aantal arbeiders	788	722	717	717
		Aantal bedienden	250	248	246	246
		Totaal	1 039	970	963	963
		Aantal uren (1)	128 313	133 481	93 235	91 830
		Trimestriële lonen (2)	21 625	5 305		
Totaal		Aantal arbeiders	349 393	349 688	349 551	350 021
		Aantal bedienden	164 141	165 997	165 847	166 028
		Totaal	513 534	515 685	515 398	516 049
		Aantal uren (1)	63 677 818	71 650 066	49 248 309	56 568 860
		Trimestriële lonen (2)	14 696 251	3 881 759		

(2) Brutolonen en -weden van de werknemers tewerkgesteld in de industriële afdelingen (in 1 000 €).

PRODCOM - Bestellingen

Waarde van de bestellingen voor bepaalde bedrijfstakken volgens

NACE code	Activiteit	Bestelling	2003			2003
			Oktober	November	December	
1E	Vervaardiging van textiel (1E= 17 behalve textielveredeling)	Totaal	434 438	373 438	343 721	4 574 889
		Waarvan voor het buitenland	347 238	297 971	264 753	3 623 727
18	Vervaardiging van kleding en bontnijverheid	Totaal	38 331	26 134	25 489	485 892
		Waarvan voor het buitenland	19 807	14 581	12 187	239 601
21	Vervaardiging van pulp, papier en papierwaren	Totaal	347 298	304 607	290 365	3 744 673
		Waarvan voor het buitenland	229 861	200 648	189 706	2 464 377
24	Vervaardiging van chemische producten	Totaal	2 464 888	2 277 208	2 378 250	28 376 463
		Waarvan voor het buitenland	1 842 452	1 672 434	1 697 668	21 160 199
2E	Metallurgie (2E = 27 behalve Staalindustrie Verbond)	Totaal	447 647	367 112	345 019	4 574 119
		Waarvan voor het buitenland	362 107	293 459	282 100	3 663 706
27	Vervaardiging van metalen in primaire vorm	Totaal				
		Waarvan voor het buitenland				
2D	Vervaardiging van produkten van metaal (2D=28 m.u.v.oppervlakbehandeling en en bekleding van metaal)	Totaal	509 952	425 491	442 262	5 564 684
		Waarvan voor het buitenland	218 547	177 976	171 709	2 403 231
29	Vervaardiging van machines, apparaten en werktuigen, n.e.g.	Totaal	635 321	557 753	669 388	6 919 812
		Waarvan voor het buitenland	455 685	397 428	452 415	4 813 015
30	Vervaardiging van kantoormachines en computers	Totaal	23 287	23 180	27 973	291 472
		Waarvan voor het buitenland	17 562	16 009	19 720	185 148
31	Vervaardiging van elektrische machines en apparaten	Totaal	393 172	318 566	309 986	3 953 154
		Waarvan voor het buitenland	257 980	191 317	176 504	2 415 190
32	Vervaardiging van audio-, video- en telecommunicatieapparatuur	Totaal	260 959	227 060	246 839	2 500 841
		Waarvan voor het buitenland	207 712	179 480	197 765	2 020 833
33	Vervaardiging van medische apparatuur en instrumenten, van precisie- en optische instrumenten en van uurwerken	Totaal	91 870	74 345	69 537	899 650
		Waarvan voor het buitenland	61 689	45 222	43 050	533 674
34	Vervaardiging en assemblage van auto's, aanhangwagens en opleggers	Totaal	1 308 362	1 481 007	1 340 079	15 114 902
		Waarvan voor het buitenland	1 126 907	1 300 551	1 184 498	13 195 507
35	Vervaardiging van overige transportmiddelen	Totaal	102 226	67 579	105 826	1 490 028
		Waarvan voor het buitenland	81 990	46 505	85 664	1 061 262

PRODCOM - Bestellingen

de hoofdactiviteit van de vestiging (voorlopige cijfers in 1 000 €)

2004								NACE code
Januari	Februari	Maart	April	Mei	Juni	Juli	Augustus	
374 636	388 562	423 643	389 256	352 850	410 957	328 580	301 574	1E
301 398	311 073	338 513	310 769	279 917	326 911	271 799	240 011	
42 775	60 319	56 168	35 343	28 360	32 594	42 467	64 699	18
17 763	26 720	29 111	18 908	15 471	17 806	22 411	25 072	
325 689	329 587	371 871	354 750	319 965	342 010	301 859	296 489	21
214 087	218 525	252 002	240 297	215 307	224 783	211 498	194 958	
2 259 171	2 364 988	2 652 411	2 471 412	2 298 858	2 728 931	2 482 104	2 306 992	24
1 793 860	1 912 887	2 101 552	1 997 785	1 838 934	2 216 473	1 988 662	1 823 290	
								2E
1 037 521	984 635	1 114 752	1 003 487	925 665	1 052 119	941 681	888 469	27
833 161	781 348	901 729	790 615	729 510	822 811	744 399	669 433	
439 952	484 072	542 156	531 189	473 247	578 902	410 541	430 748	2D
196 467	225 938	221 991	222 520	196 577	244 357	193 421	171 893	
564 947	605 986	700 082	598 747	557 588	680 842	519 999	530 536	29
396 247	441 733	495 163	432 948	394 104	482 044	373 273	378 039	
15 877	24 799	26 861	19 381	21 164	30 419	18 361	14 558	30
8 006	15 703	14 211	11 500	9 028	18 785	9 220	7 039	
283 506	321 325	358 699	330 594	327 659	326 668	288 146	300 057	31
164 544	192 630	209 992	195 023	194 486	182 693	176 247	157 234	
188 345	189 427	212 893	194 864	189 173	190 380	182 882	175 962	32
152 557	156 213	178 822	158 984	150 357	150 719	153 651	147 063	
71 330	97 301	93 395	90 598	71 492	107 778	88 488	76 596	33
42 557	60 200	51 990	53 379	37 538	64 468	46 411	39 179	
1 225 040	1 245 556	1 648 057	1 440 324	1 211 300	1 644 586	811 321	1 039 316	34
1 061 530	1 066 246	1 405 651	1 234 610	1 027 691	1 404 826	688 205	878 583	
90 607	109 070	107 668	85 851	78 090	88 173	67 612	96 030	35
65 510	85 269	79 710	55 266	47 418	60 441	45 801	76 712	

NIET-PRODCOM - Inleiding

Inleiding

Om uiteenlopende redenen worden de statistieken van enkele sectoren (energie, recuperatie, waterdistributie, slachthuizen, zuivel, ijzer en staal) nog ingezameld volgens het oude systeem.

Het aantal variabelen dat ingezameld wordt varieert per statistiek.

Specifieke maandstatistieken zijn er alleen voor cokes, petroleum, water en bouwnijverheid, alsook in andere sectoren, zoals ijzer en staal, gas en elektriciteit, waarvan inzameling van de gegevens gebeurt door de federaties.

Voor de overige sectoren (slachthuizen, zuivel, bewerking van splijt- en kweekstoffen en recuperatie van metaal, papier, textiel en scheikundige stoffen) bestaan gegevens over personeel en omzet. Voor de slachthuizen en zuivel bestaan specifieke statistieken in de afdeling landbouwstatistieken.

Nace	Omschrijving	Opmerking
10.10	Recuperatie van steenkool uit steenkoolbergen	Vestigingen met 10 of meer arbeiders.
15.11	Slachterijen van grootvee	Vestigingen met 10 of meer arbeiders.
15.51	Zuivelfabrieken kaasmakerijen	Vestigingen met 10 of meer arbeiders.
23.10	Vervaardiging van cokesovenproducten	Geen drempel.
23.20	Vervaardiging van geraffineerde aardolieproducten	Geen drempel.
23.3	Bewerking van splijt- en kweekstoffen	Vestigingen met 10 of meer arbeiders.
27.10	Vervaardiging van ijzer en staal en van ferrolegeringen	Bron : Federatie Geen drempel.
37.1	Recuperatie van recycleerbaar metaalafval	Vestigingen met 10 of meer arbeiders.
37.2	Recuperatie van papier, textiel, scheikundige stoffen en bouwmaterialen	Vestigingen met 10 of meer arbeiders.
40.10	Productie en distributie van electriciteit	Bron : Federatie Geen drempel.
40.20	Productie en distributie van gas	Bron : Federatie Geen drempel.
41.0	Winning, zuivering en distributie van water	Geen drempel.
45	Bouwnijverheid	Bron : Maandstatistiek van de Bouwnijverheid Ondernemingen met 10 of meer werknemers.

NIET-PRODCOM - Omzet

De omzet (1) voor bepaalde bedrijfstakken (voorlopige cijfers in 1 000 EUR)

NACE Code	Omschrijving	2003			2003	2004
		Oktober	November	December		Januari
15.1A	Slachterijen van grootvee	71 876	63 501	68 470	793 409	64 938
15.51	Zuivelfabrieken en kaasmakerijen	274 773	240 839	251 580	3 018 769	255 090
23.10	Vervaardiging van cokesovenproducten	1 492	1 534	1 549	19 886	1 452
23.20	Vervaardiging van geraffineerde aardolieproducten	476 146	421 687	455 639	4 957 784	430 962
23.30	Bewerking van splijt- en kweekstoffen	16 347	10 094	15 593	152 074	16 509
37.10	Recycling van metaalafval	56 993	54 677	35 617	592 419	56 435
37.2	Recycling van niet-metaalafval	45 597	40 372	36 892	470 657	37 135
37.21	Recuperatie van papier	8 299	6 827	6 956	83 105	6 740
37.22	Recuperatie van textiel	6 033	4 630	3 614	58 350	4 026
37.23	Recuperatie van scheikundige stoffen	29 141	27 660	24 720	308 212	24 928
37.24	Recuperatie van bouwmaterialen	2 125	1 255	1 603	20 992	1 441
40.2	Productie en distributie van gas via leidingen	534 512	599 228	629 914		
41	Winning, zuivering en distributie van water	73 774	68 474	72 874	897 492	106 629

(1) Omzet bevat alle vestigingen met 20 of meer personen.

NIET-PRODCOM - Omzet

Februari	Maart	April	Mei	Juni	Juli	Augustus	NACE Code
63 200	75 794	69 168	65 486	74 180	63 682	68 991	15.1A
235 478	281 764	274 280	248 942	275 641	238 182	238 235	15.51
2 377	3 290	1 710	1 600	1 798	2 063	4 566	23.10
403 831	484 812						23.20
23 958	15 898	24 344	14 685	11 977	6 976	12 288	23.30
68 032	103 438	88 133	86 161	66 175	47 175	52 765	37.10
37 818	40 670	41 777	37 694	45 880	42 815	39 084	37.2
7 428	8 825	8 853	6 754	8 167	7 153	6 411	37.21
3 815	5 031	4 066	3 993	4 338	4 019	3 015	37.22
25 161	24 698	26 902	25 689	31 811	29 808	28 208	37.23
1 414	2 115	1 957	1 258	1 563	1 834	1 450	37.24
							40.2
68 887	82 173	85 602	69 341	83 369	81 882	71 737	41

NIET-PRODCOM - Tewerkstelling, uren en lonen

Tewerkstelling, uren en lonen voor bepaalde bedrijfstakken (voorlopige cijfers)

NACE Code	Omschrijving		2003			2003
			Oktober	November	December	
10.1A	Recuperatie van steenkool uit steenkoolbergen	Aantal arbeiders	47	46	46	48
		Aantal bedienden	22	22	21	20
		Totaal	69	68	67	68
		Aantal uren (1)	9 353	7 486	7 089	8 127
		Trimestriële lonen (2)				
15.1A	Slachterijen van grootvee	Aantal arbeiders	1 868	1 858	1 859	1 904
		Aantal bedienden	274	276	275	278
		Totaal	2 142	2 134	2 134	2 182
		Aantal uren (1)	288 540	243 225	261 294	267 831
		Trimestriële lonen (2)			11 930	40 490
15.51	Zuivelfabrieken en kaasmakerijen	Aantal arbeiders	3 629	3 611	3 613	3 589
		Aantal bedienden	1 940	1 945	1 943	1 931
		Totaal	5 569	5 556	5 556	5 521
		Aantal uren (1)	749 019	619 537	638 445	675 039
		Trimestriële lonen (2)			45 246	156 719
23.10	Vervaardiging van cokesovenproducten	Aantal arbeiders	547	550	546	563
		Aantal bedienden	70	72	72	68
		Totaal	617	622	618	632
		Aantal uren (1)	80 672	73 288	72 255	78 262
		Trimestriële lonen (2)			5 714	20 899
23.20	Vervaardiging van geraffineerde aardolieproducten	Aantal arbeiders	517	504	493	513
		Aantal bedienden	1 496	1 503	1 495	1 478
		Totaal	2 050	2 007	1 988	1 994
		Aantal uren (1)	300 165	266 573	275 461	274 998
		Trimestriële lonen (2)			35 741	131 036
23.30	Bewerking van splijt- en kweekstoffen	Aantal arbeiders	353	354	325	328
		Aantal bedienden	885	886	884	880
		Totaal	1 238	1 240	1 209	1 208
		Aantal uren (1)	177 798	149 195	136 034	151 733
		Trimestriële lonen (2)			13 353	48 657
37.10	Recycling van metaalafval	Aantal arbeiders	942	945	946	993
		Aantal bedienden	227	225	230	230
		Totaal	1 169	1 170	1 176	1 224
		Aantal uren (1)	169 899	137 798	134 850	156 680
		Trimestriële lonen (2)			6 836	24 070
37.2	Recycling van niet-metaalafval	Aantal arbeiders	1 814	1 814	1 798	1 822
		Aantal bedienden	409	412	417	405
		Totaal	2 223	2 226	2 215	2 227
		Aantal uren (1)	306 840	249 355	246 227	272 695
		Trimestriële lonen (2)			10 025	35 074
37.21	Recuperatie van papier	Aantal arbeiders	478	478	483	467
		Aantal bedienden	108	107	110	104
		Totaal	586	585	593	572
		Aantal uren (1)	87 019	68 942	75 134	75 507
		Trimestriële lonen (2)			2 577	8 735
37.22	Recuperatie van textiel	Aantal arbeiders	543	527	516	555
		Aantal bedienden	57	59	59	56
		Totaal	600	586	575	611
		Aantal uren (1)	74 925	64 125	57 327	69 265
		Trimestriële lonen (2)			2 229	8 052
37.23	Recuperatie van scheikundige stoffen	Aantal arbeiders	625	636	627	630
		Aantal bedienden	211	212	214	211
		Totaal	836	848	841	842
		Aantal uren (1)	115 151	92 146	91 060	101 968
		Trimestriële lonen (2)			4 712	16 340
37.24	Recuperatie van bouwmaterialen	Aantal arbeiders	168	173	172	168
		Aantal bedienden	33	34	34	32
		Totaal	201	207	206	201
		Aantal uren (1)	29 745	24 142	22 706	25 954
		Trimestriële lonen (2)			506	1 947

(1) Tot december 1998 uren-arbeiders, vanaf januari 1999 uren gepresteerd door de werknemers (bedienden en arbeiders).

(2) Brutolonen en -weden van de werknemers in 1 000 € (bevat alle vestigingen met 20 of meer personen behalve voor de bouw vanaf 1998).

NIET-PRODCOM - Tewerkstelling, uren en lonen

2004								NACE
Januari	Februari	Maart	April	Mei	Juni	Juli	Augustus	Code
43	46	45	44	44	45	45	44	10.1A
21	22	22	22	21	21	21	21	
64	68	67	66	65	66	66	65	
7 759	7 398	8 425	7 543	6 449	7 739	4 848	6 713	
1 846	1 831	1 831	1 826	1 812	1 823	1 828	1 826	15.1A
271	268	268	267	263	265	264	265	
2 117	2 099	2 099	2 093	2 075	2 088	2 092	2 091	
269 758	251 206	287 692	258 710	240 548	270 914	235 948	239 855	
		9 431			9 658			
3 626	3 628	3 620	3 635	3 648	3 665	3 686	3 676	15.51
1 965	1 971	1 985	1 979	1 979	1 984	1 989	1 991	
5 591	5 599	5 605	5 614	5 627	5 649	5 675	5 667	
718 525	678 539	787 211	702 236	649 723	736 425	600 037	641 955	
		40 316			40 319			
535	546	553	553	550	561	566	570	23.10
74	74	71	71	71	72	74	74	
609	620	624	624	621	633	640	644	
78 270	77 429	83 009	75 676	75 538	76 902	70 180	68 676	
		5 625			5 748			
490	490	484						23.20
1 496	1 494	1 500						
1 986	1 984	1 984						
293 570	266 706	315 813						
		35 093						
292	368	356	337	323	317	283	290	23.30
882	883	883	879	875	880	882	878	
1 174	1 251	1 239	1 216	1 198	1 197	1 165	1 168	
160 375	162 648	183 834	162 358	149 126	166 421	108 022	130 447	
		11 815			12 909			
944	951	965	967	965	966	973	975	37.10
229	228	227	221	223	221	221	224	
1 173	1 179	1 192	1 188	1 188	1 187	1 194	1 199	
158 307	154 738	181 290	161 509	145 006	179 140	131 057	137 342	
		6 009			6 411			
1 793	1 781	1 766	1 726	1 697	1 704	1 722	1 705	37.2
432	434	434	431	428	421	424	419	
2 225	2 215	2 200	2 157	2 125	2 125	2 146	2 124	
291 526	275 652	315 985	277 200	252 984	289 129	228 600	245 242	
		8 932			8 894			
510	515	514	507	507	507	505	497	37.21
110	111	107	107	104	101	103	101	
620	626	621	614	611	608	608	598	
82 350	77 408	88 309	79 428	71 804	82 590	68 233	68 620	
		2 448			2 523			
507	497	493	501	476	469	477	472	37.22
67	67	64	67	66	63	65	62	
574	564	557	568	542	532	542	534	
70 086	64 072	75 448	65 740	60 865	67 869	45 451	56 474	
		1 817			2 101			
597	591	583	553	550	564	575	571	37.23
220	220	225	220	220	220	220	220	
817	811	808	773	770	784	795	791	
110 666	107 014	120 948	104 907	96 230	110 908	94 245	94 983	
		4 166			3 779			
179	178	176	165	164	164	165	165	37.24
35	36	38	37	38	37	36	36	
214	214	214	202	202	201	201	201	
28 424	27 158	31 280	27 125	24 085	27 762	20 671	25 165	
		500			490			

NIET-PRODCOM - Tewerkstelling, uren en lonen

Tewerkstelling, uren en lonen voor bepaalde bedrijfstakken (voorlopige cijfers)

NACE Code	Omschrijving		2003			2003
			Oktober	November	December	
40.1	Productie en distributie van elektriciteit	Aantal arbeiders	745	745	745	745
		Aantal bedienden	12 254	12 215	12 202	12 321
		Totaal	12 999	12 960	12 947	13 066
		Aantal uren (1)	1 688 091	1 456 177	1 440 626	1 531 072
		Trimestriële lonen (2)			194 219	669 158
40.2	Productie en distributie van gas via leidingen	Aantal arbeiders				
		Aantal bedienden	3 872	3 866	3 870	
		Totaal	3 872	3 866	3 870	
		Aantal uren (1)	588 544	587 632	588 240	
		Trimestriële lonen (2)			57 084	
41	Winning, zuivering en distributie van water	Aantal arbeiders	3 727	3 721	3 713	3 731
		Aantal bedienden	3 467	3 452	3 448	3 463
		Totaal	7 194	7 173	7 161	7 194
		Aantal uren (1)	1 071 875	922 704	915 220	974 021
		Trimestriële lonen (2)			62 517	238 105
45	Bouwnijverheid	Aantal arbeiders	100 865	100 136	99 637	100 510
		Aantal bedienden	22 889	22 914	22 831	22 835
		Totaal	123 754	123 050	122 468	123 346
		Aantal uren (1)	17 181 875	13 698 369	11 383 931	14 173 383
		Trimestriële lonen (2)			694 737	2 621 250

(1) Tot december 1998 uren-arbeiders, vanaf januari 1999 uren gepresteerd door de werknemers (bedienden en arbeiders).

(2) Brutolonen en -weden van de werknemers in 1 000 € (bevat alle vestigingen met 20 of meer personen behalve voor de bouw vanaf 1998).

NIET-PRODCOM - Tewerkstelling, uren en lonen

- vervolg en einde

2004								NACE Code
Januari	Februari	Maart	April	Mei	Juni	Juli	Augustus	
								40.1
								40.2
3 710	3 704	3 690	3 700	3 694	3 682	3 707	3 708	41
3 453	3 435	3 435	3 412	3 426	3 431	3 403	3 392	
7 163	7 139	7 125	7 112	7 120	7 113	7 110	7 100	
984 875	952 010	1 066 005	938 164	880 867	986 273	824 894	834 441	
		59 941			61 867			
98 356	98 151	98 311	98 204	97 820	97 836	96 458		45
22 549	22 548	22 619	22 599	22 521	22 511	22 307		
120 905	120 699	120 930	120 803	120 341	120 347	118 765		
12 796 011	13 950 224	16 987 219	14 897 430	13 817 309	16 900 834	7 511 379		
		639 881		76	714 029			

Alcohol - Tabak

Productie van alcohol; aantal geleverde vignetten en bedrag van de accijnsrechten op de bewerkte tabak

	Alcohols aan 100°, tempratuur 20° C	Tabak						
		Aantal geleverde vignetten			Bedrag van de accijnsrechten correspondent aan de geleverde vignetten			
		Sigaren en Sigarillos	Sigaretten	Rook-, snuiftabak, ...	Sigaren en Sigarillos	Sigaretten	Rook-, snuiftabak, ...	
		L	x 1 000	x 1 000	x 1 000	€	€	€
2003	September	66 609	6 159	54 205	11 256	971 506	118 525 197	17 081 412
	Oktober	63 120	1 619	54 440	11 591	411 552	120 686 072	16 651 142
	November	24 725	4 319	52 408	11 647	749 478	113 066 702	18 886 874
	December	63 659	1 192	55 403	12 216	286 610	126 448 018	19 363 552
2004	Januari	47 020	2 430	48 781	7 133	496 956	111 912 544	11 340 217
	Februari	33 843	4 580	52 042	10 655	796 197	119 742 107	17 134 232
	Maart	83 731	2 431	51 485	11 819	489 398	118 985 108	18 318 086
	April	29 198	4 997	48 505	12 011	873 983	111 832 679	18 897 370
	Mei	44 383	4 910	49 798	9 486	876 396	114 743 999	15 586 408
	Juni	57 916	2 052	51 532	13 265	415 843	118 940 132	21 466 265
	Juli	25 428	1 677	57 744	12 263	351 049	131 671 934	19 696 915
	Augustus		2 057	49 316	15 934	404 447	112 212 666	25 789 287
	September		3 158	51 024	12 756	682 729	116 083 804	20 691 437

Industrie en bouwnijverheid

Bouw

Bouwnijverheid - Tewerkstelling, uren

Aantal ondernemingen, tewerkstelling en gepresteerde uren per activiteit - Augustus 2004

NACE code	Activiteit	Aantal ondernemingen	Tewerkstelling						Aantal gepresteerde uren (1)			
			Aantal bedienden	Aantal arbeiders			Gebouwen	Grond-, water- en wegebouw	Voltooiing	Gebouwen	Grond-, water- en wegebouw	Voltooiing
				Gebouwen	Grond-, water- en wegebouw	Voltooiing						
45	BOUWNIJVERHEID	3 500	22 554	40 077	23 325	34 561	5 558 569	3 490 688	5 210 347			
45.1	Het bouwrijp maken van terreinen	119	331	738	1 837	-	99 163	267 905	-			
45.11	Slopen van gebouwen; grondverzet	107	301	738	1 655	-	99 163	243 814	-			
45.12	Proefboren en boren	12	30	-	182	-	-	24 091	-			
45.2	Burgerlijke en utiliteitsbouw; weg- en waterbouw	1 788	12 824	38 646	21 317	896	5 360 412	3 195 089	147 228			
45.21	Algemene bouwkundige en civieltechnische werken	1 126	8 695	31 583	8 127	838	4 476 764	1 120 648	129 167			
45.22	Dakbedekking en bouw van dakconstructies	193	498	3 606	-	44	440 824	-	6 386			
45.23	Bouw van autowegen en andere wegen, vliegvelden en sportfaciliteiten	275	1 899	166	9 629	3	23 272	1 468 300	10 000			
45.24	Waterbouw	37	1 120	67	2 433	7	9 873	446 069	1 025			
45.25	Overige gespecialiseerde werkzaamheden in de bouw	157	612	3 224	1 128	4	409 679	160 072	650			
45.3	Bouwinstallatie	757	6 332	122	160	18 022	21 068	26 582	2 864 927			
45.31	Elektrische installatie	363	3 636	98	18	8 461	17 482	1 739	1 404 565			
45.32	Isolatiewerkzaamheden	40	339	-	-	1 970	-	-	237 488			
45.33	Loodgieterswerk	327	1 949	24	7	6 592	3 586	991	1 050 366			
45.34	Overige bouwinstallatie	27	408	-	135	999	-	23 852	172 508			
45.4	Afwerking van gebouwen	813	2 930	159	-	15 505	21 332	-	2 166 061			
45.41	Stukadoorswerk	76	210	14	-	1 861	2 256	-	221 104			
45.42	Schrijnwerk	345	1 563	112	-	5 879	15 733	-	927 346			
45.43	Vloerafwerking en wandbekleding	127	410	6	-	2 080	651	-	289 572			
45.44	Schilderen en glaszetten	222	603	20	-	4 986	2 420	-	628 942			
45.45	Overige werkzaamheden in verband met de afwerking van gebouwen	43	144	7	-	699	272	-	99 097			
45.5	Verhuur van machines voor de bouwnijverheid met bedieningspersoneel	23	137	412	11	138	56 594	1 112	32 131			

(1) Vanaf januari 1999, uren gepresteerd door de werknemers (bedienden en arbeiders).

Bouwnijverheid - Lonen

Lonen en wedden van het kwartaal per activiteit (in 1 000 €)

NACE code	Activiteit	2003				2004	
		1ste kwartaal	2de kwartaal	3de kwartaal	4de kwartaal	1ste kwartaal	2de kwartaal
45	BOUWNIJVERHEID	611 407	712 592	602 514	694 737	639 881	714 029
45.1	Het bouwrijp maken van terreinen	14 334	16 351	14 035	15 878	15 144	16 483
45.11	Slopen van gebouwen; grondverzet	13 244	15 210	12 967	14 589	13 922	15 216
45.12	Proefboren en boren	1 090	1 141	1 068	1 288	1 222	1 268
45.2	Burgerlijke en utiliteitsbouw; weg- en waterbouw	360 436	436 456	367 295	419 358	378 611	439 463
45.21	Algemene bouwkundige en civieltechnische werken	238 610	288 735	240 884	278 110	253 134	290 960
45.22	Dakbedekking en bouw van dakconstructies	17 873	20 893	17 504	19 979	17 504	21 006
45.23	Bouw van autowegen en andere wegen, vliegvelden en sportfaciliteiten	54 281	69 498	59 300	65 995	55 804	69 098
45.24	Waterbouw	25 755	29 324	25 241	29 153	27 651	30 701
45.25	Overige gespecialiseerde werkzaamheden in de bouw	23 916	28 006	24 365	26 121	24 518	27 698
45.3	Bouwinstallatie	145 477	155 981	132 482	158 190	149 625	152 664
45.31	Elektrische installatie	76 915	83 903	70 438	83 781	77 434	77 080
45.32	Isolatiwerkzaamheden	13 767	14 006	12 340	13 859	14 375	14 189
45.33	Loodgieterswerk	46 561	49 084	41 700	50 676	48 578	51 723
45.34	Overige bouwinstallatie	8 235	8 988	8 005	9 873	9 238	9 673
45.4	Afwerking van gebouwen	86 890	98 994	84 403	95 843	92 032	100 571
45.41	Stukadoorswerk	7 420	9 133	7 716	8 691	8 612	9 818
45.42	Schrijnwerk	38 366	41 671	35 873	42 186	42 436	43 758
45.43	Vloerafwerking en wandbekleding	11 582	13 591	11 029	12 559	11 484	13 109
45.44	Schilderen en glaszetten	25 317	29 613	25 657	27 644	25 338	29 029
45.45	Overige werkzaamheden in verband met de afwerking van gebouwen	4 206	4 985	4 128	4 764	4 160	4 857
45.5	Verhuur van machines voor de bouwnijverheid met bedieningspersoneel	4 270	4 811	4 299	5 468	4 469	4 847

Bouwnijverheid - Bestellingen per subsector

Nieuwe bestellingen per subsector en per activiteit (in 1 000 €) - Augustus 2004

NACE code	Activiteit	Gebouwen	Grond- water- en wegebouw	Voltooiing	Totaal
45	BOUWNIJVERHEID	563 721	224 553	352 667	1 140 941
45.1	Het bouwrijp maken van terreinen	8 658	22 180	-	30 837
45.11	Slopen van gebouwen; grondverzet	8 658	20 859	-	29 516
45.12	Proefboren en boren	-	1 321	-	1 321
45.2	Burgerlijke en utiliteitsbouw; weg- en waterbouw	547 312	200 783	11 467	759 562
45.21	Algemene bouwkundige en civieltechnische werken	484 207	84 352	10 925	579 484
45.22	Dakbedekking en bouw van dakconstructies	30 141	-	416	30 557
45.23	Bouw van autowegen en andere wegen, vliegvelden en sportfaciliteiten	164	87 487	42	87 692
45.24	Waterbouw	4	16 031	47	16 083
45.25	Overige gespecialiseerde werkzaamheden in de bouw	32 797	12 913	38	45 747
45.3	Bouwinstallatie	982	1 425	202 260	204 667
45.31	Elektrische installatie	847	115	98 713	99 675
45.32	Isolatiwerkzaamheden	-	-	13 764	13 764
45.33	Loodgieterswerk	135	125	75 773	76 034
45.34	Overige bouwinstallatie	-	1 184	14 009	15 193
45.4	Afwerking van gebouwen	1 513	-	134 435	135 947
45.41	Stukadoorswerk	85	-	12 702	12 787
45.42	Schrijnwerk	1 120	-	60 408	61 528
45.43	Vloerafwerking en wandbekleding	42	-	25 410	25 452
45.44	Schilderen en glaszetten	190	-	29 480	29 670
45.45	Overige werkzaamheden in verband met de afwerking van gebouwen	75	-	6 435	6 510
45.5	Verhuur van machines voor de bouwnijverheid met bedieningspersoneel	5 256	166	4 506	9 928

Bouwnijverheid - Bestellingen per gewest

Nieuwe bestellingen per gewest en per activiteit (in 1 000 €) - Augustus 2004

NACE code	Activiteit	Brussels Hoofdstedelijk Gewest	Vlaams Gewest	Waals Gewest	Europese Unie	Andere landen	Totaal
45	BOUWNIJVERHEID	192 811	603 155	276 763	64 188	4 024	1 140 941
45.1	Het bouwrijp maken van terreinen	4 544	19 853	6 065	376	-	30 837
45.11	Slopen van gebouwen; grondverzet	4 322	19 284	5 590	320	-	29 516
45.12	Proefboren en boren	222	569	474	56	-	1 321
45.2	Burgerlijke en utiliteitsbouw; weg- en waterbouw	112 164	399 344	194 176	52 308	1 570	759 562
45.21	Algemene bouwkundige en civieltechnische werken	91 443	286 949	153 700	46 033	1 359	579 484
45.22	Dakbedekking en bouw van dakconstructies	5 093	15 900	8 826	737	-	30 557
45.23	Bouw van autowegen en andere wegen, vliegvelden en sportfaciliteiten	7 862	56 877	22 295	658	-	87 692
45.24	Waterbouw	263	13 343	1 801	675	-	16 083
45.25	Overige gespecialiseerde werkzaamheden in de bouw	7 502	26 274	7 554	4 206	211	45 747
45.3	Bouwinstallatie	47 544	98 396	54 423	3 217	1 088	204 667
45.31	Elektrische installatie	24 836	45 889	27 307	1 545	98	99 675
45.32	Isolatiewerkzaamheden	3 259	7 258	3 043	204	-	13 764
45.33	Loodgieterswerk	15 630	37 953	21 130	1 311	10	76 034
45.34	Overige bouwinstallatie	3 818	7 296	2 942	158	980	15 193
45.4	Afwerking van gebouwen	27 483	81 460	20 950	5 754	300	135 947
45.41	Stukadoorswerk	3 166	8 362	1 099	141	20	12 787
45.42	Schrijnwerk	9 282	39 115	10 618	2 405	108	61 528
45.43	Vloerafwerking en wandbekleding	5 258	14 284	3 904	1 985	21	25 452
45.44	Schilderen en glaszetten	7 998	16 095	4 739	839	-	29 670
45.45	Overige werkzaamheden in verband met de afwerking van gebouwen	1 780	3 604	590	385	152	6 510
45.5	Verhuur van machines voor de bouwnijverheid met bedieningspersoneel	1 076	4 103	1 149	2 532	1 067	9 928

Diensten, handel en vervoer

Vervoer

Vervoer

Evolutie van de bedrijvigheid van de luchthaven Brussel Nationaal (1)

	Aantal vluchten		Aantal passagiers		Goederen (2) (3) (ton)	
	bij vertrek	bij aankomst	bij vertrek	bij aankomst	bij vertrek	bij aankomst
1998	138 565	138 457	9 308 198	9 173 699	303 971	281 621
1999	145 944	145 637	10 052 252	9 972 780
2000	152 552	152 428	10 867 076	10 771 389	332 590	290 775
2001	143 403	143 373	9 895 186	9 785 629	305 323	254 675
2002	118 782	118 814	7 308 884	7 101 671	275 848	235 577
2003	115 662	115 710	7 690 239	7 504 965	301 611	278 125

2003

januari	9 047	9 035	450 857	465 552	21 979	20 622
februari	8 580	8 574	478 630	450 402	23 050	22 127
maart	9 582	9 571	550 813	560 249	26 259	25 490
april	9 563	9 515	663 839	609 463	24 599	24 454
mei	9 923	9 957	673 510	648 197	23 969	22 724
juni	10 079	10 007	741 264	700 829	24 422	22 095
juli	10 617	10 544	893 492	756 188	25 055	21 016
augustus	10 100	10 186	762 930	856 487	22 484	19 599
september	10 241	10 270	731 339	754 872	24 220	22 360
oktober	10 260	10 276	693 048	681 712	27 520	24 959
november	9 155	9 230	525 931	549 600	30 699	26 903
december	8 515	8 545	524 586	471 414	27 353	25 776

2004

januari	8 793	8 801	452 122	469 008	23 535	22 933
februari	8 757	8 720	506 410	481 601	25 968	23 697
maart	9 655	9 660	571 570	560 685	29 822	27 302
april	9 620	9 585	689 821	640 745	27 246	25 236
mei	10 187	10 187	721 584	694 959	28 028	26 026
juni	10 138	10 100	726 923	683 597	28 018	24 996
juli	10 460	10 399	928 692	765 287	29 172	24 276
augustus	10 099	10 168	762 512	871 183	26 283	22 294
september	10 269	10 323	756 327	781 776	28 302	24 745
oktober						
november						
december						

(1) Enkel verkeer met handelskarakter.

(2) Alleen vrachtgoederen.

(3) Voor 2002 en 2003 vrachtgoederen + post.

Binnenscheepvaart

Evolutie van de vervoerde goederen

Maanden	Vervoerde goederen (in 1 000 t)				
	Totaal	Binnenlands verkeer	Ingaand verkeer	Uitgaand verkeer	Doorgaand verkeer
2002					
Januari	10.520	2.369	4.610	3.253	288
Februari	9.313	1.895	4.244	2.893	281
Maart	11.352	2.418	5.108	3.454	373
April	11.278	2.424	5.026	3.442	385
Mei	11.482	2.311	5.161	3.595	414
Juni	11.002	2.321	4.882	3.411	387
Juli	11.439	2.415	5.149	3.459	416
Augustus	11.561	2.731	5.107	3.462	261
September	12.011	2.833	5.283	3.639	258
Oktober	12.262	3.006	5.168	3.756	332
November	11.725	2.937	4.812	3.632	344
December	11.170	2.812	4.890	3.200	269
2003					
Januari	10.741	2.429	4.741	3.222	349
Februari	10.122	2.301	4.559	2.913	349
Maart	11.624	2.537	5.230	3.477	380
April	11.190	2.477	5.006	3.416	292
Mei	11.746	2.425	5.317	3.634	371
Juni	11.160	2.482	4.865	3.462	351
Juli	11.784	2.582	5.186	3.593	423
Augustus	11.427	2.601	5.036	3.451	339
September	12.304	2.878	5.326	3.668	431
Oktober	12.720	3.028	5.510	3.819	364
November	11.714	2.690	4.993	3.676	357
December	11.222	2.690	5.012	3.195	324

Binnenscheepvaart

Vervoerde goederen volgens de goederensoort per maand

Definitieve cijfers oktober 2003	Vervoerde goederen (in 1 000 t)				
	Totaal	Binnenlands verkeer	Ingaand verkeer	Uitgaand verkeer	Doorgaand verkeer
-Landbouwproducten en levende dieren	478	54	151	151	123
-Voedingsproducten en veevoeders	492	108	258	109	17
-Vaste brandstoffen	1.130	395	439	278	18
-Aardoliën en distillatieproducten daarvan	1.986	555	734	693	4
-Ertsen en metaalresiduen	793	132	528	113	21
-Producten van de metaalindustrie	564	131	189	210	33
-Ruwe mineralen en fabrikaten daarvan, en bouwmaterialen	3.847	1.153	1.761	889	44
-Meststoffen	499	80	206	148	65
-Chemische producten	1.084	185	406	456	37
-Machines, voertuigen, diverse fabrikaten n.e.g. en speciale transacties	1.848	234	837	773	3

Definitieve cijfers november 2003	Vervoerde goederen (in 1 000 t)				
	Totaal	Binnenlands verkeer	Ingaand verkeer	Uitgaand verkeer	Doorgaand verkeer
-Landbouwproducten en levende dieren	546	48	178	190	130
-Voedingsproducten en veevoeders	545	134	266	122	24
-Vaste brandstoffen	946	356	334	231	25
-Aardoliën en distillatieproducten daarvan	2.098	505	812	780	1
-Ertsen en metaalresiduen	755	137	450	142	26
-Producten van de metaalindustrie	518	105	209	171	33
-Ruwe mineralen en fabrikaten daarvan, en bouwmaterialen	2.970	929	1.308	693	40
-Meststoffen	505	62	252	146	45
-Chemische producten	1.006	157	352	469	28
-Machines, voertuigen, diverse fabrikaten n.e.g. en speciale transacties	1.826	259	831	732	4

Definitieve cijfers december 2003	Vervoerde goederen (in 1 000 t)				
	Totaal	Binnenlands verkeer	Ingaand verkeer	Uitgaand verkeer	Doorgaand verkeer
-Landbouwproducten en levende dieren	512	55	198	145	113
-Voedingsproducten en veevoeders	521	145	240	115	20
-Vaste brandstoffen	1.035	373	385	258	20
-Aardoliën en distillatieproducten daarvan	2.152	586	884	681	1
-Ertsen en metaalresiduen	706	99	449	135	23
-Producten van de metaalindustrie	436	77	195	140	24
-Ruwe mineralen en fabrikaten daarvan, en bouwmaterialen	2.404	750	1.164	464	26
-Meststoffen	450	124	174	90	63
-Chemische producten	1.081	201	411	442	28
-Machines, voertuigen, diverse fabrikaten n.e.g. en speciale transacties	1.925	280	912	727	6

Vervoer

Bedrijvigheid van de zeehavens

Aantal en tonnenmaat van de binnengevaren zeeschepen (1)

	Alle Belgische havens (2)				Antwerpen rechteroever			
	Geladen		Ledig		Geladen		Ledig	
	Aantal	Tonnen- maat	Aantal	Tonnen- maat	Aantal	Tonnen- maat	Aantal	Tonnen- maat
1998	26 052	322 116	6 372	45 576	8 477	129 797	4 233	32 568
1999	25 872	338 136	6 288	48 084	8 310	131 748	4 040	33 161
2000	26 436	363 780	6 168	51 864	8 627	134 756	4 261	35 353
2001	25 935	381 281	6 311	55 647	8 226	143 036	4 215	34 677
2002	25 472	392 229	6 036	54 877	8 111	145 094	3 835	32 600
2003	24 022	370 783	5 887	56 254	8 245	150 585	3 506	30 482

2004

januari	1 925	32 203	464	4 682	751	13 837	267	2 429
februari								
maart								
april								
mei								
juni								
juli								
augustus								
september								
oktober								
november								
december								

	Waaslandhaven (Antwerpen linkeroever)				Gent			
	Geladen		Ledig		Geladen		Ledig	
	Aantal	Tonnen- maat	Aantal	Tonnen- maat	Aantal	Tonnen- maat	Aantal	Tonnen- maat
1998	1 908	29 895	414	5 564	2 028	24 240	1 068	2 916
1999	1 671	26 083	461	5 339	1 944	26 964	1 116	3 528
2000	1 550	23 196	512	6 712	1 932	26 604	936	2 892
2001	1 861	26 630	572	9 427	1 814	25 205	886	2 831
2002	1 889	28 753	527	9 022	1 801	24 358	948	3 187
2003	1 782	28 796	646	11 291	1 953	25 676	991	3 541

2004

januari	141	2 870	68	1.325	183	2 142	76	224
februari								
maart								
april								
mei								
juni								
juli								
augustus								
september								
oktober								
november								
december								

(1) in 1000 brutoregister-ton. (2) uitgezonderd de bewegingen tussen de Belgische havens.

Bron: generale verklaring voor de binnenvarende zeeschepen.

Vervoer

Brugge-Zeebrugge				Oostende				
Geladen		Ledig		Geladen		Ledig		
Aantal	Tonnen- maat	Aantal	Tonnen- maat	Aantal	Tonnen- maat	Aantal	Tonnen- maat	
9 276	114 192	828	6 168	3 612	20 700	108	180	1998
9 888	135 696	924	8 904	3 120	15 732	84	156	1999
9 816	153 300	948	9 840	3 996	25 380	48	120	2000
9 308	153 358	934	10 579	4 251	32 707	45	134	2001
9 065	157 224	1 012	11 972	4 253	36 119	75	223	2002
7 239	123 310	1 136	14 140	4 582	40 990	88	363	2003
2004								
464	9 985	73	990	350	3 266	4	16	januari
								februari
								maart
								april
								mei
								juni
								juli
								augustus
								september
								oktober
								november
								december
Brussel (Incl. Nijverheidsbekken)				Luik				
Geladen		Ledig		Geladen		Ledig		
Aantal	Tonnen- maat	Aantal	Tonnen- maat	Aantal	Tonnen- maat	Aantal	Tonnen- maat	
264	624	120	240	100	155	108	154	1998
288	708	120	216	75	121	114	167	1999
240	624	96	204	77	128	110	171	2000
231	559	83	182	63	96	86	130	2001
204	537	67	190	62	98	95	138	2002
214	539	75	192	79	122	82	118	2003
2004								
16	39	1	2	4	6	7	11	januari
								februari
								maart
								april
								mei
								juni
								juli
								augustus
								september
								oktober
								november
								december

Vervoer

Bedrijvigheid van de zeehavens

Aantal en tonnenmaat van de buitengevaren zeeschepen (1)

	Alle Belgische havens (2)				Antwerpen rechteroever			
	Geladen		Ledig		Geladen		Ledig	
	Aantal	Tonnen- maat	Aantal	Tonnen- maat	Aantal	Tonnen- maat	Aantal	Tonnen- maat
1998	23 484	279 084	7 056	68 244	9 228	117 771	3 428	44 236
1999	23 016	299 652	6 900	79 860	8 835	121 543	3 365	43 242
2000	23 376	359 976	7 020	80 184	9 091	123 085	3 682	47 181
2001	23 033	344 367	6 955	78 336	8 960	130 528	3 441	45 877
2002	23 212	365 523	6 580	74 340	8 930	138 958	3 301	40 325
2003	21 631	342 930	6 502	71 749	8 594	143 654	3 593	40 638

2004

januari	1 726	29 589	538	6 225	658	11 876	316	3 369
februari								
maart								
april								
mei								
juni								
juli								
augustus								
september								
oktober								
november								
december								

	Waaslandhaven (Antwerpen linkeroever)				Gent			
	Geladen		Ledig		Geladen		Ledig	
	Aantal	Tonnen- maat	Aantal	Tonnen- maat	Aantal	Tonnen- maat	Aantal	Tonnen- maat
1998	1 408	24 167	964	12 129	1 500	9 708	1 632	19 152
1999	1 366	21 805	905	11 505	1 584	11 928	1 548	18 696
2000	1 265	19 319	832	10 896	1 428	11 856	1 524	17 892
2001	1 488	25 240	923	10 279	1 357	11 296	1 372	16 677
2002	1 434	26 623	1 002	11 240	1 439	11 927	1 317	15 475
2003	1 602	29 083	781	8 961	1 489	12 752	1 477	16 202

2004

januari	149	3 025	55	971	113	984	146	1 390
februari								
maart								
april								
mei								
juni								
juli								
augustus								
september								
oktober								
november								
december								

(1) in 1000 brutoregisterton. (2) uitgezonderd de bewegingen tussen de Belgische havens.

Bron: generale verklaring voor de binnenvarende zeeschepen.

Vervoer

Brugge-Zeebrugge				Oostende				
Geladen		Ledig		Geladen		Ledig		
Aantal	Tonnen- maat	Aantal	Tonnen- maat	Aantal	Tonnen- maat	Aantal	Tonnen- maat	
7 898	107 388	2 160	13 008	2 964	19 116	744	1 416	1998
8 280	128 736	2 472	14 844	2 436	14 640	756	1 224	1999
8 040	145 428	2 724	14 904	3 372	24 384	648	1 116	2000
7 576	145 941	2 629	16 995	3 419	31 327	874	1 589	2001
7 632	152 790	2 380	17 362	3 526	34 854	821	1 586	2002
5 822	117 408	2 475	18 620	3 874	39 835	772	1 521	2003
2004								
478	10 493	130	1 598	313	3 184	40	79	januari
								februari
								maart
								april
								mei
								juni
								juli
								augustus
								september
								oktober
								november
								december
Brussel (incl. Nijverheidsbekken)				Luik				
Geladen		Ledig		Geladen		Ledig		
Aantal	Tonnen- maat	Aantal	Tonnen- maat	Aantal	Tonnen- maat	Aantal	Tonnen- maat	
156	288	264	624	180	272	29	53	1998
144	264	276	648	182	266	48	94	1999
120	264	228	588	206	298	11	26	2000
102	255	209	538	159	235	15	25	2001
81	240	202	500	150	222	10	16	2002
77	233	206	514	151	231	14	24	2003
2004								
5	14	13	29	10	15	0	0	januari
								februari
								maart
								april
								mei
								juni
								juli
								augustus
								september
								oktober
								november
								december

Vervoer

Nationale maatschappij der belgische spoorwegen

Reizigersvervoer

	Aantal reizigers (duizenden)	Aantal reizigers- KM (miljoenen)	Aantal productieve trein-KM (duizenden)
1998	145 858	7 098	75 790
1999	147 291	7 353	77 626
2000	153 299	7 754	77 431
2001	160 287	8 038	75 857
2002	164 936	8 249	75 989
2003	168 364	8 264	76 578
2003			
januari	14 053	659	6 541
februari	14 151	666	5 965
maart	15 168	723	6 492
april	13 517	667	6 382
mei	14 684	704	6 389
juni	13 380	665	5 983
juli	12 365	691	6 669
augustus	11 591	662	6 500
september	14 463	715	6 495
oktober	15 684	751	6 696
november	15 035	699	6 135
december	14 273	662	6 331
2004 (*)			
januari	14 663	679	6 503
februari	14 560	674	6 139
maart	16 055	748	6 725
april	14 478	701	6 381
mei	15 184	726	6 331
juni	15 055	736	6 595
juli	12 573	704	6 665
augustus	12 042	687	6 764
september			
oktober			
november			
december			

Vervoer

Nationale maatschappij der belgische spoorwegen - Totaalcijfers

Handelsvervoer van goederen

	Volledige wagonladingen 1000000 TKM				Aantal productieve trein-KM (duizenden)	Gesleepte bruto TKM (miljoenen)	Aantal geladen wagens (wagen- ladingen)(1)
	1000 T (1)	Binnenlands vervoer (1)	In-en uitvoer(1)	Doorvoer (1)			
1998	60 742	2 168	4 919	521	18 007	18 732	1484 542
1999	59 320	2 040	5 004	375	17 622	18 697	1490 839
2000	61 276	2 031	5 424	223	18 316	20 452	1594 037
2001	55 653	1 857	4 837	230	17 510	18 916	1486 595
2002	57 214	1 922	5 079	275	17 926	18 846	1429 671
2003	55 732	1 970	5 095	230	16 750	19 208	1404 118
2003							
januari	4 163	116	385	12	1 444	1 584	94 940
februari	4 296	170	394	13	1 427	1 556	109 395
maart	4 542	186	382	13	1 481	1 636	113 544
april	4 817	138	419	60	1 404	1 588	125 528
mei	4 231	101	460	23	1 367	1 591	113 343
juni	4 342	149	364	18	1 193	1 347	115 120
juli	5 808	278	459	19	1 441	1 667	138 154
augustus	3 865	142	359	11	1 187	1 309	96 055
september	4 860	156	474	12	1 460	1 689	122 376
oktober	5 487	180	520	27	1 594	1 924	136 203
november	4 533	151	451	11	1 394	1 689	114 477
december	4 788	203	428	11	1 358	1 628	124 983
2004							
januari	3 570	123	323	6	1 430	1 749	80 087
februari	4 355	163	425	5	1 345	1 641	107 412
maart	4 654	178	452	4	1 467	1 792	116 728
april	5 230	188	492	19	1 376	1 702	138 559
mei	4 431	156	439	3	1 303	1 638	114 132
juni	4 986	175	460	44	1 431	1 749	127 414
juli	4 542	179	359	17	1 372	1 670	111 108
augustus	4 379	158	433	15	1 263	1 477	109 154
september							
oktober							
november							
december							

Statistische domeinen

- Algemeen
- Grondgebied en leefmilieu
- Bevolking
- Samenleving
- Economie en financiën
- Landbouw en aanverwante activiteiten
- Industrie
- Diensten, handel en vervoer

Algemene Directie Statistiek en Economische Informatie
NIS NATIONAAL INSTITUUT VOOR DE STATISTIEK
B-1000 Brussel
tel. 02/548.63.65 - 02/548.63.66
fax 02/548.63.67

<http://statbel.fgov.be>
info@statbel.mineco.fgov.be

5 € *
ISSN 0771 - 0410

*Per nummer (excl. verzendingskosten): 5 € | Abonnement (excl. verzendingskosten): 50 €
Verantwoordelijke uitgever: Fernand Sonck, Leuvenseweg 44 - B-1000 Brussel