

**I. SAMENLEVING***Werkgelegenheid en werkloosheid*

Werkloosheid - Toestand op 31 augustus 2004 .....	4
---	---

**II. ECONOMIE EN FINANCIEN***Conjunctuurindicatoren*

<b>Kalender voor het uitbrengen van de NIS-indicatoren</b> .....	9
Afzetsindexen (basis 2000 = 100) - Augustus 2004 .....	10
Indexcijfers van de omzet en van de investeringen volgens de aangiften in de BTW (basis 2000 = 100) - Juli 2004 .....	12

**III. LANDBOUW EN AANVERWANTE ACTIVITEITEN**

Slachtingen uitgevoerd in de openbare en particuliere slachthuizen gedurende de maand mei 2004 .....	18
--	----

**IV. INDUSTRIE EN BOUWNIJVERHEID***Industrie*

Maandstatistiek van de industriële productie (PRODCOM) - Juli 2004 .....	23
Elektriciteit - Juni 2004 .....	43
Productie van gas - maart 2004 .....	44

**V. DIENSTEN, HANDEL EN VERVOER***Horeca*

Statistiek van het toerisme en hotelwezen Aantal aankomsten en overnachtingen - Juni 2004 (geraamde cijfers) .....	46
---	----

*Vervoer*

Bedrijvigheid van de zeehavens - December 2003 .....	48
--	----

In deze publicatie vindt u **de recentste statistieken** van de volgende domeinen : Leefmilieu, bevolking, samenleving, economie en financiën, landbouw, industrie, diensten, handel en vervoer.

Daarnaast biedt onze website <http://statbel.fgov.be> een selectie van statistieken, die dagelijks worden bijgewerkt.

**Publicaties bestelt u door storting op postrekening nr. 679-2005886-23 van het Nationaal Instituut voor de Statistiek te Brussel.**

**Voor meer informatie :**  
Statistiek en Economische Informatie  
Leuvenseweg, 44 - 1000 Brussel  
Tel. : 02/548.63.66 - Fax: 02/548.63.67

**LUIK**

Bd de la Sauvenière, 73-75 - 4000 Luik  
Tel: 04/223.84.10  
Fax: 04/222.49.94

**GENT**

Coupure Rechts, 620 - 9000 Gent  
Tel: 09/267.27.27/30/31  
Fax: 09/267.27.29

**CHARLEROI**

Bd Audent 14/5 - 6000 Charleroi  
Tel: 071/27.44.14  
Fax: 071/27.44.19

**ANTWERPEN**

Italiëlei 124, Bus 85 -2000 Antwerpen  
Tel: 03/229.07.07  
Fax: 03/233.28.30

**CONVENTIONELE TEKENS**

Gegevens ontbreken	..
0 of minder dan de helft van de gebruikte eenheid	-
Voorlopige cijfers	(*)
De komma wordt gebruikt om de eenheden te scheiden van de decimalen	

**Verantwoordelijke uitgever : Fernand Sonck.**

**Auteursrecht voorbehouden**

Het reproduceren van de inhoud van deze publicatie is niet toegestaan, noch geheel, noch gedeeltelijk, noch in de oorspronkelijke, noch in bewerkte vorm, tenzij met schriftelijke machtiging vanwege de Algemene Directie Statistiek en Economische Informatie.

Het gebruiken van de inhoud van deze publicatie als toelichting of bewijsvoering in een artikel, een boekbespreking of een boek is toegestaan, mits duidelijke en nauwkeurige bronvermelding.

**Samenleving**

*Werkgelegenheid en werkloosheid*

# Werkloosheid

## Volledige werkloosheid

	Toestand op			
	31/07/2003	31/07/2004	31/08/2003	31/08/2004
Uitkeringsgerechtigde volledig werklozen op (1)				
<b>Totaal</b>	<b>435.437</b>	<b>448.353</b>	<b>437.186</b>	<b>456.290</b>
Mannen	202.243	210.955	204.423	215.616
Vrouwen	233.194	237.398	232.763	240.674
Werkloosheidsgraad in verhouding tot de tegen werkloosheid verzekerden (2)				
<b>Totaal</b>	<b>13,30%</b>	<b>13,50%</b>	<b>13,40%</b>	<b>13,80%</b>
Mannen	11,30%	11,70%	11,40%	11,90%
Vrouwen	15,80%	15,80%	15,70%	16,00%
Werkloosheidsgraad in verhouding tot de totale actieve bevolking (3)				
<b>Totaal</b>	<b>13,00%</b>	<b>12,80%</b>	<b>13,30%</b>	<b>13,20%</b>
Mannen	10,90%	10,60%	11,10%	10,90%
Vrouwen	15,70%	15,60%	16,00%	16,10%
Arbeidsongeschiktheid				
Normale	406.315	418.118	408.120	424.776
Gedeeltelijke	21.803	23.168	21.777	24.291
Zeer beperkt	7.319	7.067	7.289	7.223
Inactiviteitsduur				
minder dan 1 jaar	192.889	183.228	193.568	192.050
van 1 jaar tot minder dan 2 jaar	85.190	90.675	87.484	90.830
van 2 jaar tot minder dan 3 jaar	39.442	50.969	40.192	51.439
3 jaar en meer	117.916	123.481	115.942	121.971
Geografisch spreiding				
<b>Brussels Hoofdstedelijk Gewest</b>	<b>62.280</b>	<b>67.433</b>	<b>59.994</b>	<b>63.177</b>
<b>Vlaams Gewest</b>	<b>170.551</b>	<b>173.189</b>	<b>179.430</b>	<b>189.132</b>
Antwerpen	52.747	53.110	55.321	57.864
Limburg	28.063	29.967	30.243	32.182
Oost-Vlaanderen	41.517	41.781	44.124	45.892
Vlaams Brabant	23.064	23.160	24.443	25.707
West-Vlaanderen	25.160	25.171	25.299	27.487
<b>Waals Gewest</b>	<b>202.606</b>	<b>207.731</b>	<b>197.762</b>	<b>203.981</b>
Waals Brabant	12.871	13.635	12.404	13.507
Henegouwen	90.161	93.254	88.862	91.590
Luik	65.099	66.371	61.247	65.039
Luxemburg	8.511	9.035	8.675	8.796
Namen	25.962	25.434	26.572	25.047

(1) Ingevolge het K.B. van 29.12.1984 (B.S. van 18.01.1985) kunnen sommige oudere werklozen op hun aanvraag vrijgesteld worden van inschrijving als werkzoekende en toch nog werkloosheidsuitkering ontvangen. Statistisch worden deze oudere uitkeringsgerechtigde volledig werklozen, die niet meer ingeschreven zijn als werkzoekenden, vanaf april 1985 niet samengevoegd met de andere uitkeringsgerechtigde volledig werklozen maar staan nu onder de rubriek "oudere uitkeringsgerechtigde volledig werklozen die geen werkzoekende meer zijn".

(2) Enkel de uitkeringsgerechtigde volledig werklozen worden hier geteld.

(3) Volgens E.G. concept : uitkeringsgerechtigde volledig werklozen + de andere verplicht ingeschreven werkzoekenden (niet werkend) + de vrij, niet werkende, ingeschreven werkzoekenden ( \* berekend door N.I.S.).

# Werkloosheid

## Andere werkzoekende (1)

	Toestand op			
	31/07/2003	31/07/2004	31/08/2003	31/08/2004
Andere verplicht ingeschreven werkzoekenden : deeltijds werkend				
<b>Totaal</b>	<b>60.469</b>	<b>74.233</b>	<b>61.548</b>	<b>74.310</b>
Mannen	16.371	18.704	16.537	18.436
Vrouwen	44.098	55.529	45.011	55.874
Andere verplicht ingeschreven werkzoekenden : niet werkend				
<b>Totaal</b>	<b>93.897</b>	<b>100.660</b>	<b>101.903</b>	<b>110.676</b>
Mannen	43.526	46.015	47.618	50.876
Vrouwen	50.371	54.645	54.285	59.800
Vrij, niet werkenden, ingeschreven :				
<b>Totaal</b>	<b>39.989</b>	<b>44.517</b>	<b>40.625</b>	<b>43.797</b>
Mannen	18.810	20.297	18.308	18.859
Vrouwen	21.179	24.220	22.317	24.938

## Conventioneel brugpensioen - eind juli 2004 (2)

	Totaal	Mannen	Vrouwen
<b>België</b>	<b>110.294</b>	93.100	17.194
Brussels Hoofdstedelijk Gewest	4.581	3.169	1.412
Vlaams Gewest	74.077	63.274	10.803
Waals Gewest	31.636	26.657	4.979

## Aantal betalingen voor beroepsloopbaanonderbreking - juli 2004 (3)

Sector	België	Brussels		
		Hoofdstedelijk Gewest	Vlaams Gewest	Waals Gewest
<b>Totaal</b>				
<b>Totaal</b>	<b>104.413</b>	<b>4.271</b>	<b>72.772</b>	<b>27.370</b>
<b>Mannen</b>	<b>19.323</b>	<b>693</b>	<b>14.245</b>	<b>4.385</b>
<b>Vrouwen</b>	<b>85.090</b>	<b>3.578</b>	<b>58.527</b>	<b>22.985</b>
Privé-sector				
<b>Totaal</b>	<b>41.724</b>	<b>1.909</b>	<b>31.303</b>	<b>8.512</b>
Mannen	8.162	306	6.542	1.314
Vrouwen	33.562	1.603	24.761	7.198
Openbare sector				
<b>Totaal</b>	<b>62.689</b>	<b>2.362</b>	<b>41.469</b>	<b>18.858</b>
Mannen	11.161	387	7.703	3.071
Vrouwen	51.528	1.975	33.766	15.787

# Werkloosheid

## Aantal betalingen uitgevoerd in het kader van tijdskrediet in de privé sector juli 2004 (1)(4)

	België	Brussels Hoofdstedelijk Gewest	Vlaams Gewest	Waals Gewest
<b>Totaal</b>				
Totaal	73.776	3.925	53.180	16.671
Mannen	28.696	1.407	21.638	5.651
Vrouwen	45.080	2.518	31.542	11.020

### Tijdskrediet

Totaal	20.958	1.378	14.102	5.478
Mannen	4.448	407	3.008	1033
Vrouwen	16.510	971	11.094	4.445

### 1/5 loopbaanvermindering

Totaal	19.697	796	15.056	3.845
Mannen	4.604	204	3.546	854
Vrouwen	15.093	592	11.510	2.991

### Vermindering van de arbeidsprestaties van de werknemers van 50 jaar en ouder

Totaal	33.121	1.751	24.022	7.348
Mannen	19.644	796	15.084	3.764
Vrouwen	13.477	955	8.938	3.584

## Gedeeltelijke werkloosheid (5)

	Toestand op			
	30/06/2003	30/06/2004	31/07/2003	31/07/2004
Daggemiddelde van de gedeeltelijk werklozen	34.883	24.507	18.460	19.760

## Andere categorieën (6)

	Toestand op	
	31/07/2004	31/08/2004
Ouder uitkeringsgerechtigde volledig werklozen die geen werkzoekende meer zijn		
Totaal	158.148	168.246
Mannen	81.725	86.460
Vrouwen	76.423	81.786

### De werklozen die niet meer ingeschreven zijn als werkzoekende om sociale en familiale redenen (2)

Totaal	3.407	3.322
Mannen	120	107
Vrouwen	3.287	3.215

### Uitkeringsgerechtigde volledig werklozen vrijgesteld wegens hervatting studies

Totaal	9.364	8.902
Mannen	4.535	4.326
Vrouwen	4.829	4.576

(1) In voege vanaf januari 2002

(2) De volledig werklozen kunnen op hun verzoek, vrijgesteld worden van inschrijving als werkzoekende en van de gemeentelijke controle om sociale en familiale redenen. De periode van vrijstelling bedraagt ten minste 6 maanden en ten hoogste 12 maanden en wordt beschouwd als een periode van onderbreking van de lopende werkloosheid. Die periode kan, in bepaalde gevallen, worden verlengd, maar kan niet meer dan 60 maanden bedragen.

**Economie en financiën**  
*Conjunctuurindicatoren*





## Kalender voor het uitbrengen van de NIS-indicatoren

De indicatoren zijn beschikbaar op de aangeduide dag om 0 uur op onze website <http://statbel.fgov.be>

Beschikbaar vanaf	Indicator	Referentieperiode	Frequentie
<b>SEPTEMBER 2004</b>			
29	Consumptieprijsindexen (*)	september 2004	maandelijks
30	Statistiek van toerisme en hotelwezen	april 2004	maandelijks
30	Bouwvergunningen	juli 2004	maandelijks
30	Omzetindexen (PRODCOM)	juli 2004	maandelijks
30	Kleinhandelsindexen	juni 2004	maandelijks
<b>OKTOBER 2004</b>			
7	Werknemersindexen	juli 2004	maandelijks
7	Indexen van gewerkte uren	juli 2004	maandelijks
14	Productie-indexen	augustus 2004	maandelijks
14	Indexen van de nieuwe orders	augustus 2004	maandelijks
21	Faillissementen	september 2004	maandelijks
28	Afzetprijsindexen	september 2004	maandelijks
28	Statistiek van toerisme en hotelwezen	mei 2004	maandelijks
28	Bouwvergunningen	augustus 2004	maandelijks
28	Omzetindexen (PRODCOM)	augustus 2004	maandelijks
28	Consumptieprijsindexen (*)	oktober 2004	maandelijks
28	Omzetindexen (BTW)	augustus 2004	maandelijks
28	Investeringsindexen (BTW)	augustus 2004	maandelijks
28	Kleinhandelsindexen	juli 2004	maandelijks
<b>NOVEMBER 2004</b>			
4	Werknemersindexen	augustus 2004	maandelijks
4	Indexen van gewerkte uren	augustus 2004	maandelijks
11	Productie-indexen	september 2004	maandelijks
18	Indexen van de nieuwe orders	september 2004	maandelijks
18	Faillissementen	oktober 2004	maandelijks
18	Statistiek van toerisme en hotelwezen	juni 2004	maandelijks
25	Bouwvergunningen	september 2004	maandelijks
25	Omzetindexen (PRODCOM)	september 2004	maandelijks
25	Afzetprijsindexen	oktober 2004	maandelijks

(\*) Beschikbaar om 12u, na de vergadering van de Indexcommissie.

Deze kalender kan op aanvraag ook afzonderlijk verkregen worden.

(Tel. 02/548.68.63 - 63.66 - Fax. 02/548.63.67)

### **Augustus 2004 : Afzetprijsindex + 0,2%**

In augustus 2004, vergeleken met de voorgaande maand, is **de afzetprijsindex voor de totale industrie zonder bouw** gestegen met 0,2%. Een uitsplitsing van dat cijfer tussen energie en de rest, geeft een stijging van 0,1% voor energie en een stijging van 0,3% voor de totale industrie zonder energie. Een verdere opsplitsing van de totale industrie zonder energie geeft +0,3% voor intermediaire goederen zonder energie, +0,4% voor investeringsgoederen, +0,0% voor niet-duurzame consumptiegoederen en +0,0% voor duurzame consumptiegoederen.

De maandstijging kan ook uitgedrukt worden op jaarbasis; dat levert voor de totale industrie zonder bouw een **jaarinflatiecijfer** op van 3,0%.

Als de algemene afzetprijsindex uitgesplitst wordt naargelang de bestemming, dan zien we een stijging met 0,3% op de binnenlandse markt en een stijging met 0,2% op de buitenlandse markt.

In vergelijking met augustus van het voorgaande jaar, is de afzetprijs van de totale industrie zonder bouw gestegen met 5,8%. De afzetprijzen voor de Belgische markt stegen met 6,3%, voor de buitenlandse markt was er een stijging met 4,4%.

Volgende persbericht op : **21/10/2004**

\*  
\* \*

### *Bronvermelding is verplicht.*

**Op de volgende bladzijde vindt U de bijhorende tabellen en grafieken.**

Meer informatie over de conjunctuur !

⇒ Bekijk ook, voor een totaalbeeld van de Belgische en Europese conjunctuur, de viertalige conjunctuurportalsite van het NIS op het internet :

**<http://statbel.fgov.be/indicators>**

⇒ Alle methodologische toelichtingen bij de cijfers kunt U bij de Eenheid Conjunctuur vragen.

⇒ Het is mogelijk om gegevens over de afzetprijzen meer uitgesplitst (per subsector, per gewest) of verder bewerkt (vb. seizoengezuiverd) toegestuurd te krijgen, eenmalig of maandelijks (per abonnement).

⇒ Naast de afzetprijsindexen beschikken we over vele andere conjunctuurgegevens : werknemers, nieuwe orders, loonmassa, gewerkte uren, omzet, materiaalkosten, afzetprijzen, bouwvergunningen, .....

---

# Conjunctuurindicatoren – Persbericht

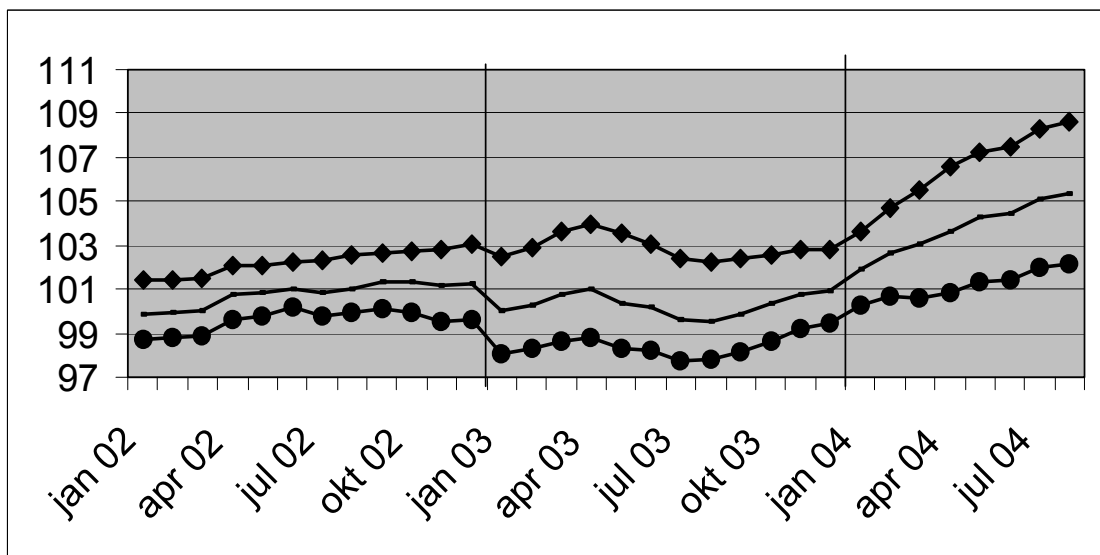
## Afzetprijzen

**Bruto-indexen (2000=100)**  
Totale industrie zonder bouwnijverheid  
*Prijswontwikkeling van de afgezette productie*

Totale markt													
	jan	feb	mrt	apr	mei	jun	jul	aug	sep	okt	nov	dec	Jaar
2002	99,9	99,9	100,0	100,8	100,8	101,0	100,9	101,0	101,3	101,4	101,1	101,3	100,8
2003	100,0	100,3	100,8	101,0	100,4	100,2	99,6	99,6	99,9	100,4	100,8	100,9	100,3
2004	101,9	102,7	103,1	103,6	104,3	104,4	105,1	105,4					
Binnenlandse markt													
	jan	feb	mrt	apr	mei	jun	jul	aug	sep	okt	nov	dec	Jaar
2002	101,5	101,5	101,5	102,1	102,1	102,2	102,4	102,5	102,6	102,8	102,8	103,1	102,2
2003	102,5	102,9	103,6	104,0	103,5	103,1	102,4	102,2	102,4	102,6	102,8	102,8	102,9
2004	103,6	104,7	105,5	106,6	107,2	107,5	108,3	108,6					
Buitenlandse markt													
	jan	feb	mrt	apr	mei	jun	jul	aug	sep	okt	nov	dec	Jaar
2002	98,7	98,8	98,9	99,7	99,8	100,2	99,8	100,0	100,1	99,9	99,6	99,6	99,6
2003	98,1	98,3	98,6	98,8	98,3	98,2	97,8	97,8	98,1	98,7	99,2	99,4	98,4
2004	100,3	100,7	100,6	100,9	101,4	101,4	102,0	102,2					

**Bruto-indexen (2000=100)**  
Totale industrie zonder bouwnijverheid

**Totale markt**  
—  
**Binnenlandse markt**  
◆  
**Buitenlandse markt**  
●



### Bedrijfstakken / Hoofdindustriegroepen

	Totaal	Binnen	Buiten
Totale industrie (zonder bouwnijverheid)	↗↗	↗↗	↗
Energie.	↗↗	↗↗	↗↗
Totale industrie, zonder energie	↗↗	↗↗	↗
Intermediaire goederen, zonder energie.	↗↗	↗↗	↗↗
Investeringsgoederen	↗	↗	↘
Duurzame consumptiegoederen	↗	↗	↗
Niet-duurzame consumptiegoederen	→	↗	→
Winning van delfstoffen	↗	↗↗	↗
Voedings- en genotmiddelen	↗	↗	↗
Textiel en kleding	↗	↗	↗
Papier en karton; uitgeverijen en drukkerijen	→	→	→
Chemische, rubber- en kunststofnijverheid	↗↗	↗↗	↗↗
Metaalverwerking	↗	↗↗	→
Cokes, geraffineerde aardolieproducten en splijt- en kweekstoffen	↗↗	↗↗	↗↗
Niet-metaalhoudende minerale producten	→	→	↗
Metallurgie	↗↗	↗	↗↗
Meubels	↗	↗	↗
Elektriciteit	↗↗	↗↗	↗↗

### Bruto-indexen

↗↗ > 1%  
↗ 0.2% tot 1%  
→ -0.2% tot 0.2%  
↘ -1% tot -0.2%  
↘↘ < -1%

Vergelijking van de laatste drie maanden met de drie voorgaande maanden

## Conjunctuurindicatoren – Persbericht

---

### **Juli 2004\* : Omzet (BTW) + 1,2%**

De seizoengezuiverde index van de omzet van de landbouw, industrie en diensten in België (op basis van de BTW-aangiften) is gestegen met 1,2% in juli 2004.

De omzet van de industrie en bouw nam toe met 0,5%, voor de handel en diensten was er een toename van 0,9%.

Op gewestelijk niveau daalde de totale omzet met 2,1% in Vlaanderen, in Wallonië was er een afname met 4,3% en in Brussel steeg de omzetindex met 13,7%\*\*.

Volgende persbericht : **28/10/2004**

\*  
\* \*

*Bronvermelding is verplicht.*

**Op de volgende bladzijde vindt U de bijhorende tabellen en grafieken.**

Meer informatie over de conjunctuur !

⇒ Bekijk ook, voor een totaalbeeld van de Belgische en Europese conjunctuur, de viertalige conjunctuurportalsite van het NIS op het internet :

**<http://statbel.fgov.be/indicators>**

⇒ Alle methodologische toelichtingen bij de cijfers kunt U bij de Eenheid Conjunctuur vragen.

⇒ Het is mogelijk om gegevens over de omzet meer uitgesplitst (per subsector, per gewest) of verder bewerkt (vb. seizoengezuiverd) toegestuurd te krijgen, eenmalig of maandelijks (per abonnement).

⇒ Naast de omzet-indexen beschikken we over vele andere conjunctuurgegevens : productiewerknemers, nieuwe orders, loonmassa, gewerkte uren, investeringen, materiaalkosten, afzetprijzen, bouwvergunningen, .....

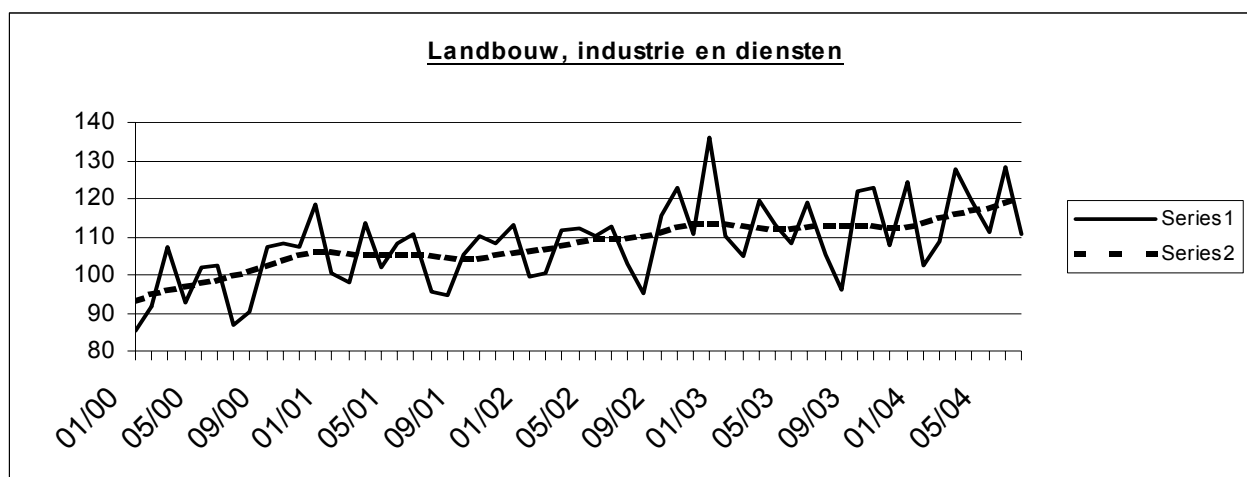
\* (% stijging van de laatste drie maanden, tot en met juli 2004, tegenover voorgaande driemaandsperiode, seizoengezuiverde waarden)

\*\* de programma's voor seizoenuivering en trendberekening beschouwen elke reeks op zich; daardoor kan het gebeuren dat de optelling van de deelresultaten (van gewesten of producttypes) afwijkt van de globale resultaten.

# Conjunctuurindicatoren – Persbericht

## Omzet (BTW)

Bruto-indexen (2000=100), omzet in waarde op basis van de BTW-aangiften, niet gedeflateerd													
	Jan	Feb	Maart	April	Mei	Juni	Juli	Aug	Sept	Okt	Nov	Dec	Jaar
<b>Landbouw, industrie en diensten</b>													
2003	110,0	105,1	119,4	113,1	108,2	119,0	105,2	96,1	122,2	123,0	107,7	124,3	112,8
2004	102,4	108,7	127,9	119,7	111,1	128,4	110,6						
<b>Industrie en bouw</b>													
2003	103,2	102,0	115,1	105,3	101,6	109,4	94,0	88,0	111,3	112,6	100,7	106,6	104,2
2004	92,3	98,0	113,4	102,7	97,9	112,9	92,7						
<b>Handel en diensten</b>													
2003	113,1	107,0	122,2	117,9	112,2	124,9	112,0	100,9	128,8	129,2	112,0	134,8	117,9
2004	108,6	115,2	136,3	129,8	118,5	136,8	120,3						
Seizoengezuiverde indexen (2000=100), na uitschakeling van seizoenschommelingen													
	Jan	Feb	Maart	April	Mei	Juni	Juli	Aug	Sept	Okt	Nov	Dec	Jaar
<b>Landbouw, industrie en diensten</b>													
2003	116,5	111,7	113,4	111,9	109,6	114,2	114,4	112,6	114,1	113,7	111,1	111,0	112,8
2004	111,1	117,5	115,9	118,3	115,4	117,6	123,0						
<b>Industrie en bouw</b>													
2003	106,2	107,8	108,9	105,1	103,4	104,7	103,7	102,2	103,5	103,4	102,2	100,9	104,3
2004	99,6	102,4	103,8	101,9	101,1	103,5	105,0						
<b>Handel en diensten</b>													
2003	117,1	116,5	114,9	115,2	115,7	117,2	118,0	118,8	120,9	120,7	118,2	117,9	117,6
2004	118,5	123,7	125,0	127,1	124,7	127,0	127,5						



Trend (2000=100), uitsplitsing per gewest					Legende	
Na uitschakeling van seizoen- en toevallige schommelingen						
Vergelijking van de laatste drie maanden met de drie voorgaande maanden						
	België	Vlaanderen	Wallonië	Brussel		
					↗↗	> 2.5%
<b>Landbouw, industrie en diensten</b>	↗↗	→	→	↗↗	↗	van 0.5% tot 2.5%
<b>Industrie en bouw</b>	↗	↗	↘	↗↗	→	van -0.5% tot 0.5%
<b>Handel en diensten</b>	↗	→	↘	↗↗	↘	van -2.5% tot -0.5%
					↘↘	< -2.5%

	Landbouw, industrie en diensten	Industrie en bouw	Handel en diensten
<b>Alle markten</b>	↗↗	↗	↗
<b>Binnenlandse markt</b>	↗	↘	↗
<b>Buitenlandse markten</b>	↗	↗	↗
<b>Europese Unie</b>	↗↗	↗↗	↗↗
<b>Buiten de Europese Unie</b>	→	↘↘	↗

## Conjunctuurindicatoren – Persbericht

---

### **Juli 2004\* : Investerings - 0,5%**

De seizoengezuiverde index van de investeringen van de landbouw, industrie en diensten in België (op basis van de BTW-aangiften) is gedaald met 0,5% in juli 2004.

De investeringen van de industrie en bouw namen af met 1,4%, voor de handel en diensten was er een afname van 1,6%.

Op gewestelijk niveau daalden de totale investeringen met 1,7% in Vlaanderen, in Wallonië was er een toename met 1,7% en in Brussel is er een status-quo (+0,0%)\*\*.

Volgende persbericht : **28/10/2004**

\*  
\* \*

*Bronvermelding is verplicht.*

**Op de volgende bladzijde vindt U de bijhorende tabellen en grafieken.**

Meer informatie over de conjunctuur !

⇒ Bekijk ook, voor een totaalbeeld van de Belgische en Europese conjunctuur, de viertalige conjunctuurportalsite van het NIS op het internet :

**<http://statbel.fgov.be/indicators>**

⇒ Alle methodologische toelichtingen bij de cijfers kunt U bij de Eenheid Conjunctuur vragen.

⇒ Het is mogelijk om gegevens over de investeringen meer uitgesplitst (per subsector, per gewest) of verder bewerkt (vb. seizoengezuiverd) toegestuurd te krijgen, eenmalig of maandelijks (per abonnement).

⇒ Naast de investeringsindexen beschikken we over vele andere conjunctuurgegevens : productie, werknemers, nieuwe orders, loonmassa, gewerkte uren, omzet, materiaalkosten, afzetprijzen, bouwvergunningen, .....

---

\* (% stijging van de laatste drie maanden, tot en met juli 2004, tegenover voorgaande driemaandsperiode, seizoengezuiverde waarden)

\*\* de programma's voor seizoenuivering en trendberekening beschouwen elke reeks op zich; daardoor kan het gebeuren dat de optelling van de deelresultaten (van gewesten of producttypes) afwijkt van de globale resultaten.

---

# Conjunctuurindicatoren – Persbericht

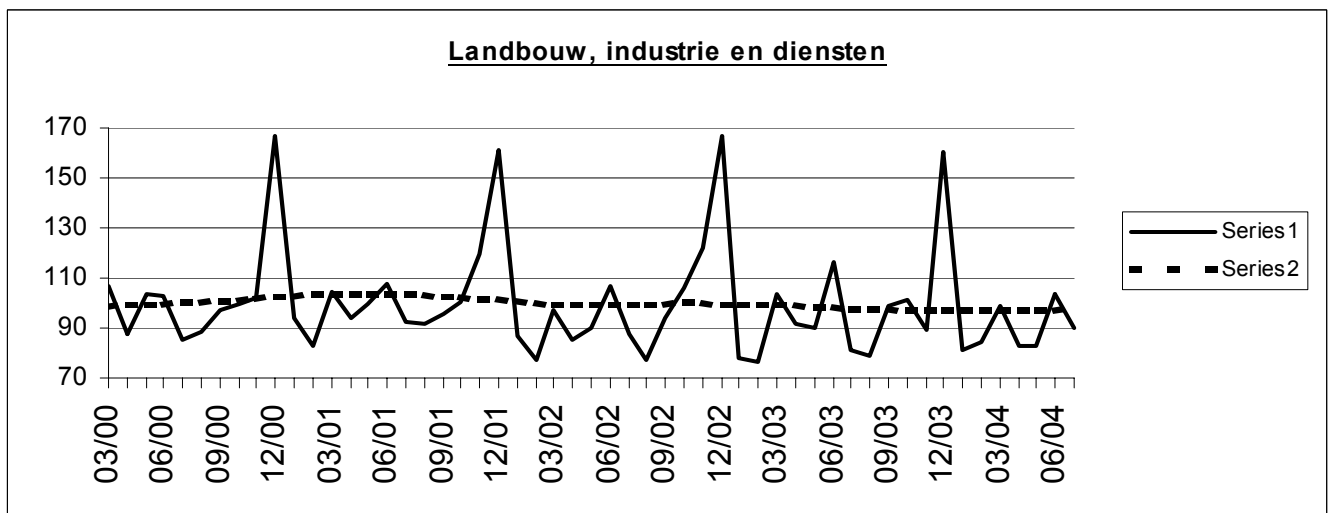
## Investerings

**Bruto-indexen (2000=100), investeringen in waarde op basis van de BTW-aangiften, niet gedeflateerd**

	Jan	Feb	Maart	April	Mei	Juni	Juli	Aug	Sept	Okt	Nov	Dec	Jaar
<b>Landbouw, industrie en diensten</b>													
2003	78,3	76,2	103,7	91,3	89,9	116,3	81,1	78,5	98,9	101,3	89,2	160,4	97,1
2004	81,1	84,2	99,1	82,6	82,9	103,9	90,3						
<b>Industrie en bouw</b>													
66,02	66,0	73,0	81,3	78,4	77,3	101,1	74,2	78,1	99,5	113,4	76,7	136,1	87,9
67,73	67,7	61,5	86,5	75,5	66,6	91,7	77,7						
<b>Handel en diensten</b>													
2003	85,5	77,3	117,0	99,1	97,6	124,7	85,6	78,2	97,6	92,7	97,3	176,2	102,4
2004	88,7	97,9	104,2	85,4	91,2	109,0	95,6						

**Seizoengezuiverde indexen (2000=100), na uitschakeling van seizoenschommelingen**

	Jan	Feb	Maart	April	Mei	Juni	Juli	Aug	Sept	Okt	Nov	Dec	Jaar
<b>Landbouw, industrie en diensten</b>													
2003	94,7	94,8	102,9	101,2	98,5	107,8	91,1	94,6	99,3	99,6	88,5	95,5	97,4
2004	99,3	101,9	95,3	92,7	93,1	92,7	102,7						
<b>Industrie en bouw</b>													
2003	85,5	88,5	86,7	86,4	89,7	93,9	89,1	88,1	96,5	103,5	81,3	76,8	88,8
2004	86,6	86,5	86,0	83,2	77,3	83,4	91,4						
<b>Handel en diensten</b>													
2003	99,9	94,7	109,6	109,7	104,6	109,9	96,2	101,3	103,5	97,9	91,0	107,1	102,1
2004	102,6	110,7	99,0	97,3	99,2	98,1	104,6						



**Trend (2000=100), uitsplitsing per gewest**

Na uitschakeling van seizoen- en toevallige schommelingen.

Vergelijking van de laatste drie maanden met de drie voorgaande maanden.

	België	Vlaanderen	Wallonië	Brussel	Legende	
<b>Landbouw, industrie en diensten</b>	→	↘	→	↗		
<b>Industrie en bouw</b>	→	↘↘	↘	↗↗		
<b>Intermediaire goederen, zonder energie</b>	→	↘↘	↘	↘↘	↗↗	> 2.5%
<b>Investeringsgoederen</b>	↗↗	↗↗	↗	↗↗	↗	van 0.5% tot 2.5%
<b>Duurzame consumptiegoederen</b>	↗↗	↘	↗↗	↘↘	→	van -0.5% tot 0.5%
<b>Niet-duurzame consumptiegoederen</b>	↗	↗	↗↗	↗↗	↘	van -2.5% tot -0.5%
<b>Energie</b>	→	↘↘	↘↘	↗↗	↘↘	< -2.5%
<b>Metallurgie en producten van metaal</b>	→	↗↗	↗↗	↗		
<b>Chemische nijverheid</b>	↗↗	↘↘	↗↗	↗↗		
<b>Bouwnijverheid</b>	↘	→	↗	↘↘		
<b>Handel en diensten</b>	→	↗	↗	↘		
<b>Handel</b>	↗	↘	↗	↗		





# **Landbouw en aanverwante activiteiten**

# Slachtingen van dieren

## Totaal van dieren geslacht in de openbare en particuliere slachthuizen mei 2004 (1)

Categorieën dieren	Aantal (stuks)	Levend gewicht (kg)	Geslacht gewicht (kg)
<b>Totaal van de geslachte dieren</b>	<b>917 696</b>	<b>134 995 879</b>	<b>101 850 267</b>
<b>Totaal van de runderen</b>	<b>62 670</b>	<b>33 399 743</b>	<b>20 740 381</b>
Kalveren	23 896	6 332 440	3 926 116
<b>Totaal van het groot vee</b>	<b>38 774</b>	<b>27 067 303</b>	<b>16 814 265</b>
Ossen	44	32 208	19 971
Stieren	13 445	9 653 510	6 178 252
Koeien	24 265	16 718 585	10 198 340
Vaarzen	1 020	663 000	417 702
<b>Totaal van de varkens</b>	<b>847 795</b>	<b>100 887 605</b>	<b>80 710 081</b>
Varkens van minder dan 30 kg	899	..	..
Varkens van 30 tot minder dan 90 kg	7 115	..	..
Varkens van 90 kg en meer	839 781	..	..
Schapen	2 387	95 480	47 740
Lammeren	3 761	150 440	75 220
Geiten en geitjes	180	7 200	3 600
Veulens	44	11 308	6 784
Paarden	859	444 103	266 461

## Dieren geslacht in de openbare slachthuizen - mei 2004 (1)

Categorieën dieren	Aantal (stuks)	Levend gewicht (kg)	Geslacht gewicht (kg)
<b>Totaal van de geslachte dieren</b>	<b>72 740</b>	<b>17 347 379</b>	<b>11 875 431</b>
<b>Totaal van de runderen</b>	<b>21 236</b>	<b>11 301 248</b>	<b>7 073 844</b>
Kalveren	8 311	2 202 415	1 365 499
<b>Totaal van het groot vee</b>	<b>12 925</b>	<b>9 098 833</b>	<b>5 708 345</b>
Ossen	37	27 084	16 793
Stieren	7 106	5 102 108	3 265 349
Koeien	5 419	3 733 691	2 277 552
Vaarzen	363	235 950	148 651
<b>Totaal van de varkens</b>	<b>49 616</b>	<b>5 904 304</b>	<b>4 723 440</b>
Varkens van minder dan 30 kg	364	..	..
Varkens van 30 tot minder dan 90 kg	1	1	..
Varkens van 90 kg en meer	49 251	..	..
Schapen	1 422	56 880	28 440
Lammeren	313	12 520	6 260
Geiten en geitjes	2	80	40
Veulens	22	5 654	3 392
Paarden	129	66 693	40 015

(1) Onderworpen aan de keuring en geschikt verklaard voor het gebruik.

# Slachtingen van dieren

## Dieren geslacht in de particuliere slachthuizen - mei 2004 (1)

Categorieën dieren	Aantal (stuks)	Levend gewicht (kg)	Geslacht gewicht (kg)
<b>Totaal van de geslachte dieren</b>	<b>844 729</b>	<b>117 516 377</b>	<b>89 892 428</b>
<b>Totaal van de runderen</b>	<b>41 209</b>	<b>21 967 406</b>	<b>13 584 749</b>
Kalveren	15 526	4 114 390	2 550 923
<b>Totaal van het groot vee</b>	<b>25 683</b>	<b>17 853 016</b>	<b>11 033 826</b>
Ossen	6	4 392	2 724
Stieren	6 275	4 505 450	2 883 491
Koeien	18 766	12 929 774	7 887 163
Vaarzen	636	413 400	260 448
<b>Totaal van de varkens</b>	<b>798 179</b>	<b>94 983 301</b>	<b>75 986 641</b>
Varkens van minder dan 30 kg	535	..	..
Varkens van 30 tot minder dan 90 kg	7 114	..	..
Varkens van 90 kg en meer	790 530	..	..
Schapen	965	38 600	19 300
Lammeren	3 448	137 920	68 960
Geiten en geitjes	178	7 120	3 560
Veulens	22	5 654	3 392
Paarden	728	376 376	225 826

## Noodslachtingen - mei 2004 (1)

Categorieën dieren	Aantal (stuks)	Levend gewicht (kg)	Geslacht gewicht (kg)
<b>Totaal van de geslachte dieren</b>	<b>227</b>	<b>132 123</b>	<b>82 408</b>
<b>Totaal van de runderen</b>	<b>225</b>	<b>131 089</b>	<b>81 788</b>
Kalveren	59	15 635	9 694
<b>Totaal van het groot vee</b>	<b>166</b>	<b>115 454</b>	<b>72 094</b>
Ossen	1	732	454
Stieren	64	45 952	29 412
Koeien	80	55 120	33 625
Vaarzen	21	13 650	8 603
<b>Totaal van de varkens</b>	<b>-</b>	<b>-</b>	<b>-</b>
Varkens van minder dan 30 kg	-	..	..
Varkens van 30 tot minder dan 90 kg	-	..	..
Varkens van 90 kg en meer	-	..	..
Schapen	-	-	-
Lammeren	-	-	-
Geiten en geitjes	-	-	-
Veulens	-	-	-
Paarden	2	1 034	620

(1) Onderworpen aan de keuring en geschikt verklaard voor het gebruik.



# **Industrie en bouwnijverheid**

*Industrie*



# PRODCOM – Inleiding per activiteit

---

## Inleiding

---

1 januari 1994 betekent een keerpunt in de opstelling van maandstatistieken van de industriële productie. Tot 1993 bestond voor de meeste sectoren een specifieke maandstatistiek. De gebruikte goederennomenclatuur was een empirisch ontworpen productenlijst per bedrijfstak.

Sinds het tot stand komen van de interne markt op 1 januari '93 is de behoefte aan internationaal vergelijkbare resultaten toegenomen. Men wil de gegevens over productie kunnen koppelen aan die over de buitenlandse handel. Dit leidde tot de PRODCOM-enquête.

De meeste industriële ondernemingen met 10 of meer personeelsleden of met een jaaromzet van 2 478 935,25 EUR, en sommige andere ondernemingen met een industriële nevenactiviteit waar tenminste 20 personen werken, zijn onderworpen aan Prodcom.

Om uiteenlopende redenen worden de statistieken van enkele sectoren (energie, recuperatie, waterdistributie, slachthuizen, zuivel, ijzer en staal) nog ingezameld volgens het oude systeem.

De nieuwe nomenclatuur voor de productiestatistieken, de Prodcom-lijst, bevat ongeveer 5.700 industriële producten, hoofdzakelijk goederen, maar ook een aantal industriële diensten. Elke rubriek van de Prodcom-lijst wordt aangeduid door een code van acht cijfers. De eerste vier cijfers komen overeen met een klasse van de NACE-rev. 1. Aldus wordt een overeenstemming gerealiseerd tussen producten en activiteiten. Bovendien bestaan de rubrieken van de Prodcom-lijst uit artikelen of groepen artikelen van de gecombineerde nomenclatuur.

Er wordt geënquêteerd op het niveau van de lokale eenheid. Indien in één lokale eenheid meerdere activiteiten worden uitgeoefend, vult men één aangifte in per activiteit, t.t.z. per afdeling (2 cijfers) van de NACE-rev. 1. Naast gegevens betreffende de waarde van de productie volgens de hoofdactiviteit (hoeveelheid en waarde van de leveringen), zijn er ook gegevens betreffende tewerkstelling en arbeidsvolume.

In deze tabel is de waarde van de productie van een vestiging gerangschikt in één code op vier cijfers van de NACE-rev.1. Deze code duidt de hoofdactiviteit van de vestiging aan.

Ter verduidelijking volgt een voorbeeld:

Gegeven een vestiging X die twee producten A (code 17.20.31.59) en B (code 17.30.30.30) produceert met als respectievelijke waarde 60 000 EUR en 40 000 EUR. Deze producten behoren tot twee verschillende klassen van de NACE-rev.1 (d.w.z. de eerste vier cijfers van de Prodcom-code van A en B verschillen). Vestiging X krijgt als hoofdactiviteit de eerste vier cijfers van product A nl. 17.20 (met het grootste aandeel in de waarde van de productie van vestiging X).

In de tabel wordt de volledige waarde van de productie van vestiging X, 100 000 EUR, opgenomen in de activiteitscode 17.2 (drie cijfers).

De resultaten zijn nog voorlopig, omdat er nog steeds een kleine non-respons is.

De belangrijke verschillen die worden vastgesteld voor bepaalde sectoren tussen december van een bepaald jaar en januari van het volgend jaar, zijn gedeeltelijk te wijten aan de jaarlijkse bijwerking van het Prodcom-aangeversbestand.

# PRODCOM - Leveringen per activiteit

## Waarde van de industriële productie (1) volgens de hoofdactiviteit van de vestiging (voorlopige cijfers in 1 000 €)

NACE Code	Activiteit	2003	2004		
			Mei	Juni	Juli
14	<b>Overige winning van delfstoffen</b>	<b>689 900</b>	<b>62 354</b>	<b>72 793</b>	<b>46 694</b>
14.1	- Winning van steen	205 210	17 744	20 250	12 314
14.2	- Winning van zand en klei	398 509	35 380	45 053	27 981
14.B	- Overige winning van delfstoffen n.e.g. (14.B = 14.3 + 14.4 + 14.5)	86 181	9 229	7 491	6 399
1C	<b>Vervaardiging van voedingsmiddelen en dranken (1C=15 m.u.v. slachterijen en melkerijen)</b>	<b>18 666 580</b>	<b>1 533 112</b>	<b>1 724 877</b>	<b>1 542 650</b>
15.B	- Productie en verwerking van vlees en vleesproducten (15B= 15.1 m.u.v. slachterijen)	3 203 289	266 744	304 670	278 450
15.2	- Verwerking en conservering van vis en vervaardiging van visproducten	358 327	29 137	31 708	30 112
15.3	- Verwerking en conservering van groenten en fruit	1 924 438	163 627	179 272	163 954
15.4	- Vervaardiging van plantaardige en dierlijke oliën en vetten	1 379 330	111 792	124 160	96 699
15.C	- Consumptie-ijs (15.C = 15.52)	234 506	28 491	35 660	29 820
15.6	- Vervaardiging van maalderijproducten, zetmeel en zetmeelproducten	1 454 786	123 795	146 286	121 190
15.7	- Vervaardiging van diervoeders	1 621 900	131 992	142 246	138 703
15.8	- Vervaardiging van overige voedingsmiddelen	5 705 885	421 590	469 004	419 670
15.9	- Vervaardiging van dranken	2 784 121	255 945	291 870	264 053
16	<b>Vervaardiging van tabaksproducten</b>	<b>391 125</b>	<b>35 761</b>	<b>41 932</b>	<b>34 169</b>
17	<b>Vervaardiging van textiel</b>	<b>4 816 468</b>	<b>366 810</b>	<b>441 133</b>	<b>360 560</b>
17.1	- Bewerken en spinnen van textielvezels	313 649	25 494	30 885	19 718
17.2	- Weven van textiel	1 226 417	92 639	111 215	86 923
17.3	- Textielveredeling	280 238	18 787	23 360	16 197
17.4	- Vervaardiging van geconfectioneerde artikelen van textiel, exclusief kleding	418 410	37 383	44 452	32 833
17.5	- Vervaardiging van overige textielproducten	2 436 546	184 985	221 397	195 071
17.6	- Vervaardiging van gebreide en gehaakte stoffen	80 679	5 058	5 869	5 160

(1) Leveringen m.i.v. de industriële behandelingen en diensten en aan het buitenland geleverd maakloonwerk.



# PRODCOM - Leveringen per activiteit

## Waarde van de industriële productie (1) volgens de hoofdactiviteit van de vestiging (voorlopige cijfers in 1 000 €) - vervolg

NACE Code	Activiteit	2003	2004		
			Mei	Juni	Juli
17.7	- Vervaardiging van gebreide en gehaakte artikelen	60 529	2 464	3 955	4 659
18	<b>Vervaardiging van kleding en bontnijverheid</b>	<b>441 608</b>	<b>22 264</b>	<b>28 853</b>	<b>39 782</b>
19	<b>Leernijverheid en vervaardiging van schoeisel</b>	<b>125 879</b>	<b>9 522</b>	<b>11 643</b>	<b>7 770</b>
19.A	- Looien, bereiden en vervaardiging van lederen artikelen, behalve schoeisel (19.A = 19.1 + 19.2)	103 621	8 165	9 483	6 292
19.3	- Vervaardiging van schoeisel	22 258	1 357	2 159	1 477
20	<b>Houtindustrie en vervaardiging van artikelen van hout en van kurk, exclusief meubelen; vervaardiging van</b>	<b>2 261 887</b>	<b>193 431</b>	<b>242 859</b>	<b>177 432</b>
20.1	- Zagen en schaven van hout, impregneren van hout	398 512	32 641	42 024	27 960
20.2	- Vervaardiging van panelen en platen van hout	1 160 761	97 176	124 353	95 119
20.3	- Vervaardiging van schrijn- en timmerwerk	429 255	42 433	51 962	32 610
20.4	- Vervaardiging van houten emballage	221 193	17 742	20 516	18 994
20.5	- Vervaardiging van overige artikelen van hout, van kurk en riet en van vlechtwerk	52 165	3 439	4 004	2 749
21	<b>Vervaardiging van pulp, papier en papierwaren</b>	<b>3 745 508</b>	<b>296 915</b>	<b>347 266</b>	<b>298 499</b>
21.1	- Vervaardiging van papierpulp, papier en karton	1 683 247	135 726	159 377	143 579
21.2	- Vervaardiging van artikelen van papier en karton	2 062 261	161 189	187 889	154 920
22	<b>Uitgeverijen, drukkerijen en reproductie van opgenomen media</b>	<b>4 603 024</b>	<b>392 783</b>	<b>411 780</b>	<b>281 057</b>
22.A	- Uitgeverijen en reproductie van opgenomen media (22.A = 22.1 + 22.3)	2 138 724	198 370	193 139	139 583
22.2	- Drukkerijen en diensten in verband met drukkerijen	2 464 299	194 413	218 641	141 473
24	<b>Vervaardiging van chemische producten</b>	<b>27 294 986</b>	<b>2 212 935</b>	<b>2 576 314</b>	<b>2 364 988</b>
24.1	- Vervaardiging van chemische basisproducten	15 959 503	1 429 342	1 596 597	1 515 517
24.2	- Vervaardiging van verdelgingsmiddelen en van andere chemische producten voor de landbouw	707 497	46 458	79 473	76 079
24.3	- Vervaardiging van verf, vernis e.d., drukinkt en mastiek	902 018	74 362	88 836	74 103
24.4	- Vervaardiging van farmaceutische en van chemische en botanische producten voor medicinaal gebruik	5 407 726	326 443	405 613	354 958

# PRODCOM - Leveringen per activiteit

## Waarde van de industriële productie (1) volgens de hoofdactiviteit van de vestiging (voorlopige cijfers in 1 000 €) - vervolg

NACE Code	Activiteit	2003	2004		
			Mei	Juni	Juli
24.5	- Vervaardiging van zeep, wasmiddelen, poets- en reinigingsmiddelen, parfums en cosmetische artikelen	<b>1 174 859</b>	92 259	115 166	97 493
24.6	- Vervaardiging van overige chemische producten	<b>2 658 783</b>	204 526	243 041	211 418
24.7	- Vervaardiging van synthetische en kunstmatige vezels	<b>484 599</b>	39 546	47 589	35 421
<b>25</b>	<b>Vervaardiging van producten van rubber en kunststof</b>	<b>4 689 790</b>	<b>384 431</b>	<b>461 457</b>	<b>372 806</b>
25.1	- Vervaardiging van producten van rubber	<b>463 421</b>	36 148	43 181	36 015
25.2	- Vervaardiging van producten van kunststof	<b>4 226 369</b>	348 283	418 276	336 791
<b>26</b>	<b>Vervaardiging van overige niet-metaalhoudende minerale producten</b>	<b>5 105 244</b>	<b>434 293</b>	<b>545 808</b>	<b>349 018</b>
26.1	- Vervaardiging van glas en glaswerk	<b>1 719 235</b>	133 709	162 496	127 616
26.A	- Vervaardiging van keramische tegels, plavuizen, behalve dakpannen en bakstenen (26.A = 26.2 + 26.3)	<b>151 114</b>	11 403	13 468	12 690
26.4	- Vervaardiging van dakpannen, bakstenen, tegels en overige producten voor de bouw van gebakken klei	<b>283 610</b>	26 600	33 574	20 504
26.5	- Vervaardiging van cement, kalk en gips	<b>677 609</b>	54 135	68 323	46 204
26.6	- Vervaardiging van artikelen van beton, gips en cement	<b>1 749 023</b>	160 082	201 437	107 186
26.7	- Houwen, bewerken en afwerken van bouw- en siersteen	<b>208 757</b>	18 885	24 464	11 952
26.8	- Vervaardiging van overige niet-metaalhoudende minerale producten	<b>315 897</b>	29 479	42 046	22 867
<b>2E</b>	<b>Metallurgie (2E = 27 behalve Staalindustrie Verbond)</b>	<b>4 622 809</b>			
<b>27</b>	<b>Vervaardiging van metalen in primaire vorm</b>		<b>1 055 591</b>	<b>1 212 072</b>	<b>960 677</b>
27.A	- Vervaardiging van ijzer, staal en ferrolegeringen (behalve Staalindus. Verbond) buizen inbegrepen (27.A = 27.1 + 27.2)	<b>353 566</b>			
27.1	- Vervaardiging van ijzer en staal en van ferrolegeringen		599 250	700 974	613 528
27.2	- Vervaardiging van buizen		16 173	19 917	14 060
27.3	- Overige eerste verwerking van ijzer en staal	<b>919 570</b>	93 431	115 796	77 068
27.4	- Productie van non-ferrometalen	<b>3 088 194</b>	325 112	349 919	238 499
27.5	- Gieten van metalen	<b>261 479</b>	21 625	25 465	17 523

(1) Leveringen m.i.v. de industriële behandelingen en diensten en aan het buitenland geleverd maakloonwerk.

# PRODCOM - Leveringen per activiteit

## Waarde van de industriële productie (1) volgens de hoofdactiviteit van de vestiging (voorlopige cijfers in 1 000 €) - vervolg

NACE Code	Activiteit	2003	2004		
			Mei	Juni	Juli
28	<b>Vervaardiging van producten van metaal</b>	<b>7 124 518</b>	<b>604 179</b>	<b>728 635</b>	<b>520 262</b>
28.1	- Vervaardiging van metalen constructiewerken voor de bouw	<b>2 428 413</b>	208 879	259 937	163 842
28.2	- Vervaardiging van tanks, reservoirs en bergingsmiddelen, van metaal; vervaardiging van radiatoren en ketels	<b>902 188</b>	71 174	80 973	61 919
28.3	- Vervaardiging van stoomketels	<b>443 657</b>	34 761	34 485	27 106
28.4	- Smeden, persen, stampen en profielwalsen van metaal; poedermetallurgie	<b>226 205</b>	23 751	27 882	19 456
28.5	- Oppervlaktebehandeling en bekleding van metaal; algemene metaalbewerking	<b>1 299 287</b>	107 355	133 183	93 330
28.6	- Vervaardiging van scharen, messen, bestekken, gereedschap en ijzerwaren	<b>417 788</b>	32 782	40 318	31 590
28.7	- Vervaardiging van overige producten van metaal	<b>1 406 979</b>	125 477	151 857	123 020
29	<b>Vervaardiging van machines, apparaten en werktuigen, n.e.g.</b>	<b>7 271 180</b>	<b>601 745</b>	<b>720 803</b>	<b>558 712</b>
29.1	- Vervaardiging van machines voor de productie en toepassing van mechanische energie, exclusief motoren voor	<b>1 626 931</b>	142 656	166 699	144 844
29.2	- Vervaardiging van overige machines voor algemeen gebruik	<b>2 198 619</b>	192 629	213 524	186 553
29.3	- Vervaardiging van machines voor de landbouw en de bosbouw	<b>586 381</b>	52 952	56 321	35 363
29.4	- Vervaardiging van gereedschapswerktuigen	<b>269 859</b>	20 256	25 014	18 196
29.5	- Vervaardiging van overige machines voor specifieke doeleinden	<b>2 070 635</b>	162 009	208 235	141 925
29.6	- Vervaardiging van wapens en munitie	<b>274 462</b>	12 387	26 398	16 819
29.7	- Vervaardiging van huishoudapparaten	<b>244 292</b>	18 855	24 611	15 011
30	<b>Vervaardiging van kantoormachines en computers</b>	<b>322 411</b>	<b>24 808</b>	<b>33 600</b>	<b>22 084</b>
31	<b>Vervaardiging van elektrische machines en apparaten</b>	<b>3 847 805</b>	<b>322 678</b>	<b>379 312</b>	<b>326 001</b>
31.1	- Vervaardiging van elektromotoren en van elektrische generatoren en transformatoren	<b>558 217</b>	43 256	59 932	38 003
31.2	- Vervaardiging van schakel- en verdeelinrichtingen	<b>823 224</b>	65 377	79 446	64 323
31.3	- Vervaardiging van geïsoleerde kabels en draad	<b>428 943</b>	34 549	42 379	33 157
31.4	- Vervaardiging van accumulatoren en elektrische batterijen	<b>245 887</b>	18 812	22 289	22 893

# PRODCOM - Leveringen per activiteit

## Waarde van de industriële productie (1) volgens de hoofdactiviteit van de vestiging (voorlopige cijfers in 1 000 €) - vervolg

NACE Code	Activiteit	2003	2004		
			Mei	Juni	Juli
31.5	- Vervaardiging van elektrische lampen en verlichtingsapparaten	<b>586 653</b>	46 709	54 366	55 765
31.6	- Vervaardiging van overige elektrische benodigdheden	<b>1 204 881</b>	113 975	120 900	111 859
32	<b>Vervaardiging van audio-, video- en telecommunicatieapparatuur</b>	<b>2 532 619</b>	<b>192 068</b>	<b>223 765</b>	<b>183 087</b>
32.1	- Vervaardiging van elektronische onderdelen	<b>488 320</b>	42 929	51 062	43 431
32.2	- Vervaardiging van zendapparatuur voor televisie en radio en van apparatuur voor lijntelefonie en lijntelegrafie		66 802	80 008	75 713
32.3	- Vervaardiging van audio- en videoapparatuur		82 337	92 694	63 943
32.A	- Vervaardiging van audio-, video- en telecommunicatieapparatuur (32.A = 32.2 + 32.3)	<b>2 044 299</b>			
33	<b>Vervaardiging van medische apparatuur en instrumenten, van precisie- en optische instrumenten en van uurwerken</b>	<b>886 973</b>	<b>78 765</b>	<b>98 099</b>	<b>83 864</b>
33.1	- Vervaardiging van medische apparatuur en instrumenten en van orthopedische artikelen	<b>215 075</b>	16 736	19 461	16 489
33.2	- Vervaardiging van meet-, regel-, navigatie- en controleapparatuur	<b>522 639</b>	43 647	57 295	49 509
33.3	- Vervaardiging van apparaten voor de bewaking van industriële processen	<b>87 719</b>	13 902	15 672	12 872
33.4	- Vervaardiging van optische instrumenten en van foto- en filmapparatuur	<b>56 000</b>	3 871	4 989	4 563
33.5	- Vervaardiging van uurwerken	<b>5 540</b>	610	682	431
34	<b>Vervaardiging en assemblage van auto's, aanhangwagens en opleggers</b>	<b>14 933 039</b>	<b>1 220 279</b>	<b>1 710 036</b>	<b>811 809</b>
34.1	- Vervaardiging en assemblage van auto's	<b>11 142 655</b>	843 847	1 244 975	523 110
34.2	- Vervaardiging van carrosserieën; vervaardiging van aanhangwagens, caravans en opleggers	<b>1 210 496</b>	104 057	128 611	98 757
34.3	- Vervaardiging van onderdelen en accessoires voor motorvoertuigen en motoren daarvan	<b>2 579 888</b>	272 375	336 451	189 942
35	<b>Vervaardiging van overige transportmiddelen</b>	<b>1 242 968</b>	<b>108 559</b>	<b>129 081</b>	<b>96 879</b>
35.1	- Scheepsbouw en -reparatie	<b>134 611</b>	8 955	13 404	9 043
35.4	- Vervaardiging van motorrijwielen en rijwielen	<b>64 576</b>	6 926	8 252	6 259
35.I	- Vervaardiging van lucht- en ruimtevaartuigen en rollend materieel (35.F = 35.2 + 35.3)	<b>1 043 780</b>	92 678	107 424	81 578
36	<b>Vervaardiging van meubelen; overige industrie</b>	<b>2 647 623</b>	<b>200 556</b>	<b>247 107</b>	<b>153 412</b>

(1) Leveringen m.i.v. de industriële behandelingen en diensten en aan het buitenland geleverd maakloonwerk.

## PRODCOM - Leveringen per activiteit

### Waarde van de industriële productie (1) volgens de hoofdactiviteit van de vestiging (voorlopige cijfers in 1 000 €) - vervolg en einde

NACE Code	Activiteit	2003	2004		
			Mei	Juni	Juli
36.1	- Vervaardiging van meubelen	<b>2 049 218</b>	157 172	199 003	115 309
36.2	- Bewerking van edelstenen en vervaardiging van juwelen en dergelijke artikelen	<b>368 518</b>	25 837	30 698	22 455
36.3	- Vervaardiging van muziekinstrumenten	<b>1 742</b>			
36.4	- Vervaardiging van sportartikelen	<b>10 304</b>	996	1 426	812
36.5	- Vervaardiging van spellen en speelgoed	<b>98 645</b>	7 961	6 640	6 445
36.6	- Diverse industrie, n.e.g.	<b>119 197</b>			
36.A	- Overige industrie, m.i.v. de vervaardiging van muziekinstrumenten (36.A = 36.3 + 36.6)	<b>120 939</b>	8 590	9 340	8 391
	<b>Totaal</b>	<b>118 263 942</b>	<b>10 353 839</b>	<b>12 389 221</b>	<b>9 592 210</b>

# PRODCOM - Tewerkstelling, uren en lonen

## Tewerkstelling, uren en lonen volgens de hoofdactiviteit van de vestiging (voorlopige cijfers)

NACE Code	Activiteit		2003	2004		
				Mei	Juni	Juli
14	Overige winning van delfstoffen	Aantal arbeiders	2 381	2 354	2 366	2 358
		Aantal bedienden	784	768	767	737
		Totaal	3 165	3 122	3 133	3 095
		Aantal uren (1)	402 609	378 977	444 431	303 228
		Trimestriële lonen (2)	92 458		22 654	
14.1	- Winning van steen	Aantal arbeiders	1 160	1 167	1 186	1 179
		Aantal bedienden	305	305	302	301
		Totaal	1 465	1 472	1 488	1 480
		Aantal uren (1)	185 957	180 303	210 867	142 557
		Trimestriële lonen (2)	45 102		11 170	
14.2	- Winning van zand en klei	Aantal arbeiders	1 105	1 086	1 080	1 084
		Aantal bedienden	363	349	351	345
		Totaal	1 469	1 435	1 431	1 429
		Aantal uren (1)	188 206	172 492	204 343	140 695
		Trimestriële lonen (2)	41 239		10 036	
14.B	- Overige winning van delfstoffen n.e.g. (14.B = 14.3 + 14.4 + 14.5)	Aantal arbeiders	114	101	100	95
		Aantal bedienden	116	114	114	91
		Totaal	231	215	214	186
		Aantal uren (1)	28 445	26 182	29 221	19 976
		Trimestriële lonen (2)	6 117		1 448	
1C	Vervaardiging van voedingsmiddelen en dranken (1C=15 m.u.v. slachterijen en melkerijen)	Aantal arbeiders	46 897	45 899	46 090	46 239
		Aantal bedienden	18 770	18 894	18 894	18 902
		Totaal	65 668	64 793	64 984	65 141
		Aantal uren (1)	8 024 620	7 414 501	8 507 528	6 849 266
		Trimestriële lonen (2)	1 677 696		432 507	
15.B	- Productie en verwerking van vlees en vleesproducten (15B= 15.1 m.u.v. slachterijen)	Aantal arbeiders	10 329	10 003	10 066	10 038
		Aantal bedienden	1 861	1 830	1 824	1 831
		Totaal	12 190	11 833	11 890	11 869
		Aantal uren (1)	1 476 818	1 345 452	1 558 819	1 266 204
		Trimestriële lonen (2)	260 493		66 785	
15.2	- Verwerking en conservering van vis en vervaardiging van visproducten	Aantal arbeiders	1 067	1 030	1 038	1 035
		Aantal bedienden	442	432	435	433
		Totaal	1 509	1 462	1 473	1 468
		Aantal uren (1)	189 188	174 258	200 913	165 442
		Trimestriële lonen (2)	34 453		8 638	
15.3	- Verwerking en conservering van groenten en fruit	Aantal arbeiders	5 317	5 282	5 301	5 300
		Aantal bedienden	1 336	1 416	1 433	1 438
		Totaal	6 654	6 698	6 734	6 738
		Aantal uren (1)	817 726	761 424	883 643	776 439
		Trimestriële lonen (2)	152 325		38 468	
15.4	- Vervaardiging van plantaardige en dierlijke oliën en vetten	Aantal arbeiders	703	711	706	707
		Aantal bedienden	584	597	595	594
		Totaal	1 288	1 308	1 301	1 301
		Aantal uren (1)	159 030	153 635	176 442	142 231
		Trimestriële lonen (2)	46 220		12 355	
15.C	- Consumptie-ijs (15.C = 15.52)	Aantal arbeiders	1 210	1 269	1 270	1 303
		Aantal bedienden	252	218	216	216
		Totaal	1 462	1 487	1 486	1 519
		Aantal uren (1)	168 917	195 144	207 646	180 758
		Trimestriële lonen (2)	32 224		8 301	
15.6	- Vervaardiging van maalderijproducten, zetmeel en zetmeelproducten	Aantal arbeiders	1 963	1 919	1 944	1 909
		Aantal bedienden	1 554	1 519	1 517	1 514
		Totaal	3 518	3 438	3 461	3 423
		Aantal uren (1)	461 761	436 487	482 957	393 027
		Trimestriële lonen (2)	121 682		31 990	
15.7	- Vervaardiging van diervoeders	Aantal arbeiders	1 537	1 481	1 474	1 472
		Aantal bedienden	1 400	1 370	1 370	1 363
		Totaal	2 937	2 851	2 844	2 835
		Aantal uren (1)	391 373	345 498	404 992	349 967
		Trimestriële lonen (2)	85 348		20 891	

(1) Tot december 1998 uren-arbeiders, vanaf januari 1999 uren gepresteerd door de werknemers (bedienden en arbeiders).

(2) Brutolonen en -weden van de werknemers tewerkgesteld in de industriële afdelingen (in 1 000 €).

# PRODCOM - Tewerkstelling, uren en lonen

## Tewerkstelling, uren en lonen volgens de hoofdactiviteit van de vestiging (voorlopige cijfers) - vervolg

NACE Code	Activiteit		2003	2004		
				Mei	Juni	Juli
15.8	- Vervaardiging van overige voedingsmiddelen	Aantal arbeiders	<b>19 766</b>	18 809	18 877	19 081
		Aantal bedienden	<b>7 961</b>	7 930	7 934	7 943
		Totaal	<b>27 728</b>	26 739	26 811	27 024
		Aantal uren (1)	<b>3 284 393</b>	2 898 484	3 340 846	2 499 886
		Trimestriële lonen (2)	<b>664 184</b>		159 316	
15.9	- Vervaardiging van dranken	Aantal arbeiders	<b>5 002</b>	5 395	5 414	5 394
		Aantal bedienden	<b>3 376</b>	3 582	3 570	3 570
		Totaal	<b>8 379</b>	8 977	8 984	8 964
		Aantal uren (1)	<b>1 075 409</b>	1 104 119	1 251 270	1 075 312
		Trimestriële lonen (2)	<b>280 768</b>		85 763	
16	<b>Vervaardiging van tabaksproducten</b>	<b>Aantal arbeiders</b>	<b>1 411</b>	<b>1 376</b>	<b>1 372</b>	<b>1 369</b>
		<b>Aantal bedienden</b>	<b>446</b>	<b>446</b>	<b>446</b>	<b>446</b>
		<b>Totaal</b>	<b>1 858</b>	<b>1 822</b>	<b>1 818</b>	<b>1 815</b>
		<b>Aantal uren (1)</b>	<b>212 477</b>	<b>190 352</b>	<b>234 126</b>	<b>137 912</b>
		<b>Trimestriële lonen (2)</b>	<b>44 957</b>		<b>11 523</b>	
17	<b>Vervaardiging van textiel</b>	<b>Aantal arbeiders</b>	<b>27 464</b>	<b>26 233</b>	<b>26 191</b>	<b>26 136</b>
		<b>Aantal bedienden</b>	<b>5 536</b>	<b>5 366</b>	<b>5 368</b>	<b>5 362</b>
		<b>Totaal</b>	<b>33 001</b>	<b>31 599</b>	<b>31 559</b>	<b>31 498</b>
		<b>Aantal uren (1)</b>	<b>3 800 382</b>	<b>3 508 959</b>	<b>4 155 234</b>	<b>2 562 561</b>
		<b>Trimestriële lonen (2)</b>	<b>644 616</b>		<b>166 988</b>	
17.1	- Bewerken en spinnen van textielvezels	Aantal arbeiders	<b>2 823</b>	2 668	2 659	2 646
		Aantal bedienden	<b>276</b>	265	268	270
		Totaal	<b>3 100</b>	2 933	2 927	2 916
		Aantal uren (1)	<b>312 270</b>	297 844	350 304	195 178
		Trimestriële lonen (2)	<b>51 157</b>		13 719	
17.2	- Weven van textiel	Aantal arbeiders	<b>6 702</b>	6 368	6 325	6 307
		Aantal bedienden	<b>1 452</b>	1 417	1 410	1 404
		Totaal	<b>8 155</b>	7 785	7 735	7 711
		Aantal uren (1)	<b>938 033</b>	845 961	993 362	623 950
		Trimestriële lonen (2)	<b>167 219</b>		42 007	
17.3	- Textielveredeling	Aantal arbeiders	<b>1 983</b>	1 820	1 823	1 812
		Aantal bedienden	<b>429</b>	407	403	406
		Totaal	<b>2 412</b>	2 227	2 226	2 218
		Aantal uren (1)	<b>277 635</b>	240 930	286 068	152 309
		Trimestriële lonen (2)	<b>46 730</b>		11 559	
17.4	- Vervaardiging van geconfectioneerde artikelen van textiel, exclusief kleding	Aantal arbeiders	<b>3 231</b>	3 123	3 130	3 152
		Aantal bedienden	<b>735</b>	670	668	666
		Totaal	<b>3 966</b>	3 793	3 798	3 818
		Aantal uren (1)	<b>456 221</b>	419 589	497 403	350 040
		Trimestriële lonen (2)	<b>68 142</b>		17 177	
17.5	- Vervaardiging van overige textielproducten	Aantal arbeiders	<b>11 049</b>	10 848	10 853	10 825
		Aantal bedienden	<b>2 392</b>	2 362	2 371	2 366
		Totaal	<b>13 441</b>	13 210	13 224	13 191
		Aantal uren (1)	<b>1 613 023</b>	1 551 743	1 826 398	1 124 840
		Trimestriële lonen (2)	<b>282 792</b>		76 002	
17.6	- Vervaardiging van gebreide en gehaakte stoffen	Aantal arbeiders	<b>529</b>	470	487	492
		Aantal bedienden	<b>104</b>	99	103	103
		Totaal	<b>633</b>	569	590	595
		Aantal uren (1)	<b>74 637</b>	62 285	81 496	65 456
		Trimestriële lonen (2)	<b>12 072</b>		2 865	
17.7	- Vervaardiging van gebreide en gehaakte artikelen	Aantal arbeiders	<b>1 145</b>	936	914	902
		Aantal bedienden	<b>145</b>	146	145	147
		Totaal	<b>1 291</b>	1 082	1 059	1 049
		Aantal uren (1)	<b>128 560</b>	90 607	120 203	50 788
		Trimestriële lonen (2)	<b>16 503</b>		3 659	
18	<b>Vervaardiging van kleding en bontnijverheid</b>	<b>Aantal arbeiders</b>	<b>4 887</b>	<b>4 364</b>	<b>4 339</b>	<b>4 314</b>
		<b>Aantal bedienden</b>	<b>1 708</b>	<b>1 621</b>	<b>1 617</b>	<b>1 624</b>
		<b>Totaal</b>	<b>6 596</b>	<b>5 985</b>	<b>5 956</b>	<b>5 938</b>
		<b>Aantal uren (1)</b>	<b>697 119</b>	<b>597 404</b>	<b>743 140</b>	<b>449 121</b>
		<b>Trimestriële lonen (2)</b>	<b>115 390</b>		<b>28 301</b>	

(2) Brutolonen en -weden van de werknemers tewerkgesteld in de industriële afdelingen (in 1 000 €).

# PRODCOM - Tewerkstelling, uren en lonen

## Tewerkstelling, uren en lonen volgens de hoofdactiviteit van de vestiging (voorlopige cijfers) - vervolg

NACE			2003	2004		
Code	Activiteit			Mei	Juni	Juli
18.2	- Vervaardiging van overige kleding en toebehoren	Aantal arbeiders	<b>4 621</b>	4 115	4 090	4 065
		Aantal bedienden	<b>1 635</b>	1 554	1 551	1 557
		Totaal	<b>6 256</b>	5 669	5 641	5 622
		Aantal uren (1)	<b>660 983</b>	563 175	698 801	424 994
		Trimestriële lonen (2)	<b>109 714</b>		26 788	
19	<b>Leernijverheid en vervaardiging van schoeisel</b>	<b>Aantal arbeiders</b>	<b>1 178</b>	<b>1 094</b>	<b>1 087</b>	<b>1 083</b>
		<b>Aantal bedienden</b>	<b>368</b>	<b>364</b>	<b>369</b>	<b>364</b>
		<b>Totaal</b>	<b>1 546</b>	<b>1 458</b>	<b>1 456</b>	<b>1 447</b>
		<b>Aantal uren (1)</b>	<b>172 769</b>	<b>163 488</b>	<b>200 717</b>	<b>131 991</b>
		<b>Trimestriële lonen (2)</b>	<b>33 611</b>		<b>8 817</b>	
19.A	- Looien, bereiden en vervaardiging van lederen artikelen, behalve schoeisel (19.A = 19.1 + 19.2)	Aantal arbeiders	<b>##</b>	<b>##</b>	<b>##</b>	<b>##</b>
		Aantal bedienden	<b>##</b>	<b>##</b>	<b>##</b>	<b>##</b>
		Totaal	<b>1 295</b>	1 231	1 229	1 221
		Aantal uren (1)	<b>147 466</b>	140 936	171 129	118 404
		Trimestriële lonen (2)	<b>29 593</b>		7 883	
19.3	- Vervaardiging van schoeisel	Aantal arbeiders	<b>##</b>	<b>##</b>	<b>##</b>	<b>##</b>
		Aantal bedienden	<b>##</b>	<b>##</b>	<b>##</b>	<b>##</b>
		Totaal	<b>250</b>	227	227	226
		Aantal uren (1)	<b>25 302</b>	22 552	29 588	13 587
		Trimestriële lonen (2)	<b>4 018</b>		934	
20	<b>Houtindustrie en vervaardiging van artikelen van hout en van kurk, exclusief meubelen; vervaardiging van</b>	<b>Aantal arbeiders</b>	<b>8 311</b>	<b>8 097</b>	<b>8 107</b>	<b>8 071</b>
		<b>Aantal bedienden</b>	<b>2 039</b>	<b>1 978</b>	<b>1 975</b>	<b>1 975</b>
		<b>Totaal</b>	<b>10 350</b>	<b>10 075</b>	<b>10 082</b>	<b>10 046</b>
		<b>Aantal uren (1)</b>	<b>1 337 387</b>	<b>1 280 973</b>	<b>1 505 207</b>	<b>882 470</b>
		<b>Trimestriële lonen (2)</b>	<b>225 003</b>		<b>58 972</b>	
20.1	- Zagen en schaven van hout, impregneren van hout	Aantal arbeiders	<b>1 388</b>	1 279	1 280	1 272
		Aantal bedienden	<b>315</b>	262	262	260
		Totaal	<b>1 703</b>	1 541	1 542	1 532
		Aantal uren (1)	<b>215 821</b>	186 754	226 352	138 675
		Trimestriële lonen (2)	<b>32 526</b>		8 127	
20.2	- Vervaardiging van panelen en platen van hout	Aantal arbeiders	<b>2 891</b>	2 874	2 859	2 839
		Aantal bedienden	<b>694</b>	692	695	698
		Totaal	<b>3 585</b>	3 566	3 554	3 537
		Aantal uren (1)	<b>492 515</b>	492 772	540 375	324 080
		Trimestriële lonen (2)	<b>90 789</b>		23 552	
20.3	- Vervaardiging van schrijn- en timmerwerk	Aantal arbeiders	<b>2 827</b>	2 766	2 770	2 747
		Aantal bedienden	<b>672</b>	696	686	684
		Totaal	<b>3 500</b>	3 462	3 456	3 431
		Aantal uren (1)	<b>434 642</b>	423 826	524 131	270 519
		Trimestriële lonen (2)	<b>70 458</b>		19 265	
20.4	- Vervaardiging van houten emballage	Aantal arbeiders	<b>786</b>	776	797	814
		Aantal bedienden	<b>137</b>	123	126	130
		Totaal	<b>923</b>	899	923	944
		Aantal uren (1)	<b>116 893</b>	107 839	132 776	101 862
		Trimestriële lonen (2)	<b>18 778</b>		4 996	
20.5	- Vervaardiging van overige artikelen van hout, van kurk en riet en van vlechtwerk	Aantal arbeiders	<b>417</b>	402	401	399
		Aantal bedienden	<b>219</b>	205	206	203
		Totaal	<b>637</b>	607	607	602
		Aantal uren (1)	<b>77 515</b>	69 782	81 573	47 334
		Trimestriële lonen (2)	<b>12 452</b>		3 032	
21	<b>Vervaardiging van pulp, papier en papierwaren</b>	<b>Aantal arbeiders</b>	<b>11 472</b>	<b>11 091</b>	<b>11 130</b>	<b>11 099</b>
		<b>Aantal bedienden</b>	<b>3 825</b>	<b>3 742</b>	<b>3 737</b>	<b>3 734</b>
		<b>Totaal</b>	<b>15 298</b>	<b>14 833</b>	<b>14 867</b>	<b>14 833</b>
		<b>Aantal uren (1)</b>	<b>1 920 462</b>	<b>1 745 957</b>	<b>2 034 088</b>	<b>1 545 918</b>
		<b>Trimestriële lonen (2)</b>	<b>450 572</b>		<b>111 946</b>	
21.1	- Vervaardiging van papierpulp, papier en karton	Aantal arbeiders	<b>3 414</b>	3 177	3 171	3 150
		Aantal bedienden	<b>1 406</b>	1 354	1 342	1 342
		Totaal	<b>4 821</b>	4 531	4 513	4 492
		Aantal uren (1)	<b>600 622</b>	546 751	593 989	479 585
		Trimestriële lonen (2)	<b>170 361</b>		42 066	

(1) Tot december 1998 uren-arbeiders, vanaf januari 1999 uren gepresteerd door de werknemers (bedienden en arbeiders).

(2) Brutolonen en -weden van de werknemers tewerkgesteld in de industriële afdelingen (in 1 000 €).



# PRODCOM - Tewerkstelling, uren en lonen

## Tewerkstelling, uren en lonen volgens de hoofdactiviteit van de vestiging (voorlopige cijfers) - vervolg

NACE Code	Activiteit		2003	2004		
				Mei	Juni	Juli
21.2	- Vervaardiging van artikelen van papier en karton	Aantal arbeiders	<b>8 058</b>	7 914	7 959	7 949
		Aantal bedienden	<b>2 418</b>	2 388	2 395	2 392
		Totaal	<b>10 476</b>	10 302	10 354	10 341
		Aantal uren (1)	<b>1 319 839</b>	1 199 206	1 440 099	1 066 333
		Trimestriële lonen (2)	<b>280 212</b>		69 880	
22	Uitgeverijen, drukkerijen en reproductie van opgenomen media	Aantal arbeiders	<b>11 479</b>	<b>11 093</b>	<b>11 084</b>	<b>11 062</b>
		Aantal bedienden	<b>14 407</b>	<b>14 085</b>	<b>14 145</b>	<b>14 127</b>
		Totaal	<b>25 887</b>	<b>25 178</b>	<b>25 229</b>	<b>25 189</b>
		Aantal uren (1)	<b>3 305 107</b>	<b>3 038 103</b>	<b>3 481 271</b>	<b>2 583 697</b>
		Trimestriële lonen (2)	<b>821 197</b>		<b>203 042</b>	
22.A	- Uitgeverijen en reproductie van opgenomen media (22.A = 22.1 + 22.3)	Aantal arbeiders	<b>1 552</b>	1 459	1 448	1 447
		Aantal bedienden	<b>9 209</b>	9 017	9 048	9 046
		Totaal	<b>10 761</b>	10 476	10 496	10 493
		Aantal uren (1)	<b>1 408 087</b>	1 302 091	1 452 838	1 229 135
		Trimestriële lonen (2)	<b>391 796</b>		95 858	
22.2	- Drukkerijen en diensten in verband met drukkerijen	Aantal arbeiders	<b>9 926</b>	9 634	9 636	9 615
		Aantal bedienden	<b>5 198</b>	5 068	5 097	5 081
		Totaal	<b>15 125</b>	14 702	14 733	14 696
		Aantal uren (1)	<b>1 897 020</b>	1 736 012	2 028 433	1 354 562
		Trimestriële lonen (2)	<b>429 401</b>		107 184	
24	Vervaardiging van chemische producten	Aantal arbeiders	<b>29 542</b>	<b>28 626</b>	<b>28 571</b>	<b>28 616</b>
		Aantal bedienden	<b>36 031</b>	<b>35 729</b>	<b>35 771</b>	<b>35 781</b>
		Totaal	<b>65 574</b>	<b>64 355</b>	<b>64 342</b>	<b>64 397</b>
		Aantal uren (1)	<b>8 426 685</b>	<b>7 747 060</b>	<b>8 810 512</b>	<b>6 970 953</b>
		Trimestriële lonen (2)	<b>2 721 211</b>		<b>681 193</b>	
24.1	- Vervaardiging van chemische basisproducten	Aantal arbeiders	<b>13 309</b>	12 821	12 782	12 791
		Aantal bedienden	<b>14 326</b>	14 485	14 475	14 495
		Totaal	<b>27 635</b>	27 306	27 257	27 286
		Aantal uren (1)	<b>3 525 699</b>	3 320 713	3 646 978	3 028 116
		Trimestriële lonen (2)	<b>1 214 167</b>		313 643	
24.2	- Vervaardiging van verdelgingsmiddelen en van andere chemische producten voor de landbouw	Aantal arbeiders	<b>572</b>	559	558	560
		Aantal bedienden	<b>722</b>	731	727	727
		Totaal	<b>1 294</b>	1 290	1 285	1 287
		Aantal uren (1)	<b>169 583</b>	169 679	171 268	159 927
		Trimestriële lonen (2)	<b>54 056</b>		13 564	
24.3	- Vervaardiging van verf, vernis e.d., drukinkt en mastiek	Aantal arbeiders	<b>1 402</b>	1 309	1 324	1 327
		Aantal bedienden	<b>2 024</b>	1 958	1 978	1 985
		Totaal	<b>3 426</b>	3 267	3 302	3 312
		Aantal uren (1)	<b>490 854</b>	442 431	506 854	419 456
		Trimestriële lonen (2)	<b>128 425</b>		33 261	
24.4	- Vervaardiging van farmaceutische en van chemische en botanische producten voor medicinaal gebruik	Aantal arbeiders	<b>5 525</b>	5 424	5 383	5 427
		Aantal bedienden	<b>11 433</b>	11 229	11 250	11 244
		Totaal	<b>16 959</b>	16 653	16 633	16 671
		Aantal uren (1)	<b>2 221 125</b>	1 961 278	2 337 581	1 701 590
		Trimestriële lonen (2)	<b>724 692</b>		163 628	
24.5	- Vervaardiging van zeep, wasmiddelen, poets- en reinigingsmiddelen, parfums en cosmetische artikelen	Aantal arbeiders	<b>2 845</b>	2 806	2 821	2 826
		Aantal bedienden	<b>1 562</b>	1 557	1 566	1 572
		Totaal	<b>4 408</b>	4 363	4 387	4 398
		Aantal uren (1)	<b>555 071</b>	526 803	599 283	482 217
		Trimestriële lonen (2)	<b>125 945</b>		31 950	
24.6	- Vervaardiging van overige chemische producten	Aantal arbeiders	<b>3 998</b>	3 929	3 930	3 908
		Aantal bedienden	<b>5 468</b>	5 295	5 306	5 293
		Totaal	<b>9 467</b>	9 224	9 236	9 201
		Aantal uren (1)	<b>1 186 421</b>	1 048 143	1 259 359	956 181
		Trimestriële lonen (2)	<b>413 574</b>		109 248	
24.7	- Vervaardiging van synthetische en kunstmatige vezels	Aantal arbeiders	<b>1 888</b>	1 778	1 773	1 777
		Aantal bedienden	<b>494</b>	474	469	465
		Totaal	<b>2 382</b>	2 252	2 242	2 242
		Aantal uren (1)	<b>277 930</b>	278 013	289 189	223 466
		Trimestriële lonen (2)	<b>60 352</b>		15 900	

(2) Brutolonen en -weden van de werknemers tewerkgesteld in de industriële afdelingen (in 1 000 €).

# PRODCOM - Tewerkstelling, uren en lonen

## Tewerkstelling, uren en lonen volgens de hoofdactiviteit van de vestiging (voorlopige cijfers) - vervolg

NACE Code	Activiteit		2003	2004		
				Mei	Juni	Juli
25	Vervaardiging van producten van rubber en kunststof	Aantal arbeiders	18 141	17 523	17 520	17 549
		Aantal bedienden	7 561	7 611	7 602	7 608
		Totaal	25 703	25 134	25 122	25 157
		Aantal uren (1)	3 262 132	3 072 064	3 594 426	2 546 760
		Trimestriële lonen (2)	721 051		185 196	
25.1	- Vervaardiging van producten van rubber	Aantal arbeiders	2 034	1 906	1 899	1 909
		Aantal bedienden	859	847	848	847
		Totaal	2 893	2 753	2 747	2 756
		Aantal uren (1)	361 610	317 889	385 308	273 132
		Trimestriële lonen (2)	84 820		21 214	
25.2	- Vervaardiging van producten van kunststof	Aantal arbeiders	16 107	15 617	15 621	15 640
		Aantal bedienden	6 702	6 764	6 754	6 761
		Totaal	22 810	22 381	22 375	22 401
		Aantal uren (1)	2 900 521	2 754 175	3 209 118	2 273 628
		Trimestriële lonen (2)	636 231		163 982	
26	Vervaardiging van overige niet-metaalhoudende minerale producten	Aantal arbeiders	21 689	21 072	21 104	21 094
		Aantal bedienden	6 895	6 827	6 811	6 791
		Totaal	28 585	27 899	27 915	27 885
		Aantal uren (1)	3 621 742	3 463 820	4 067 631	2 603 431
		Trimestriële lonen (2)	798 077		202 379	
26.1	- Vervaardiging van glas en glaswerk	Aantal arbeiders	7 795	7 585	7 601	7 566
		Aantal bedienden	2 466	2 431	2 432	2 431
		Totaal	10 262	10 016	10 033	9 997
		Aantal uren (1)	1 284 034	1 270 376	1 418 402	1 018 651
		Trimestriële lonen (2)	297 908		74 604	
26.A	- Vervaardiging van keramische tegels, plavuizen, behalve dakpannen en bakstenen (26.A = 26.2 + 26.3)	Aantal arbeiders	972	873	869	860
		Aantal bedienden	267	238	236	239
		Totaal	1 239	1 111	1 105	1 099
		Aantal uren (1)	154 639	130 679	153 511	122 081
		Trimestriële lonen (2)	32 993		7 855	
26.4	- Vervaardiging van dakpannen, bakstenen, tegels en overige producten voor de bouw van gebakken klei	Aantal arbeiders	1 638	1 614	1 611	1 633
		Aantal bedienden	306	315	317	315
		Totaal	1 944	1 929	1 928	1 948
		Aantal uren (1)	254 520	247 836	276 863	216 310
		Trimestriële lonen (2)	49 099		12 989	
26.5	- Vervaardiging van cement, kalk en gips	Aantal arbeiders	1 259	1 206	1 193	1 209
		Aantal bedienden	774	779	779	776
		Totaal	2 034	1 985	1 972	1 985
		Aantal uren (1)	266 867	242 825	275 631	245 672
		Trimestriële lonen (2)	83 293		19 036	
26.6	- Vervaardiging van artikelen van beton, gips en cement	Aantal arbeiders	8 041	7 833	7 854	7 854
		Aantal bedienden	2 351	2 331	2 324	2 309
		Totaal	10 392	10 164	10 178	10 163
		Aantal uren (1)	1 315 269	1 245 393	1 537 302	787 997
		Trimestriële lonen (2)	268 107		70 212	
26.7	- Houwen, bewerken en afwerken van bouw- en siersteen	Aantal arbeiders	1 138	1 151	1 149	1 148
		Aantal bedienden	354	357	357	354
		Totaal	1 493	1 508	1 506	1 502
		Aantal uren (1)	196 177	187 628	230 553	118 667
		Trimestriële lonen (2)	32 487		8 938	
26.8	- Vervaardiging van overige niet-metaalhoudende minerale producten	Aantal arbeiders	844	810	827	824
		Aantal bedienden	374	376	366	367
		Totaal	1 218	1 186	1 193	1 191
		Aantal uren (1)	150 234	139 083	175 369	94 053
		Trimestriële lonen (2)	34 191		8 746	
2E	Metallurgie (2E = 27 behalve Staalindustrie Verbond)	Aantal arbeiders	11 165			
	Aantal bedienden	4 467				
	Totaal	15 632				
	Aantal uren (1)	1 933 616				
	Trimestriële lonen (2)	486 009				

(1) Tot december 1998 uren-arbeiders, vanaf januari 1999 uren gepresteerd door de werknemers (bedienden en arbeiders).

(2) Brutolonen en -weden van de werknemers tewerkgesteld in de industriële afdelingen (in 1 000 €).

# PRODCOM - Tewerkstelling, uren en lonen

## Tewerkstelling, uren en lonen volgens de hoofdactiviteit van de vestiging (voorlopige cijfers) - vervolg

NACE			2003	2004		
Code	Activiteit			Mei	Juni	Juli
27	<b>Vervaardiging van metalen in primaire vorm</b>	<b>Aantal arbeiders</b>		<b>22 992</b>	<b>23 012</b>	<b>22 997</b>
		<b>Aantal bedienden</b>		<b>9 445</b>	<b>9 428</b>	<b>9 455</b>
		<b>Totaal</b>		<b>32 437</b>	<b>32 440</b>	<b>32 452</b>
		<b>Aantal uren (1)</b>		<b>4 040 030</b>	<b>4 498 938</b>	<b>3 499 500</b>
		<b>Trimestriële lonen (2)</b>			<b>282 591</b>	
27.1	- Vervaardiging van ijzer en staal en van ferroleringen (behalve Staalindustrie Verbond)	Aantal arbeiders	258			
		Aantal bedienden	110			
		Totaal	369			
		Aantal uren (1)	46 164			
		Trimestriële lonen (2)	11 926			
27.A	- Vervaardiging van ijzer, staal en ferrolegeringen (behalve Staalindus. Verbond) buizen inbegrepen (27.A = 27.1 + 27.2)	Aantal arbeiders	970			
		Aantal bedienden	284			
		Totaal	1 254			
		Aantal uren (1)	150 267			
		Trimestriële lonen (2)	34 034			
27.1	- Vervaardiging van ijzer en staal en van ferrolegeringen	Aantal arbeiders		12 374	12 382	12 374
		Aantal bedienden		5 208	5 205	5 245
		Totaal		17 582	17 587	17 619
		Aantal uren (1)		2 270 461	2 447 986	2 109 634
		Trimestriële lonen (2)			166 557	
27.2	- Vervaardiging van buizen	Aantal arbeiders	711	714	713	718
		Aantal bedienden	173	165	165	165
		Totaal	885	879	878	883
		Aantal uren (1)	104 102	96 209	119 130	76 566
		Trimestriële lonen (2)	22 108		5 535	
27.3	- Overige eerste verwerking van ijzer en staal	Aantal arbeiders	2 806	2 735	2 737	2 724
		Aantal bedienden	1 159	1 102	1 092	1 093
		Totaal	3 965	3 837	3 829	3 817
		Aantal uren (1)	491 394	458 335	547 310	312 705
		Trimestriële lonen (2)	128 517		30 675	
27.4	- Productie van non-ferrometalen	Aantal arbeiders	5 798	5 662	5 670	5 663
		Aantal bedienden	2 646	2 608	2 605	2 593
		Totaal	8 444	8 270	8 275	8 256
		Aantal uren (1)	1 045 489	999 711	1 110 658	847 754
		Trimestriële lonen (2)	270 401		66 794	
27.5	- Gieten van metalen	Aantal arbeiders	1 589	1 507	1 510	1 518
		Aantal bedienden	377	362	361	359
		Totaal	1 967	1 869	1 871	1 877
		Aantal uren (1)	246 465	215 314	273 854	152 841
		Trimestriële lonen (2)	53 057		13 031	
28	<b>Vervaardiging van producten van metaal</b>	<b>Aantal arbeiders</b>	<b>39 044</b>	<b>38 001</b>	<b>38 148</b>	<b>38 143</b>
		<b>Aantal bedienden</b>	<b>11 778</b>	<b>11 477</b>	<b>11 493</b>	<b>11 476</b>
		<b>Totaal</b>	<b>50 822</b>	<b>49 478</b>	<b>49 641</b>	<b>49 619</b>
		<b>Aantal uren (1)</b>	<b>6 350 156</b>	<b>5 818 691</b>	<b>7 104 650</b>	<b>4 465 978</b>
		<b>Trimestriële lonen (2)</b>	<b>1 269 621</b>		<b>312 955</b>	
28.1	- Vervaardiging van metalen constructiewerken voor de bouw	Aantal arbeiders	13 908	13 338	13 381	13 404
		Aantal bedienden	3 976	3 867	3 874	3 864
		Totaal	17 885	17 205	17 255	17 268
		Aantal uren (1)	2 247 396	2 035 581	2 500 795	1 440 837
		Trimestriële lonen (2)	418 138		104 178	
28.2	- Vervaardiging van tanks, reservoirs en bergingsmiddelen, van metaal; vervaardiging van radiatoren en ketels	Aantal arbeiders	4 747	4 670	4 695	4 701
		Aantal bedienden	1 788	1 840	1 849	1 849
		Totaal	6 535	6 510	6 544	6 550
		Aantal uren (1)	826 272	754 444	929 262	639 081
		Trimestriële lonen (2)	179 494		46 883	
28.3	- Vervaardiging van stoomketels	Aantal arbeiders	3 222	2 803	2 789	2 773
		Aantal bedienden	842	745	745	741
		Totaal	4 064	3 548	3 534	3 514
		Aantal uren (1)	478 843	395 336	465 455	309 077
		Trimestriële lonen (2)	100 594		21 540	

(2) Brutolonen en -weden van de werknemers tewerkgesteld in de industriële afdelingen (in 1 000 €).

# PRODCOM - Tewerkstelling, uren en lonen

## Tewerkstelling, uren en lonen volgens de hoofdactiviteit van de vestiging (voorlopige cijfers) - vervolg

NACE			2003	2004		
Code	Activiteit			Mei	Juni	Juli
28.4	- Smeden, persen, stampen en profielwalsen van metaal; poedermetallurgie	Aantal arbeiders	939	961	958	955
		Aantal bedienden	269	252	254	246
		Totaal	1 209	1 213	1 212	1 201
		Aantal uren (1)	156 219	148 289	174 752	114 948
		Trimestriële lonen (2)	29 468		7 826	
28.5	- Oppervlaktebehandeling en bekleding van metaal; algemene metaalbewerking	Aantal arbeiders	7 699	8 014	8 145	8 135
		Aantal bedienden	1 959	1 957	1 955	1 963
		Totaal	9 659	9 971	10 100	10 098
		Aantal uren (1)	1 199 059	1 187 790	1 457 053	942 201
		Trimestriële lonen (2)	236 261		59 032	
28.6	- Vervaardiging van scharen, messen, bestekken, gereedschap en ijzerwaren	Aantal arbeiders	1 994	1 903	1 900	1 893
		Aantal bedienden	855	808	813	809
		Totaal	2 849	2 711	2 713	2 702
		Aantal uren (1)	368 719	324 294	396 303	255 129
		Trimestriële lonen (2)	80 867		18 787	
28.7	- Vervaardiging van overige producten van metaal	Aantal arbeiders	6 534	6 312	6 280	6 282
		Aantal bedienden	2 085	2 008	2 003	2 004
		Totaal	8 619	8 320	8 283	8 286
		Aantal uren (1)	1 073 645	972 957	1 181 030	764 705
		Trimestriële lonen (2)	224 799		54 709	
29	Vervaardiging van machines, apparaten en werktuigen, n.e.g.	Aantal arbeiders	30 028	29 248	29 336	29 379
		Aantal bedienden	14 913	14 717	14 730	14 715
		Totaal	44 941	43 965	44 066	44 094
		Aantal uren (1)	5 702 523	5 294 412	6 325 304	4 158 501
		Trimestriële lonen (2)	1 270 227		315 018	
29.1	- Vervaardiging van machines voor de productie en toepassing van mechanische energie, exclusief motoren voor	Aantal arbeiders	4 589	4 668	4 704	4 701
		Aantal bedienden	3 147	3 170	3 173	3 177
		Totaal	7 736	7 838	7 877	7 878
		Aantal uren (1)	975 579	918 620	1 084 838	824 144
		Trimestriële lonen (2)	245 506		60 494	
29.2	- Vervaardiging van overige machines voor algemeen gebruik	Aantal arbeiders	8 735	8 516	8 512	8 475
		Aantal bedienden	4 586	4 495	4 502	4 478
		Totaal	13 321	13 011	13 014	12 953
		Aantal uren (1)	1 748 884	1 611 791	1 912 687	1 359 179
		Trimestriële lonen (2)	369 665		91 985	
29.3	- Vervaardiging van machines voor de landbouw en de bosbouw	Aantal arbeiders	2 660	2 286	2 274	2 310
		Aantal bedienden	796	749	747	745
		Totaal	3 456	3 035	3 021	3 055
		Aantal uren (1)	448 714	380 249	451 086	256 045
		Trimestriële lonen (2)	83 924		19 583	
29.4	- Vervaardiging van gereedschapswerktuigen	Aantal arbeiders	1 316	1 214	1 224	1 237
		Aantal bedienden	625	595	600	601
		Totaal	1 941	1 809	1 824	1 838
		Aantal uren (1)	244 385	212 989	261 952	156 126
		Trimestriële lonen (2)	51 756		12 362	
29.5	- Vervaardiging van overige machines voor specifieke doeleinden	Aantal arbeiders	10 094	9 895	9 948	9 962
		Aantal bedienden	4 561	4 487	4 483	4 485
		Totaal	14 656	14 382	14 431	14 447
		Aantal uren (1)	1 817 812	1 718 763	2 082 780	1 270 958
		Trimestriële lonen (2)	411 910		100 490	
29.6	- Vervaardiging van wapens en munitie	Aantal arbeiders	1 098	1 088	1 090	1 099
		Aantal bedienden	683	702	699	700
		Totaal	1 781	1 790	1 789	1 799
		Aantal uren (1)	214 619	205 705	235 061	138 892
		Trimestriële lonen (2)	57 235		17 224	
29.7	- Vervaardiging van huishoudapparaten	Aantal arbeiders	1 533	1 581	1 584	1 595
		Aantal bedienden	513	519	526	529
		Totaal	2 046	2 100	2 110	2 124
		Aantal uren (1)	252 527	246 295	296 900	153 157
		Trimestriële lonen (2)	50 231		12 880	

(1) Tot december 1998 uren-arbeiders, vanaf januari 1999 uren gepresteerd door de werknemers (bedienden en arbeiders).

(2) Brutolonen en -weden van de werknemers tewerkgesteld in de industriële afdelingen (in 1 000 €).

# PRODCOM - Tewerkstelling, uren en lonen

## Tewerkstelling, uren en lonen volgens de hoofdactiviteit van de vestiging (voorlopige cijfers) - vervolg

NACE			2003	2004		
Code	Activiteit			Mei	Juni	Juli
30	Vervaardiging van kantoor­machines en computers	Aantal arbeiders	434	397	395	395
		Aantal bedienden	1 337	1 281	1 277	1 280
		Totaal	1 771	1 678	1 672	1 675
		Aantal uren (1)	234 620	210 728	250 774	183 716
		Trimestriële lonen (2)	64 329		15 737	
31	Vervaardiging van elektrische machines en apparaten	Aantal arbeiders	16 617	15 821	15 863	15 893
		Aantal bedienden	9 231	8 905	8 901	8 914
		Totaal	25 848	24 726	24 764	24 807
		Aantal uren (1)	3 236 945	2 903 144	3 541 143	2 304 033
		Trimestriële lonen (2)	748 921		186 865	
31.1	- Vervaardiging van elektromotoren en van elektrische generatoren en transformatoren	Aantal arbeiders	1 842	1 602	1 597	1 582
		Aantal bedienden	1 719	1 524	1 516	1 515
		Totaal	3 561	3 126	3 113	3 097
		Aantal uren (1)	434 804	368 807	460 433	298 608
		Trimestriële lonen (2)	118 464		27 849	
31.2	- Vervaardiging van schakel- en verdeelinrichtingen	Aantal arbeiders	4 505	4 319	4 322	4 314
		Aantal bedienden	2 396	2 335	2 335	2 331
		Totaal	6 902	6 654	6 657	6 645
		Aantal uren (1)	867 620	759 323	926 895	633 604
		Trimestriële lonen (2)	195 556		48 482	
31.3	- Vervaardiging van geïsoleerde kabels en draad	Aantal arbeiders	1 498	1 398	1 395	1 417
		Aantal bedienden	556	541	542	543
		Totaal	2 054	1 939	1 937	1 960
		Aantal uren (1)	249 600	230 193	247 652	208 203
		Trimestriële lonen (2)	61 340		15 535	
31.4	- Vervaardiging van accumulatoren en elektrische batterijen	Aantal arbeiders	1 073	1 052	1 065	1 065
		Aantal bedienden	303	289	285	285
		Totaal	1 376	1 341	1 350	1 350
		Aantal uren (1)	153 909	139 613	172 896	100 817
		Trimestriële lonen (2)	41 261		10 364	
31.5	- Vervaardiging van elektrische lampen en verlichtingsapparaten	Aantal arbeiders	3 350	3 322	3 328	3 327
		Aantal bedienden	1 540	1 559	1 563	1 560
		Totaal	4 891	4 881	4 891	4 887
		Aantal uren (1)	657 369	614 376	749 342	352 699
		Trimestriële lonen (2)	124 396		33 066	
31.6	- Vervaardiging van overige elektrische benodigdheden	Aantal arbeiders	4 347	4 128	4 156	4 188
		Aantal bedienden	2 714	2 657	2 660	2 680
		Totaal	7 061	6 785	6 816	6 868
		Aantal uren (1)	873 641	790 832	983 925	710 102
		Trimestriële lonen (2)	207 904		51 569	
32	Vervaardiging van audio-, video- en telecommunicatieapparatuur	Aantal arbeiders	4 647	4 216	4 218	4 245
		Aantal bedienden	6 525	5 759	5 700	5 708
		Totaal	11 172	9 975	9 918	9 953
		Aantal uren (1)	1 398 615	1 202 809	1 375 697	830 258
		Trimestriële lonen (2)	443 801		93 516	
32.1	- Vervaardiging van elektronische onderdelen	Aantal arbeiders	2 126	2 041	2 045	2 057
		Aantal bedienden	1 156	1 165	1 171	1 175
		Totaal	3 283	3 206	3 216	3 232
		Aantal uren (1)	407 251	377 889	453 904	316 808
		Trimestriële lonen (2)	101 756		24 592	
32.2	- Vervaardiging van zendapparatuur voor televisie en radio en van apparatuur voor lijntelefonie en lijntelegrafie	Aantal arbeiders	802	681	671	672
		Aantal bedienden	3 460	2 844	2 787	2 781
		Totaal	4 263	3 525	3 458	3 453
		Aantal uren (1)	544 720	470 872	500 501	218 391
		Trimestriële lonen (2)	219 259		41 305	
32.3	- Vervaardiging van audio- en videoapparatuur	Aantal arbeiders	1 719	1 494	1 502	1 516
		Aantal bedienden	1 907	1 750	1 742	1 752
		Totaal	3 626	3 244	3 244	3 268
		Aantal uren (1)	446 643	354 048	421 292	295 059
		Trimestriële lonen (2)	122 786		27 619	

(2) Brutolonen en -weden van de werknemers tewerkgesteld in de industriële afdelingen (in 1 000 €).

# PRODCOM - Tewerkstelling, uren en lonen

## Tewerkstelling, uren en lonen volgens de hoofdactiviteit van de vestiging (voorlopige cijfers) - vervolg

NACE			2003	2004		
Code	Activiteit			Mei	Juni	Juli
32.A	- Vervaardiging van audio-, video- en telecommunicatieapparatuur (32.A = 32.2 + 32.3)	Aantal arbeiders	2 521			
		Aantal bedienden	5 368			
		Totaal	7 889			
		Aantal uren (1)	991 363			
		Trimestriële lonen (2)	342 045			
33	<b>Vervaardiging van medische apparatuur en instrumenten, van precisie- en optische instrumenten en van uurwerken</b>	<b>Aantal arbeiders</b>	<b>3 591</b>	<b>3 518</b>	<b>3 542</b>	<b>3 558</b>
		<b>Aantal bedienden</b>	<b>3 515</b>	<b>3 428</b>	<b>3 459</b>	<b>3 464</b>
		<b>Totaal</b>	<b>7 106</b>	<b>6 946</b>	<b>7 001</b>	<b>7 022</b>
		<b>Aantal uren (1)</b>	<b>916 241</b>	<b>840 133</b>	<b>996 306</b>	<b>701 938</b>
		<b>Trimestriële lonen (2)</b>	<b>203 519</b>		<b>51 903</b>	
33.1	- Vervaardiging van medische apparatuur en instrumenten en van orthopedische artikelen	Aantal arbeiders	1 354	1 316	1 332	1 353
		Aantal bedienden	841	808	818	820
		Totaal	2 196	2 124	2 150	2 173
		Aantal uren (1)	282 225	256 810	304 841	208 904
		Trimestriële lonen (2)	53 925		13 562	
33.2	- Vervaardiging van meet-, regel-, navigatie- en controleapparatuur	Aantal arbeiders	1 811	1 774	1 778	1 762
		Aantal bedienden	1 925	1 927	1 954	1 954
		Totaal	3 736	3 701	3 732	3 716
		Aantal uren (1)	483 223	449 670	533 146	362 301
		Trimestriële lonen (2)	117 294		30 457	
33.3	- Vervaardiging van apparaten voor de bewaking van industriële processen	Aantal arbeiders	193	181	185	186
		Aantal bedienden	505	437	437	438
		Totaal	698	618	622	624
		Aantal uren (1)	91 967	75 475	88 135	71 928
		Trimestriële lonen (2)	19 822		4 626	
33.4	- Vervaardiging van optische instrumenten en van foto- en filmapparatuur	Aantal arbeiders	187	201	202	211
		Aantal bedienden	222	236	230	233
		Totaal	409	437	432	444
		Aantal uren (1)	50 823	51 088	60 794	53 332
		Trimestriële lonen (2)	11 059		2 877	
33.5	- Vervaardiging van uurwerken	Aantal arbeiders	44	46	45	46
		Aantal bedienden	19	20	20	19
		Totaal	64	66	65	65
		Aantal uren (1)	8 001	7 090	9 390	5 473
		Trimestriële lonen (2)	1 419		380	
34	<b>Vervaardiging en assemblage van auto's, aanhangwagens en opleggers</b>	<b>Aantal arbeiders</b>	<b>38 882</b>	<b>36 510</b>	<b>36 603</b>	<b>36 600</b>
		<b>Aantal bedienden</b>	<b>6 293</b>	<b>6 047</b>	<b>6 046</b>	<b>6 038</b>
		<b>Totaal</b>	<b>45 176</b>	<b>42 557</b>	<b>42 649</b>	<b>42 638</b>
		<b>Aantal uren (1)</b>	<b>5 473 076</b>	<b>5 148 409</b>	<b>6 249 901</b>	<b>3 457 850</b>
		<b>Trimestriële lonen (2)</b>	<b>1 228 745</b>		<b>304 881</b>	
34.1	- Vervaardiging en assemblage van auto's	Aantal arbeiders	25 567	22 560	22 582	22 560
		Aantal bedienden	3 223	2 917	2 913	2 932
		Totaal	28 791	25 477	25 495	25 492
		Aantal uren (1)	3 458 110	3 170 959	3 836 365	1 828 912
		Trimestriële lonen (2)	800 673		191 561	
34.2	- Vervaardiging van carrosserieën; vervaardiging van aanhangwagens, caravans en opleggers	Aantal arbeiders	5 674	5 857	5 898	5 911
		Aantal bedienden	1 089	1 084	1 086	1 083
		Totaal	6 763	6 941	6 984	6 994
		Aantal uren (1)	821 775	792 309	973 723	637 934
		Trimestriële lonen (2)	167 193		44 199	
34.3	- Vervaardiging van onderdelen en accessoires voor motorvoertuigen en motoren daarvan	Aantal arbeiders	7 640	8 093	8 123	8 129
		Aantal bedienden	1 980	2 046	2 047	2 023
		Totaal	9 621	10 139	10 170	10 152
		Aantal uren (1)	1 193 190	1 185 141	1 439 813	991 004
		Trimestriële lonen (2)	260 879		69 121	
35	<b>Vervaardiging van overige transportmiddelen</b>	<b>Aantal arbeiders</b>	<b>4 649</b>	<b>4 542</b>	<b>4 537</b>	<b>4 524</b>
		<b>Aantal bedienden</b>	<b>4 269</b>	<b>4 137</b>	<b>4 106</b>	<b>4 037</b>
		<b>Totaal</b>	<b>8 919</b>	<b>8 679</b>	<b>8 643</b>	<b>8 561</b>
		<b>Aantal uren (1)</b>	<b>1 021 520</b>	<b>971 826</b>	<b>1 043 873</b>	<b>619 167</b>
		<b>Trimestriële lonen (2)</b>	<b>262 875</b>		<b>66 443</b>	

(1) Tot december 1998 uren-arbeiders, vanaf januari 1999 uren gepresteerd door de werknemers (bedienden en arbeiders).

(2) Brutolonen en -weden van de werknemers tewerkgesteld in de industriële afdelingen (in 1 000 €).

# PRODCOM - Tewerkstelling, uren en lonen

## Tewerkstelling, uren en lonen volgens de hoofdactiviteit van de vestiging (voorlopige cijfers) - vervolg en einde

NACE Code	Activiteit		2003	2004		
				Mei	Juni	Juli
35.1	- Scheepsbouw en -reparatie	Aantal arbeiders	938	918	927	929
		Aantal bedienden	191	190	188	190
		Totaal	1 129	1 108	1 115	1 119
		Aantal uren (1)	135 006	123 308	144 625	118 665
		Trimestriële lonen (2)	27 599		6 754	
35.4	- Vervaardiging van motorrijwielen en rijwielen	Aantal arbeiders	309	329	330	330
		Aantal bedienden	101	116	113	115
		Totaal	410	445	443	445
		Aantal uren (1)	52 110	52 611	63 341	44 843
		Trimestriële lonen (2)	9 297		2 519	
35.I	- Vervaardiging van lucht-en ruimtevaartuigen en rollend materieel (35.F = 35.2 + 35.3)	Aantal arbeiders	3 402	3 295	3 280	3 265
		Aantal bedienden	3 976	3 831	3 805	3 732
		Totaal	7 378	7 126	7 085	6 997
		Aantal uren (1)	834 403	795 907	835 907	455 659
		Trimestriële lonen (2)	225 979		57 170	
36	<b>Vervaardiging van meubelen; overige industrie</b>	<b>Aantal arbeiders</b>	<b>15 475</b>	<b>14 788</b>	<b>14 743</b>	<b>14 656</b>
		<b>Aantal bedienden</b>	<b>3 433</b>	<b>3 347</b>	<b>3 325</b>	<b>3 309</b>
		<b>Totaal</b>	<b>18 909</b>	<b>18 135</b>	<b>18 068</b>	<b>17 965</b>
		<b>Aantal uren (1)</b>	<b>2 227 005</b>	<b>2 040 266</b>	<b>2 473 841</b>	<b>1 354 475</b>
		<b>Trimestriële lonen (2)</b>	<b>372 365</b>		<b>100 396</b>	
36.1	- Vervaardiging van meubelen	Aantal arbeiders	12 825	12 325	12 295	12 215
		Aantal bedienden	2 617	2 520	2 507	2 498
		Totaal	15 443	14 845	14 802	14 713
		Aantal uren (1)	1 835 638	1 690 787	2 069 092	1 044 694
		Trimestriële lonen (2)	306 352		84 306	
36.2	- Bewerking van edelstenen en vervaardiging van juwelen en dergelijke artikelen	Aantal arbeiders	1 304	1 181	1 175	1 171
		Aantal bedienden	390	400	397	393
		Totaal	1 695	1 581	1 572	1 564
		Aantal uren (1)	179 136	159 261	176 856	155 655
		Trimestriële lonen (2)	27 379		6 473	
36.3	- Vervaardiging van muziekinstrumenten	Aantal arbeiders	# #			
		Aantal bedienden	# #			
		Totaal	33			
		Aantal uren (1)	4 164			
		Trimestriële lonen (2)	524			
36.4	- Vervaardiging van sportartikelen	Aantal arbeiders	88	89	89	88
		Aantal bedienden	23	23	23	23
		Totaal	112	112	112	111
		Aantal uren (1)	13 591	12 432	14 982	8 675
		Trimestriële lonen (2)	2 076		552	
36.5	- Vervaardiging van spellen en speelgoed	Aantal arbeiders	467	462	462	465
		Aantal bedienden	150	153	149	148
		Totaal	618	615	611	613
		Aantal uren (1)	70 325	66 094	78 851	51 685
		Trimestriële lonen (2)	14 932		3 688	
36.6	- Diverse industrie, n.e.g.	Aantal arbeiders	# #			
		Aantal bedienden	# #			
		Totaal	1 006			
		Aantal uren (1)	124 149			
		Trimestriële lonen (2)	21 101			
36.A	- Overige industrie, m.i.v. de vervaardiging van muziekinstrumenten (36.A = 36.3 + 36.6)	Aantal arbeiders	788	731	722	717
		Aantal bedienden	250	251	249	247
		Totaal	1 039	982	971	964
		Aantal uren (1)	128 313	111 692	134 060	93 766
		Trimestriële lonen (2)	21 625		5 377	
<b>Totaal</b>		<b>Aantal arbeiders</b>	<b>349 393</b>	<b>348 855</b>	<b>349 358</b>	<b>349 380</b>
		<b>Aantal bedienden</b>	<b>164 141</b>	<b>165 974</b>	<b>165 967</b>	<b>165 847</b>
		<b>Totaal</b>	<b>513 534</b>	<b>514 829</b>	<b>515 325</b>	<b>515 227</b>
		<b>Aantal uren (1)</b>	<b>63 677 818</b>	<b>61 072 106</b>	<b>71 638 738</b>	<b>49 142 724</b>
		<b>Trimestriële lonen (2)</b>	<b>14 696 251</b>		<b>3 843 825</b>	

(2) Brutolonen en -weden van de werknemers tewerkgesteld in de industriële afdelingen (in 1 000 €).

# PRODCOM - Bestellingen

## Waarde van de bestellingen voor bepaalde bedrijfstakken volgens

NACE code	Activiteit	Bestelling	2003			
			September	Oktober	November	December
1E	Vervaardiging van textiel (1E= 17 behalve textielveredeling)	Totaal	446 650	434 438	373 438	343 721
		Waarvan voor het buitenland	350 943	347 238	297 971	264 753
18	Vervaardiging van kleding en bontnijverheid	Totaal	50 095	38 331	26 134	25 489
		Waarvan voor het buitenland	24 445	19 807	14 581	12 187
21	Vervaardiging van pulp, papier en papierwaren	Totaal	324 139	347 298	304 607	290 365
		Waarvan voor het buitenland	208 309	229 861	200 648	189 706
24	Vervaardiging van chemische producten	Totaal	2 447 728	2 464 888	2 277 208	2 378 250
		Waarvan voor het buitenland	1 806 768	1 842 452	1 672 434	1 697 668
2E	Metallurgie (2E = 27 behalve Staalindustrie Verbond)	Totaal	412 073	447 647	367 112	345 019
		Waarvan voor het buitenland	331 080	362 107	293 459	282 100
27	Vervaardiging van metalen in primaire vorm	Totaal				
		Waarvan voor het buitenland				
2D	Vervaardiging van produkten van metaal (2D=28 m.u.v.oppervlakbehandeling en en bekleding van metaal)	Totaal	507 374	509 952	425 491	442 262
		Waarvan voor het buitenland	227 348	218 547	177 976	171 709
29	Vervaardiging van machines, apparaten en werktuigen, n.e.g.	Totaal	554 566	635 321	557 753	669 388
		Waarvan voor het buitenland	391 190	455 685	397 428	452 415
30	Vervaardiging van kantoormachines en computers	Totaal	23 956	23 287	23 180	27 973
		Waarvan voor het buitenland	12 534	17 562	16 009	19 720
31	Vervaardiging van elektrische machines en apparaten	Totaal	360 216	393 172	318 566	309 986
		Waarvan voor het buitenland	236 530	257 980	191 317	176 504
32	Vervaardiging van audio-, video- en telecommunicatieapparatuur	Totaal	240 239	260 959	227 060	246 839
		Waarvan voor het buitenland	198 953	207 712	179 480	197 765
33	Vervaardiging van medische apparatuur en instrumenten, van precisie- en optische instrumenten en van uurwerken	Totaal	77 629	91 870	74 345	69 537
		Waarvan voor het buitenland	48 462	61 689	45 222	43 050
34	Vervaardiging en assemblage van auto's, aanhangwagens en opleggers	Totaal	1 325 418	1 308 362	1 481 007	1 340 079
		Waarvan voor het buitenland	1 167 773	1 126 907	1 300 551	1 184 498
35	Vervaardiging van overige transportmiddelen	Totaal	236 929	102 226	67 579	105 826
		Waarvan voor het buitenland	109 025	81 990	46 505	85 664



# PRODCOM - Bestellingen

## de hoofdactiviteit van de vestiging (voorlopige cijfers in 1 000 €)

2003	2004							NACE code
	Januari	Februari	Maart	April	Mei	Juni	Juli	
<b>4 574 889</b>	374 172	387 905	422 729	388 288	352 103	415 719	321 085	1E
<b>3 623 727</b>	301 098	310 743	337 928	310 202	279 247	332 072	263 246	
<b>485 892</b>	43 140	60 312	56 225	35 021	28 290	32 175	40 281	18
<b>239 601</b>	17 738	26 686	29 032	18 817	15 237	17 812	20 817	
<b>3 744 673</b>	325 542	329 478	371 735	354 608	318 190	337 878	294 248	21
<b>2 464 377</b>	214 087	218 525	252 002	240 297	213 258	220 284	204 187	
<b>28 376 463</b>	2 260 857	2 362 843	2 652 713	2 468 125	2 294 663	2 697 328	2 448 605	24
<b>21 160 199</b>	1 792 498	1 907 596	2 098 874	1 992 605	1 832 921	2 182 285	1 961 303	
<b>4 574 119</b>								2E
<b>3 663 706</b>								
	982 383	935 365	1 059 110	992 779	913 020	1 039 562	926 407	27
	787 279	742 176	855 714	784 522	720 653	813 625	729 553	
<b>5 564 684</b>	440 119	483 943	538 060	520 988	466 465	552 496	407 552	2D
<b>2 403 231</b>	195 447	225 413	220 740	222 411	193 645	228 513	196 831	
<b>6 919 812</b>	562 389	606 023	701 773	599 251	558 215	681 232	511 986	29
<b>4 813 015</b>	393 878	442 117	495 811	433 369	394 762	480 378	366 921	
<b>291 472</b>	15 696	24 569	26 519	19 349	21 263	30 298	18 777	30
<b>185 148</b>	7 787	15 420	13 807	11 372	8 986	18 530	9 363	
<b>3 953 154</b>	283 524	321 215	357 294	330 764	327 517	332 957	314 648	31
<b>2 415 190</b>	164 488	192 550	209 207	194 976	194 549	184 208	199 957	
<b>2 500 841</b>	188 345	189 427	212 852	194 860	189 175	205 429	182 970	32
<b>2 020 833</b>	152 557	156 213	178 827	159 000	150 356	165 851	154 232	
<b>899 650</b>	71 337	97 301	93 407	90 612	71 488	105 487	85 366	33
<b>533 674</b>	42 565	60 202	52 002	53 393	37 535	64 130	45 144	
<b>15 114 902</b>	1 224 671	1 245 178	1 650 082	1 441 771	1 213 915	1 650 262	827 116	34
<b>13 195 507</b>	1 061 359	1 065 936	1 407 144	1 236 085	1 030 001	1 412 517	706 318	
<b>1 490 028</b>	90 607	109 070	107 668	85 851	78 095	91 922	71 314	35
<b>1 061 262</b>	65 510	85 269	79 710	55 266	47 422	67 103	49 939	



# NIET-PRODCOM - Elektriciteit

## Netto-productie van elektriciteit per categorie ondernemingen en naar aard van de brandstoffen (in GWh) (1)

	Per categorie ondernemingen			Naar de aard van de brandstoffen				Netto-productie	Invoer	Uitvoer	Energie verbruikt voor oppompen
	Elektriciteits-bedrijven	Zelf-pro-ductenten	Autonome producenten	Thermi-sche	Wind-kracht	Hydrau-lische	Kernsplijt - stoffen				
1998	6 396	202	26	2 842	0,9	124	3 657	6 624	652	536	101
1999	6 517	194	24	2 723	1,1	124	3 888	6 735	755	684	126
2000	6 520	132	29	2 727	1,2	141	3 812	6 681	970	610	137
2001	6 196	114	31	2 534	2,8	136	3 667	6 340	1 318	559	135
2002	6 393	99	32	2 636	4,7	120	3 749	6 524	1 374	736	127
2003 Juni	6 163	65	37	2 484	3,6	96	3 580	6 265	1 423	951	111
Juli	6 267	62	46	2 920	4,2	78	3 372	6 374	1 058	890	96
Augustus	6 537	72	47	2 735	3,3	100	3 817	6 656	763	852	132
September	6 404	86	39	2 735	2,3	49	3 742	6 528	1 045	755	60
Oktober	6 841	120	37	2 938	5,4	93	3 962	6 999	1 148	499	121
November	6 486	138	40	3 124	8,0	100	3 433	6 665	1 417	543	127
December	7 187	128	44	2 962	11,1	126	4 259	7 358	1 128	538	132
2004 Januari	7 342	116	52	3 023	16,0	156	4 315	7 510	1 370	613	152
Februari	6 537	118	47	3 000	13,8	145	3 542	6 702	1 342	406	134
Maart	6 876	123	48	3 252	11,1	135	3 649	7 047	1 323	433	138
April	6 268	120	53	2 814	8,1	135	3 483	6 441	1 241	485	144
Mei	6 432	115	51	2 817	5,3	90	3 687	6 599	957	572	88
Juni	6 269	106	49	2 634	7,1	78	3 705	6 424	1 252	796	93

(1) Bron: Administratie voor Energie, Bedrijfsfederatie der voortbrengers en verdelers van elektriciteit in België.

# NIET-PRODCOM - Gas

## Gas (in 1 000 m<sup>3</sup>) (1)

	Cokesfabrieken: totale productie bestemd voor directe leveringen aan industrie	Invoer	Uitvoer	Totaal beschikbaar
1998	31 614	1 442 161	71 813	<b>1 401 962</b>
1999	31 508	1 593 779	121 227	<b>1 504 060</b>
2000	30 012	1 814 082	241 678	<b>1 602 416</b>
2001	28 547	1 521 082	72 887	<b>1 476 742</b>
2002	28 317	1 634 576	153 352	<b>1 509 541</b>
2003	Maart	2 100 984	187 096	<b>1 938 789</b>
	April	1 314 993	165 760	<b>1 174 407</b>
	Mei	1 423 562	144 538	<b>1 306 686</b>
	Juni	1 165 106	127 888	<b>1 062 805</b>
	Juli	1 268 530	140 801	<b>1 157 999</b>
	Augustus	1 122 537	114 370	<b>1 035 540</b>
	September	1 087 647	103 077	<b>998 454</b>
	Oktober	1 695 595	149 470	<b>1 576 512</b>
	November	1 859 867	192 392	<b>1 694 305</b>
	December	2 040 911	168 708	<b>1 898 575</b>
2004	Januari	1 806 168	243 528	<b>1 589 299</b>
	Februari	1 738 874	187 796	<b>1 575 969</b>
	Maart	1 953 556	163 130	<b>1 819 060</b>

**Diensten, handel en vervoer**

*Horeca*

# Toerisme

## Toerisme en hotelwezen: juni 2004 (1)

Taalstreken	Aankomsten			Overnachtingen		
	Totaal	Hotels	Andere logiesvormen	Totaal	Hotels	Andere logiesvormen
<b>Het Rijk</b>	<b>930.024</b>	<b>647.192</b>	<b>282.832</b>	<b>2.184.171</b>	<b>1.244.820</b>	<b>939.351</b>
Belgen	<b>328.942</b>	<b>171.174</b>	<b>157.768</b>	<b>873.663</b>	<b>337.416</b>	<b>536.247</b>
Vreemdelingen	<b>601.082</b>	<b>476.018</b>	<b>125.064</b>	<b>1.310.508</b>	<b>907.404</b>	<b>403.104</b>
Brussels Hoofdstedelijk Gewest	<b>217.112</b>	204.652	12.460	<b>394.963</b>	377.297	17.666
Belgen	<b>23.280</b>	22.391	889	<b>43.337</b>	41.980	1.357
Vreemdelingen	<b>193.832</b>	182.261	11.571	<b>351.626</b>	335.317	16.309
Nederlands taalgebied	<b>511.716</b>	331.023	180.693	<b>1.303.968</b>	669.103	634.865
Belgen	<b>210.897</b>	103.444	107.453	<b>599.224</b>	219.285	379.939
Vreemdelingen	<b>300.819</b>	227.579	73.240	<b>704.744</b>	449.818	254.926
Frans taalgebied	<b>192.294</b>	106.747	85.547	<b>461.394</b>	190.133	271.261
Belgen	<b>90.097</b>	42.567	47.530	<b>216.822</b>	70.833	145.989
Vreemdelingen	<b>102.197</b>	64.180	38.017	<b>244.572</b>	119.300	125.272
Duits taalgebied	<b>8.902</b>	4.770	4.132	<b>23.846</b>	8.287	15.559
Belgen	<b>4.668</b>	2.772	1.896	<b>14.280</b>	5.318	8.962
Vreemdelingen	<b>4.234</b>	1.998	2.236	<b>9.566</b>	2.969	6.597

# **Diensten, handel en vervoer**

Vervoer

# Vervoer

## Bedrijvigheid van de zeehavens

### Aantal en tonnenmaat van de binnengevaren zeeschepen (1)

	Alle Belgische havens (2)				Antwerpen rechteroever			
	Geladen		Ledig		Geladen		Ledig	
	Aantal	Tonnen- maat	Aantal	Tonnen- maat	Aantal	Tonnen- maat	Aantal	Tonnen- maat
1998	26 052	322 116	6 372	45 576	8 477	129 797	4 233	32 568
1999	25 872	338 136	6 288	48 084	8 310	131 748	4 040	33 161
2000	26 436	363 780	6 168	51 864	8 627	134 756	4 261	35 353
2001	25 935	381 281	6 311	55 647	8 226	143 036	4 215	34 677
2002	25 472	392 229	6 036	54 877	8 111	145 094	3 835	32 600
2003	24 022	370 783	5 887	56 254	8 245	150 585	3 506	30 482

#### 2003

januari	1 879	30 124	488	4 148	680	12 849	311	2 386
februari	1 923	28 536	500	4 346	660	11 873	302	2 345
maart	2 140	30 744	546	4 752	739	12 587	299	2 285
april	1 977	30 838	429	4 583	630	11 801	232	2 444
mei	2 000	30 464	438	4 390	620	11 691	244	2 257
juni	1 961	29 189	454	4 386	634	11 562	267	2 470
juli	2 004	31 398	507	4 887	696	12 723	291	2 497
augustus	2 039	31 357	535	5 639	732	13 311	328	3 214
september	2 074	32 533	505	5 111	720	13 100	297	2 635
oktober	2 176	33 718	529	4 989	739	13 910	341	3 000
november	2 005	31 682	488	4 522	695	12 610	288	2 327
december	1 844	30 200	468	4 501	700	12 568	306	2 622

	Waaslandhavens (Antwerpen linkeroever)				Gent			
	Geladen		Ledig		Geladen		Ledig	
	Aantal	Tonnen- maat	Aantal	Tonnen- maat	Aantal	Tonnen- maat	Aantal	Tonnen- maat
1998	1 908	29 895	414	5 564	2 028	24 240	1 068	2 916
1999	1 671	26 083	461	5 339	1 944	26 964	1 116	3 528
2000	1 550	23 196	512	6 712	1 932	26 604	936	2 892
2001	1 861	26 630	572	9 427	1 814	25 205	886	2 831
2002	1 889	28 753	527	9 022	1 801	24 358	948	3 187
2003	1 782	28 796	646	11 291	1 953	25 676	991	3 541

#### 2003

januari	139	2 321	51	1.098	162	1 892	90	287
februari	145	2 407	51	950	169	2 101	81	250
maart	160	2 548	68	963	174	2 207	85	300
april	159	2 539	52	1 148	154	2 388	72	303
mei	167	2 715	61	965	164	2 145	79	306
juni	142	2 216	56	917	154	1 877	78	291
juli	140	2 266	59	842	143	1 891	82	343
augustus	133	2 087	45	741	187	2 255	86	322
september	138	2 199	43	962	164	2 300	93	385
oktober	157	2 543	49	775	155	2 244	80	235
november	152	2 495	60	1 010	175	2 327	85	322
december	150	2 460	51	920	152	2 049	80	197

(1) in 1000 brutoregisterton. (2) uitgezonderd de bewegingen tussen de Belgische havens.

Bron: generale verklaring voor de binnenvarende zeeschepen.



# Vervoer

Brugge-Zeebrugge				Oostende				
Geladen		Ledig		Geladen		Ledig		
Aantal	Tonnen- maat	Aantal	Tonnen- maat	Aantal	Tonnen- maat	Aantal	Tonnen- maat	
9 276	114 192	828	6 168	3 612	20 700	108	180	1998
9 888	135 696	924	8 904	3 120	15 732	84	156	1999
9 816	153 300	948	9 840	3 996	25 380	48	120	2000
9 308	153 358	934	10 579	4 251	32 707	45	134	2001
9 065	157 224	1 012	11 972	4 253	36 119	75	223	2002
7 239	123 310	1 136	14 140	4 582	40 990	88	363	2003
<b>2003</b>								
592	10 005	88	816	323	2 958	7	24	januari
583	8 993	104	984	345	2 977	9	47	februari
642	9 855	122	1 415	392	3 476	7	41	maart
648	10 708	91	965	351	3 217	11	60	april
608	10 224	89	1 104	394	3 509	11	39	mei
599	9 691	94	1 239	404	3 614	9	28	juni
621	10 651	100	1 471	407	3 761	12	39	juli
590	10 145	116	1 557	384	3 487	2	7	augustus
606	11 215	110	1 382	419	3 672	9	37	september
639	10 904	94	1 313	455	3 962	2	2	oktober
583	10 685	69	968	388	3 547	5	29	november
528	10 234	59	926	320	2 810	4	10	december
<b>2003</b>								
Brussel (Incl. Nijverheidsbekken)				Luik				
Geladen		Ledig		Geladen		Ledig		
Aantal	Tonnen- maat	Aantal	Tonnen- maat	Aantal	Tonnen- maat	Aantal	Tonnen- maat	
264	624	120	240	100	155	108	154	1998
288	708	120	216	75	121	114	167	1999
240	624	96	204	77	128	110	171	2000
231	559	83	182	63	96	86	130	2001
204	537	67	190	62	98	95	138	2002
214	539	75	192	79	122	82	118	2003
<b>2003</b>								
16	40	7	10	5	8	10	15	januari
16	49	3	5	7	11	4	6	februari
22	47	12	34	5	7	12	18	maart
16	47	14	34	8	12	5	7	april
19	42	4	8	10	16	5	6	mei
22	42	5	22	8	11	4	6	juni
16	39	4	9	6	9	3	4	juli
16	45	6	11	5	8	7	10	augustus
12	28	11	34	6	10	8	11	september
25	56	2	4	5	8	10	14	oktober
15	46	4	16	8	13	8	12	november
19	58	3	5	6	9	6	9	december

# Vervoer

## Bedrijvigheid van de zeehavens

### Aantal en tonnenmaat van de buitengevaren zeeschepen (1)

	Alle Belgische havens (2)				Antwerpen rechteroever			
	Geladen		Ledig		Geladen		Ledig	
	Aantal	Tonnen- maat	Aantal	Tonnen- maat	Aantal	Tonnen- maat	Aantal	Tonnen- maat
1998	23 484	279 084	7 056	68 244	9 228	117 771	3 428	44 236
1999	23 016	299 652	6 900	79 860	8 835	121 543	3 365	43 242
2000	23 376	359 976	7 020	80 184	9 091	123 085	3 682	47 181
2001	23 033	344 367	6 955	78 336	8 960	130 528	3 441	45 877
2002	23 212	365 523	6 580	74 340	8 930	138 958	3 301	40 325
2003	21 631	342 930	6 502	71 749	8 594	143 654	3 593	40 638

#### 2003

januari	1 758	27 528	503	6 068	715	11 553	293	3 489
februari	1 721	25 845	543	5 843	667	10 804	287	3 265
maart	1 892	28 466	530	5 329	708	11 209	296	3 185
april	1 835	29 239	575	6 059	732	12 333	322	3 393
mei	1 783	27 869	540	5 763	698	11 792	312	3 284
juni	1 779	28 069	526	5 806	699	11 791	294	3 556
juli	1 896	30 172	548	6 316	730	12 692	317	3 492
augustus	1 785	28 785	551	6 219	756	12 826	279	3 483
september	1 817	29 406	575	6 703	710	12 111	304	3 526
oktober	1 935	31 352	548	6 282	766	13 040	302	3 731
november	1 785	29 661	555	6 177	673	11 395	305	3 314
december	1 645	26 538	508	5 184	740	12 108	282	2 920

#### Waaslandhaven (Antwerpen linkeroever)

#### Gent

	Waaslandhaven (Antwerpen linkeroever)				Gent			
	Geladen		Ledig		Geladen		Ledig	
	Aantal	Tonnen- maat	Aantal	Tonnen- maat	Aantal	Tonnen- maat	Aantal	Tonnen- maat
1998	1 408	24 167	964	12 129	1 500	9 708	1 632	19 152
1999	1 366	21 805	905	11 505	1 584	11 928	1 548	18 696
2000	1 265	19 319	832	10 896	1 428	11 856	1 524	17 892
2001	1 488	25 240	923	10 279	1 357	11 296	1 372	16 677
2002	1 434	26 623	1 002	11 240	1 439	11 927	1 317	15 475
2003	1 602	29 083	781	8 961	1 489	12 752	1 477	16 202

#### 2003

januari	113	2 271	72	923	134	1 056	130	1 353
februari	129	2 305	65	802	120	921	127	1 395
maart	146	2 366	71	712	134	1 112	133	1 440
april	132	2 651	78	859	112	1 134	113	1 190
mei	157	2 813	72	700	130	1 154	114	1 401
juni	127	2 150	63	709	118	1 016	111	1 045
juli	139	2 344	57	746	116	835	122	1 443
augustus	115	2 073	61	620	128	1 089	147	1 416
september	134	2 587	50	658	128	1 130	128	1 472
oktober	137	2 360	62	672	116	1 133	110	1 331
november	140	2 650	64	776	133	1 234	129	1 325
december	133	2 513	66	784	120	938	113	1 391

(1) in 1000 brutoregisterton. (2) uitgezonderd de bewegingen tussen de Belgische havens.

Bron: generale verklaring voor de binnenvarende zeeschepen.

# Vervoer

Brugge-Zeebrugge				Oostende				
Geladen		Ledig		Geladen		Ledig		
Aantal	Tonnen- maat	Aantal	Tonnen- maat	Aantal	Tonnen- maat	Aantal	Tonnen- maat	
7 898	107 388	2 160	13 008	2 964	19 116	744	1 416	1998
8 280	128 736	2 472	14 844	2 436	14 640	756	1 224	1999
8 040	145 428	2 724	14 904	3 372	24 384	648	1 116	2000
7 576	145 941	2 629	16 995	3 419	31 327	874	1 589	2001
7 632	152 790	2 380	17 362	3 526	34 854	821	1 586	2002
5 822	117 408	2 475	18 620	3 874	39 835	772	1 521	2003
<b>2003</b>								
501	9 830	185	1 450	285	2 942	30	52	januari
490	8 820	199	1 351	292	2 951	65	114	februari
559	10 433	217	1 547	314	3 299	81	180	maart
520	9 848	213	1 655	306	3 162	57	123	april
461	8 939	200	1 474	316	3 261	84	217	mei
479	9 633	213	1 341	339	3 517	75	144	juni
523	10 524	194	1 530	367	3 769	48	89	juli
441	9 378	238	1 947	326	3 371	59	111	augustus
476	9 938	248	1 889	345	3 556	83	149	september
517	10 970	220	1 553	375	3 834	83	142	oktober
492	10 884	193	1 690	337	3 456	56	103	november
363	8 211	155	1 193	272	2 717	51	97	december
<b>2003</b>								
Brussel (incl. Nijverheidsbekken)				Luik				
Geladen		Ledig		Geladen		Ledig		
Aantal	Tonnen- maat	Aantal	Tonnen- maat	Aantal	Tonnen- maat	Aantal	Tonnen- maat	
156	288	264	624	180	272	29	53	1998
144	264	276	648	182	266	48	94	1999
120	264	228	588	206	298	11	26	2000
102	255	209	538	159	235	15	25	2001
81	240	202	500	150	222	10	16	2002
77	233	206	514	151	231	14	24	2003
<b>2003</b>								
6	11	17	41	17	26	0	0	januari
4	8	11	31	13	19	2	3	februari
9	23	21	45	16	24	2	4	maart
12	37	19	49	12	18	1	2	april
8	19	17	41	11	17	2	3	mei
6	25	22	42	12	19	1	1	juni
4	16	22	54	13	21	2	3	juli
4	11	14	42	7	10	1	2	augustus
6	23	14	31	10	15	2	4	september
5	18	20	45	16	25	0	0	oktober
4	16	13	44	13	20	1	2	november
9	26	16	49	11	17	0	0	december

### Statistische domeinen

- Algemeen
- Grondgebied en leefmilieu
- Bevolking
- Samenleving
- Economie en financiën
- Landbouw en aanverwante activiteiten
- Industrie
- Diensten, handel en vervoer

**Algemene Directie Statistiek en Economische Informatie**  
NIS NATIONAAL INSTITUUT VOOR DE STATISTIEK  
B-1000 Brussel  
tel. 02/548.63.65 - 02/548.63.66  
fax 02/548.63.67

**<http://statbel.fgov.be>**  
[info@statbel.mineco.fgov.be](mailto:info@statbel.mineco.fgov.be)

5 € \*  
ISSN 0771 - 0410

\*Per nummer (excl. verzendingskosten): 5 € | Abonnement (excl. verzendingskosten): 50 €  
Verantwoordelijke uitgever: Fernand Sonck, Leuvenseweg 44 - B-1000 Brussel