

I. ECONOMIE EN FINANCIEN

Conjunctuurindicatoren

Kalender voor het uitbrengen van de NIS-indicatoren	5
Productie-indexen (basis 2000 = 100) - juli 2004	6
Faillissementen - augustus 2004	8

II. DIENSTEN, HANDEL EN VERVOER

Vervoer

Tot het verkeer toegelaten nieuwe en tweedehandsmotorvoertuigen - Detailcijfers volgens de verblijfplaats van de aangever voor de maand augustus 2004	13
---	----

In deze publicatie vindt u **de recentste statistieken** van de volgende domeinen : Leefmilieu, bevolking, samenleving, economie en financiën, landbouw, industrie, diensten, handel en vervoer.

Daarnaast biedt onze website <http://statbel.fgov.be> een selectie van statistieken, die dagelijks worden bijgewerkt.

Publicaties bestelt u door storting op postrekening nr. 679-2005886-23 van het Nationaal Instituut voor de Statistiek te Brussel.

Voor meer informatie :
Statistiek en Economische Informatie
Leuvenseweg, 44 - 1000 Brussel
Tel. : 02/548.63.66 - Fax: 02/548.63.67

LUIK

Bd de la Sauvenière, 73-75 - 4000 Luik
Tel: 04/223.84.10
Fax: 04/222.49.94

GENT

Coupure Rechts, 620 - 9000 Gent
Tel: 09/267.27.27/30/31
Fax: 09/267.27.29

CHARLEROI

Bd Audent 14/5 - 6000 Charleroi
Tel: 071/27.44.14
Fax: 071/27.44.19

ANTWERPEN

Italiëlei 124, Bus 85 -2000 Antwerpen
Tel: 03/229.07.07
Fax: 03/233.28.30

CONVENTIONELE TEKENS

Gegevens ontbreken	..
0 of minder dan de helft van de gebruikte eenheid	-
Voorlopige cijfers	(*)
De komma wordt gebruikt om de eenheden te scheiden van de decimalen	

Verantwoordelijke uitgever : Fernand Sonck.

Auteursrecht voorbehouden

Het reproduceren van de inhoud van deze publicatie is niet toegestaan, noch geheel, noch gedeeltelijk, noch in de oorspronkelijke, noch in bewerkte vorm, tenzij met schriftelijke machtiging vanwege de Algemene Directie Statistiek en Economische Informatie.

Het gebruiken van de inhoud van deze publicatie als toelichting of bewijsvoering in een artikel, een boekbespreking of een boek is toegestaan, mits duidelijke en nauwkeurige bronvermelding.

Economie en financiën
Conjunctuurindicatoren

Kalender voor het uitbrengen van de NIS-indicatoren

De indicatoren zijn beschikbaar op de aangeduide dag om 0 uur op onze website <http://statbel.fgov.be>

Beschikbaar vanaf	Indicator	Referentieperiode	Frequentie
SEPTEMBER 2004			
16	Indexen van de nieuwe orders	juli 2004	maandelijks
16	Statistiek van toerisme en hotelwezen	april 2004	maandelijks
23	Omzetindexen (BTW)	juli 2004	maandelijks
23	Investeringsindexen (BTW)	juli 2004	maandelijks
23	Afzetprijnsindexen	augustus 2004	maandelijks
29	Consumptieprijnsindexen (*)	september 2004	maandelijks
30	Bouwvergunningen	juli 2004	maandelijks
30	Omzetindexen (PRODCOM)	juli 2004	maandelijks
30	Kleinhandelsindexen	juni 2004	maandelijks
OKTOBER 2004			
7	Werknemersindexen	juli 2004	maandelijks
7	Indexen van gewerkte uren	juli 2004	maandelijks
14	Productie-indexen	augustus 2004	maandelijks
14	Indexen van de nieuwe orders	augustus 2004	maandelijks
21	Faillissementen	september 2004	maandelijks
28	Afzetprijnsindexen	september 2004	maandelijks
28	Statistiek van toerisme en hotelwezen	mai 2004	maandelijks
28	Bouwvergunningen	augustus 2004	maandelijks
28	Omzetindexen (PRODCOM)	augustus 2004	maandelijks
28	Consumptieprijnsindexen (*)	oktober 2004	maandelijks
28	Omzetindexen (BTW)	augustus 2004	maandelijks
28	Investeringsindexen (BTW)	augustus 2004	maandelijks
28	Kleinhandelsindexen	juli 2004	maandelijks
NOVEMBER 2004			
4	Werknemersindexen	augustus 2004	maandelijks
4	Indexen van gewerkte uren	augustus 2004	maandelijks
11	Productie-indexen	september 2004	maandelijks

(*) Beschikbaar om 12u, na de vergadering van de Indexcommissie.

Deze kalender kan op aanvraag ook afzonderlijk verkregen worden.

(Tel. 02/548.68.63 - 63.66 - Fax. 02/548.63.67)

Conjunctuurindicatoren - Persbericht

Juli 2004* : productie industrie + 0,3%, bouw - 3,9%

De **seizoengezuiverde index van de productie** van de industrie zonder de bouwnijverheid van de laatste drie maanden in vergelijking met de drie voorgaande maanden is in België is gestegen met 0,3%; in de bouwnijverheid daalde ze met 3,9%.

De **trend** van de laatste drie maanden vertoont in vergelijking met de drie maanden daarvoor een status quo (+0,5%) voor het hele land. Op gewestelijk niveau is er een stijging van de productie met 1,8% in Vlaanderen, in Wallonië steeg de productie met 1,2%**.

Een uitsplitsing naargelang het type van producten geeft +1,5% voor de intermediaire goederen, -0,3% voor de investeringsgoederen, -1,4% voor de duurzame consumptiegoederen en -1,3% voor de niet-duurzame consumptiegoederen. De bouwnijverheid, anderzijds, daalde met 2,6%.

Volgende persbericht : **14/10/2004**

*

* *

Bronvermelding is verplicht.

Op de volgende bladzijden vindt U de bijhorende tabellen en grafieken.

Meer informatie over de conjunctuur !

⇒ Bekijk ook, voor een totaalbeeld van de Belgische en Europese conjunctuur, de viertalige conjunctuurportalsite van het NIS op het internet :

<http://statbel.fgov.be/indicators>

⇒ Alle methodologische toelichtingen bij de cijfers kunt U bij de Eenheid Conjunctuur vragen.

⇒ Het is mogelijk om gegevens over de productie meer uitgesplitst (per subsector, per gewest) of verder bewerkt (vb. seizoengezuiverd) toegestuurd te krijgen, eenmalig of maandelijks (per abonnement).

⇒ Naast de productie-indexen beschikken we over vele andere conjunctuurgegevens : werknemers, nieuwe orders, loonmassa, gewerkte uren, omzet, materiaalkosten, afzetprijzen, bouwvergunningen,

* (% stijging van de laatste drie maanden, tot en met juli 2004, tegenover voorgaande driemaandsperiode, seizoengezuiverde waarden)

** de programma's voor seizoenuivering en trendberekening beschouwen elke reeks op zich; daardoor kan het gebeuren dat de optelling van de deelresultaten (van gewesten of producttypes) afwijkt van de globale resultaten.

Conjunctuurindicatoren - Persbericht

Productie

Bruto-indexen (2000=100)

Volume-indexen van de industriële productie

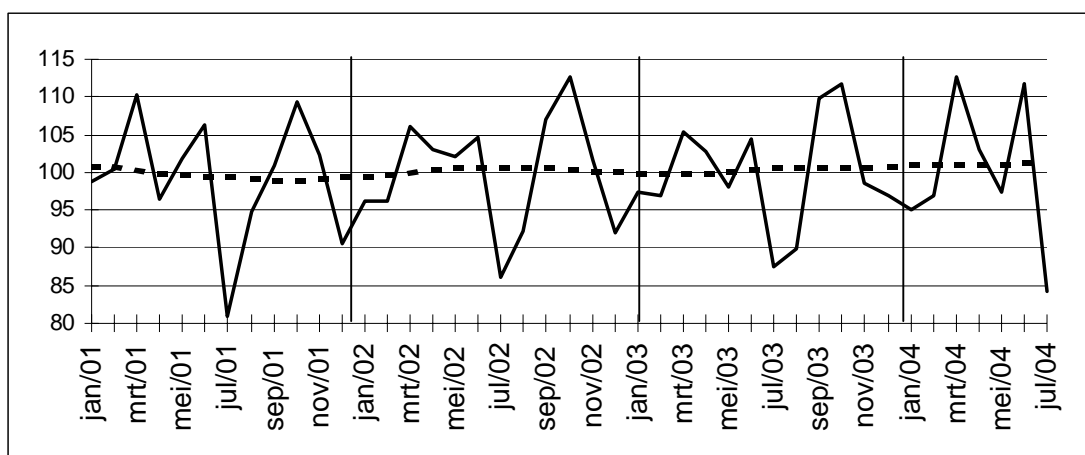
	Jan	Feb	Maart	April	Mei	Juni	Juli	Aug	Sept	Okt	Nov	Dec	Jaar
Totale industrie (zonder bouwnijverheid)													
2003	101,0	98,9	105,1	103,0	99,0	104,3	94,6	90,4	108,9	111,4	100,8	102,5	101,7
2004	98,2	98,7	113,3	104,6	99,4	112,3	94,1						
Bouwnijverheid													
2003	82,7	88,9	105,9	100,8	94,0	105,0	58,5	87,6	113,1	112,5	89,6	74,5	92,8
2004	82,7	90,1	109,4	96,0	89,0	108,5	46,6						
Totale industrie (zonder bouwnijverheid)													
2003	100,4	98,9	107,7	102,7	103,0	107,6	93,1	93,6	107,4	109,7	105,0	102,7	102,6
2004	99,8	101,4	111,3	104,6	104,6	110,8	94,5						
Bouwnijverheid													
2003	83,3	88,9	110,6	102,5	102,7	110,8	59,1	96,3	110,8	109,0	99,5	75,1	95,7
2004	87,4	93,0	105,9	97,7	101,8	106,2	51,3						

Indexen per werkdag

Rekening houdend met de ongelijke duur en samenstelling van de maanden

Trend

Totale industrie; na uitschakeling van seizoen- en toevallige schommelingen



Bruto-indexen:

Trend :

.....

Evolutie van de trend

Vergelijking van de laatste drie maanden met de drie voorgaande maanden

↗ ↗ > 2.5%
 ↗ 0.5% tot 2.5%
 → -0.5% tot 0.5%
 ↘ -2.5% tot -0.5%
 ↘ ↘ < -2.5%

Bedrijfstakken / Hoofdindustriegroepen	België	Vlaanderen	Wallonië	Brussel
Totale industrie	→	↗	→	↗ ↗
Totale industrie (zonder bouwnijverheid)	→	↗	↗	↗ ↗
Intermediaire goederen	↗	↗ ↗	→	→
Investeringsgoederen	→	↗	↗	↗ ↗
Duurzame consumptiegoederen	↗	↗ ↗	↗	↗ ↗
Niet-duurzame consumptiegoederen	↗	↗	↗ ↗	↗ ↗
Winning van delfstoffen	↗	↗ ↗	↗	
Voedings- en genotmiddelen	→	↗	↗	↗ ↗
Textiel en kleding	→	↗	↗ ↗	↗
Papier en karton; uitgeverijen en drukkerijen	→	↗	↗ ↗	↗
Chemische, rubber- en kunststofnijverheid	→	↗ ↗	→	↗ ↗
Metaalverwerking	↗	↗	↗	↗
Cokes, geraffineerde aardolieproducten en splijt- en kweekstoffen	→	↗	↗	
Niet-metaalhoudende minerale producten	↗	↗	↗	↗
Metallurgie	↗	↗ ↗	↗ ↗	
Meubels	↗	↗	↗	
Elektriciteit	↗	↗	→	↗
Bouwnijverheid	↗ ↗	↗ ↗	↗ ↗	↗ ↗

Conjunctuurindicatoren – Persbericht

Augustus 2004 : 352 faillissementen (+ 4,5%)

Gedurende de maand augustus 2004 gingen in België in totaal 352 bedrijven failliet, een stijging van 4,5% in vergelijking met augustus 2003. Het aantal faillissementen gedurende de laatste drie maanden bedraagt 1548, dat betekent een toename met 0,3% tegenover dezelfde periode van 2003.

Gedurende de laatste drie maanden, vergeleken met dezelfde periode vorig jaar, daalde het aantal failliete ondernemingen in de industrie met 2,4%, in de bouwnijverheid was er een stijging met 9,7%; de handel kende een afname van 5,1% en in de horeca waren er 3,6% minder faillissementen. Het aantal faillissementen in het transport en de andere diensten nam af met 7,7%.

Op gewestelijk niveau is er voor dezelfde periode van drie maanden een daling met 3,5% in Vlaanderen, in Wallonië stijgen de faillissementen met 11,1% en Brussel kent een afname met 2,6%.

Als de failliete ondernemingen opgedeeld worden volgens grootteklasse, bedragen de veranderingen, steeds voor dezelfde vergelijking van de laatste drie maanden met dezelfde periode in 2003, +11,4% voor ondernemingen zonder werknemers, -5,5% voor de kleine ondernemingen met 1 tot 9 werknemers, -8,4% voor de middelgrote ondernemingen met 10 tot 49 werknemers en +25,0% voor de grotere bedrijven die 50 of meer personen aan het werk hebben.

Een uitsplitsing naargelang de rechtsvorm, tenslotte, geeft +0,3% voor de zelfstandigen, -2,2% voor de N.V.'s, -2,8% voor de B.V.B.A.'s en +6,7% voor de coöperatieven.

Volgende persbericht : **14/10/2004**

*
* *

Bronvermelding is verplicht.

Op de volgende bladzijden vindt U de bijhorende tabellen en grafieken.

Meer informatie over de conjunctuur !

⇒ Bekijk ook, voor een totaalbeeld van de Belgische en Europese conjunctuur, de viertalige conjunctuurportalsite van het NIS op het internet :

<http://statbel.fgov.be/indicators>

⇒ Alle methodologische toelichtingen bij de cijfers kunt U bij de Eenheid faillissementen vragen.

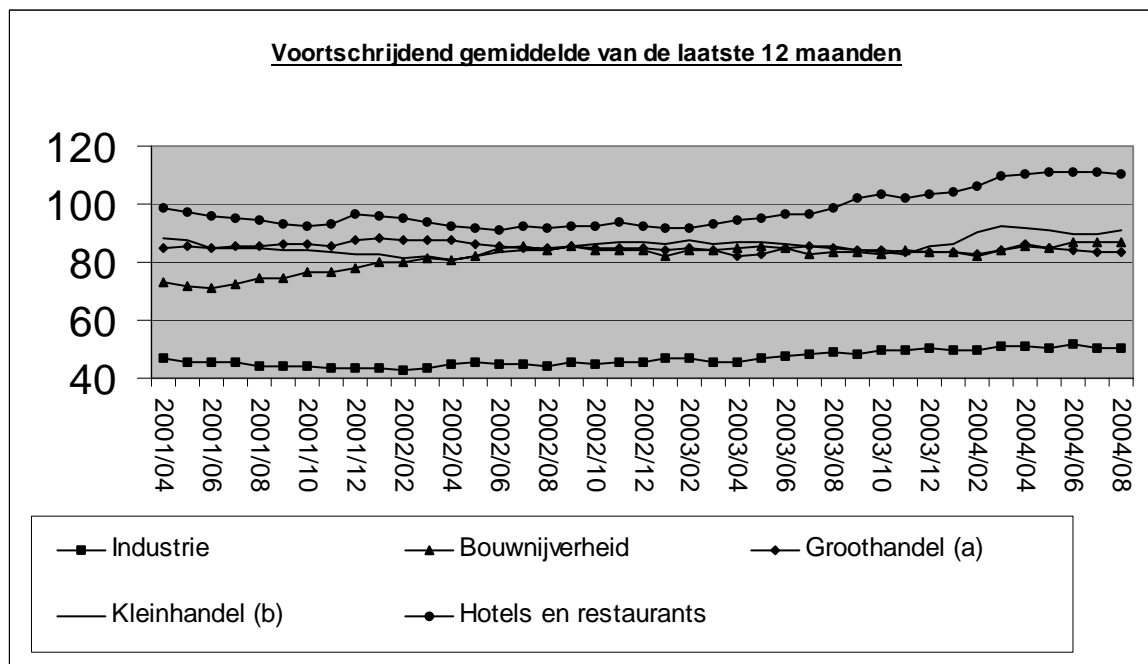
⇒ Het is mogelijk om gegevens over de faillissementen meer uitgesplitst (per subsector, per gewest) of verder bewerkt (vb. seizoengezuiverd) toegestuurd te krijgen, eenmalig of maandelijks (per abonnement).

⇒ Naast de faillissementsgegevens beschikken we over vele andere conjunctuurgegevens : werknemers, nieuwe orders, loonmassa, gewerkte uren, omzet, materiaalkosten, afzetprijzen, bouwvergunningen, productie.....

Conjunctuurindicatoren – Persbericht

Faillissementen

Maandelijkse faillissementen	Jaar 2003						Jaar 2004										Aug	%
	Juni	J	A	S	O	N	D	J	F	M	A	M	J	J				
Totaal	731	475	337	803	722	590	724	627	696	825	675	641	784	412	352			
Volgens activiteit																		
Landbouw en visserij	10	10	3	10	5	7	17	6	9	14	6	4	14	9	6	1,7%		
Industrie, energie en winning van delfstoffen	52	44	27	55	67	44	54	55	42	70	48	52	63	29	28	8,0%		
Bouw nijverheid	92	44	40	119	84	84	85	67	90	119	106	92	113	43	37	10,5%		
Handel	28	116	134	104	223	192	235	206	250	251	198	194	221	126	115	32,7%		
Horeca	116	71	64	141	128	99	120	106	118	153	108	111	115	72	55	15,6%		
Transport en andere diensten	190	153	87	225	177	142	176	164	163	191	177	159	217	96	84	23,9%		
Niet-gedefinieerde activiteit	22	19	12	30	31	22	37	23	24	27	32	29	41	37	27	7,7%		
Volgens Gewest																		
Brussel	140	74	55	140	103	91	120	89	97	154	81	109	116	73	73	20,7%		
Vlaanderen	385	304	196	443	414	325	388	356	386	444	386	316	447	225	182	51,7%		
Wallonië	206	97	86	220	205	174	216	182	213	227	208	216	221	114	97	27,6%		
Volgens juridische vorm																		
Zelfstandigen	147	76	60	150	149	117	119	115	130	156	129	124	144	92	74	21,0%		
N.V.	123	80	71	135	135	113	144	121	124	144	111	111	135	73	60	17,0%		
B.V.B.A.	404	285	190	448	605	316	406	356	394	466	395	361	443	216	195	55,4%		
C.V.	38	27	10	52	24	26	38	21	35	46	33	30	39	23	18	5,1%		
Andere	19	7	6	18	11	18	17	14	13	13	7	15	23	8	5	1,4%		



(a) Groothandel en handelsbemiddeling, exclusief de handel in auto's en motorrijwielen
 (b) Kleinhandel, exclusief auto's en motorrijwielen; reparatie van consumentenartikelen

Conjunctuurindicatoren – Persbericht

Vergelijking van de laatste 3 maanden met dezelfde periode van het voorgaande jaar

	België	Vlaanderen	Wallonië	Brussel
Totaal	→	▲	↗↗	▲

Volgens activiteit						
Landbouw en visserij	↗↗	↗↗	→	↗↗	>5%	↗↗
Industrie, energie en winning van delfstoffen	▲	▲▲	↗↗	▲▲	1% tot 5%	↗
Bouwnijverheid	↗↗	↗↗	↗	▲▲	-1% tot 1%	→
Handel	▲▲	▲▲	↗↗	▲▲	-5% tot -1%	▲
Horeca	▲	▲▲	▲▲	↗↗	< -5%	▲▲
Transport en andere diensten	▲▲	▲▲	▲▲	↗↗		
Niet-gedefinieerde activiteit	↗↗	↗↗	↗↗	↗↗		

Volgens juridische vorm				
Zelfstandigen	↗↗	↗↗	↗↗	▲▲
N.V.	▲	▲▲	↗↗	▲▲
B.V.B.A.	▲	▲▲	→	↗
C.V.	↗↗	▲▲	↗↗	↗↗
Andere	▲▲	→	▲▲	→

Diensten, handel en vervoer

Vervoer

Vervoer

Evolutie van de tot het verkeer toegelaten nieuwe motorvoertuigen

Inschrijvingen van nieuwe tot het verkeer toegelaten motorvoertuigen							
	Totaal(3)	Personen- auto's	Auto-bussen en autocars	Voertuigen voor goederen- vervoer	Trekkers	Landbouw- trekkers	Moto's(1) scooters, auto- scooters(2)
1998	530 605	463 724	1 031	57 411	5 495	2 944	21 267
1999	577 284	504 203	971	63 429	5 795	2 886	27 539
2000	601 659	531 640	1 150	60 261	5 521	3 087	24 685
2001	573 797	499 779	968	64 360	5 758	2 932	21 130
2002	535 300	472 830	1 080	53 322	4 649	3 419	21 554
2003	528 399	463 173	896	56 125	4 818	3 387	22 267
2003							
januari	57 543	50 556	90	5 978	646	273	1 020
februari	49 946	43 901	79	5 295	393	278	1 843
maart	55 564	48 572	119	5 971	519	383	2 646
april	51 081	43 899	82	6 170	524	406	3 194
mei	43 237	37 532	63	4 908	412	322	2 839
juni	45 777	40 357	112	4 600	393	315	2 773
juli	40 495	35 489	53	4 330	277	346	2 665
augustus	33 090	29 027	47	3 387	351	278	1 970
september	39 293	34 485	20	4 074	455	259	1 492
oktober	43 394	42 598	69	4 657	444	243	959
november	34 497	30 306	91	3 693	267	140	519
december	29 865	26 451	71	3 062	137	144	347
2004							
januari	54 598	47 460	84	6 048	729	277	1 252
februari	56 333	50 104	89	5 411	443	286	2 279
maart	69 673	61 465	127	6 953	606	522	3 194
april	61 163	53 726	108	6 256	496	577	3 625
mei	45 747	39 477	78	5 373	403	416	2 851
juni	50 836	43 895	121	5 945	423	452	3 396
juli	36 640	31 481	43	4 430	359	327	2 381
augustus	35 265	29 896	93	4 620	276	380	2 035
september	0						
oktober	0						
november	0						
december	0						

(1) De bromfietsen met een cilinderinhoud van 50 cc en minder, die de snelheid van 40 km/u kunnen overschrijden, worden beschouwd als moto's

(2) Maximum cilinderinhoud van 350 cm³ en maximum gewicht van 350 kg.

(3) Moto's, scooters, auto-scooters niet inbegrepen.

Vervoer

Evolutie van de tot het verkeer toegelaten tweedehandsmotorvoertuigen

	Inschrijvingen van tweedehandsmotorvoertuigen					
	Totaal	Personen- auto's	Auto-bussen en autocars	Voertuigen voor goederen- vervoer	Trekkers	Landbouw- trekkers
1998	755 199	677 272	1 137	66 048	4 698	6 044
1999	778 870	699 374	982	68 633	4 298	5 583
2000	783 010	697 755	965	73 181	5 232	5 877
2001	774 571	687 102	1 096	75 229	4 883	6 261
2002	776 377	688 134	864	76 953	4 359	6 067
2003	759 466	667 567	1 089	80 213	4 326	6 271
2003						
januari	66 242	57 888	104	7 297	456	497
februari	62 097	54 091	81	7 097	317	511
maart	67 647	59 098	115	7 390	403	641
april	67 454	58 962	96	7 365	387	644
mei	63 076	55 433	81	6 621	364	577
juni	68 502	60 403	75	7 112	346	566
juli	68 426	60 721	55	6 679	354	617
augustus	54 438	48 440	132	5 125	288	453
september	65 619	57 981	79	6 657	406	496
oktober	68 699	60 258	108	7 377	471	485
november	53 694	47 312	51	5 717	230	384
december	53 572	46 980	112	5 776	304	400
2004						
januari	63 280	54 846	105	7 363	446	520
februari	65 021	56 824	70	7 166	376	585
maart	77 572	67 744	70	8 525	415	818
april	71 620	62 849	84	7 544	435	708
mei	61 918	54 691	45	6 297	322	563
juni	74 404	65 461	61	7 801	386	695
juli	60 981	53 724	71	6 329	321	536
augustus	61 969	54 560	132	6 336	362	579
september	0					
oktober	0					
november	0					
december	0					

Statistische domeinen

- Algemeen
- Grondgebied en leefmilieu
- Bevolking
- Samenleving
- Economie en financiën
- Landbouw en aanverwante activiteiten
- Industrie
- Diensten, handel en vervoer

Algemene Directie Statistiek en Economische Informatie
NIS NATIONAAL INSTITUUT VOOR DE STATISTIEK
B-1000 Brussel
tel. 02/548.63.65 - 02/548.63.66
fax 02/548.63.67

<http://statbel.fgov.be>
info@statbel.mineco.fgov.be

5 € *
ISSN 0771 - 0410

*Per nummer (excl. verzendingskosten): 5 € | Abonnement (excl. verzendingskosten): 50 €
Verantwoordelijke uitgever: Fernand Sonck, Leuvenseweg 44 - B-1000 Brussel