

I. ECONOMIE EN FINANCIEN

Conjunctuurindicatoren

Kalender voor het uitbrengen van de NIS-indicatoren	5
Afzetprijnsindexen (basis 2000 = 100) - Juni 2004	6

II. INDUSTRIE EN BOUWNIJVERHEID

Industrie

Maandstatistiek van de industriële productie (PRODCOM) - Mei 2004	11
---	----

III. DIENSTEN, HANDEL EN VERVOER

Horeca

Persbericht - Toerisme : Februari 2004	32
--	----

Vervoer

Luchtvaart - Juni 2004	37
Bedrijvigheid van de zeehavens - November 2003	38

In deze publicatie vindt u **de recentste statistieken** van de volgende domeinen : Leefmilieu, bevolking, samenleving, economie en financiën, landbouw, industrie, diensten, handel en vervoer.

Daarnaast biedt onze website <http://statbel.fgov.be> een selectie van statistieken, die dagelijks worden bijgewerkt.

Publicaties bestelt u door storting op postrekening nr. 679-2005886-23 van het Nationaal Instituut voor de Statistiek te Brussel.

Voor meer informatie :
Statistiek en Economische Informatie
Leuvenseweg, 44 - 1000 Brussel
Tel. : 02/548.63.66 - Fax: 02/548.63.67

LUIK

Bd de la Sauvenière, 73-75 - 4000 Luik
Tel: 04/223.84.10
Fax: 04/222.49.94

GENT

Coupure Rechts, 620 - 9000 Gent
Tel: 09/267.27.27/30/31
Fax: 09/267.27.29

CHARLEROI

Bd Audent 14/5 - 6000 Charleroi
Tel: 071/27.44.14
Fax: 071/27.44.19

ANTWERPEN

Italiëlei 124, Bus 85 -2000 Antwerpen
Tel: 03/229.07.07
Fax: 03/233.28.30

CONVENTIONELE TEKENS

Gegevens ontbreken	..
0 of minder dan de helft van de gebruikte eenheid	-
Voorlopige cijfers	(*)
De komma wordt gebruikt om de eenheden te scheiden van de decimalen	

Verantwoordelijke uitgever : Hans D'Hondt.

Auteursrecht voorbehouden

Het reproduceren van de inhoud van deze publicatie is niet toegestaan, noch geheel, noch gedeeltelijk, noch in de oorspronkelijke, noch in bewerkte vorm, tenzij met schriftelijke machtiging vanwege de Algemene Directie Statistiek en Economische Informatie.

Het gebruiken van de inhoud van deze publicatie als toelichting of bewijsvoering in een artikel, een boekbespreking of een boek is toegestaan, mits duidelijke en nauwkeurige bronvermelding.

Economie en financiën
Conjunctuurindicatoren

Kalender voor het uitbrengen van de NIS-indicatoren

De indicatoren zijn beschikbaar op de aangeduide dag om 0 uur op onze website <http://statbel.fgov.be>

Beschikbaar vanaf	Indicator	Referentieperiode	Frequentie
JULI 2004			
29	Bouwvergunningen	mei 2004	maandelijks
29	Omzetindexen (PRODCOM)	mei 2004	maandelijks
29	Consumptieprijsindexen (*)	juli 2004	maandelijks
29	Omzetindexen (BTW)	mei 2004	maandelijks
29	Investeringsindexen (BTW)	mei 2004	maandelijks
29	Kleinhandelsindexen	april 2004	maandelijks
AUGUSTUS 2004			
5	Werknemersindexen	mei 2004	maandelijks
5	Indexen van gewerkte uren	mei 2004	maandelijks
12	Faillissementen	juli 2004	maandelijks
12	Productie-indexen	juni 2004	maandelijks
19	Afzetprijsindexen	juli 2004	maandelijks
19	Indexen van de nieuwe orders	juni 2004	maandelijks
26	Bouwvergunningen	juni 2004	maandelijks
26	Omzetindexen (PRODCOM)	juni 2004	maandelijks
26	Omzetindexen (BTW)	juni 2004	maandelijks
26	Investeringsindexen (BTW)	juni 2004	maandelijks
26	Kleinhandelsindexen	juni 2004	maandelijks
30	Consumptieprijsindexen (*)	augustus 2004	maandelijks
SEPTEMBER 2004			
2	Werknemersindexen	juni 2004	maandelijks
2	Indexen van gewerkte uren	juni 2004	maandelijks
2	Indexen van de loonmassa	2 ^{de} kwartaal 2004	driemaandelijks
2	Indexen van de uurlonen	juli 2004	driemaandelijks
9	Faillissementen	augustus 2004	maandelijks
9	Productie-indexen	juli 2004	maandelijks

(*) Beschikbaar om 12u, na de vergadering van de Indexcommissie.

Deze kalender kan op aanvraag ook afzonderlijk verkregen worden.

(Tel. 02/548.68.63 - 63.66 - Fax. 02/548.63.67)

Conjunctuurindicatoren – Persbericht

Juni 2004 : Afzetprijsindex + 0,1%

In juni 2004, vergeleken met de voorgaande maand, is **de afzetprijsindex voor de totale industrie zonder bouw** gestegen met 0,1%. Een uitsplitsing van dat cijfer tussen energie en de rest, geeft een stijging van 0,8% voor energie en een stijging van 0,1% voor de totale industrie zonder energie. Een verdere opsplitsing van de totale industrie zonder energie geeft +0,2% voor intermediaire goederen zonder energie, +0,1% voor investeringsgoederen, +0,3% voor niet-duurzame consumptiegoederen en +0,0% voor duurzame consumptiegoederen.

De maandstijging kan ook uitgedrukt worden op jaarbasis; dat levert voor de totale industrie zonder bouw een **jaarinflatiecijfer** op van 1,3%.

Als de algemene afzetprijsindex uitgesplitst wordt naargelang de bestemming, dan zien we een stijging met 0,2% op de binnenlandse markt en een status quo (+0,0%) op de buitenlandse markt.

In vergelijking met juni van het voorgaande jaar, is de afzetprijs van de totale industrie zonder bouw gestegen met 4,2%. De afzetprijzen voor de Belgische markt stegen met 4,3%, voor de buitenlandse markt was er een stijging met 3,2%.

Volgende persbericht op : **19/08/2004**

*
* *

Bronvermelding is verplicht.

Op de volgende bladzijde vindt U de bijhorende tabellen en grafieken.

[Meer informatie over de conjunctuur !](#)

⇒ Bekijk ook, voor een totaalbeeld van de Belgische en Europese conjunctuur, de viertalige [conjunctuurportalsite](#) van het NIS op het internet :

<http://statbel.fgov.be/indicators>

⇒ Alle [methodologische toelichtingen](#) bij de cijfers kunt U bij de Eenheid Conjunctuur vragen.

⇒ Het is mogelijk om gegevens over de afzetprijzen [meer uitgesplitst](#) (per subsector, per gewest) of [verder bewerkt](#) (vb. seizoengezuiverd) toegestuurd te krijgen, eenmalig of maandelijks (per abonnement).

⇒ Naast de afzetprijsindexen beschikken we over [vele andere conjunctuurgegevens](#) : werknemers, nieuwe orders, loonmassa, gewerkte uren, omzet, materiaalkosten, afzetprijzen, bouwvergunningen,

Conjunctuurindicatoren – Persbericht

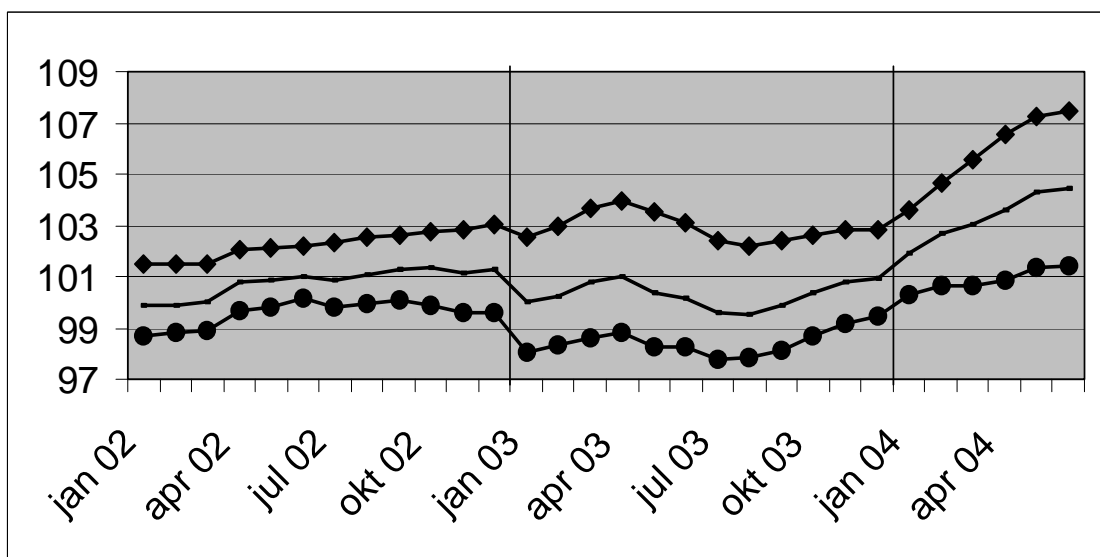
Afzetprijzen

Bruto-indexen (2000=100)
Totale industrie zonder bouwnijverheid
Prijswontwikkeling van de afgezette productie

Totale markt													
	jan	feb	mrt	apr	mei	jun	jul	aug	sep	okt	nov	dec	Jaar
2002	99,9	99,9	100,0	100,8	100,8	101,0	100,9	101,0	101,3	101,4	101,1	101,3	100,8
2003	100,0	100,3	100,8	101,0	100,4	100,2	99,6	99,6	99,9	100,4	100,8	100,9	100,3
2004	101,9	102,7	103,1	103,6	104,3	104,4							
Binnenlandse markt													
	jan	feb	mrt	apr	mei	jun	jul	aug	sep	okt	nov	dec	Jaar
2002	101,5	101,5	101,5	102,1	102,1	102,2	102,4	102,5	102,6	102,8	102,8	103,1	102,2
2003	102,5	102,9	103,6	104,0	103,5	103,1	102,4	102,2	102,4	102,6	102,8	102,8	102,9
2004	103,6	104,7	105,5	106,6	107,2	107,5							
Buitenlandse markt													
	jan	feb	mrt	apr	mei	jun	jul	aug	sep	okt	nov	dec	Jaar
2002	98,7	98,8	98,9	99,7	99,8	100,2	99,8	100,0	100,1	99,9	99,6	99,6	99,6
2003	98,1	98,3	98,6	98,8	98,3	98,2	97,8	97,8	98,1	98,7	99,2	99,4	98,4
2004	100,3	100,7	100,6	100,9	101,4	101,4							

Bruto-indexen (2000=100)
Totale industrie zonder bouwnijverheid

Totale markt
—
Binnenlandse markt
◆
Buitenlandse markt
●



Bruto-indexen
↗ ↗ > 1%
↗ 0.2% tot 1%
→ -0.2% tot 0.2%
↘ ↘ -1% tot -0.2%
↘ ↘ < -1%
Vergelijking van de laatste drie maanden met de drie voorgaande maanden

Bedrijfstakken / Hoofdindustrieën

	Totaal	Binnen	Buiten
Totale industrie (zonder bouwnijverheid)	↗ ↗	↗ ↗	↗
Energie.	↗ ↗	↗ ↗	↗ ↗
Totale industrie, zonder energie	↗ ↗	↗ ↗	↗
Intermediaire goederen, zonder energie.	↗ ↗	↗ ↗	↗ ↗
Investeringsgoederen	↗ ↗	↗ ↗	↘
Duurzame consumptiegoederen	↗	↗	→
Niet-duurzame consumptiegoederen	↗	↗ ↗	→
Winning van delfstoffen	→	→	→
Voedings- en genotmiddelen	↗	↗	↗
Textiel en kleding	↘	↗	↘ ↘
Papier en karton; uitgeverijen en drukkerijen	→	↘	↗
Chemische, rubber- en kunststofnijverheid	↗ ↗	↗ ↗	↗
Metaalverwerking	↗ ↗	↗ ↗	→
Cokes, geraffineerde aardolieproducten en splijt- en kweekstoffen	↗ ↗	↗ ↗	↗ ↗
Niet-metaalhoudende minerale producten	↗ ↗	↗	↗ ↗
Metallurgie	↗ ↗	↗ ↗	↗ ↗
Meubels	↗	↗	→
Elektriciteit	↗ ↗	↗ ↗	↗ ↗

Industrie en bouwnijverheid

Industrie

PRODCOM – Inleiding per activiteit

Inleiding

1 januari 1994 betekent een keerpunt in de opstelling van maandstatistieken van de industriële productie. Tot 1993 bestond voor de meeste sectoren een specifieke maandstatistiek. De gebruikte goederennomenclatuur was een empirisch ontworpen productenlijst per bedrijfstak.

Sinds het tot stand komen van de interne markt op 1 januari '93 is de behoefte aan internationaal vergelijkbare resultaten toegenomen. Men wil de gegevens over productie kunnen koppelen aan die over de buitenlandse handel. Dit leidde tot de PRODCOM-enquête.

De meeste industriële ondernemingen met 10 of meer personeelsleden of met een jaaromzet van 2 478 935,25 EUR, en sommige andere ondernemingen met een industriële nevenactiviteit waar tenminste 20 personen werken, zijn onderworpen aan Prodcom.

Om uiteenlopende redenen worden de statistieken van enkele sectoren (energie, recuperatie, waterdistributie, slachthuizen, zuivel, ijzer en staal) nog ingezameld volgens het oude systeem.

De nieuwe nomenclatuur voor de productiestatistieken, de Prodcom-lijst, bevat ongeveer 5.700 industriële producten, hoofdzakelijk goederen, maar ook een aantal industriële diensten. Elke rubriek van de Prodcom-lijst wordt aangeduid door een code van acht cijfers. De eerste vier cijfers komen overeen met een klasse van de NACE-rev. 1. Aldus wordt een overeenstemming gerealiseerd tussen producten en activiteiten. Bovendien bestaan de rubrieken van de Prodcom-lijst uit artikelen of groepen artikelen van de gecombineerde nomenclatuur.

Er wordt geënquêteerd op het niveau van de lokale eenheid. Indien in één lokale eenheid meerdere activiteiten worden uitgeoefend, vult men één aangifte in per activiteit, t.t.z. per afdeling (2 cijfers) van de NACE-rev. 1. Naast gegevens betreffende de waarde van de productie volgens de hoofdactiviteit (hoeveelheid en waarde van de leveringen), zijn er ook gegevens betreffende tewerkstelling en arbeidsvolume.

In deze tabel is de waarde van de productie van een vestiging gerangschikt in één code op vier cijfers van de NACE-rev.1. Deze code duidt de hoofdactiviteit van de vestiging aan.

Ter verduidelijking volgt een voorbeeld:

Gegeven een vestiging X die twee producten A (code 17.20.31.59) en B (code 17.30.30.30) produceert met als respectievelijke waarde 60 000 EUR en 40 000 EUR. Deze producten behoren tot twee verschillende klassen van de NACE-rev.1 (d.w.z. de eerste vier cijfers van de Prodcom-code van A en B verschillen). Vestiging X krijgt als hoofdactiviteit de eerste vier cijfers van product A nl. 17.20 (met het grootste aandeel in de waarde van de productie van vestiging X).

In de tabel wordt de volledige waarde van de productie van vestiging X, 100 000 EUR, opgenomen in de activiteitscode 17.2 (drie cijfers).

De resultaten zijn nog voorlopig, omdat er nog steeds een kleine non-respons is.

De belangrijke verschillen die worden vastgesteld voor bepaalde sectoren tussen december van een bepaald jaar en januari van het volgend jaar, zijn gedeeltelijk te wijten aan de jaarlijkse bijwerking van het Prodcom-aangeversbestand.

PRODCOM - Leveringen per activiteit

Waarde van de industriële productie (1) volgens de hoofdactiviteit van de vestiging (voorlopige cijfers in 1 000 €)

NACE Code	Activiteit	2003	2004		
			Maart	April	Mei
14	Overige winning van delfstoffen	689 900	67 604	67 001	60 798
14.1	- Winning van steen	205 210	19 839	19 692	17 590
14.2	- Winning van zand en klei	398 509	36 603	37 387	34 876
14.B	- Overige winning van delfstoffen n.e.g. (14.B = 14.3 + 14.4 + 14.5)	86 181	11 162	9 923	8 332
1C	Vervaardiging van voedingsmiddelen en dranken (1C=15 m.u.v. slachterijen en melkerijen)	18 666 580	1 715 794	1 591 397	1 538 127
15.B	- Productie en verwerking van vlees en vleesproducten (15B= 15.1 m.u.v. slachterijen)	3 203 289	290 537	278 126	265 686
15.2	- Verwerking en conservering van vis en vervaardiging van visproducten	358 327	30 362	30 559	29 228
15.3	- Verwerking en conservering van groenten en fruit	1 924 438	192 265	175 042	163 937
15.4	- Vervaardiging van plantaardige en dierlijke oliën en vetten	1 379 330	122 075	113 839	111 721
15.C	- Consumptie-ijs (15.C = 15.52)	234 506	21 296	27 163	28 483
15.6	- Vervaardiging van maalderijproducten, zetmeel en zetmeelproducten	1 454 786	133 880	136 133	122 507
15.7	- Vervaardiging van diervoeders	1 621 900	155 415	147 262	131 309
15.8	- Vervaardiging van overige voedingsmiddelen	5 705 885	487 440	445 851	430 164
15.9	- Vervaardiging van dranken	2 784 121	282 523	237 423	255 090
16	Vervaardiging van tabaksproducten	391 125	42 890	42 795	35 761
17	Vervaardiging van textiel	4 816 468	454 784	408 437	367 901
17.1	- Bewerken en spinnen van textielvezels	313 649	31 126	28 962	25 544
17.2	- Weven van textiel	1 226 417	113 911	104 999	93 497
17.3	- Textielveredeling	280 238	26 055	22 634	18 762
17.4	- Vervaardiging van geconfectioneerde artikelen van textiel, exclusief kleding	418 410	39 064	37 196	36 829
17.5	- Vervaardiging van overige textielproducten	2 436 546	234 181	206 874	185 798
17.6	- Vervaardiging van gebreide en gehaakte stoffen	80 679	6 018	5 240	4 991

(1) Leveringen m.i.v. de industriële behandelingen en diensten en aan het buitenland geleverd maakloonwerk.

PRODCOM - Leveringen per activiteit

Waarde van de industriële productie (1) volgens de hoofdactiviteit van de vestiging (voorlopige cijfers in 1 000 €) - vervolg

NACE Code	Activiteit	2003	2004		
			Maart	April	Mei
17.7	- Vervaardiging van gebreide en gehaakte artikelen	60 529	4 428	2 532	2 481
18	Vervaardiging van kleding en bontnijverheid	441 608	45 685	30 322	22 540
19	Leernijverheid en vervaardiging van schoeisel	125 879	12 158	10 607	9 522
19.A	- Looien, bereiden en vervaardiging van lederen artikelen, behalve schoeisel (19.A = 19.1 + 19.2)	103 621	9 889	9 195	8 165
19.3	- Vervaardiging van schoeisel	22 258	2 269	1 412	1 357
20	Houtindustrie en vervaardiging van artikelen van hout en van kurk, exclusief meubelen; vervaardiging van	2 261 887	217 937	212 501	193 780
20.1	- Zagen en schaven van hout, impregneren van hout	398 512	39 988	40 759	38 230
20.2	- Vervaardiging van panelen en platen van hout	1 160 761	112 022	109 459	97 333
20.3	- Vervaardiging van schrijn- en timmerwerk	429 255	42 875	38 437	36 710
20.4	- Vervaardiging van houten emballage	221 193	18 573	19 749	17 789
20.5	- Vervaardiging van overige artikelen van hout, van kurk en riet en van vlechtwerk	52 165	4 479	4 097	3 719
21	Vervaardiging van pulp, papier en papierwaren	3 745 508	354 072	333 268	295 079
21.1	- Vervaardiging van papierpulp, papier en karton	1 683 247	161 510	154 164	135 612
21.2	- Vervaardiging van artikelen van papier en karton	2 062 261	192 562	179 104	159 468
22	Uitgeverijen, drukkerijen en reproductie van opgenomen media	4 603 024	421 216	373 025	393 018
22.A	- Uitgeverijen en reproductie van opgenomen media (22.A = 22.1 + 22.3)	2 138 724	189 027	163 477	197 969
22.2	- Drukkerijen en diensten in verband met drukkerijen	2 464 299	232 190	209 548	195 049
24	Vervaardiging van chemische producten	27 294 986	2 553 466	2 369 125	2 227 214
24.1	- Vervaardiging van chemische basisproducten	15 959 503	1 529 405	1 471 487	1 424 126
24.2	- Vervaardiging van verdelgingsmiddelen en van andere chemische producten voor de landbouw	707 497	89 889	86 843	70 870
24.3	- Vervaardiging van verf, vernis e.d., drukinkt en mastiek	902 018	87 677	79 453	75 427
24.4	- Vervaardiging van farmaceutische en van chemische en botanische producten voor medicinaal gebruik	5 407 726	450 303	371 228	321 582

PRODCOM - Leveringen per activiteit

Waarde van de industriële productie (1) volgens de hoofdactiviteit van de vestiging (voorlopige cijfers in 1 000 €) - vervolg

NACE Code	Activiteit	2003	2004		
			Maart	April	Mei
24.5	- Vervaardiging van zeep, wasmiddelen, poets- en reinigingsmiddelen, parfums en cosmetische artikelen	1 174 859	111 544	101 416	91 709
24.6	- Vervaardiging van overige chemische producten	2 658 783	237 461	215 674	204 818
24.7	- Vervaardiging van synthetische en kunstmatige vezels	484 599	47 188	43 025	38 684
25	Vervaardiging van producten van rubber en kunststof	4 689 790	454 242	418 112	383 765
25.1	- Vervaardiging van producten van rubber	463 421	41 653	37 482	36 162
25.2	- Vervaardiging van producten van kunststof	4 226 369	412 589	380 630	347 603
26	Vervaardiging van overige niet-metaalhoudende minerale producten	5 105 244	476 347	459 312	427 059
26.1	- Vervaardiging van glas en glaswerk	1 719 235	153 038	140 738	128 460
26.A	- Vervaardiging van keramische tegels, plavuizen, behalve dakpannen en bakstenen (26.A = 26.2 + 26.3)	151 114	12 705	13 321	11 527
26.4	- Vervaardiging van dakpannen, bakstenen, tegels en overige producten voor de bouw van gebakken klei	283 610	28 350	28 128	26 655
26.5	- Vervaardiging van cement, kalk en gips	677 609	63 569	60 927	53 151
26.6	- Vervaardiging van artikelen van beton, gips en cement	1 749 023	170 688	167 894	158 909
26.7	- Houwen, bewerken en afwerken van bouw- en siersteen	208 757	19 677	18 259	18 878
26.8	- Vervaardiging van overige niet-metaalhoudende minerale producten	315 897	28 319	30 044	29 479
2E	Metallurgie (2E = 27 behalve Staalindustrie Verbond)	4 622 809			
2F	Metallurgie (2F = 27 behalve vervaardiging van ijzer en staal en van ferrolegeringen)		526 473	501 920	454 885
27.A	- Vervaardiging van ijzer, staal en ferrolegeringen (behalve Staalindus. Verbond) buizen inbegrepen (27.A = 27.1 + 27.2)	353 566			
27.2	- Vervaardiging van buizen		20 066	18 735	16 275
27.3	- Overige eerste verwerking van ijzer en staal	919 570	107 654	101 045	94 226
27.4	- Productie van non-ferrometalen	3 088 194	372 451	358 182	323 331
27.5	- Gieten van metalen	261 479	26 303	23 958	21 053
28	Vervaardiging van producten van metaal	7 124 518	701 286	636 274	600 061

(1) Leveringen m.i.v. de industriële behandelingen en diensten en aan het buitenland geleverd maakloonwerk.

PRODCOM - Leveringen per activiteit

Waarde van de industriële productie (1) volgens de hoofdactiviteit van de vestiging (voorlopige cijfers in 1 000 €) - vervolg

NACE Code	Activiteit	2003	2004		
			Maart	April	Mei
28.1	- Vervaardiging van metalen constructiewerken voor de bouw	2 428 413	251 679	210 948	207 748
28.2	- Vervaardiging van tanks, reservoirs en bergingsmiddelen, van metaal; vervaardiging van radiatoren en ketels	902 188	73 608	67 276	72 498
28.3	- Vervaardiging van stoomketels	443 657	34 224	41 578	34 977
28.4	- Smeden, persen, stampen en profielwalsen van metaal; poedermetallurgie	226 205	27 609	25 150	23 751
28.5	- Oppervlaktebehandeling en bekleding van metaal; algemene metaalbewerking	1 299 287	127 241	116 810	105 900
28.6	- Vervaardiging van scharen, messen, bestekken, gereedschap en ijzerwaren	417 788	38 177	36 746	32 468
28.7	- Vervaardiging van overige producten van metaal	1 406 979	148 749	137 766	122 719
29	Vervaardiging van machines, apparaten en werktuigen, n.e.g.	7 271 180	691 548	633 146	602 309
29.1	- Vervaardiging van machines voor de productie en toepassing van mechanische energie, exclusief motoren voor	1 626 931	170 716	152 506	141 988
29.2	- Vervaardiging van overige machines voor algemeen gebruik	2 198 619	200 937	197 219	192 876
29.3	- Vervaardiging van machines voor de landbouw en de bosbouw	586 381	60 733	52 949	53 379
29.4	- Vervaardiging van gereedschapswerktuigen	269 859	20 198	20 609	20 518
29.5	- Vervaardiging van overige machines voor specifieke doeleinden	2 070 635	192 755	175 157	162 306
29.6	- Vervaardiging van wapens en munitie	274 462	22 385	14 199	12 433
29.7	- Vervaardiging van huishoudapparaten	244 292	23 824	20 506	18 810
30	Vervaardiging van kantoormachines en computers	322 411	25 046	22 417	23 354
31	Vervaardiging van elektrische machines en apparaten	3 847 805	397 958	342 227	321 379
31.1	- Vervaardiging van elektromotoren en van elektrische generatoren en transformatoren	558 217	76 886	45 165	43 525
31.2	- Vervaardiging van schakel- en verdeelinrichtingen	823 224	78 927	77 485	60 984
31.3	- Vervaardiging van geïsoleerde kabels en draad	428 943	42 178	40 051	35 916
31.4	- Vervaardiging van accumulatoren en elektrische batterijen	245 887	18 831	18 449	18 812
31.5	- Vervaardiging van elektrische lampen en verlichtingsapparaten	586 653	54 399	56 089	46 782

PRODCOM - Leveringen per activiteit

Waarde van de industriële productie (1) volgens de hoofdactiviteit van de vestiging (voorlopige cijfers in 1 000 €) - vervolg

NACE Code	Activiteit	2003	2004		
			Maart	April	Mei
31.6	- Vervaardiging van overige elektrische benodigdheden	1 204 881	126 737	104 988	115 360
32	Vervaardiging van audio-, video- en telecommunicatieapparatuur	2 532 619	207 615	202 991	197 422
32.1	- Vervaardiging van elektronische onderdelen	488 320	47 951	47 054	42 731
32.2	- Vervaardiging van zendapparatuur voor televisie en radio en van apparatuur voor lijntelefonie en lijntelegrafie		89 944	77 055	72 167
32.3	- Vervaardiging van audio- en videoapparatuur		69 720	78 882	82 524
32.A	- Vervaardiging van audio-, video- en telecommunicatieapparatuur (32.A = 32.2 + 32.3)	2 044 299			
33	Vervaardiging van medische apparatuur en instrumenten, van precisie- en optische instrumenten en van uurwerken	886 973	99 580	83 707	79 093
33.1	- Vervaardiging van medische apparatuur en instrumenten en van orthopedische artikelen	215 075	21 610	19 168	16 299
33.2	- Vervaardiging van meet-, regel-, navigatie- en controleapparatuur	522 639	57 254	45 958	44 648
33.3	- Vervaardiging van apparaten voor de bewaking van industriële processen	87 719	15 084	14 685	13 672
33.4	- Vervaardiging van optische instrumenten en van foto- en filmapparatuur	56 000	4 976	3 434	3 871
33.5	- Vervaardiging van uurwerken	5 540	656	461	604
34	Vervaardiging en assemblage van auto's, aanhangwagens en opleggers	14 933 039	1 654 774	1 441 706	1 303 446
34.1	- Vervaardiging en assemblage van auto's	11 142 655	1 208 444	1 034 141	929 106
34.2	- Vervaardiging van carrosserieën; vervaardiging van aanhangwagens, caravans en opleggers	1 210 496	129 472	116 294	104 130
34.3	- Vervaardiging van onderdelen en accessoires voor motorvoertuigen en motoren daarvan	2 579 888	316 858	291 270	270 210
35	Vervaardiging van overige transportmiddelen	1 242 968	106 337	107 601	109 342
35.1	- Scheepsbouw en -reparatie	134 611	8 679	11 482	8 774
35.4	- Vervaardiging van motorrijwielen en rijwielen	64 576	7 910	7 203	6 672
35.I	- Vervaardiging van lucht- en ruimtevaartuigen en rollend materieel (35.F = 35.2 + 35.3)	1 043 780	89 748	88 916	93 896
36	Vervaardiging van meubelen; overige industrie	2 647 623	268 040	211 878	202 494
36.1	- Vervaardiging van meubelen	2 049 218	205 186	174 322	156 339

(1) Leveringen m.i.v. de industriële behandelingen en diensten en aan het buitenland geleverd maakloonwerk.

PRODCOM - Leveringen per activiteit

Waarde van de industriële productie (1) volgens de hoofdactiviteit van de vestiging (voorlopige cijfers in 1 000 €) - vervolg en einde

NACE Code	Activiteit	2003	2004		
			Maart	April	Mei
36.2	- Bewerking van edelstenen en vervaardiging van juwelen en dergelijke artikelen	368 518	43 061	20 230	28 574
36.3	- Vervaardiging van muziekinstrumenten	1 742			
36.4	- Vervaardiging van sportartikelen	10 304	1 119	1 287	996
36.5	- Vervaardiging van spellen en speelgoed	98 645	7 893	7 333	7 961
36.6	- Diverse industrie, n.e.g.	119 197			
36.A	- Overige industrie, m.i.v. de vervaardiging van muziekinstrumenten (36.A = 36.3 + 36.6)	120 939	10 781	8 707	8 624
	Totaal	118 263 942	11 494 855	10 499 768	9 848 349

PRODCOM - Tewerkstelling, uren en lonen

Tewerkstelling, uren en lonen volgens de hoofdactiviteit van de vestiging (voorlopige cijfers)

NACE Code	Activiteit		2003	2004		
				Maart	April	Mei
14	Overige winning van delfstoffen	Aantal arbeiders	2 381	2 347	2 332	2 351
		Aantal bedienden	784	776	773	771
		Totaal	3 165	3 123	3 105	3 122
		Aantal uren (1)	402 609	463 208	434 656	383 609
		Trimestriële lonen (2)	92 458	22 198		
14.1	- Winning van steen	Aantal arbeiders	1 160	1 164	1 147	1 166
		Aantal bedienden	305	307	306	307
		Totaal	1 465	1 471	1 453	1 473
		Aantal uren (1)	185 957	213 128	208 898	183 184
		Trimestriële lonen (2)	45 102	10 862		
14.2	- Winning van zand en klei	Aantal arbeiders	1 105	1 081	1 084	1 084
		Aantal bedienden	363	352	351	349
		Totaal	1 469	1 433	1 435	1 433
		Aantal uren (1)	188 206	216 024	196 204	172 943
		Trimestriële lonen (2)	41 239	9 893		
14.B	- Overige winning van delfstoffen n.e.g. (14.B = 14.3 + 14.4 + 14.5)	Aantal arbeiders	114	102	101	101
		Aantal bedienden	116	117	116	115
		Totaal	231	219	217	216
		Aantal uren (1)	28 445	34 056	29 554	27 482
		Trimestriële lonen (2)	6 117	1 443		
1C	Vervaardiging van voedingsmiddelen en dranken (1C=15 m.u.v. slachterijen en melkerijen)	Aantal arbeiders	46 897	46 153	45 902	45 877
		Aantal bedienden	18 770	18 873	18 860	18 923
		Totaal	65 668	65 026	64 762	64 800
		Aantal uren (1)	8 024 620	8 879 430	7 935 299	7 437 018
		Trimestriële lonen (2)	1 677 696	405 072		
15.B	- Productie en verwerking van vlees en vleesproducten (15B= 15.1 m.u.v. slachterijen)	Aantal arbeiders	10 329	10 040	9 970	10 004
		Aantal bedienden	1 861	1 846	1 830	1 826
		Totaal	12 190	11 886	11 800	11 830
		Aantal uren (1)	1 476 818	1 665 871	1 497 106	1 342 397
		Trimestriële lonen (2)	260 493	64 655		
15.2	- Verwerking en conservering van vis en vervaardiging van visproducten	Aantal arbeiders	1 067	1 077	1 078	1 045
		Aantal bedienden	442	434	430	431
		Totaal	1 509	1 511	1 508	1 476
		Aantal uren (1)	189 188	211 111	195 318	176 593
		Trimestriële lonen (2)	34 453	8 002		
15.3	- Verwerking en conservering van groenten en fruit	Aantal arbeiders	5 317	5 261	5 280	5 277
		Aantal bedienden	1 336	1 393	1 407	1 415
		Totaal	6 654	6 654	6 687	6 692
		Aantal uren (1)	817 726	927 508	825 127	758 915
		Trimestriële lonen (2)	152 325	38 579		
15.4	- Vervaardiging van plantaardige en dierlijke oliën en vetten	Aantal arbeiders	703	708	712	711
		Aantal bedienden	584	595	599	597
		Totaal	1 288	1 303	1 311	1 308
		Aantal uren (1)	159 030	188 455	170 702	153 770
		Trimestriële lonen (2)	46 220	11 092		
15.C	- Consumptie-ijs (15.C = 15.52)	Aantal arbeiders	1 210	1 245	1 257	1 268
		Aantal bedienden	252	216	217	218
		Totaal	1 462	1 461	1 474	1 486
		Aantal uren (1)	168 917	202 547	197 537	195 045
		Trimestriële lonen (2)	32 224	7 940		
15.6	- Vervaardiging van maalderijproducten, zetmeel en zetmeelproducten	Aantal arbeiders	1 963	1 909	1 912	1 919
		Aantal bedienden	1 554	1 525	1 521	1 514
		Totaal	3 518	3 434	3 433	3 433
		Aantal uren (1)	461 761	521 213	460 642	437 419
		Trimestriële lonen (2)	121 682	28 087		
15.7	- Vervaardiging van diervoeders	Aantal arbeiders	1 537	1 494	1 483	1 484
		Aantal bedienden	1 400	1 369	1 360	1 369
		Totaal	2 937	2 863	2 843	2 853
		Aantal uren (1)	391 373	436 311	392 798	346 259
		Trimestriële lonen (2)	85 348	19 923		

(1) Tot december 1998 uren-arbeiders, vanaf januari 1999 uren gepresteerd door de werknemers (bedienden en arbeiders).

(2) Brutolonen en -weden van de werknemers tewerkgesteld in de industriële afdelingen (in 1 000 €).

PRODCOM - Tewerkstelling, uren en lonen

Tewerkstelling, uren en lonen volgens de hoofdactiviteit van de vestiging (voorlopige cijfers) - vervolg

NACE Code	Activiteit		2003	2004		
				Maart	April	Mei
15.8	- Vervaardiging van overige voedingsmiddelen	Aantal arbeiders	19 766	19 105	18 854	18 795
		Aantal bedienden	7 961	7 944	7 946	7 975
		Totaal	27 728	27 049	26 800	26 770
		Aantal uren (1)	3 284 393	3 581 403	3 195 799	2 924 617
		Trimestriële lonen (2)	664 184	156 294		
15.9	- Vervaardiging van dranken	Aantal arbeiders	5 002	5 314	5 356	5 374
		Aantal bedienden	3 376	3 551	3 550	3 578
		Totaal	8 379	8 865	8 906	8 952
		Aantal uren (1)	1 075 409	1 145 011	1 000 270	1 102 003
		Trimestriële lonen (2)	280 768	70 500		
16	Vervaardiging van tabaksproducten	Aantal arbeiders	1 411	1 387	1 384	1 376
		Aantal bedienden	446	443	445	446
		Totaal	1 858	1 830	1 829	1 822
		Aantal uren (1)	212 477	252 624	222 847	190 327
		Trimestriële lonen (2)	44 957	10 815		
17	Vervaardiging van textiel	Aantal arbeiders	27 464	26 321	26 321	26 269
		Aantal bedienden	5 536	5 387	5 366	5 375
		Totaal	33 001	31 708	31 687	31 644
		Aantal uren (1)	3 800 382	4 392 938	3 807 878	3 499 805
		Trimestriële lonen (2)	644 616	165 587		
17.1	- Bewerken en spinnen van textielvezels	Aantal arbeiders	2 823	2 698	2 682	2 670
		Aantal bedienden	276	272	269	265
		Totaal	3 100	2 970	2 951	2 935
		Aantal uren (1)	312 270	373 040	334 078	297 337
		Trimestriële lonen (2)	51 157	13 471		
17.2	- Weven van textiel	Aantal arbeiders	6 702	6 436	6 454	6 441
		Aantal bedienden	1 452	1 418	1 415	1 421
		Totaal	8 155	7 854	7 869	7 862
		Aantal uren (1)	938 033	1 039 436	921 964	851 896
		Trimestriële lonen (2)	167 219	41 819		
17.3	- Textielveredeling	Aantal arbeiders	1 983	1 846	1 836	1 821
		Aantal bedienden	429	402	406	408
		Totaal	2 412	2 248	2 242	2 229
		Aantal uren (1)	277 635	318 329	268 463	242 278
		Trimestriële lonen (2)	46 730	11 353		
17.4	- Vervaardiging van geconfectioneerde artikelen van textiel, exclusief kleding	Aantal arbeiders	3 231	3 094	3 102	3 114
		Aantal bedienden	735	667	663	671
		Totaal	3 966	3 761	3 765	3 785
		Aantal uren (1)	456 221	525 616	472 602	423 728
		Trimestriële lonen (2)	68 142	17 241		
17.5	- Vervaardiging van overige textielproducten	Aantal arbeiders	11 049	10 831	10 838	10 826
		Aantal bedienden	2 392	2 369	2 357	2 358
		Totaal	13 441	13 200	13 195	13 184
		Aantal uren (1)	1 613 023	1 941 020	1 650 255	1 529 398
		Trimestriële lonen (2)	282 792	75 274		
17.6	- Vervaardiging van gebreide en gehaakte stoffen	Aantal arbeiders	529	463	466	467
		Aantal bedienden	104	103	100	99
		Totaal	633	566	566	566
		Aantal uren (1)	74 637	80 298	65 948	61 867
		Trimestriële lonen (2)	12 072	2 697		
17.7	- Vervaardiging van gebreide en gehaakte artikelen	Aantal arbeiders	1 145	953	943	930
		Aantal bedienden	145	156	156	153
		Totaal	1 291	1 109	1 099	1 083
		Aantal uren (1)	128 560	115 199	94 568	93 301
		Trimestriële lonen (2)	16 503	3 732		
18	Vervaardiging van kleding en bontnijverheid	Aantal arbeiders	4 887	4 470	4 404	4 371
		Aantal bedienden	1 708	1 626	1 617	1 625
		Totaal	6 596	6 096	6 021	5 996
		Aantal uren (1)	697 119	737 332	624 571	601 149
		Trimestriële lonen (2)	115 390	27 473		

(2) Brutolonen en -weden van de werknemers tewerkgesteld in de industriële afdelingen (in 1 000 €).

PRODCOM - Tewerkstelling, uren en lonen

Tewerkstelling, uren en lonen volgens de hoofdactiviteit van de vestiging (voorlopige cijfers) - vervolg

NACE Code	Activiteit		2003	2004		
				Maart	April	Mei
18.2	- Vervaardiging van overige kleding en toebehoren	Aantal arbeiders	4 621	4 214	4 148	4 115
		Aantal bedienden	1 635	1 556	1 547	1 555
		Totaal	6 256	5 770	5 695	5 670
		Aantal uren (1)	660 983	699 936	586 552	565 326
		Trimestriële lonen (2)	109 714	26 329		
19	Leernijverheid en vervaardiging van schoeisel	Aantal arbeiders	1 178	1 120	1 099	1 094
		Aantal bedienden	368	362	359	364
		Totaal	1 546	1 482	1 458	1 458
		Aantal uren (1)	172 769	196 723	174 098	163 488
		Trimestriële lonen (2)	33 611	7 697		
19.A	- Looien, bereiden en vervaardiging van lederen artikelen, behalve schoeisel (19.A = 19.1 + 19.2)	Aantal arbeiders	##	##	##	##
		Aantal bedienden	##	##	##	##
		Totaal	1 295	1 248	1 231	1 231
		Aantal uren (1)	147 466	167 877	153 211	140 936
		Trimestriële lonen (2)	29 593	6 757		
19.3	- Vervaardiging van schoeisel	Aantal arbeiders	##	##	##	##
		Aantal bedienden	##	##	##	##
		Totaal	250	234	227	227
		Aantal uren (1)	25 302	28 846	20 887	22 552
		Trimestriële lonen (2)	4 018	941		
20	Houtindustrie en vervaardiging van artikelen van hout en van kurk, exclusief meubelen; vervaardiging van	Aantal arbeiders	8 311	8 104	8 090	8 102
		Aantal bedienden	2 039	1 991	1 987	1 996
		Totaal	10 350	10 095	10 077	10 098
		Aantal uren (1)	1 337 387	1 546 307	1 399 313	1 278 549
		Trimestriële lonen (2)	225 003	55 226		
20.1	- Zagen en schaven van hout, impregneren van hout	Aantal arbeiders	1 388	1 323	1 322	1 342
		Aantal bedienden	315	300	301	303
		Totaal	1 703	1 623	1 623	1 645
		Aantal uren (1)	215 821	240 071	224 545	200 974
		Trimestriële lonen (2)	32 526	7 596		
20.2	- Vervaardiging van panelen en platen van hout	Aantal arbeiders	2 891	2 874	2 885	2 874
		Aantal bedienden	694	704	698	692
		Totaal	3 585	3 578	3 583	3 566
		Aantal uren (1)	492 515	575 707	527 855	493 836
		Trimestriële lonen (2)	90 789	22 349		
20.3	- Vervaardiging van schrijn- en timmerwerk	Aantal arbeiders	2 827	2 737	2 718	2 731
		Aantal bedienden	672	656	655	669
		Totaal	3 500	3 393	3 373	3 400
		Aantal uren (1)	434 642	505 682	446 645	411 838
		Trimestriële lonen (2)	70 458	17 661		
20.4	- Vervaardiging van houten emballage	Aantal arbeiders	786	784	781	774
		Aantal bedienden	137	122	123	123
		Totaal	923	906	904	897
		Aantal uren (1)	116 893	136 213	123 638	107 656
		Trimestriële lonen (2)	18 778	4 705		
20.5	- Vervaardiging van overige artikelen van hout, van kurk en riet en van vlechtwerk	Aantal arbeiders	417	386	384	381
		Aantal bedienden	219	209	210	209
		Totaal	637	595	594	590
		Aantal uren (1)	77 515	88 634	76 630	64 245
		Trimestriële lonen (2)	12 452	2 915		
21	Vervaardiging van pulp, papier en papierwaren	Aantal arbeiders	11 472	11 142	11 114	11 092
		Aantal bedienden	3 825	3 728	3 706	3 728
		Totaal	15 298	14 870	14 820	14 820
		Aantal uren (1)	1 920 462	2 178 100	1 951 541	1 742 326
		Trimestriële lonen (2)	450 572	105 483		
21.1	- Vervaardiging van papierpulp, papier en karton	Aantal arbeiders	3 414	3 171	3 178	3 173
		Aantal bedienden	1 406	1 333	1 320	1 344
		Totaal	4 821	4 504	4 498	4 517
		Aantal uren (1)	600 622	646 176	585 729	545 228
		Trimestriële lonen (2)	170 361	38 630		

(1) Tot december 1998 uren-arbeiders, vanaf januari 1999 uren gepresteerd door de werknemers (bedienden en arbeiders).

(2) Brutolonen en -weden van de werknemers tewerkgesteld in de industriële afdelingen (in 1 000 €).

PRODCOM - Tewerkstelling, uren en lonen

Tewerkstelling, uren en lonen volgens de hoofdactiviteit van de vestiging (voorlopige cijfers) - vervolg

NACE Code	Activiteit		2003	2004		
				Maart	April	Mei
21.2	- Vervaardiging van artikelen van papier en karton	Aantal arbeiders	8 058	7 971	7 936	7 919
		Aantal bedienden	2 418	2 395	2 386	2 384
		Totaal	10 476	10 366	10 322	10 303
		Aantal uren (1)	1 319 839	1 531 924	1 365 812	1 197 098
		Trimestriële lonen (2)	280 212	66 852		
22	Uitgeverijen, drukkerijen en reproductie van opgenomen media	Aantal arbeiders	11 479	11 143	11 114	11 102
		Aantal bedienden	14 407	14 093	14 118	14 100
		Totaal	25 887	25 236	25 232	25 202
		Aantal uren (1)	3 305 107	3 731 507	3 350 927	3 043 667
		Trimestriële lonen (2)	821 197	189 864		
22.A	- Uitgeverijen en reproductie van opgenomen media (22.A = 22.1 + 22.3)	Aantal arbeiders	1 552	1 493	1 475	1 469
		Aantal bedienden	9 209	8 996	9 024	9 014
		Totaal	10 761	10 489	10 499	10 483
		Aantal uren (1)	1 408 087	1 556 211	1 400 423	1 307 386
		Trimestriële lonen (2)	391 796	87 790		
22.2	- Drukkerijen en diensten in verband met drukkerijen	Aantal arbeiders	9 926	9 650	9 639	9 633
		Aantal bedienden	5 198	5 097	5 094	5 086
		Totaal	15 125	14 747	14 733	14 719
		Aantal uren (1)	1 897 020	2 175 296	1 950 504	1 736 281
		Trimestriële lonen (2)	429 401	102 073		
24	Vervaardiging van chemische producten	Aantal arbeiders	29 542	28 691	28 698	28 684
		Aantal bedienden	36 031	35 785	35 799	35 724
		Totaal	65 574	64 476	64 497	64 408
		Aantal uren (1)	8 426 685	9 609 183	8 500 337	7 770 026
		Trimestriële lonen (2)	2 721 211	652 283		
24.1	- Vervaardiging van chemische basisproducten	Aantal arbeiders	13 309	12 857	12 855	12 836
		Aantal bedienden	14 326	14 509	14 517	14 483
		Totaal	27 635	27 366	27 372	27 319
		Aantal uren (1)	3 525 699	4 031 453	3 544 455	3 313 254
		Trimestriële lonen (2)	1 214 167	295 205		
24.2	- Vervaardiging van verdelgingsmiddelen en van andere chemische producten voor de landbouw	Aantal arbeiders	572	573	536	559
		Aantal bedienden	722	720	729	731
		Totaal	1 294	1 293	1 265	1 290
		Aantal uren (1)	169 583	177 793	173 073	169 679
		Trimestriële lonen (2)	54 056	13 680		
24.3	- Vervaardiging van verf, vernis e.d., drukinkt en mastiek	Aantal arbeiders	1 402	1 308	1 314	1 313
		Aantal bedienden	2 024	1 973	1 978	1 960
		Totaal	3 426	3 281	3 292	3 273
		Aantal uren (1)	490 854	536 245	491 437	443 667
		Trimestriële lonen (2)	128 425	32 549		
24.4	- Vervaardiging van farmaceutische en van chemische en botanische producten voor medicinaal gebruik	Aantal arbeiders	5 525	5 359	5 399	5 422
		Aantal bedienden	11 433	11 214	11 213	11 214
		Totaal	16 959	16 573	16 612	16 636
		Aantal uren (1)	2 221 125	2 545 853	2 228 644	1 970 909
		Trimestriële lonen (2)	724 692	175 900		
24.5	- Vervaardiging van zeep, wasmiddelen, poets- en reinigingsmiddelen, parfums en cosmetische artikelen	Aantal arbeiders	2 845	2 869	2 869	2 845
		Aantal bedienden	1 562	1 573	1 579	1 572
		Totaal	4 408	4 442	4 448	4 417
		Aantal uren (1)	555 071	645 000	575 517	535 465
		Trimestriële lonen (2)	125 945	29 445		
24.6	- Vervaardiging van overige chemische producten	Aantal arbeiders	3 998	3 930	3 938	3 927
		Aantal bedienden	5 468	5 317	5 306	5 291
		Totaal	9 467	9 247	9 244	9 218
		Aantal uren (1)	1 186 421	1 369 303	1 206 030	1 052 377
		Trimestriële lonen (2)	413 574	90 026		
24.7	- Vervaardiging van synthetische en kunstmatige vezels	Aantal arbeiders	1 888	1 795	1 787	1 782
		Aantal bedienden	494	479	477	473
		Totaal	2 382	2 274	2 264	2 255
		Aantal uren (1)	277 930	303 536	281 181	284 675
		Trimestriële lonen (2)	60 352	15 477		

(2) Brutolonen en -weden van de werknemers tewerkgesteld in de industriële afdelingen (in 1 000 €).

PRODCOM - Tewerkstelling, uren en lonen

Tewerkstelling, uren en lonen volgens de hoofdactiviteit van de vestiging (voorlopige cijfers) - vervolg

NACE Code	Activiteit		2003	2004		
				Maart	April	Mei
25	Vervaardiging van producten van rubber en kunststof	Aantal arbeiders	18 141	17 581	17 476	17 496
		Aantal bedienden	7 561	7 598	7 591	7 593
		Totaal	25 703	25 179	25 067	25 089
		Aantal uren (1)	3 262 132	3 743 775	3 375 999	3 061 420
		Trimestriële lonen (2)	721 051	172 256		
25.1	- Vervaardiging van producten van rubber	Aantal arbeiders	2 034	1 933	1 924	1 908
		Aantal bedienden	859	832	846	847
		Totaal	2 893	2 765	2 770	2 755
		Aantal uren (1)	361 610	413 278	353 428	318 643
		Trimestriële lonen (2)	84 820	19 821		
25.2	- Vervaardiging van producten van kunststof	Aantal arbeiders	16 107	15 648	15 552	15 588
		Aantal bedienden	6 702	6 766	6 745	6 746
		Totaal	22 810	22 414	22 297	22 334
		Aantal uren (1)	2 900 521	3 330 497	3 022 571	2 742 777
		Trimestriële lonen (2)	636 231	152 436		
26	Vervaardiging van overige niet-metaalhoudende minerale producten	Aantal arbeiders	21 689	21 073	21 067	21 069
		Aantal bedienden	6 895	6 840	6 839	6 833
		Totaal	28 585	27 913	27 906	27 902
		Aantal uren (1)	3 621 742	4 179 777	3 760 482	3 416 310
		Trimestriële lonen (2)	798 077	198 687		
26.1	- Vervaardiging van glas en glaswerk	Aantal arbeiders	7 795	7 567	7 564	7 577
		Aantal bedienden	2 466	2 439	2 432	2 429
		Totaal	10 262	10 006	9 996	10 006
		Aantal uren (1)	1 284 034	1 455 437	1 303 256	1 222 652
		Trimestriële lonen (2)	297 908	74 602		
26.A	- Vervaardiging van keramische tegels, plavuizen, behalve dakpannen en bakstenen (26.A = 26.2 + 26.3)	Aantal arbeiders	972	859	859	872
		Aantal bedienden	267	236	236	239
		Totaal	1 239	1 095	1 095	1 111
		Aantal uren (1)	154 639	162 826	146 837	131 211
		Trimestriële lonen (2)	32 993	7 264		
26.4	- Vervaardiging van dakpannen, bakstenen, tegels en overige producten voor de bouw van gebakken klei	Aantal arbeiders	1 638	1 639	1 632	1 613
		Aantal bedienden	306	311	314	315
		Totaal	1 944	1 950	1 946	1 928
		Aantal uren (1)	254 520	298 158	270 244	248 421
		Trimestriële lonen (2)	49 099	12 041		
26.5	- Vervaardiging van cement, kalk en gips	Aantal arbeiders	1 259	1 210	1 220	1 207
		Aantal bedienden	774	766	780	780
		Totaal	2 034	1 976	2 000	1 987
		Aantal uren (1)	266 867	293 248	263 480	239 078
		Trimestriële lonen (2)	83 293	22 977		
26.6	- Vervaardiging van artikelen van beton, gips en cement	Aantal arbeiders	8 041	7 833	7 828	7 835
		Aantal bedienden	2 351	2 350	2 342	2 336
		Totaal	10 392	10 183	10 170	10 171
		Aantal uren (1)	1 315 269	1 557 394	1 412 011	1 249 870
		Trimestriële lonen (2)	268 107	65 591		
26.7	- Houwen, bewerken en afwerken van bouw- en siersteen	Aantal arbeiders	1 138	1 153	1 151	1 155
		Aantal bedienden	354	364	361	358
		Totaal	1 493	1 517	1 512	1 513
		Aantal uren (1)	196 177	233 540	207 927	185 995
		Trimestriële lonen (2)	32 487	8 110		
26.8	- Vervaardiging van overige niet-metaalhoudende minerale producten	Aantal arbeiders	844	812	813	810
		Aantal bedienden	374	374	374	376
		Totaal	1 218	1 186	1 187	1 186
		Aantal uren (1)	150 234	179 174	156 727	139 083
		Trimestriële lonen (2)	34 191	8 102		
2E	Metallurgie (2E = 27 behalve Staalindustrie Verbond)	Aantal arbeiders	11 165			
		Aantal bedienden	4 467			
		Totaal	15 632			
		Aantal uren (1)	1 933 616			
		Trimestriële lonen (2)	486 009			

(1) Tot december 1998 uren-arbeiders, vanaf januari 1999 uren gepresteerd door de werknemers (bedienden en arbeiders).

(2) Brutolonen en -weden van de werknemers tewerkgesteld in de industriële afdelingen (in 1 000 €).

PRODCOM - Tewerkstelling, uren en lonen

Tewerkstelling, uren en lonen volgens de hoofdactiviteit van de vestiging (voorlopige cijfers) - vervolg

NACE Code	Activiteit		2003	2004		
				Maart	April	Mei
2F	Metallurgie (2F = 27 behalve vervaardiging van ijzer en staal en van ferrolegeringen)	Aantal arbeiders		10 782	10 763	10 768
		Aantal bedienden		4 274	4 264	4 267
		Totaal		15 056	15 027	15 035
		Aantal uren (1)		2 196 073	1 998 926	1 809 672
		Trimestriële lonen (2)		116 096		
27.1	- Vervaardiging van ijzer en staal en van ferroleringen (behalve Staalindustrie Verbond)	Aantal arbeiders	258			
		Aantal bedienden	110			
		Totaal	369			
		Aantal uren (1)	46 164			
		Trimestriële lonen (2)	11 926			
27.A	- Vervaardiging van ijzer, staal en ferrolegeringen (behalve Staalindus. Verbond) buizen inbegrepen (27.A = 27.1 + 27.2)	Aantal arbeiders	970			
		Aantal bedienden	284			
		Totaal	1 254			
		Aantal uren (1)	150 267			
		Trimestriële lonen (2)	34 034			
27.2	- Vervaardiging van buizen	Aantal arbeiders	711	719	721	714
		Aantal bedienden	173	166	162	164
		Totaal	885	885	883	878
		Aantal uren (1)	104 102	125 871	112 987	96 109
		Trimestriële lonen (2)	22 108	5 296		
27.3	- Overige eerste verwerking van ijzer en staal	Aantal arbeiders	2 806	2 737	2 726	2 724
		Aantal bedienden	1 159	1 105	1 101	1 101
		Totaal	3 965	3 842	3 827	3 825
		Aantal uren (1)	491 394	575 440	519 959	457 632
		Trimestriële lonen (2)	128 517	32 537		
27.4	- Productie van non-ferrometalen	Aantal arbeiders	5 798	5 802	5 789	5 806
		Aantal bedienden	2 646	2 634	2 634	2 634
		Totaal	8 444	8 436	8 423	8 440
		Aantal uren (1)	1 045 489	1 207 112	1 108 720	1 038 660
		Trimestriële lonen (2)	270 401	66 397		
27.5	- Gieten van metalen	Aantal arbeiders	1 589	1 524	1 527	1 524
		Aantal bedienden	377	369	367	368
		Totaal	1 967	1 893	1 894	1 892
		Aantal uren (1)	246 465	287 650	257 260	217 271
		Trimestriële lonen (2)	53 057	11 865		
28	Vervaardiging van producten van metaal	Aantal arbeiders	39 044	38 373	38 286	38 284
		Aantal bedienden	11 778	11 518	11 530	11 525
		Totaal	50 822	49 891	49 816	49 809
		Aantal uren (1)	6 350 156	7 350 168	6 644 837	5 892 387
		Trimestriële lonen (2)	1 269 621	307 559		
28.1	- Vervaardiging van metalen constructiewerken voor de bouw	Aantal arbeiders	13 908	13 428	13 414	13 403
		Aantal bedienden	3 976	3 886	3 878	3 879
		Totaal	17 885	17 314	17 292	17 282
		Aantal uren (1)	2 247 396	2 588 525	2 318 545	2 059 214
		Trimestriële lonen (2)	418 138	97 914		
28.2	- Vervaardiging van tanks, reservoirs en bergingsmiddelen, van metaal; vervaardiging van radiatoren en ketels	Aantal arbeiders	4 747	4 681	4 674	4 673
		Aantal bedienden	1 788	1 820	1 832	1 840
		Totaal	6 535	6 501	6 506	6 513
		Aantal uren (1)	826 272	960 908	854 788	757 370
		Trimestriële lonen (2)	179 494	42 225		
28.3	- Vervaardiging van stoomketels	Aantal arbeiders	3 222	3 082	3 027	3 008
		Aantal bedienden	842	796	792	786
		Totaal	4 064	3 878	3 819	3 794
		Aantal uren (1)	478 843	537 112	502 265	429 148
		Trimestriële lonen (2)	100 594	21 978		
28.4	- Smeden, persen, stampen en profielwalsen van metaal; poedermetallurgie	Aantal arbeiders	939	973	973	963
		Aantal bedienden	269	252	254	253
		Totaal	1 209	1 225	1 227	1 216
		Aantal uren (1)	156 219	189 764	171 366	148 343
		Trimestriële lonen (2)	29 468	7 808		

(2) Brutolonen en -weden van de werknemers tewerkgesteld in de industriële afdelingen (in 1 000 €).

PRODCOM - Tewerkstelling, uren en lonen

Tewerkstelling, uren en lonen volgens de hoofdactiviteit van de vestiging (voorlopige cijfers) - vervolg

NACE Code	Activiteit		2003	2004		
				Maart	April	Mei
28.5	- Oppervlaktebehandeling en bekleding van metaal; algemene metaalbewerking	Aantal arbeiders	7 699	7 986	7 971	8 002
		Aantal bedienden	1 959	1 943	1 953	1 949
		Totaal	9 659	9 929	9 924	9 951
		Aantal uren (1)	1 199 059	1 418 804	1 324 549	1 187 085
		Trimestriële lonen (2)	236 261	65 090		
28.6	- Vervaardiging van scharen, messen, bestekken, gereedschap en ijzerwaren	Aantal arbeiders	1 994	1 905	1 909	1 913
		Aantal bedienden	855	810	811	811
		Totaal	2 849	2 715	2 720	2 724
		Aantal uren (1)	368 719	420 968	371 092	332 992
		Trimestriële lonen (2)	80 867	18 172		
28.7	- Vervaardiging van overige producten van metaal	Aantal arbeiders	6 534	6 318	6 318	6 322
		Aantal bedienden	2 085	2 011	2 010	2 007
		Totaal	8 619	8 329	8 328	8 329
		Aantal uren (1)	1 073 645	1 234 087	1 102 232	978 235
		Trimestriële lonen (2)	224 799	54 372		
29	Vervaardiging van machines, apparaten en werktuigen, n.e.g.	Aantal arbeiders	30 028	29 274	29 318	29 316
		Aantal bedienden	14 913	14 723	14 729	14 726
		Totaal	44 941	43 997	44 047	44 042
		Aantal uren (1)	5 702 523	6 676 898	5 971 699	5 339 023
		Trimestriële lonen (2)	1 270 227	306 785		
29.1	- Vervaardiging van machines voor de productie en toepassing van mechanische energie, exclusief motoren voor	Aantal arbeiders	4 589	4 641	4 653	4 676
		Aantal bedienden	3 147	3 153	3 152	3 169
		Totaal	7 736	7 794	7 805	7 845
		Aantal uren (1)	975 579	1 132 980	1 042 693	924 547
		Trimestriële lonen (2)	245 506	58 944		
29.2	- Vervaardiging van overige machines voor algemeen gebruik	Aantal arbeiders	8 735	8 537	8 556	8 563
		Aantal bedienden	4 586	4 517	4 524	4 514
		Totaal	13 321	13 054	13 080	13 077
		Aantal uren (1)	1 748 884	2 030 128	1 809 462	1 623 520
		Trimestriële lonen (2)	369 665	88 319		
29.3	- Vervaardiging van machines voor de landbouw en de bosbouw	Aantal arbeiders	2 660	2 387	2 367	2 290
		Aantal bedienden	796	753	759	750
		Totaal	3 456	3 140	3 126	3 040
		Aantal uren (1)	448 714	490 293	441 902	382 297
		Trimestriële lonen (2)	83 924	20 467		
29.4	- Vervaardiging van gereedschapswerktuigen	Aantal arbeiders	1 316	1 258	1 243	1 230
		Aantal bedienden	625	593	594	594
		Totaal	1 941	1 851	1 837	1 824
		Aantal uren (1)	244 385	278 317	246 198	228 873
		Trimestriële lonen (2)	51 756	12 861		
29.5	- Vervaardiging van overige machines voor specifieke doeleinden	Aantal arbeiders	10 094	9 772	9 835	9 895
		Aantal bedienden	4 561	4 494	4 487	4 481
		Totaal	14 656	14 266	14 322	14 376
		Aantal uren (1)	1 817 812	2 172 482	1 922 751	1 721 954
		Trimestriële lonen (2)	411 910	99 677		
29.6	- Vervaardiging van wapens en munitie	Aantal arbeiders	1 098	1 108	1 097	1 088
		Aantal bedienden	683	696	698	701
		Totaal	1 781	1 804	1 795	1 789
		Aantal uren (1)	214 619	259 212	231 218	206 132
		Trimestriële lonen (2)	57 235	14 258		
29.7	- Vervaardiging van huishoudapparaten	Aantal arbeiders	1 533	1 571	1 567	1 574
		Aantal bedienden	513	517	515	517
		Totaal	2 046	2 088	2 082	2 091
		Aantal uren (1)	252 527	313 486	277 475	251 700
		Trimestriële lonen (2)	50 231	12 259		
30	Vervaardiging van kantoorapparaten en computers	Aantal arbeiders	434	392	391	397
		Aantal bedienden	1 337	1 278	1 279	1 271
		Totaal	1 771	1 670	1 670	1 668
		Aantal uren (1)	234 620	265 770	234 098	209 461
		Trimestriële lonen (2)	64 329	14 287		

(1) Tot december 1998 uren-arbeiders, vanaf januari 1999 uren gepresteerd door de werknemers (bedienden en arbeiders).

(2) Brutolonen en -weden van de werknemers tewerkgesteld in de industriële afdelingen (in 1 000 €).

PRODCOM - Tewerkstelling, uren en lonen

Tewerkstelling, uren en lonen volgens de hoofdactiviteit van de vestiging (voorlopige cijfers) - vervolg

NACE Code	Activiteit		2003	2004		
				Maart	April	Mei
31	Vervaardiging van elektrische machines en apparaten	Aantal arbeiders	16 617	15 945	15 899	15 844
		Aantal bedienden	9 231	8 992	8 972	8 934
		Totaal	25 848	24 937	24 871	24 778
		Aantal uren (1)	3 236 945	3 720 634	3 335 122	2 947 656
		Trimestriële lonen (2)	748 921	176 404		
31.1	- Vervaardiging van elektromotoren en van elektrische generatoren en transformatoren	Aantal arbeiders	1 842	1 668	1 651	1 630
		Aantal bedienden	1 719	1 585	1 564	1 554
		Totaal	3 561	3 253	3 215	3 184
		Aantal uren (1)	434 804	490 586	426 628	376 874
		Trimestriële lonen (2)	118 464	27 021		
31.2	- Vervaardiging van schakel- en verdeelinrichtingen	Aantal arbeiders	4 505	4 388	4 390	4 323
		Aantal bedienden	2 396	2 356	2 356	2 333
		Totaal	6 902	6 744	6 746	6 656
		Aantal uren (1)	867 620	991 145	888 300	781 479
		Trimestriële lonen (2)	195 556	45 110		
31.3	- Vervaardiging van geïsoleerde kabels en draad	Aantal arbeiders	1 498	1 427	1 401	1 398
		Aantal bedienden	556	544	542	541
		Totaal	2 054	1 971	1 943	1 939
		Aantal uren (1)	249 600	273 929	263 131	226 615
		Trimestriële lonen (2)	61 340	14 243		
31.4	- Vervaardiging van accumulatoren en elektrische batterijen	Aantal arbeiders	1 073	1 053	1 051	1 052
		Aantal bedienden	303	298	295	289
		Totaal	1 376	1 351	1 346	1 341
		Aantal uren (1)	153 909	170 174	154 825	139 613
		Trimestriële lonen (2)	41 261	9 813		
31.5	- Vervaardiging van elektrische lampen en verlichtingsapparaten	Aantal arbeiders	3 350	3 313	3 303	3 311
		Aantal bedienden	1 540	1 539	1 546	1 558
		Totaal	4 891	4 852	4 849	4 869
		Aantal uren (1)	657 369	774 423	692 653	614 190
		Trimestriële lonen (2)	124 396	31 739		
31.6	- Vervaardiging van overige elektrische benodigdheden	Aantal arbeiders	4 347	4 096	4 103	4 130
		Aantal bedienden	2 714	2 670	2 669	2 659
		Totaal	7 061	6 766	6 772	6 789
		Aantal uren (1)	873 641	1 020 377	909 585	808 885
		Trimestriële lonen (2)	207 904	48 478		
32	Vervaardiging van audio-, video- en telecommunicatieapparatuur	Aantal arbeiders	4 647	4 182	4 161	4 235
		Aantal bedienden	6 525	5 784	5 796	5 805
		Totaal	11 172	9 966	9 957	10 040
		Aantal uren (1)	1 398 615	1 420 762	1 327 425	1 222 482
		Trimestriële lonen (2)	443 801	87 933		
32.1	- Vervaardiging van elektronische onderdelen	Aantal arbeiders	2 126	2 070	2 059	2 049
		Aantal bedienden	1 156	1 157	1 165	1 167
		Totaal	3 283	3 227	3 224	3 216
		Aantal uren (1)	407 251	477 789	417 045	383 052
		Trimestriële lonen (2)	101 756	24 071		
32.2	- Vervaardiging van zendapparatuur voor televisie en radio en van apparatuur voor lijntelefonie en lijntelegrafie	Aantal arbeiders	802	693	686	690
		Aantal bedienden	3 460	2 879	2 884	2 888
		Totaal	4 263	3 572	3 570	3 578
		Aantal uren (1)	544 720	519 590	493 013	477 400
		Trimestriële lonen (2)	219 259	37 629		
32.3	- Vervaardiging van audio- en videoapparatuur	Aantal arbeiders	1 719	1 419	1 416	1 496
		Aantal bedienden	1 907	1 748	1 747	1 750
		Totaal	3 626	3 167	3 163	3 246
		Aantal uren (1)	446 643	423 383	417 367	362 030
		Trimestriële lonen (2)	122 786	26 233		
32.A	- Vervaardiging van audio-, video- en telecommunicatieapparatuur (32.A = 32.2 + 32.3)	Aantal arbeiders	2 521			
		Aantal bedienden	5 368			
		Totaal	7 889			
		Aantal uren (1)	991 363			
		Trimestriële lonen (2)	342 045			

(2) Brutolonen en -weden van de werknemers tewerkgesteld in de industriële afdelingen (in 1 000 €).

PRODCOM - Tewerkstelling, uren en lonen

Tewerkstelling, uren en lonen volgens de hoofdactiviteit van de vestiging (voorlopige cijfers) - vervolg

NACE Code	Activiteit		2003	2004		
				Maart	April	Mei
33	Vervaardiging van medische apparatuur en instrumenten, van precisie- en optische instrumenten en van uurwerken	Aantal arbeiders	3 591	3 516	3 495	3 509
		Aantal bedienden	3 515	3 445	3 439	3 426
		Totaal	7 106	6 961	6 934	6 935
		Aantal uren (1)	916 241	1 056 316	936 769	846 833
		Trimestriële lonen (2)	203 519	46 695		
33.1	- Vervaardiging van medische apparatuur en instrumenten en van orthopedische artikelen	Aantal arbeiders	1 354	1 315	1 304	1 315
		Aantal bedienden	841	814	798	807
		Totaal	2 196	2 129	2 102	2 122
		Aantal uren (1)	282 225	322 709	285 651	254 023
		Trimestriële lonen (2)	53 925	12 382		
33.2	- Vervaardiging van meet-, regel-, navigatie- en controleapparatuur	Aantal arbeiders	1 811	1 770	1 768	1 769
		Aantal bedienden	1 925	1 944	1 942	1 924
		Totaal	3 736	3 714	3 710	3 693
		Aantal uren (1)	483 223	574 059	498 453	455 320
		Trimestriële lonen (2)	117 294	27 374		
33.3	- Vervaardiging van apparaten voor de bewaking van industriële processen	Aantal arbeiders	193	178	175	177
		Aantal bedienden	505	443	442	438
		Totaal	698	621	617	615
		Aantal uren (1)	91 967	91 482	87 004	79 016
		Trimestriële lonen (2)	19 822	4 045		
33.4	- Vervaardiging van optische instrumenten en van foto- en filmapparatuur	Aantal arbeiders	187	205	201	201
		Aantal bedienden	222	223	236	236
		Totaal	409	428	437	437
		Aantal uren (1)	50 823	58 008	57 141	51 088
		Trimestriële lonen (2)	11 059	2 552		
33.5	- Vervaardiging van uurwerken	Aantal arbeiders	44	47	46	46
		Aantal bedienden	19	20	20	20
		Totaal	64	67	66	66
		Aantal uren (1)	8 001	10 024	8 486	7 352
		Trimestriële lonen (2)	1 419	342		
34	Vervaardiging en assemblage van auto's, aanhangwagens en opleggers	Aantal arbeiders	38 882	36 470	36 399	36 401
		Aantal bedienden	6 293	6 034	6 028	6 021
		Totaal	45 176	42 504	42 427	42 422
		Aantal uren (1)	5 473 076	6 786 799	5 560 051	5 196 296
		Trimestriële lonen (2)	1 228 745	344 632		
34.1	- Vervaardiging en assemblage van auto's	Aantal arbeiders	25 567	22 650	22 582	22 525
		Aantal bedienden	3 223	2 930	2 926	2 911
		Totaal	28 791	25 580	25 508	25 436
		Aantal uren (1)	3 458 110	4 291 732	3 318 464	3 220 853
		Trimestriële lonen (2)	800 673	237 105		
34.2	- Vervaardiging van carrosserieën; vervaardiging van aanhangwagens, caravans en opleggers	Aantal arbeiders	5 674	5 792	5 790	5 834
		Aantal bedienden	1 089	1 084	1 076	1 082
		Totaal	6 763	6 876	6 866	6 916
		Aantal uren (1)	821 775	1 004 414	909 906	790 620
		Trimestriële lonen (2)	167 193	41 348		
34.3	- Vervaardiging van onderdelen en accessoires voor motorvoertuigen en motoren daarvan	Aantal arbeiders	7 640	8 028	8 027	8 042
		Aantal bedienden	1 980	2 020	2 026	2 028
		Totaal	9 621	10 048	10 053	10 070
		Aantal uren (1)	1 193 190	1 490 653	1 331 681	1 184 823
		Trimestriële lonen (2)	260 879	66 178		
35	Vervaardiging van overige transportmiddelen	Aantal arbeiders	4 649	4 571	4 571	4 554
		Aantal bedienden	4 269	4 168	4 162	4 147
		Totaal	8 919	8 739	8 733	8 701
		Aantal uren (1)	1 021 520	1 197 884	1 073 499	979 361
		Trimestriële lonen (2)	262 875	64 566		
35.1	- Scheepsbouw en -reparatie	Aantal arbeiders	938	916	919	919
		Aantal bedienden	191	185	185	185
		Totaal	1 129	1 101	1 104	1 104
		Aantal uren (1)	135 006	155 871	148 185	123 627
		Trimestriële lonen (2)	27 599	6 702		

(1) Tot december 1998 uren-arbeiders, vanaf januari 1999 uren gepresteerd door de werknemers (bedienden en arbeiders).

(2) Brutolonen en -weden van de werknemers tewerkgesteld in de industriële afdelingen (in 1 000 €).

PRODCOM - Tewerkstelling, uren en lonen

Tewerkstelling, uren en lonen volgens de hoofdactiviteit van de vestiging (voorlopige cijfers) - vervolg en einde

NACE			2003	2004		
Code	Activiteit			Maart	April	Mei
35.4	- Vervaardiging van motorrijwielen en rijwielen	Aantal arbeiders	309	317	319	327
		Aantal bedienden	101	112	111	112
		Totaal	410	429	430	439
		Aantal uren (1)	52 110	65 608	59 904	51 938
		Trimestriële lonen (2)	9 297	2 287		
35.1	- Vervaardiging van lucht-en ruimtevaartuigen en rollend materieel (35.F = 35.2 + 35.3)	Aantal arbeiders	3 402	3 338	3 333	3 308
		Aantal bedienden	3 976	3 871	3 866	3 850
		Totaal	7 378	7 209	7 199	7 158
		Aantal uren (1)	834 403	976 405	865 410	803 796
		Trimestriële lonen (2)	225 979	55 577		
36	Vervaardiging van meubelen; overige industrie	Aantal arbeiders	15 475	14 776	14 789	14 766
		Aantal bedienden	3 433	3 376	3 359	3 354
		Totaal	18 909	18 152	18 148	18 120
		Aantal uren (1)	2 227 005	2 635 371	2 276 362	2 043 499
		Trimestriële lonen (2)	372 365	93 846		
36.1	- Vervaardiging van meubelen	Aantal arbeiders	12 825	12 311	12 329	12 300
		Aantal bedienden	2 617	2 541	2 520	2 527
		Totaal	15 443	14 852	14 849	14 827
		Aantal uren (1)	1 835 638	2 216 006	1 892 529	1 696 254
		Trimestriële lonen (2)	306 352	78 284		
36.2	- Bewerking van edelstenen en vervaardiging van juwelen en dergelijke artikelen	Aantal arbeiders	1 304	1 171	1 173	1 183
		Aantal bedienden	390	413	413	400
		Totaal	1 695	1 584	1 586	1 583
		Aantal uren (1)	179 136	187 154	166 299	156 724
		Trimestriële lonen (2)	27 379	6 377		
36.3	- Vervaardiging van muziekinstrumenten	Aantal arbeiders	##			
		Aantal bedienden	##			
		Totaal	33			
		Aantal uren (1)	4 164			
		Trimestriële lonen (2)	524			
36.4	- Vervaardiging van sportartikelen	Aantal arbeiders	88	88	89	89
		Aantal bedienden	23	23	23	23
		Totaal	112	111	112	112
		Aantal uren (1)	13 591	15 832	14 211	12 432
		Trimestriële lonen (2)	2 076	516		
36.5	- Vervaardiging van spellen en speelgoed	Aantal arbeiders	467	467	468	462
		Aantal bedienden	150	153	153	153
		Totaal	618	620	621	615
		Aantal uren (1)	70 325	78 043	76 006	66 274
		Trimestriële lonen (2)	14 932	3 690		
36.6	- Diverse industrie, n.e.g.	Aantal arbeiders	##			
		Aantal bedienden	##			
		Totaal	1 006			
		Aantal uren (1)	124 149			
		Trimestriële lonen (2)	21 101			
36.A	- Overige industrie, m.i.v. de vervaardiging van muziekinstrumenten (36.A = 36.3 + 36.6)	Aantal arbeiders	788	739	730	732
		Aantal bedienden	250	246	250	251
		Totaal	1 039	985	980	983
		Aantal uren (1)	128 313	138 336	127 317	111 815
		Trimestriële lonen (2)	21 625	4 979		
Totaal		Aantal arbeiders	349 393	337 813	337 073	336 957
		Aantal bedienden	164 141	161 094	161 018	160 954
		Totaal	513 534	498 907	498 091	497 911
		Aantal uren (1)	63 677 818	73 217 579	64 896 736	59 074 364
		Trimestriële lonen (2)	14 696 251	3 571 442		

(2) Brutolonen en -weden van de werknemers tewerkgesteld in de industriële afdelingen (in 1 000 €).

PRODCOM - Bestellingen

Waarde van de bestellingen voor bepaalde bedrijfstakken volgens

NACE code	Activiteit	Bestelling	2003			
			Juli	Augustus	September	Oktober
1E	Vervaardiging van textiel (1E= 17 behalve textielveredeling)	Totaal	324 512	308 165	446 650	434 438
		Waarvan voor het buitenland	262 414	243 014	350 943	347 238
18	Vervaardiging van kleding en bontnijverheid	Totaal	42 800	58 760	50 095	38 331
		Waarvan voor het buitenland	22 565	26 568	24 445	19 807
21	Vervaardiging van pulp, papier en papierwaren	Totaal	302 463	260 252	324 139	347 298
		Waarvan voor het buitenland	205 819	167 649	208 309	229 861
24	Vervaardiging van chemische producten	Totaal	2 348 779	2 079 467	2 447 728	2 464 888
		Waarvan voor het buitenland	1 789 263	1 551 527	1 806 768	1 842 452
2E	Metallurgie (2E = 27 behalve Staalindustrie Verbond)	Totaal	332 584	332 393	412 073	447 647
		Waarvan voor het buitenland	274 238	267 694	331 080	362 107
2F	Metallurgie (2F = 27 behalve vervaardiging van ijzer en staal en van ferrolegeringen)	Totaal				
2D	Vervaardiging van produkten van metaal (2D=28 m.u.v.oppervlaktebehandeling en en bekleding van metaal)	Totaal	393 636	383 702	507 374	509 952
		Waarvan voor het buitenland	179 329	154 193	227 348	218 547
29	Vervaardiging van machines, apparaten en werktuigen, n.e.g.	Totaal	502 704	446 315	554 566	635 321
		Waarvan voor het buitenland	357 675	308 559	391 190	455 685
30	Vervaardiging van kantoormachines en computers	Totaal	20 181	18 586	23 956	23 287
		Waarvan voor het buitenland	10 974	9 194	12 534	17 562
31	Vervaardiging van elektrische machines en apparaten	Totaal	280 715	285 741	360 216	393 172
		Waarvan voor het buitenland	172 310	176 862	236 530	257 980
32	Vervaardiging van audio-, video- en telecommunicatieapparatuur	Totaal	164 035	180 264	240 239	260 959
		Waarvan voor het buitenland	133 695	144 444	198 953	207 712
33	Vervaardiging van medische apparatuur en instrumenten, van precisie- en optische instrumenten en van uurwerken	Totaal	74 288	64 741	77 629	91 870
		Waarvan voor het buitenland	41 354	35 979	48 462	61 689
34	Vervaardiging en assemblage van auto's, aanhangwagens en opleggers	Totaal	1 047 894	775 155	1 325 418	1 308 362
		Waarvan voor het buitenland	937 394	670 489	1 167 773	1 126 907
35	Vervaardiging van overige transportmiddelen	Totaal	59 669	106 249	236 929	102 226
		Waarvan voor het buitenland	42 571	88 211	109 025	81 990

PRODCOM - Bestellingen

de hoofdactiviteit van de vestiging (voorlopige cijfers in 1 000 €)

		2003	2004					NACE code
November	December		Januari	Februari	Maart	April	Mei	
373 438	343 721	4 574 889	375 844	388 971	422 764	387 175	350 725	1E
297 971	264 753	3 623 727	302 467	311 619	338 164	309 267	278 814	
26 134	25 489	485 892	43 025	60 321	56 108	34 042	27 535	18
14 581	12 187	239 601	17 739	26 636	28 899	18 041	14 867	
304 607	290 365	3 744 673	325 183	328 934	370 204	353 699	315 634	21
200 648	189 706	2 464 377	214 079	218 390	251 635	240 356	212 251	
2 277 208	2 378 250	28 376 463	2 259 752	2 359 405	2 646 995	2 454 946	2 289 644	24
1 672 434	1 697 668	21 160 199	1 791 572	1 904 868	2 093 508	1 977 880	1 828 362	
367 112	345 019	4 574 119						2E
293 459	282 100	3 663 706						
			404 587	446 916	536 709	515 935	442 114	2F
			325 439	355 430	434 602	405 433	353 194	
425 491	442 262	5 564 684	438 048	484 304	534 328	518 445	463 443	2D
177 976	171 709	2 403 231	194 425	226 047	218 343	219 553	188 740	
557 753	669 388	6 919 812	564 948	606 593	702 168	598 945	548 846	29
397 428	452 415	4 813 015	393 999	442 061	495 219	432 115	391 661	
23 180	27 973	291 472	14 828	23 077	24 850	18 583	19 805	30
16 009	19 720	185 148	7 787	15 416	13 807	11 372	9 035	
318 566	309 986	3 953 154	290 271	319 629	357 942	327 180	315 987	31
191 317	176 504	2 415 190	168 794	191 748	208 848	191 822	189 488	
227 060	246 839	2 500 841	188 307	191 064	210 521	194 346	188 964	32
179 480	197 765	2 020 833	152 737	156 690	177 813	158 778	149 242	
74 345	69 537	899 650	71 337	97 300	92 783	87 214	69 415	33
45 222	43 050	533 674	42 565	60 202	51 934	51 795	38 045	
1 481 007	1 340 079	15 114 902	1 224 496	1 244 999	1 649 817	1 434 657	1 302 995	34
1 300 551	1 184 498	13 195 507	1 060 137	1 064 756	1 405 684	1 234 450	1 114 002	
67 579	105 826	1 490 028	82 096	109 451	103 449	82 632	69 051	35
46 505	85 664	1 061 262	61 717	85 571	76 681	53 349	46 902	

Diensten, handel en vervoer

Horeca

Februari 2004

Aankomsten en overnachtingen in Belgische hotels en andere toeristische logiesvormen

In februari 2004 namen zowel de aankomsten (+4,2%) als de overnachtingen (+7,6%) toe in vergelijking met februari 2003.

Het totaal aantal overnachtingen stijgt van 1.457.837 (definitieve cijfers) in februari 2003 naar 1.568.189 (voorlopige cijfers) voor februari 2004.

*
* *

Bronvermelding is verplicht.

Op de volgende bladzijde vindt U de bijhorende tabellen en grafieken.

Meer informatie over de conjunctuur !

⇒ Bekijk ook, voor een totaalbeeld van de Belgische en Europese conjunctuur, de viertalige conjunctuurportalsite van het NIS op het internet :

<http://statbel.fgov.be/indicators>

⇒ Alle methodologische toelichtingen bij de cijfers kunt U bij de contactpersoon hieronder vragen.

⇒ Het is mogelijk om gegevens over toerisme meer uitgesplitst (per subsector, per gewest) of verder bewerkt (vb. seizoengezuiverd) toegestuurd te krijgen, eenmalig of maandelijks (per abonnement).

⇒ Naast de toerisme beschikken we over vele andere conjunctuurgegevens : werknemers, nieuwe orders, loonmassa, gewerkte uren, productie, afzetprijzen, bouwvergunningen, materiaalkosten, omzet, ...

Toerisme – Persbericht

Bruto-cijfers Aankomsten en overnachtingen

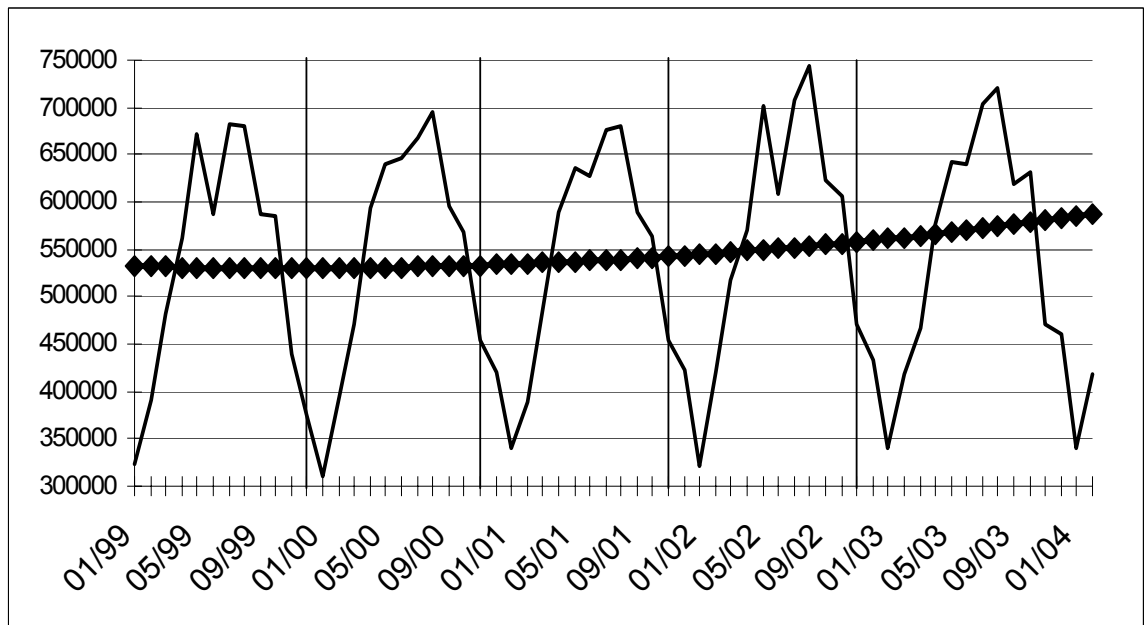
	Aankomsten			Overnachtingen		
	Totaal	Hotels	Andere	Totaal	Hotels	Andere
België	714.498	511.403	203.095	1.568.189	932.809	635.380
Belgen	295.328	158.763	136.565	668.888	266.346	402.542
Vreemdelingen	419.170	352.640	66.530	899.301	666.463	232.838
Brussels Hoofdstedelijk Gewest	188.747	176.747	12.000	350.221	332.246	17.975
Belgen	23.084	21.431	1.653	40.138	37.399	2.739
Vreemdelingen	165.663	155.316	10.347	310.083	294.847	15.236
Vlaams Gewest	384.290	247.661	136.629	898.116	453.437	444.679
Belgen	181.538	88.080	93.458	427.588	150.593	276.995
Vreemdelingen	202.752	159.581	43.171	470.528	302.844	167.684
Waals Gewest	141.461	86.995	54.466	319.852	147.126	172.726
Belgen	90.706	49.252	41.454	201.162	78.354	122.808
Vreemdelingen	50.755	37.743	13.012	118.690	68.772	49.918
- waarvan Duitstalige						
Gemeenschap	8.211	5.483	2.728	21.041	10.120	10.921
Belgen	6.600	4.143	2.457	16.582	7.799	8.783
Vreemdelingen	1.611	1.340	271	4.459	2.321	2.138

Trend

Aankomsten van
buitenlanders; na
uitschakeling van
seizoen- en toevallige
schommelingen

Bruto-indexen:

Trend :



Evolutie van de trendcijfers

Vergelijking van de
laatste drie maanden
met de drie
voorgaande maanden

↗↗ > 2,5%
↗ 0,5% tot 2,5%
→ -0,5% tot 0,5%
↘ -0,5% tot -2,5%
↘↘ < -2,5%

	Aankomsten			Overnachting en		
	Totaal	Hotels	Andere	Totaal	Hotels	Andere
België	↗	↗	→	→	↗	↘
Belgen	→	↗	→	→	→	↘
Vreemdelingen	↗	↗	↘↘	→	↗	↘↘
Brussels Hoofdstedelijk Gewest	↗	↗	↘	↗	↗	↘
Belgen	↗↗	↗↗	↗↗	↗↗	↗↗	↗↗
Vreemdelingen	↗	↗	→	↗	↗	↘↘
Vlaams Gewest	→	→	→	↘	↗	↘↘
Belgen	→	↗	↗↗	→	→	↗↗
Vreemdelingen	↗	↗	↘↘	↘	↗	↘↘
Waals Gewest	→	↗	↘	→	→	↘↘
Belgen	→	↘	↘	↘↘	↗↗	↘↘
Vreemdelingen	↗	↗	↘	↘	→	↗
- waarvan Duitstalige						
Gemeenschap	↗	↗	↗↗	↗↗	↗	↗↗
Belgen	→	↘	↗	→	↘	↗↗
Vreemdelingen	↗	→	↘↘	↗↗	↗	↗↗

Diensten, handel en vervoer

Vervoer

Vervoer

Evolutie van de bedrijvigheid van de luchthaven Brussel Nationaal (1)

	Aantal vluchten		Aantal passagiers		Goederen (2) (3) (ton)	
	bij vertrek	bij aankomst	bij vertrek	bij aankomst	bij vertrek	bij aankomst
1998	138 565	138 457	9 308 198	9 173 699	303 971	281 621
1999	145 944	145 637	10 052 252	9 972 780
2000	152 552	152 428	10 867 076	10 771 389	332 590	290 775
2001	143 403	143 373	9 895 186	9 785 629	305 323	254 675
2002	118 782	118 814	7 308 884	7 101 671	275 848	235 577
2003	115 662	115 710	7 690 239	7 504 965	301 611	278 125

2003

januari	9 047	9 035	450 857	465 552	21 979	20 622
februari	8 580	8 574	478 630	450 402	23 050	22 127
maart	9 582	9 571	550 813	560 249	26 259	25 490
april	9 563	9 515	663 839	609 463	24 599	24 454
mei	9 923	9 957	673 510	648 197	23 969	22 724
juni	10 079	10 007	741 264	700 829	24 422	22 095
juli	10 617	10 544	893 492	756 188	25 055	21 016
augustus	10 100	10 186	762 930	856 487	22 484	19 599
september	10 241	10 270	731 339	754 872	24 220	22 360
oktober	10 260	10 276	693 048	681 712	27 520	24 959
november	9 155	9 230	525 931	549 600	30 699	26 903
december	8 515	8 545	524 586	471 414	27 353	25 776

2004

januari	8 793	8 801	452 122	469 008	23 535	22 933
februari	8 757	8 720	506 410	481 601	25 968	23 697
maart	9 655	9 660	571 570	560 685	29 822	27 302
april	9 620	9 585	689 821	640 745	27 246	25 236
mei	10 187	10 187	721 584	694 959	28 028	26 026
juni	10 138	10 100	726 923	683 597	28 018	24 996
juli						
augustus						
september						
oktober						
november						
december						

(1) Enkel verkeer met handelskarakter.

(2) Alleen vrachtgoederen.

(3) Voor 2002 en 2003 vrachtgoederen + post.

Vervoer

Bedrijvigheid van de zeehavens

Aantal en tonnenmaat van de binnengevaren zeeschepen (1)

	Alle Belgische havens (2)				Antwerpen rechteroever			
	Geladen		Ledig		Geladen		Ledig	
	Aantal	Tonnen- maat	Aantal	Tonnen- maat	Aantal	Tonnen- maat	Aantal	Tonnen- maat
1997	25 908	295 992	6 336	41 868	8 278	117 638	4 208	30 154
1998	26 052	322 116	6 372	45 576	8 477	129 797	4 233	32 568
1999	25 872	338 136	6 288	48 084	8 310	131 748	4 040	33 161
2000	26 436	363 780	6 168	51 864	8 627	134 756	4 261	35 353
2001	25 935	381 281	6 311	55 647	8 226	143 036	4 215	34 677
2002	25 472	392 229	6 036	54 877	8 111	145 094	3 835	32 600

2003

januari	1 879	30 124	488	4 148	680	12 849	311	2 386
februari	1 923	28 536	500	4 346	660	11 873	302	2 345
maart	2 140	30 744	546	4 752	739	12 587	299	2 285
april	1 977	30 838	429	4 583	630	11 801	232	2 444
mei	2 000	30 464	438	4 390	620	11 691	244	2 257
juni	1 961	29 189	454	4 386	634	11 562	267	2 470
juli	2 004	31 398	507	4 887	696	12 723	291	2 497
augustus	2 039	31 357	535	5 639	732	13 311	328	3 214
september	2 074	32 533	505	5 111	720	13 100	297	2 635
oktober	2 176	33 718	529	4 989	739	13 910	341	3 000
november	2 005	31 682	488	4 522	695	12 610	288	2 327
december								

	Waaslandhaven (Antwerpen linkeroever)				Gent			
	Geladen		Ledig		Geladen		Ledig	
	Aantal	Tonnen- maat	Aantal	Tonnen- maat	Aantal	Tonnen- maat	Aantal	Tonnen- maat
1997	1 730	26 656	452	5 637	2 088	23 592	948	2 796
1998	1 908	29 895	414	5 564	2 028	24 240	1 068	2 916
1999	1 671	26 083	461	5 339	1 944	26 964	1 116	3 528
2000	1 550	23 196	512	6 712	1 932	26 604	936	2 892
2001	1 861	26 630	572	9 427	1 814	25 205	886	2 831
2002	1 889	28 753	527	9 022	1 801	24 358	948	3 187

2003

januari	139	2 321	51	1.098	162	1 892	90	287
februari	145	2 407	51	950	169	2 101	81	250
maart	160	2 548	68	963	174	2 207	85	300
april	159	2 539	52	1 148	154	2 388	72	303
mei	167	2 715	61	965	164	2 145	79	306
juni	142	2 216	56	917	154	1 877	78	291
juli	140	2 266	59	842	143	1 891	82	343
augustus	133	2 087	45	741	187	2 255	86	322
september	138	2 199	43	962	164	2 300	93	385
oktober	157	2 543	49	775	155	2 244	80	235
november	152	2 495	60	1 010	175	2 327	85	322
december								

(1) in 1000 brutoregister-ton. (2) uitgezonderd de bewegingen tussen de Belgische havens.

Bron: generale verklaring voor de binnenvarende zeeschepen.

Vervoer

Brugge-Zeebrugge				Oostende				
Geladen		Ledig		Geladen		Ledig		
Aantal	Tonnen- maat	Aantal	Tonnen- maat	Aantal	Tonnen- maat	Aantal	Tonnen- maat	
8 892	101 604	1 044	6 144	4 116	25 176	72	168	1997
9 276	114 192	828	6 168	3 612	20 700	108	180	1998
9 888	135 696	924	8 904	3 120	15 732	84	156	1999
9 816	153 300	948	9 840	3 996	25 380	48	120	2000
9 308	153 358	934	10 579	4 251	32 707	45	134	2001
9 065	157 224	1 012	11 972	4 253	36 119	75	223	2002
2003								
592	10 005	88	816	323	2 958	7	24	januari
583	8 993	104	984	345	2 977	9	47	februari
642	9 855	122	1 415	392	3 476	7	41	maart
648	10 708	91	965	351	3 217	11	60	april
608	10 224	89	1 104	394	3 509	11	39	mei
599	9 691	94	1 239	404	3 614	9	28	juni
621	10 651	100	1 471	407	3 761	12	39	juli
590	10 145	116	1 557	384	3 487	2	7	augustus
606	11 215	110	1 382	419	3 672	9	37	september
639	10 904	94	1 313	455	3 962	2	2	oktober
583	10 685	69	968	388	3 547	5	29	november
								december
Brussel (Incl. Nijverheidsbekken)				Luik				
Geladen		Ledig		Geladen		Ledig		
Aantal	Tonnen- maat	Aantal	Tonnen- maat	Aantal	Tonnen- maat	Aantal	Tonnen- maat	
240	456	216	360	94	136	121	156	1997
264	624	120	240	100	155	108	154	1998
288	708	120	216	75	121	114	167	1999
240	624	96	204	77	128	110	171	2000
231	559	83	182	63	96	86	130	2001
204	537	67	190	62	98	95	138	2002
2003								
16	40	7	10	5	8	10	15	januari
16	49	3	5	7	11	4	6	februari
22	47	12	34	5	7	12	18	maart
16	47	14	34	8	12	5	7	april
19	42	4	8	10	16	5	6	mei
22	42	5	22	8	11	4	6	juni
16	39	4	9	6	9	3	4	juli
16	45	6	11	5	8	7	10	augustus
12	28	11	34	6	10	8	11	september
25	56	2	4	5	8	10	14	oktober
15	46	4	16	8	13	8	12	november
								december

Vervoer

Bedrijvigheid van de zeehavens

Aantal en tonnenmaat van de buitengevaren zeeschepen (1)

	Alle Belgische havens (2)				Antwerpen rechteroever			
	Geladen		Ledig		Geladen		Ledig	
	Aantal	Tonnen- maat	Aantal	Tonnen- maat	Aantal	Tonnen- maat	Aantal	Tonnen- maat
1997	23 316	264 324	6 996	75 384	9 005	110 646	3 496	38 939
1998	23 484	279 084	7 056	68 244	9 228	117 771	3 428	44 236
1999	23 016	299 652	6 900	79 860	8 835	121 543	3 365	43 242
2000	23 376	359 976	7 020	80 184	9 091	123 085	3 682	47 181
2001	23 033	344 367	6 955	78 336	8 960	130 528	3 441	45 877
2002	23 212	365 523	6 580	74 340	8 930	138 958	3 301	40 325

2003

januari	1 758	27 528	503	6 068	715	11 553	293	3 489
februari	1 721	25 845	543	5 843	667	10 804	287	3 265
maart	1 892	28 466	530	5 329	708	11 209	296	3 185
april	1 835	29 239	575	6 059	732	12 333	322	3 393
mei	1 783	27 869	540	5 763	698	11 792	312	3 284
juni	1 779	28 069	526	5 806	699	11 791	294	3 556
juli	1 896	30 172	548	6 316	730	12 692	317	3 492
augustus	1 785	28 785	551	6 219	756	12 826	279	3 483
september	1 817	29 406	575	6 703	710	12 111	304	3 526
oktober	1 935	31 352	548	6 282	766	13 040	302	3 731
november	1 785	29 661	555	6 177	673	11 395	305	3 314
december								

Waaslandhaven (Antwerpen linkeroever)

Gent

	Waaslandhaven (Antwerpen linkeroever)				Gent			
	Geladen		Ledig		Geladen		Ledig	
	Aantal	Tonnen- maat	Aantal	Tonnen- maat	Aantal	Tonnen- maat	Aantal	Tonnen- maat
1997	1 349	21 830	845	10 619	1 392	8 640	1 716	18 768
1998	1 408	24 167	964	12 129	1 500	9 708	1 632	19 152
1999	1 366	21 805	905	11 505	1 584	11 928	1 548	18 696
2000	1 265	19 319	832	10 896	1 428	11 856	1 524	17 892
2001	1 488	25 240	923	10 279	1 357	11 296	1 372	16 677
2002	1 434	26 623	1 002	11 240	1 439	11 927	1 317	15 475

2003

januari	113	2 271	72	923	134	1 056	130	1 353
februari	129	2 305	65	802	120	921	127	1 395
maart	146	2 366	71	712	134	1 112	133	1 440
april	132	2 651	78	859	112	1 134	113	1 190
mei	157	2 813	72	700	130	1 154	114	1 401
juni	127	2 150	63	709	118	1 016	111	1 045
juli	139	2 344	57	746	116	835	122	1 443
augustus	115	2 073	61	620	128	1 089	147	1 416
september	134	2 587	50	658	128	1 130	128	1 472
oktober	137	2 360	62	672	116	1 133	110	1 331
november	140	2 650	64	776	133	1 234	129	1 325
december								

(1) in 1000 brutoregister ton. (2) uitgezonderd de bewegingen tussen de Belgische havens.

Bron: generale verklaring voor de binnenvarende zeeschepen.

Vervoer

Brugge-Zeebrugge				Oostende				
Geladen		Ledig		Geladen		Ledig		
Aantal	Tonnen- maat	Aantal	Tonnen- maat	Aantal	Tonnen- maat	Aantal	Tonnen- maat	
7 488	91 896	2 436	15 492	3 456	24 336	744	1 152	1997
7 898	107 388	2 160	13 008	2 964	19 116	744	1 416	1998
8 280	128 736	2 472	14 844	2 436	14 640	756	1 224	1999
8 040	145 428	2 724	14 904	3 372	24 384	648	1 116	2000
7 576	145 941	2 629	16 995	3 419	31 327	874	1 589	2001
7 632	152 790	2 380	17 362	3 526	34 854	821	1 586	2002
2003								
501	9 830	185	1 450	285	2 942	30	52	januari
490	8 820	199	1 351	292	2 951	65	114	februari
559	10 433	217	1 547	314	3 299	81	180	maart
520	9 848	213	1 655	306	3 162	57	123	april
461	8 939	200	1 474	316	3 261	84	217	mei
479	9 633	213	1 341	339	3 517	75	144	juni
523	10 524	194	1 530	367	3 769	48	89	juli
441	9 378	238	1 947	326	3 371	59	111	augustus
476	9 938	248	1 889	345	3 556	83	149	september
517	10 970	220	1 553	375	3 834	83	142	oktober
492	10 884	193	1 690	337	3 456	56	103	november
								december
Brussel (incl. Nijverheidsbekken)				Luik				
Geladen		Ledig		Geladen		Ledig		
Aantal	Tonnen- maat	Aantal	Tonnen- maat	Aantal	Tonnen- maat	Aantal	Tonnen- maat	
240	420	204	384	231	299	40	53	1997
156	288	264	624	180	272	29	53	1998
144	264	276	648	182	266	48	94	1999
120	264	228	588	206	298	11	26	2000
102	255	209	538	159	235	15	25	2001
81	240	202	500	150	222	10	16	2002
2003								
6	11	17	41	17	26	0	0	januari
4	8	11	31	13	19	2	3	februari
9	23	21	45	16	24	2	4	maart
12	37	19	49	12	18	1	2	april
8	19	17	41	11	17	2	3	mei
6	25	22	42	12	19	1	1	juni
4	16	22	54	13	21	2	3	juli
4	11	14	42	7	10	1	2	augustus
6	23	14	31	10	15	2	4	september
5	18	20	45	16	25	0	0	oktober
4	16	13	44	13	20	1	2	november
								december

Statistische domeinen

- Algemeen
- Grondgebied en leefmilieu
- Bevolking
- Samenleving
- Economie en financiën
- Landbouw en aanverwante activiteiten
- Industrie
- Diensten, handel en vervoer

Algemene Directie Statistiek en Economische Informatie
NIS NATIONAAL INSTITUUT VOOR DE STATISTIEK
B-1000 Brussel
tel. 02/548.63.65 - 02/548.63.66
fax 02/548.63.67

<http://statbel.fgov.be>
info@statbel.mineco.fgov.be

5 € *
ISSN 0771 - 0410

*Per nummer (excl. verzendingskosten): 5 € | Abonnement (excl. verzendingskosten): 50 €
Verantwoordelijke uitgever: Hans D'Hondt, Leuvenseweg 44 - B-1000 Brussel