

**I. ECONOMIE EN FINANCIEN***Conjunctuurindicatoren*

Kalender voor het uitbrengen van de NIS-indicatoren .....	5
Afzetprijnsindexen (basis 2000 = 100) - Maart 2004 .....	6

**II. INDUSTRIE EN BOUWNIJVERHEID***Industrie*

Maandstatistiek van de industriële productie (PRODCOM) - Februari 2004 .....	11
--	----

*Bouw*

Bouwnijverheid - Februari 2004 .....	32
--------------------------------------	----

**III. DIENSTEN, HANDEL EN VERVOER***Vervoer*

Luchtvaart - Maart 2004 .....	38
NMBS - Handelsvervoer van goederen - Februari 2004 .....	39

In deze publicatie vindt u **de recentste statistieken** van de volgende domeinen : Leefmilieu, bevolking, samenleving, economie en financiën, landbouw, industrie, diensten, handel en vervoer.

Daarnaast biedt onze website <http://statbel.fgov.be> een selectie van statistieken, die dagelijks worden bijgewerkt.

**Publicaties bestelt u door storting op postrekening nr. 679-2005886-23 van het Nationaal Instituut voor de Statistiek te Brussel.**

**Voor meer informatie :**  
Statistiek en Economische Informatie  
Leuvenseweg, 44 - 1000 Brussel  
Tel. : 02/548.63.66 - Fax: 02/548.63.67

**LUIK**

Bd de la Sauvenière, 73-75 - 4000 Luik  
Tel: 04/223.84.10  
Fax: 04/222.49.94

**GENT**

Coupure Rechts, 620 - 9000 Gent  
Tel: 09/267.27.27/30/31  
Fax: 09/267.27.29

**CHARLEROI**

Bd Audent 14/5 - 6000 Charleroi  
Tel: 071/27.44.14  
Fax: 071/27.44.19

**ANTWERPEN**

Italiëlei 124, Bus 85 -2000 Antwerpen  
Tel: 03/229.07.07  
Fax: 03/233.28.30

**CONVENTIONELE TEKENS**

Gegevens ontbreken	..
0 of minder dan de helft van de gebruikte eenheid	-
Voorlopige cijfers	(*)
De komma wordt gebruikt om de eenheden te scheiden van de decimalen	

**Verantwoordelijke uitgever : Hans D'Hondt.**

**Auteursrecht voorbehouden**

Het reproduceren van de inhoud van deze publicatie is niet toegestaan, noch geheel, noch gedeeltelijk, noch in de oorspronkelijke, noch in bewerkte vorm, tenzij met schriftelijke machtiging vanwege de Algemene Directie Statistiek en Economische Informatie.

Het gebruiken van de inhoud van deze publicatie als toelichting of bewijsvoering in een artikel, een boekbespreking of een boek is toegestaan, mits duidelijke en nauwkeurige bronvermelding.

**Economie en financiën**  
*Conjunctuurindicatoren*



## Kalender voor het uitbrengen van de NIS-indicatoren

De indicatoren zijn beschikbaar op de aangeduide dag om 0 uur op onze website <http://statbel.fgov.be>

Beschikbaar vanaf	Indicator	Referentieperiode	Frequentie
<b>APRIL 2004</b>			
29	Statistiek van toerisme en hotelwezen	december 2003	maandelijks
29	Bouwvergunningen	februari 2004	maandelijks
29	Omzetindexen (PRODCOM)	februari 2004	maandelijks
29	Consumptieprijsindexen (*)	april 2004	maandelijks
29	Omzetindexen (BTW)	februari 2004	maandelijks
29	Investeringsindexen (BTW)	februari 2004	maandelijks
29	Kleinhandelsindexen	januari 2004	maandelijks
<b>MEI 2004</b>			
6	Werknemersindexen	februari 2004	maandelijks
6	Indexen van gewerkte uren	februari 2004	maandelijks
13	Productie-indexen	maart 2004	maandelijks
13	Faillissementen	april 2004	maandelijks
20	Indexen van de nieuwe orders	maart 2004	maandelijks
20	Afzetprijsindexen	april 2004	maandelijks
20	Statistiek van toerisme en hotelwezen	januari 2004	maandelijks
27	Bouwvergunningen	maart 2004	maandelijks
27	Omzetindexen (PRODCOM)	maart 2004	maandelijks
27	Consumptieprijsindexen (*)	mei 2004	maandelijks
27	Omzetindexen (BTW)	maart 2004	maandelijks
27	Investeringsindexen (BTW)	maart 2004	maandelijks
27	Kleinhandelsindexen	februari 2004	maandelijks
<b>JUNI 2004</b>			
3	Werknemersindexen	maart 2004	maandelijks
3	Indexen van gewerkte uren	maart 2004	maandelijks
3	Indexen van de loonmassa	1 <sup>ste</sup> kwartaal 2004	driemaandelijks
3	Indexen van de uurlonen	april 2004	driemaandelijks
10	Productie-indexen	april 2004	maandelijks

(\*) Beschikbaar om 12u, na de vergadering van de Indexcommissie.

Deze kalender kan op aanvraag ook afzonderlijk verkregen worden.

(Tel. 02/548.68.63 - 63.66 - Fax. 02/548.63.67)

# Conjunctuurindicatoren – Persbericht

---

## **Maart 2004 : Afzetprijnsindex + 0,4%**

In maart 2004, vergeleken met de voorgaande maand, is **de afzetprijnsindex voor de totale industrie zonder bouw** gestegen met 0,4%. Een uitsplitsing van dat cijfer tussen energie en de rest, geeft een stijging van 0,5% voor energie en een stijging van 0,4% voor de totale industrie zonder energie. Een verdere opsplitsing van de totale industrie zonder energie geeft +0,3% voor intermediaire goederen zonder energie, +0,8% voor investeringsgoederen, +0,3% voor niet-duurzame consumptiegoederen en +0,3% voor duurzame consumptiegoederen.

De maandstijging kan ook uitgedrukt worden op jaarbasis; dat levert voor de totale industrie zonder bouw een **jaarinflatiecijfer** op van 4,5%.

Als de algemene afzetprijnsindex uitgesplitst wordt naargelang de bestemming, dan zien we een stijging met 0,8% op de binnenlandse markt en een status-quo (+0,0%) op de buitenlandse markt.

In vergelijking met maart van het voorgaande jaar, is de afzetprijs van de totale industrie zonder bouw gestegen met 2,3%. De afzetprijzen voor de Belgische markt stegen met 1,8%, voor de buitenlandse markt was er een stijging met 2,0%.

Volgende persbericht op : **20/05/2004**

\*  
\* \*

*Bronvermelding is verplicht.*

**Op de volgende bladzijde vindt U de bijhorende tabellen en grafieken.**

Meer informatie over de conjunctuur !

⇒ Bekijk ook, voor een totaalbeeld van de Belgische en Europese conjunctuur, de viertalige conjunctuurportalsite van het NIS op het internet :

**<http://statbel.fgov.be/indicators>**

⇒ Alle methodologische toelichtingen bij de cijfers kunt U bij de Eenheid Conjunctuur vragen.

⇒ Het is mogelijk om gegevens over de afzetprijzen meer uitgesplitst (per subsector, per gewest) of verder bewerkt (vb. seizoengezuiverd) toegestuurd te krijgen, eenmalig of maandelijks (per abonnement).

⇒ Naast de afzetprijnsindexen beschikken we over vele andere conjunctuurgegevens : werknemers, nieuwe orders, loonmassa, gewerkte uren, omzet, materiaalkosten, afzetprijzen, bouwvergunningen, .....

---

# Conjunctuurindicatoren – Persbericht

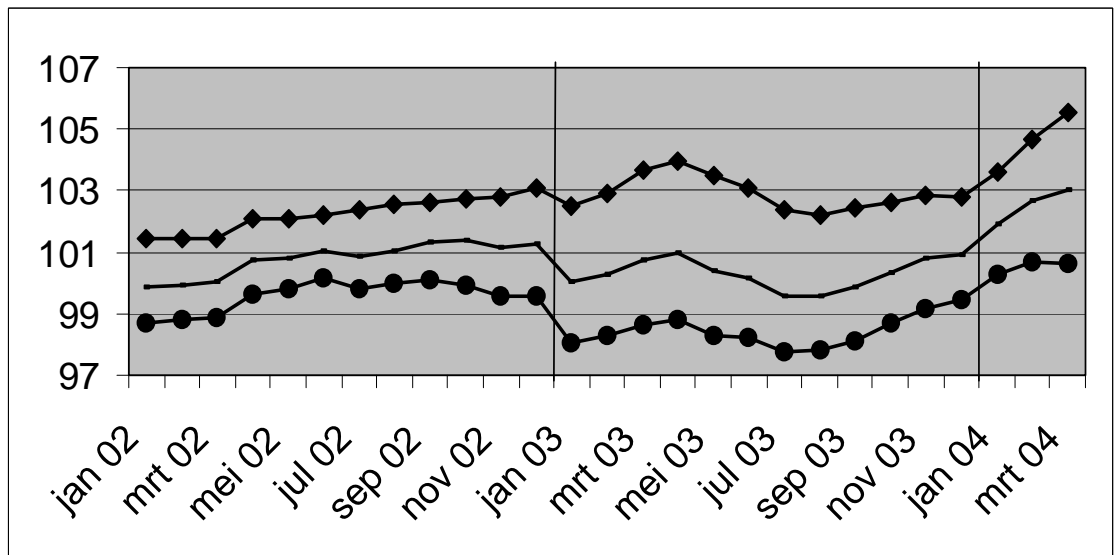
## Afzetprijzen

**Bruto-indexen (2000=100)**  
Totale industrie zonder bouwnijverheid  
*Prijswontwikkeling van de afgezette productie*

Totale markt													
	jan	feb	mrt	apr	mei	jun	jul	aug	sep	okt	nov	dec	Jaar
2002	99,9	99,9	100,0	100,8	100,8	101,0	100,9	101,0	101,3	101,4	101,1	101,3	100,8
2003	100,0	100,3	100,8	101,0	100,4	100,2	99,6	99,6	99,9	100,4	100,8	100,9	100,3
2004	101,9	102,7	103,0										
Binnenlandse markt													
	jan	feb	mrt	apr	mei	jun	jul	aug	sep	okt	nov	dec	Jaar
2002	101,5	101,5	101,5	102,1	102,1	102,2	102,4	102,5	102,6	102,8	102,8	103,1	102,2
2003	102,5	102,9	103,6	104,0	103,5	103,1	102,4	102,2	102,4	102,6	102,8	102,8	102,9
2004	103,6	104,7	105,5										
Buitenlandse markt													
	jan	feb	mrt	apr	mei	jun	jul	aug	sep	okt	nov	dec	Jaar
2002	98,7	98,8	98,9	99,7	99,8	100,2	99,8	100,0	100,1	99,9	99,6	99,6	99,6
2003	98,1	98,3	98,6	98,8	98,3	98,2	97,8	97,8	98,1	98,7	99,2	99,4	98,4
2004	100,3	100,7	100,6										

**Bruto-indexen (2000=100)**  
Totale industrie zonder bouwnijverheid

**Totale markt**  
—  
**Binnenlandse markt**  
◆  
**Buitenlandse markt**  
●



### Bedrijfstakken / Hoofdindustriegroepen

**Bruto-indexen**  
 ▲▲ > 1%  
 ▲ 0.2% tot 1%  
 → -0.2% tot 0.2%  
 ▲ -1% tot -0.2%  
 ▲▲ < -1%  
 Vergelijking van de laatste drie maanden met de drie voorgaande maanden

	Totaal	Binnen	Buiten
Totale industrie (zonder bouwnijverheid)	▲▲	▲▲	▲▲
Energie	▲▲	▲▲	▲▲
Totale industrie, zonder energie	▲▲	▲▲	▲▲
Intermediaire goederen, zonder energie	▲▲	▲▲	▲▲
Investeringsgoederen	▲	▲▲	▲
Duurzame consumptiegoederen	▲	→	▲▲
Niet-duurzame consumptiegoederen	▲▲	▲▲	▲▲
Winning van delfstoffen	▲	▲	▲
Voedings- en genotmiddelen	▲	▲	▲
Textiel en kleding	→	▲	▲
Papier en karton; uitgeverijen en drukkerijen	▲	▲	▲
Chemische, rubber- en kunststofnijverheid	▲▲	▲▲	▲▲
Metaalverwerking	→	▲▲	▲
Cokes, geraffineerde aardolieproducten en splijt- en kweekstoffen	▲▲	▲▲	▲▲
Niet-metaalhoudende minerale producten	▲	→	▲
Metallurgie	▲▲	▲▲	▲▲
Meubels	▲	→	▲▲
Elektriciteit	▲▲	▲▲	▲▲





# **Industrie en bouwnijverheid**

*Industrie*



# PRODCOM – Inleiding per activiteit

---

## Inleiding

---

1 januari 1994 betekent een keerpunt in de opstelling van maandstatistieken van de industriële productie. Tot 1993 bestond voor de meeste sectoren een specifieke maandstatistiek. De gebruikte goederennomenclatuur was een empirisch ontworpen productenlijst per bedrijfstak.

Sinds het tot stand komen van de interne markt op 1 januari '93 is de behoefte aan internationaal vergelijkbare resultaten toegenomen. Men wil de gegevens over productie kunnen koppelen aan die over de buitenlandse handel. Dit leidde tot de PRODCOM-enquête.

De meeste industriële ondernemingen met 10 of meer personeelsleden of met een jaaromzet van 2 478 935,25 EUR, en sommige andere ondernemingen met een industriële nevenactiviteit waar tenminste 20 personen werken, zijn onderworpen aan Prodcom.

Om uiteenlopende redenen worden de statistieken van enkele sectoren (energie, recuperatie, waterdistributie, slachthuizen, zuivel, ijzer en staal) nog ingezameld volgens het oude systeem.

De nieuwe nomenclatuur voor de productiestatistieken, de Prodcom-lijst, bevat ongeveer 5.700 industriële producten, hoofdzakelijk goederen, maar ook een aantal industriële diensten. Elke rubriek van de Prodcom-lijst wordt aangeduid door een code van acht cijfers. De eerste vier cijfers komen overeen met een klasse van de NACE-rev. 1. Aldus wordt een overeenstemming gerealiseerd tussen producten en activiteiten. Bovendien bestaan de rubrieken van de Prodcom-lijst uit artikelen of groepen artikelen van de gecombineerde nomenclatuur.

Er wordt geënquêteerd op het niveau van de lokale eenheid. Indien in één lokale eenheid meerdere activiteiten worden uitgeoefend, vult men één aangifte in per activiteit, t.t.z. per afdeling (2 cijfers) van de NACE-rev. 1. Naast gegevens betreffende de waarde van de productie volgens de hoofdactiviteit (hoeveelheid en waarde van de leveringen), zijn er ook gegevens betreffende tewerkstelling en arbeidsvolume.

In deze tabel is de waarde van de productie van een vestiging gerangschikt in één code op vier cijfers van de NACE-rev.1. Deze code duidt de hoofdactiviteit van de vestiging aan.

Ter verduidelijking volgt een voorbeeld:

Gegeven een vestiging X die twee producten A (code 17.20.31.59) en B (code 17.30.30.30) produceert met als respectievelijke waarde 60 000 EUR en 40 000 EUR. Deze producten behoren tot twee verschillende klassen van de NACE-rev.1 (d.w.z. de eerste vier cijfers van de Prodcom-code van A en B verschillen). Vestiging X krijgt als hoofdactiviteit de eerste vier cijfers van product A nl. 17.20 (met het grootste aandeel in de waarde van de productie van vestiging X).

In de tabel wordt de volledige waarde van de productie van vestiging X, 100 000 EUR, opgenomen in de activiteitscode 17.2 (drie cijfers).

De resultaten zijn nog voorlopig, omdat er nog steeds een kleine non-respons is.

De belangrijke verschillen die worden vastgesteld voor bepaalde sectoren tussen december van een bepaald jaar en januari van het volgend jaar, zijn gedeeltelijk te wijten aan de jaarlijkse bijwerking van het Prodcom-aangeversbestand.

# PRODCOM - Leveringen per activiteit

## Waarde van de industriële productie (1) volgens de hoofdactiviteit van de vestiging (voorlopige cijfers in 1 000 €)

NACE Code	Activiteit	2003	2003	2004	
		December		Januari	Februari
14	<b>Overige winning van delfstoffen</b>	<b>46 899</b>	<b>691 539</b>	<b>44 653</b>	<b>49 034</b>
14.1	- Winning van steen	14 563	<b>205 210</b>	15 644	16 203
14.2	- Winning van zand en klei	24 810	<b>399 048</b>	20 957	24 854
14.B	- Overige winning van delfstoffen n.e.g. (14.B = 14.3 + 14.4 + 14.5)	7 526	<b>87 281</b>	8 052	7 976
1C	<b>Vervaardiging van voedingsmiddelen en dranken (1C=15 m.u.v. slachterijen en melkerijen)</b>	<b>1 649 154</b>	<b>19 061 994</b>	<b>1 513 500</b>	<b>1 499 197</b>
15.B	- Productie en verwerking van vlees en vleesproducten (15B= 15.1 m.u.v. slachterijen)	287 676	<b>3 201 376</b>	258 647	245 230
15.2	- Verwerking en conservering van vis en vervaardiging van visproducten	41 955	<b>358 328</b>	24 832	25 504
15.3	- Verwerking en conservering van groenten en fruit	175 130	<b>1 910 250</b>	158 990	154 744
15.4	- Vervaardiging van plantaardige en dierlijke oliën en vetten	116 534	<b>1 379 333</b>	114 475	106 885
15.C	- Consumptie-ijs (15.C = 15.52)	11 344	<b>234 506</b>	12 340	11 704
15.6	- Vervaardiging van maalderijproducten, zetmeel en zetmeelproducten	153 208	<b>2 076 168</b>	172 947	160 399
15.7	- Vervaardiging van diervoeders	155 362	<b>1 615 442</b>	144 101	136 864
15.8	- Vervaardiging van overige voedingsmiddelen	516 464	<b>5 695 679</b>	444 744	470 144
15.9	- Vervaardiging van dranken	191 482	<b>2 590 913</b>	182 423	187 723
16	<b>Vervaardiging van tabaksproducten</b>	<b>34 951</b>	<b>391 112</b>	<b>31 641</b>	<b>35 097</b>
17	<b>Vervaardiging van textiel</b>	<b>348 398</b>	<b>4 820 596</b>	<b>395 518</b>	<b>389 362</b>
17.1	- Bewerken en spinnen van textielvezels	22 844	<b>313 641</b>	28 515	26 765
17.2	- Weven van textiel	83 223	<b>1 226 018</b>	106 640	98 228
17.3	- Textielveredeling	21 418	<b>280 598</b>	24 069	24 073
17.4	- Vervaardiging van geconfectioneerde artikelen van textiel, exclusief kleding	35 017	<b>418 998</b>	30 255	32 679
17.5	- Vervaardiging van overige textielproducten	176 565	<b>2 440 133</b>	195 362	198 062
17.6	- Vervaardiging van gebreide en gehaakte stoffen	5 664	<b>80 679</b>	5 811	4 643

(1) Leveringen m.i.v. de industriële behandelingen en diensten en aan het buitenland geleverd maakloonwerk.

# PRODCOM - Leveringen per activiteit

## Waarde van de industriële productie (1) volgens de hoofdactiviteit van de vestiging (voorlopige cijfers in 1 000 €) - vervolg

NACE Code	Activiteit	2003	2003	2004	
		December		Januari	Februari
17.7	- Vervaardiging van gebreide en gehaakte artikelen	3 667	<b>60 529</b>	4 866	4 913
18	<b>Vervaardiging van kleding en bontnijverheid</b>	<b>25 121</b>	<b>441 994</b>	<b>41 172</b>	<b>47 059</b>
19	<b>Leernijverheid en vervaardiging van schoeisel</b>	<b>10 750</b>	<b>125 867</b>	<b>8 912</b>	<b>10 389</b>
19.A	- Looien, bereiden en vervaardiging van lederen artikelen, behalve schoeisel (19.A = 19.1 + 19.2)	9 320	<b>103 610</b>	6 834	8 222
19.3	- Vervaardiging van schoeisel	1 430	<b>22 258</b>	2 078	2 167
20	<b>Houtindustrie en vervaardiging van artikelen van hout en van kurk, exclusief meubelen ; vervaardiging van</b>	<b>173 582</b>	<b>2 280 227</b>	<b>182 762</b>	<b>192 649</b>
20.1	- Zagen en schaven van hout, impregneren van hout	25 515	<b>401 922</b>	30 432	33 547
20.2	- Vervaardiging van panelen en platen van hout	92 552	<b>1 174 178</b>	97 751	103 808
20.3	- Vervaardiging van schrijn- en timmerwerk	33 887	<b>417 005</b>	32 308	34 351
20.4	- Vervaardiging van houten emballage	16 996	<b>220 329</b>	18 263	16 553
20.5	- Vervaardiging van overige artikelen van hout, van kurk en riet en van vlechtwerk	4 632	<b>66 793</b>	4 008	4 390
21	<b>Vervaardiging van pulp, papier en papierwaren</b>	<b>288 457</b>	<b>3 745 511</b>	<b>308 865</b>	<b>306 411</b>
21.1	- Vervaardiging van papierpulp, papier en karton	130 871	<b>1 683 247</b>	137 928	139 028
21.2	- Vervaardiging van artikelen van papier en karton	157 586	<b>2 062 264</b>	170 936	167 383
22	<b>Uitgeverijen, drukkerijen en reproductie van opgenomen media</b>	<b>428 882</b>	<b>4 597 781</b>	<b>349 716</b>	<b>335 171</b>
22.A	- Uitgeverijen en reproductie van opgenomen media (22.A = 22.1 + 22.3)	196 270	<b>2 137 772</b>	157 780	147 664
22.2	- Drukkerijen en diensten in verband met drukkerijen	232 612	<b>2 460 009</b>	191 936	187 507
24	<b>Vervaardiging van chemische producten</b>	<b>2 190 371</b>	<b>27 180 965</b>	<b>2 156 150</b>	<b>2 258 034</b>
24.1	- Vervaardiging van chemische basisproducten	1 191 462	<b>15 895 341</b>	1 354 975	1 374 245
24.2	- Vervaardiging van verdelgingsmiddelen en van andere chemische producten voor de landbouw	56 364	<b>706 420</b>	70 539	82 110
24.3	- Vervaardiging van verf, vernis e.d., drukinkt en mastiek	58 564	<b>902 566</b>	72 107	71 993
24.4	- Vervaardiging van farmaceutische producten en van chemische en botanische producten voor medicinaal	566 568	<b>5 366 611</b>	316 149	388 518

# PRODCOM - Leveringen per activiteit

## Waarde van de industriële productie (1) volgens de hoofdactiviteit van de vestiging (voorlopige cijfers in 1 000 €) - vervolg

NACE Code	Activiteit	2003	2003	2004	
		December		Januari	Februari
24.5	- Vervaardiging van zeep, wasmiddelen, poets- en reinigingsmiddelen, parfums en cosmetische artikelen	93 457	<b>1 174 852</b>	99 569	96 814
24.6	- Vervaardiging van overige chemische producten	185 789	<b>2 650 576</b>	205 510	203 085
24.7	- Vervaardiging van synthetische en kunstmatige vezels	38 165	<b>484 599</b>	37 302	41 270
25	<b>Vervaardiging van producten van rubber en kunststof</b>	<b>327 902</b>	<b>4 621 626</b>	<b>404 965</b>	<b>377 912</b>
25.1	- Vervaardiging van producten van rubber	27 311	<b>375 548</b>	32 742	30 805
25.2	- Vervaardiging van producten van kunststof	300 591	<b>4 246 078</b>	372 223	347 106
26	<b>Vervaardiging van overige niet-metaalhoudende minerale producten</b>	<b>338 507</b>	<b>5 104 038</b>	<b>344 995</b>	<b>383 255</b>
26.1	- Vervaardiging van glas en glaswerk	118 355	<b>1 719 046</b>	130 430	130 246
26.A	- Vervaardiging van keramische tegels, plavuizen, behalve dakpannen en bakstenen (26.A = 26.2 + 26.3)	13 577	<b>151 110</b>	12 151	10 355
26.4	- Vervaardiging van dakpannen, bakstenen, tegels en overige producten voor de bouw van gebakken klei	15 512	<b>283 612</b>	20 466	23 861
26.5	- Vervaardiging van cement, kalk en gips	42 883	<b>677 609</b>	45 464	51 679
26.6	- Vervaardiging van artikelen van beton, gips en cement	115 342	<b>1 748 526</b>	101 654	128 959
26.7	- Houwen, bewerken en afwerken van bouw- en siersteen	15 725	<b>207 819</b>	13 142	15 431
26.8	- Vervaardiging van overige niet-metaalhoudende minerale producten	17 113	<b>316 316</b>	21 688	22 724
2E	<b>Metallurgie (2E = 27 behalve Staalindustrie Verbond)</b>	<b>339 896</b>	<b>4 624 146</b>		
2F	<b>Metallurgie (2F = 27 behalve vervaardiging van ijzer en staal en van ferroleringen)</b>			<b>398 393</b>	<b>440 822</b>
27.A	- Vervaardiging van ijzer, staal en ferroleringen (behalve Staalindus. Verbond), buizen inbegrepen (27.A = 27.1 + 27.2)	12 656	<b>200 969</b>		
27.2	- Vervaardiging van buizen			15 521	15 779
27.3	- Overige eerste verwerking van ijzer en staal	72 471	<b>1 072 385</b>	88 961	91 599
27.4	- Productie van non-ferrometalen	236 920	<b>3 089 340</b>	270 271	308 392
27.5	- Gieten van metalen	17 849	<b>261 452</b>	21 373	23 002
28	<b>Vervaardiging van producten van metaal</b>	<b>581 823</b>	<b>7 153 010</b>	<b>530 931</b>	<b>554 687</b>

(1) Leveringen m.i.v. de industriële behandelingen en diensten en aan het buitenland geleverd maakloonwerk.

# PRODCOM - Leveringen per activiteit

## Waarde van de industriële productie (1) volgens de hoofdactiviteit van de vestiging (voorlopige cijfers in 1 000 €) - vervolg

NACE Code	Activiteit	2003	2003	2004	
		December		Januari	Februari
28.1	- Vervaardiging van metalen constructiewerken voor de bouw	208 418	<b>2 432 074</b>	168 180	182 884
28.2	- Vervaardiging van tanks, reservoirs en bergingsmiddelen, van metaal; vervaardiging van radiatoren en ketels	86 312	<b>902 093</b>	63 813	61 954
28.3	- Vervaardiging van stoomketels	37 242	<b>443 488</b>	30 478	32 799
28.4	- Smeden, persen, stampen en profielwalsen van metaal; poedermetallurgie	15 676	<b>224 802</b>	21 260	22 250
28.5	- Oppervlaktebehandeling en bekleding van metaal; algemene metaalbewerking	100 885	<b>1 297 079</b>	102 006	106 079
28.6	- Vervaardiging van scharen, messen, bestekken, gereedschap en ijzerwaren	29 513	<b>439 805</b>	35 266	31 563
28.7	- Vervaardiging van overige producten van metaal	103 777	<b>1 413 668</b>	109 928	117 158
29	<b>Vervaardiging van machines, apparaten en werktuigen, n.e.g.</b>	<b>700 593</b>	<b>7 271 784</b>	<b>512 748</b>	<b>582 505</b>
29.1	- Vervaardiging van machines voor de productie en toepassing van mechanische energie, exclusief motoren voor	147 032	<b>1 626 360</b>	109 664	131 622
29.2	- Vervaardiging van overige machines voor algemeen gebruik	209 957	<b>2 204 563</b>	167 915	178 986
29.3	- Vervaardiging van machines voor de landbouw en de bosbouw	49 186	<b>586 251</b>	33 842	43 795
29.4	- Vervaardiging van gereedschapswerktuigen	31 974	<b>271 264</b>	14 934	16 395
29.5	- Vervaardiging van overige machines voor specifieke doeleinden	207 130	<b>2 063 366</b>	152 307	177 382
29.6	- Vervaardiging van wapens en munitie	32 748	<b>276 226</b>	12 296	12 968
29.7	- Vervaardiging van huishoudapparaten	22 566	<b>243 754</b>	21 790	21 356
30	<b>Vervaardiging van kantoormachines en computers</b>	<b>28 286</b>	<b>322 923</b>	<b>21 506</b>	<b>19 512</b>
31	<b>Vervaardiging van elektrische machines en apparaten</b>	<b>334 439</b>	<b>3 842 397</b>	<b>280 629</b>	<b>304 012</b>
31.1	- Vervaardiging van elektromotoren en van elektrische generatoren en transformatoren	46 878	<b>556 928</b>	35 636	39 580
31.2	- Vervaardiging van schakel- en verdeelinrichtingen	82 881	<b>819 829</b>	63 415	64 994
31.3	- Vervaardiging van geïsoleerde kabels en draad	27 459	<b>428 943</b>	34 961	35 262
31.4	- Vervaardiging van accumulatoren en elektrische batterijen	22 245	<b>245 887</b>	18 093	19 186
31.5	- Vervaardiging van elektrische lampen en verlichtingsapparaten	45 224	<b>586 538</b>	46 976	48 523

# PRODCOM - Leveringen per activiteit

## Waarde van de industriële productie (1) volgens de hoofdactiviteit van de vestiging (voorlopige cijfers in 1 000 €) - vervolg

NACE Code	Activiteit	2003	2003	2004	
		December		Januari	Februari
31.6	- Vervaardiging van overige elektrische benodigdheden	109 752	<b>1 204 272</b>	81 548	96 467
32	<b>Vervaardiging van audio-, video- en telecommunicatieapparatuur</b>	<b>176 510</b>	<b>2 462 346</b>	<b>197 095</b>	<b>189 616</b>
32.1	- Vervaardiging van elektronische onderdelen	45 250	<b>488 320</b>	43 083	41 774
32.A	- Vervaardiging van audio-, video- en telecommunicatieapparatuur (32.A = 32.2 + 32.3)	131 260	<b>1 974 027</b>	154 012	147 842
33	<b>Vervaardiging van medische apparatuur en instrumenten, van precisie- en optische instrumenten en van uurwerken</b>	<b>82 541</b>	<b>882 009</b>	<b>67 863</b>	<b>70 187</b>
33.1	- Vervaardiging van medische apparatuur en instrumenten en van orthopedische artikelen	19 629	<b>214 694</b>	16 716	17 952
33.2	- Vervaardiging van meet-, regel-, navigatie- en controleapparatuur	47 761	<b>522 210</b>	36 587	37 509
33.3	- Vervaardiging van apparaten voor de bewaking van industriële processen	7 397	<b>86 623</b>	8 700	9 415
33.4	- Vervaardiging van optische instrumenten en van foto- en filmapparatuur	7 329	<b>52 870</b>	5 369	4 821
33.5	- Vervaardiging van uurwerken	424	<b>5 612</b>	490	490
34	<b>Vervaardiging en assemblage van auto's, aanhangwagens en opleggers</b>	<b>1 322 118</b>	<b>14 931 136</b>	<b>1 196 598</b>	<b>1 260 129</b>
34.1	- Vervaardiging en assemblage van auto's	1 009 522	<b>11 142 624</b>	881 272	934 173
34.2	- Vervaardiging van carrosserieën; vervaardiging van aanhangwagens, caravans en opleggers	104 808	<b>1 205 008</b>	99 585	105 561
34.3	- Vervaardiging van onderdelen en accessoires voor motorvoertuigen en motoren daarvan	207 788	<b>2 583 504</b>	215 592	220 267
35	<b>Vervaardiging van overige transportmiddelen</b>	<b>104 644</b>	<b>1 241 914</b>	<b>90 055</b>	<b>98 780</b>
35.1	- Scheepsbouw en -reparatie	13 384	<b>133 864</b>	8 137	10 219
35.4	- Vervaardiging van motorrijwielen en rijwielen	4 141	<b>64 576</b>	5 068	5 385
35.I	- Vervaardiging van lucht- en ruimtevaartuigen en rollend materieel (35.F = 35.2 + 35.3)	87 120	<b>1 043 473</b>	76 850	83 176
36	<b>Vervaardiging van meubelen; overige industrie</b>	<b>229 980</b>	<b>2 748 282</b>	<b>204 430</b>	<b>222 897</b>
36.1	- Vervaardiging van meubelen	170 159	<b>2 152 780</b>	161 998	181 448
36.2	- Bewerking van edelstenen en vervaardiging van juwelen en dergelijke artikelen	41 293	<b>368 497</b>	23 808	25 416
36.3	- Vervaardiging van muziekinstrumenten	164	<b>1 742</b>		

(1) Leveringen m.i.v. de industriële behandelingen en diensten en aan het buitenland geleverd maakloonwerk.



# PRODCOM - Leveringen per activiteit

## Waarde van de industriële productie (1) volgens de hoofdactiviteit van de vestiging (voorlopige cijfers in 1 000 €) - vervolg en einde

NACE Code	Activiteit	2003	2003	2004	
		December		Januari	Februari
36.4	- Vervaardiging van sportartikelen	1 034	<b>10 304</b>	535	708
36.5	- Vervaardiging van spellen en speelgoed	7 438	<b>96 271</b>	7 569	5 971
36.6	- Diverse industrie, n.e.g.	9 894	<b>118 688</b>		
36.A	- Overige industrie, m.i.v. de vervaardiging van muziekinstrumenten (36.A = 36.3 + 36.6)	10 057	<b>120 429</b>	10 450	9 296
	<b>Totaal</b>	<b>9 763 804</b>	<b>118 543 197</b>	<b>9 283 096</b>	<b>9 626 720</b>

# PRODCOM - Tewerkstelling, uren en lonen

## Tewerkstelling, uren en lonen volgens de hoofdactiviteit van de vestiging (voorlopige cijfers)

NACE Code	Activiteit		2003	2003	2004	
			December		Januari	Februari
14	Overige winning van delfstoffen	Aantal arbeiders	2 376	2 379	2 345	2 349
		Aantal bedienden	778	783	767	764
		Totaal	3 154	3 163	3 112	3 113
		Aantal uren (1)	346 555	402 750	398 595	405 880
		Trimestriële lonen (2)	27 641	92 180		
14.1	- Winning van steen	Aantal arbeiders	1 169	1 160	1 166	1 171
		Aantal bedienden	311	305	306	307
		Totaal	1 480	1 465	1 472	1 478
		Aantal uren (1)	162 847	185 957	187 569	191 791
		Trimestriële lonen (2)	14 159	45 102		
14.2	- Winning van zand en klei	Aantal arbeiders	1 099	1 104	1 073	1 071
		Aantal bedienden	351	362	351	349
		Totaal	1 450	1 467	1 424	1 420
		Aantal uren (1)	160 044	188 302	183 502	186 654
		Trimestriële lonen (2)	11 771	40 894		
14.B	- Overige winning van delfstoffen n.e.g. (14.B = 14.3 + 14.4 + 14.5)	Aantal arbeiders	108	114	106	107
		Aantal bedienden	116	115	110	108
		Totaal	224	230	216	215
		Aantal uren (1)	23 664	28 491	27 524	27 435
		Trimestriële lonen (2)	1 712	6 183		
1C	Vervaardiging van voedingsmiddelen en dranken (1C=15 m.u.v. slachterijen en melkerijen)	Aantal arbeiders	46 592	46 768	46 059	45 887
		Aantal bedienden	18 709	18 642	18 619	18 601
		Totaal	65 301	65 411	64 678	64 488
		Aantal uren (1)	7 701 531	8 003 714	8 266 826	7 853 011
		Trimestriële lonen (2)	495 482	1 675 156		
15.B	- Productie en verwerking van vlees en vleesproducten (15B= 15.1 m.u.v. slachterijen)	Aantal arbeiders	10 040	10 298	10 027	10 065
		Aantal bedienden	1 838	1 859	1 845	1 844
		Totaal	11 878	12 158	11 872	11 909
		Aantal uren (1)	1 462 797	1 473 343	1 517 547	1 443 292
		Trimestriële lonen (2)	75 915	259 798		
15.2	- Verwerking en conservering van vis en vervaardiging van visproducten	Aantal arbeiders	1 061	1 067	1 066	1 068
		Aantal bedienden	446	442	437	436
		Totaal	1 507	1 509	1 503	1 504
		Aantal uren (1)	194 231	189 195	191 737	184 447
		Trimestriële lonen (2)	10 302	34 453		
15.3	- Verwerking en conservering van groenten en fruit	Aantal arbeiders	5 320	5 303	5 276	5 254
		Aantal bedienden	1 346	1 328	1 348	1 351
		Totaal	6 666	6 631	6 624	6 605
		Aantal uren (1)	736 369	813 592	822 923	786 232
		Trimestriële lonen (2)	45 265	152 249		
15.4	- Vervaardiging van plantaardige en dierlijke oliën en vetten	Aantal arbeiders	703	703	700	700
		Aantal bedienden	591	584	597	596
		Totaal	1 294	1 288	1 297	1 296
		Aantal uren (1)	160 027	158 923	175 450	169 236
		Trimestriële lonen (2)	13 559	45 751		
15.C	- Consumptie-ijs (15.C = 15.52)	Aantal arbeiders	1 191	1 210	1 191	1 206
		Aantal bedienden	251	252	219	217
		Totaal	1 442	1 462	1 410	1 423
		Aantal uren (1)	126 937	168 910	148 350	152 015
		Trimestriële lonen (2)	9 311	32 224		
15.6	- Vervaardiging van maalderijproducten, zetmeel en zetmeelproducten	Aantal arbeiders	2 009	1 965	1 966	1 938
		Aantal bedienden	1 535	1 555	1 529	1 529
		Totaal	3 544	3 520	3 495	3 467
		Aantal uren (1)	445 180	462 102	482 889	453 296
		Trimestriële lonen (2)	35 672	121 866		
15.7	- Vervaardiging van diervoeders	Aantal arbeiders	1 498	1 527	1 495	1 492
		Aantal bedienden	1 383	1 397	1 381	1 384
		Totaal	2 881	2 925	2 876	2 876
		Aantal uren (1)	366 220	389 652	402 457	380 152
		Trimestriële lonen (2)	24 958	85 136		

(1) Tot december 1998 uren-arbeiders, vanaf januari 1999 uren gepresteerd door de werknemers (bedienden en arbeiders).

(2) Brutolonen en -weden van de werknemers tewerkgesteld in de industriële afdelingen (in 1 000 €).

# PRODCOM - Tewerkstelling, uren en lonen

## Tewerkstelling, uren en lonen volgens de hoofdactiviteit van de vestiging (voorlopige cijfers) - vervolg

NACE Code	Activiteit		2003	2003	2004	
			December		Januari	Februari
15.8	- Vervaardiging van overige voedingsmiddelen	Aantal arbeiders	19 760	<b>19 697</b>	19 335	19 195
		Aantal bedienden	7 971	<b>7 848</b>	7 912	7 911
		Totaal	27 731	<b>27 545</b>	27 247	27 106
		Aantal uren (1)	3 210 947	<b>3 273 548</b>	3 389 311	3 207 635
		Trimestriële lonen (2)	202 616	<b>662 983</b>		
15.9	- Vervaardiging van dranken	Aantal arbeiders	5 010	<b>4 996</b>	5 003	4 969
		Aantal bedienden	3 348	<b>3 373</b>	3 351	3 333
		Totaal	8 358	<b>8 369</b>	8 354	8 302
		Aantal uren (1)	998 823	<b>1 074 445</b>	1 136 162	1 076 706
		Trimestriële lonen (2)	77 884	<b>280 696</b>		
16	Vervaardiging van tabaksproducten	Aantal arbeiders	<b>1 382</b>	<b>1 411</b>	<b>1 403</b>	<b>1 388</b>
		Aantal bedienden	<b>436</b>	<b>446</b>	<b>435</b>	<b>432</b>
		Totaal	<b>1 818</b>	<b>1 858</b>	<b>1 838</b>	<b>1 820</b>
		Aantal uren (1)	<b>183 480</b>	<b>212 521</b>	<b>213 731</b>	<b>215 988</b>
		Trimestriële lonen (2)	<b>13 436</b>	<b>44 869</b>		
17	Vervaardiging van textiel	Aantal arbeiders	<b>26 728</b>	<b>27 475</b>	<b>26 488</b>	<b>26 467</b>
		Aantal bedienden	<b>5 494</b>	<b>5 536</b>	<b>5 460</b>	<b>5 450</b>
		Totaal	<b>32 222</b>	<b>33 012</b>	<b>31 948</b>	<b>31 917</b>
		Aantal uren (1)	<b>3 282 066</b>	<b>3 799 213</b>	<b>3 940 562</b>	<b>3 846 144</b>
		Trimestriële lonen (2)	<b>170 888</b>	<b>646 103</b>		
17.1	- Bewerken en spinnen van textielvezels	Aantal arbeiders	2 716	<b>2 822</b>	2 706	2 704
		Aantal bedienden	271	<b>276</b>	267	269
		Totaal	2 987	<b>3 099</b>	2 973	2 973
		Aantal uren (1)	267 061	<b>312 146</b>	327 409	325 101
		Trimestriële lonen (2)	13 046	<b>51 151</b>		
17.2	- Weven van textiel	Aantal arbeiders	6 489	<b>6 693</b>	6 461	6 450
		Aantal bedienden	1 417	<b>1 452</b>	1 423	1 417
		Totaal	7 906	<b>8 146</b>	7 884	7 867
		Aantal uren (1)	814 891	<b>937 094</b>	967 185	891 878
		Trimestriële lonen (2)	43 685	<b>167 057</b>		
17.3	- Textielveredeling	Aantal arbeiders	1 901	<b>1 983</b>	1 875	1 863
		Aantal bedienden	423	<b>429</b>	407	402
		Totaal	2 324	<b>2 412</b>	2 282	2 265
		Aantal uren (1)	240 078	<b>276 314</b>	282 153	281 352
		Trimestriële lonen (2)	12 376	<b>46 398</b>		
17.4	- Vervaardiging van geconfectioneerde artikelen van textiel, exclusief kleding	Aantal arbeiders	3 182	<b>3 237</b>	3 130	3 132
		Aantal bedienden	741	<b>735</b>	727	724
		Totaal	3 923	<b>3 973</b>	3 857	3 856
		Aantal uren (1)	417 036	<b>456 862</b>	474 935	467 189
		Trimestriële lonen (2)	18 211	<b>68 276</b>		
17.5	- Vervaardiging van overige textielproducten	Aantal arbeiders	10 895	<b>11 062</b>	10 830	10 832
		Aantal bedienden	2 378	<b>2 392</b>	2 379	2 384
		Totaal	13 273	<b>13 455</b>	13 209	13 216
		Aantal uren (1)	1 385 661	<b>1 613 596</b>	1 701 797	1 694 540
		Trimestriële lonen (2)	76 435	<b>284 646</b>		
17.6	- Vervaardiging van gebreide en gehaakte stoffen	Aantal arbeiders	500	<b>530</b>	457	474
		Aantal bedienden	106	<b>103</b>	100	98
		Totaal	606	<b>633</b>	557	572
		Aantal uren (1)	53 897	<b>74 637</b>	65 358	66 328
		Trimestriële lonen (2)	3 098	<b>12 072</b>		
17.7	- Vervaardiging van gebreide en gehaakte artikelen	Aantal arbeiders	1 045	<b>1 145</b>	1 029	1 012
		Aantal bedienden	158	<b>145</b>	157	156
		Totaal	1 203	<b>1 291</b>	1 186	1 168
		Aantal uren (1)	103 442	<b>128 560</b>	121 725	119 756
		Trimestriële lonen (2)	4 038	<b>16 503</b>		
18	Vervaardiging van kleding en bontnijverheid	Aantal arbeiders	<b>4 620</b>	<b>4 887</b>	<b>4 559</b>	<b>4 555</b>
		Aantal bedienden	<b>1 663</b>	<b>1 709</b>	<b>1 655</b>	<b>1 644</b>
		Totaal	<b>6 283</b>	<b>6 597</b>	<b>6 214</b>	<b>6 199</b>
		Aantal uren (1)	<b>604 668</b>	<b>696 850</b>	<b>721 327</b>	<b>694 904</b>
		Trimestriële lonen (2)	<b>30 210</b>	<b>115 285</b>		

(2) Brutolonen en -weden van de werknemers tewerkgesteld in de industriële afdelingen (in 1 000 €).

# PRODCOM - Tewerkstelling, uren en lonen

## Tewerkstelling, uren en lonen volgens de hoofdactiviteit van de vestiging (voorlopige cijfers) - vervolg

NACE Code	Activiteit		2003	2003	2004	
			December		Januari	Februari
18.2	- Vervaardiging van overige kleding en toebehoren	Aantal arbeiders	4 362	<b>4 622</b>	4 299	4 295
		Aantal bedienden	1 592	<b>1 636</b>	1 585	1 575
		Totaal	5 954	<b>6 258</b>	5 884	5 870
		Aantal uren (1)	575 125	<b>660 713</b>	691 722	667 804
		Trimestriële lonen (2)	28 611	<b>109 609</b>		
19	Leernijverheid en vervaardiging van schoeisel	<b>Aantal arbeiders</b>	<b>1 131</b>	<b>1 178</b>	<b>1 127</b>	<b>1 121</b>
		<b>Aantal bedienden</b>	<b>367</b>	<b>368</b>	<b>366</b>	<b>363</b>
		<b>Totaal</b>	<b>1 498</b>	<b>1 546</b>	<b>1 493</b>	<b>1 484</b>
		<b>Aantal uren (1)</b>	<b>168 893</b>	<b>172 805</b>	<b>179 159</b>	<b>163 900</b>
		<b>Trimestriële lonen (2)</b>	<b>9 852</b>	<b>33 627</b>		
19.A	- Looien, bereiden en vervaardiging van lederen artikelen, behalve schoeisel (19.A = 19.1 + 19.2)	Aantal arbeiders	# #	<b># #</b>	# #	# #
		Aantal bedienden	# #	<b># #</b>	# #	# #
		Totaal	1 261	<b>1 295</b>	1 257	1 249
		Aantal uren (1)	145 789	<b>147 503</b>	150 400	137 641
		Trimestriële lonen (2)	8 693	<b>29 583</b>		
19.3	- Vervaardiging van schoeisel	Aantal arbeiders	# #	<b># #</b>	# #	# #
		Aantal bedienden	# #	<b># #</b>	# #	# #
		Totaal	237	<b>250</b>	236	235
		Aantal uren (1)	23 104	<b>25 302</b>	28 759	26 259
		Trimestriële lonen (2)	1 159	<b>4 044</b>		
20	Houtindustrie en vervaardiging van artikelen van hout en van kurk, exclusief meubelen ; vervaardiging van	<b>Aantal arbeiders</b>	<b>8 297</b>	<b>8 364</b>	<b>8 217</b>	<b>8 213</b>
		<b>Aantal bedienden</b>	<b>2 075</b>	<b>2 052</b>	<b>2 026</b>	<b>2 024</b>
		<b>Totaal</b>	<b>10 372</b>	<b>10 416</b>	<b>10 243</b>	<b>10 237</b>
		<b>Aantal uren (1)</b>	<b>1 192 410</b>	<b>1 347 379</b>	<b>1 388 937</b>	<b>1 367 562</b>
		<b>Trimestriële lonen (2)</b>	<b>59 828</b>	<b>226 363</b>		
20.1	- Zagen en schaven van hout, impregneren van hout	Aantal arbeiders	1 359	<b>1 387</b>	1 332	1 322
		Aantal bedienden	325	<b>315</b>	302	297
		Totaal	1 684	<b>1 703</b>	1 634	1 619
		Aantal uren (1)	196 250	<b>215 731</b>	212 796	208 519
		Trimestriële lonen (2)	8 666	<b>32 588</b>		
20.2	- Vervaardiging van panelen en platen van hout	Aantal arbeiders	2 904	<b>2 917</b>	2 894	2 881
		Aantal bedienden	718	<b>700</b>	727	730
		Totaal	3 622	<b>3 617</b>	3 621	3 611
		Aantal uren (1)	445 242	<b>497 260</b>	513 630	509 838
		Trimestriële lonen (2)	23 969	<b>91 630</b>		
20.3	- Vervaardiging van schrijn- en timmerwerk	Aantal arbeiders	2 777	<b>2 782</b>	2 749	2 759
		Aantal bedienden	659	<b>664</b>	646	645
		Totaal	3 436	<b>3 446</b>	3 395	3 404
		Aantal uren (1)	365 401	<b>427 692</b>	447 714	445 758
		Trimestriële lonen (2)	18 624	<b>69 190</b>		
20.4	- Vervaardiging van houten emballage	Aantal arbeiders	788	<b>790</b>	790	796
		Aantal bedienden	136	<b>137</b>	133	133
		Totaal	924	<b>927</b>	923	929
		Aantal uren (1)	105 842	<b>117 353</b>	123 738	119 847
		Trimestriële lonen (2)	4 848	<b>18 884</b>		
20.5	- Vervaardiging van overige artikelen van hout, van kurk en riet en van vlechtwerk	Aantal arbeiders	469	<b>486</b>	452	455
		Aantal bedienden	237	<b>234</b>	218	219
		Totaal	706	<b>721</b>	670	674
		Aantal uren (1)	79 675	<b>89 341</b>	91 059	83 600
		Trimestriële lonen (2)	3 721	<b>14 071</b>		
21	Vervaardiging van pulp, papier en papierwaren	<b>Aantal arbeiders</b>	<b>11 316</b>	<b>11 472</b>	<b>11 272</b>	<b>11 232</b>
		<b>Aantal bedienden</b>	<b>3 749</b>	<b>3 825</b>	<b>3 747</b>	<b>3 727</b>
		<b>Totaal</b>	<b>15 065</b>	<b>15 298</b>	<b>15 019</b>	<b>14 959</b>
		<b>Aantal uren (1)</b>	<b>1 691 505</b>	<b>1 920 462</b>	<b>1 995 085</b>	<b>1 915 300</b>
		<b>Trimestriële lonen (2)</b>	<b>131 730</b>	<b>450 547</b>		
21.1	- Vervaardiging van papierpulp, papier en karton	Aantal arbeiders	3 306	<b>3 414</b>	3 307	3 263
		Aantal bedienden	1 387	<b>1 406</b>	1 390	1 358
		Totaal	4 693	<b>4 821</b>	4 697	4 621
		Aantal uren (1)	552 241	<b>600 622</b>	618 473	589 036
		Trimestriële lonen (2)	49 794	<b>170 361</b>		

(1) Tot december 1998 uren-arbeiders, vanaf januari 1999 uren gepresteerd door de werknemers (bedienden en arbeiders).

(2) Brutolonen en -weden van de werknemers tewerkgesteld in de industriële afdelingen (in 1 000 €).

# PRODCOM - Tewerkstelling, uren en lonen

## Tewerkstelling, uren en lonen volgens de hoofdactiviteit van de vestiging (voorlopige cijfers) - vervolg

NACE Code	Activiteit		2003	2003	2004	
			December		Januari	Februari
21.2	- Vervaardiging van artikelen van papier en karton	Aantal arbeiders	8 010	<b>8 058</b>	7 965	7 969
		Aantal bedienden	2 362	<b>2 418</b>	2 357	2 369
		Totaal	10 372	<b>10 476</b>	10 322	10 338
		Aantal uren (1)	1 139 264	<b>1 319 839</b>	1 376 612	1 326 264
		Trimestriële lonen (2)	81 936	<b>280 186</b>		
22	Uitgeverijen, drukkerijen en reproductie van opgenomen media	<b>Aantal arbeiders</b>	<b>11 295</b>	<b>11 448</b>	<b>11 194</b>	<b>11 227</b>
		<b>Aantal bedienden</b>	<b>14 154</b>	<b>14 358</b>	<b>14 030</b>	<b>14 071</b>
		<b>Totaal</b>	<b>25 449</b>	<b>25 807</b>	<b>25 224</b>	<b>25 298</b>
		<b>Aantal uren (1)</b>	<b>3 159 408</b>	<b>3 296 107</b>	<b>3 318 012</b>	<b>3 255 496</b>
		<b>Trimestriële lonen (2)</b>	<b>239 009</b>	<b>817 086</b>		
22.A	- Uitgeverijen en reproductie van opgenomen media (22.A = 22.1 + 22.3)	Aantal arbeiders	1 500	<b>1 551</b>	1 470	1 460
		Aantal bedienden	9 132	<b>9 204</b>	9 039	9 066
		Totaal	10 632	<b>10 755</b>	10 509	10 526
		Aantal uren (1)	1 364 680	<b>1 408 281</b>	1 407 377	1 370 394
		Trimestriële lonen (2)	114 069	<b>391 324</b>		
22.2	- Drukkerijen en diensten in verband met drukkerijen	Aantal arbeiders	9 795	<b>9 897</b>	9 724	9 767
		Aantal bedienden	5 022	<b>5 154</b>	4 991	5 005
		Totaal	14 817	<b>15 051</b>	14 715	14 772
		Aantal uren (1)	1 794 728	<b>1 887 826</b>	1 910 635	1 885 102
		Trimestriële lonen (2)	124 940	<b>425 762</b>		
24	Vervaardiging van chemische producten	<b>Aantal arbeiders</b>	<b>29 107</b>	<b>29 532</b>	<b>28 971</b>	<b>28 906</b>
		<b>Aantal bedienden</b>	<b>35 986</b>	<b>36 029</b>	<b>35 837</b>	<b>35 878</b>
		<b>Totaal</b>	<b>65 093</b>	<b>65 561</b>	<b>64 808</b>	<b>64 784</b>
		<b>Aantal uren (1)</b>	<b>7 428 352</b>	<b>8 425 265</b>	<b>8 862 379</b>	<b>8 458 505</b>
		<b>Trimestriële lonen (2)</b>	<b>769 246</b>	<b>2 717 679</b>		
24.1	- Vervaardiging van chemische basisproducten	Aantal arbeiders	13 097	<b>13 299</b>	13 012	12 925
		Aantal bedienden	14 268	<b>14 315</b>	14 474	14 516
		Totaal	27 365	<b>27 615</b>	27 486	27 441
		Aantal uren (1)	3 264 874	<b>3 523 173</b>	3 773 894	3 542 200
		Trimestriële lonen (2)	341 526	<b>1 211 037</b>		
24.2	- Vervaardiging van verdelgingsmiddelen en van andere chemische producten voor de landbouw	Aantal arbeiders	567	<b>570</b>	578	573
		Aantal bedienden	716	<b>720</b>	716	718
		Totaal	1 283	<b>1 291</b>	1 294	1 291
		Aantal uren (1)	155 557	<b>169 023</b>	170 520	169 218
		Trimestriële lonen (2)	13 968	<b>53 982</b>		
24.3	- Vervaardiging van verf, vernis e.d., drukinkt en mastiek	Aantal arbeiders	1 399	<b>1 402</b>	1 387	1 391
		Aantal bedienden	2 022	<b>2 024</b>	2 034	2 040
		Totaal	3 421	<b>3 426</b>	3 421	3 431
		Aantal uren (1)	421 545	<b>490 858</b>	517 440	491 995
		Trimestriële lonen (2)	36 991	<b>128 374</b>		
24.4	- Vervaardiging van farmaceutische producten en van chemische en botanische producten voor medicinaal	Aantal arbeiders	5 425	<b>5 526</b>	5 387	5 394
		Aantal bedienden	11 517	<b>11 433</b>	11 222	11 214
		Totaal	16 942	<b>16 959</b>	16 609	16 608
		Aantal uren (1)	1 784 400	<b>2 221 145</b>	2 286 098	2 208 608
		Trimestriële lonen (2)	205 163	<b>724 611</b>		
24.5	- Vervaardiging van zeep, wasmiddelen, poets- en reinigingsmiddelen, parfums en cosmetische artikelen	Aantal arbeiders	2 838	<b>2 845</b>	2 843	2 858
		Aantal bedienden	1 567	<b>1 562</b>	1 562	1 567
		Totaal	4 405	<b>4 408</b>	4 405	4 425
		Aantal uren (1)	509 503	<b>555 080</b>	585 367	568 090
		Trimestriële lonen (2)	37 062	<b>125 959</b>		
24.6	- Vervaardiging van overige chemische producten	Aantal arbeiders	3 961	<b>3 999</b>	3 939	3 940
		Aantal bedienden	5 410	<b>5 478</b>	5 347	5 343
		Totaal	9 371	<b>9 477</b>	9 286	9 283
		Aantal uren (1)	1 041 923	<b>1 187 865</b>	1 237 118	1 190 797
		Trimestriële lonen (2)	117 511	<b>413 331</b>		
24.7	- Vervaardiging van synthetische en kunstmatige vezels	Aantal arbeiders	1 820	<b>1 888</b>	1 825	1 825
		Aantal bedienden	486	<b>494</b>	482	480
		Totaal	2 306	<b>2 382</b>	2 307	2 305
		Aantal uren (1)	250 550	<b>278 120</b>	291 942	287 597
		Trimestriële lonen (2)	17 025	<b>60 386</b>		

(2) Brutolonen en -weden van de werknemers tewerkgesteld in de industriële afdelingen (in 1 000 €).

# PRODCOM - Tewerkstelling, uren en lonen

## Tewerkstelling, uren en lonen volgens de hoofdactiviteit van de vestiging (voorlopige cijfers) - vervolg

NACE Code	Activiteit		2003	2003	2004	
			December		Januari	Februari
25	Vervaardiging van producten van rubber en kunststof	Aantal arbeiders	17 532	17 748	17 439	17 402
		Aantal bedienden	7 518	7 500	7 563	7 587
		Totaal	25 050	25 249	25 002	24 989
		Aantal uren (1)	2 792 141	3 209 701	3 398 234	3 285 261
		Trimestriële lonen (2)	207 615	710 137		
25.1	- Vervaardiging van producten van rubber	Aantal arbeiders	1 661	1 696	1 636	1 638
		Aantal bedienden	790	808	787	789
		Totaal	2 451	2 504	2 423	2 427
		Aantal uren (1)	271 330	317 561	312 121	318 081
		Trimestriële lonen (2)	21 484	75 529		
25.2	- Vervaardiging van producten van kunststof	Aantal arbeiders	15 871	16 052	15 803	15 764
		Aantal bedienden	6 728	6 692	6 776	6 798
		Totaal	22 599	22 745	22 579	22 562
		Aantal uren (1)	2 520 811	2 892 140	3 086 113	2 967 180
		Trimestriële lonen (2)	186 130	634 608		
26	Vervaardiging van overige niet-metaalhoudende minerale producten	Aantal arbeiders	21 164	21 681	20 990	20 933
		Aantal bedienden	6 851	6 891	6 823	6 805
		Totaal	28 015	28 572	27 813	27 738
		Aantal uren (1)	3 062 999	3 621 287	3 627 303	3 611 079
		Trimestriële lonen (2)	220 727	797 246		
26.1	- Vervaardiging van glas en glaswerk	Aantal arbeiders	7 607	7 793	7 557	7 546
		Aantal bedienden	2 460	2 465	2 451	2 439
		Totaal	10 067	10 258	10 008	9 985
		Aantal uren (1)	1 107 029	1 283 641	1 311 435	1 282 893
		Trimestriële lonen (2)	79 104	297 800		
26.A	- Vervaardiging van keramische tegels, plavuizen, behalve dakpannen en bakstenen (26.A = 26.2 + 26.3)	Aantal arbeiders	960	970	841	836
		Aantal bedienden	253	267	243	237
		Totaal	1 213	1 237	1 084	1 073
		Aantal uren (1)	126 558	154 552	144 375	141 135
		Trimestriële lonen (2)	9 548	32 959		
26.4	- Vervaardiging van dakpannen, bakstenen, tegels en overige producten voor de bouw van gebakken klei	Aantal arbeiders	1 628	1 638	1 639	1 637
		Aantal bedienden	300	306	306	305
		Totaal	1 928	1 944	1 945	1 942
		Aantal uren (1)	249 903	254 504	263 117	260 443
		Trimestriële lonen (2)	14 497	49 072		
26.5	- Vervaardiging van cement, kalk en gips	Aantal arbeiders	1 226	1 259	1 223	1 217
		Aantal bedienden	769	774	770	773
		Totaal	1 995	2 034	1 993	1 990
		Aantal uren (1)	240 676	266 867	279 147	259 800
		Trimestriële lonen (2)	22 523	83 293		
26.6	- Vervaardiging van artikelen van beton, gips en cement	Aantal arbeiders	7 813	8 038	7 831	7 797
		Aantal bedienden	2 334	2 350	2 326	2 320
		Totaal	10 147	10 388	10 157	10 117
		Aantal uren (1)	1 055 562	1 315 468	1 280 013	1 319 658
		Trimestriële lonen (2)	76 306	267 473		
26.7	- Houwen, bewerken en afwerken van bouw- en siersteen	Aantal arbeiders	1 108	1 136	1 086	1 089
		Aantal bedienden	357	353	359	356
		Totaal	1 465	1 490	1 445	1 445
		Aantal uren (1)	161 170	195 910	194 747	192 494
		Trimestriële lonen (2)	9 052	32 480		
26.8	- Vervaardiging van overige niet-metaalhoudende minerale producten	Aantal arbeiders	822	844	813	811
		Aantal bedienden	378	373	368	375
		Totaal	1 200	1 218	1 181	1 186
		Aantal uren (1)	122 101	150 343	154 469	154 656
		Trimestriële lonen (2)	9 695	34 169		
2E	Metallurgie (2E = 27 behalve Staalindustrie Verbond)	Aantal arbeiders	11 027	11 167		
		Aantal bedienden	4 403	4 469		
		Totaal	15 430	15 636		
		Aantal uren (1)	1 701 184	1 937 368		
		Trimestriële lonen (2)	134 058	485 162		

(1) Tot december 1998 uren-arbeiders, vanaf januari 1999 uren gepresteerd door de werknemers (bedienden en arbeiders).

(2) Brutolonen en -weden van de werknemers tewerkgesteld in de industriële afdelingen (in 1 000 €).

# PRODCOM - Tewerkstelling, uren en lonen

## Tewerkstelling, uren en lonen volgens de hoofdactiviteit van de vestiging (voorlopige cijfers) - vervolg

NACE Code	Activiteit	2003		2004	
		December		Januari	Februari
2F	<b>Metallurgie (2F = 27 behalve vervaardiging van ijzer en staal en van ferroeringen)</b>			<b>10 913</b>	<b>10 903</b>
		<b>Aantal arbeiders</b>		<b>4 312</b>	<b>4 310</b>
		<b>Aantal bedienden</b>		<b>15 225</b>	<b>15 213</b>
		<b>Totaal</b>		<b>2 012 782</b>	<b>1 969 500</b>
		<b>Aantal uren (1)</b>			
		<b>Trimestriële lonen (2)</b>			
27.A	- Vervaardiging van ijzer, staal en ferroeringen (behalve Staalindus. Verbond), buizen inbegrepen (27.A = 27.1 + 27.2)	Aantal arbeiders	834	<b>840</b>	
		Aantal bedienden	214	<b>219</b>	
		Totaal	1 048	<b>1 059</b>	
		Aantal uren (1)	106 187	<b>126 281</b>	
		Trimestriële lonen (2)	7 926	<b>28 449</b>	
27.2	- Vervaardiging van buizen	Aantal arbeiders		722	724
		Aantal bedienden		166	167
		Totaal		888	891
		Aantal uren (1)		114 136	110 433
		Trimestriële lonen (2)			
27.3	- Overige eerste verwerking van ijzer en staal	Aantal arbeiders	2 875	<b>2 938</b>	2 859
		Aantal bedienden	1 204	<b>1 225</b>	1 172
		Totaal	4 079	<b>4 163</b>	4 031
		Aantal uren (1)	443 795	<b>516 156</b>	543 972
		Trimestriële lonen (2)	38 234	<b>134 182</b>	526 188
27.4	- Productie van non-ferrometalen	Aantal arbeiders	5 788	<b>5 798</b>	5 806
		Aantal bedienden	2 617	<b>2 647</b>	2 604
		Totaal	8 405	<b>8 445</b>	8 410
		Aantal uren (1)	947 965	<b>1 048 148</b>	1 107 818
		Trimestriële lonen (2)	72 724	<b>269 665</b>	1 087 537
27.5	- Gieten van metalen	Aantal arbeiders	1 530	<b>1 589</b>	1 517
		Aantal bedienden	368	<b>377</b>	366
		Totaal	1 898	<b>1 967</b>	1 883
		Aantal uren (1)	203 237	<b>246 783</b>	244 947
		Trimestriële lonen (2)	15 174	<b>52 866</b>	243 246
28	<b>Vervaardiging van producten van metaal</b>	<b>Aantal arbeiders</b>	<b>37 970</b>	<b>38 772</b>	<b>37 750</b>
		<b>Aantal bedienden</b>	<b>11 551</b>	<b>11 691</b>	<b>11 513</b>
		<b>Totaal</b>	<b>49 521</b>	<b>50 463</b>	<b>49 263</b>
		<b>Aantal uren (1)</b>	<b>5 433 463</b>	<b>6 314 426</b>	<b>6 459 908</b>
		<b>Trimestriële lonen (2)</b>	<b>363 318</b>	<b>1 251 459</b>	<b>6 360 982</b>
28.1	- Vervaardiging van metalen constructiewerken voor de bouw	Aantal arbeiders	13 381	<b>13 681</b>	13 243
		Aantal bedienden	3 842	<b>3 889</b>	3 830
		Totaal	17 223	<b>17 571</b>	17 073
		Aantal uren (1)	1 886 087	<b>2 214 919</b>	2 253 291
		Trimestriële lonen (2)	118 779	<b>406 257</b>	2 206 028
28.2	- Vervaardiging van tanks, reservoirs en bergingsmiddelen, van metaal; vervaardiging van radiatoren en ketels	Aantal arbeiders	4 672	<b>4 743</b>	4 703
		Aantal bedienden	1 799	<b>1 789</b>	1 805
		Totaal	6 471	<b>6 532</b>	6 508
		Aantal uren (1)	750 240	<b>826 771</b>	870 521
		Trimestriële lonen (2)	52 306	<b>176 972</b>	834 194
28.3	- Vervaardiging van stoomketels	Aantal arbeiders	3 069	<b>3 222</b>	3 013
		Aantal bedienden	809	<b>842</b>	806
		Totaal	3 878	<b>4 064</b>	3 819
		Aantal uren (1)	390 287	<b>478 858</b>	437 969
		Trimestriële lonen (2)	28 490	<b>100 608</b>	453 187
28.4	- Smeden, persen, stampen en profielwalsen van metaal; poedermetallurgie	Aantal arbeiders	920	<b>935</b>	969
		Aantal bedienden	263	<b>269</b>	258
		Totaal	1 183	<b>1 204</b>	1 227
		Aantal uren (1)	133 852	<b>155 812</b>	170 489
		Trimestriële lonen (2)	8 136	<b>29 207</b>	163 875
28.5	- Oppervlaktebehandeling en bekleding van metaal; algemene metaalbewerking	Aantal arbeiders	7 588	<b>7 640</b>	7 549
		Aantal bedienden	1 954	<b>1 951</b>	1 960
		Totaal	9 542	<b>9 591</b>	9 509
		Aantal uren (1)	1 046 167	<b>1 191 007</b>	1 254 496
		Trimestriële lonen (2)	69 880	<b>234 717</b>	1 239 243

(2) Brutolonen en -weden van de werknemers tewerkgesteld in de industriële afdelingen (in 1 000 €).

# PRODCOM - Tewerkstelling, uren en lonen

## Tewerkstelling, uren en lonen volgens de hoofdactiviteit van de vestiging (voorlopige cijfers) - vervolg

NACE			2003	2003	2004	
Code	Activiteit		December		Januari	Februari
28.6	- Vervaardiging van scharen, messen, bestekken, gereedschap en ijzerwaren	Aantal arbeiders	1 909	<b>1 987</b>	1 896	1 901
		Aantal bedienden	820	<b>855</b>	812	815
		Totaal	2 729	<b>2 842</b>	2 708	2 716
		Aantal uren (1)	299 238	<b>367 733</b>	368 088	366 913
		Trimestriële lonen (2)	21 674	<b>78 436</b>		
28.7	- Vervaardiging van overige producten van metaal	Aantal arbeiders	6 431	<b>6 561</b>	6 377	6 371
		Aantal bedienden	2 064	<b>2 095</b>	2 042	2 034
		Totaal	8 495	<b>8 656</b>	8 419	8 405
		Aantal uren (1)	927 592	<b>1 079 322</b>	1 105 054	1 097 542
		Trimestriële lonen (2)	64 053	<b>225 263</b>		
29	<b>Vervaardiging van machines, apparaten en werktuigen, n.e.g.</b>	<b>Aantal arbeiders</b>	<b>29 439</b>	<b>30 010</b>	<b>29 322</b>	<b>29 391</b>
		<b>Aantal bedienden</b>	<b>14 825</b>	<b>14 912</b>	<b>14 794</b>	<b>14 792</b>
		<b>Totaal</b>	<b>44 264</b>	<b>44 922</b>	<b>44 116</b>	<b>44 183</b>
		<b>Aantal uren (1)</b>	<b>4 897 841</b>	<b>5 698 899</b>	<b>5 973 598</b>	<b>5 876 613</b>
		<b>Trimestriële lonen (2)</b>	<b>372 389</b>	<b>1 289 279</b>		
29.1	- Vervaardiging van machines voor de productie en toepassing van mechanische energie, exclusief motoren voor	Aantal arbeiders	4 514	<b>4 590</b>	4 530	4 556
		Aantal bedienden	3 138	<b>3 147</b>	3 114	3 118
		Totaal	7 652	<b>7 738</b>	7 644	7 674
		Aantal uren (1)	841 865	<b>974 571</b>	1 023 764	988 781
		Trimestriële lonen (2)	76 981	<b>248 425</b>		
29.2	- Vervaardiging van overige machines voor algemeen gebruik	Aantal arbeiders	8 647	<b>8 765</b>	8 559	8 553
		Aantal bedienden	4 552	<b>4 595</b>	4 538	4 528
		Totaal	13 199	<b>13 360</b>	13 097	13 081
		Aantal uren (1)	1 543 587	<b>1 753 614</b>	1 784 572	1 760 907
		Trimestriële lonen (2)	105 720	<b>370 900</b>		
29.3	- Vervaardiging van machines voor de landbouw en de bosbouw	Aantal arbeiders	2 423	<b>2 660</b>	2 387	2 390
		Aantal bedienden	783	<b>795</b>	747	752
		Totaal	3 206	<b>3 455</b>	3 134	3 142
		Aantal uren (1)	346 894	<b>448 715</b>	461 604	451 974
		Trimestriële lonen (2)	28 810	<b>100 517</b>		
29.4	- Vervaardiging van gereedschapswerktuigen	Aantal arbeiders	1 286	<b>1 318</b>	1 279	1 276
		Aantal bedienden	602	<b>627</b>	602	605
		Totaal	1 888	<b>1 945</b>	1 881	1 881
		Aantal uren (1)	206 365	<b>244 711</b>	249 469	252 991
		Trimestriële lonen (2)	13 801	<b>51 551</b>		
29.5	- Vervaardiging van overige machines voor specifieke doeleinden	Aantal arbeiders	9 928	<b>10 043</b>	9 869	9 892
		Aantal bedienden	4 542	<b>4 551</b>	4 575	4 568
		Totaal	14 470	<b>14 594</b>	14 444	14 460
		Aantal uren (1)	1 533 594	<b>1 809 906</b>	1 936 126	1 903 655
		Trimestriële lonen (2)	117 590	<b>410 420</b>		
29.6	- Vervaardiging van wapens en munitie	Aantal arbeiders	1 097	<b>1 098</b>	1 100	1 121
		Aantal bedienden	690	<b>683</b>	698	703
		Totaal	1 787	<b>1 781</b>	1 798	1 824
		Aantal uren (1)	188 887	<b>214 793</b>	228 954	238 362
		Trimestriële lonen (2)	13 858	<b>57 233</b>		
29.7	- Vervaardiging van huishoudapparaten	Aantal arbeiders	1 544	<b>1 533</b>	1 540	1 545
		Aantal bedienden	518	<b>513</b>	515	513
		Totaal	2 062	<b>2 046</b>	2 055	2 058
		Aantal uren (1)	236 649	<b>252 586</b>	280 604	271 438
		Trimestriële lonen (2)	15 629	<b>50 231</b>		
30	<b>Vervaardiging van kantoor­machines en computers</b>	<b>Aantal arbeiders</b>	<b>385</b>	<b>434</b>	<b>380</b>	<b>391</b>
		<b>Aantal bedienden</b>	<b>1 259</b>	<b>1 336</b>	<b>1 265</b>	<b>1 277</b>
		<b>Totaal</b>	<b>1 644</b>	<b>1 770</b>	<b>1 645</b>	<b>1 668</b>
		<b>Aantal uren (1)</b>	<b>196 775</b>	<b>234 704</b>	<b>235 999</b>	<b>225 586</b>
		<b>Trimestriële lonen (2)</b>	<b>17 219</b>	<b>64 876</b>		
31	<b>Vervaardiging van elektrische machines en apparaten</b>	<b>Aantal arbeiders</b>	<b>16 273</b>	<b>16 593</b>	<b>16 220</b>	<b>16 169</b>
		<b>Aantal bedienden</b>	<b>9 071</b>	<b>9 205</b>	<b>9 068</b>	<b>9 032</b>
		<b>Totaal</b>	<b>25 344</b>	<b>25 799</b>	<b>25 288</b>	<b>25 201</b>
		<b>Aantal uren (1)</b>	<b>2 755 517</b>	<b>3 228 959</b>	<b>3 340 436</b>	<b>3 301 146</b>
		<b>Trimestriële lonen (2)</b>	<b>215 756</b>	<b>750 674</b>		

(1) Tot december 1998 uren-arbeiders, vanaf januari 1999 uren gepresteerd door de werknemers (bedienden en arbeiders).

(2) Brutolonen en -weden van de werknemers tewerkgesteld in de industriële afdelingen (in 1 000 €).



# PRODCOM - Tewerkstelling, uren en lonen

## Tewerkstelling, uren en lonen volgens de hoofdactiviteit van de vestiging (voorlopige cijfers) - vervolg

NACE Code	Activiteit		2003	2003	2004	
			December		Januari	Februari
31.1	- Vervaardiging van elektromotoren en van elektrische generatoren en transformatoren	Aantal arbeiders	1 805	<b>1 843</b>	1 782	1 774
		Aantal bedienden	1 683	<b>1 718</b>	1 675	1 669
		Totaal	3 488	<b>3 561</b>	3 457	3 443
		Aantal uren (1)	372 409	<b>433 477</b>	441 083	450 930
		Trimestriële lonen (2)	32 007	<b>118 235</b>		
31.2	- Vervaardiging van schakel- en verdeelinrichtingen	Aantal arbeiders	4 413	<b>4 488</b>	4 417	4 407
		Aantal bedienden	2 356	<b>2 376</b>	2 340	2 348
		Totaal	6 769	<b>6 864</b>	6 757	6 755
		Aantal uren (1)	736 543	<b>862 423</b>	876 974	868 806
		Trimestriële lonen (2)	54 668	<b>192 803</b>		
31.3	- Vervaardiging van geïsoleerde kabels en draad	Aantal arbeiders	1 442	<b>1 498</b>	1 460	1 447
		Aantal bedienden	539	<b>556</b>	544	543
		Totaal	1 981	<b>2 054</b>	2 004	1 990
		Aantal uren (1)	216 842	<b>249 600</b>	255 967	248 820
		Trimestriële lonen (2)	18 008	<b>61 340</b>		
31.4	- Vervaardiging van accumulatoren en elektrische batterijen	Aantal arbeiders	1 063	<b>1 073</b>	1 059	1 056
		Aantal bedienden	300	<b>303</b>	299	298
		Totaal	1 363	<b>1 376</b>	1 358	1 354
		Aantal uren (1)	119 256	<b>153 909</b>	169 673	153 250
		Trimestriële lonen (2)	10 964	<b>41 261</b>		
31.5	- Vervaardiging van elektrische lampen en verlichtingsapparaten	Aantal arbeiders	3 382	<b>3 349</b>	3 342	3 330
		Aantal bedienden	1 535	<b>1 540</b>	1 552	1 516
		Totaal	4 917	<b>4 890</b>	4 894	4 846
		Aantal uren (1)	585 211	<b>657 128</b>	689 813	675 385
		Trimestriële lonen (2)	39 389	<b>130 549</b>		
31.6	- Vervaardiging van overige elektrische benodigdheden	Aantal arbeiders	4 168	<b>4 340</b>	4 160	4 155
		Aantal bedienden	2 658	<b>2 711</b>	2 658	2 658
		Totaal	6 826	<b>7 051</b>	6 818	6 813
		Aantal uren (1)	725 256	<b>872 420</b>	906 926	903 955
		Trimestriële lonen (2)	60 719	<b>206 487</b>		
32	<b>Vervaardiging van audio-, video- en telecommunicatieapparatuur</b>	<b>Aantal arbeiders</b>	<b>4 362</b>	<b>4 652</b>	<b>4 343</b>	<b>4 335</b>
		<b>Aantal bedienden</b>	<b>5 681</b>	<b>6 515</b>	<b>5 632</b>	<b>5 612</b>
		<b>Totaal</b>	<b>10 043</b>	<b>11 167</b>	<b>9 975</b>	<b>9 947</b>
		<b>Aantal uren (1)</b>	<b>1 116 270</b>	<b>1 399 033</b>	<b>1 330 437</b>	<b>1 305 040</b>
		<b>Trimestriële lonen (2)</b>	<b>124 853</b>	<b>440 759</b>		
32.1	- Vervaardiging van elektronische onderdelen	Aantal arbeiders	2 055	<b>2 125</b>	2 069	2 063
		Aantal bedienden	1 146	<b>1 156</b>	1 151	1 149
		Totaal	3 201	<b>3 282</b>	3 220	3 212
		Aantal uren (1)	370 339	<b>407 219</b>	428 382	412 077
		Trimestriële lonen (2)	29 148	<b>101 250</b>		
32.2	- Vervaardiging van zendapparatuur voor televisie en radio en van apparatuur voor lijntelefonie en voor	Aantal arbeiders	737	<b>807</b>	693	692
		Aantal bedienden	2 952	<b>3 464</b>	2 895	2 876
		Totaal	3 689	<b>4 271</b>	3 588	3 568
		Aantal uren (1)	381 444	<b>545 575</b>	501 560	500 303
		Trimestriële lonen (2)	63 410	<b>216 965</b>		
32.3	- Vervaardiging van audio- en videoapparatuur	Aantal arbeiders	1 570	<b>1 719</b>	1 581	1 580
		Aantal bedienden	1 583	<b>1 894</b>	1 586	1 587
		Totaal	3 153	<b>3 613</b>	3 167	3 167
		Aantal uren (1)	364 487	<b>446 238</b>	400 495	392 660
		Trimestriële lonen (2)	32 296	<b>122 543</b>		
32.A	- Vervaardiging van audio-, video- en telecommunicatieapparatuur (32.A = 32.2 + 32.3)	Aantal arbeiders	2 307	<b>2 526</b>	2 274	2 272
		Aantal bedienden	4 535	<b>5 358</b>	4 481	4 463
		Totaal	6 842	<b>7 885</b>	6 755	6 735
		Aantal uren (1)	745 931	<b>991 814</b>	902 055	892 963
		Trimestriële lonen (2)	95 705	<b>339 508</b>		
33	<b>Vervaardiging van medische apparatuur en instrumenten, van precisie- en optische instrumenten en van uurwerken</b>	<b>Aantal arbeiders</b>	<b>3 539</b>	<b>3 641</b>	<b>3 544</b>	<b>3 550</b>
		<b>Aantal bedienden</b>	<b>3 405</b>	<b>3 482</b>	<b>3 409</b>	<b>3 435</b>
		<b>Totaal</b>	<b>6 944</b>	<b>7 124</b>	<b>6 953</b>	<b>6 985</b>
		<b>Aantal uren (1)</b>	<b>791 071</b>	<b>919 867</b>	<b>948 005</b>	<b>928 476</b>
		<b>Trimestriële lonen (2)</b>	<b>56 628</b>	<b>202 245</b>		

(2) Brutolonen en -weden van de werknemers tewerkgesteld in de industriële afdelingen (in 1 000 €).

# PRODCOM - Tewerkstelling, uren en lonen

## Tewerkstelling, uren en lonen volgens de hoofdactiviteit van de vestiging (voorlopige cijfers) - vervolg

NACE Code	Activiteit		2003	2003	2004	
			December		Januari	Februari
33.1	- Vervaardiging van medische apparatuur en instrumenten en van orthopedische artikelen	Aantal arbeiders	1 350	<b>1 405</b>	1 350	1 361
		Aantal bedienden	836	<b>850</b>	839	849
		Totaal	2 186	<b>2 255</b>	2 189	2 210
		Aantal uren (1)	249 918	<b>290 774</b>	292 713	293 107
		Trimestriële lonen (2)	15 708	<b>54 754</b>		
33.2	- Vervaardiging van meet-, regel-, navigatie- en controleapparatuur	Aantal arbeiders	1 763	<b>1 810</b>	1 773	1 766
		Aantal bedienden	1 875	<b>1 888</b>	1 879	1 890
		Totaal	3 638	<b>3 699</b>	3 652	3 656
		Aantal uren (1)	405 184	<b>478 142</b>	504 078	486 550
		Trimestriële lonen (2)	31 953	<b>115 354</b>		
33.3	- Vervaardiging van apparaten voor de bewaking van industriële processen	Aantal arbeiders	181	<b>193</b>	179	179
		Aantal bedienden	452	<b>505</b>	451	451
		Totaal	633	<b>698</b>	630	630
		Aantal uren (1)	75 439	<b>92 007</b>	88 139	85 591
		Trimestriële lonen (2)	5 273	<b>19 729</b>		
33.4	- Vervaardiging van optische instrumenten en van foto- en filmapparatuur	Aantal arbeiders	199	<b>187</b>	196	198
		Aantal bedienden	222	<b>218</b>	220	225
		Totaal	421	<b>405</b>	416	423
		Aantal uren (1)	53 319	<b>50 934</b>	54 632	54 771
		Trimestriële lonen (2)	3 277	<b>10 989</b>		
33.5	- Vervaardiging van uurwerken	Aantal arbeiders	46	<b>44</b>	46	46
		Aantal bedienden	20	<b>19</b>	20	20
		Totaal	66	<b>64</b>	66	66
		Aantal uren (1)	7 211	<b>8 009</b>	8 443	8 457
		Trimestriële lonen (2)	417	<b>1 419</b>		
34	<b>Vervaardiging en assemblage van auto's, aanhangwagens en opleggers</b>	<b>Aantal arbeiders</b>	<b>37 967</b>	<b>38 865</b>	<b>37 572</b>	<b>36 062</b>
		<b>Aantal bedienden</b>	<b>6 082</b>	<b>6 291</b>	<b>6 086</b>	<b>6 038</b>
		<b>Totaal</b>	<b>44 049</b>	<b>45 156</b>	<b>43 658</b>	<b>42 100</b>
		<b>Aantal uren (1)</b>	<b>5 018 902</b>	<b>5 470 930</b>	<b>6 170 783</b>	<b>5 776 834</b>
		<b>Trimestriële lonen (2)</b>	<b>353 336</b>	<b>1 229 209</b>		
34.1	- Vervaardiging en assemblage van auto's	Aantal arbeiders	24 558	<b>25 565</b>	24 096	22 529
		Aantal bedienden	3 016	<b>3 223</b>	3 025	2 955
		Totaal	27 574	<b>28 788</b>	27 121	25 484
		Aantal uren (1)	3 228 276	<b>3 457 823</b>	3 973 990	3 630 565
		Trimestriële lonen (2)	227 997	<b>799 403</b>		
34.2	- Vervaardiging van carrosserieën; vervaardiging van aanhangwagens, caravans en opleggers	Aantal arbeiders	5 669	<b>5 659</b>	5 712	5 713
		Aantal bedienden	1 086	<b>1 086</b>	1 078	1 086
		Totaal	6 755	<b>6 746</b>	6 790	6 799
		Aantal uren (1)	738 436	<b>819 192</b>	894 963	875 035
		Trimestriële lonen (2)	50 813	<b>166 726</b>		
34.3	- Vervaardiging van onderdelen en accessoires voor motorvoertuigen en motoren daarvan	Aantal arbeiders	7 740	<b>7 640</b>	7 754	7 810
		Aantal bedienden	1 980	<b>1 980</b>	1 979	1 993
		Totaal	9 720	<b>9 620</b>	9 733	9 803
		Aantal uren (1)	1 052 190	<b>1 193 914</b>	1 300 046	1 269 441
		Trimestriële lonen (2)	74 526	<b>263 079</b>		
35	<b>Vervaardiging van overige transportmiddelen</b>	<b>Aantal arbeiders</b>	<b>4 547</b>	<b>4 639</b>	<b>4 539</b>	<b>4 533</b>
		<b>Aantal bedienden</b>	<b>4 190</b>	<b>4 268</b>	<b>4 221</b>	<b>4 221</b>
		<b>Totaal</b>	<b>8 737</b>	<b>8 907</b>	<b>8 760</b>	<b>8 754</b>
		<b>Aantal uren (1)</b>	<b>941 920</b>	<b>1 020 702</b>	<b>1 085 547</b>	<b>1 037 999</b>
		<b>Trimestriële lonen (2)</b>	<b>69 528</b>	<b>261 967</b>		
35.1	- Scheepsbouw en -reparatie	Aantal arbeiders	903	<b>927</b>	895	902
		Aantal bedienden	186	<b>189</b>	187	185
		Totaal	1 089	<b>1 117</b>	1 082	1 087
		Aantal uren (1)	116 818	<b>133 712</b>	145 332	138 493
		Trimestriële lonen (2)	8 182	<b>27 322</b>		
35.4	- Vervaardiging van motorrijwielen en rijwielen	Aantal arbeiders	313	<b>309</b>	315	313
		Aantal bedienden	101	<b>101</b>	106	107
		Totaal	414	<b>410</b>	421	420
		Aantal uren (1)	43 382	<b>52 110</b>	56 280	55 249
		Trimestriële lonen (2)	2 713	<b>9 118</b>		

(1) Tot december 1998 uren-arbeiders, vanaf januari 1999 uren gepresteerd door de werknemers (bedienden en arbeiders).

(2) Brutolonen en -weden van de werknemers tewerkgesteld in de industriële afdelingen (in 1 000 €).

# PRODCOM - Tewerkstelling, uren en lonen

## Tewerkstelling, uren en lonen volgens de hoofdactiviteit van de vestiging (voorlopige cijfers) - vervolg en einde

NACE Code	Activiteit		2003	2003	2004	
			December		Januari	Februari
35.1	- Vervaardiging van lucht-en ruimtevaartuigen en rollend materieel (35.F = 35.2 + 35.3)	Aantal arbeiders	3 331	<b>3 402</b>	3 329	3 318
		Aantal bedienden	3 903	<b>3 976</b>	3 928	3 929
		Totaal	7 234	<b>7 379</b>	7 257	7 247
		Aantal uren (1)	781 720	<b>834 879</b>	883 935	844 257
		Trimestriële lonen (2)	58 633	<b>225 527</b>		
36	<b>Vervaardiging van meubelen; overige industrie</b>	<b>Aantal arbeiders</b>	<b>15 539</b>	<b>15 884</b>	<b>15 225</b>	<b>15 223</b>
		<b>Aantal bedienden</b>	<b>3 500</b>	<b>3 533</b>	<b>3 451</b>	<b>3 435</b>
		<b>Totaal</b>	<b>19 039</b>	<b>19 418</b>	<b>18 676</b>	<b>18 658</b>
		<b>Aantal uren (1)</b>	<b>1 976 589</b>	<b>2 278 678</b>	<b>2 405 159</b>	<b>2 352 149</b>
		<b>Trimestriële lonen (2)</b>	<b>104 930</b>	<b>385 431</b>		
36.1	- Vervaardiging van meubelen	Aantal arbeiders	12 968	<b>13 258</b>	12 710	12 704
		Aantal bedienden	2 683	<b>2 728</b>	2 630	2 611
		Totaal	15 651	<b>15 986</b>	15 340	15 315
		Aantal uren (1)	1 623 508	<b>1 891 839</b>	2 008 713	1 968 369
		Trimestriële lonen (2)	86 712	<b>320 056</b>		
36.2	- Bewerking van edelstenen en vervaardiging van juwelen en dergelijke artikelen	Aantal arbeiders	1 251	<b>1 289</b>	1 221	1 221
		Aantal bedienden	399	<b>387</b>	390	392
		Totaal	1 650	<b>1 677</b>	1 611	1 613
		Aantal uren (1)	165 894	<b>176 785</b>	177 212	173 784
		Trimestriële lonen (2)	7 681	<b>27 269</b>		
36.3	- Vervaardiging van muziekinstrumenten	Aantal arbeiders	# #	<b># #</b>		
		Aantal bedienden	# #	<b># #</b>		
		Totaal	33	<b>33</b>		
		Aantal uren (1)	3 006	<b>4 164</b>		
		Trimestriële lonen (2)	140	<b>524</b>		
36.4	- Vervaardiging van sportartikelen	Aantal arbeiders	92	<b>88</b>	90	87
		Aantal bedienden	23	<b>23</b>	23	23
		Totaal	115	<b>112</b>	113	110
		Aantal uren (1)	10 053	<b>13 591</b>	14 262	13 854
		Trimestriële lonen (2)	562	<b>2 076</b>		
36.5	- Vervaardiging van spellen en speelgoed	Aantal arbeiders	462	<b>465</b>	464	470
		Aantal bedienden	147	<b>144</b>	153	154
		Totaal	609	<b>610</b>	617	624
		Aantal uren (1)	65 133	<b>69 239</b>	76 930	72 039
		Trimestriële lonen (2)	4 170	<b>14 741</b>		
36.6	- Diverse industrie, n.e.g.	Aantal arbeiders	# #	<b># #</b>		
		Aantal bedienden	# #	<b># #</b>		
		Totaal	981	<b>998</b>		
		Aantal uren (1)	108 995	<b>123 057</b>		
		Trimestriële lonen (2)	5 665	<b>20 764</b>		
36.A	- Overige industrie, m.i.v. de vervaardiging van muziekinstrumenten (36.A = 36.3 + 36.6)	Aantal arbeiders	766	<b>782</b>	740	741
		Aantal bedienden	248	<b>249</b>	247	247
		Totaal	1 014	<b>1 031</b>	987	988
		Aantal uren (1)	112 001	<b>127 221</b>	126 498	122 558
		Trimestriële lonen (2)	5 805	<b>21 288</b>		
<b>Totaal</b>		<b>Aantal arbeiders</b>	<b>342 588</b>	<b>349 011</b>	<b>339 872</b>	<b>338 000</b>
		<b>Aantal bedienden</b>	<b>161 747</b>	<b>163 849</b>	<b>161 079</b>	<b>160 994</b>
		<b>Totaal</b>	<b>504 335</b>	<b>512 860</b>	<b>500 951</b>	<b>498 994</b>
		<b>Aantal uren (1)</b>	<b>56 443 540</b>	<b>63 611 630</b>	<b>66 272 804</b>	<b>64 207 355</b>
		<b>Trimestriële lonen (2)</b>	<b>4 187 679</b>	<b>14 687 337</b>		

(2) Brutolonen en -weden van de werknemers tewerkgesteld in de industriële afdelingen (in 1 000 €).

# PRODCOM - Bestellingen

## Waarde van de bestellingen voor bepaalde bedrijfstakken volgens

NACE code	Activiteit	Bestelling	2003			
			April	Mei	Juni	Juli
1E	Vervaardiging van textiel (1E= 17 behalve textielveredeling)	Totaal	405 127	359 613	382 600	324 588
		Waarvan voor het buitenland	320 261	285 849	303 938	262 633
18	Vervaardiging van kleding en bontnijverheid	Totaal	33 522	26 883	33 301	42 850
		Waarvan voor het buitenland	19 026	14 248	18 559	22 591
21	Vervaardiging van pulp, papier en papierwaren	Totaal	320 574	297 363	321 631	302 463
		Waarvan voor het buitenland	212 847	195 631	216 655	205 819
24	Vervaardiging van chemische producten	Totaal	2 416 306	2 211 833	2 387 188	2 340 892
		Waarvan voor het buitenland	1 818 688	1 669 810	1 764 898	1 783 058
2E	Metallurgie (2E = 27 behalve Staalindustrie Verbond)	Totaal	934 068	898 094	858 975	661 742
		Waarvan voor het buitenland	704 821	678 276	658 704	520 850
2F	Metallurgie (2F = 27 behalve vervaardiging van ijzer en staal en van ferroleringen)	Totaal				
2D	Vervaardiging van produkten van metaal (2D=28 m.u.v.oppervlaktebehandeling en en bekleding van metaal)	Totaal	499 843	469 400	559 422	394 175
		Waarvan voor het buitenland	212 672	205 011	242 116	180 285
29	Vervaardiging van machines, apparaten en werktuigen, n.e.g.	Totaal	556 445	558 318	603 254	503 143
		Waarvan voor het buitenland	385 955	378 543	403 233	359 328
30	Vervaardiging van kantoormachines en computers	Totaal	21 959	18 535	27 799	20 181
		Waarvan voor het buitenland	15 594	8 563	15 543	10 974
31	Vervaardiging van elektrische machines en apparaten	Totaal	340 223	299 061	332 947	273 280
		Waarvan voor het buitenland	193 573	168 210	192 735	165 159
32	Vervaardiging van audio-, video- en telecommunicatieapparatuur	Totaal	221 840	208 466	178 687	164 153
		Waarvan voor het buitenland	172 917	166 406	135 659	133 747
33	Vervaardiging van medische apparatuur en instrumenten, van precisie- en optische instrumenten en van uurwerken	Totaal	74 426	68 922	77 135	74 007
		Waarvan voor het buitenland	44 642	37 655	41 689	41 258
34	Vervaardiging en assemblage van auto's, aanhangwagens en opleggers	Totaal	1 276 904	1 299 883	1 374 429	1 047 648
		Waarvan voor het buitenland	1 099 525	1 128 567	1 211 059	937 196
35	Vervaardiging van overige transportmiddelen	Totaal	116 134	131 176	98 237	59 630
		Waarvan voor het buitenland	93 152	110 142	78 345	42 566

# PRODCOM - Bestellingen

## de hoofdactiviteit van de vestiging (voorlopige cijfers in 1 000 €)

					2003	2004		NACE code
Augustus	September	Oktober	November	December		Januari	Februari	
308 635	447 319	435 264	374 278	342 189	<b>4 575 659</b>	371 369	378 284	1E
243 494	351 594	347 976	298 825	263 379	<b>3 624 670</b>	297 285	305 121	
58 812	50 116	38 302	26 328	25 711	<b>487 357</b>	42 170	56 919	18
26 591	24 443	19 795	14 605	12 360	<b>240 746</b>	16 583	24 709	
260 252	324 139	347 298	304 607	290 228	<b>3 744 537</b>	306 303	315 001	21
167 649	208 309	229 861	200 648	189 569	<b>2 464 240</b>	199 203	207 363	
2 070 453	2 449 828	2 465 548	2 277 701	2 372 399	<b>28 306 868</b>	2 235 074	2 329 896	24
1 544 203	1 809 550	1 844 077	1 673 884	1 693 893	<b>21 107 912</b>	1 772 073	1 886 858	
479 457	1 006 863	1 132 744	942 962	831 892	<b>10 527 173</b>			2E
364 617	784 109	900 308	733 403	661 209	<b>8 125 634</b>			
						1 039 505	1 007 530	2F
						829 083	780 879	
384 488	508 417	510 802	425 769	446 564	<b>5 566 036</b>	440 114	467 382	2D
155 473	229 510	220 267	179 509	175 372	<b>2 416 378</b>	201 348	212 432	
446 787	554 598	635 204	560 030	659 332	<b>6 913 898</b>	556 228	574 414	29
309 124	391 666	456 432	400 684	444 324	<b>4 816 631</b>	385 795	409 864	
18 929	23 956	23 287	23 180	27 973	<b>291 815</b>	14 828	23 087	30
9 499	12 534	17 562	16 009	19 720	<b>185 454</b>	7 853	15 650	
278 700	346 228	378 676	306 273	302 064	<b>3 832 881</b>	279 384	303 750	31
170 150	222 854	244 298	178 941	168 059	<b>2 298 385</b>	163 156	183 420	
180 334	240 404	260 679	225 626	178 694	<b>2 429 989</b>	187 331	190 838	32
144 475	199 011	207 414	178 510	136 164	<b>1 956 483</b>	152 100	158 666	
64 362	77 173	92 294	73 871	69 374	<b>896 118</b>	72 089	90 101	33
35 882	48 279	62 446	44 704	42 979	<b>533 214</b>	43 808	60 888	
775 726	1 325 452	1 307 826	1 481 419	1 341 091	<b>15 113 726</b>	1 198 359	1 249 682	34
670 340	1 167 294	1 127 473	1 301 702	1 189 223	<b>13 199 243</b>	1 047 751	1 084 397	
106 126	236 730	102 300	67 741	105 690	<b>1 488 959</b>	80 459	105 614	35
88 177	108 856	82 059	46 567	85 408	<b>1 060 737</b>	61 095	83 605	



# **Industrie en bouwnijverheid**

*Bouw*

# Bouwnijverheid - Tewerkstelling, uren

## Aantal ondernemingen, tewerkstelling en gepresteerde uren per activiteit - Februari 2004

NACE code	Activiteit	Aantal ondernemingen	Tewerkstelling						Aantal gepresteerde uren (1)			
			Aantal bedienden	Aantal arbeiders			Gebouwen	Grond-, water- en wegebouw	Voltooiing	Gebouwen	Grond-, water- en wegebouw	Voltooiing
				Gebouwen	Grond-, water- en wegebouw	Voltooiing						
<b>45</b>	<b>BOUWNIJVERHEID</b>	<b>3 555</b>	<b>22 692</b>	<b>40 508</b>	<b>23 393</b>	<b>34 491</b>	<b>5 287 759</b>	<b>3 181 607</b>	<b>5 368 993</b>			
<b>45.1</b>	<b>Het bouwrijp maken van terreinen</b>	<b>124</b>	<b>353</b>	<b>789</b>	<b>1 866</b>	<b>-</b>	<b>102 591</b>	<b>258 730</b>	<b>-</b>			
45.11	Slopen van gebouwen; grondverzet	111	316	789	1 657	-	102 591	231 195	-			
45.12	Proefboren en boren	13	37	-	209	-	-	27 535	-			
<b>45.2</b>	<b>Burgerlijke en utiliteitsbouw; weg- en waterbouw</b>	<b>1 826</b>	<b>12 793</b>	<b>39 004</b>	<b>21 358</b>	<b>817</b>	<b>5 084 693</b>	<b>2 898 063</b>	<b>123 808</b>			
45.21	Algemene bouwkundige en civieltechnische werken	1 150	8 716	31 892	8 254	763	4 238 982	1 085 689	116 701			
45.22	Dakbedekking en bouw van dakconstructies	193	499	3 578	-	42	411 319	-	5 681			
45.23	Bouw van autowegen en andere wegen, vliegvelden en sportfaciliteiten	281	1 847	161	9 599	3	18 672	1 203 212	321			
45.24	Waterbouw	38	1 113	82	2 442	5	10 782	452 520	741			
45.25	Overige gespecialiseerde werkzaamheden in de bouw	164	618	3 261	1 083	4	403 946	157 634	364			
<b>45.3</b>	<b>Bouwinstallatie</b>	<b>764</b>	<b>6 536</b>	<b>125</b>	<b>156</b>	<b>18 199</b>	<b>20 349</b>	<b>21 089</b>	<b>3 091 766</b>			
45.31	Elektrische installatie	362	3 849	95	19	8 626	15 833	2 568	1 559 859			
45.32	Isolatiewerkzaamheden	38	337	-	-	1 947	-	-	264 769			
45.33	Loodgieterswerk	336	1 942	30	8	6 592	4 516	991	1 089 222			
45.34	Overige bouwinstallatie	28	408	-	129	1 034	-	17 530	177 916			
<b>45.4</b>	<b>Afwerking van gebouwen</b>	<b>818</b>	<b>2 887</b>	<b>165</b>	<b>-</b>	<b>15 432</b>	<b>19 717</b>	<b>-</b>	<b>2 139 770</b>			
45.41	Stukadoorswerk	76	200	16	-	1 817	1 876	-	200 350			
45.42	Schrijnwerk	341	1 531	118	-	5 778	15 524	-	966 080			
45.43	Vloerafwerking en wandbekleding	131	405	4	-	2 143	296	-	287 258			
45.44	Schilderen en glaszetten	226	603	20	-	4 978	1 344	-	589 418			
45.45	Overige werkzaamheden in verband met de afwerking van gebouwen	44	148	7	-	716	677	-	96 664			
<b>45.5</b>	<b>Verhuur van machines voor de bouwnijverheid met bedieningspersoneel</b>	<b>23</b>	<b>123</b>	<b>425</b>	<b>13</b>	<b>43</b>	<b>60 409</b>	<b>3 725</b>	<b>13 649</b>			

(1) Vanaf januari 1999, uren gepresteerd door de werknemers (bedienden en arbeiders).



# Bouwnijverheid - Lonen

## Lonen en wedden van het kwartaal per activiteit (in 1 000 €)

NACE code	Activiteit	2002		2003			
		3de kwartaal	4de kwartaal	1ste kwartaal	2de kwartaal	3de kwartaal	4de kwartaal
<b>45</b>	<b>BOUWNIJVERHEID</b>	<b>589 527</b>	<b>683 202</b>	<b>609 289</b>	<b>711 057</b>	<b>605 165</b>	<b>692 850</b>
<b>45.1</b>	<b>Het bouwrijp maken van terreinen</b>	<b>14 190</b>	<b>15 785</b>	<b>14 306</b>	<b>16 341</b>	<b>13 907</b>	<b>15 851</b>
45.11	Slopen van gebouwen; grondverzet	13 056	14 564	13 216	15 200	12 840	14 563
45.12	Proefboren en boren	1 134	1 221	1 090	1 141	1 068	1 288
<b>45.2</b>	<b>Burgerlijke en utiliteitsbouw; weg- en waterbouw</b>	<b>356 988</b>	<b>409 676</b>	<b>358 226</b>	<b>435 270</b>	<b>370 209</b>	<b>418 280</b>
45.21	Algemene bouwkundige en civieltechnische werken	239 925	275 798	237 433	288 796	243 849	277 241
45.22	Dakbedekking en bouw van dakconstructies	17 233	20 732	17 892	20 847	17 448	19 867
45.23	Bouw van autowegen en andere wegen, vliegvelden en sportfaciliteiten	54 804	61 186	53 293	68 191	59 259	65 884
45.24	Waterbouw	23 080	26 463	25 755	29 324	25 241	29 153
45.25	Overige gespecialiseerde werkzaamheden in de bouw	21 946	25 497	23 852	28 113	24 411	26 135
<b>45.3</b>	<b>Bouwinstallatie</b>	<b>133 114</b>	<b>158 984</b>	<b>145 569</b>	<b>155 779</b>	<b>132 354</b>	<b>157 734</b>
45.31	Elektrische installatie	70 715	85 510	76 981	83 683	70 274	83 079
45.32	Isolatiwerkzaamheden	13 752	15 220	13 700	13 940	12 293	13 807
45.33	Loodgieterswerk	41 061	48 827	46 653	49 168	41 782	50 976
45.34	Overige bouwinstallatie	7 585	9 427	8 235	8 988	8 005	9 873
<b>45.4</b>	<b>Afwerking van gebouwen</b>	<b>81 037</b>	<b>93 311</b>	<b>86 918</b>	<b>98 857</b>	<b>84 396</b>	<b>95 517</b>
45.41	Stukadoorswerk	6 815	7 427	7 420	9 166	7 735	8 655
45.42	Schrijnwerk	34 041	40 619	38 381	41 581	35 861	42 101
45.43	Vloerafwerking en wandbekleding	11 411	13 482	11 665	13 645	11 064	12 659
45.44	Schilderen en glaszetten	24 718	26 946	25 247	29 559	25 609	27 289
45.45	Overige werkzaamheden in verband met de afwerking van gebouwen	4 053	4 838	4 206	4 906	4 128	4 812
<b>45.5</b>	<b>Verhuur van machines voor de bouwnijverheid met bedieningspersoneel</b>	<b>4 197</b>	<b>5 445</b>	<b>4 270</b>	<b>4 811</b>	<b>4 299</b>	<b>5 468</b>

# Bouwnijverheid - Bestellingen per subsector

Nieuwe bestellingen per subsector en per activiteit (in 1 000 €) - Februari 2004

NACE code	Activiteit	Gebouwen	Grond- water- en wegebouw	Voltooiing	Totaal
<b>45</b>	<b>BOUWNIJVERHEID</b>	<b>614 811</b>	<b>198 283</b>	<b>359 624</b>	<b>1 172 718</b>
<b>45.1</b>	<b>Het bouwrijp maken van terreinen</b>	<b>9 071</b>	<b>18 532</b>	-	<b>27 602</b>
45.11	Slopen van gebouwen; grondverzet	9 071	17 305	-	26 376
45.12	Proefboren en boren	-	1 226	-	1 226
<b>45.2</b>	<b>Burgerlijke en utiliteitsbouw; weg- en waterbouw</b>	<b>599 308</b>	<b>178 212</b>	<b>14 170</b>	<b>791 689</b>
45.21	Algemene bouwkundige en civieltechnische werken	539 728	50 215	13 691	603 634
45.22	Dakbedekking en bouw van dakconstructies	31 640	12	394	32 046
45.23	Bouw van autowegen en andere wegen, vliegvelden en sportfaciliteiten	1 136	94 712	64	95 913
45.24	Waterbouw	370	23 874	11	24 255
45.25	Overige gespecialiseerde werkzaamheden in de bouw	26 433	9 398	10	35 841
<b>45.3</b>	<b>Bouwinstallatie</b>	<b>737</b>	<b>1 113</b>	<b>194 439</b>	<b>196 288</b>
45.31	Elektrische installatie	607	442	92 123	93 172
45.32	Isolatiewerkzaamheden	-	-	13 855	13 855
45.33	Loodgieterswerk	129	84	71 600	71 814
45.34	Overige bouwinstallatie	-	586	16 861	17 447
<b>45.4</b>	<b>Afwerking van gebouwen</b>	<b>1 598</b>	-	<b>146 882</b>	<b>148 479</b>
45.41	Stukadoorswerk	12	-	13 804	13 816
45.42	Schrijnwerk	1 452	-	68 822	70 274
45.43	Vloerafwerking en wandbekleding	30	-	26 602	26 632
45.44	Schilderen en glaszetten	22	-	31 292	31 314
45.45	Overige werkzaamheden in verband met de afwerking van gebouwen	81	-	6 362	6 443
<b>45.5</b>	<b>Verhuur van machines voor de bouwnijverheid met bedieningspersoneel</b>	<b>4 099</b>	<b>427</b>	<b>4 133</b>	<b>8 659</b>

# Bouwnijverheid - Bestellingen per gewest

Nieuwe bestellingen per gewest en per activiteit (in 1 000 €) - Februari 2004

NACE code	Activiteit	Brussels Hoofdstedelijk Gewest	Vlaams Gewest	Waals Gewest	Europese Unie	Andere landen	Totaal
<b>45</b>	<b>BOUWNIJVERHEID</b>	<b>208 949</b>	<b>637 026</b>	<b>282 165</b>	<b>40 778</b>	<b>3 801</b>	<b>1 172 718</b>
<b>45.1</b>	<b>Het bouwrijp maken van terreinen</b>	<b>4 260</b>	<b>16 810</b>	<b>5 787</b>	<b>745</b>	<b>0</b>	<b>27 602</b>
45.11	Slopen van gebouwen; grondverzet	4 039	16 251	5 388	698	0	26 376
45.12	Proefboren en boren	222	559	400	46	-	1 226
<b>45.2</b>	<b>Burgerlijke en utiliteitsbouw; weg- en waterbouw</b>	<b>132 964</b>	<b>427 914</b>	<b>202 359</b>	<b>27 711</b>	<b>742</b>	<b>791 689</b>
45.21	Algemene bouwkundige en civieltechnische werken	117 321	314 055	148 467	23 137	654	603 634
45.22	Dakbedekking en bouw van dakconstructies	4 455	17 678	9 298	614	-	32 046
45.23	Bouw van autowegen en andere wegen, vliegvelden en sportfaciliteiten	5 197	56 668	33 974	74	-	95 913
45.24	Waterbouw	221	18 760	5 001	274	-	24 255
45.25	Overige gespecialiseerde werkzaamheden in de bouw	5 769	20 753	5 620	3 612	88	35 841
<b>45.3</b>	<b>Bouwinstallatie</b>	<b>41 341</b>	<b>98 916</b>	<b>51 089</b>	<b>3 124</b>	<b>1 818</b>	<b>196 288</b>
45.31	Elektrische installatie	18 136	44 997	28 565	1 447	26	93 172
45.32	Isolatiewerkzaamheden	2 977	8 181	2 613	83	-	13 855
45.33	Loodgieterswerk	15 036	39 119	16 637	1 005	17	71 814
45.34	Overige bouwinstallatie	5 191	6 619	3 273	588	1 775	17 447
<b>45.4</b>	<b>Afwerking van gebouwen</b>	<b>29 843</b>	<b>89 674</b>	<b>21 888</b>	<b>6 872</b>	<b>202</b>	<b>148 479</b>
45.41	Stukadoorswerk	2 975	7 639	2 776	398	29	13 816
45.42	Schrijnwerk	11 542	44 832	10 669	3 170	62	70 274
45.43	Vloerafwerking en wandbekleding	5 819	14 883	3 239	2 681	11	26 632
45.44	Schilderen en glaszetten	7 565	18 867	4 494	372	16	31 314
45.45	Overige werkzaamheden in verband met de afwerking van gebouwen	1 943	3 453	710	252	85	6 443
<b>45.5</b>	<b>Verhuur van machines voor de bouwnijverheid met bedieningspersoneel</b>	<b>541</b>	<b>3 712</b>	<b>1 041</b>	<b>2 326</b>	<b>1 038</b>	<b>8 659</b>



# **Diensten, handel en vervoer**

Vervoer

# Vervoer

## Evolutie van de bedrijvigheid van de luchthaven Brussel Nationaal (1)

	Aantal vluchten		Aantal passagiers		Goederen (2) (3) (ton)	
	bij vertrek	bij aankomst	bij vertrek	bij aankomst	bij vertrek	bij aankomst
1998	138 565	138 457	9 308 198	9 173 699	303 971	281 621
1999	145 944	145 637	10 052 252	9 972 780	..	..
2000	152 552	152 428	10 867 076	10 771 389	332 590	290 775
2001	143 403	143 373	9 895 186	9 785 629	305 323	254 675
2002	118 782	118 814	7 308 884	7 101 671	275 848	235 577
2003	115 662	115 710	7 690 239	7 504 965	301 611	278 125

### 2003

januari	9 047	9 035	450 857	465 552	21 979	20 622
februari	8 580	8 574	478 630	450 402	23 050	22 127
maart	9 582	9 571	550 813	560 249	26 259	25 490
april	9 563	9 515	663 839	609 463	24 599	24 454
mei	9 923	9 957	673 510	648 197	23 969	22 724
juni	10 079	10 007	741 264	700 829	24 422	22 095
juli	10 617	10 544	893 492	756 188	25 055	21 016
augustus	10 100	10 186	762 930	856 487	22 484	19 599
september	10 241	10 270	731 339	754 872	24 220	22 360
oktober	10 260	10 276	693 048	681 712	27 520	24 959
november	9 155	9 230	525 931	549 600	30 699	26 903
december	8 515	8 545	524 586	471 414	27 353	25 776

### 2004

januari	8 793	8 801	452 122	469 008	23 535	22 933
februari	8 757	8 720	506 410	481 601	25 968	23 697
maart	9 655	9 660	571 570	560 685	29 822	27 302
april						
mei						
juni						
juli						
augustus						
september						
oktober						
november						
december						

(1) Enkel verkeer met handelskarakter.

(2) Alleen vrachtgoederen.

(3) Voor 2002 en 2003 vrachtgoederen + post.

# Vervoer

## Nationale maatschappij der belgische spoorwegen - Totaalcijfers

### Handelsvervoer van goederen

	Volledige wagonladingen 1000000 TKM				Aantal productieve trein-KM (duizenden)	Gesleepte bruto TKM (miljoenen)	Aantal geladen wagens (wagen- ladingen)(1)
	1000 T (1)	Binnenlands vervoer (1)	In-en uitvoer(1)	Doorvoer (1)			
1998	60 742	2 168	4 919	521	18 007	18 732	1484 542
1999	59 320	2 040	5 004	375	17 622	18 697	1490 839
2000	61 276	2 031	5 424	223	18 316	20 452	1594 037
2001	55 653	1 857	4 837	230	17 510	18 916	1486 595
2002	57 214	1 922	5 079	275	17 926	18 846	1429 671
2003	55 732	1 970	5 095	230			1404 118
<b>2003</b>							
januari	4 163	116	385	12	1 444	1 584	94 940
februari	4 296	170	394	13	1 427	1 556	109 395
maart	4 542	186	382	13	1 481	1 636	113 544
april	4 817	138	419	60	1 404	1 588	125 528
mei	4 231	101	460	23	1 367	1 591	113 343
juni	4 342	149	364	18	1 193	1 347	115 120
juli	5 808	278	459	19	1 441	1 667	138 154
augustus	3 865	142	359	11	1 887	1 309	96 055
september	4 860	156	474	12	1 460	1 689	122 376
oktober	5 487	180	520	27	1 594	1 924	136 203
november	4 533	151	451	11	1 394	1 689	114 477
december	4 788	203	428	11			124 983
<b>2004</b>							
januari	3 570	123	323	6			80 087
februari	4 355	163	425	5			107 412
maart							
april							
mei							
juni							
juli							
augustus							
september							
oktober							
november							
december							

### Statistische domeinen

- Algemeen
- Grondgebied en leefmilieu
- Bevolking
- Samenleving
- Economie en financiën
- Landbouw en aanverwante activiteiten
- Industrie
- Diensten, handel en vervoer

**Algemene Directie Statistiek en Economische Informatie**  
NIS NATIONAAL INSTITUUT VOOR DE STATISTIEK  
B-1000 Brussel  
tel. 02/548.63.65 - 02/548.63.66  
fax 02/548.63.67

**<http://statbel.fgov.be>**  
[info@statbel.mineco.fgov.be](mailto:info@statbel.mineco.fgov.be)

5 € \*  
ISSN 0771 - 0410

\*Per nummer (excl. verzendingskosten): 5 € | Abonnement (excl. verzendingskosten): 50 €  
Verantwoordelijke uitgever: Hans D'Hondt, Leuvenseweg 44 - B-1000 Brussel