

**I. SAMENLEVING**

***Werkgelegenheid en werkloosheid***

Werkloosheid - Toestand op 31 december 2003.....	4
--	---

**II. ECONOMIE EN FINANCIEN**

***Conjunctuurindicatoren***

Kalender voor het uitbrengen van de NIS-indicatoren .....	9
Omzetindexen (PRODCOM) - November 2003.....	10
Indexen van de bouwvergunningen - November 2003 .....	12
Indexcijfers van de omzet en van de investeringen volgens de aangiften in de BTW (basis 2000 = 100) - November 2003 .....	14
Indexcijfers van de consumptieprijzen - Januari 2004.....	18

**III. INDUSTRIE EN BOUWNIJVERHEID**

***Industrie***

Maandstatistiek van de industriële productie (PRODCOM) - November 2003 .....	21
Maandstatistiek van de industrie (NIET-PRODCOM) - November 2003 .....	41

***Bouw***

Bouwnijverheid - November 2003 .....	50
--------------------------------------	----

**IV. DIENSTEN, HANDEL EN VERVOER**

***Binnenlandse handel***

Omzet van de grote distributieondernemingen - Kettingindexcijfers (basis 1995 = 100) - Oktober 2003.....	56
--	----

***Vervoer***

Binnenscheepvaart - Augustus 2002 (definitieve cijfers) .....	60
NMBS - Reizigersvervoer - November 2003.....	62
NMBS - Handelsvervoer van goederen - November 2003 .....	63

In deze publicatie vindt u **de recentste statistieken** van de volgende domeinen : Leefmilieu, bevolking, samenleving, economie en financiën, landbouw, industrie, diensten, handel en vervoer.

Daarnaast biedt onze website <http://statbel.fgov.be> een selectie van statistieken, die dagelijks worden bijgewerkt.

**Publicaties bestelt u door storting op postrekening nr. 679-2005886-23 van het Nationaal Instituut voor de Statistiek te Brussel.**

**Voor meer informatie :**  
Nationaal Instituut voor de Statistiek  
Leuvenseweg, 44 - 1000 Brussel  
Tel. : 02/548.63.66 - Fax: 02/548.63.67

**NIS - LUIK**

Bd de la Sauvenière, 73-75 - 4000 Luik  
Tel: 04/223.84.10  
Fax: 04/222.49.94

**NIS - GENT**

Coupure Rechts, 620 - 9000 Gent  
Tel: 09/267.27.27/30/31  
Fax: 09/267.27.29

**NIS - CHARLEROI**

Bd Audent 14/5 - 6000 Charleroi  
Tel: 071/27.44.14  
Fax: 071/27.44.19

**NIS - ANTWERPEN**

Italiëlei 124, Bus 85 -2000 Antwerpen  
Tel: 03/229.07.07  
Fax: 03/233.28.30

**CONVENTIONELE TEKENS**

Gegevens ontbreken	..
0 of minder dan de helft van de gebruikte eenheid	-
Voorlopige cijfers	(*)
De komma wordt gebruikt om de eenheden te scheiden van de decimalen	

**Verantwoordelijke uitgever : Hans D'Hondt.**

**Auteursrecht voorbehouden**

Het reproduceren van de inhoud van deze publicatie is niet toegestaan, noch geheel, noch gedeeltelijk, noch in de oorspronkelijke, noch in bewerkte vorm, tenzij met schriftelijke machtiging vanwege het Nationaal Instituut voor de Statistiek.

Het gebruiken van de inhoud van deze publicatie als toelichting of bewijsvoering in een artikel, een boekbespreking of een boek is toegestaan, mits duidelijke en nauwkeurige bronvermelding.

**Samenleving**

*Werkgelegenheid en werkloosheid*

# Werkloosheid

## Volledige werkloosheid

	Toestand op			
	30/11/2002	30/11/2003	31/12/2002	31/12/2003
Uitkeringsgerechtigde volledig werklozen op (1)				
<b>Totaal</b>	<b>380.222</b>	<b>411.982</b>	<b>389.121</b>	<b>419.913</b>
Mannen	176.033	193.091	180.688	197.878
Vrouwen	204.189	218.891	208.433	222.035
Werkloosheidsgraad in verhouding tot de tegen werkloosheid verzekerden (2)				
<b>Totaal</b>	<b>11,60%</b>	<b>12,60%</b>	<b>11,90%</b>	<b>12,80%</b>
Mannen	9,80%	10,80%	10,10%	11,10%
Vrouwen	13,80%	14,80%	14,10%	15,00%
Werkloosheidsgraad in verhouding tot de totale actieve bevolking (3)				
<b>Totaal</b>	<b>11,60%</b>	<b>12,50%</b>	<b>11,70%</b>	<b>12,70%</b>
Mannen	9,80%	10,60%	9,90%	10,80%
Vrouwen	14,00%	14,90%	14,00%	15,10%
Arbeidsongeschiktheid				
Normale	353.225	383.582	361.918	391.149
Gedeeltelijke	19.868	21.314	20.076	21.656
Zeer beperkt	7.129	7.086	7.127	7.108
Inactiviteitsduur				
minder dan 1 jaar	164.850	161.906	171.594	167.022
van 1 jaar tot minder dan 2 jaar	68.057	88.177	69.650	90.023
van 2 jaar tot minder dan 3 jaar	33.485	42.884	33.495	43.376
3 jaar en meer	113.830	119.015	114.382	119.492
Geografisch spreiding				
<b>Brussels Hoofdstedelijk Gewest</b>	<b>56.802</b>	<b>61.923</b>	<b>58.611</b>	<b>61.807</b>
<b>Vlaams Gewest</b>	<b>139.087</b>	<b>151.264</b>	<b>144.204</b>	<b>156.553</b>
Antwerpen	43.125	47.284	44.297	48.676
Limburg	22.193	24.696	23.879	25.980
Oost-Vlaanderen	33.207	35.314	34.401	36.394
Vlaams Brabant	18.310	19.653	18.553	20.363
West-Vlaanderen	22.252	24.317	23.074	25.140
<b>Waals Gewest</b>	<b>184.333</b>	<b>198.795</b>	<b>186.306</b>	<b>201.553</b>
Waals Brabant	11.429	13.000	11.704	13.292
Henegouwen	84.631	90.146	85.457	90.620
Luik	58.063	62.992	58.495	64.376
Luxemburg	7.573	8.359	7.809	8.556
Namen	22.635	24.296	22.839	24.707

(1) Ingevolge het K.B. van 29.12.1984 (B.S. van 18.01.1985) kunnen sommige oudere werklozen op hun aanvraag vrijgesteld worden van inschrijving als werkzoekende en toch nog werkloosheidsuitkering ontvangen. Statistisch worden deze oudere uitkeringsgerechtigde volledig werklozen, die niet meer ingeschreven zijn als werkzoekenden, vanaf april 1985 niet samengevoegd met de andere uitkeringsgerechtigde volledig werklozen maar staan nu onder de rubriek "oudere uitkeringsgerechtigde volledig werklozen die geen werkzoekende meer zijn".

(2) Enkel de uitkeringsgerechtigde volledig werklozen worden hier geteld.

(3) Volgens E.G. concept : uitkeringsgerechtigde volledig werklozen + de andere verplicht ingeschreven werkzoekenden (niet werkend) + de vrij, niet werkende, ingeschreven werkzoekenden ( \* berekend door N.I.S.).

# Werkloosheid

## Andere werkzoekende (1)

	Toestand op			
	30/11/2002	30/11/2003	31/12/2002	31/12/2003
Andere verplicht ingeschreven werkzoekenden : deeltijds werkend				
<b>Totaal</b>	<b>58.313</b>	<b>74.447</b>	<b>59.245</b>	<b>75.656</b>
Mannen	17.146	19.860	17.354	20.235
Vrouwen	41.167	54.587	41.891	55.421

Andere verplicht ingeschreven werkzoekenden : niet werkend

<b>Totaal</b>	<b>89.583</b>	<b>91.988</b>	<b>85.430</b>	<b>90.860</b>
Mannen	42.741	44.392	41.035	44.134
Vrouwen	46.842	47.596	44.395	46.726

Vrij, niet werkenden, ingeschreven :

<b>Totaal</b>	<b>39.434</b>	<b>43.374</b>	<b>37.687</b>	<b>44.015</b>
Mannen	19.771	20.630	18.614	20.801
Vrouwen	19.663	22.744	19.073	23.214

## Conventioneel brugpensioen - eind november 2003 (2)

	Totaal	Mannen	Vrouwen
<b>België</b>	<b>109.647</b>	<b>93.368</b>	<b>16.279</b>
Brussels Hoofdstedelijk Gewest	4.657	3.292	1.365
Vlaams Gewest	73.626	63.463	10.163
Waals Gewest	31.364	26.613	4.751

## Aantal betalingen voor beroepsloopbaanonderbreking - november 2003 (3)

Sector	België	Brussels		
		Hoofdstedelijk Gewest	Vlaams Gewest	Waals Gewest
<b>Totaal</b>				
<b>Totaal</b>	<b>102.305</b>	<b>4.100</b>	<b>71.409</b>	<b>26.796</b>
<b>Mannen</b>	<b>17.843</b>	<b>617</b>	<b>13.265</b>	<b>3.961</b>
<b>Vrouwen</b>	<b>84.462</b>	<b>3.483</b>	<b>58.144</b>	<b>22.835</b>
Privé-sector				
<b>Totaal</b>	<b>41.710</b>	<b>1.812</b>	<b>31.164</b>	<b>8.734</b>
Mannen	8.171	283	6.573	1.315
Vrouwen	33.539	1.529	24.591	7.419
Openbare sector				
<b>Totaal</b>	<b>60.595</b>	<b>2.288</b>	<b>40.245</b>	<b>18.062</b>
Mannen	9.672	334	6.692	2.646
Vrouwen	50.923	1.954	33.553	15.416

# Werkloosheid

## Aantal betalingen uitgevoerd in het kader van tijdskrediet in de privé sector november 2003 (1)(4)

	België	Brussels Hoofdstedelijk Gewest	Vlaams Gewest	Waals Gewest
<b>Totaal</b>				
<b>Totaal</b>	<b>61.410</b>	<b>3.326</b>	<b>44.430</b>	<b>13.654</b>
<b>Mannen</b>	<b>24.084</b>	<b>1.185</b>	<b>18.299</b>	<b>4.600</b>
<b>Vrouwen</b>	<b>37.326</b>	<b>2.141</b>	<b>26.131</b>	<b>9.054</b>
<b>Tijdskrediet</b>				
<b>Totaal</b>	<b>19.502</b>	<b>1.323</b>	<b>13.163</b>	<b>5.016</b>
Mannen	4.255	370	2.964	921
Vrouwen	15.247	953	10.199	4.095
<b>1/5 loopbaanvermindering</b>				
<b>Totaal</b>	<b>15.849</b>	<b>653</b>	<b>12.149</b>	<b>3.047</b>
Mannen	3.956	184	3.043	729
Vrouwen	11.893	469	9.106	2.318
<b>Vermindering van de arbeidsprestaties van de werknemers van 50 jaar en ouder</b>				
<b>Totaal</b>	<b>26.059</b>	<b>1.350</b>	<b>19.118</b>	<b>5.591</b>
Mannen	15.873	631	12.292	2.950
Vrouwen	10.186	719	6.826	2.641

## Gedeeltelijke werkloosheid (5)

	Toestand op			
	31/10/2002	31/10/2003	30/11/2002	30/11/2003
Daggemiddelde van de gedeeltelijk werklozen	27.027	27.613	36.121	38.414

## Andere categorieën (6)

	Toestand op	
	30/11/2003	31/12/2003
<b>Ouder uitkeringsgerechtigde volledig werklozen die geen werkzoekende meer zijn</b>		
<b>Totaal</b>	<b>161.480</b>	<b>161.192</b>
Mannen	84.645	84.247
Vrouwen	76.835	76.945
<b>De werklozen die niet meer ingeschreven zijn als werkzoekende om sociale en familiale redenen (2)</b>		
<b>Totaal</b>	<b>4.019</b>	<b>3.859</b>
Mannen	117	114
Vrouwen	3.902	3.745
<b>Uitkeringsgerechtigde volledig werklozen vrijgesteld wegens hervatting studies</b>		
<b>Totaal</b>	<b>11.689</b>	<b>11.979</b>
Mannen	5.173	5.297
Vrouwen	6.516	6.682

(1) In voege vanaf januari 2002

(2) De volledig werklozen kunnen op hun verzoek, vrijgesteld worden van inschrijving als werkzoekende en van de gemeentelijke controle om sociale en familiale redenen. De periode van vrijstelling bedraagt ten minste 6 maanden en ten hoogste 12 maanden en wordt beschouwd als een periode van onderbreking van de lopende werkloosheid. Die periode kan, in bepaalde gevallen, worden verlengd, maar kan niet meer dan 60 maanden bedragen.

**Economie en financiën**  
*Conjunctuurindicatoren*





## Kalender voor het uitbrengen van de NIS-indicatoren

De indicatoren zijn beschikbaar op de aangeduide dag om 0 uur op onze website <http://statbel.fgov.be>

Beschikbaar vanaf	Indicator	Referentieperiode	Frequentie
<b>FEBRUARI 2004</b>			
5	Werknemersindexen	november 2003	maandelijks
5	Indexen van gewerkte uren	november 2003	maandelijks
5	Statistiek van toerisme en hotelwezen	september 2003	maandelijks
12	Productie-indexen	december 2003	maandelijks
12	Faillissementen	januari 2004	maandelijks
19	Indexen van de nieuwe orders	december 2003	maandelijks
26	Bouwvergunningen	december 2003	maandelijks
26	Omzetindexen (PRODCOM)	december 2003	maandelijks
26	Afzetprijnsindexen	januari 2004	maandelijks
26	Omzetindexen (BTW)	december 2003	maandelijks
26	Investeringsindexen (BTW)	december 2003	maandelijks
26	Consumptieprijnsindexen (*)	februari 2004	maandelijks
<b>MAART 2004</b>			
4	Werknemersindexen	december 2003	maandelijks
4	Indexen van gewerkte uren	december 2003	maandelijks
4	Indexen van de uurlonen	januari 2004	driemaandelijks
4	Indexen van de loonmassa	4de kwartaal 2003	driemaandelijks
11	Productie-indexen	januari 2004	maandelijks
11	Faillissementen	februari 2004	maandelijks
18	Indexen van de nieuwe orders	januari 2004	maandelijks
18	Statistiek van toerisme en hotelwezen	november 2003	maandelijks
25	Bouwvergunningen	januari 2004	maandelijks
25	Omzetindexen (PRODCOM)	januari 2004	maandelijks
25	Afzetprijnsindexen	februari 2004	maandelijks
25	Omzetindexen (BTW)	januari 2004	maandelijks
25	Investeringsindexen (BTW)	januari 2004	maandelijks

(\*) Beschikbaar om 12u, na de vergadering van de Indexcommissie.

Deze kalender kan op aanvraag ook afzonderlijk verkregen worden.

(Tel. 02/548.68.63 - 63.66 - Fax. 02/548.63.67)

### **November 2003\*: omzet delfstoffen en industrie - 1,0%**

#### **Omzet stagneert al twee jaar.**

De seizoensgezuiverde **omzet** van de winning van delfstoffen en de industrie in België (op basis van de Prodcom-enquête) is gedaald met 1,0% in november 2003, vergeleken met de voorgaande maand.

De **trend** van de laatste drie maanden vertoont in vergelijking met de drie maanden daarvoor een daling (-0,7%) voor het hele land. Op gewestelijk niveau bleef de omzet gelijk (+0,0%) in Vlaanderen, in Wallonië was er een stijging met 0,2%.

Een uitsplitsing naargelang het type van producten geeft -3,3% voor intermediaire goederen, +3,5% voor investeringsgoederen, +6,6% voor duurzame consumptiegoederen en +1,9% voor niet-duurzame consumptiegoederen.

Volgende persbericht : **26/02/2004**

\*  
\* \*

#### ***Bronvermelding is verplicht.***

**Op de volgende bladzijde vindt U de bijhorende tabellen en grafieken.**

[Meer informatie over de conjunctuur !](#)

⇒ Bekijk ook, voor een totaalbeeld van de Belgische en Europese conjunctuur, de viertalige [conjunctuurportalsite](#) van het NIS op het internet :

**<http://statbel.fgov.be/indicators>**

⇒ Alle [methodologische toelichtingen](#) bij de cijfers kunt U bij de Eenheid Conjunctuur vragen.

⇒ Het is mogelijk om gegevens over de omzet [meer uitgesplitst](#) (per subsector, per gewest) of [verder bewerkt](#) (vb. seizoengezuiverd) toegestuurd te krijgen, eenmalig of maandelijks (per abonnement).

⇒ Naast de omzetindexen beschikken we over [vele andere conjunctuurgegevens](#) : werknemers, nieuwe orders, loonmassa, gewerkte uren, productie, afzetprijzen, bouwvergunningen, materiaalkosten, ...

\* (% stijging van de laatste drie maanden, tot en met november 2003, tegenover voorgaande driemaandsperiode, seizoensgezuiverde waarden)

---

# Conjunctuurindicatoren – persbericht

## Omzet

**Bruto-indexen (2000=100)**  
Waarde van de verkochte goederen en diensten

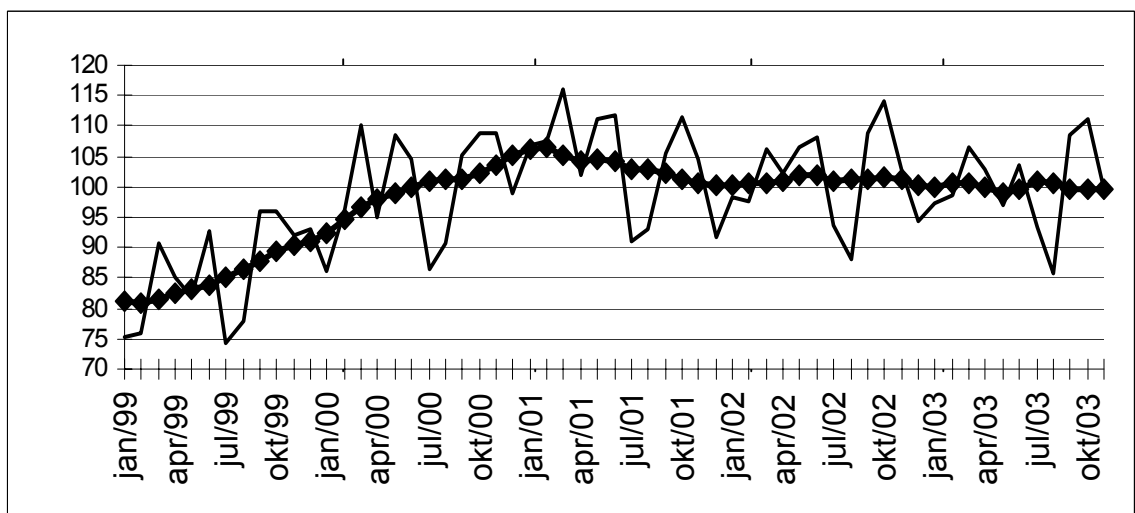
**Indexen per werkdag**  
Rekening houdend met de ongelijke duur en samenstelling van de maanden

**Seizoensgezuiverde indexen**  
Na uitschakeling van seizoen-schommelingen

	Jan	Feb	Maart	April	Mei	Juni	Juli	Aug	Sept	Okt	Nov	Dec	Jaar
<b>Winning van delfstoffen en industrie</b>													
<b>Bruto-indexen</b>													
2001	106,9	107,5	116,1	102,0	111,2	111,8	91,2	93,0	105,4	111,6	104,6	91,6	104,4
2002	98,3	97,7	106,3	102,3	106,6	108,1	93,8	88,2	108,9	114,2	102,5	94,2	101,7
2003	97,4	98,5	106,5	102,9	97,1	103,7	93,4	85,8	108,6	111,1	99,7		
<b>Indexen per werkdag</b>													
2001	105,9	106,5	115,1	101,0	110,2	110,8	90,2	92,0	104,4	110,6	103,6	90,6	103,4
2002	97,3	96,7	105,3	101,3	105,7	107,1	92,8	87,3	107,9	113,1	101,6	93,2	100,8
2003	96,4	97,5	105,6	101,9	96,1	102,7	92,4	84,9	107,5	110,0	98,7		
<b>Seizoensgezuiverde indexen</b>													
2001	107,0	107,9	106,2	104,1	105,5	105,9	102,6	104,0	103,3	101,6	101,2	100,7	104,2
2002	101,2	100,9	101,7	100,6	104,0	102,2	101,6	101,5	102,6	101,8	103,1	100,0	101,8
2003	100,6	101,6	101,1	101,4	98,4	100,1	102,5	101,1	100,1	100,0	100,6		

**Trend**  
Winning van delfstoffen en industrie; na uitschakeling van seizoen- en toevallige schommelingen

Bruto-indexen:  
—  
Trend : —◆—



**Evolutie van de trend**  
Vergelijking van de laatste drie maanden met de drie voorgaande maanden

↗↗ > 2.5%  
 ↗ 0.5% tot 2.5%  
 → -0.5% tot 0.5%  
 ↘ -2.5% tot -0.5%  
 ↘↘ < -2.5%

Bedrijfstakken / Hoofdindustriegroepen	België	Vlaanderen	Wallonië	Brussel
Winning van delfstoffen en industrie	↘	→	→	↗
Intermediaire goederen Industrie	↘↘	↘	↗	↗
Investeringsgoederen	↗↗	↗↗	↗	↗
Duurzame consumptiegoederen	↗↗	↗↗	↗	↗
Niet-duurzame consumptiegoederen	↗	→	→	↗
Winning van delfstoffen	↘	↘	↘	↘
Voedings- en genotmiddelen	↘	↘	↘↘	↘↘
Papier en karton; uitgeverijen en drukkerijen	↘	↘	↘	↘
Chemische, rubber- en kunststofnijverheid	↘	↘	↘	↘
Metaalverwerking	↘	↘	↘	↘
Cokes, geraffineerde aardolieproducten en splijt- en kweekstoffen	↘	↘	↗↗	↗↗
Niet-metaalhoudende minerale producten	↘	↘	↘	↗↗
Metallurgie	↘	↘↘	↘	↗↗
Meubels	↘↘	↘↘	↗↗	↗↗

## Conjunctuurindicatoren – Bouwvergunningen

---

### **November 2003\*: Bouwvergunningen nieuwe woningen +0,6%**

De seizoengezuiverde index van het aantal afgeleverde bouwvergunningen voor **nieuwe woningen voor privé-gezinnen** is gestegen met 0,6%. Een uitsplitsing naargelang het woningtype geeft een stijging van 8,2% voor de **eengezinswoningen** en een daling van 2,9% voor de **appartementen**. Het vergunde volume van **niet-residentiële nieuwbouw** stijgt met 24,7%.

Voor de **renovatie van woongebouwen** noteert men een toename van de afgeleverde vergunningen met 2,0%.

De evolutie van de **trend** van de laatste drie maanden in vergelijking met de drie maanden daarvoor bedraagt +0,7% voor **nieuwe woningen voor privé-gezinnen** (**eengezinswoningen** +3,6% en **appartementen** +1,2%) en +2,9% voor het volume van **niet-residentiële nieuwbouw**; voor de **renovatie van woongebouwen** is de trendverandering +2,5%.

Volgende persbericht : **26/02/2004**

Op de volgende bladzijde vindt U de bijhorende tabellen en grafieken.

\*  
\* \*

*Bronvermelding is verplicht.*

Meer informatie over de conjunctuur !

⇒ Bekijk ook, voor een totaalbeeld van de Belgische en Europese conjunctuur, de viertalige conjunctuurportalsite van het NIS op het internet :

**<http://statbel.fgov.be/indicators>**

⇒ Alle methodologische toelichtingen bij de cijfers kunt U bij de Eenheid Conjunctuur vragen.

⇒ Het is mogelijk om gegevens over de bouwvergunningen meer uitgesplitst (per subsector, per gewest) of verder bewerkt (vb. seizoengezuiverd) toegestuurd te krijgen, eenmalig of maandelijks (per abonnement).

⇒ Naast de indexen van de bouwvergunningen, beschikken we over vele andere conjunctuurgegevens : productie-indexen, nieuwe orders, loonmassa, werknemers, gewerkte uren, omzet, afzetprijzen, materiaalkosten, ...

\* (% stijging van de laatste drie maanden, tot en met november 2003, tegenover voorgaande driemaandsperiode, seizoensgezuiverde waarden)

---

# Conjunctuurindicatoren – Bouwvergunningen

## Bouwvergunningen

**Bruto-indexen  
(2000=100)  
Bouwvergunningen**

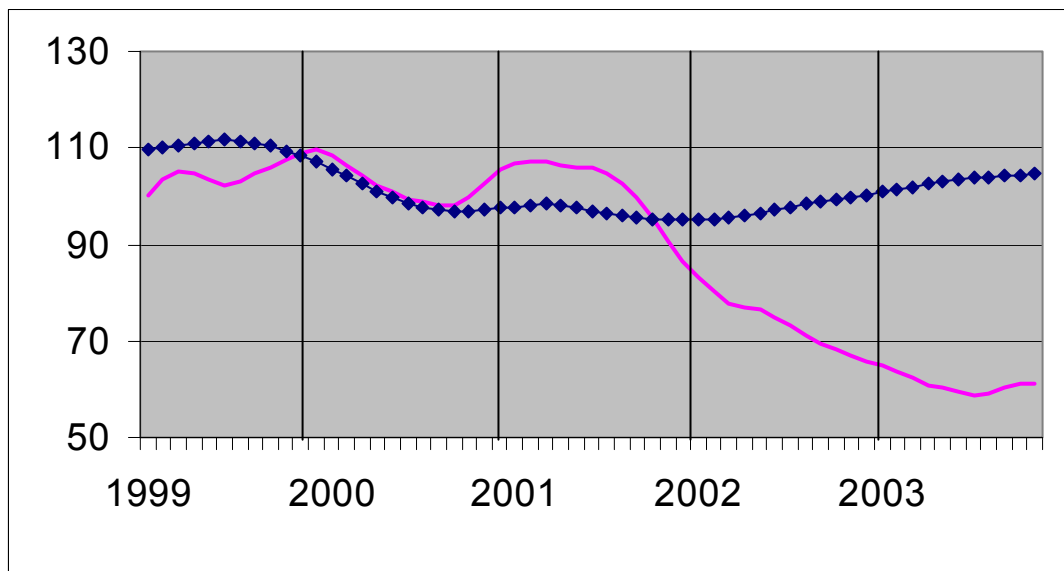
	Jan	Feb	Maart	April	Mei	Juni	Juli	Aug	Sept	Okt	Nov	Dec	Jaar
<b>Woongebouwen (aantal nieuwe gebouwen)</b>													
2002	82,2	92,8	92,1	100,0	92,5	98,6	102,0	85,3	91,8	84,8	70,0	83,7	89,7
2003	86,2	84,1	102,7	104,2	95,9	103,9	103,7	87,5	105,8	95,2	78,5		
<b>Woongebouwen (aantal nieuwe woningen)</b>													
2002	78,1	105,3	93,3	109,2	94,3	101,2	115,0	103,6	102,5	93,8	84,6	97,6	98,2
2003	92,9	90,4	109,3	117,3	99,2	113,5	107,6	107,9	113,8	103,4	90,4		
<b>Woongebouwen (aantal gerenoveerde gebouwen)</b>													
2002	82,6	88,6	91,1	110,0	104,9	109,2	117,8	101,9	102,3	101,4	80,5	83,6	97,8
2003	87,5	95,3	112,3	119,3	121,6	127,2	124,9	112,9	123,3	107,0	96,2		
<b>Niet-woongebouwen (volume nieuwe gebouwen)</b>													
2002	65,9	76,3	57,4	72,4	84,9	77,9	96,5	62,9	78,6	83,0	65,4	56,0	73,1
2003	45,7	69,1	56,6	54,0	48,8	78,3	56,6	41,2	96,1	68,0	61,3		

### Trend

Na uitschakeling  
van seizoen- en  
toevallige  
schommelingen

Volume niet-  
woongebouwen :

Aantal woningen:



**Vergelijking van de trend van de laatste drie maanden met de drie voorgaande maanden**

↗↗ > 5%  
↗ 1% tot 5%  
→ -1% tot 1%  
↘ -5% tot -1%  
↘↘ < -5%

BE : België  
VL : Vlaanderen  
WA : Wallonië  
BR : Brussel

Evolutie van de trend	BE	VL	WA	BR
Aantal nieuwe woningen	→	↗	↗	↗
Aantal nieuwe woongebouwen	↗	↗	↗	↘
Aantal nieuwe woongebouwen met één woning	↗	↗	→	↘↘
Aantal nieuwe appartementen	↗	↗	↗	↗↗
Nieuwe woongebouwen - Bewoonbare oppervlakte	↗	↗	↗	→
Aantal nieuwe niet-woongebouwen	↗↗	→	↘	→
Nieuwe niet-woongebouwen - Volume	↗	→	↘	↘↘
Aantal gerenoveerde woongebouwen	↗	↗	↗	↘
Aantal gerenoveerde niet-woongebouwen	→	→	↘	→

## Conjunctuurindicatoren – Persbericht

---

### **November 2003\* : Omzet (BTW) - 0,2%**

De seizoengezuiverde index van de omzet van de landbouw, industrie en diensten in België (op basis van de BTW-aangiften) is gedaald met 0,2% in november 2003.

De omzet van de industrie en bouw nam af met 0,8%, voor de handel en diensten was er een toename van 2,1%.

Op gewestelijk niveau daalden de totale omzet met 1,7% in Vlaanderen, in Wallonië was er een afname met 1,2% en in Brussel steeg de omzetindex met 1,6%.

Volgende persbericht : **26/02/2004**

\*  
\* \*

*Bronvermelding is verplicht.*

**Op de volgende bladzijde vindt U de bijhorende tabellen en grafieken.**

Meer informatie over de conjunctuur !

⇒ Bekijk ook, voor een totaalbeeld van de Belgische en Europese conjunctuur, de viertalige conjunctuurportalsite van het NIS op het internet :

**<http://statbel.fgov.be/indicators>**

⇒ Alle methodologische toelichtingen bij de cijfers kunt U bij de Eenheid Conjunctuur vragen.

⇒ Het is mogelijk om gegevens over de omzet meer uitgesplitst (per subsector, per gewest) of verder bewerkt (vb. seizoengezuiverd) toegestuurd te krijgen, eenmalig of maandelijks (per abonnement).

⇒ Naast de omzet-indexen beschikken we over vele andere conjunctuurgegevens : productiewerknemers, nieuwe orders, loonmassa, gewerkte uren, investeringen, materiaalkosten, afzetprijzen, bouwvergunningen, .....

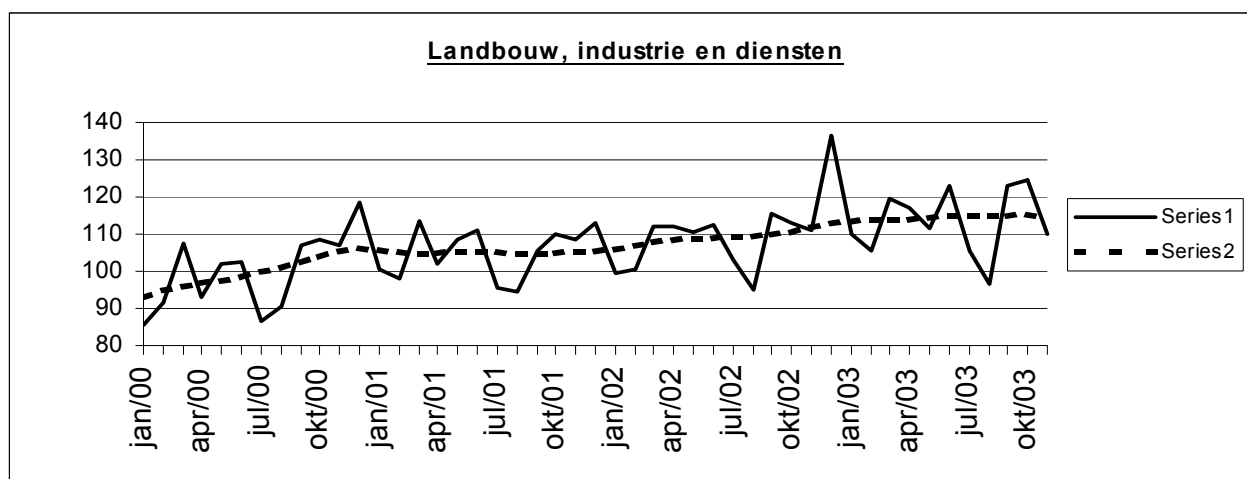
\* (% stijging van de laatste drie maanden, tot en met november 2003, tegenover voorgaande driemaandsperiode, seizoengezuiverde waarden)

---

# Conjunctuurindicatoren – Persbericht

## Omzet (BTW)

Bruto-indexen (2000=100), omzet in waarde op basis van de BTW-aangiften, niet gedeflateerd													
	Jan	Feb	Maart	April	Mei	Juni	Juli	Aug	Sept	Okt	Nov	Dec	Jaar
<b>Landbouw, industrie en diensten</b>													
2002	99,6	100,6	111,9	112,0	110,3	112,5	102,9	95,2	115,4	112,8	111,0	136,4	110,0
2003	110,2	105,3	119,7	116,8	111,7	122,8	105,6	96,5	123,3	124,4	109,8		
<b>Industrie en bouw</b>													
2002	101,0	96,5	109,2	106,0	105,7	106,9	96,0	91,3	111,1	91,9	114,9	110,5	103,4
2003	103,2	102,0	115,2	109,8	105,9	114,2	94,1	88,0	111,5	115,4	101,5		
<b>Handel en diensten</b>													
2002	98,9	103,2	113,5	115,7	113,0	116,0	107,3	97,6	118,1	125,2	108,4	152,1	114,1
2003	113,5	107,3	122,6	121,1	115,2	128,2	112,6	101,5	130,4	130,0	115,1		
Seizoengezuiverde indexen (2000=100), na uitschakeling van seizoenschommelingen													
	Jan	Feb	Maart	April	Mei	Juni	Juli	Aug	Sept	Okt	Nov	Dec	Jaar
<b>Landbouw, industrie en diensten</b>													
2002	104,8	107,4	106,2	110,5	110,5	107,3	110,2	109,2	110,6	106,0	114,2	124,0	110,1
2003	115,9	112,4	113,6	115,2	112,0	117,1	115,7	113,4	115,4	116,9	113,1		
<b>Industrie en bouw</b>													
2002	103,5	102,7	104,2	105,0	104,2	103,7	105,1	104,9	106,6	83,5	110,8	108,2	103,5
2003	106,2	107,7	109,9	108,4	107,5	108,4	105,0	102,5	104,5	105,3	103,4		
<b>Handel en diensten</b>													
2002	107,4	108,8	110,4	111,7	112,3	112,0	112,6	112,8	114,3	115,0	114,5	135,9	114,0
2003	117,0	117,2	116,0	117,9	118,4	119,7	119,4	119,8	121,8	122,4	122,4		



Trend (2000=100), uitsplitsing per gewest					Legende	
Na uitschakeling van seizoen- en toevallige schommelingen						
Vergelijking van de laatste drie maanden met de drie voorgaande maanden						
	België	Vlaanderen	Wallonië	Brussel	↗↗	> 2.5%
Landbouw, industrie en diensten	→	↘	→	→	↗	van 0.5% tot 2.5%
Industrie en bouw	↘	↘↘	→	→	→	van -0.5% tot 0.5%
Handel en diensten	↗	↗	→	↗↗	↘	van -2.5% tot -0.5%
					↘↘	< -2.5%

	Landbouw, industrie en diensten	Industrie en bouw	Handel en diensten
Alle markten	→	↘	↗
Binnenlandse markt	→	↗	↗
Buitenlandse markten	↘	↘	↗↗
Europese Unie	↗	↘	↗
Buiten de Europese Unie	→	↗↗	↗↗

## Conjunctuurindicatoren – Persbericht

---

### **November 2003\* : Investerings - 2,0%**

De seizoengezuiverde index van de investeringen van de landbouw, industrie en diensten in België (op basis van de BTW-aangiften) is gedaald met 2,0% in november 2003.

De investeringen van de industrie en bouw namen toe met 3,9%, voor de handel en diensten was er een afname van 5,1%.

Op gewestelijk niveau stegen de totale investeringen met 0,1% in Vlaanderen, in Wallonië was er een afname met 1,5% en in Brussel steeg de investeringsindex met 4,6%.

Volgende persbericht : **26/02/2004**

\*  
\* \*

*Bronvermelding is verplicht.*

**Op de volgende bladzijde vindt U de bijhorende tabellen en grafieken.**

Meer informatie over de conjunctuur !

⇒ Bekijk ook, voor een totaalbeeld van de Belgische en Europese conjunctuur, de viertalige conjunctuurportalsite van het NIS op het internet :

**<http://statbel.fgov.be/indicators>**

⇒ Alle methodologische toelichtingen bij de cijfers kunt U bij de Eenheid Conjunctuur vragen.

⇒ Het is mogelijk om gegevens over de investeringen meer uitgesplitst (per subsector, per gewest) of verder bewerkt (vb. seizoengezuiverd) toegestuurd te krijgen, eenmalig of maandelijks (per abonnement).

⇒ Naast de investeringsindexen beschikken we over vele andere conjunctuurgegevens : productie, werknemers, nieuwe orders, loonmassa, gewerkte uren, omzet, materiaalkosten, afzetprijzen, bouwvergunningen, .....

*\* (% stijging van de laatste drie maanden, tot en met november 2003, tegenover voorgaande driemaandsperiode, seizoensgezuiverde waarden)*

---



# Conjunctuurindicatoren – Persbericht

## Investerings

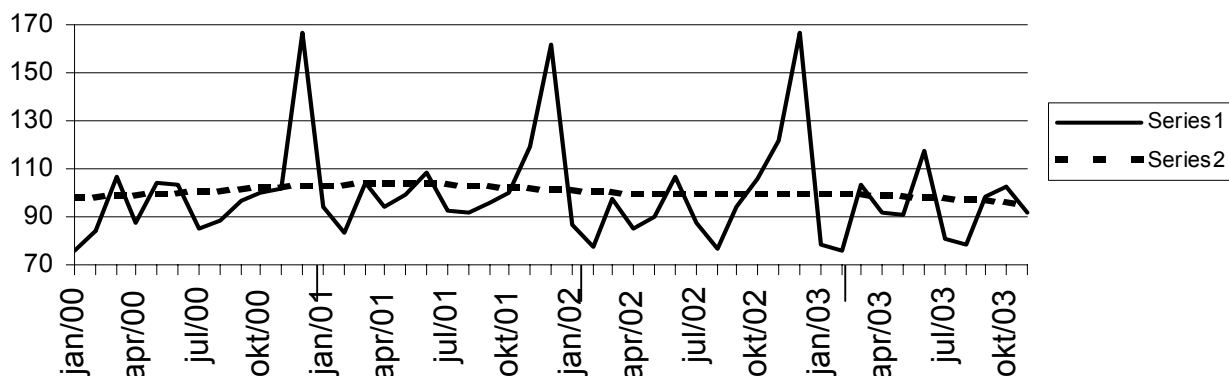
**Bruto-indexen (2000=100), investeringen in waarde op basis van de BTW-aangiften, niet gedeflateerd**

	Jan	Feb	Maart	April	Mei	Juni	Juli	Aug	Sept	Okt	Nov	Dec	Jaar
<b>Landbouw, industrie en diensten</b>													
2002	86,7	77,5	97,2	84,9	89,7	106,7	87,5	77,0	94,1	105,9	122,1	167,0	<b>99,7</b>
2003	78,1	76,0	103,5	92,0	90,6	117,1	80,6	78,0	98,5	102,3	92,0		
<b>Industrie en bouw</b>													
75,22	75,2	68,1	84,8	78,4	81,3	97,2	71,9	76,1	91,8	107,3	97,3	182,3	<b>92,6</b>
65,98	66,0	72,9	81,2	78,5	77,3	101,1	74,2	78,1	99,7	112,2	78,0		
<b>Handel en diensten</b>													
2002	93,5	82,9	104,0	88,3	94,5	111,9	97,3	77,0	94,9	104,1	138,0	155,8	<b>103,5</b>
2003	85,2	77,1	116,6	100,2	98,7	126,0	84,7	77,5	96,8	94,9	101,4		

**Seizoengezuiverde indexen (2000=100), na uitschakeling van seizoenschommelingen**

	Jan	Feb	Maart	April	Mei	Juni	Juli	Aug	Sept	Okt	Nov	Dec	Jaar
<b>Landbouw, industrie en diensten</b>													
2002	101,5	99,9	99,3	97,7	98,4	98,7	99,5	97,7	99,2	100,3	102,2	100,2	<b>99,5</b>
2003	98,8	99,1	100,4	100,0	99,1	100,3	96,8	97,5	97,5	97,0	94,1		
<b>Industrie en bouw</b>													
2002	93,7	87,9	88,5	89,3	90,9	93,0	89,6	87,7	92,3	102,3	100,5	97,6	<b>92,8</b>
2003	86,6	88,8	86,2	85,4	87,8	92,6	89,1	89,3	92,7	109,7	79,2		
<b>Handel en diensten</b>													
2002	108,0	104,7	100,1	97,8	99,3	100,5	107,8	98,5	102,0	105,2	115,5	103,9	<b>103,6</b>
2003	101,0	100,4	108,0	107,2	103,3	107,5	97,1	99,8	101,6	96,9	90,2		

**Landbouw, industrie en diensten**



**Trend (2000=100), uitsplitsing per gewest**

Na uitschakeling van seizoen- en toevallige schommelingen.

Vergelijking van de laatste drie maanden met de drie voorgaande maanden.

	België	Vlaanderen	Wallonië	Brussel		Legende
<b>Landbouw, industrie en diensten</b>	↘	↘	↘↘	↘		
<b>Industrie en bouw</b>	↘↘	↘	→	→		
<b>Intermediaire goederen, zonder energie</b>	↘↘	↘	↘↘	↘↘	↘↘	> 2.5%
<b>Investeringsgoederen</b>	↘	↘	↘	↘↘	↘	van 0.5% tot 2.5%
<b>Duurzame consumptiegoederen</b>	↘↘	↘↘	↘	↘↘	→	van -0.5% tot 0.5%
<b>Niet-duurzame consumptiegoederen</b>	↘	↘	↘	↘	↘	van -2.5% tot -0.5%
<b>Energie</b>	↘	↘	↘↘	↘	↘↘	< -2.5%
<b>Metallurgie en producten van metaal</b>	↘↘	↘↘	↘↘	↘↘		
<b>Chemische nijverheid</b>	→	↘↘	↘↘	↘		
<b>Bouwnijverheid</b>	→	→	→	↘↘		
<b>Handel en diensten</b>	↘↘	↘	↘	↘↘		
<b>Handel</b>	↘	↘↘	↘	↘		

# Conjunctuurindicatoren

## Indexcijfers van de consumptieprijzen

	Algemeen indexcijfer			Gezondheidsindex		Voedings- middelen (1)	Niet- voedings- middelen	Diensten	Huur
	Basis			Basis					
	1996 = 100	1988 = 100	1981 = 100	1996 = 100	1988 = 100				
						<b>Basis 1981 = 100</b>			
<b>1986</b>	79,24	97,25	131,56	-	-	134,44	129,00	132,38	134,96
<b>1987</b>	80,47	98,76	133,60	-	-	133,90	130,43	136,52	140,72
<b>1988</b>	81,40	99,91	135,15	-	-	133,88	131,91	138,59	145,85
<b>1989</b>	83,93	103,01	139,35	-	-	138,07	136,37	142,14	151,24
<b>1990</b>	86,82	106,56	144,16	-	-	143,18	141,17	146,69	156,08
						<b>Basis 1988 = 100</b>			
<b>1991</b>	89,62	109,99	148,79	-	-	108,88	110,20	110,46	109,49
<b>1992</b>	91,79	112,66	152,40	-	-	108,75	111,86	115,07	115,93
<b>1993</b>	94,32	115,76	156,60	-	-	107,89	115,20	119,45	122,05
<b>1994</b>	96,56	118,51	160,32	96,83	116,75	109,82	117,57	122,52	127,61
<b>1995</b>	97,98	120,25	162,67	98,34	118,57	111,15	118,52	124,99	131,29
<b>1996</b>	100,00	122,73	166,03	99,97	120,53	111,85	121,34	127,92	134,54
<b>1997</b>	101,63	124,73	168,74	101,29	122,12	114,31	123,16	129,81	136,80
						<b>Basis 1996 = 100</b>			
<b>1998</b>	102,60	125,92	170,35	102,58	123,68	104,08	101,04	103,85	102,87
<b>1999</b>	103,75	127,33	172,25	103,54	124,84	104,29	102,30	105,48	104,34
<b>2000</b>	106,39	130,57	176,64	105,49	127,19	105,19	106,26	107,60	105,85
<b>2001</b>	109,02	133,80	181,00	108,38	130,68	109,64	108,08	110,24	107,87
<b>2002</b>	110,81	136,00	183,98	110,32	133,01	112,05	108,72	113,18	110,52
<b>2003</b>	112,57	138,16	186,91	111,92	134,94	114,33	110,01	115,16	112,97
<b>2002</b>									
Februari	110,40	135,49	183,30	110,09	132,74	111,52	107,98	113,44	109,70
Maart	110,69	135,85	183,78	110,33	133,02	112,13	108,34	113,40	109,94
April	110,72	135,89	183,83	110,11	132,76	112,23	108,91	112,50	110,13
Mei	110,89	136,10	184,11	110,35	133,05	112,92	108,78	112,73	110,39
Juni	110,58	135,71	183,60	110,09	132,74	111,89	108,34	113,12	110,46
Juli	110,94	136,16	184,19	110,44	133,16	111,99	108,64	113,77	110,67
Augustus	110,91	136,12	184,14	110,39	133,10	111,51	108,68	113,93	110,89
September	111,22	136,50	184,66	110,62	133,37	112,33	109,31	113,41	110,98
Oktober	111,09	136,34	184,44	110,43	133,15	112,04	109,65	112,62	111,12
November	111,00	136,23	184,29	110,46	133,18	112,09	109,07	113,12	111,33
December	111,06	136,30	184,39	110,55	133,29	111,41	109,18	113,65	111,43
<b>2003</b>									
Januari	111,55	136,91	185,21	110,94	133,76	112,61	109,71	113,55	111,87
Februari	112,32	137,85	186,48	111,56	134,51	113,14	110,68	114,28	112,22
Maart	112,64	138,24	187,02	111,82	134,82	113,65	111,09	114,31	112,47
April	112,36	137,90	186,55	111,73	134,71	114,26	109,64	115,09	112,64
Mei	112,04	137,51	186,02	111,57	134,52	114,40	109,08	114,73	112,84
Juni	112,37	137,91	186,57	111,85	134,86	114,93	109,27	115,13	113,03
Juli	112,59	138,18	186,93	112,06	135,11	114,86	109,41	115,74	113,09
Augustus	112,89	138,55	187,43	112,20	135,28	114,95	109,99	115,78	113,27
September	113,22	138,95	187,98	112,47	135,61	116,17	110,35	115,42	113,44
Oktober	112,85	138,50	187,36	112,15	135,22	114,60	110,25	115,44	113,51
November	113,06	138,76	187,71	112,36	135,47	114,62	110,33	116,00	113,66
December	112,99	138,67	187,60	112,32	135,42	113,82	110,29	116,44	113,62
<b>2004</b>									
Januari	113,32	139,08	188,15	112,67	135,85	115,02	110,45	116,38	114,01

(1) Dranken inbegrepen.

Bron : Dienst voor het Indexcijfer van de FOD Economie, K.M.O., Middenstand en Energie.

# **Industrie en bouwnijverheid**

*Industrie*



# PRODCOM – Inleiding per activiteit

---

## Inleiding

---

1 januari 1994 betekent een keerpunt in de opstelling van maandstatistieken van de industriële productie. Tot 1993 bestond voor de meeste sectoren een specifieke maandstatistiek. De gebruikte goederennomenclatuur was een empirisch ontworpen productenlijst per bedrijfstak.

Sinds het tot stand komen van de interne markt op 1 januari '93 is de behoefte aan internationaal vergelijkbare resultaten toegenomen. Men wil de gegevens over productie kunnen koppelen aan die over de buitenlandse handel. Dit leidde tot de PRODCOM-enquête.

De meeste industriële ondernemingen met 10 of meer personeelsleden of met een jaaromzet van 2 478 935,25 EUR, en sommige andere ondernemingen met een industriële nevenactiviteit waar tenminste 20 personen werken, zijn onderworpen aan Prodcom.

Om uiteenlopende redenen worden de statistieken van enkele sectoren (energie, recuperatie, waterdistributie, slachthuizen, zuivel, ijzer en staal) nog ingezameld volgens het oude systeem.

De nieuwe nomenclatuur voor de productiestatistieken, de Prodcom-lijst, bevat ongeveer 5.700 industriële producten, hoofdzakelijk goederen, maar ook een aantal industriële diensten. Elke rubriek van de Prodcom-lijst wordt aangeduid door een code van acht cijfers. De eerste vier cijfers komen overeen met een klasse van de NACE-rev. 1. Aldus wordt een overeenstemming gerealiseerd tussen producten en activiteiten. Bovendien bestaan de rubrieken van de Prodcom-lijst uit artikelen of groepen artikelen van de gecombineerde nomenclatuur.

Er wordt geënquêteerd op het niveau van de lokale eenheid. Indien in één lokale eenheid meerdere activiteiten worden uitgeoefend, vult men één aangifte in per activiteit, t.t.z. per afdeling (2 cijfers) van de NACE-rev. 1. Naast gegevens betreffende de waarde van de productie volgens de hoofdactiviteit (hoeveelheid en waarde van de leveringen), zijn er ook gegevens betreffende tewerkstelling en arbeidsvolume.

In deze tabel is de waarde van de productie van een vestiging gerangschikt in één code op vier cijfers van de NACE-rev.1. Deze code duidt de hoofdactiviteit van de vestiging aan.

Ter verduidelijking volgt een voorbeeld:

Gegeven een vestiging X die twee producten A (code 17.20.31.59) en B (code 17.30.30.30) produceert met als respectievelijke waarde 60 000 EUR en 40 000 EUR. Deze producten behoren tot twee verschillende klassen van de NACE-rev.1 (d.w.z. de eerste vier cijfers van de Prodcom-code van A en B verschillen). Vestiging X krijgt als hoofdactiviteit de eerste vier cijfers van product A nl. 17.20 (met het grootste aandeel in de waarde van de productie van vestiging X).

In de tabel wordt de volledige waarde van de productie van vestiging X, 100 000 EUR, opgenomen in de activiteitscode 17.2 (drie cijfers).

De resultaten zijn nog voorlopig, omdat er nog steeds een kleine non-respons is.

De belangrijke verschillen die worden vastgesteld voor bepaalde sectoren tussen december van een bepaald jaar en januari van het volgend jaar, zijn gedeeltelijk te wijten aan de jaarlijkse bijwerking van het Prodcom-aangeversbestand.

# PRODCOM - Leveringen per activiteit

## Waarde van de industriële productie (1) volgens de hoofdactiviteit van de vestiging (voorlopige cijfers in 1 000 €)

NACE Code	Activiteit	2002	2003		
			September	Oktober	November
14	<b>Overige winning van delfstoffen</b>	<b>763 409</b>	<b>69 745</b>	<b>68 258</b>	<b>53 868</b>
14.1	- Winning van steen	207 090	20 692	20 478	16 892
14.2	- Winning van zand en klei	437 767	42 313	41 596	31 012
14.B	- Overige winning van delfstoffen n.e.g. (14.B = 14.3 + 14.4 + 14.5)	118 552	6 740	6 185	5 963
1C	<b>Vervaardiging van voedingsmiddelen en dranken (1C=15 m.u.v. slachterijen en melkerijen)</b>	<b>18 839 757</b>	<b>1 665 363</b>	<b>1 767 682</b>	<b>1 561 215</b>
15.B	- Productie en verwerking van vlees en vleesproducten (15B= 15.1 m.u.v. slachterijen)	3 335 559	287 633	300 830	260 373
15.2	- Verwerking en conservering van vis en vervaardiging van visproducten	340 788	29 707	32 485	32 365
15.3	- Verwerking en conservering van groenten en fruit	1 896 291	166 181	169 654	152 987
15.4	- Vervaardiging van plantaardige en dierlijke oliën en vetten	1 416 611	119 090	119 171	118 710
15.C	- Consumptie-ijs (15.C = 15.52)	216 162	16 314	11 529	10 692
15.6	- Vervaardiging van maalderijproducten, zetmeel en zetmeelproducten	2 067 733	183 734	175 412	150 087
15.7	- Vervaardiging van diervoeders	1 671 487	137 613	153 183	135 182
15.8	- Vervaardiging van overige voedingsmiddelen	5 371 759	518 203	579 885	513 857
15.9	- Vervaardiging van dranken	2 523 367	206 887	225 532	186 961
16	<b>Vervaardiging van tabaksproducten</b>	<b>373 711</b>	<b>35 119</b>	<b>39 086</b>	<b>33 738</b>
17	<b>Vervaardiging van textiel</b>	<b>5 197 377</b>	<b>454 767</b>	<b>475 842</b>	<b>419 855</b>
17.1	- Bewerken en spinnen van textielvezels	348 048	29 132	29 495	25 273
17.2	- Weven van textiel	1 447 259	111 274	121 497	115 129
17.3	- Textielveredeling	318 762	26 989	26 126	20 092
17.4	- Vervaardiging van geconfectioneerde artikelen van textiel, exclusief kleding	397 911	35 378	34 997	38 495
17.5	- Vervaardiging van overige textielproducten	2 519 064	237 683	250 401	211 912
17.6	- Vervaardiging van gebreide en gehaakte stoffen	87 690	7 569	8 005	5 774

(1) Leveringen m.i.v. de industriële behandelingen en diensten en aan het buitenland geleverd maakloonwerk.

# PRODCOM - Leveringen per activiteit

## Waarde van de industriële productie (1) volgens de hoofdactiviteit van de vestiging (voorlopige cijfers in 1 000 €) - vervolg

NACE Code	Activiteit	2002	2003		
			September	Oktober	November
17.7	- Vervaardiging van gebreide en gehaakte artikelen	78 642	6 742	5 321	3 179
18	<b>Vervaardiging van kleding en bontnijverheid</b>	<b>478 291</b>	<b>46 970</b>	<b>34 234</b>	<b>24 014</b>
19	<b>Leernijverheid en vervaardiging van schoeisel</b>	<b>152 094</b>	<b>11 086</b>	<b>11 977</b>	<b>9 462</b>
19.A	- Looien, bereiden en vervaardiging van lederen artikelen, behalve schoeisel (19.A = 19.1 + 19.2)	126 544	8 971	10 185	7 879
19.3	- Vervaardiging van schoeisel	25 550	2 114	1 792	1 583
20	<b>Houtindustrie en vervaardiging van artikelen van hout en van kurk, exclusief meubelen ; vervaardiging van</b>	<b>2 352 689</b>	<b>209 822</b>	<b>221 239</b>	<b>190 534</b>
20.1	- Zagen en schaven van hout, impregneren van hout	391 244	37 623	37 593	29 217
20.2	- Vervaardiging van panelen en platen van hout	1 103 161	93 264	98 857	87 100
20.3	- Vervaardiging van schrijn- en timmerwerk	596 966	52 618	58 124	49 698
20.4	- Vervaardiging van houten emballage	196 449	20 244	20 714	18 878
20.5	- Vervaardiging van overige artikelen van hout, van kurk en riet en van vlechtwerk	64 869	6 072	5 951	5 641
21	<b>Vervaardiging van pulp, papier en papierwaren</b>	<b>3 816 390</b>	<b>341 849</b>	<b>342 807</b>	<b>292 736</b>
21.1	- Vervaardiging van papierpulp, papier en karton	1 753 481	160 738	154 424	135 231
21.2	- Vervaardiging van artikelen van papier en karton	2 062 910	181 111	188 383	157 506
22	<b>Uitgeverijen, drukkerijen en reproductie van opgenomen media</b>	<b>4 534 629</b>	<b>436 848</b>	<b>449 926</b>	<b>398 451</b>
22.A	- Uitgeverijen en reproductie van opgenomen media (22.A = 22.1 + 22.3)	2 037 226	206 648	210 775	189 552
22.2	- Drukkerijen en diensten in verband met drukkerijen	2 497 403	230 200	239 151	208 898
24	<b>Vervaardiging van chemische producten</b>	<b>25 074 386</b>	<b>2 250 447</b>	<b>2 278 142</b>	<b>2 075 966</b>
24.1	- Vervaardiging van chemische basisproducten	14 780 930	1 326 522	1 387 720	1 289 036
24.2	- Vervaardiging van verdelgingsmiddelen en van andere chemische producten voor de landbouw	782 909	54 554	32 818	39 167
24.3	- Vervaardiging van verf, vernis e.d., drukinkt en mastiek	926 709	81 054	86 275	78 274
24.4	- Vervaardiging van farmaceutische producten en van chemische en botanische producten voor medicinaal	3 814 427	414 156	379 253	335 564

# PRODCOM - Leveringen per activiteit

## Waarde van de industriële productie (1) volgens de hoofdactiviteit van de vestiging (voorlopige cijfers in 1 000 €) - vervolg

NACE Code	Activiteit	2002	2003		
			September	Oktober	November
24.5	- Vervaardiging van zeep, wasmiddelen, poets- en reinigingsmiddelen, parfums en cosmetische artikelen	<b>1 206 959</b>	101 295	104 286	92 652
24.6	- Vervaardiging van overige chemische producten	<b>3 062 198</b>	229 236	241 612	198 703
24.7	- Vervaardiging van synthetische en kunstmatige vezels	<b>500 254</b>	43 630	46 178	42 571
<b>25</b>	<b>Vervaardiging van producten van rubber en kunststof</b>	<b>4 658 331</b>	<b>416 172</b>	<b>437 785</b>	<b>370 792</b>
25.1	- Vervaardiging van producten van rubber	<b>406 597</b>	36 515	34 197	28 507
25.2	- Vervaardiging van producten van kunststof	<b>4 251 734</b>	379 658	403 588	342 285
<b>26</b>	<b>Vervaardiging van overige niet-metaalhoudende minerale producten</b>	<b>5 111 220</b>	<b>501 891</b>	<b>506 694</b>	<b>416 923</b>
26.1	- Vervaardiging van glas en glaswerk	<b>1 748 781</b>	159 380	169 429	147 311
26.2	- Vervaardiging van keramische producten, exclusief die voor de bouw	<b>145 034</b>			
26.A	- Vervaardiging van keramische tegels, plavuizen, behalve dakpannen en bakstenen (26.A = 26.2 + 26.3)		12 842	15 756	11 593
26.4	- Vervaardiging van dakpannen, bakstenen, tegels en overige producten voor de bouw van gebakken klei	<b>274 969</b>	28 088	28 272	22 149
26.5	- Vervaardiging van cement, kalk en gips	<b>719 476</b>	66 798	66 125	51 386
26.6	- Vervaardiging van artikelen van beton, gips en cement	<b>1 698 688</b>	178 468	173 755	141 262
26.7	- Houwen, bewerken en afwerken van bouw- en siersteen	<b>205 924</b>	22 244	21 459	16 318
26.8	- Vervaardiging van overige niet-metaalhoudende minerale producten	<b>318 347</b>	34 071	31 899	26 902
<b>2C</b>	<b>Metallurgie (2C= 27 m.u.v. EGK)</b>	<b>4 789 310</b>			
<b>2E</b>	<b>Metallurgie (2E = 27 behalve Staalindustrie Verbond)</b>		<b>410 176</b>	<b>437 833</b>	<b>390 278</b>
27.A	- Vervaardiging van ijzer, staal en ferroleringen (behalve Staalindus. Verbond), buizen inbegrepen (27.A = 27.1 + 27.2)		17 386	20 387	16 543
27.2	- Vervaardiging van buizen	<b>163 699</b>			
27.3	- Eerste verwerking van staal en productie van niet-EGKS-ferrolegeringen	<b>1 169 835</b>			
27.3	- Overige eerste verwerking van ijzer en staal		97 615	105 442	86 966
27.4	- Productie van non-ferrometalen	<b>3 176 576</b>	270 457	287 576	264 803

(1) Leveringen m.i.v. de industriële behandelingen en diensten en aan het buitenland geleverd maakloonwerk.



# PRODCOM - Leveringen per activiteit

## Waarde van de industriële productie (1) volgens de hoofdactiviteit van de vestiging (voorlopige cijfers in 1 000 €) - vervolg

NACE Code	Activiteit	2002	2003		
			September	Oktober	November
27.5	- Gieten van metalen	279 200	24 717	24 427	21 965
28	<b>Vervaardiging van producten van metaal</b>	<b>7 033 085</b>	<b>701 588</b>	<b>699 406</b>	<b>583 666</b>
28.1	- Vervaardiging van metalen constructiewerken voor de bouw	2 338 904	265 301	235 440	197 976
28.2	- Vervaardiging van tanks, reservoirs en bergingsmiddelen, van metaal; vervaardiging van radiatoren en ketels	856 565	86 213	89 481	74 657
28.3	- Vervaardiging van stoomketels	468 409	37 399	44 887	37 877
28.4	- Smeden, persen, stampen en profielwalsen van metaal; poedermetallurgie	212 153	22 080	23 226	19 676
28.5	- Oppervlaktebehandeling en bekleding van metaal; algemene metaalbewerking	1 267 138	123 174	120 868	106 048
28.6	- Vervaardiging van scharen, messen, bestekken, gereedschap en ijzerwaren	440 864	41 149	42 289	36 707
28.7	- Vervaardiging van overige producten van metaal	1 449 053	126 273	143 215	110 725
29	<b>Vervaardiging van machines, apparaten en werktuigen, n.e.g.</b>	<b>7 343 967</b>	<b>598 976</b>	<b>621 971</b>	<b>606 351</b>
29.1	- Vervaardiging van machines voor de productie en toepassing van mechanische energie, exclusief motoren voor	1 591 131	146 053	148 783	133 326
29.2	- Vervaardiging van overige machines voor algemeen gebruik	2 225 669	182 039	189 314	170 459
29.3	- Vervaardiging van machines voor de landbouw en de bosbouw	646 541	31 483	31 537	32 064
29.4	- Vervaardiging van gereedschapswerktuigen	279 163	25 526	22 464	18 539
29.5	- Vervaardiging van overige machines voor specifieke doeleinden	2 023 033	168 869	184 952	174 973
29.6	- Vervaardiging van wapens en munitie	357 915	22 106	17 617	54 789
29.7	- Vervaardiging van huishoudapparaten	220 514	22 900	27 305	22 200
30	<b>Vervaardiging van kantoormachines en computers</b>	<b>416 608</b>	<b>29 683</b>	<b>21 693</b>	<b>27 163</b>
31	<b>Vervaardiging van elektrische machines en apparaten</b>	<b>4 047 742</b>	<b>357 272</b>	<b>366 542</b>	<b>318 581</b>
31.1	- Vervaardiging van elektromotoren en van elektrische generatoren en transformatoren	646 170	58 576	46 830	41 540
31.2	- Vervaardiging van schakel- en verdeelinrichtingen	826 828	67 128	78 523	68 338
31.3	- Vervaardiging van geïsoleerde kabels en draad	434 022	39 099	43 484	35 192

# PRODCOM - Leveringen per activiteit

## Waarde van de industriële productie (1) volgens de hoofdactiviteit van de vestiging (voorlopige cijfers in 1 000 €) - vervolg

NACE Code	Activiteit	2002	2003		
			September	Oktober	November
31.4	- Vervaardiging van accumulatoren en elektrische batterijen	338 671	24 958	28 402	26 197
31.5	- Vervaardiging van elektrische lampen en verlichtingsapparaten	618 865	52 246	59 141	49 617
31.6	- Vervaardiging van overige elektrische benodigdheden	1 183 186	115 264	110 161	97 696
32	<b>Vervaardiging van audio-, video- en telecommunicatieapparatuur</b>	<b>2 432 591</b>	<b>251 063</b>	<b>264 968</b>	<b>244 780</b>
32.1	- Vervaardiging van elektronische onderdelen	509 904	50 069	44 259	41 066
32.A	- Vervaardiging van audio-, video- en telecommunicatieapparatuur (32.A = 32.2 + 32.3)	1 922 687	200 994	220 709	203 714
33	<b>Vervaardiging van medische apparatuur en instrumenten, van precisie- en optische instrumenten en van uurwerken</b>	<b>858 172</b>	<b>80 978</b>	<b>81 829</b>	<b>71 847</b>
33.1	- Vervaardiging van medische apparatuur en instrumenten en van orthopedische artikelen	191 482	18 044	20 604	16 221
33.2	- Vervaardiging van meet-, regel-, navigatie- en controleapparatuur	528 837	44 311	48 436	45 977
33.3	- Vervaardiging van apparaten voor de bewaking van industriële processen	83 478	7 763	8 692	6 179
33.4	- Vervaardiging van optische instrumenten en van foto- en filmapparatuur	43 753	10 173	3 715	3 103
33.5	- Vervaardiging van uurwerken	10 622	686	382	367
34	<b>Vervaardiging en assemblage van auto's, aanhangwagens en opleggers</b>	<b>16 064 310</b>	<b>1 317 347</b>	<b>1 379 672</b>	<b>1 496 944</b>
34.1	- Vervaardiging en assemblage van auto's	12 427 453	976 094	1 028 882	1 178 124
34.2	- Vervaardiging van carrosserieën; vervaardiging van aanhangwagens, caravans en opleggers	1 122 508	107 337	112 819	98 187
34.3	- Vervaardiging van onderdelen en accessoires voor motorvoertuigen en motoren daarvan	2 514 349	233 916	237 971	220 632
35	<b>Vervaardiging van overige transportmiddelen</b>	<b>1 607 034</b>	<b>88 188</b>	<b>101 079</b>	<b>106 221</b>
35.4	- Vervaardiging van motorrijwielen en rijwielen	66 638	4 597	4 949	3 932
35.D	- Vervaardiging van overige transportmiddelen, n.e.g. (35D= 35.1 + 35.2 + 35.3 + 35.5)	1 540 396			
35.E	- Vervaardiging van overige transportmiddelen (35E= 35.1 + 35.2 + 35.3)		83 591	96 130	102 289
36	<b>Vervaardiging van meubelen; overige industrie</b>	<b>3 092 746</b>	<b>263 981</b>	<b>253 995</b>	<b>232 030</b>
36.1	- Vervaardiging van meubelen	2 438 221	205 748	192 574	176 528

(1) Leveringen m.i.v. de industriële behandelingen en diensten en aan het buitenland geleverd maakloonwerk.

## PRODCOM - Leveringen per activiteit

### Waarde van de industriële productie (1) volgens de hoofdactiviteit van de vestiging (voorlopige cijfers in 1 000 €) - vervolg en einde

NACE Code	Activiteit	2002	2003		
			September	Oktober	November
36.2	- Bewerking van edelstenen en vervaardiging van juwelen en dergelijke artikelen	<b>437 601</b>	36 790	38 934	30 965
36.3	- Vervaardiging van muziekinstrumenten	<b>2 063</b>	182	176	141
36.4	- Vervaardiging van sportartikelen	<b>10 028</b>	694	935	880
36.5	- Vervaardiging van spellen en speelgoed	<b>86 554</b>	9 436	8 897	8 480
36.6	- Diverse industrie, n.e.g.	<b>118 280</b>	11 131	12 479	15 037
36.A	- Overige industrie, m.i.v. de vervaardiging van muziekinstrumenten (36.A = 36.3 + 36.6)	<b>120 343</b>	11 313	12 655	15 178
	<b>Totaal</b>	<b>119 037 848</b>	<b>10 539 331</b>	<b>10 862 659</b>	<b>9 925 414</b>

# PRODCOM - Tewerkstelling, uren en lonen

## Tewerkstelling, uren en lonen volgens de hoofdactiviteit van de vestiging (voorlopige cijfers)

NACE Code	Activiteit		2002	2003		
				September	Oktober	November
14	Overige winning van delfstoffen	Aantal arbeiders	2 682	2 354	2 350	2 372
		Aantal bedienden	854	770	782	783
		Totaal	3 537	3 124	3 132	3 155
		Aantal uren (1)	452 516	440 122	449 810	392 005
		Trimestriële lonen (2)	100 167	19 550		
14.1	- Winning van steen	Aantal arbeiders	1 217	1 162	1 155	1 164
		Aantal bedienden	290	307	310	311
		Totaal	1 508	1 469	1 465	1 475
		Aantal uren (1)	192 657	205 603	214 897	194 352
		Trimestriële lonen (2)	43 244	9 358		
14.2	- Winning van zand en klei	Aantal arbeiders	1 313	1 084	1 084	1 097
		Aantal bedienden	354	347	355	356
		Totaal	1 668	1 431	1 439	1 453
		Aantal uren (1)	213 822	206 005	205 575	173 485
		Trimestriële lonen (2)	45 080	8 779		
14.B	- Overige winning van delfstoffen n.e.g. (14.B = 14.3 + 14.4 + 14.5)	Aantal arbeiders	151	108	111	111
		Aantal bedienden	209	116	117	116
		Totaal	361	224	228	227
		Aantal uren (1)	46 036	28 514	29 338	24 168
		Trimestriële lonen (2)	11 844	1 412		
1C	Vervaardiging van voedingsmiddelen en dranken (1C=15 m.u.v. slachterijen en melkerijen)	Aantal arbeiders	46 720	46 985	47 250	47 181
		Aantal bedienden	18 887	18 716	18 776	18 799
		Totaal	65 608	65 701	66 026	65 980
		Aantal uren (1)	8 100 603	8 498 213	9 070 484	7 674 613
		Trimestriële lonen (2)	1 659 148	366 668		
15.B	- Productie en verwerking van vlees en vleesproducten (15B= 15.1 m.u.v. slachterijen)	Aantal arbeiders	10 216	10 296	10 332	10 319
		Aantal bedienden	1 919	1 849	1 851	1 843
		Totaal	12 135	12 145	12 183	12 162
		Aantal uren (1)	1 491 588	1 544 539	1 627 660	1 374 473
		Trimestriële lonen (2)	261 595	56 427		
15.2	- Verwerking en conservering van vis en vervaardiging van visproducten	Aantal arbeiders	989	1 066	1 064	1 070
		Aantal bedienden	408	446	444	444
		Totaal	1 397	1 512	1 508	1 514
		Aantal uren (1)	175 940	194 906	204 118	176 458
		Trimestriële lonen (2)	31 111	7 498		
15.3	- Verwerking en conservering van groenten en fruit	Aantal arbeiders	5 267	5 314	5 347	5 334
		Aantal bedienden	1 440	1 328	1 329	1 331
		Totaal	6 708	6 642	6 676	6 665
		Aantal uren (1)	830 947	865 455	942 858	770 542
		Trimestriële lonen (2)	156 363	34 267		
15.4	- Vervaardiging van plantaardige en dierlijke oliën en vetten	Aantal arbeiders	727	701	706	706
		Aantal bedienden	577	590	596	595
		Totaal	1 304	1 291	1 302	1 301
		Aantal uren (1)	158 593	161 788	176 989	156 837
		Trimestriële lonen (2)	44 222	10 284		
15.C	- Consumptie-ijs (15.C = 15.52)	Aantal arbeiders	1 229	1 194	1 160	1 174
		Aantal bedienden	254	253	251	252
		Totaal	1 484	1 447	1 411	1 426
		Aantal uren (1)	164 210	174 677	160 243	136 051
		Trimestriële lonen (2)	31 141	7 487		
15.6	- Vervaardiging van maalderijproducten, zetmeel en zetmeelproducten	Aantal arbeiders	1 918	2 030	2 037	2 022
		Aantal bedienden	1 560	1 545	1 544	1 535
		Totaal	3 478	3 575	3 581	3 557
		Aantal uren (1)	460 307	477 051	532 406	437 185
		Trimestriële lonen (2)	117 898	26 442		
15.7	- Vervaardiging van diervoeders	Aantal arbeiders	1 569	1 513	1 498	1 497
		Aantal bedienden	1 393	1 394	1 389	1 382
		Totaal	2 963	2 907	2 887	2 879
		Aantal uren (1)	391 704	405 541	424 692	357 378
		Trimestriële lonen (2)	85 127	18 699		

(1) Tot december 1998 uren-arbeiders, vanaf januari 1999 uren gepresteerd door de werknemers (bedienden en arbeiders).

(2) Brutolonen en -weden van de werknemers tewerkgesteld in de industriële afdelingen (in 1 000 €).

# PRODCOM - Tewerkstelling, uren en lonen

## Tewerkstelling, uren en lonen volgens de hoofdactiviteit van de vestiging (voorlopige cijfers) - vervolg

NACE Code	Activiteit		2002	2003		
				September	Oktober	November
15.8	- Vervaardiging van overige voedingsmiddelen	Aantal arbeiders	<b>19 571</b>	19 846	20 097	20 013
		Aantal bedienden	<b>7 773</b>	7 833	7 889	7 927
		Totaal	<b>27 344</b>	27 679	27 986	27 940
		Aantal uren (1)	<b>3 282 421</b>	3 544 220	3 808 655	3 278 518
		Trimestriële lonen (2)	<b>645 399</b>	144 910		
15.9	- Vervaardiging van dranken	Aantal arbeiders	<b>5 231</b>	5 025	5 009	5 046
		Aantal bedienden	<b>3 560</b>	3 478	3 483	3 490
		Totaal	<b>8 791</b>	8 503	8 492	8 536
		Aantal uren (1)	<b>1 144 889</b>	1 130 036	1 192 863	987 171
		Trimestriële lonen (2)	<b>286 291</b>	60 654		
16	<b>Vervaardiging van tabaksproducten</b>	<b>Aantal arbeiders</b>	<b>1 533</b>	<b>1 408</b>	<b>1 395</b>	<b>1 385</b>
		<b>Aantal bedienden</b>	<b>455</b>	<b>441</b>	<b>438</b>	<b>437</b>
		<b>Totaal</b>	<b>1 988</b>	<b>1 849</b>	<b>1 833</b>	<b>1 822</b>
		<b>Aantal uren (1)</b>	<b>228 253</b>	<b>233 114</b>	<b>246 996</b>	<b>198 265</b>
		<b>Trimestriële lonen (2)</b>	<b>46 653</b>	<b>9 574</b>		
17	<b>Vervaardiging van textiel</b>	<b>Aantal arbeiders</b>	<b>29 129</b>	<b>27 158</b>	<b>27 066</b>	<b>26 957</b>
		<b>Aantal bedienden</b>	<b>5 689</b>	<b>5 554</b>	<b>5 513</b>	<b>5 500</b>
		<b>Totaal</b>	<b>34 818</b>	<b>32 712</b>	<b>32 579</b>	<b>32 457</b>
		<b>Aantal uren (1)</b>	<b>4 064 245</b>	<b>4 228 923</b>	<b>4 397 496</b>	<b>3 687 519</b>
		<b>Trimestriële lonen (2)</b>	<b>684 124</b>	<b>144 257</b>		
17.1	- Bewerken en spinnen van textielvezels	Aantal arbeiders	<b>3 197</b>	2 784	2 760	2 738
		Aantal bedienden	<b>303</b>	276	272	270
		Totaal	<b>3 501</b>	3 060	3 032	3 008
		Aantal uren (1)	<b>356 599</b>	348 563	360 701	303 874
		Trimestriële lonen (2)	<b>58 190</b>	11 017		
17.2	- Weven van textiel	Aantal arbeiders	<b>7 257</b>	6 576	6 558	6 524
		Aantal bedienden	<b>1 583</b>	1 457	1 430	1 423
		Totaal	<b>8 841</b>	8 033	7 988	7 947
		Aantal uren (1)	<b>1 055 155</b>	1 023 756	1 080 973	917 491
		Trimestriële lonen (2)	<b>184 031</b>	37 482		
17.3	- Textielveredeling	Aantal arbeiders	<b>2 311</b>	1 967	1 953	1 945
		Aantal bedienden	<b>475</b>	437	431	431
		Totaal	<b>2 787</b>	2 404	2 384	2 376
		Aantal uren (1)	<b>323 967</b>	312 302	319 936	270 244
		Trimestriële lonen (2)	<b>53 188</b>	10 160		
17.4	- Vervaardiging van geconfectioneerde artikelen van textiel, exclusief kleding	Aantal arbeiders	<b>3 363</b>	3 232	3 238	3 229
		Aantal bedienden	<b>705</b>	737	735	739
		Totaal	<b>4 069</b>	3 969	3 973	3 968
		Aantal uren (1)	<b>461 096</b>	495 331	517 817	431 156
		Trimestriële lonen (2)	<b>69 212</b>	15 529		
17.5	- Vervaardiging van overige textielproducten	Aantal arbeiders	<b>11 100</b>	10 971	10 954	10 928
		Aantal bedienden	<b>2 363</b>	2 396	2 395	2 390
		Totaal	<b>13 463</b>	13 367	13 349	13 318
		Aantal uren (1)	<b>1 631 584</b>	1 810 783	1 894 539	1 575 796
		Trimestriële lonen (2)	<b>286 453</b>	63 419		
17.6	- Vervaardiging van gebreide en gehaakte stoffen	Aantal arbeiders	<b>554</b>	521	515	510
		Aantal bedienden	<b>100</b>	107	105	104
		Totaal	<b>655</b>	628	620	614
		Aantal uren (1)	<b>78 157</b>	85 104	85 517	76 614
		Trimestriële lonen (2)	<b>12 959</b>	2 797		
17.7	- Vervaardiging van gebreide en gehaakte artikelen	Aantal arbeiders	<b>1 343</b>	1 107	1 088	1 083
		Aantal bedienden	<b>157</b>	144	145	143
		Totaal	<b>1 501</b>	1 251	1 233	1 226
		Aantal uren (1)	<b>157 684</b>	153 084	138 013	112 344
		Trimestriële lonen (2)	<b>20 091</b>	3 854		
18	<b>Vervaardiging van kleding en bontnijverheid</b>	<b>Aantal arbeiders</b>	<b>5 368</b>	<b>4 805</b>	<b>4 789</b>	<b>4 765</b>
		<b>Aantal bedienden</b>	<b>1 659</b>	<b>1 754</b>	<b>1 755</b>	<b>1 765</b>
		<b>Totaal</b>	<b>7 027</b>	<b>6 559</b>	<b>6 544</b>	<b>6 530</b>
		<b>Aantal uren (1)</b>	<b>741 887</b>	<b>766 706</b>	<b>723 179</b>	<b>632 544</b>
		<b>Trimestriële lonen (2)</b>	<b>117 284</b>	<b>27 258</b>		

(2) Brutolonen en -weden van de werknemers tewerkgesteld in de industriële afdelingen (in 1 000 €).

# PRODCOM - Tewerkstelling, uren en lonen

## Tewerkstelling, uren en lonen volgens de hoofdactiviteit van de vestiging (voorlopige cijfers) - vervolg

NACE			2002	2003		
Code	Activiteit			September	Oktober	November
18.2	- Vervaardiging van overige kleding en toebehoren	Aantal arbeiders	5 227	4 543	4 528	4 505
		Aantal bedienden	1 600	1 681	1 683	1 691
		Totaal	6 828	6 224	6 211	6 196
		Aantal uren (1)	720 720	723 775	682 516	596 580
		Trimestriële lonen (2)	113 889	25 969		
19	Leernijverheid en vervaardiging van schoeisel	Aantal arbeiders	1 319	1 149	1 145	1 128
		Aantal bedienden	366	368	370	369
		Totaal	1 686	1 517	1 515	1 497
		Aantal uren (1)	194 347	183 860	191 307	162 069
		Trimestriële lonen (2)	37 096	7 092		
19.A	- Looien, bereiden en vervaardiging van lederen artikelen, behalve schoeisel (19.A = 19.1 + 19.2)	Aantal arbeiders	##	##	##	##
		Aantal bedienden	##	##	##	##
		Totaal	1 400	1 275	1 273	1 257
		Aantal uren (1)	164 163	158 991	166 258	138 014
		Trimestriële lonen (2)	32 491	6 273		
19.3	- Vervaardiging van schoeisel	Aantal arbeiders	##	##	##	##
		Aantal bedienden	##	##	##	##
		Totaal	286	242	242	240
		Aantal uren (1)	30 184	24 869	25 049	24 055
		Trimestriële lonen (2)	4 605	819		
20	Houtindustrie en vervaardiging van artikelen van hout en van kurk, exclusief meubelen ; vervaardiging van	Aantal arbeiders	8 827	8 520	8 500	8 477
		Aantal bedienden	2 138	2 091	2 083	2 070
		Totaal	10 966	10 611	10 583	10 547
		Aantal uren (1)	1 395 988	1 522 424	1 561 517	1 295 493
		Trimestriële lonen (2)	233 581	52 461		
20.1	- Zagen en schaven van hout, impregneren van hout	Aantal arbeiders	1 402	1 389	1 370	1 362
		Aantal bedienden	344	314	314	313
		Totaal	1 746	1 703	1 684	1 675
		Aantal uren (1)	221 071	240 781	247 715	203 173
		Trimestriële lonen (2)	33 091	7 548		
20.2	- Vervaardiging van panelen en platen van hout	Aantal arbeiders	2 902	2 735	2 749	2 750
		Aantal bedienden	606	631	617	617
		Totaal	3 508	3 366	3 366	3 367
		Aantal uren (1)	458 902	494 658	501 815	438 958
		Trimestriële lonen (2)	86 407	19 482		
20.3	- Vervaardiging van schrijn- en timmerwerk	Aantal arbeiders	3 304	3 114	3 101	3 088
		Aantal bedienden	816	761	769	756
		Totaal	4 121	3 875	3 870	3 844
		Aantal uren (1)	518 057	560 683	578 176	464 300
		Trimestriële lonen (2)	83 609	17 695		
20.4	- Vervaardiging van houten emballage	Aantal arbeiders	734	802	808	806
		Aantal bedienden	124	147	143	144
		Totaal	858	949	951	950
		Aantal uren (1)	106 681	131 825	136 474	110 774
		Trimestriële lonen (2)	16 792	4 522		
20.5	- Vervaardiging van overige artikelen van hout, van kurk en riet en van vlechtwerk	Aantal arbeiders	484	480	472	471
		Aantal bedienden	247	238	240	240
		Totaal	731	718	712	711
		Aantal uren (1)	91 275	94 477	97 337	78 288
		Trimestriële lonen (2)	13 683	3 214		
21	Vervaardiging van pulp, papier en papierwaren	Aantal arbeiders	11 795	11 446	11 393	11 340
		Aantal bedienden	3 859	3 764	3 761	3 768
		Totaal	15 654	15 210	15 154	15 108
		Aantal uren (1)	1 980 196	2 049 772	2 138 116	1 776 435
		Trimestriële lonen (2)	453 146	97 689		
21.1	- Vervaardiging van papierpulp, papier en karton	Aantal arbeiders	3 592	3 398	3 360	3 330
		Aantal bedienden	1 446	1 401	1 399	1 403
		Totaal	5 039	4 799	4 759	4 733
		Aantal uren (1)	633 165	620 878	659 348	576 574
		Trimestriële lonen (2)	177 150	37 476		

(1) Tot december 1998 uren-arbeiders, vanaf januari 1999 uren gepresteerd door de werknemers (bedienden en arbeiders).

(2) Brutolonen en -weden van de werknemers tewerkgesteld in de industriële afdelingen (in 1 000 €).

# PRODCOM - Tewerkstelling, uren en lonen

## Tewerkstelling, uren en lonen volgens de hoofdactiviteit van de vestiging (voorlopige cijfers) - vervolg

NACE Code	Activiteit		2002	2003		
				September	Oktober	November
21.2	- Vervaardiging van artikelen van papier en karton	Aantal arbeiders	<b>8 202</b>	8 048	8 033	8 010
		Aantal bedienden	<b>2 413</b>	2 363	2 362	2 365
		Totaal	<b>10 615</b>	10 411	10 395	10 375
		Aantal uren (1)	<b>1 347 031</b>	1 428 894	1 478 768	1 199 861
		Trimestriële lonen (2)	<b>275 996</b>	60 213		
22	Uitgeverijen, drukkerijen en reproductie van opgenomen media	<b>Aantal arbeiders</b>	<b>12 196</b>	<b>11 315</b>	<b>11 366</b>	<b>11 337</b>
		<b>Aantal bedienden</b>	<b>14 663</b>	<b>14 347</b>	<b>14 325</b>	<b>14 253</b>
		<b>Totaal</b>	<b>26 860</b>	<b>25 662</b>	<b>25 691</b>	<b>25 590</b>
		<b>Aantal uren (1)</b>	<b>3 419 075</b>	<b>3 529 158</b>	<b>3 680 711</b>	<b>3 083 898</b>
		<b>Trimestriële lonen (2)</b>	<b>835 675</b>	<b>177 481</b>		
22.A	- Uitgeverijen en reproductie van opgenomen media (22.A = 22.1 + 22.3)	Aantal arbeiders	<b>1 180</b>	1 559	1 588	1 600
		Aantal bedienden	<b>9 313</b>	9 236	9 233	9 212
		Totaal	<b>10 494</b>	10 795	10 821	10 812
		Aantal uren (1)	<b>1 391 880</b>	1 487 288	1 559 083	1 339 456
		Trimestriële lonen (2)	<b>388 941</b>	86 804		
22.2	- Drukkerijen en diensten in verband met drukkerijen	Aantal arbeiders	<b>11 016</b>	9 756	9 778	9 737
		Aantal bedienden	<b>5 349</b>	5 111	5 092	5 041
		Totaal	<b>16 366</b>	14 867	14 870	14 778
		Aantal uren (1)	<b>2 027 195</b>	2 041 870	2 121 628	1 744 442
		Trimestriële lonen (2)	<b>446 734</b>	90 678		
24	Vervaardiging van chemische producten	<b>Aantal arbeiders</b>	<b>29 930</b>	<b>28 711</b>	<b>28 634</b>	<b>28 646</b>
		<b>Aantal bedienden</b>	<b>35 745</b>	<b>35 688</b>	<b>35 670</b>	<b>35 636</b>
		<b>Totaal</b>	<b>65 675</b>	<b>64 399</b>	<b>64 304</b>	<b>64 282</b>
		<b>Aantal uren (1)</b>	<b>8 462 902</b>	<b>8 768 744</b>	<b>9 267 126</b>	<b>7 799 652</b>
		<b>Trimestriële lonen (2)</b>	<b>2 641 899</b>	<b>617 033</b>		
24.1	- Vervaardiging van chemische basisproducten	Aantal arbeiders	<b>13 638</b>	13 221	13 200	13 212
		Aantal bedienden	<b>14 152</b>	14 301	14 282	14 300
		Totaal	<b>27 791</b>	27 522	27 482	27 512
		Aantal uren (1)	<b>3 546 030</b>	3 661 192	3 895 456	3 344 301
		Trimestriële lonen (2)	<b>1 191 040</b>	271 820		
24.2	- Vervaardiging van verdelgingsmiddelen en van andere chemische producten voor de landbouw	Aantal arbeiders	<b>589</b>	557	564	566
		Aantal bedienden	<b>745</b>	720	716	718
		Totaal	<b>1 334</b>	1 277	1 280	1 284
		Aantal uren (1)	<b>182 563</b>	167 053	171 550	161 856
		Trimestriële lonen (2)	<b>53 409</b>	13 319		
24.3	- Vervaardiging van verf, vernis e.d., drukinkt en mastiek	Aantal arbeiders	<b>1 475</b>	1 390	1 382	1 379
		Aantal bedienden	<b>2 117</b>	2 014	2 019	1 998
		Totaal	<b>3 592</b>	3 404	3 401	3 377
		Aantal uren (1)	<b>525 329</b>	525 524	538 225	458 435
		Trimestriële lonen (2)	<b>126 398</b>	27 477		
24.4	- Vervaardiging van farmaceutische producten en van chemische en botanische producten voor medicinaal	Aantal arbeiders	<b>4 760</b>	4 869	4 865	4 844
		Aantal bedienden	<b>10 716</b>	11 097	11 121	11 098
		Totaal	<b>15 476</b>	15 966	15 986	15 942
		Aantal uren (1)	<b>2 015 565</b>	2 267 272	2 444 554	1 957 323
		Trimestriële lonen (2)	<b>644 864</b>	175 889		
24.5	- Vervaardiging van zeep, wasmiddelen, poets- en reinigingsmiddelen, parfums en cosmetische artikelen	Aantal arbeiders	<b>2 968</b>	2 831	2 803	2 845
		Aantal bedienden	<b>1 722</b>	1 572	1 565	1 565
		Totaal	<b>4 691</b>	4 403	4 368	4 410
		Aantal uren (1)	<b>593 346</b>	585 772	611 751	514 082
		Trimestriële lonen (2)	<b>132 216</b>	28 118		
24.6	- Vervaardiging van overige chemische producten	Aantal arbeiders	<b>4 561</b>	3 983	3 972	3 961
		Aantal bedienden	<b>5 791</b>	5 490	5 478	5 464
		Totaal	<b>10 352</b>	9 473	9 450	9 425
		Aantal uren (1)	<b>1 303 752</b>	1 260 297	1 293 417	1 082 372
		Trimestriële lonen (2)	<b>432 166</b>	87 174		
24.7	- Vervaardiging van synthetische en kunstmatige vezels	Aantal arbeiders	<b>1 936</b>	1 860	1 848	1 839
		Aantal bedienden	<b>499</b>	494	489	493
		Totaal	<b>2 436</b>	2 354	2 337	2 332
		Aantal uren (1)	<b>296 314</b>	301 634	312 173	281 283
		Trimestriële lonen (2)	<b>61 807</b>	13 236		

(2) Brutolonen en -weden van de werknemers tewerkgesteld in de industriële afdelingen (in 1 000 €).

# PRODCOM - Tewerkstelling, uren en lonen

## Tewerkstelling, uren en lonen volgens de hoofdactiviteit van de vestiging (voorlopige cijfers) - vervolg

NACE Code	Activiteit		2002	2003		
				September	Oktober	November
25	Vervaardiging van producten van rubber en kunststof	Aantal arbeiders	18 652	17 359	17 600	17 522
		Aantal bedienden	7 420	7 326	7 433	7 428
		Totaal	26 072	24 685	25 033	24 950
		Aantal uren (1)	3 309 391	3 455 428	3 675 822	3 028 322
		Trimestriële lonen (2)	718 448	152 576		
25.1	- Vervaardiging van producten van rubber	Aantal arbeiders	1 929	1 662	1 664	1 656
		Aantal bedienden	831	813	807	794
		Totaal	2 760	2 475	2 471	2 450
		Aantal uren (1)	344 572	352 025	363 733	289 756
		Trimestriële lonen (2)	83 331	16 074		
25.2	- Vervaardiging van producten van kunststof	Aantal arbeiders	16 722	15 697	15 936	15 866
		Aantal bedienden	6 588	6 513	6 626	6 634
		Totaal	23 311	22 210	22 562	22 500
		Aantal uren (1)	2 964 819	3 103 403	3 312 089	2 738 566
		Trimestriële lonen (2)	635 117	136 501		
26	Vervaardiging van overige niet-metaalhoudende minerale producten	Aantal arbeiders	22 258	21 617	21 566	21 463
		Aantal bedienden	6 946	6 881	6 903	6 885
		Totaal	29 204	28 498	28 469	28 348
		Aantal uren (1)	3 709 529	4 026 351	4 165 749	3 406 367
		Trimestriële lonen (2)	794 747	176 017		
26.1	- Vervaardiging van glas en glaswerk	Aantal arbeiders	8 039	7 726	7 726	7 665
		Aantal bedienden	2 453	2 473	2 470	2 465
		Totaal	10 492	10 199	10 196	10 130
		Aantal uren (1)	1 315 226	1 393 638	1 444 339	1 233 759
		Trimestriële lonen (2)	291 247	65 239		
26.2	- Vervaardiging van keramische producten, exclusief die voor de bouw	Aantal arbeiders	964			
		Aantal bedienden	273			
		Totaal	1 237			
		Aantal uren (1)	155 858			
		Trimestriële lonen (2)	32 522			
26.A	- Vervaardiging van keramische tegels, plavuizen, behalve dakpannen en bakstenen (26.A = 26.2 + 26.3)	Aantal arbeiders		989	988	986
		Aantal bedienden		257	261	261
		Totaal		1 246	1 249	1 247
		Aantal uren (1)		171 088	178 675	144 775
		Trimestriële lonen (2)		7 526		
26.4	- Vervaardiging van dakpannen, bakstenen, tegels en overige producten voor de bouw van gebakken klei	Aantal arbeiders	1 758	1 646	1 637	1 638
		Aantal bedienden	377	308	306	305
		Totaal	2 135	1 954	1 943	1 943
		Aantal uren (1)	279 406	272 023	287 262	241 084
		Trimestriële lonen (2)	53 621	10 456		
26.5	- Vervaardiging van cement, kalk en gips	Aantal arbeiders	1 332	1 263	1 258	1 245
		Aantal bedienden	785	772	777	768
		Totaal	2 117	2 035	2 035	2 013
		Aantal uren (1)	280 743	271 563	286 947	242 924
		Trimestriële lonen (2)	84 208	18 350		
26.6	- Vervaardiging van artikelen van beton, gips en cement	Aantal arbeiders	8 095	8 038	8 009	7 973
		Aantal bedienden	2 322	2 348	2 360	2 361
		Totaal	10 418	10 386	10 369	10 334
		Aantal uren (1)	1 320 611	1 520 052	1 563 185	1 224 473
		Trimestriële lonen (2)	265 561	59 359		
26.7	- Houwen, bewerken en afwerken van bouw- en siersteen	Aantal arbeiders	1 155	1 124	1 125	1 126
		Aantal bedienden	349	352	355	355
		Totaal	1 505	1 476	1 480	1 481
		Aantal uren (1)	198 017	225 688	232 429	181 147
		Trimestriële lonen (2)	32 184	7 496		
26.8	- Vervaardiging van overige niet-metaalhoudende minerale producten	Aantal arbeiders	913	831	823	830
		Aantal bedienden	384	371	374	370
		Totaal	1 297	1 202	1 197	1 200
		Aantal uren (1)	159 664	172 299	172 912	138 205
		Trimestriële lonen (2)	35 406	7 589		

(1) Tot december 1998 uren-arbeiders, vanaf januari 1999 uren gepresteerd door de werknemers (bedienden en arbeiders).

(2) Brutolonen en -weden van de werknemers tewerkgesteld in de industriële afdelingen (in 1 000 €).



# PRODCOM - Tewerkstelling, uren en lonen

## Tewerkstelling, uren en lonen volgens de hoofdactiviteit van de vestiging (voorlopige cijfers) - vervolg

NACE Code	Activiteit		2002	2003		
				September	Oktober	November
2C	<b>Metallurgie (2C= 27 m.u.v. EGK)</b>	<b>Aantal arbeiders</b>	<b>11 477</b>			
		<b>Aantal bedienden</b>	<b>4 448</b>			
		<b>Totaal</b>	<b>15 926</b>			
		<b>Aantal uren (1)</b>	<b>1 978 168</b>			
		<b>Trimestriële lonen (2)</b>	<b>478 444</b>			
2E	<b>Metallurgie (2E = 27 behalve Staalindustrie Verbond)</b>	<b>Aantal arbeiders</b>		<b>10 855</b>	<b>10 829</b>	<b>10 823</b>
		<b>Aantal bedienden</b>		<b>4 302</b>	<b>4 286</b>	<b>4 281</b>
		<b>Totaal</b>		<b>15 157</b>	<b>15 115</b>	<b>15 104</b>
		<b>Aantal uren (1)</b>		<b>2 031 994</b>	<b>2 109 421</b>	<b>1 790 380</b>
		<b>Trimestriële lonen (2)</b>		<b>105 793</b>		
27.A	- Vervaardiging van ijzer, staal en ferro- leringen (behalve Staalindus. Verbond), buizen inbegrepen (27.A = 27.1 + 27.2)	Aantal arbeiders		843	840	837
		Aantal bedienden		221	218	217
		Totaal		1 064	1 058	1 054
		Aantal uren (1)		142 468	144 928	119 404
		Trimestriële lonen (2)		6 316		
27.2	- Vervaardiging van buizen	Aantal arbeiders	<b>706</b>			
		Aantal bedienden	<b>180</b>			
		Totaal	<b>887</b>			
		Aantal uren (1)	<b>109 773</b>			
		Trimestriële lonen (2)	<b>21 921</b>			
27.3	- Eerste verwerking van staal en productie van niet-EGKS-ferrolegeringen	Aantal arbeiders	<b>3 250</b>			
		Aantal bedienden	<b>1 263</b>			
		Totaal	<b>4 513</b>			
		Aantal uren (1)	<b>569 818</b>			
		Trimestriële lonen (2)	<b>138 961</b>			
27.3	- Overige eerste verwerking van ijzer en staal	Aantal arbeiders		2 650	2 639	2 631
		Aantal bedienden		1 059	1 055	1 050
		Totaal		3 709	3 694	3 681
		Aantal uren (1)		513 714	532 648	433 480
		Trimestriële lonen (2)		25 294		
27.4	- Productie van non-ferrometalen	Aantal arbeiders	<b>5 757</b>	5 819	5 817	5 819
		Aantal bedienden	<b>2 599</b>	2 646	2 640	2 643
		Totaal	<b>8 357</b>	8 465	8 457	8 462
		Aantal uren (1)	<b>1 026 296</b>	1 103 389	1 153 305	999 116
		Trimestriële lonen (2)	<b>259 675</b>	63 100		
27.5	- Gieten van metalen	Aantal arbeiders	<b>1 762</b>	1 543	1 533	1 536
		Aantal bedienden	<b>405</b>	376	373	371
		Totaal	<b>2 167</b>	1 919	1 906	1 907
		Aantal uren (1)	<b>272 279</b>	272 423	278 540	238 380
		Trimestriële lonen (2)	<b>57 887</b>	11 082		
28	<b>Vervaardiging van producten van metaal</b>	<b>Aantal arbeiders</b>	<b>39 480</b>	<b>39 053</b>	<b>38 986</b>	<b>38 745</b>
		<b>Aantal bedienden</b>	<b>11 709</b>	<b>11 844</b>	<b>11 758</b>	<b>11 732</b>
		<b>Totaal</b>	<b>51 189</b>	<b>50 897</b>	<b>50 744</b>	<b>50 477</b>
		<b>Aantal uren (1)</b>	<b>6 455 508</b>	<b>7 082 620</b>	<b>7 328 080</b>	<b>5 907 636</b>
		<b>Trimestriële lonen (2)</b>	<b>1 266 988</b>	<b>278 115</b>		
28.1	- Vervaardiging van metalen constructiewerken voor de bouw	Aantal arbeiders	<b>13 725</b>	13 647	13 609	13 535
		Aantal bedienden	<b>3 824</b>	3 878	3 852	3 827
		Totaal	<b>17 550</b>	17 525	17 461	17 362
		Aantal uren (1)	<b>2 213 284</b>	2 486 751	2 559 239	2 061 047
		Trimestriële lonen (2)	<b>408 093</b>	89 171		
28.2	- Vervaardiging van tanks, reservoirs en bergingsmiddelen, van metaal; vervaardiging van radiatoren en ketels	Aantal arbeiders	<b>4 793</b>	4 780	4 784	4 770
		Aantal bedienden	<b>1 729</b>	1 798	1 803	1 807
		Totaal	<b>6 522</b>	6 578	6 587	6 577
		Aantal uren (1)	<b>832 502</b>	912 212	969 204	777 497
		Trimestriële lonen (2)	<b>173 713</b>	39 012		
28.3	- Vervaardiging van stoomketels	Aantal arbeiders	<b>3 265</b>	3 259	3 186	3 118
		Aantal bedienden	<b>877</b>	827	822	823
		Totaal	<b>4 142</b>	4 086	4 008	3 941
		Aantal uren (1)	<b>509 103</b>	517 858	515 851	417 318
		Trimestriële lonen (2)	<b>104 138</b>	23 364		

(2) Brutolonen en -weden van de werknemers tewerkgesteld in de industriële afdelingen (in 1 000 €).

# PRODCOM - Tewerkstelling, uren en lonen

## Tewerkstelling, uren en lonen volgens de hoofdactiviteit van de vestiging (voorlopige cijfers) - vervolg

NACE Code	Activiteit		2002	2003		
				September	Oktober	November
28.4	- Smeden, persen, stampen en profielwalsen van metaal; poedermetallurgie	Aantal arbeiders	<b>964</b>	945	952	946
		Aantal bedienden	<b>269</b>	265	262	262
		Totaal	<b>1 234</b>	1 210	1 214	1 208
		Aantal uren (1)	<b>163 376</b>	173 442	178 628	146 550
		Trimestriële lonen (2)	<b>29 608</b>	6 623		
28.5	- Oppervlaktebehandeling en bekleding van metaal; algemene metaalbewerking	Aantal arbeiders	<b>7 795</b>	7 677	7 707	7 669
		Aantal bedienden	<b>1 950</b>	1 977	1 951	1 954
		Totaal	<b>9 745</b>	9 654	9 658	9 623
		Aantal uren (1)	<b>1 226 550</b>	1 330 632	1 384 202	1 126 844
		Trimestriële lonen (2)	<b>242 136</b>	50 616		
28.6	- Vervaardiging van scharen, messen, bestekken, gereedschap en ijzerwaren	Aantal arbeiders	<b>2 082</b>	1 940	1 935	1 937
		Aantal bedienden	<b>860</b>	854	822	824
		Totaal	<b>2 943</b>	2 794	2 757	2 761
		Aantal uren (1)	<b>382 041</b>	409 519	418 706	338 242
		Trimestriële lonen (2)	<b>77 252</b>	16 775		
28.7	- Vervaardiging van overige producten van metaal	Aantal arbeiders	<b>6 853</b>	6 805	6 813	6 770
		Aantal bedienden	<b>2 197</b>	2 245	2 246	2 235
		Totaal	<b>9 050</b>	9 050	9 059	9 005
		Aantal uren (1)	<b>1 128 650</b>	1 252 206	1 302 250	1 040 138
		Trimestriële lonen (2)	<b>232 049</b>	52 555		
29	<b>Vervaardiging van machines, apparaten en werktuigen, n.e.g.</b>	<b>Aantal arbeiders</b>	<b>31 374</b>	<b>29 623</b>	<b>29 565</b>	<b>29 546</b>
		<b>Aantal bedienden</b>	<b>14 902</b>	<b>14 878</b>	<b>14 867</b>	<b>14 850</b>
		<b>Totaal</b>	<b>46 277</b>	<b>44 501</b>	<b>44 432</b>	<b>44 396</b>
		<b>Aantal uren (1)</b>	<b>5 896 539</b>	<b>6 109 014</b>	<b>6 498 722</b>	<b>5 315 919</b>
		<b>Trimestriële lonen (2)</b>	<b>1 306 935</b>	<b>284 368</b>		
29.1	- Vervaardiging van machines voor de productie en toepassing van mechanische energie, exclusief motoren voor	Aantal arbeiders	<b>4 602</b>	4 662	4 577	4 563
		Aantal bedienden	<b>3 075</b>	3 154	3 156	3 152
		Totaal	<b>7 677</b>	7 816	7 733	7 715
		Aantal uren (1)	<b>967 019</b>	1 050 764	1 114 139	896 997
		Trimestriële lonen (2)	<b>241 563</b>	55 329		
29.2	- Vervaardiging van overige machines voor algemeen gebruik	Aantal arbeiders	<b>9 305</b>	8 621	8 670	8 683
		Aantal bedienden	<b>4 686</b>	4 583	4 585	4 559
		Totaal	<b>13 992</b>	13 204	13 255	13 242
		Aantal uren (1)	<b>1 861 430</b>	1 894 308	1 992 623	1 612 897
		Trimestriële lonen (2)	<b>382 832</b>	82 740		
29.3	- Vervaardiging van machines voor de landbouw en de bosbouw	Aantal arbeiders	<b>2 745</b>	2 520	2 501	2 483
		Aantal bedienden	<b>727</b>	798	790	794
		Totaal	<b>3 473</b>	3 318	3 291	3 277
		Aantal uren (1)	<b>462 440</b>	471 307	425 237	379 564
		Trimestriële lonen (2)	<b>101 845</b>	21 603		
29.4	- Vervaardiging van gereedschapswerktuigen	Aantal arbeiders	<b>1 411</b>	1 291	1 296	1 305
		Aantal bedienden	<b>663</b>	616	614	613
		Totaal	<b>2 074</b>	1 907	1 910	1 918
		Aantal uren (1)	<b>257 364</b>	266 507	277 365	241 295
		Trimestriële lonen (2)	<b>53 832</b>	10 779		
29.5	- Vervaardiging van overige machines voor specifieke doeleinden	Aantal arbeiders	<b>10 706</b>	9 902	9 899	9 899
		Aantal bedienden	<b>4 604</b>	4 555	4 545	4 557
		Totaal	<b>15 310</b>	14 457	14 444	14 456
		Aantal uren (1)	<b>1 902 086</b>	1 883 066	2 141 233	1 733 578
		Trimestriële lonen (2)	<b>424 182</b>	91 046		
29.6	- Vervaardiging van wapens en munitie	Aantal arbeiders	<b>1 093</b>	1 097	1 094	1 090
		Aantal bedienden	<b>682</b>	684	690	688
		Totaal	<b>1 776</b>	1 781	1 784	1 778
		Aantal uren (1)	<b>211 001</b>	255 032	251 273	205 385
		Trimestriële lonen (2)	<b>56 421</b>	12 412		
29.7	- Vervaardiging van huishoudapparaten	Aantal arbeiders	<b>1 509</b>	1 530	1 528	1 523
		Aantal bedienden	<b>463</b>	488	487	487
		Totaal	<b>1 973</b>	2 018	2 015	2 010
		Aantal uren (1)	<b>235 195</b>	288 030	296 852	246 203
		Trimestriële lonen (2)	<b>46 261</b>	10 457		

(1) Tot december 1998 uren-arbeiders, vanaf januari 1999 uren gepresteerd door de werknemers (bedienden en arbeiders).

(2) Brutolonen en -weden van de werknemers tewerkgesteld in de industriële afdelingen (in 1 000 €).

# PRODCOM - Tewerkstelling, uren en lonen

## Tewerkstelling, uren en lonen volgens de hoofdactiviteit van de vestiging (voorlopige cijfers) - vervolg

NACE			2002	2003		
Code	Activiteit			September	Oktober	November
30	Vervaardiging van kantoor­machines en computers	Aantal arbeiders	651	397	394	395
		Aantal bedienden	1 606	1 284	1 288	1 278
		Totaal	2 257	1 681	1 682	1 673
		Aantal uren (1)	300 757	247 160	258 148	210 844
		Trimestriële lonen (2)	82 049	13 721		
31	Vervaardiging van elektrische machines en apparaten	Aantal arbeiders	17 867	16 613	16 565	16 554
		Aantal bedienden	9 180	9 235	9 244	9 297
		Totaal	27 048	25 848	25 809	25 851
		Aantal uren (1)	3 349 342	3 605 559	3 739 415	3 016 084
		Trimestriële lonen (2)	779 527	170 403		
31.1	- Vervaardiging van elektromotoren en van elektrische generatoren en transformatoren	Aantal arbeiders	1 984	1 836	1 839	1 829
		Aantal bedienden	1 903	1 715	1 708	1 707
		Totaal	3 888	3 551	3 547	3 536
		Aantal uren (1)	480 976	492 011	508 902	407 326
		Trimestriële lonen (2)	124 296	29 121		
31.2	- Vervaardiging van schakel- en verdeelinrichtingen	Aantal arbeiders	4 939	4 486	4 529	4 518
		Aantal bedienden	2 387	2 382	2 418	2 457
		Totaal	7 327	6 868	6 947	6 975
		Aantal uren (1)	883 627	937 252	989 612	805 338
		Trimestriële lonen (2)	207 734	45 421		
31.3	- Vervaardiging van geïsoleerde kabels en draad	Aantal arbeiders	1 528	1 498	1 488	1 463
		Aantal bedienden	562	553	549	548
		Totaal	2 091	2 051	2 037	2 011
		Aantal uren (1)	254 187	272 905	282 230	228 255
		Trimestriële lonen (2)	60 634	14 075		
31.4	- Vervaardiging van accumulatoren en elektrische batterijen	Aantal arbeiders	1 128	1 065	1 067	1 068
		Aantal bedienden	309	304	304	303
		Totaal	1 437	1 369	1 371	1 371
		Aantal uren (1)	160 001	177 680	186 109	149 925
		Trimestriële lonen (2)	41 871	8 581		
31.5	- Vervaardiging van elektrische lampen en verlichtingsapparaten	Aantal arbeiders	3 870	3 365	3 367	3 384
		Aantal bedienden	1 424	1 550	1 555	1 549
		Totaal	5 294	4 915	4 922	4 933
		Aantal uren (1)	702 789	746 397	770 406	611 488
		Trimestriële lonen (2)	144 427	28 190		
31.6	- Vervaardiging van overige elektrische benodigdheden	Aantal arbeiders	4 416	4 363	4 275	4 292
		Aantal bedienden	2 593	2 731	2 710	2 733
		Totaal	7 009	7 094	6 985	7 025
		Aantal uren (1)	867 760	979 314	1 002 156	813 752
		Trimestriële lonen (2)	200 565	45 016		
32	Vervaardiging van audio-, video- en telecommunicatieapparatuur	Aantal arbeiders	5 324	4 562	4 618	4 604
		Aantal bedienden	7 684	6 205	6 151	6 147
		Totaal	13 008	10 767	10 769	10 751
		Aantal uren (1)	1 654 546	1 492 282	1 554 977	1 322 687
		Trimestriële lonen (2)	488 547	94 673		
32.1	- Vervaardiging van elektronische onderdelen	Aantal arbeiders	2 410	2 019	2 083	2 076
		Aantal bedienden	1 272	1 149	1 142	1 150
		Totaal	3 682	3 168	3 225	3 226
		Aantal uren (1)	459 712	446 893	450 917	386 850
		Trimestriële lonen (2)	112 519	23 047		
32.2	- Vervaardiging van zendapparatuur voor televisie en radio en van apparatuur voor lijntelefonie en voor	Aantal arbeiders	1 082	786	776	773
		Aantal bedienden	4 244	3 261	3 208	3 212
		Totaal	5 327	4 047	3 984	3 985
		Aantal uren (1)	685 973	574 006	575 719	515 449
		Trimestriële lonen (2)	242 427	45 625		
32.3	- Vervaardiging van audio- en videoapparatuur	Aantal arbeiders	1 831	1 757	1 759	1 755
		Aantal bedienden	2 167	1 795	1 801	1 785
		Totaal	3 998	3 552	3 560	3 540
		Aantal uren (1)	508 860	471 383	528 341	420 388
		Trimestriële lonen (2)	133 600	26 001		

(2) Brutolonen en -weden van de werknemers tewerkgesteld in de industriële afdelingen (in 1 000 €).

# PRODCOM - Tewerkstelling, uren en lonen

## Tewerkstelling, uren en lonen volgens de hoofdactiviteit van de vestiging (voorlopige cijfers) - vervolg

NACE			2002	2003		
Code	Activiteit			September	Oktober	November
32.A	- Vervaardiging van audio-, video- en telecommunicatieapparatuur (32.A = 32.2 + 32.3)	Aantal arbeiders	2 914	2 543	2 535	2 528
		Aantal bedienden	6 411	5 056	5 009	4 997
		Totaal	9 325	7 599	7 544	7 525
		Aantal uren (1)	1 194 834	1 045 389	1 104 060	935 837
		Trimestriële lonen (2)	376 028	71 626		
33	Vervaardiging van medische apparatuur en instrumenten, van precisie- en optische instrumenten en van uurwerken	Aantal arbeiders	3 692	3 422	3 534	3 472
		Aantal bedienden	3 372	3 387	3 460	3 436
		Totaal	7 065	6 809	6 994	6 908
		Aantal uren (1)	915 719	958 161	1 021 002	839 383
		Trimestriële lonen (2)	198 993	44 719		
33.1	- Vervaardiging van medische apparatuur en instrumenten en van orthopedische artikelen	Aantal arbeiders	1 282	1 250	1 269	1 251
		Aantal bedienden	763	825	818	819
		Totaal	2 045	2 075	2 087	2 070
		Aantal uren (1)	261 689	288 389	304 023	254 572
		Trimestriële lonen (2)	48 865	11 710		
33.2	- Vervaardiging van meet-, regel-, navigatie- en controleapparatuur	Aantal arbeiders	1 908	1 767	1 841	1 798
		Aantal bedienden	1 875	1 852	1 952	1 917
		Totaal	3 784	3 619	3 793	3 715
		Aantal uren (1)	492 466	515 188	558 345	447 832
		Trimestriële lonen (2)	116 006	25 515		
33.3	- Vervaardiging van apparaten voor de bewaking van industriële processen	Aantal arbeiders	233	186	176	174
		Aantal bedienden	505	482	450	452
		Totaal	739	668	626	626
		Aantal uren (1)	97 986	94 878	91 905	77 348
		Trimestriële lonen (2)	21 314	4 786		
33.4	- Vervaardiging van optische instrumenten en van foto- en filmapparatuur	Aantal arbeiders	185	173	202	203
		Aantal bedienden	207	208	220	228
		Totaal	392	381	422	431
		Aantal uren (1)	50 660	50 445	57 054	52 134
		Trimestriële lonen (2)	10 656	2 404		
33.5	- Vervaardiging van uurwerken	Aantal arbeiders	83	46	46	46
		Aantal bedienden	20	20	20	20
		Totaal	104	66	66	66
		Aantal uren (1)	12 916	9 261	9 675	7 497
		Trimestriële lonen (2)	2 152	303		
34	Vervaardiging en assemblage van auto's, aanhangwagens en opleggers	Aantal arbeiders	41 011	38 698	38 252	38 318
		Aantal bedienden	6 416	6 283	6 251	6 239
		Totaal	47 428	44 981	44 503	44 557
		Aantal uren (1)	5 708 394	6 017 552	6 648 837	5 757 426
		Trimestriële lonen (2)	1 340 789	263 154		
34.1	- Vervaardiging en assemblage van auto's	Aantal arbeiders	28 053	25 462	25 028	24 986
		Aantal bedienden	3 406	3 208	3 197	3 193
		Totaal	31 459	28 670	28 225	28 179
		Aantal uren (1)	3 713 783	3 817 817	4 320 398	3 781 171
		Trimestriële lonen (2)	923 446	170 774		
34.2	- Vervaardiging van carrosserieën; vervaardiging van aanhangwagens, caravans en opleggers	Aantal arbeiders	5 180	5 642	5 627	5 648
		Aantal bedienden	1 015	1 079	1 071	1 072
		Totaal	6 196	6 721	6 698	6 720
		Aantal uren (1)	762 448	912 947	945 312	800 915
		Trimestriële lonen (2)	152 507	34 796		
34.3	- Vervaardiging van onderdelen en accessoires voor motorvoertuigen en motoren daarvan	Aantal arbeiders	7 778	7 594	7 597	7 684
		Aantal bedienden	1 994	1 996	1 983	1 974
		Totaal	9 772	9 590	9 580	9 658
		Aantal uren (1)	1 232 163	1 286 788	1 383 127	1 175 340
		Trimestriële lonen (2)	264 836	57 584		
35	Vervaardiging van overige transportmiddelen	Aantal arbeiders	4 984	4 524	4 587	4 573
		Aantal bedienden	4 451	4 209	4 209	4 180
		Totaal	9 435	8 733	8 796	8 753
		Aantal uren (1)	1 093 672	1 086 117	1 128 956	958 829
		Trimestriële lonen (2)	296 501	57 201		

(1) Tot december 1998 uren-arbeiders, vanaf januari 1999 uren gepresteerd door de werknemers (bedienden en arbeiders).

(2) Brutolonen en -weden van de werknemers tewerkgesteld in de industriële afdelingen (in 1 000 €).

# PRODCOM - Tewerkstelling, uren en lonen

## Tewerkstelling, uren en lonen volgens de hoofdactiviteit van de vestiging (voorlopige cijfers) - vervolg en einde

NACE			2002	2003		
Code	Activiteit			September	Oktober	November
35.4	- Vervaardiging van motorrijwielen en rijwielen	Aantal arbeiders	420	301	315	314
		Aantal bedienden	115	96	103	102
		Totaal	536	397	418	416
		Aantal uren (1)	67 196	55 297	57 768	45 529
		Trimestriële lonen (2)	11 416	1 947		
35.D	- Vervaardiging van overige transportmiddelen, n.e.g. (35D= 35.1 + 35.2 + 35.3 + 35.5)	Aantal arbeiders	4 563			
		Aantal bedienden	4 335			
		Totaal	8 898			
		Aantal uren (1)	1 026 476			
		Trimestriële lonen (2)	285 084			
35.E	- Vervaardiging van overige transportmiddelen (35E= 35.1 + 35.2 + 35.3)	Aantal arbeiders		4 223	4 272	4 259
		Aantal bedienden		4 113	4 106	4 078
		Totaal		8 336	8 378	8 337
		Aantal uren (1)		1 030 820	1 071 188	913 300
		Trimestriële lonen (2)		55 253		
36	<b>Vervaardiging van meubelen; overige industrie</b>	<b>Aantal arbeiders</b>	<b>16 946</b>	<b>15 708</b>	<b>15 709</b>	<b>15 609</b>
		<b>Aantal bedienden</b>	<b>3 555</b>	<b>3 503</b>	<b>3 514</b>	<b>3 502</b>
		<b>Totaal</b>	<b>20 502</b>	<b>19 211</b>	<b>19 223</b>	<b>19 111</b>
		<b>Aantal uren (1)</b>	<b>2 432 287</b>	<b>2 581 178</b>	<b>2 674 808</b>	<b>2 193 396</b>
		<b>Trimestriële lonen (2)</b>	<b>397 429</b>	<b>85 021</b>		
36.1	- Vervaardiging van meubelen	Aantal arbeiders	14 086	13 102	13 096	13 010
		Aantal bedienden	2 724	2 704	2 704	2 693
		Totaal	16 811	15 806	15 800	15 703
		Aantal uren (1)	2 026 645	2 144 409	2 216 245	1 813 442
		Trimestriële lonen (2)	328 760	70 612		
36.2	- Bewerking van edelstenen en vervaardiging van juwelen en dergelijke artikelen	Aantal arbeiders	1 443	1 275	1 281	1 271
		Aantal bedienden	381	387	390	392
		Totaal	1 825	1 662	1 671	1 663
		Aantal uren (1)	192 946	202 941	216 064	179 453
		Trimestriële lonen (2)	28 977	5 990		
36.3	- Vervaardiging van muziekinstrumenten	Aantal arbeiders	# #	# #	# #	# #
		Aantal bedienden	# #	# #	# #	# #
		Totaal	33	33	32	32
		Aantal uren (1)	4 112	4 554	4 969	3 693
		Trimestriële lonen (2)	544	111		
36.4	- Vervaardiging van sportartikelen	Aantal arbeiders	95	90	91	91
		Aantal bedienden	25	24	24	23
		Totaal	120	114	115	114
		Aantal uren (1)	14 386	14 893	15 964	12 066
		Trimestriële lonen (2)	2 253	468		
36.5	- Vervaardiging van spellen en speelgoed	Aantal arbeiders	483	463	461	462
		Aantal bedienden	173	140	148	146
		Totaal	656	603	609	608
		Aantal uren (1)	65 038	81 358	83 441	68 313
		Trimestriële lonen (2)	15 171	3 208		
36.6	- Diverse industrie, n.e.g.	Aantal arbeiders	# #	# #	# #	# #
		Aantal bedienden	# #	# #	# #	# #
		Totaal	1 056	993	996	991
		Aantal uren (1)	129 157	133 023	138 125	116 429
		Trimestriële lonen (2)	21 723	4 631		
36.A	- Overige industrie, m.i.v. de vervaardiging van muziekinstrumenten (36.A = 36.3 + 36.6)	Aantal arbeiders	837	778	780	775
		Aantal bedienden	252	248	248	248
		Totaal	1 089	1 026	1 028	1 023
		Aantal uren (1)	133 270	137 577	143 094	120 122
		Trimestriële lonen (2)	22 267	4 742		
<b>Totaal</b>		<b>Aantal arbeiders</b>	<b>363 224</b>	<b>346 282</b>	<b>346 093</b>	<b>345 212</b>
		<b>Aantal bedienden</b>	<b>166 015</b>	<b>162 830</b>	<b>162 837</b>	<b>162 635</b>
		<b>Totaal</b>	<b>529 239</b>	<b>509 112</b>	<b>508 930</b>	<b>507 847</b>
		<b>Aantal uren (1)</b>	<b>65 843 874</b>	<b>68 914 452</b>	<b>72 530 679</b>	<b>60 449 766</b>
		<b>Trimestriële lonen (2)</b>	<b>14 958 173</b>	<b>3 244 823</b>		

(2) Brutolonen en -weden van de werknemers tewerkgesteld in de industriële afdelingen (in 1 000 €).

# PRODCOM - Bestellingen

## Waarde van de bestellingen voor bepaalde bedrijfstakken volgens

NACE code	Activiteit	Bestelling	2002	2003		
				Januari	Februari	Maart
1E	Vervaardiging van textiel (1E= 17 behalve textielveredeling)	Totaal	<b>4 933 711</b>	407 776	392 663	388 134
		Waarvan voor het buitenland	<b>3 872 858</b>	322 438	309 247	307 788
18	Vervaardiging van kleding en bontnijverheid	Totaal	<b>521 902</b>	47 335	56 242	47 677
		Waarvan voor het buitenland	<b>247 935</b>	20 701	25 220	24 325
21	Vervaardiging van pulp, papier en papierwaren	Totaal	<b>3 815 694</b>	333 106	315 790	325 822
		Waarvan voor het buitenland	<b>2 519 777</b>	215 582	207 388	209 263
24	Vervaardiging van chemische producten	Totaal	<b>26 348 447</b>	2 337 644	2 211 953	2 448 044
		Waarvan voor het buitenland	<b>20 121 578</b>	1 820 340	1 730 469	1 954 375
2C	Metallurgie (2C= 27 m.u.v. EGK)	Totaal	<b>4 734 535</b>			
		Waarvan voor het buitenland	<b>3 741 350</b>			
2E	Metallurgie (2E = 27 behalve Staalindustrie Verbond)	Totaal		925 768	890 694	963 450
		Waarvan voor het buitenland		714 663	673 737	735 036
2D	Vervaardiging van produkten van metaal (2D=28 m.u.v. oppervlaktebehandeling en en bekleding van metaal)	Totaal	<b>5 637 433</b>	437 739	441 899	478 426
		Waarvan voor het buitenland	<b>2 531 789</b>	199 363	206 233	209 130
29	Vervaardiging van machines, apparaten en werktuigen, n.e.g.	Totaal	<b>6 928 985</b>	606 296	588 517	629 321
		Waarvan voor het buitenland	<b>4 836 320</b>	440 316	398 307	438 580
30	Vervaardiging van kantoormachines en computers	Totaal	<b>431 933</b>	31 550	24 264	37 635
		Waarvan voor het buitenland	<b>319 592</b>	23 043	17 046	26 584
31	Vervaardiging van elektrische machines en apparaten	Totaal	<b>4 214 327</b>	293 139	342 881	338 748
		Waarvan voor het buitenland	<b>2 663 963</b>	176 729	206 558	211 243
32	Vervaardiging van audio-, video- en telecommunicatieapparatuur	Totaal	<b>2 380 968</b>	178 101	195 710	197 376
		Waarvan voor het buitenland	<b>1 985 949</b>	152 439	159 718	170 012
33	Vervaardiging van medische apparatuur en instrumenten, van precisie- en optische instrumenten en van uurwerken	Totaal	<b>871 175</b>	78 941	71 536	69 486
		Waarvan voor het buitenland	<b>500 890</b>	48 104	44 920	38 402
34	Vervaardiging en assemblage van auto's, aanhangwagens en opleggers	Totaal	<b>16 363 734</b>	1 207 647	1 281 049	1 402 435
		Waarvan voor het buitenland	<b>14 310 221</b>	1 043 581	1 117 358	1 212 769
35	Vervaardiging van overige transportmiddelen	Totaal	<b>1 313 481</b>	222 375	105 356	136 455
		Waarvan voor het buitenland	<b>996 849</b>	138 594	84 068	102 352

# PRODCOM - Bestellingen

## de hoofdactiviteit van de vestiging (voorlopige cijfers in 1 000 €)

April	Mei	Juni	Juli	Augustus	September	Oktober	November	NACE code
403 979 318 784	358 519 283 254	381 414 302 274	323 204 261 048	307 293 242 570	445 370 349 775	426 070 340 482	364 956 289 178	1E
33 693 17 945	26 876 13 591	33 293 17 852	42 714 23 541	58 787 27 508	49 508 24 302	38 350 19 783	24 863 13 825	18
320 070 211 366	296 912 194 108	321 192 214 851	302 065 203 766	258 676 165 203	330 486 213 199	343 745 226 822	305 812 202 555	21
2 354 412 1 818 496	2 168 995 1 669 757	2 298 880 1 765 450	2 253 687 1 781 966	1 999 754 1 544 876	2 327 342 1 803 944	2 367 960 1 838 148	2 130 561 1 660 421	24
								2C
934 156 712 045	898 244 683 976	860 313 659 135	661 940 528 232	478 038 360 861	858 708 662 241	962 131 756 598	816 861 637 750	2E
496 697 211 983	464 745 204 183	555 879 241 206	391 411 179 125	382 203 152 736	507 320 229 800	527 043 233 369	441 458 189 478	2D
552 807 382 991	553 548 377 275	605 683 405 891	503 085 358 591	444 779 306 882	553 118 390 510	626 403 447 318	561 272 396 984	29
24 983 18 496	23 304 13 058	31 401 19 011	22 538 13 211	21 275 11 777	28 583 16 536	27 861 21 927	26 510 19 382	30
340 085 193 721	298 897 168 157	332 786 192 741	273 619 165 410	271 054 163 500	334 750 215 029	370 585 238 980	287 818 170 327	31
221 881 172 929	208 518 166 416	178 793 135 712	163 871 133 419	180 044 144 104	240 096 198 683	260 812 205 988	241 791 197 056	32
72 975 43 942	67 377 37 170	75 825 41 376	69 012 36 820	63 587 35 517	75 997 47 612	90 831 61 927	74 737 43 577	33
1 289 666 1 112 362	1 300 074 1 128 359	1 378 231 1 214 221	1 052 550 940 414	801 728 683 676	1 337 536 1 172 969	1 423 208 1 244 016	1 489 128 1 323 044	34
115 606 92 985	130 657 109 998	97 639 78 138	59 154 42 399	105 654 88 142	236 205 108 282	96 301 75 925	66 753 46 413	35





# NIET-PRODCOM - Inleiding

---

## Inleiding

---

Om uiteenlopende redenen worden de statistieken van enkele sectoren (energie, recuperatie, waterdistributie, slachthuizen, zuivel, ijzer en staal) nog ingezameld volgens het oude systeem.

Het aantal variabelen dat ingezameld wordt varieert per statistiek.

Specifieke maandstatistieken zijn er alleen voor cokes, petroleum, water en bouwnijverheid, alsook in andere sectoren, zoals ijzer en staal, gas en elektriciteit, waarvan inzameling van de gegevens gebeurt door de federaties.

Voor de overige sectoren (slachthuizen, zuivel, bewerking van splijt- en kweekstoffen en recuperatie van metaal, papier, textiel en scheikundige stoffen) bestaan gegevens over personeel en omzet. Voor de slachthuizen en zuivel bestaan specifieke statistieken in de afdeling landbouwstatistieken.

<b>Nace</b>	<b>Omschrijving</b>	<b>Opmerking</b>
10.10	Recuperatie van steenkool uit steenkoolbergen	Vestigingen met 10 of meer arbeiders.
15.11	Slachterijen van grootvee	Vestigingen met 10 of meer arbeiders.
15.51	Zuivelfabrieken kaasmakerijen	Vestigingen met 10 of meer arbeiders.
23.10	Vervaardiging van cokesovenproducten	Geen drempel.
23.20	Vervaardiging van geraffineerde aardolieproducten	Geen drempel.
23.3	Bewerking van splijt- en kweekstoffen	Vestigingen met 10 of meer arbeiders.
27.10	Vervaardiging van ijzer en staal en van ferrolegeringen	Bron : Federatie Geen drempel.
37.1	Recuperatie van recycleerbaar metaalafval	Vestigingen met 10 of meer arbeiders.
37.2	Recuperatie van papier, textiel, scheikundige stoffen en bouwmaterialen	Vestigingen met 10 of meer arbeiders.
40.10	Productie en distributie van electriciteit	Bron : Federatie Geen drempel.
40.20	Productie en distributie van gas	Bron : Federatie Geen drempel.
41.0	Winning, zuivering en distributie van water	Geen drempel.
45	Bouwnijverheid	Bron : Maandstatistiek van de Bouwnijverheid Ondernemingen met 10 of meer werknemers.

# NIET-PRODCOM - Omzet

## De omzet (1) voor bepaalde bedrijfstakken (voorlopige cijfers in 1 000 EUR)

NACE Code	Omschrijving	2002	2003			
			Januari	Februari	Maart	April
15.1A	Slachterijen van grootvee	<b>738 874</b>	69 794	62 800	65 435	66 982
15.51	Zuivelfabrieken en kaasmakerijen	<b>3 025 402</b>	241 761	239 765	249 498	270 373
23.10	Vervaardiging van cokesovenproducten	<b>55 622</b>	2 721	1 611	1 309	1 523
23.20	Vervaardiging van geraffineerde aardolieproducten	<b>4 696 453</b>	460 564	416 794	430 935	368 264
23.30	Bewerking van splijt- en kweekstoffen	<b>226 899</b>	7 200	14 489	9 677	11 389
37.10	Recycling van metaalafval	<b>559 162</b>	49 764	52 553	56 441	54 141
37.2	Recycling van niet-metaalafval	<b>510 341</b>	43 963	39 063	42 070	41 387
37.21	Recuperatie van papier	<b>91 785</b>	6 516	6 363	7 300	7 892
37.22	Recuperatie van textiel	<b>57 833</b>	4 990	5 049	5 537	5 403
37.23	Recuperatie van scheikundige stoffen	<b>340 094</b>	31 131	25 662	27 043	26 119
37.24	Recuperatie van bouwmaterialen	<b>20 629</b>	1 327	1 990	2 190	1 974
40.10	Productie en distributie van elektriciteit	<b>2 512 394</b>				
40.20	Productie en distributie van gas	<b>5 490 208</b>				
41	Winning, zuivering en distributie van water	<b>862 510</b>	89 701	61 677	75 475	73 270

(1) Omzet bevat alle vestigingen met 20 of meer personen.

# NIET-PRODCOM - Omzet

---

---

Mei	Juni	Juli	Augustus	September	Oktober	November	NACE Code
67 606	66 676	63 859	57 621	68 261	71 922	63 072	15.1A
253 965	246 043	258 283	232 571	260 304	275 479	241 051	15.51
1 629	1 713	1 858	1 434	1 512			23.10
352 897	396 511						23.20
11 158	10 397	17 798	12 758	15 183	16 221	10 033	23.30
63 155	47 105	35 759	34 845	51 369	56 993	53 563	37.10
35 998	37 020	38 045	29 391	40 747	44 633	39 913	37.2
6 724	6 925	6 471	5 837	6 994	7 654	6 455	37.21
4 639	4 967	4 736	2 910	5 844	6 033	4 552	37.22
22 387	23 711	25 064	19 111	26 351	29 273	27 651	37.23
2 248	1 417	1 774	1 532	1 558	1 673	1 255	37.24
							40.10
							40.20
71 188	70 666	83 598	56 874	99 922	74 799	69 089	41

---

---

# NIET-PRODCOM - Tewerkstelling, uren en lonen

## Tewerkstelling, uren en lonen voor bepaalde bedrijfstakken (voorlopige cijfers)

NACE Code	Omschrijving		2002	2003		
				Januari	Februari	Maart
10.1A	Recuperatie van steenkool uit steenkoolbergen	Aantal arbeiders	<b>51</b>	50	50	47
		Aantal bedienden	<b>19</b>	19	20	20
		Totaal	<b>70</b>	69	70	67
		Aantal uren (1)	<b>8 247</b>	9 046	8 428	8 667
		Trimestriële lonen (2)				
15.1A	Slachterijen van grootvee	Aantal arbeiders	<b>1 903</b>	1 930	1 914	1 923
		Aantal bedienden	<b>273</b>	275	278	279
		Totaal	<b>2 176</b>	2 205	2 192	2 202
		Aantal uren (1)	<b>267 699</b>	288 318	267 495	280 812
		Trimestriële lonen (2)	<b>38 856</b>			9 528
15.51	Zuivelfabrieken en kaasmakerijen	Aantal arbeiders	<b>3 553</b>	3 577	3 564	3 603
		Aantal bedienden	<b>1 900</b>	1 915	1 920	1 920
		Totaal	<b>5 453</b>	5 492	5 484	5 523
		Aantal uren (1)	<b>668 050</b>	731 398	682 458	709 787
		Trimestriële lonen (2)	<b>149 633</b>			38 187
23.10	Vervaardiging van cokesovenproducten	Aantal arbeiders	<b>652</b>	578	584	586
		Aantal bedienden	<b>78</b>	67	67	67
		Totaal	<b>730</b>	645	651	653
		Aantal uren (1)	<b>93 027</b>	85 272	80 137	85 228
		Trimestriële lonen (2)	<b>23 265</b>			4 988
23.20	Vervaardiging van geraffineerde aardolieproducten	Aantal arbeiders	<b>520</b>	512	514	514
		Aantal bedienden	<b>1 460</b>	1 456	1 460	1 467
		Totaal	<b>1 980</b>	1 968	1 974	1 981
		Aantal uren (1)	<b>276 947</b>	304 015	268 176	278 254
		Trimestriële lonen (2)	<b>132 382</b>			30 772
23.30	Bewerking van splijt- en kweekstoffen	Aantal arbeiders	<b>332</b>	281	289	322
		Aantal bedienden	<b>877</b>	878	879	878
		Totaal	<b>1 209</b>	1 159	1 168	1 200
		Aantal uren (1)	<b>152 371</b>	168 041	150 202	163 787
		Trimestriële lonen (2)	<b>47 403</b>			10 219
27.10	Vervaardiging van ijzer en staal en van ferrolegeringen (EGKS)	Aantal arbeiders	<b>13 401</b>			
		Aantal bedienden	<b>5 407</b>			
		Totaal	<b>18 808</b>			
		Aantal uren (1)	<b>2 419 422</b>			
		Trimestriële lonen (2)				
37.10	Recycling van metaalafval	Aantal arbeiders	<b>1 064</b>	1 079	1 072	1 077
		Aantal bedienden	<b>239</b>	244	240	239
		Totaal	<b>1 303</b>	1 323	1 312	1 316
		Aantal uren (1)	<b>167 832</b>	183 841	170 310	179 927
		Trimestriële lonen (2)	<b>24 621</b>			6 202
37.2	Recycling van niet-metaalafval	Aantal arbeiders	<b>2 001</b>	1 847	1 847	1 847
		Aantal bedienden	<b>437</b>	404	407	408
		Totaal	<b>2 438</b>	2 251	2 254	2 255
		Aantal uren (1)	<b>305 049</b>	309 723	289 986	296 062
		Trimestriële lonen (2)	<b>38 407</b>			8 504
37.21	Recuperatie van papier	Aantal arbeiders	<b>500</b>	465	465	452
		Aantal bedienden	<b>102</b>	100	103	103
		Totaal	<b>602</b>	565	568	555
		Aantal uren (1)	<b>79 370</b>	83 494	75 170	77 556
		Trimestriële lonen (2)	<b>9 662</b>			1 980
37.22	Recuperatie van textiel	Aantal arbeiders	<b>619</b>	601	596	585
		Aantal bedienden	<b>56</b>	54	55	56
		Totaal	<b>675</b>	655	651	641
		Aantal uren (1)	<b>75 377</b>	82 026	78 453	77 523
		Trimestriële lonen (2)	<b>8 576</b>			2 007
37.23	Recuperatie van scheikundige stoffen	Aantal arbeiders	<b>717</b>	629	627	636
		Aantal bedienden	<b>249</b>	217	216	216
		Totaal	<b>966</b>	846	843	852
		Aantal uren (1)	<b>125 520</b>	118 330	111 229	112 791
		Trimestriële lonen (2)	<b>18 280</b>			4 044

(1) Tot december 1998 uren-arbeiders, vanaf januari 1999 uren gepresteerd door de werknemers (bedienden en arbeiders).

(2) Brutolonen en -weden van de werknemers in 1 000 € (bevat alle vestigingen met 20 of meer personen behalve voor de bouw vanaf 1998).

# NIET-PRODCOM - Tewerkstelling, uren en lonen

April	Mei	Juni	Juli	Augustus	September	Oktober	November	NACE Code
52	49	48	48	50	47	47	46	10.1A
20	18	21	21	21	21	22	22	
72	67	69	69	71	68	69	68	
8 646	8 054	8 221	5 946	7 557	9 032	9 155	7 789	
1 909	1 920	1 932	1 933	1 911	1 897	1 870	1 865	15.1A
281	280	281	285	279	277	273	274	
2 190	2 200	2 213	2 218	2 190	2 174	2 143	2 139	
276 385	271 407	269 813	259 868	231 703	273 562	287 478	250 130	
		9 912			9 086			
3 584	3 570	3 568	3 573	3 582	3 602	3 631	3 616	15.51
1 921	1 917	1 945	1 941	1 944	1 940	1 948	1 951	
5 505	5 487	5 513	5 514	5 526	5 542	5 579	5 567	
704 170	664 096	664 365	620 167	608 713	709 951	749 315	629 701	
		39 279			34 054			
585	570	567	555	549	545			23.10
67	65	65	69	71	70			
652	635	632	624	620	615			
82 322	83 329	80 030	72 468	67 878	76 275			
		5 623			4 573			
512	518	517						23.20
1 465	1 473	1 471						
1 977	1 991	1 988						
273 237	277 292	267 954						
		33 243						
357	350	337	338	320	320	321	321	23.30
879	879	876	879	877	878	883	884	
1 236	1 229	1 213	1 217	1 197	1 198	1 204	1 205	
153 954	149 776	157 554	118 008	133 437	159 972	168 677	144 800	
		12 629			11 662			
								27.10
1 035	979	966	962	959	961	942	951	37.10
240	225	225	227	222	222	227	226	
1 275	1 204	1 191	1 189	1 181	1 183	1 169	1 177	
175 543	148 464	155 491	136 643	124 169	163 233	169 570	141 501	
		5 904			5 129			
1 843	1 824	1 815	1 799	1 802	1 805	1 812	1 801	37.2
404	399	395	401	407	410	411	414	
2 247	2 223	2 210	2 200	2 209	2 215	2 223	2 215	
292 923	268 529	275 822	225 538	219 303	291 447	302 756	254 526	
		8 448			7 749			
459	455	466	460	473	477	480	478	37.21
104	101	98	104	109	109	108	108	
563	556	564	564	582	586	588	586	
77 039	72 108	73 646	69 726	65 126	81 130	85 274	74 331	
		2 134			1 901			
574	564	549	539	533	535	543	527	37.22
57	55	57	56	55	57	57	59	
631	619	606	595	588	592	600	586	
79 921	70 442	72 552	47 507	52 151	74 229	74 590	64 361	
		2 083			1 733			
638	633	630	630	625	623	621	632	37.23
210	211	208	209	210	211	213	214	
848	844	838	839	835	834	834	846	
108 667	100 185	102 190	85 230	78 382	107 670	113 333	92 505	
		3 730			3 648			

# NIET-PRODCOM - Tewerkstelling, uren en lonen

## Tewerkstelling, uren en lonen voor bepaalde bedrijfstakken (voorlopige cijfers)

NACE Code	Omschrijving		2002	2003		
				Januari	Februari	Maart
37.24	Recuperatie van bouwmaterialen	Aantal arbeiders	<b>164</b>	152	159	174
		Aantal bedienden	<b>29</b>	33	33	33
		Totaal	<b>193</b>	185	192	207
		Aantal uren (1)	<b>24 781</b>	25 873	25 134	28 192
		Trimestriële lonen (2)	<b>1 888</b>			474
40.10	Productie en distributie van elektriciteit	Aantal arbeiders	<b>1 166</b>			
		Aantal bedienden	<b>12 832</b>			
		Totaal	<b>13 999</b>			
		Aantal uren (1)	<b>2 171 334</b>			
		Trimestriële lonen (2)	<b>721 434</b>			
40.20	Productie en distributie van gas	Aantal arbeiders				
		Aantal bedienden	<b>3 700</b>			
		Totaal	<b>3 700</b>			
		Aantal uren (1)	<b>562 450</b>			
		Trimestriële lonen (2)	<b>189 741</b>			
41	Winning, zuivering en distributie van water	Aantal arbeiders	<b>3 770</b>	3 738	3 738	3 744
		Aantal bedienden	<b>3 481</b>	3 471	3 458	3 469
		Totaal	<b>7 252</b>	7 209	7 196	7 213
		Aantal uren (1)	<b>981 368</b>	1 027 434	994 508	996 807
		Trimestriële lonen (2)	<b>233 518</b>			57 641
45	Bouwnijverheid	Aantal arbeiders	<b>103 215</b>	100 472	99 909	101 247
		Aantal bedienden	<b>22 797</b>	22 816	22 787	22 919
		Totaal	<b>126 013</b>	123 288	122 696	124 166
		Aantal uren (1)	<b>14 359 915</b>	12 705 343	13 647 514	16 181 833
		Trimestriële lonen (2)	<b>2 604 193</b>			610 966

(1) Tot december 1998 uren-arbeiders, vanaf januari 1999 uren gepresteerd door de werknemers (bedienden en arbeiders).

(2) Brutolonen en -weden van de werknemers in 1 000 € (bevat alle vestigingen met 20 of meer personen behalve voor de bouw vanaf 1998).

# NIET-PRODCOM - Tewerkstelling, uren en lonen

- vervolg en einde

April	Mei	Juni	Juli	Augustus	September	Oktober	November	NACE Code
172	172	170	170	171	170	168	164	37.24
33	32	32	32	33	33	33	33	
205	204	202	202	204	203	201	197	
27 296	25 794	27 434	23 075	23 644	28 418	29 559	23 329	
		500			467			40.10
								40.20
3 742	3 734	3 731	3 732	3 727	3 725	3 720	3 712	41
3 478	3 478	3 479	3 474	3 439	3 445	3 454	3 438	
7 220	7 212	7 210	7 206	7 166	7 170	7 174	7 150	
992 520	961 596	967 269	956 404	867 974	1 013 727	1 068 602	920 953	
		60 628			57 354			
101 509	100 802	100 853	100 035	100 913	101 112	100 946		45
22 911	22 867	22 860	23 015	23 087	23 161	22 990		
124 420	123 669	123 713	123 050	124 000	124 273	123 936		
15 391 528	14 383 797	16 038 306	8 995 854	13 317 292	17 174 516	16 979 987		
		714 164			598 039			





# **Industrie en bouwnijverheid**

*Bouw*

# Bouwnijverheid - Tewerkstelling, uren

## Aantal ondernemingen, tewerkstelling en gepresteerde uren per activiteit - November 2003

NACE code	Activiteit	Aantal onder- nemingen	Tewerkstelling						
			Aantal bedienden	Aantal arbeiders			Aantal gepresteerde uren (1)		
				Gebouwen	Grond-, water- en wegenbouw	Voltooiing	Gebouwen	Grond-, water- en wegenbouw	Voltooiing
<b>45</b>	<b>BOUWNIJVERHEID</b>	<b>3 708</b>	<b>22 927</b>	<b>41 633</b>	<b>23 230</b>	<b>35 283</b>	<b>5 271 553</b>	<b>3 146 729</b>	<b>5 091 076</b>
<b>45.1</b>	<b>Het bouwrijp maken van terreinen</b>	<b>129</b>	<b>360</b>	<b>851</b>	<b>1 928</b>	<b>-</b>	<b>112 490</b>	<b>253 832</b>	<b>-</b>
45.11	Slopen van gebouwen; grondverzet	118	331	851	1 747	-	112 490	230 801	-
45.12	Proefboren en boren	11	29	-	181	-	-	23 031	-
<b>45.2</b>	<b>Burgerlijke en utiliteitsbouw; weg- en waterbouw</b>	<b>1 898</b>	<b>12 866</b>	<b>40 003</b>	<b>21 166</b>	<b>890</b>	<b>5 059 168</b>	<b>2 875 257</b>	<b>127 437</b>
45.21	Algemene bouwkundige en civieltechnische werken	1 193	8 877	32 511	8 246	809	4 210 299	1 044 833	116 001
45.22	Dakbedekking en bouw van dakconstructies	214	527	3 883	3	53	444 093	71	5 893
45.23	Bouw van autowegen en andere wegen, vliegvelden en sportfaciliteiten	289	1 839	175	9 646	19	18 292	1 289 633	4 312
45.24	Waterbouw	37	1 039	82	2 304	5	10 441	402 840	666
45.25	Overige gespecialiseerde werkzaamheden in de bouw	166	613	3 352	1 092	4	376 043	151 759	565
<b>45.3</b>	<b>Bouwinstallatie</b>	<b>804</b>	<b>6 675</b>	<b>177</b>	<b>124</b>	<b>18 634</b>	<b>23 515</b>	<b>16 237</b>	<b>2 895 007</b>
45.31	Elektrische installatie	384	3 928	130	43	8 743	17 612	5 474	1 458 795
45.32	Isolatiwerkzaamheden	43	365	2	-	2 117	240	-	269 552
45.33	Loodgieterswerk	348	1 976	45	9	6 731	5 663	970	1 002 293
45.34	Overige bouwinstallatie	29	406	-	72	1 043	-	9 793	164 367
<b>45.4</b>	<b>Afwerking van gebouwen</b>	<b>854</b>	<b>2 890</b>	<b>183</b>	<b>-</b>	<b>15 638</b>	<b>20 556</b>	<b>-</b>	<b>2 037 322</b>
45.41	Stukadoorswerk	75	172	26	-	1 652	3 052	-	183 862
45.42	Schrijnwerk	356	1 515	124	-	5 832	14 823	-	886 487
45.43	Vloerafwerking en wandbekleding	139	421	4	-	2 250	331	-	278 928
45.44	Schilderen en glaszetten	237	625	22	-	5 135	1 634	-	586 252
45.45	Overige werkzaamheden in verband met de afwerking van gebouwen	47	157	7	-	769	716	-	101 793
<b>45.5</b>	<b>Verhuur van machines voor de bouwnijverheid met bedieningspersoneel</b>	<b>23</b>	<b>136</b>	<b>419</b>	<b>12</b>	<b>121</b>	<b>55 824</b>	<b>1 403</b>	<b>31 310</b>

(1) Vanaf januari 1999, uren gepresteerd door de werknemers (bedienden en arbeiders).

# Bouwnijverheid - Lonen

## Lonen en wedden van het kwartaal per activiteit (in 1 000 €)

NACE code	Activiteit	2002			2003		
		2de kwartaal	3de kwartaal	4de kwartaal	1ste kwartaal	2de kwartaal	3de kwartaal
<b>45</b>	<b>BOUWNIJVERHEID</b>	<b>715 994</b>	<b>589 527</b>	<b>683 202</b>	<b>609 870</b>	<b>711 169</b>	<b>601 988</b>
<b>45.1</b>	<b>Het bouwrijp maken van terreinen</b>	<b>17 197</b>	<b>14 190</b>	<b>15 785</b>	<b>14 752</b>	<b>16 777</b>	<b>14 249</b>
45.11	Slopen van gebouwen; grondverzet	15 801	13 056	14 564	13 788	15 833	13 331
45.12	Proefboren en boren	1 396	1 134	1 221	964	945	919
<b>45.2</b>	<b>Burgerlijke en utiliteitsbouw; weg- en waterbouw</b>	<b>439 114</b>	<b>356 988</b>	<b>409 676</b>	<b>358 457</b>	<b>435 685</b>	<b>367 655</b>
45.21	Algemene bouwkundige en civieltechnische werken	297 862	239 925	275 798	239 344	290 981	243 806
45.22	Dakbedekking en bouw van dakconstructies	21 396	17 233	20 732	18 269	21 225	17 811
45.23	Bouw van autowegen en andere wegen, vliegvelden en sportfaciliteiten	68 072	54 804	61 186	52 230	67 179	57 497
45.24	Waterbouw	26 031	23 080	26 463	24 559	27 950	24 141
45.25	Overige gespecialiseerde werkzaamheden in de bouw	25 753	21 946	25 497	24 056	28 349	24 400
<b>45.3</b>	<b>Bouwinstallatie</b>	<b>156 502</b>	<b>133 114</b>	<b>158 984</b>	<b>146 335</b>	<b>156 312</b>	<b>132 526</b>
45.31	Elektrische installatie	83 120	70 715	85 510	77 166	83 595	70 066
45.32	Isolatiewerkzaamheden	15 606	13 752	15 220	14 390	14 774	12 976
45.33	Loodgieterswerk	48 521	41 061	48 827	46 638	48 880	41 674
45.34	Overige bouwinstallatie	9 255	7 585	9 427	8 142	9 063	7 810
<b>45.4</b>	<b>Afwerking van gebouwen</b>	<b>98 470</b>	<b>81 037</b>	<b>93 311</b>	<b>86 184</b>	<b>97 750</b>	<b>83 420</b>
45.41	Stukadoorswerk	8 727	6 815	7 427	6 803	8 262	7 047
45.42	Schrijnwerk	40 615	34 041	40 619	38 038	41 096	35 242
45.43	Vloerafwerking en wandbekleding	14 233	11 411	13 482	11 803	13 795	11 186
45.44	Schilderen en glaszetten	29 935	24 718	26 946	25 208	29 502	25 676
45.45	Overige werkzaamheden in verband met de afwerking van gebouwen	4 960	4 053	4 838	4 333	5 095	4 269
<b>45.5</b>	<b>Verhuur van machines voor de bouwnijverheid met bedieningspersoneel</b>	<b>4 711</b>	<b>4 197</b>	<b>5 445</b>	<b>4 142</b>	<b>4 645</b>	<b>4 138</b>

# Bouwnijverheid - Bestellingen per subsector

## Nieuwe bestellingen per subsector en per activiteit (in 1 000 €) - November 2003

NACE code	Activiteit	Gebouwen	Grond- water- en wegebouw	Voltooiing	Totaal
<b>45</b>	<b>BOUWNIJVERHEID</b>	<b>539 905</b>	<b>206 231</b>	<b>385 124</b>	<b>1 131 260</b>
<b>45.1</b>	<b>Het bouwrijp maken van terreinen</b>	<b>8 238</b>	<b>23 083</b>	<b>-</b>	<b>31 321</b>
45.11	Slopen van gebouwen; grondverzet	8 238	21 568	-	29 805
45.12	Proefboren en boren	-	1 515	-	1 515
<b>45.2</b>	<b>Burgerlijke en utiliteitsbouw; weg- en waterbouw</b>	<b>521 835</b>	<b>181 565</b>	<b>11 058</b>	<b>714 458</b>
45.21	Algemene bouwkundige en civieltechnische werken	465 335	63 942	9 765	539 042
45.22	Dakbedekking en bouw van dakconstructies	29 037	-	574	29 611
45.23	Bouw van autowegen en andere wegen, vliegvelden en sportfaciliteiten	361	82 128	682	83 171
45.24	Waterbouw	1 274	24 786	11	26 071
45.25	Overige gespecialiseerde werkzaamheden in de bouw	25 828	10 708	26	36 563
<b>45.3</b>	<b>Bouwinstallatie</b>	<b>910</b>	<b>1 422</b>	<b>223 391</b>	<b>225 723</b>
45.31	Elektrische installatie	697	632	108 637	109 967
45.32	Isolatiwerkzaamheden	-	-	14 717	14 717
45.33	Loodgieterswerk	213	136	82 337	82 686
45.34	Overige bouwinstallatie	-	654	17 699	18 353
<b>45.4</b>	<b>Afwerking van gebouwen</b>	<b>4 759</b>	<b>-</b>	<b>146 777</b>	<b>151 535</b>
45.41	Stukadoorswerk	213	-	11 770	11 982
45.42	Schrijnwerk	4 345	-	72 704	77 048
45.43	Vloerafwerking en wandbekleding	32	-	25 098	25 130
45.44	Schilderen en glaszetten	120	-	30 190	30 310
45.45	Overige werkzaamheden in verband met de afwerking van gebouwen	50	-	7 015	7 065
<b>45.5</b>	<b>Verhuur van machines voor de bouwnijverheid met bedieningspersoneel</b>	<b>4 164</b>	<b>162</b>	<b>3 898</b>	<b>8 223</b>

# Bouwnijverheid - Bestellingen per gewest

## Nieuwe bestellingen per gewest en per activiteit (in 1 000 €) - November 2003

NACE code	Activiteit	Brussels Hoofdstedelijk Gewest	Vlaams Gewest	Waals Gewest	Europese Unie	Andere landen	Totaal
<b>45</b>	<b>BOUWNIJVERHEID</b>	<b>204 346</b>	<b>608 547</b>	<b>273 791</b>	<b>38 493</b>	<b>6 083</b>	<b>1 131 260</b>
<b>45.1</b>	<b>Het bouwrijp maken van terreinen</b>	<b>3 026</b>	<b>21 614</b>	<b>6 135</b>	<b>523</b>	<b>22</b>	<b>31 321</b>
45.11	Slopen van gebouwen; grondverzet	2 836	20 844	5 829	296	-	29 805
45.12	Proefboren en boren	190	770	307	227	22	1 515
<b>45.2</b>	<b>Burgerlijke en utiliteitsbouw; weg- en waterbouw</b>	<b>120 052</b>	<b>378 650</b>	<b>189 600</b>	<b>23 511</b>	<b>2 644</b>	<b>714 458</b>
45.21	Algemene bouwkundige en civieltechnische werken	102 511	264 609	151 022	18 431	2 468	539 042
45.22	Dakbedekking en bouw van dakconstructies	4 089	16 372	8 746	405	-	29 611
45.23	Bouw van autowegen en andere wegen, vliegvelden en sportfaciliteiten	6 000	53 726	23 370	75	-	83 171
45.24	Waterbouw	872	24 184	1 015	-	-	26 071
45.25	Overige gespecialiseerde werkzaamheden in de bouw	6 581	19 759	5 447	4 600	177	36 563
<b>45.3</b>	<b>Bouwinstallatie</b>	<b>50 369</b>	<b>113 192</b>	<b>55 842</b>	<b>3 974</b>	<b>2 345</b>	<b>225 723</b>
45.31	Elektrische installatie	22 845	50 232	34 722	1 779	388	109 967
45.32	Isolatiewerkzaamheden	4 094	7 443	3 060	120	-	14 717
45.33	Loodgieterswerk	17 625	48 060	15 208	1 788	5	82 686
45.34	Overige bouwinstallatie	5 805	7 457	2 852	287	1 953	18 353
<b>45.4</b>	<b>Afwerking van gebouwen</b>	<b>30 635</b>	<b>90 828</b>	<b>21 365</b>	<b>8 176</b>	<b>530</b>	<b>151 535</b>
45.41	Stukadoorswerk	3 687	6 293	1 206	637	159	11 982
45.42	Schrijnwerk	12 676	49 461	10 830	3 979	103	77 048
45.43	Vloerafwerking en wandbekleding	4 649	13 711	3 781	2 799	190	25 130
45.44	Schilderen en glaszetten	7 427	17 822	4 654	406	0	30 310
45.45	Overige werkzaamheden in verband met de afwerking van gebouwen	2 196	3 540	894	355	79	7 065
<b>45.5</b>	<b>Verhuur van machines voor de bouwnijverheid met bedieningspersoneel</b>	<b>263</b>	<b>4 262</b>	<b>847</b>	<b>2 309</b>	<b>541</b>	<b>8 223</b>



# **Diensten, handel en vervoer**

*Binnenlandse handel*

## Binnenlandse handel

### T2. Omzet van de grote distributieondernemingen: Kettingindexcijfers weekbericht - Basisjaar 1995 = 100

#### T2.1 Grote distributieondernemingen

Groot warenhuizen met verschillende afdelingen					
	Totaal	Voeding	Textiel- en kledingsartikelen, schoenen	Huishoud- artikelen	Andere artikelen
2000	112	111	112	121	107
2001	115	114	112	127	109
2002	120	119	115	135	113
<b>2003</b>					
Januari	124	119	158	144	93
Februari	105	109	88	125	87
Maart	113	116	100	133	95
April	121	122	120	131	107
Mei	122	121	112	146	107
Juni	112	111	107	124	108
Juli	124	115	144	143	114
Augustus	115	119	84	132	108
September	114	115	107	134	95
Oktober	134	130	148	158	108

Ondernemingen met bijhuizen						Super- markten
	Totaal	Voeding	Textiel- en kledingsartikelen, schoenen	Huishoud- artikelen	Andere artikelen	Totaal
2000	132	127	105	117	171	106
2001	138	133	110	123	176	110
2002	141	140	114	128	172	114
<b>2003</b>						
Januari	143	139	125	151	161	114
Februari	125	132	75	110	149	107
Maart	141	144	114	118	153	118
April	147	148	125	112	165	118
Mei	154	153	123	131	187	123
Juni	145	144	110	123	187	118
Juli	152	146	119	156	200	121
Augustus	143	150	85	128	179	126
September	145	141	121	127	179	113
Oktober	162	158	151	131	186	123



# Binnenlandse handel

## T2. Omzet in de kleinhandel:

### Kettingindexcijfers weekbericht - Basisjaar 1995 = 100

#### T2.2 Andere handel, totaal van kleinhandelsondernemingen & nieuwe personenwagen

	Andere handel				
	Totaal	Voeding	Textiel- en kledingsartikelen, schoenen	Huishoudartikelen	Andere artikelen
2000	115	106	120	110	120
2001	119	107	122	115	128
2002	119	112	112	111	128
<b>2003</b>					
Januari	120	107	124	104	133
Februari	112	104	85	101	131
Maart	119	110	114	114	129
April	116	115	108	106	125
Mei	118	118	104	112	126
Juni	115	116	100	109	124
Juli	118	110	113	117	126
Augustus	104	111	81	97	112
September	117	115	108	109	124
Oktober	123	111	116	117	134

	Totaal van kleinhandelsondernemingen						Nieuwe personenwagen	
	Waarde	Hoeveelheid	Voeding	Textiel- en kledingsartikelen, schoenen	Huishoudartikelen	Andere artikelen	Waarde	Hoeveelheid
2000	121	116	115	129	119	138	159	143
2001	127	119	121	132	125	144	157	137
2002	128	117	125	126	123	144	155	127
<b>2003</b>								
Januari	130	118	124	140	118	153	210	164
Februari	119	107	117	92	111	148	176	142
Maart	128	116	126	127	124	141	193	157
April	129	116	131	128	116	135	178	141
Mei	131	118	134	122	125	138	155	121
Juni	126	113	127	115	121	136	163	130
Juli	131	118	128	131	133	141	146	113
Augustus	119	107	129	90	110	126	119	94
September	127	113	125	124	121	137	140	111
Oktober	137	123	135	139	129	149	167	137
November							121	98



# **Diensten, handel en vervoer**

Vervoer

# Binnenscheepvaart

## Evolutie van de vervoerde goederen

Maanden	Vervoerde goederen (in 1 000 t)				
	Totaal	Binnenlands verkeer	Ingaand verkeer	Uitgaand verkeer	Doorgaand verkeer
<b>2001</b>					
Januari	<b>10.726</b>	2.171	4.853	3.291	343
Februari	<b>11.254</b>	2.177	5.315	3.432	375
Maart	<b>10.687</b>	2.346	5.226	2.855	436
April	<b>10.518</b>	2.329	5.029	2.956	356
Mei	<b>10.888</b>	2.040	5.007	3.140	393
Juni	<b>10.841</b>	2.348	4.992	3.133	386
Juli	<b>9.846</b>	1.924	4.427	3.012	367
Augustus	<b>10.631</b>	2.192	4.832	3.188	263
September	<b>10.652</b>	2.388	4.884	3.091	290
Oktober	<b>11.580</b>	2.518	5.232	3.476	352
November	<b>10.921</b>	2.374	4.932	3.325	291
December	<b>10.016</b>	2.349	4.797	2.631	245
<b>2002</b>					
Januari(*)	<b>10.520</b>	2.369	4.610	3.253	288
Februari(*)	<b>9.313</b>	1.895	4.244	2.893	281
Maart(*)	<b>11.352</b>	2.418	5.108	3.454	373
April(*)	<b>11.278</b>	2.424	5.026	3.442	385
Mei(*)	<b>11.482</b>	2.311	5.161	3.595	414
Juni(*)	<b>11.002</b>	2.321	4.882	3.411	387
Juli(*)	<b>11.439</b>	2.415	5.149	3.459	416
Augustus(*)	<b>11.561</b>	2.731	5.107	3.462	261
September					
Oktober					
November					
December					

(\*) Definitieve cijfers

# Binnenscheepvaart

## Vervoerde goederen volgens de goederensoort per maand

Definitieve cijfers augustus 2002	Vervoerde goederen (in 1 000 t)				
	Totaal	Binnenlands verkeer	Ingaand verkeer	Uitgaand verkeer	Doorgaand verkeer
-Landbouwproducten en levende dieren	386	69	201	41	75
-Voedingsproducten en veevoeders	420	122	188	100	10
-Vaste brandstoffen	910	402	197	295	18
-Aardoliën en distillatieproducten daarvan	1.953	451	789	710	3
-Ertsen en metaalresiduen	761	122	450	168	20
-Producten van de metaalindustrie	426	84	185	137	19
-Ruwe mineralen en fabrikaten daarvan, en bouwmaterialen	3.129	956	1.520	633	21
-Meststoffen	523	77	223	153	70
-Chemische producten	1.272	231	508	512	20
-Machines, voertuigen, diverse fabrikaten n.e.g. en speciale transacties	1.782	218	845	714	5

# Vervoer

## Nationale maatschappij der belgische spoorwegen

### Reizigersvervoer

	Aantal reizigers (duizenden)	Aantal reizigers- KM (miljoenen)	Aantal productieve trein-KM (duizenden)
1997	143 566	6 985	74 678
1998	145 858	7 098	75 790
1999	147 291	7 353	77 626
2000	153 299	7 754	77 431
2001	160 287	8 038	75 857
2002	164 936	8 249	75 989
<b>2002</b>			
januari	13 745	659	6 477
februari	13 430	643	5 880
maart	14 803	715	6 384
april	13 827	698	6 291
mei	14 123	706	6 358
juni	13 391	686	6 278
juli	11 792	669	6 701
augustus	11 227	643	6 512
september	14 308	713	6 325
oktober	15 491	745	6 572
november	14 619	692	6 032
december	14 180	680	6 179
<b>2003 (*)</b>			
januari	14 053	659	6 541
februari	14 150	666	5 965
maart	15 168	723	6 492
april	13 517	667	6 382
mei	14 684	704	6 389
juni	13 380	665	5 983
juli	12 403	690	6 669
augustus	11 673	661	6 500
september	14 434	714	6 495
oktober	15 689	762	6 696
november	14 925	697	6 135
december			

# Vervoer

## Nationale maatschappij der belgische spoorwegen - Totaalcijfers

### Handelsvervoer van goederen

	Volledige wagonladingen 1000000 TKM				Aantal productieve trein-KM (duizenden)	Gesleepte bruto TKM (miljoenen)	Aantal geladen wagens (wagen- ladingen)(1)
	1000 T (1)	Binnenlands vervoer (1)	In-en uitvoer(1)	Doorvoer (1)			
1997	58 666	2 035	4 745	644	17 338	18 015	1416 241
1998	60 742	2 168	4 919	521	18 007	18 732	1484 542
1999	59 320	2 040	5 004	375	17 622	18 697	1490 839
2000	61 276	2 031	5 424	223	18 316	20 452	1594 037
2001	55 653	1 857	4 837	230	17 510	18 916	1486 595
2002	57 214	1 922	5 079	275	17 926	18 846	1429 671
<b>2002</b>							
januari	3 913	122	349	33	1 498	1 541	97 240
februari	4 356	117	434	35	1 445	1 496	115 298
maart	5 469	215	406	15	1 506	1 606	126 926
april	5 169	199	491	19	1 549	1 636	134 154
mei	5 555	174	495	30	1 500	1 613	138 154
juni	4 988	141	467	9	1 510	1 593	119 655
juli	4 501	142	445	10	1 567	1 637	112 948
augustus	4 530	183	371	12	1 370	1 364	115 048
september	4 687	150	407	10	1 503	1 575	116 293
oktober	5 160	169	454	43	1 656	1 748	131 210
november	4 441	155	371	27	1 479	1 612	110 787
december	4 445	155	389	32	1 343	1 425	111 958
<b>2003</b>							
januari	4 163	116	385	12	1 444	1 584	94 940
februari	4 296	170	394	13	1 427	1 556	109 395
maart	4 542	186	382	13	1 481	1 636	113 544
april	4 817	138	419	60	1 404	1 588	125 528
mei	4 231	101	460	23	1 367	1 591	113 343
juni	4 342	149	364	18	1 193	1 347	115 120
juli	5 808	278	459	19	1 441	1 667	138 154
augustus	3 865	142	359	11	1 887	1 309	96 055
september	4 860	156	474	12	1 460	1 689	122 376
oktober	5 487	180	520	27	1 594	1 924	136 203
november	4 533	151	451	11	1 394	1 689	114 477
december							

### Statistische domeinen

- Algemeen
- Grondgebied en leefmilieu
- Bevolking
- Samenleving
- Economie en financiën
- Landbouw en aanverwante activiteiten
- Industrie
- Diensten, handel en vervoer

NIS NATIONAAL INSTITUUT VOOR DE STATISTIEK  
B-1000 Brussel  
tel. 02/548.63.65 - 02/548.63.66  
fax 02/548.63.67

<http://statbel.fgov.be>  
[info@statbel.mineco.fgov.be](mailto:info@statbel.mineco.fgov.be)

5 € \*  
ISSN 0771 - 0410

\*Per nummer (excl. verzendingskosten): 5 € | Abonnement (excl. verzendingskosten): 50 €  
Verantwoordelijke uitgever: Hans D'Hondt, Leuvenseweg 44 - B-1000 Brussel