

22.01.2004 • Nr 3016

I. ECONOMIE EN FINANCIEN

Conjunctuurindicatoren

Kalender voor het uitbrengen van de NIS-indicatoren	5
Afzetprijnsindexen (basis 2000 = 100) - December 2003	6

II LANDBOUW EN AANVERWANTE ACTIVITEITEN

Slachtingen uitgevoerd in de openbare en particuliere slachthuizen gedurende de maand september 2003..	10
Slachtingen uitgevoerd in de openbare en particuliere slachthuizen gedurende de derde kwartaal 2003	12

III. INDUSTRIE EN BOUWNIJVERHEID

Industrie

Petroleum - September 2003	16
Waterdistributie - November 2003	17

IV. DIENSTEN, HANDEL EN VERVOER

Vervoer

Luchtvaart - December 2003.....	21
Binnenscheepvaart - Februari tot juli 2002 (definitieve cijfers).....	23
NMBS - Handelsvervoer van goederen - Augustus en september 2003	27

In deze publicatie vindt u **de recentste statistieken** van de volgende domeinen : Leefmilieu, bevolking, samenleving, economie en financiën, landbouw, industrie, diensten, handel en vervoer.

Daarnaast biedt onze website <http://statbel.fgov.be> een selectie van statistieken, die dagelijks worden bijgewerkt.

Publicaties bestelt u door storting op postrekening nr. 679-2005886-23 van het Nationaal Instituut voor de Statistiek te Brussel.

Voor meer informatie :
Nationaal Instituut voor de Statistiek
Leuvenseweg, 44 - 1000 Brussel
Tel. : 02/548.63.66 - Fax: 02/548.63.67

NIS - LUIK

Bd de la Sauvenière, 73-75 - 4000 Luik
Tel: 04/223.84.10
Fax: 04/222.49.94

NIS - GENT

Coupure Rechts, 620 - 9000 Gent
Tel: 09/267.27.27/30/31
Fax: 09/267.27.29

NIS - CHARLEROI

Bd Audent 14/5 - 6000 Charleroi
Tel: 071/27.44.14
Fax: 071/27.44.19

NIS - ANTWERPEN

Italiëlei 124, Bus 85 -2000 Antwerpen
Tel: 03/229.07.07
Fax: 03/233.28.30

CONVENTIONELE TEKENS

Gegevens ontbreken	..
0 of minder dan de helft van de gebruikte eenheid	-
Voorlopige cijfers	(*)
De komma wordt gebruikt om de eenheden te scheiden van de decimalen	

Verantwoordelijke uitgever : Hans D'Hondt.

Auteursrecht voorbehouden

Het reproduceren van de inhoud van deze publicatie is niet toegestaan, noch geheel, noch gedeeltelijk, noch in de oorspronkelijke, noch in bewerkte vorm, tenzij met schriftelijke machtiging vanwege het Nationaal Instituut voor de Statistiek.

Het gebruiken van de inhoud van deze publicatie als toelichting of bewijsvoering in een artikel, een boekbespreking of een boek is toegestaan, mits duidelijke en nauwkeurige bronvermelding.

Economie en financiën
Conjunctuurindicatoren

Kalender voor het uitbrengen van de NIS-indicatoren

De indicatoren zijn beschikbaar op de aangeduide dag om 0 uur op onze website <http://statbel.fgov.be>

Beschikbaar vanaf	Indicator	Referentieperiode	Frequentie
JANUARI 2004			
29	Bouwvergunningen	november 2003	maandelijks
29	Omzetindexen (PRODCOM)	november 2003	maandelijks
29	Consumptieprijsindexen (*)	januari 2004	maandelijks
29	Omzetindexen (BTW)	november 2003	maandelijks
29	Investeringsindexen (BTW)	november 2003	maandelijks
FEBRUARI 2004			
5	Werknemersindexen	november 2003	maandelijks
5	Indexen van gewerkte uren	november 2003	maandelijks
5	Statistiek van toerisme en hotelwezen	september 2003	maandelijks
12	Productie-indexen	december 2003	maandelijks
12	Faillissementen	januari 2004	maandelijks
19	Indexen van de nieuwe orders	december 2003	maandelijks
26	Bouwvergunningen	december 2003	maandelijks
26	Omzetindexen (PRODCOM)	december 2003	maandelijks
26	Afzetprijsindexen	januari 2004	maandelijks
26	Omzetindexen (BTW)	december 2003	maandelijks
26	Investeringsindexen (BTW)	december 2003	maandelijks
26	Consumptieprijsindexen (*)	februari 2004	maandelijks
MAART 2004			
4	Werknemersindexen	december 2003	maandelijks
4	Indexen van gewerkte uren	december 2003	maandelijks
4	Indexen van de uurlonen	januari 2004	driemaandelijks
4	Indexen van de loonmassa	4de kwartaal 2003	driemaandelijks

(*) Beschikbaar om 12u, na de vergadering van de Indexcommissie.

Deze kalender kan op aanvraag ook afzonderlijk verkregen worden.

(Tel. 02/548.68.63 - 63.66 - Fax. 02/548.63.67)

December 2003 : Afzetprijsindex + 0,1%

In december 2003, vergeleken met de voorgaande maand, is **de afzetprijsindex voor de totale industrie zonder bouw** gestegen met 0,1%. Een uitsplitsing van dat cijfer tussen energie en de rest, geeft een daling van 0,2% voor energie en een stijging van 0,1% voor de totale industrie zonder energie. Een verdere opsplitsing van de totale industrie zonder energie geeft +0,2% voor intermediaire goederen zonder energie, +0,1% voor investeringsgoederen, +0,0% voor niet-duurzame consumptiegoederen en -0,2% voor duurzame consumptiegoederen.

De maandstijging kan ook uitgedrukt worden op jaarbasis; dat levert voor de totale industrie zonder bouw een **jaarinflatiecijfer** op van 0,8%.

Als de algemene afzetprijsindex uitgesplitst wordt naargelang de bestemming, dan zien we een status quo (+0,0%) op de binnenlandse markt en een stijging met 0,2% op de buitenlandse markt.

In vergelijking met december van het voorgaande jaar, is de afzetprijs van de totale industrie zonder bouw gedaald met 0,4%. De afzetprijzen voor de Belgische markt daalden met 0,3%, voor de buitenlandse markt was er een daling met 0,2%.

Volgende persbericht op : **26/02/2004**

*
* *

Bronvermelding is verplicht.

Op de volgende bladzijde vindt U de bijhorende tabellen en grafieken.

Meer informatie over de conjunctuur !

⇒ Bekijk ook, voor een totaalbeeld van de Belgische en Europese conjunctuur, de viertalige conjunctuurportalsite van het NIS op het internet :

<http://statbel.fgov.be/indicators>

⇒ Alle methodologische toelichtingen bij de cijfers kunt U bij de Eenheid Conjunctuur vragen.

⇒ Het is mogelijk om gegevens over de afzetprijzen meer uitgesplitst (per subsector, per gewest) of verder bewerkt (vb. seizoengezuiverd) toegestuurd te krijgen, eenmalig of maandelijks (per abonnement).

⇒ Naast de afzetprijsindexen beschikken we over vele andere conjunctuurgegevens : werknemers, nieuwe orders, loonmassa, gewerkte uren, omzet, materiaalkosten, afzetprijzen, bouwvergunningen,

Conjunctuurindicatoren – Persbericht

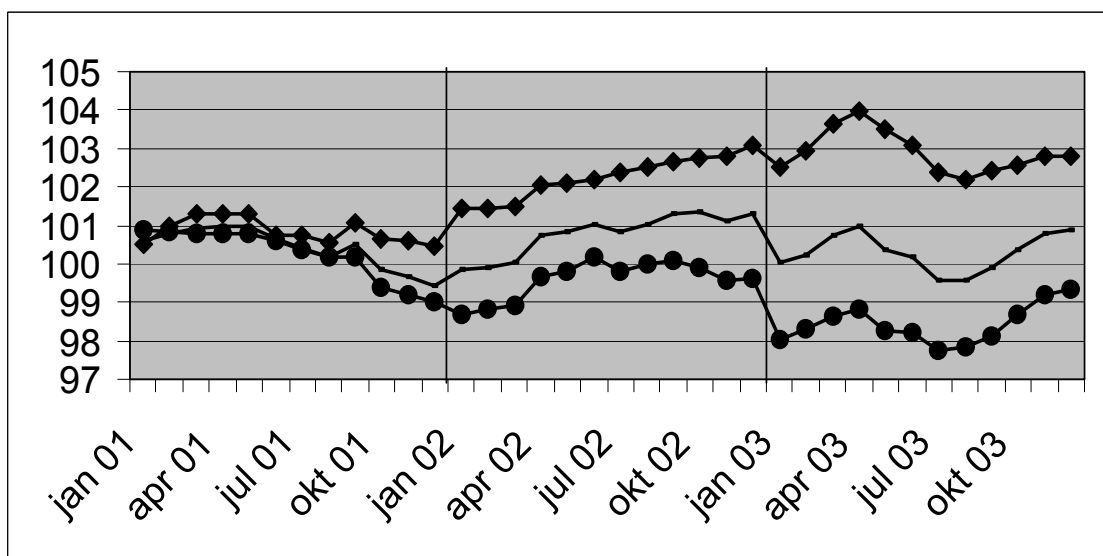
Afzetzprijzen

**Bruto-indexen
(2000=100)**
Totale industrie
zonder
bouwnijverheid
*Prijzontwikkeling
van de afgezette
productie*

Totale markt													
	jan	feb	mrt	apr	mei	jun	jul	aug	sep	okt	nov	dec	Jaar
2002	99,9	99,9	100,0	100,8	100,8	101,0	100,9	101,0	101,3	101,4	101,1	101,3	100,8
2003	100,0	100,3	100,8	101,0	100,4	100,2	99,6	99,6	99,9	100,4	100,8	100,9	100,3
Binnenlandse markt													
	jan	feb	mrt	apr	mei	jun	jul	aug	sep	okt	nov	dec	Jaar
2002	101,5	101,5	101,5	102,1	102,1	102,2	102,4	102,5	102,6	102,8	102,8	103,1	102,2
2003	102,5	102,9	103,6	104,0	103,5	103,1	102,4	102,2	102,4	102,6	102,8	102,8	102,9
Buitenlandse markt													
	jan	feb	mrt	apr	mei	jun	jul	aug	sep	okt	nov	dec	Jaar
2002	98,7	98,8	98,9	99,7	99,8	100,2	99,8	100,0	100,1	99,9	99,6	99,6	99,6
2003	98,1	98,3	98,6	98,8	98,3	98,2	97,8	97,8	98,1	98,7	99,2	99,4	98,4

**Bruto-indexen
(2000=100)**
Totale industrie
zonder
bouwnijverheid

Totale markt
—
Binnenlandse markt
◆
Buitenlandse markt
●



Bruto-indexen
↗ ↘ > 1%
↗ ↘ 0.2% tot 1%
→ -0.2% tot 0.2%
↘ ↙ -1% tot -0.2%
↘ ↙ < -1%
Vergelijking van de laatste drie maanden met de drie voorgaande maanden

Bedrijfstakken / Hoofdindustrie groepen	Totaal	Binnen	Buiten
Totale industrie (zonder bouwnijverheid)	↗ ↘	↗	↗ ↘
Energie.	→	↗	↗
Totale industrie, zonder energie	↗ ↘	↗	↗ ↘
Intermediaire goederen, zonder energie.	↗	↗ ↘	↗ ↘
Investeringsgoederen	→	↗	↗
Duurzame consumptiegoederen	→	→	↘
Niet-duurzame consumptiegoederen	→	→	↘
Winning van delfstoffen	→	→	→
Voedings- en genotmiddelen	↗ ↘	↗ ↘	↗ ↘
Textiel en kleding	→	↗	→
Papier en karton; uitgeverijen en drukkerijen	↘	→	↘
Chemische, rubber- en kunststofnijverheid	↗ ↘	↗	↗ ↘
Metaalverwerking	↗	→	↗
Cokes, geraffineerde aardolieproducten en splijt- en kweekstoffen	↗ ↘	↗ ↘	↗ ↘
Niet-metaalhoudende minerale producten	↗ ↘	→	↗ ↘
Metallurgie	↗ ↘	↗ ↘	↗ ↘
Meubels	→	→	→
Elektriciteit	→	→	→

Landbouw en aanverwante activiteiten

Slachtingen van dieren

Totaal van dieren geslacht in de openbare en particuliere slachthuizen september 2003 (1)

Categorieën dieren	Aantal (stuks)	Levend gewicht (kg)	Geslacht gewicht (kg)
Totaal van de geslachte dieren	1 067 722	146 540 019	110 583 541
Totaal van de runderen	74 247	36 355 363	22 622 984
Kalveren	27 693	7 283 259	4 515 619
Totaal van het groot vee	46 554	29 072 104	18 107 365
Ossen	63	45 675	28 323
Stieren	17 547	11 914 413	7 625 227
Koeien	27 692	16 338 280	9 966 362
Vaarzen	1 252	773 736	487 453
Totaal van de varkens	985 452	109 385 172	87 508 141
Varkens van minder dan 30 kg	780
Varkens van 30 tot minder dan 90 kg	10 252
Varkens van 90 kg en meer	974 420
Schapen	2 601	109 242	54 621
Lammeren	4 169	158 422	79 211
Geiten en geitjes	127	5 080	2 540
Veulens	53	12 773	7 665
Paarden	1 073	513 967	308 379

Dieren geslacht in de openbare slachthuizen - september 2003 (1)

Categorieën dieren	Aantal (stuks)	Levend gewicht (kg)	Geslacht gewicht (kg)
Totaal van de geslachte dieren	83 649	18 482 910	12 686 176
Totaal van de runderen	23 234	11 855 395	7 425 462
Kalveren	7 952	2 091 376	1 296 651
Totaal van het groot vee	15 282	9 764 019	6 128 811
Ossen	39	28 275	17 532
Stieren	8 206	5 571 874	3 566 001
Koeien	6 607	3 898 130	2 377 862
Vaarzen	430	265 740	167 416
Totaal van de varkens	58 221	6 462 531	5 170 026
Varkens van minder dan 30 kg	326
Varkens van 30 tot minder dan 90 kg	279	279	..
Varkens van 90 kg en meer	57 616
Schapen	1 661	69 762	34 881
Lammeren	343	13 034	6 517
Geiten en geitjes	6	240	120
Veulens	26	6 266	3 760
Paarden	158	75 682	45 410

(1) Onderworpen aan de keuring en geschikt verklaard voor het gebruik.

Slachtingen van dieren

Dieren geslacht in de particuliere slachthuizen - september 2003 (1)

Categorieën dieren	Aantal (stuks)	Levend gewicht (kg)	Geslacht gewicht (kg)
Totaal van de geslachte dieren	983 943	127 988 581	97 854 515
Totaal van de runderen	50 886	24 432 639	15 155 391
Kalveren	19 705	5 182 415	3 213 099
Totaal van het groot vee	31 181	19 250 224	11 942 292
Ossen	22	15 950	9 891
Stieren	9 300	6 314 700	4 041 407
Koeien	21 046	12 417 140	7 574 460
Vaarzen	813	502 434	316 534
Totaal van de varkens	927 231	102 922 641	82 338 115
Varkens van minder dan 30 kg	454
Varkens van 30 tot minder dan 90 kg	9 973
Varkens van 90 kg en meer	916 804
Schapen	940	39 480	19 740
Lammeren	3 826	145 388	72 694
Geiten en geitjes	121	4 840	2 420
Veulens	26	6 266	3 760
Paarden	913	437 327	262 395

Noodslachtingen - september 2003 (1)

Categorieën dieren	Aantal (stuks)	Levend gewicht (kg)	Geslacht gewicht (kg)
Totaal van de geslachte dieren	130	68 528	42 850
Totaal van de runderen	127	67 329	42 131
Kalveren	36	9 468	5 869
Totaal van het groot vee	91	57 861	36 262
Ossen	2	1 450	900
Stieren	41	27 839	17 819
Koeien	39	23 010	14 040
Vaarzen	9	5 562	3 503
Totaal van de varkens	-	-	-
Varkens van minder dan 30 kg	-
Varkens van 30 tot minder dan 90 kg	-
Varkens van 90 kg en meer	-
Schapen	-	-	-
Lammeren	-	-	-
Geiten en geitjes	-	-	-
Veulens	1	241	145
Paarden	2	958	574

(1) Onderworpen aan de keuring en geschikt verklaard voor het gebruik.

Slachtingen van dieren

Totaal van dieren geslacht in de openbare en particuliere slachthuizen derde kwartaal 2003 (1)

Categorieën dieren	Aantal (stuks)	Levend gewicht (kg)	Geslacht gewicht (kg)
Totaal van de geslachte dieren	2 874 432	402 143 203	303 301 629
Totaal van de runderen	196 888	100 788 280	62 688 302
Kalveren	72 257	19 179 293	11 891 163
Totaal van het groot vee	124 631	81 608 987	50 797 139
Ossen	166	114 851	71 213
Stieren	46 988	32 373 896	20 719 299
Koeien	74 001	46 956 641	28 643 557
Vaarzen	3 476	2 163 599	1 363 070
Totaal van de varkens	2 658 430	299 329 563	239 463 654
Varkens van minder dan 30 kg	2 289
Varkens van 30 tot minder dan 90 kg	29 928
Varkens van 90 kg en meer	2 626 213
Schapen	6 740	290 745	145 384
Lammeren	8 813	340 624	170 312
Geiten en geitjes	745	24 152	12 076
Veulens	107	26 502	15 902
Paarden	2 709	1 343 337	805 999

Dieren geslacht in de openbare slachthuizen - derde kwartaal 2003 (1)

Categorieën dieren	Aantal (stuks)	Levend gewicht (kg)	Geslacht gewicht (kg)
Totaal van de geslachte dieren	245 764	53 397 682	36 875 678
Totaal van de runderen	62 584	32 979 087	20 644 016
Kalveren	21 502	5 708 730	3 539 412
Totaal van het groot vee	41 082	27 270 357	17 104 604
Ossen	103	70 749	43 866
Stieren	22 001	15 160 504	9 702 724
Koeien	17 840	11 331 251	6 912 065
Vaarzen	1 138	707 853	445 949
Totaal van de varkens	177 770	20 008 862	16 007 089
Varkens van minder dan 30 kg	1 251
Varkens van 30 tot minder dan 90 kg	450
Varkens van 90 kg en meer	176 069
Schapen	4 497	194 260	97 134
Lammeren	459	17 496	8 748
Geiten en geitjes	29	952	476
Veulens	54	13 322	7 993
Paarden	371	183 703	110 222

(1) Onderworpen aan de keuring en geschikt verklaard voor het gebruik.

Slachtingen van dieren

Dieren geslacht in de particuliere slachthuizen - derde kwartaal 2003 (1)

Categorieën dieren	Aantal (stuks)	Levend gewicht (kg)	Geslacht gewicht (kg)
Totaal van de geslachte dieren	2 627 311	348 285 082	266 125 254
Totaal van de runderen	133 664	67 429 636	41 806 822
Kalveren	50 654	13 443 780	8 335 143
Totaal van het groot vee	83 010	53 985 856	83 010
Ossen	37	25 901	16 059
Stieren	24 805	17 087 830	10 936 208
Koeien	55 967	35 501 811	21 656 109
Vaarzen	2 201	1 370 314	863 303
Totaal van de varkens	2 479 999	279 246 226	223 396 985
Varkens van minder dan 30 kg	1 038
Varkens van 30 tot minder dan 90 kg	29 376
Varkens van 90 kg en meer	2 449 585
Schapen	2 209	95 033	47 523
Lammeren	8 344	322 738	161 369
Geiten en geitjes	714	23 120	11 560
Veulens	51	12 698	7 619
Paarden	2 330	1 155 631	693 376

Noodslachtingen -derde kwartaal 2003

Categorieën dieren	Aantal (stuks)	Levend gewicht (kg)	Geslacht gewicht (kg)
Totaal van de geslachte dieren	434	250 464	156 465
Totaal van de runderen	425	246 220	153 919
Kalveren	90	23 874	14 805
Totaal van het groot vee	335	222 346	139 114
Ossen	3	2 138	1 327
Stieren	150	103 599	66 309
Koeien	154	99 132	60 469
Vaarzen	28	17 477	11 009
Totaal van de varkens	-	-	-
Varkens van minder dan 30 kg	-	-	..
Varkens van 30 tot minder dan 90 kg	-	-	..
Varkens van 90 kg en meer	-	-	..
Schapen	-	-	-
Lammeren	-	-	-
Geiten en geitjes	-	-	-
Veulens	1	1	145
Paarden	8	4 003	2 401

(1) Onderworpen aan de keuring en geschikt verklaard voor het gebruik.

Industrie en bouwnijverheid

Industrie

NIET-PRODCOM - Petroleum

Nijverheid der petroleumderivaten: productie van de raffinaderijen (in metrieke ton)

	In bewerking gestelde ruwe petroleum	Autobenzine	Petroleum en carbureactor type petroleum	Gasolie	Residuele stookolie	Petroleumgas	Bitumen	Speciale benzines en white-spirit
2001	2 671 278	457 778	168 802	1 064 780	584 561	109 088	34 436	9 369
2002	2 794 783	481 274	178 819	1 038 642	633 622	111 618	36 140	10 440
2002 September	2 803 850	474 597	218 285	1 054 682	624 879	105 587	65 250	10 562
Oktober	2 889 511	487 706	188 527	1 046 257	720 620	75 625	55 373	8 497
November	2 992 045	447 398	181 063	1 099 077	917 152	124 806	34 767	7 336
December	3 010 083	458 518	115 129	1 127 461	752 768	106 209	40 022	7 463
2003 Januari	2 988 345	506 029	202 324	1 102 662	703 494	109 350	- 22 050	7 827
Februari	2 682 034	444 014	153 044	950 390	628 148	92 846	- 6 648	9 401
Maart	3 389 733	501 543	160 747	1 223 541	871 518	119 375	4 381	7 037
April	3 278 740	449 993	157 023	1 151 874	782 550	121 045	29 791	13 932
Mei	3 322 162	467 213	207 910	1 192 475	831 223	135 235	31 458	11 518
Juni	2 945 989	532 711	136 619	1 053 275	757 552	115 654	18 814	9 368
Juli	3 205 563	524 000	173 538	1 124 813	852 416	128 667	38 976	11 977
Augustus	2 913 575	476 067	171 622	1 009 555	680 537	123 277	64 800	9 270
September	2 761 051	465 281	149 948	972 963	584 362	98 001	64 936	13 273

Nijverheid der petroleumderivaten: leveringen aan het binnenlands verbruik (in metrieke ton)

	Auto-benzine	Vliegtuig-benzine en carbureactor type benzine	Petroleum en carbureactor type petroleum	Gasolie	Residuele stookolie	Smeer-middelen	Petroleum-gas	Paraffine	Bitumen	Speciale benzines en white-spirit
2001	182 142	210	112 394	930 182	145 411	8 640	48 721	1 485	27 882	2 586
2002	173 883	207	112 799	885 932	78 087	7 275	42 079	1 795	24 612	2 481
2002 September	170 691	191	97 359	945 459	104 820	6 376	30 378	1 792	33 101	2 583
Oktober	161 033	195	93 937	1 004 183	121 457	7 504	25 895	1 727	29 032	2 076
November	155 228	395	114 878	995 156	129 679	6 288	15 726	1 776	23 970	1 835
December	219 930	79	346 540	1 131 330	136 556	5 898	30 413	1 386	10 253	1 453
2003 Januari	167 659	119	154 462	1 166 405	164 997	7 109	28 071	1 542	9 049	1 989
Februari	159 154	186	107 499	1 149 539	111 201	8 393	30 875	1 622	14 792	1 784
Maart	181 333	228	119 702	861 814	154 770	6 093	40 155	1 384	33 448	2 326
April	185 028	232	166 413	800 903	162 374	6 926	41 394	1 592	27 570	3 251
Mei	177 535	193	141 679	841 650	209 832	5 919	44 004	1 194	26 589	2 647
Juni	176 218	219	120 874	803 185	110 610	8 499	51 350	1 150	37 152	1 817
Juli	187 867	321	155 020	939 073	113 731	5 547	42 251	1 142	19 648	2 933
Augustus	161 583	231	129 269	687 878	145 436	3 985	39 341	974	29 380	2 715
September	141 107	241	108 215	853 695	233 715	7 661	33 649	1 508	43 791	1 980

Nijverheid der petroleumderivaten: tewerkstelling en uren

	Tewerkstelling in de raffinaderijen			Tewerkstelling in de andere diensten		
	Bedienden	Arbeiders	Aantal uren	Bedienden	Arbeiders	Aantal uren
2001	1 478	535	279 933	2 439	601	445 721
2002	1 461	520	276 947	2 451	689	464 032
2002 September	1 451	516	274 876	2 505	767	483 235
Oktober	1 464	517	303 486	2 503	758	508 099
November	1 459	516	275 671	2 496	757	466 675
December	1 456	513	262 858	2 487	752	461 777
2003 Januari	1 456	512	304 015	2 696	648	517 859
Februari	1 460	514	268 176	2 714	643	483 994
Maart	1 467	514	278 254	2 651	645	488 345
April	1 465	512	273 237	2 657	652	501 136
Mei	1 473	518	277 292	2 642	651	479 914
Juni	1 471	517	267 954	2 635	638	473 072
Juli						
Augustus						
September						

NIET-PRODCOM - Waterdistributie

Waterdistributie in volume en aantal aansluitingen

	Volume opgevangen grondwater	Volume oppervlaktewater behandeld met het oog op de verdeling	Volume water ontvangen van andere maatschappijen	Totaal	Volume water afgestaan aan andere maatschappijen	Verlies	Volume beschikbaar voor de verdeling	Aantal gebruikte aansluitingen
	1 000 m ³	1 000 m ³	1 000 m ³	1 000 m ³	1 000 m ³	1 000 m ³	1 000 m ³	x 1000
1993	41 771	18 514	15 740	76 025	12 965	7 635	55 425	3 311
1994	42 066	17 808	15 217	75 091	12 257	7 898	54 935	3 205
1995	42 663	17 884	15 446	75 993	12 379	8 327	55 287	3 409
1996	40 568	19 328	18 886	78 783	12 679	7 520	58 584	3 547
1997	40 978	22 307	25 504	88 789	15 920	7 497	65 371	3 868
1998	40 285	21 595	24 635	86 515	19 476	7 242	59 797	3 971
1999	41 175	20 923	24 376	86 473	18 965	7 383	60 125	3 991
2000	41 456	20 623	24 196	86 275	18 815	7 278	60 182	4 034
2001	41 866	20 506	22 095	84 467	16 271	7 519	60 676	4 086
2002	40 367	20 680	20 633	81 679	14 743	7 321	59 615	4 123
2001 Januari	42 352	20 346	22 763	85 461	16 575	8 432	60 454	4 069
Februari	39 486	18 879	20 286	78 651	15 064	7 573	56 013	4 070
Maart	43 756	21 276	23 337	88 369	17 087	7 362	63 920	4 074
April	40 112	19 711	22 256	82 080	15 640	6 851	59 588	4 075
Mei	42 366	21 409	22 030	85 805	16 765	8 079	60 961	4 076
Juni	45 657	21 758	24 421	91 835	18 084	8 315	65 436	4 082
Juli	41 305	20 666	22 023	83 994	16 471	7 050	60 472	4 084
Augustus	42 347	21 065	22 155	85 568	17 181	7 699	60 687	4 086
September	41 392	20 457	21 622	83 472	16 599	6 822	60 051	4 090
Oktober	40 728	19 878	22 836	83 442	16 104	7 391	59 947	4 092
November	42 342	20 678	20 589	83 608	15 191	6 939	61 478	4 118
December	40 547	19 948	20 820	81 315	14 489	7 718	59 108	4 123
2002 Januari	42 087	21 504	22 199	85 790	15 325	7 822	62 643	4 112
Februari	38 033	19 337	18 876	76 247	13 461	7 587	55 199	4 113
Maart	40 595	20 877	20 183	81 655	14 600	7 643	59 412	4 114
April	39 467	20 683	20 483	80 633	14 467	7 284	58 883	4 115
Mei	43 084	21 498	21 808	86 391	15 630	7 081	63 680	4 116
Juni	40 502	17 784	21 116	79 401	15 234	7 298	56 869	4 106
Juli	38 960	21 059	19 641	79 660	14 306	6 724	58 630	4 129
Augustus	39 817	21 008	20 485	81 309	14 589	7 082	59 639	4 130
September	41 554	21 642	21 081	84 277	15 062	7 665	61 550	4 133
Oktober	42 603	21 717	21 017	85 336	15 479	7 320	62 537	4 132
November	38 476	19 676	20 138	78 290	13 915	6 224	58 151	4 136
December	39 222	21 370	20 569	81 161	14 846	8 126	58 189	4 141
2003 Januari	43 081	21 695	21 806	86 582	15 311	7 976	63 295	4 142
Februari	38 428	19 911	20 286	78 625	13 542	7 271	57 812	4 143
Maart	40 898	22 358	20 333	83 589	14 643	8 006	60 940	4 147
April	42 583	21 885	21 152	85 620	15 188	7 511	62 922	4 148
Mei	40 776	21 066	20 451	82 292	14 034	7 591	60 668	4 151
Juni	42 437	22 095	20 808	85 339	14 788	8 200	62 351	4 155
Juli	42 768	21 978	22 224	86 971	16 006	7 933	63 031	4 156
Augustus	44 202	21 507	22 279	87 988	16 785	8 441	62 762	4 157
September	44 426	16 750	18 968	80 144	13 721	4 797	61 626	4 156
Oktober	45 231	20 575	21 522	87 328	16 219	7 741	63 368	4 157
November	40 042	19 516	22 288	81 845	14 871	8 270	58 704	4 158

Diensten, handel en vervoer

Vervoer

Vervoer

Evolutie van de bedrijvigheid van de luchthaven Brussel Nationaal (1)

	Aantal vluchten		Aantal passagiers		Goederen (2) (3) (ton)	
	bij vertrek	bij aankomst	bij vertrek	bij aankomst	bij vertrek	bij aankomst
1998	138 565	138 457	9 308 198	9 173 699	303 971	281 621
1999	145 944	145 637	10 052 252	9 972 780
2000	152 552	152 428	10 867 076	10 771 389	332 590	290 775
2001	143 403	143 373	9 895 186	9 785 629	305 323	254 675
2002	118 782	118 814	7 308 884	7 101 671	275 848	235 577
2003	115 662	115 710	7 690 239	7 504 965	301 611	278 125

2002

januari	9 214	9 160	388 406	402 045	21 747	18 577
februari	8 715	8 706	441 932	414 691	21 194	18 739
maart	9 523	9 526	571 511	506 206	24 724	21 890
april	9 772	9 744	597 263	594 562	22 268	18 558
mei	10 624	10 626	664 343	647 293	21 375	17 887
juni	10 253	10 233	685 986	629 556	23 130	18 556
juli	10 901	10 841	840 551	710 696	21 252	17 599
augustus	10 601	10 670	714 685	801 697	19 882	16 135
september	10 592	10 577	728 561	739 909	22 372	19 469
oktober	10 664	10 685	679 390	666 502	25 255	20 790
november	9 342	9 442	497 797	535 644	26 828	22 900
december	8 581	8 574	498 459	452 870	25 301	22 886

2003

januari	9 047	9 035	450 857	465 552	21 979	20 622
februari	8 580	8 574	478 630	450 402	23 050	22 127
maart	9 582	9 571	550 813	560 249	26 259	25 490
april	9 563	9 515	663 839	609 463	24 599	24 454
mei	9 923	9 957	673 510	648 197	23 969	22 724
juni	10 079	10 007	741 264	700 829	24 422	22 095
juli	10 617	10 544	893 492	756 188	25 055	21 016
augustus	10 100	10 186	762 930	856 487	22 484	19 599
september	10 241	10 270	731 339	754 872	24 220	22 360
oktober	10 260	10 276	693 048	681 712	27 520	24 959
november	9 155	9 230	525 931	549 600	30 699	26 903
december	8 515	8 545	524 586	471 414	27 353	25 776

(1) Enkel verkeer met handelskarakter.

(2) Alleen vrachtgoederen.

(3) Voor 2002 en 2003 vrachtgoederen + post.

Binnenscheepvaart

Evolutie van de vervoerde goederen

Maanden	Vervoerde goederen (in 1 000 t)				
	Totaal	Binnenlands verkeer	Ingaand verkeer	Uitgaand verkeer	Doorgaand verkeer
2001					
Januari	10.726	2.171	4.853	3.291	343
Februari	11.254	2.177	5.315	3.432	375
Maart	10.687	2.346	5.226	2.855	436
April	10.518	2.329	5.029	2.956	356
Mei	10.888	2.040	5.007	3.140	393
Juni	10.841	2.348	4.992	3.133	386
Juli	9.846	1.924	4.427	3.012	367
Augustus	10.631	2.192	4.832	3.188	263
September	10.652	2.388	4.884	3.091	290
Oktober	11.580	2.518	5.232	3.476	352
November	10.921	2.374	4.932	3.325	291
December	10.016	2.349	4.797	2.631	245
2002					
Januari(*)	10.520	2.369	4.610	3.253	288
Februari(*)	9.313	1.895	4.244	2.893	281
Maart(*)	11.352	2.418	5.108	3.454	373
April(*)	11.278	2.424	5.026	3.442	385
Mei(*)	11.482	2.311	5.161	3.595	414
Juni(*)	11.002	2.321	4.882	3.411	387
Juli(*)	11.439	2.415	5.149	3.459	416
Augustus	10.581	2.374	4.638	3.307	216
September					
Oktober					
November					
December					

(*) Definitieve cijfers

Binnenscheepvaart

Vervoerde goederen volgens de goederensoort per maand

Definitieve cijfers februari 2002	Vervoerde goederen (in 1 000 t)				
	Totaal	Binnenlands verkeer	Ingaand verkeer	Uitgaand verkeer	Doorgaand verkeer
-Landbouwproducten en levende dieren	350	44	191	27	89
-Voedingsproducten en veevoeders	392	101	197	81	13
-Vaste brandstoffen	951	334	274	329	14
-Aardoliën en distillatieproducten daarvan	1.654	348	776	526	4
-Ertsen en metaalresiduen	560	137	299	108	17
-Producten van de metaalindustrie	412	58	159	150	44
-Ruwe mineralen en fabrikaten daarvan, en bouwmaterialen	2.352	534	1.276	513	28
-Meststoffen	417	59	184	131	43
-Chemische producten	948	156	383	386	23
-Machines, voertuigen, diverse fabrikaten n.e.g. en speciale transacties	1.278	123	507	643	6

Definitieve cijfers maart 2002	Vervoerde goederen (in 1 000 t)				
	Totaal	Binnenlands verkeer	Ingaand verkeer	Uitgaand verkeer	Doorgaand verkeer
-Landbouwproducten en levende dieren	414	42	206	56	110
-Voedingsproducten en veevoeders	520	147	265	92	16
-Vaste brandstoffen	904	363	210	307	23
-Aardoliën en distillatieproducten daarvan	1.991	417	943	628	4
-Ertsen en metaalresiduen	791	221	379	150	41
-Producten van de metaalindustrie	526	110	193	178	45
-Ruwe mineralen en fabrikaten daarvan, en bouwmaterialen	2.957	729	1.565	631	32
-Meststoffen	636	94	303	180	60
-Chemische producten	1.128	133	459	499	37
-Machines, voertuigen, diverse fabrikaten n.e.g. en speciale transacties	1.486	163	585	732	6

Definitieve cijfers april 2002	Vervoerde goederen (in 1 000 t)				
	Totaal	Binnenlands verkeer	Ingaand verkeer	Uitgaand verkeer	Doorgaand verkeer
-Landbouwproducten en levende dieren	424	32	188	57	148
-Voedingsproducten en veevoeders	480	101	266	94	18
-Vaste brandstoffen	945	339	259	311	36
-Aardoliën en distillatieproducten daarvan	1.876	413	857	603	3
-Ertsen en metaalresiduen	760	175	413	137	35
-Producten van de metaalindustrie	538	119	179	197	43
-Ruwe mineralen en fabrikaten daarvan, en bouwmaterialen	3.325	904	1.667	730	25
-Meststoffen	425	44	208	128	45
-Chemische producten	1.122	157	448	489	28
-Machines, voertuigen, diverse fabrikaten n.e.g. en speciale transacties	1.383	139	541	700	3

Binnenscheepvaart

Vervoerde goederen volgens de goederensoort per maand (vervolg en einde)

Definitieve cijfers mei 2002	Vervoerde goederen (in 1 000 t)				
	Totaal	Binnenlands verkeer	Ingaand verkeer	Uitgaand verkeer	Doorgaand verkeer
-Landbouwproducten en levende dieren	472	35	209	70	159
-Voedingsproducten en veevoeders	493	133	227	113	20
-Vaste brandstoffen	997	357	295	384	41
-Aardoliën en distillatieproducten daarvan	1.922	325	783	813	1
-Ertsen en metaalresiduen	785	142	472	126	45
-Producten van de metaalindustrie	507	88	185	190	44
-Ruwe mineralen en fabrikaten daarvan, en bouwmaterialen	3.301	804	1.784	687	24
-Meststoffen	410	71	186	98	55
-Chemische producten	1.160	199	451	490	20
-Machines, voertuigen, diverse fabrikaten n.e.g. en speciale transacties	1.433	156	571	702	4

Definitieve cijfers juni 2002	Vervoerde goederen (in 1 000 t)				
	Totaal	Binnenlands verkeer	Ingaand verkeer	Uitgaand verkeer	Doorgaand verkeer
-Landbouwproducten en levende dieren	458	36	236	33	154
-Voedingsproducten en veevoeders	383	95	176	89	23
-Vaste brandstoffen	817	324	254	206	34
-Aardoliën en distillatieproducten daarvan	1.775	340	641	791	4
-Ertsen en metaalresiduen	648	94	397	132	24
-Producten van de metaalindustrie	537	88	226	195	29
-Ruwe mineralen en fabrikaten daarvan, en bouwmaterialen	3.479	941	1.772	737	30
-Meststoffen	497	106	210	112	69
-Chemische producten	1.062	151	411	482	18
-Machines, voertuigen, diverse fabrikaten n.e.g. en speciale transacties	1.345	148	560	634	2

Definitieve cijfers juli 2002	Vervoerde goederen (in 1 000 t)				
	Totaal	Binnenlands verkeer	Ingaand verkeer	Uitgaand verkeer	Doorgaand verkeer
-Landbouwproducten en levende dieren	499	49	266	50	134
-Voedingsproducten en veevoeders	488	96	249	121	21
-Vaste brandstoffen	992	369	338	238	47
-Aardoliën en distillatieproducten daarvan	2.108	547	708	849	4
-Ertsen en metaalresiduen	784	133	450	166	34
-Producten van de metaalindustrie	515	100	206	172	36
-Ruwe mineralen en fabrikaten daarvan, en bouwmaterialen	2.540	659	1.355	493	33
-Meststoffen	458	54	214	126	64
-Chemische producten	1.236	204	465	536	31
-Machines, voertuigen, diverse fabrikaten n.e.g. en speciale transacties	1.820	202	900	708	10

Vervoer

Nationale maatschappij der belgische spoorwegen - Totaalcijfers Handelsvervoer van goederen

	Volledige wagonladingen 1000000 TKM				Aantal productieve trein-KM (duizenden)	Gesleepte bruto TKM (miljoenen)	Aantal geladen wagens (wagen- ladingen)(1)
	1000 T (1)	Binnenlands vervoer (1)	In-en uitvoer(1)	Doorvoer (1)			
1997	58 666	2 035	4 745	644	17 338	18 015	1416 241
1998	60 742	2 168	4 919	521	18 007	18 732	1484 542
1999	59 320	2 040	5 004	375	17 622	18 697	1490 839
2000	61 276	2 031	5 424	223	18 316	20 452	1594 037
2001	55 653	1 857	4 837	230	17 510	18 916	1486 595
2002	57 214	1 922	5 079	275	17 926	18 846	1429 671
2002							
januari	3 913	122	349	33	1 498	1 541	97 240
februari	4 356	117	434	35	1 445	1 496	115 298
maart	5 469	215	406	15	1 506	1 606	126 926
april	5 169	199	491	19	1 549	1 636	134 154
mei	5 555	174	495	30	1 500	1 613	138 154
juni	4 988	141	467	9	1 510	1 593	119 655
juli	4 501	142	445	10	1 567	1 637	112 948
augustus	4 530	183	371	12	1 370	1 364	115 048
september	4 687	150	407	10	1 503	1 575	116 293
oktober	5 160	169	454	43	1 656	1 748	131 210
november	4 441	155	371	27	1 479	1 612	110 787
december	4 445	155	389	32	1 343	1 425	111 958
2003							
januari	4 163	116	385	12	1 444	1 584	94 940
februari	4 296	170	394	13	1 427	1 556	109 395
maart	4 542	186	382	13	1 481	1 636	113 544
april	4 817	138	419	60	1 404	1 588	125 528
mei	4 231	101	460	23	1 367	1 591	113 343
juni	4 342	149	364	18	1 193	1 347	115 120
juli	5 808	278	459	19	1 441	1 667	138 154
augustus	3 865	142	359	11			96 055
september	4 860	156	474	12			122 376
oktober							
november							
december							

Statistische domeinen

- Algemeen
- Grondgebied en leefmilieu
- Bevolking
- Samenleving
- Economie en financiën
- Landbouw en aanverwante activiteiten
- Industrie
- Diensten, handel en vervoer

NIS NATIONAAL INSTITUUT VOOR DE STATISTIEK
B-1000 Brussel
tel. 02/548.63.65 - 02/548.63.66
fax 02/548.63.67

<http://statbel.fgov.be>
info@statbel.mineco.fgov.be

5 € *
ISSN 0771 - 0410

*Per nummer (excl. verzendingskosten): 5 € | Abonnement (excl. verzendingskosten): 50 €
Verantwoordelijke uitgever: Hans D'Hondt, Leuvenseweg 44 - B-1000 Brussel