

I. ECONOMIE ET FINANCES

*Indicateurs conjoncturels*

Calendrier de diffusion des indicateurs .....	5
Indices des prix à la production (base 2000 = 100) - Janvier 2012 .....	6

II. INDUSTRIE ET CONSTRUCTION

*Industrie*

Statistique mensuelle de la production industrielle (PRODCOM ) - Décembre + année 2011 .....	11
--	----

Vous pouvez trouver dans cette publication les statistiques **les plus récentes** dans les domaines suivants: environnement, population, société, économie et finances, agriculture et activités assimilées, industrie, services, commerce et transports.

De plus notre site :: <http://statbel.fgov.be> présente une sélection de statistiques mises à jour quotidiennement.

#### SIGNES CONVENTIONNELS

Les renseignements ne sont pas disponibles	..
0 ou inférieur à la moitié de l'unité utilisée	-
Chiffres provisoires	(*)
La virgule est employée pour séparer les unités des décimales	

**Editeur responsable : A. Versonnen**

#### **Droits d'auteurs réservés**

La reproduction du contenu de cette publication, qu'elle soit intégrale ou partielle, dans la forme originale ou remaniée, est interdite sauf autorisation écrite de la Direction générale Statistique et Information économique.

L'utilisation du contenu de cette publication, à titre explicatif ou justificatif, dans un article, un compte rendu ou un livre, est autorisée, moyennant indication claire et précise de la source.

**Economie et finances**  
*Indicateurs conjoncturels*



# Calendrier de diffusion des indicateurs

Les indices sont disponibles le jour indiqué à 0 heure sur notre site <http://statbel.fgov.be>

Disponible le	Indicateur	Période de référence	Périodicité
<b>Mars 2012</b>			
5	Statistiques des faillites	août 2011	mensuel
5	Statistiques des faillites	septembre 2011	mensuel
5	Statistiques des faillites	octobre 2011	mensuel
5	Indices du commerce de détail	septembre 2011	mensuel
5	Statistiques des faillites	novembre 2011	mensuel
5	Indices du commerce de détail	octobre 2011	mensuel
5	Statistiques des faillites	décembre 2011	mensuel
5	Indices du commerce de détail	novembre 2011	mensuel
5	Indice des prix à la consommation	janvier 2012	mensuel
5	Indices des entrées de commandes	novembre 2011	mensuel
5	Statistiques des faillites	janvier 2012	mensuel
5	Indices du commerce de détail	décembre 2011	mensuel
5	Indices de la production	décembre 2011	mensuel
5	Indice des prix à la consommation	février 2012	mensuel
5	Indices des entrées de commandes	décembre 2011	mensuel
5	Indice des salaires horaires	1er trimestre 2012	trimestriel
15	Indices des salariés et personnes occupées	4ème trimestre 2011	trimestriel
16	Statistiques des faillites	février 2012	mensuel
20	Indices du commerce de détail	janvier 2012	mensuel
22	Indices des heures travaillées	4ème trimestre 2011	trimestriel
23	Indices des prix à la production	février 2012	mensuel
23	Indices de la production	janvier 2012	mensuel
29	Indice des prix à la consommation	mars 2012	mensuel
30	Indices des entrées de commandes	janvier 2012	mensuel
<b>Avril 2012</b>			
16	Statistiques des faillites	mars 2012	mensuel
20	Indices du commerce de détail	février 2012	mensuel
24	Indices de la production	février 2012	mensuel
25	Indices des prix à la production	mars 2012	mensuel
26	Indice des prix à la consommation	avril 2012	mensuel
27	Indices des entrées de commandes	février 2012	mensuel
<b>Mai 2012</b>			
16	Statistiques des faillites	avril 2012	mensuel
21	Indices du commerce de détail	mars 2012	mensuel
24	Indices de la production	mars 2012	mensuel
25	Indices des prix à la production	avril 2012	mensuel
31	Indices des entrées de commandes	mars 2012	mensuel
31	Indice des prix à la consommation	mai 2012	mensuel

Ce calendrier peut être également envoyé séparément, sur demande.

(Tel. 02/277.55.04 - Fax. 02/277.55.19)

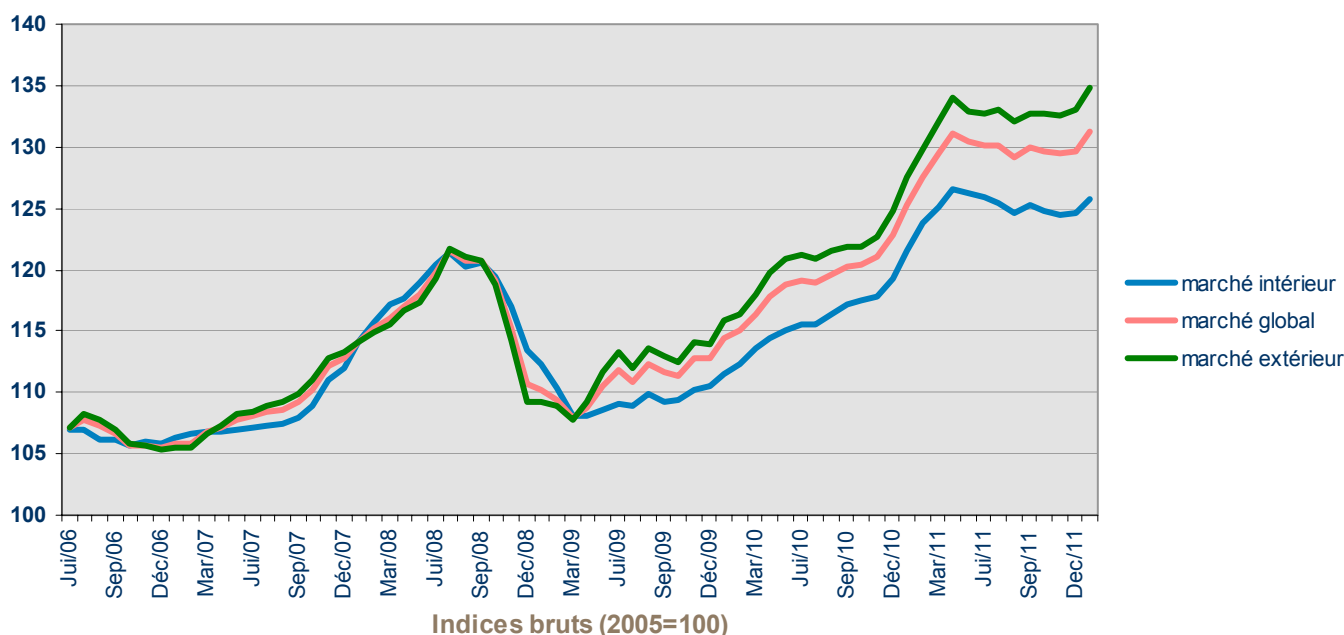
### Janvier 2012 : Prix à la production +1,2%

En janvier 2012, par rapport au mois précédent, l'**indice des prix à la production de l'industrie à l'exclusion de la construction** a augmenté de 1,2%. Une ventilation de ce chiffre entre l'énergie et les autres secteurs, donne une augmentation de 3,2% pour l'énergie et une augmentation de 0,7% pour l'industrie à l'exclusion de l'énergie. Une subdivision plus poussée de l'industrie à l'exclusion de l'énergie, montre +0,6% pour les biens intermédiaires, à l'exclusion de l'énergie, +0,8% pour les biens d'investissement, +0,9% pour les biens de consommation durables et +1,0% pour les biens de consommation non durables.

En subdivisant l'indice général des indices des prix à la production selon la destination, on constate une augmentation de 1,0% pour le marché intérieur et une augmentation de 1,4% pour les marchés extérieurs.

Par rapport à Janvier de l'année précédente, l'indice des prix à la production de l'industrie à l'exclusion de la construction a augmenté de 4,7%. L'indice des prix à la production pour le marché intérieur a augmenté de 3,5%, pour les marchés extérieurs, on observe une augmentation de 5,7%.

### Ensemble de l'industrie, à l'exclusion de la construction



## Indicateurs conjoncturels – Communiqué de presse

---

<b>Marché global</b>													
	jan	fév	mrs	avr	mai	juin	juil	août	sep	oct	nov	déc	Moy. ann.
2010	114,4	115,0	116,4	117,8	118,8	119,1	119,0	119,6	120,3	120,4	121,0	122,8	118,7
2011	125,3	127,6	129,4	131,2	130,4	130,1	130,1	129,2	129,9	129,6	129,4	129,7	129,3
2012	131,2												131,2

<b>Marché domestique</b>													
	jan	fév	mrs	avr	mai	juin	juil	août	sep	oct	nov	déc	Moy. ann.
2010	111,5	112,4	113,6	114,4	115,1	115,5	115,6	116,3	117,2	117,4	117,8	119,2	115,5
2011	121,5	123,8	125,1	126,5	126,2	125,9	125,4	124,6	125,3	124,7	124,5	124,6	124,8
2012	125,8												125,8

<b>Marché extérieur</b>													
	jan	fév	mrs	avr	mai	juin	juil	août	sep	oct	nov	déc	Moy. ann.
2010	116,0	116,4	117,9	119,8	121,0	121,3	121,0	121,5	121,9	121,9	122,7	124,8	120,5
2011	127,5	129,7	132,0	134,0	132,8	132,7	133,1	132,0	132,8	132,7	132,6	133,0	132,1
2012	134,9												134,9

Indices bruts (2005=100)  
Ensemble de l'industrie, à l'exclusion de la construction  
Evolution des prix de la production écoulee

[Plus d'informations sur la conjoncture !](#)

⇒ pour une vue globale de la conjoncture en Belgique et en Europe, consultez le [portail conjoncturel](#) (en 2 langues) :

**<http://statbel.fgov.be/indicators>**

⇒ Tous les [renseignements méthodologiques](#) peuvent être obtenus auprès de l'Unité Conjoncture.

⇒ Outre les indices des prix à la production, nous calculons [beaucoup d'autres indicateurs](#) : indices des heures travaillées, nouvelles commandes, masse salariale, nombre d'employés, coût de matériaux, prix à la production, permis de bâtir, chiffre d'affaires, etc.

### **Mention de la source**

Direction générale Statistique et Information économique

---





**Industrie et construction**

*Industrie*



# PRODCOM – Introduction par activité

---

## Introduction

---

Le 1er janvier 1994 marque un tournant dans l'établissement des statistiques mensuelles de la production industrielle. Jusqu'en 1993, il existait une statistique mensuelle spécifique pour la plupart des secteurs. La nomenclature de marchandises utilisée était une liste empirique de produits par branche d'activité.

Depuis l'achèvement du marché unique au 1er janvier '93, on assiste à une demande accrue de résultats comparables au plan international. On veut pouvoir coupler les données relatives à la production à celles du commerce extérieur. Ceci nous a menés à l'enquête PRODCOM.

Sont assujetties à Prodcum la plupart des entreprises industrielles occupant au moins 20 personnes ou dont le chiffre d'affaires atteint 3.500.000 EUR et certaines autres entreprises ayant une activité industrielle accessoire occupant au moins 20 travailleurs, à partir de janvier 2008.

Pour diverses raisons, les statistiques de certains secteurs (énergie, récupération, distribution d'eau, les abattoirs, les laiteries) sont encore collectées selon l'ancien système.

La liste Prodcum, nouvelle nomenclature des statistiques de la production, comporte quelques 5.700 produits industriels, essentiellement des marchandises, mais également un certain nombre de services industriels. Chaque rubrique de la liste Prodcum est désignée par un code à huit chiffres. Les quatre premiers chiffres correspondent à une classe de la NACE-rév.2. L'on a pu établir ainsi une cohérence entre produits et activités. De plus, les rubriques de la liste Prodcum se composent d'articles ou de groupes d'articles de la nomenclature combinée.

L'enquête s'effectue au niveau de l'unité locale. Si plusieurs activités sont exercées dans une unité locale, on remplit une déclaration par activité, c'est-à-dire par division (2 chiffres) de la NACE-rév.2. Outre les données relatives à la valeur de la production suivant l'activité principale (quantités et livraisons), on demande également des données sur l'emploi et le volume de travail.

Dans ce tableau, la valeur de la production d'un établissement est rangée suivant un seul code à quatre chiffres de la NACE-rév.2. Ce code correspond à l'activité principale de l'entreprise.

Illustrons ceci par un exemple:

Soit un établissement X qui produit les produits A (code 17.20.31.59) et B (code 17.30.30.30) à raison respectivement de 60.000 EUR et 40.000 EUR. Ces produits appartiennent à des classes différentes de la NACE-rév.2 (les quatre premiers chiffres du code Prodcum des produits A et B sont différents). Il résulte de ceci que l'établissement X reçoit comme activité principale le code correspondant aux quatre premiers chiffres du produit A soit 17.20 (ce dernier représente la plus grande part de la valeur de la production de l'établissement X).

Dans le tableau, toute la valeur de la production de l'établissement X, c.-à-d. 100.000 EUR, est associée au code d'activité principale 17.2 (trois chiffres).

Si ces résultats sont provisoires, c'est parce que l'on est encore confronté à un faible pourcentage de non-réponse.

Les différences importantes constatées dans certains secteurs, entre décembre d'une certaine année et janvier de l'année suivante, sont en partie dues à la mise à jour annuelle du fichier des déclarants Prodcum.

# PRODCOM - Livraisons par activité

## Valeur de la production industrielle (1) suivant l'activité principale de l'établissement (chiffres provisoires en 1.000 €)

Code NACE	Activité	2010	2011		
			Novembre	Décembre	
08	Autres industries extractives	588.708	53.116	40.355	643.877
08.1	Extraction de pierres, de sables et d'argiles	525.364	49.518	35.238	577.400
08.9	Activités extractives n.c.a.	63.345	3.598	5.118	66.477
1D	Industries alimentaires (1D= 10 sauf abattoirs et laiteries)	19.682.224	1.935.626	1.875.860	21.673.707
10.B	Industrie des viandes (10B= 10.1 sauf l'abattage)	4.149.247	359.662	379.403	4.254.265
10.2	Transformation et conservation de poissons, de crustacés et de mollusques	442.340	40.561	51.839	465.638
10.3	Transformation et conservation de fruits et légumes	2.837.888	267.845	255.264	3.049.223
10.4	Fabrication d'huiles et graisses végétales et animales	1.602.274	203.925	196.195	2.146.109
10.C	Glaces de consommation (10.C = 10.52)	247.698	14.422	11.618	254.444
10.6	Travail des grains; fabrication de produits amylacés	1.556.382	159.789	143.924	1.810.513
10.7	Fabrication de produits de boulangerie-pâtisserie et de pâtes alimentaires	2.132.158	197.444	203.402	2.278.160
10.8	Fabrication d'autres produits alimentaires	4.665.462	494.082	439.081	5.067.771
10.9	Fabrication d'aliments pour animaux	2.048.773	197.897	195.134	2.347.586
11	Fabrication de boissons	3.284.005	284.502	273.703	3.565.817
12	Fabrication de produits à base de tabac	430.268	40.422	37.320	476.616
13	Fabrication de textiles	3.396.244	286.005	242.882	3.345.791
13.1	Préparation de fibres textiles et filature	136.265	11.376	8.800	136.302
13.2	Tissage	664.656	52.023	41.409	642.318
13.3	Ennoblement textile	68.638	5.585	5.326	63.689
13.9	Fabrication d'autres textiles	2.526.685	217.021	187.346	2.503.483
14	Industrie de l'habillement	110.718	5.546	6.184	108.882
14.1	Fabrication de vêtements, autres qu'en fourrure	103.252	5.014	5.609	101.801

(1) Livraisons y compris les traitements et services industriels et le travail à façon fourni à l'étranger.

# PRODCOM - Livraisons par activité

## Valeur de la production industrielle (1) suivant l'activité principale de l'établissement (chiffres provisoires en 1.000 €) - suite

Code NACE	Activité	2010	2011		
			Novembre	Décembre	
14.3	Fabrication d'articles à mailles	7.466	532	575	7.080
15	Industrie du cuir et de la chaussure	73.322	5.648	5.068	69.770
15.1	Apprêt et tannage des cuirs; préparation et teinture des fourrures; fabrication d'articles de voyage, ...	55.870	4.240	3.818	53.482
15.2	Fabrication de chaussures	17.452	1.408	1.250	16.288
16	Travail du bois et fabrication d'articles en bois et en liège, à l'exception des meubles; fabrication ...	2.126.016	195.337	160.771	2.285.027
16.1	Sciage et rabotage du bois	286.187	28.140	26.036	330.421
16.2	Fabrication d'articles en bois, liège, vannerie et sparterie	1.839.829	167.197	134.735	1.954.606
17	Industrie du papier et du carton	3.540.185	309.210	288.566	3.720.356
17.1	Fabrication de pâte à papier, de papier et de carton	1.449.160	114.168	110.850	1.465.446
17.2	Fabrication d'articles en papier ou en carton	2.091.025	195.042	177.717	2.254.909
18	Imprimerie et reproduction d'enregistrements	1.838.920	154.738	167.032	1.833.712
18.A	Imprimerie et reproduction d'enregistrements (18.A = 18.1+18.2)	1.838.920	154.738	167.032	1.833.712
20	Industrie chimique	29.721.999	2.432.880	2.182.741	31.017.576
20.1	Fabrication de produits chimiques de base, de produits azotés et d'engrais, de matières plastiques de base et de ...	24.551.861	1.989.816	1.781.651	25.526.630
20.A	Industrie chimique (20.A = 20.2 + 20.5)	2.737.899	229.904	211.409	2.903.750
20.3	Fabrication de peintures, vernis, encres et mastics	833.327	69.195	61.899	856.716
20.4	Fabrication de savons, de produits d'entretien et de parfums	1.130.637	98.069	90.101	1.171.887
20.6	Fabrication de fibres artificielles ou synthétiques	468.276	45.896	37.680	558.593
21	Industrie pharmaceutique	6.818.630	546.649	553.224	7.713.832
21.1	Fabrication de produits pharmaceutiques de base	148.089	11.911	19.019	140.499
21.2	Fabrication de préparations pharmaceutiques	6.670.541	534.737	534.206	7.573.333
22	Fabrication de produits en caoutchouc et en plastique	5.201.913	459.986	410.019	5.499.813

(1) Livraisons y compris les traitements et services industriels et le travail à façon fourni à l'étranger.

# PRODCOM - Livraisons par activité

## Valeur de la production industrielle (1) suivant l'activité principale de l'établissement (chiffres provisoires en 1.000 €) - suite

Code NACE	Activité	2010	2011		
			Novembre	Décembre	
22.1	Fabrication de produits en caoutchouc	410.807	35.246	35.969	443.131
22.2	Fabrication de produits en plastique	4.791.105	424.740	374.049	5.056.682
23	Fabrication d'autres produits minéraux non métalliques	5.161.980	483.781	381.649	5.514.969
23.1	Fabrication de verre et d'articles en verre	1.333.600	118.470	105.045	1.320.993
23.B	Fabrication d'autres produits minéraux non métalliques (23.B = 23.2 + 23.4)	101.141	10.370	10.080	115.287
23.3	Fabrication de matériaux de construction en terre cuite	348.837	33.435	24.123	382.659
23.5	Fabrication de ciment, chaux et plâtre	927.710	80.237	64.145	950.271
23.6	Fabrication d'ouvrages en béton, en ciment ou en plâtre	1.916.617	186.659	141.146	2.124.010
23.7	Taille, façonnage et finissage de pierres	120.717	9.778	8.923	120.611
23.9	Fabrication de produits abrasifs et de produits minéraux non métalliques n.c.a.	413.358	44.830	28.187	501.137
24	Métallurgie	16.961.142	1.623.009	1.286.150	19.684.706
24.1	Sidérurgie	9.014.605	805.316	581.365	9.645.118
24.2	Fabrication de tubes, tuyaux, profilés creux et accessoires correspondants en acier	173.218	14.488	10.125	171.577
24.3	Fabrication d'autres produits de première transformation de l'acier	1.108.356	108.448	79.370	1.246.058
24.4	Production de métaux précieux et d'autres métaux non ferreux	6.495.194	678.589	602.426	8.418.121
24.5	Fonderie	169.769	16.168	12.864	203.832
25	Fabrication de produits métalliques, à l'exception des machines et des équipements	6.252.177	589.822	550.607	6.828.258
25.1	Fabrication d'éléments en métal pour la construction	2.393.709	234.863	228.927	2.696.532
25.2	Fabrication de réservoirs, citernes et conteneurs métalliques	572.514	57.281	46.542	571.391
25.5	Forge, emboutissage, estampage; métallurgie des poudres	192.126	21.058	15.288	227.297
25.6	Traitement et revêtement des métaux; usinage	905.467	83.894	74.593	1.020.164
25.7	Fabrication de coutellerie, d'outillage et de quincaillerie	305.541	30.414	26.654	333.786

(1) Livraisons y compris les traitements et services industriels et le travail à façon fourni à l'étranger.

# PRODCOM - Livraisons par activité

## Valeur de la production industrielle (1) suivant l'activité principale de l'établissement (chiffres provisoires en 1.000 €) - suite

Code NACE	Activité	2010	2011		
			Novembre	Décembre	
25.9	Fabrication d'autres ouvrages en métaux	1.555.789	143.888	124.888	1.705.431
26	Fabrication de produits informatiques, électroniques et optiques	2.375.454	209.627	219.829	2.411.578
26.1	Fabrication de composants et cartes électroniques	578.228	38.083	36.464	489.137
26.2	Fabrication d'ordinateurs et d'équipements périphériques	150.951	8.440	8.964	98.611
26.3	Fabrication d'équipements de communication	217.668	16.261	18.010	185.923
26.4	Fabrication de produits électroniques grand public	700.012	77.736	86.821	825.442
26.5	Fabrication d'instruments et d'appareils de mesure, d'essai et de navigation; horlogerie	667.333	65.023	63.879	761.845
26.A	Fabrication de produits informatiques, électroniques et optiques ( 26.A = 26.6 + 26.7)	61.262	4.083	5.691	50.619
27	Fabrication d'équipements électriques	3.472.287	284.237	290.699	3.606.290
27.1	Fabrication de moteurs, génératrices et transformateurs électriques et de matériel de distribution et de commande	626.897	47.502	63.321	630.069
27.2	Fabrication de piles et d'accumulateurs électriques	188.497	16.078	14.823	187.157
27.3	Fabrication de fils et câbles et de matériel d'installation électrique	940.440	83.631	74.353	1.049.124
27.4	Fabrication d'appareils d'éclairage électrique	659.342	50.886	37.575	617.338
27.5	Fabrication d'appareils ménagers	279.709	28.202	22.144	282.508
27.9	Fabrication d'autres matériels électriques	777.401	57.938	78.482	840.094
28	Fabrication de machines et équipements n.c.a.	6.779.322	632.258	628.778	7.915.930
28.1	Fabrication de machines d'usage général	2.412.407	208.769	196.513	2.563.228
28.2	Fabrication d'autres machines d'usage général	1.956.913	195.472	186.408	2.474.764
28.3	Fabrication de machines agricoles et forestières	694.063	65.291	77.122	885.264
28.4	Fabrication de machines de formage des métaux et de machines-outils	224.654	22.640	23.210	255.236
28.9	Fabrication d'autres machines d'usage spécifique	1.491.285	140.085	145.526	1.737.438
29	Industrie automobile	14.550.929	1.569.628	1.549.071	17.348.836

(1) Livraisons y compris les traitements et services industriels et le travail à façon fourni à l'étranger.

# PRODCOM - Livraisons par activité

## Valeur de la production industrielle (1) suivant l'activité principale de l'établissement (chiffres provisoires en 1.000 €) - suite et fin

Code NACE	Activité	2010	2011		
			Novembre	Décembre	
29.1	Construction de véhicules automobiles	10.359.382	1.124.336	1.139.257	12.328.871
29.2	Fabrication de carrosseries et remorques	1.018.499	126.290	113.134	1.382.453
29.3	Fabrication d'équipements automobiles	3.173.048	319.002	296.681	3.637.511
30	Fabrication d'autres matériels de transport	1.159.156	93.846	115.300	1.259.546
30.A	Fabrication d'autres matériels de transport (30.A = 30.1 + 30.2)	229.072	10.303	13.044	213.643
30.3	Construction aéronautique et spatiale	833.912	76.386	96.234	947.344
30.9	Fabrication de matériels de transport n.c.a.	96.172	7.158	6.022	98.559
31	Fabrication de meubles	1.456.200	118.303	122.656	1.459.589
32	Autres industries manufacturières	743.684	74.603	65.490	840.729
32.1	Fabrication d'articles de joaillerie, bijouterie et articles similaires	185.922	27.809	19.087	278.700
32.3	Fabrication d'articles de sport	17.022	795	387	17.757
32.4	Fabrication de jeux et jouets	87.989	5.823	4.873	82.503
32.5	Fabrication d'instruments et de fournitures à usage médical et dentaire	345.368	29.342	29.263	357.582
32.9	Activités manufacturières n.c.a.	107.382	10.834	11.881	104.187
33	Réparation et installation de machines et d'équipements	3.921.061	371.893	472.512	4.102.280
33.1	Réparation d'ouvrages en métaux, de machines et d'équipements	2.212.773	238.639	312.166	2.460.176
33.2	Installation de machines et d'équipements industriels	1.708.288	133.254	160.346	1.642.104
	Total	139.646.544	12.760.671	11.926.469	152.927.489

(1) Livraisons y compris les traitements et services industriels et le travail à façon fourni à l'étranger.





#### **Domaines statistiques**

- Généralités
- Territoire et environnement
- Population
- Société
- Économie et finances
- Agriculture et activités assimilées
- Industrie
- Services, commerce et transports

**Direction générale Statistique et Information économique**  
**SPF Economie**  
B-1000 Bruxelles  
tél. 02/277.55.03  
fax 02/277.55.19

ISSN 0771 - 0364

<http://statbel.fgov.be> - <http://www.economie.fgov.be>  
info@economie.fgov.be