

I. ECONOMIE ET FINANCES

*Indicateurs conjoncturels*

Calendrier de diffusion des indicateurs .....	5
Indices des prix à la production (base 2000 = 100) - Juillet 2010 .....	6
Indices des prix à la consommation - Août 2010 .....	9

Vous pouvez trouver dans cette publication les statistiques **les plus récentes** dans les domaines suivants: environnement, population, société, économie et finances, agriculture et activités assimilées, industrie, services, commerce et transports.

De plus notre site :: <http://statbel.fgov.be> présente une sélection de statistiques mises à jour quotidiennement.

**Les publications peuvent être commandées en effectuant un versement au C.C.P. n° 679-2005886-23 de la Direction générale Statistique et Information économique**

**Pour plus de renseignements :**  
Direction générale Statistique et  
Information économique  
Rue du Progrès, 50 - 1210 Bruxelles  
Tél. : 02/277.55.03 - Fax : 02/277.55.19

**LIEGE**

Bd de la Sauvenière, 73-75 - 4000 Liège  
Tél. : 02/277.55.78  
Fax : 04/222.49.94

**GAND**

Gaston Crommenlaan, 6 bus 0901 - 9050 Gent  
Tél.: 02/277.86.96  
Fax : 02/277.54.06

**CHARLEROI**

Tour Biarent, Bd Audent 14/5 - 6000 Charleroi  
Tél. : 02/277.80.37  
Fax : 02/277.57.03

**ANVERS**

Italiëlei 124, Bus 85 - 2000 Antwerpen  
Tél. : 03/229.07.00  
Fax : 03/233.28.30

**SIGNES CONVENTIONNELS**

Les renseignements ne sont pas disponibles	..
0 ou inférieur à la moitié de l'unité utilisée	-
Chiffres provisoires	(*)
La virgule est employée pour séparer les unités des décimales	

**Editeur responsable : A. VERSONNEN**

**Droits d'auteurs réservés**

La reproduction du contenu de cette publication, qu'elle soit intégrale ou partielle, dans la forme originale ou remaniée, est interdite sauf autorisation écrite de la Direction générale Statistique et Information économique.

L'utilisation du contenu de cette publication, à titre explicatif ou justificatif, dans un article, un compte rendu ou un livre, est autorisée, moyennant indication claire et précise de la source.

**Economie et finances**  
*Indicateurs conjoncturels*



# Calendrier de diffusion des indicateurs

Les indices sont disponibles le jour indiqué à 0 heure sur notre site <http://statbel.fgov.be>

Disponible le	Indicateur	Période de référence	Périodicité
<b>Septembre 2010</b>			
4	Indice des salaires horaires	juillet 2010	mensuel
6	Indices des prix à la production	juillet 2010	mensuel
6	Indices des entrées de commandes	juin 2010	mensuel
16	Statistiques des faillites	août 2010	mensuel
20	Indices du commerce de détail	juillet 2010	mensuel
28	Indices des prix à la consommation	septembre 2010	mensuel
30	Indices de la production	juillet 2010	mensuel
<b>Octobre 2010</b>			
4	Indices des entrées de commandes	juillet 2010	mensuel
14	Statistiques des faillites	septembre 2010	mensuel
23	Indices du commerce de détail	août 2010	mensuel
27	Indices des prix à la production	août 2010	mensuel
28	Indices des prix à la consommation	octobre 2010	mensuel
29	Indices de la production	août 2010	mensuel
31	Indices des prix à la production	septembre 2010	mensuel
<b>Novembre 2010</b>			
4	Indices des entrées de commandes	août 2010	mensuel
18	Statistiques des faillites	octobre 2010	mensuel
23	Indices du commerce de détail	septembre 2010	mensuel
29	Indices des prix à la production	octobre 2010	mensuel
29	Indices des prix à la consommation	novembre 2010	mensuel
30	Indices de la production	septembre 2010	mensuel
<b>Décembre 2010</b>			
4	Indice des salaires horaires	octobre 2010	mensuel
6	Indices des entrées de commandes	septembre 2010	mensuel
16	Statistiques des faillites	novembre 2010	mensuel
23	Indices des prix à la production	novembre 2010	mensuel
23	Indices des prix à la consommation	décembre 2010	mensuel

Ce calendrier peut être également envoyé séparément, sur demande.  
(Tel. 02/277.55.04 - Fax. 02/277.55.19)

### *Juillet 2010 : Indice des prix à la production industrielle -0,1%*

En juillet 2010, par rapport au mois précédent, **l'indice des prix à la production de l'industrie à l'exclusion de la construction** a diminué de 0,1%. Une ventilation de ce chiffre entre l'énergie et les autres secteurs, donne une diminution de 0,6% pour l'énergie et une augmentation de 0,1% pour l'industrie à l'exclusion de l'énergie. Une subdivision plus poussée de l'industrie à l'exclusion de l'énergie, montre +0,0% pour les biens intermédiaires, à l'exclusion de l'énergie, -0,6% pour les biens d'investissement, +0,8% pour les biens de consommation durables et +1,0% pour les biens de consommation non durables.

En subdivisant l'indice général des indices des prix à la production selon la destination, on constate une augmentation de 0,1% pour le marché intérieur et une baisse de 0,3% pour les marchés extérieurs.

Par rapport à juillet de l'année précédente, l'indice des prix à la production de l'industrie à l'exclusion de la construction a augmenté de 7,3%. L'indice des prix à la production pour le marché intérieur a augmenté de 6,2%, pour les marchés extérieurs, on observe une augmentation de 8,0%.

\*  
\* \*

*Mention de la source: **SPF Economie –Direction générale Statistiques***

Plus d'informations sur la conjoncture !

⇒ pour une vue globale de la conjoncture en Belgique et en Europe, consultez le [portail conjoncturel](#) (en 4 langues) :

**<http://statbel.fgov.be/indicators>**

⇒ Tous les [renseignements méthodologiques](#) peuvent être obtenus auprès de l'Unité Conjoncture.

⇒ Outre les indices des prix à la production, nous calculons [beaucoup d'autres indicateurs](#) : indices des heures travaillées, nouvelles commandes, masse salariale, nombre d'employés, coût de matériaux, prix à la production, permis de bâtir, chiffre d'affaires, etc.

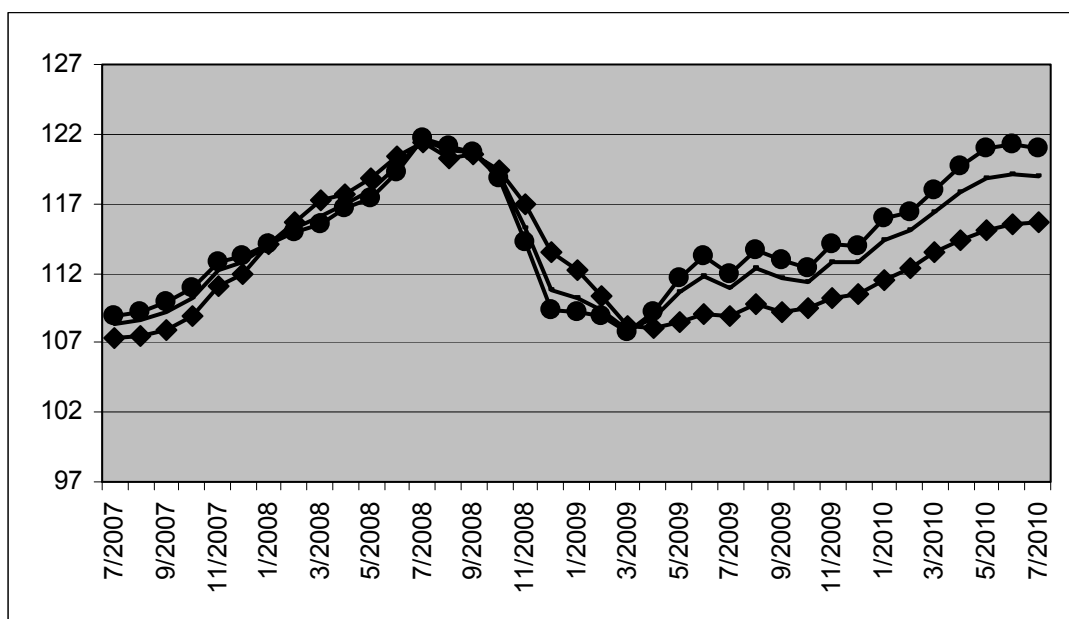
# Indicateurs conjoncturels – Communiqué de presse

**Indices bruts (2000=100)**  
Ensemble de l'industrie, à l'exclusion de la construction  
*Evolution des prix de la production écoulée*

Marché global													
	Jan	Fév	Mars	Avril	Mai	Juin	Juil	Août	Sept	Oct	Nov	Déc	Moy. ann.
2008	114,1	115,2	116,1	117,0	117,9	119,7	121,6	120,8	120,7	119,1	115,2	110,7	117,3
2009	110,3	109,4	107,9	108,8	110,6	111,8	110,9	112,3	111,6	111,4	112,8	112,8	110,9
2010	114,4	115,0	116,4	117,8	118,8	119,1	119,0						
Marché intérieur													
	Jan	Fév	Mars	Avril	Mai	Juin	Juil	Août	Sept	Oct	Nov	Déc	Moy. ann.
2008	114,1	115,7	117,2	117,6	118,9	120,5	121,5	120,3	120,6	119,4	117,0	113,5	118,0
2009	112,3	110,3	108,2	108,1	108,6	109,1	108,9	109,8	109,2	109,5	110,3	110,5	109,6
2010	111,5	112,4	113,6	114,4	115,1	115,5	115,6						
Marché extérieur													
	Jan	Fév	Mars	Avril	Mai	Juin	Juil	Août	Sept	Oct	Nov	Déc	Moy. ann.
2008	114,1	114,9	115,5	116,7	117,4	119,3	121,6	121,1	120,7	118,9	114,2	109,3	117,0
2009	109,2	108,9	107,8	109,2	111,7	113,3	112,0	113,6	112,9	112,4	114,1	114,0	111,6
2010	116,0	116,4	117,9	119,8	121,0	121,3	121,0						

**Indices bruts (2000=100)**  
Ensemble de l'industrie, à l'exclusion de la construction

**Marché global**  
—  
**Marché intérieur**  
◄—►  
**Marché extérieur**  
●—●







# Indicateurs conjoncturels

## INDICES DES PRIX A LA CONSOMMATION

	Indice général			Indice santé		Produits alimentaires (1)	Produits non alimentaires			Services	Loyer
	Base						Services	Loyer			
	2004=100	1996=100	1988=100	2004=100	1996=100						
<b>Base : 1981 = 100</b>											
<b>1988</b>	70,84	81,40	99,91	-	-	133,88	131,91	138,59	145,85		
<b>1989</b>	73,03	83,93	103,01	-	-	138,07	136,37	142,14	151,24		
<b>1990</b>	75,55	86,82	106,56	-	-	143,18	141,17	146,69	156,08		
<b>Base : 1988 = 100</b>											
<b>1991</b>	77,98	89,62	109,99	-	-	108,88	110,20	110,46	109,49		
<b>1992</b>	79,87	91,79	112,66	-	-	108,75	111,86	115,07	115,93		
<b>1993</b>	82,07	94,32	115,76	-	-	107,89	115,20	119,45	122,05		
<b>1994</b>	84,03	96,56	118,51	85,11	96,83	109,82	117,57	122,52	127,61		
<b>1995</b>	85,26	97,98	120,25	86,44	98,34	111,15	118,52	124,99	131,29		
<b>1996</b>	87,02	100,00	122,73	87,87	99,97	111,85	121,34	127,92	134,54		
<b>1997</b>	88,43	101,63	124,73	89,03	101,29	114,31	123,16	129,81	136,80		
<b>Base : 1996 = 100</b>											
<b>1998</b>	89,27	102,60	125,92	90,16	102,58	104,08	101,04	103,85	102,87		
<b>1999</b>	90,27	103,75	127,33	91,02	103,54	104,29	102,30	105,48	104,34		
<b>2000</b>	92,57	106,39	130,57	92,73	105,49	105,19	106,26	107,60	105,85		
<b>2001</b>	94,86	109,02	133,80	95,27	108,38	109,64	108,08	110,24	107,87		
<b>2002</b>	96,42	110,81	136,00	96,97	110,32	112,05	108,72	113,18	110,52		
<b>2003</b>	97,95	112,57	138,16	98,38	111,92	114,33	110,01	115,16	112,97		
<b>2004</b>	100,00	114,93	141,06	99,98	113,74	116,09	112,46	117,88	115,10		
<b>2005</b>	102,79	118,13	144,98	102,15	116,21	118,33	116,51	120,65	117,39		
<b>Base : 2004 = 100</b>											
<b>2006</b>	104,63	120,25	147,58	103,95	118,26	104,19	105,21	103,85	105,56		
<b>2007</b>	106,53	122,44	150,27	105,79	120,35	107,96	106,28	105,82	107,44		
<b>2008</b>	111,32	127,94	157,01	110,26	125,44	114,25	112,60	107,94	109,48		
<b>2009</b>	111,26	127,87	156,93	110,90	126,18	115,46	109,54	111,02	111,68		
<b>Base : 2004 = 100</b>											
<b>2009</b>											
Août	111,31	127,93	157,00	110,66	125,90	114,48	109,61	111,66	111,90		
Septembre	111,02	127,60	156,59	110,46	125,67	114,30	109,10	111,53	112,15		
Octobre	111,07	127,65	156,66	110,64	125,88	114,66	109,05	111,53	112,15		
Novembre	111,36	127,99	157,07	110,75	126,00	114,97	109,87	111,09	112,09		
Décembre	111,54	128,19	157,33	110,96	126,24	114,79	110,02	111,57	112,13		
<b>2010</b>											
Janvier	112,05	128,78	158,05	111,36	126,69	116,16	110,86	111,12	112,45		
Février	112,52	129,32	158,71	111,90	127,31	116,52	111,14	111,98	112,50		
Mars	112,94	129,80	159,30	112,11	127,55	117,14	112,01	111,66	112,72		
Avril	113,33	130,25	159,85	112,34	127,81	117,27	112,71	111,85	112,72		
Mai	113,78	130,77	160,49	112,72	128,24	117,58	113,37	112,17	112,83		
Juin	113,77	130,76	160,47	112,74	128,26	117,21	113,14	112,66	112,95		
Juillet	113,82	130,81	160,54	112,86	128,40	117,08	112,80	113,41	112,98		
Août	113,89	130,89	160,64	112,94	128,49	117,06	113,03	113,33	113,07		

(1) y compris les boissons.

Direction thématique économie - Tél : 02/ 277.51.11 - E-Mail : ind@economie.fgov.be.

Source : Direction thématique économie, SPF Economie, P.M.E., Classes moyennes et Energie.

#### **Domaines statistiques**

- Généralités
- Territoire et environnement
- Population
- Société
- Économie et finances
- Agriculture et activités assimilées
- Industrie
- Services, commerce et transports

**Direction générale Statistique et Information économique**  
**SPF Economie**  
B-1000 Bruxelles  
tél. 02/277.55.03  
fax 02/277.55.19

ISSN 0771 - 0364

<http://statbel.fgov.be> - <http://www.economie.fgov.be>  
info@economie.fgov.be